

ТИПОВАЯ ДОКУМЕНТАЦИЯ НА КОНСТРУКЦИИ, ИЗДЕЛИЯ И УЗЛЫ ЗДАНИЙ И СООРУЖЕНИЙ

СЕРИЯ 7.820—4

ЗАТВОРЫ ПЛОСКИЕ КОЛЕСНЫЕ ГЛУБИННЫЕ ДЛЯ ОТВЕРСТИЙ ДИАМЕТРОМ 1,0; 1,2 И 1,4 М ПРИ НАПОРЕ ОТ 6 ДО 12 М

Выпуск 1

Затворы для перекрытия отверстий с напорной и безнапорной стороны
диаметром 1,0 м при напоре 6 м

ТИПОВАЯ ДОКУМЕНТАЦИЯ НА КОНСТРУКЦИИ, ИЗДЕЛИЯ И УЗЛЫ ЗДАНИЙ И СООРУЖЕНИЙ

СЕРИЯ 7.820—4

ЗАТВОРЫ ПЛОСКИЕ КОЛЕСНЫЕ ГЛУБИННЫЕ ДЛЯ ОТВЕРСТИЙ ДИАМЕТРОМ 1,0; 1,2 И 1,4 М ПРИ НАПОРЕ ОТ 6 ДО 12 М

Выпуск 1

Затворы для перекрытия отверстий с напорной и безнапорной стороны
диаметром 1,0 м при напоре 6 м

Разработана
институтом «Ленгипроводхоз»
Главнечерноземводстроя
Минводхоза СССР

Утверждена и введена
в действие с 01.06.88 г.
Минводхозом СССР
Протокол № 563 от 30.11.87 г.

Главный инженер института

Главный инженер проекта



В. Н. Кузнецов

С. А. Гитин

Содержание

Обозначение	Наименование	Стр.
7.820-4-кмо10.000	Затворы плоские колесные эллиптические для отверстий диаметром 10 мм при напоре 6м	4
7.820-4-кмо10.000 СБ	Затворы плоские колесные эллиптические для отверстий диаметром 10 мм при напоре 6м Сборочный чертеж	5, 6
7.820-4-кмо10.000 ВС	Затворы плоские колесные эллиптические для отверстий диаметром 10 мм при напоре 6м Ведомость спецификаций	7
7.820-4-кмо10.000 ВП	Затворы плоские колесные эллиптические для отверстий диаметром 10 мм при напоре 6м Ведомость покупных изделий	8
7.820-4-кмо10.000 ВМ	Затворы плоские колесные эллиптические для отверстий диаметром 10 мм при напоре 6м Ведомость металлоконструкций по видам профилей	9
7.820-4-кмо11.000	Закладные части	10
7.820-4-кмо11.000 СБ	Закладные части Сборочный чертеж	11, 12
7.820-4-кмо11.001	Стойка	13
7.820-4-кмо11.002	Ребро	13
7.820-4-кмо11.003	Янкер	14
7.820-4-кмо11.004	Янкер	14
7.820-4-кмо11.005	Пароз	15
7.820-4-кмо12.001	Стойка	15
7.820-4-кмо12.000	Затвор	16

Обозначение	Наименование	Стр.
7.820-4-кмо12.000 СБ	Затвор. Сборочный чертеж	17, 18
7.820-4-кмо12.100	Металлоконструкция	19
7.820-4-кмо12.100 СБ	Металлоконструкция Сборочный чертеж	20, 21
7.820-4-кмо12.101	Обшивка	22
7.820-4-кмо12.102	Лист	22
7.820-4-кмо12.103	Накладка	23
7.820-4-кмо12.104	Накладка	23
7.820-4-кмо12.105	Ригель	24
7.820-4-кмо12.106	Проушина	24
7.820-4-кмо12.107	Швеллер	25
7.820-4-кмо12.108	Проушина	25
7.820-4-кмо12.109	Упор	26
7.820-4-кмо12.110	Ребро	26
7.820-4-кмо12.111	Накладка	27
7.820-4-кмо15.003	Болт	27
7.820-4-кмо12.112	Ребро	28
7.820-4-кмо12.113	Ребро	28
7.820-4-кмо12.200	Узел колесный	29
7.820-4-кмо12.210	Ось	29
7.820-4-кмо12.200 СБ	Узел колесный. Сборочный чертеж	30
7.820-4-кмо12.210 СБ	Ось. Сборочный чертеж	31
7.820-4-кмо12.212	Шайба	31
7.820-4-кмо12.211	Ось	32
7.820-4-кмо12.201	Колесо	33
7.820-4-кмо12.202	Шайба плавающая	33
7.820-4-кмо12.203	Втулка	34
7.820-4-кмо12.204	Оседержатель	34
7.820-4-кмо12.205	Подшипник	35
7.820-4-кмо12.206	Пробка	35

Обозначение	Наименование	Стр.
7.820-4-кмо12.001	Накладка верхняя	36
7.820-4-кмо12.002	Накладка боковая	36
7.820-4-кмо12.003	Накладка нижняя	37
7.820-4-кмо12.004	Уплотнение верхнее	37
7.820-4-кмо12.005	Уплотнение боковое	38
7.820-4-кмо12.006	Уплотнение нижнее	38
7.820-4-кмо13.000	Закладные части	39
7.820-4-кмо13.000 СБ	Закладные части	
	Сборочный чертеж	40, 41
7.820-4-кмо14.000	Затвор	42
7.820-4-кмо14.001	Накладка верхняя	42
7.820-4-кмо14.000 СБ	Затвор. Сборочный чертеж	43, 44
7.820-4-кмо14.100	Металлоконструкция	45
7.820-4-кмо14.100 СБ	Металлоконструкция	
	Сборочный чертеж	46, 47
7.820-4-кмо14.101	Обшивка	48
7.820-4-кмо14.102	Лист	48
7.820-4-кмо14.103	Полоса	49
7.820-4-кмо14.104	Полоса	49
7.820-4-кмо14.105	Ригель	50
7.820-4-кмо14.106	Лист	50
7.820-4-кмо14.107	Проушина	51
7.820-4-кмо14.108	Накладка	51
7.820-4-кмо14.002	Накладка боковая	52
7.820-4-кмо14.003	Накладка нижняя	52
7.820-4-кмо14.004	Уплотнение верхнее	53
7.820-4-кмо14.005	Уплотнение боковое	53
7.820-4-кмо14.006	Уплотнение нижнее	54
7.820-4-кмо14.007	Накладка	54
7.820-4-кмо15.000	Штанга	55

Обозначение	Наименование	Стр.
7.820-4-кмо15.000 СБ	Штанга. Сборочный чертеж	55
7.820-4-кмо15.001	Проушина	56
7.820-4-кмо15.002	Труба	56
7.820-4-кмо16.000	Кронштейн	57
7.820-4-кмо16.000 СБ	Кронштейн. Сборочный чертеж	58
7.820-4-кмо16.100	Марка	59
7.820-4-кмо16.100 СБ	Марка. Сборочный чертеж	59
7.820-4-кмо16.101	Уголок	60
7.820-4-кмо16.102	Уголок	60
7.820-4-кмо16.001	Уголок	61
7.820-4-кмо16.002	Шайба	61
7.820-4-кмо17.000	Тумба	62
7.820-4-кмо17.001	Плита	62
7.820-4-кмо17.000 СБ	Тумба. Сборочный чертеж	63
7.820-4-кмо17.002	Ребро	64
7.820-4-кмо17.003	Швеллер	64
7.820-4-кмо18.000	Планка анкерная	65
7.820-4-кмо18.000 СБ	Планка анкерная	
	Сборочный чертеж	65
7.820-4-кмо18.001	Ребро	66
7.820-4-кмо18.002	Уголок	66
3.820.2-44.26.058.ПВ.100.00004	Подъемник одновинтовой	
	с электроприводом	
	груз. 2,5 тс. марки 2,5 ЭВ	
	Габаритный чертеж	67
3.820.2-44.26.058.ПВ.030.00004	Подъемник одновинтовой	
	с ручным приводом	
	груз. 2,5 тс. марки 2,5 В	
	Габаритный чертеж	68

Зона	Лист	Обозначение	Наименование	кол.	Примеч.
			<u>Документация</u>		
Л3		7.820-4-кмо10.000св	Сборочный чертеж		
Л3		7.820-4-кмо10.000вс	Ведомость спецификаций		
Л3		7.820-4-кмо10.000вп	Ведомость покупных изделий		
Л3		7.820-4-кмо10.000вм	Ведомость металлоконструкций по видам профилей		
			<u>Сборочные единицы</u>		
Л4	1	7.820-4-кмо11.000	Закладные части	1	
Л4	2	7.820-4-кмо12.000	Затвор	1	
Л4	3	7.820-4-кмо13.000	Закладные части	1	
Л4	4	7.820-4-кмо14.000	Затвор	1	
Л4	5	7.820-4-кмо15.000	Штанга	2	
Л4	6	7.820-4-кмо16.000	Кронштейн	2	
Л4	7	7.820-4-кмо17.000	Тумба	2	
Л4	8	7.820-4-кмо18.000	Планка анкерная	4	

Переменные данные для исполнений

7.820-4-кмо10.000

Зона	Лист	Обозначение	Наименование	кол.	Примеч.
Л3		3.820.2-4ч.26.058.пв.100.000 гч	<u>Документация</u>		
			Подъемник однобинтовой с электроприводом груз. 2,5 т.с. марки 2,5 ЭВ		
			Габаритный чертеж		

7.820-4-кмо10.000

Изм.	Лист	№ докум.	Подп.	Дата	Лит.	Лист	Листов
Разр.	Гусев	50180		8.02.87	А	1	2
Проб.	Полова	9.02.87					
Гип	Гитин	9.02.87					
Исполн.	Кореньев	8.02.87					
Контр.	Сельчаков	8.02.87					

Затворы плоские колесные елублинные для отверстий диаметром 10м при напоре 6м

Ленгипрорудхоз

Формат А4

Зона	Лист	Обозначение	Наименование	кол.	Примеч.
			<u>Сборочные единицы</u>		
Л4	9	3.820.2-4ч.26.058.пв.100.000	Подъемник однобинтовой с электроприводом груз. 2,5 т.с. марки 2,5 ЭВ	2	Серия 3.820.2-4ч
			Габаритный чертеж		Выпуск 10
			<u>7.820-4-кмо10.000-01</u>		
			<u>Документация</u>		
Л3		3.820.2-4ч.26.058.пв.030.000 гч	Подъемник однобинтовой с ручным приводом груз. 2,5 т.с. марки 2,5 В		
			Габаритный чертеж		
			<u>Сборочные единицы</u>		
Л4	9	3.820.2-4ч.26.058.пв.030.000	Подъемник однобинтовой с ручным приводом груз. 2,5 т.с. марки 2,5 В	2	Серия 3.820.2-4ч
			Габаритный чертеж		Выпуск 3

Выпуск 1

Серия 7.820-4

Исполнитель: Подп. и дата

7.820-4-кмо10.000

Изм.	Лист	№ докум.	Подп.	Дата	Лист
					2

Копирован 8.11

Формат А4

Рис. 1

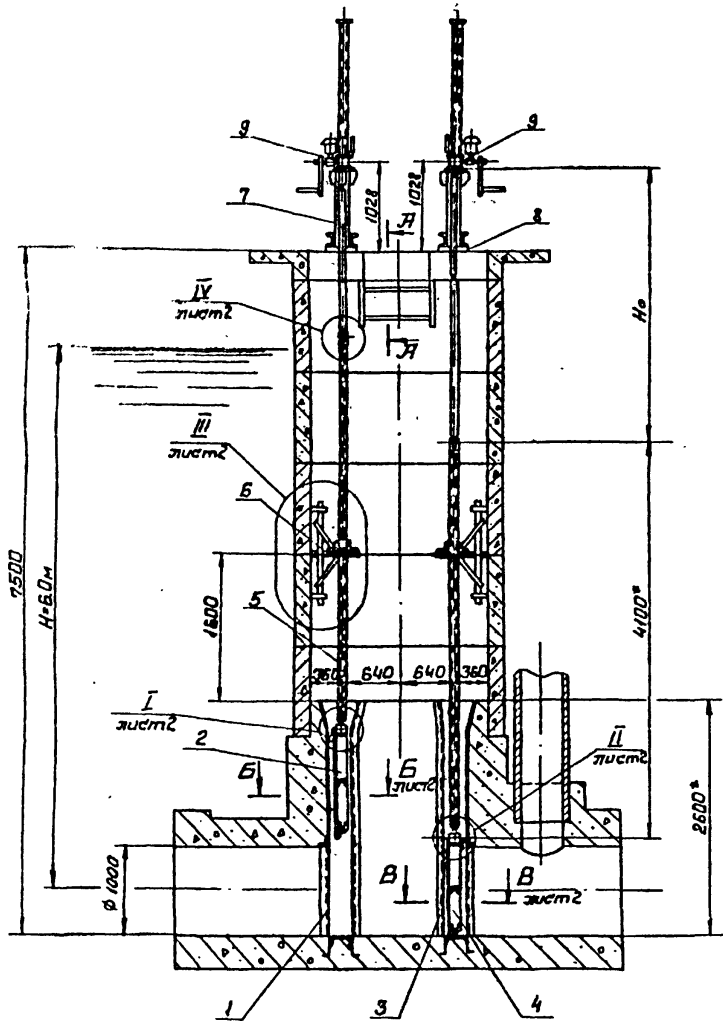
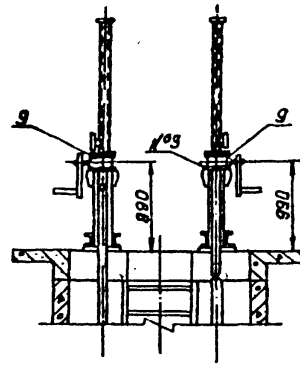
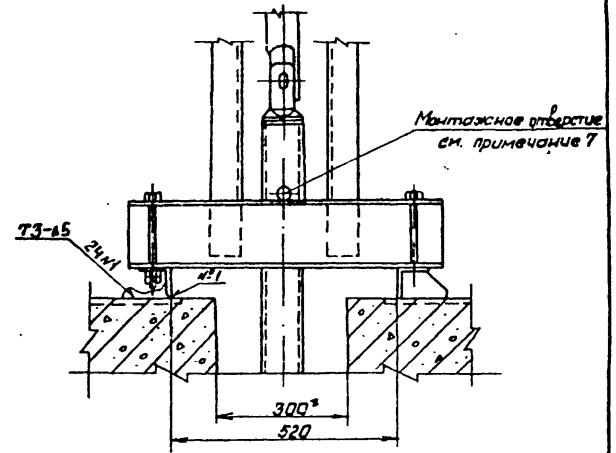


Рис. 2
Оставшее см. Рис. 1



Д-Д
М 1:10 при монтаже подъемника



Обозначение	Рис.	Тип подъемника				Масса кг
		Для затвора с безнапорной стороны отверстия		Для затвора с напорной стороны отверстия		
		Марка	№, м	Марка	№, м	
7.820-4-КМ 010.000	1	2.5.38	3.213	2.5.38	3.253	2096.4
7.820-4-КМ 010.000-01	2	2.5.В	3.175	2.5.В	3.215	2016.4

1. Размеры для справок.

2. Поз. 2-затвор, устанавливаемый с безнапорной стороны отверстия.

3. Поз. 4-затвор, устанавливаемый с напорной стороны отверстия.

4. Сварные швы выполянять по ГОСТ 5264-80.

5. Электроды 342 ГОСТ 3466-75.

6. Предельные отклонения размеров ± 0.14.

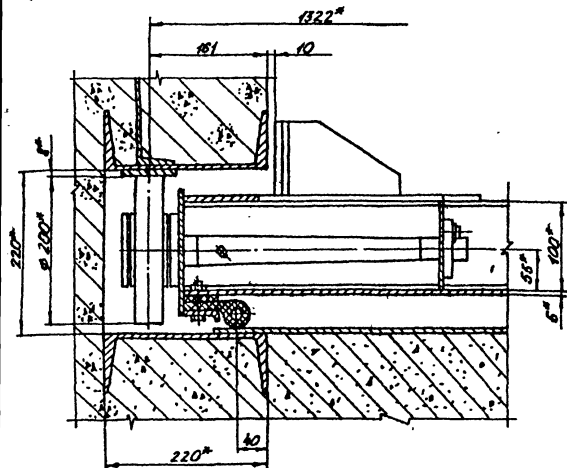
7. При монтаже механического оборудования обеспечить положение

7.820-4-КМ 010.000 СБ						Тип	Масса	Масштаб
Изм.	Лист	Абзук.	Подп.	Дата	Затворы плоские кожеевые с глубинные для от. В отверстий диаметром 10м. по напоре Бн. Изобразимый чертеж	Л	см табл.	1:50
Разраб	Кусев	Шварц	1988			Лист-1	Листов-2	
Проб	Полова	Корень	1988					
ГПП	Гитин	Медт	1988					
Мен.отв	Корень	1988						

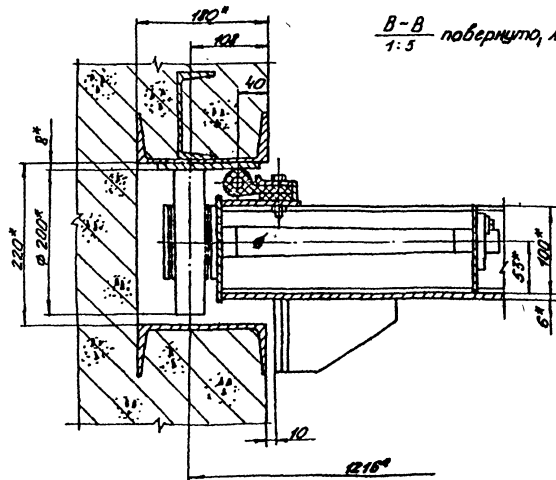
штанги монтажным отверстием вверх

ПЕНГИПРОВОДОХОЗ

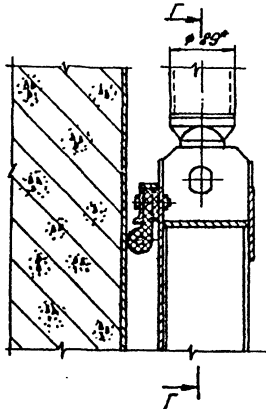
Б-Б
1:5 повернуто, лист 1



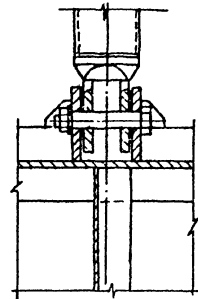
В-В
1:5 повернуто, лист 1



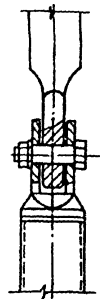
I
1:5 лист 1



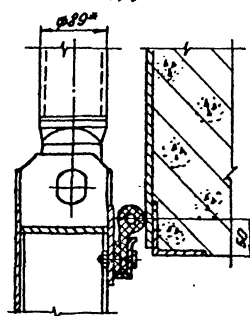
Г-Г



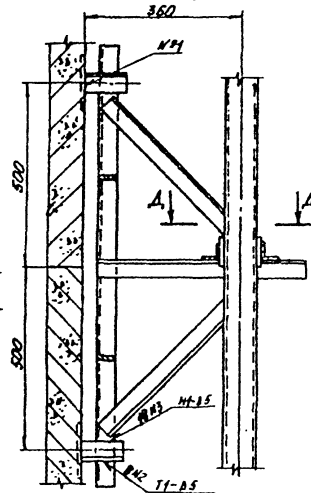
IV
1:5 лист 1



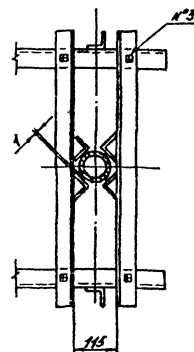
II
1:5 лист 1



III
1:10 лист 1



А-А



Имя	Лист	№	Масштаб	Дата	Уч. №

№ строки	Обозначение	Наименование	Куда входит		Примечание
			Обозначение	Кол. Общес кол.	
1					
2	7.820-4-КМ 010.000	Сборочный чертеж			
3					
4	7.820-4-КМ 011.000	Закладные части	7.820-4-КМ 010.000	1 1	
5	7.820-4-КМ 012.000	Затвор	7.820-4-КМ 010.000	1 1	
6	7.820-4-КМ 013.000	Закладные части	7.820-4-КМ 010.000	1 1	
7	7.820-4-КМ 014.000	Затвор	7.820-4-КМ 010.000	1 1	
8	7.820-4-КМ 015.000	Штанга	7.820-4-КМ 010.000	2 2	
9	7.820-4-КМ 016.000	Кронштейн	7.820-4-КМ 010.000	2 2	
10	7.820-4-КМ 017.000	Тумба	7.820-4-КМ 010.000	2 2	
11	7.820-4-КМ 018.000	Планка анкерная	7.820-4-КМ 010.000	4 4	
12	7.820-4-КМ 012.100	Металлоконструкция	7.820-4-КМ 012.000	1 1	
13	7.820-4-КМ 012.200	Узел колесный	7.820-4-КМ 012.000	4 4	
14			7.820-4-КМ 014.000	4 4	
15	7.820-4-КМ 014.100	Металлоконструкция	7.820-4-КМ 014.000	1 1	
16	7.820-4-КМ 016.100	Марка	7.820-4-КМ 016.000	2 4	
17	7.820-4-КМ 012.210	Ось	7.820-4-КМ 012.200	1 8	
18		<u>Переменные данные для исполнений</u>			
19		7.820-4-КМ 010.000			
20		Ведомость спецификаций подъемника	одновинтового с		Серия 3.820.2-44 Выпуск 10
21		электроприводом груз 2.5 т.с. марки 2.5 ЗВ			
22		3.820.2-44.26.058.ПВ.100.000 ВС			
23					
24		7.820-4-КМ 010.000-01			
25		Ведомость спецификаций подъемника	одновинтового с		Серия 3.820.2-44 Выпуск 3
26		ручным приводом груз 2.5 т.с. марки 2.5 В			
27		3.820.2-44.26.058.ПВ.030.000 ВС			

7.820-4-КМ 010.000 ВС										
Изм.	Лист	№ докум.	Подп.	Дата				Лит.	Лист	Листов
		Гусев	Р.Р.	2012	Затворы плоские колесные					
		Попова	П.В.	2012	глубинные для отверстий					1
		Гитин	Г.В.	2012	диаметром 1.0м при монтаже					
		Корвнев	К.В.	2012	Ведомость спецификаций					Ленгипроводхоз
		Степанов	С.В.	2012						

№ п/п	Наименование	Код ОКП	Обозначение документа на поставки	Поставщик	Куда входит (обозначение)	Итого				
						на изделие	в комплект	на де-зюльр	всего	значение
1										
2	<u>Крепежные изделия</u>									
3										
4	Болт III M10-8g*20.46.029		ГОСТ 7798 - 70						16	
5	Болт M10-8g*25.46.029								16	
6	M10-8g*35.46.029								8	
7	M10-8g*45.46.029								77	
8	M10-8g*60.46.029								2	
9	M16-8g*180.46.029								8	
10										
11	Гайка M10-7H.5.029		ГОСТ 5915 - 70						103	
12	M16-7H.5.029								16	
13	M20-7H.5.029								2	
14										
15	Шайба 20.01.029		ГОСТ 11371 - 78						2	
16										
17										
18										
19	Масленка 2.2.45 КДБ		ГОСТ 19853 - 74						8	
20										
21										
22										
23										
24										
25										
26										
27										

						7.620-4-кмога.000 вл		
Изм	Лист	№ докум	Подп	Дата				
Разраб	Гусев		Гусев	6.11.78	Затвары плоские колесные эллиптические для отверстий диаметром (0м.при шапоре 6м ведомость покупных изделий)	Лит	Лист	Листов
Пров	Попова		Ковал	9.12.78		А		1
ГИП	Гиттин		Гиттин	9.12.78				
Иуч отв	Корнев		Корнев	9.12.78				
Контр	Бельмакова		Бельмакова	9.12.78				

Ленинградхоз

Наименование конструкций по номенклатуре преискуранта 101-09	Измеря по Преискуранту № 01-09	№ п.п.	Код кон-струкций	Масса конструкций, т												Всего	Колл-чест-80 шт.	Серия типовых кон-струкций
				по видам профилей стали														
				Всего стали по-буквенной и бук-совой раскладки	Болты и гайки	Криво-сортная сталь	Прямая-сортная сталь	Мелко-сортная сталь	Листо-листовая сталь	Трубы	Прочие	Трубы	Прочие	Трубы	Прочие			
1	2	3	4	5	6	7	8	9	10	11	12	13	14	15	16	17	18	
Закладные части		1	7.820-4-															
			кмп011.000	—	0,309	0,098	0,018	—	0,101	—	—	—	—	—	—	0,526	1	
Затвор		2	7.820-4-															
			кмп012.000	—	0,030	0,053	—	0,001	0,117	—	—	—	—	—	0,038	0,239	1	
Закладные части		3	7.820-4-															
			кмп013.000	—	0,255	0,090	0,018	—	0,146	—	—	—	—	—	—	0,509	1	
Затвор		4	7.820-4-															
			кмп014.000	—	0,028	0,053	—	0,003	0,106	—	—	—	—	—	0,038	0,228	1	
Штанга		5	7.820-4-															
			кмп015.000	—	—	0,030	—	—	—	—	—	—	—	0,100	—	0,130	2	
Кронштейн		6	7.820-4-															
			кмп016.000	—	—	0,070	—	—	0,001	—	—	—	—	—	—	0,071	2	
Тумба		7	7.820-4-															
			кмп017.000	—	0,075	—	—	—	0,023	—	—	—	—	—	—	0,098	2	
Плоская анкерная		8	7.820-4-															
			кмп018.000	—	—	0,008	—	—	0,005	—	—	—	—	—	—	0,013	4	
Итого:				—	0,632	0,402	0,036	0,004	0,499	—	—	—	—	0,100	0,076	1,608		

				7.820-4-кмп010.000ВМ			
Изм. лист	№ докум	подп.	Дата				
Разраб	Гусев	Гусев	01.01.82	Затворы плоские колесные			
Пров	Гитин	Гитин	01.01.82	глубинные для отверстий			
ГИП	Гитин	Гитин	01.01.82	диаметром 10м при напоре 6м			
Иуч. отд	Корнев	Корнев	01.01.82	ведомость металлоконструк-			
И.контр	Сельников	Сельников	01.01.82	ций по видам профилей			
				Лит.	Лист	Лис.	
				А			1

копировал ВЛ

Формат А3

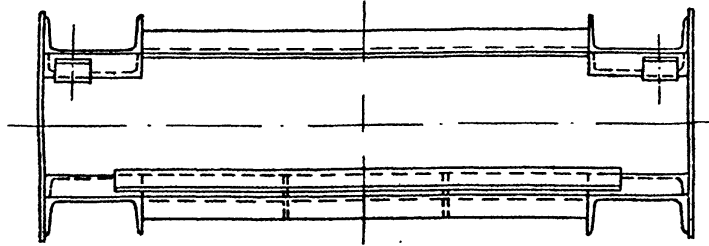
Формат ЗОНА	№	Обозначение	Наименование	кол.	Приме- чание
			<u>Документация</u>		
А3		7.820-4-кмоп.000 с6	Сборочный чертеж		
			<u>Детали</u>		
А4	1	7.820-4-кмоп.001	Стойка	4	
А4	2	7.820-4-кмоп.002	Ребро	2	
А4	3	7.820-4-кмоп.003	Янкер	12	
А4	4	7.820-4-кмоп.004	Янкер	22	
А4	5	7.820-4-кмоп.005	Порое	1	
Б4	6	7.820-4-кмоп.006	Полоса		
			Полоса Б-2Б*60 ГОСТ 103-76 х18Н9Т ГОСТ 5632-72		
			$L = 1008 \pm \frac{\Delta T_{14}}{2}$	2	5,7 кг
Б4	7	7.820-4-кмоп.007	Лист забральный		
			Лист Б-ПН-6 ГОСТ 19903-74 х18Н9Т ГОСТ 5632-72		
			$(1140 \times 1290) \pm \frac{\Delta T_{14}}{2}$	1	69,3 кг
Б4	8	7.820-4-кмоп.008	Лист		
			Лист Б-ПН-6 ГОСТ 19903-74 х18Н9Т ГОСТ 5632-72		
			$(280 \times 1140) \pm \frac{\Delta T_{14}}{2}$	1	15,0 кг
Б4	9	7.820-4-кмоп.009	Полоса		
			Полоса Б-2В*80 ГОСТ 103-76 в ст 3 сп 5 ГОСТ 535-79		
			$L = 280 \pm \frac{\Delta T_{14}}{2}$	2	2,8 кг
Б4	10	7.820-4-кмоп.010	Полоса		
			Полоса Б-2 В*80 ГОСТ 103-76 в ст 3 сп 5 ГОСТ 535-79		
			$L = 2300 \pm \frac{\Delta T_{14}}{2}$	2	23,1 кг
7.820-4-кмоп.000					
Изм	Лист	№ докум	подп.	Дата	
Разраб	п.п.о.в.а	Копы	13.05.84		
Пров.	Гитим		13.04.87		
Гип	Гитим		13.02.87		
Исполн	Коренева		13.02.87		
И.контр.	Сельчинова		16.02.87		
Закладные части			Ленгипробудхоз		
Формат А4					

Формат ЗОНА	№	Обозначение	Наименование	кол.	Приме- чание
Б4	11	7.820-4-кмоп.011	Лист		
			Лист Б-ПН-8 ГОСТ 19903-74 в ст 3 сп 5 ГОСТ 14637-79		
			$(200 \times 510) \pm \frac{\Delta T_{14}}{2}$	2	12,8 кг
Б4	12	7.820-4-кмоп.012	Уголок		
			Уголок Б-50*50*5 ГОСТ 8509-72 в ст 3 сп 5 ГОСТ 535-79		
			$L = 400 \pm \frac{\Delta T_{14}}{2}$	6	9,0 кг
Б4	13	7.820-4-кмоп.013	Уголок		
			Уголок Б-50*50*5 ГОСТ 8509-72 в ст 3 сп 5 ГОСТ 535-79		
			$L = 500 \pm \frac{\Delta T_{14}}{2}$	2	3,8 кг
Б4	14	7.820-4-кмоп.014	Уголок		
			Уголок Б-50*50*5 ГОСТ 8509-72 в ст 3 сп 5 ГОСТ 535-79		
			$L = 1560 \pm \frac{\Delta T_{14}}{2}$	1	5,9 кг
Б4	15	7.820-4-кмоп.015	Уголок		
			Уголок Б-50*50*5 ГОСТ 8509-72 в ст 3 сп 5 ГОСТ 535-79		
			$L = 2200 \pm \frac{\Delta T_{14}}{2}$	1	8,3 кг
Б4	16	7.820-4-кмоп.016	Уголок		
			Уголок Б-75*75*5 ГОСТ 8509-72 в ст 3 сп 5 ГОСТ 535-79		
			$L = 996 \pm \frac{\Delta T_{14}}{2}$	3	17,3 кг
Б4	17	7.820-4-кмоп.017	Швеллер		
			Швеллер 12 ГОСТ 8240-72 в ст 3 сп 5 ГОСТ 535-79		
			$L = 1900 \pm \frac{\Delta T_{14}}{2}$	2	39,5 кг
7.820-4-кмоп.000					
Изм	Лист	№ докум	подп.	Дата	
Копировал					Лист 2
Формат А4					

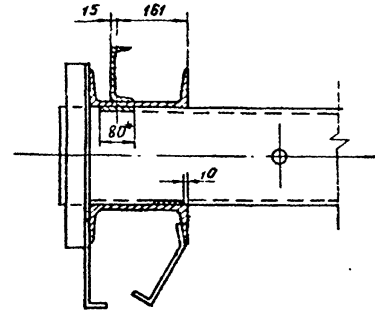
Выпуск
Серия 7.820-4

Изм. не подл. подп. и дата
взаим. и дата
взаим. и дата

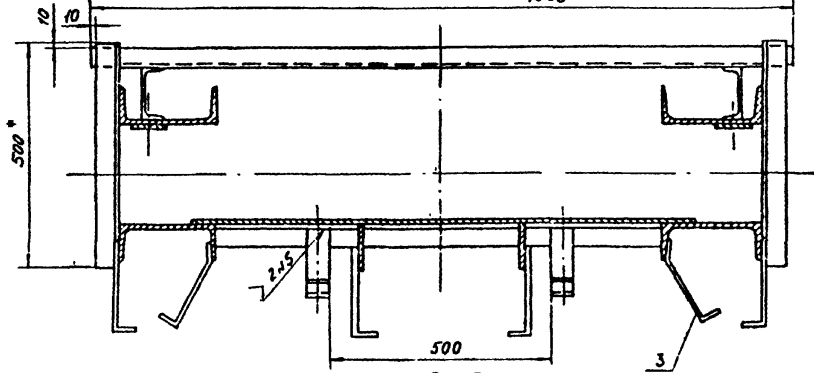
Вид В лист 1
М 1:10



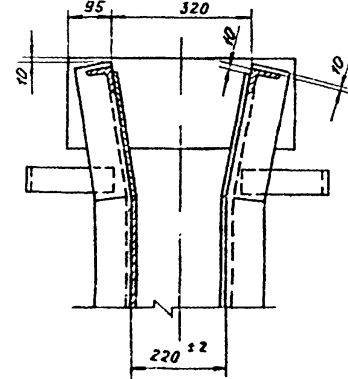
Е-Е лист 1
М 1:10



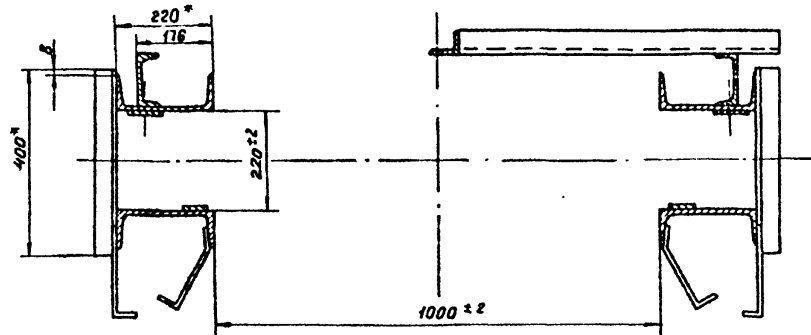
Г-Г лист 1
М 1:10 1560*



Ж-Ж лист 1
М 1:10



Д-Д лист 1
М 1:10

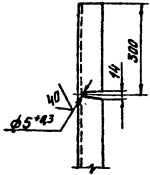
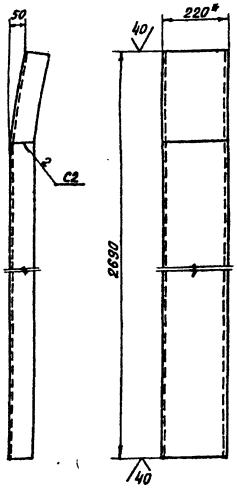


Изм/Лист	№ док.ИМ	Подп.	Дата	7.820-4-КМ ОИ. 011. 000 СБ	Лист
					2
Копировал: <i>И</i>					Формат А3

7.820-4-КМ011.001

✓(✓)

Разделка конца
позиции



- * Размер для справок.
- Сварные швы выполнять по ГОСТ 5264-80.
- Электроды Э42 ГОСТ 3466-75.
- Неуказанные предельные отклонения размеров $\pm IT14$.

7.820-4-КМ011.001

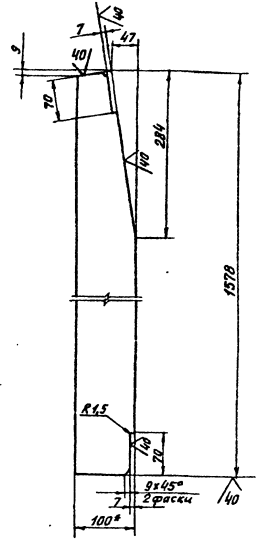
Конт. лист	№ докум.	Подп.	Дата	Лист	Масса	Масштаб
Разработ	Лепова	Корень	22.05.72	1	865	1:10
Проб.	Гитин	Гитин	22.05.72	Лист	Листов	- /
Г.И.П.	Гитин	Гитин	22.05.72			
Исполн.	Корень	Корень	22.05.72			

Швеллер 22 ГОСТ 8440-72
в соответствии с ГОСТ 535-79

Ленгипроводхоз

7.820-4-КМ011.002

Серия 7.820-4 Выпуск 1



- * Размер для справок.
- Предельные отклонения размеров $\pm IT14$.

7.820-4-КМ011.002

Конт. лист	№ докум.	Подп.	Дата	Лист	Масса	Масштаб
Разработ	Лепова	Корень	22.05.72	1	85	1:5
Проб.	Гитин	Гитин	22.05.72	Лист	Листов	- /
Г.И.П.	Гитин	Гитин	22.05.72			
Исполн.	Корень	Корень	22.05.72			

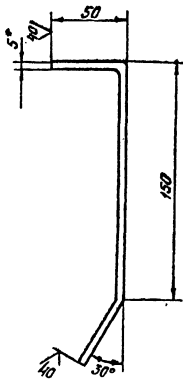
Ломоса 5-2 8x100 ГОСТ 103-76
в соответствии с ГОСТ 535-79

Ленгипроводхоз

Лист № 1 из 1, Подп. и дата: 22.05.72, Исполн. Корень

7.820-4-КМ011.003

(V)A



- * Размер для справок.
- Длина заготовки 250 мм.
- Предельные отклонения размеров $\pm \frac{0,14}{2}$.

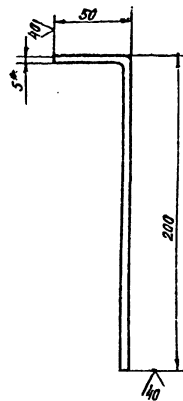
7.820-4-КМ011.003

Лист	№ докум	Подп.	Дата	7.820-4-КМ011.003		
Изоб.	Полова	Корень	ГНП	Лист	Масса	Листов
Дроб.	Гитин	Гитин	Гитин	А	0,5	1:2
ИП	Гитин	Гитин	Гитин	Лист Листов - 1		
Электр.	Корень	Корень	Корень	Ленгипроводхоз		
Полоса Б-2 5x50 ГОСТ 103-75 80x3x5 ГОСТ 535-73						

7.820-4-КМ011.004

(V)A

Серия 7.820-4 Выпуск 1



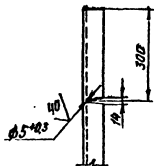
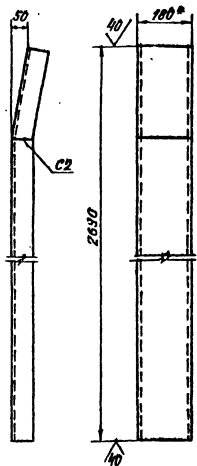
- * Размер для справок.
- Длина заготовки 250 мм.
- Предельные отклонения размеров $\pm \frac{0,14}{2}$.

7.820-4-КМ011.004

Лист	№ докум	Подп.	Дата	7.820-4-КМ011.004		
Изоб.	Полова	Корень	ГНП	Лист	Масса	Листов
Дроб.	Гитин	Гитин	Гитин	А	0,5	1:2
ИП	Гитин	Гитин	Гитин	Лист Листов - 1		
Электр.	Корень	Корень	Корень	Ленгипроводхоз		
Полоса Б-2 5x50 ГОСТ 103-75 80x3x5 ГОСТ 535-73						

7.820-4-КМ01

(✓) (✓)

Разделка конца
позиции

- * Размер для справки.
- Сварные швы выполнять по ГОСТ 5264-80.
- Электроды З42 ГОСТ 9457-75.
- Неуказанные предельные отклонения размеров $\pm \frac{IT14}{2}$.

7.820-4-КМ013.001

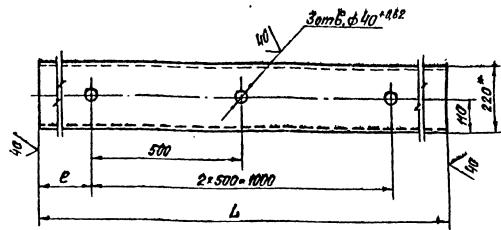
Изм.	Лист	№ док.	Подп.	Дата	Лит.	Масса	Масштаб
Исход.	1	Полова	Кор.	82.08	A	43,8	1:10
Изоб.	1	Гиткин	Кор.	82.08	Лист	Листов - 1	
ИП	1	Гиткин	Кор.	82.08			
Исполн.	1	Кореньев	Кор.	82.08			

Исполн. 18 ГОСТ 8240-72 Ленгипроводхоз

7.820-4-КМ011.005

(✓) (✓)

Серия 7.820-4 Выпуск 1



Обозначение	L, мм	e, мм	Масса, кг
7.820-4-КМ011.005	1500	280	32,8
7.820-4-КМ011.005М	1400	240	31,1

- * Размер для справки.
- Неуказанные предельные отклонения размеров $\pm \frac{IT14}{2}$.

7.820-4-КМ011.005

Изм.	Лист	№ док.	Подп.	Дата	Лит.	Масса	Масштаб
Исход.	1	Полова	Кор.	82.08	A	43,8	1:10
Изоб.	1	Гиткин	Кор.	82.08	Лист	Листов - 1	
ИП	1	Гиткин	Кор.	82.08			
Исполн.	1	Кореньев	Кор.	82.08			

Исполн. 18 ГОСТ 8240-72 Ленгипроводхоз

№з	Обозначение	Наименование	Кол	Примеч.
		<u>Документация</u>		
	7.820-4-кмо12.000СБ	Сборочный чертеж		
		<u>Сборочные единицы</u>		
1	7.820-4-кмо12.100	Металлоконструкция	1	
2	7.820-4-кмо12.200	Узел колесный	4	
		<u>Детали</u>		
3	7.820-4-кмо12.001	Накладка верхняя	1	
4	7.820-4-кмо12.002	Накладка боковая	1	
5	7.820-4-кмо12.002-01	Накладка боковая	1	
6	7.820-4-кмо12.003	Накладка нижняя	1	
7	7.820-4-кмо12.004	Уплотнение верхнее	1	
8	7.820-4-кмо12.005	Уплотнение боковое	1	
9	7.820-4-кмо12.005-01	Уплотнение боковое	1	
10	7.820-4-кмо12.006	Уплотнение нижнее	1	
11	7.820-4-кмо12.007	Прокладка Пластина I, лист, ТМКЦ-М-6×50×70-1,7 ГОСТ 7338-77	2	0,1 кг
12	7.820-4-кмо12.008	Прокладка Пластина I, лист, ТМКЦ-М-10×45×1125-1,7 ГОСТ 7338-77	2	1,2 кг
13	7.820-4-кмо12.009	Прокладка Пластина I, лист, ТМКЦ-М-10×45×1140-1,7 ГОСТ 7338-77	1	0,6 кг

7.820-4-кмо12.000

Изм	Лист	№ докум.	Подп.	Д.т.м.
Разраб	Гусев			18.05.85
Проб.	Попов			13.02.87
ТП	Гитин			13.02.87
Исполн	Корнев			13.02.87

Затвор

Лист	Лист	Листов
1	1	2

Ленгипрводхоз

Серия 7.820-4 Выпуск 1

Примеч.	Знач.	Лист	Обозначение	Наименование	Кол	Примеч.
				<u>Стандартные изделия</u>		
				Болты ГОСТ 7798-70		
		14		М10-8g×25.46.029	10	
		15		М10-8g×45.46.029	40	
		16		М10-8g×60.46.029	2	
		17		Гайка М10-7Н 5.029		
				ГОСТ 5915-70	52	

Изм № листа, Подп. и дата / Изм № докум. и дата

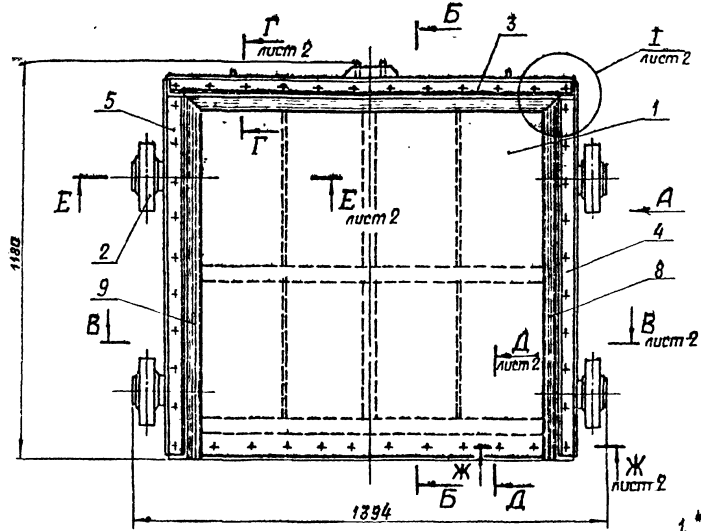
Изм	Лист	№ докум.	Подп.	Д.т.м.
-----	------	----------	-------	--------

7.820-4-кмо12.000

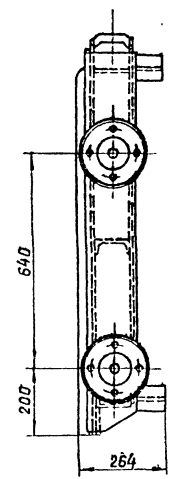
Лист
2

7.820-4-КМ012

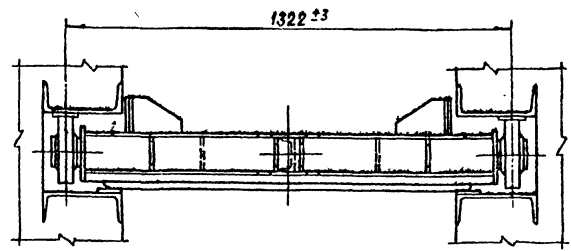
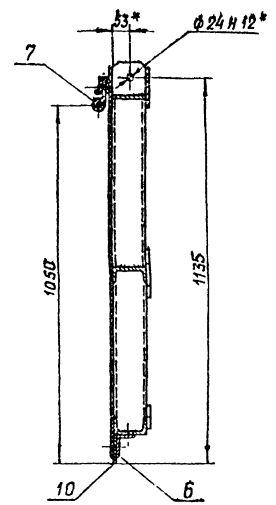
Вид с напорной стороны



Вид А



Б-Б

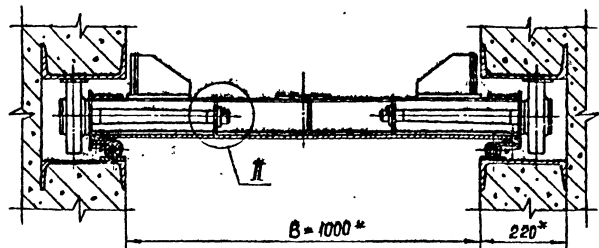


- 1 *Размеры для справок.
- 2 Отклонение четвертого колеса от плоскости касания трех других колес 2мм.
- 3 Угловые стыки верхнего и боковых эластичностей (поз 7, 8 и 9) vulканизировать.
- 4 Сварные швы выполнять по Гост 5264-80.
- 5 Электроды Э42 ГОСТ 9466-75.
- 6 Неуказанные предельные отклонения размеров $\pm \frac{0,14}{2}$

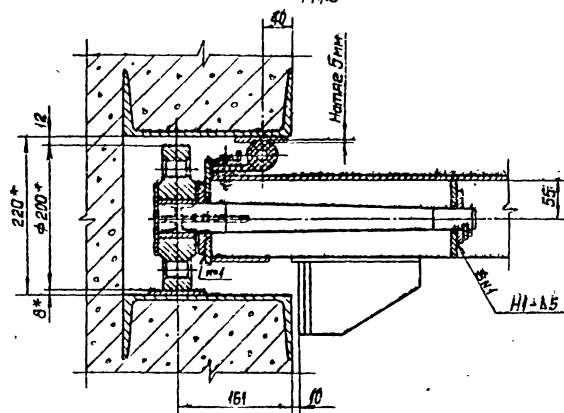
				7.820-4-КМ012.000 СБ	
Исх. лист	№ док. экз.	Подп.	Дата	Лит.	Масса
Разраб.	Гусев	27.7.75	15.08.75	А	243,0
Проб.	Полова	Кол.	15.08.75		1:10
Т.И.И.	Гитлин	27.7.75	15.08.75	Лист-1	Листов-2
Исполт.	Каренев	27.7.75	15.08.75		Лекгипроводхвз

Затвор
Сборочный чертёж

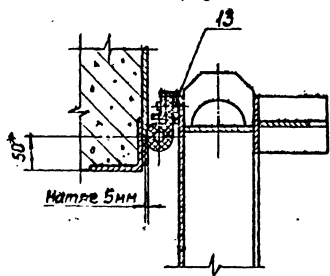
B-B лист 1



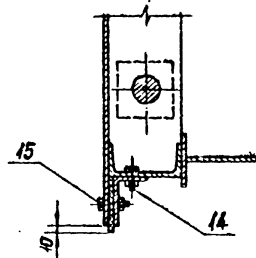
E-E лист 1
M 1:5



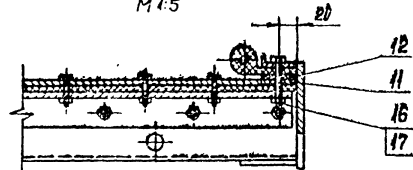
Г-Г лист 1
M 1:5



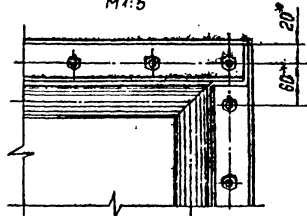
Д-Д лист 1
M 1:5



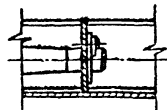
Ж-Ж лист 1
M 1:5

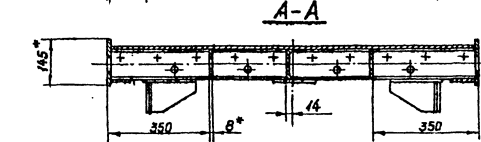
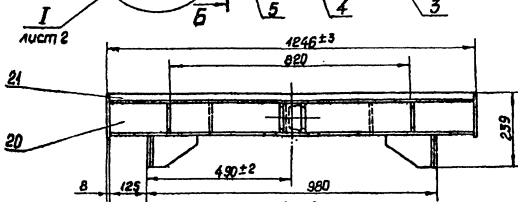
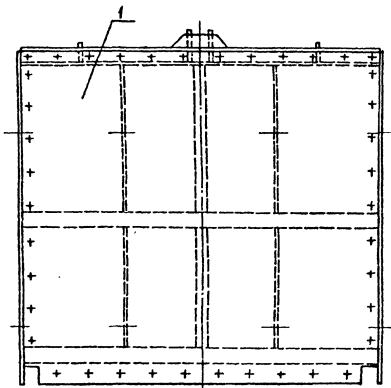
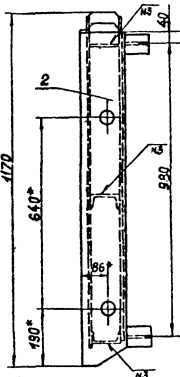
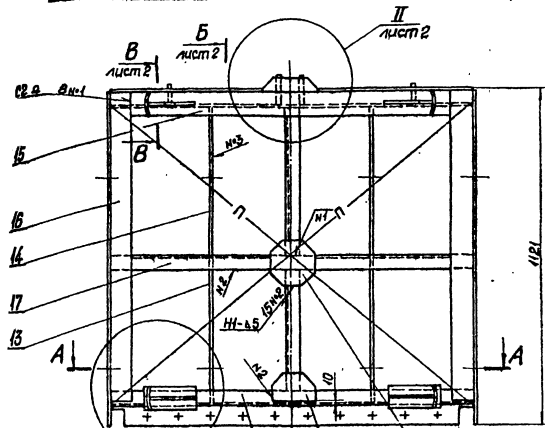


И лист 1
M 1:5



К лист 1
M 1:5





1. *Размеры для справок.
2. Разность длин диагоналей П не более 2 мм.
3. Сварные швы выполнять по ГОСТ 5264-80.
4. Электроды Э42 ГОСТ 9466-75.
5. Сварку, не указанную на чертеже, вести швом П1-Δ5 по контуру прилегания свариваемых деталей.
6. Неуказанные предельные отклонения размер $\pm \frac{IT 14}{2}$

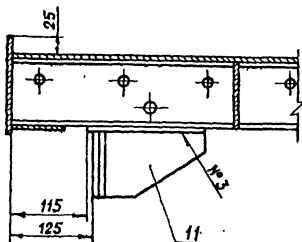
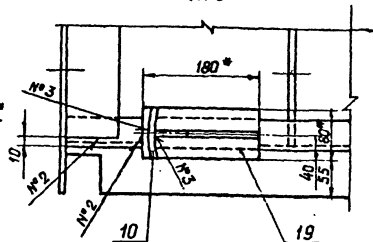
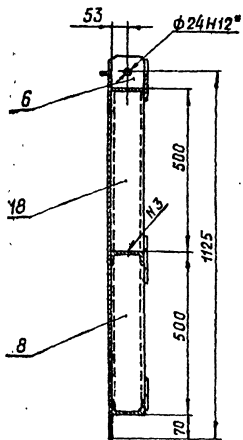
				7.820-4-КМД12.100СБ		
Изм.	Лист	№ докум.	Подп.	Дата	Лист	Масса
А	1				160,2	1:40
Исполн.	Провер.	Состав.	Контр.	Инж.пр.	Лист-1	Листов-2
М.П.И.	М.П.И.	М.П.И.	М.П.И.	М.П.И.	Ленинградхоз	
И.контр.	И.инж.	И.инж.	И.инж.	И.инж.		

Металлоконструкция.
Сборочный чертеж

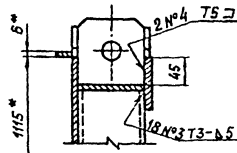
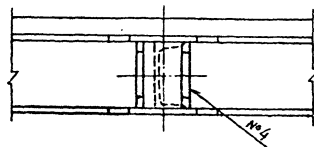
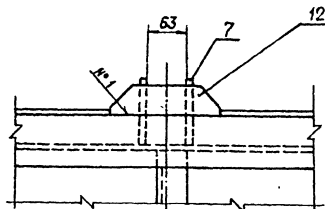
7.820-4-КМ012.100

I лист 1
М1:5

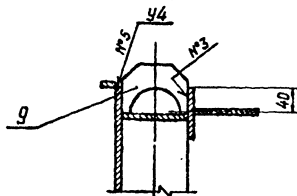
Б-Б лист 1



II лист 1
М1:5



В-В лист 1
М1:5



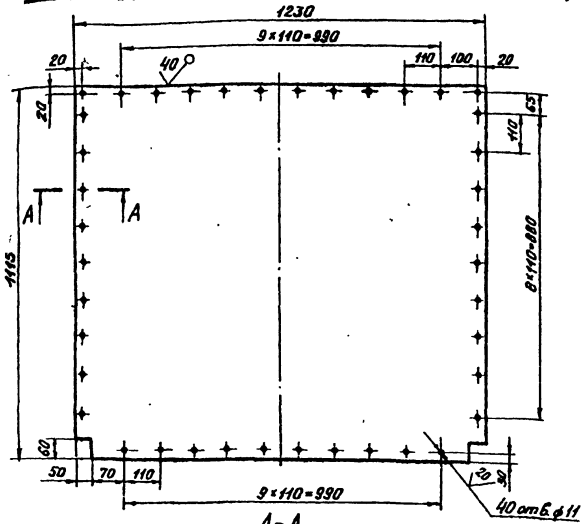
Изм.	Лист	№	Вак.зм.	Подп.	Дата

7.820-4-КМ012.100 СБ

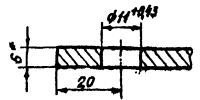
Лист
2

7.820-4-КМ012.102

(N)A



A-A
1:1



1. Размер для справок.
2. Предельные отклонения размеров, координирующих осей отверстий, $\pm 0,28$ мм.
3. Неказанные предельные отклонения размеров $\pm \frac{IT14}{2}$.

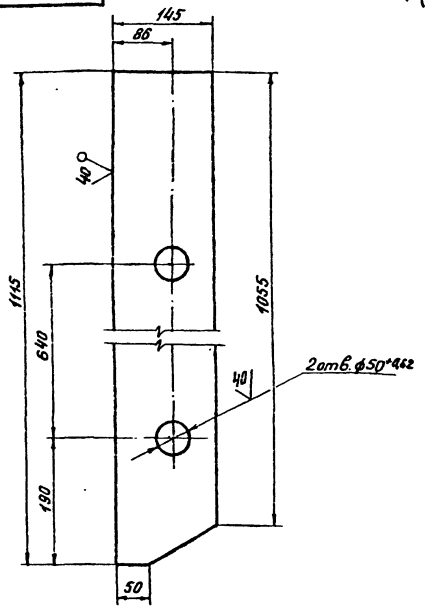
7.820-4-КМ012.101

Лист	№ докум.	Подп.	Дата	Лит.	Масса	Масштаб
Разраб.	Гусев	С	1987	A	64г	1:1
Проб.	Лопова	К	1987			
ГИП	Гитин	В	1987			
Нач. отд.	Кореньев	В	1987			
Лист 5-ИИ-6 ГОСТ 19903-74				Ленгипрободхоз		
8 Ст 3 от 5 ГОСТ 14637-79						

Обшивка

7.820-4-КМ012.102

(N)A



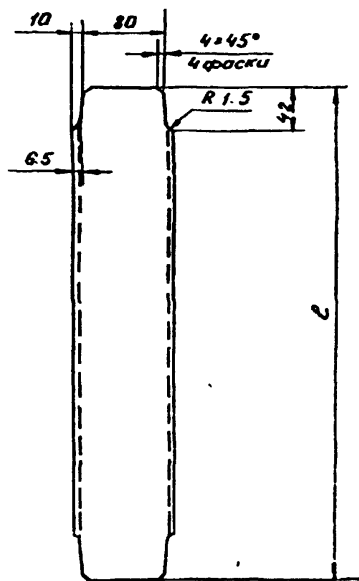
Серия 7.820-4 Выпуск 1

Неказанные предельные отклонения размеров $\pm \frac{IT14}{2}$.

7.820-4-КМ012.102

Лист	№ докум.	Подп.	Дата	Лит.	Масса	Масштаб
Лист				A	98	1:5
Разраб.	Гусев	С	1987			
Проб.	Лопова	К	1987			
ГИП	Гитин	В	1987			
Нач. отд.	Кореньев	В	1987			
Лист 5-ИИ-8 ГОСТ 19903-74				Ленгипрободхоз		
8 Ст 3 от 5 ГОСТ 14637-79						

Лист

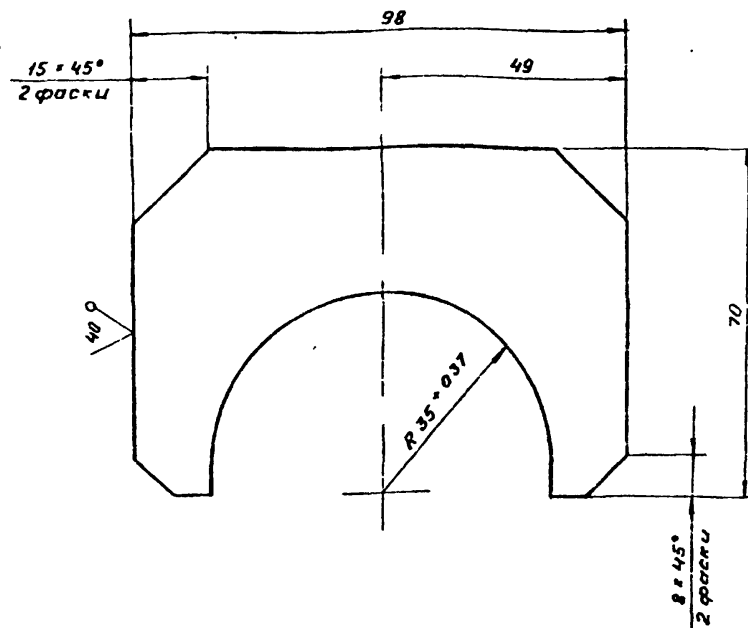


по контуру врезки 40

Обозначение	Р, мм	Масса, кг
7.820-4-КМ 012.107	488	3.7
7.820-4-КМ 012.107-01	468	3.6

Предельные отклонения размеров $\pm \frac{IT14}{2}$

7.820-4-КМ 012.107				Лит.	Масса	Масштаб
Изм.	Лист	№ докум.	Подп.	Дата	Л	см. табл.
Разраб.	Гусев	5774	20.05.88			
Пров.	Попова	Колос	15.05.88		Лист	Листов-1
ГНП	Гитин	13.02.88				
Нач. отд.	Кореньев	17.05.88				
И.контр.	Смельчак	16.02.88				
Швеллер 10 Гост 8240-72				Ленгипроводхоз		
ВСтЗсп5 Гост 535-79						

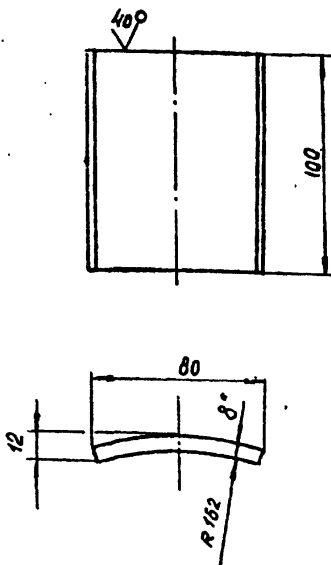


Серия 7.820-4 Выпуск 1

Неуказанные предельные отклонения размеров $\pm \frac{IT14}{2}$

Изм. № подл. Подп. и дата

7.820-4-КМ 012.108				Лит.	Масса	Масштаб
Изм.	Лист	№ докум.	Подп.	Дата	Л	0.3
Разраб.	Гусев	5774	20.05.88			
Пров.	Попова	Колос	15.05.88		Лист	Листов-1
ГНП	Гитин	13.02.88				
Нач. отд.	Кореньев	17.05.88				
И.контр.	Смельчак	16.02.88				
Проушина				Ленгипроводхоз		
Лист Б-ПН-В Гост 19903-74				Ленгипроводхоз		
ВСтЗсп5 Гост 14637-79						



- * Размер для справок.
- Предельные отклонения размеров $\pm \frac{IT14}{2}$

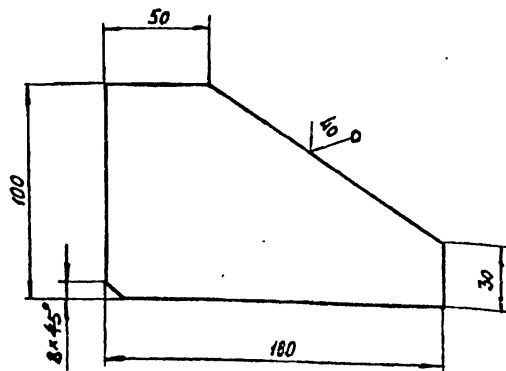
7.820-4 - КМ 012.109

УПОР

Лист	Масса	Масштаб
А	0,5	1:2
Лист		Листов - 1

Лист 5-ПН-8 ГОСТ 19903-74
Ленгиправодхоз

Лист	№ док.м.	Подп.	Дата
Разрб	Гусев	С.П.	19.11.74
Проб.	Попова	К.В.	19.11.74
ГИП	Гитин	В.В.	19.11.74
Ночовд	Корень	В.В.	19.11.74



- Предельные отклонения размеров $\pm \frac{IT14}{2}$

7.820-4-КМ012.110

РЕЗРО

Лист	Масса	Масштаб
А	0,8	1:2
Лист		Листов - 1

Лист 5-ПН-8 ГОСТ 19903-74

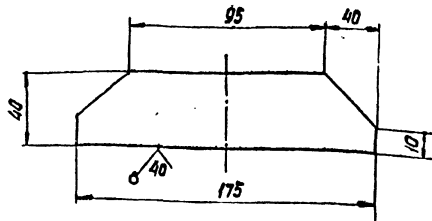
Лист	№ док.м.	Подп.	Дата
Разрб	Гусев	С.П.	19.11.74
Проб	Попова	К.В.	19.11.74
ГИП	Гитин	В.В.	19.11.74
Ночовд	Корень	В.В.	19.11.74

Серия 7.820-4 Выпуск 1

Лист 5-ПН-8 ГОСТ 19903-74

7.820-4-КМО12

(✓) А



Предельные отклонения размеров $\pm \frac{0.14}{2}$

7.820-4-КМ 012.111

Накладка

Изм. лист	№ докум	Подп.	Дата
Разраб.	Гусев	С.П.	19.05.83
Проб.	Попов	К.	19.05.87
Гип	Гитин	Л.	19.05.87
Нач. отд.	Корень	Л.	19.05.87
Инженер	Смирнов	Л.	19.05.87

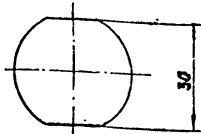
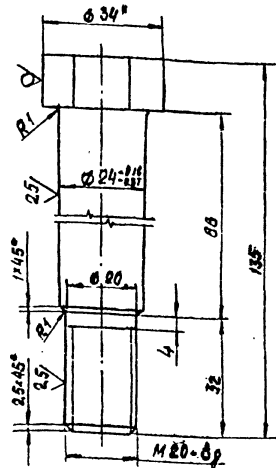
Лист	Масса	Масштаб
А	0.3	1:2

Лист В-ПН-6 ГОСТ 10903-74
Встан 5 ГОСТ 14637-79
Менепроводхоз

7.820-4-КМО15.003

(✓) А

Серия 7.820-4 Выпуск 1



1. Размер для справок
2. Неуказанные предельные отклонения размеров $\pm \frac{0.14}{2}$

7.820-4-КМ 015.003

Болт

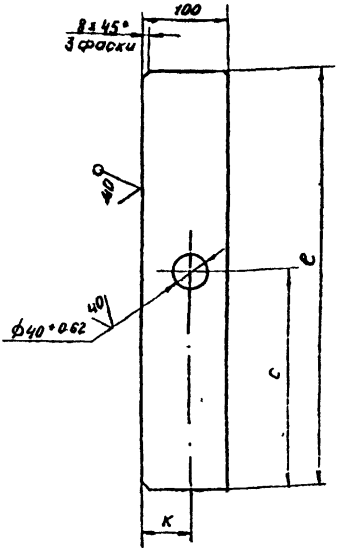
Изм. лист	№ докум	Подп.	Дата
Разраб.	Попов	К.	19.05.87
Проб.	Гитин	Л.	19.05.87
Гип	Гитин	Л.	19.05.87
Нач. отд.	Корень	Л.	19.05.87
Инженер	Смирнов	Л.	19.05.87

Лист	Масса	Масштаб
А	0.5	1:1

Круг В 34 ГОСТ 2500-71
Ст 20 ГОСТ 535-79
Менепроводхоз

7.820-4-КМ012

(N)A



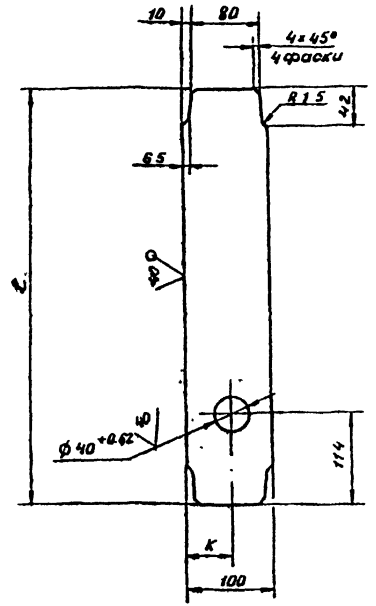
Обозначение	l, мм	K, мм	C, мм	Масса кг
7.820-4-КМ012.113	490	55	259	3.0
7.820-4-КМ012.113-01	470	53	279	2.9

Неуказанные предельные отклонения размеров $\pm \frac{IT14}{2}$

				7.820-4-КМ 012.113			
Изм	Лист	№ докум.	Подп.	Дата	Лит.	Масса	Масштаб
Разраб.	Гусев	Гусев	Гусев	20.01.81	A	см. табл.	1:5
Проб.	Попова	Кореньев	Кореньев	20.01.81	Лист	Листов - 1	
ГМП	Гитин	Гитин	Гитин	23.01.81	Лист 6-ПН-8 ГОСТ 19903-74 ВСтЗ сн5 ГОСТ 14637-79		
Нач. отд.	Кореньев	Кореньев	Кореньев	23.01.81	Ленгипрорабхоз		
Н. контр.	Смельчак	Смельчак	Смельчак	26.01.81			

7.820-4-КМ 012.112

(N)A



Обозначение	l, мм	K, мм	Масса кг
7.820-4-КМ012.112	488	55	2.8
7.820-4-КМ 012.112-01	468	53	2.7

Неуказанные предельные отклонения размеров $\pm \frac{IT14}{2}$

				7.820-4-КМ 012.112			
Изм	Лист	№ докум.	Подп.	Дата	Лит.	Масса	Масштаб
Разраб.	Гусев	Гусев	Гусев	20.01.81	A	см. табл.	1:5
Проб.	Попова	Кореньев	Кореньев	20.01.81	Лист	Листов - 1	
ГМП	Гитин	Гитин	Гитин	23.01.81	Лист 6-ПН-8 ГОСТ 19903-74 ВСтЗ сн5 ГОСТ 14637-79		
Нач. отд.	Кореньев	Кореньев	Кореньев	23.01.81	Ленгипрорабхоз		
Н. контр.	Смельчак	Смельчак	Смельчак	26.01.81			

Серия 7.820-4 Выпуск 1

Изм. №-подп. Подп. и дата. Измененный №-подп. Подп. и дата.

№ п/п	Лист	Обозначение	Наименование	Кол.	Примеч.
			<u>Документация</u>		
		7.820-4-кмо12.200 СБ	Сборочный чертеж		
			<u>Сборочные единицы</u>		
1		7.820-4-кмо12.210	Ось	1	
			<u>Детали</u>		
2		7.820-4-кмо12.201	Колесо	1	
3		7.820-4-кмо12.202	Шайба плавающая	1	
4		7.820-4-кмо12.203	Втулка	1	
5		7.820-4-кмо12.204	Оседержатель	1	
6		7.820-4-кмо12.205	Подшипник	1	
7		7.820-4-кмо12.206	Пружина	1	
			<u>Стандартные изделия</u>		
8			Масленка 2.2.45 Кд.6 Гост 19853 - 74	1	
9			Болт ш м10-ш20.46.029 Гост 7798-70	2	
			<u>Материалы</u>		
10			Проболока 2-Гост 3282-74 Q2		

Разр. Гусев
 Прав. Попова
 ГИП Гитин
 Нач. отд. Кареев
 К. контрол. Сидельникова

7.820-4-кмо12.200
 Узел колесный
 ЛЕНГИПРОВОДХОЗ

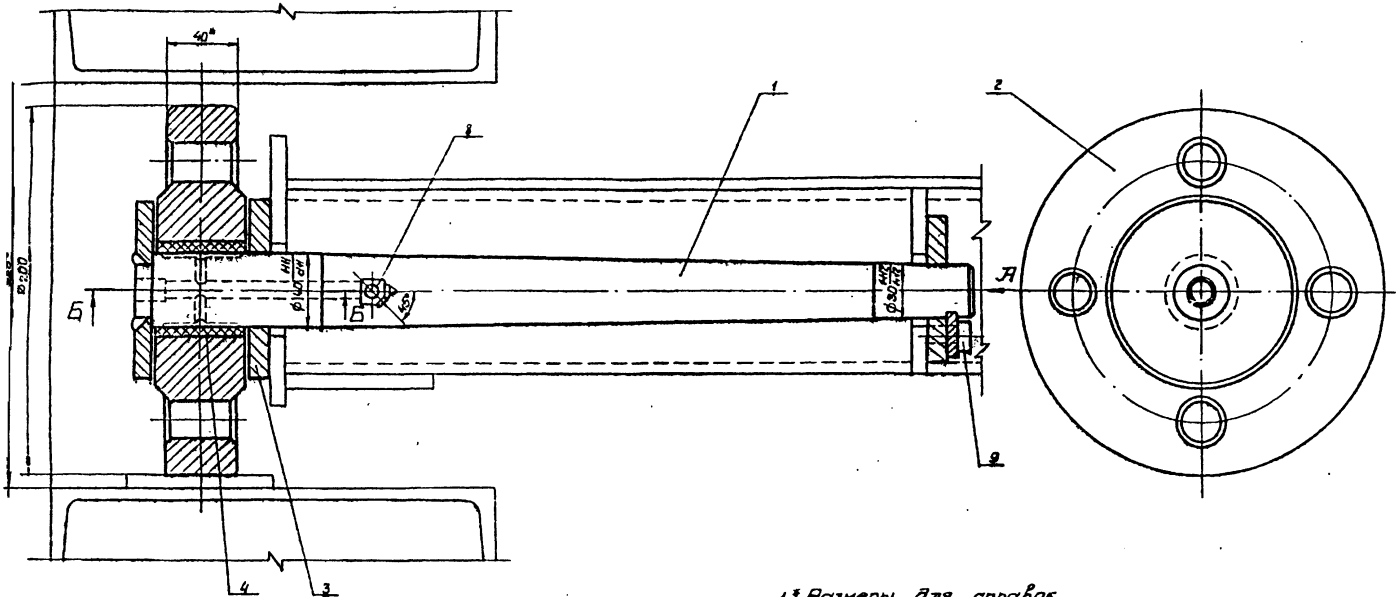
Выпуск 1 Серия 7.820-4

№ п/п	Лист	Обозначение	Наименование	Кол.	Примеч.
			<u>Документация</u>		
А3		7.820-4-кмо12.210 СБ	Сборочный чертеж		
			<u>Детали</u>		
А3	1	7.820-4-кмо12.211	Ось	1	
А4	2	7.820-4-кмо12.212	Шайба	1	

Имеет № подл. и дата. Взаком. № и дата. Подл. и дата.

Разр. Гусев
 Прав. Попова
 ГИП Гитин
 Нач. отд. Кареев

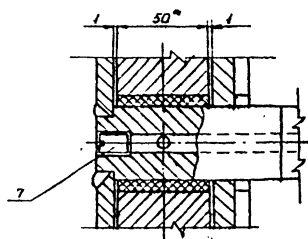
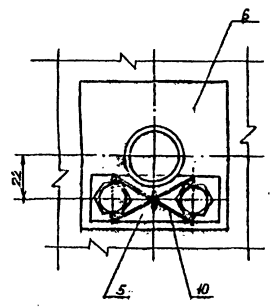
7.820-4-кмо12.210
 Ось
 ЛЕНГИПРОВОДХОЗ



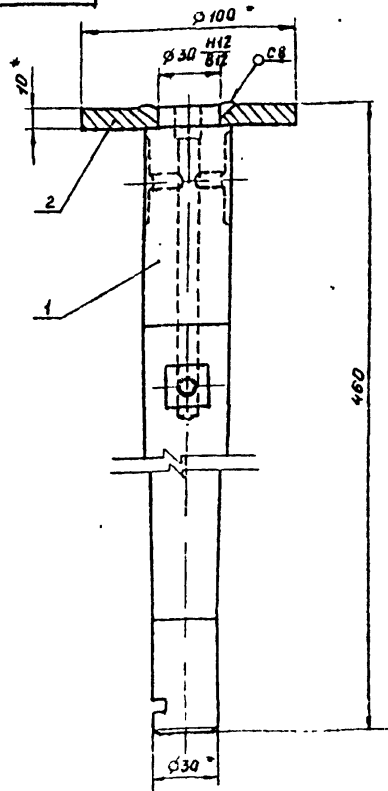
Вид А

Б-Б

1. Размеры для справок.
 2. Неуказанные предельные отклонения размеров $\frac{IT14}{2}$



				7.820-4-КМ Д12.200СБ		
Изм	Лист	Исполн.	Подп.	Дата	Листов	Масштаб
		Александров	Королев	1978	1	1:2
		Проб.	Попов	1978		
		МП	Питим	1978		
		Начальн.	Караев	1978		
				Узел колесный		
				Сварочный чертеж		
				Лист	Листов, в-1	
				ПЕНГИПАВЛХЗ		

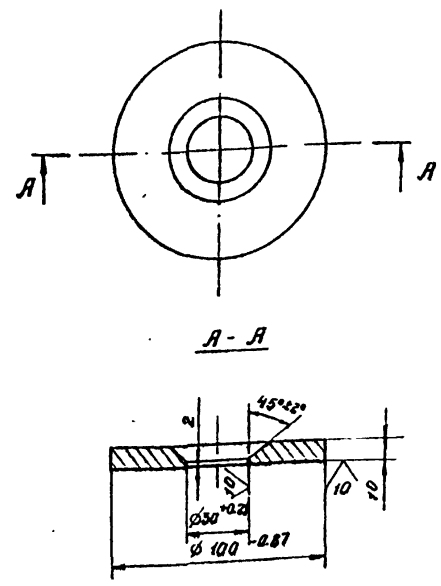


1. Размеры для справок.
2. Сварные швы, выполнять по ГОСТ 5264-80
3. Электроды Э42 ГОСТ 9466-75.
4. Неуказанные предельные отклонения размеров $\pm \frac{IT14}{2}$

7.820-4-КМ 012 210 С6

Изм.	Лист	№ докум.	Подп.	Дата	Лит.	Масса	Масштаб
Разраб.	Гусев	СДМ	10.01.87				
Пров.	Полова	КМ	11.01.87		Лист	Листов-1	
ГНП	Гитин	КМ	13.01.87		Ленгипроавто		
Нач. отд.	Кореньев	КМ	13.01.87				
К. контр.	Смельчиков	КМ	15.01.87				

Ось
Сборочный чертеж



Серия 7.820-4 Выпуск 1

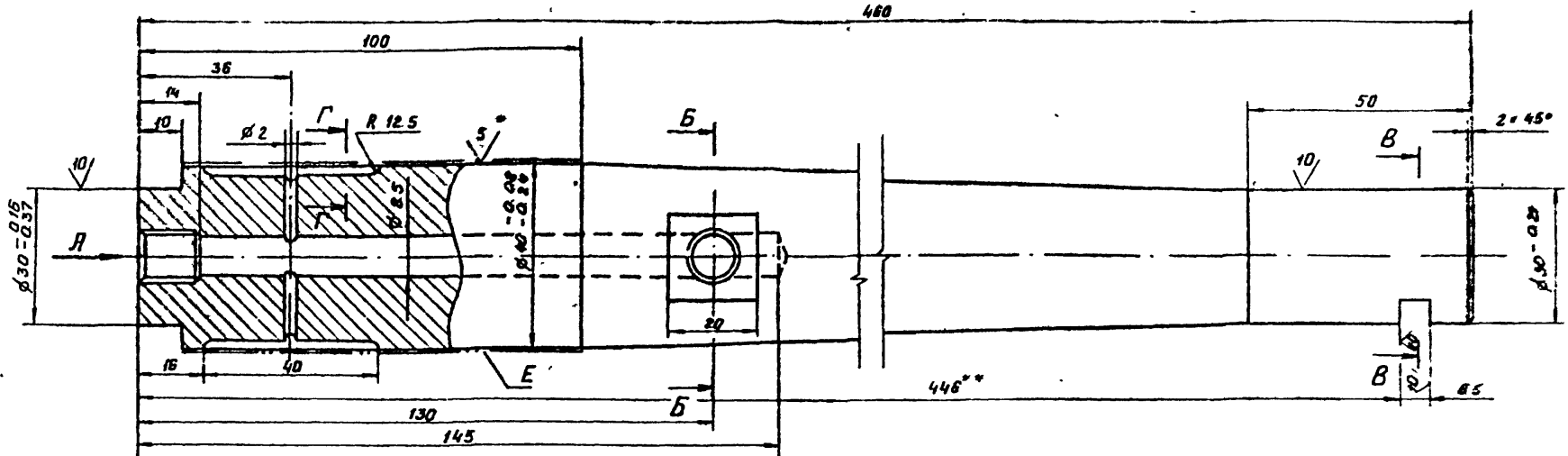
Неуказанные предельные отклонения размеров $\pm \frac{IT14}{2}$

7.820-4-КМ 012 212

Изм.	Лист	№ докум.	Подп.	Дата	Лит.	Масса	Масштаб
Разраб.	Гусев	СДМ	10.01.87				
Пров.	Полова	КМ	11.01.87		Лист	Листов-1	
ГНП	Гитин	КМ	13.01.87		Ленгипроавто		
Нач. отд.	Кореньев	КМ	13.01.87				

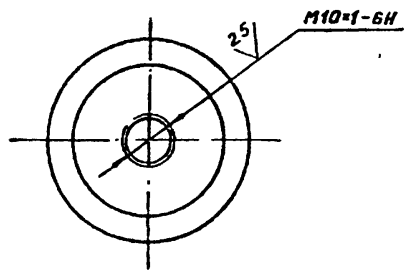
Шайба

Лист 5-ПН-12 ГОСТ 19903-74

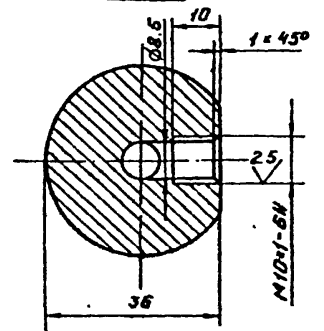


Вид А

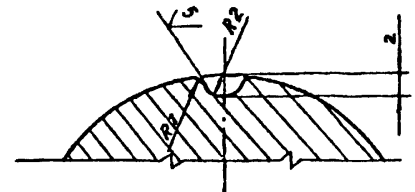
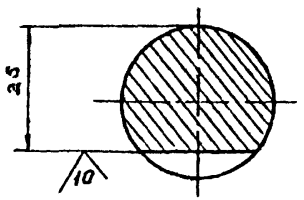
Б-Б



В-В



Г-Г
М 2:1

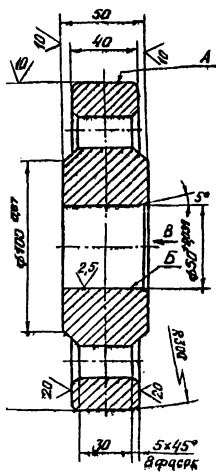


1. * Размеры и шероховатости после покрытия
2. ** Обработать при сборке затвора
3. Неуказанные предельные отклонения размеров отверстий - H4, валов - h4, остальных $\pm \frac{IT14}{2}$
4. Покрытие поверхности E X 36 мм ГОСТ 9073-77 на длине 70 мм.

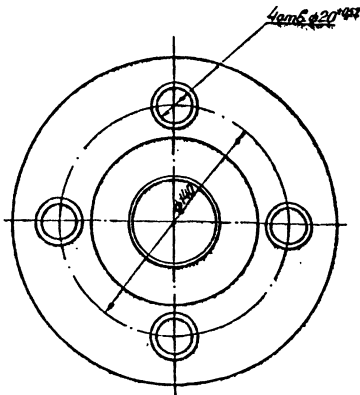
7.820-4-КМ 012 211				Лист	Масса	Масштаб
Изм/лист	№ докум	Подп.	Дата	Ось	3.4	1:1
Разработ	Гусев	С.И.	1972			
Пров.	Попова	И.И.	1971			
ГНП	Гитчин	А.И.	1971			
Нач. отд.	Корянов	Г.И.	1971	Лист	Листов-1	
Н.контр.	Смельчкова	В.И.	1971	Круг	842 ГОСТ 2590-71	
					ВСт5сп 2 ГОСТ 535-79	
				Ленгипроводхоз		

7.820-4-КМ012.201

100(✓)A



Вид В

Част. φ20^{±0.02}

Отливку отжечь.
Раковины на поверхностях А и Б не допускаются.
Литве III класса точности по ГОСТ 2009-55.
Литейные эскизы по ГОСТ 3212-80.
Неуказанные предельные отклонения размеров $\pm \frac{IT 14}{2}$.
Неуказанные радиусы $R 5 \pm 10$ мм.

7.820-4-КМ012.201

Колесо

Лист Масса Масштаб

А 22 1:2

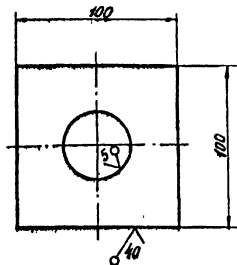
Лист Листов - 1

Ст. 35А-III ГОСТ 977-75

Ленгипробхоз

7.820-4-КМ012.202

Серия 7.820-4 Выпуск 1



Неуказанные предельные отклонения размеров $\pm \frac{IT 14}{2}$.

7.820-4-КМ012.202

Щайба глянющая

Лист Масса Масштаб

А 27 1:2

Лист Листов - 1

Лист В-III-III ГОСТ 18903-74

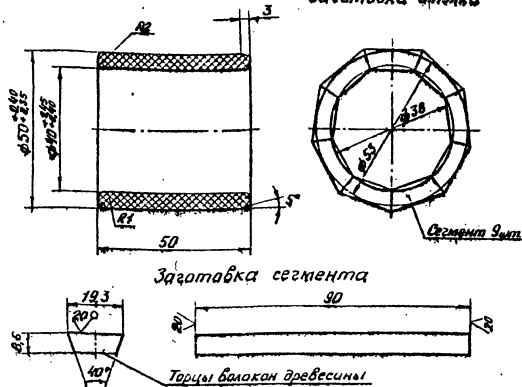
Лист В-III-III ГОСТ 14633-78

Ленгипробхоз

7.820-4-КМ012.204

5(✓)

Заготовка втулки



Заготовка сегмента

1. Толщина листа АСП не менее 20 мм.
2. Нарезанные втулки сушить при температуре $30 \pm 40^\circ$ в течение 2-3 суток.
3. После фрезерования втулок, поверхности сегментов обезжирить ацетоном и склеивать бадо- и масляными клеями ВИАМ-Б.
4. Склейку заготовок сушить при температуре $30 \pm 35^\circ$ в течение 10-12 часов.
5. Указанные на чертеже размеры втулки до запрессовки обеспечивают после запрессовки ее в ступицу колеса - внутренний диаметр 40Н8-40Н11.

7.820-4-КМ012.203

Втулка

АСП-Б ГОСТ 13913-78

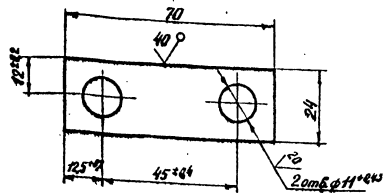
Лист	Масса	Условий
А	0,05	1:1
Лист	Листов	-1

Ленгипробадохоз

7.820-4-КМ012.204

5(✓)

Серия 7.820-4 Втулка 1

Неуказанные предельные отклонения размеров $\pm \frac{IT 14}{2}$.

7.820-4-КМ012.204

Держатель

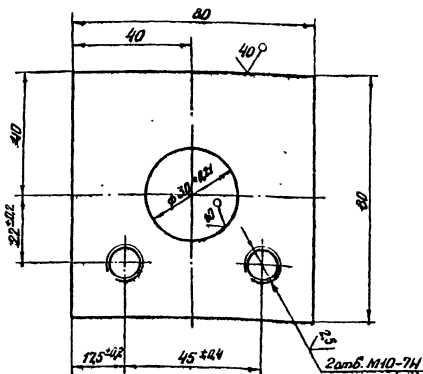
Б-ПН-6 ГОСТ 18903-74
2мм3мм3 ГОСТ 14637-78

Лист	Масса	Условий
А	0,06	1:1
Лист	Листов	-1

Ленгипробадохоз

7.820-4-КМ012

(1) А



Неуказанные предельные отклонения размеров $\pm \frac{IT 14}{2}$.

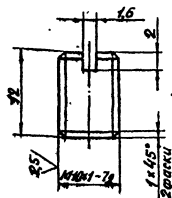
7.820-4-КМ012.205

№ листа	№ докум.	Подп.	Дата	Лист	Масса	Масштаб
1	Гусев	Гусев	19.03.74	1	0,6	1:1
2	Полова	Корнев	19.03.74	2		
3	Гитин		19.03.74	3		
4	Корнев		19.03.74	4		
Лист 6-ИИ-14 ГОСТ 19.903-74				Листов - 7		
Ст. 3 из 5 ГОСТ 14637-79				Линейный проводок		
Формат А4						

7.820-4-КМ012.206

(1) А

Серия 7.820-4 Выпуск 1



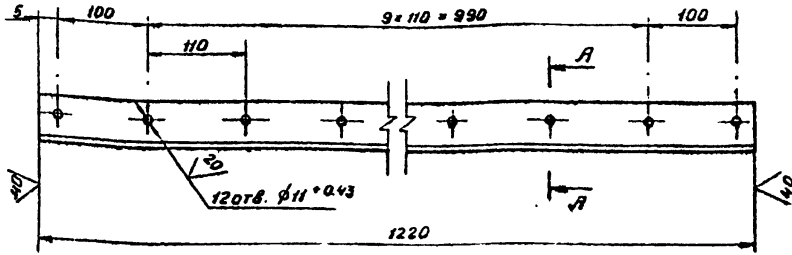
Неуказанные предельные отклонения размеров $\pm \frac{IT 14}{2}$.

7.820-4-КМ012.206

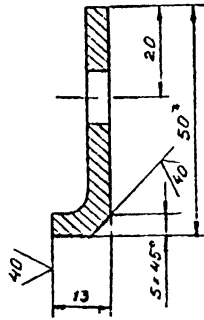
№ листа	№ докум.	Подп.	Дата	Лист	Масса	Масштаб
1	Гусев	Гусев	19.03.74	1	0,01	2:1
2	Полова	Корнев	19.03.74	2		
3	Гитин		19.03.74	3		
4	Корнев		19.03.74	4		
Лист 6-ИИ-14 ГОСТ 19.903-74				Листов - 7		
Ст. 3 из 5 ГОСТ 535-79				Линейный проводок		
Формат А4						

7.820-4-КМ 012.00

(N) A



A-A
M1:1



- * Размер для справок
- Предельные отклонения размеров, координирующих оси отверстий ± 0.28 мм
- Предельные отклонения прочих размеров $\pm \frac{IT14}{2}$

7.820-4-КМ 012.001

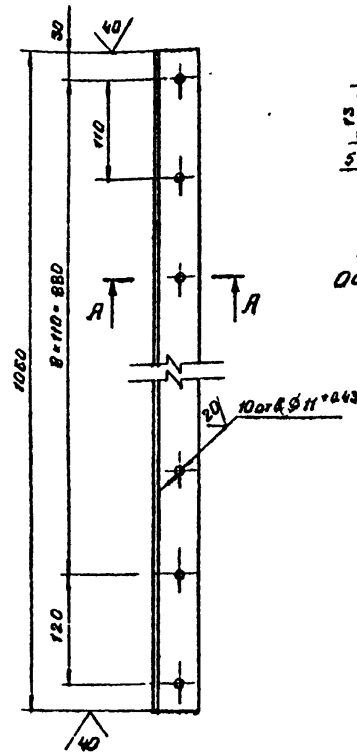
Изм	Лист	№ докум	Подп	Дата	Накладка верхняя	Лит.	Масса	Масштаб
Разраб	Гусев	Л.П.	25.08.72					
Пров.	Полова	К.И.	28.08.72					
ГМП	Гитчин	Л.П.	15.09.72					
Нач. отд.	Каренев	Л.П.	17.09.72					
Узелок Б-50*50*5 ГОСТ 8529-72 ВСТ 3 сн 5 / ГОСТ 535-79						Ленгипроводхоз		

7.820-4-КМ 012.002

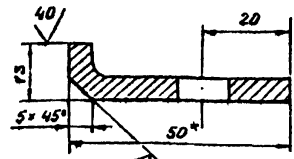
(N) A

7.820-4-КМ 012.002

Серия 7.820-4
Выпуск



A-A
M1:1



7.820-4-КМ 012.002 - 01 -
- Зеркальное отражение.
Остальное см. 7.820-4-КМ 012.002



- * Размер для справок
- Предельные отклонения размеров, координирующих оси отверстий ± 0.28 мм.
- Предельные отклонения прочих размеров $\pm \frac{IT14}{2}$

7.820-4-КМ 012.002

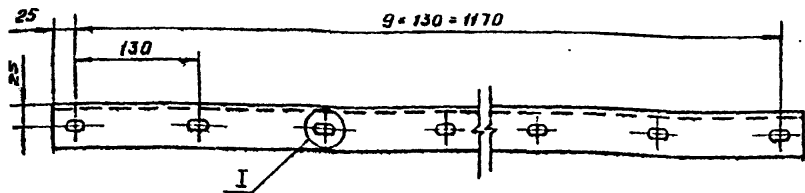
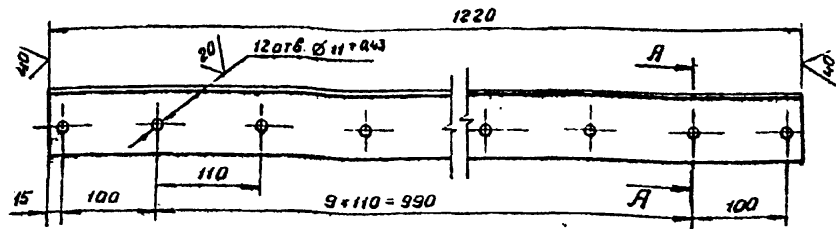
Изм	Лист	№ докум	Подп	Дата	Накладка боковая	Лит.	Масса	Масштаб
Разраб	Гусев	Л.П.	25.08.72					
Пров.	Полова	К.И.	28.08.72					
ГМП	Гитчин	Л.П.	15.09.72					
Нач. отд.	Каренев	Л.П.	17.09.72					
Узелок Б-50*50*5 ГОСТ 8529-72 ВСТ 3 сн 5 / ГОСТ 535-79						Ленгипроводхоз		

Копировал. Л.Р.

Формат А4

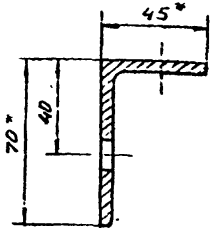
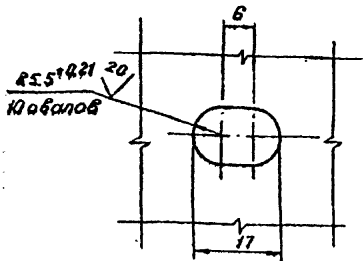
7.820-4-КМ 012

(V)A



I-I
M1:1

A-A
M1:2



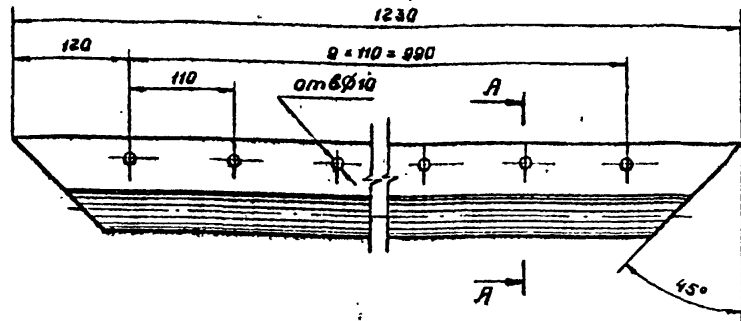
1. Размеры для справок.
2. Предельные отклонения размеров, координирующих оси отверстий ± 0.28 мм.
3. Предельные отклонения прочих размеров $\pm \frac{IT14}{2}$.

7.820-4 - КМ 012.003

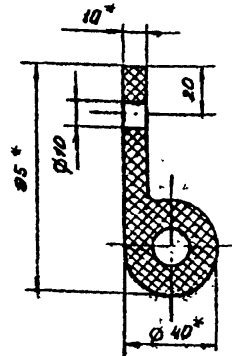
Изм.	Лист	№ докум.	Подп.	Дата	Накладка нижняя	Лит.	Масса	Масштаб
Разраб.	Гусев	С.П.	С.П.	20.01.72		А	5.1	1:5
Проб.	Попова	К.В.	К.В.	20.01.72				
ГНП	Гиттин	С.П.	С.П.	13.01.72				
Нач. отд.	Карснев	С.П.	С.П.	16.01.72				
Узелок Б-70.45.5ГОСТ 8510-72						Ленгипроводхоз		

7.820-4-КМ 012.004

Серия 7.820-4 Выпуск 1



A-A
M1:2



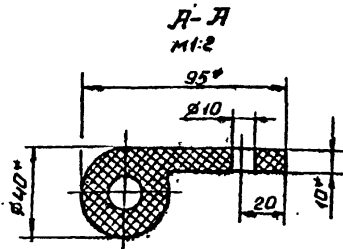
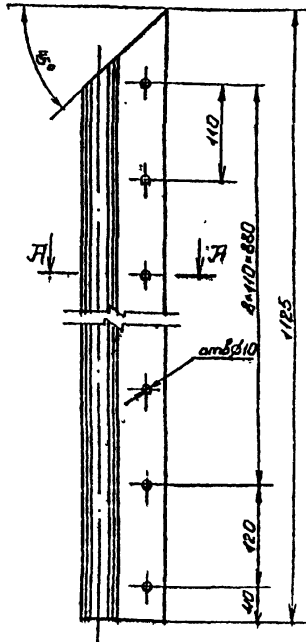
- 1* Размеры для справок.
2. Отверстия $\phi 10$ пробивать через отверстия в накладке верхней (7.820-4-КМ 012.001) при установке уплотнения.
3. Неуказанные предельные отклонения размеров $\pm \frac{IT14}{2}$.

7.820-4 - КМ 012.004

Изм.	Лист	№ докум.	Подп.	Дата	Уплотнение верхнее	Лит.	Масса	Масштаб
Разраб.	Гусев	С.П.	С.П.	20.01.72		А	2.1	1:5
Проб.	Попова	К.В.	К.В.	20.01.72				
ГНП	Гиттин	С.П.	С.П.	13.01.72				
Нач. отд.	Карснев	С.П.	С.П.	16.01.72				
Уплотнение тип В а ТУ 38-105417-77						Ленгипроводхоз		

ОНУ-н-0272.

7.820-4-КМ012.005



7.820-4-КМ012.005-01-
Зеркальное отражение.
Остальное см. 7.820-4-КМ012.005
М1:10



- 1* Размеры для справок.
2. Отверстия $\phi 10$ пробивать через отверстия в накладках боковых (7.820-4-КМ012.002 и 7.820-4-КМ012.003) при установке уплотнения
3. Неуказанные предельные отклонения размеров $\pm \frac{IT14}{2}$

7.820-4-КМ012.005

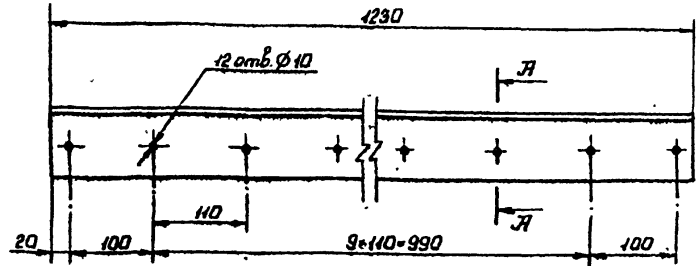
Изм	Лист	№ докум	Подп	Дата	Уплотнение боковое	Лист	Масса	Масштаб
Разраб	Гусев	Фул	05.08.82			Л	2,0	1:5
Проб	Полова	Иван	01.01.87		Лист	Листов-1		
ГЛП	Гитин	Иван	03.02.87		Уплотнение тип II			
Начерт	Корнев	Иван	03.02.87		Т438-105417-77			
Исполн	Сельская	Иван	06.02.87		АЕНГИПРОВОДХОЗ			

Формат А4

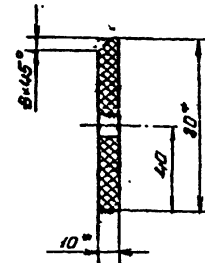
900 ЖОМ-н-0284

Выпуск 1

Серия 7.820-4



A-A
M1:2



- 1 Размеры для справок.
2. Отверстия $\phi 10$ пробивать через отверстия в накладке нижней (7.820-4-КМ012.003) при установке уплотнения
3. Неуказанные предельные отклонения размеров $\pm \frac{IT14}{2}$

7.820-4-КМ012.006

Изм	Лист	№ докум	Подп	Дата	Уплотнение нижнее	Лист	Масса	Масштаб
Разраб	Гусев	Фул	05.08.82			Л	1,2	1:5
Проб	Полова	Иван	01.01.87		Лист	Листов-1		
ГЛП	Гитин	Иван	03.02.87		Пластина I, лист			
Начерт	Корнев	Иван	03.02.87		ТМКЩ-М-10-80-17 ГОСТ 1338-77			
Исполн	Вельянова	Иван	16.02.87		ЛЕНГИПРОВОДХОЗ			

Формат А4

Лист	Обозначение	Наименование	кол	Примечание
		<u>Документация</u>		
	7.820-4-кмо13.000 СБ	Сборочный чертеж		
		<u>Детали</u>		
1	7.820-4-кмо13.001	Стойка	4	
2	7.820-4-кмо11.002	Ребро	2	
3	7.820-4-кмо11.003	Янкер	12	
4	7.820-4-кмо11.004	Янкер	22	
5	7.820-4-кмо11.005-01	Порог	1	
6	7.820-4-кмо13.002	Полоса		
		Полоса 6-28x140 ГОСТ 103-76 Х18Н9Т ГОСТ 5632-72		
		$L = 1008 \pm \frac{\sqrt{14}}{2}$	2	17,7 кг
7	7.820-4-кмо13.003	Лист забральный		
		Лист 6-ПН-В ГОСТ 19903-74 Х18Н9Т ГОСТ 5632-72		
		$(1290 \times 1300) \pm \frac{\sqrt{14}}{2}$	1	105,3 кг
8	7.820-4-кмо13.004	Лист		
		Лист 6-ПН-В ГОСТ 19903-74 Х18Н9Т ГОСТ 5632-72		
		$(280 \times 1300) \pm \frac{\sqrt{14}}{2}$	1	22,9 кг
9	7.820-4-кмо13.005	Лист		
		Лист 6-ПН-В ГОСТ 19903-74 ВСтЗсп5 ГОСТ 14637-79		
		$(200 \times 500) \pm \frac{\sqrt{14}}{2}$	2	12,6 кг

Лист	№ докум	Подп	Дата
Лист	№ докум	Подп	Дата
Лист	№ докум	Подп	Дата
Лист	№ докум	Подп	Дата

7.820-4-кмо13.000

Закладные части

Лист 1 2

Листов 1 2

Листов 1 2

Листов 1 2

Лист	Обозначение	Наименование	кол	Примечание
64	7.820-4-кмо13.006	Швеллер		
		Швеллер 12 ГОСТ 8240-72 ВСтЗсп5 ГОСТ 535-79		
		$L = 1900 \pm \frac{\sqrt{14}}{2}$	2	39,5 кг
64	7.820-4-кмо13.007	Уголок		
		Уголок 6-50x50x5 ГОСТ 8509-72 ВСтЗсп5 ГОСТ 535-79		
		$L = 380 \pm \frac{\sqrt{14}}{2}$	6	8,6 кг
64	7.820-4-кмо13.008	Уголок		
		Уголок 6-50x50x5 ГОСТ 8509-72 ВСтЗсп5 ГОСТ 535-79		
		$L = 530 \pm \frac{\sqrt{14}}{2}$	2	4,0 кг
64	7.820-4-кмо13.009	Уголок		
		Уголок 6-50x50x5 ГОСТ 8509-72 ВСтЗсп5 ГОСТ 535-79		
		$L = 1480 \pm \frac{\sqrt{14}}{2}$	2	11,2 кг
64	7.820-4-кмо13.010	Уголок		
		Уголок 6-50x50x5 ГОСТ 8509-72 ВСтЗсп5 ГОСТ 535-79		
		$L = 2200 \pm \frac{\sqrt{14}}{2}$	1	8,3 кг
64	7.820-4-кмо13.011	Уголок		
		Уголок 6-75x75x5 ГОСТ 8509-72 ВСтЗсп5 ГОСТ 535-79		
		$L = 996 \pm \frac{\sqrt{14}}{2}$	3	17,3 кг

Серия 7.820-4 Выпуск 1

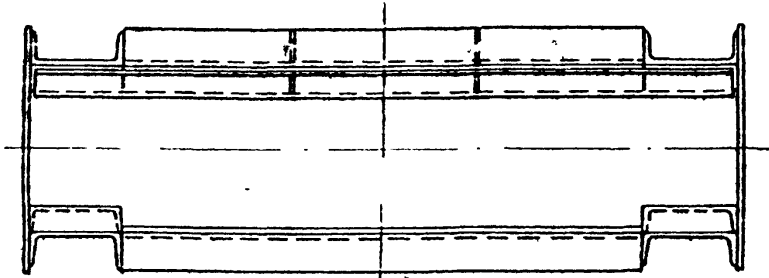
Лист № подл Подп и дата Лист № докум Подп и дата

Лист	№ докум	Подп	Дата
Лист	№ докум	Подп	Дата
Лист	№ докум	Подп	Дата
Лист	№ докум	Подп	Дата

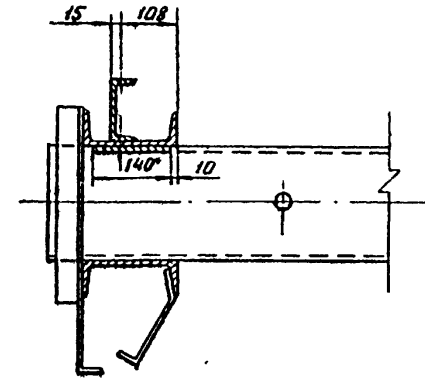
7.820-4-кмо13.000

Лист 2

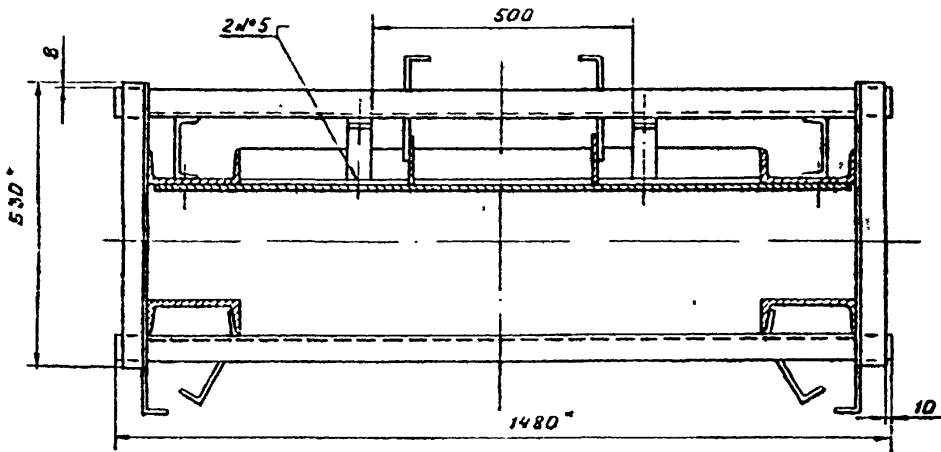
Вид В лист
М1:10



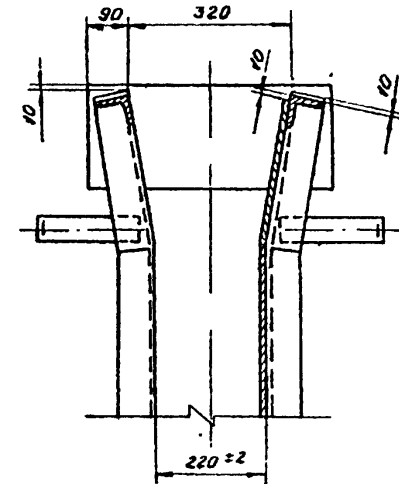
Е-Е лист
М1:10



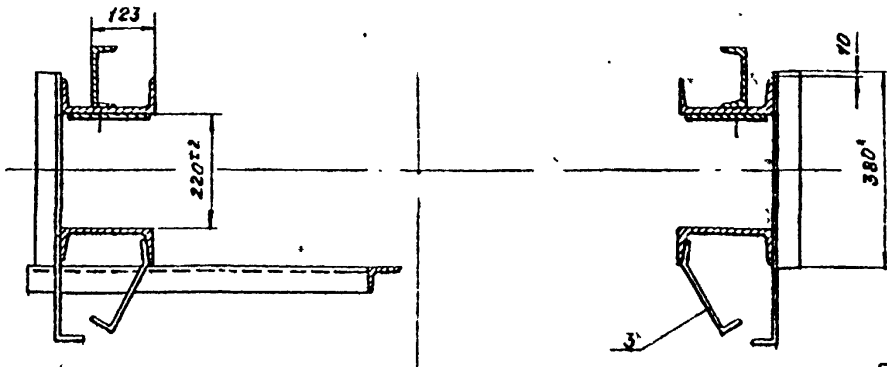
Г-Г лист
М1:10



Ж-Ж лист
М1:10

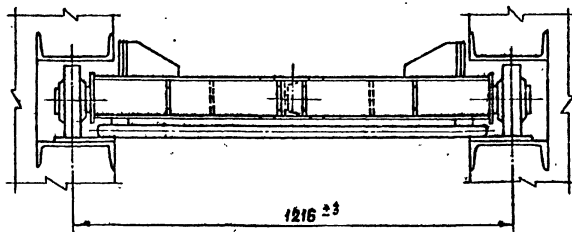
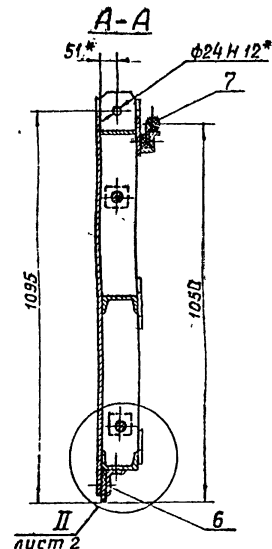
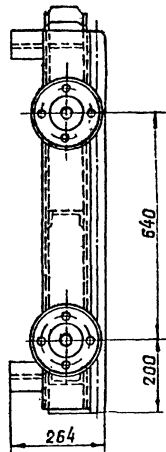
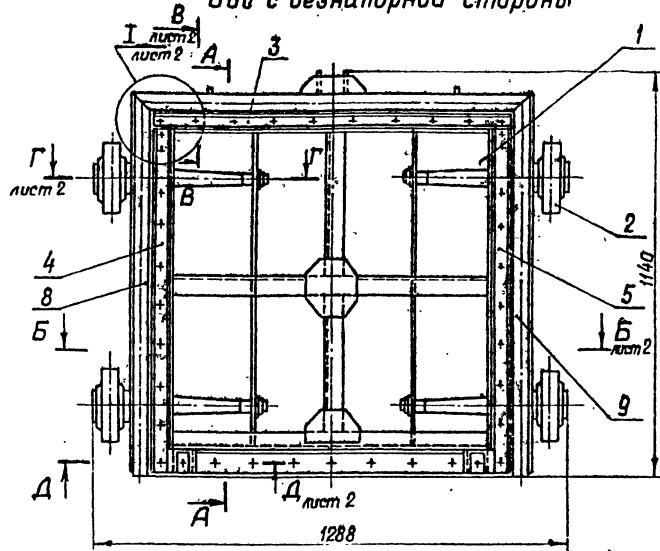


Д-Д лист
М1:10



Изм. Лист	№ докум	Подп.	Дата

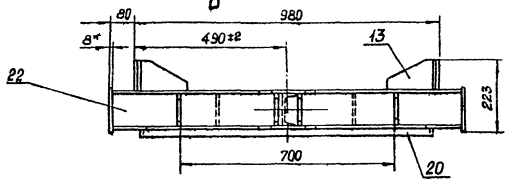
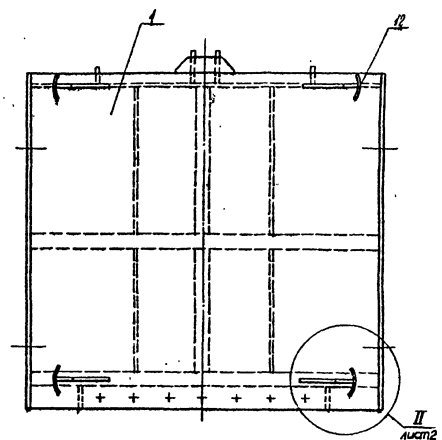
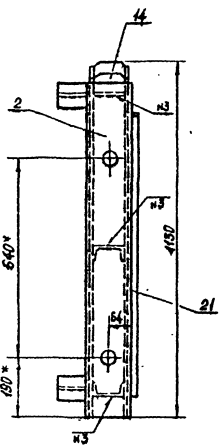
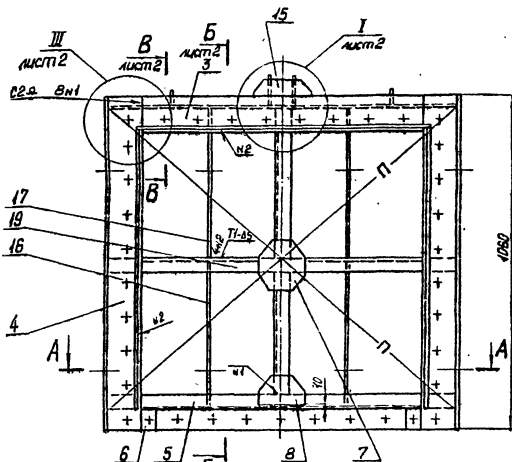
Вид с безнапорной стороны



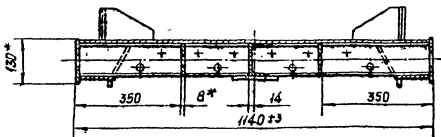
- 1.* Размеры для справок.
2. Отклонение четвертого колеса от плоскости касания трех других колес - 2мм.
3. Угловые стыки, верхнего и боковых уплотнений (поз. 7, 8 и 9) вулканизировать.
4. Сварные швы выполнять по ГОСТ 5264-80.
5. Электроды Э42 ГОСТ 9466-75.
6. Незказанные предельные отклонения размеров $\pm \frac{\Delta T 14}{2}$

				7.820-4-КМ014.000 сБ			
Изм.	Лист	№ док-м.	Подп.	Дата	Лит.	Масса	Масштаб
Разраб.	Гусев	1972	Гусев	1972	A	231,3	1:10
Проб.	Попова	1972	Гусев	1972	лист-1 листов-2.		
Г.И.П.	Гитин	1972	Гусев	1972	Ленинградхоз		
Нач. отд.	Корнеев	1972	Гусев	1972			
Контр.	Демичурца	1972	Гусев	1972			

7.820-4-КМ04.100



A-A

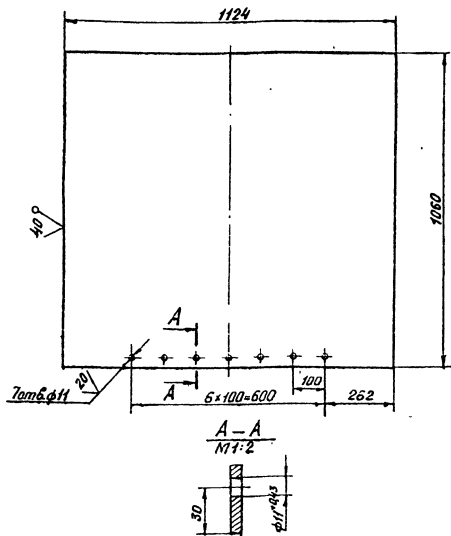


1. *Размеры для справок.
2. Разность длин диагоналей П не более 2 мм.
3. Сварные швы выполнять по ГОСТ 5264-80.
4. Электроды З42 ГОСТ 9466-75.
5. Сварку, не указанную на чертеже, вести швом И-Δ5 по контуру прилегания свариваемых деталей.
6. Неуказанные предельные отклонения размеров ± 0.14 .

				7.820-4-КМ04.100 СБ			
Исполн	№ док.	Полт	Дата	Лист	Масса	Исх/об	
Разраб.	Гусев	Ситов	11.06.87	А	152,3	1:10	
Проб.	Попов	Козы	11.06.87	Металлконструкция. Сборочный чертеж.			
Тип	Гитин	Козы	11.06.87				
Мен. отд.	Кореньев	Ситов	11.06.87	Лист-1	Листов-2		
Исполн.	Ситов	Ситов	11.06.87	Ленинградхоз			

7.820-4-КМ 014.101

(N/A)



1. Предельные отклонения размеров, координирующих оси отверстий, $\pm 0,20$ мм.
2. Неказанные предельные отклонения размеров $\pm \frac{IT 14}{2}$.

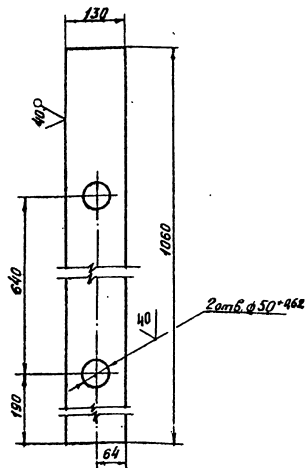
7.820-4-КМ 014.101

Лист	№ докум.	Подп.	Дата	Лит.	Масса	Масштаб
Разраб.	Гусев	Гусев	12.02.80	A	58,1	1:10
Проб.	Полова	Полова	12.02.80			
ЧП	Гитин	Гитин	01.02.81			
Чк.ата	Корень	Корень	01.02.81			
Лист 5-ПН-8 ГОСТ 19003-74				Ленгипробайхоз		
Всего 5 листов 14637-79						

7.820-4-КМ 014.102

(N/A)

Серия 7.820-4 Выпуск-1

Неказанные предельные отклонения размеров $\pm \frac{IT 14}{2}$.

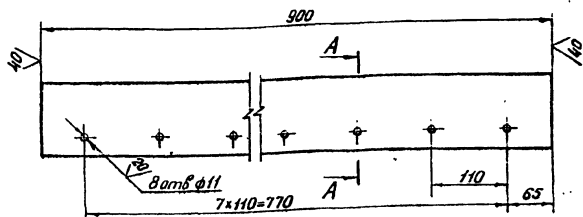
7.820-4-КМ 014.102

Лист	№ докум.	Подп.	Дата	Лит.	Масса	Масштаб
Разраб.	Гусев	Гусев	12.02.80	A	8,4	1:5
Проб.	Полова	Полова	12.02.80			
ЧП	Гитин	Гитин	01.02.81			
Чк.ата	Корень	Корень	01.02.81			
Лист 5-ПН-8 ГОСТ 19003-74				Ленгипробайхоз		
Всего 5 листов 14637-79						

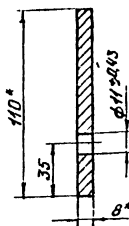
Формат А4

7.820-4-КМ014.10

(✓)A



A-A
M1:2



- * Размеры для справок.
- Предельные отклонения размеров, координирующих оси отверстий, $\pm 0,28$ мм.
- Неуказанные предельные отклонения размеров $\pm \frac{IT14}{2}$.

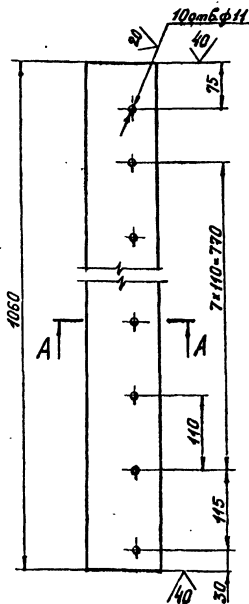
7.820-4-КМ014.103

№ лист	№ докум.	Подп.	Дата	Лист	Масса	Листов
Разраб.	Гусев	СР	2010			
Проб.	Полова	КМ	10.02	Лист Листов - 7		
ГМП	Гитин	ВК	10.02	Лист Листов - 7		
Нач. отд.	Кореньев	Г	10.02	Лист Листов - 7		

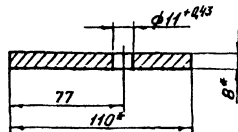
Материал 5-2 8x140 ГОСТ 103-76
Ленгипробвадхоз

7.820-4-КМ014.104

(✓)A



A-A
M1:2



- * Размеры для справок.
- Предельные отклонения размеров, координирующих оси отверстий, $\pm 0,28$ мм.
- Неуказанные предельные отклонения размеров $\pm \frac{IT14}{2}$.

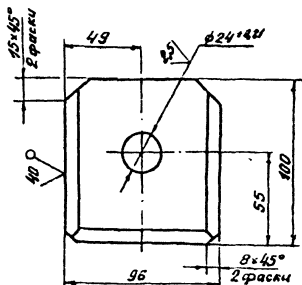
7.820-4-КМ014.104

№ лист	№ докум.	Подп.	Дата	Лист	Масса	Листов
Разраб.	Гусев	СР	2010			
Проб.	Полова	КМ	10.02	Лист Листов - 7		
ГМП	Гитин	ВК	10.02	Лист Листов - 7		
Нач. отд.	Кореньев	Г	10.02	Лист Листов - 7		

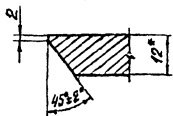
Материал 5-2 8x140 ГОСТ 103-76
Ленгипробвадхоз

Серия 7.820-4 Выпуск 1

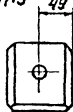
7.820-4-КМ 014.107



Разделка кромок
M1:1



7.820-4-КМ 014.107-01-
- Зеркальное отражение.
Остальное см.
7.820-4-КМ 014.107
M1:5 49



- * Размер для справок.
- Неуказанные предельные отклонения размеров $\pm \frac{IT 14}{2}$.

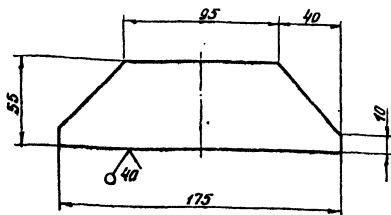
7.820-4-КМ 014.107

Проушина

Лист	Масса	Масштаб
A	0,8	1:2
Лист	Листов - 1	

Лист 5-ПН-12 ГОСТ 19003-74
Ленгипробоудказ

Серия 7.820-4 Выпуск 1



Предельные отклонения размеров $\pm \frac{IT 14}{2}$.

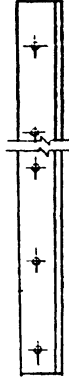
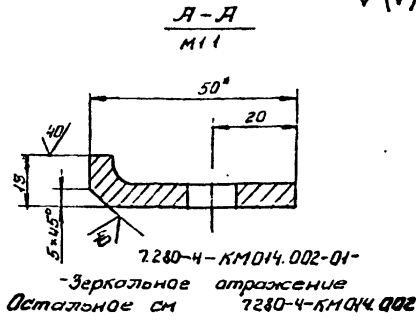
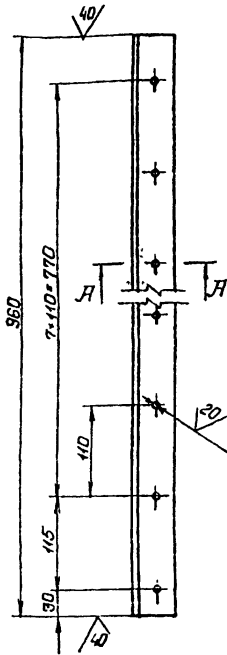
7.820-4-КМ 014.108

Накладка

Лист	Масса	Масштаб
A	0,4	1:2
Лист	Листов - 1	

Лист 5-ПН-5 ГОСТ 19003-74
Ленгипробоудказ

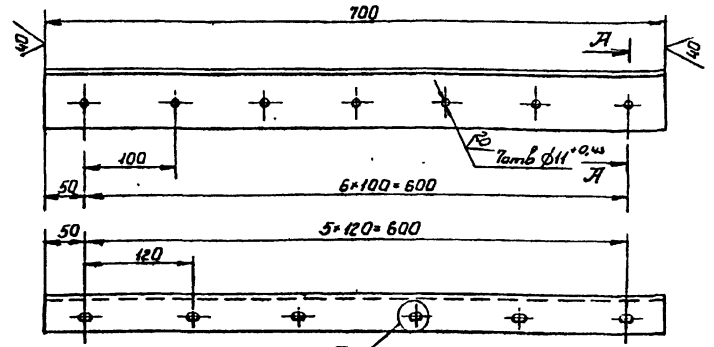
7.280-4-КМ014.002



- 1.* Размер для справок
2. Предельные отклонения размеров, координирующие оси отверстий $\pm 0,28\text{мм}$
3. Предельные отклонения прочих размеров $\pm \frac{IT14}{2}$

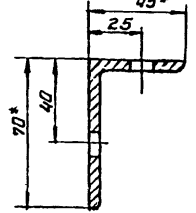
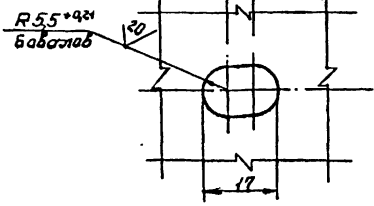
				7.280-4-КМ014.002		
Изм	Лист	№ докум	Подп.	Дата	Лист	Масса
					Я	2,1
Разраб	Лусев	ВЗУ	20.08.87			1:5
Проб	Попова	НВ	09.08.87			
ГИП	Гитин	СЗК	03.02.87		Лист	Листов-1
Нач. отд.	Карамев	СЗК	09.02.87			
Н.контр.	Вяльчицкая	СЗК	16.02.87			
				Накладка боковая		
				Материал Б-50*50*5 ГОСТ 5309-78		
				ЛЕНГИПРОВОДХОЗ		

Выпуск 1
Серия 7.280-4



I-I
М1:1

Я-Я
М1:2

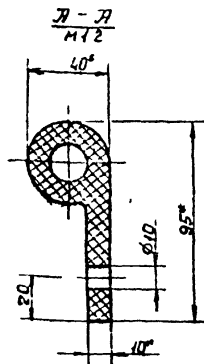
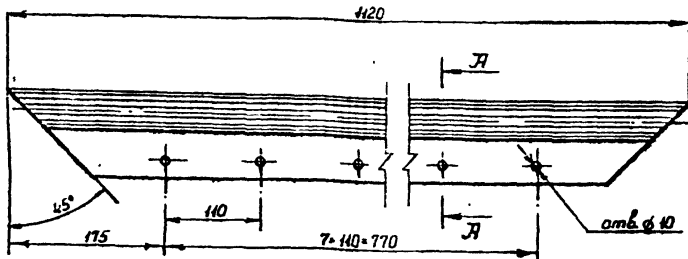


- 1.* Размеры для справок.
2. Предельные отклонения размеров, координирующие оси отверстий $\pm 0,28\text{мм}$.
3. Предельные отклонения прочих размеров $\pm \frac{IT14}{2}$

Изм Лист № докум Подп. Дата

				7.280-4-КМ014.003		
Изм	Лист	№ докум	Подп.	Дата	Лист	Масса
					Я	3,1
Разраб	Лусев	ВЗУ	20.08.87			1:5
Проб	Попова	НВ	09.08.87			
ГИП	Гитин	СЗК	03.02.87		Лист	Листов-1
Нач. отд.	Карамев	СЗК	09.02.87			
Н.контр.	Вяльчицкая	СЗК	16.02.87			
				Накладка нижняя		
				Материал Б-70*45*5 ГОСТ 5310-72		
				ЛЕНГИПРОВОДХОЗ		

7820-4-КМ014.002



1.* Размеры для справок

2. Отверстия ф10 пробивать через отверстия в накладке верхней (7820-4-КМ014.001) при установке уплотнения.

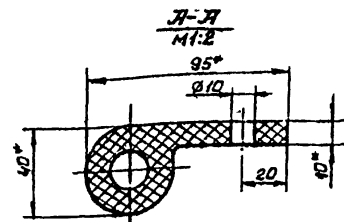
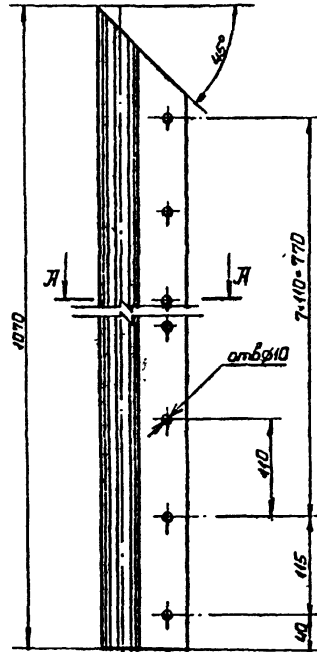
3. Неуказанные предельные отклонения размеров $\pm 0.14/2$

7.820-4-КМ014.004

Изм	Лист	№ докум	Подп.	Дата	Уплотнение верхней	Лист	Масса	Масштаб
Разраб	Гусев	47722	25.08.82					
Проб	Попов	Колп	ИЗРАБ		Лист	Листов-1		
ГИП	Гитин	ИЗР	ИЗРАБ		Уплотнение тупца ТУ38-105417-77			
Нацата	Каренев	ИЗР	ИЗРАБ		ЛЕНГИПРОВОДХОЗ			
И.контр.	Беломыслова	ИЗР	ИЗРАБ		Формат А4			

7820-4-КМ014.005

7820-4-КМ014.005



7.820-4-КМ014.005-01-
- Зеркальное отражение.
Остальное см. 7.820-4-КМ014.005

М1 10



1.* Размеры для справок.

2. Отверстия ф10 пробивать через отверстия в накладке боковой (7.820-4-КМ014.002) при установке уплотнения.

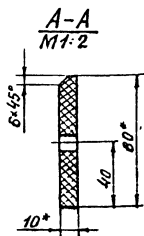
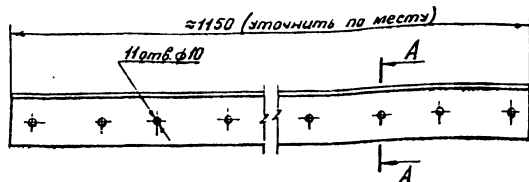
3. Неуказанные предельные отклонения размеров $\pm 0.14/2$

7820-4-КМ014.005

Изм	Лист	№ докум	Подп.	Дата	Уплотнение боковое	Лист	Масса	Масштаб
Разраб	Гусев	47722	25.08.82					
Проб	Попов	Колп	ИЗРАБ		Лист	Листов-1		
ГИП	Гитин	ИЗР	ИЗРАБ		Уплотнение тупца ТУ38-105417-77			
Нацата	Каренев	ИЗР	ИЗРАБ		ЛЕНГИПРОВОДХОЗ			
И.контр.	Беломыслова	ИЗР	ИЗРАБ		Формат А4			

Копировано

7.820-4-КМ014.00



- * Размеры для справок.
- Отверстия $\phi 10$ пробивать через отверстия в накладке нижней (7.820-4-КМ014.003) и накладке (7.820-4-КМ014.007) при установке уплотнения.
- Неуказанные предельные отклонения размеров $\pm \frac{IT14}{2}$.

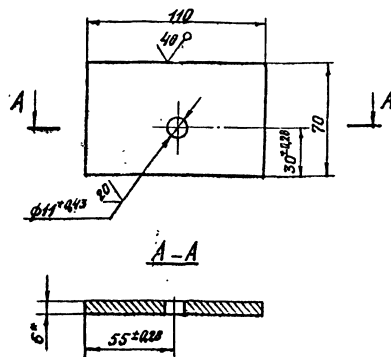
7.820-4-КМ014.006

Лист	№ докум.	Подп.	Дата	Лист	Класса	Масштаб
1	Гусев	В.А.	1988	A	14	1:5
Уплотнение нижнее				Лист	Листов - 1	
Пластина I, лист,				Ленинградхоз		
ТМКШ-К-10-80-171ГЦ17338-77				Формат А0		

7.820-4-КМ014.007

(N)A

Серия 7.820-4 Выпуск 1



- * Размер для справок.
- Неуказанные предельные отклонения размеров $\pm \frac{IT14}{2}$.

7.820-4-КМ014.007

Лист	№ докум.	Подп.	Дата	Лист	Класса	Масштаб
1	Гусев	В.А.	1988	A	035	1:2
Накладка				Лист	Листов - 1	
Лист 5-ПН-6 ГОСТ 13803-74				Ленинградхоз		
8 Ст.за 2 ГОСТ 14657-75				Формат А0		

Формат	Вона	Лист	Обозначение	Наименование	Кол.	Примечание
				<u>Документация</u>		
А4			7.820-4-КМ 015 000 СБ	Сборочный чертеж		
				<u>Детали</u>		
А4	1		7.820-4-КМ 015 001	Прошина	2	
А4	2		7.820-4-КМ 015 002	Труба	1	
А4	3		7.820-4-КМ 015 003	Болт	1	
				<u>Стандартные изделия</u>		
	4			Гайка М20-7Н. 5.029		
				ГОСТ 5915-70	1	
	5			Шайба 20 О1. 029		
				ГОСТ 11371-78	1	

7.820-4-КМ 015.000			
Изм. Лист	№ докум	Подп.	Дата
Разраб.	Папова	Корень	20.11.88
Пров.	Гитин	Гитин	13.02.89
ТПП	Гитин	Гитин	13.02.89
Нач. отд.	Корень	Корень	13.02.89
Н. контр.	Смельчакова	Смельчакова	15.03.89

Штанга

Лит.	Лист	Листов
А		1

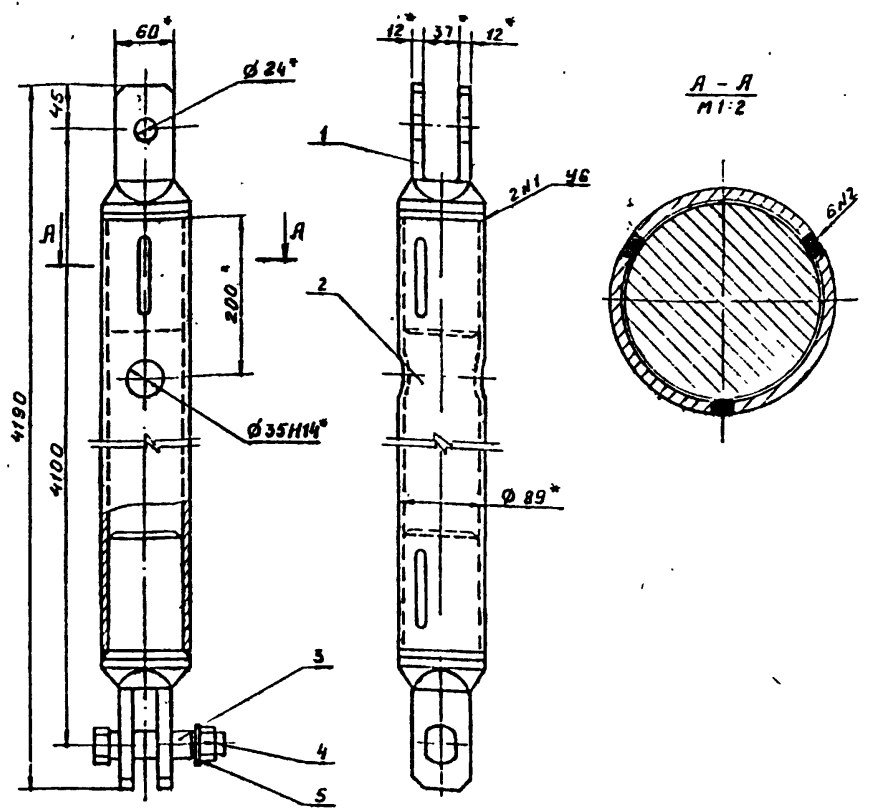
Ленгипроводхоз

Копировал И.И.

Формат А4

7.820-4-КМ 015 000 СБ

Серия 7.820-4
Выпуск



1. Размеры для справок.
2. При изготовлении и сборке штанги обеспечить проектное положение прошин относительно $\phi 35 \text{ Н14}$.
3. Сварные швы выполнять по ГОСТ 5264-80.
4. Электроды Э42 ГОСТ 9466-75.
5. Неуказанные предельные отклонения размеров $\frac{IT14}{2}$.

7.820-4-КМ 015.000 СБ			
Изм. Лист	№ докум	Подп.	Дата
Разраб.	Папова	Корень	20.11.88
Пров.	Гитин	Гитин	13.02.89
ТПП	Гитин	Гитин	13.02.89
Нач. отд.	Корень	Корень	13.02.89
Н. контр.	Смельчакова	Смельчакова	15.03.89

Штанга.

Лит.	Масса	Масштаб
А	62,7	1:5

Сборочный чертеж

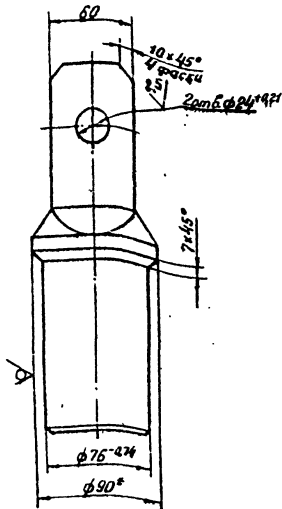
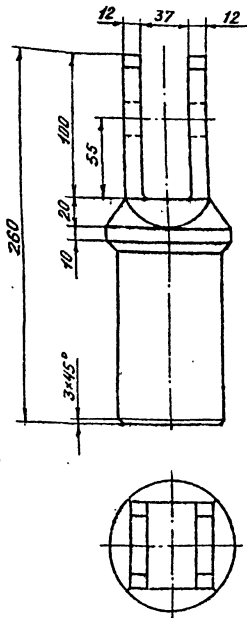
Лист	Листов-1

Ленгипроводхоз

Копировал И.И.

Формат А4

7.820-4-КМ015.00



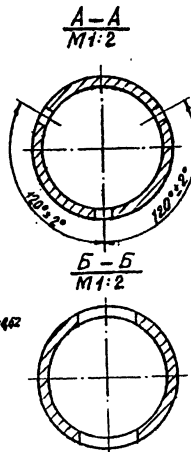
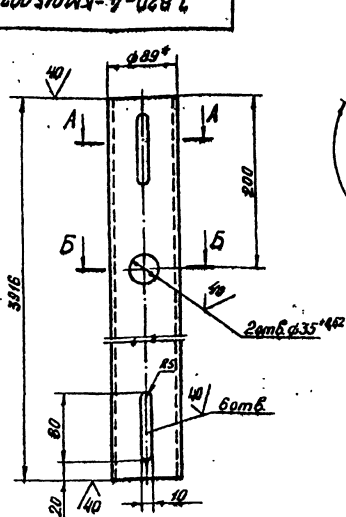
(✓) 1/2

- *Размер для справок.
- Неуказанные предельные отклонения размеров $\pm \frac{IT 14}{2}$.

7.820-4-КМ015.001

Лист	№ докум.	Подп.	Дата	Лист	Масса	Масштаб
Разраб.	Лекция	Исполн.	Контр.			
Проб.	Гитин	Свет	20.08.71	Лист	Листов - 1	
Уч.орг.	Кореньев	Л.С.	20.08.71			
Прозшина						
Контр. 89.06 ГОСТ 2590-71 п. 20 ГОСТ 535-79				Ленгипробаодхоз		

7.820-4-КМ015.002



(✓) 1/2

Серия 7.820-4 Выпуск 1

- *Размер для справок.
- Неуказанные предельные отклонения размеров $\pm \frac{IT 14}{2}$.

7.820-4-КМ 015.002

Лист	№ докум.	Подп.	Дата	Лист	Масса	Масштаб
Разраб.	Лекция	Исполн.	Контр.			
Проб.	Гитин	Свет	20.08.71	Лист	Листов - 1	
Уч.орг.	Кореньев	Л.С.	20.08.71			
Труба						
Труба 89*6 ГОСТ 8732-78 АСт 20 ГОСТ 8731-74				Ленгипробаодхоз		

Мат. №, подп. (Подп. и дата) (Исполн. и дата) (Контр. и дата) (Исполн. и дата) (Контр. и дата)

Код документа	Зона	Поз.	Обозначение	Наименование	Кол.	Примечание
				<u>Документация</u>		
3			7.820-4-кмо16.000 СБ	Сборочный чертеж		
				<u>Сборочные единицы</u>		
4	1		7.820-4-кмо16.100	Марка	2	
				<u>Детали</u>		
4	2		7.820-4-кмо16.001	Уголок	1	
	3		-01	Уголок	1	
4	4		7.820-4-кмо16.002	Шайба	8	
4	5		7.820-4-кмо16.003	Уголок		
				Уголок 6-50x50x5 ГОСТ8509-72 вст3ст5 ГОСТ535-79		
				$L = 150 \pm \frac{3T14}{2}$	4	1,8 кг
6			7.820-4-кмо16.004	Уголок		
				Уголок 6-50x50x5 ГОСТ8509-72 вст3ст5 ГОСТ535-79		
				$L = 250 \pm \frac{3T14}{2}$	2	1,9 кг
4	7		7.820-4-кмо16.005	Уголок		
				Уголок 6-50x50x5 ГОСТ8509-72 вст3ст5 ГОСТ535-79		
				$L = 550 \pm \frac{3T14}{2}$	4	8,3 кг
4	8		7.820-4-кмо16.006	Уголок		
				Уголок 6-50x50x5 ГОСТ8509-72 вст3ст5 ГОСТ535-79		
				$L = 650 \pm \frac{3T14}{2}$	2	4,9 кг

7.820-4-кмо16.000

Лист	№ докум	Подп	Дата
изобр.	Курилова	Курилова	12.12.86
роб.	Попова	Копыт	16.12.86
мл	Гитин	Гитин	5.11.87
мл	Коренев	Коренев	20.11.87

Кранштейн

Лист	Лист	Листов
А	1	2

Ленгипрободхоз

Код документа	Зона	Поз.	Обозначение	Наименование	Кол.	Примечание
64		9	7.820-4-кмо16.007	Уголок		
				Уголок 6-50x50x5 ГОСТ8509-72 вст3ст5 ГОСТ535-79		
				$L = 1200 \pm \frac{3T14}{2}$	2	90 кг
				<u>Стандартные изделия</u>		
		10		Болт М10-8gx35 46.029		
				ГОСТ 7798-70	4	
		11		Гайка М10-7Н 5.029		
				ГОСТ 5915-70	4	

Выпуск 1
Серия 7.820-4

Им.м.п. Подп. и Дата
Им.м.п. Подп. и Дата
Им.м.п. Подп. и Дата
Им.м.п. Подп. и Дата

7.820-4-кмо16.000

Лист	№ докум	Подп	Дата
А			

Лист
2

Лист	№ док.	Подп.	Дата	Обозначение	Наименование	Кол.	Примечание
					<u>Документация</u>		
14				7.820-4-КМ016.100СБ	Сборочный чертеж		
					<u>Детали</u>		
14	1			7.820-4-КМ010.101	Уголок	1	
14	2			7.820-4-КМ016.102	Уголок	2	

Исполн.	Курилова	Кур	25.08
Разработчик	Курилова	Кур	25.08
Проверен	Полова	Пол	25.08
Инженер	Гитин	Гит	25.08
Нач. отд.	Корнев	Кор	25.08

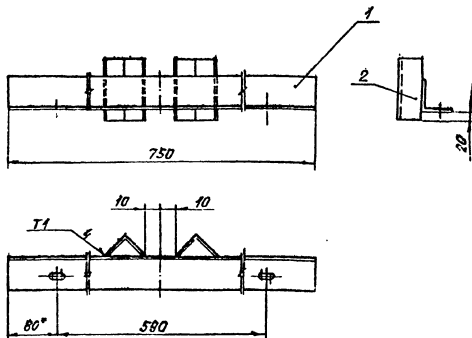
7.820-4-КМ016.100

Марка

Лист	Лист	Листов
1	1	1

Ленгипробхоз

7.820-4-КМ016.100СБ



Серия 7.820-4 Выпуск 1

- * Размер для справок.
- Сварные швы выполнять по ГОСТ 11534-75.
- Электроды Э42 ГОСТ 9466-75.
- Предельные отклонения размеров $\pm \frac{\Delta T 14}{2}$.

7.820-4-КМ016.100СБ

Исполн.	Курилова	Кур	25.08
Разработчик	Курилова	Кур	25.08
Проверен	Полова	Пол	25.08
Инженер	Гитин	Гит	25.08
Нач. отд.	Корнев	Кор	25.08

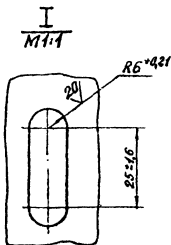
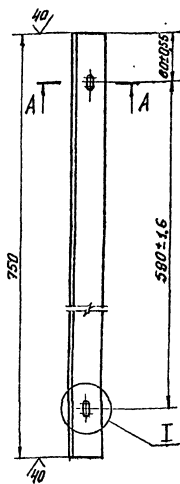
Марка.
Сборочный чертеж

Лист	Класс	Листов
1	36	1-5
Лист	Листов	1

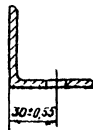
Ленгипробхоз

7.820-4-КМ016.102

✓(✓)



A-A
1:1:2



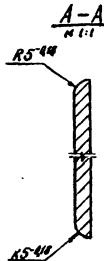
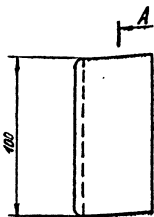
Неуказанные предельные отклонения размеров $\pm \frac{IT14}{2}$

7.820-4-КМ016.101

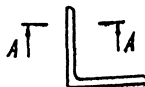
№ листа	№ докум.	Подп.	Дата	УГОЛОК	Лист	Масса	Масштаб
Разработ	Курилова	Курилова	5.8.88		A	2,8	1:5
Проб.	Полова	Курилов	5.8.88	Лист Листов - 1			
ГМП	Гиткин	Курилов	5.8.88	Уголок 5-50x50x5 ГОСТ 8509-72			
Начальт	Коренев	Курилов	5.8.88	8 см 3 из 5 ГОСТ 535-79			
				Ленгипробудхоз			

7.820-4-КМ016.102

✓(✓)



A-A



Серия 7.820-4 Выпуск 1

№ докум. Подп. и дата (измен.) № листа Листов и всего

Неуказанные предельные отклонения размеров $\pm \frac{IT14}{2}$

7.820-4-КМ016.102

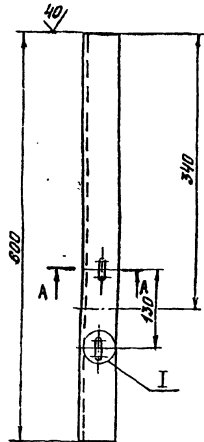
№ листа	№ докум.	Подп.	Дата	УГОЛОК	Лист	Масса	Масштаб
Разработ	Курилова	Курилова	5.8.88		A	0,4	1:2
Проб.	Полова	Курилов	5.8.88	Лист Листов - 1			
ГМП	Гиткин	Курилов	5.8.88	Уголок 5-50x50x5 ГОСТ 8509-72			
Начальт	Коренев	Курилов	5.8.88	8 см 3 из 5 ГОСТ 535-79			
				Ленгипробудхоз			

7.820-4-КМ016.00

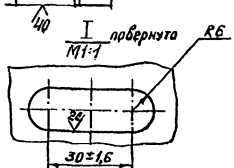
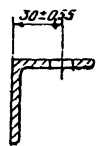
(N)A

7.820-4-КМ016.001

7.820-4-КМ016.001-01-Зеркальное
отражение. Остальное - см.
7.820-4-КМ016.001



A-A
M1:2



Неуказанные предельные отклонения размеров $\pm IT14/2$

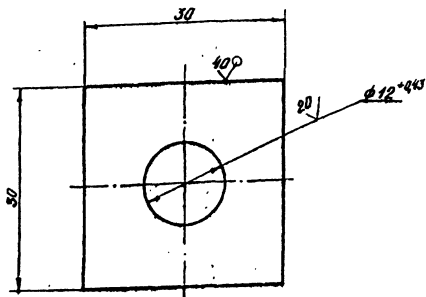
7.820-4-КМ016.001

№ лист	№ докум.	Подп.	Дата	Уголок	Лит.	Масса	Масштаб
Разраб.	Курилова	С	2004				
Проб.	Полова	М	2004	Лист Листов - 1			
ГИП	Гитин	М	2004				
Нач. отд.	Кореньев	М	2004	Ленгипроводхоз			
Уголок 5-50x50x5 ГОСТ 8509-72 50x50x5 ТУ 867535-79							

7.820-4-КМ016.002

(N)A

Серия 7.820-4 Выпуск 1



Неуказанные предельные отклонения размеров $\pm IT14/2$

7.820-4-КМ016.002

№ лист	№ докум.	Подп.	Дата	Шайба	Лит.	Масса	Масштаб
Разраб.	Курилова	С	2004				
Проб.	Полова	М	2004	Лист Листов - 1			
ГИП	Гитин	М	2004				
Нач. отд.	Кореньев	М	2004	Ленгипроводхоз			
Шайба 5-10x6 ГОСТ 13903-74 5x6 ГОСТ 14637-79							

№ лист Подп. Дата Исполн. № Инв. № Фаб. Листы в сборе

Зона	Лист	Обозначение	Наименование	Кол.	Примечание
			<u>Документация</u>		
3		7.820-4-КМ017.000СБ	Сборочный чертёж		
			<u>Детали</u>		
16	1	7.820-4-КМ017.001	Плита	1	
14	2	7.820-4-КМ017.002	Ребро	4	
4	3	7.820-4-КМ017.003	ШБеллер	2	
54	4	7.820-4-КМ017.004	ШБеллер		
			ШБеллер 14 ГОСТ 8890-79 Вот 3 см 3 ГОСТ 555-79		
			$L = 784 \pm \frac{0,14}{2}$	2	19,3 кг
64	5	7.820-4-КМ017.005	Лист		
			Лист 6-ПН-8 ГОСТ 19903-74 Вот 3 см 3 ГОСТ 14637-79		
			$(102 \times 150) \pm \frac{0,14}{2}$	2	1,9 кг
			<u>Стандартные изделия</u>		
	6		Бит М16-8 _г × 180 4Б.029 ГОСТ 7798-70	4	
	7		Гайка М16-7Н 5.029 ГОСТ 5915-70	8	

7.820-4-КМ017.000

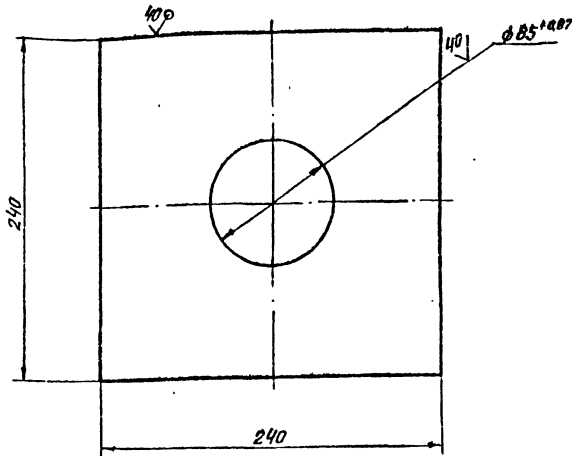
ТУМБА

Лист Листов Листов
1 1 1
Ленинградского

7.820-4-КМ017.000

4(1)

Серия 7.820-4 Выпуск 1



Неуказанные предельные отклонения размеров $\pm \frac{0,14}{2}$

7.820-4-КМ017.001

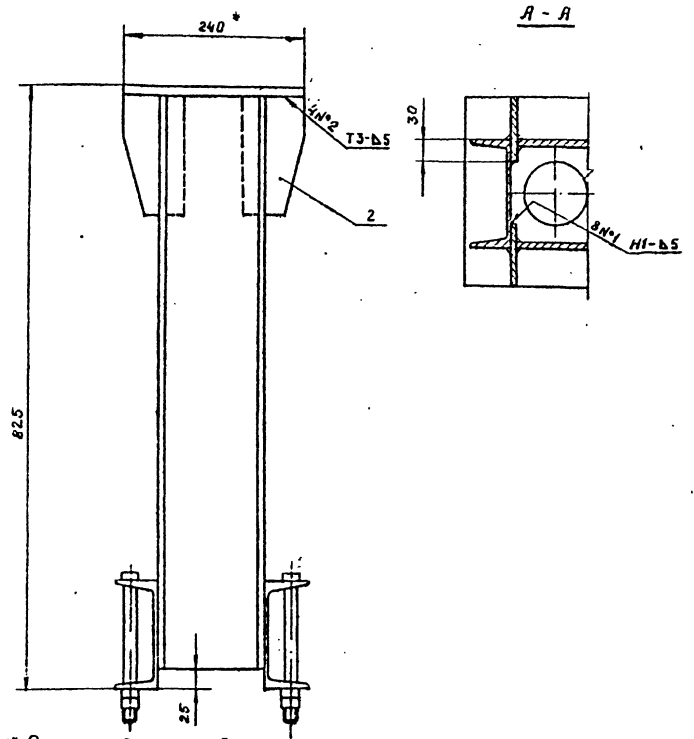
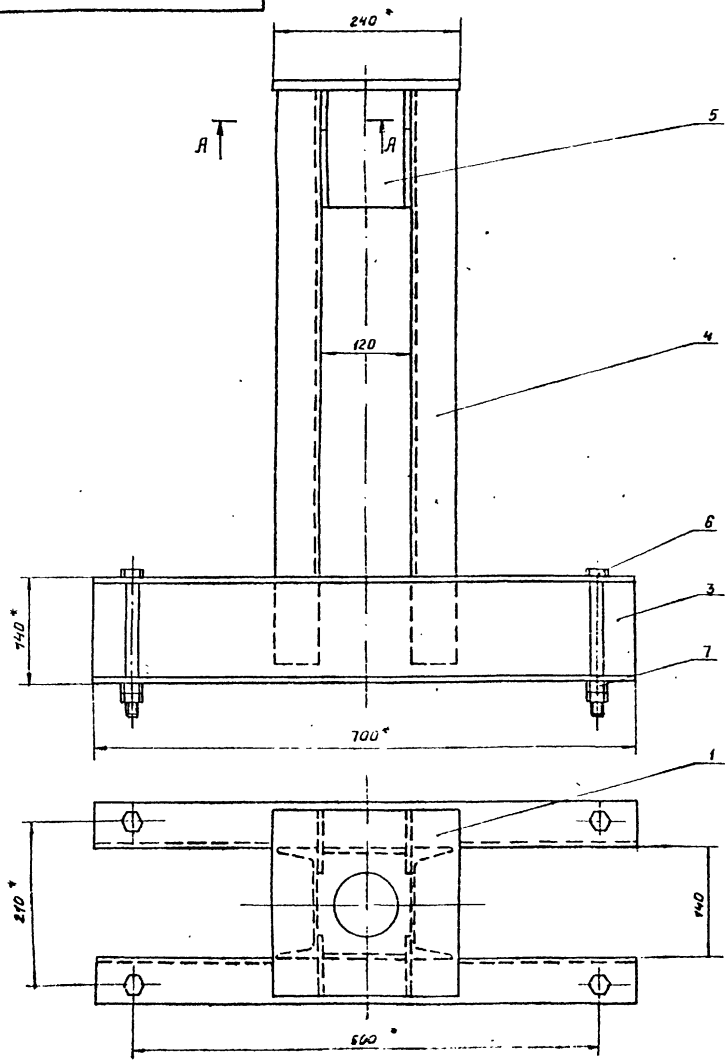
Плита

Лист	Масса	Масштаб
А	0,5	1:2,5
Лист		Листов - 1

Лист 6-ПН-16 ГОСТ 19903-74
Вот 3 см 3 ГОСТ 14637-79

Ленинградского

Лист Листов Листов
1 1 1
Ленинградского

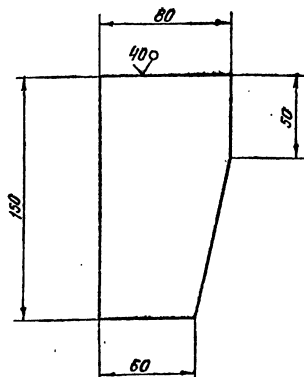


- 1* Размеры для справок.
- 2 Сварные швы выпалить по ГОСТ 5264-80
- 3 Электроды 342 ГОСТ 9466-75
- 4 Сварку, не указанную на чертеже, вести швом Т1-В5 по контуру прилегания свариваемых деталей.

				7.820-4-КМ017.000С6			
Исполн	на листе	Подп	Дата	Тумба Сборочный чертеж	Лист	Масса	Масштаб
Разр	Куш	Куш	02.08.88		А	49.0	1:5
СНП	Гитин	Куш	02.08.88	Лист	Листов-1		
Нач. отд.	Корсаков	Куш	02.08.88	Ленинградхоз			
И.контр.	Степанов	Куш	02.08.88				

7.820-4-КМ017.002

(✓)А



Предельные отклонения размеров $\pm \frac{J14}{2}$.

7.820-4-КМ017.002

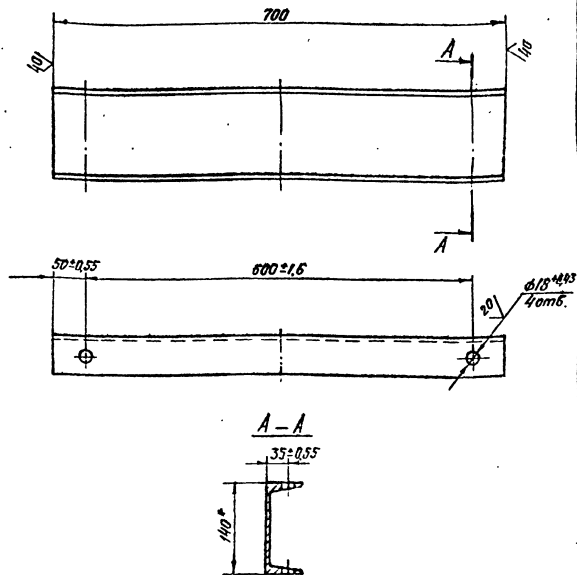
Изм/Лист	№ докум.	Подп.	Дата	Лист	Масса	Масштаб
Рисунки	Курилова	А	19.03			
Проб.	Полова	А	19.03			
ГНП	Гитен	А	19.03			
Начерт.	Коренев	А	19.03			
Лист 5-ПН-8 ГОСТ 19903-78 8 см 3 см 3 ГОСТ 19637-78				Ленгитрободрас		

7.820-4-КМ017.002

(✓)А

Выпуск 1

Серия 7.820-4

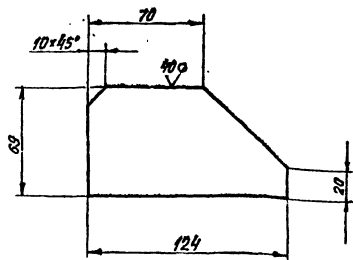


1. * Размер для справок.

2. Неуказанные предельные отклонения размеров $\pm \frac{J14}{2}$.

7.820-4-КМ017.002

Изм/Лист	№ докум.	Подп.	Дата	Лист	Масса	Масштаб
Рисунки	Курилова	А	19.03			
Проб.	Полова	А	19.03			
ГНП	Гитен	А	19.03			
Начерт.	Коренев	А	19.03			
Лист 14-ГОСТ 8240-78 8 см 5 см 5 ГОСТ 535-78				Ленгитрободрас		



Предельные отклонения размеров $\pm \frac{IT14}{2}$

7.820-4-КМ018.001

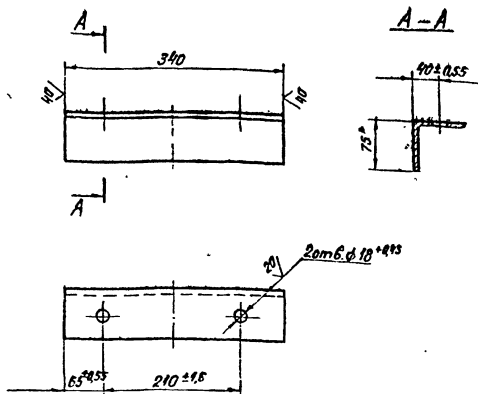
Изм.	Лист	№ докум.	Подп.	Дата
Разработчик	Курилова	Л.В.		
Проектировщик	Полова	Н.В.		
Г.И.П.	Гитим	В.В.		
Начальник	Коренева	В.В.		

Рёбра

Лист	Масса	Масштаб
A	0,3	1:2
Лист	Листов	- 1

Лист 6-114-6 ГОСТ 19903-74

Ленинградхоз



- * Размер для справок.
- Неуказанные предельные отклонения размеров $\pm \frac{IT14}{2}$.

7.820-4-КМ018.002

Изм.	Лист	№ докум.	Подп.	Дата
Разработчик	Курилова	Л.В.		
Проектировщик	Полова	Н.В.		
Г.И.П.	Гитим	В.В.		
Начальник	Коренева	В.В.		

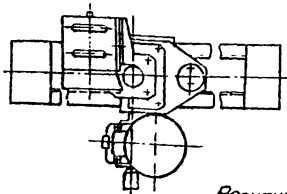
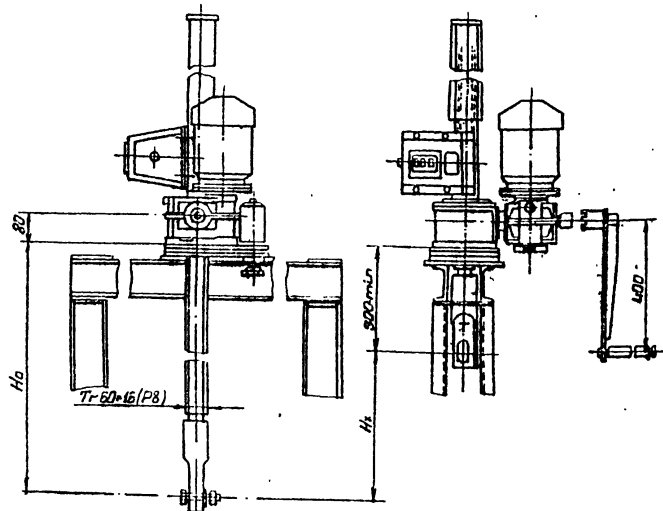
Уголок

Лист	Масса	Масштаб
A	2,0	1:5
Лист	Листов	- 1

Лист 6-75*5 ГОСТ 8509-72

Ленинградхоз

К.1000.001.01.01.00.00.00.00



Регулировку грузовой рамы произ-
вести по требуемому посадочному
узелу (см. таб.2)

Таблица 1

Техническая характеристика подъемника.

Разработчик	Исполнение	Но	Электродвигатель	Страна	Материал	Время
на заводе	паспорт	в м	на	из-	на	подъема
№	№	№	№	№	№	№
Тр 60x16 (P8)	2,5	2,5	3,45	ЧССР	сталь	15
				ВЧН	сталь	8
				М 302	сталь	7
				п.24501	сталь	
				п.24501	сталь	
				п.24501	сталь	

Таблица 2

Данные на заказ по загрузке.

Материал	Посадочное	Посадочное	ремонт	
			забор	забор
Материал	Посадочное	Посадочное	0,8	2,1
Материал	Посадочное	Посадочное	0,8	2,1
Расстояние	от падашки	подъемника	3,213	3,253
до оси	параллельно	оси вращения		
Полный	ход	забора	1,1	
Датчик	ДПМ1	Шаг	8	
теоретическая	масса	подъемника	160	

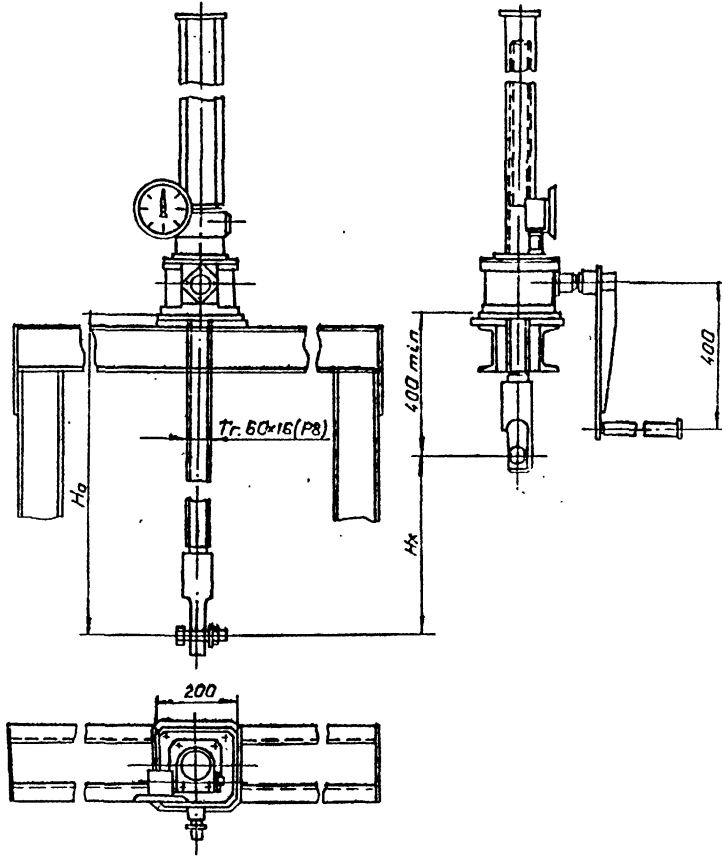
Таблица 3

Теоретическая масса подъемников.

H, м	H, м				
	1,5	2	2,5	3	3,65
	Масса шт без учета электротехники, кг				
1,0	108	123	138	153	172
1,5	—	119	132	148	166
2,0	—	—	126	141	159
2,5	—	—	—	134	152
3,2	—	—	—	—	145

3.8202-44.26.058.пв.100.000ГЧ					
Изм	Лист	№ докум	Подп	Дата	Подъемник
Разр	Лист	№ докум	Подп	Дата	с электротехникой
Проб	Лист	№ докум	Подп	Дата	груз. 2,5 тс марки 2,50В
ЛП	Лист	№ докум	Подп	Дата	габаритный чертеж
Монтаж	Лист	№ докум	Подп	Дата	
			Лист	Листов	
			1	1	1:10

ЛЕНГИНПРОВОПХП



Указатель положения затвора выбирается в зависимости от H_k при $H_k \leq 2.5$ м установить УПР-25В, при $2.5 < H_k \leq 5$ м установить УПР-50В.

Таблица 1

Техническая характеристика подъемника

Размер резьбы по винту	Усилие в т с наиб.		№ в м	Усилие на рукоятке при 18 кс.	Время подъема затвора на 1 м.
	Требуемое	Посадочное			
Тр. 60x16	25	25	365	16	7.5

Таблица 2

Данные на заказ по затвору

Усилие погонное G в т.	Лз	Установка затвор	Рес. 500
		а. 8	21
Расстояние от подшивы подъемника до оси параллельно осям затвора	Но	3,175	3,215
Полный ход затвора в м.	Нх	1,1	
Указатель положения затвора	—	УПР-25В	
Теоретическая масса подъемника в т.	Q	120	

Таблица 3

Теоретическая масса подъемников

$H_k, м$	Но. м				
	15	2.0	2.5	3.0	3.6
	Масса в т. без учета указателя положения затвора				
1.0	69	85	99	114	133
1.5	—	79	93	108	125
2.0	—	—	87	102	120
2.5	—	—	—	96	114
3.2	—	—	—	—	106

3.820.2-44-26 058. пв. 030.000 ГЧ

Изм.	Лист	№ докум.	Подпись	Дата	Подъемник одновинтовой с ручным приводом груз 25 т с тарки 2.5 В	Лит.	Масштаб
Разраб.	Гусев	2-7-8	2021	2021			
Проб.	Голова	1-1-2021	1-02-21		Забалотный чертёж	Лист	Листов-1
ГИП	Гитин	1-1-2021	1-02-21				
Начальн.	Каремев	1-1-2021	1-02-21				
Инж.	Сметанов	1-1-2021	1-02-21				

ЛЕНГИПРОВОДХТ