

# **ТИПОВАЯ ДОКУМЕНТАЦИЯ НА КОНСТРУКЦИИ, ИЗДЕЛИЯ И УЗЛЫ ЗДАНИЙ И СООРУЖЕНИЙ**

**СЕРИЯ 7.820—6**

## **ЗАТВОРЫ ГЛУБИННЫЕ СКОЛЬЗЯЩИЕ ДЛЯ ПЕРЕКРЫТИЯ ОТВЕРСТИЙ СООРУЖЕНИЙ НА СИСТЕМАХ ЛИМАННОГО ОРОШЕНИЯ ДИАМЕТРОМ 0,8 И 1,0 м ПРИ НАПОРЕ ОТ 1,0 ДО 3,0 м**

**Выпуск 1**

**Затворы для перекрытия отверстий водовыпусков  
в дамбах подводящего канала  
диаметром 0,8 м при напоре от 1,3 до 1,7 м**

# ТИПОВАЯ ДОКУМЕНТАЦИЯ НА КОНСТРУКЦИИ, ИЗДЕЛИЯ И УЗЛЫ ЗДАНИЙ И СООРУЖЕНИЙ

СЕРИЯ 7.820—6

## ЗАТВОРЫ ГЛУБИННЫЕ СКОЛЬЗЯЩИЕ ДЛЯ ПЕРЕКРЫТИЯ ОТВЕРСТИЙ СООРУЖЕНИЙ НА СИСТЕМАХ ЛИМАННОГО ОРОШЕНИЯ ДИАМЕТРОМ 0,8 И 1,0 м ПРИ НАПОРЕ ОТ 1,0 ДО 3,0 м

Выпуск 1

Затворы для перекрытия отверстий водовыпусков  
в дамбах подводящего канала  
диаметром 0,8 м при напоре от 1,3 до 1,7 м

Разработана  
институтом «Ленгипроводхоз»  
Главнечерноземводстроя  
Минводхоза СССР

Утверждена и введена  
в действие с 1.01.89г.  
Минводхозом СССР  
Протокол № 775 от 6.05.88г.

Главный инженер института

Главный инженер проекта



В. Н. Кузнецов

С. А. Гигин

## Содержание

Обозначение	Наименование	Стр.
7.820-6-КМ10.000	Затворы для перекрытия отверстий водовыпусков в дамбах подводящего канала диаметром 0,8 м при напоре от 1,3 до 1,7 м	4
7.820-6-КМ13.003	Шпилька	4
7.820-6-КМ10.000СБ	Затворы для перекрытия отверстий водо- выпусков в дамбах подводящего канала диаметром 0,8 м при напоре от 1,3 до 1,7 м Сборочный чертеж	5,6
7.820-6-КМ10.000ВС	Затворы для перекрытия отверстий водовыпусков в дамбах подводящего кана- ла диаметром 0,8 м при напоре от 1,3 до 1,7 м Ведомость спецификаций	7
7.820-6-КМ10.000ВЛ	Затворы для перекрытия отверстий водовыпусков в дамбах подводящего канала диаметром 0,8 м при напоре от 1,3 до 1,7 м Ведомость покупных изделий	8
7.820-6-КМ10.000ВМ	Затворы для перекрытия отверстий водовыпусков в дамбах подводящего канала диаметром 0,8 м при напоре от 1,3 до 1,7 м Ведомость металлоконструкций по видам профилей	9
7.820-6-КМ11.101	Стойка	10
7.820-6-КМ11.000	Рамы	10
7.820-6-КМ11.000СБ	Рамы. Сборочный чертеж	11
7.820-6-КМ11.100	Металлоконструкция рамы	12
7.820-6-КМ11.100СБ	Металлоконструкция рамы Сборочный чертеж	13
7.820-6-КМ11.102	Ригель	14
7.820-6-КМ11.103	Ребро	14
7.820-6-КМ11.104	Уголок	15

Обозначение	Наименование	Стр.
7.820-6-КМ11.105	Болт анкерный	15
7.820-6-КМ11.106	Полоса	16
7.820-6-КМ11.107	Полоса	16
7.820-6-КМ11.001	Накладка верхняя	17
7.820-6-КМ11.002	Накладка угловая	17
7.820-6-КМ11.003	Накладка боковая	18
7.820-6-КМ11.004	Уплотнение боковое	18
7.820-6-КМ12.000	Затвор	19
7.820-6-КМ12.000СБ	Затвор. Сборочный чертеж	20, 21
7.820-6-КМ12.101	Полоса	22
7.820-6-КМ12.100	Металлоконструкция затвора	22
7.820-6-КМ12.100СБ	Металлоконструкция затвора Сборочный чертеж	23, 24
7.820-6-КМ12.102	Ребро	25
7.820-6-КМ12.103	Ребро	25
7.820-6-КМ12.104	Полоса	26
7.820-6-КМ12.105	Полоса	26
7.820-6-КМ11.005	Уплотнение верхнее	27
7.820-6-КМ12.106	Косынка	27
7.820-6-КМ12.200	Вилка	28
7.820-6-КМ12.200СБ	Вилка. Сборочный чертеж	28
7.820-6-КМ12.201	Основание	29
7.820-6-КМ12.202	Проушина	29
7.820-6-КМ12.300	Накладка боковая	30
7.820-6-КМ12.300СБ	Накладка боковая Сборочный чертеж	30
7.820-6-КМ12.301	Накладка	31
7.820-6-КМ12.302	Упор	31
7.820-6-КМ12.001	Накладка нижняя	32
7.820-6-КМ12.002	Накладка верхняя	32

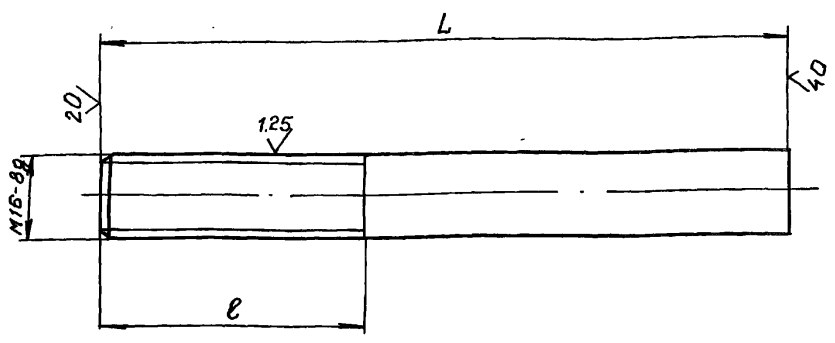


Имб.№ подл. Подл. и дата Взам.имб.Имб.№ докум. Подл. и дата

Серия 7.820-6 Выпуск 1

7.820-6-км13.003

01/1



Обозначение	e, мм	L, мм	Масса, кг
7.820-6-км13.003	50	150	0.2
-01	100	380	0.6

Предельные отклонения размеров  $\pm \frac{IT14}{2}$

7.820-6-км13.003

Изм.	Лист	№ докум.	Подп.	Дата
Разроб.	Курилова	Курилова	11.03.88	
Проб.	Полова	Полова	17.03.88	
ГЦП	Гитин	Гитин	18.03.88	
Нач. отд.	Коренев	Коренев	18.03.88	
Н. контр.	Стельчак	Стельчак	21.03.88	

Шпилька  
В 16 ГОСТ 2590-71  
В 6м3ел6 ГОСТ 535-79

Лист	Масса	Масштаб
Лист	см. табл.	1:1
Лист Листов-1		

ЛЕНГИПРОВОДХОЗ

Имб.№ подл. Подл. и дата Взам.имб.Имб.№ докум. Подл. и дата

Серия 7.820-6 Выпуск 1

Формат	Заглав	Лист	Обозначение	Наименование	Кол.	Примечание
				Документация		
А3			7.820-6-км10.000СБ	Сборочный чертеж		
А3			7.820-6-км10.000BC	Ведомость спецификаций		
А3			7.820-6-км10.000ВП	Ведомость пакурных изделий		
А3			7.820-6-км10.000ВМ	Ведомость металлоконструкций по видам профилей		
А3			3.820.2-44.26.058.ПВ020.000ГЧ	Подъемник одновинтовой с ручным приводом груз. 1.0 тс марки 1В		
				Габаритный чертеж		
				Сборочные единицы		
А4	1		7.820-6-км11.000	Рама	1	
А4	2		7.820-6-км12.000	Затвар	1	
А4	3		7.820-6-км13.000	Марка	2	
	4		-01	Марка	4	
А4	5		3.820.2-44.26.058.ПВ020.000	Подъемник одновинтовой с ручным приводом груз. 1.0 тс. марки 1В	1	Серия 3820-2-44 Вып. 2

7.820-6-км10.000

Изм.	Лист	№ докум.	Подп.	Дата
Разроб.	Курилова	Курилова	11.03.88	
Проб.	Полова	Полова	10.03.88	
ГЦП	Гитин	Гитин	18.03.88	
Нач. отд.	Коренев	Коренев	18.03.88	
Н. контр.	Стельчак	Стельчак	21.03.88	

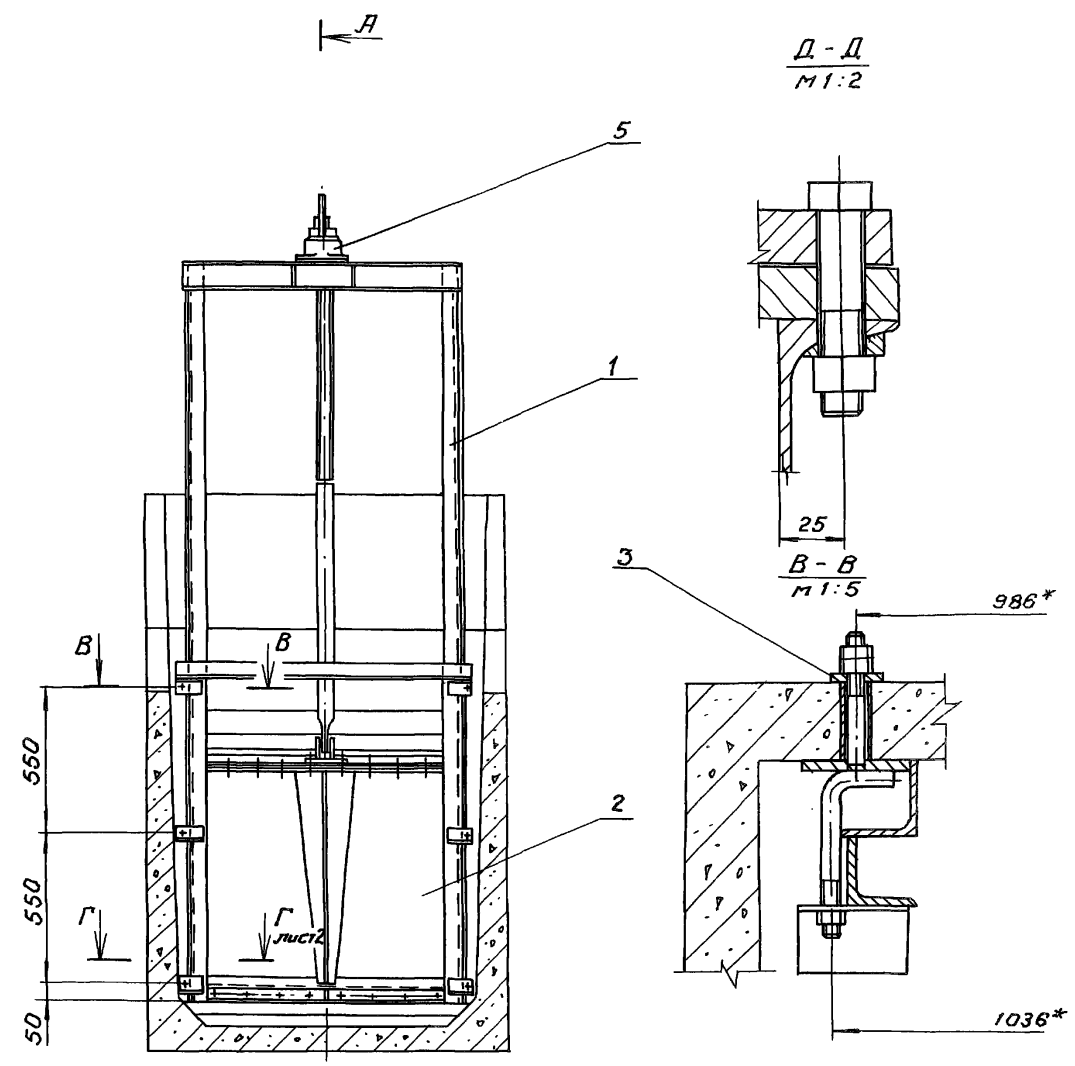
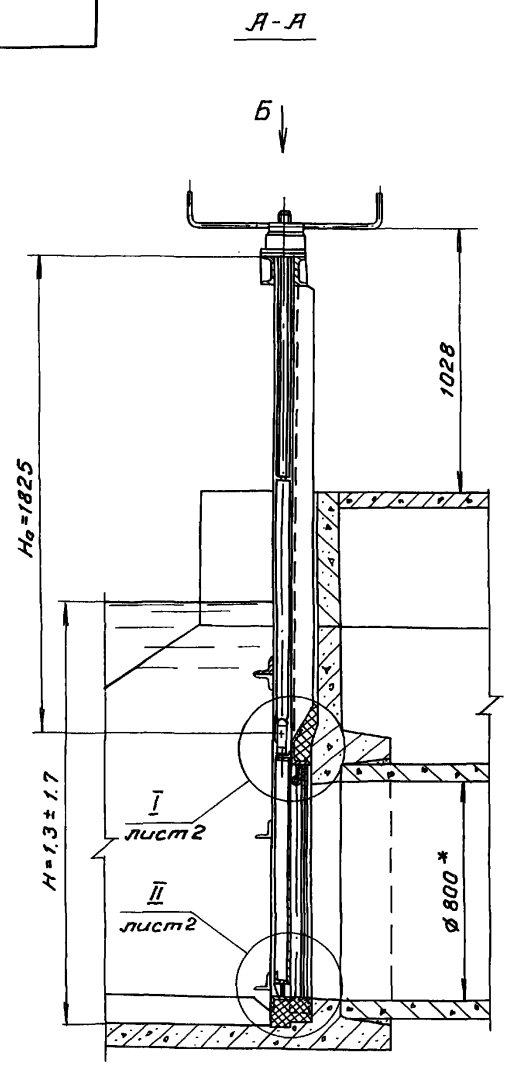
Затвары для перекрытия отверстий водовыпускной дамбы подводящего канала диаметром 0.8 м при напоре от 1.3 до 1.7 м

Лист	Лист	Листов
Л		1

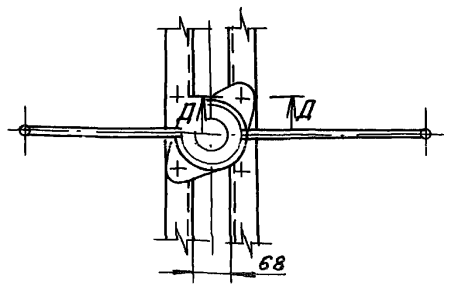
ЛЕНГИПРОВОДХОЗ

7.820-6-КМ10.000СБ

Серия 7.820-6 Выпуск 1



Вид Б  
м 1:10

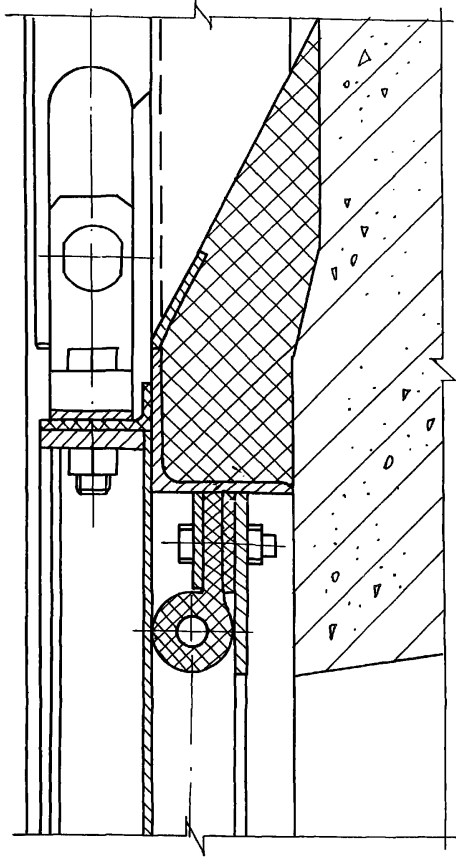


- \* Размеры для справок.
- 2. Сварные швы выполнять по ГОСТ 5264-80 электродами Э42 ГОСТ 9466-75
- 3. Предельные отклонения размеров  $\pm \frac{IT14}{2}$

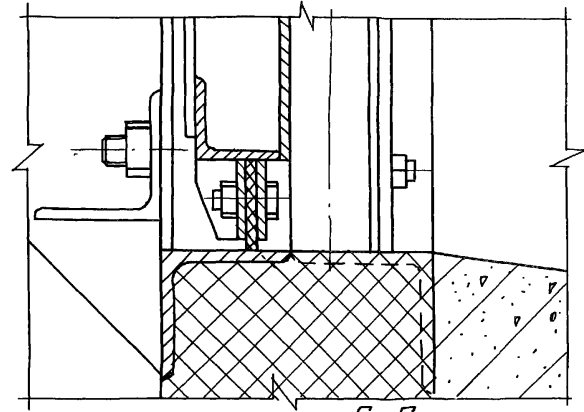
				7.820-6-КМ10.000СБ			
Изм	Лист	№ докум.	Подп.	Дата	Лист	Масса	Масштаб
					А	222.7	1:20
Разраб	Курилова	Курилова	10.03.88				
Пров.	Попова	Иванов	10.03.88				
ГИП	Гитин	Лит	10.03.88		Лист 1		Листов 2
Нач. отд.	Каренев	Лит	21.03.88				
Затворы для перекрытия отверстий водовыпуска в дамбах подводящего канала диаметром 0,8 м при напоре от 1,3 до 1,7 м							
Сборочный чертеж							
					ЛЕНГИПРОВОДОХОЗ		

7.820-6-КМ10.000СБ

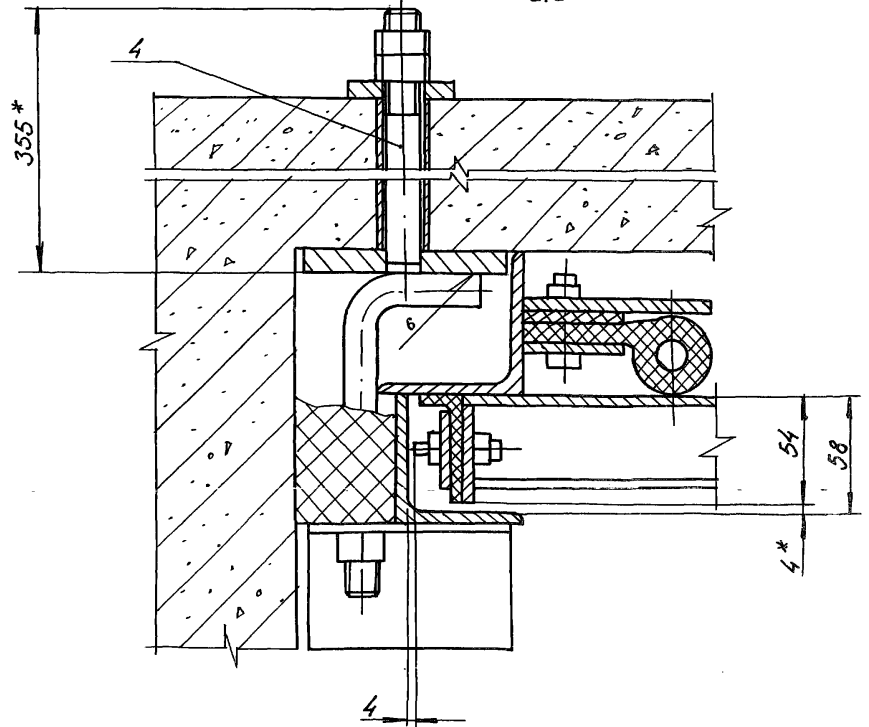
I лист 1  
м 1:2.5



II лист 1  
м 1:2.5



Г-Г лист 1  
м 1:2.5



--	--	--	--	--	--

7.820-6-КМ10.000СБ

Лист  
2

Серия 7.820-6 Выпуск 1

Инб.№ лев. Подп. и дата 1930ж. инб. Циб.№ Вуфа. Подп. и дата

Серия 7.820-6 Выпуск 1

№ строки	Обозначение	Наименование	Куда входит		Примечание
			Обозначение	Кол. Общ. кол.	
1					
2	7.820-6 - КМ 10.000	Сборочный чертеж			
3					
4	7.820-6 - КМ 11.000	Рама	7.820-6 - КМ 10.000	1 1	
5	7.820-6 - КМ 12.000	Затвор	7.820-6 - КМ 10.000	1 1	
6	7.820-6 - КМ 13.000	Марка	7.820-6 - КМ 10.000	2 2	
7	-01	Марка	7.820-6 - КМ 10.000	4 4	
8					
9	7.820-6 - КМ 11.100	Металлоконструкция рамы	7.820-6 - КМ 11.000	1 1	
10	7.820-6 - КМ 12.100	Металлоконструкция затвора	7.820-6 - КМ 12.000	1 1	
11	7.820-6 - КМ 12.200	Вилка	7.820-6 - КМ 12.000	1 1	
12	7.820-6 - КМ 12.300	Накладка боковая	7.820-6 - КМ 12.000	1 1	
13	-01	Накладка боковая	7.820-6 - КМ 12.000	1 1	
14					
15		Ведомость спецификаций подъемника			
16		одновинтового 1В			
17		3.820.2-44-26.058. ПВ 020.000 ВС			Серия 3.820.2-44. Выпуск 2
18					
19					
20					
21					
22					
23					
24					
25					

7.820-6 - КМ 10.000 ВС					
Изм.	Лист	№ док-м.	Подпись	Дата	
Разраб.	Курилова	Курилова	4.03.88		Затворы для перекрытия отвер-
Проб.	Лолова	Лолова	4.03.88		стий диаметром в дамбах
Гип	Гитин	Гитин	4.03.88		подводящего канала диаметром
Испол.	Коренева	Коренева	4.03.88		0,8 м при высоте от 1,3 до 1,7 м
					Лит
					Лист
					Листов
					1
					Ленгитравадхоз



Выпуск 1  
Серия 7.820-6

Итого	Наименование	Код ОКП	Обозначение документа на поставку	Поставщик	Куда входит (обозначение)	Количество			Примечание
						на изделие	в комплектации	всего	
1									
2	Крепежные изделия								
3	Болт М10-8gx30.46.029		ГОСТ 7198-70			34		34	
4	М10-8gx40.46.029					27		27	
5	М16-8gx55.46.029					2		2	
6									
7	Гайка М10-7Н.5.029		ГОСТ 5915-70			61		61	
8	М16-7Н.5.029					20		20	
9									
10	Шайба 16.01.029		ГОСТ 10906-78			4		4	
11									
12									
13									
14									
15									
16									
17									
18									
19									
20									
21									
22									
23									
24									
25									

Метод. Подчеркнута  
Вспомогат. Лист. Проч. и дата

7.820-6 - КИМО.0008П					
Узн. лист	№ докум.	Подп.	Дата		
Разраб.	Куримова	Копыт	02.08.88	Затворы для перекрытия отводящих водовыпусков в дамбах	
Проб.	Лопова	Копыт	02.08.88	лабводящего канала диаметром	
ГШП	Гитин	Копыт	02.08.88	0,8 м при напоре от 1,3 до 1,7 м	
Начальн.	Коденев	Копыт	02.08.88	Лит.	Лист Листов
				1	1 1

Ленинградхоз

Наименование конструкций по номенклатуре преискуранта № 01-09	Позиции по преискуранту № 01-09	№ п/п	Код конструкции	Масса конструкций, т												всего	Количество шт	Серия типовых конструкций	
				по видам профилей стали															
				всего стали	углеродистая	бессплавная	барки и швеллеры	круглая	сплошная	фрезная	сварная	желто-красная	сварная	углеродистая	легированная				углеродистая
1	2	3	4	5	6	7	8	9	10	11	12	13	14	15	16	17	18		
Рама		1	7.820-6- -КМ1000	-	0,018	0,090	0,004	0,002	0,002	-	-	-	-	-	-	-	0,116	1	
Затвор		2	7.820-6- -КМ12000	-	-	-	0,009	0,007	0,031	-	-	-	-	-	-	-	0,047	1	
Марка		3	7.820-6- -КМ13000	-	-	-	-	0,000	0,002	-	-	-	-	-	-	-	0,0024	2	
Марка		4	7.820-6- -КМ13000-01	-	-	-	-	0,0025	0,004	-	-	-	-	-	-	-	0,0065	4	
Итого				-	0,018	0,09	0,013	0,019	0,039	-	-	-	-	-	-	-	0,179		

7.820-6-КМ1000 ВМ

Изм.	Лист	№ докум.	Подп.	Лист
Разраб.	Курилова	Л.И.И.	Л.И.И.	1
Проект.	Полова	К.И.И.	К.И.И.	1
Г.И.П.	Гитин	Г.И.И.	Г.И.И.	1
Нач. отд.	Коренев	К.И.И.	К.И.И.	1
И.контр.	Смельчак	С.И.И.	С.И.И.	1

Затворы для перекрытия отверстий в дамбах подводящего канала диаметром 0,8м при напоре от 1,3 до 1,7м

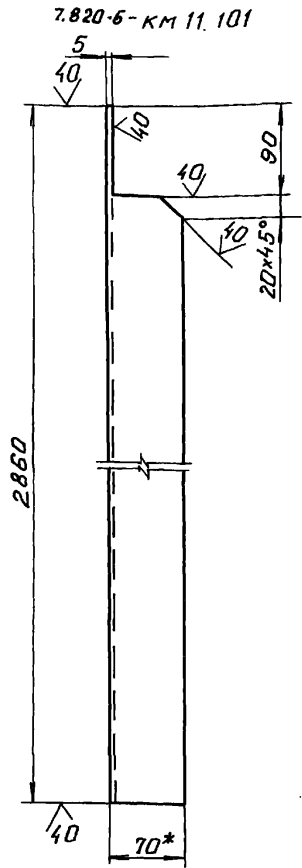
Ведомость металлоконструкций по видам профилей.

Ленгипроводхоз  
формат А3

Копировал В.И.И.

101.11.44-9-0282

Серия 7.820-6 Выпуск 1



7.820-6-кМ11.101-01-зеркальное отражение. Остальное - см. 7.820-6-кМ11.101

m 1:10



- \* Размер для справок.
- Предельные отклонения размера  $\pm \frac{IT14}{2}$

7.820-6 - кМ11.101

Изм	Лист	№ докум.	Подп.	Дата	Лит.	Масса	Масштаб	
Разраб.	Курилова	Курилова	20.03.88	А	15.2	1:5	ЛЕНГИПРОВОДХОЗ	
Проб.	Папава	Папава	18.03.88	Лист	Листов - 1			
Уголок 5-70x70-5 ГОСТ 8609-85								
Нач. отд. Каренев								
Вст. зсл. 5 ГОСТ 535-79								

Серия 7.820-6 Выпуск 1

Формат	Зона	Лист	Обозначение	Наименование	Кол.	Примечание
				Документация		
А3			7.820-6 - кМ11.000СБ	Сборочный чертеж		
				Сборочные единицы		
А4	1		7.820-6 - кМ11.100	Металлоконструкция рамы	1	
				Детали		
А4	2		7.820-6 - кМ11.001	Накладка верхняя	1	
А4	3		7.820-6 - кМ11.002	Накладка угловая	2	
А4	4		7.820-6 - кМ11.003	Накладка боковая	2	
А4	5		7.820-6 - кМ11.004	Уплотнение баковое	1	
	6		-01	Уплотнение баковое	1	
А4	7		7.820-6 - кМ11.005	Уплотнение верхнее	1	
Б4	8		7.820-6 - кМ11.006	Подкладка		
				Пластина I, лист		
				ТМКЦ-М-5x45x190-1.7		
				ГОСТ 7338-77	1	0.2 кг
Б4	9		7.820-6 - кМ11.007	Подкладка		
				Пластина I, лист		
				ТМКЦ-М-5x45x880-1.7		
				ГОСТ 7338-77	2	0.5 кг
				Стандартные изделия		
		10		Болт М10-8g x 40 46.029		
				ГОСТ 7798-70	27	
		11		Гайка М10-7Н 5.029		
				ГОСТ 5915-70	27	

Изм. № подл. Подп. и дата. Взят. изв. Динв. № дубл. Подп. и дата

7.820-6 - кМ11.000

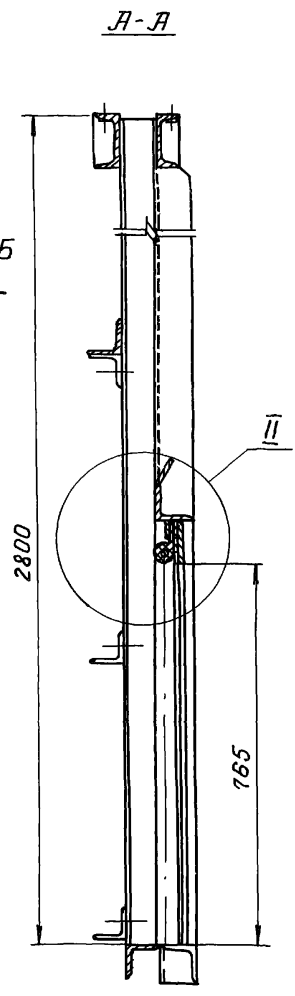
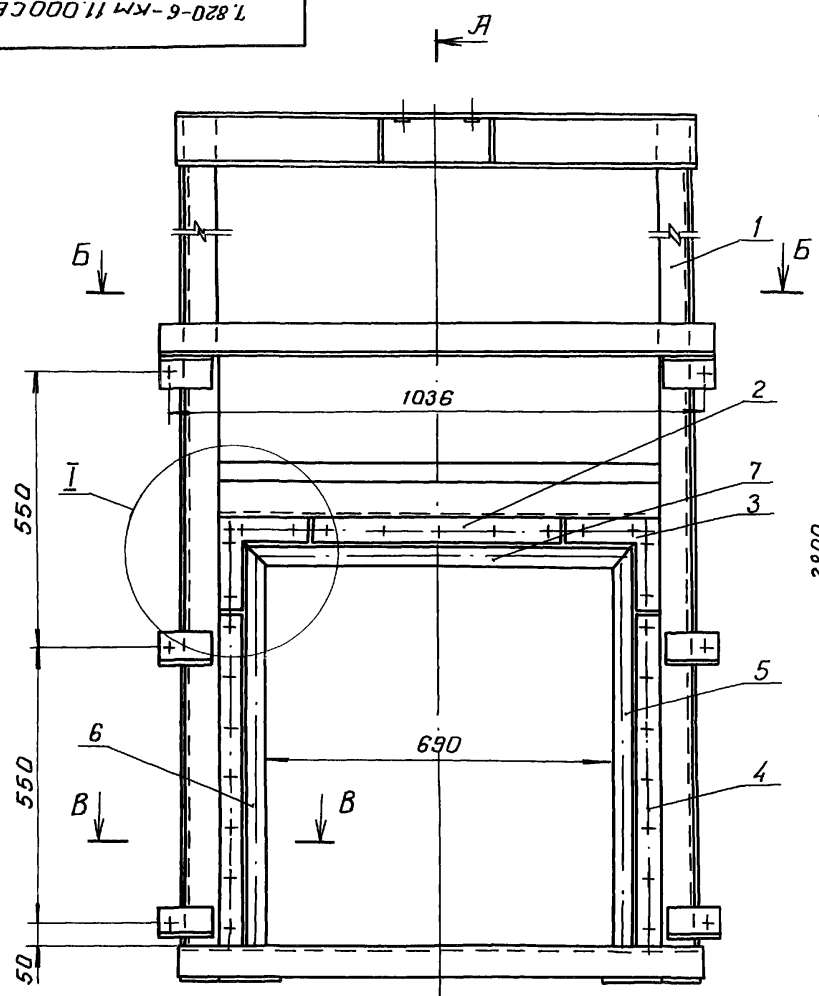
Изм	Лист	№ докум.	Подп.	Дата	Лит.	Лист	Листов
Разраб.	Курилова	Курилова	20.03.88	А		1	ЛЕНГИПРОВОДХОЗ
Проб.	Папава	Папава	18.03.88	Лит.	Листов - 1		
Гайка М10-7Н 5.029							
Нач. отд. Каренев							

Рама

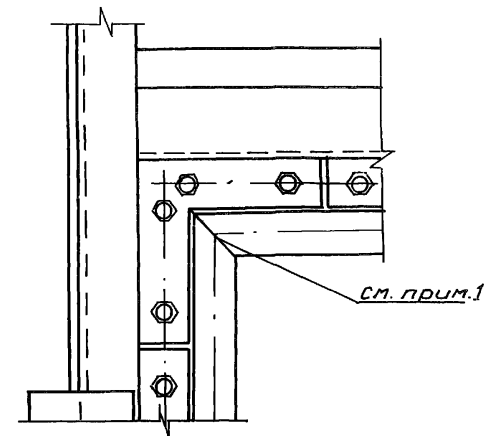
7.820-6-КМ 11.000 СБ

Серия 7.820-6 Выпуск 1

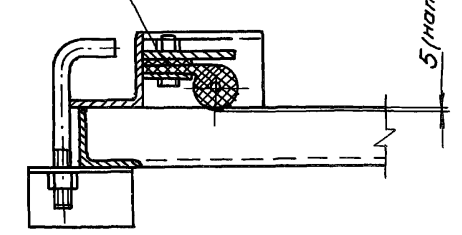
№, №-подл. Подп. и дата Изм. №-подл. Подп. и дата



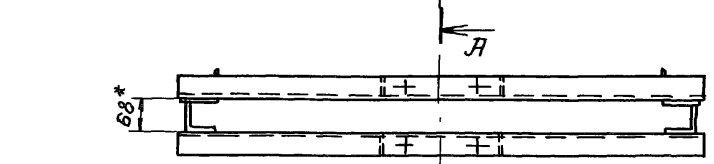
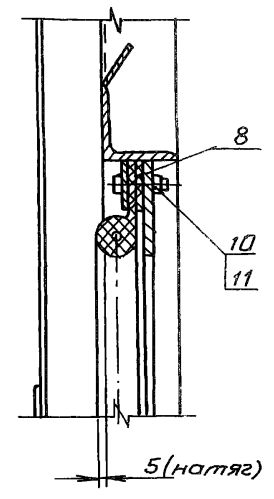
И-И  
М 1:5



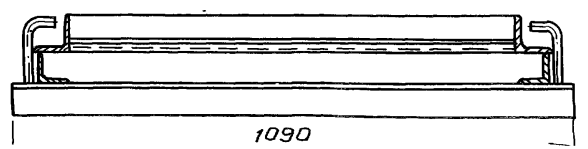
В-В  
М 1:5



II-II  
М 1:5



Б-Б



1. Угловые стыки верхнего и боковых уплотнений (поз. 7, Б и 5) вулканизировать.
2. Неуказанные предельные отклонения размеров  $\pm \frac{0,14}{2}$

7.820-6-КМ 11.000 СБ					Лит.	Масса	Масштаб	
Изм.	Лист	№ докум.	Подп.	Дата	Я	119.0	1:10	
Разраб.	Курилова	Курилова	20.03.88					
Проб.	Попова	Иванов	20.03.88					
ГИП	Гитин	Иванов	28.03.88					
Нач. отд.	Карнев	Иванов	28.03.88	Рама Сборочный чертеж			Лист Листов-1	
							ЛРНГИПРАПАЗХП	

Серия 7.820-6 Выпуск 1

Формат Зона	Лист	Обозначение	Наименование	Кол.	Примечание
A3		7.820-6-КМ11.100СБ	Документация Сборочный чертеж		
<u>Детали</u>					
A4	1	7.820-6-КМ11.101	Стойка	1	
	2	-01	Стойка	1	
A4	3	7.820-6-КМ11.102	Ригель	2	
A4	4	7.820-6-КМ11.103	Ребро	4	
A4	5	7.820-6-КМ11.104	Уголок	3	
	6	-01	Уголок	3	
A4	7	7.820-6-КМ11.105	Болт анкерный	6	
A4	8	7.820-6-КМ11.106	Полоса	2	
A4	9	7.820-6-КМ11.107	Полоса	1	
B4	10	7.820-6-КМ11.108	Парог		
			Уголок 5-63x63x5ГОСТ8509-86 Вст3сп5ГОСТ335-79		
			$L = 1020 \pm \frac{3T14}{2}$	1	4,9кг
B4	11	7.820-6-КМ11.109	Уголок		
			Уголок 5-63x63x5ГОСТ8509-86 Вст3сп5ГОСТ335-79		
			$L = 1090 \pm \frac{3T14}{2}$	1	5,2кг
B4	12	7.820-6-КМ11.110	Стойка		
			Уголок 5-63x63x5ГОСТ8509-86 Вст3сп5ГОСТ335-79		
			$L = 2190 \pm \frac{3T14}{2}$	2	26,8кг
B4	13	7.820-6-КМ11.111	Уголок		
			Уголок 5-70x70x5ГОСТ8509-86 Вст3сп5ГОСТ335-79		
			$L = 120 \pm \frac{3T14}{2}$	2	1,3кг

7.820-6-КМ11.100

Изм. Лист	№ докум.	Подп.	Дат.
Разраб. Курилова	Курилова	18.08.88	
Проб. Попова	Попова	18.08.88	
ГЛП Гитин	Гитин	18.08.88	
Изд. отп. Каренев	Каренев	18.08.88	

Металлоконструкция  
рамы

Лист	Лист	Листов
1	1	2

Ленгипроводхоз

Серия 7.820-6 Выпуск 1

Формат Зона	Лист	Обозначение	Наименование	Кол.	Примечание
B4	14	7.820-6-КМ11.112	Уголок		
			Уголок 5-70x70x5ГОСТ8509-86 Вст3сп5ГОСТ335-79		
			$L = 880 \pm \frac{3T14}{2}$	1	4,7кг
B4	15	7.820-6-КМ11.113	Лист		
			Лист 5-118-4ГОСТ19903-74 Вст3сп5ГОСТ14637-79		
			$(60 \times 880) \pm \frac{3T14}{2}$	1	1,4кг
<u>Стандартные изделия</u>					
	16		Гайка М16-7Н 5.029 ГОСТ 5915-70	6	
	17		Шайба 16.02.029 ГОСТ 10906-78	4	

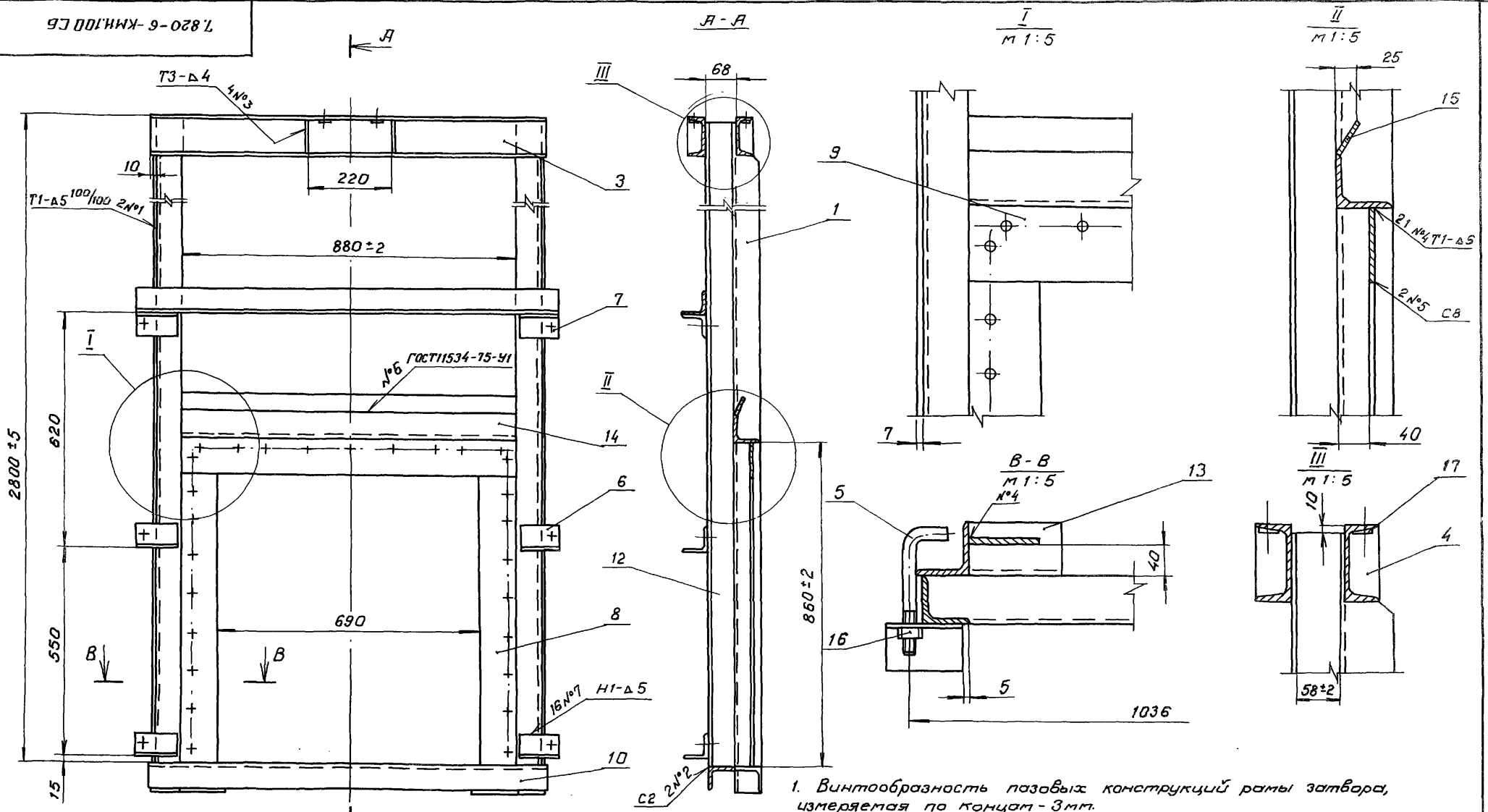
В.И.Полоса Подп. И.Савата В.И.Полоса Подп. И.Савата

7.820-6-КМ11.100

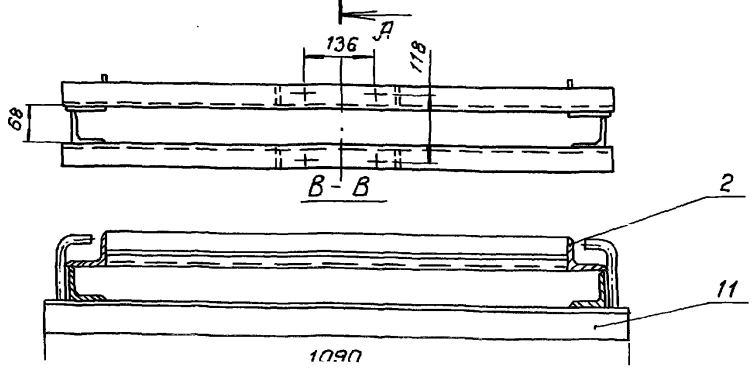
Лист

7.820-6-КМ1100СБ

Серия 7.820-6 Выпуск 1



1. Винтообразность пазовых конструкций рамы затвора, измеряемая по концам - 3мм.
2. Сварные швы выполнять электродами Э42 ГОСТ 9486-75 ГОСТ 5284-80.
3. Неуказанные предельные отклонения размеров  $\pm \frac{IT14}{2}$



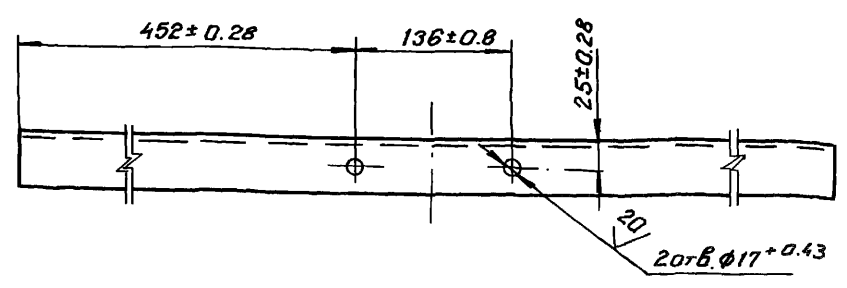
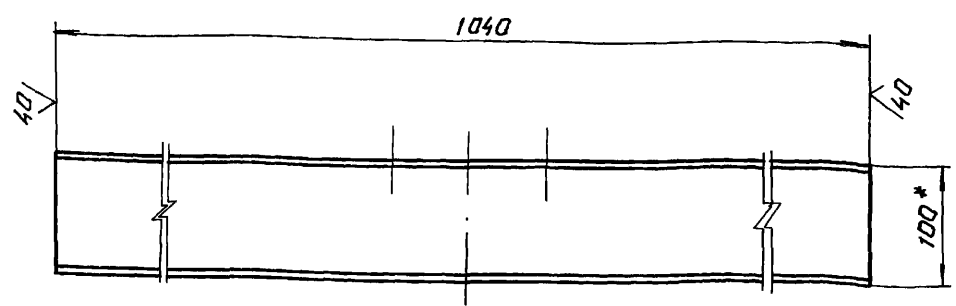
7.820-6 - КМ 11.100СБ

					Лит.	Масса	Масштаб
Изм.	Лист	№ докум.	Подп.	Дата	Я	106.7	1:10
Металлоконструкция рамы.							
Сборочный чертеж					Лист	Листов-1	
					ЛЕНГИПРОВОДОХОЗ		

№, № листа, 1000, и дата разработки, 1000, и дата изготовления, 1000, и дата

7.820-6-КМ11.102

(V)A



- 1. \* Размер для справок.
- 2. Неуказанные предельные отклонения размеров  $\pm \frac{IT14}{2}$

7.820-6-КМ11.102

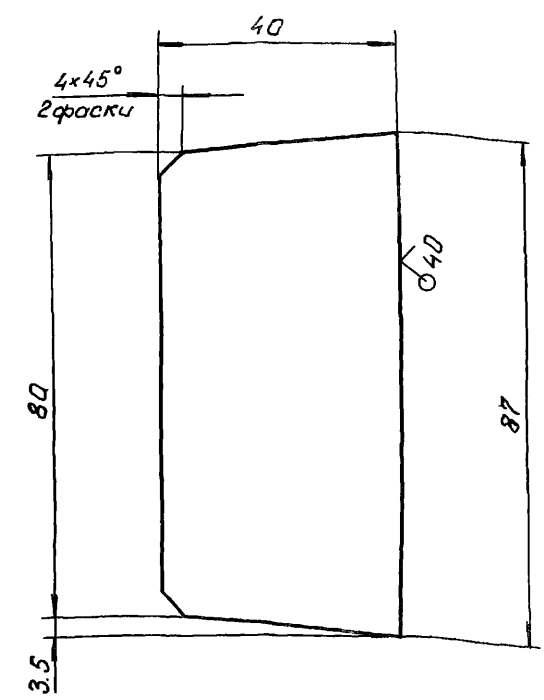
Изм.	Лист	№ докум.	Подп.	Дата	Лист	Масса	Масштаб
Разраб.	Курилова	Курилов	2.03.88				
Проб.	Полова	Ионов	10.03.88		Лист Листов-1		
ГЦП	Гитин		18.03.88				
Нач. отд.	Каренев		18.03.88				
И.Контр. Смирнов							

Швеллер 10 ГОСТ 8240-72  
ВсгЗсн5 ГОСТ 535-79

**ЛЕНГИПРОВОДХОЗ**

7.820-6-КМ11.103

(V)A



Предельные отклонения размеров  $\pm \frac{IT14}{2}$

7.820-6-КМ11.103

Изм.	Лист	№ докум.	Подп.	Дата	Лист	Масса	Масштаб
Разраб.	Курилова	Курилов	2.03.88				
Проб.	Полова	Ионов	10.03.88		Лист Листов-1		
ГЦП	Гитин		18.03.88				
Нач. отд.	Каренев		18.03.88				
И.Контр. Смирнов							

Б-ПН-5 ГОСТ 19903-74  
ВсгЗсн5 ГОСТ 535-79

**ЛЕНГИПРОВОДХОЗ**

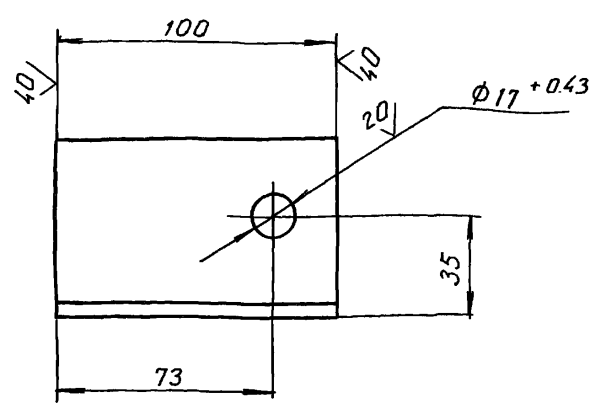
Серия 7.820-6 Выпуск 1

Серия 7.820-6 Выпуск 1

7.820-6-КМ 11.104

(M/A)

7.820-6-КМ 11.104



7.820-6-КМ 11.104-01-зеркальное отражение. Дистальное-с.м.

7.820-6-КМ 11.104  
М 1:5



Неуказанные предельные отклонения размеров  $\pm \frac{IT14}{2}$

7.820-6-КМ 11.104

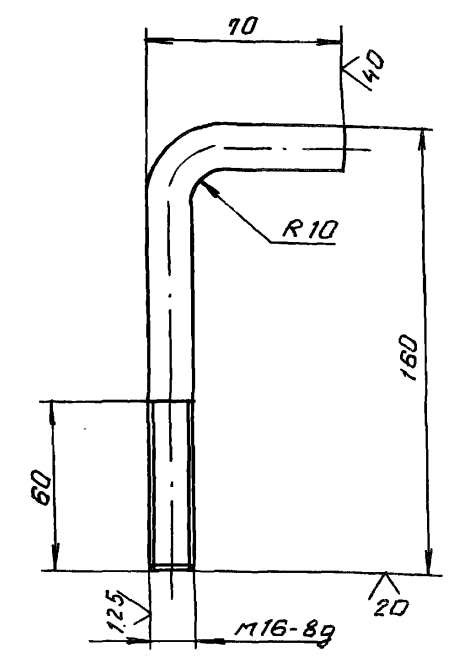
Изм.	Лист	№ докум.	Подп.	Дата
Разраб.	Курилова	Курилова	20.03.88	
Проб.	Попова	Корень	10.03.88	
ГЦП	Гитин	Гитин	18.03.88	
Нач. отд.	Каренев	Гитин	21.03.88	

Лист	Масса	Масштаб	Лист	
			Лист	Листов-1
Я	0.5	1:2		
Уголок			ЛЕНГИПРОВОДХОЗ	
Уголок 5-63x63x5 ГОСТ 8509-86			ВстЗсп 5 ГОСТ 535-79	

7.820-6-КМ 11.105

(M/A)

Серия 7.820-6  
Выпуск 1



1. Длина заготовки 210мм.
2. Предельные отклонения размеров  $\pm \frac{IT14}{2}$

7.820-6-КМ 11.105

Изм.	Лист	№ докум.	Подп.	Дата
Разраб.	Курилова	Курилова	20.03.88	
Проб.	Попова	Корень	10.03.88	
ГЦП	Гитин	Гитин	18.03.88	
Нач. отд.	Каренев	Гитин	21.03.88	

Лист	Масса	Масштаб	Лист	
			Лист	Листов-1
Я	0.3	1:2		
Болт анкерный			ЛЕНГИПРОВОДХОЗ	
Круг В16 ГОСТ 2590-71			ВстЗсп 5 ГОСТ 535-79	

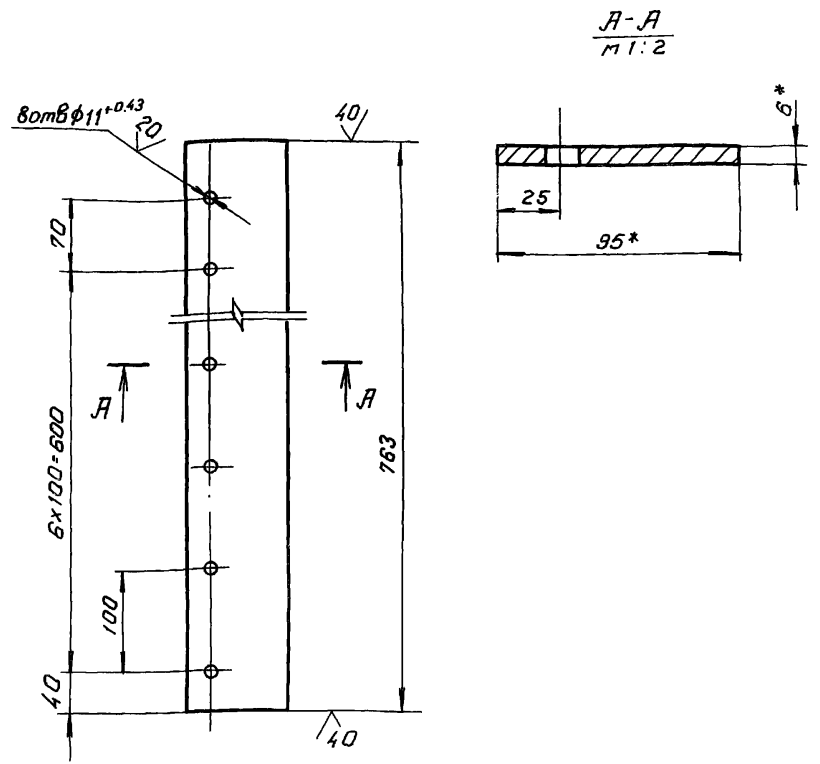
Изм. №-лист Подп. и дата / Взам. инв. № / Инв. №-дубль / Подп. и дата



Серия 7.820-6 Выпуск 1

7.820-6-КМ 11.106

(V)A



А-А  
М 1:2

- \* Размеры для справок
- Предельные отклонения размеров, координирующих оси отверстий  $\phi 11$ ,  $\pm 0.28$  мм; прочих размеров  $\pm \frac{IT14}{2}$

7.820-6 - КМ 11.106

Цв.	Лист	№ докум.	Подп.	Дата	Лист	Масса	Масштаб
Разраб.	Курилова	Курилова	203.88				
Проб.	Папава	Папава	203.88		Лист	Листов-1	
ГЦП	Гитин	Гитин	203.88				
Нач. отд.	Каренев	Каренев	203.88				
И.контр.	Степичаева	Степичаева	203.88				

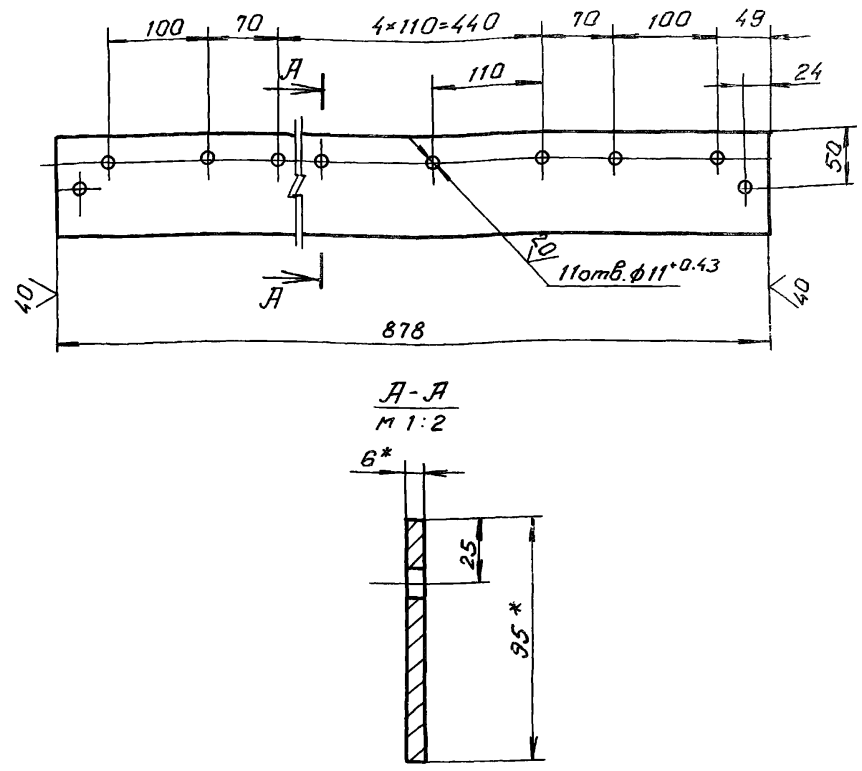
Полоса 5-2.6×95 ГОСТ 103-76  
ВстЗсл 5 ГОСТ 535-79

ЛЕНГИПРОВОДХОЗ

Серия 7.820-6 Выпуск 1

7.820-6-КМ 11.107

(V)A



А-А  
М 1:2

- \* Размеры для справок
- Предельные отклонения размеров, координирующих оси отверстий  $\phi 11$ ,  $\pm 0.28$  мм; прочих размеров  $\pm \frac{IT14}{2}$

7.820-6 - КМ 11.107

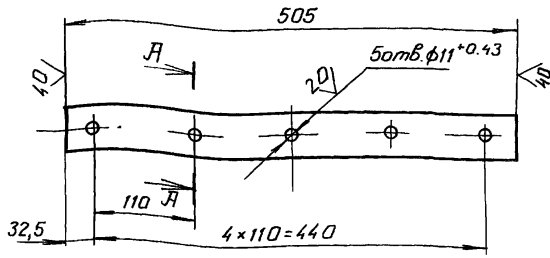
Цв.	Лист	№ докум.	Подп.	Дата	Лист	Масса	Масштаб
Разраб.	Курилова	Курилова	203.88				
Проб.	Папава	Папава	203.88		Лист	Листов-1	
ГЦП	Гитин	Гитин	203.88				
Нач. отд.	Каренев	Каренев	203.88				
И.контр.	Степичаева	Степичаева	203.88				

Полоса 5-2.5×95 ГОСТ 103-76  
ВстЗсл 5 ГОСТ 535-79

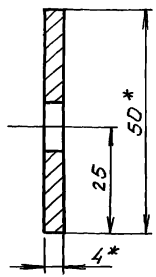
ЛЕНГИПРОВОДХОЗ

1.820-6-КМ11.001

✓/Δ



А-А  
М 1:1



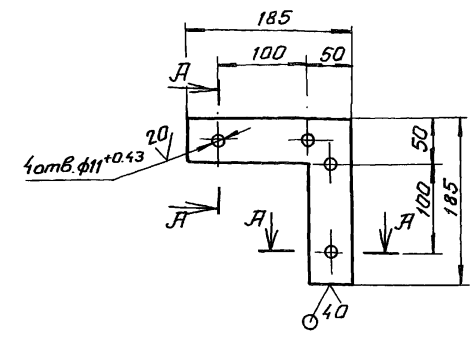
- \* Размеры для справок.
- Предельные отклонения размеров, координирующих оси отверстий  $\phi 11$ ,  $\pm 0.28$  мм; прочих размеров  $\pm \frac{IT14}{2}$

1.820-6 - КМ 11.001

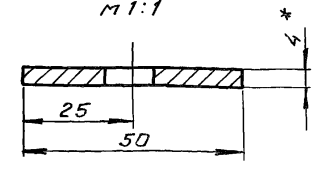
Изм.	Лист	№ докум.	Подп.	Дата	Лит.	Масса	Масштаб
Разраб.	Курилова	Курилова	18.03.88				
Проб.	Попова	Попова	18.03.88		Лист	Листов-1	
ГИП	Гитин	Гитин	18.03.88		ЛЕНГИПРОВОДХОЗ		
Начальн.	Каренев	Каренев	18.03.88		Листов 5-2 ГОСТ 103-76 Всг 3 сн 5 ГОСТ 535-79		
Н.Контр.	Степанова	Степанова	18.03.88				

1.820-6-КМ 11.002

✓/Δ



А-А  
М 1:1



- \* Размер для справок.
- Предельные отклонения размеров, координирующих оси отверстий  $\phi 11$ ,  $\pm 0.28$  мм; прочих размеров  $\pm \frac{IT14}{2}$

1.820-6 - КМ 11.002

Изм.	Лист	№ докум.	Подп.	Дата	Лит.	Масса	Масштаб
Разраб.	Курилова	Курилова	18.03.88				
Проб.	Попова	Попова	18.03.88		Лист	Листов-1	
ГИП	Гитин	Гитин	18.03.88		ЛЕНГИПРОВОДХОЗ		
Начальн.	Каренев	Каренев	18.03.88		Листов 5-ПН-4 ГОСТ 19903-74 Всг 3 сн 5 ГОСТ 103-76		
Н.Контр.	Степанова	Степанова	18.03.88				

Изм. №, лист, дата, взам. лист, № докум., подп. и дата

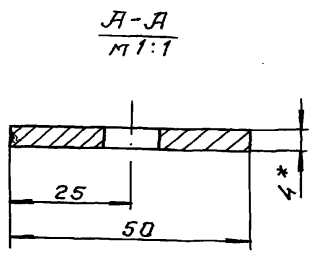
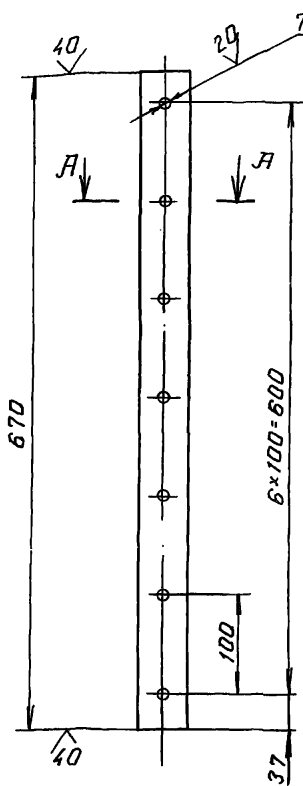
Серия 1.820-6 Выпуск 1

Серия 1.820-6 Выпуск 1

7.820-6-КМ 11.003

✓✓

Серия 7.820-6 Выпуск 1



- \* Размер для справок.
- Предельные отклонения размеров, координирующих оси отверстий  $\Phi 11$ ,  $\pm 0.28 \text{ мм}$ ; прочих размеров  $\pm \frac{IT14}{2}$

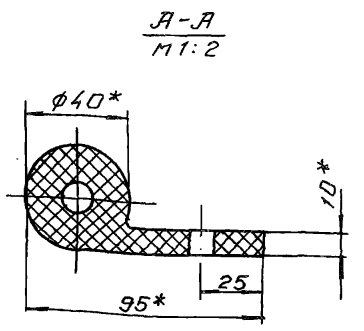
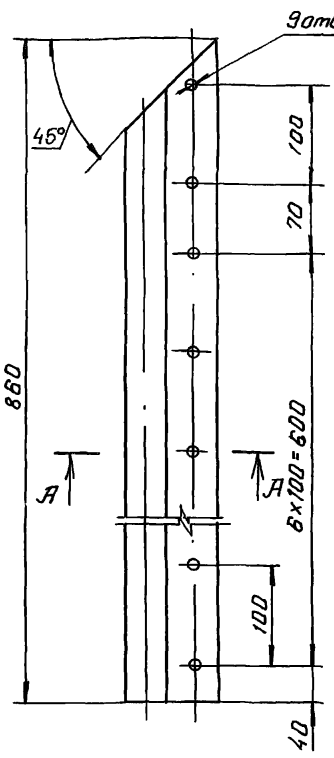
7.820-6 - КМ 11.003

Изм.	Лист	№ вакум.	Подп.	Дата	Лит.	Масса	Масштаб
Разраб.	Курилова	Курилова	2.03.88		Я	1.0	1:5
Проб.	Палова	Ковыч	10.03.88		Лист		Листов-1
ГЦП	Гитин	Гитин	18.03.88		Полоса Б-2 4x50 ГОСТ 103-76 ВстЗел5 ГОСТ 535-79		
Нач. отд.	Каренев	Каренев	21.03.88		ЛЕНГИПРОВОДХОЗ		

7.820-6-КМ 11.004

Серия 7.820-6 Выпуск 1

7.820-6 - КМ 11.004



7.820-6 - КМ 11.004-01-зеркальное отражение. Остальное - см. 7.820-6-КМ 11.004  
м 1:10

- \* Размеры для справок.
- Отверстия в углублении пробивать через накладку боковую (7.820-6-КМ 11.003) и углубую (7.820-6-КМ 11.002)

7.820-6 - КМ 11.004

Изм. № лист Подп. и дата Изм. № лист Подп. и дата

Изм.	Лист	№ вакум.	Подп.	Дата	Лит.	Масса	Масштаб
Разраб.	Курилова	Курилова	2.03.88		Я	1.5	1:5
Проб.	Палова	Ковыч	10.03.88		Лист		Листов-1
ГЦП	Гитин	Гитин	18.03.88		Уплотнение тип IIa ТУ 38-105417-82		
Нач. отд.	Каренев	Каренев	21.03.88		ЛЕНГИПРОВОДХОЗ		

Серия 7.820-6 Выпуск 1

Формат	Зона	Поз.	Обозначение	Наименование	Кол.	Примечание
				<u>Документация</u>		
A3			7.820-6-КМ12.000СБ	Сборочный чертеж		
				<u>Сборочные единицы</u>		
A4	1		7.820-6-КМ12.100	Металлоконструкция	1	
A4	2		7.820-6-КМ12.200	Вилка	1	
A4	3		7.820-6-КМ12.300	Накладка боковая	1	
	4		-01	Накладка боковая	1	
				<u>Детали</u>		
A4	5		7.820-6-КМ12.001	Накладка нижняя	1	
A4	6		7.820-6-КМ12.002	Накладка верхняя	1	
B4	7		7.820-6-КМ12.003	Уплотнение нижнее		
				Пластина I, лист		
				ТМКЩ-М-5x45x940-1,7		
				ГОСТ 7338-77	1	0,25к2
B4	8		7.820-6-КМ12.004	Уплотнение боковое		
				Пластина I, лист		
				ТМКЩ-М-5x70x895-1,7		
				ГОСТ 7338-77	2	0,9к2
B4	9		7.820-6-КМ12.005	Уплотнение верхнее		
				Пластина I, лист		
				ТМКЩ-М-5x80x980		
				ГОСТ 7338-77	1	0,5к2

7.820-6-КМ12.000

Изм.	Лист	№ докум.	Подп.	Дата
Разраб.	Курилова	Курилова	203.88	
Проб.	Попова	Попова	1203.88	
Гип	Гитин	Гитин	1203.88	
Исч.оп.	Каренев	Каренев	21.03.88	

3 шт/вор

Лист	Лист	Листов
А	1	2

Ленгипроводхоз

Серия 7.820-6 Выпуск 1

Формат	Зона	Поз.	Обозначение	Наименование	Кол.	Примечание
				<u>Стандартные изделия</u>		
				Болты ГОСТ 7798-70		
		10		M10-8g x 30	46.029	34
		11		M16-8g x 55	46.029	2
				Гайки ГОСТ 5915-70		
		12		M10-7H	5.029	34
		13		M16-7H	5.029	2

вз. и дата Подп. и дата Взвешивание и дата

7.820-6-КМ12.000

Лист 2

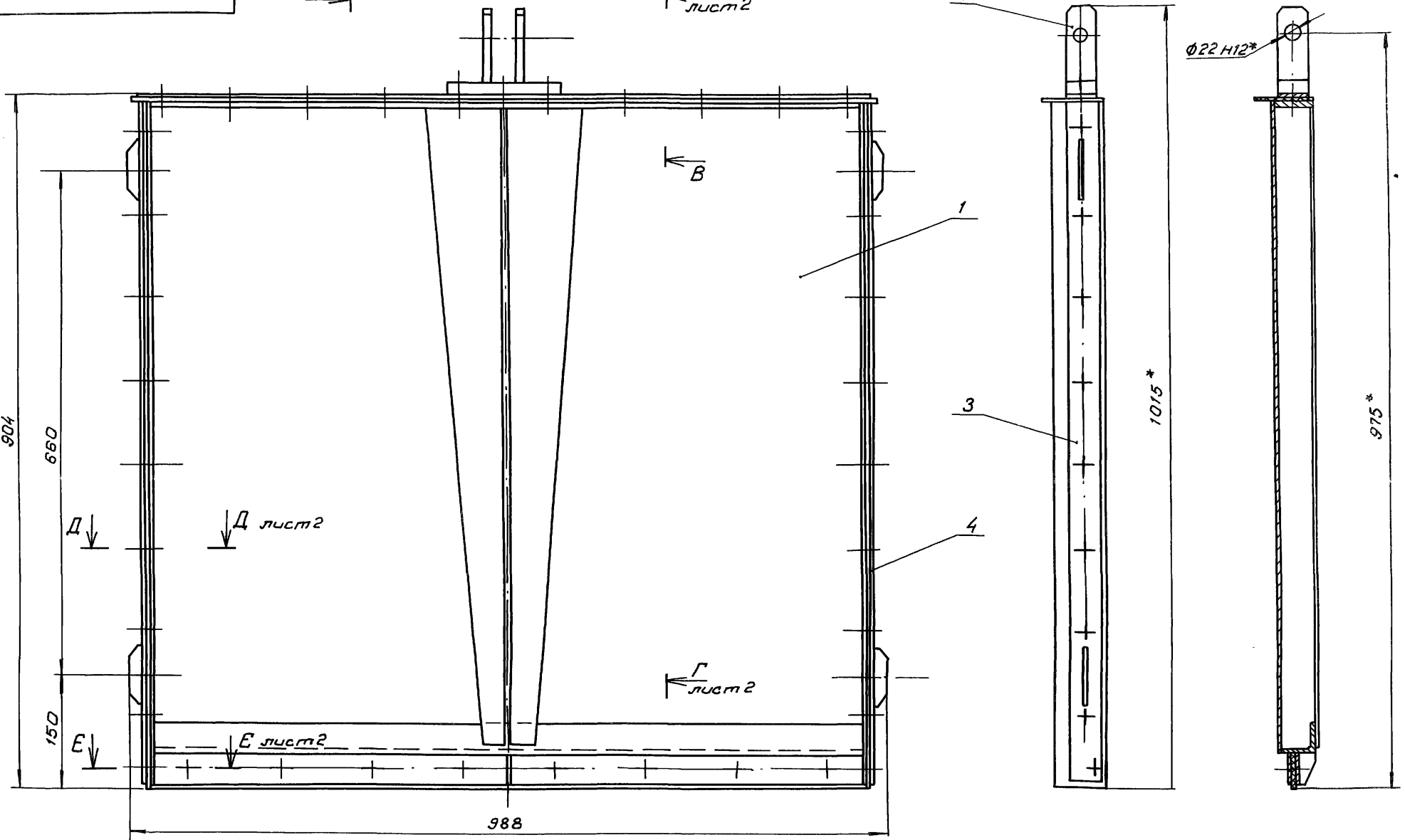
7.820-6-кМ12.000 СБ

Напарная сторона

А

В лист 2

А-А



1.\* Размеры для справок.  
 2. Неуказанные предельные отклонения размеров  $\pm \frac{IT14}{2}$

				7.820-6-кМ12.000 СБ				
Изм.	Лист	№ докум.	Подп.	Дата	Затвар Сборочный чертеж	Лист	Масса	Масштаб
		Курилова	Курилов	3.03.88		А	48,9	1:5
		Полова	Молода	10.03.88		Лист 1	Лист в-2	
		Гитин	Гитин	18.03.88		ЛЕНГИПРОВОДХОЗ		
		Каренев	Каренев	21.03.88				
И контр.	Степичко	Степичко	Степичко	21.03.88				

Серия 7.820-6 Выпуск 1

7.820-6-КМ 12.000 СБ

Безнапорная сторона

В-В лист 1  
М 1:2.5

уплотнение  
в рабочем  
положении

уплотнение  
в свободном  
положении

11  
13

Г-Г лист 1  
М 1:2.5

7  
10  
12

5

Д-Д лист 1  
М 1:2.5

5  
8  
6

4\*  
40\*  
54

Е-Е лист 1  
М 1:2.5

уплотнение  
в свободном  
положении

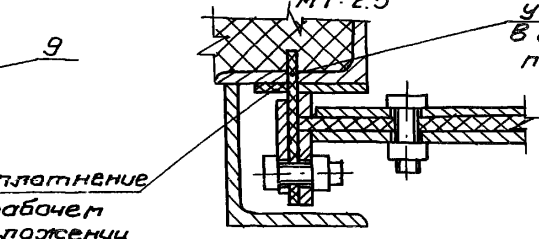
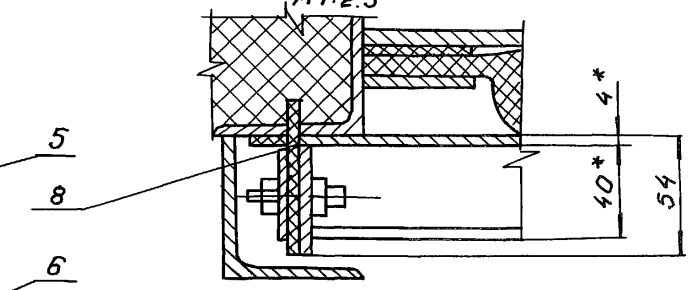
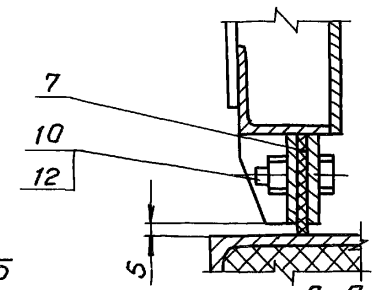
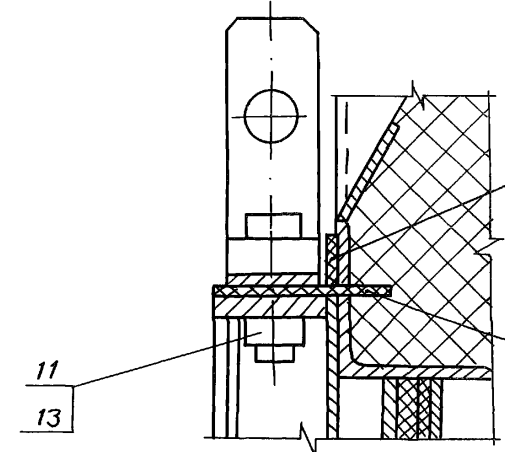
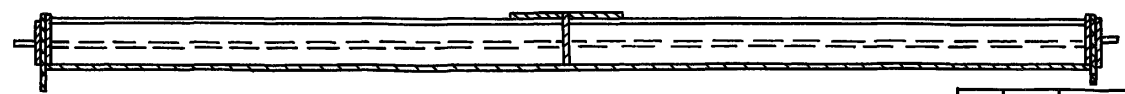
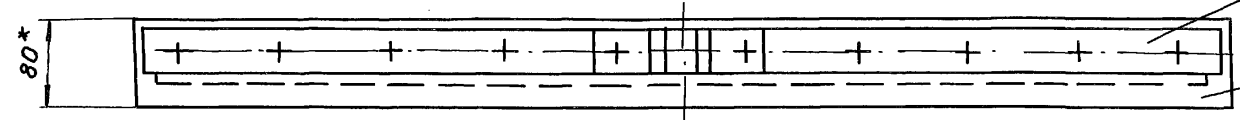
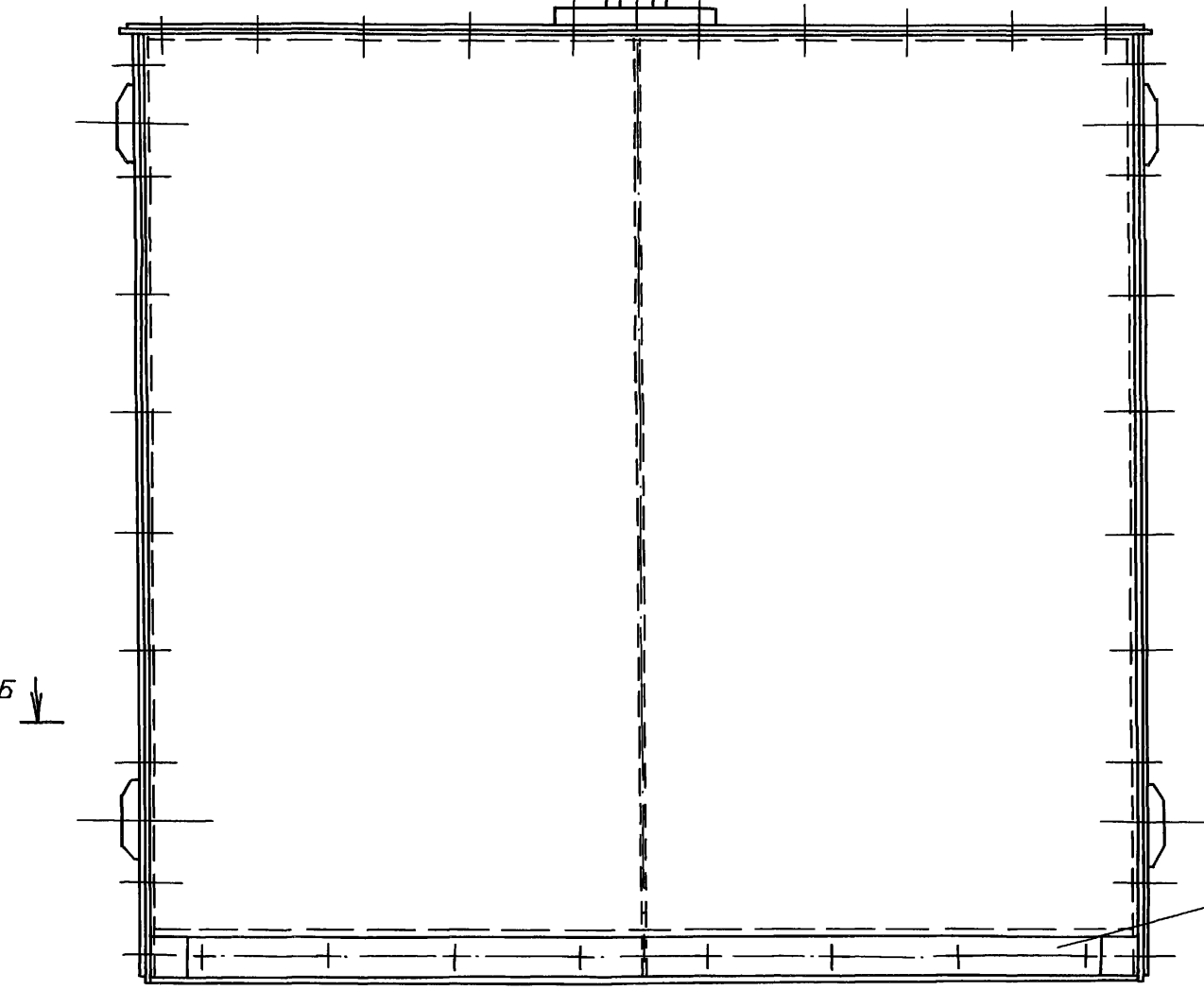
уплотнение  
в рабочем  
положении

Б

Б

80\*

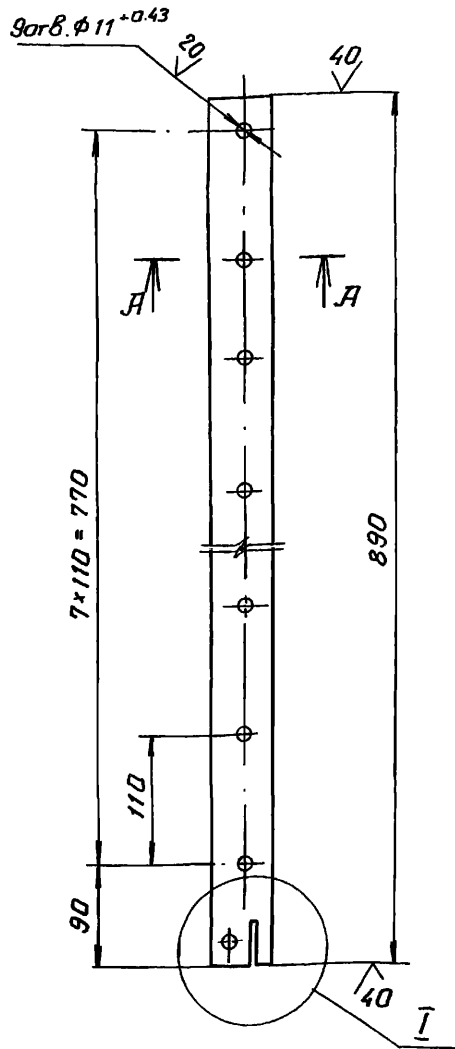
Б-Б



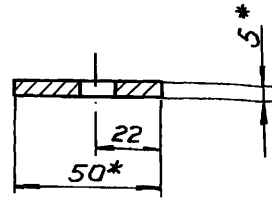
--	--	--	--	--

Серия 7.820-6  
Выпуск 1

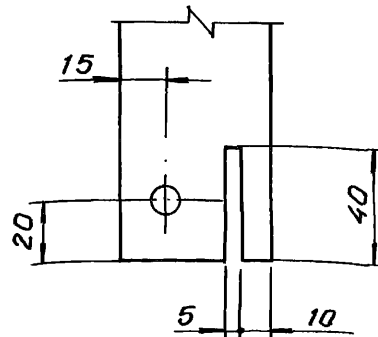
✓(✓)



А-А  
М 1:2



І  
М 1:2



1. \* Размеры для справок

2. Предельные отклонения размеров, координирующих оси отверстий  $\phi 11$ ,  $\pm 0.28$  мм, прочих размеров  $\pm \frac{IT14}{2}$

7.820-6-КМ 12.101

Изм.	Лист	№ докум.	Подп.	Дата
Разработ.	Курилова	Курилова		30.03.88
Пров.	Попова	Колес		10.03.88
ГИП	Гитчин			18.03.88
Нач.отд.	Каренев			21.03.88
Н.контр.	Смельчак			21.03.88

Полоса

Лит.	Масса	Масштаб
А	1.7	1:5
Лист		Листов-1

Полоса Б-2 5\*50 ГОСТ 103-76  
ВстЗсл5ГОСТ535-79

ЛЕНГИПРОВОДХОЗ

7.820-6-КМ 12.100

Изм.	Лист	№ докум.	Подп.	Дата
Разработ.	Курилова	Курилова		30.03.88
Пров.	Попова	Колес		10.03.88
ГИП	Гитчин			18.03.88
Нач.отд.	Каренев			21.03.88
Н.контр.	Смельчак			21.03.88

Металлоконструкция  
затвора

Лит.	Лист	Листов
А		1

ЛЕНГИПРОВОДХОЗ

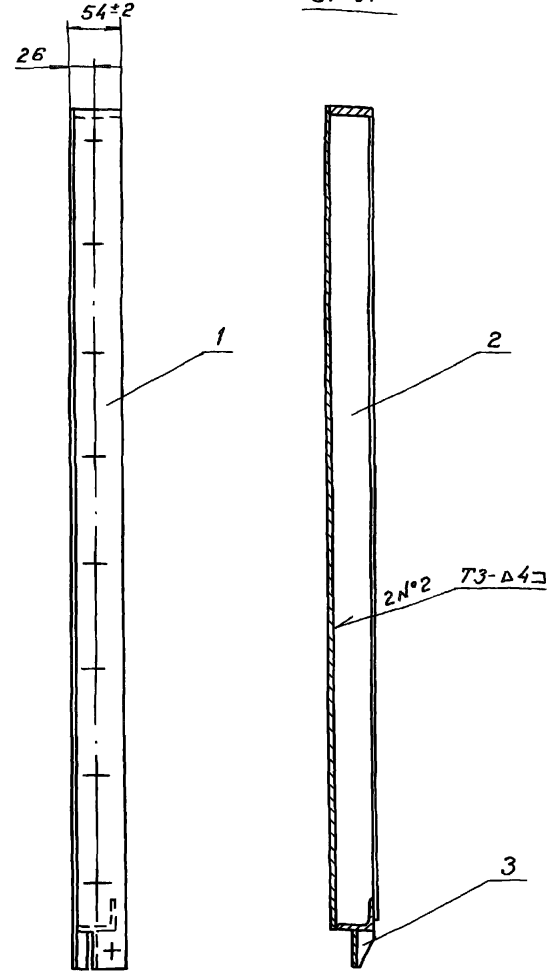
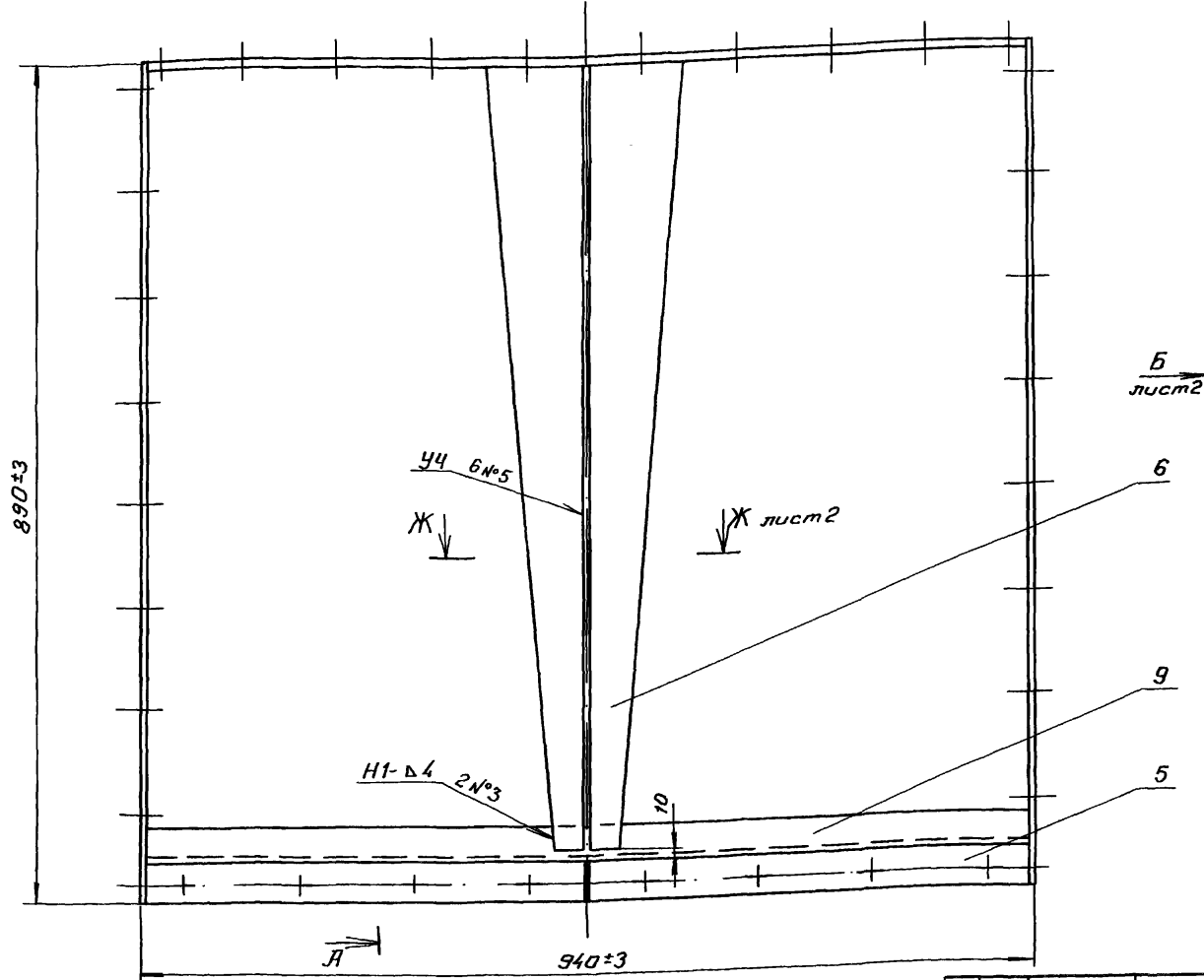
Формат	Зона	Лист	Обозначение	Наименование	Кол.	Примечание
				Документация		
А3			7.820-6-КМ12.100СБ	Сборочный чертеж		
				Детали		
А4	1		7.820-6-КМ12.101	Полоса	2	
А4	2		7.820-6-КМ12.102	Ребро	1	
А4	3		7.820-6-КМ12.103	Ребро	1	
А4	4		7.820-6-КМ12.104	Полоса	1	
А4	5		7.820-6-КМ12.105	Полоса	1	
А4	6		7.820-6-КМ12.106	Косынка	2	
Б4	7		7.820-6-КМ12.107	Обшивка		
				Лист Б-ПН-4 ГОСТ 19903-74 ВстЗсл5ГОСТ14637-79		
				$(850 \times 940) \pm \frac{IT14}{2}$	1	25.1 кг
Б4	8		7.820-6-КМ12.108	Лист		
				Лист Б-ПН-4 ГОСТ 19903-74 ВстЗсл5ГОСТ14637-79		
				$(30 \times 40) \pm \frac{IT14}{2}$	2	0.1 кг
Б4	9		7.820-6-КМ12.109	Ригель		
				Уголок Б-40x40x4 ГОСТ 8509-86 ВстЗсл5ГОСТ535-79		
				$L = 928 \pm \frac{IT14}{2}$	1	2.2 кг

Изм. №, дата, Подп. и дата, Взятый из, Лист, № докум., Подп. и дата

7.820-6-КМ 12.100СБ

А

Серия 7.820-6 Выпуск 1



- \* Размеры для справок.
- Разность длин диагоналей И не более 1 мм
- Винтообразность уплотняющего контура, измеряемая по центрам отверстий под болты, крепящие уплотнения, 3 мм.
- Сварные швы выполнять по ГОСТ 5264-80.
- Электроды Э42 ГОСТ 9466-75.
- Неуказанные предельные отклонения размеров  $\pm \frac{0,14}{2}$

7.820-6-КМ 12.100СБ

Изм.	Лист	№ докум.	Подп.	Дата
Разраб.	Курилова	Курилова	5.03.88	
Пров.	Попова	Мокш	10.03.88	
Г.У.П.	Гитин	Гит	18.03.88	
Нач. отд.	Каренев	Кар	21.03.88	

Металлоконструкция затвора		Лит.	Масса	Масштаб
Сборочный чертеж		А	39.4	1:5
		Лист 1	Листов - 2	
ЛЕНГИПРОВОДХОЗ				

Изм. № подл. Подп. и дата / Изм. № подл. Подп. и дата / Изм. № подл. Подп. и дата

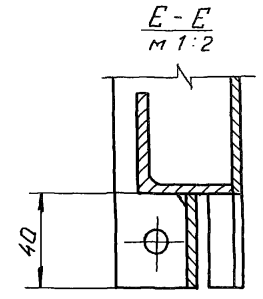
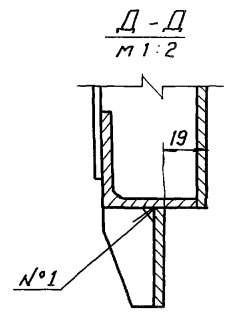
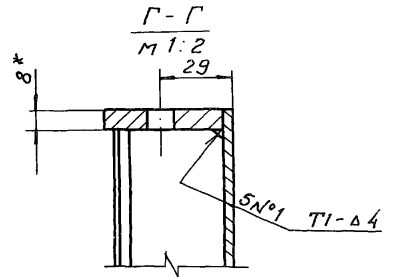
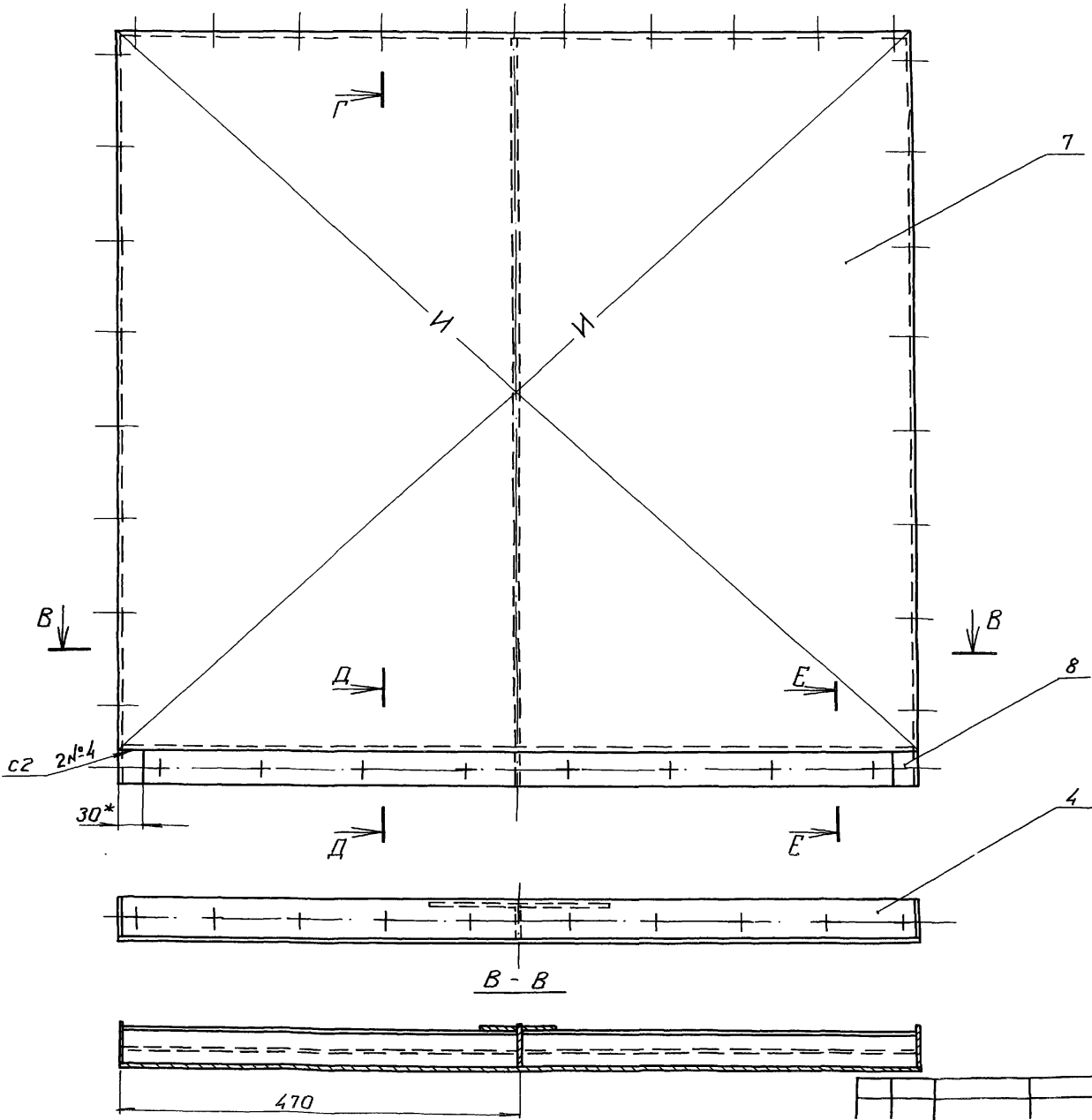


7.820-6-КМ12100СБ

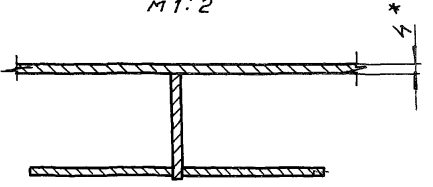
Вид В лист 1

Серия 7.820-6 Выпуск 1

Виды и детали. Вост. и зад. листы. Вид сзади. Вид с лицевой стороны. Вид с торца.



ЖС-ЖС лист 1



7.820-6-КМ12 100 СБ

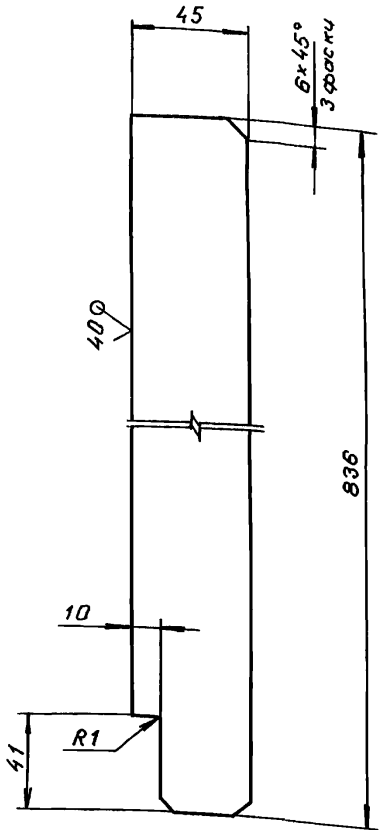
Лист

В. № докум. Подп. и дата Взам. инв. № Циб. № докум. Подп. и дата

Серия 7.820-6 Выпуск 1

7.820-6-КМ 12.102

(✓) (✓)



Предельные отклонения размеров  $\pm \frac{IT14}{2}$

7.820-6 - КМ 12.102

Изм.	Лист	№ докум.	Подп.	Дата
		Курилова		30.03.88
		Полова		10.03.88
		Гитин		18.03.88
		Карнев		21.03.88

Ребра

Лит.	Масса	Масштаб
А	1.2	1:2
Лист	Листов-1	
Лит. Б-ПН-4 ГОСТ 19903-74		
ЛНГНГПРПНПНХПЗ		

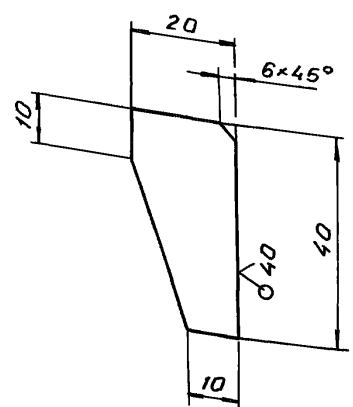
Лит. Б-ПН-4 ГОСТ 19903-74

25

7.820-6-КМ 12.103

(✓) (✓)

Серия 7.820-6 Выпуск 1



Предельные отклонения размеров  $\pm \frac{IT14}{2}$

7.820-6 - КМ 12.103

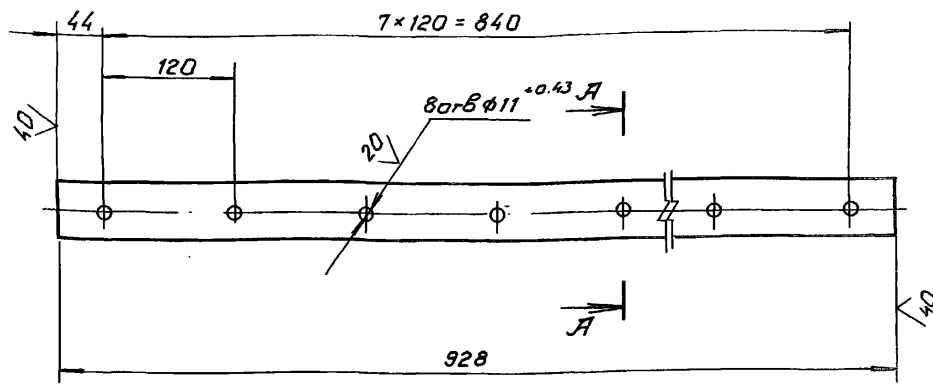
Изм.	Лист	№ докум.	Подп.	Дата
		Курилова		30.03.88
		Полова		10.03.88
		Гитин		18.03.88
		Карнев		21.03.88

Ребра

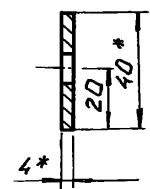
Лит.	Масса	Масштаб
А	0.03	1:1
Лист	Листов-1	
Лит. Б-ПН-4 ГОСТ 19903-74		
ЛНГНГПРПНПНХПЗ		

Лит. Б-ПН-4 ГОСТ 19903-74

7.820-6-кМ12.105



А-А  
М 1:2



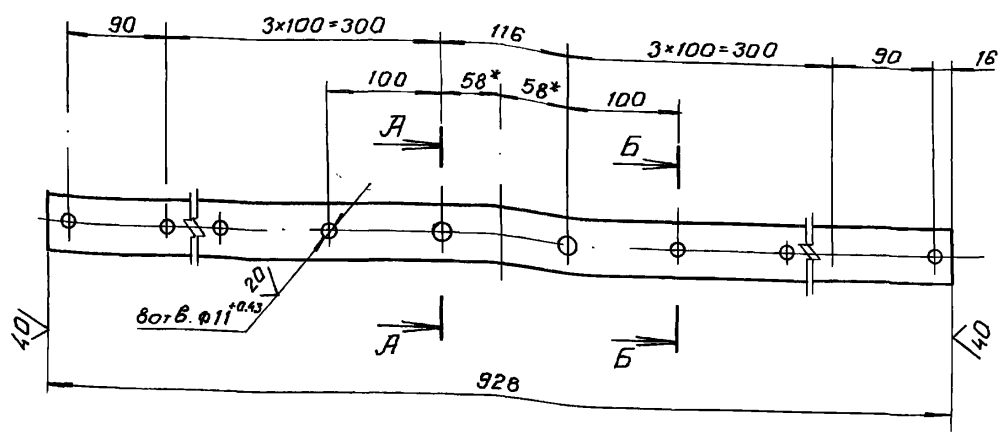
- 1. \* Размеры для справок.
- 2. Предельные отклонения размеров, координирующих оси отверстий, ±0.28мм, прочих размеров ±  $\frac{IT14}{2}$

Серия 7.820-6 Выпуск 1

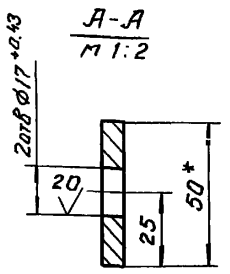
Э.№ подл. Подп. и дата Взам. инв. № инв. Подп. и дата

				7.820-6 - кМ 12.105			
Изм.	Лист	№ докум.	Подп.	Дата	Лит	Масса	Масштаб
					А	1.2	1:5
Разраб.	Курчлова	Курч	10.03.88				
Проб.	Попова	Корн	10.03.88				
ГИП	Гитин	Гит	18.03.88				
Нач. отд.	Карнев	Кар	21.03.88				
Полоса Б-2 4x40 ГОСТ 103-76					Лист		Листов-1
ЛЕНГИПРОВ ДХОЗ							

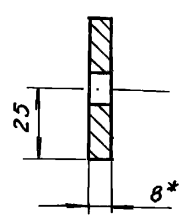
7.820-6-кМ12.104



А-А  
М 1:2



Б-Б  
М 1:2



- 1. \* Размеры для справок.
- 2. Предельные отклонения размеров, координирующих оси отверстий, ±0.28мм, прочих размеров ±  $\frac{IT14}{2}$

Серия 7.820-6 Выпуск 1

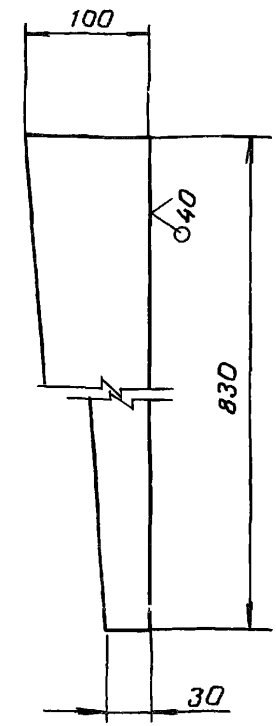
Э.№ подл. Подп. и дата Взам. инв. № инв. Подп. и дата

				7.820-6 - кМ 12.104			
Изм.	Лист	№ докум.	Подп.	Дата	Лит	Масса	Масштаб
					А	2.8	1:5
Разраб.	Курчлова	Курч	10.03.88				
Проб.	Попова	Корн	10.03.88				
ГИП	Гитин	Гит	18.03.88				
Нач. отд.	Карнев	Кар	21.03.88				
Полоса Б-2 8x50 ГОСТ 103-76					Лист		Листов-1
ЛЕНГИПРОВ ДХОЗ							

W/W

7.820-6-КМ 12.106

Серия 7.820-6 Выпуск 1

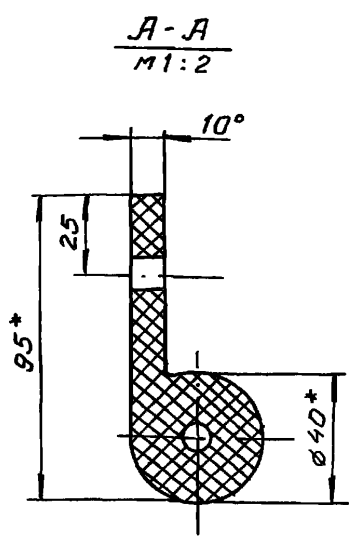
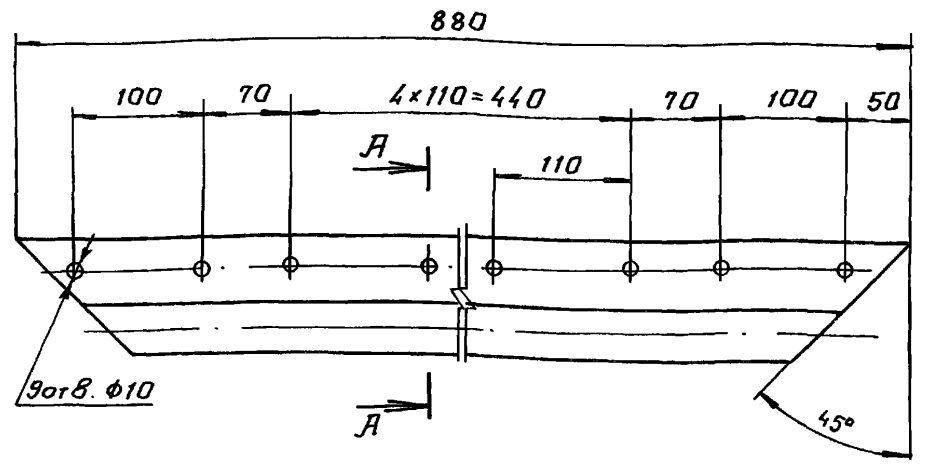


Предельные отклонения размеров  $\pm \frac{IT14}{2}$

				7.820-6 - КМ 12.106			
Изм.	Лист	№ докум.	Подп.	Дата	Лит.	Масса	Масштаб
					Я	1.7	1:5
Косынка							
Изм.	Лист	№ докум.	Подп.	Дата			
Разраб.	Курилова	Курилова	18.03.88				
Проб.	Попова	Ковб	18.03.88				
ГИП	Гитин	Гитин	18.03.88				
Нач. отд.	Каренев	Каренев	21.03.88				
Лист Б-ПН-4 ГОСТ 19903-74				ЛЕНГИПРОВОДХОЗ			
ВспЗсн5 ГОСТ 14637-79							

7.820-6-КМ 11.005

Серия 7.820-6 Выпуск 1

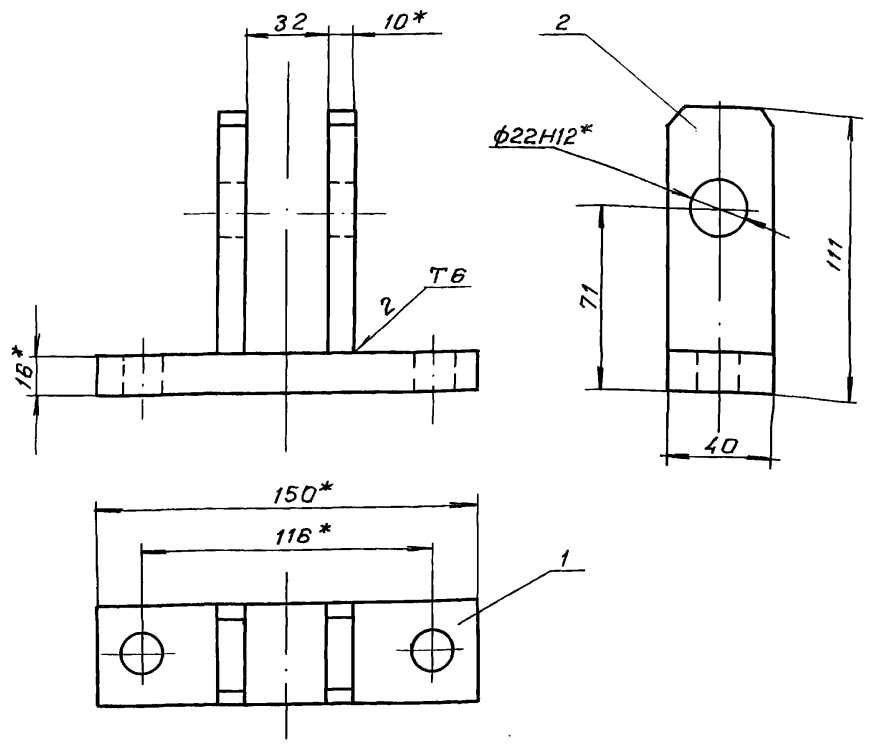


- \* Размеры для справок.
- Отверстия в уплотнении пробивать через накладку верхнюю (7.820-6-КМ 11.001) и угловую (7.820-6-КМ 11.002)

				7.820-6 - КМ 11.005			
Изм.	Лист	№ докум.	Подп.	Дата	Лит.	Масса	Масштаб
					Я	1.5	1:5
Уплотнение верхнее							
Изм.	Лист	№ докум.	Подп.	Дата			
Разраб.	Курилова	Курилова	18.03.88				
Проб.	Попова	Ковб	18.03.88				
ГИП	Гитин	Гитин	18.03.88				
Нач. отд.	Каренев	Каренев	21.03.88				
Уплотнение тип II а				ЛЕНГИПРОВОДХОЗ			
ТЧ 38-105417-83							

№ п/п год Изм. Лист Подп. и дата

№ п/п год Изм. Лист Подп. и дата



1. \* Размеры для справок.
2. Сварные швы выполнять по ГОСТ 5264-80.
3. Электроды Э42 ГОСТ 9466-80
4. Неуказанные предельные отклонения размеров  $\pm \frac{IT14}{2}$

7.820-6-км 12.200 СБ

Изм.	Лист	№ докум.	Подп.	Дата	Лит.	Масса	Масштаб
Разраб.	Курилова	Курилова	3.03.88		Я	1.3	1:2
Пров.	Попова	Коча	10.03.88				
Нач. отд.	Гитин	Гитин	18.03.88				
	Каренев	Гитин	21.03.88				
Н.контр.	Стельчакова	Стельчакова	21.03.88				

Вилка  
Сборочный чертеж

ЛЕНГИПРОВОДХОЗ

Формат	Дата	Поз.	Обозначение	Наименование	Лист	Примечание
				Документация		
А4			7.820-6 - км 12.200 СБ	Сборочный чертеж		
				Детали		
А4	1		7.820-6 - км 12.201	Основание	1	
А4	2		7.820-6 - км 12.202	Пружина	2	

Изм.	Лист	№ докум.	Подп.	Дата	Лит.	Масса	Масштаб
Разраб.	Курилова	Курилова	3.03.88		Я	1.3	1:2
Пров.	Попова	Коча	10.03.88				
Нач. отд.	Гитин	Гитин	18.03.88				
	Каренев	Гитин	21.03.88				
Н.контр.	Стельчакова	Стельчакова	21.03.88				

7.820-6 - км 12.200

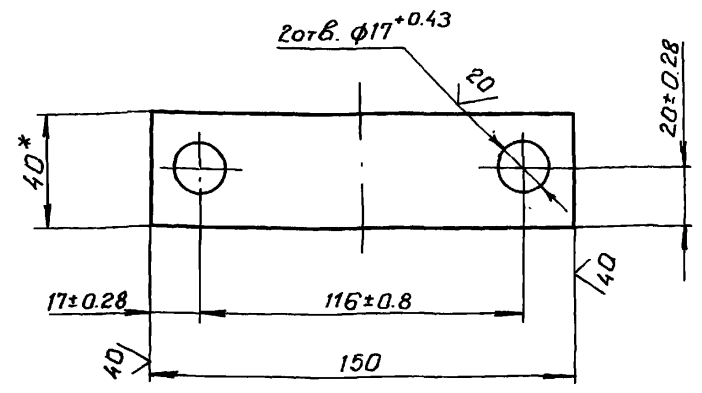
Вилка

ЛЕНГИПРОВОДХОЗ

Серия 7.820-6 Выпуск 1

7.820-6-КМ 12.201

(V/A)



- \* Размер для справок.
- Неуказанные предельные отклонения размеров  $\pm \frac{IT14}{2}$

7.820-6-КМ 12.201

Изм.	Лист	№ докум.	Подп.	Дата	Лит.	Масса	Масштаб
Разработ	Курилова	Курилова	20.03.88				
Проб.	Полова	Корень	18.03.88		Лист Листов-1		
ГИП	Гитим	Гитим	18.03.88				
Нач. отд.	Корень	Корень	21.03.88				

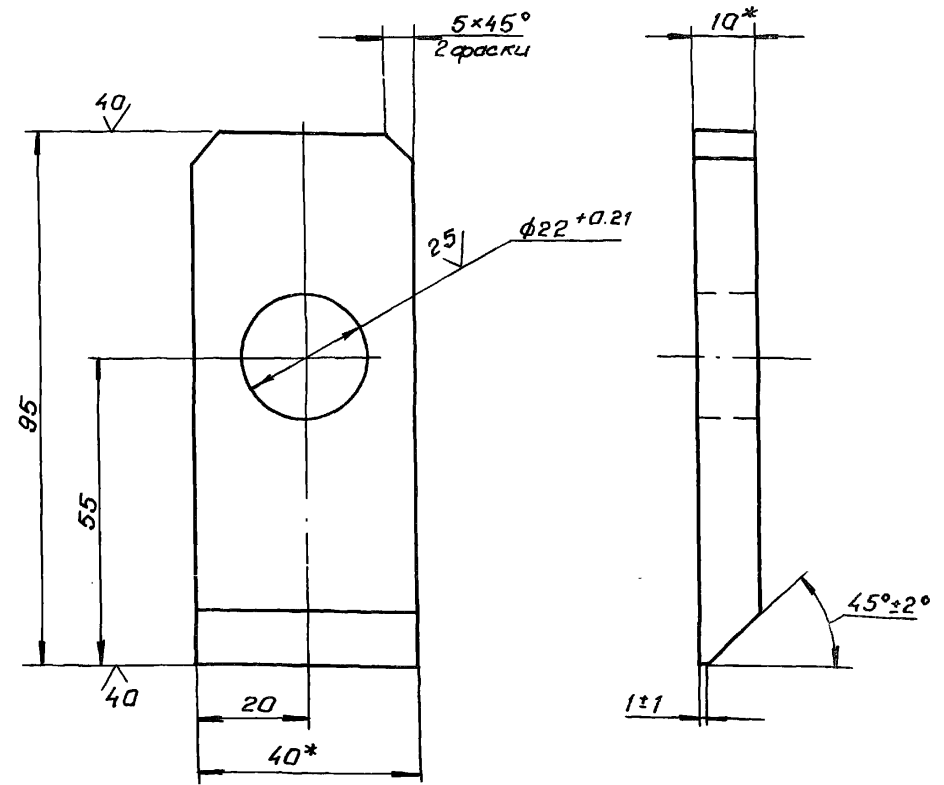
Полоса Б-2 16x40 ГОСТ 103-76  
Витин Б ГИП 535-79

ЛЕНГИПРОВОДХОЗ

Серия 7.820-6 Выпуск 1

7.820-6-КМ 12.202

(V/A)



- \* Размеры для справок.
- Неуказанные предельные отклонения размеров  $\pm \frac{IT14}{2}$

7.820-6-КМ 12.202

Изм.	Лист	№ докум.	Подп.	Дата	Лит.	Масса	Масштаб
Разработ	Курилова	Курилова	20.03.88				
Проб.	Полова	Корень	18.03.88		Лист Листов-1		
ГИП	Гитим	Гитим	18.03.88				
Нач. отд.	Корень	Корень	21.03.88				

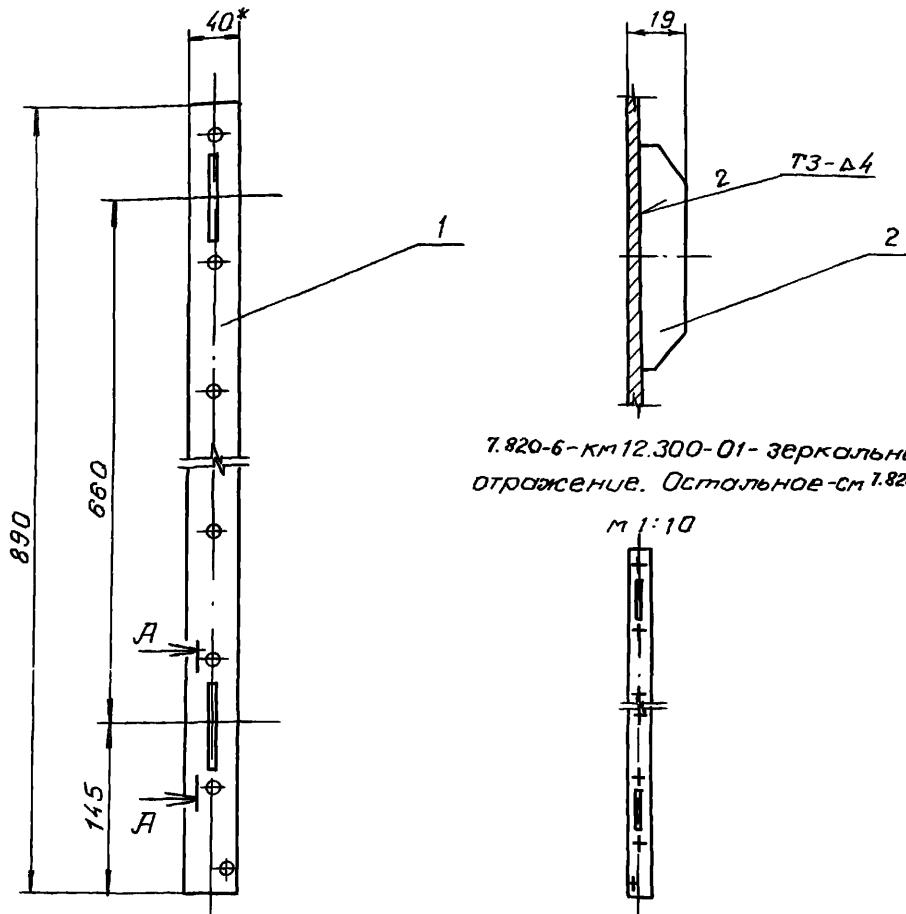
Полоса Б-2 10x40 ГОСТ 103-76  
Витин Б ГИП 535-79

ЛЕНГИПРОВОДХОЗ

7.820-6-КМ12.300СБ

7.820-6 - км 12.300

Серия 7.820-6 Выпуск 1



7.820-6-км12.300-01- зеркальное отражение. Остальное-см 7.820-6-км12.300

м 1:10

1. \* Размер для справок.
2. Сварные швы выполнять по ГОСТ 5264-80.
3. Электроды Э42 ГОСТ 9466-75.
4. Неуказанные предельные отклонения размеров  $\pm \frac{IT14}{2}$

7.820-6 - км 12.300 СБ

Изм	Лист	№ докум.	Подп.	Дата
		Курилова	Курилов	30.03.88
		Попова	Попов	10.03.88
		Гитин	Гитин	18.03.88
		Каренев	Каренев	21.03.88

Накладка баковая  
Сборочный чертеж

Лист	Масса	Масштаб
Лист	1,2	1:5
Листов 1		

ЛЕНГИПРОВОДХОЗ

Серия 7.820-6 Выпуск 1

Листов 1 Подп. и дата Разр. и вв. Листов 1 Подп. и дата

Формат	Зона	Лист	Обозначение	Наименование	Кол.	Примечание
				Документация		
А4			7.820-6 - км 12.300СБ	Сборочный чертеж		
				Детали		
А4	1		7.820-6 - км 12.301	Накладка	1	
А4	2		7.820-6 - км 12.302	Упор	2	
				Различия исполнений 7.820-6 - км 12.300 и 7.820-6 - км 12.300-01 по сборочному чертежу		

Изм	Лист	№ докум.	Подп.	Дата
		Курилова	Курилов	30.03.88
		Попова	Попов	10.03.88
		Гитин	Гитин	18.03.88
		Каренев	Каренев	21.03.88

7.820-6 - км 12.300

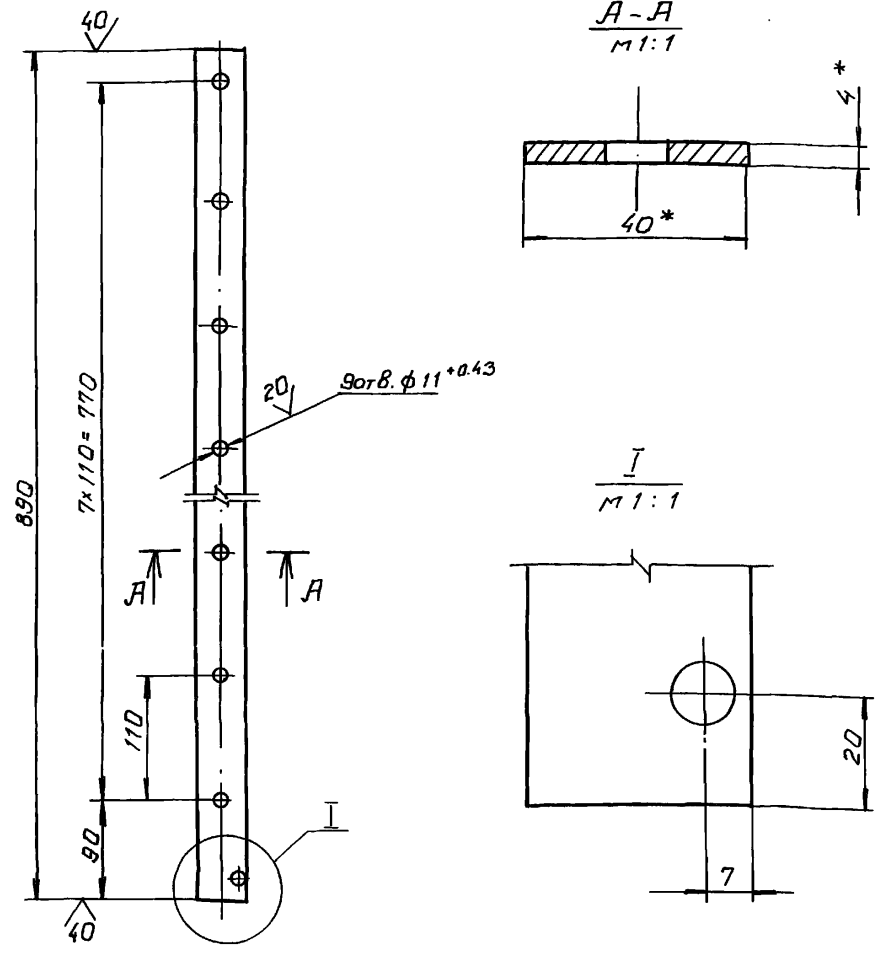
Накладка баковая

Лист	Лист	Листов
Лист		1

ЛЕНГИПРОВОДХОЗ

7.820-6-КМ 12.301

(V/A)



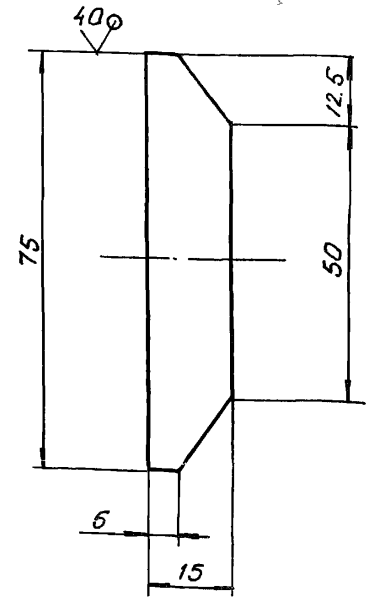
- \* Размеры для справок
- Предельные отклонения размеров, координирующих оси отверстий  $\phi 11$ ,  $\pm 0.28$  мм.
- Предельные отклонения прочих размеров  $\pm \frac{IT14}{2}$

7.820-6 -КМ 12.301

Изм.	Лист	№ докум.	Подп.	Дата	Лит.	Масса	Масштаб
Разраб.	Курилова	Курилова	3.03.88		А	1.1	1:5
Проб.	Палова	Палова	10.03.88				
ГЦП	Гиттин	Гиттин	18.03.88				
Нач. отд.	Каренев	Каренев	21.03.88				
Накладка					Лист	Листов -1	
Палова Б-2 4x40 ГОСТ 103-76					ЛЕНГИПРОВОД ХОЗ		
ВстЗсп 5 ГОСТ 536-79							

7.820-6-КМ 12.302

(V/A)



Предельные отклонения размеров  $\pm \frac{IT14}{2}$

7.820-6 -КМ 12.302

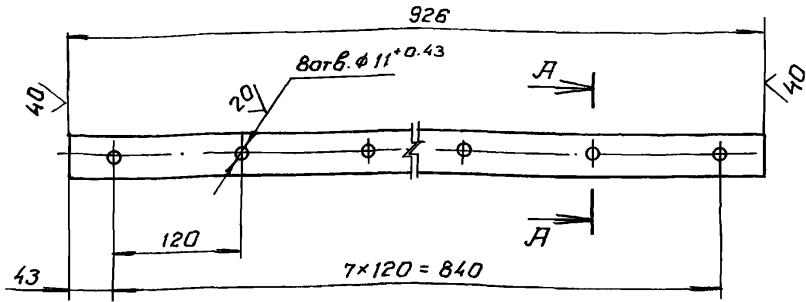
Изм.	Лист	№ докум.	Подп.	Дата	Лит.	Масса	Масштаб
Разраб.	Курилова	Курилова	3.03.88		А	0.06	1:1
Проб.	Палова	Палова	10.03.88				
ГЦП	Гиттин	Гиттин	18.03.88				
Нач. отд.	Каренев	Каренев	21.03.88				
Упар					Лист	Листов -1	
Б-ПН-8 ГОСТ 19903-74					ЛЕНГИПРОВОД ХОЗ		
ВстЗсп 5 ГОСТ 14637-79							

Серия 7.820-6 Выпуск 1

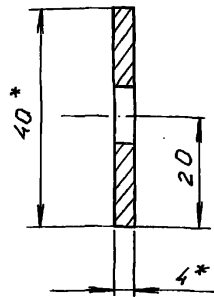


7.820-6-КМ12.001

1/1



А-А  
М 1:1



1.\* Размеры для справок.

2. Предельные отклонения размеров, координирующих оси отверстий,  $\pm 0.28 \text{ мм}$ ; прочих размеров  $\pm \frac{IT14}{2}$

7.820-6 - КМ12.001

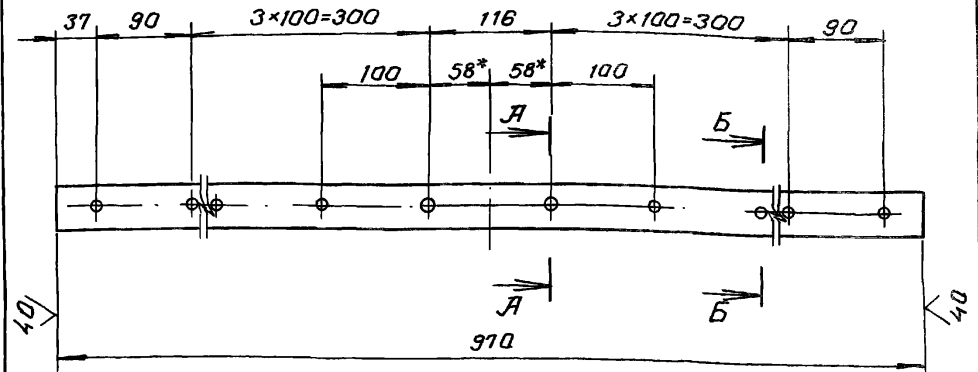
Изм.	Лист	№ докум.	Подп.	Дата	Лит.	Масса	Масштаб
Разраб.	Курилова	Курилова	3.03.88		А	1.2	1:5
Проб.	Полова	Ионин	10.03.88				
ГЦП	Гитим	Ионин	18.03.88		Лист	Листов-1	
Нач. отд.	Каренев	Ионин	21.03.88				

Накладка нижняя

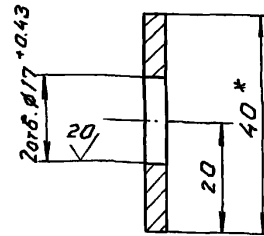
Б-2 4x40 ГОСТ103-76

7.820-6-КМ12.002

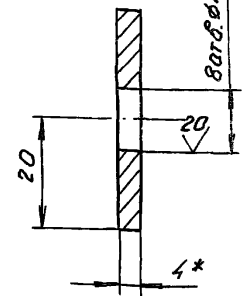
1/1



А-А  
М 1:1



Б-Б  
М 1:1



1.\* Размеры для справок.

2. Предельные отклонения размеров, координирующих оси отверстий,  $\pm 0.28 \text{ мм}$ ; прочих размеров  $\pm \frac{IT14}{2}$

7.820-6 - КМ12.002

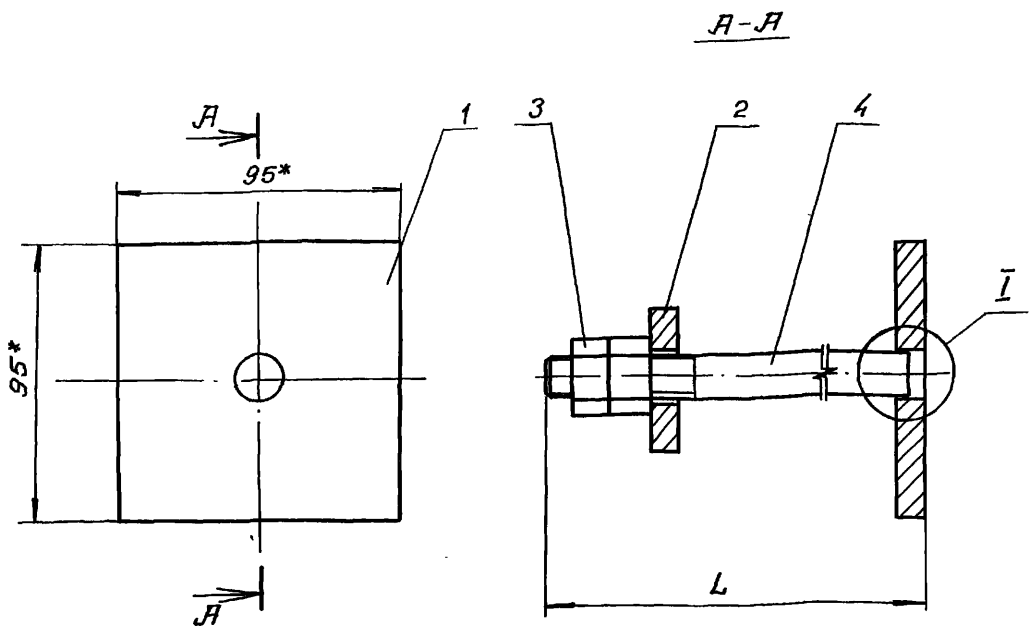
Изм.	Лист	№ докум.	Подп.	Дата	Лит.	Масса	Масштаб
Разраб.	Курилова	Курилова	3.03.88		А	1.2	1:5
Проб.	Полова	Ионин	10.03.88				
ГЦП	Гитим	Ионин	18.03.88		Лист	Листов-1	
Нач. отд.	Каренев	Ионин	21.03.88				

Накладка верхняя

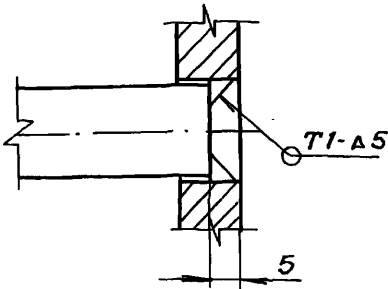
Палоса Б-2 4x40 ГОСТ103-76

В.И.Ионин Подп. и дата 3.03.88 Ионин

7.820-6-кМ13.000СБ



I  
M 1:1



Обозначение	L, мм	Масса, кг
7.820-6-кМ13.000	155	1.2
-01	385	1.6

- \* Размеры для справок.
- Сварные швы выполнять по ГОСТ 5264-80
- Электроды Э42 ГОСТ 9466-75.
- Предельные отклонения размеров  $\pm \frac{IT14}{2}$

7.820-6 - кМ13.000 СБ

Изм.	Лист	№ докум.	Подп.	Дата
		Курилова	Курилов	23.03.88
		Попова	Ковш	18.03.88
		Гитин	Гитин	18.03.88
		Карнев	Карнев	18.03.88
		Смельчкова	Смельчкова	21.03.88

Марка  
Сборочный чертеж

Лист	Масса	Масштаб
Я	см. табл.	1:2
Лист		Листов-1

ЛЕНГИПРОВОДХОЗ

Изм. №, дата, Подп. и дата взамен. Имя, № докум. Подп. и дата

Формат	Зона	Лист	Обозначение	Наименование	Кол.	Примечание
				Документация		
Я4			7.820-6-кМ13.000СБ	Сборочный чертеж		
				Детали		
Я4	1		7.820-6-кМ13.001	Лист	1	
Я4	2		7.820-6-кМ13.002	Шайба	1	
				Стандартные изделия		
		3		Гайка М16-7Н 5.029 ГОСТ 5915-70	2	
				Переменные данные для исполнений		
				7.820-6-кМ13.000		
				Детали		
Я4	4		7.820-6-кМ13.003	Шпилька	1	
				7.820-6-кМ13.000-01		
				Детали		
		4	7.820-6-кМ13.003-01	Шпилька	1	

7.820-6 - кМ13.000

Изм.	Лист	№ докум.	Подп.	Дата
		Курилова	Курилов	23.03.88
		Попова	Ковш	18.03.88
		Гитин	Гитин	18.03.88
		Карнев	Карнев	18.03.88
		Смельчкова	Смельчкова	21.03.88

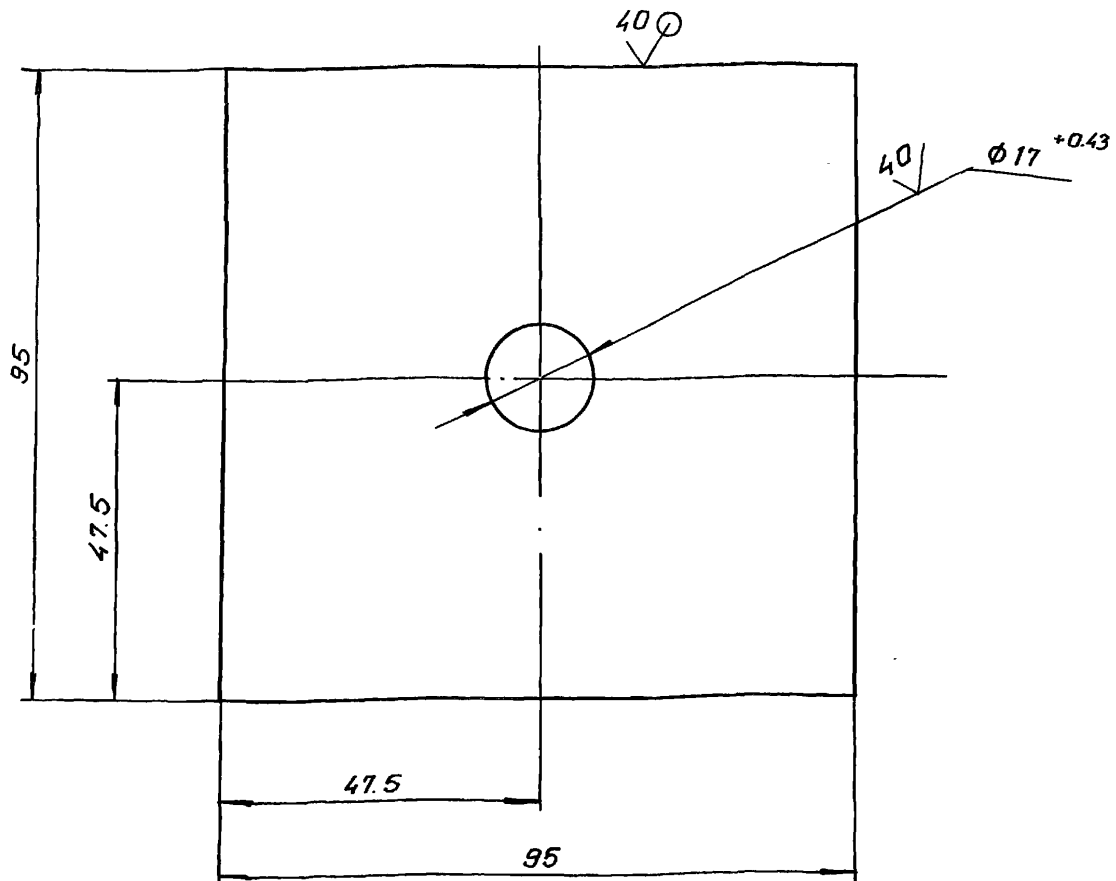
Марка

Лист	Лист	Листов
Я		1

ЛЕНГИПРОВОДХОЗ

7.820-6-КМ13.001

(✓/✓)



Неуказанные предельные отклонения размеров  $\pm \frac{IT14}{2}$

7.820-6 - КМ13.001

Изм.	Лист	№ докум.	Подп.	Дата
Разраб.	Курилова	Курилова	10.03.88	
Пров.	Попова	Кочет	10.03.88	
ГИП	Гитин	Гитин	18.03.88	
Нач. отд.	Каренев	Каренев	21.03.88	
Н. контр.	Смельчакова	Смельчакова	21.03.88	

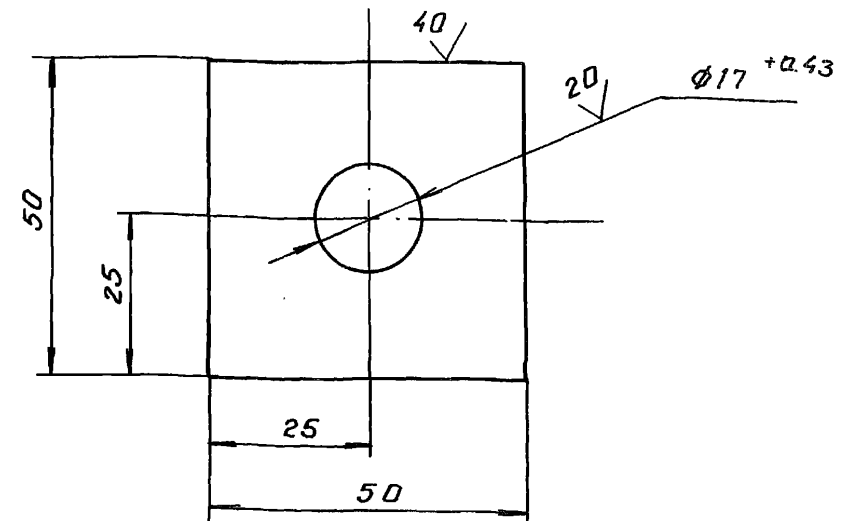
Лист Б-ПН-10 ГОСТ 19903-74  
ВстЗсл 5 ГОСТ 14637-79

Лист	Масса	Масштаб
Я	0.7	1:1
Лист	Листов - 1	

ЛЕНГИПРОВОДХОЗ

7.820-6-КМ13.002

(✓/✓)



Неуказанные предельные отклонения размеров  $\pm \frac{IT14}{2}$

7.820-6 - КМ13.002

Изм.	Лист	№ докум.	Подп.	Дата
Разраб.	Курилова	Курилова	10.03.88	
Пров.	Попова	Кочет	10.03.88	
ГИП	Гитин	Гитин	18.03.88	
Нач. отд.	Каренев	Каренев	21.03.88	
Н. контр.	Смельчакова	Смельчакова	21.03.88	

Лист Б-ПН-10 ГОСТ 19903-74  
ВстЗсл 5 ГОСТ 14637-79

Лист	Масса	Масштаб
Я	0.2	1:1
Лист	Листов - 1	

ЛЕНГИПРОВОДХОЗ

Инв. № подл. Подп. и дата. Взам. инв. №. Инв. № дубл. Подп. и дата.

Серия 7.820-6 Выпуск 1

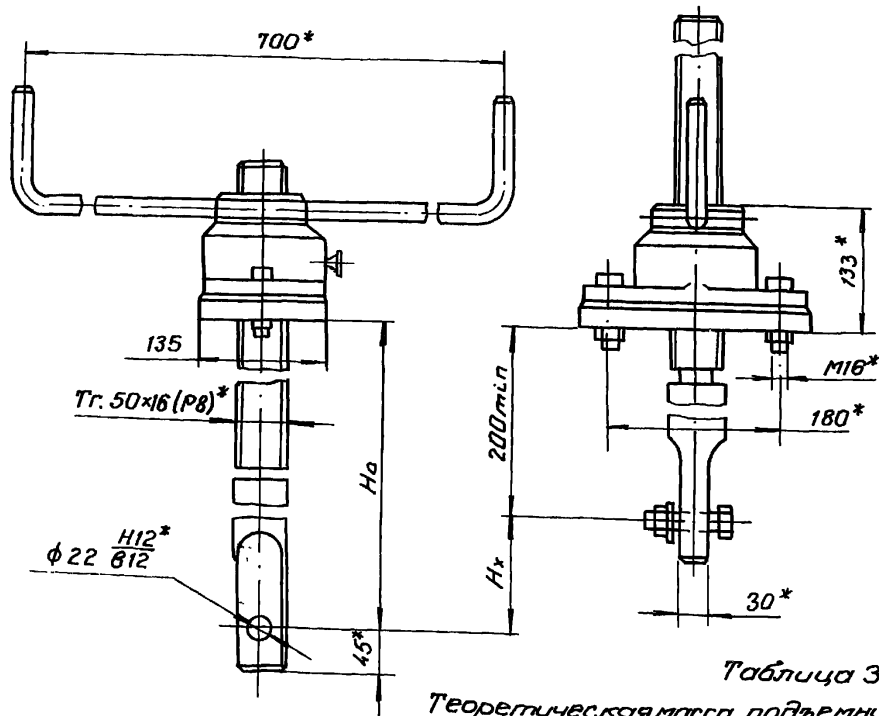


Таблица 3

Теоретическая масса подъемников

Hx в м	H0 в м										
	1.0	1.2	1.4	1.6	1.8	2.0	2.2	2.4	2.6	2.8	2.9
	Масса 1шт в кг										
0.8	31	35	38	42	46	50	54	58	62	66	68
1.0	-	33	37	41	45	49	53	57	61	65	67
1.2	-	-	36	40	44	48	52	56	60	64	66
1.4	-	-	-	39	43	47	51	55	59	63	65
1.6	-	-	-	-	41	45	49	53	57	61	63
1.8	-	-	-	-	-	44	48	52	56	60	62
2.0	-	-	-	-	-	-	46	50	54	58	60
2.2	-	-	-	-	-	-	-	49	53	57	59
2.4	-	-	-	-	-	-	-	-	52	56	58
2.6	-	-	-	-	-	-	-	-	-	54	57
2.7	-	-	-	-	-	-	-	-	-	-	58

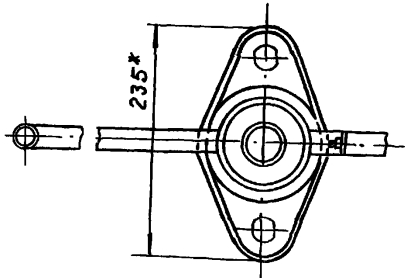


Таблица 1

Техническая характеристика

Резьба грузо- вого винта	Исп. 26.058.ПВ.020.000-01 Подъем на шарикопадшип- нике. Пасадка и вожим на чугунной опоре		Исп. 26.058.ПВ.020.000 Подъем, посадка и вожим на шарико- падшипнике		H0 в м наиб.	Усилие на рукоятке при T в кгс	Время подъема затвора на 1 м. в мин
	Усилие в тс.		Усилие в тс.				
	Тяговое T	Посадочное П	Тяговое T	Посадочное П			
Tг. 50x16(P8)	1.0	0.6	1.0	1.0	2.9	2.0	2.5

Таблица 2

Данные на заказ по затвору

Усилие посадки потребное в т.е	Tз	0.7
Расстояние от подошвы подъемника до оси пружины опущенного затвора в м	H0	1.825
Полный ход затвора в м.	Hx	0.9
Теоретическая масса подъемника в кг	Q	46.0

3.820.2-44-26.058.ПВ.020.000ГЧ

Изм.	Лист	№ докум.	Подп.	Дата	Подъемник одновинтовой с ручным приводом г.п. 1тс марки 1В Габаритный чертеж	Лист	Масса	Масштаб
							Р	см. табл. 2
						Лист		Листов-1
						ЛЕНГИПРОВОДХОЗ		