

# **ТИПОВАЯ ДОКУМЕНТАЦИЯ НА КОНСТРУКЦИИ, ИЗДЕЛИЯ И УЗЛЫ ЗДАНИЙ И СООРУЖЕНИЙ**

**СЕРИЯ 7.820—6**

## **ЗАТВОРЫ ГЛУБИННЫЕ СКОЛЬЗЯЩИЕ ДЛЯ ПЕРЕКРЫТИЯ ОТВЕРСТИЙ СООРУЖЕНИЙ НА СИСТЕМАХ ЛИМАННОГО ОРОШЕНИЯ ДИАМЕТРОМ 0,8 И 1,0 м ПРИ НАПОРЕ ОТ 1,0 ДО 3,0 м**

**Выпуск 4**

**Затворы для перекрытия отверстий водовыпусков  
в дамбах подводящего канала  
диаметром 1,0 м при напоре от 1,5 до 1,9 м**

# ТИПОВАЯ ДОКУМЕНТАЦИЯ НА КОНСТРУКЦИИ, ИЗДЕЛИЯ И УЗЛЫ ЗДАНИЙ И СООРУЖЕНИЙ

СЕРИЯ 7.820—6

## ЗАТВОРЫ ГЛУБИННЫЕ СКОЛЬЗЯЩИЕ ДЛЯ ПЕРЕКРЫТИЯ ОТВЕРСТИЙ СООРУЖЕНИЙ НА СИСТЕМАХ ЛИМАННОГО ОРОШЕНИЯ ДИАМЕТРОМ 0,8 И 1,0 м ПРИ НАПОРЕ ОТ 1,0 ДО 3,0 м

Выпуск 4

Затворы для перекрытия отверстий водовыпусков  
в дамбах подводящего канала  
диаметром 1,0 м при напоре от 1,5 до 1,9 м

Разработана  
институтом «Ленгипроводхоз»  
Главгидроинженерства  
Минводхоза СССР

Утверждена и введена  
в действие с 1.01.89г.  
Минводхозом СССР  
Протокол № 775 от 6.05.88г.

Главный инженер института

Главный инженер проекта



В. Н. Кузнецов

С. А. Гитин

## Содержание

Обозначение	Наименование	Стр.
7.820-6-км 40.000	Затворы для перекрытия отверстий водовыпусков в дамбах подводящего канала диаметром 1,0 м при напоре 1,5 ÷ 1,9 м	4
7.820-6-км 40.000 СБ	Затворы для перекрытия отверстий водовыпусков в дамбах подводящего канала диаметром 1,0 м при напоре 1,5 ÷ 1,9 м Сборочный чертеж.	5, 6
7.820-6-км 40.000 ВС	Затворы для перекрытия отверстий водовыпусков в дамбах подводящего канала диаметром 1,0 м при напоре 1,5 ÷ 1,9 м Ведомость спецификаций.	7
7.820-6-км 40.000 ВП	Затворы для перекрытия отверстий водовыпусков в дамбах подводя- щего канала диаметром 1,0 м при напоре 1,5 ÷ 1,9 м Ведомость покупных изделий	8
7.820-6-км 40.000 ВМ	Затворы для перекрытия отверстий водовыпусков в дамбах подводяще- го канала диаметром 1,0 м при напоре 1,5 ÷ 1,9 м Ведомость металлоконструк- ций по видам профилей.	9
7.820-6-км 41.000	Марка	10
7.820-6-км 41.000 СБ	Марка Сборочный чертеж	10
7.820-6-км 41.001	Лист	11
7.820-6-км 12.002	Шайба	11

Обозначение	Наименование	Стр.
7.820-6-км 13.003	Шпилька	12
7.820-6-км 42.104	Уголок	12
7.820-6-км 42.000	Рама	13
7.820-6-км 42.000 СБ	Рама. Сборочный чертеж	14
7.820-6-км 11.105	Болт анкерный	15
7.820-6-км 42.001	Накладка боковая	15
7.820-6-км 11.002	Накладка угловая	16
7.820-6-км 42.002	Накладка верхняя	16
7.820-6-км 42.003	Уплотнение верхнее	17
7.820-6-км 42.004	Уплотнение боковое	17
7.820-6-км 42.100	Металлоконструкция рамы	18
7.820-6-км 42.100 СБ	Металлоконструкция рамы. Сборочный чертеж	19
7.820-6-км 11.103	Ребро	20
7.820-6-км 42.111	Ригель	20
7.820-6-км 42.102	Полоса	21
7.820-6-км 42.103	Полоса	21
7.820-6-км 43.000	Затвор	22
7.820-6-км 43.000 СБ	Затвор. Сборочный чертеж.	23, 24
7.820-6-км 42.101	Стайка	25
7.820-6-км 43.100	Металлоконструкция затвора	25
7.820-6-км 43.100 СБ	Металлоконструкция затвора. Сборочный чертеж.	26
7.820-6-км 43.101	Полоса	27
7.820-6-км 43.102	Ребро	27
7.820-6-км 43.103	Ребро	28
7.820-6-км 43.104	Полоса	28
7.820-6-км 43.105	Полоса	29
7.820-6-км 43.106	Косынка	29
7.820-6-км 43.200	Накладка боковая	30
7.820-6-км 43.200 СБ	Накладка боковая	



Выпуск 4

Серия 7.820-6

Вариант	Зона	Лаз.	Обозначение	Наименование	Кол.	Примечание
				<u>Документация</u>		
A3			7.820-6-кМ40.000 СБ	Сборочный чертеж		
A4			7.820-6-кМ40.000 ВР	Ведомость спецификаций		
A3			7.820-6-кМ40.000 ВП	Ведомость покупных изделий		
A3			7.820-6-кМ40.000 ВМ	Ведомость металлоконструкций по видам профилей		
				<u>Сборочные единицы</u>		
A4	1		7.820-6-кМ41.000	Марка	2	
	2		-01	Марка	4	
			<u>Переменные данные для исполнений</u>			
			7.820-6-кМ40.000			
				<u>Документация</u>		
A3			3.820.2-44.26.058.ПВ.020.000ГЧ	Подъемник однобашенной с ручным приводом груз. 1тс. марки 1В		
				Габаритный чертеж		
				Сборочные единицы		
A4	3		7.820-6-кМ42.000	Рама	1	
A4	4		7.820-6-кМ43.000	Затвор	1	
A4	6		3.820.2-44.26.058.ПВ.020.000	Подъемник однобашенной с ручным приводом груз. 1тс. марки 1В	Серия 3.820.2-44	

7.820-6-кМ40.000

Изм.	Лист	н докум.	Подп.	Дата	Лист	Лист	Листов
Разраб.	Гусев		Гусев	22.08.81	А	1	2
Пров.	Попов		Попов	15.03.88			
ГИП	Гитин		Гитин	12.03.88			
Нач. отд.	Кореньев		Кореньев	18.03.88			

Запоры для перекрытия отверстий бадыбыпускной в дамбах подводящего канала диаметром 1,0м при напоре от 1,5 до 1,9м

Ленгипроробхоз

4

Выпуск 4

Серия 7.820-6

Вариант	Зона	Лаз.	Обозначение	Наименование	Кол.	Примечание
				<u>Документация</u>		
			7.820-6-кМ40.000-01			
				<u>Документация</u>		
A3			3.820.2-44.26.058.ПВ.020.000ГЧ	Подъемник однобашенной с ручным приводом груз. 2,5тс. марки 2,5В		
				Габаритный чертеж		
				Сборочные единицы		
A4	3		7.820-6-кМ42.000-01	Рама	1	
A4	4		7.820-6-кМ43.000-01	Затвор	1	
A4	5		7.820-6-кМ32.000	Колонка	1	
A4	6		3.820.2-44.26.058.ПВ.020.000	Подъемник однобашенной с ручным приводом груз. 2,5тс. марки 2,5В	Серия 3.820.2-44	
				Габаритный чертеж		
				Сборочные единицы		

Изм. и дата

Изм.	Лист	н докум.	Подп.	Дата	Лист	Лист	Листов

7.820-6-кМ40.000

7.820-6-кМ40.000 СБ

Рис.1

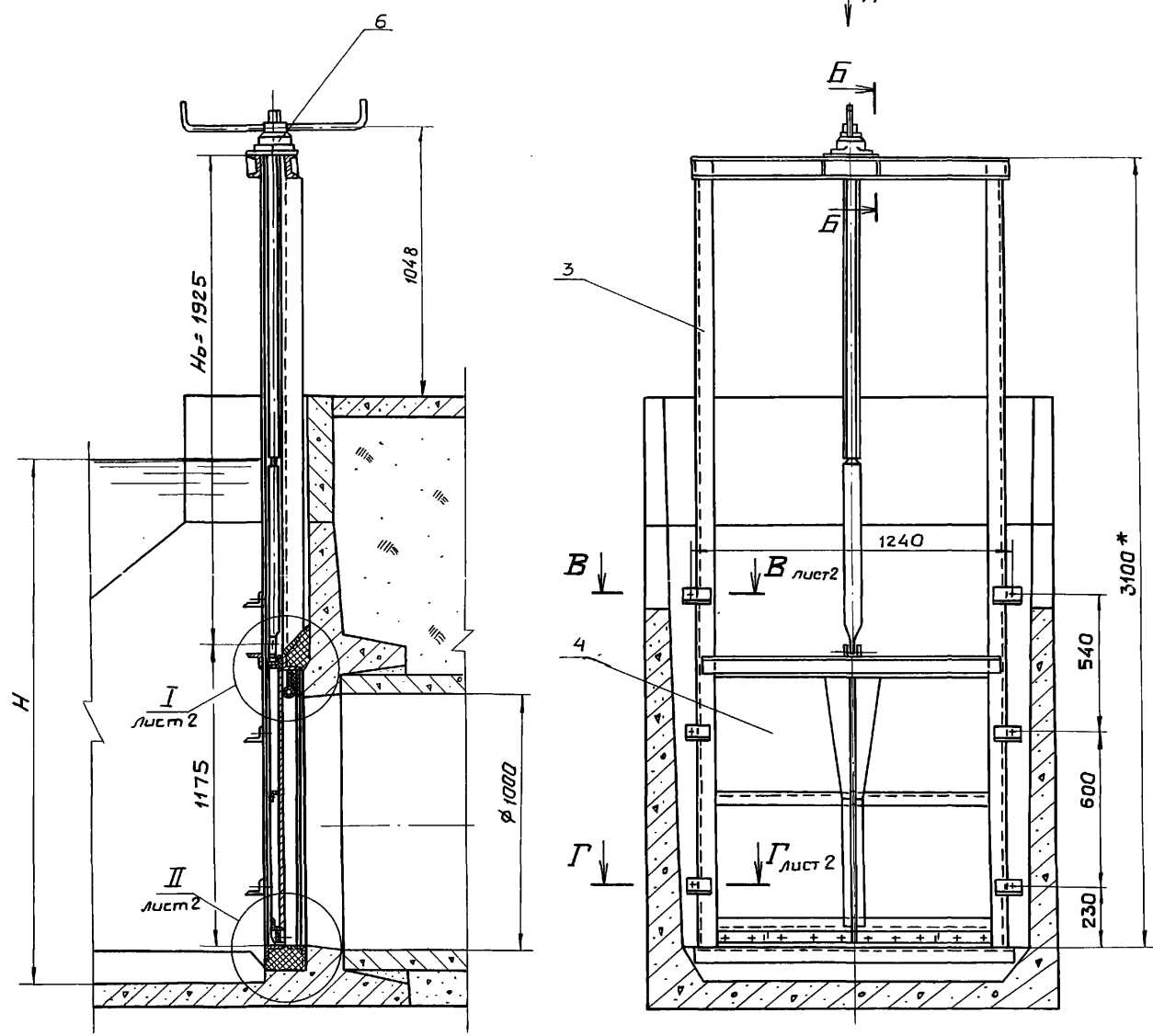
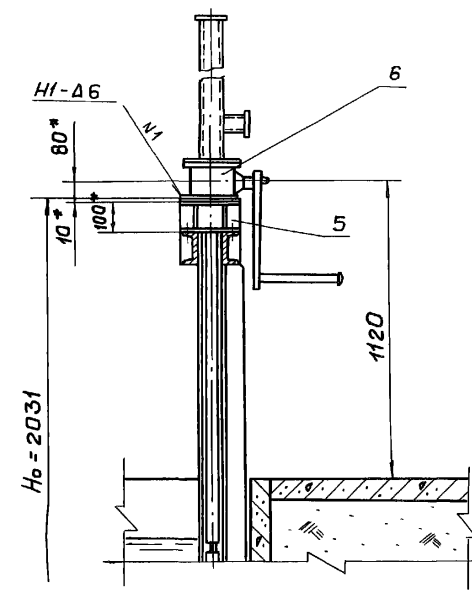


Рис.2  
Остальное см. рис.1



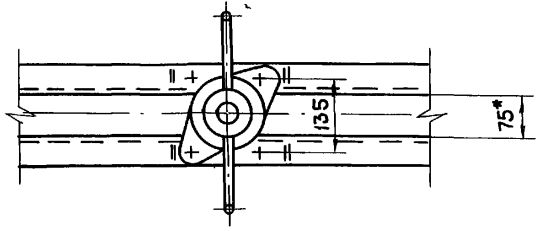
Обозначение	Рис.	Напор Нм	Тип подъёмника	Но, М	Масса сварки кг
7.820-6-кМ40.000	1	1,5÷1,7	1В	1,925	270,4
-01	2	1,8÷1,9	2,5В	2,031	315,1

- \* Размеры для справок.
- Сварные швы выполнять по ГОСТ 5264-80
- Электроды Э42 ГОСТ 9466-75.
- Предельные отклонения размеров  $\pm \frac{\Delta T}{2}$

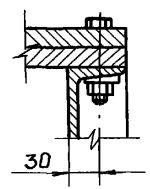
Серия 7.820-6 Выпуск 4

В.М.подл. Подп. и дата  
В.М.подл. Подп. и дата  
В.М.подл. Подп. и дата  
В.М.подл. Подп. и дата

Вид А  
М 1:10



Б-Б  
М 1:5

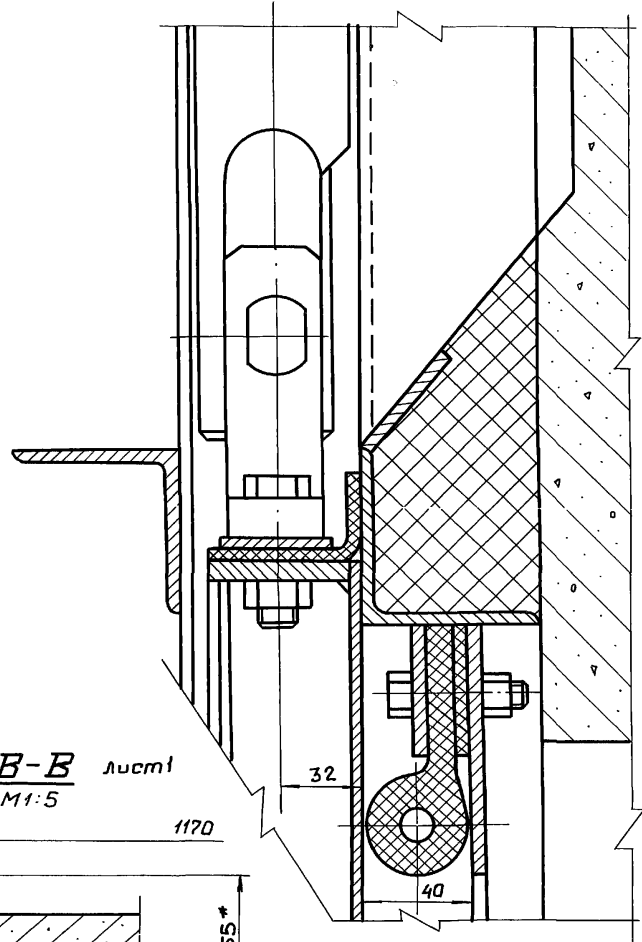


					7.820-6-кМ40.000 СБ			
Изм.	Лист	И.нак.ум.	Подп.	Дата	Затворы для перекрытия отверстий водовыпусков в замках подводящего канала диаметром 1,0 м при напоре от 1,5 до 1,9 м Сборочный чертеж	Лит.	Масса см. табл.	Масштаб 1:20
Разраб.	Гусев	Курилов	25.01.88	Лист 1				
Пров.	Попова	Кочет	14.03.88			Ленгипроводхоз		
ГЦП	Гитин	Митч	18.03.88					
Нач.отд.	Коренев	Л	21.03.88					

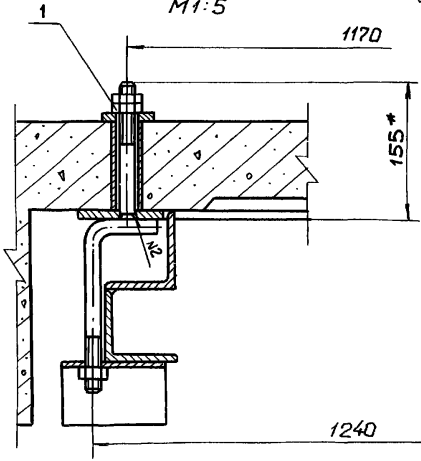
7.820-6-КМ 40.000 СБ

Серия 7.820-6  
Выпуск 4

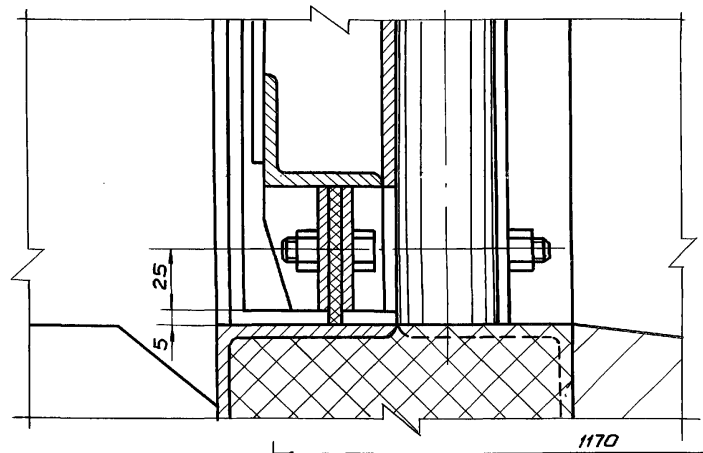
I лист  
M1:2



B-B лист  
M1:5

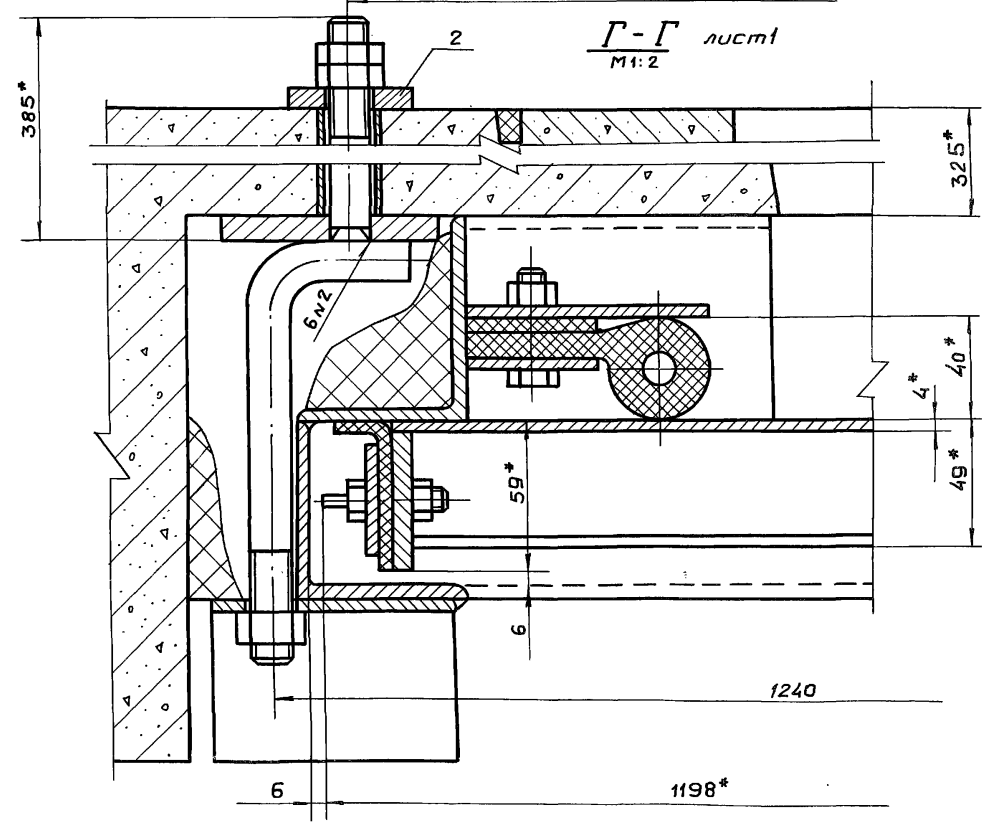


II лист  
M1:2



1170

Г-Г лист  
M1:2



--	--	--	--	--	--

7.820-6-КМ 40.000 СБ

Лист  
0

Строки	Обозначение	Наименование	Для исполн. 7.820-6-КМ40.000										Примечание		
			-	01											
1	7.820-6-КМ40.000	Сборочный чертеж	X												
2	-01	Сборочный чертеж		X											
3	7.820-6-КМ41.000	Марка	X	X											
4	-01	Марка	X	X											
5	7.820-6-КМ42.000	Рама	X												
6	-01	Рама		X											
7	7.820-6-КМ43.000	Затвор	X												
8	-01	Затвор		X											
9	7.820-6-КМ32.000	Колонка		X											
10	7.820-6-КМ42.100	Металлоконструкция рамы	X												
11	-01	Металлоконструкция рамы		X											
12	7.820-6-КМ43.100	Металлоконструкция затвора	X	X											
13	7.820-6-КМ43.200	Накладка боковая	X	X											
14	7.820-6-КМ12.200	Вилка	X												
15	7.820-6-КМ31.100	Вилка		X											

Изм.	Лист	№ док.м.	Подп.	Дата			
Разроб.	Гусев	Курсов	12.02.87		Затворы для перекрытия		
Провер.	Полова	Ковс	14.03.87		отверстий бады выпуска		
ГИП	Гитин	Сид	17.03.88		в домбах подбдающего кана.		
Нач. отд.	Каренев	Сид	14.03.88		по диаметром 1,0 м		
Н.контр.	Степачкова	Сид	18.03.88		при напоре от 1,5 до 1,9 м		
					Ведомость спецификаций		

7.820-6-КМ40.000 ВС

Лист	Лист	Листов
A	1	2

Ленгипрводхоз  
Копировал: БИ  
Формат А4

Инв. № подл.	Подп. и дата	Взам. инв. №	Инв. № в з/м.	Подп. и дата	Серия	Выпуск
					7.820-6	Выпуск 4

Строки	Обозначение	Наименование	Для исполн. 7.820-6-КМ40.000										Примечание		
			-	01											
1	3.820.2-44.26.058.ПВ.020.000 ВС	Ведомость спецификаций													
2		Подъемника одновинтового													Серия
3		с ручным приводом груз. 1 т.с.													3.820.2-44
4		марки 1В	X												выпуск 2
5	3.820.2-44.26.058.ПВ.030.000 ВС	Ведомость спецификаций													Серия
6		подъемника одновинтового													3.820.2-44
7		с ручным приводом груз. 2,5 т.с.													Выпуск 3
8		марки 2,5 В	X												
9															
10															
11															
12															
13															
14															
15															
16															
17															
18															

Изм.	Лист	№ док.м.	Подп.	Дата			
					7.820-6-КМ40.000 ВС		

Лист 2  
Копировал: БИ  
Формат А4



№ п/п	Наименование	Код ОКП	Обозначение документа на поставку	Поставщик	Кол. на исполн. 7.820-6-кМ40.000										Примечание		
					-	01											
1																	
2	Крепежные изделия																
3																	
4	Болт М10-8g×30.46.029		ГОСТ 7798-70		40	40											
5	М10-8g×40.46.029				33	33											
6	М12-8g×45.46.029				-	4											
7	М16-8g×55.46.029				2	2											
8	Гайка М10-7Н.5.029		ГОСТ 5915-70		73	73											
9	М12-7Н.5.029				-	4											
10	М16-7Н.5.029				20	20											
11	Шайба 12.02.029		ГОСТ 10906-78		4	4											
12	16.02.029				-	4											
13																	
14																	
15																	
16																	
17																	
18																	
19																	
20																	
21																	
22																	
23																	
24																	
25																	
26																	
27																	
28																	

					7.820-6-кМ 40.000 ВП							
Изм.	Лист	Исполн.	Подп.	Дата	Затвары для перекрытия отверстий водовыпусков в дамбах подводящего канала диаметром 1,0 м при напоре от 1,5 до 1,9 м					Лит.	Лист	Листов
Разреш.	Гусев	Куликов		10.08.87						А		1
Провер.	Папова	Короб		15.03.88								
ГИП	Гитин	Мед		17.03.88								
Нач.отд.	Каренев	Вит		18.03.88						Ленгиправхоз		

Наименование конструкций по номенклатуре прейскуранта № 01-09	Позиции по прейскуранту № 01-09	N п/п	Код конструкций	Масса конструкций, т												всего	Кол-во шт	Серия типовых конструкций
				по видам профилей стали														
				Всего стали повышенной и высокой прочности	Балки и швеллеры	Крупно-сортная сталь	Средне-сортная сталь	Мелко-сортная сталь	Листовая сталь	Угловая сталь	Линк-листовая сталь	Знуты и углы	Сборные	трубы	прочие			
1	2	3	4	5	6	7	8	9	10	11	12	13	14	15	16	17	18	
<b>Напор 1,5 м</b>																		
Рама		1	7.820-6- -KM42.000	—	0,022	0,106	0,007	0,002	0,0014	—	—	—	—	—	—	0,1384	1	
Марка		2	7.820-6- -KM41.000	—	—	—	—	0,0004	0,002	—	—	—	—	—	—	0,0024	2	
Марка		3	7.820-6- -KM41.000-01	—	—	—	—	0,0025	0,004	—	—	—	—	—	—	0,0065	4	
Затвор		4	7.820-6- -KM43.000	—	—	—	0,022	0,006	0,043	—	—	—	—	—	—	0,071	1	
Итого:				—	0,022	0,106	0,029	0,0109	0,0504	—	—	—	—	—	—	0,218		
<b>Напор 1,8 ÷ 1,9 м</b>																		
Рама		1	7.820-6- -KM42.000	—	0,022	0,106	0,007	0,002	0,0014	—	—	—	—	—	—	0,1384	1	
Марка		2	7.820-6- -KM41.000	—	—	—	—	0,0004	0,002	—	—	—	—	—	—	0,0024	2	
Марка		3	7.820-6- -KM41.000-01	—	—	—	—	0,0025	0,004	—	—	—	—	—	—	0,0065	4	
Затвор		4	7.820-6- -KM43.000-01	—	—	—	0,022	0,006	0,043	—	—	—	—	—	—	0,0715	1	
Колонка		5	7.820-6- -KM32.000	—	0,006	—	—	—	0,0004	—	—	—	—	—	—	0,0064	1	
Итого:				—	0,028	0,106	0,029	0,0114	0,051	—	—	—	—	—	—	0,225		

Изм.	Лист	N докум.	Подп.	Дата
Разраб.	Гусев	Курс		10.09.88
Пров.	Попов	Иван		15.03.88
ГУП	Гитин			17.03.88
Нач. отд.	Каренев			18.03.88
Н.контр.	Смельчакова			21.03.88

7.820-6-KM 40.000 ВМ

Затворы для перекрытия отверстий водовыпусков в дамбах подводящего канала диаметром 1,0 м при напоре от 1,5 до 1,9 м

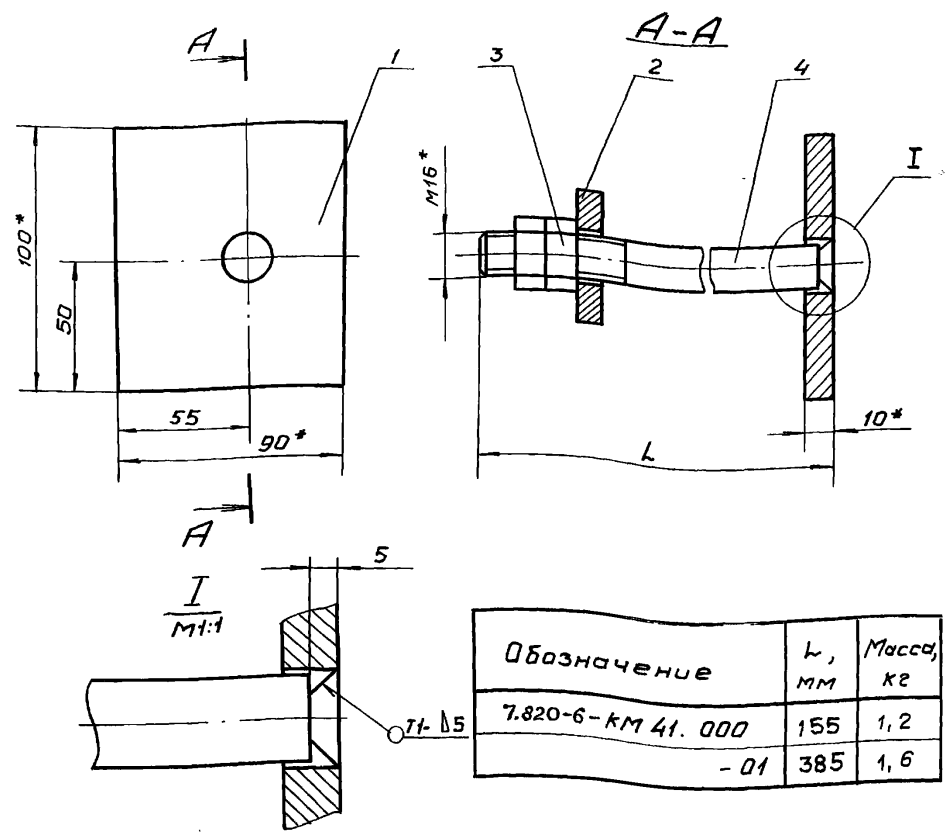
Лит.	Лист	Листов
A		1

Ленгипроразхоз

Копировал: БМ

Формат А3

7.820-6-КМ 41.000 СБ



- \* Размеры для справок.
- Сварные швы выполнять по ГОСТ 5264-80.
- Электроды Э42 ГОСТ 9466-75.
- Предельные отклонения размеров  $\pm \frac{IT14}{2}$

7.820-6 - КМ 41.000 СБ

Изм.	Лист	И докум.	Подп.	Дата	Марка	Лит.	Масштаб
Разр.	Гусев	Куши	17.09.87		Сборочный чертеж.	A	1:2
Пров.	Попов	Кол	14.03.88				
ГИП	Гитин	Лит	17.03.88		Лист	Листов-1	
Нач. отд.	Кореньев	Лит	18.03.88		Ленгипроразхоз		

Серия 7.820-6 Выпуск 4

Серия 7.820-6 Выпуск 4

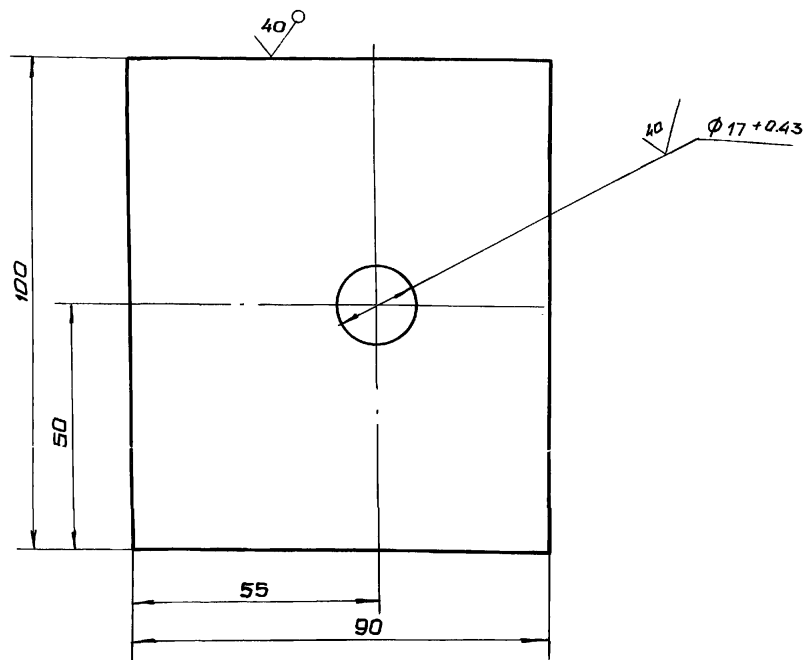
Формат	Зона	Поз.	Обозначение	Наименование	Кол.	Примечание
A4			7.820-6 - КМ 41.000 СБ	Сборочный чертеж		
<u>Документация</u>						
<u>Детали</u>						
A4	1		7.820-6 - КМ 41.001	Лист	1	
A4	2		7.820-6 - КМ 12.002	Шайба	1	
<u>Стандартные изделия</u>						
	3		Гайка М16-7Н.5.029 ГОСТ 5915-70		2	
<u>Переменные данные для исполнений</u>						
7.820-6 - КМ 41.000						
<u>Детали</u>						
A4	4		7.820-6 - КМ 13.003	Шпилька	1	
7.820-6-КМ 41.000-01						
<u>Детали</u>						
A4	4		7.820-6 - КМ 13.003-01	Шпилька	1	

Изм. и дата Взам. инв. и дата Подп. и дата

Изм.	Лист	И докум.	Подп.	Дата	Марка	Лит.	Лист	Листов
Разр.	Гусев	Куши	17.09.87		Сборочный чертеж.	A	1	1
Пров.	Попов	Кол	14.03.88					
ГИП	Гитин	Лит	17.03.88		Лист	Листов-1		
Нач. отд.	Кореньев	Лит	18.03.88		Ленгипроразхоз			

7.820-6-КМ 41.001

(✓) (✓)



Неуказанные предельные отклонения размеров  $\pm \frac{IT14}{2}$

7.820-6 - КМ 41.001

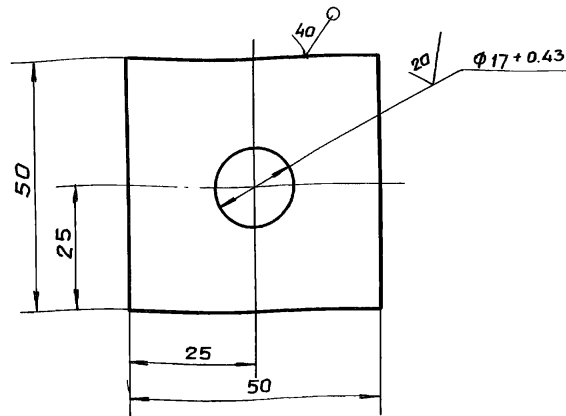
Изм.	Лист	И докум.	Подп.	Дата	Лист	Масса	Масштаб
Разроб.	Гусев	Курилов	17.09.87	Лист			
Пров.	Попова	Карнев	14.03.88	Лист	Листов - 1		
ГИП	Гитин	17.03.88					
Нач.отд.	Карнев	18.03.88					

Лист Б-ПН-10 ГОСТ 19903-74

Ленгипроразхоз

7.820-6-КМ 12.002

(✓) (✓)



Неуказанные предельные отклонения размеров  $\pm \frac{IT14}{2}$

7.820-6 - КМ 12.002

Изм.	Лист	И докум.	Подп.	Дата	Лист	Масса	Масштаб
Разроб.	Гусев	Курилов	17.09.87	Лист			
Пров.	Попова	Карнев	14.03.88	Лист	Листов - 1		
ГИП	Гитин	17.03.88					
Нач.отд.	Карнев	18.03.88					

Лист Б-ПН-10 ГОСТ 19903-74

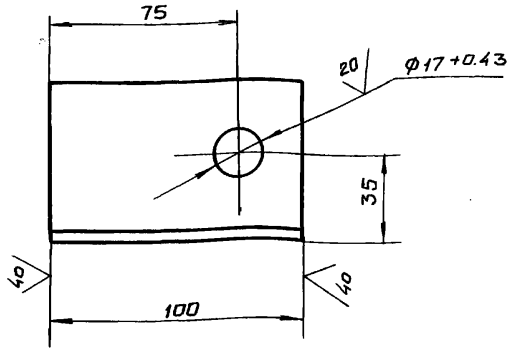
Шайба

Ленгипроразхоз

7.820-6-КМ 42.104

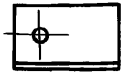
(✓) A

7.820-6 - КМ 42.104



7.820-6-КМ 42.104-01-  
-зеркальное отражение  
Остальное см.  
7.820-6 - КМ 42.104

M 1:5



Неуказанные предельные отклонения размеров  $\pm \frac{IT14}{2}$

7.820-6 - КМ 42.104

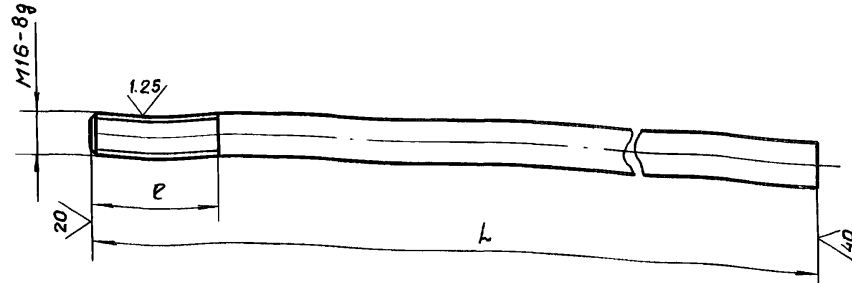
Изм.	Лист	И докум.	Подп.	Дата
Разраб.		Гусев	Кушнев	17.09.87
Пров.		Попова	Ковалева	14.03.88
Гип		Гитин	Гитин	17.03.88
Нач. отд.		Каренев	Гитин	17.03.88

Уголок

Лист	Масса	Масштаб
A	0,5	1:2
Лист	Листов - 1	

7.820-6-КМ 13.003

(✓) A



Обозначение	L, мм	e, мм	Масса, кг
7.820-6-КМ 13.003	150	50	0,2
-01	380	100	0,6

Предельные отклонения размеров  $\pm \frac{IT14}{2}$

7.820-6-КМ 13.003

Изм.	Лист	И докум.	Подп.	Дата
Разраб.		Гусев	Кушнев	17.09.87
Пров.		Попова	Ковалева	14.03.88
Гип		Гитин	Гитин	17.03.88
Нач. отд.		Каренев	Гитин	17.03.88

Шпилька

Лист	Масса	Масштаб
A	см. табл.	1:2
Лист	Листов 1	

Серия 7.820-6 Выпуск 4

Формат	Зона	Поз.	Обозначение	Наименование	кол.	Примечание
				<u>Документация</u>		
A3			7.820-6-км 42.000 СБ	Сборочный чертеж		
				<u>Детали</u>		
A4	1		7.820-6-км 11.105	Болт анкерный	6	
A4	2		7.820-6-км 42.001	Накладка боковая	2	
A4	3		7.820-6-км 11.002	Накладка угловая	2	
A4	4		7.820-6-км 42.002	Накладка верхняя	1	
A4	5		7.820-6-км 42.003	Уплотнение верхнее	1	
A4	6		7.820-6-км 42.004	Уплотнение боковое	1	
	7		-01	Уплотнение боковое	1	
B4	8		7.820-6-км 42.005	Подкладка		
				Пластина I, лист,		
				ТМКЦ-М-5x45x1010-1,7		
				ГОСТ 7338-77	1	0,3 кг
B4	9		7.820-6-км 42.006	Подкладка		
				Пластина I, лист,		
				ТМКЦ-М-5x45x1010-1,7		
				ГОСТ 7338-77	2	0,5 кг
				<u>Стандартные изделия</u>		
	10			Болт М10-8g x 40.46.029		
				ГОСТ 7798-70	33	
				Гайки ГОСТ 5915-70		
	11			М10-7Н. 5.029	33	
	12			М16-7Н. 5.029	6	

7.820-6-км 42.000

Изм.	Лист	№ докум.	Подп.	Дата
Разроб.	Гусев	Куликов		31.08.87
Пров.	Полова	Ковалев		15.03.88
ГИП	Ритин	Иванов		17.03.88
Инж. отд.	Каренев	Иванов		18.03.88

Рама

Лит.	Лист	Листов
A1	1	2

Ленгипроводхоз

Выпуск 4 Серия 7.820-6

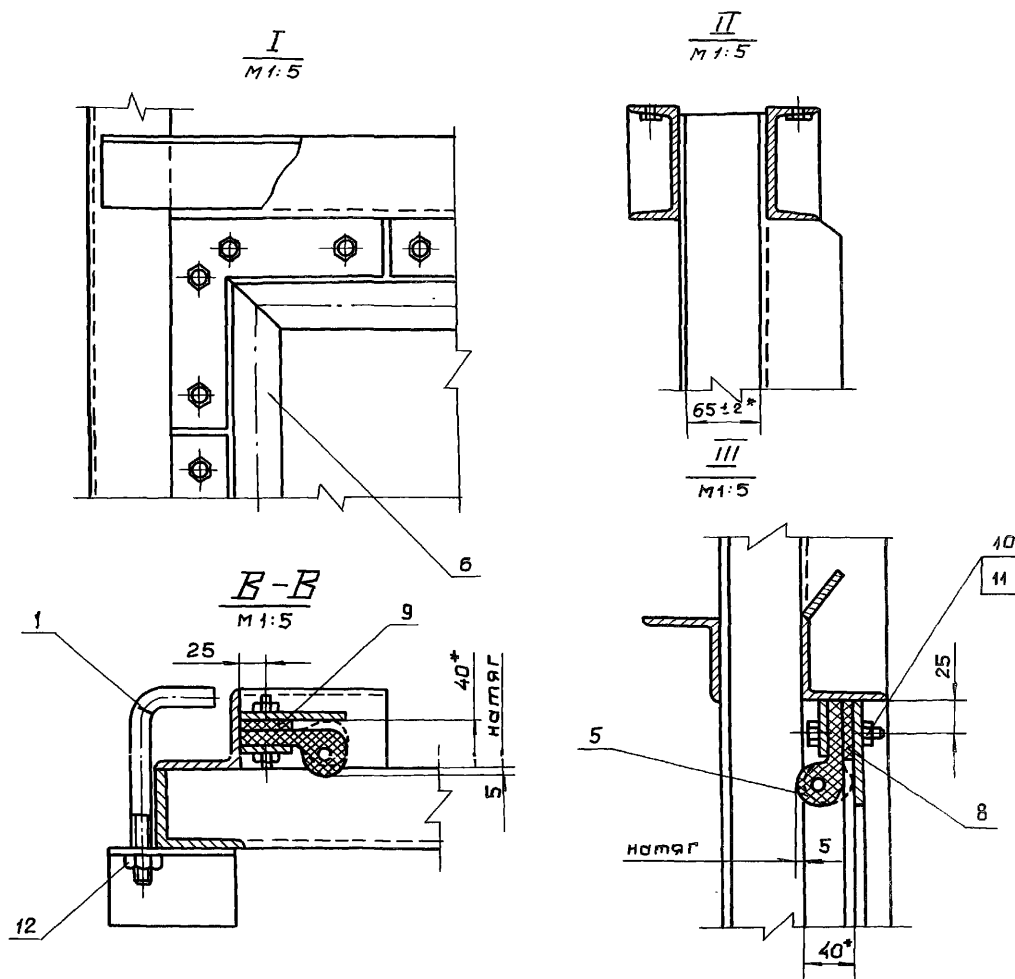
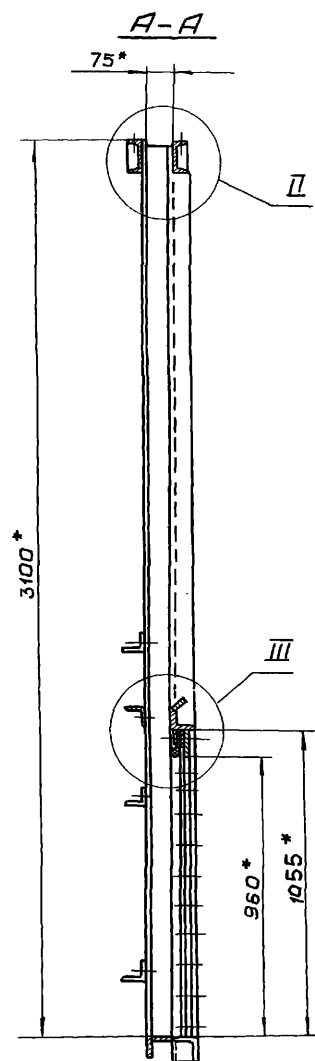
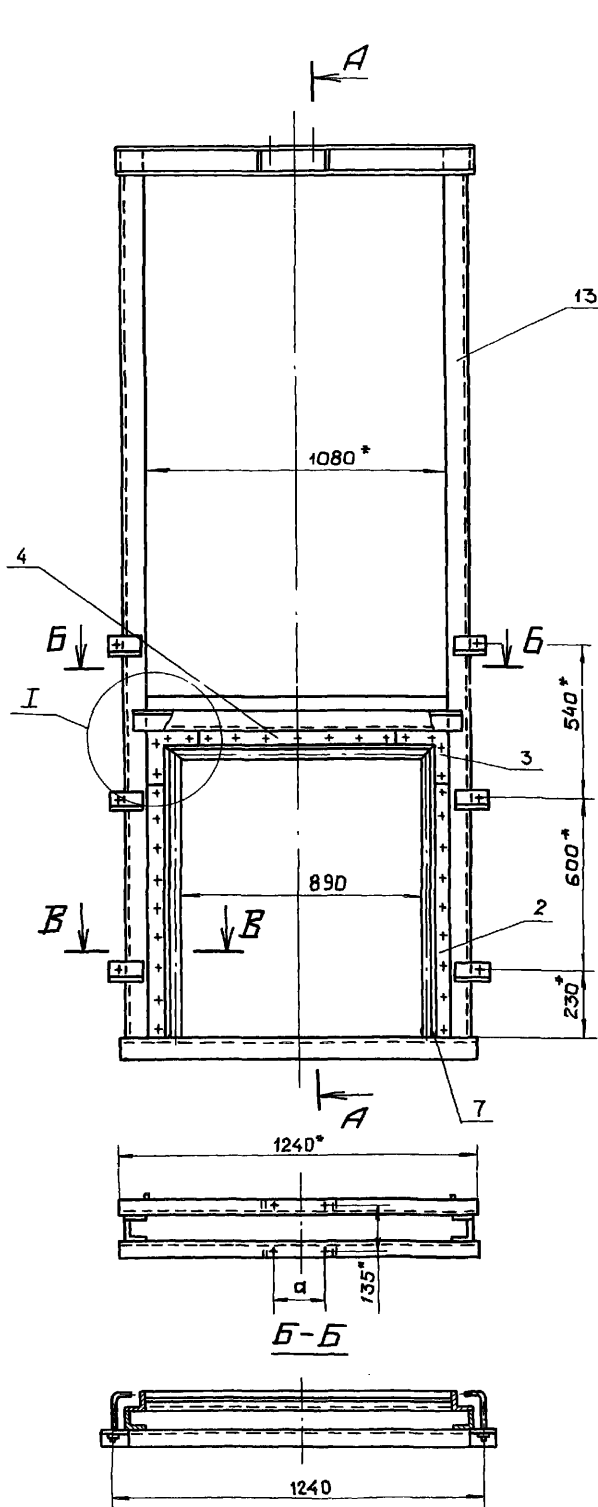
16. и подл. Подп. и дата Взят. инв. и дата

Формат	Зона	Поз.	Обозначение	Наименование	кол.	Примечание
				<u>Переменные данные для исполнений</u>		
				7.820-6-км 42.000		
				Сборочные единицы		
A4	13		7.820-6-км 42.100	Металлоконструкция рамы	1	
				7.820-6-км 42.000-01		
				Сборочные единицы		
		13	7.820-6-км 42.100-01	Металлоконструкция рамы	1	

7.820-6-км 42.000

7.820-6-КМ 42.000 СБ

Серия 7.820-6 Выпуск 4



1. \* Размеры для справок.
2. Неуказанные предельные отклонения размеров  $\pm \frac{IT14}{2}$
3. Угловые стыки верхнего и боковых уплотнений (поз. 6, 7 и 8) вулканизировать.

Обозначение	а, мм
7.820-6-КМ42.000	119
-01	190

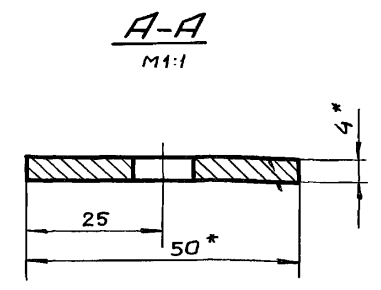
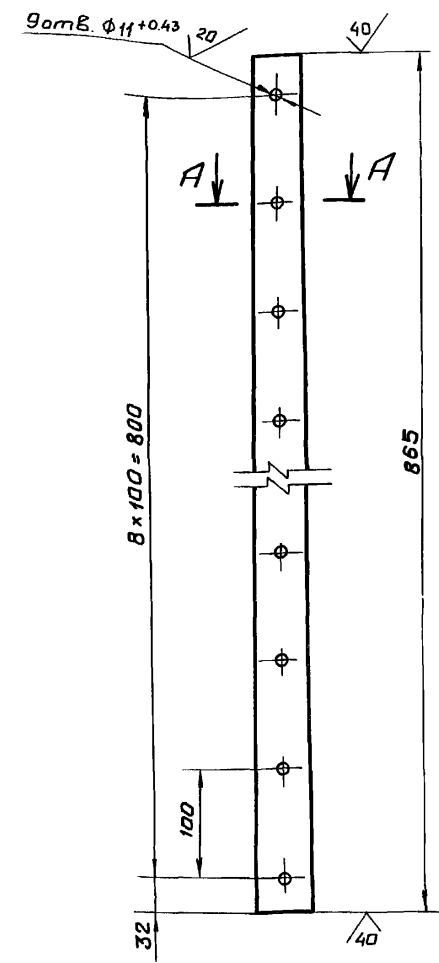
7.820-6 - КМ 42.000 СБ				Лист	Масса	Масштаб	
Изм.	Лист	№ докум.	Подп.	Дата	Рама Сборочный чертеж	1:20	
Разработ.	Гусев		Куликов	17.08.87			
Пров.	Лопова		Ковалев	19.03.88			
ГИП	Гитин		Куликов	13.03.88			
Нач. отд.	Каренев		Куликов	19.03.88			
						Лист	Листов-1
						Ленгипроравдхоз	

И подл. Подп. и дата. Взам. инв. №. Шк. и дубл. Подп. и дата.

7.820-6-КМ 42.001

(✓) (✓)

Серия 7.820-6 Выпуск 4



- 1.\* Размеры для справок.
2. Предельные отклонения размеров, координирующих оси отверстий,  $\pm 0,28$  мм
3. Предельные отклонения прочих размеров  $\pm \frac{IT14}{2}$

7.820-6-КМ 42.001

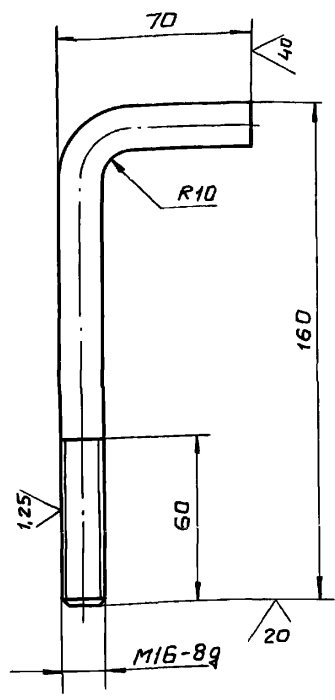
Изм	Лист	№ докум.	Подп.	Дата	Лит.	Масса	Масштаб
Разраб.	Гусев		Курин	3.03.87	A	1,35	1:5
Пров.	Попова		Иван	15.03.88			
ГУП	Гитин		Иван	17.03.88			
Нач.отд.	Каренев		Иван	18.03.88			

Накладка баковая  
Полоса Б-2 4x50 ГОСТ 103-76  
Ленгипроводхоз

7.820-6-КМ 11.105

(✓) (✓)

Серия 7.820-6 Выпуск 4



1. Неуказанные предельные отклонения размеров  $\pm \frac{IT14}{2}$
2. Длина заготовки 210 мм.

7.820-6 - КМ 11.105

Изм	Лист	№ докум.	Подп.	Дата	Лит.	Масса	Масштаб
Разраб.	Гусев		Курин	3.03.87	A	0,3	1:2
Пров.	Попова		Иван	15.03.88			
ГУП	Гитин		Иван	17.03.88			
Нач.отд.	Каренев		Иван	18.03.88			

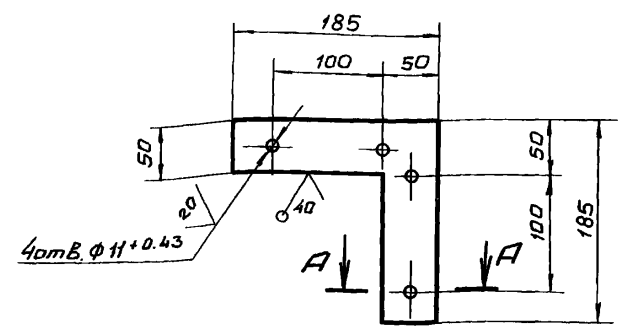
Болт анкерный  
Круг В16 ГОСТ 2590-71  
Ленгипроводхоз

И.В. и дата. Подп. и дата. Взят. инв. и дата. И.В. и дата. Подп. и дата.

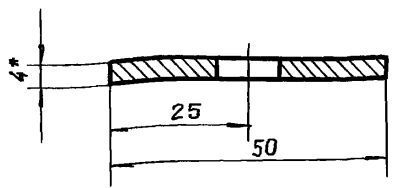


7.820-6-КМ 11.002

(✓) (✓)



A-A  
M 1:1



- \* Размер для справок.
- Предельные отклонения размеров, координирующих оси отверстий,  $\pm 0,28$  мм
- Предельные отклонения прочих размеров  $\pm \frac{0,14}{2}$

7.820-6-КМ 11.002

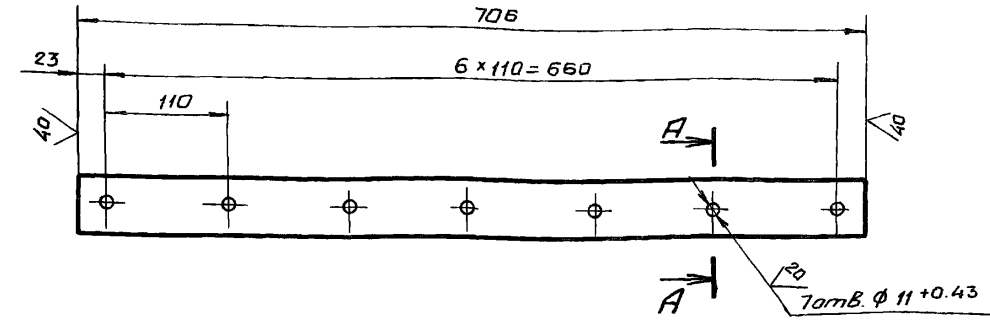
Изм.	Лист	н докум.	Подп.	Дата	Лит.	Масса	Масштаб
Разраб.	Гусев	Журиков	3.03.87		A	0,5	1:5
Пров.	Полова	Ковалева	14.03.88				
ГИП	Гитин	Мит	17.03.88				
Нач. отд.	Каренев	Л	18.03.88				
И.контр.	Смельчакова	Л	21.03.88				

Лист Б-ПН-4 ГОСТ 19903-74  
в Стэн 5 ГОСТ 14637-79

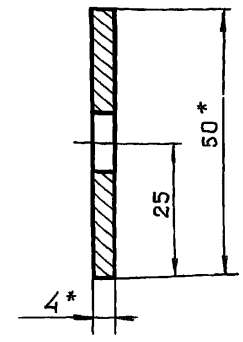
Ленгипроравхоз

7.820-6-КМ 42.002

(✓) (✓)



A-A  
M 1:1



- \* Размеры для справок.
- Предельные отклонения размеров, координирующих оси отверстий,  $\pm 0,28$  мм.
- Предельные отклонения прочих размеров  $\pm \frac{0,14}{2}$

7.820-6-КМ 42.002

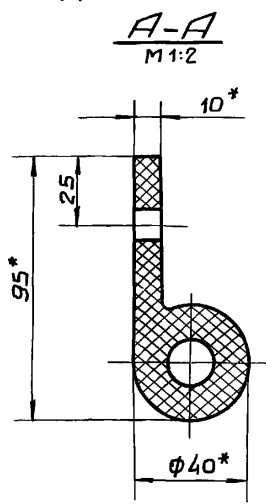
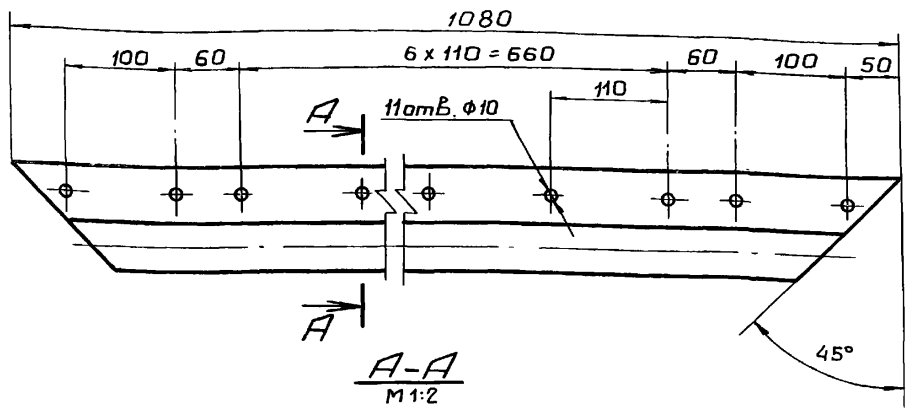
Изм.	Лист	н докум.	Подп.	Дата	Лит.	Масса	Масштаб
Разраб.	Гусев	Журиков	3.03.87		A	1,1	1:5
Пров.	Полова	Ковалева	16.03.88				
ГИП	Гитин	Мит	17.03.88				
Нач. отд.	Каренев	Л	18.03.88				

Лист Б-2 4x50 ГОСТ 103-76  
в Стэн 5 ГОСТ 14637-79

Ленгипроравхоз

И.контр. Смельчакова

7.820-6-кМ 42.003



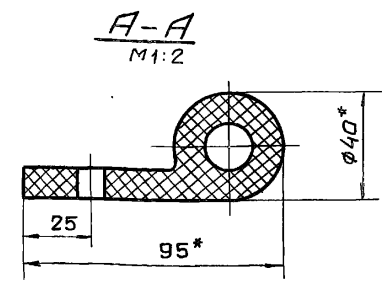
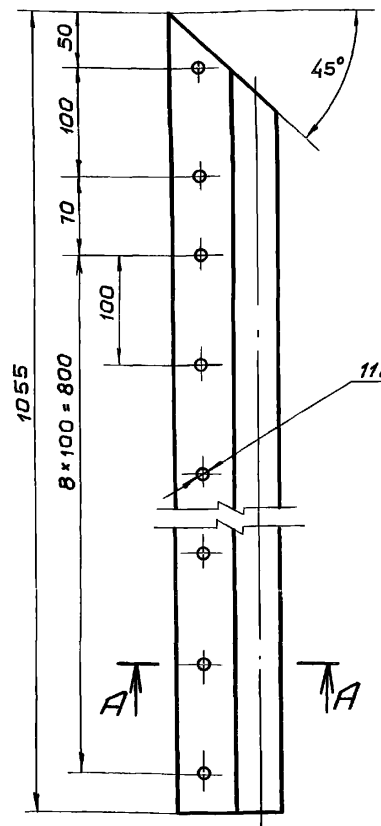
- 1.\* Размеры для справок.
2. Отверстия  $\phi 10$  пробивать через отверстия в накладке верхней (7.820-6-кМ 42.002) и угловой (7.820-6-кМ 11.002) при установке уплотнения.

7.820-6 - кМ 42.003

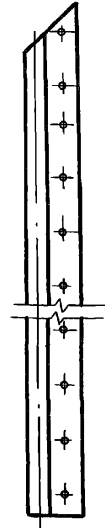
Изм.	Лист	И док. и	Подп.	Дата	Лист	Масса	Масштаб
Разр.	Гусев	Куршев	4.03.87	А	1,9	1:5	
Проб.	Попова	Кочев	15.03.88	Уплотнение верхнее			
Гип	Гитин	Кочев	17.03.88	Уплотнение тип II а			
Нач.отд.	Кареньев	Кочев	18.03.88	ТУ 38 - 105417 - 83			
Н.контр.	Смельчкова	Кочев	21.03.88	Ленгиправодхоз			

7.820-6-кМ 42.004

7.820-6 - кМ 42.004



7.820-6 - кМ 42.004 - 01 - зеркальное отражение  
Остальное см. 7.820-6 - кМ 42.004  
М 1:10



- 1.\* Размеры для справок.
2. Отверстия  $\phi 10$  пробивать через отверстия в накладке боковой (7.820-6-кМ 42.001) и угловой (7.820-6-кМ 11.002) при установке уплотнения.

7.820-6 - кМ 42.004

Изм.	Лист	И док. и	Подп.	Дата	Лист	Масса	Масштаб
Разр.	Гусев	Куршев	4.03.87	А	1,9	1:5	
Проб.	Попова	Кочев	15.03.88	Уплотнение боковое			
Гип	Гитин	Кочев	17.03.88	Уплотнение тип II а			
Нач.отд.	Кареньев	Кочев	18.03.88	ТУ 38 - 105417 - 83			
Н.контр.	Смельчкова	Кочев	21.03.88	Ленгиправодхоз			

Выпуск 4  
Серия 7.820-6

Формат	Зона	Поз.	Обозначение	Наименование	Кол.	Примечание
<u>Документация</u>						
А3			7.820-6-КМ 42.100 СБ	Сборочный чертеж		
<u>Детали</u>						
А4	1		7.820-6-КМ 42.101	Стойка	1	
	2		-01	Стойка	1	
А4	3		7.820-6-КМ 11.103	Ребро	4	
А4	4		7.820-6-КМ 42.102	Полоса	1	
А4	5		7.820-6-КМ 42.103	Полоса	2	
А4	6		7.820-6-КМ 42.104	Уголок	3	
	7		-01	Уголок	3	
Б4	8		7.820-6-КМ 42.105	Уголок		
				Уголок 6-63x63x5 ГОСТ 8509-86 в СтЗсн5 ГОСТ 535-79		
				$L = 1200 \pm \frac{JT14}{2}$	1	5,8 кг
Б4	9		7.820-6-КМ 42.106	Уголок		
				Уголок 6-70x70x5 ГОСТ 8509-86 в СтЗсн5 ГОСТ 535-79		
				$L = 1080 \pm \frac{JT14}{2}$	1	5,8 кг
Б4	10		7.820-6-КМ 42.107	Порог		
				Уголок 6-70x70x5 ГОСТ 8509-86 в СтЗсн5 ГОСТ 535-79		
				$L = 1240 \pm \frac{JT14}{2}$	1	6,7 кг
Б4	11		7.820-6-КМ 42.108	Уголок		
				Уголок 6-70x70x5 ГОСТ 8509-86 в СтЗсн5 ГОСТ 535-79		
				$L = 120 \pm \frac{JT14}{2}$	2	1,3 кг

7.820-6-КМ 42.100

в.м.подл. Подп. и дата Взам. инв.м. инв.м. дубл. Подп. и дата

Изм.	Лист	И.докум.	Подп.	Дата
Разр.	Гусев	Кореньев	27.08.87	
Пров.	Попов	Кореньев	15.03.88	
Г.И.П.	Гитин	Кореньев	17.03.88	
Нач.отд.	Кореньев	Кореньев	18.03.88	

Металлоконструкция

рамы

Лит.	Лист	Листов
А	1	2

Ленгипроводхоз

Выпуск 4  
Серия 7.820-6

в.м.подл. Подп. и дата Взам. инв.м. инв.м. дубл. Подп. и дата

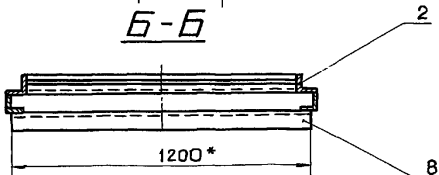
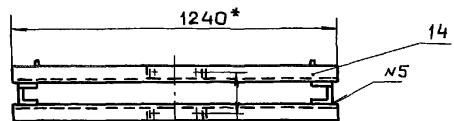
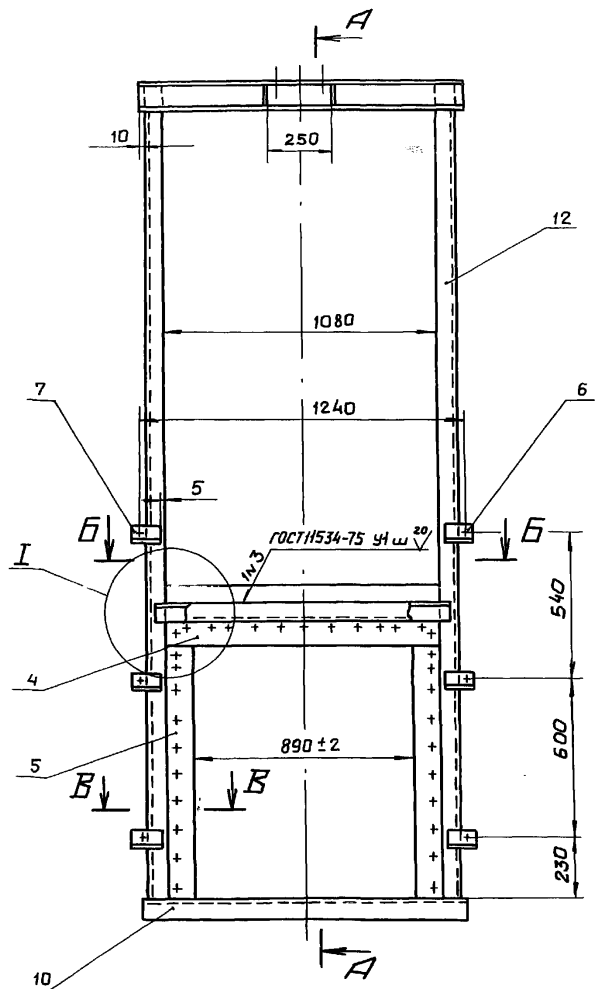
Формат	Зона	Поз.	Обозначение	Наименование	Кол.	Примечание
Б4	12		7.820-6-КМ 42.109	Стойка		
				Уголок 6-70x70x5 ГОСТ 8509-86 в СтЗсн5 ГОСТ 535-79		
				$L = 3090 \pm \frac{JT14}{2}$	2	33,2 кг
Б4	13		7.820-6-КМ 42.110	Полоса		
				Полоса 6-25x50 ГОСТ 103-76 в СтЗсн5 ГОСТ 535-79		
				$L = 1080 \pm \frac{JT14}{2}$	1	2,1 кг
<u>Переменные данные для исполнений</u>						
7.820-6-КМ 42.100						
<u>Детали</u>						
А4	14		7.820-6-КМ 42.111	Ригель	2	
				Стандартные изделия		
	15			Шайба 12.01.029 ГОСТ 10906-78	4	
				7.820-6-КМ 42.100-01		
<u>Детали</u>						
	14		7.820-6-КМ 42.111-01	Ригель	2	
				Стандартные изделия		
	15			Шайба 16.01.029 ГОСТ 10906-78	4	

7.820-6-КМ 42.100

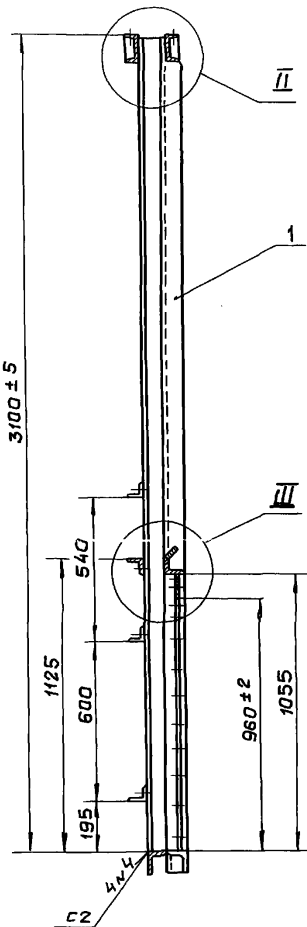
Лист

7.820-6-КМ 42.100 СБ

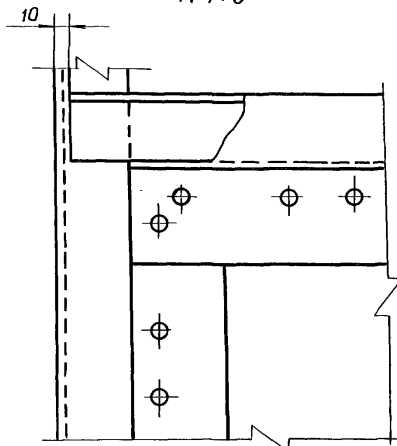
Серия 7.820-6 Выпуск 4



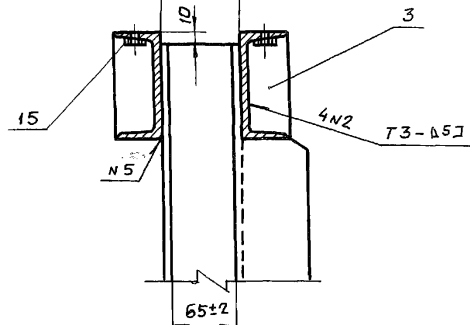
A-A



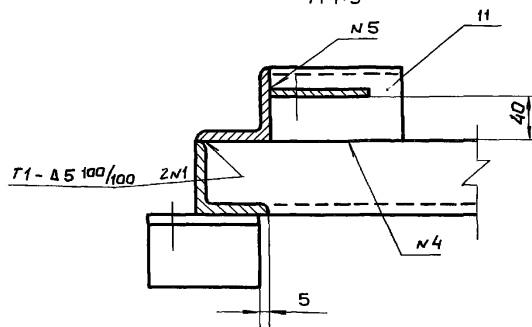
I  
M 1:5



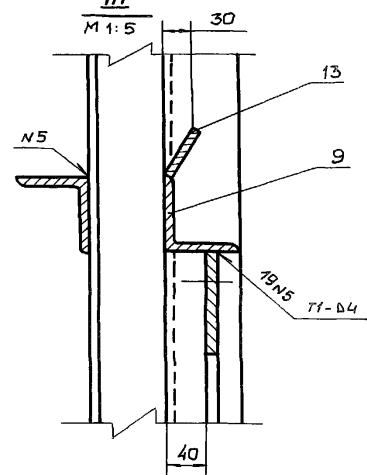
II  
M 1:5



B-B  
M 1:5



III  
M 1:5



Обозначение	а, мм
7.820 - 6 - КМ 42.100	119
-01	190

- \* Размеры для справок.
- Винтообразность пазовых конструкций, измеряемая по концам - 3мм.
- Сварные швы выполнять по ГОСТ 5264-80.
- Электроды Э42 ГОСТ 9466-75.
- Сварку, не указанную на чертеже, вести швом Н1-Δ5 по контуру прилегания свариваемых деталей.
- Неуказанные предельные отклонения размеров  $\pm \frac{0.14}{Z}$

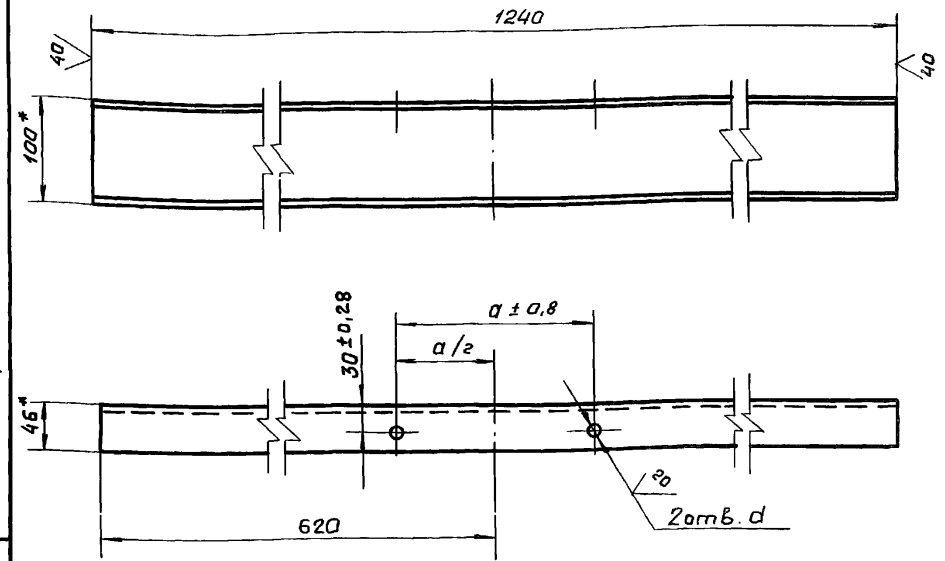
				7.820 - 6 - КМ 42.100 СБ			
Изм.	Лист	И докум.	Подп.	Дата	Лит.	Масса	Масштаб
					Я	126.4	1:20
Разраб.	Гусев	Курин	18.08.87	Металлоконструкция рамы Сборочный чертеж			Лист 1 Листов - 1
Проб.	Палава	Ковал	17.03.88				
Г.И.П.	Гитин	Лит	17.03.88				
Нач. отд.	Карнев	Лит	18.03.88				Ленгипроводхоз

Ив. и подл. Подп. и дата Взам. инв. М. Инв. и дубль Подп. и дата

7.820-6-КМ 42.111

(✓) (✓)

Серия 7.820-6 Выпуск 4



Обозначение	a, мм	d, мм
7.820-6-КМ 42.111	119±0,8	17+0,43
-01	190±0,8	13+0,43

- \* Размеры для справок.
- Неуказанные предельные отклонения размеров  $\pm \frac{IT14}{2}$

7.820-6-КМ 42.111

Ив. и подп. Подп. и дата / Взм. инв. и Инв. и дубл. / Подп. и дата

Изм.	Лист	И докум.	Подп.	Дата
Разраб.	Гусев	Кузнец	3.09.87	
Пров.	Попова	Нико	17.03.88	
Г.И.П.	Гитин	17.03.88		
Нач. отд.	Каренев	18.03.88		

Ригель

Лист	Масса	Масштаб
A	10,6	1:5

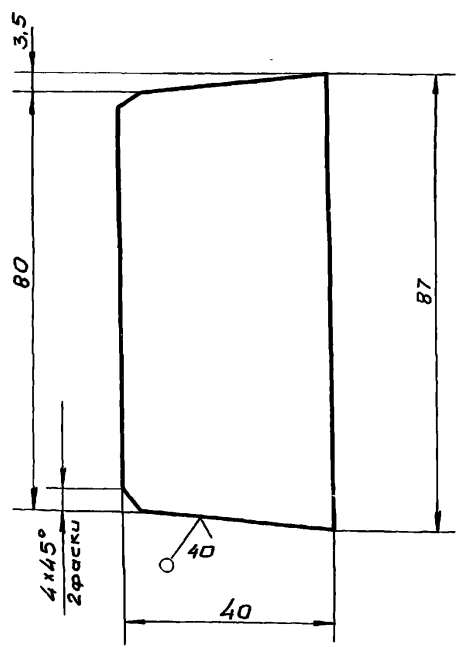
Швеллер 10 ГОСТ 8240-72

Ленгипроводхоз

7.820-6-КМ 11.103

(✓) (✓)

Серия 7.820-6 Выпуск 4



Предельные отклонения размеров  $\pm \frac{IT14}{2}$

7.820-6-КМ 11.103

Изм.	Лист	И докум.	Подп.	Дата
Разраб.	Гусев	Кузнец	3.09.87	
Пров.	Попова	Нико	15.01.88	
Г.И.П.	Гитин	17.03.88		
Нач. отд.	Каренев	18.03.88		

Ребро

Лист	Масса	Масштаб
A	0,1	1:1

Лист Б-ПН-4 ГОСТ 19903-74 В Р.м.З.м.5.ГПР 14637-79

Ленгипроводхоз

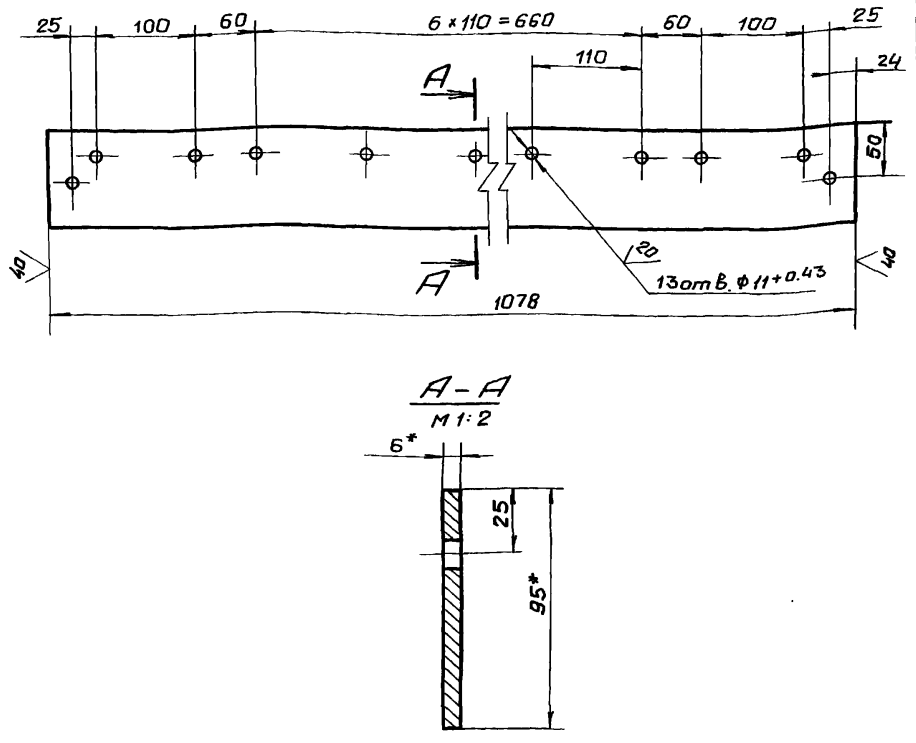
Ив. и подп. Подп. и дата / Взм. инв. и Инв. и дубл. / Подп. и дата

№, и подл. / лист. и дата / взаи. и №, и дубл. / подл. и дата

Серия 7.820-6 Выпуск 4

7.820-6-КМ 42.102

(✓) (✓)



- 1. \* Размеры для справок.
- 2. Предельные отклонения размеров, координирующих оси отверстий,  $\pm 0,28$  мм
- 3. Предельные отклонения прочих размеров  $\pm \frac{0,14}{2}$

7.820-6-КМ 42.102

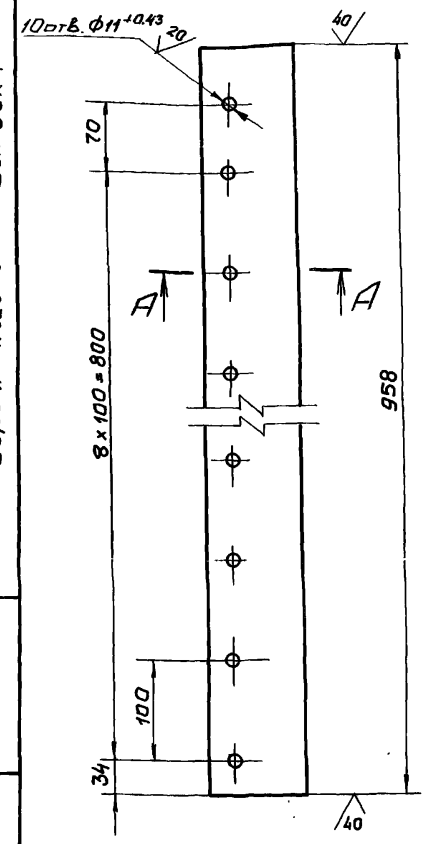
Изм.	Лист	И. вакум.	Подп.	Дата	Лит.	Масса	Масштаб
Разроб.	Гусев	Курин	3.03.87				
Пров.	Попов	Коч	15.03.88		Лист	Листов-1	
ГЦП	Гитин	Мит	17.03.88				
Нач.отд.	Каренев	Л	18.03.88				

Полоса 5-2 6x95 ГОСТ 103-76

7.820-6-КМ 42.103

(✓) (✓)

Серия 7.820-6 Выпуск 4



- 1. \* Размеры для справок.
- 2. Предельные отклонения размеров, координирующих оси отверстий,  $\pm 0,28$  мм
- 3. Предельные отклонения прочих размеров  $\pm \frac{0,14}{2}$

7.820-6-КМ 42.103

Изм.	Лист	И. вакум.	Подп.	Дата	Лит.	Масса	Масштаб
Разроб.	Гусев	Курин	3.03.87				
Пров.	Попов	Коч	16.03.88		Лист	Листов-1	
ГЦП	Гитин	Мит	17.03.88				
Нач.отд.	Каренев	Л	18.03.88				

Полоса 5-2 6x95 ГОСТ 103-76

Выпуск 4

Серия 7.820-6

Формат	Зона	Поз.	Обозначение	Наименование	кол.	Примечание
				<u>Документация</u>		
A3			7.820-6-КМ 43.000 СБ	Сборочный чертеж		
				<u>Сборочные единицы</u>		
A4	1		7.820-6-КМ 43.100	Металлоконструкция затвора	1	
A4	2		7.820-6-КМ 43.200	Накладка боковая	1	
	3		-01	Накладка боковая	1	
				<u>Детали</u>		
A4	4		7.820-6-КМ 43.001	Накладка нижняя	1	
A4	5		7.820-6-КМ 43.002	Накладка верхняя	1	
B4	6		7.820-6-КМ 43.003	Уплотнение нижнее		
				Пластина I, лист,		
				ТМКЩ-М-5*55*1140-1,7		
				ГОСТ 7338-77	1	0,4 кг
B4	7		7.820-6-КМ 43.004	Уплотнение боковое		
				Пластина I, лист,		
				ТМКЩ-М-5*80*1095-1,7		
				ГОСТ 7338-77	2	1,1 кг
B4	8		7.820-6-КМ 43.005	Уплотнение верхнее		
				Пластина I, лист,		
				ТМКЩ-М-5*80-1100-1,7		
				ГОСТ 7338-77	1	0,6 кг
				<u>Стандартные изделия</u>		
				Болты ГОСТ 7798-70		
	9			M10-8g*30.46.029	40	
	10			M16-8g*55.46.029	2	

7.820-6-КМ 43.000

Изм.	Лист	И докум.	Подп.	Дата
		Гусев	Куркин	27.02.87
		Попова	Мороз	16.03.88
		Гитин	Шиб	17.03.88
Ини. отд.		Кореньев	В	18.03.88

Затвор

Лит.	Лист	Листов
A	1	2

Ленгипропродхоз

Выпуск 4

Серия 7.820-6

Подп. и дата Взам. инв. № Инв. № дубл. Подп. и дата

Формат	Зона	Поз.	Обозначение	Наименование	кол.	Примечание
				Гайки ГОСТ 5915-70		
		11		M10-7H. 5. 029	40	
		12		M16-7H. 5. 029	2	
				<u>Переменные данные для исполнений</u>		
				7.820-6-КМ 43.000		
				<u>Сборочные единицы</u>		
A4	13		7.820-6-КМ 12.200	Вилка	1	
				7.820-6-КМ 43.000-01		
				<u>Сборочные единицы</u>		
A4	13		7.820-6-КМ 31.100	Вилка	1	

7.820-6-КМ 43.000

Лист

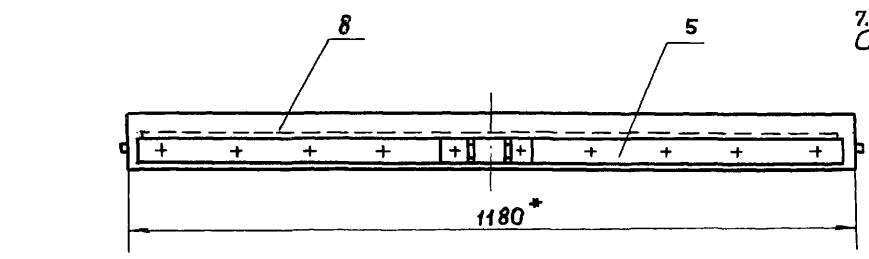
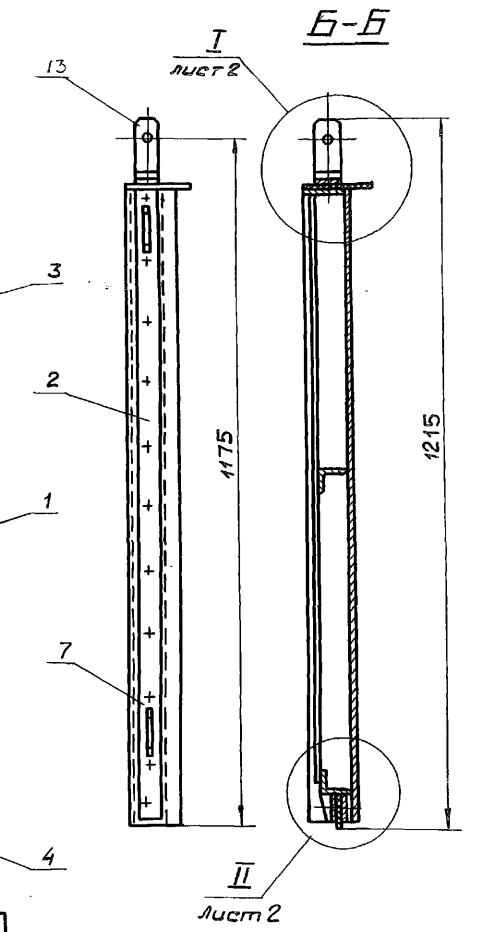
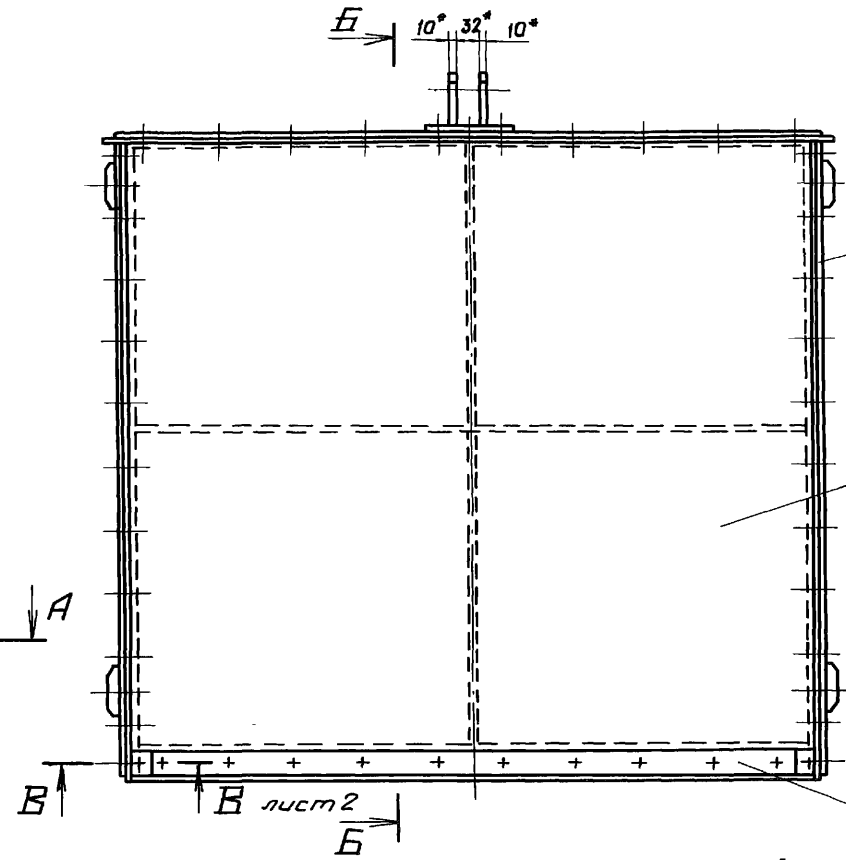
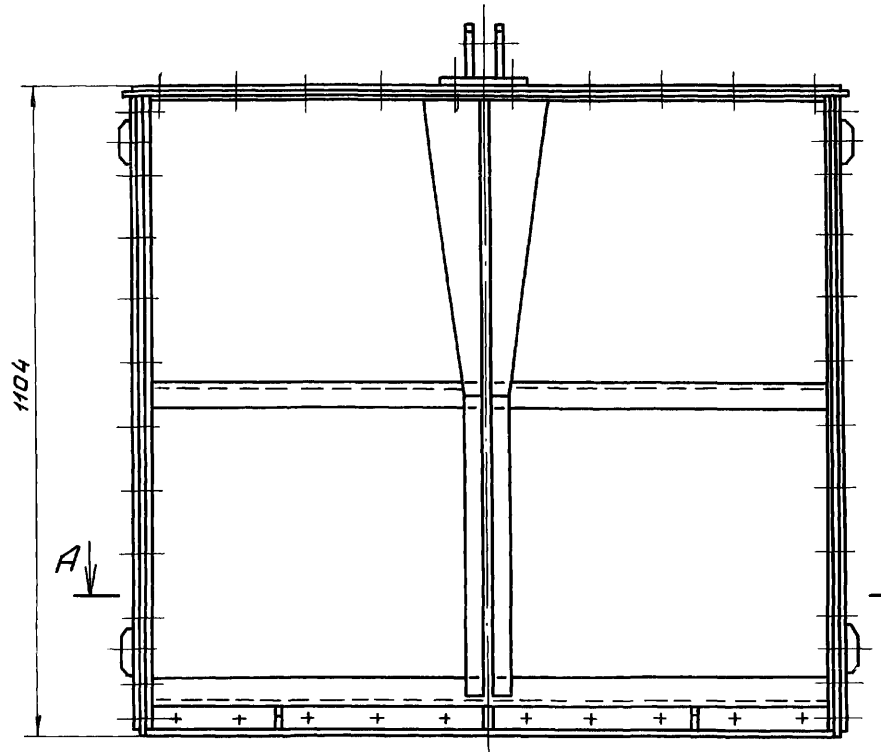
7.820-6-КМ43.000 СБ

7.820-6-КМ43.000

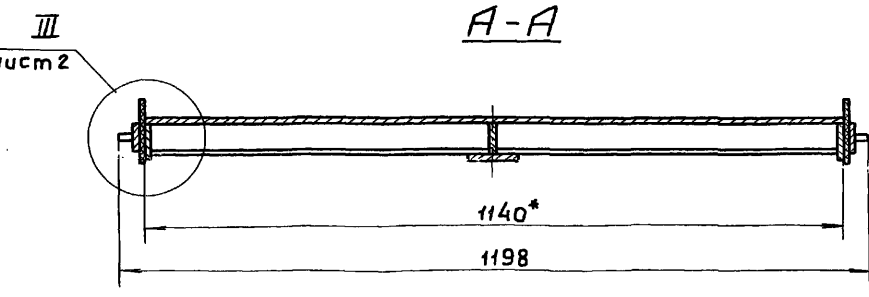
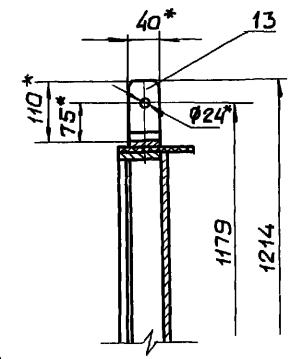
Безопасная сторона

Наружная сторона

Серия 7.820-6 Выпуск 4



**Б-Б**  
7.820-6-КМ43.000-01  
Остальное см.  
7.820-6-КМ43.000



Обозначение	Масса кг
7.820-6-КМ43.000	72,7
-01	73,1

- 1.\* Размеры для справок.
- 2. Неуказанные предельные отклонения размеров  $\pm \frac{IT14}{2}$

7.820-6-КМ43.000 СБ					Лист	Масса	Масштаб
Изм.	Лист	И докум.	Подп.	Дата	А	см. табл.	1:10
Разраб.	Гусев	Кузнецов	19.08.87				
Проб.	Папова	Иванов	17.03.88	Лист-1	Листов-2	Ленгипроавтохоз	
ГИП	Гитин	Гитин	17.03.88				
Нач.отд.	Карнев	Гитин	18.03.88				

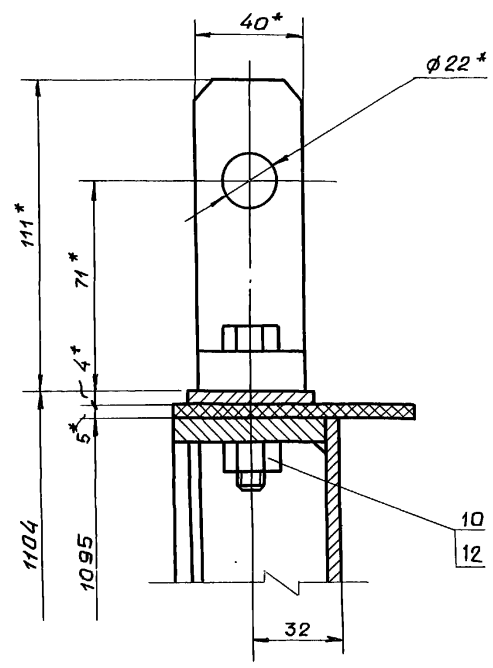
Затвор  
Сборочный чертеж



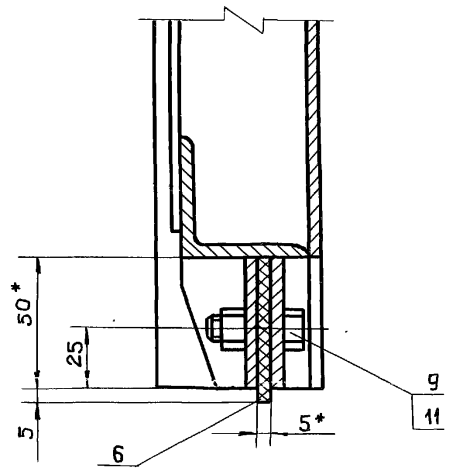
7.820-6-КМ43.000 СБ

Выпуск 4  
Серия 7.820-6

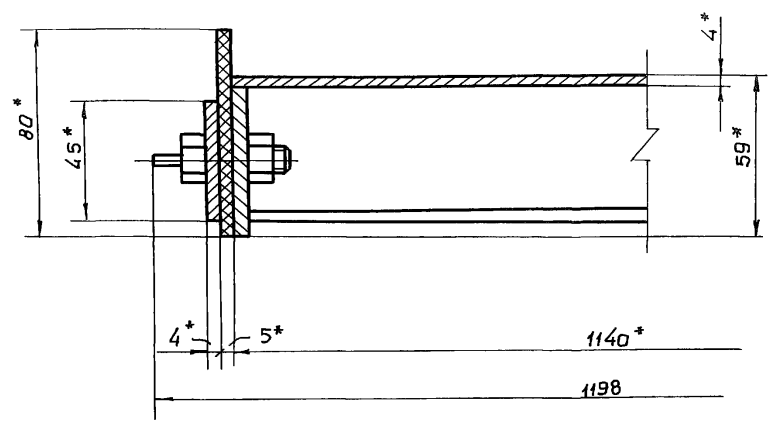
I лист 1  
М1:2



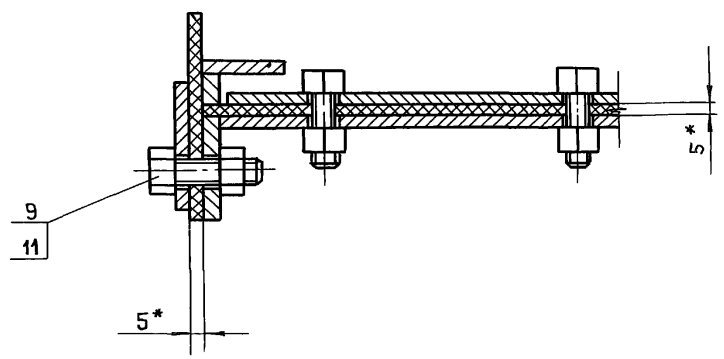
II лист 1  
М1:2



III лист 1  
М1:2



B-B лист 1  
М1:2



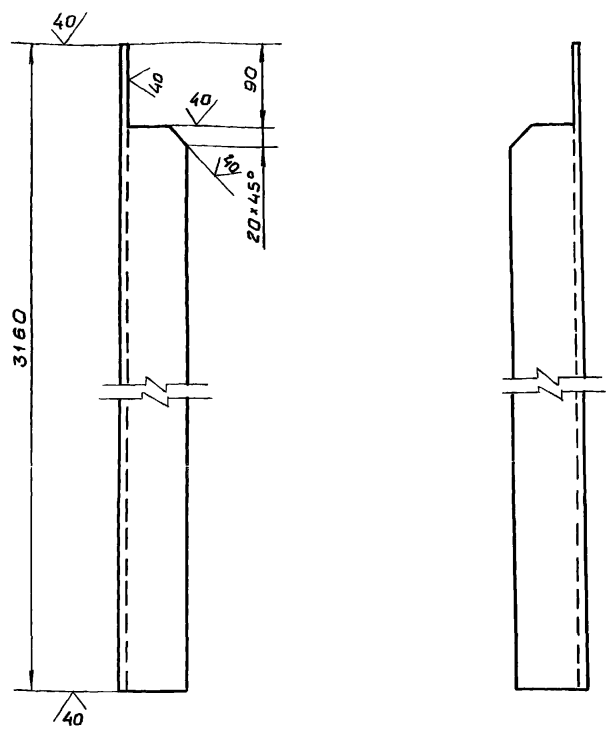
--	--	--	--	--

101 27 МК-6-0287

✓(✓)

7.820-6 - км 42.101-01-  
- зеркальное отражение.  
Остальное см.  
7.820-6 - км 42.101

7.820-6 - км 42.101



Предельные отклонения размеров  $\pm \frac{IT14}{2}$

7.820-6 - км 42.101

Станок

Изм.	Лист	И докум.	Подп.	Дата	Лист	Масса	Масштаб
Разраб.	Гусев	Копия	Копия	21.03.88	A	16,7	1:5
Пров.	Попова	Копия	Копия	18.03.88	Лист		Листов - 1
ГИП	Гитин	Копия	Копия	17.03.88			
Нач. отд.	Кореньев	Копия	Копия	18.03.88			
И.контр.	Смельчакова	Копия	Копия	21.03.88			

Уголок 5-70x70x5 ГОСТ 8509-86  
в ст3сп5 ГОСТ 535-79

Ленгипроводхоз

Серия 7.820-6  
Выпуск 4

Изм. и дата  
Лист и дата  
Взам. инв. и дата  
Инв. и дата

Формат	Зона	Поз.	Обозначение	Наименование	Кол.	Примечание
				<u>Документация</u>		
A3			7.820-6 - км 43.100 СБ	Сборочный чертеж		
				<u>Детали</u>		
A4	1		7.820-6 - км 43.101	Полоса	2	
A4	2		7.820-6 - км 43.102	Ребро	1	
A4	3		7.820-6 - км 43.103	Ребро	3	
A4	4		7.820-6 - км 43.104	Полоса	1	
A4	5		7.820-6 - км 43.105	Полоса	1	
A4	6		7.820-6 - км 43.106	Косынка	2	
B4	7		7.820-6 - км 43.107	Обшивка		
				Лист 5-ПН-4 ГОСТ 19903-74 в ст3сп5 ГОСТ 14637-79		
				$(1040 \times 1140) \pm \frac{IT14}{2}$	1	37,2 кг
B4	8		7.820-6 - км 43.108	Ригель		
				Уголок 5-45x45x5 ГОСТ 8509-86 в ст3сп5 ГОСТ 535-79		
				$L = 1126 \pm \frac{IT14}{2}$	2	7,6 кг
B4	9		7.820-6 - км 43.109	Полоса		
				Лист 5-ПН-4 ГОСТ 19903-74 в ст3сп5 ГОСТ 14637-79		
				$(30 \times 512) \pm \frac{IT14}{2}$	2	1,0 кг
B4	10		7.820-6 - км 43.110	Лист		
				Лист 5-ПН-4 ГОСТ 19903-74 в ст3сп5 ГОСТ 14637-79		
				$(30 \times 50) \pm \frac{IT14}{2}$	2	0,1 кг
B4	11		7.820-6 - км 43.111	Ребра		
				Лист 5-ПН-4 ГОСТ 19903-74 в ст3сп5 ГОСТ 14637-79		
				$(50 \times 480) \pm \frac{IT14}{2}$	1	0,7 кг
				7.820-6 - км 43.100		
				Изм. Лист И докум. Подп. Дата		
				Разраб. Гусев Копия 21.03.88	Лист	Лист
				Пров. Попова Копия 18.03.88	A	1
				ГИП Гитин Копия 17.03.88		
				Нач. отд. Кореньев Копия 18.03.88		
				И.контр. Смельчакова Копия 21.03.88		

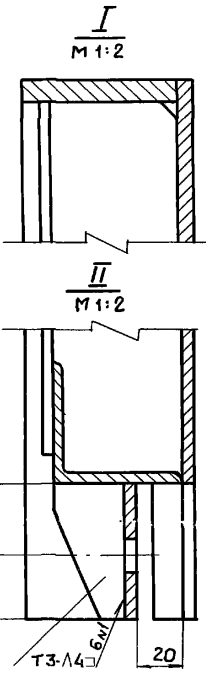
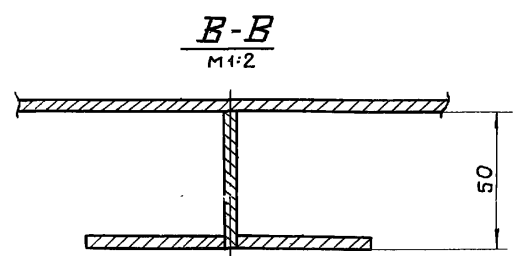
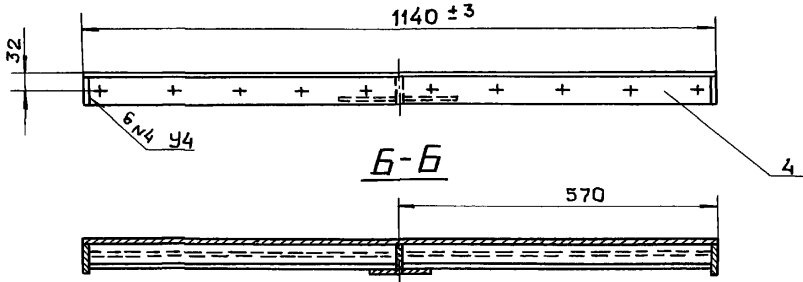
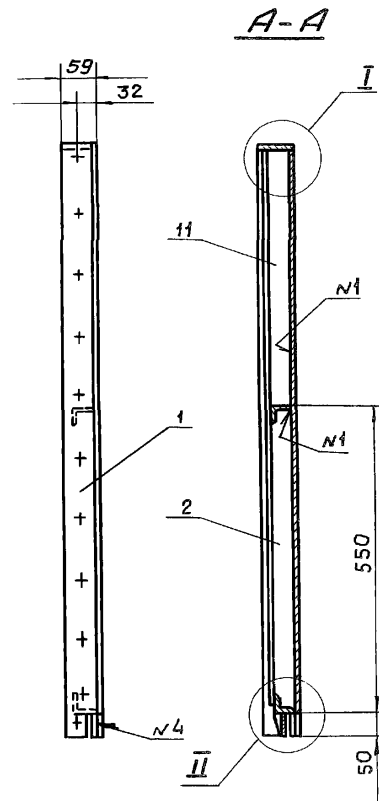
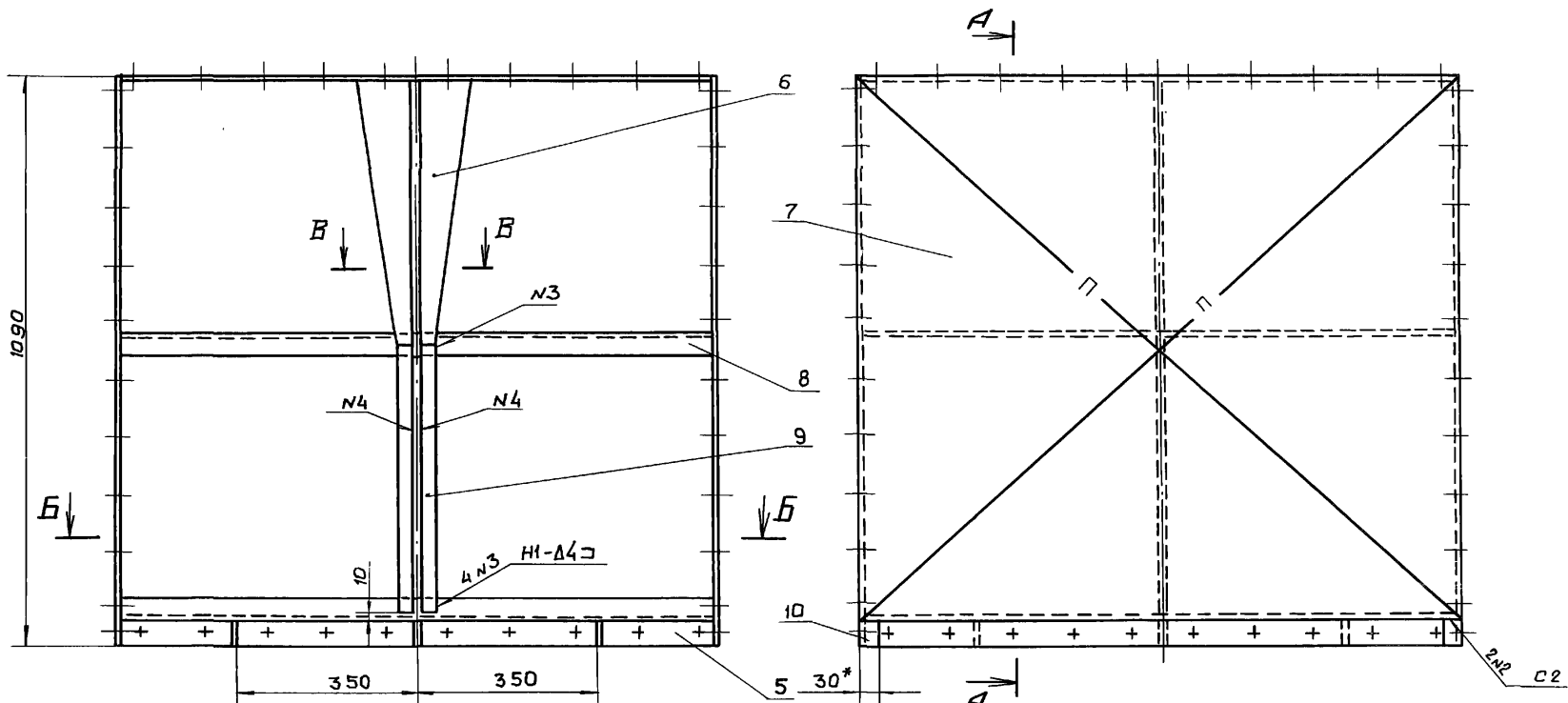
Металлоконструкция  
затвора

Лист	Лист	Листов
A		1

Ленгипроводхоз

7.820-6-кМ 43. 100 СБ

Серия 7.820-6 Выпуск 4



1. \* Размеры для справок.
2. Сварные швы выполнять по ГОСТ 5264-80.
3. Электроды Э42 ГОСТ 9466-75.
4. Сварку, не указанную на чертеже, вести швом Т1-44 по контуру прилегания свариваемых деталей.
5. Разность длин диагоналей П не более 2 мм.
6. Винтообразность уплотняющего контура металлоконструкций, измеряемая по ее концам, 3 мм.
7. Неуказанные предельные отклонения размеров  $\pm \frac{1114}{2}$

				7.820-6-кМ 43. 100 СБ		
Лист	Масса	Масштаб				
А	60.6	1:10	Металлоконструкция забора Сборочный чертеж			
Лист	Листов - 1					
			Ленгипрорадиохоз			

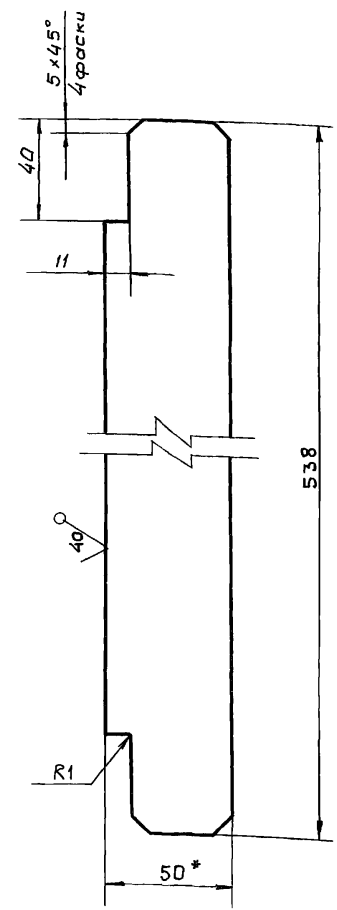
Изм.	Лист	И докум.	Подп.	Дата
			Гусев	18.08.87
			Попова	18.08.87
			Гитин	18.03.88
			Корнев	18.03.88

№ подл. Подп. и дата Изм. и дата Изм. и дата

7.820-6-км 43.102

(✓) (✓)

Выпуск 4  
Серия 7.820-6



- 1. \* Размер для справок.
- 2. Предельные отклонения размеров  $\pm \frac{IT14}{2}$

Взам. инв. и дата  
Подп. и дата  
Ив. и подп.

Изм.	Лист	И докум.	Подп.	Дата
Разраб.	Гусев	Куликов	1.03.87	
Пров.	Папова	Куликов	15.03.88	
ГИП	Гитин	Куликов	17.03.88	
Нач. отд.	Каренев	Куликов	18.03.88	

7.820-6-км 43.102

Ребро

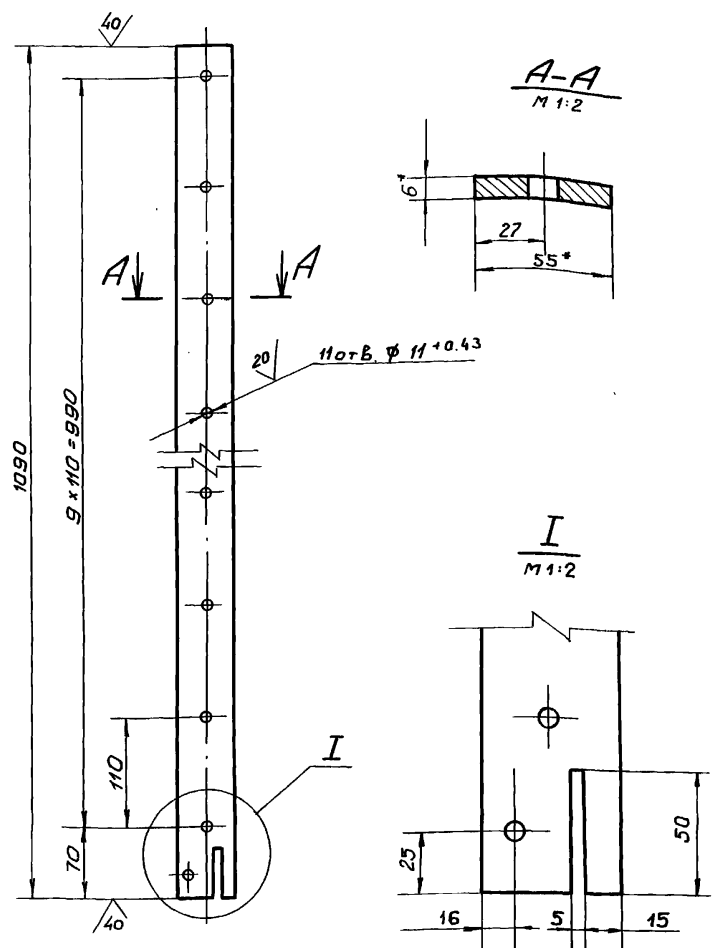
Лист	Масса	Масштаб
A	0,8	1:2
Лист		Листов-1

Полоса Б-2 4x50 ГОСТ103-76  
Ленгипроводхоз

7.820-6-км 43.101

(✓) (✓)

Выпуск 4  
Серия 7.820-6



- 1. \* Размеры для справок.
- 2. Предельные отклонения размеров, координирующих оси отверстий,  $\pm 0,28$  мм.
- 3. Предельные отклонения прочих размеров  $\pm \frac{IT14}{2}$

7.820-6-км 43.101

Полоса

Лист	Масса	Масштаб
A	2,8	1:5
Лист		Листов-1

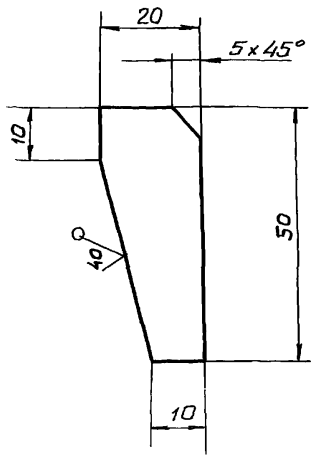
Полоса Б-2 6x55 ГОСТ103-76  
Ленгипроводхоз

Взам. инв. и дата  
Подп. и дата  
Ив. и подп.

Изм.	Лист	И докум.	Подп.	Дата
Разраб.	Гусев	Куликов	1.03.87	
Пров.	Папова	Куликов	15.03.88	
ГИП	Гитин	Куликов	17.03.88	
Нач. отд.	Каренев	Куликов	18.03.88	

7.820-6-КМ43.103

(✓) (✓)



Предельные отклонения размеров  $\pm \frac{IT14}{2}$

7.820-6 - КМ 43.103

Ребро

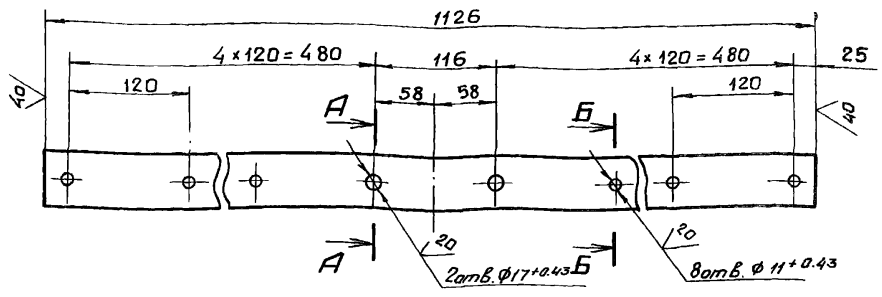
Лист	Масса	Масштаб
A	0,02	1:1
Лист		Листов 1

Лист Б-ПН-4 ГОСТ19903-74 Ленгипрорабхоз

Изм.	Лист	И докум.	Подп.	Дата
	Разраб.	Гусев	Гусев	2.03.87
	Пров.	Полова	Полова	18.03.88
	ГУП	Гитин	Гитин	12.03.88
	Нач. отд.	Каренев	Каренев	12.03.88

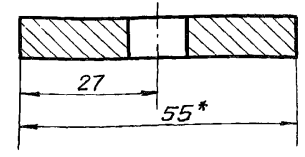
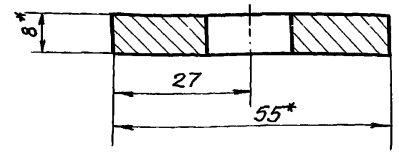
7.820-6 - КМ43.104

(✓) (✓)



A-A повернуто  
M1:1

B-B повернуто  
M1:1



- \* Размеры для справок.
- Предельные отклонения размеров, координирующих оси отверстий  $\pm 0,28$  мм
- Предельные отклонения прочих размеров  $\pm \frac{IT14}{2}$

7.820-6 - КМ 43.104

Полоса

Лист	Масса	Масштаб
A	3,8	1:5
Лист		Листов 1

Полоса Б-2 8x55 ГОСТ103-76

Изм.	Лист	И докум.	Подп.	Дата
	Разраб.	Гусев	Гусев	2.03.87
	Пров.	Полова	Полова	15.03.88
	ГУП	Гитин	Гитин	12.03.88
	Нач. отд.	Каренев	Каренев	12.03.88

Взам. инв. № Ш.в. № 45/81. Подп. и дата

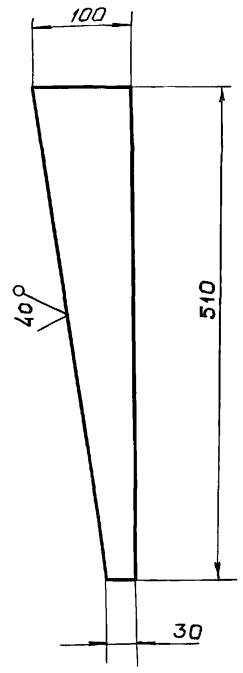
Серия 7.820-6 Выпуск 4

Серия 7.820-6 Выпуск 4

7.820-6-КМ 43.106

(✓) (✓)

Серия 7.820-6 Выпуск 4



Предельные отклонения размеров  $\pm \frac{IT14}{2}$

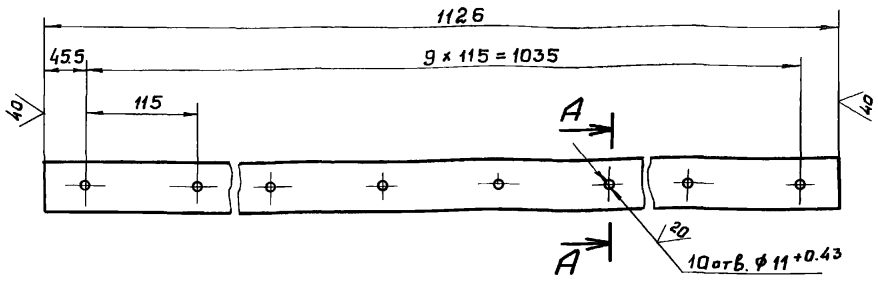
7.820-6 - КМ 43.106

Изм.	Лист	И. док-м.	Подп.	Дата	Лит.	Масса	Масштаб
Разраб.	Гусев	Гусев	Гусев	2.08.87	A	1,0	1:5
Проб.	Попова	Попова	Попова	15.03.88	Лист Листов - 1		
ГП	Гитин	Гитин	Гитин	17.03.88	Лист Листов - 1		
Нач. отд.	Каренев	Каренев	Каренев	17.03.88	Лист 6-ПН-4 ГОСТ 19903-74 В см 3 сп 5 ГОСТ 14637-79		
И. констр.	Смирнов	Смирнов	Смирнов	17.03.88	Ленгипроводхоз		

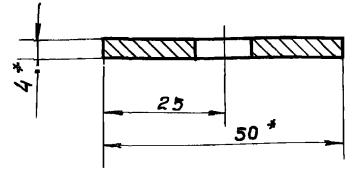
7.820-6-КМ 43.105

(✓) (✓)

Серия 7.820-6 Выпуск 4



A-A повернуто  
1:1



- \* Размеры для справок.
- Предельные отклонения размеров, координирующих оси отверстий,  $\pm 0,28$  мм
- Предельные отклонения прочих размеров  $\pm \frac{IT14}{2}$

7.820-6 - КМ 43.105

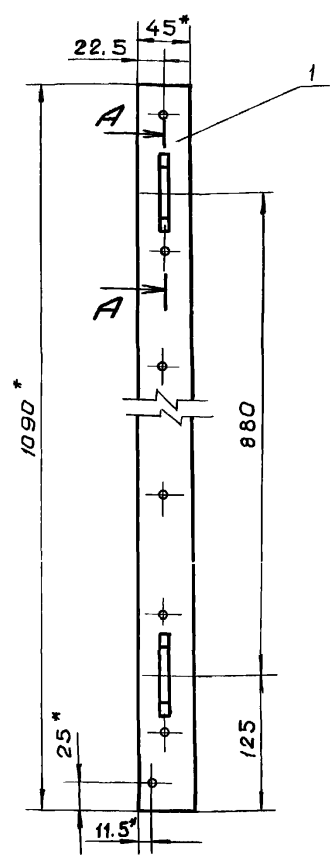
Изм.	Лист	И. док-м.	Подп.	Дата	Лит.	Масса	Масштаб
Разраб.	Гусев	Гусев	Гусев	2.08.87	A	1,7	1:5
Проб.	Попова	Попова	Попова	15.03.88	Лист Листов - 1		
ГП	Гитин	Гитин	Гитин	17.03.88	Лист Листов - 1		
Нач. отд.	Каренев	Каренев	Каренев	17.03.88	Лист 6-2 4x50 ГОСТ 103-76 В см 3 сп 5 ГОСТ 535-79		
И. констр.	Смирнов	Смирнов	Смирнов	17.03.88	Ленгипроводхоз		

И. констр. Смирнов Подп. и дата

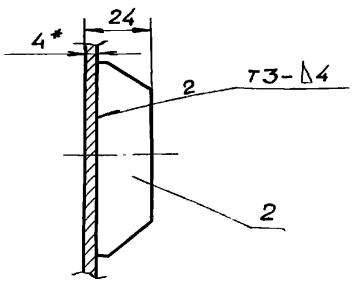
Серия 7.820-6 Выпуск 4

7.820-6-КМ 43.200 СБ

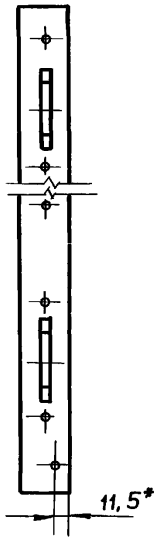
7.820-6-КМ 43.200



**A-A**  
M 1:2



7.820-6-КМ 43.200-01-  
- зеркальное отражение.  
Остальное см.  
7.820-6-КМ 43.200



1. \* Размеры для справок.
2. Сварные швы выполнять по ГОСТ 5264-80.
3. Электроды Э42 ГОСТ 9466-75.
4. Предельные отклонения размеров  $\pm \frac{IT14}{2}$

7.820-6-КМ 43.200 СБ

Изм.	Лист	И. док. и дата	Подп.	Дата
Разраб.	Гусев	31.08.87		
Пров.	Попова	15.03.88		
ГИП	Гитин	17.03.88		
Нач. отд.	Кореньев	18.03.88		

Накладка боковая  
Сборочный чертеж

Лист	Масса	Масштаб
A	1,7	1:5
Лист Листов - 1		
Ленгипроразхоз		

Серия 7.820-6 Выпуск 4

Формат	Зона	Поз.	Обозначение	Наименование	Кол.	Примечание
				Документация		
A4			7.820-6-КМ 43.200 СБ	Сборочный чертеж		
				Детали		
A4	1		7.820-6-КМ 43.201	Полоса	1	
A4	2		7.820-6-КМ 43.202	Ребра	2	
				Различия исполнений		
				7.820-6-КМ 43.200 и		
				7.820-6-КМ 43.200-01		по сборочному чертежу

н.к. подл. Подп. и дата Взам. инв. Инв. и дубл. Подп. и дата

Изм.	Лист	И. док. и дата	Подп.	Дата
Разраб.	Гусев	31.08.87		
Пров.	Попова	15.03.88		
ГИП	Гитин	17.03.88		
Нач. отд.	Кореньев	18.03.88		

Накладка боковая

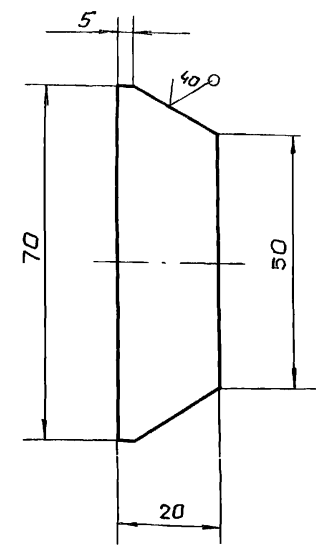
7.820-6-КМ 43.200

Лист	Лист	Листов
A1		1
Ленгипроразхоз		

7.820-6-КМ 43.202

(V) ✓

Серия 7.820-6 Выпуск 4



Предельные отклонения размеров  $\pm \frac{IT14}{2}$

7.820-6-КМ 43.202

Изм.	Лист	И. докум.	Подп.	Дата
Разраб.	Гусев	Курин	31.08.87	
Пров.	Попова	Мон	15.03.88	
ГЦП	Гитин	Мон	17.03.88	
Нач. отд.	Коренев	Мон	18.03.88	

Ребра

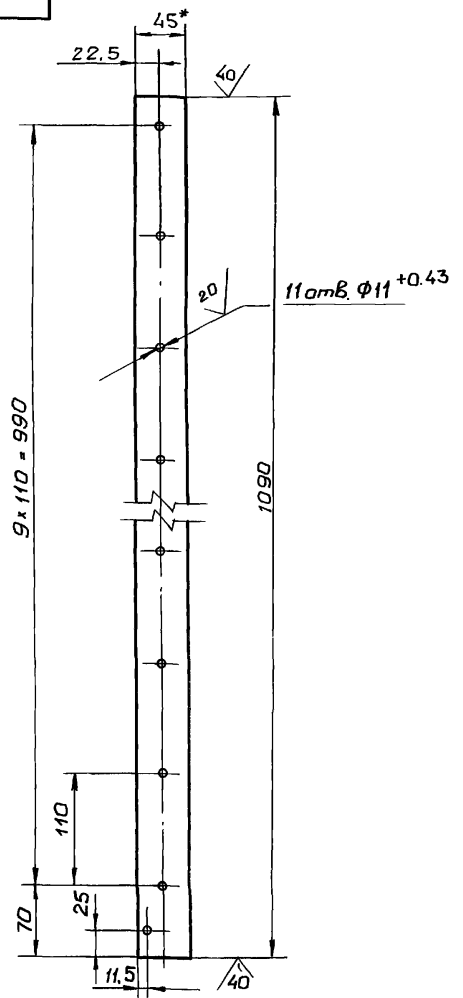
Лист	Масса	Масштаб
A	0,08	1:1
Лист		Листов-1
Лист Б-ПН-8 ГОСТ 19903-74		Ленгипрорадиоиз
Всп. 3-гн5 ГОСТ 14637-79		

И.в. и дата / Взам. инв. / И.в. и дата / Подп. и дата

7.820-6-КМ 43.201

(V) ✓

Серия 7.820-6 Выпуск 4



- \* Размер для справок.
- Предельные отклонения размеров, координирующих оси отверстий,  $\pm 0,28\text{мм}$
- Предельные отклонения прочих размеров  $\pm \frac{IT14}{2}$

7.820-6-КМ 43.201

Изм.	Лист	И. докум.	Подп.	Дата
Разраб.	Гусев	Курин	31.08.87	
Пров.	Попова	Мон	15.03.88	
ГЦП	Гитин	Мон	17.03.88	
Нач. отд.	Коренев	Мон	18.03.88	

Полоса

Лист	Масса	Масштаб
A	1,5	1:5
Лист		Листов-1
Листа Б-2 4x45 ГОСТ 103-76		Ленгипрорадиоиз
Всп. 3-гн5 ГОСТ 14637-79		

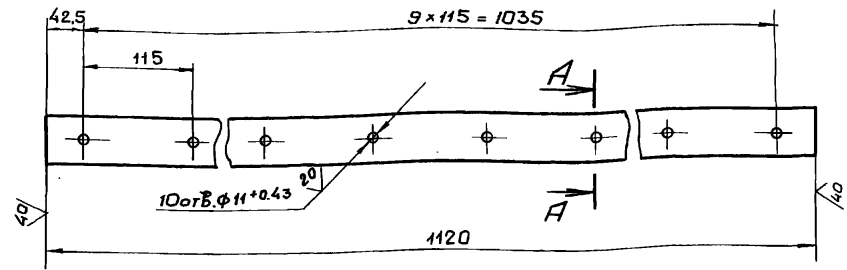
И.в. и дата / Взам. инв. / И.в. и дата / Подп. и дата



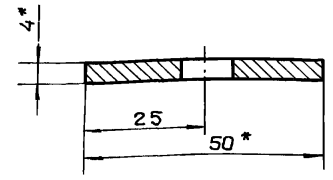
7.820-6-КМ 43.001

(✓)✓

Серия 7.820-6 Выпуск 4



A-A повернуто  
M1:1



- \* Размеры для справок.
- Предельные отклонения размеров, координирующих оси отверстий,  $\pm 0,28$  мм.
- Предельные отклонения прочих размеров  $\pm \frac{IT14}{2}$

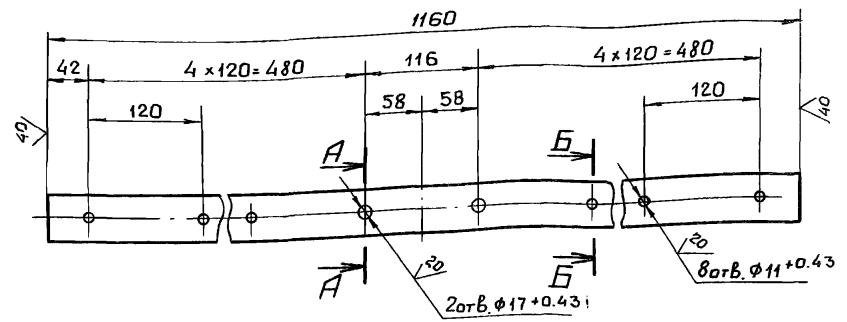
7.820-6 - КМ 43.001

Изм.	Лист	И докум.	Подп.	Дата	Лист	Масса	Масштаб
Разработ.	Гусев	Гусев		10.03.87			
Пров.	Попова	Попова		18.03.88	Листов - 1		
ГПП	Гитин	Гитин		17.03.88	Ленинградхоз		
Нач. отд.	Кареньев	Кареньев		18.03.88	Полоса Б-2 4x50 ГОСТ 103-76		

7.820-6-КМ 43.002

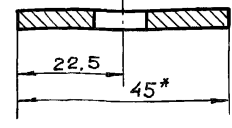
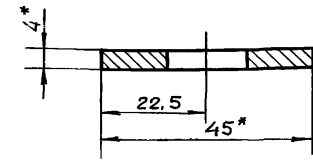
(✓)✓

Серия 7.820-6 Выпуск 4



A-A повернуто  
M1:1

B-B повернуто  
M1:1



- \* Размеры для справок.
- Предельные отклонения размеров, координирующих оси отверстий,  $\pm 0,28$  мм.
- Предельные отклонения прочих размеров  $\pm \frac{IT14}{2}$

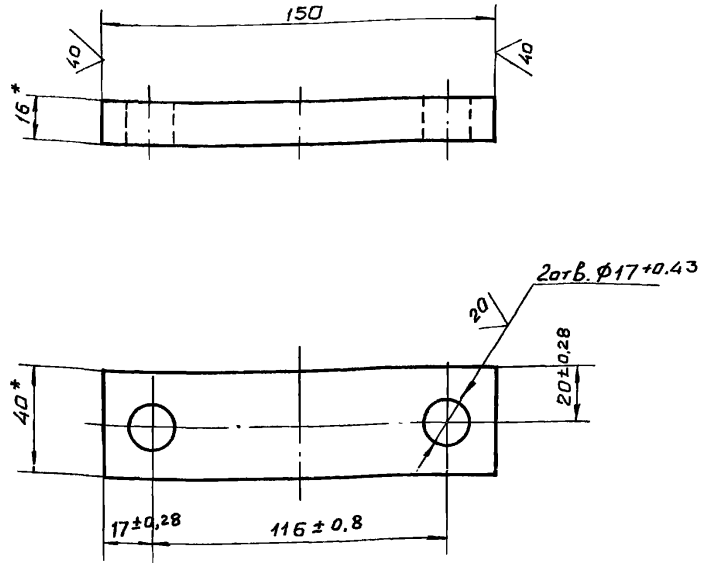
7.820-6-КМ 43.002

Изм.	Лист	И докум.	Подп.	Дата	Лист	Масса	Масштаб
Разработ.	Гусев	Гусев		10.03.87			
Пров.	Попова	Попова		15.03.88	Листов - 1		
ГПП	Гитин	Гитин		17.03.88	Ленинградхоз		
Нач. отд.	Кареньев	Кареньев		18.03.88	Полоса Б-2 4x45 ГОСТ 103-76		



7.820-6-КМ 12.201

(✓)✓



- 1. \* Размеры для справок.
- 2. Неуказанные предельные отклонения размеров  $\pm \frac{IT14}{2}$

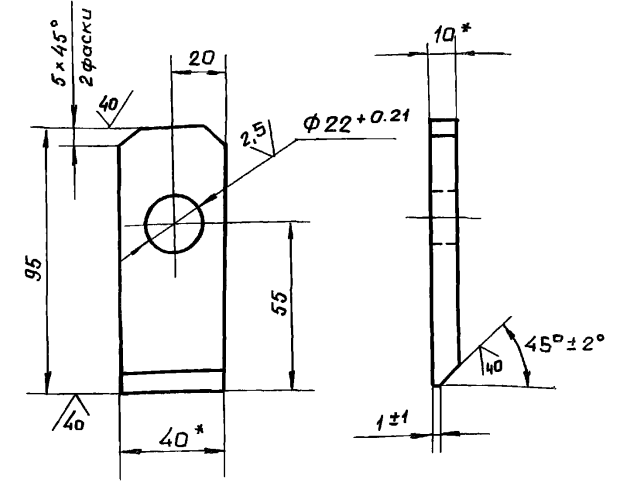
7.820-6 - КМ 12. 201

Изм	Лист	И докум.	Подп.	Дата	Лит.	Масса	Масштаб
Разраб.	Гусев	Курс	8.03.87				
Пров.	Попова	Курс	15.03.88				
ГИП	Гитин	Курс	17.03.88		Лист	Листов	1
Нач. отд.	Коренев	Курс	18.03.88				

Основание  
Листоводхоз

7.820-6-КМ 12.202

(✓)✓



- 1. \* Размеры для справок.
- 2. Неуказанные предельные отклонения размеров  $\pm \frac{IT14}{2}$

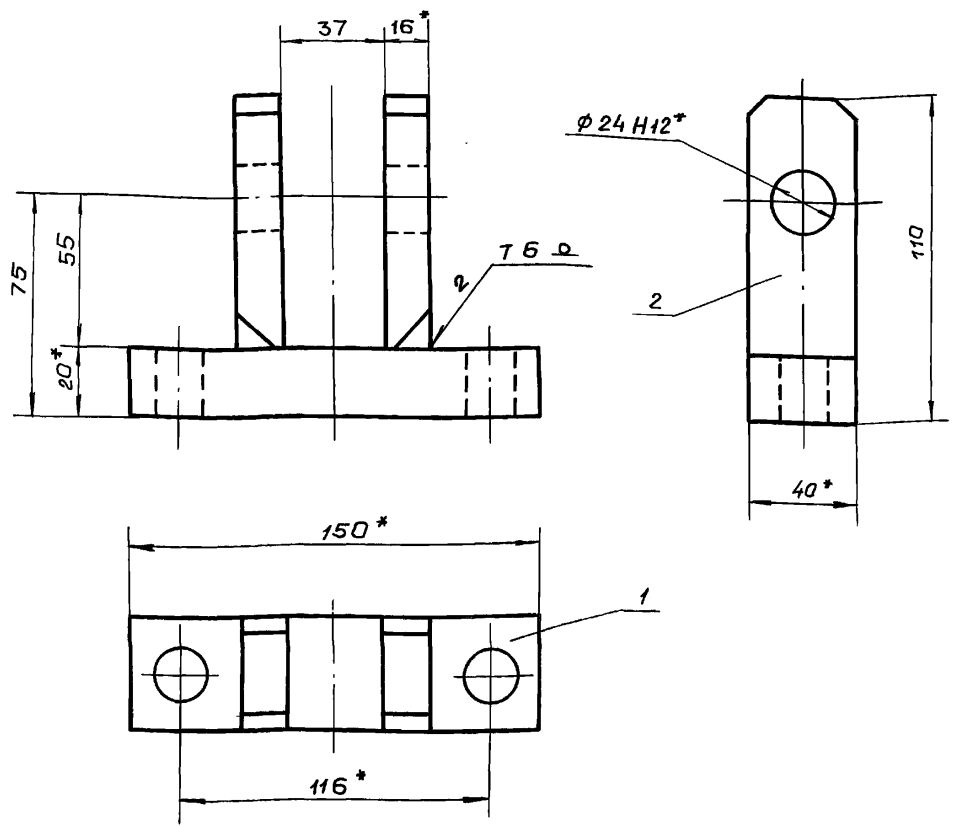
7.820-6 - КМ 12. 202

Изм	Лист	И докум.	Подп.	Дата	Лит.	Масса	Масштаб
Разраб.	Гусев	Курс	8.03.87				
Пров.	Попова	Курс	15.03.88				
ГИП	Гитин	Курс	17.03.88		Лист	Листов	1
Нач. отд.	Коренев	Курс	18.03.88				

Прошина  
Листоводхоз

7.820-6 - км 31.100 СБ

Серия 7.820-6 Выпуск 4



1. \* Размеры для справок.
2. Сварные швы выполнять по ГОСТ 5264-80.
3. Электроды Э42 ГОСТ 9466-75.
4. Предельные отклонения размеров  $\pm \frac{IT14}{2}$

7.820-6 - км 31.100 СБ

Изм.	Лист	И докум.	Подп.	Дата
Разраб.	Гусев	Лист	9.09.87	
Пров.	Попова	Лист	15.03.88	
ГИП	Гитин	Лист	17.03.88	
Нач. отд.	Коренев	Лист	18.03.88	

Вилка  
Сборочный чертеж

Лит.	Масса	Масштаб
A	1,7	1:2
Лист		Листов - 1
Ленгипроводхоз		

Серия 7.820-6 Выпуск 4

Вариант	Зона	Поз.	Обозначение	Наименование	кол.	Примечание
A4			7.820-6 - км 31.100 СБ	Сборочный чертеж		
<u>Документация</u>						
<u>Детали</u>						
A4	1		7.820-6 - км 31.101	Основание	1	
A4	2		7.820-6 - км 31.102	Прочшина	2	

И.п. подл. Подп. и дата Взам. инв. и дата Инв. и дата Подп. и дата

Изм.	Лист	И докум.	Подп.	Дата
Разраб.	Гусев	Лист	9.09.87	
Пров.	Попова	Лист	15.03.88	
ГИП	Гитин	Лист	17.03.88	
Нач. отд.	Коренев	Лист	18.03.88	

7.820-6 - км 31.100

Вилка

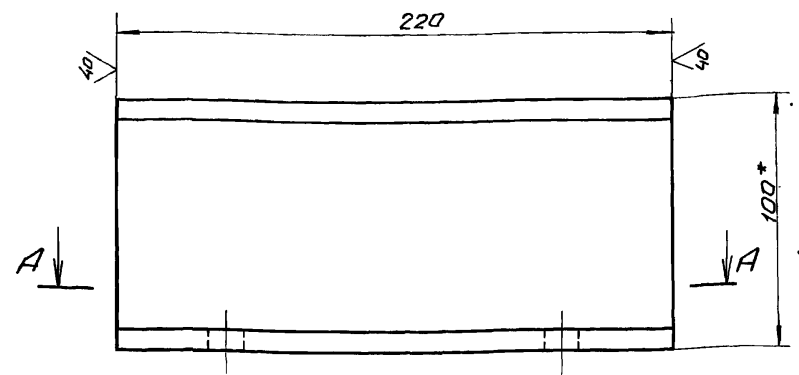
Лит.	Лист	Листов
A		1
Ленгипроводхоз		



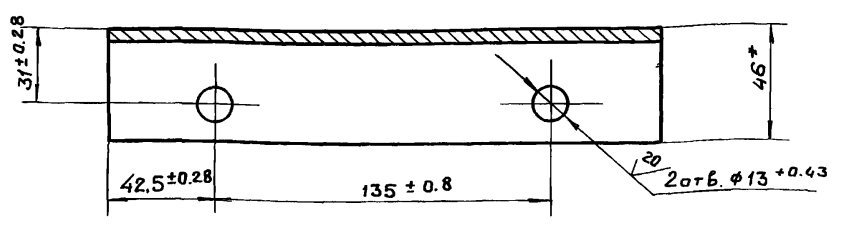
Серия 7.820-6 Выпуск 4

7.820-6-КМ 32.001

✓(✓)



A-A



1. \* Размеры для справок.
2. Неуказанные предельные отклонения размеров  $\frac{IT14}{2}$

7.820-6-КМ 32.001

Изм.	Лист	И. док. ум.	Подп.	Дата	Лит.	Масса	Масштаб
Разраб.	Гусев	Курсов	17.12.87	Швеллер	А	1.9	1:2
Пров.	Попова	Курсов	14.03.88				
ГУП	Гитин	Курсов	07.03.88				
Нач. отд.	Каренев	Курсов	18.03.88				
					Лист	Листов - 1	
Швеллер 10 ГОСТ 8240-72					Ленгипроводхоз		
ВЛ-300-5 ГОСТ 535-70							

Серия 7.820-6 Выпуск 4

н.в. и подл. Подп. и дата Взам. инв. и дубл. Инв. и дубл. Подп. и дата

Взам. инв. и дубл.	Инв. и дубл.	Подп.	Дата	Обозначение	Наименование	Кол.	Примечание
<u>Документация</u>							
А3				7.820-6-КМ 32.000 СБ	Сборочный чертеж		
<u>Детали</u>							
А4	1			7.820-6-КМ 32.001	Швеллер	2	
А4	2			7.820-6-КМ 11.103	Ребро	4	
Б4	3			7.820-6-КМ 32.002	Швеллер		
					Швеллер 10 ГОСТ 8240-72		
					ВСтЗст5 ГОСТ 535-70		
					$L = 128 \pm \frac{IT14}{2}$	2	2,2 кг
<u>Стандартные изделия</u>							
	4				Болт М12-8g x 45.46.029		
					ГОСТ 7798-70	4	
	5				Гайка М12-7Н.5.029		
					ГОСТ 5915-70	4	
	6				Шайба 12.01.029		
					ГОСТ 10906-78	4	

7.820-6-КМ 32.000

Изм.	Лист	И. док. ум.	Подп.	Дата	Лит.	Лист	Листов
Разраб.	Гусев	Курсов	17.12.87	Колонка	А		1
Пров.	Попова	Курсов	14.03.88				
ГУП	Гитин	Курсов	07.03.88				
Нач. отд.	Каренев	Курсов	18.03.88				
					Лит.	Листов - 1	
Колонка					Ленгипроводхоз		

н.в. и подл. Подп. и дата Взам. инв. и дубл. Инв. и дубл. Подп. и дата



3.820.2-44.26.058 ПВ.020.000 Г4

Серия Т.820-6

И.В.Н. покл. Подл. и дата / Взам. инв.н. / И.В.Н. дубл. Подл. и дата

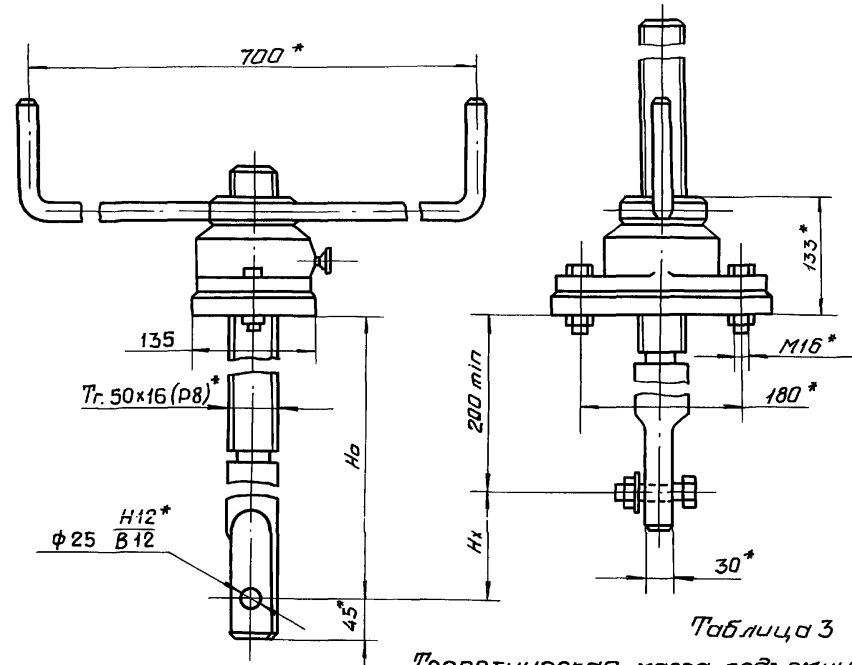


Таблица 3

Теоретическая масса подъемников

Hx в м	Ho в м										
	1.0	1.2	1.4	1.6	1.8	2.0	2.2	2.4	2.6	2.8	2.9
	Масса 1 шт в кг										
0.8	31	35	38	42	46	50	54	58	62	66	68
1.0	-	33	37	41	45	49	53	57	61	65	67
1.2	-	-	36	40	44	48	52	56	60	64	66
1.4	-	-	-	39	43	47	51	55	59	63	65
1.6	-	-	-	-	41	45	49	53	57	61	63
1.8	-	-	-	-	-	44	48	52	56	60	62
2.0	-	-	-	-	-	-	46	50	54	58	60
2.2	-	-	-	-	-	-	-	49	53	57	59
2.4	-	-	-	-	-	-	-	-	52	56	58
2.6	-	-	-	-	-	-	-	-	-	54	57
2.7	-	-	-	-	-	-	-	-	-	-	56

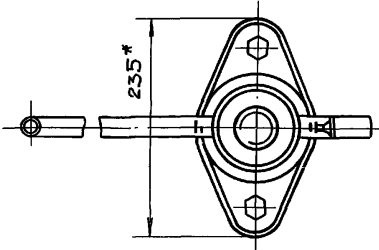


Таблица 1

Техническая характеристика

Резьба грузо- вого винта	Исп. 26.058.ПВ.020.000-01 Подъемно шарикоподшипнике Посадка и дожим на чугунной опоре		Исп. 26.058.ПВ.020.000 Подъем, посадка и дожим на шарико- подшипнике		Ho в м наиб.	Усилие на рукоятке при Т в кгс	Время подъема затвора на 1 м в мин
	Усилие в тс.		Усилие в тс.				
	Тяговое Т	Посадочное П	Тяговое Т	Посадочное П			
Тг. 50x16 (P8)	1.0	0.6	1.0	1.0	2.9	2.0	2.5

Таблица 2

Данные на заказ по затвору

Усилие посадки потребное в т.с.	Пз	0,9
Расстояние от подошвы подъемника до оси прорезины опущенного затвора в м	Ho	1,925
Полный ход затвора в м	Hx	1,1
Теоретическая масса подъемника в кг	Q	46,5

\* Размеры для справок

3.820.2-44.26.058.ПВ.020.000 Г4					Лит.	Масса	Масштаб
Изм.	Лист	Исполн.	Подп.	Дата	А	см. табл.2	1:5
Разраб.	Гусев	Корнев	18.03.88	Подъемник одновинтовой с ручным приводом груз.1т.с. марки 1В. Габаритный чертеж.			
Пров.	Попова	Корнев	18.03.88				
Г.И.П.	Гитлин	Корнев	18.03.88				
Нач.отд.	Корнев	Корнев	18.03.88	Лист	Листов-1		



