

ТИПОВАЯ ДОКУМЕНТАЦИЯ НА КОНСТРУКЦИИ, ИЗДЕЛИЯ И УЗЛЫ ЗДАНИЙ И СООРУЖЕНИЙ

СЕРИЯ 7.820—6

ЗАТВОРЫ ГЛУБИННЫЕ СКОЛЬЗЯЩИЕ ДЛЯ ПЕРЕКРЫТИЯ ОТВЕРСТИЙ СООРУЖЕНИЙ НА СИСТЕМАХ ЛИМАННОГО ОРОШЕНИЯ ДИАМЕТРОМ 0,8 И 1,0 м ПРИ НАПОРЕ ОТ 1,0 ДО 3,0 м

Выпуск 5

**Затворы для перекрытия отверстий водовыпусков
в оградительных дамбах лиманов
диаметром 1,0 м при напоре 2,0 м**

ТИПОВАЯ ДОКУМЕНТАЦИЯ НА КОНСТРУКЦИИ, ИЗДЕЛИЯ И УЗЛЫ ЗДАНИЙ И СООРУЖЕНИЙ

СЕРИЯ 7.820—6

ЗАТВОРЫ ГЛУБИННЫЕ СКОЛЬЗЯЩИЕ ДЛЯ ПЕРЕКРЫТИЯ ОТВЕРСТИЙ СООРУЖЕНИЙ НА СИСТЕМАХ ЛИМАННОГО ОРОШЕНИЯ ДИАМЕТРОМ 0,8 И 1,0 м ПРИ НАПОРЕ ОТ 1,0 ДО 3,0 м

Выпуск 5

Затворы для перекрытия отверстий водовыпусков
в оградительных дамбах лиманов
диаметром 1,0 м при напоре 2,0 м

Разработана
институтом «Ленгипроводхоз»
Главнечерноземводстроя
Минводхоза СССР

Утверждена и введена
в действие с 1.01.89г.
Минводхозом СССР
Протокол № 775 от 6.05.88г.

Главный инженер института

Главный инженер проекта



В. Н. Кузнецов

С. А. Гитин

Содержание

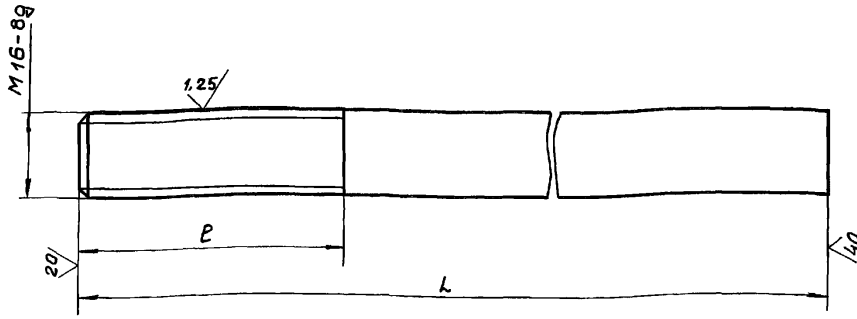
Обозначение	Наименование	Стр.
7.820-6-км 50.000	Затворы для перекрытия отверстий водовыпусков в оградительных дамбах лиманов диаметром 1,0 м при напоре 2,0 м	3
7.820-6-км 13.003	Шпилька	3
7.820-6-км 50.000 СБ	Затворы для перекрытия отверстий водовыпусков в оградительных дамбах лиманов диаметром 1,0 м при напоре 2,0 м Сборочный чертеж.	4, 5
7.820-6-км 50.000 ВС	Затворы для перекрытия отверстий водовыпусков в оградительных дамбах лиманов диаметром 1,0 м при напоре 2,0 м Ведомость спецификаций.	6
7.820-6-км 50.000 ВП	Затворы для перекрытия отверстий водовыпусков в оградительных дамбах лиманов диаметром 1,0 м при напоре 2,0 м. Ведомость покупных изделий.	7
7.820-6-км 50.000 ВМ	Затворы для перекрытия отверстий водовыпусков в оградительных дамбах лиманов диаметром 1,0 м при напоре 2,0 м. Ведомость металлоконструкций по видам профилей.	8
7.820-6-км 51.000	Рама	9
7.820-6-км 51.000 СБ	Рама. Сборочный чертеж	10
7.820-6-км 51.001	Стойка	11
7.820-6-км 51.002	Ригель	11
7.820-6-км 11.103	Ребро	12
7.820-6-км 21.003	Болт анкерный	12
7.820-6-км 52.002	Накладка нижняя	13
7.820-6-км 21.004	Угелок	13
7.820-6-км 52.000	Затвор	14
7.820-6-км 52.000 СБ	Затвор. Сборочный чертеж	15, 16
7.820-6-км 52.100	Металлоконструкция затвора	17

Обозначение	Наименование	Стр.
7.820-6-км 52.101	Палоса	17
7.820-6-км 52.100 СБ	Металлоконструкция затвора. Сборочный чертеж.	18
7.820-6-км 43.102	Ребро	19
7.820-6-км 52.102	Косынка	19
7.820-6-км 52.103	Палоса	20
7.820-6-км 52.104	Палоса	20
7.820-6-км 43.103	Ребро	21
7.820-6-км 52.200	Накладка боковая	21
7.820-6-км 52.200 СБ	Накладка боковая. Сборочный чертеж	22
7.820-6-км 52.201	Палоса	22
7.820-6-км 12.302	Ребро	23
7.820-6-км 31.100	Вилка	23
7.820-6-км 31.100 СБ	Вилка. Сборочный чертеж	24
7.820-6-км 31.101	Основание	24
7.820-6-км 31.102	Проушина	25
7.820-6-км 52.001	Накладка верхняя	25
7.820-6-км 32.000	Калонка	26
7.820-6-км 32.001	Швеллер	26
7.820-6-км 32.000 СБ	Калонка. Сборочный чертеж.	27
7.820-6-км 53.000	Марка	28
7.820-6-км 53.000 СБ	Марка. Сборочный чертеж.	28
7.820-6-км 53.001	Лист	29
7.820-6-км 113.002	Шайба	29
3.820.2-44.26.058.ПВ.030.000-П4	Подъемник одновинтовой с ручным приводом груз. 2,5 т.с. марки 2,5 В	30

Инв. № подл. Подп. и дата. Взам. инв. №. Инв. № дубл. Подп. и дата. Серия 7.820-6. Выпуск 5

7.820-6-КМ13.003

(✓)



Обозначение	E, мм	L, мм	Масса, кг
7.820-6-КМ13.003	50	150	0,2
-01	100	380	0,6

Неуказанные предельные отклонения размеров ± IT14/2

7.820-6-КМ13.003

Шпилька

Лист	Масса	Масштаб
А	см. таблицу	1:1
Лист	Листов - 1	

Круг В 16 ГОСТ 2590-71
В ст 3сп 5 ГОСТ 535-79

Ленгипроводхоз

Изм	Лист	И дата	Изм	Лист	И дата
Разраб.	Оханов	Оханов	14.03.88		
Пров.	Попов	Мой	16.03.88		
ГИП	Гитин	Гитин	18.03.88		
Нач. отд.	Каренев	Каренев	18.03.88		
Исполн.	Смирнов	Смирнов	21.03.88		

Вариант	Зона	Поз.	Обозначение	Наименование	кол.	Примечание
				Документация		
A3			7.820-6-КМ50.000 СБ	Сборочный чертеж		
A3			7.820-6-КМ50.000 ВС	Ведомость спецификаций		
A3			7.820-6-КМ50.000 ВП	Ведомость покупных изделий		
A3			7.820-6-КМ50.000 ВМ	Ведомость металлоконструкций по видам профилей.		
A3			3.820.2-44.26.058.ПВ.030.000 ГЧ	Подъемник одновинтовой с ручным приводом груз. 2,5 т.с. марки 2,5 В		
				Габаритный чертеж		
				Сборочные единицы		
A4	1		7.820-6-КМ51.000	Рама	1	
A4	2		7.820-6-КМ52.000	Затвор	1	
A4	3		7.820-6-КМ32.000	Колонка	1	
A4	4		7.820-6-КМ53.000	Марка	2	
A4	5		-01	Марка	4	
A4	6		3.820.2-44.26.058.ПВ.030.000	Подъемник одновинтовой с ручным приводом груз. 2,5 т.с. марки 2,5 В	1	Серия 3.820.2-44
				Габаритный чертеж		Выпуск 2

Изм. и дата / Подп. и дата / Изм. и дата / Подп. и дата / Изм. и дата / Подп. и дата

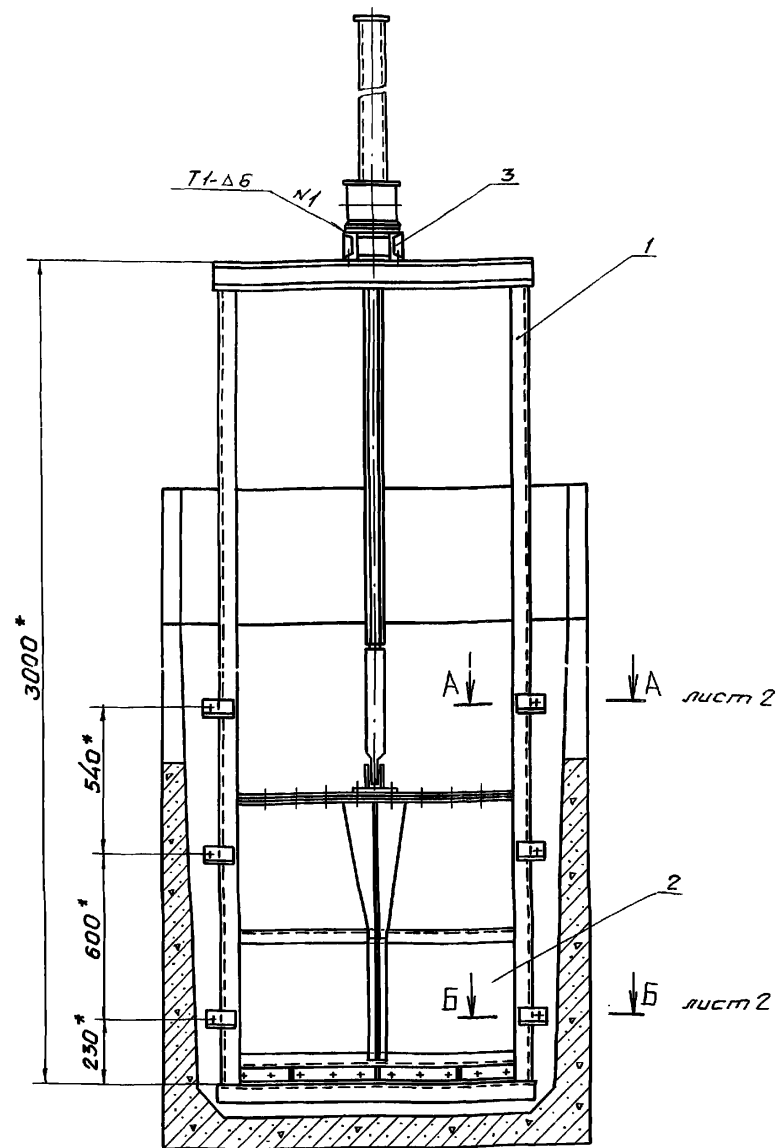
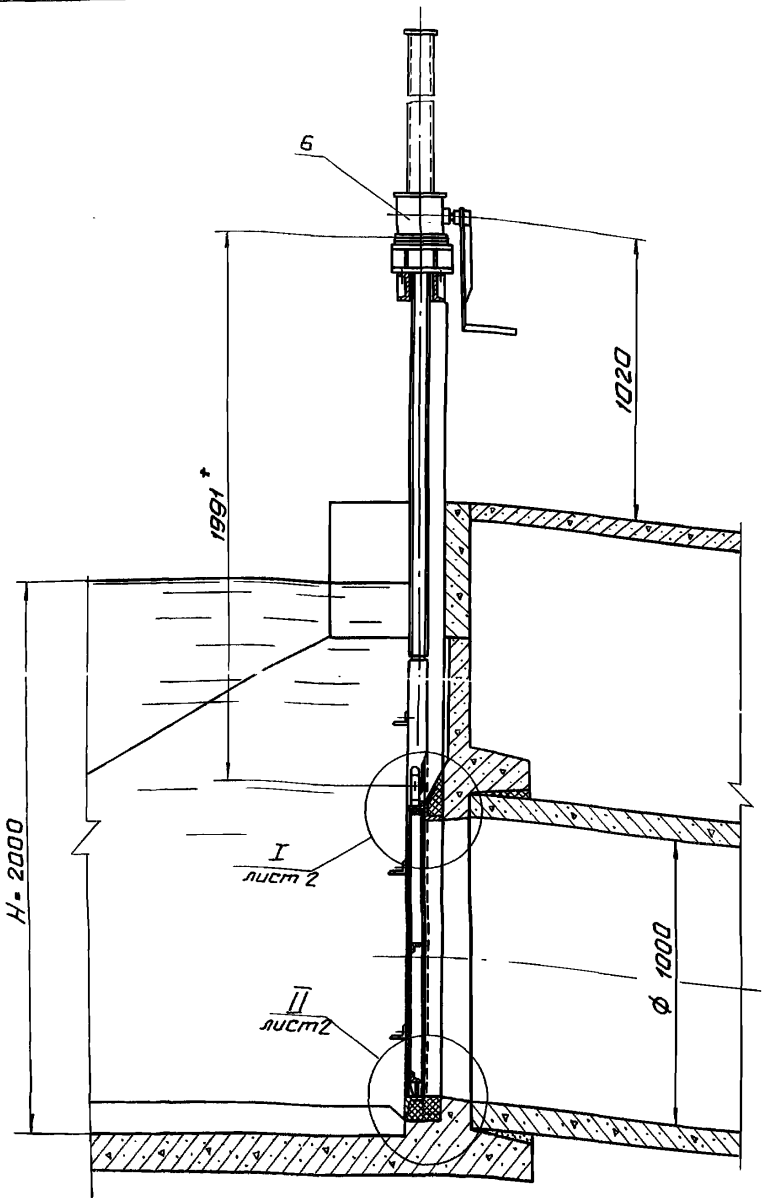
Изм	Лист	И дата	Изм	Лист	И дата
Разраб.	Оханов	Оханов	14.03.88		
Пров.	Попов	Мой	16.03.88		
ГИП	Гитин	Гитин	18.03.88		
Нач. отд.	Каренев	Каренев	18.03.88		
Исполн.	Смирнов	Смирнов	21.03.88		

7.820-6-КМ50.000

Затворы для перекрытия отверстий в добылках в огражденных дамбах лиманов диаметром 10 м при напоре 20 м

Лист	Лист	Листов
А		1

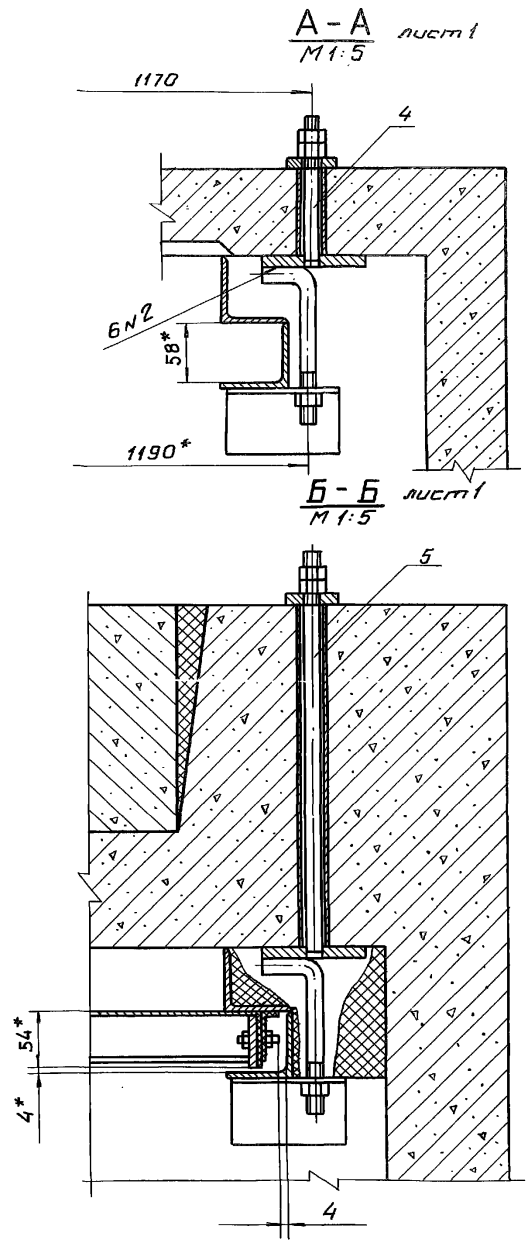
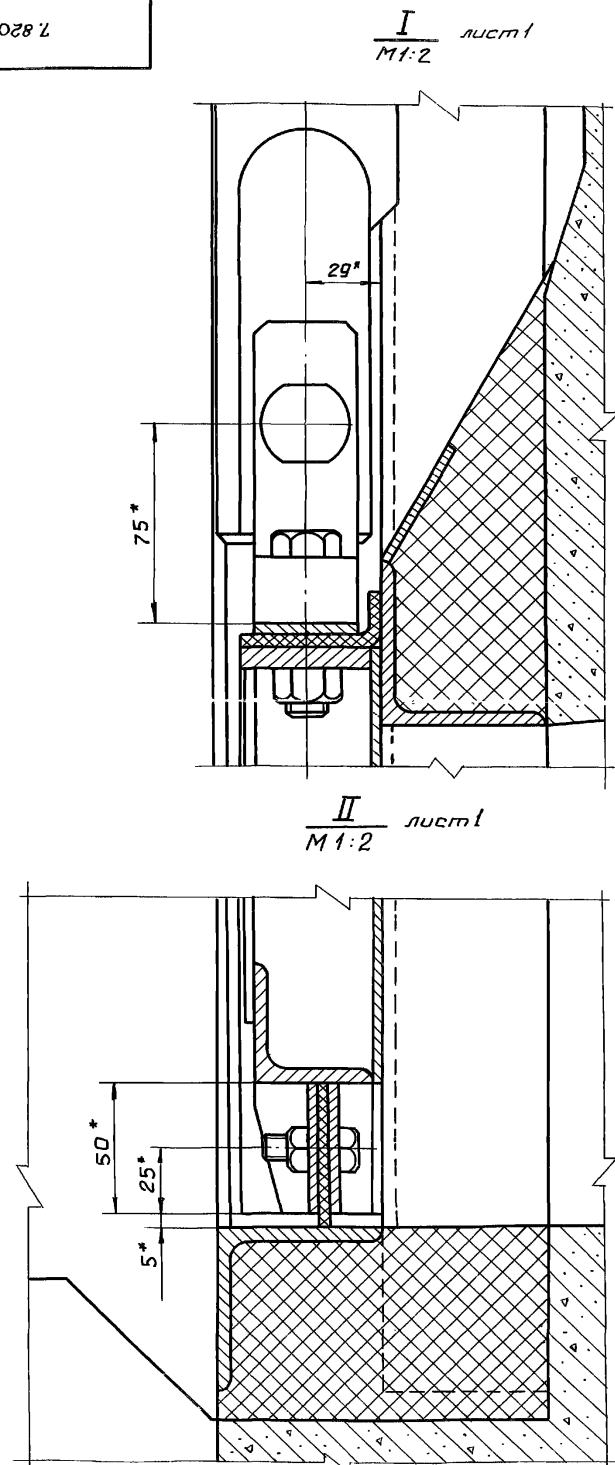
Ленгипроводхоз



- 1. * Размеры для справок.
- 2. Сварные швы выполнять по ГОСТ 5264-80.
- 3. Электроды Э42 ГОСТ 9466-75.

					7.820-6-КМ 50.000 СБ			
Изм.	Лист	И.авт.	Подп.	Дата	Затворы для перекрытия отверстий водовыпуска в огра- дительных дамбах лиманов диаметром 1,0м при напоре 2,0м сборочный чертеж	Лит.	Масса	Масштаб
Разраб.	Джанов	Сидоров		14.03.88		А	261.7	1:20
Пров.	Полова	Мухомов		15.03.88				
ГУП	Гитин			18.03.88				
Нач.отд.	Коренев			21.03.88				
						Лист 1	Листов - 2	
						Ленгипроводхоз		

Инв. и подл. / Подп. и дата / Изм. инв. и подл. / Подп. и дата



--	--	--	--	--	--

Серия 7.820-6 Выпуск 5

№ строки	Обозначение	Наименование	Куда Входит		Общее кол.	Примечание
			Обозначение	кол.		
1	7.820-6-КМ 50.000	Сборочный чертеж				
2						
3	7.820-6-КМ 51.000	Рама	7.820-6-КМ 50.000	1	1	
4	7.820-6-КМ 52.000	Затвор	7.820-6-КМ 50.000	1	1	
5	7.820-6-КМ 32.000	Каленки	7.820-6-КМ 50.000	1	1	
6	7.820-6-КМ 53.000	Марка	7.820-6-КМ 50.000	2	2	
7	-01	Марка	7.820-6-КМ 50.000	4	4	
8						
9	7.820-6-КМ 52.100	Металлоконструкция	7.820-6-КМ 52.000	1	1	
10	7.820-6-КМ 52.200	Накладка боковая	7.820-6-КМ 52.000	2	2	
11	7.820-6-КМ 31.100	Вилка	7.820-6-КМ 52.000	1	1	
12						
13		Ведомость спецификаций подъемника одновинтового				
14		Ваго 2.5 В.				
15		3.820.2-44-26.058.ПВ 030.000 ВС				Серия 3.820.2-44 Выпуск 3
16						
17						
18						
19						
20						
21						
22						
23						
24						
25						

№ п.п. Подпись и дата. Взам. инв. №. Инв. № дубл. Подпись и дата

					7.820-6-КМ 50.000 ВС			
Изм.	Лист	Исполн.	Подпись	Дата	Затворы для перекрытия отверстий водовыпусков в соработительных дамбах лиманов диаметром 1,0м при напоре 2,0м Ведомость спецификаций	Лист	Лист	Листов
Разработ.	Охонав	Охонав		14.03.88		A		1
Пров.	Полова	Полова		15.03.88				
ГИП	Гитин	Гитин		18.03.88				
Нач.отд.	Коренев	Коренев		18.03.88				
						Ленгипрорадиотех		

Выпуск 5

Серия 7.820-6

№ строки	Наименование	код ОКП	Обозначение документа на поставку	Поставщик	Куда входит (обозначение)	Количество				Примечание
						на изделие	в комплект	на регистр.	всего	
1										
2	Крепежные изделия									
3	Болт М10-8g x 30. 46.029		ГОСТ 7798-70			40			40	
4	М12-8g x 45. 46.029					4			4	
5	М16-8g x 55. 46.029					2			2	
6										
7	Гайка М10-7Н. 5.029		ГОСТ 5915-70			40			40	
8	М12-7Н. 5.029					4			4	
9	М16-7Н. 5.029					20			20	
10										
11	Шайба 12.01.029		ГОСТ 10906-78			8			8	
12										
13										
14										
15										
16										
17										
18										
19										
20										
21										
22										
23										
24										
25										

И.И. Подп. и дата

Взам. инж. М.И.И. Подп. и дата

инж. И.И. Подп. и дата

инж. И.И. Подп. и дата

7.820-6-КМ 50.000 ВП					
Цзт. лист	№ докум.	Подп.	Дата		
Разраб.	Оханов	Оханов	14.03.88	Затворы для перекрытия отверстий бодовыпусков в оградительных дамбах питанов	Лист
Пров.	Полова	Иванов	15.03.88		Лист
ГЦП	Гитин	Гитин	18.03.88		Лист
Нач. отд.	Кривенев	Кривенев	18.03.88		Лист
				Диаметром 1.0м при напоре 2.0м	Ленгипроводхоз

№ подл.	Подп. и дата	Взм. члвн	Члв. н дубл.	Подп. и дата
---------	--------------	-----------	--------------	--------------

Серия 7.820-6 Выпуск 5

Наименование конструкций и нomenclature прейскуранта № 01-09	Позиция по преи- скуранту №01-09	№ п/п	код кон- струк- ций	Масса конструкций, т												Всего	Кали- чест- во шт.	Серия типовых конструк- ций
				по видам профилей стали														
				Всего стали по- вышенной и бы- строй прочности	Болты и шпильки	Крупносор- тир сталь	Средне- сортир сталь	Мелко- сортир сталь	Толстоли- стовая сталь	Универ- сальная сталь	Танко- листовая сталь	Сшитые и угло- сварные	Трубы	Прочие				
1	2	3	4	5	6	7	8	9	10	11	12	13	14	15	16	17	18	
Дамба		1	7.820-6-															
			км51.000	—	0.020	0.070	0.002	0.002	0.002	—	—	—	—	—	—	0.096	1	
Отвар		2	7.820-6-															
			км52.000	—	—	—	0.020	0.006	0.037	—	—	—	—	—	—	0.083	1	
Поланка		3	7.820-6-															
			км32.000	—	0.006	—	—	—	0.0004	—	—	—	—	—	—	0.0064	1	
Парка		4	7.820-6-															
			км53.000	—	—	—	—	0.0004	0.002	—	—	—	—	—	—	0.0024	2	
Парка		5	7.820-6-															
			км53.000-01	—	—	—	—	0.0024	0.004	—	—	—	—	—	—	0.0064	4	
Итого:				—	0.026	0.070	0.022	0.011	0.045	—	—	—	—	—	—	0.174		

7.820-6- км 50.000 ВМ								
Изм.	Лист	и экз.	Подп.	Дата	Затворы для перекрытия от- верстий водовыпусков в огра- дительных дамбах лиманов диаметром 1.0 м при напоре 2.0 м Ведомость металлоконструкций по видам профилей.	Лист	Лист	Листов
Разраб.	Оханов		Оханов	14.03.88		Д		1
Проб.	Попова		Попова	15.03.88				
ГИП	Гитин		Гитин	18.03.88				
Нач. отд.	Кореньев		Кореньев	18.03.88				
Н.контр.	Степичанова		Степичанова	21.03.88				

Ленгипроробхоз

Выпуск 5

Серия 7.820-6

Инв. и дата | Взят. инв. и дата | Инв. и дата | Подп. и дата

Формат	Зона	Поз.	Обозначение	Наименование	кол.	Примечание
				<u>Документация</u>		
A3			7.820-6-кМ 51.000 СБ	Сборочный чертеж		
				<u>Детали</u>		
A4	1		7.820-6-кМ 51.001	Стойка	1	
	2		-01	Стойка	1	
A4	3		7.820-6-кМ 51.002	Ригель	2	
A4	4		7.820-6-кМ 11.103	Ребра	4	
A4	5		7.820-6-кМ 21.003	Болт анкерный	6	
A4	6		7.820-6-кМ 21.004	Уголок	3	
	7		-01	Уголок	3	
Б.4	8		7.820-6-кМ 51.003	Уголок		
				Уголок 5-63x63x5 ГОСТ 8509-86 Вст 3 ст 5 ГОСТ 535-79		
				$L = 998 \pm \frac{JT14}{2}$	1	4,8 кг
Б.4	9		7.820-6-кМ 51.004	Порог		
				Уголок 5-63x63x5 ГОСТ 8509-86 Вст 3 ст 5 ГОСТ 535-79		
				$L = 1150 \pm \frac{JT14}{2}$	1	5,5 кг
Б.4	10		7.820-6-кМ 51.005	Стойка		
				Уголок 5-63x63x5 ГОСТ 8509-86 Вст 3 ст 5 ГОСТ 535-79		
				$L = 2990 \pm \frac{JT14}{2}$	2	28,8 кг
Б.4	11		7.820-6-кМ 51.006	Полоса		
				Полоса 5-24x50 ГОСТ 103-76 Вст 3 ст 5 ГОСТ 535-79		
				$L = 998 \pm \frac{JT14}{2}$	1	1,6 кг

7.820-6-кМ 51.000

Изм.	Лист	и док.м.	Подп.	Дата
	Разраб.	ОханоВ	<i>ОханоВ</i>	14.03.88
	Пров.	Попова	<i>Попова</i>	15.03.88
	ГИП	Гичин	<i>Гичин</i>	18.03.88
	Нач. отд.	Каренев	<i>Каренев</i>	18.03.88
	Инж. и подп.	Григорьев	<i>Григорьев</i>	21.03.88

Рама

Лит.	Лист	Листов
A	1	2

Ленгипроводхоз

Выпуск 5

Серия 7.820-6

Инв. и дата | Взят. инв. и дата | Инв. и дата | Подп. и дата

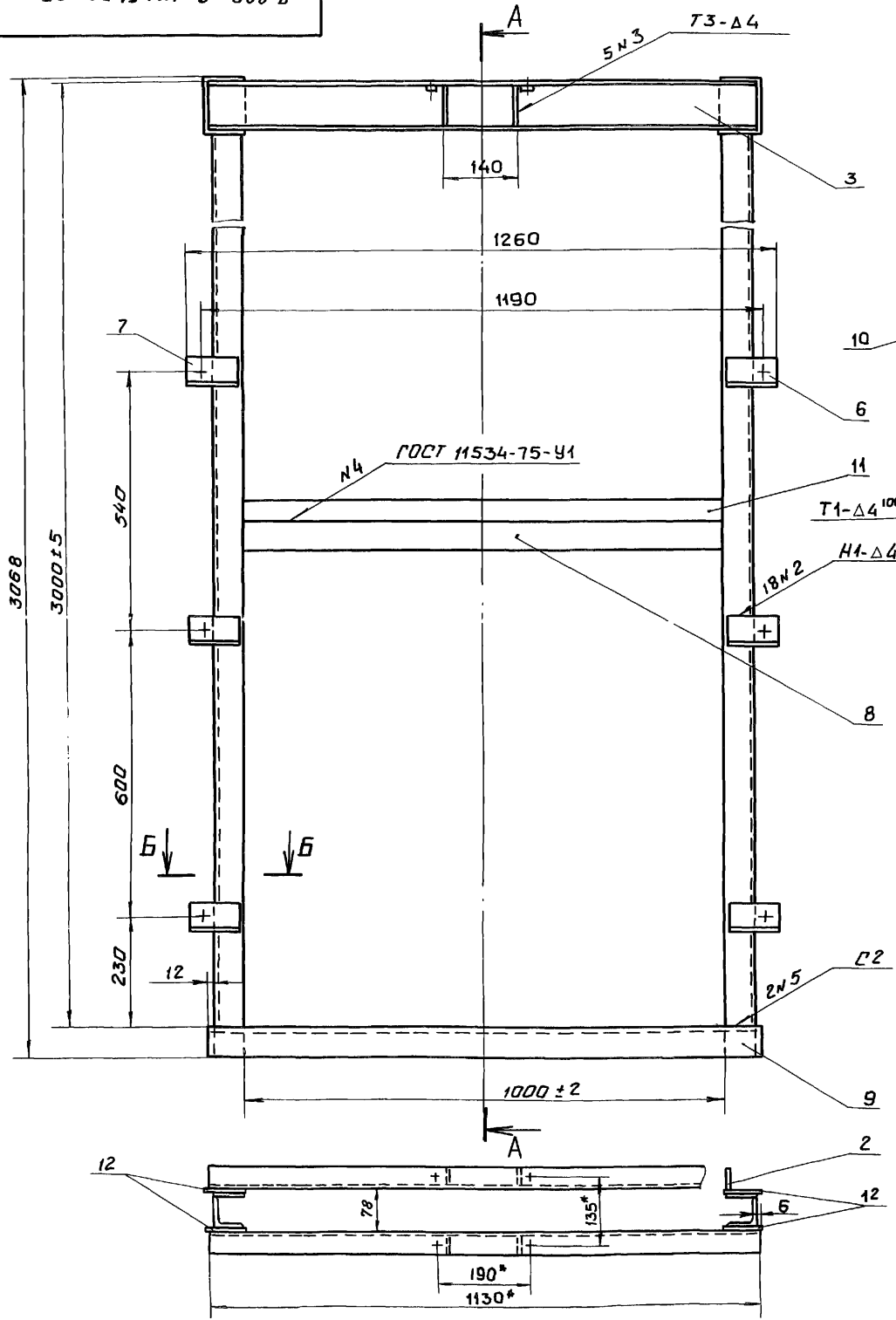
Формат	Зона	Поз.	Обозначение	Наименование	кол.	Примечание
Б.4	12		7.820-6-кМ 51.007	Лист		
				Лист 5-ПН-5 ГОСТ 19903-74 Лист Вст 3 ст 5 ГОСТ 14637-79		
				$(80 \times 110) \pm \frac{JT14}{2}$	4	1,4 кг
				<u>Стандартные изделия</u>		
	13			Гайка М16-7Н.5.029 ГОСТ 5915-70	6	
	14			Шайба 12.01.029 ГОСТ 10906-78	4	

7.820-6-кМ 51.000

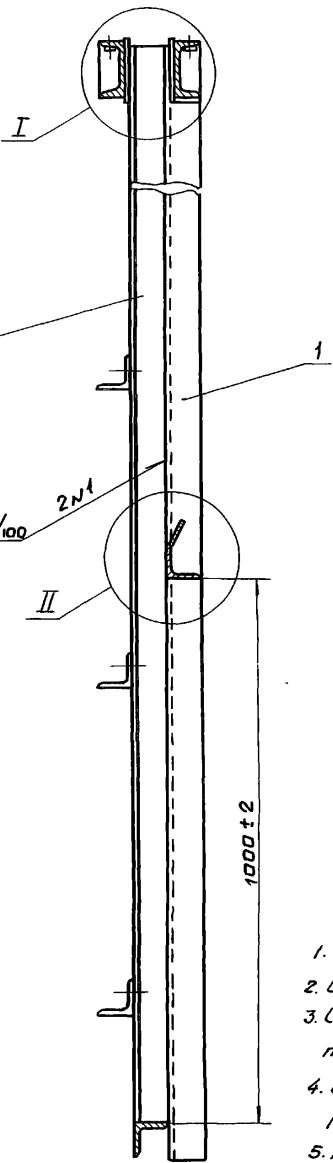
Изм.	Лист	и док.м.	Подп.	Дата
------	------	----------	-------	------

7.820-6-КМ 51.000 СБ

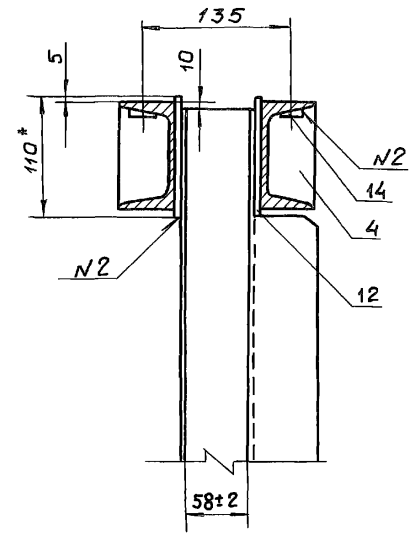
Серия 7.820-6 Выпуск 5



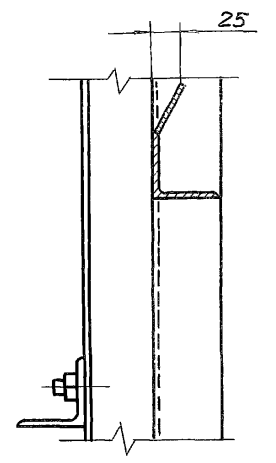
A-A



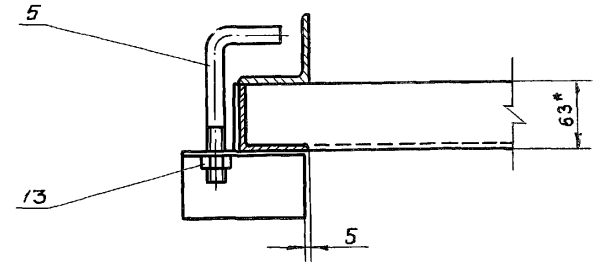
I
M 1:5



II
M 1:5



B-B
M 1:5



- * Размеры для справок.
- Сварные швы выполнять по ГОСТ 5264-80 электродом Э42 ГОСТ 9466-75.
- Сварку, не указанную на чертеже, вести швом Т1-Δ4 по контуру прилегания свариваемых деталей.
- Винтаобразность пазовых конструкций рамы затвора, измеряемая по концам отработочного элемента, 3мм
- Неуказанные предельные отклонения размеров ± IT14/2

7.820-6-КМ 51.000 СБ					Лист	Масса	Масштаб	
Изм.	Лист	№ докум.	Подп.	Дата	Рама Сборочный чертеж	96.6	1:10	
		Разраб.	Оханов	Велик				14.03.88
		Пров.	Полова	Ковал				15.03.88
		ГИП	Гитин					18.03.88
		Нач. отд.	Каренев					18.03.88
					Лист	Листов-1		
					Ленинградхоз			

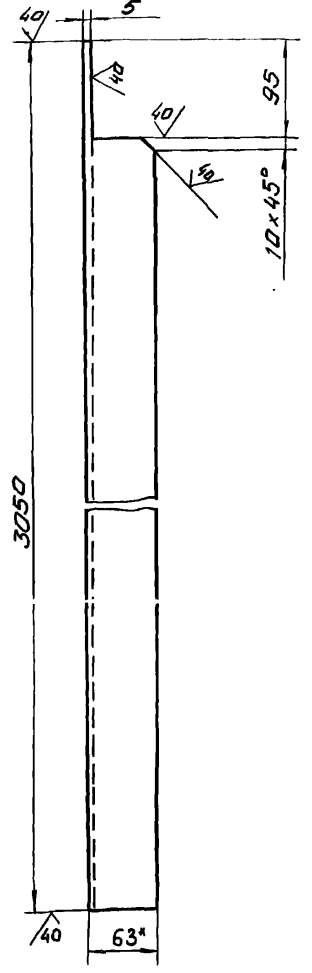
в. н. подл. Подл. и дата Взам. инв. Инв. № з/уч. Б. Подл. и дата

Серия 7.820-6 Выпуск 5

7.820-6-КМ 51.001

(✓) (✓)

7.820-6-КМ 51.001



7.820-6-КМ 51.001-01-зеркальное отражение
остальное см. 7.820-6-КМ 51.001

M 1:10



1.* Размер для справок

2. Предельные отклонения размеров $\pm \frac{IT14}{2}$

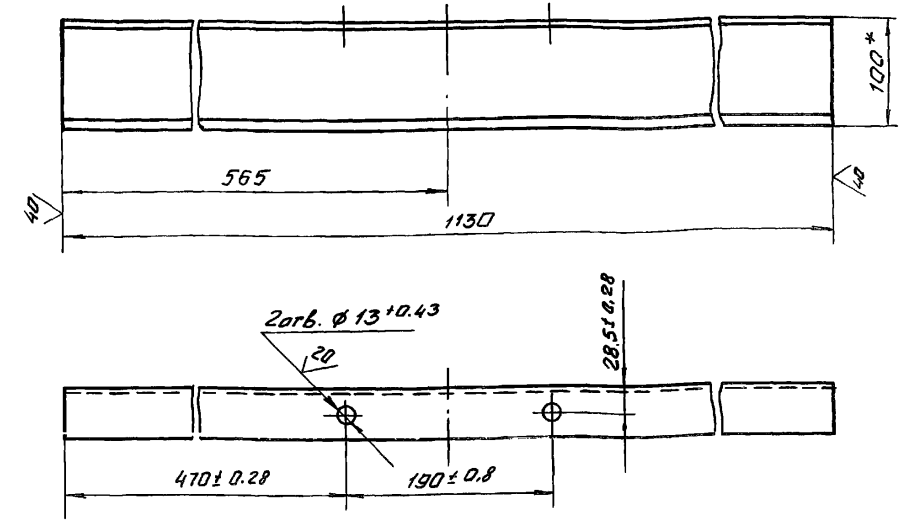
7.820-6-КМ 51.001

Изм.	Лист	И.в.м.и.б.н.	Подп.	Дата	Лист	Масса	Масштаб
Разраб.	Оханов	Оханов	14.03.88	Станка	А	14,5	1:5
Пров.	Попова	Ковал	15.03.88				
ГЦП	Гитин	Гитин	18.03.88				
Нач. отд.	Каренев	Каренев	18.03.88				
И.в.м.и.б.н.	Гитин	Гитин	18.03.88				
					Лист	Листов - 1	
					5-6.3x6.3x5 ГОСТ 8509-86		

7.820-6-КМ 51.002

(✓) (✓)

Серия 7.820-6 Выпуск 5



1.* Размер для справок.

2. Неуказанные предельные отклонения размеров $\pm \frac{IT14}{2}$

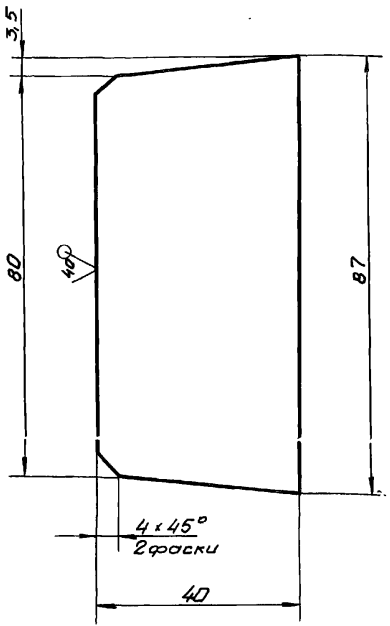
7.820-6-КМ 51.002

Изм.	Лист	И.в.м.и.б.н.	Подп.	Дата	Лист	Масса	Масштаб
Разраб.	Оханов	Оханов	14.03.88	Рузель	А	9,7	1:5
Пров.	Попова	Ковал	15.03.88				
ГЦП	Гитин	Гитин	18.03.88				
Нач. отд.	Каренев	Каренев	18.03.88				
И.в.м.и.б.н.	Гитин	Гитин	18.03.88				
					Лист	Листов - 1	
					Швеллер 10 ГОСТ 8240-72		
					Ленгипроводхоз		

Серия 7.820-6 Выпуск 5

7.820-6-КМ 11.103

(✓) / A



Предельные отклонения размеров $\pm \frac{IT14}{2}$

7.820-6-КМ 11.103

Изм.	Лист	№ док.ум.	Подп.	Дата
Разраб.	Оханов	Вайс		14.03.88
Пров.	Попова	Корень		15.03.88
ГИП	Гитин			16.03.88
Нач. отд.	Корень			18.03.88

Ребро

Лист	Масса	Масштаб
A	0.1	1:1
Лист	Листов - 1	

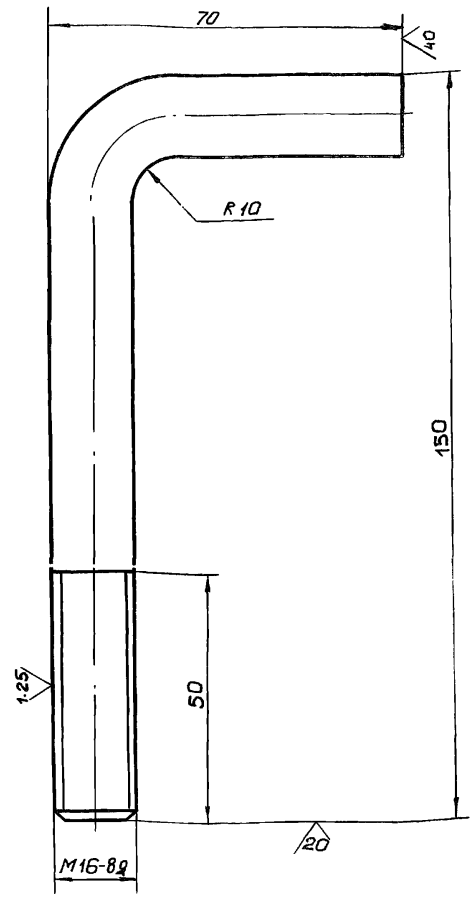
Лист 5-ПН-4 ГОСТ 19903-74 Ленгипроводхоз

№ и подл. Подп. и дата Изм. Лист Взам. инв. № Инв. № дубл. Подп. и дата

(✓) / A

Серия 7.820-6 Выпуск 5

7.820-6-КМ 21.003



1. Предельные отклонения размеров $\pm \frac{IT14}{2}$
2. Длина заготовки 200 мм

7.820-6-КМ 21.003

Изм.	Лист	№ док.ум.	Подп.	Дата
Разраб.	Оханов	Вайс		15.03.88
Пров.	Попова	Корень		16.03.88
ГИП	Гитин			18.03.88
Нач. отд.	Корень			18.03.88

Болт анкерный

Лист	Масса	Масштаб
A	0.3	1:1
Лист	Листов - 1	

Лист 5-ПН-4 ГОСТ 19903-74 Ленгипроводхоз
Круг 816 ГОСТ 2590-71
Вс. 3 ст 5 ГОСТ 535-79

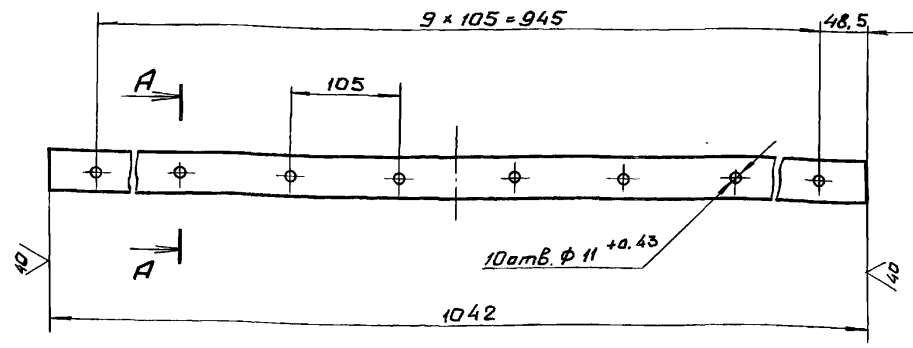
№ и подл. Подп. и дата Изм. Лист Взам. инв. № Инв. № дубл. Подп. и дата

7.820-6-КМ52.002

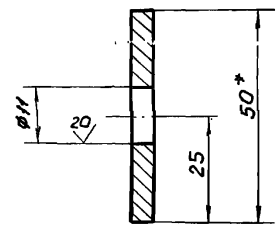
✓(✓)

Выпуск 5

Серия 7.820-6



A-A
M 1:1



- * Размеры для справок.
- Предельные отклонения размеров, координирующих оси отверстий, ± 0.28 мм
- Неуказанные предельные отклонения размеров $\pm \frac{IT14}{2}$

7.820-6-КМ 52.002

№. и подп. Подп. и дата
Изм. Лист
Разраб.
Пров.
ГЦП
Нач. отд.

Изм.	Лист	№ докум.	Подп.	Дата
Разраб.	Оханов	Скип	14.03.88	
Пров.	Попова	Ков	16.03.88	
ГЦП	Гутин		18.03.88	
Нач. отд.	Каренев		18.03.88	

Накладка нижняя

Лента Б-24x50 ГОСТ 103-76

Лист	Масса	Масштаб
A	1,6	1:5
Лист	Листов - 1	
Ленинградхоз		

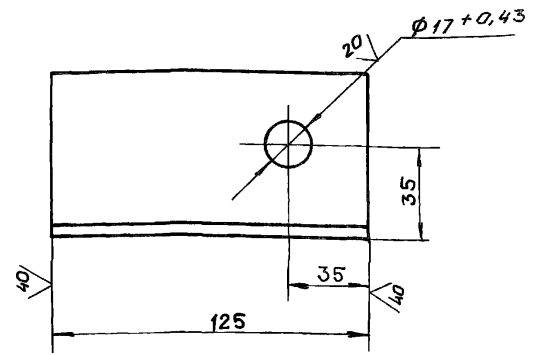
7.820-6-КМ 21.004

✓(✓)

Выпуск 5

Серия 7.820-6

7.820-6-КМ 21.004



7.820-6-КМ 21.004-01-зеркальное отражение
Остальное см. 7.820-6-КМ 21.004

M 1:5



Предельные отклонения размеров $\pm \frac{IT14}{2}$

7.820-6-КМ 21.004

№. и подп. Подп. и дата
Изм. Лист
Разраб.
Пров.
ГЦП
Нач. отд.

Изм.	Лист	№ докум.	Подп.	Дата
Разраб.	Оханов	Скип	14.03.88	
Пров.	Попова	Ков	16.03.88	
ГЦП	Гутин		18.03.88	
Нач. отд.	Каренев		18.03.88	

Уголок

Уголок Б-63x63x5 ГОСТ 8509-86
Ван 300 Б ГОСТ 535-79

Лист	Масса	Масштаб
A	0,6	1:2
Лист	Листов - 1	
Ленинградхоз		

Выпуск 5

Серия 7.820-6

Формат	Зона	Поз.	Обозначение	Наименование	кол.	Примечание
A3			7.820-6 - км 52.000 СБ	<u>Документация</u> Сборочный чертеж		
				<u>Сборочные единицы</u>		
A4	1		7.820-6 - км 52.100	Металлоконструкция	1	
A4	2		7.820-6 - км 52.200	Накладка боковая	1	
	3		-01	Накладка боковая	1	
A4	4		7.820-6 - км 31.100	Вилка	1	
				<u>Детали</u>		
A4	5		7.820-6 - км 52.001	Накладка верхняя	1	
A4	6		7.820-6 - км 52.002	Накладка нижняя	1	
B4	7		7.820-6 - км 52.003	Уплотнение верхнее Пластина I, лист ТМКЩ-М-5x80x100-1.7 ГОСТ 7338-77	1	0,5 кг
B4	8		7.820-6 - км 52.004	Уплотнение боковое Пластина I, лист ТМКЩ-М-5x70x1035-1.7 ГОСТ 7338-77	2	0,9 кг
B4	9		7.820-6 - км 52.005	Уплотнение нижнее Пластина I, лист ТМКЩ-М-5x55x1060-1.7 ГОСТ 7338-77	1	0,35 кг
				<u>Стандартные изделия</u>		
	10			Болт М10-8g x 30.46.029 ГОСТ 7798-70	40	

7.820-6 - км 52.000

Узм.	Лист	И докум.	Подп.	Дата
Разраб.	Оханов	Скляев		14.03.88
Пров.	Попова	Козы		15.03.88
ГИП	Гитин			18.03.88

Затвор

Лит.	Лист	Листов
A	1	2

Ленгипроводхоз

Выпуск 5

Серия 7.820-6

И.в. и подп. Подп. и дата Взят. инв. и дубл. Подп. и дата

Формат	Зона	Поз.	Обозначение	Наименование	кол.	Примечание
		11		Болт М16-8g x 55.46.029 ГОСТ 7798-70	2	
		12		Гайка М10-7Н.5.029 ГОСТ 5915-70	40	
		13		Гайка М16-7Н.5.029 ГОСТ 5915-70	2	

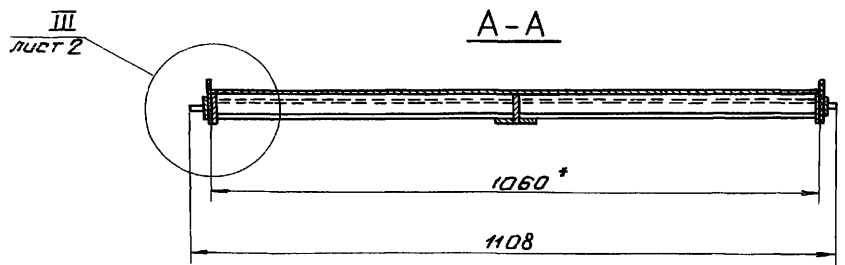
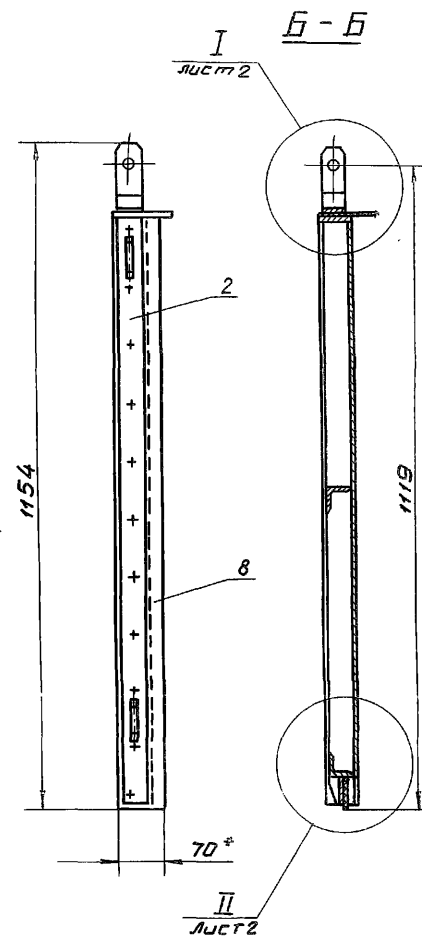
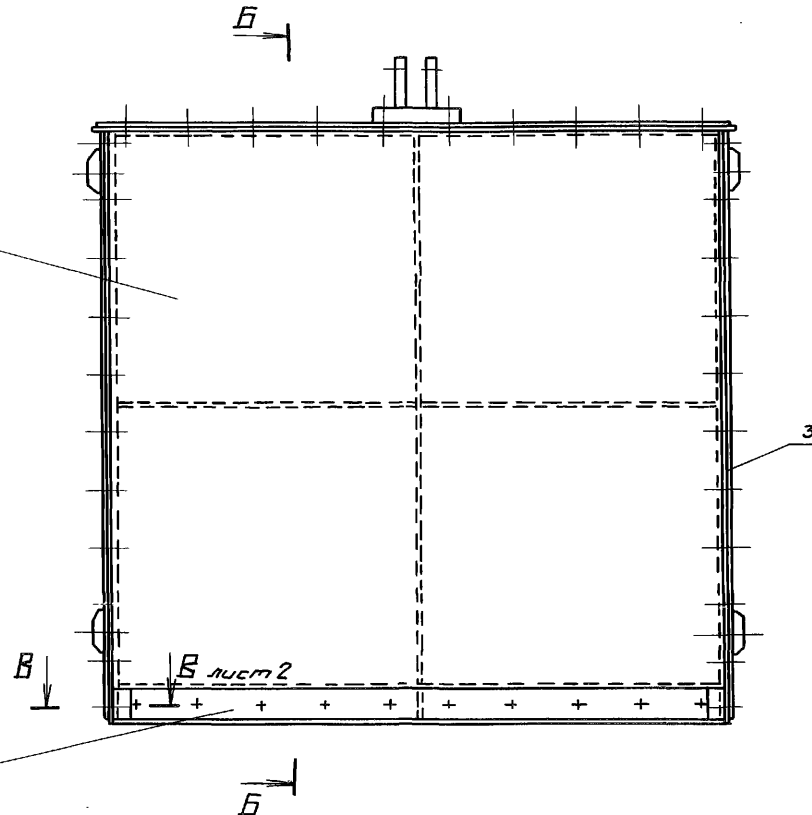
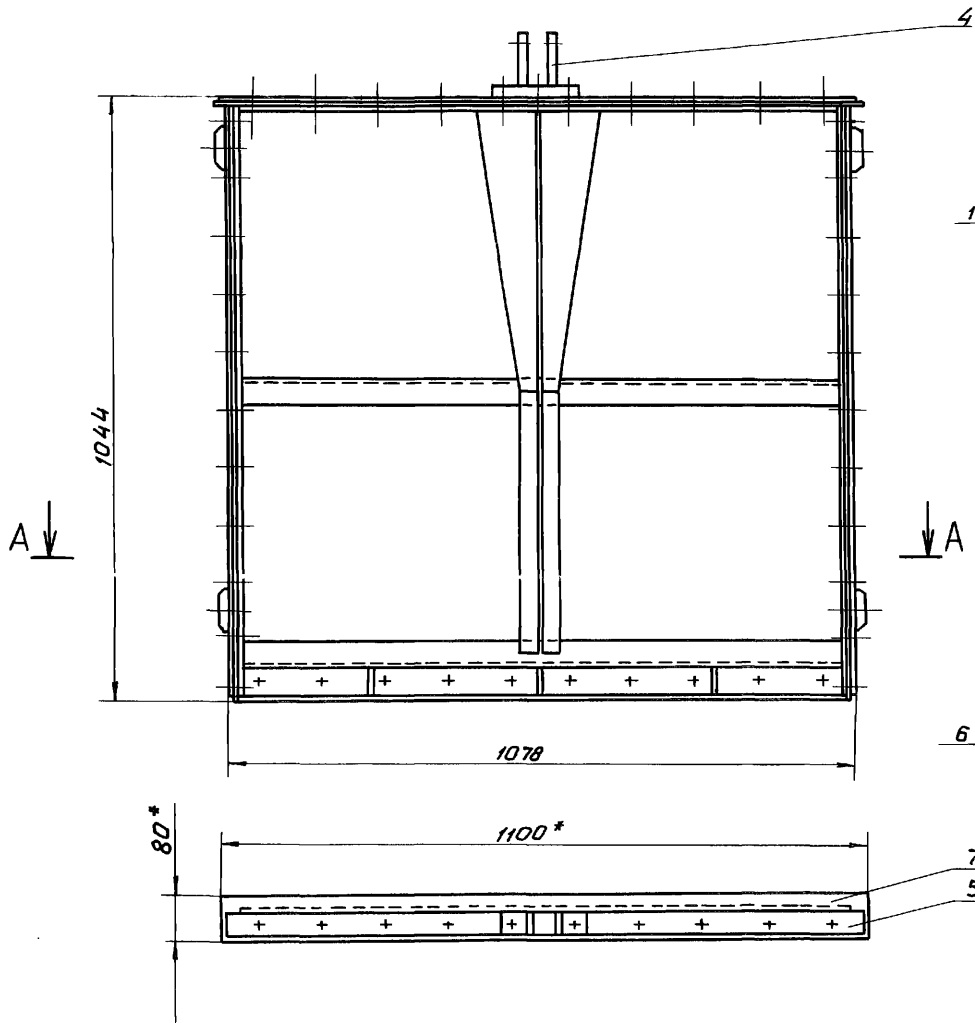
7.820-6-52.000

Лист 2

7.820-6-52.000 СБ

Вид с напорной стороны

Вид с безнапорной стороны



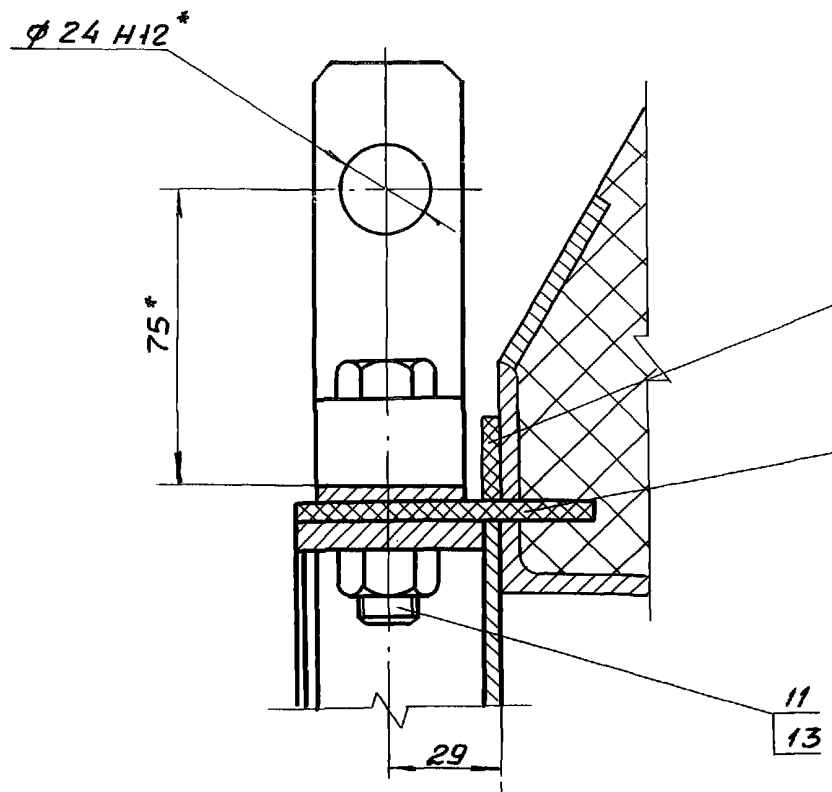
- 1. * Размеры для справок
- 2. Неуказанные предельные отклонения размеров $\pm \frac{IT14}{2}$

					7.820-6-КМ 52.000 СБ			
Изм.	Лист	И. док.ум.	Подп.	Дата	Затвар Сборочный чертеж	Лист	Масса	Масштаб
						A	64,9	1:10
Разраб.	ОханоВ	ОханоВ		14.03.88		Лист 1	Листов - 2	
Пров.	Попова	Июль		16.03.88				
ГИП	Гитин			18.03.88				
Нач. атд.	Кореньев	Г.Г.		18.03.88				
						Ленгипроводхоз		

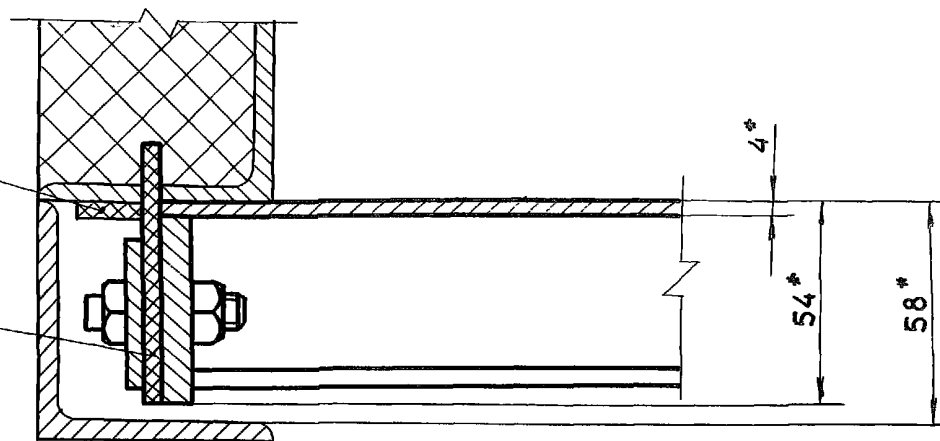
И.В.Н. подл. / Издп. и атт. / Изом. имб.Н / имб.Н выдел / Изоп. и атт. / Серия 7.820-6 / Выпуск 5

7.820-6-КМ 52.000 СБ

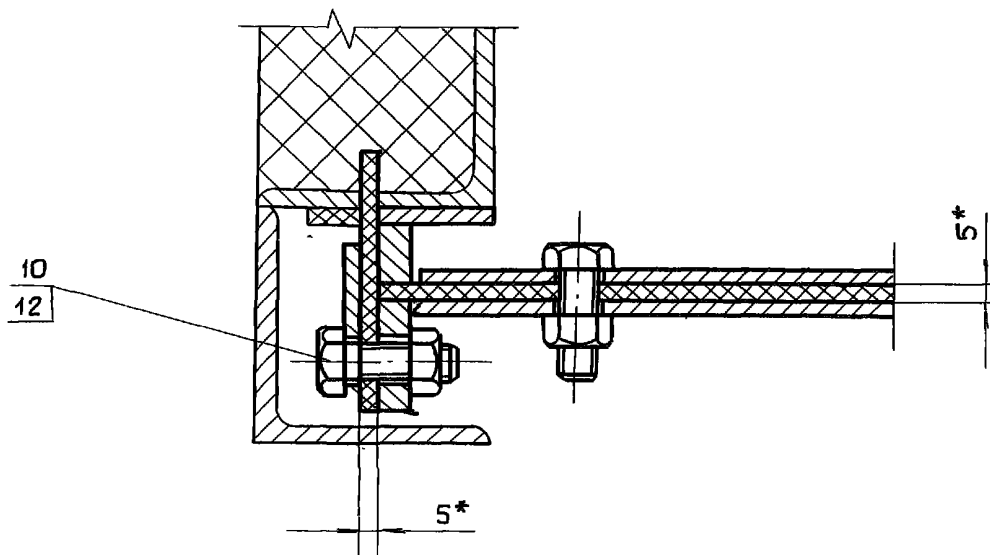
I лист 1
M 1:2



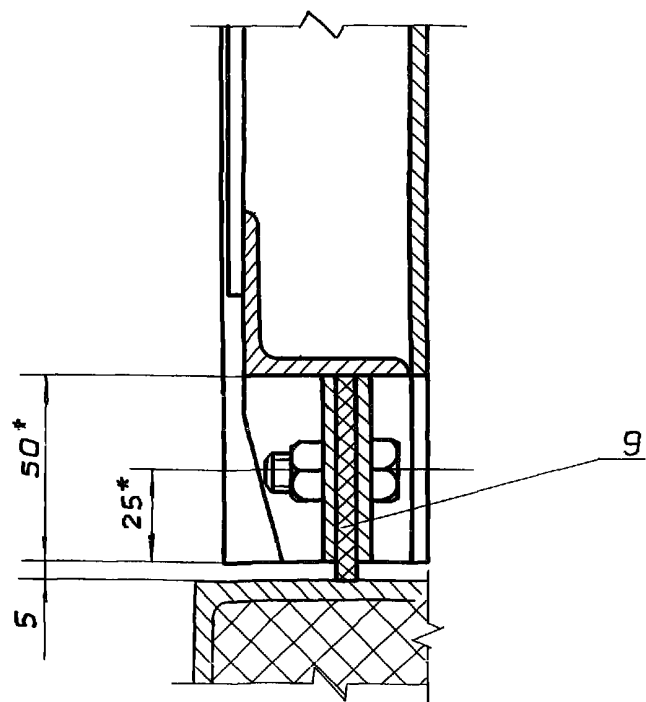
III лист 1
M 1:2



B-B лист 1
M 1:2



II лист 1
M 1:2



Серия 7.820-6 Выпуск 5

ИЗД. И РЕДАКЦИОН. УЧРЕДИТЕЛЬСКОЕ ПРАВИТЕЛЬСТВО ЦАХИ И ИНИИ

Имя	Лист	№ докум	Подп	Дата

7.820-6-КМ 52.000 СБ

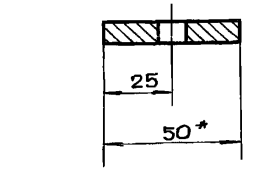
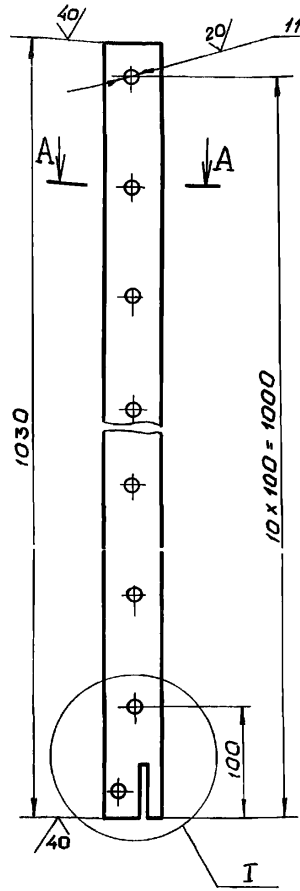
Лист

2

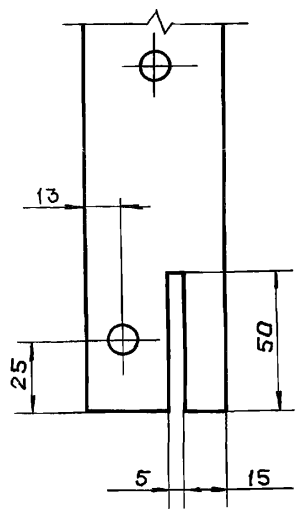
1.820-6-КМ 52.101

✓(✓)

А А
М 1:2



І
М 1:2



- 1. * Размер для справок
- 2. Неуказанные предельные отклонения размеров $\pm \frac{IT14}{2}$
- 3. Предельные отклонения размеров, координирующих оси отверстий $\pm 0,28$ мм

7.820-6-КМ 52.101

Изм.	Лист	И. док.	Подп.	Дата	Лист	Масса	Масштаб
Разраб.	Оханов	Оханов	14.03.88	Полоса	A	2,4	1:5
Пров.	Попов	Попов	16.03.88				
ГИП	Гитин	Гитин	18.03.88				
Нач. отд.	Каренев	Каренев	18.03.88				
Легированная сталь 5-2 6x50 ГОСТ 103-76					Ленгипроразхоз		

Выпуск 5
Серия 7.820-6

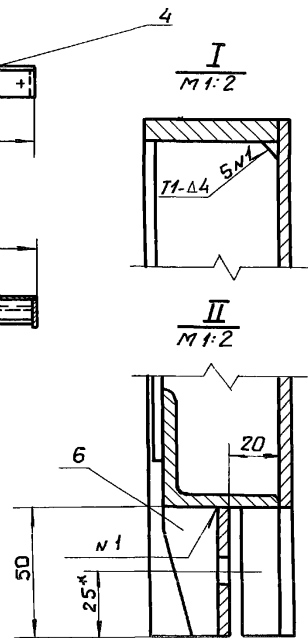
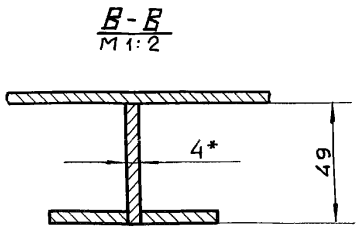
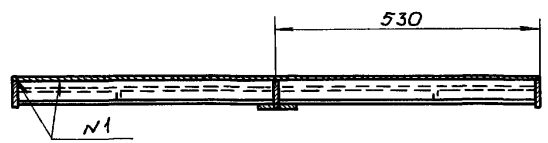
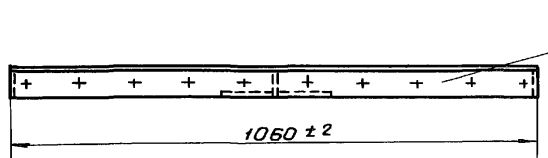
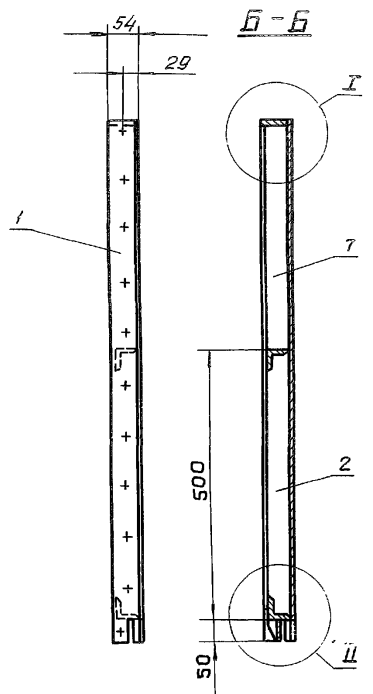
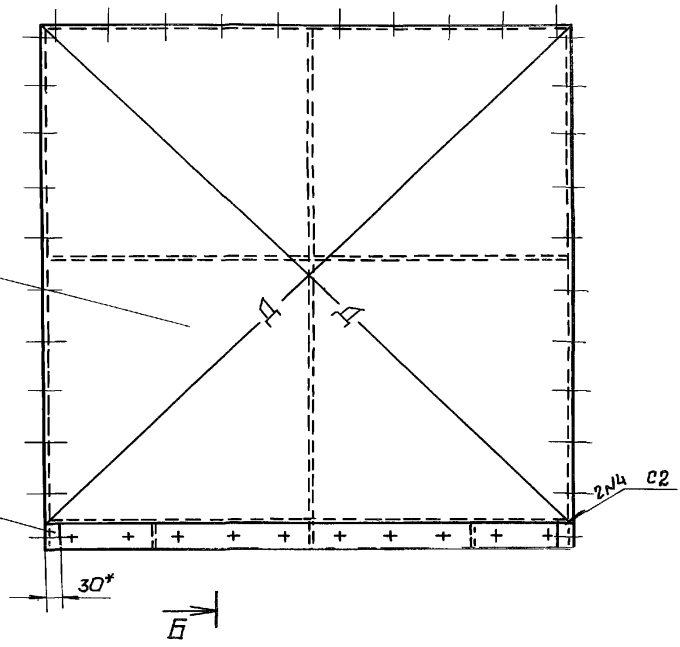
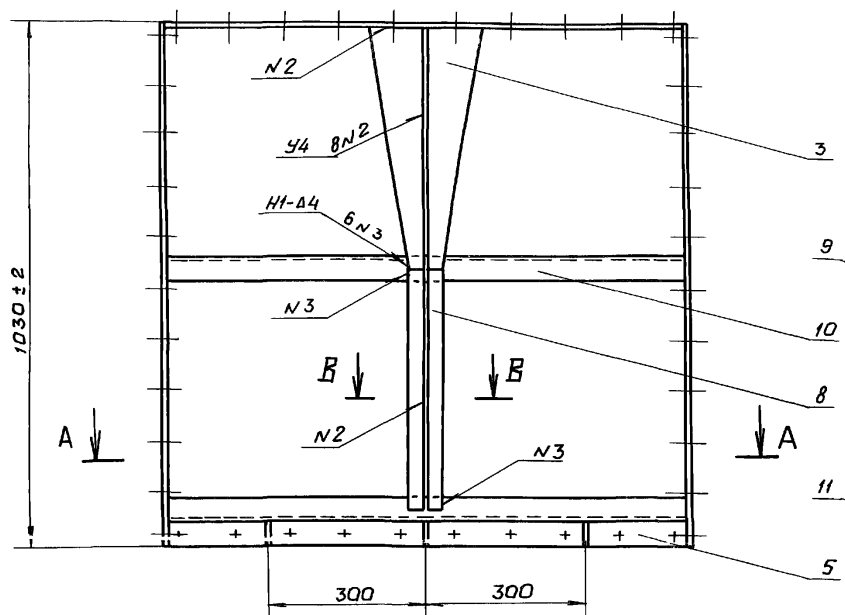
Формат	Зона	Паз.	Обозначение	Наименование	Кол.	Примечание
Документация						
A3			7.820-6 -КМ 52.100 СБ	Сборочный чертеж		
Детали						
A4	1		7.820-6 -КМ 52.101	Полоса	2	
A4	2		7.820-6 -КМ 43.102	Ребро	1	
A4	3		7.820-6 -КМ 52.102	Косынка	2	
A4	4		7.820-6 -КМ 52.103	Полоса	1	
A4	5		7.820-6 -КМ 52.104	Полоса	1	
A4	6		7.820-6 -КМ 43.103	Ребро	3	
B4	7		7.820-6 -КМ 52.105	Ребро		
				Полоса 52 4x50 ГОСТ 103-76 В ст 3 сп 5 ГОСТ 535-79		
				$L = 470 \pm \frac{IT14}{2}$	1	0,7 кг
B4	8		7.820-6 -КМ 52.106	Полоса		
				Лист 5-ПН-4 ГОСТ 19903-74 В ст 3 сп 5 ГОСТ 14637-79		
				$(30 \times 460) \pm \frac{IT14}{2}$	2	0,9 кг
B4	9		7.820-6 -КМ 52.107	Обшивки		
				Лист 5-ПН-4 ГОСТ 19903-74 В ст 3 сп 5 ГОСТ 14637-79		
				$(980 \times 1060) \pm \frac{IT14}{2}$	1	32,6 кг
B4	10		7.820-6 -КМ 52.108	Ригель		
				Уголок 5-45x45x5 ГОСТ 8509-86 В ст 3 сп 5 ГОСТ 535-79		
				$L = 1046 \pm \frac{IT14}{2}$	2	7,0 кг
B4	11		7.820-6 -КМ 52.109	Лист		
				Лист 5-ПН-4 ГОСТ 19903-74 В ст 3 сп 5 ГОСТ 14637-79		
				$(30 \times 50) \pm \frac{IT14}{2}$	2	0,1 кг

7.820-6-КМ 52.100

Изм.	Лист	И. док.	Подп.	Дата	Лист	Листов
Разраб.	Оханов	Оханов	14.03.88	Металлоконструкция затвора	A	1
Пров.	Попов	Попов	16.03.88			
ГИП	Гитин	Гитин	18.03.88			
Нач. отд.	Каренев	Каренев	18.03.88			
Ленгипроразхоз					Ленгипроразхоз	

Серия 7.820-6
Выпуск 5

№ подл. Подп. и дата Изм. инв. и дата Изм. инв. и дата



1. * Размеры для справок.
2. Сварные швы выполнять по ГОСТ 5264-80 электродами Э42 ГОСТ 9466-75
3. Сварку, не указанную на чертеже, вести швом ТЗ-Δ4 по контуру прилегания свариваемых деталей.
4. Винообразность уплотняющего контура, измеряемая по центрам отверстий под болты, крепящие уплотнение - 3мм
5. Неуказанные предельные отклонения размеров $\pm \frac{\Delta T 14}{2}$
6. Разность длин диагоналей Δ не более 1мм

				7.820-6-КМ 52.100 СБ			
Изм. Лист	И докум.	Подп.	Дата	Металлоконструкция	Лист	Масса	Масштаб
Разраб.	Оханов	Сидор	14.03.88	затвара	A	53.8	1:10
Проб.	Попова	Кочев	16.03.88	Сборочный чертеж	Лист	Листов-1	
ГИП	Гитин	Мед	17.03.88				
Нач. отд.	Каренев	Г.Т.	18.03.88				Ленгиправд х03

№ п. лед. Подп. и дата

Взам. инв. №

Инв. № дубл.

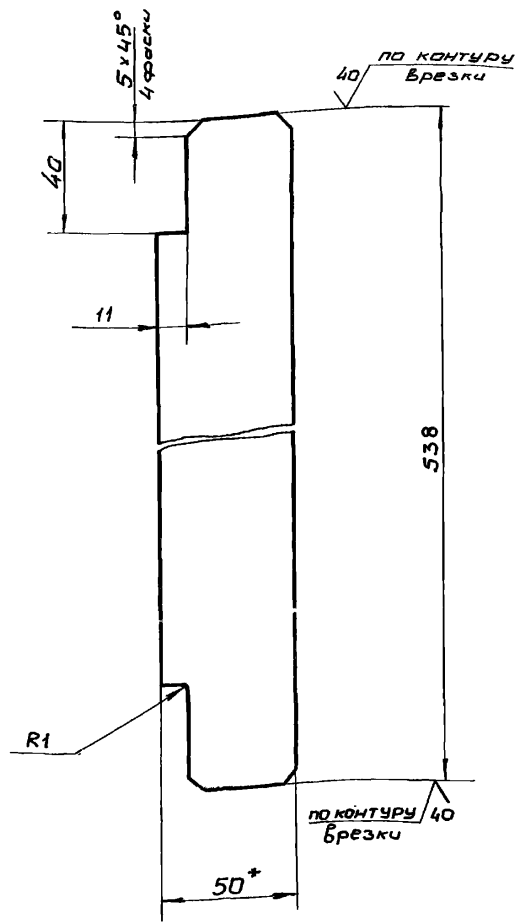
Подп. и дата

Серия 7.820-6

Выпуск 5

7.820-6-КМ 43.102

(✓) П



Неуказанные предельные отклонения размеров $\pm \frac{IT14}{2}$

7.820-6-КМ 43.102

Узм.	Лист	№ докум.	Подп.	Дата	Лит.	Масса	Масштаб
Разраб.	Оханов	Оханов	14.03.88				
Пров.	Попов	Попов	16.03.88		Лист Листов - 1		
Гип	Гитин	Гитин	18.03.88		Лист Листов - 1		
Нач. отд.	Каренев	Каренев	18.03.88		Лист Листов - 1		
Лента Б-24*50 ГОСТ 103-75					Ленгипроводхоз		
В-3-5-5 ПРТ 535-70					Ленгипроводхоз		

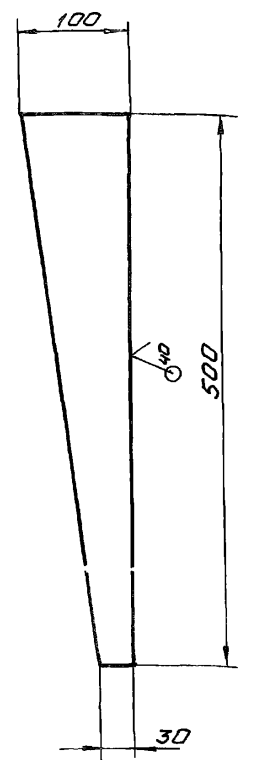
15

7.820-6-КМ 52.102

(✓) П

Серия 7.820-6

Выпуск 5

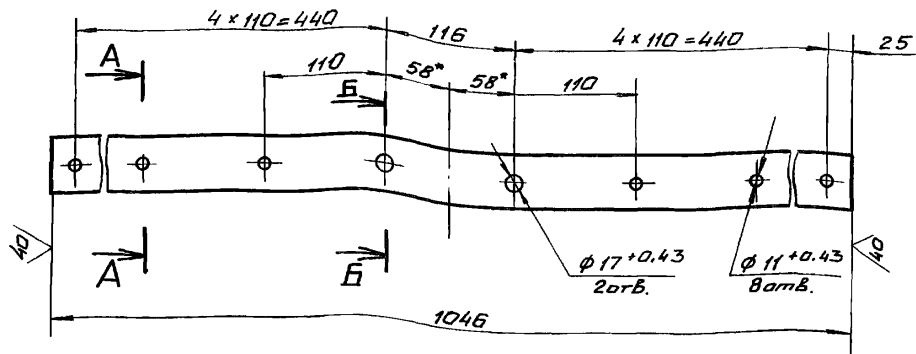


Неуказанные предельные отклонения размеров $\pm \frac{IT14}{2}$

7.820-6-КМ 52.102

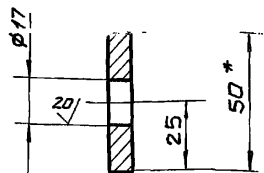
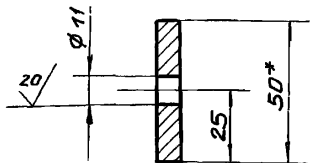
Узм.	Лист	№ докум.	Подп.	Дата	Лит.	Масса	Масштаб
Разраб.	Оханов	Оханов	14.03.88				
Пров.	Попов	Попов	16.03.88		Лист Листов - 1		
Гип	Гитин	Гитин	18.03.88		Лист Листов - 1		
Нач. отд.	Каренев	Каренев	18.03.88		Лист Листов - 1		
Лист Б-ПН-4 ГОСТ 19903-74					Ленгипроводхоз		
В-3-5-5 ПРТ 535-70					Ленгипроводхоз		

✓ (✓)



A-A
M 1:2

B-B
M 1:2



- * Размеры для справок.
- Неуказанные предельные отклонения размеров $\pm \frac{IT14}{2}$
- Предельные отклонения размеров, координирующие оси отверстий $\pm 0,28$ мм

7.820-6- кМ 52.103

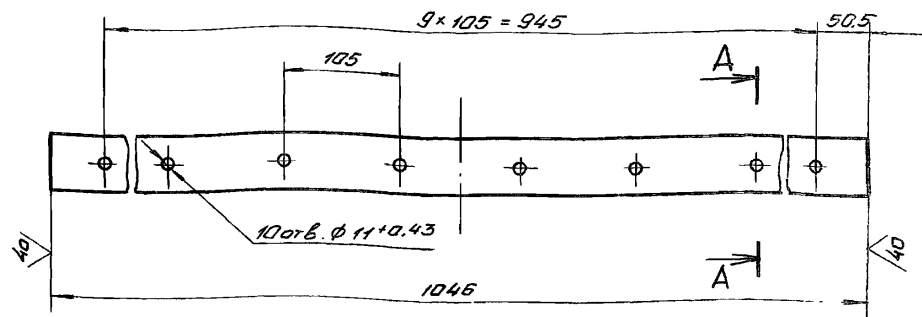
Изм.	Лист	И докум.	Подп.	Дата
Разработ.	Оканов	Оканов		14.03.88
Проб.	Попова	Корень		16.03.88
ГЛП	Гиттин			18.03.88
Нач. отд.	Каренев			18.03.88

Полоса

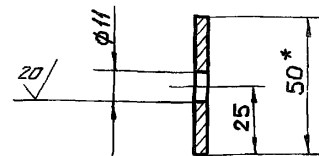
Лист	Масса	Масштаб
A	3,2	1:5
Лист		Листов - 1

Полоса Б-2 8x50 ГОСТ 103-76 Ленгипроводхоз

✓ (✓)



A-A
M 1:2



- * Размер для справок.
- Неуказанные предельные отклонения размеров $\pm \frac{IT14}{2}$
- Предельные отклонения размеров, координирующие оси отверстий $\pm 0,28$ мм

7.820-6- кМ 52.104

Изм.	Лист	И докум.	Подп.	Дата
Разработ.	Оканов	Оканов		14.03.88
Проб.	Попова	Корень		16.03.88
ГЛП	Гиттин			18.03.88
Нач. отд.	Каренев			18.03.88

Полоса

Лист	Масса	Масштаб
A	1,6	1:5
Лист		Листов - 1

Полоса Б-2 4x50 ГОСТ 103-76 Ленгипроводхоз

Серия 7.820-6 Выпуск 5

Серия 7.820-6 Выпуск 5

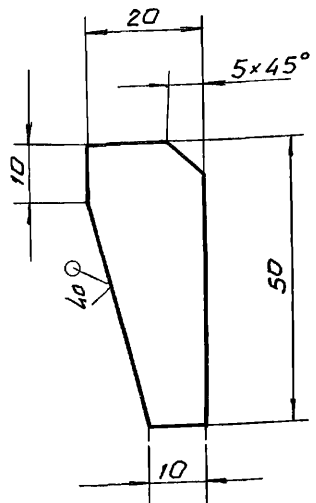
3 и подл. Подп. и дата Взам. инв. и дата Инв. и дата Подп. и дата

3 и подл. Подп. и дата Взам. инв. и дата Инв. и дата Подп. и дата

Серия 7.820-6 Выпуск 5

7.820-6-км 43.103

(✓) (✓)



Неуказанные предельные отклонения размеров $\pm \frac{IT14}{2}$

7.820-6-км 43.103

Ребро

Изм.	Лист	И. док. м.	Подп.	Дата
Разраб.	Оканов	Оканов		14.03.88
Пров.	Попова	Попова		16.03.88
ГИП	Гитин	Гитин		18.03.88
Нач. отд.	Кореньев	Кореньев		18.03.88

Лист	Масса	Масштаб
А	0.03	1:1
Лист	Листов - 1	

Серия 7.820-6 Выпуск 5

Формат	Зона	Поз.	Обозначение	Наименование	кол.	Примечание
				<u>Документация</u>		
A4			7.820-6-км 52.200 СБ	Сборочный чертеж		
				<u>Детали</u>		
A4		1	7.820-6-км 52.201	Полоса	1	
A4		2	7.820-6-км 12.302	Ребро	2	
			<u>Различия исполнений</u>			
			7.820-6-км 52.200 и			
			7.820-6-км 52.200 - 01 по	сборочному чертежу		

И. подп. Подп. и дата

Изм.	Лист	И. док. м.	Подп.	Дата
Разраб.	Оканов	Оканов		14.03.88
Пров.	Попова	Попова		16.03.88
ГИП	Гитин	Гитин		18.03.88

7.820-6-км 52.200

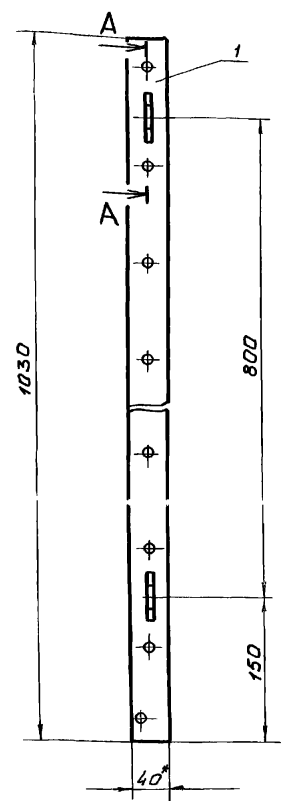
Накладко боковая

Лист	Лист	Листов
А		1

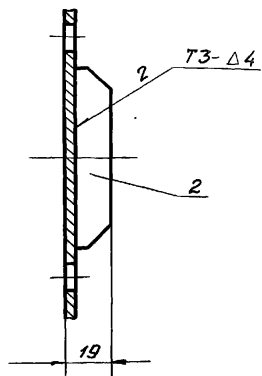
Серия 7.820-6 Выпуск 5

7.820-6-кМ52.200 СБ

7.820-6 - кМ 52.200



A-A
M 1:2



7.820-6-кМ 52.200-01-зеркальное отражение. Остальное см. 7.820-6-кМ 52.200

M 1:10



- * Размеры для справок.
- Сварные швы выполнять по ГОСТ 5264-80
- Электроды Э42 ГОСТ 9466-75.
- Неуказанные предельные отклонения размеров $\pm \frac{IT14}{2}$

7.820-6-кМ 52.200 СБ

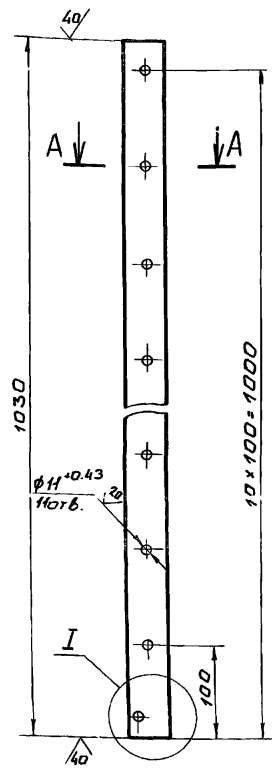
Изм.	Лист	№ докум.	Подп.	Дата
Разроб.	Оханов	Оханов	14.03.88	
Пров.	Полова	Полова	16.03.88	
ГИП	Гитин	Гитин	18.03.88	
Нач. отд.	Коренев	Коренев	18.03.88	

Накладка боковая
Сборочный чертеж

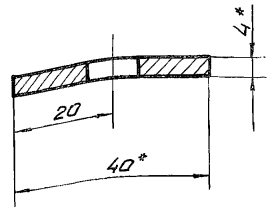
Лит.	Масса	Масштаб
A	1.4	1:5
Лист		Листов -1
Ленгипроводхоз		

Серия 7.820-6 Выпуск 5

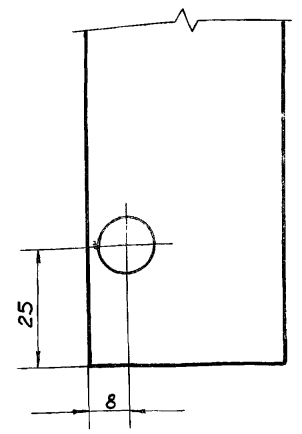
7.820-6-кМ 52.201



A-A
M 1:1



I
M 1:1



- * Размеры для справок.
- Предельные отклонения размеров, координирующих оси отверстий, ± 0.28 мм.
- Неуказанные предельные отклонения размеров $\pm \frac{IT14}{2}$

7.820-6-кМ 52.201

Изм.	Лист	№ докум.	Подп.	Дата
Разроб.	Оханов	Оханов	14.03.88	
Пров.	Полова	Полова	16.03.88	
ГИП	Гитин	Гитин	18.03.88	
Нач. отд.	Коренев	Коренев	18.03.88	

Полоса

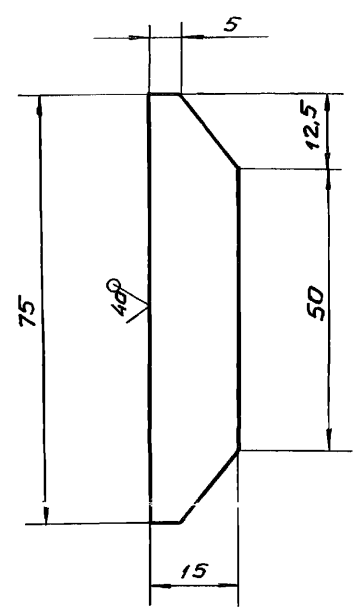
Лит.	Масса	Масштаб
A	1.3	1:5
Лист		Листов -1
Ленгипроводхоз		

Полоса 5-24x40 ГОСТ 103-76

7.820-6-кМ 12.302

✓(✓)

Серия 7.820-6 Выпуск 5



Неуказанные предельные отклонения размеров - IT14/2

7.820-6-кМ 12.302

Ребра

Лист	Масса	Масштаб
A	0.06	1:1
Лист		Листов - 1

Лист 5-ПН-8 ГОСТ 19903-74
Всп.3.ср.5 ГИПТ 14637-70
Ленгипроравхоз

Изм. и дата / Изм. и дата / Изм. и дата / Изм. и дата / Изм. и дата / Изм. и дата / Изм. и дата / Изм. и дата / Изм. и дата / Изм. и дата

Изм.	Лист	И. док-м.	Подп.	Дата
Разраб.	Окна В	Окна В	Окна В	14.03.88
Пров.	Полова	Полова	Полова	16.03.88
ГИП	Гитин	Гитин	Гитин	18.03.88
Нач. отд.	Коренев	Коренев	Коренев	18.03.88

Серия 7.820-6 Выпуск 5

Вариант	Зона	Поз.	Обозначение	Наименование	Кол.	Примечание
А4			7.820-6-кМ 31.100 СБ	Документация		
				Сборочный чертеж		
<u>Детали</u>						
А4		1	7.820-6-кМ 31.101	Основание	1	
А4		2	7.820-6-кМ 31.102	Проушина	2	

Изм. и дата / Изм. и дата / Изм. и дата / Изм. и дата / Изм. и дата / Изм. и дата / Изм. и дата / Изм. и дата / Изм. и дата / Изм. и дата

7.820-6-кМ 31.100

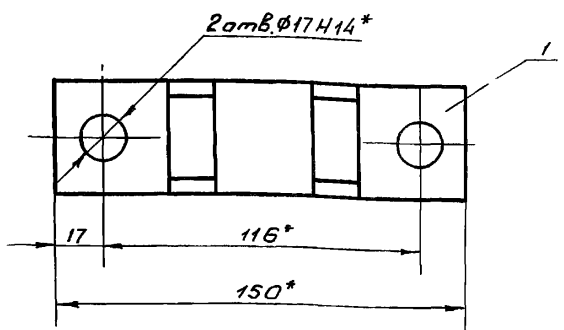
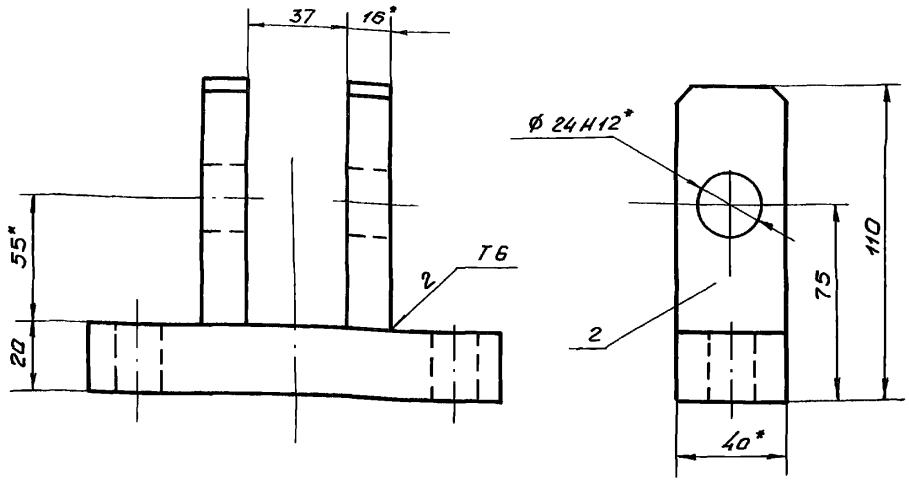
Вилка

Лист	Лист	Листов
A		1

Изм.	Лист	И. док-м.	Подп.	Дата
Разраб.	Окна В	Окна В	Окна В	14.03.88
Пров.	Полова	Полова	Полова	16.03.88
ГИП	Гитин	Гитин	Гитин	18.03.88
Нач. отд.	Коренев	Коренев	Коренев	18.03.88

Ленгипроравхоз

7.820-6-КМ 31.100 СБ

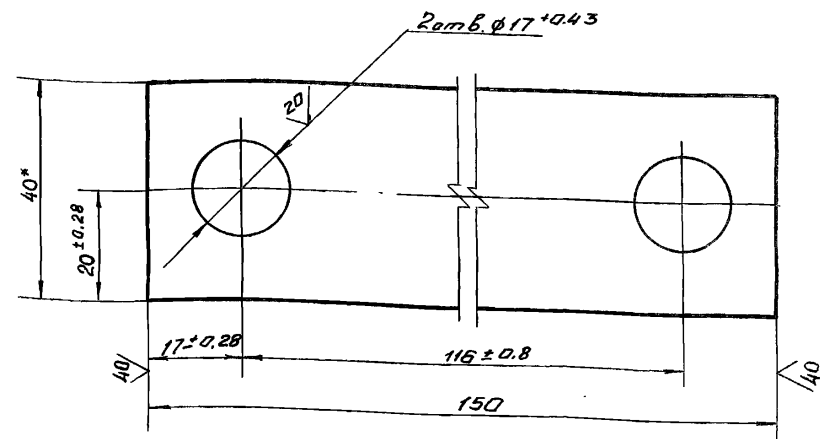


- * Размеры для справок.
- Сварные швы выполнять по ГОСТ 5264-80
- Электроды Э42 ГОСТ 9466-75.
- Неуказанные предельные отклонения размеров $\pm \frac{IT14}{2}$

7.820-6-КМ 31.100 СБ

Изм.	Лист	И докум.	Подп.	Дата	Лист.	Масса	Масштаб
Разраб.	Оканов	Скоп		14.03.88	А	1.7	1:2
Пров.	Попова	Колес		16.03.88	Лист		Листов -1
ГИП	Гутин			18.03.88			
Нач. отд.	Каренев			18.03.88			
Вилка					Ленгипрорабхоз		
Сборочный чертеж							

7.820-6-КМ 31.101



- * Размер для справок.
- Неуказанные предельные отклонения размеров $\frac{IT14}{2}$

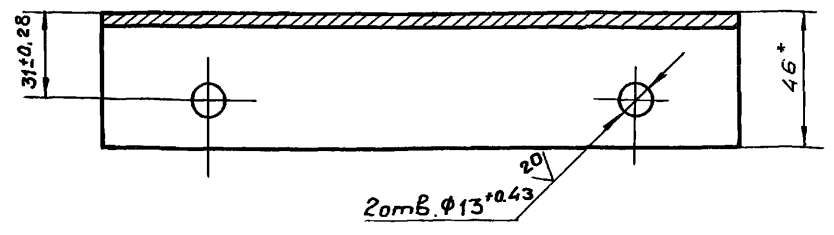
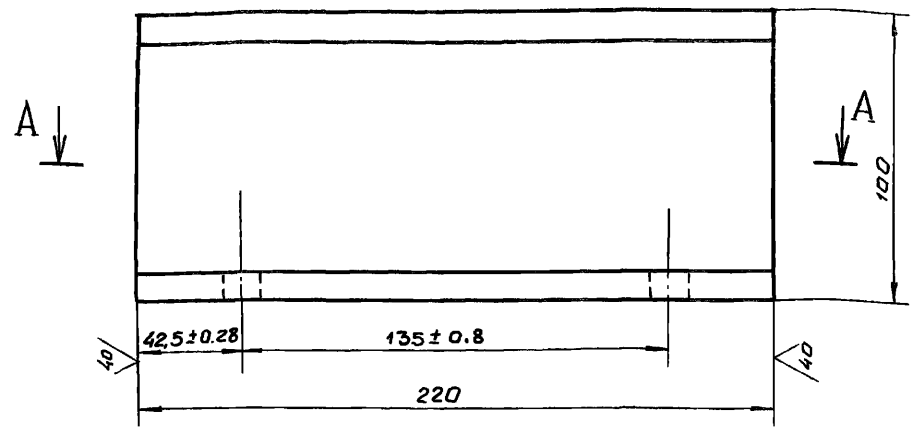
7.820-6-КМ 31.101

Изм.	Лист	И докум.	Подп.	Дата	Лист.	Масса	Масштаб
Разраб.	Оканов	Скоп		14.03.88	А	0.9	1:1
Пров.	Попова	Колес		16.03.88	Лист		Листов 1
ГИП	Гутин			18.03.88			
Нач. отд.	Каренев			18.03.88			
Основание					Ленгипрорабхоз		
Лопаса Б-2 20x40 ГОСТ 103-76							
Р.м.Зав.Б ГОСТ 535-70							

Инв. и подп. / Изм. и дата / Изм. инв. / Инв. и дата / Подп. и дата

Серия 7.820-6 Выпуск 5

7.820-6-КМ 32.001



- * Размеры для справок.
- Неуказанные предельные отклонения размеров $\pm \frac{IT14}{2}$

7.820-6-КМ 32.001

Изм.	Лист	№ докум.	Подп.	Дата	Лит.	Масса	Масштаб
Разраб.	Оханов	Оханов	14.03.88	Швеллер	А	1:9	1:2
Пров.	Попова	16.03.88					
ГИП	Гиттин	18.03.88					
Нач. отд.	Кореньев	18.03.88					
Н.контр.	Степанович	18.03.88					
					Ленгипрораводхоз		

Швеллер 10 ГОСТ 8240-72
Вот 3 сп 5 ГОСТ 535-79

Серия 7.820-6 Выпуск 5

Формат	Зона	Поз.	Обозначение	Наименование	кол.	Примечание
<u>Документация</u>						
А3			7.820-6-КМ 32.000 СБ	Сборочный чертеж		
<u>Детали</u>						
А4	1		7.820-6-КМ 32.001	Швеллер	2	
А4	2		7.820-6-КМ 11.103	Ребро	4	
Б4	3		7.820-6-КМ 32.002	Швеллер		
				Швеллер 10 ГОСТ 8240-72 Вот 3 сп 5 ГОСТ 535-79		
				$L = 128 \pm \frac{IT14}{2}$	2	2.2 кг
<u>Стандартные изделия</u>						
	4			Болт М12-8g*45.46.029		
				ГОСТ 7798-70	4	
	5			Гайка М12-7Н. 5.029		
				ГОСТ 5915-70	4	
	6			Шайба 12.01.029		
				ГОСТ 10906-78	4	

Изм. и дата Подп. и дата Изм. и дата Подп. и дата

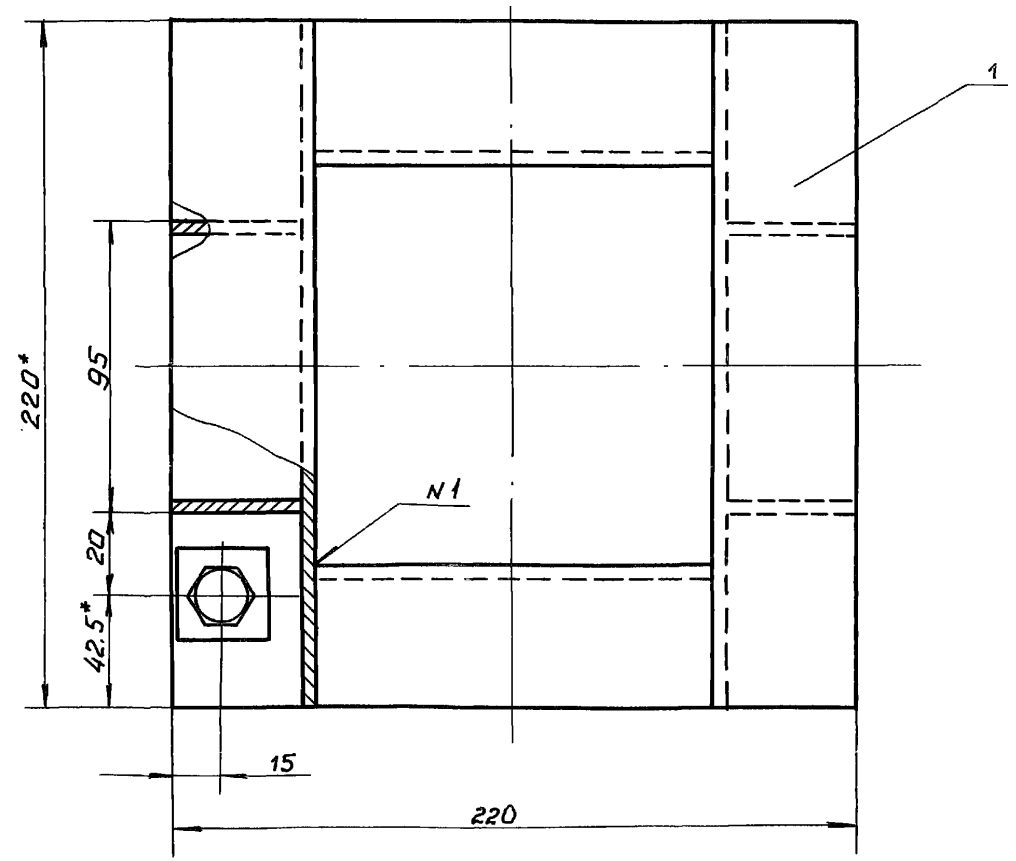
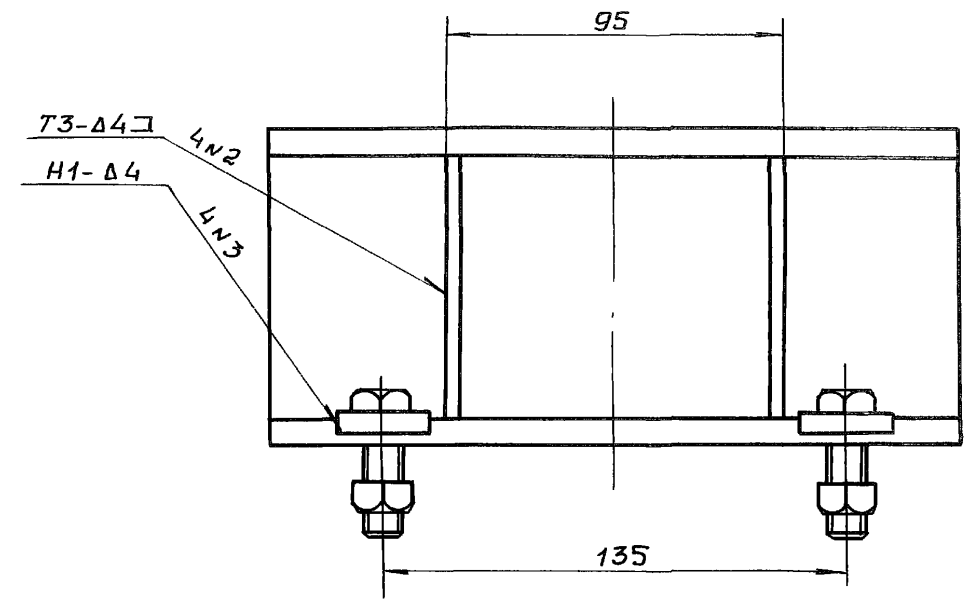
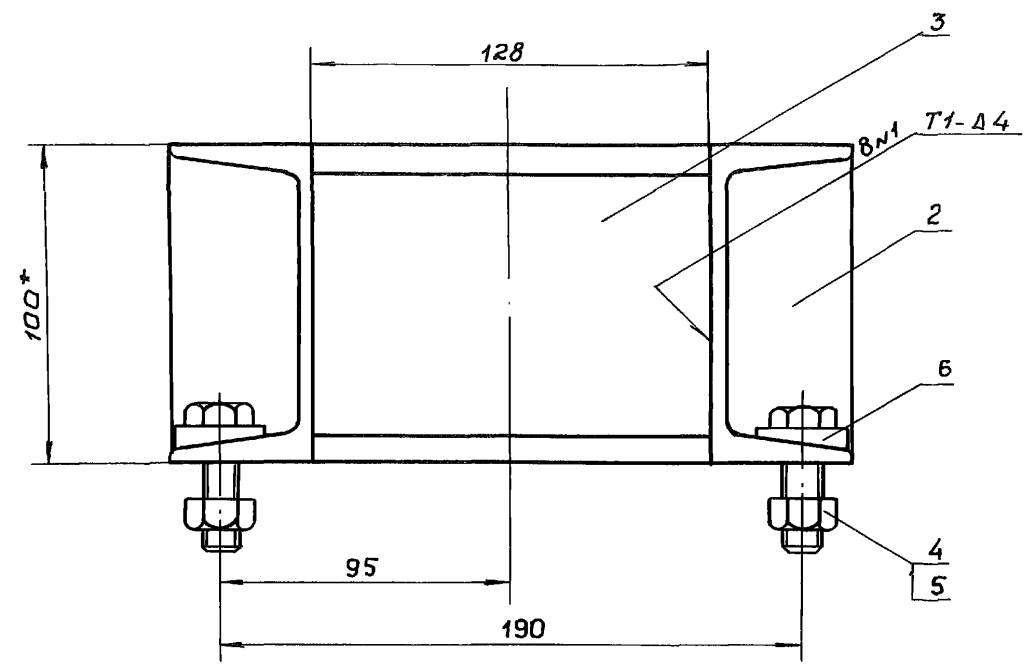
7.820-6-КМ 32.000

Изм.	Лист	№ докум.	Подп.	Дата	Лит.	Лист	Листов
Разраб.	Оханов	Оханов	14.03.88	Каланка	А		1
Пров.	Попова	16.03.88					
ГИП	Гиттин	18.03.88					
Нач. отд.	Кореньев	18.03.88					
					Ленгипрораводхоз		

Каланка

7.820-6-КМ 32.000 СБ

Серия 7.820-6 Выпуск 5



- 1.* Размеры для справок.
- 2. Сварные швы выполнять по ГОСТ 5264-80.
- 3. Электровы 342 ГОСТ 9466-75.
- 4. Неуказанные предельные отклонения размеров $\pm \frac{\pi 14}{2}$

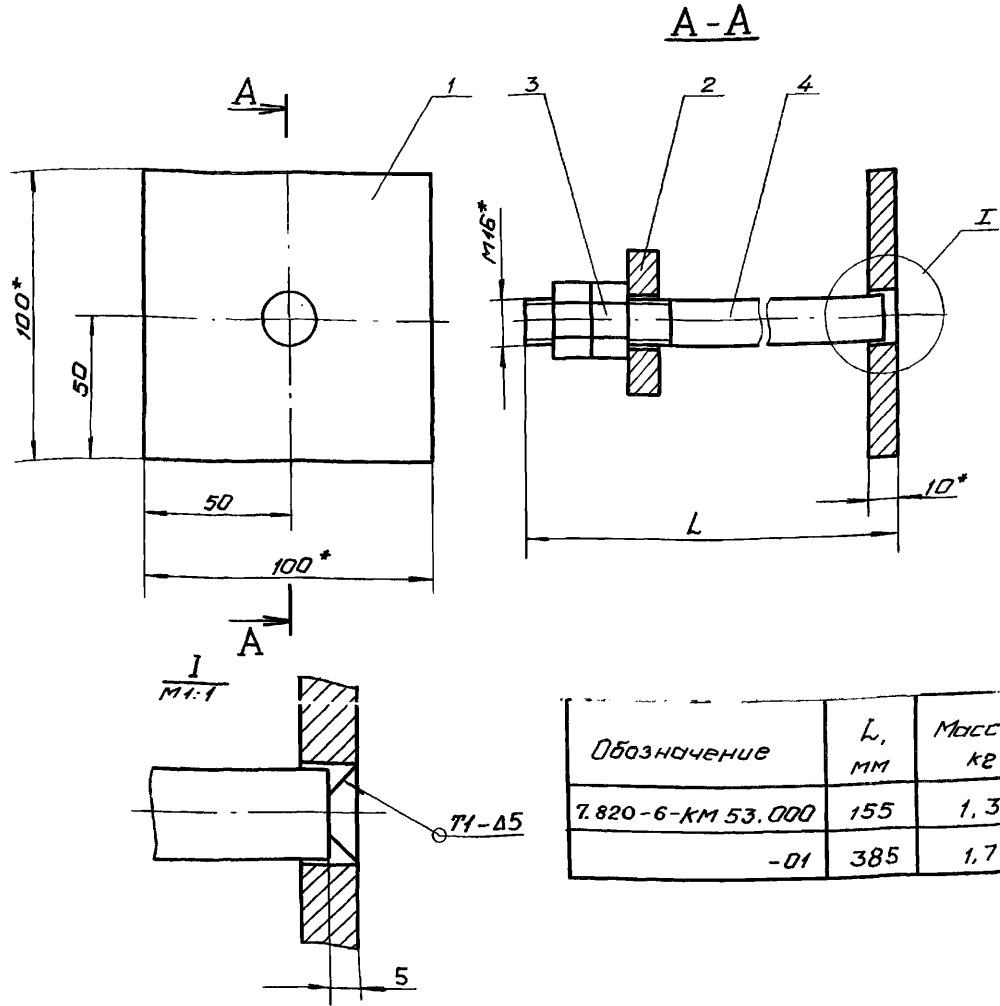
В. Н. подл. Подл. и замечаниям. Инженер. Н. Ю. Подл. и зам.

7.820-6-КМ 32.000 СБ					Лист	Масса	Масштаб
Изм.	Лист	И докум.	Подп.	Дата	А	6.8	1:2
Разраб.	Оханов	Сидоров	14.03.88				
Проб.	Попова	Кочев	16.03.88				
ГУП	Гитин	Гитин	18.03.88				
Нач. отд.	Каренев	Гитин	18.03.88	Лист	Листов - 1	Ленгипроводхоз	

Колонка
Сборочный чертеж

7.820-6-км 53.000 СБ

Серия 7.820-6 Выпуск 5



- 1. * Размеры для справок.
- 2. Сварные швы выполнять по ГОСТ 5264-80.
- 3. Electroды Э42 ГОСТ 9466-75.
- 4. Предельные отклонения размеров $\pm \frac{IT14}{2}$.

7.820-6-км 53.000 СБ

Изм.	Лист	И. док.м.	Подп.	Дата
Разраб.	Оханов	Оханов	14.03.88	
Пров.	Полова	Полова	16.03.88	
Г.И.П.	Гитин	Гитин	18.03.88	
Нач. отд.	Каренев	Каренев	18.03.88	
Исполн.	Гирьянчикова	Гирьянчикова	21.03.88	

Марка
Сборочный чертеж

Лист	Масса	Масштаб
А	см таблицу	1:2
Лист		Листов - 1
Ленгипроводхоз		

Выпуск 5

Серия 7.820-6

Формат	Зона	Поз.	Обозначение	Наименование	Кол.	Примечание
				Документация		
А4			7.820-6-км 53.000 СБ	Сборочный чертеж		
				Детали		
А4	1		7.820-6-км 53.001	Лист	1	
А4	2		7.820-6-км 13.002	Шайба	1	
				Стандартные изделия		
		3		Гайка М16-7Н.5.029 ГОСТ 5915-70	2	
			Переменные данные для исполнения			
			7.820-6-км 53.000			
			Детали			
А4	4		7.820-6-км 13.003	Шпилька	1	
			7.820-6-км 53.000-01			
			Детали			
А4	4		7.820-6-км 13.003-01	Шпилька	1	

И.в. и подп. Подп. и дата И.в. и подп. Подп. и дата И.в. и подп. Подп. и дата

7.820-6-км 53.000

Изм.	Лист	И. док.м.	Подп.	Дата
Разраб.	Оханов	Оханов	14.03.88	
Пров.	Полова	Полова	16.03.88	
Г.И.П.	Гитин	Гитин	18.03.88	
Нач. отд.	Каренев	Каренев	18.03.88	

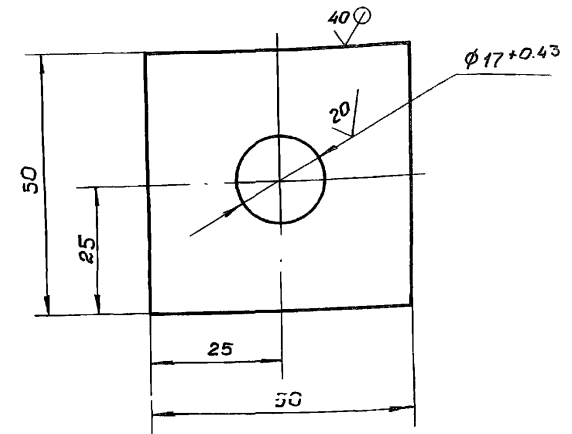
Марка

Лист	Лист	Листов
А		1
Ленгипроводхоз		

7.820-6-КМ13.002

(✓) (✓)

Серия 7.820-6 Выпуск 5



Неуказанные предельные отклонения размеров $\pm \frac{IT14}{2}$

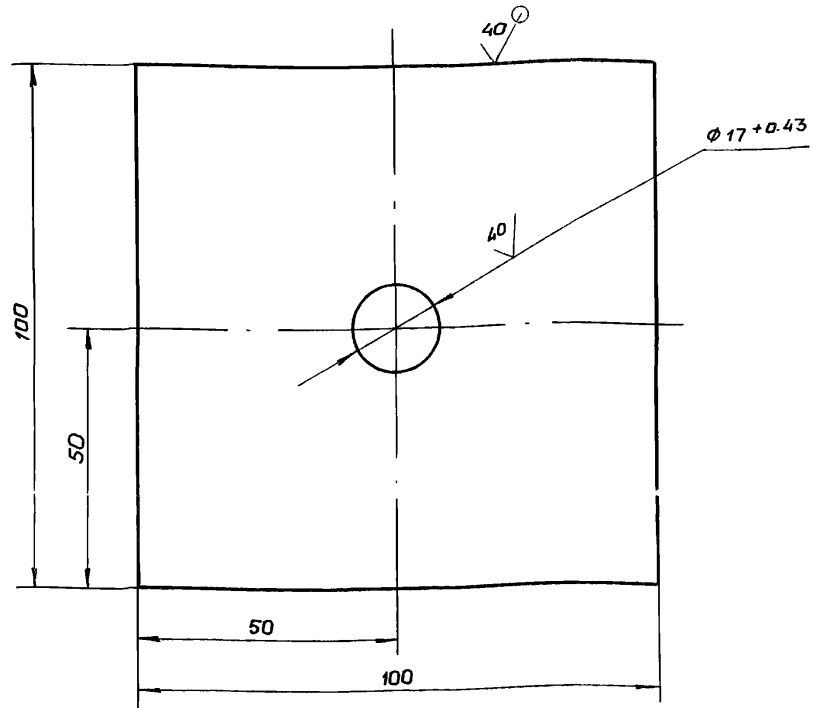
7.820-6-КМ 13.002

Изм.	Лист	и док-т	Подп.	Дата	Лист	Масса	Масштаб
Разраб.	Оканов	Оканов	14.03.88	Листов - 1			
Пров.	Папова	Папова	16.03.88				
ГУП	Титин	Титин	17.03.88				
Нач. отд.	Кореньев	Кореньев	18.03.88				
В. и подп.	Подп.	и дата					
Узм.	Лист	и док-т	Подп.	Дата	Лист	Масса	Масштаб
Разраб.	Оканов	Оканов	14.03.88	Листов - 1			
Пров.	Папова	Папова	16.03.88				
ГУП	Титин	Титин	17.03.88				
Нач. отд.	Кореньев	Кореньев	18.03.88				
В. и подп.	Подп.	и дата					

7.820-6-КМ53.001

(✓) (✓)

Серия 7.820-6 Выпуск 5



Неуказанные предельные отклонения размеров $\pm \frac{IT14}{2}$

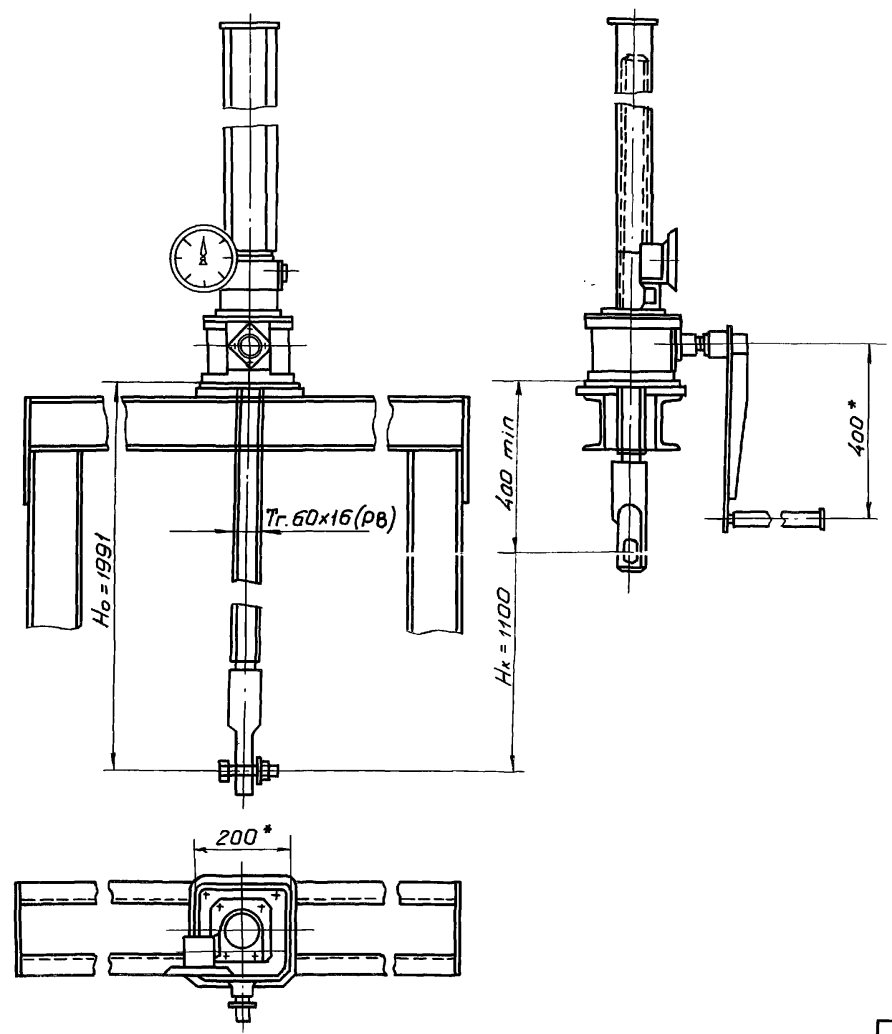
7.820-6-КМ 53.001

Изм.	Лист	и док-т	Подп.	Дата	Лист	Масса	Масштаб
Разраб.	Оканов	Оканов	14.03.88	Листов - 1			
Пров.	Папова	Папова	16.03.88				
ГУП	Титин	Титин	17.03.88				
Нач. отд.	Кореньев	Кореньев	18.03.88				
В. и подп.	Подп.	и дата					
Узм.	Лист	и док-т	Подп.	Дата	Лист	Масса	Масштаб
Разраб.	Оканов	Оканов	14.03.88	Листов - 1			
Пров.	Папова	Папова	16.03.88				
ГУП	Титин	Титин	17.03.88				
Нач. отд.	Кореньев	Кореньев	18.03.88				
В. и подп.	Подп.	и дата					

Лист 5-ПН-10 ГОСТ 19903-74 Легкоплавный

3 820.2-44.26.058.ПВ 030.000 ГЧ

Серия 7.820-6 Выпуск 5



Указатель положения затвора выбирается в зависимости от H_x при $H_x \leq 2,5$ м установить УПР-25В, при $2,5 < H_x \leq 5$ м установить - УПР 50В.

Таблица 1

Техническая характеристика подъемника

Резьба грузовой бинта	Усилие в т.с. наиб.		№ в м. наиб.	Усилие на рукоятке при т.в. кес	Время подъема затвора на 1 м в мин.
	Тяговое Т	Погодочное П			
Tr. 60x16 (рв)	2,5	2,5	3,65	16	7,5

Таблица 2

Данные на заказ по затвору.

Усилие посадочное патрубное в т.с.	Пз	1,0
Расстояние от подшвы подъемника до оси проушины опущенного затвора в м	Но	1,991
Полный ход затвора в м.	Нх	1,1
Указатель положения затвора	-	УПР. 25В
Теоретическая масса подъемника в кг	Q	84,0

Таблица 3

Теоретическая масса подъемников

Нх, м	Но, м				
	1,5	2,0	2,5	3,0	3,6
	Масса 1шт. без учета указателя положения затвора, кг				
1,0	69	85	99	114	133
1,5	—	79	93	108	126
2,0	—	—	87	102	120
2,5	—	—	—	96	114
3,2	—	—	—	—	106

* Размеры для справок.

3.820.2-44.26.058.ПВ 030.000 ГЧ

Изм.	Лист	н докум.	Подп.	Дата	Подъемник одновинтовой с ручным приводом груз. 2,5 т.с. марки 2,5 В Габаритный чертеж	Лит.	Масса	Масштаб
Разраб.	Оканов	Оканов	14.03.88			A	см. табл. 2	1:10
Пров.	Попова	Попова	17.03.88		Лист	Листов 1		
Нач. отд.	Коренев	Коренев	18.03.88		Ленгипроразхоз			

УИЗ. И. подл. / Владн. и. вета. Взам. ИИЗ. И. Шиб. И. Шибл. / Владн. и. вета.