

ТИПОВАЯ ДОКУМЕНТАЦИЯ НА КОНСТРУКЦИИ, ИЗДЕЛИЯ
И УЗЛЫ ЗДАНИЙ И СООРУЖЕНИЙ

СЕРИЯ 3.820.2-43

ЗАТВОРЫ ГЛУБИННЫЕ ПЛОСКИЕ СКОЛЬЗЯЩИЕ

ВЫПУСК 0

МОНТАЖНЫЕ ЧЕРТЕЖИ

ТИПОВАЯ ДОКУМЕНТАЦИЯ НА КОНСТРУКЦИИ, ИЗДЕЛИЯ
И УЗЛЫ ЗДАНИЙ И СООРУЖЕНИЙ

СЕРИЯ 3.820.2-43

ЗАТВОРЫ ГЛУБИННЫЕ ПЛОСКИЕ СКОЛЬЗЯЩИЕ

ВЫПУСК 0

МОНТАЖНЫЕ ЧЕРТЕЖИ

РАЗРАБОТАНА
ИНСТИТУТОМ „СЮЭГИПРОВОДХОЗ“
В/О „СЮЭВОДПРОЕКТ“
МИНВОДХОЗА СССР

УТВЕРЖДЕНА И ВВЕДЕНА В ДЕЙСТВИЕ С 01.01.1985г.
МИНВОДХОЗОМ СССР
ПРОТОКОЛ № 558 ОТ 19.03.1984 г.

ГЛАВНЫЙ ИНЖЕНЕР ИНСТИТУТА
ГЛАВНЫЙ ИНЖЕНЕР ПРОЕКТА



А. Ф. КОНДРАТЬЕВ
А. Л. ПЕВЗНЕР

Содержание

Обозначение	Наименование	Стр.
	Техническая характеристика	3
	Сравнительная таблица	4
ГС 40.00.000 М4	Затвор ГС для отверстий 40×40 см	
	Монтажный чертеж	5
ГС 40У.00.000 М4	Затвор ГСУ для отверстий 40×40 см	
	Монтажный чертеж	7
ГС 60.00.000 М4	Затвор ГС для отверстий 60×60 см	
	Монтажный чертеж	9
ГС 60У.00.000 М4	Затвор ГСУ для отверстий 60×60 см	
	Монтажный чертеж	11
ГС 80.00.000 М4	Затвор ГС для отверстий 80×80 см	
	Монтажный чертеж	13
ГС 80У.00.000 М4	Затвор ГСУ для отверстий 80×80 см	
	Монтажный чертеж	15
ГС 100.00.000 М4	Затвор ГС для отверстий 100×100 см	
	Монтажный чертеж	17
ГС 100У.00.000 М4	Затвор ГСУ для отверстий 100×100 см	
	Монтажный чертеж	19
ГС 120.00.000 М4	Затвор ГС для отверстий 120×120 см	
	Монтажный чертеж	21

Обозначение	Наименование	Стр.
ГС 140.00.000 М4	Затвор ГС для отверстий 140×140 см	
	Монтажный чертеж	24
ГС 160.00.000 М4	Затвор ГС для отверстий 160×160 см	
	Монтажный чертеж	26

ТЕХНИЧЕСКАЯ ХАРАКТЕРИСТИКА

Ш И Ф Р ЗАТВОРА	Ш И Р И Н А ОТ В Е Р С Т И Я В С В Е Т У, М М	В Ы С О Т А О Т В Е Р С Т И Я В С В Е Т У, М М	Н А П О Р, М	П О Л Н О Е Г И Д Р О С Т А - Т И Ч Е С К О Е Д А В Л Е Н И Е, Т	Р А С Ч Е Т Н О Е П О Д Ъ Е М Н О Е У С И Л И Е, Т	М А Р К А П О Д Ъ Е М Н И К А		М А С С А , К Г						
						Э Л Е К Т Р И - Ч Е С К О Г О	Р У Ч Н О Г О	З А К Л А Д - Н Ы Е Ч А С Т И	П Р И С Л О Н - Н А Я Р А М А	З А Т В О Р	П О Д Ъ Е М Н И К		О б щ а я	
											Э Л Е К - Т Р И - Ч Е С - К И Й	Р У Ч Н О Й	С З А К - Л А Д Н Ы - М И Ч А С Т Я М И	С П Р И С - Л О Н . Р А М О Й
Г С 40-100(Э,Р)	400	400	1.0	0.19	0.14	13В	0.5В	$\frac{54.4}{50.2}$	—	13.8	102.0	26.5	$\frac{170.2}{90.5}$	—
Г С 40-100У(Э,Р)	400	400	0.92	0.13	0.12	13В	0.5В	—	$\frac{51.2}{46.9}$	13.8	94.0	22.0	—	$\frac{159.0}{82.7}$
Г С 60-150(Э,Р)	600	600	1.5	0.47	0.40	13В	0.5В	$\frac{68.1}{63.7}$	—	26.4	107.5	29.0	$\frac{202.0}{119.1}$	—
Г С 60-200(Э,Р)	600	600	2.0	0.67	0.56	13В	1В	$\frac{76.2}{71.9}$	—	26.4	116.5	59.0	$\frac{219.1}{157.3}$	—
Г С 60-170У(Э,Р)	600	600	1.22	0.36	0.36	13В	0.5В	—	$\frac{62.7}{58.4}$	26.4	95.0	23.0	—	$\frac{184.1}{107.8}$
Г С 80-150(Э,Р)	800	800	1.5	0.79	0.58	13В	1В	$\frac{74.4}{70.2}$	—	40.3	92.0	46.0	$\frac{206.7}{156.5}$	—
Г С 80-200(Э,Р)	800	800	2.0	1.09	0.85	13В	1В	$\frac{82.5}{78.3}$	—	40.3	102.0	54.0	$\frac{224.8}{172.6}$	—
Г С 80-150У(Э,Р)	800	800	1.4	0.68	0.53	13В	1В	—	$\frac{71.5}{67.7}$	40.3	97.2	38.0	—	$\frac{209.0}{146.0}$
Г С 100-150(Э,Р)	1000	1000	1.5	1.05	0.79	13В	1В	$\frac{100.0}{95.0}$	—	61.0	99.0	40.2	$\frac{260.0}{196.2}$	—
Г С 100-200(Э,Р)	1000	1000	2.0	1.58	1.19	2.53В	2.5В	$\frac{109.0}{99.0}$	—	61.0	124.7	90.0	$\frac{294.7}{260.0}$	—
Г С 100-250(Э,Р)	1000	1000	2.5	2.11	1.60	2.53В	2.5В	$\frac{120.0}{120.0}$	—	61.0	143.5	109.0	$\frac{324.5}{290.0}$	—
Г С 100-180У(Э,Р)	1000	1000	1.67	1.23	0.93	13В	1В	—	$\frac{104.5}{99.6}$	61.0	92.1	39.0	—	$\frac{257.6}{199.6}$
Г С 120-200(Э,Р)	1200	1200	2.0	2.10	1.55	2.53В	2.5В	138.9	—	92.9	122.0	83.0	$\frac{352.8}{314.8}$	—
Г С 120-250(Э,Р)	1200	1200	2.5	2.85	2.10	2.53В	2.5В	147.7	—	92.9	134.0	94.0	$\frac{374.6}{334.6}$	—
Г С 120-300(Э,Р)	1200	1200	3.0	3.61	2.66	53В	5В	167.4	—	94.3	269.0	196.0	$\frac{530.7}{457.7}$	—
Г С 140-250(Э,Р)	1400	1400	2.5	3.71	2.72	53В	5В	182.5	—	148.8	233.0	161.0	$\frac{564.3}{492.3}$	—
Г С 140-300(Э,Р)	1400	1400	3.0	4.72	3.45	53В	5В	194.7	—	148.8	252.0	181.0	$\frac{595.5}{524.5}$	—
Г С 160-250(Э,Р)	1600	1600	2.5	4.54	3.27	53В	5В	252.2	—	193.0	227.0	156.0	$\frac{672.2}{601.2}$	—
Г С 160-300(Э,Р)	1600	1600	3.0	5.89	4.24	53В	5В	269.4	—	193.0	247.0	197.0	$\frac{709.4}{659.4}$	—

П р и м е ч а н и е : 1. В ГРАФЕ МАССА ЧИСЛИТЕЛЬ ДРОБИ ПРЕДСТАВЛЯЕТ МАССУ ЗАТВОРА С ЭЛЕКТРИЧЕСКИМ ПРИВОДОМ, ЗНАМЕНАТЕЛЬ - С РУЧНЫМ ПРИВОДОМ
2. МАССЫ КОЛОНОК, МОНТАЖНЫХ ЛИСТОВ И КРЕПЕЖНЫХ ИЗДЕЛИЙ ПОДЪЕМНИКОВ ВКЛЮЧЕНЫ В МАССУ ЗАКЛАДНЫХ ЧАСТЕЙ

Серия З.820.2-43

ИНВ. № ПОДАЛ. ПОДАП. И ДАТА ВЗАМ. ИНВ. № ИНВ. № ДУБА. ПОДАП. И ДАТА

СРАВНИТЕЛЬНАЯ ТАБЛИЦА
ОСНОВНЫХ ТЕХНИКО-ЭКОНОМИЧЕСКИХ ПОКАЗАТЕЛЕЙ ТИПОВЫХ КОНСТРУКЦИЙ „ЗАТВОРЫ ГЛУБИННЫЕ ПЛОСКИЕ СКОльзяЩИЕ“

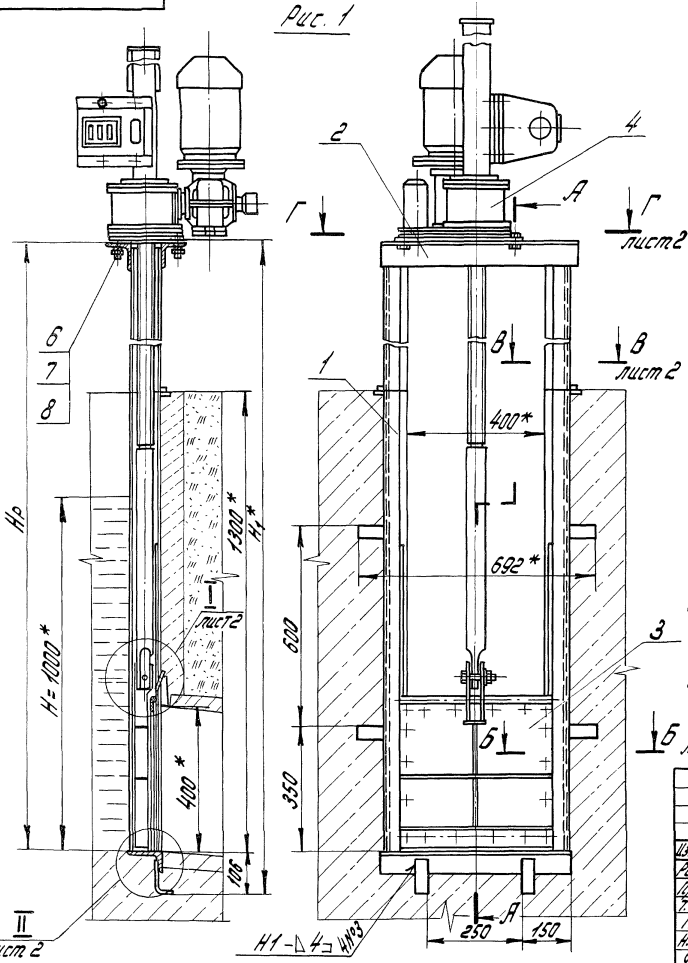
Шифр затвора	Ширина, высота отв. в свету, мм	Напор, м	Масса, кг										Экономия металла						
			Выпуск 1983 г.					Выпуск 1973 г.					кг	%					
			Заклад- ные части	Прислон- ная рама	Затвор	Подъемник		Общая	Рама		Зат- вор	Подъемник			Общая				
Элек- трич.	Руч- ной	С закл. частями				С присл. рамой	Зак- лад- ная		Прис- лонная	Элект- рич.		Руч- ной	С закл. рамой	С присл. рамой					
ГС 40-100(э,р)	400	1.0	54.4	-	13.8	102.0	26.5	170.2	-	60.8	-	16.1	104.1	26.4	181.0	-	10.8	6.0	
ГС 40-100У(э,р)	400	0.92	50.2	51.2	13.8	94.0	22.0	90.5	159.0	-	62	16.3	99.0	25.0	103.3	177.3	12.8	12.4	
			68.1	46.9				202.0	82.7					29.0	209.2	103.3	18.3	10.3	
ГС 60-150(э,р)	600	1.5	63.7	-	26.4	107.5	29.0	119.1	-	74.3	-	27.4	107.5	29.0	209.2	-	20.6	19.9	
ГС 60-200(э,р)	600	2.0	76.2	-	26.4	116.5	59.0	219.1	-	84.0	-	29.5	116.1	59.0	229.6	-	7.2	3.4	
			71.9					157.3							172.5		11.6	8.9	
ГС 60-130У(э,р)	600	1.22	-	62.7	26.4	95.0	23.0	-	184.1	-	73.1	29.9	100.0	25.0	-	203.0	15.2	8.8	
				58.4					107.8		70.1					125.0	18.9	9.3	
ГС 80-150(э,р)	800	1.5	74.4	-	40.3	92.0	46.0	206.7	-	78.5	-	42.6	102.3	43.7	223.4	-	16.7	7.9	
			70.2					156.5							164.8		8.3	5.0	
ГС 80-200(э,р)	800	2.0	82.5	-	40.3	102.0	54.0	224.8	-	81.4	-	42.2	113.0	54.1	236.6	-	11.8	5.0	
			78.3					172.6							177.7		5.1	2.9	
ГС 80-150У(э,р)	800	1.4	-	71.5	40.3	97.2	38.0	-	209.0	-	79.4	45.7	97.0	40.5	-	222.1	13.1	5.9	
				67.7					146.0							165.6	19.6	11.8	
ГС 100-150(э,р)	1000	1.5	100.0	-	61.0	99.0	40.2	260.0	-	107.0	-	64.2	98.2	40.2	269.4	-	9.4	3.5	
			95.0					196.2							211.4		15.2	7.2	
ГС 100-200(э,р)	1000	2.0	109.0	-	61.0	124.7	90.0	294.7	-	108.0	-	63.7	129.4	92.4	301.1	-	6.4	2.1	
			99.0					260.0							264.1		4.1	1.6	
ГС 100-250(э,р)	1000	2.5	120.0	-	61.0	143.5	109.0	324.5	-	117.5	-	64.2	147.0	110.5	328.7	-	4.2	1.3	
								290.0							292.2		2.2	0.7	
ГС 100-180У(э,р)	1000	1.67	-	104.5	61.0	92.1	39.0	-	257.6	-	112.1	65.9	117.0	80.0	-	295.0	37.4	12.7	
				99.6					199.6							258.0	58.4	22.6	
ГС 120-200(э,р)	1200	2.0	138.9	-	92.9	122.0	83.0	353.8	-	148.1	-	96.4	127.0	90.0	371.5	-	18.3	4.9	
								314.8							334.5		19.7	5.9	
ГС 120-250(э,р)	1200	2.5	147.7	-	92.9	134.0	94.0	374.6	-	162.8	-	95.7	138.0	102.0	396.5	-	21.9	5.5	
								334.6							360.5		25.9	7.2	
ГС 120-300(э,р)	1200	3.0	167.4	-	94.3	269.0	196.0	530.7	-	183.4	-	96.4	274.5	206.6	554.3	-	23.6	4.2	
								457.7							486.4		28.9	5.9	
ГС 140-250(э,р)	1400	2.5	182.5	-	148.8	233.0	161.0	564.3	-	168.7	-	157.6	233.0	163.0	559.3	-	-5.0	-0.9	
								492.3							489.3		-3.0	-0.6	
ГС 140-300(э,р)	1400	3.0	194.7	-	148.8	252.0	181.0	595.5	-	-	-	-	-	-	-	-	-	-	
								524.5											
ГС 160-250(э,р)	1600	2.5	252.2	-	193.0	227.0	156.0	672.2	-	-	-	-	-	-	-	-	-	-	
								601.2											
ГС 160-300(э,р)	1600	3.0	269.4	-	193.0	247.0	197.0	709.4	-	-	-	-	-	-	-	-	-	-	
								659.4											

ПРИМЕЧАНИЕ: 1. Цифры в числителе дроби относятся к затвору с электрическим приводом, в знаменателе - с ручным приводом.
2. Массы колонок, монтажных листов и крепежных изделий подъемников включены в массу закладных частей.

ИИ 000 00 04 21

Выпуск 0
Серия 3.820.2-43

Рис. 1



Поз	Обозначение	Наименование	Кол. для испол-нения шт/шт		Приме-чание
			-	01	
1	ГС 40.01.000	Марка нижняя	1	1	
2	ГС 40.02.000	Марка верхняя	1		
	-01	Марка верхняя		1	
3	ГС 40.03.000	Затвор	1		
	-01	Затвор		1	
4	25.058.ПВ.090.000	Подъемник подшипников с электроприводом груз. 1тс марки 138	1		Серия 3.820.2-44
	25.058.ПВ.010.000	Подъемник подшипников с ручным приводом груз. 0,5тс марки 0,5В		1	Серия 3.820.2-44
5	ГС 40.00.001	Лист монтажный	1		
6		болт М2x35.46.02 ГОСТ 7738-70	4		
7		гайка М2.4.02 ГОСТ 5915-70	4		
8		Шайба 12.05Г.02 ГОСТ 8402-70	4	2	
9		Шайба 12.04.02 ГОСТ 11371-78		2	

- * Размеры для справок
- Неуказанная сборка по ГОСТ 5264-80.
- Сварка электродами Э42 ГОСТ 9467-75.
- Неуказанные предельные отклонения размеров по $\pm \frac{IT16}{2}$
- Неуказанные технические требования по ТУ 333-163-84

15 лист 2 Табл. исполнений см. на листе 2

ГС 40.000.000 М4				Лист	Масса	Масштаб
Изм.	Лист	№ докум.	Лист	А	см. табл. исполн.	—
Исполн.	Исполн.	Исполн.	Исполн.			
Затвор ГС для отверстий 40x40 см				лист 1 листов 2		
Монтажный чертёж				СНЗ/ИП/ПРОД/НОЗ		
				ИМЭН/ЕЭ/ПРОС/ИКО/И		
				Г. Москва		

Копирова Л. Цибукина
Формат А3

ИИ 000 00 04 21
Серия 3.820.2-43
Выпуск 0
Исполнитель: ИИ 000 00 04 21
Лист 1 из 2
ИИ 000 00 04 21

Г41 000 00 5 07 21

Версия 3 920.2-43 Выпуск 0

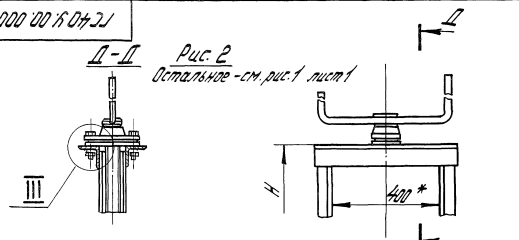
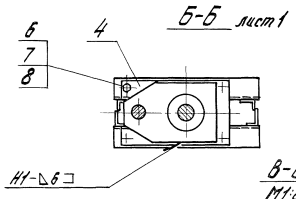
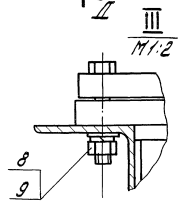


Рис. 2
Остальное - см. рис. 1 лист 1

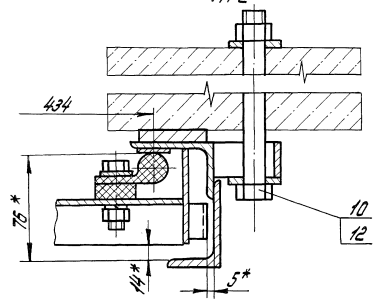


5-5 лист 1

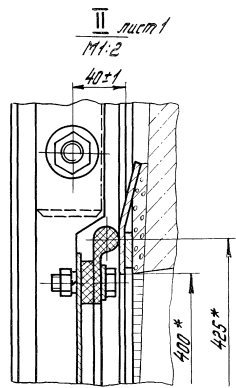


8-8
М1-2

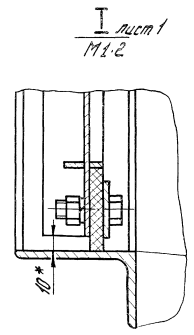
М1-2 БЗ



Обозначение	Рис.	Шлицы	H, * мм	Марка подъем- ника	Масса, кг
Г40 У. 00. 000	1	Г40-100У ₃	1889	ЛЗВ	159.0
-01	2	Г40-100У ₄	1881	ЛЗВ	82.7



II лист 1
М1-2



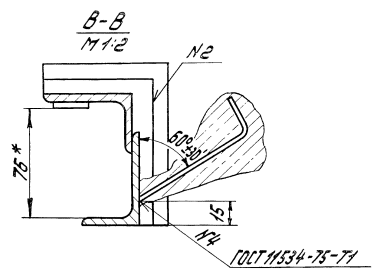
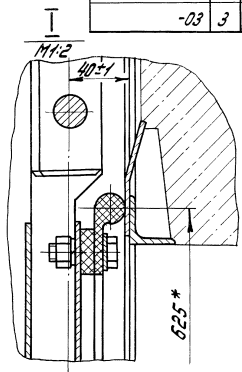
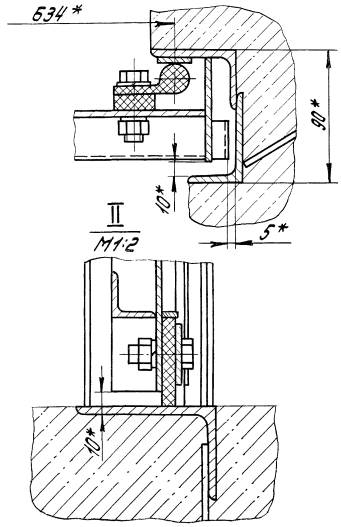
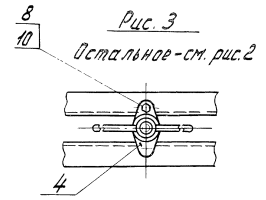
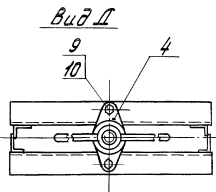
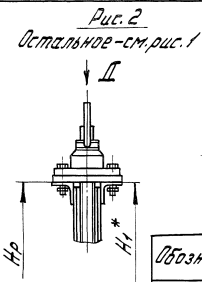
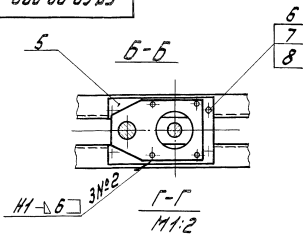
I лист 1
М1-2

Условные обозначения

- Порошол или мешковина в разрезе
- Вид на порошол или мешковину

Изм.	Лист	№ докум.	Подп.	Дата	Г40 У. 00. 000 М4	Лист 2
					Копировал: Чибрикина	Формат: А3

ИИ 000 00 09 21



Обозначение	Рис.	Шифр	Напор H*, см	Размеры, мм				R	Марка латунной нипеля	Масса, кг
				Hp	H1*	H2*	ρ			
ГС 60.00.000	1	ГС 60-200	200	3100±7	3214	2200	1500	3	Л38	219.1
-01	2	ГС 60-200	200	3100±7	3205	2200	1500	3	Л8	157.3
-02	1	ГС 60-150	150	2500±7	2714	1700	1000	2	Л38	202
-03	3	ГС 60-150	150	2500±7	2705	1700	1000	2	0,5В	119.1

Изм/лист	№ докум	Подп	Дата	ГС 60.00.000 М4	Лист 2
				Котлярашвили Чибрикина	Формат А3

Серия 3.820.2-43 Выпуск D

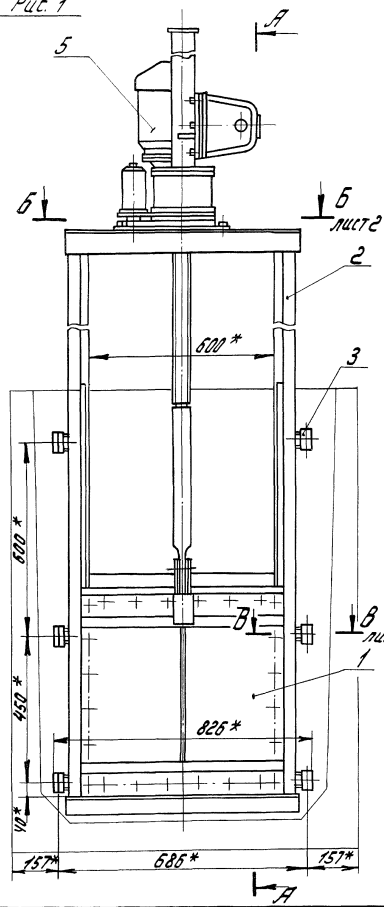
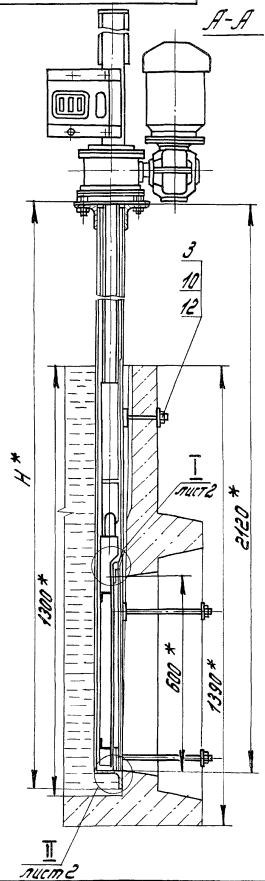
Ш.В. Манава Подп. и Дата. Котлярашвили Чибрикина Подп. и Дата.

#N 000 00 1609 2J

Рис. 1

Серия 3.820.2-43

Уд. по табл. 1, 2, 3, 4, 5, 6, 7, 8, 9, 10, 11, 12, 13, 14, 15, 16, 17, 18, 19, 20, 21, 22, 23, 24, 25, 26, 27, 28, 29, 30, 31, 32, 33, 34, 35, 36, 37, 38, 39, 40, 41, 42, 43, 44, 45, 46, 47, 48, 49, 50, 51, 52, 53, 54, 55, 56, 57, 58, 59, 60, 61, 62, 63, 64, 65, 66, 67, 68, 69, 70, 71, 72, 73, 74, 75, 76, 77, 78, 79, 80, 81, 82, 83, 84, 85, 86, 87, 88, 89, 90, 91, 92, 93, 94, 95, 96, 97, 98, 99, 100, 101, 102, 103, 104, 105, 106, 107, 108, 109, 110, 111, 112, 113, 114, 115, 116, 117, 118, 119, 120, 121, 122, 123, 124, 125, 126, 127, 128, 129, 130, 131, 132, 133, 134, 135, 136, 137, 138, 139, 140, 141, 142, 143, 144, 145, 146, 147, 148, 149, 150, 151, 152, 153, 154, 155, 156, 157, 158, 159, 160, 161, 162, 163, 164, 165, 166, 167, 168, 169, 170, 171, 172, 173, 174, 175, 176, 177, 178, 179, 180, 181, 182, 183, 184, 185, 186, 187, 188, 189, 190, 191, 192, 193, 194, 195, 196, 197, 198, 199, 200, 201, 202, 203, 204, 205, 206, 207, 208, 209, 210, 211, 212, 213, 214, 215, 216, 217, 218, 219, 220, 221, 222, 223, 224, 225, 226, 227, 228, 229, 230, 231, 232, 233, 234, 235, 236, 237, 238, 239, 240, 241, 242, 243, 244, 245, 246, 247, 248, 249, 250, 251, 252, 253, 254, 255, 256, 257, 258, 259, 260, 261, 262, 263, 264, 265, 266, 267, 268, 269, 270, 271, 272, 273, 274, 275, 276, 277, 278, 279, 280, 281, 282, 283, 284, 285, 286, 287, 288, 289, 290, 291, 292, 293, 294, 295, 296, 297, 298, 299, 300, 301, 302, 303, 304, 305, 306, 307, 308, 309, 310, 311, 312, 313, 314, 315, 316, 317, 318, 319, 320, 321, 322, 323, 324, 325, 326, 327, 328, 329, 330, 331, 332, 333, 334, 335, 336, 337, 338, 339, 340, 341, 342, 343, 344, 345, 346, 347, 348, 349, 350, 351, 352, 353, 354, 355, 356, 357, 358, 359, 360, 361, 362, 363, 364, 365, 366, 367, 368, 369, 370, 371, 372, 373, 374, 375, 376, 377, 378, 379, 380, 381, 382, 383, 384, 385, 386, 387, 388, 389, 390, 391, 392, 393, 394, 395, 396, 397, 398, 399, 400, 401, 402, 403, 404, 405, 406, 407, 408, 409, 410, 411, 412, 413, 414, 415, 416, 417, 418, 419, 420, 421, 422, 423, 424, 425, 426, 427, 428, 429, 430, 431, 432, 433, 434, 435, 436, 437, 438, 439, 440, 441, 442, 443, 444, 445, 446, 447, 448, 449, 450, 451, 452, 453, 454, 455, 456, 457, 458, 459, 460, 461, 462, 463, 464, 465, 466, 467, 468, 469, 470, 471, 472, 473, 474, 475, 476, 477, 478, 479, 480, 481, 482, 483, 484, 485, 486, 487, 488, 489, 490, 491, 492, 493, 494, 495, 496, 497, 498, 499, 500, 501, 502, 503, 504, 505, 506, 507, 508, 509, 510, 511, 512, 513, 514, 515, 516, 517, 518, 519, 520, 521, 522, 523, 524, 525, 526, 527, 528, 529, 530, 531, 532, 533, 534, 535, 536, 537, 538, 539, 540, 541, 542, 543, 544, 545, 546, 547, 548, 549, 550, 551, 552, 553, 554, 555, 556, 557, 558, 559, 560, 561, 562, 563, 564, 565, 566, 567, 568, 569, 570, 571, 572, 573, 574, 575, 576, 577, 578, 579, 580, 581, 582, 583, 584, 585, 586, 587, 588, 589, 590, 591, 592, 593, 594, 595, 596, 597, 598, 599, 600, 601, 602, 603, 604, 605, 606, 607, 608, 609, 610, 611, 612, 613, 614, 615, 616, 617, 618, 619, 620, 621, 622, 623, 624, 625, 626, 627, 628, 629, 630, 631, 632, 633, 634, 635, 636, 637, 638, 639, 640, 641, 642, 643, 644, 645, 646, 647, 648, 649, 650, 651, 652, 653, 654, 655, 656, 657, 658, 659, 660, 661, 662, 663, 664, 665, 666, 667, 668, 669, 670, 671, 672, 673, 674, 675, 676, 677, 678, 679, 680, 681, 682, 683, 684, 685, 686, 687, 688, 689, 690, 691, 692, 693, 694, 695, 696, 697, 698, 699, 700, 701, 702, 703, 704, 705, 706, 707, 708, 709, 710, 711, 712, 713, 714, 715, 716, 717, 718, 719, 720, 721, 722, 723, 724, 725, 726, 727, 728, 729, 730, 731, 732, 733, 734, 735, 736, 737, 738, 739, 740, 741, 742, 743, 744, 745, 746, 747, 748, 749, 750, 751, 752, 753, 754, 755, 756, 757, 758, 759, 760, 761, 762, 763, 764, 765, 766, 767, 768, 769, 770, 771, 772, 773, 774, 775, 776, 777, 778, 779, 780, 781, 782, 783, 784, 785, 786, 787, 788, 789, 790, 791, 792, 793, 794, 795, 796, 797, 798, 799, 800, 801, 802, 803, 804, 805, 806, 807, 808, 809, 810, 811, 812, 813, 814, 815, 816, 817, 818, 819, 820, 821, 822, 823, 824, 825, 826, 827, 828, 829, 830, 831, 832, 833, 834, 835, 836, 837, 838, 839, 840, 841, 842, 843, 844, 845, 846, 847, 848, 849, 850, 851, 852, 853, 854, 855, 856, 857, 858, 859, 860, 861, 862, 863, 864, 865, 866, 867, 868, 869, 870, 871, 872, 873, 874, 875, 876, 877, 878, 879, 880, 881, 882, 883, 884, 885, 886, 887, 888, 889, 890, 891, 892, 893, 894, 895, 896, 897, 898, 899, 900, 901, 902, 903, 904, 905, 906, 907, 908, 909, 910, 911, 912, 913, 914, 915, 916, 917, 918, 919, 920, 921, 922, 923, 924, 925, 926, 927, 928, 929, 930, 931, 932, 933, 934, 935, 936, 937, 938, 939, 940, 941, 942, 943, 944, 945, 946, 947, 948, 949, 950, 951, 952, 953, 954, 955, 956, 957, 958, 959, 960, 961, 962, 963, 964, 965, 966, 967, 968, 969, 970, 971, 972, 973, 974, 975, 976, 977, 978, 979, 980, 981, 982, 983, 984, 985, 986, 987, 988, 989, 990, 991, 992, 993, 994, 995, 996, 997, 998, 999, 1000



№ п.з.	Обозначение	Наименование	Кол-во изделий Г.С. 60.00.000 - 01	Примечание
1	Г.С. 60.03.000	Затвор	1	
	- 01	Затвор	1	
2	Г.С. 60.04.01.000	Рама прислонная	1	
	- 01	Рама прислонная	1	
3	Г.С. 60.04.00.001	Подкладка	12	12
4	Г.С. 60.00.001	Лист монтажный	1	
5	26.058.178.090.000	Подъемник одновинтовой с электроприводом		
		элев. Мтс Марки 158	1	Серия 3.820.2-44
	26.058.178.010.000	Подъемник одновинтовой с ручным приводом		
		элев. Мтс Марки 058	1	Серия 3.820.2-44
6		болт М12x40x16.02 ГОСТ 7798-70	4	
7		гайка М12x4.02 ГОСТ 5915-70	4	
8		шайба 12.857.02 ГОСТ 78402-70	4	2
9		шайба 12.01.02 ГОСТ 78371-78	4	2
10		болт М16x16.02.02 ГОСТ 7798-70	2	2
11		болт М16x300x16.02 ГОСТ 7798-70	4	4
12		гайка М16x4.02 ГОСТ 5915-70	6	6

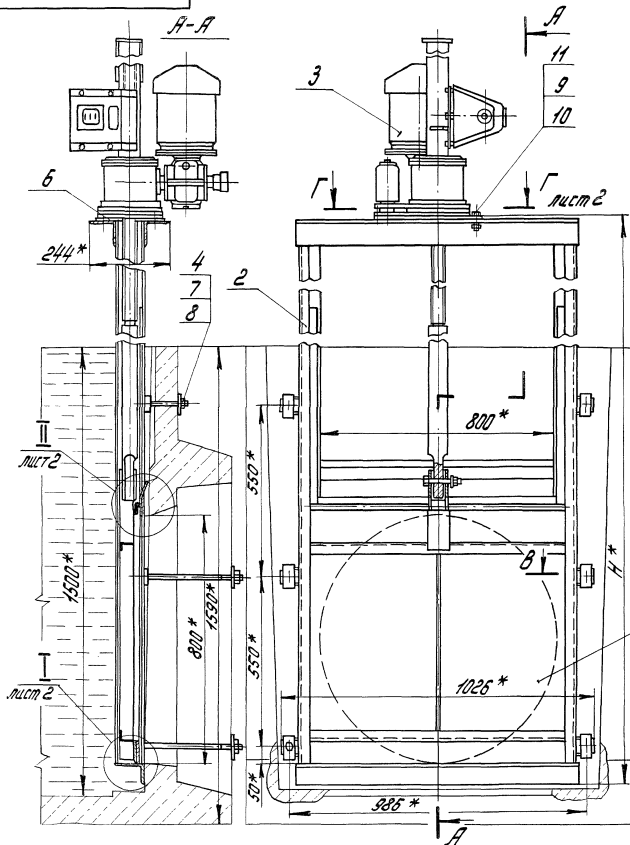
1. * Размеры для справок.
2. Сварка по ГОСТ 5264-80 электродами ЭНД ГОСТ 4967-75.
3. Неуказанные технические требования по 7333-163-84

Таблицу исполнений см на листе 2

		Г.С. 60.04.00.000 М4		Лит.	Масса	Насит.
№ п.з.	№ докум.	Подп.	Дат.	А		-
Исполн.	Исполн.	Исполн.	Исполн.			
Исполн.	Исполн.	Исполн.	Исполн.	Лист 1	Лист 2	
Затвор ГС для отверстий 60x60 см				Составитель: И.О.З.		
Монтажный чертёж				Исполнитель: Г.М.С.		
Копировать: Чибрикина				Формат А3		

Г.И. 000.00.108.21

Рис. 1



№з.	Обозначение	Наименование	Кол. на исполнен. Г.И. 000.00.108.21	Примеч.
1	Г.И. 00.03.000	Затвор	1	1
2	Г.И. 00.04.000	Рама прислонная	1	1
	-01	Рама прислонная		1
3	26.058.178.090.000	Подъемник одновинтовой с электроприводом груз.		
		ГЭС марки 138	1	Серия 3.820.2-44
	26.058.178.020.000	Подъемник одновинтовой с ручным приводом груз. ГЭС марки 138		
4	Г.И. 00.04.001	Подкладка	12	12
5	Г.И. 00.04.002	болт	4	4
6	Г.И. 00.00.001	Лист монтажный	1	
7		болт М16×160.02.ГОСТ 7798-70	2	2
8		Гайка М16.02.ГОСТ 5915-70	6	6
9		болт М12×85.02.ГОСТ 7798-70	4	4
10		Гайка М12.02.ГОСТ 5915-70	4	4
11		Шайба 12.65.02.ГОСТ 6402-70	4	4
12		Шайба 16.65.02.ГОСТ 6402-70		2
13		Шайба 16.04.02.ГОСТ 11374-78		2

1. Размеры для справок.
2. Шайба по ГОСТ 3264-80 электродом 342 ГОСТ 9947-75.
3. Неуказанные технические требования по ТУ 33-163-84.

Таблицу исполнения см. на листе 2

				Г.И. 00.00.000 МЧ				
Вариант	Лист	№ докум.	Подп.	Дата	Затвор ГИ для отверстий 80×80 см	Лист	Макет	Макет
Разраб.	Штета	И.И.	И.И.	02.8.80		А	см. табл.	—
Проф.	Техниченко	И.И.	И.И.	21.8.80				
Инж.пр.					Монтажный чертёж	Лист	Листов	
И.контр.	Г.И.П.	Л.В.К.	И.И.	01.09.80				
И.контр.	Патункина	И.И.	И.И.	01.09.80				
И.контр.	Савельев	И.И.	И.И.	01.09.80				
Копировать: Чабрикина						Согласовано: И.И. Козлов И.И. Ф.Е. Плещинский Г.И. Маслова Формат А3		

Выпуск 0
Серия 3.820.2-43

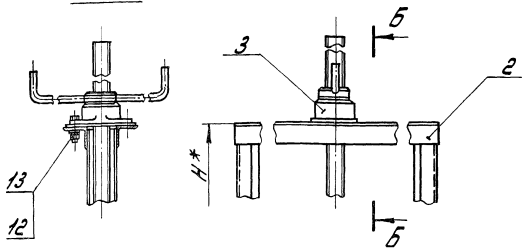
Лист 15 из 15
Листы 10, 11, 12, 13, 14, 15
Листы 1, 2, 3, 4, 5, 6, 7, 8, 9, 10, 11, 12, 13, 14, 15

ИИ 000 00 10821

Рис. 2

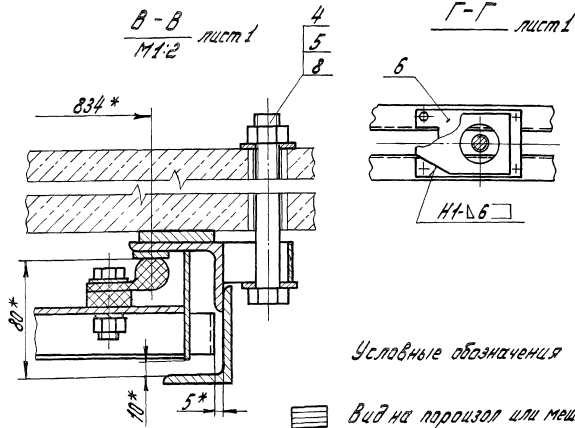
Остальное - см. рис. 1

Б-Б



В-В лист 1
М1:2

Г-Г лист 1



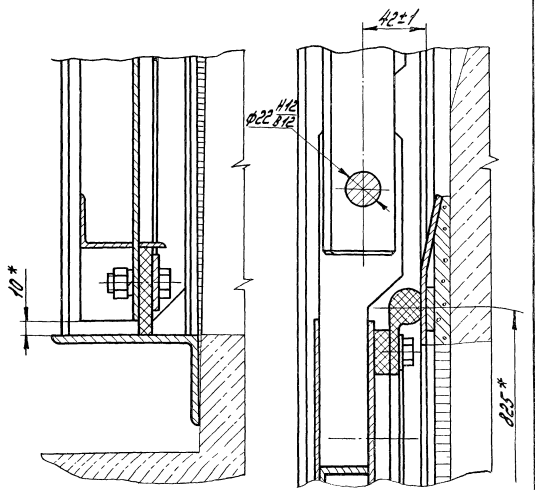
Условные обозначения

- Вид на парониз или мешковину
- Парониз или мешковина в разрезе

Обозначение	Рис.	Щитро	H, мм	Марка паронизи-ка	Масса, кг
ГС804.00.000	1	ГС80-1504	2376	13В	209
-01	2	ГС80-1504р	2368	1В	146

I лист 1
М1:2

II лист 1
М1:2



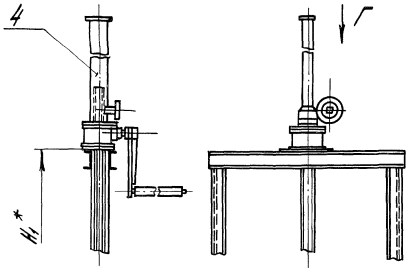
Выпуск 0
Серия 3.820.2-43

Лист 1 из 2
Лист 2 из 2
Лист 3 из 2
Лист 4 из 2
Лист 5 из 2
Лист 6 из 2
Лист 7 из 2
Лист 8 из 2
Лист 9 из 2
Лист 10 из 2
Лист 11 из 2
Лист 12 из 2
Лист 13 из 2
Лист 14 из 2
Лист 15 из 2
Лист 16 из 2
Лист 17 из 2
Лист 18 из 2
Лист 19 из 2
Лист 20 из 2
Лист 21 из 2
Лист 22 из 2
Лист 23 из 2
Лист 24 из 2
Лист 25 из 2
Лист 26 из 2
Лист 27 из 2
Лист 28 из 2
Лист 29 из 2
Лист 30 из 2
Лист 31 из 2
Лист 32 из 2
Лист 33 из 2
Лист 34 из 2
Лист 35 из 2
Лист 36 из 2
Лист 37 из 2
Лист 38 из 2
Лист 39 из 2
Лист 40 из 2
Лист 41 из 2
Лист 42 из 2
Лист 43 из 2
Лист 44 из 2
Лист 45 из 2
Лист 46 из 2
Лист 47 из 2
Лист 48 из 2
Лист 49 из 2
Лист 50 из 2
Лист 51 из 2
Лист 52 из 2
Лист 53 из 2
Лист 54 из 2
Лист 55 из 2
Лист 56 из 2
Лист 57 из 2
Лист 58 из 2
Лист 59 из 2
Лист 60 из 2
Лист 61 из 2
Лист 62 из 2
Лист 63 из 2
Лист 64 из 2
Лист 65 из 2
Лист 66 из 2
Лист 67 из 2
Лист 68 из 2
Лист 69 из 2
Лист 70 из 2
Лист 71 из 2
Лист 72 из 2
Лист 73 из 2
Лист 74 из 2
Лист 75 из 2
Лист 76 из 2
Лист 77 из 2
Лист 78 из 2
Лист 79 из 2
Лист 80 из 2
Лист 81 из 2
Лист 82 из 2
Лист 83 из 2
Лист 84 из 2
Лист 85 из 2
Лист 86 из 2
Лист 87 из 2
Лист 88 из 2
Лист 89 из 2
Лист 90 из 2
Лист 91 из 2
Лист 92 из 2
Лист 93 из 2
Лист 94 из 2
Лист 95 из 2
Лист 96 из 2
Лист 97 из 2
Лист 98 из 2
Лист 99 из 2
Лист 100 из 2

ГД 14 000 00 000 21

Рис. 2

Остальное - см. рис. 1, лист 1



В-В лист 1
М 1:4

Вид Г
М 1:10

Б-Б лист 1
М 1:10

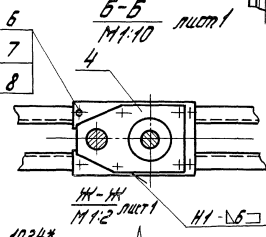
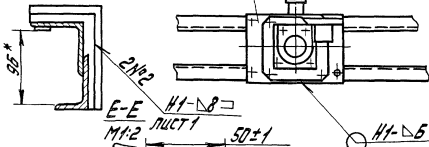
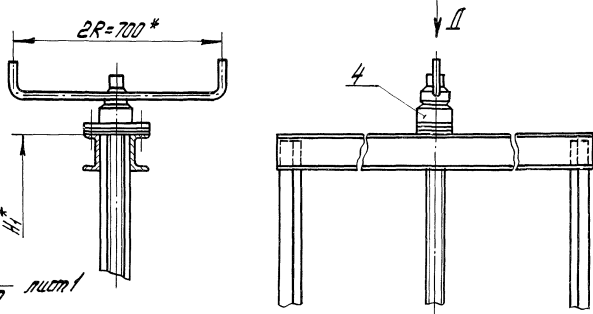


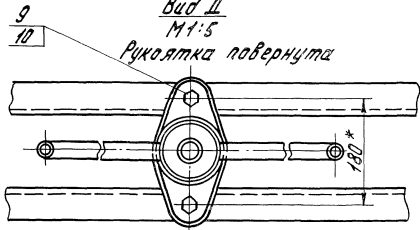
Рис. 3

Остальное - см. рис. 1, лист 1



Вид Д
М 1:5

Ручьятка повернута



Обозначение	Рис.	Ширина	Марка стали	Напр. Н, мм	Размеры, мм				Масса, кг	
					Нр	Н*	Н1*	Л		
ГС 100.00.000	1	ГС 100-250	2,5-3В	2500	3700±8	2800	3825	2000	4	324,5
-01	2	ГС 100-250	2,5 В	2500	3700±8	2800	3825	2000	4	290,0
-02	1	ГС 100-200	2,5-3В	2000	3100±7	2200	3285	1500	3	294,7
-03	2	ГС 100-200	2,5 В	2000	3100±7	2200	3285	1500	3	260,0
-04	1	ГС 100-150	1-3В	1500	2600±7	1700	2785	1000	2	260,0
-05	3	ГС 100-150	1 В	1500	2600±7	1700	2775	1000	2	195,2

ГОСТ 11534-75 П1-Б5

Изм.	Лист	№ докум.	Подп.	Дата	ГС 100.00.000 М 4	Лист
						2

конструктор Чибрикин

Формат А3

Выпуск 0

Серия 3.820.2-43

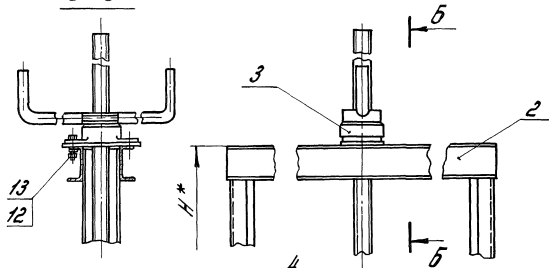
ИЗДАНИЕ 1978 г. Введен в действие с 1978 г.

ИИ 000 00 1001 21

Рис. 2

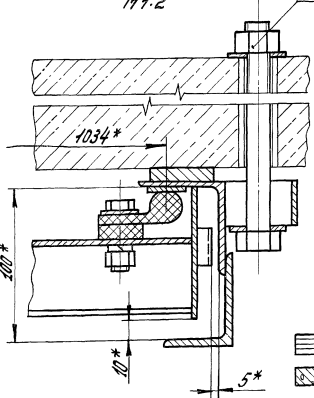
Остальное - см. рис. 1

Б-Б

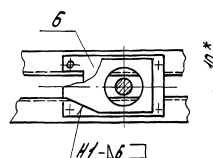


В-В лист 1
М 1:2

4
5
8



Г-Г лист 1



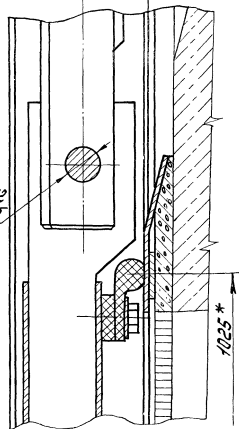
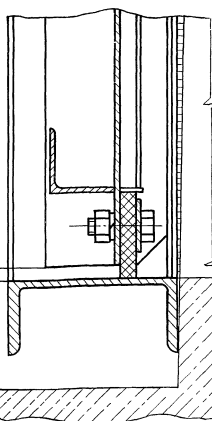
Условные обозначения

- Вид на параллель или мешковину
- Параллель или мешковина в разрезе

Обозначение	Рис.	Шифр	H, мм	Марка лаверниц. киз.	Масса, кг
ГС 100У.00.000	1	ГС80-100У _б	2632	13В	257,6
-01	2	ГС80-100У _в	2622	1В	199,6

I лист 1
М 1:2

II лист 1
М 1:2



ИИ	000	00	1001	21
ИИ	000	00	1001	21

ГС 100У.00.000 М4

Лист 2

Копировал: Чабрикина

Формат А3

Выпуск 0

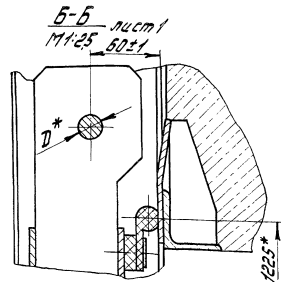
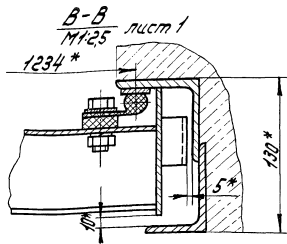
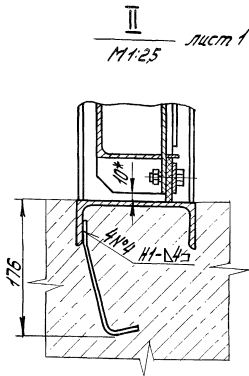
Серия 3.820.2-43

ИИ 000 00 1001 21

44 000 00 021 21

Серия 3.220.2-43 Выпуск 0

Обозначение	Рис.	Шлицы	Напор H_3 , см	Размеры, мм					n	Марка литьевого металла	Масса, кг
				H_p	H_2^*	H_1^*	L	D^*			
ГС 120.00.000	1	ГС 120-300 _з	300	4200±10	3300	4526	2500	30 $\frac{H_{12}}{8_{12}}$	5	53В	530,7
-01	2	ГС 120-300 _р	300	4200±10	3300	4526	2500	30 $\frac{H_{12}}{8_{12}}$	5	5В	457,7
-02	3	ГС 120-250 _з	250	3700±8	2800	3886	2000	24 $\frac{H_{12}}{8_{12}}$	4	253В	374,6
-03	4	ГС 120-250 _р	250	3700±8	2800	3886	2000	24 $\frac{H_{12}}{8_{12}}$	4	25В	334,6
-04	3	ГС 120-200 _з	200	3300±8	2400	3486	1500	24 $\frac{H_{12}}{8_{12}}$	3	253В	353,8
-05	4	ГС 120-200 _р	200	3300±8	2400	3486	1500	24 $\frac{H_{12}}{8_{12}}$	3	25В	314,8



Лист 1 из 3 Лист 2 из 3 Лист 3 из 3

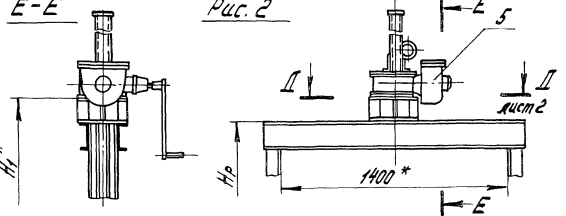
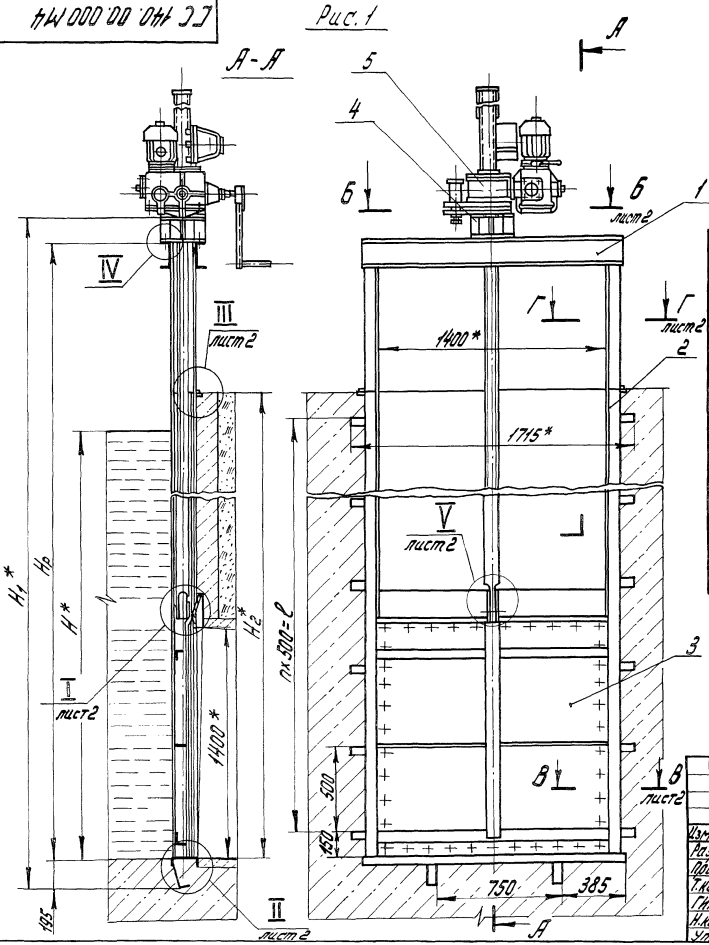
Г.П. 000.00.001.01

Рис. 1

Рис. 2

Серия 3.820.2-43 Выпуск 0

Лист 1 из 2. Подпись и дата. Изменения. Шкала. Подпись и дата.



№ поз.	Обозначение	Наименование	кол. на исполнение ГС № 00.000			Примечание
			01	02	03	
1	ГС 140.01.000	Марка верхняя	1	1	1	
2	ГС 140.02.000	Марка нижняя	1	1		
		-01 Марка нижняя			1	1
3	ГС 140.03.000	Затвор	1	1	1	1
4	ГС 140.04.000	Колонка	1	1	1	1
5	25.058.8.10.120.000	Подъемник адьювантовый с электроприводом зап.-ств. марка 538	1	1		серия 3.820.2-40
	25.058.10.050.000	Подъемник адьювантовый с ручным приводом зап.-ств. марка 538		1	1	серия 3.820.2-40
6		Лист М16-5046.02.1017738-74	4	4	4	4
7		Лист М16-402.102745115-70	4	4	4	4
8		Шайба 16.651.02.10178402-70	4	4	4	4

1. * Размеры для справок.
2. Неуказанная сварка по 10075264-80.
3. Сварка электродами Э42 по 10173467-75.
4. Неуказанные предельные отклонения размеров по $\pm IT 16$.
5. Неуказанные технические требования по ГОСТ 3-84.

Таблицу исполнений см. на листе 2

				ГС 140.00.000 М4		
Лист	№ докум.	Вид	Дата	Затвор ГС для отбор-стий 140x140 см	Лист	Масштаб
Лист 1	Монтажный черт.	Чертеж	22.06.89			
Лист 2	Монтажный черт.	Чертеж	22.06.89	1	1	1
Лист 3	Монтажный черт.	Чертеж	22.06.89	1	1	1
Лист 4	Монтажный черт.	Чертеж	22.06.89	1	1	1
Лист 5	Монтажный черт.	Чертеж	22.06.89	1	1	1

Копировал: Чубричина
Формат А3

