

ТИПОВАЯ ДОКУМЕНТАЦИЯ НА КОНСТРУКЦИИ, ИЗДЕЛИЯ

И УЗЛЫ ЗДАНИЙ И СООРУЖЕНИЙ

СЕРИЯ З.820.2-43

ЗАТВОРЫ ГЛУБИННЫЕ ПЛОСКИЕ СКОЛЬЗЯЩИЕ

ВЫПУСК 8

РАБОЧИЕ ЧЕРТЕЖИ ЗАТВОРА ГС100-180У

ТИПОВАЯ ДОКУМЕНТАЦИЯ НА КОНСТРУКЦИИ, ИЗДЕЛИЯ
И УЗЛЫ ЗДАНИЙ И СООРУЖЕНИЙ

СЕРИЯ 3.820.2-43

ЗАТВОРЫ ГЛУБИННЫЕ ПЛОСКИЕ СКОЛЬЗЯЩИЕ

ВЫПУСК 8

РАБОЧИЕ ЧЕРТЕЖИ ЗАТВОРА ГС 100-180У

РАЗРАБОТАНА
ИНСТИТУТОМ „СОЮЗГИПРОВУДХОЗ“
В/О „СОЮЗВОДПРОЕКТ“
МИНВОДХОЗА С С С Р

УТВЕРЖДЕНА И ВВЕДЕНА В ДЕЙСТВИЕ С 01.01.1985г.
МИНВОДХОЗОМ С С С Р
ПРОТОКОЛ №558 ОТ 19.03.1984г.

ГЛАВНЫЙ ИНЖЕНЕР ИНСТИТУТА
ГЛАВНЫЙ ИНЖЕНЕР ПРОЕКТА



А. Ф. КОНДРАТЬЕВ
А. Л. ЛЕВЗНЕР

Содержание

Обозначение	Наименование	Стр.
ГС 100У.00.000	Затвор ГСу для отверстий 100×100 см	3
ГС 100У.00.001	Подкладка	4
ГС 100У.00.000СБ	Затвор ГСу для отверстий 100×100 см. Сборочный чертёж	5
ГС 100У.00.000ВС	Затвор ГСу для отверстий 100×100 см Ведомость спецификаций	7
ГС 100У.00.000ВП	Затвор ГСу для отверстий 100×100 см Ведомость пакуемых изделий	8
ГС 100У.00.002	Болт	9
ГС 100.00.001	Лист монтажный	9
ГС 100.03.000	Затвор	10
ГС 100.03.000СБ	Затвор. Сборочный чертёж	11
ГС 100.01.004	Ригель	12
ГС 100.03.001	Накладка	12
ГС 100.03.002	Накладка	13
ГС 100.03.003	Накладка	13
ГС 100.03.004	Уплотнение	14
ГС 100.03.005	Уплотнение	14
ГС 100.03.100	Металлоконструкция	15
ГС 100.03.100СБ	Металлоконструкция Сборочный чертёж	16
ГС 100.03.101	Обшивка	17
ГС 100.03.102	Отбой	17
ГС 100.03.103	Ребро	18
ГС 100.03.108	Подвеска	18
ГС 100У.01.000	Рама прислонная	19

Обозначение	Наименование	Стр.
ГС 100У.01.000СБ	Рама прислонная Сборочный чертёж	20
ГС 100.02.002	Лист забральный	21
ГС 100У.01.001	Скаба	21
ГС 100У.02.000ГЧ	Подъёмник одновинтовой с электроприводом грузо- подъёмностью 1 тс марки 1ЭВ Забаритный чертёж	22
ГС 100У.03.000ГЧ	Подъёмник одновинтовой с ручным приводом грузо- подъёмностью 1 тс марки 1В Забаритный чертёж	23

Серия 3.820.2-43 Выпуск 8

Лист № подл. Взам. инв. № Инв. № дубл. Подп. и дата

Формат	Зона	Поз.	Обозначение	Наименование	Кол.	Примечание
			<u>Документация</u>			
А3			ГС 100У.00.000СБ	Сборочный чертёж		
А3			ГС 100У.00.000ВС	Ведомость спецификаций		
А3			ГС 100У.00.000ВП	Ведомость покупных изделий		
			<u>Сборочные единицы</u>			
А4	1		ГС 100 03 000-01	Затвор	1	
			<u>Детали</u>			
А4	2		ГС 100У.00.001	Подкладка	16	
А4	3		ГС 100У.00.002	Болт	6	
			<u>Стандартные изделия</u>			
		4		Болт М16×180.46.02		
				ГОСТ 7798-70	2	
		5		Гайка М16.4.02		
				ГОСТ 5915-70	8	

ГС 100У.00.000

Изм	Лист	№ докум.	Подп.	Дата
Разраб.	Шаталов	В.И.		13.06.84
Проб	Тимошенко	А.И.		13.06.84
ГУП	Певзнер	А.Б.		13.06.84
Н контр	Платунина	Л.В.		14.06.84
Утв.	Мишустин	А.М.		13.06.84

Затвор ГСу для
отверстий 100×100 см

Лит.	Лист	Листов
А	1	3

Санузгипроводхоз
им. Е. Е. Алексеевского
г. Москва

Копировал: Цуанс Формат А4

Серия 3.820.2-43 Выпуск 8

Лист № подл. Взам. инв. № Инв. № дубл. Подп. и дата

Формат	Зона	Поз.	Обозначение	Наименование	Кол.	Примечание
			<u>Переменные данные для исполнений:</u>			
			<u>ГС 100У.00.000</u>			
			<u>Документация</u>			
А3			ГС 100У.02.000ГЧ	Подъёмник одновинтовой с электроприводом груз 1тс марки 13В		Забытый чертёж
			<u>Сборочные единицы</u>			
А4	6		ГС 100У.01.000	Рама присланная	1	
А4	7		26.058 ПВ 090.000	Подъёмник одновинтовой с электроприводом груз 1тс марки 13В	1	Серия 3.820.2-44
			<u>Детали</u>			
А4	8		ГС 100.00.001	Лист монтажный	1	
			<u>Стандартные изделия</u>			
		9		Болт М12×35.46.02		
				ГОСТ 7798-70	4	
		10		Гайка М12.4.02		
				ГОСТ 5915-70	4	
		11		Шайба 12.65г.02		
				ГОСТ 6402-70	4	

ГС 100У.00.000

Изм	Лист	№ докум.	Подп.	Дата

Копировал: Цуанс Формат А4

Формат	Зона	Поз.	Обозначение	Наименование	Кол.	Примечание
				ГС 100У.00.000-01		
				Документация		
А3			ГС 100У.03.000ГЧ	Подъемник одновинтовой с ручным приводом груз. 1 тс марки 1В Забаритный чертёж		
				Сборочные единицы		
А4	6		ГС 100У.01.000-01	Рама прислонная	1	
А4	7		26.058.178020.000	Подъемник одновинтовой с ручным приводом груз. 1 тс марки 1В	1	Серия 3.820.2-44
				Стандартные изделия		
		12		Шайба 16.65Г.02 ГОСТ 6402-70	2	
		13		Шайба 16.04.02 ГОСТ 11371-78	2	
				ГС 100У.00.000	Лист 3	

Копировал: [подпись] Формат А4

100 00 000 1 01

0(1)

φ18H14
R₂₈₀
40
60
OR₂160

Неуказанные предельные отклонения размеров по $\pm \frac{IT14}{2}$

УИВ № докум.	Подп.	и дата	ГС 100У.00.001		
Изм.	Лист	№ докум.	Подп.	Дата	Подкладка
Разраб.	Шоталов	Ветки	18.07.18		
Проб.	Тимошенко	А.И.	18.07.18		
Т.контр.					
И.контр.	Платунина	Е.А.	18.07.18		Лист 5-ПН4 ГОСТ 19903-74
Утв.	Певзнер	Л.И.	18.07.18		

Копировал: [подпись]
Формат А4

93000 00 0001 01

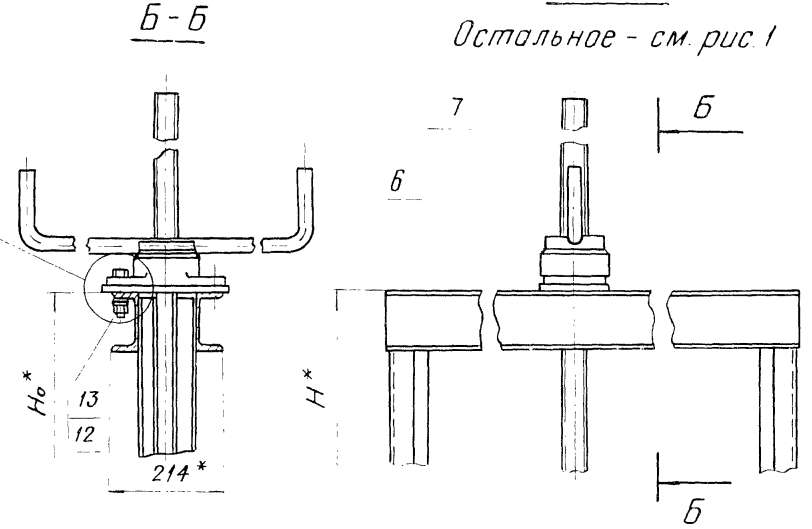
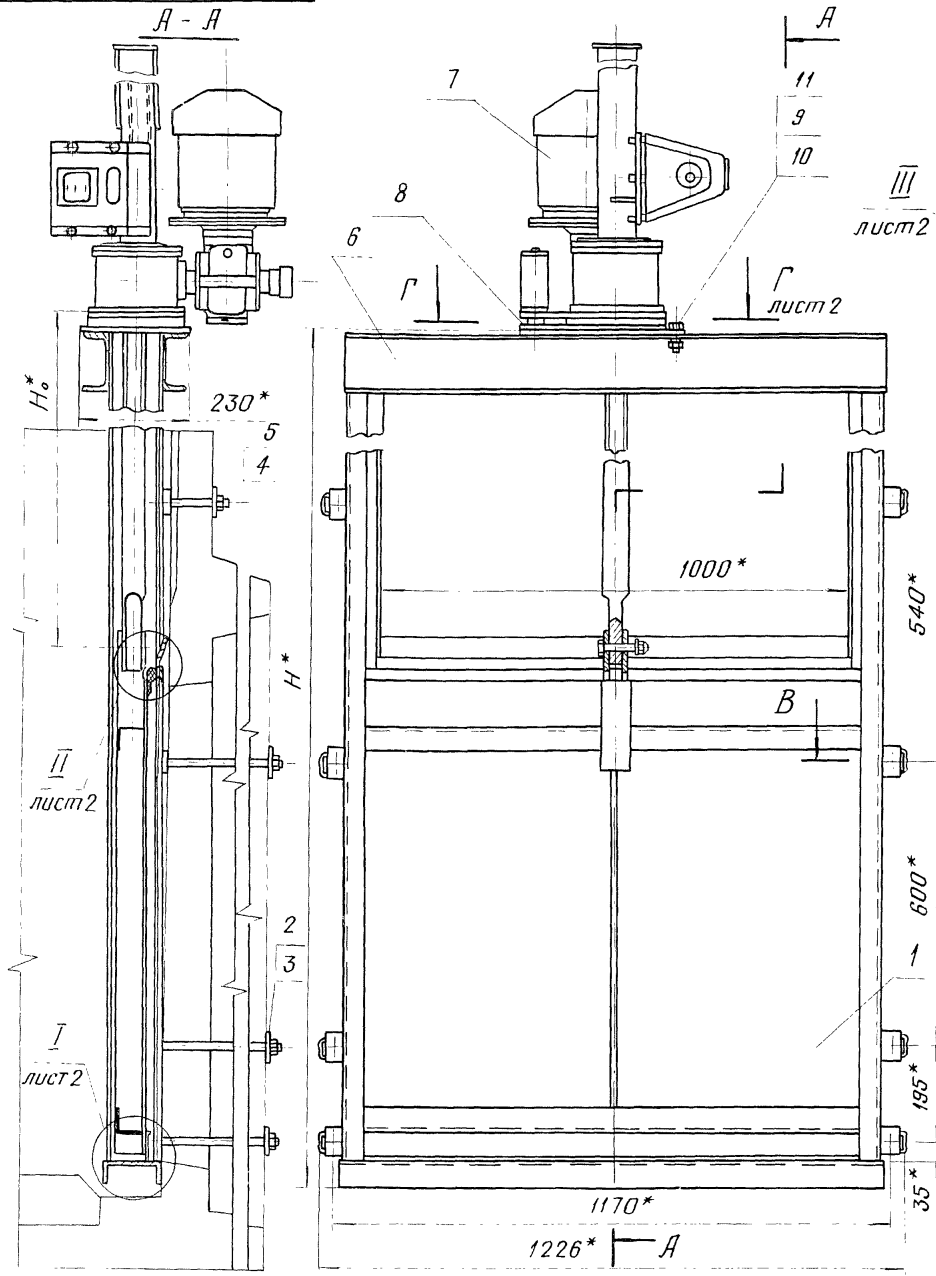
Рис. 1

Рис. 2

Остальное - см. рис. 1

Справ. №

Лист № докум. Подп. и дата



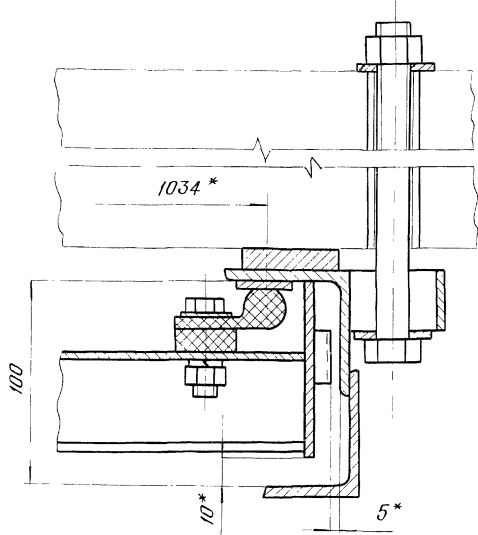
Обозначение	Рис.	Шифр	Размеры, мм		Марка подъемника	Масса, кг
			H*	H ₀ *		
ГС 100У.00.000	1	ГС 100-180Уз	2632	1528	13В	257.6
-01	2	ГС 100-180Ур	2622	1470	1В	199.6

- * Размеры для справок
- 2. H₀ - расстояние от подшвы подъемника до оси проушины опущенного затвора
- 3 Сварка электродом Э42 ГОСТ 9467-75
- 4. Неуказанные технические требования по ТУ 33-163-84

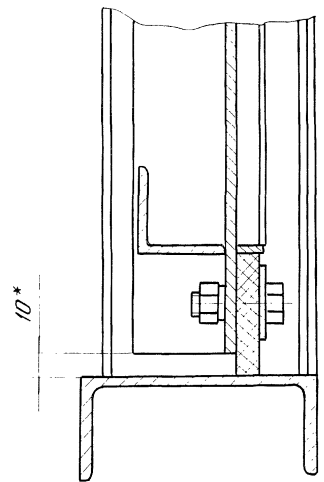
ГС 100У.00 000 СБ					
Изм	Лист	№ докум.	Подп.	Дата	Затвор ГС для от- верстий 100×100 см Сборочный чертеж
Разраб.	Шаталов	В.И.	13.06.84		Масса
Пров.	Тимошенко	А.И.	13.06.84		Масштаб
Т. контр.					Лист 1
ГИП	Певзнер	А.И.	06.84		Листов 2
Н. контр.	Платунова	Л.И.	14.06.84		
Утв.	Мишустин	А.И.	13.06.84		

ГС 100У.000000СБ

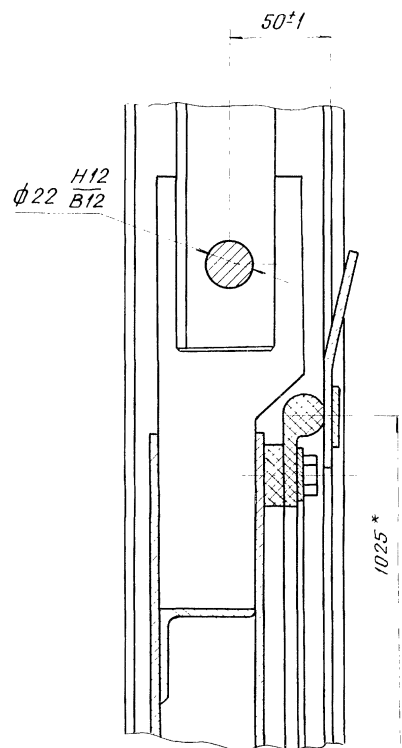
$\frac{B-B}{M1:2}$ лист 1



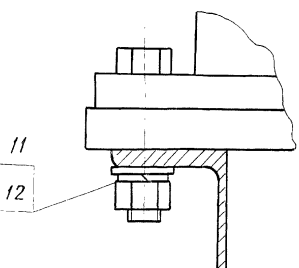
$\frac{I}{M1:2}$ лист 1



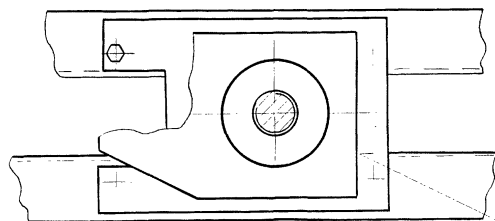
$\frac{II}{M1:2}$ лист 1



$\frac{III}{M1:2}$ лист 1



$\frac{\Gamma-\Gamma}{M1:5}$ лист 1



ГОСТ 5264-80-Н1-6

Серия 100У.000000СБ

Лист 1 из 2

Лист 1 из 2

Лист 1 из 2

Лист 1 из 2

Изм	Лист	№ докум.	Подп.	Дата	ГС 100У.000000СБ	лист
						2

Копиревал. Циркуля. Формат А3

Серия 3.820.2-43 Выпуск 8

№ строки	Обозначение	Наименование	Куда входит		Общее кол.	Примечание
			Обозначение	Кол.		
1	ГС 100У.00.000	Затвор ГСу для отверстий 100×100 см			1	
2						
3	ГС 100.03.000	Затвор			1	
4	ГС 100.03.100	Металлоконструкция	ГС 100.03.000	1	1	
5	ГС 100У.01.000	Рама присланная			1	
6						
7						
8		Переменные данные для исполнений:				
9						
10		ГС 100У.00.000				
11						
12		Ведомость спецификаций подъемника				
13		одновинтового с электроприводом груз.				
14		1тс марки 1ЭВ				
15		26.058.ПВ090.000ВС				
16						
17		ГС 100У.00.000-01				
18						
19		Ведомость спецификаций подъемника				
20		одновинтового с ручным приводом груз				
21		1тс марки 1В.				
22		26.058.ПВ020.000 ВС				

№ п/п, дата, лист и дата, взамен и вкл, Шиф. № дубл.

				ГС 100У.00.000ВС		
Изм.	Лист	№ докум.				
Разраб.	Шаталов	19.06.84				
Проб.	Тимашенко	18.06.84				
ГИП	Левзнер	18.06.84				
Н. контр.	Платунина	14.06.84				
Утв.	Мишустин	15.06.84				
				Затвор ГСу для отверстий 100×100 см		Лит. Лист Листов
				Ведомость спецификаций		А 1
				СОЮЗГИПРОВОДХОЗ им. Е.Е. Алексеевского г. Москва		

Серия Э 820.2-43 Выпуск 8

№ строки	Наименование	Код ОКП	Обозначение документа на поставку	Поставщик	Куда входит (обозначение)	Количество				Примечание
						на изделие	в комплекты	на ре-гулир.	Всего	
1	Крепежные изделия									
2	Болт М12×40.46.02		ГОСТ 7796-70		ГС 100.03.000-01	38			38	
3	М16×180.46.02		ГОСТ 7798-70			2			2	
4	Гайка М12.4.02		ГОСТ 5915-70		ГС 100.03.000-01	38			38	
5	М16.4.02					8			8	
6	Шайба 12.65 Г.02		ГОСТ 6402-70		ГС 100.03.000-01	38			38	
7										
8			Переменные данные для исполнений:							
9			ГС 100У.00.000							
10										
11	Болт М12×35.46.02		ГОСТ 7798-70							
12	Гайка М12.4.02		ГОСТ 5915-70			4			4	
13	Шайба 12.65 Г.02		ГОСТ 6402-70			4			4	
14			Ведомость покупных изделий подъемника однобаштового с электроприводом груз. 1тс марки 13В			4			4	
15			26.058.ПВ.090.000ВП							
16										
17										
18			ГС 100У.00.000-01							
19										
20	Шайба 16.65 Г.02		ГОСТ 6402-70			2			2	
21	16.04.02		ГОСТ 11371-78							
22			Ведомость покупных изделий подъемника однобаштового с ручным приводом груз. 1тс марки 1В			2			2	
23			26.058.ПВ.020.000ВП							
24										

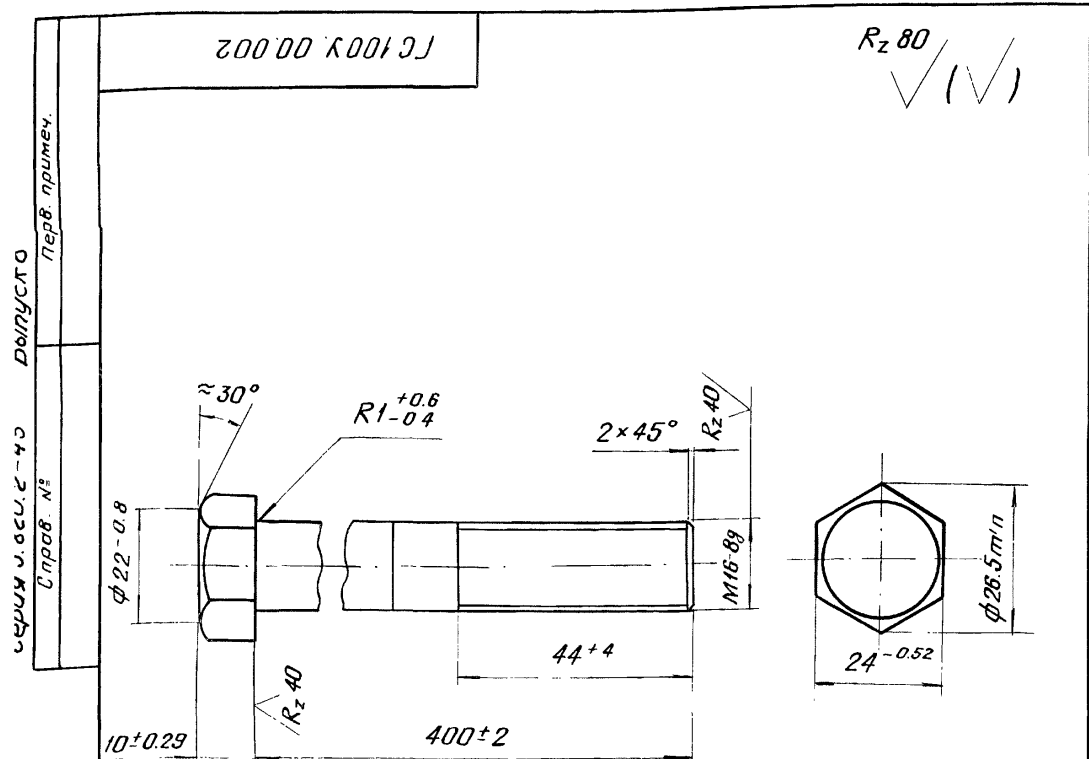
№ подл. Подпись и дата Шифр дубл. Подпись и дата Шифр дубл. Подпись и дата Шифр дубл.

ГС 100У.00.000ВП				
Изм.	Лист	№ докум.	Подп.	Дата
Разраб.	Шаталов	В.Ш.	13.08.84	
Проб.	Тимошенко	А.И.	13.08.84	
ГИП	Певзнер	А.И.	13.08.84	
Н. контр.	Платунина	И.И.	13.08.84	
Утв.	Мишустин	А.И.	13.08.84	

Затвар ГСУ для отверстий 100×100 см
Ведомость покупных изделий

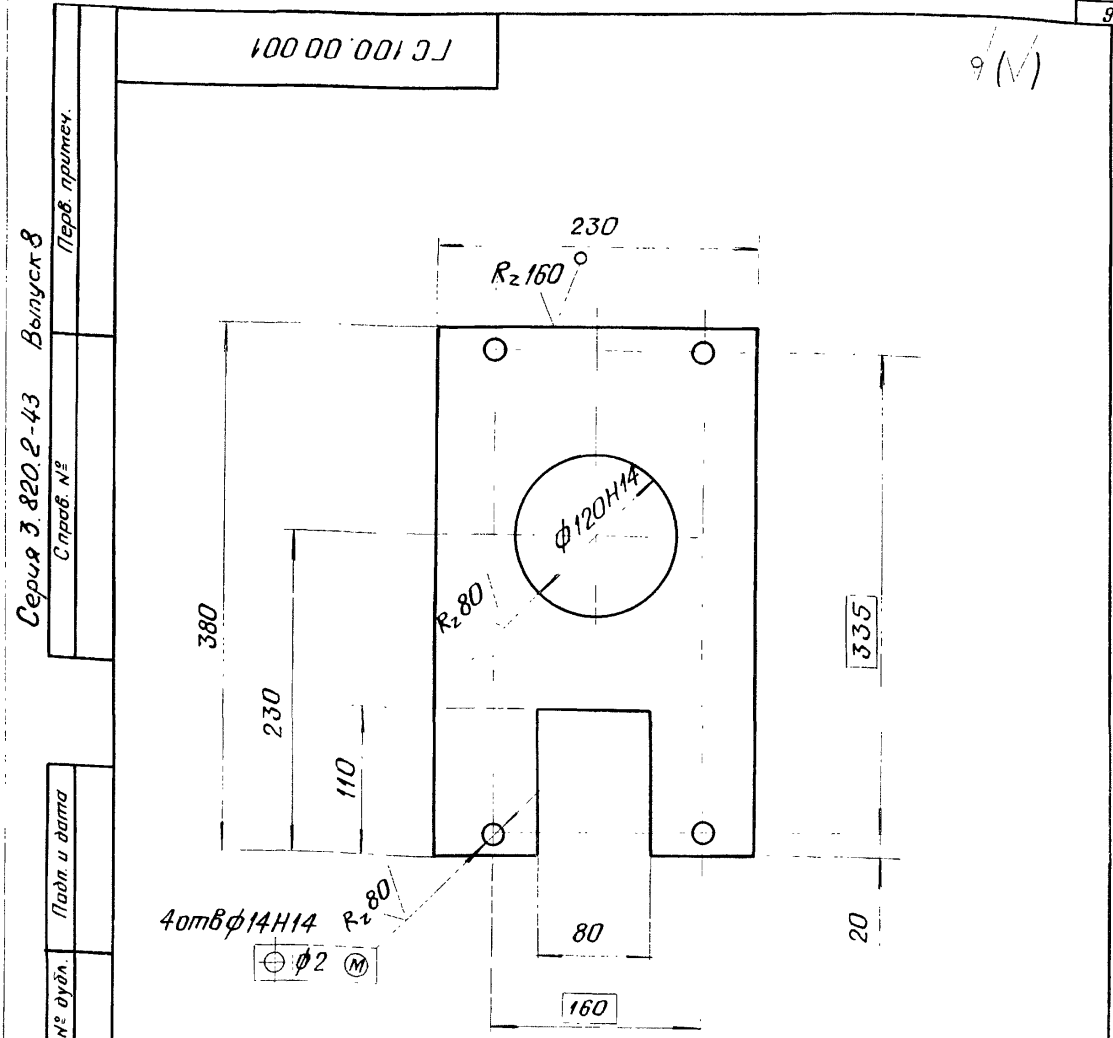
Лит.	Лист	Листов
А		1

САОЗГИПРОВОДХОЗ им Е.Е. Алексеевского г. Москва
Фармат ЯЗ
Копировал: (Григорьев)



1. Покрытие Кd9.хр.
2. Технические требования по ГОСТ 1759-70

Серия 3.820.2-43	Выпуск 0	Справ. №	Перв. примеч.
Изм. № подл.	Изм. № дубл.	Изм. № дубл.	Изм. № дубл.
Подп. и дата	Подп. и дата	Подп. и дата	Подп. и дата
Т. контр.	Т. контр.	Т. контр.	Т. контр.
Н. контр.	Н. контр.	Н. контр.	Н. контр.
Утв.	Утв.	Утв.	Утв.
ГС 100 У.00.002			
Изм. Лист	№ докум.	Подп.	Дата
Разраб.	Шаталов	Шаталов	13.06.84
Пров.	Тимошенко	Тимошенко	13.06.84
Болт			
Лист		Листов 1	
Масса		Масштаб	
0.7		1:1	
Сталь 20-б-2 ГОСТ-1050-74			
СОЮЗГИПРОВОДХОЗ им. Е.Е. Алексеевского г. Москва			
Копировал: Урманч			
Формат А4			



Неуказанные предельные отклонения размеров по $\pm IT/2$

Серия 3.820.2-43	Выпуск 0	Справ. №	Перв. примеч.
Изм. № подл.	Изм. № дубл.	Изм. № дубл.	Изм. № дубл.
Подп. и дата	Подп. и дата	Подп. и дата	Подп. и дата
Т. контр.	Т. контр.	Т. контр.	Т. контр.
Н. контр.	Н. контр.	Н. контр.	Н. контр.
Утв.	Утв.	Утв.	Утв.
ГС 100.00.001			
Изм. Лист	№ докум.	Подп.	Дата
Разраб.	Лазарев	Лазарев	13.06.84
Пров.	Тимошенко	Тимошенко	13.06.84
Лист монтажный			
Лист		Листов 1	
Масса		Масштаб	
5.0		1:4	
Б-ПН10 ГОСТ 19903-74			
Лист ВСт 3 пс 6 ГОСТ 14637-79			
СОЮЗГИПРОВОДХОЗ им. Е.Е. Алексеевского г. Москва			
Копировал: Урманч			
Формат А4			

Серия З.820.2-43 Выпуск 8

№ табл. Подп. и дата Взам. инв. № Инв. № дубл. Подп. и дата

Формат Зона	Лист	Обозначение	Наименование	Кол.	Приме- чание
			<u>Документация</u>		
А3		ГС 100.03.000СБ	Сборочный чертёж		
			<u>Детали</u>		
А4	1	ГС 100.03.001	Накладка	2	
А4	2	ГС 100.03.002	Накладка	1	
А4	3	ГС 100.03.003	Накладка	1	
А4	4	ГС 100.03.004	Уплотнение	1	
	5	-01	Уплотнение	1	
А4	6	ГС 100.03.005	Уплотнение	1	
Б4	7	ГС 100.03.006	Уплотнение		
			Пластина I, лист		
			ТМКЩ-С 10×30×944		
			ГОСТ 7338-77	1	0.5 кг
Б4	8	ГС 100.03.007	Уплотнение		
			Пластина I, лист		
			ТМКЩ-С 10×30×1010		
			ГОСТ 7338-77	2	1.0 кг
Б4	9	ГС 100.03.008	Уплотнение		
			Пластина I, лист		
			ТМКЩ-С 10×60×944		
			ГОСТ 7338-77	1	1.0 кг

ГС 100.03.000

Лит.	Лист	№ докум.	Подп.	Дата
Разраб.	Лазарев	88		13.06.84
Проб.	Тимошенко			13.06.84
ГИП	Певзнер			13.06.84

Затвор

Лит.	Лист	Листов
А	1	2

Ит. Е. Е. Илксеевского
г. Москва

Копировал: Сулейман

Формат А4

Серия З.820.2-43 Выпуск 8

№ табл. Подп. и дата Взам. инв. № Инв. № дубл. Подп. и дата

Формат Зона	Лист	Обозначение	Наименование	Кол.	Приме- чание
			<u>Стандартные изделия</u>		
	10		Болт М12×40. 46.02		
			ГОСТ 7796-70	38	
	11		Гайка М12. 4.02		
			ГОСТ 5915-70	38	
	12		Шайба 12.65Г.02		
			ГОСТ 6402-70	38	
		<u>Переменные данные для исполнений:</u>			
		ГС 100.03.000			
		<u>Сборочные единицы</u>			
А3	13	ГС 100.03.100	Металлоконструкция	1	
		ГС 100.03.000-01			
		<u>Сборочные единицы</u>			
А3	13	ГС 100.03.100-01	Металлоконструкция	1	

ГС 100.03.000

Лит.	Лист	№ докум.	Подп.	Дата

Лист

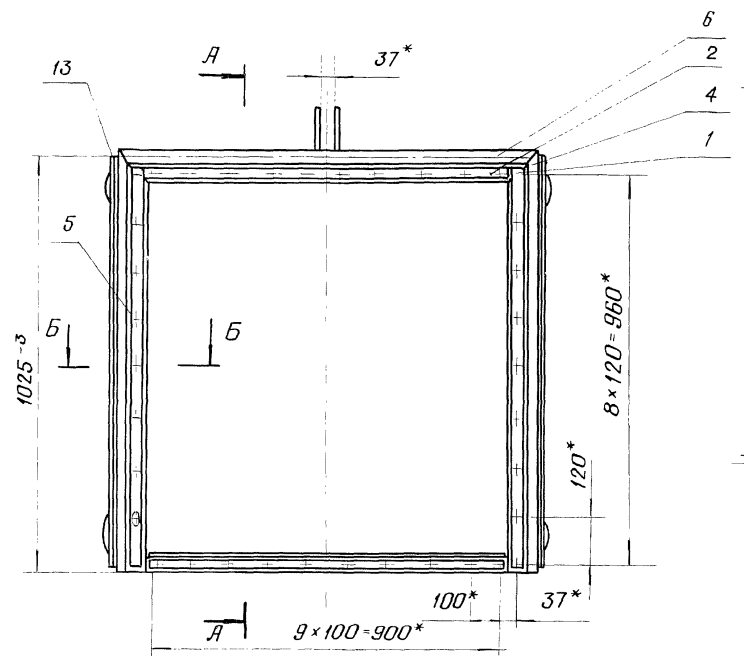
2

Копировал: Сулейман

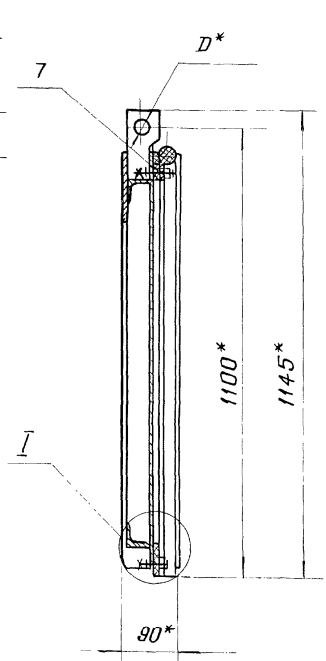
Формат А4

ГС 100.03.000СБ

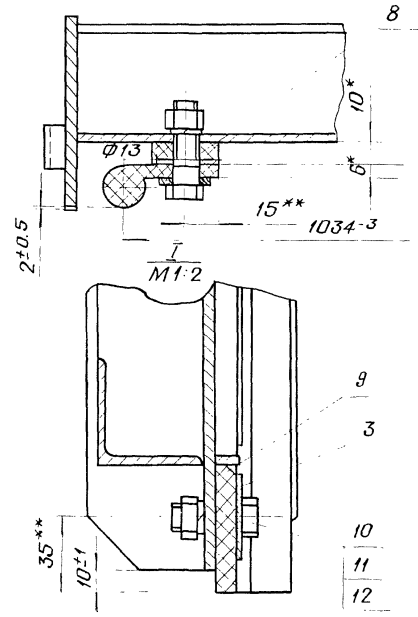
Рис 1



А-А



Б-Б
М 1:2



Обозначение	Рис.	Д [*] мм
ГС 100.03.000	1	24
-01	2	22

1.* Размеры для справок

2.* Размеры выдержать, выполнив отверстия ф13в

резиновых уплотнениях поз. 4.5.6.7.8.9 по накладкам 1,2,3
3. Стыки уплотнений поз. 4.5.6 вулканизировать

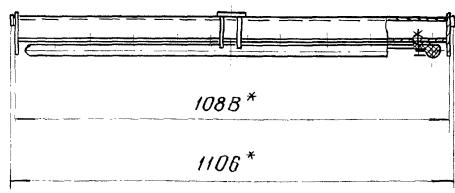
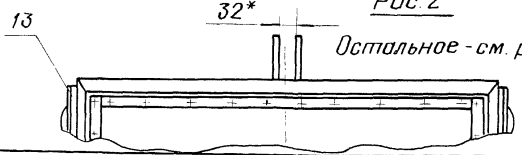


Рис 2

Остальное - см. рис. 1



ГС 100.03.000СБ				Лист	Масса	Масштаб
Изм	Лист	№ докум.	Подп.	Дата	61	1:10
Разраб.	Лазарев	13.06.84	Л.И.	13.06.84		
Пров.	Тимошенко	13.06.84	Л.И.		Лист Листов 1	
Т.контр.						
ГИП	Певзнер	13.06.84	Л.И.			
Н.контр.	Платунина	13.06.84	Л.И.			
Утв.	Боветов	13.06.84	Л.И.			
Затвор					СОЮЗГИПРОВОДХОЗ им. Е.Е. Алексеевского г. Москва	
Сборочный чертёж						

Копировал: (подпись)

Формат И3

Шифр № подл. Подл. и дата Взам. инв. № Инв. № дубл. Подл. и дата Шифр № дроб. Справ. № Шифр № инв.

ГСИ 01.004

✓/✓

1.* Размер для справок
2. Неуказанные предельные отклонения размеров:
отверстий - H14
остальных - $\pm \frac{IT14}{2}$

Лит.	Масса	Масштаб	ГСИ 01.004		
A	11.9	1:2	Ригель		
		Лист	Листов 1		
			СОЮЗГИПРОВОДАХОЗ им. Е. Е. Алексеевского г. Москва		
			Формат А4		

ГСИ 03.001

✓/✓

893H14
8 × 120 = 960
120
90th φ13H12
φ1.0

Лит.	Масса	Масштаб	ГСИ 03.001		
A	0.5	1:2	Накладка		
		Лист	Листов 1		
			СОЮЗГИПРОВОДАХОЗ им. Е. Е. Алексеевского г. Москва		
			Формат А4		

Выпуск 8
Серия 3.820.2-43
Перв. примеч.

Взам. инв. № Инв. № дубл. Подп. и дата

Лит. № подл. Подп. и дата

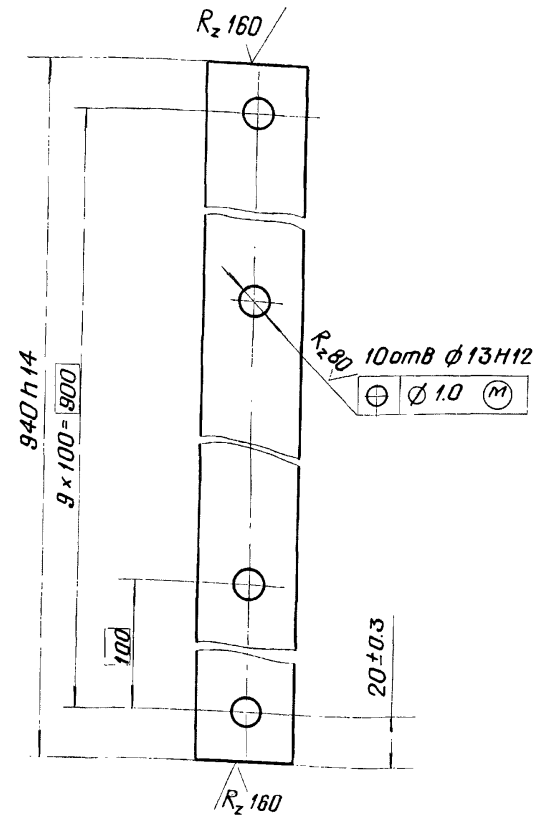
Серия 3.820.2-43
Выпуск 8
Перв. примеч.

Взам. инв. № Инв. № дубл. Подп. и дата

Лит. № подл. Подп. и дата

ГС 100.03.002

o(✓)



ГС 100.03.002

Накладка

Лит.	Масса	Масштаб
A	0.5	1:2

Лист Листов 1

Изм. Лист	№ докум.	Подп.	Дата
Разраб.	Лазарев	ВЛ	13.06.84
Пров.	Тимошенко	ВЛ	13.06.84
Г. контр.			

Н. контр.	Платунина	Утв.	Певзнер

Лента 3x255 Ст3 по ГОСТ6009-74

СОЮЗГИПРОВОДХОЗ
им. Е. Е. Алексеевского
г. Москва

Копировал: Ульян

Формат А4

Перв. примеч.

Строч. №

Подп. и дата

Изм. №

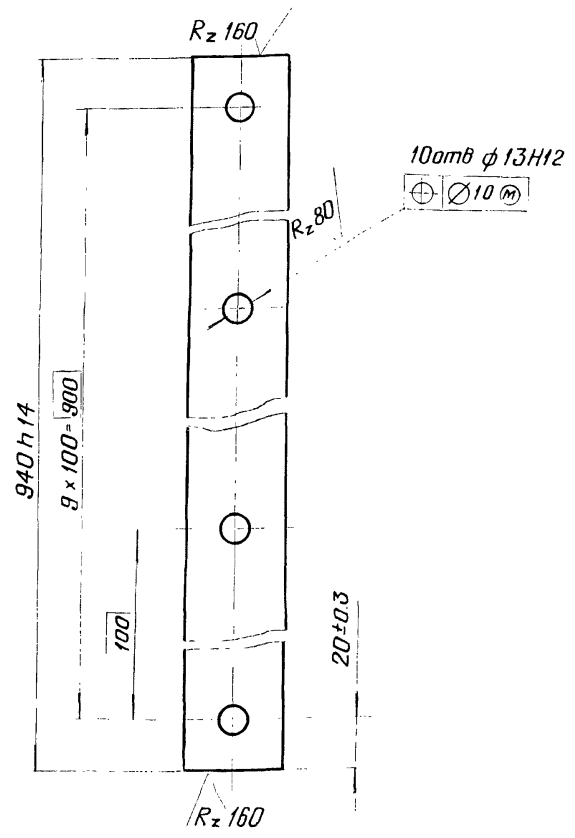
Изм. №

Подп. и дата

Изм. №

ГС 100.03.003

o(✓)



ГС 100.03.003

Накладка

Лит.	Масса	Масштаб
A	1.1	1:2

Лист Листов 1

Изм. Лист	№ докум.	Подп.	Дата
Разраб.	Лазарев	ВЛ	13.06.84
Пров.	Тимошенко	ВЛ	13.06.84
Г. контр.			

Н. контр.	Платунина	Утв.	Певзнер

Лента 5 2 4x40 ГОСТ 103-76
Ст3псб ГОСТ 535-79

СОЮЗГИПРОВОДХОЗ
им. Е. Е. Алексеевского
г. Москва

Копировал: Ульян

Формат А4

Серия 3.820.2-43

Перв. примеч.

Строч. №

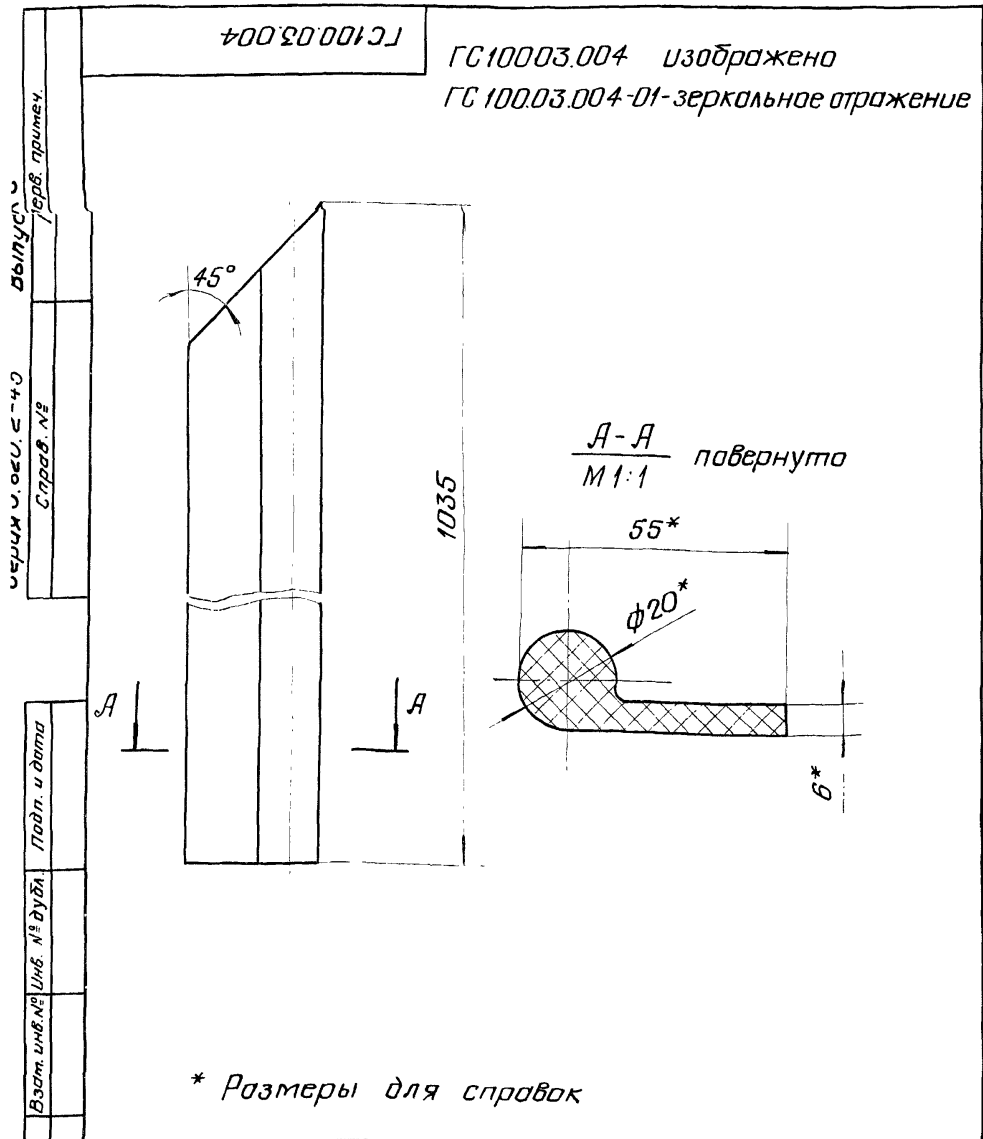
Подп. и дата

Изм. №

Изм. №

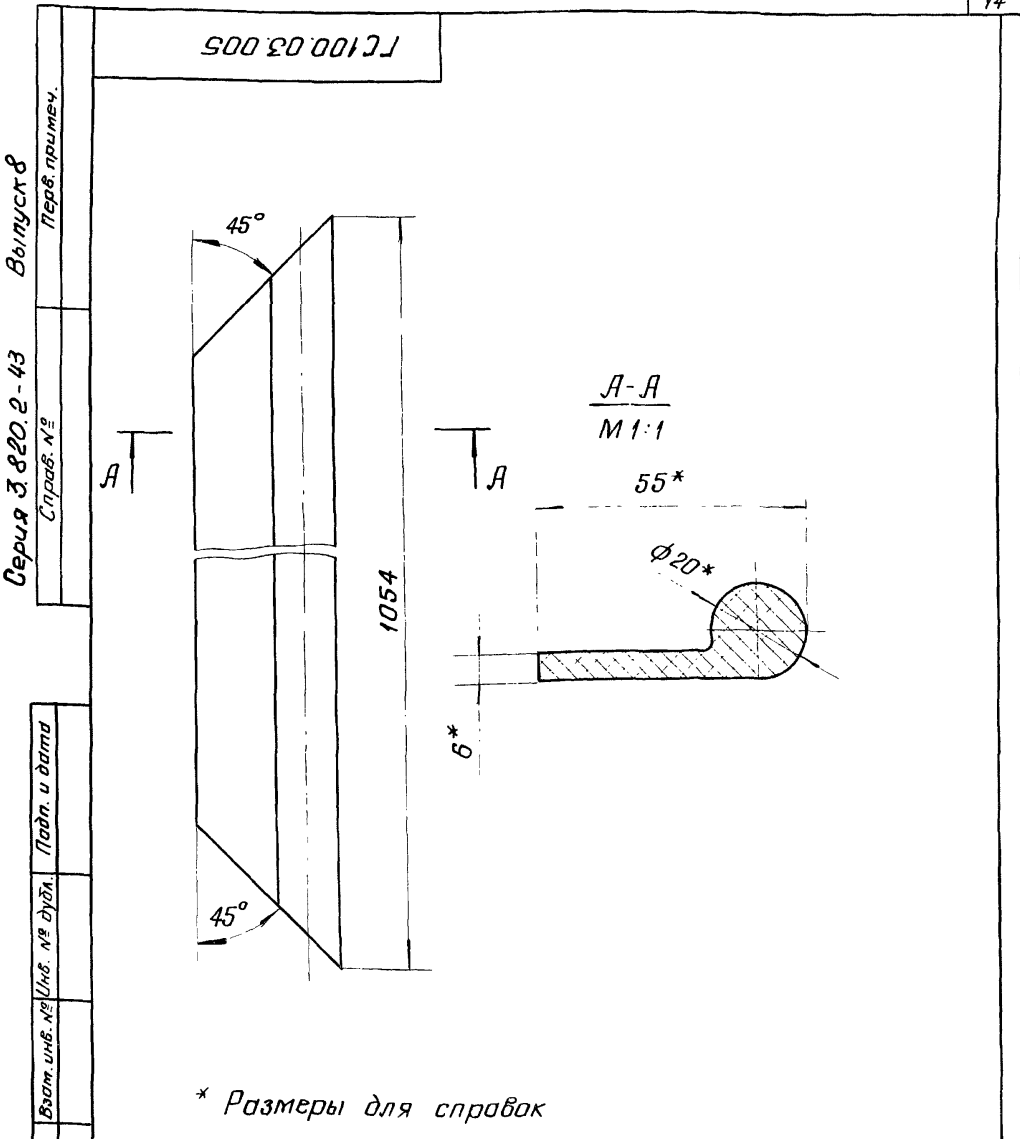
Подп. и дата

Изм. №



ГС 100.03.004				Лит.	Масса	Масштаб	
Изм.	Лист	№ докум.	Подп.	Дата	А	0.6	1:2
Разраб.	Лазарев	В.А.	13.06.84				
Проб.	Тимошенко	В.И.	13.06.84				
Т. контр.							
Уплотнение				Лист	Листов		
Н. контр.	Платунина	В.И.	13.06.84	Союзгипроводхоз им. Е.Е. Алексеевского г. Москва			
Утв.	Левзнер	В.И.	13.06.84	ТУ 38-105417-83			

Копировал: [подпись] формат А4



ГС 100.03.005				Лит.	Масса	Масштаб	
Изм.	Лист	№ докум.	Подп.	Дата	А	0.6	1:2
Разраб.	Лазарев	В.А.	13.06.84				
Проб.	Тимошенко	В.И.	13.06.84				
Т. контр.							
Уплотнение				Лист	Листов		
Н. контр.	Платунина	В.И.	13.06.84	Союзгипроводхоз им. Е.Е. Алексеевского г. Москва			
Утв.	Левзнер	В.И.	13.06.84	ТУ 38-105417-83			

Копировал: [подпись] формат А4

Выпуск № 14
 Серийный № 3820.2-43
 Выпуск № 14
 Серийный № 3820.2-43

Серия 3.820.2-43 Выпуск 8

Формат	Зона	Поз.	Обозначение	Наименование	Кол.	Примечание
				<u>Документация</u>		
А3			ГС 100.03.100СБ	Сборочный чертёж		
				<u>Детали</u>		
А4	1		ГС 100.03.101	Обшивка	1	
А4	2		ГС 100.03.102	Отбой	4	
А4	3		ГС 100.03.103	Ребро	1	
Б4	4		ГС 100.03.104	Ребро торцевое		
				Полоса $B-2 \ 4 \times 90 \text{ ГОСТ } 103-76$ $B \text{СтЗпсБ } \text{ГОСТ } 535-79$		
				$E = (1005-3) \text{ мм}$	2	5.7 кг
Б4	5		ГС 100.03.105	Накладка		
				Полоса $B-2 \ 4 \times 10 \text{ ГОСТ } 103-76$ $B \text{СтЗпсБ } \text{ГОСТ } 535-79$		
				$E = (180 \pm 1) \text{ мм}$	1	0.4 кг
Б4	6		ГС 100.03.106	Упор		
				Полоса $B-2 \ 4 \times 12 \text{ ГОСТ } 103-76$ $B \text{СтЗпсБ } \text{ГОСТ } 535-79$		
				$E = (940-2) \text{ мм}$	1	0.35 кг
Б4	7		ГС 100.03.107	Ригель		
				Уголок $B-50 \times 50 \times 5 \text{ ГОСТ } 8509-72$ $B \text{СтЗпсБ } \text{ГОСТ } 535-79$		
				$E = (1080-3) \text{ мм}$	2	8.1 кг
ГС 100.03.100						
Изм.	Лист	№ докум.	Подп.	Дата	Лит.	Лист
Разроб.	Лазарев	ВЛ	ВЛ	13.06.84	А	1
Проб.	Тимошенко	ВЛ	ВЛ	13.06.84		2
ГИП	Леванер	ВЛ	ВЛ	13.06.84		
Н. контр.	Платунина	ВЛ	ВЛ	13.06.84		
Утв.	Собетов	ВЛ	ВЛ	13.06.84		
Металлоконструкция				СОЮЗГИПРОВОДОХОЗ им. Е.Е. Алексеевского г. Москва		

Копировал: Вульфов

Формат А4

Серия 3.820.2-43 Выпуск 8

Формат	Зона	Поз.	Обозначение	Наименование	Кол.	Примечание
				<u>Переменные данные для исполнений:</u>		
				ГС 100.03.100		
				<u>Детали</u>		
А4	8		ГС 100.03.108	Подвеска	2	
				ГС 100.03.100-01		
				<u>Детали</u>		
А4	8		ГС 100.03.108-01	Подвеска	2	
ГС 100.03.100						
Изм.	Лист	№ докум.	Подп.	Дата	Лит.	Лист
						2

Копировал: Вульфов

Формат А4

ГС 100.03.100СБ

УСТАНОВКА И СЕРТИФИКАЦИЯ
Справ. №8

Полн. и дата
Взам. инв. №
Инв. № инв.
Лист и дата

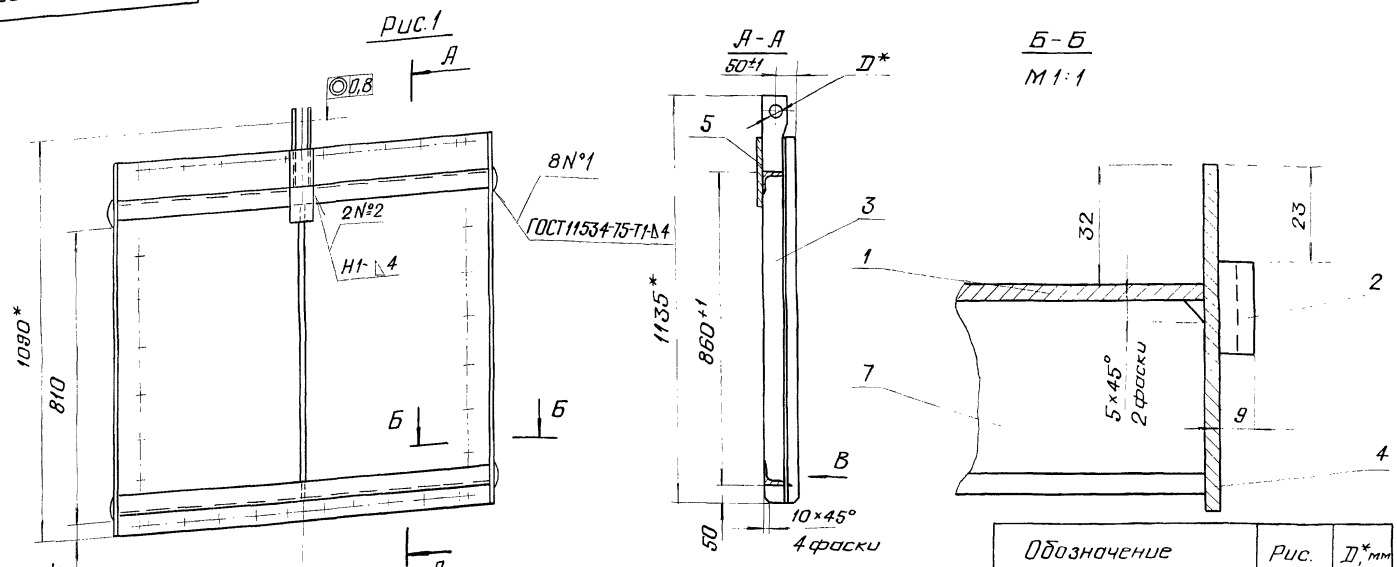
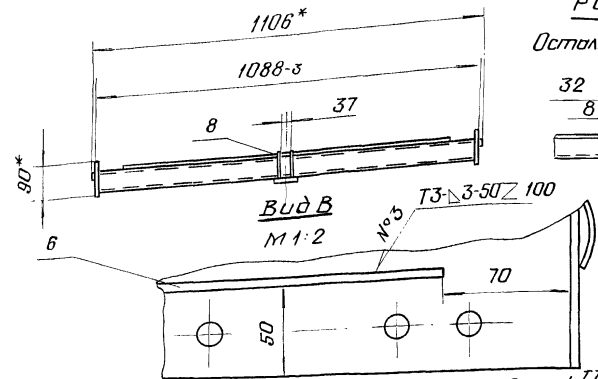


Рис. 2

Остальное см.-рис 1



1. Размеры для справок
2. Сварка по ГОСТ 5264-80 электродами Э42 ГОСТ 9467-75
3. Сварку вести швом ГТ-А4 по контуру прилегания свариваемых деталей, кроме швов, указанных на чертеже

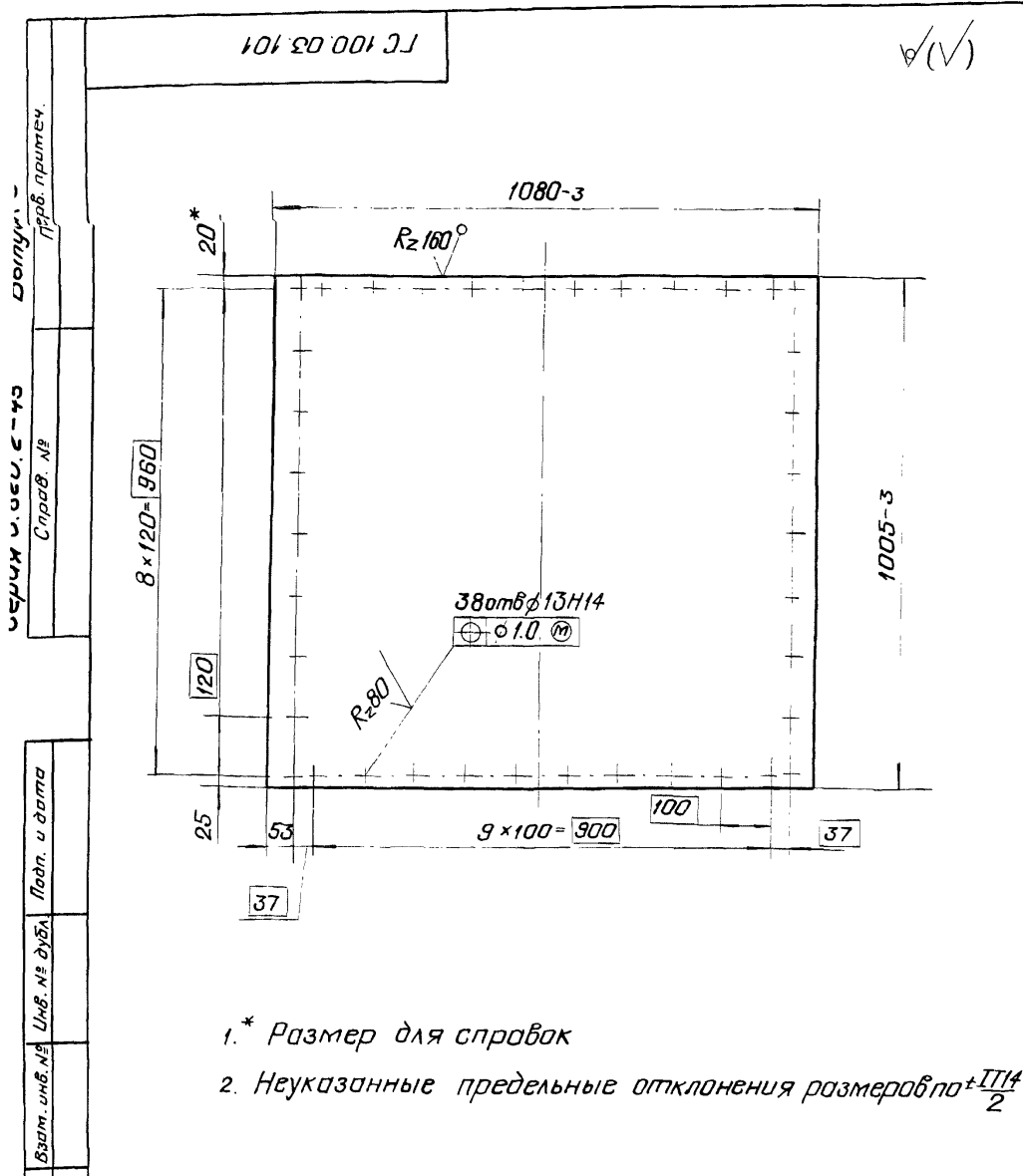
Обозначение	Рис.	Д*, мм
ГС 100.03.100	1	24
-01	2	22

ГС 100.03.100СБ				Лист	Масса	Масштаб
Изм. Лист	№ докум.	Подп.	Дата	А	52	1:10
Разраб.	Лазарев	В.С.	13.06.84			
Пров.	Тимошенко	В.И.	13.06.84	Лист	Листов	1
Г. контр.				СОЮЗПРОВОДКОЗ		
ГИП	Певзнер	В.И.	13.06.84	им. Е.Е. Алексеевского		
И. контр.	Платунина	В.И.	13.06.84	г. Москва		
Утв.	Собетов	В.И.	13.06.84	Формат А3		

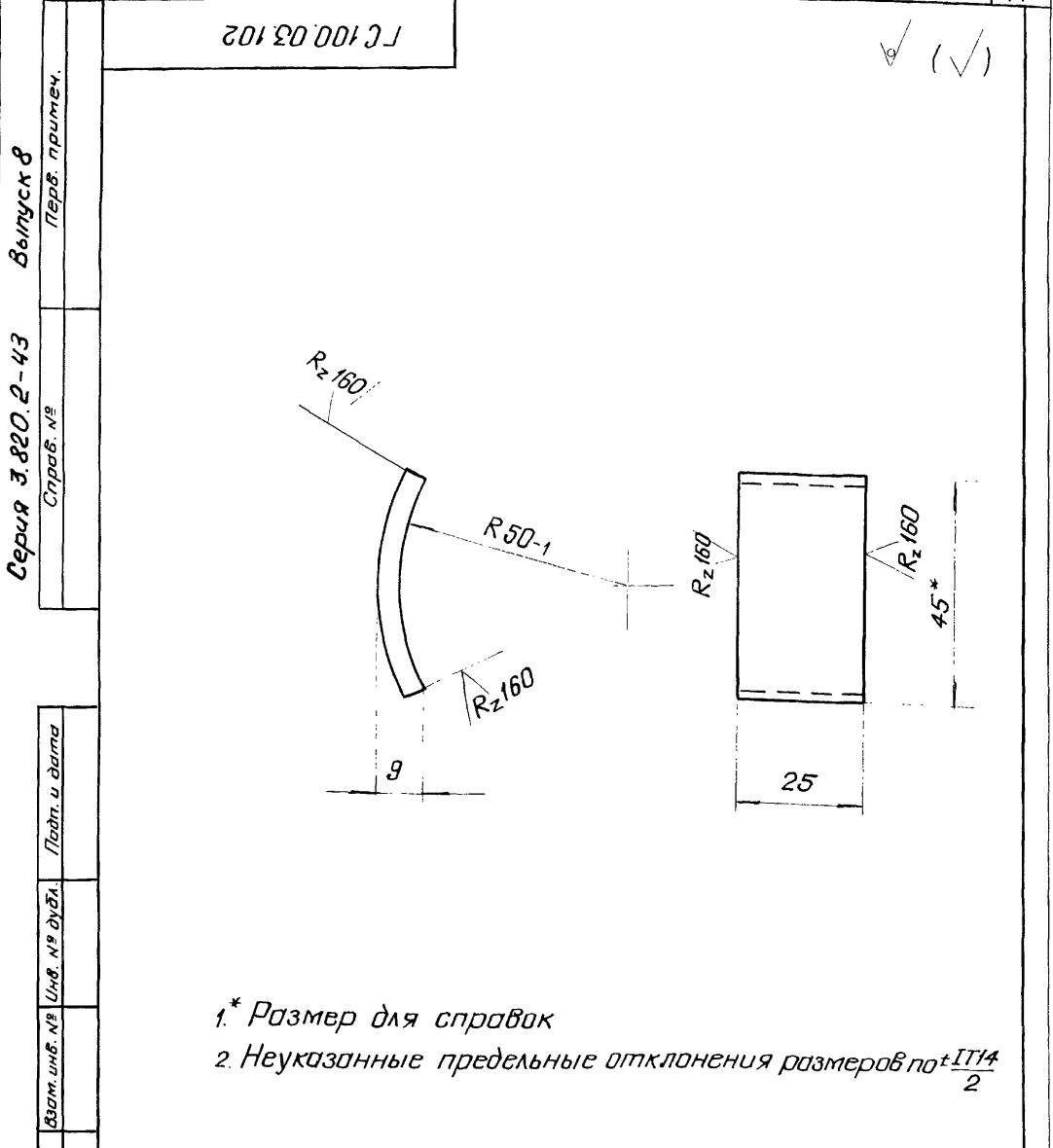
4. Неуказанные предельные отклонения размеров по ± IT16
 11,7 - фаски исключены, выполненных без чертежа, после обрезки - Rz 160/

Копировал: Гурман

Формат А3



Изм.	Лист	№ докум.	Подп.	Дата	ГС 100.03.101	Лит.	Масса	Масштаб
Разраб.	Лазарев	ВЛ	13.06.84			А	34	1:10
Проб.	Тимошенко	ВЛ	13.06.84			Лист	Листов 1	
Т. контр.								
Н. контр.	Платунина	ВЛ	14.06.84	Лист	Б-ПН4 ГОСТ 19903-74 В Ст 3 по ГОСТ 14637-79			СОЮЗГИПРОВОДХОЗ им. Е. Е. Алексеевского г. Москва
Утв.	Левзнер	ВЛ	13.06.84		Копировал: <i>Сурин</i>			Формат А4

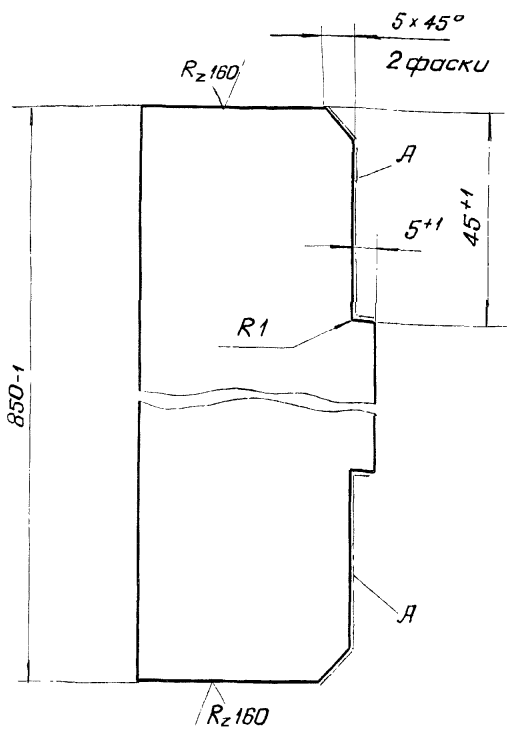


Изм.	Лист	№ докум.	Подп.	Дата	ГС 100.03.102	Лит.	Масса	Масштаб
Разраб.	Лазарев	ВЛ	13.06.84			А	0.1	1:1
Проб.	Тимошенко	ВЛ	13.06.84			Лист	Листов 1	
Т. контр.								
Н. контр.	Платунина	ВЛ	14.06.84	Лист	Б-ПН4 ГОСТ 19903-74 В Ст 3 по ГОСТ 14637-79			СОЮЗГИПРОВОДХОЗ им. Е. Е. Алексеевского г. Москва
Утв.	Левзнер	ВЛ	13.06.84		Копировал: <i>Сурин</i>			Формат А4

Серия 3.820.2-43
 Выпуск 8
 Справ. №
 Перв. примеч.
 Изм. № подл.
 Подп. и дата
 Взам. инв. №
 Инв. № дубл.
 Подп. и дата
 Вып. инв. №
 Инв. № дубл.
 Подп. и дата
 Взам. инв. №
 Инв. № дубл.
 Подп. и дата

ГСТ 100.03.103

(V)(V)



Шероховатость поверхностей А - Rz 160/

ГСТ 100.03.103

Рёбра

Лист	Масса	Масштаб
А	1.3	1:1
Лист		Листов 1

Полоса Б-2 4x50 ГОСТ 103-76
ВСтЗпсб ГОСТ 535-79

СОЮЗГИПРОВОДХОЗ
им. Е.Е. Алексеевского
г. Москва

Копировал: Црмч Формат А4

Перв. примен.

Стр. №

Подп. и дата

Изм. № дубл.

Взам. инв. №

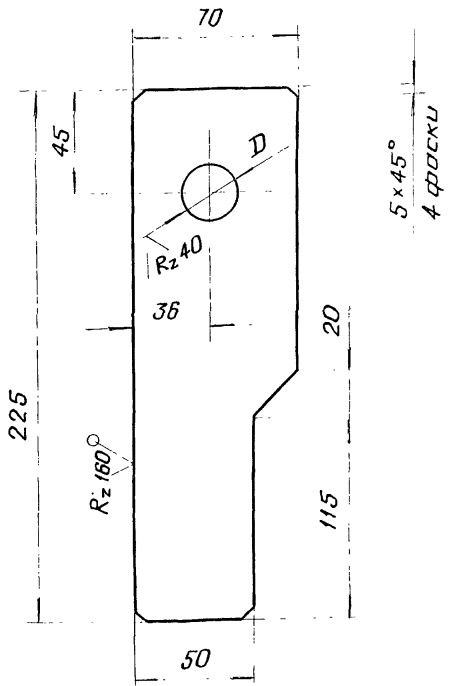
Подп. и дата

Изм. № подл.

Изм.	Лист	№ докум.	Подп.	Дата
Разраб.	Лазарев			13.06.84
Проб.	Тимошенко			13.06.84
Т. контр.				
Н. контр.	Платунина			13.06.84
Утв.	Певзнер			13.06.84

ГСТ 100.03.108

(V)(V)



Обозначение	Д, мм
ГСТ 100.03.108	24Н12
-01	22Н12

Неуказанные предельные отклонения размеров по ± IT14/2

ГСТ 100.03.108

Подвеска

Лист	Масса	Масштаб
А	1.0	-
Лист		Листов 1

Лист Б-ПН10 ГОСТ 18903-74
ВСтЗпсб ГОСТ 14537-79

СОЮЗГИПРОВОДХОЗ
им. Е.Е. Алексеевского
г. Москва

Копировал: Црмч Формат А4

Перв. примен.

Стр. №

Подп. и дата

Изм. № дубл.

Взам. инв. №

Подп. и дата

Изм. № подл.

Изм.	Лист	№ докум.	Подп.	Дата
Разраб.	Лазарев			13.06.84
Проб.	Тимошенко			13.06.84
Т. контр.				
Н. контр.	Платунина			13.06.84
Утв.	Певзнер			13.06.84

Выпуск 8
Серия З.820.2-43

Выпуск 8
Серия 3.820.2-43

Формат	Зона	Лист	Обозначение	Наименование	Кол.	Примечание
				<u>Документация</u>		
А4			ГС 100У.01.000СБ	Сборочный чертёж		
				<u>Детали</u>		
А4	1		ГС 100.02.002	Лист заборный	1	
А4	2		ГС 100У.01.001	Скоба	8	
Б4	3		ГС 100У.01.002	Порог		
				Швеллер 12ПГОСТ8240-72 ВСт3пс6ГОСТ535-79		
Б4	4		ГС 100У.01.003	Накладка	1	12 кг
				Полоса Б-24х25ГОСТ103-76 08Х17Т-0ГОСТ5949-75		
				С= (1150 ± 2) мм		
Б4	5		ГС 100У.01.004	Стойка	2	3,3 кг
				Угелок Б-53х63х5ГОСТ8509-72 ВСт3пс6ГОСТ535-79		
				С= (2050 ± 2) мм		
Б4	6		ГС 100У.01.005	Стойка	2	24,6 кг
				Угелок Б-53х40х5ГОСТ8510-72 ВСт3пс6ГОСТ535-79		
				С= (2560 ± 3) мм		
Б4	7		ГС 100У.01.006	Накладка	2	20 кг
				Полоса Б-210х50ГОСТ103-76 ВСт3пс6ГОСТ535-79		
				С= $(50 \pm 0,5)$ мм		
			ГС 100У.01.000			
	Изм.	Лист	№ докум.	Подп.	Дата	
	Разраб.	Шоталов	ВШ		13.06.84	
	Проб.	Тимошенко	ВШ		13.06.84	
	ГУП	Певзнер	ВШ		13.06.84	
	Н контр.	Платунина	ВШ		14.06.84	
	Утв.	Мишустин	ВШ		13.06.84	
			Лит.	Лист	Листов	
			А	1	2	
			СОЮЗГИПРОВОДОХОЗ им. Е. Е. Алексеевского г. Москва			

Копирован: Уфа

Формат А4

Рама прислонная

Выпуск 8
Серия 3.820.2-43

Подп. и дата
Взам. инв. №
Инв. № дубл.
Подп. и дата
Инв. № подл.

Формат	Зона	Лист	Обозначение	Наименование	Кол.	Примечание
Б4	8		ГС 100У.01.007	Накладка		
				Полоса Б-216х50ГОСТ103-76 ВСт3пс6ГОСТ535-79		
				С= $(50 \pm 0,5)$ мм	2	0,6 кг
Б4	9		ГС 100У.01.008	Накладка		
				Полоса Б-212х30ГОСТ103-76 ВСт3пс6ГОСТ535-79		
				С= $(1000-1)$ мм	1	2,8 кг
<u>Переменные данные для исполнений:</u>						
			<u>ГС 100У.01.000</u>			
			<u>Детали</u>			
Б4	10		ГС 100У.01.009	Ригель		
				Швеллер 12ПГОСТ8240-72 ВСт3пс6ГОСТ535-79		
				С= (1150 ± 2) мм	2	24 кг
			<u>ГС 100У.01.000-01</u>			
			<u>Детали</u>			
А4	10		ГС 100.01.004	Ригель	2	
			ГС 100У.01.000			
	Изм.	Лист	№ докум.	Подп.	Дата	Лист
						2

Копирован: Уфа

Формат А4

93 000 10 К 001 31

Рис. 1

Вид Б

В - В
М 1:2

А - А

20
 19
 18
 17
 16
 15
 14
 13
 12
 11
 10
 9
 8
 7
 6
 5
 4
 3
 2
 1
 0

Инв. № табл.
 Подп. и дата
 Изм. инв. №
 Инв. № дубл.
 Подп. и дата
 2622*
 2570 ± 1

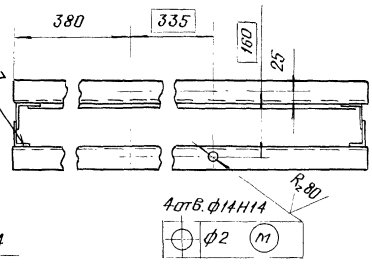
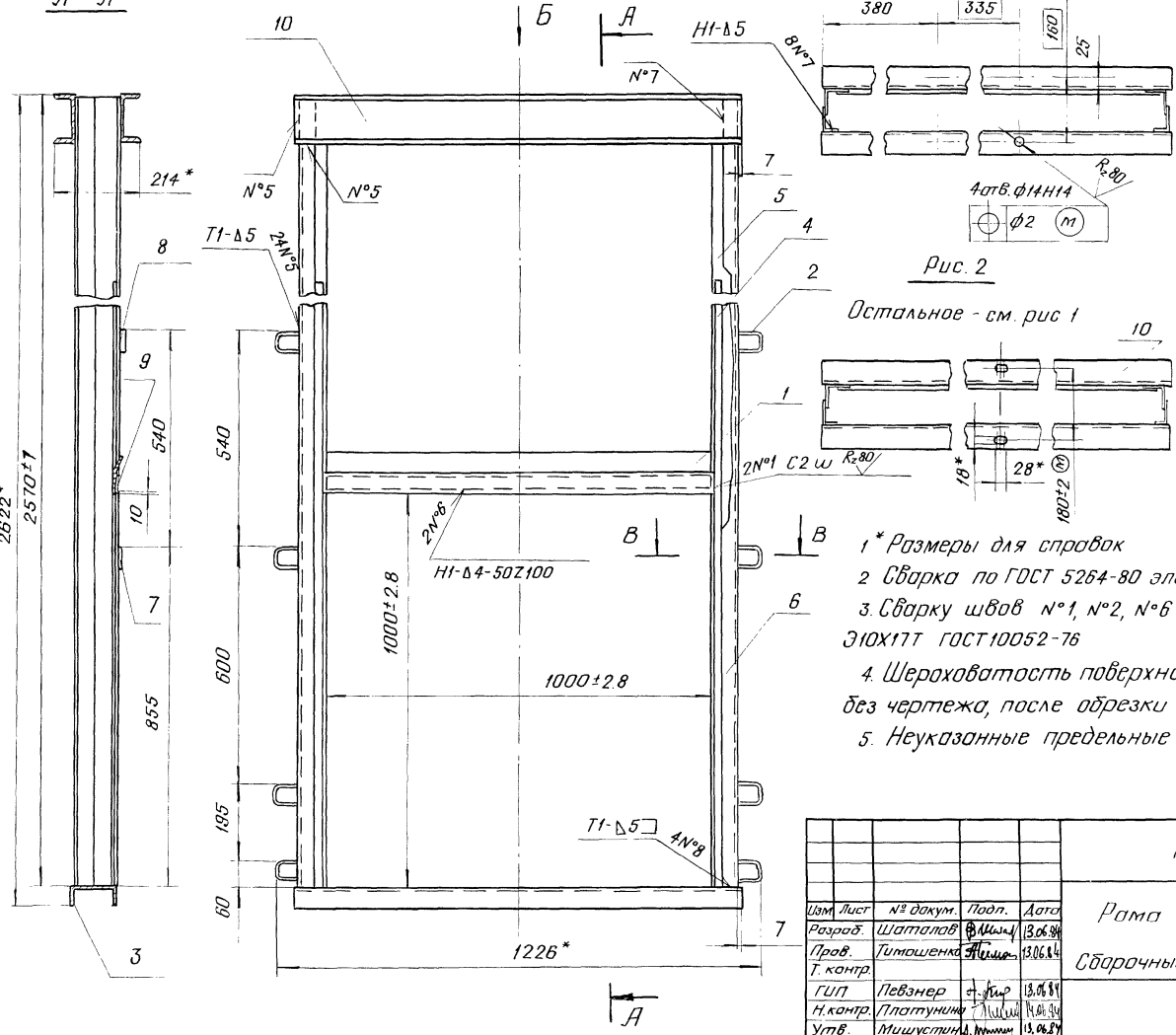
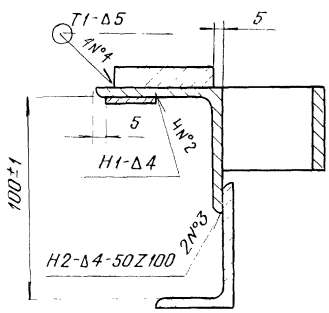
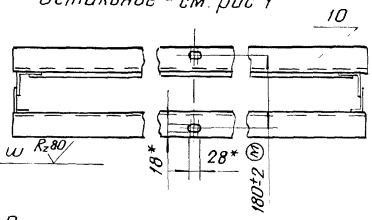


Рис. 2



Остальное - см. рис 1



Обозначение	Рис.
ГС 100 У.01.000	1
-01	2

- 1 * Размеры для справок
- 2 Сварка по ГОСТ 5264-80 электродам Э42 ГОСТ 9467-15
- 3 Сварку швов №1, №2, №6 выполнить электродам Э10Х17Т ГОСТ 10052-76
- 4 Шероховатость поверхности деталей, выполненных без чертежа, после обрезки R_z 160
- 5 Неуказанные предельные отклонения размеров по ± IT16/2

ГС 100 У.01 000 СБ				Лист	Масса	Масштаб
Изм.	Лист	№ докум.	Подп.	Дата	Рама присланная Сборочный чертёж	
Разраб.	Шатаева	М.М.		13.06.81		
Пров.	Тимошенко	М.М.		13.06.81	А	92.8
Т. контр.					Лист	Листов 1
ГИП	Певзнер	М.М.		13.06.81	СОЮЗГИПРОВОДОЗ им. Е.Е. Алексеевского г. Москва	
Н. контр.	Платунин	М.М.		13.06.81		
Утв.	Мишустин	М.М.		13.06.81		

Капировой: [signature]

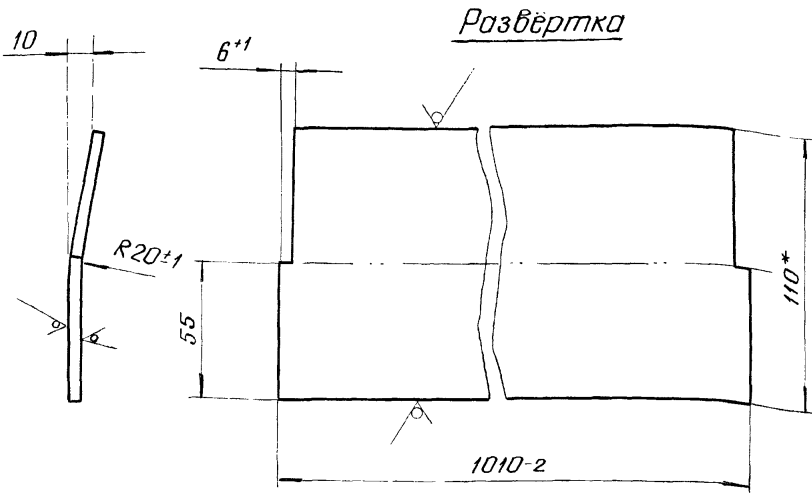
Формат А3

Выпуск 8
Серия 3.820.2-43

Изм. № 1
Лист 1
Изм. № 1
Лист 1
Изм. № 1
Лист 1
Изм. № 1
Лист 1

ГС 100.02.002

Rz 160
(V)



- * Размеры для справок
- Неуказанные предельные отклонения размеров по $\pm IT14/2$

ГС 100.02.002

Изм.	Лист	№ докум.	Подп.	Дата	Лист	Масса	Масштаб
Разраб.	Лазарев	ВЛ	13.06.84		A	3.5	1:2
Проб.	Тимошенко	А.И.	13.06.84		Лист	Листов 1	
Т. контр.							
И. контр.	Платунин	П.И.	13.06.84		Соединительный кабель		
Утв.	Певзнер	П.И.	13.06.84		им. Е.Е. Алексеевского г. Москва		

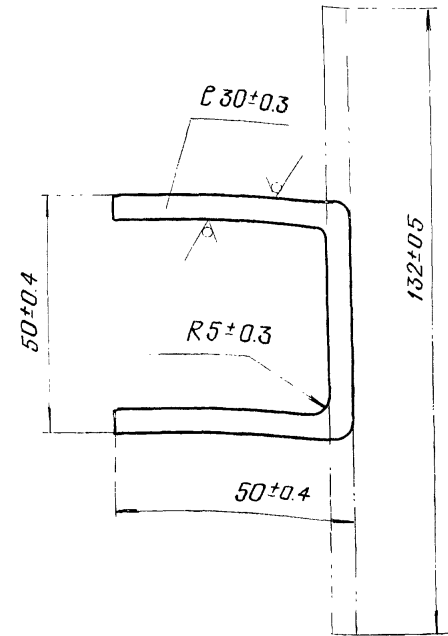
Копировал: Дуван Формат А4

Выпуск 8
Серия 3.820.2-43

Изм. № 1
Лист 1
Изм. № 1
Лист 1
Изм. № 1
Лист 1

ГС 100У.01.001

Rz 160
(V)



- * Размер для справок

ГС 100У.01.001

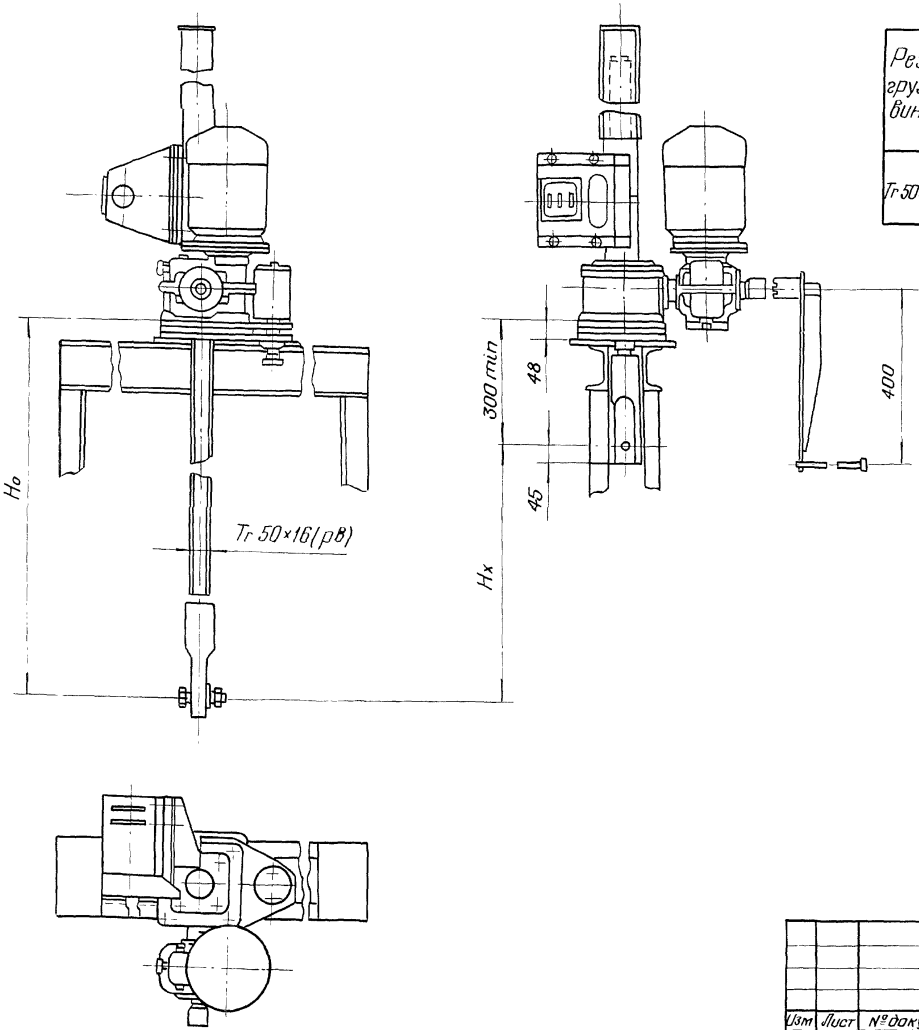
Изм.	Лист	№ докум.	Подп.	Дата	Лист	Масса	Масштаб
Разраб.	Шаталов	В.И.	13.6.84		A	0.2	1:1
Проб.	Тимошенко	А.И.	13.06.84		Лист	Листов 1	
Т. контр.							
И. контр.	Платунин	П.И.	13.06.84		Соединительный кабель		
Утв.	Певзнер	П.И.	13.06.84		им. Е.Е. Алексеевского г. Москва		

Копировал: Дуван Формат А4

ГС 100У 02.000ГЧ

Серия ЭЭД. 2-43
Выпуск
Справ. №

№№ подл.
Подл. и дата
Взам инв. №
Инв. № дубл.
Подл. и дата



Техническая характеристика Таблица 1

Резьба грузового винта	Усилие, тс		№ наиб. М	Электро- двигатель исполн М302	Станция управле- ния электро- привода	Усилие на рукоят- ке при Т, кг	Время подъема затвора на 1 м, мин	
	Т	П					электро- двигателем	вручную
Tr 50x16(p8)	1	1	2.93	л-920 ^Ф л-04квт	ЯЛЯ5401- 2174У1	6	3	8

Данные на заказ по затвору

Таблица 2

Усилие посадочное потребное, тс	Пз	0.72
Усилие регулировки грузового реле, тс	Р	0.72
Расстояние от подошвы подъемника до оси опущенного затвора, м	Н _о	1.528
Полный ход затвора, м	Н _х	1.05
Датчик ДПМ1. Шаг грузового винта	ρ	8
Теоретическая масса подъемника, кг	Q	92.1

ГС 100У 02.000ГЧ				Лит.	Масса	Мощность
Взм	Лист	№ докум.	Подп.	Дата	А	ст. табл.2
Разраб.	Шаталов	В.Ш.	13.6.84			
Проб.	Гиташенко	А.И.	13.06.84			
Т.контр.						
ГИП	Левзнер	Л.Л.	13.06.84		Лист	Листов 1
Н.контр.	Платунина	А.И.	13.06.84			
Утв.	Мишустин	А.И.	13.06.84			
Подъемник одновинтовой с электроприводом грузо-подъемностью 1тс марки 1ЭВ габаритный чергтеж					СОНЗГИПРОВОДОХОЗ им. Е.Е. Алексеевского г. Москва	

Копиравал (49-2)

Фармат ЯЗ

ГС 100У 03 000ГЧ

Выпуск в
Перв. примен.

Серия 3.820.2-43
Справ. №

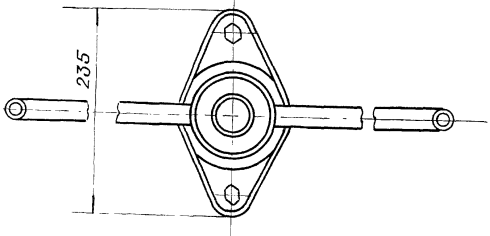
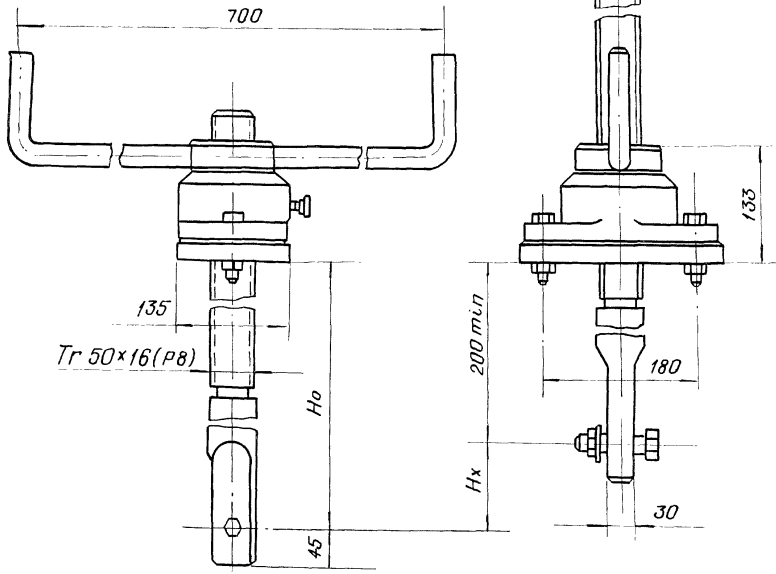
Подп. и дата

Взят инв. №

Инв. № инв.

Подп. и дата

Ид. № док.



Техническая характеристика
Таблица 1

Резьба грузового винта	Исполн 26 058 П802 000 подъём, посадка и дажим на шарико- подшипнике		Но наиб., м	Усилие на рукоятке при Т, м	Время подъёма затвора на 1м, мин
	Усилие, тс				
	Тяговое Т	Посадочное П			
Tr50x16(P8)	1.0	1.0	2.9	20	25

Данные на заказ по затвору
Таблица 2

Усилие посадки потребное, тс	Пз	0.12
Расстояние от подошвы подъёмника до оси опущенного затвора, м	Н0	1.47
Полный ход затвора, м	Нх	1.05
Теоретическая масса подъёмника	Q	39

ГС 100У 03 000ГЧ

Изм.	Лист	№ докум	Подп.	Дата	Подъёмник одновинтовой с ручным приводом грузо- подъёмностью 1тс марки 1В	Лит.	Масса	Масштаб
Разраб	Шатаев	В.И.	В.И.	13.06.84	Габаритный чертёж	A	см	табл. 2
Пров.	Тимошенко	А.И.	А.И.	13.06.84		Лит	Листов	1
Т. контр.								
Г.И.П.	Левинер	Л.И.	Л.И.	13.06.84	Соезгипрорудхоз им Е.Е. Алексеевского г. Москва			
Н. контр.	Платунина	Л.И.	Л.И.	13.06.84				
Утв.	Мишустин	А.И.	А.И.	13.06.84				

Копировал: Сухачев

Формат А3