

ТИПОВАЯ ДОКУМЕНТАЦИЯ НА КОНСТРУКЦИИ, ИЗДЕЛИЯ
И УЗЛЫ ЗДАНИЙ И СООРУЖЕНИЙ

СЕРИЯ З.820.2-43

ЗАТВОРЫ ГЛУБИННЫЕ ПЛОСКИЕ СКОЛЬЗЯЩИЕ

ВЫПУСК 11

РАБОЧИЕ ЧЕРТЕЖИ ЗАТВОРОВ ГС 160-250, ГС 160-300

ТИПОВАЯ ДОКУМЕНТАЦИЯ НА КОНСТРУКЦИИ, ИЗДЕЛИЯ
И УЗЛЫ ЗДАНИЙ И СООРУЖЕНИЙ

СЕРИЯ 3.820.2-43

ЗАТВОРЫ ГЛУБИННЫЕ ПЛОСКИЕ СКОЛЬЗЯЩИЕ

ВЫПУСК 11

РАБОЧИЕ ЧЕРТЕЖИ ЗАТВОРОВ ГС 160-250, ГС 160-300

РАЗРАБОТАНА
ИНСТИТУТОМ „СОЮЗГИПРОВХОЗ“
В/О „СОЮЗВИАПРОЕКТ“
МИНВХОЗЗА СССР

УТВЕРЖДЕНА И ВВЕДЕНА В ДЕЙСТВИЕ С 01.01.1985г.
МИНВХОЗХОЗМ СССР
ПРОТОКОЛ № 558 от 19.07.1984г.

ГЛАВНЫЙ ИНЖЕНЕР ИНСТИТУТА
ГЛАВНЫЙ ИНЖЕНЕР ПРОЕКТА



А. Ф. КОНДРАТЬЕВ
А. Л. ПЕВЗНЕР

Содержание

Обозначение	Наименование	Стр.
ГС 160.00.000	Затвор ГС для отверстий 160 x 160 см	3
ГС 160.00.000 СБ	Затвор ГС для отверстий 160 x 160 см. Сборочный чертеж	5
ГС 160.00.000 ВС	Затвор ГС для отверстий 160 x 160 см. ведомость спецификаций	7
ГС 160.02.001	Лист забральный	7
ГС 160.00.000 ВП	Затвор ГС для отверстий 160 x 160 см. ведомость покупных изделий	8
ГС 160.01.000	Марка верхняя	9
ГС 160.01.000 СБ	Марка верхняя. Сборочный чертеж	10
ГС 160.01.001	Пластина	11
ГС 160.01.002	Ребра	11
ГС 160.02.000	Марка нижняя	12
ГС 160.02.000 СБ	Марка нижняя. Сборочный чертеж	13
ГС 160.02.002	Ребра	14
ГС 160.02.003	Балка	14
ГС 160.03.000	Затвор	15
ГС 160.03.000 СБ	Затвор. Сборочный чертеж	16
ГС 160.03.001	Накладка	17
ГС 160.03.002	Накладка	17
ГС 160.03.003	Уплотнение	18
ГС 160.03.100	Металлоконструкция	18

Обозначение	Наименование	Стр.
ГС 160.03.100 СБ	Металлоконструкция. Сборочный чертеж	19
ГС 160.03.101	Обшивка	20
ГС 160.03.102	Отбой	20
ГС 160.03.103	Ребра	21
ГС 160.03.104	Подвеска	21
ГС 160.04.000	Колонка	22
ГС 160.04.000 СБ	Колонка. Сборочный чертеж	22
ГС 160.05.000 ГЧ	Подъемник одновинтовой с электроприводом грузоподъемностью 5 тс марки 5ЭВ. Габаритный чертеж	23
ГС 160.06.000 ГЧ	Подъемник одновинтовой с ручным приводом грузоподъемностью 5 тс марки 5В. Габаритный чертеж	24

Выпуск 4

серия 3.820.2-43

Инф. материал, Подп. и дата, Взам. инв. Инв. № 460, Подп. и дата

Инв. № подл.		Подл. и дата		Взам. инв. №		Инв. № дубл.		Подл. и дата		Серия 3.820.2-43 Выпуск 11			
Формат	Зона	Лист	Обозначение	Наименование	Коп. на исполнение ГС 160.00.000				Примечание				
					-	01	02	03					
				Документация									
A3			ГС 160.00.000 СБ	Сборочный чертеж	X	X	X	X					
A4			ГС 160.00.000 BC	ведомость спецификаций	X	X	X	X					
A3			ГС 160.00.000 ВП	ведомость покупных изделий	X	X	X	X					
A3			ГС 160.05.000 ГЧ	Подъемник одновинтовой с электроприводом груз. 5тс марки 5ЭВ Габаритный чертеж	X								
					Лит.								
					Шифр	ГС 160-300рА	ГС 160-300рА	ГС 160-250рА	ГС 160-250рА				
					ГС 160.00.000								
					Изм.	Лист	№ докум.	Подл.	Дата	Затвор ГС для от- верстий 160×160 см Лит. Лист Листов А 7 4 Союзгипробудхоз имени Е.Е.Алексеевского г. Москва			
					Разраб.	Шатапов	И.И.	1984					
					Пров.	Тимошенко	А.И.	1984					
					ГИП	Певзнер	А.И.	1984					
					Н. контр.	Поступило	И.И.	1984					
					Утв.	Советов	И.И.	1984					
					Копировал					Формат А4			

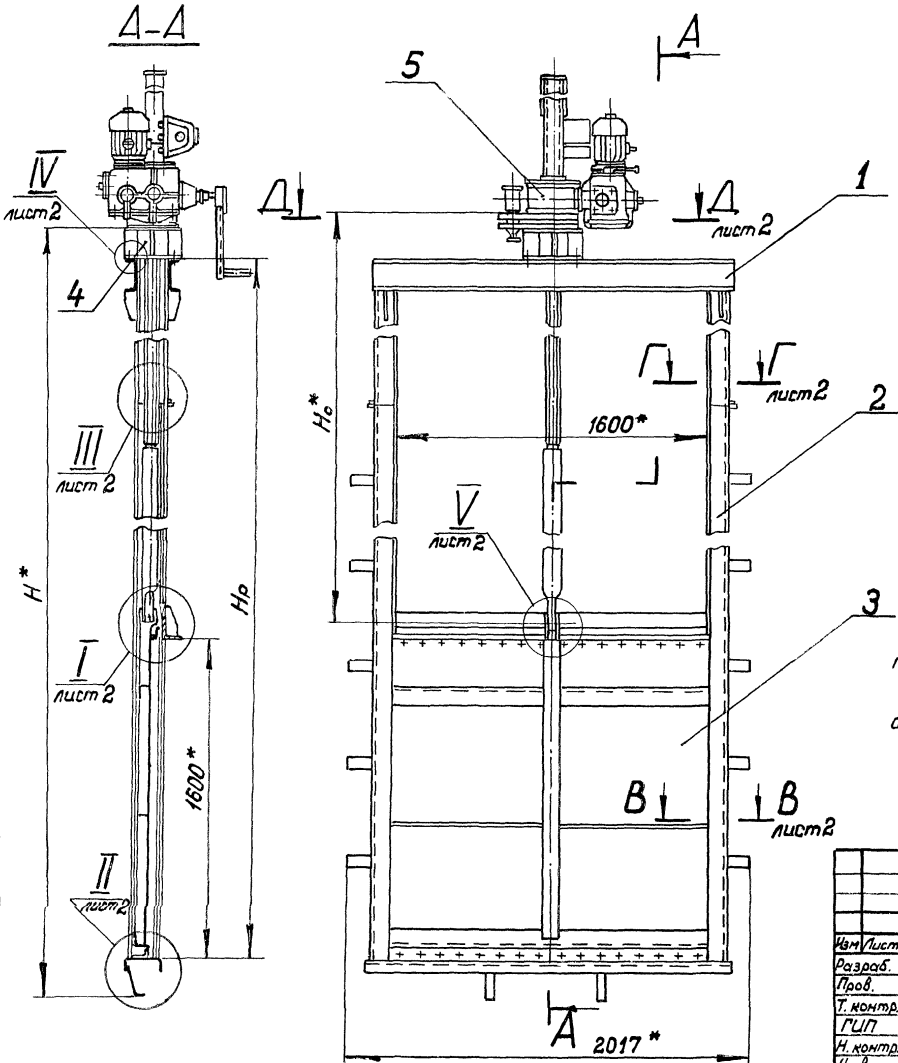
Инв. № подл.		Подл. и дата		Взам. инв. №		Инв. № дубл.		Подл. и дата		Серия 3.820.2-43 Выпуск 11			
Формат	Зона	Лист	Обозначение	Наименование	Коп. на исполнение ГС 160.00.000 -				Примечание				
					-	01	02	03					
A3			ГС 160.05.000-01 ГЧ	Подъемник одновинтовой с электроприводом груз. 5тс марки 5ЭВ Габаритный чертеж				X					
A3			ГС 160.06.000 ГЧ	Подъемник одновинтовой с ручным приводом груз. 5тс марки 5В Габаритный чертеж				X					
			-01 ГЧ	Подъемник одновинтовой с ручным приводом груз. 5тс марки 5В Габаритный чертеж					X				
					Лит.								
					Шифр	ГС 160-300рА	ГС 160-300рА	ГС 160-250рА	ГС 160-250рА				
					ГС 160.00.000								
					Изм.	Лист	№ докум.	Подл.	Дата	Лит. 2			
					Копировал								

Серия Э 820.2-43 Выпуск 11
Др. № 11

Изм. № 1, 2, 3, 4, 5, 6, 7, 8, 9, 10, 11, 12, 13, 14, 15, 16, 17, 18, 19, 20, 21, 22, 23, 24, 25, 26, 27, 28, 29, 30, 31, 32, 33, 34, 35, 36, 37, 38, 39, 40, 41, 42, 43, 44, 45, 46, 47, 48, 49, 50, 51, 52, 53, 54, 55, 56, 57, 58, 59, 60, 61, 62, 63, 64, 65, 66, 67, 68, 69, 70, 71, 72, 73, 74, 75, 76, 77, 78, 79, 80, 81, 82, 83, 84, 85, 86, 87, 88, 89, 90, 91, 92, 93, 94, 95, 96, 97, 98, 99, 100, 101, 102, 103, 104, 105, 106, 107, 108, 109, 110, 111, 112, 113, 114, 115, 116, 117, 118, 119, 120, 121, 122, 123, 124, 125, 126, 127, 128, 129, 130, 131, 132, 133, 134, 135, 136, 137, 138, 139, 140, 141, 142, 143, 144, 145, 146, 147, 148, 149, 150, 151, 152, 153, 154, 155, 156, 157, 158, 159, 160, 161, 162, 163, 164, 165, 166, 167, 168, 169, 170, 171, 172, 173, 174, 175, 176, 177, 178, 179, 180, 181, 182, 183, 184, 185, 186, 187, 188, 189, 190, 191, 192, 193, 194, 195, 196, 197, 198, 199, 200, 201, 202, 203, 204, 205, 206, 207, 208, 209, 210, 211, 212, 213, 214, 215, 216, 217, 218, 219, 220, 221, 222, 223, 224, 225, 226, 227, 228, 229, 230, 231, 232, 233, 234, 235, 236, 237, 238, 239, 240, 241, 242, 243, 244, 245, 246, 247, 248, 249, 250, 251, 252, 253, 254, 255, 256, 257, 258, 259, 260, 261, 262, 263, 264, 265, 266, 267, 268, 269, 270, 271, 272, 273, 274, 275, 276, 277, 278, 279, 280, 281, 282, 283, 284, 285, 286, 287, 288, 289, 290, 291, 292, 293, 294, 295, 296, 297, 298, 299, 300, 301, 302, 303, 304, 305, 306, 307, 308, 309, 310, 311, 312, 313, 314, 315, 316, 317, 318, 319, 320, 321, 322, 323, 324, 325, 326, 327, 328, 329, 330, 331, 332, 333, 334, 335, 336, 337, 338, 339, 340, 341, 342, 343, 344, 345, 346, 347, 348, 349, 350, 351, 352, 353, 354, 355, 356, 357, 358, 359, 360, 361, 362, 363, 364, 365, 366, 367, 368, 369, 370, 371, 372, 373, 374, 375, 376, 377, 378, 379, 380, 381, 382, 383, 384, 385, 386, 387, 388, 389, 390, 391, 392, 393, 394, 395, 396, 397, 398, 399, 400, 401, 402, 403, 404, 405, 406, 407, 408, 409, 410, 411, 412, 413, 414, 415, 416, 417, 418, 419, 420, 421, 422, 423, 424, 425, 426, 427, 428, 429, 430, 431, 432, 433, 434, 435, 436, 437, 438, 439, 440, 441, 442, 443, 444, 445, 446, 447, 448, 449, 450, 451, 452, 453, 454, 455, 456, 457, 458, 459, 460, 461, 462, 463, 464, 465, 466, 467, 468, 469, 470, 471, 472, 473, 474, 475, 476, 477, 478, 479, 480, 481, 482, 483, 484, 485, 486, 487, 488, 489, 490, 491, 492, 493, 494, 495, 496, 497, 498, 499, 500, 501, 502, 503, 504, 505, 506, 507, 508, 509, 510, 511, 512, 513, 514, 515, 516, 517, 518, 519, 520, 521, 522, 523, 524, 525, 526, 527, 528, 529, 530, 531, 532, 533, 534, 535, 536, 537, 538, 539, 540, 541, 542, 543, 544, 545, 546, 547, 548, 549, 550, 551, 552, 553, 554, 555, 556, 557, 558, 559, 560, 561, 562, 563, 564, 565, 566, 567, 568, 569, 570, 571, 572, 573, 574, 575, 576, 577, 578, 579, 580, 581, 582, 583, 584, 585, 586, 587, 588, 589, 590, 591, 592, 593, 594, 595, 596, 597, 598, 599, 600, 601, 602, 603, 604, 605, 606, 607, 608, 609, 610, 611, 612, 613, 614, 615, 616, 617, 618, 619, 620, 621, 622, 623, 624, 625, 626, 627, 628, 629, 630, 631, 632, 633, 634, 635, 636, 637, 638, 639, 640, 641, 642, 643, 644, 645, 646, 647, 648, 649, 650, 651, 652, 653, 654, 655, 656, 657, 658, 659, 660, 661, 662, 663, 664, 665, 666, 667, 668, 669, 670, 671, 672, 673, 674, 675, 676, 677, 678, 679, 680, 681, 682, 683, 684, 685, 686, 687, 688, 689, 690, 691, 692, 693, 694, 695, 696, 697, 698, 699, 700, 701, 702, 703, 704, 705, 706, 707, 708, 709, 710, 711, 712, 713, 714, 715, 716, 717, 718, 719, 720, 721, 722, 723, 724, 725, 726, 727, 728, 729, 730, 731, 732, 733, 734, 735, 736, 737, 738, 739, 740, 741, 742, 743, 744, 745, 746, 747, 748, 749, 750, 751, 752, 753, 754, 755, 756, 757, 758, 759, 760, 761, 762, 763, 764, 765, 766, 767, 768, 769, 770, 771, 772, 773, 774, 775, 776, 777, 778, 779, 780, 781, 782, 783, 784, 785, 786, 787, 788, 789, 790, 791, 792, 793, 794, 795, 796, 797, 798, 799, 800, 801, 802, 803, 804, 805, 806, 807, 808, 809, 810, 811, 812, 813, 814, 815, 816, 817, 818, 819, 820, 821, 822, 823, 824, 825, 826, 827, 828, 829, 830, 831, 832, 833, 834, 835, 836, 837, 838, 839, 840, 841, 842, 843, 844, 845, 846, 847, 848, 849, 850, 851, 852, 853, 854, 855, 856, 857, 858, 859, 860, 861, 862, 863, 864, 865, 866, 867, 868, 869, 870, 871, 872, 873, 874, 875, 876, 877, 878, 879, 880, 881, 882, 883, 884, 885, 886, 887, 888, 889, 890, 891, 892, 893, 894, 895, 896, 897, 898, 899, 900, 901, 902, 903, 904, 905, 906, 907, 908, 909, 910, 911, 912, 913, 914, 915, 916, 917, 918, 919, 920, 921, 922, 923, 924, 925, 926, 927, 928, 929, 930, 931, 932, 933, 934, 935, 936, 937, 938, 939, 940, 941, 942, 943, 944, 945, 946, 947, 948, 949, 950, 951, 952, 953, 954, 955, 956, 957, 958, 959, 960, 961, 962, 963, 964, 965, 966, 967, 968, 969, 970, 971, 972, 973, 974, 975, 976, 977, 978, 979, 980, 981, 982, 983, 984, 985, 986, 987, 988, 989, 990, 991, 992, 993, 994, 995, 996, 997, 998, 999, 1000

90000 00 091 JJ

Рис. 1



Б-Б

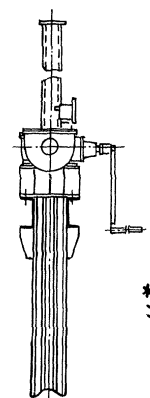
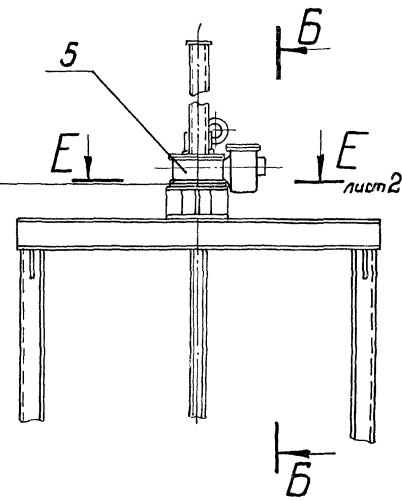


Рис. 2

Остальное - см. рис. 1



- 1.* Размеры для справок.
2. Сварка по ГОСТ 5264-80 электродом Э42 по ГОСТ 9467-75.
3. Н₀ - расстояние от подошвы подъемника до оси опущенного затвора.
4. Неуказанные технические требования по ТУ 33-163-84.

Таблицу исполнений см. лист 2.

				ГС 160.00.000СБ		
Изм/лист	№ докум.	Подп.	Дата	Лист	Масса	Масштаб
Разраб.	Шатапов	Филатов	3.01.84	А	см. табл. исполн.	-
Пров.	Тимошенко	Шатапов	11.07.84			
Т. контр.				Лист 1	Листов 2	
ГИП	Леванер	А. Г. Ш.	05.01.84	Создано заводом имени В. В. Алексеевского г. Москва		
И. контр.	Платюхина	С. В. Ш.	05.01.84			
Утв.	Говетов	Шатапов	05.01.84			

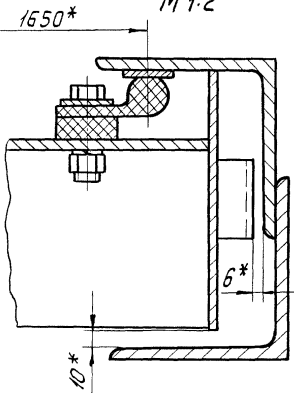
Копировал:

Формат А3

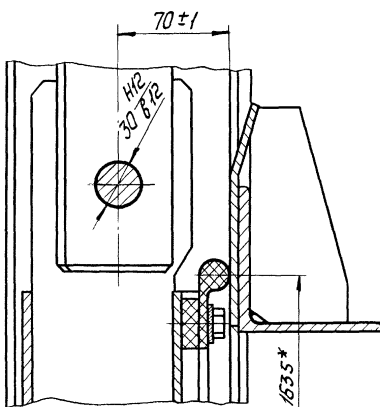
Выпуск 11
Серия 8 820.Р-43
Стрел. №

93 000 00 091 JJ

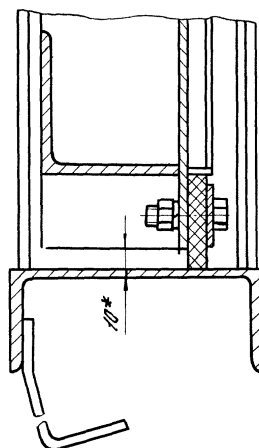
В-В лист 1
М 1:2



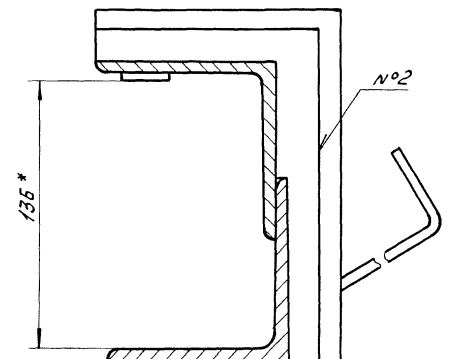
I лист 1
М 1:2,5



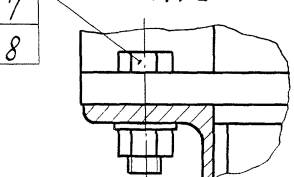
II лист 1
М 1:2,5



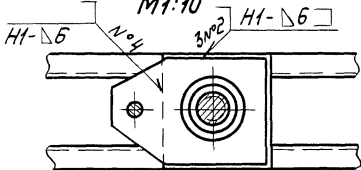
Г-Г лист 1
М 1:2



IV лист 1
М 1:2

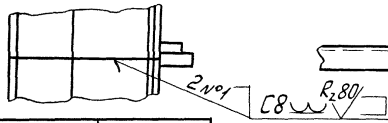


Д-Д лист 1
М 1:10

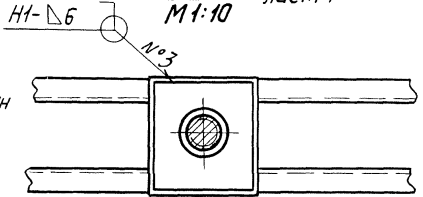


III лист 1
М 1:4

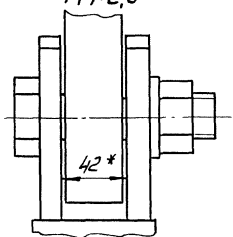
Винт подъемника поз. 5 не показан



Е-Е лист 1
М 1:10



V лист 1
М 1:2,5



Обозначение	Рис.	Шифр	Напор, см	Размеры, мм			Марка подъемника	Масса, кг
				H*	H ₀ *	H _p		
ГС 160.00.000	1	ГС 160-300э	300	4540	2716	4200±10	53В	709,4
-01	2	ГС 160-300р	300	4540	2670	4200±10	5В	659,4
-02	1	ГС 160-250э	250	4040	2216	3700±8	53В	672,2
-03	2	ГС 160-250р	250	4040	2170	3700±8	5В	601,2

Изм. Лист № докум. Подп. Дата

ГС 160.00.000 С 6

Лист 2

Копировал

Формат А 3

Инв. № подл.	Подл. и дата	Взам. инв. №	Инв. № подл.	Подл. и дата

Инв. № подл.	Обозначение	Наименование	Для исполнения ГС 160.02.000 -													Примечание		
			01	02	03													
1	ГС 160.02.000	Затвор ГС для отверстий																
2		160 x 160 см																
3	ГС 160.01.000	Марка верхняя																
4	ГС 160.02.000	Марка нижняя																
5	ГС 160.03.000	Затвор																
6	ГС 160.03.100	Металлоконструкция																
7	ГС 160.04.000	Колонка																
8		Ведомость спецификации																
9		ведомость винтового с электроприводом груз.5тс. марки																
10	5.58	26.058.ПВ.120.000 ВС																
11		ведомость спецификации																
12		ведомость винтового с ручным приводом груз.5тс. марки																
13		26.058.ПВ.050.000 ВС																

ГС 160.02.000 ВС													
Изм.	Лист	№ докум.	Подп.	Дата	Лист	Лист	Листов						
Разраб.	Шаталов	Шаталов	Шаталов	15.06.88	А1			Затвор ГС для отверстий 160 x 160 см					
Пров.	Тимошенко	Тимошенко	Тимошенко	15.06.88				Ведомость спецификации					
Г. контр.	Тимошенко	Тимошенко	Тимошенко	15.06.88				Союзгипроводхоз имени Е. Е. Алексеевского г. Москва					
Интв.	Советов	Советов	Советов	15.06.88				Формат А4					

Инв. № подл.	Подл. и дата	Взам. инв. №	Инв. № подл.	Подл. и дата

Серия 3.820.2-43 Выпуск 11

Стр. №

Перв. примеч.

ГС 160.02.001

Развертка

1. * Размеры для справок.

2. Неуказанные предельные отклонения размеров по $\pm \frac{IT14}{2}$.

ГС 160.02.001

Лист забральный

Лит.	Масса	Масштаб
A	7,1	1:1

Лист Листов 1

Н.контр. Платунца
Интв. Советов

Полоса 6-2 4x40 ГОСТ 103-76
08X17Т-Б ГОСТ 5349-75

Союзгипроводхоз имени Е. Е. Алексеевского г. Москва

Формат А4

Выпуск 11
Серия 3.820.2-43

Имя, отчество, Подп. и дата
Взам. инв. № Инв. инв. № Подп. и дата

№ п/п	Наименование	Код ОКП	Обозначение документа на поставку	Поставщик	Кол. на исполнение ГС 160.00.000 -								Примечание	
					-	01	02	03						
1														
2	<u>Крепежные изделия</u>													
3														
4	Болт М12 х 40. 46.02		ГОСТ 7796-70		64	64	64	64						
5	М16 х 50. 46.02		ГОСТ 7798-70		4	4	4	4						
6	Гайка М12. 4.02		ГОСТ 5915-70		64	64	64	64						
7	М16. 4.02				4	4	4	4						
8	Шайба 12. 65Г. 02		ГОСТ 6402-70		64	64	64	64						
9	16. 65Г. 02				4	4	4	4						
10														
11														
12			ведомость закупных изделий											
13			подъемника винтового с электро-											
14			приводом груз 5 тс марки 5ЭВ											
15			26.058.18.120.000 ВП		×		×							
16														
17			ведомость закупных изделий											
18			подъемника винтового с ручным											
19			приводом груз 5 тс марки 5В											
20			26.058.18.050.000 ВП				×		×					
21														
22														
23														
24														
25														
26														
27														

Изм.	Лист	№ докум.	Подп.	Дата
Разраб.	Шиталов	Ф.И.О.	15.06.83	
Пробв.	Тимошенко	Ф.И.О.	15.06.83	
ГИП	Левинер	Ф.И.О.	15.06.83	
Н. контр.	Платунина	Ф.И.О.	17.06.83	
Утв.	Советов	Ф.И.О.	27.06.83	

ГС 160.00.000 ВП

**Затвор ГС для от-
верстий 160 × 160 см**

ведомость закупных изделий

Копировал

Лит.	Лист	Листов
А1		1

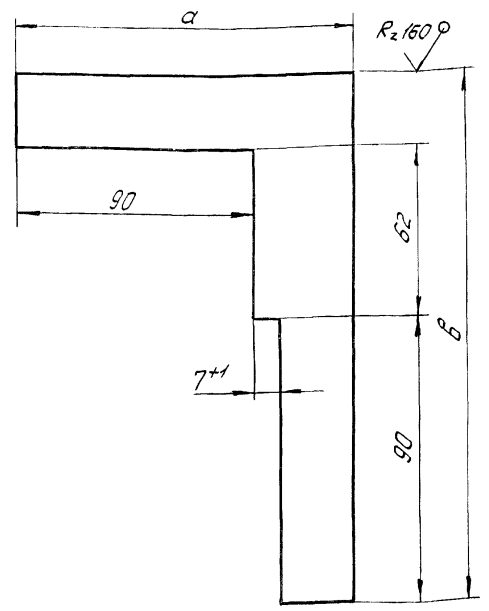
Сотрудник производхоз
имени Е.Е.Алексеевского
г. Москва
Формат А3

Серия 3.820.2-43 Выпуск 11

Стр. № 1

ГС 160.01.001

(✓) (✓)



Размеры в мм

Обозначение	a	b	Масса, кг
ГС 160.01.001	110	165	0,3
-01	120	175	0,5

Неуказанные предельные отклонения размеров по $\pm \frac{IT14}{2}$.

ГС 160.01.001

Пластина

Лит.	Масса	Масштаб
A	см. табл.	-

Лист Листов 1

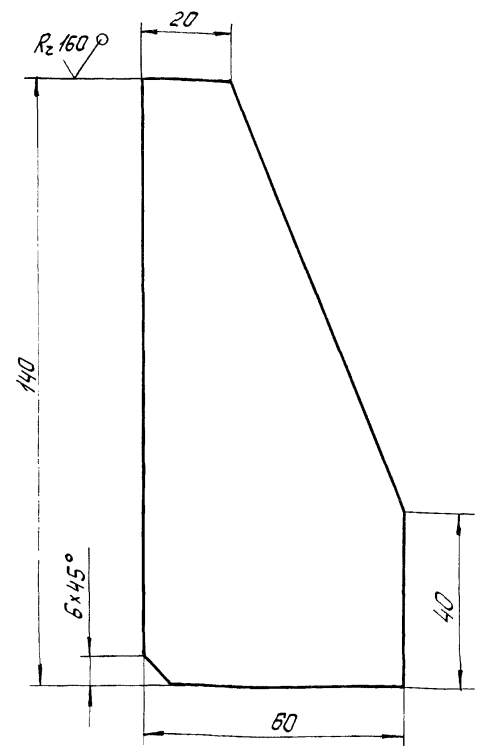
Б-ПНВ ГОСТ 19903-74
Лист ВСтЗпсБ ГОСТ 14637-79
Союзгипроводхоз
имени Е.Е.Алексеевского
г. Москва
Копировал
Формат А4

ГС 160.01.002

(✓) (✓)

Серия 3.820.2-43 Выпуск 11

Стр. № 1



Предельные отклонения размеров по $\pm \frac{IT14}{2}$.

ГС 160.01.002

Рёбра

Лит.	Масса	Масштаб
A	0,2	1:1

Лист Листов 1

Б-ПНВ ГОСТ 19903-74
Лист ВСтЗпсБ ГОСТ 14637-79
Союзгипроводхоз
имени Е.Е.Алексеевского
г. Москва
Копировал
Формат А4

Выпуск 11

Серия 3.820.2-43

Формат Заказ	Поз.	Обозначение	Наименование	Кол.	Примечание
			<u>Документация</u>		
А3		ГС 160.02.000 СБ	Сборочный чертеж		
			<u>Детали</u>		
А4	1	ГС 160.01.001-01	Пластина	2	
А4	2	ГС 160.02.001	Лист забральный	1	
А4	3	ГС 160.02.002	Ребро	2	
А4	4	ГС 160.02.003	Балка	1	
Б4	5	ГС 160.02.004	Порог		
			Швеллер 16П ГОСТ 8240-72 ВСтЗпсБ ГОСТ 535-79		
			$R = (1802 \pm 2) \text{ мм}$	1	25,7 кг
Б4	6	ГС 160.02.005	Янкер		
			Полоса Б-2 5x50 ГОСТ 103-76 ВСтЗпсБ ГОСТ 535-79		
			$R = (200 \pm 0,5) \text{ мм}$	2	0,8 кг
		<u>Переменные данные для исполнений:</u>			
			ГС 160.01.000		
			<u>Детали</u>		
Б4	7	ГС 160.02.006	Янкер		
			Полоса Б-2 5x50 ГОСТ 103-76 ВСтЗпсБ ГОСТ 535-79		
			$R = (160 \pm 0,5) \text{ мм}$	12	3,8 кг
ГС 160.02.000					
Изм.	Лист	Исполн.	Подп.	Дата	
Разраб.	Шаталов	А.М.		15.06.89	
Пров.	Лимошенко	В.И.		15.06.89	
Гип.	Левачер	А.В.		15.06.89	
Н. контр.	Платунина	С.В.		27.06.89	
Чтв.	Советов	В.И.		27.06.89	
Марка нижняя					
Лит.	Лист	Листов			
А	1	2			
Союзгипроводхоз имени Е.Е.Алексеевского г. Москва					
Копировал					Формат А4

12

Выпуск 11

Серия 3.820.2-43

Формат Заказ	Поз.	Обозначение	Наименование	Кол.	Примечание
Б4	8	ГС 160.02.007	Стойка		
			Уголок Б-90x90x6 ГОСТ 8509-72 ВСтЗпсБ ГОСТ 535-79		
			$R = (3296 \pm 3) \text{ мм}$	4	109,8 кг
Б4	9	ГС 160.02.008	Накладка		
			Полоса Б-2 4x25 ГОСТ 103-76 08 X 177-Б ГОСТ 5949-75		
			$R = (3296 \pm 3) \text{ мм}$	2	5,1 кг
			ГС 160.01.000-01		
			<u>Детали</u>		
Б4	7	ГС 160.02.006	Янкер		
			Полоса Б-2 5x50 ГОСТ 103-76 ВСтЗпсБ ГОСТ 535-79		
			$R = (160 \pm 0,5) \text{ мм}$	10	3,1 кг
Б4	8	ГС 160.02.009	Стойка		
			Уголок Б-90x90x6 ГОСТ 8509-72 ВСтЗпсБ ГОСТ 535-79		
			$R = (2796 \pm 2,7) \text{ мм}$	4	93,2 кг
Б4	9	ГС 160.02.010	Накладка		
			Полоса Б-2 4x25 ГОСТ 103-76 08 X 177-Б ГОСТ 5949-75		
			$R = (2796 \pm 2,7) \text{ мм}$	2	4,4 кг
ГС 160.02.000					
Изм.	Лист	Исполн.	Подп.	Дата	
					Лист
					2
Копировал					Формат А4

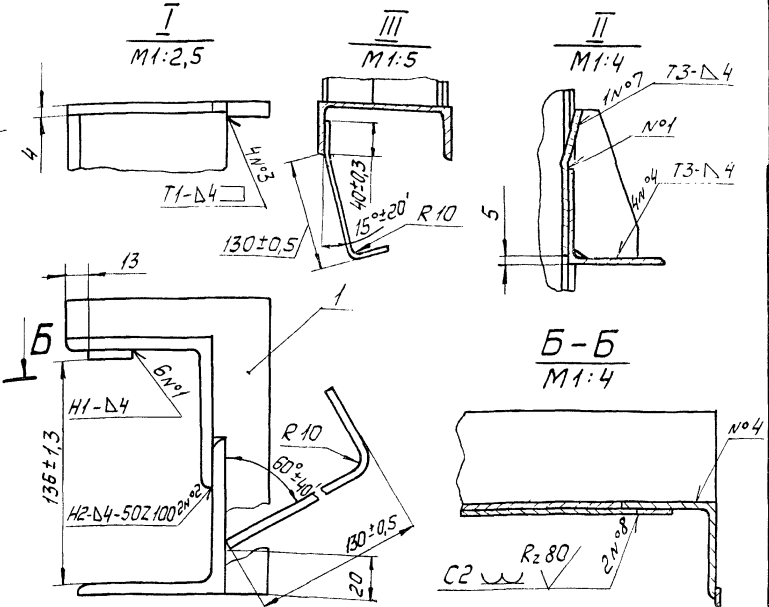
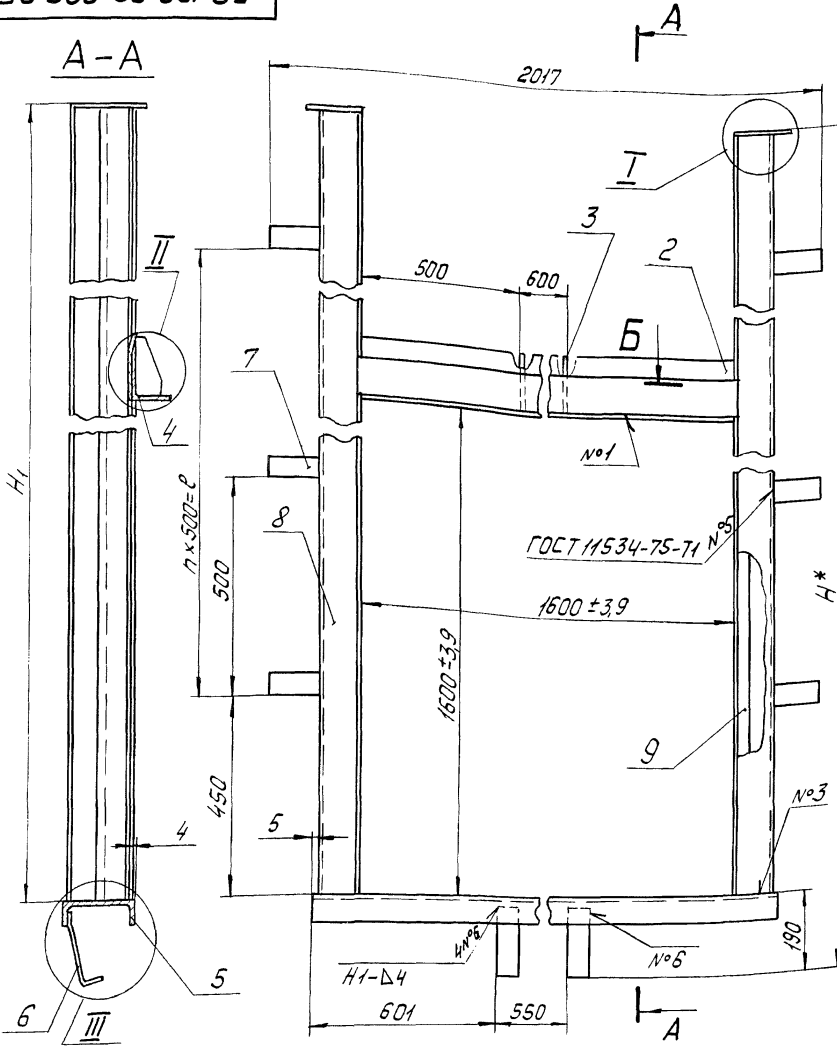
ГР 160.02.000 СБ

Листов. примеч.

Справ. №

Взам. инв. № Инв. № дубл. Подп. и дата

№ чертежа. Подп. и дата



Обозначение	Размеры в мм			n	Масса, кг
	H*	H ₁	ρ		
ГС 160.02.000	3490	3300±7	2500	5	167,9
-01	2990	2800±5	2000	4	149,9

- 1.* Размеры для справок.
2. Сварка по ГОСТ 5264-80 электродом Э42 ГОСТ 9467-75.
3. Сварку швов №1, №7, №8 выполнить электродом Э10Х17Т ГОСТ 10052-75.

4. Шероховатость поверхности деталей, выполненных без чертёжа, после обрезки $R_z 160$.

5. Неуказанные предельные отклонения размеров по $\pm \frac{IT16}{2}$.

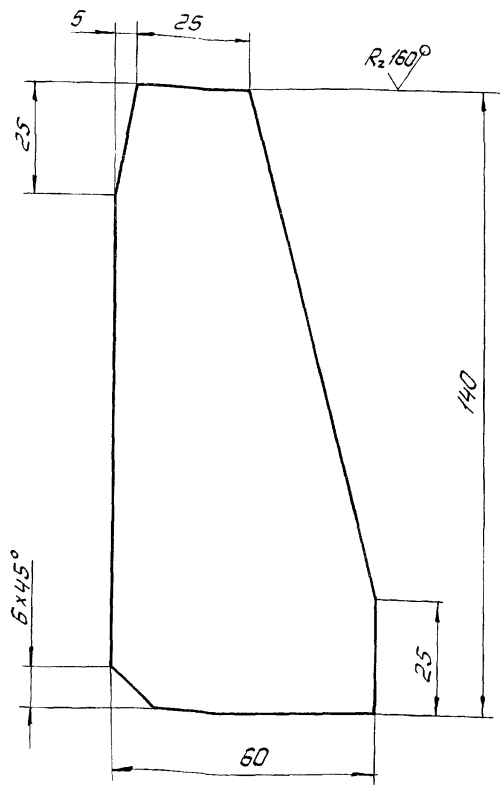
ГС 160.02.000 СБ				Лист	Масса	Масштаб
Изм.	Лист	№	Дата	А	см. табл.	—
Разраб.	Шаталов	ВШ	15.04.88			
Пров.	Тимошенко	АВ	15.04.88	Лист	Листов	4
Г. контр.				Союзсправхоз имени Е.Е.Алексеевского г. Москва		
ГИП	Левзнер	А.П.	15.04.88	Формат А3		
И. контр.	Платунина	С.В.	15.04.88			
Утв.	Советов	С.В.	15.04.88			

Копировал

Формат А3

Справ. №
Перв. примен.

ГС 160.02.002



Предельные отклонения размеров по $\pm \frac{IT14}{2}$

Изм. №
Лист
Листов
Дата
Изм. №
Лист
Листов
Дата
Изм. №
Лист
Листов
Дата

Изм.	Лист	№ док. ум.	Лодп.	Дата
Разраб.	Шаталов	В.Ш.	15.06.84	
Пров.	Тимошенко	А.И.	15.06.84	
Т. контр.				
Н. контр.	Платунина	С.В.	15.06.84	
Утв.	Певзнер	В.П.	15.06.84	

ГС 160.02.002

Ребро

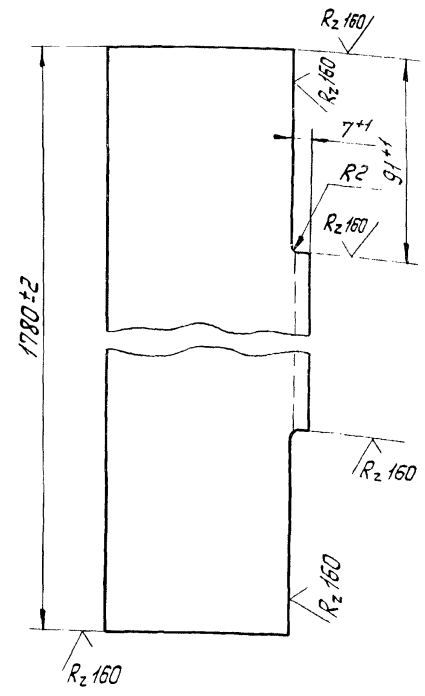
Лит.	Масса	Масштаб
A	0,3	1:1

Б-ПН5 ГОСТ 19903-74
Лист ВСтЗпсб ГОСТ 14637-79
Союзгипроразхоз
имени Е.Е.Алексеевского
г. Москва

Копировал: Формат А4

Справ. №
Перв. примен.

ГС 160.02.003



Изм. №
Лист
Листов
Дата
Изм. №
Лист
Листов
Дата
Изм. №
Лист
Листов
Дата

Изм.	Лист	№ док. ум.	Лодп.	Дата
Разраб.	Шаталов	В.Ш.	15.06.84	
Пров.	Тимошенко	А.И.	15.06.84	
Т. контр.				
Н. контр.	Платунина	С.В.	15.06.84	
Утв.	Певзнер	В.П.	15.06.84	

ГС 160.02.003

Балка

Лит.	Масса	Масштаб
A	14	1:2

Б-90x90x6 ГОСТ 8509-72
Узелок ВСтЗпсб ГОСТ 535-79
Союзгипроразхоз
имени Е.Е.Алексеевского
г. Москва

Копировал: Формат А4

Выпуск И

Серия З. 820.2-13

Изм. листы, н. контр. утв. Лист и дата

Формат	Зона	Поз.	Обозначение	Наименование	Кол.	Примечание
				<u>Документация</u>		
А3			ГС 160.03.000 СБ	Сборочный чертеж		
				<u>Сборочные единицы</u>		
А4	1		ГС 160.03.100	Металлоконструкция		
				<u>Детали</u>		
А4	2		ГС 160.03.001	Накладка	1	
	3		-01	Накладка	1	
А4	4		ГС 160.03.002	Накладка	2	
А4	5		ГС 160.03.003	Уплотнение	1	
	6		-01	Уплотнение	1	
	7		-02	Уплотнение	1	
Б4	8		ГС 160.03.004	Уплотнение		
				Пластина I, лист ТМКЦ-С		
				10×30×1620 ГОСТ 7338-77	2	1,6 кг
Б4	9		ГС 160.03.005	Уплотнение		
				Пластина I, лист ТМКЦ-С		
				10×30×1560 ГОСТ 7338-77	1	0,8 кг
Б4	10		ГС 160.03.006	Уплотнение		
				Пластина I, лист ТМКЦ-С		
				10×60×1560 ГОСТ 7338-77	1	1,7 кг

ГС 160.03.000

Затвар

Изм.	Лист	№ докум.	Лист	Дата
Разраб.	Шатапов	Филипп	15.06.84	
Пров.	Литашенко	Мельни	15.06.84	
Гип	Левинер	Артур	15.06.84	
Н. контр.	Платунина	Ирина	27.06.84	
Утв.	Саватов	Владим	27.06.84	

Копировал

Формат А4

Выпуск И

Серия З. 820.2-13

Изм. листы, н. контр. утв. Лист и дата

Формат	Зона	Поз.	Обозначение	Наименование	Кол.	Примечание
				<u>Стандартные изделия</u>		
		11		Болт М12×40.46.02		
				ГОСТ 7796-70	64	
		12		Гайка М12.4.02		
				ГОСТ 5915-70	64	
		13		Шайба 12.65Г.02		
				ГОСТ 6402-70	64	

ГС 160.03.000

Лист
2

Копировал

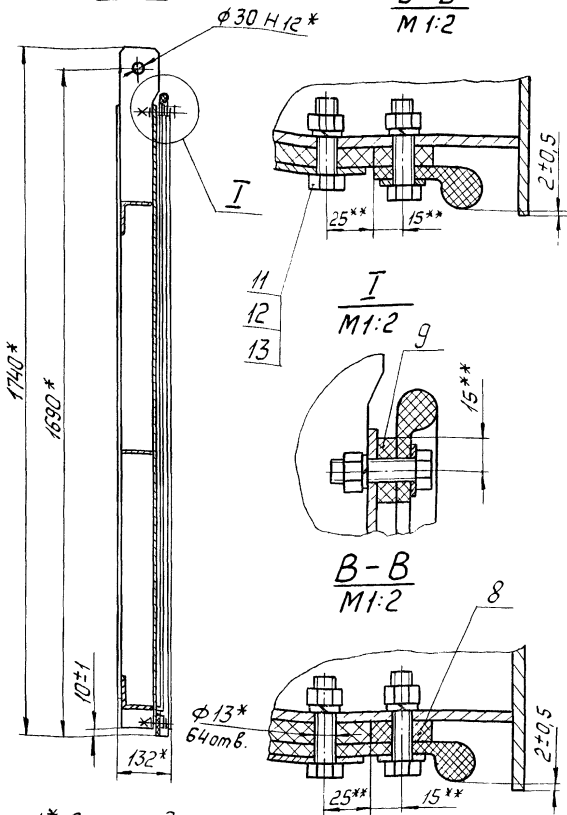
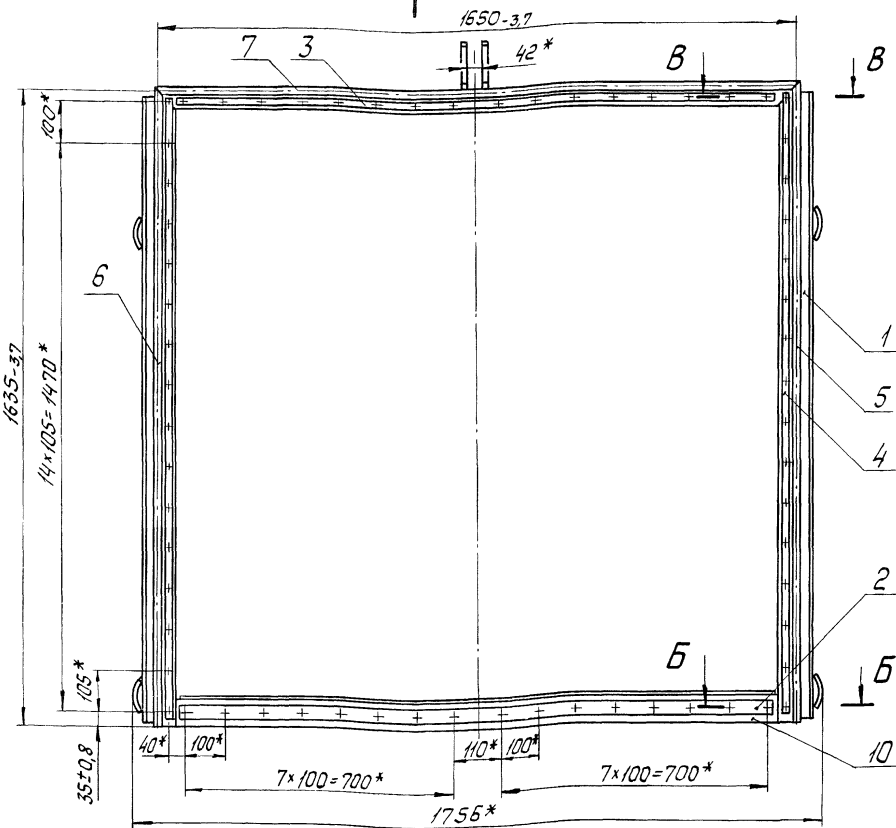
Формат А4

ГС 160.03.000 СБ

A

A-A

Б-Б
М 1:2



1.* Размеры для справок.

2.** Размеры выдержатъ, выполнив отверстия φ 13 в резиновых уплотнениях поз. 5,6,7,8,9,10 по накладкам поз.2,3,4.
3. Стыки уплотнений поз. 5,6,7 вулканизировать.

ГС 160.03.000 СБ			
Изм. Лист	№ док.м.	Подп.	Дата
Разраб.	Щапаков	В.И.	15.06.88
Пров.	Тимошенко	В.И.	15.06.88
Т.контр.			
ГИП	Левзнер	А.И.	06.08
Н.контр.	Платунина	С.И.	27.08.88
Утв.	Саватов	В.И.	27.08.88

Затвор
Сборочный чертеж

Лист	Масса	Масштаб
A	193	1:10

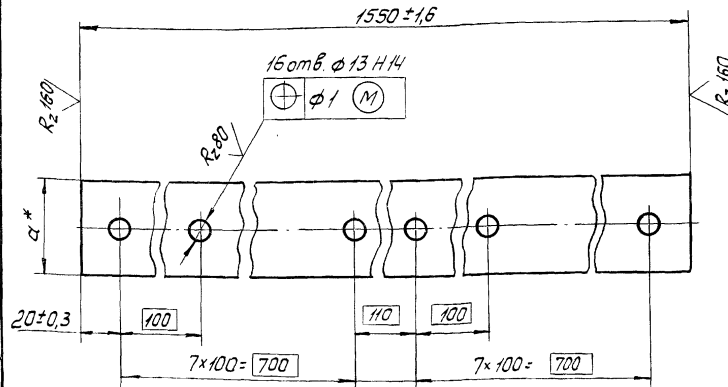
Лист Листов 1
Союзсправваоказ
имени Е. Е. Алексеевского
г. Москва
Формат А3

Копирован

Серия 3.820.2-43 Выпуск 11
Стр. № 1
Перв. проект.
Имя, отчество, Подп. и дата
Взам. инв. №, инв. №, Подп. и дата

Справ. № Перв. проект

ГЦ 160.03.001



Обозначение	α^* , мм	Материал	Масса, кг
ГЦ 160.03.001	40	Полоса 6-24×40 ГОСТ 103-76 ВСтЗ псБ ГОСТ 535-79	1,9
-01	25	Лента 3×25 БСтЗпс ГОСТ 6009-74	0,9

* Размер для справок.

ГЦ 160.03.001

Накладка

Изм.	Лист	№ докум.	Подп.	Дата
		Штаталов	Филиппов	15.06.84
		Тимошенко	Филиппов	15.06.84
		Платунина	Филиппов	15.06.84
		Певзнер	Филиппов	15.06.84

см. табл.

Лист	Масса	Масштаб
А	см. табл.	—

Лист Листов 1
Союзгипроводхоз
имени Е. Е. Алексеевского
г. Москва

Копировал

Формат А4

Взам. инв. № Инв. № дубл. Лист и дата

Изм. и дата Лист и дата

ГЦ 160.03.002

17



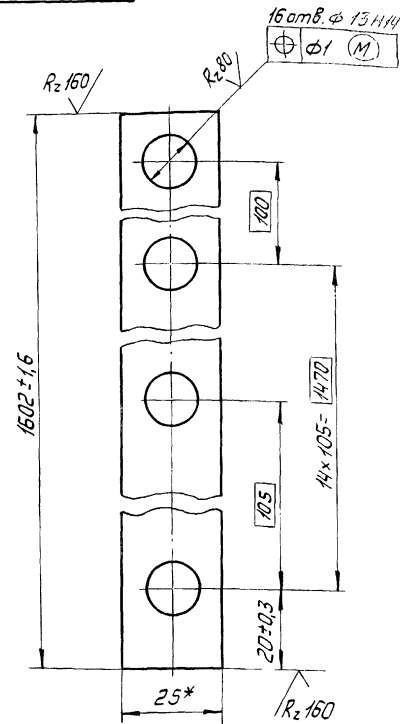
Выпуск 11

Серия з.в.з.0.2-43

Перв. проект

Справ. №

Взам. инв. № Инв. № дубл. Лист и дата



* Размер для справок.

ГЦ 160.03.002

Накладка

Изм.	Лист	№ докум.	Подп.	Дата
		Штаталов	Филиппов	15.06.84
		Тимошенко	Филиппов	15.06.84
		Платунина	Филиппов	15.06.84
		Певзнер	Филиппов	15.06.84

Лист	Масса	Масштаб
А	0,9	1:1

Лист Листов 1
Союзгипроводхоз
имени Е. Е. Алексеевского
г. Москва

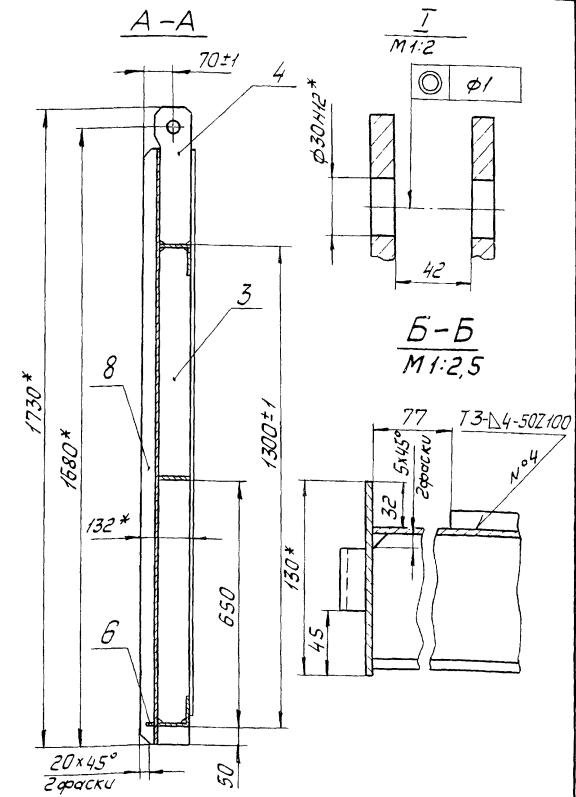
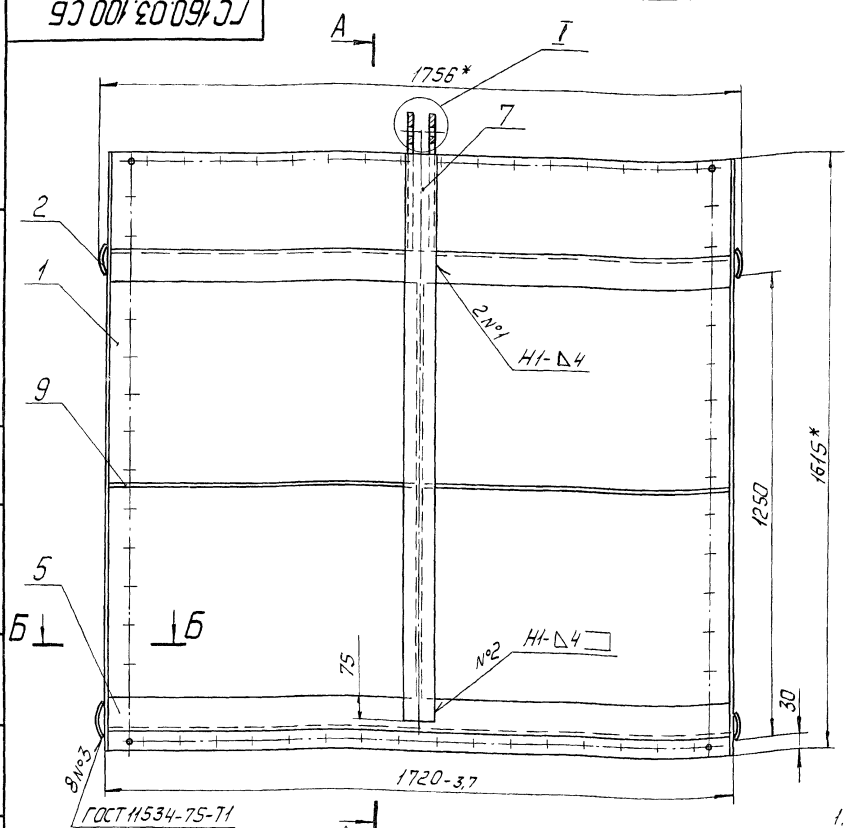
Копировал

Формат А4

ГС 160.03.100 СБ

Выпуск 11
Стр. № 43

Изм. № 1
Лист 1 из 1
Дата 1977 г.



1. * Размеры для справок

2. Сварка по ГОСТ 5264-80 электродом Э42 ГОСТ 9467-75.
3. Сварку вести швом Т1-Δ4 по контуру прилегания деталей, кроме швов, указанных на чертеже.
4. Шероховатость поверхности деталей, выполненных без чертежа, после обрезки $Ra160$.
5. Неуказанные предельные отклонения размеров по $\pm \frac{IT16}{2}$.

Изм. Лист				№ докум.				Подп.				Дата				Металлоконструкция			
Разраб.				Шатапов				В.И.У.				1977				Сборочный чертеж			
Пров.				Тимошенко				А.И.С.				25.07.77				Лист 1			
Т. контр.																Листов 1			
ГИП				Резанер				А.И.С.				28.08.77				Союзгипроавхоз			
Н. контр.				Плутынина				С.И.С.				28.08.77				имени Е.Е.Александровского			
Утв.				Советов				А.И.С.				28.08.77				г. Москва			

ГС 160.03.100 СБ

Копировал

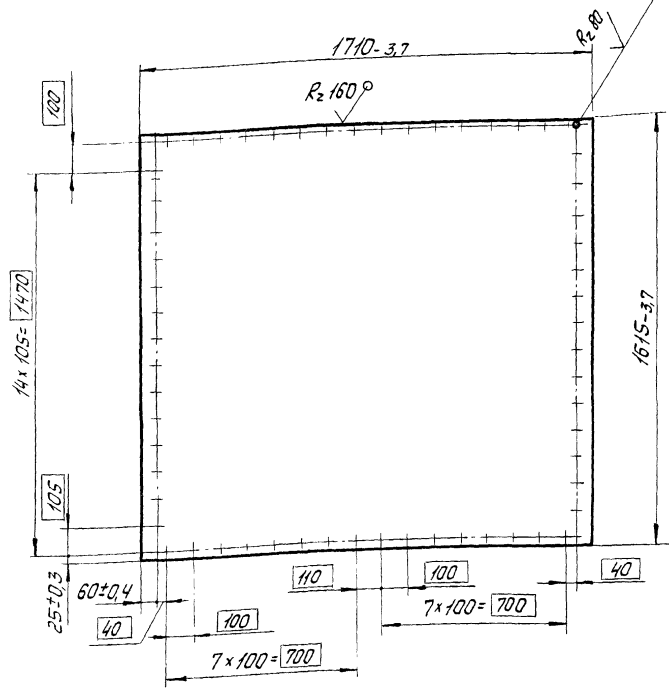
Формат: А.3

Лист № 1
Серия 3.820.2-43
Выпуск 11

ГС 160.03.101

(M) A

64 отв. ф 13H14
⊕ φ1 M



ГС 160.03.101

Обшивка

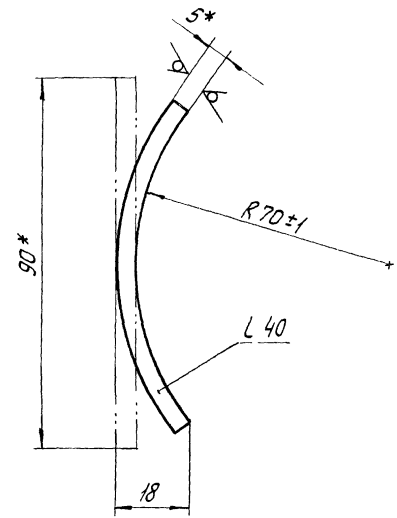
Лит.	Масса	Масштаб
A	108,1	1:15

Лист 1 из 1
Б-ПН5 ГОСТ 19903-74
Союзгипроводхоз
имени Е.Е.Алексеевского
г. Москва
Копировал: Формат А4

ГС 160.03.102

R2 160 (M)

Серия 3.820.2-43
Выпуск 11
Лист № 1
Перв. примен.



- * Размеры для справок.
- Неуказанные предельные отклонения размеров по $\pm \frac{IT14}{2}$.

ГС 160.03.102

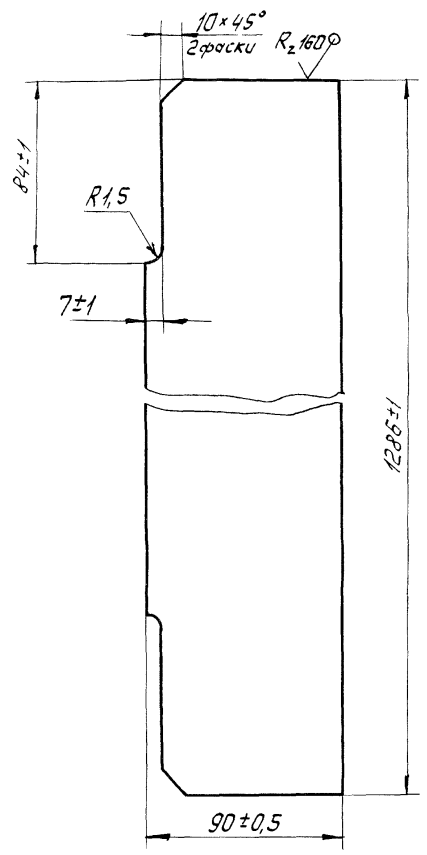
Отбой

Лит.	Масса	Масштаб
A	0,1	1:1

Лист 1 из 1
Б-ПН5 ГОСТ 19903-74
Союзгипроводхоз
имени Е.Е.Алексеевского
г. Москва
Копировал: Формат А4

ГЛ 160.03.103

(✓) A



ГЛ 160.03.103

Ребро

Лит.	Масса	Масштаб
A	4,5	1:2

Лист Листов 1
 Б-ПН 5 ГОСТ 19903-74
 В СтЗ по Б ГОСТ 14637-79
 Союзгипроводхоз
 имени Е.Е. Алексеевского
 г. Москва

Копировал:

Формат Н4

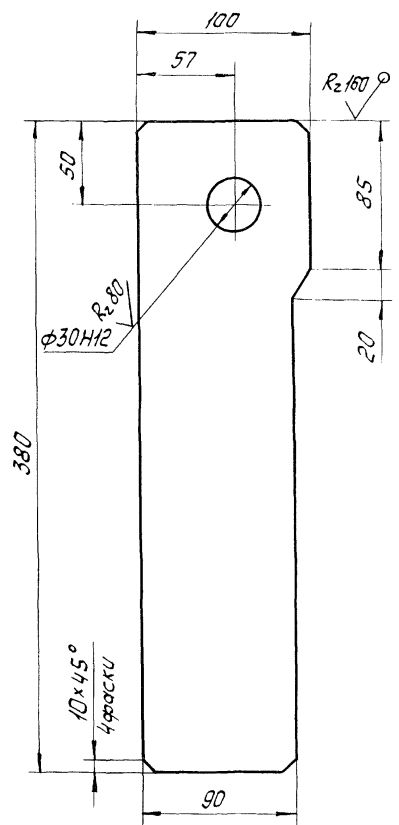
Серия 3.820.2-43
 Выпуск Н
 Стр. №
 Перв. примен.

Имя, номер, табл. и дата
 взаим. инв. № инв. № докум.
 Подп. и дата

Имя	Лист	№ докум.	Подп.	Дата
Пров.	Тимошенко	15.06.81	15.06.81	15.06.81
Т. контр.	Платунина	15.06.81	15.06.81	15.06.81

ГЛ 160.03.104

(✓) A



Неуказанные предельные отклонения размеров по $\pm \frac{IT14}{2}$.

ГЛ 160.03.104

Подвеска

Лит.	Масса	Масштаб
A	3,7	1:2,5

Лист Листов 1
 Б-ПН 14 ГОСТ 19903-74
 В СтЗ по Б ГОСТ 14637-79
 Союзгипроводхоз
 имени Е.Е. Алексеевского
 г. Москва

Копировал:

Серия 3.820.2-43
 Выпуск Н
 Стр. №
 Перв. примен.

Имя, номер, табл. и дата
 взаим. инв. № инв. № докум.
 Подп. и дата

Имя	Лист	№ докум.	Подп.	Дата
Разраб.	Шаталов	15.06.81	15.06.81	15.06.81
Пров.	Тимошенко	15.06.81	15.06.81	15.06.81
Т. контр.	Платунина	15.06.81	15.06.81	15.06.81

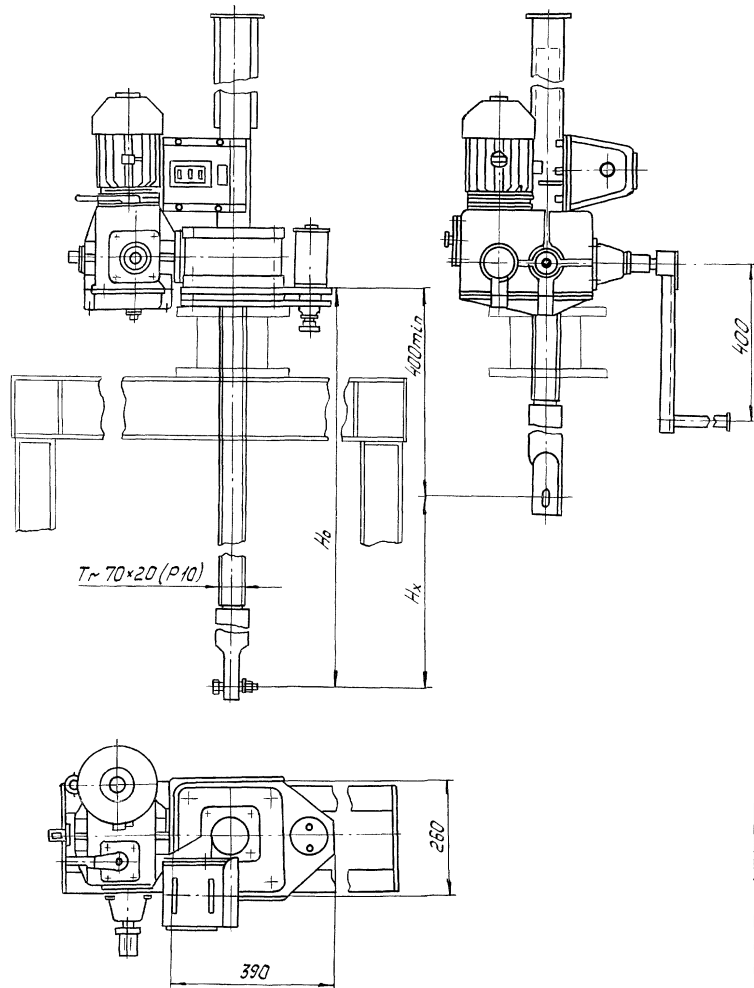
Ъ1000 50 091 31

Техническая характеристика Таблица 1

Резьба грузового винта	Усилие, тс		Но наиб. м	Электро-двигатель ЧАС 8056У1 исполн М 302 П-880 об/мин N=12 кВт	Станция управления электро-приводом ЯВЯ 5401-2674У1	Усилие на рукоятке при T, кгс	Время подъема затвора, мин	Электро-двигатель	Вручную
	T	П							
T~70x20 (P10)	5	5	4,2			14		5	15

Данные на заказ по затвору Таблица 2

Наименование	На исполн. ГС 160.05.000		
	—	01	
Усилие посадочное потребное, тс	Пз	3,61	2,68
Усилие регулировки грузового реле, тс	P	3,61	2,68
Расстояние от подошвы подъемника до оси проушины опущенного затвора, м	Нб	2,716	2,216
Полный ход затвора, м	Нх	1,65	1,65
Датчик ДПМ Шаг грузового винта	P	10	10
Теоретическая масса подъемника, кг	Q	247	227



ГС 160.05.000 ГЧ

Изм.	Лист	модифик.	Подп.	Дата	Подъемник одновинтовой с электроприводом грузоподъемностью 5тс марки 53В Габаритный чертеж	Лит.	Масса	Масштаб
Разраб.	Шатапов	Щелчу	16.06.88			A	см. табл. 2	—
Пров.	Тимащенко	Машин	16.06.88					
Т. контр.						Лист	Листов 1	
Г.И.П.	Певзнер	А.И.П.	18.08.88		Союзсправодхоз имени Е.Е.Алексеевского г. Москва			
Н.контр.	Платунина	А.И.П.	22.08.88					
Чтв.	Советов	М.И.	27.08.88					

Лист примен.

Лист №

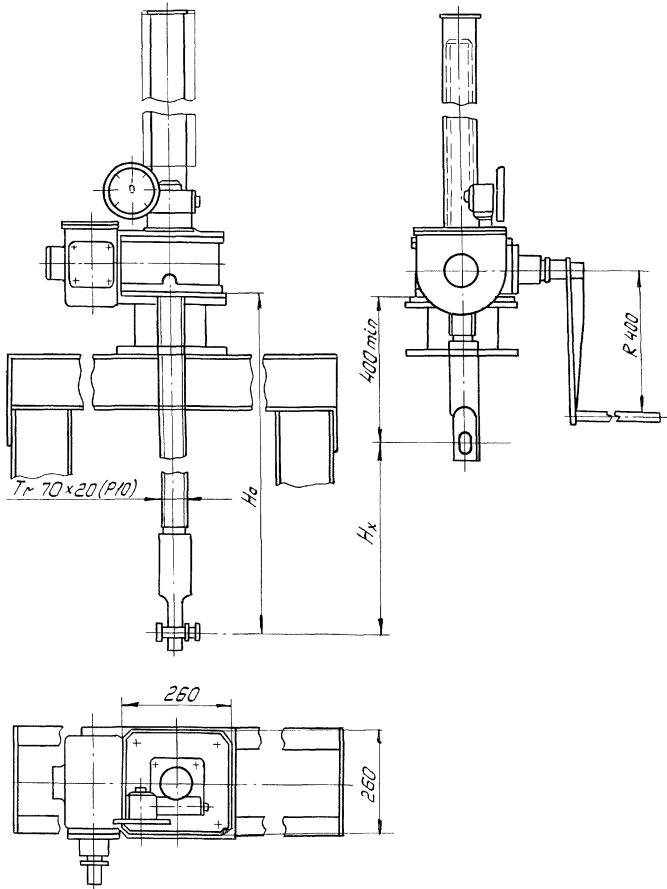
Всего листов 1 из 1

Лист 1 из 1

Выпуск И
Серия 3.890.2-43
Спец. №

Ид. металл. Подп. и дата
Взам. инв. № Инв. № дейст. Подп. и дата

ИЛ 000 90 09/2Л



Техническая характеристика подъемника

Таблица 1

Размер грузовой винта	Усилие наиб, тс		Но наиб, м	Усилие на рукоятке при Т, кг	Время подъема затвора на 1м, мин
	Т	П			
Tr 70x20 (P10)	5	5	3,85	20	20

Данные на заказ по затвору

Таблица 2

Наименование	На испан. ГС 160.06.000-		
	-	01	
Усилие посадочное потребное, тс	Пз	3,61	2,68
Расстояние от подошвы подъемника до оси проушины опущенного затвора, м	Н0	2,670	2,170
Полный ход затвора, м	Нх	1,65	1,65
Указатель положения затвора	-	УПР2510	УПР2510
Теоретическая масса подъемника, кг	Q	197	155

ГС 160.06.000 Г4

Изм.	Лист	№ докум.	Подп.	Дата	Лист	Масса	Масштаб
Разработ.	Шаталов	В.И.	15.04.80	1	Д	см. табл. 2	-
Проект.	Тимошенко	В.И.	25.04.80	2	Габаритный чертеж		
Т.контр.	Г.И.П.	Левинер	И.И.	19.04.80	Лист	Листов 1	
Н.контр.	И.Контр.	Платунина	Л.И.	22.04.80	Соезипровод на з имени Е.В.Алексеевского г. Москва		
Чтв.	Савельев	Л.И.	27.04.80				