

ТИПОВЫЕ КОНСТРУКЦИИ, ИЗДЕЛИЯ И УЗЛЫ  
ЗДАНИЙ И СООРУЖЕНИЙ

СЕРИЯ 3.820.2-43

ЗАТВОРЫ ГЛУБИННЫЕ ПЛОСКИЕ СКОЛЬЗЯЩИЕ

ВЫПУСК 12

РАБОЧИЕ ЧЕРТЕЖИ ЗАТВОРА ГС 200-300

ТИПОВЫЕ КОНСТРУКЦИИ, ИЗДЕЛИЯ И УЗЛЫ  
ЗДАНИЙ И СООРУЖЕНИЙ

СЕРИЯ 3.820.2-43

ЗАТВОРЫ ГЛУБИННЫЕ ПЛОСКИЕ СКОЛЬЗЯЩИЕ

ВЫПУСК 12

РАБОЧИЕ ЧЕРТЕЖИ ЗАТВОРА ГС 200-300

РАЗРАБОТАНЫ  
ИНСТИТУТОМ „СОЮЗГИПРОДХОЗ“  
В/О „СОЮЗВОДПРОЕКТ“  
МИНВОДХОЗА СССР

УТВЕРЖДЕНЫ И ВВЕДЕНЫ В ДЕЙСТВИЕ С 30.08.86  
МИНВОДХОЗОМ СССР  
ПРОТОКОЛ ОТ 19.03.86 N 478

ГЛАВНЫЙ ИНЖЕНЕР ИНСТИТУТА *А.Ф. Кондратьев* А.Ф. КОНДРАТЬЕВ  
ГЛАВНЫЙ ИНЖЕНЕР ПРОЕКТА *А.Л. Певзнер* А.Л. ПЕВЗНЕР

## Содержание

Обозначение	Наименование	Стр.
ГС 200 00 000	Затвор ГС для отверстий 200 × 200 см	3,4
ГС 200 01 000	Рама	4
ГС 200 00 000 ВС	Затвор ГС для отверстий 200 × 200 см Ведомость спецификаций	5
ГС 200 00 000 ВП	Затвор ГС для отверстий 200 × 200 см Ведомость покупных изделий	6
ГС 200 00 000 МЧ	Затвор ГС для отверстий 200 × 200 см Монтажный чертеж	7,8
ГС 200 01 000 СБ	Рама. Сборочный чертеж	9
ГС 200 01 100	Стойка	10
ГС 200 01 200	Балка забральныйя	10
ГС 200 01 100 СБ	Стойка. Сборочный чертеж	11
ГС 200 01 200 СБ	Балка забральныйя. Сборочный чертеж	12
ГС 200 01 201	Лист забральный	13
ГС 200 01 202	Ребро	13
ГС 200 01 203	Балка	14
ГС 200 02 001	Накладка	14
ГС 200 01 300	Марка донная	15
ГС 200 01 300 СБ	Марка донная. Сборочный чертеж	15
ГС 200 02 000	Затвор	16
ГС 200 02 000 СБ	Затвор. Сборочный чертеж	17
ГС 200 02 002	Накладка	18
ГС 200 02 003	Уплотнение	18
ГС 200 02 100	Металлоконструкция	19
ГС 200 02 100 СБ	Металлоконструкция. Сборочный чертеж	20
ГС 200 02 101	Обшивка	21
ГС 200 02 102	Отбой	21
ГС 200 02 103	Ребро	22

Обозначение	Наименование	Стр.
ГС 200 02 104	Ребро	22
ГС 200 02 105	Подвеска	23
ГС 200 02 106	Стойка	23
ГС 200 02 107	Накладка	24
ГС 200 03 000	Колонка	25
ГС 200 03 000 СБ	Колонка. Сборочный чертеж	25
ГС 200 04 000 Г4	Подъемник одновинтовой с электро- приводом грузоподъемностью 10 тс марки 10ЭВ. Габаритный чертеж	26
ГС 200 05 000 Г4	Подъемник одновинтовой с ручным приводом грузоподъемностью 10 тс марки 10В. Габаритный чертеж	27

Инв. № подл.	Подл. и дата	Взам. инв. №	Инв. № дубл.	Подл. и дата
--------------	--------------	--------------	--------------	--------------

Формат	Зона	Лист	Обозначение	Наименование	Кол. на исполн. ГК 200.00.000						Примечание
					-	01					
				Документация							
A3			ГС 200.00.000М4	Монтажный чертеж	×	×					
A3			ГС 200.00.000BC	Ведомость спецификаций	×						
			-01BC	Ведомость спецификаций		×					
A3			ГС 200.00.000ВП	Ведомость покупных изделий	×						
			-01ВП	Ведомость покупных изделий		×					

Лист	
Штук	
ГС 200-300а	
ГС 200-300б	

Изм/Лист	№ докум.	Подп.	Дата
Разраб. Дубинкин		А.И.	22.01.88
Пров. Шатапов		А.И.	19.12.88
ГИП Леванев		А.И.	23.12.88
Н. контр. Платочкина		А.И.	20.12.88
Чтв. Мишустин		А.И.	19.12.88

**ГС 200.00.000**

**Затвор ГС для**  
**отверстий 200\*200 см**

Лист	Лист	Листов
A	1	3

Союзгипропроводхоз  
имени В.Е.Александровского  
г. Москва

Копировал Хланкова  
Серия 3.820.2 - 43  
Формат А4

Инв. № подл.	Подл. и дата	Взам. инв. №	Инв. № дубл.	Подл. и дата
--------------	--------------	--------------	--------------	--------------

Формат	Зона	Лист	Обозначение	Наименование	Кол. на исполн. ГК 200.00.000 -						Примечание
					-	01					
A3			ГС 200.04.000 Г4	Подъемник одновинтовой с электроприводом груз. 10 т марки 10ЗВ	×						
				Габаритный чертеж							
A3			ГС 200.05.000 Г4	Подъемник одновинтовой с ручным приводом груз. 10 т марки 10В		×					
				Габаритный чертеж							
				<u>Сборочные единицы</u>							
A4	1		ГС 200.01.000	Рама	1	1					
A4	2		ГС 200.02.000	Затвор	1	1					
A4	3		ГС 200.03.000	Колонка	1	1					

Изм/Лист	№ докум.	Подпись	Дата
----------	----------	---------	------

**ГС 200.00.000**

Лист	
	2

Копировал Хланкова  
Формат А4

Инв. № подл.		Подп. и дата		Взам. инв. №		Инв. № дубл.		Подп. и дата										
Формат	Зона	Поз.	Обозначение	Наименование	Кол. на исполн. ГК 200.00.000-													
					-	01												
A4		4	26.058.ПВ.140.000	Подъемник одновинтовой с электроприводом груз. 10 т марки 103В	1													Серия 3.820.2-44
A4			25.058.ПВ.070.000	Подъемник одновинтовой с ручным приводом груз. 10 т марки 10В	1													Серия 3.820.2-44
				Стандартные изделия														
		5		Болт М16×50.46.02 ГОСТ 7798 - 70	4	4												0,114 кг
		6		Гайка М16.4.02 ГОСТ 5915 - 70	4	4												0,033 кг
		7		Шайба 16.65Г.02 ГОСТ 6402 - 70	4	4												0,008 кг
<b>ГК 200.00.000</b>																Лист	3	

Копировал Хапкова Формат А4

Серия 3.820.2-43

Инв. № подл.		Подп. и дата		Взам. инв. №		Инв. № дубл.		Подп. и дата	
Формат	Зона	Поз.	Обозначение	Наименование	Кол.		Примечание		
A3			ГК 200.01.000СБ	Сборочный чертеж					
A4		1	ГК 200.01.100	Стойка	1				
A4		2	-01	Стойка	1				
A4		3	ГК 200.01.200	Балка задвижная	1				
A4		4	ГК 200.01.300	Маяк донная	1				
A4		5	ГК 200.01.001	Детали	2	46,4 кг			
					Швеллер 22П-ГОСТ 8240-72				
					b = (2210 ± 2) мм				
<b>ГК 200.01.000</b>									

Рама

Копировал Хапкова

Формат А4

Изм. Лист Листов  
4 1 1  
Документация  
Им. Е. Е. Алексеевского  
в Москве

Метражи	Обозначение	Наименование	Куда входит		Примечание
			Обозначение	Кол.	
1	ГС 200.00.000	Затвор ГС для отверстий 200 × 200 см			
2	ГС 200.01.000	Рама		1	
3	ГС 200.01.100	Стойка	ГС 200.01.000	1	1
4	-01	Стойка	ГС 200.01.000	1	1
5	ГС 200.01.200	Балка забральная	ГС 200.01.000	1	1
6	ГС 200.01.300	Марка донная	ГС 200.01.000	1	1
7	ГС 200.02.000	Затвор			
8	ГС 200.02.100	Металлоконструкция	ГС 200.02.000	1	1
9	ГС 200.03.000	Колонка			1
10					
11		<u>Переменные данные для исполнений</u>			
12					
13		<u>ГС 200.00.000</u>			
14					
15		Ведомость спецификаций подъемника			
16		одновинтового с электроприводом			
17		груз. 10 т марки 10ЭВ			
18		26.058.ПВ.140.000 ВС			
19					
20		<u>ГС 200.00.000 - 01</u>			
21					
22		Ведомость спецификаций подъемника			
23		одновинтового с ручным приводом			
24		груз. 10 т марки 10В			
25		26.058.ПВ.070.000 ВС			
26					

Изм. № подл.

Лист № в обл.

Лист № подл.

Лист № в обл.

Подп. и дата

Подп. и дата

Подп. и дата

Подп. и дата

Изм.	Лист	№ докум.	Подп.	Дата
Разроб.	Дубинкин			20.02.83
Проб.	Лелихов			18.12.82
ГИП	Певзнер			23.12.82
Н.контр.	Платюнина			20.12.82
Утв.	Мишустин			19.12.82

ГС 200.00.000 ВС

Затвор ГС для от-  
верстий 200 × 200 см  
Ведомость спецификаций

Лит.	Лист	Листов
А		1

Союзэлектрохоз  
имени Е.Е.Александровского  
г. Москва

Копировал:

Формат А3

№ строки	Наименование	Код ОКП	Обозначение документа на поставку	Поставщик	Куда входит (обозначение)	Количество				Примечание
						на из-делие	в ком-плекты	на ре-гулир.	всего	
1										
2	<u>Крепежные изделия</u>									
3										
4	Болт М16×50. 46.02		ГОСТ 7798 - 70			4			4	
5	Болт М12×50. 46.02		ГОСТ 7796 - 70			58			58	
6	Гайка М16. 4.02		ГОСТ 5915 - 70			4			4	
7	Гайка М12. 4.02		ГОСТ 5915 - 70			58			58	
8	Шайба 16. 65Г.02		ГОСТ 6402 - 70			4			4	
9	Шайба 12. 65Г.02		ГОСТ 6402 - 70			58			58	
10										
11		<u>Переменные</u>	<u>данные для</u>	<u>исполнения:</u>						
12										
13			<u>ГС 200.00.000</u>							
14										
15			<u>Ведомость покупных</u>	<u>изделий подъемника</u>	<u>одновинтового</u>					
16			<u>с электроприводом</u>	<u>груз. 10 т</u>	<u>марки 10ЭВ 26.058 ПВ140.000ВП</u>					
17										
18			<u>ГС 200.00.000-01</u>							
19										
20			<u>Ведомость покупных</u>	<u>изделий подъемника</u>	<u>одновинтового</u>					
21			<u>с ручным приводом</u>	<u>груз. 10 т</u>	<u>марки 10В 26.058.ПВ070.000ВП</u>					
22										
23										
24										

№ строки  
 № докум.  
 Подпись и дата  
 № инв.  
 № докум.  
 Подпись и дата

<b>ГС 200.00.000 ВП</b>			
Изм/Лист	№ докум.	Подп.	Дата
Разраб.	Авбинкин	2002	2002
Проект	Мельников	2002	2002
ГИП	Левзнер	2002	2002
Н.контр.	Платушина	2002	2002
Утв.	Мишустин	2002	2002

**Затвор ГС для отвер-**  
**тий 200×200 см**

**Ведомость покупных**  
**изделий**

Лит.	Лист	Листов
A1	1	1

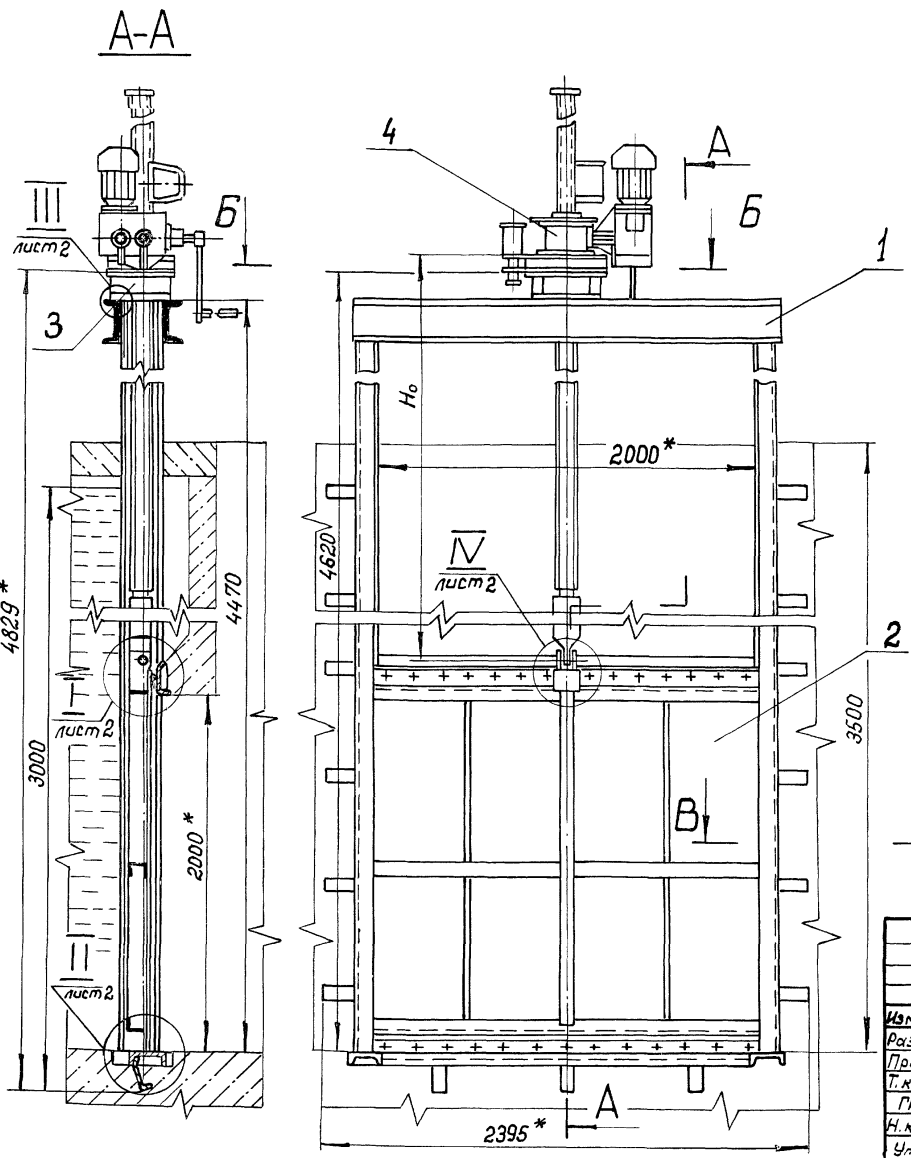
Союзгипроводхоз  
 имени Е.Е. Алексеевского  
 г. Москва

Копировал: \_\_\_\_\_  
 Формат А3

ГР 200.00.000М4

Рис. 1

Таблица 1



Обозначение	Наименование	Кол. на испол.		Примечание
		ГР 200.00.000	01	
1	ГР 200.01.000	1	1	Рама
2	ГР 200.02.000	1	1	Затвор
3	ГР 200.03.000	1	1	Колонка
4	26.058.ПВ.140.000	1		Подъемник одновинтовой с электроприводом груз. 10т марки 10ЭВ
	26.058.ПВ.070.000		1	Подъемник одновинтовой с ручным приводом груз. 10т марки 10В
5		4	4	Болт М16×50.46.02 ГОСТ 7798 - 70
6		4	4	Гайка М16.4.02 ГОСТ 5915 - 70
7		4	4	Шайба 16.65Г.02 ГОСТ 6402 - 70

- 1. \*Размеры для справок.
- 2. Сварка по ГОСТ 5264 - 80 электродом Э42 ГОСТ 9467 - 75.
- 3. Неуказанные технические требования по ТУ 33 - 162 - 86.

Таблицу исполнений см. на листе 2.

ГР 200.00.000М4					Лист	Масштаб
Затвор ГР для от- верстий 200×200см					А	см. табл. 2
Монтажный чертёж					Лист 1	Листов 2
Изм.	Лист	№ докум.	Подп.	Дата	Создано проектом имени В.В. Алексеевского в Москве	
Разработ.	Дубинкин	С.И.	22.12.83			
Пров.	Шаталов	Л.И.	22.12.83			
Т. контр.	ГИП	Певзнер	Л.И.	22.12.83		
Н. контр.	Платина	Л.И.	22.12.83			
Утв.	Мищенко	Л.И.	22.12.83			

Копировал:

Формат А3

Справ. № 2

Взам. инв. № Ш.В. № 24/83

Лист № 2



ГС 200.00.000М4

Рис. 2  
Остальное - см. рис. 1

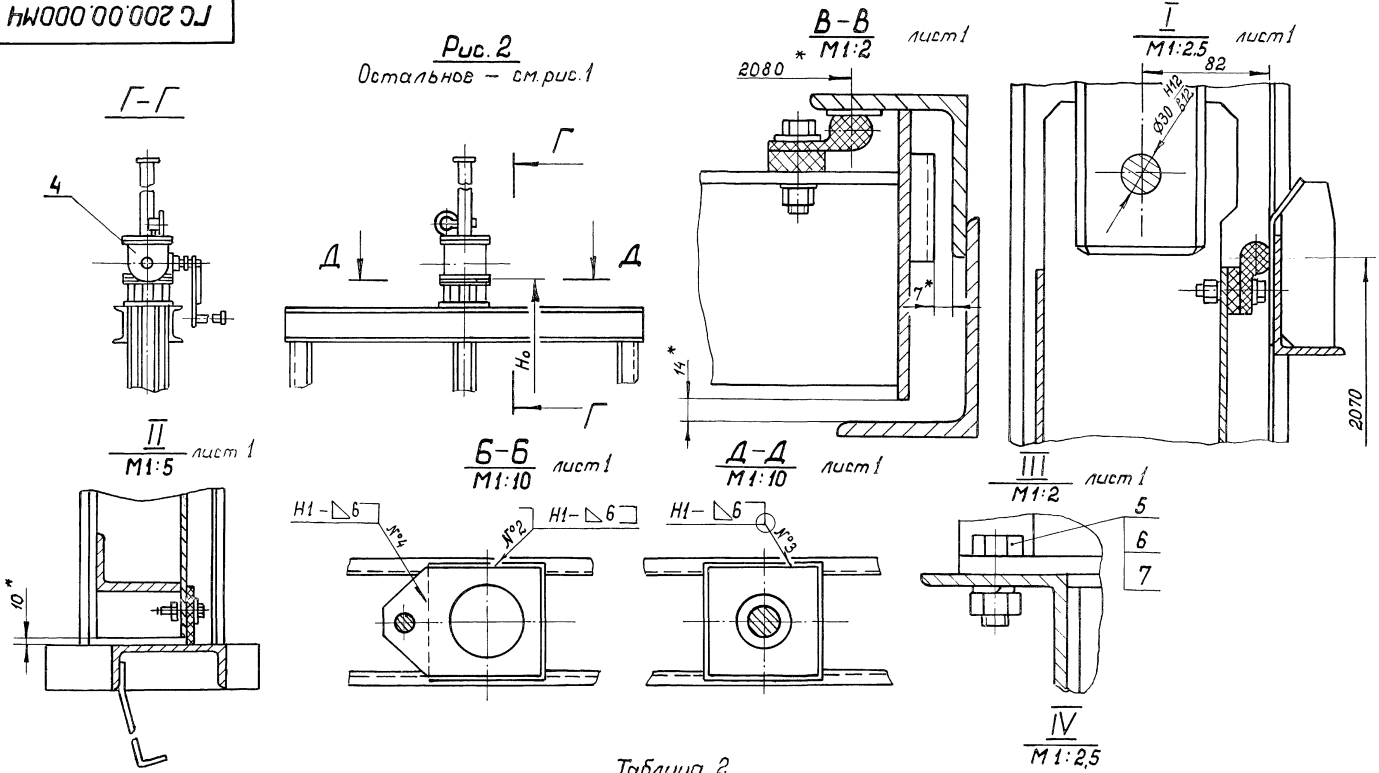


Таблица 2

Обозначение	Рис.	Шифр	H мм	Марка подъем- ника	Масса, кг
ГС 200.00.000	1	ГС 200-300Э	2566	10.3В	1105,5
-01	2	ГС 200-300Р	2500	10.3В	1029,5

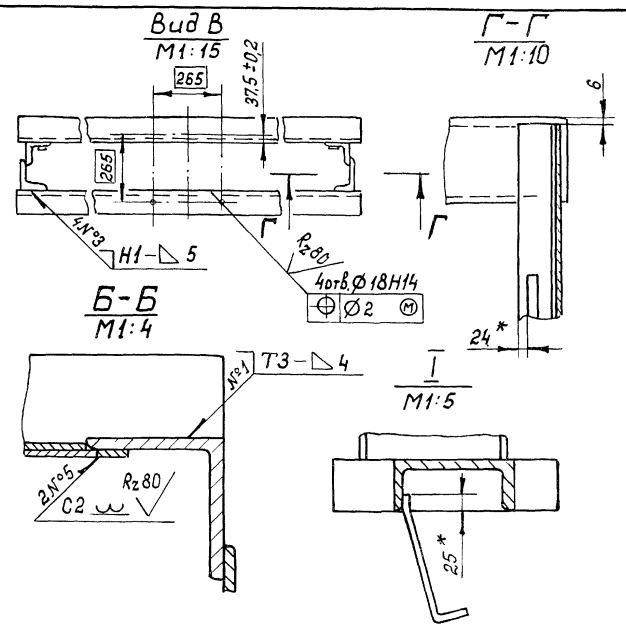
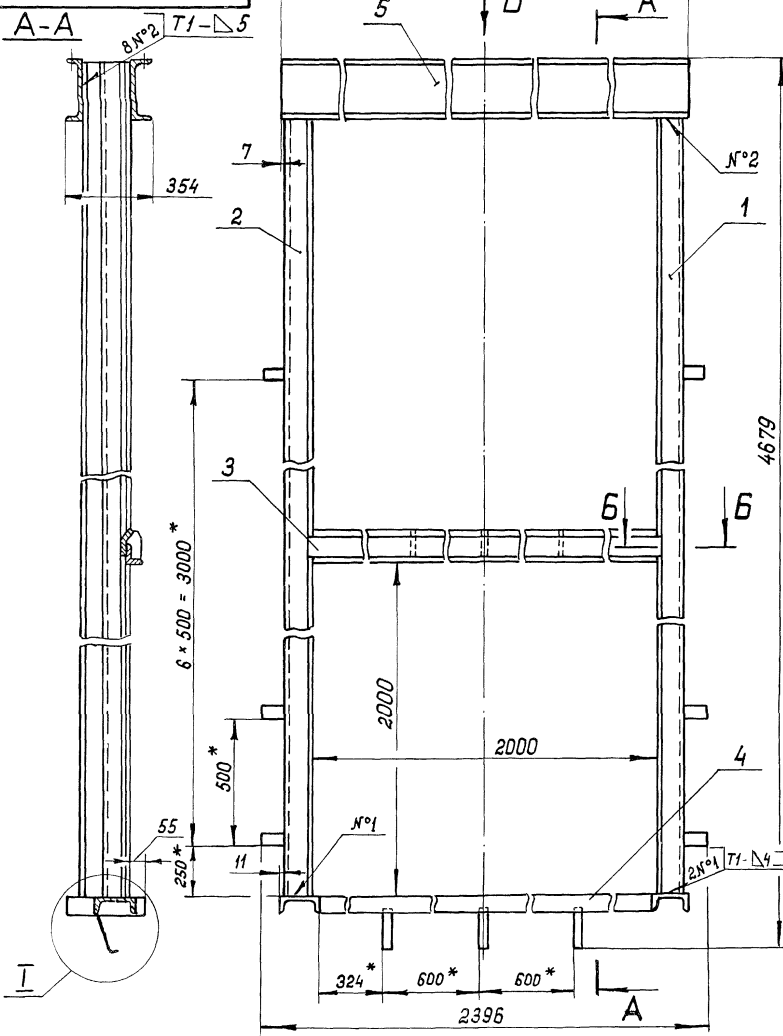
Изм.	Лист	№ докум.	Подп.	Дата
------	------	----------	-------	------

ГС 200.00.000М4

Лист  
2

ГР 200.01.000СБ

Лист № 000001  
 Изм. № 01  
 Дата: 23.01.83  
 Автор: Лепихов  
 Проверил: Лепихов  
 Инженер: Лепихов  
 Конструктор: Лепихов



1. \*Размеры для справок.
2. Сварка по ГОСТ 5264-80 электродом Э42 ГОСТ 9467-75.
3. Неуказанные предельные отклонения размеров по  $\pm IT16$
4. Шероховатость поверхности деталей, выполненных без чертежа, после обрезки  $Rz160$

ГР 200.01.000СБ				Лит.	Масса	Масшт.	
Изм	Лист	№ докум.	Подп.	Дата	4	375,9	1:15
Разраб.	Лепихов	Лепихов	Лепихов	23.01.83			
Пров.	Лепихов	Лепихов	Лепихов	23.01.83			
Т. контр.	Лепихов	Лепихов	Лепихов	23.01.83			
ГИП	Лепихов	Лепихов	Лепихов	23.01.83			
Н. контр.	Лепихов	Лепихов	Лепихов	23.01.83	Лист 1		Листов 1
Утв.	Мещеряков	Мещеряков	Мещеряков	23.01.83	Союзгипроразводхоз		имени Е.Е.Алексеевского
						г. Москва	

Копировал: \_\_\_\_\_  
 Формат А3

Формат Зона	Поз.	Обозначение	Наименование	Кол.	Примечание
			<u>Документация</u>		
A3		ГС 200.01.100СБ	Сборочный чертеж		
			<u>Детали</u>		
Б4	1	ГС 200.01.101	Уголок	1	48,6 кг
			Уголок 90×90×8-Б ГОСТ 8509-72 ВСтЗпсБ-ГОСТ 535-79 L = (4464 ± 4) мм		
Б4	2	ГС 200.01.102	Уголок	1	55,8 кг
			Уголок 125×80×8-Б ГОСТ 8510-72 ВСтЗпсБ-ГОСТ 535-79 L = (4464 ± 4) мм		
Б4	3	ГС 200.01.103	Накладка	1	5,3 кг
			Полоса 6-2 5×32 ГОСТ 103-76 08×177-Б ГОСТ 5949-75 L = (4190 ± 4) мм		
Б4	4	ГС 200.01.104	Анкер	1	0,3 кг
			Полоса 6-2 5×50 ГОСТ 103-76 ВСтЗпсБ-ГОСТ 535-79 L = (156 ± 0,5) мм		

Шиб. № подл. Изм. № док. Указ. № док. Подл. и дата

Изм. Лист	№ док.м.	Подп.	Дата
Разраб. Дубинкин			28.12.76
Пров. Лепихов			28.12.76
ГИП Левзнер			23.12.76
Н. контр. Плещинина			20.12.76
Утв. Мишустин			19.12.76

ГС 200.01.100

Стойка

Копировал: Формат А4

Лит.	Лист	Листов
А	1	1

Союзгипроводхоз  
имени Е. Е. Алексеевского  
г. Москва

Серия 3.820.2-43

Формат Зона	Поз.	Обозначение	Наименование	Кол.	Примечание
			<u>Документация</u>		
A3		ГС 200.01.200СБ	Сборочный чертеж		
			<u>Детали</u>		
A4	1	ГС 200.01.201	Лист забральный	1	
A4	2	ГС 200.01.202	Ревро	3	
A4	3	ГС 200.01.203	Балка	1	

Шиб. № подл. Изм. № док. Указ. № док. Подл. и дата

Изм. Лист	№ док.м.	Подп.	Дата
Разраб. Дубинкин			28.12.76
Пров. Лепихов			28.12.76
ГИП Левзнер			23.12.76
Н. контр. Плещинина			20.12.76
Утв. Мишустин			19.12.76

ГС 200.01.200

Балка забральная

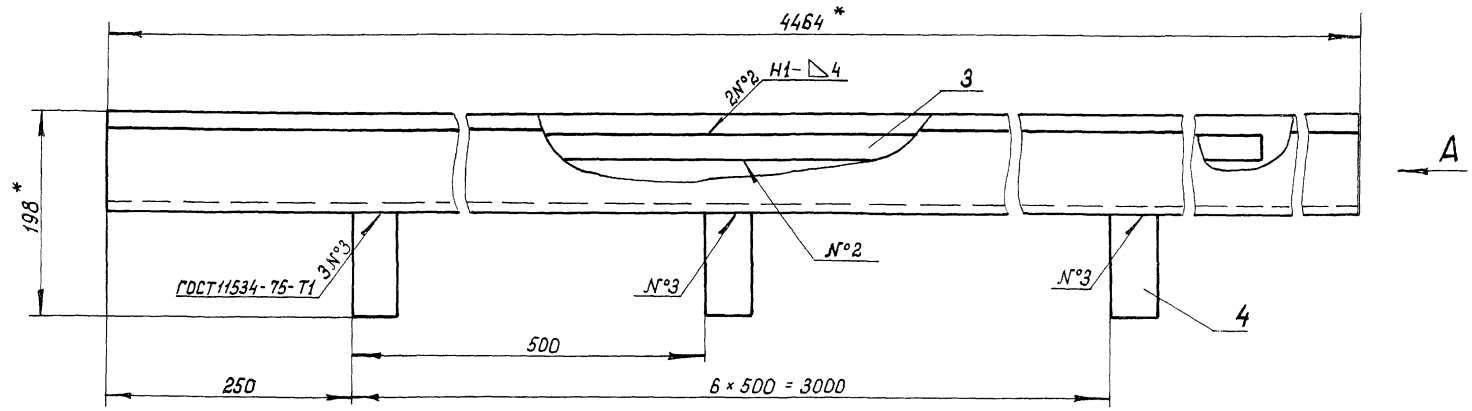
Копировал: Формат А4

Лит.	Лист	Листов
А	1	1

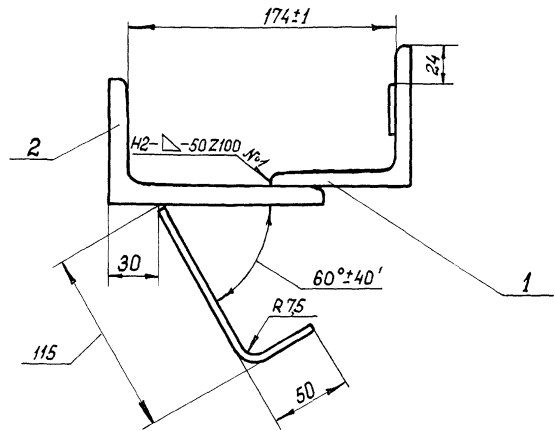
Союзгипроводхоз  
имени Е. Е. Алексеевского  
г. Москва

ГР 200.01.100СБ

ГР 200.01.100 - изображено  
 ГР 200.01.100-01 - зеркальное отражение



Вид А  
 М1:2,5



- \* Размеры для справок.
- Сварные швы, неотмеченные на чертеже - по ГОСТ 5264 - 80 электродом Э42 ГОСТ 9467-75.
- Сварной шов №3 выполнить электродом Э10Х17Т ГОСТ 10052-75
- Неуказанные предельные отклонения размеров по  $\pm \frac{IT16}{2}$
- Шероховатость поверхности деталей, выполненных без чертежа, после обрезки Rz 160

ГР 200.01.100СБ				Лист	Масса	Масшт.
Изм/Лист	№ докум	Повл	Дата	А	111,8	1:5
Разработчик	Лепихов	Лепихов	23.01.88			
Проверен	Лепихов	Лепихов	28.11.88	Лист	Листов 1	
Т. контр	Лепихов	Лепихов	23.12.88	Союзгипроводхоз		
Н. контр	Платунина	Платунина	21.12.88	имени Е.Е. Алексеевского		
Утв.	Мищенко	Мищенко	23.12.88	г. Москва		

Копировал:

Формат А3

Прав. привеч.

Справ. №

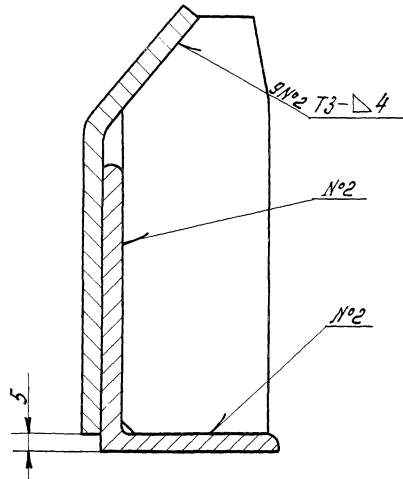
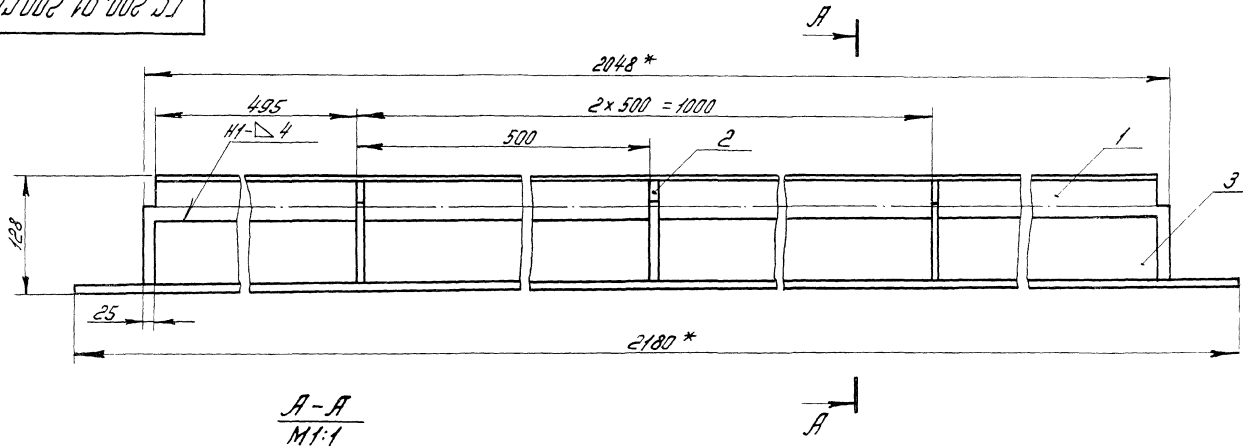
Повл. и дата

Шифр шиф. №

Повл. и дата

Шифр шиф.

ГС 200.01.200СБ



1. \* Размеры для справок.
2. Сварка по ГОСТ 5264-80 электродами Э42 ГОСТ 9467-75.
3. Сварку швов №1, №2 выкатить электродами Э10Х17Т ГОСТ 10052-75.
4. Предельные отклонения размеров по  $\pm \frac{t_3}{2}$ .
5. Шероховатость поверхности деталей, выполненных без чертежа, после обрезки  $R_z 150$ .

ГС 200.01.200СБ

Изм.	Лист	№ докум.	Дата	Взам.	Листов	Лит.	Масса	Масшт.
						А	22.5	1:4
Разработ.	И.В.Иванов	Б.И.Иванов	19.10.80			Балка заводная Габаритный чертёж		
Проект.	Л.С.Иванов	М.С.Иванов	19.10.80					
Инж.пр.								
Тех.пр.	П.В.Иванов	С.И.Иванов	21.10.80					
И.контр.	П.В.Иванов	С.И.Иванов	21.10.80					
Упр.	М.И.Иванов	С.И.Иванов	21.10.80			Лист	Листов	

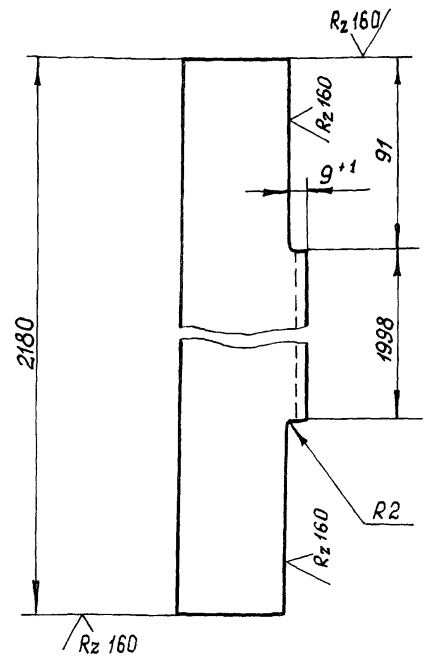
Копирова Л.Хлопкова

Формат А3

Иванов И.В. Иванов Б.И. Иванов М.С. Иванов П.В. Иванов С.И. Иванов



ГС 200.01.203



Неуказанные предельные отклонения размеров по  $\pm \frac{IT14}{2}$

ГС 200.01.203

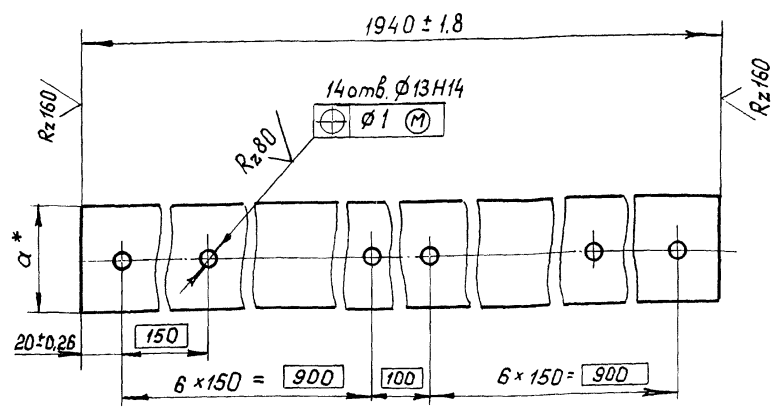
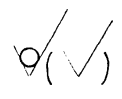
Балка

Лит.	Масса	Масшт.
A	10,8	1:2
Лист		Листов 1

Уголок 80x50x5-Б-ГОСТ8510-72  
 ВСтЗпсБ-ГОСТ535-79  
 Союзгипроводхоз  
 имени Е.Е.Александровского  
 г. Москва

Копировал: Формат А4

ГС 200.02.001



Обозначение	$\alpha^*$ , мм	Материал	Масса, кг
ГС 200.02.001	40	Полоса Б-24x40 ГОСТ103-76 ВСтЗпсБ-ГОСТ535-79	2,4
-01	25	ЛентаЗ*256 СпЗпсГОСТ6009-74	1,1

\*Размер для справок.

ГС 200.02.001

Накладка

Лит.	Масса	Масшт.
A	см. табл.	-
Лист		Листов 1

см. табл.  
 Союзгипроводхоз  
 имени Е.Е.Александровского  
 г. Москва

Копировал: Формат А4

Серия З.820.2-43

Справ. №

Подп. и дата

Взам. инв. №

Инв. № дубл.

Подп. и дата

Сирого, Л.

Инв. № подл. Подп. и дата Взам. инв. № Инв. № дубл. Подп. и дата

Изм./Лист	№ док.ум.	Подп.	Дата
Разраб.	Дубинкин	Дубинкин	13.02.83
Пров.	Лепиков	Лепиков	18.12.83
Т. контр.			
Рук. гр.уп.	Кузнецова	Кузнецова	23.12.83
Н. контр.	Платучина	Платучина	20.12.83
Утв.	Левзнер	Левзнер	23.12.83

Изм./Лист	№ док.ум.	Подп.	Дата
Разраб.	Дубинкин	Дубинкин	13.02.83
Пров.	Лепиков	Лепиков	18.12.83
Т. контр.			
Рук. гр.уп.	Кузнецова	Кузнецова	23.12.83
Н. контр.	Платучина	Платучина	20.12.83
Утв.	Левзнер	Левзнер	23.12.83





Ш.№, № подл. Подл. и дата Взам. инв. № Ш.№, № дубл. Подл. и дата

Формат	Зона	Поз.	Обозначение	Наименование	Кол.	Примечание
				<u>Документация</u>		
A3			ГС 200.02.000СБ	Сборочный чертеж		
				<u>Сборочные единицы</u>		
A4	1		ГС 200.02.100	Металлоконструкция		
				<u>Детали</u>		
A4	2		ГС 200.02.001	Накладка	1	
	3		- 01	Накладка	1	
A4	4		ГС 200.02.002	Накладка	2	
A4	5		ГС 200.02.003	Уплотнение	1	
	6		- 01	Уплотнение	1	
	7		- 02	Уплотнение	1	
B4	8		ГС 200.02.004	Уплотнение	2	1,9 кг
				Пластина I, лист ТМКЩ-С 10 × 30 × 2055 ГОСТ 7338-77		
B4	9		ГС 200.02.005	Уплотнение	1	0,9 кг
				Пластина I, лист ТМКЩ-С 10 × 30 × 1990 ГОСТ 7338-77		
B4	10		ГС 200.02.006	Уплотнение	1	2,2 кг
				Пластина I, лист ТМКЩ-С 10 × 70 × 1990 ГОСТ 7338-77		

ГС 200.02.000

Изм.	Лист	№ докум.	Подп.	Дата
Разраб.	Лубинкин	Феликс	120281	
Пров.	Лепихов	Александр	11.8.8	
ГИП	Левинер	Илья	23.12.8	
Н. контр.	Платунин	Александр	22.12.8	
Утв.	Мишустин	Сергей	12.12.8	

Затвор

Лит.	Лист	Листов
A	1	2

Сюзьгипроводхоз  
имени Е. Е. Алексеевского  
г. Москва

Копировал: Формат А4

Серия 3.820.2-43

Ш.№, № подл. Подл. и дата Взам. инв. № Ш.№, № дубл. Подл. и дата

Формат	Зона	Поз.	Обозначение	Наименование	Кол.	Примечание
				<u>Стандартные изделия</u>		
		11		Болт М12 × 50. 46.02	58	0,062 кг
				ГОСТ 7796 - 70		
		12		Гайка М12.4.02	58	0,0154 кг
				ГОСТ 5915 - 70		
		13		Шайба 12.65Г.02	58	0,003 кг
				ГОСТ 6402 - 70		

ГС 200.02.000

Изм.	Лист	№ докум.	Подп.	Дата
------	------	----------	-------	------

Копировал: Формат А4

ГЦ 200.02.000 СБ

Перв. примеч.

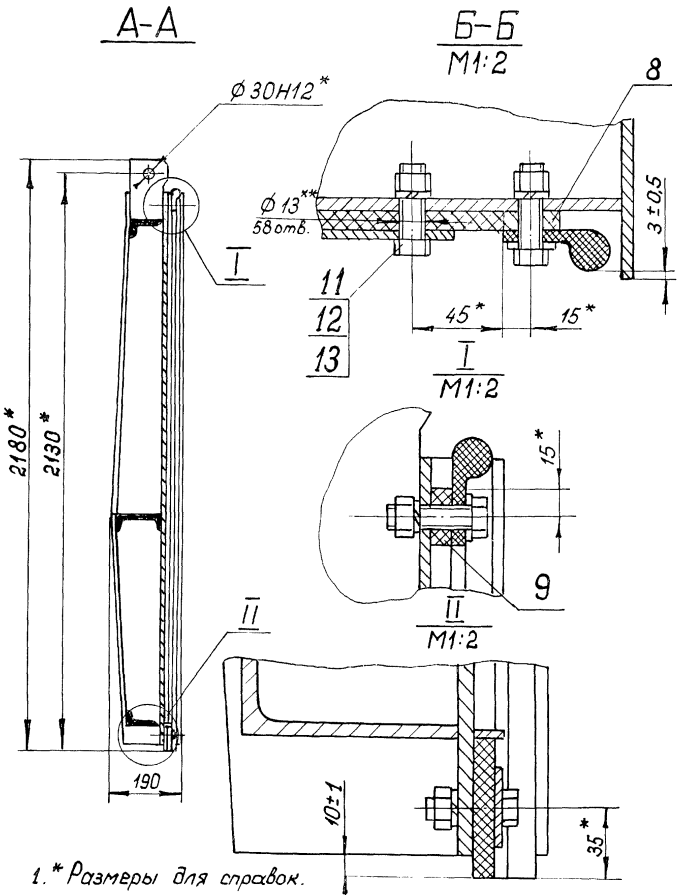
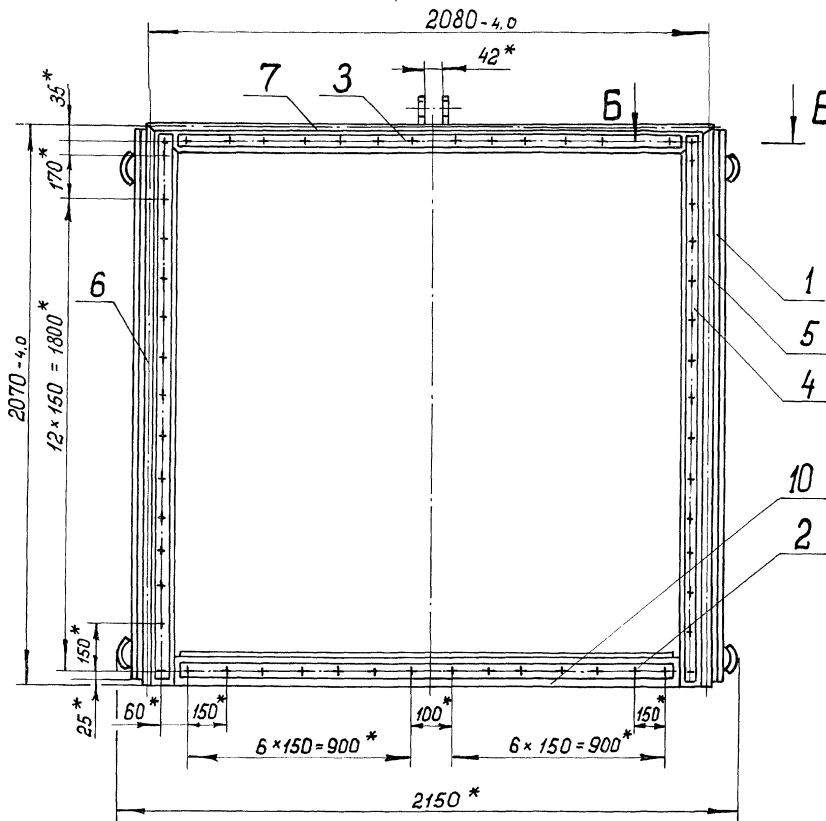
Справ. №

Лист и дата

Изм. №, м. и дата

Лист и дата

Изм. №, м. и дата



1.\* Размеры для справок.

- 2.\*\* Обработать отверстия в резиновых уплотнениях поз. 5, 6, 7, 8, 9, 10 по детали ГЦ 200.02.101
- 3. Стычки уплотнений поз. 5, 6, 7 вулканизировать.

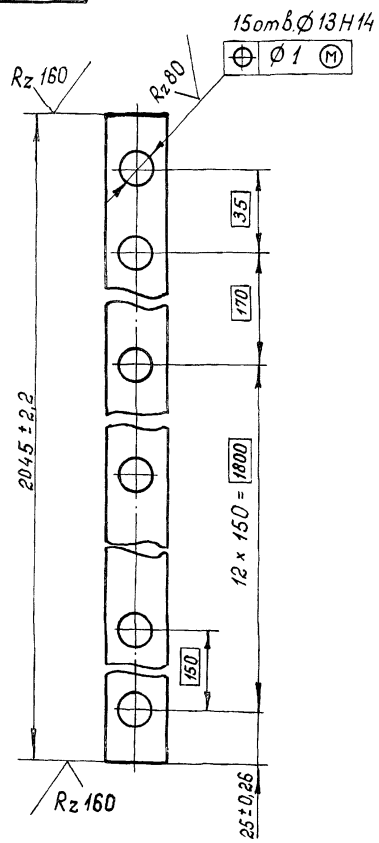
ГЦ 200.02.000 СБ

Изм/Лист	№ докум.	Пядлист	Дата	<p><b>Затвор</b> Сборочный чертеж</p>	Лит.	Масса	Масшт.
Разраб.	Дубинкин	12.01.85			A	374,5	1:15
Пров.	Лелихов	12.01.85					
Т. контр.							
ГИП	Леванер	12.01.85					
Н. контр.	Платунина	12.01.85		Союзгипроводхоз имени С.Е. Алексеевского г. Москва			
Утв.	Мишустин	12.01.85		Лист _____ из _____ Формат А3			

Копировал:

Формат А3

ГС 200.02.002



\* Размеры для справок

ГС 200.02.002

Накладка

Лит.	Масса	Масштаб
A	1,2	1:1
Лист Листов 1		
Союзгипроводхоз г. Москва		

Формат А4

ГС 200.02.003

Рис. 1

ГС 200.02.003 - изображено  
ГС 200.02.003-01 - зеркальное отражение

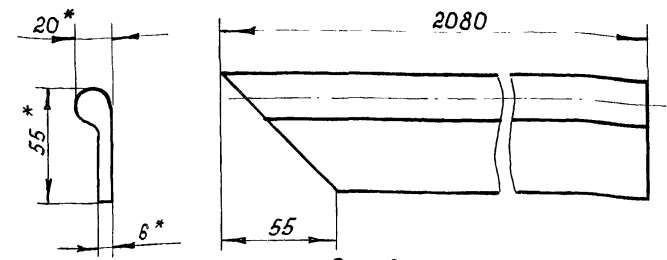
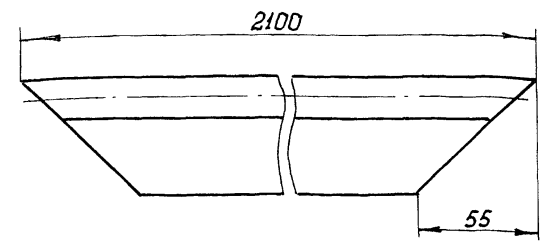


Рис. 2

Остальное - см. рис. 1



Обозначение	Рис.	Масса, кг
ГС 200.02.003	1	1,26
-01	1	1,26
-02	2	1,24

\* Размеры для справок

ГС 200.02.003

Уплотнение

Изм.	Лист	№ докум.	Подп.	Дата
Разраб.	Дубинкин	Даш.	12.01.85	
Пров.	Лепихов	Лепих	18.11.85	
Т. контр.				
Рук. групп	Кузнецова	Варт	13.12.85	
п. контр.	Платунина	Плат	11.12.85	
Утв.	Певзнер	П. Певз	23.12.85	

Держима пат. ТУ  
ТУ 38 - 105417-83

Лит.	Масса	Масштаб
A	см. табл.	1:2
Лист Листов 1		
Союзгипроводхоз имени Е.Е.Александровского г. Москва		

Копировал:

Формат А4

Серия 3.820.2 - 43

Перв. примеч.

Справ. №

Подп. и дата

Взам. инв. №

Подп. и дата

Изм. № листа

Справ. №

Подп. и дата

Взам. инв. №

Подп. и дата

Взам. инв. №

Подп. и дата

Изм. № листа

Формат Зона	Поз.	Обозначение	Наименование	Кол.	Приме- чание
			<u>Документация</u>		
A3		ГС 200.02.100СБ	Сборочный чертеж		
			<u>Детали</u>		
A4	1	ГС 200.02.101	Обшивка	1	
A4	2	ГС 200.02.102	Отбой	4	
A4	3	ГС 200.02.103	Ревро	3	
A4	4	ГС 200.02.104	Ревро	3	
A4	5	ГС 200.02.105	Поввеска	2	
A4	6	ГС 200.02.106	Стойка	2	
A4	7	ГС 200.02.107	Накладка	1	
Б4	8	ГС 200.02.108	Ригель	2	46 кг
			Угелок $110 \times 70 \times 8$ -Б-ГОСТ 8510-72 ВСтЗпсБ-ГОСТ 535-79		
			$l = (2110 \pm 5,5)$ мм		
Б4	9	ГС 200.02.109	Накладка	1	0,6 кг
			Полоса $Б-26 \times 90$ ГОСТ 103-76 ВСтЗпсБ ГОСТ 535-79		
			$l = (130 \pm 1,2)$ мм		
Б4	10	ГС 200.02.110	Ригель	1	26 кг
			Швеллер $14П$ -ГОСТ 8240-72 ВСтЗпсБ-ГОСТ 535-79		
			$l = (2110 \pm 5,5)$ мм		
<b>ГС 200.02.100</b>					
Изм.	Лист	№ докум.	Подп.	Дата	
Разраб.	Дубинкин	Авт.	И.И.И.		
Проб.	Лепихов	Вед.	И.И.И.		
ГИП	Певзнер	Инж.	И.И.И.		
Н.контр.	Платункина	Инж.	И.И.И.		
Утв.	Мишустин	Инж.	И.И.И.		
<b>Металлоконструкция</b>			Лит.	Лист	Листов
			А	1	2
			Соединяется имени Е.Е.Александровского г. Москва		

Копировал: \_\_\_\_\_ Формат А4

Серия 3.820.2-43

Формат Зона	Поз.	Обозначение	Наименование	Кол.	Приме- чание
Б4	11	ГС 200.02.111	Упор	1	1,5 кг
			Полоса $Б-6 \times 16$ ГОСТ 103-76 ВСтЗпсБ ГОСТ 535-79		
			$l = (1986 \pm 4,6)$ мм		
<b>ГС 200.02.100</b>					
Изм.	Лист	№ докум.	Подп.	Дата	
					Имет 2

Копировал: \_\_\_\_\_ Формат А4

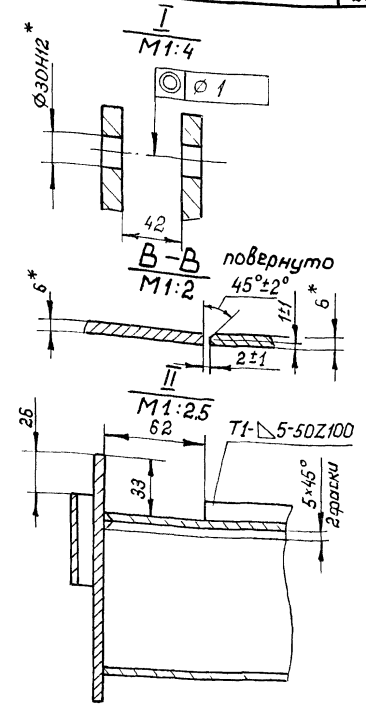
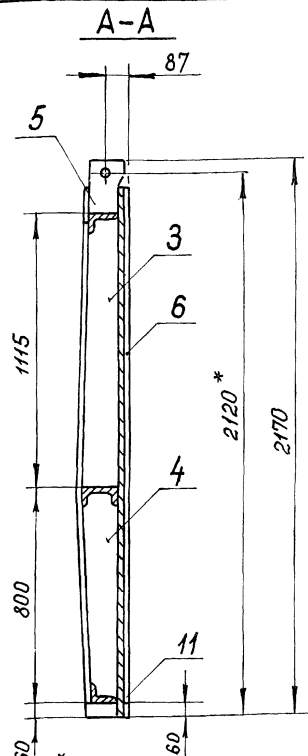
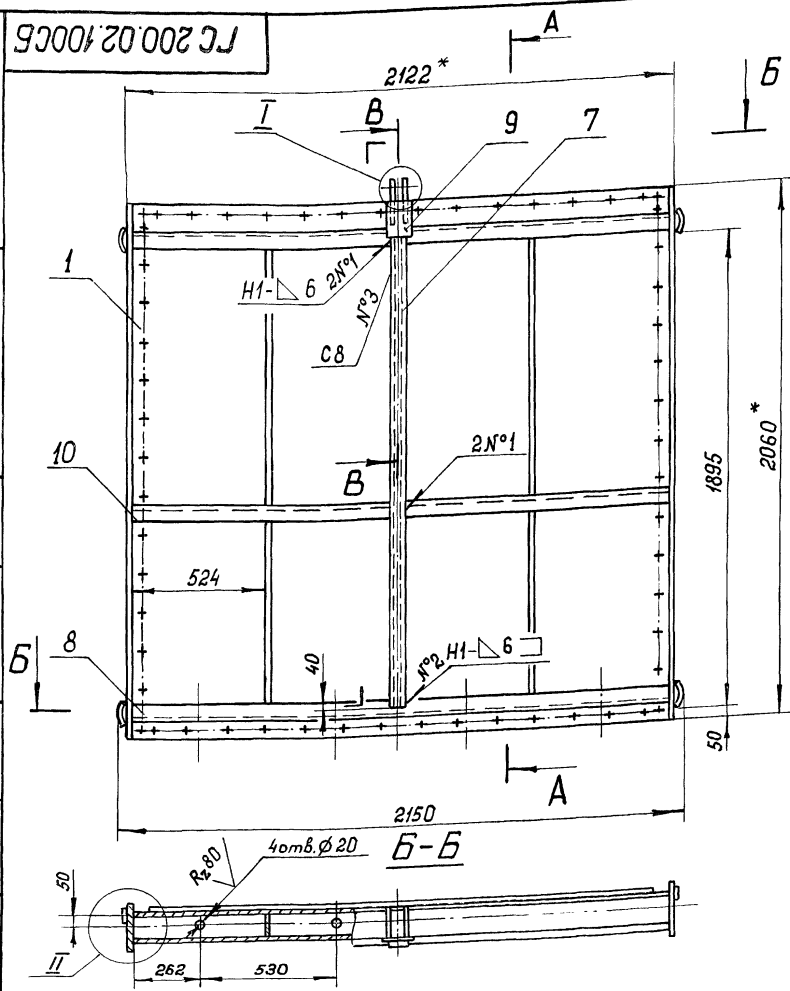
ГС 200.02.100СБ

Листов. №

Листов. №

Листов. №

Листов. №



1. \*Размеры для справок.
2. Сварка по ГОСТ 5264-80 электродом Э42 ГОСТ 9467-75.
3. Сварку вести швом Т1-Δ4 по контуру прилегания деталей, кроме швов, указанных на чертеже.

4. Шероховатость поверхности деталей, выполненных без чертежа, после обрешки Rz 160
5. Неуказанные предельные отклонения размеров по  $\pm IT16/2$

Изм.	Лист	№ док.	Лист	Дата
Разраб.	Кубинкин	Янус	10.11.8	
Пров.	Лепиков	Левин	10.11.8	
Т. контр.				
ГИП	Левинер	Л. С.	10.11.8	
Н. контр.	Платушина	Л. С.	10.11.8	
Утв.	Мишутин	Л. С.	10.11.8	

ГС 200.02.100СБ

Металлоконструкция  
Сборочный чертеж

Лит.	Масса	Масшт.
A	355	1:15
Лист 1 / Листов 1		
Союзгазпробводхоз имени Е.Е.Александровского г. Москва		
Формат А3		

Лит. примеч.

Справ. №

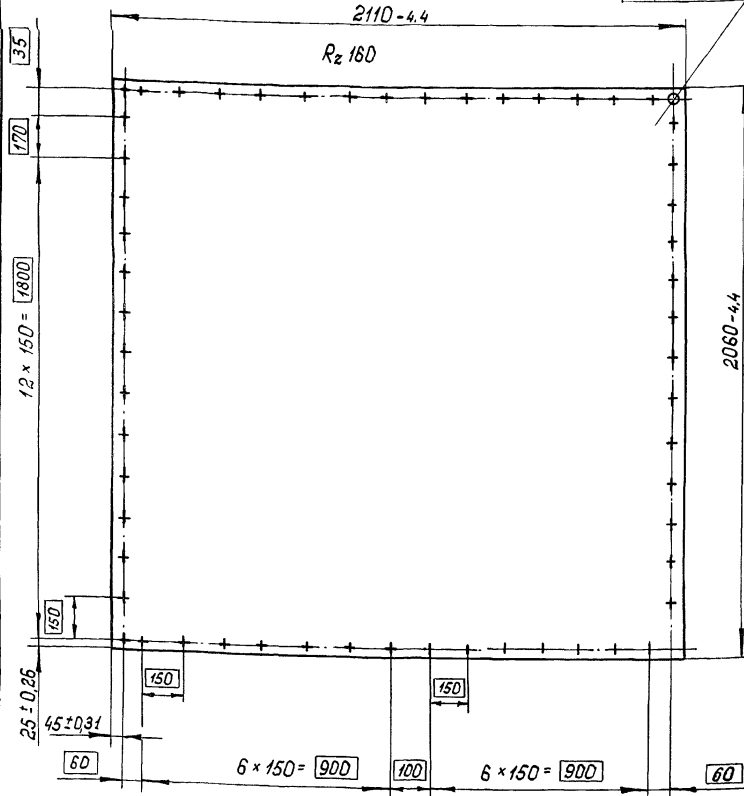
Лист и дата

Лист и дата  
Взам. инв. №  
Шиф. № дубл.

Шиф. № листа

ГС 200.02.101

58 отв. ф 13 Н 14  
⊕ φ 1 ⊗



ГС 200.02.101

Обшивка

Лит.	Масса	Масшт.
A	204	1:15

Лист 5-ПНБ ГОСТ 19903-74  
ВСтЗпсБ ГОСТ 14637-79  
Союзспроводхоз  
имени Е.Е. Алексеевского  
г. Москва

Копировал

Формат А4

21

ГС 200.02.102

Rz 160  
⊕ φ 1 ⊗

Серия 3.820.2-43

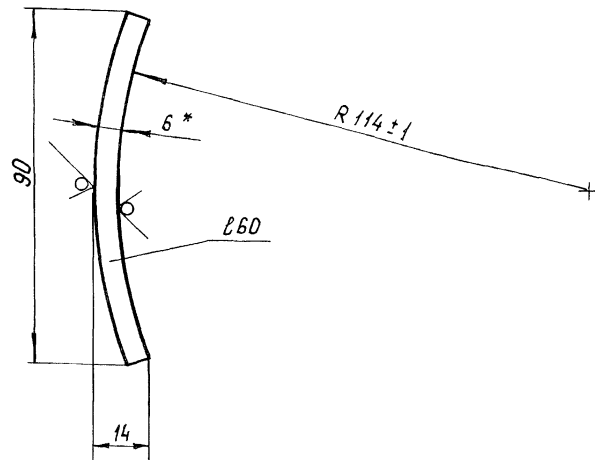
Лит. примеч.

Справ. №

Лист и дата

Лист и дата  
Взам. инв. №  
Шиф. № дубл.

Шиф. № листа



1. \* Размеры для справок.

2. Неуказанные предельные отклонения размеров по  $\pm \frac{IT14}{2}$

ГС 200.02.102

Отбой

Лит.	Масса	Масшт.
A	0,3	1:1

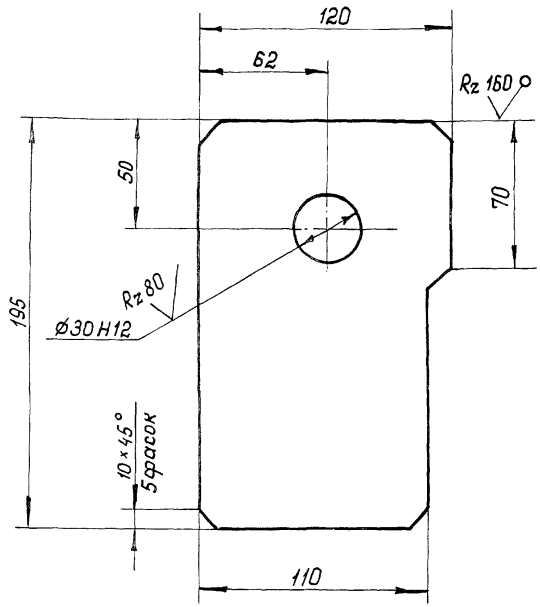
Лист 5-ПНБ ГОСТ 19903-74  
ВСтЗпсБ ГОСТ 14637-79  
Союзспроводхоз  
имени Е.Е. Алексеевского  
г. Москва

Копировал:

Формат А4



ГС 200.02.105



Неуказанные предельные отклонения размеров по  $\pm \frac{IT14}{2}$

ГС 200.02.105

Подвеска

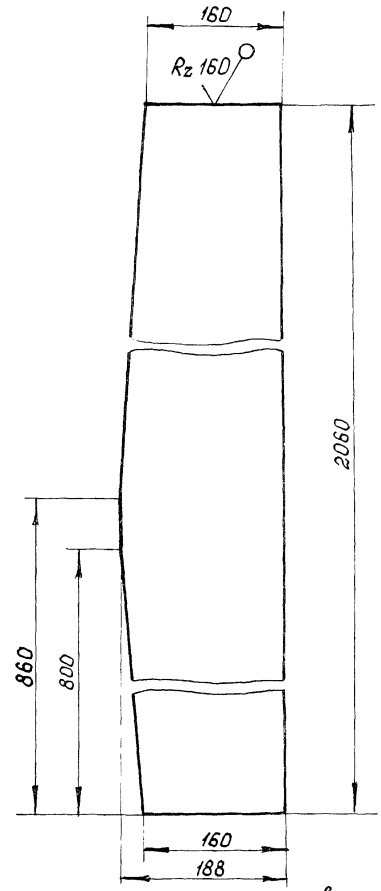
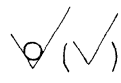
Лист	Масса	Масштаб
А	3,3	1:2

Лист 1 из 1  
Союзгипроводхоз  
имени Е.Е.Алексеевского  
г. Москва

Лист Б-ПН18 ГОСТ 19403-74  
В СтЗлс Б ГОСТ 14637-79

Копировал: Формат А4

ГС 200.02.106



Предельные отклонения размеров по  $\pm \frac{IT14}{2}$

ГС 200.02.106

Стойка

Лист	Масса	Масшт.
А	17	1:5

Лист 1 из 1  
Союзгипроводхоз  
имени Е.Е.Алексеевского

Лист Б-ПН6 ГОСТ 19903-74  
Копировали:

Серия 3.820.2-43

Перв. примеч.

Справ. №

Подп. и дата

Взам. инв. №

Подп. и дата

Лист

Утв.

Л.примеч.

Подп. и дата

Взам. инв. №

Подп. и дата

Лист

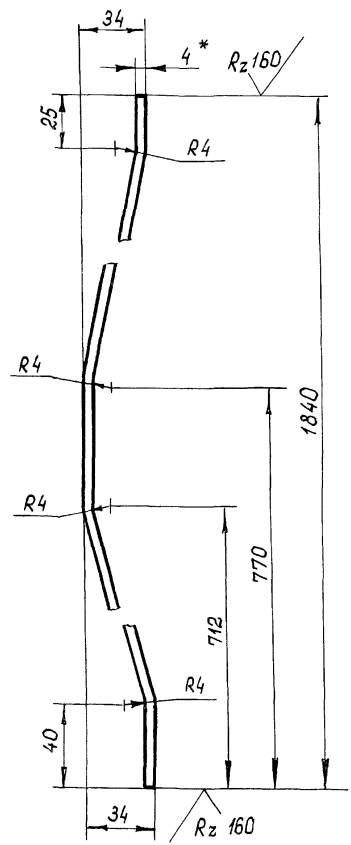
Утв.

Изм.	Лист	№ докум.	Подп.	Дата
	Разраб.	Дубинкин	Алекс	15.02.83
	Пров.	Лепихов	Алекс	18.12.83
	Т. контр.			
	Руч. экзп.	Козынецова	В.И.	19.12.83
	Н. контр.	Платунина	Е.И.	22.12.83
	Утв.	Певзнер	Л.И.	23.12.83

Изм.	Лист	№ докум.	Подп.	Дата
	Разраб.	Дубинкин	Алекс	16.02.83
	Пров.	Лепихов	Алекс	18.12.83
	Т. контр.			
	Руч. экзп.	Козынецова	В.И.	19.12.83
	Утв.	Певзнер	Л.И.	22.12.83



ГС 200.02.107



- 1.\* Размер для справок.
2. Предельные отклонения размеров по  $\pm \frac{IT14}{2}$

ГС 200.02.107

Накладка

Лит.	Масса	Масшт.
A	4	1:2

Лист Листов 1

Полоса Б-2 4x60 ГОСТ 103-76  
 ВСтЭлсБ ГОСТ 535-79  
 Союзгипроводхоз  
 имени Е.Е.Александровского  
 г. Москва

Копировал: Формат А4

Перв. примеч.

Справ. №

Подп. и дата

Взам. инв. № / Инв. № дубл.

Подп. и дата

Инв. № подл.

Инв. № подл. Подпись и дата Взам. инв. № / Инв. № дубл. Подпись и дата



ГС 200.04.000Г4

Пров. примеч.

Справ. №

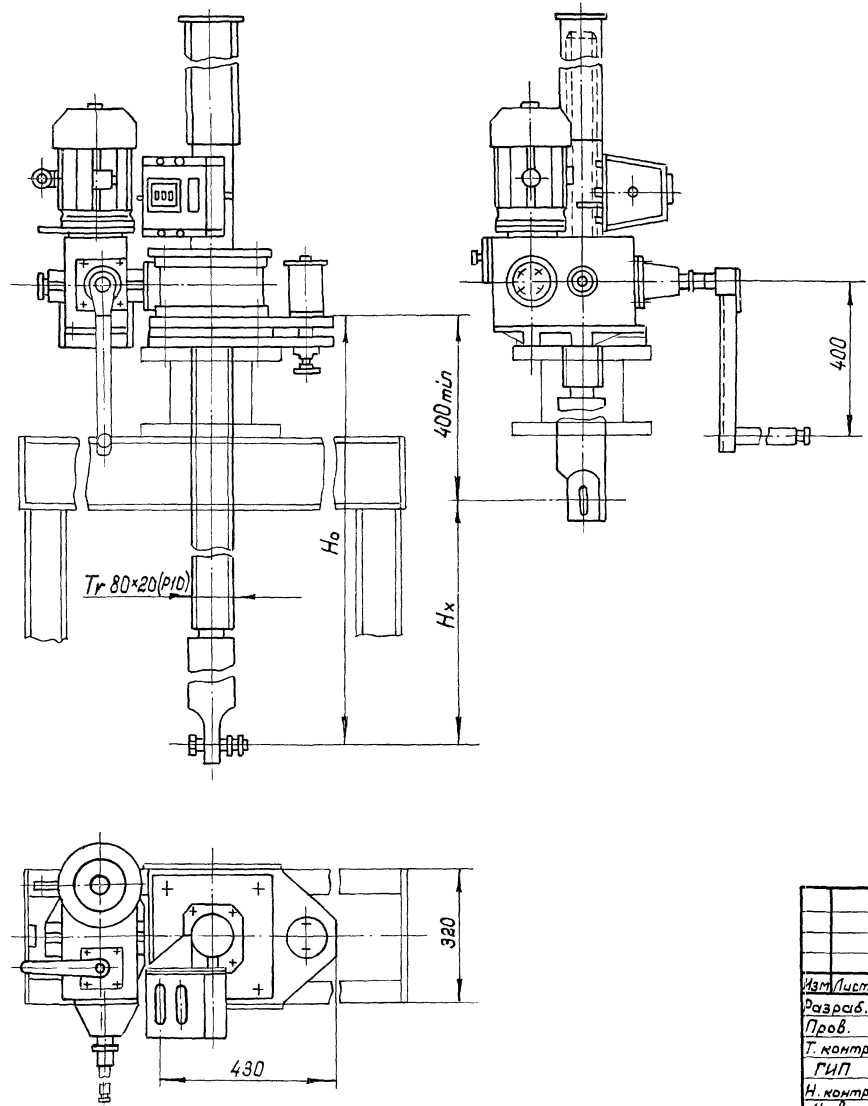
Подп. и дата

Учв. №

Учв. инв. №

Подп. и дата

Учв. №



Техническая характеристика Таблица 1

Размер резьбы грузового винта	Усилие, тс		Номинал	Электро-выключатель АЭС 90ЛБ4У исполн. МЭДЭ	Станция управления электро-приводом ЯАА5401-2874У1	Усилие на руко-ятке, кгс	Время подъема затвора на 1 м, мин.	
	T	П					электро-приводом	ручную
Tr 80x20(P10)	10	10	4,9	r=900 об/мин N=1,2 кВт		24	6	20

Данные на заказ по затвору Таблица 2

Наименование	ГС 200.05.000	
Усилие посадочное потребное, тс	Пз	5,09
Усилие регулировки грузового реле, тс	P	1,78
Расстояние от подошвы подъемника до оси проушины опущенного затвора, м	Н0	2,556
Полный ход затвора, м	Нх	2,100
Датчик ДПМ1. Шаг грузового винта	P	P10
Теоретическая масса подъемника, кг	Q	335

ГС 200.04.000Г4

Изм/Лист	№ докум.	Подп.	Дата	Подъемник обновинтовой с электроприводом грузоподъ- емностью 10 тс марки 103В Габаритный чертеж	Лист	Масса	Масшт.
					А	см. табл. 2	—
Разраб.	Дубинкин	Аку	18.02.88		Лист 1 Листов 1		
Пров.	Лелихов	Аку	18.02.88		Бюро элеваторостроения имени Е.Е. Алексеевского г. Москва		
Т. контр.							
ГИП	Певзнер	Аку	23.11.88				
Н. контр.	Платунина	Аку	20.11.88				
Учв.	Микущук	Аку	19.12.88				

Копировал:

Формат А3

ГС 200.05.000 Г4

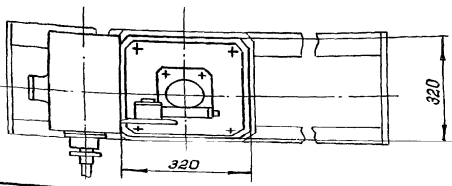
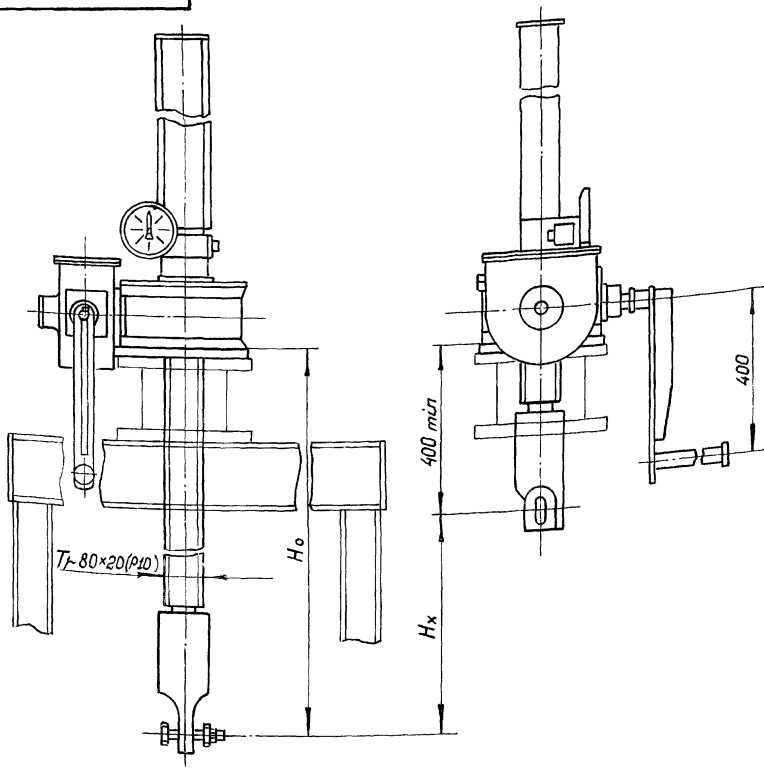
Пров. пр. шмеч.

Справ. №

Лист и дата

Изм. № 2

Лист и дата



Техническая характеристика  
Таблица 1

Резьба грузового винта	Усилие наиб., тс тяговых Т	№ посадочное П	Усилие на рукоятке наиб., м	Усилие на при Т, кг	Время подъ- ема затво- ра на 1 м, мин
$T-80 \times 20 (P10)$	10	10	4,9	38	41

Данные на заказ по затвору  
Таблица 2

Наименование	ГС 200.06.000	
Усилие посадочное потребное, тс	Пз	5,09
Расстояние от повышвы подъемни- ка до оси проушины опущенного затвора, м	Н0	2,500
Полный ход затвора, м	Нх	2,100
Указатель положения затвора	—	УПР 2510
Теоретическая масса подъемника, кг	Q	259

ГС 200.05.000 Г4

Изм/Лист	№ докум	Подп.	Дата	Подъемник одновинтовой с ручным приводом грузо- подъемностью 10 тс марки ЮВ	Лист	Масса	Масштаб
Разраб.	Лепихов	Шмеч	18.11.88		А	см. табл.2	—
Г. контр.	Левзнер	Л. Шмеч	23.11.88	Габаритный чертеж	Лист	Листов	
Н. контр.	Плещина	Л. Шмеч	20.11.88		Союзсправодхоз имени Е. Е. Алексеевского г. Москва		
Утв.	Мишустин	Л. Шмеч	19.11.88				

Копировал:

Формат А3