

ТИПОВАЯ ДОКУМЕНТАЦИЯ НА КОНСТРУКЦИИ, ИЗДЕЛИЯ И УЗЛЫ ЗДАНИЙ И СООРУЖЕНИЙ

СЕРИЯ 7.501-2

УСТАНОВКА И ПОДКЛЮЧЕНИЕ  
КОМПЛЕКТНЫХ ТРАНСФОРМАТОРНЫХ ПОДСТАНЦИЙ (КТП)  
К ЛИНИЯМ ПРОДОЛЬНОГО ЭЛЕКТРОСНАБЖЕНИЯ 25кВ

РАБОЧИЕ ЧЕРТЕЖИ

ВЫПУСК 4

ЖЕЛЕЗОБЕТОННЫЕ ИЗДЕЛИЯ

20123/05  
цена 0-38

ТИПОВАЯ ДОКУМЕНТАЦИЯ НА КОНСТРУКЦИИ, ИЗДЕЛИЯ И УЗЛЫ ЗДАНИЙ И СООРУЖЕНИЙ

СЕРИЯ 7.501-2

УСТАНОВКА И ПОДКЛЮЧЕНИЕ  
КОМПЛЕКТНЫХ ТРАНСФОРМАТОРНЫХ ПОДСТАНЦИЙ (КТП)  
К ЛИНИЯМ ПРОДОЛЬНОГО ЭЛЕКТРОСНАБЖЕНИЯ 25 кВ

РАБОЧИЕ ЧЕРТЕЖИ

ВЫПУСК 4

ЖЕЛЕЗОБЕТОННЫЕ ИЗДЕЛИЯ

РАЗРАБОТАНЫ ТРАНСЭЛЕКТРОПРОЕКТОМ

ГЛАВНЫЙ ИНЖЕНЕР ИНСТИТУТА  
ГЛАВНЫЙ ИНЖЕНЕР ПРОЕКТА



АКОПЯН  
ПИСКУНОВ

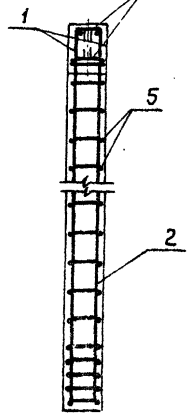
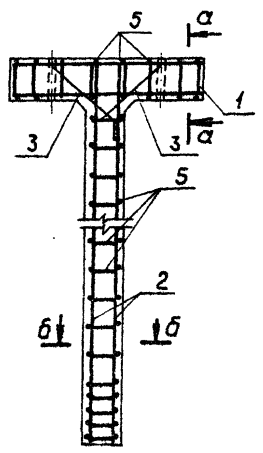
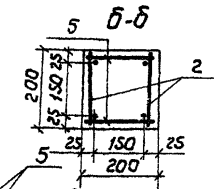
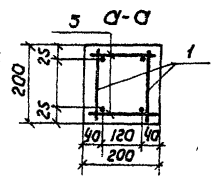
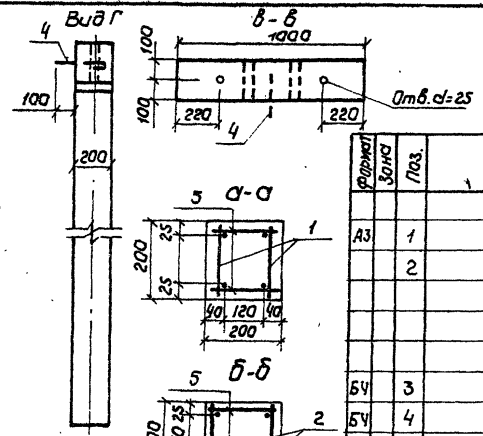
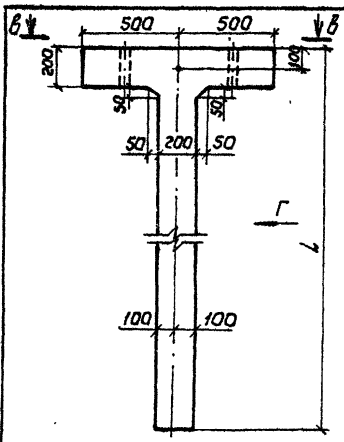
УТВЕРЖДЕНЫ И  
ВВЕДЕНЫ В ДЕЙСТВИЕ

МИНИСТЕРСТВОМ ПУТЕЙ СООБЩЕНИЯ  
ПРИКАЗ № А-268/8 ОТ 26.08.85г.

## Содержание

Обозначение	Наименование	Стр.
	Содержание альбома	2
7.501-2 - 4.100	Стайка (АС1-25; АС1-1-25)	3
7.501-2 - 4.200	Стайка (АС2-25; АС2-1-25)	4
7.501-2 - 4.300	Фундамент АФ1-25	5
7.501-2 - 4.320	Сетка (С1, С1-1)	6
7.501-2 - 4.310	Каркас плоский Кр7	7
7.501-2 - 4.301	Петля П1	
7.501-2 - 4.110	Каркас плоский (Кр1... Кр1-5)	8

Серия 7.501-2 В.н.ч.4



Обозначение	Марка	L, мм	Масса, кг
7.501-2-4.100	АС1-25	4300	504,0
4.100-01	АС1-1-25	3700	432,0

Код элемента	Зона	Поз.	Обозначение	Наименование	Код. № условн.		Примечание
					-	01	
<b>Сборочные единицы</b>							
A3		1	7.501-2-4.10-04	Каркас плоский КР1-4	2	2	
		2	4.10	Каркас плоский КР-1	2	-	
			4.10-01	Каркас плоский КР1-1	-	2	
<b>Детали</b>							
Б4		3	7.501-2-4.101	Ф12А ГОСТ 5781-82, l=810	4	4	0,72 кг
Б4		4	4.102	Ф8А ГОСТ 5781-82, l=330	1	1	0,13 кг
Б4		5	4.103	Ф6А ГОСТ 5781-82, l=190	84	76	0,042 кг
<b>Материалы</b>							
			Бетон марки 300		0,21	0,18	м <sup>3</sup>

Ведомость расхода стали на элемент, кг

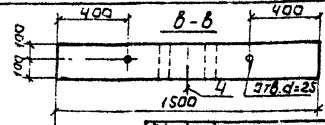
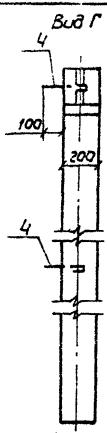
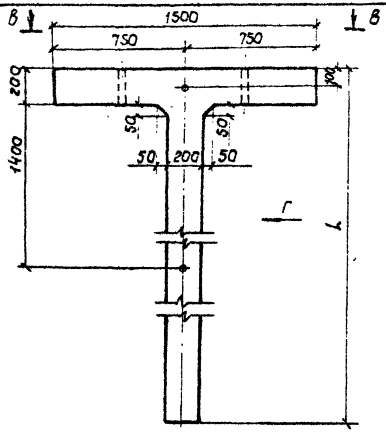
Марка элемента	Изделия арматурные.				Всего	Общий расход
	Арматура класса					
	А-I		А-III			
	ГОСТ 5781-82	ГОСТ 5781-82	ГОСТ 5781-82	ГОСТ 5781-82		
	φ6	φ8	Уточ	φ12	Уточ	
АС1-25	7,07	0,13	7,20	21,56	21,56	28,76
АС1-1-25	6,39	0,13	6,52	19,44	19,44	25,96

Шифр, № листа, Подпись и дата, Взам. инв. №

7.501-2-4.100		Стадия	Масса	Масштаб
Сталка (АС1-25; АС1-1-25)		Р	см.	тавл.
		Лист	Листов	
		ТРАНЭЛЕКТРОПРОЕКТ		

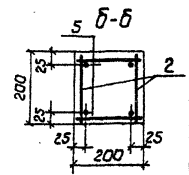
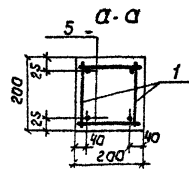
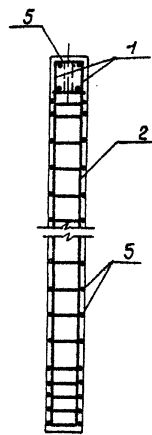
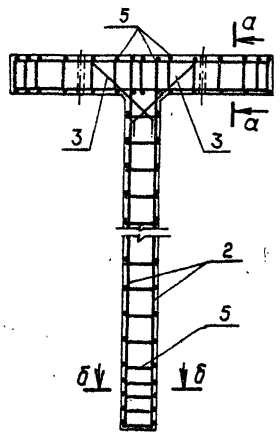
ГИП Пискунов  
 И. КОНТР. Пригарева  
 Нач. отд. Муриджанов  
 Гл. спец. Степанов  
 Рук. гр. Шур  
 Инженер Тиманова

Серия 7.501-2 Вит-4



Обозначение	Марка	L, мм	Масса
7.501-2-4.200	АС2-25	3400	456,0
4.200-01	АС2-125	2800	408,0

Формат	Сорта	Поз.	Обозначение	Наименование	Кол. на элемент		Примечание
					—	0,1	
<i>Сборочные единицы</i>							
A3	1		7.501- 2- 4.110- 05	Каркас плоский КР1-5	2	2	
	2		4.110-02	Каркас плоский КР1-2	2	—	
			4.110-03	Каркас плоский КР1-3	—	2	
<i>Детали</i>							
БУ	3		7.501- 2 - 4.201	Ф12А III ГОСТ 5781-82, l=810	4	4	0,72 кг
БУ	4		4.202	Ф8А I ГОСТ 5781-82, l=330	2	2	0,13 кг
БУ	5		4.203	Ф6А I ГОСТ 5781-82, l=190	82	74	0,042 кг
<i>Материалы</i>							
Бетон марки 300					0,19	0,17	м <sup>3</sup>



Ведомость расхода стали на элемент, кг

Марка элемента	Изделия арматурные			Всего	Общий расход	
	Арматура класс					
	А-I		А-III			
	ГОСТ 5781-82	ГОСТ 5781-82	ГОСТ 5781-82			
φ6	φ8	Уголок φ12	Уголок			
АС2-25	6,88	0,13	7,01	20,08	27,09	27,09
АС2-1-25	6,21	0,13	6,34	17,96	24,30	24,30

7.501-2-4.200

Тип	Листков	Стальная масса	Масштаб
Н. контр.	Приказов		
Нач. отд.	Исходники		
Гл. спец.	Стелпав		
Рук. ер.	Шур		
Изменяет	Туманова		

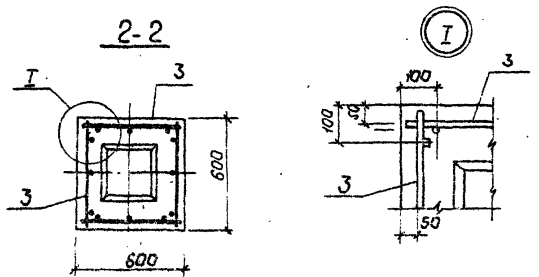
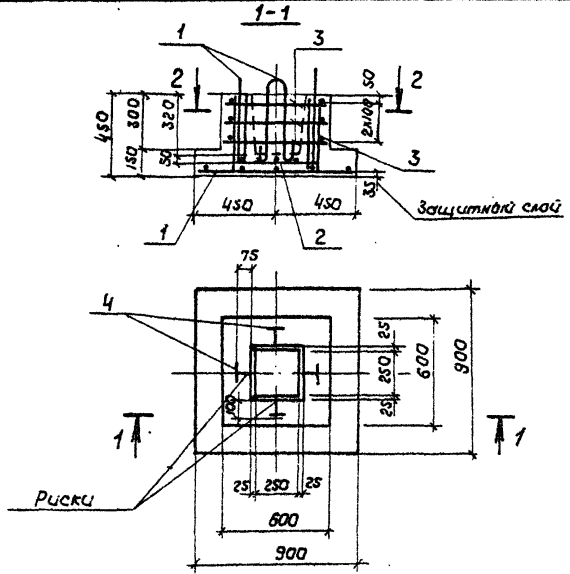
Стойка  
(АС2-25; АС2-1-25)

Р.	СМ.	Табл.	Лист	Листов

ТРАНЭЛЕКТРОПРОЕКТ

Укажите наименование объекта в шапке листа

Серия 7.501-2 бл.н. 4



Формат	Зона	Поз.	Обозначение	Наименование	кол.	Примечание
				<u>Сборочные единицы</u>		
АЧ	1		7.501- 2- 4.320	Сетка С1	1	
	2		4.320-01	Сетка С1-1	1	
АЧ	3		4.310	Каркас Кр7	4	
				<u>Детали</u>		
АЧ	4		4.301	Петля П1	4	0,24кг
				<u>Материал</u>		
				Бетон М 200	0,21 м <sup>3</sup>	

Ведомость расхода стали на элемент, кг

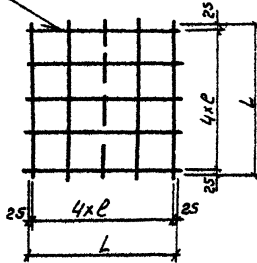
Марка элемента	Изделия арматурные					Всего расход	Поиск
	Арматура класса						
	A-I	A-III					
	ГОСТ 5781-82	ГОСТ 5781-82					
	φ6 У1020	φ6	φ8	У1020			
АФ1 - 25	0,96	0,96	2,44	4,6	7,04	8,00	8,00

Имя, отчество и дата: Иванова

7.501- 2- 4.300			
Фундамент АФ1-25	Сталь	Масса	мешков
	Р	0,525т	
	Лист	Листов	
ТРАНСЭЛЕКТРОПРОЕКТ			

Тип Лискован  
 Констр. Прогресс  
 Качеств. Норматив  
 ГА Спец. Стендарт  
 Рук. гр. Шур  
 Инженер Вредич

ГОСТ 14098-68-КТ-2



размеры в мм

Обозначение	Марка	L	l	масса
7.501-2-4.320	С1	850	200	3,4
4.320-01	С1-1	450	100	1,0

Формат	Зона	Лист	Обозначение	Наименование	Кол.	Примечание
			<u>Переменные данные для исполнителя</u>			
			<u>Детали</u>			
			7.501-2-4.320			
64	1		7.501-2-4.321	Ф8А-III ГОСТ 5781-82, L=850	10	0,34кг
			7.501-2-4.320-01			
64	1		7.501-2-4.322	Ф6А-III ГОСТ 5781-82, L=450	10	0,10кг

7.501-2-4.320

Сетка С1, С1-1

Стадия	масса	масштаб
Р	см. табл.	
лист	лист 1 из 1	

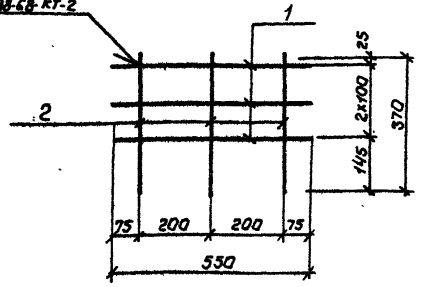
ТРАНСЭЛЕКТРОПРОЕКТ

Шифр по кат. Листов и деталей

ГИП Глебунов  
 И. Кантв. Пригорев  
 Нач. отд. Курдюков  
 Гл. спец. Степанов  
 Рук. э.р. Шур  
 Инженер В.Родина

Серия 7.501-2 Вып 4

ГОСТ 4098-68 КТ-2

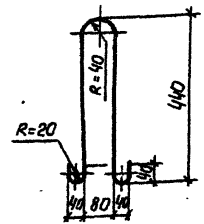


Формат	Зона	Лист	Обозначение	Наименование	Кол	Примечание
				<u>Детали</u>		
Б4	1		7.501-2-4.311	Ф8А ГОСТ 5781-82 L=550	3	0,12кг
Б4	2		4.312	Ф8А ГОСТ 5781-82 L=370	2	0,15кг

Шифр материала, Листов и Дата

7.501-2-4.310

Группа	Исполнитель	Корпус плоский Кр 7	Сталь		Масса	Масштаб
			Р	0,66	1:10	
Инженер	Врадий		Лист	Листов 1		
ТРАНСЭЛЕКТРОПРОЕКТ						



Длина развертки L=1050мм

Шифр материала, Листов и Дата

7.501-2-4.301

Группа	Исполнитель	Петля П1	Сталь		Масса	Масштаб
			Р	0,24	1:10	
Инженер	Врадий		Лист	Листов 1		
А-1 ГОСТ 5781-82 ТРАНСЭЛЕКТРОПРОЕКТ						



Серия 7.501-2 Вып. 4

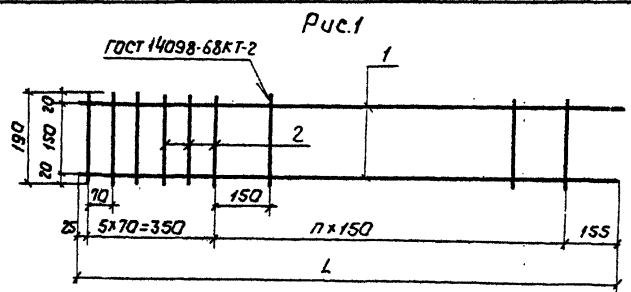
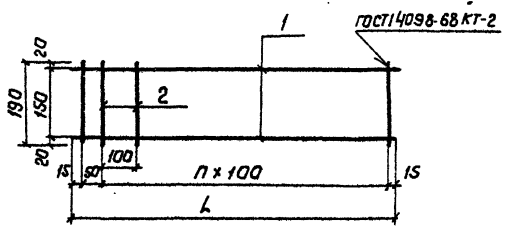


Рис. 2



Размеры в мм

Обозначение	Марка	Рис.	L	n	Масса, кг
7.501-2-4.110	Кр1	1	4280	25	8.91
-01	Кр1-1	1	3680	21	7.67
-02	Кр1-2	1	3380	19	7.05
-03	Кр1-3	1	2780	15	5.82
-04	Кр1-4	2	980	9	2.20
-05	Кр1-5	2	1480	14	3.27

Рис.	Зона	Поз.	Обозначение	Наименование	Кол. на изделие Ч.110-						Примечание
					-	01	02	03	04	05	
<u>Детали</u>											
<u>Стержни</u>											
Φ12 А-III ГОСТ 5781-82											
64	1		7.501-2-4.111	L = 4280	2					3.80 кг	
64	1		4.112	L = 3680		2				3.27 кг	
64	1		4.113	L = 3380			2			3.00 кг	
64	1		4.114	L = 2780				2		2.47 кг	
64	1		4.115	L = 980					2	0.87 кг	
64	1		4.116	L = 1480						2 1.31 кг	
64	2		4.117	Стержень							
Φ8 А-2 ГОСТ 5781-82, l=190					31	27	25	21	11	16	

УИЛ, ИРМОЛ, ПЛАНКОС и ВЕКТО

<b>7.501-2-4.110</b>			
каркас(Кр1...Кр1-5)		Станд.	Масса
		Р	см. табл.
		Лист	Листов
		ТРАНСЭЛЕКТРОПРОЕКТ	
Гип	Лискунов	Иванов	
Иванов	Прогорова	Иванов	
Иванов	Иванов	Иванов	
Гл. спец.	Степанов	Иванов	
Рук. з.в.	Шур	Иванов	
Инженер	Васильев	Иванов	