

ТИПОВЫЕ КОНСТРУКЦИИ ИЗДЕЛИЯ И УЗЛЫ ЗДАНИЙ И СООРУЖЕНИЙ

СЕРИЯ 5.904-75.94

КАМЕРЫ ПРИТОЧНЫЕ ВЕНТИЛЯЦИОННЫЕ ПРОИЗВОДИТЕЛЬНОСТЬЮ  
ОТ 10 ДО 125 ТЫС. М<sup>3</sup>/Ч

ВЫПУСК 1-20  
КАЛОРИФЕРНАЯ СЕКЦИЯ ДЛЯ ПРИТОЧНОЙ КАМЕРЫ 2ПК80.

РАБОЧИЕ ЧЕРТЕЖИ

ТИПОВЫЕ КОНСТРУКЦИИ, ИЗДЕЛИЯ И УЗЛЫ ЗДАНИЙ И СООРУЖЕНИЙ

СЕРИЯ 5.904-75.94

КАМЕРЫ ПРИТОЧНЫЕ ВЕНТИЛЯЦИОННЫЕ ПРОИЗВОДИТЕЛЬНОСТЬЮ

от 10 до 125 тыс м<sup>3</sup>/ч

ВЫПУСК 1-20

КАЛОРИФЕРНАЯ СЕКЦИЯ ДЛЯ ПРИТОЧНОЙ КАМЕРЫ 2ПК 80

РАБОЧИЕ ЧЕРТЕЖИ

РАЗРАБОТАНЫ

ГПЖНИ САНТЕХНИИПРОЕКТ

ГЛАВНЫЙ ИНЖЕНЕР ИНСТИТУТА

*С. П. ПЛАСТЕПАНОВ*

ГЛАВНЫЙ ИНЖЕНЕР ПРОЕКТА

*В. А. ВАСИЛОВА*

УТВЕРЖДЕНЫ

ГЛАВПРОЕКТОМ ГОССТРОЯ РОССИИ,

ПИСЬМО от 25.02.94 № 3 2/34 И ВВЕДЕНЫ

В ДЕЙСТВИЕ ГПЖНИ САНТЕХНИИПРОЕКТ

с 30.06.94, ПРИКАЗ от 01.03.1994г № 7

Серия 5.904-75.94 выпуск 1-20

Имя, Фамилия, Отчество, Должность, Подпись, Дата

Обозначение	Наименование	Стр
A1A440.00070	Секция калориферная для приточной камеры ЗПК80. Техническое описание	3
A1A440.000	Секция калориферная для приточной камеры ЗПК80	
A1A440.000СБ	Секция калориферная для приточной камеры ЗПК80	12
A1A440.001	Щиток	5
A1A440.002	Щиток	
A1A440.010	Элемент регулирующий	16
A1A440.020	Корпус	
A1A440.020СБ	Элемент регулирующий	17
A1A440.020СБ	Корпус	
A1A440.005	Стенка	18
A1A440.006	Панель	
A1A440.007	Ручка	19
A1A440.008	Стенка	
A1A440.009	Козырек	20
A1A440.019	Пластина	
A1A440.030	Щиток	21
A1A440.030СБ	Щиток	

Обозначение	Наименование	Стр
A1A440.040	Рама	22
A1A440.050	Щиток	23
A1A440.040СБ	Рама	24
A1A440.014	Стенка	26
A1A440.015	Поперечина	27
A1A440.016	Основание	
A1A440.021	Основание	28
A1A440.022	Основание	29
A1A440.023	Основание	30
A1A440.050СБ	Щиток	31
A1A440.060	Щиток	32
A1A440.070	Щиток	
A1A440.060СБ	Щиток	33
A1A440.070СБ	Щиток	34
A1A440.025	Профиль	35
A1A440.026	Профиль	36
A1A440.027	Профиль	37
A1A440.028	Профиль	38

5.904-75.94. 1-20

Содержание

Лист	Лист	Листов
1	1	1

САНТЕХНИПРОЕКТ



Выпуск 1-20

Серия 3.504-15,54

Формат Зона	Пос.	ОБЪЕДИНЕНИЕ	НАИМЕНОВАНИЕ	Кол.	Примечание
			<u>Детали</u>		
А4	6	А1А440.001	Щиток	2	
А4	7	А1А440.002	Щиток	4	
			<u>Стандартные изделия</u>		
	8		Болт М10-6g x 30,36 ГОСТ 7798-70	508	
	9		Гайка М10-6Н,5 ГОСТ 5915-70	556	
	10		Шайба 10,02 ГОСТ 10906-78	212	
			<u>Прочие изделия</u>		
	11		Калорифер КВКНБ-II ТУ 22-5721-84	4 шт вслуч замени на пал.2	
	12		Калорифер КСХ-3-11-82 ТУ 22-5757-84	4 шт примен взамен поз.1	
	13		Калорифер КВКНБ-II ТУ 22-5721-84	4 шт. вслуч замени на поз.4	

А1А440.000

Формат Зона	Пос.	ОБЪЕДИНЕНИЕ	НАИМЕНОВАНИЕ	Кол.	Примечание
	14		Калорифер КСХ-3-12-82 ТУ 22-5757-84	4 шт примен взамен поз.13	
			<u>Материалы</u>		
	15		Паронит ПОЧ-А-30 ГОСТ 481-80	113 м2	
			А1А440.000-01		
			<u>Сборочные единицы</u>		
А4	5	А1А440.040-01	Рама	1	
			<u>Детали</u>		
А4	6	А1А440.001-01	Щиток	2	
А4	7	А1А440.002-01	Щиток	4	
			<u>Стандартные изделия</u>		
	8		Болт М10-6g x 30,36 ГОСТ 7798-70	508	
	9		Гайка М10-6Н,5 ГОСТ 5915-70	556	
	10		Шайба 10,02 ГОСТ 10906-78	212	

А1А440.050

Изд. лист	№ докум.	Подп.	Дата	Кол. знаков

Изд. лист	№ докум.	Подп.	Дата	Кол. знаков





Серия 5, 904-7594 выпуск 1-20

Формат	Зона	Плз	ОБОЗНАЧЕНИЕ	НАИМЕНОВАНИЕ	Кол.	Примечание
				А1А440.000-01		
				Сборочные единицы		
А4		5	А1А440.040	Рама	1	
А4		16	А1А440.050	Щиток	1	
				Детали		
А4		6	А1А440.001	Щиток	1	
А4		7	А1А440.002	Щиток	2	
				Стандартные изделия		
		8		Болт М10-60x30,36 ГОСТ 7798-70	504	
		9		Гайка М10-6Н,5 ГОСТ 5915-70	552	
		10		Шайба 10,02 ГОСТ 10906-78	212	
				Прочие изделия		
		11		Капориювер КВС11Б-II ТУ22-5721-84	3 шт.	Запуск замена на поз. 1

Имя, Фамилия, Подпись, Дата, Кол. в лотах, Валютный №, Гривна, д.бл., Подпись, дата

Изм. Лист № докум. Подп. Дата  
 А1А440.000  
 Лист 8  
 Копировал

Формат	Зона	Плз	ОБОЗНАЧЕНИЕ	НАИМЕНОВАНИЕ	Кол.	Примечание
		12		Капориювер КСк3-11-02 ТУ 22-5757-84		3 шт. примен. взамен поз. 11
		13		Капориювер КВС12Б-II ТУ 22-5721-84		4 шт. запуск замена на поз. 14
		14		Капориювер КСк3-12-02 ТУ 22-5757-84		4 шт. примен. взамен поз. 13
				Материалы		
		15		Перонит ПОН-А30 ГОСТ 481-80	113 кг	
				А1А440.000-05		
				Сборочные единицы		
А4		5	А1А440.040-01	Рама	1	
А4		16	А1А440.050-01	Щиток	1	
				Детали		
А4		6	А1А440.001-01	Щиток	1	
А4		7	А1А440.002.01	Щиток	2	

Имя, Фамилия, Подпись, дата, Валютный №, Гривна, д.бл., Подпись, дата

Изм. Лист № докум. Подп. Дата  
 А1А440.000  
 Лист 9  
 Копировал 1200104-21 8 Фог 107 А4



Серия 5.904-75.94 выпуск 1-20

Изм. лист Попл. и лист Попл. и лист Попл. и лист

№, инв. Зав. Пас.	ОБОЗНАЧЕНИЕ	НАИМЕНОВАНИЕ	Кол.	Примечание
		Стандартные изделия		
8		Болт М10-69х30.36 ГОСТ 7792-70	504	
9		Гайка М10-6Н.5 ГОСТ 5915-70	552	
10		Шайба 10.02 ГОСТ 10906-78	212	
		Прочие изделия		
11		Капорефер КВБ11-Б-II ТУ 22-5721-84	3 шт.	допуск замена на поз. 6
12		Капорефер КСК4-11-02 ТУ 22-5757-84	3 шт	примч. взема на поз. 1
13		Капорефер КВБ12Б-II ТУ 22-5721-84	4 шт.	допуск замена на поз. 4
14		Капорефер КСК4-12-02 ТУ-5757-84	4 шт.	примч. взема на поз. 6

A1A440.000

лист  
11

Копировал

Формат А4

нормат. лист	Попл.	ОБОЗНАЧЕНИЕ	НАИМЕНОВАНИЕ	Кол.	Примечание
			Материалы		
15			Паронит ПОЧ-А30 ГОСТ 481-80	115 кг	
			A1A440.000-06		
			Соорочные единицы		
АЧ	5	A1A440.040	Рама	1	
АЧ	16	A1A440.060	Щиток	1	
			Металл		
АЧ	6	A1A440.001	Щиток	1	
АЧ	7	A1A440.002	Щиток	1	
			Стандартные изделия		
8			Болт М10-69х30.36 ГОСТ 7798-70	502	
9			Гайка М10-6Н.5 ГОСТ 5915-70	550	
10			Шайба 10.02 ГОСТ 10906-78	212	
			Прочие изделия		
11			Капорефер КВБ11-Б-II ТУ 22-5721-84	2 шт.	допуск замена на поз. 12

A1A440.000

лист  
11

Копировал

1001-24-81

Формат А4

Серия 5, 904-75, 94 Выпуск 1-20

Формат	Зона	Пос.	ОБОЗНАЧЕНИЕ	НАИМЕНОВАНИЕ	Кол.	Примечание
		12		Капорицефр КСК 3-11-02 ТУ 22-5757-84		2 шт примен взамен поз. 11
		13		Капорицефр КВБ 12-Б-11 ТУ 22-5721-84		4 шт допуск замен на поз. 11
		14		Капорицефр КСК 12-02 ТУ 22-5757-84		4 шт. примен взамен на поз. 11
			Материалы			
		15		Паронит ПАН-А30 ГОСТ 481-80	113	кг
			А1А440.000-01			
			Сборочные единицы			
А4		5	А1А440.040-01	Рама	1	
А4		16	А1А440.060-01	Щиток	1	
			Детали			
А4		6	А1А440.001-01	Щиток	1	
А4		7	А1А440.002-01	Щиток	2	
			А1А440.000			

Имя, Фамилия, Подпись, Дата

Изм. Лист № докум. Подл. Дата

Копировал

Формат А4

Лист 13

Формат	Зона	Пос.	ОБОЗНАЧЕНИЕ	НАИМЕНОВАНИЕ	Кол.	Примечание
				Стандарты изданы		
		8		Болт М10-6г130.36 ГОСТ 7798-70	500	
		9		Гайка М10-6Н.5 ГОСТ 5915-70	550	
		10		Шайба 10.02 ГОСТ 10906-78	212	
			Прочие изделия			
		11		Капорицефр КВБ 11-Б-11 ТУ 22-5721-84		2 шт допуск замена на поз. 12
		12		Капорицефр КСК 4-11-02 ТУ 22-5757-84		2 шт примен взамен поз. 11
		13		Капорицефр КВБ 12-Б-11 ТУ 22-5721-84		4 шт. допуск замена на поз. 14
		14		Капорицефр КСК 4-12-02 ТУ 22-5757-84		4 шт примен взамен поз. 13
			А1А440.000			

Имя, Фамилия, Подпись, Дата

Изм. Лист № докум. Подл. Дата

Копировал

Формат А4

Лист 13

Серия 5.904-75.94 Выпуск-1-80

Формат	Зона	Поз.	ОБОЗНАЧЕНИЕ	НАИМЕНОВАНИЕ	Кол.	Примечание
				Материалы		
	15			Паронит ПАН-А30 ГОСТ 481-80	115 кг	
				А1А440.000-08		
				Сборочные единицы		
А4	5		А1А440.040	Рама	1	
А4	16		А1А440.070	Щиток		
				Детали		
А4	6		А1А440.001	Щиток	1	
А4	4		А1А440.002	Щиток	2	
				Стандартные изделия		
	2			Болт М10-6г х30.36 ГОСТ 7798-70	500	
	3			Гайка М10-6Н5 ГОСТ 5915-70	548	
	10			Шайба 10.02 ГОСТ 10906-78	212	
				Прочие изделия		
	11			Калорифер КВС11-Б-II ТУ 22-5721-84	2 шт	
						допуск
						замеч
						на поз. 2
А1А440.000					Лист	1

Изм. Лист № докум. Подп. Дата

Копирован

Формат А4

Формат	Зона	Поз.	ОБОЗНАЧЕНИЕ	НАИМЕНОВАНИЕ	Кол.	Примечание
	12			Калорифер КСК3-11-02 ТУ 22-5757-84		2 шт. примен в замен поз. 11
	13			Калорифер КВС12-Б-II ТУ 22-5721-84		3 шт допуск замеча на поз. 14
	14			Калорифер КСК3-12-02 ТУ 22-5757-84		3 шт примен в замен поз. 13
				Материалы		
	15			Паронит ПАН-А30 ГОСТ 481-80	113 кг	
				А1А440.000-09		
				Сборочные единицы		
А4	5		А1А440.040-01	Рама	1	
А4	16		А1А440.070-01	Щиток	1	
				Детали		
А4	6		А1А440.001-01	Щиток	1	
А4	7		А1А440.002-01	Щиток	2	
А1А440.000					Лист	15

Изм. Лист № докум. Подп. Дата

Изм. Лист № докум. Подп. Дата

Копирован

Ц00184-21 11 Формат А4

Серия 5,904-75,94 выписка 1-20

Формат	Зона	Поз.	ОБОЗНАЧЕНИЕ	НАИМЕНОВАНИЕ	Кол.	Примечание
				Стандартные изделия		
		8		Болт М10-60x30,36 ГОСТ 7798-70	500	
		9		Гайка М10-СН.5 ГОСТ 5915-70	548	
		10		Шайба 10,02 ГОСТ 10906-78	212	
				Прочие изделия		
		11		Капорифер КВБ1-Б-II ТУ 22-5721-84	2 шт.	допуск замеча на поз. 2
		12		Капорифер КСК4-11-02 ТУ 22-5757-84	2 шт.	примен в заме поз. 1
		13		Капорифер КВБ12Б-II ТУ 22-5721-84	3 шт.	допуск замеча на поз. 4
		14		Капорифер КСК4-12-02 ТУ 22-5757-84	5 шт.	примен в заме поз. 13

Имя, Подпись, Дата, Подпись, Дата, Подпись, Дата

А1А4:0 000

Лист 1

Копировал

Формат 114

Формат	Зона	Поз.	ОБОЗНАЧЕНИЕ	НАИМЕНОВАНИЕ	Кол.	Примечание
				Материалы		
		15		Паронит ПДН-А30 ГОСТ 481-80		

Имя, Подпись, Дата, Подпись, Дата, Подпись, Дата

А1А4:0.000

Лист 17

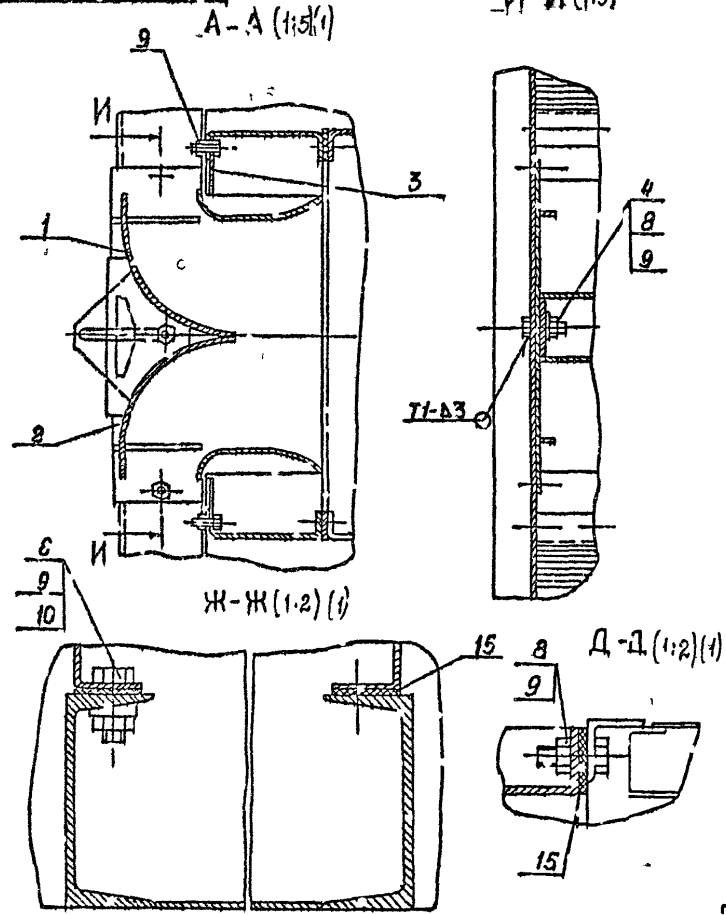
Копировал

400194-21 12 Формат А4



СЕРИЯ 5:904-75,94 ЗЕЛЕНУСЬКА 1-20

А1А440 000 СБ



Обозначение	Рис	Количество рядов калориферов	L, мм	Масса к.
А1А440 000	1	2	486	3020
-01	1	2	566	3200
-02	2	1	303	1690
-03	2	1	343	2130
-04	3	2	486	2660
-05	3		566	3595
-06	4	2	486	2668
-07	4		566	3454
-08	5	2	486	2442
-09			566	3161

Имя, Фамилия, Подпись, Дата, Подпись, Дата, Подпись, Дата, Подпись, Дата

Имя, Фамилия, Подпись, Дата

А1А 440 000 СБ

Лист 2

Серия 5.904-75.34 выпуск 1-50

А1А440 000 СБ

Рис 2  
ОСТАЛЬНОЕ - см рис 1

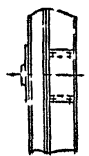
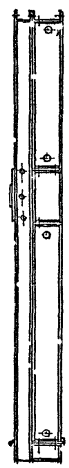


Рис 3  
ОСТАЛЬНОЕ - см рис 1

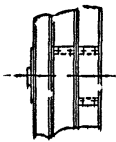


Рис 4  
ОСТАЛЬНОЕ - см рис 1

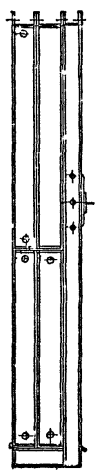
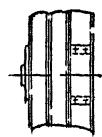
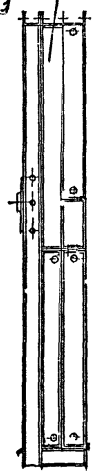
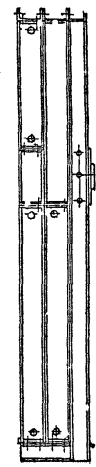
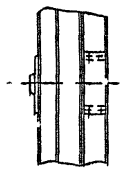
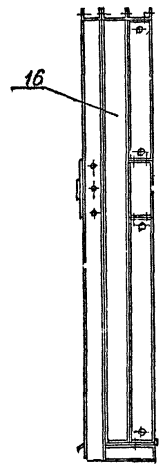


Рис 5  
ОСТАЛЬНОЕ - см рис 1

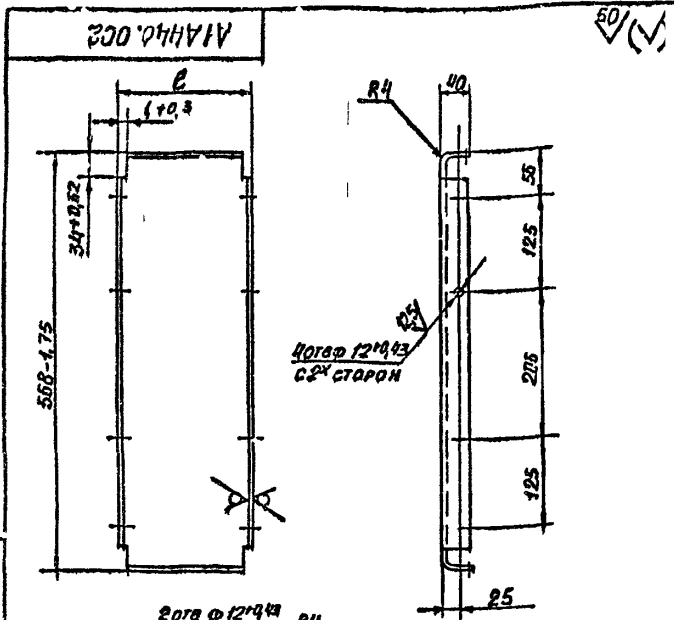


Изм	Лист	Кол	Дат

А1А440 000 СБ

Лист 3

ГОРЯЧА С.504475.94 ВЫПУСК 1-20



Обозначение	Размеры, мм		Масса, кг
	В	В <sub>1</sub>	
А1А44С 002	180	144	2,5
-01	220	184	3,0

НЕУКАЗАННЫЕ ПРЕДЕЛЬНЫЕ ОТКЛОНЕНИЯ РАЗМЕРОВ  $\pm \frac{1}{2}$

ПОДЛ. И ДАТА  
ИЗМ. Лист  
РАЗРАБ.  
ПРОВ.  
НАЧ. ГР.  
И СПЕЦ.  
И КОНТРОЛЬ  
УТВ.

ПОДЛ. И ДАТА		ПОДЛ. И ДАТА		ПОДЛ. И ДАТА	
ИЗМ. Лист	№ ДОКУМ.	ПОДЛ.	ДАТА	ИЗМ. Лист	№ ДОКУМ.
РАЗРАБ.	СЫСОВАЯ	И	СМ	РАЗРАБ.	СЫСОВАЯ
ПРОВ.	ЛИТВАК	Л	ТАБЛ	ПРОВ.	ЛИТВАК
НАЧ. ГР.	ЛИТВАК	Л	ТАБЛ	НАЧ. ГР.	ЛИТВАК
И СПЕЦ.		Л	ТАБЛ	И СПЕЦ.	
И КОНТРОЛЬ	ФРАДКИН	Л	ТАБЛ	И КОНТРОЛЬ	ФРАДКИН
УТВ.	СРЯВК	Л	ТАБЛ	УТВ.	СРЯВК

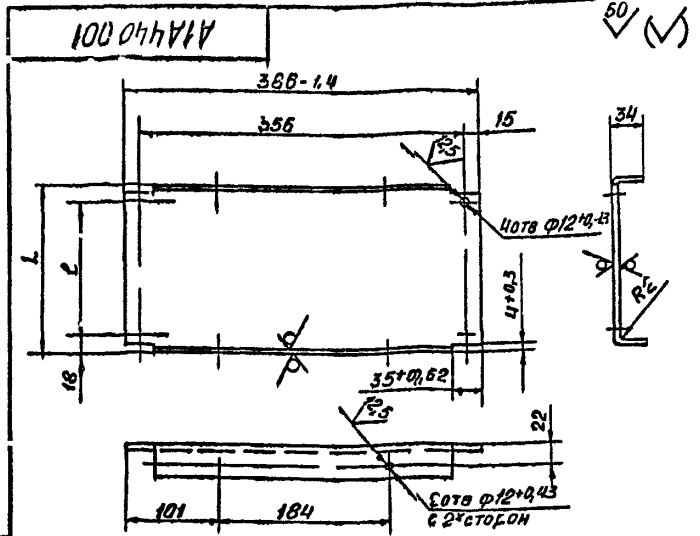
А1А440 002

ЩИТОК

Лист 20 ГОСТ 19903-74  
ОК 360В ГОЛП 4523-89

САНТЕХНИИ.ПРОЕКТ

ФОРМАТ А4



Обозначение	Размеры мм		Масса, кг
	В	В <sub>1</sub>	
А1А440 001	180	144	1,5
-01	220	184	1,75

НЕУКАЗАННЫЕ ПРЕДЕЛЬНЫЕ ОТКЛОНЕНИЯ РАЗМЕРОВ  $\pm \frac{1}{2}$

ПОДЛ. И ДАТА  
ИЗМ. Лист  
РАЗРАБ.  
ПРОВ.  
НАЧ. ГР.  
И СПЕЦ.  
И КОНТРОЛЬ  
УТВ.

ПОДЛ. И ДАТА		ПОДЛ. И ДАТА		ПОДЛ. И ДАТА	
ИЗМ. Лист	№ ДОКУМ.	ПОДЛ.	ДАТА	ИЗМ. Лист	№ ДОКУМ.
РАЗРАБ.	СЫСОВАЯ	И	СМ	РАЗРАБ.	СЫСОВАЯ
ПРОВ.	ЛИТВАК	Л	ТАБЛ	ПРОВ.	ЛИТВАК
НАЧ. ГР.	ЛИТВАК	Л	ТАБЛ	НАЧ. ГР.	ЛИТВАК
И СПЕЦ.		Л	ТАБЛ	И СПЕЦ.	
И КОНТРОЛЬ	ФРАДКИН	Л	ТАБЛ	И КОНТРОЛЬ	ФРАДКИН
УТВ.	СРЯВК	Л	ТАБЛ	УТВ.	СРЯВК

А1А440 001

ЩИТОК

Лист 20 ГОСТ 19903-74  
ОК 360В ГОЛП 4523-89

САНТЕХНИИ.ПРОЕКТ

ФОРМАТ А4

Копированная Бочка Рубца  
10.01.14-21



Листок 1-20

Семь 5904-75,94

ИЗМ. ЛИСТ, ПОДП. И ДАТА, СЗЕМ. МИБ. И. ДАТА, ИМ. И. ЛИСТ, ПОДП. И ДАТА

Формат	Зона	Пос.	Обозначение	Наименование	Кол.	Примечание
				ДОКУМЕНТАЦИЯ		
А4			А1А440.010СБ	СБОРОЧНЫЙ ЧЕРТЕЖ		
				ДЕТАЛИ		
А4	1		А1А440.005	СТЕНКА	2	
А4	2		А1А440.006	ПЛАМКА	2	
А4	3		А1А440.007	РУЧКА	2	

ИЗМ. ЛИСТ	И ДОК. И	ПОДП.	ДАТА
РАЗР. Б.	СЫСОВАЯ		
ПРОВ.	АНТОН		
ИЗМ. ГР.	АНТОН		
И КОНТР.	ФРАДКИН		
ЧТВ.	СЛИВАН		

А1А440.010  
ЭЛЕМЕНТ  
РЕГУЛИРУЮЩИЙ  
СР. ТЕХНИПРОЕКТ

Копировал Бочк...  
Формат А4

Формат	Зона	Пос.	Обозначение	Наименование	Кол.	Примечание
				ДОКУМЕНТАЦИЯ		
А4			А1А440.020СБ	СБОРОЧНЫЙ ЧЕРТЕЖ		
				ДЕТАЛИ		
А4	1		А1А440.008	Стенка	2	
А4	2		А1А440.009	Каз. Бирек	2	
Б4	=		А1А440.011	Ребра		
				Лист 20 ГОСТ 19903-74 ОК 3608 ГОСТ 16523-89		
				Ю-043 x 130 - 0,74	4	0,01 кг

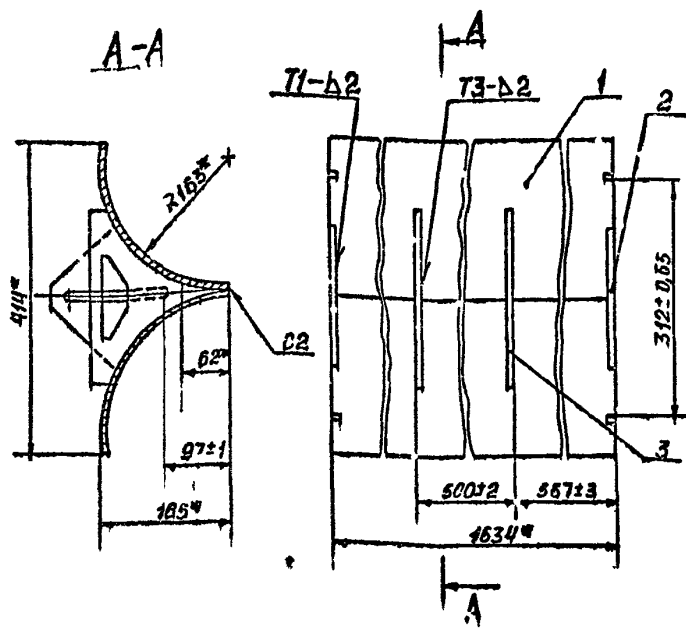
ИЗМ. ЛИСТ	И ДОК. И	ПОДП.	ДАТА
РАЗР. Б.	СЫСОВАЯ		
ПРОВ.	АНТОН		
ИЗМ. ГР.	АНТОН		
И КОНТР.	ФРАДКИН		
ЧТВ.	СЛИВАН		

А1А440.020  
КОРПУС  
САНТЕХНИПРОЕКТ

Копировал Бочк...  
Формат А4

Семь 5004-75,94  
Вып. № 20

А1А440 010СБ



1<sup>я</sup> Размеры для справок.  
2<sup>я</sup> Сварные швы по ГОСТ 5264-80

А1А440.010СБ

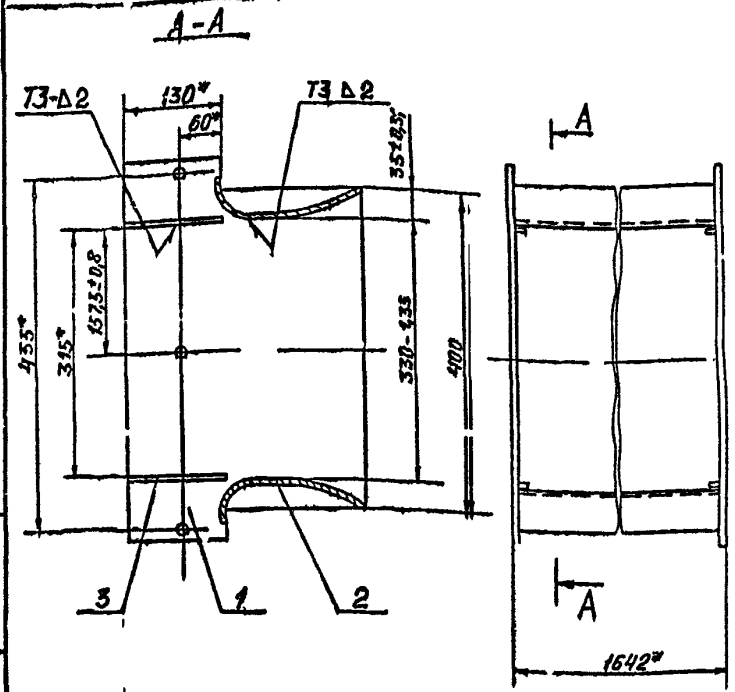
ЭЛЕМЕНТ  
РЕГУЛИРУЮЩИЙ

Лист	Масса	Масштаб
И	130	1:5
Лист Листов 1		

САНТЕХНИИПРОЕКТ

Формат А4

А1А440 020СБ



1<sup>я</sup> Размеры для справок  
2<sup>я</sup> Сварные швы по ГОСТ 5264-80

А1А440 020СБ

КОРПУС

Лист	Масса	Масштаб
И	10,0	1:5
Лист Листов 1		

САНТЕХНИИПРОЕКТ

Формат А4

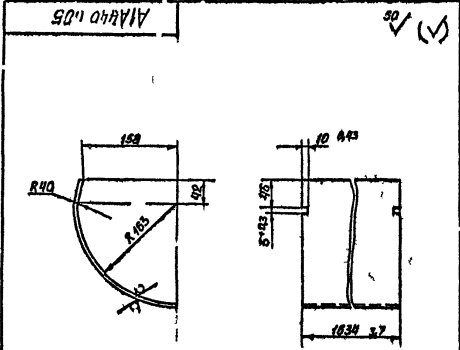
Копировал Бочкарева

200104-21 12

Лист № 1 из 1

СЭПАРС 504 Т 5 84

ИЗМ. № 1 2 3 4 5 6 7 8 9 10 11 12 13 14 15 16 17 18 19 20 21 22 23 24 25 26 27 28 29 30 31 32 33 34 35 36 37 38 39 40 41 42 43 44 45 46 47 48 49 50 51 52 53 54 55 56 57 58 59 60 61 62 63 64 65 66 67 68 69 70 71 72 73 74 75 76 77 78 79 80 81 82 83 84 85 86 87 88 89 90 91 92 93 94 95 96 97 98 99 100



Неуказанные предельные отклонения радиусов  $\pm \frac{0.1}{R}$

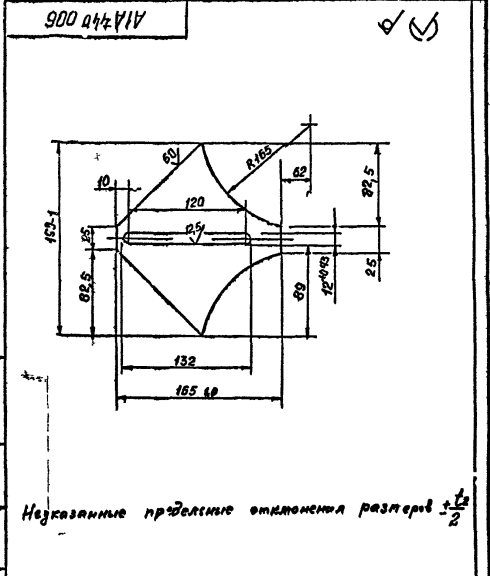
И М А О Н А М П Л А Д		Л И Т М С Р М О С Т	
П Р В О С Ь О В Р Д	С	И	50 14
П Р В Л И В К	К	Л И С Т	Л И С Т
И Ч Г Р	а	Л И С Т 1 Л И С Т 2	
Г А П		Л И С Т 15 Г О С Т 10 9 0 3 7 4	
И В Н Р Ф Р Д К		Л И С Т 0 К 3 6 0 В Г О С Т 1 6 5 2 3 8 9	
У В	С П И	С А Н Т Е Х Н И И П Р О Е К Т	

A1A 440 005

СТЕНКА

A1A440 006

ИЗМ. № 1 2 3 4 5 6 7 8 9 10 11 12 13 14 15 16 17 18 19 20 21 22 23 24 25 26 27 28 29 30 31 32 33 34 35 36 37 38 39 40 41 42 43 44 45 46 47 48 49 50 51 52 53 54 55 56 57 58 59 60 61 62 63 64 65 66 67 68 69 70 71 72 73 74 75 76 77 78 79 80 81 82 83 84 85 86 87 88 89 90 91 92 93 94 95 96 97 98 99 100



Неуказанные предельные отклонения радиусов  $\pm \frac{1}{2}$

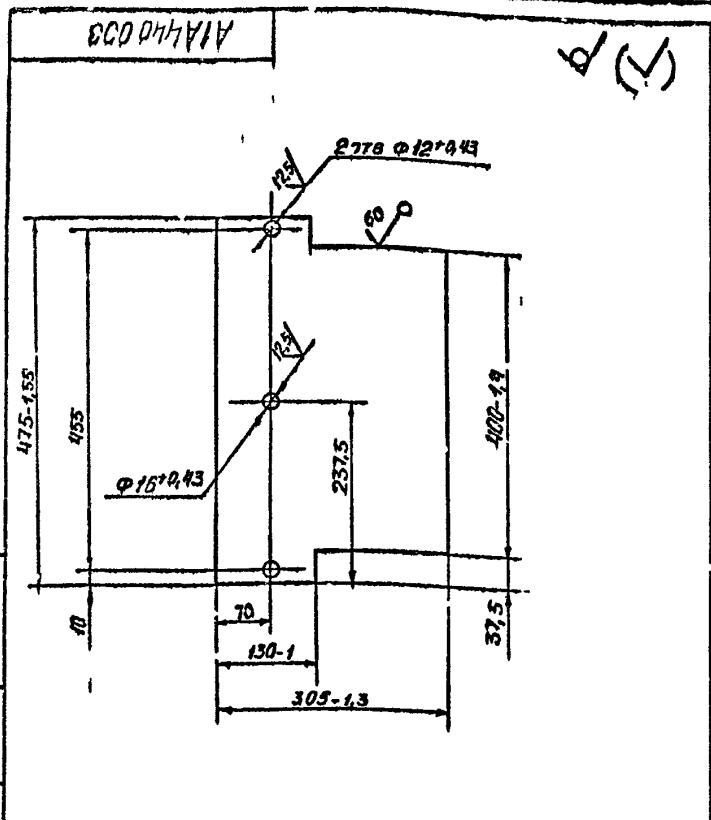
И М А О Н А М П Л А Д		Л И Т М С Р М О С Т	
П Р В О С Ь О В Р Д	С	И	50 14
П Р В Л И В К	К	Л И С Т	Л И С Т
И Ч Г Р	а	Л И С Т 1 Л И С Т 2	
Г А П		Л И С Т 15 Г О С Т 10 9 0 3 7 4	
И В Н Р Ф Р Д К		Л И С Т 0 К 3 6 0 В Г О С Т 1 6 5 2 3 8 9	
У В	С П И	С А Н Т Е Х Н И И П Р О Е К Т	

A1A 440 006

ПЛАНКА

060134-21 18

Выпуск 1-20  
Лист 5.904-75.94

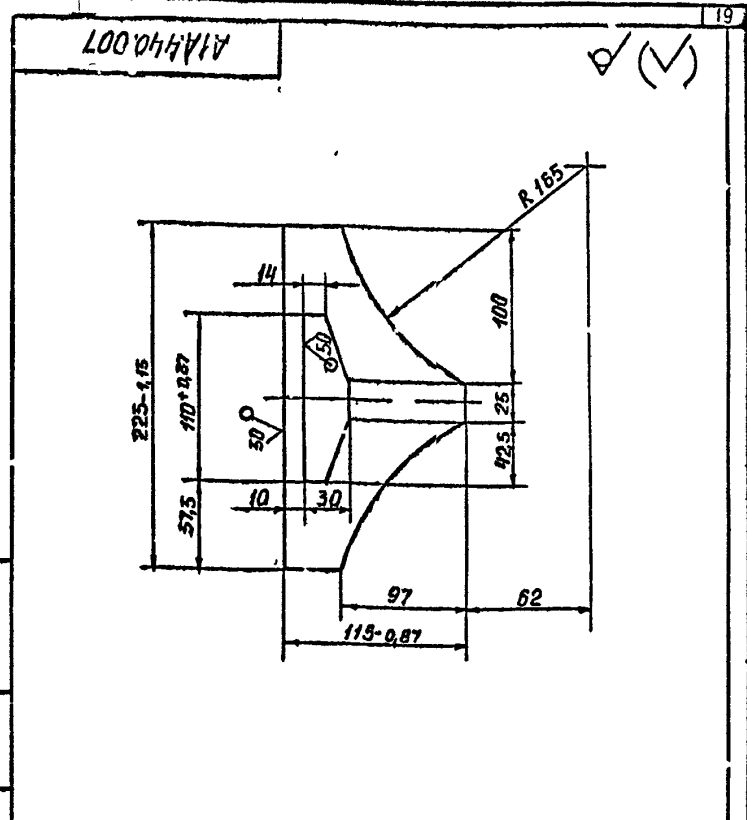


НЕУКАЗАННЫЕ ПРЕДЕЛЬНЫЕ ОТКЛОНЕНИЯ РАЗМЕРОВ  $\pm \frac{1}{2}$

Изм. в таб. подл. и дата. Взам. инв. и в № докум. подл. и дата.

Изм.				Лист				№ докум.				Подл.				Дата			
И				И				И				И				И			
A1A440.006																			
Стенка																			
Лит				Масса				Масштаб											
И				2,26				1:1											
Лист				20 ГОСТ 19903-74				СА.ТЕХНИНГ.ПРОЕКТ											
И				0К360В				ГОСТ 16523-79											

ФОРМАТ А4



НЕУКАЗАННЫЕ ПРЕДЕЛЬНЫЕ ОТКЛОНЕНИЯ РАЗМЕРОВ  $\pm \frac{1}{2}$

Изм. в таб. подл. и дата. Взам. инв. и в № докум. подл. и дата.

Изм.				Лист				№ докум.				Подл.				Дата			
И				И				И				И				И			
A1A440.007																			
Ручка																			
Лит				Масса				Масштаб											
И				0,22				1:25											
Лист				20 ГОСТ 19903-74				СА.ТЕХНИНГ.ПРОЕКТ											
И				0К360В				ГОСТ 16523-79											

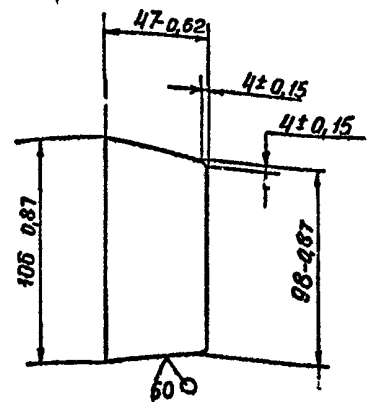
КОП. ЛОСВАЛ. БОЧК. АРВВА. ФОРМАТ А4

№ 00194-21 20

Серия 5,904 75,94  
 Выпуск 4-20

А1А440 019

50/√

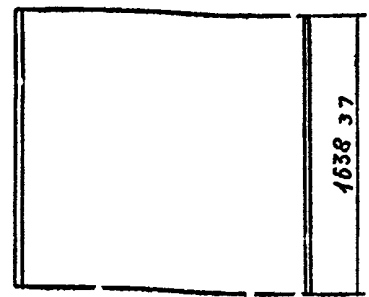
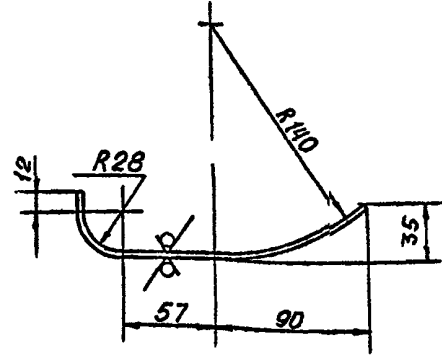


Изм	Лист	№ докум	Подп	Дата
Разраб	Сысоева			
Пров	Итвак			
Нач гр	Литвак			
Гл спец				
И контр	Фрвакин			
Чтв	Сливак			

А1А 440 019			
Пластична			
Лист	Масса	Масштаб	
И	0,23	1:1	
Лист		Листов	
Лист 2.0 ГОСТ 19903 74		САМТ...УНИ ПРОЕКТ	
ФОРМАТ А4			

600440009

50/√



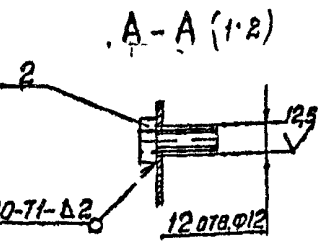
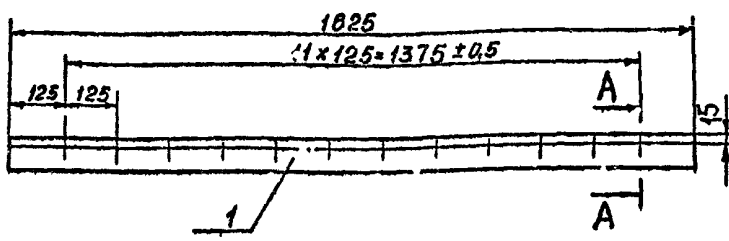
Изм	Лист	№ докум	Подп	Дата
Разраб	Литвак			
Пров	Итвак			
Нач гр	Литвак			
Гл спец				
И контр	Фрвакин			
Чтв	Сливак			

НЕУКАЗАННЫЕ ПРЕДЕЛЬНЫЕ ОТКЛОНЕНИЯ РАЗМЕРОВ  $\pm \frac{t}{2}$

А1А 440 009			
Козырек			
Лист	Масса	Масштаб	
И	38	1:25	
Лист		Листов	
Лист 1.5 ГОСТ 19903 74		САМТ...УНИ ПРОЕКТ	
Лист 013608 ГОСТ 16523 89		ФОРМАТ А4	
Копировал Бочкаев ва			

Серия С.ЭЧ-75.Э4 выпуск 1-20-

А1А440.030 СБ



1 \*Размер для справок  
 2. Неуказанные предельные отклонения размеров:  
 $H_{14}, \pm \frac{1}{2}$ .

Изм. №, дата, Проект и дата, Вып. №, дата, Лист №, дата, Подп. и дата

А1А440 030 СБ			
Щиток			
Лист	Масса	Масштаб	
11	2,1	1:10	
Лист	Листов	1	
САИТ АЧИВ ПРОЕКТ			

Формат А4

Формат докум.	Под.	ОБОЗНАЧЕНИЕ	НАИМЕНОВАНИЕ	Кол.	Примечание
			Документация		
А4		А1А440.030 СБ	Сбороч. вкл чертеж		
			Листы		
Б4	1	А1А440 012	Полоса		
			Лист 2,0 ГОСТ 10903-74		
			ОКЗ608 ГОСТ 16523-89		
			80-074 x 1625-37	1,8	кг
			Стандартные изделия		
	2		Болт М10-6g x 25,36		
			ГОСТ 7798-78	12	

Изм. №, дата, Проект и дата, Вып. №, дата, Лист №, дата, Подп. и дата

А1А440 030			
Щиток			
Лист	Лист	Листов	
11		1	
САТЕХНИПРОЕКТ			

Копировал 400 34-21 22 Формат А4

Серия 5.047-75.Ж  
Выпуск 1-20

Формат	Знак	Пос.	ОБОЗНАЧЕНИЕ	НАИМЕНОВАНИЕ	Кол.	Примечание
				Документация		
A3			A1A440.040 СБ	Сборочный чертеж		
				Детали		
A3	1		A1A440.014	Стойка	1	
	2		-01	Стойка	1	
	3		-02	Стойка	1	
	4		-03	Стойка	1	
A4	5		A1A440.015	Погеречина	1	
A4	6		A1A440.016	Основание	1	
B4	7		A1A440.017	Швеллер		
				Швеллер 12 ГОСТ 8243-89 Ст 3 ГОСТ 535-88 L = 3702-34	1	320 кг
B4	8		A1A440.018	Стенка		
				Лист 20 ГОСТ 19903-74 OK3608 ГОСТ 16523-89 312-30 x 3078-34	1	150 кг
B4	9		A1A440.019	Пластина	2	

Изм. №, дата, Подп. и дата, Возм. инв. №, Имя, № дубл., Подп. и дата

Изм.	Лист	№ докум.	Подп.	Дата
Разроб.	И. Шибанова			
Пров.	А. В. Вак			
Изм. гр.	И. Шибанова			
Н. контр.	С. Радский			
Утв.	С. В. Вак			

A1A440.040

Рама

Лит.	Лист	Листов
И	1	3

САНТЕЛИНГ ПРЭКТ

Копировал Формат А4

Формат	Знак	Пос.	ОБОЗНАЧЕНИЕ	НАИМЕНОВАНИЕ	Кол.	Примечание
				Переменные данные для исполнения:		
				A1A440.040		
				Детали		
A3	10		A1A440.021	Основание	1	
	11		-01	Основание	1	
A3	12		A1A440.022	Основание	1	
	13		-04	Основание	1	
A3	14		A1A440.022	Основание	1	
				A1A440.040-01		
				Детали		

Изм. №, дата, Подп. и дата, Возм. инв. №, Имя, № дубл., Подп. и дата

A3	10		A1A440.021-02	Основание	1	
	11		-03	Основание	1	
A3	12		A1A440.022-01	Основание	1	
	13		-05	Основание	1	
A3	14		A1A440.023-01	Основание	1	
				A1A440.040-02		
				Детали		
A3	10		A1A440.021-04	Основание	1	
	11		-05	Основание	1	
A3	12		A1A440.022-02	Основание	1	
	13		-06	Основание	1	
A3	14		A1A440.023-02	Основание	1	

A1A440.040

Рама

Лит.	Лист	Листов
И	1	3

САНТЕЛИНГ ПРЭКТ

Копировал Формат А4





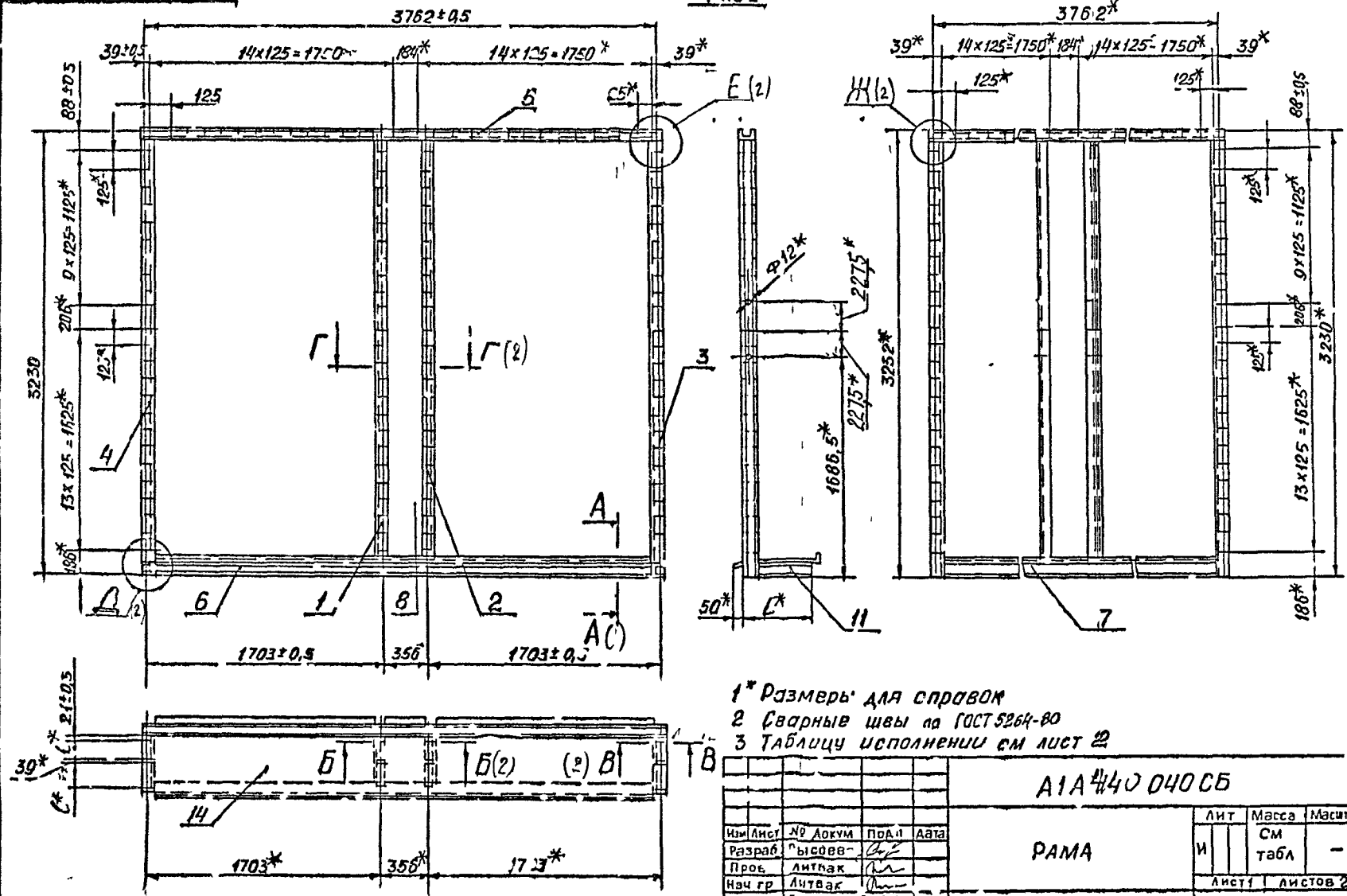
41А.040.0СБ

Рис 1

Выпуск 1-20

Серия 5194-75.94

ИЗБ. АРХИТ. ПЛАН. Ч. АБТЕ. ВЗМ. ИМ. И. В. КОВАЛЕВА. ПОД. И. АСТА



- 1\* Размер для справок
- 2 Сварные швы по ГОСТ 5264-80
- 3 Таблицы исполнения см лист 22

41А.040.0СБ

Изм/Лист	№ докум	Подп	Дата
Разраб	Высв	С	
Проб	Литвак		
Нач гр	Литвак		
Гл спец	Григорьевский		
и контр	Юрбакни		
УТВ	Спирвак		

РАМА

Лит	Масса	Масштаб
И	См табл	-
Лист 1 из 2		
САНТЕХНИПРОЕКТ		

Серия А 5.904-75,94 66/мч/ок 1-20

А1А4000СБ

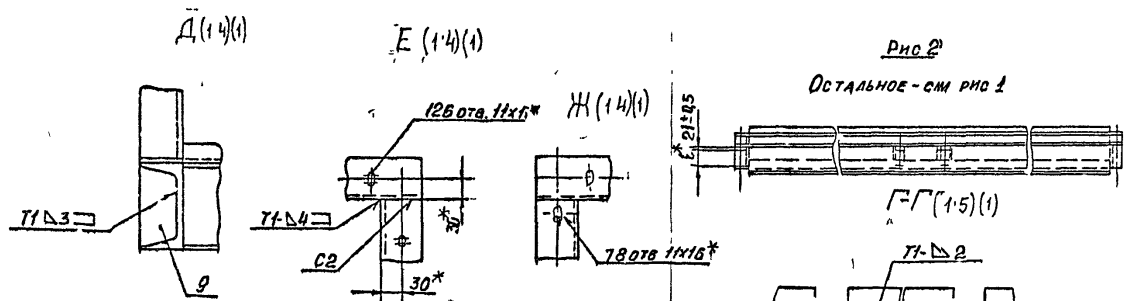
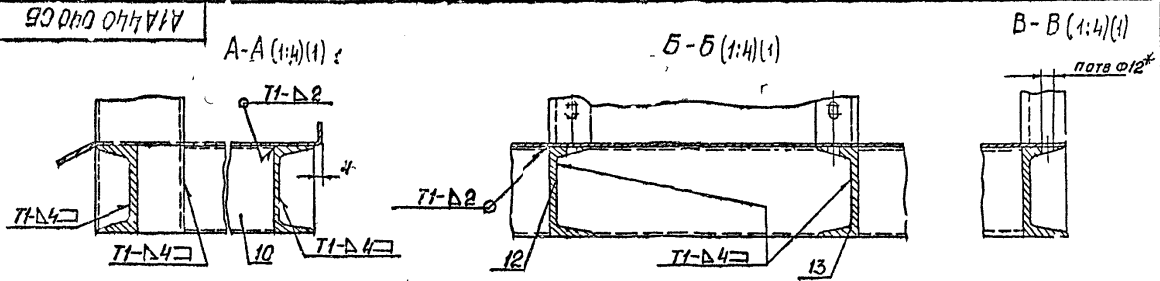


Рис 2

Остальное - см рис 1

Собозначение	Рис	Размеры, мм		Кол отв, D	Масса, кг
		L*	2*		
А1А 4000СБ	1	486	144	16	294
-01		506	164		
-02	2	503	141	8	275
-03		343	184		

Изд	Лист	№	Дел	С/м	П	Подп	Дата

А1А4000СБ

Лист  
2

КНИЖКА № 20  
 Серия 5.904-75.94

А1А440 014

Рис 1

50/√(√)

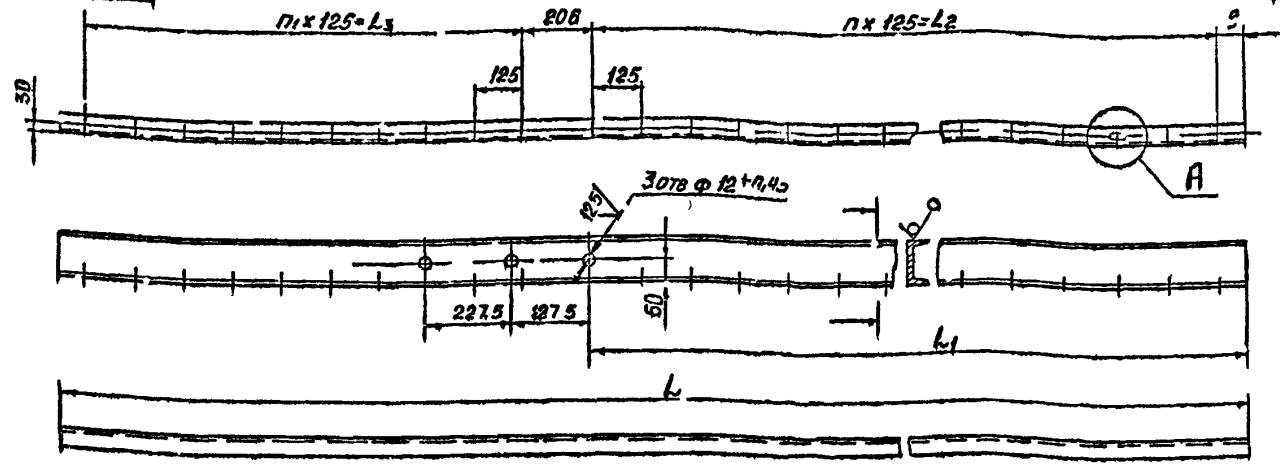
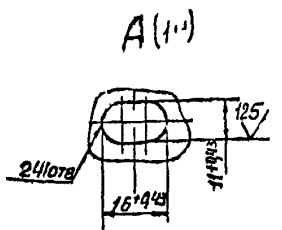
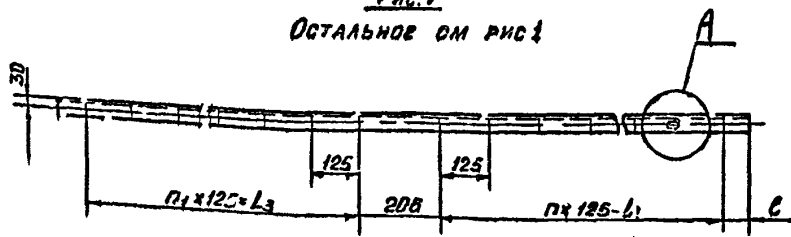


Рис 2  
Остальное от рис 1



Неуказанные предельные отклонения размеров  $\pm \frac{t_2}{2}$

Обозначение	Рис	Размеры мм					Код шага		Модуль
		L	L1	L2	L3	l	п	г	
А1А440 014	1	3080 <sub>54</sub>	1566,5	1625±1	1125±1	66	13	32	
-01			1058,5	1125±1	1625±1	58	9	32	
-02	2	3200 <sub>55</sub>	1686,5	1525±1	1125±1	185	3	334	
-03			1058,5	1125±1	1625±1	58	9	32	

ИЗМ. Лист				№ док. ум.				Подп.		Дат.	
Разреш.				Высшая							
Гос. гр.				Литвак							
Нач. гр.				Литвак							
Гл. спец.											
Д. контр.				Ф. Радкин							
УТВ.				Исп. Вах							

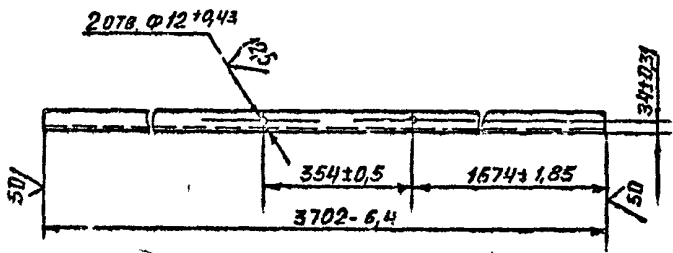
  

А1А440 014			
Стенка			
Лист	Масса	Масштаб	
И	См табл	-	
Лист		Листов 1	
ШВЕЛЕР 12 ГОС Т 8240-99			
Ст 3 ГОСТ 535 88			
САНТЕХНИПРОЕКТ			
Ко им. Вал. Вик. Карева			
Формат А3			
400134-21 27			

Серия 51904-1594 66 ПСК 1-20

А1А440 О16

(✓) (✓)

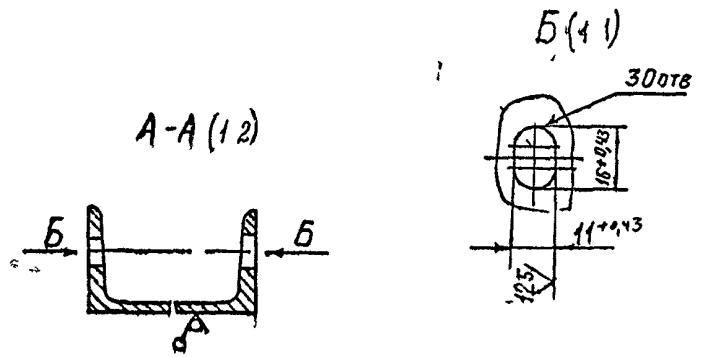
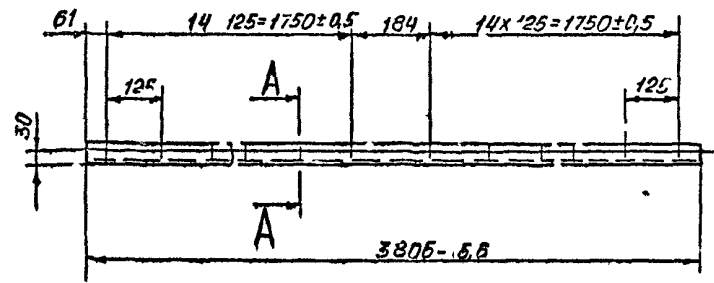


Инв. № подл. Подп. и дата. Изм. № в зам. Инв. № в зам. Подп. и дата.

А1А440 О16				Лит	Масса	Масштаб
Основание				И	32,0	1 10
Изм. лист	№ докум	Год	Дата	Лист 1 из 1		
Разраб	Сысоева			СантехНИИПРОЕКТ		
Пров	Литвак			Формат А4		
Нач гр	Литвак					
Гл спец						
И контр	Фрадкин					
УТВ	Сиваки					

А1А440 О15

(✓) (✓)



Неуказанные предельные отклонения размеров ± 6/2.

Инв. № подл. Подп. и дата. Изм. № в зам. Инв. № в зам. Подп. и дата.

А1А440 О15				Лит	Масса	Масштаб
Поперечница				И	39,5	1 10
Изм. лист	№ докум	Подп.	Дата	Лист 1 из 1		
Разраб	Сысоева			СантехНИИПРОЕКТ		
Пров	Литвак			Формат А4		
Нач гр	Литвак					
Гл спец						
И контр	Фрадкин					
УТВ	Сиваки					

Копирсвал Бочкарева С формат А4  
1400194-21 28

50 ✓(✓)

СЫЛУСКИТ-20

СЧАСА 5:04-75,94

Име. №, дата, Подп. и дата, Взам. инв. №, Инв. №, дата, Подп. и дата

А1А440.021

Рис 1

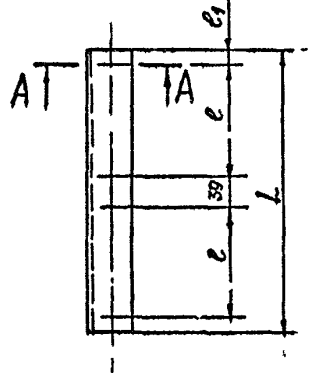
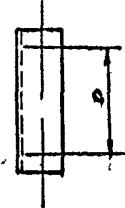


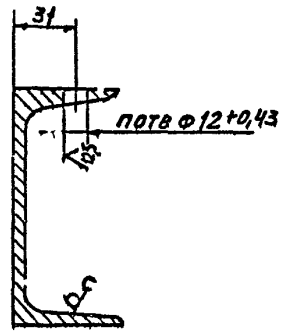
Рис 2

Остальное - см Рис 1



Обозначение	Рис	Размеры, мм			Масса кг
		L	l	п	
А1А440.021,-01	1	366-1,4	144	4	3,8
-02,-03		446-1,35	184		4,6
-04,-05	2	183-1,15	144	2	1,9
-06,-07		223-1,3	184		2,3

A-A (1:2)



Обозначение	l, мм
А1А440.021	
-02,-04,-05	21
-01,-03,-05,-07	18

НЕУКАЗАННЫЕ ПРЕДЕЛЬНЫЕ ОТКЛОНЕНИЯ РАЗМЕРОВ ±  $\frac{l}{2}$

А1А440.021				Лит	Масса	Масштаб
Изм/Лист	№ док-м	Подп.	Дата	И	См табл	-
Разраб.	Сысоев					
Пров	Литвак					
Нач гр	Литвак					
Гл спец						
Контр	Фрадкин					
Утв	Спи зак					
Основание				Лист	Листов	
				ШВЕИЕР 12100.Т.8240-89 Ст 3 ГОСТ 535-88		САНТЕХНИИПРОЕКТ

Копировал Боцкарева Юрмат43  
400194-21 29

МА 440 022

50 / (✓)

Шифр докум. - 22  
 № 12

Серия 5.04-5.04

Имя, Фамилия, Подпись, Дата, № докум., Подпись, Дата

Рис. 1

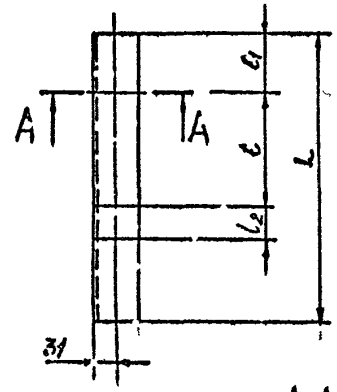
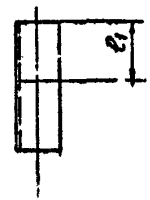
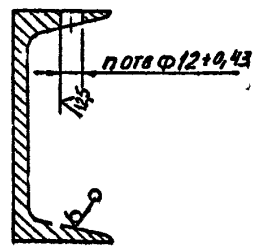


Рис. 2  
 Остальное см рис. 1



A-A (1:2)



Обозначение	Рис	Размеры мм				n	Масса кг
		L	e	e <sub>1</sub>	e <sub>2</sub>		
А1А440 022	1	382 14	144	89	39	3	4,0
-01		462 155	184				4,8
-02	2	199 115	-	-	-	1	2,0
-03		239 115	-				2,5
-04	1	382 14	39	140	144	3	4,0
-05		462 155		150	184		4,8
-06	2	199 115	-	110	-	1	2,0
-07		239 115	-	150	-		2,5

НЕУКАЗАННЫЕ ПРЕДЕЛЬНЫЕ ОТКЛОНЕНИЯ РАЗМЕРОВ ±  $\frac{t_2}{2}$

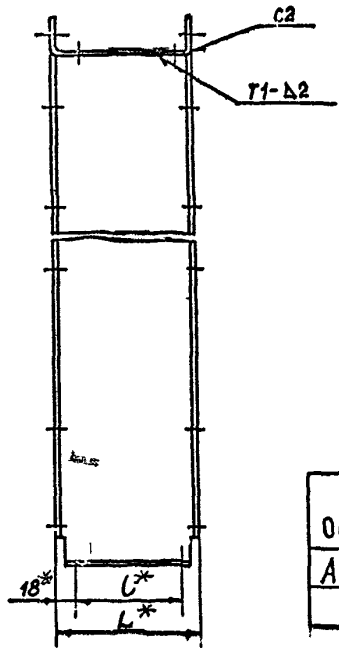
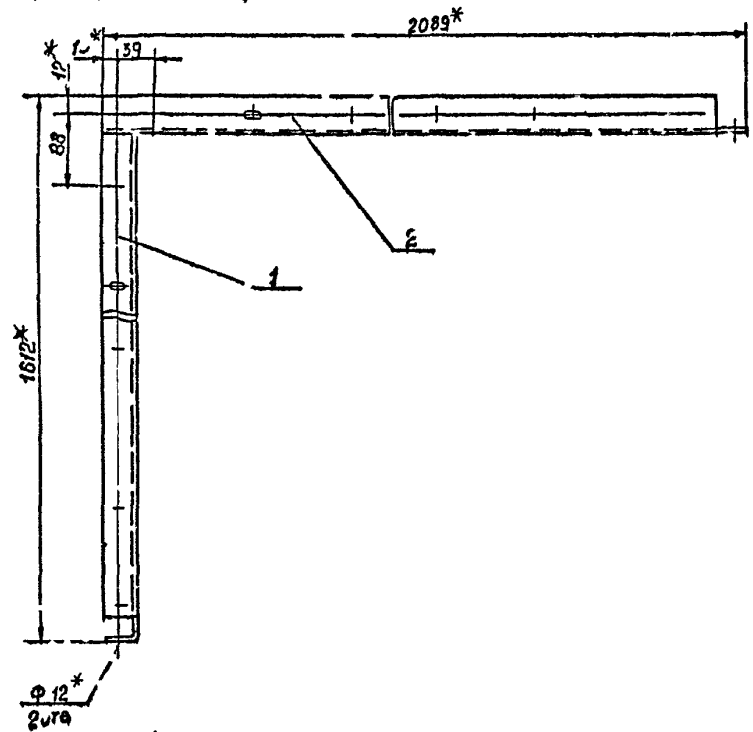
				А1А440 022			
Имя	Лист	№ докум.	Подп.	Дата	Лит	Масса	Масштаб
Разраб	Сыроев				и	См табл	-
Пров	Литвак				Лист 1 Листов 1		
Нач гр.	Литвак						
ГА спец							
Контр	Ф. Радкин						
Утв.	Сп. Валь						
					ШВЕЛЛЕР 12 ГОСТ 8240-89		САНТЕХНИИПРОЕКТ
					Ст 3 ГОСТ 535-88		

4.00194 21 30 Формат А3

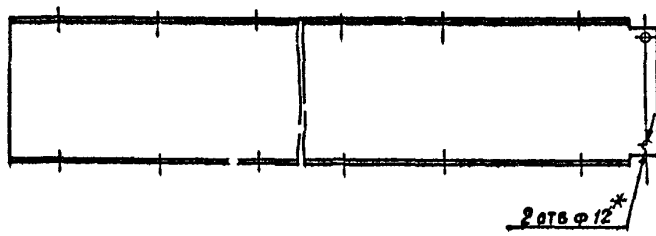


А1А440050С3

Серия 5904 75 94 - выпуск 1-20



Обозначение	Размеры, мм		Масса кг
	L*	L2*	
А1А440 050	180	144	152
-01	220	184	175



- 1\* Размеры для справок
- 2 Неуказанные предельные отклонения размеров  $\pm \frac{L_2}{2}$
- 3 Сварные швы по ГОСТ 5264 80

Имя и подпись/Подп. и Дата | Имя и Фамилия/Имя и Фамилия | Подп. и Дата

А1А440 050 С3				Щиток	
Имя	Лист	№ до вк	Подп.	Лист	Масштаб
Разраб	Литвак	Литвак	Литвак	См	—
Пр в	Литвак	Литвак	Литвак	Трбл	—
Нач гр	Литвак	Литвак	Литвак	Лист 1 из 1	
Гл спец	Грай	Грай	Грай	САНТЕХНИПРОЕКТ	
1 контр	Трашкин	Трашкин	Трашкин		
УТВ	Сливяк	Сливяк	Сливяк		



Выпуск 1-20

Серия 3.504-75.94

Имя Фамилия Подпись Дата

Формат Зона	Лист	Обозначение	Наименование	Кол.	Примечание
			Документация		
A3		A1A440.060 СБ	Сборочный чертеж		
		Переменные данные для исполнений:			
		A1A440.060			
		Детали			
A3	1	A1A440.025	Профиль	2	
A3	2	A1A440.027	Профиль	1	
		A1A440.060-01			
		Детали			
A3	1	A1A440.025-01	Профиль	2	
A3	2	A1A440.027-01	Профиль	1	

ИЗМАНСИ	ПОДОКУЧ.	ПОДП.	ДАТА	A1A440.060	
РЯЗОВ	ИЛЮШЕНКО	И	1	Лит. Л: ИСТ	Л: СГВ
ИЛЮШЕНКО	И	И	1	И	1
ИЛЮШЕНКО	И	И	1	САНТЕХНИПРОЕКТ	

Имя Фамилия Подпись Дата

К. Илюшенин Рязов

Имя Фамилия Подпись Дата

Формат Зона	Лист	Обозначение	Наименование	Кол.	Примечание
			Документация		
A3		A1A440.070 СБ	Сборочный чертеж		
		Переменные данные для исполнений:			
		A1A440.070			
		Детали			
A3	1	A1A440.025	Профиль	1	
A3	2	A1A440.027	Профиль	1	
A3	3	A1A440.028	Профиль	1	
		A1A440.070-01			
		Детали			
A3	1	A1A440.025-01	Профиль	1	
A3	2	A1A440.027-01	Профиль	1	
A3	3	A1A440.028-01	Профиль	1	

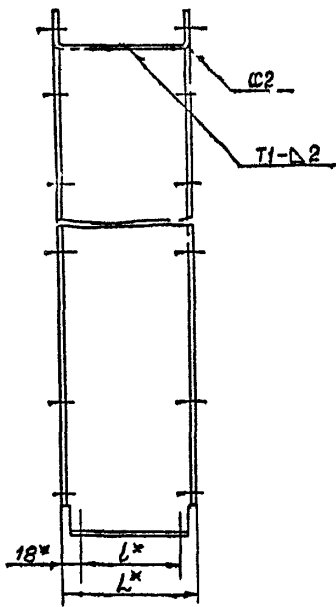
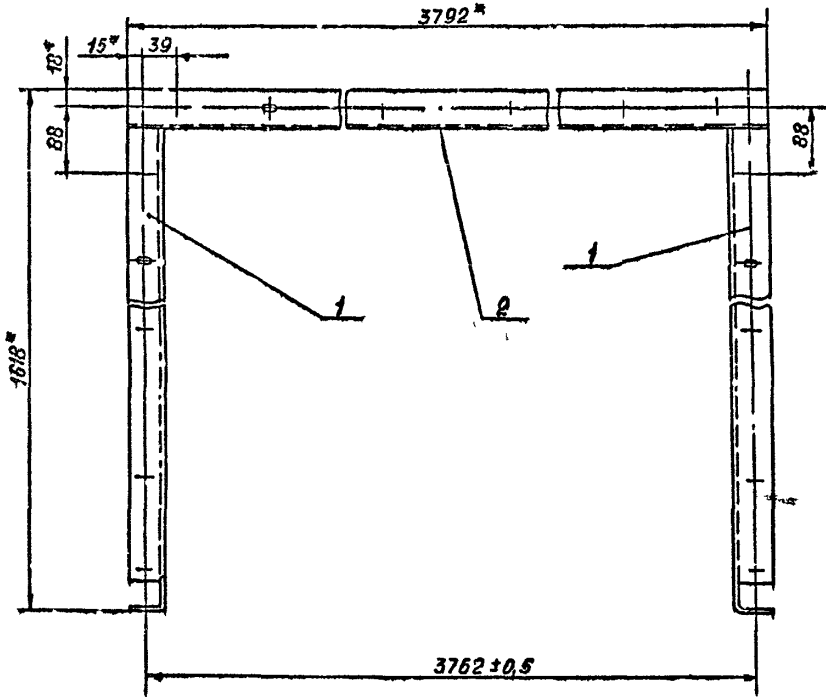
ИЗМАНСИ	ПОДОКУЧ.	ПОДП.	ДАТА	A1A440.070	
РЯЗОВ	ИЛЮШЕНКО	И	1	Лит. Л: СГ ИСТОВ	И
ИЛЮШЕНКО	И	И	1	И	1
ИЛЮШЕНКО	И	И	1	САНТЕХНИПРОЕКТ	

Имя Фамилия Подпись Дата

Кол. провал: Рязов

А1А 440 060 СБ

Серия 5.907-15.94 Вспух 1-20



Обозначение	Размеры, мм		Масса, кг
	L*	L*	
A1A 440 060	180	144	19,4
-01	220	180	25,5

- 1\* Размеры для сплавов
- 2 Неуказанные предельные отклонения размеров:  $\pm \frac{t_2}{2}$
- 3 Сварные швы по ГОСТ 5264-80

Инв. № прол. / Подп. и дата / Взам. инв. № / Инс. № лица / Подп. и дата

Изм.	Лист	№ докум.	Подп.	Дата
Разраб.	Ямпольск	Л		
Пров.	Литвак			
Нач. гр.	Литвак			
Тех. спец.	Гр. Ровский			
Контр.	Ф. Радкин			
Упр.	Чилиж			

A1A 440.060 СБ

Щиток

Лит.	Масса	Масштаб
И	См. табл.	—
Лист	Листов 1	

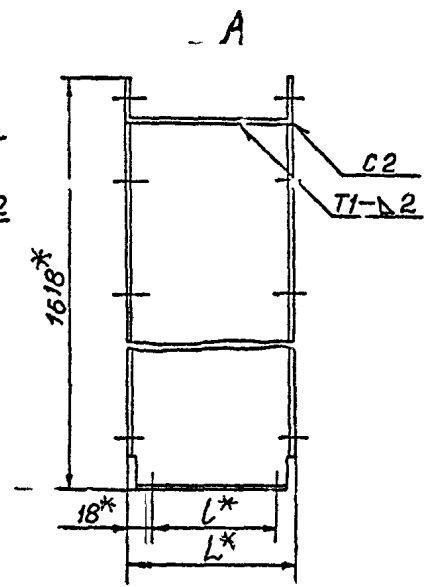
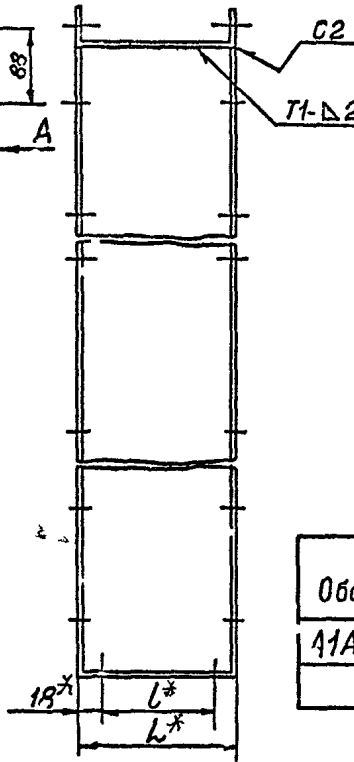
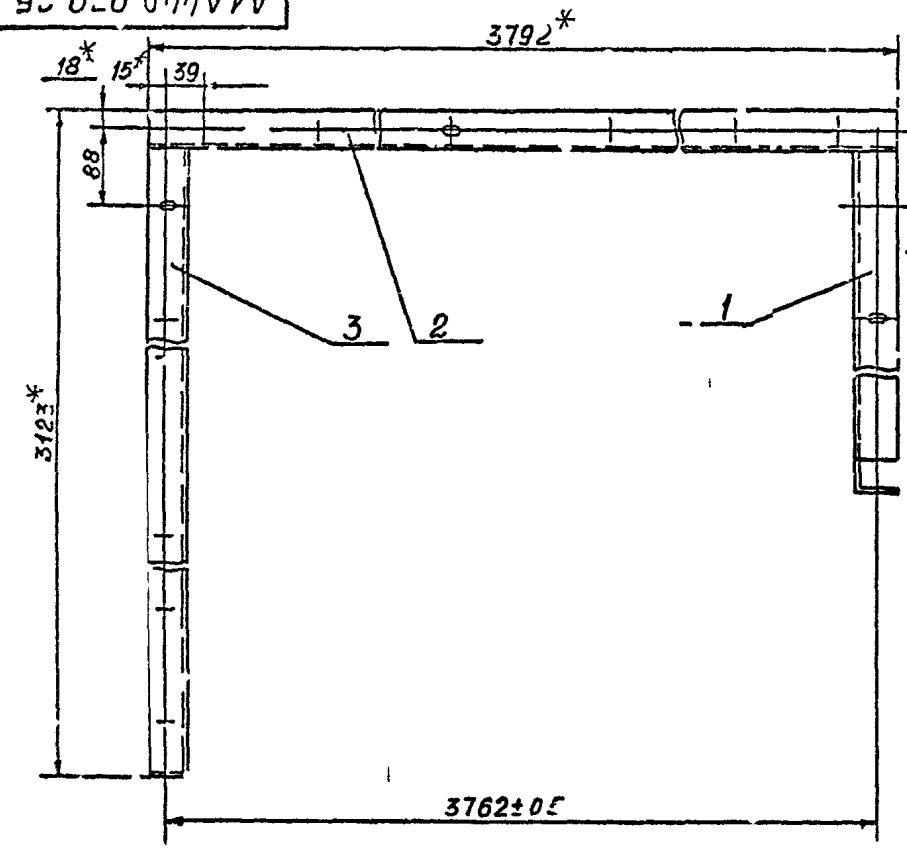
САНТЕХНИПРОЕКТ

А1А440 070 СБ

былуск 20

Серия 500471

Инв № подл | Дата | Изм | Число | Инв | Р | Дата | Подп | Дата



Обозначение	Размеры мм		Масса кг
	L*	L*	
А1А440 070	180	144	320
-01	220	184	370

- 1\* Размеры для справок
- 2 Указанные предельные отклонения размеров -  $\frac{t_2}{2}$
- 3 Сварные швы по ГОСТ 5264-80

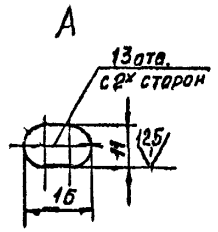
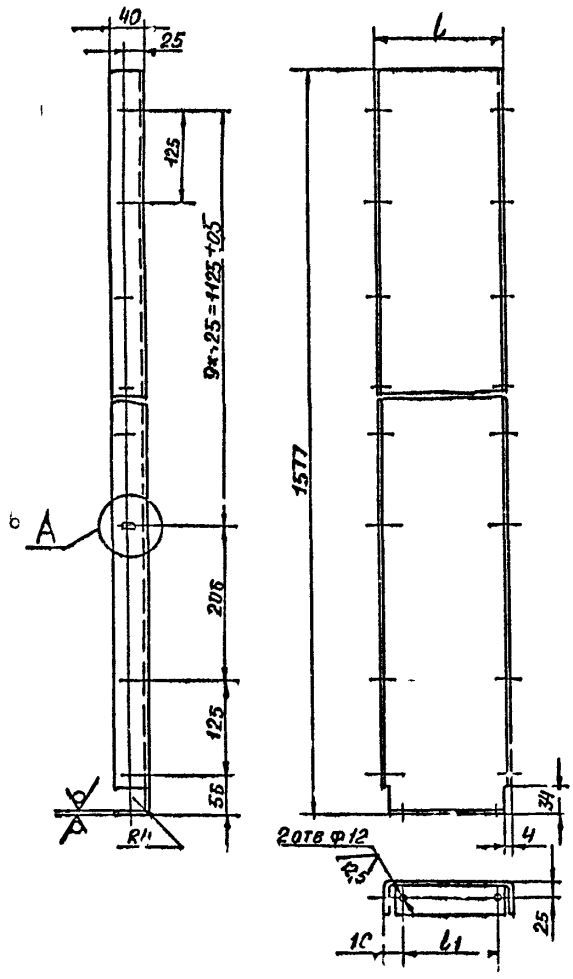
				А1А440 070 СБ				
Изм	Лист	№ докум	Подп	Дата	Щиток	Лист	Масса	Масштаб
Разраб	И	Ямпольск	я			См табл	—	—
Пров	Литвак					Лист	Листов	1
Нач гр	Литвак					САНТЕХНИИПРОЕКТ		
Гл спец	Гра овски							
и контр	Фрадкин							
Чтв	Сливак							

50/1

Серия 5904-75, 94, 100, 110, 120

A1A 440.025

Рис 1



Обозначение	Размеры, мм		Масса, кг
	L	L1	
A1A 440 025	180	144	6,5
-01	220	184	7,5

Неуказанные предельные отклонения размеров:  
H14, h14; ± 1/2

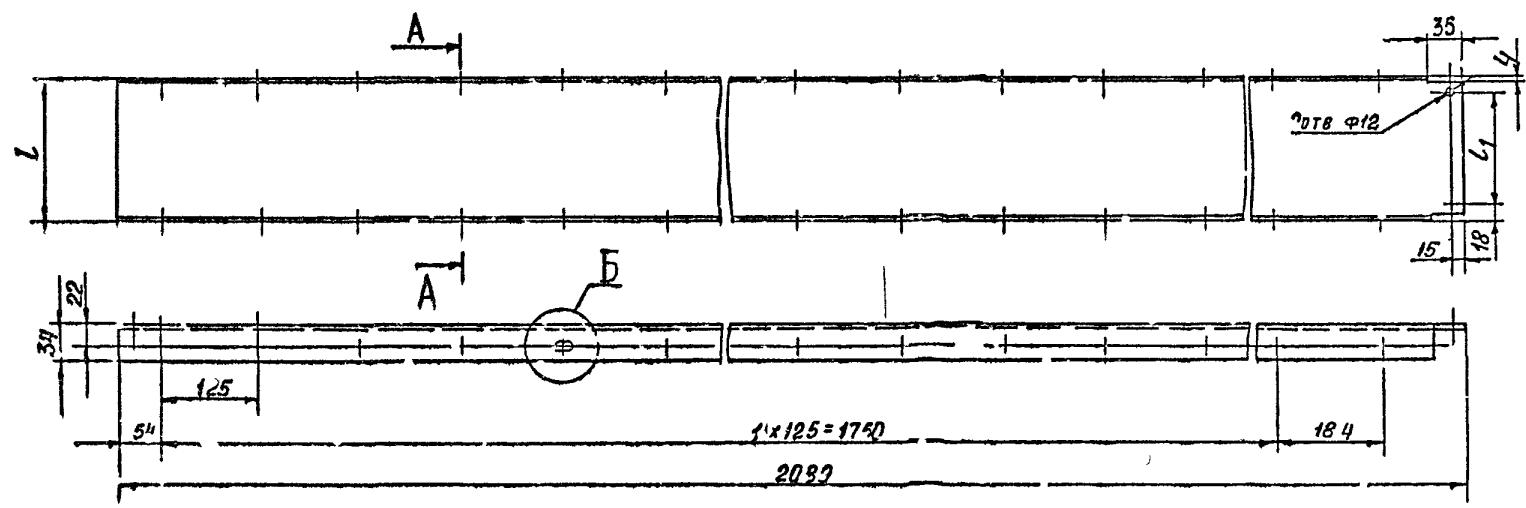
Изм. №, подп. и дата вкл. в проект / Изм. №, подп. и дата вкл. в проект / Подп. и дата

				A1A 440.025			
Изм. Лист	№ докум.	Подп.	Дата	Профиль	Лит	Масса	Масштаб
Разраб.	Ямпольск	В.И.			И	СМ	-
Пров.	Литвак				табл		
Нач. гр.	Литвак				Лист	Листов	
Гл. спец.							
Контр.	Фрадкин	И.А.		Лист	20 ГОСТ 19903-74		САНТЕХНИПРОЕКТ
Утв.	Сп. вкл.				ОКЗ60ВЗ.ОСТ16523-89		

Копирован в Боч карева С формат А<sup>2</sup>  
13 00194-21 38

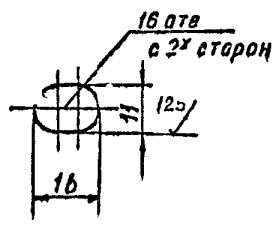
11A440 026

50 (✓)

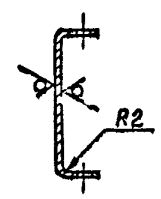


Обозначение	Размеры, мм		Масса, кг
	L	L <sub>н</sub>	
11A 440 026	180	1414	87
-01	220	184	100

Б(11)



А-А



Неуказанные предельные отклонения размеров  
H14, h14, ± 1/2

11A 440 026

Изм				Лист			Масса			Масштаб		
№	Датум	Исполн	Провер	И	См табл	Лист	Листов	И	См табл	Лист	Листов	
Изм Лист				№ докум			ПОДП			Дата		
Разраб				СМОЛДОВСКИЙ			И			-		
Проект				ЛИТВАК			И			-		
Нач. гр.				ЛИТВАК			И			-		
Гл. сплн				И			-			-		
Контр.				И			-			-		
Утв.				И			-			-		
				Лист			20 ГОСТ 19903 71			САНТЕХНИПРОЕКТ		
				Лист			043608 ГОСТ 6523-89			САНТЕХНИПРОЕКТ		
				Копировад			Бачкарова			Формат А3		

56 ПУСК 1-20

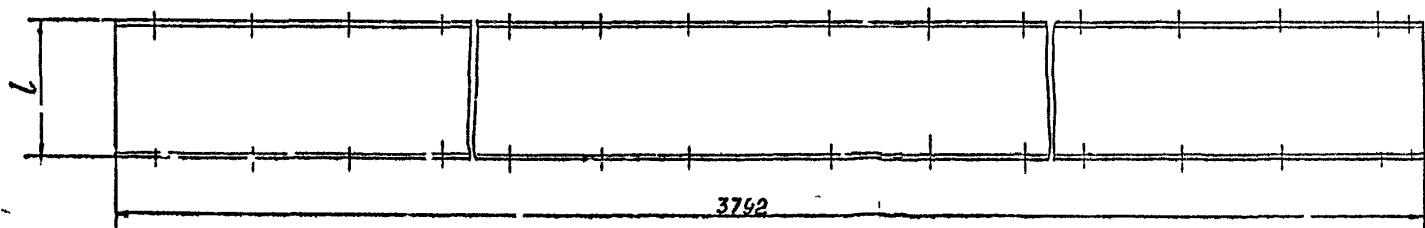
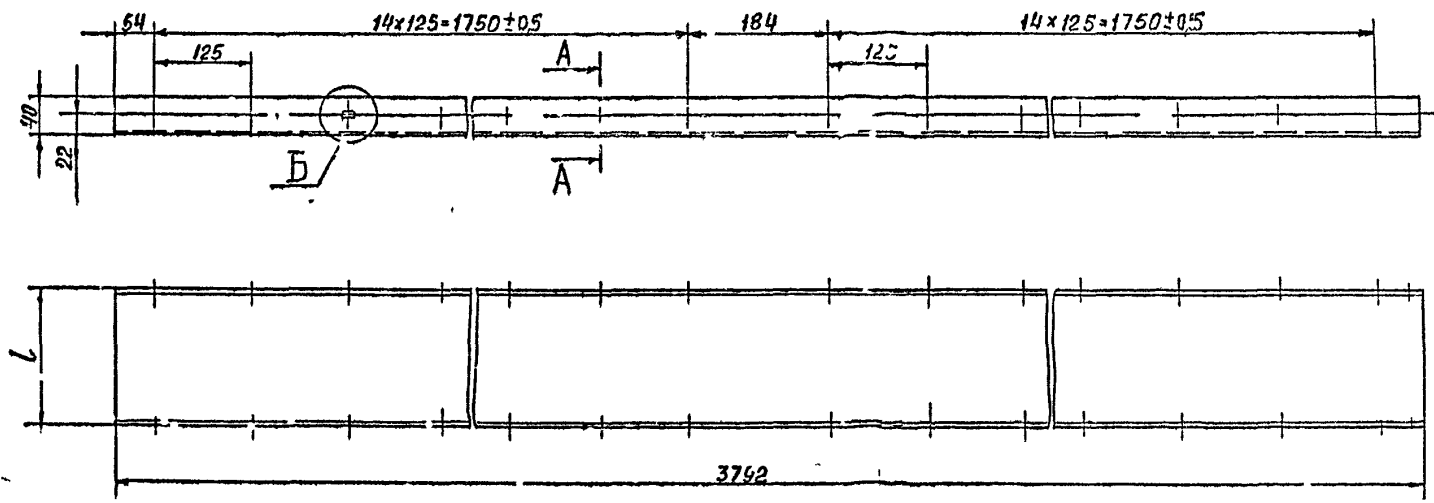
С.Э.П. 5 904-75 SU

Имя, ПОЛ, ПОДП и ДАТА

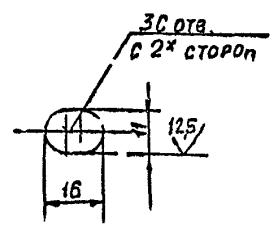
4,00194-21 37

А1А440 027

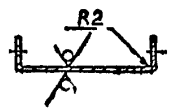
50/  
√(V)



Б (1:1)



А-А



Обозначение,	L, мм	Масса, кг
А1А440 027	180	12,9
-01	220	14,8

Неуказанные предельные отклонения размеров  
H14; h11; ± 1/8

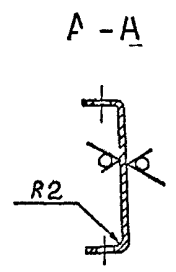
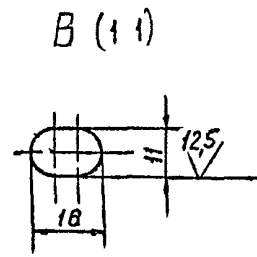
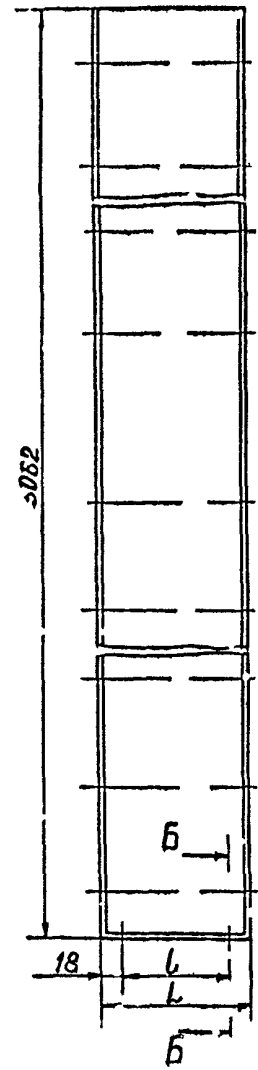
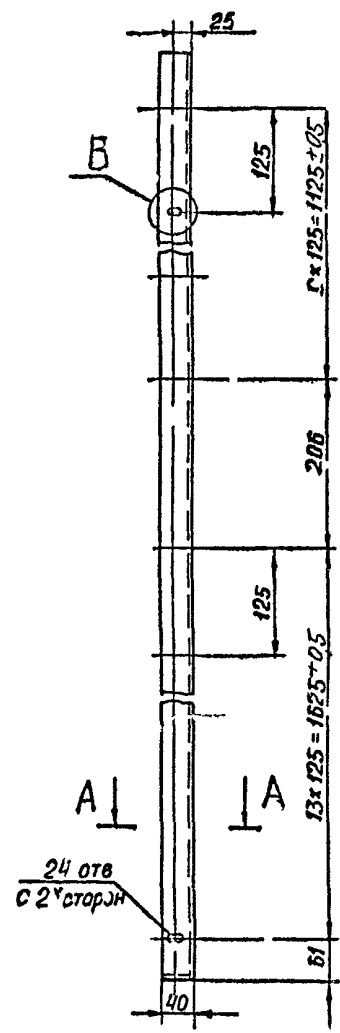
Изм. №, подл. Проект и дата | Измен. №, подл. Проект и дата | Подл. и дата

А1А440, 027				Лит	Масса	Масштаб
Профиль				И	См табл	-
Изм/лист	№ докум	подп.	Дата	Лист 1 из 1		
Разраб.	ЭМРОЛЬСКАЯ					
Проект	ЛИТВАК					
Нач. гр.	ЛИТВАК					
Гл. спец.						
Контр.	ФРАДКИН					
Чтв.	СНІЗЬЯК					

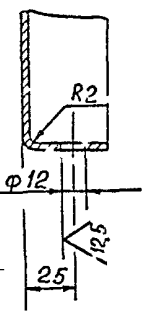
ВЕРНУТЬ С 904 75 94  
 СМ. ЛУСЕК 1-20

А1А440 028

И. В. Ж. ПОДА  
 ПОДА И ДА  
 ВЗАИМНЕН  
 ИЛИВ  
 МЛАТВА  
 ПОДАГ  
 МАРТА



Б-Б (1:2)



Обозначение	Размеры, мм		Масса кг
	L	lL	
A1A440 028	180	1144	126
	220	1184	146

Неуказанные предельные отклонения размеров Н14, н14, ±  $\frac{t}{2}$

А1А440 028				Лит	Масса	Масштаб
Изм	Лист	И	Док	И	И	И
Разраб	Ямпольск	Я	Я	И	См табл	-
Прое	Литвак	Л	Л	Лист	Листов	1
Нач гр	Литвак	Л	Л			
Гл впец						
Контр	Фр	Ф	Ф			
Чтв	Фр	Ф	Ф			
Лист 20 ГОСТ 1990 <sup>х</sup> 74				САНТЕХНИПРОЕКТ		
ОК 360 В				ТССТ 1652389		