

ТИПОВЫЕ КОНСТРУКЦИИ, ИЗДЕЛИЯ И УЗЛЫ ЗДАНИЙ И СООРУЖЕНИЙ

СЕРИЯ 5.904-75.94

КАМЕРЫ ПРИТОЧНЫЕ ВЕНТИЛЯЦИОННЫЕ ПРОИЗВОДИТЕЛЬНОСТЬЮ
от 10 до 125 тыс.м³/ч

ВЫПУСК 1-22

СЕКЦИЯ ФИЛЬТРА ДЛЯ ПРИТОЧНОЙ КАМЕРЫ 2ПК 20

РАБОЧИЕ ЧЕРТЕЖИ

ТИПОВЫЕ КОНСТРУКЦИИ, ИЗДЕЛИЯ И УЗЛЫ ЗДАНИЙ И СООРУЖЕНИЙ

СЕРИЯ 5.904-75.94

КАМЕРЫ ПРИТОЧНЫЕ ВЕНТИЛЯЦИОННЫЕ ПРОИЗВОДИТЕЛЬНОСТЬЮ

от 10 до 125 тыс. м³/ч.

ВЫПУСК 1-22

СЕКЦИЯ ФИЛЬТРА ДЛЯ ПРИТОЧНОЙ КАМЕРЫ 2ПК20

РАБОЧИЕ ЧЕРТЕЖИ

РАЗРАБОТАНЫ

УТВЕРЖДЕНЫ

ГПКНИИ САНТЕХНИИПРОЕКТ

ГЛАВПРОЕКТОМ ГОССТРОЯ РОССИИ,

ГЛАВНЫЙ ИНЖЕНЕР ИНСТИТУТА *Л.А. Степанов* Л.А. СТЕПАНОВ

ПИСЬМО от 25.02.94. №9-2/34и ВВЕДЕНЫ
В ДЕЙСТВИЕ ГПКНИИ САНТЕХНИИПРОЕКТ

ГЛАВНЫЙ ИНЖЕНЕР ПРОЕКТА *В.А. Сливяк* В.А. СЛИВЯК

с 30.06.94 ПРИКАЗ от 01.03.1994г №7

Обозначение	Наименование	Стр.
A1A442.000-70	Секция фильтра для приточной камеры ЗПК20. Техническое описание	3
A1A442.019	Уголок	
A1A442.000	Секция фильтра для приточной камеры ЗПК20	4
A1A442.006	Наконечник	5
A1A442.000 СБ	Секция фильтра для приточной камеры ЗПК20	6
A1A442.001	Пробка	9
A1A442.002	Прокладка	
A1A442.003	Бобышка	10
A1A442.007	Трубка	
A1A442.004	Пробка	11
A1A442.005	Бобышка	
A1A442.008	Крюк	12
A1A442.013	Сюба	

Обозначение	Наименование	Стр.
A1A442.014	Стопор	13
A1A442.016	Планка	
A1A442.017	Уголок	14
A1A442.018	Уголок	
A1A442.010	Панель	15
A1A442.010СБ	Панель	16
A1A442.031	Профиль	17
A1A442.032	Лист	
A1A442.021	Направляющая	18
A1A442.034	Лист	
A1A442.020	Прижим	19
A1A442.030	Решетка опорная	
A1A442.020СБ	Прижим	20
A1A442.030СБ	Решетка опорная	

Изм/Лист	№ докум.	Подп.	Дата
Разраб.	Ямпольский	Ямпольский	
Пров.	Литвак	Литвак	
Нач.гр.	Литвак	Литвак	
Н.контр.	Фрадкин	Фрадкин	
Утв.	Сливак	Сливак	

5.904-75.94 1-22

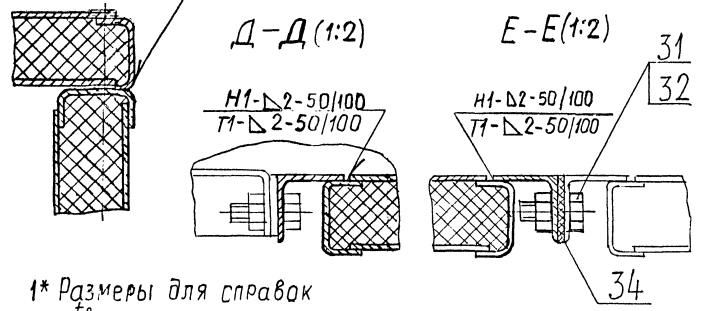
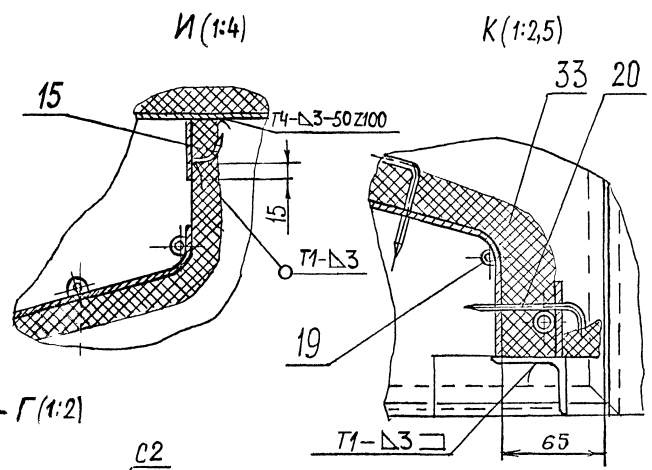
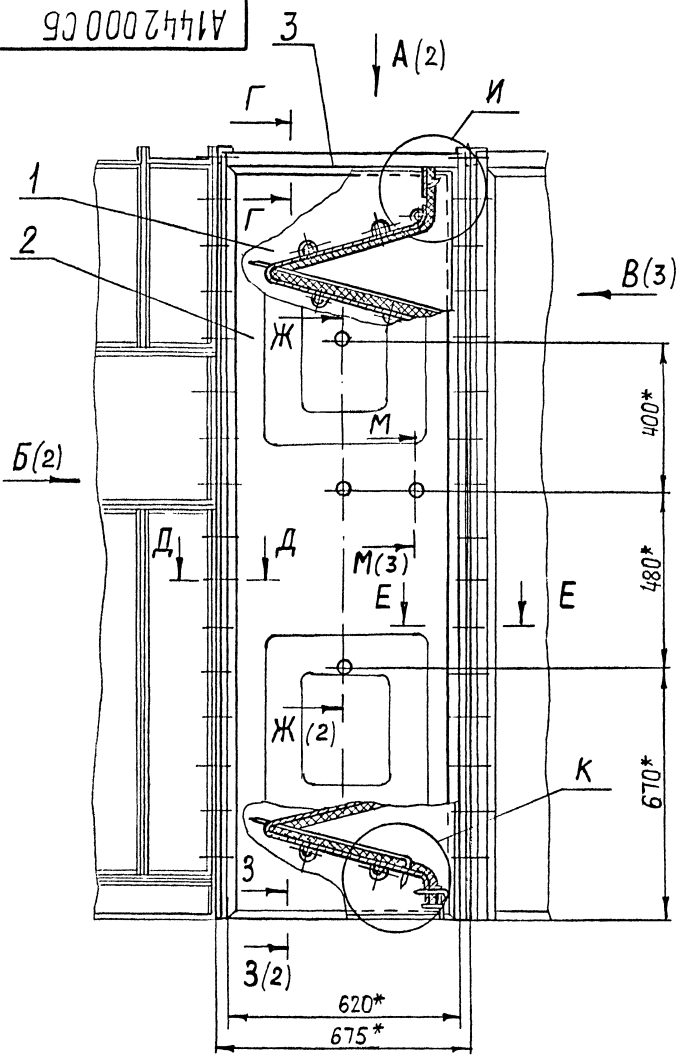
Содержание

Лит.	Лист	Листов
И	1	1

САНТЕХНИПРОЕКТ

Серия 5.904-15.94 Выпуск 22

А1442000СБ



1* Размеры для справок
 2 ± $\frac{t_2}{2}$
 3. Сварные швы по ГОСТ 5264-80

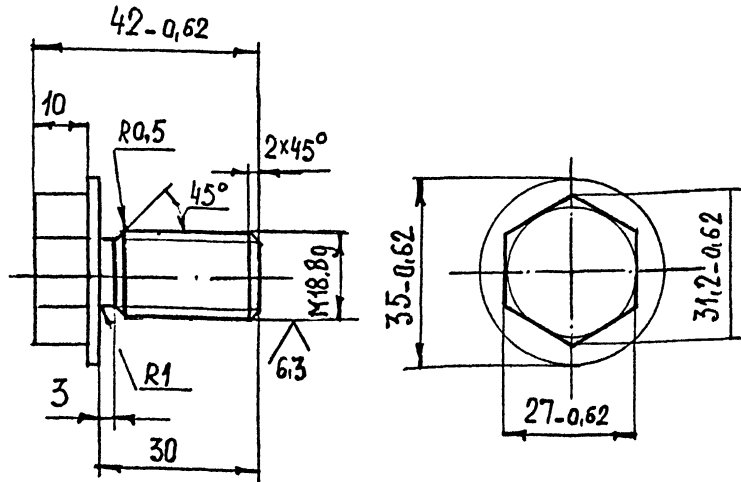
Имя, № госпл	Подп. и дата	Взам. инв. №	Имя, № инв. № дубл.	Подп. и дата

				А1442.000СБ			
Изм	Лист	№ докум.	Подп.	Дата	Секция фильтра для приточной камеры 2ПК20		
Разраб.	Литвак	Сергейков	И	1-93			
Пров	Литвак	И					
Т. контр.	Литвак	И					
М. спец.	Литвак	И					
Н. контр.	Литвак	И			Лит.	Масса	Масштаб
Утвердил	Литвак	И			И	163	1:10
					Лист 1		Листов 3
САНТЕХНИИПРОЕКТ							

Серия 5.904-75.94

A1A442.001

12,5



Неуказанные предельные отклонения размеров: $\pm \frac{t_2}{2}$

A1A442.001

Прокладка

От 3 ГОСТ 380-88

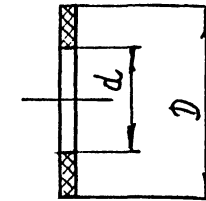
Лит.	Масса	Масштаб
И	0,1	1:1
Лист	Листов 1	

САНТЕХНИИПРОЕКТ

Копировал

Формат А4

A1A442.002



Обозначение	Размеры, мм		Масса, кг
	D	d	
A1A442.002	36-0,62	20 ^{+0,52}	0,001
-01	42-0,62	30 ^{+0,52}	0,002

A1A442.002

Прокладка

Пластина 2Н-I-ТМКЩ-М-3
 ГОСТ 7338-90

Изм. Лист	№ докум.	Подп.	Дата
Разраб.	Щершаква	Щершаква	11.93
Пров.	Литвак	Литвак	
Нач. гр.	Литвак	Литвак	
Гл. спец.	Трановский	Трановский	
Н. контр.	Фродкин	Фродкин	
Упр.	Сливак	Сливак	

Лит.	Масса	Масштаб
И	см, табл	-
Лист	Листов 1	

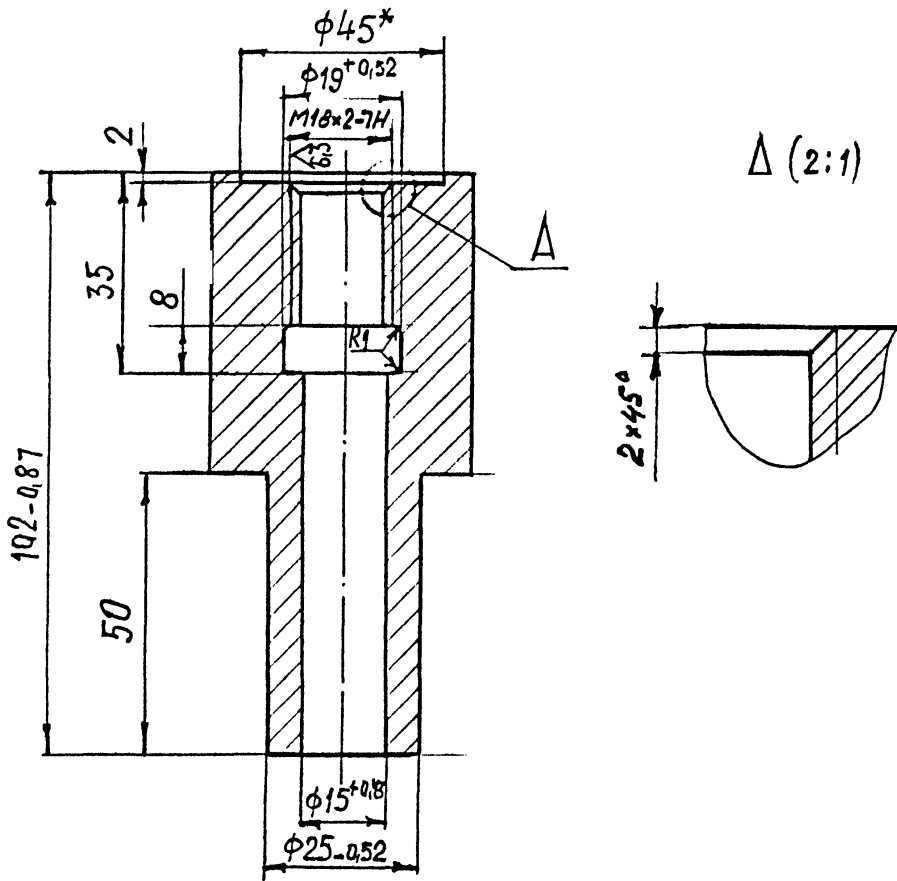
САНТЕХНИИПРОЕКТ

Копировал Ц00194-23 10 формат А4

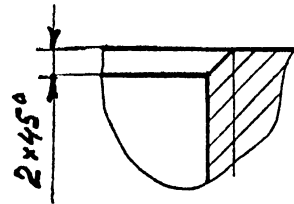
Серия 5.904-75.94

А1А442.003

125 ✓(✓)



Δ (2:1)



- 1.* Размер для справок
- 2. ± $\frac{t_2}{2}$

А1А442.003

Бобышка

Ст 3 ГОСТ 380-88

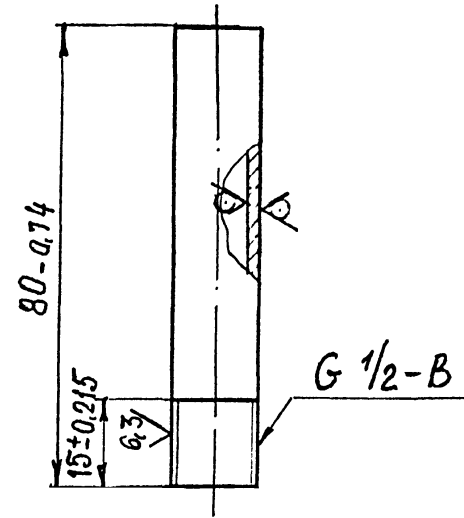
Лит.	Масса	Масштаб
И	0,56	1:1
Лист		Листов 1
САНТЕХНИИПРОЕКТ		

Копировал

Формат А4

А1А442.007

50 ✓(✓)



А1А442.007

Трубка

Труба 15x2,8 ГОСТ 3262-75

Лит.	Масса	Масштаб
И	0,05	1:1
Лист		Листов 1
САНТЕХНИИПРОЕКТ		

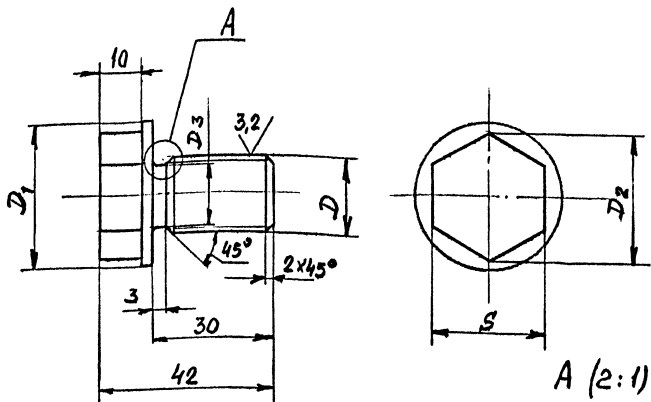
Копировал Ц00194-23 11 Формат А4

Изм.	Лист	№ докум.	Подп.	Дата
Разраб.	И	Итершаква	ИИ	11.93
Пров.		Литбок		
Нач. гр.		Литбок		
Гл. спец.		Грановский		
Н. контр.		Фрадкий		
Утв.		Сливак		

Изм.	Лист	№ докум.	Подп.	Дата
Разраб.	И	Итершаква	ИИ	11.93
Пров.		Литбок		
Нач. гр.		Литбок		
Гл. спец.		Грановский		
Н. контр.		Фрадкий		
Утв.		Сливак		

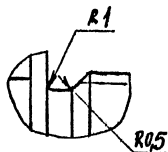
A1A 442.004

12,5 (✓)



A (2:1)

Обозначение	Размеры, мм					Масса, кг
	D	D1	D2	D3	S	
A1A 442.004	M18x2-8g	35	31,2	15	27	0,1
-01	M27x2-8g	45	33,3	24	30	0,2



Неуказанные предельные отклонения размеров:
H14; $\pm \frac{t_e}{2}$

A1A 442 004

Пробка

Ст3 ГОСТ 380-88

Лит.	Масса	Масштаб
И	См. табл.	-
Лист	Листов 1	

САНТЕХНИПРОЕКТ

Изм. №	Лист	№ докум.	Подп.	Дата
	Разраб.	Лейтес	Лейтес	
	Пров.	Литвак	Литвак	
	Нач. гр.	Литвак	Литвак	
	Гл. спец.	Брадобит	Брадобит	
	Н.контр.	Брадобит	Брадобит	
	Упр.	Сливак	Сливак	

A1A 442.005

12,5 (✓)

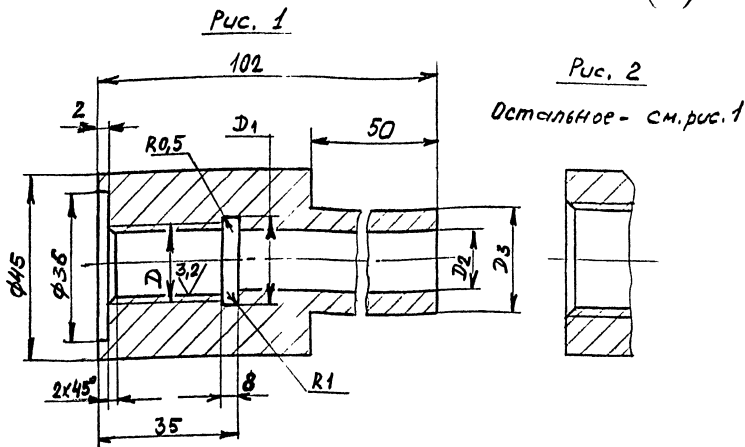


Рис. 1

Рис. 2

Остальное - см. рис. 1

Обозначение	Рис.	Размеры, мм				Масса, кг
		D	D1	D2	D3	
A1A 442.005	1	M18x2-8H	19	15	25	0,56
-01	2	M27x2-8H	28	22	30	0,45

Неуказанные предельные отклонения размеров:
H14; h14; $\pm \frac{t_e}{2}$

A1A442 005

Бобышка

Ст3 ГОСТ 380-88

Лит.	Масса	Масштаб
И	См. табл.	-
Лист	Листов 1	

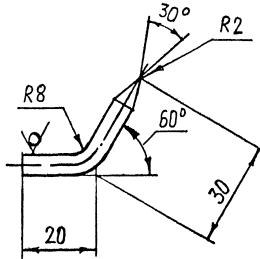
САНТЕХНИПРОЕКТ

Изм. №	Лист	№ докум.	Подп.	Дата
	Разраб.	Лейтес	Лейтес	
	Пров.	Литвак	Литвак	
	Нач. гр.	Литвак	Литвак	
	Гл. спец.	Брадобит	Брадобит	
	Н.контр.	Брадобит	Брадобит	
	Упр.	Сливак	Сливак	

Изм. №	Лист	№ докум.	Подп.	Дата
	Разраб.	Лейтес	Лейтес	
	Пров.	Литвак	Литвак	
	Нач. гр.	Литвак	Литвак	
	Гл. спец.	Брадобит	Брадобит	
	Н.контр.	Брадобит	Брадобит	
	Упр.	Сливак	Сливак	

A1A442.008

50 (✓)



Предельные отклонения размеров $\pm \frac{t_2}{2}$

A1A442.008

Крюк

Круж 6,0 ГОСТ 2590-88
Ст 3 ГОСТ 535-88

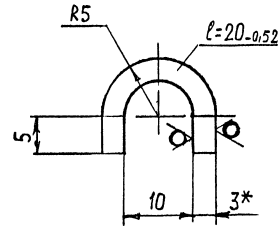
Лит	Масса	Масштаб
И	0,013	1:1
лист		листо в 1

САНТЕХНИИПРОЕКТ

копировал

формат А4

A1A442.013



- 1.* Размер для справок
2. $\pm \frac{t_2}{2}$

A1A442.013

Скоба

лист 3,0 ГОСТ 19993-74
ОК 3608 ГОСТ 16523-89

Лит	Масса	Масштаб
И	0,02	2:1
лист		листо в 1

САНТЕХНИИПРОЕКТ

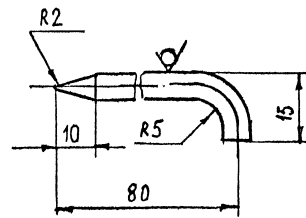
Копировал

Ц 00194-23 13 формат А4

Серия 5.904-75-94 ВТУСМ 1-22

A1A442.014

50 (✓) (✓)



Предельные отклонения размеров $\pm \frac{t_2}{2}$

A1A442.014

Стопор

Лит	Масса	Масштаб
И	0,02	1:1
Лист	Листов 1	

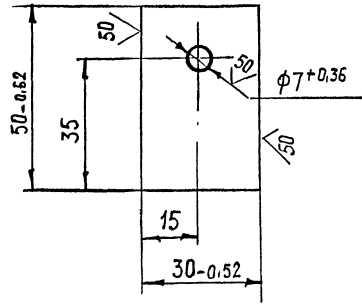
Крз 6,0 Гост 2590-88
Ст 3 Гост 535-88

САНТЕХНИИПРОЕКТ

копировал формат А4

A1A442.016

50 (✓) (✓)



A1A442.016

Планка

Лит	Масса	Масштаб
И	0,04	1:1
Лист	Листов 1	

3,0 Гост 19 903-74
ок360В Гост 16523-89

САНТЕХНИИПРОЕКТ

ЦО 0194-23 14 формат А4

Изм.	№ подл.	Поряд. и дата	Взам. инв. №	Изм. №	Изм. № дубл.	Поряд. и дата
Изм	Лист	№ докум.	Подп.	Дата		
Разраб.	Щершакова	Щерш	ИИ-93			
Пров.	Литвак	Лит				
Т. контр.	Литвак	Лит				
Ил. спец.	Грановский	Гран				
Н. контр.	Лейтес	Лей				
Утвердил	Спибак	Спи				

Изм.	№ подл.	Поряд. и дата	Взам. инв. №	Изм. №	Изм. № дубл.	Поряд. и дата
Изм	Лист	№ докум.	Подп.	Дата		
Разраб.	Щершакова	Щерш	ИИ-93			
Пров.	Литвак	Лит				
Т. контр.	Литвак	Лит				
Ил. спец.	Грановский	Гран				
Н. контр.	Лейтес	Лей				
Утвердил	Спибак	Спи				

Копировал

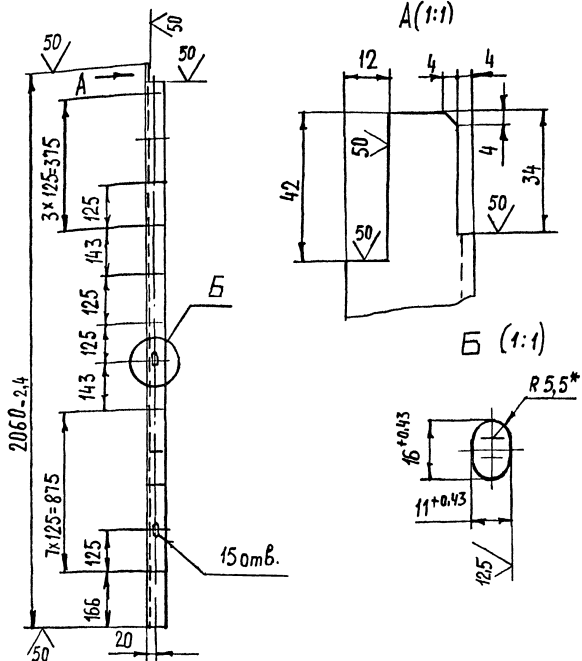
Серия 5.904-75.94

Изм. № подл. Подп. и дата
Изм. № инв. № инв. № док. Подп. и дата
Изм. № подл. Подп. и дата

А1А442.017

А1А442.017-изображено
А1А442.017-зеркальное отражение

✓(✓)



1.*Размер для справок
2. ± $\frac{t_2}{2}$

А1А442.017

Уголок

Лист Масса Масштаб

И 3,4 1:10

Лист Листов 1

Уголок 35x35x3 ГОСТ 8509-86
Ст 3 ГОСТ 535-88 САНТЕХНИИПРОЕКТ

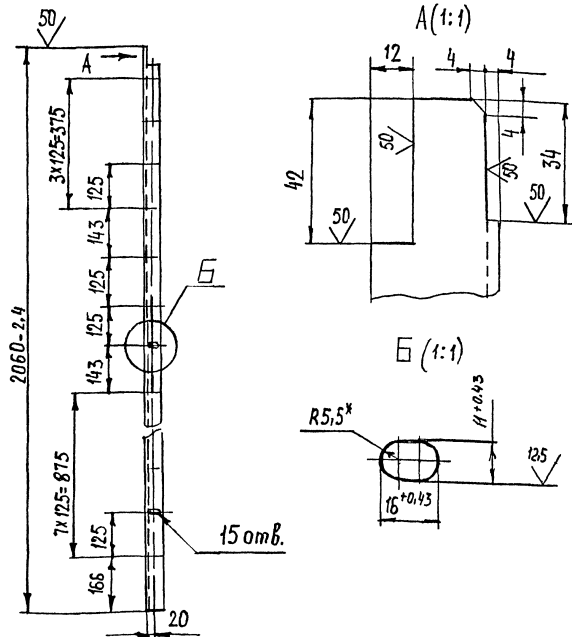
Копировал

формат А4

А1А442.018

А1А442.018 - изображено
А1А442.018-01-зеркальное отражение

✓(✓)



1.*Размер для справок
2. ± $\frac{t_2}{2}$

А1А442.018

Уголок

Лист Масса Масштаб

И 3,4 1:1

Лист Листов 1

Уголок 35x35x3 ГОСТ 8509-86
Ст 3 ГОСТ 535-88 САНТЕХНИИПРОЕКТ

Копировал

400194-23

15

Формат А4

Серия 5.904-75.94

Формат Зона	Пос.	ОБОЗНАЧЕНИЕ	НАИМЕНОВАНИЕ	Кол.	Приме- чение
			<u>Документация</u>		
A3		A1A442.010 СБ	Сборочный чертеж		
			<u>Детали</u>		
A4	1	A1A442.031	Профиль	2	
		Переменные данные для исполнения:			
			<u>A1A442.010</u>		
			<u>Детали</u>		
A4	2	A1A442.031-01	Профиль	2	
A4	3	A1A442.032	Лист	1	
B4	4	A1A442.033	Лист		
			Лист $\frac{2,0 \text{ ГОСТ } 19903-74}{\text{ОК } 3608 \text{ ГОСТ } 16523-89}$		
			600-175 x 2000-3,7	1	18,8 кг
			<u>Материалы</u>		
	5		Плита П175-40 ГОСТ 9573-82	12,5	кг

Имя, фамилия	Подп. и дата	Взам. инв. №	Инд. № дубл.	Подп. и дата
Изм/Лист	№ докум.	Подп.	Дата	
Разработ.	Перышкова	ВШ	У-83	
Проект.	Ситвак	ВШ		
Нач. гр.	Ситвак	ВШ		
Н. контр.	Фейтес	ВШ		
Уть.	Ситвак	ВШ		
A1A442.010				
Панель				
САНТЕХНИПРОЕКТ				
Лист	Лист	Листов		
12	1	2		

Копировал Формат А4

Формат Зона	Пос.	ОБОЗНАЧЕНИЕ	НАИМЕНОВАНИЕ	Кол.	Приме- чение
			<u>A1A442.010-01</u>		
			<u>Детали</u>		
A4	2	A1A442.031-01	Профиль	2	
A4	3	A1A442.032-01	Лист	1	
A4	4	A1A442.034	Лист	1	
			<u>Материалы</u>		
	5		Плита П175-40 ГОСТ 9573-82	12,5	кг
			<u>A1A442.010-02</u>		
			<u>Детали</u>		
A4	2	A1A442.031-02	Профиль	2	
A4	3	A1A442.032-02	Лист	1	
B4	4	A1A442.035	Лист		
			Лист $\frac{2,0 \text{ ГОСТ } 19903-74}{\text{ОК } 3608 \text{ ГОСТ } 16523-89}$		
			600-175 x 1230-2,6	1	11,8 кг
			<u>Материалы</u>		
	5		Плита П175-40 ГОСТ 9573-82	10,0	кг
A1A442.010					
Изм/Лист					
№ докум					
Подп					
Дата					
Лист					
2					

А1А442.010 СБ

5.904-75.94 выпуск 1-22

Рис.1

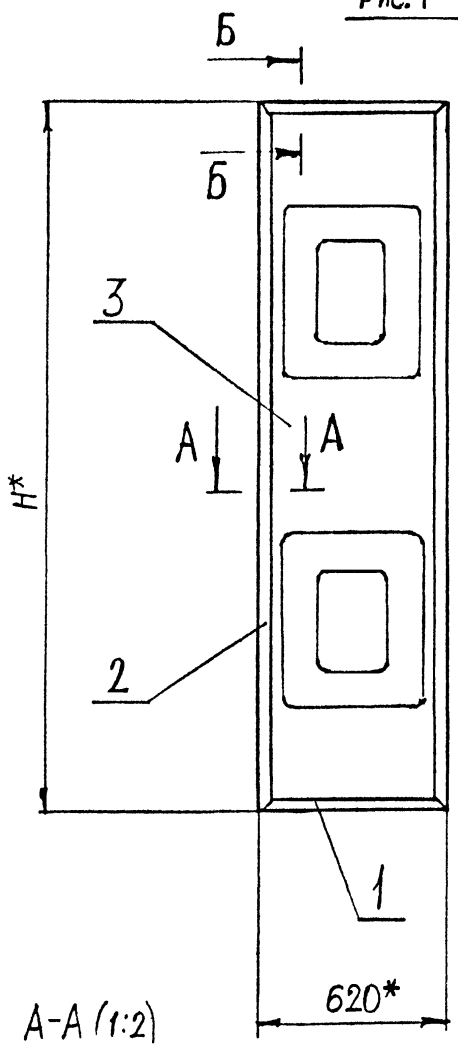


Рис.2

Остальное-см.рис.1

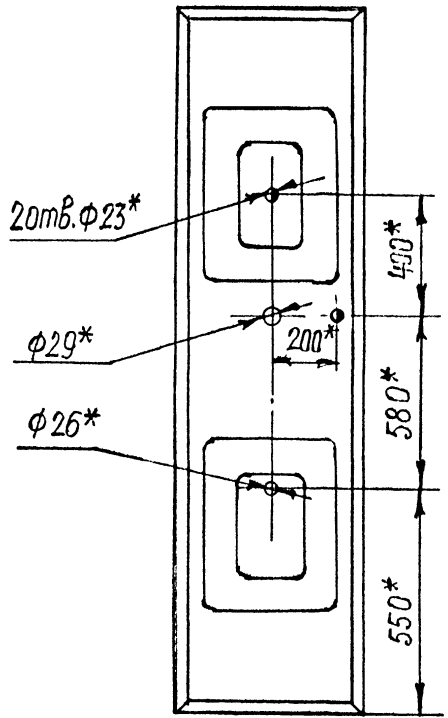
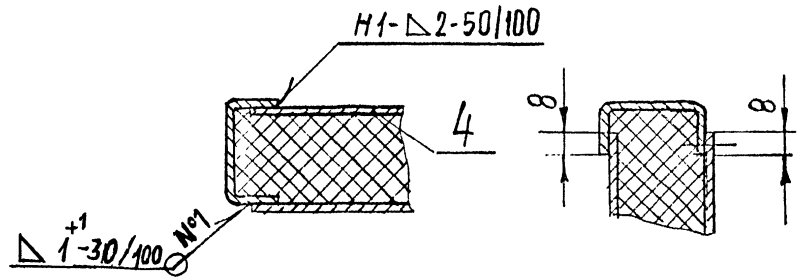


Рис.3

Остальное-см.рис.1

А-А(1:2)

Б-Б(1:2)

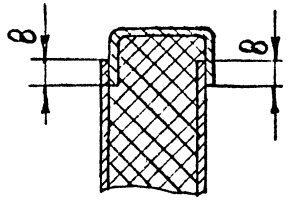
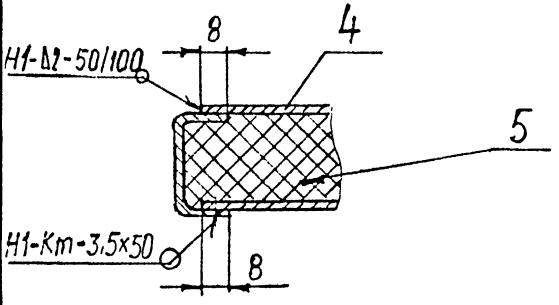


Обозначение	Рис.	Н*, мм	Масса, кг
А1А442.010	1	2020	34,8
-01	2		
-02	3	1250	22,4

1.*Размеры для справок.
 2. Сварной шов №1-сварка ручная, дуговая в углекислом газе плавающим электродом, шов Н1-кп - по Гост 15878-70, шов Н1-по Гост 5264-80

А-А (1:2)

Б-Б(1:2)



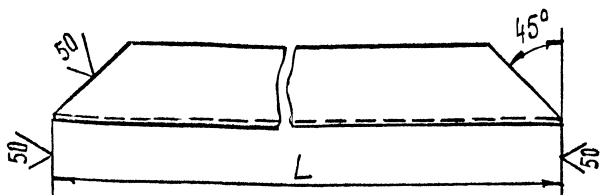
Имя, № подл. Подп. и дата. Взам. инв. № Инв. № дубл. Подп. и дата

				А1А442.010 СБ				
Изм	Лист	№ докум.	Подп.	Дата	Панель	Лит.	Масса	Масштаб
Разраб.	Шершкова	Литвак	Литвак	7.93		СМ.		-
Пров	Литвак	Литвак	Литвак			табл.		
Т. контр.	Литвак	Литвак	Литвак			Лист		Листов
Гл. спец.	Грановский	Грановский	Грановский		САНТЕХНИИПРОЕКТ			
Н. контр.	Тейтес	Тейтес	Тейтес					
Утвердил	Литвак	Литвак	Литвак					

Серия 5.904-75.94

A1A442.031

(✓)A



Обозначение	L, мм	Масса, кг
A1A442.031	616-1,75	0,7
-01	2016-4,4	2,3
-02	1246-2,6	1,4

Неуказанные предельные отклонения размеров $\pm \frac{t}{2}$

A1A442.031

Профиль

Швеллер 40x20x2-Ст3 кп
ГОСТ 8278-83

Копировал

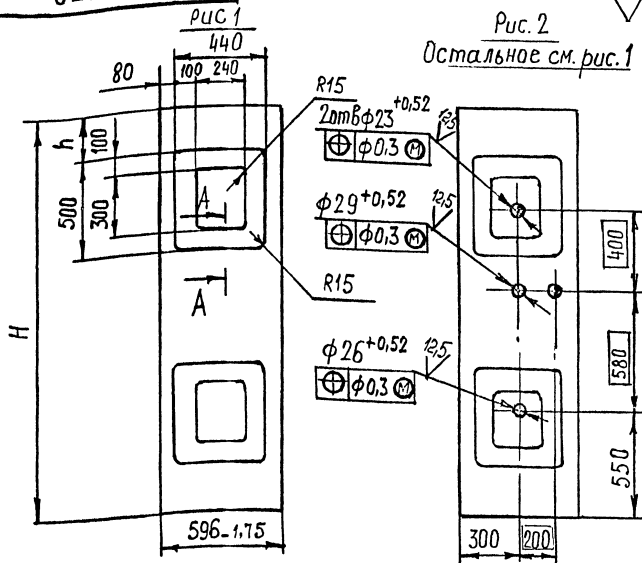
Формат А4

Лит.	Масса	Масштаб
И	см. табл.	—
Лист		Листов 1

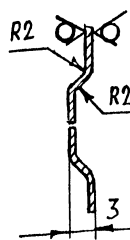
САНТЕХНИИПРОЕКТ

A1A442.032

50 (✓)A



A-A (1:1)



Обозначение	Рис.	РАЗМЕРЫ, мм		Масса, кг
		H	h	
A1A442.032	1	2000-3,7	250	7,5
-01	2			
-02	1	1230-2,6	80	4,4

A1A442.032

Лист

Лист 0,8 ГОСТ 19903-74
ОК360В ГОСТ 16523-89

Копировал

Ц00194-23

18

Формат А4

Швел. № подл. Подп. и дата Изм. инв. № Инв. № докум. Подл. и дата

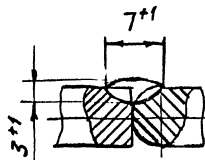
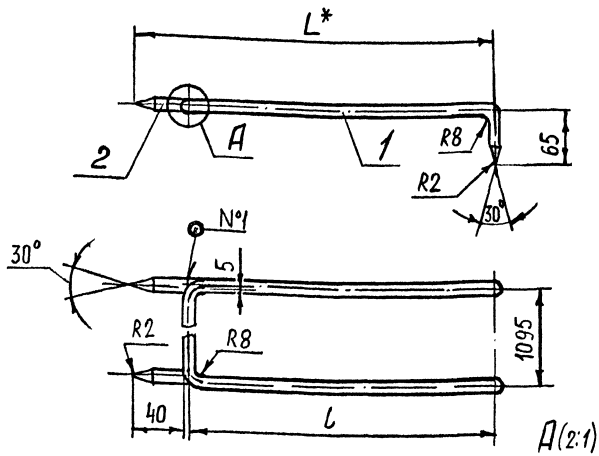
Изм	Лист	№ докум.	Подп.	Дата
Разраб.	Ильин	Ильин	Ильин	01-93
Проект	Ильин	Ильин	Ильин	
Т. контр.	Ильин	Ильин	Ильин	
Т. спец.	Ильин	Ильин	Ильин	
Н. контр.	Ильин	Ильин	Ильин	
Утвердил	Ильин	Ильин	Ильин	

Лит.	Масса	Масштаб
И	см. табл.	—
Лист		Листов 1

САНТЕХНИИПРОЕКТ

Серия 5.904-15,94

А1А442.020 СБ



Обозначение	Размеры, мм		Масса, кг
	L*	L	
A1A442.020	424	380	0,75
-01	484	440	0,80

1.* Размер для справок

2. $\pm \frac{\Delta_2}{2}$

3. Сварной шов №1 - сварка ручная, дуговая

A1A442.020 СБ

Изм	Лист	№ докум.	Подп.	Дата
Разр.	Шершак	ШШ-4-93		
Пров.	Литвак			
Т. контр.	Литвак			
Гл. спец.	Грановский			
Н. контр.	Лейтес			
Утвердил	Спивак			

Прижим

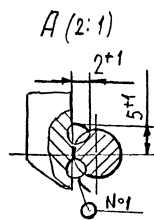
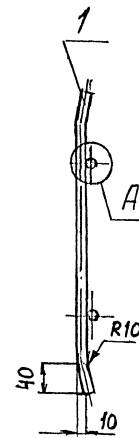
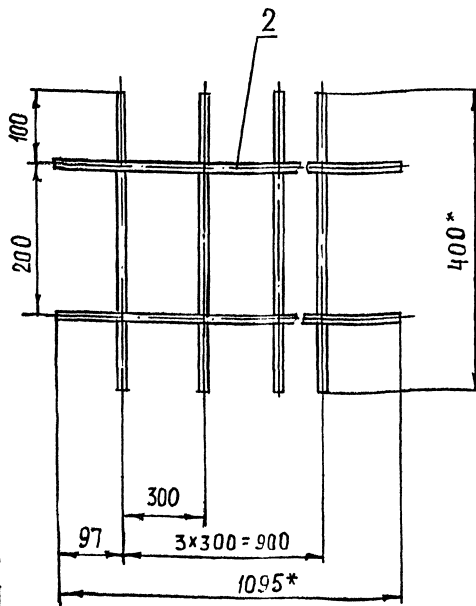
Лит	Масса	Масштаб
И	см. табл.	-
Лист	Листов	1

САНТЕХНИПРОЕКТ

Копировал

Формат А4

А1А442.030 СБ



1.* Размеры для справок

2. $\pm \frac{\Delta_2}{2}$

3. Сварной шов №1 - сварка ручная, дуговая

A1A442.030 СБ

Изм	Лист	№ докум.	Подп.	Дата
Разр.	Шершак	ШШ-4-93		
Пров.	Литвак			
Т. контр.	Литвак			
Гл. спец.	Грановский			
Н. контр.	Лейтес			
Утвердил	Спивак			

Решетка опорная

Лит.	Масса	Масштаб
И	0,85	1:5
Лист	Листов	1

САНТЕХНИПРОЕКТ

Копировал

ЦО0194-23

(21)

Формат А4