

СТМ  
ТИПОВЫЕ КОНСТРУКЦИИ ИЗДЕЛИЯ И УЗЛЫ СДАНИЙ И СООРУЖЕНИЙ

СЕРИЯ 5.904-75.94

КАМЕРЫ ПРИТОЧНЫЕ ВЕНТИЛЯЦИОННЫЕ ПРОИЗВОДИТЕЛЬНОСТЬЮ  
от 10 до 125 тыс. м<sup>3</sup>/ч

ВЫПУСК 1-23  
СЕКЦИЯ ФИЛЬТРА ДЛЯ ПРИТОЧНОЙ КАМЕРЫ ЗПКЗ15.

РАБОЧИЕ ЧЕРТЕЖИ

ТИПОВЫЕ КОНСТРУКЦИИ, ИЗДЕЛИЯ И УСЛОВИЯ ЗДАНИЙ И СООРУЖЕНИЙ

СЕРИЯ 5.904-75.94

КАМЕРЫ ПРИТОЧНЫЕ ВЕНТИЛЯЦИОННЫЕ ПРОИЗВОДИТЕЛЬНОСТЮ

от 10 до 125 тыс. м<sup>3</sup>/ч

ВЫПУСК 1-23

СЕКЦИЯ ФИЛЬТРА ДЛЯ ПРИТОЧНОЙ КАМЕРЫ 2ПК315.

РАБОЧИЕ ЧЕРТЕЖИ

РАЗРАБОТАНЫ:

УТВЕРЖДЕНЫ

ГПКИИ САНТЕХНИИПРОЕКТ

ГЛАВНЫЙ ИНЖЕНЕР ИНСТИТУТА *С. В. З.* ЛАСТЕПАНОВ

ГЛАВНЫЙ ИНЖЕНЕР ПРОЕКТА *В. А. С.* ВАСПИВАН

ГЛАВПРОЕКТОМ ГОССТРОЯ РОССИИ,  
ПИСЬМО ОТ 25.02.94 № 35 2/34 И ВВЕДЕНЫ  
В ДЕЙСТВИЕ ГПКИИ САНТЕХНИИПРОЕКТ  
с 27.06.94, ПРИКАЗ ОТ 01.03.1994г № 7

Выпуск № 23

Серия 5 904-75. 34

Обозначение	Наименование	Стр.
A1A 443.000-12	Секция фильтра для приточной камеры 2ПКЗ1,5. Техническое описание	2
A1A 443.000	Секция фильтра для приточной камеры 2ПКЗ1,5	3
A1A 443.020	Прижим	4
A1A 443.000С6	Секция фильтра для приточной камеры 2ПКЗ1,5	5
A1A 443.030С5	Решетка опорная	8
A1A 443.001	Пробка	9
A1A 443.002	Прокладка	9
A1A 443.003	Бобышка	10
A1A 443.004	Пробка	10
A1A 443.005	Бобышка	11
A1A 443.006	Наконечник	11
A1A 443.007	Трубка	12
A1A 443.008	Крыш	12
A1A 443.009	Сетка	13
A1A 443.011	Столор	13
A1A 443.012	Панель	14
A1A 443.015	Уголок	14
A1A 443.013	Уголок	15
A1A 443.014	Уголок	15
A1A 443.016	Направляющая	16
A1A 443.022	Профиль	16
A1A 443.010	Панель	17
A1A 443.010С6	Панель	18
A1A 443.023	Лист	19
A1A 443.025	Лист	19
A1A 443.020С5	Прижим	20
A1A 443.030	Решетка опорная	20

Изм. в докум. № 1  
Изм. № в. 51  
Единица изм. № 1  
Изм. № в. 51  
Итого листов 20

Изм.	Лист	№ докум.	Изм.	Дата
1	1	1	1	1
2	2	2	2	2
3	3	3	3	3
4	4	4	4	4
5	5	5	5	5
6	6	6	6	6
7	7	7	7	7
8	8	8	8	8
9	9	9	9	9
10	10	10	10	10

5. 904-75. 34. 1-23

Содержание

САНТЕХНИПРОЕКТ

Формат А4

В настоящем выпуске приведены рабочие чертежи секции фильтра для приточной камеры 2ПКЗ1,5. Секция состоит из двух боковых и одной верхней панелей, сваренных между собой. К боковым панелям приварены швеллерообразные направляющие, на которых закреплены опорные решетки. На эти решетки укладываются фильтрующий материал типа Ф.РНК-17, прижимаемый посредством скоб. По мере загрязнения этот материал удаляется и заменяется новым. Обслуживание секции фильтра осуществляется из приемной секции.

На передней панели секции расположены штуцеры для микроманометра, который по разности давлений до и после фильтра контролирует аэродинамическое сопротивление фильтрующего материала, и бобышки для термометров.

Секции фильтров соединяются с приемной секцией посредством болтов и скоб, входящих в комплект секции фильтра, а с calorиферной секцией - посредством болтов и гаек, входящих в комплект calorиферной секции.

Изм. в докум. № 1  
Изм. № в. 51  
Единица изм. № 1  
Изм. № в. 51  
Итого листов 20

Изм.	Лист	№ докум.	Изм.	Дата
1	1	1	1	1
2	2	2	2	2
3	3	3	3	3
4	4	4	4	4
5	5	5	5	5
6	6	6	6	6
7	7	7	7	7
8	8	8	8	8
9	9	9	9	9
10	10	10	10	10

A1A 443.000-10

Секция фильтра для приточной камеры 2ПКЗ1,5

Техническое описание

САНТЕХНИПРОЕКТ

Формат А4

Выпуск 1-23

Серия 5904-7594

Формат	Зона	Пос.	ОБОЗНАЧЕНИЕ	НАИМЕНОВАНИЕ	Кол.	Примечание
				<u>Документация</u>		
			A1A443 000СБ	Сборочный чертеж	1	"4
			A1A443 000ТО	Секция для пров. для проточной камеры РПКЗ Б		
				Техническое описание		
				<u>Сборочные единицы</u>		
И	1		A1A443 010	Панель	1	
	2		-01	Панель	1	
	3		-02	Панель	1	
И	4		A1A443 020	Пробки	1	
	5		-01	Пробки	5	
И	6		A1A443 030	Резистор опорная	12	
				<u>Лето-ц</u>		
И	7		A1A443 001	Пробка	1	
И	8		A1A443 002	Прокладка	1	
	9		-01	Прокладка	1	
И	10		A1A443 003	Бобышка	1	
И	11		A1A443 004	Пробка	1	
	12		A1A443 005	Бобышка	1	
И	13		A1A443 006	Резистор	2	
И	14		A1A443 007	Пробка	2	
A1A443.000						
Имя	Лист	№ докум.	Подп.	Дата		
Пров.	К. П. Р. О. К.	1/1			Секция с чертежа для проточной камеры РПКЗ Б	
И. А. Г. Р.	С. П. Я. К.	1/1			САИЕ.ИИИИ.Р.О.Е.К.Т	
И. А. Г. Р.	С. П. Я. К.	1/1				
И. А. Г. Р.	С. П. Я. К.	1/1				

К-информ

Формат А4

3

Формат	Зона	Пос.	ОБОЗНАЧЕНИЕ	НАИМЕНОВАНИЕ	Кол.	Примечание
И	15		A1A443 008	Крышка	7	
И	16		A1A443.009	Скоба	39	
И	17		A1A443 011	Стопор	2	
И	18		A1A443 012	Планка	2	
И	19		A1A443 013	Уголок	1	
	20		-01	Уголок	1	
И	21		A1A443 014	Уголок	1	
	22		-01	Уголок	1	
И	23		A1A443 015	Уголок	1	
	24		-01	Уголок	1	
И	25		A1A443 016	Направляющая	1	
И	26		-01	Направляющая	1	
И	27		A1A443 017	Крышка		
				Бит ГОСТ 2590 БС		
				Ст 3 ГОСТ 535-89		
				L = 1600 - 01	6	0,35 кг
И	28		A1A443 018	Полупроводник		
				Бит ГОСТ 19703-74		
				Диаметр 0,508 ГОСТ 16523-89		
				70-107411540-31	1	11 кг
И	29		A1A443 019	Патрица		
				Матрица 15x28 ГОСТ 3262-75		
				L 1600 31	1	21 кг
И	30		A1A443 021	Уголок		
				Уголок 110x40x40 ГОСТ 8509-96		
				Ст 3 ГОСТ 535-89		
				L 1663-37	1	3,1 кг
A1A443.000						
Имя	Лист	№ докум.	Подп.	Дата		
Пров.	К. П. Р. О. К.	1/1			САИЕ.ИИИИ.Р.О.Е.К.Т	
И. А. Г. Р.	С. П. Я. К.	1/1				
И. А. Г. Р.	С. П. Я. К.	1/1				

Копировал

1104194-24

4

Формат А4

Имя

Лист

2

выпуск 1-23

Серия 5.904-75 94

Формат	Зона	Пос.	ОБЗНАЧЕНИЕ	НАИМЕНОВАНИЕ	Кол.	Примечание
				<u>Стандартные изделия</u>		
		31		Болт М10-6g 60 36 ГОСТ 7798-70	44	
		32		Гайка М10 6Н5 ГОСТ 5915-70	44	
				<u>Материалы</u>		
		33		Материал фильтрующий тип ФРНК-ПГ ТЛ.7МСФР19-75-011-17-92 Ширина погоны 1730 мм	60 кг	
		34		Пластина ТМЩ-С-3 ГОСТ 7338-77	61 кг	
<p>Изм. Лист № докум. Подп. Дата</p> <p>А1А443.000</p>						Лист 3

Копировал

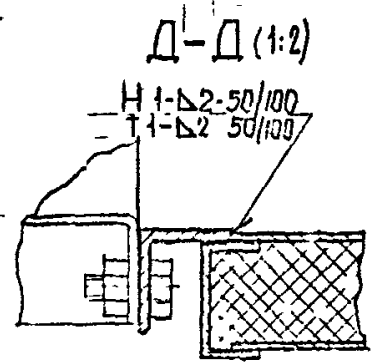
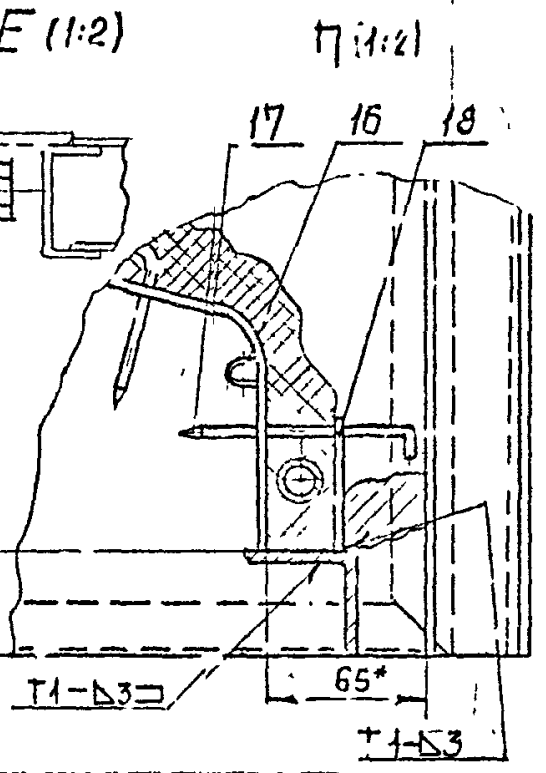
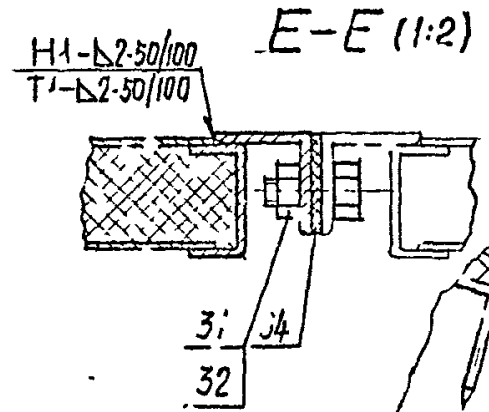
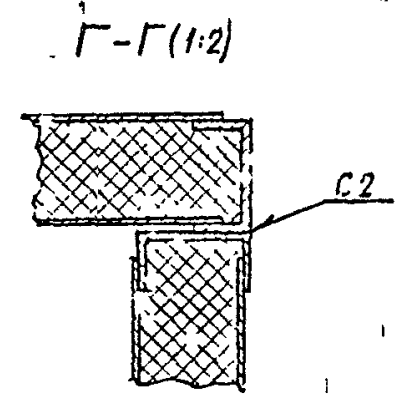
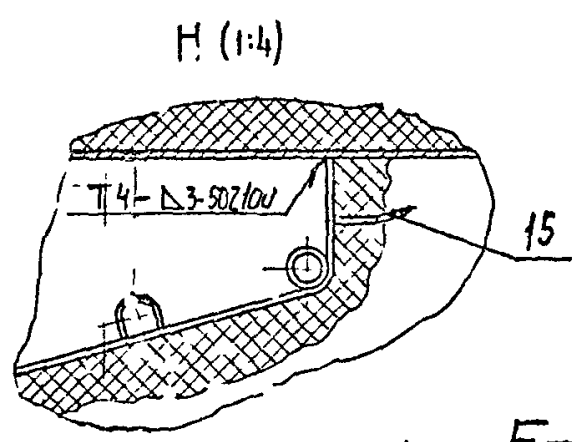
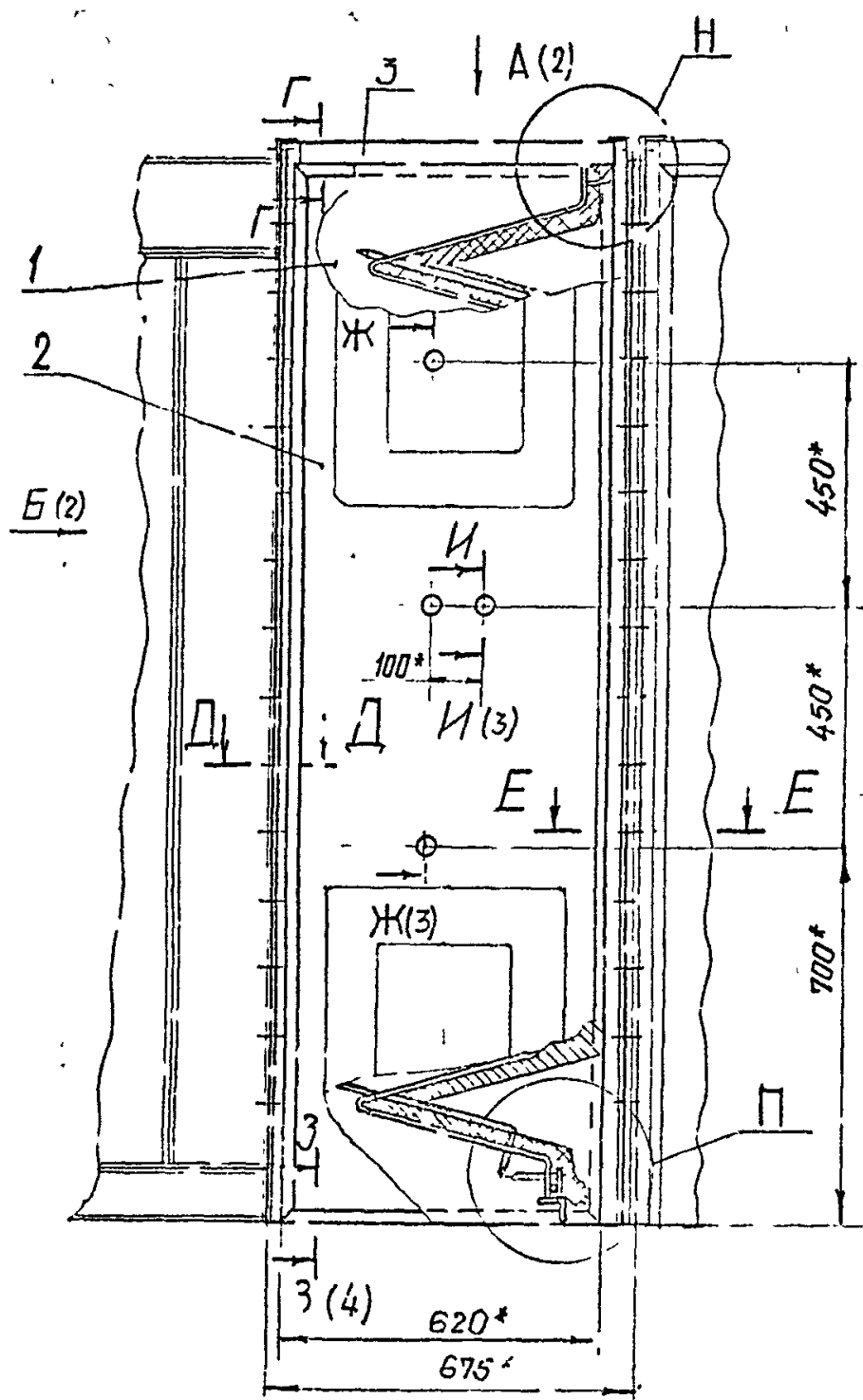
Фс. лит А-4

Формат	Зона	Пос.	ОБЗНАЧЕНИЕ	НАИМЕНОВАНИЕ	Кол.	Примечание
				<u>Документация</u>		
		А1	А1А443 021 СБ	Оборудочный чертеж		
			<u>Переменные данные</u>	<u>для исполнения</u>		
				А1А443 020		
				<u>Детали</u>		
		Б1	1 А1А443 031	Протек		
				Круг в со. ГОСТ 2590-88 Ст 3 ГОСТ 535-88	1	0,9 кг
		Б1	2 А1А443 032	Протек		
				Круг в со. ГОСТ 2590-88 Ст 3 ГОСТ 535-88	2	0,02 кг
				А1А443 020-01		
				<u>Детали</u>		
		Б1	1 А1А443 033	Протек		
				Круг в со. ГОСТ 2590-88 Ст 3 ГОСТ 535-88	1	10 кг
		Б1	2 А1А443 034	Протек		
				Круг в со. ГОСТ 2590-88 Ст 3 ГОСТ 535-88	2	0,02 кг
<p>Изм. Лист № докум. Исх. п. Дата</p> <p>А1А443.020</p> <p>Прижим</p> <p>Лит. Лист Листов</p> <p>1 1 1</p> <p>САНТЕХНИ ПРОФ СТ</p>						

Копия: 44 400194-24 5 серия А4

А1Д443.000СБ

Серия 5.904-75.94 выпуск 1-23



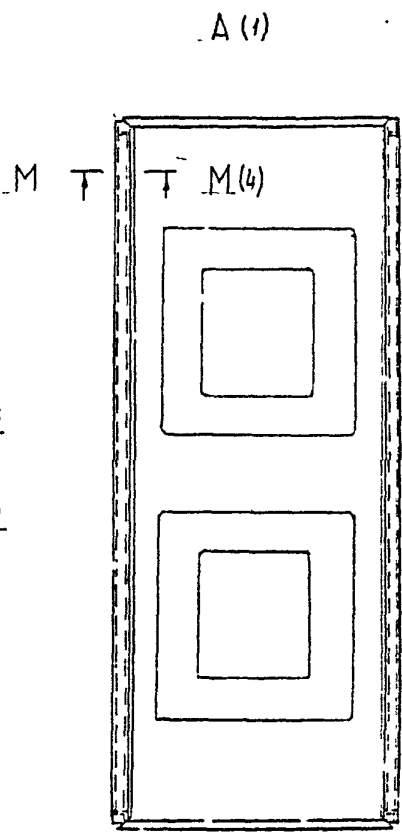
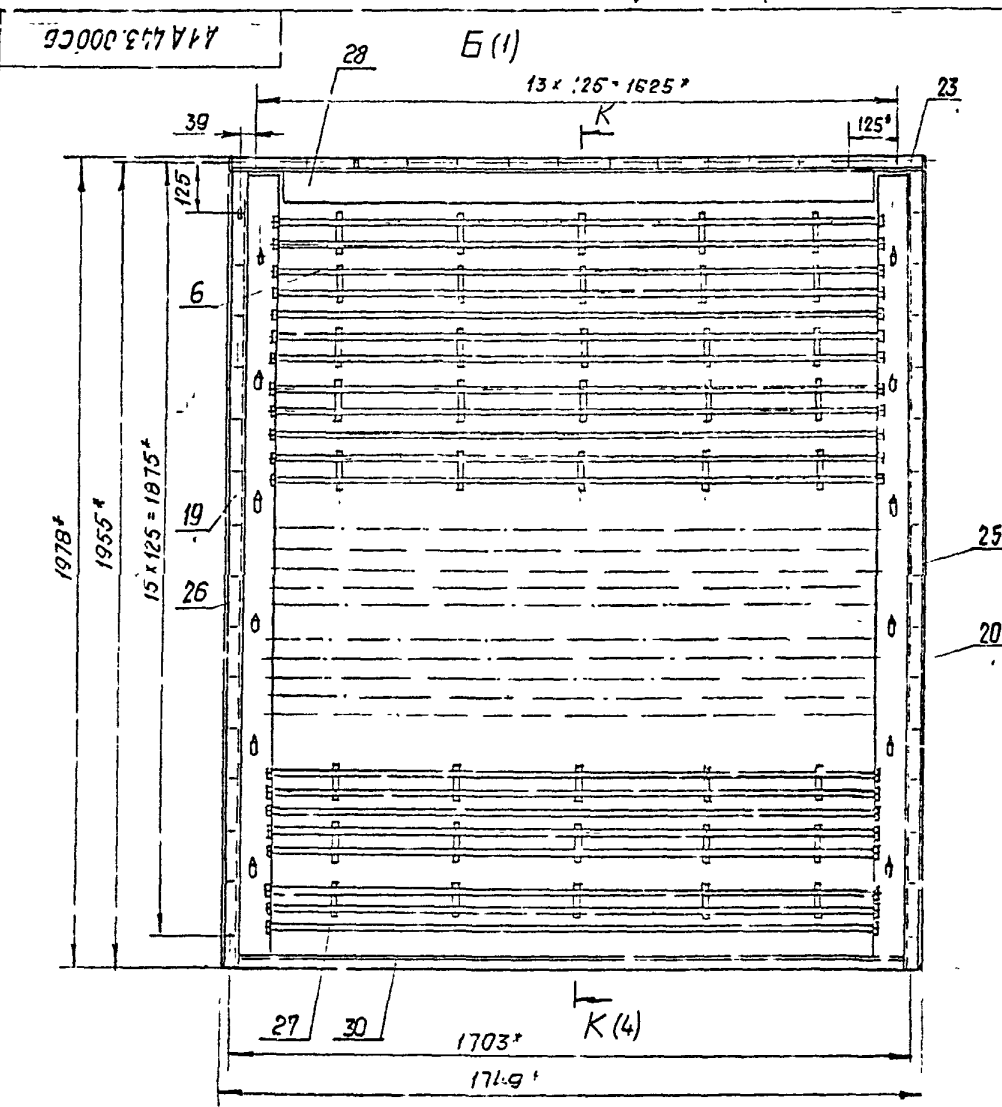
- 1\* Размеры для справок.
- 2. ± 0.2
- 3. Сварные швы по ГОСТ 5264-80.

					А1Д443.000СБ			
Изм.	Лист	Э. докум.	Подп.	Даты	Секция фильтра для точной климат 2 ПК 31.5	Л. г.	Масса	Масштаб
Изм.	Лист	Э. докум.	Подп.	Даты		И	210	1:10
Изм.	Лист	Э. докум.	Подп.	Даты		Листов 4		
Изм.	Лист	Э. докум.	Подп.	Даты		САНТЕХНИПРОЕКТ		

Изм.	Лист	Э. докум.	Подп.	Даты

Серия 5.904-75.04 Выпуск 1-23

Имя № листа	Подп и дата	Имя № листа	Подп и дата



Изм.	Лист	№ докум.	Подп	Дата

А1.А443.000СВ

Лист
2

430134-24 7 Рег.мес.п. 119

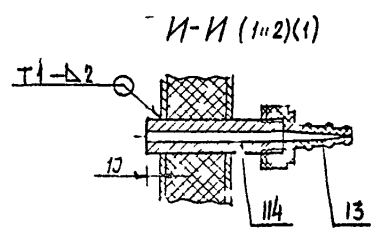
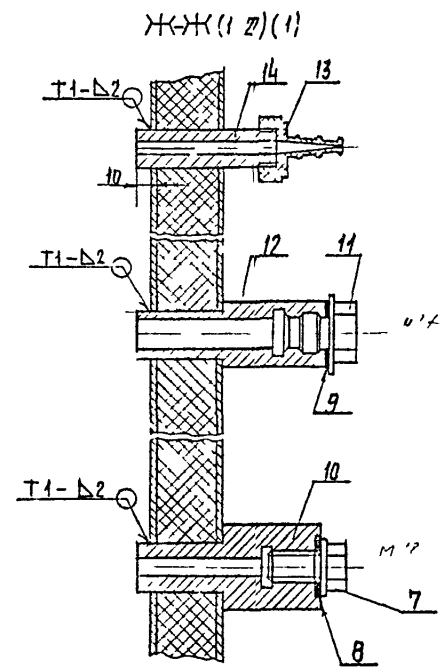
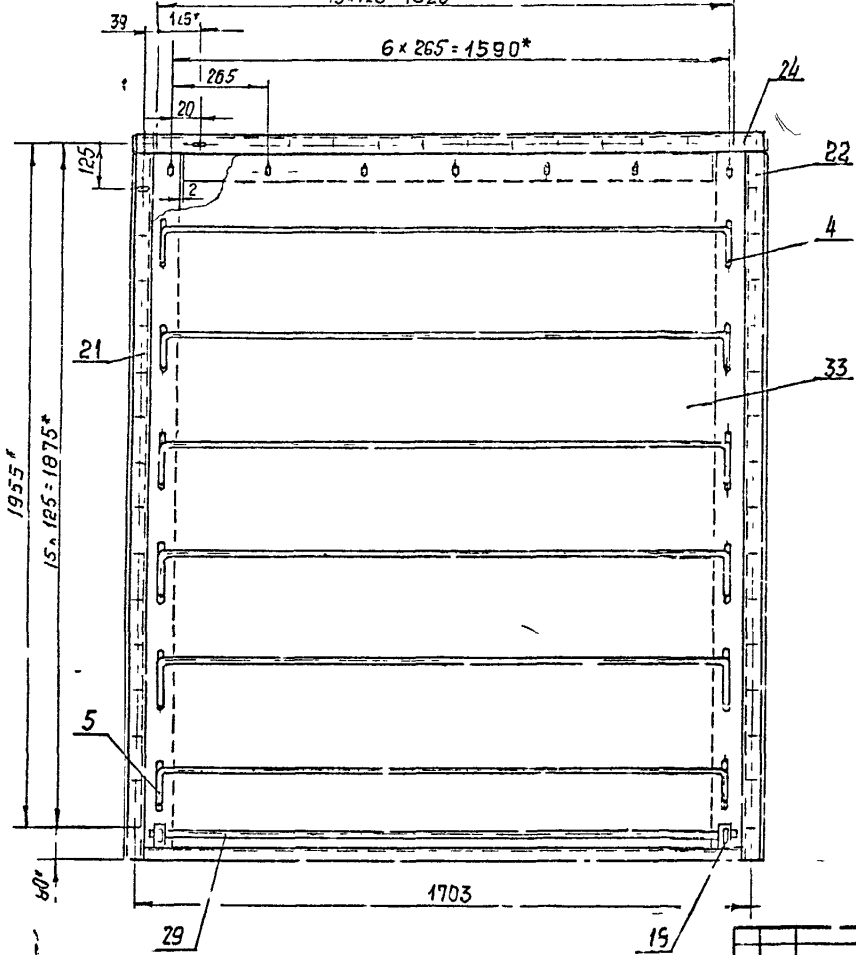
Имя № проекта: \_\_\_\_\_  
 Место и дата: \_\_\_\_\_  
 Вид и масштаб: \_\_\_\_\_  
 Дата: \_\_\_\_\_

Серия 5 904-75 94  
 Выпуск 1-23

А1А43 ОДДСГ

13x125x1625\*

В(1)



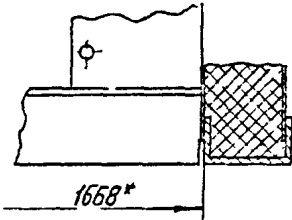
Масштаб	№ докум.	ОДП	Дата	А1А43 ОДДСГ	Лист
				400107-22 8	3



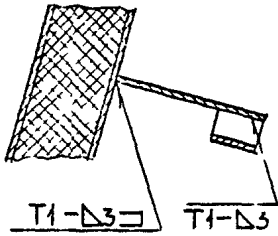
Серия 5.904-75.94 Выпуск 1-23

А1А443.000СБ

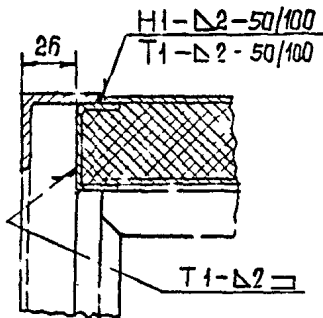
3-3(1)2(1)



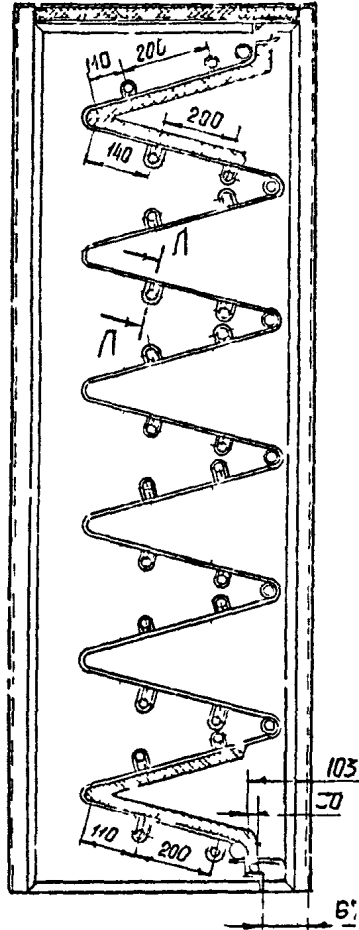
Л-Л(1)2



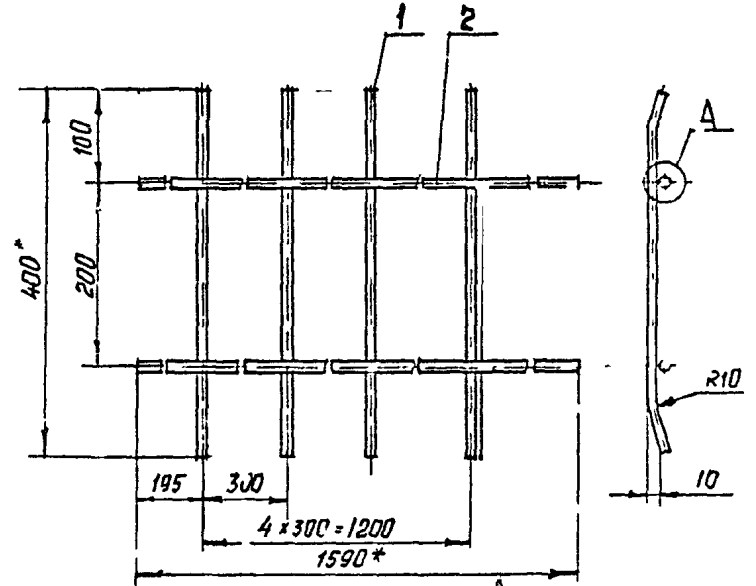
М-М(1)2(2)



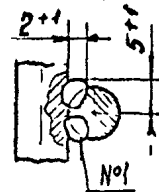
К-К(2)  
Паз 4, 5, 6 не показаны



А1А443.030СБ



А(2)1



- 1\* Размеры для справок
- 2 Неуказанные предельные отклонения размеров  $\pm \frac{1}{2}$
- 3 Сварной шов No1 - сварка ричная, бугровая

Имя и дата	Подп. и дата	Имя и дата	Подп. и дата
Имя и дата	Подп. и дата	Имя и дата	Подп. и дата
Имя и дата	Подп. и дата	Имя и дата	Подп. и дата

А1А443.000СБ

Имя и дата	Подп. и дата	Имя и дата	Подп. и дата
Имя и дата	Подп. и дата	Имя и дата	Подп. и дата
Имя и дата	Подп. и дата	Имя и дата	Подп. и дата

А1А443.030СБ

Дешетка опорная

Лит	Масса	Масштаб
И	1,2	1:5
Лист	Листов	
САНТФХНИПРОЕ СТ.		

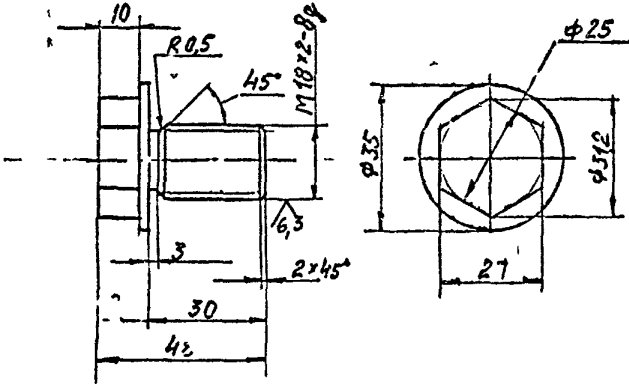
400104249 форма 14

А1А443 001

12.5 ✓

Выпуск 1-23

Сория 5 904 75 94



Указанные предельные отклонения размеров:  
 $\pm 0.14, \pm 0.14, \pm \frac{t_2}{2}$

Лист в деталях  
 Число листов  
 Номер детали  
 Подпись  
 Дата

А1А443 001			
Лит	Масса	Ма Лаб	
И	01	1	
Лист	Листов 1		
Ст 3 ГОСТ 380 ВЕ			
САНТЕХНИИ ПРОЕК			

Формат А4

А1А443 002



Обозначение	Размеры, мм		Масса, кг
	И	d	
А1А443 002	36	20	0.001
-01	42	30	0.002

Лист в деталях  
 Число листов  
 Номер детали  
 Подпись  
 Дата

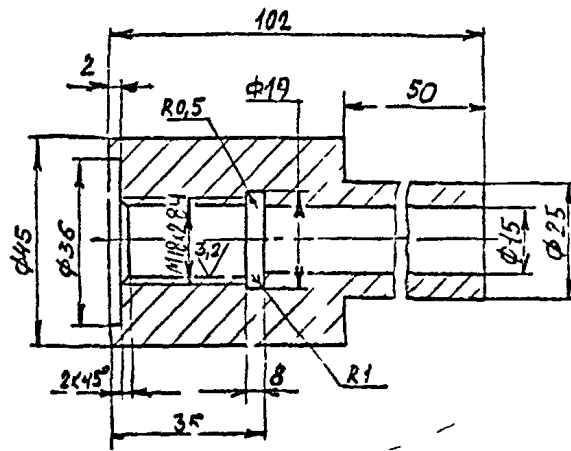
А1А443 002			
Лит	Масса	Масштаб	
И		см табл	
Лист	Листов 1		
Прокладка			
Листовина 2Н I тмкч МБ ГОСТ 7338 90			
САНТЕХНИПРОЕКТ			

УО 34-24 10 4 сч 1 А4

Серия 5 904-75 94 - Выпуск 1, 2, 3

A 443 003

125 (✓) (✓)



Неуказанные предельные отклонения размеров:  
H14, h14,  $\pm \frac{t_6}{2}$ .

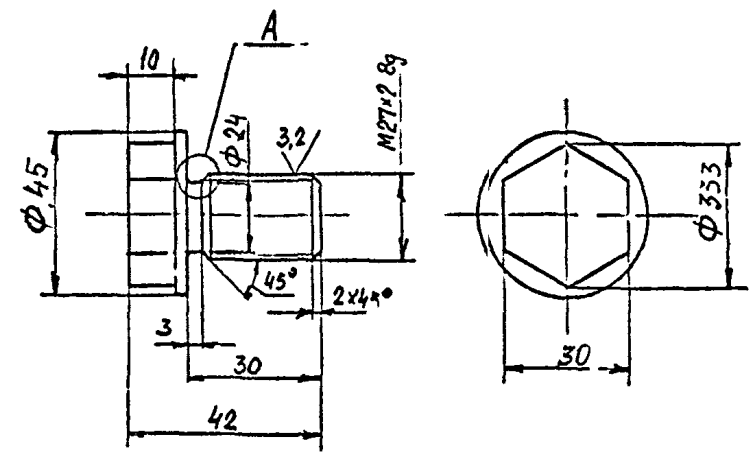
Исполн.	Прош. и дата	Взл. и дата	Исп. и дата	Узл. и дата	Узл. и дата	Узл. и дата	Узл. и дата	Узл. и дата	Узл. и дата

A1A443 003			Лит	Масса	Стат
1	Искум	Полн	Дата		
1	Лейтес	Л			
1	Лейтес	Л			
1	Лейтес	Л			
Ст3 ГОСТ 380-88			САНТЕХНИПРОЕКТ		

Формат А4

A1A443.004

125 (✓) (✓)



Неуказанные предельные отклонения размеров:  
h14,  $\pm \frac{t_6}{2}$ .

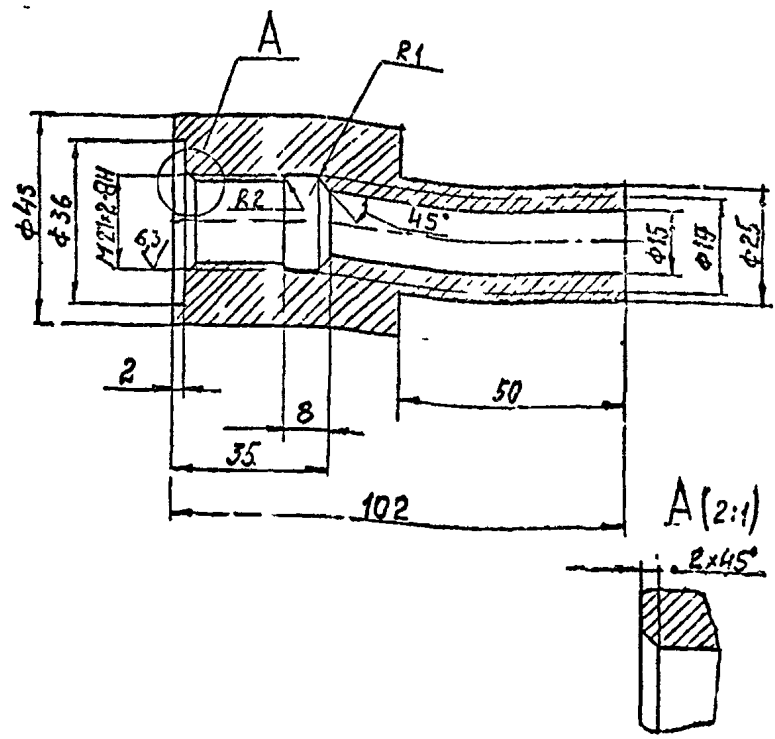
Исполн.	Прош. и дата	Взл. и дата	Исп. и дата	Узл. и дата	Узл. и дата	Узл. и дата	Узл. и дата	Узл. и дата	Узл. и дата

A1A 443 004			Лит	Масса	Масштаб
1	Искум	Полн	Дата		
1	Лейтес	Л			
1	Лейтес	Л			
1	Лейтес	Л			
Пробка			таба -		
Ст3 ГОСТ 380-88			САНТЕХНИПРОЕКТ		

Формат А4

Серия 5.904 75.94 выпуск 1-23

A1A443.005



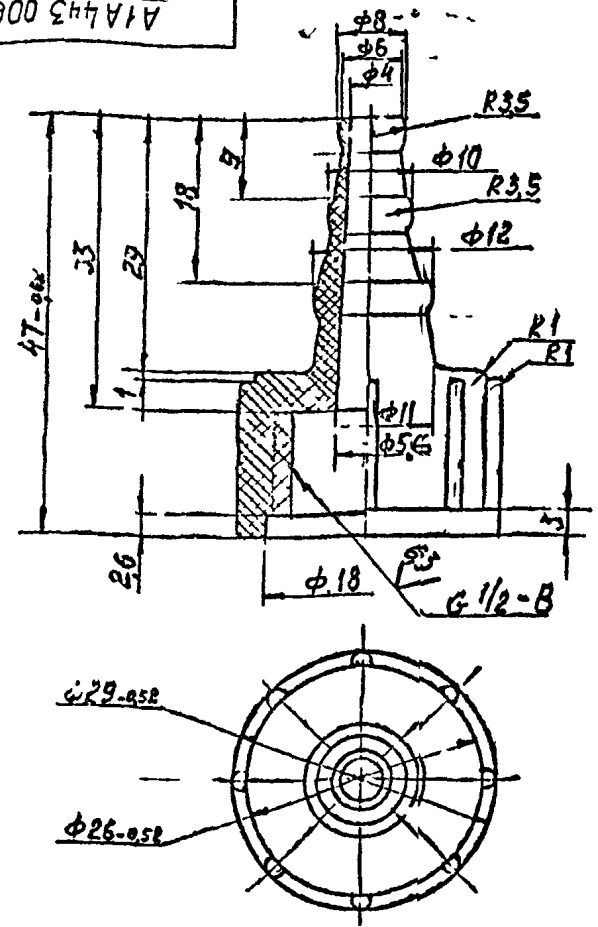
Неуказанные предельные отклонения размеров:  
H14; h14; ± $\frac{t_0}{2}$ .

Лист в альбом	Лист № докум.	Изм. №	Лист № альб.	Полиг. и дата
1	1		1	

A1A443.005				
Изм.	Лист	№ докум.	Полиг.	Дата
1	1	А1А443.005		
Разраб.	Исполн.	Провер.	Дата	
Синдх	Синдх			
Лист 1 из 1				
Материал: Ст 3 ГОСТ 300-88				
САИ ТЕХНИПРОЕКТ				

Формат: А4

A1A443.006



Неуказанные предельные отклонения размеров:  
H14; h14; ± $\frac{t_0}{2}$ .

Лист в альбом	Лист № докум.	Изм. №	Лист № альб.	Полиг. и дата
1	1		1	

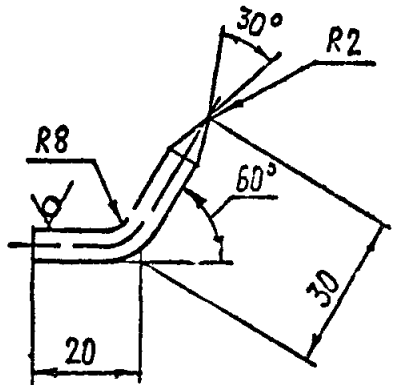
A1A443.006				
Изм.	Лист	№ докум.	Полиг.	Дата
1	1	А1А443.006		
Разраб.	Исполн.	Провер.	Дата	
Синдх	Синдх			
Лист 1 из 1				
Материал: Полиэтилен высшей чистоты, марка ПЭТФ 6-1 950-85				
САИТЕХНИПРОЕКТ				

400194-24 12

Серия 5.904-75.94 Выпуск 1-23

A1A443.008

50/√(M)



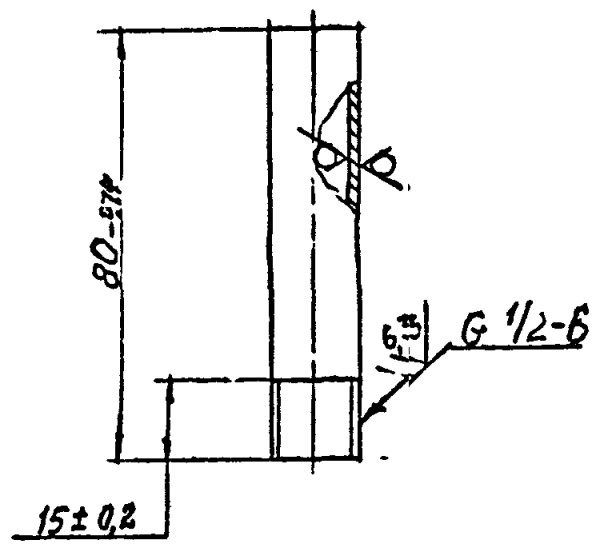
Предельные отклонения размеров  $\pm \frac{t}{2}$

Име № подл.	Взам инв №	Име № дубл.	Подп. и дата

A1A443.008				Лист	Масса	асимм
Крюк.				и	0,013	1:1
Круг 6.0 ГОСТ 2590-88				САБЛЕХЧИЙ ПРЦЕП		
Ст 3 ГОСТ 535-88				КЪПИРОВАЛ		
ФОРМАТ А4						

A1A443.007

50/√(M)



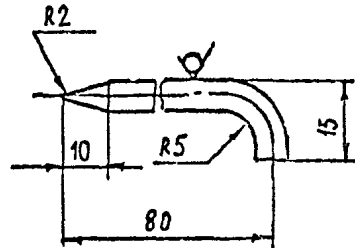
Име № подл.	Взам инв №	Име № дубл.	Подп. и дата

A1A443.007				Лист	Масса	Масштаб
Трубка.				и	0,05	1:1
Труба 15×2,8 ГОСТ 3262-75				САН. ЭХНИ. ПРОЕКТ		
ФОРМАТ А4				Ц001941-24 13		

Серия 5904-75.94 Выпуск 1-23

А1А43 011

50  
√(15)



Предельные отклонения размеров  $\pm \frac{t_2}{2}$

А1А43 011

Стопор

Лист	Масса	и	листов
И	0,02	1	
Лист	Листов		

Круг 6,0 ГОСТ 2590-80  
Ст 3 ГОСТ 535-88

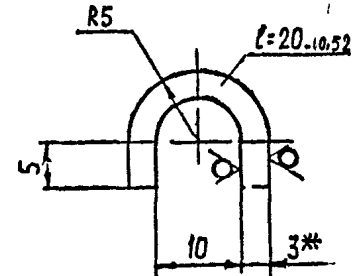
СТАНДАРТПРОЕКТ

Копировал

Формат А4

А1А43 009

04)



1.\* Размер для справок  
2.  $\pm \frac{t_2}{2}$

А1А43.009

Скоба

Лист	Масса	и	листов
И	0,02	2.1	
Лист	Листов		

Лист 3,0 ГОСТ 19903-74  
ОК 3608 Гос Т16523-89

Лист	Масса	и	листов
И	0,02	2.1	
Лист	Листов		

СТАНДАРТПРОЕКТ

Копировал

Ц.001 94-24

14 Формат А4

Серия 5 904-75 94 выпуск 1-23

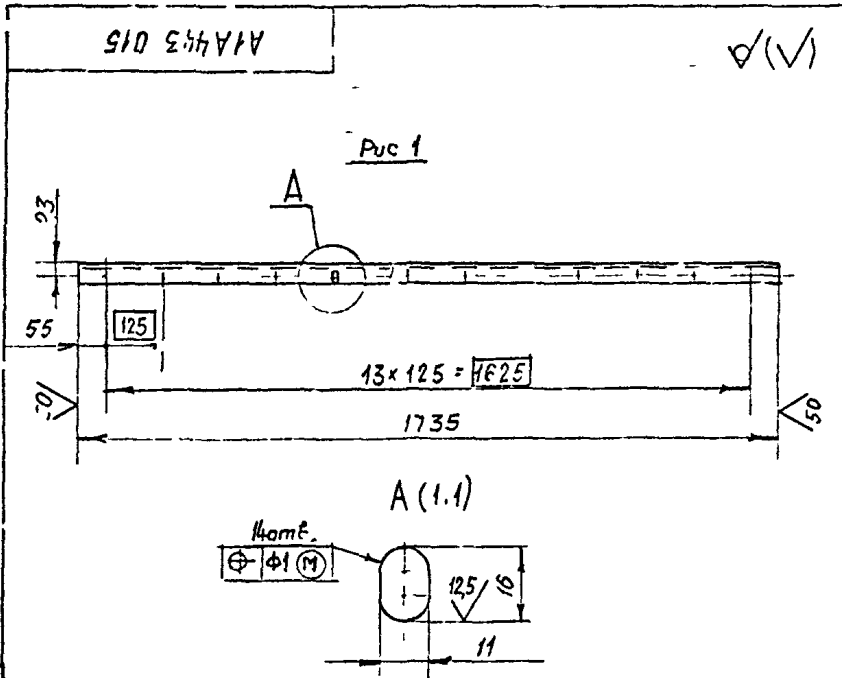


Рис 1

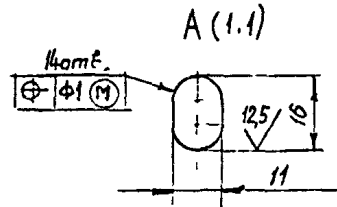
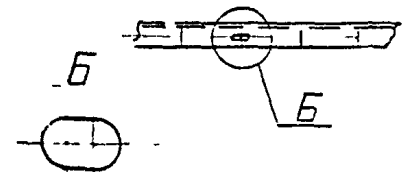


Рис 2

Дополнение - см Рис 1

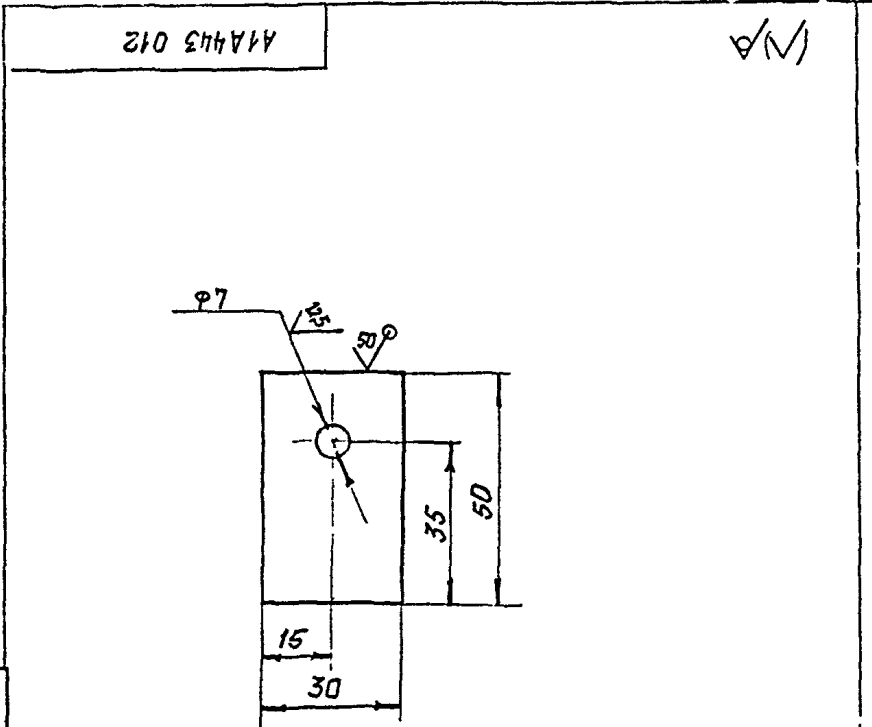


Обозначение	Рис
A1A443 015	1
-01	2

Неуказанные предельные отклонения размеров H14; h14; ± 0.1

Изм № 10-л  
Изм № 9-л  
Изм № 8-л  
Изм № 7-л  
Изм № 6-л  
Изм № 5-л  
Изм № 4-л  
Изм № 3-л  
Изм № 2-л  
Изм № 1-л  
Изм № 0-л

Лист				Дата				Лист				Дата			
A1A443 015								Уголок							
Лит				Масса				Масштаб							
4				2,9				1:10							
Лист				Лист-ос				Лист				Лист-ос			
Уголок				35x35x3, ГОСТ 8509 89				САНТЕХНИПРОЕКТ							
Уголок				Ст 3 ГОСТ 535 88											



Изм № 10-л  
Изм № 9-л  
Изм № 8-л  
Изм № 7-л  
Изм № 6-л  
Изм № 5-л  
Изм № 4-л  
Изм № 3-л  
Изм № 2-л  
Изм № 1-л  
Изм № 0-л

Лист				Дата				Лист				Дата			
A1.A 443 012								Фланец							
Лит				Масса				Масштаб							
4				0,04				1:1							
Лист				Лист-ос				Лист				Лист-ос			
Лист				30 ГОСТ 191903-74				САНТЕХНИПРОЕКТ							
Фланец				OK3608 Гол 16.23 89											

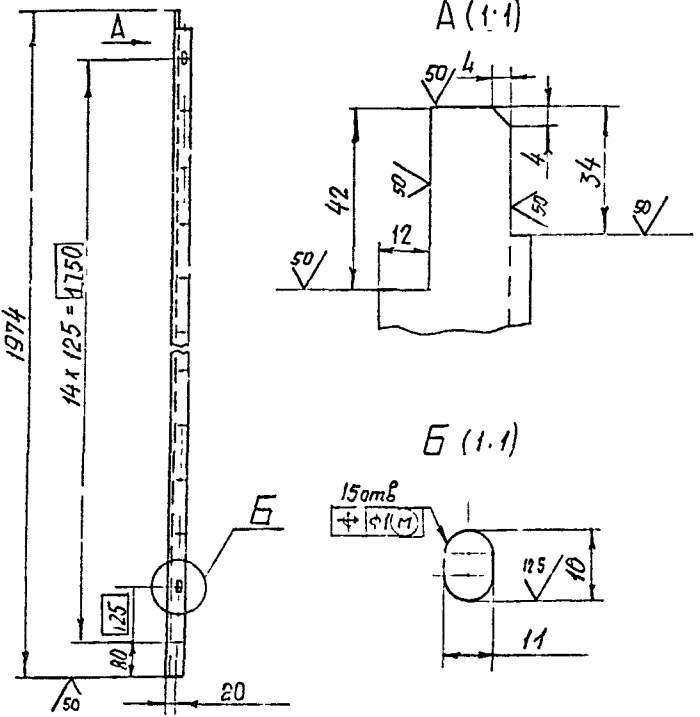
420.94-24 15 Формат А1

Серия 5.904-75.94

выпуск 1-23

А1А443.013

А1А443 013 - изображено  
А1А443 013-01 - зеркальное отражение



Неуказанные предельные отклонения размеров Н14, н14, ± 1/2

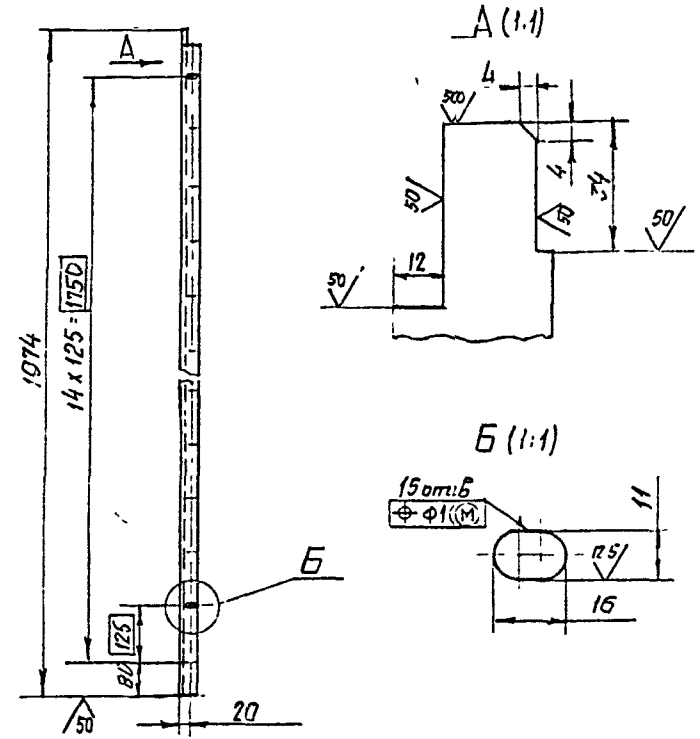
Имеет ли подл.	Подп и дата
Имеет ли подл.	Подп и дата
Имеет ли подл.	Подп и дата
Имеет ли подл.	Подп и дата

А1А 443 013			
Лит.	Масса	Масштаб	
И	3,1	1:10	
Уголок			
Уголок 35x35x3 ГОСТ 8502-89			
СТ 3 ГОСТ 535-81			
САПТЕХНИПРОЕКТ			

400194-24 16

А1А443.014

А1А443 014 - изображено  
А1А443.014-01 - зеркальное отражение



Неуказанные предельные отклонения размеров Н14, н14, ± 1/2

Имеет ли подл.	Подп и дата
Имеет ли подл.	Подп и дата
Имеет ли подл.	Подп и дата
Имеет ли подл.	Подп и дата

А1А443.014			
Лит.	Масса	Масштаб	
И	3,1	1:10	
Уголок			
Уголок 35x35x3 ГОСТ 8502-89			
СТ 3 ГОСТ 535-81			
САПТЕХНИПРОЕКТ			

400194-24 16

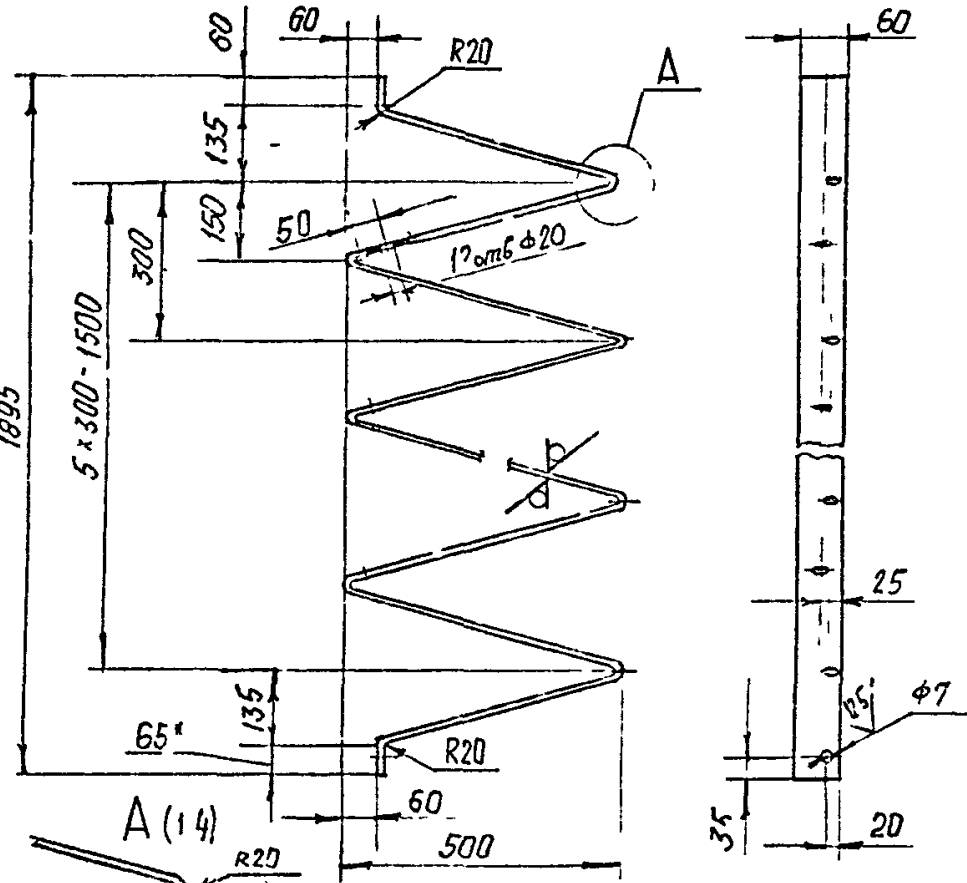


Серия 5904-75 94 выпуск 1-23

А1А443 016

А1А443 016 - изображено  
 А1А443 016-01 - зеркальное отражение

50 (✓)



1\* Размер для справок  
 2 показаны предельные отклонения размеров Н14, н14, ± t/2

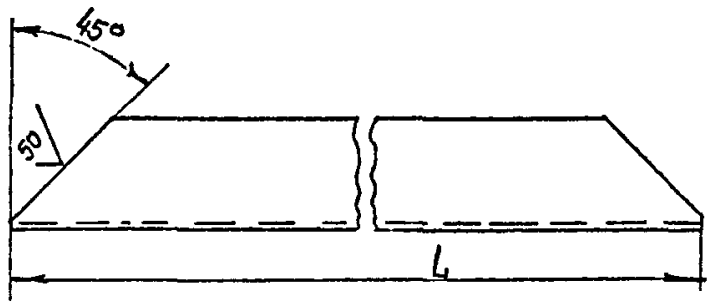
Имя № подл.	Подп. и дата	Взам. инв. №	Имя и дубл.	Подп. и дата

А1А443 016			
Изм.	Лист	№ докум.	Подп.
1	1	Рубинская	Уб
Изм.	Лист	№ докум.	Подп.
1	1	Лутцак	Уб
Изм.	Лист	№ докум.	Подп.
1	1	Лутцак	Уб
Изм.	Лист	№ докум.	Подп.
1	1	Фроцкий	Уб
Изм.	Лист	№ докум.	Подп.
1	1	Синдас	Уб
Лист 95 / 110			
* О ГОСТ 15903-74			
ОК 750 В ГОСТ 16523 89			
САНТЭХНИПРОЕКТ			

1 формат А4

А1А443 022

50 (✓)



Обозначение	L, мм	Масса, кг
А1А443.022	616-1,75	0,7
-01	1930-3,7	2,2
-02	1745-3,7	2,0

Имя № подл.	Подп. и дата	Взам. инв. №	Имя и дубл.	Подп. и дата

А1А443 022			
Изм.	Лист	№ докум.	Подп.
1	1	Рубинская	Уб
Изм.	Лист	№ докум.	Подп.
1	1	Лутцак	Уб
Изм.	Лист	№ докум.	Подп.
1	1	Лутцак	Уб
Изм.	Лист	№ докум.	Подп.
1	1	Фроцкий	Уб
Изм.	Лист	№ докум.	Подп.
1	1	Синдас	Уб
Лист 95 / 110			
Профиль			
Швеллер 40x20x2 - Ст3кп			
ГОСТ 8278 - 3.3			
САНТЭХНИПРОЕКТ			

Ц00194-24 17

Серия 5.004-75.94 выгус 1-23

Изм. в год. Дата. Подп. и дата. Подп. и дата.

Формат	Зона	Поз.	ОБОЗНАЧЕНИЕ	НАИМЕНОВАНИЕ	Кол.	Примечание
				<u>Документация</u>		
А3			A1A443 010СБ	<u>Сборочный чертеж</u>		
				<u>Детали</u>		
А-			A1A443 022	<u>Профиль</u>	2	
			<u>Переменные данные</u>	<u>для исполнения</u>		
				A1A443 010		
				<u>Детали</u>		
ИИ	2		A1A443 022-01	<u>Профиль</u>	2	
ИИ	3		A1A443 023	<u>Лист</u>	1	
БИ	4		A1A443 024	<u>Лист</u>		
				Лист 2010011903-74 73308100116523-89		
				596-175 x 190-37	1	178 кг
				<u>Материалы</u>		
		5		Литма П175-40 ГОСТ 9573-82	13,5	кг

Изм.	Лист	№ докум.	Подп.	Дата
1	1	5.004.1С*02	ИИ	
2	1	5.004.1С*02	ИИ	
3	1	5.004.1С*02	ИИ	
4	1	5.004.1С*02	ИИ	
5	1	5.004.1С*02	ИИ	

A1A443, 010

Панель

Лист	Лист	Листов
ИИ	1	2

СА ПЕТЛИН ГРОБКТ

Копировал: \_\_\_\_\_ Формат А4

Изм. в год. Дата. Подп. и дата. Подп. и дата.

Формат	Зона	Поз.	ОБОЗНАЧЕНИЕ	НАИМЕНОВАНИЕ	Кол.	Примечание
				<u>A1A443 010-01</u>		
				<u>Листов</u>		
ИИ	2		A1A443 022-01	<u>Профиль</u>	2	
ИИ	3		A1A443 023-01	<u>Лист</u>	1	
ИИ	4		A1A443 025	<u>Лист</u>	1	
				<u>Материалы</u>		
		5		Литма П175-40 ГОСТ 9573-82	13,5	кг
				<u>A1A443 010-02</u>		
				<u>Детали</u>		
ИИ	2		A1A443 022-02	<u>Профиль</u>	2	
ИИ	3		A1A443 023-02	<u>Лист</u>	1	
ИИ	4		A1A443 026	<u>Лист</u>		
				Лист 2010011903-74 6к 3602100116523-89		
				596-175 x 1730-37	1	162 кг
				<u>Материалы</u>		
		5		Литма П175-40 ГОСТ 9573-82	12,0	кг

Копировал: \_\_\_\_\_ Формат А4

A1A443 010

Лист 2

200194-14 18

А1А443.010СБ

Серия 5904-75.94. Витрук-1-2

Рис.1

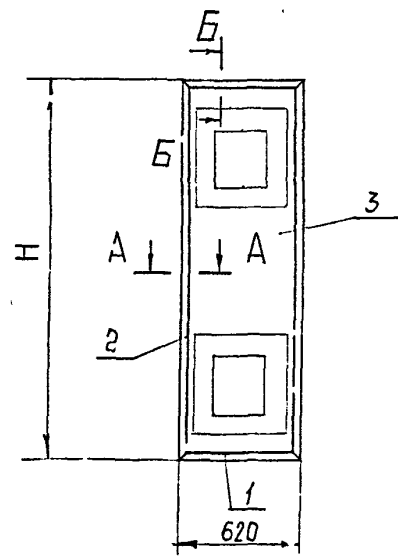


Рис.2  
Остальное - см рис.1

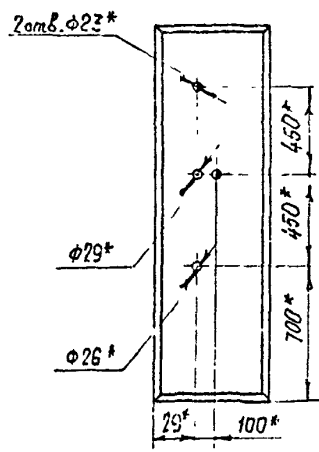
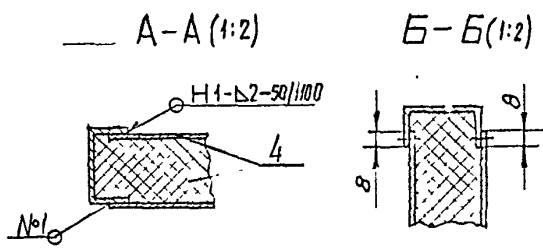


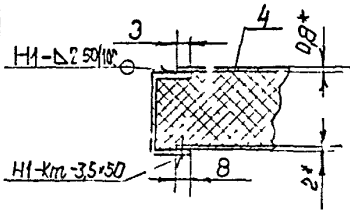
Рис.3  
Остальное - см рис.1



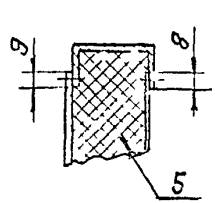
Обозначение	Рис	Н, мм	Масса, кг
А1А443.010	1	19,36	41,7
-01	2		
-02	3	17,50	38,3

Изм. №	Испол. в дета	Ввод. штамп №	Изм. №	Испол. в дета

А-А (1:2)



Б-Б (1:2)



1\* Размеры для справок  
2 Сварной шов №1 - сварка ручная, дуговая в углекислом газе плавящимся электродом, шов Н1-кит по ГОСТ 15878-79; шов Н1 - по ГОСТ 5264-80

А1А443.010СБ			
Лист	№ листа	Масштаб	
1	1	СН	-
Панель			Лист 1 из 1
САНТЕХНИПРОЕКТ			

400194 24 19 № маш. А1

Серия 5904-75.94 выпуск 1-23

А1А443.023

50/05 (✓)

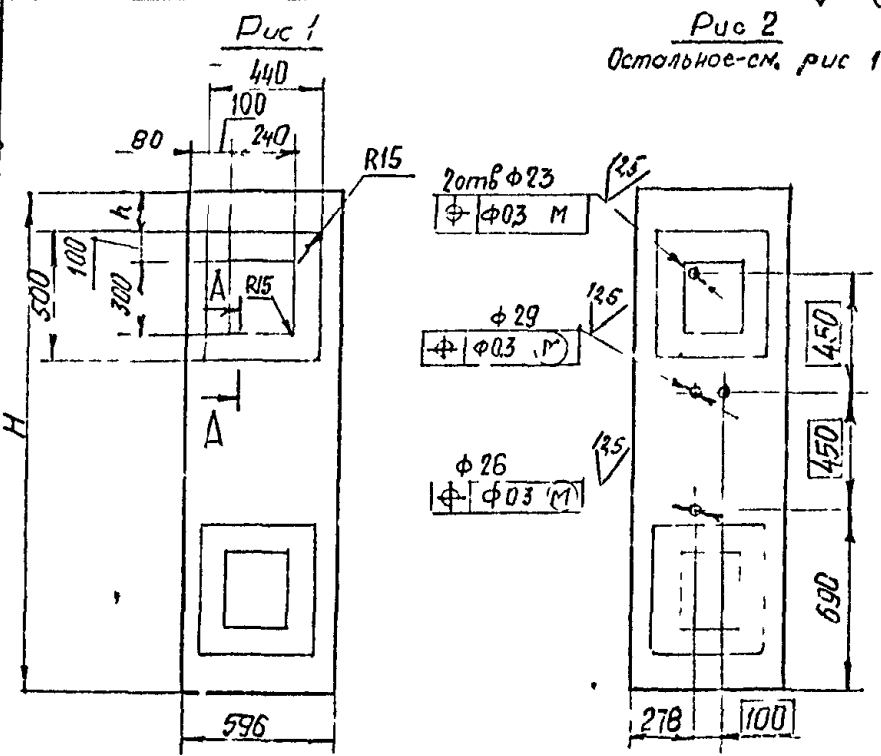
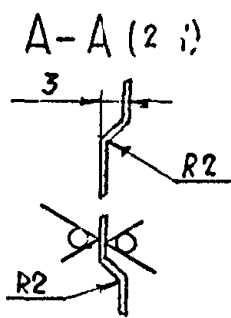


Рис 2  
Остальное-см. рис 1



Обозначение	Рис	Размеры, мм		Масса, кг
		Н	h	
А1А443 023	1			
-01	2	1916	140	4,8
-02	1	1730	250	4,7

Неуказанные предельные отклонения размеров Н14, h14, ± 1/2

А1А443 023

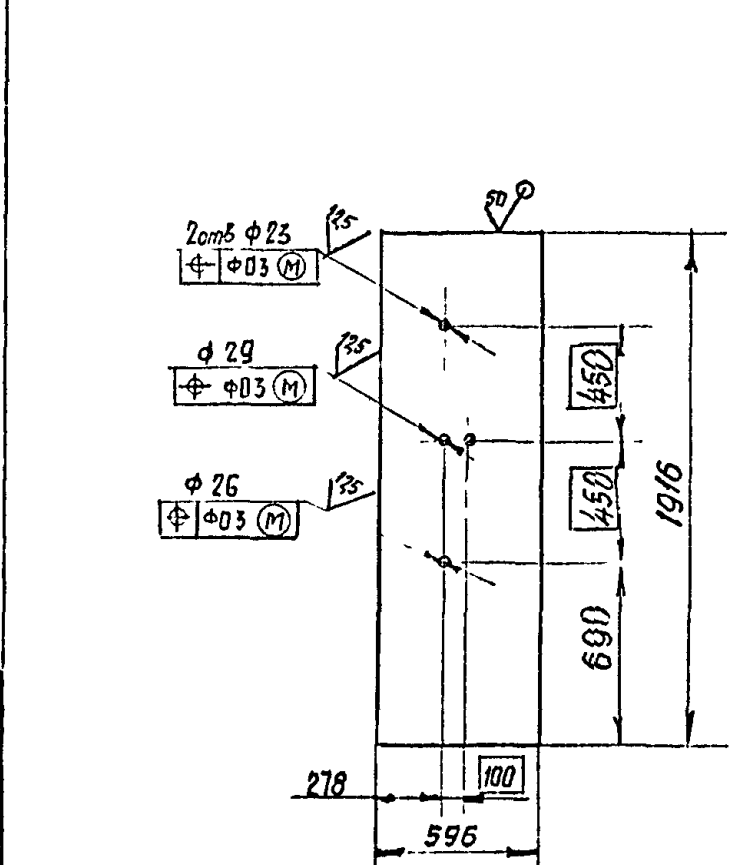
Лист	№ докум	Подп	Дата
1	РДБНСКЗЯ	Л/В	
Пров	Литвак	Л/В	
Исп гр	Литвак	Л/В	
Л исп	Литвак	Л/В	
Л исп	Литвак	Л/В	
Л исп	Литвак	Л/В	

Лист	Масса	Масштаб
1	4,8	-
Лист	Листов	1
Лист	№ ГОСТ 19903-74	САНТХИПРОЕКТ
Лист	ОК 3608 ГОСТ 16523-89	

МЭНОМ А4

А1А443.025

50/05 (✓)



Неуказанные предельные отклонения размеров Н14, h14, ± 1/2

А1А443 025

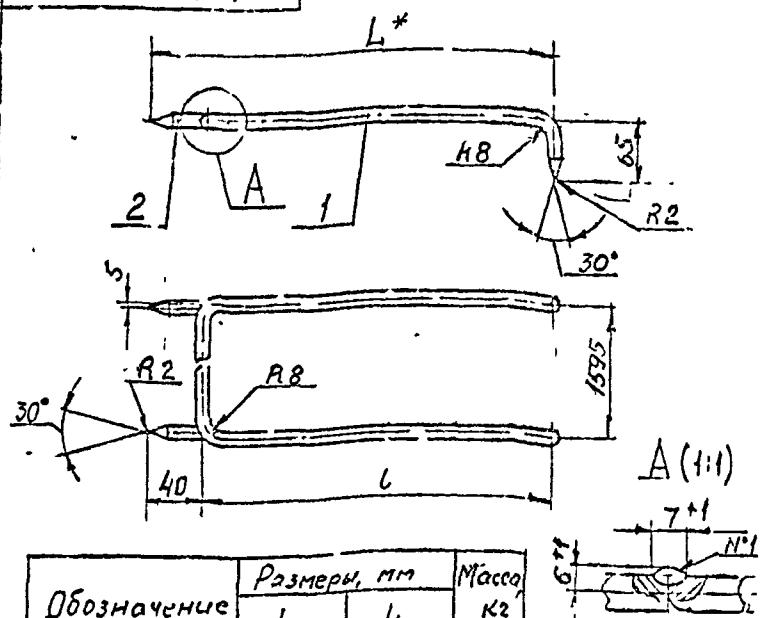
Лист	№ докум	Подп	Дата
1	РДБНСКЗЯ	Л/В	
Пров	Литвак	Л/В	
Исп гр	Литвак	Л/В	
Л исп	Литвак	Л/В	
Л исп	Литвак	Л/В	
Л исп	Литвак	Л/В	

Лист	Масса	Масштаб
1	4,8	1:20
Лист	Листов	1
Лист	№ ГОСТ 19903-74	САНТХИПРОЕКТ
Лист	ОК 3608 ГОСТ 16523-89	

МЭНОМ А4

Серия 5.904-75.94 Выпуск 1-15

А1А443 020СБ



Обозначение	Размеры, мм		Масса кг
	Л	С	
А1А443.С.0	424	380	1,0
-01	484	440	1,1

- \*Размер для справок.
- $\frac{1}{2}$ .
- Ноб N1 - сварка ручная дуговая.

Имя и фамилия исполнителя  
Имя и фамилия руководителя  
Имя и фамилия проверяющего  
Имя и фамилия заказчика

А1А443 020СБ			
Лист	Масса	Листов	
1/1	См. табл.		
САНТЕХНИПРОЕКТ			

Формат: А4

Экз.	Лист	Поз.	ОБОЗНАЧЕНИЕ	НАИМЕНОВАНИЕ	Кол.	Примечание
				Докладная		
1/1			А1А443 020СБ	Сборочный чертеж		
				Венгали		
1/1	1		А1А445.051	Проток		
				Круг 6,0 ГОСТ 2590-88		
				Ст 3 ГОСТ 535-88		
5/1	2		А1А445.052	Л - 400-14	5	01 кг
				Проток		
				Круг 6,0 ГОСТ 2590-88		
				Ст 3 ГОСТ 535-88		
				Л = 1590-31	2	948 кг

Имя и фамилия исполнителя  
Имя и фамилия руководителя  
Имя и фамилия проверяющего  
Имя и фамилия заказчика

А1А445.050			
Лист	Масса	Листов	
1/1	См. табл.		
САНТЕХНИПРОЕКТ			

Копировал 400191-24 (21) 2017 А4