

ТИПОВЫЕ КОНСТРУКЦИИ, ИЗДЕЛИЯ И УЗЛЫ ЗДАНИЙ И СООРУЖЕНИЙ

С. 178

СЕРИЯ 5.904-75.94

КАМЕРЫ ПРИТОЧНЫЕ ВЕНТИЛЯЦИОННЫЕ ПРОИЗВОДИТЕЛЬНОСТЬЮ
от 10 до 125 тыс. м³/ч

ВЫПУСК 1-36

ЗАСЛОНКА ВОЗДУШНАЯ РЕЦИРКУЛЯЦИОННАЯ.

РАБОЧИЕ ЧЕРТЕЖИ

Ц.00194-37

ТИПОВЫЕ КОНСТРУКЦИИ, ИЗДЕЛИЯ И УЗЛЫ ЗДАНИЙ И СООРУЖЕНИЙ

СЕРИЯ 5.904-75.94

КАМЕРЫ ПРИТОЧНЫЕ ВЕНТИЛЯЦИОННЫЕ ПРОИЗВОДИТЕЛЬНОСТЬЮ

от 10 до 125 тыс. м³/ч

ВЫПУСК 1-36

ЗАСЛОНКА ВОЗДУШНАЯ РЕЦИРКУЛЯЦИОННАЯ.

РАБОЧИЕ ЧЕРТЕЖИ

РАЗРАБОТАНЫ

УТВЕРЖДЕНЫ

ГПКНИИ САНТЕХНИИПРОЕКТ

ГЛАВПРОЕКТОМ ГОССТРОЯ РОССИИ,

ГЛАВНЫЙ ИНЖЕНЕР ИНСТИТУТА  А.А. СТЕПАНОВ

ПИСЬМО ОТ 25.02.94. № 3-2/34 И ВВЕДЕНЫ
В ДЕЙСТВИЕ ГПКНИИ САНТЕХНИИПРОЕКТ

ГЛАВНЫЙ ИНЖЕНЕР ПРОЕКТА  В.А. СПИВАК

с 30.06.94, ПРИКАЗ ОТ 01.03. 1994г. № 7

Серия 5.904-75.94 Выпуск 1-36

Исполнитель: ПОДП. И. Д. АНТ. СВАЯК. ИВАНОВ. ИВАНОВА. ПОДП. И. Д. АНТ. А.

ОБОЗНАЧЕНИЕ	НАИМЕНОВАНИЕ	Стр.
АЗД 200.000ТО	Заслонка воздушная рециркуляционная ТЕХНИЧЕСКОЕ ОПИСАНИЕ СКОБА	3
АЗД 201.006		
АЗД 200.000	Заслонка воздушная рециркуляционная с электроприводом	4
АЗД 200.001	Шайба	5
АЗД 200.000СБ	Заслонка воздушная рециркуляционная с электроприводом	6
АЗД 200.010	Корпус	8
АЗД 200.002	Палец	9
АЗД 200.010СБ	Корпус	10
АЗД 200.015	Планка	12
АЗД 200.020	Профиль в сборе	13
АЗД 200.020СБ	Профиль в сборе	13
АЗД 200.030	Лопатка	14
АЗД 200.030СБ	Лопатка	15
АЗД 200.040	СИСТЕМА тяг и рычагов	16
АЗД 200.040СБ	СИСТЕМА тяг и рычагов	17
АЗД 200.050	Электропривод	18
АЗД 200.050СБ	Электропривод	
АЗД 200.060	Рычаг	19
АЗД 200.026	Ребро	
АЗД 200.005	Профиль	20
АЗД 200.006	Профиль	21
АЗД 200.007	Скоба	22
АЗД 200.008	Упор	

ОБОЗНАЧЕНИЕ	НАИМЕНОВАНИЕ	Стр.
АЗД 200.003	Кронштейн	23
АЗД 200.017	Ось	
АЗД 200.16	Перо	24
АЗД 200.022	Тяга	25
АЗД 200.024	Тяга	
АЗД 200.025	Бобышка	26
АЗД 200.027	Бобышка	
АЗД 201.000	Заслонка воздушная рециркуляционная с ручным управлением	27
АЗД 200.023	Рычаг	28
АЗД 201.000СБ	Заслонка воздушная рециркуляционная с ручным управлением	29
АЗД 201.010	Корпус	31
АЗД 201.020	Профиль в сборе	32
АЗД 201.010СБ	Корпус	33
АЗД 201.020СБ	Профиль в сборе	35
АЗД 201.030	СИСТЕМА тяг и рычагов	36
АЗД 201.030СБ	СИСТЕМА тяг и рычагов	37
АЗД 201.040	Ручка управления	38
АЗД 201.040СБ	Ручка управления	
АЗД 201.007	Рычаг	39
АЗД 201.008	Рукьятка	

ИЗДАНИЕ	И ДОКУМ.	ПОДП.	ДАТА
РАЗРАБ.	ДЕЯТЕС	ИД	
ПРОВ.	АНТВАК	ИД	
ИИЧ. ГР.	КРУЛИНИК		
Н. КОНТ.	ФЯВЯКНИ		
УТВ.	СПИВЯК		

5.904-75.94. 1-36

СОДЕРЖАНИЕ

АНТ.	АНСТ	АНСТОВ
И		1
САНТЕХНИПРОЕКТ		

В настоящем выпуске приведены рабочие чертежи воздушных рециркуляционных заслонок, используемых для рециркуляции в типовых приточных вентиляционных камерах ЗПК 10...2ПК 125.

В качестве исполнительного механизма в заслонках применяются: электропривод типа МЭО-16/63-0,25-82 (ТУ 25-02.191401-81) и ручной привод.

Рециркуляционные заслонки устанавливаются в приемных секциях венткамер на верхней панели.

Для каждого типоразмера венткамеры предусмотрен один типоразмер заслонки.

АЗД 200.000-ТО

Заслонка воздушная рециркуляционная.

Техническое описание

ЛНТ ЛНСТ ЛНСТОВ

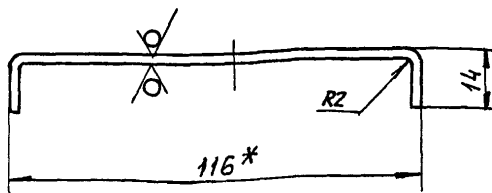
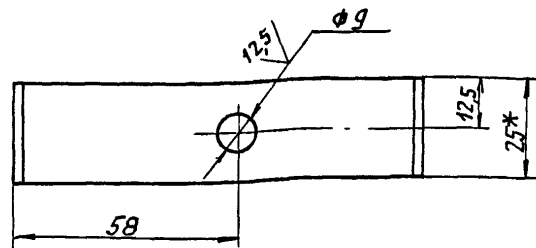
Н / / /

САНТЕХНИПРОЕКТ

формат: А4

АЗД 201.006

50/ (M)



- * Размеры для справок.
- Н14; $\pm \frac{t_2}{2}$

АЗД 201.006

СКОБА

Лист 2 ГОСТ 19903-74
ОК3608 ГОСТ 16523-89

ЛНТ. МЯСЯ МЯСЦ.

Н / / 0,05 1:1

ЛНСТ ЛНСТОВ 1

САНТЕХНИПРОЕКТ

4.00174-37 4 формат: А4

ИНВ ПОДА ПОДП И ДАТЯ ВЗЯМ ИНВ ИНВ НАДУБЛ ПОДП И ДАТЯ

СЕРИЯ 5 904-75.94

Выпуск 1-36

ФОРМАТ ЗОНА	Лист	ОБОЗНАЧЕНИЕ	НАИМЕНОВАНИЕ	КОЛ НА ИСПОЛН. АЗД 200.000 -					ПРИМЕЧАНИЕ
				-	01	02	03	04	
			ДОКУМЕНТАЦИЯ						
А3		АЗД 200.000СБ	СБОРОЧНЫЙ ЧЕРТЕЖ	×	×	×	×	×	
А4		АЗД 200.000ТО	ЗЯСЛОНКА ВОЗДУШНАЯ						
			РЕЦИРКУЛЯЦИОННАЯ						
			ТЕХНИЧЕСКОЕ ОПИСАНИЕ	×	×	×	×	×	
			СБОРОЧНЫЕ ЕДНИЦЫ						
А4	1	АЗД 200.010	КОРПУС	1					
		-01	КОРПУС		1				
				Е 018 х 0097	Е 0021 х 0097	Е 0001 х 0087	Е 0011 х 0087	Е 0011 х 0087	

ИЗМЕНИЛ	ДОКУМ.	ПОДП	ДАТА	АЗД 200.000		
РЯЗРЯВ	ЛЕТЕС	<i>[Signature]</i>		ЗЯСЛОНКА ВОЗДУШНАЯ	ЛСТ	ЛСТ
ПРОВО	ЛНТВАК	<i>[Signature]</i>		РЕЦИРКУЛЯЦИОННАЯ С	1	3
РУК ГР	КРУПНИК	<i>[Signature]</i>		ЭЛЕКТРОПРИВОДОМ		
Н КОНТР	ФРЯДКИМ	<i>[Signature]</i>			САНТЕХНИПРОЕКТ	
УТВ.	СПИВАК				ФОРМАТ А4	

ИНВ ПОДА ПОДП И ДАТЯ ВЗЯМ ИНВ ИНВ НАДУБЛ ПОДП И ДАТЯ

ФОРМАТ ЗОНА	Лист	ОБОЗНАЧЕНИЕ	НАИМЕНОВАНИЕ	КОЛ НА ИСПОЛН. АЗД. 200.000 -					ПРИМЕЧАНИЕ
				-	01	02	03	04	
А4	1	АЗД 200.010 -02	КОРПУС		1				
		-03	КОРПУС			1			
		-04	КОРПУС				1		
А4	2	АЗД 200.020	ПРОФИЛЬ В СБОРЕ	1					
		-01	ПРОФИЛЬ В СБОРЕ		1				
		-02	ПРОФИЛЬ В СБОРЕ			1			
		-03	ПРОФИЛЬ В СБОРЕ				1	1	
А4	3	АЗД 200.030	ЛОПАТКА	4	6				
		-01	ЛОПАТКА			5	9		
		-02	ЛОПАТКА					9	
А4	4	АЗД 200.040	СИСТЕМА ТЯГ И РЫЧАГОВ	1					
		-01	СИСТЕМА ТЯГ И РЫЧАГОВ		1				
		-02	СИСТЕМА ТЯГ И РЫЧАГОВ			1			
		-03	СИСТЕМА ТЯГ И РЫЧАГОВ				1	1	
А4	5	АЗД 200.050	ЭЛЕКТРОПРИВОД	1	1	1	1	1	

ИЗМЕНИЛ	ДОКУМЕНТ	ПОДП	ДАТА	АЗД 200.000		
					ЛСТ	
					2	

ФОРМАТ: А4

АЗД 200.010-37

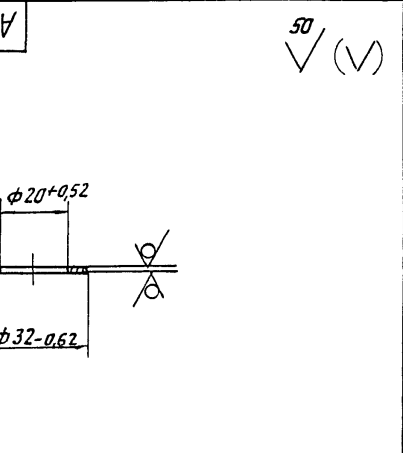
Формат	Задан	Лист	Классификация	Взам. инв.	Инв. клубка	Подп. мастера
Формат	Задан	Лист	Обозначение	Взам. инв.	Инв. клубка	Подп. мастера
			ИРИМЕНОВАНИЕ			
			ДЕТАЛИ			
44		6	АЗД 200. 001			
44		7	АЗД 200. 002			
44		8	АЗД 200. 003			
			ТАНАРТИНЫЕ ИЗДЕЛИЯ			
9			Болты ГОСТ 7798-70			
10			М8-69 x 16. 36			
11			Гайка М8-6Н. 5			
			ГОСТ 5915-70			
12			Шайба 8. 02. ГОСТ 11374-78			
13			Шайба 8. 65. ГОСТ 1402-70			
			ПРОЧНЕ ИЗДЕЛИЯ			
14			Подшипник 876903			
			ТУЗТ. 006. 045-77			

СЕРИЯ 5.904-75.94 Выпуск 1-36

Кол на исполн.	АЗД 200. 000-	Примечание		
01	02	03	04	
8	12	10	18	18
1	1	1	1	1
1	1	1	1	1
12	12	12	12	12
1	1	1	1	1
15	17	16	20	20
18	22	20	28	28
1	1	1	1	1
8	12	10	18	18

ИКС 3
АЗД 200. 000
ФОРМАТ А4

Формат	Задан	Лист	Классификация	Взам. инв.	Инв. клубка	Подп. мастера
Формат	Задан	Лист	Обозначение	Взам. инв.	Инв. клубка	Подп. мастера
			ИРИМЕНОВАНИЕ			
			ДЕТАЛИ			
			Шайба			
			ГОСТ 19903-74			
			ОКС 3608 ГОСТ 16323-89			



АЗД 200. 001

Шайба

Лист 1 ГОСТ 19903-74
ОКС 3608 ГОСТ 16323-89

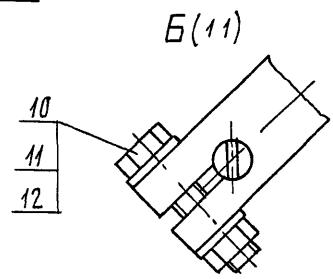
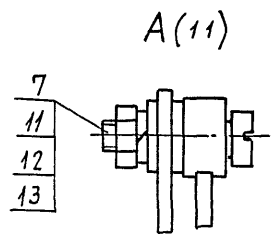
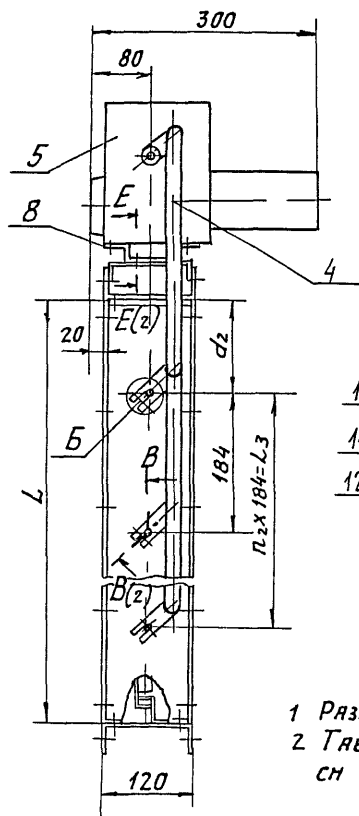
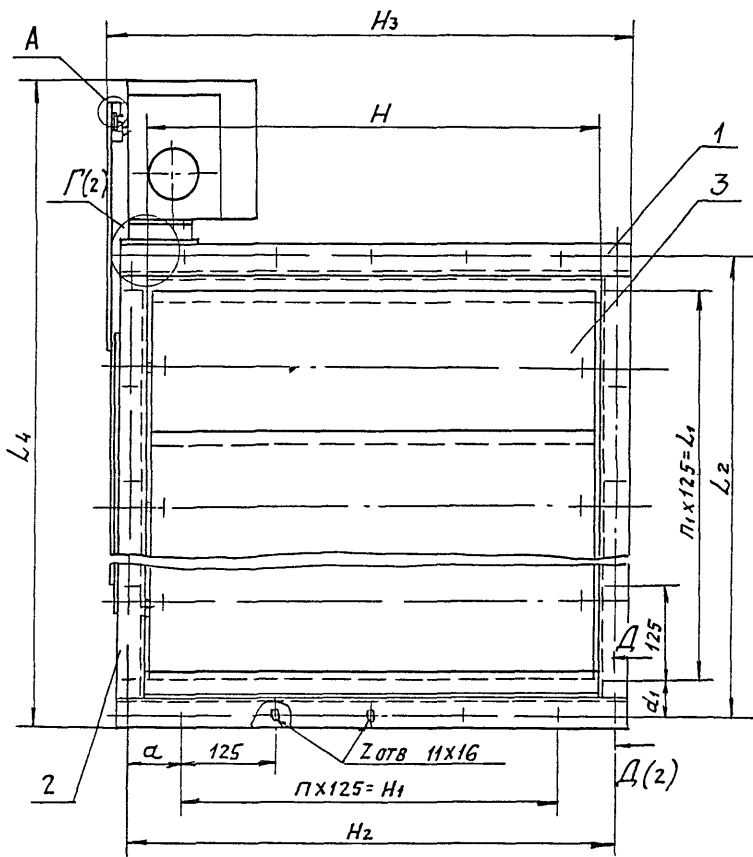
Лит. ИКС 3608
Н 0004
Лист 1 из 1
Сантехинипроект

УОП 194-37 6. 000 м.т. А4

АЗД 200 000 СБ

Серия 5 904-15 Д4 Выпуск 1-36

Исполнитель: Лопаткина Наталья Александровна
 Проверил: Лопаткин Александр Александрович
 УТВ: Сливяк



1 РАЗМЕРЫ ДЛЯ СПРАВОК
 2 ТАБЛИЦУ ИСПОЛНЕНИИ
 СМ НА ЛИСТЕ 2

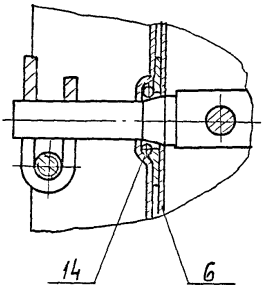
АЗД 200 000 СБ

Лист	№ докум	Подп	Дата	ЗАСЛОНКА ВОЗДУШНАЯ РЕЦИРКУЛЯЦИОННАЯ С ЭЛЕКТРОПРИВОДОМ	ЛИСТ	МЯСЯ	МЯСЦ
РЯЗЬЯВ	ЛЕНТЭС				И	СН	-
Пров	ЛНТВАК				СН	ТЯБА	
МАЧ	ГР КРУПНИК				ЛИСТ 1	ЛИСТОВ 2	
ГЛ СПС	ОЯНОВСКИЙ				САНТЕХНИПРОЕКТ		
И КОНТ	ФРЯДКИИ						
УТВ	СЛИВЯК						

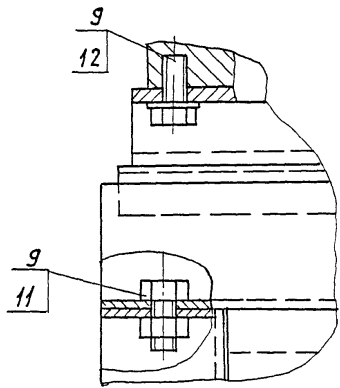
АЗД 200.000 СБ

С. ЕРИЯ 5.904-75 ДИ Выходок 1-36

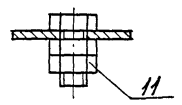
В-В (1:1) (1)



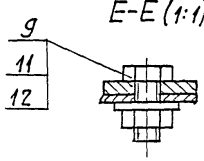
Г (1:1) (1)



Д-Д (1:1) (1)



Е-Е (1:1) (1)



ИЗДАНИЕ ПОСЛЕД. НАЧЕТА ВЗН. ИЛИ НАМЕН. ПОСЛЕД. НАЧЕТА

Обозначение	Шифр	РАЗМЕРЫ, мм												Кол. шт				Масса, кг
		H	H ₁	H ₂	H ₃	L	L ₁	L ₂	L ₃	L ₄	a	a ₁	a ₂	n	n ₁	n ₂	Z	
АЗД 200.000	Ц 600x600Э	600	500	650	716	800	750	850	552	1094	75	50	124	4	6	3	24	32,5
-01	Ц 600x1200Э					1260	1000	1310	920	1554		155	170					
-02	Ц 800x1000Э	800	750	850	916	1060	1110	736	1354	50	55	162	6	8	4	32	41,5	
-03	Ц 800x1700Э					1690												1625
-04	Ц 1000x1700Э	1000	875	1050	1116	1690	1625	1740	1472	1984	87,5	57,5	109	7	13	8	44	67,5

ИЗДАНИЕ ДОКУМЕНТ ПОСЛЕД. НАЧЕТА АЗД 200.000 СБ АКС 2

11.00.124-77

ИНВ.ЛОДА ПОЛОП НАЯТА ВЗЯМ.ИНВ.ИШВ.ЛЮБЛА ПОЛОП НАЯТА

Серия 5 904-75 04 Выпуск 1-36

ФОРМ. ЗОНА ЛОЗ	ОБОЗНАЧЕНИЕ	НАИМЕНОВАНИЕ	КОЛ НА ИСПОЛН. АЗД 200 010 -				ПРИМЕЧАНИЕ
			-	01	02	03	
		<u>ДОКУМЕНТАЦИЯ</u>					
АЗ	АЗД 200 010 СБ	СВОБОДНЫЙ ЧЕРТЕЖ	×	×	×	×	
		<u>ДЕТАЛИ</u>					
АЗ	1 АЗД 200 005	Профиль	2	2			
		-01		2	2		
		-02				2	
АЗ	2 АЗД 200 006	Профиль	1				
		-01		1			
		-02			1		
		-03			1	1	
А4	3 АЗД 200 007	СБОЯ	1	1	1	1	

АЗД 200 010

Корпус

ЛИСТ 1
ЛИСТ 2
ЛИСТ 3

САМТЕХНИПРОЕКТ

ФОРМАТ А4

ИНВ.ЛОДА ПОЛОП НАЯТА ВЗЯМ.ИНВ.ИШВ.ЛЮБЛА ПОЛОП НАЯТА

ФОРМ. ЗОНА ЛОЗ	ОБОЗНАЧЕНИЕ	НАИМЕНОВАНИЕ	КОЛ НА ИСПОЛН. АЗД 200 - 010 -				ПРИМЕЧАНИЕ
			-	01	02	03	
А4	4 АЗД 200 008	Упор	2				
		-01		2			
		-02			2		
		-03				2	
		-04					2
Б4	5 АЗД 200 009	Уплотнение					
		РЕЗИНА ГУБЧАТАЯ					
		ОСТ 38 05 171-78					
		10x33x600	2				0,012кг
Б4	5 АЗД 200 011	Уплотнение					
		РЕЗИНА ГУБЧАТАЯ					
		ОСТ 38 05 171-78					
		10x79x600			2		0,03кг
Б4	5 АЗД 200 012	Уплотнение					
		РЕЗИНА ГУБЧАТАЯ					
		ОСТ 38 05 171-78					
		10x71x800				2	0,04кг

АЗД 200 010

Лист 2

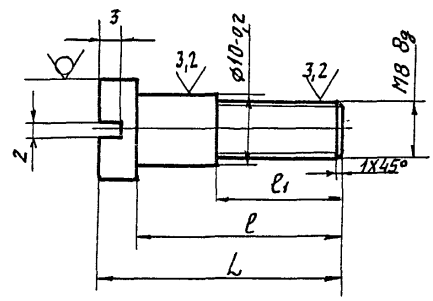
ФОРМАТ А4

Исполн	Подп. картя	Взам. инв.	Инв. № инв.	Подп. инв.
ИЗЛ	ОБОЗНАЧЕНИЕ	НАИМЕНОВАНИЕ		
ИНОС	5 АЗД 200 013	Уплотнение		
ИНОС		РЕЗЬБА ГРУБЯТАЯ		
		УСТ 38 05.171-78		
		10x18 X 800		
		Уплотнение		
		РЕЗЬБА ГРУБЯТАЯ		
		УСТ 38 05.171-78		
		10x18 X 1000		
		Стандартные изделия		
		Болт М8-6НХ 20 36		
		ГОСТ 7798-70		

Лист 3
 Формат: А4
 АЗД 200.010

Исполн	Подп. картя	Взам. инв.	Инв. № инв.	Подп. инв.
ИЗЛ	ОБОЗНАЧЕНИЕ	РАЗМЕРЫ, мм		
ИНОС	АЗД 200 002	L	ℓ	ℓ ₁
		34	29	18
	-01			24
	-02	28	23	18
		МАССА, кг		
		0,022		
		0,019		
		0,015		

Неуказанные предельные отклонения
 размеров: $h14; \pm \frac{t_z}{2}$



АЗД 200.002

12,5 (✓)

АЗД 200.002

Палец

Круг 14 ГОСТ 2590-88
 Ст 3 ГОСТ 535-88

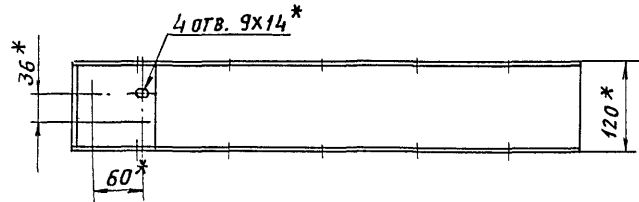
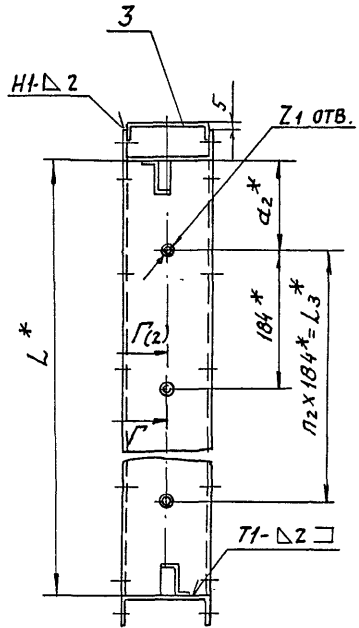
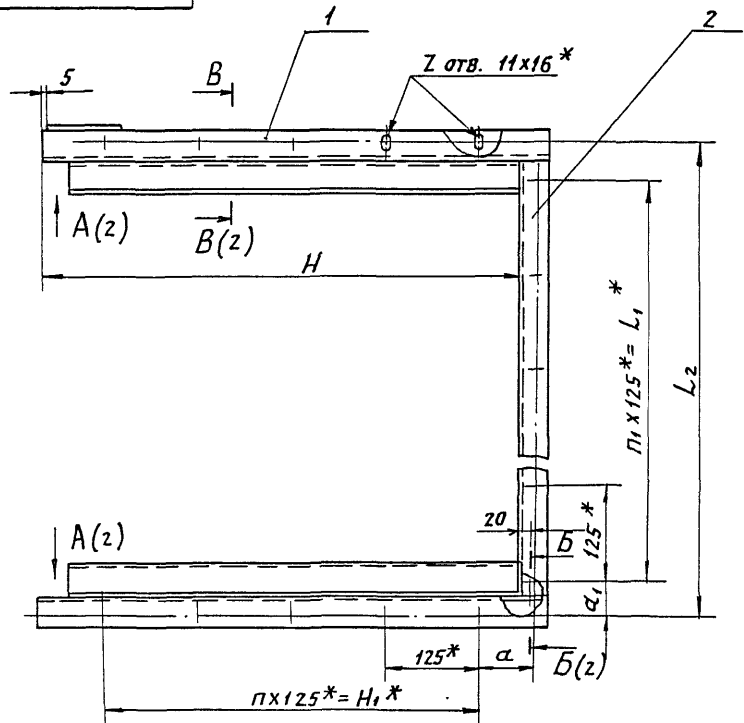
ИЗЛ	МАССА	ИЗЛ
И	СМ	ТАБЛ
Л	Л	Л
Л	Л	Л

САНТЕХНИИПРОЕКТ

4.00134-37 10 ФОРМАТ: А4

АЗД 200. 010 СБ

Серия 5.904-75.94 Выпуск 1-36



- 1. * Размеры для справок.
- 2. $H14; \pm \frac{t_2}{2}$
- 3. Сварные швы Т1 и Н1 по ГОСТ 5264-80.
- 4. Клей 88СА ТУЗВ-105.1760-87
- 5. Таблицу исполнений см. на листе 2

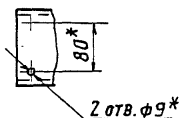
Имя покл. Подр. и дата Изм. Имя Фамилия Подр. и дата

АЗД 200. 010 СБ

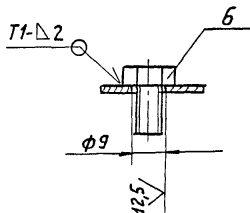
		АЗД 200. 010 СБ	
Изм. Инст. ЛЕНТЭС	Докум. Пров. ЛЕНТЭС	Подп. Няч. гр. Кривиник	Лит. Масса Масшт.
			И СМ. Табл. —
Няч. гр. Кривиник			Лист 1 из листов 2
Гл. спец. Брянновский			САНТЕХНИИПРОЕКТ
Н. конст. Фряджин			
Утв. Сивяк			

АЗД 200.010 СБ

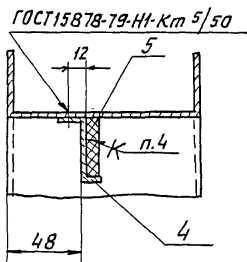
А (1:5) (1)



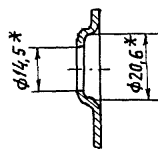
Б-Б (1:1) (1)



В-В (1:2) (1)



Г-Г (1:1) (1)



Обозначение	Размеры, мм									Кол., шт.					Масса, кг
	H	H ₁ *	L*	L ₁ *	L ₂	L ₃ *	α	d ₁	d ₂ *	n	n ₁	n ₂	Z	Z ₁	
АЗД 200.010	640	500	800	750	850	552	75	50	124	4	6	3	17	4	7,7
-01			1260	1000	1310	920		155	170		8	5	19	6	8,5
-02	840	750	1060	1110	736	50	55	162	6	13	8	4	23	5	10,7
-03			1690									1625	1740	1472	28
-04	1040	875	1690	1625	1740	1472	87,5	57,5	109	7	13	8	30	9	13,5

Унив. сист. вещей	Ил. докум.	Подп. Илл.	

АЗД 200.010 СБ

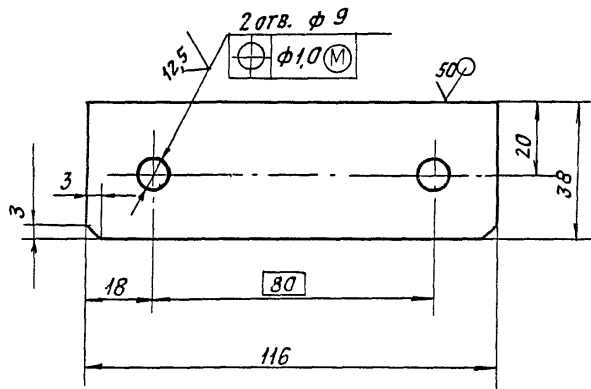
Лист
2

ИВМ ЛОДА ПОЛО НАЯТА ВЯН ИВМ ЛНВМ ЛУСБ ЛОП НАЯТА

БЕРИЯ 5 904-75 904

ВЫПУСК 1-36

АЗА 200.015



(V) (V)

НЕУКАЗАННЫЕ ПРЕДЕЛЬНЫЕ ОТКЛОНЕНИЯ
РАЗМЕРОВ: Н14; н14; ± $\frac{t_2}{2}$

АЗА 200.015

ПЛАНКА

Лист 2, ГОСТ 19903-74
ОК 3608 ГОСТ 16523-89

ЛНТ	МАССА	МАСШ
И	0,07	1:1
Лист		Листов 1

САНТЕХНИИПРОЕКТ

ФОРМАТ А4

ИВМ ЛОДА ПОЛО НАЯТА ВЯН ИВМ ЛНВМ ЛУСБ ЛОП НАЯТА

ЕОУ	ВНО	ИДНО	Обозначение	Наименование	Кол. на исполн	АЗА 200.020-	Примечание	
							01	02 03
А3			АЗА 200 020СБ	СБОРОЧНЫЙ ЧЕРТЕЖ	×	×		
				ДЕТАЛИ				
А3	1		АЗА 200 006	Профиль	1			
			-01	Профиль	1			
			-02	Профиль	1			
			-03	Профиль	1			
А4	2		АЗА 200 015	ПЛАНКА	2	2	2	2

АЗА 200.020	
ЛНТ	Лист
И	1
САНТЕХНИИПРОЕКТ	
ФОРМАТ А4	

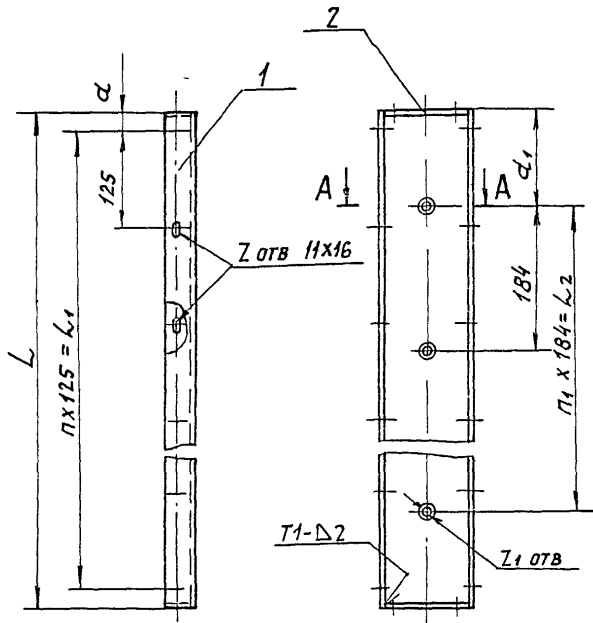
Профиль в сборе

14.00194-37 13

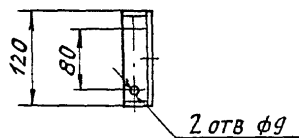
АЗД 200.020 СБ

СЕРИЯ 5 904-15.94 ВЫПУСК 1-36

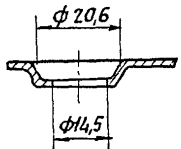
ИЗМ. ПОЛ. ЛЕД. Н. АЕТЯ ВЗЯТ НАМ. ИВАНОВА. ПОВО. Н. А. АЕТЯ



П1-Δ2
Z1 отв



A-A (1:1)



Обозначение	РАЗМЕРЫ, мм					КОЛ, ШТ				МАССА, кг
	L	l ₁	l ₂	a	a ₁	П	П ₁	Z	Z ₁	
АЗД 200.020	800	750	552	25	124	6	3	7	4	2,6
-01	1260	1000	920	130	170	8	5	9	6	4,0
-02	1060		736	30	162				5	3,4
-03	1690	1625	1472	32,5	109	13	8	14	9	5,4

1 РАЗМЕРЫ ДЛЯ СПРАВКИ.

2. СВАРНЫЕ ШВЫ ПО ГОСТ 5264-80

АЗД 200.020 СБ					
ИЗМ.	ЛИСТ	КОЛ	МАССА	КОЛ	МАССА
ИЗМ.	ЛИСТ	КОЛ	МАССА	КОЛ	МАССА
Профиль в сборе			И	СМ	—
			ЛИСТ	ЛИСТОВ	1
САНТЕХНИКПРОЕКТ					

ИВБ ЛПОД | Подп. и дата | Взят. и вв. | ИВБ, МБББ | Подп. и дата

Серия 5.904-7594 Выпуск 1-36

Форм. Зонн	Лоз	Обозначение	Наименование	Кол. на исполн. АЗД 200. 030-		Примечание
				-	01 02	
А3		АЗД 200. 030 СБ	Сборочный чертеж	XX	XX	
			Детали			
А3	1	АЗД 200. 016	Перо	2		
		- 01	Перо		2	
		- 02	Перо		2	
А4	2	АЗД 200. 017	Ось	1	1	
	3	- 01	Ось	1	1	
Б4	4	АЗД 200. 018	Уплотнение			
			Резина зубчатая			
			ОСТ 38.05.171-78-10x20x598	2		0,008 кг

ИВБ, МБББ		Исполн.	Подп.	Дата
ИВБ, МБББ	ЛЕНТЭС	М		
Лов.	ЛНТВАК	Л		
Нач. ср.	Кручанка			
Исполн.	Фарачин			
УТВ.	Степан			

АЗД 200. 030

ЛОПАТКА

ЛНТ.	ЛНСТ.	ЛНСТОВ
И	1	2

СЯТЕХНИПРОЕКТ

ФОРМАТ: А4

ИВБ ЛПОД | Подп. и дата | Взят. и вв. | ИВБ, МБББ | Подп. и дата

Форм. Зонн	Лоз	Обозначение	Наименование	Кол. на исполн. АЗД 200. 030		Примечание
				-	01 02	
Б4	4	АЗД 200. 019	Уплотнение			
			Резина зубчатая			
			ОСТ 38.05.171-78			
			10x20x798	2		0,01кг
Б4	4	АЗД 200. 021	Уплотнение			
			Резина зубчатая			
			ОСТ 38.05.171-78			
			10x20x998	2		0,012кг
			Стандартные изделия			
	5		Болт М6-Бг х 35.36			
			ГОСТ 7798-70	2	2	
	6		Гайка М6-БН-5			
			ГОСТ 5915-70	2	2	
	7		Шайба 6.02			
			ГОСТ 11371-78	4	4	

ИВБ, МБББ	Исполн.	Подп.	Дата
-----------	---------	-------	------

АЗД 200. 030

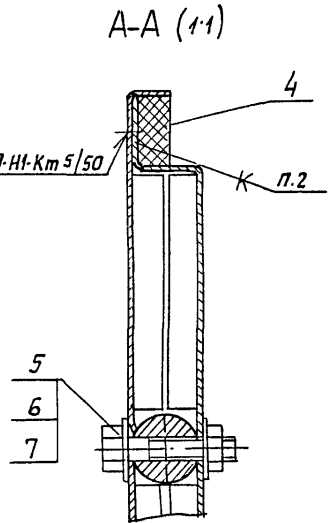
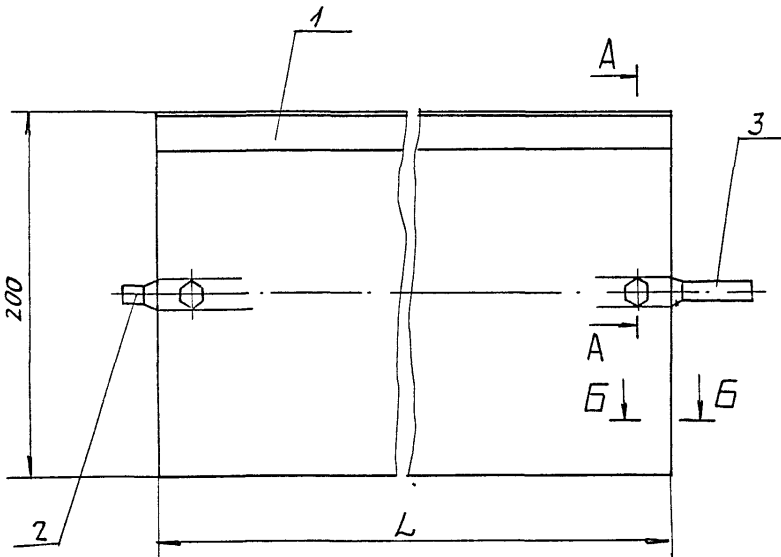
ЛНСТ

ФОРМАТ: А4

Выпуск 1-36

СЕРИЯ 5904-75.94

АЗД.200.030 СБ



Б-Б(1:1)



ОБОЗНАЧЕНИЕ	Л, мм	МАССА, кг
АЗД 200 030	598	2,5
-01	798	3,2
-02	998	4,0

1 РАЗМЕРЫ ДЛЯ СПРАВКИ
 2. Клей 88СА ТУ 38-105-1760-87

ИЗВ/ПОСЛ ЛОПАТ НАЧАТ ВРАЧ.ИЗВ.ИЗВ.ЛУЧЕЛ ЛОПАТ НАЧАТ

АЗД 200 030 СБ				
Изм/лист	И докум.	Подп.	Дата	Лист
РАЗРАБ	ЛЕУТЕС	ЛЗ		1
ПРАВ	АНТВАК	ЛЗ		
ИЗЧ.ГР	КРУПНИК	ЛЗ		
ГЛ. СПЕЦ	ВЯНОВСКИЙ	ЛЗ		
Н. КОНТР	ФЯДЯКИН	ЛЗ		
УТВ	СПЯВЯК	ЛЗ		
Лопатка				ЛИСТ
				МЯСЯ
				МАСШТ.
				СМ. ТАБЛ.
				—
				ЛИСТ
				ЛИСТОВ 1
САМТЕХНИИПРОЕКТ				

ИВН/ПОД ПОДЛ. ИВН/ЯТЯ ВЗЯМ. ИВН/ИВН/СВЗУСА ПОДЛ. ИВН/ЯТЯ

Серия 5.904-75.94 Выпуск 1-36

ФОРМ. ЗОНА	ПОДЛ. ИВН/ПОДЛ. ИВН/ЯТЯ	ОБОЗНАЧЕНИЕ	НАИМЕНОВАНИЕ	КОЛ. НА ИСПОЛН. АЗД 200. 040-			ПРИМЕЧАНИЕ
				-	01	02	
			ДОКУМЕНТАЦИЯ				
А3	АЗД 200. 040 СБ		СБОРОЧНЫЙ ЧЕРТЕЖ	×	×	×	
			ДЕТАЛИ				
А4	АЗД 200. 002-01		ПАЛЕЦ	1	1	1	
А4	АЗД 200. 022		ПАЛЕЦ	3	5	4	8
			ТЯГА	1			
			ТЯГА		1		
			ТЯГА			1	
А4	АЗД 200. 023		РЫЧАГ	4	6	5	9
А4	АЗД 200. 024		ТЯГА	1			

АЗД 200. 040

ИЗДАНИЕ	КОД УЧ.	ПОДЛ. ИВН/ЯТЯ
РЕЗЕРВ	ЛЕНТЕС	И
ПРОВ.	ЛАНВАК	И
И.КОНТ.	ФРЕДЕНА	И
УЛ.	САНВЕРК	И

СИСТЕМА ТЯГ И РЫЧАГОВ

СВЯЗАННЫЙ ПРОЕКТ

ФОРМАТ А4

ИВН/ПОД ПОДЛ. ИВН/ЯТЯ ВЗЯМ. ИВН/ИВН/СВЗУСА ПОДЛ. ИВН/ЯТЯ

ФОРМ. ЗОНА	ПОДЛ. ИВН/ПОДЛ. ИВН/ЯТЯ	ОБОЗНАЧЕНИЕ	НАИМЕНОВАНИЕ	КОЛ. НА ИСПОЛН. АЗД 200. 040-			ПРИМЕЧАНИЕ
				-	01	02	
А4	АЗД 200. 024 -01		ТЯГА	1			
			ТЯГА		1		
			ТЯГА			1	
			СТАНДАРТНЫЕ ДЕТАЛИ				
6			Гайка М8.6Н5				
7			ГОСТ 5915-70	4	6	5	9
			ШЛИЦА 8.02				
8			ГОСТ 1371-78	9	13	11	19
			ШЛИЦА 8.65Г				
			ГОСТ 6402-70	4	6	5	9

ИЗДАНИЕ	КОД УЧ.	ПОДЛ. ИВН/ЯТЯ
РЕЗЕРВ	ЛЕНТЕС	И
ПРОВ.	ЛАНВАК	И
И.КОНТ.	ФРЕДЕНА	И
УЛ.	САНВЕРК	И

СИСТЕМА ТЯГ И РЫЧАГОВ

СВЯЗАННЫЙ ПРОЕКТ

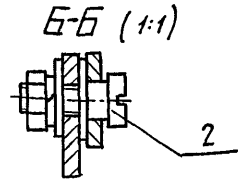
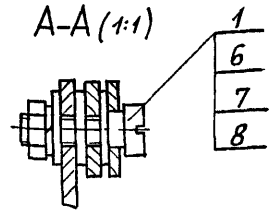
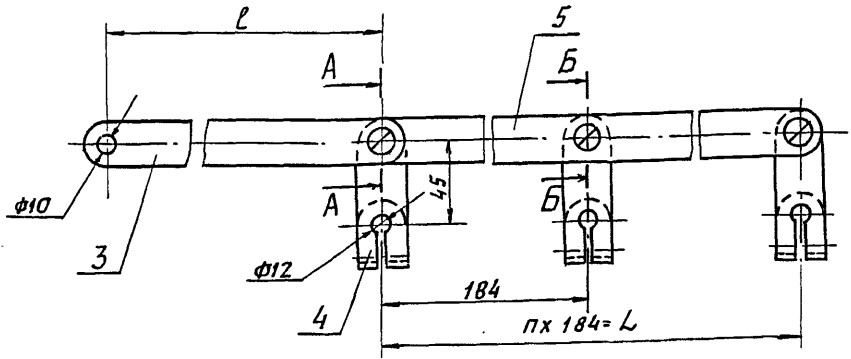
ФОРМАТ А4

АЗД 200. 040

17-4F1007

АЗД200.040СБ

Выпуск 1-36
Серия 5.904-75.94



Обозначение	Размеры, мм		п.шт.	Масса, кг
	L	ℓ		
АЗД 200. 040	552	310	3	1,3
-01	920	356	5	1,8
-02	736	348	4	1,5
-03	1472	295	8	2,5

РАЗМЕРЫ ДЛЯ СПРАВОК.

МАН-ПРАД
Подп. и дата
Взвешивание
Материалы
Листы и детали

АЗД 200. 040СБ				Лист	Масса	Масшт.
СИСТЕМА ТЯГ И РЫЧАГОВ				И	см. табл.	-
				Лист	Листов 1	
САНТЕХНИИПРОЕКТ						

13.00124-37 13

ФОРМАТ: А3

Выпуск 1-36

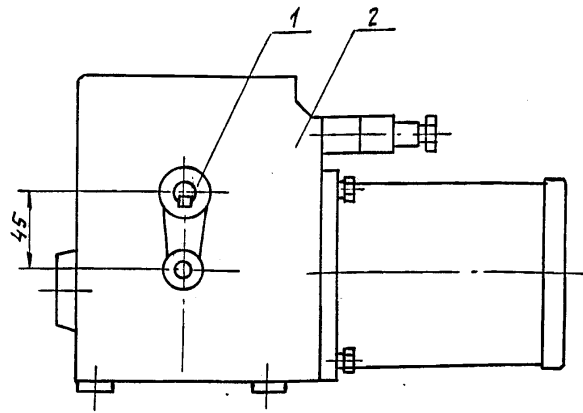
Серия 5.904-15.94

ИЗДАТЕЛЬСТВО МАШИНОСТРОИТЕЛЬНОГО РАЙОНА

Формат Зона	Лист	Обозначение	Наименование	Кол.	Примечание
			<u>Документация</u>		
A3		A3D 200. 050 СБ	СБОРОЧНЫЙ ЧЕРТЕЖ		
			<u>СБОРОЧНЫЕ ЕДИНИЦЫ</u>		
A4	1	A3D 200. 060	РЫЧАГ	1	
			<u>ПРОЧИЕ ИЗДЕЛИЯ</u>		
	2		МЕХАНИЗМ ИСПОЛНИТЕЛЬНЫЙ ЭЛЕКТРИЧЕСКИЙ ОДНОБОРОТНЫЙ МЭО-16/63-0,25-82 ТУ 25-02.191401-81	1	

A3D 200. 050			ЭЛЕКТРОПРИВОД		
ИЗДАТЕЛЬСТВО МАШИНОСТРОИТЕЛЬНОГО РАЙОНА	ИЗДАТЕЛЬСТВО МАШИНОСТРОИТЕЛЬНОГО РАЙОНА	ИЗДАТЕЛЬСТВО МАШИНОСТРОИТЕЛЬНОГО РАЙОНА	ЛИСТ	ЛИСТ	ЛИСТОВ
ИЗДАТЕЛЬСТВО МАШИНОСТРОИТЕЛЬНОГО РАЙОНА	ИЗДАТЕЛЬСТВО МАШИНОСТРОИТЕЛЬНОГО РАЙОНА	ИЗДАТЕЛЬСТВО МАШИНОСТРОИТЕЛЬНОГО РАЙОНА	1	1	1
ИЗДАТЕЛЬСТВО МАШИНОСТРОИТЕЛЬНОГО РАЙОНА	ИЗДАТЕЛЬСТВО МАШИНОСТРОИТЕЛЬНОГО РАЙОНА	ИЗДАТЕЛЬСТВО МАШИНОСТРОИТЕЛЬНОГО РАЙОНА	САНТЕХНИИПРОЕКТ		
ИЗДАТЕЛЬСТВО МАШИНОСТРОИТЕЛЬНОГО РАЙОНА	ИЗДАТЕЛЬСТВО МАШИНОСТРОИТЕЛЬНОГО РАЙОНА	ИЗДАТЕЛЬСТВО МАШИНОСТРОИТЕЛЬНОГО РАЙОНА	ФОРМАТ: А4		

A3D200.050 СБ



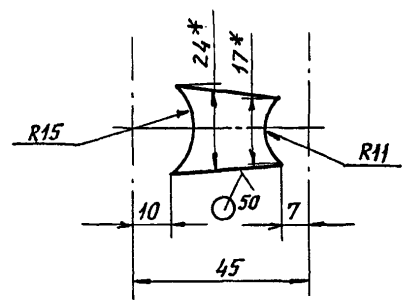
1. РАЗМЕР ДЛЯ СПРАВОК.
2. Лист 1 установить взамен имеющегося рычага.

ИЗДАТЕЛЬСТВО МАШИНОСТРОИТЕЛЬНОГО РАЙОНА

A3D 200. 050 СБ			ЭЛЕКТРОПРИВОД		
ИЗДАТЕЛЬСТВО МАШИНОСТРОИТЕЛЬНОГО РАЙОНА	ИЗДАТЕЛЬСТВО МАШИНОСТРОИТЕЛЬНОГО РАЙОНА	ИЗДАТЕЛЬСТВО МАШИНОСТРОИТЕЛЬНОГО РАЙОНА	ЛИСТ	МАССА	МАСШТ
ИЗДАТЕЛЬСТВО МАШИНОСТРОИТЕЛЬНОГО РАЙОНА	ИЗДАТЕЛЬСТВО МАШИНОСТРОИТЕЛЬНОГО РАЙОНА	ИЗДАТЕЛЬСТВО МАШИНОСТРОИТЕЛЬНОГО РАЙОНА	1	9,0	1:2
ИЗДАТЕЛЬСТВО МАШИНОСТРОИТЕЛЬНОГО РАЙОНА	ИЗДАТЕЛЬСТВО МАШИНОСТРОИТЕЛЬНОГО РАЙОНА	ИЗДАТЕЛЬСТВО МАШИНОСТРОИТЕЛЬНОГО РАЙОНА	ЛИСТ	ЛИСТОВ 1	
ИЗДАТЕЛЬСТВО МАШИНОСТРОИТЕЛЬНОГО РАЙОНА	ИЗДАТЕЛЬСТВО МАШИНОСТРОИТЕЛЬНОГО РАЙОНА	ИЗДАТЕЛЬСТВО МАШИНОСТРОИТЕЛЬНОГО РАЙОНА	САНТЕХНИИПРОЕКТ		
ИЗДАТЕЛЬСТВО МАШИНОСТРОИТЕЛЬНОГО РАЙОНА	ИЗДАТЕЛЬСТВО МАШИНОСТРОИТЕЛЬНОГО РАЙОНА	ИЗДАТЕЛЬСТВО МАШИНОСТРОИТЕЛЬНОГО РАЙОНА	ФОРМАТ: А4		

АЗД 200.026

✓ (✓)



- 1. * РАЗМЕРЫ ДЛЯ СПРАВКИ.
- 2. $\pm \frac{t_z}{Z}$

ФОРМАТ	КОЛ-ВО	ПОЗ.	ОБОЗНАЧЕНИЕ	НАИМЕНОВАНИЕ	КОЛ.	ПРИМЕЧАНИЕ
				<u>ДЕТАЛИ</u>		
А4	1		АЗД 200.025	БОБЫШКА	1	
А4	2		АЗД 200.026	РЕБРО	1	
А4	3		АЗД 200.027	БОБЫШКА	1	
АЗД 200.026						
ИЗМ.	ЛИСТ	М.ДОКУМ.	ПОДП.	ДАТА		
РЗРЬ	ЛЕЙТЕС				ЛИСТ	ЛИСТОВ
Пров.	ЛИТВАК				И	0,02 1:1
НАЧ.ГР.	КРУПНИК				ЛИСТ	ЛИСТОВ 1
ГЛ. СПЕЦ.	ГРЯНОВСКИЙ				САНТЕХНИИПРОЕКТ	
И.КОНТР.	ФРЯДКИН				ЛИСТ 6 ГОСТ 19903-74 Ст3 ГОСТ 14637-89	
УТВ.	СПИВЯК				САНТЕХНИИПРОЕКТ	

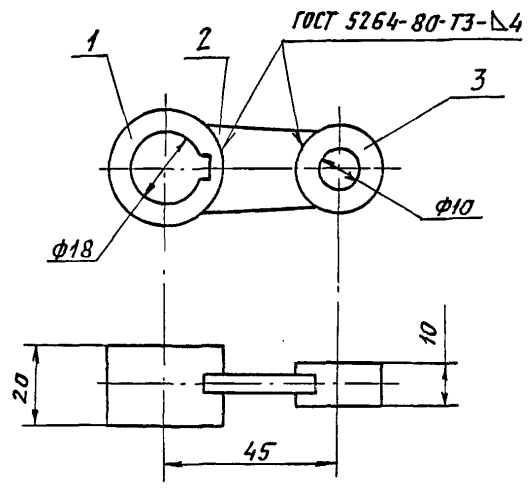
АЗД 200.026

РЕБРО

ЛИСТ 6 ГОСТ 19903-74
Ст3 ГОСТ 14637-89

АЗД 200.060

СЕРИЯ 5.904-75.94 ВЫПУСК 1-36



РАЗМЕРЫ ДЛЯ СПРАВКИ.

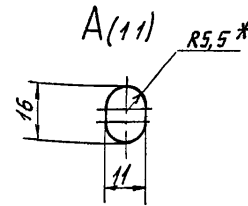
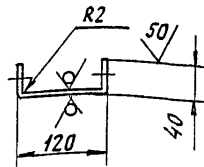
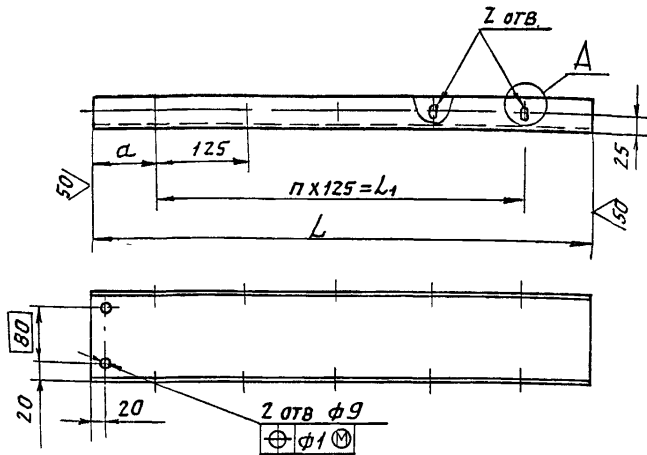
ФОРМАТ	КОЛ-ВО	ПОЗ.	ОБОЗНАЧЕНИЕ	НАИМЕНОВАНИЕ	КОЛ.	ПРИМЕЧАНИЕ
				<u>ДЕТАЛИ</u>		
А4	1		АЗД 200.025	БОБЫШКА	1	
А4	2		АЗД 200.026	РЕБРО	1	
А4	3		АЗД 200.027	БОБЫШКА	1	
АЗД 200.060						
ИЗМ.	ЛИСТ	М.ДОКУМ.	ПОДП.	ДАТА		
РЗРЬ	ЛЕЙТЕС				ЛИСТ	ЛИСТОВ
Пров.	ЛИТВАК				И	0,14 1:1
НАЧ.ГР.	КРУПНИК				ЛИСТ	ЛИСТОВ 1
ГЛ. СПЕЦ.	ГРЯНОВСКИЙ				САНТЕХНИИПРОЕКТ	
И.КОНТР.	ФРЯДКИН				САНТЕХНИИПРОЕКТ	
УТВ.	СПИВЯК				САНТЕХНИИПРОЕКТ	

РЫЧАГ

АЗД 200 005

12,5
√ (M)

СЕРИЯ 5 904-75 94 Выпуск 1-36



ОБОЗНАЧЕНИЕ	РАЗМЕРЫ, ММ					МАССА кг
	L	L ₁	a	n	z	
АЗД 200 005	680	500	90	4	5	2,1
-01	880	750	65	6	7	2,8
-02	1080	875	102,5	7	8	3,4

1 * РАЗМЕР ДЛЯ СПРАВОК
2 Н14, н14, ± $\frac{t_2}{2}$

ИЗМ. ПОСЛ. ПОСЛ. И АЗД 200 005

АЗД 200 005				ЛИСТ	МАСШ	МАСШ	
ИЗМ.	ЛИСТ	И ДОКУМ	ПОСЛ.	ДАТА	И	СМ ТАВА	-
РАЗРАБ	ЛЕИТЕС	И					
ПРОВ	ЛИТВАК	И			ЛИСТ	ЛИСТОВ	4
НАЧ. ГР	КРУПНИН	И					
ГЛА СПЕЦИАЛИСТ	СЕРЯЖКИН	И			ЛИСТ 2 ГОСТ 19903-74		САНТЕХНИПРОЕКТ
И КОНТ.	СЕРЯЖКИН	И			ОКЗБОВ ГОСТ 16523 89		
УТВ.	СПИВЯК	И			60044-3г 2/		ФОРМАТ А3

Профиль

ЛИСТ 2 ГОСТ 19903-74
ОКЗБОВ ГОСТ 16523 89

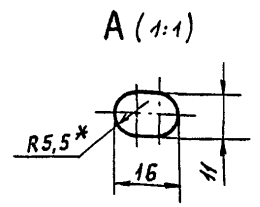
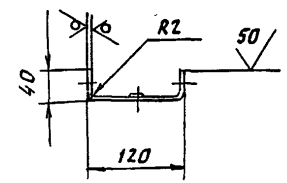
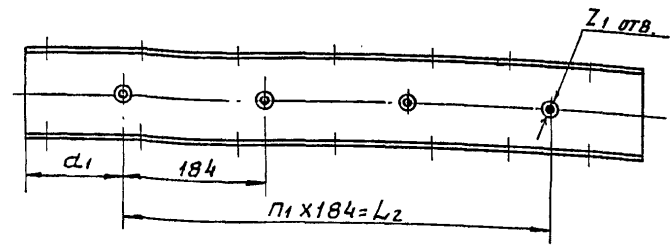
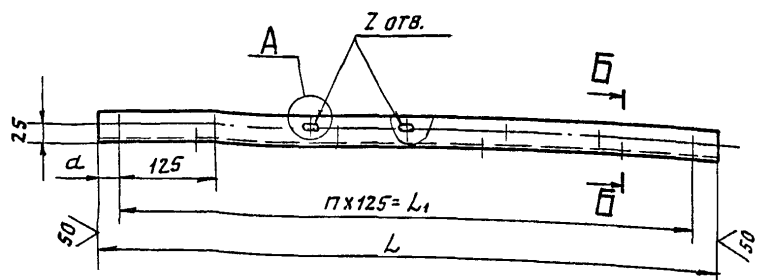
60044-3г 2/

ФОРМАТ А3

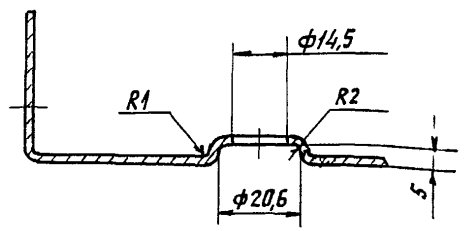
12,5/ (V)

АЗД 200.006

СЕРИЯ 3.804-75.94 ВЫПУСК 1-36



Б-Б (1:1)



ОБОЗНАЧЕНИЕ	РАЗМЕРЫ, мм					Кол., шт.				Масса, кг
	L	L ₁	L ₂	a	a ₁	п	п ₁	Z	Z ₁	
АЗД 200.006	800	750	552	25	124	6	3	7	4	2,5
-01	1260	1000	920	130	170	8	5	9	6	3,9
-02	1060		736	30	162		4		5	3,3
-03	1690	1625	1472	32,5	109	13	8	14	9	5,3

- * РАЗМЕР ДЛЯ СПРАВКИ.
- H14; h14; $\pm \frac{t_2}{2}$

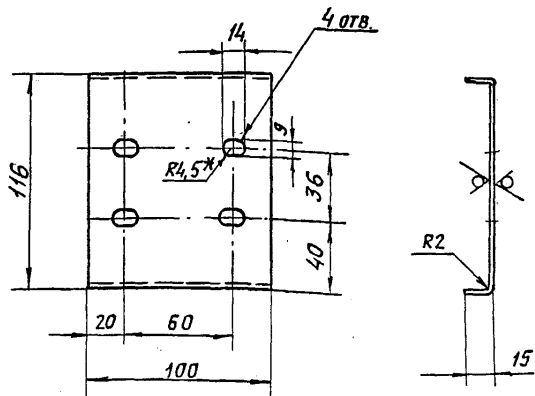
ИНВ.Л.044 Л.04.0.КАРТО ВЕРТ.КОН.КОН.КАУВА ПОСЛ.КАРТО

АЗД 200.006				ИМТ.	МАССА	МАСШТ.
Профиль				Н	СМ. ТРБА.	—
Лист 2 ГОСТ 19903-74 ОК 3608 ГОСТ 16523-89				АНСТ	АНСТОВ	3
ИЗР. ЛИСТ	И. ДОК. УМ.	ПОДП.	ДАТА			
РАЗРАБ.	ЛЕИТЕС	И				
ПРОВ.	ЛНТВАК	И				
ИЗЧ. ГР.	КОПЛИК					
ГЛ. СПЕЦ.	ГОЯНОВСКИЙ					
И. КОНТ.	ФРАДКИН					
УТВ.	СПИВАК					
600144-27 Л.2				САМТЕХНИИПРОЕКТ		
				ФОРМАТ: А3		

СЕРИЯ 5.904-Т5.94 Выпуск 1-36

АЗД 200.007

12,5/√(M)



1. * РАЗМЕР ДЛЯ СПРАВОК.
2. H14; h14; ± $\frac{t_2}{2}$

АЗД 200.007

СКОБА

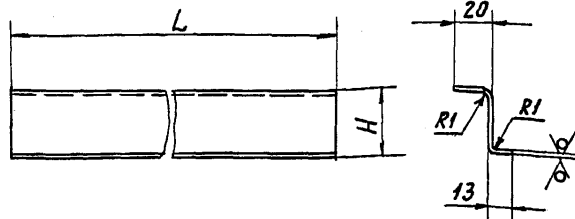
Лист 2 ГОСТ 19903-74
ОК 3608 ГОСТ 16523-89

САНТЕХНИПРОЕКТ

ФОРМАТ: А4

АЗД 200.008

50/√(M)



ОБОЗНАЧЕНИЕ	РАЗМЕРЫ, ММ		МАССА, КГ
	H	L	
АЗД 200.008	34	598	0,36
-01	80		0,53
-02	72	798	0,66
-03	19		0,33
-04		998	0,41

НЕУКАЗАННЫЕ ПРЕДЕЛЬНЫЕ ОТКЛОНЕНИЯ РАЗМЕРОВ:
h14; ± $\frac{t_2}{2}$

АЗД 200.008

Упор

Лист 1 ГОСТ 19903-74
ОК 3608 ГОСТ 16523-89

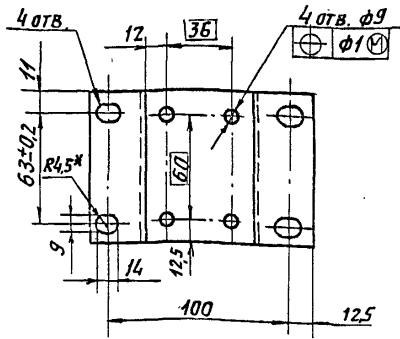
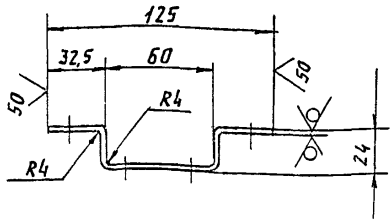
САНТЕХНИПРОЕКТ

6.0014-37 2 3 ФОРМАТ: А4

Серия 5.904-75.94 Выпуск 1-36

A3A200.003

12,5/ (✓)



- 1. * РАЗМЕРЫ ДЛЯ СПРАВОК.
- 2. H14; h14; ± $\frac{E}{2}$

A3A200.003

Кронштейн

Лист 4 ГОСТ 19903-74
Ст3 ГОСТ 14637-89

ЛНТ	Месяц	Мясут.
И	0,45	1:2
Лист	Листов 1	

Формат: А4

Иванов Г.В. Подп. и дата
Взят. и выд. и дата
Взят. и выд. и дата
Подп. и дата

Иванов Г.В. Подп. и дата
Взят. и выд. и дата
Взят. и выд. и дата
Подп. и дата

Иванов Г.В. Подп. и дата
Взят. и выд. и дата
Взят. и выд. и дата
Подп. и дата

Иванов Г.В. Подп. и дата
Взят. и выд. и дата
Взят. и выд. и дата
Подп. и дата

A3A200.017

12,5/ (✓)

Рис. 1

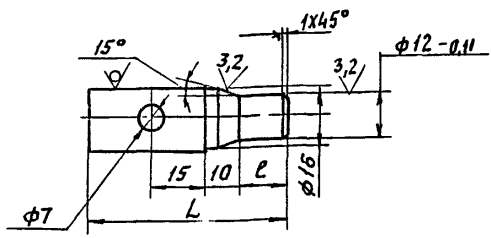
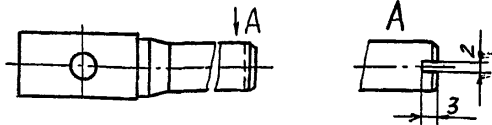


Рис. 2

ОСТАЛЬНОЕ - СМ. РИС. 1



Обозначение	Рис	РАЗМЕРЫ, мм		Масса, кг
		L	l	
A3A200.017	1	55	13	0,09
-01	2	95	55	0,12

Неуказанные предельные отклонения размеров: H14; h14; ± $\frac{E}{2}$

A3A200.017

Ось

Лист 18 ГОСТ 2590-71
Ст3 ГОСТ 535-88

ЛНТ	Месяц	Мясут.
И	СМ-ТАБЛ.	-
Лист	Листов 1	

Формат: А4

Иванов Г.В. Подп. и дата
Взят. и выд. и дата
Взят. и выд. и дата
Подп. и дата

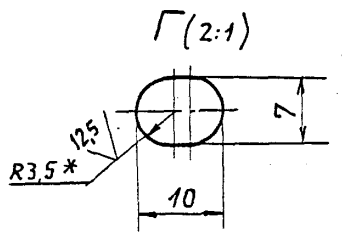
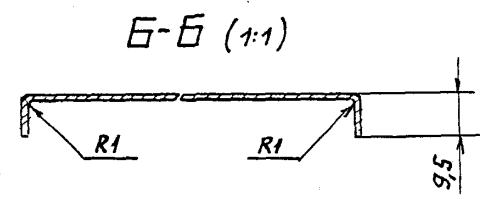
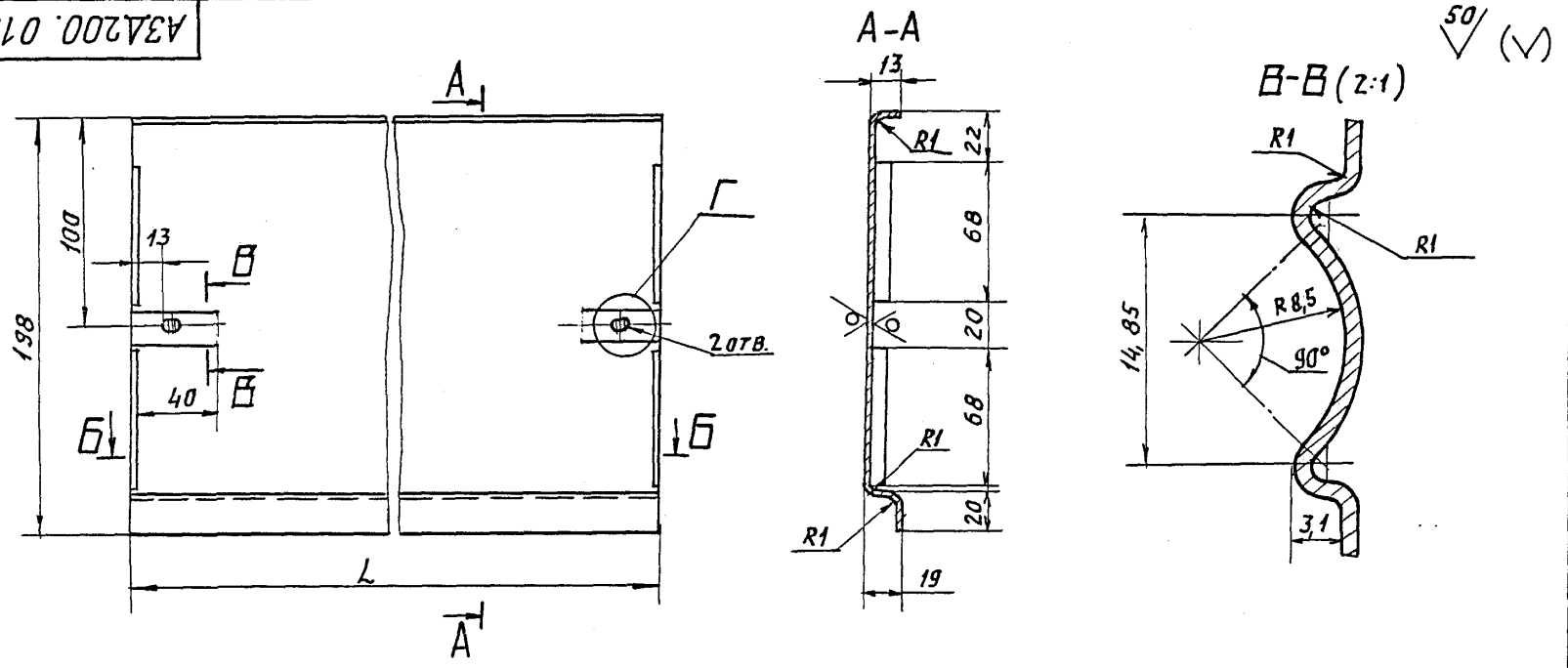
Иванов Г.В. Подп. и дата
Взят. и выд. и дата
Взят. и выд. и дата
Подп. и дата

Иванов Г.В. Подп. и дата
Взят. и выд. и дата
Взят. и выд. и дата
Подп. и дата

Иванов Г.В. Подп. и дата
Взят. и выд. и дата
Взят. и выд. и дата
Подп. и дата

СЕРИЯ 5.904-75.94 Выход 1-36

АЗД 200. 016



Обозначение	L, мм	Масса, кг
АЗД 200. 016	598	1,1
- 01	798	1,47
- 02	998	1,84

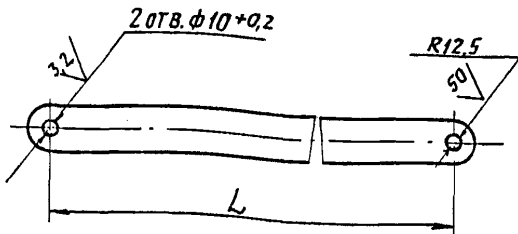
1. * РАЗМЕР ДЛЯ СПРАВКИ.
2. Н14; н14; ± t/2

Имя/Подп. Дата ВЗН. ЧИВН/РДВ. ЛУСЛ/А. Подп. И.А.Дата

		АЗД 200. 016			
ИЗМ. ИСТОЧ.	И ДОКУМ.	ПОДП.	ДАТА	АНТ.	МАССА
РЕЗРЯБ.	ЛЕНТЭС	И		И	СМ. ТРБА.
ПРОВ.	ЛИТВЯК				
НАЧ. ГР.	КРУПНИК			АНТ.	АНТОВ 1
ГЛ. СПЕЦ.	ОЛЯНОВСКИЙ				
Н. КОНТ.	ФРАДКИ				
УТВ.	СПИВАК				
			ПЕРО		
		Лист 1		ГОСТ 19903-74 ОК 3608 ГОСТ 16523-89	
		200194-37 25		САТЕХНИИПРОЕКТ ФОРМАТ: А3	

СЕРИЯ 5.904-75.94 Выпуск 1-36

АЗД 200.022



ОБОЗНАЧЕНИЕ	L, мм	МАССА, кг
АЗД 200.022	310	0,24
-01	356	0,32
-02	348	0,27
-03	295	0,23

НЕУКАЗАННЫЕ ПРЕДЕЛЬНЫЕ ОТКЛОНЕНИЯ
РАЗМЕРОВ: $h14; \pm \frac{t_2}{2}$

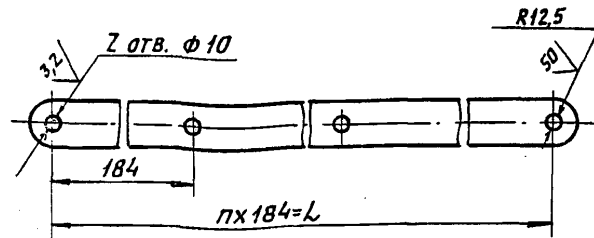
Изм. Лист Подп. Дата
Взам. инв. Инв. № уч. Подп. Дата
Лист Листов

АЗД 200.022			Лист	Масса	Листов
Изм. Лист	Докум.	Подп.	Дата	И	СМ. ТАБЛ.
Рязр.б	ЛЕНТЕС	Л	-		-
Пров.	ЛИТВАК			Лист	Листов 1
Нач. гр.	КРУПНИК			Полоса 4x25 ГОСТ 103-76 Ст 3 ГОСТ 535-88	
Гл. спец.	ГРЯНОВСКИЙ			САНТЕХНИПРОЕКТ	
И. контр.	ФРАДКИН				
Утв.	СЛИВЯК				

Формат: А4

25

АЗД 200.024



ОБОЗНАЧЕНИЕ	L, мм	КОЛ., ШТ.		МАССА, кг
		П	З	
АЗД 200.024	552	3	4	0,43
-01	920	5	6	0,72
-02	736	4	5	0,58
-03	1472	8	9	1,15

НЕУКАЗАННЫЕ ПРЕДЕЛЬНЫЕ ОТКЛОНЕНИЯ
РАЗМЕРОВ: $h14; h14; \pm \frac{t_2}{2}$

Изм. Лист Подп. Дата
Взам. инв. Инв. № уч. Подп. Дата
Лист Листов

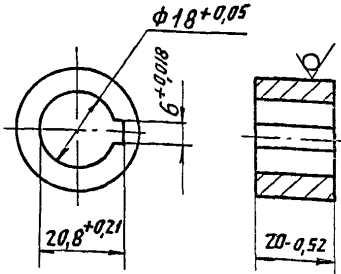
АЗД 200.024			Лист	Масса	Листов
Изм. Лист	Докум.	Подп.	Дата	И	СМ. ТАБЛ.
Рязр.б	ЛЕНТЕС	Л	-		-
Пров.	ЛИТВАК			Лист	Листов 1
Нач. гр.	КРУПНИК			Полоса 4x25 ГОСТ 103-76 Ст 3 ГОСТ 535-88	
Гл. спец.	ГРЯНОВСКИЙ			САНТЕХНИПРОЕКТ	
И. контр.	ФРАДКИН				
Утв.	СЛИВЯК				

4300194-37 26 Формат: А4

СЕРИЯ 5.904-75.94 Выпуск 1-36

A3A200.025

25 (✓) (✓)



Исполн.	Проф. и дата	Взят. инв. и дата	Исп. инв. и дата	Полп. и дата
И.Л.Спец. Грановский	22.08.88			
Н.Контр. Фрядкин				
Э.В. Спивак				

A3D 200.025

Бобышка

Круг 30 ГОСТ 2590-88
Ст 3 ГОСТ 535-88

Лист	Масса	Масшт.
И	0,07	1:1
Лист	Листов 1	

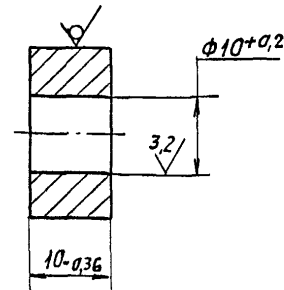
САНТЕХНИИПРОЕКТ

формат А4

26

A3A200.027

25 (✓) (✓)



Исполн.	Проф. и дата	Взят. инв. и дата	Исп. инв. и дата	Полп. и дата
И.Л.Спец. Грановский	22.08.88			
Н.Контр. Фрядкин				
Э.В. Спивак				

A3D. 200.027

Бобышка

Круг 22 ГОСТ 2590-88
Ст 3 ГОСТ 535-88

Лист	Масса	Масшт.
И	0,036	2:1
Лист	Листов 1	

САНТЕХНИИПРОЕКТ

формат А4

Зона	Лист	Обозначение	Наименование	Кол. на исполн. АЗД 201. 000-	Примечание
А4		АЗД 200. 000Т0	Документация	01 02 03 04	
А3		АЗД 201. 000С5	Заслонка возвратная рециркуляционная техническое описание сборочный чертёж	4 6	
А4	1	АЗД 200. 030	Сборочные единицы	5 9	Л600х1200р Л800х1000р Л800х1700р Л1000х1700р
		-01	Лопатка Лопатка		

Серия 5. 504-75.04 Выпуск 1-36

Зона	Лист	Обозначение	Наименование	Кол. на исполн. АЗД 201. 000-	Примечание
			Установленные		

Исполнитель	Подпись	Дата
Разработчик		
Проверенный		
Начальник участка		
Инженер		
Уд. Специалист		

АЗД 201. 000

ЗАСЛОНКА ВОЗВРАТНАЯ
РЕЦИРКУЛЯЦИОННАЯ С
РУЧНЫМ УПРАВЛЕНИЕМ
ФОРМАТ: А4

Зона	Лист	Обозначение	Наименование	Кол. на исполн. АЗД 201. 000-	Примечание
А4	2	АЗД 201. 010	Корпус	1	
		-01	Корпус	1	
		-02	Корпус	1	
		-03	Корпус	1	
		-04	Корпус	1	
А4	3	АЗД 201. 020	Профиль в сборе	1	
		-01	Профиль в сборе	1	
		-02	Профиль в сборе	1	
		-03	Профиль в сборе	1	
А4	4	АЗД 201. 030	Система тяг и рычагов	1	
		-01	Система тяг и рычагов	1	
		-02	Система тяг и рычагов	1	
		-03	Система тяг и рычагов	1	
А4	5	АЗД 201. 040	Ручка управления	1	
			Ручка управления	1	
			Детали		
А4	6	АЗД 200. 001	Шайба	8	12 10 18 18
А4	7	АЗД 200. 002-01	Пластина	1	1 1 1 1

АЗД 201. 000

Исполнитель	Подпись	Дата
Разработчик		
Проверенный		
Начальник участка		
Инженер		
Уд. Специалист		

АЗД 201. 000

Лист 2

Формат А4

4 00 194-37 22

Изм. Подп. Подп. Имя Фамилия Имя Фамилия Подп. Имя Фамилия

Серия 5.904-75.94 Выпуск 1-36

Лист	Обозначение	Наименование	Кол. на исполн. АЗД 201.000-		Примечание
			01	02 03 04	
		<u>Стандартные изделия</u>			
8		Болты ГОСТ 7798-70	4	4 4 4	
9		М8-69x16.36	4	4 4 4	
10		М8-69x35.36	4	6 5 9	
11		Гайка М8-6Н.5	9	11 10 14 14	
12		Гайка М8-6Н	1	1 1 1	
13		ГОСТ 3032-76	11	15 13 21 21	
		Шайба 802 ГОСТ 11371-78	1	1 1 1	
		Шайба в.65 ГОСТ 6402-70	1	1 1 1	
		<u>Прочие изделия</u>			
14		Подшипник 876-903	8	12 10 18 18	
		ТУЗТ.006.045-77			

Ишт	3
Формат	A4
Ишт	3
Формат	A4

A3D 201.000

Изм. Подп. Подп. Имя Фамилия Имя Фамилия Подп. Имя Фамилия

А3Д200.023

(V) ✓

1. * Размеры для справок.
2. H14; h 14; ± $\frac{t_z}{2}$

A3D 200.023

РЫЧАГ

Лист: МАСШ. 1:1

Масштаб: 1:1

Материал: 4x25 ГОСТ 103-76

Стандарт: Ст3 ГОСТ 535-88

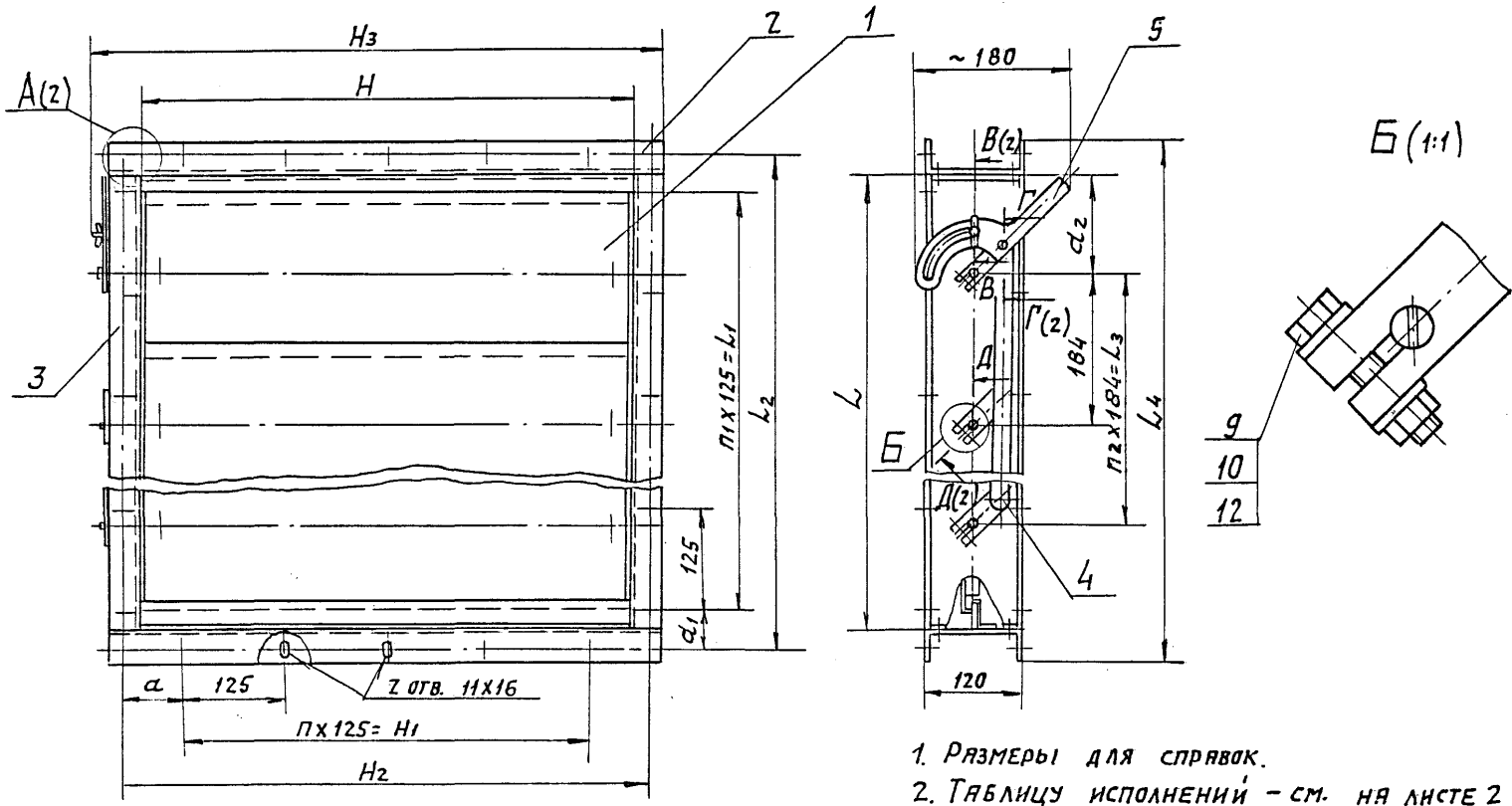
САНТЕХНИИПРОЕКТ

14.06/94-37 2.9 ФОРМАТ: А4

АЗД 201.000 СБ

Серия 5.904-75.94 Выпуск 1-36

ИЗМ. ПОП. НАЧ. РАТ. ВЕРН. НАЧ. РАТ. МАШ. ПОП. НАЧ. РАТ.

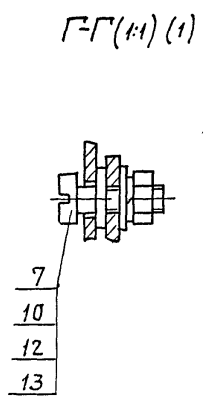
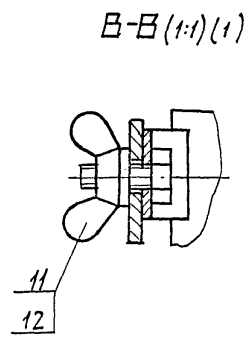
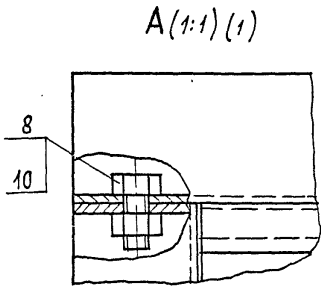
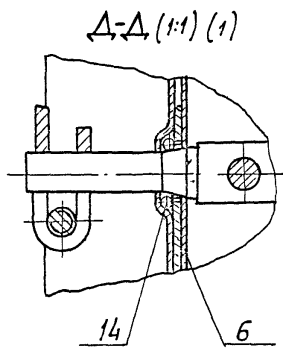


1. РАЗМЕРЫ ДЛЯ СПРАВК.
 2. ТАБЛИЦУ ИСПОЛНЕНИЙ - СМ. НА ЛИСТЕ 2

						АЗД 201.000 СБ			
ИЗМ.	ИЗМ.	ИЗМ.	ИЗМ.	ИЗМ.	ИЗМ.	ЗЯСЛОНКА ВОЗДУШНАЯ РЕЦИРКУЛЯЦИОННАЯ С РУЧНЫМ УПРАВЛЕНИЕМ	ЛНТ.	МЯСЯ	МЯСЦУ
Р.ВЯЗЬ.	ЛЕНТЕС	П.Д.	Д.И.	П.В.	Л.В.		И	СМ. ТАБЛ.	—
Пров.	ЛИТВАК						ЛНТ 1	ЛНТОВ 2	
Няч. гр.	КРУПНИК						САНТЕХНИПРОЕКТ		
Гл. спец.	РАДОВСКИЙ								
Н. контр.	ФРАЙКН								
УТВ.	СПИВЯК								

СЕРИЯ 5.504-15.94 Выпуск 1-36

АЗД 201.000 СБ



Исполн. Подп. и дата Взам. инв. Подп. инв. Взам. инв. Подп. инв.

Обозначение	Шифр	РАЗМЕРЫ, мм											КОЛ., ШТ.				Масса, кг	
		H	H ₁	H ₂	H ₃	L	L ₁	L ₂	L ₃	L ₄	α	α ₁	α ₂	П	П ₁	П ₂	Z	КГ
АЗД 201. 000	Ц 600 x 800 P	600	500	650	712	800	750	850	552	880	75	50	124	4	6	3	24	22
- 01	Ц 600 x 1200 P					1260	1000	1310	920	1340		155	170		8	5	28	31
- 02	Ц 800 x 1000 P	800	750	850	912	1060		1110	736	1140	50	55	162	6		4	32	32
- 03	Ц 800 x 1700 P					1690	1625	1740	1472	1770		57,5	109		13	8	42	49
- 04	Ц 1000 x 1700 P	1000	875	1050	1112						87,5			7			44	58

Исполн. Подп. и дата Взам. инв. Подп. инв.

АЗД.201. 000.СБ

Лист 2

Форм. зная	Изм. подл.	Подл. н. д. я. т. я.	Взят. н. н. в. м.	И. н. в. м. д. з. б. а.	Подл. н. д. я. т. я.
	Лист	Обозначение	Наименование	Кол. на исполн.	А3Д 201. 010-
		А3Д 201. 010 СБ	Сборочный чертеж	01 02 03 04	
			Документация		
			ДЕТАЛИ		
43	1	А3Д 200. 005	Профиль	2 2	
		-01	Профиль	2 2	
		-02	Профиль	2	
43	2	А3Д 200. 006	Профиль	1	
		-01	Профиль	1	
		-02	Профиль	1	
		-03	Профиль	1 1	

Серия 5.904-75-94 Выпуск 1-36

Взм. н. н. в. м.	Подл. н. д. я. т. я.	И. н. в. м. д. з. б. а.
Взм. н. н. в. м.	Подл. н. д. я. т. я.	И. н. в. м. д. з. б. а.
Лист	Лист	Лист
1	1	3

А3Д 201. 010

Корпус

СЯНТЕХНИПРОЕКТ
ФОРМАТ А4

Форм. зная	Изм. подл.	Подл. н. д. я. т. я.	Взят. н. н. в. м.	И. н. в. м. д. з. б. а.	Подл. н. д. я. т. я.
	Лист	Обозначение	Наименование	Кол. на исполн.	А3Д 201. 010-
44	3	А3Д 200. 008	Упор	2	
		-01	Упор	2	
		-02	Упор	2	
		-03	Упор	2	
		-04	Упор	2	
45	4	А3Д 201-001	Уплотнение		
			РЕЗИНА ГУБЧАТАЯ		
			ОСТ 38.05.174-78		
			10x33x600	2	
45	4	А3Д 201. 002	Уплотнение		
			РЕЗИНА ГУБЧАТАЯ		
			ОСТ 38.05.174-78		
			10x79 x 600	2	
45	4	А3Д 201. 003	Уплотнение		
			РЕЗИНА ГУБЧАТАЯ		
			ОСТ 38.05.174-78		
			10x71x 800	2	

23 75-А/Н1007

Взм. н. н. в. м.	Подл. н. д. я. т. я.	И. н. в. м. д. з. б. а.
Лист	Лист	Лист
2	2	2

А3Д 201. 010

СЯНТЕХНИПРОЕКТ
ФОРМАТ А4

Формат	Имя файла		Подп. дата		Имя файла		Подп. дата	
	Зона	Лист	Обозначение	Наименование	Зона	Лист	Обозначение	Наименование
			АЗД 201.004	Уплотнение			01 02 103 104	
	4		АЗД 201.004	Уплотнение				
				РЕЗИНА ГУБАТЯЯ				
				ОСТ 38 05174- 78				
				10x18x800			2	0,01кг
	4		АЗД 201.005	Уплотнение				
				РЕЗИНА ГУБАТЯЯ				
				ОСТ 38 05 174- 78				
				10x18 x1000			2	0,012кг

Серия 5.904-7594 Выпуск 1-36

Код на исполн. АЗД 201.010-

Лист 3

АЗД 201.010

Формат: А4

Формат	Имя файла		Подп. дата		Имя файла		Подп. дата	
	Зона	Лист	Обозначение	Наименование	Зона	Лист	Обозначение	Наименование
			АЗД 201.020.СБ	Сборочный чертеж			01 02 03	
			АЗД 201.020.СБ	Документация				
				ДЕТАЛИ				
	1		АЗД 200.006	Профиль			1	
			- 01	Профиль			1	
			- 02	Профиль			1	
			- 03	Профиль			1	
	2		АЗД 200.015	Лянка			1 1 1 1	
	3		АЗД 201.006	Скоба			1 1 1 1	
				Стандартные узлы				
	4			Болт М8-69 x 20.36				
				ГОСТ 7798-70			1 1 1 1	

Код на исполн. АЗД 201.020-

Лист 3

АЗД 201.020

Формат: А4

Лист Лист Лист Лист

Лит. Лит. Лит. Лит.

Листов 1

Прокфиль в сборе

САПТЕХНИИПРОЕКТ

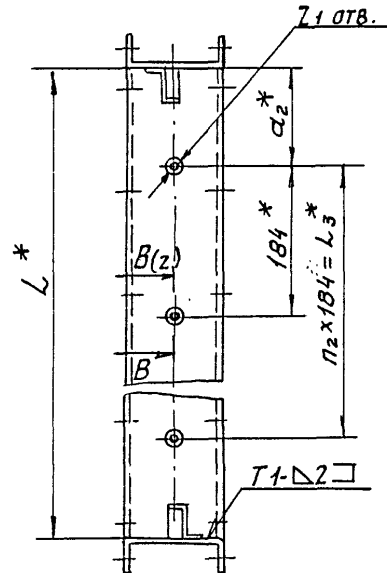
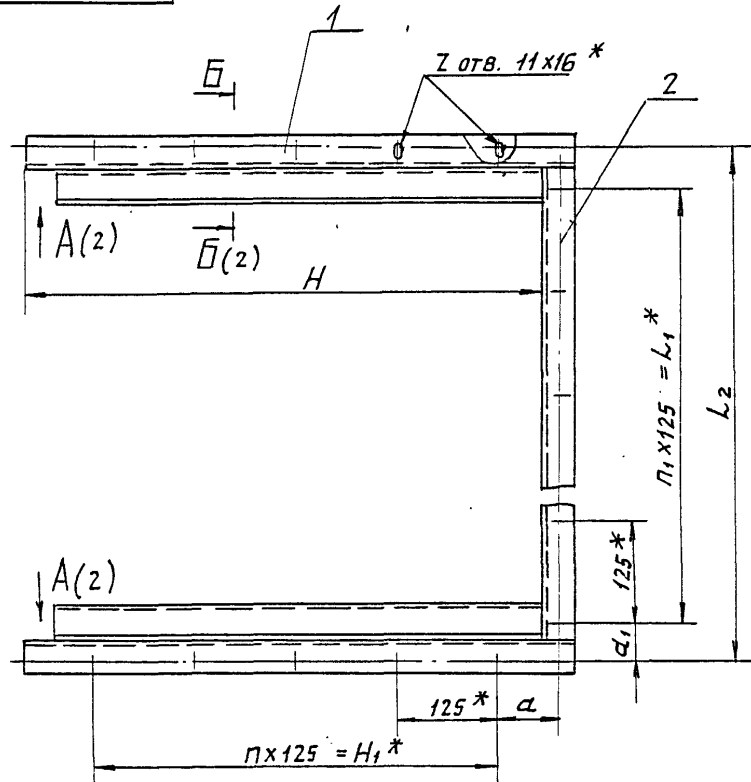
6000017-4-37 33

АЗД201.010СБ

Выпуск 1-36

Серия 5.904-75.94

ИНВ. ПОДЛ. ПОДЛ. И ДАТЯ
 ИНВ. ПОДЛ. ПОДЛ. И ДАТЯ
 ВЗЯН. КИМ. ИНВ. ПОДЛ. И ДАТЯ
 ПОДЛ. И ДАТЯ



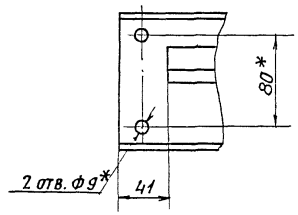
1. * РАЗМЕРЫ ДЛЯ СПРАВК.
2. $\pm \frac{L_2}{2}$
3. СВАРНЫЕ ШВЫ Т1 ПО ГОСТ 5264-80
4. КЛЕЙ 88СА ТУ 38-105-1760-87
5. ТАБЛИЦУ ИСПОЛНЕНИЙ СМ. НА ЛСТЕ 2

АЗД201.010СБ				
Корпус	ИЗМ.	ЛСТ.	МЯСЯ	МЯСЦ.
	И	И	СМ. ТАБЛ.	—
		ЛСТ 1	ЛСТОВ 2	
САНТЕХНИПРОЕКТ				

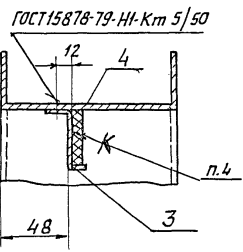
АЗД 201.010СБ

СЕРИЯ 5.904-75.94 Выпуск 1-36

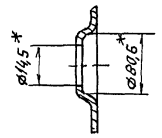
А(1:2,5)(1)



Б-Б (1:2)(1)



В-В (1:1)(1)



Обозначение	Размеры, мм									Кол., шт.					Масса, кг
	H	H ₁ *	L*	L ₁ *	L ₂	L ₃ *	a	a ₁	a ₂ *	n	n ₁	n ₂	Z	Z ₁	
АЗД 201.010	640	500	800	750	850	552	75	50	124	4	6	3	17	4	7,5
-01			1260	1000	1310	920		155	170		8	5	19	6	9,3
-02	840	750	1060	1110	850	552	50	55	162	6	8	4	2,3	5	10,3
-03			1690					1625	1740			1472	57,5	109	13
-04	1040	875					87,5			7			30	9	13,0

ИНЖЕНЕР ПОДП. ИЛИ ТА ВЗНЕСИТЕЛИ НАЧАЛА ПОДП. ИЛИ ТА

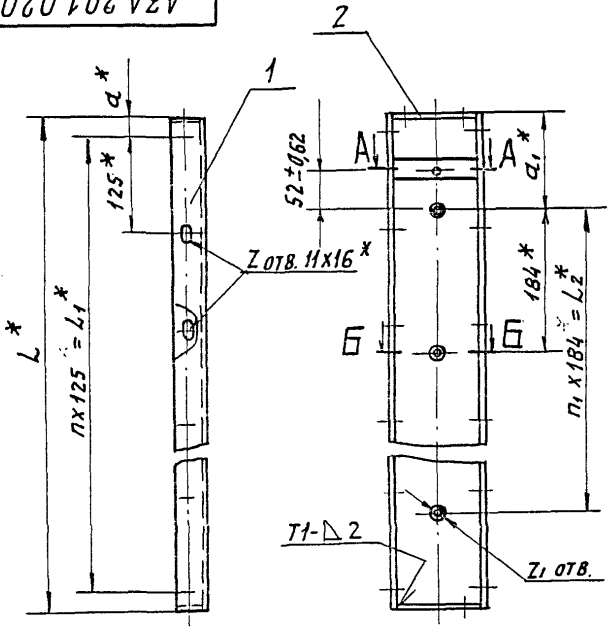
ИЗМ. ЛИСА ИЛИ ДОКУМ. ПОДП. ИЛИ ТА

АЗД 201.010СБ

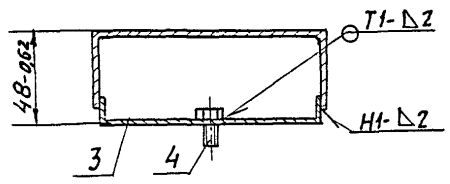
Лист 2

АЗД 201.020 СБ

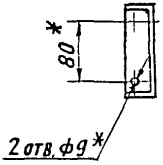
Серия 5.904-15.94 Выпуск 1-36



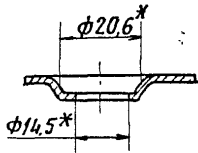
A-A (1:2)



Обозначение	РАЗМЕРЫ, ММ					КОЛ., ШТ.				МАССА, КГ
	L^*	L_1^*	L_2^*	d^*	d_1^*	Π	Π_1	Z	Z_1	
АЗД 201. 020	800	750	552	25	124	6	3	7	4	2,6
-01	1260	1000	920	130	170	8	5	9	6	4,1
-02	1060		736	30	162				5	3,4
-03	1690	1625	1472	32,5	109	13	8	14	9	5,4



Б-Б (1:1)



- * РАЗМЕРЫ для справок.
- СВАРНЫЕ швы по ГОСТ 5264-80

АЗД 201.020 СБ

ИЗМ.	АНСТ.	И ДОКЗМ.	ПОДП.	ДАТА	Профиль в сборе	АНСТ.	МАССА	ИРСШТ
РАЗРАБ.	ЛЕНТЕС	М				И	СМ-ТЯБА	-
ПРОВ.	АНТВАК	Ф				АНСТ	АНШОВ	1
НАЧ. ГР.	КРУПНИК	Ф				САНТЕХНИПРОЕКТ		
ГЛ. СПЕЦ.	ВЯНОВСКИЙ	Ф						
Н. КОНТ.	ФРЯДКИН	Ф						
УТВ.	СПИВЯК	Ф						

ИЗМ. ПОДА ПОЯП. И ВЯТА ВЗЯК. ИВЯК. ИВБ. ЛАЧЕВ. ПОЯП. И Ч. А. Р. Т. В.

ИНВ. ПОДП. ПОДП. НАЯТА ВЗАИМ. ИНВ. НАЯТА ПОДП. НАЯТА

Серия 5.904-75.94 Выпуск 1-36

ФОРМ. ЗОНА	ПОЗ.	ОБОЗНАЧЕНИЕ	НАИМЕНОВАНИЕ	КОЛ. НА ИСТОК. АЗД 201.030-			ПРИМЕЧАНИЕ
				-	01	02 03	
			<u>ДОКУМЕНТАЦИЯ</u>				
			<u>СБОРОЧНЫЙ ЧЕРТЕЖ</u>	×	×	×	
			<u>ДЕТАЛИ</u>				
	1	АЗД 200.002-02	ПАЛЕЦ	3	5	4 8	
	2	АЗД 200.023	РЫЧАГ	3	5	4 8	
	3	АЗД 200.024	ТЯГА	1			
		- 01	ТЯГА	1			
		- 02	ТЯГА		1		
		- 03	ТЯГА			1	

ЧЕРТАСЕТ	НАДКЛА	ПЛАД	ПЛАТ
РЕЗЬБА	ЛЕНТЕС	А	
ПРОВ.	ЛИТВАК	А	
РУК. ГР.	КОУЛАН	А	
И. КОПР.	ФУРАКНА	А	
ЭТБ.	СЛЭВАК	А	

АЗД 201.030

СИСТЕМА ТЯГ И РЫЧАГОВ

ФОРМАТ: А4

ИНВ. ПОДП. ПОДП. НАЯТА ВЗАИМ. ИНВ. НАЯТА ПОДП. НАЯТА

ФОРМ. ЗОНА	ПОЗ.	ОБОЗНАЧЕНИЕ	НАИМЕНОВАНИЕ	КОЛ. НА ИСТОК. АЗД 201.030-			ПРИМЕЧАНИЕ
				-	01	02 03	
			<u>СТАНДАРТНЫЕ НАДЕЛИ</u>				
	4	ГАЙКА М8-6Н5 ГОСТ 5915-70		3	5	4 8	
	5	ШАЙБА 8.02 ГОСТ 11374-78		6	10	8 16	
	6	ШАЙБА 8.66Г ГОСТ 6402-70		3	5	4 8	

ФОРМАТ: А4

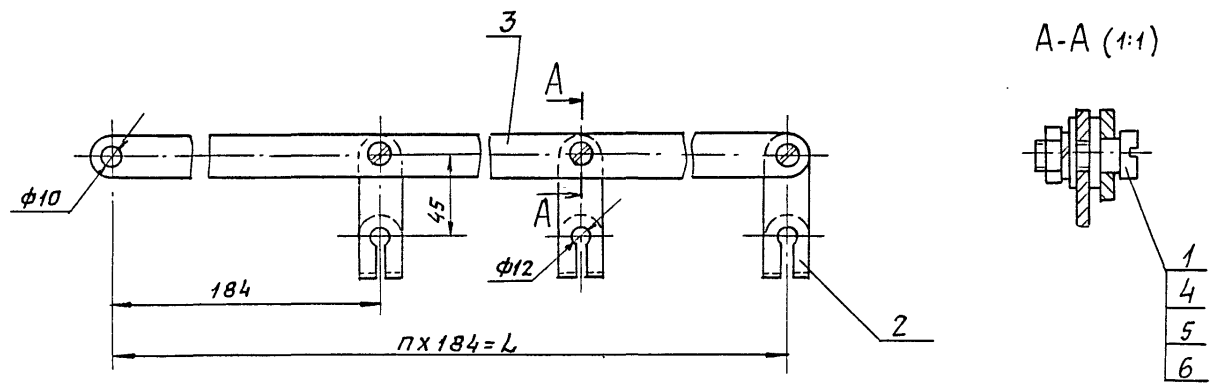
АЗД 201.030

Лист 2

ФОРМАТ: А4

АЗД201.030СБ

СЕРИЯ 5.904-75.94 ВЫПУСК 1-36



ОБОЗНАЧЕНИЕ	L, мм	n, шт.	МАССА, кг
АЗД 201. 030	552	3	0,6
- 01	920	5	1,3
- 02	736	4	1,1
- 03	1472	8	2,1

РАЗМЕРЫ ДЛЯ СПРАВОК

Инв. л. подл. и дата вкл. в инв. № инв. № докум. подл. и дата

				АЗД201.030СБ				
РАЗРАБ.	ЛЕЙТЕС	И		СИСТЕМА ТЯГ И РЫЧАГОВ		ЛИТ.	МАССА	МАСШТ.
Пров.	ЛИТВАК	И				И	См. ТАБЛ.	-
НАЧ. СР.	КРУПНИКОВ	И				ЛИСТ	ЛИСТОВ 1	
ГЛ. СПЕЦ.	ГЛЯНОВСКИЙ	И				САНТЕХНИИПРОЕКТ		
Н. КОНТР.	ФРЯЖКИН	И						
УТВ.	СПИВАК	И						

Выпуск 1-36

Серия 5.904-15.94

Инв. Лист / Подп. Лист / Взам. Инв. / Взам. Лист / Инв. Лист / Подп. Лист

Формат	Зона	Лист	Обозначение	Наименование	Кол.	Примечание
			<u>Документация</u>			
A4			A3Д 201. 040 СБ	Сборочный чертеж		
			<u>Детали</u>			
A4	1		A3Д 201. 007	Рычаг	1	
A4	2		A3Д 201. 008	Рукоятка	1	

Изм. Лист	Издок. №	Подп. Дата
Рязр. Лейтес	И	
Пров. Литвяк	И	
Нач. гр. Крзлник	И	
Н. контр. Фрядкин	И	
Утв. Спиряк	И	

A3Д 201. 040

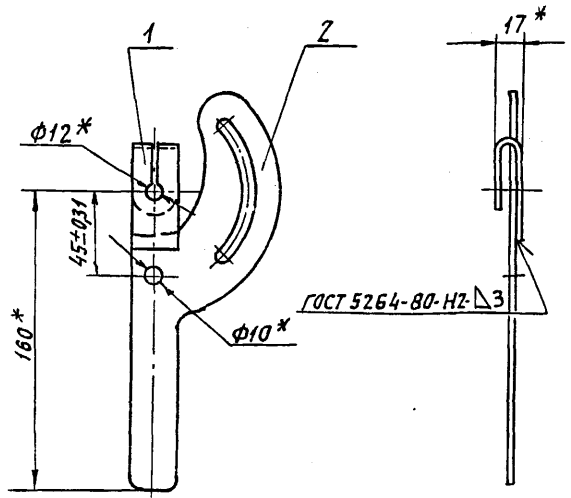
Ручка управления

Лит.	Лист	Листов
И	1	1

САНТЕХНИПРОЕКТ

Формат: А4

A3Д 201. 040



Инв. Лист / Подп. Лист / Взам. Инв. / Взам. Лист / Инв. Лист / Подп. Лист

Формат	Зона	Лист	Обозначение	Наименование	Кол.
			<u>Детали</u>		
A4	1		A3Д 201. 007	Рычаг	1
A4	2		A3Д 201. 008	Рукоятка	1

Изм. Лист	Издок. №	Подп. Дата
Рязр. Лейтес	И	
Пров. Литвяк	И	
Нач. гр. Крзлник	И	
Н. контр. Фрядкин	И	
Утв. Спиряк	И	

A3Д 201. 040

Ручка управления

Лит.	Масса	Масшт
И	0,26	1:2
Лист	Листов 1	

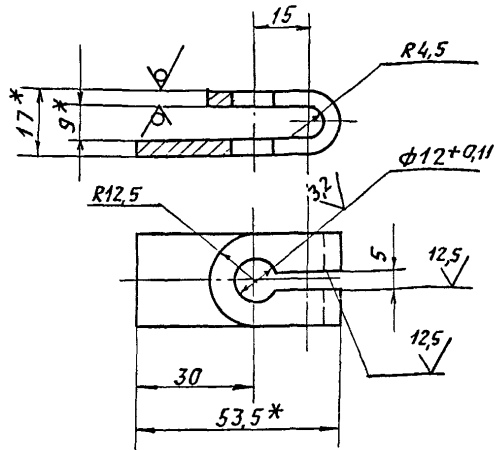
САНТЕХНИПРОЕКТ

Формат: А4

Серия 5.904-75.94 Выпуск 1-36

АЗД 201.007

50/50 (✓)



1. * РАЗМЕРЫ ДЛЯ СПРАВОК.
2. $h_{14}; \pm \frac{t_2}{2}$

АЗД 201.007

РЫЧАГ

Лист	Масса	Масшт.
И	0,05	1:1
Лист		Листов 1

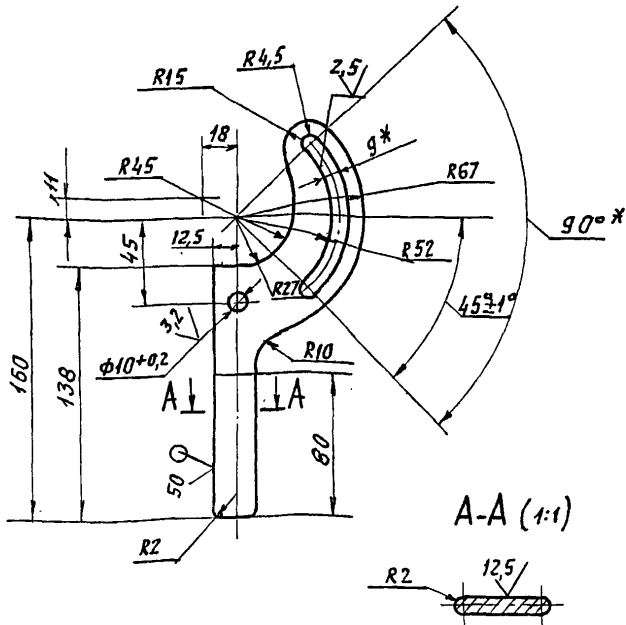
Полоса 4x25 ГОСТ 103-76
Ст 3 ГОСТ 535-88

САНТЕХНИИПРОЕКТ

ФОРМАТ: А4

АЗД 201.008

50/50 (✓)



1. * РАЗМЕРЫ ДЛЯ СПРАВОК.
2. $h_{14}; \pm \frac{t_2}{2}$

АЗД 201.008

РУКОЯТКА

Лист	Масса	Масшт.
И	0,2	1:2
Лист		Листов 1

Лист 4 ГОСТ 19903-74
Ст 3 ГОСТ 14637-89

САНТЕХНИИПРОЕКТ

Л 00134-37 (40) ФОРМАТ: А4

Испол. Подп. и Дата	Взам. Инв. Инв. Подп. и Дата	Подп. и Дата
Пров. ЛЕНТЕС	Пров. ЛЕНТЕС	Т. Ком. КРУПНИК
Ил. Спец. РЯНОВСКИЙ	Н. Ком. ФРЯДКИН	Утв. СПИВАК

Испол. Подп. и Дата	Взам. Инв. Инв. Подп. и Дата	Подп. и Дата
Пров. ЛЕНТЕС	Пров. ЛЕНТЕС	Т. Ком. КРУПНИК
Ил. Спец. РЯНОВСКИЙ	Н. Ком. ФРЯДКИН	Утв. СПИВАК