

ТИПОВАЯ ДОКУМЕНТАЦИЯ НА КОНСТРУКЦИИ, ИЗДЕЛИЯ
И УЗЛЫ ЗДАНИЙ И СООРУЖЕНИЙ

СЕРИЯ 5.904-48

УСТАНОВКА И КРЕПЛЕНИЕ
ВОЗДУШНО-ОТОПИТЕЛЬНЫХ
АГРЕГАТОВ

ВЫПУСК 1-1

УСТАНОВКА И КРЕПЛЕНИЕ
АГРЕГАТОВ ТИПА АО2-4÷АО2-10

РАБОЧИЕ ЧЕРТЕЖИ

ТИПОВАЯ ДОКУМЕНТАЦИЯ НА КОНСТРУКЦИИ, ИЗДЕЛИЯ
И УЗЛЫ ЗДАНИЙ И СООРУЖЕНИЙ

СЕРИЯ 5.904-48


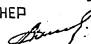
УСТАНОВКА И КРЕПЛЕНИЕ ВОЗДУШНО-ОТОПИТЕЛЬНЫХ АГРЕГАТОВ

ВЫПУСК 1-1

УСТАНОВКА И КРЕПЛЕНИЕ
АГРЕГАТОВ ТИПА АО2-4÷АО2-10

РАБОЧИЕ ЧЕРТЕЖИ

РАЗРАБОТАНЫ
ГПИ САНТЕХПРОЕКТ
ГОССТРОЯ СССР

ЗАМ. ГЛАВ. ИНЖЕНЕРА
ИНСТИТУТА  ДЮЖИНКОВ В.Д.
ГЛАВНЫЙ ИНЖЕНЕР
ПРОЕКТА  СПИВАК В.А.

УТВЕРЖДЕНЫ
ГЛАВНЫМ УПРАВЛЕНИЕМ ПРОЕКТИРОВАНИЯ
ГОССТРОЯ СССР
ПРОТОКОЛОМ ОТ 1988 г. №
ВВЕДЕНЫ В ДЕЙСТВИЕ
ГПИ САНТЕХПРОЕКТ
ПРИКАЗОМ ОТ 1988 г. №

С О Д Е Р Ж А Н И Е

ОБОЗНАЧЕНИЕ	НАИМЕНОВАНИЕ	СТР.
	СОДЕРЖАНИЕ	2
A17B036.000,Д	КРЕПЛЕНИЕ АГРЕГАТОВ.	3
A17B036.002	ТЕХНИЧЕСКИЕ ТРЕБОВАНИЯ	
A17B036.006	ТЯГА	
A17B036.000	ПОПЕРЕЧНИНА	4
A17B036.000	КРЕПЛЕНИЕ АГРЕГАТОВ А02-4;А02-6,3; А02-10 НА КОЛОННАХ ПРЯМОУГОЛЬНОГО СЕЧЕНИЯ. СХЕМА 1	
A17B036.004	ШПИЛЬКА	
A17B036.000СБ	КРЕПЛЕНИЕ АГРЕГАТОВ А02-4; А02-6,3; А02-10 НА КОЛОННАХ ПРЯМОУГОЛЬНОГО СЕЧЕНИЯ. СХЕМА 1.	5
A17B036.010	КРОНШТЕЙН	6
A17B036.001	УШКО	
A17B036.003	УГОЛОК	7
A17B036.010СБ	КРОНШТЕЙН	
A17B036.011	УКОСИНА	8
A17B036.012	УКОСИНА	
A17B037.000	КРЕПЛЕНИЕ АГРЕГАТОВ А02-4; А02-6,3; А02-10 НА КОЛОННАХ ПРЯМОУГОЛЬНОГО СЕЧЕНИЯ. СХЕМА 2.	
A17B037.000СБ	КРЕПЛЕНИЕ АГРЕГАТОВ А02-4; А02-6,3; А02-10 НА КОЛОННАХ ПРЯМОУГОЛЬНОГО СЕЧЕНИЯ. СХЕМА 2	9
A17B037.010	КРОНШТЕЙН	10
A17B037.010СБ	КРОНШТЕЙН	
A17B038.000	КРЕПЛЕНИЕ АГРЕГАТОВ А02-4; А02-6,3; А02-10 НА ДВУХВЕТВЕВЫХ КОЛОННАХ СХЕМА 1.	11
A17B039.000	КРЕПЛЕНИЕ АГРЕГАТОВ А02-4; А02-6,3; А02-10 НА ДВУХВЕТВЕВЫХ КОЛОННАХ. СХЕМА 2.	
A17B038.000СБ	КРЕПЛЕНИЕ АГРЕГАТОВ А02-4; А02-6,3; А02-10 НА ДВУХВЕТВЕВЫХ КОЛОННАХ СХЕМА 1.	
A17B039.000СБ	КРЕПЛЕНИЕ АГРЕГАТОВ А02-4; А02-6,3; А02-10 НА ДВУХВЕТВЕВЫХ КОЛОННАХ СХЕМА 2.	12
A17B040.000	КРЕПЛЕНИЕ АГРЕГАТОВ А02-4; А02-6,3; А02-10 НА КИРПИЧНЫХ СТЕНАХ. СХЕМА 2	13
A17B041.000	КРЕПЛЕНИЕ АГРЕГАТОВ А02-4; А02-6,3; А02-10 К КОЛОННАМ ПРЯМОУГОЛЬНОГО СЕЧЕНИЯ. СХЕМА 1.	
A17B040.000СБ	КРЕПЛЕНИЕ АГРЕГАТОВ А02-4; А02-6,3; А02-10 НА КИРПИЧНЫХ СТЕНАХ. СХЕМА 2.	14
A17B041.000СБ	КРЕПЛЕНИЕ АГРЕГАТОВ А02-4; А02-6,3; А02-10 К КОЛОННАМ ПРЯМОУГОЛЬНОГО СЕЧЕНИЯ. СХЕМА 1	15
A17B040.010	КРОНШТЕЙН	16
A17B040.010СБ	КРОНШТЕЙН	
A17B042.000	КРЕПЛЕНИЕ АГРЕГАТОВ А02-4; А02-6,3; А02-10 К КОЛОННАМ ПРЯМОУГОЛЬНОГО СЕЧЕНИЯ. СХЕМА 2	17
A17B042.000СБ	КРЕПЛЕНИЕ АГРЕГАТОВ А02-4; А02-6,3; А02-10 К КОЛОННАМ ПРЯМОУГОЛЬНОГО СЕЧЕНИЯ. СХЕМА 2	18
A17B041.010	КРОНШТЕЙН	19
A17B042.010	КРОНШТЕЙН	
A17B041.010СБ	КРОНШТЕЙН	20
A17B042.010СБ	КРОНШТЕЙН	
A17B043.000	КРЕПЛЕНИЕ АГРЕГАТОВ А02-4; А02-6,3; А02-10 К ДВУХВЕТВЕВЫМ КОЛОННАМ. СХЕМА 1.	21
A17B044.000	КРЕПЛЕНИЕ АГРЕГАТОВ А02-4; А02-6,3; А02-10 К ДВУХВЕТВЕВЫМ КОЛОННАМ. СХЕМА 2	
A17B043.000СБ	КРЕПЛЕНИЕ АГРЕГАТОВ А02-4; А02-6,3; А02-10 К ДВУХВЕТВЕВЫМ КОЛОННАМ. СХЕМА 1.	

ОБОЗНАЧЕНИЕ	НАИМЕНОВАНИЕ	СТР.
A17B044.000СБ	КРЕПЛЕНИЕ АГРЕГАТОВ А02-4; А02-6,3; А02-10 К ДВУХВЕТВЕВЫМ КОЛОННАМ. СХЕМА 2	25
A17B045.000	КРЕПЛЕНИЕ АГРЕГАТОВ А02-4; А02-6,3; А02-10 К МЕТАЛЛИЧЕСКИМ КОЛОННАМ. СХЕМА 1.	26
A17B049.000	КРЕПЛЕНИЕ АГРЕГАТА А02-10-02-УЗ НА КОЛОННАХ ПРЯМОУГОЛЬНОГО СЕЧЕНИЯ. СХЕМА 1	
A17B050.000	КРЕПЛЕНИЕ АГРЕГАТА А02-10-02-УЗ НА КОЛОННАХ ПРЯМОУГОЛЬНОГО СЕЧЕНИЯ. СХЕМА 1.	
A17B045.000СБ	КРЕПЛЕНИЕ АГРЕГАТОВ А02-4; А02-6,3; А02-10 К МЕТАЛЛИЧЕСКИМ КОЛОННАМ. СХЕМА 1.	27
A17B049.000СБ	КРЕПЛЕНИЕ АГРЕГАТА А02-10-02-УЗ НА КОЛОННАХ ПРЯМОУГОЛЬНОГО СЕЧЕНИЯ. СХЕМА 1.	28
A17B049.001	УГОЛОК	29
A17B049.010	КРОНШТЕЙН	
A17B049.010СБ	КРОНШТЕЙН	
A17B050.000СБ	КРЕПЛЕНИЕ АГРЕГАТА А02-10-02-УЗ НА КОЛОННАХ ПРЯМОУГОЛЬНОГО СЕЧЕНИЯ. СХЕМА 1	30
A17B050.010	КРОНШТЕЙН	31
A17B050.010СБ	КРОНШТЕЙН	
A17B051.000	КРЕПЛЕНИЕ АГРЕГАТА А02-10-02-УЗ НА КОЛОННАХ ПРЯМОУГОЛЬНОГО СЕЧЕНИЯ. СХЕМА 2.	32
A17B052.000	КРЕПЛЕНИЕ АГРЕГАТА А02-10-02-УЗ НА ДВУХВЕТВЕВЫХ КОЛОННАХ. СХЕМА 1.	
A17B051.000СБ	КРЕПЛЕНИЕ АГРЕГАТА А02-10-02-УЗ НА КОЛОННАХ ПРЯМОУГОЛЬНОГО СЕЧЕНИЯ. СХЕМА 2.	33
A17B051.010	КРОНШТЕЙН	34
A17B051.010СБ	КРОНШТЕЙН	
A17B052.000СБ	КРЕПЛЕНИЕ АГРЕГАТА А02-10-02-УЗ НА ДВУХВЕТВЕВЫХ КОЛОННАХ. СХЕМА 1.	35
A17B053.000	КРЕПЛЕНИЕ АГРЕГАТА А02-10-02-УЗ НА ДВУХВЕТВЕВЫХ КОЛОННАХ. СХЕМА 2.	36
A17B054.000	КРЕПЛЕНИЕ АГРЕГАТА А02-10-02-УЗ НА КИРПИЧНОЙ СТЕНЕ. СХЕМА 2	
A17B053.000СБ	КРЕПЛЕНИЕ АГРЕГАТА А02-10-02-УЗ НА ДВУХВЕТВЕВЫХ КОЛОННАХ. СХЕМА 2	37
A17B054.000СБ	КРЕПЛЕНИЕ АГРЕГАТА А02-10-02-УЗ НА КИРПИЧНОЙ СТЕНЕ. СХЕМА 2.	38
A17B054.010	КРОНШТЕЙН	39
A17B054.010СБ	КРОНШТЕЙН	
A17B055.000	КРЕПЛЕНИЕ АГРЕГАТА А02-10-02-УЗ К КОЛОННАМ ПРЯМОУГОЛЬНОГО СЕЧЕНИЯ. СХЕМА 1.	40
A17B056.000	КРЕПЛЕНИЕ АГРЕГАТА А02-10-02-УЗ К КОЛОННАМ ПРЯМОУГОЛЬНОГО СЕЧЕНИЯ. СХЕМА 1.	
A17B057.000	КРЕПЛЕНИЕ АГРЕГАТА А02-10-02-УЗ К КОЛОННАМ ПРЯМОУГОЛЬНОГО СЕЧЕНИЯ. СХЕМА 2	
A17B058.000	КРЕПЛЕНИЕ АГРЕГАТА А02-10-02-УЗ К ДВУХВЕТВЕВЫМ КОЛОННАМ. СХЕМА 1.	41
A17B055.000СБ	КРЕПЛЕНИЕ АГРЕГАТА А02-10-02-УЗ К КОЛОННАМ ПРЯМОУГОЛЬНОГО СЕЧЕНИЯ. СХЕМА 1	
A17B056.000СБ	КРЕПЛЕНИЕ АГРЕГАТА А02-10-02-УЗ К КОЛОННАМ ПРЯМОУГОЛЬНОГО СЕЧЕНИЯ. СХЕМА 1	42
A17B057.000СБ	КРЕПЛЕНИЕ АГРЕГАТА А02-10-02-УЗ К КОЛОННАМ ПРЯМОУГОЛЬНОГО СЕЧЕНИЯ. СХЕМА 2.	43
A17B058.000СБ	КРЕПЛЕНИЕ АГРЕГАТА А02-10-02-УЗ К ДВУХВЕТВЕВЫМ КОЛОННАМ. СХЕМА 1.	44
A17B059.000	КРЕПЛЕНИЕ АГРЕГАТА А02-10-02-УЗ К ДВУХВЕТВЕВЫМ КОЛОННАМ. СХЕМА 2.	45
A17B060.000	КРЕПЛЕНИЕ АГРЕГАТА А02-10-02-УЗ К МЕТАЛЛИЧЕСКИМ КОЛОННАМ. СХЕМА 1.	
A17B059.000СБ	КРЕПЛЕНИЕ АГРЕГАТА А02-10-02-УЗ К ДВУХВЕТВЕВЫМ КОЛОННАМ. СХЕМА 2.	46
A17B060.000СБ	КРЕПЛЕНИЕ АГРЕГАТА А02-10-02-УЗ К МЕТАЛЛИЧЕСКИМ КОЛОННАМ. СХЕМА 1	47

В данном альбоме представлены рабочие чертежи крепления агрегатов типа А02-4-01У3; А02-6,3-01У3; А02-10-01У3; А02-10-02У3:

- 1) на железобетонных колоннах прямо-угольного сечения;
- 2) на железобетонных двухветвевых колоннах;
- 3) на кирпичных стенах;
- 4) на металлических колоннах.

Разработаны 2 варианта крепления агрегатов: приваркой кронштейна к строительным конструкциям и на стяжных шпильках.

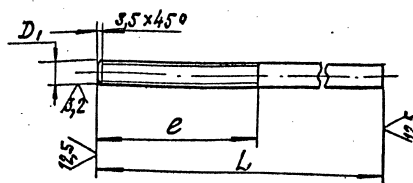
Крепление агрегатов типа А02 может осуществляться по 2-м схемам:

Схема 1 - при установке агрегатов на колоннах и направлении потока воздуха вдоль пролета,

Схема 2 - при установке агрегатов на колоннах и у стены и направлении потока воздуха поперек пролета или перпендикулярно стене.

ИЗМ.	ЛИСТ	№ ДОКУМ.	ПОДП.	ДАТА	А17В036.000 Д	КРЕПЛЕНИЕ АГРЕГАТОВ	ЛНТ.	ЛНСТ.	ЛНСТОВ
РАЗРАБ.	ЛЕНТЕС	И				ТЕХНИЧЕСКИЕ ТРЕБОВАНИЯ	И		
ПРОБ.	ИЗМЕНЕНИЯ	И				Сантехпроект			
УТВ.	СНОВАК	И				ФОРМАТ А4			

А17В036.002

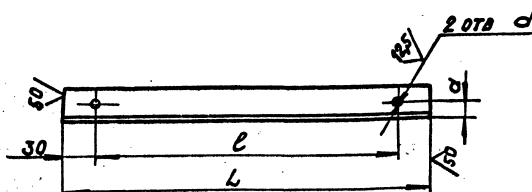


ОБОЗНАЧЕНИЕ	РАЗМЕРЫ, мм			МАССА, кг
	D*	D1	L	
A17B 036.002			850	0,75
-01	12	M12-8g	680	0,6
-02			480	0,43
-03			820	2,1
-04	20	M20-8g	1070	2,7
-05			870	2,14
-06			380	0,88

1. *РАЗМЕРЫ для справок.
2. h 14; $\pm \frac{t_2}{2}$.

А17В036.002				ЛНТ.	МАССА	МАССА ТАБЛ.
ТЯГА				И	СМ.	ТАБЛ.
Круг D* в ГОСТ 2590-71				ЛНСТ	ЛНСТОВ	1
8 см 3-1 ГОСТ 535-79				Сантехпроект		
УТВ. СЛОВАК				ФОРМАТ: А4		

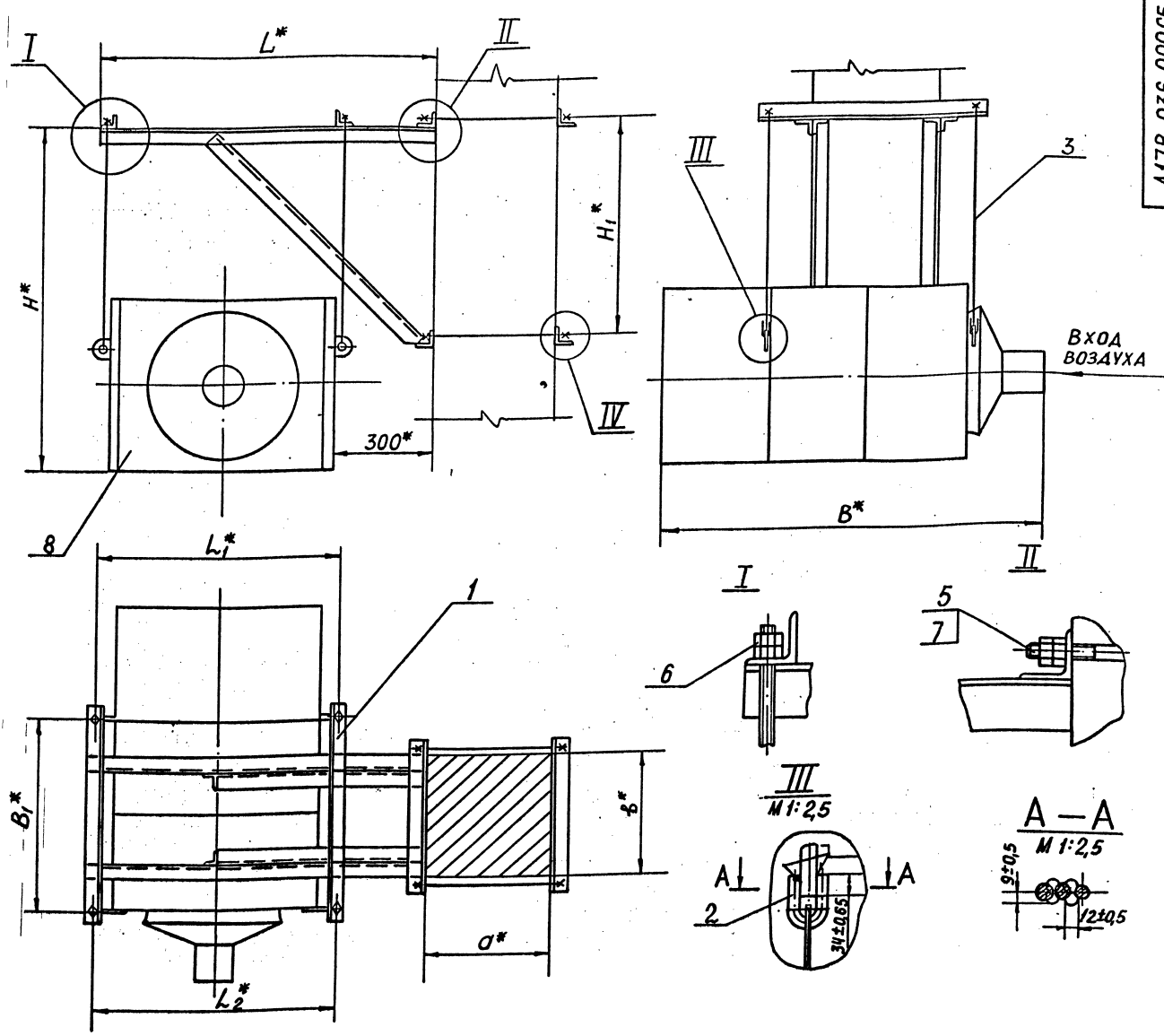
А17В036.006



ОБОЗНАЧЕНИЕ	РАЗМЕРЫ, мм				МАТЕРИАЛ	МАССА, кг
	L	e	a	d		
A17B 036.006	692	630	30		Уголок 50x50x5-В ГОСТ 8509-86	2,6
-01	724	663	30		Уголок 8 см 3-1 ГОСТ 535-79	3,1
-02	791	728	35		Уголок 63x63x6-В ГОСТ 8509-86	4,5
-03	827	767	30		Уголок 8 см 3-1 ГОСТ 535-79	3,1
-04	1077	1017	35		Уголок 56x56x5-В ГОСТ 8509-86	4,6
-05			35		Уголок 8 см 3-1 ГОСТ 535-79	6,15
-06	733	673	30		Уголок 50x50x5-В ГОСТ 8509-86	2,76
-07	983	923	35		Уголок 8 см 3-1 ГОСТ 535-79	4,2
-08			35		Уголок 63x63x6-В ГОСТ 8509-86	5,6
-09	1018	958			Уголок 8 см 3-1 ГОСТ 535-79	5,8
-10	720	660			Уголок 75x75x6-В ГОСТ 8509-86	4,95
-11					Уголок 8 см 3-1 ГОСТ 535-79	6,5
-12	1335	1275	45	22	Уголок 75x75x8-В ГОСТ 8509-86	12,1
-13	1835	1775			Уголок 8 см 3-1 ГОСТ 535-79	16,6
-14	790	730				7,1

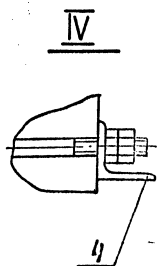
НЕУКАЗАННЫЕ ПРЕДЕЛЬНЫЕ ОТКЛОНЕНИЯ РАЗМЕРОВ: h 14; h 14; $\pm \frac{t_2}{2}$.

А17В036.006				ЛНТ.	МАССА	МАССА ТАБЛ.
Поперечина				И	СМ.	ТАБЛ.
СМ. ТАБЛ.				ЛНСТ	ЛНСТОВ	1
				Сантехпроект		



Обозначение	Тип агрегата	Размеры колонны D*х B*, мм	Размеры, мм							Масса, кг
			B*	B1*	H*	H1*	L*	L1*	L2*	
A17B 036.000	A02-4-0193	400 x 400	1230	630	1200	645	1072	767	673	151,0
-01	A02-63-0193			663		760	1325	1017	923	200,0
-02	A02-10-0193			1385	728	1430				
-03	A02-4-0193	600 x 400	1230	630	1200	645	1072	767	673	152,0
-04	A02-63-0193			663		760	1325	1017	923	201,0
-05	A02-10-0193			1385	728	1430				
-06	A02-4-0193	400 x 600	1230	630	1200	645	1072	767	673	160,0
-07	A02-63-0193			663		760	1325	1017	923	205,0
-08	A02-10-0193			1385	728	1430				

1.* РАЗМЕРЫ ДЛЯ СПРАВОК
2. СВАРКА РУЧНАЯ ДУГОВАЯ



A17B 036.000C5									
Изм.	Лист	НРАДКУМ	ПОДП.	Авт.	КРЕПЛЕНИЕ АГРЕГАТОВ A02-4; A02-63; A02-10 НА КОЛОННАХ ПРЯМОУГОЛЬНОГО СЕЧЕНИЯ. СХЕМА 1				
Разработ.	Б.И.А.Н.О.В.	Л.С.И.Н.	Л.С.И.Н.	Л.С.И.Н.	И	Масса	Масштаб	См.	Табл.
Проект.	И.С.И.Н.	Л.С.И.Н.	Л.С.И.Н.	Л.С.И.Н.	И	—	—	—	—
Рис.	Г.Р.	И.С.И.Н.	Л.С.И.Н.	Л.С.И.Н.	И	Лист	Листов	1	1
Гл. инж.	В.И.Н.Б.Е.Р.Г.	Л.С.И.Н.	Л.С.И.Н.	Л.С.И.Н.	И	САНТЕХПРОЕКТ			
Инж. центр.	Л.С.И.Н.	Л.С.И.Н.	Л.С.И.Н.	Л.С.И.Н.	И				
Чтв.	С.И.В.А.К.	Л.С.И.Н.	Л.С.И.Н.	Л.С.И.Н.	И				

[illegible]

А 17 В 036.001

Δ (V)

ОБОЗНАЧЕНИЕ	РАЗМЕРЫ, мм			МАССА, кг
	D*	L	R	
А17В 036. 001	12	45±0,8	75±0,45	0,135
-01	20	65±0,95	12±0,55	0,32

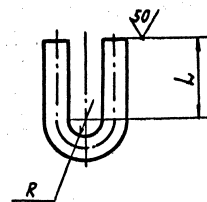
* РАЗМЕРЫ ДЛЯ СПРАВОК

А 17 В 036.001

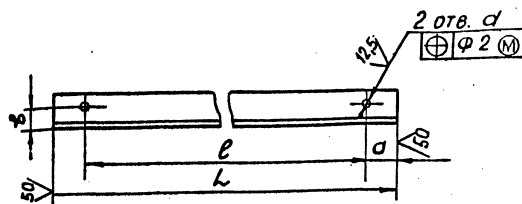
УШКО

Круг D* - В ГОСТ 2590-74
ВСТЗ-I ГОСТ 535-79
25755-02 7

Лист	Всего	Всего
1/1	См. Табл.	-
Лист	Листов	1
САНТЕХПРОЕКТ		
Проект: АБ		



А17В 036.003



Δ (✓)

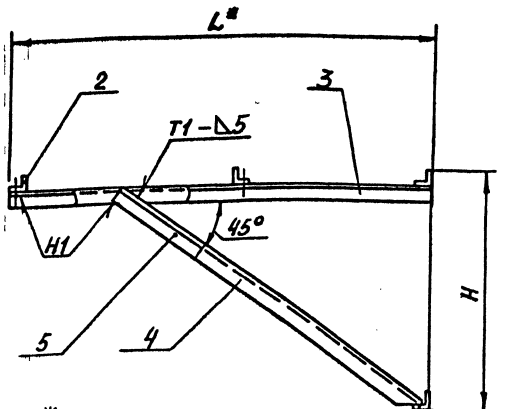
Обозначение	Размеры, мм					Материал	Масса, кг
	L	l	a	b	d		
A17B 036.003	500	460	20	30	18	Уголок 50x50x5-В ГОСТ 8509-86 ВСТЗ-1 ГОСТ 535-79	1,88
-01				35		Уголок 56x56x5-В ГОСТ 8509-86 ВСТЗ-1 ГОСТ 535-79	1,95
-02				30		Уголок 63x63x6-В ГОСТ 8509-86 ВСТЗ-1 ГОСТ 535-79	2,6
-03	700	660	20	30	18	Уголок 50x50x5-В ГОСТ 8509-86 ВСТЗ-1 ГОСТ 535-79	2,64
-04				35		Уголок 56x56x5-В ГОСТ 8509-86 ВСТЗ-1 ГОСТ 535-79	2,98
-05				30		Уголок 63x63x6-В ГОСТ 8509-86 ВСТЗ-1 ГОСТ 535-79	4,0
-06	600	560	20	30	18	Уголок 50x50x5-В ГОСТ 8509-86 ВСТЗ-1 ГОСТ 535-79	2,33
-07				35		Уголок 56x56x5-В ГОСТ 8509-86 ВСТЗ-1 ГОСТ 535-79	2,5
-08				30		Уголок 63x63x6-В ГОСТ 8509-86 ВСТЗ-1 ГОСТ 535-79	3,4
-09	520	460	30	22	Уголок 75x75x6-В ГОСТ 8509-86 ВСТЗ-1 ГОСТ 535-79	3,58	
-10	720	660				4,96	
-11	620	560				4,27	
-12	800	460	170	45	Уголок 75x75x8-В ГОСТ 8509-86 ВСТЗ-1 ГОСТ 535-79	7,2	
-13	1300		420			11,72	
-14	800	560	120			30	Уголок 75x75x8-В ГОСТ 8509-86 ВСТЗ-1 ГОСТ 535-79
-15	1300		370	11,72			
-16	520	460	30	22	Уголок 75x75x8-В ГОСТ 8509-86 ВСТЗ-1 ГОСТ 535-79		
-17	720	660				6,5	
-18	620	560				5,6	

Неуказанные предельные отклонения
размеров: H14; h14; $\pm \frac{L}{2}$

А17В 036.003				Лит.	Масса	Масштаб
УГОЛОК				И	См. табл.	—
СМ. ТАБЛ.				Лист	Листов	—
САНТЕХПРОЕКТ						

Формат А3

А17В 036.010 СБ



Обозначение	Размеры, мм							Масса, кг
	B	B1*	H	L*	L1	L2	b	
A17B 036.010	400	630	695	1072	767	673	140	24,0
-01		663	816	1325	1017	923	155	30,0
-02		728	823				189	41,0
-03	600	630	695	1072	767	673	40	26,0
-04		663	816	1325	1017	923	55	34,0
-05		728	823				89	45,0
-06	500	630	695	1072	767	673	90	25,0
-07		663	816	1325	1017	923	105	32,0
-08		728	823				149	44,0

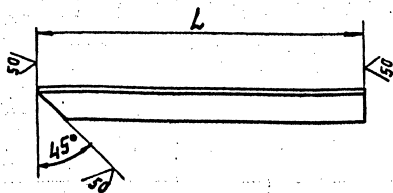
- * РАЗМЕРЫ ДЛЯ СПРАВОК
- $\pm \frac{L}{2}$
- СВАРНЫЕ ШВЫ ПО ГОСТ 5264-80
- ПОПЕРЕЧИНЫ (ПОЗ.2) ПРИВАРИТЬ НА МОНТАЖЕ ПО АГРЕГАТУ.

А17В 036.010 СБ				Лит.	Масса	Масштаб
КРОНШТЕЙН				И	См. табл.	—
САНТЕХПРОЕКТ				Лист	Листов	—

25756-02 8

Формат А3

A17B 036.011



Обозначение	L, мм	Материал	Масса, кг
A17B 036.011	900-2,3	Уголок 50x50x5-В ГОСТ 8509-86 ВСТЗ-Т ГОСТ 535-79	3,4
-01	1065-2,6	Уголок 56x56x5-В ГОСТ 8509-86 ВСТЗ-Т ГОСТ 535-79	4,5
-02	1280-3,1	Уголок 63x63x6-В ГОСТ 8509-86 ВСТЗ-Т ГОСТ 535-79	6,1
-03	1430-3,1	Уголок 50x50x5-В ГОСТ 8509-86 ВСТЗ-Т ГОСТ 535-79	4,9
-04	1260-3,1	Уголок 56x56x5-В ГОСТ 8509-86 ВСТЗ-Т ГОСТ 535-79	5,4
-05	1430-3,1	Уголок 63x63x6-В ГОСТ 8509-86 ВСТЗ-Т ГОСТ 535-79	8,2
-06	1275-3,1	Уголок 50x50x5-В ГОСТ 8509-86 ВСТЗ-Т ГОСТ 535-79	7,3
-07	1385-3,1	Уголок 56x56x5-В ГОСТ 8509-86 ВСТЗ-Т ГОСТ 535-79	8,0
-08	1300-3,1	Уголок 75x75x8-В ГОСТ 8509-86 ВСТЗ-Т ГОСТ 535-79	9,0
-09	1700-3,7	Уголок 75x75x8-В ГОСТ 8509-86 ВСТЗ-Т ГОСТ 535-79	11,8
-10	1700-3,7	Уголок 75x75x8-В ГОСТ 8509-86 ВСТЗ-Т ГОСТ 535-79	15,4
-11	1660-3,7	Уголок 75x75x6-В ГОСТ 8509-86 ВСТЗ-Т ГОСТ 535-79	11,4

A17B 036.011

УКОСНИНА

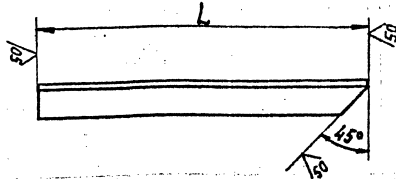
СМ. ТАБЛ.

Лист	Масса	Всего листов
1	—	1

САИТЕХПРОЕКТ

ФОРМАТ: А4

A17B 036.012



Обозначение	L, мм	Материал	Масса, кг
A17B 036.012	900-2,3	Уголок 50x50x5-В ГОСТ 8509-86 ВСТЗ-Т ГОСТ 535-79	3,4
-01	1065-2,6	Уголок 56x56x5-В ГОСТ 8509-86 ВСТЗ-Т ГОСТ 535-79	4,5
-02	1280-3,1	Уголок 63x63x6-В ГОСТ 8509-86 ВСТЗ-Т ГОСТ 535-79	6,1
-03	1430-3,1	Уголок 50x50x5-В ГОСТ 8509-86 ВСТЗ-Т ГОСТ 535-79	4,9
-04	1260-3,1	Уголок 56x56x5-В ГОСТ 8509-86 ВСТЗ-Т ГОСТ 535-79	5,4
-05	1430-3,1	Уголок 63x63x6-В ГОСТ 8509-86 ВСТЗ-Т ГОСТ 535-79	8,2
-06	1275-3,1	Уголок 50x50x5-В ГОСТ 8509-86 ВСТЗ-Т ГОСТ 535-79	7,3
-07	1385-3,1	Уголок 56x56x5-В ГОСТ 8509-86 ВСТЗ-Т ГОСТ 535-79	8,0
-08	1300-3,1	Уголок 75x75x8-В ГОСТ 8509-86 ВСТЗ-Т ГОСТ 535-79	9,0
-09	1700-3,7	Уголок 75x75x8-В ГОСТ 8509-86 ВСТЗ-Т ГОСТ 535-79	11,8
-10	1700-3,7	Уголок 75x75x8-В ГОСТ 8509-86 ВСТЗ-Т ГОСТ 535-79	15,4
-11	1660-3,7	Уголок 75x75x6-В ГОСТ 8509-86 ВСТЗ-Т ГОСТ 535-79	11,4

A17B 036.012

УКОСНИНА

СМ. ТАБЛ.

Лист	Масса	Всего листов
1	—	1

САИТЕХПРОЕКТ

Копировала: ТУЖНАКНИЖ

ФОРМАТ: А4

Обозначение	Наименование	Кол. на исполн. A17B 037.000-	01	02	03	04	05	Примечание
A17B 036.0004	Документация							
A17B 037.000 C6	Крепление агрегатов							
	Технические требования							
	Сборочный чертеж							
	Сборочные единицы							
1 A17B 037.010 -	Кронштейн	1						
-01	Кронштейн	1						
-02	Кронштейн	1						
	Детали							
2 A17B 036.001	Ушко	4	4	4	4	4	4	
3 A17B 036.002	Тяга	4	4	4	4	4	4	

A17B 037.000

КРЕПЛЕНИЕ АГРЕГАТОВ
A02-4, A02-6, A02-10
НА КОЛОНАХ ПРАМО-
УГОЛЬНОГО СЕЧЕНИЯ.
СХЕМА 2

Копировала: ТУЖНАКНИЖ

ФОРМАТ: А4

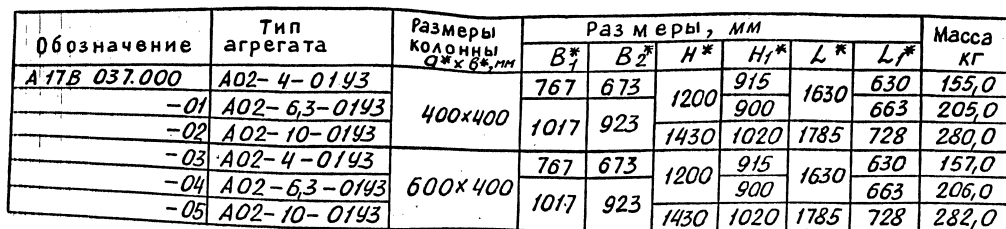
Обозначение	Наименование	Кол. на исполн. A17B 037.000-	01	02	03	04	05	Примечание
A17B 036.003	Уголок	2						
-01	Уголок	2						
-02	Уголок	2						
A17B 036.004	Шпилька	4	4	4	4	4	4	
-01	Шпилька	4	4	4	4	4	4	
	Стандартные изделия							
Гайки ГОСТ 5915-70								
M12.4		8	8	8	8	8	8	
M16.4		16	16	16	16	16	16	
	Прочие изделия							
Агрегаты воздушного-отопления								
ПТМ-22-4024-80								
A02-4-0193		1						
A02-6.3-0193		1						
A02-10-0193		1						

A17B 037.000

Копировала: ТУЖНАКНИЖ

ФОРМАТ: А4

25756-02 9

[illegible]

Имя, Инициалы, Подпись и дата

Обозначение	Наименование	Кол. на исполк. А17В 037.010 -	Примечание
Лист	Документация	- 01 02 03 04 05	
Зав. изд.			
Изм.	А17В 037.010 СБ		
	Сварочный чертеж		
	Детали		
А3	1 А17В 036.003	2	
	-01 Уголок	2	
	-02 Уголок	2	
	-06 Уголок	2	
	-07 Уголок	2	
	-08 Уголок	2	
А3	2 А17В 036.006 -03 Поперечная	1	
	-04 Поперечная	1	
	-05 Поперечная	1	

А17В 037.010

Кронштейн

Копировать: ТУЖИМКИ

Формат: А4

Имя, Инициалы, Подпись и дата

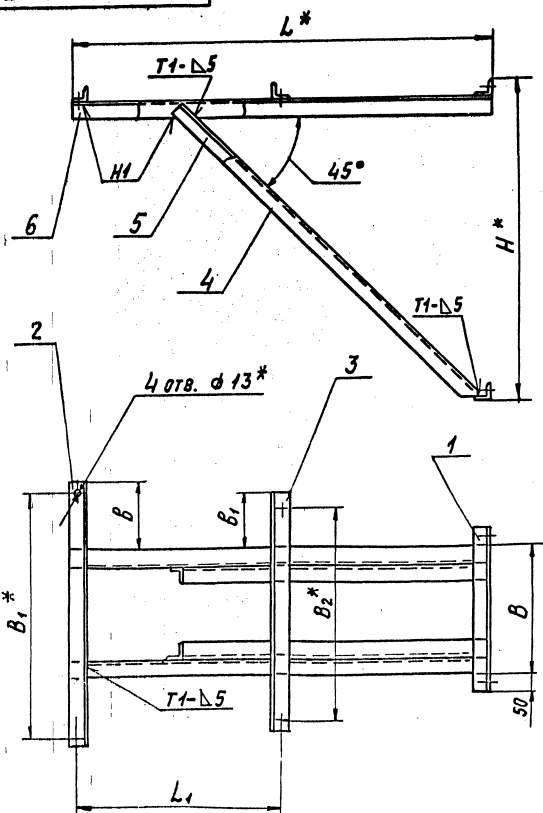
Обозначение	Наименование	Кол. на исполк. А17В 037.010 -	Примечание
Лист	Документация	- 01 02 03 04 05	
Зав. изд.			
Изм.	А17В 037.010 СБ		
	Сварочный чертеж		
	Детали		
А3	3 А17В 036.006 -06 Поперечная	1	
	-07 Поперечная	1	
	-08 Поперечная	1	
А4	4 А17В 036.011 -03 Укосная	1	
	-04 Укосная	1	
	-05 Укосная	1	
А4	5 А17В 036.012 -03 Укосная	1	
	-04 Укосная	1	
	-05 Укосная	1	
Б4	6 А17В 037.001		
	Уголок L = 1255-31		
	Уголок 50505-8007 8509-86		
	Уголок ВГЗ-7007 535-79	2	
Б4	6 А17В 037.002		
	Уголок L = 1255-31		
	Уголок 50505-8007 8509-86		
	Уголок ВГЗ-7007 535-79	2	
Б4	6 А17В 037.003		
	Уголок L = 1413-31		
	Уголок 634634-87007 8509-86		
	Уголок ВГЗ-7007 535-79	2	

А17В 037.010

Копировать: ТУЖИМКИ

Формат: А4

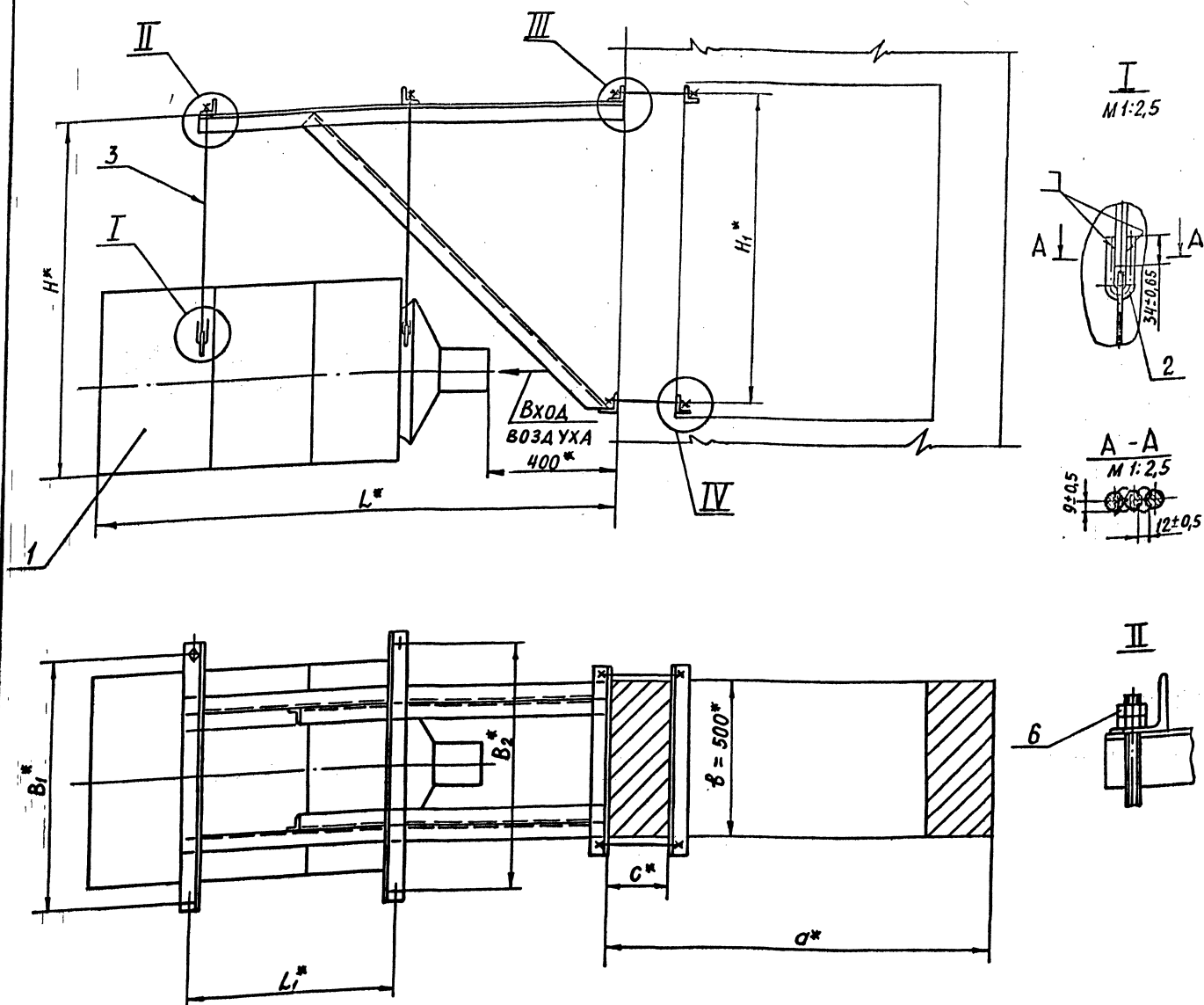
А17В 037.010 СБ



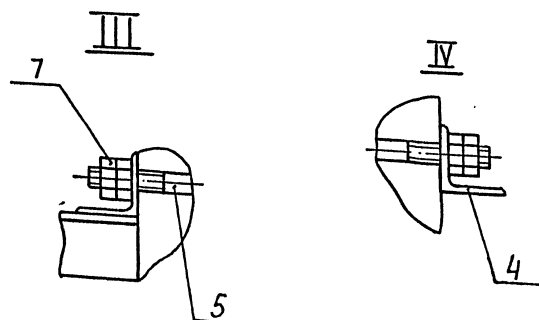
Обозначение	РАЗМЕРЫ, мм							Масса, кг
	B	B ₁ *	B ₂ *	H*	L*	L ₁	B	
А17В037.010		767	673	965	1255	630	208	29,0
-01	400	1017	923	956	1084	663	333	34,5
-02				1084	1413	728	286	50,0
-03		767	673	965	1255	530	158	30,1
-04	500	1017	923	956	1084	663	283	35,5
-05				1084	1413	728	236	52,0

- * РАЗМЕРЫ ДЛЯ СПРАВКИ
- $\pm \frac{t_2}{2}$
- СВАРНЫЕ ШВЫ ПО ГОСТ 5264-80

А17В 037.010 СБ		Лист	Исход.	Исполн.
Кронштейн		И	СМ.	Т.И.С.
САНИТАРИО-ПРОЕК		Лист	Исход.	Исполн.



Обозначение	Тип агрегата	Размеры колонны $a^* \times b^* \times c^*$	Размеры, мм						Масса, кг
			B_1^*	B_2^*	H^*	H_1^*	L^*	L_1^*	
A17B 039.000	A02-4-0193	1300×500×250	767	673	1200	915	1630	630	155,0
-01	A02-6,3-0193		1017	923		904		663	203,0
-02	A02-10-0193				1430	1020	1785	728	280,0
-03	A02-4-0193	1400×500×300	767	673	1200	915	1630	630	155,5
-04	A02-6,3-0193		1017	923		900		663	203,5
-05	A02-10-0193				1430	1020	1785	728	281,0



1. РАЗМЕРЫ ДЛЯ СПРАВОК.
2. СВАРКА РУЧНАЯ ДУГОВАЯ

						А17В. 039.000СБ			
						КРЕПЛЕНИЕ АГРЕГАТОВ А02-4; А02-6,3; А02-10 НА ДВУХВЕТВЕВЫХ КОЛОН- НАХ СХЕМА?			
Изм.	Лист	Продум.	Прав.	Дата		Лит.	Масса	Масштаб	
Разраб.	Смолянский	Иванов	Иванов	Иванов		И	См. табл.	-	
Пров.	Иванов	Иванов	Иванов	Иванов					
Рук. гр.	Иванов	Иванов	Иванов	Иванов		Лист	Листов		
Гл. спец.	Иванов	Иванов	Иванов	Иванов		САНТЕХПРОЕКТ			
Н. контр.	Иванов	Иванов	Иванов	Иванов					
УТВ.	Список	Иванов	Иванов	Иванов					

ИНВ. № ПОДА ПОДП. И ДАТА ... ИЗАМ. ИНВ. № ИНВ. № РЕМБЛ. ПОДП. И ДАТА

№ п/п	Обозначение	Наименование	Код на исполк. А17В 040. 000 —	Примечание
		Документация	— 01 02	
40	A17B 036.000 А	Крепление агрегатов		
		Технические требования	×	
42	A17B 040. 000СБ	Сборочный чертеж	×	
		Сборочные единицы		
44	1 A17B 040. 010 - 03	Кронштейн	1	
	- 04	Кронштейн	1	
	- 05	Кронштейн	1	

А17В040.000

КРЕПЛЕНИЕ АГРЕГАТОВ А02-4, А02-63; А02-10 НА КРПНЧ4 НЫХ СТЕНАХ.СХЕМА 2

ЛЕН. МЕТ. ЛИНСТОВ 2

САМТЕХПРОЕКТ

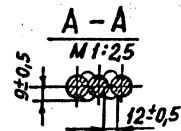
[illegible]

ИНВ. № ПОДЛУ ПОДЛ. И ДАТА ВЗАМ. ИНВ. И ИНВ. НУДЫ. ПОДЛ. И ДАТА

Код	Обозначение	Наименование	Кол. на исполн. А17В 040.000		Примечание
			— 01	02	
		Детали			
М4	2 А17В 036.001	Ушко	4	4	
М4	3 А17В 036.002	Тяга	4	4	
		Стандартные изделия			
4		Гайка М12.4			
		ГОСТ 5915-70	8	8	
		Прочие изделия			
		Агрегаты воздушно-			
		отопительные			
		ТУ 22-4824-80			
5		А02-4-0193	1		
		А02-6,3-0193	1		
		А02-10-0193	1		

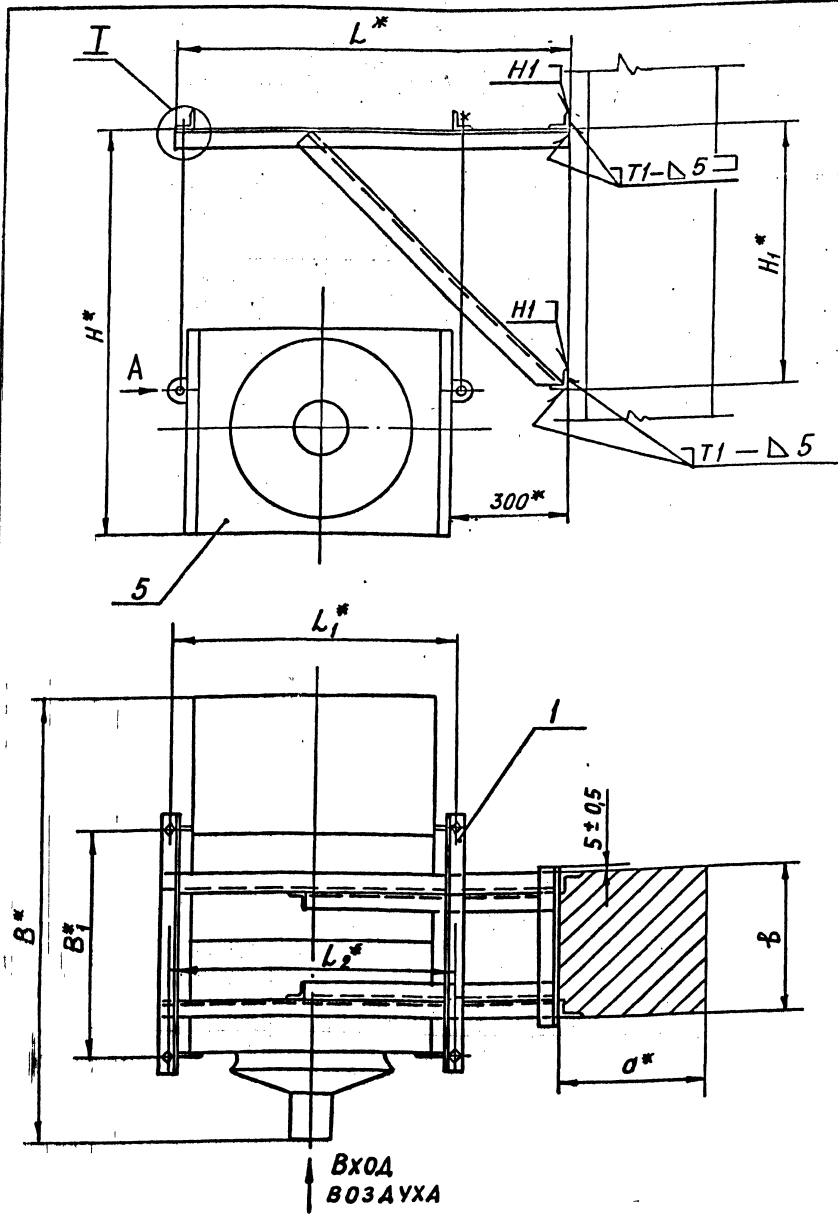
ИВ.ИЗДА.	ПОДП.И ДАТА	ВЗАМ.ИВ.ИЗ.ИВ.ИЗУСЛ.	ПОДП.И ДАТА
----------	-------------	----------------------	-------------

Код	Обозначение	Наименование	Кол. на исполн. А17В 041.000										Примечание
			— 01	02	03	04	05						
		<u>Детали</u>											
1	2 А17В 036. 001	Ушко	4	4	4	4	4	4	4	4			
1	3 А17В 036. 002	Тяга	4	4	4	4	4	4	4	4			
		<u>Стандартные изделия</u>											
4		Гайка М12.4											
		ГОСТ 5915-70	8	8	8	8	8	8	8	8			
		<u>Прочие изделия</u>											
		Агрегаты воздуш-											
		но-отопительные											
		ТУ 22-4824-80											
5		А02-4-01У3	1						1				
		А02-6,3-01У3							1		1		
		А02-10-01У3							1		1		



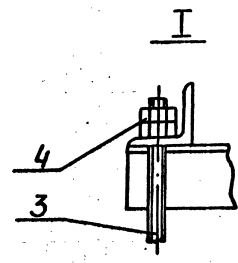
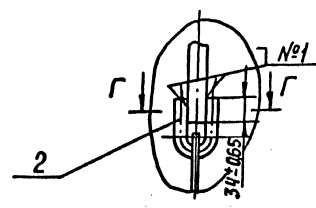
ИЗДАНИЕ	ПОЛ. ЧАСТЬ	ВЗН. ЧЛЕД.	ИНТЕРВАЛ	ПОЛ. ЧАСТЬ
1978	1	100	100	100

- | | | | | | | | |
|-------|--|------------|----------|--|--------|--------------|----------------|
| | | | | A17B 040.000СБ | | | |
| | | | | КРЕПЛЕНИЕ АГРЕ-
ГАТОВ А02-4; А02-63;
А02-10 НА КИРПЧУ-
НЫХ СТЕНАХ.
СХЕМА 2 | | | |
| ИЗД. | | ЛИС. | № ДОКУМ. | ПОДП. | Л.Э.С. | ЛИТ. | Масштаб |
| ЕДРЯН | | СМОЛЯНСКИЙ | 1980 | В.С. | 1:100 | ii | СМ.
ТАБЛ. - |
| РЧК | | С.С. | 1980 | В.С. | 1:100 | ЛИСТ | ЛИСТОВ-1 |
| Г.А. | | С.С. | 1980 | В.С. | 1:100 | САНТЕХПРОЕКТ | |



Вид А
М 1:2,5

Г-Г
М 1:2,5

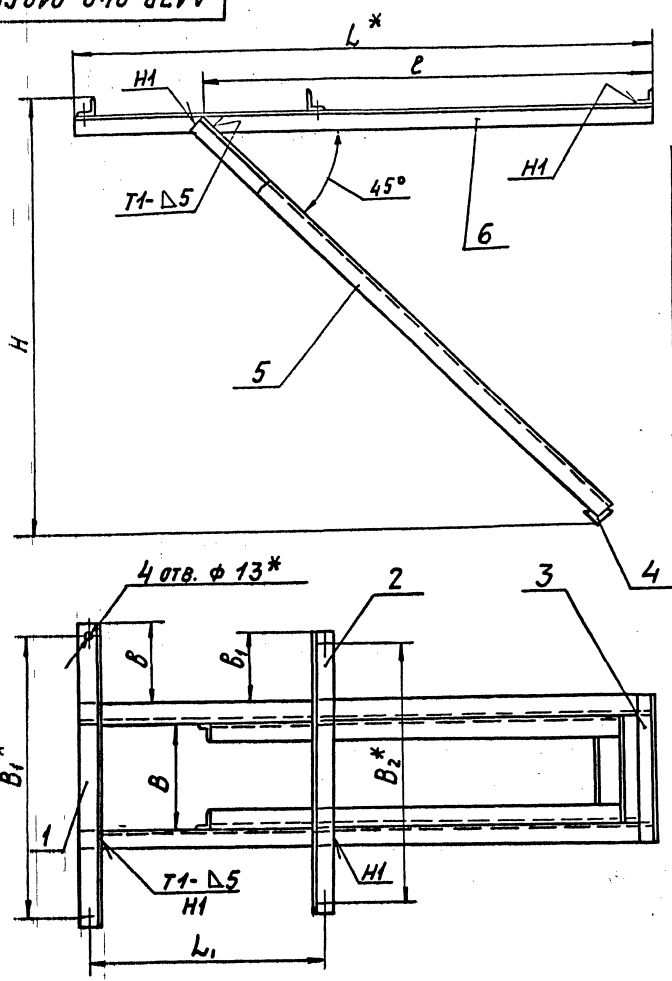


Обозначение	Тип агрегата	Размеры колонны a* x b*, мм	Размеры, мм							Масса, кг
			B*	B1*	H*	H1*	L*	L1*	L2*	
A17B 041. 000	A02-4-0193	400 x 400	1230	630	1200	645	1072	767	673	142,0
-01	A02-6,3-0193			663		760	1325	1017	923	190,0
-02	A02-10-0193			728		1430				260,0
-03	A02-4-0193	400 x 600	1230	630	1200	645	1072	767	673	144,0
-04	A02-6,3-0193			663		760	1325	1017	923	192,0
-05	A02-10-0193			728		1430				262,0

- * РАЗМЕРЫ ДЛЯ СПРАВОК.
- СВАРНЫЕ ШВЫ ПО ГОСТ 5264-80, ШОВ №1- СВАРКА РУЧНАЯ ДУГОВАЯ.

A17B 041. 000СБ			
Изм. лист	№ докум.	Испол.	Дата
Разработ.	Г.И.Иванов	М.И.Иванов	1980
Пров.	М.И.Иванов	М.И.Иванов	1980
Рук. гр.	М.И.Иванов	М.И.Иванов	1980
Гл. сп.	М.И.Иванов	М.И.Иванов	1980
Н.конс.	М.И.Иванов	М.И.Иванов	1980
УТВ.	М.И.Иванов	М.И.Иванов	1980
КРЕПЛЕНИЕ АГРЕГАТОВ A02-4; A02-6,3; A02-10 К КОЛОННАМ ПРЯМОУГОЛЬНОГО СЕЧЕНИЯ. СХЕМА 1			
Лист	Масса	Масштаб	См. табл.
1	—	—	—
САНТЕХПРОЕКТ			

А17В 040.010С5



Обозначение	Размеры, мм								Масса кг
	B	B1*	B2*	H	L*	L1	B1	L	
А17В 040.010		767	673	1140	1505	630	111	1165	32,0
-01	400	1017	923	1132		663	277	1150	38,0
-02				1266	1663	728	270	1270	55,0
-03		767	673	1140	1505	630	108	1165	33,0
-04	500	1017	923	1132		663	227	1150	39,0
-05				1266	1663	728	220	1270	56,0

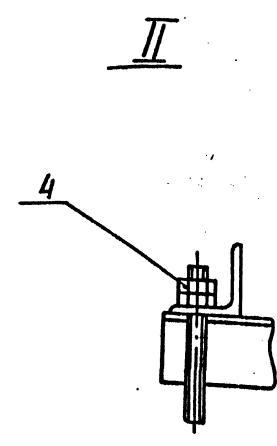
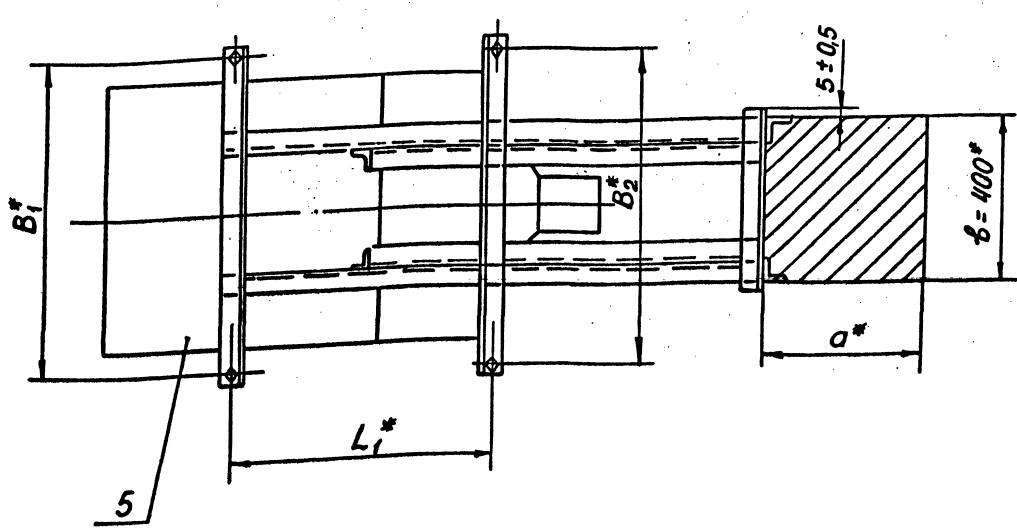
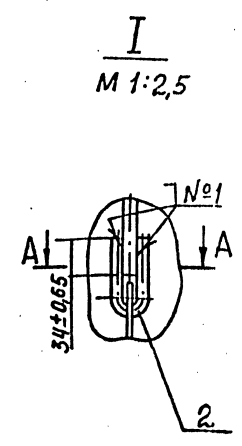
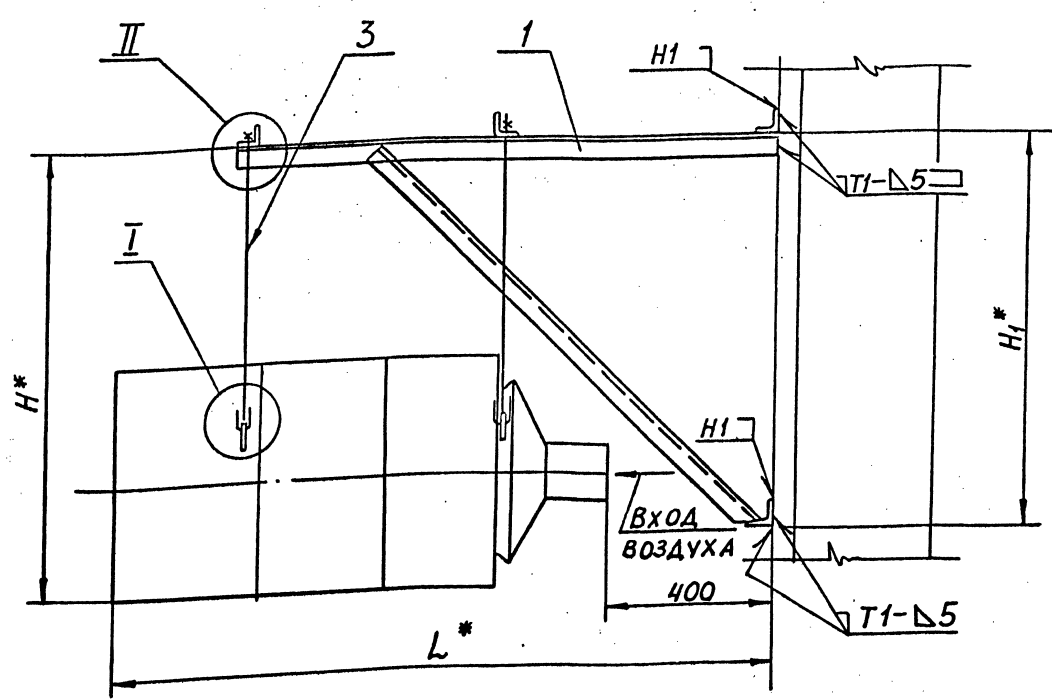
- 1. * Размеры для справок.
- 2. ± 1/2.
- 3. Сварные швы по ГОСТ 5264-80

А17В 040.010С5			
Изм.	Лист	№ докум.	Подп.
Разраб.	Специальная	Специальная	Специальная
Пров.	Мерзлякова	Мерзлякова	Мерзлякова
Рис.	Гр. Мерзлякова	Гр. Мерзлякова	Гр. Мерзлякова
Т. спец.	Винберг	Винберг	Винберг
Н. спец.	Лентес	Лентес	Лентес
Утв.	Синяк	Синяк	Синяк
Кронштейн			
Авт.	Маска	Маска	Маска
И	См.	Табл.	—
Лист	Листов	1	
САНТЕХПРОЕКТ			

Копировать: ТУЖИЖИНА ФОРМАТ А3

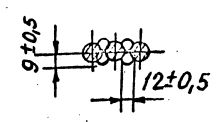
Обозначение		Наименование		Кол. на исполн. А17В 042.000		Примечание
№	№	№	№	01	02	
А4	А17В 036.000А	Документация	Крепление агрегатов			
А4	А17В 042.000С5	Технические требования	Сборочный чертеж			
А4	А17В 042.010	Сборочные единицы	Кронштейн	1		
А4	А17В 036.001	Кронштейн	Кронштейн	1		
А4	А17В 036.002	Кронштейн	Кронштейн	1		
А4	А17В 036.001	Ушко	Ушко	4	4	
А4	А17В 036.002	Тяга	Тяга	4	4	
А17В 042.000						
Крепление агрегатов А02-4; А02-63; А02-10						
Колонны А17В, А17В-10, А17В-100, А17В-1000						
Схемы 1, 2, 3, 4, 5, 6, 7, 8, 9, 10, 11, 12, 13, 14, 15, 16, 17, 18, 19, 20, 21, 22, 23, 24, 25, 26, 27, 28, 29, 30, 31, 32, 33, 34, 35, 36, 37, 38, 39, 40, 41, 42, 43, 44, 45, 46, 47, 48, 49, 50, 51, 52, 53, 54, 55, 56, 57, 58, 59, 60, 61, 62, 63, 64, 65, 66, 67, 68, 69, 70, 71, 72, 73, 74, 75, 76, 77, 78, 79, 80, 81, 82, 83, 84, 85, 86, 87, 88, 89, 90, 91, 92, 93, 94, 95, 96, 97, 98, 99, 100						
САНТЕХПРОЕКТ						
ФОРМАТ А4						

Обозначение		Наименование		Кол. на исполн. А17В 042.000		Примечание
№	№	№	№	01	02	
А4	А17В 042.000	Документация	Крепление агрегатов			
А4	А17В 042.000	Технические требования	Сборочный чертеж			
А4	А17В 042.000	Сборочные единицы	Кронштейн	1		
А4	А17В 042.000	Кронштейн	Кронштейн	1		
А4	А17В 042.000	Кронштейн	Кронштейн	1		
А4	А17В 042.000	Ушко	Ушко	4	4	
А4	А17В 042.000	Тяга	Тяга	4	4	
А17В 042.000						
Крепление агрегатов А02-4; А02-63; А02-10						
Колонны А17В, А17В-10, А17В-100, А17В-1000						
Схемы 1, 2, 3, 4, 5, 6, 7, 8, 9, 10, 11, 12, 13, 14, 15, 16, 17, 18, 19, 20, 21, 22, 23, 24, 25, 26, 27, 28, 29, 30, 31, 32, 33, 34, 35, 36, 37, 38, 39, 40, 41, 42, 43, 44, 45, 46, 47, 48, 49, 50, 51, 52, 53, 54, 55, 56, 57, 58, 59, 60, 61, 62, 63, 64, 65, 66, 67, 68, 69, 70, 71, 72, 73, 74, 75, 76, 77, 78, 79, 80, 81, 82, 83, 84, 85, 86, 87, 88, 89, 90, 91, 92, 93, 94, 95, 96, 97, 98, 99, 100						
САНТЕХПРОЕКТ						
ФОРМАТ А4						



Обозначение	Тип агрегата	Размеры колонны $\alpha^* \times \beta^*$	Размеры, мм						Масса, кг
			B_1^*	B_2^*	H^*	H_1^*	L^*	L_1^*	
A 17B 042.000	A02-4-0143	400x400	767	673	1200	915	1630	630	145,0
-01	A02-6,3-0143					900		663	192,0
-02	A02-10-0143	600x400	1017	923	1430	1020	1785	728	267,0

A - A
M 1:2,5



- РАЗМЕРЫ ДЛЯ СПРАВОК
- СВАРНЫЕ ШВЫ ПО ГОСТ 5264-80, ШОВ №1 - СВАРКА РУЧНАЯ ДУГОВАЯ

A17B 042.000 C5						ЛИТ.	МАССА	МАСШТАБ
ИЗМ.	ЛИСТ	№ ДОКУМ.	ПОДП.	ДАТА	КРЕПЛЕНИЕ АГРЕГАТОВ A02-4; A02-6,3; A02-10 К КОЛОННАМ ПРЯМОУГОЛЬНОГО СЕЧЕНИЯ	И	СМ. ТАБЛ.	-
РАЗРАБ.	СМОЛЯНИНСКИЙ	3/84			СХЕМА 2	ЛИСТ	ЛИСТОВ	7
ПРОВ.	ПРОКОПОВ					САНТЕХПРОЕКТ		
РЧК. ГР.	МЕЗЯНИНОВ							
ГЛ. СПЕЦ.	ВЭЙНБЕРГ							
Н. КОНТР.	ЛЭЙТЕС							
УТВ.	СПИВАК							

ИНВ. № подл.	подл. и дата	взам. инв. №	инв. № докум.	подп. и дата
--------------	--------------	--------------	---------------	--------------

ФОРМАТ ВНОС		№	Обозначение	Наименование	Код на исполн А17В 041 010 -										Примечание
					-	01	02	03	04	05	06	07	08		
		5	A17B 041. 002	УГОЛОК	56х56х5-ВГОСТ8509-86 ВСТ-3-1 ГОСТ 535-79										
				L = 410 - 1,55										4,74 кг	
54		5	A17B 041. 003	УГОЛОК	63х63х5-ВГОСТ8509-86 ВСТ-3-1 ГОСТ 535-79										
				L = 410 - 1,55			2							2,36 кг	
54		5	A17B 041. 004	УГОЛОК	50х50х5-ВГОСТ8509-86 ВСТ-3-1 ГОСТ 535-79										
				L = 510 - 1,75				2						2,3 кг	
54		5	A17B 041. 005	УГОЛОК	56х56х5-ВГОСТ8509-86 ВСТ-3-1 ГОСТ 535-79										
				L = 610 - 1,75					2					2,6 кг	

ИЗД	АНКЕТ	№	КОС	УЧМ	ПОДП	ЛС12
A17B 041. 010						АНКЕТ 3

ИНВ. № ПОДА	ПОДР. И ДАТА	ВЗЯМ. ИНВ. №	ИНВ. № ДУБЛ	ПОДП. И ДАТА
-------------	--------------	--------------	-------------	--------------

Форм. 10		Поз.	Обозначение	Наименование	Код. на испол. А17В. 041. 010								Примечание	
					-	01	02	03	04	05	06	07	08	
				Документация										
А3			А17В 041. 010СБ	Сборочный чертёж	×	×	×	×	×	×	×	×	×	
				ДЕТАЛИ										
А3	1		А17В 036. 006	Поперечина	2			2			2			
			-01	Поперечина	2			2			2		2	
			-02	Поперечина				2			2		2	
Б4	2		А17В 036. 007	Уголок продольный										
				Уголок 50х50х58 ГОСТ 8269-85										
				Уголок ВЧ3-1 ГОСТ 535-79										
				Л = 1012-2,6	2			2			2			3,96 кг

<

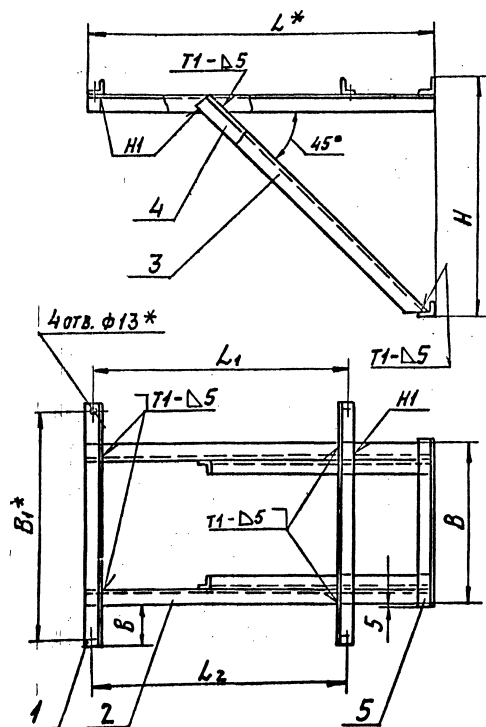
ИНВ. № 10404	ПОДП. И ДАТА	ВЗЯМ. ИНВ. № 1516	ПОДП. И ДАТА
--------------	--------------	-------------------	--------------

[illegible]

ИНВ. № подл.	ПОДП. И ДАТА	ВЗАМ. ИНВ. № ДУБЛ	ПОДП. И ДАТА
--------------	--------------	-------------------	--------------

[illegible]

А17В 041.010 СБ



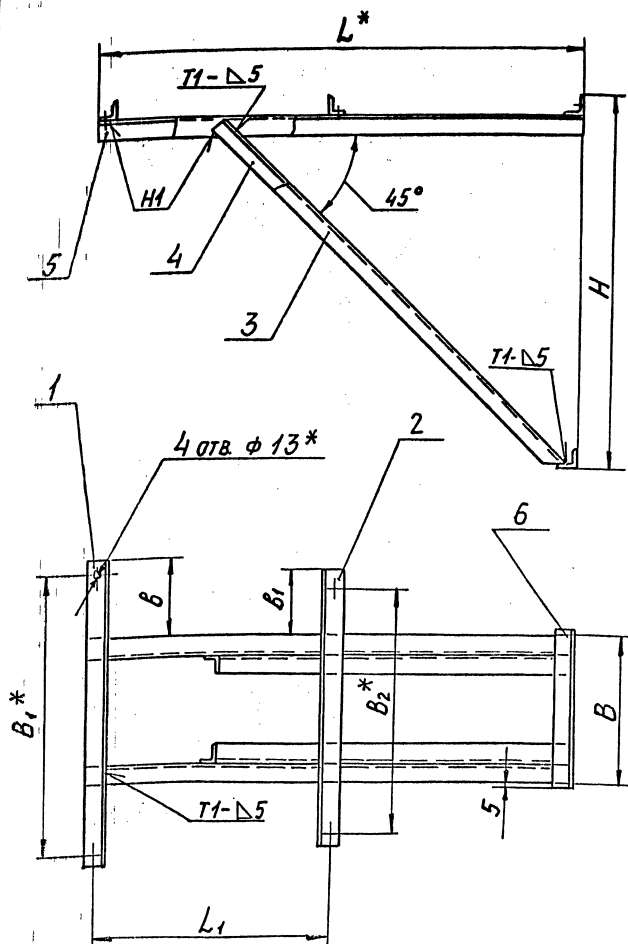
Обозначение	Размеры, мм							Масса, кг
	B	B [*]	H	L [*]	L ₁	L ₂	B	
A17B 041.010	400	630	695	1072	767	673	140	23,0
-01		663	816	1325	1017	923	155	30,0
-02		728	823				189	41,0
-03	600	630	695	1072	767	673	40	25,0
-04		663	816	1325	1017	923	55	32,0
-05		728	823				89	44,0
-06	500	630	695	1072	767	673	90	24,0
-07		663	816	1325	1017	923	105	31,0
-08		728	823				149	42,0

1. * Размеры для справок.
2. $\pm \frac{L}{2}$.
3. Сварные швы по ГОСТ 5264-80.
4. Поперечины (поз.1) приварить на монтаже по агрегату.

				А17В 041.010 СБ			
ИЗДАНИЕ	№ ДОКУМ.	ПОДП.	ВЗН.	Кронштейн	ЛИСТ	МАССА	МАСШТАБ
РАЗРАБ.	ИЗДАТЕЛЬ	ПРОВ.	ИЗДАТЕЛЬ		И	СМ.	ТАБЛ.
У. КОМП.	ИЗДАТЕЛЬ	У. КОМП.	ИЗДАТЕЛЬ		ЛИСТ	ЛИСТОВ	1
И. СПЕЦ.	ИЗДАТЕЛЬ	И. СПЕЦ.	ИЗДАТЕЛЬ		САНТЕХПРОЕКТ		

ФОРМАТ А3

А17В 042.010 СБ



Обозначение	Размеры, мм								Масса, кг
	B	B1	B2*	H	L*	L1	B	B1	
А17В 042.010		767	673	965	1255	630	208	161	28,0
-01	400	1017	923	956		663	333	286	34,0
-02				1084	1413	728			49,0
-03	500	767	673	965	1255	630	208	111	28,5
-04		1017	923	956		663	333	236	35,0
-05				1084	1413	728			51,0

1. * Размеры для справок.
2. $\pm \frac{L}{2}$.
3. Сварные швы по ГОСТ 5264-80

				А17В 042.010 СБ			
ИЗДАНИЕ	№ ДОКУМ.	ПОДП.	ВЗН.	Кронштейн	ЛИСТ	МАССА	МАСШТАБ
РАЗРАБ.	ИЗДАТЕЛЬ	ПРОВ.	ИЗДАТЕЛЬ		И	СМ.	ТАБЛ.
У. КОМП.	ИЗДАТЕЛЬ	У. КОМП.	ИЗДАТЕЛЬ		ЛИСТ	ЛИСТОВ	1
И. СПЕЦ.	ИЗДАТЕЛЬ	И. СПЕЦ.	ИЗДАТЕЛЬ		САНТЕХПРОЕКТ		

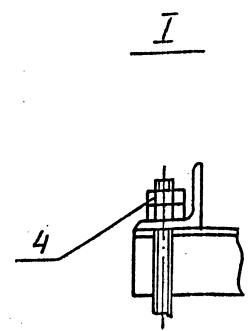
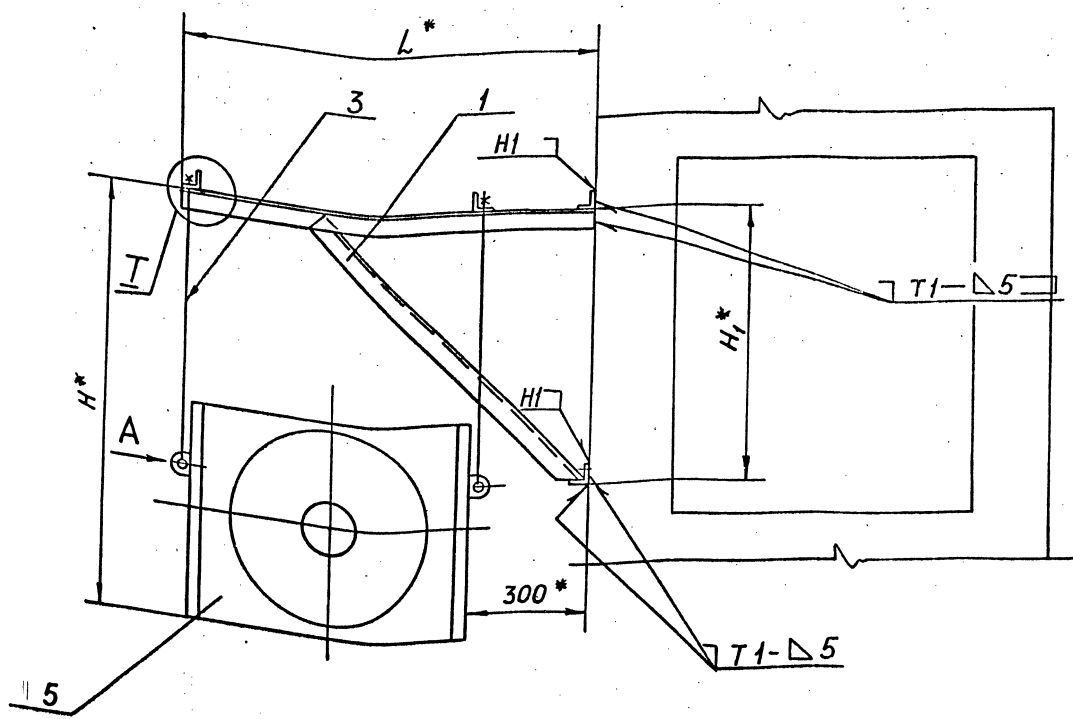
25756-02 23 ФОРМАТ А3

Формат АЧ

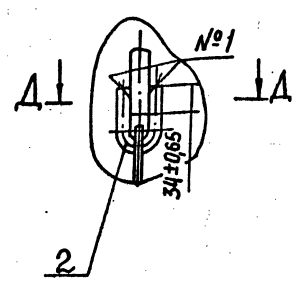
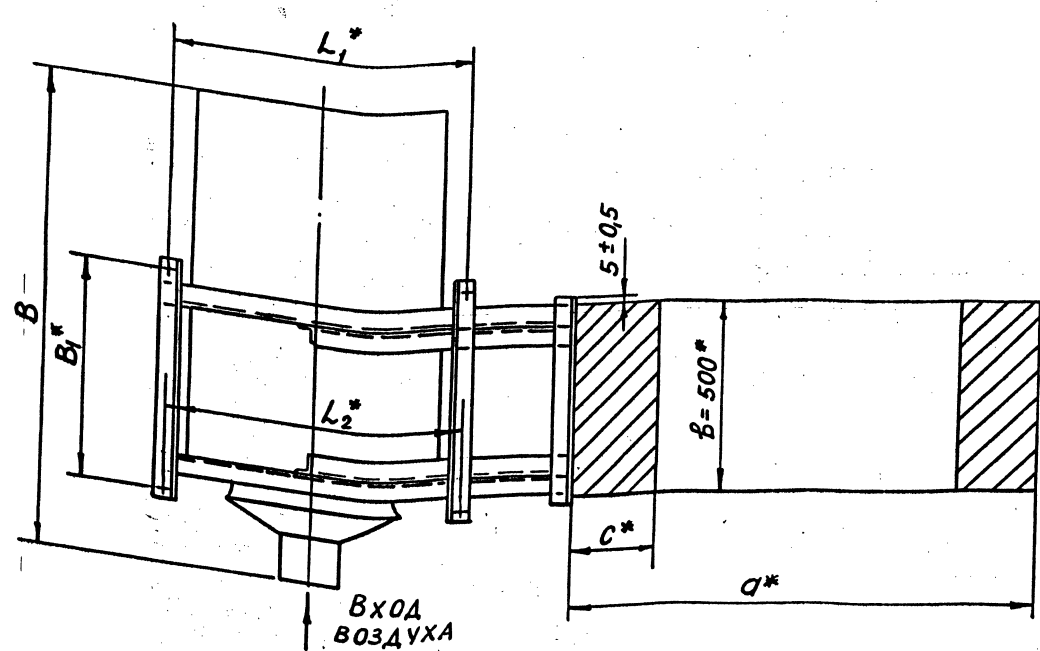
ФОРМАТ А4

Копировал	Бочкарева	формат А4
-----------	-----------	-----------

Формат А4



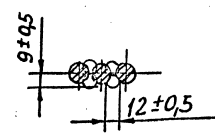
Вид А
М 1:2,5



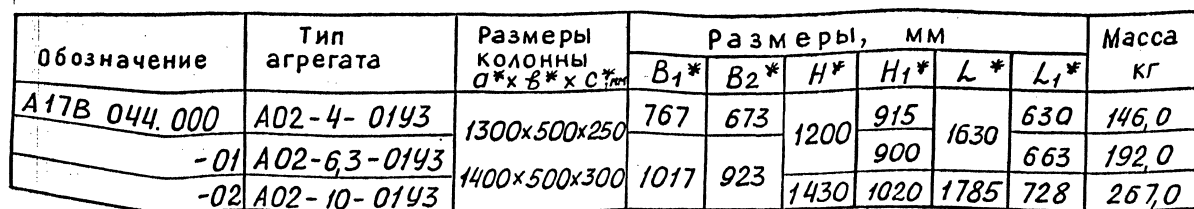
Обозначение	Тип агрегата	Размер колонны $D^* \times B^* \times C^*$, мм	Размеры, мм							Масса, кг
			B^*	B_1^*	H^*	H_1^*	L^*	L_1^*	L_2^*	
A17B 043.000	A02-4-0143	1300×500×250	1230	630	1200	645	1072	767	673	140,0
-01	A02-6,3-0143	1400×500×300		663		760	1325	1017	923	189,0
-02	A02-10-0143		1385	728	1430					260,0

А-А
М 1:2,5

- * РАЗМЕРЫ ДЛЯ СПРАВОК
- СВАРНЫЕ ШВЫ ПО ГОСТ 5264-80, ШОВ №1 - СВАРКА РУЧНАЯ ДУГОВАЯ



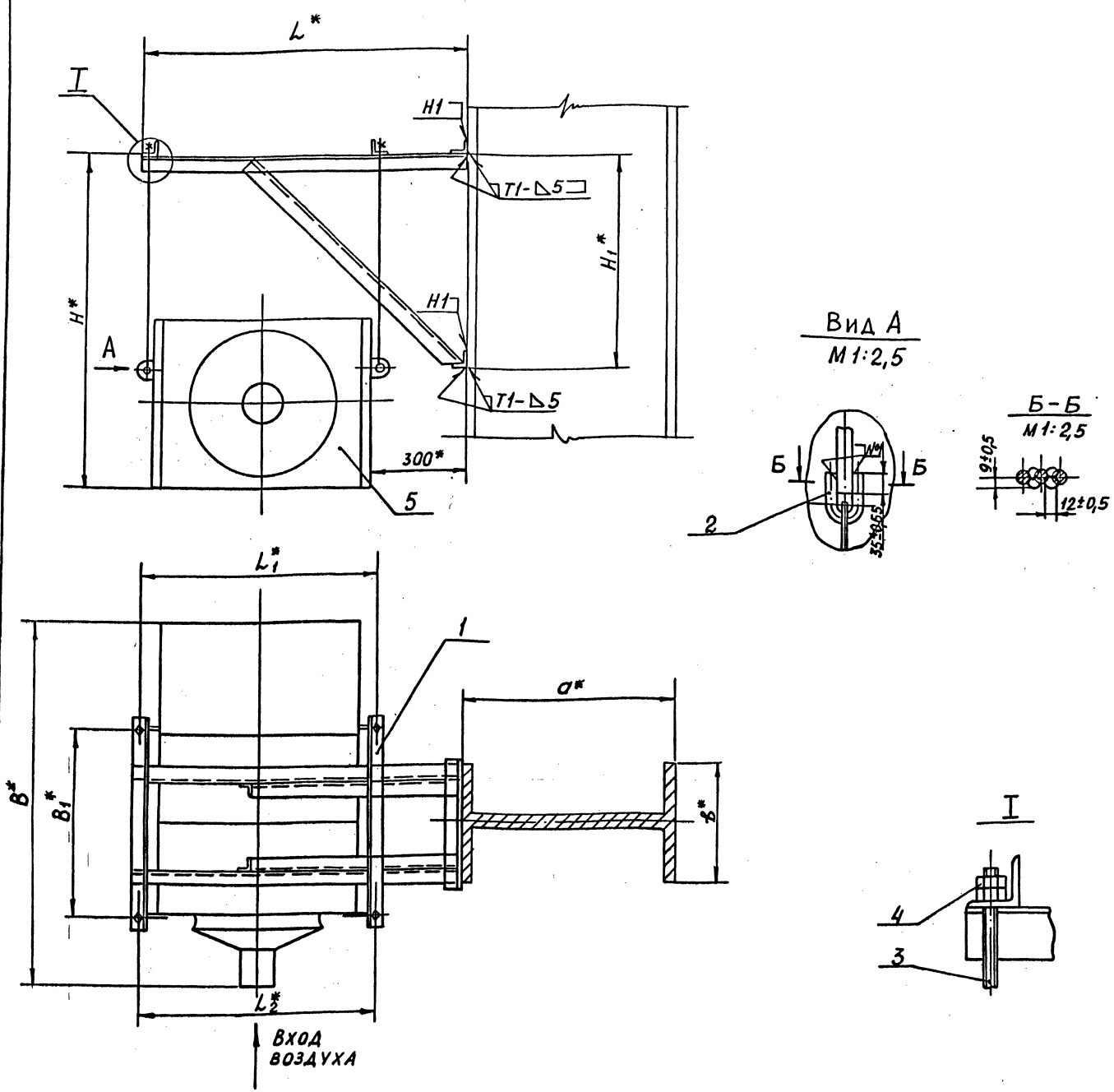
А17В 043.000 СБ									
ИЗМ.	Лист	№ док-м.	Подп.	Дата	КРЕПЛЕНИЕ АГРЕГАТОВ А02-4; А02-6,3; А02-10 К ДВУХВЕТВЕВЫМ КОЛОННАМ.				
Разраб.	Смолянская	Пров.	Мерзляков	ЛВ	СХЕМА 1				
Руч. гр.	Мерзляков	Гл. спец.	Вайнберг	ЛВ	ЛИСТ				
Н. контр.	Лейтес	УТВ.	Спивак		САНТЕХПРОЕКТ				



1. * РАЗМЕРЫ ДЛЯ СПРАВOK
2. СВАРНЫЕ ШВЫ ПО ГОСТ 5264-80, ШОВ №1-
СВАРКА РУЧНАЯ ДУГОВАЯ

[illegible]

ИНВ. № ПОДА	ПОДА. И ДАТА	ВЗАМ. ИНВ. №	ИНВ. № ДУБЛ	ПОДА. И ДАТА
-------------	--------------	--------------	-------------	--------------

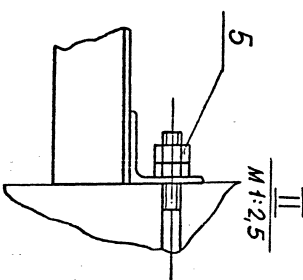


Обозначение	Тип агрегата	Размеры колонны а*хб*мм	Размеры, мм							Масса, кг
			В*	В1*	Н*	Н1*	Л*	Л1*	Л2*	
А17В 045.000	А02-4-0193	700 х 400 1000 х 500	1230	630	1200	645	1072	767	673	142,0
-01	А02-63-0193			663		760				190,0
-02	А02-10-0193			728		1325				260,0

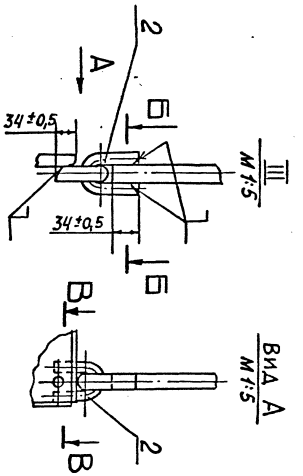
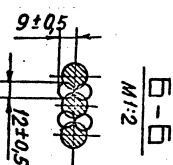
1. * РАЗМЕРЫ ДЛЯ СПРАВОК
2. СВАРНЫЕ ШВЫ ПО ГОСТ 5264-80, ШОВ №1- СВАРКА РУЧНАЯ ДУГОВАЯ

А17В 045. 000СБ				ЛИТ.	Масса	Масштаб
Изм. лист	№ докум.	Подп.	Дата	И	СМ.	—
Разраб.	СМОЛЯНСКАЯ			И	ТАБЛ.	
Пров.	МЕРЗЛЯКОВА					
Рук. гр.	МЕРЗЛЯКОВА					
Гл. спец.	Вайнберг					
Н. контр.	Лейтес					
Утв.	СПИВАК					
КРЕПЛЕНИЕ АГРЕГАТОВ А02-4; А02-63; А02-10 К МЕТАЛЛИЧЕСКИМ КОЛОННАМ СХЕМА 1				ЛИСТ 1 ЛИСТОВ 1		
САНТЕХПРОЕКТ						

ИЗДАНИЕ ПОДПИСАНО И ДАТА ВВЕДЕНИЯ В ЭКСПЛУАТАЦИЮ ПОДП. И ДАТА



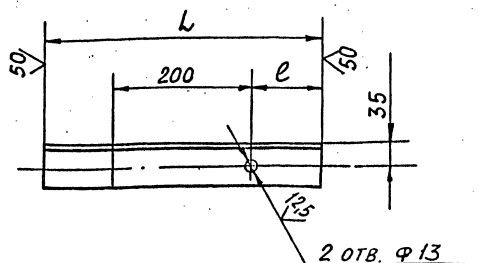
28



A 17 B 049.000 CB

[illegible]

A 17B 049.001



Обозначение	Размеры, мм.		Масса, кг
	L	e	
A 17B 049.001	400	100	2,3
-01	600	200	3,4
-02	500	150	2,9

НЕУКАЗАННЫЕ ПРЕДЕЛЬНЫЕ ОТКЛОНЕ-
НИЯ РАЗМЕРОВ: $H14$; $h14$; $\pm \frac{t_2}{2}$

A 17 B 049.001

УГОЛОК

УГОЛОК 63x63x6-В ГОСТ 8509-88
ВСТ.3-Г-ГОСТ 535-78

ВСТ.3-Г-ГОСТ 535-79

САНТЕХПРОЕКТ

Формат А4

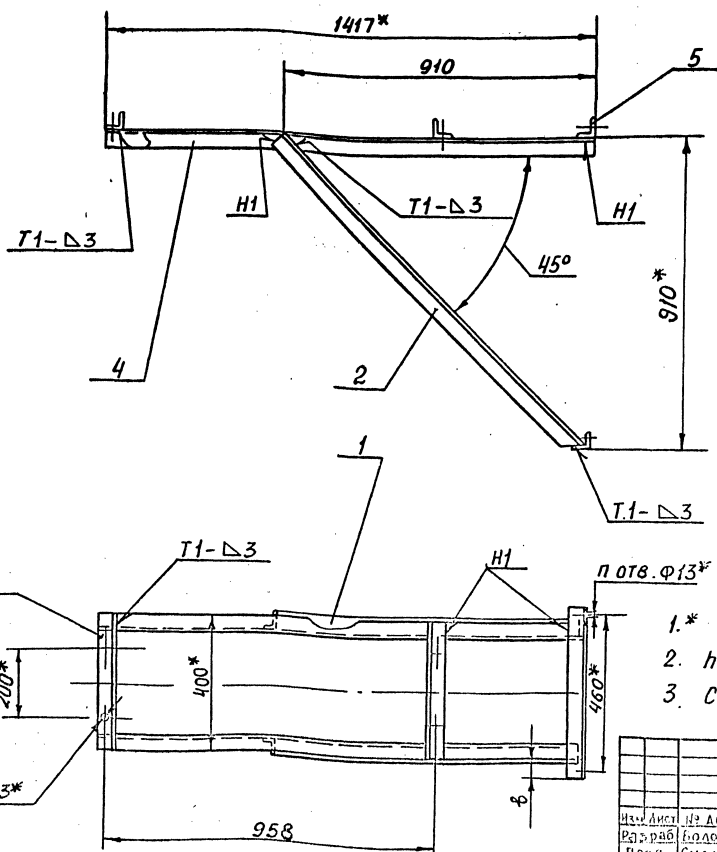
A 17 B 049. 010

КРОНШТЕЙН

САНТЕХ ПРОЕКТ

Формат А4

A 17 B 049, 010 C5



Обозначение	\varnothing , мм	п, шт.	Масса, кг
A17B 049. 010	50	2	40,6
-01	5	—	40,1

- 1.* РАЗМЕРЫ ДЛЯ СПРАВКИ.
2. $h_{14}; \pm \frac{t_2}{2}$
3 СВАРНЫЕ ШВЫ ПО ГОСТ 5264-80.

A 17 B 049. 010 CB

КРОНШТЕЙН

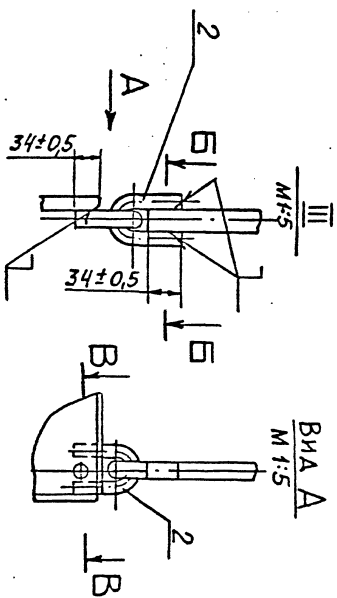
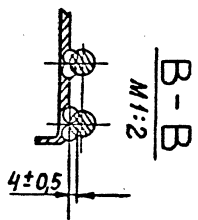
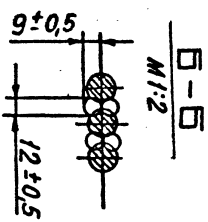
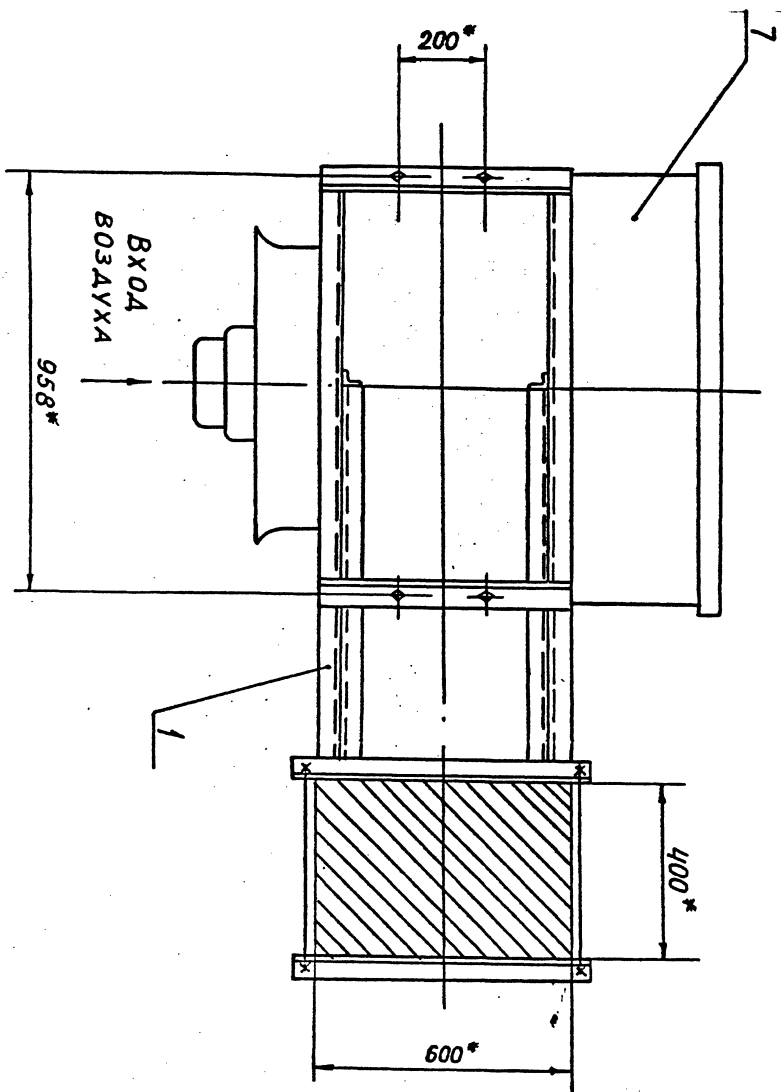
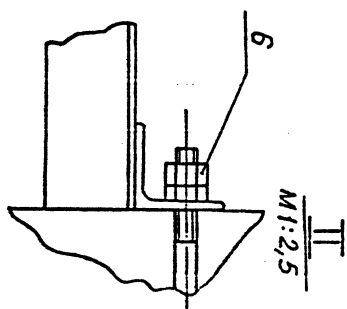
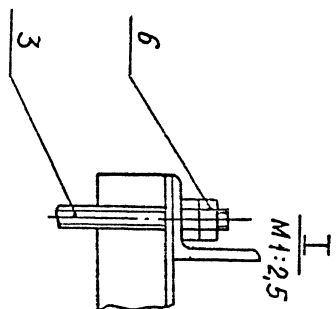
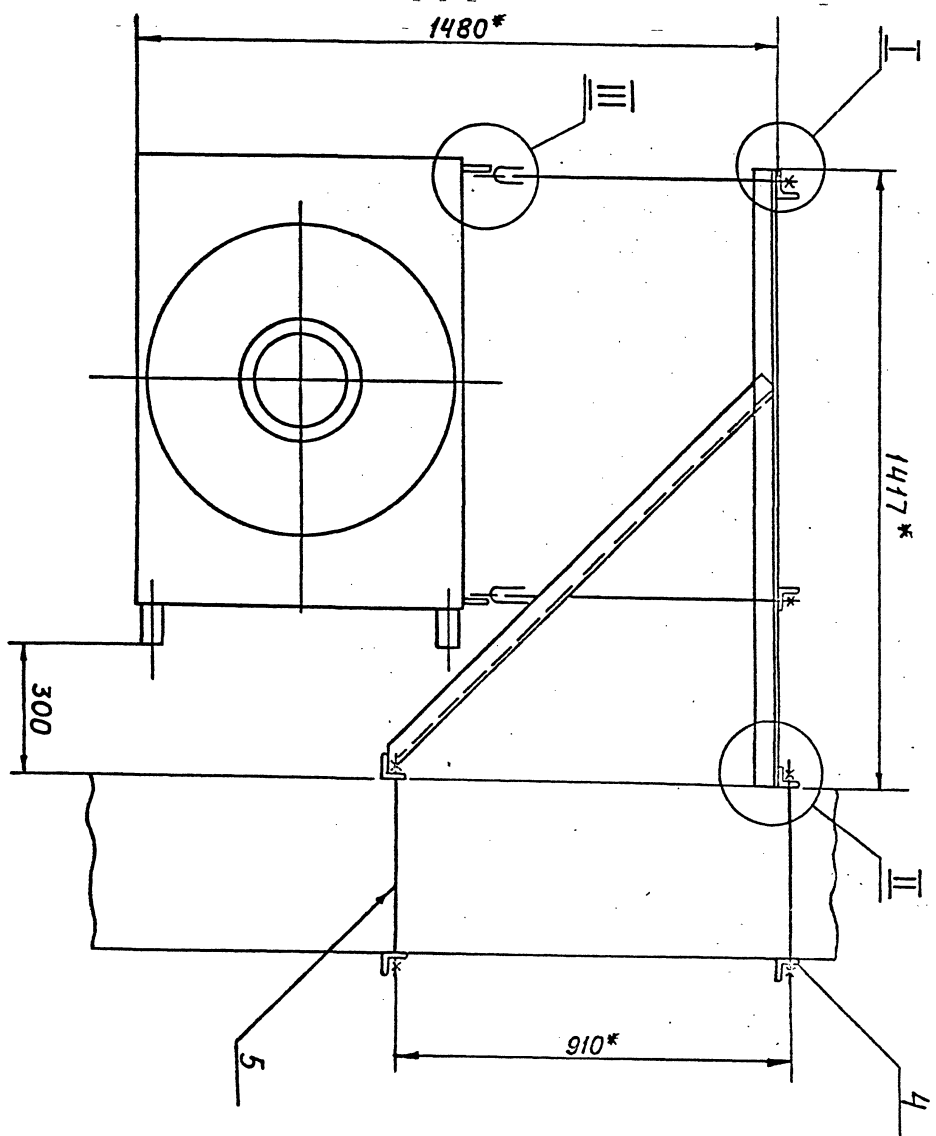
ANT.	MOCCA	MOCCA
------	-------	-------

И	СМ.	—
	Табл	

NOV	11/13/51
-----	----------

25756-02 30

① 001127 63



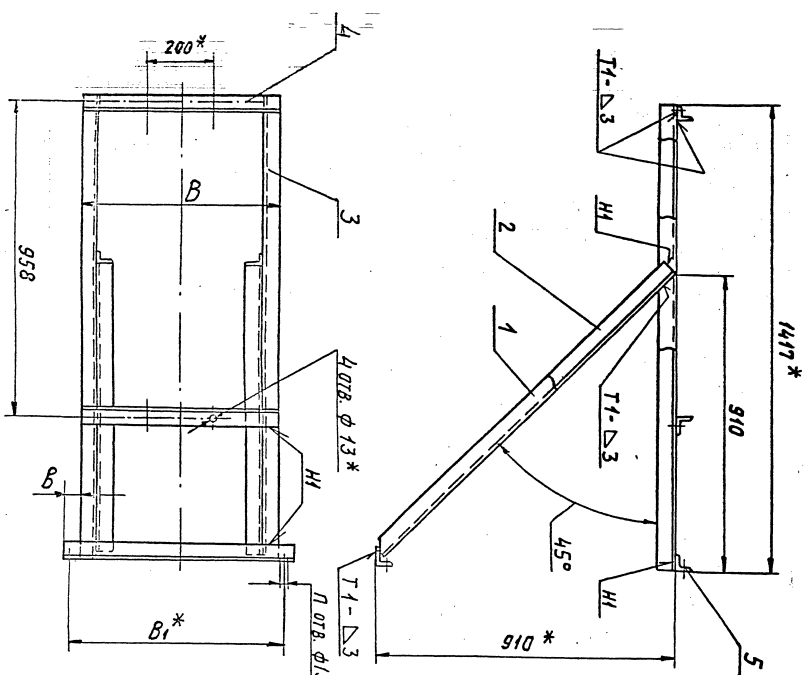
1. * РАЗМЕРЫ ДЛЯ СПРАВОК
2. СВЯЗКА РУЧНАЯ АВТОМАТ

А 17 В 050. 000 С5			
КРЕПЛЕНИЕ АРРЕСТА А02-10-02. 93 на ко- лонных прямоуголь- ного сечения СХЕМА 1			
ИМТ.	Масса	Изготовитель	
И	289,3	1-10	
ИМТ	Изготовитель		
САНТЕХПРОЕКТ			

ИЗМ. № ПОСЛ.	ПОДП. И ДАТА	ВЗЯТИЕ ИЛИ № ВНЕШ. № СЧЕТА	ПОДП. И ДАТА	Обозначение	Наименование	Кол.	Примечание
3010	050	010	СБ	А17В050.010 СБ	Сводный чертёж		
А3					Детали		
А4	1	А17В036.01-06		Уголковая	1		
А4	2	А17В036.012-06		Уголковая	1		
Б1	3	А17В049.002		Угловой соединительный			
				Угол 30°-70° ГОСТ 535-79			
				ℓ = 1417-31	2	8,1 кг	
				Дополнительные данные для исполнения:			
				А17В050.010			
				Детали			
А4	4	А17В049.001-01		Угловой	2		
А3	5	А17В036.003-05		Угловой	2		
				А17В050.010-01			
				Детали			
А4	4	А17В049.001-02		Угловой	2		
А3	5	А17В036.003-08		Угловой	2		

ИЗМ. № ПОСЛ.	ПОДП. И ДАТА	ВЗЯТИЕ ИЛИ № ВНЕШ. № СЧЕТА	ПОДП. И ДАТА	Обозначение	Наименование	Кол.	Примечание
3010	050	010	СБ	А17В050.010 СБ	Сводный чертёж		
А4	4	А17В049.001-02		Угловой	2		
Б1	5	А17В050.002		Угловой			
				Угол 30°-70° ГОСТ 535-79			
				ℓ = 510-115	2	3,5 кг	
				А17В050.010-03			
				Детали			

3010 050 010



Обозначение	Размеры, мм			П. и. М.	Масса, кг
	В	В*	δ		
А17В050. 010	600	660	50	2	45,6
	-01	500			43,4
	-02	600	5	—	44,6
	-03	500			43,6

1. * Размеры для справок.
2. $h14 \pm 2$.
3. Сварные швы по ГОСТ 5264-80

ИЗМ. № ПОСЛ.	ПОДП. И ДАТА	ВЗЯТИЕ ИЛИ № ВНЕШ. № СЧЕТА	ПОДП. И ДАТА	Обозначение	Наименование	Кол.	Примечание
3010	050	010	СБ	А17В050.010 СБ	Сводный чертёж		
А4	4	А17В049.001-02		Угловой	2		
Б1	5	А17В050.002		Угловой			
				Угол 30°-70° ГОСТ 535-79			
				ℓ = 510-115	2	3,5 кг	
				А17В050.010-03			
				Детали			

25756-02 32

Формат	Зона	Поз.	Обозначение	Наименование	Кол.	Примечание
				<u>ДОКУМЕНТАЦИЯ</u>		
A4			A17B 036. 000A	Крепление агрегатов		
				Технические требования		
A2			A17B 051. 000 CB	Сборочный чертеж		
				<u>СБОРОЧНЫЕ ЕДИНИЦЫ</u>		
A4	1		A17B 051. 010	Кронштейн	1	
				<u>ДЕТАЛИ</u>		
A4	2		A17B 036. 001	Ушко	8	
A4	3		A17B 036. 002-02	Тяга	4	
A3	4		A17B 036. 003-02	Уголок	2	
				<u>СТАНДАРТНЫЕ ИЗДЕЛИЯ</u>		
	5			Гайка М12.4		
				ГОСТ 5915-70	24	
				<u>ПРОЧИЕ ИЗДЕЛИЯ</u>		
	6			Агрегат воздушно-отопительный		
				A02-10-02-У3		
				ТУ-36-2552-83	1	
<div> <div>Изм. Лист № докум. Подп. Дата</div> <div>Разраб. Волобуев</div> <div>Пров. Смолянская</div> <div>Рук. гр. Мерзлякова</div> <div>И. контр. Аветес</div> <div>УТВ. Сливко</div> </div> <div> <div>КРЕПЛЕНИЕ АГРЕГАТА</div> <div>A02-10-02-У3 НА КО-</div> <div>ЛОННАХ ПРЯМОУГОЛЬ-</div> <div>НОГО СЕЧЕНИЯ</div> <div>СХЕМА 2</div> </div> <div> <div>Лист 1</div> <div>Лист 2</div> </div> <div> <div>САНТЕХПРОЕКТ</div> </div>						
			A 17 B 051 000			
			Копировал Формат А4			

Формат	Зона	Поз.	Обозначение	Наименование	Кол.	Примечание
				<u>ПЕРЕМЕННЫЕ ДАННЫЕ ДЛЯ ИСПОЛНЕНИЙ:</u>		
				A17B 051 000		
				<u>ДЕТАЛИ</u>		
A4	7		A17 B 036. 004	Шпилька	4	
				<u>A17B 051. 000-01</u>		
				<u>ДЕТАЛИ</u>		
A4	7		A17B 036. 004-01	Шпилька	4	
<div>Изм. Лист № докум. Подп. Дата</div> <div>Изм. Лист № докум. Подп. Дата</div>						
			A17 B 051. 000			
			Копировал Формат А4			

Формат	Зона	Поз.	Обозначение	Наименование	Кол.	Примечание
				<u>ДОКУМЕНТАЦИЯ</u>		
A4			A17B 036. 000A	Крепление агрегатов		
				Технические требования		
A2			A17B 052. 000 CB	Сборочный чертеж		
				<u>СБОРОЧНЫЕ ЕДИНИЦЫ</u>		
A4	1		A17B 050. 010-01	Кронштейн	1	
				<u>ДЕТАЛИ</u>		
A2	2		A17 B 036. 001	Ушко	8	
A4	3		A17 B 036. 002- 01	Тяга	4	
A3	4		A17B 036. 003-08	Уголок	2	
				<u>СТАНДАРТНЫЕ ИЗДЕЛИЯ</u>		
	5			Гайка М12.4		
				ГОСТ 5915-70	24	
				<u>ПРОЧИЕ ИЗДЕЛИЯ</u>		
	6			Агрегат воздушно-отопительный		
				A02-10-02-У3		
				ТУ-36-2552-83	1	

Изм.	Лист	№ докум.	Подп.	Дата
Разраб.	Волобуев	2007		
Пров.	Смолянская			
Рук. гр.	Мерзлякова			
И.контр.	Аветес			
УТВ.	Сливко			

A17 B 052.000

КРЕПЛЕНИЕ АГРЕГАТА
A02-10-02-У3 НА
ДВУХСТЕВНЫХ
КОЛОДНАХ
СХЕМА 1

Лист	Лист	Листов
1	1	2

САНТЕХПРОЕКТ

Копировала

Формат А4

КРЕПЛЕНИЕ АГРЕГАТА

A02-10-02-У3 НА

ДВУХВЕТВЕРНЫХ

КОЛОННАХ

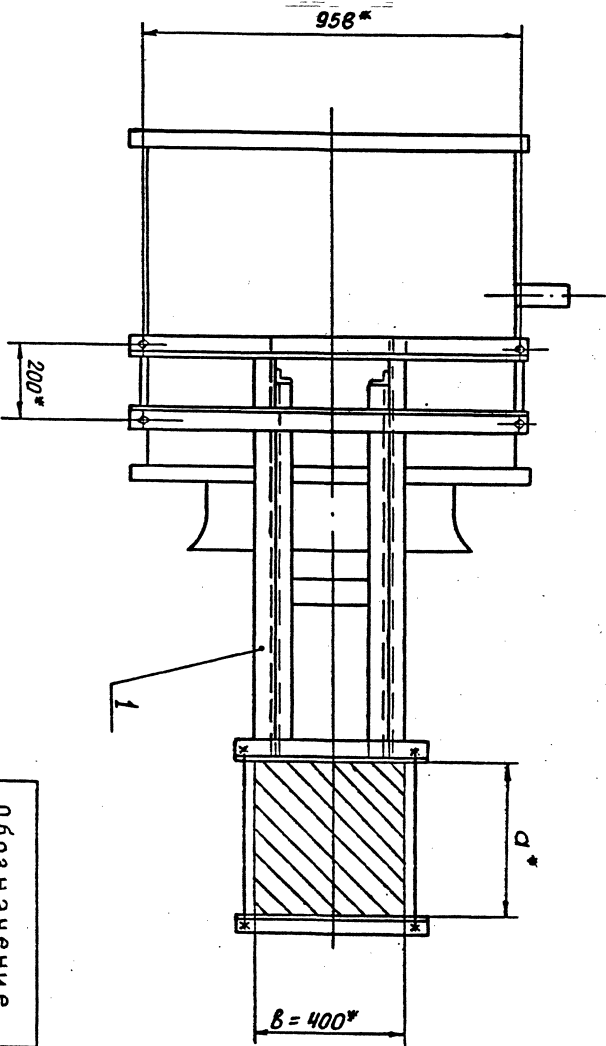
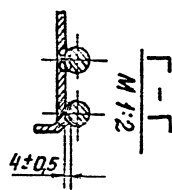
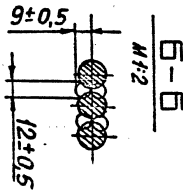
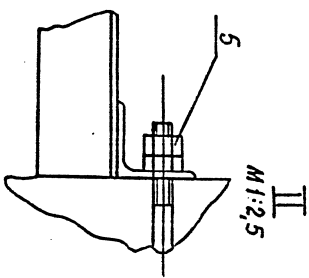
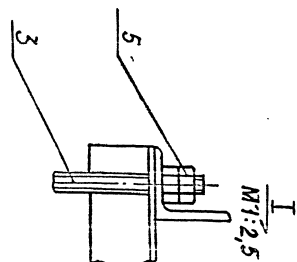
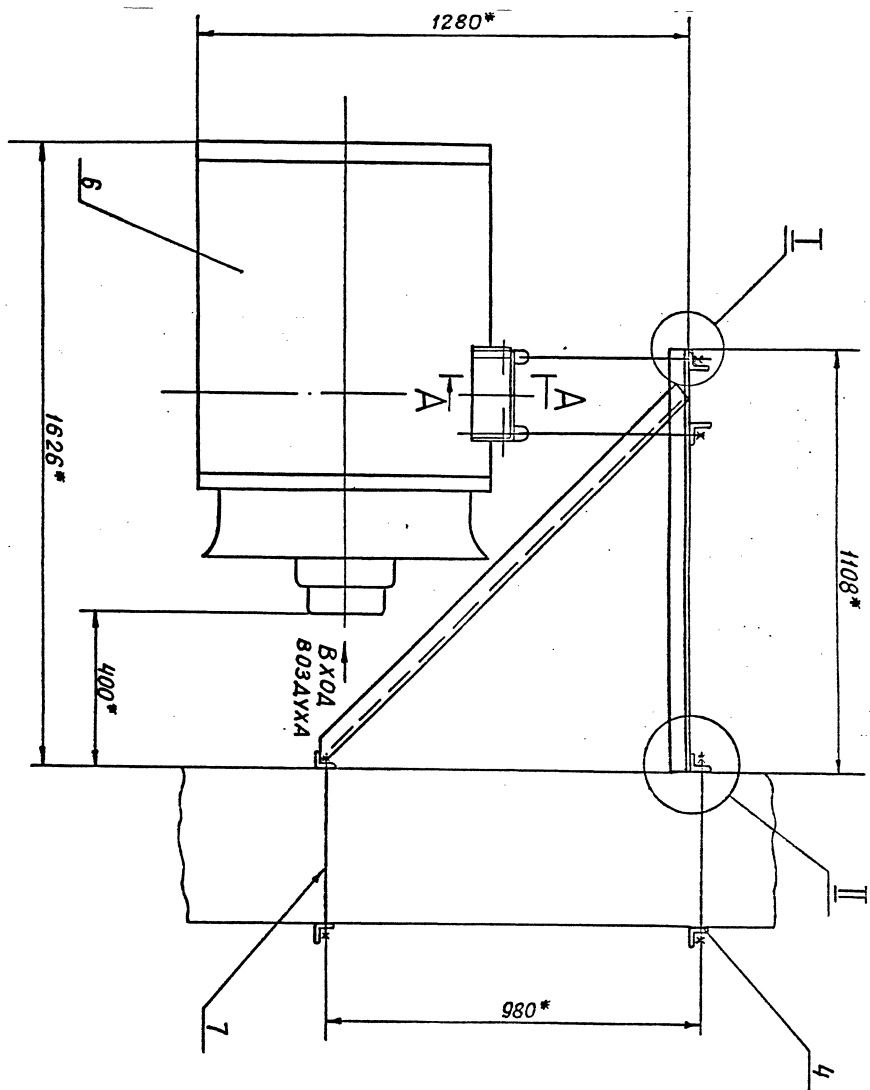
СХЕМА 1

Лист 1

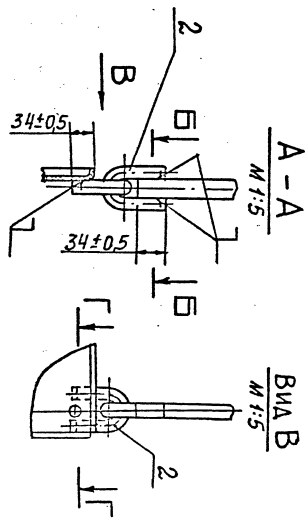
Лист 2

САНТЕХПРОЕКТ

Формат	Зона	Поз.	Обозначение	Наименование	Кол.	Примечание
				<u>ПЕРЕМЕННЫЕ ДАННЫЕ ДЛЯ ИСПОЛНЕНИЙ:</u>		
				A17B 052 000		
				<u>ДЕТАЛИ</u>		
A4	7		A17 B 036. 004-02	Шпилька	4	
				<u>A17 B 052. 000-01</u>		
				<u>ДЕТАЛИ</u>		
A4	7		A17 B 036. 004-03	Шпилька	4	
<div>Изм. Лист № докум. Подп. Дата</div> <div>Изм. Лист № докум. Подп. Дата</div>						
			A17 B. 052. 000			
			Копировал Формат А4			



Обозначение	Размеры колонны д*х в*мм	Масса, кг
А17В051.000	400х400	291,0
- 01	600 х 400	292,2

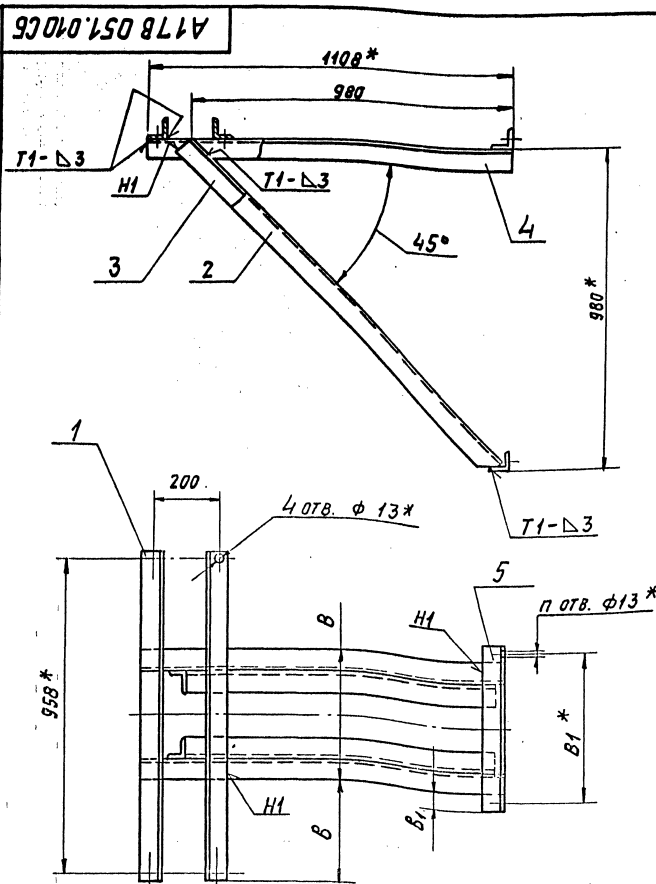


- РАЗМЕРЫ ДЛЯ СПРАВКИ
- СВАРКА РУЧНАЯ АУГОВАЯ

А17В051.000.СБ	КРЕПЛЕНИЕ АППЕРАТА А02-10-02-УЗ НА КО- ЛОННАХ ПРЯМОУГОЛЬ- НОГО СЕЧЕНИЯ СХЕМА 2	Авт. Масса см. табл.	И	См. табл.	—
САПТЕХПРОЕКТ	САПТЕХПРОЕКТ	Авт. Масса см. табл.	И	См. табл.	—

Код	Обозначение	Наименование	Кол.	Примечание
		Документация		
43	A17B051.010 CБ	СБОРОЧНЫЙ ЧЕРТЕЖ		
		ДЕТАЛИ		
A3	1 A17B036.006-09	ПОПЕРЕЧНИКА	2	
A4	2 A17B036.011-07	УГОСНИКА	1	
A4	3 A17B036.012-07	УГОСНИКА	1	
54	4 A17B051.001	УГОЛОК ПРОДОЛЬНЫЙ		
		УГОЛОК 63x63x6-8ГОСТ8509-86 8СТ3-1-ГОСТ535-79 L=1108-2,6	2	6,35 кг
	ПЕРЕМЕННЫЕ ДАННЫЕ ДЛЯ ИСПОЛНЕНИЙ:			
		A17B051.010		
		ДЕТАЛИ		
A3	5 A17B036.003-02	УГОЛОК	2	
		A17B051.010-01		
		ДЕТАЛИ		
A3	5 A17B036.003-08	УГОЛОК	2	
A17B051.010				
КРОНШТЕЙН				
КОПИРОВА: ТУЖИНАКНИА				
ФОРМАТ: А4				

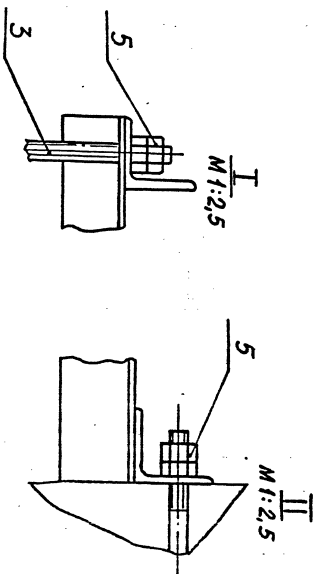
Код	Обозначение	Наименование	Кол.	Примечание
		A17B051.010-02		
		ДЕТАЛИ		
Б4	5 A17B051.002	УГОЛОК		
		УГОЛОК 63x63x6-8ГОСТ8509-86 8СТ3-1-ГОСТ535-79 L=410-4,55	2	2,35 кг
		A17B051.010-03		
		ДЕТАЛИ		
Б4	5 A17B051.003	УГОЛОК		
		УГОЛОК 63x63x6-8ГОСТ8509-86 8СТ3-1-ГОСТ535-79 L=510-4,75	2	3,0 кг
A17B051.010				
КРОНШТЕЙН				
КОПИРОВА: ТУЖИНАКНИА				
ФОРМАТ: А4				



Обозначение	РАЗМЕРЫ, мм				п. шт.	МАССА, кг
	В	В ₁ *	В	В ₁		
A17B051.010	400	460	299	50	2	45,3
-01	500	560	249	5	—	46,9
-02	400	—	299	5	—	44,8
-03	500	—	249	5	—	46,1

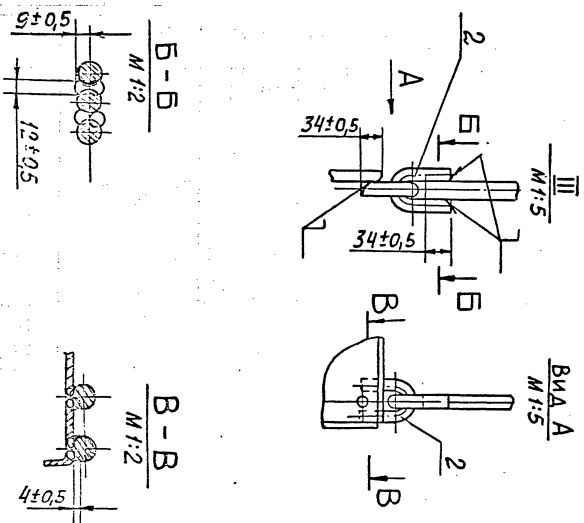
- 1. * РАЗМЕРЫ ДЛЯ СПРАВОК.
- 2. h 14; ± $\frac{t_2}{2}$.
- 3. СВАРНЫЕ ШВЫ ПО ГОСТ 5264-80.

A17B051.010 CБ					АНТ.	МАССА	ПРЕД. 2
КРОНШТЕЙН					И	СМ.	—
					АНТ.	АНТОВ 1	
					САНТЕХПРОЕКТ		
25756-02 35							



Размеры колонны $a^* \times b^* \times c^*, \text{мм}$	Масса, кг
0603назначение	
A17B 052. 000	290,1
-01	290,5

1. * РАЗМЕРЫ ДЛЯ СПРАВОК.
2. СВЯЗКА РУЧНАЯ АУТОВАР

[illegible]

Формат	Зона	Поз.	Обозначение	Наименование	Кол.	Примечание
				<u>Документация</u>		
А4			A17B 036.000 Д	Крепление агрегатов		
				Технические требования		
А2			A17B 053.000 СБ	Сборочный чертеж		
				СБОРОЧНЫЕ ЕДИНИЦЫ		
А4	1		A17B 051.010-01	Кронштейн	1	
				<u>ДЕТАЛИ</u>		
А2	2		A17B 036.001	Ушко	8	
А4	3		A17B 036.002-02	Тяга	4	
А3	4		A17B 036.003-08	Уголок	2	
				<u>СТАНДАРТНЫЕ ИЗДЕЛИЯ</u>		
	5			Гайка М12.4		
				ГОСТ 5915-70	24	
				<u>ПРОЧИЕ ИЗДЕЛИЯ</u>		
	6			Агрегат воздушно-отопительный		
				A02-10-02-93		
				ТУ-36-2552-83	1	
<div> <div>Изм. лист</div> <div>№ докум.</div> <div>Подп.</div> <div>Дата</div> </div> <div> <div>Разраб.</div> <div>Волобуева</div> <div>И.И.</div> <div>И-11</div> </div> <div> <div>Пров.</div> <div>Смолянская</div> <div>И.И.</div> <div>И-11</div> </div> <div> <div>Рук. гр.</div> <div>Мерзлякова</div> <div>И.И.</div> <div>И-11</div> </div> <div> <div>Н. контр.</div> <div>Вейтес</div> <div>И.И.</div> <div>И-11</div> </div> <div> <div>Чтв.</div> <div>Пивовар</div> <div>И.И.</div> <div>И-11</div> </div> <div> <div>КРЕПЛЕНИЕ АГРЕГАТА</div> <div>A02-10-02-93 НА</div> <div>ДВУХВЕТВЕРНЫХ</div> <div>КОЛОННАХ.</div> <div>СХЕМА 2</div> </div> <div> <div>Лит.</div> <div>Лист</div> <div>Листов</div> </div> <div> <div>И</div> <div>1</div> <div>2</div> </div> <div> <div>САНТЕХПРОЕКТ</div> </div>						
			A17B 053.000			
			Копировал			
			Формат А4			

30

Формат	Зона	Поз.	Обозначение	Наименование	Кол.	Примечание
				<u>ПЕРЕМЕННЫЕ ДАННЫЕ ДЛЯ ИСПОЛНЕНИЯ:</u>		
				<u>A17 B 053. 000</u>		
				<u>ДЕТАЛИ</u>		
A4	7		A17 B 036. 004-02	Шпилька	4	
				<u>A17 B 053. 000-01</u>		
				<u>ДЕТАЛИ</u>		
A4	7		A17 B 036. 004-03	Шпилька	4	

Разраб.

Волобуева

И.И.

И-11

Пров.

Смолянская

И.И.

И-11

Рук. гр.

Мерзлякова

И.И.

И-11

Н. контр.

Вейтес

И.И.

И-11

Чтв.

Пивовар

И.И.

И-11

КРЕПЛЕНИЕ АГРЕГАТА

A02-10-02-93 НА

ДВУХВЕТВЕРНЫХ

КОЛОННАХ.

СХЕМА 2

Лит.

Лист

Листов

И

1

2

САНТЕХПРОЕКТ

Формат	Зона	Поз.	Обозначение	Наименование	Кол.	Примечание
				<u>ДОКУМЕНТАЦИЯ</u>		
A4			A17B 036.000Д	Крепление агрегатов		
				Технические требования		
A2			A17B 054.000 СБ	Сборочный чертеж		
				<u>СБОРОЧНЫЕ ЕДИНИЦЫ</u>		
A4	1		A17B 054.010	Кронштейн	1	
				<u>ДЕТАЛИ</u>		
A4	2		A17B 036.001	Ушко	8	
A4	3		A17B 036.002-02	Тяга	4	
				<u>СТАНДАРТНЫЕ ИЗДЕЛИЯ</u>		
	4			Гайка М12.4		
				ГОСТ 5915-70	8	

Разраб.

Волобуева

И.И.

И-11

Пров.

Смолянская

И.И.

И-11

Рук. гр.

Мерзлякова

И.И.

И-11

Н. контр.

Вейтес

И.И.

И-11

Чтв.

Пивовар

И.И.

И-11

КРЕПЛЕНИЕ АГРЕГАТА

A02-10-02-93 НА

КИРПИЧНОЙ

СТЕНЕ

СХЕМА 2

Лит.

Лист

Листов

И

1

2

САНТЕХПРОЕКТ

Формат	Зона	Поз.	Обозначение	Наименование	Кол.	Примечание
				ПРОЧИЕ ИЗДЕЛИЯ		
	5			АГРЕГАТ ВОЗДУШНО-ОТОПИТЕЛЬНЫЙ		
				A02-10-02-93		
				ТУ-36-2552-83	1	

Разраб.

Волобуева

И.И.

И-11

Пров.

Смолянская

И.И.

И-11

Рук. гр.

Мерзлякова

И.И.

И-11

Н. контр.

Вейтес

И.И.

И-11

Чтв.

Пивовар

И.И.

И-11

КРЕПЛЕНИЕ АГРЕГАТА

A02-10-02-93 НА

КИРПИЧНОЙ

СТЕНЕ

СХЕМА 2

Лит.

Лист

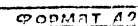
Листов

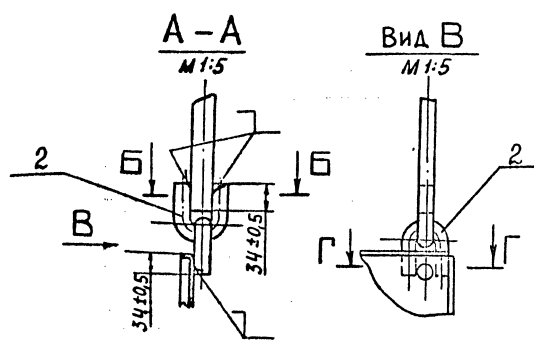
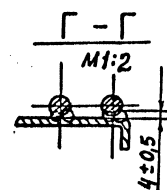
И

1

2

САНТЕХПРОЕКТ

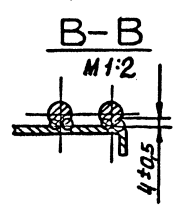
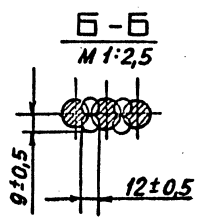
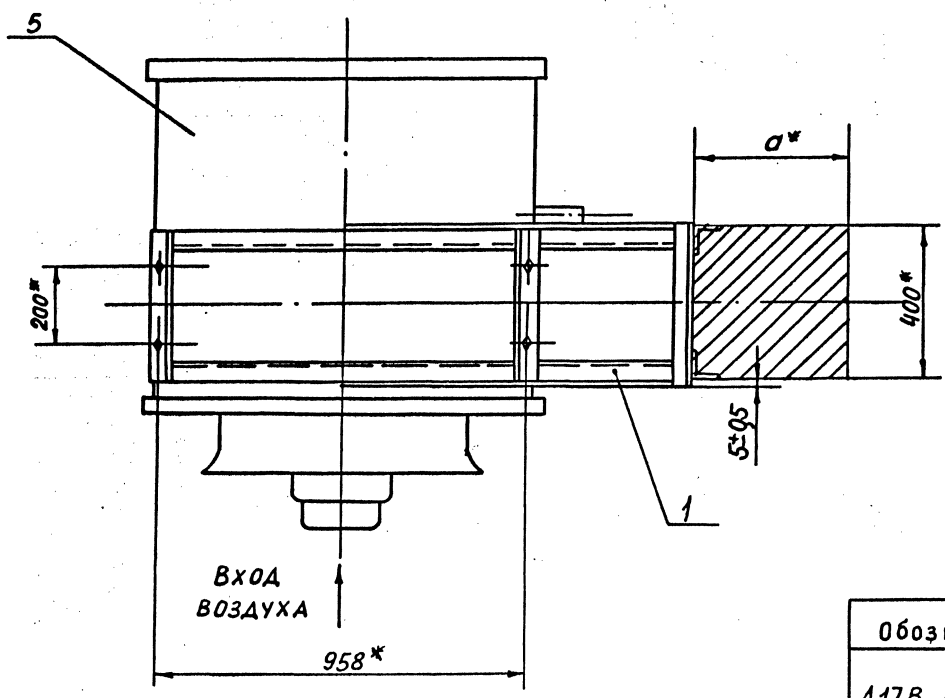
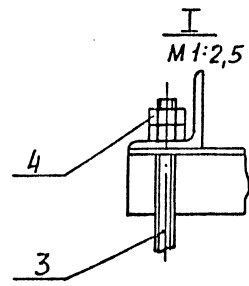
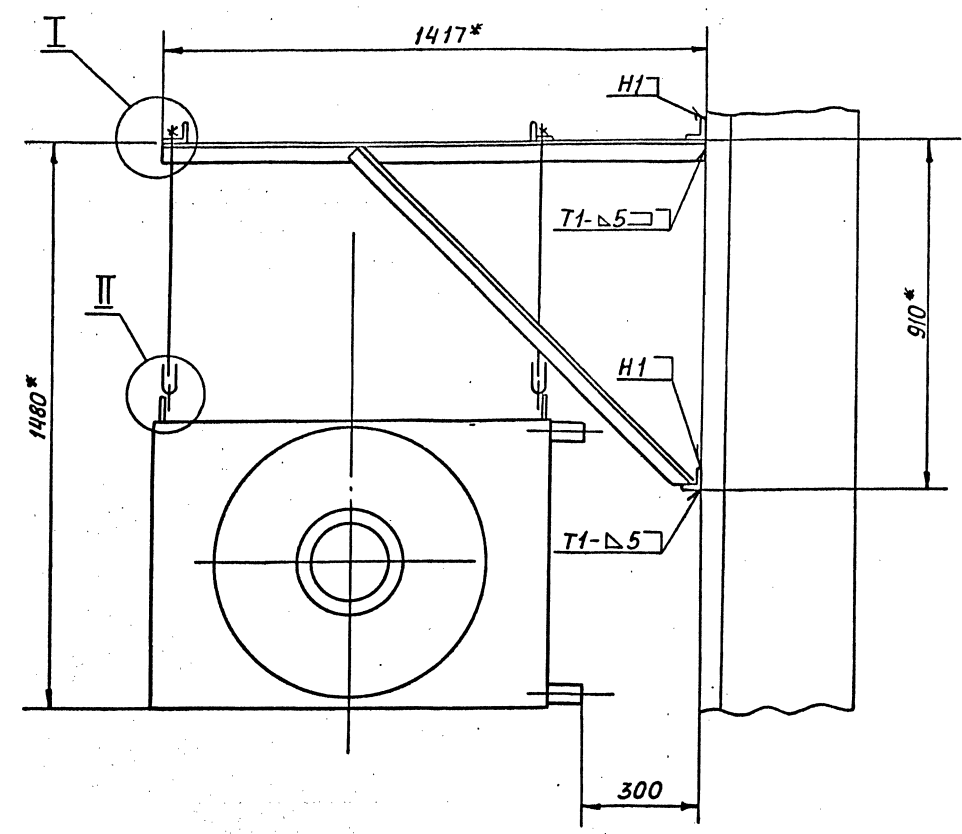




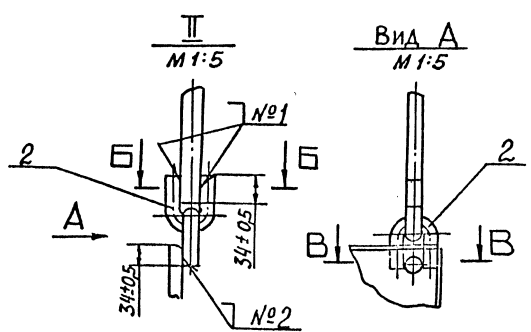
- A 17 B 054.000 CB

КРЕПЛЕНИЕ АГРЕГАТА
402-10-02-УЗ
НА КИРПИЧНОЙ
СТЕНЕ
СХЕМА 2

ЛНТ	Масса	Модель
И	287	-
ЛНТ	ЛНТОВ	
САНТЕХПРОЕКТ		

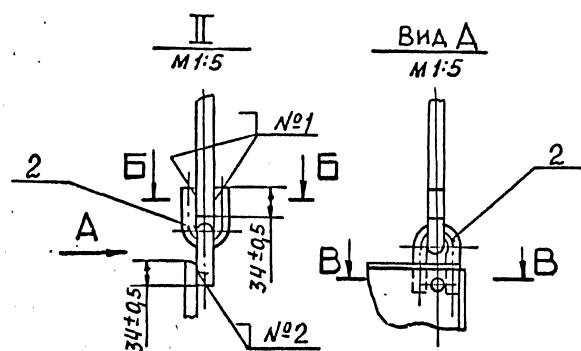
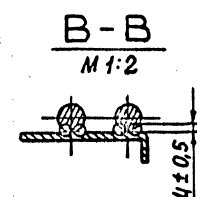
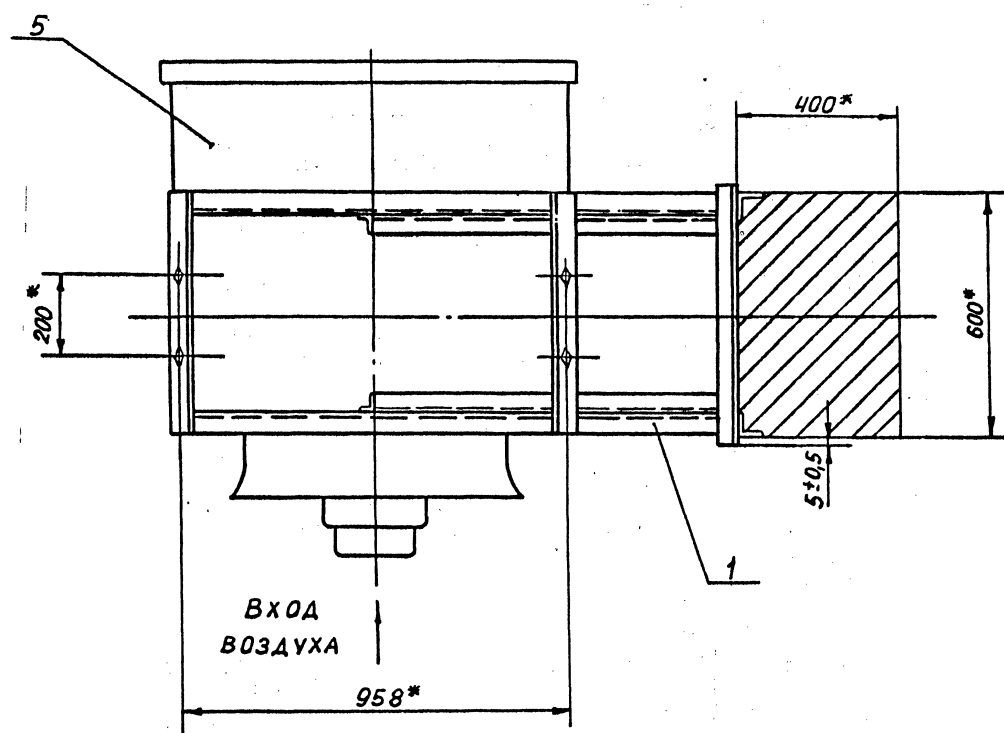
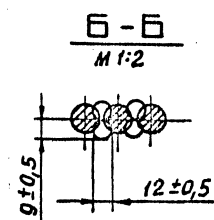
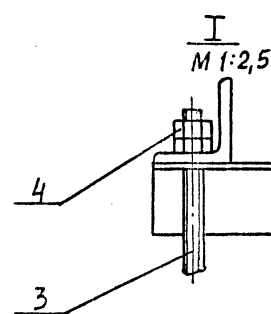
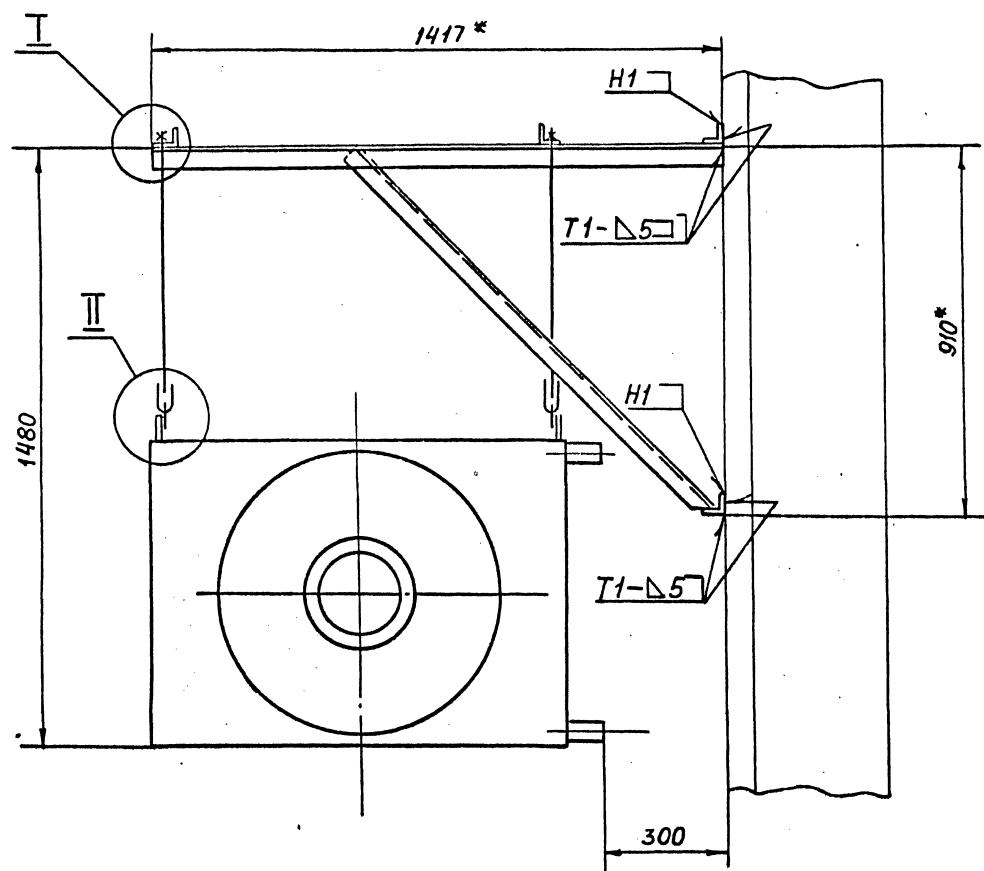


Обозначение	Размеры колонны, ахб*
А17В 055.000	400х400
	600х400



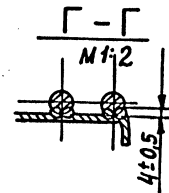
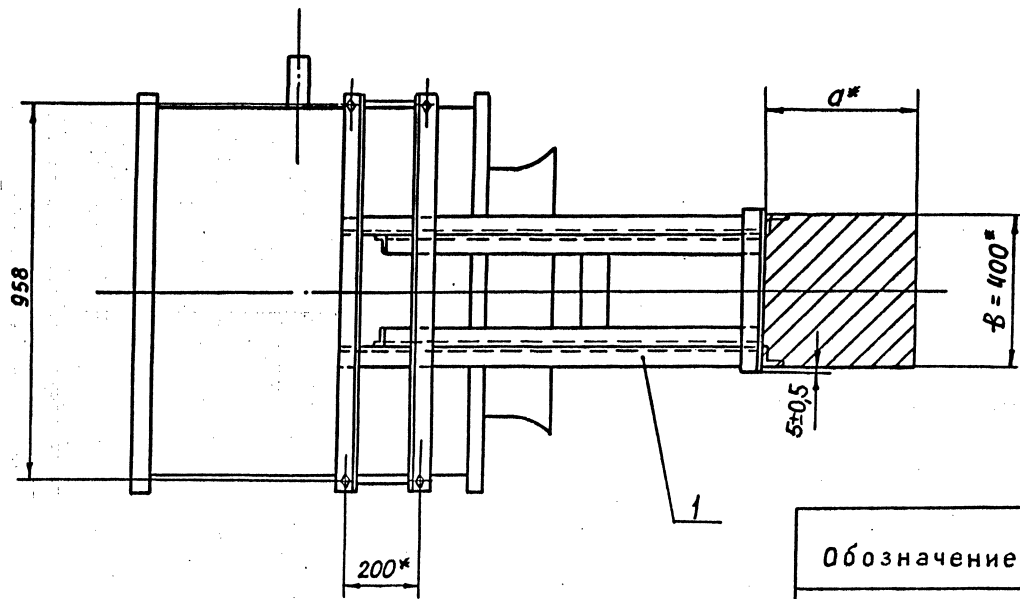
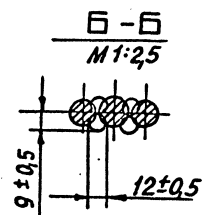
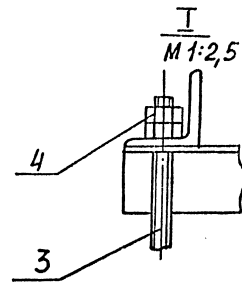
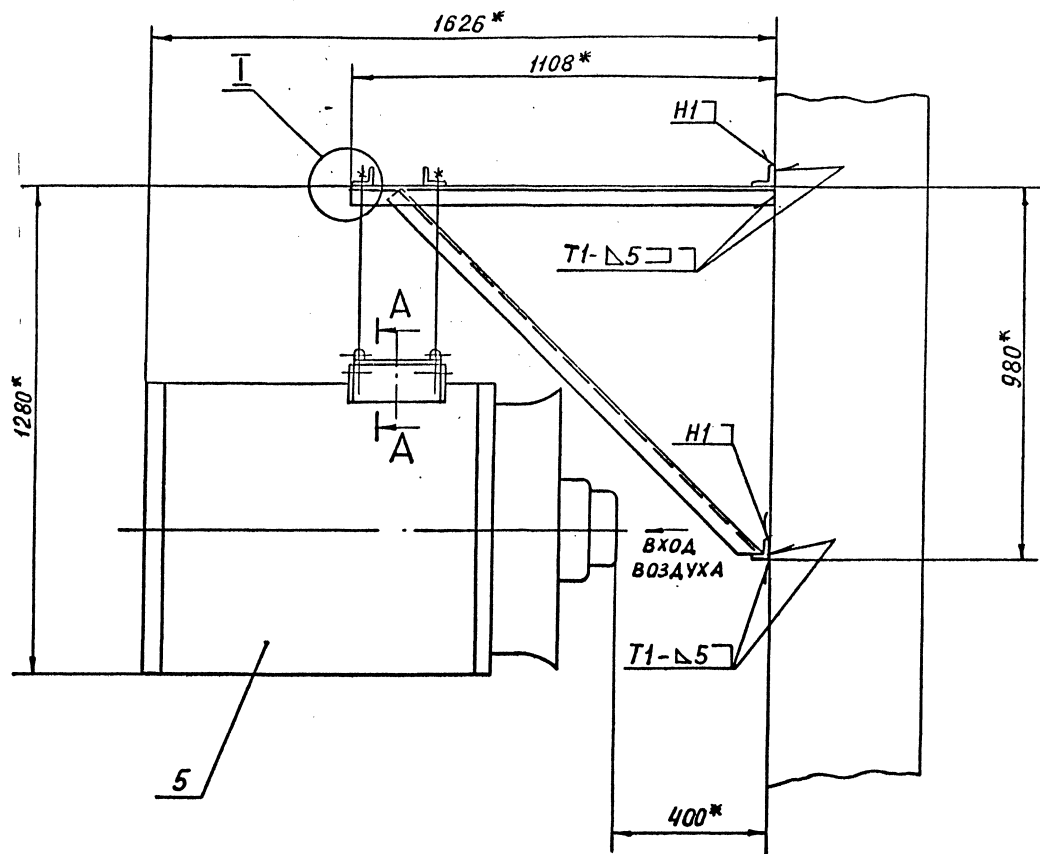
- * Размеры для справок.
- Сварные швы по ГОСТ 5264-80. Швы №1 и №2 - сварка ручная дуговая

А 17 В 055.000 СБ			
КРЕПЛЕНИЕ АГРЕГАТА А02-10-02-УЗ К КОЛОННАМ ПРЯМОУГОЛЬНОГО СЕЧЕНИЯ	Лист	Масса	Масштаб
СХЕМА 1	277,7	1:10	
САНТЕХПРОЕКТ			

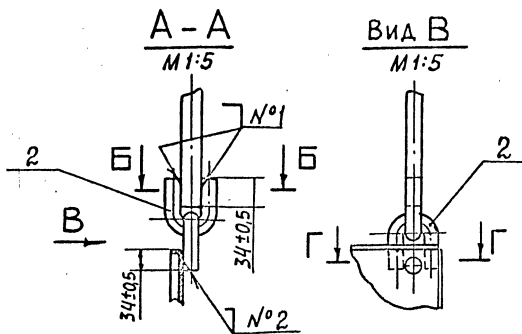


1. * РАЗМЕРЫ ДЛЯ СПРАВОК
 2. СВАРНЫЕ ШВЫ ПО ГОСТ 5264-80. ШВЫ №1 И №2- СВАРКА РУЧНАЯ ДУГОВАЯ.

A 17 B 056. 000 C5				Лит.	Масса	Масштаб
КРЕПЛЕНИЕ АГРЕГАТА A02-10-02-УЗ К КО- ЛОННАМ ПРЯМОУГОЛЬ- НОГО СЕЧЕНИЯ. СХЕМА 1				и	282,2	1:10
Изм.	Лист	№ докум.	Подп.	Дата		
Разраб.	Волобуева	Гр/8	И-11			
Пров.	Смолянская	И-11				
Руч. гр.	Мерзаякова	И-11				
Гл. спец.	Вайнберг	И-11				
Н. контр.	Лейтес	И-11				
Утв.	Спивак	И-11				
				Лист	Листов	
				САНТЕХПРОЕКТ		

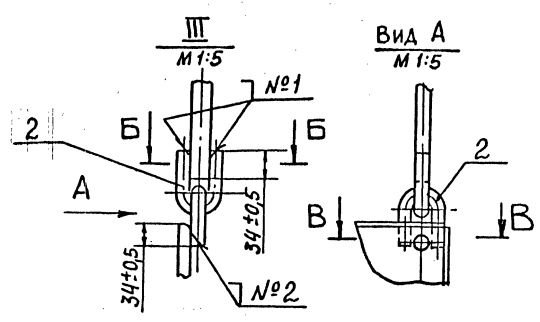
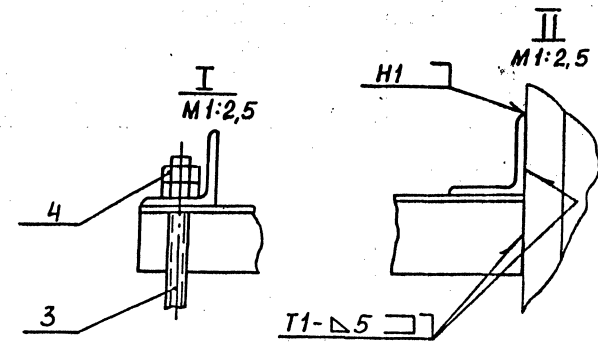
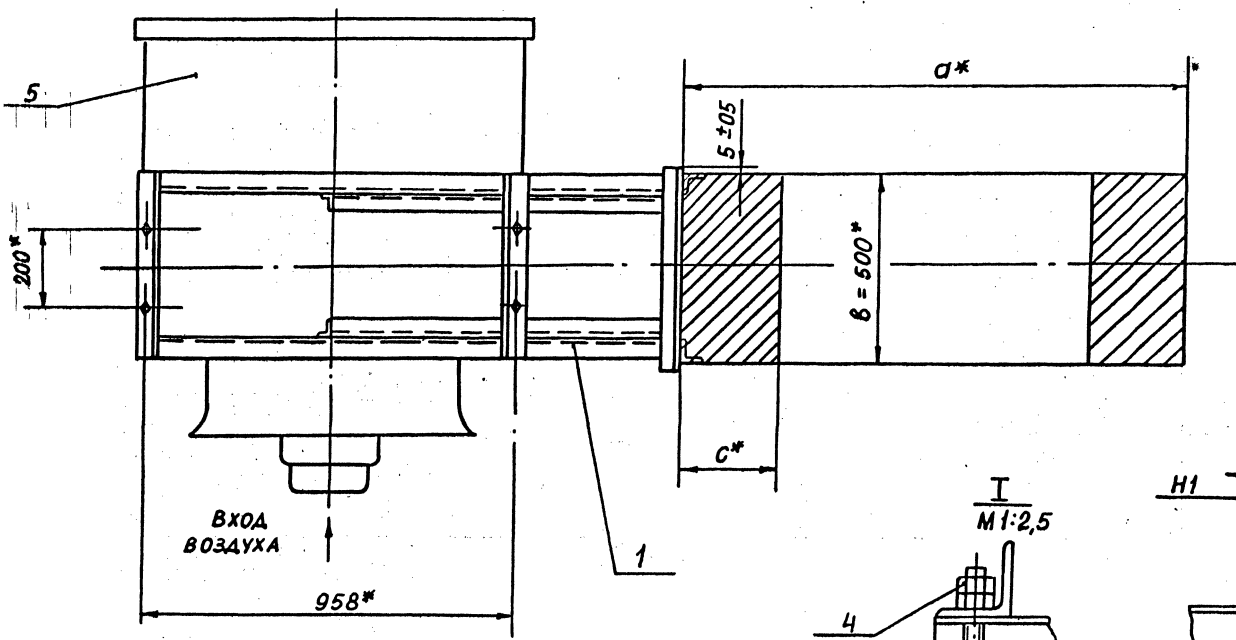
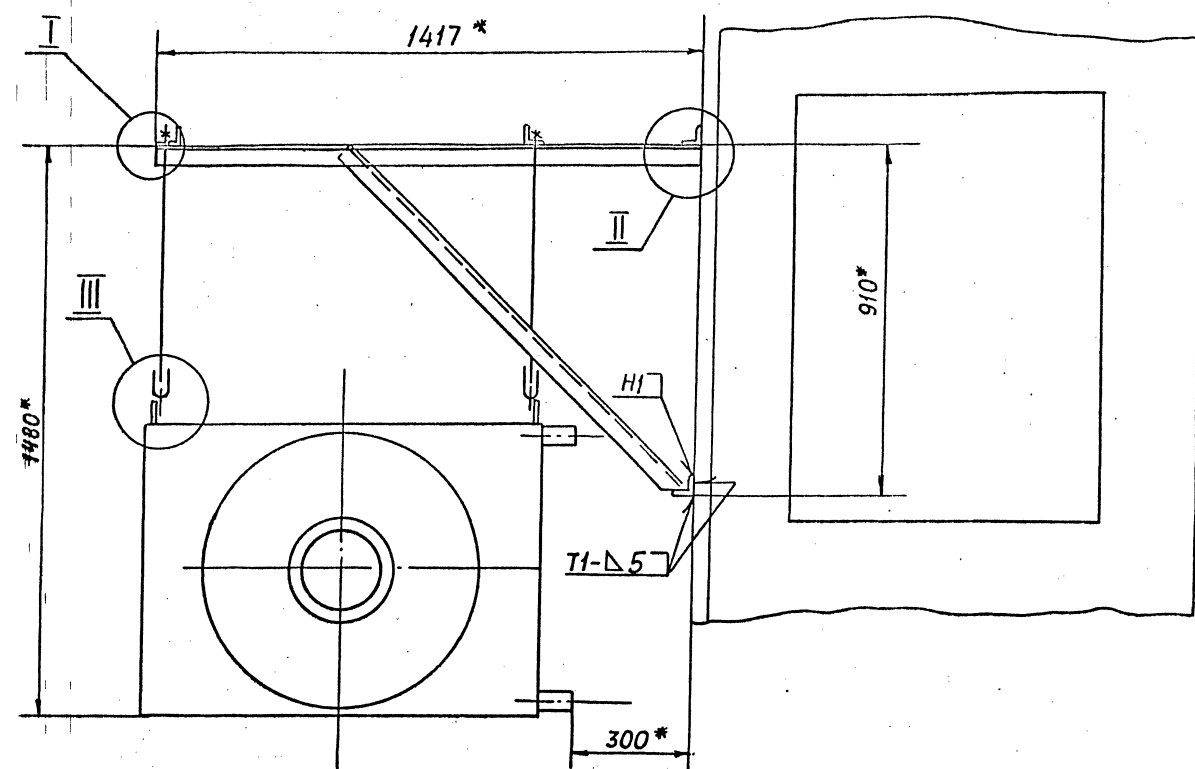


Обозначение	Размеры колонны $a^* \times b^*, \text{мм}$
А 17В 057.000	400 × 400
	600 × 400



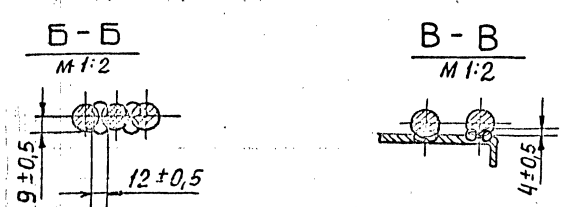
1. * РАЗМЕРЫ ДЛЯ СПРАВОК
2. СВАРНЫЕ ШВЫ ПО ГОСТ 5264-80. ШОВ №1 и №2- СВАРКА РУЧНАЯ ДУГОВАЯ.

А 17В 057.000 СБ					Лист	Масса	Масштаб
Изм.	Лист	Исполн.	Подп.	Дата	КРЕПЛЕНИЕ АГРЕГАТА А02-10-02-УЗ К КО- ЛОННАМ ПРЯМОУГОЛЬ- НОГО СЕЧЕНИЯ. СХЕМА 2		
Разраб.	Водопровод	УМ	Л-П				
Пров.	Смолянский	УМ			Лист 1		
РЧК.ГР.	В.Р.Заваров	Л-П					
ГЛ. спец.	В.И.Иванов	Л-П			Сантехпроект		
Н.контр.	Л.И.Иванов	Л-П					
Чтв.	С.И.Иванов	Л-П					



Обозначение	Размеры колонны $a^* \times b^* \times c^*$, мм
A17B 058. 000	1300 × 500 × 250
	1400 × 500 × 300

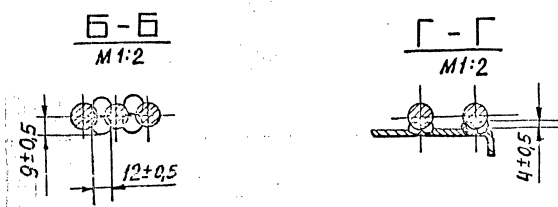
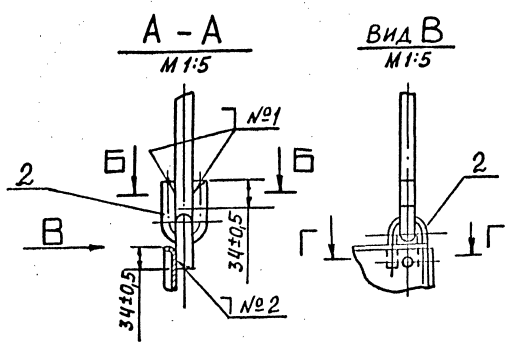
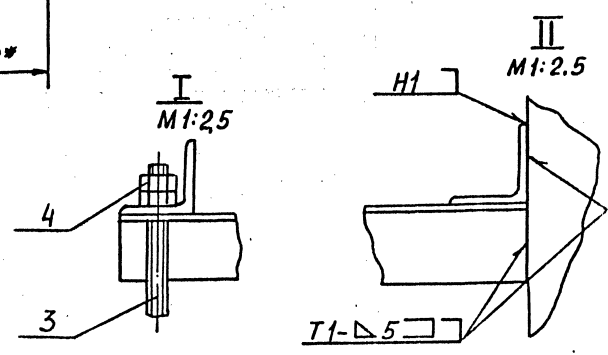
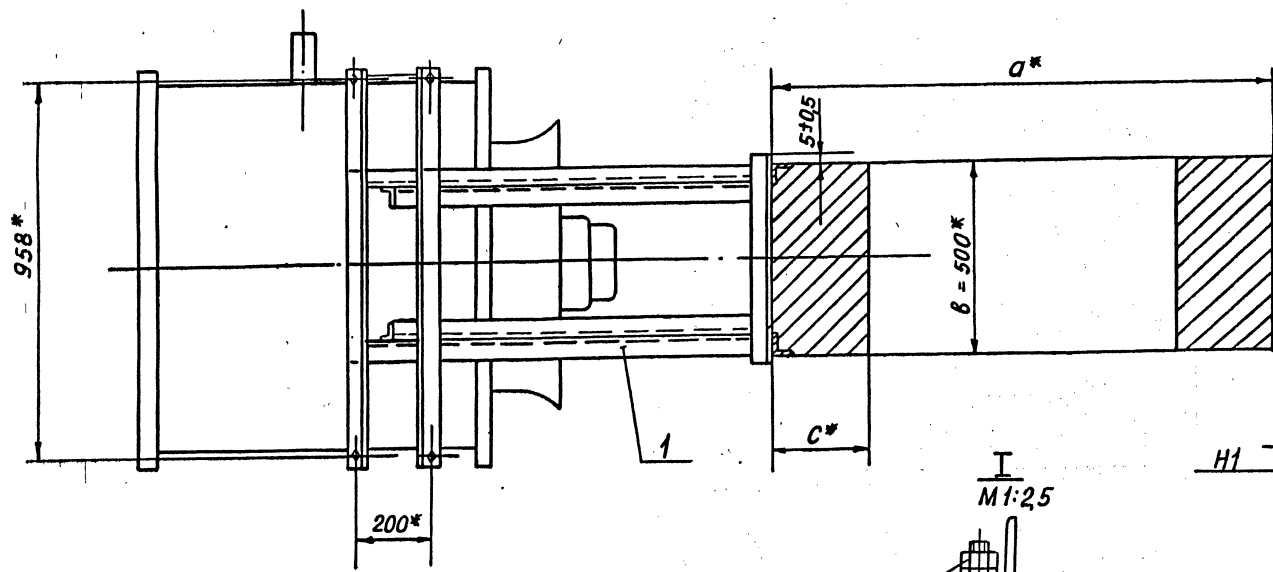
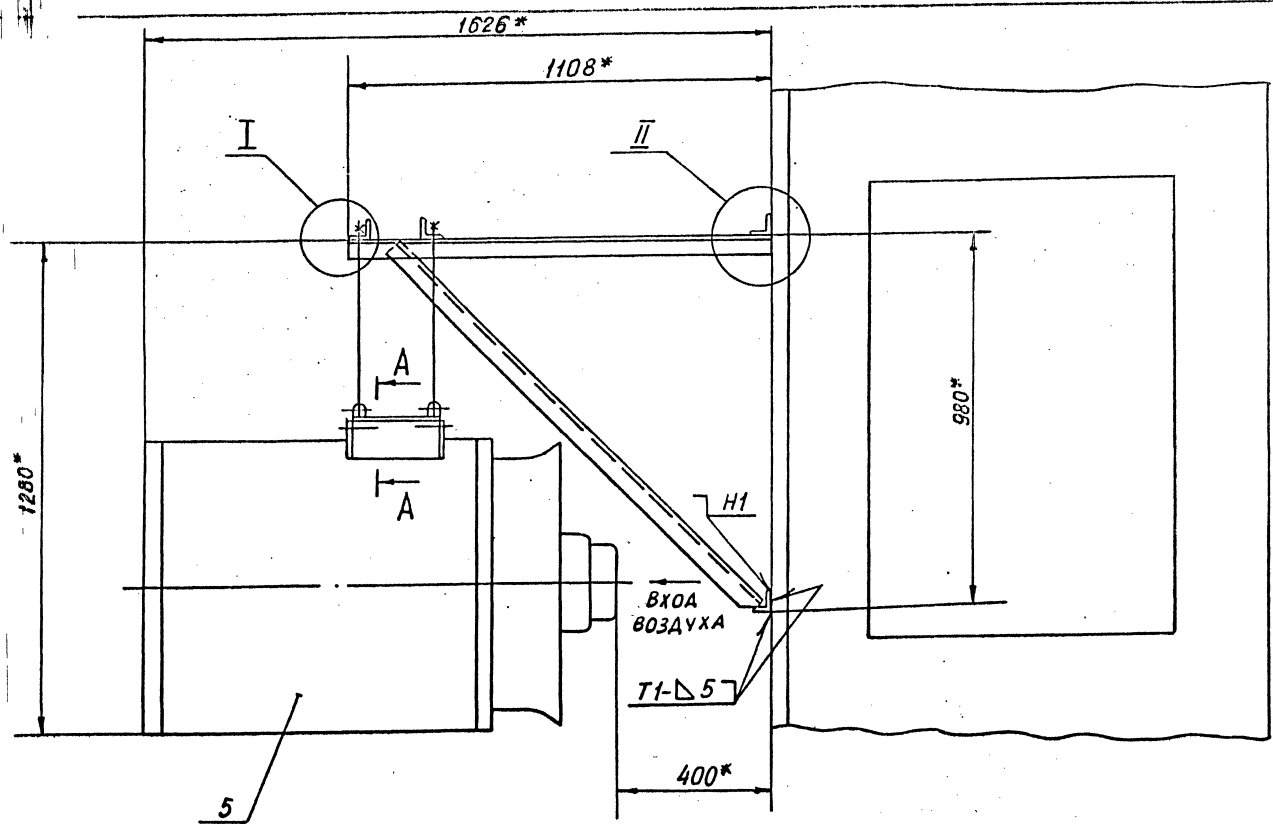
1.* РАЗМЕРЫ ДЛЯ СПРАВОК.
2. СВАРНЫЕ ШВЫ ПО ГОСТ 5264-80. ШВЫ №1 И №2- СВАРКА РУЧНАЯ ДУГОВАЯ.



A 17 B 058. 000 C5				Лист	Масса	Масштаб
КРЕПЛЕНИЕ АГРЕГАТА A02-10-02-УЗ К ДВУХВЕТВЕВЫМ КОЛОННАМ, СХЕМА 1				И	281,2	-
САНТЕХПРОЕКТ				Лист	Листов 1	

[illegible][illegible]

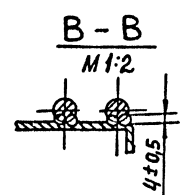
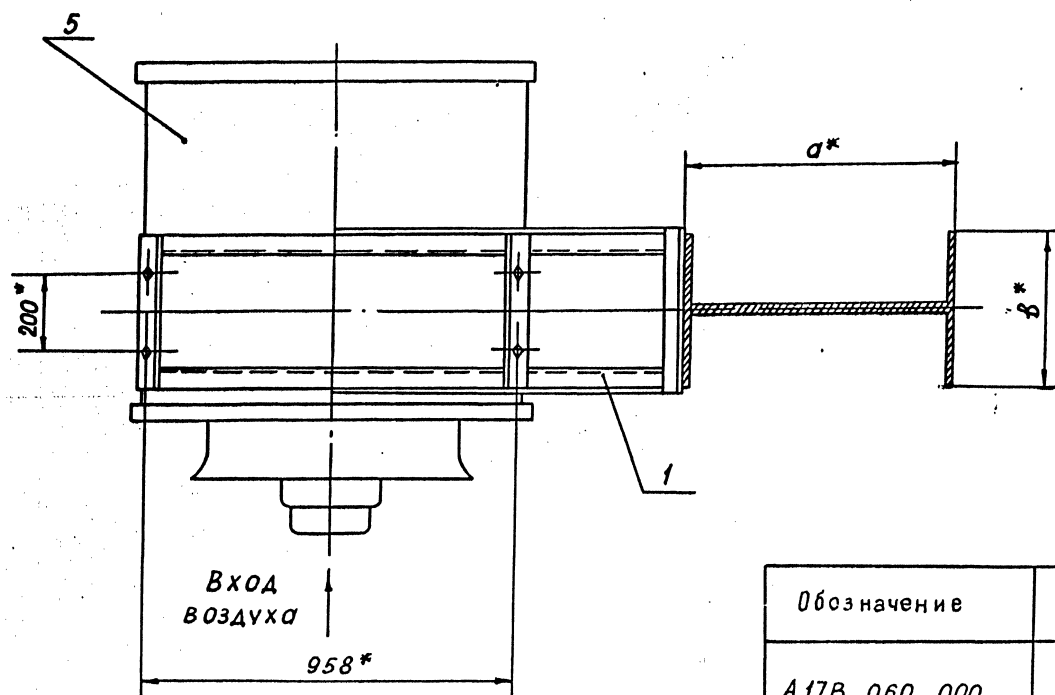
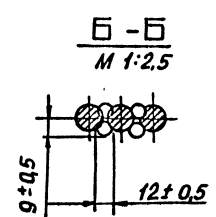
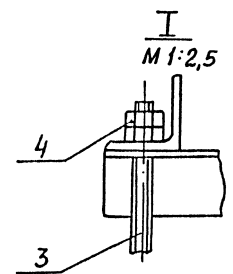
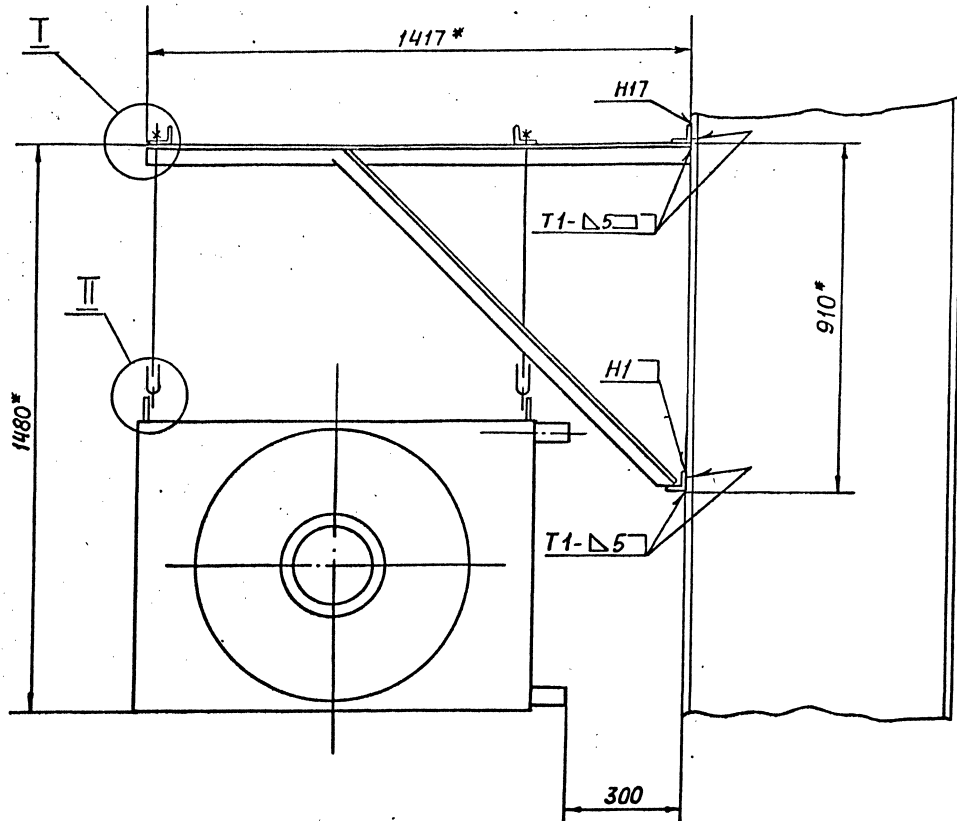
Формат	Зона	поз.	Обозначение	Наименование	Кол.	Примечание
				<u>ДОКУМЕНТАЦИЯ</u>		
A4			A17B 036.000.4	Крепление агрегатов		
				Технические требования		
A2			A17B 060.000.СБ	Сборочный чертеж		
				<u>СБОРОЧНЫЕ ЕДИНИЦЫ</u>		
A4	1		A17B 049.010-01	Кронштейн	1	
				<u>ДЕТАЛИ</u>		
A4	2		A17B 036.001	Ушко	8	
A4	3		A17B 036.002-01	Тяга	4	
				<u>СТАНДАРТНЫЕ ИЗДЕЛИЯ</u>		
	4			Гайка М12.4		
				ГОСТ 5915-70	8	
				A17B 060.000		
АДМ.ИЗ.	ИЗ.АСКУМ.	ПОСП.	ИЗГ.	КРЕПЛЕНИЕ АГРЕГАТА А02-10-02-УЗ К МЕТАЛЛИЧЕСКИМ КОЛОДЦАМ СХЕМА 1		
ПРОЕКТ	ПРОЕКТИРОВАНИЕ	ПРОЕКТ	ПРОЕКТ			
ПРОЕКТ	ПРОЕКТИРОВАНИЕ	ПРОЕКТ	ПРОЕКТ			
ПРОЕКТ	ПРОЕКТИРОВАНИЕ	ПРОЕКТ	ПРОЕКТ			
ПРОЕКТ	ПРОЕКТИРОВАНИЕ	ПРОЕКТ	ПРОЕКТ			
ПРОЕКТ	ПРОЕКТИРОВАНИЕ	ПРОЕКТ	ПРОЕКТ	АНТ. АНСТ. АНСТОВ. 1 1 1 2		
ПРОЕКТ	ПРОЕКТИРОВАНИЕ	ПРОЕКТ	ПРОЕКТ	САНТЕХПРОЕКТ		



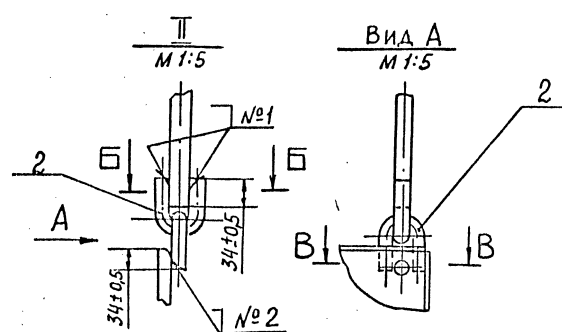
Обозначение	Размеры колонны а* × в* × с*, мм
A17B059.000	1300 × 500 × 250
	1400 × 500 × 300

1. * РАЗМЕРЫ ДЛЯ СПРАВОК
2. СВАРНЫЕ ШВЫ ПО ГОСТ 5264-80. Швы №1 и №2- СВАРКА РУЧНАЯ ДУГОВАЯ

A17B059.000C5					
Исполн.	Н.А.Александров	Провер.	Д.А.Александров	Дата	2023.02.17
Разработ.	С.А.Александров	Проект.	С.А.Александров	И-И	1
Проект.	С.А.Александров	Смет.	С.А.Александров	Смет.	1
Руч. гр.	Мерзаяков	Смет.	С.А.Александров	Смет.	1
И.сп.пр.	Войнов	Смет.	С.А.Александров	Смет.	1
И.контр.	Алейтес	Смет.	С.А.Александров	Смет.	1
Утв.	Спивак	Смет.	С.А.Александров	Смет.	1
КРЕПЛЕНИЕ АГРЕГАТА А02-10-02-УЗ К ДВУХВЕТВЫМ КОЛОННАМ СХЕМА 2					
И.И.	Масса	Длина	Шт.	233,0	-
САИТЕХПРОЕКТ					
25756-02 47 / Копировал Бочкарева					
Формат А2					



Обозначение	Размеры колонны, а*х в*, мм
А 17 В 060. 000	700х400 1000х500



1. * РАЗМЕРЫ ДЛЯ СПРАВОК
2. СВАРНЫЕ ШВЫ ПО ГОСТ 5264-80. ШВЫ №1
№2- СВАРКА РУЧНАЯ ДУГОВАЯ

А 17 В 060.000 СБ			
КРЕПЛЕНИЕ АГРЕГАТА А02-10-02-93 К МЕТАЛЛИЧЕСКИМ КОЛОННАМ. СХЕМА 1	Лист	Масса	Масштаб
	И	277,7	-
Лист		Листов	
САНТЕХПРОЕКТ			
25756-02 (48) ФОРМАТ А2			

ИЗДАНИЕ ПУБЛИКАЦИИ И АННОТАЦИИ