

ТИПОВАЯ ДОКУМЕНТАЦИЯ НА КОНСТРУКЦИИ, ИЗДЕЛИЯ
И УЗЛЫ ЗДАНИЙ И СООРУЖЕНИЙ

СЕРИЯ 5.904-48

УСТАНОВКА И КРЕПЛЕНИЕ
ВОЗДУШНО-ОТОПИТЕЛЬНЫХ
АГРЕГАТОВ

ВЫПУСК 1-2

УСТАНОВКА И КРЕПЛЕНИЕ
АГРЕГАТОВ ТИПА А02-20; А02-25 и СТД300П

РАБОЧИЕ ЧЕРТЕЖИ

25756-03

ОТПУСКАЯ ЦЕНА
НА МОМЕНТ РЕАЛИЗАЦИИ,
УКАЗАНА В СЧЕТ-НАКЛАДНОЙ

ТИПОВАЯ ДОКУМЕНТАЦИЯ НА КОНСТРУКЦИИ, ИЗДЕЛИЯ
И ЧЗЛЫ ЗДАНИЙ И СООРУЖЕНИЙ

СЕРИЯ 5.904-48

УСТАНОВКА И КРЕПЛЕНИЕ
ВОЗДУШНО-ОТОПИТЕЛЬНЫХ
АГРЕГАТОВ

ВЫПУСК 1-2

УСТАНОВКА И КРЕПЛЕНИЕ
АГРЕГАТОВ ТИПА А02-20; А02-25 и СТД300П

РАБОЧИЕ ЧЕРТЕЖИ

РАЗРАБОТАНЫ
ГПИ САНТЕХПРОЕКТ
ГОССТРОЯ СССР

ЗАМ. ГЛ. ИНЖЕНЕРА
ИНСТИТУТА *С. В. Дюжинков* В.Д.
ГЛАВНЫЙ ИНЖЕНЕР
ПРОЕКТА *С. В. Сливак* СЛИВАК В.А.

УТВЕРЖДЕНЫ
ГЛАВНЫМ УПРАВЛЕНИЕМ ПРОЕКТИРОВАНИЯ
ГОССТРОЯ СССР
ПРОТОКОЛОМ ОТ 1988 г. №
ВВЕДЕНЫ В ДЕЙСТВИЕ
ГПИ САНТЕХПРОЕКТ
ПРИКАЗОМ ОТ 1988 г. №

СОДЕРЖАНИЕ

Обозначение	Наименование	Стр.
	СОДЕРЖАНИЕ.	
A178062.000 Д	КРЕПЛЕНИЕ АГРЕГАТОВ ТЕХНИЧЕСКИЕ ТРЕБОВАНИЯ.	2
A178062.000	КРЕПЛЕНИЕ АГРЕГАТОВ А02-20 И А02-25 НА КОЛОННАХ ПРЯМОУГОЛЬНОГО СЕЧЕНИЯ СХЕМА 1.	3
A178062.010	КРОНШТЕЙН	
A178062.000 СБ	КРЕПЛЕНИЕ АГРЕГАТОВ А02-20 И А02-25 НА КО- ЛОННАХ ПРЯМОУГОЛЬНОГО СЕЧЕНИЯ. СХЕМА 1.	4
A178062.010 СБ	КРОНШТЕЙН	5
A178063.000	КРЕПЛЕНИЕ АГРЕГАТОВ А02-20 И А02-25 НА КО- ЛОННАХ ПРЯМОУГОЛЬНОГО СЕЧЕНИЯ. СХЕМА 2.	6
A178064.000	КРЕПЛЕНИЕ АГРЕГАТОВ А02-20 И А02-25 НА ДВУХВЕТВЕВЫХ КОЛОННАХ. СХЕМА 1.	
A178063.000 СБ	КРЕПЛЕНИЕ АГРЕГАТОВ А02-20 И А02-25 НА КО- ЛОННАХ ПРЯМОУГОЛЬНОГО СЕЧЕНИЯ. СХЕМА 2.	7
A178063.010	КРОНШТЕЙН	
A178063.010 СБ	КРОНШТЕЙН	8
A178064.000 СБ	КРЕПЛЕНИЕ АГРЕГАТОВ А02-20 И А02-25 НА ДВУХВЕТВЕВЫХ КОЛОННАХ. СХЕМА 1.	9
A178065.000	КРЕПЛЕНИЕ АГРЕГАТОВ А02-20 И А02-25 НА ДВУХВЕТВЕВЫХ КОЛОННАХ. СХЕМА 2.	10
A178066.000	КРЕПЛЕНИЕ АГРЕГАТОВ А02-20 И А02-25 К КОЛОННАМ ПРЯМОУГОЛЬНОГО СЕЧЕНИЯ. СХЕМА 1.	
A178065.000 СБ	КРЕПЛЕНИЕ АГРЕГАТОВ А02-20 И А02-25 НА ДВУХВЕТВЕВЫХ КОЛОННАХ. СХЕМА 2.	11
A178066.000 СБ	КРЕПЛЕНИЕ АГРЕГАТОВ А02-20 И А02-25 К КОЛОННАМ ПРЯМОУГОЛЬНОГО СЕЧЕНИЯ. СХЕМА 1	12
A178066.010	КРОНШТЕЙН	
A178066.010 СБ	КРОНШТЕЙН	13

Обозначение	Наименование	Стр.
A178067.000	КРЕПЛЕНИЕ АГРЕГАТОВ А02-20 И А02-25 К КО- ЛОННАМ ПРЯМОУГОЛЬНОГО СЕЧЕНИЯ. СХЕМА 2.	14
A178068.000	КРЕПЛЕНИЕ АГРЕГАТОВ А02-20 И А02-25 К ДВУХВЕТВЕВЫМ КОЛОННАМ. СХЕМА 1.	
A178067.000 СБ	КРЕПЛЕНИЕ АГРЕГАТОВ А02-20 И А02-25 К КО- ЛОННАМ ПРЯМОУГОЛЬНОГО СЕЧЕНИЯ. СХЕМА 2	15
A178067.010	КРОНШТЕЙН	
A178067.010 СБ	КРОНШТЕЙН	16
A178068.000 СБ	КРЕПЛЕНИЕ АГРЕГАТОВ А02-20 И А02-25 К ДВУХВЕТВЕВЫМ КОЛОННАМ. СХЕМА 1.	17
A178069.000	КРЕПЛЕНИЕ АГРЕГАТОВ А02-20 И А02-25 К ДВУХВЕТВЕВЫМ КОЛОННАМ. СХЕМА 2.	18
A178070.000	КРЕПЛЕНИЕ АГРЕГАТОВ А02-20 И А02-25 К МЕТАЛЛИЧЕСКИМ КОЛОННАМ. СХЕМА 1.	
A178069.000 СБ	КРЕПЛЕНИЕ АГРЕГАТОВ А02-20 И А02-25 К ДВУХВЕТВЕВЫМ КОЛОННАМ. СХЕМА 2.	19
A178070.000 СБ	КРЕПЛЕНИЕ АГРЕГАТОВ А02-20 И А02-25 К МЕТАЛЛИЧЕСКИМ КОЛОННАМ. СХЕМА 1	20
A178073.000	КРЕПЛЕНИЕ АГРЕГАТА СТД 300 П НА КО- ЛОННАХ ПРЯМОУГОЛЬНОГО СЕЧЕНИЯ. СХЕМА 1.	21
A178073.010	КРОНШТЕЙН	
A178073.000 СБ	КРЕПЛЕНИЕ АГРЕГАТА СТД 300 П НА КО- ЛОННАХ ПРЯМОУГОЛЬНОГО СЕЧЕНИЯ. СХЕМА 1	22
A178073.010 СБ	КРОНШТЕЙН	
A178074.010 СБ	КРОНШТЕЙН	23
A178074.000	КРЕПЛЕНИЕ АГРЕГАТА СТД 300 П НА КО- ЛОННАХ ПРЯМОУГОЛЬНОГО СЕЧЕНИЯ. СХЕМА 2	24
A178074.010	КРОНШТЕЙН.	
A178074.000 СБ	КРЕПЛЕНИЕ АГРЕГАТА СТД 300 П НА КО- ЛОННАХ ПРЯМОУГОЛЬНОГО СЕЧЕНИЯ. СХЕМА 2	25

ПРОДОЛЖЕНИЕ СОДЕРЖАНИЯ

Обозначение	Наименование	Стр.
A178075.000	КРЕПЛЕНИЕ АГРЕГАТА СТД 300 П НА ДВУХВЕТВЕВЫХ КОЛОННАХ. СХЕМА 1	26
A178076.000	КРЕПЛЕНИЕ АГРЕГАТА СТД 300 П НА ДВУХВЕТВЕВЫХ КОЛОННАХ. СХЕМА 2.	
A178075.000 СБ	КРЕПЛЕНИЕ АГРЕГАТА СТД 300 П НА ДВУХВЕТВЕВЫХ КОЛОННАХ. СХЕМА 1.	27
A178076.000 СБ	КРЕПЛЕНИЕ АГРЕГАТА СТД 300 П НА ДВУХВЕТВЕВЫХ КОЛОННАХ. СХЕМА 2.	28
A178073.006	ПОПЕРЕЧИНА	
A178077.000	КРЕПЛЕНИЕ АГРЕГАТА СТД 300 П К КО- ЛОННАМ ПРЯМОУГОЛЬНОГО СЕЧЕНИЯ. СХЕМА 1.	
A178078.000	КРЕПЛЕНИЕ АГРЕГАТА СТД 300 П К КО- ЛОННАМ ПРЯМОУГОЛЬНОГО СЕЧЕНИЯ. СХЕМА 2	29
A178079.000	КРЕПЛЕНИЕ АГРЕГАТА СТД 300 П К ДВУХ- ВЕТВЕВЫМ КОЛОННАМ. СХЕМА 1	
A178077.000 СБ	КРЕПЛЕНИЕ АГРЕГАТА СТД 300 П К КО- ЛОННАМ ПРЯМОУГОЛЬНОГО СЕЧЕНИЯ. СХЕМА 1	30
A178078.000 СБ	КРЕПЛЕНИЕ АГРЕГАТА СТД 300 П К КО- ЛОННАМ ПРЯМОУГОЛЬНОГО СЕЧЕНИЯ. СХЕМА 2	31
A178079.000 СБ	КРЕПЛЕНИЕ АГРЕГАТА СТД 300 П К ДВУХВЕТВЕВЫМ КОЛОННАМ. СХЕМА 1.	32
A178067.001	ПОПЕРЕЧИНА	
A178080.000	КРЕПЛЕНИЕ АГРЕГАТА СТД 300 П К ДВУХВЕТВЕВЫМ КОЛОННАМ. СХЕМА 2.	
A178073.005	КОСЫНКА	33
A178081.000	КРЕПЛЕНИЕ АГРЕГАТА СТД 300 П К МЕТАЛЛИЧЕСКИМ КОЛОННАМ. СХЕМА 1	
A178080.000 СБ	КРЕПЛЕНИЕ АГРЕГАТА СТД 300 П К ДВУХВЕТВЕВЫМ КОЛОННАМ. СХЕМА 2.	34
A178081.000 СБ	КРЕПЛЕНИЕ АГРЕГАТА СТД 300 П К МЕТАЛЛИЧЕСКИМ КОЛОННАМ. СХЕМА 1.	35

В данном альбоме представлены ра-
бочие чертежи крепления агрегатов типа
А02-20-0143; А02-25-0143 и СТД 300 П:

- 1) на железобетонных колоннах прямо-
угольного сечения
- 2) на железобетонных двухветвевых
колоннах
- 3) на металлических колоннах.

Разработаны 2 варианта крепления
агрегатов: приваркой кронштейна к строи-
тельным конструкциям и на стяжных
шпильках.

Крепление агрегатов производится по
2м схемам:

Схема 1 - при установке агрегатов
на колоннах и направлении потока воз-
духа вдоль пролета.

Схема 2 - при установке агрегатов
на колоннах и направлении потока воз-
духа поперек пролета, а также при уста-
новке агрегатов у стены и направлении
потока воздуха перпендикулярно стене.

ИЗМ. №, ДЕНЬ И ДАТА, УСТАНОВКА, ИЛИ ПЕРИОД, ПОСЛЕ КОТОРОГО НЕОБХОДИМЫ ДОП. РАБОТЫ

A178062.000 Д	
КРЕПЛЕНИЕ АГРЕГАТОВ. ТЕХНИЧЕСКИЕ ТРЕБОВАНИЯ	Лист 1 Из 1
25756-03 3	Состехпром

Инв. № подл.		Подп. и дата		Взам. инв. №		Инв. № докум.		Подп. и дата		
Формат	Зона	Поз.	Обозначение	Наименование	Кол. на исполн. А17В 062.010-					Примечание
					01	02	03	04	05	
				<u>Документация</u>						
A2			A17В 062.010 СБ	Сборочный чертеж	X	X	X	X	X	
				<u>ДЕТАЛИ</u>						
A4	1		A17В 036.003-09	УГОЛОК	2	2				
			- 10	УГОЛОК	2	2				
			- 11	УГОЛОК		2	2			
A3	2		A17В 036.006-10	ПОПЕРЕЧИНА	2	2	2			
			- 11	ПОПЕРЕЧИНА			2	2	2	
A4	3		A17В 036.011-08	УКОСИНА	1	1	1			
			- 09	УКОСИНА			1	1	1	
A4	4		A17В 036.012-08	УКОСИНА	1	1	1			

Изм. лист				№ докум.				Подп.		Дата	
Разраб. Лейтес				Пров. Мерзляков				РЧК. гр. Мерзляков		Н. контр. СМОЛЯНСКИЙ	
УТВ. СПИВАК											
A17В 062.010											
КРОНШТЕЙН											
				Лист				Листов			
				И				1 2			
САНТЕХПРОЕКТ											
Копировал Формат А4											

Инв. № подл.		Подп. и дата		Взам. инв. №		Инв. № докум.		Подп. и дата		
Формат	Зона	Поз.	Обозначение	Наименование	Кол. на исполн. А17В 062.000-					Примечание
					01	02	03	04	05	
				<u>Документация</u>						
A2			A17В 062.000 СБ	Сборочный чертеж	X	X	X	X	X	
A4			A17В 062.000 А	Технические требования						
				<u>СБОРочные ЕДИНИцы</u>						
A4	1		A17В 062.010	Кронштейн	1	1				
			- 01	Кронштейн		1				
			- 03	Кронштейн			1	1		
			- 04	Кронштейн					1	
				<u>ДЕТАЛИ</u>						
A4	2		A17В 036.001-01	Ушко	8	8	8	8	8	8
A4	3		A17В 036.002-03	Тяга	4	4	4			
			- 04	Тяга			4	4	4	

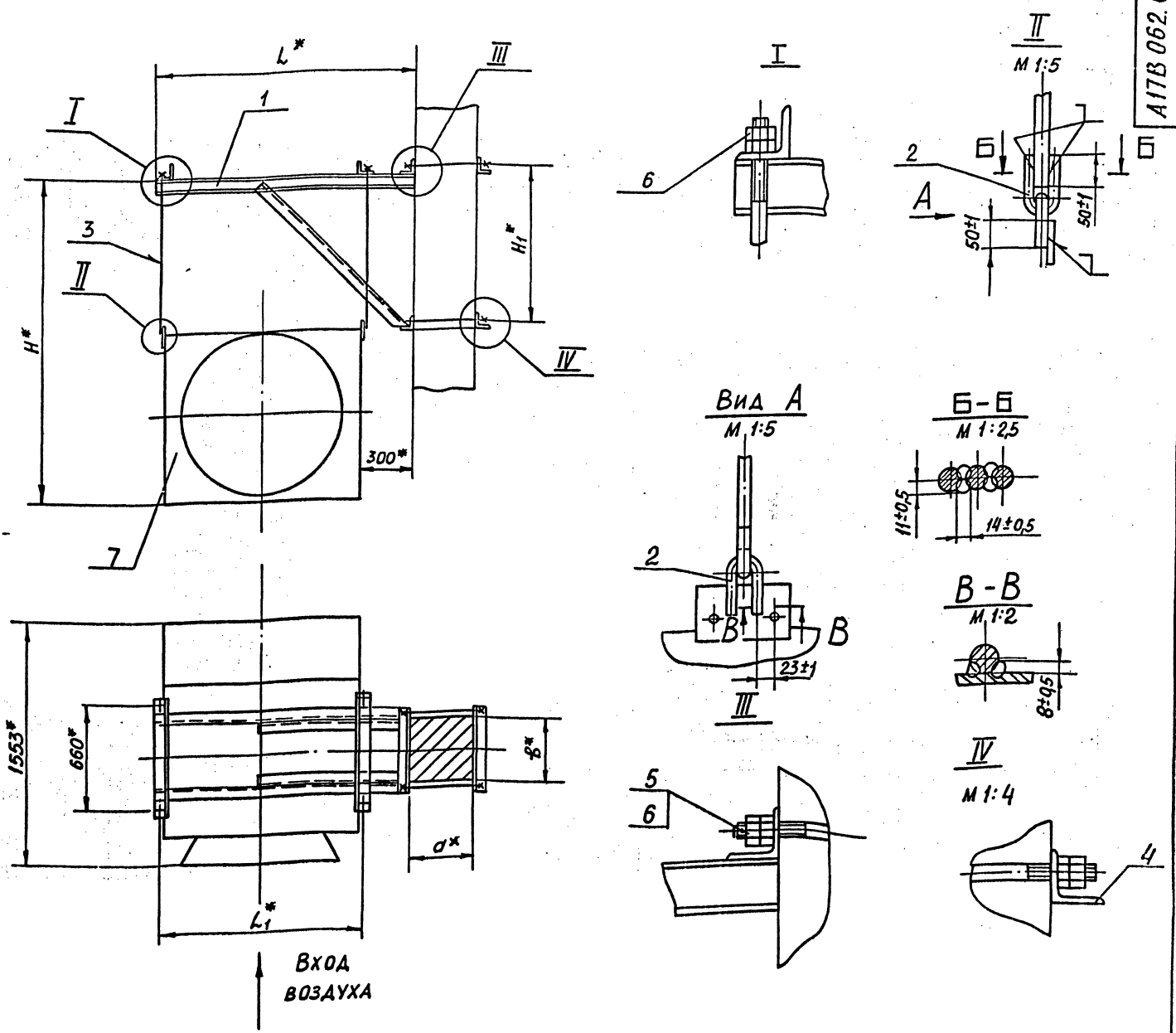
Изм. лист				№ докум.				Подп.		Дата	
Разраб. Лейтес				Пров. Мерзляков				РЧК. гр. Мерзляков		Н. контр. СМОЛЯНСКИЙ	
УТВ. СПИВАК											
A17В 062.000											
КРЕПЛЕНИЕ АГРЕГАТОВ											
А02-20 И А02-25 НА											
КОЛОННАХ ПРЯМОУГОЛЬНОГО СЕЧЕНИЯ. СХЕМА 1											
				Лист				Листов			
				И				1 2			
САНТЕХПРОЕКТ											
Копировал Бочкарева Формат А4											

Инв. № подл.		Подп. и дата		Взам. инв. №		Инв. № докум.		Подп. и дата		
Формат	Зона	Поз.	Обозначение	Наименование	Кол. на исполн. А17В 062.010-					Примечание
					01	02	03	04	05	
A4	4		A17В 036.012-09	УКОСИНА			1	1	1	
B4	5		A17В 062.001	Швеллер						
				Швеллер 65 ГОСТ 8240-72						
				В Ст 3-Т ГОСТ 535-79						
				L=1590-3,1	2	2	2			9,4 кг
B4	5		A17В 062.002	Швеллер						
				Швеллер 8 ГОСТ 8240-72						
				В Ст 3-Т ГОСТ 535-79						
				L=2090-4,4		2	2	2		14,7 кг

Изм. лист				№ докум.				Подп.		Дата	
A17В 062.010											
				Лист				Листов			
				И				2			
САНТЕХПРОЕКТ											
Копировал Формат А4											

Инв. № подл.		Подп. и дата		Взам. инв. №		Инв. № докум.		Подп. и дата		
Формат	Зона	Поз.	Обозначение	Наименование	Кол. на исполн. А17В 062.000-					Примечание
					01	02	03	04	05	
A4	4		A17В 036.003-09	УГОЛОК	2	2	2	2		
			- 10	УГОЛОК			2	2		
A4	5		A17В 036.004-04	Шпилька	4	4	4	4		
			- 05	Шпилька		4		4		
				<u>СТАНДАРТНЫЕ ИЗДЕЛИЯ</u>						
				Гайка М 20,4						
				ГОСТ 5915-70	24	24	24	24	24	24
				<u>ПРОЧИЕ ИЗДЕЛИЯ</u>						
				<u>АГРЕГАТЫ ВОЗДУШНО-ОТОПИТЕЛЬНЫЕ</u>						
				ТУ 22-5993-85						
				А02-20-01У3	1	1	1			
7				А02-25-01У3			1	1	1	

Изм. лист				№ докум.				Подп.		Дата	
A17В 062.000											
				Лист				Листов			
				И				2			
САНТЕХПРОЕКТ											
Копировал Бочкарева Формат А4											



Обозначение	Тип агрегата	Размеры колонны $\sigma^* \times \beta^*$	Размеры, мм				Масса, кг
			H*	H1*	L*	L1*	
A 17В 062.000	A02-20-0143	400x400	1900	930	1590	1275	588
-01		600x400					590
-02		400x600					595
-03	A02-25-0143	400x400	2150	1180	2090	1775	768
-04		600x400					770
-05		400x600					774

1. * РАЗМЕРЫ ДЛЯ СПРАВОК
2. СВАРКА РУЧНАЯ ДУГОВАЯ

Имя, № подл. и дата взаимовыгодного соглашения о сотрудничестве между предприятиями, организациями и частными лицами

А17В 062.000 СБ

Изм.	Исполн.	Провер.	Дата	КРЕПЛЕНИЕ АГРЕГАТОВ А02-20 И А02-25 НА КОЛОННАХ ПРЯМОУГОЛЬНОГО СЕЧЕНИЯ. СХЕМА 1	Лист	Масса	Материал
1	И.И.И.	И.И.И.	11.11.11		III	См. табл.	-
2	И.И.И.	И.И.И.	11.11.11		IV	Лист	Лист
3	И.И.И.	И.И.И.	11.11.11		V	Лист	Лист

САНТЕХПРОСЕКТИ

25756-03 5 Копировал Бачкерева

Инв. № подл.		Подп. и дата		Взам. инв. №		Инв. № учбл.		Подп. и дата	
Формат	Зона	Поз.	Обозначение	Наименование	Кол. на исполн. А17В 064.000-				Примечание
					01	02	03		
				ДОКУМЕНТАЦИЯ					
41			A17B 062.000A	Крепление агрегатов					
				Технические требования	X	X	X		
42			A17B 064.000CB	Сборочный чертеж	X	X	X		
				СБОРОЧНЫЕ ЕДИНИЦЫ					
1			A17B 062.010-02	Кронштейн	1	1			
			-05	Кронштейн		1	1		
				ДЕТАЛИ					
44	2		A17B 036.001-01	Ушко	8	8	8	8	
44	3		A17B 036.002-03	Тяга	4	4			
			-04	ТЯГА		4	4		

Изм. лист				№ докум.				Подп.				Дата			
Разраб. Лейтес Л.О.				КРЕПЛЕНИЕ АГРЕГАТОВ				Лит. лист листов							
Пров. Мерзлякова И.С.				А02-20 и А02-25 НА				И 1 2							
Рук. гр. Мерзлякова				ДВУХВЕТВЕВЫХ КОЛОННАХ				САНТЕХПРОЕКТ							
И. контр. Смолянская И.С.				СХЕМА 1											
Утв. Сливак															

Формат А4

Инв. № подл.		Подп. и дата		Взам. инв. №		Инв. № учбл.		Подп. и дата	
Формат	Зона	Поз.	Обозначение	Наименование	Кол. на исполн. А17В 063.000-				Примечание
					-	01	02	03	
				ДОКУМЕНТАЦИЯ					
44			A17B 062.000A	Крепление агрегатов					
				Технические требования	X	X	X		
42			A17B 063.000CB	Сборочный чертеж	X	X	X		
				СБОРОЧНЫЕ ЕДИНИЦЫ					
1			A17B 063.010	Кронштейн	1	1			
			-01	Кронштейн		1	1		
				ДЕТАЛИ					
44	2		A17B 036.001-01	Ушко	8	8	8	8	
44	3		A17B 036.002-05	Тяга	4	4	4	4	
44	4		A17B 036.003-16	Уголок	2	2	2	2	

Изм. лист				№ докум.				Подп.				Дата			
Разраб. Лейтес Л.О.				КРЕПЛЕНИЕ АГРЕГАТОВ				Лит. лист листов							
Пров. Мерзлякова И.С.				А02-20 и А02-25 НА				И 1 2							
Рук. гр. Мерзлякова				КОЛОННАХ ПРЯМОУГОЛЬНОГО				САНТЕХПРОЕКТ							
И. контр. Смолянская И.С.				СЕЧЕНИЯ. СХЕМА 2											
Утв. Сливак															

Формат А4

Инв. № подл.		Подп. и дата		Взам. инв. №		Инв. № учбл.		Подп. и дата	
Формат	Зона	Поз.	Обозначение	Наименование	Кол. на исполн. А17В 064.000-				Примечание
					-	01	02	03	
44	4		A17B 036.003-11	Уголок	2	2	2	2	
44	5		A17B 036.004-06	Шпилька	4	4			
			-07	Шпилька	4	4			
				СТАНДАРТНЫЕ ИЗДЕЛИЯ					
6				Гайка М20.4					
				ГОСТ 5915-70	24	24	24	24	
				ПРОЧИЕ ИЗДЕЛИЯ					
				Агрегаты воздушно-					
				отопительные					
				ТУ 22-5993-85					
7				А02-20-0193	1	1			
				А02-25-0193			1	1	

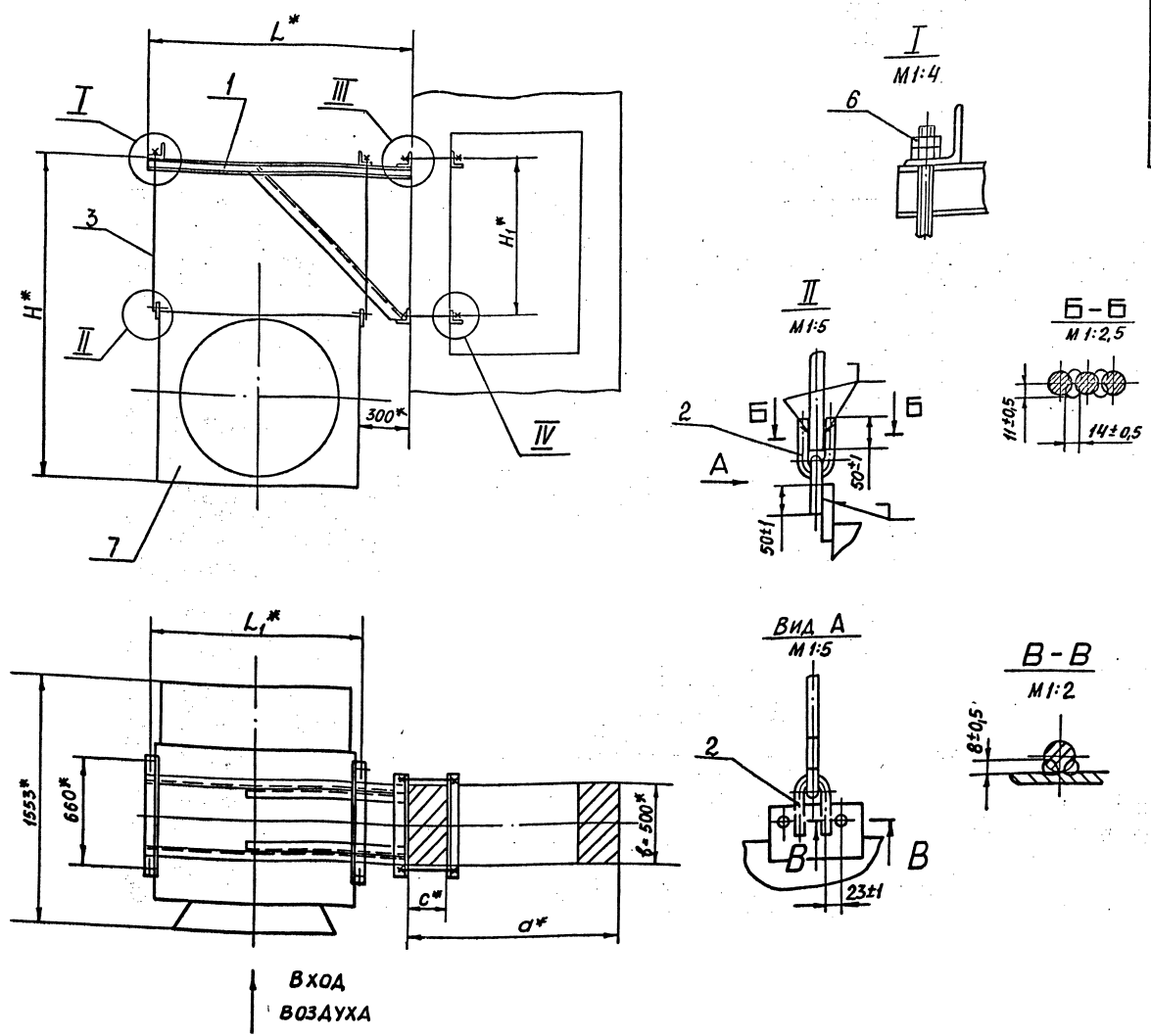
Изм. лист				№ докум.				Подп.				Дата			
				А17В 064.000				Лист				2			

Копировал Бонкарева Формат А4

Инв. № подл.		Подп. и дата		Взам. инв. №		Инв. № учбл.		Подп. и дата	
Формат	Зона	Поз.	Обозначение	Наименование	Кол. на исполн. А17В 063.000-				Примечание
					-	01	02	03	
44	5		A17B 036.004-04	Шпилька	4	4			
			-05	Шпилька	4	4			
				СТАНДАРТНЫЕ ИЗДЕЛИЯ					
6				Гайка М20.4					
				ГОСТ 5915-70	24	24	24	24	
				ПРОЧИЕ ИЗДЕЛИЯ					
				Агрегаты воздушно-					
				отопительные					
				ТУ 22-5993-85					
7				А02-20-0193	1	1			
				А02-25-0193			1	1	

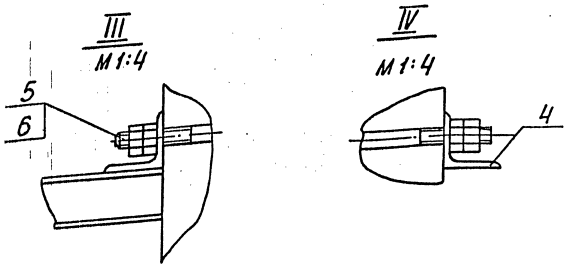
Изм. лист				№ докум.				Подп.				Дата			
				А17В 063.000				Лист				2			

Копировал Формат А4



Обозначение	Тип агрегата	Размеры колонны D* x B* x C*,**	Размеры, мм				Масса, кг
			H*	H1*	L*	L1*	
A17B 064.000	A02-20-0143	1300x500x250	1900	930	1590	1275	590
-01		1400x500x300					590
-02	A02-25-0143	1300x500x250	2150	1180	2090	1775	770
-03		1400x500x300					770

1. * РАЗМЕРЫ ДЛЯ СПРАВОК
2. СВАРКА РУЧНАЯ ДУГОВАЯ



					A17B 064.000С5				
Изм.	Лист	№ докум.	Подп.	Дата	КРЕПЛЕНИЕ АГРЕГАТОВ A02-20 И A02-25 НА ДВУХВЕВЕРНЫХ КОЛОННАХ СХЕМА 1			Лист	Масса
Разр.	Лейтес							И	См. табл.
Пров.	Исраляков							Лист	Листов
Рук. гр.	Исраляков							САНТЕХПРОЕКТ	
Гл. инж.	Вэймберг								
Н. Контр.	Сыромятский								
УТВ.	Спивак								

ИЗМ. НЕОБЯЗАТЕЛЬНО. ВВЕД. ИЛИ ИСП. ПРАКТИЧЕСКИ ПОДП. И ДАТА

Изм. № докум. Подп. и дата | Взам. инв. № | Инв. № докум. | Подп. и дата

Формат 3-0109	Лист Л02	Обозначение	Наименование	Кол. на исполн. А17В 066.000-				Примечание
				-	01	02	03	
			<u>ДОКУМЕНТАЦИЯ</u>					
		А17В 062.000 Д	КРЕПЛЕНИЕ АГРЕГАТОВ					
			ТЕХНИЧЕСКИЕ ТРЕБОВАНИЯ	×	×	×	×	
		А17В 066.000 СБ	СБОРОЧНЫЙ ЧЕРТЕЖ	×	×	×	×	
			<u>СБОРОЧНЫЕ ЕДИНИЦЫ</u>					
	1	А17В 066.010	КРОНШТЕЙН	1				
		-01	КРОНШТЕЙН		1			
		-03	КРОНШТЕЙН			1		
		-04	КРОНШТЕЙН				1	
			<u>ДЕТАЛИ</u>					
	2	А17В 036.001-01	УШКО	8	8	8	8	

А 17 В 066.000

Изм. Инст. № докум. Подп. Дата	Проб. Лейтес	Л.Р.	КРЕПЛЕНИЕ АГРЕГАТОВ А02-20 И А02-25 К КОЛОНЫМ ПРЯМОУГОЛЬНОГО СЕЧЕНИЯ. СХЕМА 1.	Лист	Инст	Инст. в.
Проб. Верлякова	Л.Р.	1		1	2	
Рук. гр. Исмаилов	Л.Р.					
Исполн. Исмаилов	Л.Р.					
Утв. Спивак	Л.Р.					

САНТЕХПРОЕКТ
КОПИРОВАЛ: ТУЖНАКНИА
ФОРМАТ А4

Изм. № докум. Подп. и дата | Взам. инв. № | Инв. № докум. | Подп. и дата

Формат 3-0109	Лист Л02	Обозначение	Наименование	Кол. на исполн. А17В 065.000-				Примечание
				-	01	02	03	
			<u>ДОКУМЕНТАЦИЯ</u>					
		А17В 062.000 Д	КРЕПЛЕНИЕ АГРЕГАТОВ					
			ТЕХНИЧЕСКИЕ ТРЕБОВАНИЯ	×	×	×	×	
		А17В 065.000 СБ	СБОРОЧНЫЙ ЧЕРТЕЖ	×	×	×	×	
			<u>СБОРОЧНЫЕ ЕДИНИЦЫ</u>					
	1	А17В 063.010-02	КРОНШТЕЙН	1	1			
		-03	КРОНШТЕЙН			1	1	
			<u>ДЕТАЛИ</u>					
	2	А17В 036.001-01	УШКО	8	8	8	8	
	3	А17В 036.002-05	ТЯГА	4	4	4	4	
	4	А17В 036.003-18	УГОЛОК	2	2	2	2	

А 17 В 065.000

Изм. Инст. № докум. Подп. Дата	Проб. Лейтес	Л.Р.	КРЕПЛЕНИЕ АГРЕГАТОВ А02-20 И А02-25 НА ДВУХВЕТВЕВЫХ КОЛО- НАХ. СХЕМА 2.	Лист	Инст	Инст. в.
Проб. Верлякова	Л.Р.	1		1	2	
Рук. гр. Верлякова	Л.Р.					
Исполн. Верлякова	Л.Р.					
Утв. Спивак	Л.Р.					

САНТЕХПРОЕКТ
КОПИРОВАЛ: ТУЖНАКНИА
ФОРМАТ А4

Изм. № докум. Подп. и дата | Взам. инв. № | Инв. № докум. | Подп. и дата

Формат 3-0109	Лист Л02	Обозначение	Наименование	Кол. на исполн. А17В 066.000-				Примечание
				-	01	02	03	
			<u>СТАНДАРТНЫЕ ИЗДЕЛИЯ</u>					
	3	А17В 036.002-03	ТЯГА	4	4			
		-04	ТЯГА			4	4	
	4		ГАЙКА М20.4					
			ГОСТ 5915-70	8	8	8	8	
			<u>ПРОЧЕЕ ИЗДЕЛИЯ</u>					
	5		АГРЕГАТЫ ВОЗДУШНО-ОТОПИТЕЛЬНЫЕ					
			ТУ 22-5993-85					
			А02-20-01У3	1	1			
			А02-25-01У3			1	1	

А 17 В 066.000

Изм. Инст. № докум. Подп. Дата				Лист	2
--------------------------------	--	--	--	------	---

КОПИРОВАЛ: ТУЖНАКНИА
ФОРМАТ А4

Изм. № докум. Подп. и дата | Взам. инв. № | Инв. № докум. | Подп. и дата

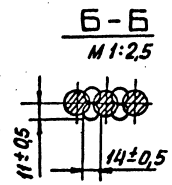
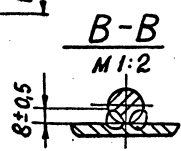
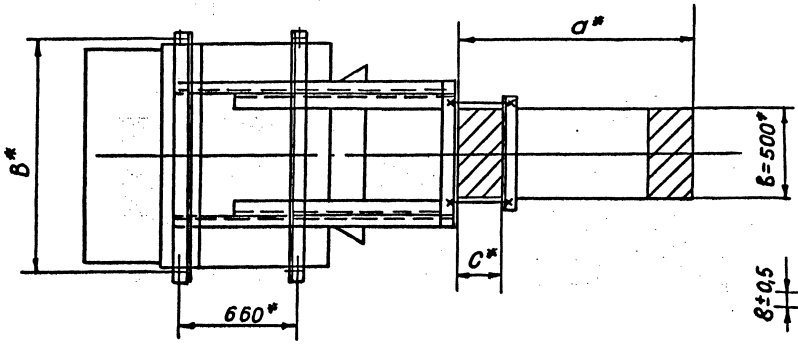
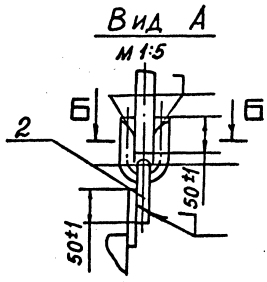
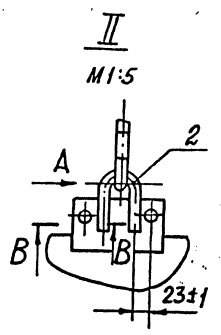
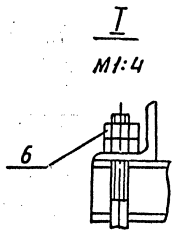
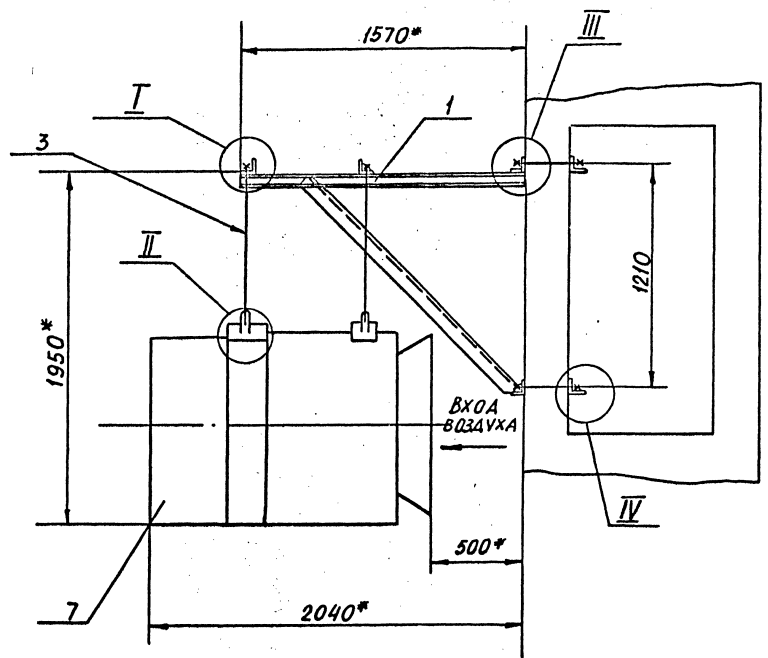
Формат 3-0109	Лист Л02	Обозначение	Наименование	Кол. на исполн. А17В 065.000-				Примечание
				-	01	02	03	
			<u>СТАНДАРТНЫЕ ИЗДЕЛИЯ</u>					
	5	А17В 036.004-06	ШПИЛЬКА	4	4			
		-07	ШПИЛЬКА			4	4	
	6		ГАЙКА М20.4					
			ГОСТ 5915-70	24	24	24	24	
			<u>ПРОЧЕЕ ИЗДЕЛИЯ</u>					
	7		АГРЕГАТЫ ВОЗДУШНО-ОТОПИТЕЛЬНЫЕ					
			ТУ 22-5993-85					
			А02-20-01У3	1	1			
			А02-25-01У3			1	1	

А 17 В 065.000

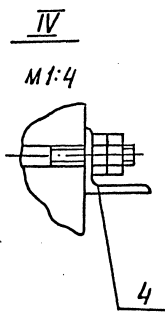
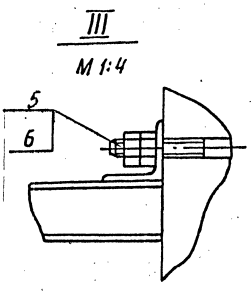
Изм. Инст. № докум. Подп. Дата				Лист	2
--------------------------------	--	--	--	------	---

КОПИРОВАЛ: ТУЖНАКНИА
ФОРМАТ А4

25756-03 И



Обозначение	Тип агрегата	Размеры колонны, Q* x B* x C*, мм	B*, мм	Масса, кг
A17B 065.000	A02-20-0143	1300 x 500 x 250	1275	625
-01		1400 x 500 x 300		625
-02	A02-25-0143	1300 x 500 x 250	1775	800
-03		1400 x 500 x 300		800



1. * РАЗМЕРЫ ДЛЯ СПРАВОК
2. СВАРКА РУЧНАЯ ДУГОВАЯ

ИЗМ. ИСПОЛ. ПОДП. И ДАТА

				A17B 065.000СБ		
ИЗ. АССТ.	№ ДКУМ	ПОДП.	ДАТА	КРЕПЛЕНИЕ АГРЕГАТОВ A02-20 И A02-25 НА ДВУХВЕТВЕВЫХ КОЛОННАХ СХЕМА 2	Лист	Масса
Равр	Лейтес	Л.П.			и	См. Табл.
Прод.	Мерзляков	В.В.			Лист	Листов
РЧК. гр.	Мерзляков					
Гл. сплн.	Вейнберг					
И. контр.	Сидяков					
УТВ.	Сливко					
				САНТЕХПРОЕКТ		

Инв. № докум. Подл. и дата - Зарег. или не зарег. № докум. Подл. и дата
 ФОРМА 309А

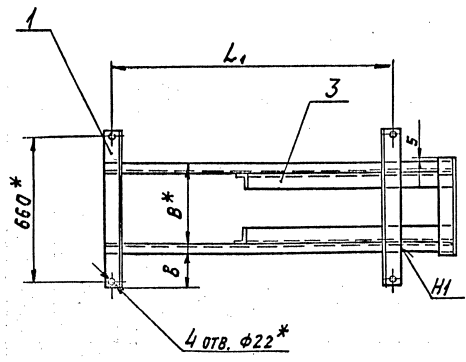
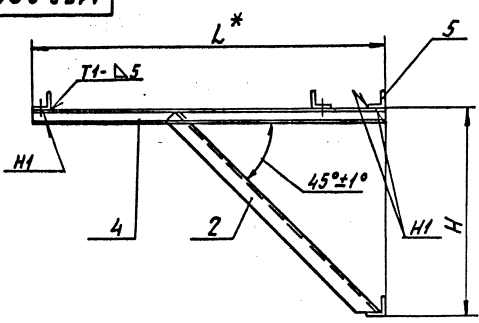
Обозначение	Наименование	Кол. на исполн.	Р17В 066. 010-01	02 03 04 05	Примечание
А3	А17В 066. 010 СБ ДОКУМЕНТАЦИЯ				
А4	А17В 036. 006 -10 ПОПЕРЕЧНА	2	2	2	
А4	А17В 036. 011 -08 УКОСНА	1	1	1	
А4	А17В 036. 012 -08 УКОСНА	1	1	1	
	А17В 036. 012 -09 УКОСНА	1	1	1	
	А17В 036. 012 -03 УКОСНА	1	1	1	

А17В 066. 010
 КРОШТЕЙН
 САНТЕХПРОЕКТ
 ФОРМАТ А4
 КОПИРОВАЛ: ТУЖИЛКИНА

Обозначение	Наименование	Кол. на исполн.	Р17В 066. 010-01	02 03 04 05	Примечание
Б4	А17В 062. 001 ШВЕЛЕР				
Б4	А17В 062. 002 ШВЕЛЕР	2	2	2	9,4 кг
Б5	А17В 066. 001 УГОЛОК				
Б5	А17В 066. 002 УГОЛОК	2	2	2	14,7 кг
Б5	А17В 066. 003 УГОЛОК				
Б5	А17В 066. 003 УГОЛОК	2	2	2	2,8 кг
Б5	А17В 066. 003 УГОЛОК				
Б5	А17В 066. 003 УГОЛОК	2	2	2	4,2 кг
Б5	А17В 066. 003 УГОЛОК				
Б5	А17В 066. 003 УГОЛОК	2	2	2	3,5 кг

Инв. № докум. Подл. и дата - Зарег. или не зарег. № докум. Подл. и дата
 ФОРМАТ А4
 А17В 066. 010
 КРОШТЕЙН
 САНТЕХПРОЕКТ

А17В 066. 010 СБ

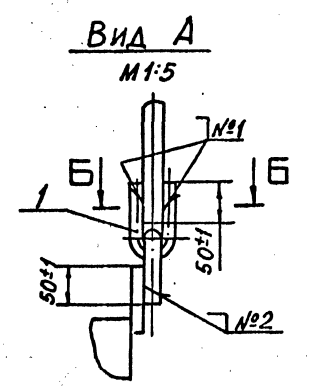
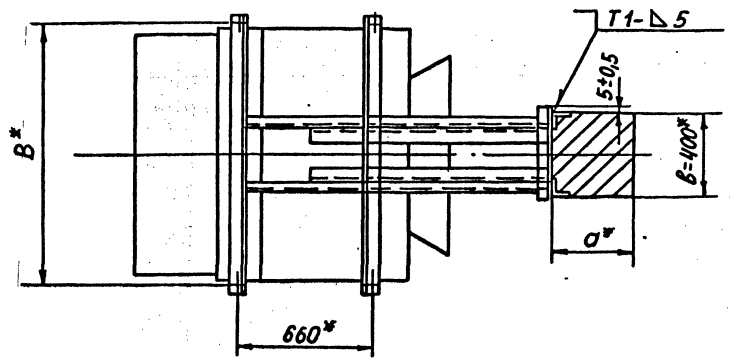
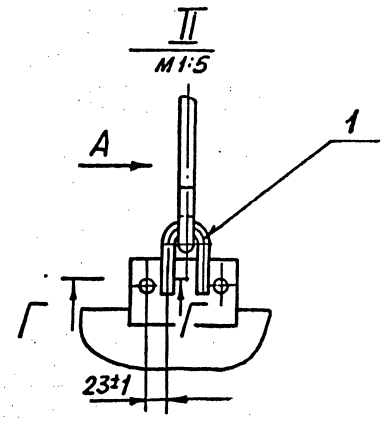
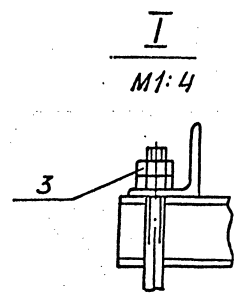
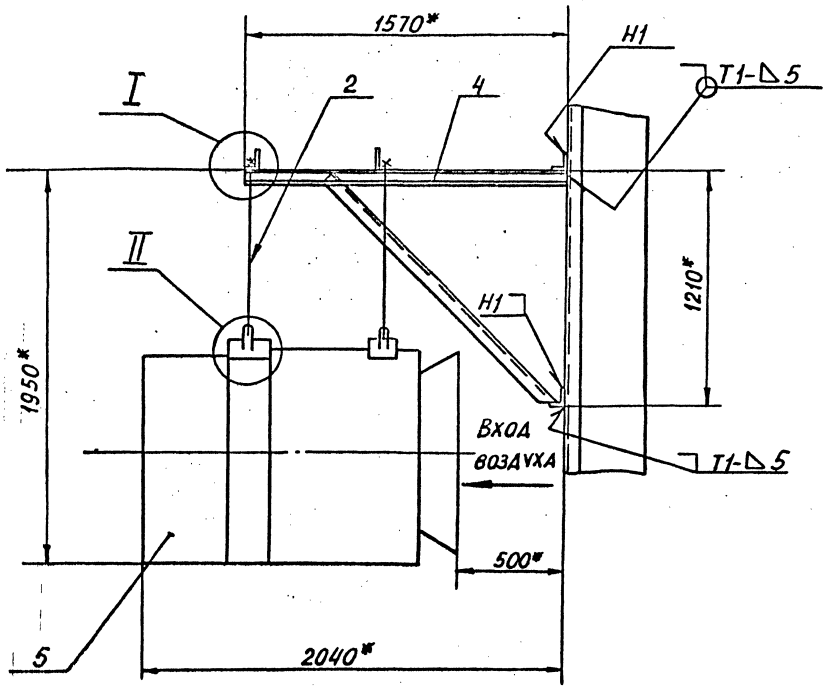


Обозначение	РАЗМЕРЫ, ММ					Масса, кг
	B*	H	L*	L1	8	
А17В 066. 010	400				160	51,8
-01	600	930	1530	1275	60	54,6
-02	500				110	53,2
-03	400				160	71,0
-04	600	1180	2030	1775	60	73,8
-05	500				110	72,4

- 1. * РАЗМЕРЫ ДЛЯ СПРАВОК.
- 2. ± 2.
- 3. СВАРНЫЕ ШВЫ ПО ГОСТ 5264-80

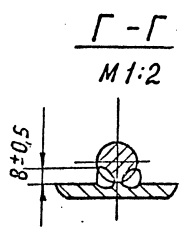
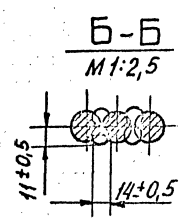
Инв. № докум. Подл. и дата - Зарег. или не зарег. № докум. Подл. и дата
 ФОРМАТ А4

А17В 066. 010 СБ
 КРОШТЕЙН
 САНТЕХПРОЕКТ
 ФОРМАТ А4



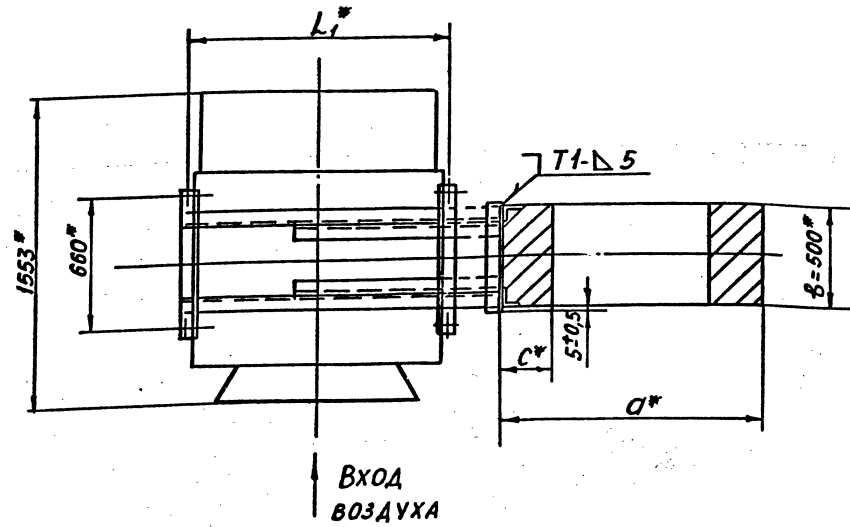
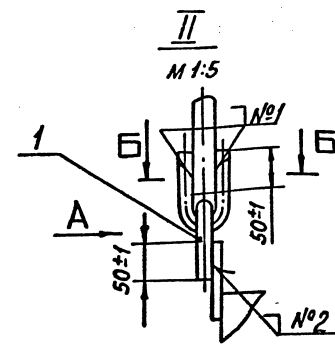
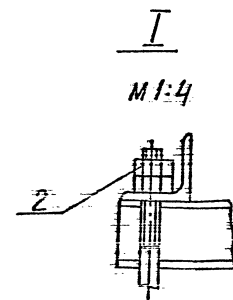
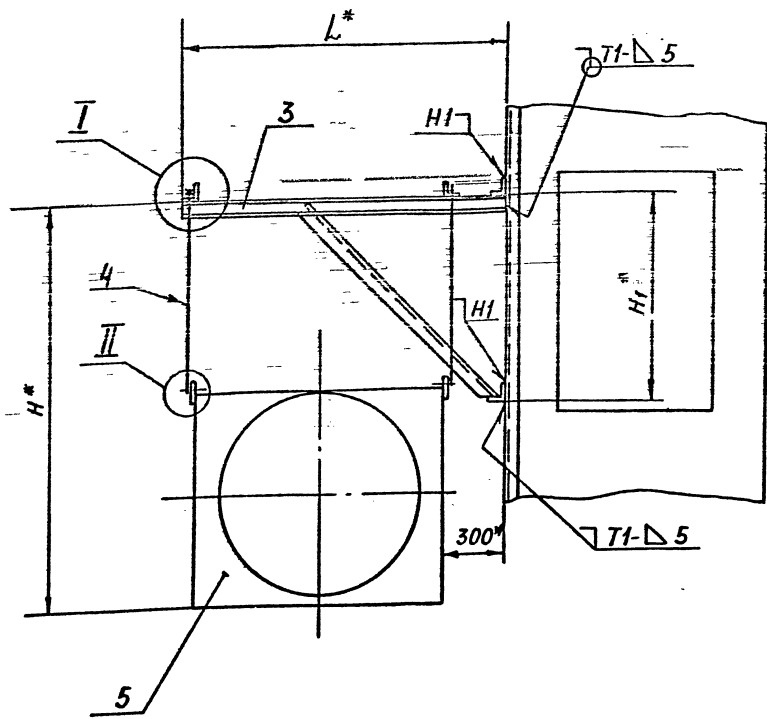
Обозначение	Тип агрегата	Размеры колонны a* x B*, мм	B*, мм	Масса, кг
A17B 067.000	A02-20-0193	400 x 400 600 x 400	1275	602
-01	A02-25-0193	400 x 400 600 x 400	1775	776

1. * РАЗМЕРЫ ДЛЯ СПРАВОК.
2. Швы №1 и №2 - СВАРКА РУЧНАЯ ДУГОВАЯ
ОСТАЛЬНЫЕ ШВЫ ПО ГОСТ 5264-80

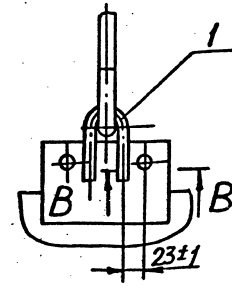


				A17B.067.000CB				
Изм.	Лист	№ докум.	Подп.	Дата	КРЕПЛЕНИЕ АГРЕГАТОВ A02-20 И A02-25 К КОЛОННАМ ПРЯМОУГОЛЬНО- ГО СЕЧЕНИЯ, СХЕМА 2.	Лист	Масса	Масштаб
Раб.	Экз.	Листов				№	см.	
Пров.	Монтаж					табл.		
Руч. гр.	Монтаж					Лист	Листов	
Гл. инж.	Инженер					САНТЕХПРОЕКТ		
Инж.	Старший							
УТВ.	Специал.							

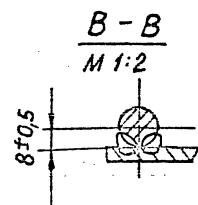
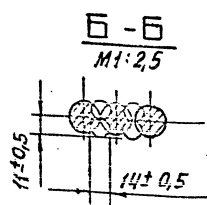
БЕЛОРУССКАЯ РАСПЕЧАТКА БЕЛОРУССКАЯ РАСПЕЧАТКА БЕЛОРУССКАЯ РАСПЕЧАТКА БЕЛОРУССКАЯ РАСПЕЧАТКА БЕЛОРУССКАЯ РАСПЕЧАТКА



Вид А
М 1:5



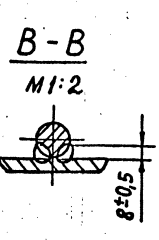
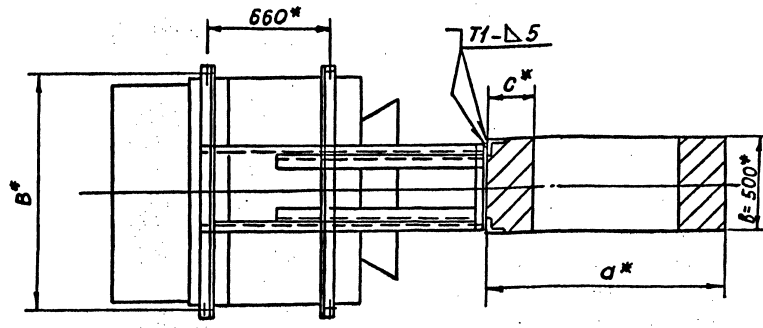
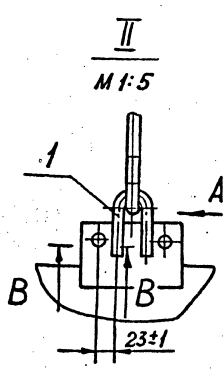
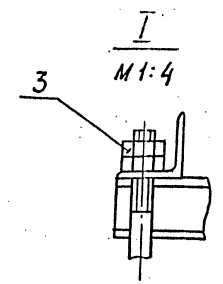
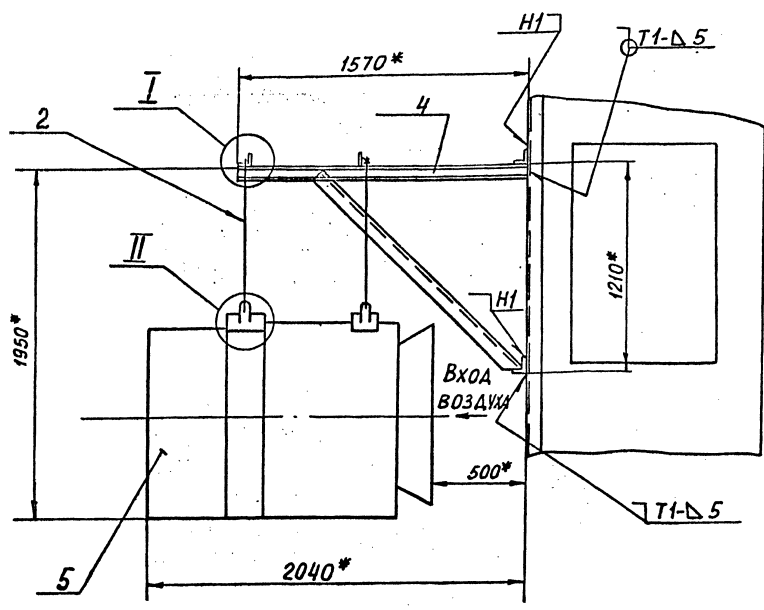
Обозначение	Тип агрегата	Размеры колонны а* x в* x с*, мм	Размеры, мм				Масса, кг
			Н*	Н1*	Л*	Л1*	
А17В.068.000	А02-20-01У3	1300 x 500 x 250 1400 x 500 x 300	1900	930	1590	1275	576
-01	А02-25-01У3	1300 x 500 x 250 1400 x 500 x 300	2150	1180	2090	1775	756



1. * РАЗМЕРЫ ДЛЯ СПРАВОК
2. ШВЫ N°1 И N°2 СВАРКА РУЧНАЯ ДУГОВАЯ
ОСТАЛЬНЫЕ ШВЫ ПО ГОСТ 5264-80

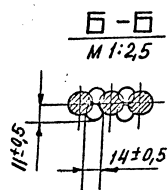
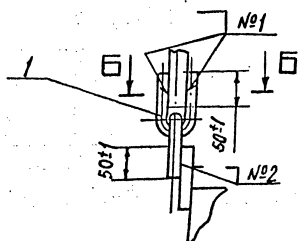
ИНВ. КОПИЯ ПОЛН. И ЧАСТ. ВЗЯТ. ИМЕН. ИЛИ. РЕЧЕВ. ПОЛН. И ЧАСТ.

А17В.068.000 С5				Лист	Масса	Масштаб
КРЕПЛЕНИЕ АГРЕГАТОВ А02-20 И А02-25 К ДВУХВЕТВЯВЫМ КОЛОННАМ СХЕМА 1				№	См. табл.	-
Изм.	Лист	№ докум.	полп.	Дата		
Разраб.	Лейтес	Л.И.				
Проф.	Морозов	Л.И.				
Рук. гр.	Мерзляк	Л.И.				
Т.С.	Войничев	Л.И.				
Н.Контр.	Савинский	Л.И.				
УТВ.	Сивяк	Л.И.				
				Лист	Листов	
				САНТЕХПРОЕКТ		



Обозначение	Тип агрегата	Размеры колонны $a^* \times B^* \times c^*, \text{мм}$	$B^*, \text{мм}$	Масса, кг
A17B 069.000	A02-20-0143	1300x500 x 250 1400x500x300	1275	603
-01	A02-25-0143	1300 x 500x 250 1400 x 500x300	1775	777

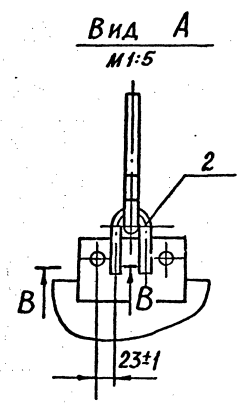
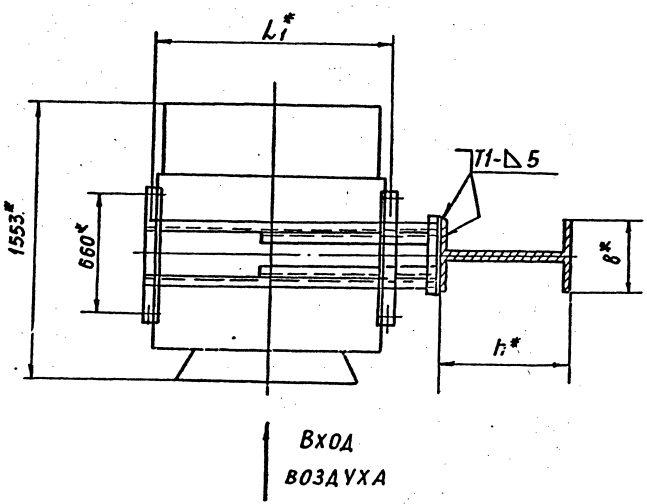
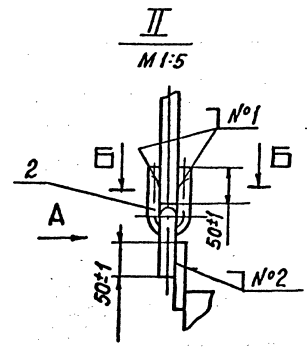
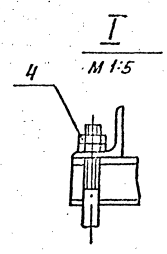
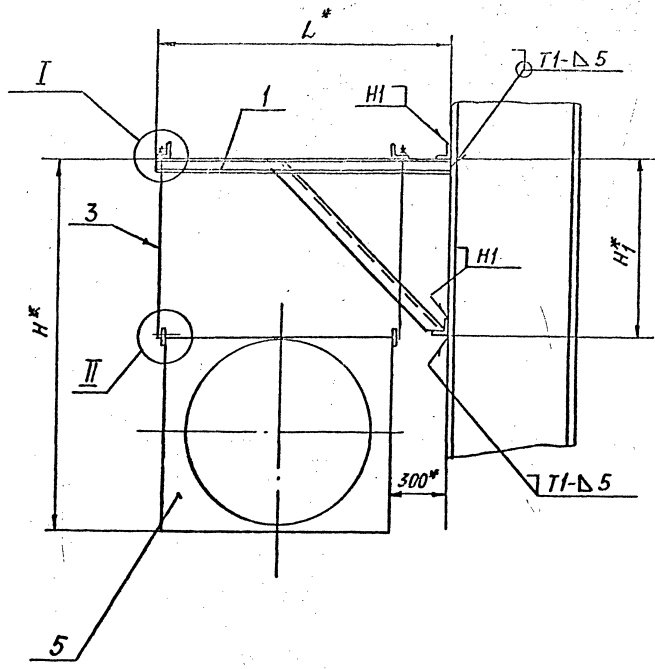
Вид А
M1:5



1. * Размеры для справок
2. Швы №1 и №2 - сварка ручная дуговая
Остальные швы по ГОСТ 5254-80

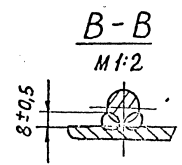
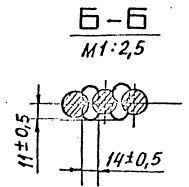
A 17B 069. 000 СБ				Лит.	Масса	Масштаб
Изд. лист	№ док.м	Подп.	Дата	КРЕПЛЕНИЕ АГРЕГАТОВ A02-20 и A02-25 К ДВУХВЕТВЕВЫМ КОЛОННОЙ СХЕМА 2	См. табл.	-
Разраб.	Лейтес	Л.Б.				
Пров.	Мерзляков	В.И.				
Рук. гр.	Мерзляков	С.В.				
Гл. спец.	Мерзляков	С.В.				
Н. контр.	Мерзляков	С.В.				
Чт.	Мерзляков	С.В.				
				ЛИСТ	ЛИСТОВ	
				САНТЕХПРОЕКТ		

Изд. лист № док.м Подп. Дата
Разраб. Лейтес Л.Б.
Пров. Мерзляков В.И.
Рук. гр. Мерзляков С.В.
Гл. спец. Мерзляков С.В.
Н. контр. Мерзляков С.В.
Чт. Мерзляков С.В.



Обозначение	Тип агрегата	Размеры колонны в* x H*	Размеры, мм				Масса, кг
			H*	H1*	L*	Li*	
A17B 070 000	A02-20-0193	400 x 700 500 x 1000	1900	930	1590	1275	575
-01	A02-25-0193	400 x 700 500 x 1000	2150	1180	2090	1775	755

1. * Размеры для справок
2. Швы №1 и №2- сварка ручная дуговая
Остальные швы- по ГОСТ 5264-80



А17В 070.000 СБ				Лист	Масса	Масштаб
КРЕПЛЕНИЕ АГРЕГАТОВ А02-20 И А02-25 К МЕТАЛЛИЧЕСКИМ КОЛОННАМ. СХЕМА 1				См. табл.		
				Лист	Листов	
				САНТЕХПРОЕКТ		

ИВ. ВЕР. СБ. ПОЛ. И АВТ. БЕЗМ. ИВ. № 401 ПОЛ. И АВТ.

Изм. №	Подп. и дата	Взам. инв. №	Инв. № докум.	Подп. и дата							
Формат	Зона	Поз.	Обозначение	Наименование	Кол. на исполн. А17В 073.010-					Примечание	
					-	01	02	03	04	05	
				<u>ДОКУМЕНТАЦИЯ</u>							
А2			А17В 073.010 СБ	Сборочный чертеж	X	X	X	X	X	X	
				<u>ДЕТАЛИ</u>							
А3	1		А17В 036.003-16	Уголок	2						
			-17	Уголок	2						
			-18	УГОЛОК		2					
				УГОЛКИ							
				Уголок 75x75x8-В ГОСТ 8509-86							
				ВСТ3-I ГОСТ 535-79							
Б4	1		А17В 073.001	L=410-1,4			2				3,7 кг
Б4	1		А17В 073.002	L=680-1,75				2			5,5 кг
Б4	1		А17В 073.003	L=510-1,55					2		4,6 кг

Изм. лист	№ докум.	Подп.	Дата	А17В 073.010		
Разраб.	Смолянская	Л.И.		КРОНШТЕЙН		
Пров.	Мерзлякова	Л.И.		САНТЕХПРОЕКТ		
Рук. гр.	Мерзлякова	Л.И.				
И. контр.	Лейтес	Л.И.				
УТВ.	Сливак	Л.И.				
Лит.	Лист	Листов				
И	1	2				

Формат А4

Изм. №	Подп. и дата	Взам. инв. №	Инв. № докум.	Подп. и дата							
Формат	Зона	Поз.	Обозначение	Наименование	Кол. на исполн. А17В 073.000-					Примечание	
					-	01	02				
				<u>ДОКУМЕНТАЦИЯ</u>							
А4			А17В 062.000 Д	Крепление агрегатов							
				Технические требования	X	X	X				
А2			А17В 073.000 СБ	Сборочный чертеж	X	X	X				
				<u>Сборочные единицы</u>							
А4	1		А17В 073.010	Кронштейн	1	1					
			-01	Кронштейн			1				
				<u>ДЕТАЛИ</u>							
А4	2		А17В 036.001-01	Ушко	4	4	4				
А4	3		А17В 036.002-06	Тяго	2	2	2				

Изм. лист	№ докум.	Подп.	Дата	А17В 073.000		
Разраб.	Смолянская	Л.И.		КРЕПЛЕНИЕ АГРЕГАТА		
Пров.	Мерзлякова	Л.И.		СТА 300П НА КОЛОННАХ		
Рук. гр.	Мерзлякова	Л.И.		ПРЯМОУГОЛЬНОГО СЕЧЕНИЯ		
И. контр.	Лейтес	Л.И.		СХЕМА 1		
УТВ.	Сливак	Л.И.		САНТЕХПРОЕКТ		
Лит.	Лист	Листов				
И	1	2				

Копировал

Формат А4

Изм. №	Подп. и дата	Взам. инв. №	Инв. № докум.	Подп. и дата							
Формат	Зона	Поз.	Обозначение	Наименование	Кол. на исполн. А17В 073.010-					Примечание	
					-	01	02	03	04	05	
А4	2		А17В 036.011-11	Укосина	1	1	1	1	1	1	
А4	3		А17В 036.012-11	Укосина	1	1	1	1	1	1	
Б4	4		А17В 073.004	УГОЛОК							
				Уголок 75x75x8-В ГОСТ 8509-86							
				ВСТ3-I ГОСТ 535-79							
				L=1325-3,1	2	2	2	2	2	2	11,9 кг
А4	5		А17В 073.005	Косынка	4	4	4	4	4	4	
А3	6		А17В 073.006	поперечина	2		2				
			-01	поперечина	2		2				
			-02	поперечина		2		2			

Изм. лист	№ докум.	Подп.	Дата	А17В 073.010		
Лит.	Лист	Листов				
И	2	2				

Копировал Бочкарева

Формат А4

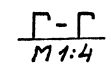
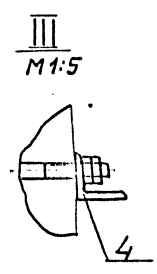
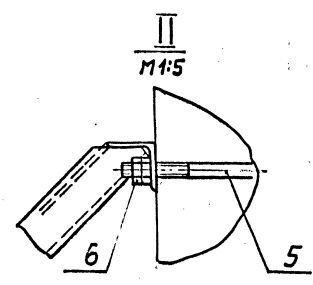
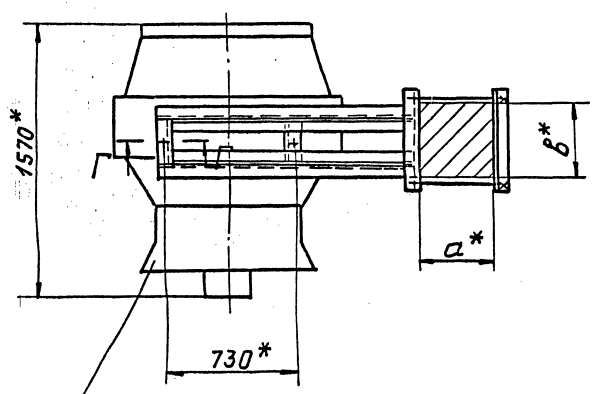
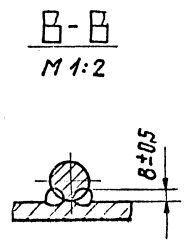
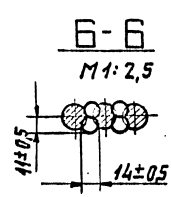
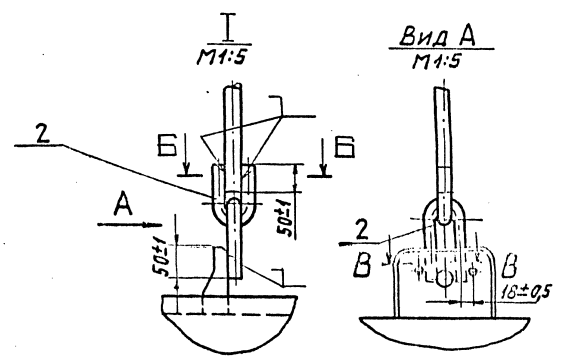
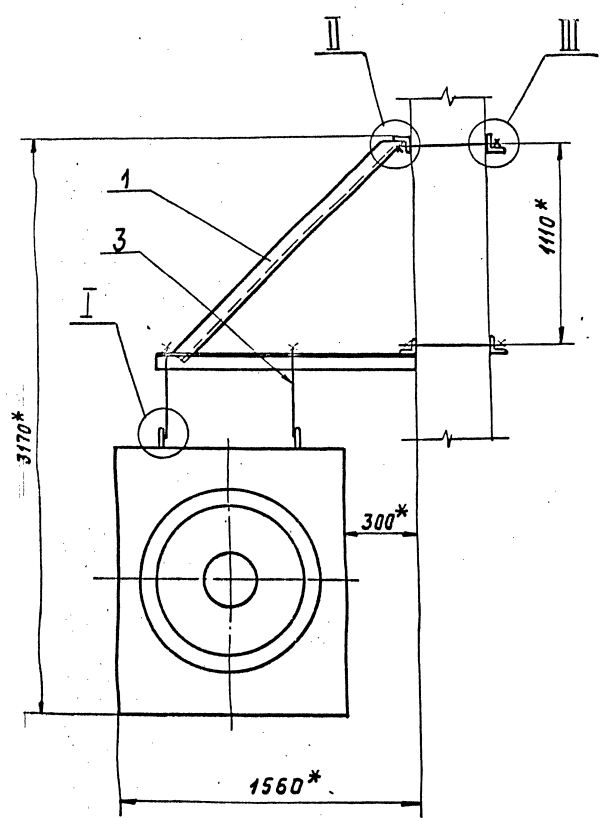
Изм. №	Подп. и дата	Взам. инв. №	Инв. № докум.	Подп. и дата							
Формат	Зона	Поз.	Обозначение	Наименование	Кол. на исполн. А17В 073.000-					Примечание	
					-	01	02				
А3	4		А17В 036.003-16	Уголок	2	2					
			-17	Уголок			2				
А4	5		А17В 036.004-04	Шпилька	4	4					
			-05	Шпилька		4					
				<u>СТАНДАРТНЫЕ ИЗДЕЛИЯ</u>							
				Гайка М20.4							
				ГОСТ 5915-70	20	20					
				<u>ПРОЧИЕ ИЗДЕЛИЯ</u>							
				Агрегат СТА 300П							
				ТУ 36-2229-79	1	1	1				

Изм. лист	№ докум.	Подп.	Дата	А17В 073.000		
Лит.	Лист	Листов				
И	2	2				

Копировал Бочкарева

Формат А4

25756-03
22



7
↑
Вход
воздуха

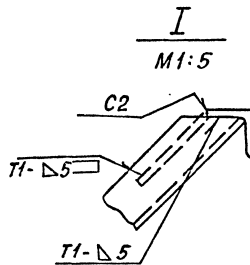
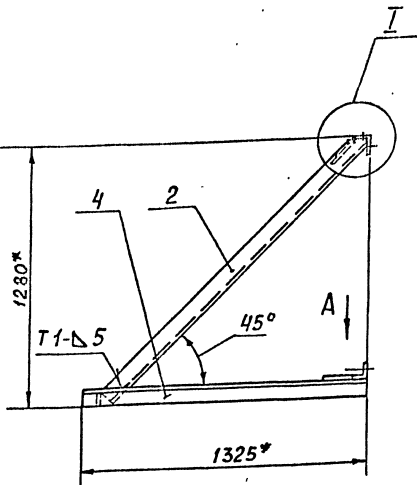
ОБОЗНАЧЕНИЕ	РАЗМЕРЫ КОЛОННЫ а* x б*	МАССА, КГ
A17B 073.000	400 x 400	873,0
-01	600 x 400	874,5
-02	400 x 600	888,0

1.* РАЗМЕРЫ ДЛЯ СПРАВКИ.
2. СВАРКА РУЧНАЯ ДУГОВАЯ.

ИЗВ. ИСП. ПОЛН. И ДАТА

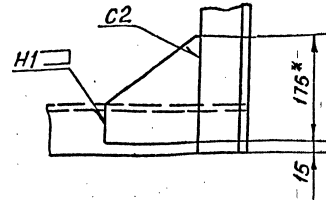
A 17 B 073.000.СБ				ЛИТ.	МАССА	ПРИМЕР
ИЗМ. ИСП.	№ ДОКУМ.	ПОДП.	ДАТА	КРЕПЛЕНИЕ АГРЕГАТА СТД 300П НА КОЛОННАХ ПРЯМОУГОЛЬНОГО СЕЧЕНИЯ. И СХЕМА 1.	СМ. ТАСА.	—
РАЗРАБ.	СТОЛЯНСКАЯ	И.С.				
ПРОВ.	ПЕРИЖАВА	И.С.				
ЭК. ГР.	ПЕРИЖАВА	И.С.				
ГЛ. СПЕЦ.	СВИНБЕРГ	И.С.				
И. КОНТР.	ЛЕИТЕС	И.С.		ЛИТ.	ЛИТ.И.И.В.	1
УТВ.	СПИВАК	И.С.		САНТЕХПРОЕКТ		

А17В.073.010СБ



Вид А

М 1:5

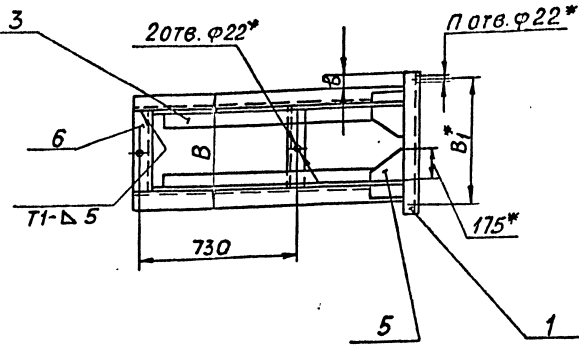


Обозначение	Размеры, мм			Кол. п, шт	Масса, кг
	B	B ₁ *	B		
A17B 073.010	400	460	60	2	61,8
-01	600	660	60		69,2
-02	500	560	60		65,2
-03	400	—	5		59,8
-04	600	—	5		67,2
-05	500	—	5	63,2	

1. * РАЗМЕРЫ ДЛЯ СПРАВОК.

2. $\pm \frac{t_2}{2}$

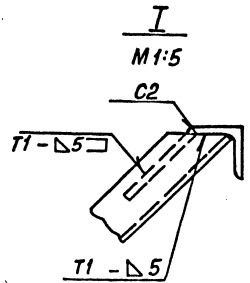
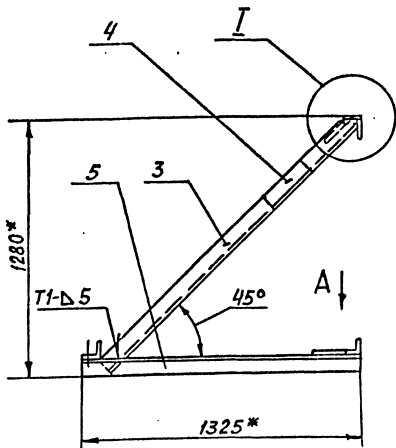
3. СВАРНЫЕ ШВЫ ПО ГОСТ 5264-80



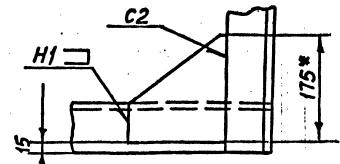
А17В.073.010СБ				Лит.	Масса	Масштаб
Изм. лист	№ докум.	Подп.	Дата	И	См. табл.	—
Разраб.	Смолянская	Л.С.	12.08.80	Лист	Листов	—
Пров.	Мерзлякова	Л.С.		САНТЕХПРОЕКТ		
Рвк. гр.	Мерзлякова	Л.С.		Формат А3		
И. спец.	Вайнберг	Л.С.				
Н. контр.	Лейтес	Л.С.				
Утв.	Спивак	Л.С.				

И.Ф. ИСКОП. ПОДП. И ДАТА. ВЗАИМНО. И.Ф. ИСКОП. ПОДП. И ДАТА.

А17В.074.010СБ



Вид А
М 1:5

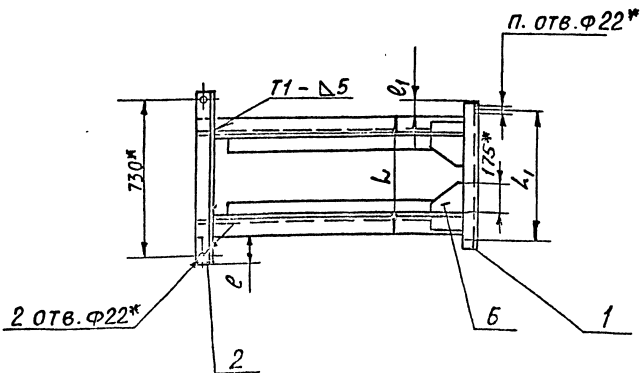


Обозначение	Размеры, мм				Кол. п, шт.	Масса, кг
	L	L ₁ *	l	l ₁ *		
A17B 074.010	400	460	195	60	2	64,5
-01	500	560	145	60		66,3
-02	400	—	195	5		62,5
-03	500	—	145	5	64,3	

1. * РАЗМЕРЫ ДЛЯ СПРАВОК

2. $\pm \frac{t_2}{2}$

3. СВАРНЫЕ ШВЫ ПО ГОСТ 5264-80



А17В074.010СБ				Лит.	Масса	Масштаб
Изм. лист	№ докум.	Подп.	Дата	И	См. табл.	—
Разраб.	Смолянская	Л.С.	12.08.80	Лист	Листов	—
Пров.	Мерзлякова	Л.С.		САНТЕХПРОЕКТ		
Рвк. гр.	Мерзлякова	Л.С.		Формат А3		
И. спец.	Вайнберг	Л.С.				
Н. контр.	Лейтес	Л.С.				
Утв.	Спивак	Л.С.				

И.Ф. ИСКОП. ПОДП. И ДАТА. ВЗАИМНО. И.Ф. ИСКОП. ПОДП. И ДАТА.

Изм. № подл. Подп. и дата Взам. инв. № Инв. № суб. Подп. и дата

Формат	Зона	Лист	Обозначение	Наименование	Кол. на исполн. А17В 074. 010 -			Примечание
					01	02	03	
				Документация				
A2			A17B 074. 010 СБ	Сборочный чертеж	X	X	X	
				ДЕТАЛИ				
A3	1		A17B 036. 003 -16	Уголок	2			
			-18	Уголок	2			
				Уголки				
				Уголок 75x75x8-В ГОСТ 8509-86 ВСТ-1 ГОСТ 535-79				
БУ	1		A17B 073. 001	L = 410-1,4		2		3,7 кг
БУ	1		A17B 073. 002	L = 510-1,55		2		4,6 кг

А 17 В 074. 010

Кронштейн

ИЗМ. ЛИСТ № ДОКУМ. ПОДП. И ДАТА
 РИЗРБ. СПОЛЯНСКАЯ И. И. / И. И.
 ПРОВ. МЕРЗАЯКОВА М. -
 РУК. ГР. МЕРЗАЯКОВА М. -
 И. КОНТР. ЛЕЙТЕС Л. -
 УТВ. СПИВАК С. И.

ЛИСТ 1 ИЗ 2
САНТЕХПРОЕКТ
 КОПИРОВАЛ: ТУЖИЛКИНА
 ФОРМАТ А4

Изм. № подл. Подп. и дата Взам. инв. № Инв. № суб. Подп. и дата

Формат	Зона	Лист	Обозначение	Наименование	Кол. на исполн. А17В 074. 000 -			Примечание
					01	02	03	
				Документация				
A4			A17B 062 000Д	КРЕПЛЕНИЕ АГРЕГАТОВ				
				ТЕХНИЧЕСКИЕ ТРЕБОВАНИЯ	X	X		
A2			A17B 074. 000 СБ	СБОРОЧНЫЙ ЧЕРТЕЖ	X	X		
				СБОРОЧНЫЕ ЕДИНИЦЫ				
A4	1		A17B 074. 010	Кронштейн	1	1		
				ДЕТАЛИ				
A4	2		A17B 036. 001-01	Ушко	4	4		
A4	3		A17B 036. 002-06	Тяга	2	2		
A3	4		A17B 036. 003-16	Уголок	2	2		
A4	5		A17B 036. 004-04	Шпилька	4			
			-05	Шпилька		4		

А 17 В 074. 000

КРЕПЛЕНИЕ АГРЕГАТА

ИЗМ. ЛИСТ № ДОКУМ. ПОДП. И ДАТА
 РИЗРБ. СПОЛЯНСКАЯ И. И. / И. И.
 ПРОВ. МЕРЗАЯКОВА М. -
 РУК. ГР. МЕРЗАЯКОВА М. -
 И. КОНТР. ЛЕЙТЕС Л. -
 УТВ. СПИВАК С. И.

ЛИСТ 1 ИЗ 2
САНТЕХПРОЕКТ
 КОПИРОВАЛ: ТУЖИЛКИНА
 ФОРМАТ А4

Изм. № подл. Подп. и дата Взам. инв. № Инв. № суб. Подп. и дата

Формат	Зона	Лист	Обозначение	Наименование	Кол. на исполн. А17В 074. 010 -			Примечание	
					01	02	03		
A3	2		A17B 036. 006-14	ПОПЕРЕЧИНА	1	1	1	1	
A4	3		A17B 036. 011-11	УКОСНИА	1	1	1	1	
A4	4		A17B 036. 012-11	УКОСНИА	1	1	1	1	
БУ	5		A17B 073. 004	УГОЛОК					
				УГОЛОК 75x75x8-В ГОСТ 8509-86 ВСТ-1 ГОСТ 535-79					
				L = 1325-3,1	2	2	2	2	11,9 кг
A4	6		A17B 073. 005	КОСЫНКА	4	4	4	4	

А 17 В 074. 010

ИЗМ. ЛИСТ № ДОКУМ. ПОДП. И ДАТА

ЛИСТ 2
САНТЕХПРОЕКТ
 КОПИРОВАЛ: ТУЖИЛКИНА
 ФОРМАТ А4

Изм. № подл. Подп. и дата Взам. инв. № Инв. № суб. Подп. и дата

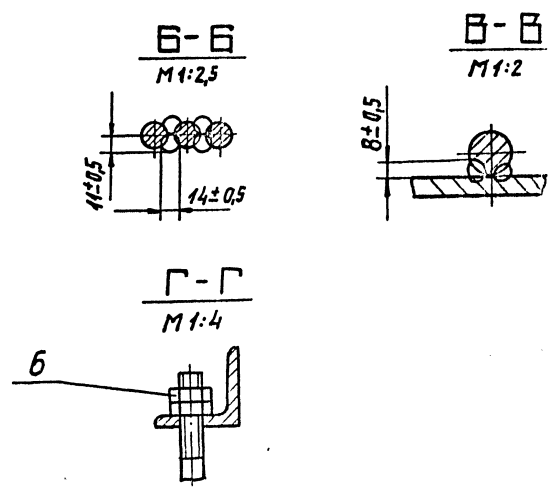
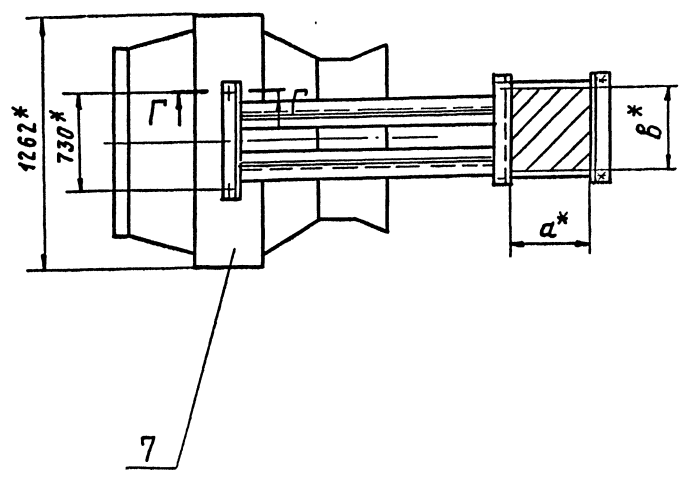
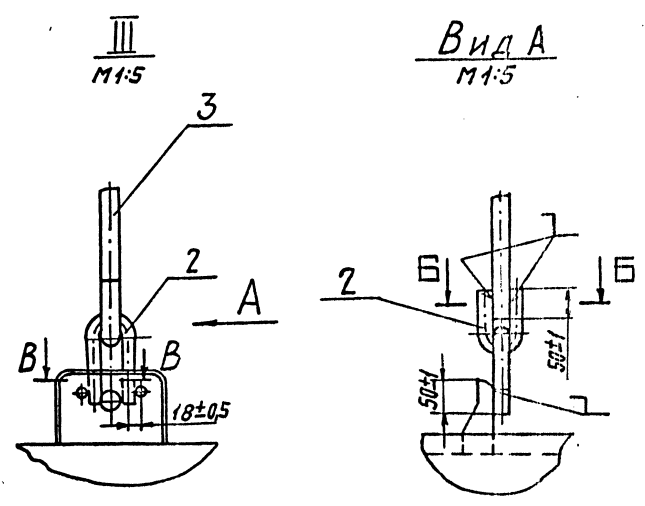
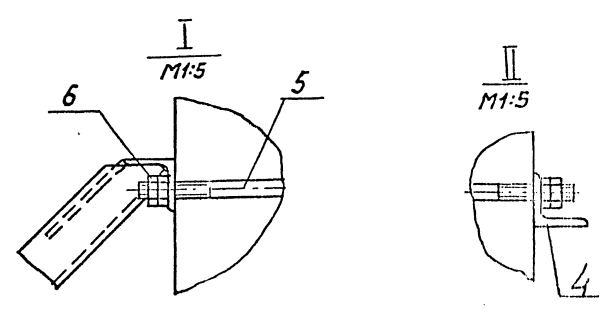
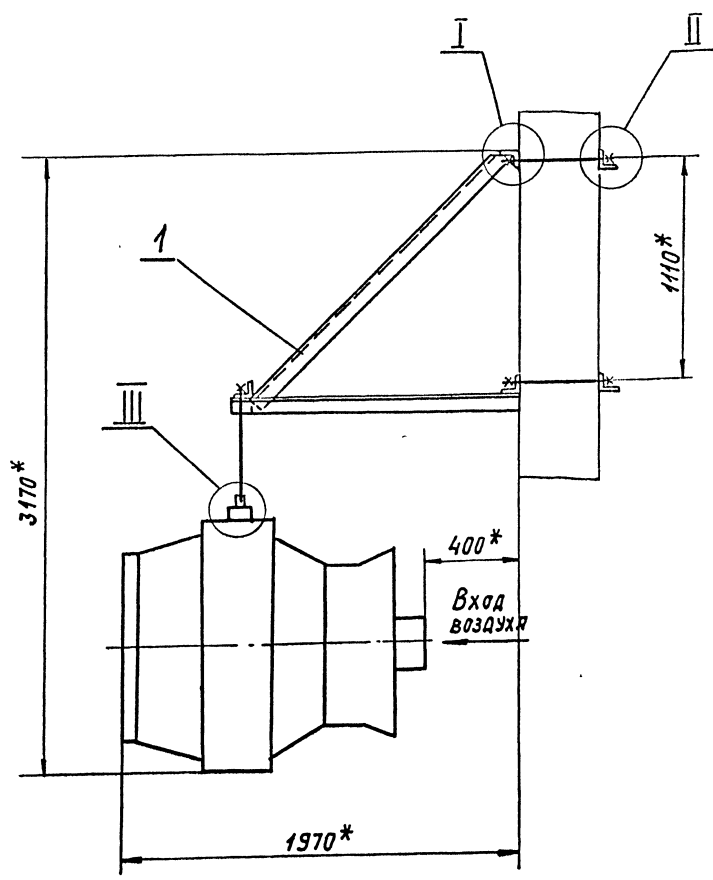
Формат	Зона	Лист	Обозначение	Наименование	Кол. на исполн. А17В 074. 000 -			Примечание	
					01	02	03		
				СТАНДАРТНЫЕ ИЗДЕЛИЯ					
				Гайка М20.4					
				ГОСТ 5915-70	20	20			
				ПРОЧИЕ ИЗДЕЛИЯ					
				АГРЕГАТ СТД 300 П					
				ТЭ36-2229-79	1	1			

А 17 В 074. 000

ИЗМ. ЛИСТ № ДОКУМ. ПОДП. И ДАТА

ЛИСТ 2
САНТЕХПРОЕКТ
 КОПИРОВАЛ: ТУЖИЛКИНА
 ФОРМАТ А4

25756-03 25



ОБОЗНАЧЕНИЕ	РАЗМЕРЫ КОЛОННЫ С* x В*, мм	МАССА, кг
А17В 074.000	400 x 400	875,0
-01	600 x 400	879,0

1. * РАЗМЕРЫ ДЛЯ СПРАВКИ.
2. СВАРКА РУЧНАЯ ДУГОВАЯ

Лист № 01
Лист № 02
Лист № 03
Лист № 04
Лист № 05
Лист № 06
Лист № 07
Лист № 08
Лист № 09
Лист № 10
Лист № 11
Лист № 12
Лист № 13
Лист № 14
Лист № 15
Лист № 16
Лист № 17
Лист № 18
Лист № 19
Лист № 20
Лист № 21
Лист № 22
Лист № 23
Лист № 24
Лист № 25
Лист № 26
Лист № 27
Лист № 28
Лист № 29
Лист № 30

А17В 074.000 СБ				ИМ:	МАССА:	МОНТАЖ:
Изм. лист	№ докум.	Дата	Исполн.	И	кг	-
Разраб.	Климинская			СТ.	ТРА.	
Пров.	Григорьев			ИНС.	ИНС.	
Рек. инж.	Григорьев			САНТЕХПРОЕКТ		
Гл. инж.	Брандберг					
Инженер	Петров					
Уст.	Сидоров					

КРЕПЛЕНИЕ АГРЕГАТА СД 300П НА КОЛОННАХ ПРЯМОУГОЛЬНОГО СЕЧЕНИЯ. СХЕМА 2.

25756-03 26

Изм. № подл. Подп. и дата. Взам. инв. №. Инв. № учета. Подп. и дата.

Формат	Зона	Лист	Обозначение	Наименование	Кол. на исполн. А17В 076.000-					Примечание
					-	01				
				Документация						
А4			А17В 062.000 Д	Крепление агрегатов						
				Технические требования	×	×				
А2			А17В 076.000 С Б	Сборочный чертеж	×	×				
				Сборочные единицы						
А4	1		А17В 074.010-01	Кронштейн	1	1				
				Детали						
А4	2		А17В 036.001-01	Ушко	4	4				
А4	3		А17В 036.002-06	Тяга	2	2				
А3	4		А17В 036.003-18	Уголок	2	2				

А17В 076.000

Изм. № подл.	Подп.	Дата	Крепление агрегата СТД 300П на двухвет- вевых колоннах. СХЕМА 2.	Лист	Листов	
Разработчик	И.И. Мухоморов	1980		И	1	2
Проектировщик	И.И. Мухоморов	1980		САНТЕХПРОЕКТ		
Руководитель	И.И. Мухоморов	1980		СХЕМА 2.		
Исполнитель	И.И. Мухоморов	1980		ФОРМАТ А4		

Копировал: ТУЖНАКНИА

Изм. № подл. Подп. и дата. Взам. инв. №. Инв. № учета. Подп. и дата.

Формат	Зона	Лист	Обозначение	Наименование	Кол. на исполн. А17В 075.000-					Примечание
					-	01				
				Документация						
А4			А17В 062.000 Д	Крепление агрегатов						
				Технические требования	×	×				
А2			А17В 075.000 С Б	Сборочный чертеж	×	×				
				Сборочные единицы						
А4	1		А17В 073.010-02	Кронштейн	1	1				
				Детали						
А4	2		А17В 036.001-01	Ушко	4	4				
А4	3		А17В 036.002-06	Тяга	2	2				
А3	4		А17В 036.003-18	Уголок	2	2				
А4	5		А17В 036.004-06	Шпилька	4					
			-07	Шпилька		4				

А17В 075.000

Изм. № подл.	Подп.	Дата	Крепление агрегата СТД 300П на двухвет- вевых колоннах. СХЕМА 1.	Лист	Листов	
Разработчик	И.И. Мухоморов	1980		И	1	2
Проектировщик	И.И. Мухоморов	1980		САНТЕХПРОЕКТ		
Руководитель	И.И. Мухоморов	1980		СХЕМА 1.		
Исполнитель	И.И. Мухоморов	1980		ФОРМАТ А4		

Копировал: ТУЖНАКНИА

Изм. № подл. Подп. и дата. Взам. инв. №. Инв. № учета. Подп. и дата.

Формат	Зона	Лист	Обозначение	Наименование	Кол. на исполн. А17В 076.000-					Примечание
					-	01				
				Стандартные изделия						
			5 А17В 036.004-06	Шпилька	4					
			-07	Шпилька		4				
				Стандартные изделия						
			6	Гайка М20.4						
				ГОСТ 5915-70	20	20				
				Прочие изделия						
			7	Агрегат СТД 300П						
				ТУЗБ-2229-79	1	1				

А17В 076.000

Изм. № подл.	Подп.	Дата	Крепление агрегата СТД 300П на двухвет- вевых колоннах. СХЕМА 2.	Лист	Листов	
Разработчик	И.И. Мухоморов	1980		И	1	2
Проектировщик	И.И. Мухоморов	1980		САНТЕХПРОЕКТ		
Руководитель	И.И. Мухоморов	1980		СХЕМА 2.		
Исполнитель	И.И. Мухоморов	1980		ФОРМАТ А4		

Копировал: ТУЖНАКНИА

Изм. № подл. Подп. и дата. Взам. инв. №. Инв. № учета. Подп. и дата.

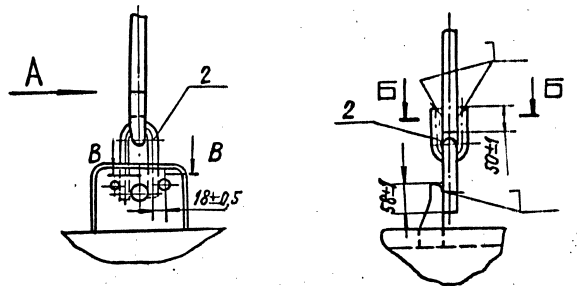
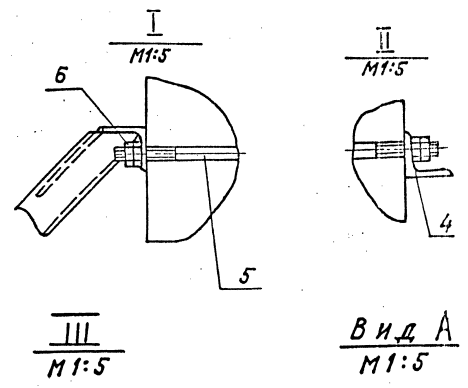
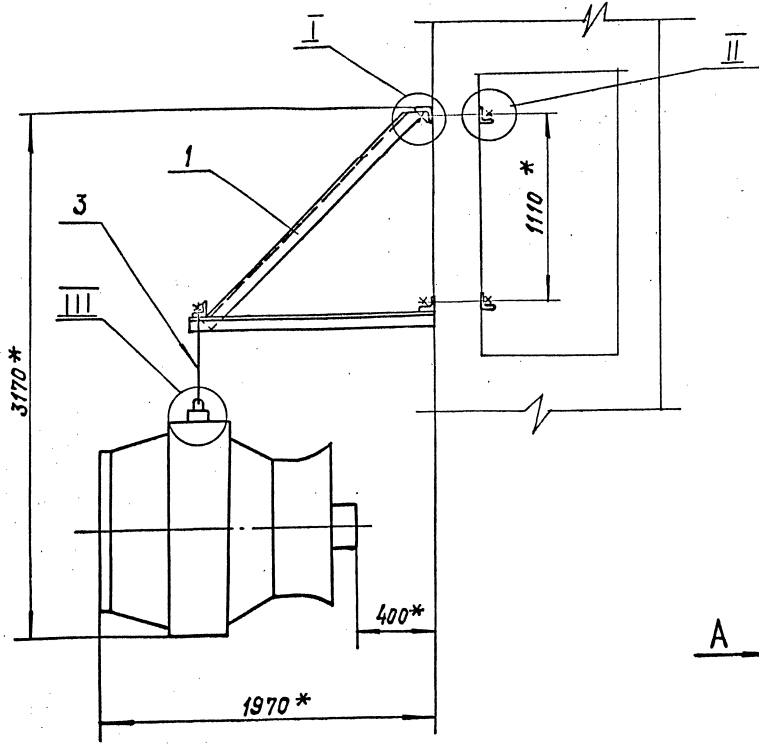
Формат	Зона	Лист	Обозначение	Наименование	Кол. на исполн. А17В 075.000-					Примечание
					-	01				
				Стандартные изделия						
			6	Гайка М20.4						
				ГОСТ 5915-70	20	20				
				Прочие изделия						
			7	Агрегат СТД 300П						
				ТУЗБ-2229-79	1	1				

А17В 075.000

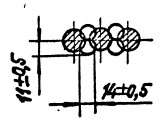
Изм. № подл.	Подп.	Дата	Крепление агрегата СТД 300П на двухвет- вевых колоннах. СХЕМА 1.	Лист	Листов	
Разработчик	И.И. Мухоморов	1980		И	1	2
Проектировщик	И.И. Мухоморов	1980		САНТЕХПРОЕКТ		
Руководитель	И.И. Мухоморов	1980		СХЕМА 1.		
Исполнитель	И.И. Мухоморов	1980		ФОРМАТ А4		

Копировал: ТУЖНАКНИА

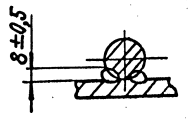
25756-03 27



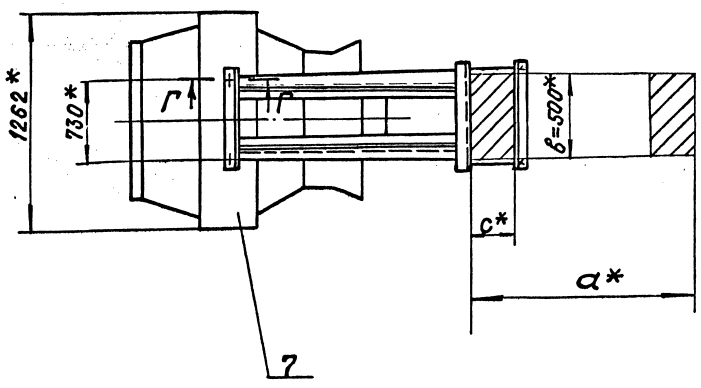
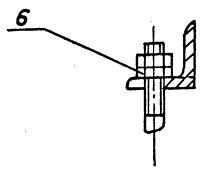
Б-Б
M1:2,5



В-В
M1:2



Г-Г
M1:4



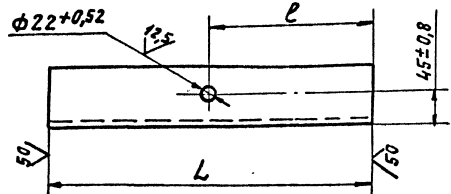
ОБОЗНАЧЕНИЕ	РАЗМЕРЫ КОЛОННЫ а*х б*х с*, мм	МАССА, КГ
A17B 076.000	1300x500x250	879,0
-01	1400x500x300	879,5

* РАЗМЕРЫ ДЛЯ СПРАВОК.
2. СВАРКА РУЧНАЯ ДУГОВАЯ.

ИЗМ. Лист № докум. Подп. Дата

A17B 076.000СБ		КРЕМНЕНЕ АГРЕГАТА СТД 300П НА ДВУХВЕТ- ВЕВЫХ КОЛОННАХ.	
ИЗМ. Лист	№ докум.	Подп.	Дата
РАЗРАБ.	Исполнитель	Провер.	СН.
ПРОБ.	Исполнитель	Провер.	ТАБЛ.
РИС.	Исполнитель	Провер.	Лист
КОПИТ.	Исполнитель	Провер.	Лист
И. КОПИР.	Исполнитель	Провер.	Лист
УТВ.	СПИСОК	Провер.	Лист
25756-03		29	
Копировать: КРЕМНЕНА		ФОРМА ТИП А2	

А17В 073.006



Обозначение	Размеры, мм		Масса, кг
	L	l	
A17B 073.006	250-1,15	125±0,5	2,2
-01	450-1,55	225±0,575	4,1
-02	350-1,4	175±0,5	3,0

A17B 073.006

Поперечна

Углоник 75x75x8 ГОСТ 8509-86
8С3-Э ГОСТ 535-79

Лист	Масса	Масштаб
И	СМ.	—
Лист	Листов	1

ФОРМАТ А4

ФОРМАТ	ЗНАК	ПОЗ.	ОБОЗНАЧЕНИЕ	НАИМЕНОВАНИЕ	КОЛ.	ПРИМЕЧАНИЕ
				Документация		
A4			A17B 062.000Д	КРЕПЛЕНИЕ АГРЕГАТОВ		
				ТЕХНИЧЕСКИЕ ТРЕБОВАНИЯ		
A2			A17B 077.000СБ	СБОРОЧНЫЙ ЧЕРТЕЖ		
				ДЕТАЛИ		
A4	1		A17B 036.001-01	УШКО	4	
A4	2		A17B 036.002-06	ТЯГА	2	
				СТАНДАРТНЫЕ ИЗДЕЛИЯ		
		3		ГАЙКА М20.4		
				ГОСТ 5915-70	4	
				ПРОЧНЕ ИЗДЕЛИЯ		
		4		АГРЕГАТ ОТОПИТЕЛЬ- НЫЙ СТД 300П		
				ТУ 36-2229-79		
			ПЕРЕМЕННЫЕ ДАННЫЕ ДЛЯ ИСПОЛНЕНИЙ			
			A17B 077.000			
			СБОРОЧНЫЕ ЕДИНИЦЫ			
A4	5		A17B 073.010-03	КРОНШТЕЙН	1	
				A17B 077.000-01		
			СБОРОЧНЫЕ ЕДИНИЦЫ			
A4	5		A17B 073.010-04	КРОНШТЕЙН	1	

A17B 077.000

КРЕПЛЕНИЕ АГРЕГАТА СТД 300П К КОЛОННАМ ПРЯМОУГОЛЬНОГО СЕЧЕНИЯ СХЕМА 1.

Лист	Масса	Масштаб
И	СМ.	—
Лист	Листов	1

ФОРМАТ А4

ФОРМАТ	ЗНАК	ПОЗ.	ОБОЗНАЧЕНИЕ	НАИМЕНОВАНИЕ	КОЛ.	ПРИМЕЧАНИЕ
				Документация		
A4			A17B 062.000Д	КРЕПЛЕНИЕ АГРЕГАТОВ		
				ТЕХНИЧЕСКИЕ ТРЕБОВАНИЯ		
A2			A17B 078.000СБ	СБОРОЧНЫЙ ЧЕРТЕЖ		
				СБОРОЧНЫЕ ЕДИНИЦЫ		
A4	1		A17B 074.010-02	КРОНШТЕЙН	1	
				ДЕТАЛИ		
A4	2		A17B 036.001-01	УШКО	4	
A4	3		A17B 036.002-06	ТЯГА	2	
				СТАНДАРТНЫЕ ИЗДЕЛИЯ		
		4		ГАЙКА М20.4		
				ГОСТ 5915-70	4	
				ПРОЧНЕ ИЗДЕЛИЯ		
		5		АГРЕГАТ СТД 300 П		
				ТУ 36-2229-79	1	

A17B. 078.000

КРЕПЛЕНИЕ АГРЕГАТА СТД 300П К КОЛОННАМ ПРЯМОУГОЛЬНОГО СЕЧЕНИЯ СХЕМА 2.

Лист	Масса	Масштаб
И	СМ.	—
Лист	Листов	1

ФОРМАТ А4

ФОРМАТ	ЗНАК	ПОЗ.	ОБОЗНАЧЕНИЕ	НАИМЕНОВАНИЕ	КОЛ.	ПРИМЕЧАНИЕ
				Документация		
A4			A17B 062.000Д	КРЕПЛЕНИЕ АГРЕГАТОВ		
				ТЕХНИЧЕСКИЕ ТРЕБОВАНИЯ		
A2			A17B 079.000СБ	СБОРОЧНЫЙ ЧЕРТЕЖ		
				СБОРОЧНЫЕ ЕДИНИЦЫ		
A4	1		A17B 073.010-05	КРОНШТЕЙН	1	
				ДЕТАЛИ		
A4	2		A17B 036.001-01	УШКО	4	
A4	3		A17B 036.002-06	ТЯГА	2	
				СТАНДАРТНЫЕ ИЗДЕЛИЯ		
		4		ГАЙКА М20.4		
				ГОСТ 5915-70	4	
				ПРОЧНЕ ИЗДЕЛИЯ		
		5		АГРЕГАТ СТД 300 П		
				ТУ 36-2229-79	1	

A17B 079.000

КРЕПЛЕНИЕ АГРЕГАТА СТД 300П К ДВУХВЕТВЕВЫМ КОЛОННАМ СХЕМА 1.

Лист	Масса	Масштаб
И	СМ.	—
Лист	Листов	1

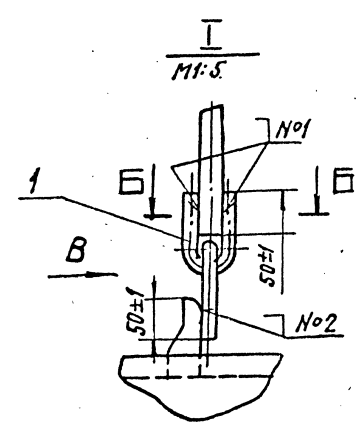
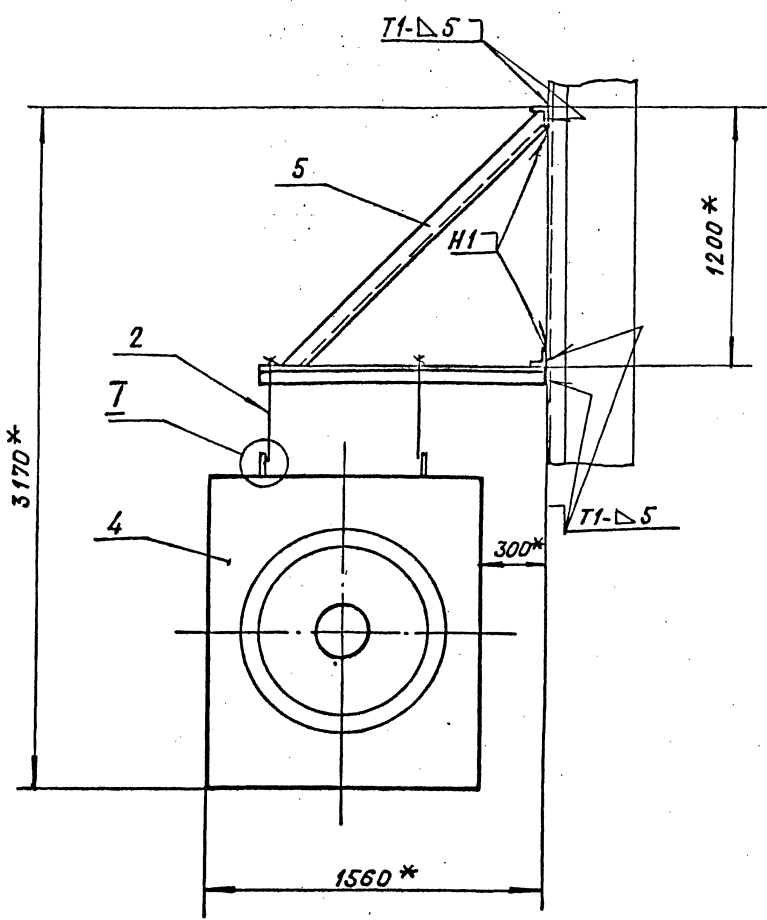
ФОРМАТ А4

ИМЯ И ПОСЛ. ИМЯ АВТОРА

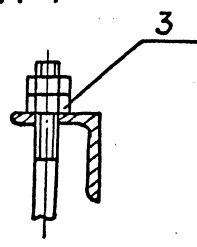
ИМЯ И ПОСЛ. ИМЯ АВТОРА

ИМЯ И ПОСЛ. ИМЯ АВТОРА

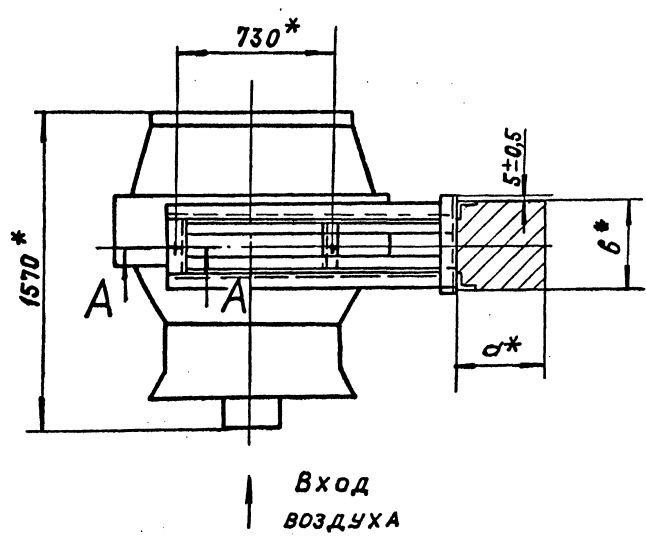
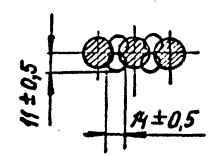
ИМЯ И ПОСЛ. ИМЯ АВТОРА



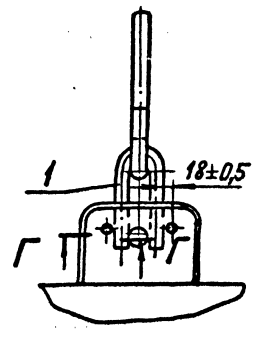
A-A
M1:4



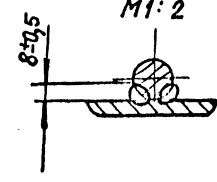
Б-Б



Вид В
M1:5



Г-Г
M1:2

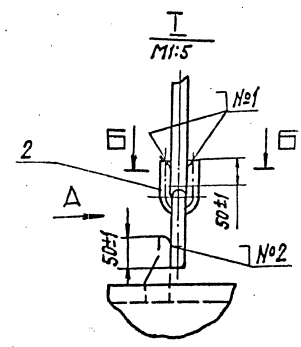
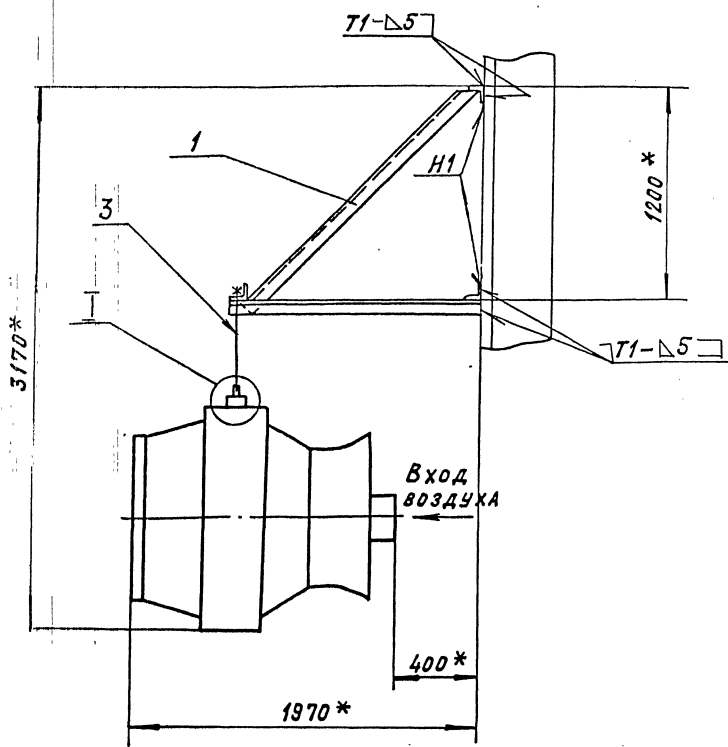


Обозначение	Размеры колонны С*Х В*, мм	Масса, кг
A17B 077.000	400x400	853
-01	600x400	861
	400x600	861

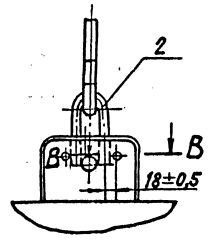
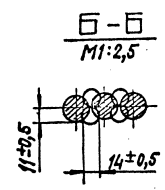
- * Размеры для справок.
- Сварные швы по ГОСТ 5264-80; швы №1 и №2 - сварка ручная дуговая.

КОМПОНЕНТЫ И МАТЕРИАЛЫ: А17В 077.000 СБ
 КОМПОНЕНТЫ И МАТЕРИАЛЫ: А17В 077.000 СБ
 КОМПОНЕНТЫ И МАТЕРИАЛЫ: А17В 077.000 СБ

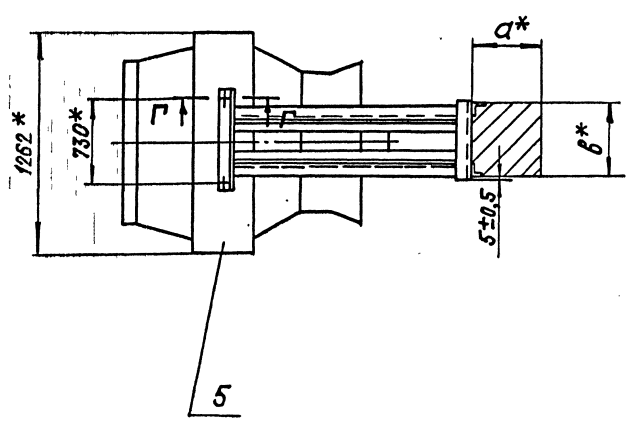
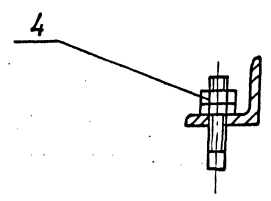
A17B 077.000 СБ			
Изм. №	Дата	Подпись	Содержание
1	1980	И.И.И.	КРЕПЛЕНИЕ АГРЕГАТА СТД 300 П К КОЛОН- НАМ ПРЯМОУГОЛЬНОГО СЕЧЕНИЯ. СХЕМА 1
2	1980	И.И.И.	
3	1980	И.И.И.	
4	1980	И.И.И.	
5	1980	И.И.И.	
6	1980	И.И.И.	
7	1980	И.И.И.	
8	1980	И.И.И.	
9	1980	И.И.И.	
10	1980	И.И.И.	
11	1980	И.И.И.	
12	1980	И.И.И.	
13	1980	И.И.И.	
14	1980	И.И.И.	
15	1980	И.И.И.	
16	1980	И.И.И.	
17	1980	И.И.И.	
18	1980	И.И.И.	
19	1980	И.И.И.	
20	1980	И.И.И.	
21	1980	И.И.И.	
22	1980	И.И.И.	
23	1980	И.И.И.	
24	1980	И.И.И.	
25	1980	И.И.И.	
26	1980	И.И.И.	
27	1980	И.И.И.	
28	1980	И.И.И.	
29	1980	И.И.И.	
30	1980	И.И.И.	
31	1980	И.И.И.	
32	1980	И.И.И.	
33	1980	И.И.И.	
34	1980	И.И.И.	
35	1980	И.И.И.	
36	1980	И.И.И.	
37	1980	И.И.И.	
38	1980	И.И.И.	
39	1980	И.И.И.	
40	1980	И.И.И.	
41	1980	И.И.И.	
42	1980	И.И.И.	
43	1980	И.И.И.	
44	1980	И.И.И.	
45	1980	И.И.И.	
46	1980	И.И.И.	
47	1980	И.И.И.	
48	1980	И.И.И.	
49	1980	И.И.И.	
50	1980	И.И.И.	
51	1980	И.И.И.	
52	1980	И.И.И.	
53	1980	И.И.И.	
54	1980	И.И.И.	
55	1980	И.И.И.	
56	1980	И.И.И.	
57	1980	И.И.И.	
58	1980	И.И.И.	
59	1980	И.И.И.	
60	1980	И.И.И.	
61	1980	И.И.И.	
62	1980	И.И.И.	
63	1980	И.И.И.	
64	1980	И.И.И.	
65	1980	И.И.И.	
66	1980	И.И.И.	
67	1980	И.И.И.	
68	1980	И.И.И.	
69	1980	И.И.И.	
70	1980	И.И.И.	
71	1980	И.И.И.	
72	1980	И.И.И.	
73	1980	И.И.И.	
74	1980	И.И.И.	
75	1980	И.И.И.	
76	1980	И.И.И.	
77	1980	И.И.И.	
78	1980	И.И.И.	
79	1980	И.И.И.	
80	1980	И.И.И.	
81	1980	И.И.И.	
82	1980	И.И.И.	
83	1980	И.И.И.	
84	1980	И.И.И.	
85	1980	И.И.И.	
86	1980	И.И.И.	
87	1980	И.И.И.	
88	1980	И.И.И.	
89	1980	И.И.И.	
90	1980	И.И.И.	
91	1980	И.И.И.	
92	1980	И.И.И.	
93	1980	И.И.И.	
94	1980	И.И.И.	
95	1980	И.И.И.	
96	1980	И.И.И.	
97	1980	И.И.И.	
98	1980	И.И.И.	
99	1980	И.И.И.	
100	1980	И.И.И.	



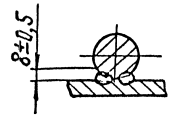
Вид А
M1:5



Г-Г
M1:4



В-В
M1:2

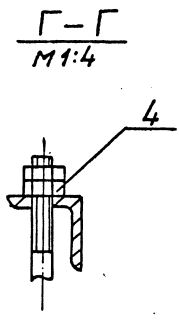
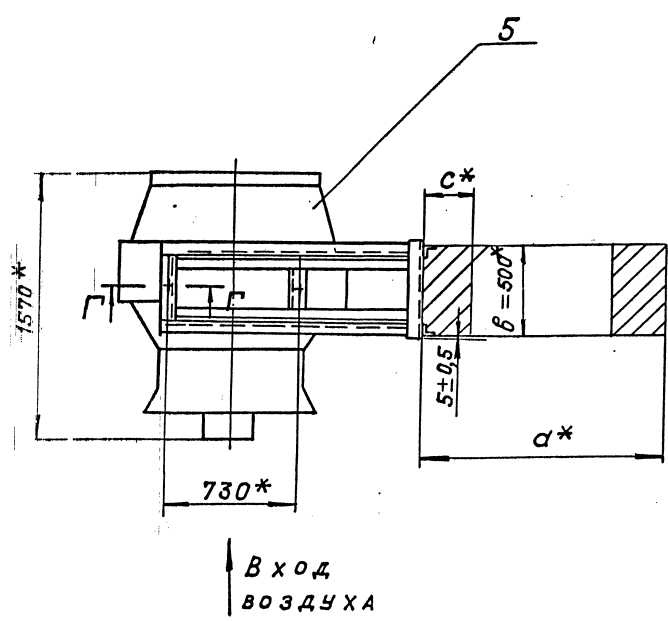
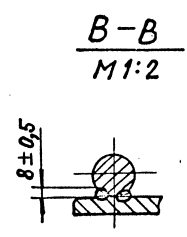
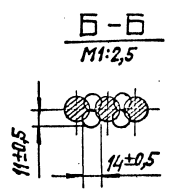
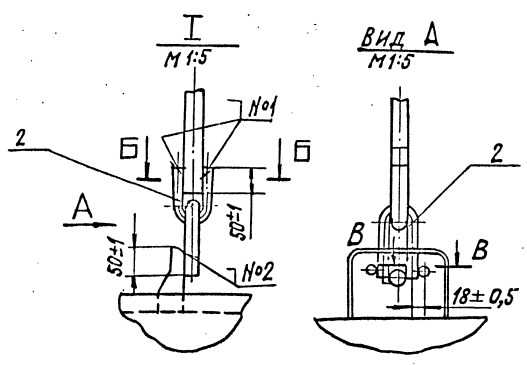
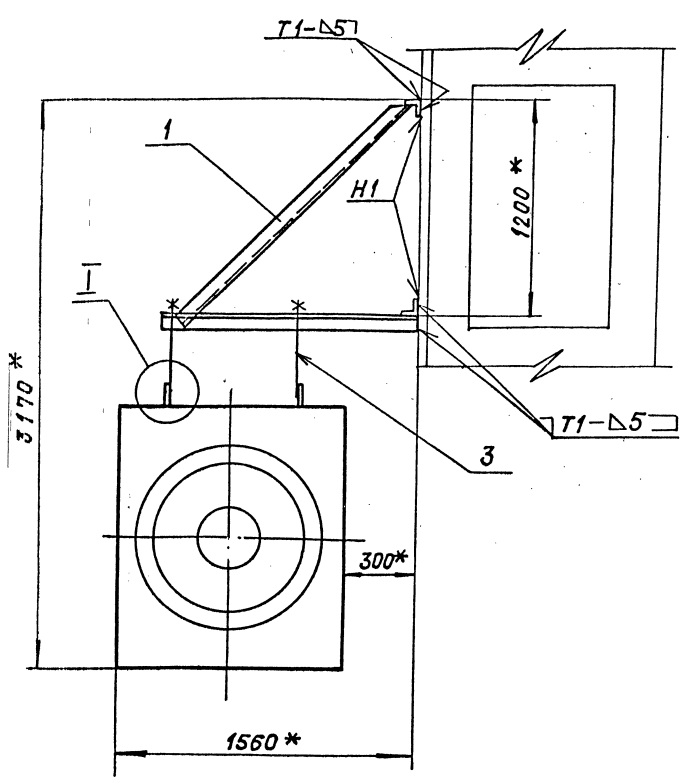


ОБОЗНАЧЕНИЕ	РАЗМЕРЫ КОЛОННЫ a* x b*, мм
А17В 078.000	400 x 400
	600 x 400

- * РАЗМЕРЫ ДЛЯ СПРАВОК.
- СВАРНЫЕ ШВЫ ПО ГОСТ 5264-80, ШВЫ №1 И №2 - СВАРКА РУЧНАЯ, ДУГОВАЯ.

А17В 078.000 СБ		КРЕПЛЕНИЕ АГРЕГАТА СТД 300П К КОЛОННАМ ПРЯМОУГОЛЬНОГО СЕЧЕ- НИЯ. СХЕМА 2	Лист 1 из 1
РАЗРАБОТЧИК	ПРОЕКТИРОВЩИК	ЧЕРТЕЖЩИК	3530
УТВЕРЖДЕНО	СВЕРЖЕНО	СДАНО	САНТЕХПРОЕКТ

ИЗМ. № 1 ПО ДАТУ 15.04.2011 ГОДА ВВЕДЕНИЕ ИЗМЕНЕНИЙ В ДАННУЮ СХЕМУ



ОБОЗНАЧЕНИЕ	РАЗМЕРЫ КОЛОННЫ а* x б* x с*, мм
A 17B 079.000	1300 x 500 x 250
	1400 x 500 x 300

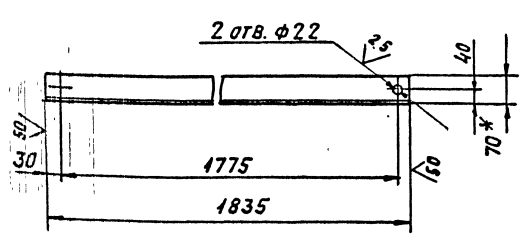
- 1. *РАЗМЕРЫ ДЛЯ СПРАВОК.
- 2. СВАРНЫЕ ШВЫ ПО ГОСТ 5264-80, ШВЫ №1 И №2 - СВАРКА РУЧНАЯ ДУГОВАЯ

ИЗМЕНЕНИЯ ПО ДАТЕ ИЛИ ПО ИМЕНИ АВТОРА ИЛИ ПО ДАТЕ

A 17B 079.000 05			
КРЕПЛЕНИЕ АГРЕГАТА	ДИАМ.	МАССА	МАТЕРИАЛ
СТД 300Л К ДВУХВЕТ-	3500	-	
БЕВЫМ КОЛОННАМ	ММ	Г	
СХЕМА 1	ММ	ММ	Г
САНТЕХПРОЕКТ			

А17В 067.001

(✓) (✓)



- 1. * РАЗМЕР ДЛЯ СПРАВК.
- 2. H14; h14; ± $\frac{t_2}{2}$

А17В 067.001

Поперечница

Лист 19,8 4:10

ИСО 7048-В ГОСТ 8509-86
Углок В СТ-Г ГОСТ 535-79
САНТЕХПРОЕКТ
КОПИРОВАЛ: ТУЖИЛКИНА ФОРМАТ А4

ФОРМАТ ЗОНА	Поз.	ОБОЗНАЧЕНИЕ	НАИМЕНОВАНИЕ	КОЛ.	ПРИМЕ- ЧАНИЕ
			ДОКУМЕНТАЦИЯ		
A4		A17B 062.000Д	КРЕПЛЕНИЕ АГРЕГАТОВ		
			ТЕХНИЧЕСКИЕ ТРЕБОВАНИЯ		
A2		A17B 080.000 СБ	СБОРОЧНЫЙ ЧЕРТЕЖ		
			СБОРОЧНЫЕ ЕДИНИЦЫ		
A4	1	A17B 074.010 - 03	КРОНШТЕЙН	1	
			ДЕТАЛИ		
A4	2	A17B 036.001-01	УШКО	4	
A4	3	A17B 036.002-06	ТЯГА	2	
			СТАНДАРТНЫЕ ИЗДЕЛИЯ		
	4		ГАЙКА М20.4	4	
			ГОСТ 5915-70		
			ПРОЧНЕ ИЗДЕЛИЯ		
	5		АГРЕГАТ СТА 300П	1	
			ТУ36-2229-79		

ИЗМ. ИЛИ ПОП. И ДАТА

А17В 080.000

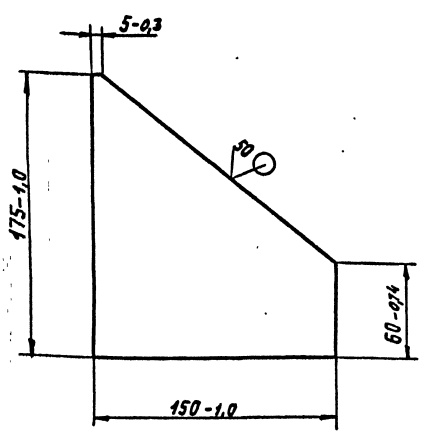
КРЕПЛЕНИЕ АГРЕГАТА
СТА 300П К ДВУХВЕТВЕ-
ВЫМ КОЛОННАМ.
СХЕМА 2

Лист 1 1

КОПИРОВАЛ: ТУЖИЛКИНА ФОРМАТ А4

А17В 073.005

(✓) (✓)



А17В 073.005

Косынка

Лист 0,7 1:2

Лист 65,0 ГОСТ 19903-74
В СТЗ ГОСТ 14637-79
САНТЕХПРОЕКТ
КОПИРОВАЛ: ТУЖИЛКИНА ФОРМАТ А4

ФОРМАТ ЗОНА	Поз.	ОБОЗНАЧЕНИЕ	НАИМЕНОВАНИЕ	КОЛ.	ПРИМЕ- ЧАНИЕ
			ДОКУМЕНТАЦИЯ		
A4		A17B 062.000Д	КРЕПЛЕНИЕ АГРЕГАТОВ		
			ТЕХНИЧЕСКИЕ ТРЕБОВАНИЯ		
A2		A17B 084.000 СБ	СБОРОЧНЫЙ ЧЕРТЕЖ		
			СБОРОЧНЫЕ ЕДИНИЦЫ		
A4	1	A17B 073.010 - 03	КРОНШТЕЙН	1	
			ДЕТАЛИ		
A4	2	A17B 036.001-01	УШКО	4	
A4	3	A17B 036.002-06	ТЯГА	2	
			СТАНДАРТНЫЕ ИЗДЕЛИЯ		
	4		ГАЙКА М20.4	4	
			ГОСТ 5915-70		
			ПРОЧНЕ ИЗДЕЛИЯ		
	5		АГРЕГАТ СТА 300П	1	
			ТУ36-2229-79		

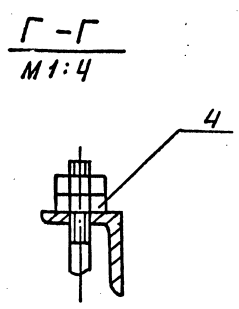
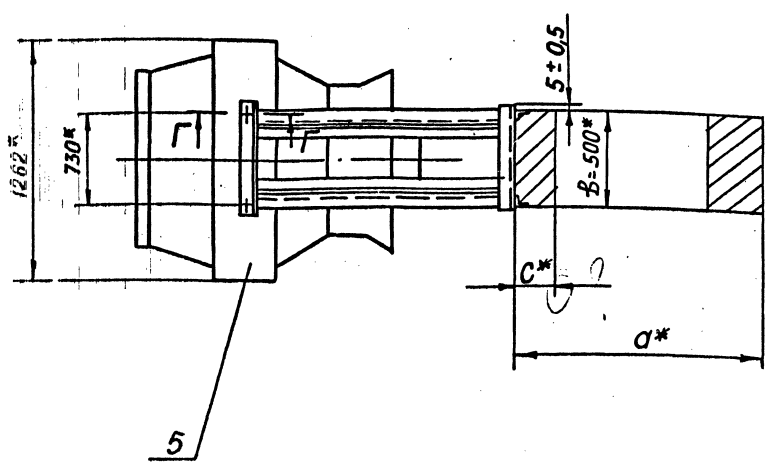
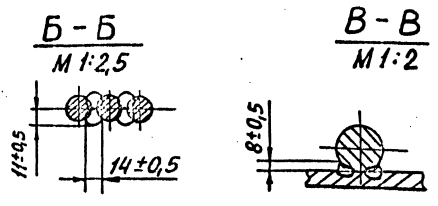
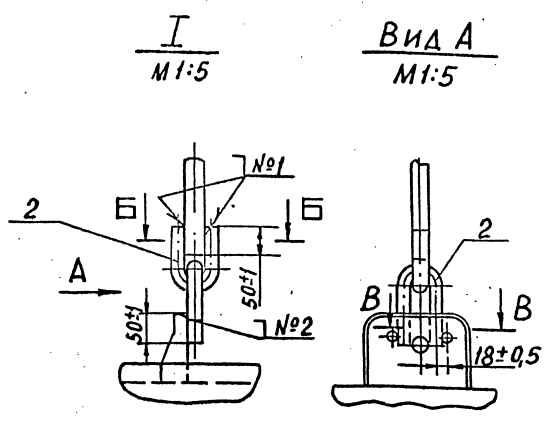
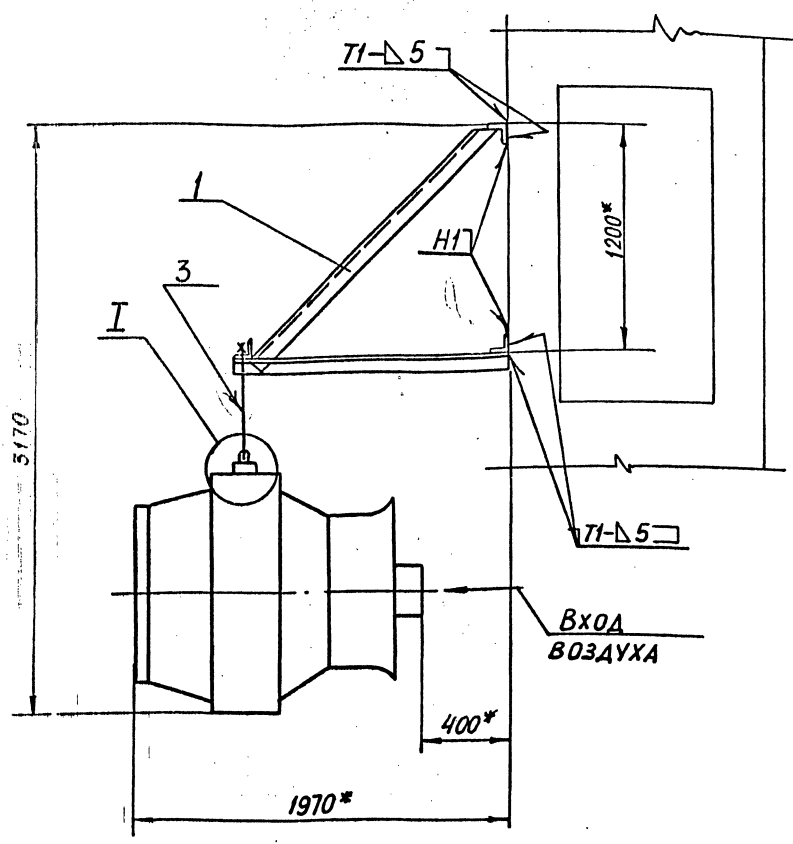
ИЗМ. ИЛИ ПОП. И ДАТА

А17В. 081.000

КРЕПЛЕНИЕ АГРЕГАТА
СТА 300П К МЕТАЛЛ-
ЧЕСКИМ КОЛОННАМ.
СХЕМА 1.

Лист 1 2

КОПИРОВАЛ: ТУЖИЛКИНА

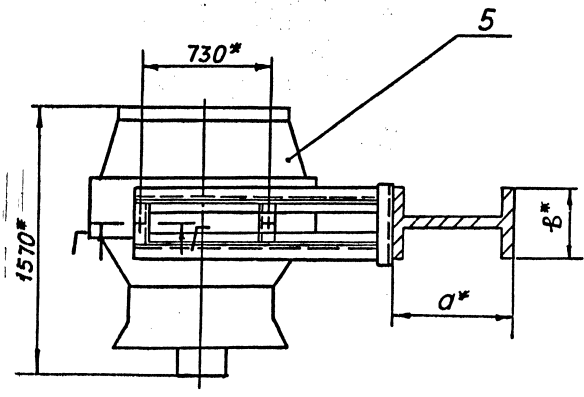
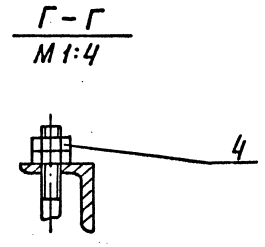
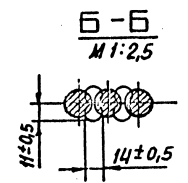
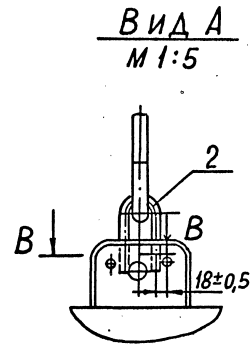
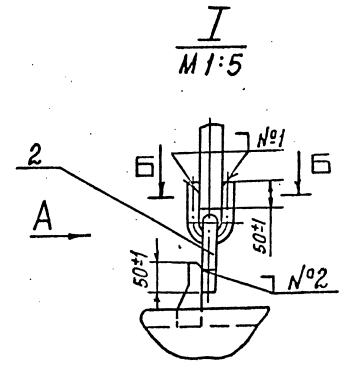
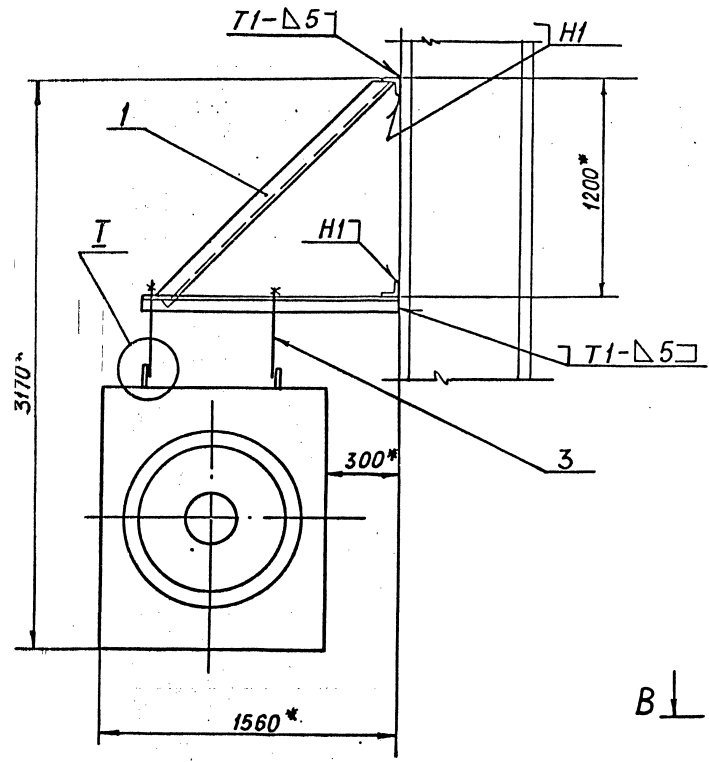


Обозначение	Размеры колонны а* x б* x с*, мм
A17B 080.000	1300 x 500 x 250
-01	1400 x 500 x 300

1.* РАЗМЕРЫ ДЛЯ СПРАВОК
 2. СВАРНЫЕ ШВЫ ПО ГОСТ 5264-80, ШВЫ №1 И №2- СВАРКА РУЧНАЯ ДУГОВАЯ

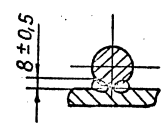
A17B 080.000СБ				КРЕПЛЕНИЕ АГРЕГАТА СТА 300П К ДВУХВЕТ- ВЕВЫМ КОЛОННАМ СХЕМА 2	Лист	Масса	Масштаб
Исполн.	Инж. А.И. Смирнов	Провер.	Инж. В.И. Смирнов	Дата	860,5	—	—
Разраб.	Смолянская	Пров.	Морозьяков				
Рук. гр.	Морозьяков						
Гл. спец.	Вайнберг						
Н.конст.	Лейтес						
Утв.	Слибак						

ВНИМАНИЕ! В ДАННОМ ДОКУМЕНТЕ ИСПОЛЬЗОВАНЫ КОМПЬЮТЕРНЫЕ ТЕХНОЛОГИИ. ПОДПИСИ И ПЕЧАТЫ НЕ ПОСТАВЛЯЮТСЯ.



ВХОД
ВОЗДУХА

B-B
M 1:2



Обозначение	Размеры колонны a* x b*, мм
A17B 081.000	700 x 400
	1000 x 500

- 1.* РАЗМЕРЫ ДЛЯ СПРАВОК
- 2. СВАРНЫЕ ШВЫ ПО ГОСТ 5264-80, ШВЫ N°1 И N°2 - СВАРКА РУЧНАЯ ДУГОВАЯ

ИЗМ. И ДАТА ПОДП. И ИНИЦИАЛЫ ИНЖЕНЕРА ПОДП. И ДАТА

A17B 081.000СБ				КРЕПЛЕНИЕ АГРЕГАТА СТАД 300Л К МЕТАМИ- ЧЕСКИМ КОЖОННАМ. СХЕМА 1	Лист 1	Из всего	Месцев	Месцев
Исполн.	№ докум.	Взаим.	Дата	И	856	-		
Проб.	Доработка							
Рек.	г.р. Морозов							
М.пр.	В.И.Иванов							
Н.Колп.	А.И.Иванов							
Упр.	С.И.Иванов							

