

ТИПОВАЯ ДОКУМЕНТАЦИЯ НА КОНСТРУКЦИИ, ИЗДЕЛИЯ И УЗЛЫ
ЗДАНИЙ И СООБРУЖЕНИЙ

СЕРИЯ 5.904-53

КЛАПАНЫ ОГНЕЗАДЕРЖИВАЮЩИЕ ПРЯМОУГОЛЬНЫЕ
С ПРЕДЕЛОМ ОГНЕСТОЙКОСТИ 0,25 И 0,5ч.

ВЫПУСК 1

РАБОЧИЕ ЧЕРТЕЖИ

ТИПОВАЯ ДОКУМЕНТАЦИЯ НА КОНСТРУКЦИИ, ИЗДЕЛИЯ И ЧЛАЗЫ
ЗДАНИЙ И СООРУЖЕНИЙ

СЕРИЯ 5.904-53

КЛАПАНЫ ОГНЕЗАДЕРЖИВАЮЩИЕ ПРЯМОУГОЛЬНЫЕ
С ПРЕДЕЛОМ ОГНЕСТОЙКОСТИ 0,25 И 0,5ч.

ВЫПУСК 1

РАБОЧИЕ ЧЕРТЕЖИ

РАЗРАБОТАНЫ
ГПКНИИ САНТЕХНИПРОЕКТ
ГОСУСТРОЯ СССР

УТВЕРЖДЕНЫ
ГЛАВНЫМ УПРАВЛЕНИЕМ ОРГАНИЗАЦИИ
ПРОЕКТИРОВАНИЯ ГОСУСТРОЯ СССР
ПРОТОКОЛОМ ОТ 5 СЕНТЯБРЯ 1986г. № 90

ВВЕДЕНЫ В ДЕЙСТВИЕ

ГПКНИИ САНТЕХНИПРОЕКТ
ПРИКАЗОМ ОТ 25 СЕНТЯБРЯ 1986г. № 48

ГЛАВНЫЙ ИНЖЕНЕР ИНСТИТУТА *Смирнов* /А.Я. СМЫРНОВ/

ГЛАВНЫЙ ИНЖЕНЕР ПРОЕКТА *Синвак* /В.А. СИНВАК/

СОДЕРЖАНИЕ

Обозначение	Наименование	Стр.	Обозначение	Наименование	Стр.	
	Содержание	2	АЗЕ 086.060СБ	Корпус	14	
АЗЕ 086.000Д	Клапан огнезадерживающий с пределом огнестойкости 0,25 и 0,5ч. Технические требования	2,3	АЗЕ 086.070	Пластина	15	
АЗЕ 086.016	Планка		АЗЕ 086.033	Петля		
АЗЕ 086.000	Клапан огнезадерживающий с пределом огнестойкости 0,25 и 0,5ч.	4	АЗЕ 086.034	Уголок		
АЗЕ 086.001	Тяга		АЗЕ 086.037	Пластина		
АЗЕ 086.000СБ	Клапан огнезадерживающий с пределом огнестойкости 0,25 и 0,5ч.	5,6	АЗЕ 086.080	Поперечина	16	
АЗЕ 086.002	Пружина	6	АЗЕ 086.041	Ребро		
АЗЕ 086.003	Ручка			АЗЕ 086.080СБ	Поперечина	17
АЗЕ 086.004	Шайба		АЗЕ 086.042	Поперечина		
АЗЕ 086.005	Чека	7	АЗЕ 086.043	Угол		
АЗЕ 086.006	Крышка			АЗЕ 086.090	Стойка	18
АЗЕ 086.007	Склиз			АЗЕ 086.090СБ	Стойка	
АЗЕ 086.010	Кронштейн			АЗЕ 086.055	Планка	
АЗЕ 086.010СБ	Кронштейн	8	АЗЕ 086.100	Лопатка	19,20	
АЗЕ 086.008	Палец			АЗЕ 086.100СБ	Лопатка	21
АЗЕ 086.013	Ось			АЗЕ 086.059	Ось	22
АЗЕ 086.020	Тяга с рычагами		АЗЕ 087.000	Клапан огнезадерживающий с пределом огнестойкости 0,25 и 0,5ч.		
АЗЕ 086.020СБ	Тяга с рычагами	9	АЗЕ 087.000СБ	Клапан огнезадерживающий с пределом огнестойкости 0,25 и 0,5ч.	23,24	
АЗЕ 086.011	Ребро			АЗЕ 086.058	Платно	24
АЗЕ 086.012	Угольник			АЗЕ 088.000	Клапан огнезадерживающий с пределом огнестойкости 0,25 и 0,5ч.	25,26 27
АЗЕ 086.030	Кронштейн			АЗЕ 088.000СБ	Клапан огнезадерживающий с пределом огнестойкости 0,25 и 0,5ч.	28,29
АЗЕ 086.016	Тяга	10	АЗЕ 088.010	Корпус	30,31	
АЗЕ 086.017	Рычаг			АЗЕ 088.010СБ	Корпус	32,33
АЗЕ 086.022	Пластина			АЗЕ 088.012	Тяга	33
АЗЕ 086.040	Вставка плавкая			АЗЕ 088.020	Стойка	34
АЗЕ 086.040СБ	Вставка плавкая	11	АЗЕ 088.020СБ	Стойка	35	
АЗЕ 086.050	Замок			АЗЕ 088.030	Тяга с рычагами	36
АЗЕ 086.050СБ	Замок			АЗЕ 088.030СБ	Тяга с рычагами	
АЗЕ 086.025	Планка			АЗЕ 089.000	Клапан огнезадерживающий с пределом огнестойкости 0,25 и 0,5ч.	37,38 39
АЗЕ 086.026	Крышка	12	АЗЕ 089.000СБ	Клапан огнезадерживающий с пределом огнестойкости 0,25 и 0,5ч.	40,41	
АЗЕ 086.028	Пластина					
АЗЕ 086.029	Пластина					
АЗЕ 086.060	Корпус		13			
АЗЕ 086.032	Стойка					

Серия 5.904-53. Велоск 1

Настоящие типовые конструкции "Клапаны огнезадерживающие с пределом огнестойкости 0,25 и 0,5ч." выполнены по плану типового проектирования Госстроя СССР на 1989г в соответствии с заданием, утвержденным Главным управлением организации проектирования Госстроя СССР от 26.01.1989г.

В соответствии с п.4.142 СНиП 2.04.05-86 в отверстиях и воздуховодах, пересекающих противопожарные стены и перегородки следует устанавливать клапаны огнезадерживающие с пределом огнестойкости:

0,5ч - при нормируемом пределе огнестойкости стены и перегородки 0,75ч.

0,25ч - при нормируемом пределе огнестойкости стены и перегородки 0,25ч.

В других случаях огнезадерживающие клапаны следует применять не менее предела огнестойкости воздуховода, для которого они предназначены, но не менее 0,25ч.

Всего разработано восемь типоразмеров огнезадерживающих клапанов: 250х250; 250х400; 400х400; 400х500; 400х600; 600х600; 600х800; 1000х1000.

По условиям размещения клапаны разработаны двух типов, для установки в противопожарных стенах и перегородках (горизонтальные) и для установки в перекрытиях (вертикальные).

Конструкция клапана состоит из корпуса с лопатками коробчатой формы, установленными в подшипниковых узлах и соединенными между

собой рычажной системой.

Установка клапана в открытом положении осуществляется поворотом лопаток посредством рукоятки рычажной системы, которая фиксируется плавкой вставкой с температурой плавления 72°С и чекой с прикрепленным к ней тросом ручного управления.

Закрывание клапана происходит при повышении температуры перемещаемого воздуха свыше 72°С и распада при этом детали плавкой вставки.

При необходимости, закрытие клапана до повышения температуры в перемещаемом воздухе свыше 72°С можно осуществлять выдергиванием чеки посредством рукоятки с тросом.

Восстановление работоспособности клапана с разрушенной (после расплавления) плавкой вставкой возможно двумя способами:

либо установкой другой (запасной) плавкой вставки, либо восстановлением посредством пайки вышедшей в употреблении плавкой вставки.

Огнезащита клапана с пределом огнестойкости 0,25ч обеспечивается сплошным заполнением полостей лопаток супертан-ким базальтовым волокном РСТ СССР 5013-81 и заполнением углов асбестовым картоном. Огнезащита клапана с пределом огнестойкости 0,5ч обеспечивается дополнительным нанесением на внутренние поверхности корпуса и наружные поверхности

АЗЕ 086.000Д			
Исполн.	Инженер	Дата	Стр.
Рисов.	БЕЛЫХ А.И.	28.07.89	1
Провер.	КРИПЯКОВ В.И.		5
Инженер	КРУПНИКОВ В.И.		
Инженер	ЛЕЙТЕС В.И.		
Упр.	СЫРЯКОВ В.И.		
ТЕХНИЧЕСКИЕ ТРЕБОВАНИЯ			

Имя, фамилия, инициалы и должность исполнителя и проверяющего

АЗЕ 086.000Д

Лист 2

копчик вспучивающегося покрытия ВПМ-2 по ГОСТ 25131-82
Толщина покрытия 3,5-4 мм
Клапаны должны быть окрашены в два слоя какой-либо одной из перечисленных марок пентафталевых эмалей: ПФ-115 ГОСТ 6463-75, ПФ-218 ГОСТ 21227-75, ПФ-223 ГОСТ 4923-78.

Клапаны огнезадерживающие с пределом огнестойкости 0,25 и 0,54 допускаются к эксплуатации в помещениях с неагрессивной средой с положительной температурой, не превышающей 35°C и относительной влажностью до 80%.

Для установки клапана в стене, перегородке или перекрытии должен быть предусмотрен проем по размерам проходного сечения клапана.

В проеме устанавливается закладной фланец с шпильками или болтами, соответствующими отверстиям фланца клапана.

После закрепления клапана к закладному фланцу определяется (по месту) длина троса ручного управления с таким расчетом, чтобы ручка с тросом находилась на уровне ~1,5 м. от пола.

После окончания монтажа должна быть проведена трехкратная проверка надежности закрывания клапана посредством ручного управления, после чего ручку с тросом следует зафиксировать к стене, перегородке или какой-либо другой строительной конструкции и опломбировать с целью предотвращения их использования без надобности.

На каждый установленный клапан должен быть составлен приемочный акт.

В процессе эксплуатации через каждые три месяца все установленные огнезадерживающие клапаны должны подвергаться профилактическому осмотру с проверкой срабатывания (закрывания) полотна посредством ручного управления. Результаты осмотра заносятся в специальный журнал.

Опытные образцы огнезадерживающего клапана прошли испытания на огнестойкость во ВНИИПО МВД СССР (письмо с протоколом испытаний № 13/4857 от 21.08.1987г.)

Изм. № 1 лист 1 из 2
Изм. № 2 лист 1 из 2
Изм. № 3 лист 1 из 2
Изм. № 4 лист 1 из 2

Изм.	Лист	№ докум.	Подп.	Дата	Лист
					3

A3E 086.000 A

Формат А4

Таблица

Обозначение	Размеры, мм		Предел огнестойкости, ч	Масса, кг	Установка на клапан			
	Высота	Ширина						
A3E 086.000	250	250	0,25	9	ГОРИЗОНТАЛЬНАЯ (В СТЕНАХ И ПЕРЕГОРОДКАХ)			
		400		11,5				
		500		14,5				
A3E 088.000	400	400	0,5	10		ГОРИЗОНТАЛЬНАЯ (В СТЕНАХ И ПЕРЕГОРОДКАХ)		
		500		12,5				
		600		16				
A3E 087.000-	400	400	0,25	18			ГОРИЗОНТАЛЬНАЯ (В СТЕНАХ И ПЕРЕГОРОДКАХ)	
		500		20				
		600		26				
A3E 089.000	600	600	0,25	40				ГОРИЗОНТАЛЬНАЯ (В СТЕНАХ И ПЕРЕГОРОДКАХ)
		800		56				
		1000		67				
A3E 086.000 A	250	250	0,25	9	ВЕРТИКАЛЬНАЯ (В ПЕРЕКРЫТИЯХ)			
		400		11,5				
		500		14,5				
A3E 087.000-	250	250	0,5	10		ВЕРТИКАЛЬНАЯ (В ПЕРЕКРЫТИЯХ)		
		400		12,5				
		500		16				
A3E 088.000	400	400	0,25	18			ВЕРТИКАЛЬНАЯ (В ПЕРЕКРЫТИЯХ)	
		500		20				
		600		26				
A3E 089.000	600	600	0,25	40				ВЕРТИКАЛЬНАЯ (В ПЕРЕКРЫТИЯХ)
		800		56				
		1000		67				
A3E 086.000 A	400	400	0,5	21	ВЕРТИКАЛЬНАЯ (В ПЕРЕКРЫТИЯХ)			
		500		23				
		600		30				
A3E 087.000-	400	400	0,5	21		ВЕРТИКАЛЬНАЯ (В ПЕРЕКРЫТИЯХ)		
		500		23				
		600		30				
A3E 088.000	600	600	0,5	47			ВЕРТИКАЛЬНАЯ (В ПЕРЕКРЫТИЯХ)	
		800		47				
		1000		67				
A3E 089.000	800	800	0,5	47				ВЕРТИКАЛЬНАЯ (В ПЕРЕКРЫТИЯХ)
		1000		67				
		1000		67				

Изм. № 1 лист 1 из 2
Изм. № 2 лист 1 из 2
Изм. № 3 лист 1 из 2
Изм. № 4 лист 1 из 2

Изм.	Лист	№ докум.	Подп.	Дата	Лист
					4

A3E 086.000 A

Формат А4

ХАРАКТЕРИСТИКА ОСНОВНЫХ МАТЕРИАЛОВ ДЛЯ ОБЕСПЕЧЕНИЯ ОГНЕЗАЩИТНЫХ СВОЙСТВ КЛАПАНА

1. Покрытие по стали огнезащитное вспучивающееся ВПМ-2 по ГОСТ 25131-82 разработано во ВНИИПО МВД СССР (г. Балашиха Московской обл.).

Технология приготовления и нанесения огнезащитного вспучивающегося покрытия ВПМ-2 разработано ВНИИПО МВД СССР и НПО Лакокрас. покрытия МХП СССР и изложена в приложении к ГОСТ 25131-82.

Огнезащитное вспучивающееся покрытие ВПМ-2 выпускается заводами-изготовителями (Загорский лакокрасочный г. Загорск, Московской обл. и Черновицкий химический МХП СССР) в виде двух компонентов: пасты ВПМ-2 и аморфосо марки А, смешиваемых непосредственно перед нанесением на покрываемую поверхность. Заготовка покрытия впрок не допускается.

Покрытие ВПМ-2 наносится в два-три слоя шпателем или установкой пневматического действия. Продолжительность сушки одного слоя не менее 2 ч. Общая толщина сухого слоя покрытия 3,5-4 мм.

На высушенное покрытие не ранее чем через пять-шесть суток в качестве огнезащиты или декоративной отделки должна быть нанесена в два слоя какая-либо из перечисленных эмалей: пентафталевые (ПФ-115, ПФ-218, ПФ-223) хлоркрасочные (ХВ-185, ХВ-124) или кремнийорганическая (КО-174).

Покрытие ВПМ-2 негорюче, нетоксично и разрешено к применению Минздравом СССР (заключение № 124-11-567-5 от 4.05.1989г.).

2. Спиртинке базальтосе волокно по РСТ УССР 5018-81 выпускается в виде матов и плит рядом заводов промышленности строительных материалов в том числе: комбинат "Прогресс" (г. Ирпень, Киевской обл.), Магасбетакрибонатим (г. Железногорский), Московской обл.) - в качестве армирующего материала применяется в трехслойном составе по МРТУ 5-11-103-59 или базальтосе теплоизоляционный картон БТК-I по ТУ 214 УССР 314-75.

3. Легкоплавкий сплав по ГУ 5-09-4064-75 представляет собой серебристо-белые зрнунлы, состоящие из компонентов: свинца, висмута, олова, кадмия в соотношении 4:4:1:1. Температура плавления 70°-72°С.

Выпускается Уральским заводом химических реактивов (г. Свердловск, ГС 7-954, Луначарского, 256).

Распределяется по фундам. а также продается по безличному и личному расчету в магазинах химических.

Серия 5.904-55 Выпуск 1

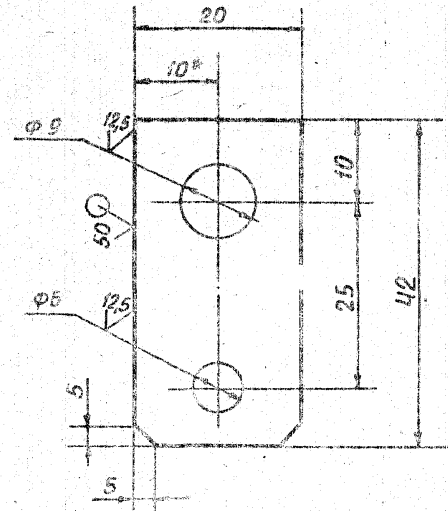
Изм. № 1 лист 1 из 2
Изм. № 2 лист 1 из 2
Изм. № 3 лист 1 из 2
Изм. № 4 лист 1 из 2

Изм.	Лист	№ докум.	Подп.	Дата	Лист
					5

A3E 086.000 A

Формат А4

A3E 086.018

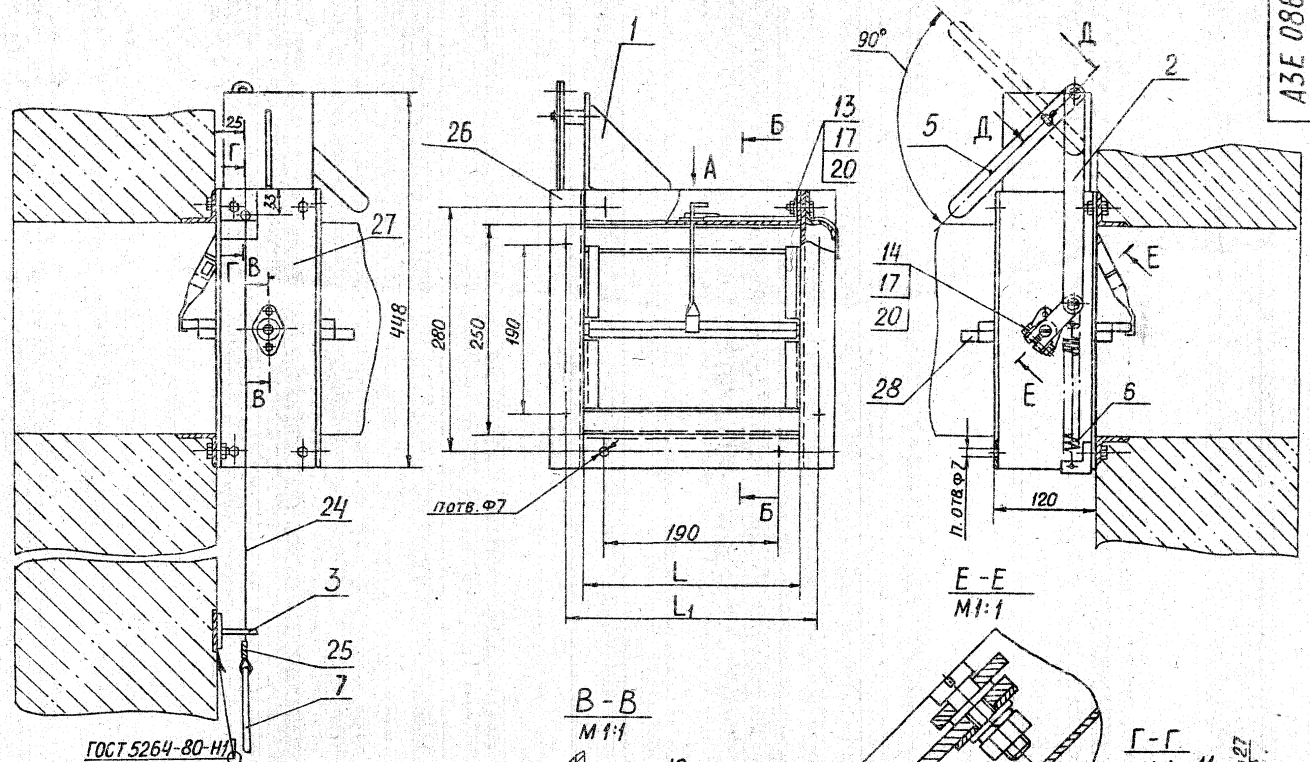


- 1. *Размер для справок
- 2. Н14; н14; ± 1/2

Изм. № 1 лист 1 из 2
Изм. № 2 лист 1 из 2
Изм. № 3 лист 1 из 2
Изм. № 4 лист 1 из 2

A3E 086.018					Лист	Масса	Масштаб
ПЛАНКА					И	0,01	2:1
Изм.	Лист	№ докум.	Подп.	Дата	Лист	Листов	
Разраб.	Белявская						
Пров.	Крушник						
Рук. гр.	Крушник						
Гл. спец.	Вайнберг						
Н. контр.	Лейтес						
Утв.	Спиваков						
Лист Б 2,0 ГОСТ 19903-74					САНТЕХПРОЕКТ		
4-IV-ВСТ 3-ГОСТ 16523-70					Формат А4		

Рис. 1



ГОСТ 5264-80-НЛ

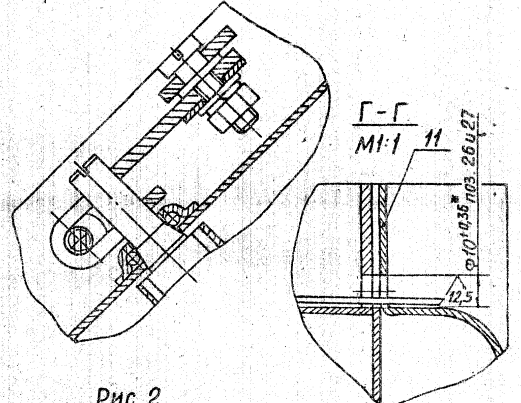
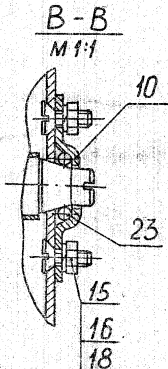
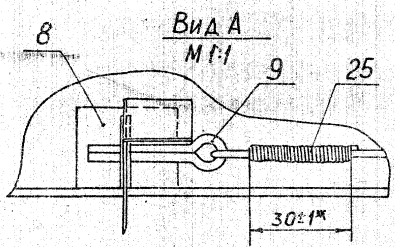
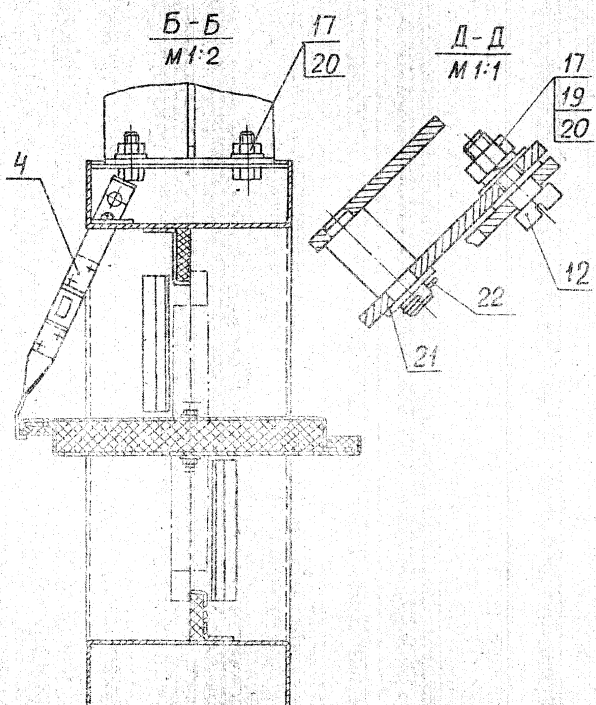
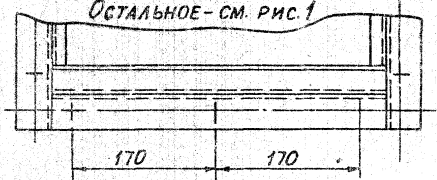


Рис. 2

Остальное - см. Рис. 1



Обозначение	Рис.	Предел стойкости, ч	Размеры, мм		п, шт.	Масса, кг
			L	L ₁		
АЗЕ 086.000	1	0,25	250	280	8	9
-01	2	0,25	400	430	10	11,5
-02	3	0,5	250	280	8	10
-03	4	0,5	400	430	10	12,5

1. Размеры для справок, кроме показанных знаком *.
2. Покрытие - эмаль: ПФ-115 ГОСТ 4455-76, ПФ-218 ГОСТ 21827-75, ПФ-223 ГОСТ 19923-78.
3. Ручку с тросом (поз. 7, 24) установить на высоте 1,5 м от пола, прикрепить к строительной конструкции (стене, колонне) и опломбировать.

АЗЕ 086. 000 СБ

Изм.	Лист	Исполн.	Провер.	Дата	Клапан огнезадерживающий с пределом огнестойкости 0,25 и 0,5 ч	Лист	Масса
						См. табл.	
Исполн.	Провер.	Исполн.	Провер.	Дата	Лист 1	Листов 2	
Исполн.	Провер.	Исполн.	Провер.	Дата	САНТЕХПРОЕКТ		

Серия 5.904-53 Выпуск 1

ИЗДАНИЕ ЧАСТИ И ДИТА

АЗЕ 086.000 СБ

Рис 3
ОСТАЛЬНОЕ - СМ. РИС.1

Б-Б
М 1:2

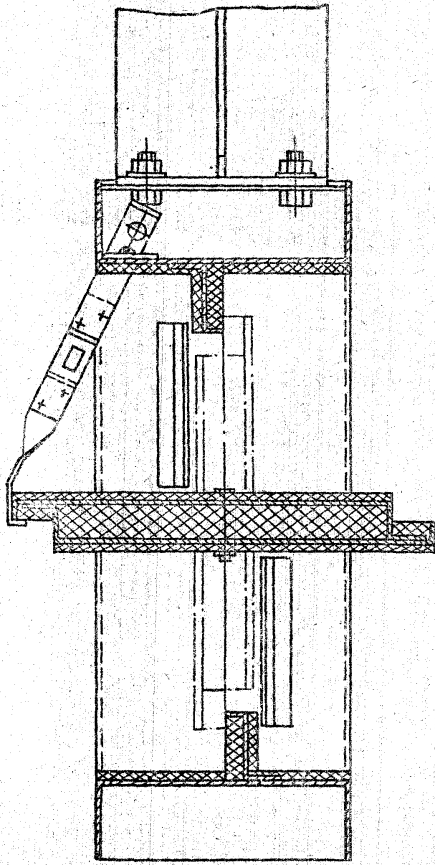
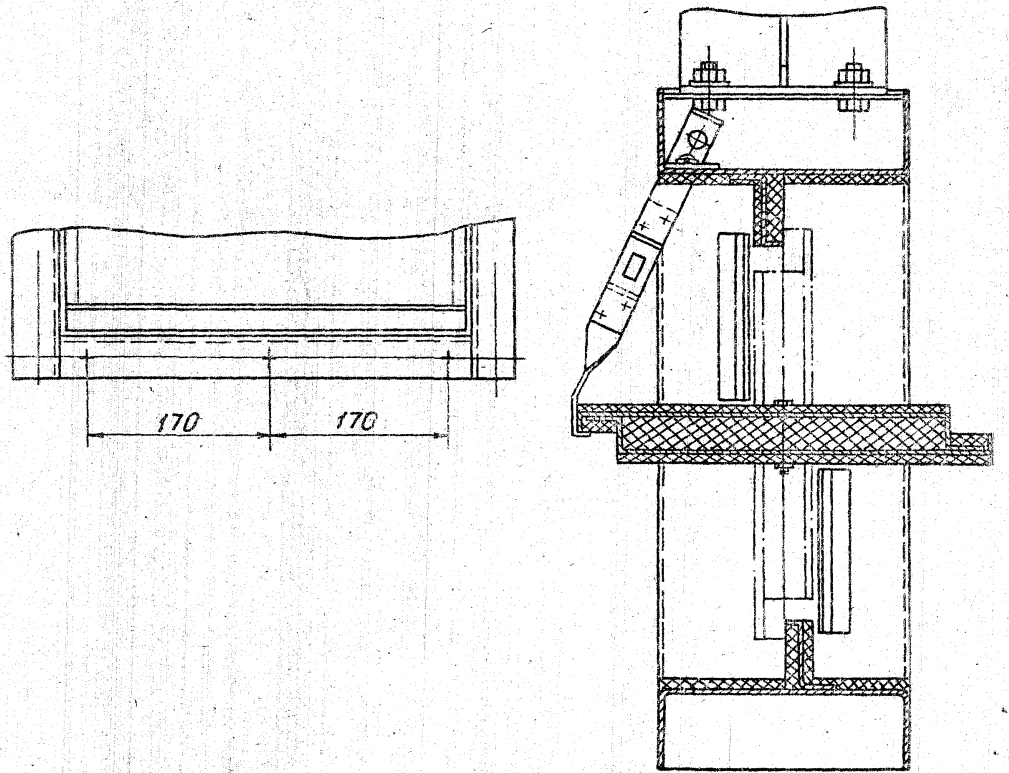


Рис 4
ОСТАЛЬНОЕ СМ. РИС.1

Б-Б
М 1:2



Изм. № ПОДЛ. ПОДП. И ДАТА
Изм. № АЛБ. ПОДП. И ДАТА
Изм. № ДИП. ПОДП. И ДАТА
Изм. № ДИП. ПОДП. И ДАТА

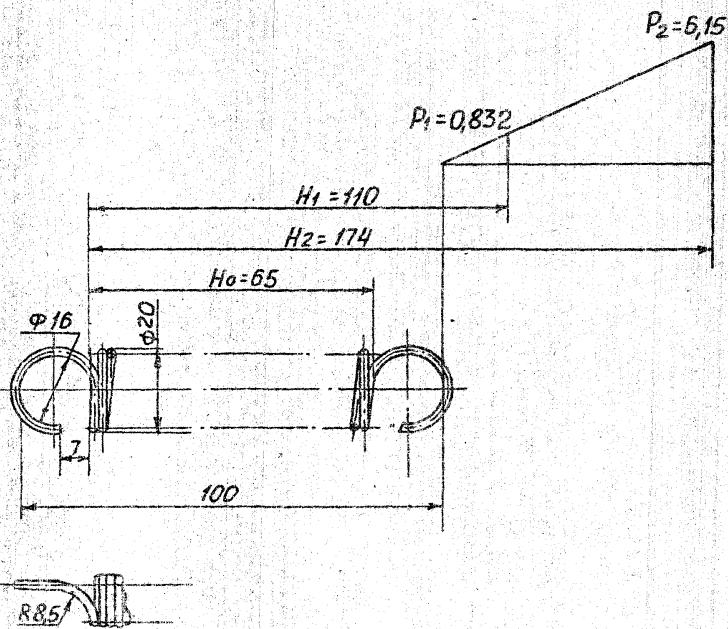
Изм. Лист № докум. Подп. Дата

АЗЕ 086.000 СБ

Лист 2

АЗЕ 086.002

Серия 5.904-53 выпуск 1



1. Длина развернутой пружины $L = 1980$ мм
2. Число рабочих витков $n = 33$
3. H_{14} ; $h_{14} \pm \frac{\pm 2}{2}$

АЗЕ 086.002

ПРУЖИНА

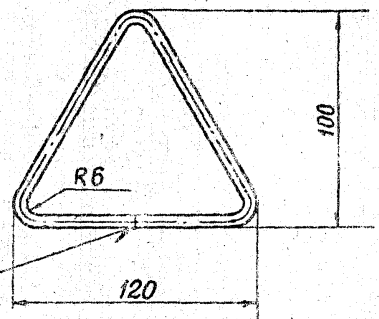
Лист	Масса	Масштаб
И	0,05	1:1
Лист	Листов 1	

Проволока 60С2А-2,0
ГОСТ 14963-78

САНТЕХПРОЕКТ

Формат А4

АЗЕ 086.003



ГОСТ 5264-80-C2

Неуказанные предельные отклонения размеров $h_{14} \pm \frac{\pm 2}{2}$

АЗЕ 086.003

РУЧКА

Лист	Масса	Масштаб
И	0,08	1:2
Лист	Листов 1	

Проволока 60-Г-ГОСТ 3282-74

САНТЕХПРОЕКТ

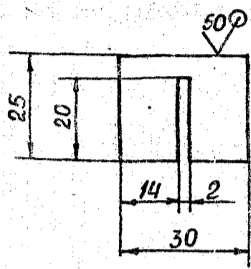
Формат А4

Изм. № ПОДЛ. ПОДП. И ДАТА
Изм. № АЛБ. ПОДП. И ДАТА
Изм. № ДИП. ПОДП. И ДАТА
Изм. № ДИП. ПОДП. И ДАТА

Изм. № ПОДЛ. ПОДП. И ДАТА
Изм. № АЛБ. ПОДП. И ДАТА
Изм. № ДИП. ПОДП. И ДАТА
Изм. № ДИП. ПОДП. И ДАТА

А3Е 086.004

(✓)



Неуказанные предельные отклонения размеров Н14; н14; ± 0,2

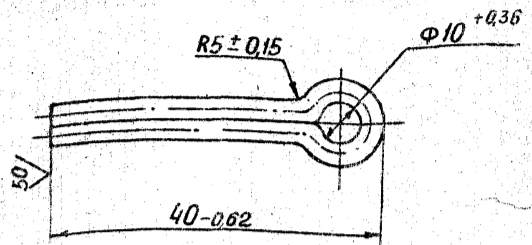
А3Е 086.004

Изм.	Лист	№ докум.	Подп.	Дата	Лит.	Масса	Масштаб
Разраб.	Белявская				И	0,02	1:1
Пров.	Крупник				Лист Листов		
Рук. гр.	Крупник				Лист Листов		
Гл. спец.	Вайнберг				Лист Листов		
Н. контр.	Лейтес				Лист Листов		
Утв.	Спивак				Лист Листов		

Имя: ШАЙБА
Лист: Б3.0 ГОСТ 19903-74
4-IV ВСТ.3 ГОСТ 16523-70
САНТЕХПРОЕКТ
Формат: А4

А3Е 086.005

(✓)



Допускается изготовление из шпильки 5x25 ГОСТ 397-79

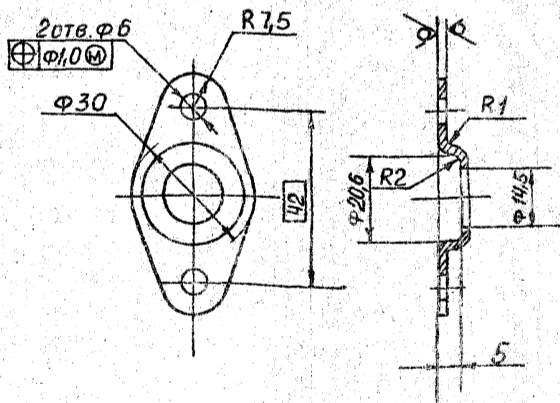
А3Е 086.005

Изм.	Лист	№ докум.	Подп.	Дата	Лит.	Масса	Масштаб
Разраб.	Белявская				И	0,003	2:1
Пров.	Крупник				Лист Листов		
Рук. гр.	Крупник				Лист Листов		
Гл. спец.	Вайнберг				Лист Листов		
Н. контр.	Лейтес				Лист Листов		
Утв.	Спивак				Лист Листов		

Имя: ЧЕКА
Лист: Правилка 25 ГОСТ 3282-74
САНТЕХПРОЕКТ
Формат: А4

А3Е 086.006

(✓)



Неуказанные предельные отклонения размеров Н14; н14; ± 0,2

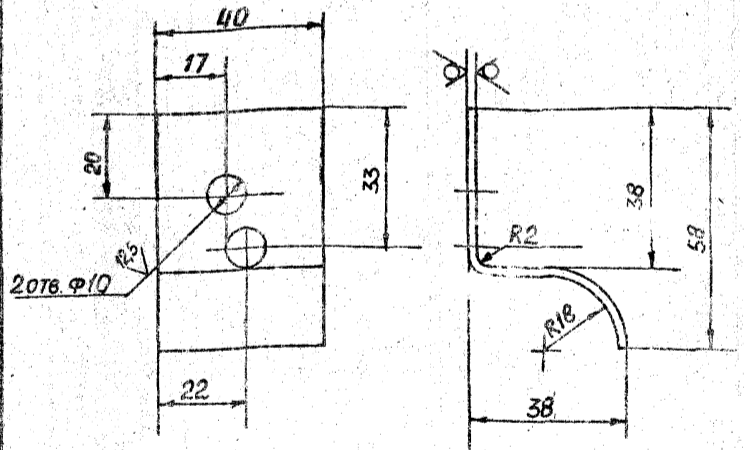
А3Е 086.006

Изм.	Лист	№ докум.	Подп.	Дата	Лит.	Масса	Масштаб
Разраб.	Белявская				И	0,02	1:1
Пров.	Крупник				Лист Листов		
Рук. гр.	Крупник				Лист Листов		
Гл. спец.	Вайнберг				Лист Листов		
Н. контр.	Лейтес				Лист Листов		
Утв.	Спивак				Лист Листов		

Имя: КРЫШКА
Лист: Б2.0 ГОСТ 19903-74
4-IV ВСТ.3 ГОСТ 16523-70
САНТЕХПРОЕКТ
Формат: А4

А3Е 086.007

(✓)



1. Острые кромки притупить
2. Н14; н14; ± 0,2

А3Е 086.007

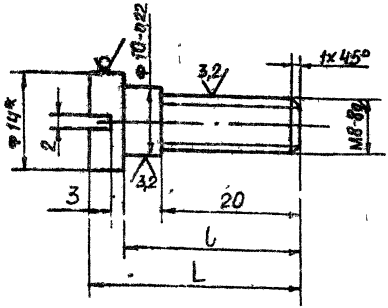
Изм.	Лист	№ докум.	Подп.	Дата	Лит.	Масса	Масштаб
Разраб.	Белявская				И	0,07	1:1
Пров.	Крупник				Лист Листов		
Рук. гр.	Крупник				Лист Листов		
Гл. спец.	Вайнберг				Лист Листов		
Н. контр.	Лейтес				Лист Листов		
Утв.	Спивак				Лист Листов		

Имя: СКЛИЗ
Лист: Б2.0 ГОСТ 19903-74
4-IV ВСТ.3 ГОСТ 16523-70
САНТЕХПРОЕКТ
Формат: А4

Серия 5.904-53 Выпуск 1

АЗЕ 086 008

12,5



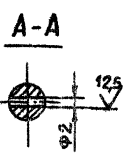
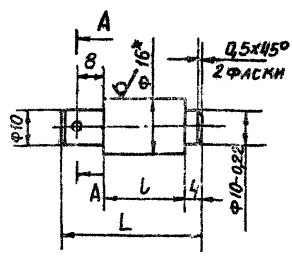
Обозначение	Размеры, мм	
	L	l
АЗЕ 086 008	30	25
-01	36	31

- 1. * РАЗМЕР ДЛЯ СПРАВКИ
- 2. $h14; \pm \frac{E2}{2}$

АЗЕ 086.008				Лист	Масштаб	Масштаб
ПАЛЕЦ				И	0,02	-
Круг 14-B-ГОСТ 2590-71				САНТЕХПРОЕКТ		
Всп. 3-II-ГОСТ 5357				Формат А4		

АЗЕ 086 013

12,5



Обозначение	Размеры, мм		Масса, кг
	L	l	
АЗЕ 086. 013	40	24	0,05
-01	46	30	0,06

- 1. * РАЗМЕР ДЛЯ СПРАВКИ
- 2. $H14; h14; \pm \frac{E2}{2}$

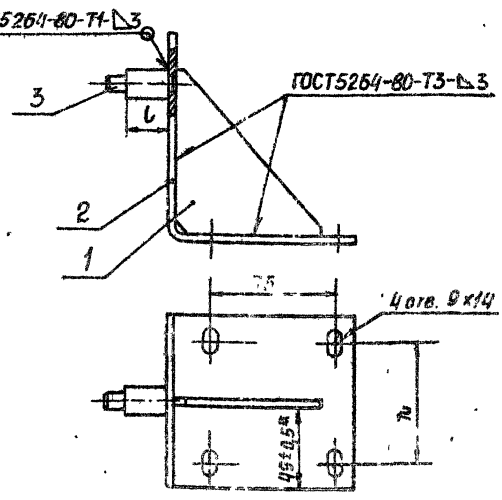
АЗЕ 086.013				Лист	Масштаб	Масштаб
Ось				И	0,02	-
Круг 16-B-ГОСТ 2590-71				САНТЕХПРОЕКТ		
Всп. 3-II-ГОСТ 5357				Формат А4		

Серия 5.904-53 выпуск 1

№	Обозначение	Наименование	Кол	Примечание
<u>ДОКУМЕНТАЦИЯ</u>				
А4	АЗЕ 086.010 СБ	Сборочный чертёж		
<u>ДЕТАЛИ</u>				
А4	1 АЗЕ 086.011	Рёбро	1	
А4	2 АЗЕ 086.012	Угольник	1	
<u>ПЕРЕМЕННЫЕ ДАННЫЕ ДЛЯ ИСПОЛНЕНИЯ:</u>				
АЗЕ 086.010				
<u>ДЕТАЛИ</u>				
А4	3 АЗЕ 086.013	Ось	1	
АЗЕ 086.010-01				
<u>ДЕТАЛИ</u>				
А4	3 АЗЕ 086.013-01	Ось	1	

АЗЕ 086.010				Лист	Масштаб	Масштаб
КРОНШТЕЙН				И	0,8	1:2
САНТЕХПРОЕКТ				САНТЕХПРОЕКТ		
Формат А4				Формат А4		

АЗЕ 086.010 СБ



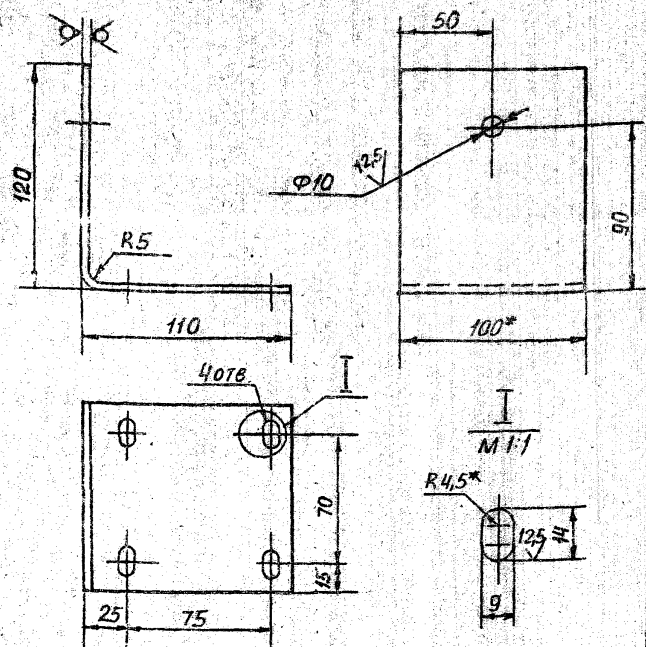
Обозначение	L, мм
АЗЕ 086.010	24
-01	30

РАЗМЕРЫ ДЛЯ СПРАВКИ, КРОМЕ УКАЗАННОГО ЗНАКА

АЗЕ 086.010 СБ				Лист	Масштаб	Масштаб
КРОНШТЕЙН				И	0,8	1:2
САНТЕХПРОЕКТ				САНТЕХПРОЕКТ		
Формат А4				Формат А4		

АЗЕ 086.012

50 (✓)



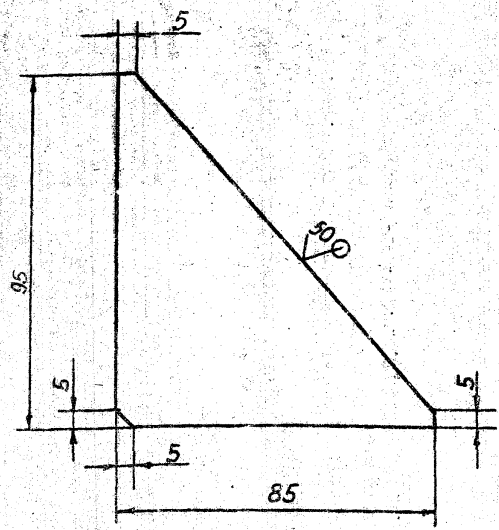
1. РАЗМЕРЫ ДЛЯ СПРАВОК
2. H14; h14; ± $\frac{t_2}{2}$

ИЗВ. № ПОДЛ. И ДАТА ВЗН. ИИ. № ИИ. № ДАТА ПОДЛ. И ДАТА

АЗЕ 086.012			Лит.	Масса	Масштаб
УГОЛЬНИК			И	0,7	1:2
ИЗМ. ЛИСТ	№ ДОКУМ.	ПОДП.	ДАТА		
РАЗРАБ.	БЕЛЯВСКАЯ	СМ			
ПРОВ.	КРУПНИК	СМ			
РЧК. ГР.	КРУПНИК	СМ			
ГЛ. СПЕЦ.	ВАЙНБЕРГ	СМ			
Н. КОНТ.	ЛЕНТЕС	СМ			
ЧТБ	СПИВАК	СМ			
Лист Б.4.0 ГОСТ 19903-74			Лист Листов 1		
В.Ст.3 ГОСТ 16537-79			САНТЕХПРОЕКТ		
ФОРМАТ А4					

АЗЕ 086.011

50 (✓)



Неуказанные предельные отклонения размеров H14; ± $\frac{t_2}{2}$

ИЗВ. № ПОДЛ. И ДАТА ВЗН. ИИ. № ИИ. № ДАТА ПОДЛ. И ДАТА

АЗЕ 086.011			Лит.	Масса	Масштаб
РЕЗЬБА			И	0,07	1:1
ИЗМ. ЛИСТ	№ ДОКУМ.	ПОДП.	ДАТА		
РАЗРАБ.	БЕЛЯВСКАЯ	СМ			
ПРОВ.	КРУПНИК	СМ			
РЧК. ГР.	КРУПНИК	СМ			
ГЛ. СПЕЦ.	ВАЙНБЕРГ	СМ			
Н. КОНТ.	ЛЕНТЕС	СМ			
ЧТБ	СПИВАК	СМ			
Лист Б.2.0 ГОСТ 19903-74			Лист Листов 1		
Ч. IV В.Ст.3 ГОСТ 16537-79			САНТЕХПРОЕКТ		
ФОРМАТ А4					

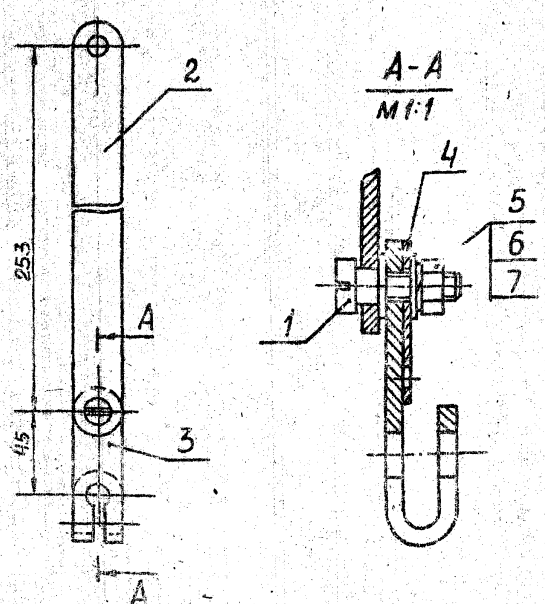
Серия 5.004-53 выпуск 1

Формат	Зона	Рис.	Обозначение	Наименование	Кол.	Примечание
ДОКУМЕНТАЦИЯ						
А4			АЗЕ 086.020 СБ	Сборочный чертёж		
ДЕТАЛИ						
А4	1		АЗЕ 086.008	ПАЛЕЦ	1	
А4	2		АЗЕ 086.016	ТЯГА	1	
А4	3		АЗЕ 086.017	РЫЧАГ	1	
А4	4		АЗЕ 086.018	ПЛАНКА	1	
СТАНДАРТНЫЕ ИЗДЕЛИЯ						
	5			Гайка М8.4 ГОСТ 5915-70	1	
	6			Шайба 8.65 ГОСТ 6402-70	1	
	7			Шайба 8.02 ГОСТ 11371-78	2	

ИЗВ. № ПОДЛ. И ДАТА ВЗН. ИИ. № ИИ. № ДАТА ПОДЛ. И ДАТА

АЗЕ 086.020			Лит.	Масса	Масштаб
ТЯГА С РЫЧАГОМ			И	0,4	1:2
ИЗМ. ЛИСТ	№ ДОКУМ.	ПОДП.	ДАТА		
РАЗРАБ.	БЕЛЯВСКАЯ	СМ			
ПРОВ.	КРУПНИК	СМ			
РЧК. ГР.	КРУПНИК	СМ			
ГЛ. СПЕЦ.	ВАЙНБЕРГ	СМ			
Н. КОНТ.	ЛЕНТЕС	СМ			
ЧТБ	СПИВАК	СМ			
Лист Листов 1			САНТЕХПРОЕКТ		
ФОРМАТ А4					

АЗЕ 086.020 СБ

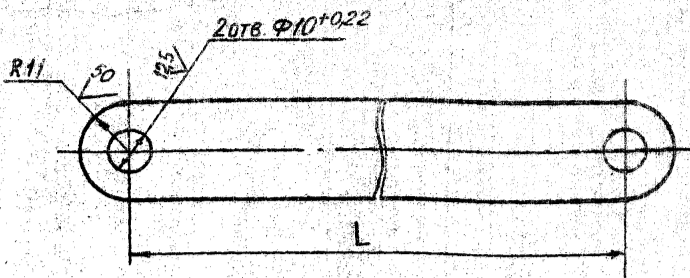


РАЗМЕРЫ ДЛЯ СПРАВОК

ИЗВ. № ПОДЛ. И ДАТА ВЗН. ИИ. № ИИ. № ДАТА ПОДЛ. И ДАТА

АЗЕ 086.020 СБ			Лит.	Масса	Масштаб
ТЯГА С РЫЧАГОМ			И	0,4	1:2
ИЗМ. ЛИСТ	№ ДОКУМ.	ПОДП.	ДАТА		
РАЗРАБ.	БЕЛЯВСКАЯ	СМ			
ПРОВ.	КРУПНИК	СМ			
РЧК. ГР.	КРУПНИК	СМ			
ГЛ. СПЕЦ.	ВАЙНБЕРГ	СМ			
Н. КОНТ.	ЛЕНТЕС	СМ			
ЧТБ	СПИВАК	СМ			
Лист Листов 1			САНТЕХПРОЕКТ		
ФОРМАТ А4					

АЗЕ 086.016



Обозначение	L, мм	Масса, кг
АЗЕ 086.016	253	0,2
-01	236	
-02	244	
-03	260	
-04	184	

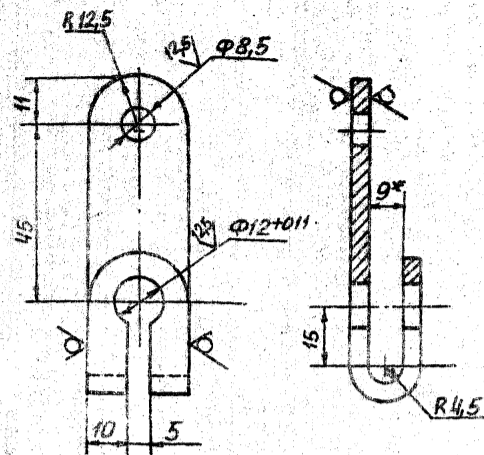
НЕУКАЗАННЫЕ ПРЕДЕЛЬНЫЕ ОТКЛОНЕНИЯ РАЗМЕРОВ $\pm \frac{L2}{2}$

АЗЕ 086.016

Изм. лист	№ докум.	Подп.	Дата	Лист	Масштаб
Разраб.	Белаявская			И	0,2
Пров.	Крупник			Лист	Листов 1
Рук. гр.	Крупник			САНТЕХПРОЕКТ	
Гл. спец.	Вайнберг			Полоса 4x22 Б-ГОСТ 103-75	
Н. контр.	Лейтес			ГОСТ 3-1-ГОСТ 535-79	
УТВ.	Сливак			САНТЕХПРОЕКТ	

ФОРМАТ А4

АЗЕ 086.017



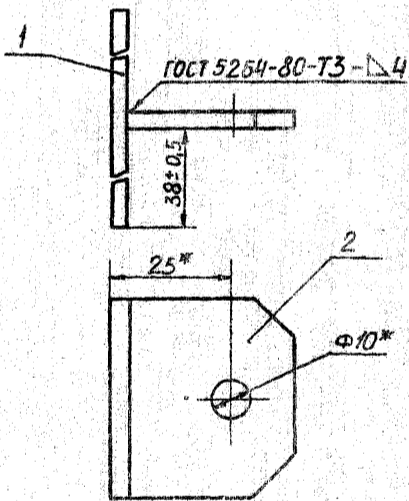
1. * РАЗМЕРЫ ДЛЯ СПРАВОК
2. H14; h14; $\pm \frac{L2}{2}$

АЗЕ 086.017

Изм. лист	№ докум.	Подп.	Дата	Лист	Масштаб
Разраб.	Белаявская			И	0,09
Пров.	Крупник			Лист	Листов 1
Рук. гр.	Крупник			САНТЕХПРОЕКТ	
Гл. спец.	Вайнберг			Полоса 4x26 Б-ГОСТ 103-75	
Н. контр.	Лейтес			ГОСТ 3-1-ГОСТ 535-79	
УТВ.	Сливак			САНТЕХПРОЕКТ	

ФОРМАТ А4

АЗЕ 086.030



Серия Б.904-53 Выпуск 1

* РАЗМЕРЫ ДЛЯ СПРАВОК

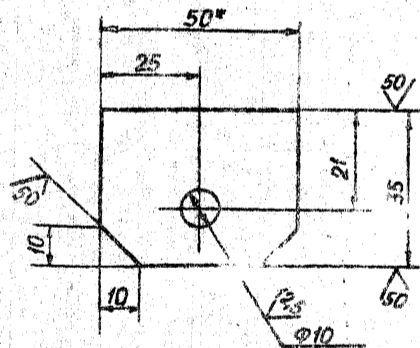
Формат	Зона	Обозначение	Наименование	Мат.	Примечание
ДЕТАЛИ					
И	1	АЗЕ 086.021	Пластина, L=80-674		
			Полоса 4x50 Б-ГОСТ 103-75		
			ГОСТ 3-1-ГОСТ 535-79	0,111	
И	2	АЗЕ 086.022	Пластина		

АЗЕ 086.030

Изм. лист	№ докум.	Подп.	Дата	Лист	Масштаб
Разраб.	Белаявская			И	0,2
Пров.	Крупник			Лист	Листов 1
Рук. гр.	Крупник			САНТЕХПРОЕКТ	
Гл. спец.	Вайнберг			Кронштейн	
Н. контр.	Лейтес			Пластина 4x50 Б-ГОСТ 103-75	
УТВ.	Сливак			ГОСТ 3-1-ГОСТ 535-79	

ФОРМАТ А4

АЗЕ 086.022



1. * РАЗМЕР ДЛЯ СПРАВОК
2. H14; h14; $\pm \frac{L2}{2}$

АЗЕ 086.022

Изм. лист	№ докум.	Подп.	Дата	Лист	Масштаб
Разраб.	Белаявская			И	0,05
Пров.	Крупник			Лист	Листов 1
Рук. гр.	Крупник			САНТЕХПРОЕКТ	
Гл. спец.	Вайнберг			Пластина 4x50 Б-ГОСТ 103-75	
Н. контр.	Лейтес			ГОСТ 3-1-ГОСТ 535-79	
УТВ.	Сливак			САНТЕХПРОЕКТ	

ФОРМАТ А4

Формат	Зона	Поз.	Обозначение	Наименование	Кол.	Примечание
				<u>ДОКУМЕНТАЦИЯ</u>		
			A3E 086. 040CB	Сборочный чертеж		
				<u>СБОРОЧНЫЕ САМНИЦЫ</u>		
A4	1		A3E 086. 050	ЗАМОК	1	
				<u>ДЕТАЛИ</u>		
A4	2		A3E 086. 025	ПЛОШКА	1	
				<u>СТАНДАРТНЫЕ ИЗДЕЛИЯ</u>		
		3		ЗАКЛЕПКА 2,5x7 ГОСТ 10299-80		
			ПЕРЕМЕННЫЕ ДАННЫЕ ДЛЯ ИСПОЛНЕНИЯ			
			A3E 086. 040			
			<u>ДЕТАЛИ</u>			
A4	4		A3E 086. 026	КРЮЧОК	1	
				<u>A3E 086. 040-01</u>		
				<u>ДЕТАЛИ</u>		
A4	4		A3E 086. 026-01	КРЮЧОК	1	
				<u>A3E 086. 040-02</u>		
				<u>ДЕТАЛИ</u>		
A4	4		A3E 086. 026-02	КРЮЧОК	1	
				<u>A3E 086. 040-03</u>		
				<u>ДЕТАЛИ</u>		
A4	4		A3E 086. 026-03	КРЮЧОК	1	
			A3E 086. 040			
ИЗМ. ЛИСТ. № ДОКУМ. ПОДП. ДАТА			ВСТАВКА ПЛАВКАЯ		АНТ. ЛИСТ ЛИСТОВ	
РАЗРАБ. БЕЛЫВСКАЯ			САНТЕХПРОЕКТ		И	
ПРОБ. КРУПНИК						
РУК. ГР. КРУПНИК						
НА КОНТ. БЕЛЫВСКАЯ						
УТВ. СПИВЯК						
			ФОРМАТ А4			

A3E 086. 040CB

Обозначение	L, мм
A3E 086. 040	172
-01	157
-02	163
-03	175

РАЗМЕРЫ ДЛЯ СПРАВОК

A3E 086. 040CB		
ИЗМ. ЛИСТ. № ДОКУМ. ПОДП. ДАТА	ВСТАВКА ПЛАВКАЯ	АНТ. ЛИСТ ЛИСТОВ
РАЗРАБ. БЕЛЫВСКАЯ	И	0,04
ПРОБ. КРУПНИК		
РУК. ГР. КРУПНИК		
НА КОНТ. БЕЛЫВСКАЯ		
УТВ. СПИВЯК		
САНТЕХПРОЕКТ		
ФОРМАТ А4		

Серия 5.304-53 Болты 1

Формат	Зона	Поз.	Обозначение	Наименование	Кол.	Примечание
				<u>ДОКУМЕНТАЦИЯ</u>		
A4			A3E 086. 050CB	Сборочный чертеж		
				<u>ДЕТАЛИ</u>		
A4	1		A3E 086. 028	ПЛОШКА	1	
A4	2		A3E 086. 029	ПЛОШКА	1	
			A3E 086. 050			
ИЗМ. ЛИСТ. № ДОКУМ. ПОДП. ДАТА			ЗАМОК		АНТ. ЛИСТ ЛИСТОВ	
РАЗРАБ. БЕЛЫВСКАЯ			САНТЕХПРОЕКТ		И	
ПРОБ. КРУПНИК						
РУК. ГР. КРУПНИК						
НА КОНТ. БЕЛЫВСКАЯ						
УТВ. СПИВЯК						
			ФОРМАТ А4			

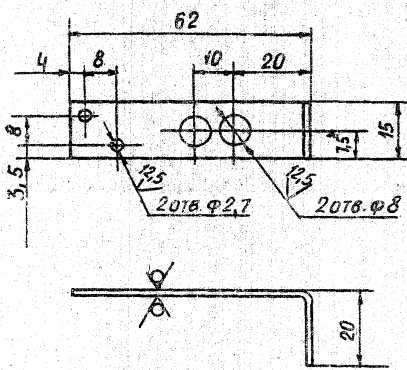
A3E 086. 050CB

1. Размеры для справок, кроме указанного знаком
2. Паять легкоплавким сплавом ТУ5-09-4064-75
3. Заполнение отверстий 5x2 доплавляется не более 1/2 толщины детали поз. 2
3. Испытать замок на распайку в термостате при температуре 72±5°C. Начальная температура не более 20°C

A3E 086. 050CB		
ИЗМ. ЛИСТ. № ДОКУМ. ПОДП. ДАТА	ЗАМОК	АНТ. ЛИСТ ЛИСТОВ
РАЗРАБ. БЕЛЫВСКАЯ	И	0,02 1:1
ПРОБ. КРУПНИК		
РУК. ГР. КРУПНИК		
НА КОНТ. БЕЛЫВСКАЯ		
УТВ. СПИВЯК		
САНТЕХПРОЕКТ		
ФОРМАТ А4		

АЗЕ 086.025

50/100



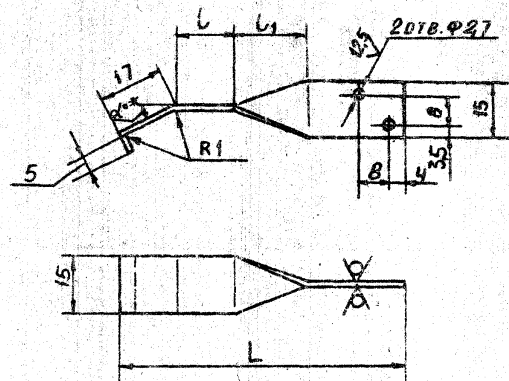
- 1.* РАЗМЕР ДЛЯ СПРАВКИ
- 2. Н14; н14; ± $\frac{t_2}{2}$

АЗЕ 086.025

Изм.	Лист	№ докум.	Подп.	Дата	Лист	Масса	Масштаб
					И	0,01	1:1
РАЗРАБ. БЕЛЫНСКАЯ					САНТЕХПРОЕКТ		
ПРОВ. КРУПНИК					Лист 1 из 1		
РЧК. ГР. КРУПНИК					Лист 1 из 1		
Гл. спец. Вайнберг					Лист 1 из 1		
Инженер Аяцко					Лист 1 из 1		
М.Т. Спивак					Лист 1 из 1		

АЗЕ 086.026

50/100



- 1.* РАЗМЕР ДЛЯ СПРАВКИ
- 2. Н14; н14; ± $\frac{t_2}{2}$

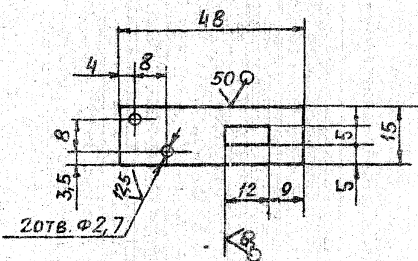
АЗЕ 086.026

Изм.	Лист	№ докум.	Подп.	Дата	Лист	Масса	Масштаб
					И	0,01	1:1
РАЗРАБ. БЕЛЫНСКАЯ					САНТЕХПРОЕКТ		
ПРОВ. КРУПНИК					Лист 1 из 1		
РЧК. ГР. КРУПНИК					Лист 1 из 1		
Гл. спец. Вайнберг					Лист 1 из 1		
Инженер Аяцко					Лист 1 из 1		
М.Т. Спивак					Лист 1 из 1		

Обозначение	Размеры, мм			α °
	L	l	l ₁	
АЗЕ 086.026	76	15	20	26°
-01	61	10	15	30°
-02	67		20	28°
-03	79	15		24°

АЗЕ 086.028

50/100



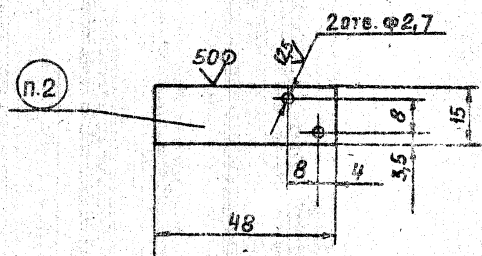
- 1. Н14; н14; ± $\frac{t_2}{2}$
- 2. Аудити легкоплавким сплавом ТУ6-09-4064-75. Допускається аудити сплавом Д1.02 ГОСТ 850-75. Напльви не допускаються.

АЗЕ 086.028

Изм.	Лист	№ докум.	Подп.	Дата	Лист	Масса	Масштаб
					И	0,008	1:1
РАЗРАБ. БЕЛЫНСКАЯ					САНТЕХПРОЕКТ		
ПРОВ. КРУПНИК					Лист 1 из 1		
РЧК. ГР. КРУПНИК					Лист 1 из 1		
Гл. спец. Вайнберг					Лист 1 из 1		
Инженер Аяцко					Лист 1 из 1		
М.Т. Спивак					Лист 1 из 1		

АЗЕ 086.029

50/100



- 1. Н14; н14; ± $\frac{t_2}{2}$
- 2. Маркировать ударным способом температура плавления 1215°C.
- 3. Аудити легкоплавким сплавом ТУ6-09-4064-75. Допускається аудити сплавом Д1.02 ГОСТ 850-75. Напльви не допускаються.

АЗЕ 086.029

Изм.	Лист	№ докум.	Подп.	Дата	Лист	Масса	Масштаб
					И	0,008	1:1
РАЗРАБ. БЕЛЫНСКАЯ					САНТЕХПРОЕКТ		
ПРОВ. КРУПНИК					Лист 1 из 1		
РЧК. ГР. КРУПНИК					Лист 1 из 1		
Гл. спец. Вайнберг					Лист 1 из 1		
Инженер Аяцко					Лист 1 из 1		
М.Т. Спивак					Лист 1 из 1		

Серия 5.904-53 Выпуск 1

Формат листа	Зона	Пор.	Обозначение	Наименование	Кол.	Примечание						
				ДОКУМЕНТАЦИЯ								
А4			АЗЕ 086.060СБ	СБОРОЧНЫЙ ЧЕРТЕЖ								
				СБОРОЧНЫЕ ЕДИНИЦЫ								
А4	1		АЗЕ 086.070	ПЛАСТИНА	1							
				ДЕТАЛИ								
А3	2		АЗЕ 086.032	СТОЙКА	1							
А4	3		АЗЕ 086.033	ПЕТЛЯ	1							
А4	4		АЗЕ 086.034	УГОЛОК	1							
			ПЕРЕМЕННЫЕ ДАННЫЕ ДЛЯ ИСПОЛНЕНИЯ									
			АЗЕ 086.060									
			СБОРОЧНЫЕ ЕДИНИЦЫ									
А4	5		АЗЕ 086.080	ПОПЕРЕЧИНА	2							
				ДЕТАЛИ								
А4	6		АЗЕ 086.034-01	УГОЛОК	1							
Б4	7		АЗЕ 086.035	ПРОКЛАДКА 14-11x79-19 КАРТОН АСБЕСТОВЫЙ КАОН-1-5 ГОСТ 2850-80	1	0,01кг						
Б4	8		АЗЕ 086.036	ПРОКЛАДКА 14-11x85-22 КАРТОН АСБЕСТОВЫЙ КАОН-1-5 ГОСТ 2850-80	1	0,02кг						
<div style="display: flex; justify-content: space-between;"> <div style="width: 60%;"> <p>АЗЕ 086.060</p> <p>КОРПУС</p> </div> <div style="width: 35%;"> <table border="1"> <tr><td>ЛИТ</td><td>ЛИСТ</td><td>ЛИСТОВ</td></tr> <tr><td>1</td><td>1</td><td>2</td></tr> </table> <p>САНТЕХПРОЕКТ</p> <p>Формат А4</p> </div> </div>							ЛИТ	ЛИСТ	ЛИСТОВ	1	1	2
ЛИТ	ЛИСТ	ЛИСТОВ										
1	1	2										

Формат листа	Зона	Пор.	Обозначение	Наименование	Кол.	Примечание						
				АЗЕ 086.060-01								
				СБОРОЧНЫЕ ЕДИНИЦЫ								
А4	5		АЗЕ 086.080-01	ПОПЕРЕЧИНА	2							
				ДЕТАЛИ								
А4	6		АЗЕ 086.034-01	УГОЛОК	1							
Б4	7		АЗЕ 086.035	ПРОКЛАДКА 14-11x79-19 КАРТОН АСБЕСТОВЫЙ КАОН-1-5 ГОСТ 2850-80	1	0,01кг						
Б4	8		АЗЕ 086.036	ПРОКЛАДКА 14-11x85-22 КАРТОН АСБЕСТОВЫЙ КАОН-1-5 ГОСТ 2850-80	1	0,02кг						
				АЗЕ 086.060-02								
				СБОРОЧНЫЕ ЕДИНИЦЫ								
А4	5		АЗЕ 086.080	ПОПЕРЕЧИНА	2							
				ДЕТАЛИ								
А4	6		АЗЕ 086.034-02	УГОЛОК	1							
				АЗЕ 086.060-03								
				СБОРОЧНЫЕ ЕДИНИЦЫ								
А4	5		АЗЕ 086.080-01	ПОПЕРЕЧИНА	2							
				ДЕТАЛИ								
А4	6		АЗЕ 086.034-02	УГОЛОК	1							
<div style="display: flex; justify-content: space-between;"> <div style="width: 60%;"> <p>АЗЕ 086.060</p> </div> <div style="width: 35%;"> <table border="1"> <tr><td>ЛИТ</td><td>ЛИСТ</td><td>ЛИСТОВ</td></tr> <tr><td>1</td><td>1</td><td>2</td></tr> </table> <p>САНТЕХПРОЕКТ</p> <p>Формат А4</p> </div> </div>							ЛИТ	ЛИСТ	ЛИСТОВ	1	1	2
ЛИТ	ЛИСТ	ЛИСТОВ										
1	1	2										

Серия 5.304-53 болты

50 (✓)

АЗЕ 086.032

Рис. 1

Рис. 2

Остальное - см. рис. 1

Рис. 3

Остальное - см. рис. 1

Обозначение	Рис	Размеры, мм			Кол., шт.			Масса, кг
		H	H ₁	h	П	П ₁	П ₂	
АЗЕ 086.032	1	330	—	165	2	—	—	1,0
- 01	2	480	—	148	4	2	—	1,5
- 02		680	368	156	6	3	2	2,1
- 03	3	880	552	164	8	4	3	2,7
- 04		1080	736	172	10	5	4	3,4

* Размеры для справок
2. H₁; h₁; ± t₂

Изм.	Лист	№ докум.	Подп.	Дата
Разраб.	Белявская			
Проб.	Крупник			
Рис. гр.	Крупник			
И. контр.	Лейтес			
УТВ.	Сливко			

АЗЕ 086.032

СТОЙКА

Лист 5.2.0 ГОСТ 19903-74
4-IV-B. С13. ГОСТ 16523-70

САНТЕХПРОЕКТ

Формат А4

АЗЕ 086.060СБ

Рис. 1

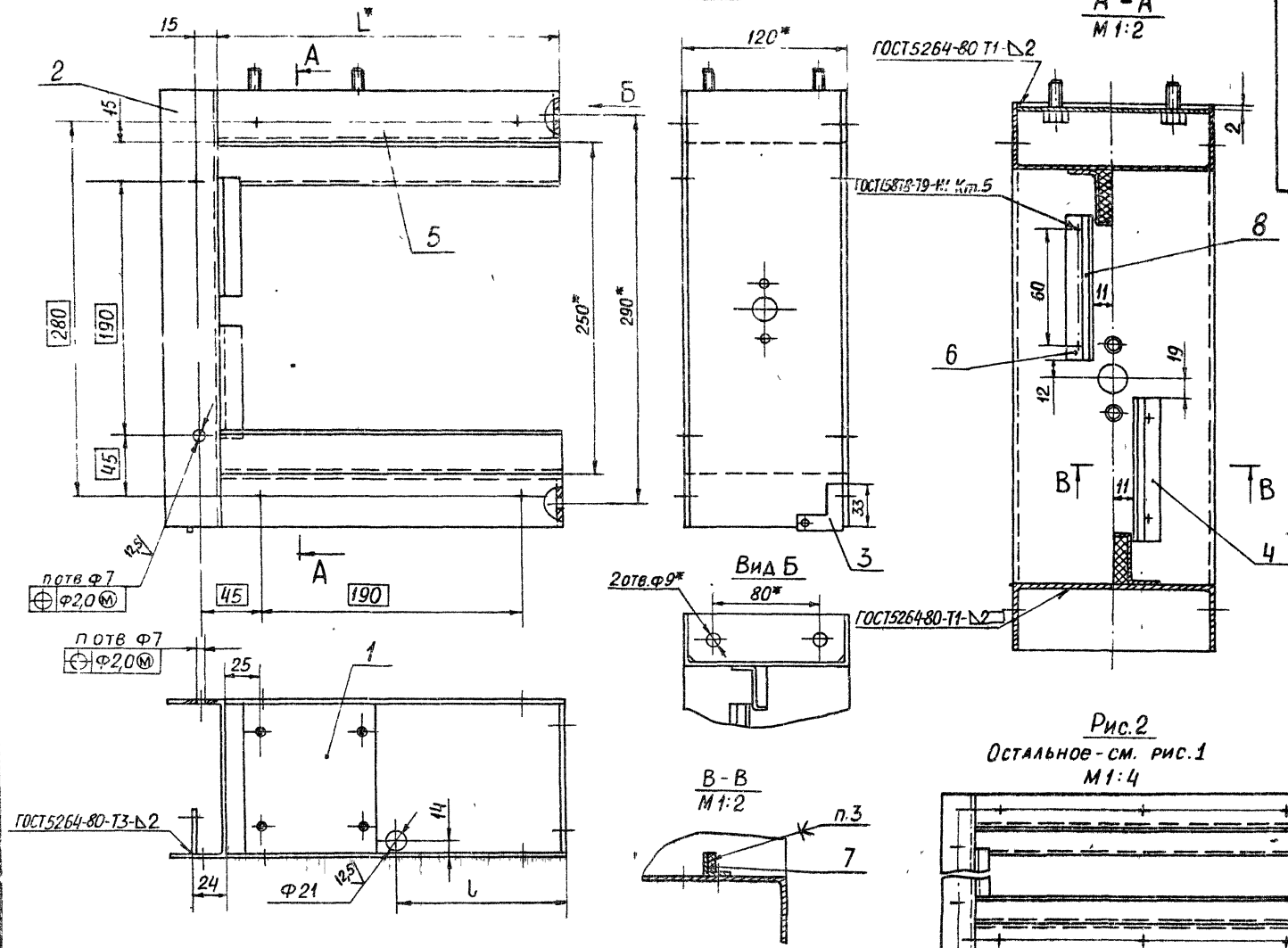


Рис. 2
Остальное - см. рис. 1
М 1:4

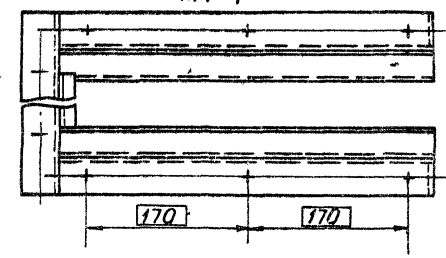


Рис. 3
Остальное - см. рис. 1
А-А
М 1:2

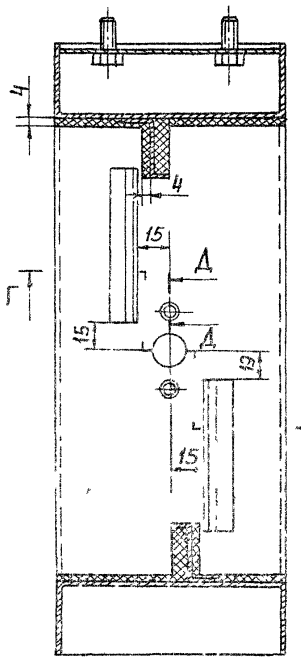
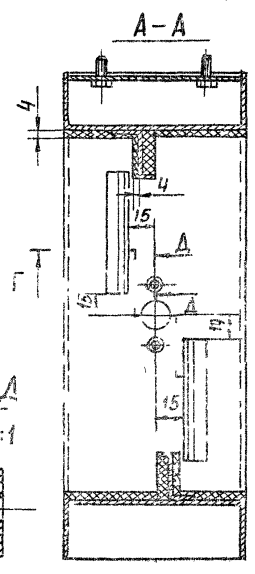
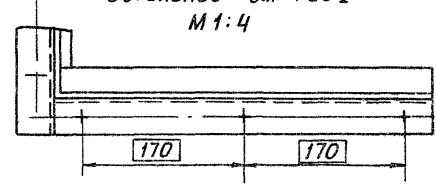


Рис. 4
Остальное - см. рис. 1
М 1:4



Обозначение	Рис	Размеры мм		П, шт.	Покрытие	Масса кг
		L*	U			
АЗЕ 086.060	1	250	125	6	—	3,7
-01	2	400	200	8	—	4,7
-02	3	250	125	6	Покрытие по стали вспучивающееся огнезащитное ВЛМ-2	4,1
-03	4	400	200	8	ГОСТ 25131-82 Толщина покрытия - 4 мм	5,3

Условное обозначение

— покрытие по стали вспучивающееся огнезащитное

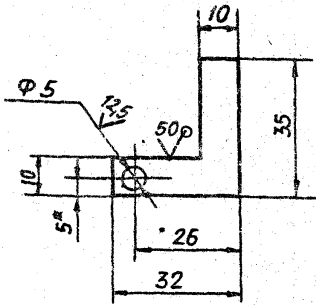
- 1.* Размеры для справок
- 2. И4; ± 0,2
- 3. Клей 88СА ТУ 3В-105-1760-87
- 4. Покрытие - см. таблицу исполнений.

АЗЕ 086.060СБ			
Изд. лист	№ док.чм	Подп.	Дата
Разраб	БЕЛЯВСКАЯ		
проект	Крупник		
РЧК гр.	Крупник		
ГЛ спец.	Вайнберг		
И контр.	Лейтес		
УТВ	Сливак		
КОРПУС			Лит. См. табл.
САНТЕХПРОЕКТ			Листов /

Корпус 0 904 52 Высота 1

АЗЕ 086.033

(✓)



1.* РАЗМЕР ДЛЯ СПРАВОК
2. H14; h14; ± t/2

АЗЕ 086.033

ИЗМ.	ЛИСТ	№ ДОКУМ.	ПОДП.	ДАТА	ЛИТ.	МАССА	МАСШТАБ
РАЗР.	БЕЛЯВСКАЯ	4-И			И	0,009	1:1
ПРОВ.	КРУПНИК				ЛИСТ		ЛИСТОВ
ЭК. ГР.	КРУПНИК						
ГЛА. СПЕЦ.	ВАЙНБЕРГ						
И. КОНТР.	ЛЕЙТЕС						
УТВ.	СПИВАК						

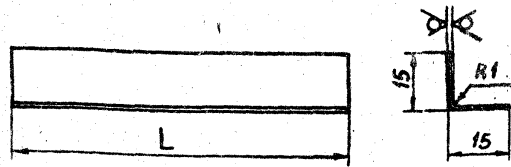
ЛИСТ 52,0 ГОСТ 19903-74
4-IV-ВСТ.3 ГОСТ 16523-70

САНТЕХПРОЕКТ

ФОРМАТ А4

АЗЕ 086.034

(✓)



Обозначение	L, мм	Масса, кг
АЗЕ 086.034	79	0,02
-01	85	
-02	82	
-03	63	0,01
-04	70	
-05	67	

Неуказанные предельные отклонения размеров H14; ± t/2

АЗЕ 086.034

ИЗМ.	ЛИСТ	№ ДОКУМ.	ПОДП.	ДАТА	ЛИТ.	МАССА	МАСШТАБ
РАЗР.	БЕЛЯВСКАЯ	4-И			И		См. табл.
ПРОВ.	КРУПНИК				ЛИСТ		ЛИСТОВ
ЭК. ГР.	КРУПНИК						
ГЛА. СПЕЦ.	ВАЙНБЕРГ						
И. КОНТР.	ЛЕЙТЕС						
УТВ.	СПИВАК						

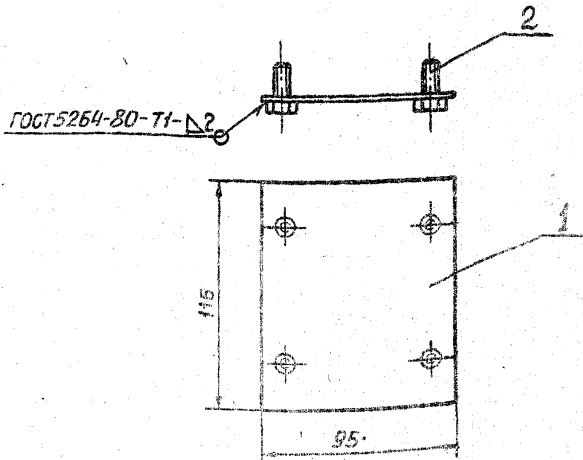
ЛИСТ 50,8 ГОСТ 19903-74
4-IV-ВСТ.3 ГОСТ 16523-70

САНТЕХПРОЕКТ

ФОРМАТ А4

АЗЕ 086.070

Серия 5 004-53 Вспомог.



РАЗМЕРЫ ДЛЯ СПРАВОК

Обозначение	НАИМЕНОВАНИЕ	КОЛ.	ГРУППА
АЗЕ 086.037	ПЛАСТИНА	1	
	СТАНДАРТНЫЕ ИЗДЕЛИЯ		
	БОЛУ №8-20.35 ГОСТ 1798-70	4	

АЗЕ 086.070

ИЗМ.	ЛИСТ	№ ДОКУМ.	ПОДП.	ДАТА	ЛИТ.	МАССА	МАСШТАБ
РАЗР.	БЕЛЯВСКАЯ	4-И			И	0,2	1:2
ПРОВ.	КРУПНИК				ЛИСТ		ЛИСТОВ
ЭК. ГР.	КРУПНИК						
ГЛА. СПЕЦ.	ВАЙНБЕРГ						
И. КОНТР.	ЛЕЙТЕС						
УТВ.	СПИВАК						

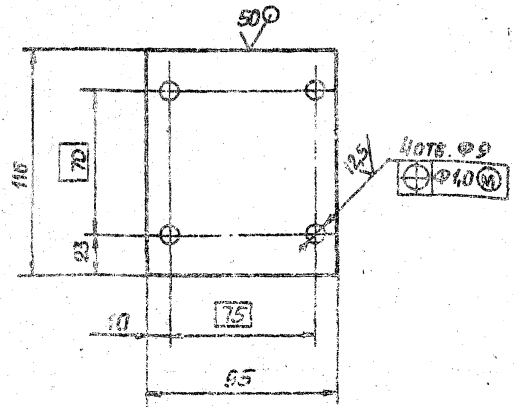
ЛИСТ 52,0 ГОСТ 19903-74
4-IV-ВСТ.3 ГОСТ 16523-70

САНТЕХПРОЕКТ

ФОРМАТ А4

АЗЕ 086.037

(✓)



Неуказанные предельные отклонения размеров H14; h14; ± t/2

АЗЕ 086.037

ИЗМ.	ЛИСТ	№ ДОКУМ.	ПОДП.	ДАТА	ЛИТ.	МАССА	МАСШТАБ
РАЗР.	БЕЛЯВСКАЯ	4-И			И	0,17	1:1
ПРОВ.	КРУПНИК				ЛИСТ		ЛИСТОВ
ЭК. ГР.	КРУПНИК						
ГЛА. СПЕЦ.	ВАЙНБЕРГ						
И. КОНТР.	ЛЕЙТЕС						
УТВ.	СПИВАК						

ЛИСТ 52,0 ГОСТ 19903-74
4-IV-ВСТ.3 ГОСТ 16523-70

САНТЕХПРОЕКТ

ФОРМАТ А4

Формат	Зона	Поз.	Обозначение	Наименование	Кол.	Примечание
				ДОКУМЕНТАЦИЯ		
A3			A3E 086.080 СБ	Сборочный чертёж		
				ДЕТАЛИ		
A4	1		A3E 086.041	Ребро	1	
			ПЕРЕМЕННЫЕ ДАННЫЕ ДЛЯ ИСПОЛНЕНИЯ			
			A3E 086.080	ДЕТАЛИ		
A4	2		A3E 086.042	Поперечина	1	
A4	3		A3E 086.043	Упор	1	
Б4	4		A3E 086.044	Уплотнение		
				Картон асбестовый		
				КАОН-1-8 ГОСТ2850-80		
				32-10x250-1,85	1	0,16кг
			A3E 086.080-01	ДЕТАЛИ		
A4	2		A3E 086.042-01	Поперечина	1	
A4	3		A3E 086.043-01	Упор	1	
Б4	4		A3E 086.045	Уплотнение		
				Картон асбестовый		
				КАОН-1-8 ГОСТ2850-80		
				32-10x400-2,3	1	0,26кг
A3E 086.080						
Изм. Лист			№ ДОКУМ.	ПОДП.	Дата	
Разраб. БЕЛЯВСКАЯ						
Пров. КРУПНИК						
Рук. гр. КРУПНИК						
И. контр. ЛЕЙТЕС						
УТВ. СПИРИДОВ						
			ПОПЕРЕЧИНА		САНТЕХПРОЕКТ	
			Лист	Лист	Листов	
			и	и	и	3
			Формат А4			

Формат	Зона	Поз.	Обозначение	Наименование	Кол.	Примечание
				A3E 086.080-02		
				ДЕТАЛИ		
A4	2		A3E 086.042-01	Поперечина	1	
A4	3		A3E 086.043-02	Упор	1	
Б4	4		A3E 086.046	Уплотнение		
				Картон асбестовый		
				КАОН-1-8 ГОСТ2850-80		
				15-07x400-2,3	1	0,12кг
			A3E 086.080-03	ДЕТАЛИ		
A4	2		A3E 086.042-02	Поперечина	1	
A4	3		A3E 086.043-03	Упор	1	
Б4	4		A3E 086.047	Уплотнение		
				Картон асбестовый		
				КАОН-1-8 ГОСТ2850-80		
				15-0,7x500-2,5	1	0,15кг
			A3E 086.080-04	ДЕТАЛИ		
A4	2		A3E 086.042-03	Поперечина	1	
A4	3		A3E 086.043-04	Упор	1	
Б4	4		A3E 086.048	Уплотнение		
				Картон асбестовый		
				КАОН-1-8 ГОСТ2850-80		
				15-07x600-2,8	1	0,18кг
A3E 086.080						
Изм. Лист			№ ДОКУМ.	ПОДП.	Дата	
Разраб. БЕЛЯВСКАЯ						
Пров. КРУПНИК						
Рук. гр. КРУПНИК						
И. контр. ЛЕЙТЕС						
УТВ. СПИРИДОВ						
			ПОПЕРЕЧИНА		САНТЕХПРОЕКТ	
			Лист	Лист	Листов	
			и	и	и	2
			Формат А4			

Серия 5.904-53 Вальсук 1

Формат	Зона	Поз.	Обозначение	Наименование	Кол.	Примечание
				A3E 086.080-05		
				ДЕТАЛИ		
A4	2		A3E 086.042-03	Поперечина	1	
A4	3		A3E 086.043-05	Упор	1	
Б4	4		A3E 086.049	Уплотнение		
				Картон асбестовый		
				КАОН-1-8 ГОСТ2850-80		
				23-0,84x600-2,8	1	0,28кг
			A3E 086.080-06	ДЕТАЛИ		
A4	2		A3E 086.042-04	Поперечина	1	
A4	3		A3E 086.043-06	Упор	1	
Б4	4		A3E 086.051	Уплотнение		
				Картон асбестовый		
				КАОН-1-8 ГОСТ2850-80		
				31-10x800-3,2	1	0,5кг
			A3E 086.080-07	ДЕТАЛИ		
A4	2		A3E 086.042-05	Поперечина	1	
A4	3		A3E 086.043-07	Упор	1	
Б4	4		A3E 086.052	Уплотнение		
				Картон асбестовый		
				КАОН-1-8 ГОСТ2850-80		
				39-10x1000-3,6	1	0,78кг
A3E 086.080						
Изм. Лист			№ ДОКУМ.	ПОДП.	Дата	
Разраб. БЕЛЯВСКАЯ						
Пров. КРУПНИК						
Рук. гр. КРУПНИК						
И. контр. ЛЕЙТЕС						
УТВ. СПИРИДОВ						
			ПОПЕРЕЧИНА		САНТЕХПРОЕКТ	
			Лист	Лист	Листов	
			и	и	и	3
			Формат А4			

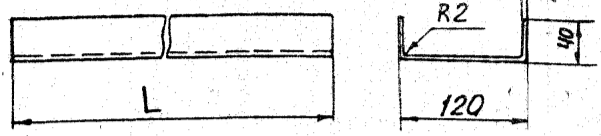
A3E 086.041

Неуказанные предельные отклонения размеров НН; нн ± 2

A3E 086.041			Лист	Лист	Листов
РЕБРО			и	и	и
САНТЕХПРОЕКТ			Б.З.О. ГОСТ 19903-74	1:1	
САНТЕХПРОЕКТ			4-И-ВСТ.3 ГОСТ 16523-70		
Формат А4					

АЗЕ 086.042

50



Обозначение	L, мм	Масса, кг
АЗЕ 086.042	250	0,8
-01	400	1,2
-02	500	1,6
-03	600	1,9
-04	800	2,5
-05	1000	3,1

Неуказанные предельные отклонения размеров $h14; \pm \frac{t_2}{2}$

АЗЕ 086.042

Поперечина

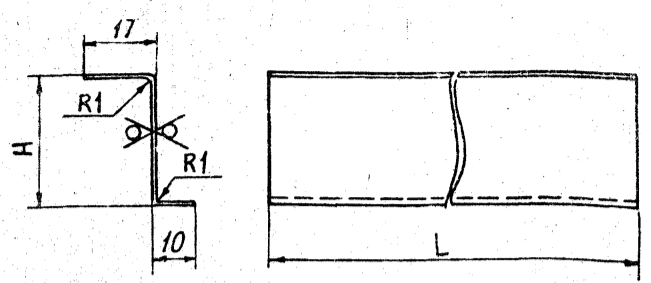
Изм.	Лист	№ докум.	Подп.	Дата
Разраб.	Белявская			
Пров.	Крупник			
Рук. гр.	Крупник			
Гл. спец.	Вайнберг			
Н. контр.	Лейтес			
УТВ.	Спивак			

Лист 52.0 ГОСТ 19903-74
4-IV-Вст.3 ГОСТ 16523-70
САНТЕХПРОЕКТ

Формат А4

АЗЕ 086.043

50



Обозначение	Размеры, мм		Масса, кг
	L	H	
АЗЕ 086.043	250	33	0,1
-01	400	33	0,18
-02	500	16	0,13
-03	500	16	0,16
-04	600	16	0,2
-05	600	24	0,23
-06	800	32	0,36
-07	1000	40	0,5

Неуказанные предельные отклонения размеров $h14; \pm \frac{t_2}{2}$

АЗЕ 086.043

Упор

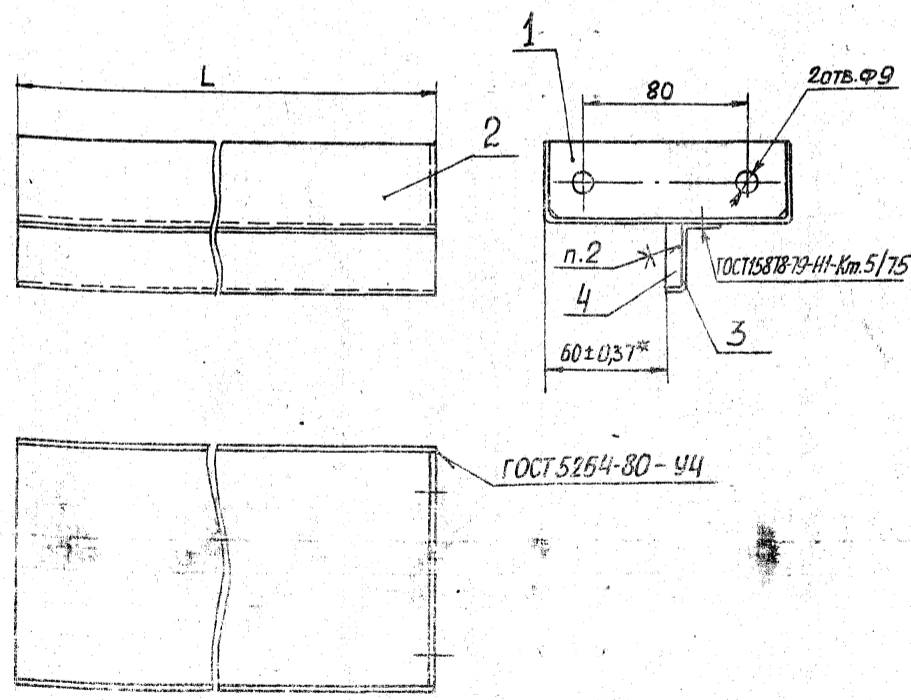
Изм.	Лист	№ докум.	Подп.	Дата
Разраб.	Белявская			
Пров.	Крупник			
Рук. гр.	Крупник			
Гл. спец.	Вайнберг			
Н. контр.	Лейтес			
УТВ.	Спивак			

Лист Б 1,0 ГОСТ 19903-74
4-IV-Вст.3 ГОСТ 16523-70
САНТЕХПРОЕКТ

Формат А4

АЗЕ 086.080СБ

Серия 5.304-53 Выпуск 1



Обозначение	L, мм	Масса, кг
АЗЕ 086.080	250	1,2
-01	400	1,7
-02	400	1,6
-03	500	2,0
-04	500	2,4
-05	500	2,5
-06	800	3,5
-07	1000	4,5

1. РАЗМЕРЫ ДЛЯ СПРАВОК, КРОМЕ УКАЗАННОГО ЗНАКОМ®
2. Клей 88СА ТУ38-105-1760-87

АЗЕ 086.080СБ

ПОПЕРЕЧИНА

Изм.	Лист	№ докум.	Подп.	Дата
Разраб.	Белявская			
Пров.	Крупник			
Рук. гр.	Крупник			
Гл. спец.	Вайнберг			
Н. контр.	Лейтес			
УТВ.	Спивак			

Лист
САНТЕХПРОЕКТ

Формат А3

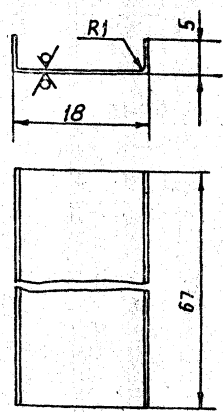
№ п/п	Обозначение	Наименование	Кол.	Примечание
		ДОКУМЕНТАЦИЯ		
A3	A3E 086.090 СБ	Сборочный чертеж		
		ДЕТАЛИ		
A3	1 A3E 086.032	Стойка	1	
A4	2 A3E 086.034	Уголок	1	
ПЕРЕМЕННЫЕ ДАННЫЕ ДЛЯ ИСПОЛНЕНИЯ				
A3E 086.090				
		ДЕТАЛИ		
A4	3 A3E 086.034-01	Уголок	1	
B4	4 A3E 086.053	Прокладка картон асбестовый КАОН-1-5 ГОСТ 2850-80 14,11 x 79-1,9	1	0,01 кг
B4	5 A3E 086.054	Прокладка картон асбестовый КАОН-1-5 ГОСТ 2850-80 14,11 x 85-2,2	1	0,02 кг
A3E 086.090-01				
		ДЕТАЛИ		
A4	3 A3E 086.034-02	Уголок	1	

Имя, № докум. Подп. Дата
 Разраб. Белявская
 Пров. Крупник
 Рук. гр. Крупник
 Н. контр. Лейтес
 ЧТБ. Спивак

A3E 086.090		Лист	А	Листов	1
Стойка		САНТЕХПРОЕКТ			
Формат А4					

A3E 086.055

50/√



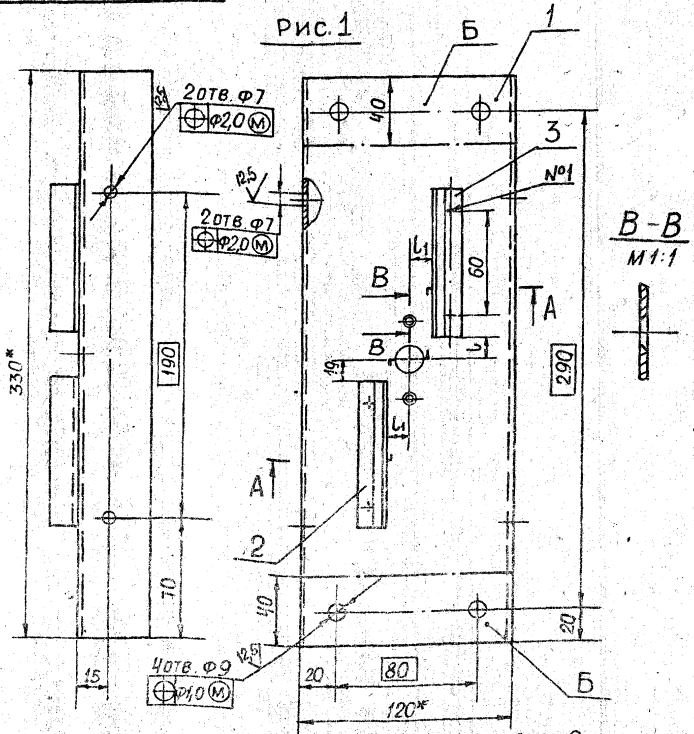
Неуказанные предельные отклонения размеров h14; ± $\frac{t_2}{2}$

Имя, № докум. Подп. Дата
 Разраб. Белявская
 Пров. Крупник
 Рук. гр. Крупник
 Н. контр. Лейтес
 ЧТБ. Спивак

A3E 086.055		Лист	И	Листов	1
Планка		Масса	0,016	Масштаб	2:1
Лист		САНТЕХПРОЕКТ			
Формат А4					

A3E 086.090 СБ

Серия 5.804-53 Вейнберг



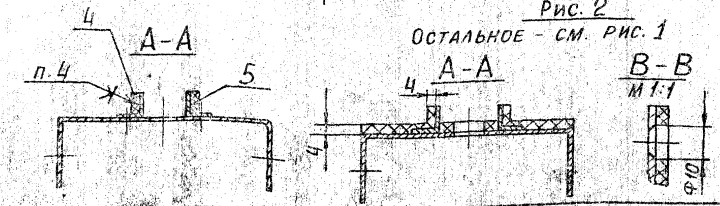
Обозначение	рис	Размеры, мм		Покрытие	Масса, кг
		l	l1		
A3E 086.090	1	12	11		1,1
-01	2	15	15	Покрытие по стали вспучивающееся огнезащитное ВПМ-2 ГОСТ 25131-82. Толщина покрытия 4 мм	1,2

УСЛОВНОЕ ОБОЗНАЧЕНИЕ

▣ — покрытие по стали вспучивающееся огнезащитное.

- Размеры для справок.
- h14; ± $\frac{t_2}{2}$
- Сварные швы №1-ГОСТ 15878-79-Нп-Кт.5.
- Клей 88СА ТУ 38-105-1760-87.
- Покрытие, кроме поверхностей Б, см. таблицу исполнения.

Имя, № докум. Подп. Дата
 Разраб. Белявская
 Пров. Крупник
 Рук. гр. Крупник
 Н. контр. Лейтес
 ЧТБ. Спивак



A3E 086.090 СБ		Лист	И	Листов	1
Стойка		Масса	см. табл.	Масштаб	1:2
Лист		САНТЕХПРОЕКТ			
Формат А3					

Формат	Зона	Поз	Обозначение	Наименование	Кол.	Примечание
				ДОКУМЕНТАЦИЯ		
A2			AZE 086.100.05	СБОРОЧНЫЙ ЧЕРТЕЖ		
				ДЕТАЛИ		
A4	1		AZE 086.055	Плоская	4	
B4	2		AZE 086.056	Уплотнение 180x167,1x		
				Картон асбестовый		
				КАОН-1-5 ГОСТ 2850-80	4	0,03 кг
				СТАНДАРТНЫЕ ИЗДЕЛИЯ		
		3		Болт М6x30 ГОСТ 1977-70	4	
		4		Гайка М6 ГОСТ 5915-70	4	
		5		Шайба 6,02 ГОСТ 11371-78	4	
			ПЕРЕМЕННЫЕ ДАННЫЕ	ДЛЯ ИСПОЛНЕНИЙ		
				AZE 086.100		
				ДЕТАЛИ		
A3	6		AZE 086.058	Полотно	2	
A4	7		AZE 086.059	Ось	1	
		8	-01	Ось	1	
B4	9		AZE 086.061	Уплотнение 20-084x245-18		
				Картон асбестовый		
				КАОН-1-8 ГОСТ 2850-80	2	9 кг
AZE 086.100						
Изм. лист № докум. Подп. Дата				Лист лист листов		
РАЗРАБОТЧИК: Б.А.С.В.С.				И 1 7 6		
ПРОБ. КРУПНИК						
И КОНТ. ЛВИТЕС						
ЧТБ СПИВК						
Лопатка				САНТЕХПРОЕКТ		
Формат А4						

Формат	Зона	Поз	Обозначение	Наименование	Кол.	Примечание
				МАТЕРИАЛЫ		
		10		Базальтовое супер-тонкое волокно БСТВ		
				марка "Б" или "С"		
				РСТ УССР 5013-81	0,6 кг	
				AZE 086.100-01		
				ДЕТАЛИ		
A3	6		AZE 086.058-01	Полотно	2	
A4	7		AZE 086.059	Ось	1	
		8	-01	Ось	1	
B4	9		AZE 086.062	Уплотнение		
				Картон асбестовый		
				КАОН-1-8 ГОСТ 2850-80		
				20-084x395-23	2	0,16 кг
				МАТЕРИАЛЫ		
		10		Базальтовое супер-тонкое волокно БСТВ		
				марка "Б" или "С"		
				РСТ УССР 5013-81	1,0 кг	
				AZE 086.100-02		
				ДЕТАЛИ		
A3	6		AZE 086.058-02	Полотно	2	
A4	7		AZE 086.059	Ось	1	
		8	-01	Ось	1	
AZE 086.100						
Изм. лист № докум. Подп. Дата				Лист лист листов		
Лопатка				САНТЕХПРОЕКТ		
Формат А4						

Серия 5.904-55 выпуск 1

Формат	Зона	Поз	Обозначение	Наименование	Кол.	Примечание
B4	9		AZE 086.063	Уплотнение		
				Картон асбестовый		
				КАОН-1-8 ГОСТ 2850-80		
				19-084x495-2,5	2	0,2 кг
				МАТЕРИАЛЫ		
		10		Базальтовое супер-тонкое волокно БСТВ		
				марка "Б" или "С"		
				РСТ УССР 5013-81	1,2 кг	
				AZE 086.100-03		
				ДЕТАЛИ		
A3	6		AZE 086.058-03	Полотно	2	
A4	7		AZE 086.059	Ось	1	
		8	-01	Ось	1	
B4	9		AZE 086.064	Уплотнение		
				Картон асбестовый		
				КАОН-1-8 ГОСТ 2850-80		
				20-084x595-2,8	2	0,24 кг
				МАТЕРИАЛЫ		
		10		Базальтовое супер-тонкое волокно БСТВ		
				марка "Б" или "С"		
				РСТ УССР 5013-81	1,5 кг	
AZE 086.100						
Изм. лист № докум. Подп. Дата				Лист лист листов		
				3		
Лопатка				САНТЕХПРОЕКТ		
Формат А4						

Формат	Зона	Поз	Обозначение	Наименование	Кол.	Примечание
				AZE 086.100-04		
				ДЕТАЛИ		
A3	6		AZE 086.058-04	Полотно	2	
A4	7		AZE 086.059	Ось	1	
		8	-01	Ось	1	
B4	9		AZE 086.065	Уплотнение		
				Картон асбестовый		
				КАОН-1-8 ГОСТ 2850-80		
				20-084x495-3,2	2	0,3 кг
				МАТЕРИАЛЫ		
		10		Базальтовое супер-тонкое волокно БСТВ		
				марка "Б" или "С"		
				РСТ УССР 5013-81	2,0 кг	
				AZE 086.100-05		
				ДЕТАЛИ		
A3	6		AZE 086.058-05	Полотно	2	
A4	7		AZE 086.059	Ось	1	
		8	-01	Ось	1	
B4	9		AZE 086.066	Уплотнение		
				Картон асбестовый		
				КАОН-1-8 ГОСТ 2850-80		
				20-084x595-3,6	2	0,4 кг
AZE 086.100						
Изм. лист № докум. Подп. Дата				Лист лист листов		
				4		
Лопатка				САНТЕХПРОЕКТ		
Формат А4						

Формат	Зона	Поз.	Обозначение	Наименование	Кол.	Примечание
				<u>МАТЕРИАЛЫ</u>		
				Базальтовое супертонкое волокно БСТВ марка „Б“ или „С“ РСТ УССР 5013-76	2,5	кг
			AZE 086.100-06	<u>ДЕТАЛИ</u>		
A3	6		AZE 086.058-06	Полотно	2	
A4	7		AZE 086.059-02	Ось	1	
	8		-03	Ось	1	
B4	9		AZE 086.067	Уплотнение Картон асбестовый КАОН-1-8 ГОСТ 2850-80 20-0,84x237-1,85	2	0,09 кг
				<u>МАТЕРИАЛЫ</u>		
	10			Базальтовое супертонкое волокно БСТВ марка „Б“ или „С“ РСТ УССР 5013-81	0,6	кг
			AZE 086.100-07	<u>ДЕТАЛИ</u>		
A3	6		AZE 086.058-07	Полотно	2	
A4	7		AZE 086.059-02	Ось	1	
	8		-03	Ось	1	
AZE 086.100						Лист 5

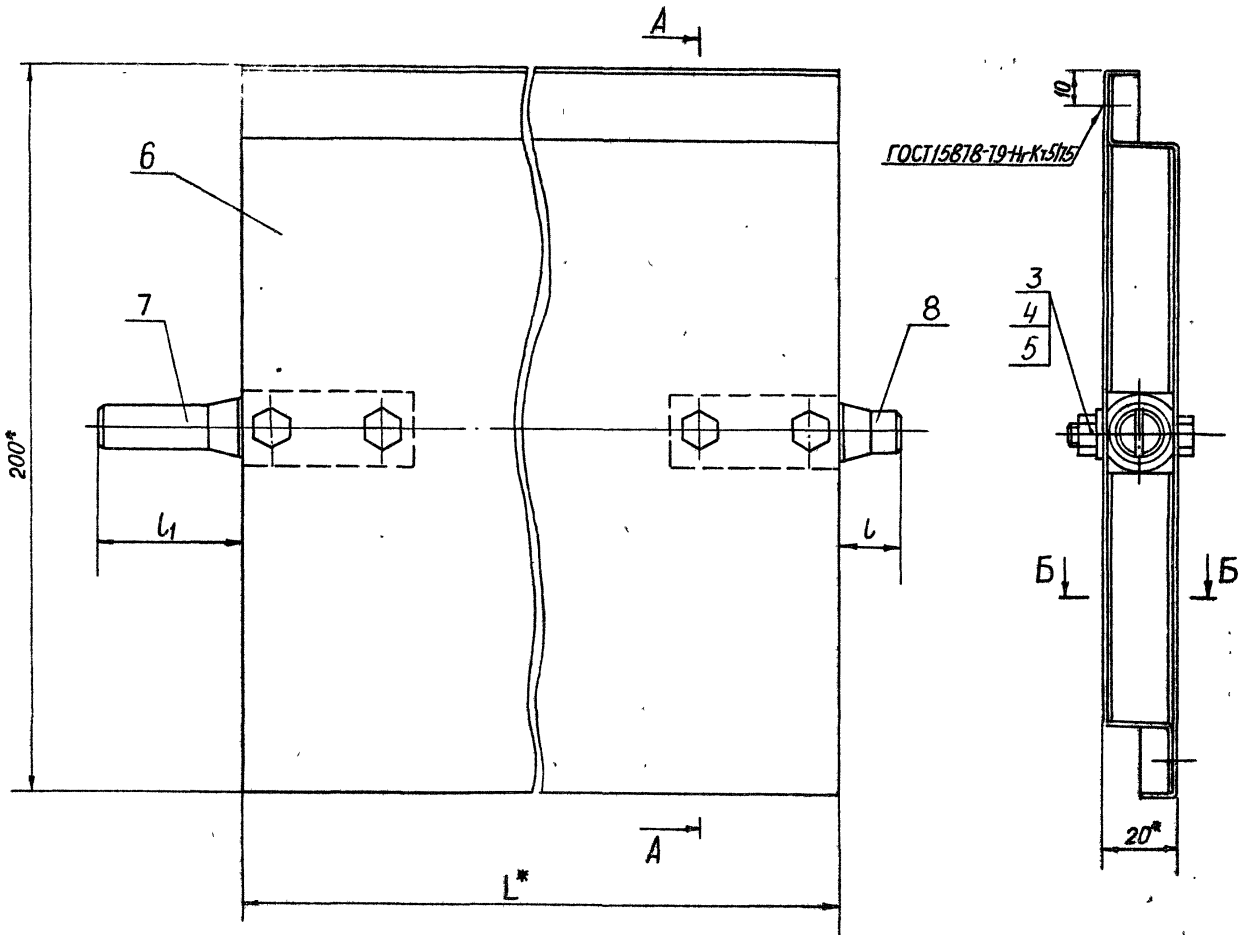
Серия 5.904-55 Выход 1

Формат	Зона	Поз.	Обозначение	Наименование	Кол.	Примечание
				<u>AZE 086.100-09</u>		
				<u>ДЕТАЛИ</u>		
A3	6		AZE 086.058-09	Полотно	2	
A4	7		AZE 086.059-02	Ось	1	
	8		-03	Ось	1	
B4	9		AZE 086.071	Уплотнение Картон асбестовый КАОН-1-8 ГОСТ 2850-80 20-0,84x587-2,8	2	0,23 кг
				<u>МАТЕРИАЛЫ</u>		
	10			Базальтовое супертонкое волокно БСТВ марка „Б“ или „С“ РСТ УССР 5013-81	1,5	кг
			AZE 086.100-10	<u>ДЕТАЛИ</u>		
A3	6		AZE 086.058-10	Полотно	2	
A4	7		AZE 086.059-02	Ось	1	
	8		-03	Ось	1	
B4	9		AZE 086.072	Уплотнение Картон асбестовый КАОН-1-8 ГОСТ 2850-80 20-0,84x787-3,2	2	0,3 кг
AZE 086.100						Лист 7

Формат	Зона	Поз.	Обозначение	Наименование	Кол.	Примечание
B4	9		AZE 086.068	Уплотнение Картон асбестовый КАОН-1-8 ГОСТ 2850-80 20-0,84x387-2,3	2	0,15 кг
				<u>МАТЕРИАЛЫ</u>		
	10			Базальтовое супертонкое волокно БСТВ марка „Б“ или „С“ РСТ УССР 5013-81	1,0	кг
			AZE 086.100-08	<u>ДЕТАЛИ</u>		
A3	6		AZE 086.058-08	Полотно	2	
A4	7		AZE 086.059-02	Ось	1	
	8		-03	Ось	1	
B4	9		AZE 086.069	Уплотнение Картон асбестовый КАОН-1-8 ГОСТ 2850-80 20-0,84x487-2,5	2	0,19 кг
				<u>МАТЕРИАЛЫ</u>		
	10			Базальтовое супертонкое волокно БСТВ марка „Б“ или „С“ РСТ УССР 5013-81	1,2	кг
AZE 086.100						Лист 6

Формат	Зона	Поз.	Обозначение	Наименование	Кол.	Примечание
				<u>МАТЕРИАЛЫ</u>		
	10			Базальтовое супертонкое волокно БСТВ марка „Б“ или „С“ РСТ УССР 5013-81	2,0	кг
			AZE 086.100-11	<u>ДЕТАЛИ</u>		
A3	6		AZE 086.058-11	Полотно	2	
A4	7		AZE 086.059-02	Ось	1	
	8		-03	Ось	1	
B4	9		AZE 086.073	Уплотнение Картон асбестовый КАОН-1-8 ГОСТ 2850-80 20-0,84x987-3,6	2	0,4 кг
				<u>МАТЕРИАЛЫ</u>		
	10			Базальтовое супертонкое волокно БСТВ марка „Б“ или „С“ РСТ УССР 5013-81	2,5	кг
AZE 086.100						Лист 8

Рис.1

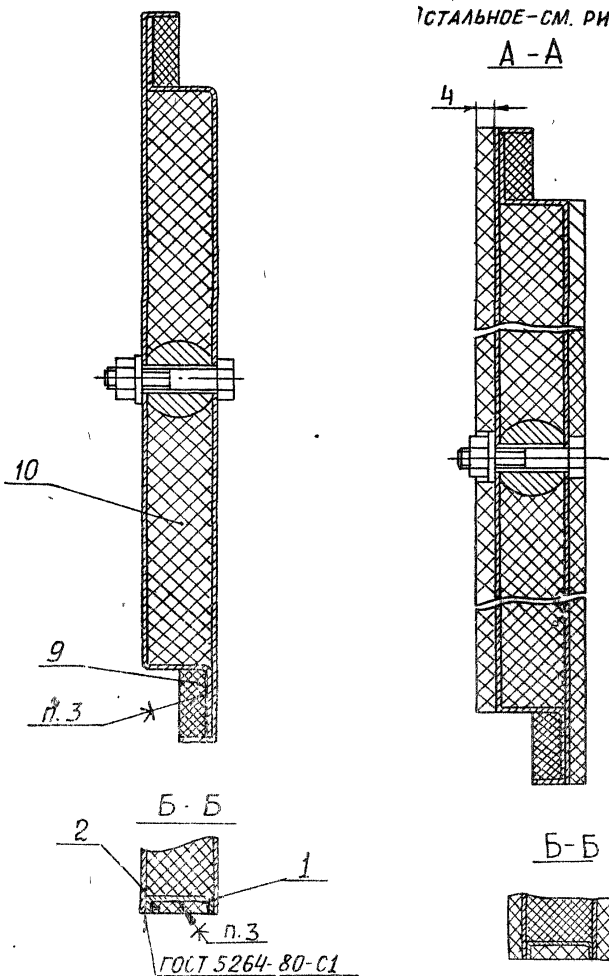


А-А

Рис.2

СТАЛЬНОЕ-СМ. РИС.1

А-А



Обозначение	Рис.	Размеры, мм			Покрытие	Масса, кг
		L*	l	l1		
АЗЕ 086.100	1	245	16,5	38,5	—	2,0
-01		395				3,1
-02		495				3,8
-03		595				4,3
-04		795				5,8
-05		995				7,1
-06	2	237	20,5	42,5	Покрытие по стали вспучивающееся огне- защитное ВПМ-2 ГОСТ 25151-82. Толщина на покрытие - 4мм	2,3
-07		387				3,7
-08		487				4,6
-09		587				5,3
-10		787				7,1
-11	987	8,8				

Условное обозначение

XXXXXX — покрытие по стали вспучивающееся огнезащитное

- РАЗМЕРЫ ДЛЯ СПРАВОК
- $h_{14} \pm 0,2$
- Клей 88 СА ТУ38-105-1760-87
- СУПЕРТОНКОЕ БАЗАЛЬТОВОЕ ВОЛОКНО (ПЗ.10) ВЛОЖИТЬ ЛИСТНО С ОБЪЕМНЫМ ТИЕМ.
- ПОКРЫТИЕ - СМ. ТАБЛИЦУ ИСПОЛНЕНИЙ.

АЗЕ 086.100 СБ

ЛОПАТКА

Имя	Лист	№ докум.	Подп.	Дата	Лит.	Масса	Масштаб
Разработ	Белявская				И	См. табл.	—
Пров.	Крулик						
РЧК гр.	Крулик						
Гл. спец.	Вайнберг						
И. контр.	Лейтес						
ЧТБ	Спивак						

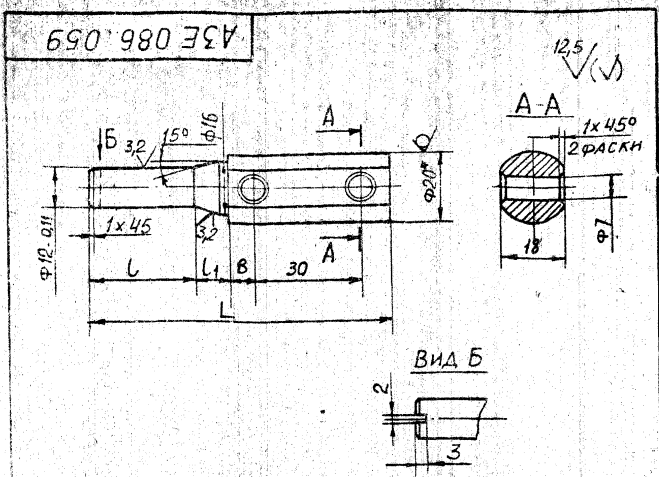
ФОРМАТ А2

Серия 5 904-53 Выпуск 1

Центральный научно-исследовательский институт противопожарной обороны

Институт противопожарной обороны

Сантехпроект



Обозначение	Размеры, мм			Масса, кг
	L	l	l ₁	
AZE 086.059	85	30	9	0,14
-01	63	8		0,12
-02	89	30	13	0,14
-03	67	8		0,12

1* Размер для справок
2. H14; h14; ± $\frac{t_2}{2}$

AZE 086.059

Ось

Лит.	Масса	Масштаб
И	см.	табл.
Лист	Листов	

Круг 20-В ГОСТ 2590-71
Круг ВСт.3-1 ГОСТ 535-79

САНТЕХПРОЕКТ

Формат	Зона	Проект	Обозначение	Наименование	Кол.	Примечание
				Винт 2М5x4,36 ГОСТ 1473-80	4	
				Гайка М5,4 ГОСТ 5916-70	4	
				Гайка М8,4 ГОСТ 5915-70	10	
				Шайбы ГОСТ 6402-70		
				5.65Г	4	
				8.65Г	1	
				Шайбы ГОСТ 11371-78		
				8.02	12	
				10.02	1	
				Шпилька 2x15 ГОСТ 397-79	1	
				ПРОЧИЕ ИЗДЕЛИЯ		
				Подшипник 875903		
				ТУ 37.006.045-77	2	
				МАТЕРИАЛЫ		
				Канат 2,0-ГВ-Н-110		
				ГОСТ 3062-80	8 м	
				Проволока 0,8-II		
				ГОСТ 3282-74	10 м	
				ПЕРЕМЕННЫЕ ДАННЫЕ ДЛЯ ИСПОЛНЕНИЯ		
				AZE 087.000		
				СБОРОЧНЫЕ ЕДИНИЦЫ		
А4			25	AZE 086.060	Корпус	1
А4			26	AZE 086.090	Стойка	1
А4			27	AZE 086.100	Лопатка	1
				AZE 087.000		

Формат	Зона	Проект	Обозначение	Наименование	Кол.	Примечание
				ДОКУМЕНТАЦИЯ		
Ж			AZE 087.000 СБ	СБОРОЧНЫЙ ЧЕРТЕЖ		7 А2, А3
А4			AZE 086.000Д	КЛАПАН ОГНЕЗАДЕРЖИВАЮЩИЙ С ПРЕДЕЛОМ ОГНЕСТОЙКОСТИ 0,25 И 0,54		
				ТЕХНИЧЕСКИЕ ТРЕБОВАНИЯ		
				СБОРОЧНЫЕ ЕДИНИЦЫ		
А4			1	AZE 086.010	Кронштейн	1
А4			2	AZE 086.020	Тяга с рычагом	1
А4			3	AZE 086.040	Вставка плавкая	1
				ДЕТАЛИ		
А4			4	AZE 086.001	Тяга	1
А4			5	AZE 086.002	Пружина	1
А4			6	AZE 086.003	Ручка	1
А4			7	AZE 086.004	Шайба	1
А4			8	AZE 086.005	Чека	1
А4			9	AZE 086.006	Крышка	2
А4			10	AZE 086.008	Палец	1
Б4			11	AZE 087.001	Труба; L=1000 мм	
				Труба 10 ГОСТ 3262-75	1	
				СТАНДАРТНЫЕ ИЗДЕЛИЯ		
				Болты ГОСТ 7798-70		
			12	M8x20.36		4
			13	M8x40.36		1

AZE 087.000

КЛАПАН ОГНЕЗАДЕРЖИВАЮЩИЙ С ПРЕДЕЛОМ ОГНЕСТОЙКОСТИ 0,25 И 0,54

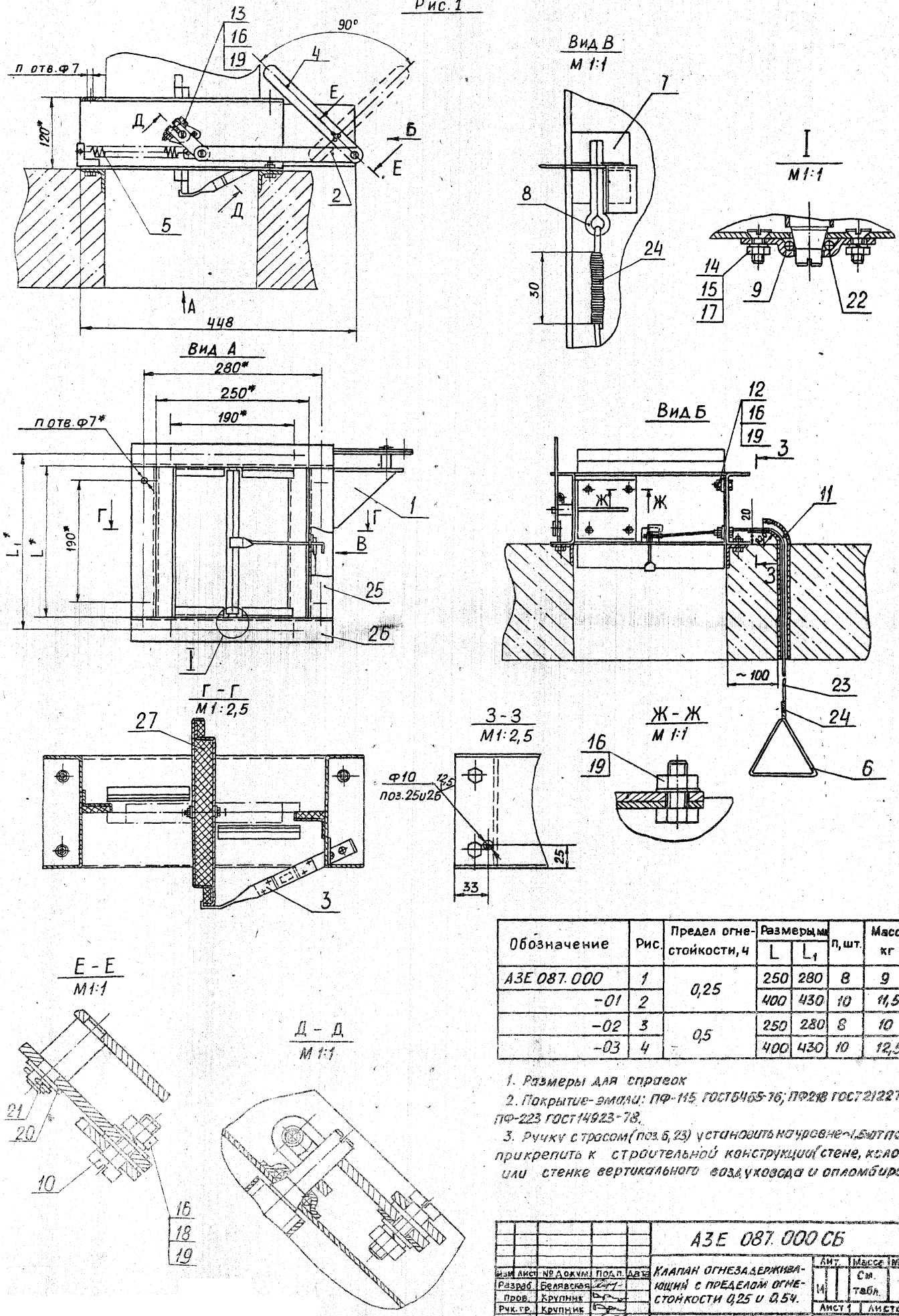
Лит.	Лист	Листов
И	1	3

САНТЕХПРОЕКТ

ФОРМАТ А4

Формат	Зона	Проект	Обозначение	Наименование	Кол.	Примечание
				AZE 087.000-01		
				СБОРОЧНЫЕ ЕДИНИЦЫ		
А4			25	AZE 086.060-01	Корпус	1
А4			26	AZE 086.090	Стойка	1
А4			27	AZE 086.100-01	Лопатка	1
				AZE 087.000-02		
				СБОРОЧНЫЕ ЕДИНИЦЫ		
А4			25	AZE 086.060-02	Корпус	1
А4			26	AZE 086.090-01	Стойка	1
А4			27	AZE 086.100-06	Лопатка	1
				AZE 087.000-03		
				СБОРОЧНЫЕ ЕДИНИЦЫ		
А4			25	AZE 086.060-03	Корпус	1
А4			26	AZE 086.090-01	Стойка	1
А4			27	AZE 086.100-07	Лопатка	1
				AZE 087.000		

Рис. 1

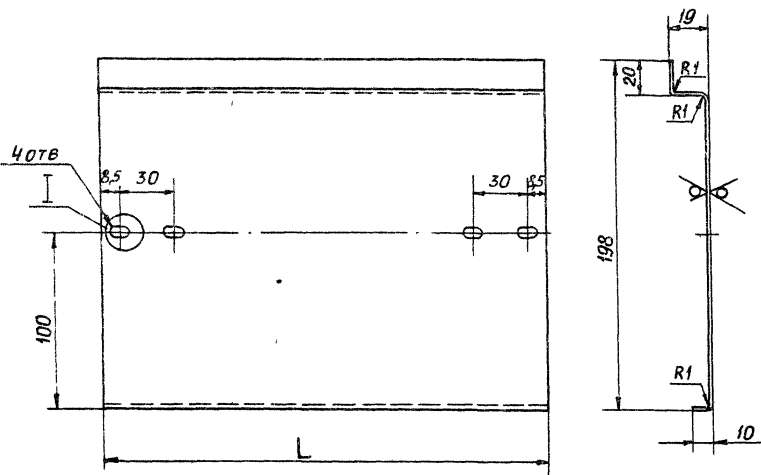


Серия 3.904-53 Выпуск 1

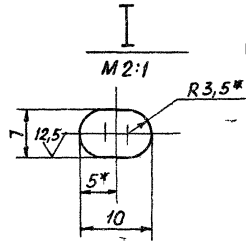
Обозначение	Рис.	Предел огнестойкости, ч	Размеры мм		п.шт.	Масса, кг
			L	L ₁		
АЗЕ 087.000	1	0,25	250	280	8	9
-01	2		400	430	10	11,5
-02	3	0,5	250	280	8	10
-03	4		400	430	10	12,5

1. Размеры для справок
2. Покрытие эмалю: ПФ-115 ГОСТ 5465-76; ПФ-218 ГОСТ 21227-75; ПФ-223 ГОСТ 14923-78.
3. Ручку с тросом (поз. 6, 23) установить на червонец и от пола, прикрепить к строительной конструкции (стене, колонне) или стенке вертикального воздуховода и опломбировать.

АЗЕ 087.000СБ				Лист	Масса	Масштаб
Изм.	Лист	№ док.	Подп.	Дат.	См.	---
Разраб.	Белявская				Табл.	
Пров.	Крупник				Лист 1	Листов 2
Руч. тр.	Крупник				САНТЕХПРОЕКТ	
Гл. спец.	Ван-Оберг				Формат А2	
Н. контр.	Лейтес					
Утв.	Спивак					



Обозначение	L, мм	Масса, кг
АЗЕ 086.058	245	0,4
-01	395	0,7
-02	495	0,9
-03	595	1,0
-04	795	1,4
-05	995	1,7
-06	237	0,4
-07	387	0,7
-08	487	0,9
-09	587	1,0
-10	787	1,4
-11	987	1,7

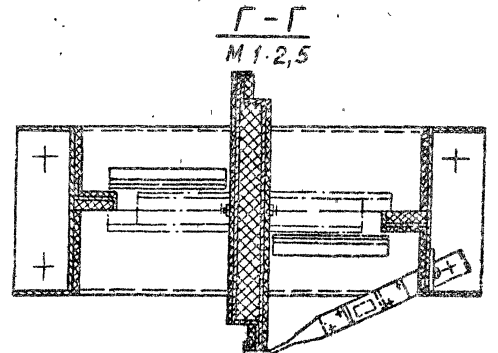
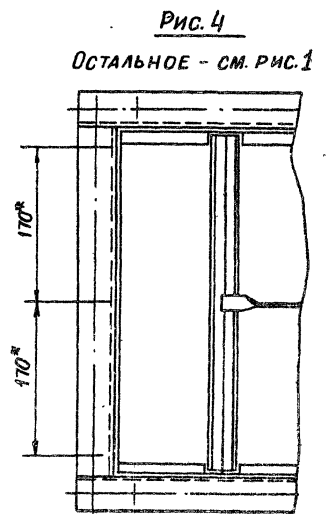
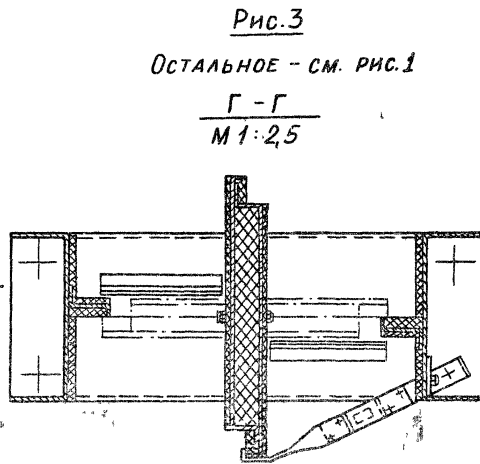
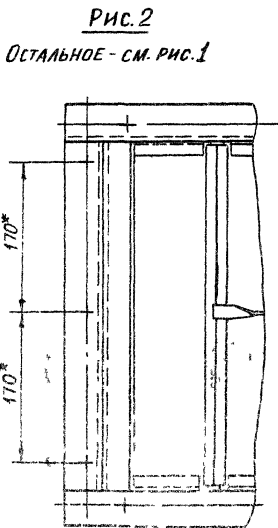


- РАЗМЕРЫ ДЛЯ СПРАВОК
- H14; h14; ± $\frac{t}{2}$

ИВ № ПОДА ПОД И АЗЕ ВЗАМ ИВ № ИВ № АЗЕ ПОД И АЗЕ ПОД И АЗЕ

АЗЕ 086.058				Лист	Масса	Масштаб
ИЗМ	Лист	№ Док.	Подп.	Дат.	И	СМ.
Разраб.	Белаявский				И	табл.
Проб.	Крупник				Лист	Листов
Рук. гр.	Крупник				САНТЕХПРОЕКТ	
Гл. спец.	Вейнберг				СТАНДАРТ	
И контр.	Дейтес				ЛИСТ 4-IV-ВСТ.3 ГОСТ 16525-10	
Учт.	Сливек				ФОРМАТ А3	

Серия 5.904-53 Выпуск 1



ИВ № ПОДА ПОД И АЗЕ ВЗАМ ИВ № ИВ № АЗЕ ПОД И АЗЕ ПОД И АЗЕ

АЗЕ 087.000 СБ				Лист
ИЗМ	Лист	№ Док.	Подп.	Дат.

Формат зона	Поз.	Обозначение	Наименование	Кол.	Примечание
			ДОКУМЕНТАЦИЯ		
A2		A3E 088.000CB	СБОРОЧНЫЙ ЧЕРТЕЖ		
A4		A3E 086.000A	Клапан огнезадерживающий с пределом огнестойкости 0,25и0,5ч		
			Технические требования		
			СБОРОЧНЫЕ ЕДИНИЦЫ		
A4	1	A3E 086.010-01	Кронштейн	1	
A4	2	A3E 086.030	Кронштейн	1	
			ДЕТАЛИ		
A4	3	A3E 086.001	Тяга	1	
A4	4	A3E 086.002	Пружина	1	
A4	5	A3E 086.003	Ручка	1	
A4	6	A3E 086.004	Шайба	1	
A4	7	A3E 086.005	Чека	1	
A4	8	A3E 086.007	Склиз	1	
A4	9	A3E 086.008	Палец	1	
			СТАНДАРТНЫЕ ИЗДЕЛИЯ		
	10		Болт М8х20,36 ГОСТ 7798-70	4	
	11		Шайба 8,65 ГОСТ 6402-70	1	
	12		Шайба 10,02 ГОСТ 11371-78	1	
	13		Шплинт 2х15 ГОСТ 391-79	1	
A3E 088.000					
Изм. лист № докум. Подп. дата		КЛАПАН ОГНЕЗАДЕРЖИВАЮЩИЙ С ПРЕДЕЛОМ ОГНЕСТОЙКОСТИ 0,25 и 0,5ч		Лист 1 из 12	
Разработ. Беларусь		САНТЕХПРОЕКТ			
Проект. Крудник					
Рук. гр. Крудник					
Н. контр. Артес					
УТВ. Спивак					

Имя, номер, дата, формат, зона, поз., обозначение, наименование, кол., примечание

Формат А4

Формат зона	Поз.	Обозначение	Наименование	Кол.	Примечание
			МАТЕРИАЛЫ		
	14		Канат 2,0-ГВ-Н-140 ГОСТ 3062-80	10 м	
	15		Проволока 0,8-Д ГОСТ 3282-74	10 м	
			ПЕРЕМЕННЫЕ ДАННЫЕ ДЛЯ ИСПОЛНЕНИЙ		
			A3E 088.000		
			СБОРОЧНЫЕ ЕДИНИЦЫ		
A4	16	A3E 086.040-01	Вставка плавкая	1	
A4	17	A3E 086.100-01	Лопатка	2	
A4	18	A3E 088.010	Корпус	1	
A4	19	A3E 088.020	Стойка	1	
A4	20	A3E 088.030	Тяга с рычагами	1	
			ДЕТАЛИ		
A4	21	A3E 086.006	Крышка	4	
A4	22	A3E 086.016-01	Тяга	1	
			СТАНДАРТНЫЕ ИЗДЕЛИЯ		
	23		Болт М8х40,36 ГОСТ 7798-70	2	
	24		Винт 2М5х14,36 ГОСТ 7775-80	8	
	25		Гайка М5,4 ГОСТ 5916-70	8	
	26		Гайка М8,4 ГОСТ 5915-70	11	
	27		Шайба 5,65 ГОСТ 6402-70	8	
	28		Шайба 8,02 ГОСТ 11371-78	14	
A3E 088.000					
Изм. лист № докум. Подп. дата				Лист 2	

Имя, номер, дата, формат, зона, поз., обозначение, наименование, кол., примечание

Формат А4

Серия 5.904-53 Выпуск 1

Формат зона	Поз.	Обозначение	Наименование	Кол.	Примечание
			ПРОЧИЕ ИЗДЕЛИЯ		
	29		Подшипник 876 903 ТУ 37.006.045-77	4	
			A3E 088.000-01		
			СБОРОЧНЫЕ ЕДИНИЦЫ		
A4	16	A3E 086.040-01	Вставка плавкая	1	
A4	17	A3E 086.100-02	Лопатка	2	
A4	18	A3E 088.010-01	Корпус	1	
A4	19	A3E 088.020	Стойка	1	
A4	20	A3E 088.030	Тяга с рычагами	1	
			ДЕТАЛИ		
A4	21	A3E 086.006	Крышка	4	
A4	22	A3E 086.016-01	Тяга	1	
			СТАНДАРТНЫЕ ИЗДЕЛИЯ		
	23		Болт М8х40,36 ГОСТ 7798-70	2	
	24		Винт 2М5х14,36 ГОСТ 7775-80	8	
	25		Гайка М5,4 ГОСТ 5916-70	8	
	26		Гайка М8,4 ГОСТ 5915-70	11	
	27		Шайба 5,65 ГОСТ 6402-70	8	
	28		Шайба 8,02 ГОСТ 11371-78	14	
			ПРОЧИЕ ИЗДЕЛИЯ		
	29		Подшипник 876 903 ТУ 37.006.045-77	4	
A3E 088.000					
Изм. лист № докум. Подп. дата				Лист 3	

Имя, номер, дата, формат, зона, поз., обозначение, наименование, кол., примечание

Формат А4

Формат зона	Поз.	Обозначение	Наименование	Кол.	Примечание
			A3E 088.000-02		
			СБОРОЧНЫЕ ЕДИНИЦЫ		
A4	16	A3E 086.040-01	Вставка плавкая	1	
A4	17	A3E 086.100-03	Лопатка	2	
A4	18	A3E 088.010-02	Корпус	1	
A4	19	A3E 088.020	Стойка	1	
A4	20	A3E 088.030	Тяга с рычагами	1	
			ДЕТАЛИ		
A4	21	A3E 086.006	Крышка	4	
A4	22	A3E 086.016-01	Тяга	1	
			СТАНДАРТНЫЕ ИЗДЕЛИЯ		
	23		Болт М8х40,36 ГОСТ 7798-70	2	
	24		Винт 2М5х14,36 ГОСТ 7775-80	8	
	25		Гайка М5,4 ГОСТ 5916-70	8	
	26		Гайка М8,4 ГОСТ 5915-70	11	
	27		Шайба 5,65 ГОСТ 6402-70	8	
	28		Шайба 8,02 ГОСТ 11371-78	14	
			ПРОЧИЕ ИЗДЕЛИЯ		
	29		Подшипник 876 903 ТУ 37.006.045-77	4	
			A3E 088.000-03		
			СБОРОЧНЫЕ ЕДИНИЦЫ		
A4	16	A3E 086.040-02	Вставка плавкая	1	
A3E 088.000					
Изм. лист № докум. Подп. дата				Лист 4	

Имя, номер, дата, формат, зона, поз., обозначение, наименование, кол., примечание

Формат А4

Формат Зона	Поз.	Обозначение	Наименование	Кол.	Примечание
A4	17	A3E 086 100-03	ЛОПАТКА	3	
A4	18	A3E 088 010-03	КОРПУС	1	
A4	19	A3E 088 020-01	СТОЙКА	1	
A4	20	A3E 088 030-01	ТЯГА С РЫЧАГАМИ	1	
<u>ДЕТАЛИ</u>					
A4	21	A3E 086. 006	КРЫШКА	6	
A4	22	A3E 086. 016-02	ТЯГА	1	
<u>СТАНДАРТНЫЕ ИЗДЕЛИЯ</u>					
	23	Болт М8x40.36 ГОСТ 7798-70	3		
	24	Винт 2М5x14.36 ГОСТ 11475-80	12		
	25	Гайка М5.4 ГОСТ 5916-70	12		
	26	Гайка М8.4 ГОСТ 5915-70	12		
	27	Шайба 5.65 ГОСТ 6402-70	12		
	28	Шайба 8.02 ГОСТ 11371-78	16		
<u>ПРОЧИЕ ИЗДЕЛИЯ</u>					
	29	Подшипник 876903 ТУ 37.006.045-77	6		
<u>A3E 088.000-04</u>					
<u>СБОРОЧНЫЕ ЕДИНИЦЫ</u>					
A4	16	A3E 086. 040	ВСТАВКА ПЛАВКАЯ	1	
A4	17	A3E 086 100-04	ЛОПАТКА	4	
A4	18	A3E 088 010-04	КОРПУС	1	
A4	19	A3E 088. 020-02	СТОЙКА	1	
A4	20	A3E 088. 030-02	ТЯГА С РЫЧАГАМИ	1	
<u>ДЕТАЛИ</u>					
A4	21	A3E 086. 006	КРЫШКА	10	
A4	22	A3E 086. 016-03	ТЯГА	1	
<u>A3E 088.000</u>					
Изм. Лист № докум. Подп. Дата					Лист 5
Формат А4					

Серия 5.904-53 Выход 1

Формат Зона	Поз.	Обозначение	Наименование	Кол.	Примечание
<u>СТАНДАРТНЫЕ ИЗДЕЛИЯ</u>					
	23	Болт М8x40.36 ГОСТ 7798-70	5		
	24	Винт 2М5x14.36 ГОСТ 11475-80	20		
	25	Гайка М5.4 ГОСТ 5916-80	20		
	26	Гайка М8.4 ГОСТ 5915-80	14		
	27	Шайба 5.65 ГОСТ 6402-70	20		
	28	Шайба 8.02 ГОСТ 11371-80	20		
<u>ПРОЧИЕ ИЗДЕЛИЯ</u>					
	29	Подшипник 876903 ТУ 37.006.045-77	10		
<u>A3E 086.000-06</u>					
<u>СБОРОЧНЫЕ ЕДИНИЦЫ</u>					
A4	16	A3E 086. 040-01	ВСТАВКА ПЛАВКАЯ	1	
A4	17	A3E 086. 100-07	ЛОПАТКА	2	
A4	18	A3E 088 010-06	КОРПУС	1	
A4	19	A3E 088. 020-04	СТОЙКА	1	
A4	20	A3E 088. 030	ТЯГА С РЫЧАГАМИ	1	
<u>ДЕТАЛИ</u>					
A4	21	A3E 086. 006	КРЫШКА	4	
A4	22	A3E 086. 016-01	ТЯГА	1	
<u>СТАНДАРТНЫЕ ИЗДЕЛИЯ</u>					
	23	Болт М8x40.36 ГОСТ 7798-70	2		
	24	Винт 2М5x14.36 ГОСТ 11475-80	8		
	25	Гайка М5.4 ГОСТ 5916-70	8		
	26	Гайка М8.4 ГОСТ 5915-70	11		
	27	Шайба 5.65 ГОСТ 6402-70	8		
	28	Шайба 8.02 ГОСТ 11371-78	14		
<u>A3E 088.000</u>					
Изм. Лист № докум. Подп. Дата					Лист 7
Формат А4					

Формат Зона	Поз.	Обозначение	Наименование	Кол.	Примечание
<u>ДЕТАЛИ</u>					
A4	21	A3E 086. 006	КРЫШКА	8	
A4	22	A3E 086. 016	ТЯГА	1	
<u>СТАНДАРТНЫЕ ИЗДЕЛИЯ</u>					
	23	Болт М8x40.36 ГОСТ 7798-70	4		
	24	Винт 2М5x14.36 ГОСТ 11475-80	16		
	25	Гайка М5.4 ГОСТ 5916-70	16		
	26	Гайка М8.4 ГОСТ 5915-70	13		
	27	Шайба 5.65 ГОСТ 6402-70	16		
	28	Шайба 8.02 ГОСТ 11371-78	18		
<u>ПРОЧИЕ ИЗДЕЛИЯ</u>					
	29	Подшипник 876903 ТУ 37.006.045-77	8		
<u>A3E 088.000-05</u>					
<u>СБОРОЧНЫЕ ЕДИНИЦЫ</u>					
A4	16	A3E 086. 040-03	ВСТАВКА ПЛАВКАЯ	1	
A4	17	A3E 086. 100-05	ЛОПАТКА	5	
A4	18	A3E 088. 010-05	КОРПУС	1	
A4	19	A3E 088. 020-03	СТОЙКА	1	
A4	20	A3E 088. 030-03	ТЯГА С РЫЧАГАМИ	1	
<u>ДЕТАЛИ</u>					
A4	21	A3E 086. 006	КРЫШКА	10	
A4	22	A3E 086. 016-03	ТЯГА	1	
<u>A3E 088.000</u>					
Изм. Лист № докум. Подп. Дата					Лист 6
Формат А4					

Формат Зона	Поз.	Обозначение	Наименование	Кол.	Примечание
	25	Гайка М5.4 ГОСТ 5916-70	8		
	26	Гайка М8.4 ГОСТ 5915-70	11		
	27	Шайба 5.65 ГОСТ 6402-70	8		
	28	Шайба 8.02 ГОСТ 11371-78	14		
<u>ПРОЧИЕ ИЗДЕЛИЯ</u>					
	29	Подшипник 876903 ТУ 37.006.045-77	4		
<u>A3E 088.000-07</u>					
<u>СБОРОЧНЫЕ ЕДИНИЦЫ</u>					
A4	16	A3E 086. 040-01	ВСТАВКА ПЛАВКАЯ	1	
A4	17	A3E 086. 100-08	ЛОПАТКА	2	
A4	18	A3E 088 010-07	КОРПУС	1	
A4	19	A3E 088. 020-04	СТОЙКА	1	
A4	20	A3E 088. 030	ТЯГА С РЫЧАГАМИ	1	
<u>ДЕТАЛИ</u>					
A4	21	A3E 086. 006	КРЫШКА	4	
A4	22	A3E 086. 016-01	ТЯГА	1	
<u>СТАНДАРТНЫЕ ИЗДЕЛИЯ</u>					
	23	Болт М8x40.36 ГОСТ 7798-70	2		
	24	Винт 2М5x14.36 ГОСТ 11475-80	8		
	25	Гайка М5.4 ГОСТ 5916-70	8		
	26	Гайка М8.4 ГОСТ 5915-70	11		
	27	Шайба 5.65 ГОСТ 6402-70	8		
	28	Шайба 8.02 ГОСТ 11371-78	14		
<u>A3E 088.000</u>					
Изм. Лист № докум. Подп. Дата					Лист 8
Формат А4					

Формат	Этаж	Поз.	Обозначение	Наименование	Кол.	Примечание
				ПРОЧИЕ ИЗДЕЛИЯ		
	29			Подшипник 876903 ТУ 37.006.045-77	4	
				АЗЕ 088.000-08 СБОРОЧНЫЕ ЕДИНИЦЫ		
А4	16	АЗЕ 086.040-01	Вставка плавкая	1		
А4	17	АЗЕ 086.100-09	Лопатка	2		
А4	18	АЗЕ 088.010-08	Корпус	1		
А4	19	АЗЕ 088.020-04	Стойка	1		
А4	20	АЗЕ 088.030	Тяга с рычагами	1		
				ДЕТАЛИ		
А4	21	АЗЕ 086.006	Крышка	4		
А4	22	АЗЕ 086.016-01	Тяга	1		
				СТАНДАРТНЫЕ ИЗДЕЛИЯ		
	23		Болт М8х40,36 ГОСТ 7798-70	2		
	24		Винт 2М5х14,36 ГОСТ 17475-80	8		
	25		Гайка М5,4 ГОСТ 5915-70	8		
	26		Гайка М8,4 ГОСТ 5915-70	11		
	27		Шайба 5,65 ГОСТ 6402-70	8		
	28		Шайба 8,02 ГОСТ 11371-78	14		
				ПРОЧИЕ ИЗДЕЛИЯ		
	29		Подшипник 876903 ТУ 37.006.045-77	4		
АЗЕ 088.000						Лист 9

Изм. № докум. Подп. Дата
Изм. № докум. Подп. Дата
Изм. № докум. Подп. Дата
Изм. № докум. Подп. Дата

Формат А4

Формат	Этаж	Поз.	Обозначение	Наименование	Кол.	Примечание
				АЗЕ 088.000-09 СБОРОЧНЫЕ ЕДИНИЦЫ		
А4	16	АЗЕ 086.040-02	Вставка плавкая	1		
А4	17	АЗЕ 086.100-09	Лопатка	3		
А4	18	АЗЕ 088.010-09	Корпус	1		
А4	19	АЗЕ 088.020-05	Стойка	1		
А4	20	АЗЕ 088.030-01	Тяга с рычагами	1		
				ДЕТАЛИ		
А4	21	АЗЕ 086.006	Крышка	6		
А4	22	АЗЕ 086.016-02	Тяга	1		
				СТАНДАРТНЫЕ ИЗДЕЛИЯ		
	23		Болт М8х40,36 ГОСТ 7798-70	3		
	24		Винт 2М5х14,36 ГОСТ 17475-80	12		
	25		Гайка М5,4 ГОСТ 5915-70	12		
	26		Гайка М8,4 ГОСТ 5915-70	12		
	27		Шайба 5,65 ГОСТ 6402-70	12		
	28		Шайба 8,02 ГОСТ 11371-78	16		
				ПРОЧИЕ ИЗДЕЛИЯ		
	29		Подшипник 876903 ТУ 37.006.045-77	6		
				АЗЕ 088.000-10 СБОРОЧНЫЕ ЕДИНИЦЫ		
А4	16	АЗЕ 086.040	Вставка плавкая	1		
АЗЕ 088.000						Лист 10

Изм. № докум. Подп. Дата
Изм. № докум. Подп. Дата
Изм. № докум. Подп. Дата
Изм. № докум. Подп. Дата

Формат А4

Срочн. 5.904-83. Выходит 1

Формат	Этаж	Поз.	Обозначение	Наименование	Кол.	Примечание
А4	17	АЗЕ 086.100-10	ЛОПАТКА	4		
А4	18	АЗЕ 088.010-10	КОРПУС	1		
А4	19	АЗЕ 088.020-06	СТОЙКА	1		
А4	20	АЗЕ 088.030-02	ТЯГА С РЫЧАГАМИ	1		
				ДЕТАЛИ		
А4	21	АЗЕ 086.006	Крышка	8		
А4	22	АЗЕ 086.016	Тяга	1		
				СТАНДАРТНЫЕ ИЗДЕЛИЯ		
	23		Болт М8х40,36 ГОСТ 7798-70	4		
	24		Винт 2М5х14,36 ГОСТ 17475-80	16		
	25		Гайка М5,4 ГОСТ 5915-70	16		
	26		Гайка М8,4 ГОСТ 5915-70	13		
	27		Шайба 5,65 ГОСТ 6402-70	16		
	28		Шайба 8,02 ГОСТ 11371-78	18		
				ПРОЧИЕ ИЗДЕЛИЯ		
	29		Подшипник 876903 ТУ 37.006.045-77	8		
				АЗЕ 088.000-11 СБОРОЧНЫЕ ЕДИНИЦЫ		
А4	16	АЗЕ 086.040-03	ВСТАВКА ПЛАВКАЯ	1		
А4	17	АЗЕ 086.100-11	ЛОПАТКА	5		
А4	18	АЗЕ 088.010-11	КОРПУС	1		
А4	19	АЗЕ 088.020-07	СТОЙКА	1		
А4	20	АЗЕ 088.030-03	ТЯГА С РЫЧАГАМИ	1		
АЗЕ 088.000						Лист 11

Изм. № докум. Подп. Дата
Изм. № докум. Подп. Дата
Изм. № докум. Подп. Дата
Изм. № докум. Подп. Дата

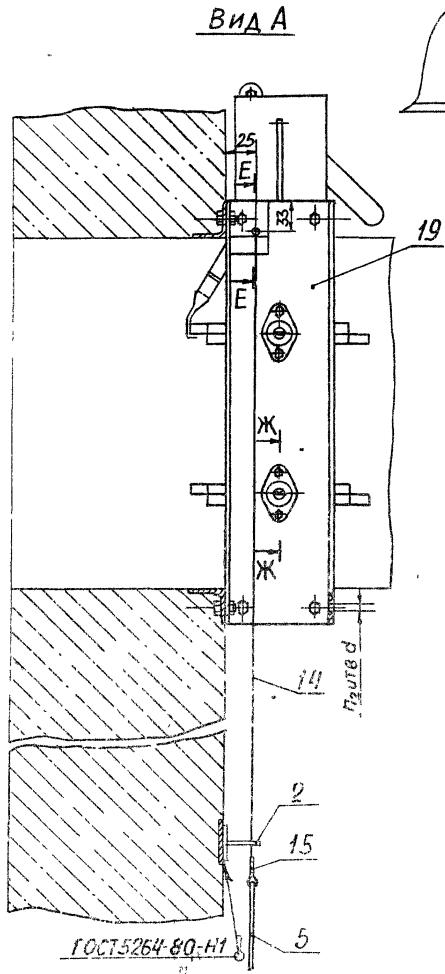
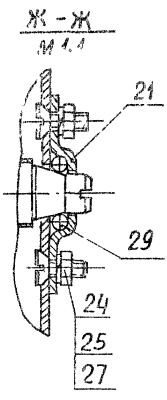
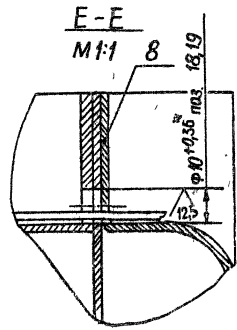
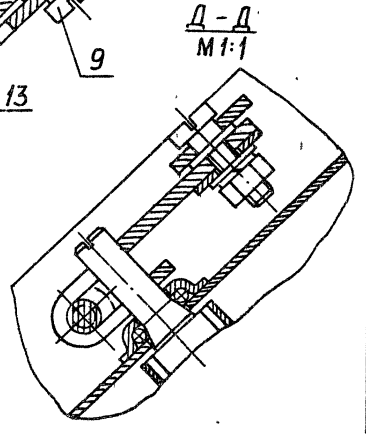
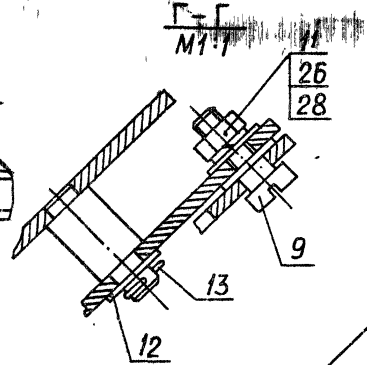
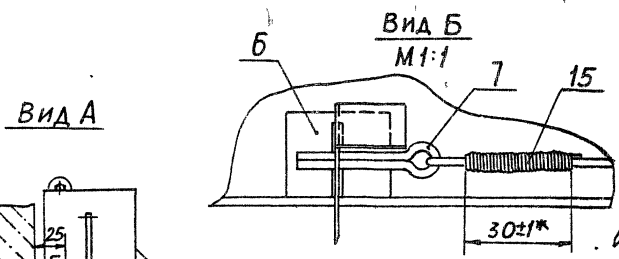
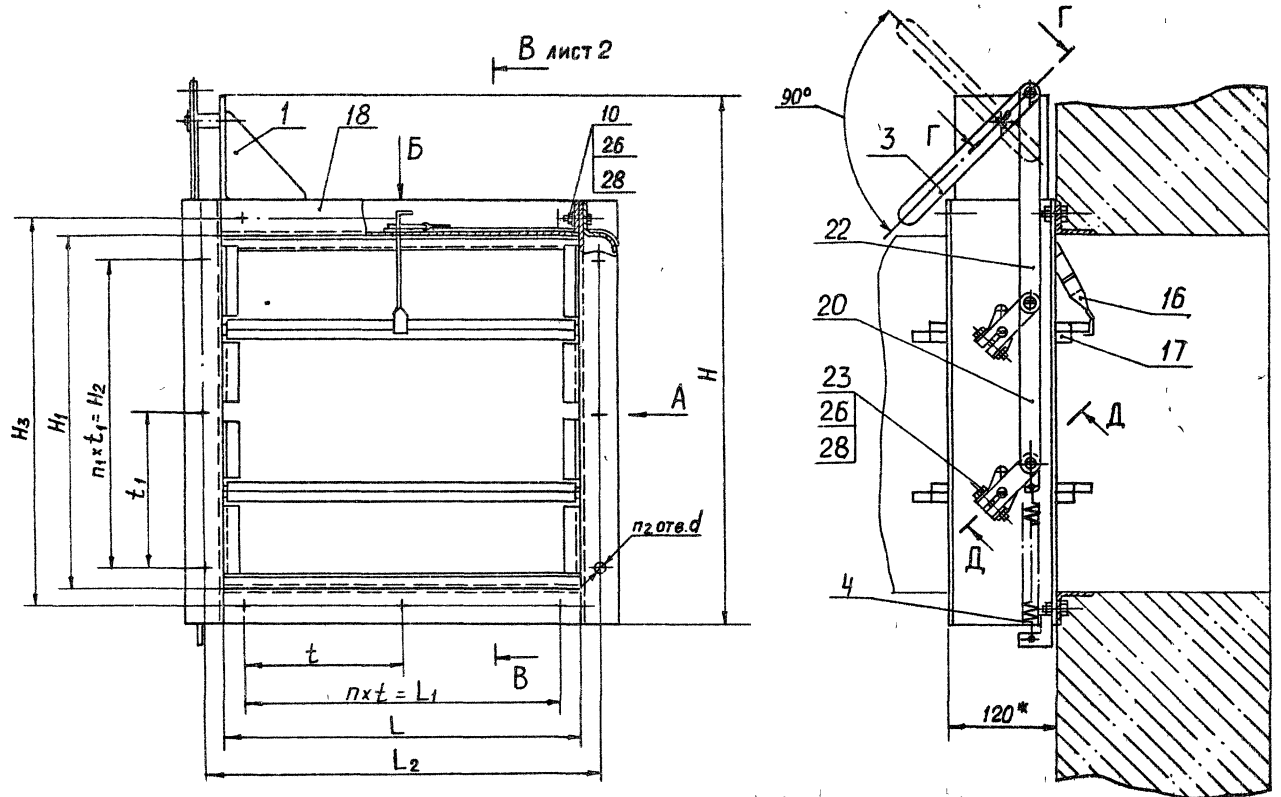
Формат А4

Формат	Этаж	Поз.	Обозначение	Наименование	Кол.	Примечание
				ДЕТАЛИ		
А4	21	АЗЕ 086.006	Крышка	10		
А4	22	АЗЕ 086.016-03	Тяга	1		
				СТАНДАРТНЫЕ ИЗДЕЛИЯ		
	23		Болт М8х40,36 ГОСТ 7798-70	5		
	24		Винт 2М5х14,36 ГОСТ 17475-80	20		
	25		Гайка М5,4 ГОСТ 5915-70	20		
	26		Гайка М8,4 ГОСТ 5915-70	14		
	27		Шайба 5,65 ГОСТ 6402-70	20		
	28		Шайба 8,02 ГОСТ 11371-78	20		
				ПРОЧИЕ ИЗДЕЛИЯ		
	29		Подшипник 876903 ТУ 37.006.045-77	10		
АЗЕ 088.000						Лист 12

Изм. № докум. Подп. Дата
Изм. № докум. Подп. Дата
Изм. № докум. Подп. Дата
Изм. № докум. Подп. Дата

Формат А4

Рис. 1



1. Размеры для справок, кроме показанных знаком*
2. Покрытие - эмали: ПФ-115 ГОСТ 6465-75; ПФ-218 ГОСТ 21227-75; ПФ-223 ГОСТ 14923-78.
3. Ручку с тросом (поз 5, 14) установить на уровне ~ 1,5 м от пола, прикрепить к строительной конструкции (стене, колонне) и оплакировать.

Серия 5.504-53 Вентиль

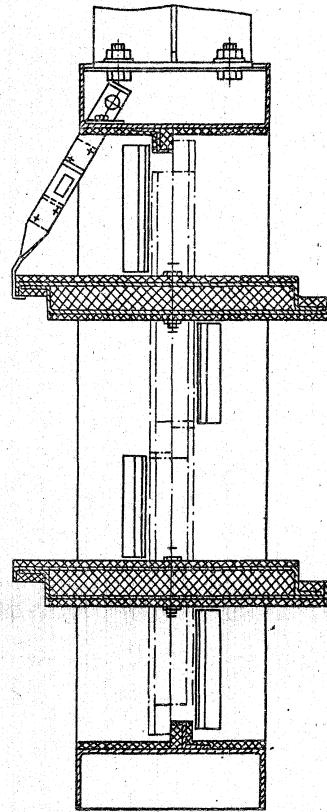
Исполн.	Провер.	Дата	Лист

АЗЕ 088.000 СБ				Лист	Масса	Масштаб
КЛАПАН				№	См.	—
ОГНЕЗАДЕРЖИВАЮЩИЙ				табл.		—
С ПРЕДЕЛОМ ОГНЕСТОЙКОСТИ				Лист 1	Листов 2	—
0,25 м 0,54				САНТЕХПРОЕКТ		
Изм. Лист				Формат А2		
№ док. №	Подп.	Дата				
Разраб. БЕЛЯВСКАЯ						
Пров. КРУПНИК						
Руч. гр. КРУПНИК						
Гл. спец. Вайнберг						
Н. контр. Лейтес						
УТВ. Спивак						

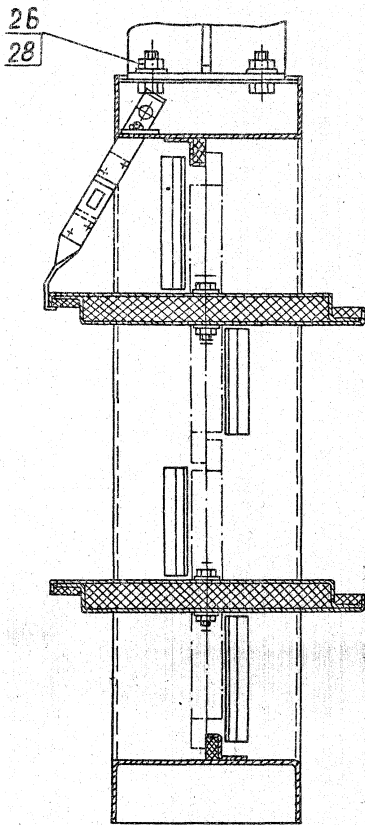
АЗЕ 088.000СБ

Рис. 2
Остальное - см. Рис. 1

В-В
М 1:2



В-В лист 1
М 1:2



Серия 5.904-53 Выпуск 1

Обозначение	Рис.	Предел огнестойкости, ч	Размеры, мм.										Кол., шт.			Масса, кг		
			H	H ₁	H ₂	H ₃	L	L ₁	L ₂	t	t ₁	d	n	n ₁	n ₂			
АЗЕ 088.000	1	0,25					400	340	430	170				2		12	16	
-01			598	400	340	430	500	465	530	155	170	7	3	2	14	18		
-02							600	540	630	135	135		4	4	20	26		
-03			798	600	540	630						10			20	40		
-04			998	800	760	830	800	760	830	190	190		5	5	24	56		
-05			1198	1000	950	1040	1000	950	1040									
-06		2	0,5					400	340	430	170				2		12	18
-07				598	400	340	430	500	465	530	155	170	7	3	2	14	21	
-08								600	540	630	135	135				16	23	
-09				798	600	540	630	800	760	830	190	190	10	4	4	20	30	
-10				998	800	760	830	500	465	530	155	155				47		
-11	1198			1000	950	1040	1000	950	1040	190	190		5	5	24	67		

Формат	Зона	Поз.	Обозначение	Наименование	Кол.	Примечание
				ДОКУМЕНТАЦИЯ		
*			A3E 088.010СБ	Сборочный чертеж		*A2, A3
				СБОРОЧНЫЕ ЕДИНИЦЫ		
A4	1		A3E 086.070	Пластина	1	
				ДЕТАЛИ		
A4	2		A3E 086.033	Петля	1	
A4	3		A3E 086.034	Уголок	1	
			<u>ПЕРЕМЕННЫЕ ДАННЫЕ ДЛЯ ИСПОЛНЕНИЯ</u>			
			A3E 088.010			
			СБОРОЧНЫЕ ЕДИНИЦЫ			
A4	4		A3E 086.080-02	Поперечина	2	
				ДЕТАЛИ		
A3	5		A3E 086.032-01	Стойка	1	
A4	6		A3E 086.034-01	Уголок	1	
		7	-03	Уголок	1	
		8	-04	Уголок	1	
B4	9		A3E 088.001	Прокладка; 14,1x79-19 Картон асбестовый КАОН-1-5 ГОСТ 2850-80	1	0,01кг
A3E 088.010						
ИЗМ.	Лист	№ докум.	Подп.	Дата	Лист	Листов
					3	8
				КОРПУС	САНТЕХПРОЕКТ	
ФОРМАТ А4						

Формат	Зона	Поз.	Обозначение	Наименование	Кол.	Примечание
B4	10		A3E 088.002	Прокладка; 14,1x70-19 Картон асбестовый КАОН-1-5 ГОСТ 2850-80	1	0,01кг
B4	11		A3E 088.003	Прокладка; 14,1x63-19 Картон асбестовый КАОН-1-5 ГОСТ 2850-80	1	0,01кг
B4	12		A3E 088.004	Прокладка; 14,1x85-22 Картон асбестовый КАОН-1-5 ГОСТ 2850-80	1	0,02кг
			<u>A3E 088.010-01</u>			
			СБОРОЧНЫЕ ЕДИНИЦЫ			
A4	4		A3E 086.080-03	Поперечина	2	
				ДЕТАЛИ		
A3	5		A3E 086.032-01	Стойка	1	
A4	6		A3E 086.034-01	Уголок	1	
		7	-03	Уголок	1	
		8	-04	Уголок	1	
B4	9		A3E 088.001	Прокладка; 14,1x79-19 Картон асбестовый КАОН-1-5 ГОСТ 2850-80	1	0,01кг
B4	10		A3E 088.002	Прокладка; 14,1x70-19 Картон асбестовый КАОН-1-5 ГОСТ 2850-80	1	0,01кг
B4	11		A3E 088.003	Прокладка; 14,1x63-19 Картон асбестовый КАОН-1-5 ГОСТ 2850-80	1	0,01кг
A3E 088.010						
ИЗМ.	Лист	№ докум.	Подп.	Дата	Лист	Листов
					2	
ФОРМАТ А4						

Формат	Зона	Поз.	Обозначение	Наименование	Кол.	Примечание
B4	12		A3E 088.004	Прокладка; 14,1x85-22 Картон асбестовый КАОН-1-5 ГОСТ 2850-80	1	0,02кг
			<u>A3E 088.010-02</u>			
			СБОРОЧНЫЕ ЕДИНИЦЫ			
A4	4		A3E 086.080-04	Поперечина	2	
				ДЕТАЛИ		
A3	5		A3E 086.032-01	Стойка	1	
A4	6		A3E 086.034-01	Уголок	1	
		7	-03	Уголок	1	
		8	-04	Уголок	1	
B4	9		A3E 088.001	Прокладка; 14,1x79-19 Картон асбестовый КАОН-1-5 ГОСТ 2850-80	1	0,01кг
B4	10		A3E 088.002	Прокладка; 14,1x70-19 Картон асбестовый КАОН-1-5 ГОСТ 2850-80	1	0,01кг
B4	11		A3E 088.003	Прокладка; 14,1x63-19 Картон асбестовый КАОН-1-5 ГОСТ 2850-80	1	0,01кг
B4	12		A3E 088.004	Прокладка; 14,1x85-22 Картон асбестовый КАОН-1-5 ГОСТ 2850-80	1	0,02кг
			<u>A3E 088.010-03</u>			
			СБОРОЧНЫЕ ЕДИНИЦЫ			
A4	4		A3E 086.080-05	Поперечина	2	
A3E 088.010						
ИЗМ.	Лист	№ докум.	Подп.	Дата	Лист	Листов
					3	
ФОРМАТ А4						

Формат	Зона	Поз.	Обозначение	Наименование	Кол.	Примечание
				ДЕТАЛИ		
A3	5		A3E 086.032-02	Стойка	1	
A4	6		A3E 086.034-01	Уголок	1	
		7	-03	Уголок	2	
		8	-04	Уголок	2	
B4	9		A3E 088.001	Прокладка; 14,1x79-19 Картон асбестовый КАОН-1-5 ГОСТ 2850-80	1	0,01кг
B4	10		A3E 088.002	Прокладка; 14,1x70-19 Картон асбестовый КАОН-1-5 ГОСТ 2850-80	2	0,01кг
B4	11		A3E 088.003	Прокладка; 14,1x63-19 Картон асбестовый КАОН-1-5 ГОСТ 2850-80	2	0,01кг
B4	12		A3E 088.004	Прокладка; 14,1x85-22 Картон асбестовый КАОН-1-5 ГОСТ 2850-80	1	0,02кг
			<u>A3E 088.010-04</u>			
			СБОРОЧНЫЕ ЕДИНИЦЫ			
A4	4		A3E 086.080-05	Поперечина	2	
				ДЕТАЛИ		
A3	5		A3E 086.032-03	Стойка	1	
A4	6		A3E 086.034-01	Уголок	1	
		7	-03	Уголок	3	
		8	-04	Уголок	3	
A3E 088.010						
ИЗМ.	Лист	№ докум.	Подп.	Дата	Лист	Листов
					4	
ФОРМАТ А4						

Сборочная 5.904-63 выписка

Формат	Зона	Поз.	Обозначение	Наименование	Кол.	Примечание										
А4	9	9	АЗЕ 088.001	Прокладка, 14,1x179-19	1	0,01кг										
				картон асбестовый												
				КАОН-1-5 ГОСТ 2850-80												
				АЗЕ 088.002			10	АЗЕ 088.002	Прокладка, 14,1x170-19							
									картон асбестовый							
									КАОН-1-5 ГОСТ 2850-80							
									АЗЕ 088.003	11	АЗЕ 088.003	Прокладка, 14,1x179-19				
												картон асбестовый				
												КАОН-1-5 ГОСТ 2850-80				
												3 0,01кг				
АЗЕ 088.004	12	АЗЕ 088.004	Прокладка, 14,1x185-22													
			картон асбестовый													
АЗЕ 088.010-05			АЗЕ 088.010-05	СБОРОЧНЫЕ ЕДИНИЦЫ												
А4	4	АЗЕ 086.080-07	Поперечина	2		ДЕТАЛИ										
							А3	5	АЗЕ 086.032-04	Стойка	1					
												А4	6	АЗЕ 086.034-01	УГОЛОК	1
8	-04	УГОЛОК	4													
Б4	9	АЗЕ 088.001	Прокладка, 14,1x179-19	1	0,01кг											
			картон асбестовый													
			КАОН-1-5 ГОСТ 2850-80													
Б4	10	АЗЕ 088.002	Прокладка, 14,1x170-19	4	0,01кг											
			картон асбестовый													
			КАОН-1-5 ГОСТ 2850-80													
АЗЕ 088.010						Лист	5									

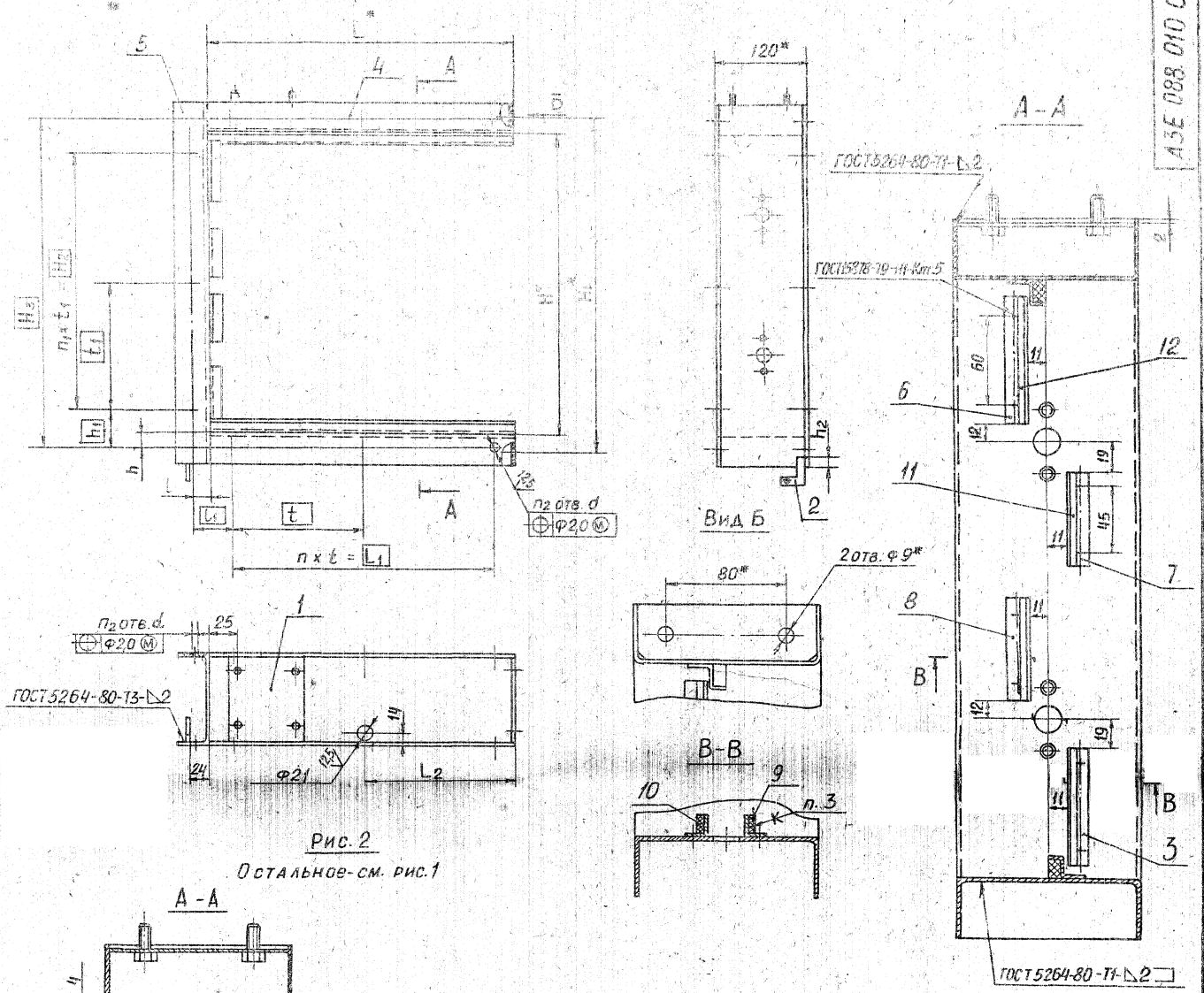
Серия 5.914-03 выпуск 1

Формат	Зона	Поз.	Обозначение	Наименование	Кол.	Примечание												
А4	4	АЗЕ 086.080-04	Поперечина	2		ДЕТАЛИ												
							А3	5	АЗЕ 086.032-01	Стойка	1							
												А4	6	АЗЕ 086.034-02	УГОЛОК	1		
																	7	-03
							8	-05	УГОЛОК	1								
							АЗЕ 088.010-09			АЗЕ 088.010-09	СБОРОЧНЫЕ ЕДИНИЦЫ							
							А4	4	АЗЕ 086.080-05	Поперечина	2		ДЕТАЛИ					
														А3	5	АЗЕ 086.032-02	Стойка	1
7	-03	УГОЛОК	2															
8	-05	УГОЛОК	2															
АЗЕ 088.010-10			АЗЕ 088.010-10	СБОРОЧНЫЕ ЕДИНИЦЫ														
А4	4	АЗЕ 086.080-06	Поперечина	2		ДЕТАЛИ												
А3	5	АЗЕ 086.032-03	Стойка	1														
АЗЕ 088.010						Лист	7											

Формат	Зона	Поз.	Обозначение	Наименование	Кол.	Примечание										
Б4	11	АЗЕ 088.003	Прокладка, 14,1x185-19	4	0,01кг											
			картон асбестовый													
			КАОН-1-5 ГОСТ 2850-80													
			АЗЕ 088.004			12	АЗЕ 088.004	Прокладка, 14,1x185-22								
								картон асбестовый								
								КАОН-1-5 ГОСТ 2850-80								
								АЗЕ 088.010-06			АЗЕ 088.010-06	СБОРОЧНЫЕ ЕДИНИЦЫ				
А4	4	АЗЕ 086.080-02	Поперечина	2		ДЕТАЛИ										
							А3	5	АЗЕ 086.032-01	Стойка	1					
												А4	6	АЗЕ 086.034-02	УГОЛОК	1
8	-05	УГОЛОК	1													
АЗЕ 088.010-07			АЗЕ 088.010-07	СБОРОЧНЫЕ ЕДИНИЦЫ												
А4	4	АЗЕ 086.080-03	Поперечина	2		ДЕТАЛИ										
							А3	5	АЗЕ 086.032-01	Стойка	1					
												А4	6	АЗЕ 086.034-02	УГОЛОК	1
7	-03	УГОЛОК	1													
8	-05	УГОЛОК	1													
АЗЕ 088.010						Лист	6									

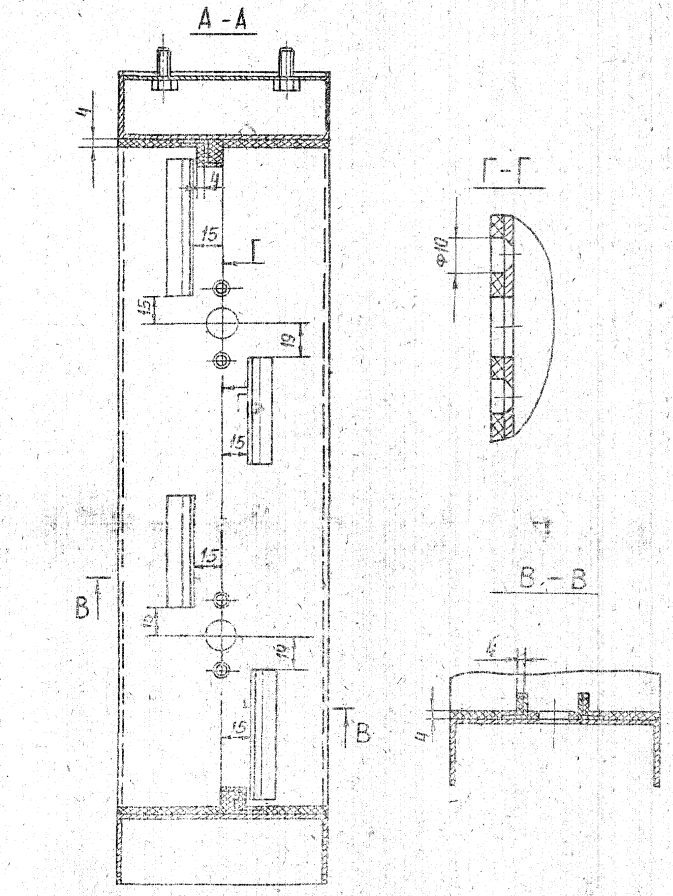
Формат	Зона	Поз.	Обозначение	Наименование	Кол.	Примечание										
А4	6	АЗЕ 086.034-02	УГОЛОК	1												
							7	-03	УГОЛОК	3						
							8	-05	УГОЛОК	3						
АЗЕ 088.010-11			АЗЕ 088.010-11	СБОРОЧНЫЕ ЕДИНИЦЫ												
А4	4	АЗЕ 086.080-07	Поперечина	2		ДЕТАЛИ										
							А3	5	АЗЕ 086.032-04	Стойка	1					
												А4	6	АЗЕ 086.034-02	УГОЛОК	1
8	-05	УГОЛОК	4													
АЗЕ 088.010						Лист	8									

Рис. 1



АЗЕ 088.010 СБ

Рис. 2
Остальное-см. рис.1



Серия 5.904-53 выпуск 1

Условное обозначение

— покрытие по стали вспучивающееся огнезащитное.

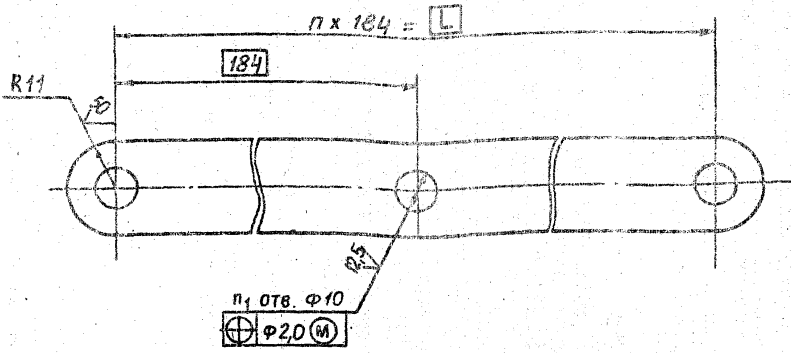
- * Размеры для справок
- 2. Н14; ± 1/2
- 3. Клей 88СА ТУ38-105-1760-87
- 4. Покрытие- см. таблицу исполнений
- 5. Таблица исполнений - см. лист 2.

ИЗМ. Лист 1. Дата 01.04.80. Взам. Инст. № 416. Подп. И.А.С.

				АЗЕ 088.010 СБ			
Изм.	Лист	№ док.м.	Подп.	Корпус	Инст.	Масса	Масштаб
Разраб.	Белаяцкая	227			И	Сл. табл.	-
Проб.	Крупник			Лист 1			Листов 2
Руч. гр.	Хруцкий			Сантехпроект			
Л. спец.	Зайнберг			Формат А2			
И. контр.	Лейтес						
Чтв.	Снягов						

АЗЕ 088 012

(M)



Обозначение	L, мм	Кол., шт.		Масса, кг
		п	п ₁	
АЗЕ 088 012	368	2	3	0,3
-01	552	3	4	0,4
-02	736	4	5	0,6

ИЗМ. ЛИСТ. ПОДЛ. И ДАТА. БЕЗМ. ИЛИ ИЛИ № ДУБЛ. ПОДЛ. И ДАТА.

Неуказанные предельные отклонения размеров НЧ; НЧ₁; НЧ₂

АЗЕ 088 012				Лит.	Масса	Масштаб
Изм. лист	№ докум.	Подп.	Дата	И	см. табл.	-
Разраб.	Беляска					
Пров.	Крупник					
Рук. гр.	Крупник					
Гл. спец.	Вайнберг					
Н. контр.	Лейтес					
Уте.	Спивак					
ПОЛОСА 4x225-ГОСТ103-76 В Ст.3-Г-ГОСТ535-79				САНТЕХПРОЕКТ		
Формат А3						

АЗЕ 088 010СБ

СОРТ. 5.904.55 ВЫПУСК 1

Обозначение	Рис.	Размеры, мм															Кол., шт.			Покрытие	Масса, кг
		H*	H ₁ *	H ₂	H ₃	h	h ₁	h ₂	L*	L ₁	L ₂	L	L ₁	t	t ₁	d	п	п ₁	п ₂		
АЗЕ 088 010	1								400	340	200		45	170			2		9	Покрытие по стали вспучивающееся огн- защитное ВПМ-2 ГОСТ25131-82. Толщина покрытия 4мм	5,0
-01		400	440	340	430	15	45	14	500	465	250		32,5	155	170	7	3	2	11		5,8
-02									600	540	300	15	45	135			4		13		6,6
-03		600	640	540	630			25							135		4	4	15		7,5
-04		800	840	760	830		35	33	800	760	400		35	190	190	10					10
-05		1000	1040	950	1040	20	45	35	1000	950	500	20	45	190	190		5	5	18		12,8
-06									400	340	200		45	170			2		9		5,7
-07		400	440	340	430	15	45	14	500	465	250		32,5	155	170	7	3	2	11		6,6
-08									600	540	300	15	45	135			4		13		7,5
-09		600	640	540	630			25							135		4	4	15		8,4
-10		800	840	760	830		35	33	800	760	400		35	190	190	10					11,4
-11	1000	1040	950	1040	20	45	35	1000	950	500	20	45	190	190		5	5	18	14,4		

ИЗМ. ЛИСТ. ПОДЛ. И ДАТА. БЕЗМ. ИЛИ ИЛИ № ДУБЛ. ПОДЛ. И ДАТА.

АЗЕ 088 010СБ				Лит.	Масса	Масштаб
Изм. лист	№ докум.	Подп.	Дата	И	см. табл.	-
				САНТЕХПРОЕКТ		
Формат А3						

Формат	Лист	Обозначение	Наименование	Кол.	Примечание
			ДОКУМЕНТАЦИЯ		
A2		A3E 088.020CB	СБОРОЧНЫЙ ЧЕРТЕЖ		
			ДЕТАЛИ		
A4	1	A3E 086.034	УГОЛОК	1	
		ПЕРЕМЕННЫЕ ДАННЫЕ ДЛЯ ИСПОЛНЕНИЯ A3E 088.020			
			ДЕТАЛИ		
A3	2	A3E 086.032-01	СТОЙКА	1	
A4	3	A3E 086.034-01	УГОЛОК	1	
	4	-03	УГОЛОК	1	
	5	-04	УГОЛОК	1	
B4	6	A3E 088.006	ПРОКЛАДКА; 14,1x179-1,9 КАРТОН АСБЕСТОВЫЙ КАОН-1-5 ГОСТ2850-80	1	0,01кг
B4	7	A3E 088.007	ПРОКЛАДКА; 14,1x170-1,9 КАРТОН АСБЕСТОВЫЙ КАОН-1-5 ГОСТ2850-80	1	0,01кг
B4	8	A3E 088.008	ПРОКЛАДКА; 14,1x163-1,9 КАРТОН АСБЕСТОВЫЙ КАОН-1-5 ГОСТ2850-80	1	0,01кг
B4	9	A3E 088.009	ПРОКЛАДКА; 14,1x185-2,2 КАРТОН АСБЕСТОВЫЙ КАОН-1-5 ГОСТ2850-80	1	0,02кг
A3E 088.020					
СТОЙКА					
САНТЕХПРОЕКТ					
ФОРМАТ: А4					

Формат	Лист	Обозначение	Наименование	Кол.	Примечание
B4	7	A3E 088.007	ПРОКЛАДКА; 14,1x170-1,9 КАРТОН АСБЕСТОВЫЙ КАОН-1-5 ГОСТ2850-80	3	0,01кг
B4	8	A3E 088.008	ПРОКЛАДКА; 14,1x163-1,9 КАРТОН АСБЕСТОВЫЙ КАОН-1-5 ГОСТ2850-80	3	0,01кг
B4	9	A3E 088.009	ПРОКЛАДКА; 14,1x185-2,2 КАРТОН АСБЕСТОВЫЙ КАОН-1-5 ГОСТ2850-80	1	0,02кг
		A3E 088.020-03			
		ДЕТАЛИ			
A3	2	A3E 086.032-04	СТОЙКА	1	
A4	3	A3E 086.034-01	УГОЛОК	1	
	4	-03	УГОЛОК	4	
	5	-04	УГОЛОК	4	
B4	6	A3E 088.006	ПРОКЛАДКА; 14,1x179-1,9 КАРТОН АСБЕСТОВЫЙ КАОН-1-5 ГОСТ2850-80	1	0,01кг
B4	7	A3E 088.007	ПРОКЛАДКА; 14,1x170-1,9 КАРТОН АСБЕСТОВЫЙ КАОН-1-5 ГОСТ2850-80	4	0,01кг
B4	8	A3E 088.008	ПРОКЛАДКА; 14,1x163-1,9 КАРТОН АСБЕСТОВЫЙ КАОН-1-5 ГОСТ2850-80	4	0,01кг
B4	9	A3E 088.009	ПРОКЛАДКА; 14,1x185-2,2 КАРТОН АСБЕСТОВЫЙ КАОН-1-5 ГОСТ2850-80	1	0,02кг
A3E 088.020					
СТОЙКА					
САНТЕХПРОЕКТ					
ФОРМАТ: А4					

Формат	Лист	Обозначение	Наименование	Кол.	Примечание
			A3E 088.020-01		
			ДЕТАЛИ		
A3	2	A3E 086.032-02	СТОЙКА	1	
A4	3	A3E 086.034-01	УГОЛОК	1	
	4	-03	УГОЛОК	2	
	5	-04	УГОЛОК	2	
B4	6	A3E 088.006	ПРОКЛАДКА; 14,1x179-1,9 КАРТОН АСБЕСТОВЫЙ КАОН-1-5 ГОСТ2850-80	1	0,01кг
B4	7	A3E 088.007	ПРОКЛАДКА; 14,1x170-1,9 КАРТОН АСБЕСТОВЫЙ КАОН-1-5 ГОСТ2850-80	2	0,01кг
B4	8	A3E 088.008	ПРОКЛАДКА; 14,1x163-1,9 КАРТОН АСБЕСТОВЫЙ КАОН-1-5 ГОСТ2850-80	2	0,01кг
B4	9	A3E 088.009	ПРОКЛАДКА; 14,1x185-2,2 КАРТОН АСБЕСТОВЫЙ КАОН-1-5 ГОСТ2850-80	1	0,02кг
		A3E 088.020-02			
		ДЕТАЛИ			
A3	2	A3E 086.032-03	СТОЙКА	1	
A4	3	A3E 086.034-01	УГОЛОК	1	
	4	-03	УГОЛОК	3	
	5	-04	УГОЛОК	3	
B4	6	A3E 088.006	ПРОКЛАДКА; 14,1x179-1,9 КАРТОН АСБЕСТОВЫЙ КАОН-1-5 ГОСТ2850-80	1	0,01кг
A3E 088.020					
СТОЙКА					
САНТЕХПРОЕКТ					
ФОРМАТ: А4					

Формат	Лист	Обозначение	Наименование	Кол.	Примечание
			A3E 088.020-04		
			ДЕТАЛИ		
A3	2	A3E 086.032-01	СТОЙКА	1	
A4	3	A3E 086.034-02	УГОЛОК	1	
	4	-03	УГОЛОК	1	
	5	-05	УГОЛОК	1	
		A3E 088.020-05			
		ДЕТАЛИ			
A3	2	A3E 086.032-02	СТОЙКА	1	
A4	3	A3E 086.034-02	УГОЛОК	1	
	4	-03	УГОЛОК	3	
	5	-05	УГОЛОК	3	
		A3E 088.020-06			
		ДЕТАЛИ			
A3	2	A3E 086.032-03	СТОЙКА	1	
A4	3	A3E 086.034-02	УГОЛОК	1	
	4	-03	УГОЛОК	3	
	5	-05	УГОЛОК	3	
		A3E 088.020-07			
		ДЕТАЛИ			
A3	2	A3E 086.032-04	СТОЙКА	1	
A4	3	A3E 086.034-02	УГОЛОК	1	
	4	-03	УГОЛОК	4	
	5	-05	УГОЛОК	4	
A3E 088.020					
СТОЙКА					
САНТЕХПРОЕКТ					
ФОРМАТ: А4					

АЗЕ 088 020 СБ

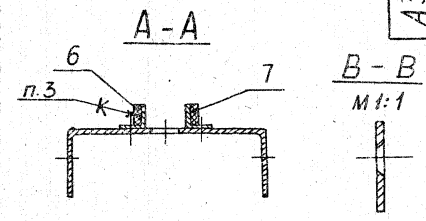
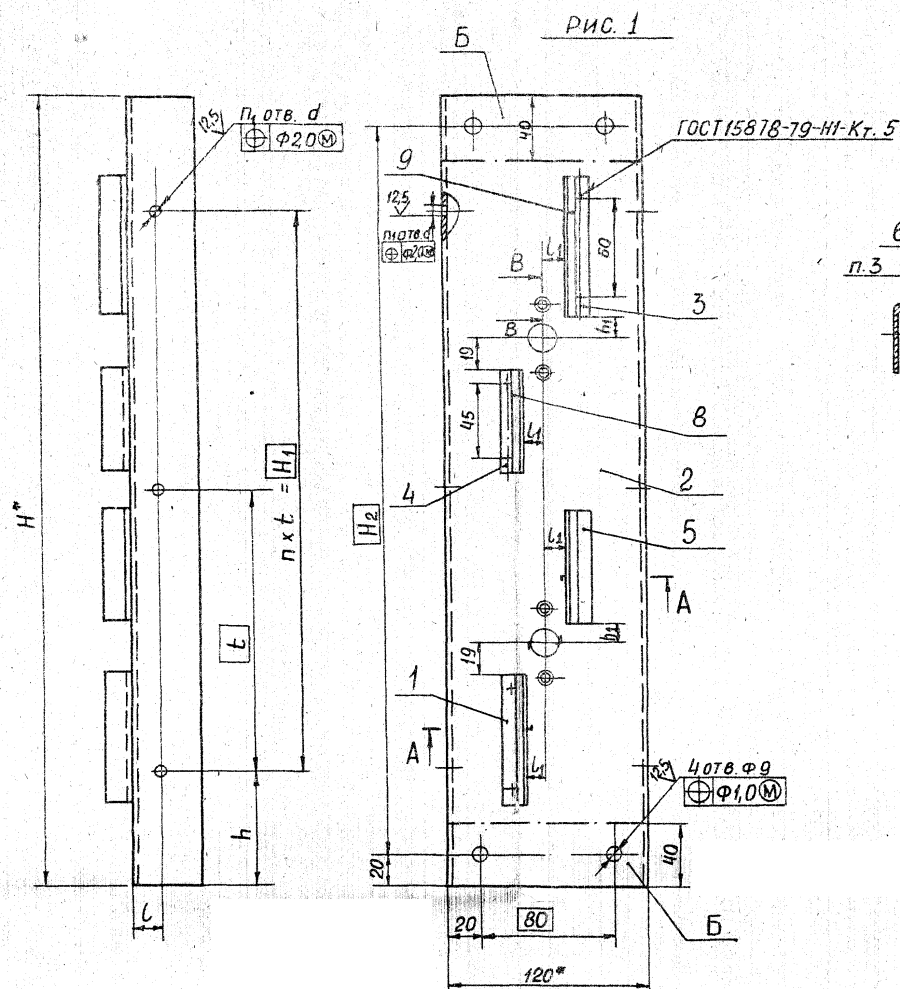
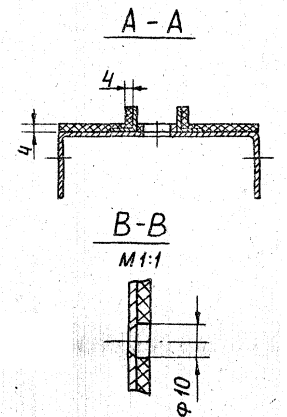


Рис. 2
Остальное - см. Рис. 1



Серия 5.804-33. Выпуск 1

Обозначение	Рис.	Размеры, мм									Кол., шт.		Покрытие	Масса кг
		H*	H ₁	H ₂	h	h ₁	L	L ₁	t	d	n	n ₁		
АЗЕ 0.88.020	1	480	340	440	70	12	15	11	170	7	2	3	—	1,6
- 01		680	540	640	60				20	135	10	4		5
- 02		880	760	840		65	190	5		6		2,9		
- 03		1080	950	1040		65	20	5		6		3,6		
- 04	2	480	340	440	70	15	15	170	7	2	3	Покрытие по стали вспучивающееся огне- защитное ВПМ-2 ГОСТ 25131-82. Толщина покрытия 4 мм	1,8	
- 05		680	540	640	60			20	135	10	4		5	2,5
- 06		880	760	840		65	190		4		5		3,3	
- 07		1080	950	1040		65	20		5		6		4,1	

Условное обозначение

XXXX — покрытие по стали вспучивающееся огнезащитное

- 1.* Размеры для справок
- 2. H₁; ± t/2
- 3. Клей 880А ТУ 38-105-1760-87
- 4. Покрытие, кроме поверхностей Б, см. таблицу исполнения

ИЗДАТ. М. АБЭИ
РЕДАКТОР
УЧ. ГР. КРУПНИК
ГЛАВ. РЕД. ВАЙНБЕРГ
И-КОНТ. ЛЕВТЕС
ЧТБ. СМЫСЛОВ

АЗЕ 088.020 СБ				Лист	Масса	Масштаб
СТОЙКА				И	См. табл.	-
				Лист (Листов)		
				САНТЕХПРОЕКТ		
Формат А2						

Код документа	Лист	ОБОЗНАЧЕНИЕ	НАИМЕНОВАНИЕ	КОЛ.	ДОКУМЕНТАЦИЯ
			ДОКУМЕНТАЦИЯ		
АЗ		АЗЕ 088.030 СБ	СБОРОЧНЫЙ ЧЕРТЕЖ		
			ДЕТАЛИ		
А4	1	АЗЕ 086.008-01	Палец	1	
А4	2	АЗЕ 086.016	Планка	1	
	3		СТАНДАРТНЫЕ ИЗДЕЛИЯ		
			Шайба в. 02 ГОСТ 11371-78	1	
ПЕРЕМЕННЫЕ ДАННЫЕ ДЛЯ ИСПОЛНЕНИЯ					
АЗЕ 088.030					
ДЕТАЛИ					
А4	4	АЗЕ 086.008	Палец	1	
А4	5	АЗЕ 086.016-04	ТЯГА	1	
А4	6	АЗЕ 086.017	РЫЧАГ	2	
			СТАНДАРТНЫЕ ИЗДЕЛИЯ		
	7		Гайка М8 ГОСТ 5915-70	2	
	8		Шайба в. 65 ГОСТ 6402-70	2	
	9		Шайба в. 02 ГОСТ 11371-78	4	

ИЗМ.	АНС	№ ДОКУМ.	ПОДП.	ДАТА	АЗЕ 088.030
ИЗМ.	АНС	№ ДОКУМ.	ПОДП.	ДАТА	
ИЗМ.	АНС	№ ДОКУМ.	ПОДП.	ДАТА	
ИЗМ.	АНС	№ ДОКУМ.	ПОДП.	ДАТА	
ИЗМ.	АНС	№ ДОКУМ.	ПОДП.	ДАТА	

ТЯГА С РЫЧАГАМИ

САЯТЕХНИИПРОЕКТ

ФОРМАТ А4

Код документа	Лист	ОБОЗНАЧЕНИЕ	НАИМЕНОВАНИЕ	КОЛ.	ДОКУМЕНТАЦИЯ
			АЗЕ 088.030-01		
			ДЕТАЛИ		
А4	4	АЗЕ 086.008	Палец	1	
А4	5	АЗЕ 086.017	РЫЧАГ	2	
А3	6	АЗЕ 088.012	ТЯГА	1	
			СТАНДАРТНЫЕ ИЗДЕЛИЯ		
	7		Гайка М8 ГОСТ 5915-70	3	
	8		Шайба в. 65 ГОСТ 6402-70	3	
	9		Шайба в. 02 ГОСТ 11371-78	6	
			АЗЕ 088.030-02		
			ДЕТАЛИ		
А4	4	АЗЕ 086.008	Палец	5	
А4	5	АЗЕ 086.017	РЫЧАГ	4	
А3	6	АЗЕ 088.012-01	ТЯГА	1	
			СТАНДАРТНЫЕ ИЗДЕЛИЯ		
	7		Гайка М8 ГОСТ 5915-70	4	
	8		Шайба в. 65 ГОСТ 6402-70	4	
	9		Шайба в. 02 ГОСТ 11371-78	8	
			АЗЕ 088.030-03		
			ДЕТАЛИ		
А4	4	АЗЕ 086.008	Палец	4	
А4	5	АЗЕ 086.017	РЫЧАГ	5	
А3	6	АЗЕ 088.012-02	ТЯГА	1	
			СТАНДАРТНЫЕ ИЗДЕЛИЯ		
	7		Гайка М8 ГОСТ 5915-70	5	
	8		Шайба в. 65 ГОСТ 6402-70	5	
	9		Шайба в. 02 ГОСТ 11371-78	10	

ИЗМ.	АНС	№ ДОКУМ.	ПОДП.	ДАТА	АЗЕ 088.030
ИЗМ.	АНС	№ ДОКУМ.	ПОДП.	ДАТА	
ИЗМ.	АНС	№ ДОКУМ.	ПОДП.	ДАТА	
ИЗМ.	АНС	№ ДОКУМ.	ПОДП.	ДАТА	
ИЗМ.	АНС	№ ДОКУМ.	ПОДП.	ДАТА	

ТЯГА С РЫЧАГАМИ

САЯТЕХНИИПРОЕКТ

ФОРМАТ А4

АЗЕ 088.030 СБ

Рис. 1

184

Рис. 2

Остальное - см. Рис. 1

$n \times 184 = L$

184

ОБОЗНАЧЕНИЕ	Рис.	L, мм	n, шт.	Масса, кг
АЗЕ 088.030	1	—	—	0,4
-01	2	368	2	0,7
-02	2	552	3	0,9
-03	2	736	4	1,2

РАЗМЕРЫ ДЛЯ СПРАВОК.

ИЗМ.	АНС	№ ДОКУМ.	ПОДП.	ДАТА	АЗЕ 088.030 СБ
ИЗМ.	АНС	№ ДОКУМ.	ПОДП.	ДАТА	
ИЗМ.	АНС	№ ДОКУМ.	ПОДП.	ДАТА	
ИЗМ.	АНС	№ ДОКУМ.	ПОДП.	ДАТА	
ИЗМ.	АНС	№ ДОКУМ.	ПОДП.	ДАТА	

ТЯГА С РЫЧАГАМИ

САЯТЕХНИИПРОЕКТ

КОПИРОВАЛ: Раб... ФОРМАТ А3

Формат	Зона	Поз.	Обозначение	Наименование	Кол.	Примечание
				ДОКУМЕНТАЦИЯ		
			A3E 089.000CB	Сборочный чертёж		
			A3E 086.000A	Клапан огнезадерживающий с пределом огнестойкости 0,25и 0,5ч		
				ТЕХНИЧЕСКИЕ ТРЕБОВАНИЯ		
				СБОРОЧНЫЕ ЕДИНИЦЫ		
			A3E 086.010-01	Кронштейн	1	
				ДЕТАЛИ		
			A3E 086.001	Тяга	1	
			A3E 086.002	Пружина	1	
			A3E 086.003	Ручка	1	
			A3E 086.004	Шайба	1	
			A3E 086.005	Чека	1	
			A3E 086.008	Палец	1	
			A3E 089.001	Труба; L=1000max		
				Труба 10 ГОСТ 3262-75	1	
				СТАНДАРТНЫЕ ИЗДЕЛИЯ		
				Болт М8х20,36 ГОСТ 7798-70	4	
				Шайба 8,65 ГОСТ 6402-70	1	
				Шайба 10,02 ГОСТ 11371-78	1	
				Шплицт 2х15 ГОСТ 391-76	1	
A3E 089.000						
Изм. лист № докум. Подп. Дата				Лист 1 из 12		Формат А4
Изм. лист № докум. Подп. Дата				Лист 1 из 12		Формат А4

Формат	Зона	Поз.	Обозначение	Наименование	Кол.	Примечание
				МАТЕРИАЛЫ		
				КАНАТ 2,0-Г-В-Н-140		
				ГОСТ 3062-80	8	М
				Проволока 0,8-Л		
				ГОСТ 3282-74	1	М
				ПЕРЕМЕННЫЕ ДАННЫЕ ДЛЯ ИСПОЛНЕНИЯ		
				A3E 089.000		
				СБОРОЧНЫЕ ЕДИНИЦЫ		
			A3E 086.040-01	Вставка плавкая	1	
			A3E 086.100-01	Лопатка	2	
			A3E 088.010	Корпус	1	
			A3E 088.020	Стойка	1	
			A3E 088.030	Тяга с рычагами	1	
				ДЕТАЛИ		
			A3E 086.006	Крышка	4	
			A3E 086.016-01	Тяга	1	
				СТАНДАРТНЫЕ ИЗДЕЛИЯ		
				Болт М8х40,36 ГОСТ 7798-70	2	
				Винт 2М5х4,36 ГОСТ 17475-80	8	
				Гайка М5,4 ГОСТ 5915-70	8	
				Гайка М8,4 ГОСТ 5915-70	11	
				Шайба 5,65 ГОСТ 6402-70	8	
				Шайба 8,02 ГОСТ 11371-78	14	
A3E 089.000						
Изм. лист № докум. Подп. Дата				Лист 2 из 2		Формат А4
Изм. лист № докум. Подп. Дата				Лист 2 из 2		Формат А4

Формат	Зона	Поз.	Обозначение	Наименование	Кол.	Примечание
				ПРОЧИЕ ИЗДЕЛИЯ		
				Подшипник 876903		
				ТУ 37.006.045-77	4	
				A3E 089.000-01		
				СБОРОЧНЫЕ ЕДИНИЦЫ		
			A3E 086.040-01	Вставка плавкая	1	
			A3E 086.100-02	Лопатка	2	
			A3E 088.010-01	Корпус	1	
			A3E 088.020	Стойка	1	
			A3E 088.030	Тяга с рычагами	1	
				ДЕТАЛИ		
			A3E 086.006	Крышка	4	
			A3E 086.016-01	Тяга	1	
				СТАНДАРТНЫЕ ИЗДЕЛИЯ		
				Болт М8х40,36 ГОСТ 7798-70	2	
				Винт 2М5х4,36 ГОСТ 17475-80	8	
				Гайка М5,4 ГОСТ 5915-70	8	
				Гайка М8,4 ГОСТ 5915-70	11	
				Шайба 5,65 ГОСТ 6402-70	8	
				Шайба 8,02 ГОСТ 11371-78	14	
				ПРОЧИЕ ИЗДЕЛИЯ		
				Подшипник 876903		
				ТУ 37.006.045-77	4	
A3E 089.000						
Изм. лист № докум. Подп. Дата				Лист 3 из 3		Формат А4
Изм. лист № докум. Подп. Дата				Лист 3 из 3		Формат А4

Формат	Зона	Поз.	Обозначение	Наименование	Кол.	Примечание
				A3E 089.000-02		
				СБОРОЧНЫЕ ЕДИНИЦЫ		
			A3E 086.040-01	Вставка плавкая	1	
			A3E 086.100-03	Лопатка	2	
			A3E 088.010-02	Корпус	1	
			A3E 088.020	Стойка	1	
			A3E 088.030	Тяга с рычагами	1	
				ДЕТАЛИ		
			A3E 086.006	Крышка	4	
			A3E 086.016-01	Тяга	1	
				СТАНДАРТНЫЕ ИЗДЕЛИЯ		
				Болт М8х40,36 ГОСТ 7798-70	2	
				Винт 2М5х4,36 ГОСТ 17475-80	8	
				Гайка М5,4 ГОСТ 5915-70	8	
				Гайка М8,4 ГОСТ 5915-70	11	
				Шайба 5,65 ГОСТ 6402-70	8	
				Шайба 8,02 ГОСТ 11371-78	14	
				ПРОЧИЕ ИЗДЕЛИЯ		
				Подшипник 876903		
				ТУ 37.006.045-77	4	
				A3E 089.000-03		
				СБОРОЧНЫЕ ЕДИНИЦЫ		
			A3E 086.040-02	Вставка плавкая	1	
A3E 089.000						
Изм. лист № докум. Подп. Дата				Лист 4 из 4		Формат А4
Изм. лист № докум. Подп. Дата				Лист 4 из 4		Формат А4

Серия 5.004.10.00001

Формат Зона	Поз.	Обозначение	Наименование	Кол.	Приме- чение
А4	16	АЗЕ 086.100-03	Лопатка	3	
А4	17	АЗЕ 088.010-03	Корпус	1	
А4	18	АЗЕ 088.020-01	Стойка	1	
А4	19	АЗЕ 088.030-01	Тяга с рычагами	1	
<u>ДЕТАЛИ</u>					
А4	20	АЗЕ 086.006	Крышка	6	
А4	21	АЗЕ 086.016-02	Тяга	1	
<u>СТАНДАРТНЫЕ ИЗДЕЛИЯ</u>					
	22		Болт М8х40.36 ГОСТ 7798-70	3	
	23		Винт 2М5х4.36 ГОСТ 17475-80	12	
	24		Гайка М5.4 ГОСТ 5916-70	12	
	25		Гайка М8.4 ГОСТ 5915-70	12	
	26		Шайба 5.65 ГОСТ 6402-70	12	
	27		Шайба 8.02 ГОСТ 11371-78	16	
<u>ПРОЧИЕ ИЗДЕЛИЯ</u>					
	28		Подшипник 876903 ТУ 37.006.045-77	6	
<u>АЗЕ 089.000-04</u>					
<u>СБОРОЧНЫЕ ЕДИНИЦЫ</u>					
А4	15	АЗЕ 086.040	Вставка плавкая	1	
А4	16	АЗЕ 086.100-04	Лопатка	4	
А4	17	АЗЕ 088.010-04	Корпус	1	
А4	18	АЗЕ 088.020-02	Стойка	1	
А4	19	АЗЕ 088.030-02	Тяга с рычагами	1	
					Лист 5

Изм. № 01 от 12.04.88

Формат Зона	Поз.	Обозначение	Наименование	Кол.	Приме- чение
<u>ДЕТАЛИ</u>					
А4	20	АЗЕ 086.006	Крышка	8	
А4	21	АЗЕ 086.016	Тяга	1	
<u>СТАНДАРТНЫЕ ИЗДЕЛИЯ</u>					
	22		Болт М8х40.36 ГОСТ 7798-70	4	
	23		Винт 2М5х4.36 ГОСТ 17475-80	16	
	24		Гайка М5.4 ГОСТ 5916-70	16	
	25		Гайка М8.4 ГОСТ 5915-70	13	
	26		Шайба 5.65 ГОСТ 6402-70	16	
	27		Шайба 8.02 ГОСТ 11371-78	18	
<u>ПРОЧИЕ ИЗДЕЛИЯ</u>					
	28		Подшипник 876903 ТУ 37.006.045-77	8	
<u>АЗЕ 089.000-05</u>					
<u>СБОРОЧНЫЕ ЕДИНИЦЫ</u>					
А4	15	АЗЕ 086.040-03	Вставка плавкая	1	
А4	16	АЗЕ 086.100-05	Лопатка	5	
А4	17	АЗЕ 088.010-05	Корпус	1	
А4	18	АЗЕ 088.020-03	Стойка	1	
А4	19	АЗЕ 088.030-03	Тяга с рычагами	1	
<u>ДЕТАЛИ</u>					
А4	20	АЗЕ 086.006	Крышка	10	
А4	21	АЗЕ 086.016-03	Тяга	1	
					Лист 6

Изм. № 02 от 12.04.88

Формат Зона	Поз.	Обозначение	Наименование	Кол.	Приме- чение
<u>СТАНДАРТНЫЕ ИЗДЕЛИЯ</u>					
	22		Болт М8х40.36 ГОСТ 7798-70	5	
	23		Винт 2М5х4.36 ГОСТ 17475-80	20	
	24		Гайка М5.4 ГОСТ 5916-70	20	
	25		Гайка М8.4 ГОСТ 5915-70	14	
	26		Шайба 5.65 ГОСТ 6402-70	20	
	27		Шайба 8.02 ГОСТ 11371-78	20	
<u>ПРОЧИЕ ИЗДЕЛИЯ</u>					
	28		Подшипник 876903 ТУ 37.006.045-77	10	
<u>АЗЕ 089.000-06</u>					
<u>СБОРОЧНЫЕ ЕДИНИЦЫ</u>					
А4	15	АЗЕ 086.040-01	Вставка плавкая	1	
А4	16	АЗЕ 086.100-07	Лопатка	2	
А4	17	АЗЕ 088.010-08	Корпус	1	
А4	18	АЗЕ 088.020-04	Стойка	1	
А4	19	АЗЕ 088.030	Тяга с рычагами	1	
<u>ДЕТАЛИ</u>					
А4	20	АЗЕ 086.006	Крышка	4	
А4	21	АЗЕ 086.016-01	Тяга	1	
<u>СТАНДАРТНЫЕ ИЗДЕЛИЯ</u>					
	22		Болт М8х40.36 ГОСТ 7798-70	2	
	23		Винт 2М5х4.36 ГОСТ 17475-80	8	
	24		Гайка М5.4 ГОСТ 5916-70	8	
	25		Гайка М8.4 ГОСТ 5915-70	11	
	26		Шайба 5.65 ГОСТ 6402-70	8	
	27		Шайба 8.02 ГОСТ 11371-78	14	
					Лист 7

Срок 1.08.88 55 часов

Изм. № 03 от 12.04.88

Формат Зона	Поз.	Обозначение	Наименование	Кол.	Приме- чение
	24		Гайка М5.4 ГОСТ 5916-70	8	
	25		Гайка М8.4 ГОСТ 5915-70	11	
	26		Шайба 5.65 ГОСТ 6402-70	8	
	27		Шайба 8.02 ГОСТ 11371-78	14	
<u>ПРОЧИЕ ИЗДЕЛИЯ</u>					
	28		Подшипник 876903 ТУ 37.006.045-77	4	
<u>АЗЕ 089.000-07</u>					
<u>СБОРОЧНЫЕ ЕДИНИЦЫ</u>					
А4	15	АЗЕ 086.040-01	Вставка плавкая	1	
А4	16	АЗЕ 086.100-08	Лопатка	2	
А4	17	АЗЕ 088.010-07	Корпус	1	
А4	18	АЗЕ 088.020-04	Стойка	1	
А4	19	АЗЕ 088.030	Тяга с рычагами	1	
<u>ДЕТАЛИ</u>					
А4	20	АЗЕ 086.006	Крышка	4	
А4	21	АЗЕ 086.016-01	Тяга	1	
<u>СТАНДАРТНЫЕ ИЗДЕЛИЯ</u>					
	22		Болт М8х40.36 ГОСТ 7798-70	2	
	23		Винт 2М5х4.36 ГОСТ 17475-80	8	
	24		Гайка М5.4 ГОСТ 5916-70	8	
	25		Гайка М8.4 ГОСТ 5915-70	11	
	26		Шайба 5.65 ГОСТ 6402-70	8	
	27		Шайба 8.02 ГОСТ 11371-78	14	
					Лист 8

Изм. № 04 от 12.04.88

Формат	Зона	Поз.	Обозначение	Наименование	кол.	Примечание
				ПРОЧИЕ ИЗДЕЛИЯ		
		28		Подшипник 876903 ТУ 37.006.045-77	4	
				AZE 089.000-08 СБОРОЧНЫЕ ЕДИНИЦЫ		
A4	15	AZE 086.040-01	Вставка плавкая	1		
A4	16	AZE 086.100-09	Лопатка	2		
A4	17	AZE 088.010-08	Корпус	1		
A4	18	AZE 088.020-04	Стойка	1		
A4	19	AZE 088.030	Тяга с рычагами	1		
			ДЕТАЛИ			
A4	20	AZE 086.006	Крышка	4		
A4	21	AZE 086.016-01	Тяга	1		
			СТАНДАРТНЫЕ ИЗДЕЛИЯ			
		22		Болт М8x40.36 ГОСТ 7798-70	2	
		23		Винт 2М5x14.36 ГОСТ 11715-80	8	
		24		Гайка М5.4 ГОСТ 5916-70	8	
		25		Гайка М8.4 ГОСТ 5915-70	11	
		26		Шайба 5.65 ГОСТ 6402-70	8	
		27		Шайба 8.02 ГОСТ 11371-78	14	
			ПРОЧИЕ ИЗДЕЛИЯ			
		28		Подшипник 876903 ТУ 37.006.045-77	4	
			АЗЕ 089.000			

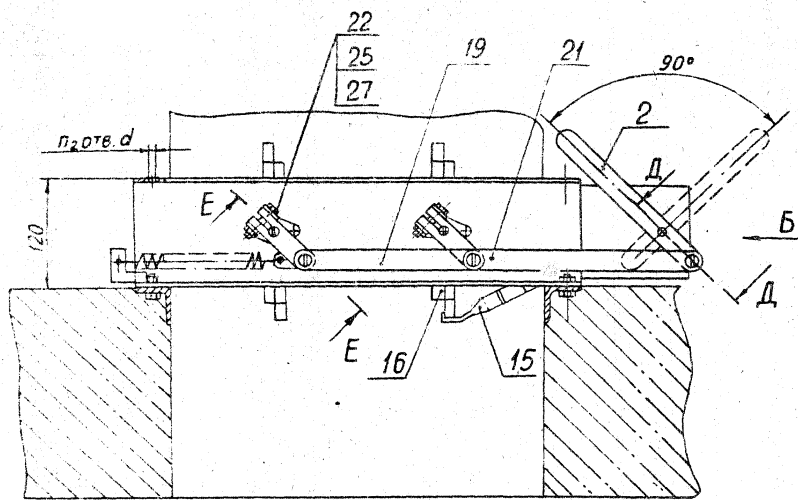
Формат	Зона	Поз.	Обозначение	Наименование	кол.	Примечание
				AZE 089.000-09 СБОРОЧНЫЕ ЕДИНИЦЫ		
A4	15	AZE 086.040-02	Вставка плавкая	1		
A4	16	AZE 086.100-09	Лопатка	3		
A4	17	AZE 088.010-09	Корпус	1		
A4	18	AZE 088.020-05	Стойка	1		
A4	19	AZE 088.030-01	Тяга с рычагами	1		
			ДЕТАЛИ			
A4	20	AZE 086.006	Крышка	6		
A4	21	AZE 086.016-02	Тяга	1		
			СТАНДАРТНЫЕ ИЗДЕЛИЯ			
		22		Болт М8x40.36 ГОСТ 7798-70	3	
		23		Винт 2М5x14.36 ГОСТ 11715-80	12	
		24		Гайка М5.4 ГОСТ 5916-70	12	
		25		Гайка М8.4 ГОСТ 5915-70	12	
		26		Шайба 5.65 ГОСТ 6402-70	12	
		27		Шайба 8.02 ГОСТ 11371-78	16	
			ПРОЧИЕ ИЗДЕЛИЯ			
		28		Подшипник 876903 ТУ 37.006.045-77	6	
			АЗЕ 089.000-10 СБОРОЧНЫЕ ЕДИНИЦЫ			
A4	15	AZE 086.040	Вставка плавкая	1		
			АЗЕ 089.000			

Сараи 5.024-83 Выход

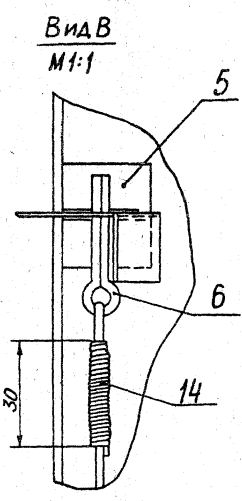
Формат	Зона	Поз.	Обозначение	Наименование	кол.	Примечание
A4	16	AZE 086.100-10	Лопатка	4		
A4	17	AZE 088.010-10	Корпус	1		
A4	18	AZE 088.020-06	Стойка	1		
A4	19	AZE 088.030-02	Тяга с рычагами	1		
			ДЕТАЛИ			
A4	20	AZE 086.006	Крышка	8		
A4	21	AZE 086.016	Тяга	1		
			СТАНДАРТНЫЕ ИЗДЕЛИЯ			
		22		Болт М8x40.36 ГОСТ 7798-70	4	
		23		Винт 2М5x14.36 ГОСТ 11715-80	16	
		24		Гайка М5.4 ГОСТ 5916-70	16	
		25		Гайка М8.4 ГОСТ 5915-70	13	
		26		Шайба 5.65 ГОСТ 6402-70	16	
		27		Шайба 8.02 ГОСТ 11371-78	18	
			ПРОЧИЕ ИЗДЕЛИЯ			
		28		Подшипник 876903 ТУ 37.006.045-77	8	
			АЗЕ 089.000-11 СБОРОЧНЫЕ ЕДИНИЦЫ			
A4	15	AZE 086.040-03	Вставка плавкая	1		
A4	16	AZE 086.100-11	Лопатка	5		
A4	17	AZE 088.010-11	Корпус	1		
A4	18	AZE 088.020-07	Стойка	1		
A4	19	AZE 088.030-03	Тяга с рычагами	1		
			АЗЕ 089.000			

Формат	Зона	Поз.	Обозначение	Наименование	кол.	Примечание
			ДЕТАЛИ			
A4	20	AZE 086.006	Крышка	10		
A4	21	AZE 086.016-03	Тяга	1		
			СТАНДАРТНЫЕ ИЗДЕЛИЯ			
		22		Болт М8x40.36 ГОСТ 7798-70	5	
		23		Винт 2М5x14.36 ГОСТ 11715-80	20	
		24		Гайка М5.4 ГОСТ 5916-70	20	
		25		Гайка М8.4 ГОСТ 5915-70	14	
		26		Шайба 5.65 ГОСТ 6402-70	20	
		27		Шайба 8.02 ГОСТ 11371-78	20	
			ПРОЧИЕ ИЗДЕЛИЯ			
		28		Подшипник 876903 ТУ 37.006.045-77	10	
			АЗЕ 089.000			

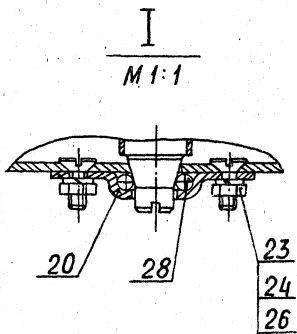
А3Е 089.000СБ



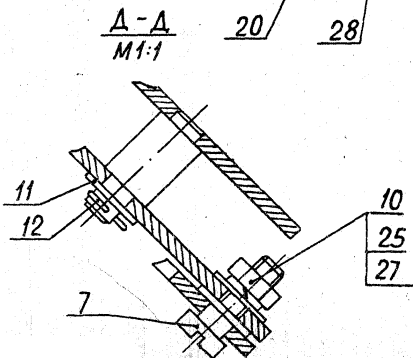
Вид А



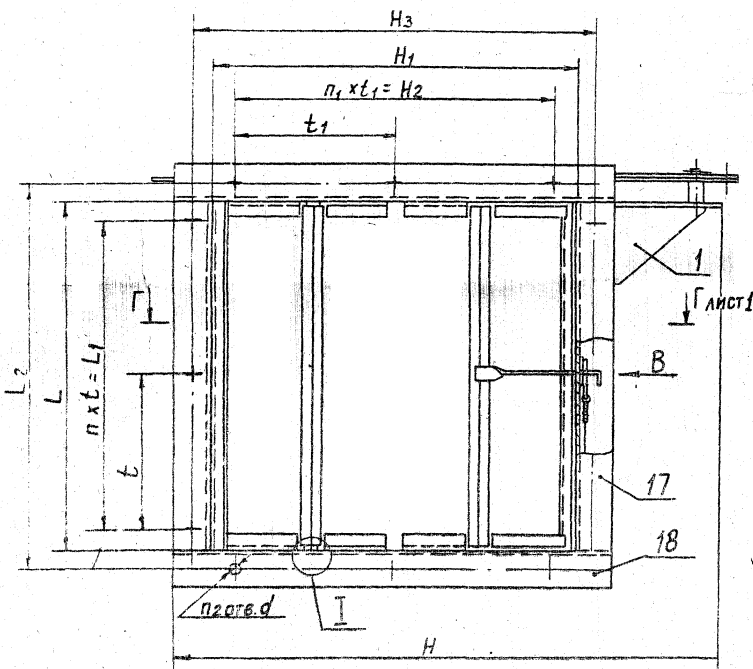
Вид В
М 1:1



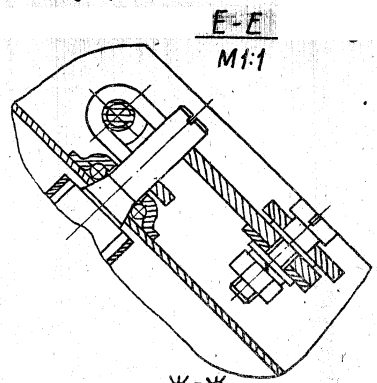
I
М 1:1



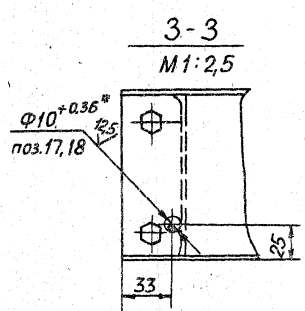
Δ-Δ
М 1:1



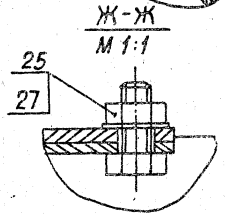
Вид Б



E-E
М 1:1



3-3
М 1:2,5



Ж-Ж
М 1:1

См. 5.904.53 Выпуск 1

ПОДП. И. А. В. З. Д. З. И. М. И. Ш. С. И. Ш. В. П. Р. А. В. Е. Л. А. ПОДП. И. А. В. З. Д. З. И. М. И. Ш. С. И. Ш. В. П. Р. А. В. Е. Л. А.

1. Размеры для справок, кроме показанных знаком*
2. Покрытие - эмали: ПФ-115 ГОСТ 6465-76; ПФ-218 ГОСТ 21221-75; ПФ-223 ГОСТ 14923-78.
3. Ручку с тросом (поз. 4, 13) установить на высоте 1,5 м от пола, прикрепить к строительной конструкции (стене, колонне) или стенке вертикального воздуховода и опломбировать.

А3Е 089.000 СБ				Лист	Масса
Исполн.	Провер.	Подп.	Листы	и	см. табл.
Материал	Сварка	Сварка	Сварка	Лист	1 листов 1
Сварка	Сварка	Сварка	Сварка	САНТЕХПРОЕКТ	
Сварка	Сварка	Сварка	Сварка	Формат А2	

Г-Г лист 1
М 1:2

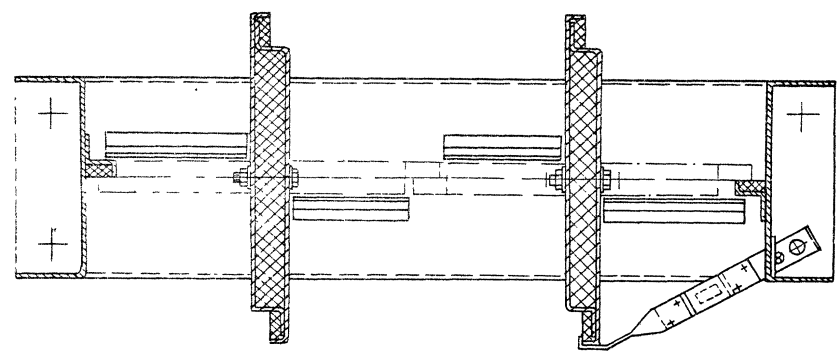
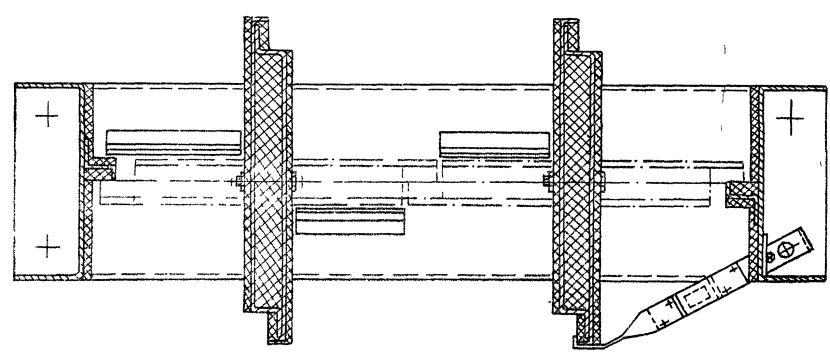


Рис. 2
Остальное - см рис. 1

Г-Г
М 1:2



190.9 5 904-53 Рис. 1

СЕРИЯ ЧЕРТАКОВ
ИЗДАНИЕ 1981 г.
ИЗДАНИЕ 1981 г.
ИЗДАНИЕ 1981 г.

Обозначение	Рис	Предел огнестойкости, ч	Размеры, мм										Кол., шт.			Масса кг	
			H	H ₁	H ₂	H ₃	L	L ₁	L ₂	t	t ₁	d	n	n ₁	n ₂		
А3Е 089 000	1	0,25					400	340	430	170			2		12	16	
-01			598	400	340	430	500	465	530	155	170	7	3	2	14	18	
-02																16	20
-03			798	600	540	630	600	540	630	135	135		4	4	20	26	
-04			998	800	750	830	800	760	830	190	190	10				40	
-05			1198	1000	950	1040	1000	950	1040				5	5	24	56	
-06																	
-07		598	400	340	430	400	340	430	170			2		12	18		
-08															14	21	
-09		798	600	540	630	600	540	630	135	135				16	23		
-10		998	800	750	830	800	760	830	190	190	10	4	4	20	47		
-11	1198	1000	950	1040	1000	950	1040				5	5	24	67			

Госстрой СССР
Томский филиал
ЦИТП
Типовой проект /серия/
№ 5-304-52-6.1
Заказ № 64
Цена 6 руб. 54 коп
Тираж 4000
ААТА "8" I 1980