

ТИПОВАЯ ДОКУМЕНТАЦИЯ (А КОНСТРУКЦИИ, ИЗДЕЛИЯ И УЗЛЫ)
ЗДАНИЙ И СООБРУЖЕНИЙ

СЕРИЯ С.904-54

КЛАПАНЫ ОГНЕЗАДЕРЖИВАЮЩИЕ
ВЗРЫВОЗАЩИЩЕННЫЕ
С ПРЕДЕЛОМ ОГНЕСТОЙКОСТИ 0,25 И 0,5ч.

ВЫПУСК 1

РАБОЧИЕ ЧЕРТЕЖИ

ТИПОВАЯ ДОКУМЕНТАЦИЯ НА КОНСТРУКЦИИ, ИЗДЕЛИЯ И УЗЛЫ
ЗДАНИЙ И СООРУЖЕНИЙ

СЕРИЯ 5.904-54

КЛАПАНЫ ОГНЕЗАДЕРЖИВАЮЩИЕ
ВЗРЫВОЗАЩИЩЕННЫЕ
С ПРЕДЕЛОМ ОГНЕСТОЙКОСТИ 0,25 И 0,5ч.

ВЫПУСК I

РАБОЧИЕ ЧЕРТЕЖИ

РАЗРАБОТАНЫ
ГПКНИИ САНТЕХНИПРОЕКТ
ГОССТРОЯ СССР

ГЛАВНЫЙ ИНЖЕНЕР ИНСТИТУТА *А.Я. ШЕРИПОВ*

ГЛАВНЫЙ ИНЖЕНЕР ПРОЕКТА *В.А. ЛЯВКА*

УТВЕРЖДЕНЫ
ГЛАВНЫМ УПРАВЛЕНИЕМ ОРГАНИЗАЦИИ
ПРОЕКТИРОВАНИЯ ГОССТРОЯ СССР
ПРОТОКОЛОМ ОТ 12 ДЕКАБРЯ 1988г. N 87
ВВЕДЕНЫ В ДЕЙСТВИЕ
ГПКНИИ САНТЕХНИПРОЕКТ
ПРИКАЗОМ ОТ 22 НОЯБРЯ 1989г. N 55

СОДЕРЖАНИЕ

ОБОЗНАЧЕНИЕ	НАИМЕНОВАНИЕ СОДЕРЖАНИЕ	СТР.	ОБОЗНАЧЕНИЕ	НАИМЕНОВАНИЕ	СТР.
		2	АЗЕ 094 050	КОРПУС	
АЗЕ 094 000 Д	Клапан огнезадерживающий взрывозащищенный с пределом огнестойкости 0,25 и 0,5ч	2, 3	АЗЕ 094 032	СТОЙКА	14
АЗЕ 094 000	Клапан огнезадерживающий взрывозащищенный с пределом огнестойкости 0,25 и 0,5ч	4	АЗЕ 094 060 СБ	КОРПУС	15
АЗЕ 094 001	ТЯГА		АЗЕ 094 070	ПЛАСТИНА	
АЗЕ 094 000 СБ	Клапан огнезадерживающий взрывозащищенный с пределом огнестойкости 0,25 и 0,5ч	3, 6	АЗЕ 094 033	ПЕТЛЯ	16
АЗЕ 094 002	РЫЧУЖИНА		АЗЕ 094 034	УГОЛОК	
АЗЕ 094 003	РУЧКА	6	АЗЕ 094 037	ПЛАСТИНА	
АЗЕ 094 004	ШАЙБА		АЗЕ 094 030	ПОПЕРЕЧНИНА	17
АЗЕ 094 005	ЧЕКА		АЗЕ 094 041	РЕБРО	
АЗЕ 094 006	КРЫШКА	7	АЗЕ 094 080 СБ	ПОПЕРЕЧНИНА	
АЗЕ 094 007	СКЛИЗ		АЗЕ 094 042	ПОПЕРЕЧНИНА	18
АЗЕ 094 010	КРОНШТЕЙН		АЗЕ 094 043	УПОР	
АЗЕ 094 010 СБ	КРОНШТЕЙН		АЗЕ 094 090	СТОЙКА	
АЗЕ 094 008	ПЛАЕЦ	8	АЗЕ 094 090 СБ	СТОЙКА	19
АЗЕ 094 013	ОСЬ		АЗЕ 094 055	ПЛАТКА	
АЗЕ 094 020	ТЯГА С РЫЧАГАМИ		АЗЕ 094 100	ЛОПАТКА	20, 21
АЗЕ 094 020 СБ	ТЯГА С РЫЧАГАМИ		АЗЕ 094 100 СБ	ЛОПАТКА	22
АЗЕ 094 011	РЕБРО	9	АЗЕ 095 000	ОСЬ	
АЗЕ 094 012	УГОЛЬНИК		АЗЕ 095 000	Клапан огнезадерживающий взрывозащищенный с пределом огнестойкости 0,25 и 0,5ч	23
АЗЕ 094 016	ТЯГА		АЗЕ 095 000 СБ	Клапан огнезадерживающий взрывозащищенный с пределом огнестойкости 0,25 и 0,5ч	24, 25
АЗЕ 094 017	РЫЧАГ	10	АЗЕ 094 058	ПОЛОТНО	25
АЗЕ 094 018	ПЛАТКА		АЗЕ 096 000	Клапан огнезадерживающий взрывозащищенный с пределом огнестойкости 0,25 и 0,5ч	26, 27, 28
АЗЕ 094 030	КРОНШТЕЙН		АЗЕ 096 000 СБ	Клапан огнезадерживающий взрывозащищенный с пределом огнестойкости 0,25 и 0,5ч	29, 30
АЗЕ 094 030 СБ	КРОНШТЕЙН		АЗЕ 096 010	КОРПУС	31, 32
АЗЕ 094 021	ПЛАСТИНА	11	АЗЕ 096 010 СБ	КОРПУС	33, 34
АЗЕ 094 023	ПЛАСТИНА		АЗЕ 096 012	ТЯГА	34
АЗЕ 094 040	ВСТАВКА ПЛАВКАЯ		АЗЕ 096 020	СТОЙКА	35
АЗЕ 094 040 СБ	ВСТАВКА ПЛАВКАЯ	12	АЗЕ 096 020 СБ	СТОЙКА	36
АЗЕ 094 050	ЗАМОК		АЗЕ 096 030	ТЯГА С РЫЧАГАМИ	
АЗЕ 094 030 СБ	ЗАМОК		АЗЕ 096 030 СБ	ТЯГА С РЫЧАГАМИ	37
АЗЕ 094 025	ПЛАТКА		АЗЕ 097 000	Клапан огнезадерживающий взрывозащищенный с пределом огнестойкости 0,25 и 0,5ч	38, 39, 40
АЗЕ 094 026	КРЮЧОК	13	АЗЕ 097 000 СБ	Клапан огнезадерживающий взрывозащищенный с пределом огнестойкости 0,25 и 0,5ч	41, 42
АЗЕ 094 028	ПЛАСТИНА				
АЗЕ 094 029	ПЛАСТИНА				

Серия 5.904-54 Выпуск 1

Настоящие типовые конструкции клапанов огнезадерживающие взрывозащищенные с пределом огнестойкости 0,25 и 0,5 ч выполнены по плану типового проектирования Госстроя СССР на 1989 г в соответствии с заданием, утвержденным Главным управлением организации проектирования Госстроя СССР от 26.01.1989 г.

В соответствии с п 4.91, 4.128 и 4.142 СНиП 204-05-86 в отверстиях в воздуховодах, пересекающих противопожарные стены и перегородки помещений взрывоопасных производств следует устанавливать клапаны огнезадерживающие взрывозащищенные с пределом огнестойкости 0,5 ч — при нормируемом пределе огнестойкости стены и перегородки 0,75 ч и перегородки 0,25 ч — при нормируемом пределе огнестойкости стены и перегородки 0,25 ч.

В других случаях огнезадерживающие взрывозащищенные клапаны следует применять не менее предела огнестойкости воздуховода, для которого они предназначены, но не менее 0,25 ч.

Всего разработано восемь типоразмеров огнезадерживающих взрывозащищенных клапанов: 250x250, 250x400, 400x400, 400x500, 400x600, 600x600, 800x800, 1000x1000.

По условиям размещения клапаны разработаны двух типов: для установки в противопожарных стенах и перегородках (горизонтальные) и для установки в перекрытиях (вертикальные).

Конструкция клапана состоит из корпуса с лопатками корычатовой формы, установленными в подшипниковых узлах и соединенными между собой рычажной системой.

Установка клапана в открытое положение осуществляется поворотом лопаток посредством рукоятки рычажной системы, которая фиксируется плавкой вставкой с температурой плавления 72°С и чекой с прикреп-

ленным к ней тросом ручного управления. Закрывание клапана происходит при повышении температуры перемещаемого воздуха свыше 72°С и распада при этом деталей плавкой вставки.

При необходимости, закрытие клапана до повышения температуры перемещаемого воздуха свыше 72°С можно осуществлять выдерживанием чеки посредством рукоятки с тросом.

Восстановление работоспособности клапана с разрушенной (после расплавления) плавкой вставкой возможно двумя способами:

либо установкой другой (запасной) плавкой вставки, либо восстановлением, посредством пайки, бывшей в употреблении плавкой вставки.

Огнезащита клапана с пределом огнестойкости 0,25 ч обеспечивается плотным заполнением полостей лопаток сверхтонким базальтовым волокном РСТ УССР 5013-81 и заполнением упоров асбестовым картоном.

Огнезащита клапана с пределом огнестойкости 0,5 ч обеспечивается дополнительным нанесением на внутренние поверхности корпуса и наружные поверхности лопаток вспучивающегося покрытия ВПМ-2 по ГОСТ 25131-82.

Толщина покрытия 3,5-4 мм.

Взрывозащита клапанов обеспечивается тем, что все детали, которые в процессе эксплуатации клапанов при повороте лопаток соприкасаются между собой (плаец, шайбы и др.) выполнены из пары материалов латунь-сталь.

Клапаны должны быть окрашены в два слоя какой-либо одной из перечисленных марок пентафталевых эмалей ПФ-115 ГОСТ 463-76, ПФ-218 ГОСТ 21227-75, ПФ-222 ГОСТ 14923-78.

Клапаны огнезадерживающие взрывозащищенные с пределом огнестойкости 0,25 и 0,5 ч допускаются для установки в воздуховодах, перемещающих взрывоопасные паровоздушные смеси всех категорий и групп по классификации ГОСТ 101-78.

АЗЕ 094 000 Д		
Лист	Лист	Листов
1	1	2
САМТЕХНИПРОЕКТ		
Копировать оригинал		
Формат А4		

Имя, отчество, должность, подпись, дата

АЗЕ 094 000 Д		
Лист	Лист	Листов
1	1	2
САМТЕХНИПРОЕКТ		
Копировать оригинал		
Формат А4		

к клапанов в помещениях с чересчур сильной средой с положительной температурой, не превышающей 35°C и относительной влажностью до 80% и могут устанавливаться во взрывоопасных зонах помещений, относящихся к классам В-1, В-1а и В-1б по классификации ПУЭ-76

Для установки клапана в стене, перегородке или перегородке должен быть предусмотрен прием по размерам проходного сечения клапана.

Просте устанавливается закладной фланец с шпильками или болтами, соответствующими отверстиям фланца клапана

После закрепления клапана к закладному фланцу определяется (по месту) длина троса ручного управления с таким расчетом, чтобы ручка с тросом находилась на уровне ~1,5 м от пола.

После окончания монтажа должна быть проведена трехкратная проверка надежности закрытия клапана посредством ручного управления, после чего ручку с тросом следует зафиксировать к стене, перегородке или какой либо другой строительной конструкции и опломбировать с целью предотвращения их использования без надобности

На каждый установленный клапан должен быть составлен приемочный акт

В процессе эксплуатации через каждые три месяца все установленные огнезадерживающие взрывозащитные клапаны должны подвергаться предопластическому осмотру с проверкой работоспособности (закрытия) клапана посредством ручного управления результаты осмотра заносятся в специальный журнал

Опытные образцы огнезадерживающего взрывозащитного клапана прошли испытания на устойчивость во ВНИИПО МВД СССР (Письмо с протоколом испытаний №13) 4857 от 21.08.1987г)

Лист 3
Изм. Листов в докум. Подп. Дата

АЗЕ 094 000Д

Копировал

Формат А4

Обозначение	Размеры, мм		Продолжительность, ч	Масса, кг	Установка клапана		
	Высота	Ширина					
АЗЕ 094 000	250	250	0,25	9	Горизонтальная (в стенах и перегородках)		
- 01		400				14,5	
- 02		250				10	
- 03	400	12,5					
АЗЕ 095 000	400	500	0,25	16		Горизонтальная (в стенах и перегородках)	
- 01		500					18
- 02		600					20
- 03	600	26					
- 04	800	42					
- 05	1000	56					
- 06	400	18					
- 07	400	21					
- 08	600	23					
- 09	600	30					
- 10	800	47					
- 11	1000	67					
АЗЕ 095 000	250	250	0,25	9	Вертикальная (в перегородках)		
- 01		400				14,5	
- 02		250				10	
- 03	400	12,5					
АЗЕ 097 000	400	500	0,25	16		Вертикальная (в перегородках)	
- 01		500					18
- 02		600					20
- 03	600	26					
- 04	800	42					
- 05	1000	56					
- 06	400	18					
- 07	400	21					
- 08	600	23					
- 09	600	30					
- 10	800	47					
- 11	1000	67					

Лист 4
Изм. Листов в докум. Подп. Дата

АЗЕ 094 000Д

Копировал

Формат А4

Приложение

Характеристика основных материалов для обеспечения огнезащитных свойств клапана

1. Покрытие по стали огнезащитное вспучивающееся ВПМ-2 по ГОСТ 25131-82 разработано во ВНИИПО МВД СССР (г. Балашиха Московской обл.)

Технология приготовления и нанесения огнезащитного вспучивающегося покрытия ВПМ-2 разработана ВНИИПО МВД СССР и МПО Лакокрасочные МХП СССР и изложена в приложении к ГОСТ 25131-82

Огнезащитное вспучивающееся покрытие ВПМ-2 выпускается заводами-изготовителями (Загорский лакокрасочный г. Загорск, Московской обл. и Черновицкий химический МХП СССР) в виде двух компонентов: пасты ВПМ-2 и атмосферозащитной смеси наносимой непосредственно перед нанесением на покрываемую поверхность. Подготовка покрытия впрок не допускается.

Покрытие ВПМ-2 наносится в два-три слоя шпателем или установкой пневматического действия. Продолжительность сушки одного слоя не менее 24 ч. Общая толщина сухого слоя покрытия 3,5-4 мм.

На высушенное покрытие не ранее чем через пять-шесть суток в качестве влагозащиты или декоративной отделки должна быть нанесена в два слоя какая либо из перечисленных эмалей: пентафталевые (ПФ-115, ПФ-218, ПФ-223), хлорвиниловые (ХВ-785, ХВ-124) или кремнийорганическая (КО-174)

Серия 5.904-04 Выпуск 1

Лист 5
Изм. Листов в докум. Подп. Дата

АЗЕ 094 000Д

Копировал

Формат А4

2. Супертекное базальтовое волокно по РСТ УССР 5013-81 выпускается в виде матов и плит рядом заводов промышленности строительных материалов в том числе комбинатом "Прогресс" (г. Ирпень, Киевской обл.), Масассеткомбинатом (г. Железнодорожный, Московской обл.), в качестве заменителя можно применять вату каолинового состава по МРТУ 6-11-102-69 или базальтовый теплоизоляционный картон БТК-11 по ТУ 219229 914-75.

3. Легкоплавкий сплав по ТУ 6-09-4064-75 представляет собой серо-белые гранулы, состоящие из компонентов: свинца, висмута, олова, кадмия в соотношении 4:4:1:1. Температура плавления 70°-72°С. Выпускается Уральским заводом химических реактивов (г. Свердловск., ГСП-964, Лучанарского, 25б).

Распределяется по фундаментам, а также производится по безналичному и наличному расчету в магазинах химреактивов.

Лист 6
Изм. Листов в докум. Подп. Дата

АЗЕ 094 000Д

Копировал

Формат А4

№ п/п	Обозначение	Наименование	Кол.	Примечание
		Документация		
1	AZE 094.000.05	Сборочный чертеж	1	А2, А3
2	AZE 094.004.01	Технические требования	1	
		Сборочные единицы		
3	AZE 094.010	Кронштейн	1	
4	AZE 094.020	Тяга с рычагом	1	
5	AZE 094.030	Кронштейн	1	
6	AZE 094.040	Вставка плавкая	1	
		Детали		
7	AZE 094.001	Тяга	1	
8	AZE 094.002	Пружина	1	
9	AZE 094.003	Ручка	1	
10	AZE 094.004	Шайба	1	
11	AZE 094.005	Чулка	1	
12	AZE 094.006	Крышка	2	
13	AZE 094.007	Склиз	1	
14	AZE 094.008	Палец	1	
		Стандартные изделия		
15		Болт М8-20 ГОСТ 7798-70	4	
16		Болт М8-40 ГОСТ 7798-70	1	
AZE 094.000				
Исполнитель		Лист	Дата	
С.И.С.		1	02.05.74	
Проверенный		Лист	Дата	
В.И.С.		1	02.05.74	
Контроль		Лист	Дата	
И.И.С.		1	02.05.74	
Сантехинипроект				

№ п/п	Обозначение	Наименование	Кол.	Примечание
17		Вит 215-Н ГОСТ 1775-80	4	
18		Гайка М8 ГОСТ 5915-70	4	
19		Гайка М8 ГОСТ 5915-70	10	
20		Шайба ГОСТ 6402-70	4	
21		5.65Г	1	
22		8.65Г	1	
23		Шайба ГОСТ 11371-78	10	
24		8.02	2	
25		6.32	2	
26		10.32	2	
27		Шпунт 2х15 ГОСТ 97-79	1	
		Прочие изделия		
28		Подшипник 626903	2	
29		ТУ 37.006.048-77		
		Материалы		
30		Комат 2.0-РВ-Н-140	10 м	
31		ГОСТ 3062-80		
32		Проволока 08-Х	1 м	
33		ГОСТ 3282-74		
		Переменные данные для исполнений		
34	AZE 094.060	Корпус	1	
35	AZE 094.090	Стойка	1	
36	AZE 094.100	Лопатка	1	
AZE 094.000				
Исполнитель		Лист	Дата	
С.И.С.		1	02.05.74	
Проверенный		Лист	Дата	
В.И.С.		1	02.05.74	
Контроль		Лист	Дата	
И.И.С.		1	02.05.74	
Сантехинипроект				

№ п/п	Обозначение	Наименование	Кол.	Примечание
		AZE 094.000-01		Сборочные единицы
1	AZE 094.060-01	Корпус	1	
2	AZE 094.090-01	Стойка	1	
3	AZE 094.100-01	Лопатка	1	
		AZE 094.000-02		Сборочные единицы
4	AZE 094.060-02	Корпус	1	
5	AZE 094.090-01	Стойка	1	
6	AZE 094.100-06	Лопатка	1	
		AZE 094.000-03		Сборочные единицы
7	AZE 094.060-03	Корпус	1	
8	AZE 094.090-01	Стойка	1	
9	AZE 094.100-07	Лопатка	1	
AZE 094.000				
Исполнитель		Лист	Дата	
С.И.С.		1	02.05.74	
Проверенный		Лист	Дата	
В.И.С.		1	02.05.74	
Контроль		Лист	Дата	
И.И.С.		1	02.05.74	
Сантехинипроект				

d/v

AZE 094.001

1* Размер для справок.
2. H14; h14; ±0.2

AZE 094.001

Исполнитель	Лист	Дата
С.И.С.	1	02.05.74
Проверенный	Лист	Дата
В.И.С.	1	02.05.74
Контроль	Лист	Дата
И.И.С.	1	02.05.74

Сантехинипроект

Рис. 1

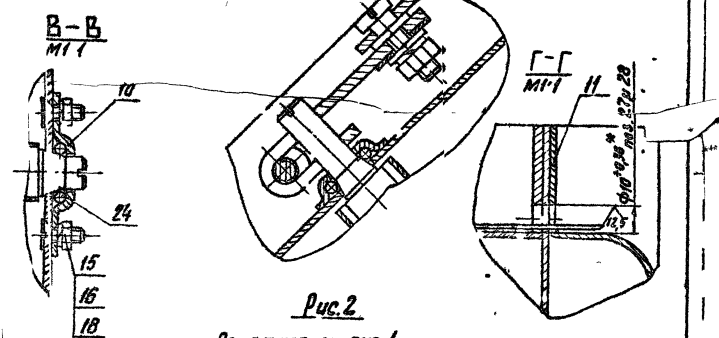
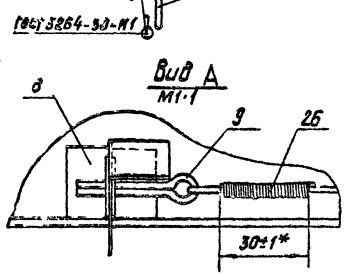
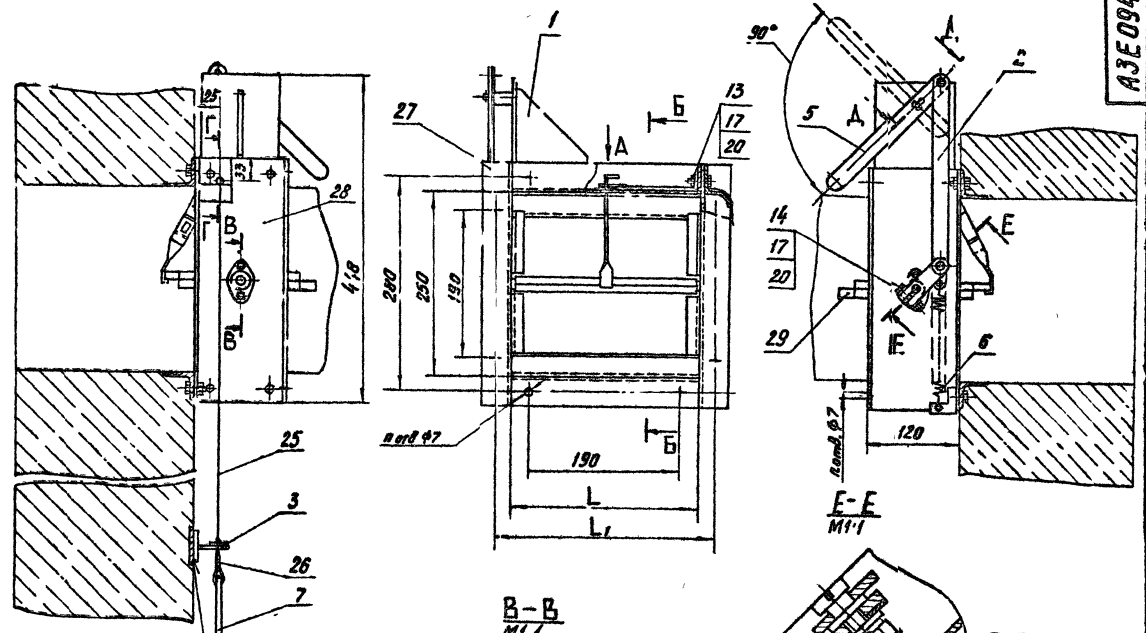
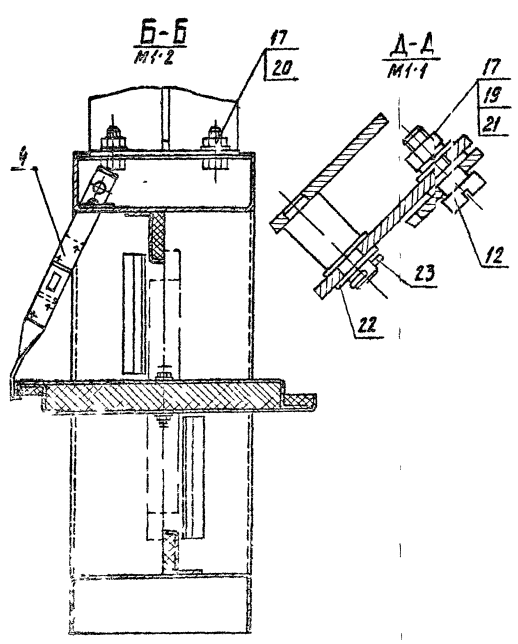
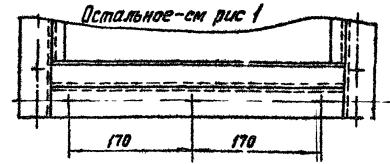


Рис. 2



Обозначение	Рис.	Предел по жесткости, г	Размеры, мм		Масса, кг
			L	L ₁	
АЗЕ 094.000	1	0,25	250	280	9
-01	2		400	430	10
-02	3	0,5	250	280	10
-03	4		400	430	12,5

1 Размеры для справок кроме показанных знаком *.
 2 Покрытие — эмали ПФ-115 ГОСТ 6465-78; ПФ-218 ГОСТ 21827-78;
 ПФ-223 ГОСТ 14923-78
 3 Ручки с тросом (поз. 7, 25) установить на высоте ~1,5 м от
 пола, прикрепить к строительной конструкции (стене,
 колонне) и оламинировать

АЗЕ 094.000 СБ					
Материал	Размеры	Пов. част.	Вид	Класс	
				М	Масса
Сталь	250	0,25	1	9	—
Алюминий	400	0,25	2	10	—
Сплавы	250	0,5	3	10	—
Чугун	400	0,5	4	12,5	—

САМТЕХНИПРОЕКТ
 Капировал: К.И. Бондарь
 Формат: А2

Серия 5 904-54 Билучи 1

Информация о документе, содержащемся в базе данных ЦИТАТ (дата, автор, название документа)

АЗЕ 094 002

Рис.3
ОСТАЛЬНОЕ - СМ. РИС.1
Б-Б
М12

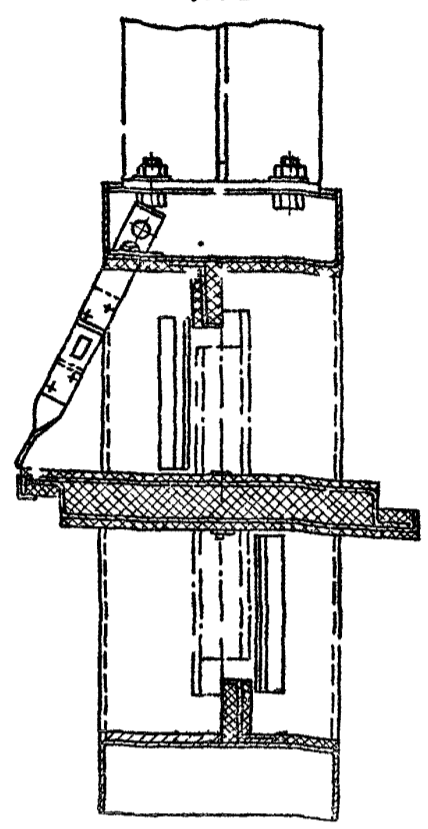
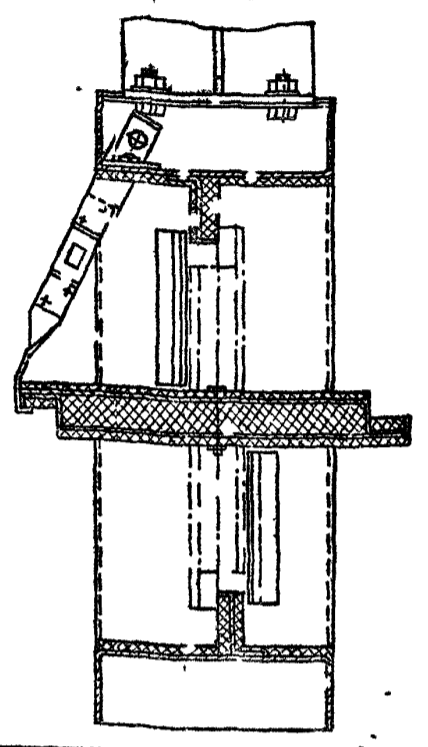
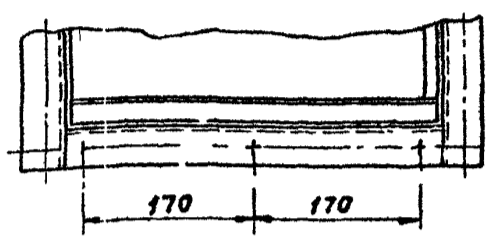


Рис.4
ОСТАЛЬНОЕ - СМ. РИС.1

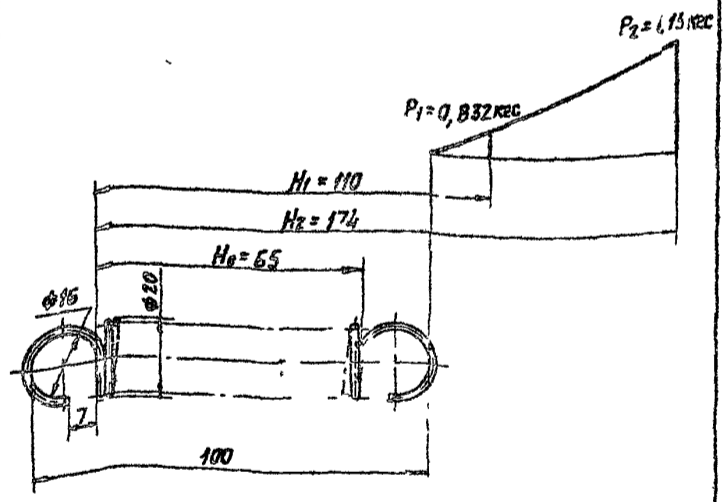
Б-Б
М12



АЗЕ 094 000 СБ
КОМПЛЕКТ РИСУНКОВ
Лист 2

Серия Б 90А-5А Выпуск 1

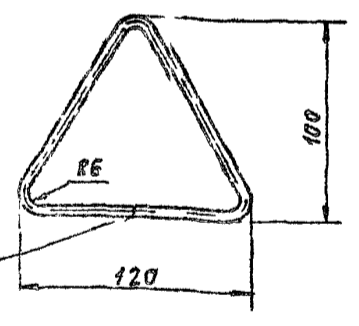
АЗЕ 094 002



- 1 ДАННЫЕ РАЗМЕРНОЙ ПРУЖИНЫ L=1980 мм
- 2 ЧИСЛО РАБОЧИХ ВЛИКОВ n=33
- 3 H14, 4,41, 1 ± 0,05

АЗЕ 094 002		Лист	Масштаб	Услов.
Пружина		И	0,05	11
Проволока БУСЗА-20 ГОСТ 14963-78		Техст	Листов	1
САМТЕХНИПРОЕКТ		КОМПЛЕКТ РИСУНКОВ ФОРМАТ А4		

АЗЕ 094 003



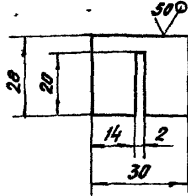
ГОСТ 5264-80 С7

НЕУКАЗАННЫЕ ПРЕДЕЛЬНЫЕ ОТКЛОНЕНИЯ РАЗМЕРОВ h14 ± 0,2

АЗЕ 094 003		Лист	Масштаб	Услов.
Душка		И	0,08	12
Проволока БУ ГИГОЛ 3287 74		Техст	Листов	1
САМТЕХНИПРОЕКТ		КОМПЛЕКТ РИСУНКОВ ФОРМАТ А4		

АЗЕ094 004

✓/✓



Неуказанные предельные отклонения размеров $h14, h14, \pm \frac{t_2}{2}$

АЗЕ 094 004

Шайба

Лист Масса Масс.т

И 0,02 11

Лист Листов

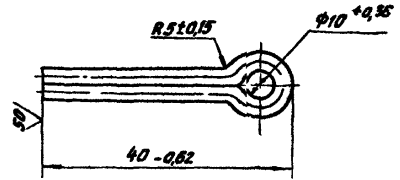
Лист 163 Пт 3,0 гост 931-70 САНТЕХНИИПРОЕКТ

Копировал: Кульбакина Формат А4

Имя, № докум, Подп, Дата, Разр, Беловская, Провер, Кривчик, Рук, Ер, Вацуберг, Исполн, Леушова, Утв, Спичак

АЗЕ094 005

✓/✓



Допускается изготовление из шпильки 5x25 гост 397-79

АЗЕ 094 005

Чека

Лист Масса Листов

И 0,003 2-1

Лист Листов

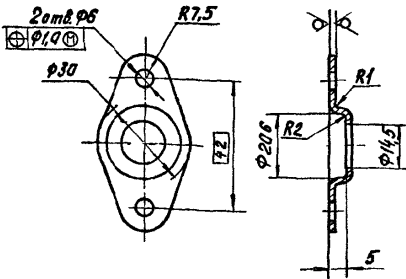
Лист 163 Пт 2,5 гост 1068-75 САНТЕХНИИПРОЕКТ

Копировал: Кульбакина Формат А4

Имя, № докум, Подп, Дата, Разр, Беловская, Провер, Кривчик, Рук, Ер, Вацуберг, Исполн, Леушова, Утв, Спичак

АЗЕ094 006

✓/✓



Неуказанные предельные отклонения размеров $h14, h14, \pm \frac{t_2}{2}$

АЗЕ 094 006

Крышка

Лист Масса Масс.т

И 0,02 11

Лист Листов

Лист 520 гост 19933-76 САНТЕХНИИПРОЕКТ

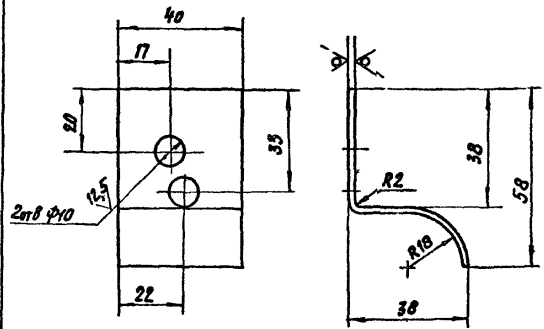
4 Д.8Ст3 гост 18523-70 Формат А4

Сфера 5 904-54 Выпуск 1

Имя, № докум, Подп, Дата, Разр, Беловская, Провер, Кривчик, Рук, Ер, Вацуберг, Исполн, Леушова, Утв, Спичак

АЗЕ094 007

✓/✓



1 Острые кромки притупить
2 $h14, h14, \pm \frac{t_2}{2}$

АЗЕ 094 007

Склиз

Лист Масса Масс.т

И 0,07 11

Лист Листов

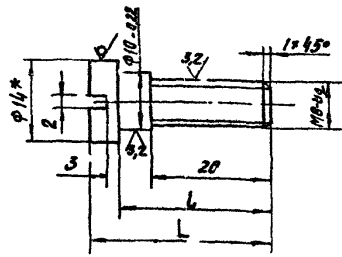
Лист 163 Пт 2,0 гост 931-70 САНТЕХНИИПРОЕКТ

Формат А4

Имя, № докум, Подп, Дата, Разр, Беловская, Провер, Кривчик, Рук, Ер, Вацуберг, Исполн, Леушова, Утв, Спичак

AZE 094 008

1.5/1.5



Обозначение	Размеры, мм	
	L	l
AZE 094 008	30	25
-01	35	31

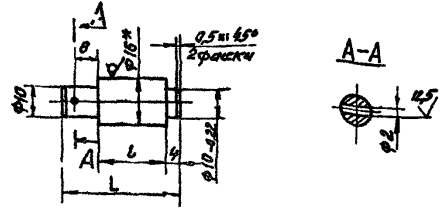
1* Размер для справок
в $h14; +\frac{t_2}{2}$

Лист № 1 из 1-го листа. Взам. штамп ЦНТИ № 1000. Вид и детали.

AZE 094 008		Лит	Масса	Масшт
Палец		И	0,02	—

AZE 094 013

6.3/1.5



Обозначение	Размеры, мм		Масса кг
	L	l	
AZE 094 013	40	22	0,05
-01	45	28	0,06

1* Размер для справок
2 $h14; h14; \pm\frac{t_2}{2}$

Лист № 1 из 1-го листа. Взам. штамп ЦНТИ № 1000. Вид и детали.

AZE 094 013		Лит	Масса	Масшт
Ось		И	0,05	1:1

Серия 5 904-54 Валы

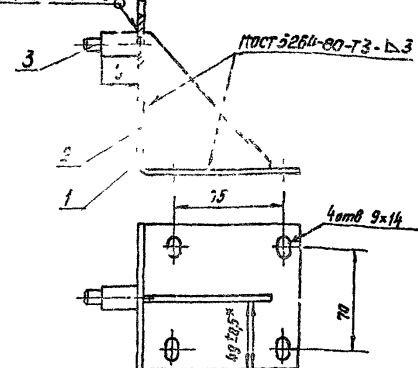
№	Обозначение	Наименование	Кл.	Гр.
		Документация		
АУ	AZE 094 010 СБ	Сварочный чертеж		
		Детали		
АУ 1	AZE 094 010	Вал		
АУ 2	AZE 094 012	Шлиц		
		Детали		
АУ 3	AZE 094 013	Ось	1	
		AZE 094 010-01		
		Детали		
АУ 3	AZE 094 013-01	Ось	1	

Лист № 1 из 1-го листа. Взам. штамп ЦНТИ № 1000. Вид и детали.

AZE 094 010		Лит	Масса	Масшт
Кронштейн		И	0,8	1:2

AZE 094 010 СБ

ГОСТ 5264-80-Т1-Д3



Обозначение	l, мм
AZE 094 010	22
-01	28

Размеры для справок, кроме указанного знаком*

Лист № 1 из 1-го листа. Взам. штамп ЦНТИ № 1000. Вид и детали.

AZE 094 010 СБ		Лит	Масса	Масшт
Кронштейн		И	0,8	1:2

Формат А4

Кодировка: Кзыбалия Формат А4

AZE 094 012

1 Размеры для срывок
2 H14, 4 H4, $\pm \frac{0.2}{2}$

AZE 094 012		Лит	Масса	Листы
Угольник		И	0.7	12
Б.0 гост 19903-74		ЛАНТЕХНИИ ПРОК		
Лист 3 гост 14637-79		Формат А4		

AZE 094 011

Неуказанные предельные отклонения размеров H14; $\pm \frac{0.2}{2}$

AZE 094 011		Лит	Масса	Листы
Резьба		И	0.07	15
Б.0 гост 19903-74		ЛАНТЕХНИИ ПРОК		
Лист 4 гост 14637-79		Формат А4		

Серия 5 004-54 Выход 1

№ п/п	Обозначение	Наименование	Кол.	Прим. часть
		Документация		
А9	AZE 094 020 СБ	Сводный чертёж		
		Детали		
А4	1 AZE 094 008	Палец	1	
А4	2 AZE 094 016	Тяга	1	
А4	3 AZE 094 017	Рычаг	1	
А4	4 AZE 094 018	Планка	1	
		Стандартные изделия		
5		Гайка М8 гост 5916-78	1	
6		Шайба В 65 гост 6402-70	1	
7		Шайба В 32 гост 1134-78	2	

AZE 094 020

Размеры для срывок

AZE 094 020		Лит	Масса	Листы
Тяга с рычагом		И	0.4	12
Б.0 гост 19903-74		ЛАНТЕХНИИ ПРОК		
Лист 7 гост 14637-79		Формат А4		

AZE 094 020 СБ

Размеры для срывок

AZE 094 020 СБ		Лит	Масса	Листы
Тяга с рычагом		И	0.4	12
Б.0 гост 19903-74		ЛАНТЕХНИИ ПРОК		
Лист 7 гост 14637-79		Формат А4		

Серия 5 004-54 выпуск 1

(2)

A3E094 016

Обозначение	L, мм	Масса кг
A3E094 016	253	0.2
-01	2-5	
-02	4-4	
-03	2-5	
-04	18-4	

Неуказанные предельные отклонения для размеров $\pm \frac{t_2}{2}$

A3E094 016		Трра	1
Вып. 5-ГОСТ 3 79		Калибрная Контракт	Формат А

(2)

A3E094 017

1* Размеры для справок
2 H14, h14 $\pm \frac{t_2}{2}$

A3E094 017		011 112	1
Вып. 5-ГОСТ 3 79		Калибрная Контракт	Формат А4

(2)

A3E094 018

1* Размер для справок
2 H14, h14 $\pm \frac{t_2}{2}$

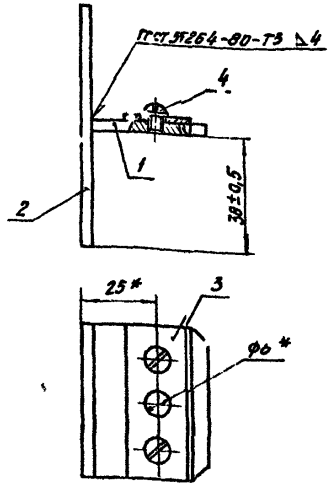
A3E094 018		Пранка	1
Вып. 5-ГОСТ 3 79		Калибрная Контракт	Формат А

№ документа	№	Обл. номер	Наименование	Кол.	Замечание
Документация					
2		A3E 094 000 CB	Сборочный чертёж		
Детали					
И1	1	A3E 094 021	Пластина	1	
И2	2	A3E 094 022	Пластина, а, л=80-074		
			Полоса 4x50-Б-Гост 103-78		
			ВСт 3-Г-Гост 535-79	1	±1 кг
И3	3	A3E 094 023	Пластина	1	
Стандартные изделия					
	4		Винт 2М5x6 3Б		
			Гост 17473-80	2	

Изв. № 1004-54 Выпуск 1
 Дата вступления в силу 10.01.80
 Изм. № 1
 Изм. № 2
 Изм. № 3
 Изм. № 4
 Изм. № 5
 Изм. № 6
 Изм. № 7
 Изм. № 8
 Изм. № 9
 Изм. № 10

A3E 094 030		Кронштейн		Лист 1 из 1	САНТЕХНИПРОЕКТ
САНТЕХНИПРОЕКТ		Формат А1			

A3E 094 030 CB

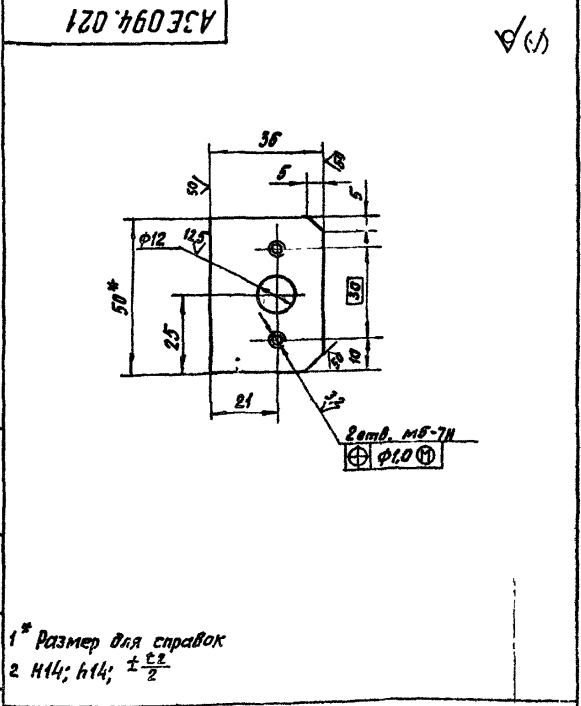


Изв. № 1004-54 Выпуск 1
 Дата вступления в силу 10.01.80
 Изм. № 1
 Изм. № 2
 Изм. № 3
 Изм. № 4
 Изм. № 5
 Изм. № 6
 Изм. № 7
 Изм. № 8
 Изм. № 9
 Изм. № 10

* Размеры для справок

A21B 094 030 CB		Кронштейн		Лист 1 из 1	САНТЕХНИПРОЕКТ
САНТЕХНИПРОЕКТ		Формат А1			

Серия 5 004-54 Выпуск 1

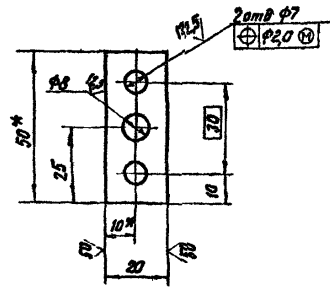


* Размер для справок
2 H14; h14; ± $\frac{E}{2}$

A3E 094 021		Пластина		Лист 1 из 1	САНТЕХНИПРОЕКТ
САНТЕХНИПРОЕКТ		Формат А1			

Изв. № 1004-54 Выпуск 1
 Дата вступления в силу 10.01.80
 Изм. № 1
 Изм. № 2
 Изм. № 3
 Изм. № 4
 Изм. № 5
 Изм. № 6
 Изм. № 7
 Изм. № 8
 Изм. № 9
 Изм. № 10

A3E 094 023



* Размеры для справок.
2 H14; h14; ± $\frac{E}{2}$

A3E 094 023		Пластина		Лист 1 из 1	САНТЕХНИПРОЕКТ
САНТЕХНИПРОЕКТ		Формат А1			

Изв. № 1004-54 Выпуск 1
 Дата вступления в силу 10.01.80
 Изм. № 1
 Изм. № 2
 Изм. № 3
 Изм. № 4
 Изм. № 5
 Изм. № 6
 Изм. № 7
 Изм. № 8
 Изм. № 9
 Изм. № 10

№ п/п	Зона	№ з/п	Обозначение	Наименование	Кол-во	Примечание
			АЗЕ 094 040 СБ	Документация Сборочный чертеж		
				Сборочные единицы		
АЧ	1		АЗЕ 094 050	Замок	1	
				Детали		
АЧ	2		АЗЕ 094 027	Планка	1	
				Стандартные изделия		
		3		Защелка 25х1 ГОСТ 10289-80	4	
				Переменные данные для исполнения		
				АЗЕ 094 040		
				Детали		
АЧ	4		АЗЕ 094 026	Крючок	1	
				АЗЕ 094 040-01		
				Детали		
АЧ	4		АЗЕ 094 026-01	Крючок	1	
				АЗЕ 094 040-02		
				Детали		
АЧ	4		АЗЕ 094 026-02	Крючок	1	
				АЗЕ 094 040-03		
				Детали		
АЧ	4		АЗЕ 094 026-03	Крючок	1	

Шифр проекта (Зона и детали) Встав плавкая (Шифр зоны) Проект и детали

АЗЕ 094 040		Лист	Лист	Лист	Лист
Вставка плавкая		1	1	1	1
		САНТЕХНИПРОЕКТ			

Формат: А1

АЗЕ 094 040 СБ

Обозначение	L, мм
АЗЕ 094 040	172
-01	157
-02	163
-03	175

Размеры для справок

АЗЕ 094 040 СБ		Лист	Лист	Лист	Лист
Вставка плавкая		1	1	1	1
		САНТЕХНИПРОЕКТ			

Шифр проекта (Зона и детали) Встав плавкая (Шифр зоны) Проект и детали

Формат: А1

№ п/п	Зона	№ з/п	Обозначение	Наименование	Кол-во	Примечание
			АЗЕ 094 050 СБ	Документация Сборочный чертеж		
				Детали		
1			АЗЕ 094 028	Пластина	1	
2			АЗЕ 094 029	Пластина	1	

Серия 5 304-54 Б. лист 1

Шифр проекта (Зона и детали) Встав плавкая (Шифр зоны) Проект и детали

АЗЕ 094 050		Лист	Лист	Лист	Лист
Замок		1	1	1	1
		САНТЕХНИПРОЕКТ			

Формат: А4

АЗЕ 094 050 СБ

1 Размеры для справок, кроме указанного знаком
 2 Паять легкоплавким сплавом ТУ6-09-4064-75
 Заполнение отверстия 6x12 допускается не более 1/2 толщины детали поз 1
 3 Испытать замок на распайку в термостате при температуре 72^{±5}°С. Начальная температура не более 20°С

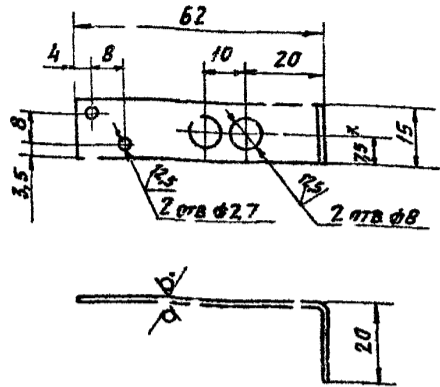
АЗЕ 094 050 СБ		Лист	Лист	Лист	Лист
Замок		1	1	1	1
		САНТЕХНИПРОЕКТ			

Шифр проекта (Зона и детали) Встав плавкая (Шифр зоны) Проект и детали

Формат: А4

АЗЕ 094 025

50/11

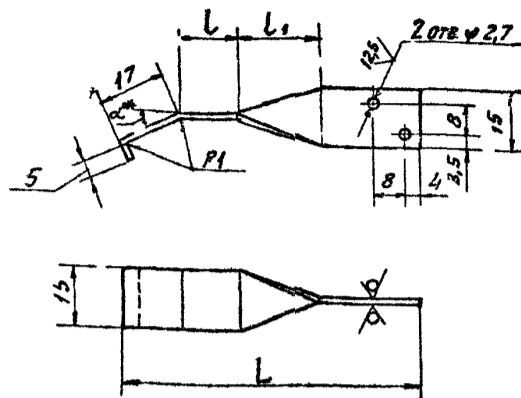


1 * РАЗМЕР ДЛЯ СПРАВКИ
2 Н14, h14, ± $\frac{t_2}{2}$

АЗЕ 094 025		Лист	Масса	М/шт
Ларьня		И	0,01	11
Лист 5,5 ГОСТ 19903-74		САНТЕХНИПРОЕКТ		
4 IV-VI ГОСТ 16523-70		КОПИРОВАЛ ЯЗБ		
		ФОРМАТ А1		

АЗЕ 094 026

50/11



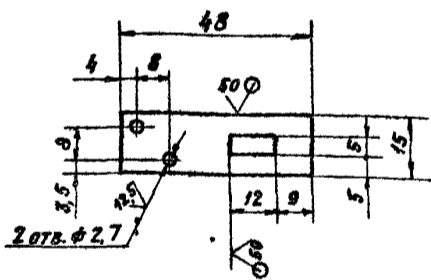
1 * РАЗМЕР ДЛЯ СПРАВКИ
2 Н14, h14, ± $\frac{t_2}{2}$

ОБОЗНАЧЕНИЕ	РАЗМЕРЫ, ММ			α °
	L	L1	L2	
АЗЕ 094 026	76	15	20	26°
-01	61	10	15	30°
-02	67			28°
-03	79	15	20	24°

АЗЕ 094 026		Лист	Угол	СА	М/шт
Крючок		И	0,01	11	
Лист 5,5 ГОСТ 19903-74		САНТЕХНИПРОЕКТ			
4 IV-VI ГОСТ 16523-70		КОПИРОВАЛ ЯЗБ			
		ФОРМАТ А4			

АЗЕ 094 028

50/11

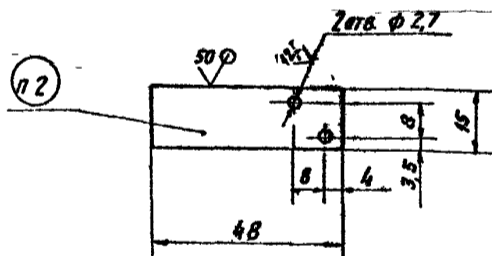


1 Н14, h14, ± $\frac{t_2}{2}$
2 Лудить легкоплавким сплавом ТУ6-09-4064-75 Допускается лудить оловом 01 02 ГОСТ 860-75 Напльвы не допускаются

АЗЕ 094 028		Лист	Масса	М/шт
Пластина		И	0,008	11
Лист 1,5 ГОСТ 495-77		САНТЕХНИПРОЕКТ		
13 Гр ГОСТ 859-78		КОПИРОВАЛ ЯЗБ		
		ФОРМАТ И		

АЗЕ 094 029

50/11



1 Н14, h14, ± $\frac{t_2}{2}$
2 Маркировать ударным способом, температура плавления 72°±5°С
3 Лудить легкоплавким сплавом ТУ6-09-4064-75 Допускается лудить оловом 01 02 ГОСТ 860-75 Напльвы не допускаются

АЗЕ 094 029		Лист	Масса	М/шт
Пластина		И	0,008	11
Лист 1,5 ГОСТ 495-77		САНТЕХНИПРОЕКТ		
13 Гр ГОСТ 859-78		КОПИРОВАЛ ЯЗБ		
		ФОРМАТ А4		

Сфера 504-54 выпуск 1

Код документа	Лист	Обозначение	Наименование	Кол.	Т.м.ч.м.к.
			Документация		
2		АЗЕ 094 060 СБ	Сборочный чертеж		
			Сборочные единицы		
АЭ	1	АЗЕ 094 070	Пластина	1	
			Детали		
АЭ	2	АЗЕ 094 032	Стойка	1	
АЭ	3	АЗЕ 094 033	Печка	1	
АЭ	4	АЗЕ 094 034	Уголок	1	
		Перечисленные данные	для исполнения		
			АЗЕ 094 060		
			Сборочные единицы		
АЭ	5	АЗЕ 094 080	Поперечина	2	
			Детали		
АЭ	6	АЗЕ 094 034-01	Уголок	1	
БЭ	7	АЗЕ 094 035	Прокладка, ка: 14,11*79-1,9		
			Картон асбестовый		
			КАОН-1-5 гост 2850-80	1	0,01 кг
БЭ	8	АЗЕ 094 036	Прокладка, ка: 14,11*85-2,2		
			Картон асбестовый		
			КАОН-1-5 гост 2850-80	1	0,02 кг
АЗЕ 094 060					
Корпус				Лист 1 из 2 САНТЕХНИПРОЕКТ	

Код документа	Лист	Обозначение	Наименование	Кол.	Т.м.ч.м.к.
			АЗЕ 094 060-01		
			Сборочные единицы		
АЭ	5	АЗЕ 094 080-01	Поперечина	2	
			Детали		
АЭ	6	АЗЕ 094 034-01	Уголок	1	
БЭ	7	АЗЕ 094 035	Прокладка, ка: 14,11*79-1,9		
			Картон асбестовый		
			КАОН-1-5 гост 2850-80	1	0,01 кг
БЭ	8	АЗЕ 094 036	Прокладка, ка: 14,11*85-2,2		
			Картон асбестовый		
			КАОН-1-5 гост 2850-80	1	0,02 кг
АЗЕ 094 060-02					
Сборочные единицы					
АЭ	5	АЗЕ 094 080	Поперечина	2	
			Детали		
АЭ	6	АЗЕ 094 034-02	Уголок	1	
АЗЕ 094 060-03					
Сборочные единицы					
АЭ	5	АЗЕ 094 080-01	Поперечина	2	
			Детали		
АЭ	6	АЗЕ 094 034-02	Уголок	1	
АЗЕ 094 060					

И.П. Иванов / Листы и детали / Сборочный чертеж / Лист 1 из 2

И.П. Иванов / Листы и детали / Сборочный чертеж / Лист 1 из 2

Рис 1
Рис 2
Рис 3

Остальное - см рис 1 Остальное - см рис 1

Обозначение	R _н	Размером, мм			Кол., шт			Итого, кг
		Н	Н ₁	h	n	n ₁	n ₂	
АЗЕ 094 032	1	330	—	108	2	—	—	1,0
-01	2	480	—	108	4	2	—	1,5
-02	3	680	3089	156	6	3	2	2,1
-03	3	880	5922	164	8	4	3	2,7
-04	3	1080	7366	172	10	5	4	3,4

* Размеры для справок.
± H14; h14; ± $\frac{E}{2}$

АЗЕ 094 032			
Стійка			
Лист 1 из 2			
И.П. Иванов / Листы и детали / Сборочный чертеж / Лист 1 из 2		Лист 1 из 2	
И.П. Иванов / Листы и детали / Сборочный чертеж / Лист 1 из 2		Лист 1 из 2	
И.П. Иванов / Листы и детали / Сборочный чертеж / Лист 1 из 2		Лист 1 из 2	
62,0 гост 11903-74 4-88 ГОСТ-3 гост 16323 70			
САНТЕХНИПРОЕКТ			
Формат А-1			

Рис. 1

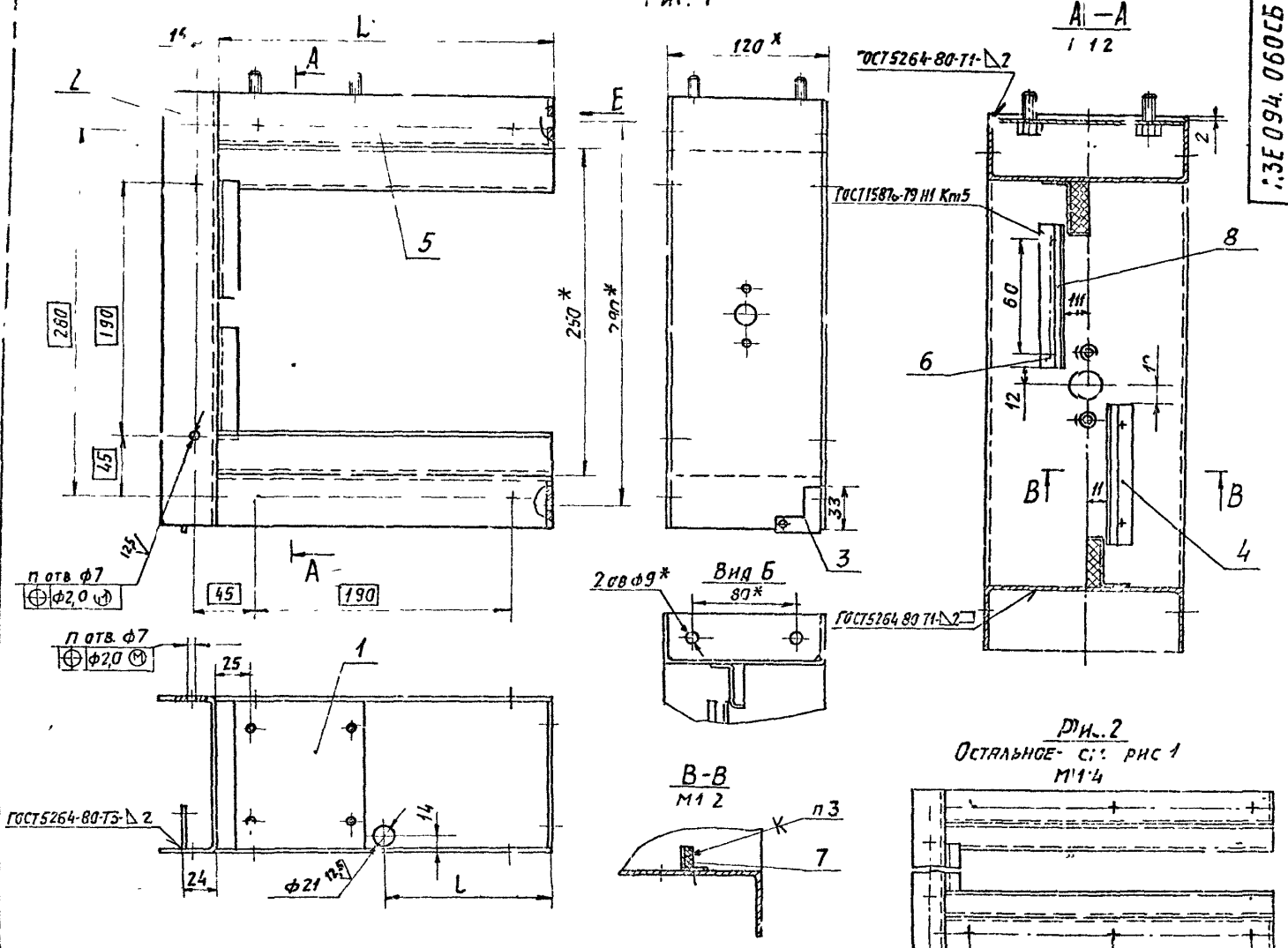


Рис. 2
Остальное - см. Рис. 1
М1:4

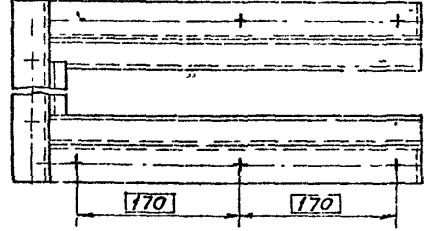


Рис. 3
Остальное - см. Рис. 1
А-А
М1:2

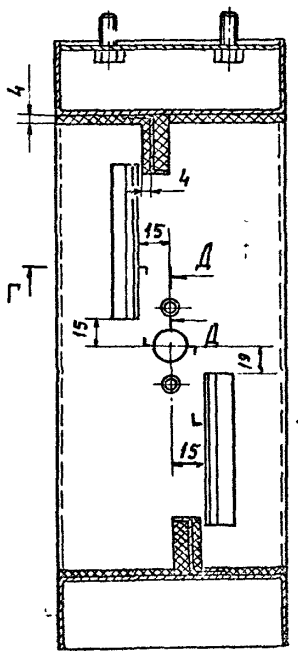
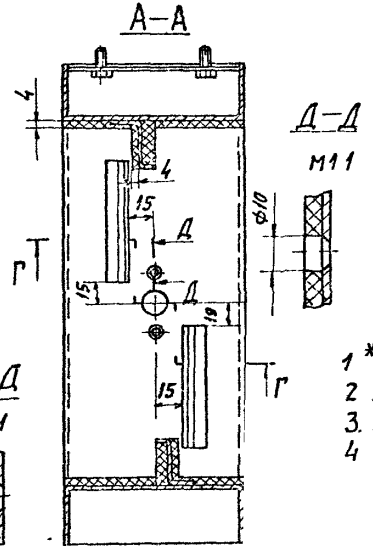
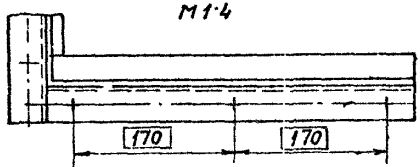


Рис. 4
Остальное - см. Рис. 1
М1:4



Обозначение	Рис.	Размеры, мм		п, шт	Покрытие	Масса, кг
		L*	L			
АЗЕ 094 060	1	250	125	6	—	3,7
-01	2	400	200	8	—	4,7
-02	3	250	125	6	Покрытие по стали вспучивающееся огнезащитное ВПМ-2	4,1
-03	4	400	200	8	ГОСТ 25131-82 Толщина покрытия - 4 мм	5,3

Условное обозначение

— покрытие по стали вспучивающееся огнезащитное.

- 1 * Размеры для справок.
- 2 Н14, ± 0,2
- 3 Клей 88СА ТУ 38-105-1760-87
- 4 Покрытие - см. таблицу исполнения

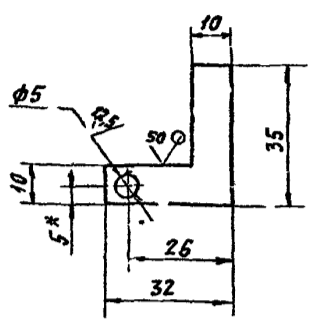
Серия 5 904-54 - Выпуск 1

Исполн. Подп. и дата. Проверенный/Исполнитель. Подп. и дата.

АЗЕ 094. 060 СБ			
ИЗМ. ИСП. ИСП. ПОДП. ДАТА	РАЗРАБ. БЕЛЯВСКАЯ	ПРОВ. КРУПНИК	РУК. ГР. КРУПНИК
Корпус			
СЯНТЕХНИ ЧПРОЕКТ			
Копировала Калашева Формат А2			

АЗЕ 094 033

(V)

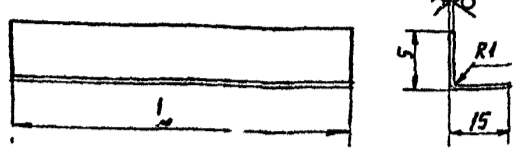


1* РАЗМЕР ДЛЯ СПРАВОК
2 Н1, Н14, ± t2

АЗЕ 094 033		ИТ		МЯССА		МЕСЯЦ	
ПЕТЛЯ		И		0,009		11	
Б.З. ГОСТ 19903-74		ЛИСТ		ЛИСТОВ		1	
ЛИСТ 4 IV ВСЗ ГОСТ 16523-70		САНТЕХНИПРОЕКТ		КОПИРОВАЛ Яковлев		ФОРМАТ А1	

АЗЕ 094 034

(V)



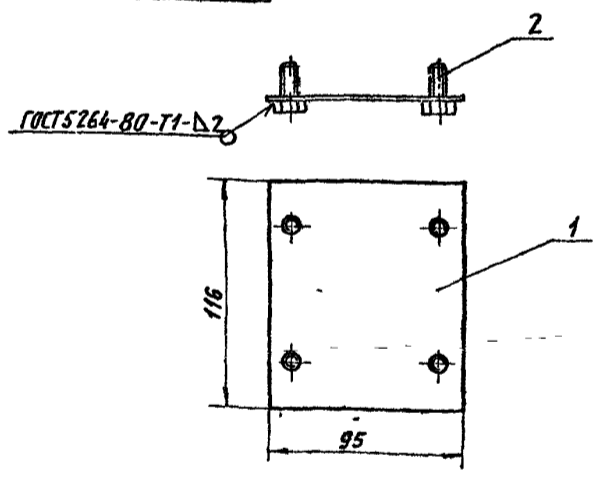
ОБОЗНАЧЕНИЕ	Л, мм	МАССА, кг
АЗЕ 094 034	79	
-01	85	0,02
-02	82	
-03	63	
-04	70	0,01
-05	67	

НЕУКАЗАННЫЕ ПРЕДЕЛЬНЫЕ ОТКЛОНЕНИЯ РАЗМЕРОВ Н14 ± t2

АЗЕ 094 034		ИТ		МЯССА		МЕСЯЦ	
УГОЛОК		И		0,009		11	
Б.З. ГОСТ 19903-74		ЛИСТ		ЛИСТОВ		1	
ЛИСТ 4 IV ВСЗ ГОСТ 16523-70		САНТЕХНИПРОЕКТ		КОПИРОВАЛ Яковлев		ФОРМАТ А4	

АЗЕ 094 070

Серия 5 004-04 Выпуск 1



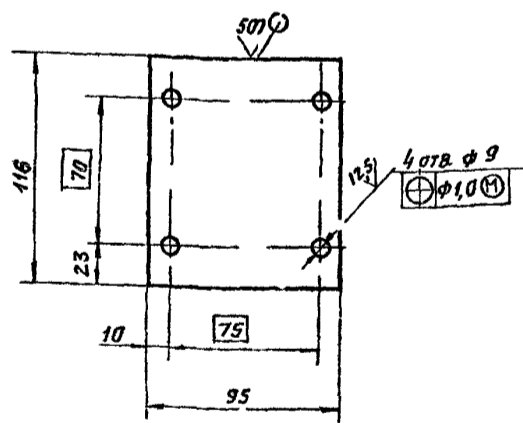
РАЗМЕРЫ ДЛЯ СПРАВОК

ФОРМАТ	ЗОНА	ПОЛ	ОБОЗНАЧЕНИЕ	НАИМЕНОВАНИЕ	КОЛ	ПРИМЕЧАНИЕ
ДЕТАЛИ						
И	1		АЗЕ 094 037	ПЛАСТИНА	1	
СТАНДАРТНЫЕ ИЗДЕЛИЯ						
	2			БОЛТ М8Х20Х36 ГОСТ 7798 70 4	4	

АЗЕ 094 070		ИТ		МЯССА		МЕСЯЦ	
ПЛАСТИНА		И		0,2		12	
Б.З. ГОСТ 19903-74		ЛИСТ		ЛИСТОВ		1	
ЛИСТ 4 IV ВСЗ ГОСТ 16523-70		САНТЕХНИПРОЕКТ		КОПИРОВАЛ Яковлев		ФОРМАТ А4	

АЗЕ 094 037

(V)

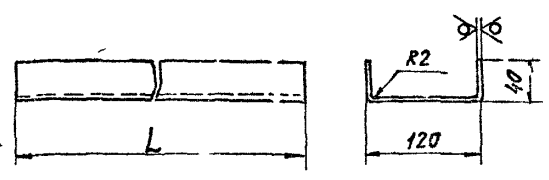


НЕУКАЗАННЫЕ ПРЕДЕЛЬНЫЕ ОТКЛОНЕНИЯ РАЗМЕРОВ Н14, Н16, ± t2

АЗЕ 094 037		ИТ		МЯССА		МЕСЯЦ	
ПЛАСТИНА		И		0,2		12	
Б.З. ГОСТ 19903-74		ЛИСТ		ЛИСТОВ		1	
ЛИСТ 4 IV ВСЗ ГОСТ 16523-70		САНТЕХНИПРОЕКТ		КОПИРОВАЛ Яковлев		ФОРМАТ А4	

АЗЕ 094 042

50° (V)



Обозначение	L, мм	Масса, кг
АЗЕ 094 042	250	0,8
-01	400	1,2
-02	500	1,6
-03	600	1,9
-04	800	2,5
-05	1000	3,1

Неучтенные предельные отклонения размеров $h/4, \pm \frac{t_2}{2}$

Имя и под. Подп. и дата. Взам. инв. №. Инв. №. Подп. и дата.

АЗЕ 094 042

Имя и под.	Подп. и дата	Взам. инв. №	Инв. №	Подп. и дата
Имя и под.	Подп. и дата	Взам. инв. №	Инв. №	Подп. и дата

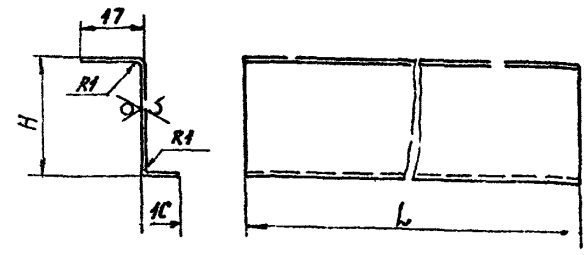
Поперечина

Лист	Масса	Листов
1	—	1

Лист 52,0 ГОСТ 19903-74
4 IV ВСТ 3 ГОСТ 16523-70
САНТЕХНИПРОЕКТ
Копированная таблица
Формат А4

АЗЕ 094 043

50° (V)



Обозначение	Размеры, мм		Масса, кг
	L	H	
АЗЕ 094 043	250	33	0,1
-01	400	33	0,18
-02	500	33	0,13
-03	500	16	0,16
-04	600	16	0,2
-05	600	24	0,23
-06	800	32	0,36
-07	1000	40	0,5

Неучтенные предельные отклонения размеров $h/4, \pm \frac{t_2}{2}$

Имя и под. Подп. и дата. Взам. инв. №. Инв. №. Подп. и дата.

АЗЕ 094 043

Имя и под.	Подп. и дата	Взам. инв. №	Инв. №	Подп. и дата
Имя и под.	Подп. и дата	Взам. инв. №	Инв. №	Подп. и дата

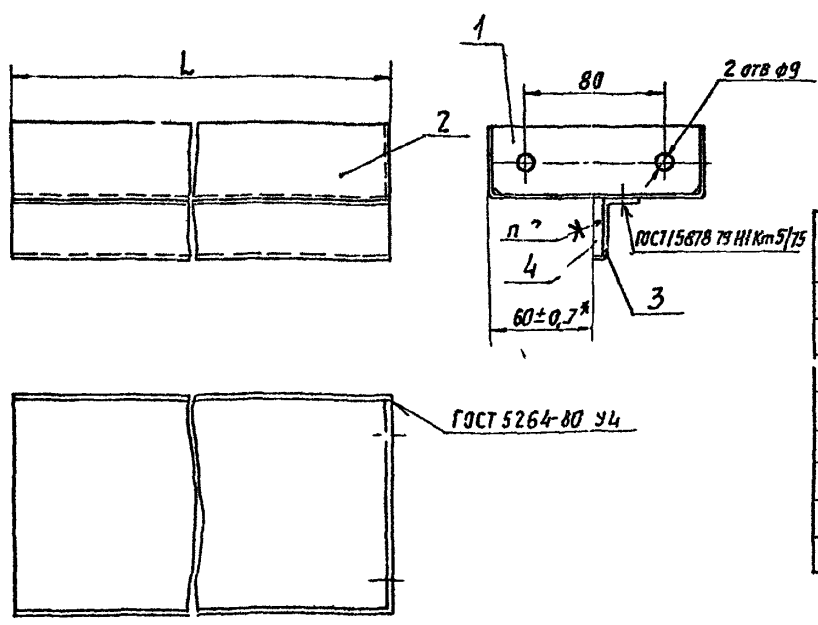
Упор

Лист	Масса	Листов
1	—	1

Лист 52,0 ГОСТ 19903-74
4 IV ВСТ 3 ГОСТ 16523-70
САНТЕХНИПРОЕКТ
Копированная таблица
Формат А4

АЗЕ 094 080

Серия 5 004-34 - Выпуск 1



Обозначение	L, мм	Масса, кг
АЗЕ 094 080	250	1,2
-01	400	1,7
-02	500	1,6
-03	500	2,0
-04	600	2,4
-05	600	2,5
-06	800	3,5
-07	1000	4,5

1 Размеры для справок, кроме указанного знаком *
2 Клей 88СА ТУ 38-105-1760-87

Имя и под. Подп. и дата. Взам. инв. №. Инв. №. Подп. и дата.

АЗЕ 094 080 СБ

Имя и под.	Подп. и дата	Взам. инв. №	Инв. №	Подп. и дата
Имя и под.	Подп. и дата	Взам. инв. №	Инв. №	Подп. и дата

Поперечина

Лист	Масса	Листов
1	—	1

Лист 52,0 ГОСТ 19903-74
4 IV ВСТ 3 ГОСТ 16523-70
САНТЕХНИПРОЕКТ
Копированная таблица
Формат А4

Код	Обозначение	Наименование	Кол-во	Примечание
		Документация		
	АЗЕ 094.090 СБ	Сборочный чертеж		
		Детали		
3	АЗЕ 094.032	Стойка	1	
4	АЗЕ 094.034	Уголок	1	
	Переменные данные	для исполнения		
	АЗЕ 094.050	Детали		
3	АЗЕ 094.034-01	Уголок	1	
4	АЗЕ 094.053	Прокладка		
		Кирман асбестовый		
		КАМН-1-5 ГОСТ 2850-80		
		14-11 x 79-1,9	1 шт/кг	
5	АЗЕ 094.054	Прокладка		
		Кирман асбестовый		
		КАМН-1-5 ГОСТ 2850-80		
		14-11 x 85-2,2	1 шт/кг	
		АЗЕ 094.050-01		
		Детали		
3	АЗЕ 094.034-02	Уголок	1	
АЗЕ 094.090				
Стойка				
Лит. Лист Листов САНТЕХНИПРОЕКТ Формат А3				

АЗЕ 094.055

50/15

Неуказанные предельные отклонения размеров Н14; ± $\frac{t_2}{2}$.

АЗЕ 094.055		Лит. Лист Листов	
Плита		И	0,015 1:1
Б.1.0. ГОСТ 1272-14		Лист	Листов
Л. 011-013-3 ГОСТ 1070-70		САНТЕХНИПРОЕКТ	
		Формат А4	

АЗЕ 094.090 СБ

Серия Б. 904-54 Всплеск 1

Рис. 1

Рис. 2
Вставное - см. 74с.1

Обозначение	Рис.	Размеры, мм		Покрытие	Масса, кг
		Л	Л1		
АЗЕ 094.090	1	12	11		1,1
-01	2	15	15	Покрытие по стали вспучивающееся огнезащитное ВПМ-2 ГОСТ 25131-82 Толщина покрытия 4 мм.	1,2

Условное обозначение

▣ — покрытие по стали вспучивающееся огнезащитное

1.* Размеры для справок.
 2 Н14; ± $\frac{t_2}{2}$.
 3 Сварные швы №1 - ГОСТ 15878-79-Н1-Кл.Б
 4 Клей 88СА ТУЗ8-105-1760-87.
 5 Покрытие, кроме поверхностей Б, см таблицу исполнения.

АЗЕ 094.090 СБ		Лит. Лист Листов	
Стойка		И	0,015 1:2
		Лист	Листов
		САНТЕХНИПРОЕКТ	
		Формат А3	

Код	Зона	Обозначение	Классиф. Зона	Кол.	Примечание
			Документация		
A2		AZE 094.100 СБ	Сварочный чертеж		
			Детали		
A4	1	AZE 094.055	Плотня	4	
B4	2	AZE 094.056	Уплотнение 19.07.67.12 Картон асбестовый КАОН-1-В гост 2850-80	4	6,5 кг
			Стандартные изделия		
	3		Балл мв-30 381.07.79.04	4	
	4		Полка мв 4 гост 2915-70	4	
	5		Шайба 6.02 гост 1171-78	4	
		Переменные данные	для исполнения		
		AZE 094.100	Детали		
A3	6	AZE 094.058	Полотно	2	
A4	7	AZE 094.059	Ось	1	
	8	-01	Ось	1	
B4	9	AZE 094.061	Уплотнение 20.08.20.18 Картон асбестовый КАОН-1-В гост 2850-80	2	0, кг
AZE 094.100					
Лопатка				Лит. Лит. Лит.?	
				АНТЕХНИПРОЕКТ	
Формат: А4					

1. Изменить обозначение детали
 2. Изменить наименование детали
 3. Изменить количество детали
 4. Изменить материал детали
 5. Изменить стандарт детали
 6. Изменить классификацию детали
 7. Изменить примечание к детали
 8. Изменить код детали
 9. Изменить зону детали

Код	Зона	Обозначение	Наименование	Кол.	Примечание
			Материалы		
			Базальтовое супертекстное волокно БСТВ марка «Б» или «С» РСТ УССР 5013-81		0,8 кг
			AZE 094.100-01		
			Детали		
A3	6	AZE 094.058-01	Полотно	2	
A4	7	AZE 094.059	Ось	1	
	8	-01	Ось	1	
B4	9	AZE 094.062	Уплотнение Картон асбестовый КАОН-1-В гост 2850-80 20.08.20.22	2	0,8 кг
			Материалы		
			Базальтовое супертекстное волокно БСТВ марка «Б» или «С» РСТ УССР 5013-81		1,0 кг
			AZE 094.100-02		
			Детали		
A3	6	AZE 094.058-02	Полотно	2	
A4	7	AZE 094.059	Ось	1	
	8	-01	Ось	1	
AZE 094.100					
Формат: А4					

1. Изменить обозначение детали
 2. Изменить наименование детали
 3. Изменить количество детали
 4. Изменить материал детали
 5. Изменить стандарт детали
 6. Изменить классификацию детали
 7. Изменить примечание к детали
 8. Изменить код детали
 9. Изменить зону детали

Серия 5 904-94 выпуск 1

Код	Зона	Обозначение	Наименование	Кол.	Примечание
B4	9	AZE 094.063	Уплотнение Картон асбестовый КАОН-1-В гост 2850-80 19.08.490-в.5	2	0,3 кг
			Материалы		
			Базальтовое супертекстное волокно БСТВ марка «Б» или «С» РСТ УССР 5013-81		1,2 кг
			AZE 094.100-03		
			Детали		
A3	6	AZE 094.058-03	Полотно	2	
A4	7	AZE 094.059	Ось	1	
	8	-01	Ось	1	
B4	9	AZE 094.064	Уплотнение Картон асбестовый КАОН-1-В гост 2850-80 20.08.4.590-28	2	0,4 кг
			Материалы		
			Базальтовое супертекстное волокно БСТВ марка «Б» или «С» РСТ УССР 5013-81		1,5 кг
AZE 094.100					
Формат: А4					

1. Изменить обозначение детали
 2. Изменить наименование детали
 3. Изменить количество детали
 4. Изменить материал детали
 5. Изменить стандарт детали
 6. Изменить классификацию детали
 7. Изменить примечание к детали
 8. Изменить код детали
 9. Изменить зону детали

Код	Зона	Обозначение	Наименование	Кол.	Примечание
			AZE 094.100-04		
			Детали		
A3	6	AZE 094.058-04	Полотно	2	
A4	7	AZE 094.059	Ось	1	
	8	-01	Ось	1	
B4	9	AZE 094.065	Уплотнение Картон асбестовый КАОН-1-В гост 2850-80 20.08.4.190-32	2	0,3 кг
			Материалы		
			Базальтовое супертекстное волокно БСТВ марка «Б» или «С» РСТ УССР 5013-81		2,0 кг
			AZE 094.100-05		
			Детали		
A3	6	AZE 094.058-05	Полотно	2	
A4	7	AZE 094.059	Ось	1	
	8	-01	Ось	1	
B4	9	AZE 094.066	Уплотнение Картон асбестовый КАОН-1-В гост 2850-80 20.08.4.390-36	2	0,4 кг
AZE 094.100					
Формат: А4					

1. Изменить обозначение детали
 2. Изменить наименование детали
 3. Изменить количество детали
 4. Изменить материал детали
 5. Изменить стандарт детали
 6. Изменить классификацию детали
 7. Изменить примечание к детали
 8. Изменить код детали
 9. Изменить зону детали

Рис 1

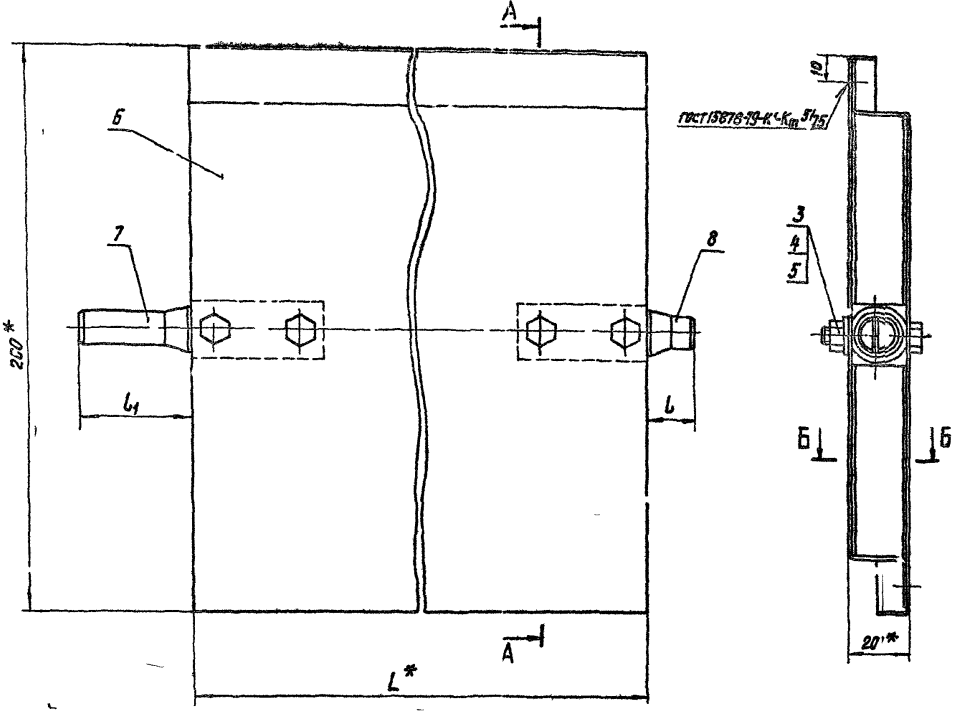
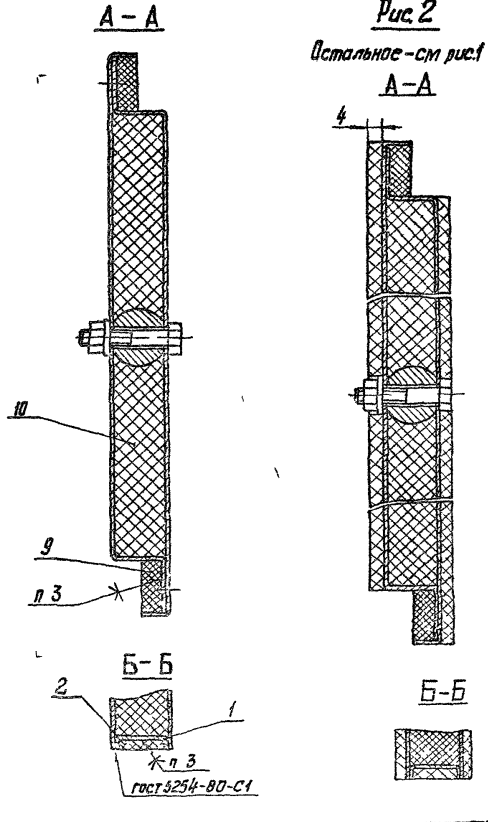


Рис 2



Обозначение	Рис.	Размеры мм			Покрытие	Масса кг
		L*	б	б1		
АЗЕ 094 100		240				2,0
-01		390				3,1
-02	1	490	19	41	—	3,8
-03		590				4,3
-04		790				5,8
-05		990				7,1
-06		237			Покрытие по стали вспучивающееся огне- защитное ВПМ-2 гост 2731-82 Толщи- на покрытия-4 мм	2,3
-07		387				3,7
-08	2	487	205	425		4,6
-09		587				5,3
-10		787				7,1
-11		987				8,8

Условные обозначение

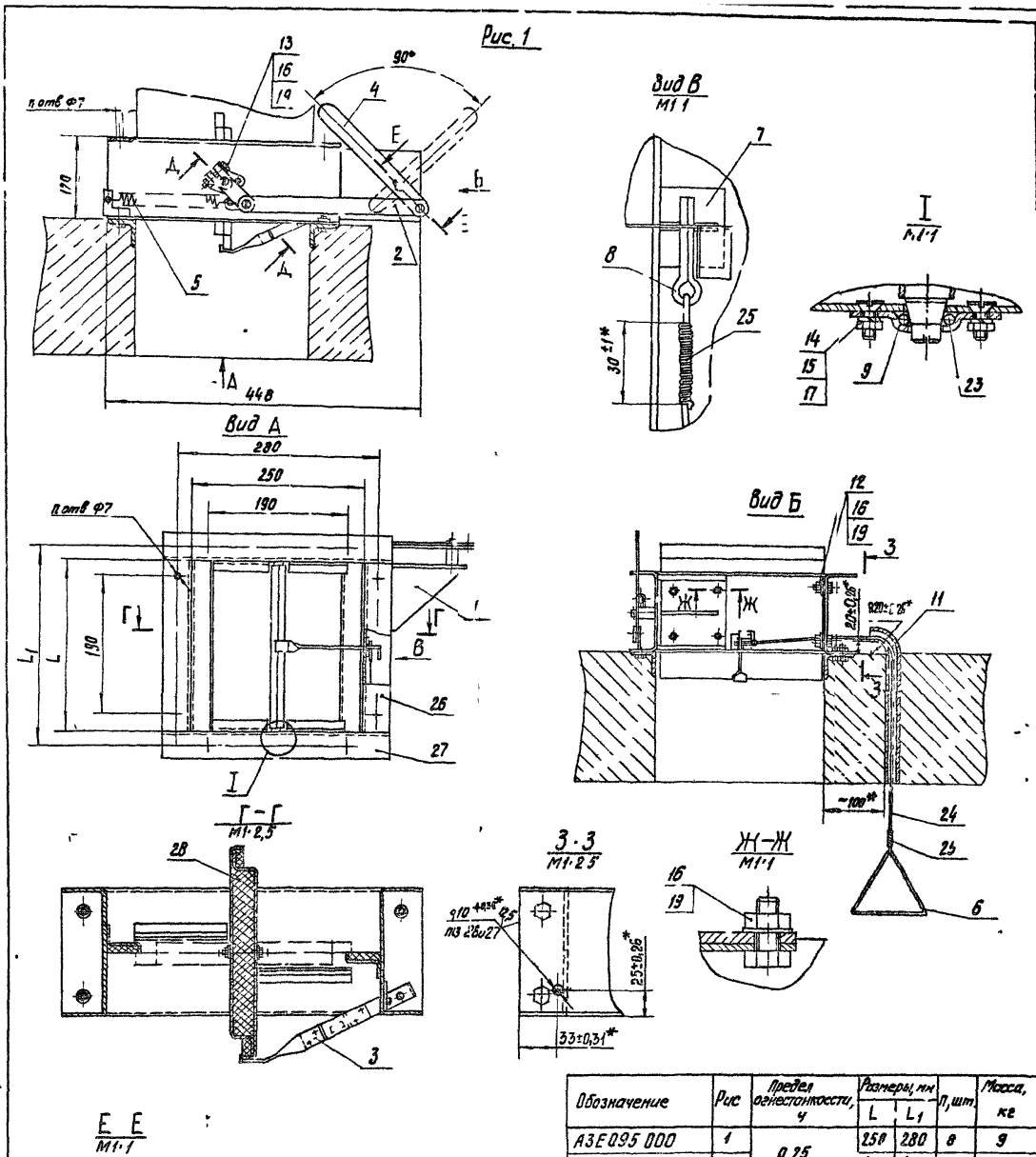
- XXXXX — покрытие по стали вспучивающееся огнезащитное
- 1* Размеры для справок
- 2 h14, ± 12
- 3 Клей адгез ТУЗВ-105-1750-87
- 4 Суперпанко базальтовое волокно (раз 10) уложить плотно и обкатать.
- 5 Покрытие - см таблицу исполнений

АЗЕ 09'4 100 С6			
Изм.	№	Действ.	Дата
1			
Лопатка			Лит. №, загл. документа
			Стр.
			Лист / листов
			САНТЕХНИПРОЕКТ
Копировать БУЛЬВАРНИКА			Формат А4

Серия 5 904-54 выпуск 1

Лист 1 из 1. Листы и детали в масштабе 1:1. Листы в масштабе 1:2. Листы в масштабе 1:5.

АЗЕ 095 000 СБ

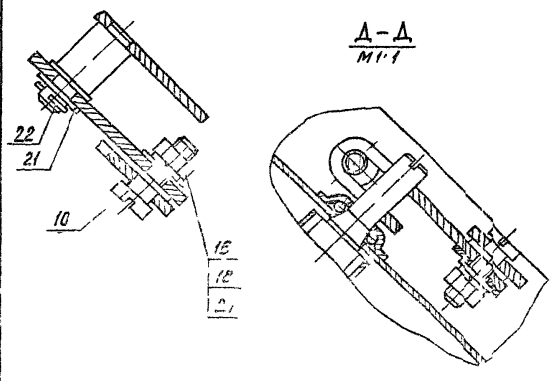


Серия 5 304 54 Выпуск 1

Обозначение	Рис	Предел огнестойкости, ч	Размеры, мм		Масса, кг
			L	L ₁	
АЗЕ 095 000	1	0,25	250	280	8
-01	2		400	430	16
-02	3	0,5	250	280	8
-03	4		400	430	16

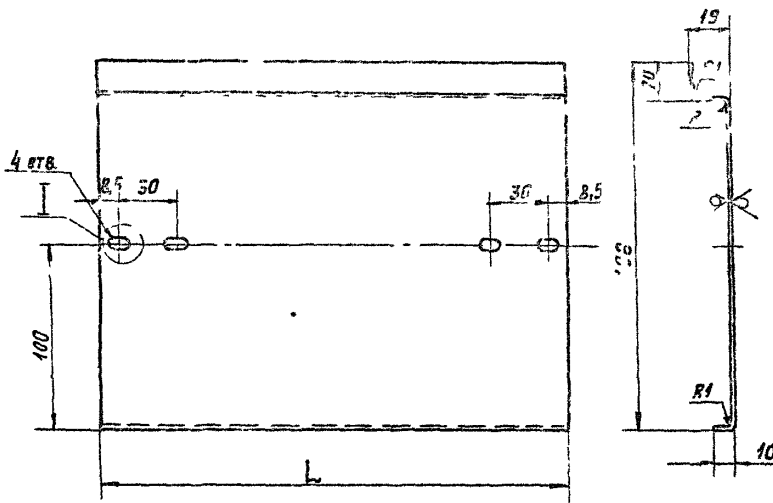
1 Размеры для справок кроме показанных знаком *
 2 Покрытие - эмаль ПФ-115 ГОСТ 66465-76, ПФ-210 ГОСТ 21227-75; ПФ-223 ГОСТ 14923-78
 3 Ручку с тросом (поз Б, 24) установить на уровне ~1,5 м от пола, прикрепить к строительной конструкции (стене, колонне) или стенке вертикального воздуховода и опломбировать

Лист 1 из 1
 Исполн. и дата
 Провер. и дата
 Утвержден

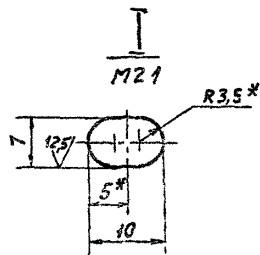


АЗЕ 095 000 СБ				
Исполн.	Провер.	Утвержден	Классификация	Лист
			Классификация	1 из 1
			Огнезащитная конструкция	
			Воздухоизоляция	
			Плотность заделок	
			0,25 и 0,5	
			Лист 1 из 1	
АНТЕХНИПРОЕКТ				Формат А4

Копировал: Козьмакина



ОСЗНАЧЕНИЕ	L, мм	Масса, кг
АЗЕ 094 058	240	0,4
-01	390	0,7
-02	490	0,9
-03	590	1,0
-04	790	1,4
-05	890	1,7
-06	1237	2,4
-07	387	0,7
-08	487	0,9
-09	587	1,0
-10	787	1,4
-11	987	1,7



1* РАЗМЕРЫ ДЛЯ СПРАВОК
2 H14, h14, ± 0,2

Имя и Подп. Проект. и Дата Изгот. и Дата Внесения Изменений Подп. и Дата

АЗЕ 094 058		ИМЯ	МЕСЯЦ	ГОД
ПОЛОТНО		И	И	-
Лист 510 ГОСТ 19903-74		Листов 1		
Лист 4-IV В СЗГОСТ 1652, 70		СЛНТЕХНИПРОЕКТ		
Копированная		ФОРМАТ А3		

Серия 5.901-54 Выходок 1

Рис 2
ОСТАЛЬНОЕ-СМ РИС 1

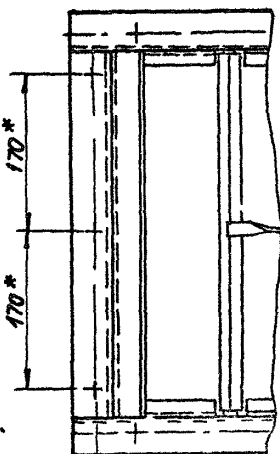


Рис 3
ОСТАЛЬНОЕ СМ РИС 1
Г-Г
М · 2,5

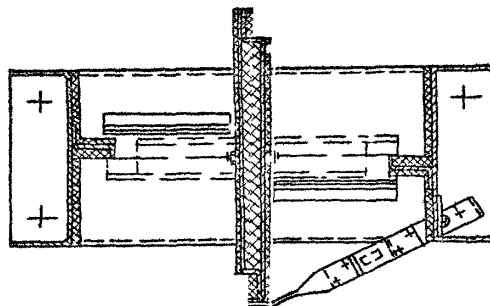
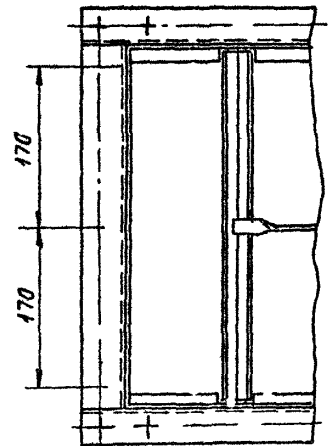
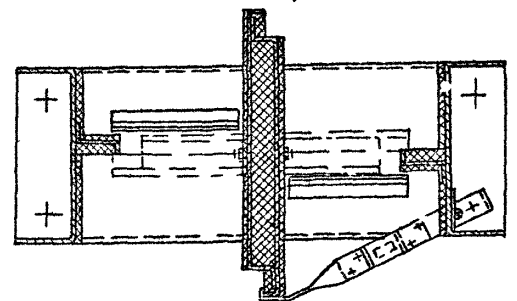


Рис 4
ОСТАЛЬНОЕ-СМ РИС 1



Г-Г
М1 2,5



Имя и Подп. Проект. и Дата Изгот. и Дата Внесения Изменений Подп. и Дата

АЗЕ 095 000 СБ		ИМЯ	МЕСЯЦ	ГОД
Лист 2		И	И	-
Лист 4-IV В СЗГОСТ 1652, 70		СЛНТЕХНИПРОЕКТ		
Копированная		ФОРМАТ А3		

Формат	Лист	Поз.	Обозначение	Наименование	Кол.	Примечание
				<u>Документация</u>		
			AZE 096.000CB	Оборочный чехол		
			AZE 094.000D	Клей		
				Оборудование		
				Технические требования		
				<u>Сборочные единицы</u>		
A4	1		AZE 094.010-01	Косышка-лн	1	
A4	2		AZE 094.030	Кронштейн	1	
				<u>Детали</u>		
A4	3		AZE 094.001	Тяга	1	
A4	4		AZE 094.002	Пружина	1	
A4	5		AZE 094.003	Ручка	1	
A4	6		AZE 094.004	Шайба	1	
A4	7		AZE 094.005	Чехол	1	
A4	8		AZE 094.007	Склиз	1	
A4	9		AZE 094.008	Палец	1	
				<u>Стандартные изделия</u>		
		10	Болт М8х40,36 ГОСТ 7798-70		4	
		11	Шайба 5,65 ГОСТ 11371-78		1	
		12	Шайба в.32 ГОСТ 11371-78		2	
		13	Шайба 5,32 ГОСТ 11371-78		2	
		14	Шплинт 2х15 ГОСТ 397-79		1	

AZE 096.000

Исполнитель: Косышка

Деталь: Кронштейн

Материал: Алюминий

Изготовитель: Кантехнипроект

Формат: 1/3

Серия 5.904-54 Болт 1

Формат	Лист	Поз.	Обозначение	Наименование	Кол.	Примечание
				<u>Материалы</u>		
		15	Канст Э.О.Г-В-Н-140			10 м
		16	гост 3062-80			10 м
				Проволока 0,8-Л		10 м
				гост 3882-74		
				<u>Деревянные детали для исполнения:</u>		
				AZE 096.000		
				<u>Сборочные единицы</u>		
A4	17		AZE 094.040-01	Вставка плавкая	1	
A4	18		AZE 094.100-01	Лопатка	2	
A4	19		AZE 096.010	Корпус	1	
A4	20		AZE 096.020	Стойка	1	
A4	21		AZE 096.030	Тяга с рычагами	1	
				<u>Детали</u>		
A4	22		AZE 094.006	Крышка	4	
A4	23		AZE 094.016-01	Тяга	1	
				<u>Стандартные изделия</u>		
		24	Болт М8х40,36 ГОСТ 7798-70		2	
		25	Болт 2М5х14,36 ГОСТ 17478-80		8	
		26	Шайба М5 ГОСТ 5916-70		8	
		27	Шайба М4 ГОСТ 5913-70		11	
		28	Шайба 5,65 ГОСТ 11371-78		8	
		29	Шайба в.02 ГОСТ 11371-78		12	

AZE 096.000

Исполнитель: Косышка

Деталь: Кронштейн

Материал: Алюминий

Изготовитель: Кантехнипроект

Формат: 1/3

Серия 5.904-54 Болт 2

Формат	Лист	Поз.	Обозначение	Наименование	Кол.	Примечание
				<u>Прочие изделия</u>		
		30	Подшипник 875903			
			ТУ 37.006.045-77		4	
				<u>AZE 096.000-01</u>		
				<u>Сборочные единицы</u>		
A4	17		AZE 094.040-01	Вставка плавкая	1	
A4	18		AZE 094.100-02	Лопатка	2	
A4	19		AZE 096.010-01	Корпус	1	
A4	20		AZE 096.020	Стойка	1	
A4	21		AZE 096.030	Тяга с рычагами	1	
				<u>Детали</u>		
A4	22		AZE 094.006	Крышка	4	
A4	23		AZE 094.016-01	Тяга	1	
				<u>Стандартные изделия</u>		
		24	Болт М8х40,36 ГОСТ 7798-70		2	
		25	Болт 2М5х14,36 ГОСТ 17478-80		8	
		26	Шайба М5 ГОСТ 5916-70		8	
		27	Шайба М4 ГОСТ 5913-70		11	
		28	Шайба 5,65 ГОСТ 11371-78		8	
		29	Шайба в.02 ГОСТ 11371-78		12	
				<u>Прочие изделия</u>		
		30	Подшипник 875903			
			ТУ 37.006.045-77		4	

AZE 096.000

Исполнитель: Косышка

Деталь: Кронштейн

Материал: Алюминий

Изготовитель: Кантехнипроект

Формат: 1/3

Серия 5.904-54 Болт 3

Формат	Лист	Поз.	Обозначение	Наименование	Кол.	Примечание
				<u>AZE 096.000-02</u>		
				<u>Сборочные единицы</u>		
A4	17		AZE 094.040-01	Вставка плавкая	1	
A4	18		AZE 094.100-03	Лопатка	2	
A4	19		AZE 096.010-02	Корпус	1	
A4	20		AZE 096.020	Стойка	1	
A4	21		AZE 096.030	Тяга с рычагами	1	
				<u>Детали</u>		
A4	22		AZE 094.006	Крышка	4	
A4	23		AZE 094.016-01	Тяга	1	
				<u>Стандартные изделия</u>		
		24	Болт М8х40,36 ГОСТ 7798-70		2	
		25	Болт 2М5х14,36 ГОСТ 17478-80		8	
		26	Шайба М5 ГОСТ 5916-70		8	
		27	Шайба М4 ГОСТ 5913-70		11	
		28	Шайба 5,65 ГОСТ 11371-78		8	
		29	Шайба в.02 ГОСТ 11371-78		12	
				<u>Прочие изделия</u>		
		30	Подшипник 875903			
			ТУ 37.006.045-77		4	

AZE 096.000

Исполнитель: Косышка

Деталь: Кронштейн

Материал: Алюминий

Изготовитель: Кантехнипроект

Формат: 1/3

Серия 5.904-54 Болт 4

Код	Зона	поз.	Обозначение	Наименование	Кол.	Примечание
18			A3E 094.100-03	Лопатка	3	
19			A3E 096.110-03	Корпус	1	
20			A3E 096.120-01	Стойка	1	
21			A3E 096.030-01	Тяга с рычагами	1	
Детали						
22			A3E 094.006	Крышка	6	
23			A3E 094.015-02	Тяга	1	
Стандартные изделия						
24			болт М8-40.36 ГОСТ 1198-70		3	
25			винт 2М5х4.36 ГОСТ 11715-80		12	
26			гайка М5.4 ГОСТ 5916-70		12	
27			гайка М8.4 ГОСТ 5915-70		12	
28			шайба 5.65 ГОСТ 6402-70		12	
29			шайба 8.02 ГОСТ 11371-70		14	
Прочие изделия						
30			Подшипник 876903 ТУ 37.006.045-77		6	
A3E 096 000-04						
Сборочные единицы						
17			A3E 094.040	Вставка плавкая	1	
18			A3E 094.100-04	Лопатка	4	
19			A3E 096.010-04	Корпус	1	
20			A3E 096.020-02	Стойка	1	
21			A3E 096.030-02	Тяга с рычагами	1	
A3E 096 000					лист	5

Среды 5 904-54 Валыск 1

Код	Зона	поз.	Обозначение	Наименование	Кол.	Примечание
Детали						
22			A3E 094.006	Крышка	6	
23			A3E 094.016	Тяга	1	
Стандартные изделия						
24			болт М8-40.36 ГОСТ 1198-70		4	
25			винт 2М5х4.36 ГОСТ 11715-80		16	
26			гайка М5.4 ГОСТ 5916-70		16	
27			гайка М8.4 ГОСТ 5915-70		13	
28			шайба 5.65 ГОСТ 6402-70		16	
29			шайба 8.02 ГОСТ 11371-70		16	
Прочие изделия						
30			Подшипник 876903 ТУ 37.006.045-77		6	
A3E 096 000-05						
Сборочные единицы						
17			A3E 094.040-03	Вставка плавкая	1	
18			A3E 094.100-05	Лопатка	5	
19			A3E 096.010-05	Корпус	1	
20			A3E 096.020-03	Стойка	1	
21			A3E 096.030-03	Тяга с рычагами	1	
Детали						
22			A3E 094.006	Крышка	6	
23			A3E 094.016-03	Тяга	1	
A3E 096 000					лист	6

Среды 5 904-54 Валыск 1

Код	Зона	поз.	Обозначение	Наименование	Кол.	Примечание
Стандартные изделия						
24			болт М8-40.36 ГОСТ 1198-70		5	
25			винт 2М5х4.36 ГОСТ 11715-80		20	
26			гайка М5.4 ГОСТ 5916-80		20	
27			гайка М8.4 ГОСТ 5915-80		14	
28			шайба 5.65 ГОСТ 6402-70		20	
29			шайба 8.02 ГОСТ 11371-80		18	
Прочие изделия						
30			Подшипник 876903 ТУ 37.006.045-77		10	
A3E 096 000-06						
Сборочные единицы						
17			A3E 094.040-01	Вставка плавкая	1	
18			A3E 094.100-07	Лопатка	2	
19			A3E 096.010-06	Корпус	1	
20			A3E 096.020-04	Стойка	1	
21			A3E 096.030	Тяга с рычагами	1	
Детали						
22			A3E 094.006	Крышка	4	
23			A3E 094.015-01	Тяга	1	
Стандартные изделия						
24			болт М8-40.36 ГОСТ 1198-70		2	
25			винт 2М5х4.36 ГОСТ 11715-80		8	
26			гайка М5.4 ГОСТ 5916-70		8	
27			гайка М8.4 ГОСТ 5915-70		11	
28			шайба 5.65 ГОСТ 6402-70		8	
29			шайба 8.02 ГОСТ 11371-70		12	
A3E 096 000					лист	7

Среды 5 904-54 Валыск 1

Код	Зона	поз.	Обозначение	Наименование	Кол.	Примечание
25			гайка М5.4 ГОСТ 5916-70		8	
27			гайка М8.4 ГОСТ 5915-10		11	
28			шайба 5.65 ГОСТ 6402-70		8	
29			шайба 8.02 ГОСТ 11371-70		12	
Прочие изделия						
30			Подшипник 876903 ТУ 37.006.045-77		4	
A3E 096 000-07						
Сборочные единицы						
17			A3E 094.040-01	Вставка плавкая	1	
18			A3E 094.100-08	Лопатка	2	
19			A3E 096.010-07	Корпус	1	
20			A3E 096.020-04	Стойка	1	
21			A3E 096.030	Тяга с рычагами	1	
Детали						
22			A3E 094.006	Крышка	4	
23			A3E 094.016-01	Тяга	1	
Стандартные изделия						
24			болт М8-40.36 ГОСТ 1198-70		2	
25			винт 2М5х4.36 ГОСТ 11715-80		8	
26			гайка М5.4 ГОСТ 5916-70		8	
27			гайка М8.4 ГОСТ 5915-70		11	
28			шайба 5.65 ГОСТ 6402-70		8	
29			шайба 8.02 ГОСТ 11371-70		12	
A3E 096 000					лист	8

Среды 5 904-54 Валыск 1

Код	Обозначение	Наименование	Кол.	Примечание
		ПРОЧЕЕ ИЗДЕЛИЕ		
30		ПОДШИПНИК 876903 ТУ 37.006.045-77	4	
		АЗЕ 096 000-08		
		СБОРОЧНЫЕ ЕДИНИЦЫ		
17	АЗЕ 094.040-01	ВСТАВКА ПЛАВКАЯ	1	
18	АЗЕ 094.100-09	ДОПЛАТКА	2	
19	АЗЕ 096.010-08	КОРПУС	1	
20	АЗЕ 096.020-04	СТОЙКА	1	
21	АЗЕ 096.030	ТЯГА С РЫЧАГАМИ	1	
		ДЕТАЛИ		
22	АЗЕ 094.006	КРЫШКА	4	
23	АЗЕ 094.016-04	ТЯГА	1	
		СТАНДАРТНЫЕ ИЗДЕЛИЯ		
24		Болт М8х40 36 ГОСТ 7798-70	2	
25		Винт 2М5х4 36 ГОСТ 17475-80	8	
26		Гайка М5 4 ГОСТ 5916-70	8	
27		Гайка М8 4 ГОСТ 5915-70	11	
28		Шайба 5.65 ГОСТ 6402-70	8	
29		Шайба 8.02 ГОСТ 11371-78	12	
		ПРОЧЕЕ ИЗДЕЛИЕ		
30		ПОДШИПНИК 876903 ТУ 37.006.045-77	4	
АЗЕ 096 000				10

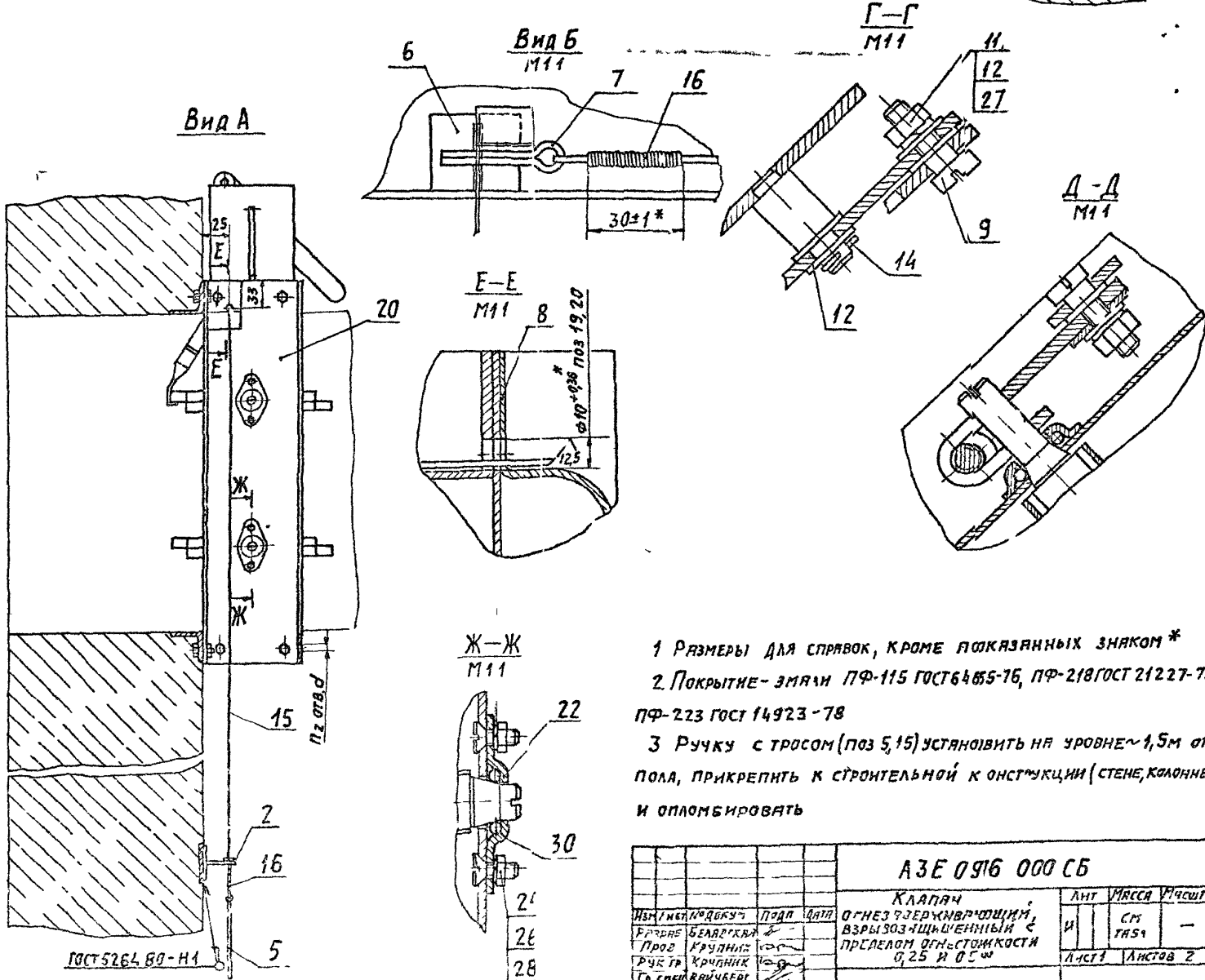
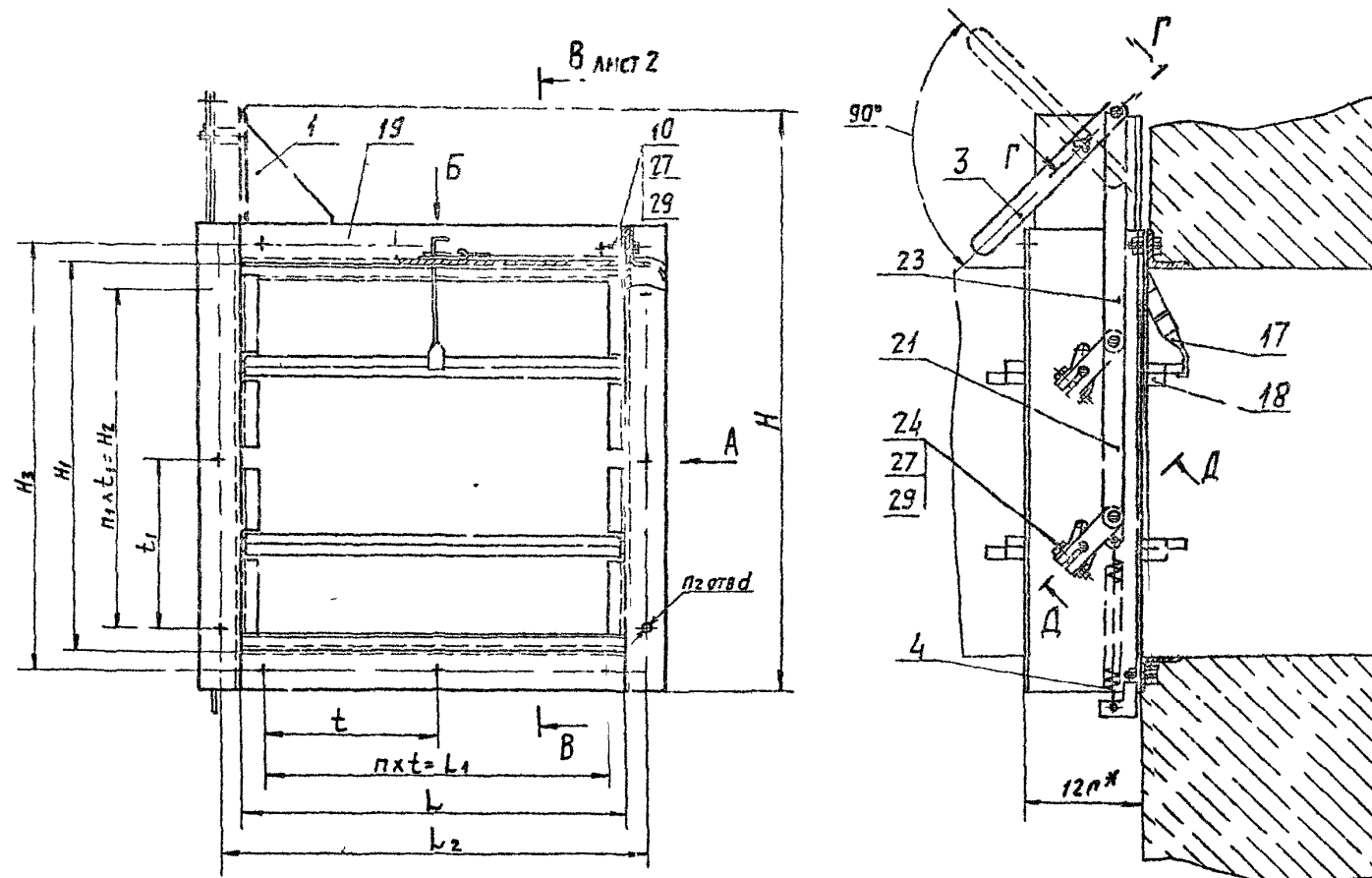
Сборка 5.004-54 Выходки

Код	Обозначение	Наименование	Кол.	Примечание
18	АЗЕ 094.100-10	ДОПЛАТКА	4	
19	АЗЕ 096.010-10	КОРПУС	1	
20	АЗЕ 096.020-06	СТОЙКА	1	
21	АЗЕ 096.030-02	ТЯГА С РЫЧАГАМИ	1	
		ДЕТАЛИ		
22	АЗЕ 094.006	КРЫШКА	8	
23	АЗЕ 094.016	ТЯГА	1	
		СТАНДАРТНЫЕ ИЗДЕЛИЯ		
24		Болт М8х40 36 ГОСТ 7798-70	4	
25		Винт 2М5х4 36 ГОСТ 17475-80	16	
26		Гайка М5 4 ГОСТ 5916-70	16	
27		Гайка М8 4 ГОСТ 5915-70	13	
28		Шайба 5.65 ГОСТ 6402-70	16	
29		Шайба 8.02 ГОСТ 11371-78	18	
		ПРОЧЕЕ ИЗДЕЛИЕ		
30		ПОДШИПНИК 876903 ТУ 37.006.045-77	8	
		АЗЕ 096 000-11		
		СБОРОЧНЫЕ ЕДИНИЦЫ		
17	АЗЕ 094.040-03	ВСТАВКА ПЛАВКАЯ	1	
18	АЗЕ 094.100-11	ДОПЛАТКА	5	
19	АЗЕ 096.010-11	КОРПУС	1	
20	АЗЕ 096.020-07	СТОЙКА	1	
21	АЗЕ 096.030-03	ТЯГА С РЫЧАГАМИ	1	
АЗЕ 096 000				12

Код	Обозначение	Наименование	Кол.	Примечание
		АЗЕ 096.030-08		
		СБ. ПРОЧЕЕ ЕДИНИЦЫ		
17	АЗЕ 094.040-02	ВСТАВКА ПЛАВКАЯ	1	
18	АЗЕ 094.100-09	ДОПЛАТКА	2	
19	АЗЕ 096.010-08	КОРПУС	1	
20	АЗЕ 096.020-05	СТОЙКА	1	
21	АЗЕ 096.030-01	ТЯГА С РЫЧАГАМИ	1	
		ДЕТАЛИ		
22	АЗЕ 094.006	КРЫШКА	6	
23	АЗЕ 094.016-02	ТЯГА	1	
		СТАНДАРТНЫЕ ИЗДЕЛИЯ		
24		Болт М8х40 36 ГОСТ 7798-70	3	
25		Винт 2М5х4 36 ГОСТ 17475-80	12	
26		Гайка М5 4 ГОСТ 5916-70	12	
27		Гайка М8 4 ГОСТ 5915-70	12	
28		Шайба 5.65 ГОСТ 6402-70	12	
29		Шайба 8.02 ГОСТ 11371-78	14	
		ПРОЧЕЕ ИЗДЕЛИЕ		
30		ПОДШИПНИК 876903 ТУ 37.006.045-77	6	
		АЗЕ 096 000-10		
		СБОРОЧНЫЕ ЕДИНИЦЫ		
17	АЗЕ 094.040	ВСТАВКА ПЛАВКАЯ	1	
АЗЕ 096.000				10

Код	Обозначение	Наименование	Кол.	Примечание
		ДЕТАЛИ		
22	АЗЕ 094.006	КРЫШКА	10	
23	АЗЕ 094.016-03	ТЯГА	1	
		СТАНДАРТНЫЕ ИЗДЕЛИЯ		
24		Болт М8х40 36 ГОСТ 7798-70	5	
25		Винт 2М5х4 36 ГОСТ 17475-80	20	
26		Гайка М5 4 ГОСТ 5916-70	20	
27		Гайка М8 4 ГОСТ 5915-70	14	
28		Шайба 5.65 ГОСТ 6402-70	20	
29		Шайба 8.02 ГОСТ 11371-78	18	
		ПРОЧЕЕ ИЗДЕЛИЕ		
30		ПОДШИПНИК 876903 ТУ 37.006.045-77	10	
АЗЕ 096 000				12

Рис 1



- 1 Размеры для справок, кроме показанных знаком *
- 2 Покрытие - эмаль ПФ-115 ГОСТ 64655-76, ПФ-218 ГОСТ 21227-75, ПФ-223 ГОСТ 14923-78
- 3 Ручки с тросом (поз 5, 15) установить на уровне ~1,5 м от пола, прикрепить к строительной конструкции (стене, колонне) и опломбировать

АЗЕ 0916 000 СБ				Лист	Всего листов
КЛАПАН				И	СБ
ОГНЕЗАДЕРЖИВАЮЩИЙ, ВЗРЫВОУСТОЙЧИВЫЙ С ПРЕДЕЛОМ ОГНЕСТОЙКОСТИ 0,25 И 0,5 Ч				Лист 1	Листов 2
Исполнитель	Подп.	Дата	Проект	ГЕНТЕХПРОЕКТ	
Р. ЧИЖОВ	БЕЛОРУКА	1988	КРУДИНС		
Р. СЛЕП	ВАНЧУБЕРГ		Н. КОПЧ		
УТВ.	СПИВАК		УТВ.		

Серия 5 904-54 Выпуск 1

Лист 1 из 2
Лист 1 из 2
Лист 1 из 2
Лист 1 из 2

АЗЕ 096 000СБ

В-В лист 1
М 12

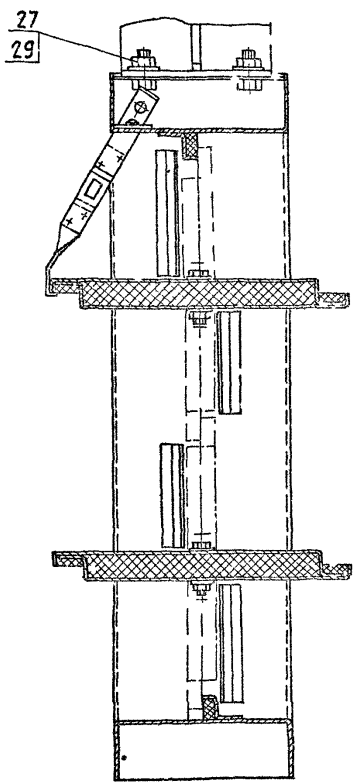
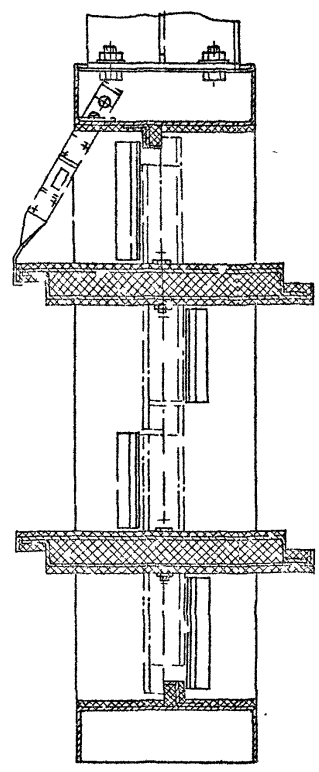


Рис 2
ОУЛЬТЯНОЕ-СМЯ РИС 1
В-В
М 12



Серия 5-004-54 Выход 1

ИЗМ. № 001, 002, 003, 004, 005, 006, 007, 008, 009, 010, 011

ОБОЗНАЧЕНИЕ	Предел Рис. огнестой- кости, ч	РАЗМЕРЫ, мм										Кол., шт			Масса, кг	
		H	H ₁	H ₂	H ₃	L	l ₁	l ₂	t	t ₁	d	m	n ₁	n ₂		
АЗЕ 096 000	0,25	598	400	340	430	400	340	430	170	170	7	2'	2	12	16	
-01						500	465	530	155			3'		14	18	
-02						600	540	630	135			4		16	20	
-03		798	600	540	530	600	540	630	135	135	10	4	21	26		
-04		998	800	760	830	800	760	830	190	190	5'	5	24	56		
-05		1198	1000	550	1040	1000	950	1040	190	190	22	12	18			
-06		0,5	598	400	340	430	400	340	430	170	170	7	3'	2	14	21
-07							500	465	530	155			4		16	22
-08							600	540	630	135			5		18	24
-09			798	600	540	530	600	540	630	135	135	10	4	20	47	
-10			998	800	760	830	800	760	830	190	190	5'	5	24	67	
-11	1198		1000	950	1040	1000	950	1040	190	190						

АЗЕ 096 000 СБ
Копирован, Являя формат 2

Код	Лист	Обозначение	Наименование	Кол.	Примечание
			Документация		
X)		АЗЕ 096.010 СБ	СБ. РИЧНЫЙ ЧЕРТЕЖ		ФАР, АЗ
			СБОРОЧНЫЕ ЕДИНИЦЫ		
У	1	АЗЕ 094.070	ПЛАСТИНА	1	
			ДЕТАЛИ		
АУ	2	АЗЕ 094.033	ПЕТАЯ	1	
АУ	3	АЗЕ 094.034	УГОЛОК	1	
			РЕМЕЖНЫЕ ДАЮННЫ ДЛЯ ИСПОЛКЕННЯ		
			АЗЕ 096.010		
			СБОРОЧНЫЕ ЕДИННЦЫ		
АУ	4	АЗЕ 094.080-02	ПОПЕРЕЧНИНА	2	
			ДЕТАЛИ		
А3	5	АЗЕ 094.032-01	СТОЙКА	1	
АУ	6	АЗЕ 094.034-01	УГОЛОК	1	
	7	-03	УГОЛОК	1	
	8	-04	УГОЛОК	1	
БУ	9	АЗЕ 096.001	ПРОКЛАДКА; 14-11x79-19		
			КАРТОН АСБЕСТОВЫЙ		
			КАОН-1-5 ГОСТ 2850-80	1	0,01кг
АЗЕ 096.010					
КОРПУС					
КОПИРОВАЛ: КРАДЮННА ФОРМАТ: А4					

СЕРИЯ 5. 904-54 ВАНЧУК-1

Код	Лист	Обозначение	Наименование	Кол.	Примечание
			ДЕТАЛИ		
БУ	12	АЗЕ 096.004	ПРОКЛАДКА; 14-11x85-22		
			КАРТОН АСБЕСТОВЫЙ		
			КАОН-1-5 ГОСТ 2850-80	1	0,01кг
			АЗЕ 096.010-02		
			СБОРОЧНЫЕ ЕДИННЦЫ		
АУ	4	АЗЕ 094.080-04	ПОПЕРЕЧНИНА	2	
			ДЕТАЛИ		
А3	5	АЗЕ 094.032-01	СТОЙКА	1	
АУ	6	АЗЕ 094.034-01	УГОЛОК	1	
	7	-03	УГОЛОК	1	
	8	-04	УГОЛОК	1	
БУ	9	АЗЕ 096.001	ПРОКЛАДКА; 14-11x79-19		
			КАРТОН АСБЕСТОВЫЙ		
			КАОН-1-5 ГОСТ 2850-80	1	0,01кг
БУ	10	АЗЕ 096.002	ПРОКЛАДКА; 14-11x70-19		
			КАРТОН АСБЕСТОВЫЙ		
			КАОН-1-5 ГОСТ 2850-80	1	0,01кг
БУ	11	АЗЕ 096.003	ПРОКЛАДКА; 14-11x63-19		
			КАРТОН АСБЕСТОВЫЙ		
			КАОН-1-5 ГОСТ 2850-80	1	0,01кг
БУ	12	АЗЕ 096.004	ПРОКЛАДКА; 14-11x85-22		
			КАРТОН АСБЕСТОВЫЙ		
			КАОН-1-5 ГОСТ 2850-80	1	0,02кг
			АЗЕ 096.010-03		
			СБОРОЧНЫЕ ЕДИННЦЫ		
АУ	4	АЗЕ 094.080-05	ПОПЕРЕЧНИНА	2	
АЗЕ 096.010					
КОПИРОВАЛ: КРАДЮННА ФОРМАТ: А4					

Код	Лист	Обозначение	Наименование	Кол.	Примечание
БУ	10	АЗЕ 096.002	ПРОКЛАДКА; 14-11x70-19		
			КАРТОН АСБЕСТОВЫЙ		
			КАОН-1-5 ГОСТ 2850-80	1	0,01кг
БУ	11	АЗЕ 096.003	ПРОКЛАДКА; 14-11x63-19		
			КАРТОН АСБЕСТОВЫЙ		
			КАОН-1-5 ГОСТ 2850-80	1	0,01кг
БУ	12	АЗЕ 096.004	ПРОКЛАДКА; 14-11x85-22		
			КАРТОН АСБЕСТОВЫЙ		
			КАОН-1-5 ГОСТ 2850-80	1	0,02кг
			АЗЕ 096.010-01		
			СБОРОЧНЫЕ ЕДИННЦЫ		
АУ	4	АЗЕ 094.080-03	ПОПЕРЕЧНИНА	2	
			ДЕТАЛИ		
А3	5	АЗЕ 094.032-01	СТОЙКА	1	
АУ	6	АЗЕ 094.034-01	УГОЛОК	1	
	7	-03	УГОЛОК	1	
	8	-04	УГОЛОК	1	
БУ	9	АЗЕ 096.001	ПРОКЛАДКА; 14-11x79-19		
			КАРТОН АСБЕСТОВЫЙ		
			КАОН-1-5 ГОСТ 2850-80	1	0,01кг
БУ	10	АЗЕ 096.002	ПРОКЛАДКА; 14-11x70-19		
			КАРТОН АСБЕСТОВЫЙ		
			КАОН-1-5 ГОСТ 2850-80	1	0,01кг
БУ	11	АЗЕ 096.003	ПРОКЛАДКА; 14-11x63-19		
			КАРТОН АСБЕСТОВЫЙ		
			КАОН-1-5 ГОСТ 2850-80	1	0,01кг
АЗЕ 096.010					
КОПИРОВАЛ: КРАДЮННА ФОРМАТ: А4					

Код	Лист	Обозначение	Наименование	Кол.	Примечание
			ДЕТАЛИ		
А3	5	АЗЕ 094.032-02	СТОЙКА	1	
АУ	6	АЗЕ 094.034-01	УГОЛОК	1	
	7	-03	УГОЛОК	2	
	8	-04	УГОЛОК	2	
БУ	9	АЗЕ 096.001	ПРОКЛАДКА; 14-11x79-19		
			КАРТОН АСБЕСТОВЫЙ		
			КАОН-1-5 ГОСТ 2850-80	1	0,01кг
БУ	10	АЗЕ 096.002	ПРОКЛАДКА; 14-11x70-19		
			КАРТОН АСБЕСТОВЫЙ		
			КАОН-1-5 ГОСТ 2850-80	2	0,01кг
БУ	11	АЗЕ 096.003	ПРОКЛАДКА; 14-11x63-19		
			КАРТОН АСБЕСТОВЫЙ		
			КАОН-1-5 ГОСТ 2850-80	2	0,01кг
БУ	12	АЗЕ 096.004	ПРОКЛАДКА; 14-11x85-22		
			КАРТОН АСБЕСТОВЫЙ		
			КАОН-1-5 ГОСТ 2850-80	1	0,02кг
			АЗЕ 096.010-04		
			СБОРОЧНЫЕ ЕДИННЦЫ		
АУ	4	АЗЕ 094.080-06	ПОПЕРЕЧНИНА	2	
			ДЕТАЛИ		
А3	5	АЗЕ 094.032-03	СТОЙКА	1	
АУ	6	АЗЕ 094.034-01	УГОЛОК	1	
	7	-03	УГОЛОК	3	
	8	-04	УГОЛОК	3	
АЗЕ 096.013					
КОПИРОВАЛ: КРАДЮННА ФОРМАТ: А4					

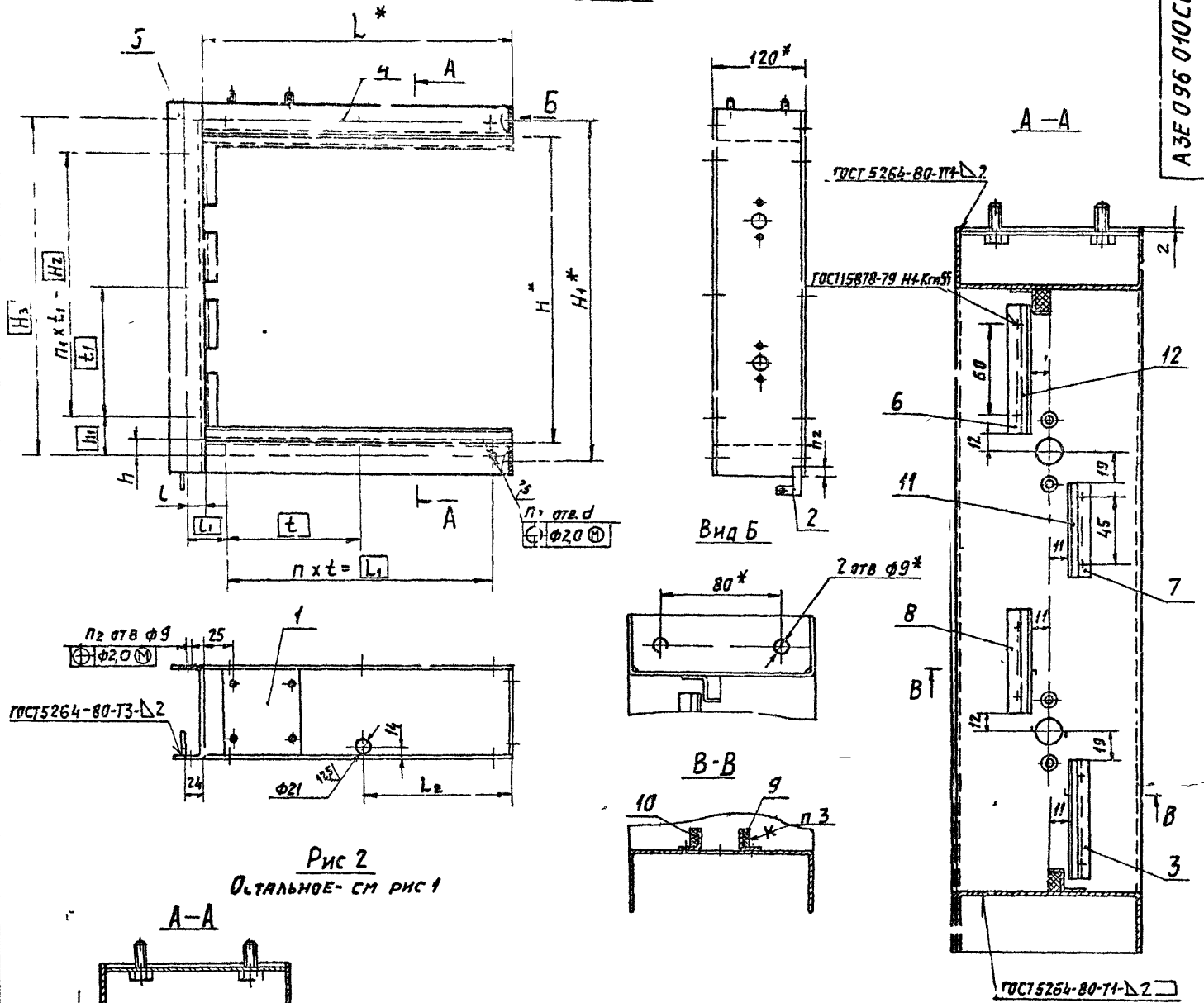
№ докум. подл. дата	№ док.	Обозначение	Наименование	Кол.	Примечание
59	9	AZE 096.001	Прокладка: 14-11*79-1,9 Картон асбестовый КАОН-1-5 гост 2850-80	1	0,71, 2
64	10	AZE 096.002	Прокладка: 14-11*70-1,9 Картон асбестовый КАОН-1-5 гост 2850-80	3	0,12, 2
64	11	AZE 096.003	Прокладка: 14-11*63-1,9 Картон асбестовый КАОН-1-5 гост 2850-80	3	0,12, 2
64	12	AZE 096.004	Прокладка: 14-11*65-2,2 Картон асбестовый КАОН-1-5 гост 2850-80	1	0,12, 2
AZE 096.010-05					
Сборочные единицы					
64	4	AZE 094.080-07	Поперечина	2	
Детали					
63	5	AZE 094.032-04	Стойка	1	
64	6	AZE 094.034-01	Уголок	1	
7		-03	Уголок	4	
8		-04	Уголок	4	
64	9	AZE 096.001	Прокладка: 14-11*79-1,9 Картон асбестовый КАОН-1-5 гост 2850-80	1	0,11, 2
64	10	AZE 096.002	Прокладка: 14-11*70-1,9 Картон асбестовый КАОН-1-5 гост 2850-80	4	0,11, 2
AZE 096.010					Лист 5
Итого листов № докум. подл. дата					Формат: А4

№ докум. подл. дата	№ док.	Обозначение	Наименование	Кол.	Примечание
AZE 096.010-08					
Сборочные единицы					
64	4	AZE 094.080-04	Поперечина	2	
Детали					
63	5	AZE 094.032-01	Стойка	1	
64	6	AZE 094.034-02	Уголок	1	
7		-03	Уголок	1	
8		-05	Уголок	1	
AZE 096.010-09					
Сборочные единицы					
64	4	AZE 094.080-05	Поперечина	2	
Детали					
63	5	AZE 094.032-02	Стойка	1	
64	6	AZE 094.034-02	Уголок	1	
7		-03	Уголок	2	
8		-05	Уголок	2	
AZE 096.010-10					
Сборочные единицы					
64	4	AZE 094.080-06	Поперечина	2	
Детали					
63	5	AZE 094.032-03	Стойка	1	
AZE 096.010					Лист 7
Итого листов № докум. подл. дата					Формат: А4

№ докум. подл. дата	№ док.	Обозначение	Наименование	Кол.	Примечание
64	11	AZE 096.003	Прокладка: 14-11*63-1,9 Картон асбестовый КАОН-1-5 гост 2850-80	4	0,01, 2
64	12	AZE 096.004	Прокладка: 14-11*65-2,2 Картон асбестовый КАОН-1-5 гост 2850-80	1	0,01, 2
AZE 096.010-06					
Сборочные единицы					
64	4	AZE 094.080-02	Поперечина	2	
Детали					
63	5	AZE 094.032-01	Стойка	1	
64	6	AZE 094.034-02	Уголок	1	
7		-03	Уголок	1	
8		-05	Уголок	1	
AZE 096.010-07					
Сборочные единицы					
64	4	AZE 094.080-03	Поперечина	2	
Детали					
63	5	AZE 094.032-01	Стойка	1	
64	6	AZE 094.034-02	Уголок	1	
7		-03	Уголок	1	
8		-05	Уголок	1	
AZE 096.010					Лист 8
Итого листов № докум. подл. дата					Формат: А4

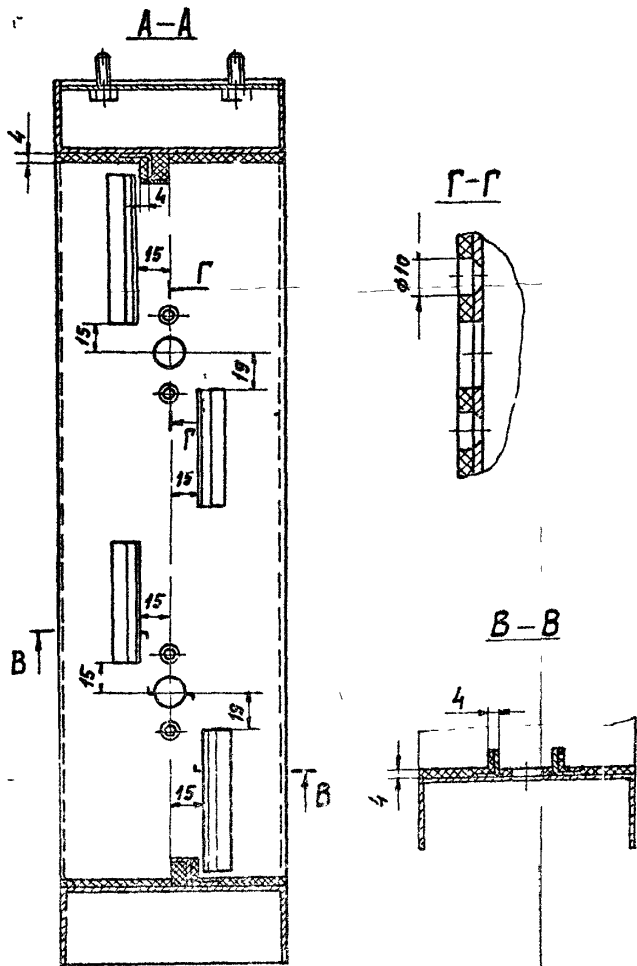
№ докум. подл. дата	№ док.	Обозначение	Наименование	Кол.	Примечание
64	6	AZE 094.034-02	Уголок	1	
7		-03	Уголок	3	
8		-05	Уголок	3	
AZE 096.010-11					
Сборочные единицы					
64	4	AZE 094.080-07	Поперечина	2	
Детали					
63	5	AZE 094.032-04	Стойка	1	
64	6	AZE 094.034-02	Уголок	1	
7		-03	Уголок	4	
8		-05	Уголок	4	
AZE 096.010					Лист 8
Итого листов № докум. подл. дата					Формат: А4

Рис 1



АЗЕ 096 010 СБ

Рис 2
Детальное - см рис 1



Условное обозначение

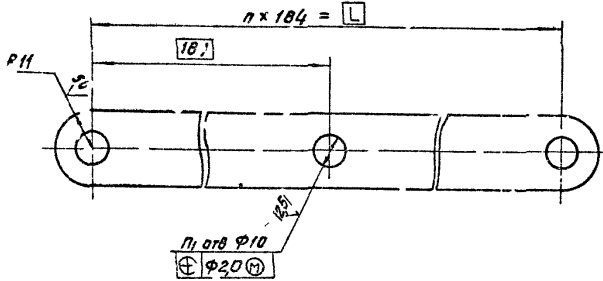
▨ - покрытие по стали вспучивающееся огнезащитное

- 1* Размеры для справок
- 2 Н14, ± 0.2
- 3 Клей ВВСА ту 3В-105-17601-87
- 4 Покрытие - см таблицу исполнения
- 5 Таблица исполнения - см лист 2

Серия 5-904-54 выписка

ИЗДАТЕЛЬСТВО «СТРОИТЕЛЬСТВО» МОСКВА

		АЗЕ 096 010 СБ	
ИЗДАТЕЛЬСТВО	НО ДКУМ	ПОДА	ДАТА
Р. Д. Р. В. Б. Е. Я. В. С. К. А. -	С. У. -		
Л. Р. В.	К. Р. У. Л. Н. И. К.		
Р. У. К. Г. Р.	К. Р. У. Л. Ч. И. К.		
Г. Л. С. П. Е. С.	В. А. И. Н. Б. Е. Р. Г.		
Н. К. О. Н. Т. Р.	Л. Е. Н. Т. Е. С.		
У. Т. В.	С. Т. Р. И. В. А. К.		
Корпус		ЛИТ	МАСЛ
		И	СМ
		ТАБА	-
		ЛИСТ	ЛИСТОВ 2
		САНТЕХНИКПРОЕКТ	



Обозначение	L, мм	Кол, шт		Масса, кг
		n	n ₁	
АЗЕ 096 012	368	2	3	0,3
-01	582	3	4	0,4
-02	736	4	5	0,6

Неуказанные предельные отклонения размеров H14, h14, $\frac{+t_2}{2}$

Лин. размеры, Радиус и диаметр, Радиус и диаметр, Радиус и диаметр, Радиус и диаметр

АЗЕ 096 012

Тяга

Исполн	№ докум	Лист	Дата	Лист	№ докум	Масштаб
Исполн	№ докум	Лист	Дата	Лист	№ докум	Масштаб
Провер	Кручник			Лист	№ докум	Масштаб
Рисов	Кручник			Лист	№ докум	Масштаб
В зам	Заказ			Лист	№ докум	Масштаб
Исполн	№ докум	Лист	Дата	Лист	№ докум	Масштаб
Исполн	№ докум	Лист	Дата	Лист	№ докум	Масштаб

4х22-Б-ГОСТ 103-76
6-м 3-Г-ГОСТ 535-16

Копировать Калькулятор

Форм. шт. А3

Серия 5 904 54 Волжск 1

Обозначение	Рис	Размеры, мм															Кол, шт			Покрытие	Масса, кг	
		H*	H ₁ *	H ₂	H ₃	h	h ₁	h ₂	J*	L ₁	L ₂	l	L ₁	t	t ₁	d	n	n ₁	n ₂			
АЗЕ 096 010	1								100	340	200		45	170			2		9	5,0		
-01		400	440	340	430	15	45	14	0,0	465	250		32,5	155	170	7	3	2	11		5,8	
-02										0,0	540	300	15	45	135				13		6,6	
-03		600	640	540	630			25								135	4	4	15		7,5	
-04		800	840	760	830		35	33	100	760	400		35		190	190	10				10	10
-05		1000	1040	950	1040	20	45	35	100	950	500	20		45			5	5	18		12,8	
-06										100	540	200			170			2			9	5,7
-07		400	440	340	430		45	14	100	465	250			32,5	155	170	7	3	2		11	6,6
-08										100	540	300	15	45	135						13	7,5
-09		600	640	540	630			25								135	4	4	15		8,4	
-10		800	840	760	830		35	33	100	760	400		35		190	190	10				15	11,4
-11	1000	1040	950	1040	20	45	35	100	950	500	20		45	190	190		5	5	18	14,4		

Лин. размеры, Радиус и диаметр, Радиус и диаметр, Радиус и диаметр, Радиус и диаметр

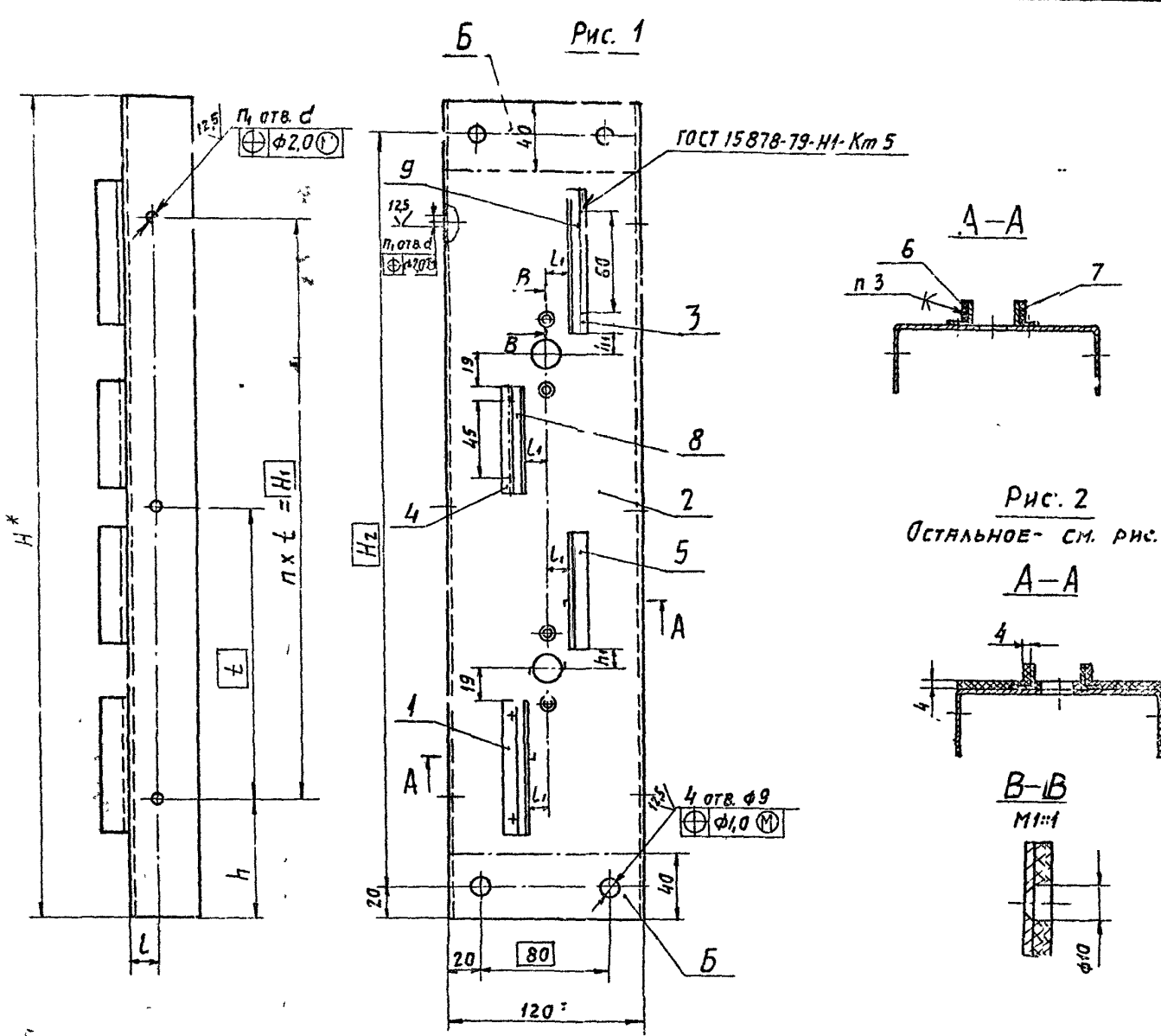
АЗЕ 0916 010 СБ

Исполн	№ докум	Лист	Дата	Лист	№ докум	Масштаб
Исполн	№ докум	Лист	Дата	Лист	№ докум	Масштаб
Провер	Кручник			Лист	№ докум	Масштаб
Рисов	Кручник			Лист	№ докум	Масштаб
В зам	Заказ			Лист	№ докум	Масштаб

Копировать Калькулятор

Форм. шт. А3

АЗЕ 096.020 СБ



Серия 5904-54 Выпуск 1

Обозначение	Рис.	Размеры, мм										Кол, шт.		Покрытие	Масса, кг
		H*	H1	H2	h	h1	L	L1	t	d	n	n1			
АЗЕ 096 020	1	480	340	440	70	12	15	11	170	7	2	3	—	—	1,6
-01		680	540	640											70
-02		880	760	840	60		190		5	6	2,9				
-03		1080	950	1040	65		20		5	6	3,6				
-04	2	480	340	440	70	15	15	170	7	2	3	Покрытие по стали вспучивающееся огне- защитное ВПМ-2 ГОСТ 25171-82 Толщина покрытия 4 мм	—	1,8	
-05		680	540	640										70	135
-06		880	760	840	60		190	5	6	3,3					
-07		1080	950	1040	65		20	5	6	4,1					

Условное обозначение

- ▣ — покрытие по стали вспучивающееся огнезащитное.
- 1. * Размеры для справок.
- 2. H14, ± t/2.
- 3. Клей ВВСА ТУ 38-105-1760-87.
- 4. Покрытие, кроме поверхностей Б, см таблицу исполнения

Инв. № подл. Подп. и дата Вып. № № № Инв. № № № Подп. и дата

АЗЕ 096.020 СБ		
ИЗДАНИЕ	КОЛИЧЕСТВО	ПОДП. ДАТА
РИЗАРЬ	СВЯТОСЛАВА	СВЯТОСЛАВА
ПРОВ.	КОЗЛОВА	КОЗЛОВА
РАСЧ. ГР.	КОЗЛОВА	КОЗЛОВА
ТА СПЕЦ.	ВРАЧЕВ	ВРАЧЕВ
И КОНТР.	ЛЕНТЬЕ	ЛЕНТЬЕ
ЭГВ	СПИВТК	СПИВТК
СТОЙКА		
Лист	Масштаб	Масштаб
И	СМ	—
Лист	Листов	7
СНТехНИПРОЕКТ		
КОПЧОВАЯ ФОРМА		
ФОРМАТ А2		

Код	Обозначение	Наименование	Кол	Примечание
		Документация		
АЗ	АЗЕ 096 030 СБ	Сборочный чертеж		
		Детали		
А4	1 АЗЕ 094 008-01	Палец	1	
А4	2 АЗЕ 094 016	Планка	1	
		Стандартные изделия		
		Шайба 18 ГОСТ 11371-78	1	
		Переменные данные для исполнения АЗЕ 096 030		
		Детали		
А4	4 АЗЕ 094 008	Палец	1	
А4	5 АЗЕ 094 015-04	Тяга	1	
А4	6 АЗЕ 094 017	Рычаг	2	
		Стандартные изделия		
		Гайка М8 ГОСТ 5915-70	2	
		Шайба 18 ГОСТ 11371-78	2	
		Шайба 18 ГОСТ 11371-78	4	

Код	Обозначение	Наименование	Кол	Примечание
		АЗЕ 096 030-01		
		Детали		
А4	4 АЗЕ 094 008	Палец	2	
А4	5 АЗЕ 094 017	Рычаг	3	
А4	6 АЗЕ 096 012	Тяга	1	
		Стандартные изделия		
		Гайка М8 ГОСТ 5915-70	3	
		Шайба 18 ГОСТ 11371-78	3	
		Шайба 18 ГОСТ 11371-78	3	
		АЗЕ 096 030-02		
		Детали		
А4	4 АЗЕ 094 008	Палец	3	
А4	5 АЗЕ 094 017	Рычаг	4	
А4	6 АЗЕ 096 012-01	Тяга	1	
		Стандартные изделия		
		Гайка М8 ГОСТ 5915-70	4	
		Шайба 18 ГОСТ 11371-78	4	
		Шайба 18 ГОСТ 11371-78	8	
		АЗЕ 096 030-03		
		Детали		
А4	4 АЗЕ 094 008	Палец	4	
А4	5 АЗЕ 094 017	Рычаг	5	
А4	6 АЗЕ 096 012-02	Тяга	1	
		Стандартные изделия		
		Гайка М8 ГОСТ 5915-70	5	
		Шайба 18 ГОСТ 11371-78	5	
		Шайба 18 ГОСТ 11371-78	10	

АЗЕ 096 030 СБ
 АЗЕ 094 008
 АЗЕ 094 015-04
 АЗЕ 094 017
 АЗЕ 096 012
 АЗЕ 096 012-01
 АЗЕ 096 012-02

АЗЕ 096 030-01
 АЗЕ 096 030-02
 АЗЕ 096 030-03

АЗЕ 096 030
 ТЯГА С РЫЧАГАМИ
 САНТЕХНИПРОЕКТ
 Формат: А4

Серия 5 904-54 Вальс-1

Сборочный чертеж

Лист 1 из 1

АЗЕ 096 030 СБ

Рис. 1

Рис. 2

Остальное - см. рис. 1

Обозначение	Рис	L, мм	n, шт	Масса, кг
АЗЕ 096 030	1	-	-	0,4
-01	2	358	2	0,7
-02		552	3	0,9
-03		736	4	1,2

Размеры для справок.

АЗЕ 096 030 СБ			Лит	Масса	Масса
Тяга с рычагами			И	ст.	—
			Лист	Листов	
САНТЕХНИПРОЕКТ					

№ п.п.	Обозначение	Наименование	Кол.	Примечание
		Архитектурный чертёж		
12	A3E 097.000.06	Оборудованный чертёж		
13	A3E 074.000.04	См. табл. 1, формы "содержание" с указанием конструктивных элементов и материалов 0,25 и 0,5 ч.		
		Технические требования		
		Оборудованные единицы		
14	A3E 094.010-01	Кранштейн	1	
		Детали		
14	2	A3E 094.001	Тяга	1
14	3	A3E 094.002	Пружина	1
14	4	A3E 094.003	Резица	1
14	5	A3E 094.004	Шайба	1
14	6	A3E 094.005	Чехол	1
14	7	A3E 074.003	Палец	1
14	8	A3E 097.001	Труба; L=1000 мм	
		Труба ДКРН 20×2		
		н.д. 163 ГОСТ 494-75	1	
		Стандартные изделия		
		Болт М4×20 ГОСТ 7798-70	4	
		Шайба в. 5.87 ГОСТ 6402-70	1	
		Шайба в. 3.2 ГОСТ 11371-79	2	
		Шайба в. 10.32 ГОСТ 11371-79	2	
		Шпилька М4 ГОСТ 387-79	1	
A3E 097.000				
Итого всего		Классификация		Итого всего
14		Классификация		14
14		Классификация		14
14		Классификация		14
14		Классификация		14
14		Классификация		14

Итого всего 14 шт. в том числе 1 шт. в запасе

A3E 097.000

Классификация: 0,25 и 0,5 ч.

Сантехнипроект

Формат: А

№ п.п.	Обозначение	Наименование	Кол.	Примечание
		Иллюстрация		
		Контур 2-В-Г-В-Н-Ч-Ю		
		ГОСТ 3262-80	1	
		Профилокарт А В - Д	1	
		ГОСТ 3262-74	1	
		Первичные данные		
		Вит. исполненич.		
		A3E 097.0.0		
		Оборудованные единицы		
15	A3E 094.040-01	Вставка плавкая	1	
16	A3E 094.100-01	Лопатка	2	
17	A3E 096.010	Корпус	1	
18	A3E 096.020	Станция	1	
19	A3E 096.030	Тяга с рычагами	1	
		Детали		
21	A3E 094.006	Кранштейн	4	
22	A3E 094.016-01	Тяга	1	
		Стандартные изделия		
		Болт М4×20 ГОСТ 7798-70	2	
		Болт М4×16 ГОСТ 7798-70	2	
		Болт М4×15 ГОСТ 7798-70	2	
		Шайба М4 ГОСТ 5915-70	8	
		Шайба М4 ГОСТ 5915-70	11	
		Шайба М4 ГОСТ 6402-70	8	
		Шайба в. 0,2 ГОСТ 11371-79	12	
A3E 097.000				
Итого всего		Классификация		Итого всего
15		Классификация		15
15		Классификация		15
15		Классификация		15
15		Классификация		15
15		Классификация		15

Итого всего 15 шт. в том числе 1 шт. в запасе

A3E 097.000

Сантехнипроект

Формат: В

№ п.п.	Обозначение	Наименование	Кол.	Примечание
		Прочие изделия		
23	A3E 097.000-01	Подшипник 876.903	4	
		ГОСТ 006.045-77		
		A3E 097.000-01		
		Оборудованные единицы		
16	A3E 094.040-01	Вставка плавкая	1	
17	A3E 094.100-02	Лопатка	2	
18	A3E 096.010-01	Корпус	1	
19	A3E 096.020	Станция	1	
20	A3E 096.030	Тяга с рычагами	1	
		Детали		
21	A3E 094.006	Кранштейн	4	
22	A3E 094.016-01	Тяга	1	
		Стандартные изделия		
		Болт М4×20 ГОСТ 7798-70	2	
		Болт М4×16 ГОСТ 7798-70	2	
		Болт М4×15 ГОСТ 7798-70	2	
		Шайба М4 ГОСТ 5915-70	8	
		Шайба М4 ГОСТ 5915-70	11	
		Шайба М4 ГОСТ 6402-70	8	
		Шайба в. 0,2 ГОСТ 11371-79	12	
		Прочие изделия		
		Подшипник 876.903	4	
		ГОСТ 006.045-77		
A3E 097.000				
Итого всего		Классификация		Итого всего
16		Классификация		16
16		Классификация		16
16		Классификация		16
16		Классификация		16
16		Классификация		16

Сервис 9.904-04 Вит. п.п. 1

A3E 097.000

Сантехнипроект

Формат: В

№ п.п.	Обозначение	Наименование	Кол.	Примечание
		A3E 097.000-02		
		Оборудованные единицы		
16	A3E 094.040-01	Вставка плавкая	1	
17	A3E 094.100-03	Лопатка	2	
18	A3E 096.010-02	Корпус	1	
19	A3E 096.020	Станция	1	
20	A3E 096.030	Тяга с рычагами	1	
		Детали		
21	A3E 094.006	Кранштейн	4	
22	A3E 094.016-01	Тяга	1	
		Стандартные изделия		
		Болт М4×20 ГОСТ 7798-70	2	
		Болт М4×16 ГОСТ 7798-70	2	
		Болт М4×15 ГОСТ 7798-70	2	
		Шайба М4 ГОСТ 5915-70	8	
		Шайба М4 ГОСТ 5915-70	11	
		Шайба М4 ГОСТ 6402-70	8	
		Шайба в. 0,2 ГОСТ 11371-79	12	
		Прочие изделия		
		Подшипник 876.903	4	
		ГОСТ 006.045-77		
A3E 097.000				
Итого всего		Классификация		Итого всего
16		Классификация		16
16		Классификация		16
16		Классификация		16
16		Классификация		16
16		Классификация		16

Итого всего 16 шт. в том числе 1 шт. в запасе

A3E 097.000

Сантехнипроект

Формат: В

Код	Обозначение	Наименование	Кол.	Примечание
17	АЗЕ 094. 100 - 03	ЛОПАТКА	3	
18	АЗЕ 096. 010 - 03	КОРПУС	1	
19	АЗЕ 096. 020 - 01	СТОЙКА	1	
20	АЗЕ 096. 030 - 01	ТЯГА С РЫЧАГАМИ	1	
ДЕТАЛИ				
21	АЗЕ 094. 006	КРЫШКА	6	
22	АЗЕ 094. 016 - 02	ТЯГА	1	
СТАНДАРТНЫЕ ИЗДЕЛИЯ				
23		Болт М40x40 ГОСТ 7798-70	3	
24		Винт 2М5x4 36 ГОСТ 11745-80	12	
25		Гайка М5.4 ГОСТ 5915-70	12	
26		Гайка М8.4 ГОСТ 5915-70	12	
27		Шайба 5.65 ГОСТ 6402-70	12	
28		Шайба 8.02 ГОСТ 11371-78	14	
ПРОЧНЕ ИЗДЕЛИЯ				
29		Подшипник 876303 ТУ 37.006.045-77	6	
АЗЕ 097.000 - 04				
СБОРОЧНЫЕ ЕДИНИЦЫ				
16	АЗЕ 094. 040	ВСТАВКА ПЛАВКАЯ	1	
17	АЗЕ 094. 100 - 04	ЛОПАТКА	4	
18	АЗЕ 096. 010 - 04	КОРПУС	1	
19	АЗЕ 096. 020 - 02	СТОЙКА	1	
20	АЗЕ 096. 030 - 02	ТЯГА С РЫЧАГАМИ	1	
АЗЕ 097.000				

ИЗДЕЛИЯ ПОДЪЕМНОГО МАШИНОСТРОЕНИЯ

КОПИРОВАЛ КРАЙЛИНА ФОРМАТ: 14

Код	Обозначение	Наименование	Кол.	Примечание
ДЕТАЛИ				
21	АЗЕ 094. 006	КРЫШКА	6	
22	АЗЕ 094. 016	ТЯГА	1	
СТАНДАРТНЫЕ ИЗДЕЛИЯ				
23		Болт М40x40 ГОСТ 7798-70	4	
24		Винт 2М5x4 36 ГОСТ 11745-80	16	
25		Гайка М5.4 ГОСТ 5915-70	16	
26		Гайка М8.4 ГОСТ 5915-70	16	
27		Шайба 5.65 ГОСТ 6402-70	16	
28		Шайба 8.02 ГОСТ 11371-78	16	
ПРОЧНЕ ИЗДЕЛИЯ				
29		Подшипник 876303 ТУ 37.006.045-77	6	
АЗЕ 097.000 - 05				
СБОРОЧНЫЕ ЕДИНИЦЫ				
16	АЗЕ 094. 040 - 03	ВСТАВКА ПЛАВКАЯ	1	
17	АЗЕ 094. 100 - 05	ЛОПАТКА	5	
18	АЗЕ 096. 010 - 05	КОРПУС	1	
19	АЗЕ 096. 020 - 03	СТОЙКА	1	
20	АЗЕ 096. 030 - 03	ТЯГА С РЫЧАГАМИ	1	
ДЕТАЛИ				
21	АЗЕ 094. 006	КРЫШКА	6	
22	АЗЕ 094. 016 - 03	ТЯГА	1	
АЗЕ 097.000				

ИЗДЕЛИЯ ПОДЪЕМНОГО МАШИНОСТРОЕНИЯ

КОПИРОВАЛ КРАЙЛИНА ФОРМАТ: 14

Код	Обозначение	Наименование	Кол.	Примечание
СТАНДАРТНЫЕ ИЗДЕЛИЯ				
23		Болт М40x40 ГОСТ 7798-70	5	
24		Винт 2М5x4 36 ГОСТ 11745-80	20	
25		Гайка М5.4 ГОСТ 5915-70	20	
26		Гайка М8.4 ГОСТ 5915-70	14	
27		Шайба 5.65 ГОСТ 6402-70	20	
28		Шайба 8.02 ГОСТ 11371-78	18	
ПРОЧНЕ ИЗДЕЛИЯ				
29		Подшипник 876303 ТУ 37.006.045-77	10	
АЗЕ 097.000 - 06				
СБОРОЧНЫЕ ЕДИНИЦЫ				
16	АЗЕ 094. 040 - 01	ВСТАВКА ПЛАВКАЯ	1	
17	АЗЕ 094. 100 - 07	ЛОПАТКА	2	
18	АЗЕ 096. 010 - 06	КОРПУС	1	
19	АЗЕ 096. 020 - 04	СТОЙКА	1	
20	АЗЕ 096. 030	ТЯГА С РЫЧАГАМИ	1	
ДЕТАЛИ				
21	АЗЕ 094. 006	КРЫШКА	4	
22	АЗЕ 094. 016 - 01	ТЯГА	1	
СТАНДАРТНЫЕ ИЗДЕЛИЯ				
23		Болт М40x40 ГОСТ 7798-70	2	
24		Винт 2М5x4 36 ГОСТ 11745-80	8	
АЗЕ 097.000				

Серия 5-904-54 болты

ИЗДЕЛИЯ ПОДЪЕМНОГО МАШИНОСТРОЕНИЯ

КОПИРОВАЛ КРАЙЛИНА ФОРМАТ: 14

Код	Обозначение	Наименование	Кол.	Примечание
25		Гайка М5.4 ГОСТ 5915-70	8	
26		Гайка М8.4 ГОСТ 5915-70	11	
27		Шайба 5.65 ГОСТ 6402-70	8	
28		Шайба 8.02 ГОСТ 11371-78	12	
ПРОЧНЕ ИЗДЕЛИЯ				
29		Подшипник 876303 ТУ 37.006.045-77	4	
АЗЕ 097.000 - 07				
СБОРОЧНЫЕ ЕДИНИЦЫ				
16	АЗЕ 094. 040 - 01	ВСТАВКА ПЛАВКАЯ	1	
17	АЗЕ 094. 100 - 08	ЛОПАТКА	2	
18	АЗЕ 096. 010 - 07	КОРПУС	1	
19	АЗЕ 096. 020 - 04	СТОЙКА	1	
20	АЗЕ 096. 030	ТЯГА С РЫЧАГАМИ	1	
ДЕТАЛИ				
21	АЗЕ 094. 006	КРЫШКА	4	
22	АЗЕ 094. 016 - 01	ТЯГА	1	
СТАНДАРТНЫЕ ИЗДЕЛИЯ				
23		Болт М40x40 ГОСТ 7798-70	2	
24		Винт 2М5x4 36 ГОСТ 11745-80	8	
25		Гайка М5.4 ГОСТ 5915-70	8	
26		Гайка М8.4 ГОСТ 5915-70	11	
27		Шайба 5.65 ГОСТ 6402-70	8	
28		Шайба 8.02 ГОСТ 11371-78	12	
АЗЕ 097.000				

ИЗДЕЛИЯ ПОДЪЕМНОГО МАШИНОСТРОЕНИЯ

КОПИРОВАЛ КРАЙЛИНА ФОРМАТ: 14

Код	Обозначение	Наименование	Кол.	Примечание
		ПРОЧНЕ ИЗДЕЛИЯ		
29	ПОДШИПНИК 876903 ТУ 37.006.045-77		4	
	АЗЕ 097.000-08			
		СБОРОЧНЫЕ ЕДИНИЦЫ		
16	АЗЕ 094.040-01	ВСТАВКА ПЛАВКАЯ	1	
17	АЗЕ 094.100-09	ЛОПАТКА	2	
18	АЗЕ 096.010-08	КОРПУС	1	
19	АЗЕ 096.020-04	СТОЙКА	1	
20	АЗЕ 096.030	ТЯГА С РЫЧАГАМИ	1	
		ДЕТАЛИ		
21	АЗЕ 094.006	КРЫШКА	4	
22	АЗЕ 094.016-01	ТЯГА	1	
		СТАНДАРТНЫЕ ИЗДЕЛИЯ		
23	Болт М8х40.36 ГОСТ 7798-70		2	
24	Винт 2М5х14.36 ГОСТ 17475-80		8	
25	Гайка М5.4 ГОСТ 5916-70		8	
26	Гайка М8.4 ГОСТ 5915-70		11	
27	Шайба 5.65 ГОСТ 6402-70		8	
28	Шайба 8.02 ГОСТ 11371-78		12	
		ПРОЧНЕ ИЗДЕЛИЯ		
29	ПОДШИПНИК 876903 ТУ 37.006.045-77		4	
АЗЕ 097.000				Лист 5

ИЗДЕЛИЯ ПОДАТ И ДАТА ВСТАВКИ ИЛИ ПЕРИОДА ПОДАТ И ДАТА

Серия 5.004-50 Выпуск 1

ИЗДЕЛИЯ ПОДАТ И ДАТА ВСТАВКИ ИЛИ ПЕРИОДА ПОДАТ И ДАТА

Код	Обозначение	Наименование	Кол.	Примечание
		АЗЕ 097.000-09		
		СБОРОЧНЫЕ ЕДИНИЦЫ		
16	АЗЕ 094.040-02	ВСТАВКА ПЛАВКАЯ	1	
17	АЗЕ 094.100-09	ЛОПАТКА	2	
18	АЗЕ 096.010-09	КОРПУС	1	
19	АЗЕ 096.020-05	СТОЙКА	1	
20	АЗЕ 096.030-01	ТЯГА С РЫЧАГАМИ	1	
		ДЕТАЛИ		
21	АЗЕ 094.006	КРЫШКА	6	
22	АЗЕ 094.016-02	ТЯГА	1	
		СТАНДАРТНЫЕ ИЗДЕЛИЯ		
23	Болт М8х40.36 ГОСТ 7798-70		3	
24	Винт 2М5х14.36 ГОСТ 17475-80		12	
25	Гайка М5.4 ГОСТ 5916-70		12	
26	Гайка М8.4 ГОСТ 5915-70		12	
27	Шайба 5.65 ГОСТ 6402-70		12	
28	Шайба 8.02 ГОСТ 11371-78		14	
		ПРОЧНЕ ИЗДЕЛИЯ		
29	ПОДШИПНИК 876903 ТУ 37.006.045-77		6	
		АЗЕ 097.000-10		
		СБОРОЧНЫЕ ЕДИНИЦЫ		
16	АЗЕ 094.040	ВСТАВКА ПЛАВКАЯ	1	
АЗЕ 097.000				Лист 10

ИЗДЕЛИЯ ПОДАТ И ДАТА ВСТАВКИ ИЛИ ПЕРИОДА ПОДАТ И ДАТА

ИЗДЕЛИЯ ПОДАТ И ДАТА ВСТАВКИ ИЛИ ПЕРИОДА ПОДАТ И ДАТА

Код	Обозначение	Наименование	Кол.	Примечание
17	АЗЕ 094.100-10	ЛОПАТКА	4	
18	АЗЕ 096.010-10	КОРПУС	1	
19	АЗЕ 096.020-06	СТОЙКА	1	
20	АЗЕ 096.030-02	ТЯГА С РЫЧАГАМИ	1	
		ДЕТАЛИ		
21	АЗЕ 094.006	КРЫШКА	8	
22	АЗЕ 094.016	ТЯГА	1	
		СТАНДАРТНЫЕ ИЗДЕЛИЯ		
23	Болт М8х40.36 ГОСТ 7798-70		4	
24	Винт 2М5х14.36 ГОСТ 17475-80		16	
25	Гайка М5.4 ГОСТ 5916-70		16	
26	Гайка М8.4 ГОСТ 5915-70		13	
27	Шайба 5.65 ГОСТ 6402-70		16	
28	Шайба 8.02 ГОСТ 11371-78		18	
		ПРОЧНЕ ИЗДЕЛИЯ		
29	ПОДШИПНИК 876903 ТУ 37.006.045-77		8	
		АЗЕ 097.000-11		
		СБОРОЧНЫЕ ЕДИНИЦЫ		
16	АЗЕ 094.040-03	ВСТАВКА ПЛАВКАЯ	1	
17	АЗЕ 094.100-11	ЛОПАТКА	8	
18	АЗЕ 096.010-11	КОРПУС	1	
19	АЗЕ 096.020-07	СТОЙКА	1	
20	АЗЕ 096.030-03	ТЯГА С РЫЧАГАМИ	1	
АЗЕ 097.000				Лист 11

Код	Обозначение	Наименование	Кол.	Примечание
		ДЕТАЛИ		
21	АЗЕ 094.006	КРЫШКА	10	
22	АЗЕ 094.016-03	ТЯГА	1	
		СТАНДАРТНЫЕ ИЗДЕЛИЯ		
23	Болт М8х40.36 ГОСТ 7798-70		6	
24	Винт 2М5х14.36 ГОСТ 17475-80		20	
25	Гайка М5.4 ГОСТ 5916-70		20	
26	Гайка М8.4 ГОСТ 5915-70		14	
27	Шайба 5.65 ГОСТ 6402-70		20	
28	Шайба 8.02 ГОСТ 11371-78		18	
		ПРОЧНЕ ИЗДЕЛИЯ		
29	ПОДШИПНИК 876903 ТУ 37.006.045-77		10	
АЗЕ 097.000				Лист 12

[-] лист
МТ 2

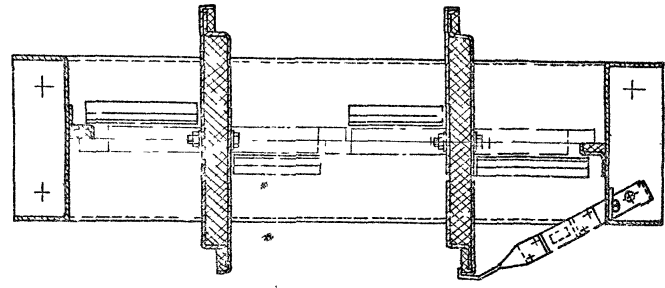
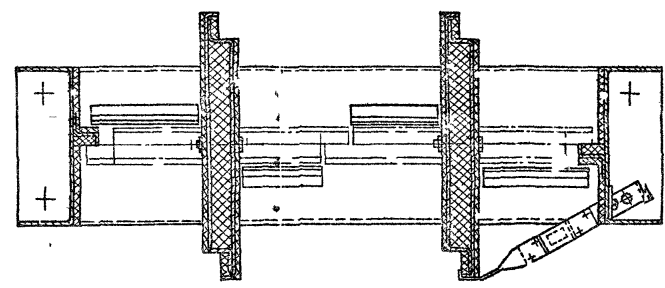


Рис 2
Остаток - см рис 1
[-] лист
МТ 2



Серия 5 904-54 Виласи

Листы в сборе: Листы и детали

Обозначение	Рис	Предел погрешности, %	Размеры, мм										Кол, шт.			Масса, кг	
			H	H ₁	H ₂	h ₁₃	L	L ₁	L ₂	t	t ₁	d	n	n ₁	n ₂		
АЭ 007 000	1	0,25	598	400	340	410	400	340	430	170	170	7	2		12	16	
-01							500	465	530	155			3	2	17	18	
-02			798	600	540	610	600	540	630	135	135	10	4	4	20	25	40
-03							800	760	810	800							
-04			998	800	760	810	800	760	830	190	190	5	5	24	56		
-05			1198	1000	930	1140	1000	950	1040	190	190	5	5	24	56		
-06		0,5	598	400	340	410	400	340	430	170	170	7	2		12	18	
-07							500	465	530	155			3	2	14	21	
-08			798	600	540	610	600	540	630	135	135	10	4	4	20	23	30
-09							800	760	810	800							
-10			998	800	760	810	800	760	830	190	190	4	4	20	47		
-11			1198	1000	930	1140	1000	950	1040	190	190	4	4	20	47		
-12																	

АЭ 007 000 СБ