

ТИПОВЫЕ КОНСТРУКЦИИ, ИЗДЕЛИЯ И УЗЛЫ ЗДАНИЙ И СООРУЖЕНИЙ

СЕРИЯ 5.904-56

УСТАНОВКА ЦЕНТРОБЕЖНЫХ ВЕНТИЛЯТОРОВ
НА ПОКРЫТИЯХ ПРОМЫШЛЕННЫХ ЗДАНИЙ

Выпуск I

УСТАНОВКА РАБОЧЕГО ВЕНТИЛЯТОРА
С ВЫСОТОЙ ШАХТЫ ДО 2 м

РАБОЧИЕ ЧЕРТЕЖИ

24502-02

ТИПОВЫЕ КОНСТРУКЦИИ, ИЗДЕЛИЯ И УЗЛЫ ЗДАНИЙ И СООРУЖЕНИЙ

СЕРИЯ 5.904-56

УСТАНОВКА ЦЕНТРОБЕЖНЫХ ВЕНТИЛЯТОРОВ
НА ПОКРЫТИЯХ ПРОМЫШЛЕННЫХ ЗДАНИЙ

Выпуск I

УСТАНОВКА РАБОЧЕГО ВЕНТИЛЯТОРА
С ВЫСОТОЙ ШАХТЫ ДО 2 м

РАБОЧИЕ ЧЕРТЕЖИ

РАЗРАБОТАНЫ
ГПИ ГОСХИМПРОЕКТ
ГОССТРОЯ СССР

ГЛАВНЫЙ ИНЖЕНЕР ИНСТИТУТА

 С. Н. НИКИТИН
ГЛАВНЫЙ ИНЖЕНЕР ПРОЕКТА

 Э. И. ЗИСЬМАН

УТВЕРЖДЕНЫ
ГЛАВПРОЕКТОМ
ГОССТРОЯ СССР

ТЕХНИЧЕСКОЕ ЗАДАНИЕ ОТ 17.01.1990 г.
ВВЕДЕНЫ В ДЕЙСТВИЕ 15.03.1991 г.
ГПИ ГОСХИМПРОЕКТ ГОССТРОЯ СССР.
ПРИКАЗ № 31 ОТ 31.07.1990 г.
СРОК ДЕЙСТВИЯ 1996 г.

Обозначение	Наименование	Стр.
ВЦК I.00.00	Установка рабочего вентилятора с высотой шахты до 2-х метров.	
	Спецификация	3
ВЦК I.01.00	Отвод. Спецификация. Л.1	9
ВЦК I.00.00 СБ	Установка рабочего вентилятора с высотой шахты до 2-х метров. Общий вид	10
ВЦК I.01.00	Отвод. Спецификация. Л.2, 3	12
ВЦК I.01.00 СБ	Отвод. Общий вид	13
ВЦК I.01.01	Патрубок концевой	14
ВЦК I.01.02	Патрубок промежуточный	14
ВЦК I.02.00	Полуотвод. Спецификация	15
ВЦК I.02.00 СБ	Полуотвод. Общий вид	16
ВЦК I.00.08	Швеллер	16
ВЦК I.03.00	Патрубок опорный. Спецификация	17
ВЦК I.03.00 СБ	Патрубок опорный. Общий вид	19
ВЦК I.03.03	Переход	20
ВЦК I.03.04	Уголок	20
ВЦК I.03.01	Фланец опорный	21
ВЦК I.00.04	Опора	22
ВЦК I.00.05	Хомут	22
ВЦК I.00.06	Прокладка круглая	23
ВЦК I.00.07	Прокладка квадратная	23

Изм.	Лист	№ докум.	Подпись	Дата	В Ц К I . 00 . 00 - Д			
Разраб.		ГРЕКОВА	<i>Грек</i>		СОДЕРЖАНИЕ	Лит.	Лист	Листов
Пров.		ЗИСЬМАН	<i>Зисман</i>					1
Н.контр.		УШАКОВА	<i>Уш</i>			ГОСХИМПРОЕКТ		
Утв.		КОВАЛЕНКО	<i>Ков</i>					

5.904-56 В1

Формат	Зона	Поз.	Обозначение	Наименование	Кол.	Примечание
				<u>Документация</u>		
A3			ВЦК I.00.00 СБ	Сборочный чертеж		
A4			5.904-56.6-TU	Технические условия		
				<u>Стандартные изделия</u>		
	I			Болт М16-6д х50.58.016		
				ГОСТ 7798-70	4	
	2			Гайка М16-6Н.5.016		
				ГОСТ 5915-70	4	
	3			Шайба I6.04.016		
				ГОСТ II37I-78	4	
			<u>Переменные данные для исполнений:</u>			
				<u>ВЦК I.00.00</u>		
				<u>Сборочные единицы</u>		
A4	4		ВЦК I.01.00	Отвод	I	
A4	5		ВЦК I.02.00	Полуотвод	2	
A4	6		ВЦК I.03.00	Патрубок опорный	I	
				<u>Детали</u>		
БЧ	7		ВЦК I.00.01	Воздуховод компенса-		
				онный		
				Лист Б-ПН1, 6ГОСТ19903-74		
				Ст.3 ГОСТ 16523-89		
				788hI4 x 300hI4	I	2,9кг
БЧ	8		ВЦК I.00.02	Воздуховод соединитель-		
				ный		
				Лист Б-ПН1, 6ГОСТ19903-74		
				Ст.3 ГОСТ 16523-89		
				788hI4 x I400hI4	I	9.0кг
			В Ц К I . 00 . 00			
Изм	Лист	№ докум.	Подпись	Дата		
Разраб.	Грекова		<i>[Подпись]</i>		Лит.	Лист
Пров.	Зисман		<i>[Подпись]</i>		I	I3
Н.контр.	Утакова		<i>[Подпись]</i>		ГОСХИМПРОЕКТ	
Утв.						

Формат А4

Формат	Зона	Поз.	Обозначение	Наименование	Кол.	Примечание
БЧ	9		ВЦК I.00.03	Воздуховод выхлопной		
				Лист Б-ПН1, 6ГОСТ19903-74		
				Ст.3 ГОСТ 16523-89		
				788hI4 x I200hI4	I	6,8 кг
A4	10		ВЦК I.00.04	Опора	I	
A4	11		ВЦК I.00.05	Хомут	I	
A4	12		ВЦК I.00.06	Прокладка круглая	7	
A4	13		ВЦК I.00.07	Прокладка квадратная	2	
A4	14		ВЦК I.00.08	Швеллер	4	
БЧ	15		ВЦК I.00.09	Козырек		
				Лист Б-ПН 2 ГОСТ19903-74		
				Ст.3 ГОСТ 16523-89		
				300hI4 x 250hI4	I	0,4 кг
				<u>Стандартные изделия</u>		
				Болты ГОСТ 7798-70		
	16			М6-6д х20.58.016	72	
	17			М8-6д х30.58.016	18	
				Гайки ГОСТ 5915-70		
	18			М6-6Н.5.016	72	
	19			М8-6Н.5.016	18	
				Шайбы ГОСТ II37I-78		
	20			6.04.016	72	
	21			8.04.016	18	
	22		СТД 20I.00.000-08	Фланец круглый для		
				сварных и фальцованных		
				воздуховодов ϕ 250 мм	7	
				<u>Прочие изделия</u>		
	23			Узел прохода вентиля-		
				ционных вытяжных шахт		Серия
				через покрытия зданий		5.904-
				УП1-01		-45
			В Ц К I . 00 . 00			
Изм	Лист	№ докум.	Подпись	Дата		
					Лист	
					2	

Подпись и дата

24502-02 4

Формат А4

5.904-56 в1

Формат	Зона	Поз.	Обозначение	Наименование	Кол.	Примечание
				<u>Детали</u>		
БЧ		7	ВЦК I.00.18	Воздуховод компенси- онный Лист Б-ПН I.6ГОСТ19903-74 Ст.3 ГОСТ16523-89 I570hI4 x 60hI4	I	I,3кг
БЧ		8	ВЦК I.00.19	Воздуховод соединитель- ный Лист Б-ПН I,6ГОСТ19903-74 Ст.3 ГОСТ I6523-89 I570hI4 x I500hI4	I	29,6кг
БЧ		9	ВЦК I.00.20	Воздуховод выхлопной Лист Б-ПН I,6ГОСТ19903-74 Ст.3 ГОСТ I6523-89 I570hI4 x 500hI4	I	I2,3 кг
A4		I0	ВЦК I.00.04-03	Опора	I	
A4		II	ВЦК I.00.05-03	Хомут	I	
A4		I2	ВЦК I.00.06-03	Прокладка круглая	7	
A4		I3	ВЦК I.00.07-03	Прокладка квадратная	2	
A4		I4	ВЦК I.00.08-02	Швеллер	5	
БЧ		I5	ВЦК I.00.2I	Козырек Лист Б-ПН 2 ГОСТ19903-74 Ст.3 ГОСТ I6523-89 500hI4 x 800hI4	I	I, I кг
				<u>Стандартные изделия</u>		
				Болты ГОСТ 7798-70		
		I6		M6-6gx20.58.0I6	I52	
		I7		M10-6gx30.58.0I6	20	
				Гайки ГОСТ 59I5-70		
		I8		M6-6H.5.0I6	I52	
		I9		M10.6H.5.0I6	20	
				В Ц К I . 0 0 . 0 0		
						Лист 7
Изм	Лист	№ докум.	Подп.	Дата		

Формат А4

Формат	Зона	Поз.	Обозначение	Наименование	Кол.	Примечание
				Шайбы ГОСТ II37I-78		
		20		6.04.0I6	I52	
		2I		IO.04.0I6	20	
		22		Фланец круглый для сварных и фальцованных воздуховодов ϕ 500 мм	7	
				<u>Прочие изделия</u>		
		23		Узел прохода вентиля- ционных вытяжных шахт через покрытия зданий		Серия 5.904-
				УП-05		-45
				Гибкие вставки к центро- бежным вентиляторам		Серия 5.904-
						-38
		24		Вставка тип "B"		
				B.00.00-09	I	
		25		Вставка тип "H"		
				H.00.00-II	I	
				<u>ВЦК I.00.00-04</u>		
				<u>Сборочные единицы</u>		
A4		4	ВЦК I.0I.00-04	Отвод	I	
A4		5	ВЦК I.02.00-04	Полуотвод	2	
A4		6	ВЦК I.03.00-04	Патрубок опорный	I	
				<u>Детали</u>		
БЧ		7	ВЦК I.00.22	Воздуховод компенси- онный Лист Б-ПН I,6ГОСТ19903-74 Ст.3 ГОСТ I6523-89 I980hI4 x IO0hI4	I	3,5кг
				В Ц К I . 0 0 . 0 0		
						Лист 8
Изм	Лист	№ докум.	Подп.	Дата		

24502-02 7 Формат А4

Формат	Зона	Поз.	Обозначение	Наименование	Кол.	Примечание
БЧ		8	ВЦК I.00.23	Воздуховод соединительный Б-ПН1, 6ГОСТ19903-74 Лист Ст.3 ГОСТ 16523-80 1980hI4 x 1800hI4	I	44,8кг
БЧ		9	ВЦК I.00.24	Воздуховод выхлопной Б-ПН1, 6ГОСТ19903-74 Лист Ст.3 ГОСТ 16523-80 1980hI4 x 600hI4	I	17,8 кг
A4		10	ВЦК I.00.04-04	Опора	I	
A4		11	ВЦК I.00.05-04	Хомут	I	
A4		12	ВЦК I.00.06-04	Прокладка круглая	7	
A4		13	ВЦК I.00.07-04	Прокладка квадратная	2	
A4		14	ВЦК I.00.08-03	Швеллер	5	
БЧ		15	ВЦК I.00.25	Козырек Б-ПН 2 ГОСТ19903-74 Лист Ст.3 ГОСТ 16523-80 550hI4 x 900hI4	I	1,2 кг
				<u>Стандартные изделия</u>		
				Болты ГОСТ 7798-70		
		16		M8-6gx20.58.016	152	
		17		M10-6gx30.58.016	20	
				Гайки ГОСТ 5915-70		
		18		M8-6H.5.016	152	
		19		M10-6H.5.016	20	
				Шайбы ГОСТ 11371-78		
		20		8.04.016	152	
		21		10.04.016	20	
		22	СТД 20I.00.000-16	Фланец круглый для сварных и фальцованных воздухопроводов ϕ 630 мм	7	
Изм.	Лист	№ докум.	Подп.	Дата	В Ц К I . 0 0 . 0 0	
						Лист 9

Формат	Зона	Поз.	Обозначение	Наименование	Кол.	Примечание
				<u>Прочие изделия</u>		
		23		Узел прохода вентиляционных вытяжных шахт через покрытия зданий УП-06	I	Серия 5.904-45
				Гибкие вставки к центробежным вентиляторам		Серия 5.904-38
		24		Вставка тип "В"		
				В.00.00-12	I	
		25		Вставка тип "Н"		
				Н.00.00-15	I	
				<u>ВЦК I.00.00-05</u>		
				<u>Сборочные единицы</u>		
A4		4	ВЦК I.01.00-05	Отвод	I	
A4		5	ВЦК I.02.00-05	Полуотвод	2	
A4		6	ВЦК I.03.00-05	Патрубок опорный	I	
				<u>Детали</u>		
БЧ		7	ВЦК I.00.26	Воздуховод компенсационный Б-ПН1, 6ГОСТ19903-74 Лист Ст.3 ГОСТ 16523-80 2510hI4 x 200hI4	I	8,1кг
БЧ		8	ВЦК I.00.27	Воздуховод соединительный Б-ПН1, 6ГОСТ19903-74 Лист Ст.3 ГОСТ 16523-80 2510hI4 x 2400hI4	I	75,7кг
Изм.	Лист	№ докум.	Подп.	Дата	В Ц К I . 0 0 . 0 0	
						Лист 10

Формат	Зона	Поз.	Обозначение	Наименование	Кол.	Примечание
БЧ		9	ВЦК I.00.28	Воздуховод выхлопной		
				Лист Б-ПН1, 6ГОСТ19903-74 Ст.3 ГОСТ I6523-80		
				25I0hI4 x 800hI4	I	25кг
A4	IO		ВЦК I.00.04-05	Опора	I	
A4	II		ВЦК I.00.05-05	Хомут	I	
A4	I2		ВЦК I.00.06-05	Прокладка круглая	7	
A4	I3		ВЦК I.00.07-05	Прокладка квадратная		
A4	I4		ВЦК I.00.08-04	Швеллер	4	
БЧ	I5		ВЦК I.00.29	Козырек		
				Лист Б-ПН 2 ГОСТ19903-74 Ст.3 ГОСТ I6523-80		
				600hI4 x 900hI4	I	I,6кг
				<u>Стандартные изделия</u>		
				Болты ГОСТ 7798-70		
		I6		M8-6gx20.58.0I6	208	
		I7		MIO-6gx30.58.0I6	I8	
				Гайки ГОСТ 59I5-70		
		I8		M8-6H.5.0I6	208	
		I9		MIO-6H.5.0I6	I8	
				Шайбы ГОСТ II37I-78		
		20		8.04.0I6	208	
		2I		IO.04.0I6	I8	
		22		Фланец круглый для сварных и фальцованных воздуховодов ϕ 800 мм	7	
				<u>Прочие изделия</u>		
		23		Узел прохода вентиляци- онных вытяжных шахт через покрытия зданий		Серия 5.904-
				УПН-08	I	-45
						Лист II
				В Ц К I . 0 0 . 0 0		
Изм	Лист	№ докум.	Подп.	Дата		

Формат А4

Формат	Зона	Поз.	Обозначение	Наименование	Кол.	Примечание
				Гибкие вставки к цент- робежным вентиляторам		Серия 5.904- -38
		24		Вставка тип "В"		
				В.00.00-I4	I	
		25		Вставка тип "Н"		
				Н.00.00-I7	I	
				<u>ВЦК I.00.00-06</u>		
				<u>Сборочные единицы</u>		
A4	4		ВЦК I.0I.00-06	Отвод	I	
A4	5		ВЦК I.02.00-06	Полуотвод	2	
A4	6		ВЦК I.03.00-06	Патрубок опорный	I	
				<u>Детали</u>		
БЧ	7		ВЦК I.00.30	Воздуховод компенсац- онный		
				Лист Б-ПН1, 6ГОСТ19903-74 Ст.3 ГОСТ I6523-80		
				3I40hI4 x 280hI4	I	I4кг
БЧ	8		ВЦК I.00.3I	Воздуховод соединитель- ный		
				Лист Б-ПН1, 6ГОСТ19903-74 Ст.3 ГОСТ I6523-80		
				3I40hI4 x 3000hI4	I	II8,3кг
БЧ	9		ВЦК I.00.32	Воздуховод выхлопной		
				Лист Б-ПН1, 6ГОСТ19903-74 Ст.3 ГОСТ I6523-80		
				3I40hI4 x 600hI4	I	3,5кг
A4	IO		ВЦК I.00.04-06	Опора	I	
A4	II		ВЦК I.00.05-06	Хомут	I	
A4	I2		ВЦК I.00.06-06	Прокладка круглая	7	
						Лист I2
				В Ц К I . 0 0 . 0 0		
Изм	Лист	№ докум.	Подп.	Дата		

24502-02 9 Формат А4

Формат	Зона	Поз.	Обозначение	Наименование	Кол.	Примечание
A4	I3		ВЦК I.00.07-06	Прокладка квадратная	2	
A4	I4		ВЦК I.00.08-05	Швеллер	4	
БЧ	I5		ВЦК I.00.33	Козырек		
				Лист Б-ПН 2 ГОСТ19903-74 Ст.3 ГОСТ 16523-79		
				900х14 х 1000х14	I	18 кг
				<u>Стандартные изделия</u>		
				Болты ГОСТ 7798-70		
	I6			M8-6д х20.58.016	208	
	I7			M10-6дх30.58.016	18	
				Гайки ГОСТ 5915-70		
	I8			M8-6Н.5.016	208	
	I9			M10-6Н.5.016	18	
				Шайбы ГОСТ 11371-78		
	20			8.04.016	208	
	21			10.04.016	18	
	22		СТД 201.00.000-20	Фланец круглый для сварных и фальцованных воздуховодов ϕ 1000 мм	7	
				<u>Прочие изделия</u>		
	23			Узел прохода ционных вытяжных шахт через покрытия зданий УШ-09	I	Серия 5.904- 45
				Гибкие вставки к центро- бежным вентиляторам		Серия 5.904- 38
	24			Вставка тип "В"		
				В.00.00-15	I	
	25			Вставка тип "Н"		
				Н.00.00-19	I	
				В Ц К I . 0 0 . 0 0	Лист	I3

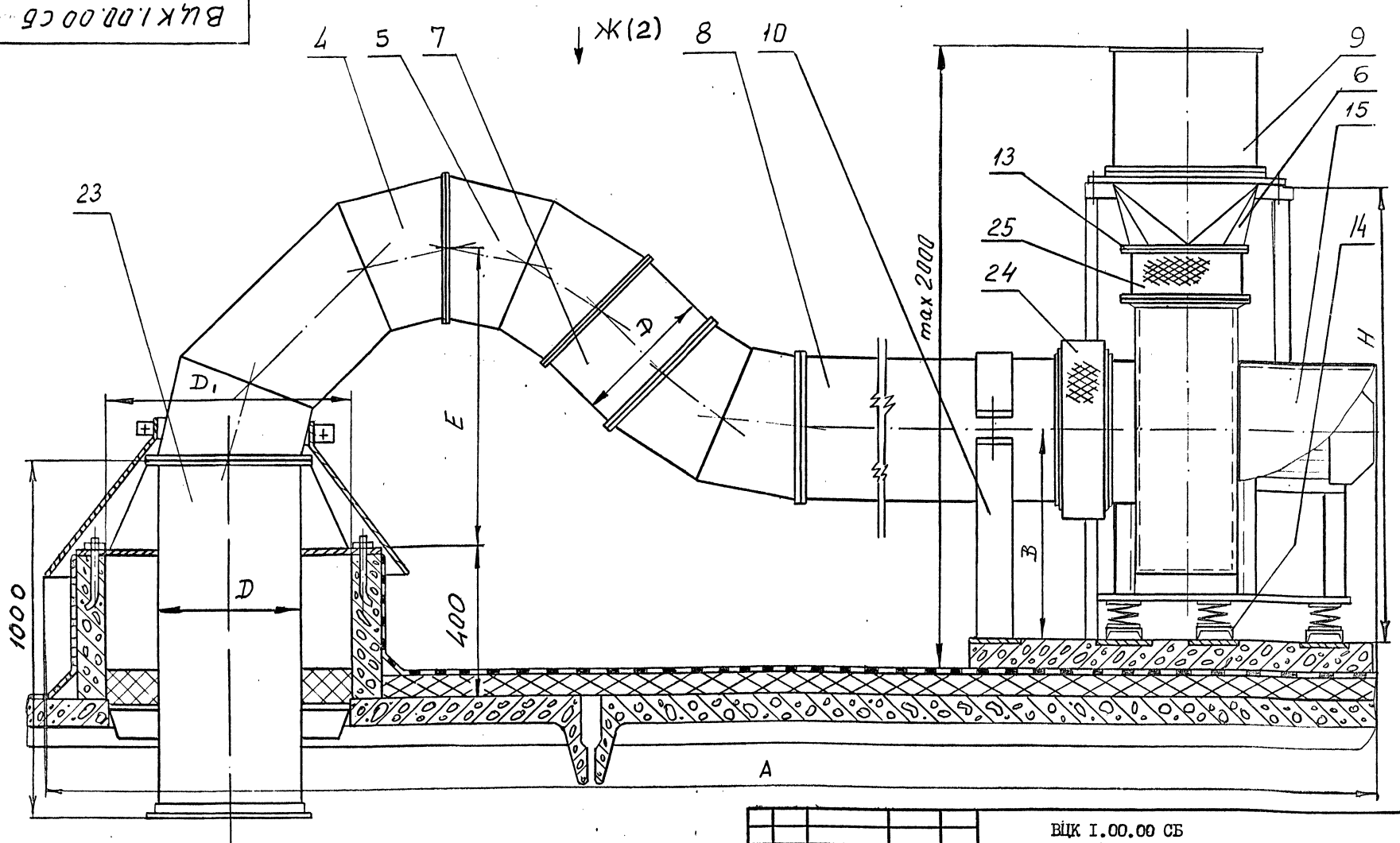
Формат А4

Формат	Зона	Поз.	Обозначение	Наименование	Кол.	Примечание
				<u>Документация</u>		
A3			ВЦК I.01.00 СБ	Сборочный чертеж		
				<u>Переменные данные для исполнений:</u>		
				<u>ВЦК I.01.00</u>		
				<u>Детали</u>		
A4	I		ВЦК I.01.01	Патрубок концевой	2	
A4	2		ВЦК I.01.02	Патрубок промежуточный	I	
				<u>Стандартные изделия</u>		
	3		СТД 201.00.000-08	Фланец круглый для сварных и фальцованных воздуховодов ϕ 250 мм	2	
				<u>ВЦК I.01.00-01</u>		
				<u>Детали</u>		
A4	I		ВЦК I.01.01-01	Патрубок концевой	2	
A4	2		ВЦК I.01.02-01	Патрубок промежуточный	I	
				<u>Стандартные изделия</u>		
	3		СТД 201.00.000-10	Фланец круглый для сварных и фальцованных воздуховодов ϕ 315 мм	2	
				В Ц К I . 0 1 . 0 0		
Изм.	Лист	№ докум.	Подпись	Дата		
Разраб.	Грекова		<i>Грекова</i>			
Пров.	Зисман		<i>Зисман</i>			
Н.контр.	Ушакова		<i>Ушакова</i>			
Утв.						
				О Т В О Д	Лит.	Лист
					I	3
					ГОСКИМПРОЕКТ	

24502-02 10

Формат А4

ВКК I.00.00 СБ



1. Размеры для справок.
2. Расположение вентиляторного агрегата относительно стакана и узла прохода (поз.23) указать в конкретном проекте, но не ближе, чем на расстоянии 3-5 диаметров воздуховодов от оси вытяжной шахты.

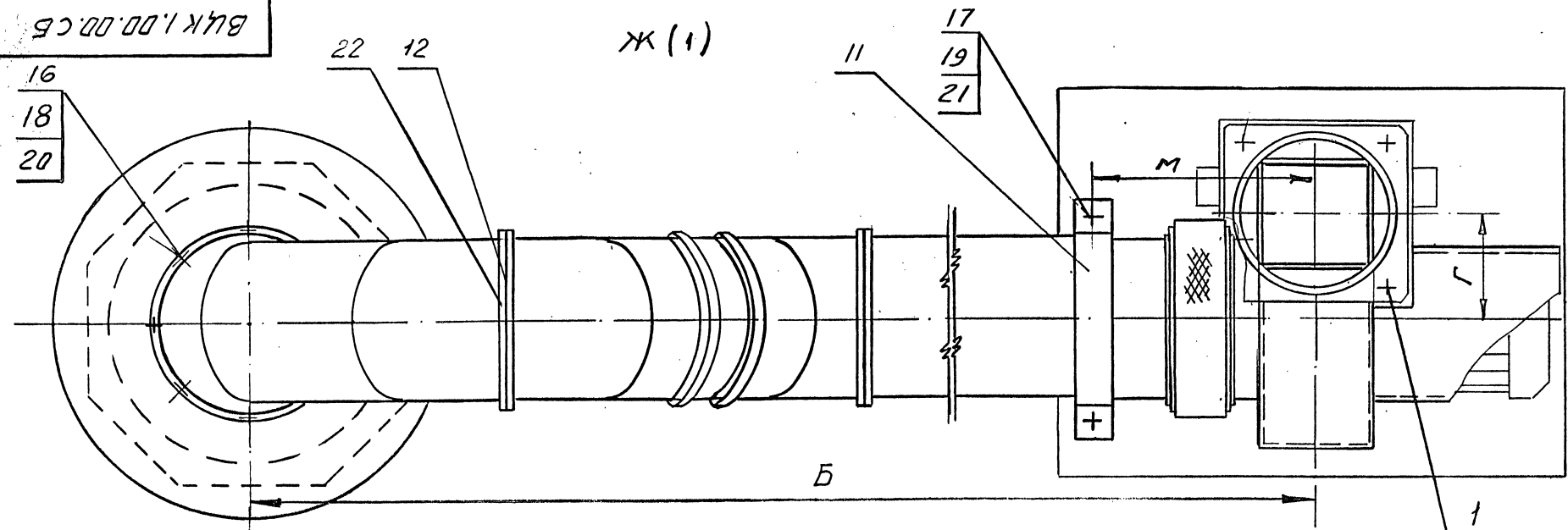
Продолжение технических требований и таблицу исполнений см. л.2.

				ВКК I.00.00 СБ				
Изм.	Лист	№ докум.	Подпись	Дата	Установка рабочего вентилятора с высотой шахты до 2-х метров Сборочный чертёж	Лит.	Масса	Масштаб
Разраб.	Грекова	2.8.81				см. табл.	-	
Пров.	Зисман					Лист 1	Листов 2	
Т.контр.						ГОСХИМПРОЕКТ		
Н.контр.	Ушакова							
Утв.	Коваленко							

5.904-56 В1

ВЦК 1.00.00.СБ

Ж(1)



Размеры в мм

Обозначение	Цифр	A	Б	В	Г	D	D ₁	Е	М	Н	Масса, кг
ВЦК 1.00.00	ВЦК1-2,5	3460	2750	446	162	250	400	620	400	970	175
-01	ВЦК1-3,15	3950	3020	520	204	315	700	718	425	1170	215
-02	ВЦК1-4	4350	3300	608	260	400	700	645	475	1380	275
-03	ВЦК1-5	4860	3860	750	325	500	700	745	525	1600	365
-04	ВЦК1-6,3	5640	4240	908	409	630	1000	875	575	1950	550
-05	ВЦК1-8	7100	5430	1112	520	800	1000	1000	700	2450	840
-06	ВЦК1-10	8500	6650	1282	650	1000	1200	1200	775	2850	1150

- Солнцезащитный козырек (поз.15) установить над электродвигателем вентилятора и приварить к его корпусу.
- Длину компенсационного воздуховода (поз.7) определить на месте монтажа при обеспечении соосности соединяемых воздуховодов от узла прохода к всасываемому патрубку вентилятора.
- Общая высота выхлопной шахты принимается по конкретному проекту корректировкой длины воздуховода (поз.9), но не более 2-х метров; исключение составляют установки ВЦК.1-8 и ВЦК.1-10, имеющие наименьшую высоту соответственно 3,0 и 3,5 и наибольшую 4,5 и 5,0 метра.
- Антикоррозионное покрытие и окраску воздуховодов внутри и снаружи произвести согласно конкретного проекта.
- Необходимость теплоизоляции всасываемого воздуховода (поз. 4, 5, 7 и 8) определяется температурой и влажностью удаляемой газовой среды.
- Чистота обработанных поверхностей деталей без чертежа не ниже

12,5

✓

Изм. № подл. Подпись и дата
 Взам. инв. №
 Инв. № дубл. Подпись и дата

Изм	Лист	№ докум.	Подпись	Дата
-----	------	----------	---------	------

ВЦК 1.00.00 СБ

Лист 2

5.904-56.81

Формат	Зона	Поз.	Обозначение	Наименование	Кол.	Примечание
				<u>ВЦК I.01.00-02</u>		
				<u>Детали</u>		
A4	I		ВЦК I.01.01-02	Патрубок концевой	2	
A4	2		ВЦК I.01.02-02	Патрубок промежуточный	1	
				<u>Стандартные изделия</u>		
		3	СТД 201.00.000-12	Фланец круглый для сварных и фальцованных воздуховодов ϕ 400 мм	2	
				<u>ВЦК I.01.00-03</u>		
				<u>Детали</u>		
A4	I		ВЦК I.01.01-03	Патрубок концевой	2	
A4	2		ВЦК I.01.02-03	Патрубок промежуточный	1	
				<u>Стандартные изделия</u>		
		3	СТД 201.00.000-14	Фланец круглый для сварных и фальцованных воздуховодов ϕ 500 мм	2	
				<u>ВЦК I.01.00-04</u>		
				<u>Детали</u>		
				<u>Детали</u>		
A4	I		ВЦК I.01.01-04	Патрубок концевой	2	
A4	2		ВЦК I.01.02-04	Патрубок промежуточный	1	

В Ц К I . 0 I . 0 0

Лист
2

Формат	Зона	Поз.	Обозначение	Наименование	Кол.	Примечание
				<u>Стандартные изделия</u>		
		3	СТД 201.00.000-16	Фланец круглый для сварных и фальцованных воздуховодов ϕ 630 мм	2	
				<u>ВЦК I.01.00-05</u>		
				<u>Детали</u>		
A4	I		ВЦК I.01.01-05	Патрубок концевой	2	
A4	2		ВЦК I.01.02-05	Патрубок промежуточный	1	
				<u>Стандартные изделия</u>		
		3	СТД 201.00.000-18	Фланец круглый для сварных и фальцованных воздуховодов ϕ 800 мм	2	
				<u>ВЦК I.01.00-06</u>		
				<u>Детали</u>		
A4	I		ВЦК I.01.01-06	Патрубок концевой	2	
A4	2		ВЦК I.01.02-06	Патрубок промежуточный	1	
				<u>Стандартные изделия</u>		
		3	СТД 201.00.000-20	Фланец круглый для сварных и фальцованных воздуховодов ϕ 1000 мм	2	

В Ц К I . 0 I . 0 0

Лист
3

Имя, № подл. Подпись и дата
Имя, № дубл. Подпись и дата
Имя, № Взам.инв.№ Подпись и дата
Имя, № подл. Подпись и дата

Имя, № подл. Подпись и дата
Имя, № дубл. Подпись и дата
Имя, № Взам.инв.№ Подпись и дата
Имя, № подл. Подпись и дата

Изм. Лист № докум. Подп. Дата

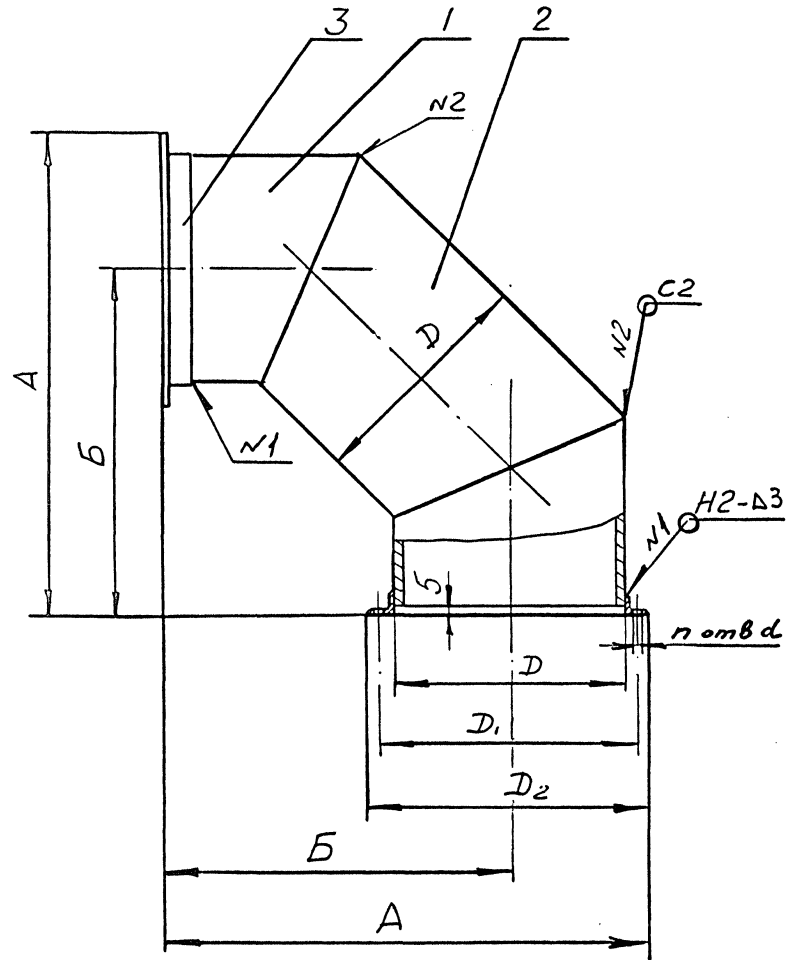
Изм. Лист № докум. Подп. Дата

ВЦК 1.01.00 СБ

5.904-56 81

Размеры в мм

Обозначение	А	Б	Д	Д ₁	Д ₂	h	d	Масса, кг
ВЦК 1.01.00	530	380	250	280	300	6	7	6,95
-01	665	480	315	345	365	8	7	10,46
-02	830	606	400	430	450	10	7	17,3
-03	1030	755	500	530	550	10	7	25,87
-04	1250	905	630	660	690	12	10	41,3
-05	1635	1205	800	830	860	12	10	64,2
-06	2040	1505	1000	1040	1070	16	10	101



1. Размеры для справок.
2. $h14, \pm \frac{0.14}{2}$
3. Сварка дуговая по ГОСТ 5264-80.
4. Сварные швы зачистить.
5. Окраска внутри и снаружи согласно конкретному проекту.
6. Изготовленная деталь должна соответствовать требованиям норм ВСН 353-86.

Инв.№ подл. Подпись и дата
 Инв.№ дубл. Подпись и дата
 Взам инв.№
 Инв.№ дубл. Подпись и дата

				ВЦК 1.01.00 СБ		
				О Т В О Д		
				Сборочный чертеж		
Лит.	Масса	Масштаб				
	см. табл.	-				
Лист	Листов /					
ГОСХИМПРОЕКТ						
Изм Лист	№ докум.	Подпись	Дата			
Разраб.	ТРАКОВА	<i>[Signature]</i>				
Пров.	ЗИСЬМАН	<i>[Signature]</i>				
Т.контр.						
Н.контр	УШАКОВА	<i>[Signature]</i>				
Утв.						

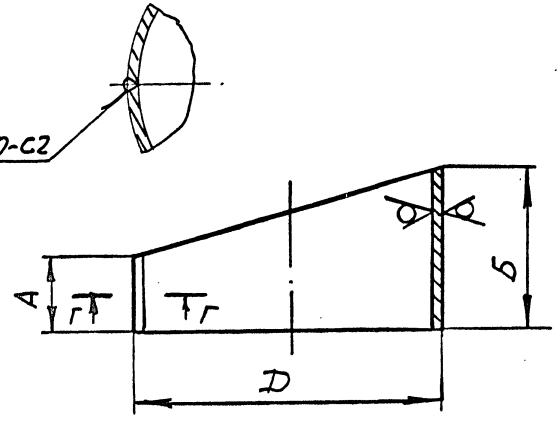
5.904-56.81

ВЦК I.OI.OI

12.5 / (V)

Г-Г

ГОСТ 5264-80-С2



Размеры в мм

Обозначение	А	Б	Д	Длина развертки	Масса, кг
ВЦК I.OI.OI	104	155	250	788	1,27
-01	130	195	315	990	2,0
-02	166	250	400	1260	3,27
-03	207	311	500	1570	5,07
-04	261	391	630	1980	8,05
-05	331	497	800	2512	12,9
-06	414	621	1000	3140	20,2

1. *Размер для справок
2. H14.
3. Сварной шов зачистить.

В Ц К I . O I . O I

ПАТРУБОК КОНЦЕВОЙ

Б-ПН I,6 ГОСТ I9903-74
Лист Ст.3 ГОСТ I6523-89

ГОСХИМПРОЕКТ

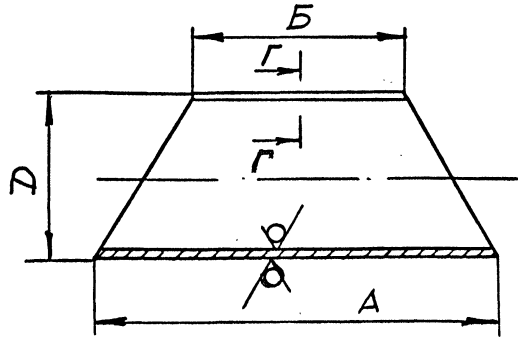
Формат А4

ВЦК I.OI.O2

12.5 / (V)

ГОСТ 5264-80-С2

Г-Г



Размеры в мм

Обозначение	А	Б	Д	Длина развертки	Масса, кг
ВЦК I.OI.O2	208	416	250	788	3,07
-01	160	320	315	990	4,80
-02	332	664	400	1260	7,85
-03	414	828	500	1570	12,17
-04	522	1044	630	1980	19,30
-05	662	1324	800	2512	30,90
-06	828	1656	1000	3140	48,50

1. *Размер для справок.
2. H14, ± $\frac{J_{H14}}{2}$
3. Сварной шов зачистить.

В Ц К I . O I . O 2

ПАТРУБОК
ПРОМЕЖУТОЧНЫЙ

Б-ПН I,6 ГОСТ I9903-74
Лист Ст.3 ГОСТ I6523-89

ГОСХИМПРОЕКТ

24502-02 15 Формат А4

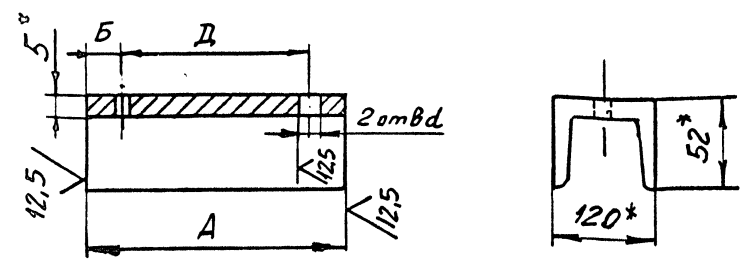
Изм/Лист	№ докум.	Подп.	Дата	Лит.	Масса	Масштаб
Разраб.	КОНЕВА	В.К.			см. табл	—
Пров.	ЗИСЬМАН	В.С.				
Т.контр.				Лист		Листов /
Н.контр.	УШАКОВА	И.У.				
Утв.						

Изм/Лист	№ докум.	Подп.	Дата	Лит.	Масса	Масштаб
Разраб.	КОНЕВА	В.К.			см. табл.	—
Пров.	ЗИСЬМАН	В.С.				
Т.контр.				Лист		Листов /
Н.контр.	УШАКОВА	И.У.				
Утв.						

5.904-56 8.1

ВЦК I.00.08

(1/1)



Размеры в мм

Обозначение	A	B	D	d	Масса, кг
ВЦК I.00.08	110	20	70	12	1,14
-01	120	20	80	12	1,25
-02	140	20	100	14	1,46
-03	150	25	100	14	1,56
-04	170	25	120	14	1,77
-05	180	25	130	14	1,87

- *Размеры для справок.
- h14, h14, ± $\frac{2T14}{2}$.

ВЦК I.00.08

ШВЕЛЛЕР

Лит.	Масса	Масштаб
	см. табл.	—
Лист	Листов /	

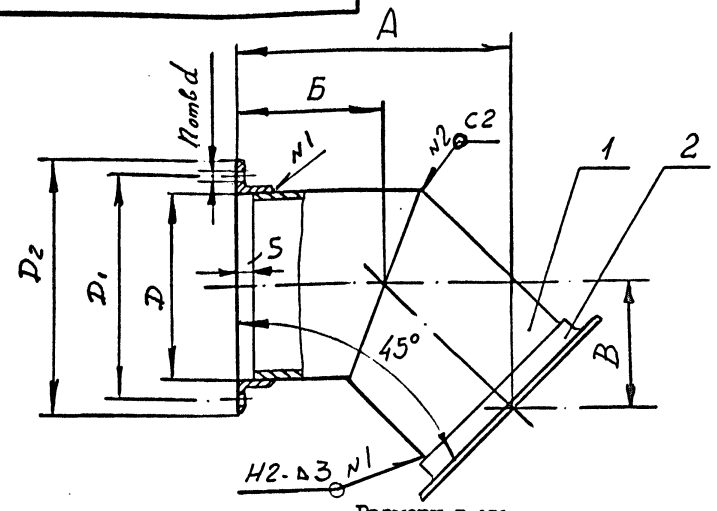
Швеллер 12 ГОСТ 8240-89
Ст.3 ГОСТ535-88

ГОСХИМПРОЕКТ

Формат А4

ВЦК I.02.00.СБ

16



Размеры в мм

Обозначение	A	B	B	D	D1	D2	h	d	Масса, кг
ВЦК I.02.00	341	200	141	250	280	300	6	7	3,88
-01	410	240	170	315	345	365	8	7	5,66
-02	360	211	149	400	430	450	10	7	9,46
-03	430	252	178	500	530	550	10	7	13,7
-04	522	306	216	630	660	690	12	10	22,0
-05	565	331	234	800	830	860	12	10	33,3
-06	706	414	292	1000	1040	1070	16	10	52,6

- *Размеры для справок.
- h14, ± $\frac{2T14}{2}$
- Сварка дуговая по ГОСТ 5264-80.
- Сварные швы зачистить.
- Окрасить внутри и снаружи согласно конкретному проекту
- Изготовленная деталь должна соответствовать требованиям норм ВСН 353-86.

ВЦК I.02.00 СБ

ПОЛУОТВОД
Сборочный чертёж

Лит.	Масса	Масштаб
	см. табл.	—
Лист	Листов /	

ГОСХИМПРОЕКТ

24502-02 17 Формат А4

Име.№ подл. Подпись и дата Взаим.инв.№ Подпись и дата Инв.№ дубл. Подпись и дата

Формат	Зона	Поз.	Обозначение	Наименование	Кол.	Примечание
				<u>Документация</u>		
A3			ВЦК I.03.00 СБ	Сборочный чертёж		
			<u>Переменные данные для исполнений:</u>			
			ВЦК I.03.00			
			<u>Детали</u>			
A4	I		ВЦК I,03.01	Фланец опорный	I	
БЧ	2		ВЦК I.03.02	Обечайка		
			Лист Б-ПН 2 ГОСТ19903-74 Ст.3 ГОСТ I6523-89			
				788hI4 x 70hI4	I	0.86кг
A4	3		ВЦК I.03.03	Переход	I	
A4	4		ВЦК I.03.04	Уголок	4	
			<u>Стандартные изделия</u>			
		5	СТД 201.00.000-08	Фланец круглый для сварных и фальцованных воздуховодов ϕ 250 мм	I	
			ВЦК I.03.00-01			
			<u>Детали</u>			
A4	I		ВЦК I.03.01-01	Фланец опорный	I	
БЧ	2		ВЦК I.03.04	Обечайка		
			Лист Б-ПН 2 ГОСТ19903-74 Ст.3 ГОСТ I6523-89			
				990hI4 x 80hI4	I	I, I3кг
A4	3		ВЦК I.03.03-01	Переход	I	
A4	4		ВЦК I.03.04-01	Уголок	4	
В Ц К I . 0 3 . 0 0						
Изм/Лист	№ докум.	Подпись	Дата			
Разраб.	ГРЕКОВА	<i>[Подпись]</i>		Лит.	Лист	Листов
Пров.	ЭИСЬМАН	<i>[Подпись]</i>			I	4
Н.контр.	УШАРОВА	<i>[Подпись]</i>		ПАТРУБОК ОПОРНЫЙ ГОСХИМПРОЕКТ		
Утв.						

Име.№ подл. Подпись и дата Взаим.инв.№ Подпись и дата Инв.№ дубл. Подпись и дата

Формат	Зона	Поз.	Обозначение	Наименование	Кол.	Примечание
				<u>Стандартные изделия</u>		
		5	СТД 201.00.000-10	Фланец круглый для сварных и фальцованных воздуховодов ϕ 315 мм	I	
			ВЦК I.03.00-02			
			<u>Детали</u>			
A4	I		ВЦК I.03.01-02	Фланец опорный	I	
БЧ	2		ВЦК I.03.05	Обечайка		
			Лист Б-ПН 2 ГОСТ19903-74 Ст.3 ГОСТ I6523-89			
				I260hI4 x 90hI4	I	I, 77кг
A4	3		ВЦК I.03.03-02	Переход	I	
A4	4		ВЦК I.03.04-02	Уголок	4	
			<u>Стандартные изделия</u>			
		5	СТД 201.00.000-12	Фланец круглый для сварных и фальцованных воздуховодов ϕ 400 мм	I	
			ВЦК I.03.00-03			
			<u>Детали</u>			
A4	I		ВЦК I.03.01-03	Фланец опорный	I	
БЧ	2		ВЦК I.03.06	Обечайка		
			Лист Б-ПН 2 ГОСТ19903-74 Ст.3 ГОСТ I6523-89			
				I570hI4x I00hI4	I	2,45кг
A4	3		ВЦК I.03.03-03	Переход	I	
A4	4		ВЦК I.03.04-03	Уголок	4	
В Ц К I . 0 3 . 0 0						
Изм/Лист	№ докум.	Подпись	Дата			
Разраб.	ГРЕКОВА	<i>[Подпись]</i>		Лит.	Лист	Листов
Пров.	ЭИСЬМАН	<i>[Подпись]</i>			I	4
Н.контр.	УШАРОВА	<i>[Подпись]</i>		ПАТРУБОК ОПОРНЫЙ ГОСХИМПРОЕКТ		
Утв.						

5.904-56 в/

Формат	Зона	Поз.	Обозначение	Наименование	Кол.	Примечание
				<u>Стандартные изделия</u>		
		5	СТД 201.00.000-14	Фланец круглый для сварных и фальцованных воздухопроводов Ø 500 мм	1	
				<u>ВЦК I.03.00-04</u>		
				<u>Детали</u>		
A4	I		ВЦК I.03.01-04	Фланец опорный	1	
БЧ	2		ВЦК I.03.07	Обечайка		
				Лист Б-ПН 2 ГОСТ19903-74 Ст.3 ГОСТ I6523-89		
				I980hI4 x I10hI4	1	3,42кг
A4	3		ВЦК I.03.03-04	Переход	1	
A4	4		ВЦК I.03.04-04	Уголок	4	
				<u>Стандартные изделия</u>		
		5	СТД 201.00.000-16	Фланец круглый для сварных и фальцованных воздухопроводов Ø 630 мм	1	
				<u>ВЦК I.03.00-05</u>		
				<u>Детали</u>		
A4	I		ВЦК I.03.01-05	Фланец опрррный	1	
БЧ	2		ВЦК I.03.08	Обечайка		
				Лист Б-ПН 2 ГОСТ19903-74 Ст.3 ГОСТ I6523-89		
				25I2hI4 x I20hI4	1	4,7 кг
A4	3		ВЦК I.03.03-05	Переход	1	
A4	4		ВЦК I.03.04-05	Уголок	4	
В Ц К I . 0 3 . 0 0					Лист	
					3	
Изм	Лист	№ докум.	Подп.	Дата		

Формат	Зона	Поз.	Обозначение	Наименование	Кол.	Примечание
				<u>Стандартные изделия</u>		
		5	СТД 201.00.000-18	Фланец круглый для сварных и фальцованных воздухопроводов Ø 800 мм	1	
				<u>ВЦК I.03.00-06</u>		
				<u>Детали</u>		
A4	I		ВЦК I.03.01-06	Фланец опорный	1	
БЧ	2		ВЦК I.03.09	Обечайка		
				Лист Б-ПН 2 ГОСТ19903-74 Ст.3 ГОСТ I6523-89		
				3I40hI4 x I30hI4	1	6,37кг
A4	3		ВЦК I.03.03-06	Переход	1	
A4	4		ВЦК I.03.04-06	Уголок	4	
				<u>Стандартные изделия</u>		
		5	СТД 201.00.000-20	Фланец круглый для сварных и фальцованных воздухопроводов Ø I000 мм	1	
В Ц К I . 0 3 . 0 0					Лист	
					4	
Изм	Лист	№ докум.	Подп.	Дата		

Изм. № подл. Подпись и дата
Взаим. № Взаим. № Инв. № дубл. Подпись и дата

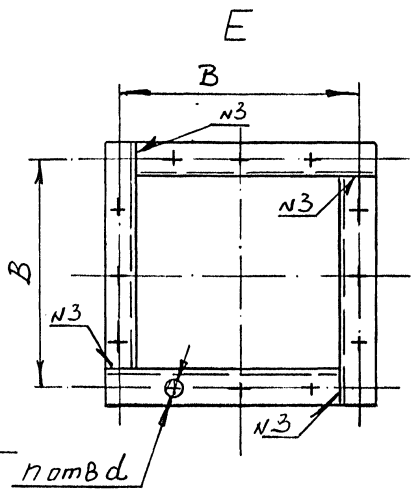
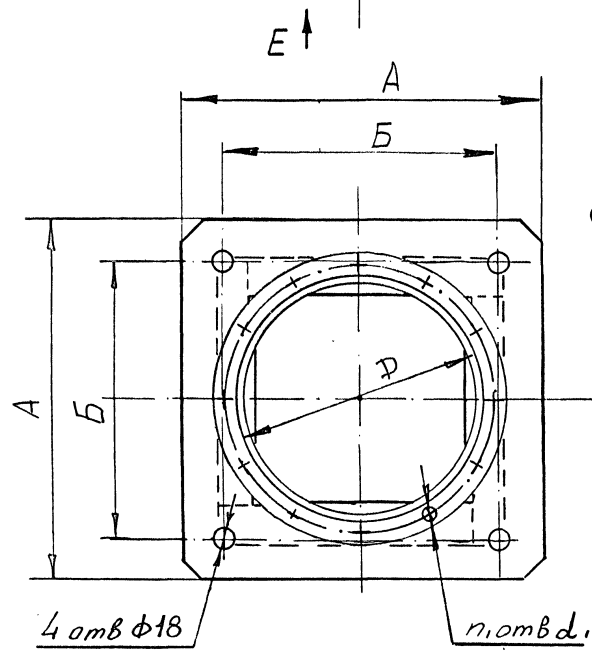
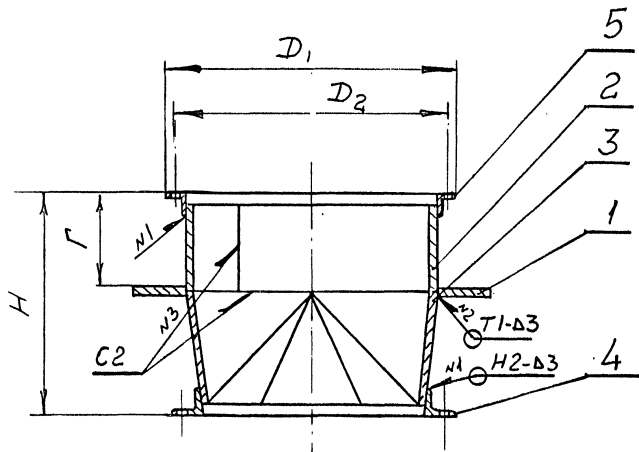
Изм. № подл. Подпись и дата
Взаим. № Взаим. № Инв. № дубл. Подпись и дата

ВЦК I.03.00 СБ

5.904-56.81

Размеры в мм

Обозначение	A	B	B	Г	Д	Д ₁	Д ₂	d	d ₁	n	η	Н	Масса, кг
ВЦК I.03.00	325	280	200	75	250	300	280	7	7	8	6	280	8,78
-01	400	350	255	85	315	365	345	7	7	12	8	370	12,4
-02	500	440	310	95	400	450	430	7	7	12	10	450	18,63
-03	600	540	380	105	500	550	530	7	7	16	10	510	27,1
-04	775	700	470	115	630	690	660	7	10	20	12	620	41,2
-05	925	850	600	125	800	860	830	12	10	16	12	730	63,4
-06	1150	1075	750	135	1000	1070	1040	12	10	20	16	840	91,2



1. Размеры для справок.
2. H14, h14, ± $\frac{J_{T14}}{2}$.
3. Чистота обработанных поверхностей деталей без чертежа не ниже I2,5.
4. Сварка дуговая по ГОСТ 5264-80.
5. Сварные швы зачистить.
6. Допустимая непараллельность рабочих поверхностей фланцев между собой не более допуска на линейный размер.

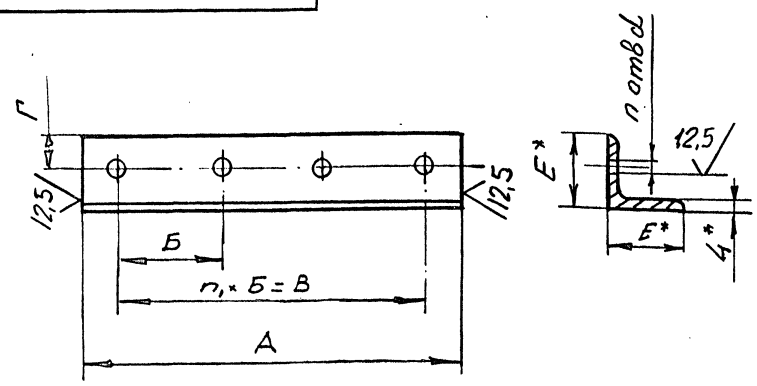
Имя, № подл., Подпись и дата, Взаим. и др., Имя, № дубл., Подпись и дата

				В Ц К I . 0 3 . 0 0 С Б				
Изм	Лист	№ докум.	Подпись	Дата	ПАТРУБОК ОПОРНЫЙ Сборочный чертёж	Лит.	Масса	Масштаб
Разраб.	Спирidonov	Пров.	Зисман			см. табл.	-	
Т.контр.						Лист	Листов 1	
Н.контр	Ушакова					ГОСХИМПРОЕКТ		
Ута.								

5.904-56-81

ВЦК I.03.04

(И/А)



Размеры в мм

Обозначение	A	B	B	Г	E	d	n	n ₁	Масса, кг
ВЦК I.03.04	215	100	-	12	40	7	2	-	0,52
-01	260	100	200	18	40	7	3	2	0,63
-02	320	100	200	16	40	7	3	2	0,77
-03	400	100	300	16	45	7	4	3	1,09
-04	490	100	400	16	45	7	5	4	1,34
-05	664	125	375	20	63	12	4	3	3,19
-06	815	125	500	25	63	12	5	4	3,92

1. *Размеры для справок.
2. H14, h14, ± 2T14/2

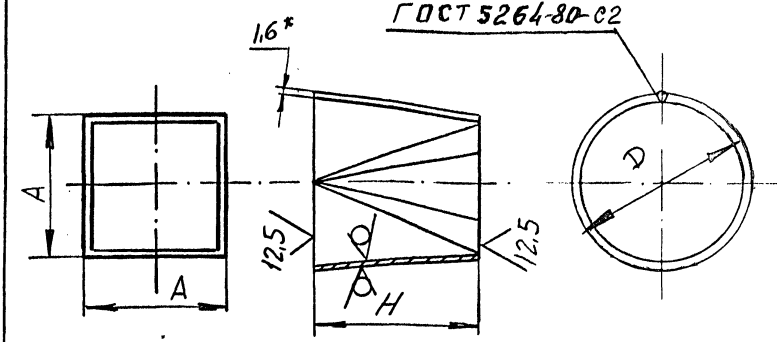
В Ц К I . 0 3 . 0 4

УГОЛОК

Изм/Пист	№ докум.	Подп.	Дата	Лит.	Масса	Масштаб
Разраб.	КОНОВА	<i>[Signature]</i>			см. табл.	-
Пров.	ЗИСЬМАН	<i>[Signature]</i>		Лист	Листов /	
Т.контр.						
Н.контр.	Ушакова	<i>[Signature]</i>		Уголок	БхБх4 ГОСТ 8509-86 Ст.3 ГОСТ 535-88	
Утв.				ГОСХИМПРОЕКТ		

ВЦК I.03.03

ГОСТ 264-80-02



Размеры в мм

Обозначение	A	Д	H	Длина разврт.	Масса, кг
ВЦК I.03.03	175	250	200	788	0,2
-01	220	315	280	990	0,35
-02	280	400	350	1260	0,55
-03	355	500	400	1570	0,78
-04	444	630	500	1980	1,23
-05	560	800	600	2512	1,88
-06	700	1000	700	3140	2,74

1. *Размер для справок.
2. H14, h14.
3. Сварной шов зачистить.

В Ц К I . 0 3 . 0 3

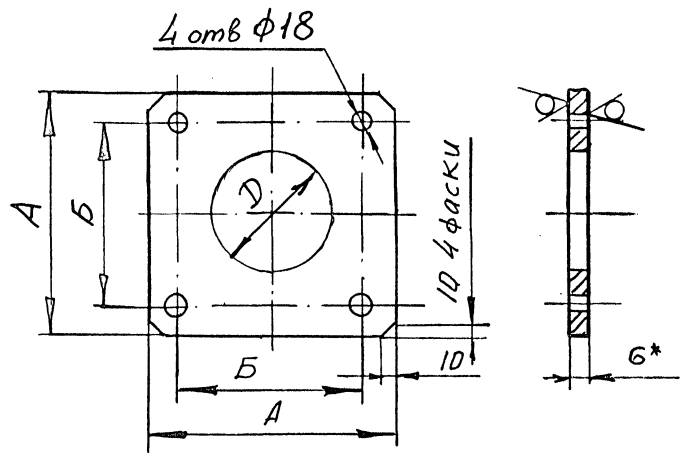
ПЕРЕХОД

Изм/Пист	№ докум.	Подп.	Дата	Лит.	Масса	Масштаб
Разраб.	КОНОВА	<i>[Signature]</i>			см. табл.	-
Пров.	ЗИСЬМАН	<i>[Signature]</i>		Лист	Листов /	
Т.контр.						
Н.контр.	Ушакова	<i>[Signature]</i>		Лист	Б-ПН I, ГОСТ I9903-74 Ст.3 ГОСТ 16523-89	
Утв.				ГОСХИМПРОЕКТ		

5.904-56 61

ВЦК.03.01

125/121



Размеры в мм

Обозначение	А	Б	Д	Масса, кг
ВЦК I.03.01	325	280	250	4,97
-01	400	350	315	7,54
-02	500	440	400	11,77
-03	600	540	560	16,96
-04	775	700	630	28,29
-05	925	850	800	40,3
-06	1150	1075	1000	62,29

1. *Размер для справок.
2. H14, h14, ± $\frac{IT14}{2}$.
3. Несовпадение оси отв.Д с осями симметрии детали не более допуска на линейный размер.

В Ц К I . 0 3 . 0 1

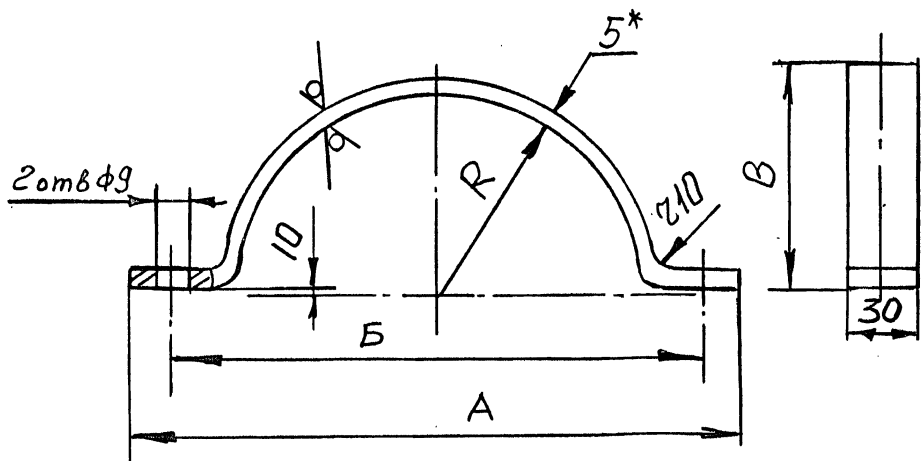
Изм/Лист	№ докум.	Подп.	Дата	ФЛАНЕЦ ОПОРНЫЙ Лист Б-ПН 6 ГОСТ 19903-74 Ст.3 ГОСТ 14637-79	Лит.	Масса	Масштаб
Разраб.	ГРЕКОВА	<i>[Signature]</i>			СМ. табл.		
Пров.	ЗИСЬМАН	<i>[Signature]</i>		Лист	Листов 1		
Т.контр.				ГОСХИМПРОЕКТ			
Н.контр.	УШАКОВА	<i>[Signature]</i>					
Утв.							

Изм/Лист	№ докум.	Подп.	Дата	ГОСХИМПРОЕКТ
Разраб.				
Пров.				
Т.контр.				
Н.контр.				
Утв.				

5.904-5681

В Ц К I . 0 0 . 0 0

125 (✓) (✓)



Размеры в мм

Обозначение	A	B	B	R	Длина развертки	Масса, кг
ВЦК I.00.0	310	285	120	125	455	0,53
-01	370	345	155	160	560	0,66
-02	460	435	195	200	690	0,81
-03	560	535	245	250	850	1,0
-04	690	665	310	315	1050	1,24
-05	860	835	395	400	1320	1,55
-06	1060	1035	495	500	1630	1,92

- *Размер для справок;
- h14, h14, ± 2T14/2

В Ц К I . 0 0 . 0 0

Х О М У Т

Лит. Масса Масштаб

ОМ. ТАБЛ. —

Лист Листов /

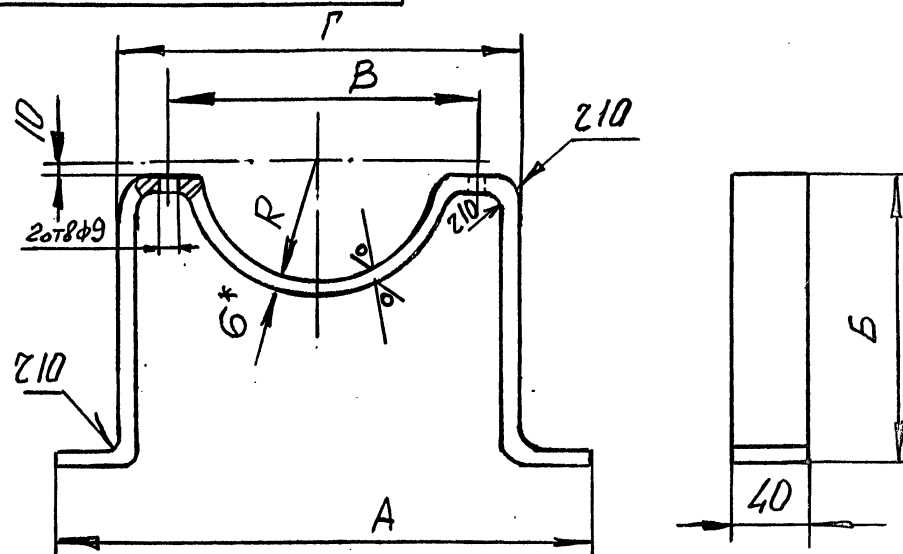
Лист Б-ПН 5 ГОСТ 19903-74 Ст.3 ГОСТ 14637-79

ГОССТРОЙ СССР
ГОСХИМПРОЕКТ
Москва

Формат А4

В Ц К I . 0 0 . 0 4

125 (✓) (✓)



Размеры в мм

Обозначение	A	B	B	Г	R	Длина развертки	Масса, кг
ВЦК I.00.04	360	410	285	320	125	1060	1,99
-01	430	480	345	390	160	1560	2,94
-02	500	570	435	470	200	1860	3,5
-03	600	700	535	570	250	2280	4,29
-04	730	850	665	700	315	2780	5,24
-05	900	1050	835	870	400	3460	6,52
-06	1100	1275	1035	1070	500	4200	7,9

- *Размер для справок.
- h14, h14, ± 2T14/2

В Ц К I . 0 0 . 0 4

О П О Р А

Лит. Масса Масштаб

ОМ. ТАБЛ. —

Лист Листов /

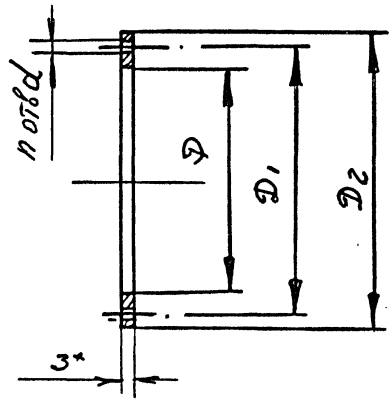
Лист Б-ПН 6 ГОСТ 19903-74 Ст.3 ГОСТ 14637-79

ГОССТРОЙ СССР
ГОСХИМПРОЕКТ
Москва

24502-02 23 Формат А4

5904-56 81

ВЦК 1.00.06



Размеры в мм

Обозначение	D	D _I	D ₂	d	n	Масса, кг
ВЦК 3.01.06	300	280	250	7	6	0,01
-01	365	345	315	7	8	0,025
-02	450	430	400	7	10	0,035
-03	550	530	500	7	10	0,065
-04	680	660	630	10	12	0,1
-05	865	830	800	10	12	0,2
-06	1065	1040	1000	10	16	0,35

*Размер для справок.

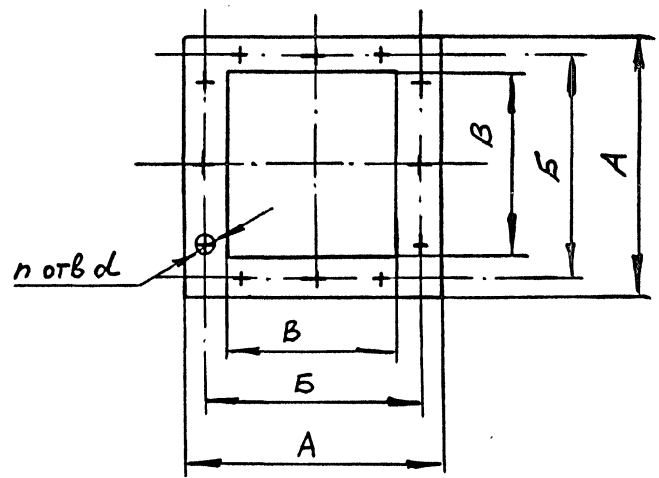
В Ц К 1 . 0 0 . 0 6

Изм	Лист	№ докум.	Подп.	Дата	ПРОКЛАДКА КРУГЛАЯ	Лит.	Масса	Масштаб
Разраб.	ГРЕКОВА					см. табл.		
Пров.	ЗИСЬМАН							
Т.контр.						Лист	Листов /	
Н.контр.	УШАКОВА				Пластина I, лист ТМКЩ-М-3 ГОСТ 7338-77	ГОСХИМПРОЕКТ		
Утв.								

Формат А4

(23)

ВЦК 1.00.07



Размеры в мм

Обозначение	A	B	B	d	n	Масса, кг
ВЦК 3.00.07	230	200	175	7	8	0,01
-01	290	255	220	7	8	0,03
-02	340	310	280	7	8	0,04
-03	410	380	350	7	16	0,07
-04	500	470	445	7	20	0,15
-05	640	600	560	12	16	0,28
-06	800	750	700	12	20	0,50

В Ц К 1 . 0 0 . 0 7

Изм	Лист	№ докум.	Подп.	Дата	ПРОКЛАДКА КВАДРАТНАЯ	Лит.	Масса	Масштаб
Разраб.	ГРЕКОВА					см. табл.		
Пров.	ЗИСЬМАН							
Т.контр.						Лист	Листов /	
Н.контр.	УШАКОВА				Пластина I, лист ТМКЩ-М-3 ГОСТ 7338-77	ГОСХИМПРОЕКТ		
Утв.								

24502-02 (24) Формат А4