

**ТИПОВАЯ ДОКУМЕНТАЦИЯ НА КОНСТРУКЦИИ,
ИЗДЕЛИЯ И УЗЛЫ ЗАДАНИЙ И СООРУЖЕНИЙ.**

СЕРИЯ 5.904-44

**ТЕХНОЛОГИЧЕСКОЕ
НЕСТАНДАРТИЗИРОВАННОЕ ОБОРУДОВАНИЕ
И МЕТАЛЛОКОНСТРУКЦИИ ДЛЯ
АВТОМАТИЗИРОВАННЫХ КОМПРЕССОРНЫХ
СТАНЦИЙ**

**МОЩНОСТЬЮ ОТ 40 ДО 2000 КУБ.М. В МИНУТУ
ВОЗДУХА**

ВЫПУСК 3

**ТИПОВАЯ ДОКУМЕНТАЦИЯ НА КОНСТРУКЦИИ,
ИЗДЕЛИЯ И УЗЛЫ ЗДАНИЙ И СООРУЖЕНИЙ
СЕРИЯ - 5.904 - 44**

**ТЕХНОЛОГИЧЕСКОЕ
НЕСТАНДАРТИЗИРОВАННОЕ ОБОРУДОВАНИЕ
И МЕТАЛЛОКОНСТРУКЦИИ ДЛЯ
КОМПРЕССОРНЫХ АВТОМАТИЗИРОВАННЫХ
СТАНЦИЙ
МОЩНОСТЬЮ ОТ 40 ДО 2000 КУБ.М. В МИНУТУ
ВОЗДУХА
ВЫПУСК 3
ФИЛЬТРЫ ВОЗДУШНЫЕ
РАБОЧИЕ ЧЕРТЕЖИ**

РАЗРАБОТАНЫ
ГИПРОСТРОЙДОРМАШЕМ
ГЛАВНЫЙ ИНЖЕНЕР ИНСТИТУТА
Б.Д. ПОТЮНИКОВ
ГЛАВНЫЙ ИНЖЕНЕР ПРОЕКТА
В.Д. КОГАН

УТВЕРЖДЕНЫ
МИНСТРОЙДОРМАШЕМ СССР
ПРИКАЗ N 346 от 20.07.1988 г.
ВВЕДЕНЫ В ДЕЙСТВИЕ
МИНСТРОЙДОРМАШЕМ
ПРИКАЗ N 346 от 20.07.1988 г.

Выпуск 3

Серия 5.904-44

Всего листов 11

Листов в альбоме 11

Обозначение	Наименование	Стр.
	Обложка.	
	Титульный лист.	1
	Содержание альбома.	2
ФВ 63.00.00.000 ВС	Рекомендации по применению.	3
	Фильтра воздушный. Ведомость спецификаций.	
ФВ 120.00.00.000	Фильтра воздушный. Спецификация.	
ФВ 120.01.00.000	Дверка фильтра. Спецификация.	4
ФВ 120.01.00.005	Ушка.	
ФВ 120.00.00.000 ТО	Фильтры воздушные. Техническое описание.	5
ФВ 120.00.00.000 ВР	Фильтр воздушный. Ведомость спецификаций.	
ФВ 120.00.00.000 ВП	Фильтр воздушный. Ведомость покупных изделий.	6
ФВ 120.00.00.000 СБ	Фильтр воздушный. Сборочный чертёж.	7
ФВ 120.01.00.000 СБ	Дверка фильтра. Сборочный чертёж.	8
ФВ 120.02.00.000	Корпус фильтра. Верхняя часть. Спецификация.	
ФВ 120.02.00.003	Лист доковой.	9
ФВ 120.02.00.007	Патрубок.	
ФВ 120.02.00.000	Корпус фильтра. Верхняя часть. Сборочный чертёж.	10
ФВ 120.02.00.013	Штуцер.	
ФВ 120.03.00.000	Корпус фильтра. Нижняя часть. Спецификация.	11
ФВ 120.03.00.000 СБ	Корпус фильтра. Нижняя часть. Сборочный чертёж.	12
ФВ 120.03.00.001	Втулка.	
ФВ 120.03.00.002	Лист доковой.	
ФВ 120.03.00.004	Лист нижний.	13
ФВ 120.04.00.003	Рамка	

Обозначение	Наименование	Стр.
ФВ 120.04.00.000	Рамка. Спецификация.	
ФВ 120.05.00.000	Щекотка. Спецификация.	14
ФВ 120.04.00.000 СБ	Рамка. Сборочный чертёж.	
ФВ 120.05.00.000 СБ	Щекотка. Сборочный чертёж.	15
ФВ 63.00.00.000	Фильтр воздушный. Спецификация.	
ФВ 63.01.00.000	Корпус фильтра. Верхняя часть. Спецификация.	16
ФВ 63.00.00.000 СБ	Фильтр воздушный. Сборочный чертёж.	17
ФВ 63.01.00.000 СБ	Корпус фильтра. Верхняя часть. Сборочный чертёж.	18
ФВ 63.02.00.000	Корпус фильтра. Нижняя часть. Спецификация.	
ФВ 63.03.00.000	Рамка. Спецификация.	
ФВ 63.02.00.000 СБ	Корпус фильтра. Нижняя часть. Сборочный чертёж.	20
ФВ 63.00.00.000 ВП	Фильтр воздушный. Ведомость покупных изделий.	21
ФВ 63.03.00.000 СБ	Рамка. Сборочный чертёж.	
ФВ 63.02.00.002	Лист нижний.	
ФВ 24.00.00.000	Фильтр воздушный. Спецификация.	
ФВ 24.01.00.000	Дверка фильтра. Спецификация.	
ФВ 24.02.00.000	Корпус фильтра. Верхняя часть. Спецификация.	22
ФВ 24.00.00.000 ВС	Фильтра воздушный. Ведомость спецификаций.	23
ФВ 24.00.00.000 ВП	Фильтр воздушный. Ведомость покупных изделий.	
ФВ 24.00.00.000 СБ	Фильтр воздушный. Сборочный чертёж.	24
ФВ 24.01.00.000 СБ	Дверка фильтра. Сборочный чертёж.	25
ФВ 24.03.00.009	Обрамление.	

Обозначение	Наименование	Стр.
ФВ 24.02.00.000 СБ	Корпус фильтра. Верхняя часть. Сборочный чертёж.	26
ФВ 24.03.00.000	Корпус фильтра. Нижняя часть. Спецификация.	
ФВ 24.04.00.000	Рамка. Спецификация.	27
ФВ 24.04.00.000 СБ	Рамка. Сборочный чертёж.	
ФВ 24.03.00.000 СБ	Корпус фильтра. Нижняя часть. Сборочный чертёж.	28

N 10032/3

Серия 5.904-44		Выпуск 3	
Изд. лист	№ докум.	Лист	Масштаб
Разраб.	Выполнил	И	
Проб.	Контроль	Лист	Листов в 1
И.компр.	Новичков	ГИПРОСТРОЙФОРМАЦИ	
Инт.	Соган	г. Ростов - на - Дону	

400390-03 3

Выпуск 3

Фильтры воздушные.

Рекомендации по применению.

Альбом 3

1988 г

В выпуске 3 разработано оборудование компрессорных станций, предназначенное для очистки всасываемого компрессорами воздуха от механических примесей фильтры общей фильтрующей поверхностью: 0,22 м²; 0,44 м²; 0,88 м².

Фильтр представляет собой металлический корпус, внутри которого установлены одна или несколько ячеек типа ФЯР, заполненные замасливателем.

Фильтр имеет патрубки для соединения с глушителем шума, всасывающим воздухопроводом и устройством для замера гидравлического сопротивления фильтра.

Фильтры с фильтрующей поверхностью F м² применяются для компрессоров или компрессорных станций общей мощностью Q м³/мин воздуха.

F, м ²	Q, м ³ /мин.
0,22	24
0,44	63
0,88	120

Серия 5.904-44

Выпуск 3

Фильтры воздушные.
Рекомендации по
применению.

Лист	Листов
1	2

ГИПРОСТРОЙДОРМАШ
г. Ростов-на-Дону
Формат А4

№ строки	Обозначение	Наименование	Куда входит		Примечание
			Обозначение	Кол. штук	
1	ФВ 63.00.00.000	Фильтр.		2	
2	-01	Фильтр.	ФВ 63.00.00.000-01	2	
3	ФВ 63.01.00.000	Корпус фильтра. Верхняя часть.	ФВ 63.00.00.000	2	
4	ФВ 63.02.00.000	Корпус фильтра. Нижняя часть.	ФВ 63.00.00.000	3	
5	-01	Корпус фильтра. Нижняя часть.	ФВ 63.00.00.000-01	3	
6	ФВ 63.03.00.000	Рамка.	ФВ 63.00.00.000	1	
7					
8	ФВ 120.01.00.000	Дверка фильтра.	ФВ 63.00.00.000	1	
9	ФВ 120.05.00.000	Щекотка.	ФВ 63.00.00.000	1	
10					
11					
12					
13					
14					
15					
16					
17					
18					
19					
20					
21					
22					
23					
24					

№ строки	Обозначение	Наименование	Куда входит	Кол. штук	Примечание
	ФВ 63.00.00.000 ВС	Фильтр воздушный. Ведомость спецификации.			

ГИПРОСТРОЙДОРМАШ
г. Ростов-на-Дону
Формат А4

Государственный институт по проектированию заводов строительного, дорожного и коммунального машиностроения.

ГИПРОСТРОЙДОРМАШ

Фильтры воздушные
ФВ 120, ФВ 63, ФВ 24.
Техническое описание.
ФВ 120.00.000 Т0

Настоящее техническое описание распространяется на фильтры, предназначенные для очистки всасываемого компрессором воздуха от пыли.

1. Технические требования.
- 1.1. Фильтры должны соответствовать требованиям настоящего технического описания и комплектов документации в соответствии со сборочными чертежами:
- ФВ 120.00.00.000 (далее ФВ 120...)
 - ФВ 63.00.00.000 (далее ФВ 63...)
 - ФВ 24.00.00.000 (далее ФВ 24...)
- 1.2. Основные параметры и размеры. Основные параметры и размеры должны соответствовать приведенным в табл. 1

Таблица 1

Обозначение	Очищаемый газ	Рабочие размеры L x B x H, мм	Максимальная пропускная способность м³/мин	Масса, кг
ФВ 120 - 01	воздух	124 x 124 x 115	120	299
				302
ФВ 63 - 01	воздух	124 x 71 x 115	63	217
				219
ФВ 24		79 x 79 x 115	24	150

ФВ 120.00.00.000 Т0

Исполн.	М.В. Давыдов	Проф.	А.А. Ага
Разработ.	В.И. Давыдов	Инж.	
Проб.		Инж.	
Исполн. в металле		Инж.	

Фильтр воздушный.
Техническое описание.

Исп. лист 1
Лист 2
Листов 4

ГИПРОСТРОЙДОРМАШ
г. Ростов - на - Дону
Формат А4

1.3. Характеристики.
Характеристики приведены в табл. 2

Таблица 2

Обозначение	Фильтрующий материал	Кол-во элементов	Площадь рабочей поверхности, м²	Диаметр рабочей секции, мм	Нов. стан. тип. Фильтр Па	Конечное сопротивление, Па	Среднее значение расхода, л/с	Размер ячейки, мм	Плотность, Па
ФВ 120	сетка	4	0,88						
ФВ 63	металлическая	2	0,22	0,44	60	150	80	10+	60±
ФВ 24	металлическая	1	0,22					50	150

2. Указания по монтажу, назначение узлов.
- 2.1. Фильтры должны иметь разъемные верхнюю и нижнюю части корпуса.
- 2.2. Дверца, расположенная на станке верхней части корпуса, предназначена для замены ячеек фильтра.
- 2.3. Отвинчивающаяся пробка, расположенная в дне нижней части корпуса, предназначена для слива грязи.
- 2.4. Патрубки Ду 15, установленные на верхнем и нижнем корпусах, предназначены для проведения устройства, замеряющего разность давления до и после

ячеек фильтра.

2.5. Рама, расположенная внутри нижней части корпуса, предназначена для установки ячеек фильтра.

3. Техническое обслуживание.
- 3.1. При увеличении гидравлического сопротивления фильтра до 160 Па пылепоглощение практически прекращается и требуется промывка фильтров.
- 3.2. Загрязнённые ячейки фильтров промывают в горячем (70-80°C) щелочном растворе концентрации 5-10%, затем моют чистой горячей (70-80°C) водой и укладывают на стол для стока воды и просушивают.
- Высушенные ячейки опускают в ванну с подогретым замасливателем. Промасленные ячейки устанавливаются вертикально или с наклоном на стол для отстоя на 2-3 дня для стока замасливателя. Чистые ячейки устанавливаются в фильтры. Промывку можно производить раствором МП-72 (80) концентрацией 1%.
- 3.3. Время работы по промывке и зарядке ячеек фильтров составляет около 4-8 часов в месяц.

ФВ 120.00.00.000 Т0

Исполн.	М.В. Давыдов	Проф.	А.А. Ага
Разработ.	В.И. Давыдов	Инж.	
Проб.		Инж.	
Исполн. в металле		Инж.	

Исп. лист 1
Лист 2
Листов 4

ГИПРОСТРОЙДОРМАШ
г. Ростов - на - Дону
Формат А4

ФВ 120.00.00.000 Т0

Исполн.	М.В. Давыдов	Проф.	А.А. Ага
Разработ.	В.И. Давыдов	Инж.	
Проб.		Инж.	
Исполн. в металле		Инж.	

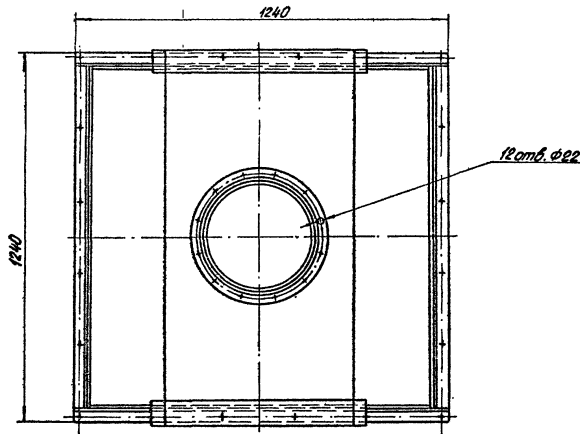
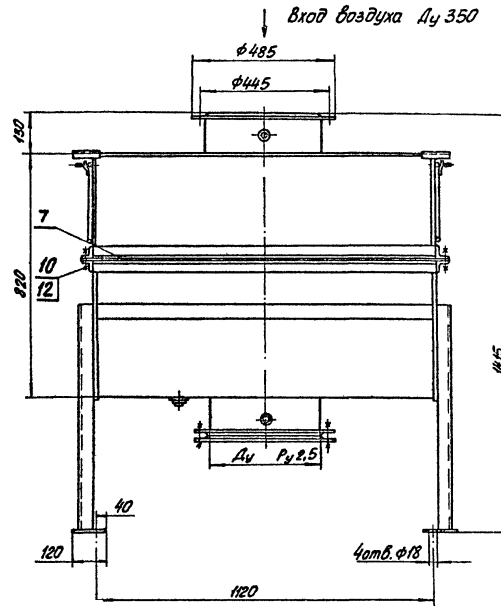
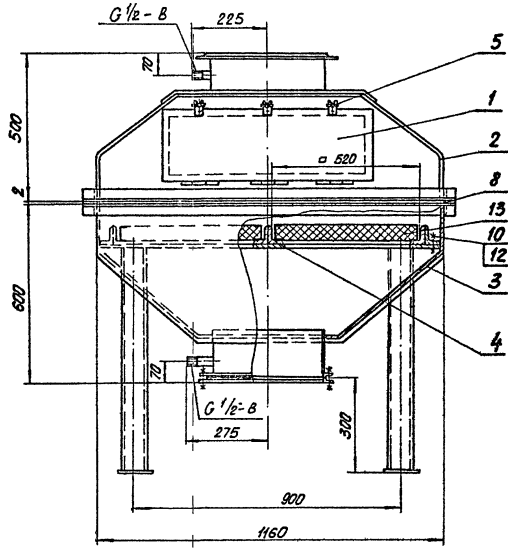
Исп. лист 1
Лист 2
Листов 4

ГИПРОСТРОЙДОРМАШ
г. Ростов - на - Дону
Формат А4

ФВ 120.00.00.000 9Ф

Выпуск 3

Серия 5.904-44



Обозначение	Ду мм	Масса кг
ФВ 120.00.00.000	300	299
- 01	350	302

1. Покрытие фильтра внутри:
Лак БТ-577 с алюминиевой пудрой 2 слоя VI.УЧ.
Покрытие снаружи:
Грунтовка ГФ-0119 1 слой, эмаль ПФ-115
серо-голубая 2 слоя VI.УЧ.У.
2. * Размеры для справок.

№ 10032/3

				ФВ 120.00.00.000 9Ф	
Исполн.	№ докум.	Лист	Листов	Фильтр воздушный.	Лист
				И	Лист
				Сборочный чертеж.	Лист
				ГРПЗ-МТИ-ИИ-И	
				в Ростоб-м-ИИ-И	
				ИИ-ИИ-ИИ	

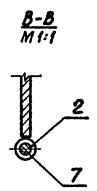
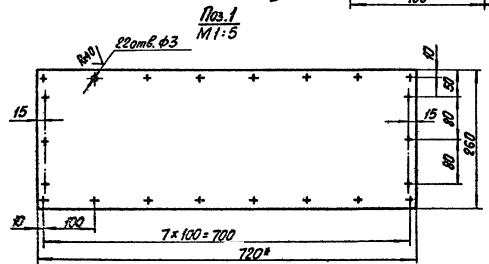
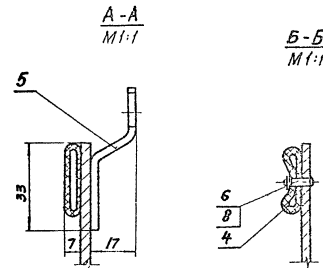
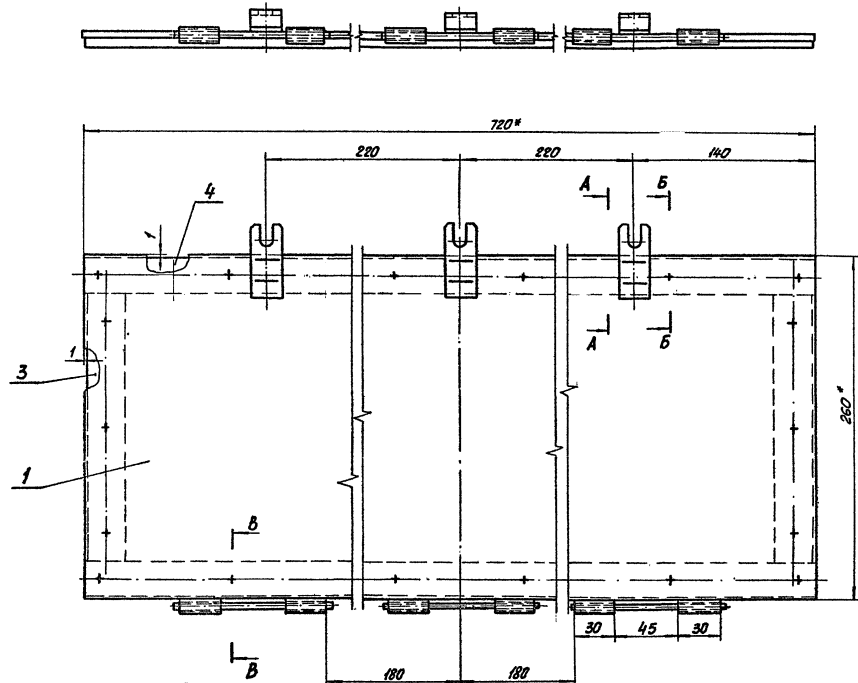
400390-01 В

Компьютер

Копия оригинала

ИИ-ИИ-ИИ

ИИ-ИИ-ИИ



- 1* Размеры для справок.
- 2. Предельные отклонения размеров: отверстий - Н14, остальных - $\pm \frac{IT16}{2}$.
- 3. Неуказанные параметры шероховатости обрабатываемых поверхностей деталей без чертёжа - Ra_{320} .
- 4. Сварку производить по контуру прилегания деталей по ГОСТ 5264-80 и ГОСТ 16037-80.

ФВ 120.01.00.000 С5				Лист	Место	Масштаб
Проверка фильры Сборочный чертёж.				И	5.1	1:2
				ГИПРОС(ТИ)ИИИИИИИИ г. Ростов-на-Дону		
Исполн.	Проверка	Дата	Лист			
Умк.	Умк.	Умк.	Умк.			

Выпуск 3

Серия 5.904-44

Формат листа	Лист	Обозначение	Наименование	Кол.	Примечание
			<u>Документация</u>		
		ФВ 120.02.00.000 СБ	Сборочный чертёж		
			<u>Детали</u>		
Б4	1	00.001	Козырёк Лента 3x755 Ст2пс ГОСТ 6009-74 L=780	2	140кг
Б4	2	00.002	Лист верхний Лист Б-ПН-3 ГОСТ 19903-74 Б-IV-Ст3пс2 ГОСТ 16523-70	1	14,75кг
А4	3	00.003	Лист боковой	2	5,0кг
Б4	4	00.004	Лист боковой Лист Б-ПН-3 ГОСТ 19903-74 Б-IV-Ст3пс2 ГОСТ 16523-70	2	11,4кг
			<u>Обрабoтка</u>		
Б4	5	00.005	Уголок Б-40x40x4 ГОСТ 3509-86 Ст3 пс 2-Т ГОСТ 535-79 L=1160	2	2,8кг
Б4	6	00.006	L=1240	2	3,0кг
А4	7	00.007-03	Патрубок	1	7,0кг
Б4	8	00.008	Петля Труба 9x12 ГОСТ 10704-70 Б-20 ГОСТ 10705-80 L=40	6	0,009кг
Б4	9	00.009	Пластина Лист А-4x40 ГОСТ 10А-76 Ст3 ГОСТ 535-79 L=4	6	0,005кг

ФВ 120.02.00.000

Корпус фильтра.
Верхняя часть.

Лист	Лист	Листов
И	1	2

ГИПРОСТРОЙДОРМАШ
г. Ростов-на-Дону

Копировал: Кольку сверил: Формат А4

Выпуск 3

Серия 5.904-44

Формат листа	Лист	Обозначение	Наименование	Кол.	Примечание
			<u>Ребра</u>		
			Лента 3x30 Б Ст2пс ГОСТ 6009-74		
Б4	10	00.011	L=385	2	0,27кг
Б4	11	00.012	L=1145	2	0,81кг
А4	12	00.013	Штуцер	1	0,075кг
			<u>Стандартные изделия</u>		
			Фланец 1-350.2.5 ГОСТ 12820-80	1	10,45кг

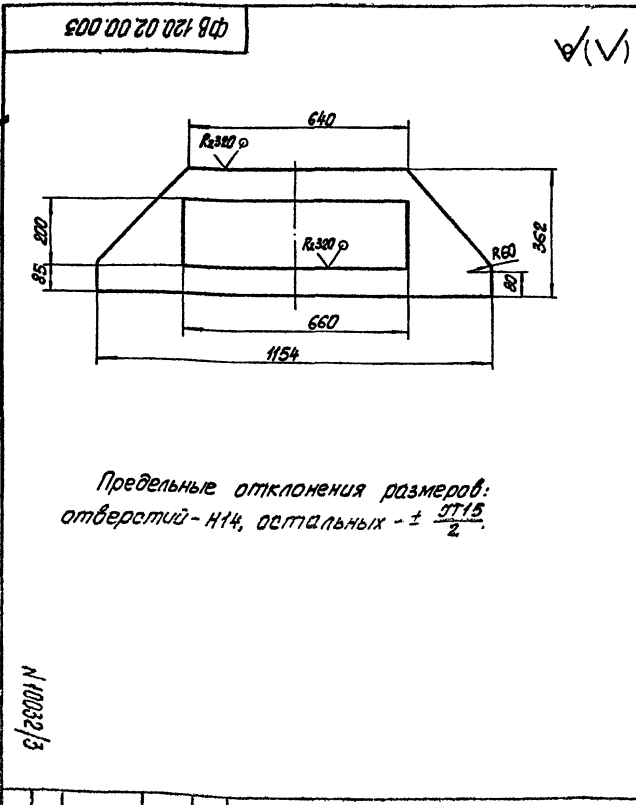
ФВ 120.02.00.000

Кольку сверил

Формат А4

Выпуск 3

Серия 5.904-44



Предельные отклонения размеров:
отверстий - Н14, остальных - ± 0,15/2

ФВ 120.02.00.003

Лист боковой.

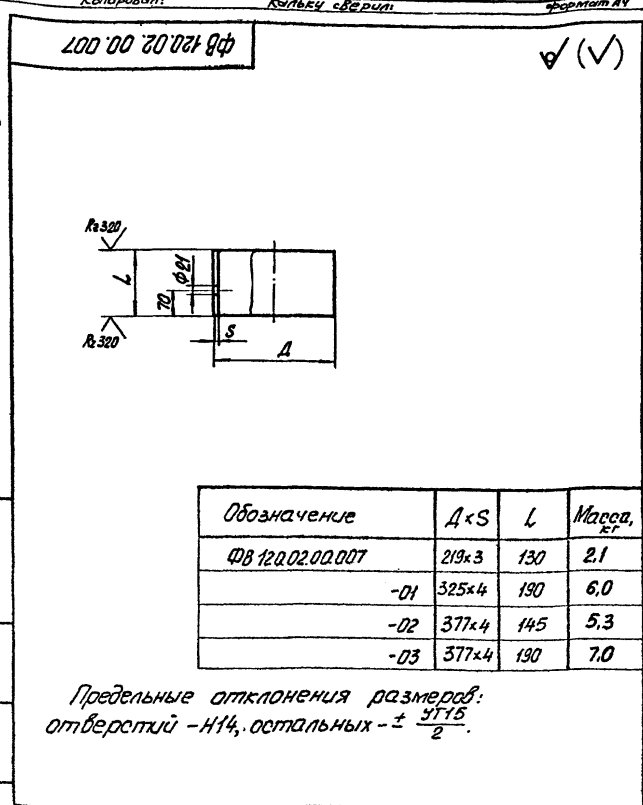
Лист	Лист	Листов
И	5,0	1-10

Лист Б-ПН-3 ГОСТ 19903-74
Ст3пс2 ГОСТ 16523-70
г. Ростов-на-Дону

Копировал: Кольку сверил: Формат А4

Выпуск 3

Серия 5.904-44



Предельные отклонения размеров:
отверстий - Н14, остальных - ± 0,15/2

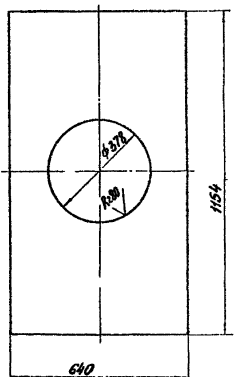
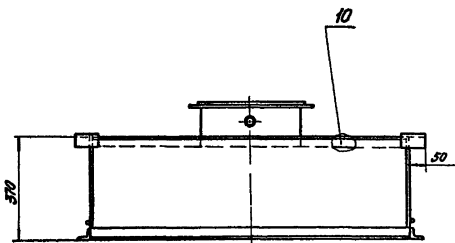
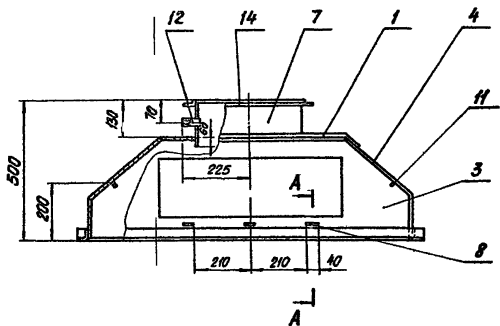
ФВ 120.02.00.007

Патрубок

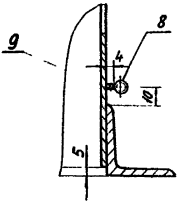
Лист	Лист	Листов
И	Ст.	табл.

Труба А x S ГОСТ 10704-76
Б-5 Ст3пс2 ГОСТ 10705-80
г. Ростов-на-Дону

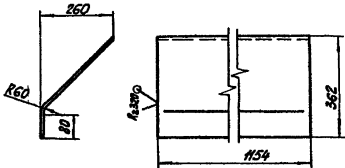
Копировал: Кольку сверил: Формат А4



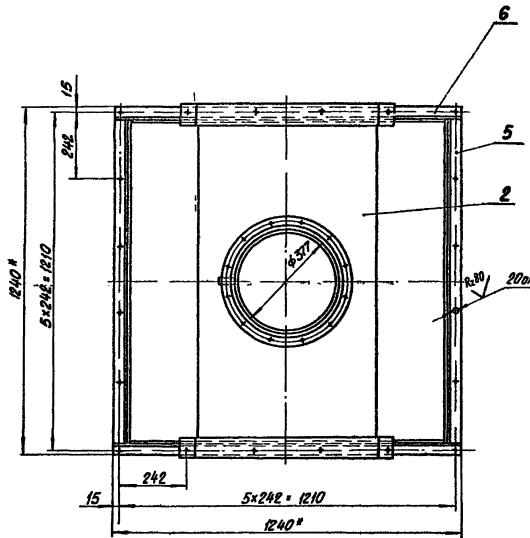
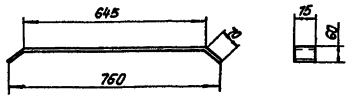
A-A
M12



Поэ.4



Поэ.1



1. Размеры для справок
2. Предельные отклонения размеров отверстий - М14, остальных - $\pm \frac{0.15}{2}$
3. Неуказанные параметры шероховатости обрабатываемых поверхностей деталей без чертежа - $Ra 5.80$
4. Сварку производить по контуру прилегающих деталей по ГОСТ 5264-80 и по ГОСТ 16037-80.

№10032/3

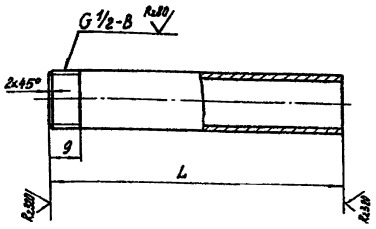
ФВ 120.02.00.000 СБ					
Изм/Лист	№ Изм.	Дата	Исполн.	Лист	Кол-во
<p>Корпус фильтра. Верхняя часть. Сборочный чертёж.</p>					
Исполн.	Провер.	Согласован.	Утвержден.	Лист	Листов
				И	82.0 1-10
				Лист	Листов
				И	1-10
<p>И. Иванов С. Петров К. Смирнов</p>					

И. Иванов
С. Петров
К. Смирнов

Выпуск 3
Серия 5.904-44

ФБ 120.02.00.013

(√)(√)



Обозначение	L	Масса, кг
ФБ 120.02.00.013	70	0,075
-01	100	0,108

Неуказанные предельные отклонения размеров ± 0,1

ФБ 120.02.00.013

Штуцер

Труба 15x2,5 ГОСТ 3262-72

Гипростройфармаш
г. Ростов-на-Дону
Формат А4

Исполнители: Копировать

Выпуск 3
Серия 5.904-44

№	Обозначение	Наименование	Кол.	Примечание
Документация				
12	ФБ 120.03.00.000 СБ	Сборочный чертёж		
Детали				
14	1 00.001	Втулка	1	0,06кг
14	2 00.002	Лист боковой	2	12,4кг
14	3 00.003	Лист боковой	2	18,8кг
Обрабoткa				
14	5 00.005	L = 160	2	2,8кг
14	6 00.006	L = 140	2	3,0кг
Основания				
14	7 00.007	L = 1034	2	1,94кг
14	8 00.008	L = 1154	2	2,17кг

ФБ 120.03.00.000

Корпус фильтра. Нижняя часть.

Исполнители: Копировать

Выпуск 3
Серия 5.904-44

№	Обозначение	Наименование	Кол.	Примечание
10	00.01	Плита Лист 5-10мм ГОСТ 15903-74 Ст 3 по ГОСТ 15913-79 120x120	4	1,13кг
Ребра				
11	00.012	Лента 3x30 5Ст 2 по ГОСТ 6029-74 L = 385	2	0,27кг
12	00.013	L = 145	2	0,81кг
Стойка				
13	00.014	Швеллер 6Ст 3 по ГОСТ 8238-72 L = 720	4	5,15кг
Штуцер				
15	ФБ 120.02.00.013-01	Штуцер	1	
Стандартные изделия				
16		Болт 20x70 46 ГОСТ 7798-70	12	0,24кг
17		Гайка М20.5 ГОСТ 5915-70	12	0,065кг
18		Пробка 20 ГОСТ 8963-75	1	0,069кг
ФБ 120.03.00.000				
			2	

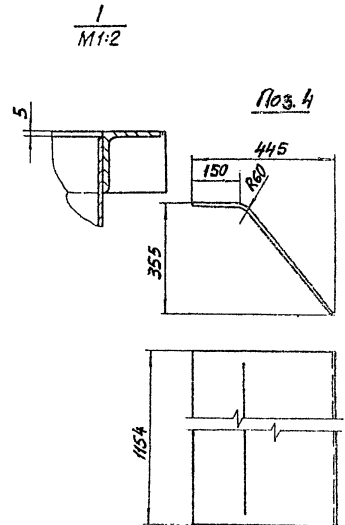
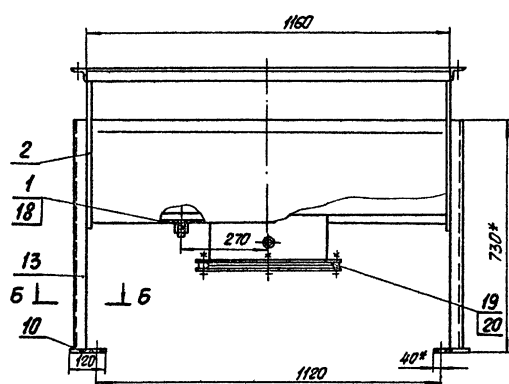
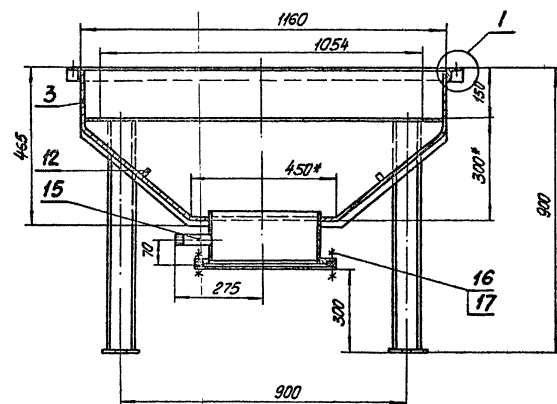
Исполнители: Копировать

Выпуск 3
Серия 5.904-44

№	Обозначение	Наименование	Кол.	Примечание
Переменные данные для исполненного				
ФБ 120.03.00.000 СБ				
Детали				
14	00.004	Лист нижний.	1	10,3кг
14	9 ФБ 120.02.00.007-01	Патрубок.	1	6,0кг
Стандартные изделия				
19		Фланец 1-300 2.5 Ст 25 ГОСТ 12820-80	2	9,33кг
20		Прокладка А-300 2.5 ГОСТ 15180-86	1	0,119кг
ФБ 120.03.00.000-01 СБ				
Детали				
14	4 00.004-01	Лист нижний.	1	9,6кг
14	9 ФБ 120.02.00.007-03	Патрубок	1	7,0кг
Стандартные изделия				
19		Фланец 1-350 2.5 Ст 25 ГОСТ 12820-80	2	10,45кг
20		Прокладка А-350 2.5 ГОСТ 15180-86	1	0,125кг
ФБ 120.03.00.000				
			3	

Исполнители: Копировать

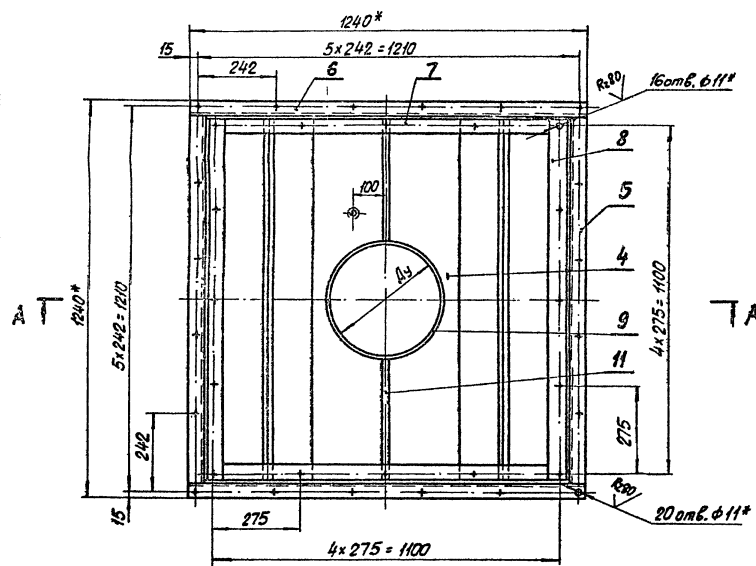
A-A



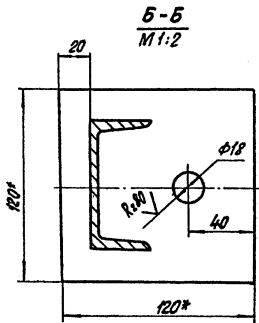
Обозначение	Ау	Масса кг
ФВ 120.03.00.000	300	140.5
-01	350	143.0

Серия 3.804-44

Лист № 1 из 12



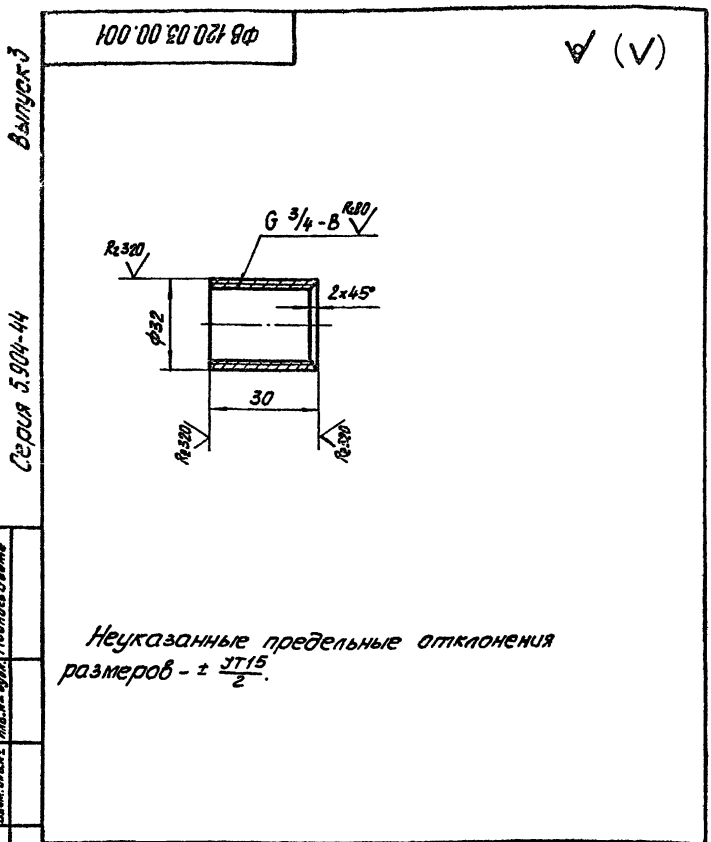
ТА



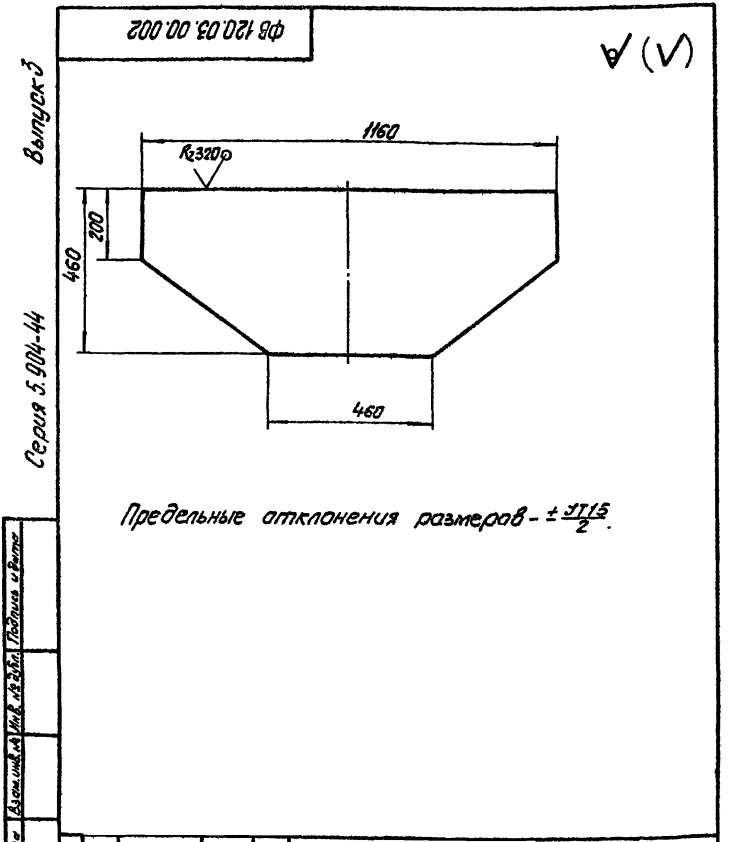
- 1* Размеры для справок.
2. Предельные отклонения размеров: отверстий - Н4, остальных - $\pm \frac{IT15}{2}$.
3. Неуказанные параметры шероховатости обрабатываемых поверхностей деталей без чертежа Ra_{20} .
4. Сварку производить по контуру прилегания деталей по ГОСТ 5264-80 и по ГОСТ 16037-80.

№ 10032/3

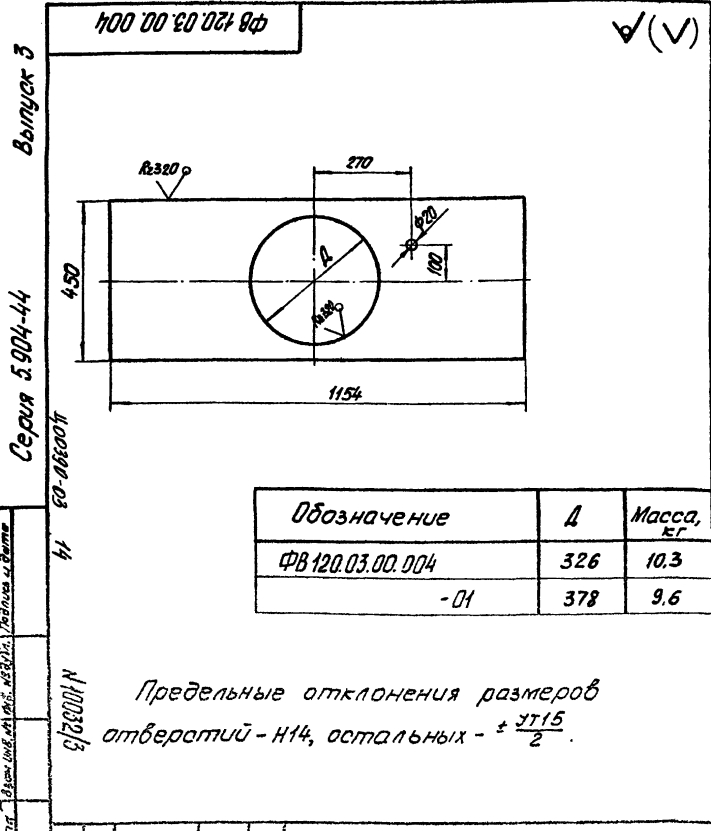
ФВ 120.03.00.000 СБ				Лист	Масса	Материал
Изм.	Лист	№ докум.	Подп.	№	см.	!
Разраб.	Выполн.	Провер.	Котировка	Исполн.	Дата	
Карпус фильтра. Нижняя часть. Сборочный чертеж				Исполн.	Дата	
И. Копеев				Генеральный директор		
Копировал:				2. Разоб.-ра. - Ваня		
Копировал:				Формат А2		



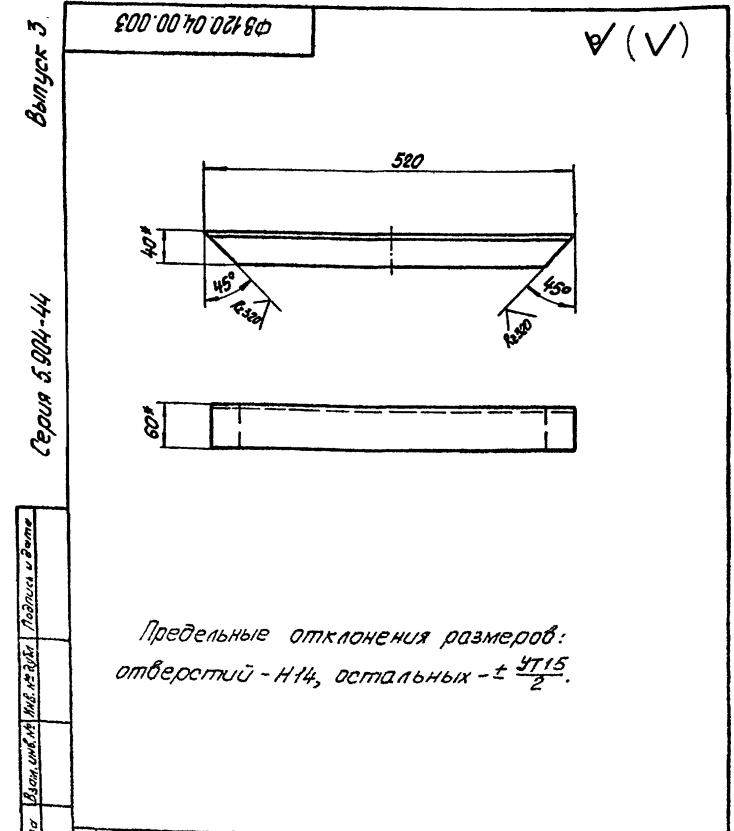
ФВ 120.03.00.001				Лист	Масса	Масштаб
Втулка				И	0,06	1:1
Лист				Листов 1		
Лист 5-ПН-3 ГОСТ 19903-74				ГИПРОСТРОЙДОРМАШ		
Ст 3 пс 2 ГОСТ 16523-79				г. Ростов-на-Дону		
Копировал:				Формат А4		



ФВ 120.03.00.002				Лист	Масса	Масштаб
Лист боковой				И	10,4	1:10
Лист				Листов 1		
Лист 5-ПН-3 ГОСТ 19903-74				ГИПРОСТРОЙДОРМАШ		
Ст 3 пс 2 ГОСТ 16523-79				г. Ростов-на-Дону		
Копировал:				Формат А4		



ФВ 120.03.00.004				Лист	Масса	Масштаб
Лист нижний				И	СМ	—
Лист				Листов 1		
Лист 5-ПН-3 ГОСТ 19903-74				ГИПРОСТРОЙДОРМАШ		
Ст 3 пс 2 ГОСТ 16523-79				г. Ростов-на-Дону		
Копировал:				Формат А4		



ФВ 120.04.00.003				Лист	Масса	Масштаб
Рамка				И	1,1	1:5
Лист				Листов 1		
Челок 60x40x3 ГОСТ 19772-74				ГИПРОСТРОЙДОРМАШ		
В Ст.3 пс 2 ГОСТ 16523-79				г. Ростов-на-Дону		
Копировал:				Формат А4		

Выпуск 3

Серия 5904-44

Имя, Фамилия, Подпись и Дата
 Имя, Фамилия, Подпись и Дата
 Имя, Фамилия, Подпись и Дата
 Имя, Фамилия, Подпись и Дата

Код	Лист	Обозначение	Наименование	Кол	Примечание
<u>Документация</u>					
АВ		ФВ 120.04.00.000 СБ	Сборочный чертёж		
<u>Детали</u>					
<u>Обрамления</u>					
Узелок Б-50-30х4 ГОСТ 8509-85 Ст 3 пс 2-1 ГОСТ 535-79					
БУ	1	00.001	L = 1040	2	3,2 кг
БУ	2	00.002	L = 1140	2	3,5 кг
АЧ	3	00.003	Рамка	16	1,1 кг

Имя	Лист	№ докум.	Подп.	Дата	ФВ 120.04.00.000		
Разраб.	Выполнил	Провер.	Котельников	С.В.	Рамка		
И.контр.	Начислен	И.контр.	Котельников	С.В.	Лист	Листов	1
И.контр.	Котельников	И.контр.	Котельников	С.В.	ГИПРОСТРОЙДОРМАШ г. Ростов-на-Дону		
Копировал:					Кальку сверил Формат А4		

Выпуск 3

Серия 5904-44

Имя, Фамилия, Подпись и Дата
 Имя, Фамилия, Подпись и Дата
 Имя, Фамилия, Подпись и Дата
 Имя, Фамилия, Подпись и Дата

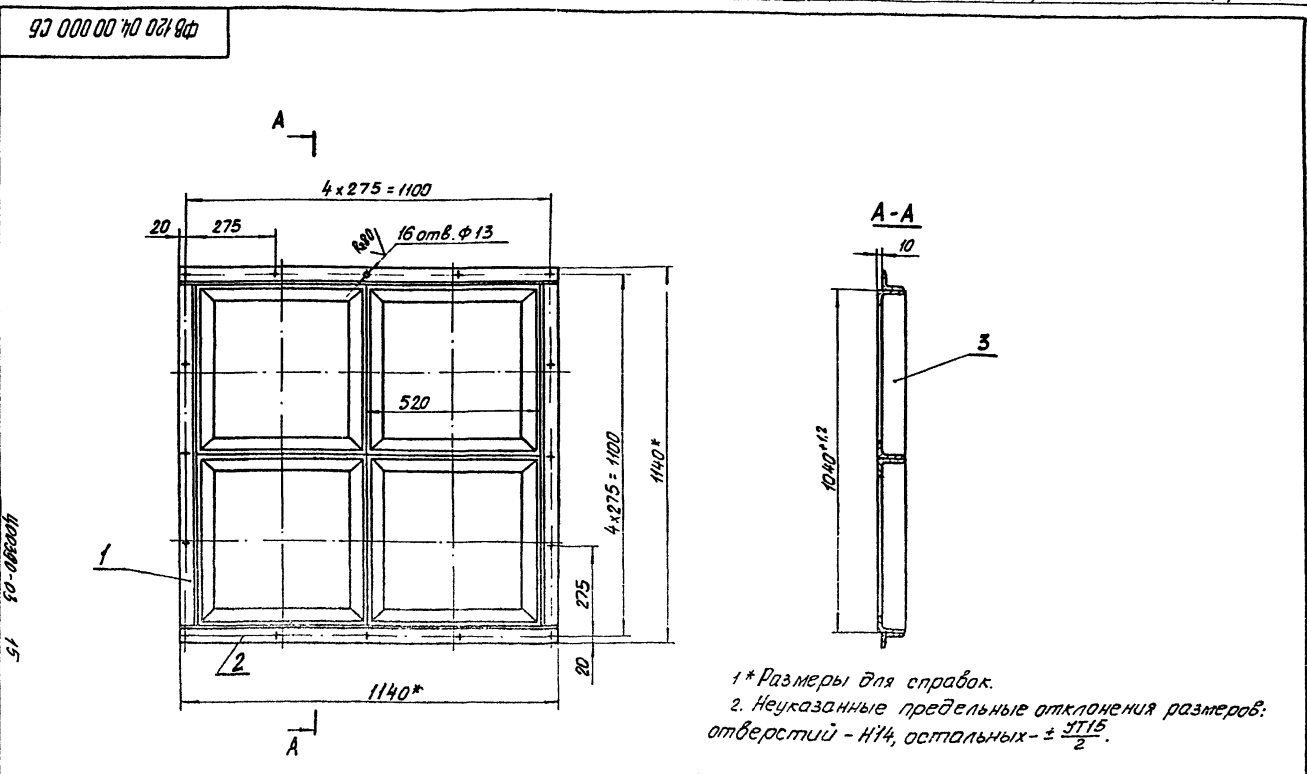
Код	Лист	Обозначение	Наименование	Кол	Примечание
<u>Документация</u>					
А2		ФВ 120.05.00.000 СБ	Сборочный чертёж		
<u>Детали</u>					
<u>Серьга</u>					
БУ	1	00.001	Серьга Б-ПН-3 ГОСТ 8903-74 Лист 3 пс 2 ГОСТ 16343-70	1	0,023 кг
<u>Стандартные изделия</u>					
2			Болт откидной 7002 - 0560 ГОСТ 14724 - 69	1	0,024 кг
3			Гайка М8.35 ГОСТ 3032-76	1	0,015 кг
4			Ось 6-6 В 12x22 Ст 3 ГОСТ 9650-80	1	0,006 кг
5			Шплицт 1,6x14 ГОСТ 397-79	1	0,002 кг

Имя	Лист	№ докум.	Подп.	Дата	ФВ 120.05.00.000		
Разраб.	Выполнил	Провер.	Котельников	С.В.	Щеколда		
И.контр.	Начислен	И.контр.	Котельников	С.В.	Лист	Листов	1
И.контр.	Котельников	И.контр.	Котельников	С.В.	ГИПРОСТРОЙДОРМАШ г. Ростов-на-Дону		
Копировал:					Кальку сверил Формат А4		

Выпуск 3

Серия 5904-44

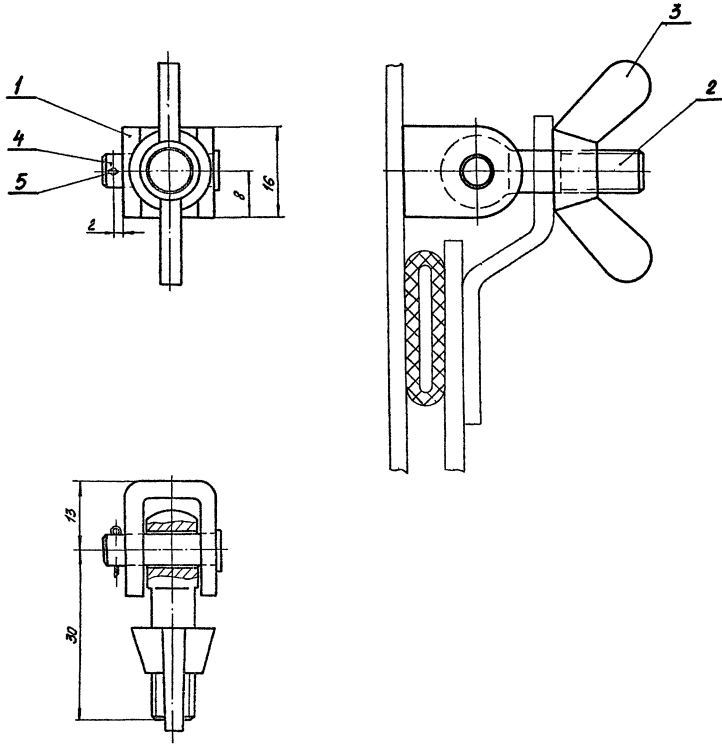
Имя, Фамилия, Подпись и Дата
 Имя, Фамилия, Подпись и Дата
 Имя, Фамилия, Подпись и Дата
 Имя, Фамилия, Подпись и Дата



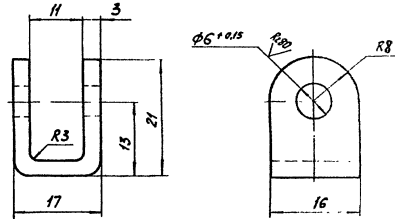
1* Размеры для справок.
 2. Неуказанные предельные отклонения размеров:
 отверстий - Н7/4, остальных - ± IT15.

3. Неуказанные параметры шероховатости обрабатываемых поверхностей деталей без чертежа - $R_{a,20}$.
 4. Сборку производить по контуру прилегания деталей по ГОСТ 5264-80

ФВ 120.04.00.000 СБ				
Рамка.				
Сборочный чертёж				
Имя	Лист	№ докум.	Подп.	Дата
Разраб.	Выполнил	Провер.	Котельников	С.В.
И.контр.	Начислен	И.контр.	Котельников	С.В.
И.контр.	Котельников	И.контр.	Котельников	С.В.
Копировал:				
Лист	Листов	Максимум		
И	30,2	1:10		
ГИПРОСТРОЙДОРМАШ г. Ростов-на-Дону				
Формат А3				



Пос. 1
M2:1



1. Неуказанные предельные отклонения размеров - $\pm \frac{IT15}{2}$.
2. Неуказанные параметры шероховатости обрабатываемых поверхностей деталей без чертежа \sqrt{Ra} .
3. Серьгу поз.1 приварить к корпусу фильтра верхняя часть после монтажа дверки фильтра.

№10032/3

ФВ 120.05.00.000 СБ

Исполн.	№ докум.	Лист	Дата	Лист 11	Измен.	№ докум.
Провер.	Котельников	С	1971			
Щеколда				11	0,07	2:1
Сварочный чертеж.				Лист	Листов	7
Исполнитель: Щеколда				ИНТЕРСТРАЙВЕРИТИ		
Эльб, Косов				г. Ростов-на-Дону		

Исполнитель: Щеколда, Эльб, Косов

Выпуск 3

Серия 5.904-44

Формат 300x400 мм, листы 1-2

Формат	Лист	№	Обозначение	Наименование	Кол.	Примечание
				<u>Документация</u>		
		А2	ФВ 63.00.00.000 СБ	Сборочный чертёж		
		А3	ФВ 63.00.00.000 ВС	Ведомость спецификации		
		А3	ФВ 63.00.00.000 ВП	Ведомость покупных изделий		
		#	ФВ 120.00.00.000 Т0	Техническое описание	4 экз.	
				<u>Сборочные единицы</u>		
		А4	ФВ 63.01.00.000	Корпус фильтра		
				Верхняя часть	1	61,4кг
		А4	ФВ 63.03.00.000	Рамка	1	19,1кг
		А4	ФВ 120.01.00.000	Дверка фильтра	1	
		А4	ФВ 120.05.00.000	Щеколда	3	
				<u>Детали</u>		
				<u>Прокладки</u>		
				пан 2 ГОСТ 481-80		
		ВУ	ФВ 63.00.00.001	40x580	2	0,083кг
		ВУ	ФВ 63.00.00.002	40x1240	2	0,2 кг
				ФВ 63.00.00.000		
				Фильтр воздушный		
				Лист 1	Лист 2	Лист 3
				1	1	2
				ГИПРОСТРОЙОРМАШ с Ростоб-но-Донку		
				Формат А4		

Выпуск 3

Серия 5.904-44

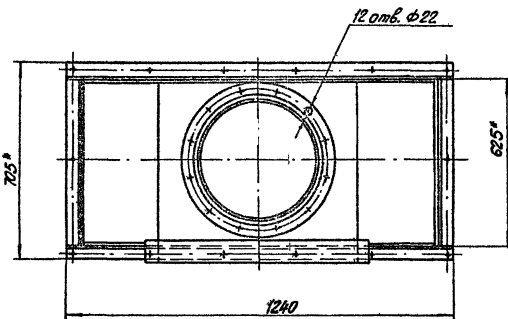
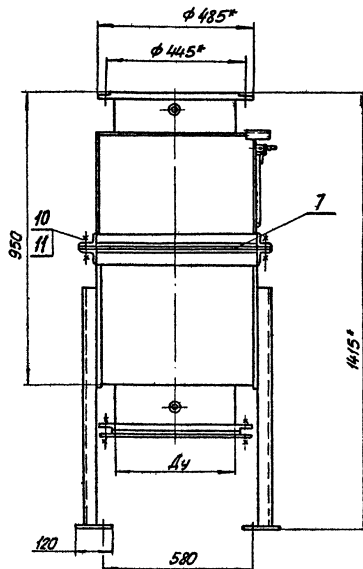
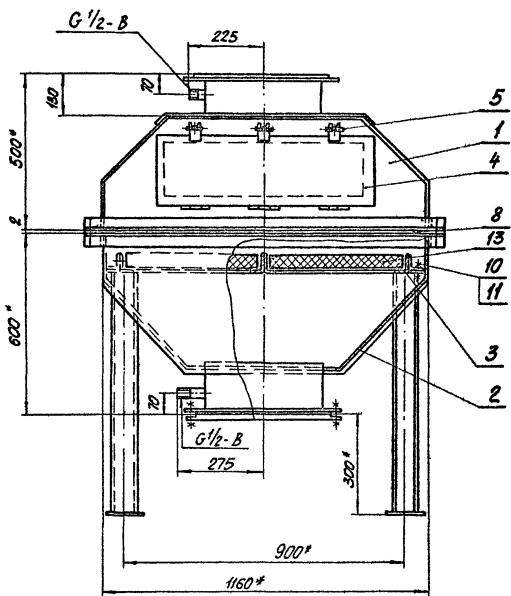
Формат 300x400 мм, листы 1-2

Формат	Лист	№	Обозначение	Наименование	Кол.	Примечание
				<u>Документация</u>		
		А2	ФВ 63.01.00.000 СБ	Сборочный чертёж		
				<u>Детали</u>		
		ВУ	ФВ 63.01.00.001	Ковырёк		
				Лента 3x75 5 Ст 2 пс		
				ГОСТ 6009-74		
				L=780	1	1,4кг
		ВУ	ФВ 63.01.00.002	Лист доковой		
				Б-ПВ-3 ГОСТ 18903-74		
				Лист 3-IV. Ст 3пс ГОСТ 16523-70	2	6,5кг
		ВУ	ФВ 63.01.00.003	Лист верхний		
				Б-ПВ-3 ГОСТ 18903-74		
				Лист 3-IV. Ст 3пс ГОСТ 16523-70	1	6,6кг
				<u>Обрамления</u>		
				Б-УХЧ. Лист 1 ГОСТ 1508-80		
				Ст 3пс 2 ГОСТ 535-79		
		ВУ	ФВ 63.01.00.004	L=620	2	1,5кг
		ВУ	ФВ 63.01.00.005	L=1240	2	3,0кг
		ВУ	ФВ 63.01.00.006	Петля		
				4x1,2 ГОСТ 10704-76		
				6-20 ГОСТ 10705-80		
				L=40	3	0,009кг
		ВУ	ФВ 63.01.00.007	Пластина		
				4-УХЧ ГОСТ 103-76		
				Панель Ст 3 пс ГОСТ 535-79		
				L=4	3	0,005кг
				ФВ 63.01.00.000		
				Корпус фильтра		
				Лист 1	Лист 2	Лист 3
				1	1	2
				ГИПРОСТРОЙОРМАШ с Ростоб-но-Донку		
				Формат А4		

Формат	Лист	№	Обозначение	Наименование	Кол.	Примечание
				<u>Стандартные изделия</u>		
		10		Болт М 10x30.46		
				ГОСТ 7798-70	26	0,029кг
		11		Гайка М 10.5		
				ГОСТ 5915-70	26	0,012кг
				<u>Прочие изделия</u>		
		13		Фильтр жемчужный		
				унифицированный		
				типа ФВ 2А (Р)	2	8,39кг
				<u>Переменные данные для исполнения</u>		
				ФВ 63.00.00.000 СБ		
				<u>Сборочные единицы</u>		
		А2	ФВ 63.02.00.000	Корпус фильтра		
				Нижняя часть	1	12,3кг
				ФВ 63.00.00.000-01		
				<u>Сборочные единицы</u>		
		А2	ФВ 63.02.00.000-01	Корпус фильтра		
				Нижняя часть	1	115,0кг
				ФВ 63.00.00.000		
				Фильтр		
				Лист 1	Лист 2	Лист 3
				1	1	2
				ГИПРОСТРОЙОРМАШ с Ростоб-но-Донку		
				Формат А4		

Формат	Лист	№	Обозначение	Наименование	Кол.	Примечание
				<u>Рёбра</u>		
				Лента 3x305 Ст 2 пс		
				ГОСТ 6009-74		
		ВУ	ФВ 63.01.00.008	L=121	2	0,085кг
		ВУ	ФВ 63.01.00.009	L=614	2	0,43кг
		ВУ	ФВ 63.01.00.011	Лист доковой		
				Б-ПВ-3 ГОСТ 18903-74		
				Лист 3-IV. Ст 3пс ГОСТ 16523-70	1	8,8кг
		А4	ФВ 120.02.00.003	Лист доковой		
		А4	ФВ 120.02.00.007-02	Патрубок		
		А4	ФВ 120.02.00.013	Штуцер		
				<u>Стандартные изделия</u>		
				Фланец 1-350-2,5		
				ГОСТ 12820-80	1	10,45кг
		15		ФВ 63.01.00.000		
				Корпус		
				Лист 1	Лист 2	Лист 3
				1	1	2
				ГИПРОСТРОЙОРМАШ с Ростоб-но-Донку		
				Формат А4		

Вход воздуха Ду 350



Обозначение	Ду	Масса, кг
ФВ 63.00.00.000 СБ	300	216,5
-01	350	219,2

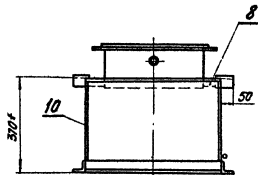
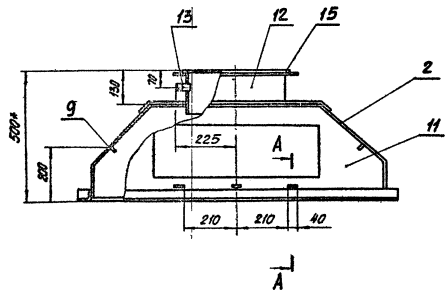
1. Покрытие фильтра внутри:
 Лак БТ-577 с алюминиевой пудрой 2 слоя В.У.Ч.
 Покрытие снаружи:
 Грунтовка ГФ-019 1 слой, эмаль ПФ-115, серо-голубая 2 слоя В.У.Ч.ЛЧ.
 2.* Размеры для справок.

№10032/3

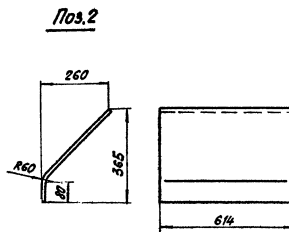
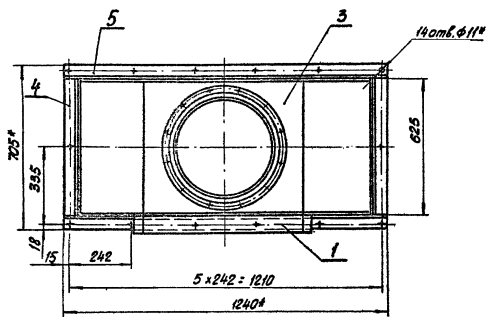
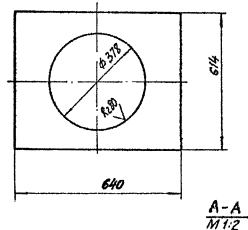
					ФВ 63.00.00.000 СБ			
					Фильтр воздушный.			
Лист	№ докум.	Подп.	Матр.	Исполн.	И	М	М	М
Разработ.	Александров	В.И.						
Проб.	Котельников	В.В.						
					Сборочный чертеж			
И.ком.	Новикова	Ю.А.			Лист	1/1		
Упр.	Косин	В.И.			ГИАПРОСТРОИ			
					2 Ростов-на-Дону			

Выпуск 3 Серия 5 904-44

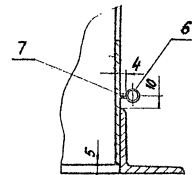
И.А. Поляков, Л.В. Воронцов, В.В. Мухоморов, М.В. Мухоморова, Г.А. Мухоморова, С.А. Мухоморова, А.А. Мухоморова



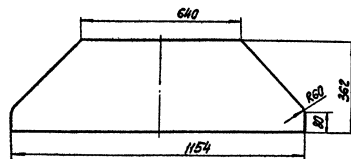
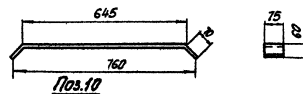
Поз.3



Поз.2



Поз.1



- 1* Размеры для справок.
2. Предельные отклонения размеров: отверстий - Н14, остальных - ± 0.15 .
3. Неуказанные параметры шероховатости обрабатываемых поверхностей деталей без черточки $\sqrt{}$.
4. Сварку производить по контуру приваечия деталей по ГОСТ 5264-80 и по ГОСТ 16037-80.

И 40032/3

ФВ 63.01.00.000 СБ						Изм. Мерк. Изменен	
Изм.	Лист	№ Записи	Дата	Место			
Разреш.	Подписано	Исполн.	Дата	Место			
Проб.	Исполнен	Дата			Исполн.	Дата	
Исполн.	Подписан	Дата					
Служ.	Копия	Дата					
Корпус фильтра. Верхняя часть. Сварочный чертёж.						И	61.4 1.10
						ГИПРОСТРАС 3.0333.000	
в. Ростова-на-Дону							

Выпуск 3

Серия 5.904-44

Кол.	Примечание	Наименование	Обозначение	Лист	Листов
<u>Документация</u>					
12		Сборочный чертёж	ФВ 63.02.00.000 СБ		
<u>Детали</u>					
БВ	1	Лист боковой	ФВ 63.02.00.001	Лист 5-ли-3 ГОСТ 19903-74 Ст.3 лс 2 ГОСТ 16523-76	2 8,6кг
<u>Обрабoткa</u>					
БВ	3	L = 620	ФВ 63.02.00.003	Б-104-40-1 ГОСТ 3509-85 Уголок Ст.3 лс 2 ГОСТ 535-79	2 1,5кг
БВ	4	L = 1240	ФВ 63.02.00.004		2 3,0кг
<u>Основания</u>					
БВ	5	L = 614	ФВ 63.02.00.005	Листка А-4-60 ГОСТ 103-76 Ст.3 лс ГОСТ 635-79	2 1,15кг
БВ	6	L = 1034	ФВ 63.02.00.006		2 1,94кг
<u>Плита</u>					
БВ	8	120 x 120	ФВ 63.02.00.008	Лист 5-ли-10 ГОСТ 19903-74 Ст.3 лс 2 ГОСТ 14657-79	4 1,13кг
<u>Ребро</u>					
БВ	9	Лента 3x30 в ст.2 лс ГОСТ 6009-74	ФВ 63.02.00.009		
ФВ 63.02.00.000					
Корпус фильтра.				Лист	Листов
Нижняя часть.				И	1 3
				Гипростройформаш г. Ростов-на-Дону	
				Формат А4	

Выпуск 3

Серия 5.904-44

Кол.	Примечание	Наименование	Обозначение	Лист	Листов
					L = 614
БВ	10	Стойка	ФВ 63.02.00.011	Швеллер 3 ГОСТ 8240-78 Ст.3 лс 2 ГОСТ 535-79	2 0,43кг
					L = 720
А4	11	Втулка	ФВ 120.03.00.001		1
А4	12	Лист боковой	ФВ 120.03.00.002		2
А4	13	Штуцер	ФВ 120.02.00.013-01		1
<u>Стандартные изделия</u>					
	15	Болт 20 x 70.46			ГОСТ 7798-70 12 0,24кг
	16	Гайка М20.5			ГОСТ 5915-70 12 0,065кг
	17	Пробка 20 ГОСТ 8963-75			1 0,069кг
<u>Переменные данные для исполнения</u>					
ФВ 63.02.00.000 СБ					
<u>Детали</u>					
А4	2	Лист нижний	ФВ 63.02.00.002		1 4,5кг
А4	7	Патрубок	ФВ 120.02.00.007-01		1 6,0кг
<u>Стандартные изделия</u>					
	18	Прокладка А-300-2.5			ГОСТ 15180-86 1 0,19кг
ФВ 63.02.00.000					
				Лист	2
				Формат А4	

Выпуск 3

Серия 5.904-44

Кол.	Примечание	Наименование	Обозначение	Лист	Листов
19		Фланец 1-300-2.50м25			ГОСТ 12820-80 2 9,33кг
ФВ 63.02.00.000-01 СБ					
<u>Детали</u>					
А4	2	Лист нижний	ФВ 120.02.00.002-01		1 3,9кг
А4	7	Патрубок	ФВ 120.02.00.007-03		1
<u>Стандартные изделия</u>					
	18	Прокладка А-350-2,5			ГОСТ 15180-86 1 0,125кг
	19	Фланец 1-350-2.50м25			ГОСТ 12820-80 2 10,45кг
ФВ 63.02.00.000					
				Лист	3
				Формат А4	

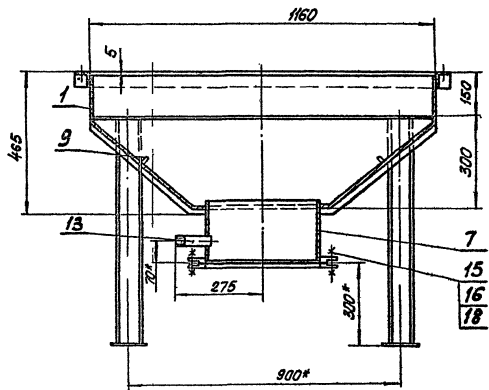
Выпуск 3

Серия 5.904-44

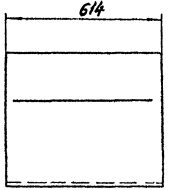
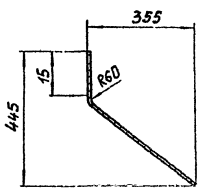
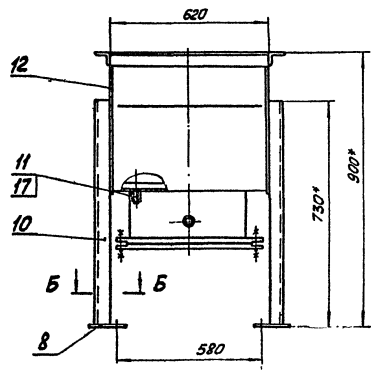
Кол.	Примечание	Наименование	Обозначение	Лист	Листов
<u>Документация</u>					
А4		Сборочный чертёж	ФВ 63.03.00.000 СБ		
<u>Детали</u>					
<u>Обрабoткa</u>					
БВ	1	L = 520	ФВ 63.02.00.001	Б-204-30-1 ГОСТ 3509-78 Уголок Ст.3 лс 2 ГОСТ 535-79	2 1,59кг
БВ	2	L = 1140	ФВ 63.02.00.002		2 3,48кг
А4	3	Рамка	ФВ 120.04.00.003		8
ФВ 63.03.00.000					
				Лист	1
				Формат А4	

ФВ 63.02.00.000 СБ

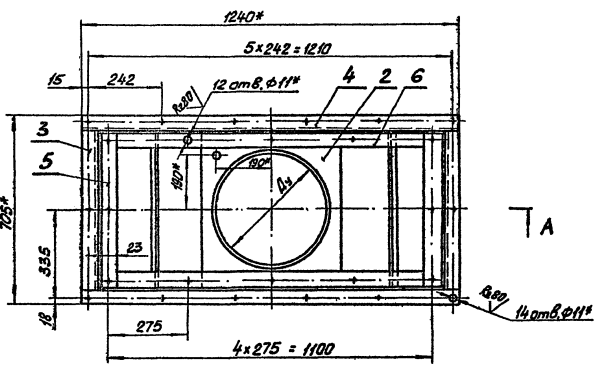
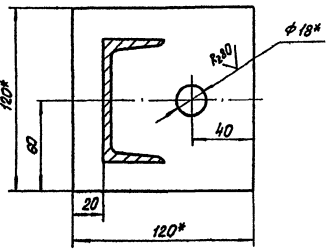
A-A



Поз.1



Б-Б
M1:2



Обозначение	Ду	Масса кг
ФВ 63.02.00.000 СБ	300	112,3
-01	350	115,0

- 1* Размеры для справок.
2. Предельные отклонения размеров отверстий - Н14, валов - h 14, остальных - $\pm \frac{IT15}{2}$.
3. Неуказанные параметры шероховатости обрабатываемых деталей без чертежа - R_{a320} .
4. Сварку производить по контуру прилегания деталей по ГОСТ 5264-80 и по ГОСТ 16037-80.

№ 10032/3

				ФВ 63.02.00.000 СБ		
Изм/Лист	№ докум.	Подп.	Дата	Корпус фильтра. Нижняя часть. Сборочный чертёж.	Лист	Масштаб
Разработ.	Исполнитель	М.П.			11	см.
Проб.	Контроль	М.П.			табл.	
Исполн.	Исполнитель	М.П.			Листов	Листов
Элект.	Корвал	М.П.			в Ростоб-ин-дому	

40030003 21

Вальчик 3

Серия 5.904-44

Изм. № 1, 2, 3, 4, 5, 6, 7, 8, 9, 10, 11, 12, 13, 14, 15, 16, 17, 18, 19, 20, 21, 22, 23, 24, 25, 26, 27, 28, 29, 30, 31, 32, 33, 34, 35, 36, 37, 38, 39, 40, 41, 42, 43, 44, 45, 46, 47, 48, 49, 50, 51, 52, 53, 54, 55, 56, 57, 58, 59, 60, 61, 62, 63, 64, 65, 66, 67, 68, 69, 70, 71, 72, 73, 74, 75, 76, 77, 78, 79, 80, 81, 82, 83, 84, 85, 86, 87, 88, 89, 90, 91, 92, 93, 94, 95, 96, 97, 98, 99, 100, 101, 102, 103, 104, 105, 106, 107, 108, 109, 110, 111, 112, 113, 114, 115, 116, 117, 118, 119, 120, 121, 122, 123, 124, 125, 126, 127, 128, 129, 130, 131, 132, 133, 134, 135, 136, 137, 138, 139, 140, 141, 142, 143, 144, 145, 146, 147, 148, 149, 150, 151, 152, 153, 154, 155, 156, 157, 158, 159, 160, 161, 162, 163, 164, 165, 166, 167, 168, 169, 170, 171, 172, 173, 174, 175, 176, 177, 178, 179, 180, 181, 182, 183, 184, 185, 186, 187, 188, 189, 190, 191, 192, 193, 194, 195, 196, 197, 198, 199, 200, 201, 202, 203, 204, 205, 206, 207, 208, 209, 210, 211, 212, 213, 214, 215, 216, 217, 218, 219, 220, 221, 222, 223, 224, 225, 226, 227, 228, 229, 230, 231, 232, 233, 234, 235, 236, 237, 238, 239, 240, 241, 242, 243, 244, 245, 246, 247, 248, 249, 250, 251, 252, 253, 254, 255, 256, 257, 258, 259, 260, 261, 262, 263, 264, 265, 266, 267, 268, 269, 270, 271, 272, 273, 274, 275, 276, 277, 278, 279, 280, 281, 282, 283, 284, 285, 286, 287, 288, 289, 290, 291, 292, 293, 294, 295, 296, 297, 298, 299, 300, 301, 302, 303, 304, 305, 306, 307, 308, 309, 310, 311, 312, 313, 314, 315, 316, 317, 318, 319, 320, 321, 322, 323, 324, 325, 326, 327, 328, 329, 330, 331, 332, 333, 334, 335, 336, 337, 338, 339, 340, 341, 342, 343, 344, 345, 346, 347, 348, 349, 350, 351, 352, 353, 354, 355, 356, 357, 358, 359, 360, 361, 362, 363, 364, 365, 366, 367, 368, 369, 370, 371, 372, 373, 374, 375, 376, 377, 378, 379, 380, 381, 382, 383, 384, 385, 386, 387, 388, 389, 390, 391, 392, 393, 394, 395, 396, 397, 398, 399, 400, 401, 402, 403, 404, 405, 406, 407, 408, 409, 410, 411, 412, 413, 414, 415, 416, 417, 418, 419, 420, 421, 422, 423, 424, 425, 426, 427, 428, 429, 430, 431, 432, 433, 434, 435, 436, 437, 438, 439, 440, 441, 442, 443, 444, 445, 446, 447, 448, 449, 450, 451, 452, 453, 454, 455, 456, 457, 458, 459, 460, 461, 462, 463, 464, 465, 466, 467, 468, 469, 470, 471, 472, 473, 474, 475, 476, 477, 478, 479, 480, 481, 482, 483, 484, 485, 486, 487, 488, 489, 490, 491, 492, 493, 494, 495, 496, 497, 498, 499, 500, 501, 502, 503, 504, 505, 506, 507, 508, 509, 510, 511, 512, 513, 514, 515, 516, 517, 518, 519, 520, 521, 522, 523, 524, 525, 526, 527, 528, 529, 530, 531, 532, 533, 534, 535, 536, 537, 538, 539, 540, 541, 542, 543, 544, 545, 546, 547, 548, 549, 550, 551, 552, 553, 554, 555, 556, 557, 558, 559, 560, 561, 562, 563, 564, 565, 566, 567, 568, 569, 570, 571, 572, 573, 574, 575, 576, 577, 578, 579, 580, 581, 582, 583, 584, 585, 586, 587, 588, 589, 590, 591, 592, 593, 594, 595, 596, 597, 598, 599, 600, 601, 602, 603, 604, 605, 606, 607, 608, 609, 610, 611, 612, 613, 614, 615, 616, 617, 618, 619, 620, 621, 622, 623, 624, 625, 626, 627, 628, 629, 630, 631, 632, 633, 634, 635, 636, 637, 638, 639, 640, 641, 642, 643, 644, 645, 646, 647, 648, 649, 650, 651, 652, 653, 654, 655, 656, 657, 658, 659, 660, 661, 662, 663, 664, 665, 666, 667, 668, 669, 670, 671, 672, 673, 674, 675, 676, 677, 678, 679, 680, 681, 682, 683, 684, 685, 686, 687, 688, 689, 690, 691, 692, 693, 694, 695, 696, 697, 698, 699, 700, 701, 702, 703, 704, 705, 706, 707, 708, 709, 710, 711, 712, 713, 714, 715, 716, 717, 718, 719, 720, 721, 722, 723, 724, 725, 726, 727, 728, 729, 730, 731, 732, 733, 734, 735, 736, 737, 738, 739, 740, 741, 742, 743, 744, 745, 746, 747, 748, 749, 750, 751, 752, 753, 754, 755, 756, 757, 758, 759, 760, 761, 762, 763, 764, 765, 766, 767, 768, 769, 770, 771, 772, 773, 774, 775, 776, 777, 778, 779, 780, 781, 782, 783, 784, 785, 786, 787, 788, 789, 790, 791, 792, 793, 794, 795, 796, 797, 798, 799, 800, 801, 802, 803, 804, 805, 806, 807, 808, 809, 810, 811, 812, 813, 814, 815, 816, 817, 818, 819, 820, 821, 822, 823, 824, 825, 826, 827, 828, 829, 830, 831, 832, 833, 834, 835, 836, 837, 838, 839, 840, 841, 842, 843, 844, 845, 846, 847, 848, 849, 850, 851, 852, 853, 854, 855, 856, 857, 858, 859, 860, 861, 862, 863, 864, 865, 866, 867, 868, 869, 870, 871, 872, 873, 874, 875, 876, 877, 878, 879, 880, 881, 882, 883, 884, 885, 886, 887, 888, 889, 890, 891, 892, 893, 894, 895, 896, 897, 898, 899, 900, 901, 902, 903, 904, 905, 906, 907, 908, 909, 910, 911, 912, 913, 914, 915, 916, 917, 918, 919, 920, 921, 922, 923, 924, 925, 926, 927, 928, 929, 930, 931, 932, 933, 934, 935, 936, 937, 938, 939, 940, 941, 942, 943, 944, 945, 946, 947, 948, 949, 950, 951, 952, 953, 954, 955, 956, 957, 958, 959, 960, 961, 962, 963, 964, 965, 966, 967, 968, 969, 970, 971, 972, 973, 974, 975, 976, 977, 978, 979, 980, 981, 982, 983, 984, 985, 986, 987, 988, 989, 990, 991, 992, 993, 994, 995, 996, 997, 998, 999, 1000

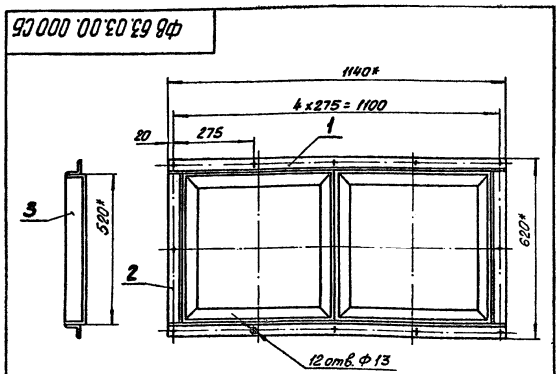
Серия 5.904-44

Выпуск 3

№ строки	Наименование	Код ОКП	Обозначение документа на поставку	Поставщик	Куда входит (обозначение)	Количество			Примечание
						на изделие	в комплект	на работу	
1	Фильтр ячеяковый	6863231114	ФЯ2А (Р)	Учреждение №-319/56	ФВ 63.00.00.000	2		2	
2	унифицированный			п. Перекрестовка					
3	типа ФЯД			Сумской области					
4									
5									
6									
7									
8									
9									
10									
11									
12									
13									
14									
15									
16									
17									
18									
19									
20									
21									
22									

ФВ 63.00.00.000 ВП			
Изм/Лист	№ докум.	Подп.	Дата
Разработ.	В.В.В.В.В.	А.А.А.	
Проект.	К.А.А.А.А.	В.В.В.	
Исполн.	В.В.В.В.В.	А.А.А.	
Или пр.	К.А.А.	В.В.В.	
Копирован:			

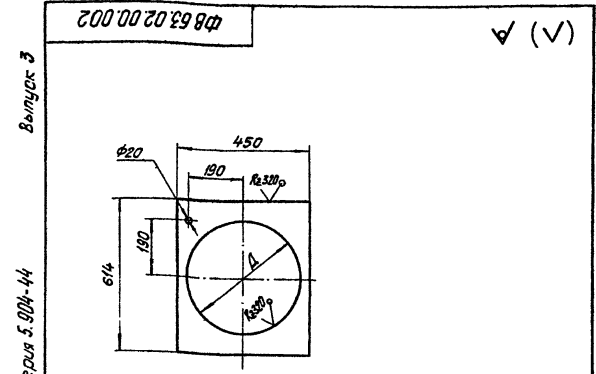
ФВ 63.00.00.000 ВП			
Фильтр воздушный.			
ведомость покупок изделий.			
Лист №	Лист	Листов	
ГНПРОСТРОЙДОРНАШ г. Ростов-на-Дону формат А3			



1* Размеры для справок.
2. Предельные отклонения размеров отверстий - Н14, остальных - ± 0,15/2.

1:100/2/3

ФВ 63.03.00.000 СБ			
Рамка			
Сборочный чертеж.			
Лист	Масса	Масштаб	
И	19,1	1:10	
Лист Листов: 1			
ГНПРОСТРОЙДОРНАШ г. Ростов-на-Дону Копирован:			
Копию сверил			
формат К4			



Выпуск 3

Серия 5.904-44

Обозначение	Δ	Масса, кг
ФВ 63.02.00.002	326	4,5
- 01	378	3,9

Предельные отклонения размеров отверстий - Н14, остальных - ± 0,15/2.

ФВ 63.02.00.002			
Лист нижний			
Лист	Масса	Масштаб	
И	См. табл.	-	
Лист Листов: 1			
Лист 5-ПНЗ ГОСТ 19903-79			
От ЗПСЗ ГОСТ 16523-70			
Копию сверил:			
формат А4			

Выпуск 3

Серия 5.904-44

Код	Обозначение	Наименование	Кол.	Примечание
		<u>Документация</u>		
A2	ФВ 24.00.00.000 СБ	Сборочный чертёж		
A3	ФВ 24.00.00.000 ВС	Ведомость спецификаций		
A3	ФВ 24.00.00.000 ВП	Ведомость покрытых изделий		
#	ФВ 120.00.00.000 Т0	Техническое описание	4хА4	
		Сборочные единицы		
A4	1 ФВ 24.01.00.000	Аверка фильтра	1	
A4	2 ФВ 24.02.00.000	Корпус фильтра. Верхняя часть	1	
A4	3 ФВ 24.03.00.000	Корпус фильтра. Нижняя часть	1	
A4	4 ФВ 24.04.00.000	Рамка	1	
A4	5 ФВ 120.05.00.000	Щекотка	2	
		<u>Детали</u>		
		Прокладки		
		ГОСТ 481-80		
Б4	7 ФВ 24.00.00.001	40 x 700	2	0,126 кг
Б4	8 ФВ 24.00.00.002	40 x 700	2	0,142 кг

ФВ 24.00.00.000				
Фильтр воздушный.				
Лист	Лист	Листов		
1	1	2		
ГИПРОСТРОЙОРМАШ г. Ростов-на-Дону				
Формат А4				

Выпуск 3

Серия 5.904-44

Код	Обозначение	Наименование	Кол.	Примечание
		<u>Стандартные изделия</u>		
		Болт М10x30.46	12	0,0296 кг
		ГОСТ 7798-70		
		Гайка М10.5	24	0,012 кг
		ГОСТ 5915-70		
		<u>Прочие изделия</u>		
		Фильтр ячеистый унифицированный типа ФЯЭА(Р)	1	8,39 кг

ФВ 24.00.00.000				
Корпус с верстака				
Лист	Лист	Листов		
1	1	2		
ГИПРОСТРОЙОРМАШ г. Ростов-на-Дону				
Формат А4				

Выпуск 3

Серия 5.904-44

Код	Обозначение	Наименование	Кол.	Примечание
		<u>Документация</u>		
A3	ФВ 24.01.00.000 СБ	Сборочный чертёж		
		<u>Детали</u>		
Б4	1 ФВ 24.01.00.001	Аверка Б-ПН-3 ГОСТ 19903-74 Лист 3-IV. Ст. 3 п. 2 ГОСТ 16523-70 240 x 640	1	3,6 кг
Б4	2 ФВ 24.02.00.002	Летля 2-ЛЛ-2 ГОСТ 10704-76 Труба 6-20 ГОСТ 10705-80 L = 30	4	0,007 кг
		Прокладки		
Б4	3 ФВ 24.02.00.003	Трубка 3М 16-2 ГОСТ 5496-78 L = 194	2	0,04 кг
Б4	4 ФВ 24.02.00.004	L = 640	2	0,125 кг
A4	5 ФВ 120.01.00.005	Ушко	2	0,037 кг
		<u>Стандартные изделия</u>		
7		Заклёпка 3x10 ГОСТ 10300-80	20	0,006 кг
8		Ось 1x5x11x10 Ст3сп ГОСТ 9650-80	2	0,017 кг
9		Шайба 3.02.056 ГОСТ 11371-78	20	0,0012 кг

ФВ 24.01.00.000				
Аверка фильтра.				
Лист	Лист	Листов		
1	1	1		
ГИПРОСТРОЙОРМАШ г. Ростов-на-Дону				
Формат А4				

Выпуск 3

Серия 5.904-44

Код	Обозначение	Наименование	Кол.	Примечание
		<u>Документация</u>		
A2	ФВ 24.02.00.000 СБ	Сборочный чертёж		
		<u>Детали</u>		
Б4	1 ФВ 24.02.00.001	Лист боковой Б-ПН-3 ГОСТ 19903-74 Лист 3-IV. Ст. 3 п. 2 ГОСТ 16523-70	4	6,3 кг
Б4	2 ФВ 24.02.00.002	Лист верхний Б-ПН-3 ГОСТ 19903-74 Лист 3-IV. Ст. 3 п. 2 ГОСТ 16523-70	1	3,23 кг
		<u>Обрабатываемые</u>		
Б4	3 ФВ 24.02.00.003	Ушко L = 700	2	1,7 кг
Б4	4 ФВ 24.02.00.004	L = 780	2	1,9 кг
A4	5 ФВ 120.02.00.007-02	Патрубок	1	5,3 кг
A4	6 ФВ 120.02.00.043	Штуцер	1	0,075 кг
		<u>Стандартные изделия</u>		
7		Фланец 1-350-6 ГОСТ 12820-80	1	10,45 кг

ФВ 24.02.00.000				
Корпус фильтра. Верхняя часть.				
Лист	Лист	Листов		
1	1	1		
ГИПРОСТРОЙОРМАШ г. Ростов-на-Дону				
Формат А4				

Выпуск 3

Серия 5.904-44

№ п/п, дата, подпись и печать, дата, подпись и печать

№ строки	Обозначение	Наименование	Куда входит			Примечание
			Обозначение	Кол	Всего шт	
1	ФВ 24.00.00.000	Фильтр воздушный.		2	2	
2						
3	ФВ 24.01.00.000	Дверка фильтра.	ФВ 24.00.00.000	1	1	
4	ФВ 24.02.00.000	Корпус фильтра верхняя часть.	ФВ 24.00.00.000	1	1	
5	ФВ 24.03.00.000	Корпус фильтра нижняя часть.	ФВ 24.00.00.000	2	2	
6	ФВ 24.04.00.000	Рамка.	ФВ 24.00.00.000	1	1	
7						
8	ФВ 120.05.00.000	Щеколда.	ФВ 24.00.00.000	1	1	
9						
10						
11						
12						
13						
14						
15						
16						
17						
18						
19						
20						
21						
22						
23						
24						

Изм	Лист	№ докум	Подп	Дата	ФВ 24.00.00.000 ВС		
Разраб	Введен	Внес			Фильтр воздушный.		
Проб	Копирован				Лист	Лист	Листов
					1		1
Исполн	Исполн	Исполн			ГИПРОСТРОЙДОРМАШ		
Ум.к.пр.	Копир				г. Ростов-на-Дону		
Копирован					формат А3		

Выпуск 3

Серия 5.904-44

№ п/п, дата, подпись и печать, дата, подпись и печать

№ строки	Наименование	Код ОКП	Обозначение документа на поставку	Поставщик	Куда входит (обозначение)	Количество			Примечание
						на из-деле	в комплект	на резерв	
1	Фильтр ячеичковый	6863231114	ФЯ2А(Р)	Учреждение 40-313/56	ФВ 24.00.00.000	1		1	
2	унифицированные			г. Перекрестовка					
3	типа ФЯР			Сумской области					
4									
5									
6									
7									
8									
9									
10									
11									
12									
13									
14									
15									
16									
17									
18									
19									
20									
21									
22									

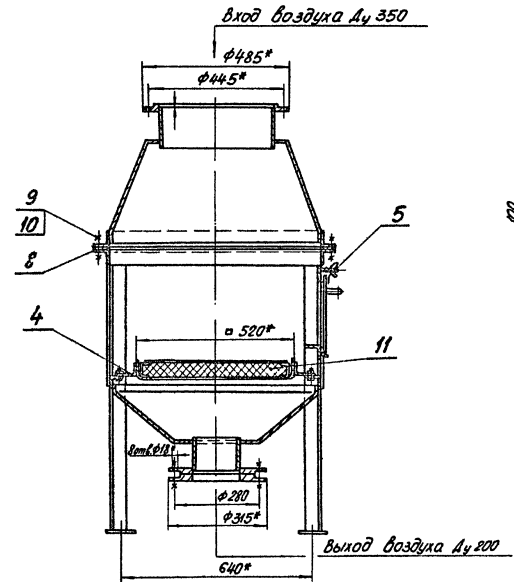
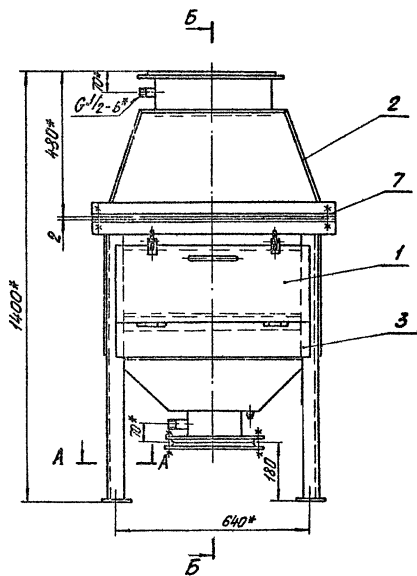
Изм	Лист	№ докум	Подп	Дата	ФВ 24.00.00.000 ВП		
Разраб	Введен	Внес			Фильтр воздушный.		
Проб	Копирован				Лист	Лист	Листов
					1		1
Исполн	Исполн	Исполн			ГИПРОСТРОЙДОРМАШ		
Ум.к.пр.	Копир				г. Ростов-на-Дону		
Копирован					формат А3		

№ 10032/3

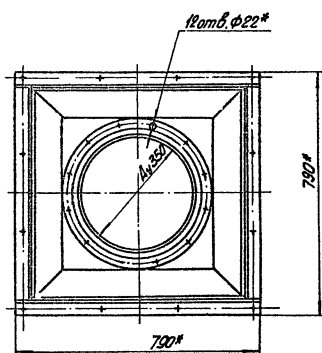
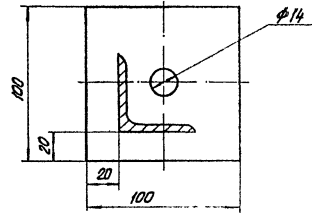
Выпуск 3

Серия 5.024-44

Б-Б



A-A
М 1:2



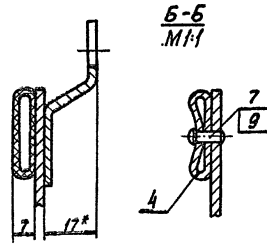
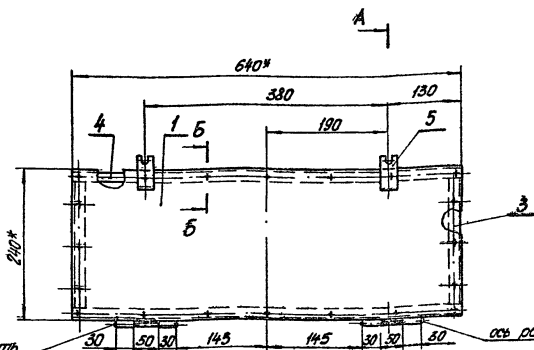
1 Покрытие фильтра внутри:
Лак БТ-517 с алюминиевой пудрой 2 слоя VI.94;
Покрытие снаружи:
Грунтовка ГФ-019 в один слой, эмаль ГФ-115
серо-голубая 2 слоя VI.4М4.
2* Размеры для справок.

N 10032/3

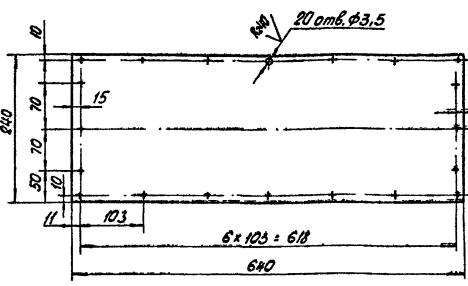
				ФВ 24.00.00.000 СБ		
Изм/лист	№ докум.	Подп.	Лист	Фильтр воздушный	Лист	Масса
Разраб.	Выполнил	Провер.	Контроль		И	151
				Сборочный чертеж	Лист	Масса
				Гидротрансформатор		
				г. Ростов-на-Дону		

ФВ 000 00 10 72 9Ф

1
M1:1



Пос.1

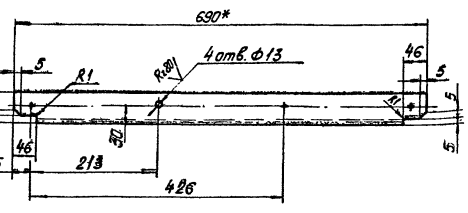


1. * Размеры для справок.
2. Предельные отклонения размеров: отверстий - Н14, остальных - $\pm \frac{IT15}{2}$.
3. Неуказанные параметры шероховатости обрабатываемых деталей без чертежа - $R_{a3.20}$.
4. Сварку проводить по контуру прилегания деталей по ГОСТ 5264-80 и по ГОСТ 16037-80.

				ФВ 24.01.00.000 СБ		
Изм	Лист	№ докум.	Подп.	Дата	Дверка фильтра. Сборочный чертеж.	
Разр.	Вып.	Исполн.	Провер.	Котирован.		
И. разраб.	И. вып.	И. исполн.	И. провер.	И. котирован.	Лист	Листов 1
Этб.	Копирован	Копию сверил:	Формат А3			

ФВ 24.03.00.009

(V) (V)



1. * Размер для справок.
2. Предельные отклонения размеров: отверстий - Н14, остальных - $\pm \frac{IT15}{2}$.
3. Параметры шероховатости обрабатываемой поверхности детали - $R_{a1.60}$.

1000213

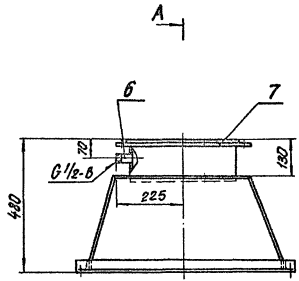
				ФВ 24.03.00.009		
Изм	Лист	№ докум.	Подп.	Дата	Обрамление	
Разр.	Вып.	Исполн.	Провер.	Котирован.		
И. разраб.	И. вып.	И. исполн.	И. провер.	И. котирован.	Лист	Листов 1
Этб.	Копирован	Копию сверил:	Формат А4			

Выпуск 3

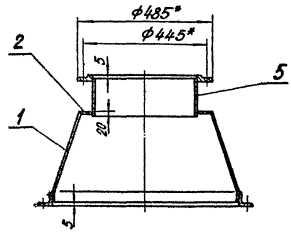
Серия 524-44

Исполн. Лобушка и Виноградова
Провер. Короткий, Ковалев, Митрофанов, Писанко и Зверев

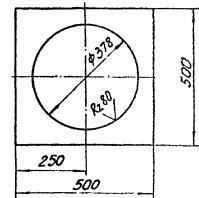
A-A



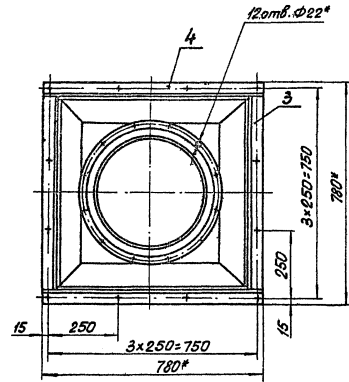
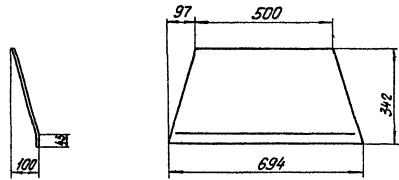
A



Поз. 2



Поз. 1

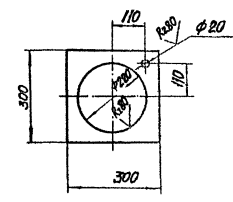


- 1* Размеры для справок.
2. Предельные отклонения размеров: отверстий - Н4, остальных $\pm \frac{0.115}{2}$
3. Неуказанные параметры шероховатости обрабатываемых поверхностей деталей без чертежа R_{a320} .
4. Сварку производить по контуру прилегающих деталей по ГОСТ 5264-80 и по ГОСТ 16037-80

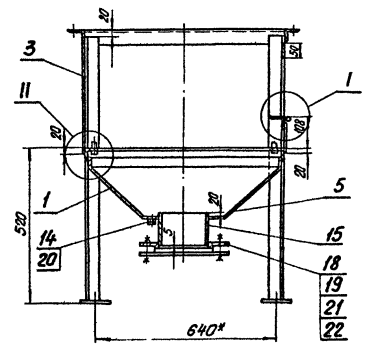
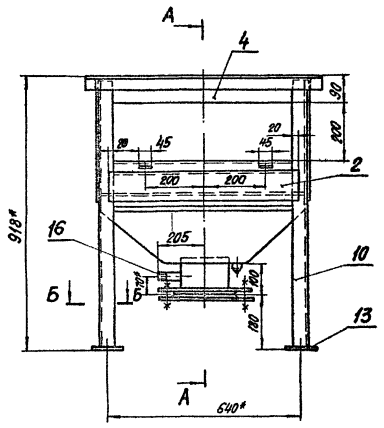
№10032/3

				ФВ 24.02.00.000 СБ		
Исполн.	№ докум.	Подп.	Дата	Корпус фильтра. Верхняя часть. Сторонний чертёж.		
Разработ.	Лобушка	Лобушка	1.10			
Провер.	Короткий	Ковалев	1.10			
Исполн.	Лобушка	Лобушка		Лист	Листов	1
Знат.	Ковалев	Ковалев		ГПР СТРОИТЕЛЬСТВО г. Ростов-на-Дону		

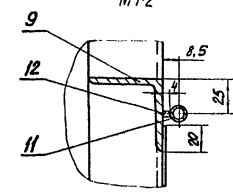
Поз. 5



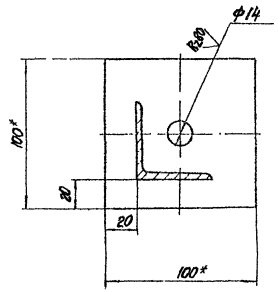
A-A



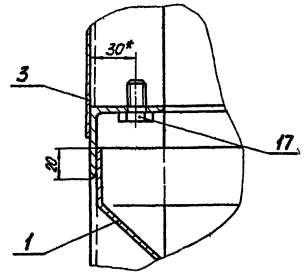
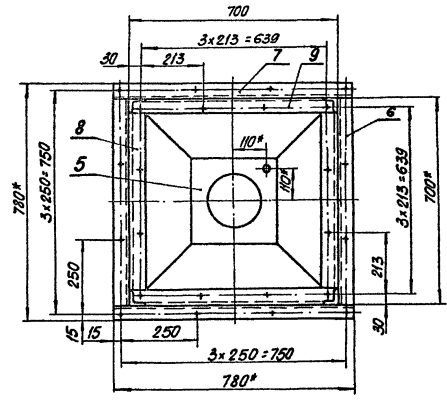
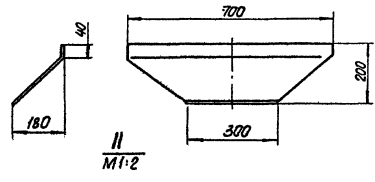
1/2 M1-2



Б-Б



Поз. 1



- 1.* Размеры для справок.
2. Предельные отклонения размеров: отверстий - Н14, остальных - $\pm \frac{IT15}{2}$.
3. Неуказанные параметры шероховатости обрабатываемых деталей без чертежа $Ra320$.
4. Сварку производить по контуру прилегающих деталей по ГОСТ 5264-80 и по ГОСТ 16037-80.

№ 10032/3

ФБ 24.03.00.000 СБ

Изд.	Лист	№ докум.	Подп.	Дата	Корпус фильтра.	Лист	Масштаб	Масштаб
	И	62,2		1:10	Нижняя часть.			
	Проб.	Катальников			Сварочный чертеж.			
	И. комп.	Новичков						
	Умб.	Ковал						