

ГОСУДАРСТВЕННЫЙ КОМИТЕТ СОВЕТА МИНИСТРОВ СС СР  
ПО ДЕЛАМ СТРОИТЕЛЬСТВА  
/ГОССТРОЙ СССР/

ТИПОВЫЕ КОНСТРУКЦИИ И ДЕТАЛИ ЗДАНИЙ И СООРУЖЕНИЙ

**СЕРИЯ 5903-3**

**ВАКУУМНЫЕ ДЕАЭРАТОРЫ  
И ВОДОСТРУЙНЫЕ ЭЖЕКТОРЫ**

**Выпуск 1-1**

ЦЕНТРАЛЬНЫЙ ИНСТИТУТ ТИПОВОГО ПРОЕКТИРОВАНИЯ  
ГОССТРОЯ СССР

Москва, А-445, Смольная ул., 22

Сдано в печать *VII* 195*5* г.

Заказ № *4198* Тираж *100* экз.

ГОСУДАРСТВЕННЫЙ КОМИТЕТ СОВЕТА МИНИСТРОВ СССР  
ПО ДЕЛАМ СТРОИТЕЛЬСТВА /ГОССТРОЙ СССР/

ТИПОВЫЕ КОНСТРУКЦИИ И ДЕТАЛИ ЗДАНИЙ И СООРУЖЕНИЙ

СЕРИЯ 5.903-3

ВАКУУМНЫЕ ДЕАЭРАТОРЫ  
И ВОДОСТРУЙНЫЕ ЭЖЕКТОРЫ

ВЫПУСК 1-1

РАБОЧИЕ ЧЕРТЕЖИ УЗЛОВ И ДЕТАЛЕЙ

ВАКУУМНЫЙ ДЕАЭРАТОР ДВ-5  
С ОХЛАДИТЕЛЕМ ВЫПАРА ДВВ-2

Разработаны  
проектным институтом  
"ЛАТГИПРОПРОМ"

Утверждены введены в действие  
НПО ЦКТИ  
с 1 апреля 1982 г.  
Указание № 241 от 29.12.81 г.

Главный инженер института  
Главный инженер проекта

*В.Ф. Пычаров* /В.Ф. Пычаров/  
*А.П. Дуван* /А.П. Дуван/

Содержание альбома

Обозначение	Наименование	№ стр.
21.02.00.000	Дезаратор ДВ-5 с охладителем выпара ДВВ-2	2
21.02.00.000 СБ	Сборочный чертёж	3
21.02.01.000	Дезаратор вакуумный ДВ-5	2
21.02.01.000 СБ	Сборочный чертёж	4
21.02.01.100	Корпус нижний	5
21.02.01.100 СБ	Сборочный чертёж	5
21.02.01.101	Корпус	5
21.02.01.102	Кольцо	6
21.02.01.110	Плита	6
21.02.01.110 СБ	Сборочный чертёж	6
21.02.01.111	Лист подкладной	6
21.02.01.112	Плита	7
21.02.01.113	Косынка	7
21.02.01.200	Корпус верхний	7
21.02.01.200 СБ	Сборочный чертёж	7
21.02.01.201	Корпус	8
21.02.01.202	Косынка	8
21.02.01.210	Склад	8
21.02.01.210 СБ	Сборочный чертёж	8
21.02.01.211	Лист подкладной	9
21.02.01.212	Кронг	9
21.02.01.300	барботажное устройство (лист 1)	9
21.02.01.300	барботажное устройство (лист 2)	9
21.02.01.300 СБ	Сборочный чертёж	10
21.02.01.301	Лист барботажный	10
21.02.01.302	Анжир	10
21.02.01.303	Труба переливная	11
21.02.01.304	Резерв	11
21.02.01.310	Труба переливная	11
21.02.01.310 СБ	Сборочный чертёж	11
21.02.01.311	Труба	12
21.02.01.320	Крестовина	12
21.02.01.320 СБ	Сборочный чертёж	12
21.02.01.400	Тарелка переливная	12

Выпуск 1-1

Серия 5.903-3

Содержание альбома Продолжение

Обозначение	Наименование	№ стр.
21.02.01.400 СБ	Тарелка переливная Сборочный чертёж	13
21.02.01.401	Лист переливной	13
21.02.01.402	Обечайка	13
21.02.01.500	Тарелка выкатная	13
21.02.01.500 СБ	Сборочный чертёж	14
21.02.01.501	Лист выкатный	14
21.02.01.502	Кольцо	14
21.02.01.503	Кольцо	15
21.02.01.600	Отбойник	15
21.02.01.600 СБ	Сборочный чертёж	15
21.02.01.700	Крышка	16
21.02.01.700 СБ	Сборочный чертёж	16
21.02.01.701	Крышка	16
21.02.01.800	Коллектор	16
21.02.01.800 СБ	Сборочный чертёж	16
21.02.02.000	Охладитель выпара ДВВ-2	17
21.02.02.000 СБ	Сборочный чертёж	17
21.02.02.001	Плошайка	17
21.02.02.100	Охладитель	18
21.02.02.100 СБ	Сборочный чертёж	18
21.02.02.101	Корпус	18
21.02.02.102	Патрубок	19
21.02.02.103	Дно	19
21.02.02.104	Затравка	19
21.02.02.110	Корпус	19
21.02.02.110 СБ	Сборочный чертёж	20
21.02.02.111	Фланец	20
21.02.02.112	Прокладка	20
21.02.02.113	Лобовик	21
21.02.02.200	Катеря	21
21.02.02.200 СБ	Сборочный чертёж	21
21.02.02.201	Корпус катеры	21

Выпуск 1-1

Серия 5.903-3

Выпуск 1-1

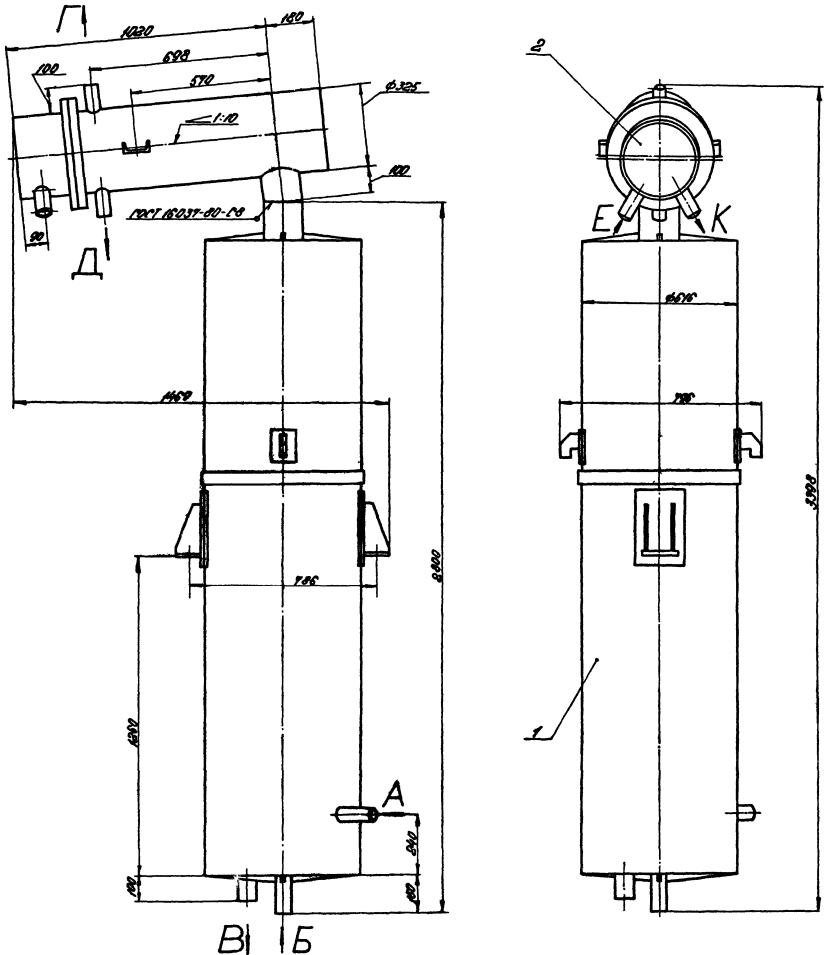
Серия 5.903-3

Вариант	Лист	№	Обозначение	Наименование	Лист	Примечание
				Документация		
			21.02.00.000 СБ	Сборочный чертёж		
				Сборочные единицы		
И	1		21.02.01.000	Дезаратор вакуумный ДВ-5	1	
И	2		21.02.02.000	Охладитель выпара ДВВ-2	1	
				21.02.00.000		
				Дезаратор ДВ-5 с охладителем выпара ДВВ-2		
				ЛАТГИПРОПРОМ		

Вариант	Лист	№	Обозначение	Наименование	Лист	Примечание
				Документация		
			21.02.01.000 СБ	Сборочный чертёж		
				Сборочные единицы		
И	1		21.02.01.100	Корпус нижний	1	
И	2		21.02.01.200	Корпус верхний	1	
И	3		21.02.01.300	барботажное устройство	1	
И	4		21.02.01.400	Тарелка переливная	1	
И	5		21.02.01.500	Тарелка выкатная	1	
И	6		21.02.01.600	Отбойник	1	
И	7		21.02.01.700	Крышка	1	
И	8		21.02.01.800	Коллектор	1	
				21.02.01.000		
				Дезаратор вакуумный ДВ-5		
				ЛАТГИПРОПРОМ		

Выпуск 1-1

Серия 5.903-3



1 Размеры для справок

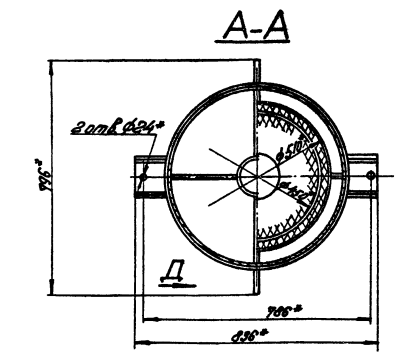
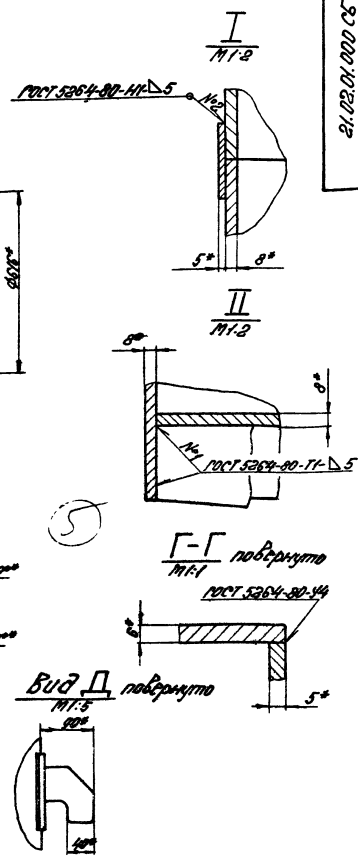
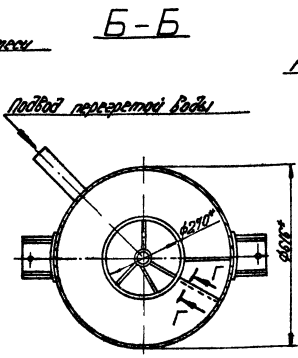
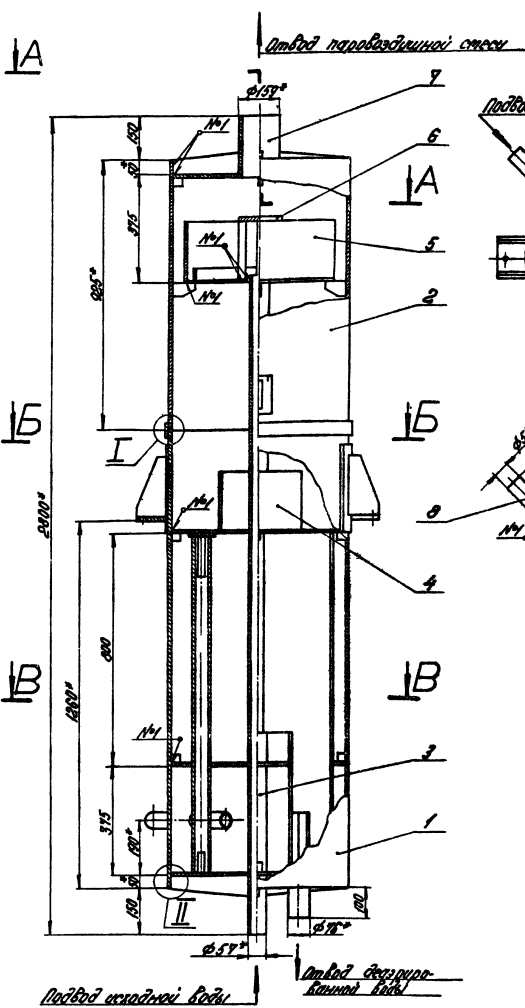
Экспликация штуцеров

Идент.	Наименование	Ди, мм
А	Подвод перегретой воды	57
Б	Подвод холодной воды	57
В	Отвод деаэрированной воды	76
Г	Отсос воздуха	57
Д	Отвод конденсата	57
Е	Ввод воды	57
К	Отвод воды	57

				ЭЛ.02.00.000.05		
Изм.	Исполн.	Проверен.	Дата	Дезаэратор ДР-5 с	Корпус	Вид
				охладителем воздуха	630,3	1:10
				ДРВ-2		Лист
				(Сборочный чертеж)		№ 1
Э.02.00.000.05	С.02.00.000.05	С.02.00.000.05	С.02.00.000.05	ЛАНТИПРОМ		
17.03.98-12	4					

Лист 1-1

Экз. 000.10.00.18  
81.02.01.00.18



**Технические требования**

1. Материал, изготовление и сварка по ОСТ 26-291-78.
2. Размеры для справок.
3. Неуклонные предельные отклонения размеров  $\pm 0.1$ .
4. Торелки должны быть установлены строго горизонтально, отклонения от горизонтального положения не более 2 мм.
5. Аппарат окрасить снаружи в два слоя эрнумом ГР-020 по ТУ 618-1642-77 или лаком БТ-577 ГОСТ 5231-72.
6. Контроль качества сварных соединений:
  - а) внешний осмотр и измерения;
  - б) гидравлическое испытание.
7. Перевозка и крепление аппарата при перевозке по железным дорогам Союза ССР по ТУ перевозчика и крепления груза в МПС 1969г.
8. На период транспортировки и хранения все отверстия в штырях должны быть защищены от механических повреждений и попадания в сосуд влаги, пыли.
9. Деаэрактор должен соответствовать ГОСТ 16360-77.
10. Аппарат не подлежит введению Госгортехнадзора.
11. Настоящий чертеж разработан в соответствии с чертежом ЦКТИ отдела №3 05-887 на основании технического проекта ЦКТИ им. Палладова №0-5365.

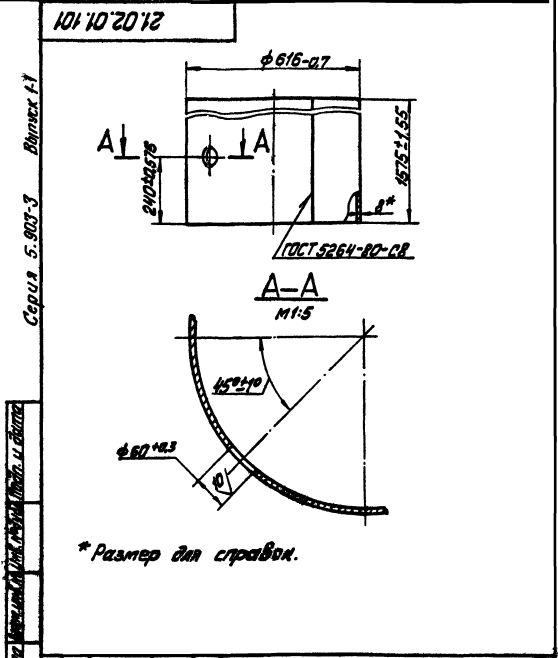
**Техническая характеристика**

Давление рабочее, абсолютное, кес/см<sup>2</sup> 0,075-0,5  
 Температура, °С 40 ± 80  
 Среда вода, пар  
 Емкость, м<sup>3</sup> 0,67  
 Давление пробное при гидравлическом испытании, избыточное, кес/см<sup>2</sup> 2

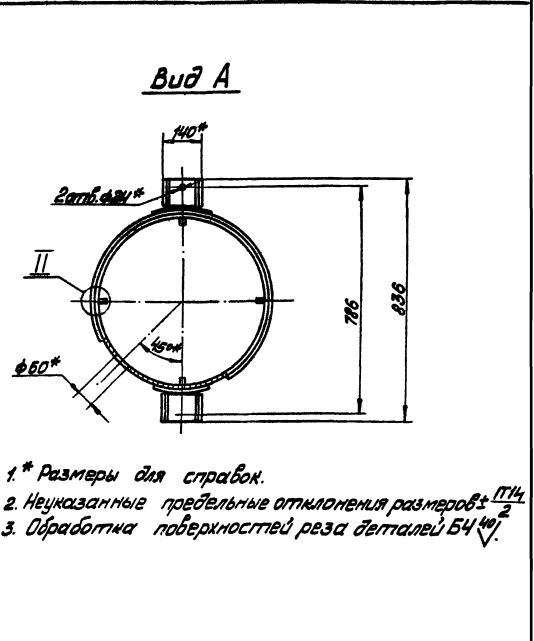
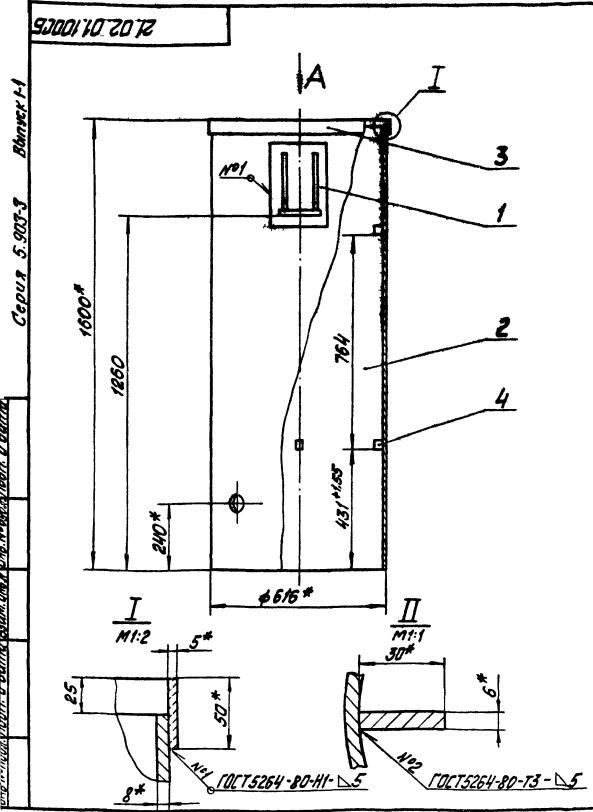
				Экз. 02.01.000.05	
Исполнит.	№ документа	Издательство	Дата	Производитель Вакуумный ДВ-Б	Масштаб 4:1 1:10
Составитель	Экземпляр	№	М.П.		
Проверил	Копия	№	М.П.	Сборочный чертеж	Лист 1 из 1
Утвердил	Согласован	№	М.П.		
Исполн.	Копия	№	М.П.	ЛАТГИПРОПРОМ	

Вид	Код	Обозначение	Наименование	Кол. Число	Примечание
<b>Документация</b>					
12		21.02.01.100СБ	Сборочный чертёж		
<b>Сборочные единицы</b>					
11	1	21.02.01.110	Опора	2	
<b>Детали</b>					
11	2	21.02.01.101	Корпус	1	
11	3	21.02.01.102	Кольцо	1	
11	4	21.02.01.103	Упор		
Лист 6 ГОСТ 19903-74					
Лист 12 из 13 ГОСТ 1350-77					
30 ± 0,8 x 30 ± 0,8 мм				8	0,05мм

21.02.01.100  
**Корпус нижний**  
 ЛАТТИПРОПРОМ  
 Формат 11Б



21.02.01.101		
Лист 8	Масса 188,75	Масштаб 1:10
<b>Корпус</b>		
Лист 12 из 13 ГОСТ 1350-77		
<b>Корпус</b>		
ЛАТТИПРОПРОМ		
Формат 11Б		

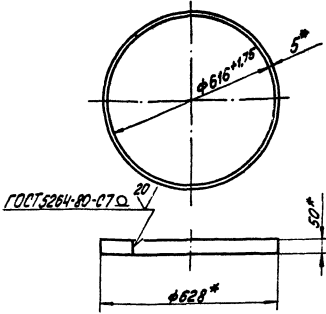


21.02.01.100 СБ		
Лист 12	Масса 210,3	Масштаб 1:10
<b>Корпус нижний</b>		
<b>Сборочный чертёж</b>		
Лист 12 из 13		
<b>Корпус нижний</b>		
ЛАТТИПРОПРОМ		
Формат 11Б		

- \* Размеры для справок.
- Неуказанные предельные отклонения размеров ± IT14.
- Обработка поверхностей реза деталей БЧ 40°.

21.02.01.102

✓(✓)



\* Размеры для справок.

21.02.01.102

Лист	№ докум.	Исполн.	Дата	Кольцо	Лист	Масса	Масштаб
1	21.02.01.102	С.И.С.	1988				
Лист				Латгипропром			
Формат А4				Латгипропром			

№ докум.	Лист	№ докум.	Исполн.	Дата	Обозначение	Наименование	Кол.	Примечание
Документация								
И	1	21.02.01.110.05	С.И.С.	1988	21.02.01.110.05	Сборочный чертёж		
Детали								
И	1	21.02.01.111	С.И.С.	1988	21.02.01.111	Лист подкладной	1	
И	2	21.02.01.112	С.И.С.	1988	21.02.01.112	Плитка	1	
И	3	21.02.01.113	С.И.С.	1988	21.02.01.113	Косынка	2	

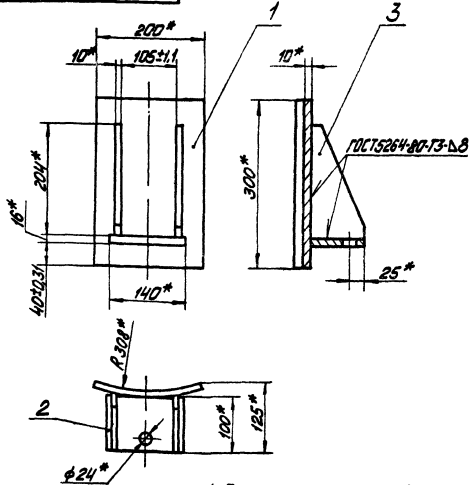
Серия 5.903-3

Листы и детали, выходящие за пределы формата А4

21.02.01.110

Лист	№ докум.	Исполн.	Дата	Опора	Лист	Масса	Масштаб
1	21.02.01.110	С.И.С.	1988				
Лист				Латгипропром			
Формат А4				Латгипропром			

21.02.01.112



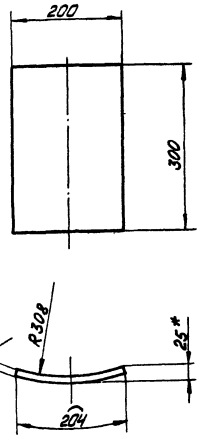
\* Размеры для справок.

21.02.01.110 СБ

Лист	№ докум.	Исполн.	Дата	Опора	Лист	Масса	Масштаб
1	21.02.01.110 СБ	С.И.С.	1988				
Лист				Латгипропром			
Формат А4				Латгипропром			

21.02.01.111

✓(✓)



1. \* Размеры для справок.  
2. Неуказанные предельные отклонения размеров ± 0,2 мм.

21.02.01.111

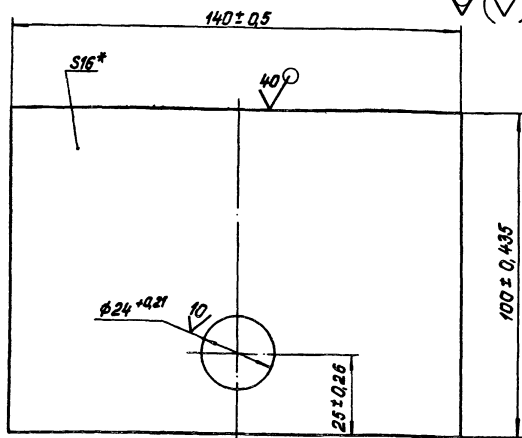
Лист	№ докум.	Исполн.	Дата	Лист подкладной	Лист	Масса	Масштаб
1	21.02.01.111	С.И.С.	1988				
Лист				Латгипропром			
Формат А4				Латгипропром			

Серия 5.903-3

Листы и детали, выходящие за пределы формата А4



21.02.01.112



\*Размер для справок.

21.02.01.112

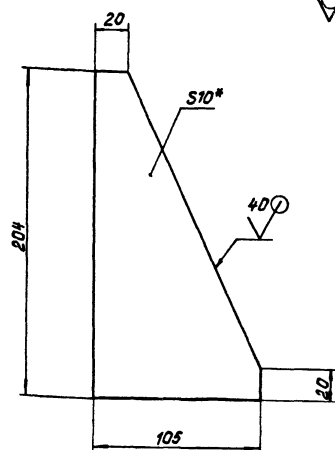
Лист	№ докум.	Подпись	Дата	Лит.	Масса	Максимум
Разраб.	Исполн.	И.И.И.	И.И.И.			
Плита				1,71	1:1	
16 ГОСТ 19903-74				Лист	Листов	1
Лист Вст 3 сл 3 ГОСТ 14637-79				ЛАТГИПРОПРОМ		
Формат 11						

Зона	Лист	Обозначение	Наименование	Кол.	Примечание
<u>Документация</u>					
		21.02.01.200 СБ	Сборочный чертёж		
<u>Сборочные единицы</u>					
1		21.02.01.210	Скоба	2	
<u>Детали</u>					
2		21.02.01.201	Корпус	1	
3		21.02.01.202	Косынка	4	
4		21.02.01.203	Косынка	4	
6 ГОСТ 19903-74					
Лист 12х13 ГОСТ 7350-77					
30 ± 0,8 x 30 ± 0,8 мм				4	0,05 кг

21.02.01.200

Лист	№ докум.	Подпись	Дата	Лит.	Лист	Листов
Разраб.	Исполн.	И.И.И.	И.И.И.			
Корпус верхний						1
Лист Вст 3 сл 3 ГОСТ 14637-79				ЛАТГИПРОПРОМ		
Формат 11						

21.02.01.113



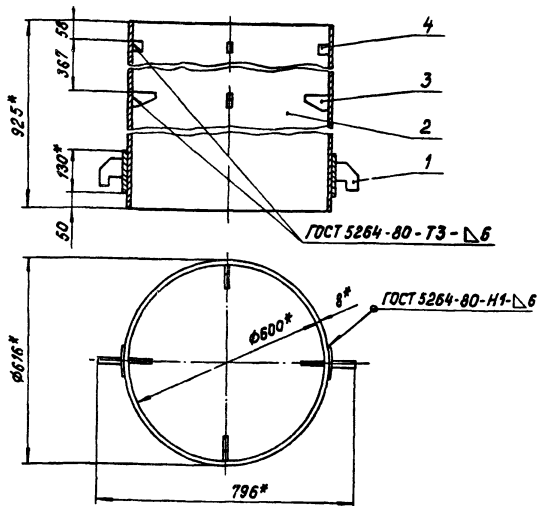
1\* Размеры для справок.

2 Неуказанные предельные отклонения размеров ± 177<sup>μ</sup>/<sub>2</sub>.

21.02.01.113

Лист	№ докум.	Подпись	Дата	Лит.	Масса	Максимум
Разраб.	Исполн.	И.И.И.	И.И.И.			
Косынка				1,07	1:2	
10 ГОСТ 19903-74				Лист	Листов	1
Лист Вст 3 сл 3 ГОСТ 14637-79				ЛАТГИПРОПРОМ		
Формат 11						

21.02.01.200 СБ



1\* Размеры для справок.

2 Неуказанные предельные отклонения размеров ± 177<sup>μ</sup>/<sub>2</sub>.

3 Обработка поверхностей реза деталей БЧ 4У.

21.02.01.200 СБ

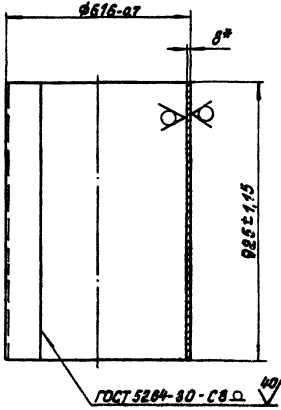
Лист	№ докум.	Подпись	Дата	Лит.	Масса	Максимум
Разраб.	Исполн.	И.И.И.	И.И.И.			
Корпус верхний						115,02
Сборочный чертёж				Лист	Листов	1
Лист Вст 3 сл 3 ГОСТ 14637-79				ЛАТГИПРОПРОМ		
Формат 11						

17898-02 8

Формат 11

21.02.01.201

✓(✓)



\*Размер для справок.

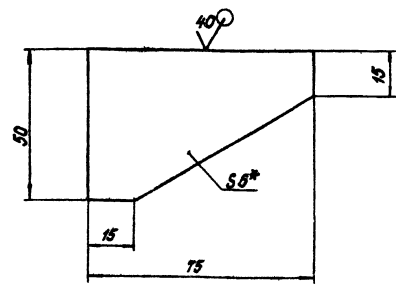
21.02.01.201

Исполн.	Разработ.	Модиф.	Дата	Лист	Масса	Масштаб
Лавров	Манава	Шульц	11.10	110,96	1:10	
Зав.	Зиланович	С		Лист	Листов	1
И. спец. Сидорова И. контр. Колтев И. отв. Лавров				ГОСТ 19303-74 лист 12х13 ГОСТ 7330-77		ЛАТГИПРОПРОМ формат А1

Лист	№ докум.	Подпись	Дата	Лист	Масса	Масштаб
<b>Документация</b>						
11	21.02.01.210 СБ	Сборочный чертёж				
<b>Детали</b>						
11	1	21.02.01.211	Лист подкладной	1		
11	2	21.02.01.212	Крюк	1		
<b>21.02.01.210</b>						
Исполн.	Разработ.	Модиф.	Дата	Лист	Масса	Масштаб
Лавров	Манава	Шульц	11.10			
Зав.	Зиланович	С		Лист	Листов	1
И. спец. Сидорова И. контр. Колтев И. отв. Лавров				ГОСТ 5264-80-СВ.Ω		ЛАТГИПРОПРОМ формат А1

21.02.01.202

✓(✓)



- 1.\*Размер для справок.
- 2. Неуказанные предельные отклонения размеров  $\pm \frac{IT14}{2}$ .

21.02.01.202

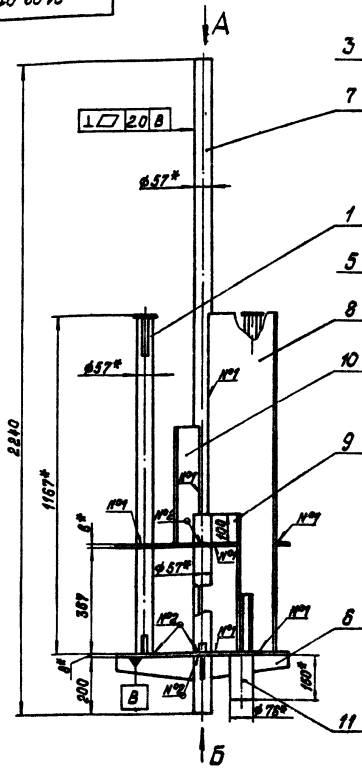
Исполн.	Разработ.	Модиф.	Дата	Лист	Масса	Масштаб
Лавров	Манава	Шульц	11.10	0,93	1:1	
Зав.	Зиланович	С		Лист	Листов	1
И. спец. Сидорова И. контр. Колтев И. отв. Лавров				ГОСТ 19303-74 лист 12х13 ГОСТ 7330-77		ЛАТГИПРОПРОМ формат А1

Лист	№ докум.	Подпись	Дата	Лист	Масса	Масштаб
<b>Документация</b>						
11	21.02.01.210 СБ	Сборочный чертёж				
<b>Детали</b>						
11	1	21.02.01.211	Лист подкладной	1		
11	2	21.02.01.212	Крюк	1		
<b>21.02.01.210 СБ</b>						
Исполн.	Разработ.	Модиф.	Дата	Лист	Масса	Масштаб
Лавров	Манава	Шульц	11.10	1,67	1:2	
Зав.	Зиланович	С		Лист	Листов	1
И. спец. Сидорова И. контр. Колтев И. отв. Лавров				ГОСТ 5264-80-ТЗ-Δ 6		ЛАТГИПРОПРОМ формат А1

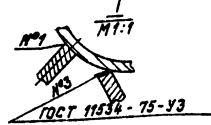
Серия 5.903-3 Выпуск 1-1

Серия 5.903-3 Выпуск 1-1

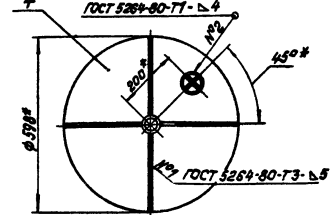




Вид А

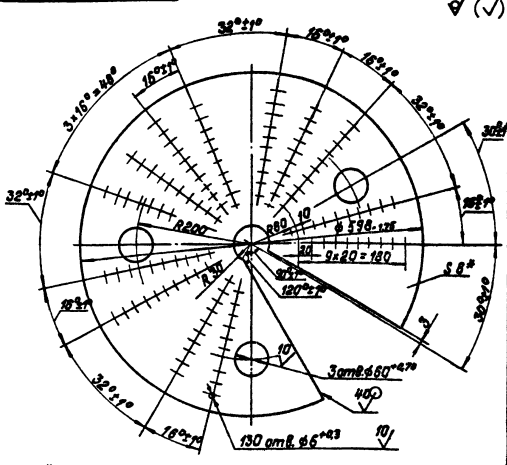


Вид Б



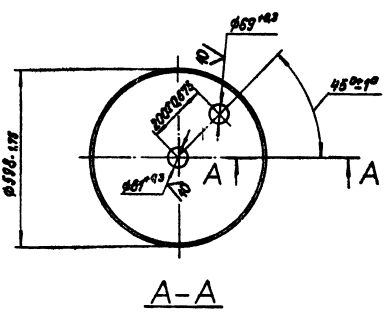
- 1 \* Размеры для справок.
- 2. Неуказанные предельные отклонения размеров  $\pm 1/125$ .
- 3. Обработка поверхностей реза деталей ВЧ 49.

				<b>21.02.01.300 СБ</b>		
Исполн	№ докум	Подпись	Дата	<b>Барботажное устройство</b>	Лист	Масса
Разраб	Специальн	С.С.С.	11.11		77,8	1:10
Пров	Коллеж	В.В.	11.11	<b>Сборочный чертеж</b>	Лист	Листов
Гл. спец	Суданосов	В.В.	11.11		1	1
И.контр	Коллеж	В.В.	11.11	<b>ЛАТГИПРОПРОМ</b>		
И.м.б.	Попов	В.В.	11.11	Формат 12/17		



- 1 \* Размер для справок.
- 2. Неуказанные предельные отклонения размеров  $\pm 1/125$ .

Серия 5.300-У Выпуск 1-1



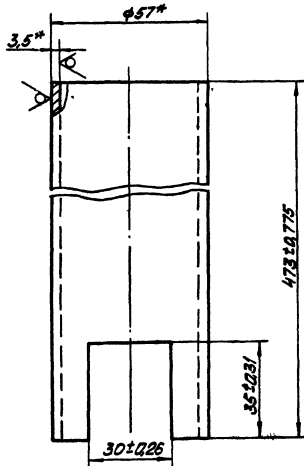
А-А  
1:1

- \* Размеры для справок.

				<b>21.02.01.301</b>		
Исполн	№ докум	Подпись	Дата	<b>Лист барботажный</b>	Лист	Масса
Разраб	Специальн	С.С.С.	11.11		11,2	1:5
Пров	Коллеж	В.В.	11.11	<b>ЛАТГИПРОПРОМ</b>	Лист	Листов
Гл. спец	Суданосов	В.В.	11.11		1	1
И.контр	Коллеж	В.В.	11.11	<b>ЛАТГИПРОПРОМ</b>		
И.м.б.	Попов	В.В.	11.11	Формат 11		

				<b>21.02.01.302</b>		
Исполн	№ докум	Подпись	Дата	<b>Днище</b>	Лист	Масса
Разраб	Специальн	С.С.С.	11.11		17,22	1:10
Пров	Коллеж	В.В.	11.11	<b>ЛАТГИПРОПРОМ</b>	Лист	Листов
Гл. спец	Суданосов	В.В.	11.11		1	1
И.контр	Коллеж	В.В.	11.11	<b>ЛАТГИПРОПРОМ</b>		
И.м.б.	Попов	В.В.	11.11	Формат 11		

21.02.01.303

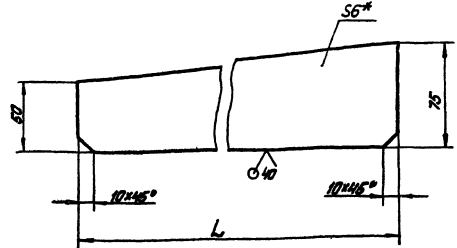


\* Размеры для справок

21.02.01.303

Изм.	Лист	№ докум.	Подп.	Дата	Труба перелибная	Листы	Масса	Материал
1	1	21.02.01.303		1988				
Труба 57×3,5 ГОСТ 1903-74						Листов 1		Латгипропром
Формат А1								

21.02.01.304



Обозначение	L, мм	Масса, кг
21.02.01.304	271-13	0,8
-01	219-15	0,64

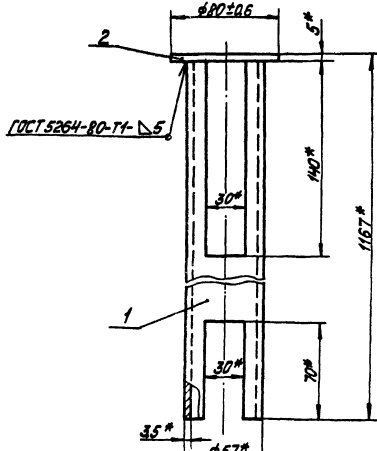
- \* Размеры для справок.
- Неуказанные предельные отклонения размеров - IT14/2.

21.02.01.304

Изм.	Лист	№ докум.	Подп.	Дата	Редра	Листы	Масса	Материал
1	1	21.02.01.304		1988				
Лист 6 ГОСТ 1903-74						Листов 1		Латгипропром
Формат А1								

Изм.	Лист	№ докум.	Подп.	Дата	Обозначение	Наименование	Кол.	Примечание
Документация								
И		21.02.01.310СБ				Оборочный чертёж		
Детали								
И	1	21.02.01.311			Труба	1		
Б4	2	21.02.01.312			Крышка	1	0,2кг	
Лист 5 ГОСТ 1903-74						Листов 1		Латгипропром
Формат А1								

21.02.01.310СБ

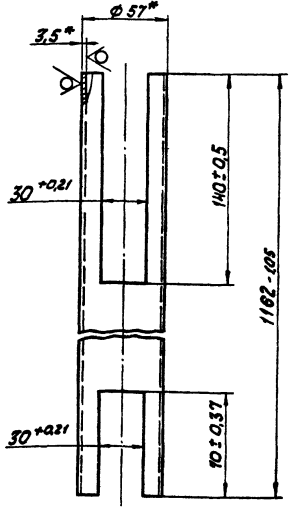


- \* Размеры для справок.
- Обработка поверхностей реза деталей Б4

21.02.01.310СБ

Изм.	Лист	№ докум.	Подп.	Дата	Труба перепускная	Листы	Масса	Материал
1	1	21.02.01.310СБ		1988				
Труба 57×3,5 ГОСТ 1903-74						Листов 1		Латгипропром
Формат А1								

21.02.01.311



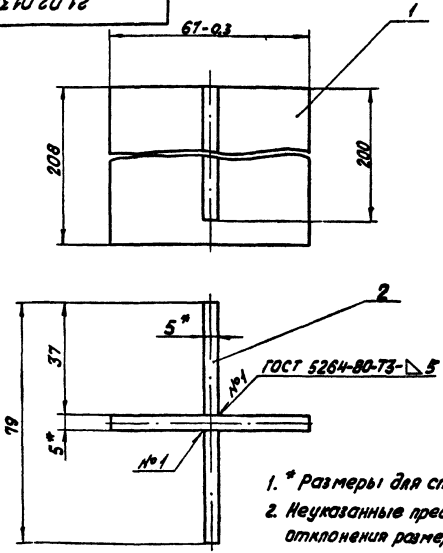
20/21

\* Размеры для справок.

21.02.01.311

Изм. Испол. № докум. Подп. Дата	Труба	Лист	Масса	Максимум
Разработ. Ионов Ю.И. 1979		5	1:2	
Проект. Зинкавич Г.С.		Лист	Листов	
И. спец. Сидорова В.И.	Труба 57x3.5 ГОСТ 8731-79	ЛАТГИПРОПРОМ		
И. спец. Колтунов В.А.	в 30 ГОСТ 8731-79	Формат ИВ		
И. спец. Палав В.С.				

21.02.01.320



- \* Размеры для справок.
- Неуказанные предельные отклонения размеров - IT12/IT14.
- Обработка поверхности реза деталей БУ.

21.02.01.320 СБ

Изм. Испол. № докум. Подп. Дата	Крестовина Сборочный	Лист	Масса	Максимум
Разработ. Ионов Ю.И. 1979		1,2	1:1	
Проект. Зинкавич Г.С.		Лист	Листов	
И. спец. Сидорова В.И.		ЛАТГИПРОПРОМ		
И. спец. Колтунов В.А.				
И. спец. Палав В.С.				

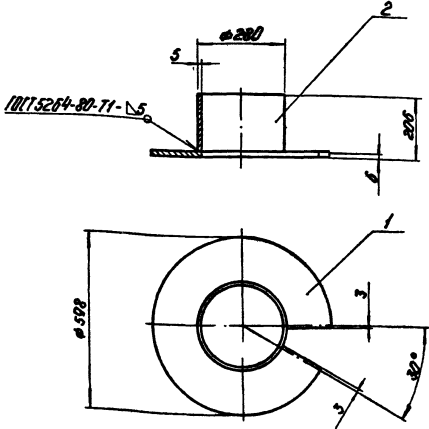
Изм. Испол. № докум. Подп. Дата	Обозначение	Наименование	Кол.	Примечание
		Документация		
И	21.02.01.320 СБ	Сборочный чертеж		
		Детали		
БУ 1	21.02.01.321	Ребро		
		Лист 5 ГОСТ 19903-74		
		Лист 12X13 ГОСТ 7350-77	1	0,6 кг
БУ 2	21.02.01.322	Ребро		
		Лист 5 ГОСТ 19903-74		
		Лист 12X13 ГОСТ 7350-77	2	0,3 кг

Изм. Испол. № докум. Подп. Дата

Изм. Испол. № докум. Подп. Дата	Обозначение	Наименование	Кол.	Примечание
		Документация		
И	21.02.01.400 СБ	Сборочный чертеж		
		Детали		
И 1	21.02.01.401	Лист переливной	1	
И 2	21.02.01.402	Обечайка	1	

Изм. Испол. № докум. Подп. Дата

21.02.01.401

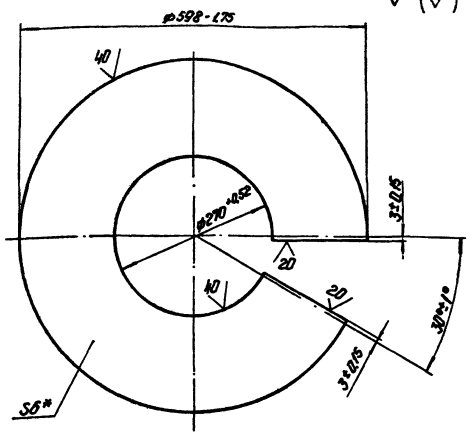


Размеры для справок.

21.02.01.400 СБ

Изм.	Лист	№ докум.	Подп.	Дата	Тарелка переливная. Сборочный чертёж.	Лист	Масштаб	Материал
Проб.	Листов	Исполн.	С.И.П.	8.11.77		15,5	1:10	
Л.П.П.					Лист	Листов	ЛАТГИПРОПРОМ	
И.И.И.					Формат ИВ			

21.02.01.401

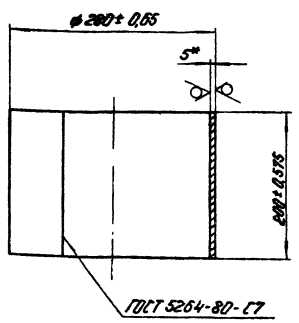


\* Размеры для справок.

21.02.01.401

Изм.	Лист	№ докум.	Подп.	Дата	Лист переливной	Лист	Масштаб	Материал
Проб.	Листов	Исполн.	С.И.П.	8.11.77		9,7	1:5	
Л.П.П.					Лист	Листов	ЛАТГИПРОПРОМ	
И.И.И.					Формат ИВ			

204.10.2012



\* Размеры для справок.

21.02.01.402

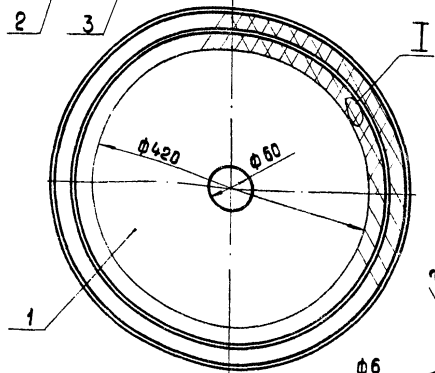
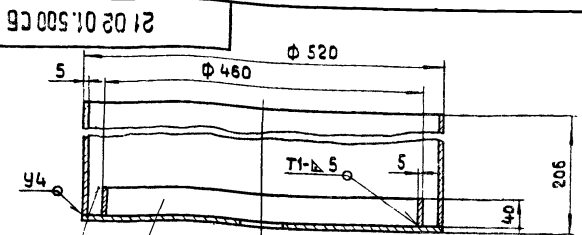
Изм.	Лист	№ докум.	Подп.	Дата	Обечайка	Лист	Масштаб	Материал
Проб.	Листов	Исполн.	С.И.П.	8.11.77		08	1:4	
Л.П.П.					Лист	Листов	ЛАТГИПРОПРОМ	
И.И.И.					Формат ИВ			

Изм.	Лист	№ докум.	Подп.	Дата	Обозначение	Наименование	Кол.	Примечание
<u>Документация</u>								
И		21.02.01.500 СБ			Сборочный чертёж			
<u>Детали</u>								
И	1	21.02.01.501			Лист дырчатый		1	
И	2	21.02.01.502			Кольцо		1	
И	3	21.02.01.503			Кольцо		1	

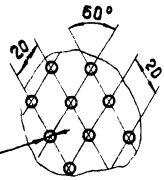
21.02.01.500

Изм.	Лист	№ докум.	Подп.	Дата	Тарелка дырчатая	Лист	Масштаб	Материал
Проб.	Листов	Исполн.	С.И.П.	8.11.77				
Л.П.П.					Лист	Листов	ЛАТГИПРОПРОМ	
И.И.И.					Формат ИВ			

Серия 5.903-3 Выпуск 1-1



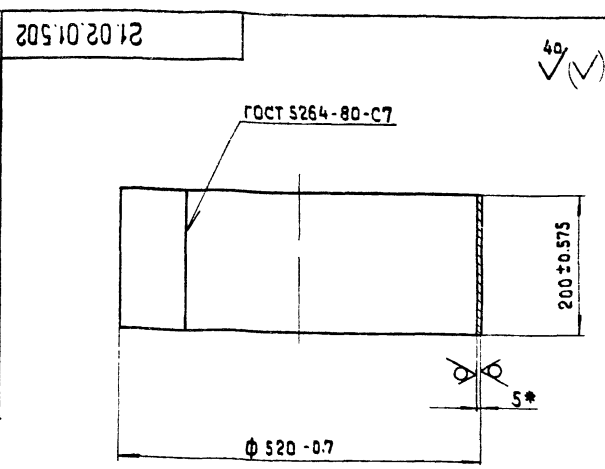
I  
М. 1:2



1. Размеры для справок
2. Сварные швы по ГОСТ 5264-80

				21.02.01.500 С6		
Лист	№ докум.	Подп.	Дата	Лист	Масса	Масштаб
Разраб.	Иванова	Иванова	16.11.77		24.71	1:5
Проб.	Зигальбис	Зигальбис	16.11.77	Лист	Листов 1	
Ин. спец.	Суханосов	Суханосов	16.11.77	ЛАТГИПРОПРОМ		
Н. контр.	Колмец	Колмец	16.11.77	Формат 11		
Чтб.	Панов	Панов	16.11.77			

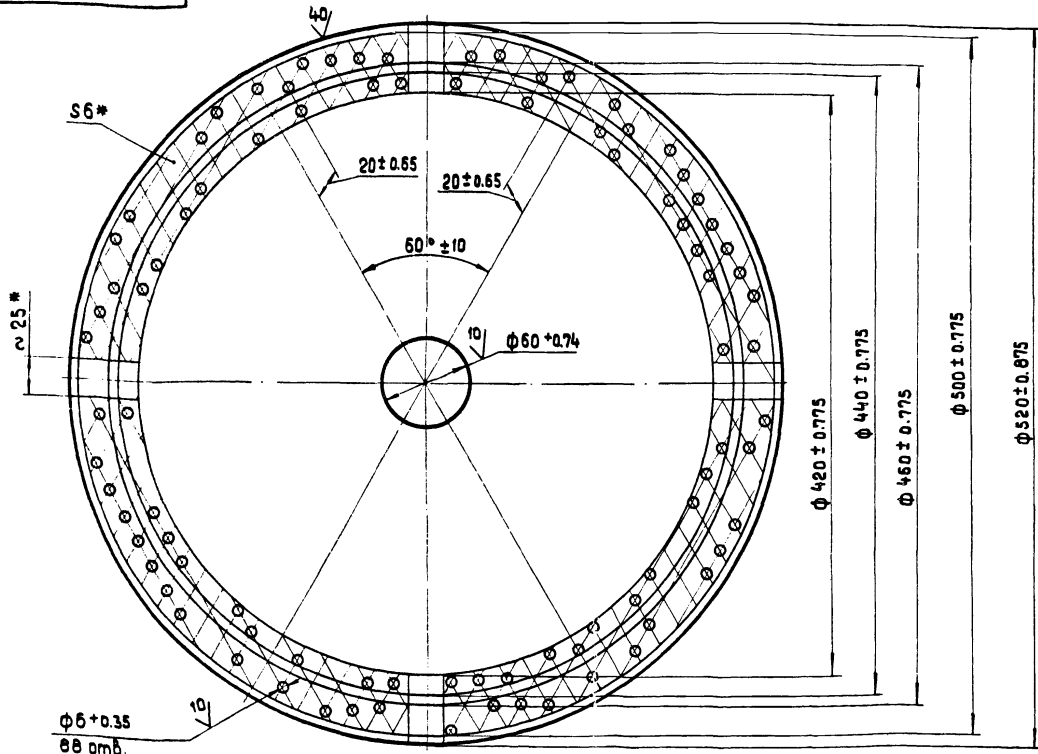
Серия 5.903-3 Выпуск 1-1



\* Размер для справок

				21.02.01.502		
Лист	№ докум.	Подп.	Дата	Лист	Масса	Масштаб
Разраб.	Иванова	Иванова	16.11.77		12.7	1:5
Проб.	Зигальбис	Зигальбис	16.11.77	Лист	Листов 1	
Ин. спец.	Суханосов	Суханосов	16.11.77	ЛАТГИПРОПРОМ		
Н. контр.	Колмец	Колмец	16.11.77	Формат 11		
Чтб.	Панов	Панов	16.11.77			

21.02.01.501

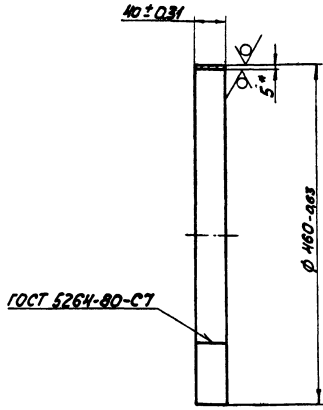


\* Размеры для справок

				21.02.01.501		
Лист	№ докум.	Подп.	Дата	Лист	Масса	Масштаб
Разраб.	Зигальбис	Зигальбис	16.11.77		9.76	1:2.5
Проб.	Колмец	Колмец	16.11.77	Лист	Листов 1	
Ин. спец.	Суханосов	Суханосов	16.11.77	ЛАТГИПРОПРОМ		
Н. контр.	Колмец	Колмец	16.11.77	Формат 12г		
Чтб.	Панов	Панов	16.11.77			



№ 10 V M



\* размер для справок.

21.02.01.503

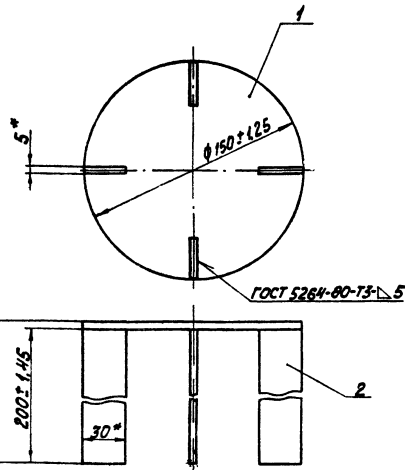
Изм.	Лист	№ докум.	Подп.	Дата
Разраб.	Удостоверен	Исполн.	К.И.	1971
Проб.	Зинкавич	С.И.	1971	
И. спец.	Сухомолов	И.И.	1971	
И. контр.	Колмец	В.И.	1971	
И. т.с.	Полов	В.И.	1971	

**Кольцо**

Лист 5 ГОСТ 19903-74  
12x13 ГОСТ 1350-77

Латгиппропром

Формат 118



1\* Размеры для справок.

2. Обработка поверхностей реза деталей БУ  $\sqrt{R}$ .

21.02.01.600 С6

Изм.	Лист	№ докум.	Подп.	Дата
Разраб.	Удостоверен	Исполн.	К.И.	1971
Проб.	Зинкавич	С.И.	1971	
И. спец.	Сухомолов	И.И.	1971	
И. контр.	Колмец	В.И.	1971	
И. т.с.	Полов	В.И.	1971	

**Отбойник**

Сборочный чертёж

Лист 1,66 1:2

Латгиппропром

Формат 11

Вид	Лист	Обозначение	Наименование	Кол.	Примечание
<b>Документация</b>					
И	1	21.02.01.600 С6	Сборочный чертёж		
<b>Детали</b>					
БУ	1	21.02.01.601	Отбойник		
			Лист 5 ГОСТ 19903-74 12x13 ГОСТ 1350-77	1	0,7 кг
БУ	2	21.02.01.602	Нажка		
			Полоса 5x30 ГОСТ 103-76 12x13 ГОСТ 5949-75	4	0,21 кг

21.02.01.600					
Изм.	Лист	№ докум.	Подп.	Дата	
Разраб.	Удостоверен	Исполн.	К.И.	1971	
Проб.	Зинкавич	С.И.	1971		
И. спец.	Сухомолов	И.И.	1971		
И. контр.	Колмец	В.И.	1971		
И. т.с.	Полов	В.И.	1971		

**Отбойник**

Латгиппропром

Формат 118

Вид	Лист	Обозначение	Наименование	Кол.	Примечание
<b>Документация</b>					
И	1	21.02.01.700 С6	Сборочный чертёж		
<b>Детали</b>					
И	1	21.02.01.701	Крышка	1	
И	2	21.02.01.304-01	Ребро	4	
БУ	3	21.02.01.702	Патрубок		
			Труба 159x6,0 ГОСТ 10704-76 20 ГОСТ 10705-68	1	4,6 кг
			L = 200 ± 0,575 мм		

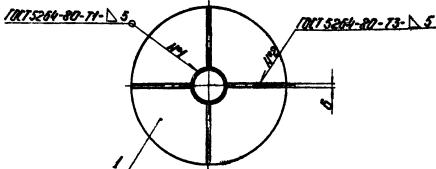
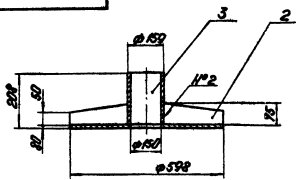
21.02.01.700					
Изм.	Лист	№ докум.	Подп.	Дата	
Разраб.	Удостоверен	Исполн.	К.И.	1971	
Проб.	Зинкавич	С.И.	1971		
И. спец.	Сухомолов	И.И.	1971		
И. контр.	Колмец	В.И.	1971		
И. т.с.	Полов	В.И.	1971		

**Крышка**

Латгиппропром

Формат 118

10.10.2012



- 1 Размеры для справок.
- 2 Обработка поверхностей реза деталей 54 40.

21.02.01.700 СБ

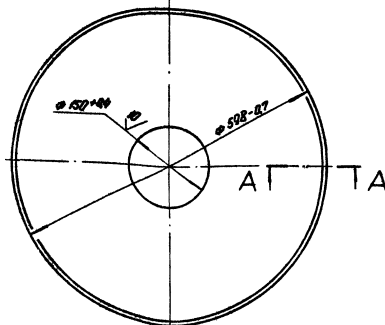
Крышка.  
Сборочный чертёж.

Лист	Числа	Всего
	22,52	1:10
Лист	Вместо	1

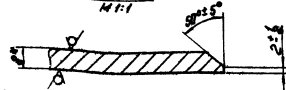
ЛАТГИПРОПРОМ  
Формат А8

10.10.2012

40/10



A-A  
M 1:1



\* Размеры для справок.

21.02.01.701

Крышка

Лист	Числа	Всего
	16,53	1:5
Лист	Вместо	1

ЛАТГИПРОПРОМ  
Формат А1

№ п/п	Лист	Листов	Обозначение	Наименование	Мат.	Прим. замеч.
				<u>Документация</u>		
			21.02.01.800 СБ	Сборочный чертёж		
				<u>Детали</u>		
1	21.02.01.801		Коллектор			
			Резьба	57*5 ГОСТ 7832-78		
				ВЭО ГОСТ 8734-74	1	2,22 м
2	21.02.01.802		Заглушка			
			Лист	10 ГОСТ 15903-74		
				12х13 ГОСТ 7350-77	1	0,13 м

21.02.01.800

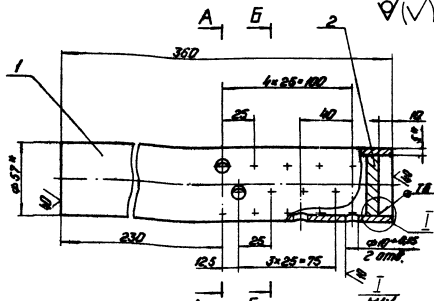
Коллектор

Лист	Листов	Всего
	2,35	1:2
Лист	Вместо	1

ЛАТГИПРОПРОМ

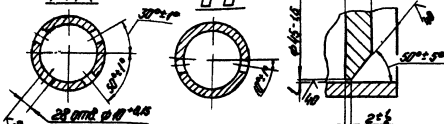
10.10.2012

40/10



A-A

B-B



- 1\* Размеры для справок.
- 2 Непоказанные предельные отклонения размеров ± IT/2.
- 3 Старые швы по ГОСТ 5264-80.

21.02.01.800 СБ

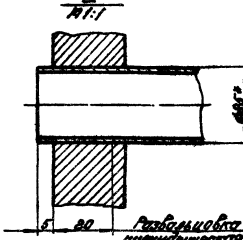
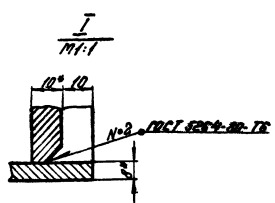
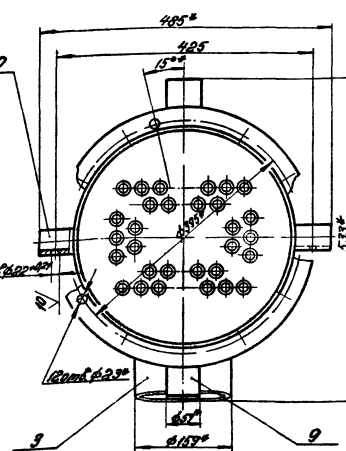
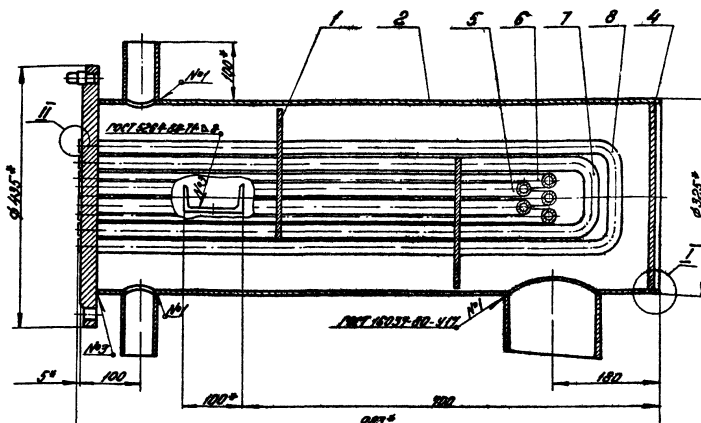
Коллектор.  
Сборочный чертёж.

Лист	Числа	Всего
	2,35	1:2
Лист	Вместо	1

ЛАТГИПРОПРОМ



101 80 2018

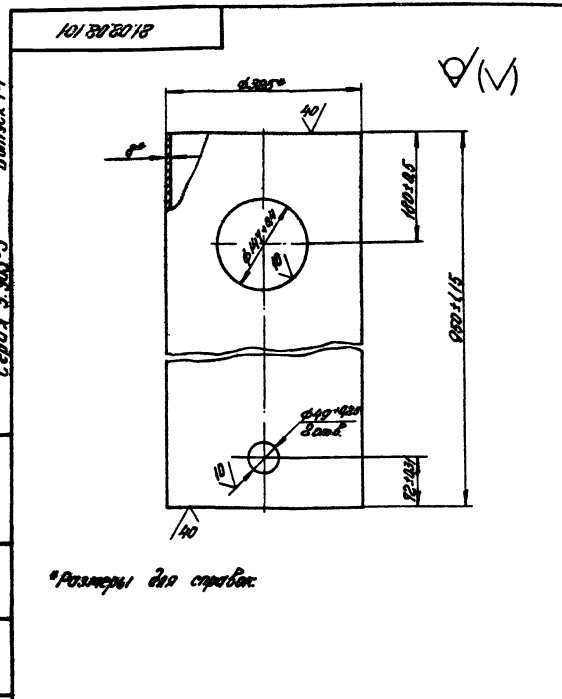


1. Материал, изготовление и сварка по ГОСТ 15850-77 и ГОСТ 201-78.
2. Размеры для справок.
3. Неуклонные предельные отклонения размеров ±0,02 мм.
4. Обработка поверхностей резки деталей БУ.

5. Контроль качества сварных соединений:  
 а) Внешний осмотр и измерение;  
 б) гидравлическое испытание водой при избыточном давлении в 4крат?

				21.02.02.100 С5	
Исполн.	Провер.	Сверст.	Соглас.	Диабодитель.	Испытатель
Л.С.	Л.С.	Л.С.	Л.С.	Сварочный чертеж	1294 1:5
Л.С.	Л.С.	Л.С.	Л.С.	Л.С.	Л.С.
ЛАТГИПРОПРОМ					Версия 2/1

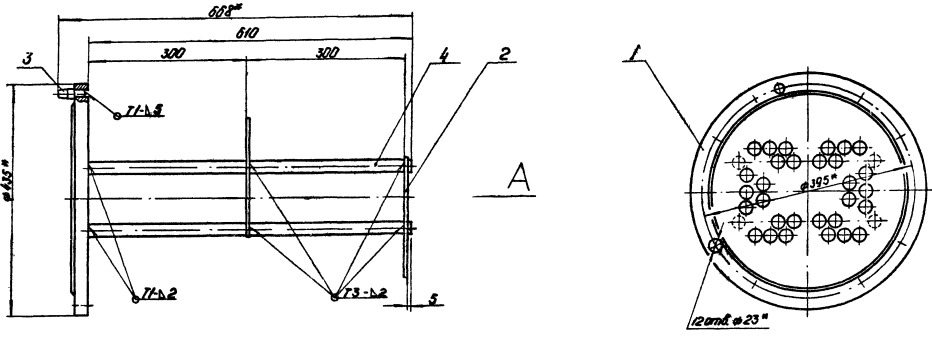
№ документа	Обозначение	Наименование	Кол-во	Примечание
		Документация		
21	21.02.02.100 С5	Сварочный чертеж		
		Прочные детали		
11	1	21.02.02.110 Корпус	1	
		Аптечки		
11	2	21.02.02.101 Корпус	1	
11	3	21.02.02.102 Патрубок	1	
11	4	21.02.02.103 Дно	1	
11	5	21.02.02.104 Звездик	2	
11	6	21.02.02.104-01 Звездик	3	
11	7	21.02.02.104-02 Звездик	4	
11	8	21.02.02.104-03 Звездик	6	
57	9	21.02.02.105 Патрубок		
		Труба 2-57-4 ГОСТ 8732-78 820 ГОСТ 8731-74		
57	10	21.02.02.106 Лопат		
		Исполн. 10/ГОСТ 8854-82-78 Л.С. 31/ГОСТ 8854-79		
		L = 100 ± 0,05 мм	2	0,57 кг
		L = 80 ± 0,05 мм	2	0,68 кг



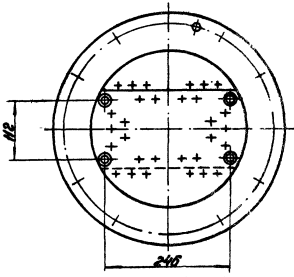
				21.02.02.101	
Исполн.	Провер.	Сверст.	Соглас.	Диабодитель.	Испытатель
Л.С.	Л.С.	Л.С.	Л.С.	Корпус	58,1 1:5
Л.С.	Л.С.	Л.С.	Л.С.	Л.С.	Л.С.
ЛАТГИПРОПРОМ					Версия 2/1

21.02.02.100			
Исполн.	Провер.	Сверст.	Соглас.
Л.С.	Л.С.	Л.С.	Л.С.
Охлаждитель			
ЛАТГИПРОПРОМ			



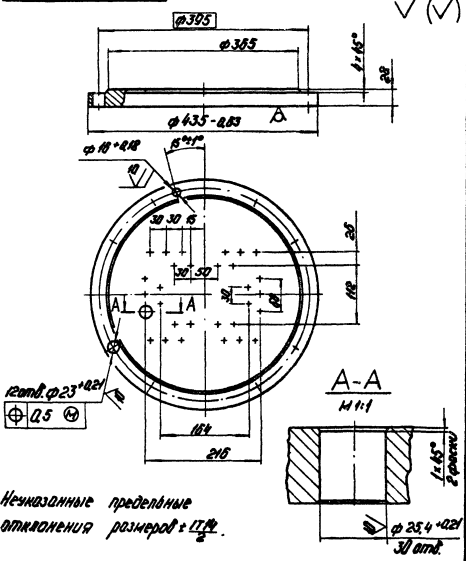


Вид А



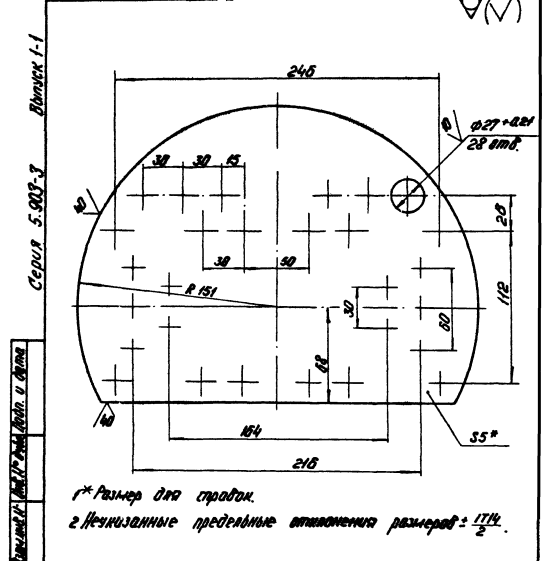
1. \* Размеры для справок.
2. Незначительные предельные отклонения размеров:  $\pm 0.1$ .
3. Шрифты швы по ГОСТ 5264-80.

				21.02.02.11015		
Исполн.	Пр. провер.	Мод.	Мат.	Каркас	Лист	Масштаб
С.И.И.	В.И.И.	С.И.И.	С.И.И.		323	1:5
				Сварочный чертеж		
				ЛАТГИПРОПРОМ		
				Формат А2		



Незначительные предельные отклонения размеров:  $\pm 0.1$ .

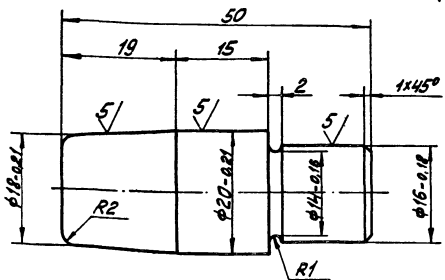
				21.02.02.111		
Исполн.	Пр. провер.	Мод.	Мат.	Фланец	Лист	Масштаб
С.И.И.	В.И.И.	С.И.И.	С.И.И.		25.0	1:5
				ЛАТГИПРОПРОМ		
				Формат А2		



1. \* Размер для справок.
2. Незначительные предельные отклонения размеров:  $\pm 0.1$ .

				21.02.02.112		
Исполн.	Пр. провер.	Мод.	Мат.	Перегородка	Лист	Масштаб
С.И.И.	В.И.И.	С.И.И.	С.И.И.		21	1:2
				ЛАТГИПРОПРОМ		
				Формат А2		

20/ (✓)



Неуказанные предельные отклонения размеров  $\pm \frac{IT14}{2}$

21.02.02.113

Изм. Лист № докум. Подп. Дата	Лист	Масса	Масштаб
Разраб. Удобен	011	2:1	
Пров. Зингалова	Лист	Листов	1
Л.С.С.Е. Удобен	Латгипропром		
И.М.П.Т. Удобен	Формат 11Б		
И.М.П.Т. Удобен	Корпус В-22 ГОСТ 2590-74*		
И.М.П.Т. Удобен	Корпус 35 ГОСТ 1050-74*		

Лобитель

Латгипропром

Формат 11Б

Вид	Конт.	Лист	Обозначение	Наименование	Кол.	Примечание
Выпуск 1-1						
Документация						
И			21.02.02.200СБ	Сборочный чертёж		
Серия 5 903-3						
Детали						
И	1		21.02.02.201	Корпус камеры	1	
И	2		21.02.02.103	Дно	1	
БН	3		21.02.02.202	Перегородка		
Лист 8 ГОСТ 19903-74						
Лист 6 СТЭСПЗ ГОСТ 14637-79						
306-1.3 x 200 <sup>+</sup> 2.9 мм						
БН	4		21.02.02.203	Перегородка		
Лист 8 ГОСТ 19903-74						
Лист 6 СТЭСПЗ ГОСТ 14637-79						
200 <sup>+</sup> 2.9 x 147-10 мм						
БН	5		21.02.02.204	Патрубок	2	1.8кг
Труба 5746 ГОСТ 8732-78						
820 ГОСТ 8731-74*						
2 0,53кг						
Стандартные изделия						
6						
Фланец 300-6						
ГОСТ 1255-67						
1						

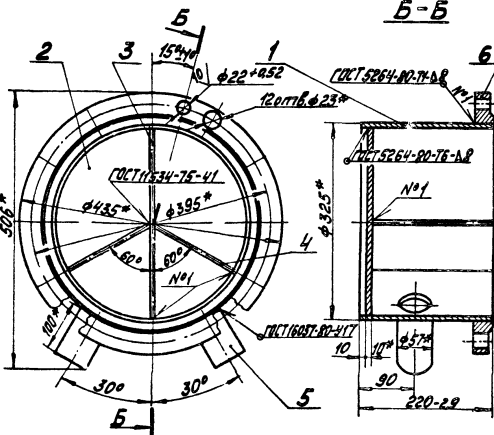
21.02.02.200

Изм. Лист № докум. Подп. Дата	Лист	Масса	Масштаб
Разраб. Удобен			
Пров. Зингалова			
Л.С.С.Е. Удобен	Латгипропром		
И.М.П.Т. Удобен	Формат 11		
И.М.П.Т. Удобен	Камера		
И.М.П.Т. Удобен	Латгипропром		

Камера

Формат 11

Б-Б



- \* Размеры для справок.
- Неуказанные предельные отклонения размеров  $\pm \frac{IT14}{2}$
- Обработка поверхностей реза деталей БУ 101
- Поверхность А обработать после сборки совместно с дет. поз 3 и 4.

21.02.02.200СБ

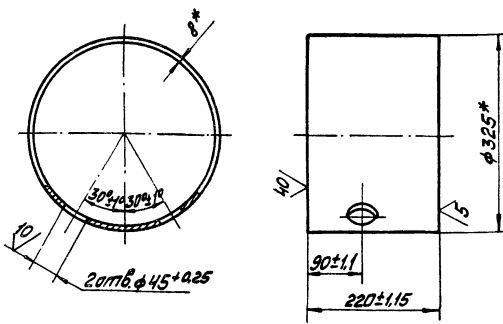
Изм. Лист № докум. Подп. Дата	Лист	Масса	Масштаб
Разраб. Удобен	38,8	1:5	
Пров. Зингалова	Лист	Листов	1
Л.С.С.Е. Удобен	Латгипропром		
И.М.П.Т. Удобен	Формат 11А		
И.М.П.Т. Удобен	Камера		
И.М.П.Т. Удобен	Сборочный чертёж		

Камера

Сборочный чертёж

Формат 11А

20/ (✓)



\* Размеры для справок.

21.02.02.201

Изм. Лист № докум. Подп. Дата	Лист	Масса	Масштаб
Разраб. Удобен	13,7	1:5	
Пров. Зингалова	Лист	Листов	1
Л.С.С.Е. Удобен	Латгипропром		
И.М.П.Т. Удобен	Формат 11Б		
И.М.П.Т. Удобен	Корпус камеры		
И.М.П.Т. Удобен	Труба 325x8 ГОСТ 8732-78		
И.М.П.Т. Удобен	820 ГОСТ 8731-74*		

Корпус камеры

Труба 325x8 ГОСТ 8732-78

820 ГОСТ 8731-74\*

Формат 11Б