

ТИПОВАЯ ДОКУМЕНТАЦИЯ НА КОНСТРУКЦИИ,
ИЗДЕЛИЯ И УЗЛЫ ЗДАНИЙ И СООРУЖЕНИЙ

СЕРИЯ 5.903-15

БЛОКИ ТЕПЛОМЕХАНИЧЕСКОГО ОБОРУДОВАНИЯ
ДЛЯ КОТЕЛЬНЫХ С ВОДОГРЕЙНЫМИ КОТЛАМИ

Выпуск 5-2

БЛОК ВЕНТИЛЯТОРА
БВДН-9у

РАБОЧИЕ ЧЕРТЕЖИ

*Утверждены и выданы
в печать НМС в АССР
протоколом от 11.09.82.*

ТИПОВАЯ ДОКУМЕНТАЦИЯ НА КОНСТРУКЦИИ,
ИЗДЕЛИЯ И УЗЛЫ ЗДАНИЙ И СООРУЖЕНИЙ

СЕРИЯ 5.903-15

БЛОКИ ТЕПЛОМЕХАНИЧЕСКОГО ОБОРУДОВАНИЯ
ДЛЯ КОТЕЛЬНЫХ С ВОДОГРЕЙНЫМИ КОТЛАМИ

Выпуск 5-2

БЛОК ВЕНТИЛЯТОРА
БВДН-9у

РАБОЧИЕ ЧЕРТЕЖИ

РАЗРАБОТАНЫ
ПРОЕКТНЫМ ИНСТИТУТОМ
«ЛАТГИПРОПРОМ»

Гл. инж. института *Воды* В. ОВЧАРОВ
Гл. инж. проекта *Я. Нидвальский* Я. НИДВАЛЬСКИЙ

*Утверждены и введены
в действие НКВД СССР
протоколом от 24.11.59 г.*

Содержание альбома

Выпуск 5-2

Обозначение	Наименование	№ стр.	Обозначение	Наименование	№ стр.
<i>Блок вентилятора БВДН-9у</i>			<i>Установка приборов контроля и автоматики блока вентилятора БВДН-9у</i>		
БК5.2.1.00.000	Блок вентилятора БВДН-9у	2			
БК5.2.1.00.000 СБ	Блок вентилятора БВДН-9у	3	БК5.2.2.00.000	Блок вентилятора БВДН-9у. Установка приборов контроля и автоматики	11
БК5.2.1.00.000	Блок вентилятора БВДН-9у		БК5.2.2.00.000 СБ	Блок вентилятора БВДН-9у. Установка приборов контроля и автоматики	12
БК5.2.1.01.000	Рама	4			
64.30.01.000	Карман		БК5.2.2.00.000 33	Блок вентилятора БВДН-9у. Схема электрической принципиальной соединений	13
БК5.2.1.01.000 СБ	Рама	5			
64.30.01.000 СБ	Карман		БК5.2.2.00.000 34	Блок вентилятора БВДН-9у. Схема соединений	
64.30.01.001	Боковина	6	БК5.2.2.00.000 20	Блок вентилятора БВДН-9у. Схема автоматизации	14
64.30.01.002	Конус				
64.30.01.003	Полуконус	7			
64.30.01.004	Стенка		<i>Установка электрооборудования блока вентилятора БВДН-9у</i>		
64.30.01.005	Стенка		БК5.2.3.00.000	Блок вентилятора БВДН-9у. Установка электрооборудования	14
64.30.01.006	Удлинитель	8	БК5.2.3.01.000	Стойка	
64.30.01.007	Фланец		БК5.2.3.00.000 СБ	Блок вентилятора БВДН-9у. Установка электрооборудования	15
58.02.00.000	Лук лаза				
58.02.00.001	Прокладка	9			
58.02.00.000 СБ	Лук лаза				
58.02.01.000	Фланец				
58.02.01.000 СБ	Фланец	10	БК5.2.3.01.000 СБ	Стойка	
58.02.02.000	Крышка				
58.02.02.001	Ручка				
58.02.02.000 СБ	Крышка	11			

Формат А3

Выпуск 5-2

Серия 5.903-15

Формат	Лист	Обозначение	Наименование	Кол.	Примечание
			Документация		
A2		БК5.2.1.00.000 СБ	Сборочный чертёж		
A4		БК5.0.0.00.000 ДТ	Указания по монтажу и изготовлению	Выпуск 5-0	
			Сборочные единицы		
A4	1	БК5.2.1.01.000	Рама	1	
A4	1	64.30.01.000	Карман	1	
			Стандартные изделия		
	4		Болты ГОСТ 7798-70 М10x35.46	12	
	5		М24x10.46	4	
	6		Гайки ГОСТ 5915-70 М10.5	12	
	7		М24.5	4	
	8		Шайба 24.02 ГОСТ 10908-78	4	
	9		Шайба 24.65 ГОСТ 6402-70	4	
			Материалы		
	10		Широкоугольный ШЛОН-10 ГОСТ 7779-83	4 м	
		БК5.2.1.00.000	Блок вентилятора БВДН-9у		
Изм.	Лист	Проверено	Лист	Листов	
Рисовый	Инженер	Лист	Листов	1 3	
Проб	Инженер				
И.контр.	Инженер				
И.контр.	Инженер				
			ЛАТИПРОПРОМ		
			Копировал О.Маска		

Выпуск 5-2

Серия 5.903-15

Формат	Лист	Обозначение	Наименование	Кол.	Примечание
			Переменные данные для исполнения		
		БК5.2.1.00.000			
			Прочие изделия		
	11		Вентилятор БВДН9уТ-1500 пр. ТУ 108.1360-85	1	
		БК5.2.1.00.000-01			
			Прочие изделия		
	11		Вентилятор БВДН9уТ-1500 лев. ТУ 108.1360-85	1	
		БК5.2.1.00.000-02			
			Прочие изделия		
	11		Вентилятор БВДН9уТ-1000 пр. ТУ 108.1360-85	1	
		БК5.2.1.00.000-03			
			Прочие изделия		
	11		Вентилятор БВДН9уТ-1000 лев. ТУ 108.1360-85	1	
		БК5.2.1.00.000			
Изм.	Лист	Проверено	Лист	Листов	
Рисовый	Инженер	Лист	Листов	1 3	
Проб	Инженер				
И.контр.	Инженер				
И.контр.	Инженер				
			ЛАТИПРОПРОМ		
			Копировал О.Маска		

Формат А4

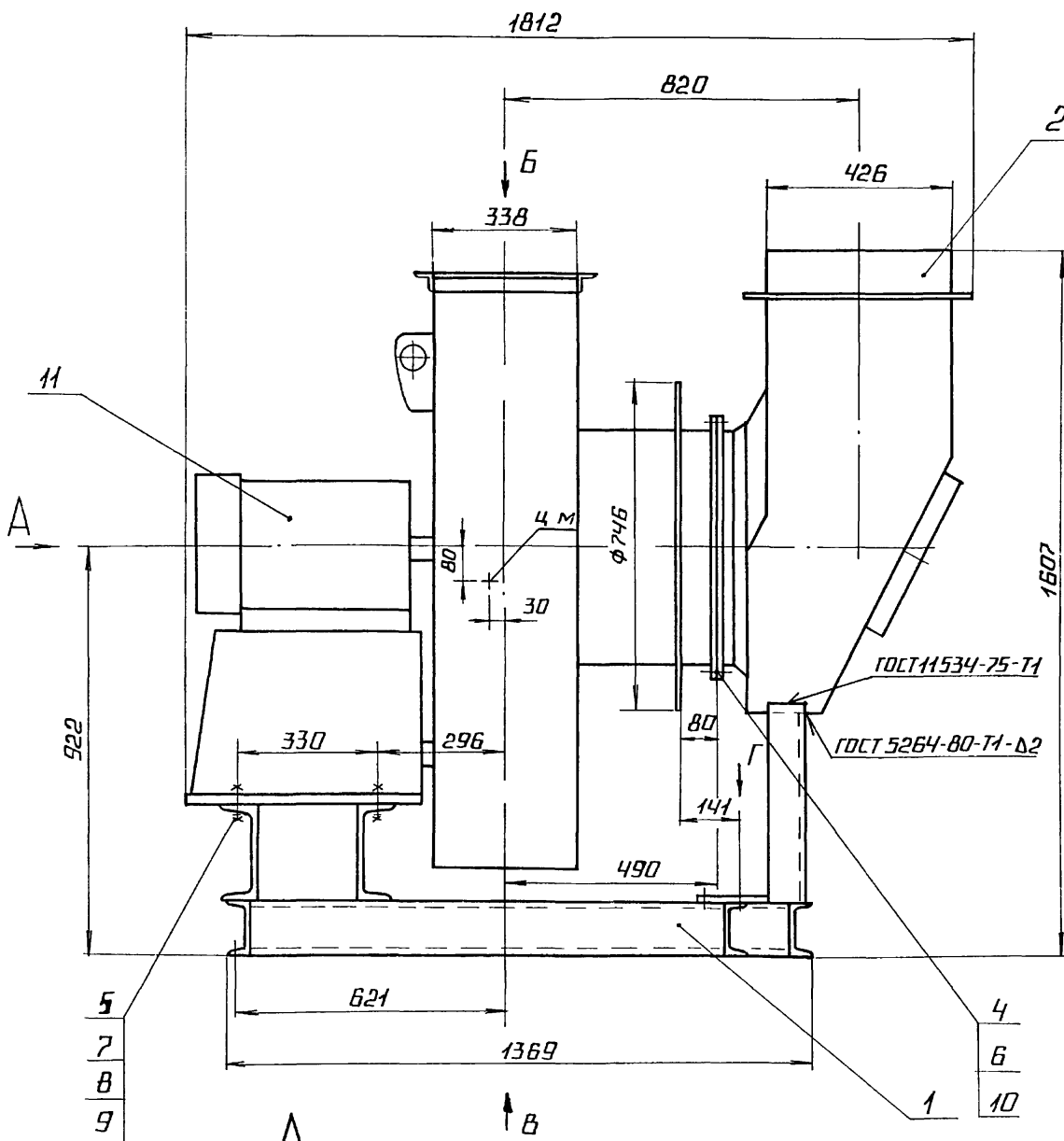
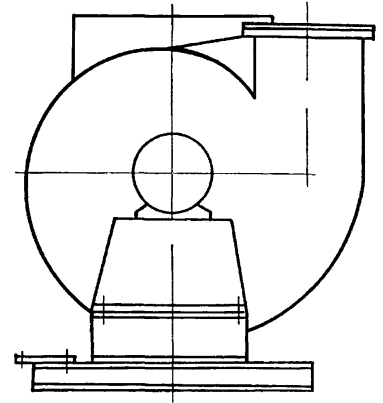
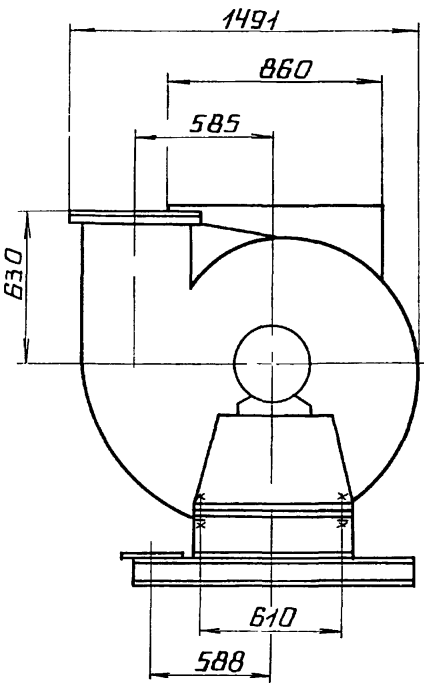


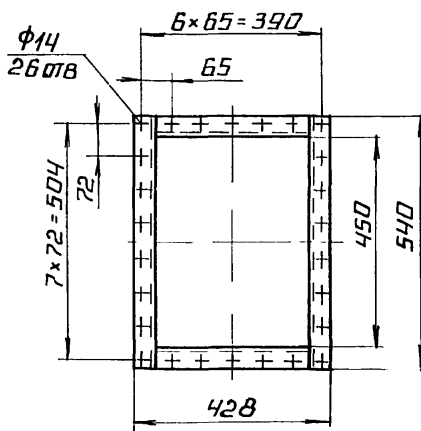
РИС 2
М1 20
ОСТАЛЬНОЕ СМ РИС 1



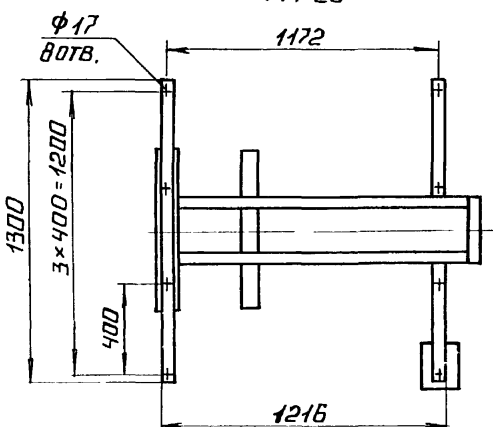
ВНД А
М1 20



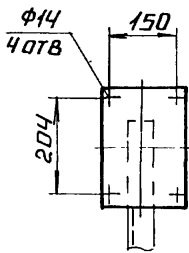
ВНД Б



ВНД В
М1 20



ВНД Г



ОБОЗНАЧЕНИЕ	ТИП РАЗМЕР ВЕНТИЛЯТОРА ВДН	РИС	ЭЛЕКТРО-ДВИГАТЕЛЬ	И, кВт	МАССА, кг
БК 5.2.1.00.000	9yI-1500 пр	1	4AM160S4	15	728
-01	9yI-1500 лев	2			
-02	9yI-1000 пр	1	4AM160S6	11	726
-03	9yI-1000 лев	2			
-04	9y-1500 пр	1	4AM160S4	15	728
-05	9y-1500 лев	2			
-06	9y-1000 пр	1	4AM160S6	11	726
-07	9y-1000 лев	2			

1 РАЗМЕРЫ ДЛЯ СПРАВКИ

2 УГОЛ РАЗВОРОТА ВЕНТИЛЯТОРА И КАРМАНА ПОЗ 2 ОПРЕДЕЛЯЕТСЯ ПО ЧЕРТЕЖАМ КОМПОНОВКИ КОТЕЛЬНОЙ

ИНВ. № ПОДПИСЬ И ДАТА ВЗЯМ. ИНВ. № № ЧИС. ПОДПИСЬ И ДАТА

				БК 5.2.1.00.000.СБ				
ИЗМ.	ЛИСТ	№ ДОКУМ.	ПОДП.	ДАТА	БЛОК ВЕНТИЛЯТОРА	ЛИСТ	МАССА	МАСШТАБ
					БВДН-9y		СМ	1 10
						ЛИСТ		ЛИСТОВ 1
						ЛАТГИПРОПРОМ		

ВЫПУСК 5-2	ФОРМ	ЭОИР	ПОЗ	ОБОЗНАЧЕНИЕ	НАИМЕНОВАНИЕ	КОЛ	ПРИМЕЧАНИЕ
					БК5.21 00 000-04		
					ПРОЧНЕ ИЗДЕЛИЯ		
		11			ВЕНТИЛЯТОР ВДН9У- -1500 ПР ТУ108 1360-85	1	
					БК5 21 00.000-05		
					ПРОЧНЕ ИЗДЕЛИЯ		
		11			ВЕНТИЛЯТОР ВДН9У- -1500 лев ТУ108 1360-85	1	
					БК5 21 00.000-06		
					ПРОЧНЕ ИЗДЕЛИЯ		
		11			ВЕНТИЛЯТОР ВДН9У- -1000 ПР ТУ108 1360-85	1	
					БК5.21 00.000-07		
					ПРОЧНЕ ИЗДЕЛИЯ		
		11			ВЕНТИЛЯТОР ВДН9У- -1000 лев ТУ108 1360-85	1	
					БК5.21 00.000		
						ЛНСТ	3

ИНВ. № ПОДЛ ПОДПИСЬ И ДАТА
ВЗЯМ ИНВ. № ДУБЛЯ ПОДПИСЬ И ДАТА

СЕРИЯ 5 903-15

ВЫПУСК 5-2

КОПИРОВАЛ А.А. ФОРМАТ А4

ВЫПУСК 5-2	ФОРМ	ЭОИР	ПОЗ	ОБОЗНАЧЕНИЕ	НАИМЕНОВАНИЕ	КОЛ	ПРИМЕЧАНИЕ
					ДОКУМЕНТАЦИЯ		
		12			БК5.21 01 000СБ		СБОРОЧНЫЙ ЧЕРТЕЖ
					ДЕТАЛИ		
		64	1	БК5 21 01 001	ПЛАСТИНА ГОСТ 19903-74 ЛНСТ ВСТЭКП2-ГОСТ 14637-79	1	1,95 кг
		64	2	БК5.21 01.002	СТЕНКА ШВЕЛЛЕР 22-ГОСТ 8240-72 ВСТЭКП3-ГОСТ 53579		
		64	3	БК5 21 01 003	ПОЛКА L ЗАГ = 480 ± 1,0 мм	1	10 кг
					ШВЕЛЛЕР 22-ГОСТ 8240-72 ВСТЭКП3-ГОСТ 53579		
		64	4	БК5 21 01 004	ПОЛКА L = 710 ± 2,0 мм	2	15 кг
					ШВЕЛЛЕР 12-ГОСТ 8240-72 ВСТЭКП3-ГОСТ 53579		
		64	5	БК5 21 01 005	ПОЛКА L = 300 ± 1,0 мм	1	3 кг
					ШВЕЛЛЕР 12-ГОСТ 8240-72 ВСТЭКП3-ГОСТ 53579		
					L = 500 ± 1,5 мм	2	5,2 кг
					БК5.21 01.000		
					РАМА		
						ЛНСТ	1 2
							ЛАТГИПРОПРОМ

ИНВ. № ПОДЛ ПОДПИСЬ И ДАТА
ВЗЯМ ИНВ. № ДУБЛЯ ПОДПИСЬ И ДАТА

СЕРИЯ 5 903-15

ВЫПУСК 5-2

КОПИРОВАЛ А.А. ФОРМАТ А4

ВЫПУСК 5-2	ФОРМ	ЭОИР	ПОЗ	ОБОЗНАЧЕНИЕ	НАИМЕНОВАНИЕ	КОЛ	ПРИМЕЧАНИЕ
		64	6	БК5 21 01 006	ПОЛКА ШВЕЛЛЕР 12-ГОСТ 8240-72 ВСТЭКП2-ГОСТ 53579		
					L = 1265 - 2,0 мм	2	13,16 кг
		64	7	БК5 21 01 007	ПОЛКА ШВЕЛЛЕР 12-ГОСТ 8240-72 ВСТЭКП2-ГОСТ 53579		
					L = 1300 ± 2,0 мм	1	13,5 кг
					СТАНДАРТНЫЕ ИЗДЕЛИЯ		
			9		БОЛТ М12×35,46 ГОСТ 7798-70	2	
			10		ГАЙКА М12,5 ГОСТ 5915-70	2	
			11		ШАЙБА 12,02 ГОСТ 10906-78	2	
			12		ШАЙБА 12,65Г ГОСТ 6402-70	2	
					БК5 21 01 000		
						ЛНСТ	2

ИНВ. № ПОДЛ ПОДПИСЬ И ДАТА
ВЗЯМ ИНВ. № ДУБЛЯ ПОДПИСЬ И ДАТА

СЕРИЯ 5 903-15

ВЫПУСК 5-2

КОПИРОВАЛ А.А. ФОРМАТ А4

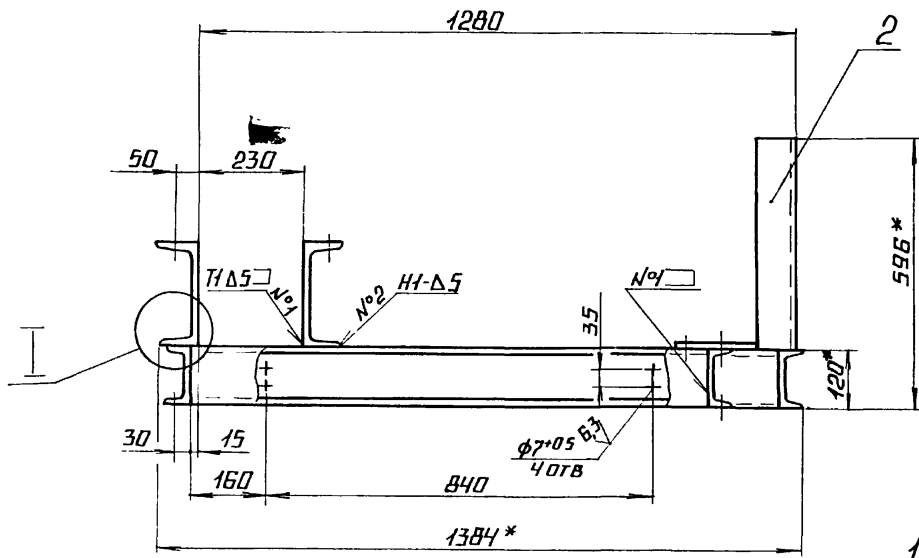
ВЫПУСК 5-2	ФОРМ	ЭОИР	ПОЗ	ОБОЗНАЧЕНИЕ	НАИМЕНОВАНИЕ	КОЛ	ПРИМЕЧАНИЕ
					ДОКУМЕНТАЦИЯ		
		13			64 30 01 000СБ		СБОРОЧНЫЙ ЧЕРТЕЖ
					СБОРОЧНЫЕ ЕДИНИЦЫ		
		14	1	58.02 00 000	ЛЮК ЛАЗА	1	
					ДЕТАЛИ		
		13	2	64.30.01 001	БОКОВИНА	1	
		14	3	64.30.01 002	КОНУС	1	
		13	4	64.30.01 003	ПОЛУКОНУС	1	
		14	5	64.30.01 004	СТЕНКА	1	
		13	6	64.30.01 005	СТЕНКА	1	
		14	7	64.30.01 006	УДЛИНИТЕЛЬ	1	
		14	8	64.30.01 007	ФЛАНЕЦ	1	
					МАТЕРИАЛЫ		
			9		ПОЛОСА 5×50-ГОСТ 103-76 ВСТЭКП2-ГОСТ 53579	36	М
					64.30.01 000		
					КАРМАН		
						ЛНСТ	1
							ЛАТГИПРОПРОМ

ИНВ. № ПОДЛ ПОДПИСЬ И ДАТА
ВЗЯМ ИНВ. № ДУБЛЯ ПОДПИСЬ И ДАТА

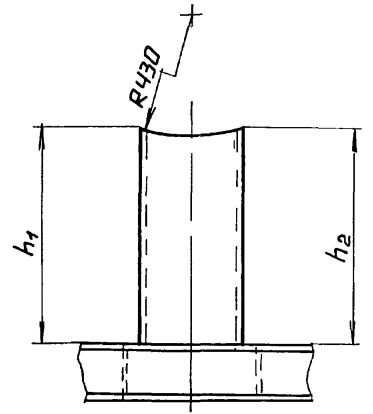
СЕРИЯ 5 903-15

ВЫПУСК 5-2

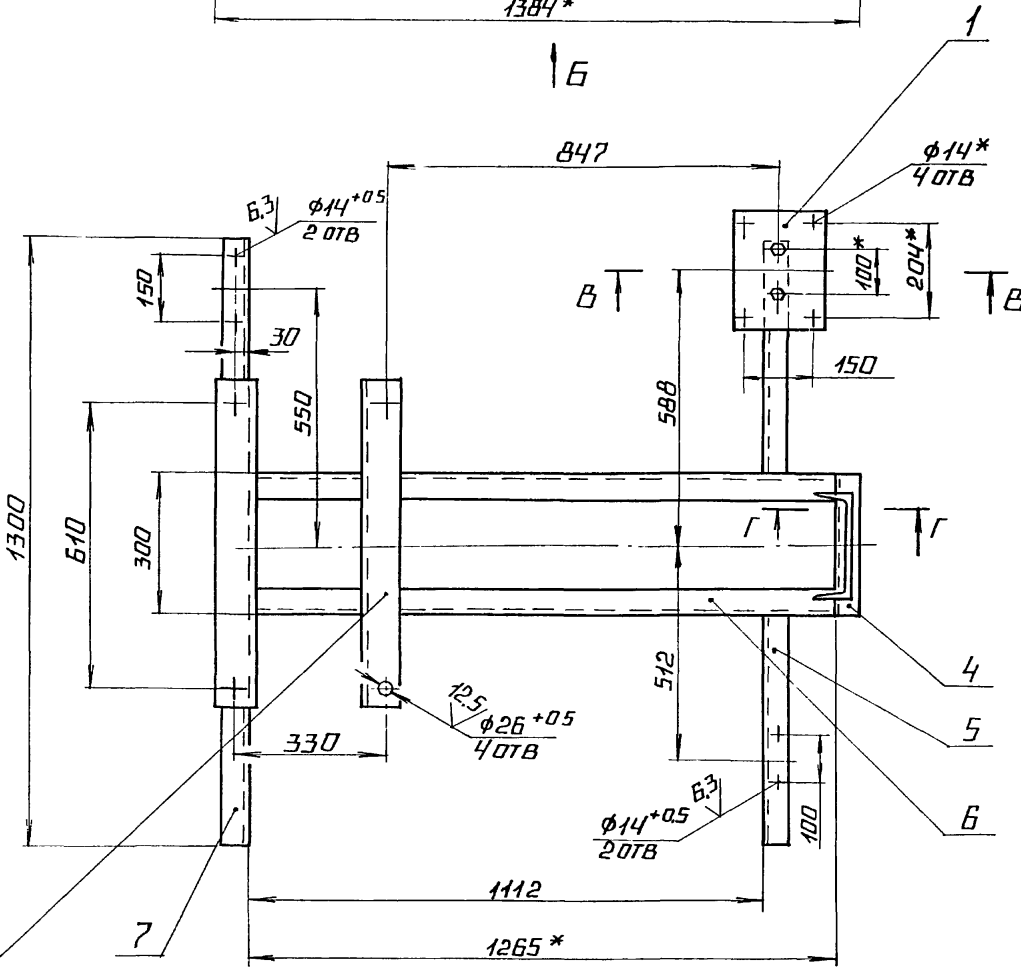
КОПИРОВАЛ А.А. ФОРМАТ А4



ВНД А

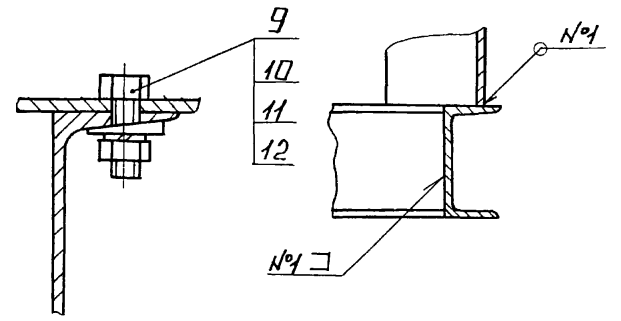


A

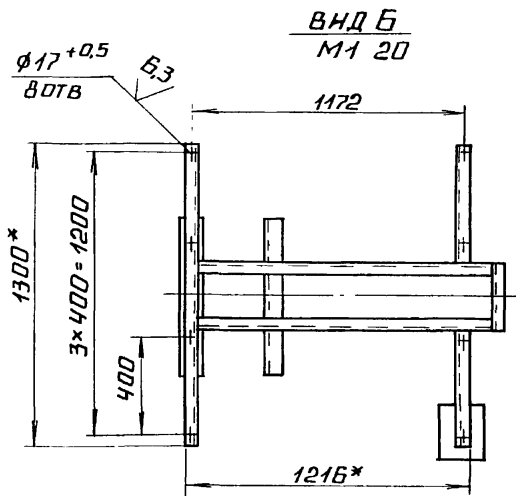
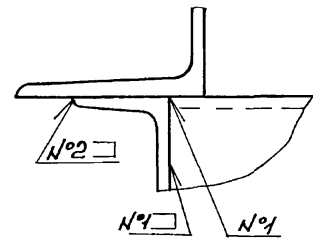


В-В
M1 2

Г-Г
M1 4



M1 2



ВНД Б
M1 20

1.* РАЗМЕРЫ ДЛЯ СПРАВКИ

2 РАЗМЕРЫ h_1 И h_2 ОПРЕДЕЛЯЮТСЯ В ЗАВИСИМОСТИ ОТ УГЛА ПОВОРОТА КАРМАНА ПОЗ 2

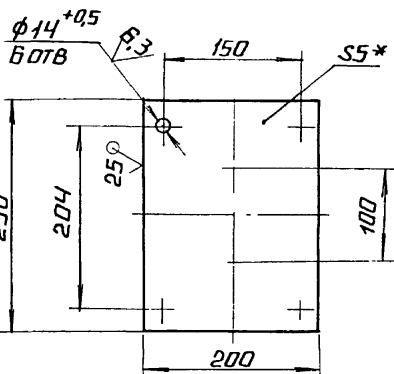
ЧЕРТ. БК5.2 1 00 000 СБ

3 ± IT14/2

4 ОБРАБОТКА ПОВЕРХНОСТЕЙ РЕЗА ДЕТАЛЕЙ Б4 ²⁵/_√

5. СВАРНЫЕ ШВЫ ПО ГОСТ 5264-80

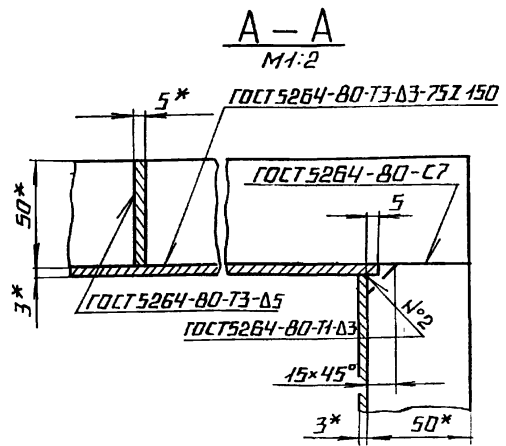
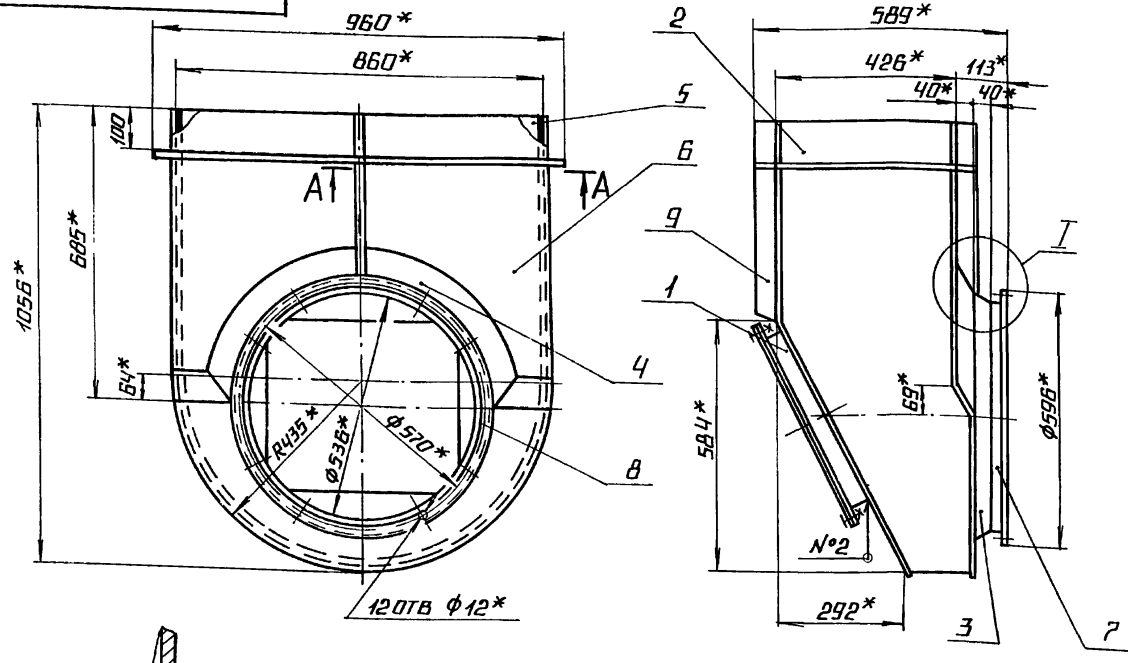
ПОЗ 1
M1 5



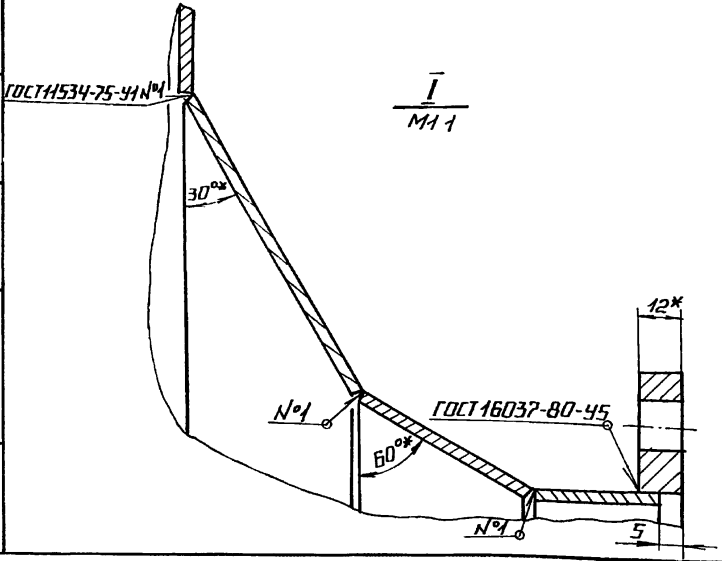
БК5.2 1 01 000 СБ				ЛИСТ	МАССА	МАСШТАБ
ИЗМ ЛИС	№ ДОКУМ	ПОДП	ДАТА	РАМА	95,5	1 10
РАЗРАБ	МИХАЙЛОВА	Иван				
ПРОВ	НИКИТЧЕНКО	Игорь				
Т.КОНТР				ЛИСТ	ЛИСТОВ 1	
И.КОНТР	КОЛМЕЦ	Игорь		ЛАТГИПРОПРОМ		
УТВ						

ВЫПУСК 5-2
 СЕРИЯ 5 903-15
 ИВБ № ПОДА ПОДПИСЬ И ДАТА
 ИВБ № ПОДА ПОДПИСЬ И ДАТА
 ИВБ № ПОДА ПОДПИСЬ И ДАТА
 ИВБ № ПОДА ПОДПИСЬ И ДАТА
 ИВБ № ПОДА ПОДПИСЬ И ДАТА

97 000 10 00 19



1.* РАЗМЕРЫ ДЛЯ СПРАВОК.
 2. ± 1/14
 2

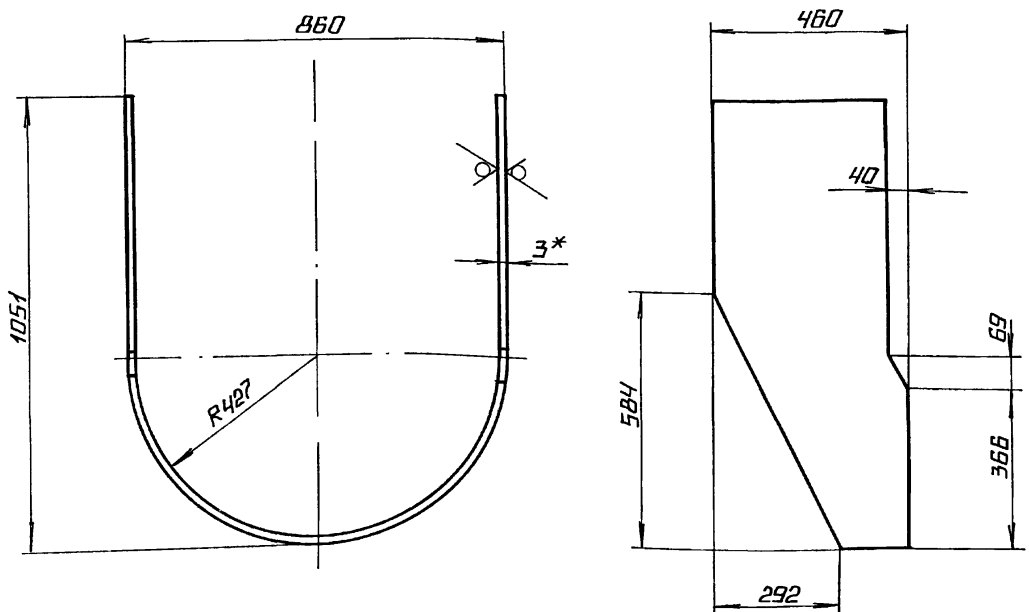


				64.30.01.000.06				
ИЗМ.	ЛИСТ	№ ДОКУМ.	ПОДП.	ДАТА	КАРМАН	ЛИСТ	МАССА	МАСШТАБ
							95,3	1:10
						ЛИСТ	ЛИСТОВ 1	
						ЛАТГИПРОПРОМ		

КОПИРОВАЛ ЛЛ ФОРМАТ А3

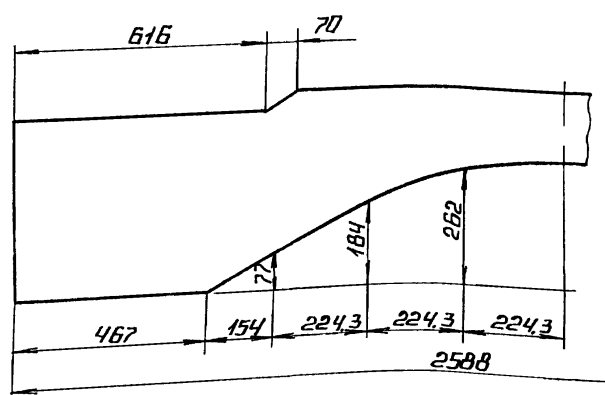
ВЫПУСК 5-2
 СЕРИЯ 5 903-15
 ИВБ № ПОДА ПОДПИСЬ И ДАТА
 ИВБ № ПОДА ПОДПИСЬ И ДАТА
 ИВБ № ПОДА ПОДПИСЬ И ДАТА
 ИВБ № ПОДА ПОДПИСЬ И ДАТА
 ИВБ № ПОДА ПОДПИСЬ И ДАТА

100 10 00 19



РАЗВЕРТКА

1.* РАЗМЕРЫ ДЛЯ СПРАВОК.
 2. ± 1/14
 2



				64.30.01.001				
ИЗМ.	ЛИСТ	№ ДОКУМ.	ПОДП.	ДАТА	БОКОВИНА	ЛИСТ	МАССА	МАСШТАБ
							21,8	1:10
						ЛИСТ	ЛИСТОВ 1	
						ЛАТГИПРОПРОМ		

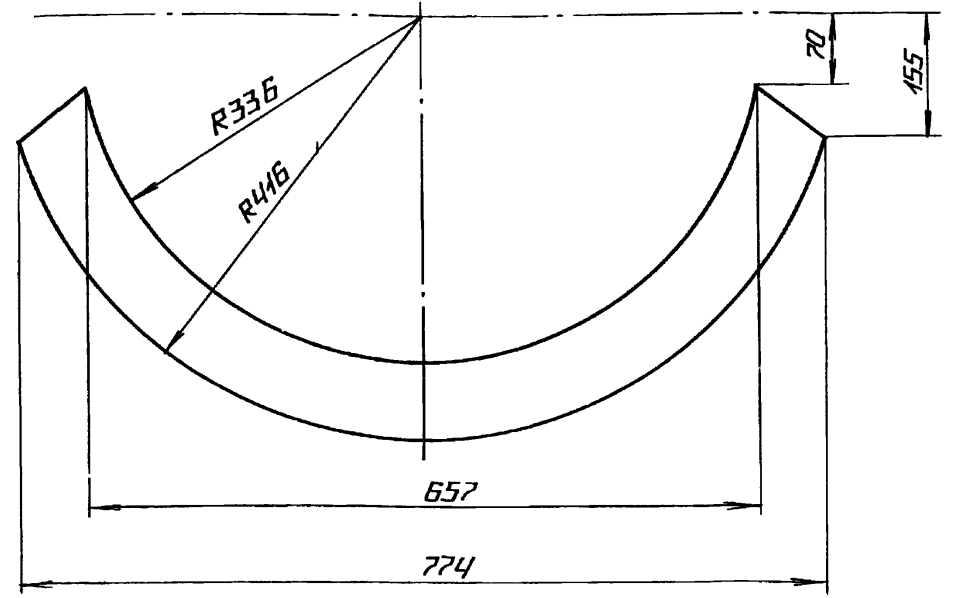
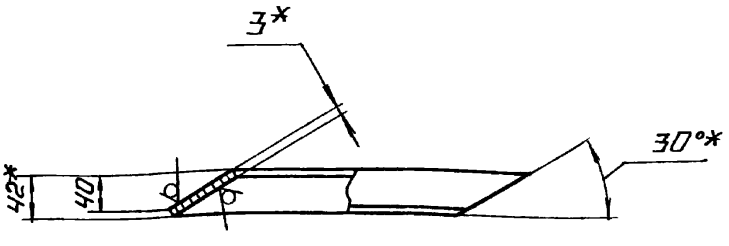
КОПИРОВАЛ ЛЛ ФОРМАТ А3

25 ✓(✓)

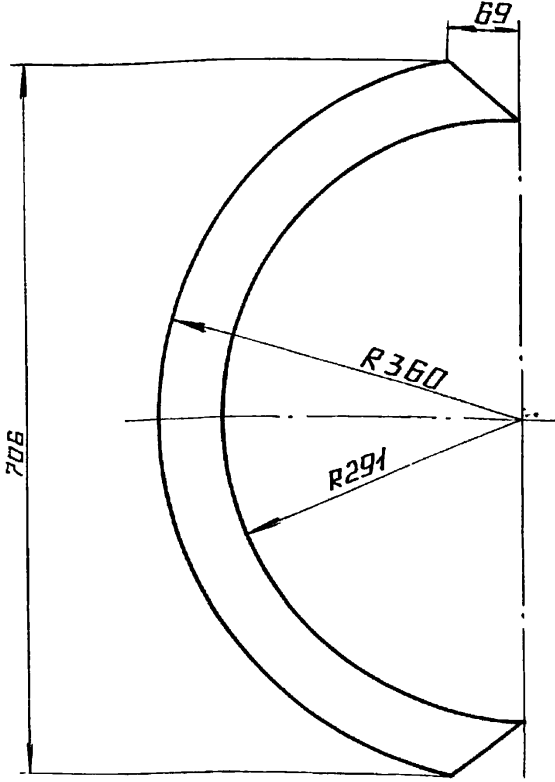
64.30.01.003

РАЗВЕРТКА

25 (✓)



1. * РАЗМЕРЫ ДЛЯ СПРАВКИ
 2. ± 1/14

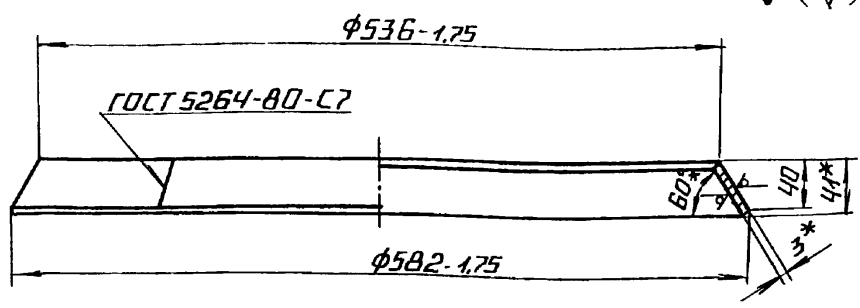


				64.30.01.003	
ИЗМ.	ЛИСТ	№ ДОКУМ.	ПОДП.	ДАТА	ЛИТ.
			РАЗРЯБ МИХАЙЛОВА		1,9
			ПРОВ. НИКИТЧЕНКО		1,5
			Т.КОНТР.		ЛИСТ
					ЛИСТОВ 1
				ПОЛУКОНУС	
				ЛИСТ 3 ГОСТ 19903-74	
				ВСТЗ КЛ2 ГОСТ 16523-70	
				ЛАТГИПРОПРОМ	

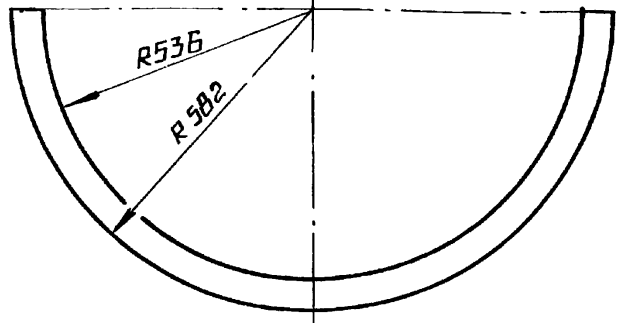
КОПИРОВАЛ АЛ ФОРМАТ А3

64.30.01.002

25 (✓)



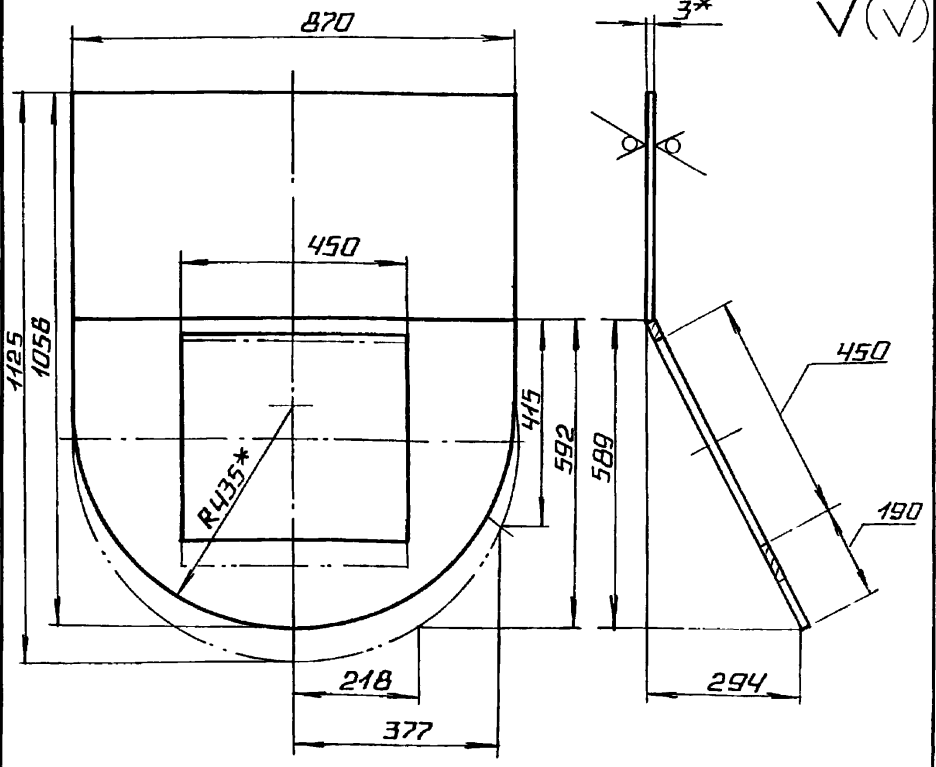
РАЗВЕРТКА М1:10



1 * РАЗМЕР ДЛЯ СПРАВКИ.
 2. ± 1/14

64.30.01.004

25 (✓)



1 * РАЗМЕРЫ ДЛЯ СПРАВКИ
 2. ± 1/14

				64.30.01.004	
ИЗМ.	ЛИСТ	№ ДОКУМ.	ПОДП.	ДАТА	ЛИТ.
			РАЗРЯБ МИХАЙЛОВА		16,4
			ПРОВ. НИКИТЧЕНКО		1,10
			Т.КОНТР.		ЛИСТ
					ЛИСТОВ 1
				СТЕНКА	
				ЛИСТ 3 ГОСТ 19903-74	
				ВСТЗ КЛ2 ГОСТ 16523-70	
				ЛАТГИПРОПРОМ	

КОПИРОВАЛ АЛ ФОРМАТ А4

ВЫПУСК 5-2

СЕРИЯ 5 903-15

ИНВ. № ПОДП. ПОДПИСЬ И ДАТА

ВЫПУСК 5-2

СЕРИЯ 5 903-15

ИНВ. № ПОДП. ПОДПИСЬ И ДАТА

64.30.01.002

КОНУС

ЛИТ. МАССА МАСШТАБ

1,9 1:4

ЛИСТ ЛИСТОВ 1

ЛИСТ 3 ГОСТ 19903-74 ВСТЗ КЛ2 ГОСТ 16523-70 ЛАТГИПРОПРОМ

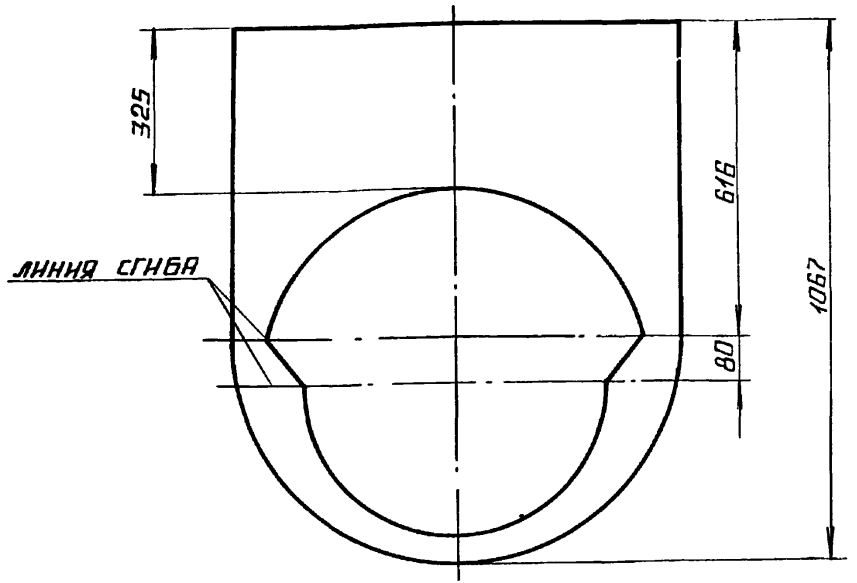
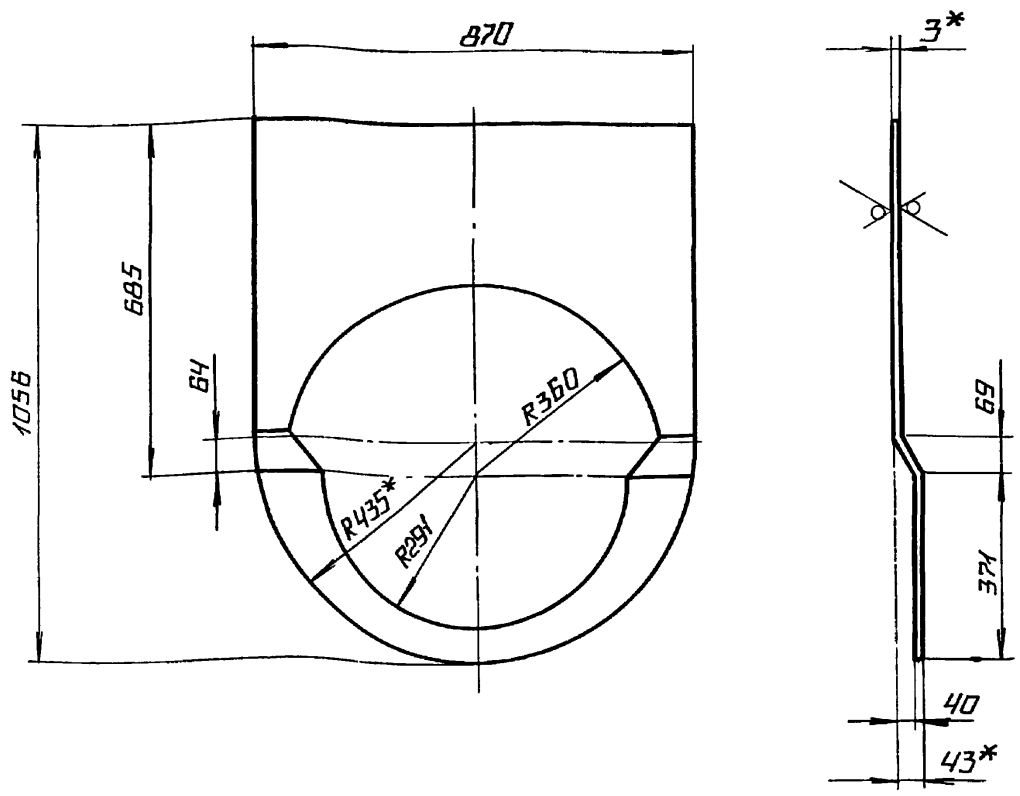
КОПИРОВАЛ АЛ ФОРМАТ А4

ВЫПУСК 5-2
 СЕРИЯ 5.903-15
 ИМВ № ПОДА ПОДПИСЬ И ДАТА
 ИМВ № ПОДА ПОДПИСЬ И ДАТА
 ИМВ № ПОДА ПОДПИСЬ И ДАТА
 ИМВ № ПОДА ПОДПИСЬ И ДАТА
 ИМВ № ПОДА ПОДПИСЬ И ДАТА

64.30.01.005

25 (✓) (✓)

РАЗВЕРТКА



1* РАЗМЕРЫ ДЛЯ СПРАВКИ.
 2 ± $\frac{IT14}{2}$

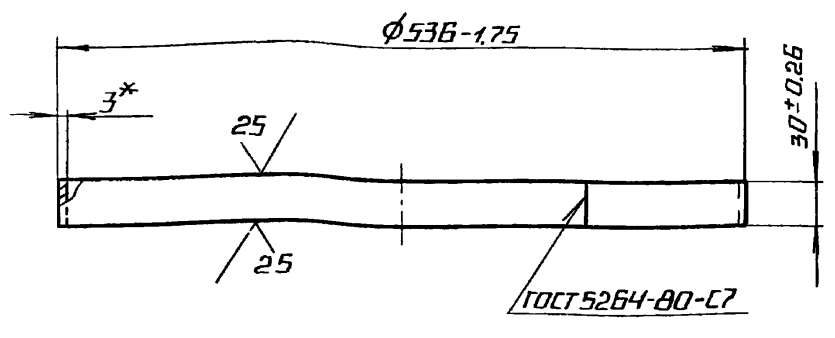
				64.30.01.005			
ИЗМ	ЛИСТ	№ ДОКУМ	ПОДП	ДАТА	ЛИСТ	МАССА	МАСШТАБ
		РАЗРЯБ	МИХАЙЛОВА	11.01		12,2	1:10
		ПРОВ	НИКИТЧЕНКО	8	СТЕНКА		
		Т. КОНТР			ЛИСТ	ЛИСТОВ 1	
		И. КОНТР	КОЛМЕЦ	8.01.01	ЛАНТИПРОПРОМ		
		УТВ			ЛАНТИПРОПРОМ		

ЛАНТИПРОПРОМ
 КОПИРОВАЛ И ФОРМАТ А3

ВЫПУСК 5-2
 СЕРИЯ 5.903-15
 ИМВ № ПОДА ПОДПИСЬ И ДАТА
 ИМВ № ПОДА ПОДПИСЬ И ДАТА
 ИМВ № ПОДА ПОДПИСЬ И ДАТА
 ИМВ № ПОДА ПОДПИСЬ И ДАТА
 ИМВ № ПОДА ПОДПИСЬ И ДАТА

64.30.01.006

25 (✓) (✓)



* РАЗМЕР ДЛЯ СПРАВКИ

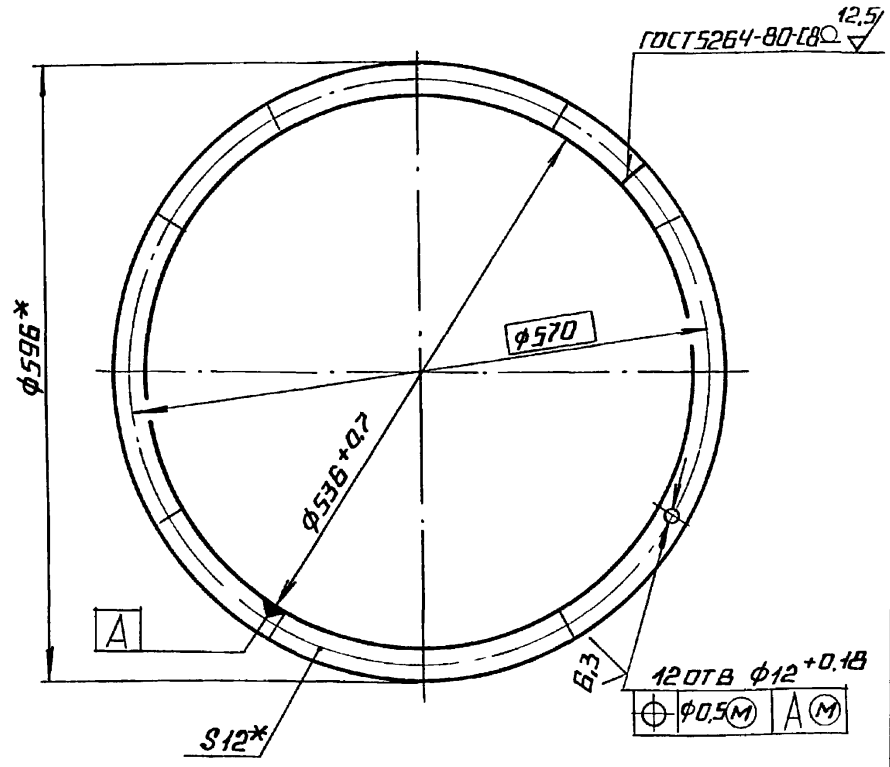
				64.30.01.006			
ИЗМ	ЛИСТ	№ ДОКУМ	ПОДП	ДАТА	ЛИСТ	МАССА	МАСШТАБ
		РАЗРЯБ	МИХАЙЛОВА	11.01		1,2	1:4
		ПРОВ	НИКИТЧЕНКО	8	УДЛИНИТЕЛЬ		
		Т. КОНТР			ЛИСТ	ЛИСТОВ 1	
		И. КОНТР	КОЛМЕЦ	8.01.01	ЛАНТИПРОПРОМ		
		УТВ			ЛАНТИПРОПРОМ		

ЛАНТИПРОПРОМ
 КОПИРОВАЛ И ФОРМАТ А4

ВЫПУСК 5-2
 СЕРИЯ 5.903-15
 ИМВ № ПОДА ПОДПИСЬ И ДАТА
 ИМВ № ПОДА ПОДПИСЬ И ДАТА
 ИМВ № ПОДА ПОДПИСЬ И ДАТА
 ИМВ № ПОДА ПОДПИСЬ И ДАТА
 ИМВ № ПОДА ПОДПИСЬ И ДАТА

64.30.01.007

25 (✓) (✓)



1 * РАЗМЕРЫ ДЛЯ СПРАВКИ.
 2 ± $\frac{IT14}{2}$

				64.30.01.007			
ИЗМ	ЛИСТ	№ ДОКУМ	ПОДП	ДАТА	ЛИСТ	МАССА	МАСШТАБ
		РАЗРЯБ	МИХАЙЛОВА	11.01		5,03	1:5
		ПРОВ	НИКИТЧЕНКО	8	ФЛАНЕЦ		
		Т. КОНТР			ЛИСТ	ЛИСТОВ 1	
		И. КОНТР	КОЛМЕЦ	8.01.01	ЛАНТИПРОПРОМ		
		УТВ			ЛАНТИПРОПРОМ		

ЛАНТИПРОПРОМ
 КОПИРОВАЛ И ФОРМАТ А4

ФОРМА	ЗОНА	ПОС	ОБОЗНАЧЕНИЕ	НАИМЕНОВАНИЕ	КОЛ-ВО	ПРИМ-Ч
				ДОКУМЕНТАЦИЯ		
			58.02.00.000 СБ	СБОРОЧНЫЙ ЧЕРТЕЖ		
				СБОРОЧНЫЕ ЕДИНИЦЫ		
			58.02.01.000	ФЛАНЕЦ	1	
			58.02.02.000	КРЫШКА	1	
				ДЕТАЛИ		
			58.02.00.001	ПРОКЛАДКА	1	
				СТАНДАРТНЫЕ ИЗДЕЛИЯ		
			4	БОЛТ М12×30,36 ГОСТ 7798-70	12	
			5	ГАЙКА М12.4ГОСТ5915-70	12	
58.02.00.000						
ИЗМ.	ЛИСТ	№ ДОКУМ.	ПОДП.	ДАТА		
РАЗРАБ.	МИХАЙЛОВА	11.11			ЛИСТ	ЛИСТОВ
ПРОВ.	НИКИТЧЕНКО	3.1				1
И КОНТР.	КОЛМЕЦ	21.11.11			ЛЮК ЛАЗА	
УТВ.					ЛАТГИПРОПРОМ	

ИВ № ПОДА ПОДПИСЬ И ДАТА ВЗЯМ ИВ № УТВ ПОДПИСЬ И ДАТА

КОПИРОВАЛ Л. ФОРМАТ А4

58.02.00.001

ВЫПУСК 5-2

* РАЗМЕРЫ ДЛЯ СПРАВОК

58.02.00.001							
ИЗМ.	ЛИСТ	№ ДОКУМ.	ПОДП.	ДАТА	ЛИСТ	МАССА	МАСШТАБ
					ПРОКЛАДКА	0.23	1:5
РАЗРАБ.	МИХАЙЛОВА	11.11			КАРТОН АСБЕСТОВЫЙ		
ПРОВ.	НИКИТЧЕНКО	3.1			КАОН-2 ГОСТ 2850-75		
И КОНТР.	КОЛМЕЦ				ЛАТГИПРОПРОМ		
УТВ.							

ИВ № ПОДА ПОДПИСЬ И ДАТА ВЗЯМ ИВ № УТВ ПОДПИСЬ И ДАТА

КОПИРОВАЛ Л. ФОРМАТ А4

58.02.00.000 СБ

ВЫПУСК 5-2

1. * РАЗМЕРЫ ДЛЯ СПРАВОК
2. ± 1/16
2.

ИВ № ПОДА ПОДПИСЬ И ДАТА ВЗЯМ ИВ № УТВ ПОДПИСЬ И ДАТА

КОПИРОВАЛ Л. ФОРМАТ А4

58.02.00.000 СБ

ВЫПУСК 5-2

1. * РАЗМЕРЫ ДЛЯ СПРАВОК
2. ± 1/16
2.

58.02.00.000 СБ							
ИЗМ.	ЛИСТ	№ ДОКУМ.	ПОДП.	ДАТА	ЛИСТ	МАССА	МАСШТАБ
					ЛЮК ЛАЗА	27	1:4
РАЗРАБ.	МИХАЙЛОВА	11.11					
ПРОВ.	НИКИТЧЕНКО	3.1					
И КОНТР.	КОЛМЕЦ						
УТВ.					ЛАТГИПРОПРОМ		

ИВ № ПОДА ПОДПИСЬ И ДАТА ВЗЯМ ИВ № УТВ ПОДПИСЬ И ДАТА

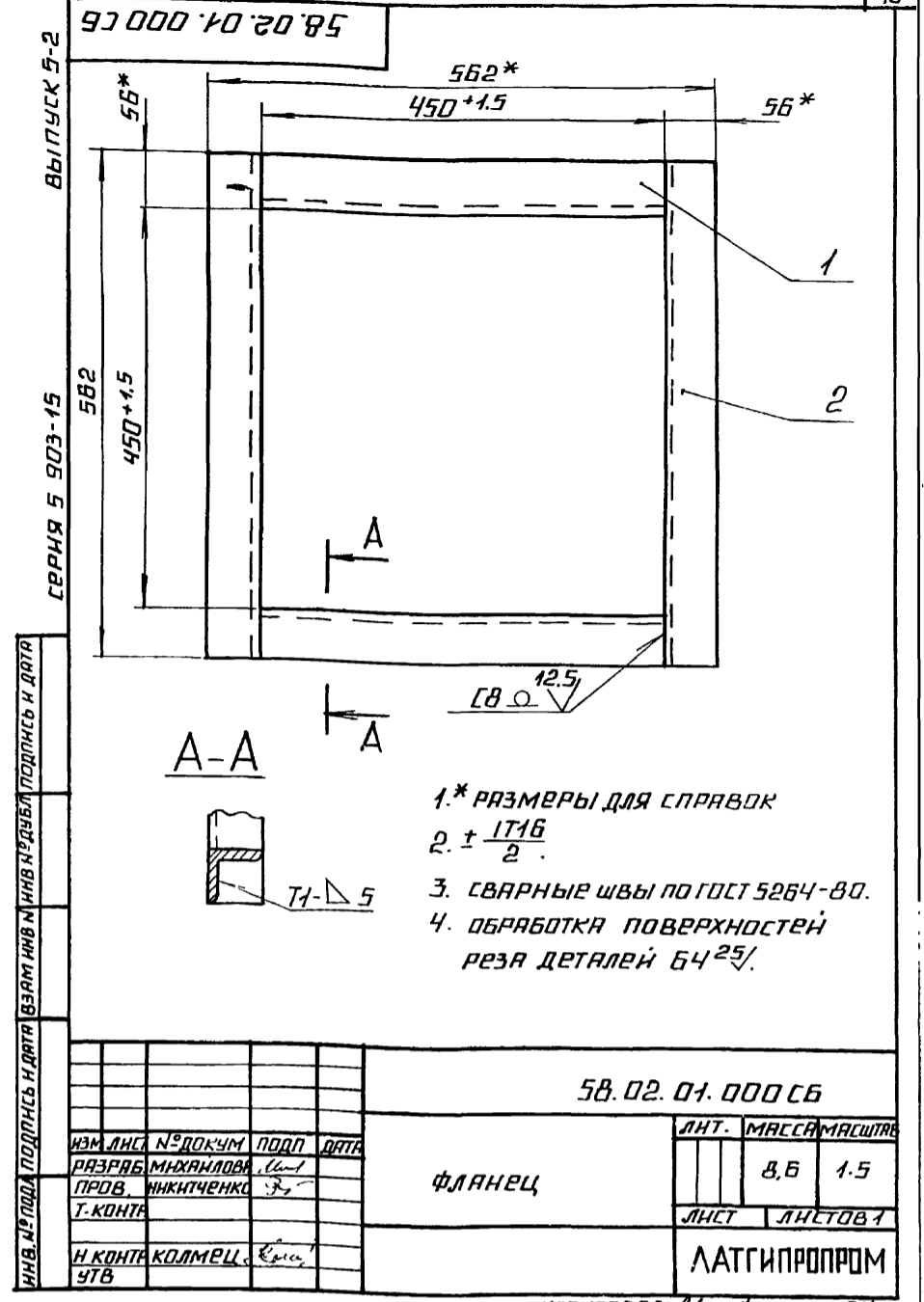
ФОРМ. ЭОМ	ПОЗ	ОБОЗНАЧЕНИЕ	НАИМЕНОВАНИЕ	КОЛ.	ПРИМЕ- ЧАНИЕ
			ДОКУМЕНТАЦИЯ		
А4		58.02.01.000 СБ	СБОРОЧНЫЙ ЧЕРТЕЖ		
			ДЕТАЛИ		
Б4	1	58.02.01.001	УГОЛОК		
			УГОЛОК 63*63*5-Б-ГОСТ8509-88 ВСТЗСПЗГОСТ535-79	2	1,91 кг
Б4	2	58.02.01.002	УГОЛОК		
			УГОЛОК 63*63*5-Б-ГОСТ8509-88 ВСТЗСПЗГОСТ535-79	2	2,4 кг

58.02.01.000			
ИЗМ. ЛИСТ	№ ДОКУМ.	ПОДП.	ДАТА
РАЗРАБ. МИХАЙЛОВА			
ПРОВ. НИКИТЧЕНКО			
И.КОНТ. КОЛМЕЦ			
УТВ.			

ФЛАНЕЦ

ЛНТ.	ЛНСТ.	ЛНСТОВ
	1	

ЛАТГИПРОПРОМ



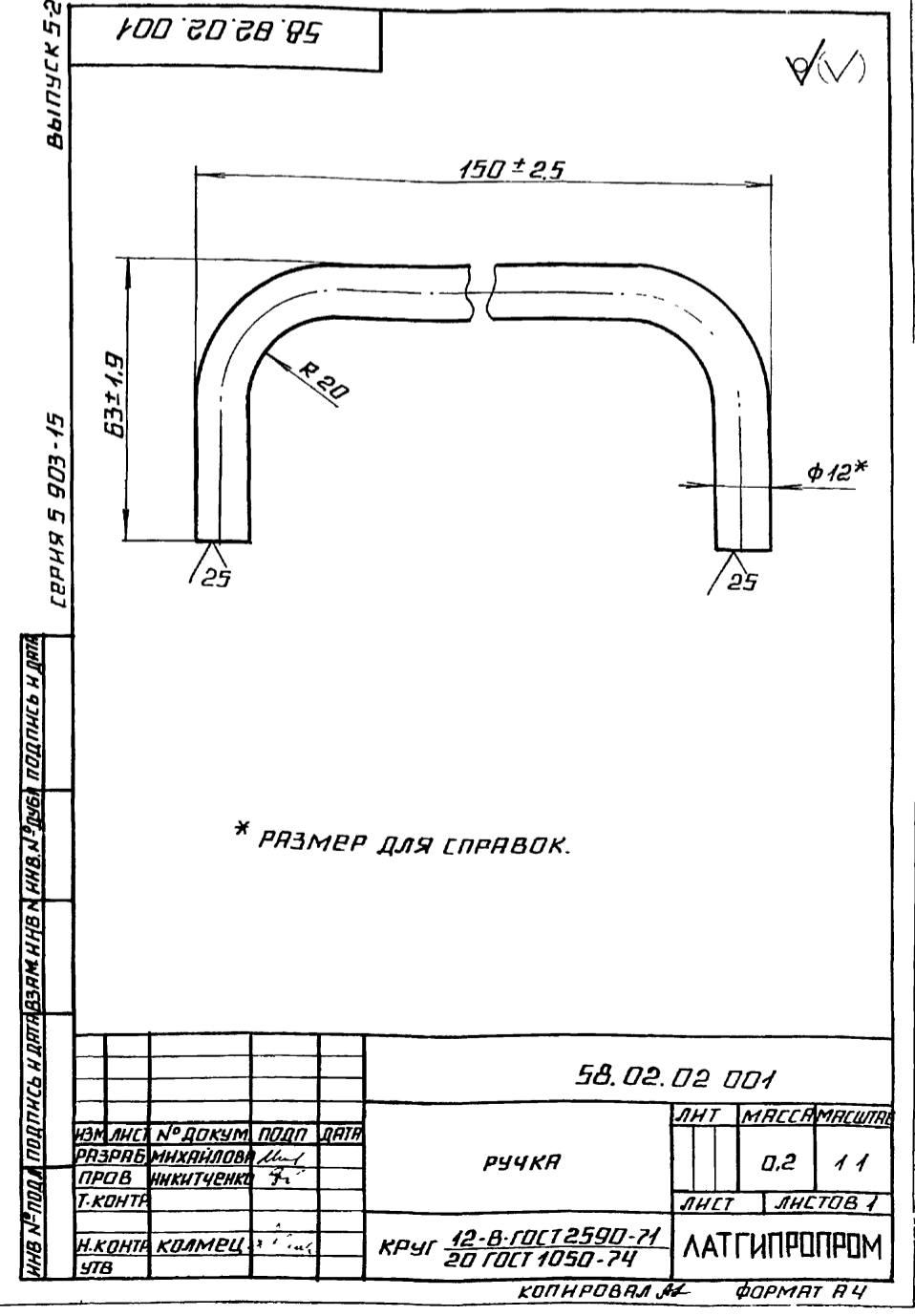
ФОРМ. ЭОМ	ПОЗ	ОБОЗНАЧЕНИЕ	НАИМЕНОВАНИЕ	КОЛ.	ПРИМЕ- ЧАНИЕ
			ДОКУМЕНТАЦИЯ		
А3		58.02.02.000 СБ	СБОРОЧНЫЙ ЧЕРТЕЖ		
			ДЕТАЛИ		
А4	1	58.02.02.001	РУЧКА	1	
Б4	2	58.02.02.002	ДНО		
			ЛИСТ 5ГОСТ19903-74 ВСТЗКП2ГОСТ14637-79	1	7,46 кг
Б4	3	58.02.02.003	УГОЛОК		
			УГОЛОК 63*63*5-Б-ГОСТ8509-88 ВСТЗСПЗГОСТ535-79	4	2,4 кг

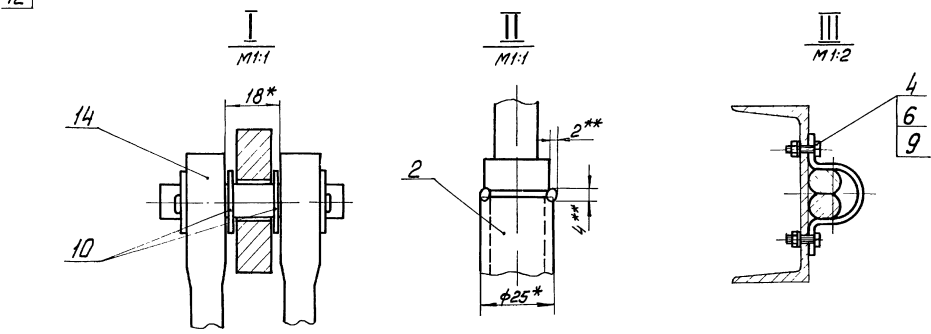
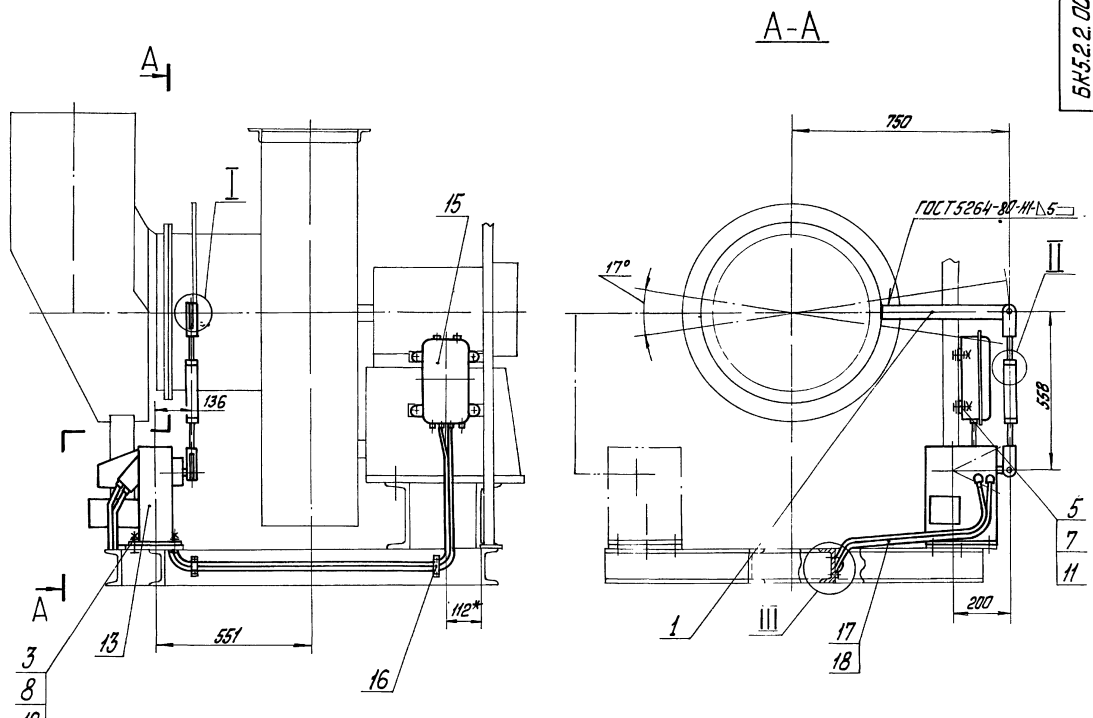
58.02.02.000			
ИЗМ. ЛИСТ	№ ДОКУМ.	ПОДП.	ДАТА
РАЗРАБ. МИХАЙЛОВА			
ПРОВ. НИКИТЧЕНКО			
И.КОНТ. КОЛМЕЦ			
УТВ.			

КРЫШКА

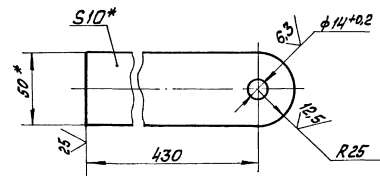
ЛНТ.	ЛНСТ.	ЛНСТОВ
	1	

ЛАТГИПРОПРОМ





Поз.1 ∇ (∇)
M1:2

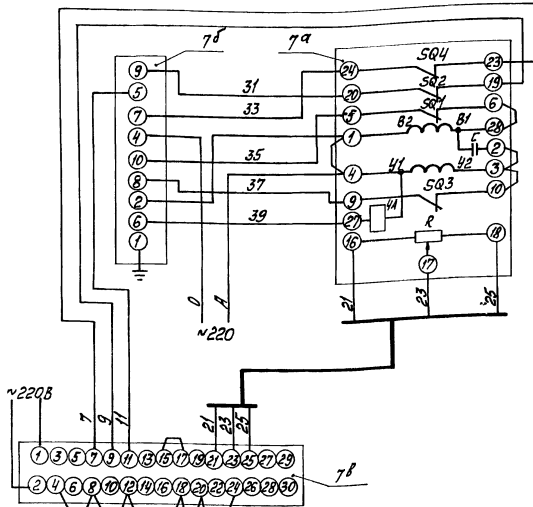


1. * Размеры для справок.
2. $\pm \frac{17}{14}$
3. ** Сварка ручная дуговая.
4. Возможна установка МЭО-100/25 поз. 13 с левой стороны.

Лист 1 из 1. Проверено: [подпись]. Дата: [дата].

						БК5.2.2.00.000 СБ	
Имя	Лист	№	Формы	Проект	Материал	Блок вентилятора БВДН-9у.	Лист
Разработчик	Материал	Стандарт	Технология	Сварка	Сварка	Установка приборов контроля и автоматики	36
Исполнитель	Контроль	Сборка	Проверка	Сдача	Сдача		1:10
И.контр.	Контр.	Сборка	Проверка	Сдача	Сдача		Лист
И.контр.	Контр.	Сборка	Проверка	Сдача	Сдача		Лист
						Латгипропром	
						Соборняк А.2	

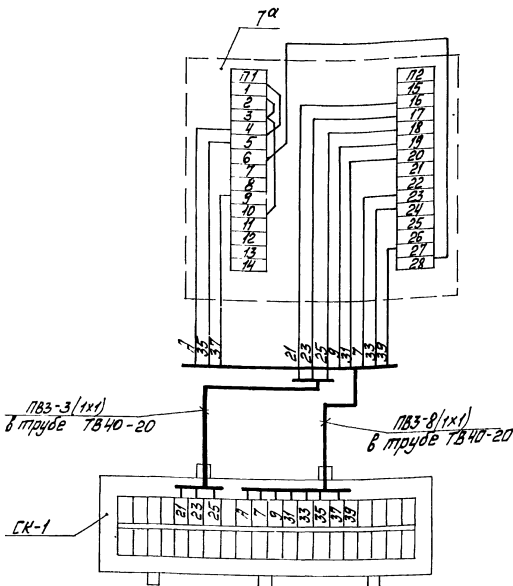
БКС.2.2.00.000 33



Поз. обозн.	Наименование	кол.	Примечание
	Щит		
7б	Прибор регулирующий рс29 ТУ 25.02.05.138-85	1	
7б	Усилитель трехпозиционный У29.3 ТУ 25.0205.139-85	1	
	По месту		
7а	Механизм электрический однооборотный контактный МЭО-100/25-0,25 ГОСТ 7192-80	1	

БКС.2.2.00.000 33				Лист	Масса	Масштаб
Исполн.	№ докум.	Дата	Материал	Блок вентилятора БВДН-3у		
Разраб.	Электр. инж.	1981	Л.3	Схема электрическая		
Проб.	Крайне			принципиальная		
Т. контр.	Л.3			схема		
И контр.	Исполн.				Лист	Листов 1
Лист	Мейман				ЛАТГИПРОПРОМ	
				Копировал Л.3		Формат А3

БКС.2.2.00.000 34



Поз. обозн.	Наименование	кол.	Примечание
СК-1	Коробка соединительная КК-20 ТУ 36.2568-83	1	шт.
	Труба ТБ 40-20 ГОСТ 19034-82	2	м
	Провод ПБЗ сеч 1мм ² ГОСТ 6323-79	11	"
7а	Механизм электрический однооборотный контактный МЭО-100/25-0,25 ГОСТ 7192-80	1	шт.

БКС.2.2.00.000 34				Лист	Масса	Масштаб
Исполн.	№ докум.	Дата	Материал	Блок вентилятора БВДН-3у		
Разраб.	Электр. инж.	1981	Л.3	Схема соединительная		
Проб.	Крайне					
Т. контр.	Л.3					
И контр.	Исполн.				Лист	Листов 1
Лист	Мейман				ЛАТГИПРОПРОМ	
				Копировал Л.3		Формат А3

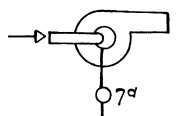
- Маркировка целей дана условно.
- Исполнительный механизм и соединительную коробку заземлить.

Выпуск 5-2

Серия 5.903-15

ИЗДАНИЕ ПОСЛЕД. ИСПОЛ. ИЗМЕНЕНИЯ ИЛИ ИСПОЛ. ПОСЛЕД. ИСПОЛ.

BK 5.2.2.00.000 CO



К регулятору разрежения на щите КИП

Поз. обознач.	Наименование	Кол.	Примечание
7°	Механизм электрический одно-оборотный контактный МЭО-100 / 25.-0,25 ГОСТ 7192-80	1	
BK 5.2.2.00.000 CO			
Изм. лист	№ докум.	Полн.	Дата
Разраб.	Михайлова	Исполн.	Иванов
Проб.	Никитченко	Исполн.	Иванов
Н. контр.	Колмен.	Исполн.	Иванов
Смб.	Исполн.	Исполн.	Иванов
Блок вентилятора БВДН-9у		Лист	Масса листов
Схема автоматизации		Лист	Листов 1
ЛАТГИПРОПРОМ			
Копировал ЗС		формат А4	

Выпуск 5-2

Серия 5.903-15

ИЗДАНИЕ ПОСЛЕД. ИСПОЛ. ИЗМЕНЕНИЯ ИЛИ ИСПОЛ. ПОСЛЕД. ИСПОЛ.

Форм. обоз.	Поз.	Обозначение	Наименование	Кол.	Примечание	
			Документация			
А3		БК5.2.3.00.000 СБ	Сборочный чертеж			
В4		БК5.0.0.00.000	Указания по применению изготовления		Выпуск 5-0	
			Сборочные единицы			
В4	1	БК5.2.3.01.000	Стойка	1		
			детали			
В4	2	БК5.2.3.00.001	Труба Труба 20x25 ГОСТ3262-75 L = 340 ± 4,0 мм	1	0,51 кг	
В4	3	БК5.2.3.00.002	Труба Труба 25x2,8 ГОСТ3262-75 L = 370 ± 4,0 мм	1	0,78 кг	
			Стандартные изделия			
В4	4		Болт М12x35,46 ГОСТ 7798-70	2		
			Изм. лист	№ докум.	Полн.	Дата
			Разраб.	Михайлова	Исполн.	Иванов
			Проб.	Никитченко	Исполн.	Иванов
			Н. контр.	Колмен.	Исполн.	Иванов
			Смб.	Исполн.	Исполн.	Иванов
			Блок вентилятора БВДН-9у		Лист	Лист Листов
			Установка электрооборудован.		1	2
			BK 5.2.3.00.000			
			ЛАТГИПРОПРОМ			
			Копировал ЗС		формат А4	

Выпуск 5-2

Серия 5.903-15

ИЗДАНИЕ ПОСЛЕД. ИСПОЛ. ИЗМЕНЕНИЯ ИЛИ ИСПОЛ. ПОСЛЕД. ИСПОЛ.

Форм. обоз.	Поз.	Обозначение	Наименование	Кол.	Примечание	
В4	5		Винт М5x20,58 ГОСТ 1491-72	2		
В4	6		Гайки ГОСТ 5915-70	2		
В4	7		М12,5	2		
В4	8		Шайба 5.02 ГОСТ11374-78	2		
В4	9		Шайба 12.02 ГОСТ10906-78	2		
В4	10		Шайба 12.85 ГОСТ 6402-72	2		
			Прочие изделия			
В4	11		Переключатель ПКУ3-58И015У2 ТУ16-526047-74	1		
В4	12		Хомуты ТУ36-1448-77 С437У2	2		
В4	13		С438У2	2		
В4	14		Втулки ТУ36-1899-80 В22УХЛ2	1		
В4	15		В28УХЛ2	1		
В4	16		Ввод гибкий К4085У3 ТУ36-1684-81	1		
			Изм. лист	№ докум.	Полн.	Дата
			Разраб.	Михайлова	Исполн.	Иванов
			Проб.	Никитченко	Исполн.	Иванов
			Н. контр.	Колмен.	Исполн.	Иванов
			Смб.	Исполн.	Исполн.	Иванов
			Блок вентилятора БВДН-9у		Лист	Лист Листов
			Стойка		1	1
			BK 5.2.3.00.000			
			ЛАТГИПРОПРОМ			
			Копировал ЗС		формат А4	

Выпуск 5-2

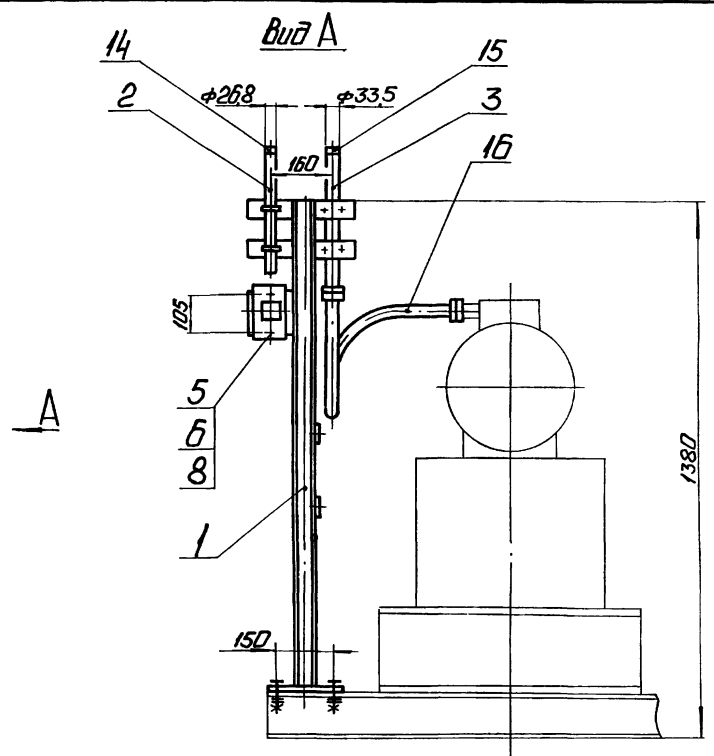
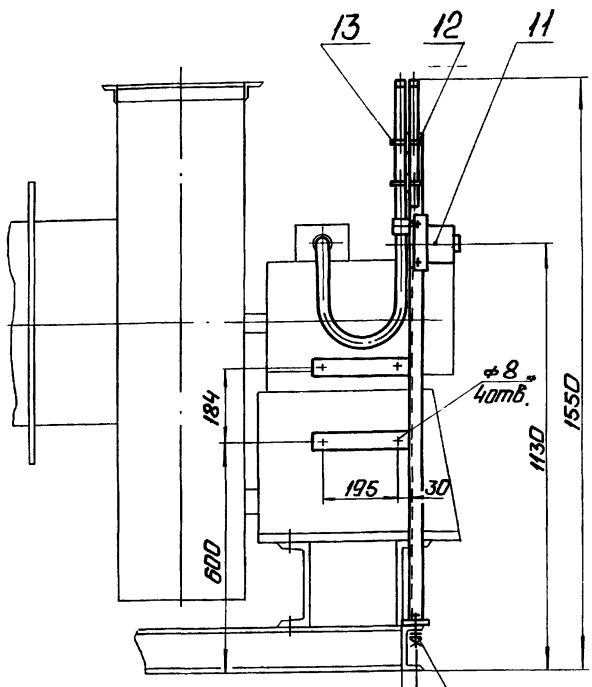
Серия 5.903-15

ИЗДАНИЕ ПОСЛЕД. ИСПОЛ. ИЗМЕНЕНИЯ ИЛИ ИСПОЛ. ПОСЛЕД. ИСПОЛ.

Форм. обоз.	Поз.	Обозначение	Наименование	Кол.	Примечание	
			Документация			
А3		БК5.2.3.01.000 СБ	Сборочный чертеж			
			детали			
В4	1	БК5.2.3.01.001	Стойка Швеллер 5-ГОСТ 8240-72 Вст3сп1-1-ГОСТ53579	1	6,65 кг	
В4	2	БК5.2.3.01.002	Пластина Лист 5-ГОСТ 19903-74 Вст3сп1-1-ГОСТ53579	1	0,45 кг	
В4	3	БК5.2.3.01.003	Панель Лист 3-ГОСТ 19903-74 Вст3сп1-1-ГОСТ53579	1	0,31 кг	
В4	4	БК5.2.3.01.004	Кронштейн Полоза 5x50-ГОСТ103-76 Вст3сп2-ГОСТ53579	2	0,45 кг	
В4	5	БК5.2.3.01.005	Кронштейн Полоза 5x50-ГОСТ103-76 Вст3сп2-ГОСТ53579	2	0,55 кг	
			Изм. лист	№ докум.	Полн.	Дата
			Разраб.	Михайлова	Исполн.	Иванов
			Проб.	Никитченко	Исполн.	Иванов
			Н. контр.	Колмен.	Исполн.	Иванов
			Смб.	Исполн.	Исполн.	Иванов
			Блок вентилятора БВДН-9у		Лист	Лист Листов
			Стойка		1	1
			BK 5.2.3.01.000			
			ЛАТГИПРОПРОМ			
			Копировал ЗС		формат А4	

Выпуск 5-2
Серия 5.903-15
Лист 1 из 1

БК 5.2.3.00.000.06



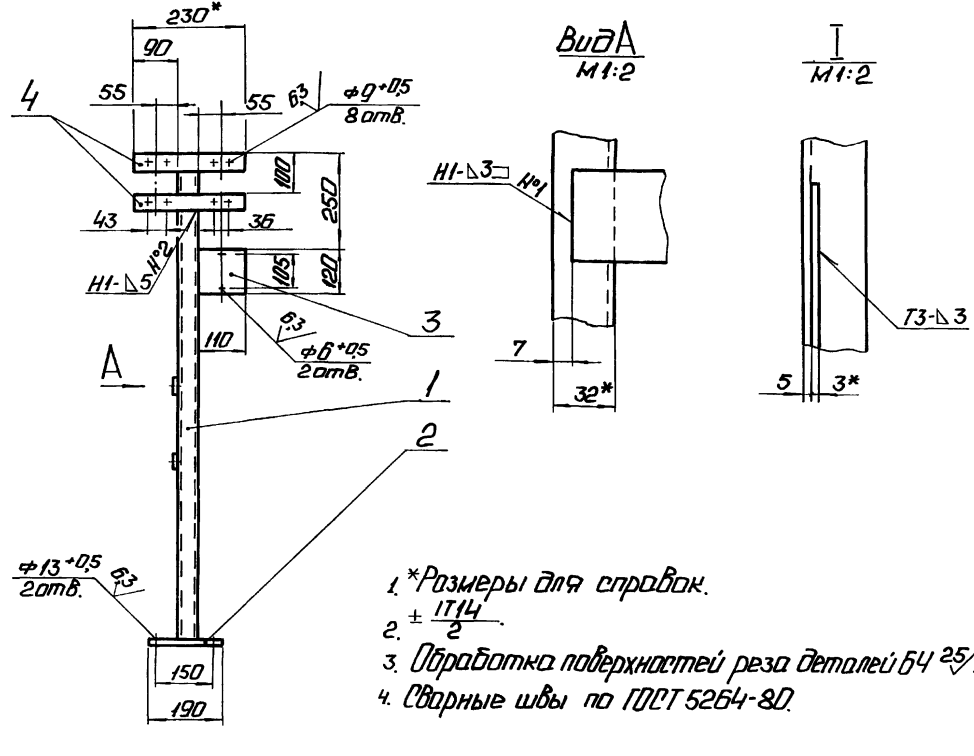
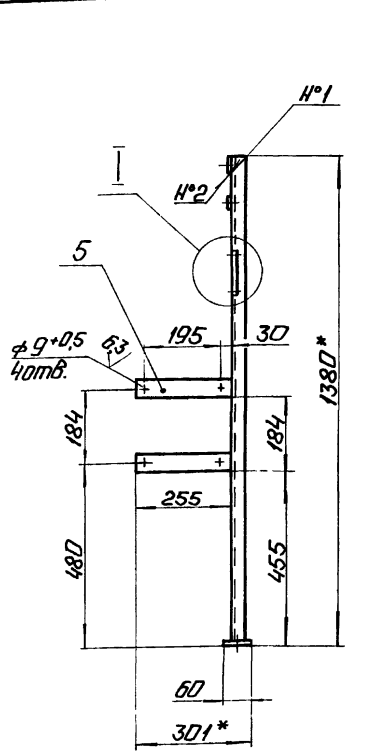
Размеры для справок.

- 4
- 7
- 9
- 10

				БК 5.2.3.00.000.06		
Исполн.	№ проекта	Лист	Дата	Блок вентилятора	Лист	Масштаб
С.Р.	М.И.	М.И.	М.И.	БВДН-9ч	13	1:10
Т.Контр.	И.Контр.	Коллеж	С.В.	Установка электрооборудования	Лист	Листов 1
И.Контр.	Коллеж	С.В.	Утв.			ЛАТГИПРОПРОМ
				Копировать в ф.		Формат А3

Выпуск 5-2
Серия 5.903-15
Лист 1 из 1

БК 5.2.3.01.000.06



- 1. *Размеры для справок.
- 2. ± 1/14
- 3. Обработка поверхностей реза деталей БЧ 25/.
- 4. Сварные швы по ГОСТ 5264-80.

				БК 5.2.3.01.000.06		
Исполн.	№ проекта	Лист	Дата	Стойка	Лист	Масштаб
С.Р.	М.И.	М.И.	М.И.		9,5	1:10
Т.Контр.	И.Контр.	Коллеж	С.В.		Лист	Листов 1
И.Контр.	Коллеж	С.В.	Утв.			ЛАТГИПРОПРОМ
				Копировать в ф.		Формат А3