

ТИПОВАЯ ДОКУМЕНТАЦИЯ НА КОНСТРУКЦИИ,  
ИЗДЕЛИЯ И УЗЛЫ ЗДАНИЙ И СООРУЖЕНИЙ

СЕРИЯ 5.903-15

БЛОКИ ТЕПЛОМЕХАНИЧЕСКОГО ОБОРУДОВАНИЯ  
ДЛЯ КОТЕЛЬНЫХ С ВОДОГРЕЙНЫМИ КОТЛАМИ

Выпуск 5-5

Блок вентилятора  
БВДН-12,5у  
РАБОЧИЕ ЧЕРТЕЖИ

*Утверждено и выдано  
в печать для ММСС СССР  
Управление от 22.11.89г.*

ТИПОВАЯ ДОКУМЕНТАЦИЯ НА КОНСТРУКЦИИ,  
ИЗДЕЛИЯ И УЗЛЫ ЗДАНИЙ И СООРУЖЕНИЙ

СЕРИЯ 5.903-15

БЛОКИ ТЕПЛОМЕХАНИЧЕСКОГО ОБОРУДОВАНИЯ  
ДЛЯ КОТЕЛЬНЫХ С ВОДОГРЕЙНЫМИ КОТЛАМИ

Выпуск 5-5

БЛОК ВЕНТИЛЯТОРА  
БВДН-12,5<sub>у</sub>

РАБОЧИЕ ЧЕРТЕЖИ

РАЗРАБОТАНЫ  
ПРОЕКТИМ ИНСТИТУТОМ  
"ЛАТГИПРОПРОМ"

Гл. инж. института *Волков*

Гл. инж. проекта *Григорьев*

В. ПУЧАРОВ  
Я. НИДБАЛЬСКИЙ

*Утверждены и введены  
в действие ММСС СССР  
Протоколом от 20.11.89г.*

# Содержание альбома

Выпуск 5-5

Серия 5-903-15

Обозначение	Наименование	№ стр.	Обозначение	Наименование	№ стр.		
<u>Блок вентилятора БВДН-12,5у</u>			<u>Установка приборов контроля и автоматики блока вентилятора БВДН-12,5у</u>				
БК5.5.1.00.000	Блок вентилятора БВДН-12,5у	2					
БК5.5.1.00.000СБ	Блок вентилятора БВДН-12,5у	3	БК5.5.2.00.000	Блок вентилятора БВДН-12,5у. Установка приборов контроля и автоматики	11		
БК5.5.1.00.000	Блок вентилятора БВДН-12,5у	4	БК5.5.2.00.000.03	Блок БВДН-12,5у. Схема электрическая принципиальная, пускателя			
64.30.03.000	Карман						
БК5.5.1.01.000СБ	Рама	5	БК5.5.2.00.000СБ	Блок вентилятора БВДН-12,5у. Установка приборов контроля и автоматики	12		
64.30.03.000СБ	Карман	6	БК5.5.2.00.000	Блок вентилятора БВДН-12,5у. Установка приборов контроля и автоматики			
64.30.03.001	Боковина	7	БК5.5.2.00.000СД	Блок вентилятора БВДН-12,5у. Схема автоматизации	13		
64.30.03.002	Стенка						
64.30.03.003	Стенка						
64.30.03.004	Фланец	8	БК5.5.2.00.000ЗН	Блок вентилятора БВДН-12,5у. Схема	15		
64.30.03.005	Конус						
64.30.03.006	Полуконус						
64.30.03.007	Убелнитель						
58.02.00.000	Лок лаза						
58.02.00.000СБ	Лок лаза						
58.02.00.001	Прокладка		9	БК5.5.3.00.000		Блок вентилятора БВДН-12,5у. Установка электрооборудования	14
58.02.01.000	Фланец					БК5.5.3.00.000СБ	
58.02.01.000СБ	Фланец	10	БК5.5.3.00.000	Блок вентилятора БВДН-12,5у. Установка электрооборудования	15		
58.02.02.000	Крышка						
58.02.02.000СБ	Крышка						
58.02.02.001	Ручка	11	БК5.5.3.01.000	Стойка			
			БК5.5.3.01.000СБ	Стойка			

Копировал С.Мас...

Формат А3

Выпуск 5-5

Серия 5-903-15

Код	Идентиф.	№ докум.	Изд.	Изд.	Изд.	Изд.	Обозначение	Наименование	Кол.	Примечание
							<u>Документация</u>			
							БК5.5.1.00.000СБ	Сборочный чертёж		
							БК5.0.0.00.000 ДТ	Указания по применению и изготовлению		Выпуск 5-0
							<u>Сборочные единицы</u>			
							БК5.5.1.01.000	Рама	1	
							64.30.03.000	Карман	1	
							<u>Стандартные изделия</u>			
							Болты ГОСТ 17798-70			
							М10 х 35,46		16	
							М24 х 110,46		4	
							Гайки ГОСТ 5915-70			
							М10,5		16	
							М24,5		4	
							Шайбы 24020 ГОСТ 10916-78		4	
							<u>Материалы</u>			
							Шнур асбестовый ШАН-10 ГОСТ 1779-83		4 м	
							БК5.5.1.00.000			
							Блок вентилятора			Листы 1 3
							БВДН-12,5у			ЛАТИПРОПРОМ

Копировал С.Мас...

Формат А4

Выпуск 5-5

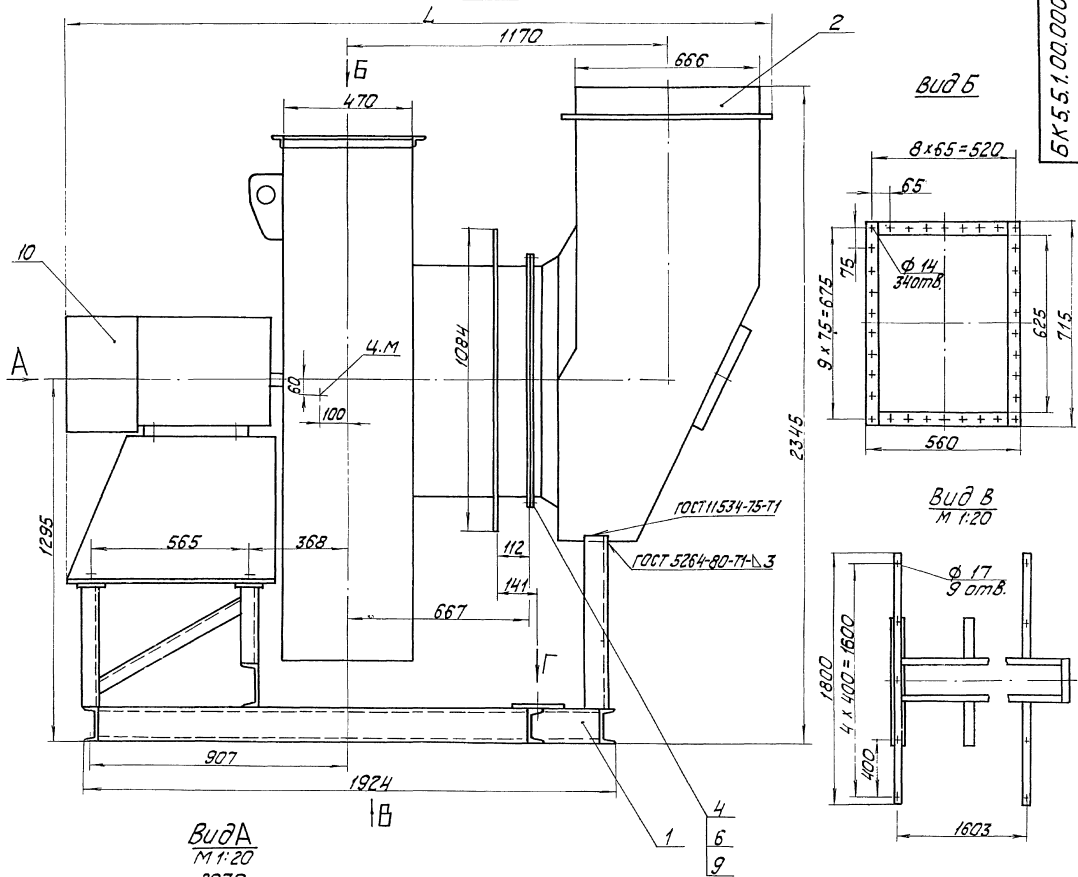
Серия 5-903-15

Код	Идентиф.	№ докум.	Изд.	Изд.	Изд.	Изд.	Обозначение	Наименование	Кол.	Примечание
							<u>Переменные данные для исполнения:</u>			
							БК5.5.1.00.000			
							<u>Прочие изделия</u>			
							10	Вентилятор ВДН-12,5уГ-1500 пр ТУ 108.1360-85	1	
								БК5.5.1.00.000-01		
							<u>Прочие изделия</u>			
							10	Вентилятор ВДН-12,5уГ-1500 лев ТУ 108.1360-85	1	
								БК5.5.1.00.000-02		
							<u>Прочие изделия</u>			
							10	Вентилятор ВДН-12,5уГ-1000 пр ТУ 108.1360-85	1	
								БК5.5.1.00.000-03		
							<u>Прочие изделия</u>			
							10	Вентилятор ВДН-12,5уГ-1000 лев ТУ 108.1360-85	1	
							БК5.5.1.00.000			

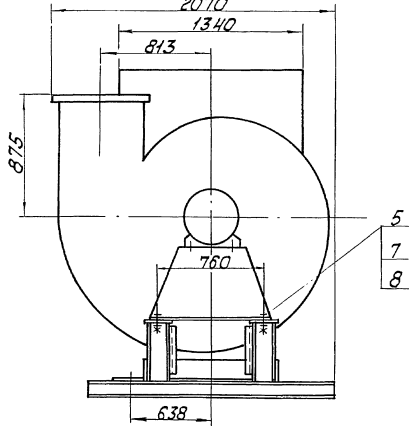
Копировал С.Мас...

Формат А4

Рис.1



Вид А  
М 1:20  
2070  
1340



Вид Г

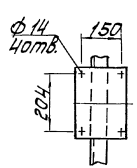
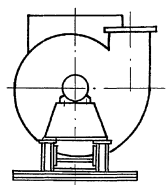


Рис.2  
М 1:40  
Остальное см. Рис.1.



Обозначение	Типоразмер вентилятора ВДН	Рис.	Электродвигатель	И, квт	Масса, кг	L, мм
БК.5.5.1.00.000	12,5уГ-1500пр.	1	4А250М4	75	1480	2637
-01	12,5уГ-1500лев.	2				
-02	12,5уГ-1000пр.	1	4А200Л6	30	1260	2586
-03	12,5уГ-1000лев.	2				
-04	12,5уГ-1500пр.	1				
-05	12,5уГ-1500лев.	2	4А250М4	75	1480	2637
-06	12,5уГ-1000пр.	1				
-07	12,5уГ-1000лев.	2	4А200Л6	30	1260	2586

1. Размеры для справок.
2. Угол разворота вентилятора и кармана определяется по чертежам компоновки котельной.

БК.5.5.1.00.000СБ

Блок вентилятора БВ.ЦН-12,5у

Исполн.	Л.С.Рожков	Проверка	М.А.Мата
Разработ.	М.И.Малахов	Смет.	
Проект.	И.И.Котельников	Экз.	
И.Котельников			
И.Котельников			

Лист 1 из 10  
Лист 1 из 10  
Лист 1 из 10

ЛАНТИПРОПРОМ  
Формат А2

Копирован

Выпуск 5-5

Серия 5.903-15

Имя, фамилия, должность, подпись и дата

Формат	Взнос	Поз.	Обозначение	Наименование	Кол.	Примечание
				БК 5.5.1.00.000-04		
				Прочие изделия		
		10		Вентилятор ВДН125ч-1500 пр.ТЧ108.1360-85	1	
				БК 5.5.1.00.000-05		
				Прочие изделия		
		10		Вентилятор ВДН125ч-1500 лев.ТЧ108.1360-85	1	
				БК 5.5.1.00.000-06		
				Прочие изделия		
		10		Вентилятор ВДН125ч-1000 пр.ТЧ108.1360-85	1	
				БК 5.5.1.00.000-07		
				Прочие изделия		
		10		Вентилятор ВДН125ч-1000 лев.ТЧ108.1360-85	1	
				БК 5.5.1.00.000		
				Лист 3		

Копировал ЗС формат А4

Выпуск 5-5

Серия 5.903-15

Имя, фамилия, должность, подпись и дата

Формат	Взнос	Поз.	Обозначение	Наименование	Кол.	Примечание
				Документация		
		А2		БК 5.5.1.01.000 СБ		Сборочный чертёж
				Детали		
		Б4	1	БК 5.5.1.01.001		Пластина Лист 5 ГОСТ 19903-74 Вст.зкл.2 ГОСТ 14637-79
		Б4	2	БК 5.5.1.01.002		Пластина Лист 5 ГОСТ 19903-74 Вст.зкл.2 ГОСТ 14637-79
		Б4	3	БК 5.5.1.01.003		Полка Швеллер 12-ГОСТ 8240-72 Вст.зкл.3-ГОСТ 53579 L = 300 ± 1,0 мм
		Б4	4	БК 5.5.1.01.004		Полка Швеллер 12-ГОСТ 8240-72 Вст.зкл.3-ГОСТ 53579 L = 750 ± 1,5 мм
		Б4	5	БК 5.5.1.01.005		Полка Швеллер 12-ГОСТ 8240-72 Вст.зкл.3-ГОСТ 53579 L = 1790 ± 2,0 мм
		Б4	6	БК 5.5.1.01.006		Полка Швеллер 12-ГОСТ 8240-72 Вст.зкл.3-ГОСТ 53579
				БК 5.5.1.01.000		
				Лит. Лист Листов		
				Рама		
				Лист 1 2		

Копировал ЗС формат А4

Выпуск 5-5

Серия 5.903-15

Имя, фамилия, должность, подпись и дата

Формат	Взнос	Поз.	Обозначение	Наименование	Кол.	Примечание
		Б4	7	БК 5.5.1.01.007		Полка Швеллер 16-ГОСТ 8240-72 Вст.зкл.3-ГОСТ 53579 L = 278 ± 1,3 мм
		Б4	8	БК 5.5.1.01.008		Стойка Швеллер 16-ГОСТ 8240-72 Вст.зкл.3-ГОСТ 53579 L = 438 ± 1,55 мм
		Б4	9	БК 5.5.1.01.009		Полка Швеллер 16-ГОСТ 8240-72 Вст.зкл.3-ГОСТ 53579 L = 960 ± 1,5 мм
		Б4	10	БК 5.5.1.01.010		Стойка Швеллер 22-ГОСТ 8240-72 Вст.зкл.3-ГОСТ 53579 L заг. = 610 ± 1,0 мм
		Б4	11	БК 5.5.1.01.011		Связь Уголок 50x50x5-6-ГОСТ 8509-86 Вст.зкл.3-ГОСТ 53579 L = 630 ± 1,0 мм
				Стандартные изделия		
		12		Болт М12x35.46 ГОСТ 7798-70	2	
		13		Гайка М12.5 ГОСТ 5945-70	2	
		14		Шайба 12.02 ГОСТ 10906-78	2	
		15		Шайба 12.65Г ГОСТ 6402-70	2	
				БК 5.5.1.01.000		
				Лист 2		

Копировал ЗС формат А4

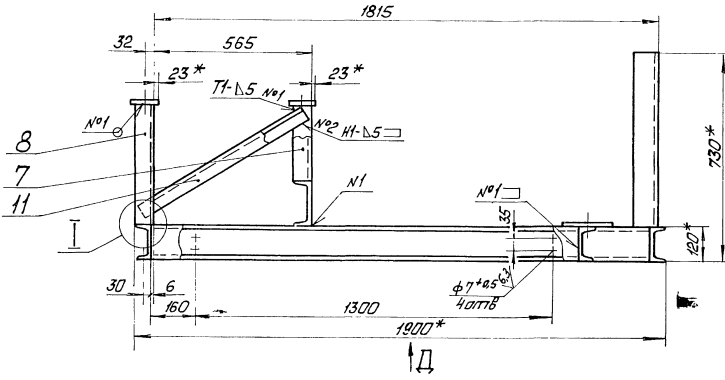
Выпуск 5-5

Серия 5.903-15

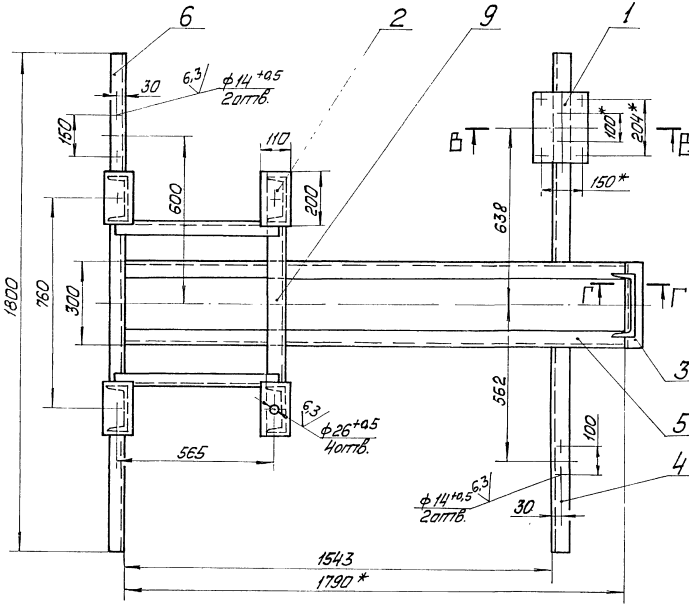
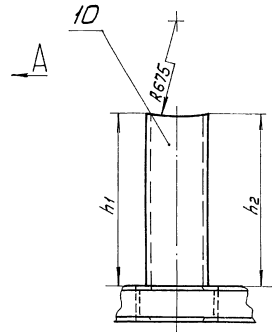
Имя, фамилия, должность, подпись и дата

Формат	Взнос	Поз.	Обозначение	Наименование	Кол.	Примечание
				Документация		
		А3		64.30.03.000 СБ		Сборочный чертёж
				Сборочные единицы		
		А4	1	58.02.00.000		Люк лаза
				Детали		
		А3	2	64.30.03.001		Боковина
		А4	3	64.30.03.002		Стенка
		А3	4	64.30.03.003		Стенка
		А4	5	64.30.03.004		Фланец
		А4	6	64.30.03.005		Конус
		А3	7	64.30.03.006		Полуконус
		А4	8	64.30.03.007		Удлинитель
				Материалы		
		9		Полоса 5x50-ГОСТ 103-76 Вст.зкл.2 ГОСТ 53579	5,5 м	
				64.30.03.000		
				Лит. Лист Листов		
				Карман		
				Лист 1		

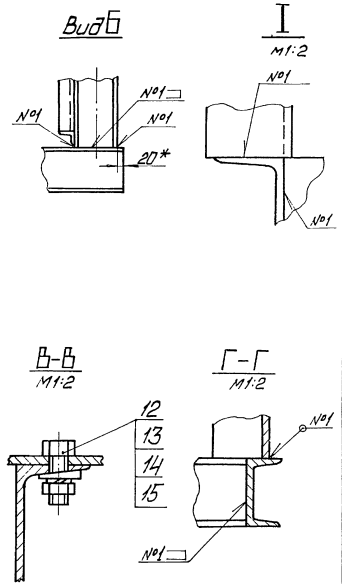
Копировал ЗС формат А4



Вид А

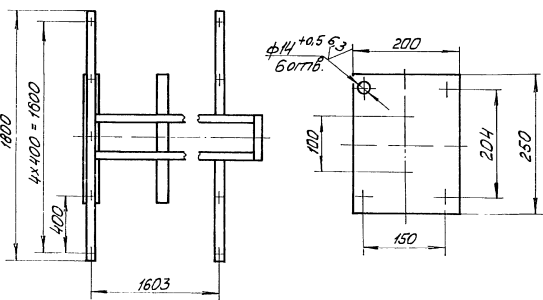


Вид Б



Вид Д

Поз. 1



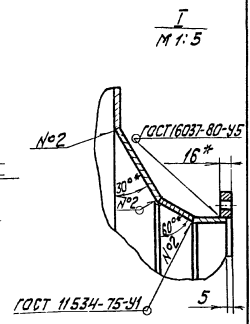
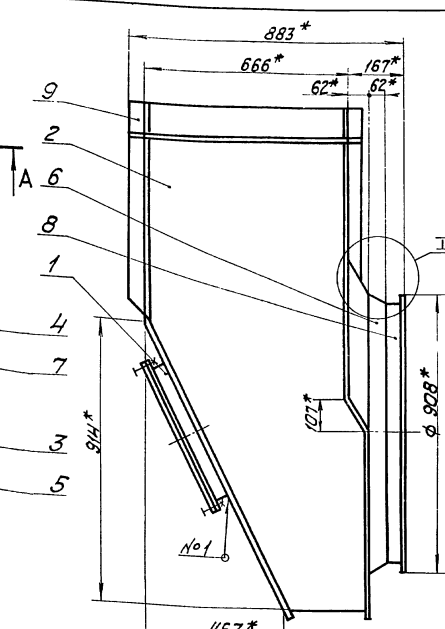
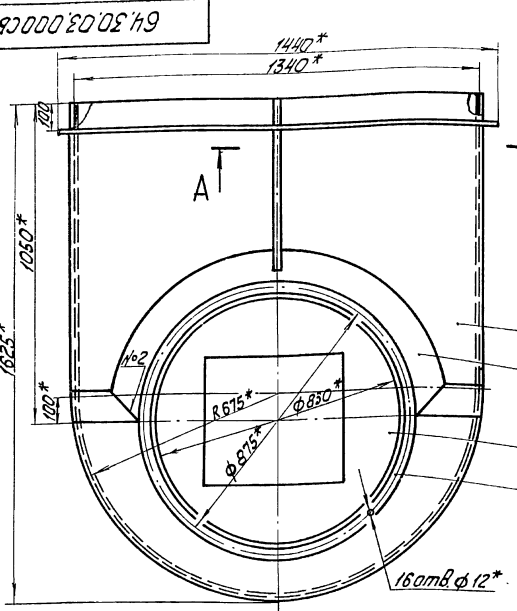
- 1 \*Размеры для справок.
2. Размеры  $h_1$  и  $h_2$ , определяются в зависимости от угла поворота кармана поз.2 черт БК5.5.1.01.000 СБ
- 3 ± IT14/2
4. Обработка поверхностей реза деталей 54 25/
5. Сварные швы по ГОСТ 3261-80.

БК5.5.1.01.000 СБ				Лист	Масса	Масштаб
Изм. лист	№ докум.	Лист	Дата	132	1:10	Листов 1
Разраб. Михайлова	Проф. Анисимов	18.05.85				
Т.КОНДИТ				ЛАТГИПРОПРОМ		
И.КОНДИТ	И.И.МЕЦ			Формат А2		

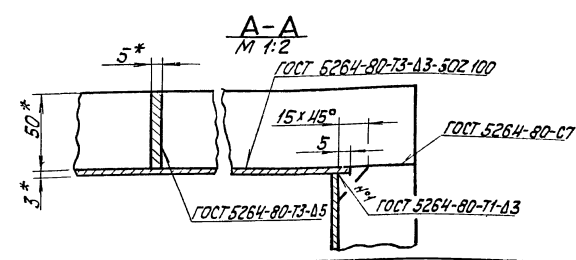
Лист 1 из 1. Проект 2. Проверка: [подпись] 18.05.85. [подпись]

Копировано [подпись]

64.30.03.000 ЦС  
 Серия 5.903-15  
 ВНИИХ 5-5  
 ЧИЛ, НИИЛ, ПИДН, и др. (См. вклейку) ЧИЛ, НИИЛ, ПИДН, и др. (См. вклейку)

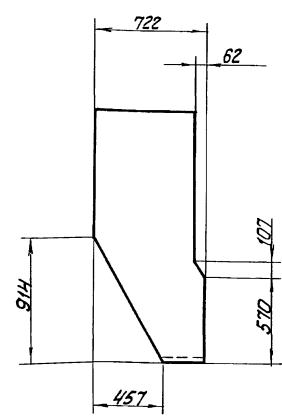
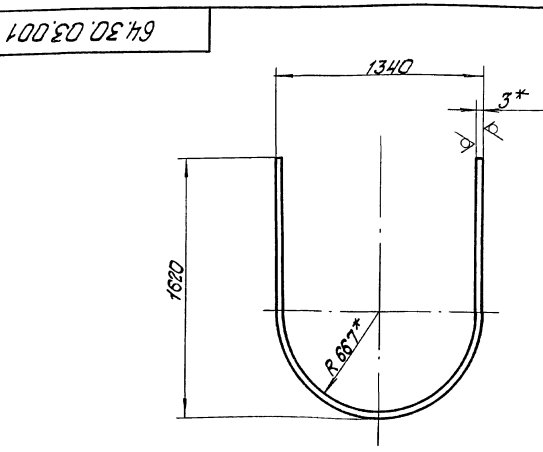


- 1. \* Размеры для справок.
- 2. ± IT 14.



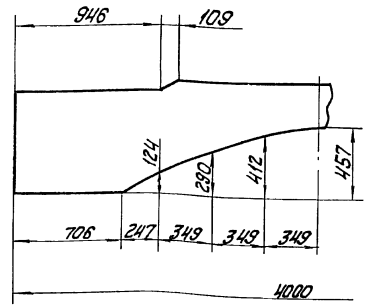
				64.30.03.000 С6				
Изм.	Лист	№ докум.	Подп.	Дата	Карман	Лист	Масса	Масштаб
Разработ.	М.И.Сидорова	И.С.	И.С.	82		1976	1:10	
Провер.	И.Сидорова	И.С.	И.С.			Лист	Листов	1
Т. констр.						ЛАТГИПРОПРОМ		
И.констр.	Колмеч					Формат А3		
Итв.						Копирован 8/8		

64.30.03.001  
 Серия 5.903-15  
 ВНИИХ 5-5  
 ЧИЛ, НИИЛ, ПИДН, и др. (См. вклейку) ЧИЛ, НИИЛ, ПИДН, и др. (См. вклейку)



**Развертка**

- 1. \* Размеры для справок.
- 2. ± IT 14.



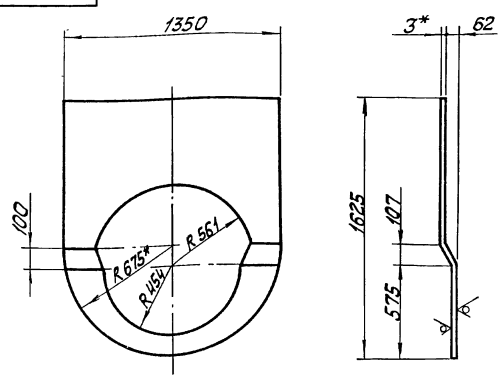
				64.30.03.001				
Изм.	Лист	№ докум.	Подп.	Дата	Боковина	Лист	Масса	Масштаб
Разработ.	М.И.Сидорова	И.С.	И.С.	82		512	1:20	
Провер.	И.Сидорова	И.С.	И.С.			Лист	Листов	1
Т. констр.						ЛАТГИПРОПРОМ		
И.констр.	Колмеч					Формат А3		
Итв.						Копирован 8/8		

Выпуск 5-5

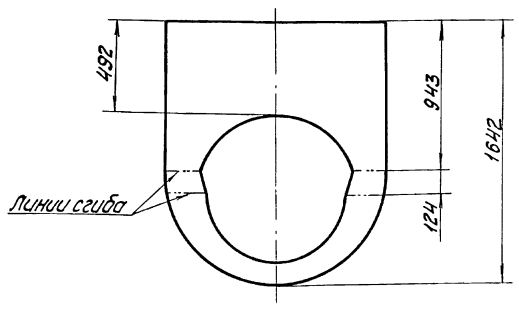
Серия 5.903-15

Изм. в разраб. Проверка и дата Взам. инв. № Изм. в разраб. Проверка и дата Взам. инв. №

64.30.03.003



Развертка



- 1. \* Размеры для справок.
- 2. ±  $\frac{1}{2}$  IT14.

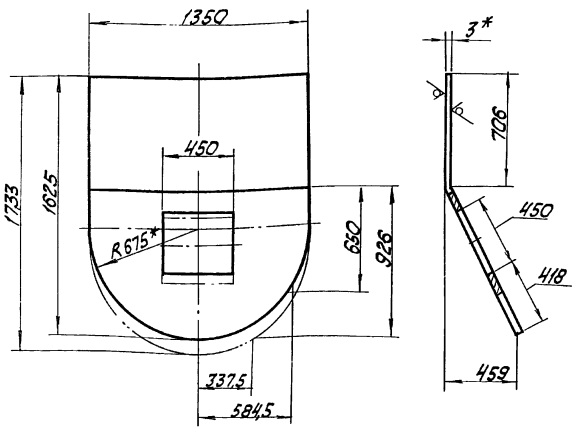
				64.30.03.003	
Изм.	Лист	№ докум.	Подп.	Дата	Стенка
Разраб.	Михайлова	Изм.			
Проф.	Никитченко	№			Лит. Масса Масштаб
Т.контр.					Лист Листов 7
И.контр.	Колмец	И.с.инж.			Лист 3 ГОСТ 18903-74
И.тж.					в Ст 3 кл 2 ГОСТ 16523-70
				Латгипропром	Латгипропром
				Копировал X <sub>4</sub>	Формат А3

Выпуск 5-5

Серия 5.903-15

Изм. в разраб. Проверка и дата Взам. инв. № Изм. в разраб. Проверка и дата Взам. инв. №

64.30.03.002



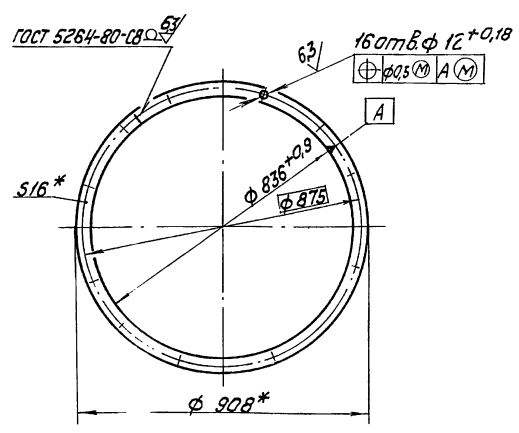
- 1. \* Размеры для справок.
- 2. ±  $\frac{1}{2}$  IT14.

Выпуск 5-5

Серия 5.903-15

Изм. в разраб. Проверка и дата Взам. инв. № Изм. в разраб. Проверка и дата Взам. инв. №

64.30.03.004



- 1. \* Размеры для справок.
- 2. ±  $\frac{1}{2}$  IT14.

				64.30.03.004	
Изм.	Лист	№ докум.	Подп.	Дата	Фланец
Разраб.	Михайлова	Изм.			
Проф.	Никитченко	№			Лит. Масса Масштаб
Т.контр.					Лист Листов 7
И.контр.	Колмец	И.с.инж.			Полоса 18.136-ГОСТ 103-76
И.тж.					в Ст 3 кл 2 ГОСТ 53575
				Латгипропром	Латгипропром
				Копировал X <sub>4</sub>	Формат А4

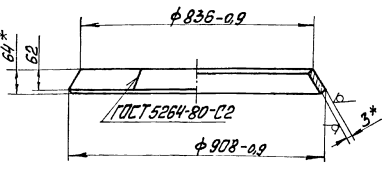


Выпуск 5-5

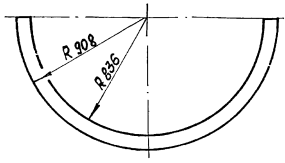
Серия 5-903-15

64.30.03.005

25 (✓)



Развёртка  
М1:20



1 \* Размеры для справок.  
2 ± 1T14/2

64.30.03.005

Конус

Лист	Масса	Масштаб
	4,7	1:10
Листы	Листов	Т

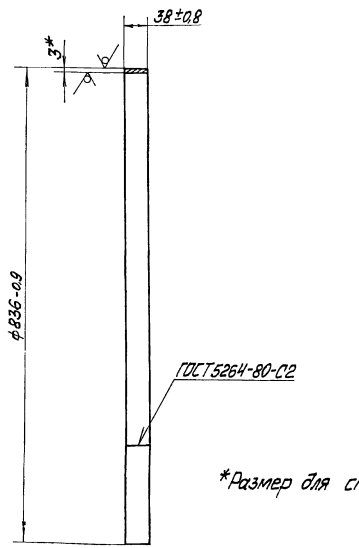
Лист 3 ГОСТ 19903-74  
Вот 3 и л 2 ГОСТ 16523-70  
ЛАТГИПРОПРОМ  
Копировал Мясков  
Формат А4

Выпуск 5-5

Серия 5-903-15

64.30.03.006

25 (✓)



\* Размер для справок.

64.30.03.006

Полуконус

Лист	Масса	Масштаб
	4,8	1:10
Листы	Листов	Т

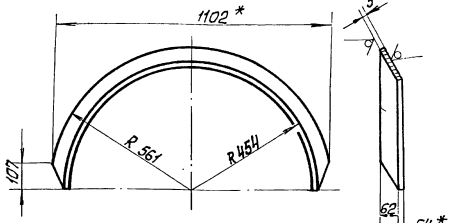
Лист 3 ГОСТ 19903-74  
Вот 3 и л 2 ГОСТ 16523-70  
ЛАТГИПРОПРОМ  
Копировал Мясков  
Формат А4

Выпуск 5-5

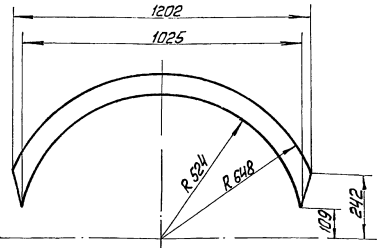
Серия 5-903-15

64.30.03.007

25 (✓)



Развёртка



1 \* Размеры для справок  
2 ± 1T14/2

64.30.03.007

Полуконус

Лист	Масса	Масштаб
	4,8	1:10
Листы	Листов	Т

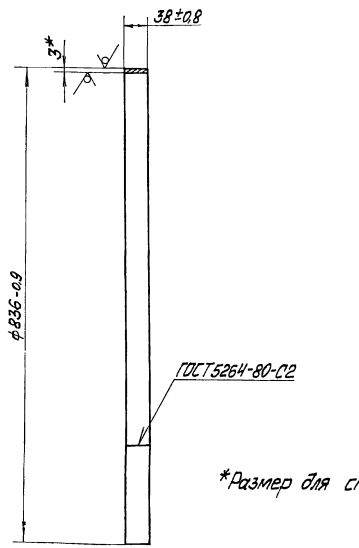
Лист 3 ГОСТ 19903-74  
Вот 3 и л 2 ГОСТ 16523-70  
ЛАТГИПРОПРОМ  
Копировал Мясков  
Формат А4

Выпуск 5-5

Серия 5-903-15

58.02.00.000

25 (✓)



\* Размер для справок.

58.02.00.000

Уплотнитель

Лист	Масса	Масштаб
	2,4	1:5
Листы	Листов	Т

Лист 3 ГОСТ 19903-74  
Вот 3 и л 2 ГОСТ 16523-70  
ЛАТГИПРОПРОМ  
Копировал Мясков  
Формат А4

Выпуск

Серия

Формат	Дата	Поз.	Обозначение	Наименование	Кол.	Толме- нание
				<u>Документация</u>		
A3			58.02.00.000 СБ	Сборочный чертёж		
				Сборочные единицы		
A4	1		58.02.01.000	Фланец	1	
A4	2		58.02.02.000	Крышка	1	
				<u>Детали</u>		
A4	3		58.02.00.001	Прокладка	1	
				Стандартные изделия		
	4			Болт М12×30.36 ГОСТ 7798-70	12	
	5			Гайка М12 ГОСТ 5915-70	12	

58.02.00.000

Люк лаза

Лист	Листов	Т

Копировал Мясков  
Формат А4

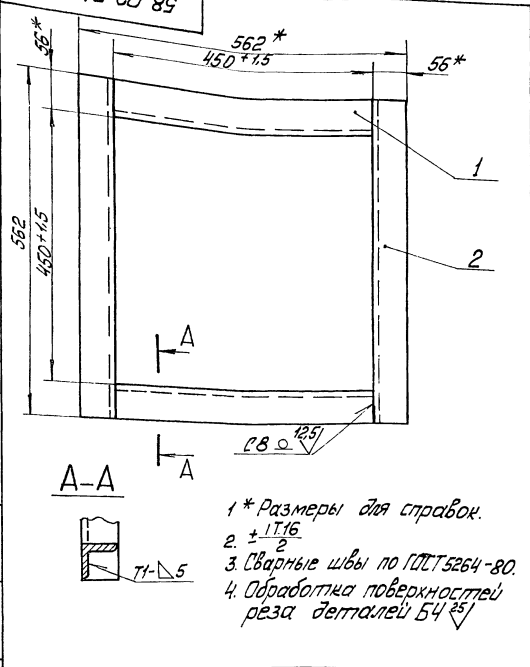


Выпуск 5

Серия 5-903-15

Изм. в проекте, детали и детали в сборе, детали и детали

58.02.01.000 СБ



58.02.01.000 СБ

Изм.	Лист	№ докум.	Лист	Дата	Флапелец	Лист	Масса	Масштаб
Разработ.	Выполн.	Провер.	Контр.	И.контр.		Листов	8,6	1:5
						ЛАТТИПРОПРОМ		

Калибровка: И.М.С.Ф. Формат: А4

Выпуск 5-5

Серия 5-903-15

Изм. в проекте, детали и детали в сборе, детали и детали

№ докум.	Лист	№ докум.	Лист	Дата	Обозначение	Наименование	Кол.	Примечание
<u>Документация</u>								
А3		58.02.02.000 СБ			Сборочный чертеж			
<u>Детали</u>								
А4	1	58.02.02.001			Ручка		1	
54	2	58.02.02.002			Дно			
<u>Углы</u>								
54	3	58.02.02.003			Угол			
<u>Углы</u>								
<u>Углы</u>								

58.02.02.000

Изм.	Лист	№ докум.	Лист	Дата	Крышка	Лист	Масса	Масштаб
Разработ.	Выполн.	Провер.	Контр.	И.контр.		Листов	17,3	1:5
						ЛАТТИПРОПРОМ		

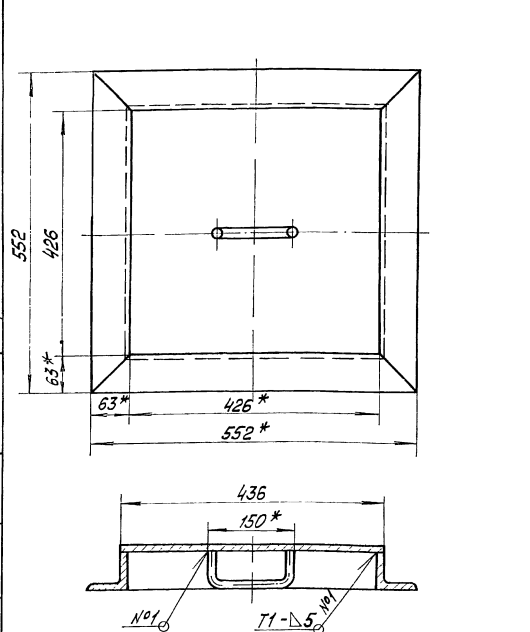
Калибровка: И.М.С.Ф. Формат: А4

Выпуск 5-5

Серия 5-903-15

Изм. в проекте, детали и детали в сборе, детали и детали

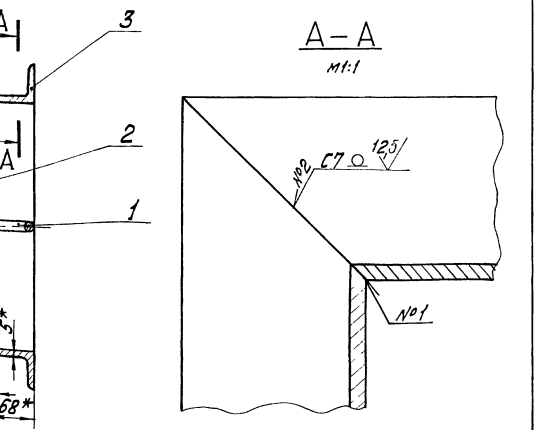
58.02.02.000 СБ



58.02.02.000 СБ

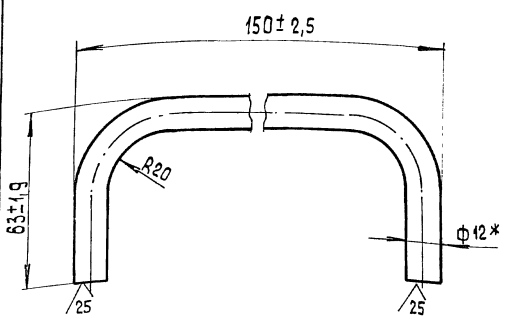
Изм.	Лист	№ докум.	Лист	Дата	Крышка	Лист	Масса	Масштаб
Разработ.	Выполн.	Провер.	Контр.	И.контр.		Листов	17,3	1:5
						ЛАТТИПРОПРОМ		

Калибровка: И.М.С.Ф. Формат: А3



- \* Размеры для справок.
- ± 1/16
- Сварные швы №1, №2 по ГОСТ 5264-80.
- Обработка поверхностей реза деталей 54  $\sqrt{25}$

58.02.02.001



\* Размер для справки.

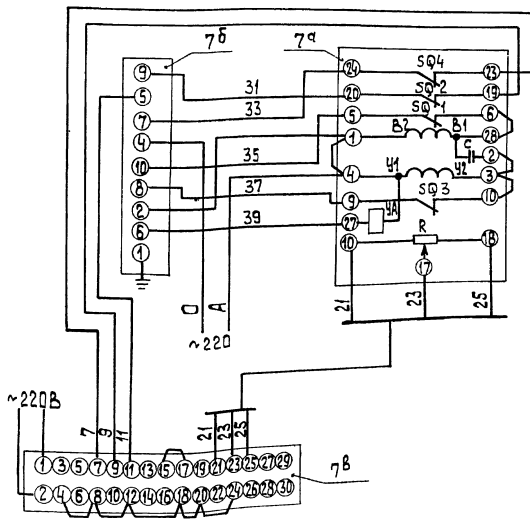
58.02.02.001

Ручка

Круг 12-В-ГОСТ 2590-71  
ГОСТ 1050-74

Материал: Латипропром  
Масса: 0,2  
Масштаб: 1:1  
Лист 1 из 1  
Формат А4

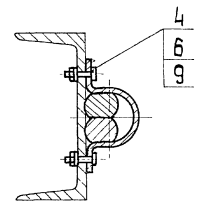
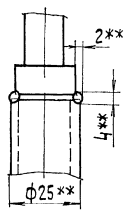
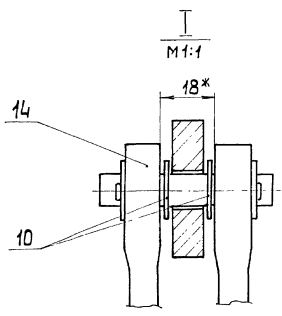
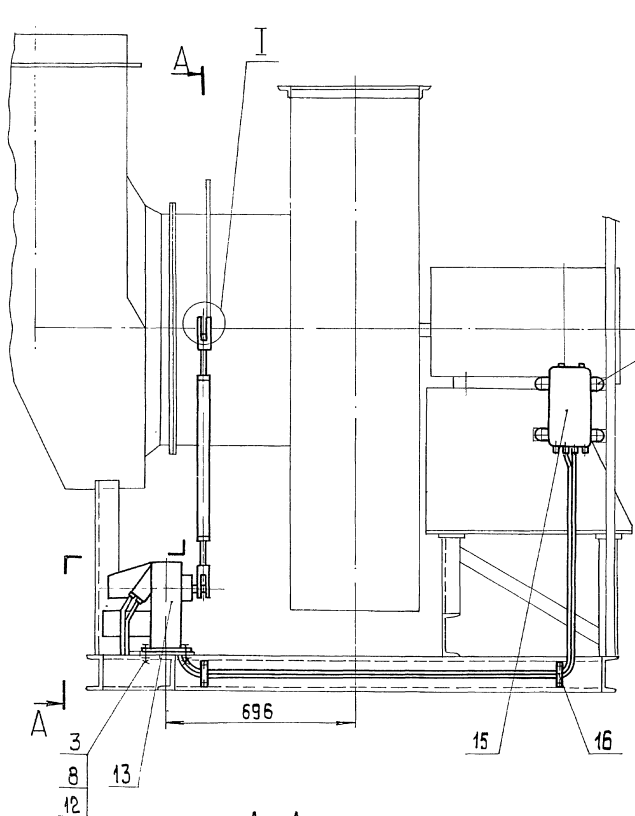
БК 5.5.2.00.000 Э3



Форм. зона	Поз.	Обозначение	Наименование	Кол.	Примечание
Документация					
A2		БК 5.5.2.00.000 СБ	Сборочный чертеж		
A3		БК 5.5.2.00.000 СО	Схема автоматизации		
A3		БК 5.5.2.00.000 Э3	Схема электрическая принципиальная		
A3		БК 5.5.2.00.000 Э4	Схема соединений		
A4		БК 5.0.0.00.000 ДТ	Указания по применению и изготовлению		Выпуск 5-0
Детали					
Б4	1	БК 5.5.2.00.001	Рычаг		
			Полоса 10x50-ГОСТ 103-76		
			В ст. 3 кп. 2 ГОСТ 535-79	1	1,43 кг
Б4	2	БК 5.5.2.00.002	Тяга		
			Труба 25x3 ГОСТ 10704-76		
			В ст. 3 кп. ГОСТ 10705-80		
			L = 530 ± 1,0 мм	1	0,87 кг
Стандартные изделия					
	3		Болт М12x40.46		
			ГОСТ 7798-70	4	
	4		Винты ГОСТ 1491-72		
			М6x20.58	4	
	5		М8x25.58	4	
БК 5.5.2.00.000					
Изм. Лист	№ докум.	Подп.	Дата		
Разраб. Михайлова	Знающая	З.			
Пробв. Крайча	З.				
Т. контр.					
И. контр.	Кучшва				
Чмс.					
				Лит.	Масса/Масштаб
				1	
				Лист	Листов 1
				1	2
				Латипропром	
				Формат А4	

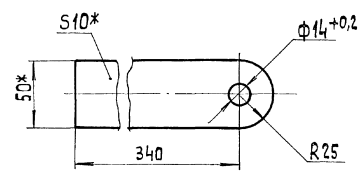
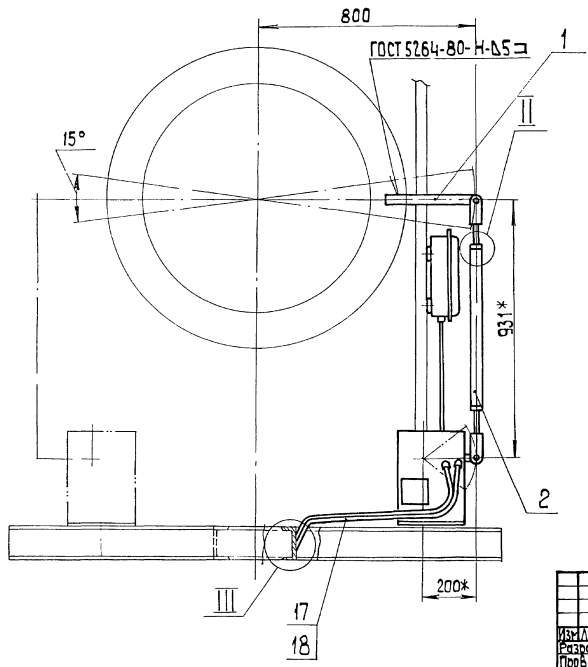
Поз. обозн.	Наименование	Кол.	Примечание
Щит			
7б	Прибор регулирующий рс 29 ТУ 25.02.05.138-85	1	
7б	Усилитель трехпозиционный У 29.3 ТУ 25.0205.139-85	1	
По месту			
7а	Механизм электрический однооборотный контактный М30-250/63-0,25 ГОСТ 7102-80	1	

Изм. Лист	№ докум.	Подп.	Дата		
Разраб. Знающая	З.				
Пробв. Крайча	З.				
Т. контр.					
И. контр. Кучшва					
Чмс.					
				Лит.	Масса/Масштаб
				1	
				Лист	Листов 1
				1	2
				Латипропром	
				Формат А3	



Поз.1 ✓ (✓)  
M 1:2

A-A



- 1.\* Размеры для справок.
2.  $\pm \frac{IT14}{2}$ .
- 3.\*\* Сварка ручная дуговая.
4. Возможна установка МЭО 250/63 поз.13 с левой стороны.

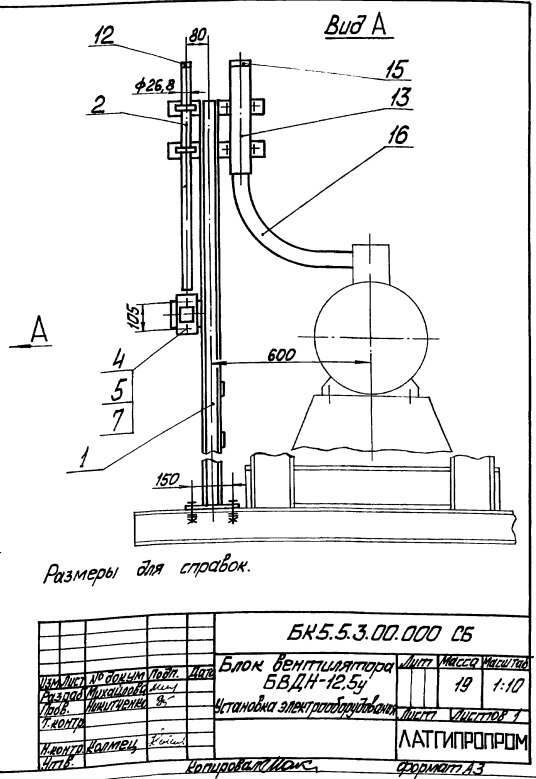
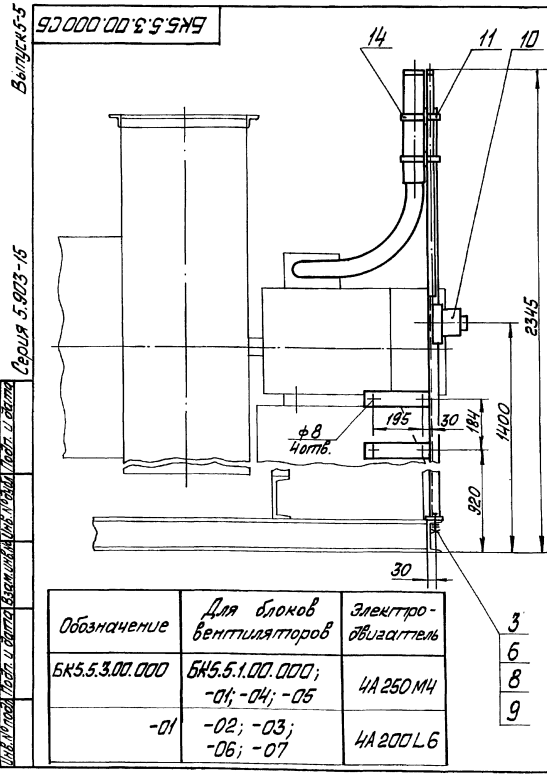
ИЗМЕНЕНИЯ ПОДЛЕЖАТ УТВЕРЖДЕНИЮ И ПОДПИСАНИЮ

				<b>БК 5.5.2.00.000 С6</b>			
Изм.	Лист	№ докум.	Подп.	Дата	Блок вентилятора БВДН-125у	Лист	Масса
					Установка приборов	40	1:10
Разраб.	Михайлова				контроля и автоматики.	Лист	Листов 1
Проб.	Никитченко						
Т.контр.							
И.контр.	Колмец						
Смб.							
Копировал ЗС						Формат А2	



Выпуск 5-5	Кол. листов	Дата	Обозначение	Наименование	Кол.	Примечание
				Документация		
A3			БК5.5.3.00.000 СБ	Сборочный чертёж		
A4			БК5.0.0.00.000 ДТ	Указания по монтажу и изготовлению	1	Выпуск 5-0
				Сборочные единицы		
A4	1		БК5.5.3.01.000	Стойка	1	
				Детали		
B4	2		БК5.5.3.01.001	Труба Труба 20x2,5 ГОСТ 3262-75 L=850±2,0мм	1	0,99кг
				Стандартные изделия		
	3			Болты М12x35,46 ГОСТ 7798-70	2	
	4			Винты М5x20,58 ГОСТ 1491-72	2	
	5			Гайка М5,5 ГОСТ 3395-70	2	
	6			Гайка М2,5 ГОСТ 3395-70	2	
				БК5.5.3.00.000		
				Блок Вентилятора БВДН-12,5у	лист 2	из 3
				Установка электрооборудования	лист 1	из 2
				ЛАТГИПРОПРОМ	Формат А3	

Выпуск 5-5	Кол. листов	Дата	Обозначение	Наименование	Кол.	Примечание
	7			Шайба 5,02 ГОСТ 11371-78	2	
	8			Шайба 12,02 ГОСТ 10806-78	2	
	9			Шайба 12,65 ГОСТ 6402-72	2	
				Прочие изделия		
	10			Переключатель ПЧ-5810 11542 ТУ 16-526047-74	1	
	11			Хомуты С43742 ТУ 36-1448-77	2	
	12			Вилка В22х12 ТУ 36-1899-80	1	
				Переменные данные для установок:		
				БК5.5.3.00.000		
				Детали		
	13			Труба Труба 10x3,2 ГОСТ 3262-75 L=410±1,0мм	1	2,34кг
				Прочие изделия		
	14			Хомуты С44142 ТУ 36-1448-77	1	
	15			Вилка В694х12 ТУ 36-1899-80	1	
				БК5.5.3.00.000	лист 2	из 2
				Установка электрооборудования	лист 2	из 2
				ЛАТГИПРОПРОМ	Формат А3	



Обозначение	Для блоков вентиляторов	Электро-область
БК5.5.3.00.000	БК5.5.1.00.000; -01; -04; -05	4А 250 М4
-01	-02; -03; -06; -07	4А 200 L6

Выпуск 5-5	Кол. листов	Дата	Обозначение	Наименование	Кол.	Примечание
				Блок Вентилятора БВДН-12,5у	19	1:10
				Установка электрооборудования	лист 1	из 2
				ЛАТГИПРОПРОМ	Формат А3	

