

ТИПОВАЯ ДОКУМЕНТАЦИЯ НА КОНСТРУКЦИИ,
ИЗДЕЛИЯ И УЗЛЫ ЗДАНИЙ И СООРУЖЕНИЙ

СЕРИЯ 5.903-15

БЛОКИ ТЕПЛОМЕХАНИЧЕСКОГО ОБОРУДОВАНИЯ
ДЛЯ КОТЕЛЬНЫХ С ВОДОГРЕЙНЫМИ КОТЛАМИ

Выпуск 4-7

Блок насосов подпитки
БПН-2х160-30

РАБОЧИЕ ЧЕРТЕЖИ

ТИПОВАЯ ДОКУМЕНТАЦИЯ НА КОНСТРУКЦИИ,
ИЗДЕЛИЯ И УЗЛЫ ЗДАНИЙ И СООРУЖЕНИЙ

Серия 5.903-15

БЛОКИ ТЕПЛОМЕХАНИЧЕСКОГО ОБОРУДОВАНИЯ
ДЛЯ КОТЕЛЬНЫХ С ВОДОГРЕЙНЫМИ КОТЛАМИ

Выпуск 4-7

Блок насосов подпитки
БПН-2×160-30

РАБОЧИЕ ЧЕРТЕЖИ

РАЗРАБОТАНЫ
ПРОЕКТНЫМ ИНСТИТУТОМ
„ЛАТТИПРОПРОМ“

Гл. инж. института
Гл. инж. проекта



В. АРХИПОВ

Я. НИДБАЛЬСКИЙ

*Утверждены и введены
в действие ММСС СССР
протоколом от 14.02.90 г.*

Содержание альбома

Обозначение	Наименование	№ стр.	Обозначение	Наименование	№ стр.
<i>блок насосов подпитки БПН-2*160-30</i>			<i>Установка приборов контроля и автоматики блока БПН-2*160-30</i>		
БК 4.7.1.00.000	Блок БПН-2*160-30.	3	БК 4.7.2.00.000	Блок БПН-2*160-30. Установка при-	15
БК 4.7.1.00.001	Патрубок.			боров контроля и автоматики.	
БК 4.7.1.00.000 05	Блок БПН-2*160-30	4	БК 4.7.2.00.000 00	Блок БПН-2*160-30.	16
БК 4.7.1.00.000 ГЗ	Блок БПН-2*160-30.	5	БК 4.7.2.00.000 05	Схема автоматизации.	17
	Схема принципиальная.			Блок БПН-2*160-30. Установка при-	
БК 4.7.1.00.002	Скоба.	6	БК 4.7.2.00.000 33	боров контроля и автоматики.	18
БК 4.7.1.01.000	Рама.			Блок БПН-2*160-30. Схема элек-	
БК 4.7.1.01.000 05	Рама.	7		трической принципиальной	19
БК 4.7.1.02.000	Труйник.			регулятора.	
БК 4.7.1.02.000 05	Труйник.	8	БК 4.7.2.00.000 34	Блок БПН-2*160-30.	20
БК 4.7.1.03.000	Труйнопривод.			Схема соединений.	
БК 4.7.1.03.000 05	Труйнопривод.	9	БК 4.7.2.00.001	Труйно.	21
БК 4.7.1.04.000 05	Колена.			БК 4.7.2.00.002	
БК 4.7.1.04.000	Колена.	10	БК 4.7.2.00.003	Полка.	22
БК 4.7.1.05.000	Труйнопривод.			БК 4.7.2.01.000	
БК 4.7.1.05.000 05	Труйнопривод.	11	БК 4.7.2.01.001	Стенка.	23
БК 4.7.1.06.000 05	Труйнопривод.			БК 4.7.2.01.000 05	
БК 4.7.1.07.000	Труйнопривод.	12	БК 4.7.2.01.002	Стенка.	24
БК 4.7.1.07.000 05	Труйнопривод.			БК 4.7.2.01.004	
БК 4.7.1.08.000 05	Труйнопривод.	13	БК 4.7.2.01.005	Стенка.	25
БК 4.7.1.08.000	Труйнопривод.			БК 4.7.2.01.006	
БК 4.7.1.09.000	Труйнопривод.	14	<i>Установка электрооборудования блока БПН-2*160-30.</i>		
БК 4.7.1.09.000 05	Труйнопривод.			БК 4.7.3.00.000	Блок БПН-2*160-30. Установка
БК 4.7.1.09.001	Труйно.	15		электрооборудования.	22
БК 4.7.1.09.002	Труйно.			БК 4.7.3.00.000 05	
БК 1.2.1.10.001	Воронка.	16		электрооборудования.	23
БК 4.7.1.10.000	Труйнопривод.			<i>Теплоизоляция блока БПН-2*160-30.</i>	
БК 4.7.1.11.000	Труйнопривод.	17	БК 4.7.4.00.000 00	Блок БПН-2*160-30. Ведомость	22
БК 4.7.1.10.000 05	Труйнопривод.			объемов теплоизоляционных работ.	
БК 4.7.1.11.000 05	Труйнопривод.	18	БК 4.7.4.00.000 ТИ	Блок БПН-2*160-30. Ведомость	24
БК 4.7.1.11.000 05	Труйнопривод.			теплоизоляционных конструкций.	
БК 4.7.1.11.001	Труйно.	19	БК 4.7.4.00.000 ВМ	Блок БПН-2*160-30. Ведомость	25
БК 4.7.1.11.002	Труйно.			теплоизоляционных материалов.	

Выпуск 4-7

Серия 5-903-5

ИЗМ. №1, 2, 3, 4, 5, 6, 7, 8, 9, 10, 11, 12, 13, 14, 15, 16, 17, 18, 19, 20, 21, 22, 23, 24, 25, 26, 27, 28, 29, 30, 31, 32, 33

№ п/п	№ п/п	Обозначение	Наименование	Кол.	Примечание
			Документация		
		БК4.7.1.00.00005	Оборачный чертеж		
		БК4.7.1.00.00003	Схема принципиальная		
		БК4.0.0.00.00001	Указания по применению и изготовлению		Выпуск 4-0
			Оборачные единицы		
1	1	БК4.7.1.01.000	Рама	1	
2	2	БК4.7.1.02.000	Трапник	1	
3	3	БК4.7.1.03.000	Трубопровод	1	
4	4	БК4.7.1.04.000	Колена	1	
5	5	БК4.7.1.05.000	Трубопровод	2	
6	6	БК4.7.1.06.000	Трубопровод	2	
7	7	БК4.7.1.07.000	Трубопровод	2	
8	8	БК4.7.1.08.000	Трубопровод	1	
9	9	БК4.7.1.09.000	Трубопровод	1	
10	10	БК4.7.1.10.000	Трубопровод	1	
11	11	БК4.7.1.11.000	Трубопровод	1	
			Детали		
12	12	БК4.7.1.00.001	Патрубок	1	
13	13	БК4.7.1.00.002	Кюба	2	
БК4.7.1.00.000					
Блок нагрев подпитки				Лист 1	Листов 3
БПНЭ * 160-30				ЛАТГИПРОПРОМ	
Копировать 2				Формат А4	

Выпуск 4-7

Серия 5-903-15

ИЗМ. №1, 2, 3, 4, 5, 6, 7, 8, 9, 10, 11, 12, 13, 14, 15, 16, 17, 18, 19, 20, 21, 22, 23, 24, 25, 26, 27, 28, 29, 30, 31, 32, 33

№ п/п	№ п/п	Обозначение	Наименование	Кол.	Примечание
			Стандартные изделия		
			Болты ГОСТ 7798-70		
	14		M8*30 46	4	
	15		M16*65 46	28	
	16		M20*75 46	80	
	17		M20*100 46	8	
			Шайбы ГОСТ 5915-70		
	18		M8 5	4	
	19		M16 5	20	
	20		M20 5	88	
	21		Шайбы ГОСТ 6402-70		
	22		8,65 Г	4	
			20,65 Г	8	
			Шайбы ГОСТ 10906-78		
	23		8,02	4	
	24		20,02	8	
	25		Шайбы 20,02		
			ГОСТ 11371-78	8	
			Прокладки ГОСТ 15807-70		
	26		A-80-16	2	
	27		A-100-6	2	
	28		A-150-6	2	
	29		A-150-10	4	
	30		A-200-10	6	
	31		Вентиль 15x18 П Рч 16		
			Дч 20 ГОСТ 18161-72	1	
			Задвижки 30ч 60р		
			ГОСТ 8437-75		
	32		Дч 150 Рч 10	2	
	33		Дч 200 Рч 10	3	
БК4.7.1.00.000					Лист 2
Патрубок				ЛАТГИПРОПРОМ	
Копировать 2				Формат А4	

Выпуск 4-7

Серия 5-903-15

ИЗМ. №1, 2, 3, 4, 5, 6, 7, 8, 9, 10, 11, 12, 13, 14, 15, 16, 17, 18, 19, 20, 21, 22, 23, 24, 25, 26, 27, 28, 29, 30, 31, 32, 33, 34, 35, 36, 37, 38, 39

№ п/п	№ п/п	Обозначение	Наименование	Кол.	Примечание
	34		Клапан обратный Рч 21р	2	
			Дч 150, Рч 16 ГОСТ 19827-74		
	35		Фланцевое соединение	1	
			200-10 ГОСТ 34-42-490-80		
			Прочие изделия		
			Задвижки 30ч 65нк		
			7426-07-1215-79		
			сжжцами под приварку		
	36		Дч 150, Рч 25	1	
	37		Дч 200, Рч 25	1	
	38		Клапан регулирующий	1	
			25х940нк Дч 80, Рч 16		
			7426-07-296-82		
	39		Нагрев К150/30 с	2	
			электродвигатель		
			4К180М4 П=30кВт		
			n=1450 об/мин		
			7426-06-807-73		
БК4.7.1.00.000					Лист 3
Патрубок				ЛАТГИПРОПРОМ	
Копировать 2				Формат А4	

Выпуск 4-7

Серия 5-903-15

ИЗМ. №1, 2, 3, 4, 5, 6, 7, 8, 9, 10, 11, 12, 13, 14, 15, 16, 17, 18, 19, 20, 21, 22, 23, 24, 25, 26, 27, 28, 29, 30, 31, 32, 33, 34, 35, 36, 37, 38, 39

100 001 7419

(✓)

$1^* \text{ Размеры для справок.}$
 $2^* \frac{174}{2}$

БК4.7.1.00.001

Патрубок

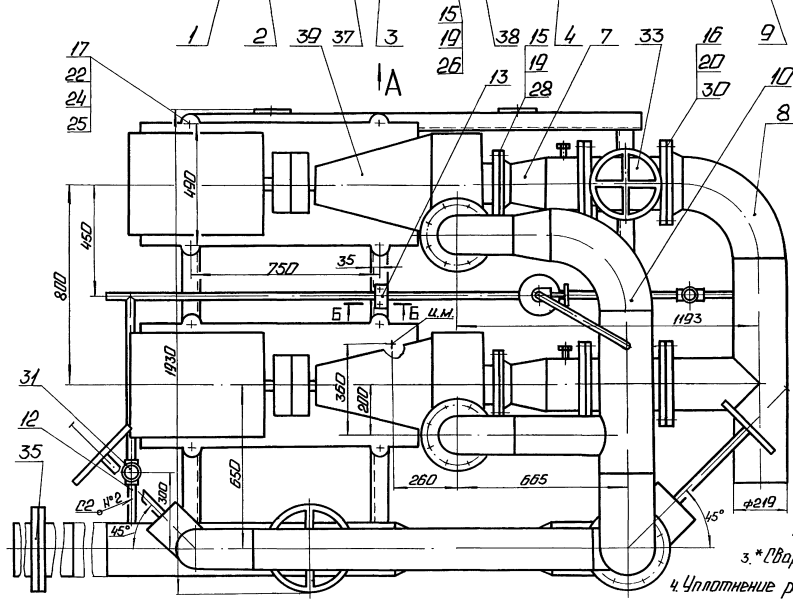
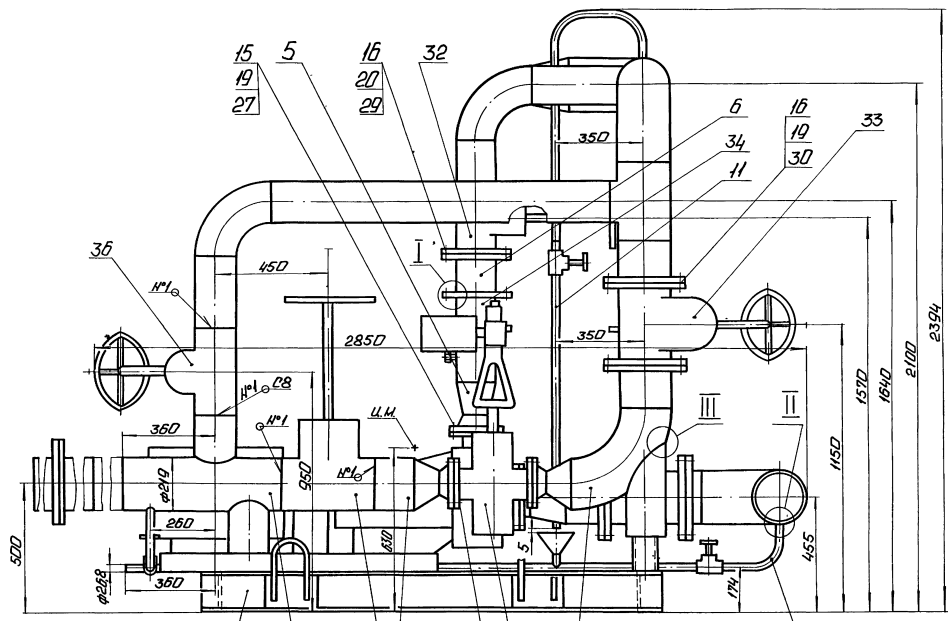
ИЗМ. №1, 2, 3, 4, 5, 6, 7, 8, 9, 10, 11, 12, 13, 14, 15, 16, 17, 18, 19, 20, 21, 22, 23, 24, 25, 26, 27, 28, 29, 30, 31, 32, 33, 34, 35, 36, 37, 38, 39

Лист 1

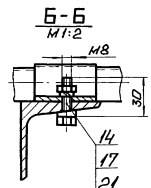
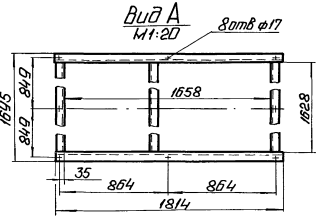
Листов 1

Труба 20-28 ГОСТ 3262-75

ЛАТГИПРОПРОМ



- 1. Размеры для справок.
- 2. Сварные швы №1: №4, по ГОСТ 16037-80; №5 по ГОСТ 5264-80.
- 3. *Сварка ручная дуговая.
- 4. Уплотнение резьбы вентиля поз. производств лентой ФЧМ ТУМКО-81 (Арм. КМ-101-01-25).
- 5. Произвести испытание блока 25 МПа (25 кг/см²) в течение 10 мин. Течь не допускается.



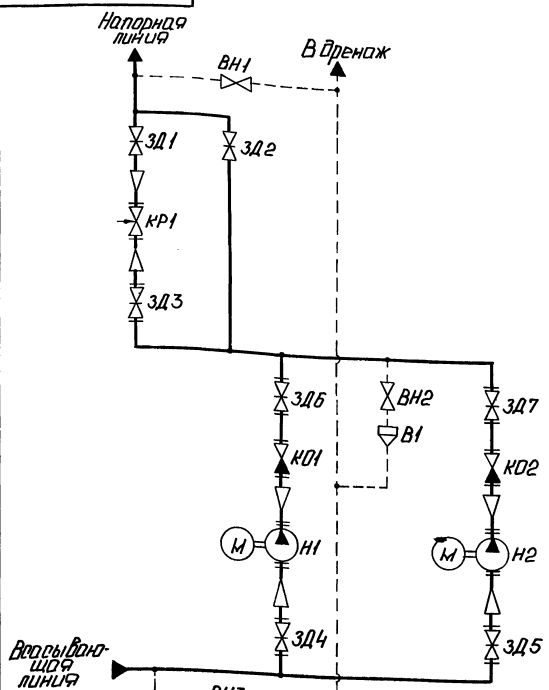
БК4.7.1.00.0002.05			
Исполнитель	Проверено	Дата	Лист
М.И.Сидоров	М.И.Сидоров	15.02.81	1
Проектировщик	Инженер	Блок насосов подпитки	
М.И.Сидоров	М.И.Сидоров	БПН-2 × 160-30	
Исполнитель	Проверено	Дата	Лист
М.И.Сидоров	М.И.Сидоров	15.02.81	1
М.И.Сидоров			Л.А.Титов

БК4.7.1.01.00013

Выпуск 4-7

Серия 5.903-15

Лист 1 из 1



Поз. обозначение	Наименование	Кол.	Примечание
B1	Воронка	1	
BH1, BH2	Вентиль муфтовый БЖУ8П021816472	3	Рч16; Дч 20
ZD1	Задвижка ЗДч65нж ТУ25-07-1215-79	1	Рч25; Дч 200
ZD2	Задвижка ЗДч65нж ТУ25-07-1215-79	1	Рч25; Дч 150
ZD3, ZD5	Задвижка ЗДч65бр ГОСТ 8734-75	3	Рч10; Дч 200
ZD6, ZD7	Задвижка ЗДч65бр ГОСТ 8734-75	2	Рч10; Дч 150
KD1, KD2	Клапан обратный 19ч21бр ГОСТ 19827-74	2	Рч16; Дч 150
KP1	Клапан регулирующий 25ч94Лж ТУ25-07-295-82	1	Рч16; Дч 80
H1, H2	Насоса К-100/30 с электродвигателем 4А180М4	2	Q=160 м³/ч; H=30м

БК4.7.1.01.00013

Исполн.	М.С.С.	М.С.С.	М.С.С.	М.С.С.	М.С.С.	М.С.С.	М.С.С.	М.С.С.	М.С.С.
Провер.	М.С.С.	М.С.С.	М.С.С.	М.С.С.	М.С.С.	М.С.С.	М.С.С.	М.С.С.	М.С.С.
Утверд.	М.С.С.	М.С.С.	М.С.С.	М.С.С.	М.С.С.	М.С.С.	М.С.С.	М.С.С.	М.С.С.
И.контр.	М.С.С.	М.С.С.	М.С.С.	М.С.С.	М.С.С.	М.С.С.	М.С.С.	М.С.С.	М.С.С.
И.контр.	М.С.С.	М.С.С.	М.С.С.	М.С.С.	М.С.С.	М.С.С.	М.С.С.	М.С.С.	М.С.С.
И.контр.	М.С.С.	М.С.С.	М.С.С.	М.С.С.	М.С.С.	М.С.С.	М.С.С.	М.С.С.	М.С.С.

Блок насосов подпитки БПН-2-160-30.

Схема принципиальная.

ЛАТГИПРОПРОМ

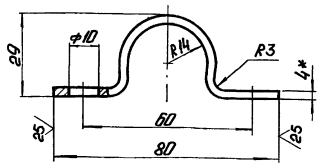
Контроль: Формат 15

БК4.7.1.01.00014

Выпуск 4-7

Серия 5.903-15

Лист 1 из 1



1 * Размеры для справок.
2 ± 114/2

БК4.7.1.01.00014

Исполн.	М.С.С.	М.С.С.	М.С.С.	М.С.С.	М.С.С.	М.С.С.	М.С.С.	М.С.С.	М.С.С.
Провер.	М.С.С.	М.С.С.	М.С.С.	М.С.С.	М.С.С.	М.С.С.	М.С.С.	М.С.С.	М.С.С.
Утверд.	М.С.С.	М.С.С.	М.С.С.	М.С.С.	М.С.С.	М.С.С.	М.С.С.	М.С.С.	М.С.С.
И.контр.	М.С.С.	М.С.С.	М.С.С.	М.С.С.	М.С.С.	М.С.С.	М.С.С.	М.С.С.	М.С.С.
И.контр.	М.С.С.	М.С.С.	М.С.С.	М.С.С.	М.С.С.	М.С.С.	М.С.С.	М.С.С.	М.С.С.
И.контр.	М.С.С.	М.С.С.	М.С.С.	М.С.С.	М.С.С.	М.С.С.	М.С.С.	М.С.С.	М.С.С.

Листов 1 из 1
Латгипропром

Выпуск 4-7

Серия 5.903-15

Лист 1 из 1

Поз.	Обозначение	Наименование	Кол.	Примечание
		Документация		
Б2	БК4.7.1.01.00015	Чертеж		
		Детали		
Б4	1 БК4.7.1.01.001	Полка 16-100Т8240-72 Шпеллер Вент.30Т3-100Т535-79	3	2312кг
Б4	2 БК4.7.1.01.002	Полка 16-100Т8240-72 Шпеллер Вент.30Т3-100Т535-79	2	2576кг
Б4	3 БК4.7.1.01.003	Стойка 10-100Т8240-72 Вент.30Т3-100Т535-79	1	112кг
Б4	4 БК4.7.1.01.004	Стойка 150-45100Т10704-76 Трель Вент.30Т10705-80	2	429кг
Б4	5 БК4.7.1.01.005	Стойка 150-45100Т10704-76 Трель Вент.30Т10705-80	1	424кг

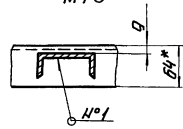
БК4.7.1.01.000

Исполн.	М.С.С.	М.С.С.	М.С.С.	М.С.С.	М.С.С.	М.С.С.	М.С.С.	М.С.С.	М.С.С.
Провер.	М.С.С.	М.С.С.	М.С.С.	М.С.С.	М.С.С.	М.С.С.	М.С.С.	М.С.С.	М.С.С.
Утверд.	М.С.С.	М.С.С.	М.С.С.	М.С.С.	М.С.С.	М.С.С.	М.С.С.	М.С.С.	М.С.С.
И.контр.	М.С.С.	М.С.С.	М.С.С.	М.С.С.	М.С.С.	М.С.С.	М.С.С.	М.С.С.	М.С.С.
И.контр.	М.С.С.	М.С.С.	М.С.С.	М.С.С.	М.С.С.	М.С.С.	М.С.С.	М.С.С.	М.С.С.
И.контр.	М.С.С.	М.С.С.	М.С.С.	М.С.С.	М.С.С.	М.С.С.	М.С.С.	М.С.С.	М.С.С.

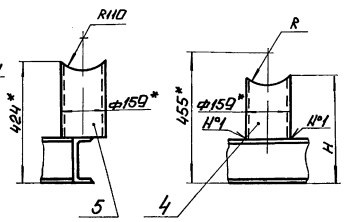
Рама

Латгипропром

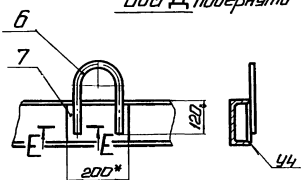
Б-Б
М 1:5



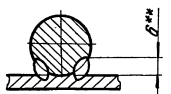
Вид В повернуто Вид Г повернуто



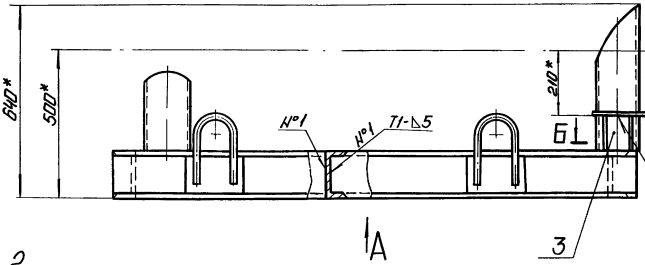
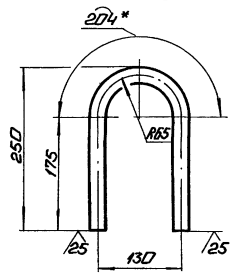
Вид Д повернуто



Е-Е
М 1:1

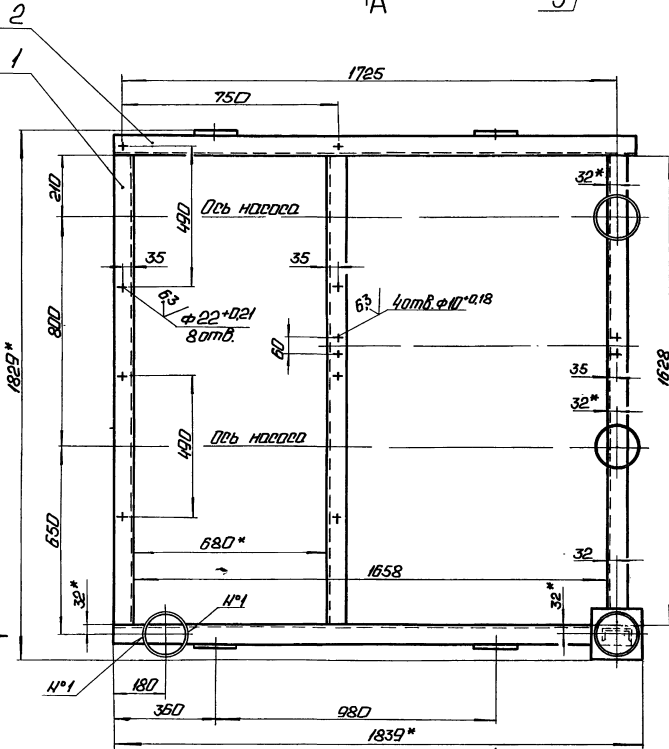


Поз. 6 √ (✓)
М 1:5



А

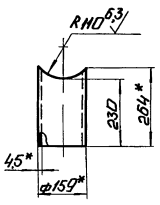
3



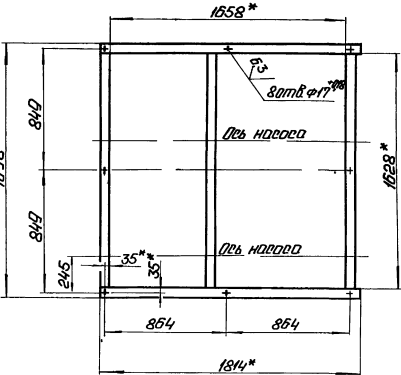
Вид А
М 1:20

Д

Поз. 5 √ (✓)



- *Размеры для справок.
- ± 1T, 14
- Размеры R и H определить по размерам корпуса задвижки поз. 33 черт. БК 4.7.1.00.000.05.
- Обработка поверхностей реза деталей БЧ²⁵/
- Сварные швы по ГОСТ 5264-80.
- ** Сварка ручная дуговая.



БК 4.7.1.01.000.05

				БК 4.7.1.01.000.05	
Рама				Лист	15/8
				Масштаб	1:10
				Лист 1	
				ЛАТГИПРОПРОМ	

Лист 1 из 1. В масштабе 1:10. В соответствии с чертежом. Проверено: [подпись]

Выпуск 4-7
Формат 5.903-15

№	Обозначение	Наименование	Кол.	Примечание
6	БК 4.7.1.01.006	Петля Конт. 20-8 ГОСТ 2590-71 Вотзмк4-И-0271535-79		
7	БК 4.7.1.01.007	Лист = 604 ± 0,875 мм Пластмид Лист. 5 ГОСТ 19903-74 Вотзмк2.02714637-79 200 ± 1,0 × 145 ± 0,5 мм	4	1,49 кг
		Стандартные изделия		
8		Опора 219-07 02734-42-622-84	1	6 кг

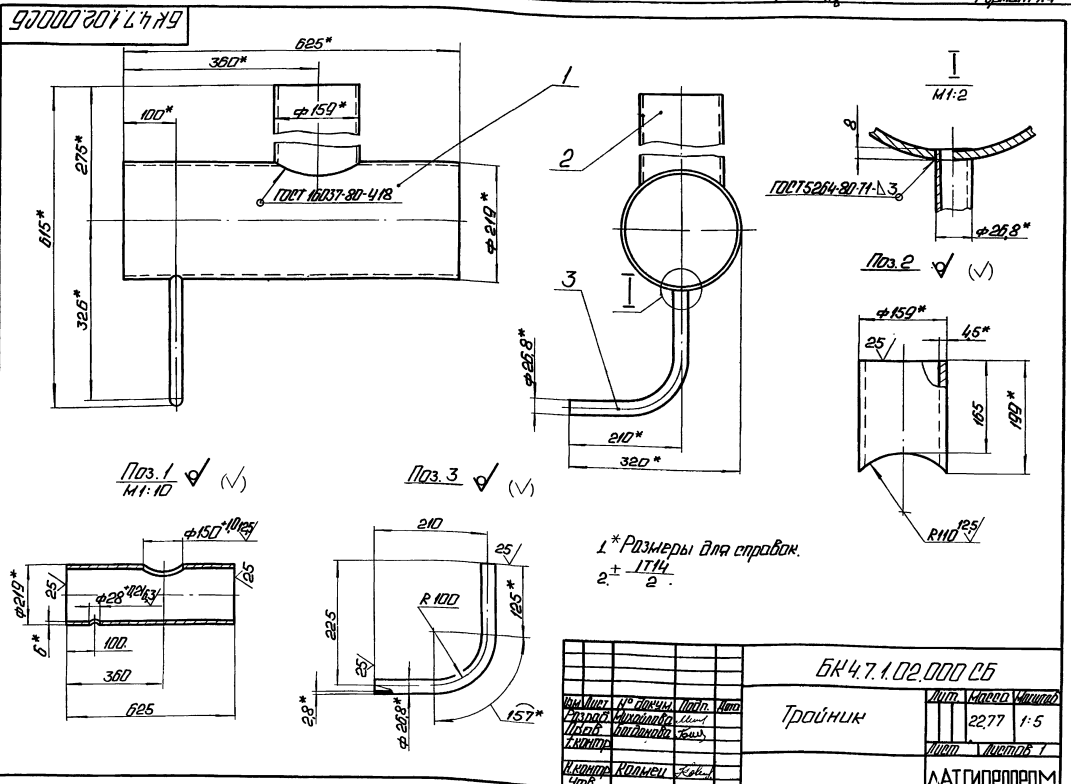
БК 4.7.1.01.000
Копирован: 8/8
Формат 14

Выпуск 4-7
Формат 5.903-15

№	Обозначение	Наименование	Кол.	Примечание
		Документация		
15	БК 4.7.1.02.00006	Сборочный чертеж		
		Детали		
16	1 БК 4.7.1.02.001	Труба 219-6 ГОСТ 10704-75 200 ГОСТ 10705-80	1	19,0 кг
17	2 БК 4.7.1.02.002	Труба 159-4,5 ГОСТ 10704-75 200 ГОСТ 10705-80	1	3,12 кг
18	3 БК 4.7.1.02.003	Патрубок Труба 20-2,8 ГОСТ 2682-75	1	0,65 кг

БК 4.7.1.02.000
Тройник
Латтипропром
Копирован: 8/8
Формат 14

Выпуск 4-7
Формат 5.903-15



БК 4.7.1.02.00006
Тройник
Латтипропром
Копирован: 8/8
Формат 14

Выпуск 4-7

Серия 5.003-15

ИЗМЕНЕНИЯ И ДОПОЛНЕНИЯ К ЭТАМУ ПРОЕКТУ НЕ ДОПУСКАЮТСЯ

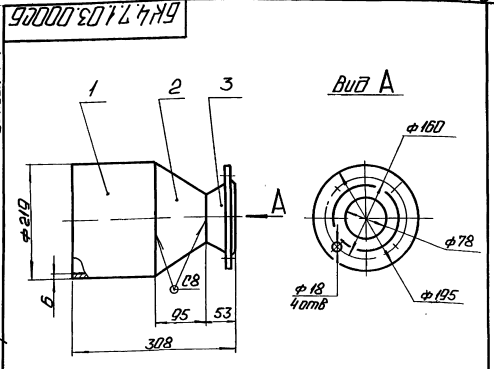
№	№	№	Обозначение	Наименование	Кол.	Примечание
				<u>Документация</u>		
			БК4.7.1.03.000 СБ	Оборочный чертеж		
				<u>Детали</u>		
1	БК4.7.1.03.001		Труба ТУ 160-6.001-10.704-75 Труба 820 ТУ 160-6.001-10.705-80 L=160 ± 0,5 мм	1	5,04 кг	
				<u>Стандартные изделия</u>		
2			Перекод К210-Б-89-35 ТУ 17378-83	1		
3			Фланец 1-80-16 ТУ 20 ТУ 12821-80	1		

БК4.7.1.03.000			
Трубопровод		ЛАНГИПРОПРОМ	

Выпуск 4-7

Серия 5.003-15

ИЗМЕНЕНИЯ И ДОПОЛНЕНИЯ К ЭТАМУ ПРОЕКТУ НЕ ДОПУСКАЮТСЯ



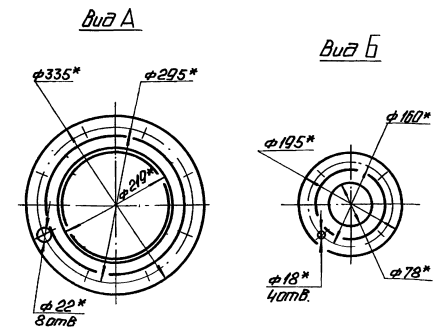
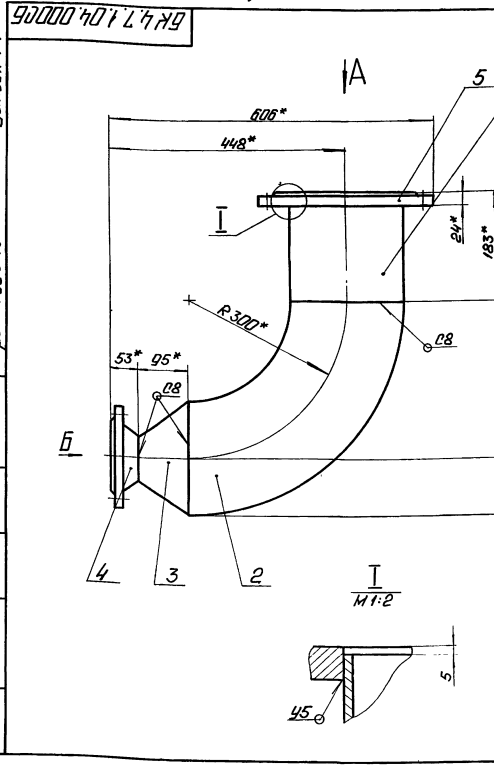
- * Размеры для справок.
- ± 1/14.
- Обработка поверхностей реза деталей БЧ25/.
- Сварные швы по ТУ 16037-80.

БК4.7.1.03.000 СБ			
Трубопровод		ЛАНГИПРОПРОМ	

Выпуск 4-7

Серия 5.003-15

ИЗМЕНЕНИЯ И ДОПОЛНЕНИЯ К ЭТАМУ ПРОЕКТУ НЕ ДОПУСКАЮТСЯ



- * Размеры для справок.
- ± 1/14.
- Обработка поверхности реза детали БЧ25/.
- Сварные швы по ТУ 16037-80.

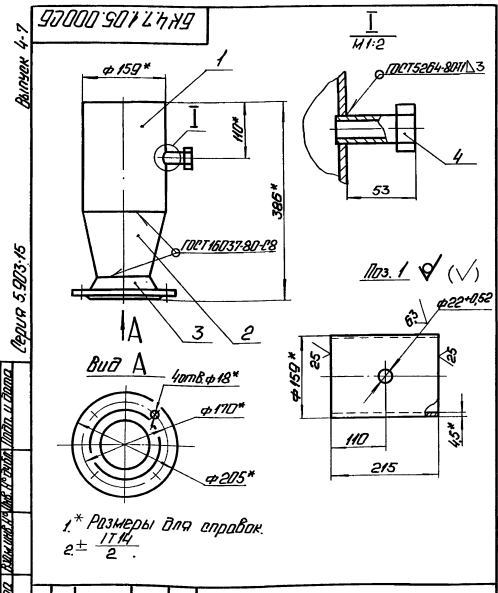
БК4.7.1.04.000 СБ			
Коллено		ЛАНГИПРОПРОМ	

№ п/п	№ поз.	Обозначение	Наименование	Кол-во	Примечание
			Документация		
43		БК 4.7.1.04.000 СБ	Оборачивный чертеж		
			Детали		
54	1	БК 4.7.1.04.000	Трубо Трубо 219-6 ГОСТ 10705-80 220 ГОСТ 10705-80 L = 178 ± 0,5 мм	1	561 кг
			Стандартные изделия		
2			Патрод 90° 219-6 ГОСТ 17375-83	1	
3			Переход К19-6-80-35 ГОСТ 17378-83	1	
4			Фланец 1-80-16 ГОСТ 12821-80	1	
5			Фланец 1-200-10 ГОСТ 12821-80	1	

БК 4.7.1.04.000			
КОЛЕНА		ЛАТГИПРОПРОМ	
Исполнитель: С.С.		Формат: А4	

№ п/п	№ поз.	Обозначение	Наименование	Кол-во	Примечание
			Документация		
44		БК 4.7.1.05.000 СБ	Оборачивный чертеж		
			Детали		
54	1	БК 4.7.1.05.000	Трубо 159-4,5 ГОСТ 10704-75 Трубо 820 ГОСТ 10705-80	1	3,659 кг
			Стандартные изделия		
2			Переход К199-45-108-45 ГОСТ 17378-80	1	
3			Фланец 1-100-6 ГО 20 ГОСТ 12821-80	1	
			Прочие изделия		
4			Четвертькошачура 1/2-50 ЗК 4-48-70	1	

БК 4.7.1.05.000			
Трубопровод		ЛАТГИПРОПРОМ	
Исполнитель: С.С.		Формат: А4	



БК 4.7.1.05.000 СБ			
Трубопровод		ЛАТГИПРОПРОМ	
Исполнитель: С.С.		Формат: А4	

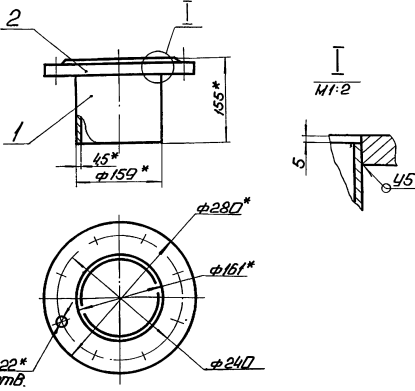
№ п/п	№ поз.	Обозначение	Наименование	Кол-во	Примечание
			Документация		
44		БК 4.7.1.06.000 СБ	Оборачивный чертеж		
			Детали		
54		БК 4.7.1.06.000	Трубо 159-4,5 ГОСТ 10705-80 220 ГОСТ 10705-80	1	257 кг
			Стандартные изделия		
2			Фланец 1-500-10 ГОСТ 12821-80	1	

БК 4.7.1.06.000			
Трубопровод		ЛАТГИПРОПРОМ	
Исполнитель: С.С.		Формат: А4	

Выпуск 4-7

Серия 5.903-15

90 000 00 1 7 4 9



- 1. * Размеры для справок.
- 2. $\pm \frac{IT_{14}}{2}$.
- 3. Сварные швы по ГОСТ 16037-80.

БК 4.7.1.06.00025

Трубопровод

Идет	Масштаб	Масштаб
92	1:5	
Идет	Идет	Идет
ЛАТГИПРОПРОМ		

Выпуск 4-7

Серия 5.903-15

№	Обозначение	Наименование	Мат.	Примечание
		Документация		
15	БК 4.7.1.07.00025	Сборочный чертеж		
		Детали		
16	1 БК 4.7.1.07.001	Патрубок Труба 219-6 ГОСТ 10704-75 ГОСТ 10705-80	1	4,25 кг
		Стандартные изделия		
2		Переход К219х6-159х45 ГОСТ 17378-83	1	
3		Фланец 1-150-60т20 ГОСТ 12821-80	1	
4		Фланец 1-200-10 ГОСТ 12820-80	1	
		Прочие изделия		
5		Установка штифтера Мет-15-57 ЗЧ 4-45-70	1	

БК 4.7.1.07.000

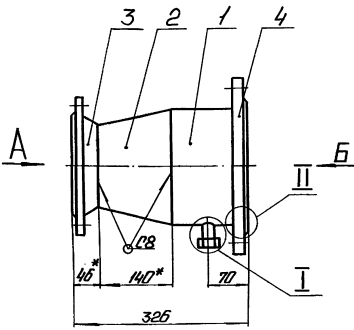
Трубопровод

Идет	Масштаб	Масштаб
92	1:5	
Идет	Идет	Идет
ЛАТГИПРОПРОМ		

Выпуск 4-7

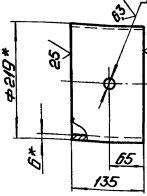
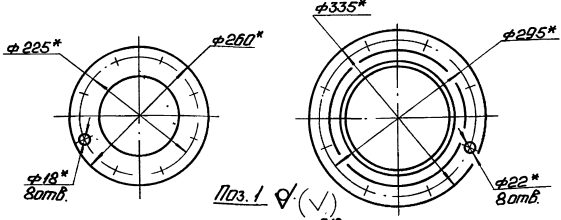
Серия 5.903-15

90 000 00 1 7 4 9



Вид А

Вид Б



- 1. * Размеры для справок.
- 2. $\pm \frac{IT_{14}}{2}$.
- 3. Сварные швы по ГОСТ 16037-80.

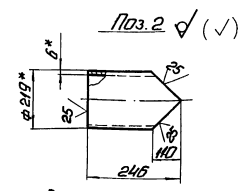
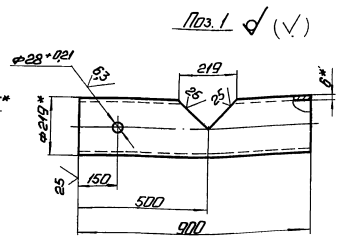
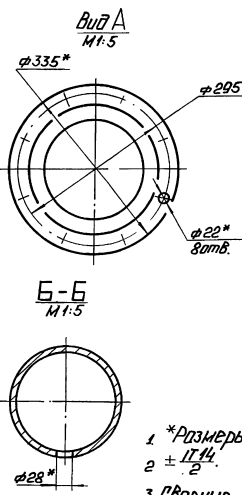
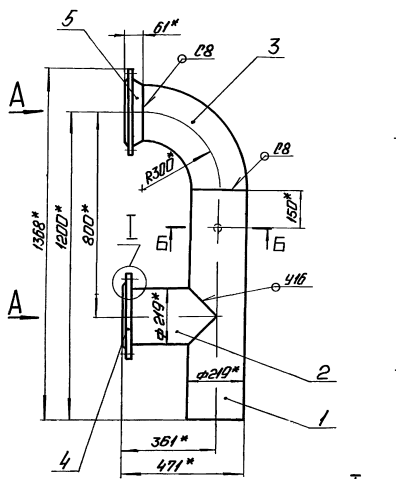
БК 4.7.1.07.00025

Трубопровод

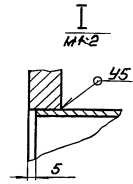
Идет	Масштаб	Масштаб
23,21	1:5	
Идет	Идет	Идет
ЛАТГИПРОПРОМ		

Выпуск 4-7
Формы 5.903-45

БК4.7.1.08.00005



- * Размеры для справок.
- ± 1/4.
3. Сварные швы по ГОСТ 16037-80



БК4.7.1.08.00005				Листов 1 из 1	
Трубопровод				6699 1-10	
ЛАНТИПРОПРОМ				Лист 1 из 1	
Контроль: Р.Г.				Страница 1 из 3	

Выпуск 4-7
Формы 5.903-45

Лист 1 из 1

№	Обозначение	Наименование	Мат.	Примечание
		Документация		
К3	БК4.7.1.08.00005	Полочный чертеж		
<u>Детали</u>				
БН	1 БК4.7.1.08.001	Труба		
		Труба 219-6 ГОСТ 10704-75		
		Труба 219-6 ГОСТ 10705-80	1	2687кг
БН	2 БК4.7.1.08.002	Труба		
		Труба 219-6 ГОСТ 10704-75		
		Труба 219-6 ГОСТ 10705-80	1	6,02кг
<u>Стандартные изделия</u>				
3		Литой 90° 219-6		
		ГОСТ 11375-83	1	
4		Фланец 1-202-10		
		Литой ГОСТ 12820-80	1	
5		Фланец 1-202-10		
		Литой ГОСТ 12821-80	1	

БК4.7.1.08.000			
Трубопровод			
ЛАНТИПРОПРОМ			

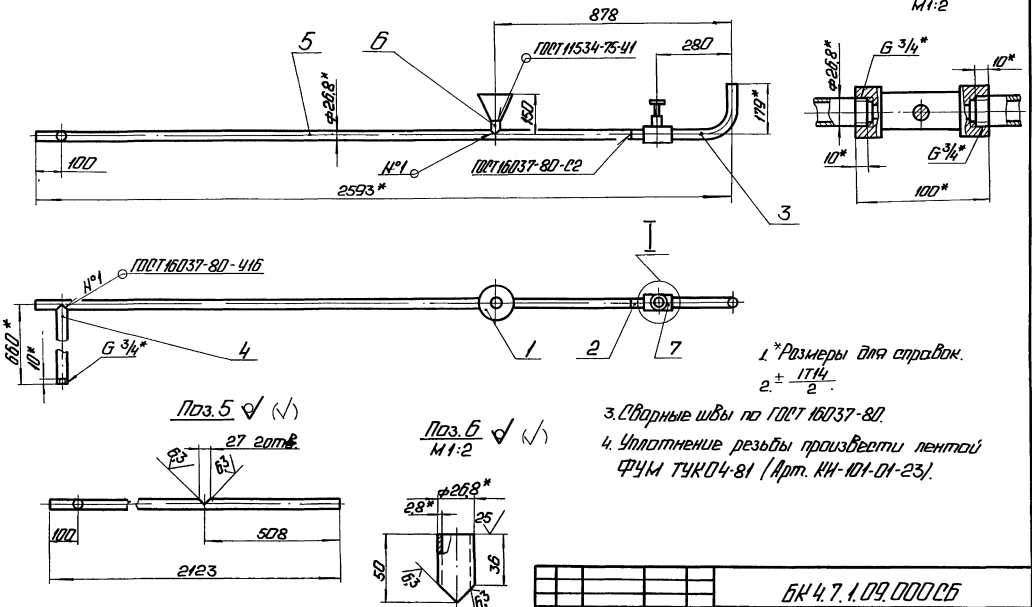
Выпуск 4-7
Формы 5.903-45

Лист 1 из 1

№	Обозначение	Наименование	Мат.	Примечание
		Документация		
К3	БК4.7.1.09.00005	Полочный чертеж		
<u>Детали</u>				
М	1 БК4.7.1.09.001	Воронка		1
М	2 БК4.7.1.09.001	Патрубок		1
М	3 БК4.7.1.09.001	Труба		1
М	4 БК4.7.1.09.002	Труба		1
БН	5 БК4.7.1.09.003	Труба		
		Труба 219-6 ГОСТ 10704-75	1	352кг
БН	6 БК4.7.1.09.004	Труба		
		Труба 219-6 ГОСТ 10704-75	1	0,07кг
<u>Стандартные изделия</u>				
7		Вентиль 15 КЧ 187		
		Литой Р.У.15 ГОСТ 12164-72	1	

БК4.7.1.09.000			
Трубопровод			
ЛАНТИПРОПРОМ			

БК 4.7.1.09.000.05



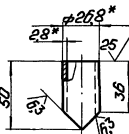
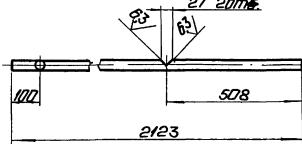
1. * Размеры для справок.
 2. $\pm \frac{17.14}{2}$

3. Сварные швы по ГОСТ 16037-80.

4. Уплотнение резьбы произвести лентой ФУМ ТУКП4-81 (Арт. КН-101-01-23).

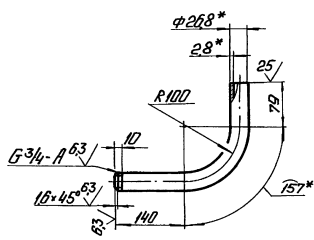
Показ 5 $\checkmark (\checkmark)$
 27 ± 0.015

Показ 6 $\checkmark (\checkmark)$
 М 1:2



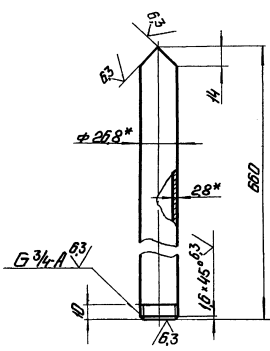
БК 4.7.1.09.000.05		Трубопровод		Ишт.	Укрупн.	Шкала
Исп.	1	1	1	508	1:10	1
Лист	Листов					
				ЛАТГИПРОПРОМ		
				Серия 01.3		

БК 4.7.1.09.001



1. * Размеры для справок.
 2. $\pm \frac{17.14}{2}$

БК 4.7.1.09.002



1. * Размеры для справок.
 2. $\pm \frac{17.14}{2}$

БК 4.7.1.09.001		Труба		Ишт.	Укрупн.	Шкала
Исп.	1	1	1	062	1:5	1
Лист	Листов					
				ЛАТГИПРОПРОМ		
		Труба 20*28 ГОСТ 3262-75				

БК 4.7.1.09.002		Труба		Ишт.	Укрупн.	Шкала
Исп.	1	1	1	108	1:2	1
Лист	Листов					
				ЛАТГИПРОПРОМ		
		Труба 20*28 ГОСТ 3262-75				

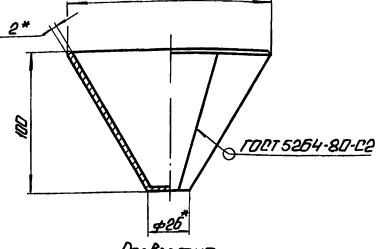
Выпуск 4-7

Серия 5.903-15

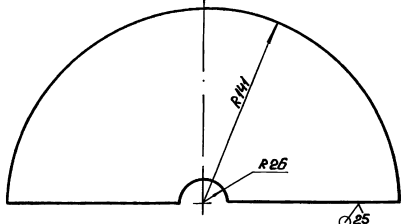
Лист 1 из 2

БК 1.2.1.12.001

✓(✓)



Развертка



1.* Размеры для справок.
2. ± 1/14.

БК 1.2.1.12.001

Воронка

Лист 1 из 2

Лист 2 ГОСТ 19903-74

Вотзмил4 ГОСТ 16523-70

Лист 1 из 2

ЛАТГИПРОПРОМ

Каталог: 2.2

Формат А4

Выпуск 4-7

Серия 5.903-15

Лист 1 из 2

Выпуск	Лист	Обозначение	Наименование	Количество
4-7	1/2	БК 4.7.1.10.000 05	Сборочный чертеж	
			Документация	
			Детали	
64	1	БК 4.7.1.10.001	Труба 219-6 ГОСТ 10704-75 820 ГОСТ 10705-80	1 1279кг
64	2	БК 4.7.1.10.002	Труба 159-45 ГОСТ 10704-75 820 ГОСТ 10705-80	1 595кг
64	3	БК 4.7.1.10.003	Труба 159-45 ГОСТ 10704-75 820 ГОСТ 10705-80	2 271кг
64	4	БК 4.7.1.10.004	Труба 159-45 ГОСТ 10704-75 820 ГОСТ 10705-80 L = 158 ± 0,5 мм	1 497кг
64	5	БК 4.7.1.10.005	Труба 159-45 ГОСТ 10704-75 820 ГОСТ 10705-80 L = 1340 ± 3,1 мм	1 2208кг

БК 4.7.1.10.000

Трубопровод

Лист 1 из 2

ЛАТГИПРОПРОМ

Каталог: 2.1

Формат А4

Выпуск 4-7

Серия 5.903-15

Лист 1 из 2

Выпуск	Лист	Обозначение	Наименование	Количество
64	6	БК 4.7.1.10.006	Труба 219-6 ГОСТ 10704-75 820 ГОСТ 10705-80 L = 158 ± 0,5 мм	1 498кг
			Стандартные изделия	
			Отводы ГОСТ 17375-83 90° 159 × 45	3
			90° 219 × 6	2
			Переход 159 × 6-159 × 45 ГОСТ 17378-83	1
			Тройник 219 × 6 ГОСТ 17376-83	1
			Фланцы ГОСТ 12820-80 1-150-10 Сп 20	2
			1-200-10 Сп 20	1

БК 4.7.1.10.000

Лист 2

Выпуск 4-7

Серия 5.903-15

Лист 1 из 2

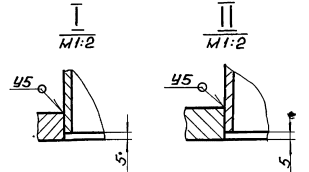
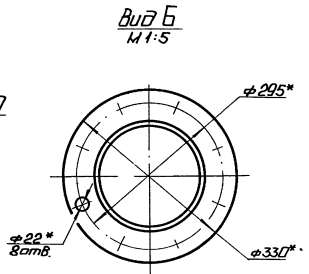
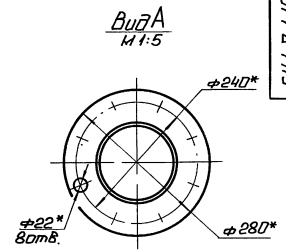
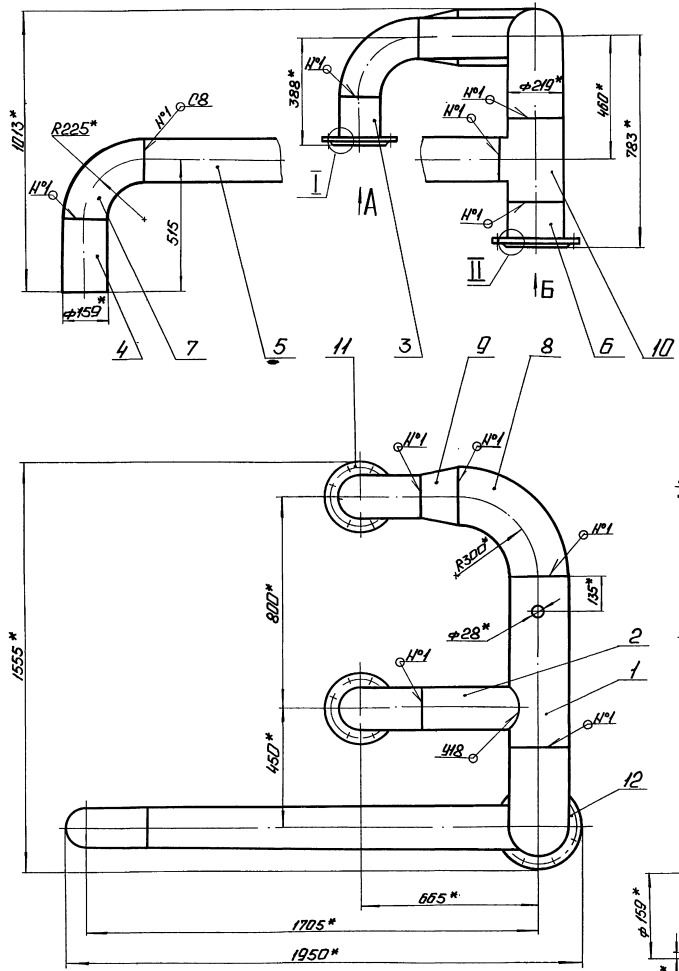
Выпуск	Лист	Обозначение	Наименование	Количество
64	1/2	БК 4.7.1.11.000 05	Сборочный чертеж	
			Документация	
			Детали	
64	1	БК 4.7.1.11.001	Труба	1
64	2	БК 4.7.1.11.002	Труба	1
			Стандартные изделия	
			Вентиль 15 кг 1917 4ч20.Рч 15 ГОСТ 18161-72	1

БК 4.7.1.11.000

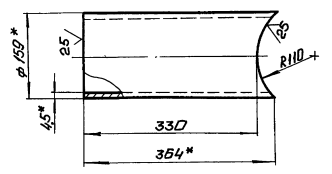
Трубопровод

Лист 1 из 2

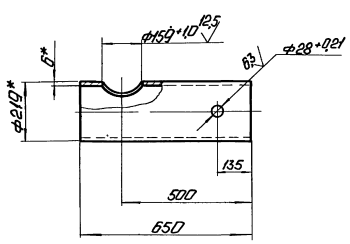
ЛАТГИПРОПРОМ



Поз. 2 ✓ (✓)
М 1:5



Поз. 1 ✓ (✓)



1. *Размеры для справок.
2. $\pm \frac{11.14}{2}$.
3. Обработка поверхностей реза деталей БЧ 25/.
4. Сварные швы по ГОСТ 16.037-80.

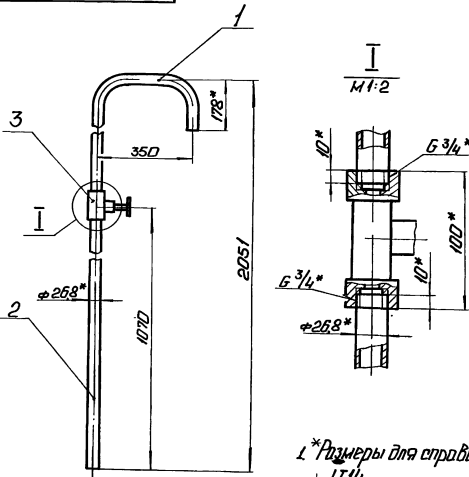
Лист 1 из 1

				БК 4.7.1.10.000 06	
Исполн	И.И.И.	Провер	И.И.И.	Матр	1523
Спроект	И.И.И.	Сверст	И.И.И.	Масштаб	1:10
И.И.И.	И.И.И.	И.И.И.	И.И.И.	Лист	1 из 1
И.И.И.	И.И.И.	И.И.И.	И.И.И.	Лат	ГИПРОПРОМ

90 000 7172 7A9

Выпуск 4-7

Серия 5.903-15



1 * Размеры для справок.
 2 ± 1714 / 2.
 3 Уплотнение резьбы произвести лентой ФУМ ТУКО4-81 (Арм. КИ-101-01-23).

БК 4.7.1.11.000 C6

Трубопровод

Лист	Масштаб	Чисел
4,91	1:10	
Лист	Листов 1	
ЛАТГИПРОПРОМ		

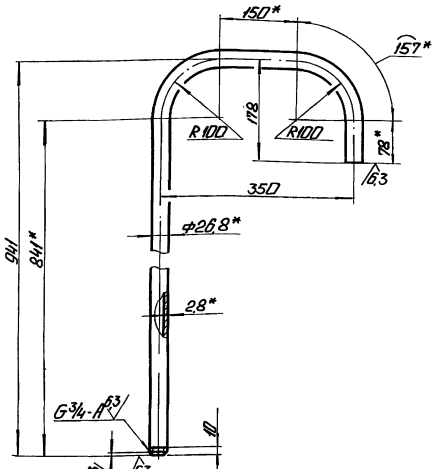
Контроль:

100 7172 7A9

✓(✓)

Выпуск 4-7

Серия 5.903-15



1 * Размеры для справок.
 2 ± 1714 / 2.

БК 4.7.1.11.001

Труба

Лист	Масштаб	Чисел
2,3	1:5	
Лист	Листов 1	
ЛАТГИПРОПРОМ		

Труба 20*28 ГОСТ 3262-75

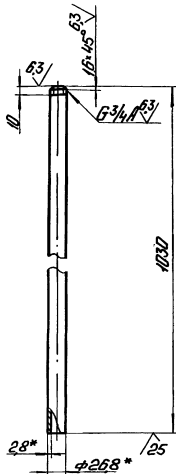
Контроль: А. ф.

Формат А4

200 7172 7A9

Выпуск 4-7

Серия 5.903-15



1 * Размеры для справок.
 2 ± 1714 / 2.

БК 4.7.1.11.002

Труба

Лист	Масштаб	Чисел
1,71	1:5	
Лист	Листов 1	
ЛАТГИПРОПРОМ		

Труба 20*28 ГОСТ 3262-75

Обозначение

Наименование

Примечание

Документация			
№	Обозначение	Наименование	Примечание
А2	БК 4.7.2.00.000 C6	Сборочный чертеж	
А3	БК 4.7.2.00.000 C0	Схема автоматизации	
А3	БК 4.7.2.00.000 33	Схема электрическая принципиальная	
А3	БК 4.7.2.00.000 34	Схема соединений	
А4	БК 4.7.0.00.000 ДТ	Указание по применению и изготовлению	Выпуск 4-0
Оборочные единицы			
№	Обозначение	Наименование	Примечание
1	БК 4.7.2.01.000	Опайка	1
Детали			
№	Обозначение	Наименование	Примечание
2	БК 4.7.2.00.001	Труба	1
3	БК 4.7.2.00.002	Труба	1
4	БК 4.7.2.00.003	Полка	1
5	БК 4.7.2.00.004	Прокладка	
		Поронит ПОН-2	
		ПЕТ481-80	2,000кг

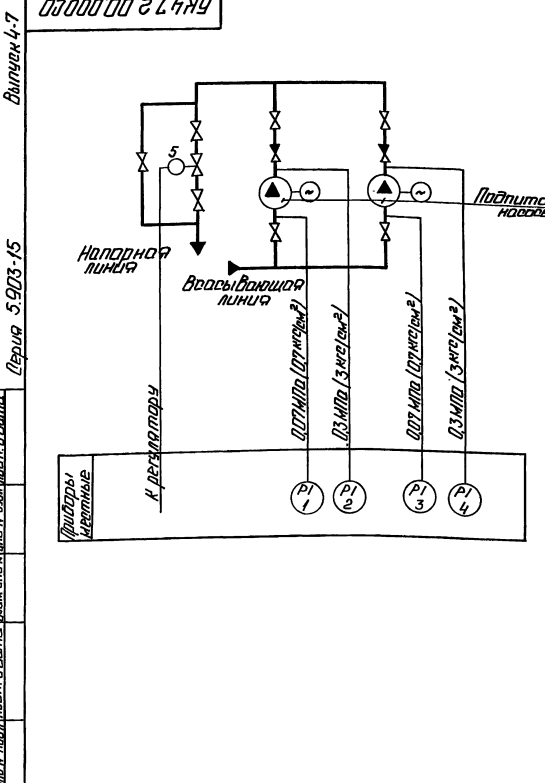
БК 4.7.2.00.000

Блок насосов подпитки БПН-2*160-30, Установка прибора контроля и автоматизации.

Лист	Листов	Чисел
1	3	
ЛАТГИПРОПРОМ		

Код	Поз.	Обозначение	Наименование	Кол.	Примечание
			Стандартные изделия		
			Болты ГОСТ 7798-70		
	6		M6 x 30,46	12	
	7		M10 x 40,46	2	
			Гайки ГОСТ 5915-70		
	8		M6,5	12	
	9		M10,5	2	
	10		Шайба 10,02		
			ГОСТ 10906-78	2	
	11		Вентиль мифтовый		
			Дх15 Рх16, 15х8бр		
			ГОСТ 18722-73	2	
			Прочие изделия		
	12		Манометр показывающий		
			МПЧ-4-1. Пределы		
			измерения от 0 до 0,1		
			МПа (0 до 1 кгс/см²)		
			ТУ 25.02.180.335-84	2	
	13		Манометр показывающий		
			электромеханический		
			ЭКМ-14-4. Пределы		
			измерения от 0 до 0,4		
			МПа (0 до 4 кгс/см²)		
			ТУ 25.0231-75	2	
	14		Кран трехходовый		
			11618 бк Дх15 Рх16		
			ТУ 26-07-1061-73	2	
БК 4.7.2.00.000					Ивет 2
Копировал: Ф.Г.					Формат А4

Код	Поз.	Обозначение	Наименование	Кол.	Примечание
	15		Коробка соединительная		
			КР-10 ТУ 36.2568-83	1	
	16		Соединитель МРВ-14 x М20		
			ТУ 36.1104-82	2	
	17		Устройство отборное		
			16-30 ТКЧ-3144-70	2	
	18		Соединитель МРВ-14 x 1/2		
			ТУ 36.1104-82	2	
			Материалы		
			Пробки ГОСТ 6327-79		
	19		ПВЗ 1.380	1 м	
	20		АПВ 25.380	15 м	
	21		Трубка ТВ40-20		
			ГОСТ 19034-82	05 м	
БК 4.7.2.00.000					Ивет 3
Копировал: Ф.Г.					Формат А4



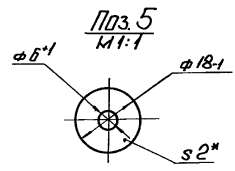
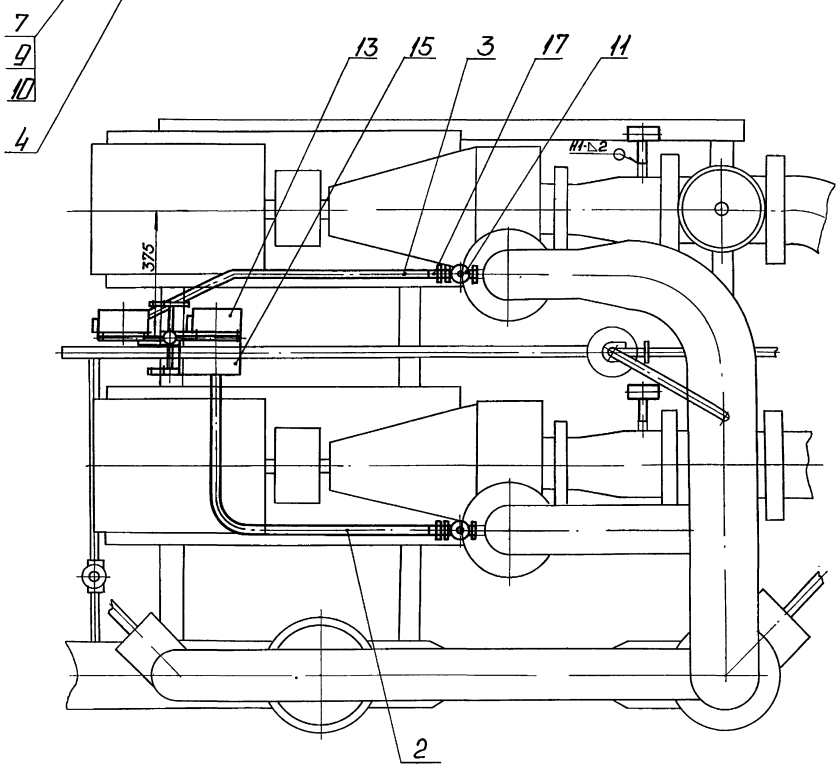
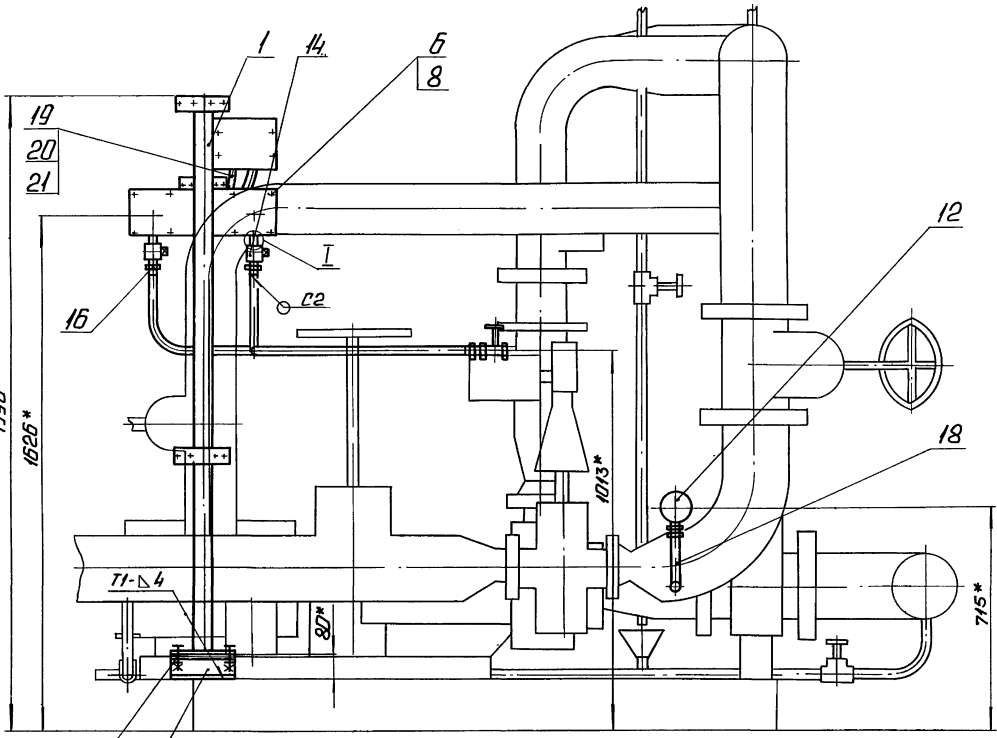
Поз. обозн.	Наименование	Кол.	Примечание
1,3	Манометр показывающий	2	
	Пределы измерения от 0 до 0,1 МПа		
	(от 0 до 1 кгс/см²) МПЧ-4-1		
	ТУ 25.02.180.335-84		
2,4	Манометр электромеханический	2	
	Пределы измерения от 0 до 0,6 МПа		
	(от 0 до 6 кгс/см²) ЭКМ-14-6		
	ТУ 25.0231-75		
5	Механизм электрический	1	
	однооборотный МЭО-63/10-025		

БК 4.7.2.00.000 00

Ивет 4

Копировал: Ф.Г.

Формат А4



- 1.* Размеры для справок.
- 2 ± 1/14
- 3. Сварные швы по ГОСТ 5264-80

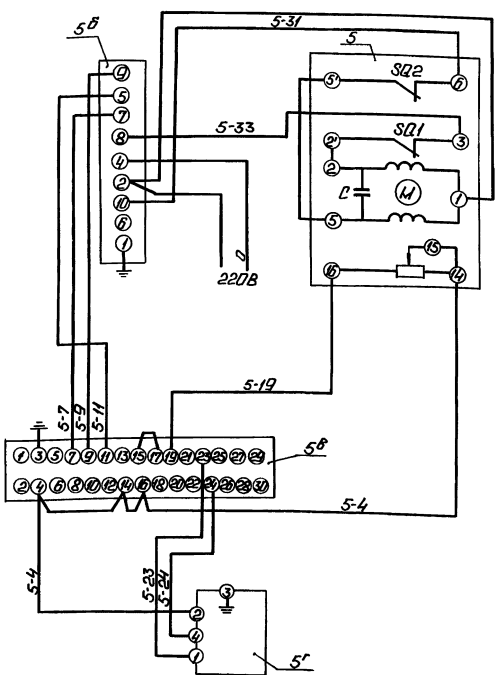
Шкала: 1:10
 Дата: 1984 г.
 Проектировщик: [Signature]
 Проверщик: [Signature]
 Утвержден: [Signature]

БК 4.7.2.00.000 СБ				Лист	Кол-во листов
Исполн.	№ документа	Подп.	Дата	31,4	1:10
Разработ.	Коррек.	Экз.			
Проб.	Монтаж	Сбор			
Уконтр.	Копии	Копии			
Утв.				ЛАТГИПРОПРОМ	

Выпуск 4-7

БК 4.7.2.00.000 33

Серия С.5923-15



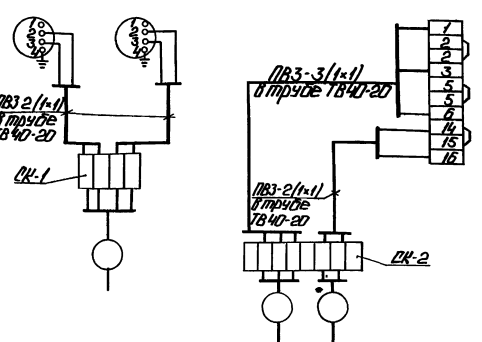
Поз. обозн.	Наименование	Кол.	Примечание
	Щит		
5 ^В	Прибор регулирующий РС 29 ТУ 25-205.138-85	1	
5 ^В	Усилитель двухпозиционный У29.2 ТУ 25.0205.139-85	1	
5 ^Г	Устройство задающее ЗУ-11 ТУ 25.02.1675-74	1	
Аппаратура по месту			
5	Механизм исполнительный однаоборотный М30-63/10-025 ГОСТ 7192-80	1	

БК 4.7.2.00.000 33					
№ п/п	№ докум.	Имя	Дата	Вид	Масштаб
1	БКН-2x160-30	Латгипропром		Схема электрической принципиальной регулятора	1/1
2					
3					
4					
5					
6					
7					
8					
9					
10					
11					
12					
13					
14					
15					
16					
17					
18					
19					
20					
21					
22					
23					
24					
Латгипропром					

Выпуск 4-7

БК 4.7.2.00.000 34

Серия С.5923-15



Поз. обозн.	Наименование	Кол.	Примечание
2,4	Манометр электромеханический ЭКМ 14-6	2	
ПК-1,2	Коробка соединительная КС-10 ТУ 36-2568-83	2	шт.
	Провод ГОСТ 6323-79		
	ПБЗ 1 380		м
	Тречева ТВ40-20 ГОСТ 19034-82		"

1. Маркировка цепей дана черными.
2. Местные электрические приборы, исполнительный механизм и соединительные коробки заземлить.

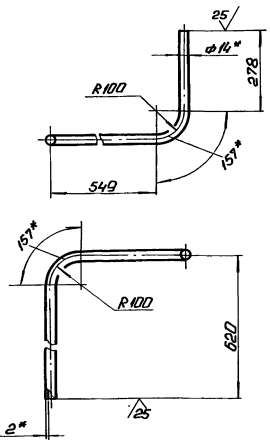
БК 4.7.2.00.000 34					
№ п/п	№ докум.	Имя	Дата	Вид	Масштаб
1	БКН-2x160-30	Латгипропром		Схема соединений.	1/1
2					
3					
4					
5					
6					
7					
8					
9					
10					
11					
12					
13					
14					
15					
16					
17					
18					
19					
20					
21					
22					
23					
24					
Латгипропром					

Выпуск 4-7

Серия 5.903-15

БК 4.7.2.00.001

(✓) (✓)



1. * Размеры для справок.
2. $\pm \frac{17.14}{2}$.

Изм. Исполн. Дата Изм. Исполн. Дата Изм. Исполн. Дата

БК 4.7.2.00.001

Труба

Изм.	Исполн.	Дата
2		1:10

Труба 14-2 ГОСТ 8734-75
Вед. ГОСТ 8735-74
Катриабил. 9-1

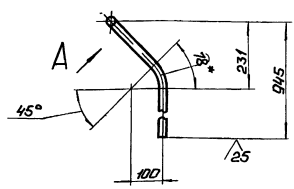
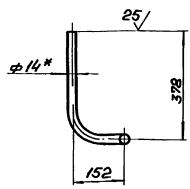
ЛАТГИПРОПРОМ
Формат А4

Выпуск 4-7

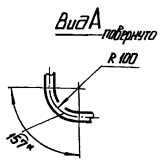
Серия 5.903-15

БК 4.7.2.00.002

(✓) (✓)



1. * Размеры для справок.
2. $\pm \frac{17.14}{2}$.



Изм. Исполн. Дата Изм. Исполн. Дата Изм. Исполн. Дата

БК 4.7.2.00.002

Труба

Изм.	Исполн.	Дата
1,6		1:10

Труба 14-2 ГОСТ 8734-75
Вед. ГОСТ 8735-74
Катриабил. 9-1

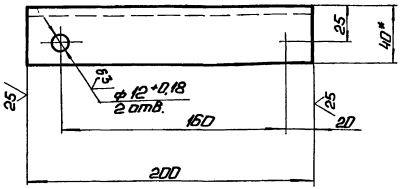
ЛАТГИПРОПРОМ
Формат А4

Выпуск 4-7

Серия 5.903-15

БК 4.7.2.00.003

(✓) (✓)



1. * Размер для справок.
2. $\pm \frac{17.14}{2}$.

Изм. Исполн. Дата Изм. Исполн. Дата Изм. Исполн. Дата

БК 4.7.2.00.003

Полка

Изм.	Исполн.	Дата
1,41		1:2

Швеллер 80-ГОСТ 8240-72
Вед. ГОСТ 8241-79

ЛАТГИПРОПРОМ

Выпуск 4-7

Серия 5.903-15

№	Обозначение	Наименование	Примечание
Документация			
03	БК 4.7.2.01.000.06	Сборочный чертеж	
Детали			
01	БК 4.7.2.01.001	Стенка	2
02	БК 4.7.2.01.002	Стенка	1
03	БК 4.7.2.01.003	Стенка	2
04	БК 4.7.2.01.004	Стенка	1
05	БК 4.7.2.01.005	Стенка	2
06	БК 4.7.2.01.006	Стенка	1
07	БК 4.7.2.01.007	Кронштейн	
08	БК 4.7.2.01.008	Кронштейн	
09	БК 4.7.2.01.009	Отстойка	
10	БК 4.7.2.01.010	Труба	
11	БК 4.7.2.01.011	Труба	
12	БК 4.7.2.01.012	Труба	
13	БК 4.7.2.01.013	Труба	
14	БК 4.7.2.01.014	Труба	
15	БК 4.7.2.01.015	Труба	
16	БК 4.7.2.01.016	Труба	
17	БК 4.7.2.01.017	Труба	
18	БК 4.7.2.01.018	Труба	
19	БК 4.7.2.01.019	Труба	
20	БК 4.7.2.01.020	Труба	
21	БК 4.7.2.01.021	Труба	
22	БК 4.7.2.01.022	Труба	
23	БК 4.7.2.01.023	Труба	
24	БК 4.7.2.01.024	Труба	
25	БК 4.7.2.01.025	Труба	
26	БК 4.7.2.01.026	Труба	
27	БК 4.7.2.01.027	Труба	
28	БК 4.7.2.01.028	Труба	
29	БК 4.7.2.01.029	Труба	
30	БК 4.7.2.01.030	Труба	
31	БК 4.7.2.01.031	Труба	
32	БК 4.7.2.01.032	Труба	
33	БК 4.7.2.01.033	Труба	
34	БК 4.7.2.01.034	Труба	
35	БК 4.7.2.01.035	Труба	
36	БК 4.7.2.01.036	Труба	
37	БК 4.7.2.01.037	Труба	
38	БК 4.7.2.01.038	Труба	
39	БК 4.7.2.01.039	Труба	
40	БК 4.7.2.01.040	Труба	
41	БК 4.7.2.01.041	Труба	
42	БК 4.7.2.01.042	Труба	
43	БК 4.7.2.01.043	Труба	
44	БК 4.7.2.01.044	Труба	
45	БК 4.7.2.01.045	Труба	
46	БК 4.7.2.01.046	Труба	
47	БК 4.7.2.01.047	Труба	
48	БК 4.7.2.01.048	Труба	
49	БК 4.7.2.01.049	Труба	
50	БК 4.7.2.01.050	Труба	
51	БК 4.7.2.01.051	Труба	
52	БК 4.7.2.01.052	Труба	
53	БК 4.7.2.01.053	Труба	
54	БК 4.7.2.01.054	Труба	
55	БК 4.7.2.01.055	Труба	
56	БК 4.7.2.01.056	Труба	
57	БК 4.7.2.01.057	Труба	
58	БК 4.7.2.01.058	Труба	
59	БК 4.7.2.01.059	Труба	
60	БК 4.7.2.01.060	Труба	
61	БК 4.7.2.01.061	Труба	
62	БК 4.7.2.01.062	Труба	
63	БК 4.7.2.01.063	Труба	
64	БК 4.7.2.01.064	Труба	
65	БК 4.7.2.01.065	Труба	
66	БК 4.7.2.01.066	Труба	
67	БК 4.7.2.01.067	Труба	
68	БК 4.7.2.01.068	Труба	
69	БК 4.7.2.01.069	Труба	
70	БК 4.7.2.01.070	Труба	
71	БК 4.7.2.01.071	Труба	
72	БК 4.7.2.01.072	Труба	
73	БК 4.7.2.01.073	Труба	
74	БК 4.7.2.01.074	Труба	
75	БК 4.7.2.01.075	Труба	
76	БК 4.7.2.01.076	Труба	
77	БК 4.7.2.01.077	Труба	
78	БК 4.7.2.01.078	Труба	
79	БК 4.7.2.01.079	Труба	
80	БК 4.7.2.01.080	Труба	
81	БК 4.7.2.01.081	Труба	
82	БК 4.7.2.01.082	Труба	
83	БК 4.7.2.01.083	Труба	
84	БК 4.7.2.01.084	Труба	
85	БК 4.7.2.01.085	Труба	
86	БК 4.7.2.01.086	Труба	
87	БК 4.7.2.01.087	Труба	
88	БК 4.7.2.01.088	Труба	
89	БК 4.7.2.01.089	Труба	
90	БК 4.7.2.01.090	Труба	
91	БК 4.7.2.01.091	Труба	
92	БК 4.7.2.01.092	Труба	
93	БК 4.7.2.01.093	Труба	
94	БК 4.7.2.01.094	Труба	
95	БК 4.7.2.01.095	Труба	
96	БК 4.7.2.01.096	Труба	
97	БК 4.7.2.01.097	Труба	
98	БК 4.7.2.01.098	Труба	
99	БК 4.7.2.01.099	Труба	
100	БК 4.7.2.01.100	Труба	

БК 4.7.2.01.000

Отстойка

Изм.	Исполн.	Дата
1		2

ЛАТГИПРОПРОМ

Выпуск 4-7

Серия 5.003-15

Изм. № 1

Обозначение	Наименование	Кол	Примечание
<i>Стандартные изделия</i>			
10	болт М8×40.46 ГОСТ 7798-70	1	

100 10 2 1 4 89

✓ (✓)

Выпуск 4-7

Серия 5.003-15

Изм. № 1

1* Размер для справок.
2 ± $\frac{1}{14}$.

БК4.7.2.01.001			
Изм. № 1	Исполн. М.И.С.	Провер. К.В.С.	Лист 0,18
Изд. 1	Копировать	Лист 1	Листов 1
Изм. № 1		Лист 3/ГОСТ 19903-74	ЛАТГИПРОПРОМ
Изм. № 1		Лист 2/ГОСТ 16523-70	
Изм. № 1		Копировать: 2	Формат А4

Выпуск 4-7

Серия 5.003-15

Изм. № 1

1* Размеры для справок.
2 ± $\frac{1}{14}$.

3. Обработка поверхностей
реза деталей БЧ²⁹.

4. Сварные швы по ГОСТ 2664-80.

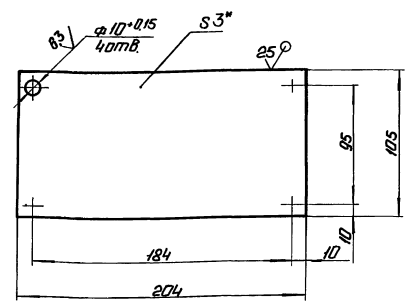
5. Знак заземления У058-4
ГОСТ 2930-62 нанести
эмалью НИ-132П. Красная
ГОСТ 6631-74 III C1.

БК4.7.2.01.000 СБ			
Изм. № 1	Исполн. М.И.С.	Провер. К.В.С.	Лист 1,3
Изд. 1	Копировать	Лист 1	Листов 1
Изм. № 1		Лист 3/ГОСТ 19903-74	ЛАТГИПРОПРОМ
Изм. № 1		Лист 2/ГОСТ 16523-70	
Изм. № 1		Копировать: 2	Формат А4

Выпуск 4-7
Серия 5.903-15

Выпуск 4-7
Серия 5.903-15

БК 4.7.2.01.002



1.* Размер для справок.
2. ± $\frac{1714}{2}$.

БК 4.7.2.01.002				Лист № Массы Миллиметр	
Стенка				0,5 1:2	
Лист Листов /				Лист Листов /	
3 ГОСТ 19903-74 8013114 ГОСТ 14632-79				ЛАТГИПРОПРОМ	
Копировать				Формат А4	

БК 4.7.2.01.004				Лист № Массы Миллиметр	
Стенка				0,53 1:2	
Лист Листов /				Лист Листов /	
3 ГОСТ 19903-74 8013114 ГОСТ 14632-79				ЛАТГИПРОПРОМ	
Копировать				Формат А4	

Выпуск 4-7
Серия 5.903-15

БК 4.7.2.01.003

1.* Размер для справок.
2. ± $\frac{1714}{2}$.

БК 4.7.2.01.003				Лист № Массы Миллиметр	
Стенка				0,73 1:2	
Лист Листов /				Лист Листов /	
3 ГОСТ 19903-74 8013114 ГОСТ 14632-79				ЛАТГИПРОПРОМ	
Копировать				Формат А4	

Выпуск 4-7
Серия 5.903-15

БК 4.7.2.01.005

1.* Размер для справок.
2. ± $\frac{1714}{2}$.

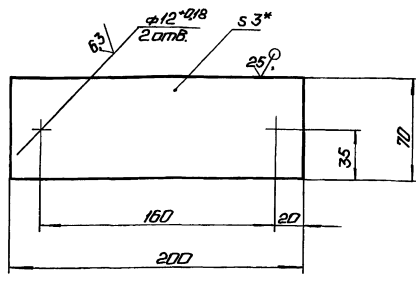
БК 4.7.2.01.005				Лист № Массы Миллиметр	
Стенка				0,2 1:2	
Лист Листов /				Лист Листов /	
3 ГОСТ 19903-74 8013114 ГОСТ 14632-79				ЛАТГИПРОПРОМ	
Копировать				Формат А4	

БК 4.7.2.01.006

Выпуск 4-7

Серия 5-903-15

✓ (✓)



* Размер для справок
 1. + 17/4
 2. - 2

БК 4.7.2.01.006

Литенка

Лист 0,33 1:2

Лист 3100Т 19903-74
 Вит.Экп.4.102Т 16523-79

Лит. Листов 1
 ЛАТГИПРОПРОМ

Котировал: Ф.А.

Формат А4

122

Выпуск 4-7

Серия 5-903-15

Лист 0,33 1:2

№	Обозначение	Наименование	Кол.	Примечание
<u>Документация</u>				
БК 4.7.3.00.000.05	БК 4.0.0.00.000.07	Оборочный чертеж		
		Указания по применению и изготовлению	4-0	Выпуск 4-0
<u>Детали</u>				
1	БК 4.7.3.00.001	Труба Труба 20×2,5 ГОСТ 3262-75 L = 710 ± 1 мм	2	1,07 кг
2	БК 4.7.3.00.002	Труба Труба 32×2,8 ГОСТ 3262-75 L = 1560 ± 155 мм	2	4,21 кг
<u>Стандартные изделия</u>				
3		Лист МБ × 2546 ГОСТ 7798-70	4	
4		Лист МБ.5 ГОСТ 5915-70	4	

БК 4.7.3.00.000

Лит. Лист Листов 1 2

Лит. Лист Листов 1 2
 ЛАТГИПРОПРОМ

Котировал: Ф.А.

Формат А4

Выпуск 4-7

Серия 5-903-15

Лист 0,33 1:2

№	Обозначение	Наименование	Кол.	Примечание
<u>Прочие изделия</u>				
5		Холмик 043742 ТУ 36-1684-81	4	
6		Холмик 043942 ТУ 3636-1684-81	4	
7		Переключатель ПКУЗ-581011542 ТУ 16-526-047-74	2	
8		Ввод пикви К 108643 ТУ 36-1684-81	2	

БК 4.7.3.00.000

Лит. 2

Выпуск 4-7

Серия 5-903-15

Лист 0,33 1:2

№	Наименование вида работ	Ед. изм.		Кол. чество
		изм.	вид работ	
1	Изоляция трубопроводов мотами из стеклянного штательного волокна	м ³	113	0,468
2	Изоляция арматуры матрацами из стеклянного штательного волокна	м ³	113	0,428
3	Изоляция трубопроводов и арматуры шнуром теплоизоляционным	м ³	113	0,031
4	Покрытие поверхности изоляции трубопроводов и арматуры алюминивым защитным покрытием	м ²	055	20,53
5	Покрытие поверхности отводов алюминивым защитным штательным покрытием	м ²	055	2,04

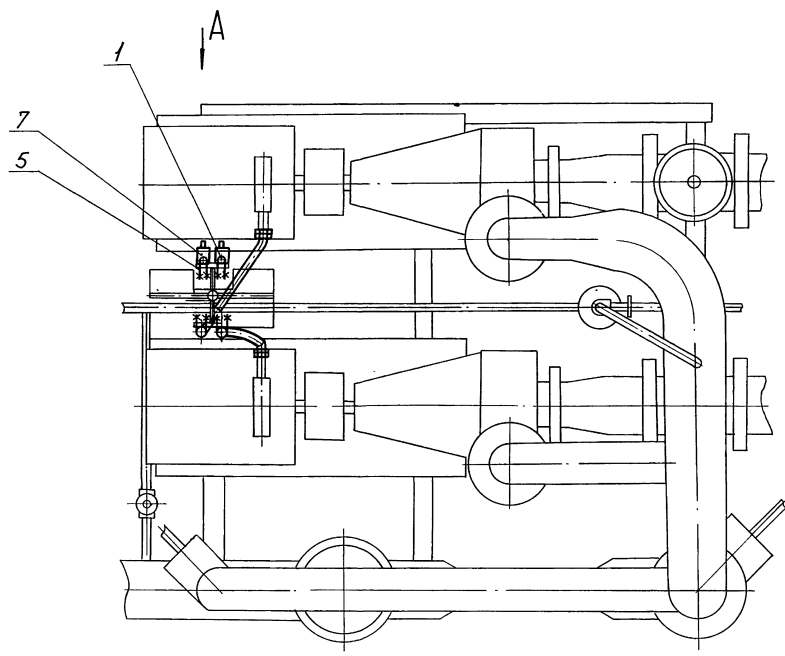
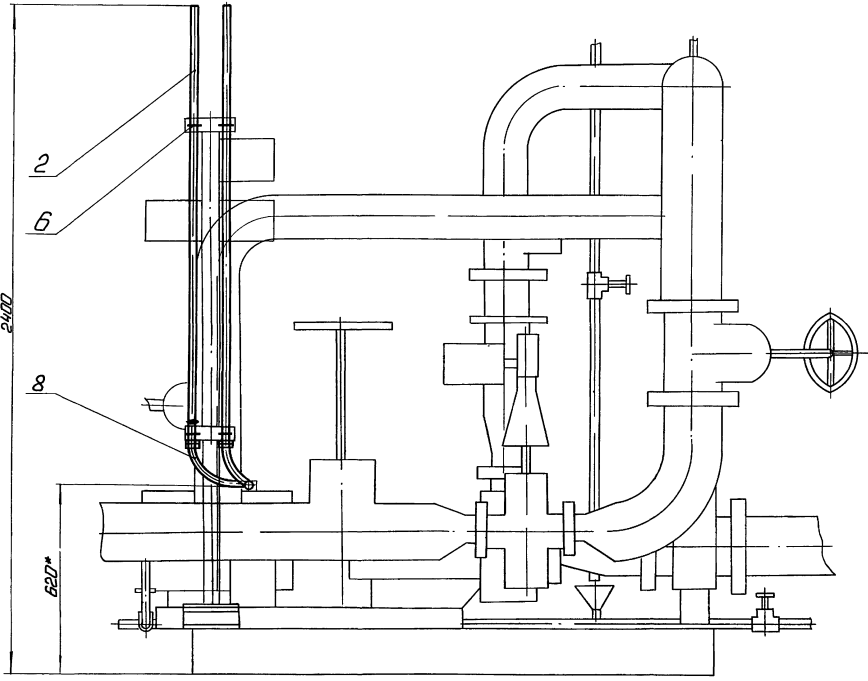
БК 4.7.4.00.000 В0

Лит. Лист Листов 1 2

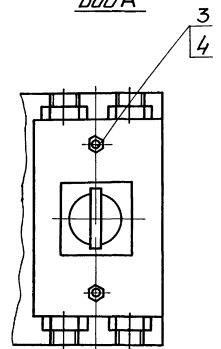
Лит. Лист Листов 1 2
 ЛАТГИПРОПРОМ

Котировал: Ф.А.

Формат А4



Вид А



- 1.* Размер для справок.
- 2. ± $\frac{IT14}{2}$
- 3. Обработка поверхностей реза деталей БЧ 25/.

Лист № 000001 / План и детали / Взам. инв. № 000001 / План и детали / Подл. и дата

				БК 4.7.3.00.000.05			
Исполн	Лист	№ документа	Подп.	Дата	Блок неселективной	Лист	Масштаб
Рисовал	Корча	БПН-2*160-30	Установки		электроборудования	14,7	1:10
Проб	Колесни					Лист	Листов 1
Т.контр	Утв.					ЛАТГИПРОПРОМ	

Выпуск 4-7

Серия 5.905-15

Обозначение изолируемого оборудования и трубопровода	Наименование изолируемого оборудования, трубопровода	Кол-во	Размеры		Расположение	t, °C	Теплоизоляционная конструкция				Объем теплоизоляционного слоя, м³	Длина изолируемого оборудования или трубопровода, м	Примечание
			Наружный диаметр или диаметр врезания	Линейный размер			Назначение	Наименование основных элементов	Толщина, мм	Площадь, м²			
Трубопроводы													
поз. 2, 3, 7, 8, 10	Трубопровод		φ 219	352	гор.	70	стекло-потерь	Маты из стеклянного штапельного волокна	40		0,19		79039-31-15 часть 1
								Алюминиевое защитное покрытие	0,3	3,6			79039-21-35
поз. 4, 10	Трубопровод		φ 219	165	верт.	70	стекло-потерь	Маты из стеклянного штапельного волокна	40		0,035		79039-31-15 часть 1
								Алюминиевое защитное покрытие	0,3	0,66			79039-21-35
поз. 10	Трубопровод		φ 159	17	гор.	70	стекло-потерь	Маты из стеклянного штапельного волокна	40		0,07		79039-31-15 часть 1
								Алюминиевое защитное покрытие	0,3	1,4			79039-21-35
поз. 2, 5, 6, 10	Трубопровод		φ 159	18	верт.	70	стекло-потерь	Маты из стеклянного штапельного волокна	40		0,072		79039-31-15 часть 1
								Алюминиевое защитное покрытие	0,3	1,48			79039-21-35
поз. 9	Трубопровод		φ 268	32	гор.	70	стекло-потерь	Шнур теплоизоляционный из минеральной ваты	30		0,016		79039-21-13
								Алюминиевое защитное покрытие	0,3	0,99			79039-21-35
поз. 2, 11	Трубопровод		φ 268	285	верт.	70	стекло-потерь	Шнур теплоизоляционный из минеральной ваты	30		0,014		79039-21-13
								Алюминиевое защитное покрытие	0,3	0,88			79039-21-35
поз. 4, 8, 10	Отвод 90°	4	φ 219			70	стекло-потерь	Маты из стеклянного штапельного волокна	40		0,041		79039-31-15 часть 1
								Алюминиевое защитное штампованное покрытие	0,3	1,18			3903-11.03
поз. 10	Отвод 90°	3	φ 159			70	стекло-потерь	Маты из стеклянного штапельного волокна	40		0,026		79039-31-15 часть 1
								Алюминиевое защитное штампованное покрытие	0,3	0,86			3903-11.03
поз. 37	Арматура приварная	1	Ду 200			70	стекло-потерь	Маты из стеклянного штапельного волокна	40		0,02		79039-31-15 часть 1
								Алюминиевое защитное покрытие	0,3	0,39			79039-21-35
поз. 36	Арматура приварная	1	Ду 150			70	стекло-потерь	Маты из стеклянного штапельного волокна	40		0,014		79039-31-15 часть 1
								Алюминиевое защитное покрытие	0,3	0,29			79039-21-35
поз. 35	Фланцевое соединение	1	Ду 200			70	стекло-потерь	Матрацы из стеклянного штапельного волокна	40		0,042		79039-22-16
								Алюминиевое защитное покрытие	0,8	0,99			79039-22-17
								Отделка торцов газфрированными диафрагмами					79039-22-34
поз. 33	Арматура фланцевая	3	Ду 200			70	стекло-потерь	Матрацы из стеклянного штапельного волокна	40		0,177		79039-22-16
								Алюминиевое защитное покрытие	1,0	4,32			79039-22-16
								Отделка торцов газфрированными диафрагмами					79039-22-34
поз. 32, 34	Арматура фланцевая	4	Ду 150			70	стекло-потерь	Матрацы из стеклянного штапельного волокна	40		0,18		79039-22-16
								Алюминиевое защитное покрытие	1,0	4,64			79039-22-16
								Отделка торцов газфрированными диафрагмами					79039-22-34
поз. 38	Арматура фланцевая	1	Ду 80			70	стекло-потерь	Матрацы из стеклянного штапельного волокна	40		0,029		79039-22-16
								Алюминиевое защитное покрытие	1,0	0,76			79039-22-16
								Отделка торцов газфрированными диафрагмами					79039-22-34
поз. 9, 11	Арматура муфтовая	2	Ду 20			70	стекло-потерь	Шнур теплоизоляционный с металлическим защитным покрытием	30		0,002		79039-22-01

Технические требования см. Выпуск 4-0
 "Указания по применению и изготовлению"

1. Изготовитель
 2. Проверен
 3. Утвержден
 4. Согласован
 5. Проверен
 6. Утвержден
 7. Проверен
 8. Утвержден
 9. Проверен
 10. Утвержден
 11. Проверен
 12. Утвержден
 13. Проверен
 14. Утвержден
 15. Проверен
 16. Утвержден
 17. Проверен
 18. Утвержден
 19. Проверен
 20. Утвержден
 21. Проверен
 22. Утвержден
 23. Проверен
 24. Утвержден
 25. Проверен
 26. Утвержден
 27. Проверен
 28. Утвержден
 29. Проверен
 30. Утвержден
 31. Проверен
 32. Утвержден
 33. Проверен
 34. Утвержден
 35. Проверен
 36. Утвержден
 37. Проверен
 38. Утвержден
 39. Проверен
 40. Утвержден
 41. Проверен
 42. Утвержден
 43. Проверен
 44. Утвержден
 45. Проверен
 46. Утвержден
 47. Проверен
 48. Утвержден
 49. Проверен
 50. Утвержден
 51. Проверен
 52. Утвержден
 53. Проверен
 54. Утвержден
 55. Проверен
 56. Утвержден
 57. Проверен
 58. Утвержден
 59. Проверен
 60. Утвержден
 61. Проверен
 62. Утвержден
 63. Проверен
 64. Утвержден
 65. Проверен
 66. Утвержден
 67. Проверен
 68. Утвержден
 69. Проверен
 70. Утвержден
 71. Проверен
 72. Утвержден
 73. Проверен
 74. Утвержден
 75. Проверен
 76. Утвержден
 77. Проверен
 78. Утвержден
 79. Проверен
 80. Утвержден
 81. Проверен
 82. Утвержден
 83. Проверен
 84. Утвержден
 85. Проверен
 86. Утвержден
 87. Проверен
 88. Утвержден
 89. Проверен
 90. Утвержден
 91. Проверен
 92. Утвержден
 93. Проверен
 94. Утвержден
 95. Проверен
 96. Утвержден
 97. Проверен
 98. Утвержден
 99. Проверен
 100. Утвержден

БК 4.7.4.00.000 ТИ

Исполн.	№ докум.	Проф.	Дата	Блок носов подпункту БПН-2 × 160-307	Лист	Листов	Листов
Проб.	Колмен	Зелен.					
Исполн.	Колмен	Зелен.		Ведомость теплоизоляционных конструкций	ЛАТГИПРОПРОМ		
Утв.							

Выпуск 4-7

Серия 5.903-15

Итого по разделу: 10 шт. 10,000 шт. 10,000 шт. 10,000 шт.

Выпуск 4-7

Серия 5.903-15

Итого по разделу: 10 шт. 10,000 шт. 10,000 шт. 10,000 шт.

Итого по разделу	Наименование материала и единица измерения		Код материала		Кол.	Примечание
	материала	ед. изм.				
	Листы из стеклянного штапельного волокна МП-50 ГОСТ 10499-78	м ³		113	0,896	
	Шнур теплоизоляционный из минеральной ваты марки 200 ШТН-МВ-200 ТУ 36-1695-79	м ³		113	0,031	
	Алюминиевое защитное покрытие ГОСТ 21631-76		18110			
	толщ. 1,0	м ²		055	9,72	
	толщ. 0,8	м ²		055	1,12	
	толщ. 0,3	м ²		055	9,69	
	Элемент покрытия штапельный ТУ 36-2427-81		18110			
	толщ. 0,3	м ²		055	2,04	

БК 4.7.4.00.000 ВМ
 Итого по разделу: 10 шт. 10,000 шт. 10,000 шт. 10,000 шт.
 ЛАТГИПРОПРОМ
 Формат А4

Выпуск 4-7

Серия 5.903-15

Итого по разделу: 10 шт. 10,000 шт. 10,000 шт. 10,000 шт.

Выпуск 4-7

Серия 5.903-15

Итого по разделу: 10 шт. 10,000 шт. 10,000 шт. 10,000 шт.

Итого по разделу	Наименование материала и единица измерения		Код материала		Кол.	Примечание
	материала	ед. изм.				
	Ткань из стеклянных крученых комбинированных нитей Т-13 ГОСТ 19170-73	м ²		055	18,7	
	Нить стеклянная крученая комплексная БС 10-160*1*3 ГОСТ 8325-78	кг	595220		116	0,09
	Лента 0,8*20 ТУ 48-21-636-79	кг	18110		116	1,1
	Лента 0,7*20 ГОСТ 3560-73	кг			116	2,74
	Проволока 2-0-4 ГОСТ 3282-74	кг	121100		116	0,12
	Проволока 12-0-4 ГОСТ 3282-74	кг	121100		116	0,15
	Проволока 0,8-0-4 ГОСТ 3282-74	кг	121100		116	0,18
	Стеклопластик ручной ТУ 6-11-145-80	м ²		055	0,22	

БК 4.7.4.00.000 ВМ
 Итого по разделу: 10 шт. 10,000 шт. 10,000 шт. 10,000 шт.
 Формат А4

Итого по разделу	Наименование материала и единица измерения		Код материала		Кол.	Примечание
	материала	ед. изм.				
	Пряжка тип II-A ТУ 36-1492-77	кг	18110		116	0,054
	Пряжка тип I-D ТУ 36-1492-77	кг	18110		116	0,203
	Защелка комбинированная СТД 985 шт. ТУ 36-1598-77	шт.	128500	796	98	
	Дифрагма тип I ТУ 36-2543-83	шт. кг	18110	796	16	
	Лист АД1Н-10 ГОСТ 21631-76	кг	098202		116	0,052
	Винт 4*12 04.019 ГОСТ 10621-80	шт. кг		796	192	
					116	0,192

БК 4.7.4.00.000 ВМ
 Итого по разделу: 10 шт. 10,000 шт. 10,000 шт. 10,000 шт.
 Формат А4

Итого по разделу	Наименование материала и единица измерения		Код материала		Кол.	Примечание
	материала	ед. изм.				

БК 4.7.4.00.000 ВМ
 Итого по разделу: 10 шт. 10,000 шт. 10,000 шт. 10,000 шт.
 Формат А4