

Типовая документация на конструкции,  
изделия и узлы зданий и сооружений

Серия 5.903-15

БЛОКИ ТЕПЛОМЕХАНИЧЕСКОГО ОБОРУДОВАНИЯ  
ДЛЯ КОТЕЛЬНЫХ С ВОДОГРЕЙНЫМИ КОТЛАМИ

Выпуск 6-6

Блок насосов рабочей воды и теплообменника  
БРВТ-2×100-50-41,4

Рабочие чертежи

Типовая документация на конструкции,  
изделия и узлы зданий и сооружений

Серия 5.903-15

БЛОКИ ТЕПЛОМЕХАНИЧЕСКОГО ОБОРУДОВАНИЯ  
ДЛЯ КОТЕЛЬНЫХ С ВОДОГРЕЙНЫМИ КОТЛАМИ

Выпуск 6-6

Блок насосов рабочей воды и теплообменника  
БНРВТ-2×100-50-41,4

Рабочие чертежи

РАЗРАБОТАНЫ  
ПРОЕКТИМ ИНСТИТУТОМ  
„ЛАТГИПРОПРОМ“  
ГЛ.ИНЖ.ИНСТИТУТА  
ГЛ.ИНЖ.ПРОЕКТА

В.Архипов  
Я.Нидальский

*Утвержден и вложен  
в действующее ИМСД СССР  
протоколом от 14.02.90г.*

Выпуск 6-6  
Серия 5.903-15

## Содержание альбома

Обозначение	Наименование	№ стр.	Обозначение	Наименование	№ стр.
<b>Блок насосов рабочей воды и теплообменников</b>			<b>Установка приборов контроля и автоматики</b>		
<b>БНРВТ-2×100-50-41,4</b>			<b>блока БНРВТ-2×100-50-41,4</b>		
БК 6.6.1.00.000	Блок БНРВТ-2×100-50-41,4	3	БК 6.6.2.00.000	Блок БНРВТ-2×100-50-41,4. Установка	19
БК 6.6.1.00.001	Стяжка		БК 6.6.2.00.000	прибор контроля и автоматики	
БК 6.6.1.00.000 СБ	Блок БНРВТ-2×100-50-41,4	4	БК 6.6.2.00.000 СБ	Блок БНРВТ-2×100-50-41,4. Установка	20
БК 6.6.1.00.000 СБ	Блок БНРВТ-2×100-50-41,4	5	БК 6.6.2.00.000	Блок БНРВТ-2×100-50-41,4. Установка	
БК 6.6.1.00.000 ГЗ	Блок БНРВТ-2×100-50-41,4	6	БК 6.6.2.00.001	Трубка	21
	Схема принципиальная		БК 6.6.2.00.000 СБ	Блок БНРВТ-2×100-50-41,4.	
БК 6.2.1.00.004	Патрубок	7		Схема автоматизации	22
БК 6.6.1.01.000	Рама		БК 6.2.2.00.002	Трубка	
БК 6.4.1.01.004	Петля		<b>Установка электрооборудования блока БНРВТ-2×100-50-41,4</b>		
БК 6.6.1.01.000 СБ	Рама	8			22
БК 6.6.1.02.000	Коллектор		БК 6.6.3.00.000	Блок БНРВТ-2×100-50-41,4	
БК 6.6.1.02.001	Труба	9		Установка электрооборудования	23
БК 6.6.1.02.000 СБ	Коллектор		БК 6.6.3.00.000 СБ	Блок БНРВТ-2×100-50-41,4	
БК 6.6.1.03.000	Трубопровод	10		Установка электрооборудования	23
БК 6.6.1.03.000 СБ	Трубопровод		БК 6.6.3.01.000 СБ	Штатив	
БК 6.6.1.04.000 СБ	Трубопровод	11			23
БК 6.6.1.05.000	Трубопровод				
БК 6.6.1.05.000 СБ	Трубопровод	12			23
БК 6.6.1.05.001	Коллектор				
БК 6.6.1.05.002	Труба	13			23
БК 6.6.1.05.003	Труба				
БК 6.6.1.06.000	Трубопровод	14			23
БК 6.6.1.06.000 СБ	Трубопровод				
БК 6.6.1.07.000	Трубопровод	15			23
БК 6.6.1.07.000 СБ	Трубопровод				
БК 6.6.1.07.001	Труба	16			23
БК 6.6.1.07.002	Труба				
БК 6.6.1.08.000 СБ	Трубопровод	17			23
БК 6.6.1.08.000	Трубопровод				
БК 6.6.1.09.000	Трубопровод	18			23
БК 6.6.1.09.000 СБ	Трубопровод				
БК 6.6.1.09.001	Труба	19			23
БК 6.6.1.09.002	Труба				
БК 6.6.1.10.000	Трубопровод	19			23
БК 6.6.1.10.000 СБ	Трубопровод				
БК 6.6.1.10.001	Труба				
БК 6.6.1.10.002	Труба				
БК 6.6.1.11.000	Трубопровод				
БК 6.1.1.09.001	Воронка				
БК 6.6.1.11.000 СБ	Трубопровод				
БК 6.6.1.11.001	Труба				

Выпуск 6-6

Серия 5.903-15

Лист № 14, 15, 16, 17, 18, 19, 20, 21, 22, 23, 24, 25, 26, 27, 28, 29, 30, 31, 32, 33, 34, 35, 36, 37

Формат Листа	Лист	Обозначение	Наименование	Примечание
		<u>Документация</u>		
*		БК6.6.1.00.000 СБ	Сборочный чертеж	*/А3, А2
А3		БК6.6.1.00.000 ГЗ	Схема принципиальная	
А4		БК6.0.0.00.000 ДТ	Указания по применению и изготовлению	Выпуск 6-0
		<u>Сборочные единицы</u>		
А4	1	БК6.6.1.01.000	Рама	1
А4	2	БК6.6.1.02.000	Коллектор	1
А4	3	БК6.6.1.03.000	Трубопровод	2
А4	4	БК6.6.1.04.000	Трубопровод	2
А4	5	БК6.6.1.05.000	Трубопровод	1
А4	6	БК6.6.1.06.000	Трубопровод	1
А4	7	БК6.6.1.07.000	Трубопровод	1
А4	8	БК6.6.1.08.000	Трубопровод	1
А4	9	БК6.6.1.09.000	Трубопровод	1
А4	10	БК6.6.1.10.000	Трубопровод	1
А4	11	БК6.6.1.11.000	Трубопровод	1
		<u>Детали</u>		
А4	13	БК6.6.1.00.001	Стяжка	2
А4	14	БК6.2.1.00.004	Патрубок	3

БК 6.6.1.00.000

Изм. Лист № докум. Подпись Дата  
 Разработчик: Никитченко Ю.  
 Проверил: Колмец Ю.  
 Блок насос рабочей воды и теплообменника  
 БНРВТ-2х100-50-4,14  
 ЛАТГИПРОПРОМ  
 Копировал А.С.~ Формат А4

Выпуск 6-5

Серия 5.903-15

Лист № 16, 17, 18, 19, 20, 21, 22, 23, 24, 25, 26, 27, 28, 29, 30, 31, 32, 33, 34, 35, 36, 37

Формат Листа	Лист	Обозначение	Наименование	Кол.	Примечание
		<u>Стандартные изделия</u>			
		<u>Болты гост 7798 - 70</u>			
	16	М12х60.46		8	
	17	М16х70.46		16	
	18	М20х75.46		16	
	19	М20х85.46		184	
		<u>Гайки гост 5915 - 70</u>			
	20	М12.5		8	
	21	М16.5		16	
	22	М20.5		200	
	23	Шайба 12.02 гост 11371 - 78		8	
	24	Шайба 12.65 гост 6402-70		8	
		<u>Прокладки гост 15180-70</u>			
	25	А-100-6		2	
	26	А-65-10		2	
	27	А-150-10		2	
	28	А-200-10		18	
	29	А-250-10		2	
	30	Вентиль 15х8бр; Р416; Д115 гост 18722 - 73		5	
	31	Задвижки 30х6бр; Р410 гост 8437 - 75			
	32	Ду 150		1	
	33	Ду 200		8	
		<u>Опоры гост 14911 - 82</u>			
	34	ОПБ2-21.3		7	
	35	ОПБ2-219		2	
	36	ОПБ2-325		4	
	37	Фланец 1-200-10 см 20 гост 12821 - 80		2	

БК 6.6.1.00.000

Изм. Лист № докум. Подпись Дата  
 Копир. А.С.~ Формат А4

Выпуск 6-6

Серия 5.903-15

Лист № 39, 40

Формат Листа	Лист	Обозначение	Наименование	Кол.	Примечание
		<u>Прочие изделия</u>			
	39	Подогреватель воды-водной 15-325х2000 - Р-3 ТУ 400-28-429-82 Е 1			
	40	Насос КМ-100-65-200 СД с электроприводом 4А 180 М2 n=22кВт; n=2900 об/мин. ТУ 26-06-946-74 2			

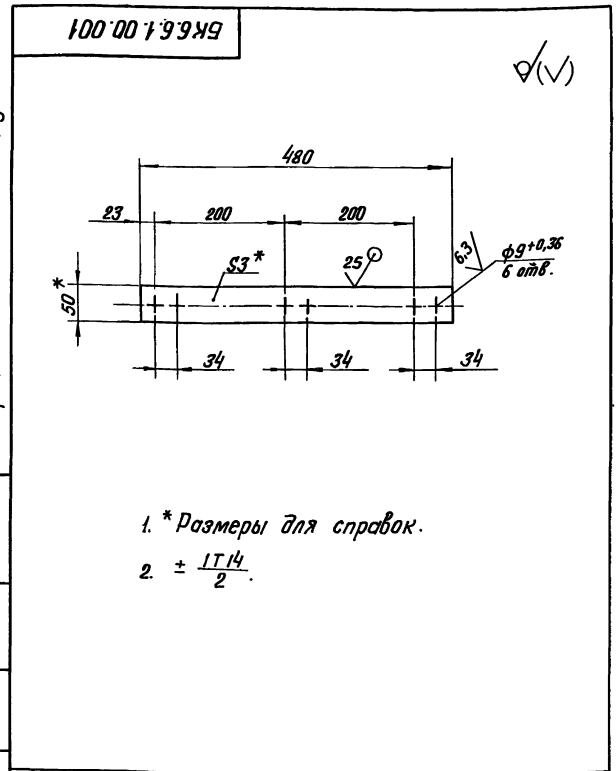
БК 6.6.1.00.000

Изм. Лист № докум. Подпись Дата  
 Копировал А.С.~ Формат А4

Выпуск 6-6

Серия 5.903-15

Лист № 1, 2



- \* Размеры для справок.
- $\pm \frac{IT14}{2}$

БК 6.6.1.00.001

Изм. Лист № докум. Подпись Дата  
 Разработчик: Никитченко Ю.  
 Проверил: Колмец Ю.  
 Стяжка  
 Масса 0,57  
 Масштаб 1:5  
 Лист 1 из 1  
 Латгипропром

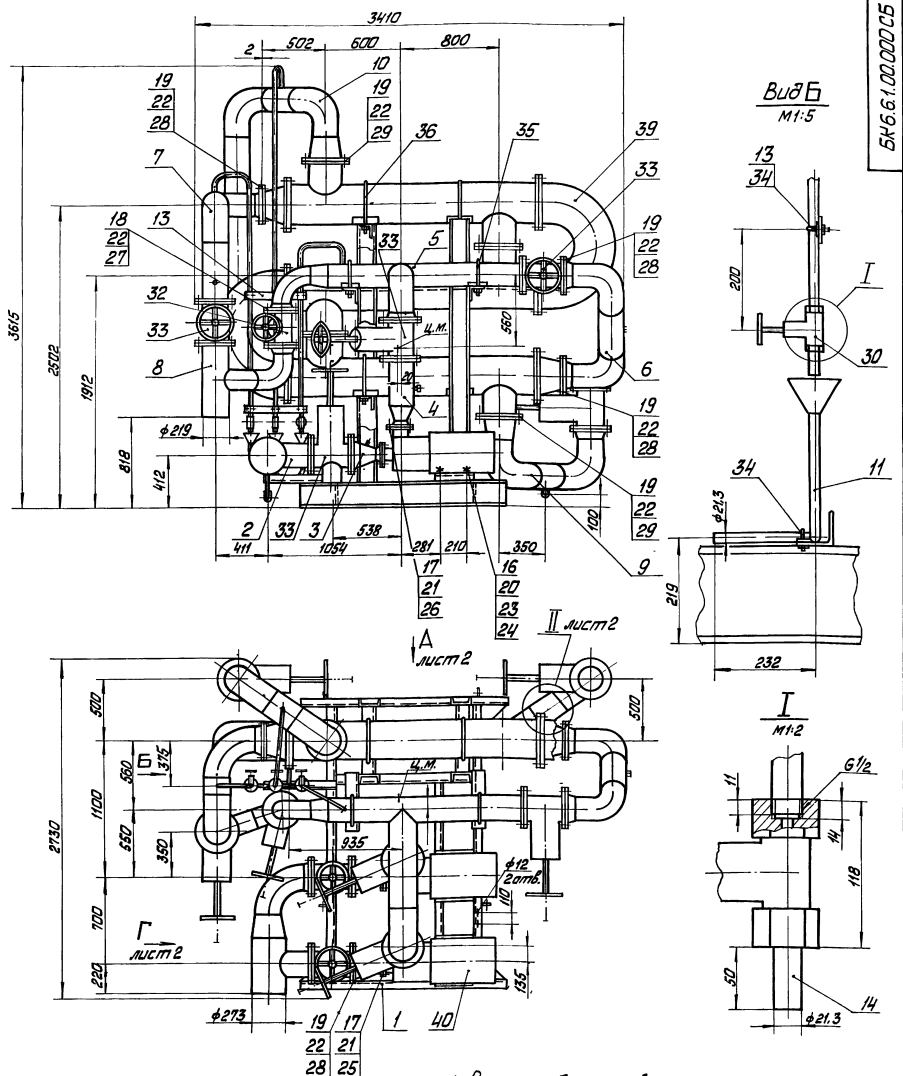
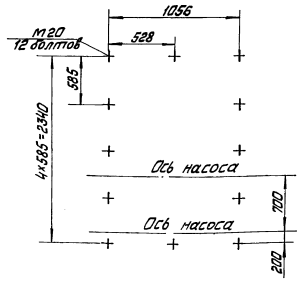


Схема расположения фундаментных болтов



- 1 Размеры для справок.
- 2 Произвести гидравлическая блока давлением 1,0 МПа (10 кгс/см<sup>2</sup>) в течение 10 мин. Течь не допускается.
- 3 Уплотнение резьбы произвести лентой фум ТУ 104-81 арт. КУ-101-01-23)

БК6.6.1.00.000 СБ			
Изм.	Лист	Масса	Масштаб
1	1	3980	1:20
Блок насосов рабочий Бобы и теплообменни- ков БНВТ-2х100-50-41,4			Лист 1 из 2 Лист 2
ЛАТГИПРОПРОМ			

ИЗДАНИЕ ПОСЛЕДНЕЕ ИЛИ ПОСЛЕДНЕЕ ИЗДАНИЕ ИЛИ ПОСЛЕДНЕЕ ИЗДАНИЕ

БК 6.1.00.000 СБ

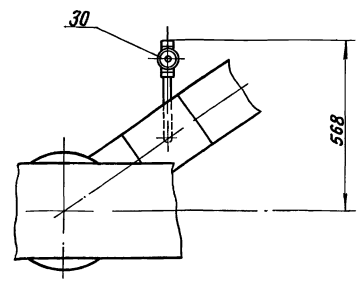
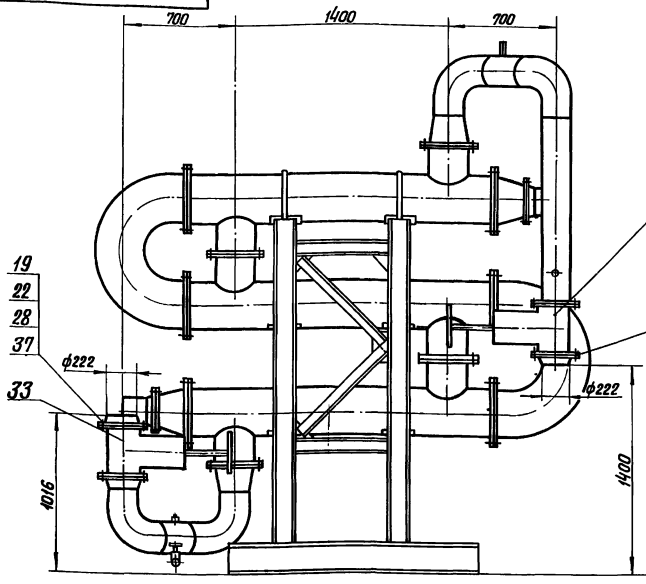
Вид А лист 1 повернуто

II лист 1  
М 1:10

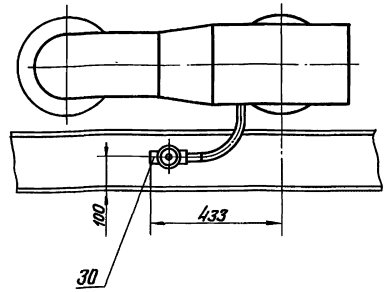
Выпуск 6-6

Серия 5.903-15

Лист № докум. 1  
Изм. № 1  
Лист № докум. 1  
Изм. № 1



Вид Г повернуто лист 1  
М 1:10



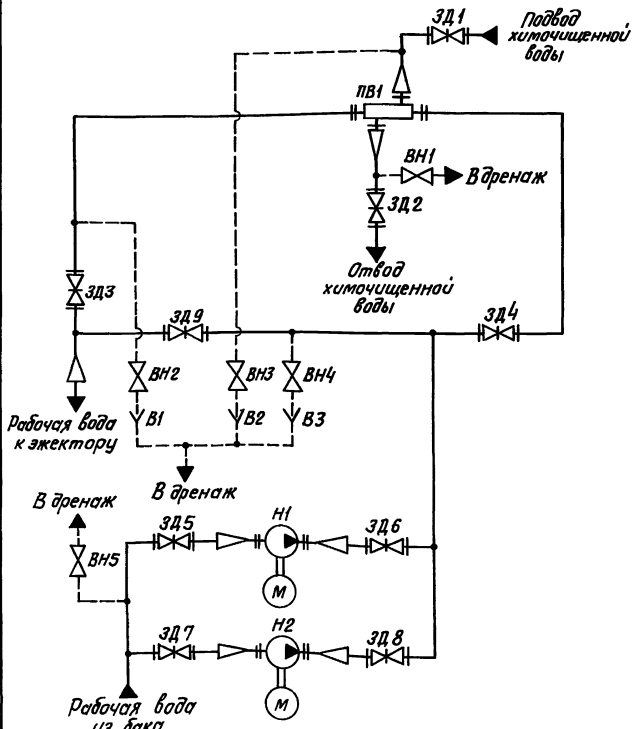
Лист	№ докум.	Год р.	Масштаб	БК 6.1.00.000 СБ	Лист 2
			Копир. В.С.У.		Формат А3

БК 6.1.00.000 ГЗ

Выпуск 6-6

Серия 5.903-15

Лист № докум. 1  
Изм. № 1  
Лист № докум. 1  
Изм. № 1



Поз. обозначение	Наименование	Кол.	Примечание
В1... В3	Воронка	3	
ВН1... ВН5	Вентиль 1548 бр гост 18722-73	5	Ду 15; Ру 16
ЗД1... ЗД8	Задвижка 304 бр гост 8437-75	8	Ду 200; Ру 10
ЗД9	Задвижка 304 бр гост 8437-75	1	Ду 150; Ру 10
Н1, Н2	Насос КМ-100-65-200 СД с электродвигателем 4 А 180 М2 ТУ 26-06-946-74	2	Q=90 м³/ч; H=55 м
ПВ1	Подогреватель водоводяной 15-325 x 2000 - P-3 ТУ 400-28-429-82 Е	1	F=13,8 м²

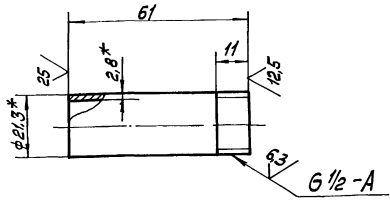
				БК 6.1.00.000 ГЗ		
Лист	№ докум.	Год р.	Масштаб	Блок насосов рабочей воды и теплообменника ВНРВТ-2x100-50-41.4	Лист	Листов 1
Исполн.	Коллеж	Этп.		Схема принципиальная.	ЛАТИПРОПРОМ	
				Копир. В.С.У.	Формат А3	

Выпуск 6-6

Серия 5.903-15

100 00 1 4 9 К9

√(√)



1 \* Размеры для справок.  
2 ± 1/14  
2

БК6.2.1.00.004

Патрубок

Лист	Масса	Масштаб
0,08	1:1	
Лист	Листов	1

Труба 15х2,8 ГОСТ 3262-75  
Латипропром  
Формат А4

Выпуск 6-6

Серия 5.903-15

Обозначение

Наименование

Кол. Примечание

№	Код	Обозначение	Наименование	Кол.	Примечание
			Документация		
12		БК6.6.1.01.000 СБ	Сборочный чертёж		
			Детали		
14	1	БК6.4.1.01.004	Петля	4	
54	2	БК6.6.1.01.001	Опора		
			Труба 159х4,5 ГОСТ 10704-76 8 Ст 3сп3-1 ГОСТ 1535-79		
			L = 185 ± 1 мм	2	3,17 кг
54	3	БК6.6.1.01.002	Балка		
			Швеллер 20-ГОСТ 8240-72 8 Ст 3сп3-1 ГОСТ 1535-79	1	29,5 кг
54	4	БК6.6.1.01.003	Косынка		
			Лист 5 ГОСТ 19903-74		
54	5	БК6.6.1.01.004	Балка		
			Швеллер 20-ГОСТ 8240-72 8 Ст 3сп3-1 ГОСТ 1535-79	1	17,57 кг
54	6	БК6.6.1.01.005	Полка		
			Челнок 50х50х5 ГОСТ 18509-85 8 Ст 3сп3-1 ГОСТ 1535-79	1	2,11 кг
54	7	БК6.6.1.01.006	Полка		
			Челнок 100х100х5 ГОСТ 18509-85 8 Ст 3сп3-1 ГОСТ 1535-79	2	4,86 кг

БК6.6.1.01.000

Рама

Лист	Листов	1	2
Лист	Листов	1	2

Латипропром  
Формат А4

Выпуск 6-6

Серия 5.903-15

Обозначение

Наименование

Кол. Примечание

№	Код	Обозначение	Наименование	Кол.	Примечание
54	8	БК6.6.1.01.007	Балка		
			Швеллер 20-ГОСТ 8240-72 8 Ст 3сп3-1 ГОСТ 1535-79	2	41,22 кг
54	9	БК6.6.1.01.008	Полка		
			Челнок 50х50х5 ГОСТ 18509-85 8 Ст 3сп3-1 ГОСТ 1535-79	4	6,2 кг
54	10	БК6.6.1.01.009	Балка		
			Швеллер 10-ГОСТ 8240-72 8 Ст 3сп3-1 ГОСТ 1535-79	4	4,93 кг
54	11	БК6.6.1.01.010	Опора		
			Швеллер 12-ГОСТ 8240-72 8 Ст 3сп3-1 ГОСТ 1535-79	4	3,12 кг
54	12	БК6.6.1.01.011	Стойка		
			Швеллер 16-ГОСТ 8240-72 8 Ст 3сп3-1 ГОСТ 1535-79 L = 2146 ± 3 мм	4	30,47 кг
54	13	БК6.6.1.01.012	Балка		
			Швеллер 20-ГОСТ 8240-72 8 Ст 3сп3-1 ГОСТ 1535-79	2	27,6 кг

БК6.6.1.01.000

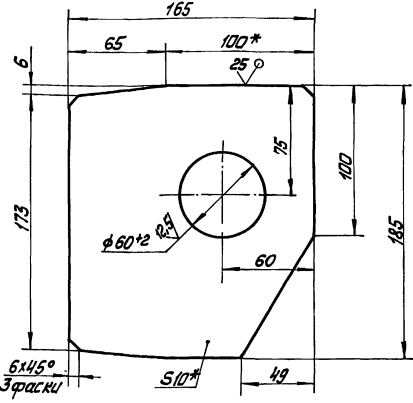
Латипропром  
Формат А4

Выпуск 6-6

Серия 5.903-15

100 10 1 4 9 К9

√(√)



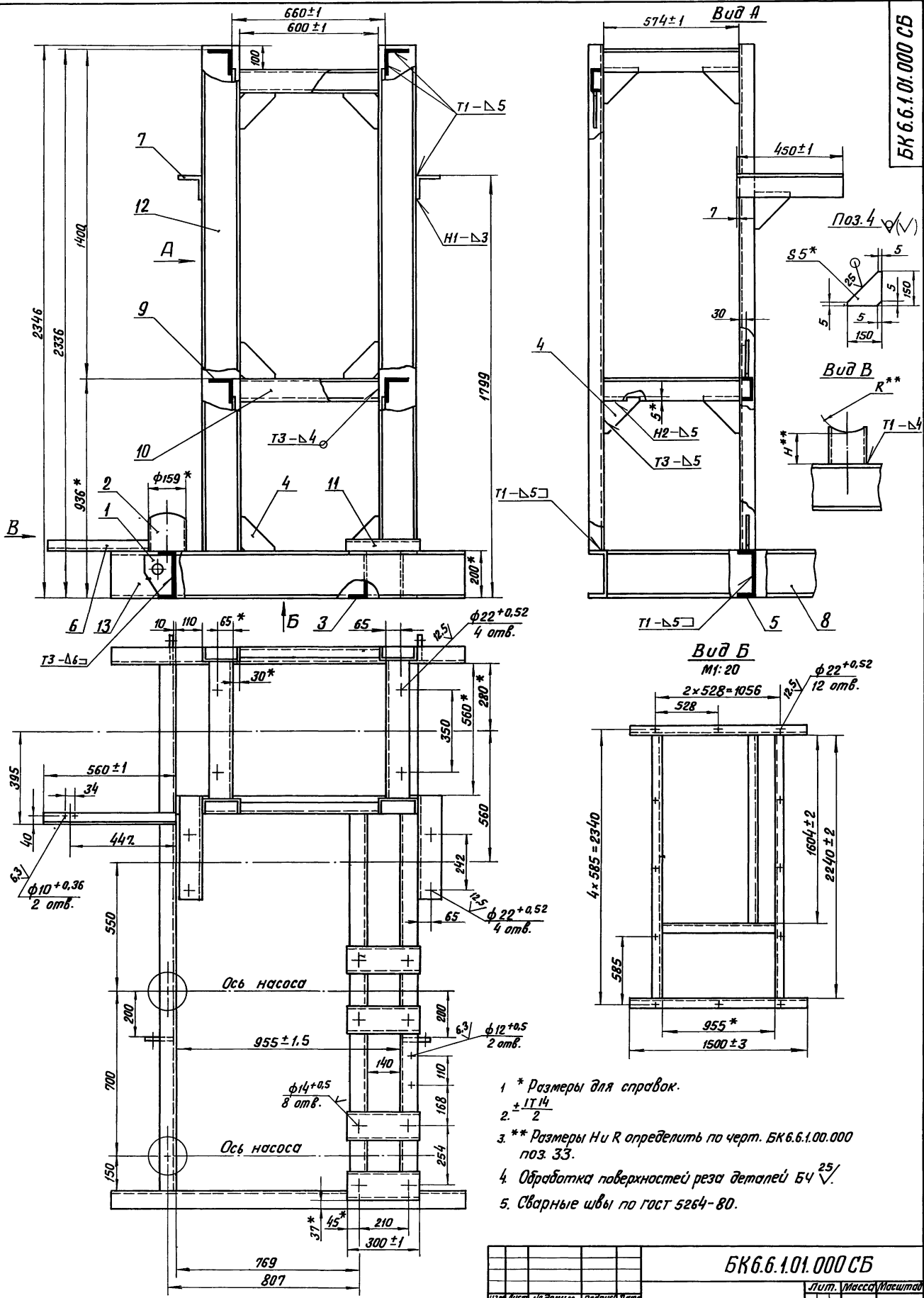
1 \* Размеры для справок.  
2 ± 1/14  
2

БК6.4.1.01.004

Петля

Лист	Масса	Масштаб
1,9	1:2	
Лист	Листов	1

Латипропром  
Формат А4



- 1 \* Размеры для справок.
- 2. ± IT 14 / 2
- 3. \*\* Размеры H и R определить по черт. БК 6.6.1.00.000 поз. 33.
- 4. Обработка поверхностей реза деталей БЧ <sup>25</sup> / √.
- 5. Сварные швы по гост 5264-80.

				<b>БК 6.6.1.01.000 СБ</b>	
<b>Рама</b>				Лит.	Масса
				395	1:10
				Лист	Листов 1
<b>ЛАГГИ ПРОПРОМ</b>					
Изм.	Лист	№ докум.	Подпись	Дата	
Разраб.	Э.Л.Т.М.С.	Л.В.Л.			
Пров.	Н.И.К.Ч.Н.К.	С.В.			
Г.контр.					
Н.контр.	К.Л.М.Е.Ц.	С.В.К.			
Утв.					

Удобр. на лодки, лодки и детали (в том числе) для использования в лодках и яхтах



Выпуск 6-6

Серия 5-903-15

Лист 1 из 1

Код	Обозначение	Наименование	Кол-во	Примечание
<u>Документация</u>				
13	БК6.6.1.02.000 СБ	Сборочный чертёж		
<u>Детали</u>				
14	1 БК6.2.1.00.004	Патрубок	1	
14	2 БК6.6.1.02.001	Труба	1	
14	3 БК6.6.1.02.002	Труба	1	
14	4 БК6.6.1.02.003	Труба		
		Труба 219x6 ГОСТ 10704-76		
		Труба 520 ГОСТ 10705-80	1	8,6 кг
<u>Стандартные изделия</u>				
5		Отвод 90° 219x6 ГОСТ 17375-83	1	
6		Переход 273x7-219x6 ГОСТ 17378-83	1	
7		Фланец 1-200-10 Ст 20 ГОСТ 12820-80	1	
8		Фланец 1-200-10 Ст 20 ГОСТ 12821-80	1	
<b>БК6.6.1.02.000</b>				
<b>Коллектор</b>				Лист 1 из 1
Котировка №...				Формат А4

Выпуск 6-6

Серия 5-903-15

Лист 1 из 1

√(✓)

1\* Размеры для справок.  
2 ± 1/14

<b>БК6.6.1.02.001</b>			
<b>Труба</b>		Лист	Масса
		17,4	1,10
Труба 219x6 ГОСТ 10704-76 520 ГОСТ 10705-80		Лист 1 из 1	
Котировка №...		Формат А4	

Выпуск 6-6

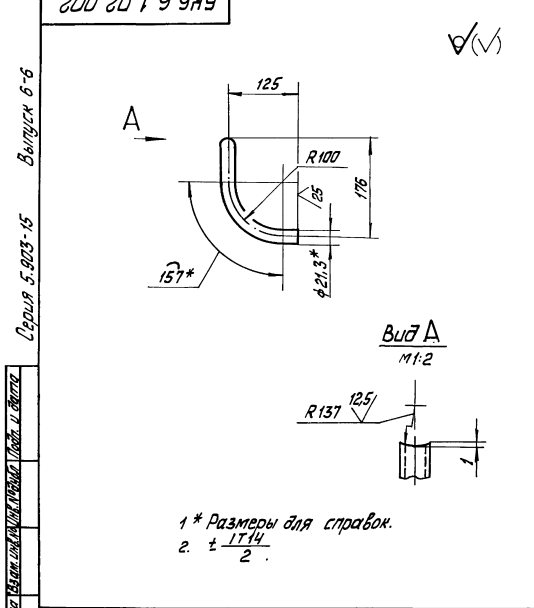
Серия 5-903-15

Лист 1 из 1

√(✓)

1\* Размеры для справок.  
2 ± 1/14  
3 Обработка поверхностей реза деталей Б4 25/  
4 Сварные швы по ГОСТ 16037-80.

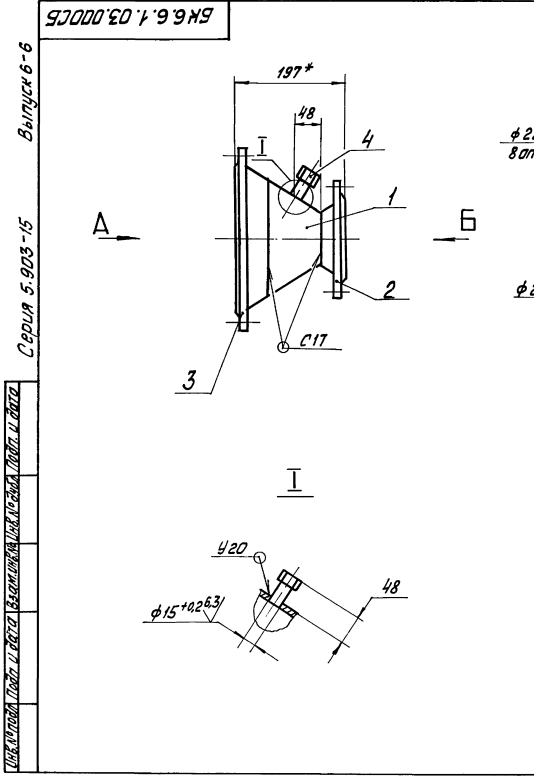
<b>БК6.6.1.02.000 СБ</b>			
<b>Коллектор</b>		Лист	Масса
		69,3	1,10
Котировка №...		Лист 1 из 1	
Латгипропром		Латгипропром	



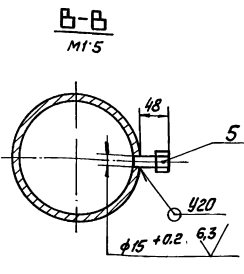
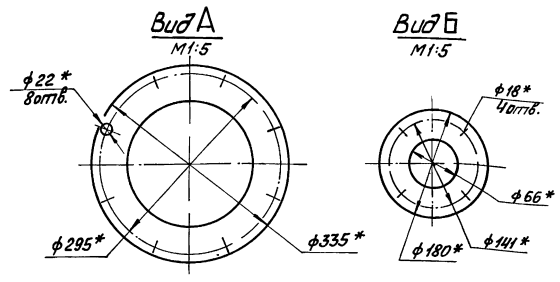
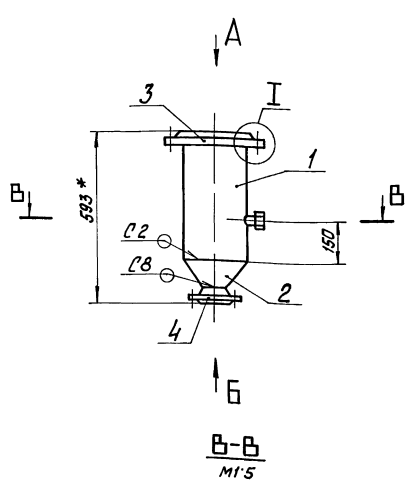
БНБ 6.6.1.02.002		Лист	Масса	Усилий
Труба		0,83	1:5	
Труба 15x28 ГОСТ 3862-75		ЛАТТИПРОПМ		
Катрировка 0,5мм		Формат 14		

Код	Обозначение	Наименование	Кол	Примечание
		Документация		
1/5	БНБ 6.6.1.03.000 СБ	Сборочный чертёж		
		Стандартные изделия		
1		Переход 219x6-108x4 ГОСТ 17378-83	1	
2		Фланец 1-100-6		
3		Ст 20 ГОСТ 12821-80 Фланец 1-200-10	1	
		Ст 20 ГОСТ 12821-80	1	
		Прочие изделия		
4		Установка штифтов М20x1,5-50 3x4-45-70	1	

БНБ 6.6.1.03.000		Лист	Масса	Усилий
Трубопровод				
Катрировка 0,5мм		Формат 14		



БНБ 6.6.1.03.000 СБ		Лист	Масса	Усилий
Трубопровод		11,8	1:5	
Катрировка 0,5мм		Формат 14		



- 1 \* Размеры для справок.
- 2  $\pm \frac{17.4}{2}$
- 3 Обработка поверхностей реза деталей БЧ  $\sqrt{1}$ .
- 4 Сварные швы по ГОСТ 16037-80

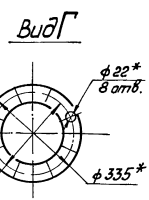
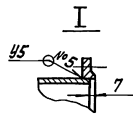
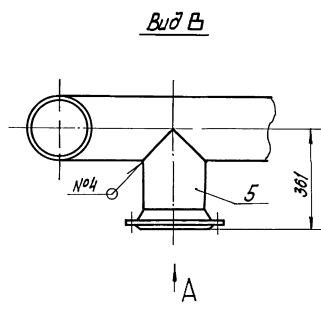
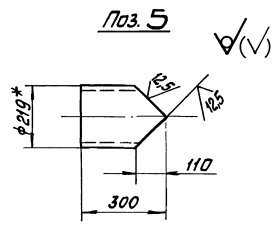
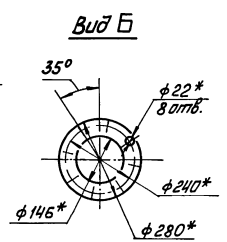
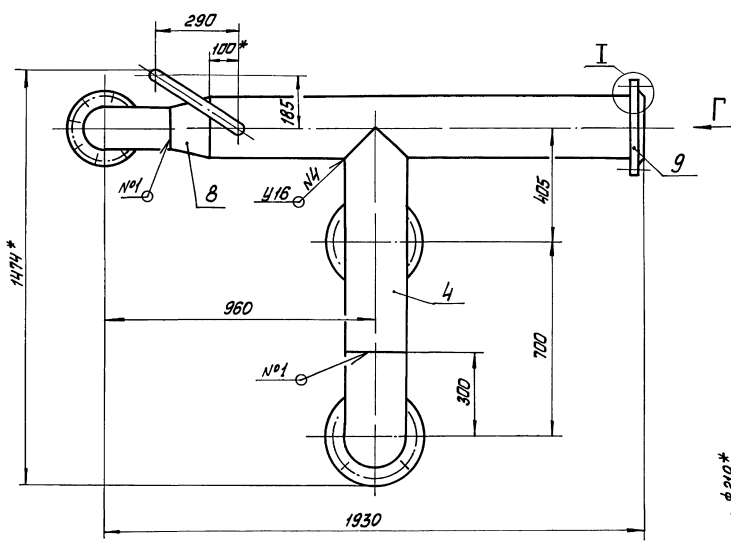
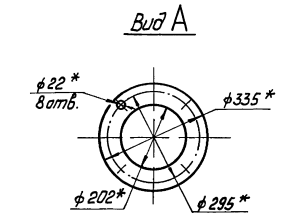
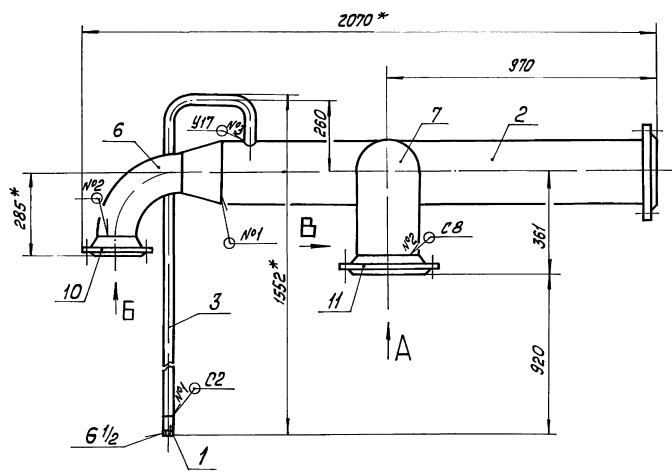
БК6.6.1.04.000 СБ					
Изм	Лист	№ докум	Проф	Дата	Трубопровод
Разработ	Изменено	Проект	Исполнено	%	
И.контр	Коллеж	Контр	Контр	Контр	Латипропром
Калибровый объект					Формат А3

Изм	Лист	№ докум	Проф	Дата	Обозначение	Наименование	Кол	Примечание
<u>Документация</u>								
ЛЗ		БК6.6.1.04.000 СБ			Сборочный чертёж			
<u>Детали</u>								
БЧ	1	БК6.6.1.04.001			Труба			
					Труба 219x6 ГОСТ 10704-76 Ст 20 ГОСТ 10705-80 L = 443 ± 0.775 мм	1	13.96 кг	
<u>Стандартные изделия</u>								
	2				Переход 219x6-76x3.5 ГОСТ 17378-83	1		
	3				Фланец 1-200-10 Ст 20 ГОСТ 12820-80	1		
	4				Фланец 1-65-10 Ст 20 ГОСТ 12821-80	1		
<u>Прочие изделия</u>								
	5				Установка щупера М 20 x 1.5 - 50 ЗМЧ - 45 - 70	1		

БК6.6.1.04.000					
Изм	Лист	№ докум	Проф	Дата	Трубопровод
Разработ	Изменено	Проект	Исполнено	%	
И.контр	Коллеж	Контр	Контр	Контр	Латипропром
Калибровый объект					Формат А3

Изм	Лист	№ докум	Проф	Дата	Обозначение	Наименование	Кол	Примечание
<u>Документация</u>								
ЛЗ		БК6.6.1.05.000 СБ			Сборочный чертёж			
<u>Детали</u>								
ЛЧ	1	БК6.6.1.05.004			Патрубок	1		
ЛЧ	2	БК6.6.1.05.001			Коллектор	1		
ЛЧ	3	БК6.6.1.05.002			Труба	1		
ЛЧ	4	БК6.6.1.05.003			Труба	1		
БЧ	5	БК6.6.1.05.004			Труба			
					Труба 219x6 ГОСТ 10704-76 Ст 20 ГОСТ 10705-80	1	9.46 кг	
<u>Стандартные изделия</u>								
	6				Отвод 90° 159x4.5 ГОСТ 17375-83	1		
	7				Отвод 90° 219x6 ГОСТ 17375-85	1		
	8				Переход 219x6-159x4.5 ГОСТ 17378-85	1		
	9				Фланец 1-200-10 Ст 20 ГОСТ 12820-80	1		
	10				Фланец 1-150-10 Ст 20 ГОСТ 12821-80	1		
	11				Фланец 1-200-10 Ст 20 ГОСТ 12821-80	2		

БК6.6.1.05.000					
Изм	Лист	№ докум	Проф	Дата	Трубопровод
Разработ	Изменено	Проект	Исполнено	%	
И.контр	Коллеж	Контр	Контр	Контр	Латипропром
Калибровый объект					Формат А3



- 1 \* Размеры для справок.
2.  $\pm 1/14$
3. Обработка поверхностей реза деталей Б4  $\nabla 25$
4. Сварные швы по ГОСТ 16037-80.

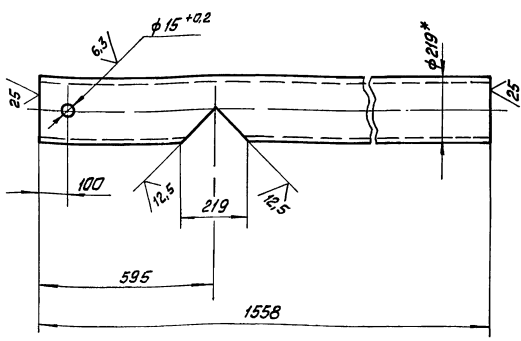
				<b>БК6.6.1.05.000.05</b>	
				<b>Трубопровод</b>	
Изм.	Лист	№	Исполн.	Исполн.	Исполн.
Разработ.	Исполн.	Провер.	Исполн.	Исполн.	Исполн.
И.контр.	И.контр.	И.контр.	И.контр.	И.контр.	И.контр.
И.контр.	И.контр.	И.контр.	И.контр.	И.контр.	И.контр.
				<b>МАССА</b>	
				<b>152.5</b>	
				<b>1.10</b>	
				<b>МАТЕРИАЛ</b>	
				<b>ЛАТТИПРОПРМ</b>	

05.05.1985 г. Проект и детали разработаны в ЦКБ "Трубопровод" и утверждены

Выпуск 6-6  
Серия 5.903-15

БК 6.6.1.05.001

✓(✓)



1 \* Размеры для справок.  
2 ± 1/14  
2.

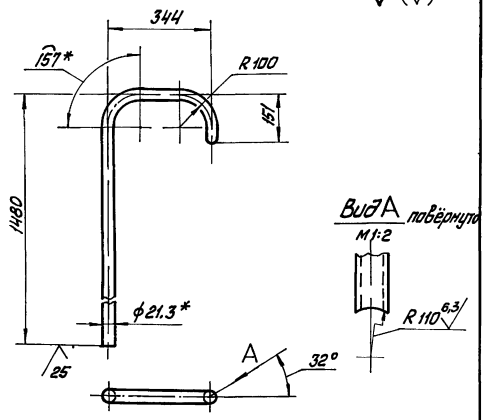
БК 6.6.1.05.001

Изм. Лист	№	Дата	Лист	Масса	Машинопись
И. контр.	Коллеж.	С. С.	Труба	219*6 ГОСТ 10704-76	ЛАТТИПРОПРОМ
Коллектор			Лист	Масса	Машинопись
			Лист	Масса	Машинопись
Труба φ 219*6 ГОСТ 10704-76			ЛАТТИПРОПРОМ		
Труба φ 20 ГОСТ 10705-80			Формат А4		

Выпуск 6-6  
Серия 5.903-15

БК 6.6.1.05.002

✓(✓)



1 \* Размеры для справок.  
2 ± 1/14  
2.

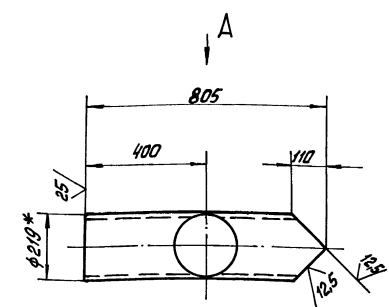
БК 6.6.1.05.002

Изм. Лист	№	Дата	Лист	Масса	Машинопись
И. контр.	Коллеж.	С. С.	Труба	15*28 ГОСТ 3262-75	ЛАТТИПРОПРОМ
Труба			Лист	Масса	Машинопись
			Лист	Масса	Машинопись
Труба 15*28 ГОСТ 3262-75			ЛАТТИПРОПРОМ		
Коллектор с МагС			Формат А4		

Выпуск 6-6  
Серия 5.903-15

БК 6.6.1.05.003

✓(✓)



Вид А

1 \* Размер для справок  
2 ± 1/14  
2.

БК 6.6.1.05.003

Изм. Лист	№	Дата	Лист	Масса	Машинопись
И. контр.	Коллеж.	С. С.	Труба	219*6 ГОСТ 10704-76	ЛАТТИПРОПРОМ
Труба			Лист	Масса	Машинопись
			Лист	Масса	Машинопись
Труба 219*6 ГОСТ 10704-76			ЛАТТИПРОПРОМ		
Труба φ 20 ГОСТ 10705-80			Формат А4		

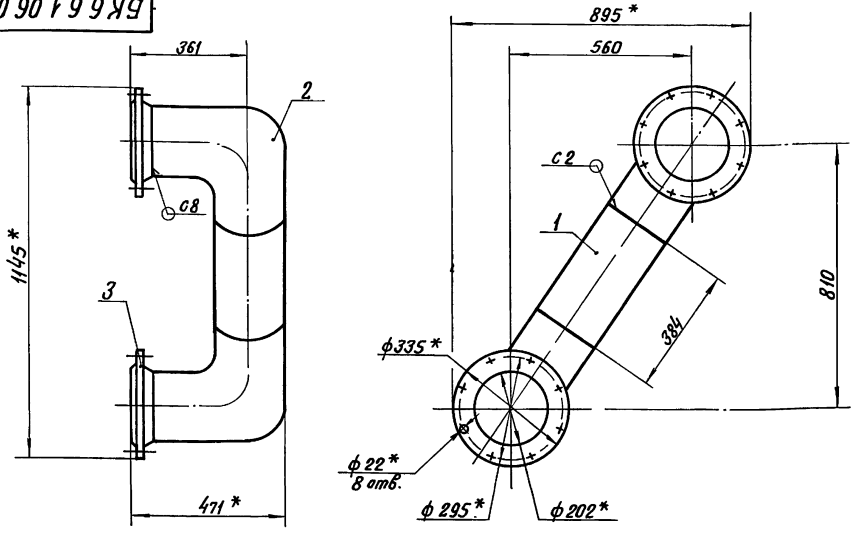
Выпуск 6-6  
Серия 5.903-15

Формат	Лист	Обозначение	Наименование	Кол	Примечание
			Документация		
1/3		БК 6.6.1.06.000 СБ	Рабочий чертёж		
			Детали		
БН	1	БК 6.6.1.06.001	Труба		
			Труба 219*6 ГОСТ 10704-76	1	12,1 м
			Труба φ 20 ГОСТ 10705-80		
			Стандартные изделия		
	2		Отвод 90° 219*6		
			ГОСТ 17375-83	2	
	3		Фланец 1-200-10		
			Ст 20 ГОСТ 12 821-80	2	

БК 6.6.1.06.000

Изм. Лист	№	Дата	Лист	Масса	Машинопись
И. контр.	Коллеж.	С. С.	Трубопровод		ЛАТТИПРОПРОМ
Трубопровод			Лист	Масса	Машинопись
			Лист	Масса	Машинопись
Трубопровод			ЛАТТИПРОПРОМ		
Коллектор с МагС			Формат А4		

БК 6.6.1.06.000 СБ

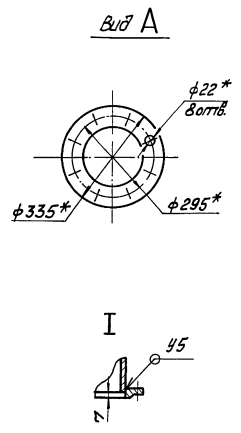
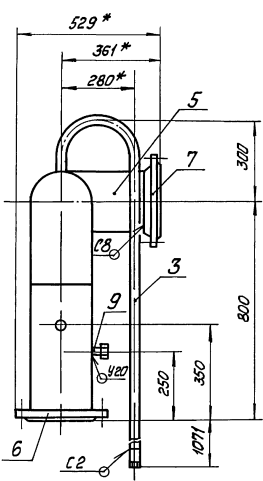
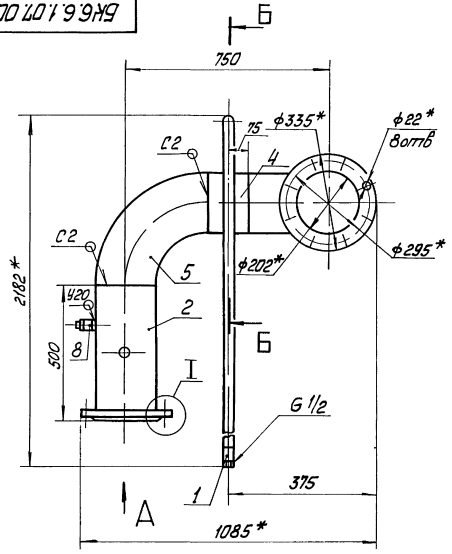


1. \* Размеры для справок.
2.  $\pm \frac{IT14}{2}$ .
3. Обработка поверхностей реза деталей БЧ  $\sqrt{25}$ .
4. Сварные швы по гост 16037-80

БК 6.6.1.06.000 СБ				Лист	Масса	Максимум
Трубопровод				58	1:10	
Изм.	Лист	№ докум.	Подпись	Дата		
Разраб.	И.В.Сенко					
Проб.	И.И.Сенко					
Т.контр.						
Н.контр.						
Утв.						
				Лист		Листов 1
				ЛАТГИПРОПРОМ		
				Формат А3		

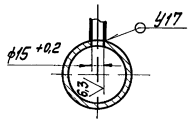
Формат	Лист	№ докум.	Подпись	Дата	Лист	Листов
А3		БК 6.6.1.07.000 СБ				
Документация						
		БК 6.6.1.07.000 СБ	Сборочный чертёж			
Детали						
А4	1	БК 6.2.1.00.004	Патрубок		1	
А4	2	БК 6.6.1.07.001	Труба		1	
А4	3	БК 6.6.1.07.002	Труба		1	
Б4	4	БК 6.6.1.07.003	Труба			
		Труба 219x6 гост 10704-76				
		Б 20 гост 10705-80				
		L = 150 ± 0.5 мм		1	4,73 кг	
Стандартные изделия						
	5	Отвод 90° 219x6	гост 17375 - 83		2	
	6	Фланец 1-200-10			1	
	7	Фланец 1-200-10	Ст 20 гост 12821 - 80		1	
		Фланец 1-200-10	Ст 20 гост 12821 - 80		1	
БК 6.6.1.07.000						
Трубопровод				Лист	Лист	Листов
				1	2	
				ЛАТГИПРОПРОМ		
				Формат А3		

Формат	Лист	№ докум.	Подпись	Дата	Лист	Листов
А3		БК 6.6.1.07.000				
Прочие изделия						
	8	Бобышка ЭК4-1-87	Установка 7		1	
	9	Установка штицера	М 20 x 1,5 x 50		1	
		ЭК4-45-70				
БК 6.6.1.07.000						
				Лист	Листов	
				2		
				Формат А3		

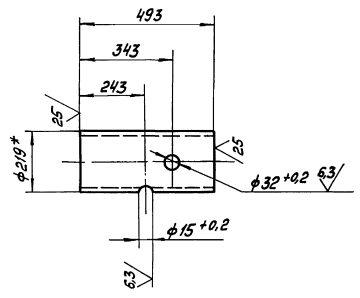


- 1 \* Размеры для справок.
- 2  $\pm \frac{1714}{2}$
- 3 Обработка поверхностей реза детали БЧ  $\sqrt{25}$
- 4 Сварные швы по ГОСТ 16037-80.

Б-Б

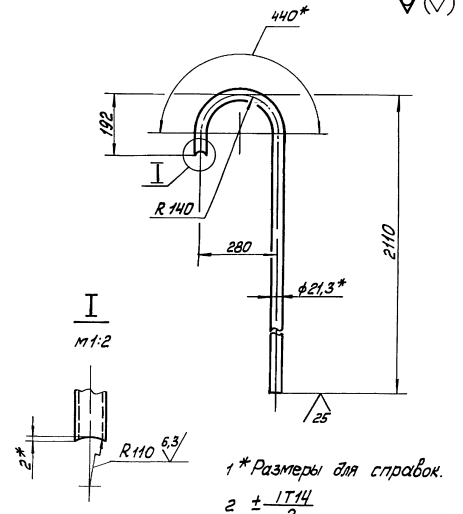


БК6.6.1.07.0005				Лист	Масса	Масштаб
Трубопровод				73.5	1:10	
Листов 1						
ЛАТТИПРОМ						
Каталог 1 Макс.				Формат А3		



- 1 \* Размеры для справок.
- 2  $\pm \frac{1714}{2}$

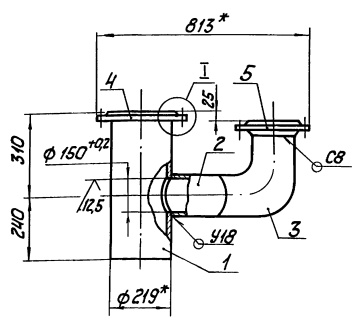
БК6.6.1.07.001				Лист	Масса	Масштаб
Труба				15.5	1:10	
Листов 1						
ЛАТТИПРОМ						
Труба 219x6 ГОСТ 10101-76 220 ГОСТ 10105-80						



- 1 \* Размеры для справок.
- 2  $\pm \frac{1714}{2}$

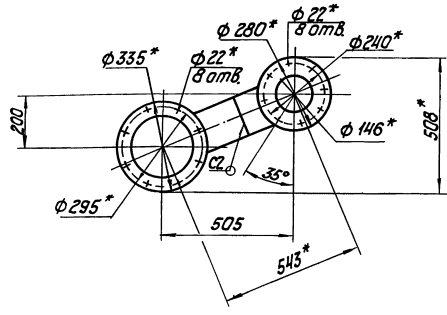
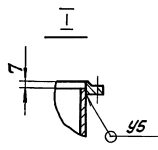
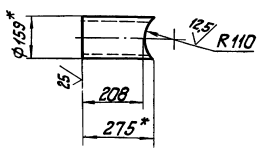
БК6.6.1.07.002				Лист	Масса	Масштаб
Труба				3.2	1:10	
Листов 1						
ЛАТТИПРОМ						
Труба 15x2.8 ГОСТ 3262-75						

92 000 80 199 КР



ГОС.2

✓(✓)



- \* Размеры для справок
- ± 1/14.
- Обработка поверхностей реза деталей 64<sup>25</sup>.
- Сварные швы по ГОСТ 16037-80.

		БК 6.6.1.08.000 СБ	
Исполнение	№ документа	Лист	Вместо
Трубопровод	44.1	1	10
		Лист	Вместо
		ЛАТГИПРОПРОМ	

Копировать к.э. - Формат А3

Вид	№ документа	Обозначение	Наименование	кол.	Примечание
			Документация		
А3		БК 6.6.1.08.000 СБ	Сборочный чертеж		
			Детали		
Б4	1	БК 6.6.1.08.001	Труба		
			Труба 219x6 ГОСТ 10705-80		
			L = 543 ± 0,875 мм	1	17,1кг
Б4	2	БК 6.6.1.08.002	Труба		
			Труба 159x4,5 ГОСТ 10705-80	1	4,7кг
			Стандартные изделия		
	3		Отвод 90° 159x4,5	1	
			ГОСТ 17375-83		
	4		Фланец 1-200-10	1	
			Ст 20 ГОСТ 12820-80		
	5		Фланец 1-150-10	1	
			Ст 20 ГОСТ 12821-80		

БК 6.6.1.08.000

Исполнение	№ документа	Лист	Вместо
Трубопровод	44.1	1	10
		Лист	Вместо
		ЛАТГИПРОПРОМ	

Копировать к.э. - Формат А4

Вид	№ документа	Обозначение	Наименование	кол.	Примечание
			Документация		
А3		БК 6.6.1.09.000 СБ	Сборочный чертеж		
			Детали		
А4	1	БК 6.2.1.00.004	патрубок	1	
А4	2	БК 6.6.1.09.001	Труба	1	
А4	3	БК 6.6.1.09.002	Труба	1	
Б4	4	БК 6.6.1.09.003	Труба		
			Труба 219x6 ГОСТ 10705-80	1	8,2кг
			Стандартные изделия		
	5		Отвод 90° 219x6	2	
			ГОСТ 17375-83		
	6		Переход 213x1-219x6	1	
			ГОСТ 17378-83		
	7		фланец 1-250-10	1	
			Ст 20 ГОСТ 12820-80		
	8		фланец 1-200-10	1	
			Ст 20 ГОСТ 12821-80		
			Прочие изделия		
	9		Бобышка ЗКН-1-87	1	
			Установка 7		

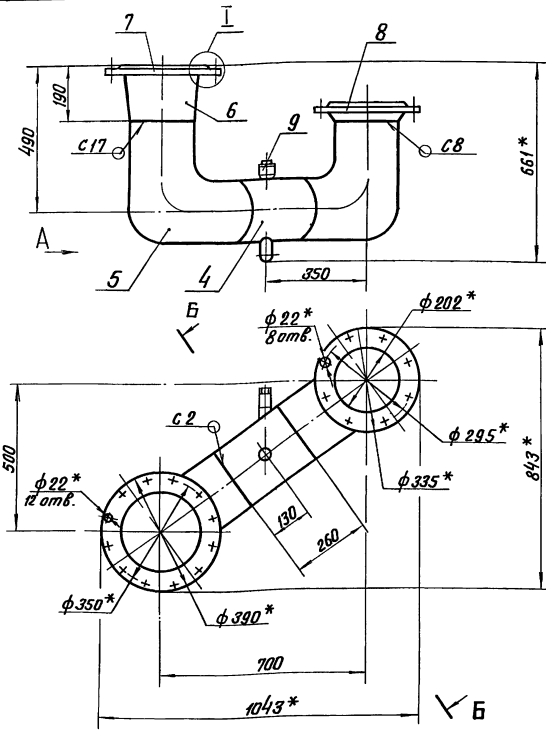
БК 6.6.1.09.000

Исполнение	№ документа	Лист	Вместо
Трубопровод	44.1	1	10
		Лист	Вместо
		ЛАТГИПРОПРОМ	

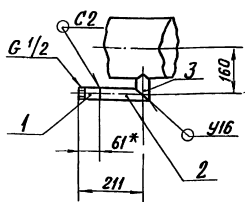
Копировать к.э. - Формат А4



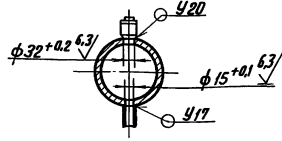
БК 6.6.1.09.000 СБ



Вид А



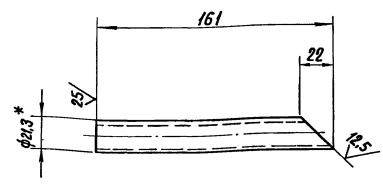
Б-Б повернуто



- \* Размеры для справок.
- $\pm \frac{IT14}{2}$ .
- Обработка поверхностей реза деталей Б4  $\sqrt{}$ .
- Сварные швы по ГОСТ 16037-80.

БК 6.6.1.09.000 СБ				Лист	Масса	Масштаб
Трубопровод					65,8	1:10
Изм. Лист	№ докум.	Подпись	Дата	Лист	Листов 1	
Разработ.	Исполнитель	Провер.	Дата			
Т. контрол.	Исполнитель	К				
И. контрол.	Коллеца	С		ЛАТГИПРОПРОМ		
Утв.				Копирован В.Уч. Формат А3		

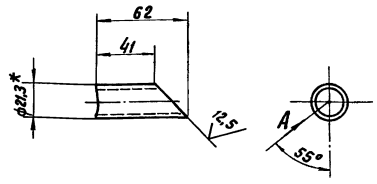
БК 6.6.1.09.001



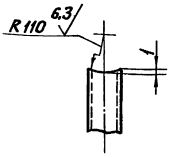
- \* Размеры для справок.
- $\pm \frac{IT14}{2}$ .

БК 6.6.1.09.001				Лист	Масса	Масштаб
Труба					0,21	1:2
Изм. Лист	№ докум.	Подпись	Дата	Лист	Листов 1	
Разработ.	Исполнитель	Провер.	Дата			
Т. контрол.	Исполнитель	К				
И. контрол.	Коллеца	С		ЛАТГИПРОПРОМ		
Утв.				Копирован В.Уч. Формат А4		

БК 6.6.1.09.002



Вид А

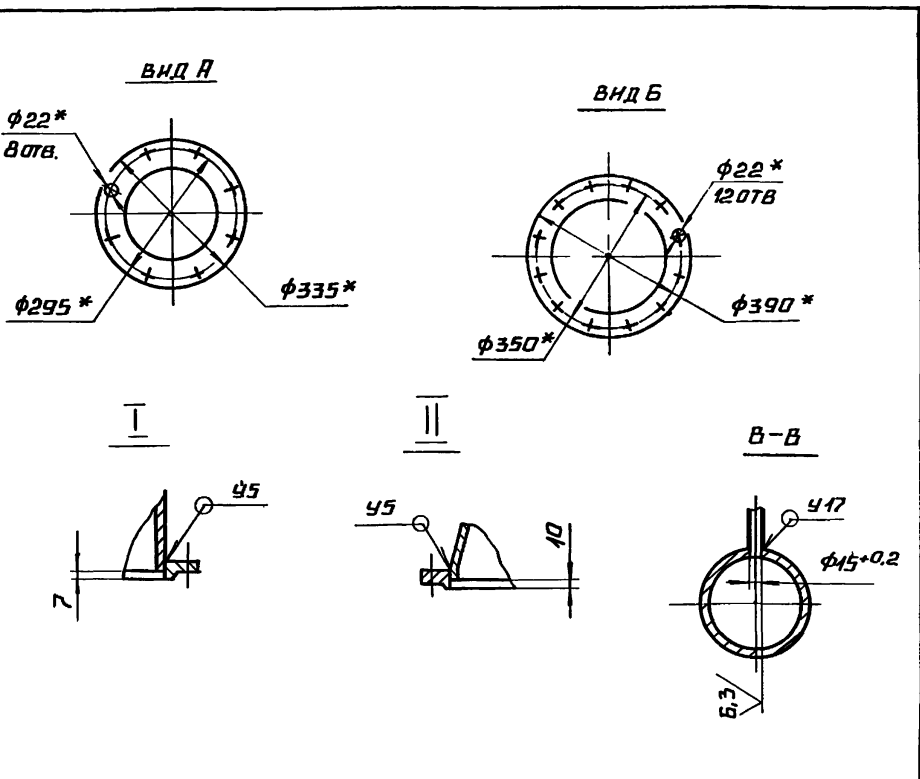
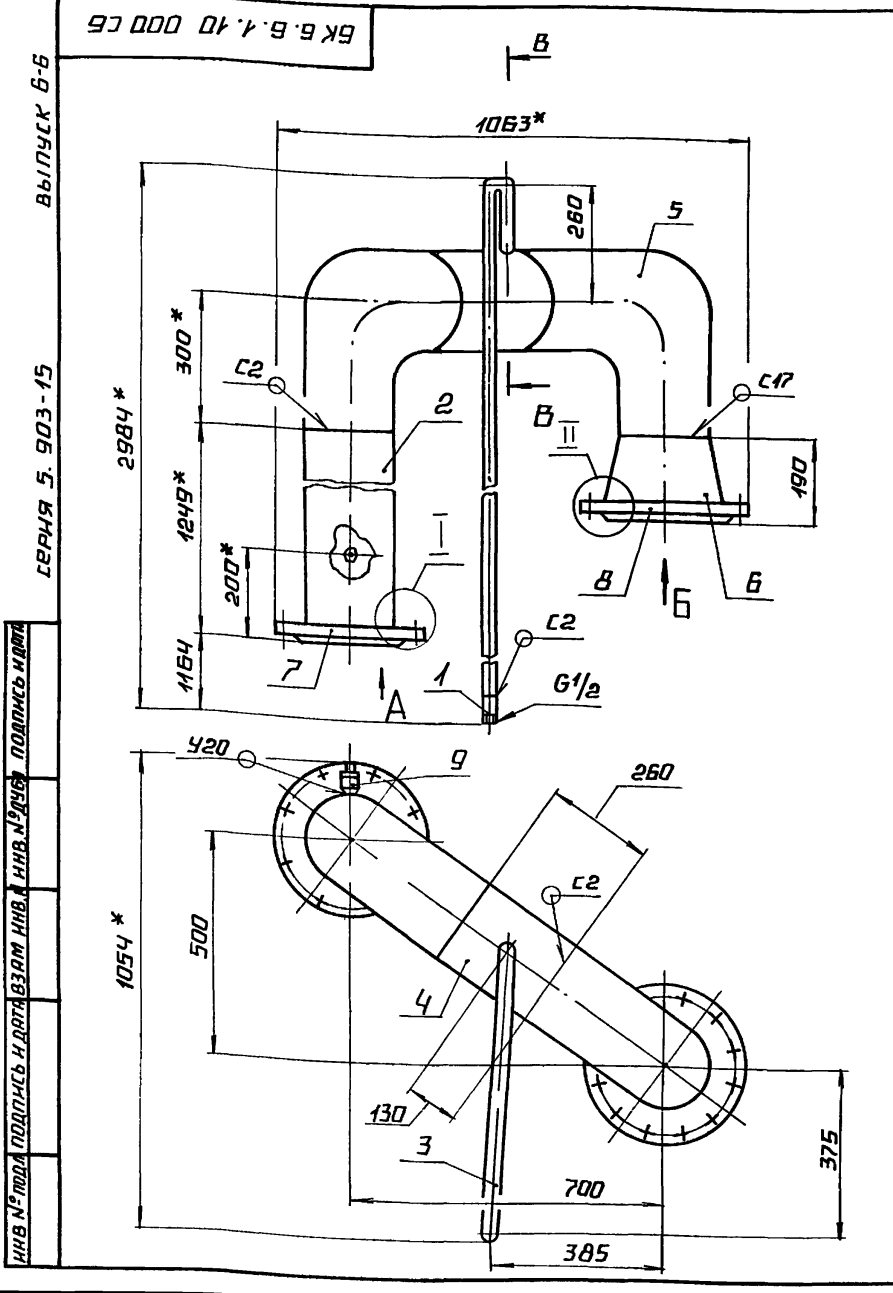


- \* Размеры для справок.
- $\pm \frac{IT14}{2}$ .

БК 6.6.1.09.002				Лист	Масса	Масштаб
Труба					0,08	1:2
Изм. Лист	№ докум.	Подпись	Дата	Лист	Листов 1	
Разработ.	Исполнитель	Провер.	Дата			
Т. контрол.	Исполнитель	К				
И. контрол.	Коллеца	С		ЛАТГИПРОПРОМ		
Утв.				Копирован В.Уч. Формат А4		

ФОРМАТ	ЗОНА	ПОЗ	ОБОЗНАЧЕНИЕ	НАИМЕНОВАНИЕ	КОЛ	ПРИМЕЧАНИЕ
<u>ДОКУМЕНТАЦИЯ</u>						
А3			БКБ.Б.1 10 000 СБ	СБОРОЧНЫЙ ЧЕРТЕЖ		
<u>ДЕТАЛИ</u>						
А4	1		БКБ.2.1 00.004	ПАТРУБОК	1	
А4	2		БКБ.Б.1.10 001	ТРУБА	1	
А4	3		БКБ.Б.1.10.002	ТРУБА	1	
Б4	4		БКБ.Б.1 10 003	ТРУБА		
				219*6 ГОСТ 10704-76		
				ТРУБА В20 ГОСТ 10704-80	1	В, 2 кг
<u>СТАНДАРТНЫЕ ИЗДЕЛИЯ</u>						
	5			ОТВОД 90° 219*6		
				ГОСТ 17375-83	2	
	6			ПЕРЕХОД 273*7-219*6		
				ГОСТ 17378-83	1	
	7			ФЛАНЕЦ 1-200-10		
				СТ 20 ГОСТ 12820-80	1	
	8			ФЛАНЕЦ 1-250-10		
				СТ 20 ГОСТ 12820-80	1	
БКБ.Б.1 10.000						
ИЗМ.	ЛИСТ	№ ДОКУМ.	ПОДП.	ДАТА		
РЯЗРЯБ	АВДЕЕНКО				ЛИТ	ЛИСТ
ПРОВ.	НИКИТЧЕНКО				1	2
И КОНТР.	КОЛМЕЦ				ЛАТГИПРОПРОМ	
УТВ.						

ФОРМАТ	ЗОНА	ПОЗ	ОБОЗНАЧЕНИЕ	НАИМЕНОВАНИЕ	КОЛ	ПРИМЕЧАНИЕ
<u>ПРОЧНЕ ИЗДЕЛИЯ</u>						
	9			БОБЫШКА ЭКЧ-1-87		
				УСТАНОВКА ?	1	
БКБ.Б.1 10 000						
ИЗМ.	ЛИСТ	№ ДОКУМ.	ПОДП.	ДАТА		
РЯЗРЯБ	АВДЕЕНКО				ЛИТ	ЛИСТ
ПРОВ.	НИКИТЧЕНКО				1	2
И КОНТР.	КОЛМЕЦ				ЛАТГИПРОПРОМ	
УТВ.						



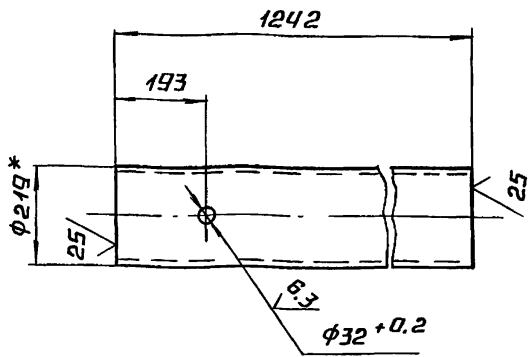
- 1.\* РАЗМЕРЫ ДЛЯ СПРАВОК
- 2 ± 1/14
- 3. ОБРАБОТКА ПОВЕРХНОСТЕЙ РЕЗА ДЕТАЛЕЙ Б4 25/
- 4. СВАРНЫЕ ШВЫ ПО ГОСТ 16037-80.

БКБ.Б.1.10 000 СБ			
ИЗМ.	ЛИСТ	№ ДОКУМ.	ПОДП.
РЯЗРЯБ	АВДЕЕНКО		
ПРОВ.	НИКИТЧЕНКО		
И КОНТР.	КОЛМЕЦ		
УТВ.			
ТРУБОПРОВОД		МАССА	МАССИВЕ
		103,9	1-10
ЛАТГИПРОПРОМ		ЛИСТ	ЛИСТОВ
		1	1

✓(✓)

ВЫПУСК Б-Б

СЕРИЯ 5 903-15



1.\* РАЗМЕР ДЛЯ СПРАВОК

2.  $\pm \frac{1714}{2}$

БК Б.Б.1.10.001

ТРУБА

ЛНТ.	МАССА	МАСШТАБ
	39,2	1:10

ТРУБА 219×6 ГОСТ 10704-76  
ТРУБА 620 ГОСТ 10705-80

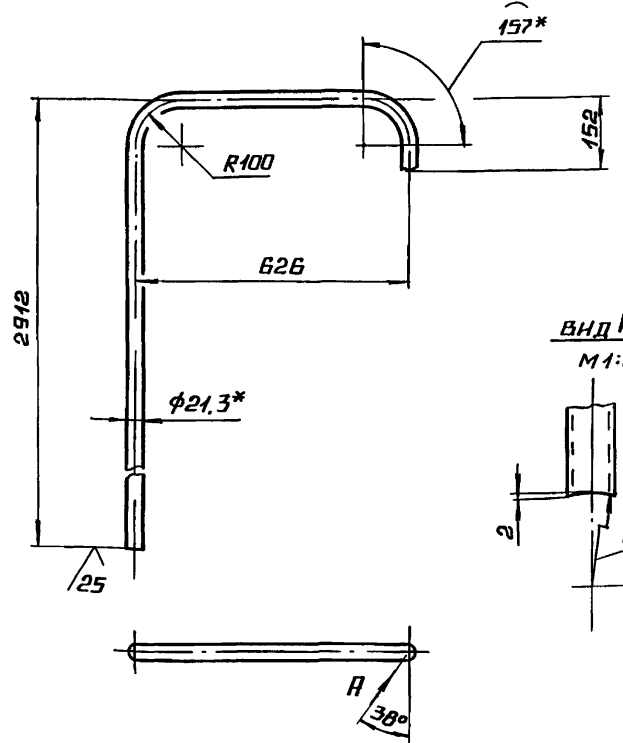
ЛНТ ЛИСТОВ 1  
ЛАТГИПРОПРОМ

КОПИРОВАЛ Л. ФОРМАТ А4

✓(✓)

ВЫПУСК Б-Б

СЕРИЯ 5 903-15



ВНД А повернуто  
М 1:2

1.\* РАЗМЕРЫ ДЛЯ СПРАВОК.

2.  $\pm \frac{1714}{2}$

БК Б.Б.1.10.002

ТРУБА

ЛНТ.	МАССА	МАСШТАБ
	4,9	1:10

ТРУБА 15×2,8 ГОСТ 3262-75

ЛНТ ЛИСТОВ 1  
ЛАТГИПРОПРОМ

КОПИРОВАЛ Л. ФОРМАТ А4

ВЫПУСК Б-Б

СЕРИЯ 5 903-15

ФОРМ. ЗОНА	ПОЗ	ОБОЗНАЧЕНИЕ	НАИМЕНОВАНИЕ	ПРИМ. КОЛ-ВО
			<u>ДОКУМЕНТАЦИЯ</u>	
ВЗ		БК Б.Б.1.11.000 СБ	СБОРОЧНЫЙ ЧЕРТЕЖ	
			<u>ДЕТАЛИ</u>	
ВЧ	1	БК Б.11.09.001	ВОРОНКА	3
ВЧ	2	БК Б.Б.1.11.001	ТРУБА	1
ВЧ	3	БК Б.Б.1.11.002	ТРУБА	
			ТРУБА 15×2,8 ГОСТ 3262-75	2 0,3

БК Б.Б.1.11.000

ТРУБОПРОВОД

ЛНТ.	ЛНТ	ЛНТОВ
		1

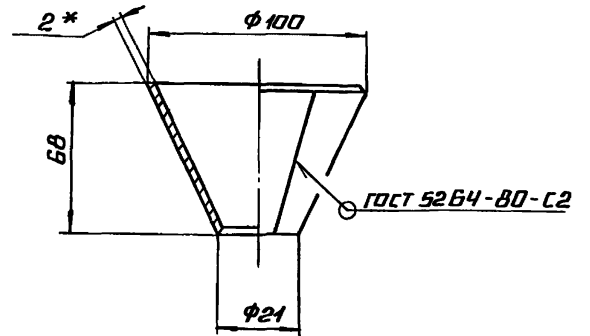
ЛАТГИПРОПРОМ

КОПИРОВАЛ Л. ФОРМАТ А4

✓(✓)

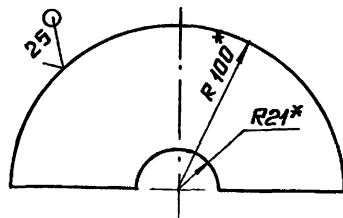
ВЫПУСК Б-Б

СЕРИЯ 5 903-15



ГОСТ 5264-80-С2

РАЗВЕРТКА



1.\* РАЗМЕРЫ ДЛЯ СПРАВОК.

2.  $\pm \frac{1714}{2}$

БК Б.1.1.09.001

ВОРОНКА

ЛНТ.	МАССА	МАСШТАБ
	0,49	1:2

2 ГОСТ 19903-74  
ЛНТ ВСТЗ КЛЧ ГОСТ 16523-70

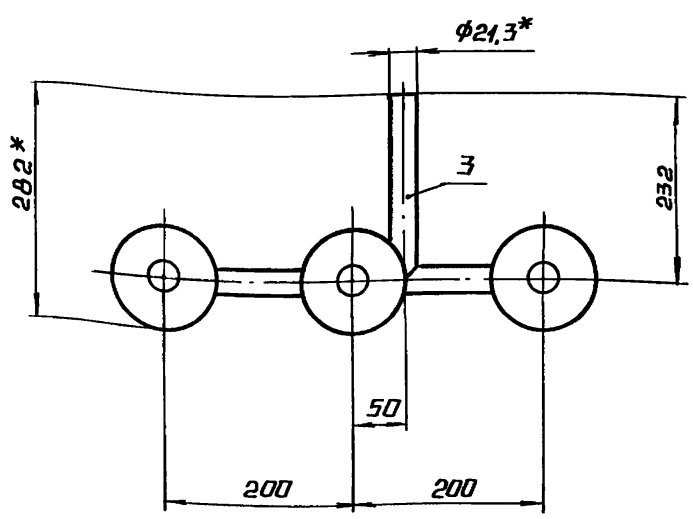
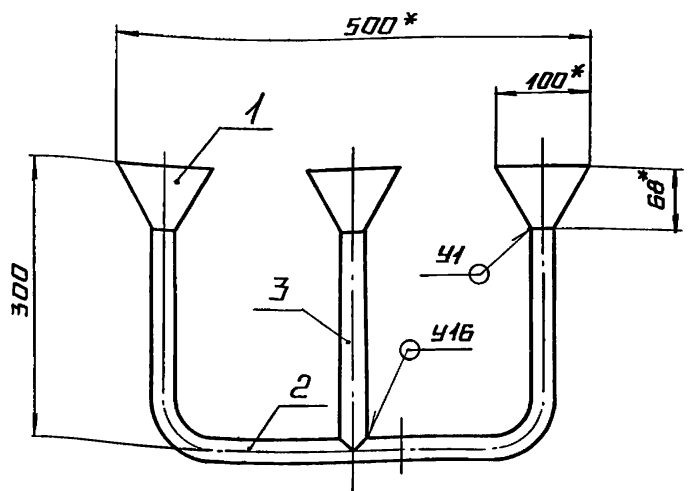
ЛНТ ЛИСТОВ 1  
ЛАТГИПРОПРОМ

КОПИРОВАЛ Л. ФОРМАТ А4

БК Б.Б. 1.11.000 СБ

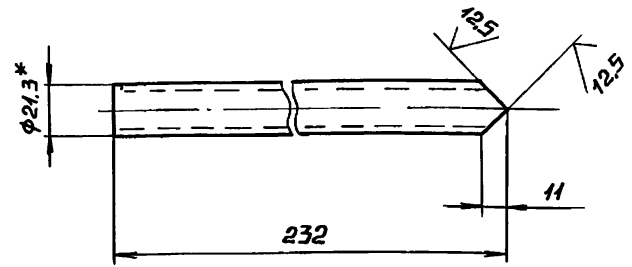
ВЫПУСК 6-6

СЕРИЯ 5 903-15



ПОЗ.3  
М 1:2

✓(✓)



- 1. \* РАЗМЕРЫ ДЛЯ СПРАВОК.
- 2.  $\pm \frac{1714}{2}$ .
- 3. ОБРАБОТКА ПОВЕРХНОСТЕЙ РЕЗА ДЕТАЛЕЙ Б4 <sup>25</sup> ✓
- 4. СВАРНЫЕ ШВЫ ПО ГОСТ 16037-80.

ИМВ № ПОДА ПОДПИСЬ И ДАТА  
ИМВ № ДАТА ВЗАИМ. ИМВ. № ДАТА  
ИМВ № ПОДА ПОДПИСЬ И ДАТА

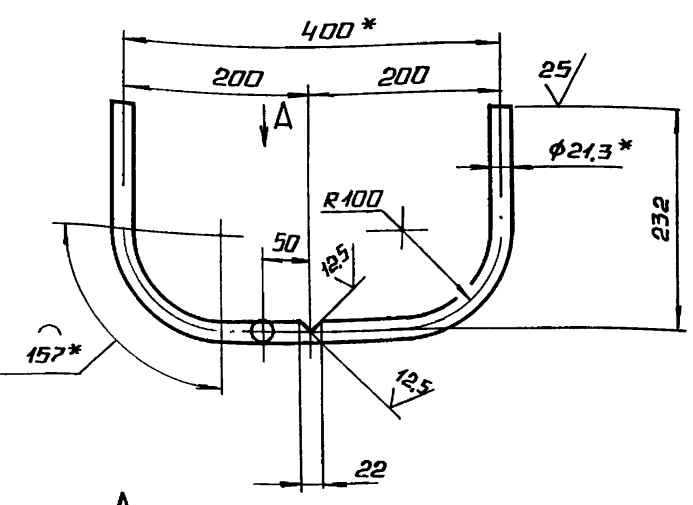
				БК Б.Б. 1.11.000 СБ		
ИЗМ. ЛИСТ	№ ДОКУМ.	ПОДП.	ДАТА	ЛИСТ	МАССА	МАСШТАБ
РАЗРАБ.	АВДЕЕНКО	И			3,1	1:5
ПРОВ.	НИКИТЧЕНКО	И		ЛИСТ	ЛИСТОВ 1	
Т. КОНТР.				ЛАТГИПРОПРОМ		
И. КОНТР.	КОЛМЕЦ	И				
УТВ.						

КОПИРОВАЛ ЛА ФОРМАТ А3

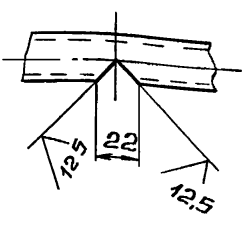
БК Б.Б. 1.11.001

ВЫПУСК 6-6

СЕРИЯ 5 903-15



ВИД А  
М 1:2



- 1. \* РАЗМЕРЫ ДЛЯ СПРАВОК.
- 2.  $\pm \frac{1714}{2}$ .

ИМВ № ПОДА ПОДПИСЬ И ДАТА ВЗАИМ. ИМВ. № ДАТА  
ИМВ № ПОДА ПОДПИСЬ И ДАТА

				БК Б.Б. 1.11.001		
ИЗМ. ЛИСТ	№ ДОКУМ.	ПОДП.	ДАТА	ЛИСТ	МАССА	МАСШТАБ
РАЗРАБ.	АВДЕЕНКО	И			1	1:5
ПРОВ.	НИКИТЧЕНКО	И		ЛИСТ	ЛИСТОВ 1	
Т. КОНТР.				ЛАТГИПРОПРОМ		
И. КОНТР.	КОЛМЕЦ	И		ТРУБА 15x28 ГОСТ 3262-75		
УТВ.						

КОПИРОВАЛ ЛА ФОРМАТ А4

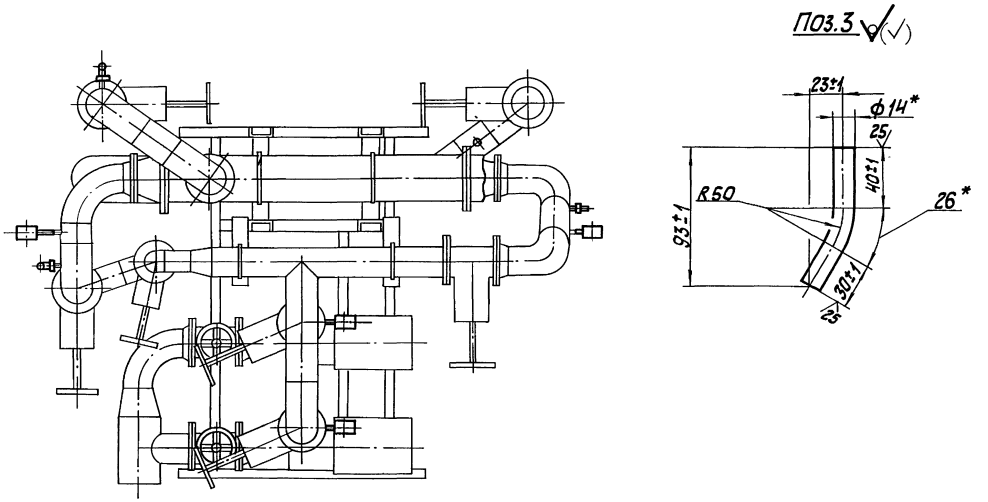
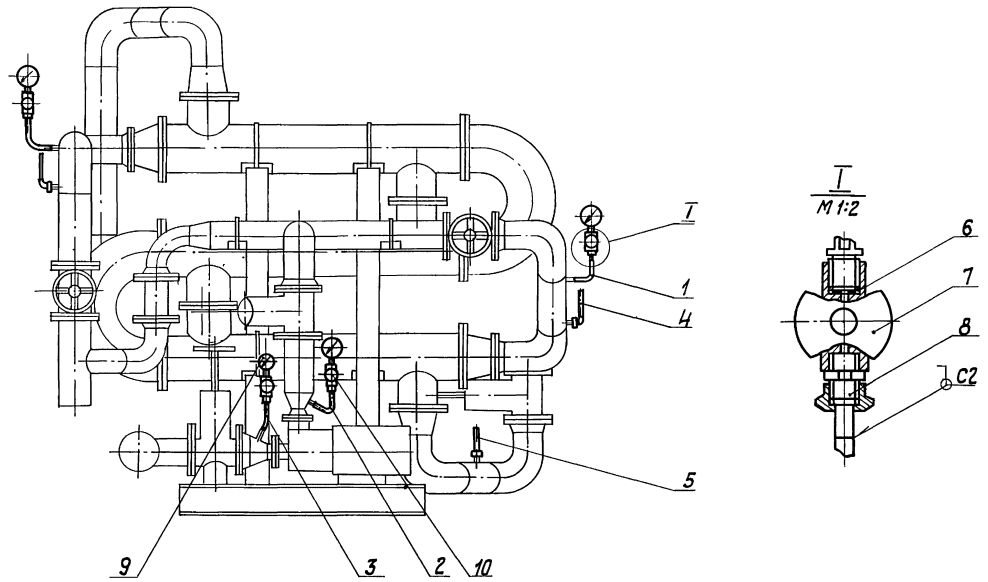
ВЫПУСК 6-6

СЕРИЯ 5 903-15

ИМВ № ПОДА ПОДПИСЬ И ДАТА ВЗАИМ. ИМВ. № ДАТА  
ИМВ № ПОДА ПОДПИСЬ И ДАТА

ФОРМ. ЭТАП	ПОЗ.	ОБОЗНАЧЕНИЕ	НАИМЕНОВАНИЕ	ПРИМЕЧАНИЕ	
<b>ДОКУМЕНТАЦИЯ</b>					
А2		БК Б.Б. 2.00.000 СБ	СБОРОЧНЫЙ ЧЕРТЕЖ		
А3		БК Б.Б. 2.00.000 СО	СХЕМА АВТОМАТИЗАЦИИ		
А4		БК Б.Б. 0.00.000 ДТ	УКАЗАНИЯ ПО ПРИМЕНЕНИЮ И ИЗГОТОВЛЕНИЮ	ВЫПУСК 6-0	
<b>ДЕТАЛИ</b>					
А4	2	БК Б.Б. 2.00.001	ТРУБКА	2	
А4		БК Б.Б. 2.00.002	ТРУБКА	2	
Б4	3	БК Б.Б. 2.00.001	ТРУБКА		
			ТРУБКА 14x28 ГОСТ 8734-75 В20 ГОСТ 8733-74	2 0,057кг	
<b>СТАНДАРТНЫЕ ИЗДЕЛИЯ</b>					
	4		ТЕРМОМЕТР УЧ1 160104 ГОСТ 2823-75 В ОПРАВЕ 2421563 6,3 200 ОСТ 251281-87 ТМ4-142-87 УСТАНОВКА 1	3	
	5		ТЕРМОМЕТР ПЧ1 160 66 ГОСТ 2823-73 В ОПРАВЕ 2П160 63 100 ОСТ 251281-87 ТМ4-142-87 УСТАНОВКА 1	1	
				БК Б.Б. 2.00.000	
ИЗМ. ЛИСТ	№ ДОКУМ.	ПОДП.	ДАТА	ЛИСТ	ЛИСТОВ
РАЗРАБ.	ЗДМЯНИС	И		1	2
ПРОВ.	НИКИТЧЕНКО	И		ЛАТГИПРОПРОМ	
Т. КОНТР.				БЛОК НАСОСОВ РАБОЧЕЙ ВОДЫ И ТЕПЛООБМЕННИКОВ БНРВТ-2x100-50-ЧК.4 УСТАНОВКА ПРИБ. КОНТР. И АВТОМАТ.	
И. КОНТР.	КОЛМЕЦ	И			
УТВ.					

КОПИРОВАЛ ЛА ФОРМАТ А4



1. \* Размеры для справок.
2. Сварные швы по ГОСТ 16037-80
3. Уплотнение резьбовых соединений произвести лентой фум тукоу-В1.

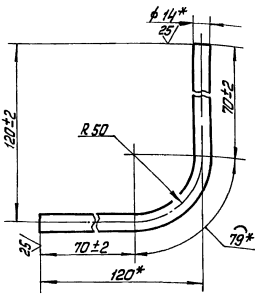
				<b>БК6.6.2.00.000СБ</b>			
Исполн.	Проверен.	Лист	Листов	Блок насосов рабочей воды и теплообменников			
Разработчик	Масштаб			Лист	Масса	Масштаб	
Проверен	Исполнитель				10,37	1:20	
Т.контр.	Исполнитель			БНРВТ-2х100-50-41,4, установка прик. контроллера			
И.контр.	Коллеж			Лист	Листов	1	
Утв.				ЛАТГИПРОПРОМ			

Выпуск 6-6	Формат	Вариант	№/23	Обозначение	Наименование	Кол.	Примечание
					Прочие изделия		
			6		Прокладка 10x8 ТНЧ-566-68	6	
			7		Кран трехходовый муфтовый 115 80к Ду 15; Ру 16 ТУ 26-07-1061-73	6	
			8		Срединитель НСВ-ТНЧ ТУ 36.1104-82	6	
			9		Мановакуммтр показывающий. Пределы измерения от 0 до 0,1-0,06 МПа (-1-0-0,6 см²) МВПЧ-У-6 ТУ 25.02.180.335-84	2	
			10		Манометр показывающий. Пределы измерения от 0 до 1 МПа (от 0 до 10 кг/см²) МПЧ-У-10 ТУ 25.02.180.335-84	4	

БК6.6.2.00.000 Формат 2

БК6.2.2.00.001

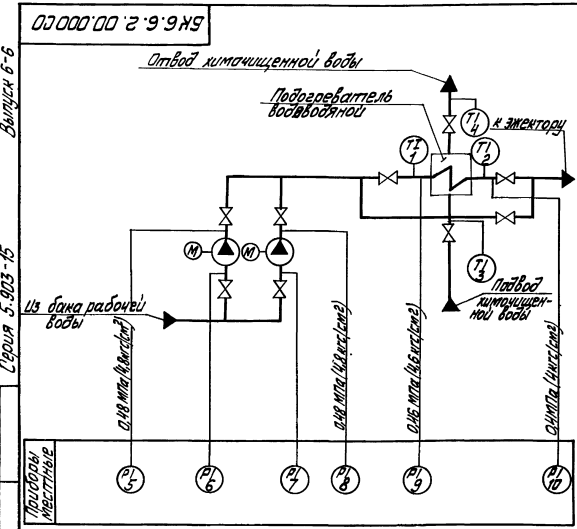
Выпуск 6-6  
Серия 5.903-15  
Лист 1 из 2



\* Размеры для справок.

БК6.2.2.00.001

Материал	№ докум.	Исполн.	Дата	Лист	Масса	Масштаб
Латунь					0,13	1:2
Изготовитель	Трубка			Листы	Вместо 1	
Исполнитель	Труба 14x2 ГОСТ 8734-75			Латунь пропром		
Исполнитель	Труба 820 ГОСТ 8733-74			Формат 74		
Исполнитель	Копирован с Макс.			Формат 74		



Поз. обозн.	Наименование	Кол.	Примечание
5,8,9,10	Манометр показывающий. Пределы измерения от 0 до 1 МПа (от 0 до 10 кг/см²) МПЧ-У-10 ТУ 25.02.180.335-84	4	
6,7	Мановакуммтр показывающий. Пределы измерения от 0 до 0,1-0,06 МПа (-1-0-0,6 см²) МВПЧ-У-6 ТУ 25.02.180.335-84	2	
1,2,3	Термометр цельный с ценой деления 1°C. Длина верхней части 160 мм и нижней части 103 мм. Пределы измерения от 0 до 100°C 04-190-160-103 ГОСТ 2823-73	2	
4	Термометр прямой с ценой деления 1°C. Длина верхней части 160 мм и нижней части 103 мм. Пределы измерения от 0 до 100°C 14-190-160-66 ГОСТ 2823-73	2	

БК6.6.2.00.000 С0

Материал	№ докум.	Исполн.	Дата	Лист	Масса	Масштаб
Латунь						
Изготовитель	Блок насосов рабочей воды и подогревательной			Листы	Вместо 1	
Исполнитель	БНРВТ-2х100-50-414			Латунь пропром		
Исполнитель	Схема автоматизации			Формат 83		
Исполнитель	Копирован с Макс.			Формат 83		

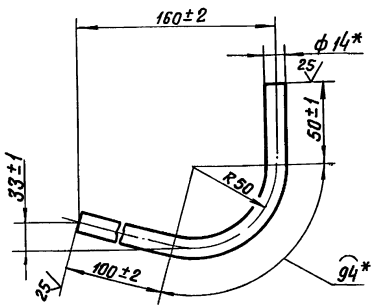
Выпуск 6-6

Серия 5.903-15

Имя, должность, подпись и дата Разработ. Электрон. №, дата, подпись, печать Исполн. №, дата, подпись, печать

БК 6.2.2.00.000

(V)



\* Размеры для справок

БК 6.2.2.00.002

Трубка

Изм.	Лист	№ докум.	Подпись	Дата
Разработ.	Электрон.	№		
Проб.	Исполнение	№		
И.контр.	Копируемый	№		
И.контр.	Копируемый	№		

Труба 14x2 ГОСТ 8734-75  
В20 ГОСТ 8733-74

Лит. Масса (Масса) 0,14 1:2

Лист Листов 1

ЛАТГИПРОПРОМ

Копировал В.Сун- Формат А4

Выпуск 6-6

Серия 5.903-15

Имя, должность, подпись и дата Разработ. Электрон. №, дата, подпись, печать Исполн. №, дата, подпись, печать

Формат листа	Формат листа	Обозначение	Наименование	Кол.	Примечание
5	5		Винт М5x20.58 ГОСТ 17473-72 Гайки ГОСТ 5916-70	6	
6	6		М5.5	6	
7	7		М10.5	2	
8	8		Шайбы ГОСТ 6402-70	6	
9	9		Шайба 5.65Г	2	
10	10		Шайба 10.02 ГОСТ 10906-78	2	
11	11		Прочие изделия		
12	12		Паст ПКЕ 222-2УЗ 3/4" ту16-642.006-83	2	
13	13		Хомуты ТУ36-1448-77	4	
14	14		С439У2	4	
15	15		Втулки ТУ36-1899-80	2	
16	16		В22УХЛ2	2	
			В42УХЛ2	2	
			Ввод гибкий К1087У3	2	
			ТУ36-1684-81	2	

БК 6.6.3.00.000

Изм.	Лист	№ докум.	Подпись	Дата
Разработ.	Электрон.	№		
Проб.	Исполнение	№		
И.контр.	Копируемый	№		
И.контр.	Копируемый	№		

Лит. Лист Листов 2

ЛАТГИПРОПРОМ

Копировал В.Сун- Формат А4

Выпуск 6-6

Серия 5.903-15

Имя, должность, подпись и дата Разработ. Электрон. №, дата, подпись, печать Исполн. №, дата, подпись, печать

Формат листа	Формат листа	Обозначение	Наименование	Кол.	Примечание
			Документация		
А3	А3	БК 6.6.3.00.000 СБ	Сборочный чертеж		
А4	А4	БК 6.0.0.00.000 ДТ	Указания по применению и изготовлению	1	Выпуск 6-0
			Сборочные единицы		
А4	1	БК 6.6.3.01.000	Штаб	1	
			Детали		
Б4	2	БК 6.6.3.00.001	Труба Труба 20x2,5 ГОСТ 3262-75 L = 1980 ± 2 мм	2	2,97 кг
Б4	3	БК 6.6.3.00.002	Труба Труба 32x2,8 ГОСТ 3262-75 L = 2720 ± 3 мм	2	7,42 кг
			Стандартные изделия		
4	4		Болт М10x30.46 ГОСТ 7798-70	2	

БК 6.6.3.00.000

Изм.	Лист	№ докум.	Подпись	Дата
Разработ.	Электрон.	№		
Проб.	Исполнение	№		
И.контр.	Копируемый	№		
И.контр.	Копируемый	№		

Лит. Лист Листов 1 1 2

ЛАТГИПРОПРОМ

Копировал В.Сун- Формат А4

Выпуск 6-6

Серия 5.903-15

Имя, должность, подпись и дата Разработ. Электрон. №, дата, подпись, печать Исполн. №, дата, подпись, печать

Формат листа	Формат листа	Обозначение	Наименование	Кол.	Примечание
			Документация		
А3	А3	БК 6.6.3.01.000 СБ	Сборочный чертеж		
			Детали		
Б4	1	БК 6.6.3.01.001	Стойка С 57x3 ГОСТ 10704-76 Труба В-ВСт3кп4 ГОСТ 10705-80	1	8,2 кг
Б4	2	БК 6.6.3.01.002	Пластина Лист 3 ГОСТ 19903-74 ВСт3кп4 ГОСТ 16523-70	2	0,13 кг
Б4	3	БК 6.6.3.01.003	Пластина Лист 3 ГОСТ 19903-74 ВСт3кп4 ГОСТ 16523-70	1	0,3 кг
Б4	4	БК 6.6.3.01.004	Пластина Лист 3 ГОСТ 19903-74 ВСт3кп4 ГОСТ 16523-70	1	1,4 кг
Б4	5	БК 6.6.3.01.005	Основание Лист 5 ГОСТ 19903-74 ВСт3кп2 ГОСТ 14637-79	1	0,34 кг

БК 6.6.3.01.000

Изм.	Лист	№ докум.	Подпись	Дата
Разработ.	Электрон.	№		
Проб.	Исполнение	№		
И.контр.	Копируемый	№		
И.контр.	Копируемый	№		

Лит. Лист Листов 1

ЛАТГИПРОПРОМ

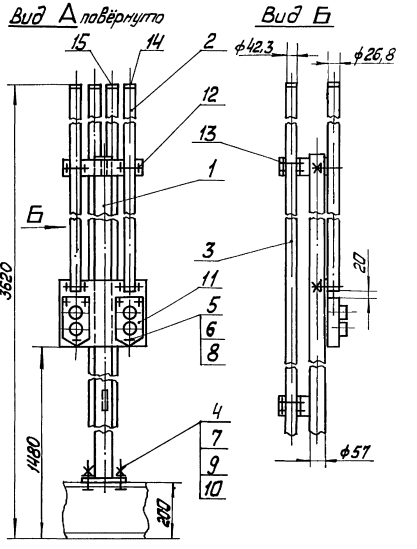
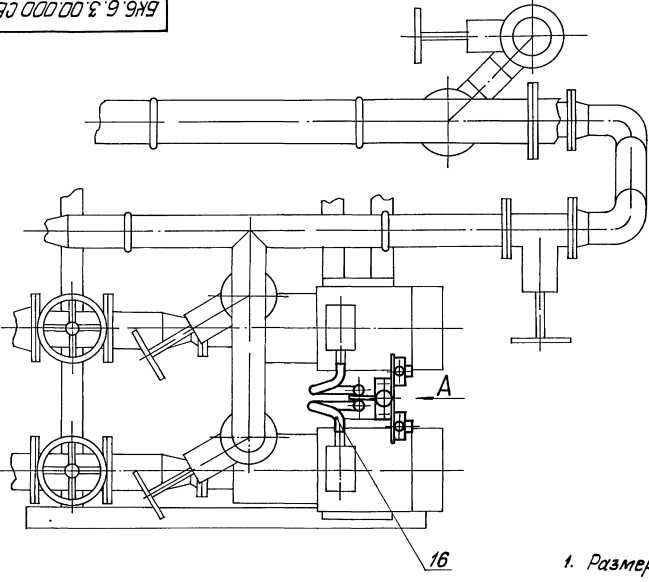
Копировал В.Сун- Формат А4

Выпуск 6-6

Серия 5.903-15

Лист 1 из 1  
Изм. 1  
Изм. 2  
Изм. 3  
Изм. 4  
Изм. 5  
Изм. 6  
Изм. 7  
Изм. 8  
Изм. 9  
Изм. 10  
Изм. 11  
Изм. 12  
Изм. 13  
Изм. 14  
Изм. 15  
Изм. 16  
Изм. 17  
Изм. 18  
Изм. 19  
Изм. 20

БК6.6.3.00.000 СБ



- 1. Размеры для справок.
- 2. Обработка поверхностей реза деталей Б4  $\nabla 5$

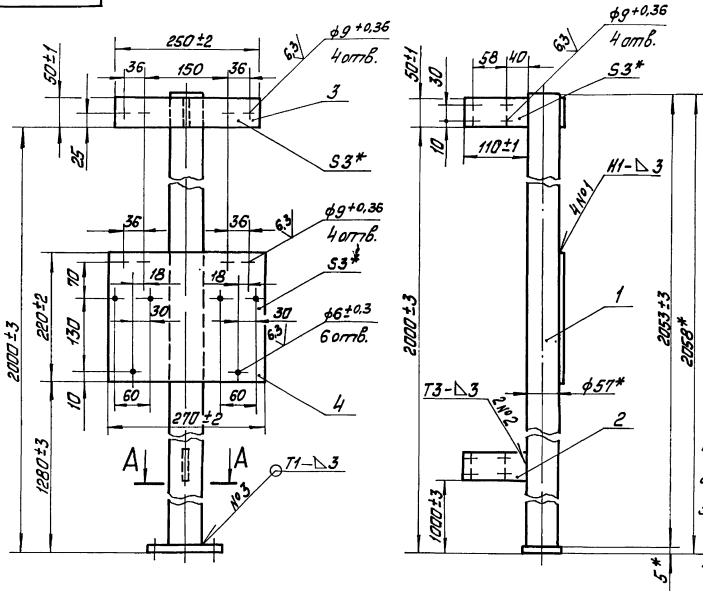
			<b>БК6.6.3.00.000 СБ</b>	
Изм.	Лист	Профком	Испол.	Дата
1	1	Латтипропром	Латтипропром	1.10
Наименование			Блок насосов рабочих	Лист
Издание			Бобы и теплообменников	Масса
Исполнение			БНРВТ-2100-50-01.4.Уста-	35,2
Контр.			новка электродвигателя	1.10
Исполн.			Латтипропром	Листов 1
Исполн.			Латтипропром	Формат А3
Копировал ИМХС				

Выпуск 6-6

Серия 5.903-15

Лист 1 из 1  
Изм. 1  
Изм. 2  
Изм. 3  
Изм. 4  
Изм. 5  
Изм. 6  
Изм. 7  
Изм. 8  
Изм. 9  
Изм. 10  
Изм. 11  
Изм. 12  
Изм. 13  
Изм. 14  
Изм. 15  
Изм. 16  
Изм. 17  
Изм. 18  
Изм. 19  
Изм. 20

БК6.6.3.01.000 СБ



- 1. \* Размеры для справок.
- 2.  $\pm 1/14$
- 3. Обработка поверхностей реза деталей Б4  $\nabla 5$
- 4. Сварные швы по ГОСТ 5264-80.

			<b>БК6.6.3.01.000 СБ</b>	
Изм.	Лист	Профком	Испол.	Дата
1	1	Латтипропром	Латтипропром	1.5
Наименование			Штамп	Лист
Издание				Масса
Исполнение				12,3
Контр.			Латтипропром	Листов 1
Исполн.			Латтипропром	Формат А3
Копировал ИМХС				