

ТИПОВАЯ ДОКУМЕНТАЦИЯ НА КОНСТРУКЦИИ, ИЗДЕЛИЯ И УЗЛЫ ЗДАНИЙ И СООРУЖЕНИЙ

СЕРИЯ 5.903-17

БЛОКИ ТЕПЛОМЕХАНИЧЕСКОГО  
ОБОРУДОВАНИЯ ДЛЯ ВОДОГРЕЙНЫХ  
КОТЕЛЬНЫХ МАЛОЙ МОЩНОСТИ

ВЫПУСК 4-1

БЛОК СИЛИКАТНОЙ ОБРАБОТКИ ВОДЫ

БСОВ-1  
РАБОЧИЕ ЧЕРТЕЖИ

ТИПОВАЯ ДОКУМЕНТАЦИЯ НА КОНСТРУКЦИИ, ИЗДЕЛИЯ И УЗЛЫ ЗДАНИЙ И СООРУЖЕНИЙ

СЕРИЯ 5.903-17

БЛОКИ ТЕПЛОМЕХАНИЧЕСКОГО  
ОБОРУДОВАНИЯ ДЛЯ ВОДОГРЕЙНЫХ  
КОТЕЛЬНЫХ МАЛОЙ МОЩНОСТИ

ВЫПУСК 4 - 1

БЛОК СИЛИКАТНОЙ ОБРАБОТКИ ВОДЫ  
БСОВ-1  
РАБОЧИЕ ЧЕРТЕЖИ

РАЗРАБОТАНЫ:

ГПИ ГОРЬКОВСКИЙ САНТЕХПРОЕКТ  
ГЛАВНЫЙ ИНЖЕНЕР ИНСТИТУТА *Л. Ф. Алалеев*  
ГЛАВНЫЙ ИНЖЕНЕР ПРОЕКТА *Т. С. Гусева*

Ю. Л. ФАЛАЛЕЕВ  
Т. С. ГУСЕВА

УТВЕРЖДЕНЫ

ГЛКНИИ САНТЕХНИИПРОЕКТ, ТЕХНИЧЕСКОЕ ЗАДАНИЕ  
от 15.01.90 г.  
Введены в действие с 01.02.91 г. ГПИ "Горьковский  
Сантехпроект", приказ от 24 октября 1990 г. № 68.

Обозначение	Наименование	Стр.
	Содержание	2
Д24В.076.000	Блок силикатной обработки воды БСОВ-1	3
Д24В.076.000СБ	Блок силикатной обработки воды БСОВ-1	4
Д24В.076.000ВП	Ведомость покупных изделий	7
Д24В.076.001	Патрубок	8
Д24В.076.002	Сгон	
Д24В.076.003	Штыцер	9
Д24В.076.004	Патрубок	
Д24В.076.005	Шайба дроссельная	
Д24В.076.006	Патрубок	10
Д24В.076.007	Ниппель	
Д24В.076.008	Прокладка	
Д24В.076.009	Плита	11
Д24В.076.010	Дозатор напорный	
Д24В.076.010СБ	Дозатор напорный	12
Д24В.076.013	Корпус	13
Д24В.076.014	Диск	14
Д24В.076.015	Патрубок	
Д24В.076.019	Патрубок	
Д24В.076.021	Кронштейн	15
Д24В.076.020	Воронка	
Д24В.076.020СБ	Воронка	
Д24В.076.025	Стенка	16
Д24В.076.028	Дно	
Д24В.076.029	Патрубок	
Д24В.076.031	Накладка	17
Д24В.076.030СБ	Фильтр воды	
Д24В.076.030	Фильтр воды	
Д24В.076.034	Гайка накидная	18
Д24В.076.035	Ниппель	
Д24В.076.040	Корпус	
Д24В.076.040СБ	Корпус	19
Д24В.076.038	Патрубок	
Д24В.076.039	Патрубок	
Д24В.076.050	Элемент фильтрующий	20
Д24В.076.042	Фланец	
Д24В.076.050СБ	Элемент фильтрующий	
Д24В.076.044	Фланец	21
Д24В.076.060	Труба	
Д24В.076.047	Патрубок	
Д24В.076.060СБ	Труба	22
Д24В.076.080	Хомут	23
Д24В.076.048	Патрубок	
Д24В.076.080СБ	Хомут	
Д24В.076.058	Скоба	24
Д24В.076.090	Полухомут	
Д24В.076.090СБ	Полухомут	
Д24В.076.059	Бобышка	25
Д24В.076.061	Скоба	
Д24В.076.100	Труба	
Д24В.076.063	Патрубок	26
Д24В.076.100СБ	Труба	
Д24В.076.110СБ	Труба	

Обозначение	Наименование	Стр.
Д24В.076.110	Труба	27
Д24В.076.065	Патрубок	
Д24В.076.066	Патрубок	
Д24В.076.120	Патрубок	28
Д24В.076.120СБ	Патрубок	
Д24В.076.130	Бак силиката натрия	
Д24В.076.140	Бак	29
Д24В.076.130СБ	Бак силиката натрия	
Д24В.076.140СБ	Бак	
Д24В.076.071	Ось	31
Д24В.076.075	Стенка	
Д24В.076.077	Стенка	
Д24В.076.078	Петля	32
Д24В.076.082	Днище	
Д24В.076.083	Крышка	
Д24В.076.084	Патрубок	33
Д24В.076.150	Крышка	
Д24В.076.150СБ	Крышка	
Д24В.076.160СБ	Труба	34
Д24В.076.086	Ручка	
Д24В.076.160	Труба	
Д24В.076.170	Труба	35
Д24В.076.092	Воронка	
Д24В.076.170СБ	Труба	
Д24В.076.180СБ	Патрубок	36
Д24В.076.180	Патрубок	
Д24В.076.190	Труба	
Д24В.076.190СБ	Труба	37
Д24В.076.200СБ	Фильтр рабочего раствора	
Д24В.076.200	Фильтр рабочего раствора	
Д24В.076.210	Корпус	38
Д24В.076.210СБ	Корпус	
Д24В.076.103	Патрубок	
Д24В.076.104	Патрубок	39
Д24В.076.105	Днище	
Д24В.076.220	Фильтр	
Д24В.076.109	Ручка	40
Д24В.076.230	Корпус	
Д24В.076.220СБ	Фильтр	
Д24В.076.230СБ	Корпус	41
Д24В.076.112	Патрубок	
Д24В.076.113	Обечайка	
Д24В.076.240СБ	Рама	42
Д24В.076.240	Рама	
Д24В.076.119	Связь	
Д24В.076.122	Полка	43
Д24В.076.123	Полка	
Д24В.076.124	Ребро	
ДИ.076.000 АТМ	Установка приборов и средств автоматизации	44
ДИ.076.000 АТМ-1	Схема автоматизации	
ДИ.076.000 АТМСБ	Установка приборов и средств автоматизации	
		45

И.В. Мещеряков, Подольск, дата: 2010.08.10

Изм.	Лист	№ докум.	Подп.	Дата
Разраб.	Бердышев	И.В.		
Проб.	Мягков	И.В.		
Нач. отд.	Волчек	И.В.		
Н. контр.	Мягков	И.В.		
Утв.				

5.903-17 выпуск 4-1

Содержание альбома

Лит.	Лист	Листов
И	1	1
ГПИ ГОРЬКОВСКИЙ САНТЕХПРОЕКТ		

Выпуск 4-1

Серия 5.903-17

Изм. № табл. Подп. и дата Взам. инв. № Инв. № табл. Подп. и дата

Формат	Зона	Поз.	Обозначение	Наименование	Кол.	Примечание
				<u>Документация</u>		
A2			Д 24 В . 076 . 000 СБ	Сборочный чертёж		
A3			Д 24 В . 076 . 000 ВП	Ведомость покупных изделий.		
				<u>Сборочные единицы</u>		
A4	1		Д 24 В . 076 . 010	Дозатор напорный	1	
A4	2		Д 24 В . 076 020	Воронка	1	
A4	3		Д 24 В . 076 . 030	Фильтр воды	1	
A4	4		Д 24 В . 076 . 060	Труба	1	
A4	6		Д 24 В . 076 . 080	Хомут	1	
A4	7		Д 24 В . 076 . 100	Труба	1	
A4	8		Д 24 В . 076 . 110	Труба	1	
A4	9		Д 24 В . 076 . 120	Патрубок	1	
A4	10		Д 24 В . 076 . 130	Бак силиката натрия	1	
A4	11		Д 24 В . 076 . 160	Труба	1	
A4	12		Д 24 В . 076 . 170	Труба	1	
A4	13		Д 24 В . 076 . 180	Патрубок	1	
A4	14		Д 24 В . 076 . 190	Труба	1	
A4	15		Д 24 В . 076 . 200	Фильтр рабочего раствора	1	

**Д24В.076.000**

Изм. Лист	№ докум.	Подп.	Дата	Блок силикатной обработки воды БСОВ-1	Лит.	Лист	Листов
Разраб.	Мягтер	Л	11.90		и	1	4
Проб.	Вольский						
Нач. отд.							
Утв.	Мягтер	Л					

ГПИ ГОРЬКОВСКИЙ САНТЕХПРОЕКТ

формат А4

Изм. № табл. Подп. и дата Взам. инв. № Инв. № табл. Подп. и дата

Формат	Зона	Поз.	Обозначение	Наименование	Кол.	Примечание
A4	16		Д 24 В . 076. 240	Рама	1	
				<u>Детали</u>		
A4	17		Д 24 В . 076. 001 -02	Патрубок	1	
A4	18		Д 24 В . 076. 002 -02	Сгон	1	
A4	19		Д 24 В . 076. 003	Штуцер	2	
A4	20		Д 24 В . 076. 004	Патрубок	1	
A4	21		Д 24 В . 076. 002-03	Сгон	1	
A4	22		Д 24 В . 076. 005	Шайба дроссельная	1	
A4	23		Д 24 В . 076. 006-02	Патрубок	1	
A4	24		Д 24 В . 076. 002	Сгон	1	
A4	25		Д 24 В . 076. 006-01	Патрубок	1	
A4	26		Д 24 В . 076. 006	Патрубок	1	
A4	27		Д 24 В . 076. 007	Ниппель	1	
A4	28		Д 24 В . 076. 002-01	Сгон	4	
A4	29		Д 24 В . 076. 008	Прокладка	1	
A4	30		Д 24 В . 076. 009	Плита	4	
A3	31		Д 24 В . 076. 011-02	Кронштейн	1	
	32		-03	Кронштейн	1	
A3	33		Д 24 В . 076. 011	Кронштейн	1	
	34		-01	Кронштейн	1	
A3	35		Д 24 В . 076. 011-04	Кронштейн	1	

**Д24В.076.000**

Изм. Лист	№ докум.	Подп.	Дата	ГПИ ГОРЬКОВСКИЙ САНТЕХПРОЕКТ	Лит.	Лист	Листов
					и	1	4

**Д24В.076.000**

формат А4

Изм. № табл. Подп. и дата Взам. инв. № Инв. № табл. Подп. и дата

Формат	Зона	Поз.	Обозначение	Наименование	Кол.	Примечание
				Клапан 15кч 18 п 1		
				ГОСТ 5761-74		
	36			Ду 15; Ру 16	7	
	37			Ду 20; Ру 16	3	
				Прокладка ГОСТ 15180-86		
	38			А-25 -16	3	
	39			А-40 -16	1	
	40			А-50 -16	9	
				Болт ГОСТ 7798-70		
	41			М8-6д x 25.56	2	
	42			М12-6д x 45.56	8	
	43			М16-6д x 55.56	40	
	44			М16-6д x 150.56	3	
	45			Болт б.1. М16 x 250		
				ГОСТ 24379.1-80	4	
				Гайка ГОСТ 5915-70		
	46			М8.6 Н.5	2	
	47			М12.6 Н.5	8	
	48			М16.6 Н.5	1	
				Шайба ГОСТ 11371-78		
	49			8.01	2	
	50			12.01	8	
	51			16.01	47	
				Опора ГОСТ 14911-82		
	52			ОПБ-21.3	3	
	53			ОПБ-26.8	2	

**Д24В.076.000**

Изм. Лист	№ докум.	Подп.	Дата	Блок силикатной обработки воды БСОВ-1	Лит.	Лист	Листов
					и	1	4

формат А4

Изм. № табл. Подп. и дата Взам. инв. № Инв. № табл. Подп. и дата

Формат	Зона	Поз.	Обозначение	Наименование	Кол.	Примечание
	54			ОПБ-57	4	
	55			Ротаметр		
				РМ-А-0.0063 ЖУЗ		
				ГОСТ 13045-81	1	
				<u>Прочие изделия</u>		
	56			Насос ручной БКФ-4	1	Предпри- ятие УВД Кировской области
				1.3 л/ход		
	57			Задвижка 30ч 6бр		
				Ду 50; Ру 10		
				ТУ 26-07-1399-86	3	
	58			Кран 11Б 6дк		
				Ду 15; Ру 10		
				ТУ 26-07-1396-87	1	
	59			Элеватор водоструй- ный стальной		
				40С 10дк №2		
				ТУ 26-07-1255-82	1	
				<u>Материалы</u>		
	61			Рукав В(11)-6.3-50-62		
				ГОСТ 18698-79	6	м

**Д24В.076.000**

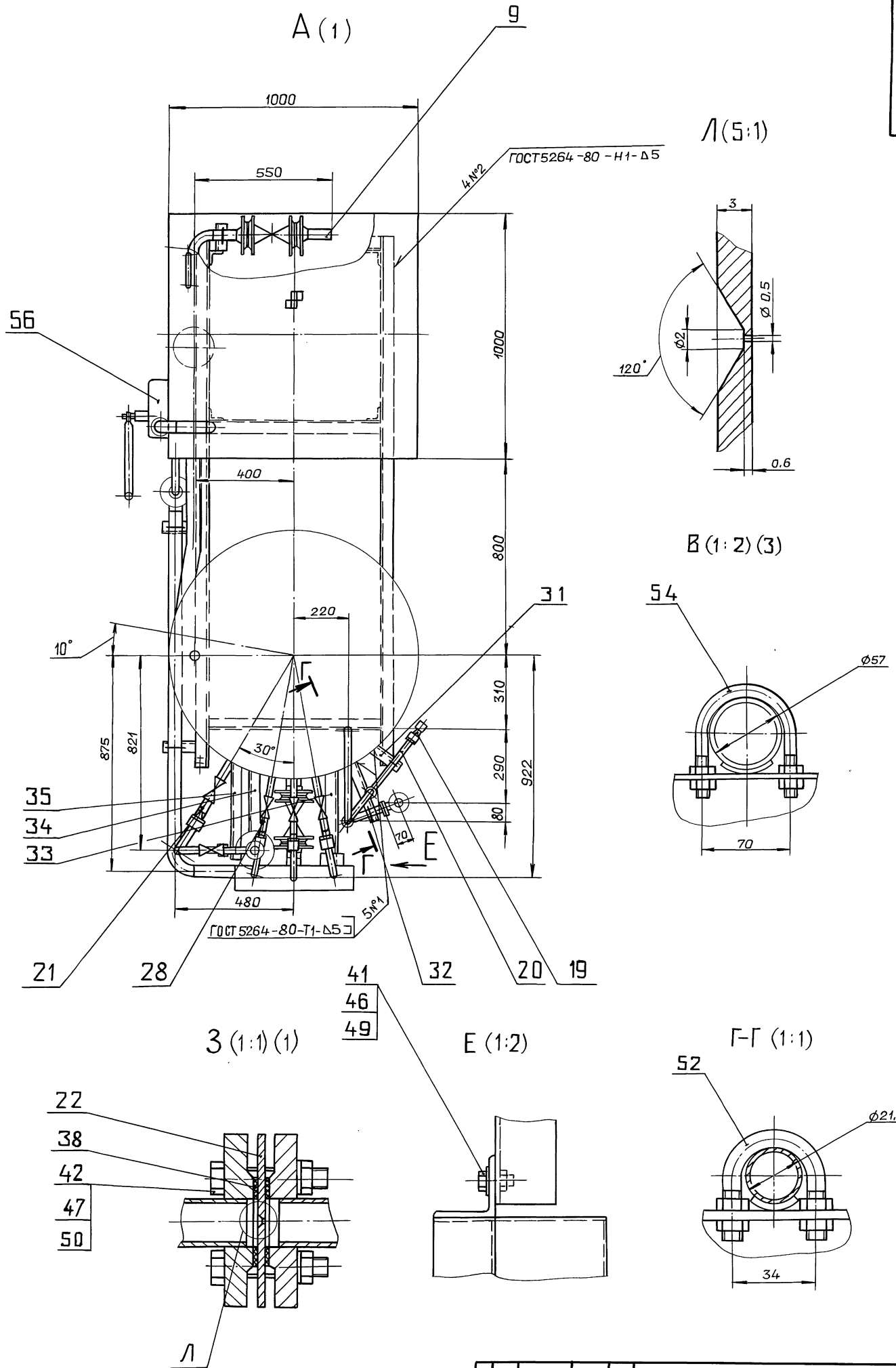
Изм. Лист	№ докум.	Подп.	Дата	ГПИ ГОРЬКОВСКИЙ САНТЕХПРОЕКТ	Лит.	Лист	Листов
					и	1	4

Копировал: Ганкава

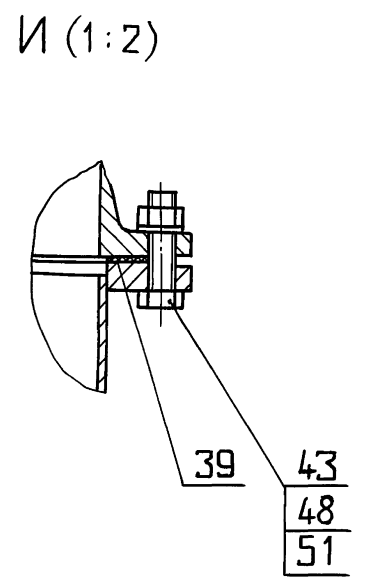
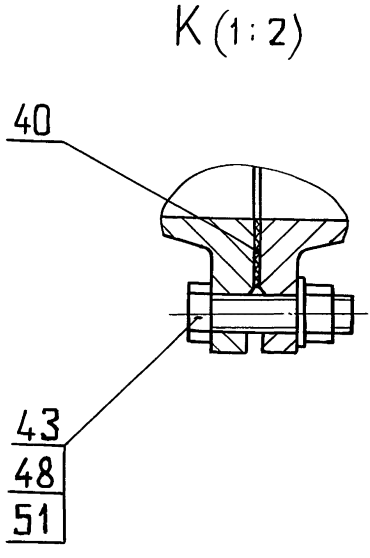
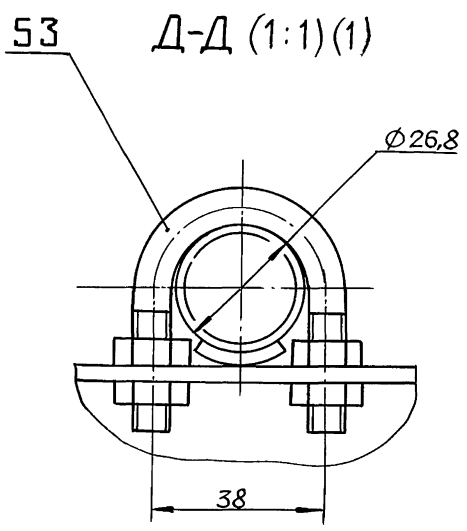
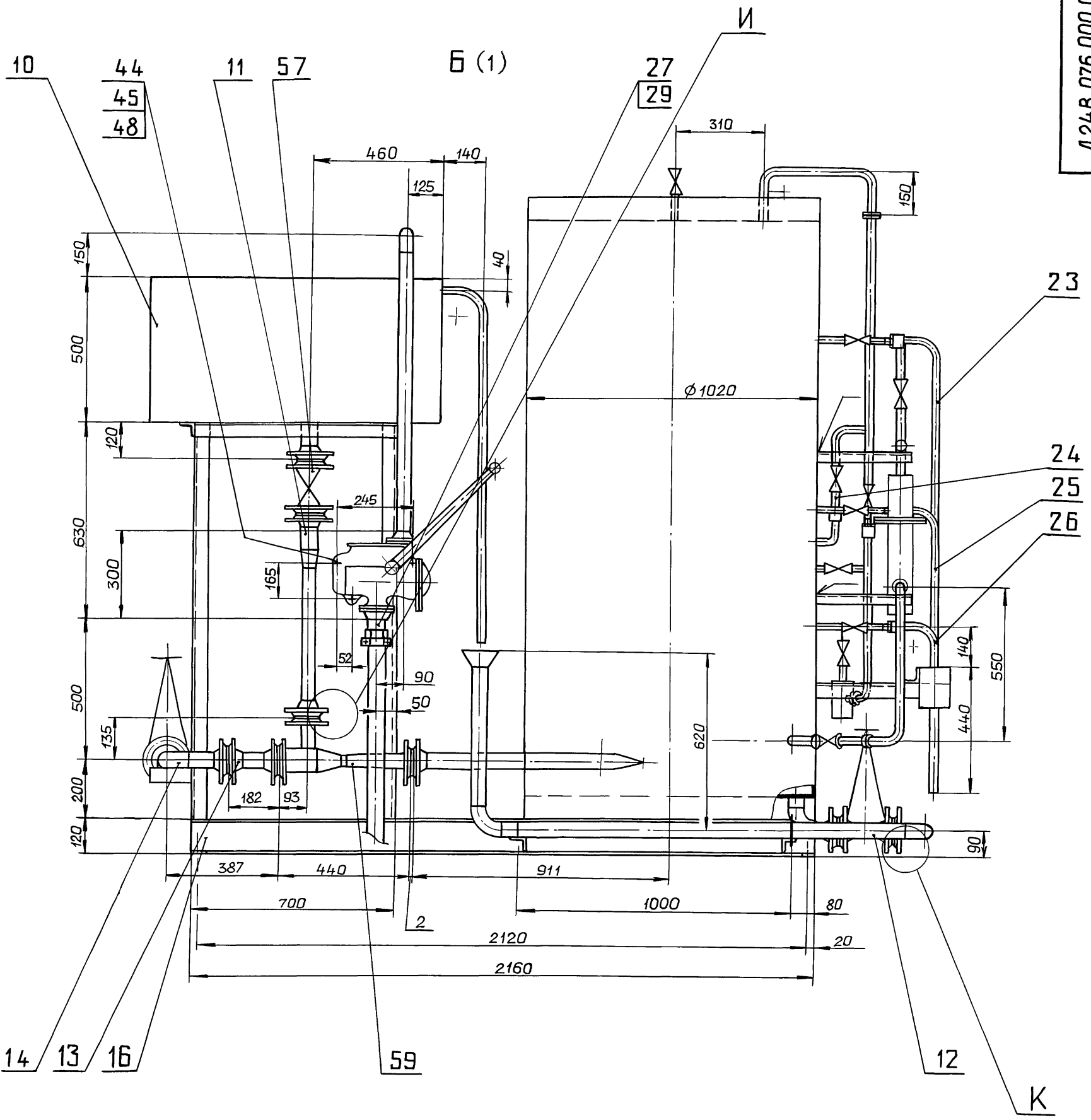
24635-08 4

формат А4





Имя, № листа, Подпись, Дата, Изм. лист, № вакуум, Подп. Дата



Изм. №	Лист	№ докум.	Подп.	Дата

Изм. №	Лист	№ докум.	Подп.	Дата

Д24В.076.000 СБ





Выпуск 4-1

Серия 5.903-17

Изм. № подл. Подл. и дата  
Изм. № табл. № инв. № док. Подл. и дата  
Изм. № подл. Подл. и дата

№ строки	Наименование	Код ОКП	Обозначение документа на поставку	Поставщик	Куда входит (обозначение)	Количество				Примечание
						На изделие	В комплекте	На резерв	Всего	
1					Д24В.076.180	1			1	
2					Д24В.076.210	1			1	
3									4	
4	Опора ОПБ-21.3	52 6395	ГОСТ 14911-82			3			3	
5	ОПБ-26.8					2			2	
6	ОПБ-57					4			4	
7	Крепежные изделия									
8										
9	Болт М8-6д×25,56		ГОСТ 7798-70			2			2	
10	М12-6д×45,56					8			8	
11	М12-6д×60,56				Д24В.076.080	2			2	
12	М16-6д×55,56					40			40	
13	М16-6д×70,56				Д24В.076.200	4			4	
14	М16-6д×150,56					3			3	
15	Болт 6.1М16×250		ГОСТ 24379.1-80			4			4	
16	Гайка М8,6Н.5					2			2	
17	М12,6Н.5					8			8	
18	М12,6Н.5,019				Д24В.076.080	2			2	
19	М16,6Н.5					51			51	
20	М16,6Н.5,019				Д24В.076.200	4			4	
21	Шайба 8,01		ГОСТ 11371-78			2			2	
22	12,01					8			8	
23					Д24В.076.080	2			2	
24									10	
25	16,01					47			47	
26					Д24В.076.200	4			4	
27									51	
28	Шплинт 1.6×8.006		ГОСТ 397-79		Д24В.076.130	4			4	

Изм. № подл.	Изм. № табл.	№ док.	Подл.	Дата	Д24В.076.000 ВП	Лист 3
--------------	--------------	--------	-------	------	-----------------	--------

формат А3

**Д24В.076.001** ✓(✓)

Обозначение	L, мм	l, мм	Резьба d	Труба, dу	Масса, кг
Д24В.076.001	110	9	1/2	15	0,14
-01	110	10,5	3/4	20	0,18
-02	130				0,2

1.\* Размеры для справок.  
2. h16, ± IT16/2

Изм. № подл.	Изм. № табл.	№ док.	Подл.	Дата	Д24В.076.001		
Разраб.	Мюнтер	Лш-	6.8.90		Лист	Масса	Масштаб
Проб.	Вальский	Лш-			И	см. табл.	-
Т.контр.					Лист	Листов 1	
И.контр.	Мюнтер	Лш-			Труба dу×2,8 ГОСТ 3262-75		
Утв.					ГПИ ГОРЬКОВСКИЙ САНТЕХПРОЕКТ		

формат А4

**Д24В.076.002** ✓(✓)

Обозначение	Условный проход dу	Размеры, мм			Резьба d	Масса, кг
		L	l1	l2		
Д24В.076.002		82				0,1
-01	15	110	9	40	G 1/2	0,14
-02		256				0,32
-03	20	110	10,5	45	G 3/4	0,3

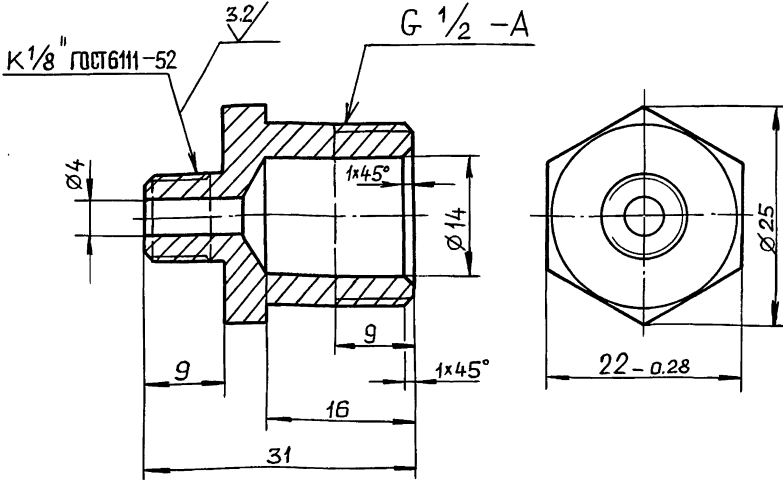
Неуказанные предельные отклонения размеров:  
h16; ± IT16/2

Изм. № подл.	Изм. № табл.	№ док.	Подл.	Дата	Д24В.076.002		
Разраб.	Мюнтер	Лш-	6.8.90		Лист	Масса	Масштаб
Проб.	Вальский	Лш-			И	см. табл.	-
Т.контр.					Лист	Листов 1	
И.контр.	Мюнтер	Лш-			Труба dу×2,8 ГОСТ 3262-75		
Утв.					ГПИ ГОРЬКОВСКИЙ САНТЕХПРОЕКТ		

Копировал: Ганкова 24635-08 9 формат А4

Д24В.076.003

6.3/ (✓)



Неуказанные предельные отклонения размеров:  
H14, h14, ± IT14/2

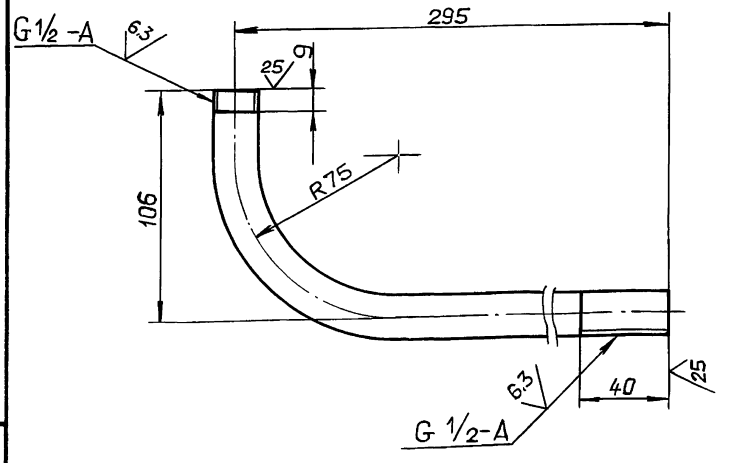
Д24В.076.003

Изм.	Лист	№ докум.	Подп.	Дата	Лит.	Масса	Масштаб
Разраб.	Мюнтер	И-68.90		68.90	И	0,05	2:1
Проб.	Вольский				Лист		Листов 1
Т.контр.					Штуцер		
И.контр.	Мюнтер				Шестигранник		
Утв.					22-4 ГОСТ8560-78		
					35 ГОСТ1051-73		
					ГПИ ГОРЬКОВСКИЙ САНТЕХПРОЕКТ		

формат А4

Д24В.076.004

(✓) (✓)



Неуказанные предельные отклонения размеров:  
± IT16/2

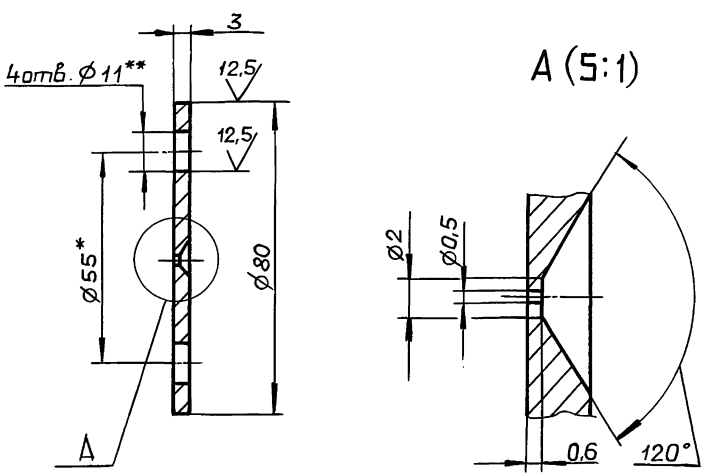
Д24В.076.004

Изм.	Лист	№ докум.	Подп.	Дата	Лит.	Масса	Масштаб
Разраб.	Мюнтер	И-68.90		68.90	И	0,4	1:2
Проб.	Вольский				Лист		Листов 1
Т.контр.					Патрубок		
И.контр.	Мюнтер				Труба 15x2,8		
Утв.					ГОСТ3262-75		
					ГПИ ГОРЬКОВСКИЙ САНТЕХПРОЕКТ		

формат А4

Д24В.076.005

1.6/ (✓)



- \* Размеры для справок.
- \*\* Обработать по сопрягаемой детали.
- H14, h14, ± IT14/2

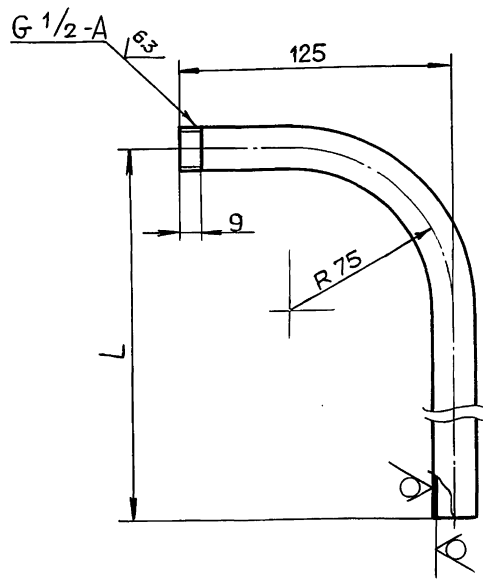
Д24В.076.005

Изм.	Лист	№ докум.	Подп.	Дата	Лит.	Масса	Масштаб
Разраб.	Мюнтер	И-68.90		68.90	И	0,1	1:1
Проб.	Вольский				Лист		Листов 1
Т.контр.					Шайба дроссельная		
И.контр.	Мюнтер				Сталь		
Утв.					40 ХН ГОСТ4543-71		
					ГПИ ГОРЬКОВСКИЙ САНТЕХПРОЕКТ		

формат А4

Д24В.076.006

25/ (✓)



Обозначение	L, мм	Масса, кг
Д24В.076.006	140	0,25
-01	540	0,68
-02	1140	1,33

Неуказанные предельные отклонения размеров:  
± IT16/2

Д24В.076.006

Изм.	Лист	№ докум.	Подп.	Дата	Лит.	Масса	Масштаб
Разраб.	Мюнтер	И-68.90		68.90	И		См. табл. —
Проб.	Вольский				Лист		Листов 1
Т.контр.					Патрубок		
И.контр.	Мюнтер				Труба 15x2,8		
Утв.					ГОСТ3262-75		
					ГПИ ГОРЬКОВСКИЙ САНТЕХПРОЕКТ		

Копировал: Ганкова

24635-08 10

формат А4



Рис.1

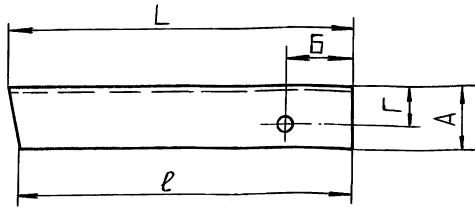


Рис.2

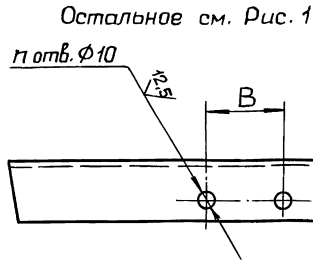


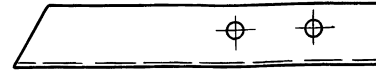
Рис.3

Остальное см. Рис.1



Рис.4

Остальное см. Рис.2



1\* Размеры для справок.  
2. H16, h16, ±IT16/2

Обозначение	Рис.	Размеры, мм						п кол.	Масса, кг
		L	ℓ	A	Б	В	Г		
Д24В.076.011	1	400	385	50	28	-	30	1	1,24
-01	3	130	137						0,29
-02	2	250	248	36	20		34	2	0,54
-03									
-04	4	426	409				38		0,9

				Д24В.076.011			
Изм.	Лист	№ докум.	Попл.	Дата	Лит.	Масса	Масштаб
Разраб.	Мюнтер	Лис	18.98		И	см. табл.	-
Проб.	Вольский	Лис			Лист	Листов 1	
Т.контр.					Угелок АХ4-Б ГОСТ8509-86 Ст3сп ГОСТ 535-88		
Н.контр.	Мюнтер	Лис			ГПИ ГОРЬКОВСКИЙ САНТЕХПРОЕКТ		
Утв.					формат А3		

Формат	Зона	Поз.	Обозначение	Наименование	Кол.	Примечание
				Документация		
*			Д24В.076.010 СБ	Сборочный чертеж		*) А3, А2
				Детали		
А4	1		Д24В.076.001	Патрубок	3	
А4	2		Д24В.076.012	Касынка	12	
А3	3		Д24В.076.013	Корпус	1	
А3	4		Д24В.076.014	Диск	1	
	5		-01	Диск	1	
А4	6		Д24В.076.015	Патрубок	1	
Б4	7		Д24В.076.016	Ребро		
				Лист Б-ПН-10 ГОСТ19903-74		
				Вопзел ГОСТ14637-79		
				(80×998) h16 <sup>25</sup> √	2	6,3кг
А4	8		Д24В.076.001-01	Патрубок	1	
				Патрубок		
				Труба 57×3 ГОСТ10704-76		
				Д ГОСТ10705-80		
Б4	9		Д24В.076.017	L=44 h16 <sup>25</sup> √	1	0,18кг
Б4	10		Д24В.076.018	L=37 h16 <sup>25</sup> √	1	0,15кг

Д24В.076.010

Дозатор  
напарный

Лит.	Лист	Листов
И	1	2

ГПИ ГОРЬКОВСКИЙ  
САНТЕХПРОЕКТ

формат А4

Формат	Зона	Поз.	Обозначение	Наименование	Кол.	Примечание
А4	11		Д24В.076.019	Патрубок	1	
А4	12		Д24В.076.021	Кронштейн	1	
	13		-01	Кронштейн	1	
				Стандартные изделия		
				Фланец ГОСТ12821-80		
	14			1-15-1 Ст 25	1	
	15			1-50-1 Ст 25	2	
	16			Отвод 90° 57×3		
				ГОСТ 17375-83	1	

Д24В.076.010

Лист 2

Копировал: Ганкава

24635-08 12

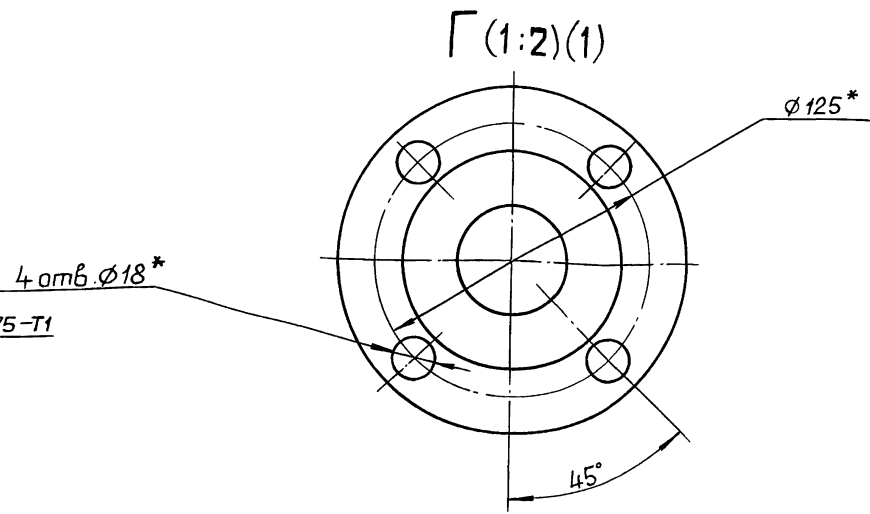
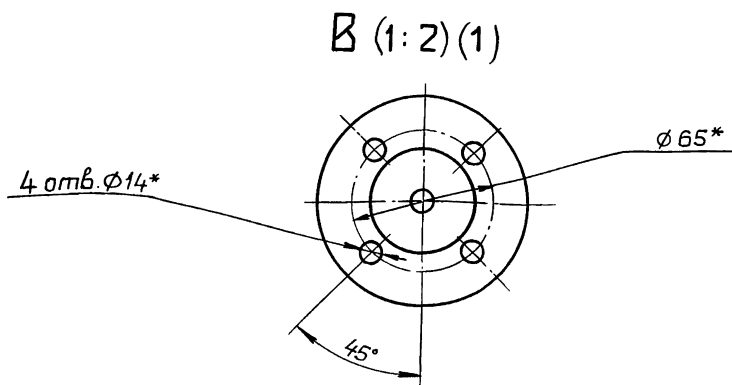
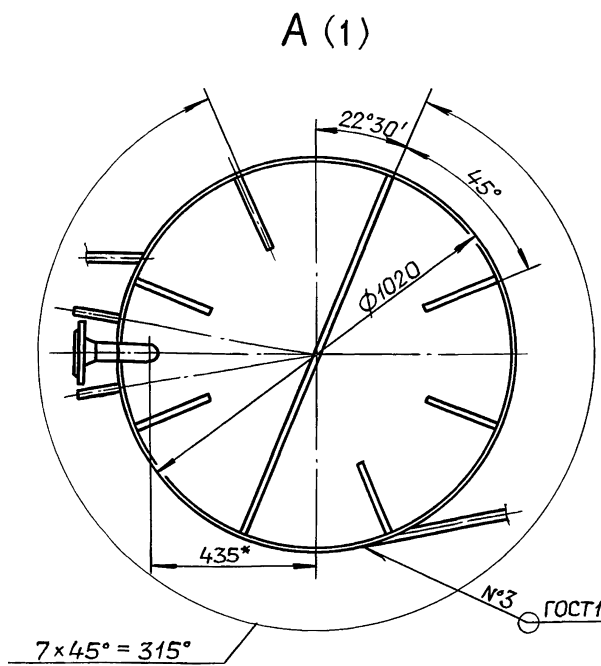
формат А4



Д24В.076.010 СБ

Серия 5.903-17 выпуск 4-1

Инв. № подл. Подп. и дата. Взам. инв. № Инв. № изд. Подп. и дата

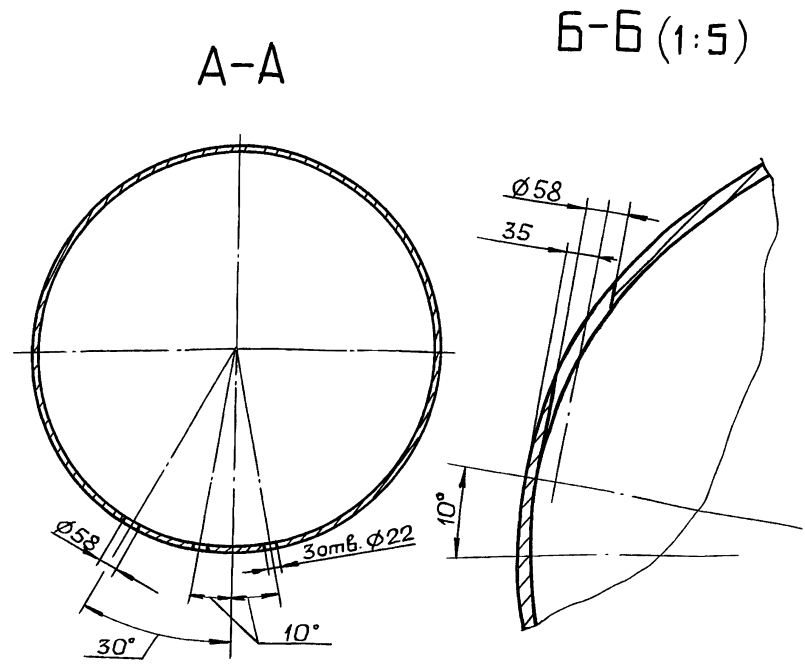
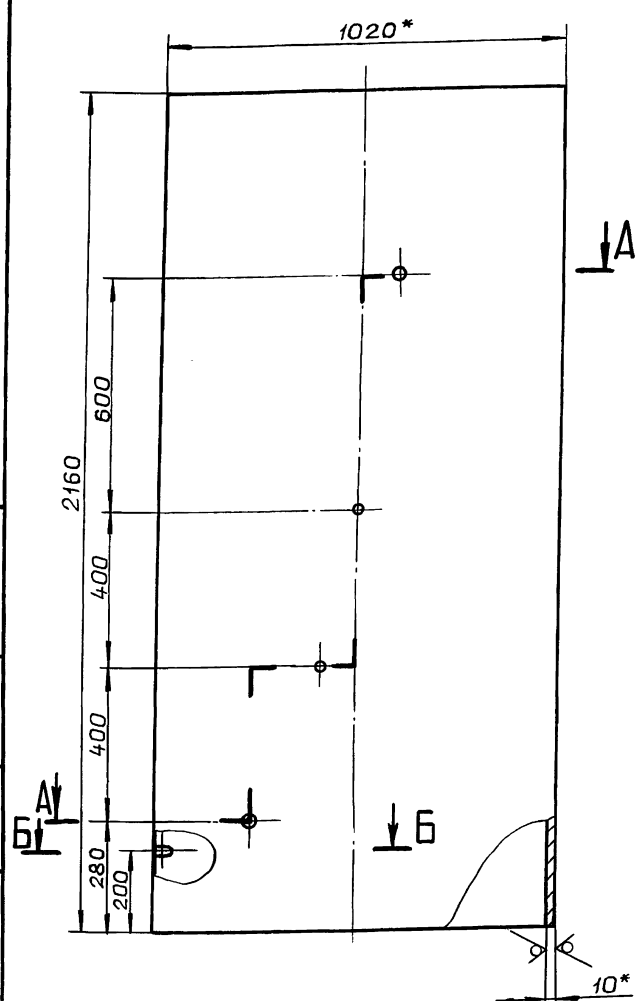


Изм.	Лист	№ докум.	Подп.	Дата	Д24В.076.010 СБ	Лист
						2

формат А3

Д24В.076.013

125 (✓) (✓)



1\* Размеры для справок.  
2. H16, h16, ± IT16/2

Д24В.076.013						Лит.	Масса	Масштаб
Изм.	Лист	№ докум.	Подп.	Дата	Корпус	И	536	1:10
Разраб.	Мюнтер			18.9.90		Лист	Листов 1	
Пров.	Вольский					ГПИ ГОРЬКОВСКИЙ САНТЕХПРОЕКТ		
Т.контр.								
И.контр.	Мюнтер				Труба	1020x10 ГОСТ 10704-76		
Чтв.						Д ГОСТ 10705-80		

Д24В.076.014

Рис. 1

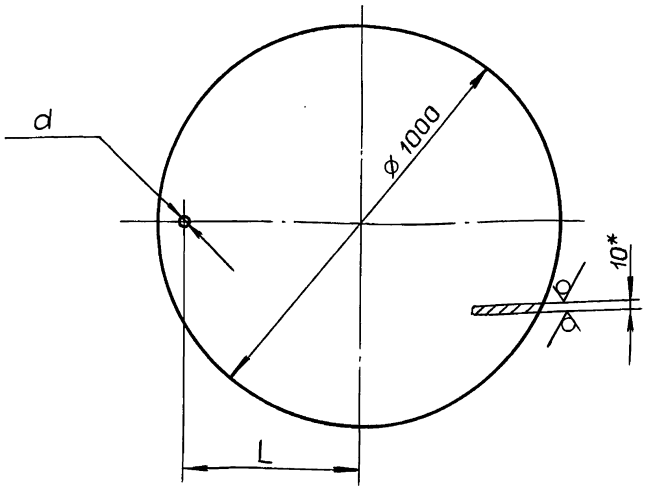
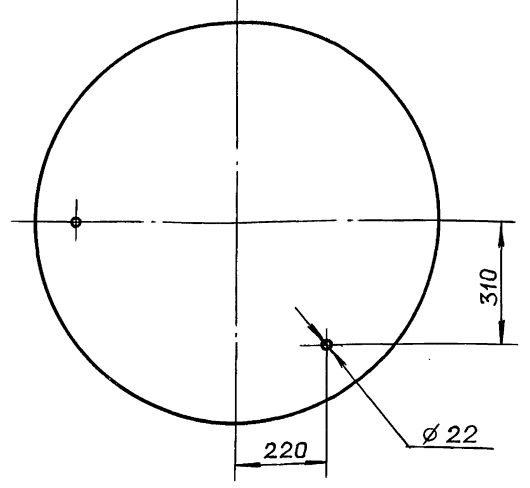


Рис. 2

остальное - см. рис.1



Обозначение	Размеры, мм		Масса, кг
	d	L	
Д24В.076.014	58	435	61.4
-01	22	400	61.5

- \* Размеры для справок.
- $h14, h14, \pm \frac{IT14}{2}$

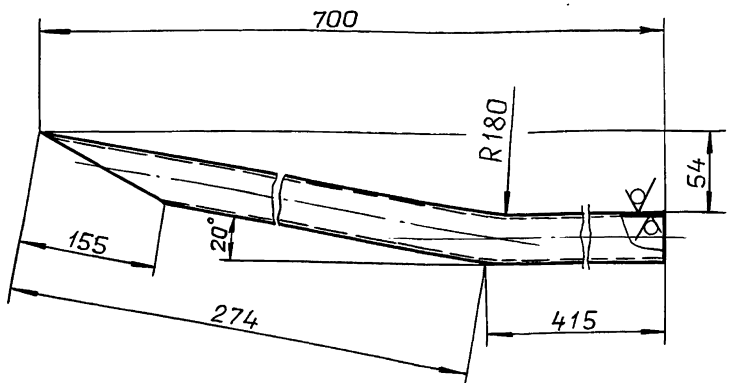
				Д24В.076.014			
Изм.	Лист	№ докум.	Подп.	Дата	Лит.	Масса	Масштаб
					И	См. табл.	—
Разраб.	Мюнтер	Иш	Иш	18.99	Диск		
Проб.	Вольский	Иш	Иш		Лист Листов 1		
Т.контр.							
Н.контр.	Мюнтер	Иш	Иш		Лист Б-ПН-10 ГОСТ19903-74 ВСтЗсп ГОСТ14637-79		
Утв.					ГПИ ГОРЬКОВСКИЙ САНТЕХПРОЕКТ		

формат А3

Серия 5.903-17 выпуск 4-1

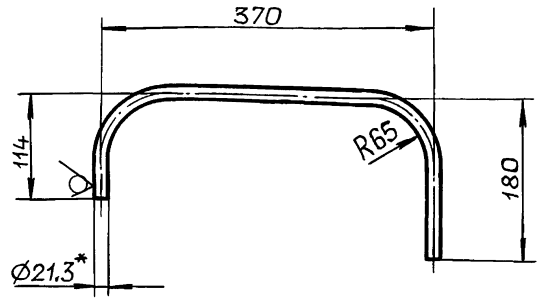
Имя, № табл. Подп. и дата. Имя, № табл. Подп. и дата. Имя, № табл. Подп. и дата. Имя, № табл. Подп. и дата.

Д24В.076.015



- \* Размеры для справок.
- $h16, \pm \frac{IT16}{2}$

Д24В.076.019



- \* Размеры для справок.
- $\pm \frac{IT16}{2}$

Имя, № табл. Подп. и дата. Имя, № табл. Подп. и дата. Имя, № табл. Подп. и дата. Имя, № табл. Подп. и дата.

Имя, № табл. Подп. и дата. Имя, № табл. Подп. и дата. Имя, № табл. Подп. и дата. Имя, № табл. Подп. и дата.

				Д24В.076.015			
Изм.	Лист	№ докум.	Подп.	Дата	Лит.	Масса	Масштаб
					И	2.8	1:5
Разраб.	Мюнтер	Иш	Иш	18.99	Патрубок		
Проб.	Вольский	Иш	Иш		Лист Листов 1		
Т.контр.							
Н.контр.	Мюнтер	Иш	Иш		Труба 57x3 ГОСТ10704-76 Д ГОСТ10705-80		
Утв.					ГПИ ГОРЬКОВСКИЙ САНТЕХПРОЕКТ		

формат А4

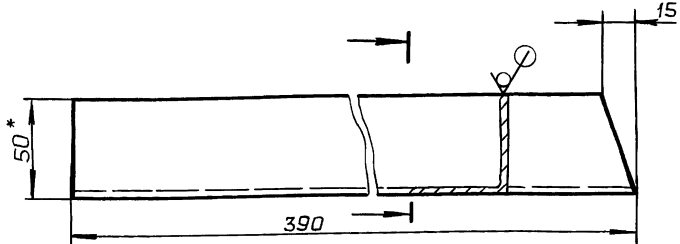
				Д24В.076.019			
Изм.	Лист	№ докум.	Подп.	Дата	Лит.	Масса	Масштаб
					И	0.4	1:5
Разраб.	Мюнтер	Иш	Иш	18.99	Патрубок		
Проб.	Вольский	Иш	Иш		Лист Листов 1		
Т.контр.							
Н.контр.	Мюнтер	Иш	Иш		Труба 21,3 x 2,8 ГОСТ3262-75		
Утв.					ГПИ ГОРЬКОВСКИЙ САНТЕХПРОЕКТ		

Копировал: Ганкова

Д24В.076.021

25/√(√)

Д24В.076.021



Д24В.076.021-01 - зеркальное отражение  
Остальное - см. Д24В.076.021



1.\* Размеры для справок.

2.  $h16, \pm \frac{IT16}{2}$

Д24В.076.021

Изм.	Лист	№ док. к.	Повт.	Дата	Лит.	Масса	Масштаб
Разраб.	Мянттер	Иль	18.99		И	0.9	1:2
Проб.	Вальский	Иль			Лист	Листов	1
Т. контр.					Уголок 50x50x3-Б ГОСТ 8509-86 Ст 3сп ГОСТ 535-88		
И. контр.	Мянттер	Иль			ГПИ ГОРЬКОВСКИЙ САНТЕХПРОЕКТ		
Утв.					формат А4		

Формат	Зона	Поз.	Обозначение	Наименование	Кол.	Примечание
				Документация		
A3			Д24В.076.020СБ	Сборочный чертеж		
				Детали		
A4	1		Д24В.076.025	Стенка	2	
B4	2		Д24В.076.026	Стенка		
				Лист Б-ПН-2 ГОСТ 19903-74		
				3-IV-Н-ВСт3сп ГОСТ 16523-89		
				(48x96) h16 $\frac{25}{\sqrt{}}$	1	0.07 кг
B4	3		Д24В.076.027	Стенка		
				Лист Б-ПН-2 ГОСТ 19903-74		
				3-IV-Н-ВСт3сп ГОСТ 16523-89		
				(138x96) h16 $\frac{25}{\sqrt{}}$	1	0.21 кг
A4	4		Д24В.076.028	Дно	1	
A4	5		Д24В.076.029	Патрубок	1	
A4	6		Д24В.076.031	Накладка	2	

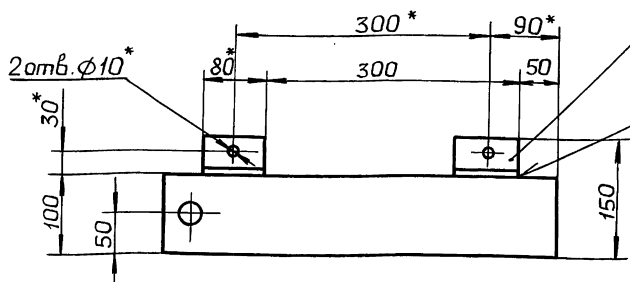
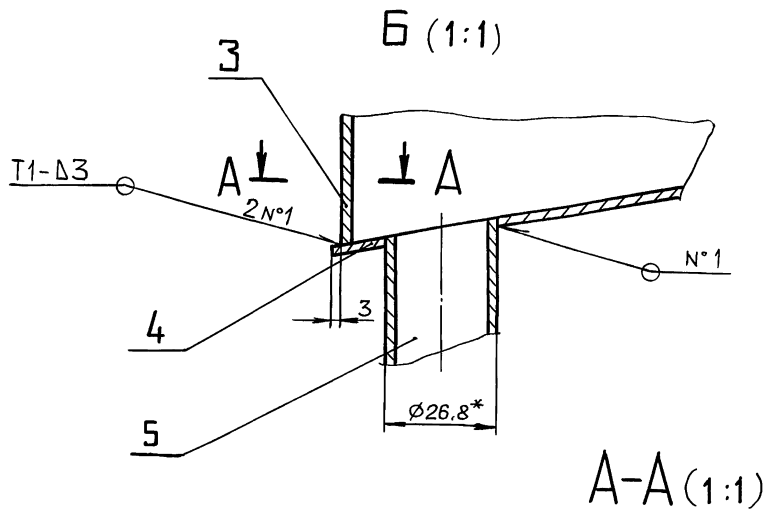
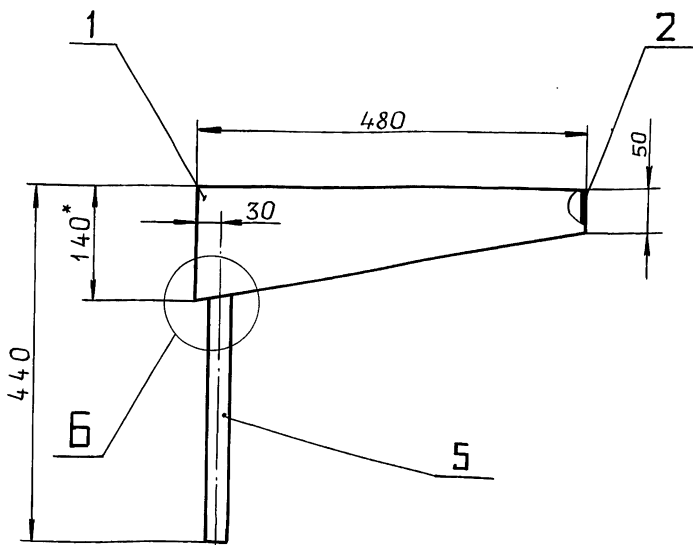
Д24В.076.020

Изм.	Лист	№ док. к.	Повт.	Дата	Лит.	Масса	Масштаб
Разраб.	Мянттер	Иль	18.99		И		1
Проб.	Вальский	Иль			Лист	Листов	1
Т. контр.					Уголок 50x50x3-Б ГОСТ 8509-86 Ст 3сп ГОСТ 535-88		
И. контр.	Мянттер	Иль			ГПИ ГОРЬКОВСКИЙ САНТЕХПРОЕКТ		
Утв.					формат А4		

Воронка

формат А4

Д24В.076.020СБ



1.\* Размеры для справок.

2.  $h16, \pm \frac{IT16}{2}$

3. Сварные швы по ГОСТ 5264-80.

Д24В.076.020СБ

Изм.	Лист	№ док. к.	Повт.	Дата	Лит.	Масса	Масштаб
Разраб.	Мянттер	Иль	18.99		И	1.8	1:5
Проб.	Вальский	Иль			Лист	Листов	1
Т. контр.					Уголок 50x50x3-Б ГОСТ 8509-86 Ст 3сп ГОСТ 535-88		
И. контр.	Мянттер	Иль			ГПИ ГОРЬКОВСКИЙ САНТЕХПРОЕКТ		
Утв.					формат А3		

Воронка

Копировал: Ганкова

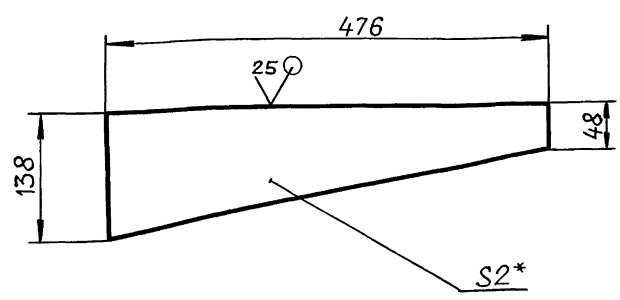
24635-08 16

формат А3



Д24В.076.025

(✓) (✓)



1\* Размеры для справок.  
2. h16.

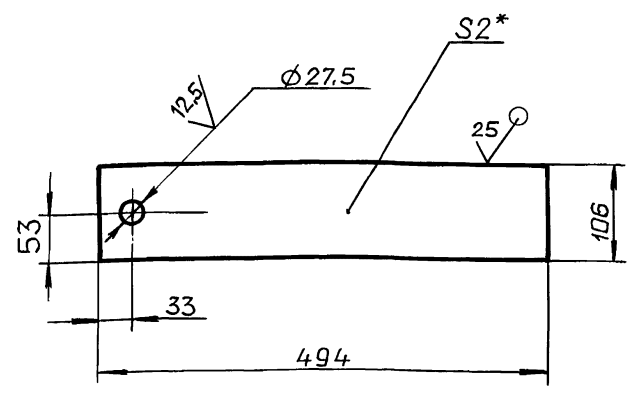
Д24В.076.025

Изм.	Лист	№ докум.	Подп.	Дата	Лит.	Масса	Масштаб
Разраб.	Мянтер			18.9.90	И	0,7	1:5
Проб.	Вольский				Лист Листов 1		
Т.контр.					Лист Листов 1		
Н.контр.	Мянтер				Лист Б-ПН-2 ГОСТ 19903-74 3-IV-Н-ВСтЗ ГОСТ 16523-89		
Утв.					ГПИ ГОРЬКОВСКИЙ САНТЕХПРОЕКТ		

формат А4

Д24В.076.028

(✓) (✓)



1\* Размеры для справок.  
2. H16, h16, ± IT16/2

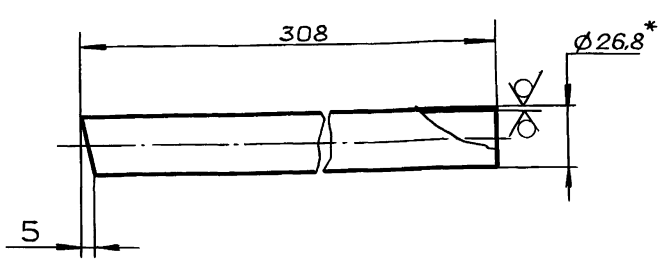
Д24В.076.028

Изм.	Лист	№ докум.	Подп.	Дата	Лит.	Масса	Масштаб
Разраб.	Мянтер			18.9.90	И	0,82	1:5
Проб.	Вольский				Лист Листов 1		
Т.контр.					Лист Листов 1		
Н.контр.	Мянтер				Лист Б-ПН-2 ГОСТ 19903-74 3-IV-Н-ВСтЗ ГОСТ 16523-89		
Утв.					ГПИ ГОРЬКОВСКИЙ САНТЕХПРОЕКТ		

формат А4

Д24В.076.029

(✓) (✓)



1\* Размеры для справок.  
2. h16, ± IT16/2

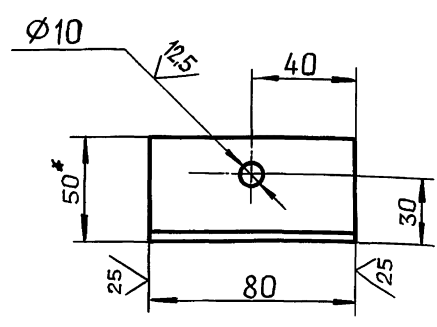
Д24В.076.029

Изм.	Лист	№ докум.	Подп.	Дата	Лит.	Масса	Масштаб
Разраб.	Мянтер			18.9.90	И	0,44	1:2
Проб.	Вольский				Лист Листов 1		
Т.контр.					Лист Листов 1		
Н.контр.	Мянтер				Лист Труба 26,8x2,5 ГОСТ 3262-75		
Утв.					ГПИ ГОРЬКОВСКИЙ САНТЕХПРОЕКТ		

формат А4

Д24В.076.031

(✓) (✓)



1\* Размеры для справок.  
2. H16, h16, ± IT16/2

Д24В.076.031

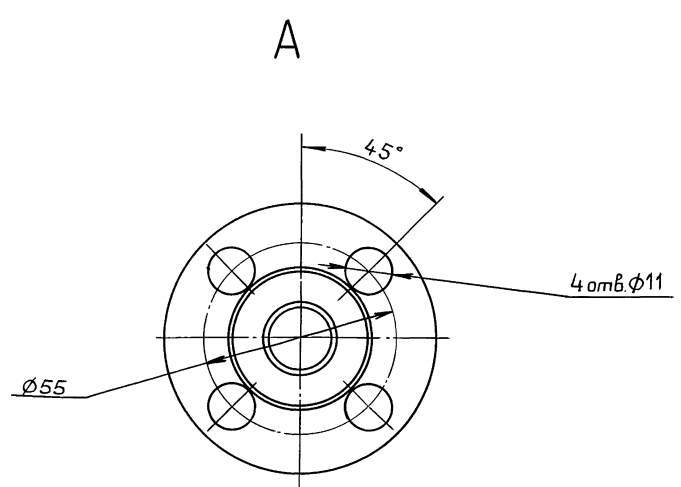
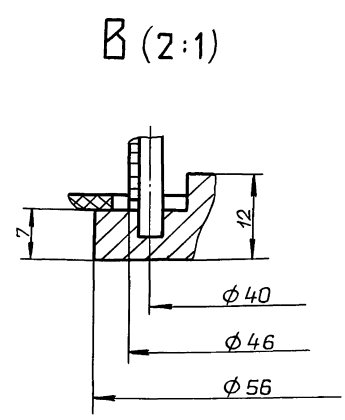
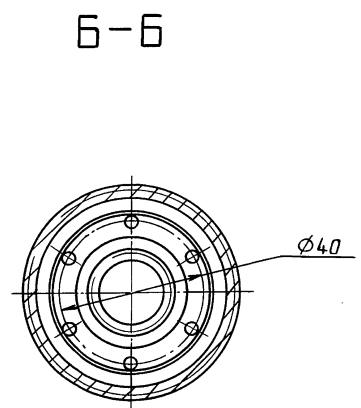
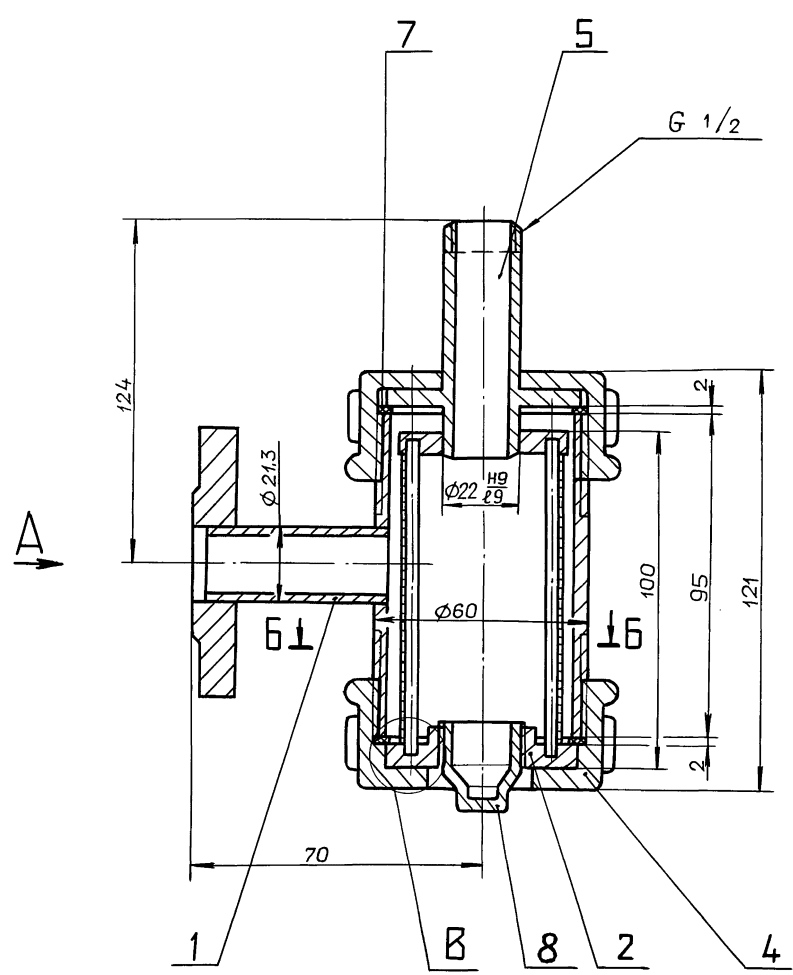
Изм.	Лист	№ докум.	Подп.	Дата	Лит.	Масса	Масштаб
Разраб.	Мянтер			18.9.90	И	0,19	1:2
Проб.	Вольский				Лист Листов 1		
Т.контр.					Лист Листов 1		
Н.контр.	Мянтер				Лист Уголок 50x50x3-6 ГОСТ 8509-86 СтЗсп ГОСТ 535-88		
Утв.					ГПИ ГОРЬКОВСКИЙ САНТЕХПРОЕКТ		

Копировал: Ганкова

24635-08 17

формат А4

Серия 5.903-17 Выпуск 4-1



1. Размеры для справок.
2. После сборки фильтр испытать на герметичность давлением  $9 \text{ кгс/см}^2$  в течении 5 мин. Течь не допускается.

				Д24В.076.030 СБ				
Изм	Лист	№ докум.	подп.	Дата	Фильтр воды	Лит.	Масса	Масштаб
Разраб.	Монтаж	Вольский	КС	18.9.90		И	5,5	1:1
Т.контр.						Лист	Листов 1	
Нач. отд.						ГПИ ГОРЬКОВСКИЙ		
Н.контр.	Монтаж	Вольский	КС			САНТЕХПРОЕКТ		
Утв.								

выпуск 4-1

Серия 5.903-17

Изм. № подл. Подл. и дата  
Изм. № подл. Подл. и дата  
Изм. № подл. Подл. и дата  
Изм. № подл. Подл. и дата  
Изм. № подл. Подл. и дата  
Изм. № подл. Подл. и дата

формат	Зона	Поз.	Обозначение	Наименование	Кол.	Примечание
				Документация		
A2			Д24В.076.030СБ	Сборочный чертеж		
				Сборочные единицы		
A4	1		Д24В.076.040	Корпус	1	
A4	2		Д24В.076.050	Элемент фильтрующий	1	
				Детали		
A4	4		Д24В.076.034	Гайка накидная	1	
A4	5		Д24В.076.035	Ниппель	1	
B4	6		Д24В.076.036	Прокладка		
				Паранит ПОН-2		
				ГОСТ 481-80		
				Д60 x d54	2	
				Стандартные изделия		
		8		Пробка Ц-15		
				ГОСТ 8963-75	1	
				Калпак Ц-50 ГОСТ 8962-75		
				(заготовка для Д24В.076.034)		

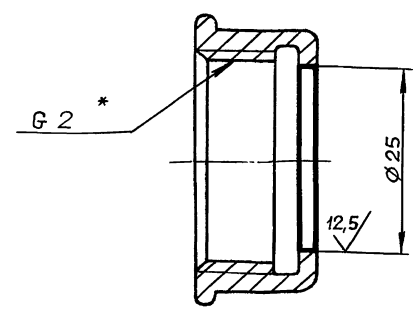
Д24В.076.030

Фильтр воды

Лит. Лист Листов  
И 1 1

гпи горьковский  
САНТЕХПРОЕКТ  
формат А4

Д24В.076.034



Неуказанные предельные отклонения размеров:  
H 14

Д24В.076.034

Гайка  
накидная

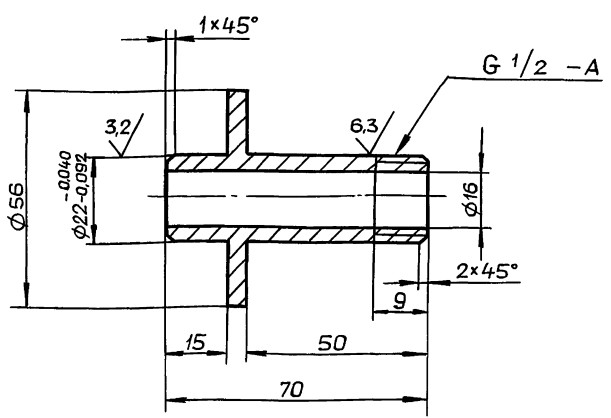
Лит. Масса Масштаб  
И 0,46 2:1

Заготовка  
Калпак Ц-50 ГОСТ 8962-75

Лит. Лист Листов 1  
гпи горьковский  
САНТЕХПРОЕКТ  
формат А4

Д24В.076.036

12,5 (✓)



Неуказанные предельные отклонения размеров:

H14; h14, ± IT14/2

Д24В.076.035

Ниппель

Лит. Масса Масштаб  
И 0,2 1:1

Лит. Лист Листов 1  
Ст 3сп ГОСТ 380-88  
гпи горьковский  
САНТЕХПРОЕКТ  
формат А4

формат	Зона	Поз.	Обозначение	Наименование	Кол.	Примечание
				Документация		
A3			Д24В.076.040СБ	Сборочный чертеж		
				Детали		
A4	1		Д24В.076.038	Патрубок	1	
A4	2		Д24В.076.039	Патрубок	1	
				Стандартные изделия		
		3		Фланец 1-15-6 Ст 25		
				ГОСТ 12820-80	1	

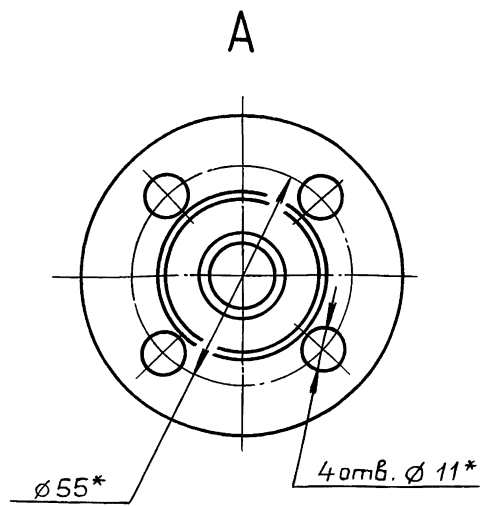
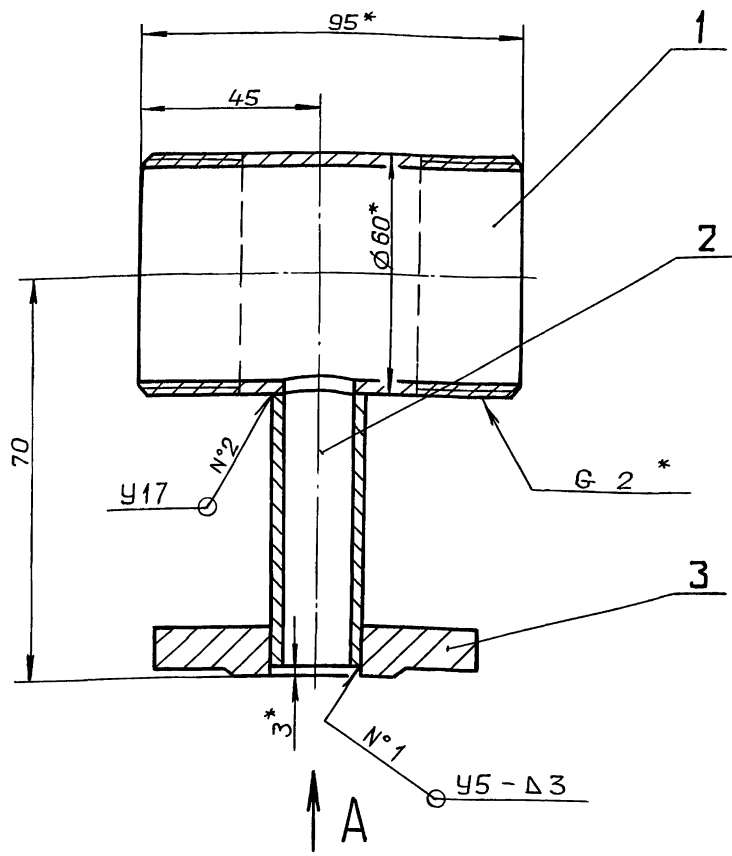
Д24В.076.040

Корпус

Лит. Лист Листов 1  
гпи горьковский  
САНТЕХПРОЕКТ

Д24В.076.040СБ

Серия 5.903-17 выпуск 4-1



- 1.\* Размеры для справок.
- 2.  $\pm \frac{IT16}{2}$
- 3. Сварные швы по ГОСТ 16037-80.

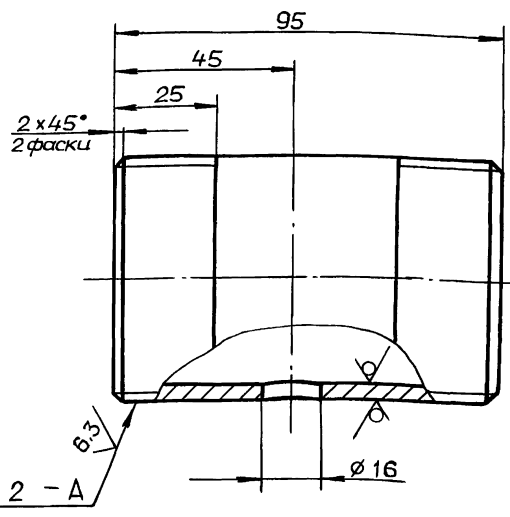
Инв. № подл. Подл. и дата. Взам. инв. №. Инв. №. Подл. и дата.

				<b>Д24В.076.040СБ</b>				
Изм.	Лист	№ докум.	Подп.	Дата	Корпус	Лит.	Масса	Масштаб
Разраб.	Мюнтер	Вальский	18.09			И	4,4	1:1
Проб.	Вальский					Лист	Листов 1	
Т.контр.						ГПИ ГОРЬКОВСКИЙ САНТЕХПРОЕКТ		
И.контр.	Мюнтер							
Утв.								

формат А3

Д24В.076.038

25 (✓)

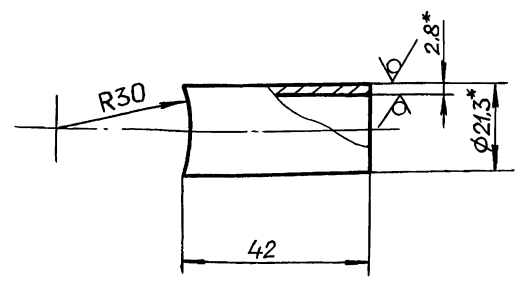


Неуказанные предельные отклонения размеров:  
 $H16, h16, \pm \frac{IT16}{2}$

Инв. № подл. Подл. и дата. Взам. инв. №. Инв. №. Подл. и дата.

Д24В.076.039

25 (✓)



- 1.\* Размеры для справок.
- 2.  $h16. \pm \frac{IT16}{2}$

Инв. № подл. Подл. и дата. Взам. инв. №. Инв. №. Подл. и дата.

				<b>Д24В.076.038</b>				
Изм.	Лист	№ докум.	Подп.	Дата	Патрубок	Лит.	Масса	Масштаб
Разраб.	Мюнтер	Вальский	18.09			И	4	1:1
Проб.	Вальский					Лист	Листов 1	
Т.контр.						ГПИ ГОРЬКОВСКИЙ САНТЕХПРОЕКТ		
И.контр.	Мюнтер							
Утв.								

формат А4

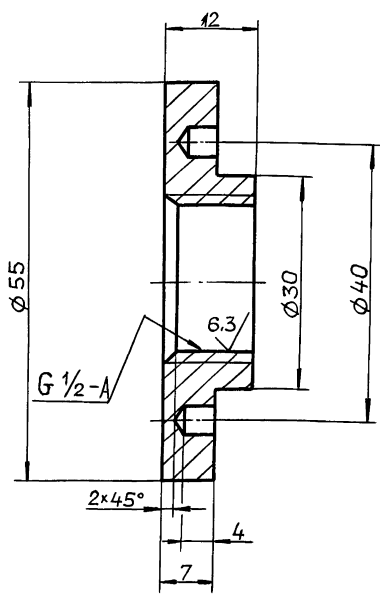
Копировал: Ганкова

24635-08 20 формат А4

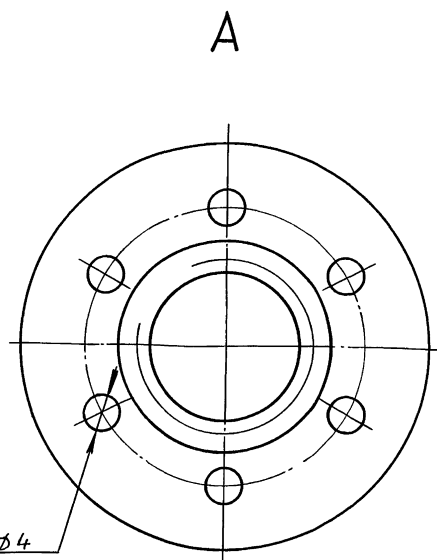


Д24В.076.044

Серия 5.903-17 Выпуск 4-1



A



6 отв. Ø 4

Неуказанные предельные отклонения размеров:

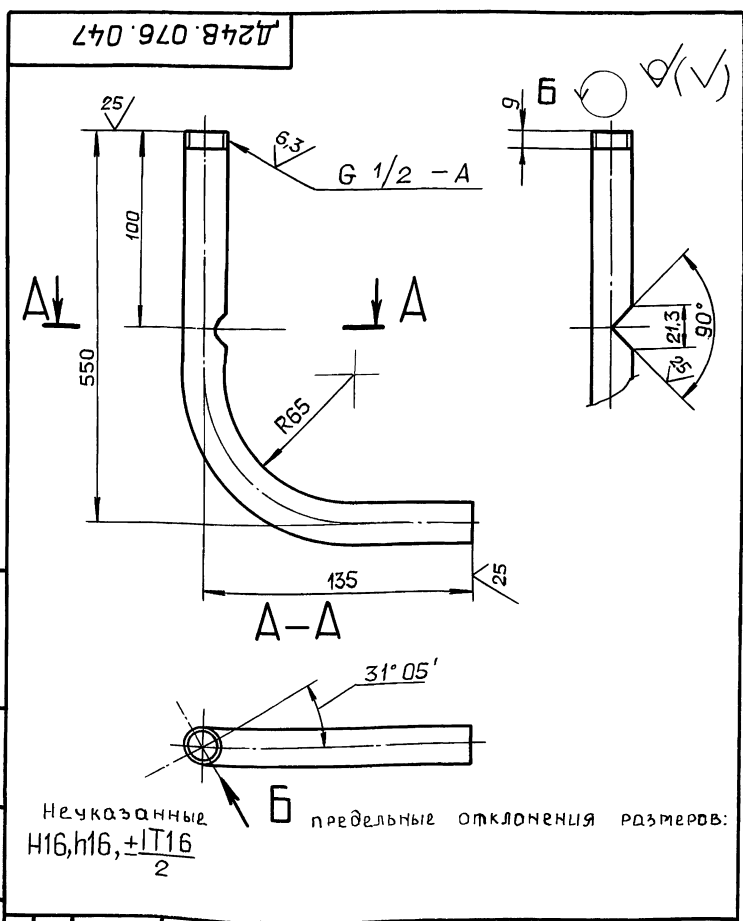
$$H14, I14, \pm \frac{IT14}{2}$$

Изм. № лист. Подп. и дата. Взам. инв. №. Инв. № докл. Подп. и дата.

				Д24В.076.044			
Изм. лист	№ докум.	Подп.	Дата	Фланец	Лит.	Масса	Масштаб
Разраб.	Мяунтер	И	4.9.98		И	0.1	2:1
Проб.	Вальский	И			Лист	Листов 1	
Т.контр.					ГПИ ГОРЬКОВСКИЙ		
Н.контр.	Мяунтер	И			САНТЕХПРОЕКТ		
Утв.				Ст 3сп ГОСТ 380-88			
				формат А3			

формат	Зона	Поз.	Обозначение	Наименование	Кол.	Примечание
				<u>Документация</u>		
A2			Д24В.076.060СБ	Сборочный чертеж		
				<u>Детали</u>		
A4	1		Д24В.076.047	Патрубок	1	
A4	2		Д24В.076.048	Патрубок	1	
				<u>Стандартные изделия</u>		
		3		Фланец 1-15-6 Ст25 ГОСТ 12820-80	1	
		4		Штуцер Щ2-М20-50 ОСТ 36.7-74	1	

Изм. № лист. Подп. и дата. Взам. инв. №. Инв. № докл. Подп. и дата.



Неуказанные предельные отклонения размеров:  $H16, I16, \pm \frac{IT16}{2}$

				Д24В.076.047			
Изм. лист	№ докум.	Подп.	Дата	Патрубок	Лит.	Масса	Масштаб
Разраб.	Мяунтер	И	4.9.98		И	0.8	1:2
Проб.	Вальский	И			Лист	Листов 1	
Т.контр.					ГПИ ГОРЬКОВСКИЙ		
Н.контр.	Мяунтер	И			САНТЕХПРОЕКТ		
Утв.				Труба 15x2,6 ГОСТ 3262-75			
				формат А4			

Д24В.076.060

Труба

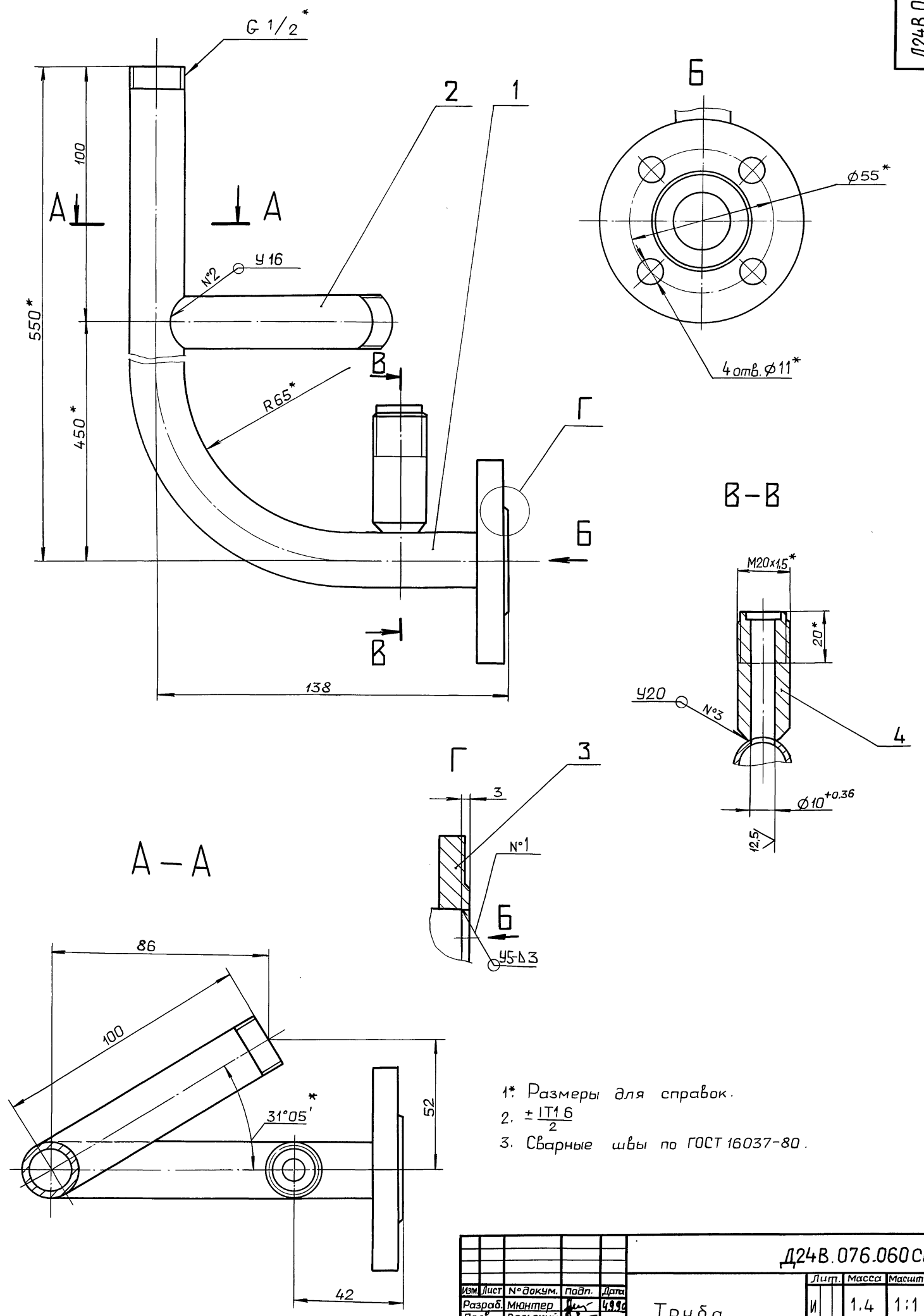
Лит.	Лист	Листов
И		1
ГПИ ГОРЬКОВСКИЙ		
САНТЕХПРОЕКТ		

формат А4

Копировал: Ганкова

24635-08 22

формат А4



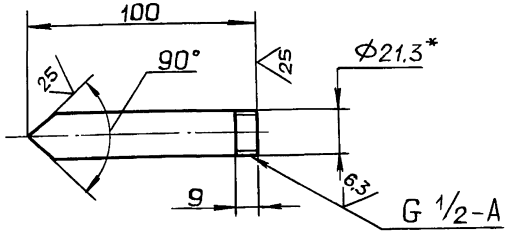
- 1\* Размеры для справок.
- 2. ±IT16/2
- 3. Сварные швы по ГОСТ 16037-80.

Изм. № подл. Подл. и дата  
 Взам. инв. № Инв. № подл. Подл. и дата  
 Разраб. Мюнтер  
 Проб. Вольский  
 Т.контр.  
 И.контр. Мюнтер  
 Утв.

				Д24В.076.060 СБ		
Изм.	Лист	№ докум.	подп.	Дата	Лист	Масса
	И			4.9.90	1	1.4
Труба					Лист	Масштаб
					Листов	1
ГПИ ГОРЬКОВСКИЙ САНТЕХПРОЕКТ						
Копировал: Ганкова					24635-08 23 формат А2	

Д24В.076.048

✓(✓)



1.\* Размеры для справок.  
2. ± 1/16

Д24В.076.048

Изм.	Лист	№ докум.	Подп.	Дата	Лит.	Масса	Масштаб
Разраб.	Мюнтер	Л	4.9.90				
Проб.	Вольский	Л			И	0,13	1:2
Т.контр.					Лист	Листов	1
И.контр.	Мюнтер	Л			Труба 15x2,6 ГОСТ3262-75		
Утв.					ГПИ ГОРЬКОВСКИЙ САНТЕХПРОЕКТ		

формат А4

формат	Зона	Поз.	Обозначение	Наименование	Кол.	примечание
				<u>Документация</u>		
А3			Д24В.076.080 СБ	Сборочный чертеж		
				<u>Сборочные единицы</u>		
А4	1		Д24В.076.090	Полухомут	2	
				<u>Стандартные изделия</u>		
	2			Болт М12-6gх60.56.019		
				ГОСТ 7798-70	2	
	3			Гайка М12-6Н.5.019		
				ГОСТ 5915-70	2	
	4			Шайба 12.01		
				ГОСТ 11371-78	2	

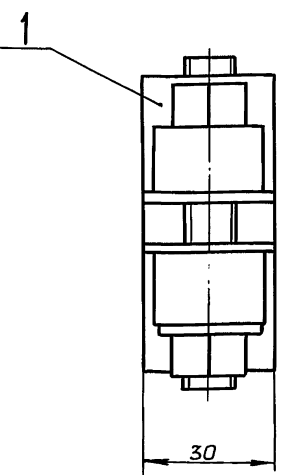
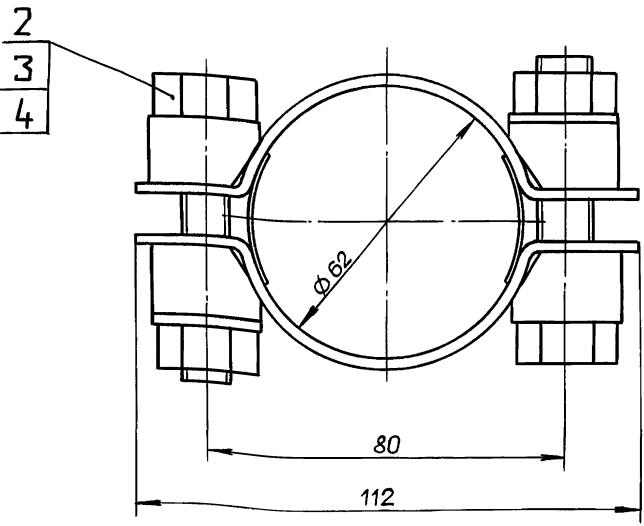
Изм. № подл. Подп. и дата. Взам. инв. № докум. Инв. № докум. Подп. и дата.

Д24В.076.080

Изм.	Лист	№ докум.	Подп.	Дата	Лит.	Масса	Масштаб
Разраб.	Мюнтер	Л	4.9.90				
Проб.	Вольский	Л			И		1
Нач. отд.					Лист	Листов	1
И.контр.	Мюнтер	Л			Хомут		
Утв.					ГПИ ГОРЬКОВСКИЙ САНТЕХПРОЕКТ		

формат А4

Д24В.076.080 СБ



Размеры для справок.

Д24В.076.080 СБ

Изм.	Лист	№ докум.	Подп.	Дата	Лит.	Масса	Масштаб
Разраб.	Мюнтер	Л	4.9.90				
Проб.	Вольский	Л			И	0,49	1:1
Т.контр.					Лист	Листов	1
И.контр.	Мюнтер	Л			Хомут		
Утв.					ГПИ ГОРЬКОВСКИЙ САНТЕХПРОЕКТ		

Копировал: Ганкова

24635-08 24 формат А3

Изм. № подл. Подп. и дата. Взам. инв. № докум. Инв. № докум. Подп. и дата.



Д24В.076.058

12,5/√(✓)

Неуказанные предельные отклонения размеров:  
 $h14, \pm \frac{IT16}{2}$

Д24В.076.058

Скоба

Лит.	Масса	Масштаб
И	0,07	1:1
Лист	Листов 1	

Лист Б-ПН-2 ГОСТ19903-74  
 3-IV-Н-ВСтЗспГОСТ16523-89  
 ГПИ ГОРЬКОВСКИЙ  
 САНТЕХПРОЕКТ

формат А4

Формат листа	Поз.	Обозначение	Наименование	Кол.	Примечание
			Документация		
A3		Д24В.076.090 СБ	Сборочный чертеж		
			Детали		
A4	1	Д24В.076.058	Скоба	1	
A4	2	Д24В.076.059	Бобышка	1	
A4	3	Д24В.076.061	Скоба	1	

Д24В.076.090

Полухомут

Лит.	Лист	Листов
И		1
Лист ГПИ ГОРЬКОВСКИЙ САНТЕХПРОЕКТ		

формат А4

Д24В.076.090 СБ

А-А

1. Покрытие Ц15.
- 2.\* Размеры для справок.
3.  $h14, \pm \frac{IT14}{2}$
4. Сварные швы по ГОСТ5264-80.

Д24В.076.090 СБ

Полухомут

Лит.	Масса	Масштаб
И	0,2	1:1
Лист	Листов 1	

ГПИ ГОРЬКОВСКИЙ САНТЕХПРОЕКТ

Копировал: Ганкова

24635-08 25

формат А3

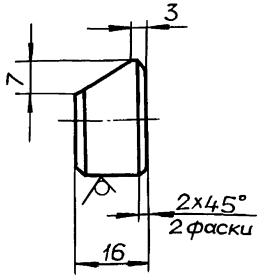
Серия 5.903-17 выпуск 4-1

Инв.№ подл. Подл. и дата Взам.инв.№ Инв.№ подл. Подл. и дата

Инв.№ подл. Подл. и дата Взам.инв.№ Инв.№ подл. Подл. и дата

Д24В.076.059

12,5/√(✓)



Неуказанные предельные отклонения размеров:

$h14, \pm \frac{IT14}{2}$

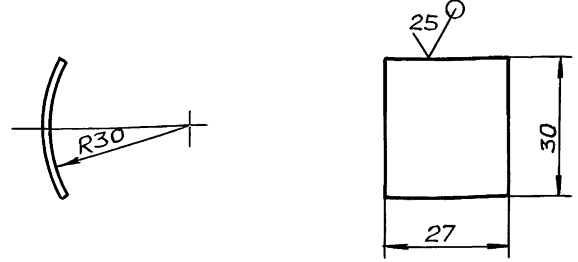
Д24В.076.059

Изм	Лист	№ докум.	Подп.	Дата	Лит.	Масса	Масштаб
Разраб.	Мягтер	Вольский	4990				
Проб.	Вольский				И	0.06	1:1
Т.контр.					Лист	Листов	1
Н.контр.	Мягтер				Круг	25-В ГОСТ 2590-88	ГПИ ГОРЬКОВСКИЙ САНТЕХПРОЕКТ
Утв.						Ст 3сп ГОСТ 535-88	

формат А4

Д24В.076.061

√(✓)



Неуказанные предельные отклонения размеров:

$h16, \pm \frac{IT16}{2}$

Д24В.076.061

Изм	Лист	№ докум.	Подп.	Дата	Лит.	Масса	Масштаб
Разраб.	Мягтер	Вольский	4990				
Проб.	Вольский				И	0.01	1:1
Т.контр.					Лист	Листов	1
Н.контр.	Мягтер				Лист	Б-ПН-1 ГОСТ 19903-74	ГПИ ГОРЬКОВСКИЙ САНТЕХПРОЕКТ
Утв.						3-IV-Н-ВС 3сп ГОСТ 16523-89	

формат А4

Формат	Зона	Поз.	Обозначение	Наименование	Кол.	Примечание
				Документация		
A3			Д24В.076.100 СБ	Сборочный чертеж		
				Детали		
A4	1		Д24В.076.063	Патрубок	1	
				Стандартные изделия		
	2			Штуцер Щ2-М20-50		
				ОСТ 36.7-74	1	

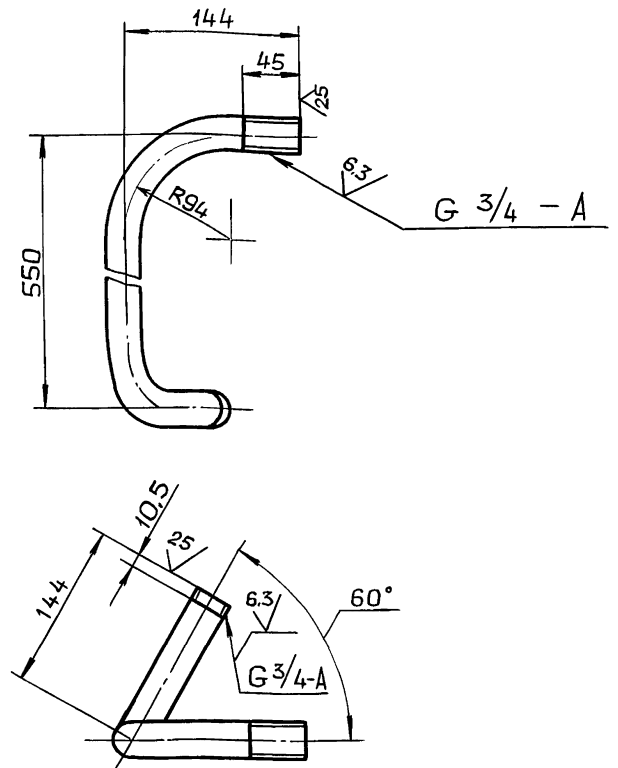
Д24В.076.100

Изм	Лист	№ докум.	Подп.	Дата	Лит.	Лист	Листов
Разраб.	Мягтер	Вольский	4990				
Проб.	Вольский				И	1	1
Н.контр.	Мягтер				Труба	26,8 x 25	ГПИ ГОРЬКОВСКИЙ САНТЕХПРОЕКТ
Утв.						ГОСТ 3262-75	

формат А4

Д24В.076.063

√(✓)



Неуказанные предельные отклонения размеров:

$\pm \frac{IT16}{2}$

Д24В.076.063

Изм	Лист	№ докум.	Подп.	Дата	Лит.	Масса	Масштаб
Разраб.	Мягтер	Вольский	4990				
Проб.	Вольский				И	1.1	1:4
Т.контр.					Лист	Листов	1
Н.контр.	Мягтер				Труба	26,8 x 25	ГПИ ГОРЬКОВСКИЙ САНТЕХПРОЕКТ
Утв.						ГОСТ 3262-75	

Копирвал: Ганцова

24635-08 26

формат А4

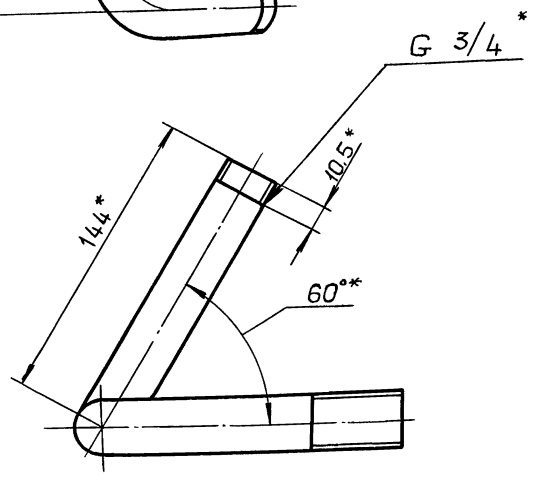
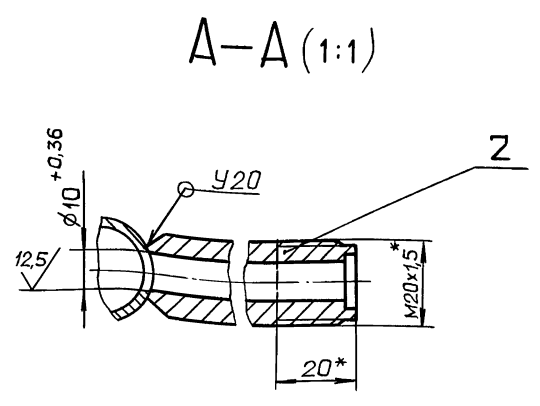
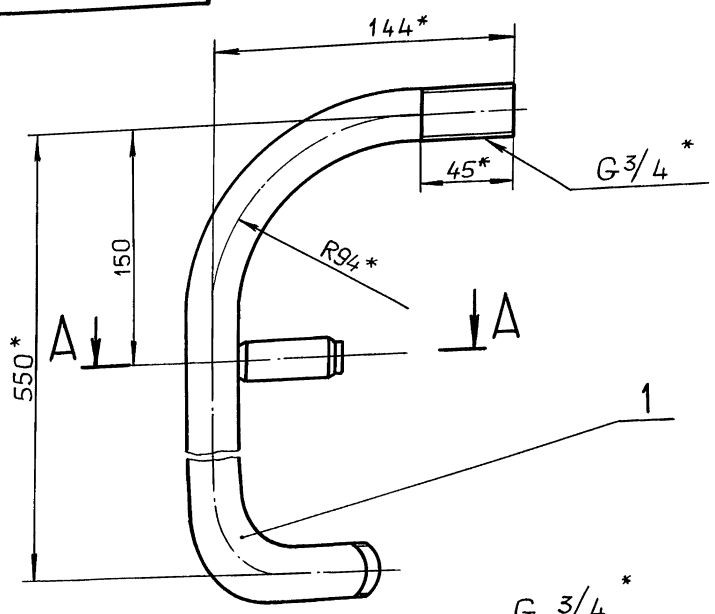
Серия 5.903-17 Выпуск 4-1

Изм. № подл. Подп. и дата

Изм. № подл. Подп. и дата

Серия 5.903-17 выпуск 4-1

Д24В.076.100СВ

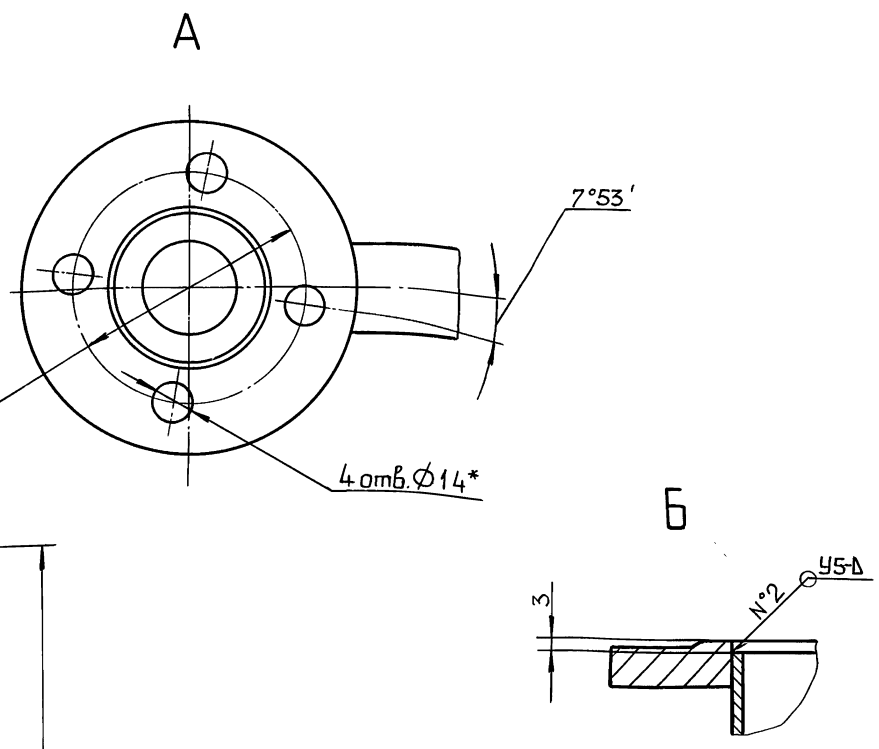
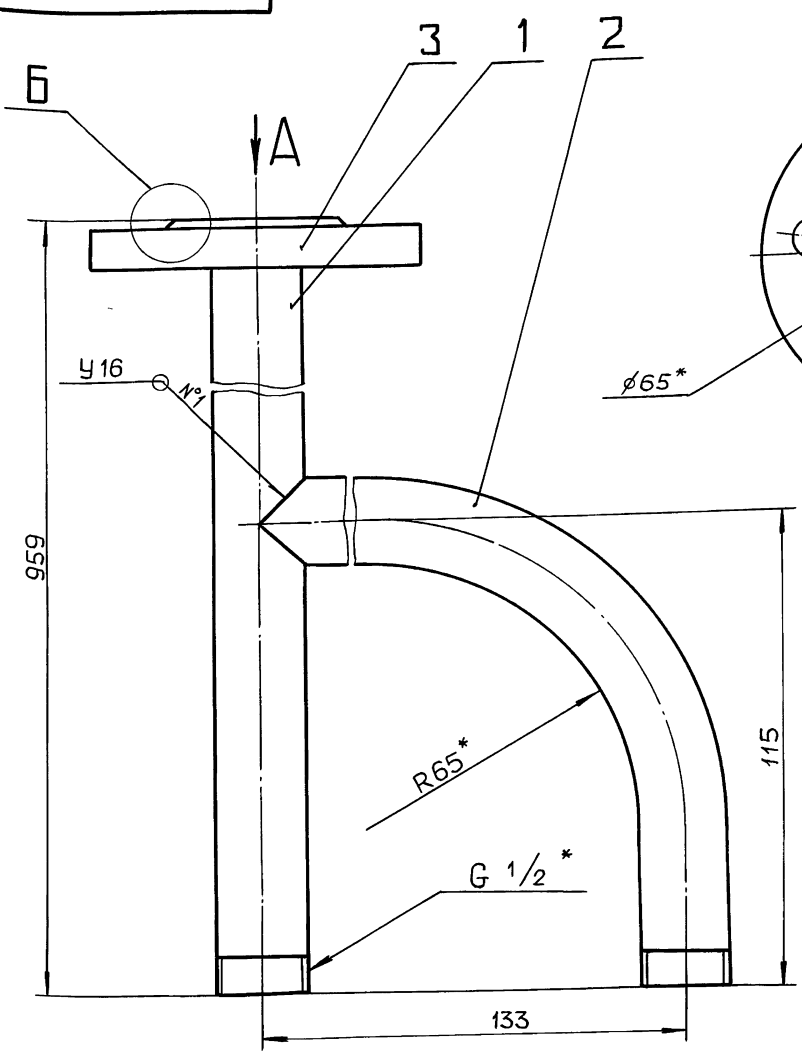


1.\* Размеры для справок.  
2.  $\pm \frac{IT16}{2}$

				Д24В.076.100СВ				
Изм.	Лист	№ док.им.	Подп.	Дата	Труба	Лист	Масса	Масштаб
Разраб.	Мюнтер	И	4.9.90	И		1.3	1:2	
Проб.	Вольский	В		Лист		Листов 1		
Т.контр.				ГПИ ГОРЬКОВСКИЙ				
И.контр.	Мюнтер	И		САНТЕХПРОЕКТ				
Утв.				формат А3				

Изм. №, дата, Подп. и дата, Взам. шифр, Инв. №, дата, Подп. и дата

Д24В.076.110СВ



1.\* Размеры для справок.  
2.  $n16, \pm \frac{IT16}{2}$   
3. Сварные швы по ГОСТ 16037-80.

				Д24В.076.110СВ				
Изм.	Лист	№ док.им.	Подп.	Дата	Труба	Лист	Масса	Масштаб
Разраб.	Мюнтер	И	4.9.90	И		2	1:1	
Проб.	Вольский	В		Лист		Листов 1		
Т.контр.				ГПИ ГОРЬКОВСКИЙ				
И.контр.	Мюнтер	И		САНТЕХПРОЕКТ				
Утв.				формат А3				

Изм. №, дата, Подп. и дата, Взам. шифр, Инв. №, дата, Подп. и дата

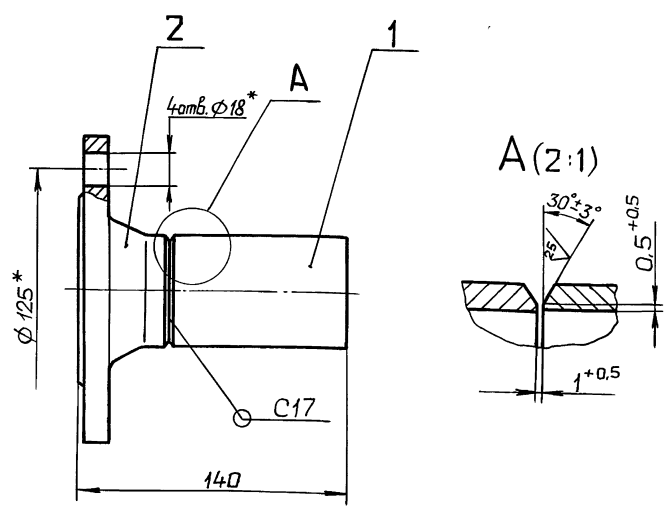
Копировал: Ганкова

24625



Д24В.076.120 СБ

Серия 5.903-17 Выпуск 4-1



1\* Размеры для справок.  
 2. h16, ± 1/2

Д24В.076.120 СБ

Изм.	Лист	№ докум.	Подп.	Дата	Лит.	Масса	Масштаб
Разраб.	Мюнтер	И	И	4.9.90	И	2.7	1:2
Проб.	Вольский	И	И		Лист	Листов	1
Т.контр.					гпи ГОРЬКОВСКИЙ САНТЕХПРОЕКТ		
Н.контр.	Мюнтер	И	И		формат А4		
Утв.							

Патрубок

Формат	Зона	Поз.	Обозначение	Наименование	Кол.	Примечание
				Документация		
A2			Д24В.076.130 СБ	Сборочный чертеж		
				Сборочные единицы		
A4	1		Д24В.076.140	Бак	1	
A4	2		Д24В.076.150	Крышка	1	
				Детали		
A4	3		Д24В.076.071	Ось	2	
				Стандартные изделия		
	4			Шплинт 1,6×8.006		
				ГОСТ 397-79	4	

					Д24В.076.130		
Изм.	Лист	№ докум.	Подп.	Дата	Бак силиката натрия		
Разраб.	Мюнтер	И	И	4.9.90	Лит.	Лист	Листов
Проб.	Вольский	И	И		гпи ГОРЬКОВСКИЙ САНТЕХПРОЕКТ		
Нач. отд.					формат А4		
Н.контр.	Мюнтер	И	И				
Утв.							

Формат	Зона	Поз.	Обозначение	Наименование	Кол.	Примечание
				Документация		
A2			Д24В.076.140 СБ	Сборочный чертеж		
				Детали		
Б4	1		Д24В.076.073	Патрубок		
				Труба 57×3 ГОСТ10704-76		
				Д101 10705-80		
				L=74 h16 <sup>25</sup>	1	0,3кг
Б4	2		Д24В.076.074	Стенка		
				Лист Б-ПН-3 ГОСТ19903-74		
				3-IV-Н-ВСтрЗам ГОСТ16523-89		
				(994×494) h16 <sup>25</sup>	1	11,56кг
A4	3		Д24В.076.075	Стенка	1	
Б4	4		Д24В.076.076	Патрубок		
				Труба 48×3,5		
				ГОСТ3262-75		
				L=919 h16 <sup>25</sup>	1	3,0кг
A4	5		Д24В.076.077	Стенка	1	
	6		-01	Стенка	1	
A4	7		Д24В.076.078	Петля	2	

Д24В.076.140

Изм.	Лист	№ докум.	Подп.	Дата	Лит.	Лист	Листов
Разраб.	Мюнтер	И	И	4.9.90	И	1	2
Проб.	Вольский	И	И		гпи ГОРЬКОВСКИЙ САНТЕХПРОЕКТ		
Нач. отд.					формат А4		
Н.контр.	Мюнтер	И	И				
Утв.							

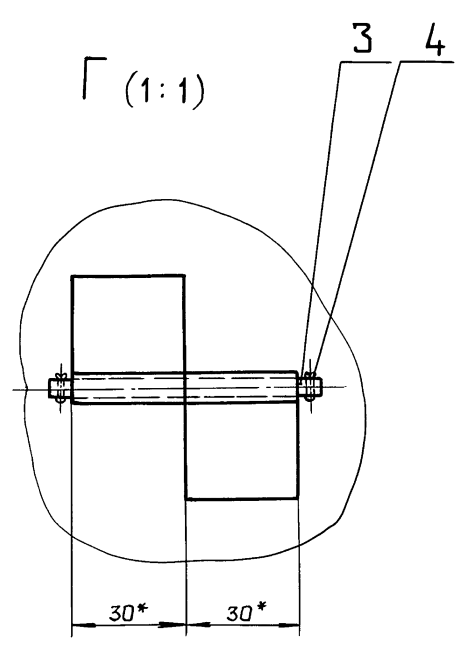
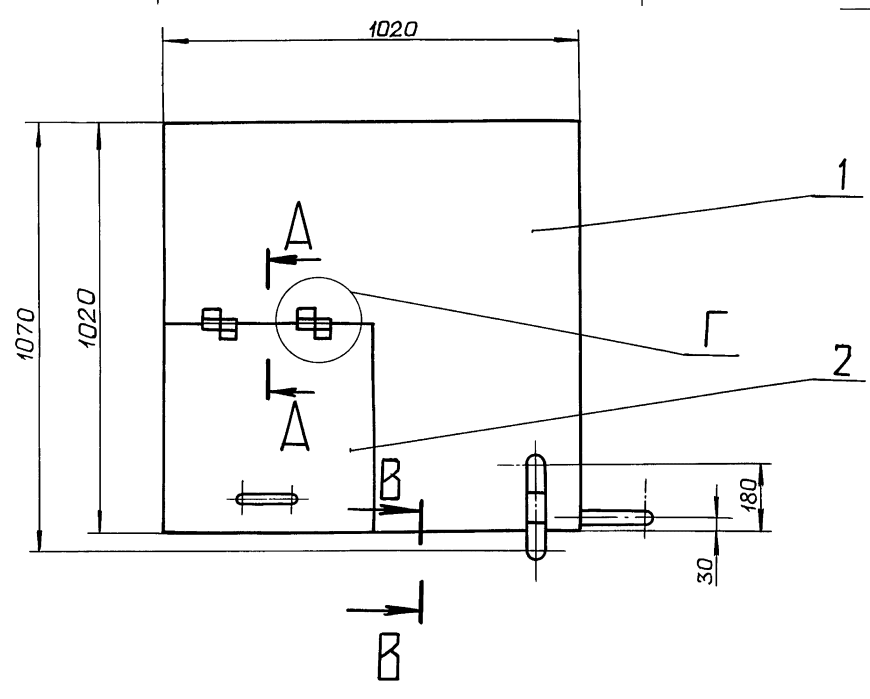
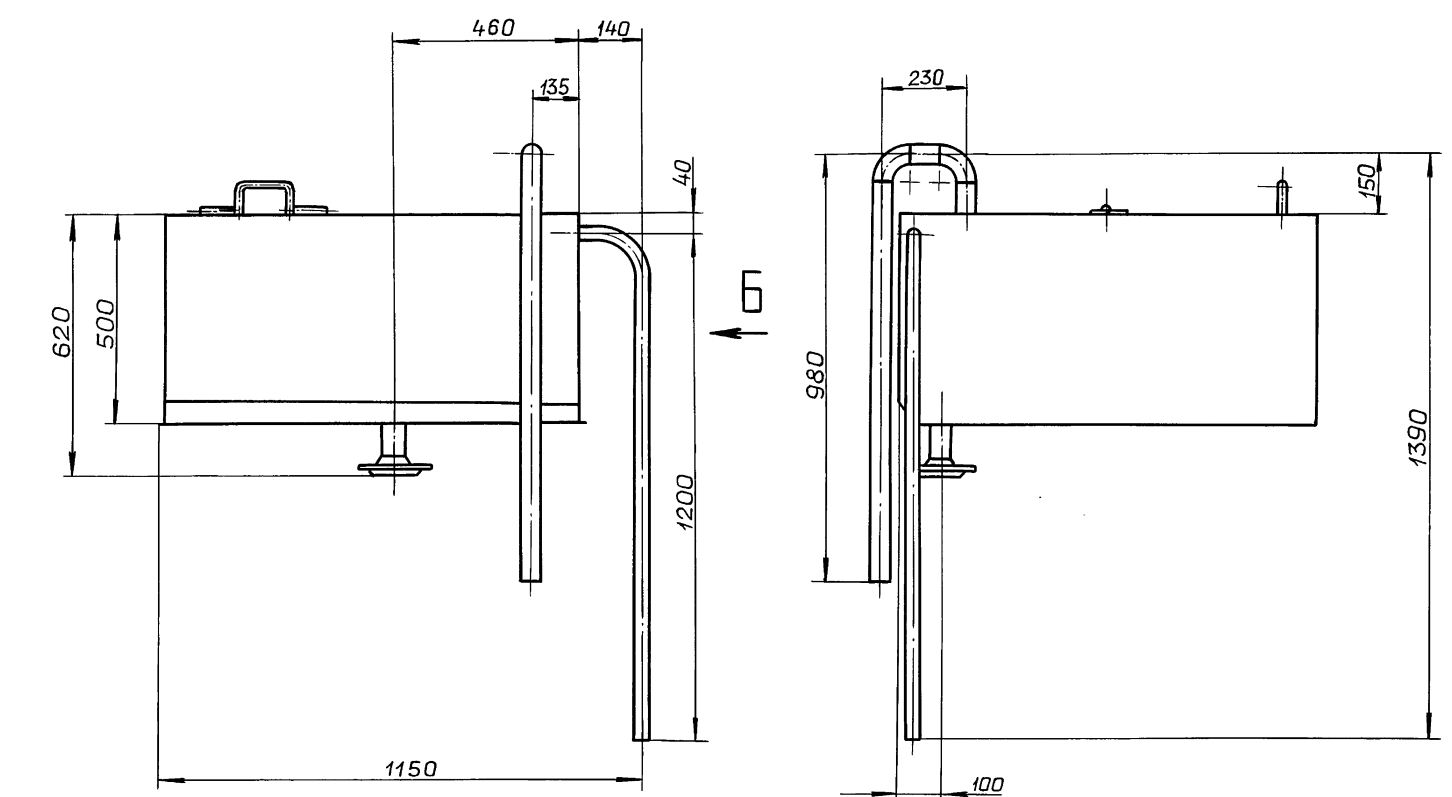
Бак

Формат	Зона	Поз.	Обозначение	Наименование	Кол.	Примечание
				Патрубок		
				Труба 48×3,5		
				ГОСТ3262-75		
Б4	8		Д24В.076.079	L=92 h16 <sup>25</sup>	1	0,3кг
Б4	9		Д24В.076.081	L=108 h16 <sup>25</sup>	1	0,35кг
A4	10		Д24В.076.082	Днище	1	
A4	11		Д24В.076.083	Крышка	1	
A4	12		Д24В.076.084	Патрубок	1	
				Стандартные изделия		
	14			Фланец 1-50-16 Ст25		
				ГОСТ12821-80	1	
	15			Отвод 90° 45×2,5		
				ГОСТ17375-83	1	

Изм.	Лист	№ докум.	Подп.	Дата	Д24В.076.140		
И	И	И	И	И	Лит.	Лист	Листов
					И	1	2
					гпи ГОРЬКОВСКИЙ САНТЕХПРОЕКТ		
					формат А4		

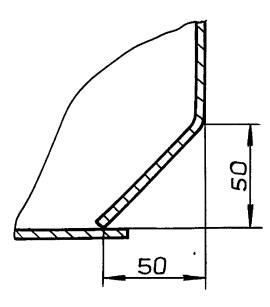
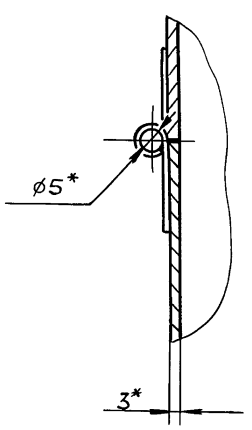
Д24В.076.140

Б



A-A (1:1)

B-B (1:2)



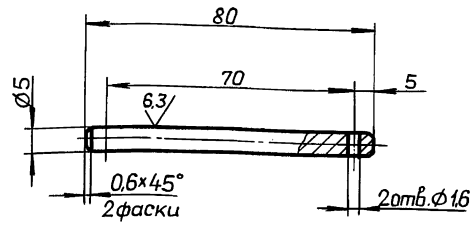
Размеры для справок.

				Д24В.076.130СБ				
Изм.	Лист	№ докум.	Подп.	Дата	Бак силиката натрия	Лит.	Масса	Масштаб
Разраб.	Мюнтер	Лис	У.3.90			И	105	1:10
Проб.	Вольский	УК				Лист	Листов	1
Т.контр.						гпи ГОРЬКОВСКИЙ САНТЕХПРОЕКТ		
И.контр.	Мюнтер	Лис						
Утв.								
Копирабал: Ганкова						24635-08 30		формат А2



Д24В.076.071

12,5/√



Неуказанные предельные отклонения размеров:

$h14, h14, \pm \frac{IT16}{2}$

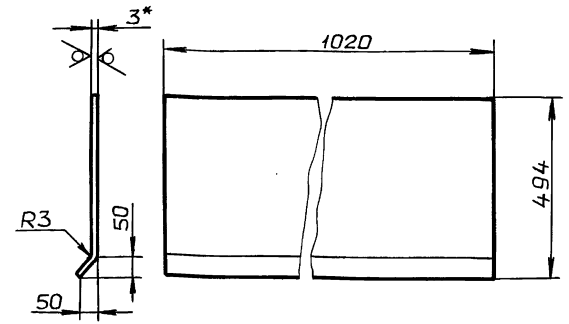
Д24В.076.071

Изм. Лист	№ докум.	Подп.	Дата	Лист	Масса	Масштаб
Разраб.	Монтаж	Ильин	4.9.90			
Проб.	Вольский	Ильин		И	0,01	1:1
Т.контр.				Лист	Листов 1	
Н.контр.	Монтаж	Ильин		Ст3сп ГОСТ 380-88		
Утв.				ГПИ ГОРЬКОВСКИЙ САНТЕХПРОЕКТ		

формат А4

Д24В.076.075

25/√



1\* Размеры для справок.

2.  $h16, \pm \frac{IT16}{2}$

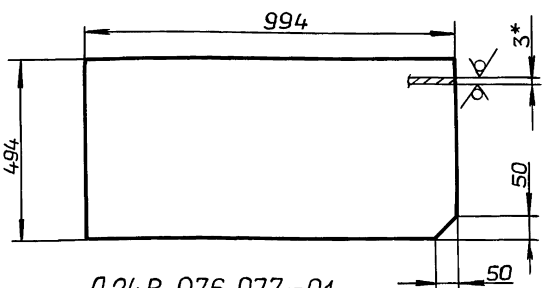
Д24В.076.075

Изм. Лист	№ докум.	Подп.	Дата	Лист	Масса	Масштаб
Разраб.	Монтаж	Ильин	4.9.90			
Проб.	Вольский	Ильин		И	12,4	1:10
Т.контр.				Лист	Листов 1	
Н.контр.	Монтаж	Ильин		Лист Б-ПН-3 ГОСТ 19903-74		
Утв.				3-П-Н-ВСт3сп ГОСТ 16523-80		

формат А4

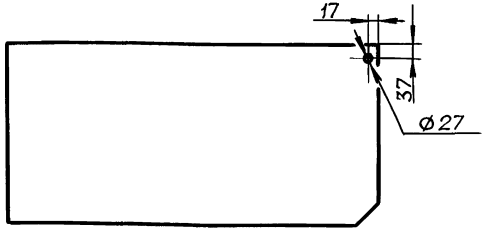
Д24В.076.077

25/√



Д24В.076.077-01

Остальное - см. Д24В.076.077



1\* Размеры для справок.

2.  $h16, h16, \pm \frac{IT16}{2}$

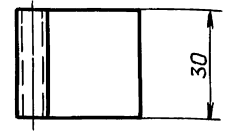
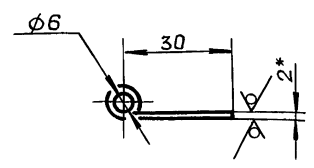
Д24В.076.077

Изм. Лист	№ докум.	Подп.	Дата	Лист	Масса	Масштаб
Разраб.	Монтаж	Ильин	4.9.90			
Проб.	Вольский	Ильин		И	11,6	1:10
Т.контр.				Лист	Листов 1	
Н.контр.	Монтаж	Ильин		Лист Б-ПН-3 ГОСТ 19903-74		
Утв.				3-П-Н-ВСт3сп ГОСТ 16523-80		

формат А4

Д24В.076.078

12,5/√



1\* Размеры для справок.

2.  $h14, h14, \pm \frac{IT16}{2}$

Д24В.076.078

Изм. Лист	№ докум.	Подп.	Дата	Лист	Масса	Масштаб
Разраб.	Монтаж	Ильин	4.9.90			
Проб.	Вольский	Ильин		И	0,02	1:1
Т.контр.				Лист	Листов 1	
Н.контр.	Монтаж	Ильин		Лист Б-ПН-2 ГОСТ 19903-74		
Утв.				3-П-Н-ВСт3сп ГОСТ 16523-80		

Копировал: Ганкова

24635-08 32

формат А4

Серия 5.903-17 Выпуск 4-1

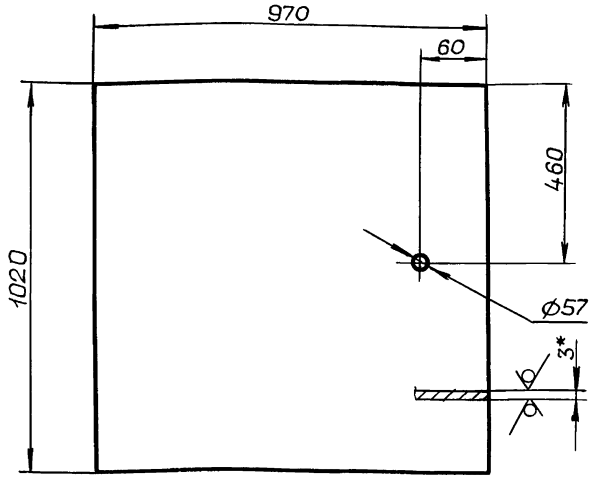
Изм. № подл. Подп. и дата. Взам. инв. № Инв. № подл. Подп. и дата.

Изм. № подл. Подп. и дата. Взам. инв. № Инв. № подл. Подп. и дата.



Д24В.076.082

25 (✓)



1.\* Размеры для справок.  
 2. Н16, h16, ±  $\frac{IT16}{2}$

Д24В.076.082

Днище

Лит.	Масса	Масштаб
И	23,3	1:10
Лист Листов 1		
гпи горьковский САНТЕХПРОЕКТ		

Серия 5.903-17 выпуск 4-1

Изм. № подл. Подп. и дата. Взам. инв. №. Инв. № дубл. Подп. и дата.

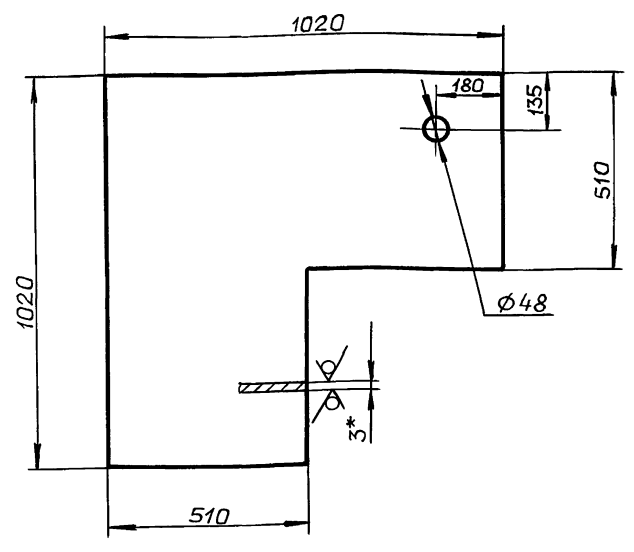
Изм.	Лист	№ докум.	Подп.	Дата
Разраб.	Мюнтер	Лш	49.90	
Проб.	Вольский	Лш		
Т.контр.				
И.контр.	Мюнтер	Лш		
Утв.				

Лист Б-ПН-3 ГОСТ19903-74  
 3-IV-Н-ВСгсп ГОСТ16523-89

формат А4

Д24В.076.083

25 (✓)



1.\* Размеры для справок.  
 2. Н16, h16,  $\frac{IT16}{2}$

Д24В.076.083

Крышка

Изм. № подл. Подп. и дата. Взам. инв. №. Инв. № дубл. Подп. и дата.

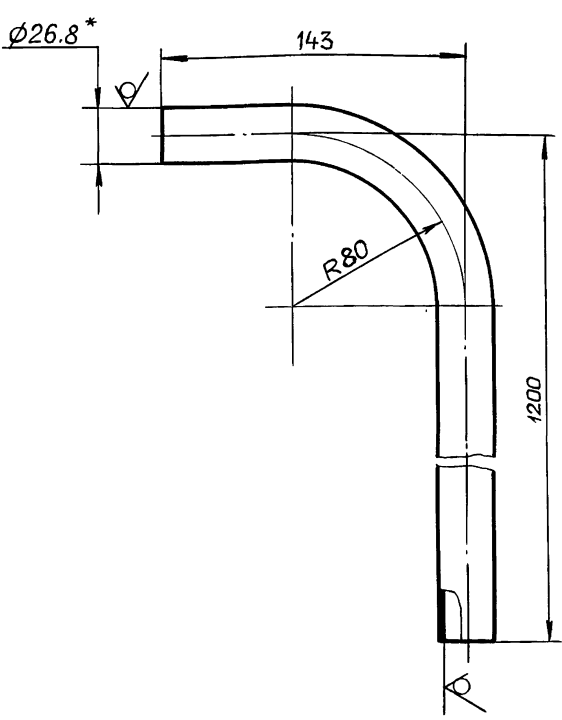
Изм.	Лист	№ докум.	Подп.	Дата
Разраб.	Мюнтер	Лш	49.90	
Проб.	Вольский	Лш		
Т.контр.				
И.контр.	Мюнтер	Лш		
Утв.				

Лист Б-ПН-3 ГОСТ19903-74  
 3-IV-Н-ВСгсп ГОСТ16523-89

формат А4

Д24В.076.084

25 (✓)



1.\* Размеры для справок.  
 2. ±  $\frac{IT16}{2}$

Д24В.076.084

Патрубок

Лит.	Масса	Масштаб
И	2	1:2
Лист Листов 1		
гпи горьковский САНТЕХПРОЕКТ		

Изм. № подл. Подп. и дата. Взам. инв. №. Инв. № дубл. Подп. и дата.

Изм.	Лист	№ докум.	Подп.	Дата
Разраб.	Мюнтер	Лш	49.90	
Проб.	Вольский	Лш		
Т.контр.				
И.контр.	Мюнтер	Лш		
Утв.				

Труба 26.8 x 25  
 ГОСТ3262-75

формат А4

Формат	Зона	Поз.	Обозначение	Наименование	Кол.	Примечание
				Документация		
A3			Д24В.076.150СБ	Сборочный чертеж		
				Детали		
A4	1		Д24В.076.078	Петля	2	
Б4	2		Д24В.076.085	Полотно		
				Лист Б-ПН-3 ГОСТ19903-74 3-IV-Н-ВСгсп ГОСТ16523-89 (509x509) h16 $\frac{IT16}{2}$	1	6.1кг
A4	3		Д24В.076.086	Ручка	1	

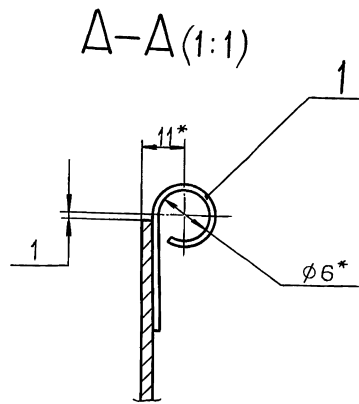
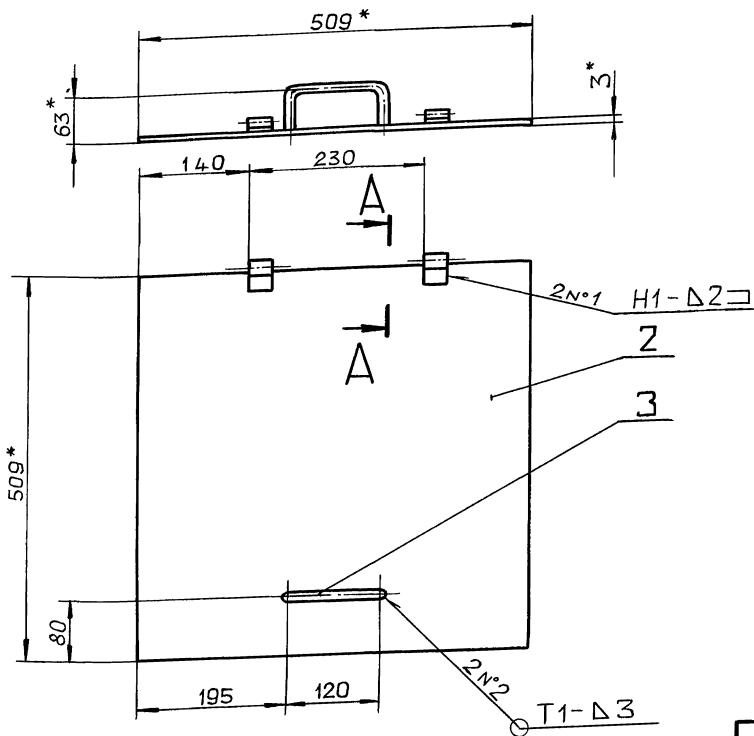
Изм. № подл. Подп. и дата. Взам. инв. №. Инв. № дубл. Подп. и дата.

Изм.	Лист	№ докум.	Подп.	Дата
Разраб.	Мюнтер	Лш	49.90	
Проб.	Вольский	Лш		
Нач. отд.				
И.контр.	Мюнтер	Лш		
Утв.				

Д24В.076.150		
Лит.	Лист	Листов
И		1
гпи горьковский САНТЕХПРОЕКТ		

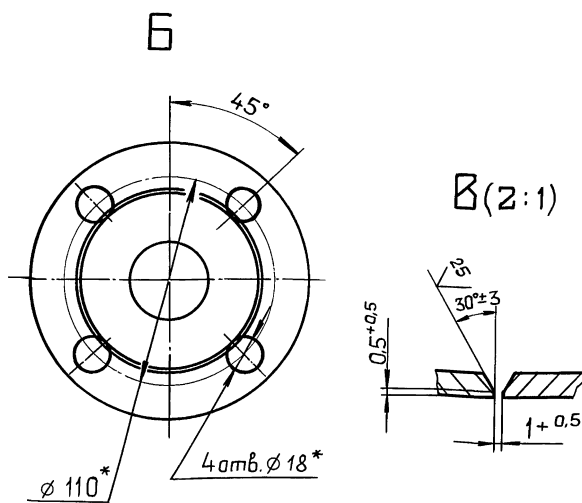
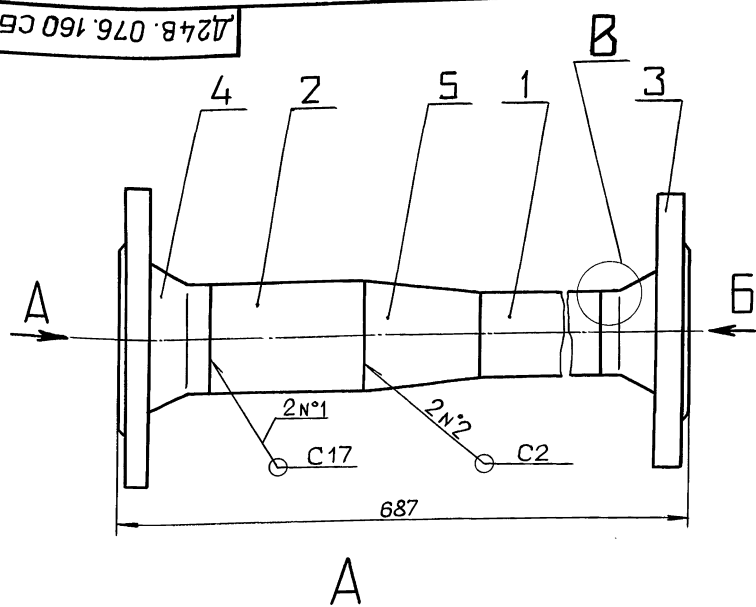
Копировал: Ганкава

24635-08 33 формат А4

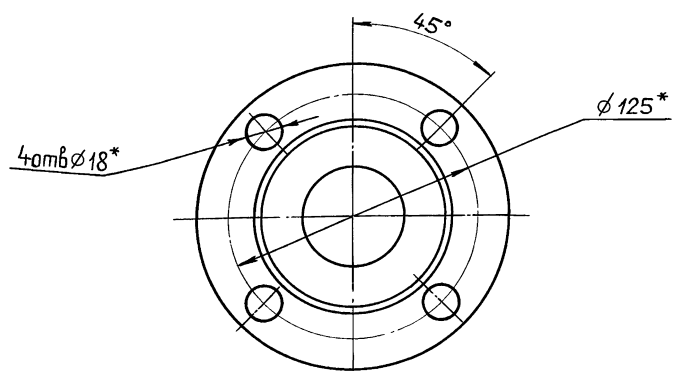


- 1\* Размеры для справок.
- 2.  $\pm \frac{IT16}{2}$
- 3. Сварные швы по ГОСТ 5264-80.

					Д24В.076.150СБ			
Изм.	Лист	№ докум.	Подп.	Дата	Крышка	Лит.	Масса	Масштаб
Разраб.	Монтер	Ильин	Ильин	4.9.90		И	6,5	1:5
Проб.	Вольский	Ильин	Ильин	4.9.90		Лист	Листов	1
Т.контр.						гпи ГОРЬКОВСКИЙ САНТЕХПРОЕКТ		
Н.контр.	Монтер	Ильин	Ильин		формат А3			
Утв.								



- 1\* Размеры для справок.
- 2. h16,  $\pm \frac{IT16}{2}$
- 3. Сварные швы по ГОСТ 16037-80.

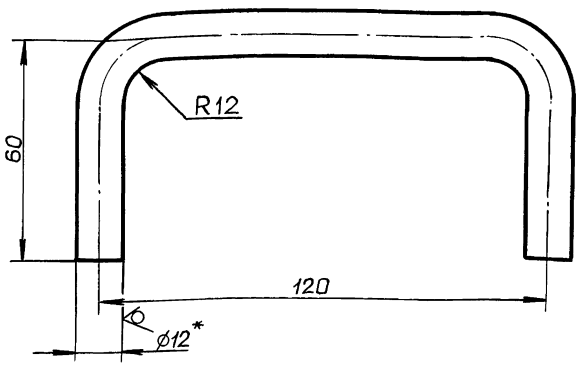


					Д24В.076.160СБ			
Изм.	Лист	№ докум.	Подп.	Дата	Труба	Лит.	Масса	Масштаб
Разраб.	Монтер	Ильин	Ильин	4.9.90		И	5,8	1:2
Проб.	Вольский	Ильин	Ильин	4.9.90		Лист	Листов	1
Т.контр.						гпи ГОРЬКОВСКИЙ САНТЕХПРОЕКТ		
Н.контр.	Монтер	Ильин	Ильин		формат А3			
Утв.								

Д24В.076.086

25 ✓(✓)

Серия 5.903-17 Выпуск 4-1



1.\* Размеры для справок.  
 2.  $\pm \frac{IT16}{2}$

Д24В.076.086

Ручка

Лит.	Масса	Масштаб
И	0,2	1:1
Лист	Листов 1	

Круг 12-В ГОСТ 2590-88  
 Ст 3сп ГОСТ 535-88

ГПИ ГОРЬКОВСКИЙ  
 САНТЕХПРОЕКТ

формат А4

формат	Зона	Поз.	Обозначение	Наименование	Кол.	Примечание
				Документация		
A3			Д24В.076.160СБ	Сборочный чертеж		
				Детали		
B4	1		Д24В.076.088	Патрубок		
				Труба 45x2 ГОСТ10704-76		
				Д ГОСТ10705-80		
				L=450 h16 $\sqrt{25}$	1	0,96кг
B4	2		Д24В.076.089	Патрубок		
				Труба 57x3 ГОСТ10704-76		
				Д ГОСТ10705-80		
				L=80 h16 $\sqrt{25}$	1	0,32кг
				Стандартные изделия		
				Фланец ГОСТ12821-80		
		3		1-40-16 Ст 25	1	
		4		1-50-16 Ст 25	1	
		5		Переход К57x4-45x2,5		
				ГОСТ 17378-83	1	

Инв.№подл. Подп.и дата

Д24В.076.160

Труба

Лит.	Лист	Листов
И		1
ГПИ ГОРЬКОВСКИЙ САНТЕХПРОЕКТ		

формат А4

Инв.№подл. Подп.и дата

формат	Зона	Поз.	Обозначение	Наименование	Кол.	Примечание
				Документация		
A3			Д24В.076.170СБ	Сборочный чертеж		
				Детали		
A4	1		Д24В.076.092	Воронка	1	
				Патрубок		
				Труба 57x3 ГОСТ10704-76		
				Д ГОСТ10705-80		
B4	2		Д24В.076.093	L=353 h16 $\sqrt{25}$	1	1,41кг
B4	3		Д24В.076.094	L=463 h16 $\sqrt{25}$	1	1,85кг
B4	4		Д24В.076.095	L=1383 h16 $\sqrt{25}$	1	5,53кг
				Стандартные изделия		
		5		Фланец 1-50-16 Ст25		
				ГОСТ 12821-80	1	
		6		Отвод 90° 57x3		
				ГОСТ 17375-83	2	
		7		Тройник 57x3		
				ГОСТ 17376-83	1	

Инв.№подл. Подп.и дата

Д24В.076.170

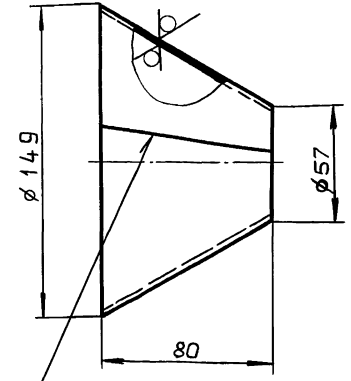
Труба

Лит.	Лист	Листов
И		1
ГПИ ГОРЬКОВСКИЙ САНТЕХПРОЕКТ		

формат А4

Д24В.076.092

25 ✓(✓)



ГОСТ 5264-80 - С2

Неуказанные предельные отклонения размеров:

$h16, \pm \frac{IT16}{2}$

Инв.№подл. Подп.и дата

Д24В.076.092

Воронка

Лит.	Масса	Масштаб
И	0,65	1:2
Лист	Листов 1	

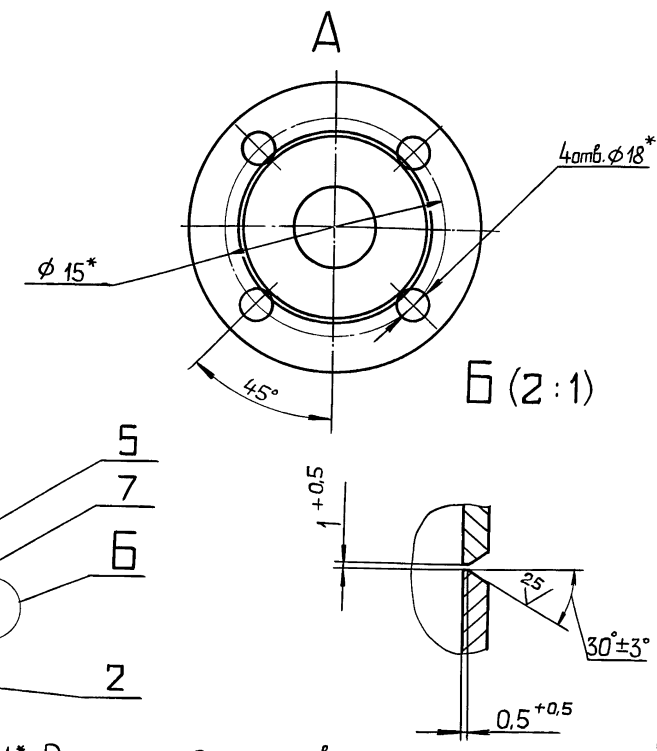
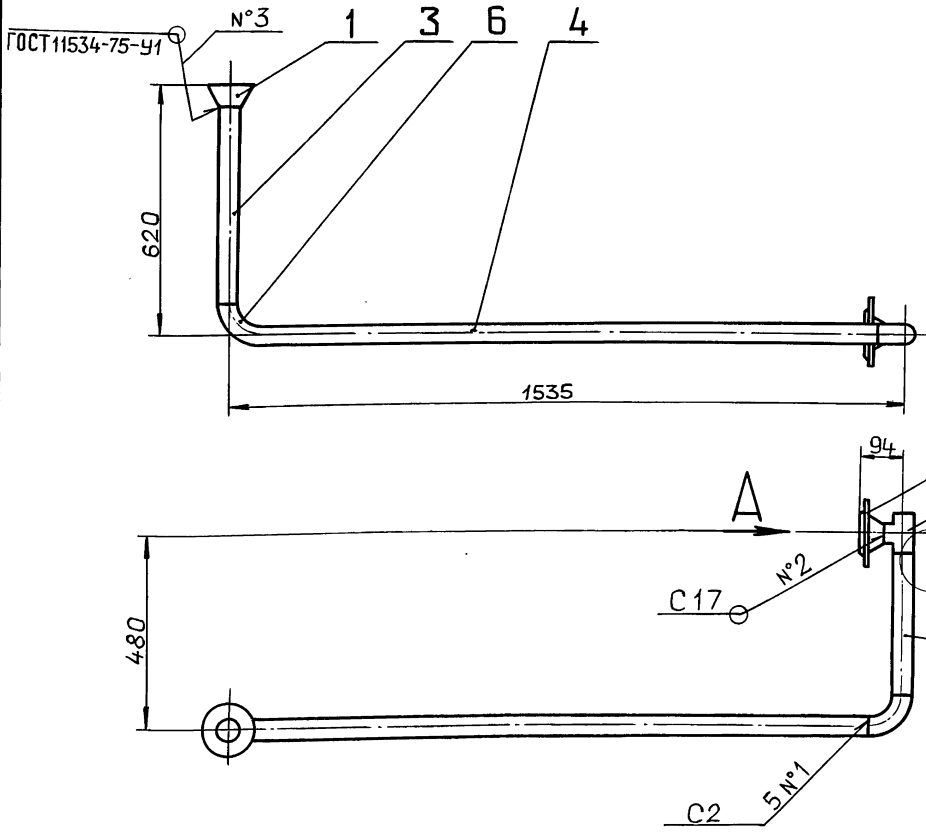
Лист 6-ПН-3 ГОСТ19903-74  
 3-IV-Н-ВСчсп ГОСТ16523-79

ГПИ ГОРЬКОВСКИЙ  
 САНТЕХПРОЕКТ

Копировал: Ганкова

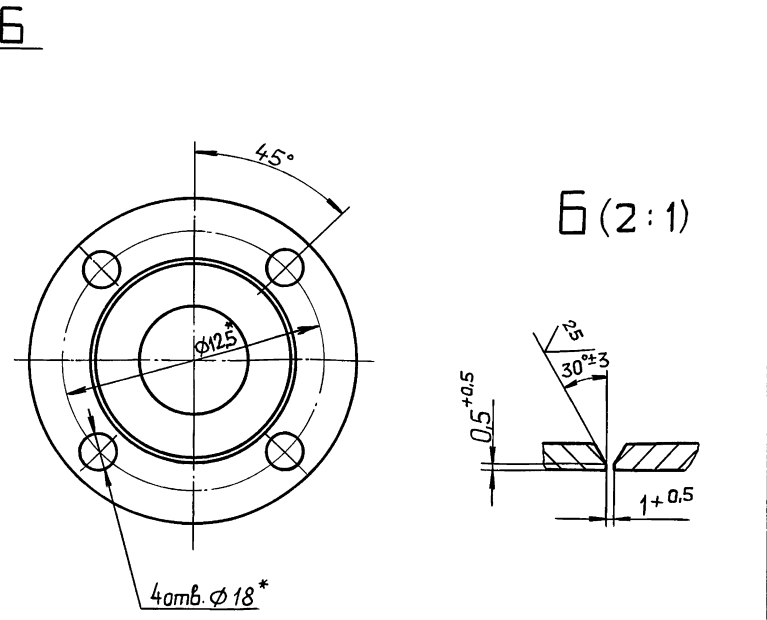
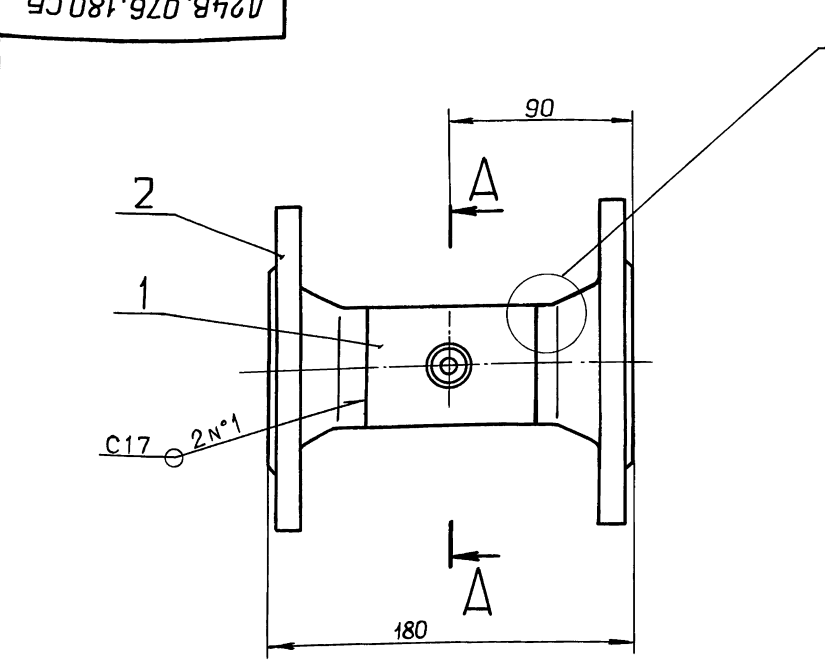
24635-08 35

формат А4

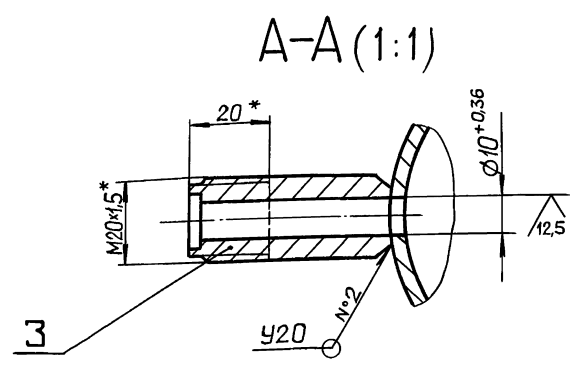


- 1\* Размеры для справок.
- 2.  $\pm \frac{IT16}{2}$
- 3. Сварные швы по ГОСТ 16037-80

				<b>Д24В.076.170 СБ</b>				
Изм	Лист	№ докум.	Подп.	Дата	Труба	Лит.	Масса	Масштаб
Разраб.	Мюнтер			4.9.90		И	13,7	1:10
Проб.	Вольский					Лист	Листов 1	
Т.контр.						ГПИ ГОРЬКОВСКИЙ САНТЕХПРОЕКТ		
И.контр.	Мюнтер					формат А3		
Утв.								



- 1\* Размеры для справок.
- 2.  $h16, \pm \frac{IT16}{2}$
- 3. Сварные швы по ГОСТ 16037-80.

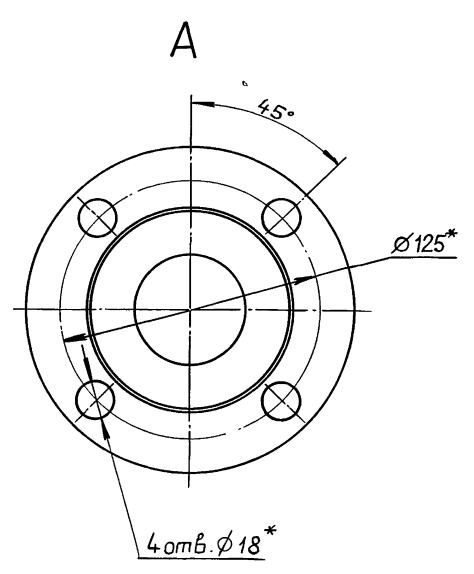
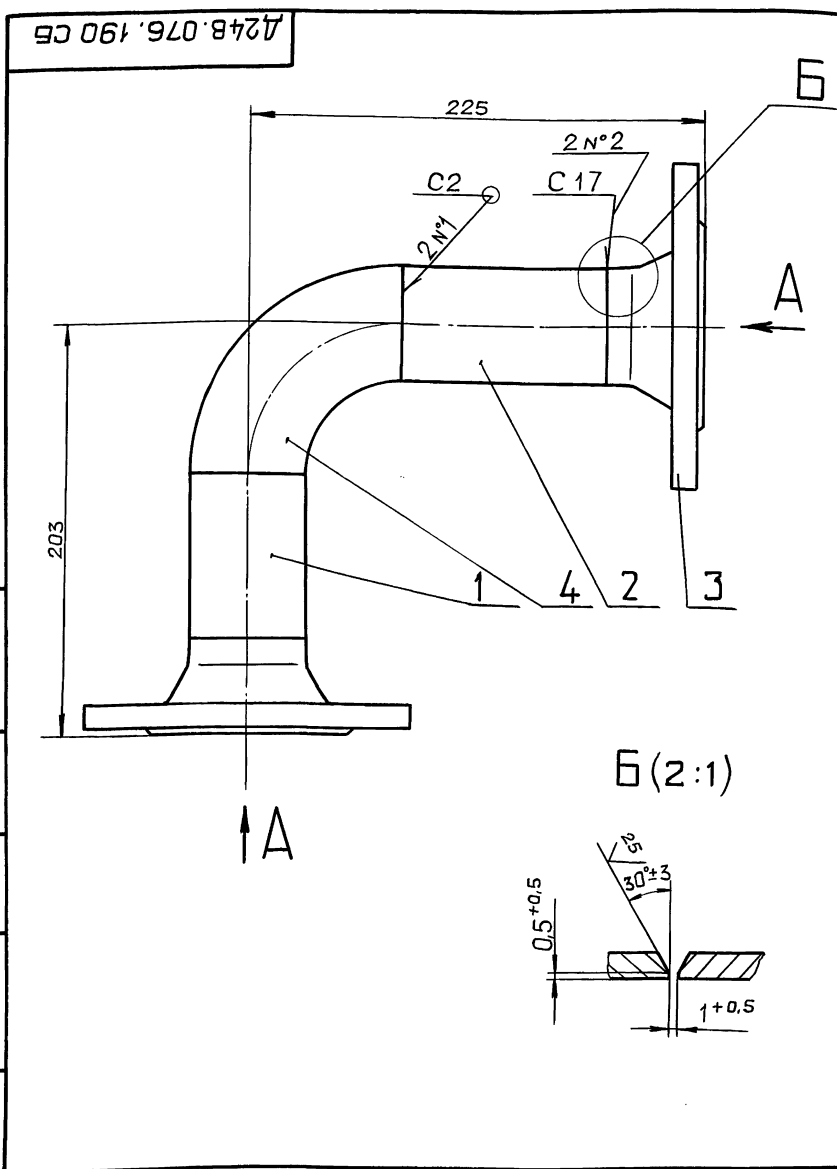


				<b>Д24В.076.180 СБ</b>				
Изм	Лист	№ докум.	Подп.	Дата	Патрубок	Лит.	Масса	Масштаб
Разраб.	Мюнтер			4.9.90		И	5	1:2
Проб.	Вольский					Лист	Листов 1	
Т.контр.						ГПИ ГОРЬКОВСКИЙ САНТЕХПРОЕКТ		
И.контр.	Мюнтер					формат А3		
Утв.								

Выпуск 4-1  
Серия 5.903-17

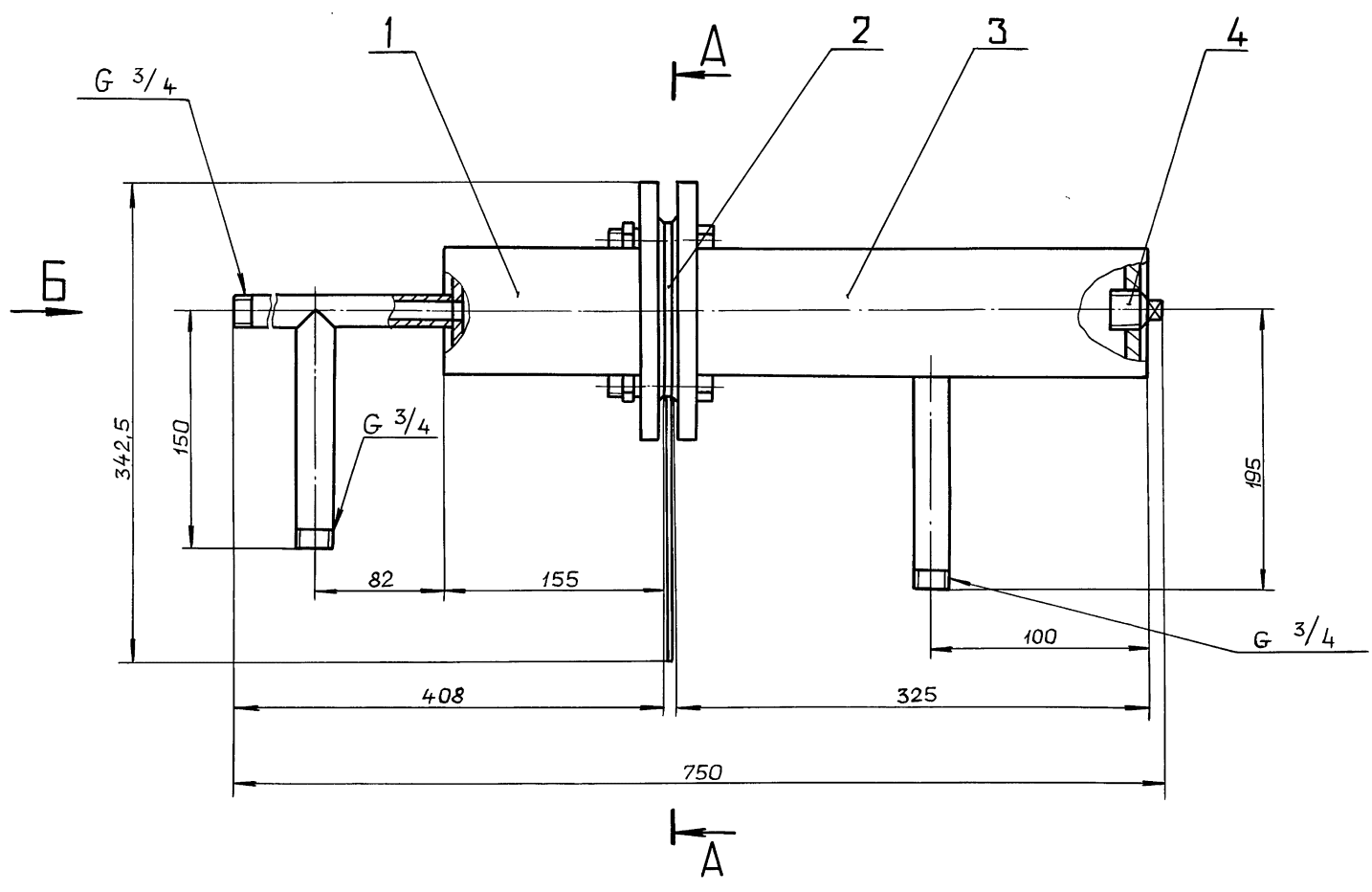
Формат	Зона	Поз.	Обозначение	Наименование	Кол.	Примечание
				<u>Документация</u>		
A3			Д24В.076.180 СБ	Сборочный чертеж		
				<u>Детали</u>		
Б4	1		Д24В.076.097	Патрубок		
				Труба 57x3 ГОСТ10704-76		
				Д ГОСТ10705-80		
				L=82 h16 $\sqrt{25}$	1	0,33кг
				<u>Стандартные изделия</u>		
		2		Фланец 1-50-16 Ст 25		
				ГОСТ12821-80	2	
		3		Штуцер Щ2-М20-50		
				ОСТ36.7-74	1	
Д24В.076.180						
Изм.	Лист	№ док.ум.	Подп.	Дата		
Разраб.	Мянтер			4.9.90	Лит.	Лист
Проб.	Вольский				И	Листов
Нач.отд.						1
Н.контр.	Мянтер				Патрубок	
Утв.					ГПИ ГОРЬКОВСКИЙ САНТЕХПРОЕКТ	
формат А4						

Формат	Зона	Поз.	Обозначение	Наименование	Кол.	Примечание
				<u>Документация</u>		
A3			Д24В.076.190 СБ	Сборочный чертеж		
				<u>Детали</u>		
				Патрубок		
				Труба 57x3 ГОСТ10704-76		
				Д ГОСТ10705-80		
Б4	1		Д24В.076.099	L=78 h16 $\sqrt{25}$	1	0,3кг
Б4	2		Д24В.076.101	L=100 h16 $\sqrt{25}$	1	0,4кг
				<u>Стандартные изделия</u>		
		3		Фланец 1-50-16 Ст 25		
				ГОСТ12821-80	2	
		4		Отвод 90° 57x3		
				ГОСТ 17375-83	1	
Д24В.076.190						
Изм.	Лист	№ док.ум.	Подп.	Дата		
Разраб.	Мянтер			4.9.90	Лит.	Лист
Проб.	Вольский				И	Листов
Нач.отд.						1
Н.контр.	Мянтер				Труба	
Утв.					ГПИ ГОРЬКОВСКИЙ САНТЕХПРОЕКТ	
формат А4						

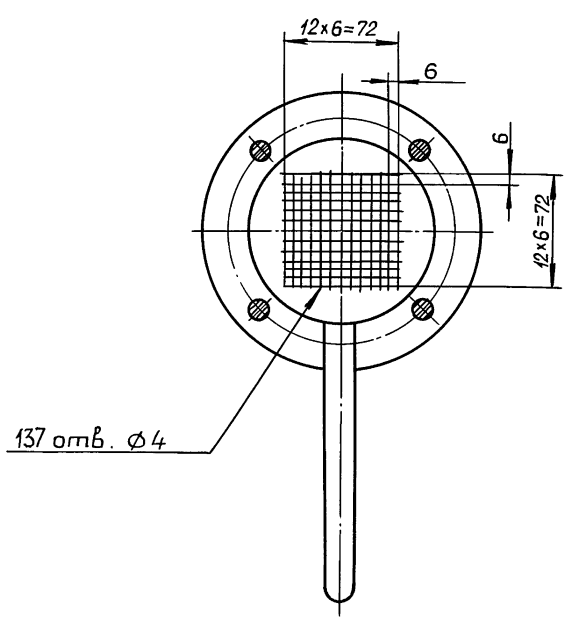


- 1.\* Размеры для справок.
- 2.  $\pm \frac{IT16}{2}$
- 3. Сварные швы по ГОСТ16037-80

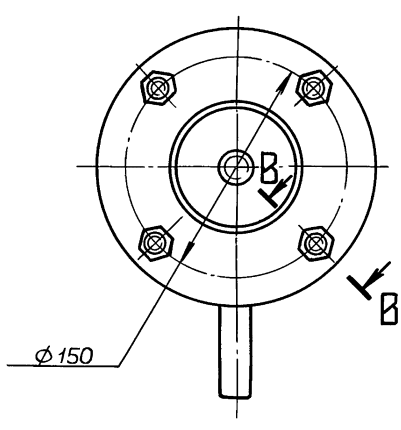
Д24В.076.190 СБ						
Изм.	Лист	№ док.ум.	Подп.	Дата	Лит.	Масса
Разраб.	Мянтер			4.9.90	И	5,9
Проб.	Вольский					1:2
Т.контр.					Лит.	Листов
Н.контр.	Мянтер					1
Утв.					ГПИ ГОРЬКОВСКИЙ САНТЕХПРОЕКТ	
Копировал: Ганкава 24635-0В 37 формат А3						



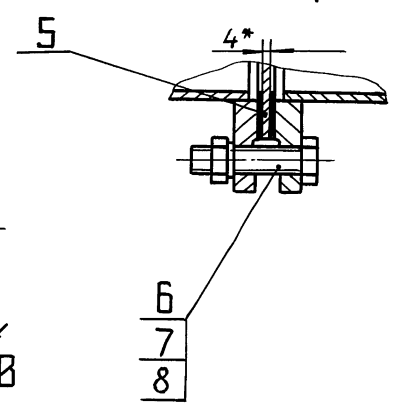
A-A



Б



B-B (1:2)



Размеры для справок.

				Д24В.076.200 СБ			
Изм.	Лист	№ док.им.	Подп.	Дата	Лит.	Масса	Масштаб
				4.9.90	И	10	1:2,5
Разраб.	Мюнтер				Лист		Листов 1
Проб.	Вольский				ГПИ ГОРЬКОВСКИЙ		САНТЕХПРОЕКТ
Т.контр.							
Н.контр.	Мюнтер						
Утв.							
Копировал: Ганкава				24635-08	38	формат А2	

Инв. № подл. Подп. и дата. Взам. инв. №. Инв. №. Изм. №. Подп. и дата.

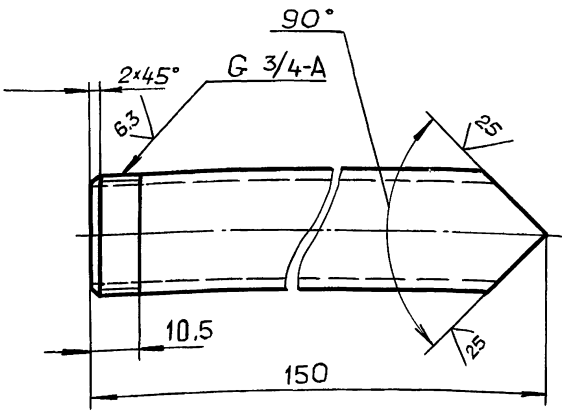


Д24В.076.103

✓(✓)

Выпуск 4-1

Серия 5.903-17



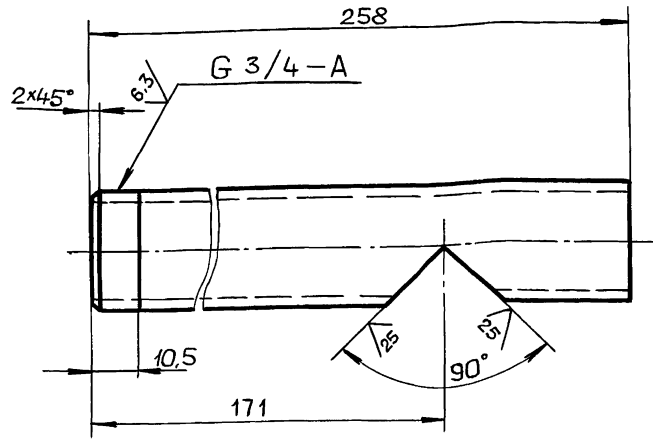
Неуказанные предельные отклонения размеров:  
 $\pm \frac{IT16}{2}$

Д24В.076.103

Изм.	Лист	№ докум.	Подп.	Дата	Лит.	Масса	Масштаб
Разраб.	Мюнтер	И	4.9.90				
Проб.	Вольский	И			Лист	Листов	1
Т.контр.					Труба 20x2.8 ГОСТ 3262-75		
И.контр.	Мюнтер	И			гпи ГОРЬКОВСКИЙ САНТЕХПРОЕКТ		
Утв.					формат А4		

Д24В.076.104

✓(✓)



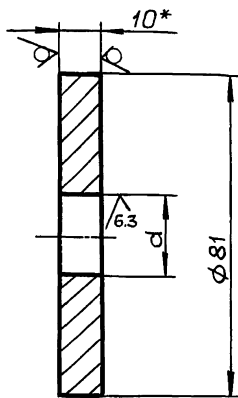
Неуказанные предельные отклонения размеров:  
 $h16, \pm \frac{IT16}{2}$

Д24В.076.104

Изм.	Лист	№ докум.	Подп.	Дата	Лит.	Масса	Масштаб
Разраб.	Мюнтер	И	4.9.90				
Проб.	Вольский	И			Лист	Листов	1
Т.контр.					Труба 20x2.8 ГОСТ 3262-75		
И.контр.	Мюнтер	И			гпи ГОРЬКОВСКИЙ САНТЕХПРОЕКТ		
Утв.					формат А4		

Д24В.076.105

25/✓



Обозначение	d	Масса, кг.
Д24В.076.105	21	0.38
-01 G 3/4-A		0.36

1\* Размеры для справок.  
 2 H14, h14

Д24В.076.105

Изм.	Лист	№ докум.	Подп.	Дата	Лит.	Масса	Масштаб
Разраб.	Мюнтер	И	4.9.90				
Проб.	Вольский	И			Лист	Листов	1
Т.контр.					дныще		
И.контр.	Мюнтер	И			Б-ПН-10 ГОСТ 19903-74 ВСГЗсп ГОСТ 14637-79		
Утв.					гпи ГОРЬКОВСКИЙ САНТЕХПРОЕКТ		
формат А4							

формат 3 или 4	Лист	Обозначение	Наименование	Кол.	приме- чание
			<u>Документация</u>		
A3		Д24В.076.220СБ	Сборочный чертеж.		
			<u>Детали</u>		
B4	1	Д24В.076.108	Фильтр Круг 130-В ГОСТ 2590-88 ВСГЗсп ГОСТ 535-88 L=4 h14 <sup>25/</sup>	1	0,35к2
A4	2	Д24В.076.109	Ручка	1	

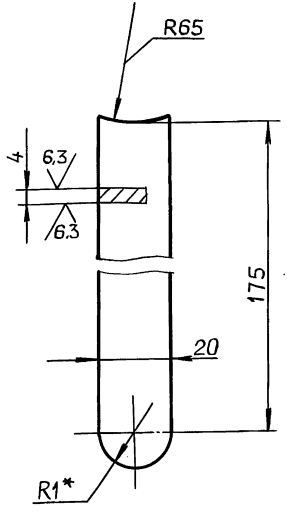
Д24В.076.220

Изм.	Лист	№ докум.	Подп.	Дата	Лит.	Лист	Листов
Разраб.	Мюнтер	И	4.9.90				
Проб.	Вольский	И			И		1
Нач.отд.					Фильтр		
И.контр.	Мюнтер	И			гпи ГОРЬКОВСКИЙ САНТЕХПРОЕКТ		
Утв.					формат А4		



Д24В.076.109

12.5/(V)



- 1.\* Размеры для справок.
- 2.  $h16, \pm \frac{IT16}{2}$

Д24В.076.109

Ручка

Изм.	Масса	Масштаб
И	0,1	1:1
Лист		Листов 1
ГПИ ГОРЬКОВСКИЙ САНТЕХПРОЕКТ		

Ст3сп ГОСТ 380-88

формат А4

Серия 5.903-17 выпуск 4-1

Инв. № подл. Подп. и дата. Взам. инв. № Инв. № подл. Подп. и дата.

Изм.	Лист	№ док.ум.	Подп.	Дата
Разраб.	Мюнтер	И	И	4.9.96
Проб.	Вальский	И	И	-
Т.контр.				
Н.контр.	Мюнтер	И	И	
Утв.				

Формат	Зона	Поз.	Обозначение	Наименование	Кол.	Примечание
				Документация		
A3			Д24В.076.230 СБ	Сборочный чертеж		
				Детали		
A4	1		Д24В.076.112	Патрубок	1	
A4	2		Д24В.076.105 -01	Днище	1	
A4	3		Д24В.076.113	Обечайка	1	
				Стандартные изделия		
		4		Фланец 1-80-6 Ст25		
				ГОСТ12820-80	1	

Инв. № подл. Подп. и дата. Взам. инв. № Инв. № подл. Подп. и дата.

Изм.	Лист	№ док.ум.	Подп.	Дата
Разраб.	Мюнтер	И	И	4.9.96
Проб.	Вальский	И	И	-
Н.контр.	Мюнтер	И	И	
Утв.				

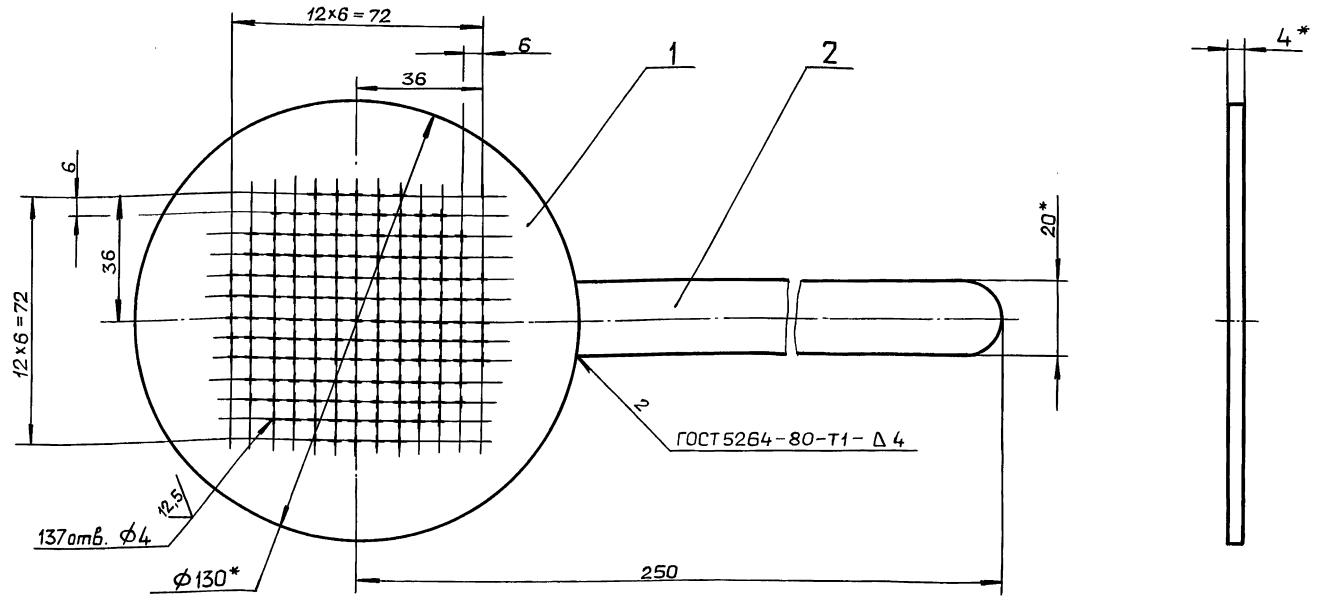
Д24В.076.230

Корпус

Лист	Масса	Масштаб
И	0,1	1:1
Лист		Листов 1
ГПИ ГОРЬКОВСКИЙ САНТЕХПРОЕКТ		

формат А4

Д24В.076.220СБ



- 1.\* Размеры для справок.
- 2.  $H14, \pm \frac{IT14}{2}$

Д24В.076.220 СБ

Фильтр

Изм.	Лист	№ док.ум.	Подп.	Дата
Разраб.	Мюнтер	И	И	4.9.96
Проб.	Вальский	И	И	-
Т.контр.				
Н.контр.	Мюнтер	И	И	
Утв.				

Лист	Масса	Масштаб
И	0,47	1:1
Лист		Листов 1
ГПИ ГОРЬКОВСКИЙ САНТЕХПРОЕКТ		

Копировал: Ганкова

24635-08 41

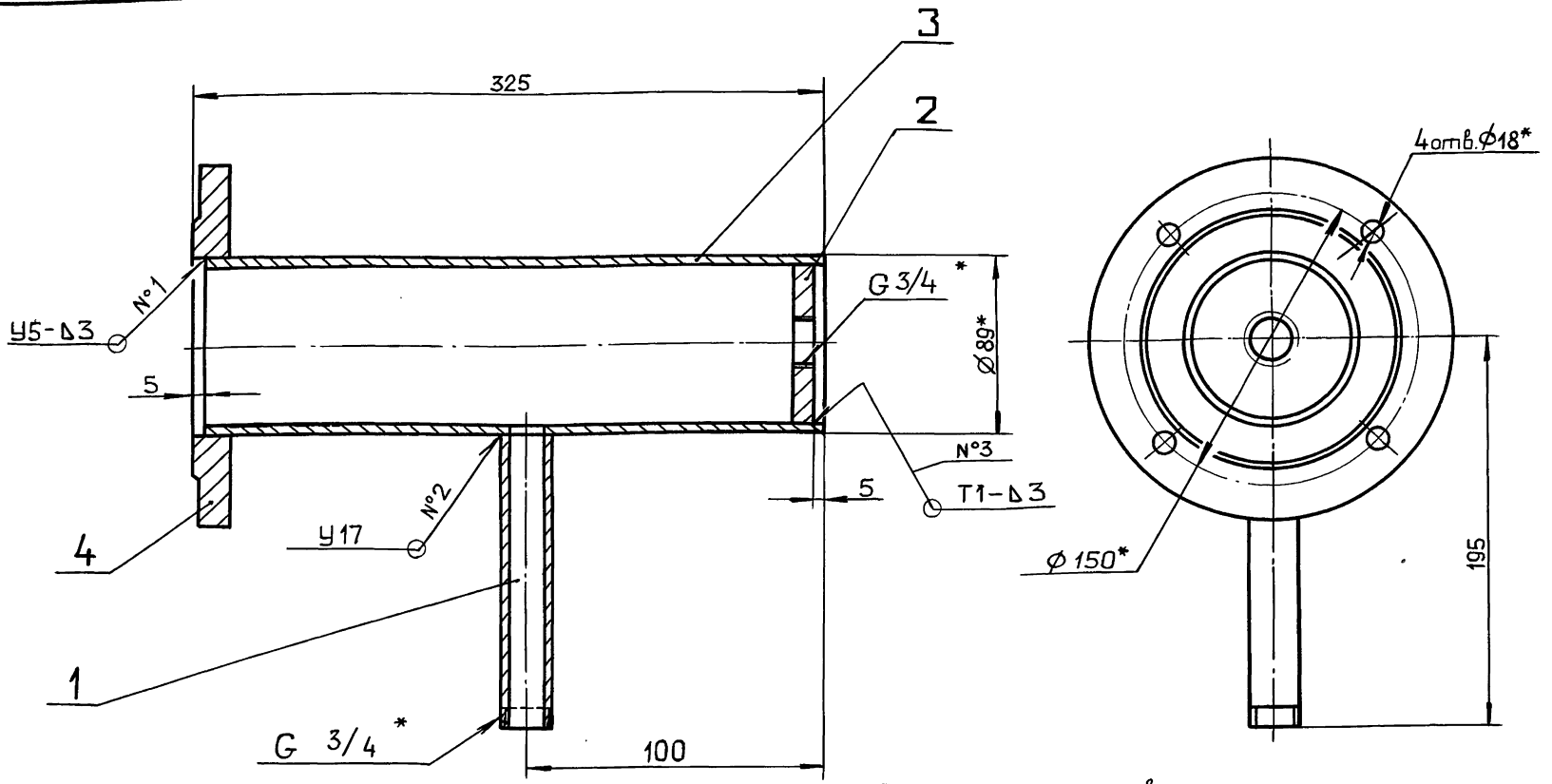
формат А3

Инв. № подл. Подп. и дата. Взам. инв. № Инв. № подл. Подп. и дата.

Изм.	Лист	№ док.ум.	Подп.	Дата
Разраб.	Мюнтер	И	И	4.9.96
Проб.	Вальский	И	И	-
Т.контр.				
Н.контр.	Мюнтер	И	И	
Утв.				

Д24В.076.230 СБ

Серия 5.903-17 выпуск 4-1



- 1.\* Размеры для справок.
- 2. h16, ±  $\frac{IT16}{2}$
- 3. Сварные швы №1, 2 по ГОСТ 16037-80, №3 по ГОСТ 5264-80.

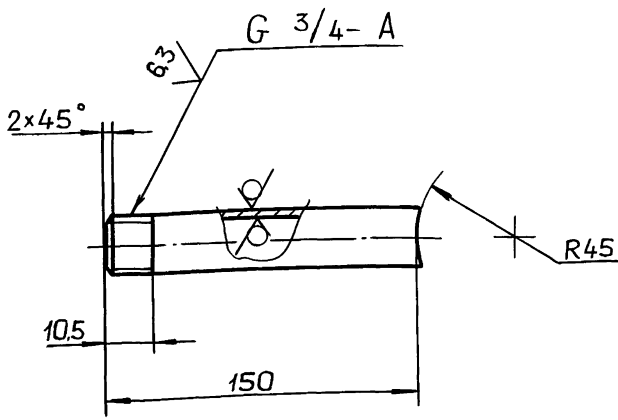
Д24В.076.230 СБ

				Лит.	Масса	Масштаб	
Изм.	Лист	№ докум.	Подп.	Дата	И	5,34	1:2
Разраб.	Мюнтер	Лш	Лш	4.9.90			
Проб.	Вольский	Лш	Лш				
Т.контр.							
				Лист	Листов 1		
				ГПИ ГОРЬКОВСКИЙ САНТЕХПРОЕКТ			
				Формат А4			

Корпус

Д24В.076.112

12,5 (✓) (✓)



Неуказанные предельные отклонения размеров:  
h16, ±  $\frac{IT16}{2}$

Д24В.076.112

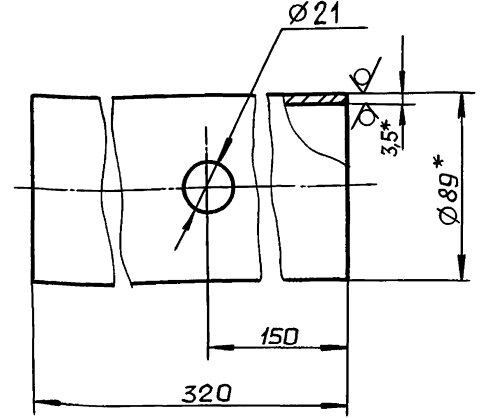
				Лит.	Масса	Масштаб	
Изм.	Лист	№ докум.	Подп.	Дата	И	0,24	1:2
Разраб.	Мюнтер	Лш	Лш	4.9.90			
Проб.	Вольский	Лш	Лш				
Т.контр.							
				Лист	Листов 1		
				ГПИ ГОРЬКОВСКИЙ САНТЕХПРОЕКТ			
				Формат А4			

Патрубок

Труба 20x2,8  
ГОСТ 3262-75

Д24В.076.113

12,5 (✓) (✓)



- 1.\* Размеры для справок.
- 2. H16, h16, ±  $\frac{IT16}{2}$

Д24В.076.113

				Лит.	Масса	Масштаб	
Изм.	Лист	№ докум.	Подп.	Дата	И	2,3	1:2
Разраб.	Мюнтер	Лш	Лш	4.9.90			
Проб.	Вольский	Лш	Лш				
Т.контр.							
				Лист	Листов 1		
				ГПИ ГОРЬКОВСКИЙ САНТЕХПРОЕКТ			
				Формат А4			

Обечайка

Труба 89x3,5 ГОСТ 10704-76  
Д ГОСТ 10705-80

Копирабал: Ганкова

24635-08 42

Формат А4



Выпуск 4-1

Серия 5.903-17

Инв. № подл. Подп. и дата. Взам. инв. № Инв. № дубл. Подп. и дата

Формат	Зона	Поз.	Обозначение	Наименование	Кол.	Примечание
				<u>Документация</u>		
A2			Д24В.076.240СБ	Сборочный чертеж		
				<u>Детали</u>		
Б4	1		Д24В.076.116	Связь		
				Уголок 50x50x5-Б ГОСТ8509-86		
				Ст3сп ГОСТ535-88		
				L=700 h16 $\sqrt{25}$	4	2,64кг
Б4	2		Д24В.076.117	Плита		
				Лист Б-ПН-10 ГОСТ19903-74		
				ВСт3сп ГОСТ14637-79		
				(250x300) h16 $\sqrt{25}$	1	5,89кг
Б4	3		Д24В.076.118	Стойка		
				Уголок 50x50x5-Б ГОСТ8509-86		
				Ст3сп ГОСТ535-88		
				L=1400 h16 $\sqrt{25}$	4	5,28кг
A4	4		Д24В.076.119	Связь	2	
Б4	5		Д24В.076.121	Связь		
				Швеллер 12 ГОСТ8240-89		
				Ст3сп ГОСТ535-88		

Д24В.076.240

Изм.	Лист	№ докум.	Подп.	Дата
Разраб.	Мюнтер	Лш-		4.9.90
Проб.	Вольский	Лш-		
Начатд.				
Н.контр.	Мюнтер	Лш-		
Утв.				

Рама

Лит.	Лист	Листов
И	1	2

ГПИ ГОРЬКОВСКИЙ  
САНТЕХПРОЕКТ  
формат А4

Инв. № подл. Подп. и дата. Взам. инв. № Инв. № дубл. Подп. и дата

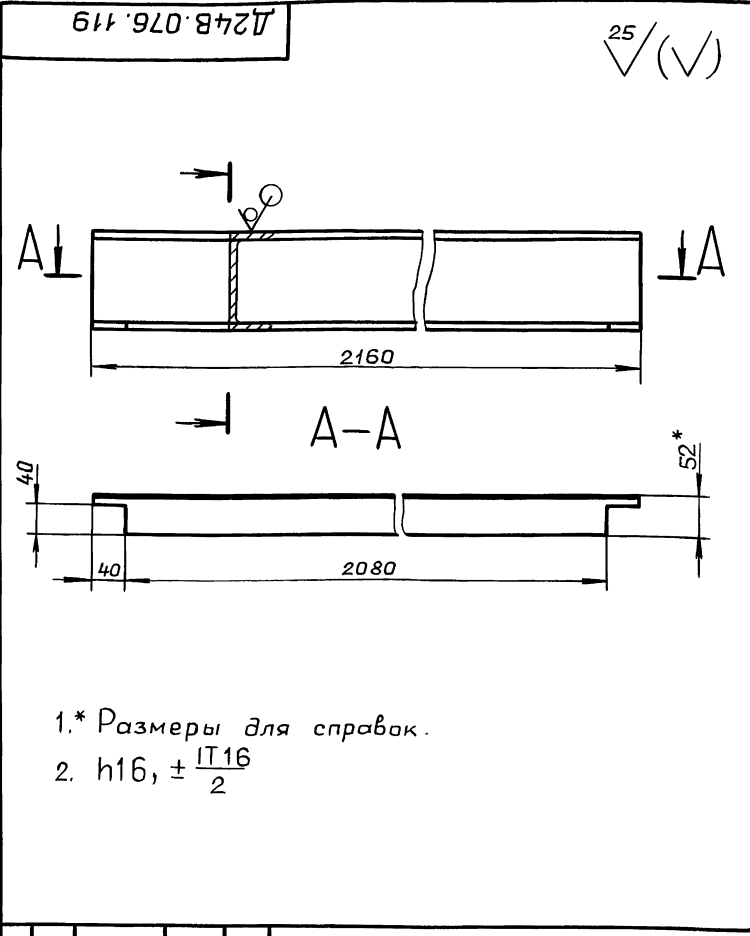
Формат	Зона	Поз.	Обозначение	Наименование	Кол.	Примечание
				L=700 h16 $\sqrt{25}$	2	7,28 кг
A4	6		Д24В.076.122	Полка	1	
	7		-01	Полка	1	
A4	8		Д24В.076.123	Полка	1	
A4	9		Д24В.076.124	Ребро	1	
Б4	10		Д24В.076.125	Косынка		
				Лист Б-ПН-6 ГОСТ19903-74		
				ВСт3сп ГОСТ14637-79		
				(250x147) h16 $\sqrt{25}$	1	1,73кг

Д24В.076.240

Изм.	Лист	№ докум.	Подп.	Дата

Лист 2

формат А4



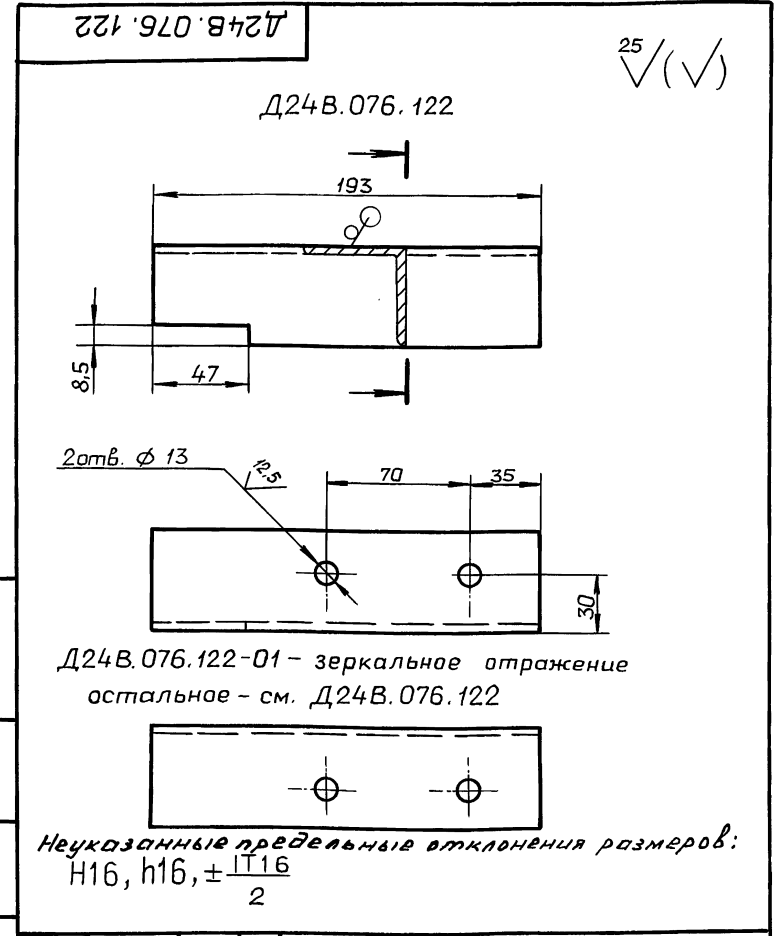
Д24В.076.119

Изм.	Лист	№ докум.	Подп.	Дата
Разраб.	Мюнтер	Лш-		4.9.90
Проб.	Вольский	Лш-		
Н.контр.	Мюнтер	Лш-		
Утв.				

связь

Лит.	Масса	Масштаб
И	22,46	1:5

Лист 1 Листов 1  
ГПИ ГОРЬКОВСКИЙ  
САНТЕХПРОЕКТ  
формат А4



Д24В.076.122

Изм.	Лист	№ докум.	Подп.	Дата
Разраб.	Мюнтер	Лш-		4.9.90
Проб.	Вольский	Лш-		
Н.контр.	Мюнтер	Лш-		
Утв.				

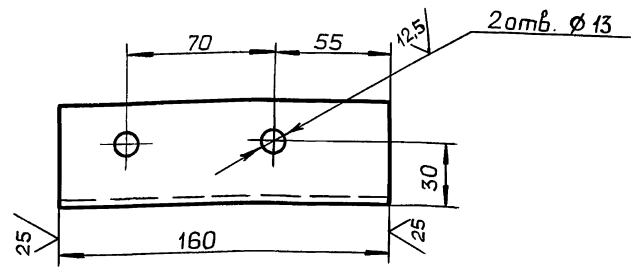
Полка

Лит.	Масса	Масштаб
И	0,73	1:2

Лист 1 Листов 1  
ГПИ ГОРЬКОВСКИЙ  
САНТЕХПРОЕКТ  
формат А4

Д24В.076.123

(✓) (✓)



Неуказанные предельные отклонения размеров:  
H16, h16, ± IT16/2

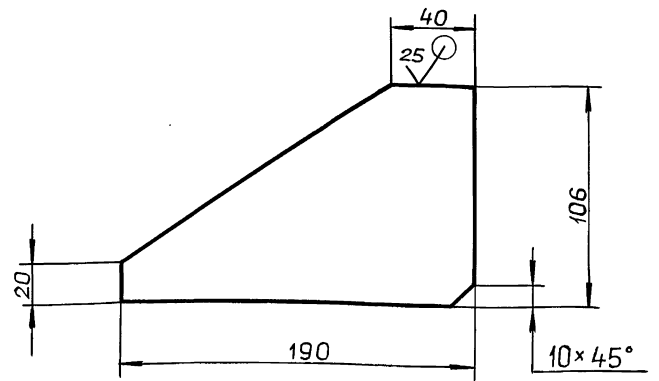
Д24В.076.123

Изм	Лист	№ докум.	Подп.	Дата	Лит.	Масса	Масштаб
Разраб.	Мягтер	Иль	19.08				
Проб.	Вольский	Иль			И	0,6	1:2
Т.контр.					Лист	Листов	1
Н.контр.	Мягтер	Иль			Уголок 50x50x5 ГОСТ 8509-86		
Утв.					Ст 3сп ГОСТ 535-88		
					гпи ГОРЬКОВСКИЙ САНТЕХПРОЕКТ		

формат А4

Д24В.076.124

(✓) (✓)



Неуказанные предельные отклонения размеров:  
h16, ± IT16/2

Д24В.076.124

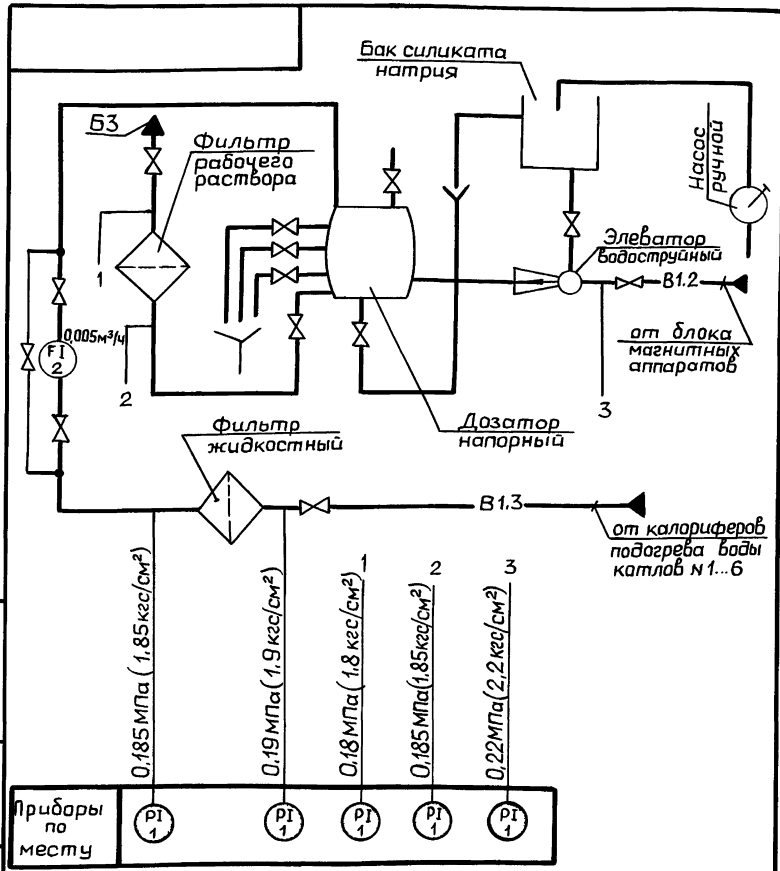
Изм	Лист	№ докум.	Подп.	Дата	Лит.	Масса	Масштаб
Разраб.	Мягтер	Иль	19.08				
Проб.	Вольский	Иль			И	0,64	1:2
Т.контр.					Лист	Листов	1
Н.контр.	Мягтер	Иль			Лист Б-ПН-6 ГОСТ 19903-74		
Утв.					Ст 3сп ГОСТ 14.637-79		
					гпи ГОРЬКОВСКИЙ САНТЕХПРОЕКТ		

формат А4

формат	зона	поз.	Обозначение	Наименование	кол.	Примечание
				Документация		
A2			ДИ.076.000 АТМ СБ	Сборочный чертеж		
A4			ДИ.076.000 АТМ-1	Схема автоматизации		
				Прочие изделия		
		1		Установка 16-70 манометра МПЧ-У-4 кгс/см² ТКЧ-3137-70	5	

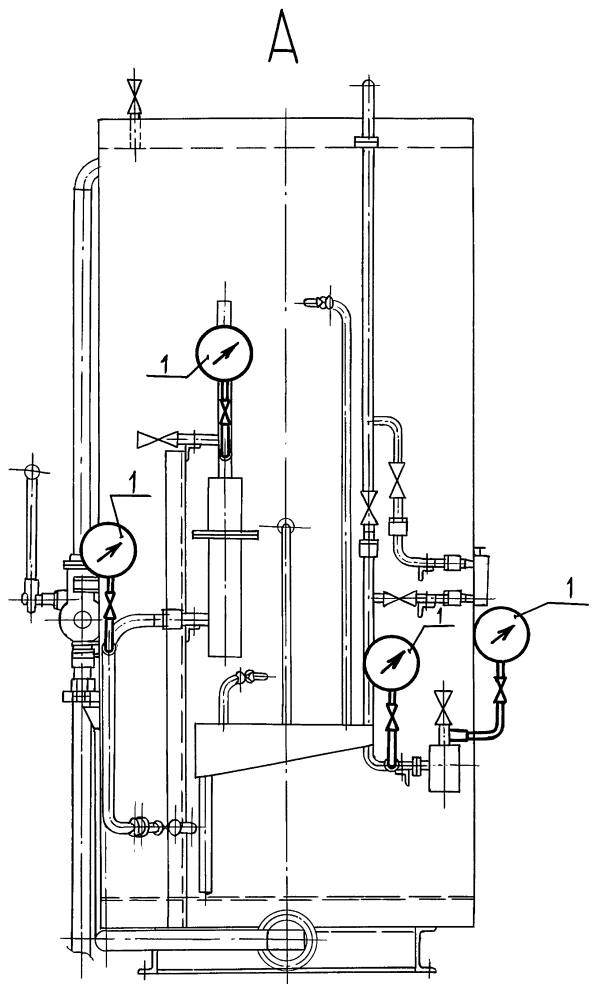
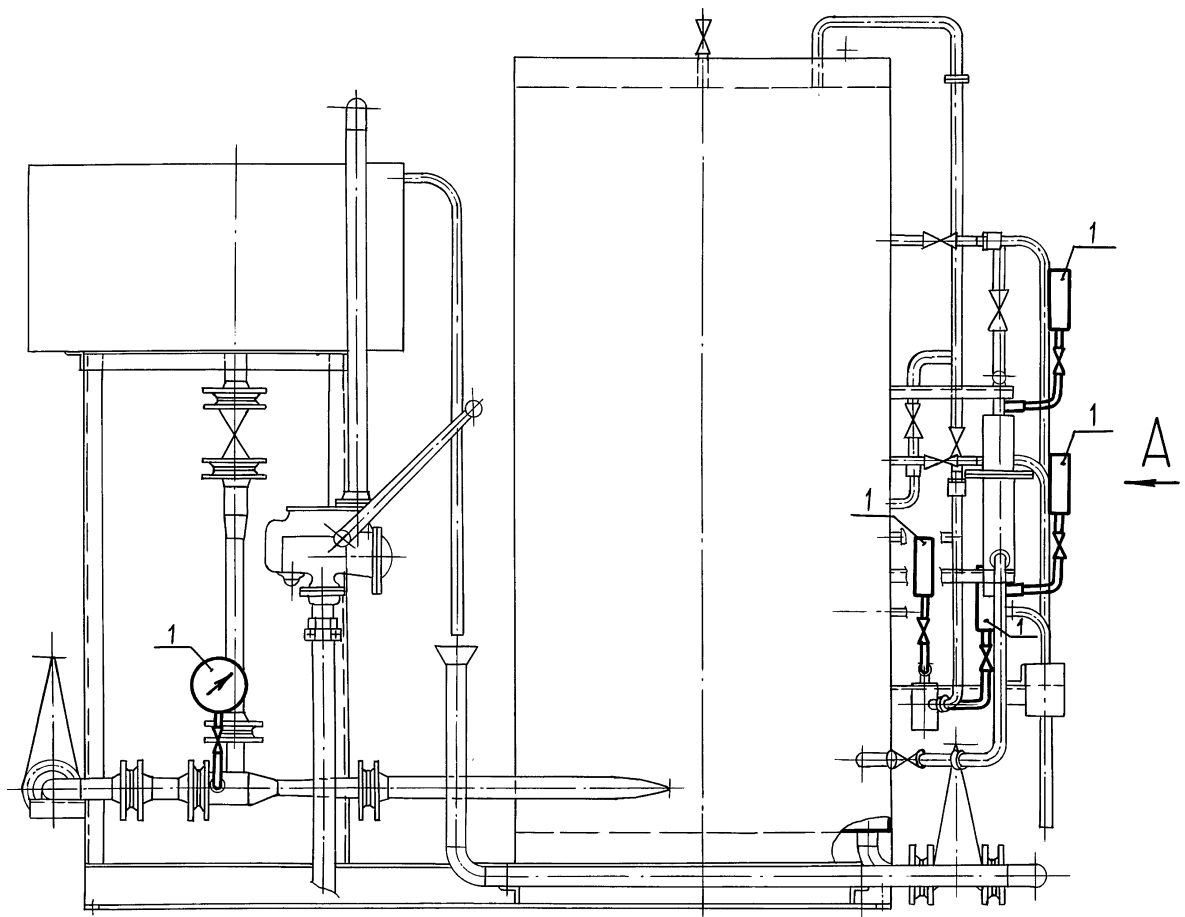
ДИ.076.000 АТМ

Изм	Лист	№ докум.	Подп.	Дата	Лит.	Лист	Листов
Разраб.	Кропичина	Иль					
Проб.	Каласова	Иль			И		1
Нач. отд.	Борисов	Иль			гпи ГОРЬКОВСКИЙ САНТЕХПРОЕКТ		
Н.контр.	Мягтер	Иль			Установка приборов и средств автоматизации.		
Утв.					формат А4		



ДИ.076.000 АТМ-1

Изм	Лист	№ докум.	Подп.	Дата	Лит.	Масса	Масштаб
Разраб.	Кропичина	Иль					
Проб.	Каласова	Иль			И		
Т.контр.					Лист	Листов	1
Нач. отд.	Борисов	Иль			гпи ГОРЬКОВСКИЙ САНТЕХПРОЕКТ		
Н.контр.	Мягтер	Иль			Блок силикатной обработки воды БСОВ-1.		
Утв.					Схема автоматизации.		



				ДИ.076.000 АТМ СБ			
Изм./Лист	№ докум.	Подп.	Дата	Блок силикатной обработки воды БСОВ-1. Установка приборов и средств автоматизации	Лит.	Масса	Масштаб
Разраб.	Кропина	<i>Кропина</i>			И	—	—
Проб.	Колосова	<i>Колосова</i>			Лист	Листов	1
Т.контр.	Борисов	<i>Борисов</i>			ГПИ ГОРЬКОВСКИЙ САНТЕХПРОЕКТ		
Н.контр.	Мюнтер	<i>Мюнтер</i>		Копирабал: Ганкава			24635-08 (46)
Утв.				формат А2			

Изм. № подл. Подп. и дата. Взам. инв. № Инв. № экз. Подп. и дата.