

ТИПОВАЯ ДОКУМЕНТАЦИЯ НА КОНСТРУКЦИИ, ИЗДЕЛИЯ И УЗЛЫ ЗДАНИЙ И СООРУЖЕНИЙ

СЕРИЯ 5.903-17

БЛОКИ ТЕПЛОМЕХАНИЧЕСКОГО  
ОБОРУДОВАНИЯ ДЛЯ ВОДОГРЕЙНЫХ  
КОТЕЛЬНЫХ МАЛОЙ МОЩНОСТИ

ВЫПУСК 4-2

Блок взрыхляющей промывки  
фильтров обезжелезивания  
БВПФ0-1  
РАБОЧИЕ ЧЕРТЕЖИ

ТИПОВАЯ ДОКУМЕНТАЦИЯ НА КОНСТРУКЦИИ, ИЗДЕЛИЯ И УЗЛЫ ЗДАНИЙ И СООБРУЖЕНИЙ

СЕРИЯ 5.903-17

БЛОКИ ТЕПЛОМЕХАНИЧЕСКОГО  
ОБОРУДОВАНИЯ ДЛЯ ВОДОГРЕЙНЫХ  
КОТЕЛЬНЫХ МАЛОЙ МОЩНОСТИ

ВЫПУСК 4-2

Блок взрыхляющей промывки  
фильтров обезжелезивания  
БВПФ0-1  
РАБОЧИЕ ЧЕРТЕЖИ

РАЗРАБОТАНЫ:

ГПИ ГОРЬКОВСКИЙ САНТЕХПРОЕКТ  
ГЛАВНЫЙ ИНЖЕНЕР ИНСТИТУТА *Смирнов*  
ГЛАВНЫЙ ИНЖЕНЕР ПРОЕКТА *Ильин*

Ю.П. ФАЛАЛЕЕВ  
Т.Г. ГУСЕВА

УТВЕРЖДЕНЫ

ГПКНИИ САНТЕХНИИ ПРОЕКТ, ТЕХНИЧЕСКОЕ ЗАДАНИЕ  
от 15.01.90 г.  
Введены в действие с 01.02.91 г. ГПИ "ГОРЬКОВСКИЙ  
САНТЕХПРОЕКТ", приказ от 24.10.90 г. № 68

| Обозначение           | Наименование                               | стр. |
|-----------------------|--|------|
|                       | Содержание                                 | 2    |
| А24г. 007. 000        | Блок взрыхляющей промывки фильтров         | 3    |
|                       | обезжелезиванця БВПФ0-1                    |      |
| А24г. 007. 004        | Пластина                                   | 4    |
| А24г. 007. 000 ВП     | Ведомость покупных изделий                 |      |
| А24г. 007. 000 СБ     | Блок взрыхляющей промывки фильтров         | 5    |
|                       | обезжелезиванця БВПФ0-1                    |      |
| А24г. 007. 010        | Бак  | 8    |
| А24г. 007. 005        | Обечайка                                   |      |
| А24г. 007. 010 СБ     | Бак  | 9    |
| А24г. 007. 006        | Чголак                                     |      |
| А24г. 007. 007        | Крышка                                     | 11   |
| А24г. 007. 008        | Дно  |      |
| А24г. 007. 015        | Бобышка                                    | 12   |
| А24г. 007. 016        | Накладка                                   |      |
| А24г. 007. 017        | Крюк                                       | 12   |
| А24г. 007. 018        | Ребра                                      |      |
| А24г. 007. 019        | Связь                                      | 13   |
| А24г. 007. 020        | Люк  |      |
| А24г. 007. 020 СБ     | Люк  | 13   |
| А24г. 007. 021        | Ручка                                      |      |
| А24г. 007. 022        | Фланец                                     | 14   |
| А24г. 007. 023        | Крышка                                     |      |
| А24г. 007. 024        | Прокладка                                  | 14   |
| А24г. 007. 025        | Скоба                                      |      |
| А24г. 007. 030        | Лестница                                   | 15   |
| А24г. 007. 030 СБ     | Лестница                                   |      |
| А24г. 007. 026        | Метива                                     | 16   |
| А24г. 007. 028        | Скоба                                      |      |
| А24г. 007. 040        | Подтубок                                   | 16   |
| А24г. 007. 050        | Трубопровод                                |      |
| А24г. 007. 031        | Воронка                                    | 17   |
| А24г. 007. 050 СБ     | Трубопровод                                |      |
| А24г. 007. 038        | Фланец                                     | 18   |
| А24г. 007. 060        | Трубопровод                                |      |
| А24г. 007. 060 СБ     | Трубопровод                                | 18   |
| А24г. 007. 070        | Опора                                      |      |
| А24г. 007. 070 СБ     | Опора                                      | 19   |
| А24г. 007. 055        | Связь                                      |      |
| А24г. 007. 056        | Связь                                      | 20   |
| А24г. 007. 080        | Трубопровод                                |      |
| А24г. 007. 090        | Трубопровод                                | 21   |
| А24г. 007. 080 СБ     | Трубопровод                                |      |
| А24г. 007. 090 СБ     | Трубопровод                                | 21   |
| А24г. 007. 062        | Труба                                      |      |
| А24г. 007. 100        | Трубопровод                                | 22   |
| А24г. 007. 100 СБ     | Трубопровод                                |      |
| Д.И. 007. 000 АТМ     | Установка приборов и средств автоматизации | 23   |
| Д.И. 007. 000. АТМ СБ | Установка приборов и средств автоматизации |      |
| Д.И. 007. 000 АТМ-1   | Схема автоматизации                        |      |

|          |         |       |
|----------|---------|-------|
| Изм.     | Исполн. | Дата  |
| Разр.    | Минтер  | Ч.мес |
| Проз.    | Минтер  |       |
| Исп.     | Минтер  |       |
| Н.контр. | Минтер  |       |
| Зам.     |         |       |

Серия 5.903-17 выпуск 4-2

Содержание  
альбома

|      |       |        |
|------|-------|--------|
| Авт. | Илст. | Истеб. |
| И    | 1     | 2      |

ГПИ Горьковский  
САНТЕХПРОЕКТ

Серия 5.903-17 выпуск 4-2

Шифр изделия, Подпись и дата  
Взам. инв. № Шифр докум. Подпись и дата

| Формат    | Зона      | Поз.     | Обозначение        | Наименование   | Кол.                  | Примечание |
|-----------|-----------|----------|--------------------|--|-----------------------|------------|
|           |           |          |                    | Документация   |                       |            |
| A2        |           |          | A 24г. 007. 000 сБ | Оборочный чертёж   |                       |            |
| A3        |           |          | A 24г. 007. 000 ВП | Ведомость покупных изделий   |                       |            |
|           |           |          |                    | Оборачиваемые единицы  |                       |            |
| A4        | B2        | 1        | A 24г. 007. 010    | Бак  | 1                     |            |
| A4        | B2        | 2        | A 24г. 007. 040    | Патрубок   | 1                     |            |
| A4        | B2        | 3        | A 24г. 007. 050    | Трубопровод  | 1                     |            |
| A4        | B2        | 4        | A 24г. 007. 060    | Трубопровод  | 1                     |            |
| A4        | A2        | 5        | A 24г. 007. 070    | Опорд  | 1                     |            |
| A4        | B4        | 6        | A 24г. 007. 080    | Трубопровод  | 1                     |            |
| A4        | A4        | 7        | A 24г. 007. 090    | Трубопровод  | 1                     |            |
| A4        | A3        | 8        | A 24г. 007. 100    | Трубопровод  | 1                     |            |
|           |           |          |                    | Детали   |                       |            |
| B4        | B2        | 9        | A 24г. 007. 001    | Трубка<br>Трубка 20-25ТУ25М1045-75<br>L=1500 h 14 $\frac{25}{2}$           | 2                     | 0,52кг     |
| B4        | A2        | 10       | A 24г. 007. 002    | Патрубок<br>Труба ПНАБЗР пильевая ГОСТ 85998<br>L=1980 h 14 $\frac{25}{2}$ | 1                     | 1,37кг     |
|           |           |          | A 24г. 007. 000    |  |                       |            |
| Изм.      | Лист      | № докум. | Подп.              | Дата   |                       |            |
| Разраб.   | Мордовкин | Проф.    | Мордовкин          | М.р.   | Блок взрывающей про-  |            |
| Проб.     | Мордовкин | Проф.    | Мордовкин          | М.р.   | мывки фильтров        |            |
| Нач. отд. | Вольский  | Инж.     | Вольский           | М.р.   | обезжелезвания БВФФ-1 |            |
| И.контр.  | Минтер    | Инж.     | Минтер             | М.р.   | ГПИ Горьковский       |            |
| Упр.      |           |          |                    |  | САНТЕХПРОЕКТ          |            |
|           |           |          | Формат А4          |  |                       |            |

Шифр изделия, Подпись и дата  
Взам. инв. № Шифр докум. Подпись и дата

| Формат | Зона | Поз.     | Обозначение     | Наименование  | Кол. | Примечание |
|--------|------|----------|-----------------|---|------|------------|
| B4     | B5   | 11       | A 24г. 007. 003 | Прокладка<br>Паронит ПОН2 ГОСТ 481-80<br>Д40 x д 27 | 4    | 0,002кг    |
| A4     | B5   | 12       | A 24г. 007. 004 | Пластина<br>Стандартные изделия                     | 4    |            |
|        |      |          |                 | Прокладка ГОСТ 15180-86                             |      |            |
| A5     | 13   |          |                 | A-32-16   | 1    |            |
| B3     | 14   |          |                 | A-50-16   | 9    |            |
| B2     | 15   |          |                 | Болт М16-6g x 60.56<br>ГОСТ 7798-70                 | 40   |            |
| B5     | 16   |          |                 | Болт 6.1.М16x250 8t3cn2<br>ГОСТ 24379.1-80          | 4    |            |
| B3     | 17   |          |                 | Шпилька М16-6g x 120.56<br>ГОСТ 22032-76            | 4    |            |
| B4     | 18   |          |                 | Гайка М16-6Н.5<br>ГОСТ 5915-70                      | 48   |            |
| A4     | 19   |          |                 | Шайба 16.01<br>ГОСТ 10906-78                        | 4    |            |
| B3     | 20   |          |                 | Опорд ГОСТ 4941-82<br>ОПБ2-60                       | 4    |            |
| B2     | 21   |          |                 | ОПБ2-75.5   | 7    |            |
|        |      |          | Прочие изделия  |   |      |            |
|        |      |          | A 24г. 007. 000 |   |      |            |
| Изм.   | Лист | № докум. | Подп.           | Дата  |      |            |
|        |      |          | Формат А4       |   |      |            |

Шифр изделия, Подпись и дата  
Взам. инв. № Шифр докум. Подпись и дата

| Формат | Зона | Поз.     | Обозначение     | Наименование  | Кол. | Примечание |
|--------|------|----------|-----------------|---|------|------------|
| A4     |      | 22       |                 | Насос К50-32-125<br>ТУ 26-06-1390-84                                | 1    |            |
| B5     |      | 23       |                 | Запорное устройство<br>указателя уровня 12с136к<br>ТУ 26-07-1093-74 | 2    |            |
| B4     |      | 24       |                 | Задвижка 30ч66р.Ду50, Ру10<br>ТУ 26-07-1399-86                      | 3    |            |
| B3     |      | 25       |                 | Клапан 19ч216р. Ду50, Ру10<br>ТУ 26-07-1490-89                      | 1    |            |
|        |      |          | A 24г. 007. 000 |   |      |            |
| Изм.   | Лист | № докум. | Подп.           | Дата  |      |            |
|        |      |          | Формат А4       |   |      |            |

Шифр изделия, Подпись и дата  
Взам. инв. № Шифр докум. Подпись и дата

25

A 24г. 007. 004

Неуказанные предельные отклонения размеров:  
H14, h14;  $\pm \frac{IT14}{2}$

|          |           |          |                              |      |  |
|----------|-----------|----------|------------------------------|------|--|
|          |           |          | A 24г. 007. 004              |      |  |
| Изм.     | Лист      | № докум. | Подп.                        | Дата |  |
| Разраб.  | Мордовкин | Проф.    | Мордовкин                    | М.р. |  |
| Проб.    | Мордовкин | Проф.    | Мордовкин                    | М.р. |  |
| Т.контр. |           |          |                              |      |  |
| И.контр. | Минтер    | Инж.     | Минтер                       | М.р. |  |
| Упр.     |           |          |                              |      |  |
|          |           |          | Пластина                     |      |  |
|          |           |          | Ст 3cn ГОСТ 380-88           |      |  |
|          |           |          | Лист 1 из 1                  |      |  |
|          |           |          | ГПИ Горьковский САНТЕХПРОЕКТ |      |  |

Копировал: Усеева 24635-09 Формат А4

Серия 5.903-17 выпуск 4-2

№ п/п, подпись и дата, Взам. указ. №, № табл., Подпись и дата

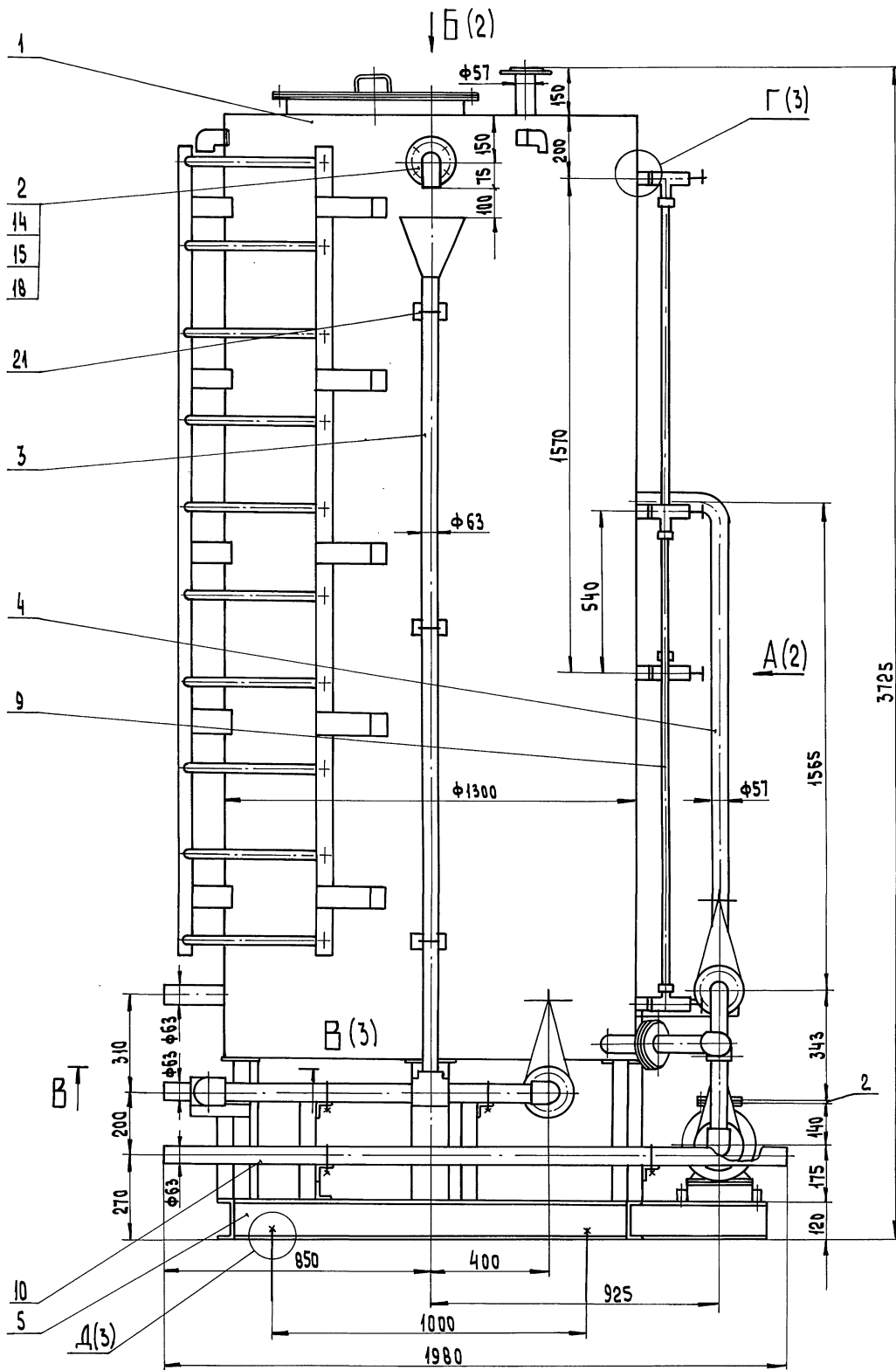
| № строки | Наименование                | Код ОКП         | Обозначение документа на поставку | Поставщик              | Куда входит (обозначение) | Количество |              |           |       | Примечание |
|----------|-----------------------------|-----------------|-----------------------------------|------------------------|---------------------------|------------|--------------|-----------|-------|------------|
|          |                             |                 |                                   |                        |                           | на извещ.  | в ком. листе | на региз. | всего |            |
| 1        | Насос К-50-32-125           | 36 3111 1681    | ТУ 26-06-1390-84                  | ПО, Армхиммаш          |                           | 1          |              |           | 1     |            |
| 2        | Запорное устройство         |                 |                                   |                        |                           |            |              |           |       |            |
| 3        | Индикатор уровня ИС-150     | 37 4161 2016    | ТУ 26-07-1093-74                  | ПО, Пензтянпромпримтех |                           | 2          |              |           | 2     |            |
| 4        | Забойщик 30ч66р.Д60.В10     | 37 2115 1005    | ТУ 26-07-1399-86                  | Арматурный завод       |                           |            |              |           |       |            |
| 5        |                             |                 |                                   | г. Душанбе             |                           | 3          |              |           | 3     |            |
| 6        | Клапан 19ч 216р; Ду50; Ру10 | 37 2241 1017    | ТУ 26-07-1490-89                  | То же                  |                           | 1          |              |           | 1     |            |
| 7        | Фланцы                      |                 | ГОСТ 12820-80                     |                        |                           |            |              |           |       |            |
| 8        | 1-32-10 см 10               | 37 9941 4117 01 |                                   |                        | Д 24Г. 007. 100           | 1          |              |           | 1     |            |
| 9        | 1-50-10 см 10               | 37 9941 4119 06 |                                   |                        | Д 24Г. 007. 010           | 4          |              |           | 4     |            |
| 10       |                             |                 |                                   |                        | Д 24Г. 007. 040           | 1          |              |           | 1     |            |
| 11       |                             |                 |                                   |                        | Д 24Г. 007. 060           | 1          |              |           | 1     |            |
| 12       |                             |                 |                                   |                        | Д 24Г. 007. 060           | 1          |              |           | 1     |            |
| 13       |                             |                 |                                   |                        | Д 24Г. 007. 080           | 2          |              |           | 2     |            |
| 14       |                             |                 |                                   |                        | Д 24Г. 007. 090           | 2          |              |           | 2     |            |
| 15       |                             |                 |                                   |                        | Д 24Г. 007. 100           | 1          |              |           | 1     |            |
| 16       |                             |                 |                                   |                        |                           |            |              |           | 12    |            |
| 17       | Отвод 90° 57х3              | 14 6811 0106    | ГОСТ 17 375-83                    |                        | Д 24Г. 007. 010           | 1          |              |           | 1     |            |
| 18       |                             |                 |                                   |                        | Д 24Г. 007. 040           | 1          |              |           | 1     |            |
| 19       |                             |                 |                                   |                        | Д 24Г. 007. 060           | 4          |              |           | 4     |            |
| 20       |                             |                 |                                   |                        | Д 24Г. 007. 100           | 1          |              |           | 1     |            |
| 21       |                             |                 |                                   |                        |                           |            |              |           | 7     |            |
| 22       | Переход К57х4-38х2          | 14 6842 0112    | ГОСТ 17370-83                     |                        | Д 24Г. 007. 100           | 1          |              |           | 1     |            |
| 23       | Прокладка                   |                 | ГОСТ 15 180-86                    |                        |                           |            |              |           |       |            |
| 24       | A-32-16                     |                 |                                   |                        |                           | 1          |              |           | 1     |            |
| 25       | A-50-16                     |                 |                                   |                        |                           | 9          |              |           | 9     |            |
| 26       |                             |                 |                                   |                        |                           |            |              |           |       |            |

|           |          |         |         |                              |  |  |  |
|-----------|----------|---------|---------|------------------------------|--|--|--|
| Изм. лист | № докум. | Подп.   | Дата    | Д 24Г. 007. 000 ВП           |  |  |  |
| Разреш.   | Исполн.  | Исполн. | Исполн. | Блок взрывающей промывки     |  |  |  |
| Проб. в.  | Исполн.  | Исполн. | Исполн. | ки фильтр обезмелзид.        |  |  |  |
| Исп. отв. | Исполн.  | Исполн. | Исполн. | ния БВ ПФ-3                  |  |  |  |
| И. Контр. | Исполн.  | Исполн. | Исполн. | вечность лакуемых изделий    |  |  |  |
| Этп.      | Исполн.  | Исполн. | Исполн. | ГПИ Горьковский САНТЕХПРОЕКТ |  |  |  |
|           |          |         |         | Формат А3                    |  |  |  |

№ п/п, подпись и дата, Взам. указ. №, № табл., Подпись и дата

| № строки | Наименование              | Код ОКП | Обозначение документа на поставку | Поставщик | Куда входит (обозначение) | Количество |              |           |       | Примечание |
|----------|---------------------------|---------|-----------------------------------|-----------|---------------------------|------------|--------------|-----------|-------|------------|
|          |                           |         |                                   |           |                           | на извещ.  | в ком. листе | на региз. | всего |            |
| 1        | Опоры                     |         | ГОСТ 14911-82                     |           |                           |            |              |           |       |            |
| 2        | ОПБ2-60                   |         |                                   |           |                           | 4          |              |           | 4     |            |
| 3        | ОПБ2-75,5                 |         |                                   |           |                           | 7          |              |           | 7     |            |
| 4        | Ось 2-8х12х35 см 3сп      |         | ГОСТ 9650-80                      |           | Д 24Г. 007. 020           | 5          |              |           | 5     |            |
| 5        | Болты                     |         | ГОСТ 7798-70                      |           |                           |            |              |           |       |            |
| 6        | M8-6g x 20.56             |         |                                   |           | Д 24Г. 007. 020           | 1          |              |           | 1     |            |
| 7        | M16-6g x 60.56            |         |                                   |           |                           | 40         |              |           | 40    |            |
| 8        | Болт 7002-0562            |         | ГОСТ 14724-69                     |           | Д 24Г. 007. 020           | 5          |              |           | 5     |            |
| 9        | Болт 6.4 M16-250встряс2   |         | ГОСТ 24379.1-80                   |           |                           | 4          |              |           | 4     |            |
| 10       | Шпилька M16-6g x 120.56   |         | ГОСТ 22032-76                     |           |                           | 4          |              |           | 4     |            |
| 11       | Гайка M16.4               |         | ГОСТ 5915-70                      |           |                           | 48         |              |           | 48    |            |
| 12       | Гайка-барашек M8.56       |         | ГОСТ 3032-76                      |           | Д 24Г. 007. 020           | 6          |              |           | 6     |            |
| 13       | Шпилька M16-6g x 120.56   |         | ГОСТ 10906-78                     |           |                           | 4          |              |           | 4     |            |
| 14       | Шайба 8.001               |         | ГОСТ 11371-78                     |           | Д 24Г. 007. 020           | 16         |              |           | 16    |            |
| 15       | Шпунт 2х16-001            |         | ГОСТ 397-79                       |           | Д 24Г. 007. 020           | 10         |              |           | 10    |            |
| 16       | Втулка ПНП63с             |         | ОСТ 6-05-367-74                   |           | Д 24Г. 007. 050           | 1          |              |           | 1     |            |
| 17       |                           |         |                                   |           | Д 24Г. 007. 080           | 2          |              |           | 2     |            |
| 18       |                           |         |                                   |           |                           |            |              |           | 3     |            |
| 19       | Угольник ПНП 63с          |         | То же                             |           | Д 24Г. 007. 050           | 3          |              |           | 3     |            |
| 20       |                           |         |                                   |           | Д 24Г. 007. 080           | 2          |              |           | 2     |            |
| 21       |                           |         |                                   |           |                           |            |              |           | 5     |            |
| 22       | Тройник ПНП 63с           |         | "                                 |           | Д 24Г. 007. 050           | 1          |              |           | 1     |            |
| 23       | Соединение фланцевое 50х6 |         | ОСТ 34-42-756-85                  |           | Д 24Г. 007. 060           | 1          |              |           | 1     |            |
| 24       | Штуцер Ш2-M20-50          |         | ОСТ 36.7-74                       |           | Д 24Г. 007. 090           | 1          |              |           | 1     |            |
| 25       |                           |         |                                   |           | Д 24Г. 007. 100           | 1          |              |           | 1     |            |
| 26       | Закаленная конструкция    |         | 13 кч-101-74                      |           | Д 24Г. 007. 010           | 1          |              |           | 1     |            |
| 27       |                           |         |                                   |           |                           |            |              |           |       |            |
| 28       |                           |         |                                   |           |                           |            |              |           |       |            |
| 29       |                           |         |                                   |           |                           |            |              |           |       |            |
| 30       |                           |         |                                   |           |                           |            |              |           |       |            |

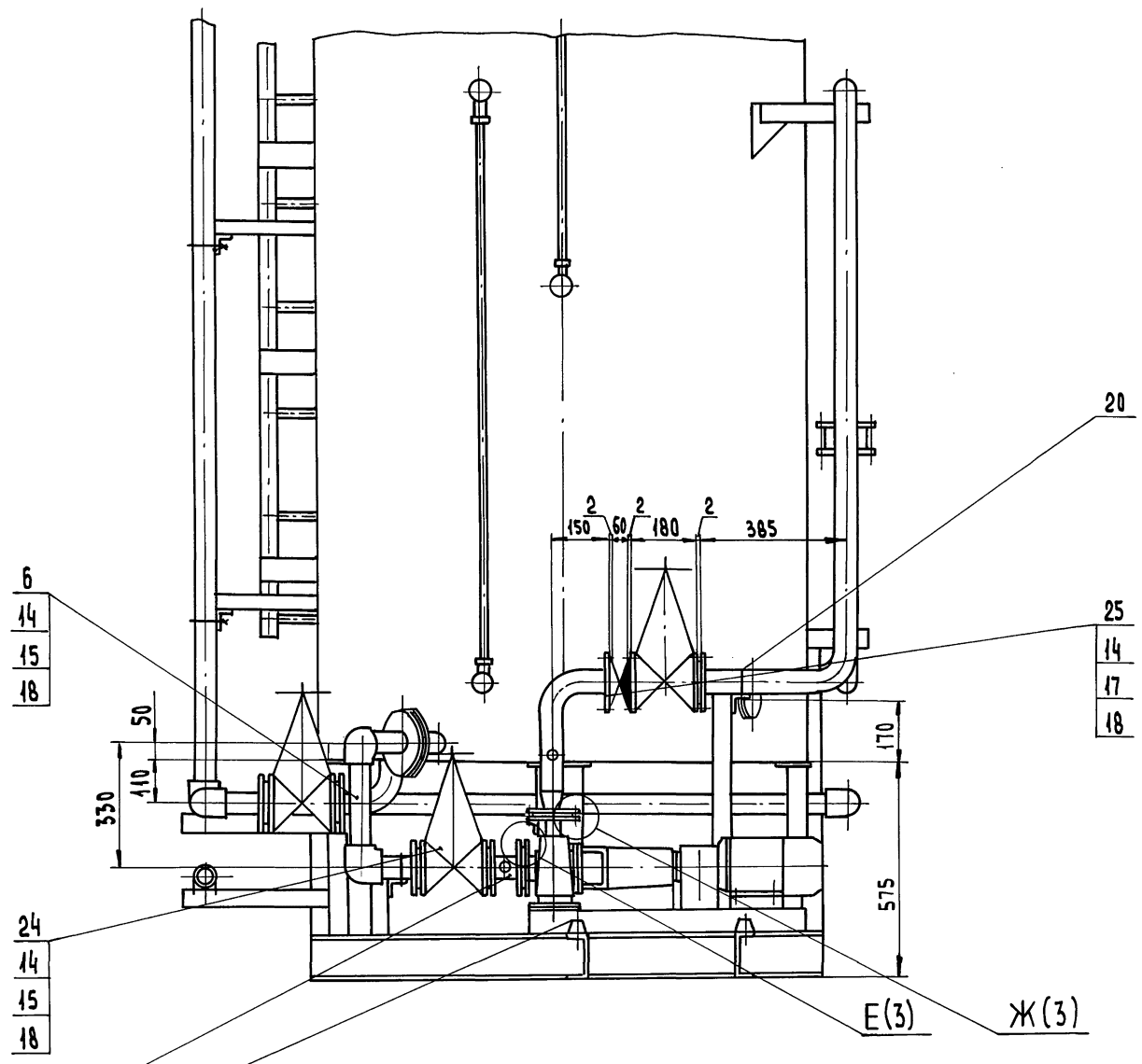
|                    |          |       |      |                      |        |  |  |  |
|--------------------|----------|-------|------|----------------------|--------|--|--|--|
| Изм. лист          | № докум. | Подп. | Дата | Д 24Г. 007. 000 ВП   |        |  |  |  |
| Копирован: Усаев В |          |       |      |                      | Лист 2 |  |  |  |
|                    |          |       |      | 24635-09 5 Формат А3 |        |  |  |  |



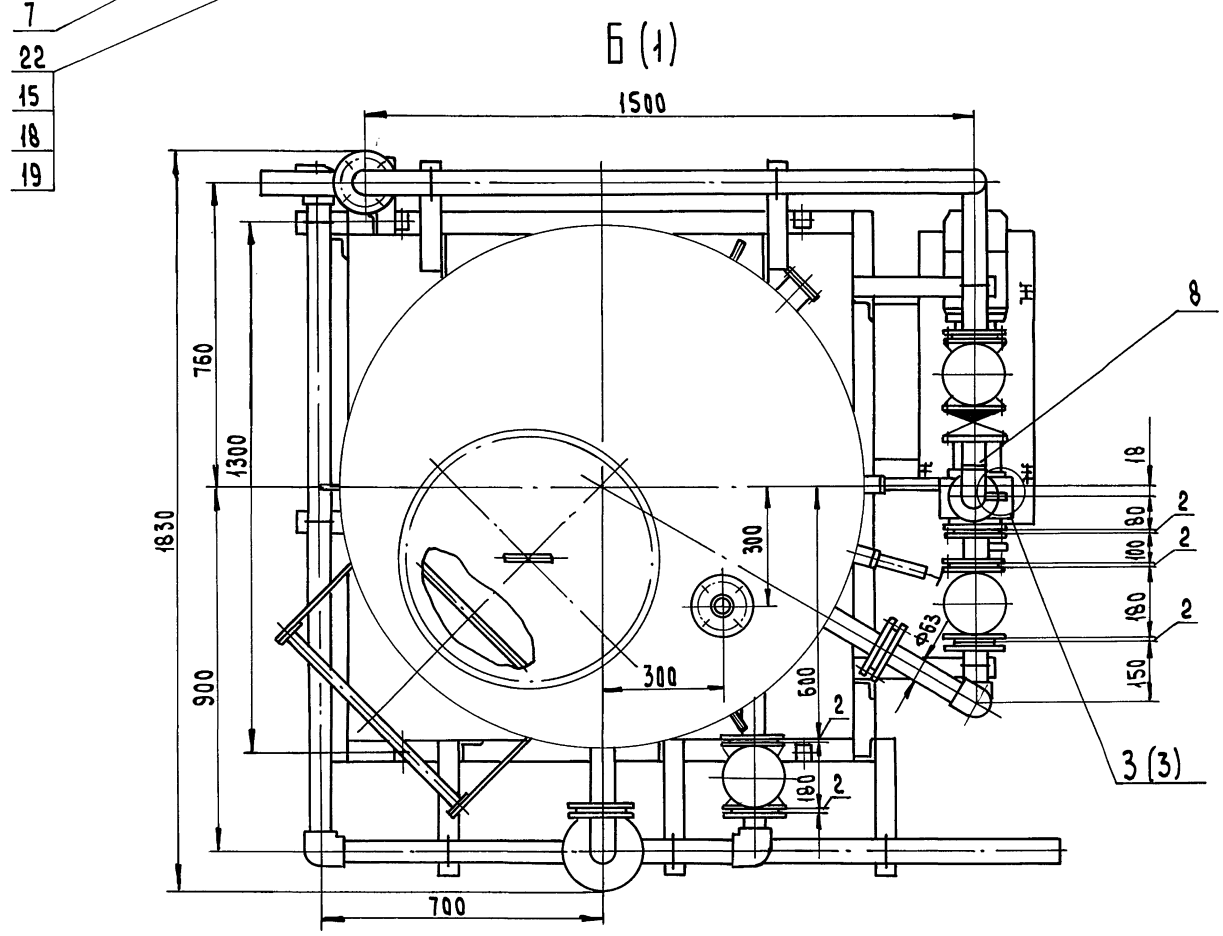
1. Размеры для справок  
 2. Сборку проверить на герметичность наливом воды в бак на полную высоту с последующим включением насоса на время необходимое для опорожнения бака. Течь не допускается.

|      |      |                            |       | А24Г.007.000 СБ |  |      |       |         |
|------|------|----------------------------|-------|-----------------|--|------|-------|---------|
| Изм. | Лист | № докум.                   | Подп. | Дата            | Блок взрыхляющей проточной фильтров обезжелезивания БВПФ-1 | Лист | Масса | Масштаб |
|      |      | Разраб. Моравинкин         |       | 10.09           | Лист 1 / Листов 3  | И    | 1295  | 1:10    |
|      |      | Проб. Моравинкин           |       |                 |  |      |       |         |
|      |      | Т.контр. Мич.отв. Волыский |       |                 | ГПИ Горьковский САНТЕХПРОЕКТ                               |      |       |         |
|      |      | Н.контр. Мянтер            |       |                 |  |      |       |         |

А(1)



Б(1)

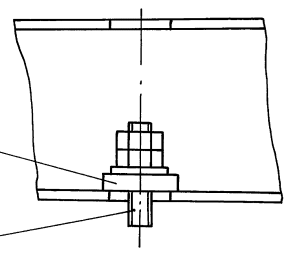
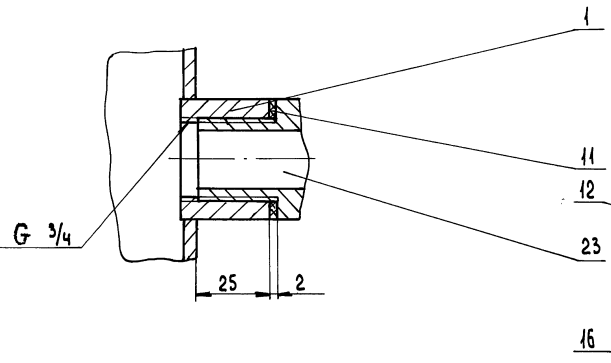


ИЗМ. № 1, 2, 3, 4, 5, 6, 7, 8, 9, 10, 11, 12, 13, 14, 15, 16, 17, 18, 19, 20, 21, 22, 23, 24, 25, 26, 27, 28, 29, 30, 31, 32, 33, 34, 35, 36, 37, 38, 39, 40, 41, 42, 43, 44, 45, 46, 47, 48, 49, 50, 51, 52, 53, 54, 55, 56, 57, 58, 59, 60, 61, 62, 63, 64, 65, 66, 67, 68, 69, 70, 71, 72, 73, 74, 75, 76, 77, 78, 79, 80, 81, 82, 83, 84, 85, 86, 87, 88, 89, 90, 91, 92, 93, 94, 95, 96, 97, 98, 99, 100

ИЗМ. № 1, 2, 3, 4, 5, 6, 7, 8, 9, 10, 11, 12, 13, 14, 15, 16, 17, 18, 19, 20, 21, 22, 23, 24, 25, 26, 27, 28, 29, 30, 31, 32, 33, 34, 35, 36, 37, 38, 39, 40, 41, 42, 43, 44, 45, 46, 47, 48, 49, 50, 51, 52, 53, 54, 55, 56, 57, 58, 59, 60, 61, 62, 63, 64, 65, 66, 67, 68, 69, 70, 71, 72, 73, 74, 75, 76, 77, 78, 79, 80, 81, 82, 83, 84, 85, 86, 87, 88, 89, 90, 91, 92, 93, 94, 95, 96, 97, 98, 99, 100

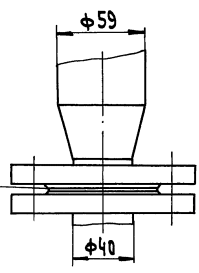
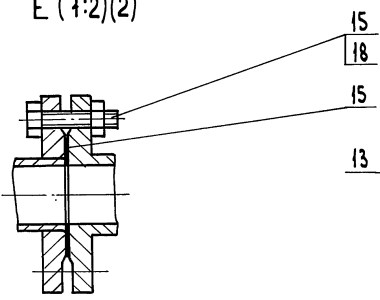
Г (1:1)(1)

Д (1:2)(1)



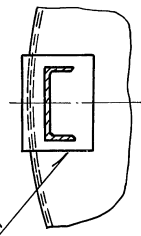
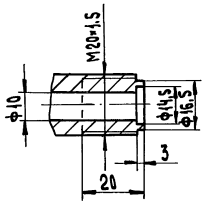
Е (1:2)(2)

Ж (1:2)(2)



З (1:1)(2)

В-В (1:5)(1)



ГОСТ 5264-80-Н1-Б5



Серия S.903-17 выпуск 4-2

Шк. № 0001. Подпись и дата. Взам. инв. № 10.16.82

| Формат | Экз. | Поз. | Обозначение       | Наименование                      | Кол. | Примечание |
|--------|------|------|-------------------|-----------------------------------|------|------------|
|        |      |      |                   | Документация                      |      |            |
| A2     |      |      | Д24Г. 007. 010 СБ | Оборачный чертеш                  |      |            |
|        |      |      |                   | Оборачные единицы                 |      |            |
| A4     | 1    |      | Д24Г. 007. 020    | Люк                               | 1    |            |
| A4     | 2    |      | Д24Г. 007. 030    | Лестница                          | 1    |            |
|        | 3    |      | -01               | Лестница                          | 1    |            |
|        |      |      |                   | Детали                            |      |            |
| A3     | 4    |      | Д24Г. 007. 005    | Обечайка                          | 1    |            |
| A4     | 5    |      | Д24Г. 007. 006    | Уголок                            | 3    |            |
| A4     | 6    |      | Д24Г. 007. 007    | Крышка                            | 1    |            |
| A4     | 7    |      | Д24Г. 007. 008    | Дно                               | 1    |            |
|        |      |      |                   | Пятрубок                          |      |            |
|        |      |      |                   | Трубы 57x3 ГОСТ 10704-76          |      |            |
|        |      |      |                   | 810 ГОСТ 10705-80                 |      |            |
| B4     | 8    |      | Д24Г. 007. 009    | L=35 h14 $\frac{25}{\checkmark}$  | 1    | 0,14 кг    |
| B4     | 9    |      | Д24Г. 007. 011    | L=97 h14 $\frac{25}{\checkmark}$  | 1    | 0,38 кг    |
| B4     | 10   |      | Д24Г. 007. 012    | L=110 h14 $\frac{25}{\checkmark}$ | 1    | 0,44 кг    |
| B4     | 11   |      | Д24Г. 007. 013    | L=150 h14 $\frac{25}{\checkmark}$ | 2    | 0,6 кг     |

|           |  |  |  |          |  |  |  |          |  |  |  |      |  |  |  |
|-----------|--|--|--|----------|--|--|--|----------|--|--|--|------|--|--|--|
| Изм. лист |  |  |  | № докум. |  |  |  | Подп.    |  |  |  | Дата |  |  |  |
| Разработ  |  |  |  | Моравкин |  |  |  | 10.16.82 |  |  |  |      |  |  |  |
| Проб      |  |  |  | Моравкин |  |  |  |          |  |  |  |      |  |  |  |
| Н. контр. |  |  |  | Минтер   |  |  |  |          |  |  |  |      |  |  |  |
| Утв.      |  |  |  |          |  |  |  |          |  |  |  |      |  |  |  |

Д24Г.007.010

Бак

|        |   |   |
|--------|---|---|
| Лист   | 1 | 2 |
| Листов | 1 | 2 |

ГПИ Горьковский  
САНТЕХПРОЕКТ  
Формат А4

| Формат | Экз. | Поз. | Обозначение       | Наименование                      | Кол. | Примечание |
|--------|------|------|-------------------|-----------------------------------|------|------------|
| B4     | 12   |      | Д24Г. 007. 014    | Кранштейн                         |      |            |
|        |      |      |                   | Уголок 50x50x5-Б ГОСТ 8519-86     |      |            |
|        |      |      |                   | Ст3сп ГОСТ 535-88                 |      |            |
|        |      |      |                   | L=205 h14 $\frac{25}{\checkmark}$ | 3    | 0,77 кг    |
| A4     | 13   |      | Д24Г. 007. 015    | Бобышка                           | 4    |            |
| A4     | 14   |      | Д24Г. 007. 016    | Накладка                          | 3    |            |
| A4     | 15   |      | Д24Г. 007. 017    | Крюк                              | 3    |            |
| A4     | 16   |      | Д24Г. 007. 018    | Ребро                             | 2    |            |
| A4     | 17   |      | Д24Г. 007. 019-03 | Связь                             | 1    |            |
|        | 18   |      | -04               | Связь                             | 1    |            |
|        |      |      |                   | Стандартные изделия               |      |            |
|        | 19   |      |                   | Фланец 1-50-10 Ст10               |      |            |
|        |      |      |                   | ГОСТ 12820-80                     | 4    |            |
|        | 20   |      |                   | Отвод 90° 57x3                    |      |            |
|        |      |      |                   | ГОСТ 17375-83                     | 1    |            |
|        | 21   |      |                   | Закладная конструкция             |      |            |
|        |      |      |                   | 13кч-101-74                       | 1    |            |

|           |  |  |  |          |  |  |  |       |  |  |  |      |  |  |  |
|-----------|--|--|--|----------|--|--|--|-------|--|--|--|------|--|--|--|
| Изм. лист |  |  |  | № докум. |  |  |  | Подп. |  |  |  | Дата |  |  |  |
|           |  |  |  |          |  |  |  |       |  |  |  |      |  |  |  |
|           |  |  |  |          |  |  |  |       |  |  |  |      |  |  |  |
|           |  |  |  |          |  |  |  |       |  |  |  |      |  |  |  |
|           |  |  |  |          |  |  |  |       |  |  |  |      |  |  |  |

Д24Г.007.010

Лист 2

Формат А4

Д24Г.007.005

ГОСТ 5264-80-02

А-А

$\frac{25}{\checkmark}$

Неуказанные предельные отклонения размеров:  
H16: h16;  $\pm \frac{IT16}{2}$

|           |  |  |  |          |  |  |  |          |  |  |  |      |  |  |  |
|-----------|--|--|--|----------|--|--|--|----------|--|--|--|------|--|--|--|
| Изм. лист |  |  |  | № докум. |  |  |  | Подп.    |  |  |  | Дата |  |  |  |
| Разработ  |  |  |  | Моравкин |  |  |  | 10.16.82 |  |  |  |      |  |  |  |
| Проб      |  |  |  | Моравкин |  |  |  |          |  |  |  |      |  |  |  |
| Н. контр. |  |  |  | Минтер   |  |  |  |          |  |  |  |      |  |  |  |
| Утв.      |  |  |  |          |  |  |  |          |  |  |  |      |  |  |  |

Д24Г.007.005

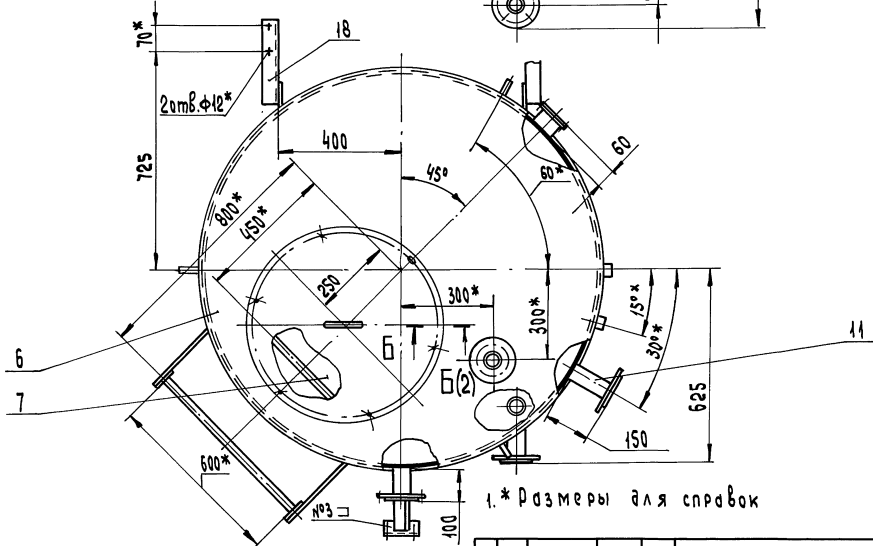
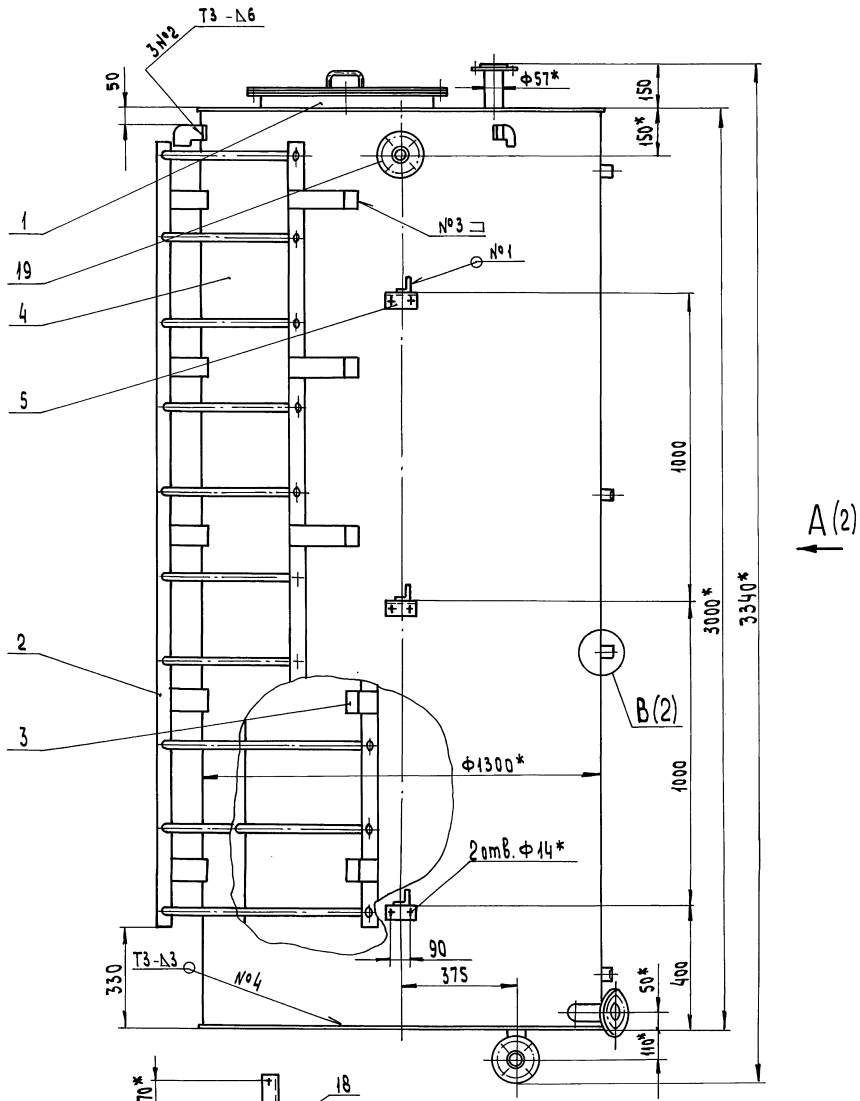
Обечайка

|        |   |     |      |
|--------|---|-----|------|
| Лист   | 4 | 764 | 1:20 |
| Листов | 4 |     |      |

Лист 6-ПН-4 ГОСТ 19903-74  
Ст3сп ГОСТ 14637-79

ГПИ Горьковский  
САНТЕХПРОЕКТ  
Копировал: Усеева 24635-09 9 Формат А3

Шк. № 0001. Подпись и дата. Взам. инв. № 10.16.82



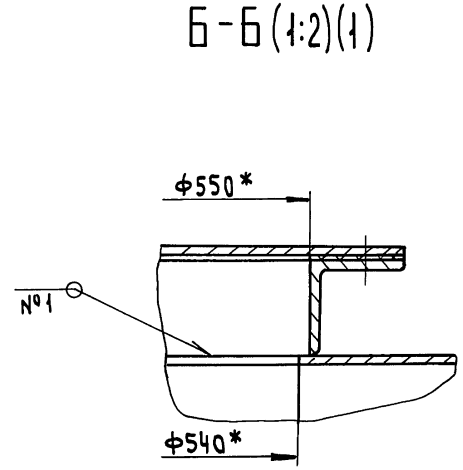
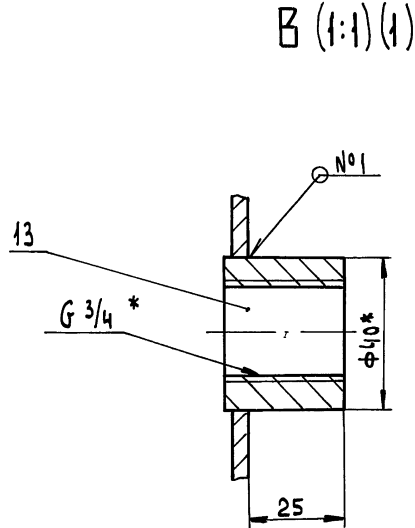
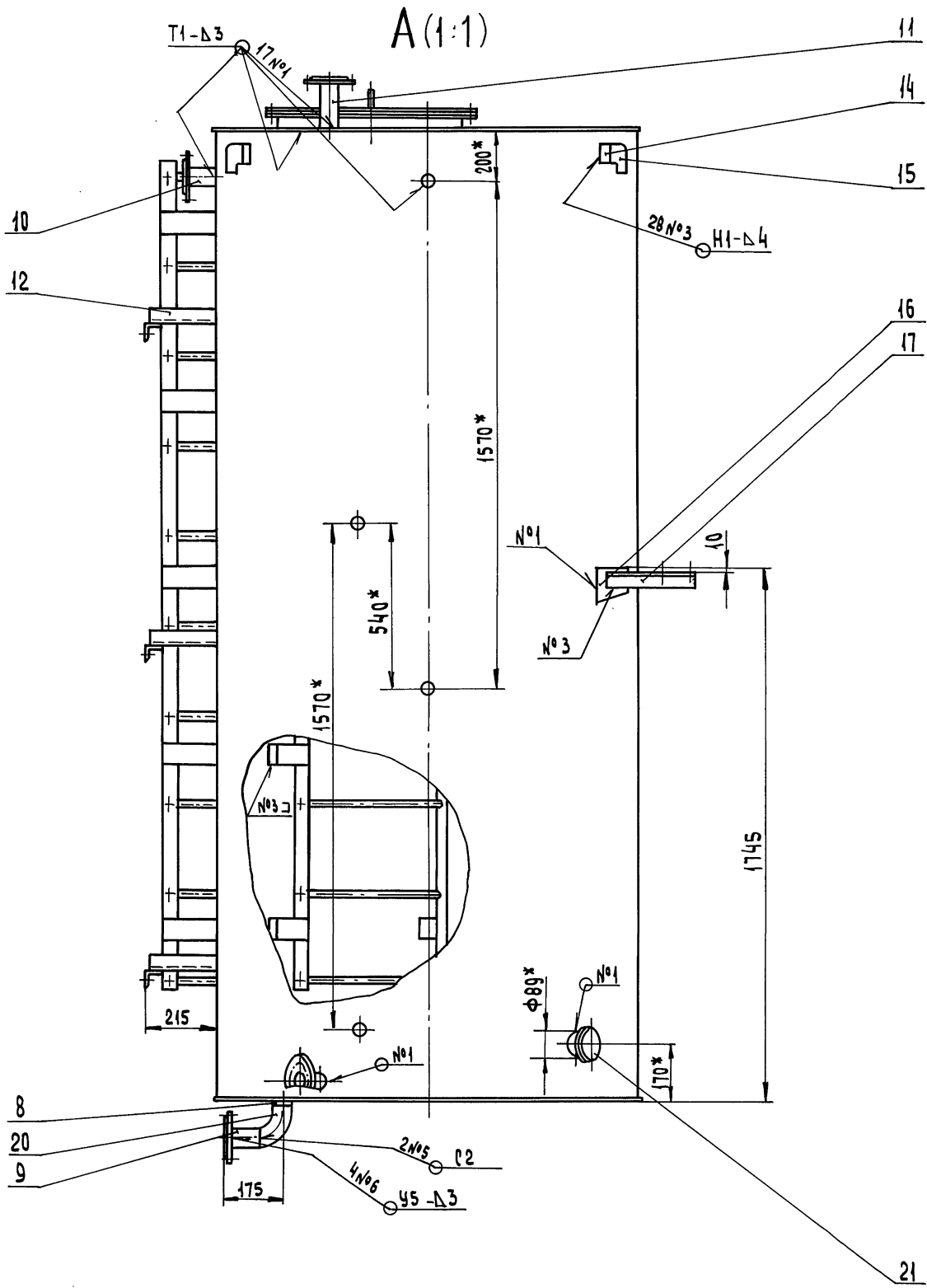
1.\* Размеры для справок

2. ±  $\frac{1}{2}$  Т16

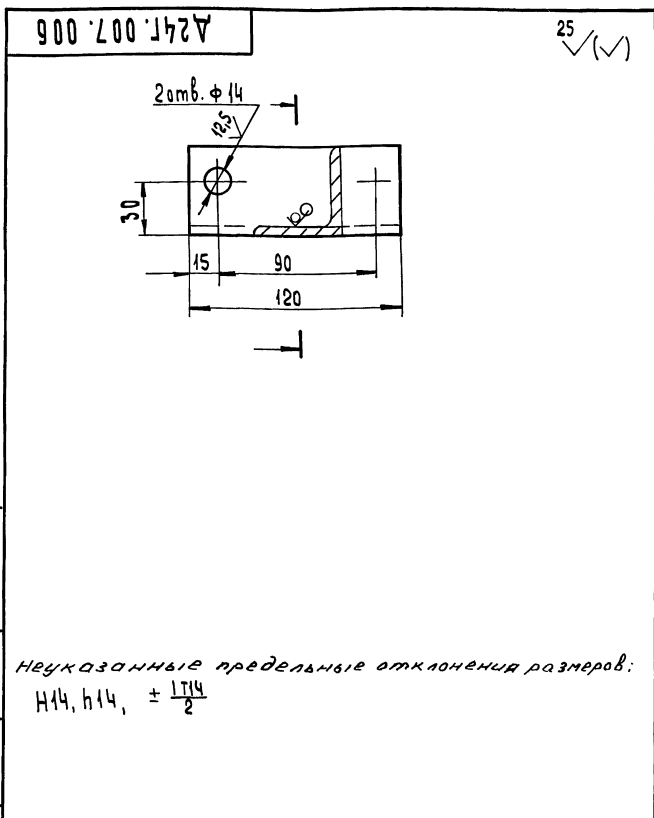
3. Сварные швы №1...4 по ГОСТ 5264.80, №5,6 - по ГОСТ 1603Т-80.

|                              |  |                              |      |          |        |
|------------------------------|--|------------------------------|------|----------|--------|
| ИМПУЛЬС № ЗОК.ИМ. По вв. ввд |  | Бак                          | Лист | Масса    | Исх. № |
| РЕЗЕРВ. МАРАУЛИККИ           |  |                              | И    | 986      | 4:10   |
| ПРОБ. МАРАУЛИККИ             |  | Лист 1                       |      | Листов 2 |        |
| И. КОНТР. МИХМЕН             |  | ГПИ Горьковский САНТЕХПРОЕКТ |      |          |        |
| И. КОНТР. МИХМЕН             |  | Копирада: Усаева             |      |          |        |

Д24Г.007.010СБ

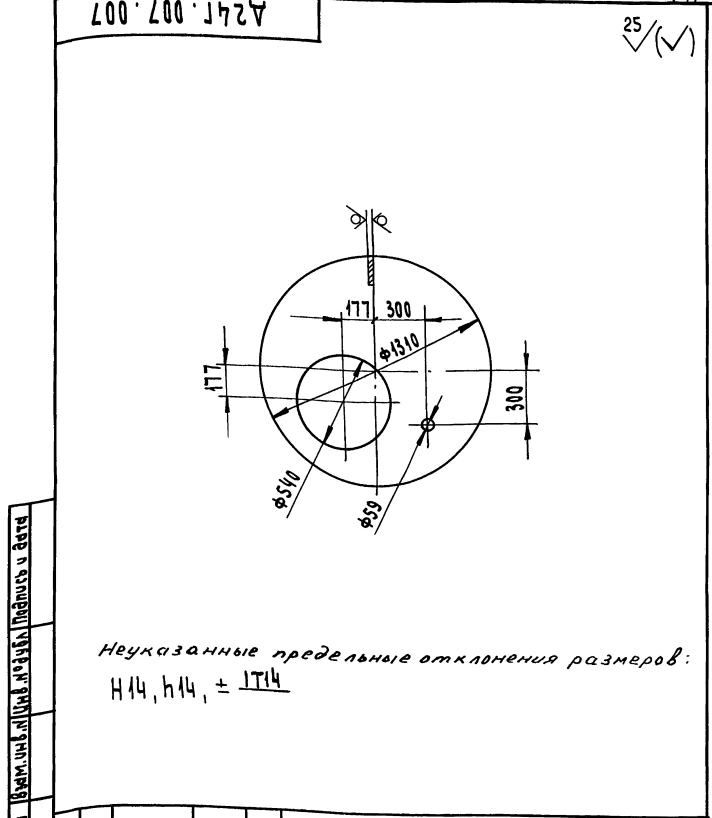


УИЛ. № 010 СБ. Подпись и дата: [Blank] [Blank]. Имя, фамилия, инициалы, № докум. Подпись и дата



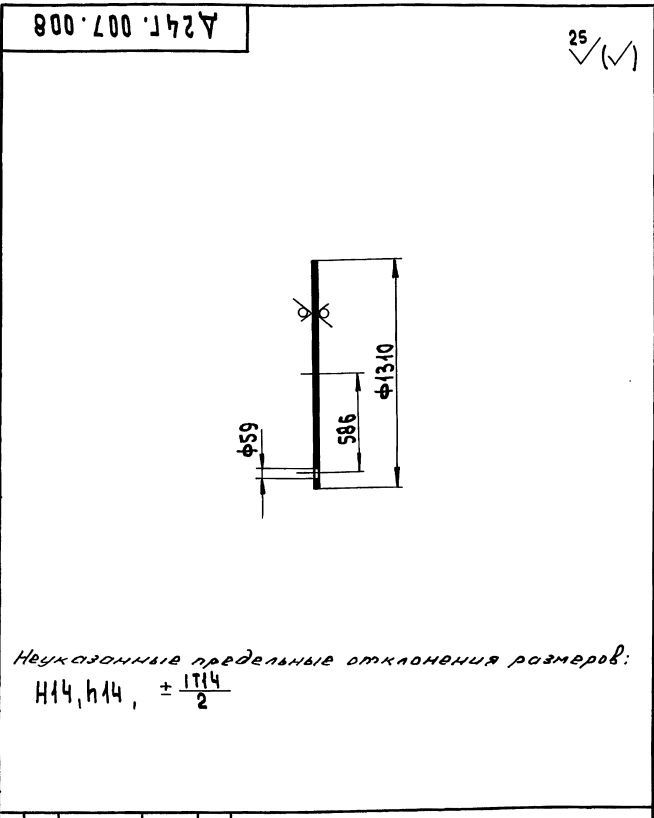
Неуказанные предельные отклонения размеров:  
H14, h14,  $\pm \frac{IT14}{2}$

|              |             |       |       |                               |       |         |
|--------------|-------------|-------|-------|-------------------------------|-------|---------|
| Д24Г.007.006 |             |       |       | Лит.                          | Масса | Масштаб |
| Изм/Лист     | № докум.    | Подп. | Дата  | И                             | 0,45  | 1:2     |
| Разр.б.      | Моравчиккин | В.И.  | 25.02 | Лист Листов 1                 |       |         |
| Пр.б.        | Моравчиккин | В.И.  |       | Уголок 50x50x5-Б ГОСТ 8509-86 |       |         |
| Т.контр.     |             |       |       | Ст3сп ГОСТ 535-88             |       |         |
| Н.контр.     | Минтер      | В.И.  |       | ГПИ Горьковский САНТЕХПРОЕКТ  |       |         |
| Утв.         |             |       |       | Формат А4                     |       |         |



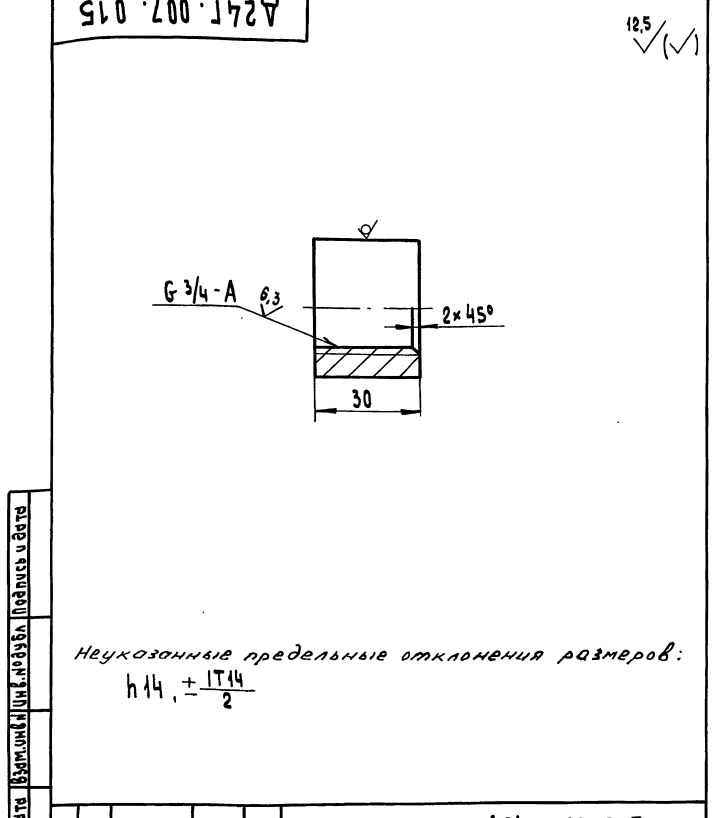
Неуказанные предельные отклонения размеров:  
H14, h14,  $\pm \frac{IT14}{2}$

|              |             |       |       |                              |       |         |
|--------------|-------------|-------|-------|------------------------------|-------|---------|
| Д24Г.007.007 |             |       |       | Лит.                         | Масса | Масштаб |
| Изм/Лист     | № докум.    | Подп. | Дата  | И                            | 35    | 1:20    |
| Разр.б.      | Моравчиккин | В.И.  | 25.02 | Лист Листов 1                |       |         |
| Пр.б.        | Моравчиккин | В.И.  |       | Крышка 40-В ГОСТ 2590-88     |       |         |
| Т.контр.     |             |       |       | Ст3сп ГОСТ 535-88            |       |         |
| Н.контр.     | Минтер      | В.И.  |       | ГПИ Горьковский САНТЕХПРОЕКТ |       |         |
| Утв.         |             |       |       | Формат А4                    |       |         |



Неуказанные предельные отклонения размеров:  
H14, h14,  $\pm \frac{IT14}{2}$

|              |             |       |       |                              |       |         |
|--------------|-------------|-------|-------|------------------------------|-------|---------|
| Д24Г.007.008 |             |       |       | Лит.                         | Масса | Масштаб |
| Изм/Лист     | № докум.    | Подп. | Дата  | И                            | 52,8  | 1:20    |
| Разр.б.      | Моравчиккин | В.И.  | 25.02 | Лист Листов 1                |       |         |
| Пр.б.        | Моравчиккин | В.И.  |       | Дно 40-В ГОСТ 2590-88        |       |         |
| Т.контр.     |             |       |       | Ст3сп ГОСТ 535-88            |       |         |
| Н.контр.     | Минтер      | В.И.  |       | ГПИ Горьковский САНТЕХПРОЕКТ |       |         |
| Утв.         |             |       |       | Формат А4                    |       |         |

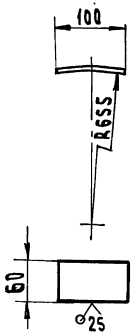


Неуказанные предельные отклонения размеров:  
h14,  $\pm \frac{IT14}{2}$

|              |             |       |       |                              |       |         |
|--------------|-------------|-------|-------|------------------------------|-------|---------|
| Д24Г.007.015 |             |       |       | Лит.                         | Масса | Масштаб |
| Изм/Лист     | № докум.    | Подп. | Дата  | И                            | 0,18  | 1:1     |
| Разр.б.      | Моравчиккин | В.И.  | 25.02 | Лист Листов 1                |       |         |
| Пр.б.        | Моравчиккин | В.И.  |       | Бобышка 40-В ГОСТ 2590-88    |       |         |
| Т.контр.     |             |       |       | Ст3сп ГОСТ 535-88            |       |         |
| Н.контр.     | Минтер      | В.И.  |       | ГПИ Горьковский САНТЕХПРОЕКТ |       |         |
| Утв.         |             |       |       | Формат А4                    |       |         |

А24Г.007.016

(✓) (✓)



Неуказанные предельные отклонения размеров:  
 $\pm \frac{IT16}{2}$

А24Г.007.016

Накладка

| Лист | Масса    | Масштаб |
|------|----------|---------|
| И    | 0,24     | 1:5     |
| Лист | Листов 1 |         |

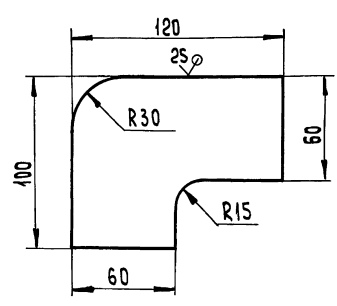
Лист Б-ПН-5 ГОСТ 19903-74  
 ВСТЗСП ГОСТ 14637-79

ГПИ Горьковский  
 САНТЕХПРОЕКТ

Формат А4

А24Г.007.017

(✓) (✓)



Неуказанные предельные отклонения размеров:  
 $h14, \pm \frac{IT14}{2}$

А24Г.007.017

Крюк

| Лист | Масса    | Масштаб |
|------|----------|---------|
| И    | 0,75     | 1:2     |
| Лист | Листов 1 |         |

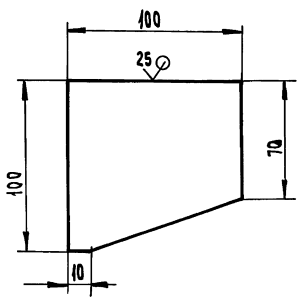
Лист Б-ПН-10 ГОСТ 19903-74  
 ВСТЗСП ГОСТ 14637-79

ГПИ Горьковский  
 САНТЕХПРОЕКТ

Формат А4

А24Г.007.018

(✓) (✓)



Неуказанные предельные отклонения размеров:  
 $h14 \pm \frac{IT14}{2}$

А24Г.007.018

Ребро

| Лист | Масса    | Масштаб |
|------|----------|---------|
| И    | 0,3      | 1:2     |
| Лист | Листов 1 |         |

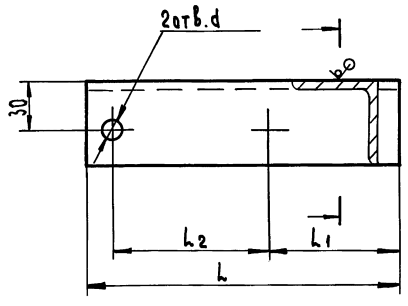
Лист Б-ПН-5 ГОСТ 19903-74  
 ВСТЗСП ГОСТ 14637-79

ГПИ Горьковский  
 САНТЕХПРОЕКТ

Формат А4

А24Г.007.019

(✓) (✓)



| Обозначение  | Размеры, мм |                |                |    | Масса, кг |
|--------------|-------------|----------------|----------------|----|-----------|
|              | L           | L <sub>1</sub> | L <sub>2</sub> | d  |           |
| А24Г.007.019 | 135         | 15             | 90             | 14 | 0,51      |
| -01          | 182         | 77             |                |    | 0,69      |
| -02          | 185         | 100            |                |    | 0,7       |
| -03          | 280         | 15             |                |    | 1,06      |
| -04          | 280         | 195            | 70             | 12 | 1,26      |
| -05          | 335         | 230            |                |    | 1,32      |
| -06          | 350         | 265            |                |    | 1,32      |
| -07          | 355         | 250            | 90             | 14 | 1,34      |

Неуказанные предельные отклонения размеров:  $h16, h16, \pm \frac{IT16}{2}$

А24Г.007.019

Связь

| Лист | Масса     | Масштаб |
|------|-----------|---------|
| И    | см. табл. | —       |
| Лист | Листов 1  |         |

Уголок 50x50x5 ГОСТ 8509-86  
 СтЗСП ГОСТ 535-88

ГПИ Горьковский  
 САНТЕХПРОЕКТ

Копировал: Цезарь

24635-09 13 Формат А4

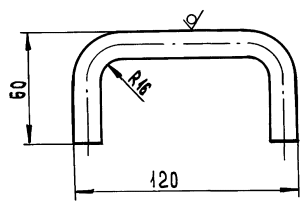
Серия 5.903-17 выпуск 4-2

| Формат | Зона | Поз. | Обозначение     | Наименование                         | Кол. | Примечание |
|--------|------|------|-----------------|--------------------------------------|------|------------|
|        |      |      |                 | Документация                         |      |            |
| A3     |      |      | Д24Г.007.020 СБ | Рабочий чертёж                       |      |            |
|        |      |      |                 | Детали                               |      |            |
| A4     | 1    |      | Д24Г.007.021    | Ручка                                | 1    |            |
| A4     | 2    |      | Д24Г.007.022    | Фланец                               | 1    |            |
| A4     | 3    |      | Д24Г.007.023    | Крышка                               | 1    |            |
| A4     | 4    |      | Д24Г.007.024    | Прокладка                            | 1    |            |
| A4     | 5    |      | Д24Г.007.025    | Скоба                                | 5    |            |
|        |      |      |                 | Стандартные изделия                  |      |            |
|        | 6    |      |                 | Ось 2-8h12x35 ст 3сп<br>ГОСТ 9650-80 | 5    |            |
|        | 7    |      |                 | Болт М8-6g x 20.56 ГОСТ 7798-70      | 1    |            |
|        | 8    |      |                 | Болт 7002-0562 ГОСТ 14724-69         | 5    |            |
|        | 9    |      |                 | Гайка-барашек М8.56<br>ГОСТ 3032-76  | 6    |            |
|        | 10   |      |                 | Шайба 8.001 ГОСТ 11371-78            | 16   |            |
|        | 11   |      |                 | Шплицы 2x16-001<br>ГОСТ 397-79       | 10   |            |

Ш.в.ч.посл. Подпись и дата

|              |          |                                 |        |
|--------------|----------|---------------------------------|--------|
| Д24Г.007.020 |          |                                 |        |
| Изм.         | Лист     | № док. кум.                     | Подп.  |
| Разраб.      | Моравкин | Подп.                           | Дата   |
| Проб.        | Моравкин | И                               | Листов |
| И.контр.     | Минтер   | И                               | 1      |
| Утв.         |          | ГПИ Горьковский<br>САНТЕХПРОЕКТ |        |
| Формат А4    |          |                                 |        |

Д24Г.007.021

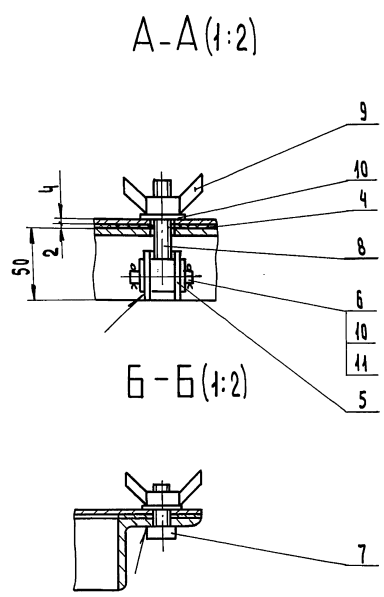
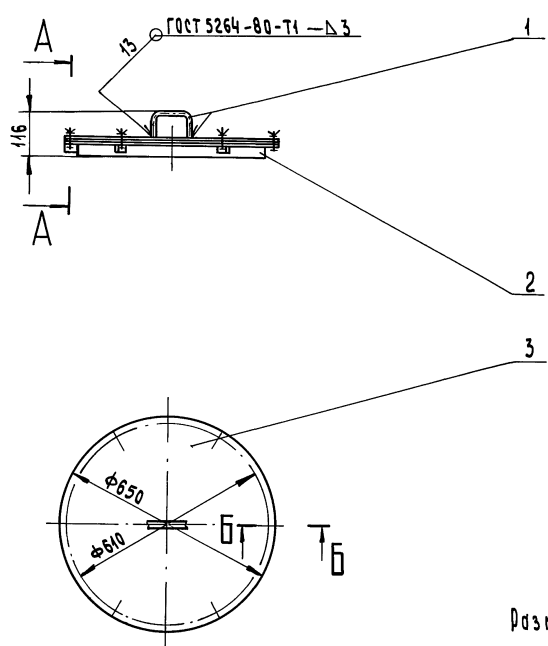


Неуказанные предельные отклонения размеров:  
h16;  $\pm \frac{IT16}{2}$

Ш.в.ч.посл. Подпись и дата

|              |          |                                 |        |
|--------------|----------|---------------------------------|--------|
| Д24Г.007.021 |          |                                 |        |
| Изм.         | Лист     | № док. кум.                     | Подп.  |
| Разраб.      | Моравкин | Подп.                           | Дата   |
| Проб.        | Моравкин | И                               | Листов |
| И.контр.     | Минтер   | И                               | 1      |
| Утв.         |          | ГПИ Горьковский<br>САНТЕХПРОЕКТ |        |
| Формат А4    |          |                                 |        |

Д24Г.007.020 СБ



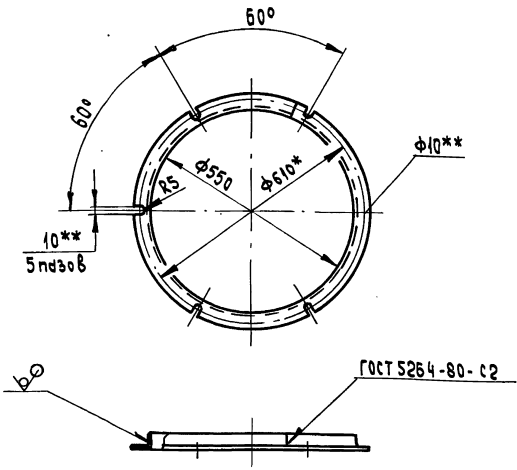
Размеры для справок

Ш.в.ч.посл. Подпись и дата

|                 |          |                                 |        |
|-----------------|----------|---------------------------------|--------|
| Д24Г.007.020 СБ |          |                                 |        |
| Изм.            | Лист     | № док. кум.                     | Подп.  |
| Разраб.         | Моравкин | Подп.                           | Дата   |
| Проб.           | Моравкин | И                               | Листов |
| И.контр.        | Минтер   | И                               | 1      |
| Утв.            |          | ГПИ Горьковский<br>САНТЕХПРОЕКТ |        |
| Формат А3       |          |                                 |        |

А24Г.007.022

12.5



- \* Размеры для справок
- \*\* Обработать по сопрягаемой детали.
- $H14, h14, \pm \frac{IT14}{2}$

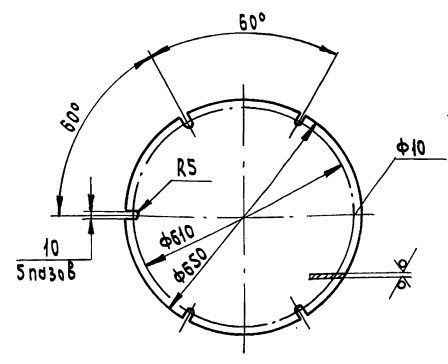
А24Г.007.022

|          |            |        |        |         |                              |       |         |
|----------|------------|--------|--------|---------|------------------------------|-------|---------|
| Изм/Лист | № докум.   | Подп.  | Дата   | Фланец  | Лист                         | Масса | Масштаб |
| Разреш.  | Моравинкин | Иванов | 7.5.92 |         | И                            | 13,5  | 1:10    |
| Проб.    | Моравинкин | Иванов |        | Лист    | Листов 1                     |       |         |
| Т.Контр. |            |        |        | Угловой | 50x50x5-Б ГОСТ 8509-86       |       |         |
| Н.Контр. | Минтер     | Иванов |        |         | ГПИ Горьковский САНТЕХПРОЕКТ |       |         |
| Утв.     |            |        |        |         | Ст3сп ГОСТ 535-88            |       |         |

Формат А4

А24Г.007.023

12.5



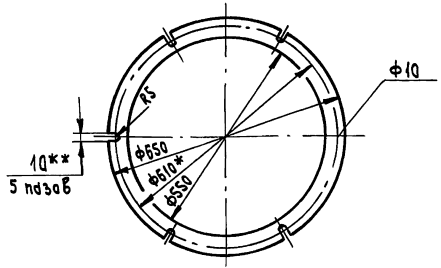
Неуказанные предельные отклонения размеров:  
 $H14, h14, \pm \frac{IT14}{2}$

А24Г.007.023

|          |            |        |        |        |                              |       |         |
|----------|------------|--------|--------|--------|------------------------------|-------|---------|
| Изм/Лист | № докум.   | Подп.  | Дата   | Крышка | Лист                         | Масса | Масштаб |
| Разреш.  | Моравинкин | Иванов | 7.5.92 |        | И                            | 10,4  | 1:10    |
| Проб.    | Моравинкин | Иванов |        | Лист   | Листов 1                     |       |         |
| Т.Контр. |            |        |        | Лист   | Б-ПН-4 ГОСТ 19903-74         |       |         |
| Н.Контр. | Минтер     | Иванов |        |        | ГПИ Горьковский САНТЕХПРОЕКТ |       |         |
| Утв.     |            |        |        |        | Ст3сп ГОСТ 4637-79           |       |         |

Формат А4

А24Г.007.024



- \* Размеры для справок.
- \*\* Обработать по сопрягаемой детали.

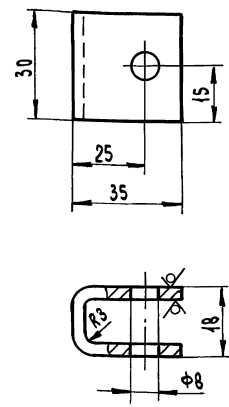
А24Г.007.024

|          |            |        |        |           |          |       |         |
|----------|------------|--------|--------|-----------|----------|-------|---------|
| Изм/Лист | № докум.   | Подп.  | Дата   | Прокладка | Лист     | Масса | Масштаб |
| Разреш.  | Моравинкин | Иванов | 7.5.92 |           | И        | 0,27  | 1:10    |
| Проб.    | Моравинкин | Иванов |        | Лист      | Листов 1 |       |         |
| Т.Контр. |            |        |        | Лист      | Листов 1 |       |         |
| Н.Контр. | Минтер     | Иванов |        | Лист      | Листов 1 |       |         |
| Утв.     |            |        |        |           | Листов 1 |       |         |

Формат А4

А24Г.007.025

12.5



Неуказанные предельные отклонения размеров:  
 $H14, h14, \pm \frac{IT16}{2}$

А24Г.007.025

|          |            |        |        |       |          |       |         |
|----------|------------|--------|--------|-------|----------|-------|---------|
| Изм/Лист | № докум.   | Подп.  | Дата   | Скоба | Лист     | Масса | Масштаб |
| Разреш.  | Моравинкин | Иванов | 7.5.92 |       | И        | 0,06  | 1:1     |
| Проб.    | Моравинкин | Иванов |        | Лист  | Листов 1 |       |         |
| Т.Контр. |            |        |        | Лист  | Листов 1 |       |         |
| Н.Контр. | Минтер     | Иванов |        | Лист  | Листов 1 |       |         |
| Утв.     |            |        |        |       | Листов 1 |       |         |

Формат А4

Серия 5.903-17 выпуск 4-2

Подпись и дата  
Взам. инв. №  
Инв. № факт.  
Подпись и дата

| Код | Зона | Поз. | Обозначение       | Наименование              | Кол. | Примечание |
|-----|------|------|-------------------|---------------------------|------|------------|
|     |      |      |                   | Документация              |      |            |
| A3  |      |      | Д24Г.007.030 сБ   | Сборочный чертёж          |      |            |
|     |      |      |                   | Детали                    |      |            |
| A4  | 1    |      | Д24Г.007.026      | Металл                    | 2    |            |
| B4  | 2    |      | Д24Г.007.027      | Ступень                   |      |            |
|     |      |      |                   | Труба 32*35 ГОСТ 8732-78  |      |            |
|     |      |      |                   | А ГОСТ 8731-87            |      |            |
|     |      |      |                   | L=632 h14 <sup>25</sup> ✓ | 10   | 1,55кг     |
|     |      |      | Переменные данные | для исполнений            |      |            |
|     |      |      |                   | Д24Г.007.030              |      |            |
|     |      |      |                   | Детали                    |      |            |
| A4  | 3    |      | Д24Г.007.028      | Скоба                     | 10   |            |
|     |      |      |                   | Д24Г.007.030-01           |      |            |
|     |      |      |                   | Детали                    |      |            |
| A4  |      |      | Д24Г.007.028-01   | Скоба                     | 10   |            |

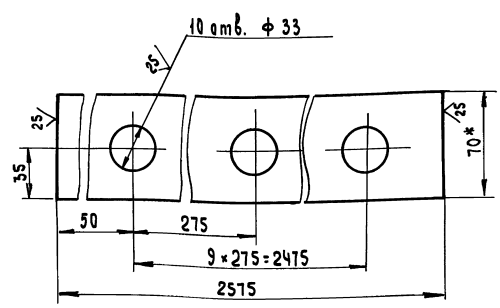
Д24Г.007.030

Лестница

Лист 1 из 1  
Листов 1  
ГПИ Горьковский  
САНТЕХПРОЕКТ  
Формат А4

Д24Г.007.026

✓(✓)



- \* Размеры для справок
- h14, h14, +  $\frac{IT14}{2}$

Д24Г.007.026

| Изм.                 | Лист | № докум. | Подп.    | Дата  | Лист                | Масса    | Масштаб         |
|----------------------|------|----------|----------|-------|---------------------|----------|-----------------|
|                      | 1    | Моравкин | Моравкин | 25.20 | 1                   | 18       | 1:2             |
| металл               |      |          |          |       | Лист                | Листов 1 |                 |
| Н.контр. Утв. Монтёр |      |          |          |       | 2-б-670 ГОСТ 103-76 |          | ГПИ Горьковский |
|                      |      |          |          |       | См. Сп. ГОСТ 535-88 |          | САНТЕХПРОЕКТ    |
|                      |      |          |          |       | Полоса              |          | Формат А4       |

Подпись и дата  
Взам. инв. №  
Инв. № факт.  
Подпись и дата

Д24Г.007.030 сБ

Рис. 1

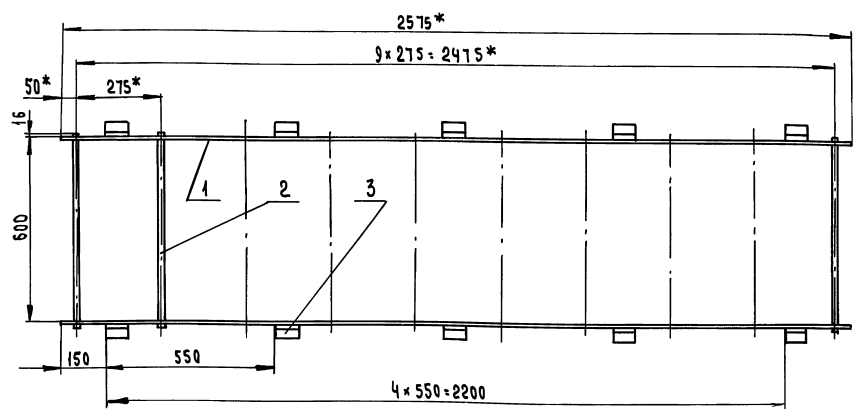
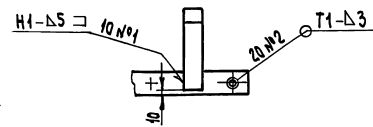
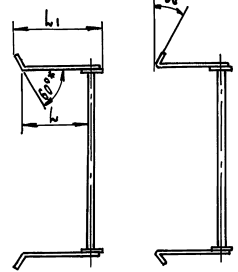


Рис. 2

Остальное - см. рис 1



- \* Размеры для справок
- $2 + \frac{IT16}{2}$
- Сварные швы по ГОСТ 5264-80.

| Обозначение  | Рис. | Размеры, мм | Масса, кг |
|--------------|------|-------------|-----------|
|              |      | h* l1*      |           |
| Д24Г.007.030 | 1    | 227 287     | 48,5      |
| - 01         | 2    | 117 -       | 39,2      |

Д24Г.007.030 сБ

| Изм.                 | Лист | № докум. | Подп.    | Дата  | Лист      | Масса    | Масштаб           |
|----------------------|------|----------|----------|-------|-----------|----------|-------------------|
|                      | 1    | Моравкин | Моравкин | 25.20 | 1         | см.      | табл.             |
| Лестница             |      |          |          |       | Лист      | Листов 1 |                   |
| Н.контр. Утв. Монтёр |      |          |          |       | 24635-09  |          | ГПИ Горьковский   |
|                      |      |          |          |       | 16        |          | САНТЕХПРОЕКТ      |
|                      |      |          |          |       | Формат А3 |          | Копировка: Усатых |

Подпись и дата  
Взам. инв. №  
Инв. № факт.  
Подпись и дата



Δ24Г. 007. 028

(M)

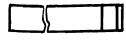
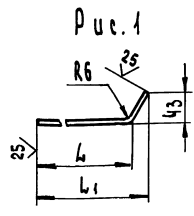


Рис. 2  
Остальное см. рис. 1



| Обозначение    | Рис. | L   | L <sub>1</sub> | Масса, кг |
|----------------|------|-----|----------------|-----------|
| Δ24Г. 007. 028 | 1    | 252 | 277            | 1,7       |
| -01            | 2    | 117 | —              | 0,77      |

Неуказанные предельные отклонения размеров:  
± IT16/2

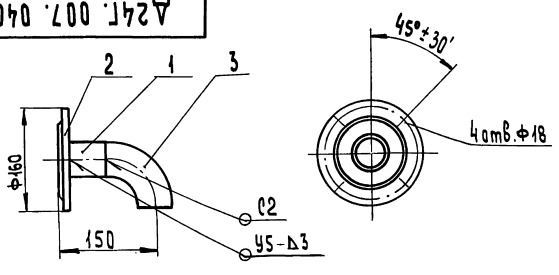
Δ24Г. 007. 028

Скоба

| Изм      | Лист       | № докум    | Подп.  | Дата     | Лист  | Масса      | Масштаб |
|----------|------------|------------|--------|----------|---|------------|---------|
| Разр.    | Рис.       | Моравчикин | И.И.И. | 10.10.99 | 4   | см. табл.  | —       |
| Проб.    | Моравчикин | И.И.И.     |        |          | Лист  | Листов в 1 |         |
| И.КОНТР. | Министер   | И.И.И.     |        |          | Полоса 2-Б-6×70 ГОСТ 103-76<br>Ст 3сп ГОСТ 535-88 |            |         |

ГПИ Горьковский  
САНТЕХПРОЕКТ  
Формат А4

Δ24Г. 007. 040



1. Размеры для справок  
2. Сварные швы по ГОСТ 16037-80.

| Формат | Зона | Пов.           | Обозначение              | Наименование | Кол.    | Примечание |
|--------|------|----------------|--------------------------|--------------|---------|------------|
| 64     | 1    | Δ24Г. 007. 029 | Детали                   |              |         |            |
|        |      |                | Патрубок                 |              |         |            |
|        |      |                | Труба 57×3 ГОСТ 10704-76 |              |         |            |
|        |      |                | В 10 ГОСТ 10705-80       |              |         |            |
|        |      |                | L=72 h14 25              | 1            | 0,29 кг |            |
|        |      |                | Стандартные изделия      |              |         |            |
|        | 2    |                | Фланец 1-50-10 ст 10     |              |         |            |
|        |      |                | ГОСТ 12820-80            | 1            |         |            |
|        | 3    |                | Отвод 90° 57×3           |              |         |            |
|        |      |                | ГОСТ 17375-83            | 1            |         |            |

Δ24Г. 007. 040

Патрубок

| Изм      | Лист       | № докум    | Подп.  | Дата     | Лист     | Масса      | Масштаб |
|----------|------------|------------|--------|----------|----------|------------|---------|
| Разр.    | Рис.       | Моравчикин | И.И.И. | 10.10.99 | И        | 2,83       | 1:5     |
| Проб.    | Моравчикин | И.И.И.     |        |          | Лист     | Листов в 1 |         |
| И.КОНТР. | Министер   | И.И.И.     |        |          | Патрубок |            |         |

ГПИ Горьковский  
САНТЕХПРОЕКТ  
Формат А4

| Формат | Зона | Пов.           | Обозначение               | Наименование     | Кол.    | Примечание |
|--------|------|----------------|---------------------------|------------------|---------|------------|
| A3     |      |                | Δ24Г. 007. 050 сб         | Документация     |         |            |
|        |      |                |                           | Сварочный чертеш |         |            |
| A4     | 1    | Δ24Г. 007. 031 | Воронка                   | 1                |         |            |
|        |      |                | Патрубок                  |                  |         |            |
|        |      |                | Труба ПНАБЗс питьевая     |                  |         |            |
|        |      |                | ГОСТ 18599-83             |                  |         |            |
| 64     | 2    | Δ24Г. 007. 032 | L=77 h14 25               | 1                | 0,05 кг |            |
| 64     | 3    | Δ24Г. 007. 033 | L=116 h14 25              | 1                | 0,08 кг |            |
| 64     | 4    | Δ24Г. 007. 034 | L=332 h14 25              | 1                | 0,23 кг |            |
| 64     | 5    | Δ24Г. 007. 035 | L=632 h14 25              | 1                | 0,44 кг |            |
| 64     | 6    | Δ24Г. 007. 036 | L=1592 h14 25             | 1                | 1,1 кг  |            |
| 64     | 7    | Δ24Г. 007. 037 | L=2546 h14 25             | 1                | 1,76 кг |            |
| A4     | 8    | Δ24Г. 007. 038 | Фланец                    | 1                |         |            |
|        |      |                | Стандартные изделия       |                  |         |            |
|        |      |                | Фланец 1-50-10 ст 10      |                  |         |            |
|        |      |                | ГОСТ 12820-80 (3ч готовка |                  |         |            |
|        |      |                | для Δ24Г. 007. 038)       | 1                |         |            |
|        |      |                | ОСТ 6-05-367-74           |                  |         |            |
|        | 9    |                | Втулка ПНБЗс              | 1                |         |            |
|        | 10   |                | Угольник ПНБЗс            | 3                |         |            |
|        | 11   |                | Тройник ПНБЗс             | 1                |         |            |

Δ24Г. 007. 050

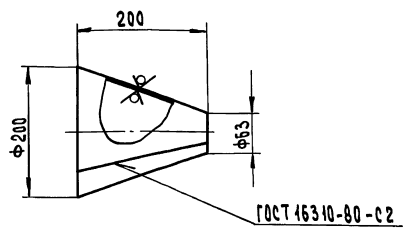
Трубопровод

| Изм      | Лист       | № докум    | Подп.  | Дата     | Лист        | Масса      | Масштаб |
|----------|------------|------------|--------|----------|-------------|------------|---------|
| Разр.    | Рис.       | Моравчикин | И.И.И. | 10.10.99 | И           | 0,12       | 1:5     |
| Проб.    | Моравчикин | И.И.И.     |        |          | Лист        | Листов в 1 |         |
| И.КОНТР. | Министер   | И.И.И.     |        |          | Трубопровод |            |         |

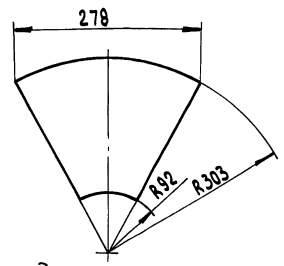
ГПИ Горьковский  
САНТЕХПРОЕКТ  
Формат А4

Δ24Г. 007. 031

25 (M)



Развертка



Неуказанные предельные отклонения размеров:  
h16; ± IT16/2

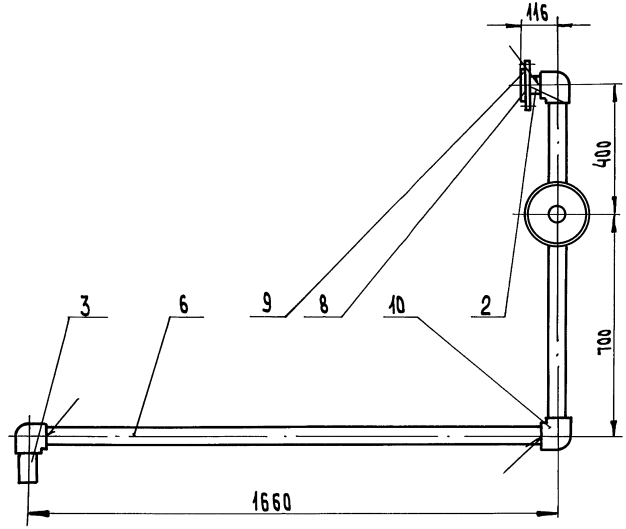
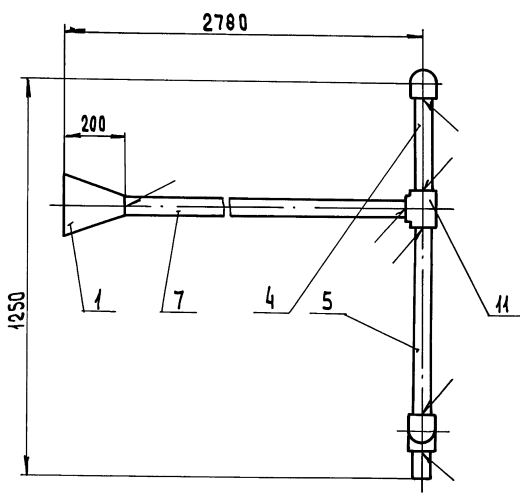
| Изм      | Лист       | № докум    | Подп.  | Дата     | Лист    | Масса      | Масштаб |
|----------|------------|------------|--------|----------|---------|------------|---------|
| Разр.    | Рис.       | Моравчикин | И.И.И. | 10.10.99 | И       | 0,12       | 1:5     |
| Проб.    | Моравчикин | И.И.И.     |        |          | Лист    | Листов в 1 |         |
| И.КОНТР. | Министер   | И.И.И.     |        |          | Воронка |            |         |

Δ24Г. 007. 031

Воронка

| Изм      | Лист       | № докум    | Подп.  | Дата     | Лист    | Масса      | Масштаб |
|----------|------------|------------|--------|----------|---------|------------|---------|
| Разр.    | Рис.       | Моравчикин | И.И.И. | 10.10.99 | И       | 0,12       | 1:5     |
| Проб.    | Моравчикин | И.И.И.     |        |          | Лист    | Листов в 1 |         |
| И.КОНТР. | Министер   | И.И.И.     |        |          | Воронка |            |         |

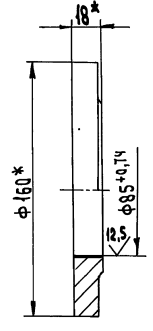
Копирован: Исаева 20408-007, ГОСТ 16338-85  
24635-09 17 Формат А4



1. Размеры для справок
2. Сварные швы по ОСТБ-05-367-74

|            |            |            |            |                |                                 |         |
|------------|------------|------------|------------|----------------|---------------------------------|---------|
|            |            |            |            | Д24Г.007.050СБ |                                 |         |
| Изм        | Лист       | № докум    | Подп       | Дата           | Трубопровод                     |         |
| Разр       | Прое       | Т.контр    | И.контр    | Утв            |                                 |         |
| Моравинкин | Моравинкин | Моравинкин | Моравинкин | 18.08.21       | Лист                            | Масштаб |
| Моравинкин | Моравинкин | Моравинкин | Моравинкин | 18.08.21       | и                               | Масштаб |
| Моравинкин | Моравинкин | Моравинкин | Моравинкин | 18.08.21       | 1                               | Масштаб |
| Моравинкин | Моравинкин | Моравинкин | Моравинкин | 18.08.21       | ГПИ Горьковский<br>САНТЕХПРОЕКТ |         |
| Моравинкин | Моравинкин | Моравинкин | Моравинкин | 18.08.21       | Формат А3                       |         |

✓



\* размеры для справок

|            |            |            |            |              |                                 |         |
|------------|------------|------------|------------|--------------|---------------------------------|---------|
|            |            |            |            | Д24Г.007.038 |                                 |         |
| Изм        | Лист       | № докум    | Подп       | Дата         | Фланец                          |         |
| Разр       | Прое       | Т.контр    | И.контр    | Утв          |                                 |         |
| Моравинкин | Моравинкин | Моравинкин | Моравинкин | 18.08.21     | Лист                            | Масштаб |
| Моравинкин | Моравинкин | Моравинкин | Моравинкин | 18.08.21     | и                               | Масштаб |
| Моравинкин | Моравинкин | Моравинкин | Моравинкин | 18.08.21     | 1                               | Масштаб |
| Моравинкин | Моравинкин | Моравинкин | Моравинкин | 18.08.21     | ГПИ Горьковский<br>САНТЕХПРОЕКТ |         |
| Моравинкин | Моравинкин | Моравинкин | Моравинкин | 18.08.21     | Формат А4                       |         |

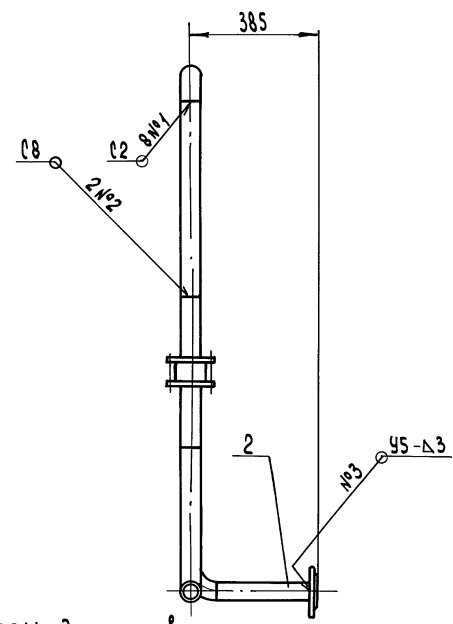
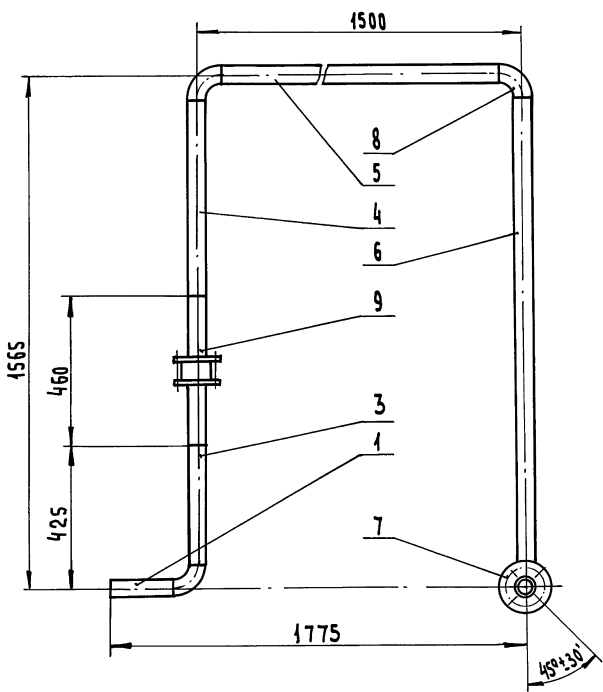
Заготовка фланец  
1-50-10 Ст 10 ГОСТ 12820-80

| Формат | Зона | Пос. | Обозначение    | Наименование                                   | Кол | Примечание |
|--------|------|------|----------------|--|-----|------------|
|        |      |      |                | Документация                                   |     |            |
| A3     |      |      | Д24Г.007.060СБ | Оборочный чертёж                               |     |            |
|        |      |      |                | Детали   |     |            |
|        |      |      |                | Патрубок                                       |     |            |
|        |      |      |                | Труба 57х3 ГОСТ 10704-76<br>В40 ГОСТ 10705-80  |     |            |
| Б4     | 1    |      | Д24Г.007.039   | L=200 h14 25/                                  | 1   | 0,8 кг     |
| Б4     | 2    |      | Д24Г.007.041   | L=307 h14 25/                                  | 1   | 1,23 кг    |
| Б4     | 3    |      | Д24Г.007.042   | L=350 h14 25/                                  | 1   | 1,4 кг     |
| Б4     | 4    |      | Д24Г.007.043   | L=605 h14 25/                                  | 1   | 2,42 кг    |
| Б4     | 5    |      | Д24Г.007.044   | L=1350 h14 25/                                 | 1   | 5,4 кг     |
| Б4     | 6    |      | Д24Г.007.045   | L=1415 h14 25/                                 | 1   | 5,65 кг    |
|        |      |      |                | Стандартные изделия                            |     |            |
|        |      | 7    |                | Фланец 1-50-10 Ст 10<br>ГОСТ 12820-80          | 1   |            |
|        |      | 8    |                | Отвод 90° 57х3 ГОСТ 17375-83                   | 4   |            |
|        |      | 9    |                | Соединение фланцевое 50х50<br>ОСТ 34-42-756-85 | 1   |            |

Изм Лист № докум Подп Дата  
Разр Прое Т.контр И.контр Утв  
Моравинкин Моравинкин Моравинкин Моравинкин 18.08.21

|            |            |            |            |              |                                 |         |
|------------|------------|------------|------------|--------------|---------------------------------|---------|
|            |            |            |            | Д24Г.007.060 |                                 |         |
| Изм        | Лист       | № докум    | Подп       | Дата         | Трубопровод                     |         |
| Разр       | Прое       | Т.контр    | И.контр    | Утв          |                                 |         |
| Моравинкин | Моравинкин | Моравинкин | Моравинкин | 18.08.21     | Лист                            | Масштаб |
| Моравинкин | Моравинкин | Моравинкин | Моравинкин | 18.08.21     | и                               | Масштаб |
| Моравинкин | Моравинкин | Моравинкин | Моравинкин | 18.08.21     | 1                               | Масштаб |
| Моравинкин | Моравинкин | Моравинкин | Моравинкин | 18.08.21     | ГПИ Горьковский<br>САНТЕХПРОЕКТ |         |
| Моравинкин | Моравинкин | Моравинкин | Моравинкин | 18.08.21     | Формат А4                       |         |

Д24Г.007.060СБ



1. Размеры для справок  
2. Сварные швы по ГОСТ 16037-80

Д24Г.007.060СБ

|           |            |       |          |  |        |         |
|-----------|------------|-------|----------|--|--------|---------|
|           |            |       |          | Трубопровод                                  |        |         |
| Изм. лист | № докум    | Подп. | Дата     | Лист   | Масса  | Масштаб |
| Разр.об   | Моравинкин | Ильин | 18.10.88 | И  | 28     | 1:10    |
| Проб.     | Моравинкин | Ильин |          | Лист   | Листов | 1       |
| Т.контр.  |            |       |          | ГПИ Горьковский<br>САНТЕХПРОЕКТ<br>Формат А4 |        |         |
| И.контр.  | Минтер     | Ильин |          |  |        |         |
| Утв.      |            |       |          |  |        |         |

| Формат   | Зона | № | Обозначение    | Наименование                           | Кол. | Примечание |
|--|------|---|----------------|--|------|------------|
| Документация                                     |      |   |                |  |      |            |
| A2   |      |   | Д24Г.007.070СБ | Оборачный чертеш                       |      |            |
| Детали   |      |   |                |  |      |            |
| A4   | 1    |   | Д24Г.007.019   | Связь                                  | 1    |            |
|  | 2    |   | -01            | Связь                                  | 1    |            |
|  | 3    |   | -02            | Связь                                  | 1    |            |
|  | 4    |   | -05            | Связь                                  | 4    |            |
|  | 5    |   | -06            | Связь                                  | 1    |            |
|  | 6    |   | -07            | Связь                                  | 1    |            |
| Стойка   |      |   |                |  |      |            |
| Уголок 50x50x5-Б ГОСТ8509-88<br>Ст3сп ГОСТ535-88 |      |   |                |  |      |            |
| B4   | 7    |   | Д24Г.007.046   | L=110 h14 <sup>25</sup> / <sub>✓</sub> | 1    | 0,42кг     |
| B4   | 8    |   | Д24Г.007.047   | L=145 h14 <sup>25</sup> / <sub>✓</sub> | 1    | 0,55кг     |
| B4   | 9    |   | Д24Г.007.048   | L=310 h14 <sup>25</sup> / <sub>✓</sub> | 3    | 1,17кг     |
| B4   | 10   |   | Д24Г.007.049   | L=623 h14 <sup>25</sup> / <sub>✓</sub> | 1    | 2,35кг     |
| B4   | 11   |   | Д24Г.007.051   | L=775 h14 <sup>25</sup> / <sub>✓</sub> | 1    | 2,92кг     |
| Связь  |      |   |                |  |      |            |
| Швеллер 12 ГОСТ8240-89<br>Ст3сп ГОСТ535-88       |      |   |                |  |      |            |

Д24Г.007.070

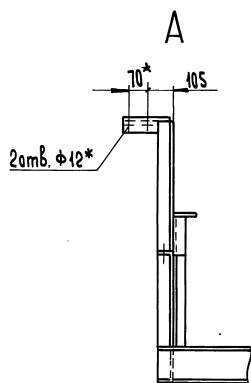
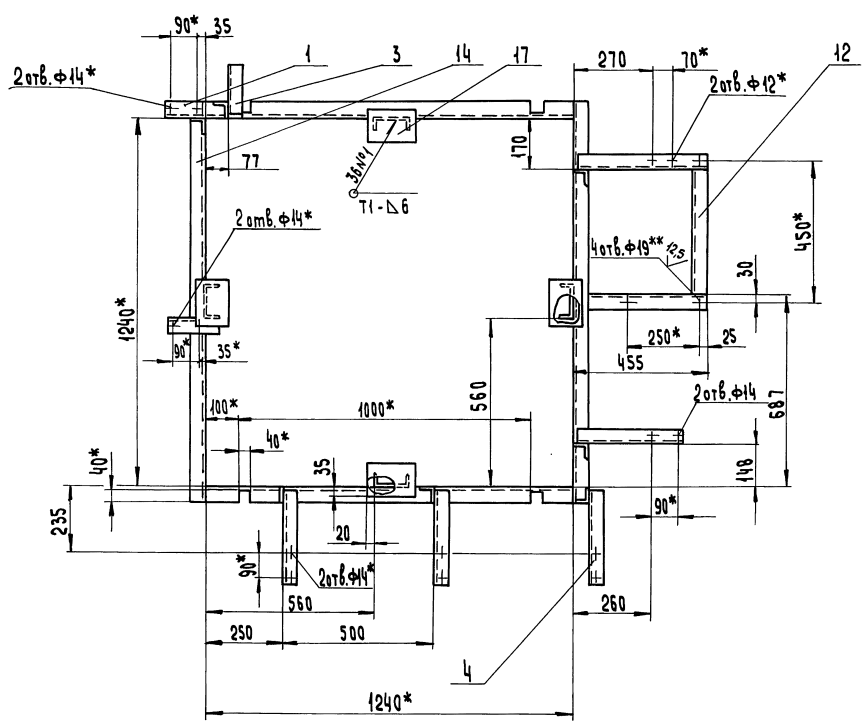
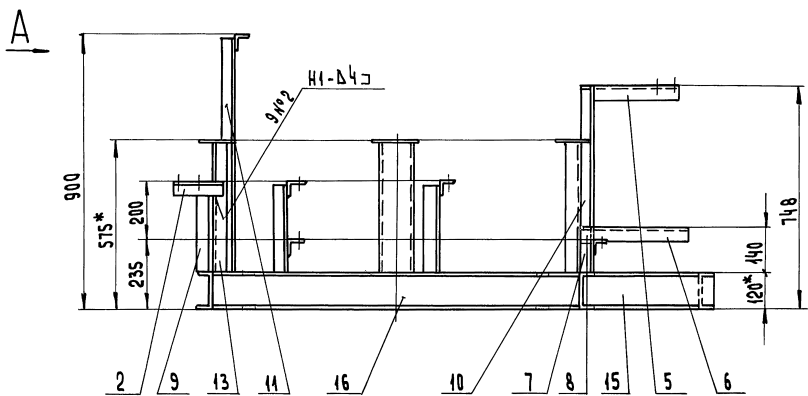
Опора

|           |            |       |          |  |        |
|-----------|------------|-------|----------|--|--------|
| Изм. лист | № докум    | Подп. | Дата     | Лист   | Листов |
| Разр.об   | Моравинкин | Ильин | 18.10.88 | И  | 1      |
| Проб.     | Моравинкин | Ильин |          | Лист   | Листов |
| И.контр.  | Минтер     | Ильин |          | ГПИ Горьковский<br>САНТЕХПРОЕКТ<br>Формат А4 |        |
| Утв.      |            |       |          |  |        |

| Формат  | Зона | № | Обозначение  | Наименование                            | Кол. | Примечание |
|---|------|---|--------------|---|------|------------|
| B4  | 12   |   | Д24Г.007.052 | L=390 h14 <sup>25</sup> / <sub>✓</sub>  | 1    | 4,06кг     |
| B4  | 13   |   | Д24Г.007.053 | L=585 h14 <sup>25</sup> / <sub>✓</sub>  | 4    | 5,9кг      |
| B4  | 14   |   | Д24Г.007.054 | L=1240 h14 <sup>25</sup> / <sub>✓</sub> | 2    | 12,9кг     |
| A4  | 15   |   | Д24Г.007.055 | Связь                                   | 2    |            |
| A4  | 16   |   | Д24Г.007.056 | Связь                                   | 2    |            |
| B4  | 17   |   | Д24Г.007.057 | Листинд                                 |      |            |
| Лист Б-ПН-10 ГОСТ19903-74<br>Встр3сп ГОСТ14637-79<br>(120x160) h14 <sup>25</sup> / <sub>✓</sub> |      |   |              |   |      |            |
|   |      |   |              |   | 4    | 1,51кг     |

Д24Г.007.070

|  |         |       |      |      |        |
|--|---------|-------|------|------|--------|
| Изм. лист                                    | № докум | Подп. | Дата | Лист | Листов |
| И  |         |       |      | И    | 2      |
| ГПИ Горьковский<br>САНТЕХПРОЕКТ<br>Формат А4 |         |       |      |      |        |



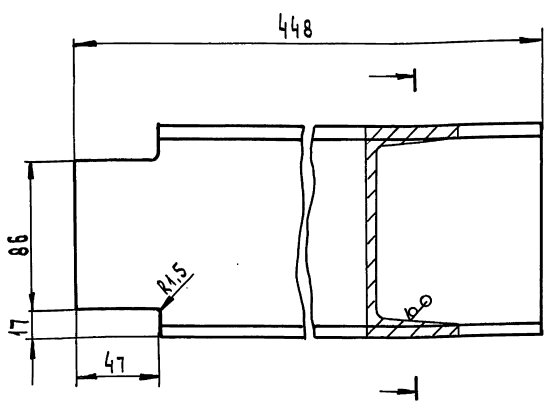
- 1.\*Размеры для справок
- 2.\*\*Обработать по сопрягаемой детали
- 3. Н14, ± 1Т16
- 4. Сварные швы по ГОСТ5264-80

Имя, Фамилия, Подпись и дата  
 Имя, Фамилия, Подпись и дата  
 Имя, Фамилия, Подпись и дата

|                   |  |  |  |                              |         |        |      |
|-------------------|--|--|--|------------------------------|---------|--------|------|
|                   |  |  |  | А24Г.007.070.СБ              |         |        |      |
| Опорд             |  |  |  | Лист                         | Масштаб | Месквб |      |
|                   |  |  |  | И                            | 1:10    | 110    | 1:10 |
| И.Контр. М.Минтер |  |  |  | Лист Листов 1                |         |        |      |
| С.М.В.            |  |  |  | ГПИ Горьковский САНТЕХПРОЕКТ |         |        |      |

Д24Г.007.055

25 ✓



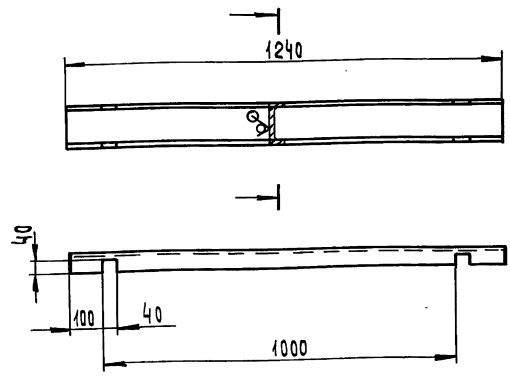
Неуказанные предельные отклонения размеров:  
 $h_{14}, + \frac{1714}{2}$

Д24Г.007.055

|          |            |       |       |         |                              |                  |           |
|----------|------------|-------|-------|---------|------------------------------|------------------|-----------|
| Изм/Лист | № докум.   | Подп. | Дата  | Связь   | Лист                         | Масса            | Масштаб   |
| Разрб.   | Моравчикин | Ильин | 25.99 |         | И                            | 4,36             | 1:2       |
| Проб.    | Моравчикин | Ильин |       |         | Лист                         | Листов           | 1         |
| Т.контр. |            |       |       |         | ГПИ Горьковский САНТЕХПРОЕКТ |                  |           |
| Н.контр. | Мянтер     | Ильин |       | Швeller | 12 ГОСТ 8240-89              | Стэн ГОСТ 535-88 | Формат А4 |
| Утв.     |            |       |       |         |                              |                  |           |

Д24Г.007.056

25 ✓



Неуказанные предельные отклонения размеров:  
 $H_{16}, h_{14}, + \frac{1716}{2}$

Д24Г.007.056

|          |            |       |       |         |                              |                  |           |
|----------|------------|-------|-------|---------|------------------------------|------------------|-----------|
| Изм/Лист | № докум.   | Подп. | Дата  | Связь   | Лист                         | Масса            | Масштаб   |
| Разрб.   | Моравчикин | Ильин | 25.99 |         | И                            | 12,8             | 1:10      |
| Проб.    | Моравчикин | Ильин |       |         | Лист                         | Листов           | 1         |
| Т.контр. |            |       |       |         | ГПИ Горьковский САНТЕХПРОЕКТ |                  |           |
| Н.контр. | Мянтер     | Ильин |       | Швeller | 12 ГОСТ 8240-89              | Стэн ГОСТ 535-88 | Формат А4 |
| Утв.     |            |       |       |         |                              |                  |           |

| Формат | Зона | Поз. | Обозначение     | Наименование  | Кол. | Примечание |
|--------|------|------|-----------------|---|------|------------|
|        |      |      |                 | Документация  |      |            |
|        |      | А3   | Д24Г.007.080 сБ | Сборочный чертёж  |      |            |
|        |      |      |                 | Детали  |      |            |
|        |      | А4   | 1 Д24Г.007.038  | Фланец<br>Патрубок<br>Труба ПНД63Е питьевая<br>ГОСТ 18599-83          | 2    |            |
|        |      | Б4   | 2 Д24Г.007.058  | L=111 h 14 <sup>25</sup>  | 1    | 0,07кг     |
|        |      | Б4   | 3 Д24Г.007.059  | L=229 h 14 <sup>25</sup>  | 1    | 0,14кг     |
|        |      | Б4   | 4 Д24Г.007.061  | L=262 h 14 <sup>25</sup>  | 1    | 0,17кг     |
|        |      |      |                 | Стандартные изделия   |      |            |
|        |      |      |                 | Фланец 1.50-10 Ст 10<br>ГОСТ 12820-80 (Заготовка<br>для Д24Г.007.038) | 1    |            |
|        |      |      |                 | ОСТ 6-05-367-74   |      |            |
|        |      | 5    |                 | Втулка ПНП63Е   | 2    |            |
|        |      | 6    |                 | Угольник ПНП63Е   | 2    |            |

Д24Г.007.080

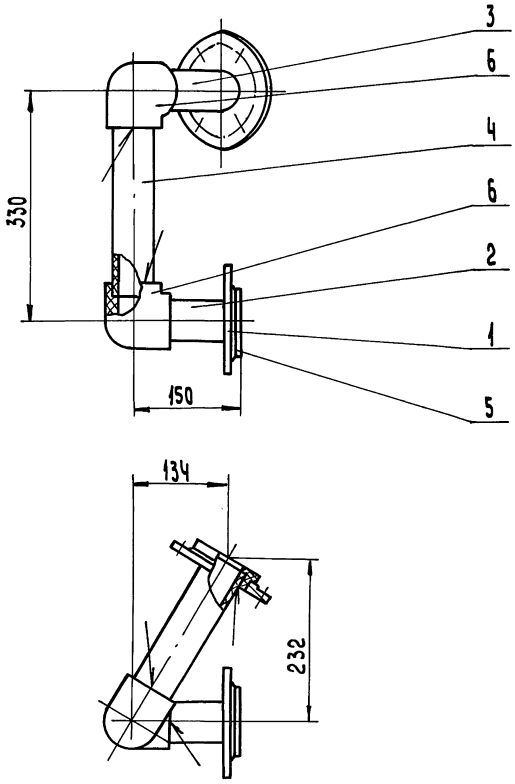
|          |            |       |       |             |                              |      |        |
|----------|------------|-------|-------|-------------|------------------------------|------|--------|
| Изм/Лист | № докум.   | Подп. | Дата  | Трубопровод | Лист                         | Лист | Листов |
| Разрб.   | Моравчикин | Ильин | 25.99 |             | И                            | 1    | 1      |
| Проб.    | Моравчикин | Ильин |       |             | ГПИ Горьковский САНТЕХПРОЕКТ |      |        |
| Н.контр. | Мянтер     | Ильин |       |             | Формат А4                    |      |        |
| Утв.     |            |       |       |             |                              |      |        |

| Формат | Зона | Поз. | Обозначение     | Наименование                          | Кол. | Примечание |
|--------|------|------|-----------------|---------------------------------------|------|------------|
|        |      |      |                 | Документация                          |      |            |
|        |      | А3   | Д24Г.007.090 сБ | Сборочный чертёж                      |      |            |
|        |      |      |                 | Детали                                |      |            |
|        |      | А4   | 1 Д24Г.007.062  | Патрубок                              | 1    |            |
|        |      |      |                 | Стандартные изделия                   |      |            |
|        |      | 2    |                 | Фланец 1-50-10 Ст 10<br>ГОСТ 12820-80 | 2    |            |
|        |      | 3    |                 | Штуцер Ш2-М20-50<br>ОСТ 36.7-74       | 1    |            |

Д24Г.007.090

|          |            |       |       |             |                              |      |        |
|----------|------------|-------|-------|-------------|------------------------------|------|--------|
| Изм/Лист | № докум.   | Подп. | Дата  | Трубопровод | Лист                         | Лист | Листов |
| Разрб.   | Моравчикин | Ильин | 25.99 |             | И                            | 1    | 1      |
| Проб.    | Моравчикин | Ильин |       |             | ГПИ Горьковский САНТЕХПРОЕКТ |      |        |
| Н.контр. | Мянтер     | Ильин |       |             | Формат А4                    |      |        |
| Утв.     |            |       |       |             |                              |      |        |

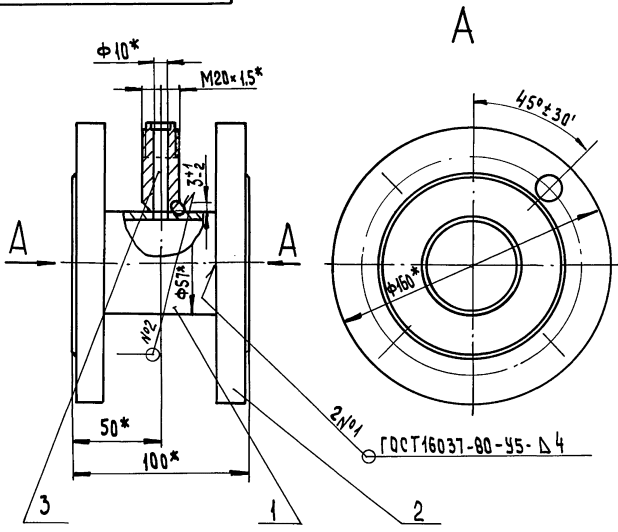
Δ24Г.007.080СБ



- 1. Размеры для справок
- 2. Сварные швы по ГОСТ-05-367-74

|          |             |       |          |                                 |          |         |
|----------|-------------|-------|----------|---------------------------------|----------|---------|
|          |             |       |          | Δ24Г.007.080СБ                  |          |         |
| Изм/Лист | № докум     | Подп. | Дата     | Трубопровод                     | Лист     | Масштаб |
| Разраб.  | Моравчинкин | А.М.  | 10.10.80 |                                 | И        | 5:1     |
| Проб.    | Моравчинкин | А.М.  |          | Лист                            | Листов 1 |         |
| Т.контр. |             |       |          | ГПИ Горьковский<br>САНТЕХПРОЕКТ |          |         |
| И.контр. | Мягнер      | А.М.  |          | Формат А3                       |          |         |
| Умб      |             |       |          |                                 |          |         |

Δ24Г.007.090СБ

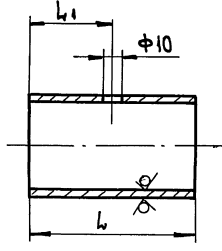


- 1. \* Размеры для справок
- 2. Сварка ручная дуговая.

|          |             |       |          |                                 |          |         |
|----------|-------------|-------|----------|---------------------------------|----------|---------|
|          |             |       |          | Δ24Г.007.090СБ                  |          |         |
| Изм/Лист | № докум     | Подп. | Дата     | Трубопровод                     | Лист     | Масштаб |
| Разраб.  | Моравчинкин | А.М.  | 10.10.80 |                                 | И        | 5       |
| Проб.    | Моравчинкин | А.М.  |          | Лист                            | Листов 1 |         |
| Т.контр. |             |       |          | ГПИ Горьковский<br>САНТЕХПРОЕКТ |          |         |
| И.контр. | Мягнер      | А.М.  |          | Формат А4                       |          |         |
| Умб      |             |       |          |                                 |          |         |

Δ24Г.007.062

12,5 (M)



| Обозначение  | Размеры мм |     | Масса, кг |
|--------------|------------|-----|-----------|
|              | L          | L1  |           |
| Δ24Г.007.062 | 94         | 47  | 0,39      |
| -01          | 242        | 100 | 1         |

Неуказанные предельные отклонения размеров:  
 $H_{14}; h_{14}; \pm \frac{IT_{14}}{2}$

|          |             |       |          |                                 |          |           |
|----------|-------------|-------|----------|---------------------------------|----------|-----------|
|          |             |       |          | Δ24Г.007.062                    |          |           |
| Изм/Лист | № докум     | Подп. | Дата     | Труба                           | Лист     | Масштаб   |
| Разраб.  | Моравчинкин | А.М.  | 10.10.80 |                                 | И        | см. табл. |
| Проб.    | Моравчинкин | А.М.  |          | Лист                            | Листов 1 |           |
| Т.контр. |             |       |          | ГПИ Горьковский<br>САНТЕХПРОЕКТ |          |           |
| И.контр. | Мягнер      | А.М.  |          | Формат А4                       |          |           |
| Умб      |             |       |          |                                 |          |           |

Серия 5.003.17 Выпуск 4-2

| Формат | Зона | Пос. | Обозначение     | Наименование               | Кол. | Примечание |
|--------|------|------|-----------------|----------------------------|------|------------|
|        |      |      |                 | <u>Документация</u>        |      |            |
| A3     |      |      | A24Г.007.100 СБ | Сборочный чертёж           |      |            |
|        |      |      |                 | <u>Детали</u>              |      |            |
| A4     | 1    |      | A24Г.007.062-01 | Труба                      | 1    |            |
| B4     | 2    |      | A24Г.007.063    | Труба                      |      |            |
|        |      |      |                 | Труба 57×3 ГОСТ 10704-76   |      |            |
|        |      |      |                 | В10 ГОСТ 10705-80          |      |            |
|        |      |      |                 | L-72 h14 $\sqrt{25}$       | 1    | 0,27 кг    |
|        |      |      |                 | <u>Стандартные изделия</u> |      |            |
|        |      |      |                 | Фланец ГОСТ 12820-80       |      |            |
|        | 3    |      |                 | 1-32-10 ст 10              | 1    |            |
|        | 4    |      |                 | 1-50-10 ст 10              | 1    |            |
|        | 5    |      |                 | Отвод 90° 57×3             |      |            |
|        |      |      |                 | ГОСТ 17375-83              | 1    |            |
|        | 6    |      |                 | Переход К57×4-38×2         |      |            |
|        |      |      |                 | ГОСТ 17378-83              | 1    |            |
|        | 7    |      |                 | Штуцер Ш2-М20-50           |      |            |
|        |      |      |                 | ОСТ 36.7-74                | 1    |            |

|          |            |            |            |  |     |      |        |
|----------|------------|------------|------------|--|-----|------|--------|
|          |            |            |            | A24Г.007.100                                 |     |      |        |
| Изм      | Лист       | № докум    | Подп.      | Дата   | Изм | Лист | Листов |
| Проект   | Моравчикин | Моравчикин | Моравчикин | 19.83  | 1   | 1    | 1      |
| Нач. отд | Минтер     | Минтер     | Минтер     |  |     |      |        |
| И. контр | Минтер     | Минтер     | Минтер     |  |     |      |        |
| Утв      |            |            |            |  |     |      |        |
|          |            |            |            | Трубопровод                                  |     |      |        |
|          |            |            |            | ГПИ Горьковский<br>САНТЕХПРОЕКТ<br>Формат А4 |     |      |        |

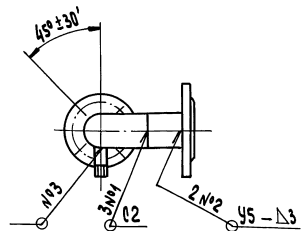
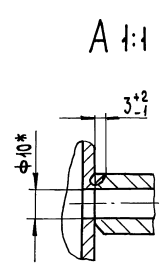
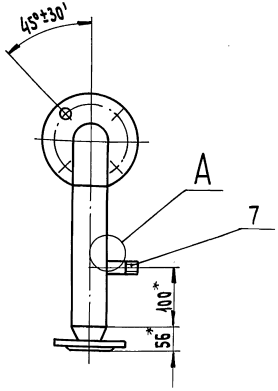
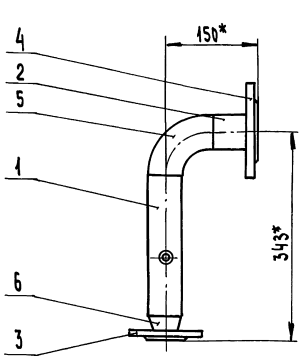
| Формат | Зона | Пос. | Обозначение         | Наименование                 | Кол. | Примечание |
|--------|------|------|---------------------|------------------------------|------|------------|
|        |      |      |                     | <u>Документация</u>          |      |            |
| A3     |      |      | A24Г.007.000 АТМ СБ | Сборочный чертёж             |      | */A3, A2   |
| A3     |      |      | A24Г.007.000 АТМ-1  | Схема автоматизации          |      |            |
|        |      |      |                     | <u>Прочие изделия</u>        |      |            |
|        | 1    |      |                     | Установка 16-70              |      |            |
|        |      |      |                     | мановакуумметра              |      |            |
|        |      |      |                     | МВПЧ-У-3 кгс/см <sup>2</sup> |      |            |
|        |      |      |                     | ТКЧ-3137-70                  | 1    |            |
|        | 2    |      |                     | Установка 16-70              |      |            |
|        |      |      |                     | манометра                    |      |            |
|        |      |      |                     | МПЧ-У-4 кгс/см <sup>2</sup>  |      |            |
|        |      |      |                     | ТКЧ-3137-70                  | 1    |            |
|        | 3    |      |                     | Установка датчика            |      |            |
|        |      |      |                     | реле уровня жид-             |      |            |
|        |      |      |                     | кости двухпозицион-          |      |            |
|        |      |      |                     | ного ДРУ-1                   |      |            |
|        |      |      |                     | ТМЧ-114-74                   | 1    |            |

|          |         |         |         |  |     |      |        |
|----------|---------|---------|---------|--|-----|------|--------|
|          |         |         |         | ДИ.007.000 АТМ                               |     |      |        |
| Изм      | Лист    | № докум | Подп.   | Дата   | Изм | Лист | Листов |
| Проект   | Колодуб | Колодуб | Колодуб | 19.83  | 1   | 1    | 1      |
| Нач. отд | Борисов | Борисов | Борисов |  |     |      |        |
| И. контр | Минтер  | Минтер  | Минтер  |  |     |      |        |
| Утв      |         |         |         |  |     |      |        |
|          |         |         |         | Блок взрывляющей промыв-                     |     |      |        |
|          |         |         |         | ки фильтров обезжелезивания                  |     |      |        |
|          |         |         |         | Установка приборов и                         |     |      |        |
|          |         |         |         | средств автоматизации                        |     |      |        |
|          |         |         |         | ГПИ Горьковский<br>САНТЕХПРОЕКТ<br>Формат А4 |     |      |        |

Шкала 1:1. Подпись и дата. Взам. инв. №. Инв. №. Подпись и дата.

Шкала 1:1. Подпись и дата. Взам. инв. №. Инв. №. Подпись и дата.

A24Г.007.100 СБ



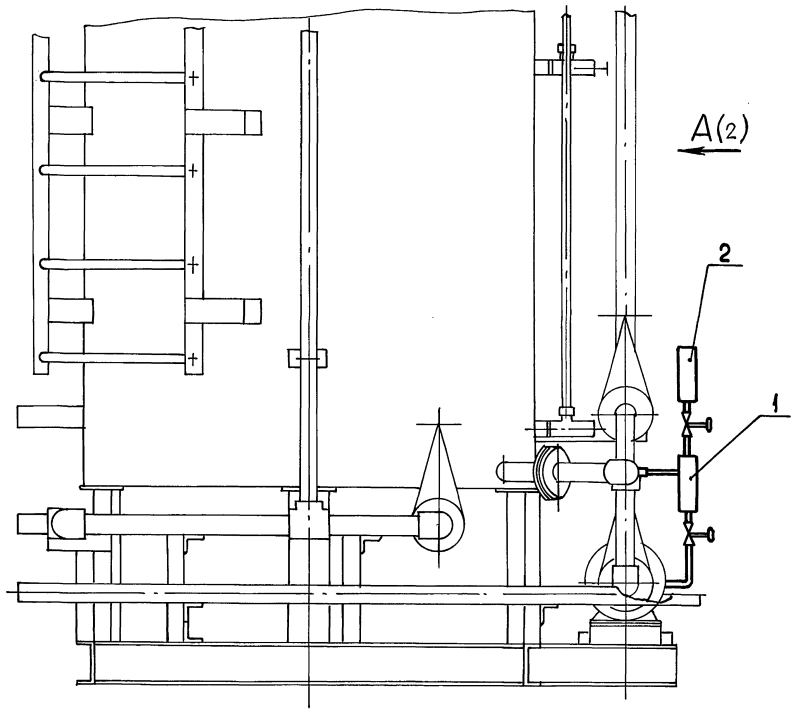
- \* Размеры для справок
- Н14; ± 1Т16
- Сварные швы №1,2 по ГОСТ 16037-80  
сварка ручная дуговая шва №3

|          |            |            |            |                                 |     |      |        |
|----------|------------|------------|------------|---------------------------------|-----|------|--------|
|          |            |            |            | A24Г.007.100 СБ                 |     |      |        |
| Изм      | Лист       | № докум    | Подп.      | Дата                            | Изм | Лист | Листов |
| Проект   | Моравчикин | Моравчикин | Моравчикин | 19.83                           | 1   | 5,5  | 1:5    |
| И. контр | Минтер     | Минтер     | Минтер     |                                 |     |      |        |
| Утв      |            |            |            |                                 |     |      |        |
|          |            |            |            | Трубопровод                     |     |      |        |
|          |            |            |            | ГПИ Горьковский<br>САНТЕХПРОЕКТ |     |      |        |

Шкала 1:1. Подпись и дата. Взам. инв. №. Инв. №. Подпись и дата.

ДИ.007.000АТМ СБ

Б (2)

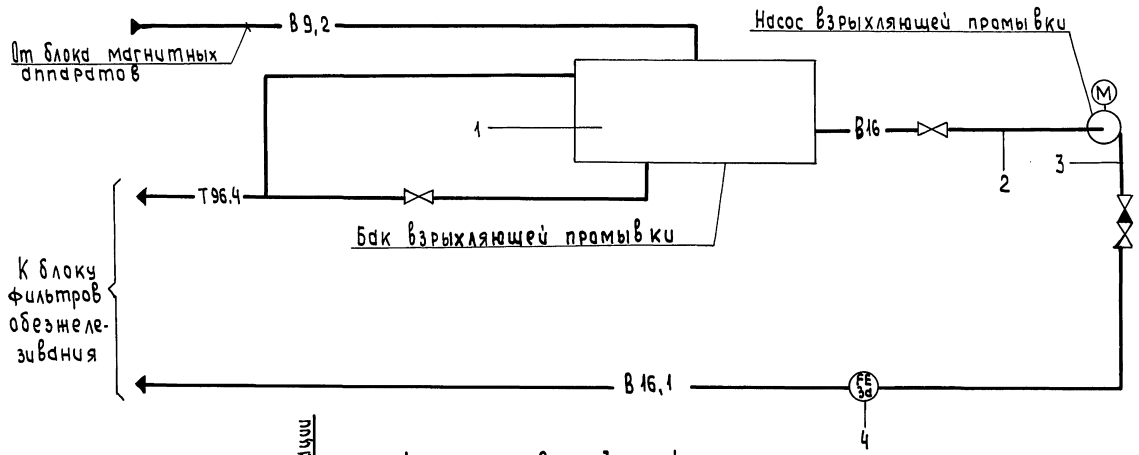


Циф. проект. Подпись и дата Взм. инж. Шв. № 35/81. Подпись и дата

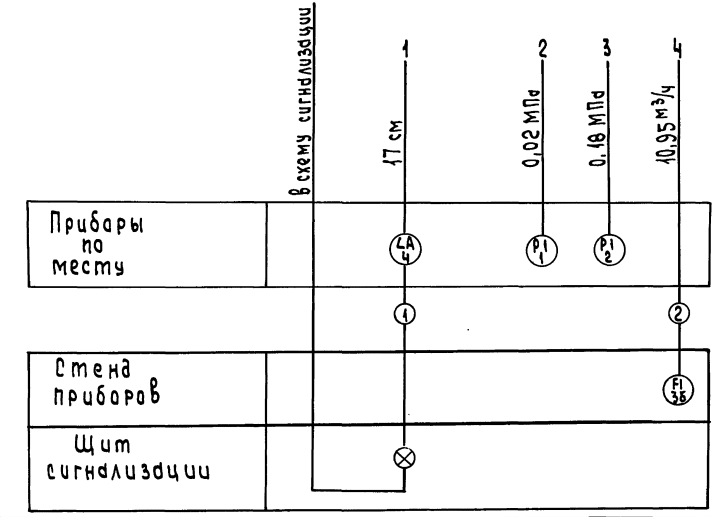
| ДИ.007.000АТМ СБ |          |          |       | Лист | Масса   | Масштаб |
|------------------|----------|----------|-------|------|---|---------|
| Изм              | Лист     | № докум  | Подп. | Дата | Блок взрыхляющей промывки фильтров обезжелезивания установка приборов и средств автоматизации |         |
| Разр             | Кр       | Колоцова | Шв    |      | И   | —       |
| Проб             | Колоцова |          |       |      | Лист / Листов 2   |         |
| Т.контр.         |          |          |       |      | ГПИ Горьковский САНТЕХПРОЕКТ  |         |
| И.контр.         | Борисов  |          |       |      |   |         |
| Чтв.             | Мюнтер   |          |       |      |   |         |

Формат А3

ДИ.007.000АТМ-1



Циф. проект. Подпись и дата Взм. инж. Шв. № 35/81. Подпись и дата



1. Условные обозначения приборов приняты по ГОСТ 21.404-85
2. Диффрагма поз.3а устанавливается в блоке на трубопроводе вместо катушки после монтажа этого блока в котельной.

| ДИ.007.000АТМ-1 |          |          |       | Лист | Масса  | Масштаб |
|-----------------|----------|----------|-------|------|--|---------|
| Изм             | Лист     | № докум  | Подп. | Дата | Блок взрыхляющей промывки фильтров обезжелезивания |         |
| Разр            | Кр       | Колоцова | Шв    |      | И  | —       |
| Проб            | Колоцова |          |       |      | Лист / Листов 1                                    |         |
| Т.контр.        |          |          |       |      | ГПИ Горьковский САНТЕХПРОЕКТ                       |         |
| И.контр.        | Борисов  |          |       |      |  |         |
| Чтв.            | Мюнтер   |          |       |      |  |         |

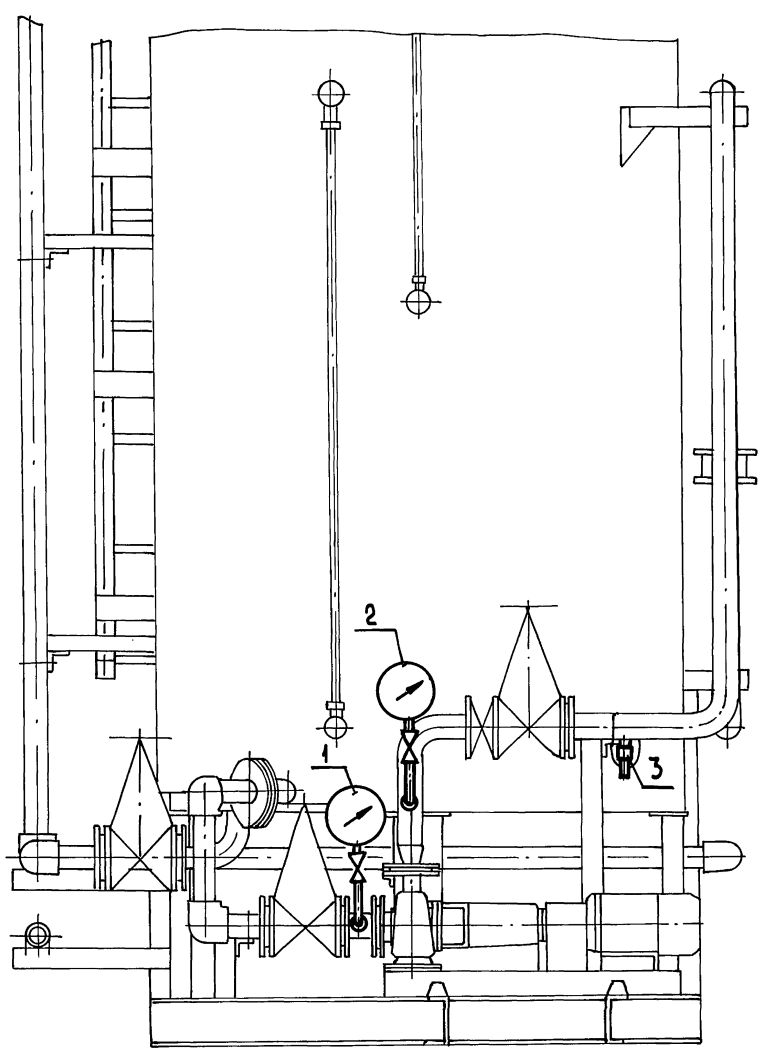
Копирован: Исраев

24635-09 24

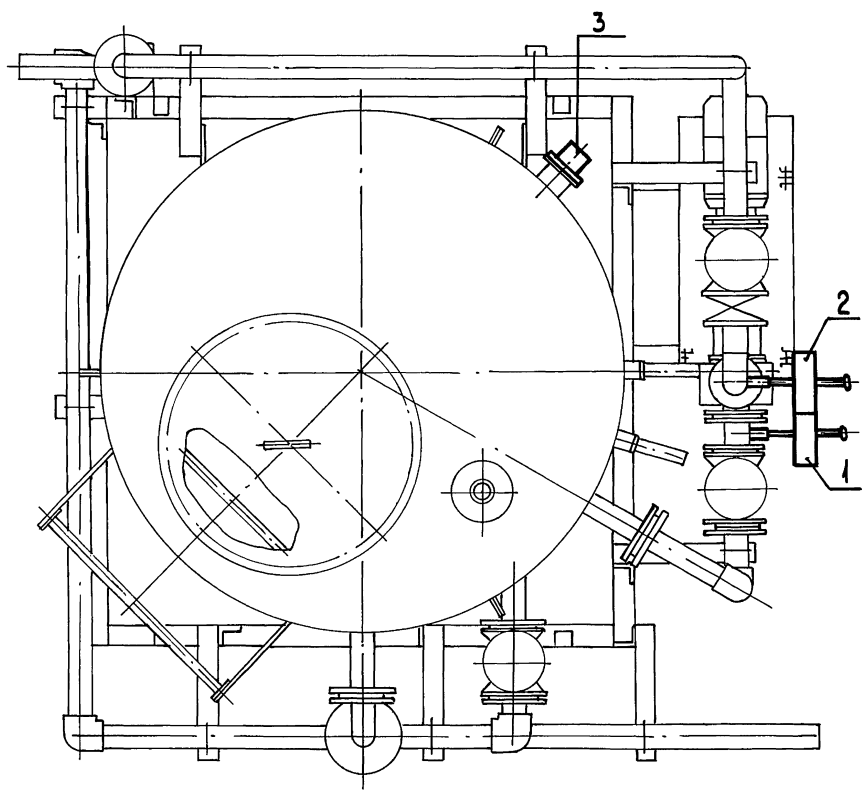
Формат А3



А (1)



Б (1)



|        |         |          |      |
|--------|---------|----------|------|
| Изм. № | Исполн. | Проверен | Дата |
|        |         |          |      |

|      |      |          |       |      |
|------|------|----------|-------|------|
| Изм. | Лист | № докум. | Подп. | Дата |
|      |      |          |       |      |