

Типовая документация на конструкции,  
изделия и узлы зданий и сооружений

Серия 5.903-12

БЛОКИ ТЕПЛОМЕХАНИЧЕСКОГО ОБОРУДОВАНИЯ  
ДЛЯ УСТАНОВОК МАЗУТОСНАБЖЕНИЯ

Выпуск 1-1

БЛОКИ ПЕРЕКАЧИВАЮЩИХ НАСОСОВ МАЗУТА  
БМПН-2\*4,80-4,7

Рабочие чертежи

Типовая документация на конструкции,  
изделия и узлы зданий и сооружений

Серия 5.903-12

БЛОКИ ТЕПЛОМЕХАНИЧЕСКОГО ОБОРУДОВАНИЯ  
ДЛЯ УСТАНОВОК МАЗУТОСНАБЖЕНИЯ

Выпуск 1-1

БЛОКИ ПЕРЕКАЧИВАЮЩИХ НАСОСОВ МАЗУТА  
БМПН-2×4,8Д-4,7

Рабочие чертежи

РАЗРАБОТАНЫ  
ПРОЕКТНЫМ ИНСТИТУТОМ  
"ЛАТГИПРОПРОМ"

Гл. инж. института *В. В. Вичаров* В. В. Вичаров  
Гл. инж. проекта *Я. Нидбальский* Я. Нидбальский

УТВЕРЖДЕНЫ  
МИНМОНТАЖСПЕЦСТРОЕМ СССР  
ПРОТОКОЛ ОТ 24 НОЯБРЯ 1988 Г.  
№ 87  
ВВЕДЕНЫ В ДЕЙСТВИЕ С 01.03.1989 Г.

Выпуск 1-1

Серия 5.903-12

Содержание альбома			Продолжение
Обозначение	Наименование	№ Стр.	
Блок перекачивающих насосов мазута БМН-2x48,0-4,7			
БМ1.1.1.00.000	Блок БМН-2x48,0-4,7	2	
БМ1.1.1.00.000 ГЗ	Блок БМН-2x48,0-4,7. Схема принципиальная	3	
БМ1.1.1.01.000	Рама	4	
БМ1.1.1.00.000 СБ	Блок БМН-2x48,0-4,7. СБ. черт.	5	
БМ1.1.1.01.000 СБ	Рама. СБ. черт.	6	
БМ1.1.1.01.000	Петля	7	
БМ1.1.1.02.000	Трубопровод	8	
БМ1.1.1.02.000 СБ	Трубопровод. СБ. черт.	9	
БМ1.1.1.03.000	Трубопровод	10	
БМ1.1.1.03.000 СБ	Трубопровод. СБ. черт.	11	
БМ3.7.1.12.000	Штуцер	12	
БМ3.7.1.12.000 СБ	Штуцер. СБ. черт.		
БМ1.1.1.04.000	Трубопровод		
БМ1.1.1.04.000 СБ	Трубопровод. СБ. черт.		
БМ1.1.1.05.000 СБ	Трубопровод. СБ. черт.		
БМ1.1.1.05.000	Трубопровод		
БМ1.1.1.06.000	Трубопровод		
БМ1.1.1.06.000 СБ	Трубопровод. СБ. черт.		
БМ1.1.1.06.001	Труба		
БМ1.1.1.06.002	Труба		
БМ1.1.1.07.000 СБ	Трубопровод. СБ. черт.		
БМ1.1.1.07.000	Трубопровод		

Копировал Э.С. формат А4

Выпуск 1-1

Серия 5.903-12

Содержание альбома			Продолжение
Обозначение	Наименование	№ Стр.	
БМ1.1.1.07.001	Труба	12	
Установка приборов контроля и автоматики блока БМН-2x48,0-4,7			
БМ1.1.2.00.000	Блок БМН-2x48,0-4,7. Установка приборов контроля и автоматики	12	
БМ1.1.2.00.000 С0	Блок БМН-2x48,0-4,7. Схема автоматики	13	
БМ1.1.2.00.000 СБ	Установка приборов контроля и автоматики. СБ. черт.	14	
БМ1.1.2.00.001	Хомут	15	
БМ1.1.2.00.002	Стойка	16	
БМ1.2.2.00.000	Устройство отборное	17	
БМ1.2.2.00.000 СБ	Устройство отборное. СБ. черт.	18	
БМ1.1.2.00.100	Стойка		
БМ1.1.2.00.100 СБ	Стойка. СБ. черт.		
БМ1.2.2.01.000	Бачек разделительный		
БМ1.2.2.01.001	Корпус		
БМ1.2.2.01.002	Дно		
БМ1.2.2.01.000 СБ	Бачек разделительный. СБ. черт.		
БМ1.1.2.00.200	Стойка		
БМ1.1.2.00.200 СБ	Стойка. СБ. черт.		

Копировал Э.С. формат А4

Выпуск 1-1

Серия 5.903-12

Содержание альбома			Продолжение
Обозначение	Наименование	№ Стр.	
Установка электрооборудования на блок БМН-2x48,0-4,7			
БМ1.1.3.00.000	Блок БМН-2x48,0-4,7. Установка электрооборудования	18	
БМ1.1.3.00.000 СБ	Блок БМН-2x48,0-4,7. Установка электрооборудования. СБ. черт.	19	
БМ1.1.3.01.000	Стойка	20	
БМ1.1.3.01.000 СБ	Стойка. СБ. черт.		
БМ1.1.3.01.100	Стойка.		
БМ1.1.3.01.100 СБ	Стойка. СБ. черт.		
Теплоизоляция блока БМН-2x48,0-4,7			
БМ1.1.4.00.000 ВОР	Ведомость объемов работ	20	
БМ1.1.4.00.000 ВТК	Ведомость теплоизоляционных конструкций	21	
БМ1.1.4.00.000 ВМ	Ведомость материалов	22	

Копировал Э.С. формат А4

Выпуск 1-1

Серия 5.903-12

Имя, Фамилия, Инициалы, Подпись, Дата

Имя, Фамилия, Инициалы, Подпись, Дата	Имя, Фамилия, Инициалы, Подпись, Дата	Обозначение	Наименование	Кол.	Примечание
			<u>Документация</u>		
		БМ1.1.1.00.000 СБ	Сборочный чертёж		
		БМ1.1.1.00.000 ГЗ	Схема принципиальная		
		БМ1.0.0.00.000 ДТ	Указания по применению и изготовлению		Выпуск 1-0
			<u>Сборочные единицы</u>		
ДЧ	1	БМ1.1.1.01.000	Рама	1	
ДЧ	2	БМ1.1.1.02.000	Трубопровод	4	
ДЧ	3	БМ1.1.1.03.000	Трубопровод	1	
ДЧ	4	БМ1.1.1.04.000	Трубопровод	1	
ДЧ	5	БМ1.1.1.05.000	Трубопровод	1	
ДЧ	6	БМ1.1.1.06.000	Трубопровод	1	
ДЧ	7	БМ1.1.1.07.000	Трубопровод	1	
			<u>Стандартные изделия</u>		
			Болты ГОСТ 7798-70		
	9	М 12 x 60.46		8	
	10	М 16 x 70.46		32	
	11	М 20 x 80.46		48	
	12	Гайки ГОСТ 5915-70		8	
	13	М 16.5		32	
	14	М 20.5		48	
	15	Гайка соединительная 32		2	
			ГОСТ 8959-75		
			БМ1.1.1.00.000		
			Блок перекачивающих насосов мазута БМН-2x48,0-4,7	Лист	Масштаб
				1	1:2
				ЛАТГИПРОПРОМ	

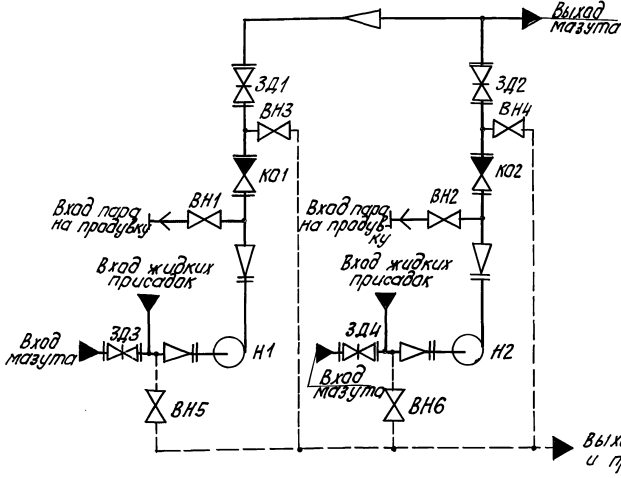
Копировал Э.С. 23.03.02 Э.С. формат А4

Выпуск 1-1

Серия 5.903-12

Имя, № серии, Подпись и дата, Место, Фамилия, Имя, Отчество, Подпись и дата

ЭЛ100000714М19



Поз. обозначение	Наименование	Кол.	Примечание
ВН1, ВН2	Вентиль 15с 27нж3	2	Ду 25; Ру 64
ВН3, ВН6	Вентиль 15с 27нж3	4	Ду 32; Ру 64
З01, З02	Задвижка 30с 41нж	2	Ду 100; Ру 16
З03, З04	Задвижка 30с 41нж	2	Ду 200; Ру 16
К01, К02	Клапан обратный 19с 38 нж	2	Ду 100; Ру 64
Н1, Н2	Насос 4 НКЭ-5х1	2	Q=133л/с; Р=0,46МПа

Имя, № серии, Подпись и дата, Место, Фамилия, Имя, Отчество, Подпись и дата		БМ1.1.1.00.000 ГЗ		Лист	Масса	Максимум
Имя, № серии, Подпись и дата, Место, Фамилия, Имя, Отчество, Подпись и дата	Имя, № серии, Подпись и дата, Место, Фамилия, Имя, Отчество, Подпись и дата	Блок перекачивающих насосов мазута БМПН-2400-4,7		Лист	Масса	Максимум
Имя, № серии, Подпись и дата, Место, Фамилия, Имя, Отчество, Подпись и дата	Имя, № серии, Подпись и дата, Место, Фамилия, Имя, Отчество, Подпись и дата	Схема принципиальная		Лист	Листов	1
Имя, № серии, Подпись и дата, Место, Фамилия, Имя, Отчество, Подпись и дата	Имя, № серии, Подпись и дата, Место, Фамилия, Имя, Отчество, Подпись и дата	Копировал №/д -		ЛАТГИПРОПРОМ		
Формат А3						

Выпуск 1-1

Серия 5.903-12

Имя, № серии, Подпись и дата, Место, Фамилия, Имя, Отчество, Подпись и дата

Поз.	Обозначение	Наименование	Кол.	Примечание
16		Контргайка 32 ГОСТ 8961-75	2	
17		Шайба 10.02 ГОСТ 10906-78	4	
18		Шайба 12.02 ГОСТ 11371-78	4	
19		Шайба 12.65Г ГОСТ 6402-70	4	
20		Фланец 1-200-16 ст3 ГОСТ 12821-80	2	
21		Прокладки ГОСТ 15180-70	4	
22		А-100-16	4	
23		А-200-16	4	
24		Опара ОП62-38 задвижки 30с 41нж	2	
25		Ру 16; Ду 100 Ру 16; Ду 200	2	
26		Прочие изделия		
		Насос 4 НКЭ-5х1; Дк=220мм Q=133 л/с (48 м³/ч); Р=0,46 МПа (4,6 кгс/см²) с электродвигателем ВАОМН-62-2Н-1ТкВт, n=2950 об/мин; 17/26-06-1323-01	2	

БМ 1.1.1.00.000

Лист 2

Копировал №/д... Формат А4

Выпуск 1-1

Серия 5.903-12

Имя, № серии, Подпись и дата, Место, Фамилия, Имя, Отчество, Подпись и дата

Поз.	Обозначение	Наименование	Кол.	Примечание
		Документация		
42	БМ1.1.1.01.000 СБ	Сборочный чертеж		
		Детали		
44	1 БМ1.2.1.01.001	Петля	4	
44	2 БМ1.1.1.01.002	Полка Швеллер 12-ГОСТ 8240-72 ВСт3сп3 ГОСТ 53578	1	13,5 кг
44	3 БМ1.1.1.01.003	Полка Швеллер 12-ГОСТ 8240-72 ВСт3сп3 ГОСТ 53578	2	16,4 кг
44	4 БМ1.1.1.01.004	Полка Швеллер 12-ГОСТ 8240-72 ВСт3сп3 ГОСТ 53578	1	11,73 кг
44	5 БМ1.1.1.01.005	Полка Швеллер 12-ГОСТ 8240-72 ВСт3сп3 ГОСТ 53578	2	12,44 кг
44	6 БМ1.1.1.01.006	Полка Швеллер 12-ГОСТ 8240-72 ВСт3сп3 ГОСТ 53578	4	31,3 кг

БМ 1.1.1.01.000

Рема

Лист 2

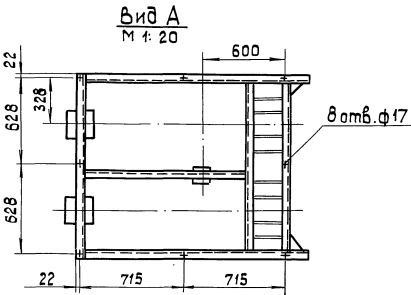
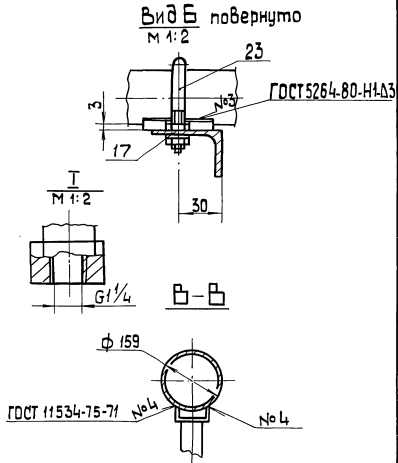
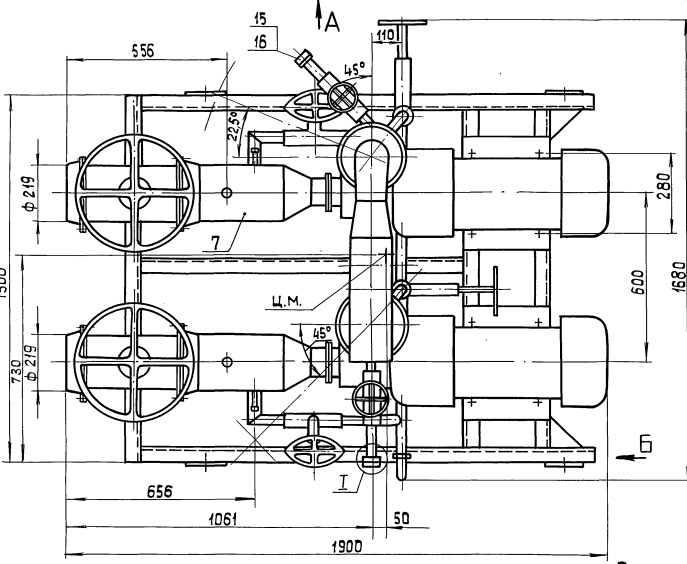
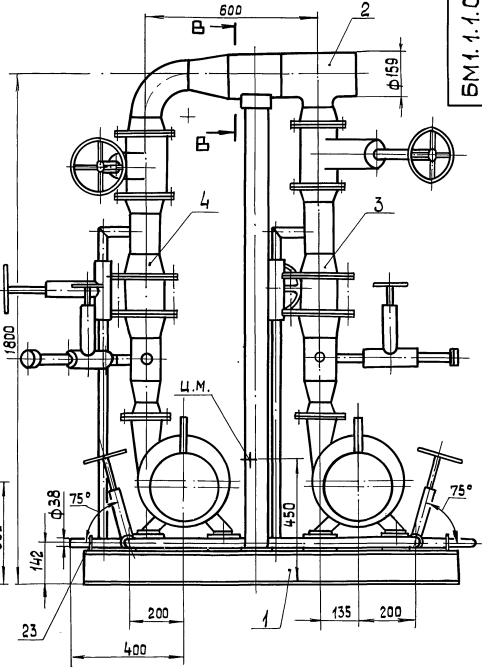
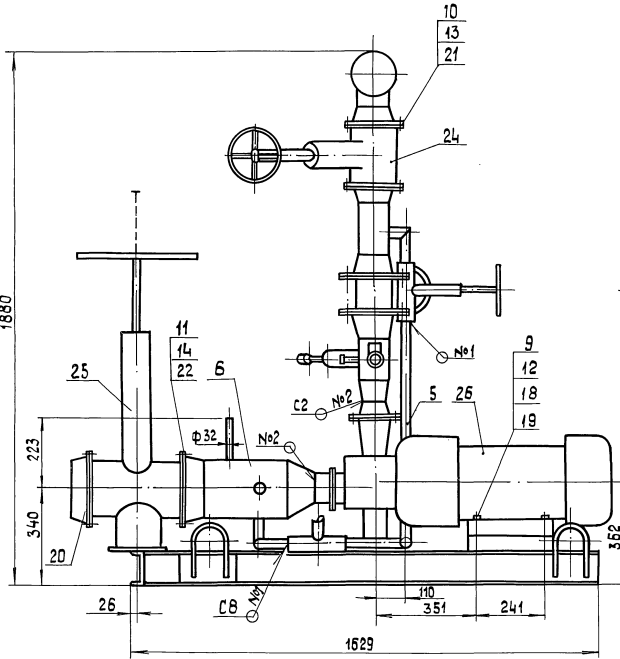
ЛАТГИПРОПРОМ

Копировал №/д: 23523-02 4 Формат А4

Выпуск 1-1

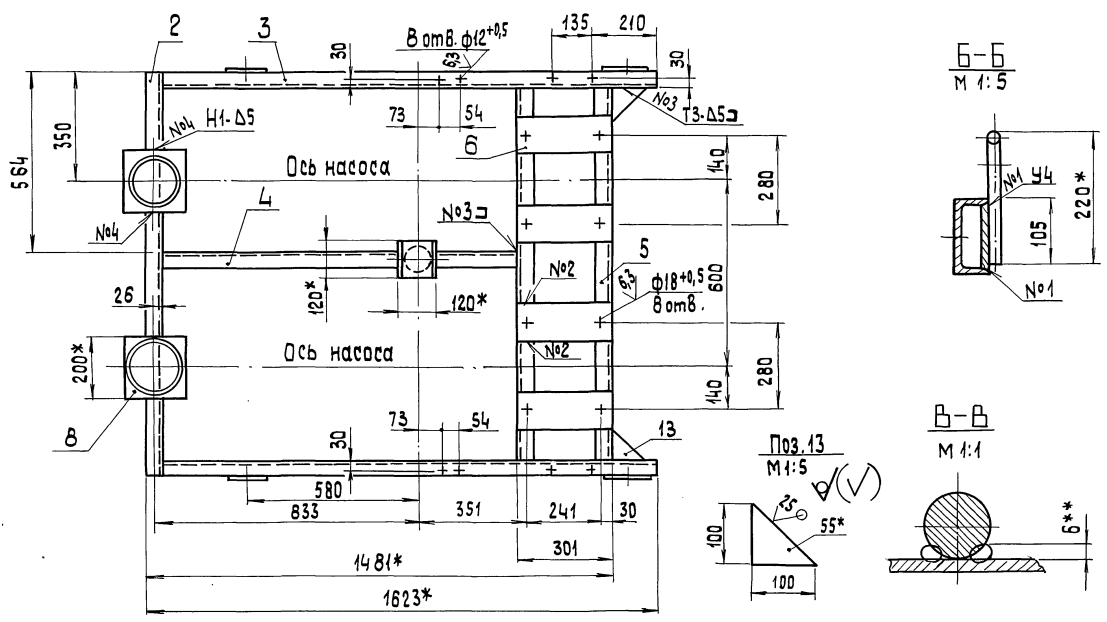
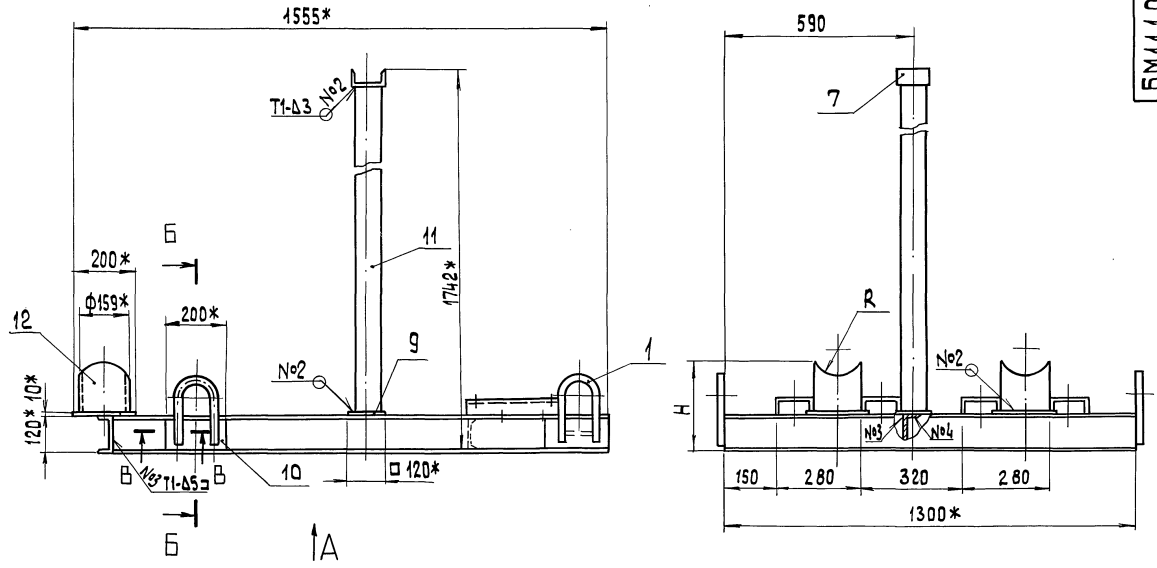
Серия 5.903-12

Лист 1 из 4  
 Изготовитель: ЛАТГИПРОПРОМ  
 Подпись: [подпись]  
 Дата: [дата]

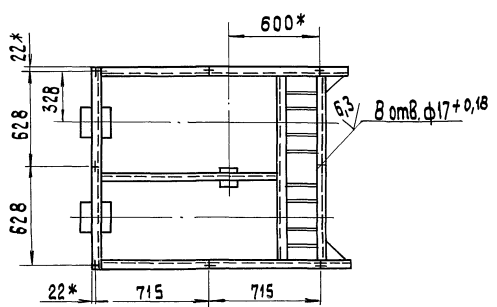


1. Размеры для справок.
2. Сварные швы № 1,2 по ГОСТ 16037-80.
- 3\* Произвести гидроиспытания блока давлением 0,6 МПа (6 кгс/см<sup>2</sup>) в течение 10 мин. Течь не допускается.

БМ.1.1.00.000 СБ				Лит. Масса (Масштаб)	
Изм.	Лист	Необходим.	Подп.	Дата	Блок перекачивающих насосов макута
	1	1			БМПН-2х48,0-4.7
Исполн.	Лист	Листов	1	1	1485 1:10
Проб.	Нижиченко				ЛАТГИПРОПРОМ
Н.контр.	Колмец				
Ч.мб.					



Вид А  
М 1: 20



- 1.\* Размеры для справок.
- 2. ± IT 14.
- 3. Радиус R и H определить по размерам корпуса задвижки 30С41ИЖ поз.25 чертёж БМ1.1.1.00.000 СБ.
- 4. Обработка поверхностей реза валами БЧ 25/.
- 5. Сварные швы по ГОСТ 5264-80.
- 6.\*\* Сварка ручная дуговая.

Выпуск 1-1

Серия 5.903-12

ИЗДАНИЕ ПОП. И СЕР. ИЗОБРАЖЕНИЯ ПОП. И СЕР. И СЕР.

				БМ1.1.1.01.000 СБ		
Изм/Лист	№ докум	Проф.	Дата	Рама	Лист	Масштаб
Разраб	А.А.А.А.А.	И.И.И.И.И.	И.И.И.И.И.		129	1:10
Т.контр.					Лист	Листов 1
И.контр.	Колмец				ЛАТГИПРОПРОМ	
Ч.контр.				Копировал 32 23523-02 6 формат А2		

Выпуск 1-1	Форм. Зона	Обозначение	Наименование	Кол.	Приме-чание
БЧ	7	БМ 1.1.1.01.007	Полка Швеллер 12-ГОСТ 8240-72 в Ст 3сп3 ГОСТ 53579		
БЧ	8	БМ 1.1.1.01.008	Л = 120 ± 0,435 мм Пластина Лист 10 ГОСТ 19903-74 в Ст 3 кп2 ГОСТ 14637-79 200 ± 0,575 × 200 ± 0,575 мм	1	1,25 кг
БЧ	9	БМ 1.1.1.01.009	Пластина Лист 10 ГОСТ 19903-74 в Ст 3 кп2 ГОСТ 14637-79 120 ± 0,435 × 120 ± 0,435 мм	2	3,14 кг
БЧ	10	БМ 1.1.1.01.011	Пластина Лист 5 ГОСТ 19903-74 в Ст 3 кп2 ГОСТ 14637-79 200 ± 0,575 × 108 - 1 мм	4	0,85 кг
БЧ	11	БМ 1.1.1.01.012	Стойка Труба 89×4-ГОСТ 10704-76 в Ст 3сп ГОСТ 10705-80 L = 1560 ± 1,55 мм	1	13,09 кг
БЧ	12	БМ 1.1.1.01.013	Опора Труба 159×4,5 ГОСТ 10704-76 в Ст 3сп ГОСТ 10705-80 L = 220 ± 0,575 мм	1	3,77 кг
БЧ	13	БМ 1.1.1.01.014	Косынка Лист 5 ГОСТ 19903-74 в Ст 3 кп2 ГОСТ 14637-79	2	0,2 кг
БМ 1.1.1.01.000					Лист 2

Копировал 33 формат А4

Выпуск 1-1

Серия 5.903-12

1\* Размеры для справок.  
2 ± 1/14.

БМ 1.2.1.01.001		Лист	Масса	Масшт.
Петля		1:02	1:2	
Круг 20-В-ГОСТ 2590-11 в Ст 3 кп 4-И-ГОСТ 535-79		Лист Листов 1		

ЛАТТИПРОПРОМ  
формат А4

Выпуск 1-1	Форм. Зона	Обозначение	Наименование	Кол.	Приме-чание
БЧ		БМ 1.1.1.02.000 СБ	Сборочный чертеж		
БЧ	1	БМ 1.1.1.02.001	Труба 159×4,5 ГОСТ 10704-76 в Ст 3сп ГОСТ 10705-80 L = 190 ± 0,575 мм	1	3,26 кг
2			Отвод 90° 108×4 ГОСТ 17375-83	1	
3			Переход К 159×4,5-108×4 ГОСТ 17378-83	1	
4			Тройник 159×4,5-108×4 ГОСТ 17376-83	1	
5			Фланец 1-100-16 Ст 3 ГОСТ 12821-80	2	
БМ 1.1.1.02.000					Лист 1

Копировал 32 формат А4

Выпуск 1-1

Серия 5.903-12

1\* Размеры для справок.  
2. ± 1/14.  
3. Обработка поверхностей реза деталей БЧ 25.  
4. Сварные швы по ГОСТ 16037-80.

БМ 1.1.1.02.000 СБ		Лист	Масса	Масшт.
Трубопровод		24	1:10	
ЛАТТИПРОПРОМ		Лист Листов 1		

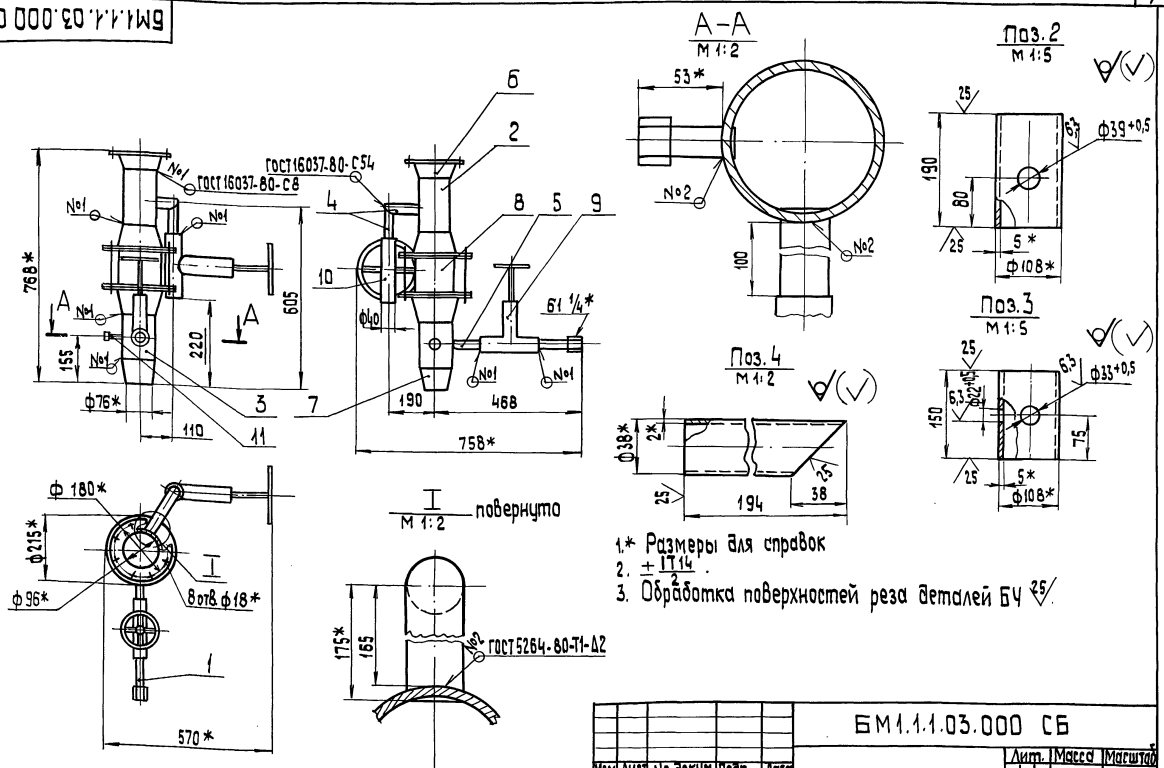
ЛАТТИПРОПРОМ  
формат А4

БМ 1.1.1.03.000 СБ

Выпуск 4-1

Серия 5.903-12

Листовой паспорт и список комплектующих изделий, поставляемых в сборе



- 1\* Размеры для справок
- 2. + 0.14
- 3. Обработка поверхностей реза деталей БЧ 25/

БМ 1.1.1.03.000 СБ			
Изм. Лист	№ докум.	Подп.	Дата
Разраб.	Никитченко	З	
Пров.	Колмец	Л	
Т.контр.			
Н.контр.	Колмец	Л	
Чиб.			
Трубопровод		Лист	Листов 1
		ЛАТГИПРОРОМ	
Копировал ЗЗ		формат А3	

Выпуск 4-1

Серия 5.903-12

Листовой паспорт и список комплектующих изделий, поставляемых в сборе

Формат	Зона	Поз.	Обозначение	Наименование	Кол.	Примечание
				<u>Документация</u>		
		А3	БМ 1.1.1.03.000 СБ	Сборочный чертёж		
				<u>Сборочные единицы</u>		
		А4	1 БМ 3.7.1.04.100	Штуцер	1	
				<u>Детали</u>		
		Б4	2 БМ 1.1.1.03.001	Труба		
				Труба 108x4 ГОСТ 10704-76		
				Вст 3 сп ГОСТ 10705-80	1	1,95 кг
		Б4	3 БМ 1.1.1.03.002	Труба		
				Труба 108x4 ГОСТ 10704-76		
				Вст 3 сп ГОСТ 10705-80	1	1,54 кг
		Б4	4 БМ 1.1.1.03.003	Патрубок		
				Труба 38x2 ГОСТ 10704-76		
				Вст 3 сп ГОСТ 10705-80	2	0,31 кг
		Б4	5 БМ 1.1.1.03.004	Труба		
				Труба 32x2 ГОСТ 10704-76		
				Вст 3 сп ГОСТ 10705-80		
				L = 110 ± 1 мм	1	0,16 кг
				<u>Стандартные изделия</u>		
		6		Фланец 1-100-16 Ст 3		
				ГОСТ 12821-80	1	

БМ 1.1.1.03.000

Трубопровод

Лист 1 из 2  
ЛАТГИПРОРОМ

Копировал ЗЗ

формат А4

Выпуск 4-1

Серия 5.903-12

Листовой паспорт и список комплектующих изделий, поставляемых в сборе

Формат	Зона	Поз.	Обозначение	Наименование	Кол.	Примечание
		7		Переход к 108x4-76x3,5		
				ГОСТ 17378-83	1	
		8		Клапан обратный 19с 38мм		
				Рч 64; Дч 100		
				ГОСТ 18580-73	1	
				<u>Прочие изделия</u>		
				Вентили 15с 27мм 3		
				ТУ 26-07-1221-79		
		9		Рч 64 Дч 25	1	
		10		Рч 64 Дч 32	1	
		11	ЗК4-4в-70	Установка штуцера		
				1/2"-50	1	

БМ 1.1.1.03.000

Лист 2

Копировал ЗЗ

23523-02 8

формат А4



Выпуск 1-1

Серия 5.903-12

Формат	Обозначение	Наименование	Кол.	Примечание
		Документация		
А4	БМ3.7.1.12.000 СБ	Сборочный чертёж		
		Детали		
1	БМ3.7.1.12.001	Труба 32x2 ГОСТ 10704-76 8 20 ГОСТ 10705-80	1	0,15 кг
		Стандартные изделия		
2		Ниппель 32 ГОСТ 8967-75	1	

БМ3.7.1.12.000

Изм.	Лист	№ докум.	Поряд.	Дата
Разработ.	Никитиченко			
Проб.	Колмец			
Н.контр.	Колмец			
Чтв.				

Штуцер

Лит	Лист	Листов
	1	1

ЛАТГИПРОПРОМ

Копировал ЗР формат А4

Выпуск 4-1

Серия 5.903-12

Формат	Обозначение	Наименование	Кол.	Примечание
		Документация		
А3	БМ1.1.1.04.000 СБ	Сборочный чертёж		
		Сборочные единицы		
А4	БМ1.1.1.04.100	Штуцер	1	
		Детали		
Б4	БМ1.1.1.04.001	Труба 108x4 ГОСТ 10704-76 8-ВСт3сп ГОСТ 10705-80	1	1,54 кг
Б4	БМ1.1.1.04.002	Труба 108x4 ГОСТ 10704-76 8-ВСт3сп ГОСТ 10705-80	1	1,52 кг
Б4	БМ1.1.1.04.003	Патрубок Труба 38x2 ГОСТ 10704-76 8-ВСт3сп ГОСТ 10705-80	2	0,31 кг
Б4	БМ1.1.1.04.004	Патрубок Труба 32x2 ГОСТ 10704-76 8-ВСт3сп ГОСТ 10705-80	2	0,17 кг
		Стандартные изделия		
Б		Фланец 1-100-16 см3 ГОСТ 12821-80	1	

БМ1.1.1.04.000

Изм.	Лист	№ докум.	Поряд.	Дата
Разработ.	Никитиченко			
Проб.	Колмец			
Н.контр.	Колмец			
Чтв.				

Трубопровод

Лит	Лист	Листов
	1	2

ЛАТГИПРОПРОМ

Копировал формат А4

Выпуск 4-1

Серия 5.903-12

БМ3.7.1.12.000 СБ

1 \* Размеры для справок.  
2. ± 1/14.  
3. Обработка поверхностей реза деталей БЧ 25/

БМ3.7.1.12.000 СБ		Лит	Масса	Масшт.
Штуцер			0,23	1:1
		Лист	Листов 1	
		ЛАТГИПРОПРОМ		

Копировал ЗР формат А4

Выпуск 4-1

Серия 5.903-12

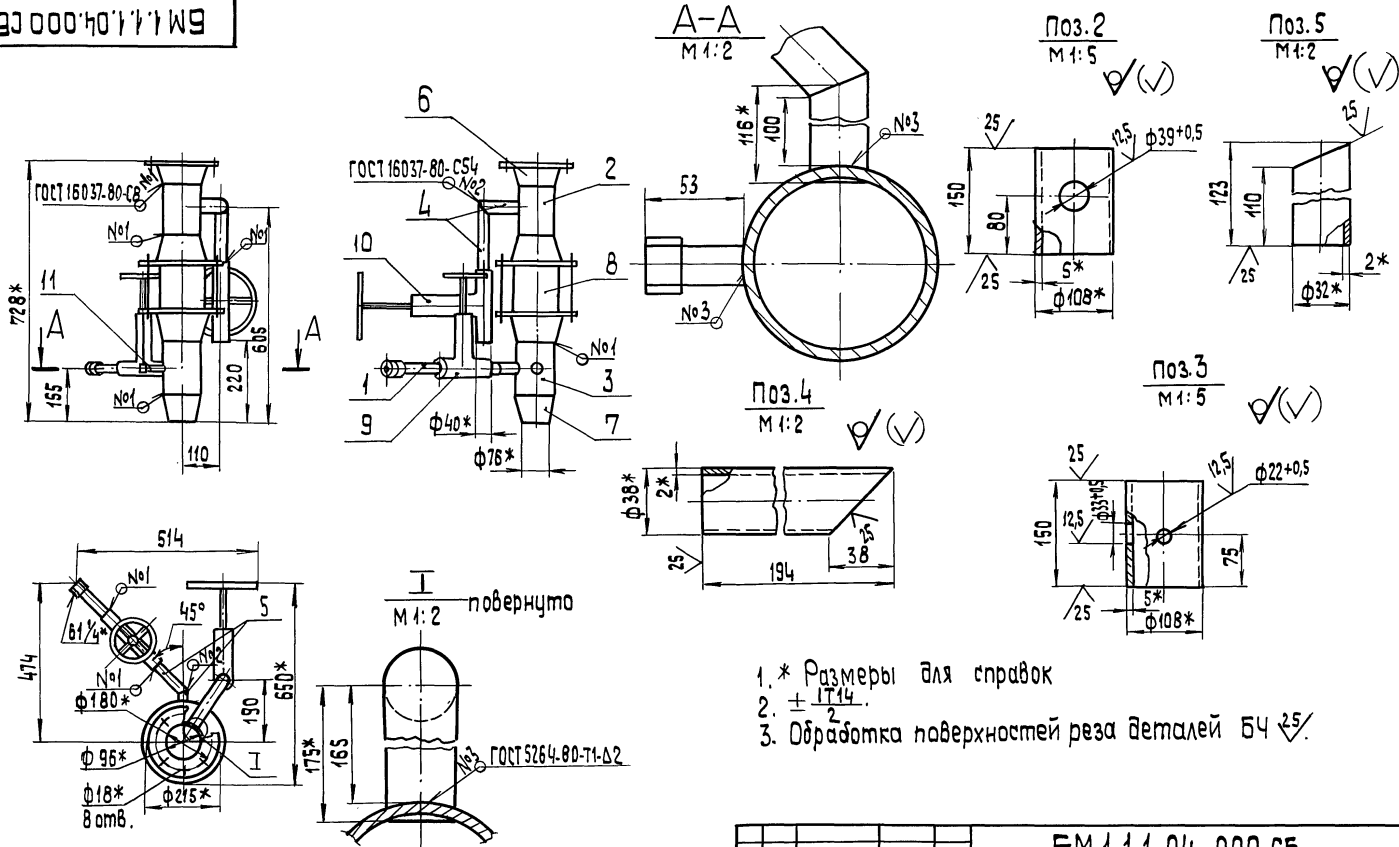
Формат	Обозначение	Наименование	Кол.	Примечание
		Переход к 108x4-76x3,5 ГОСТ 17378-83	1	
		Клапан обратный 19с38мм Рч 64; Дч 100 ГОСТ 18580-73	1	
		Прочие изделия		
		Вентили 15с27мм 3 ТЧ 26-07-1221-79		
		Рч 64 Дч 25	1	
		Рч 64 Дч 32	1	
	ЗК4-48-70	Установка штуцера 1/2"-50	1	

БМ1.1.1.04.000

Изм.	Лист	№ докум.	Поряд.	Дата
Разработ.	Никитиченко			
Проб.	Колмец			
Н.контр.	Колмец			
Чтв.				

Копировал ЗР формат А4

БМ 1.1.1.04.000 СБ

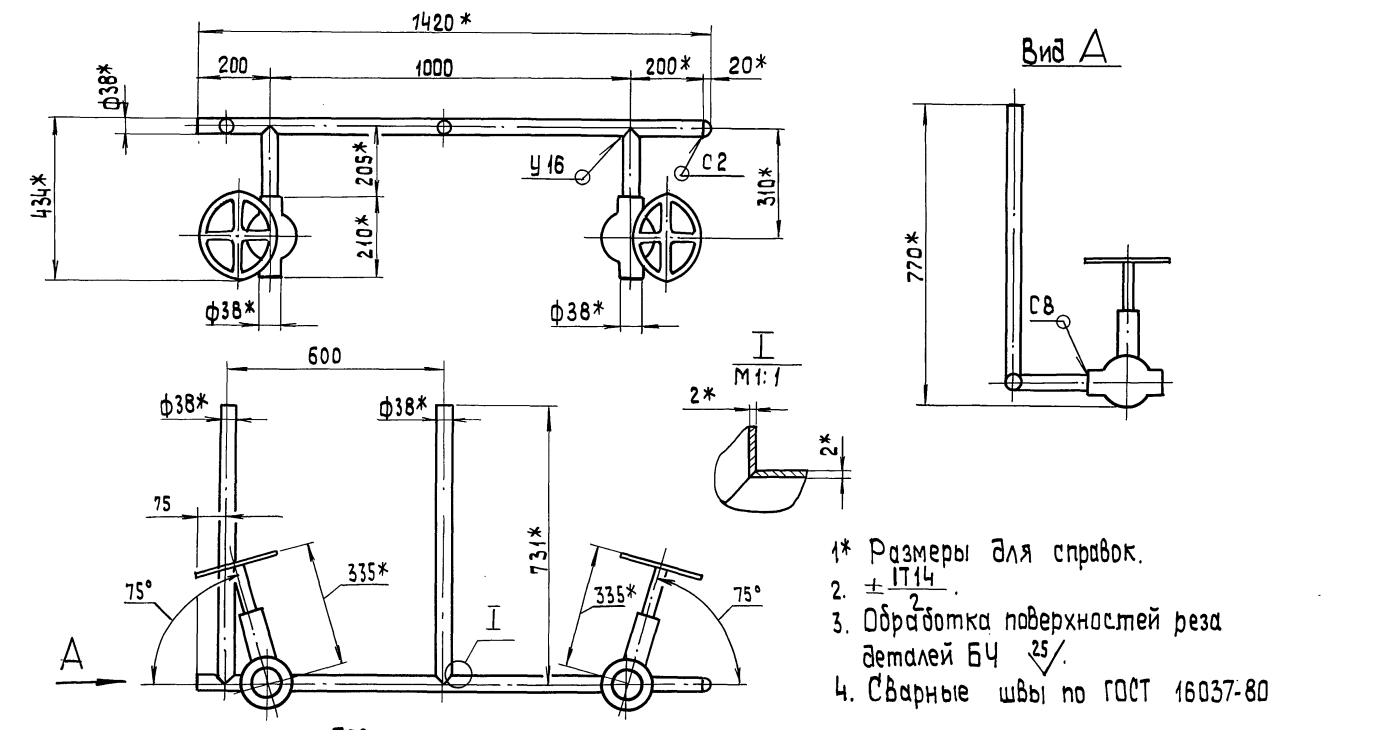


- 1.\* Размеры для справок
- 2. ± IT14.
- 3. Обработка поверхностей реза деталей БЧ 25/

БМ 1.1.1.04.000 СБ			
Изм. Лист	№ док. Иск.	Проб. Дата	Лист
Разраб. Никитченко	Колмещ	Август	87.5
Проб. Колмещ	Август		1:10
Т. контр.			Лист
			Листов 1
И. контр. Чуб.	Колмещ	Август	ЛАТГИПРОПРОМ

Копировал 38 формат А3

БМ 1.1.1.05.000 СБ



- 1.\* Размеры для справок.
- 2. ± IT14.
- 3. Обработка поверхностей реза деталей БЧ 25/
- 4. Сварные швы по ГОСТ 16037-80

БМ 1.1.1.05.000 СБ			
Изм. Лист	№ док. Иск.	Проб. Дата	Лист
Разраб. Аваенко	Колмещ	Август	55.5
Проб. Никитченко	Август		1:10
Т. контр.			Лист
			Листов 1
И. контр. Чуб.	Колмещ	Август	ЛАТГИПРОПРОМ

Копировал 38 23523-02 10 формат А3

Выпуск 1-1

Серия 5.903-12

ИЗМ. ПОПРАВ. ПОДП. И ДАТА

Формат	Зона	Поз.	Обозначение	Наименование	Кол.	Примечание
				<u>Документация</u>		
				<u>детали</u>		
А3			БМ1.1.1.05.000 СБ	Сборочный чертёж		
				<u>детали</u>		
Б4	1		БМ1.1.1.05.001	Труба		
				Труба 38x2 ГОСТ 10704-76		
				В-ВстЗсп ГОСТ 10705-80		
				L = 1400 ± 1,55 мм	1	2,5 кг
Б4	2		БМ1.1.1.05.002	Труба		
				Труба 38x2 ГОСТ 10704-76		
				В-ВстЗсп ГОСТ 10705-80		
				L = 731 ± 1 мм	2	1,4 кг
Б4	3		БМ1.1.1.05.003	Труба		
				Труба 38x2 ГОСТ 10704-76		
				В-ВстЗсп ГОСТ 10705-80	2	0,31 кг
				<u>Стандартные изделия</u>		
	4			Заглушка 38x2	1	
				ГОСТ 17379-83		
				<u>Прочие изделия</u>		
	5			Вентиль 15 с 27 нж3		
				Ру 64 Ду 32		
				ТУ 26-07-1221-79	8	

Изм.	Лист	№ докум.	Подп.	Дата	БМ1.1.1.05.000		
Разраб.	А.А.А.А.	А.А.А.А.	А.А.А.А.	А.А.А.А.	Трубопровод		
Проб.	А.А.А.А.	А.А.А.А.	А.А.А.А.	А.А.А.А.	Лист	Лист	
Н.контр.	А.А.А.А.	А.А.А.А.	А.А.А.А.	А.А.А.А.	ЛАТГИПРОПРОМ		
Читб.	А.А.А.А.	А.А.А.А.	А.А.А.А.	А.А.А.А.	Копировал ЗС		
					Формат А4		

Выпуск 1-1

Серия 5.903-12

ИЗМ. ПОПРАВ. ПОДП. И ДАТА

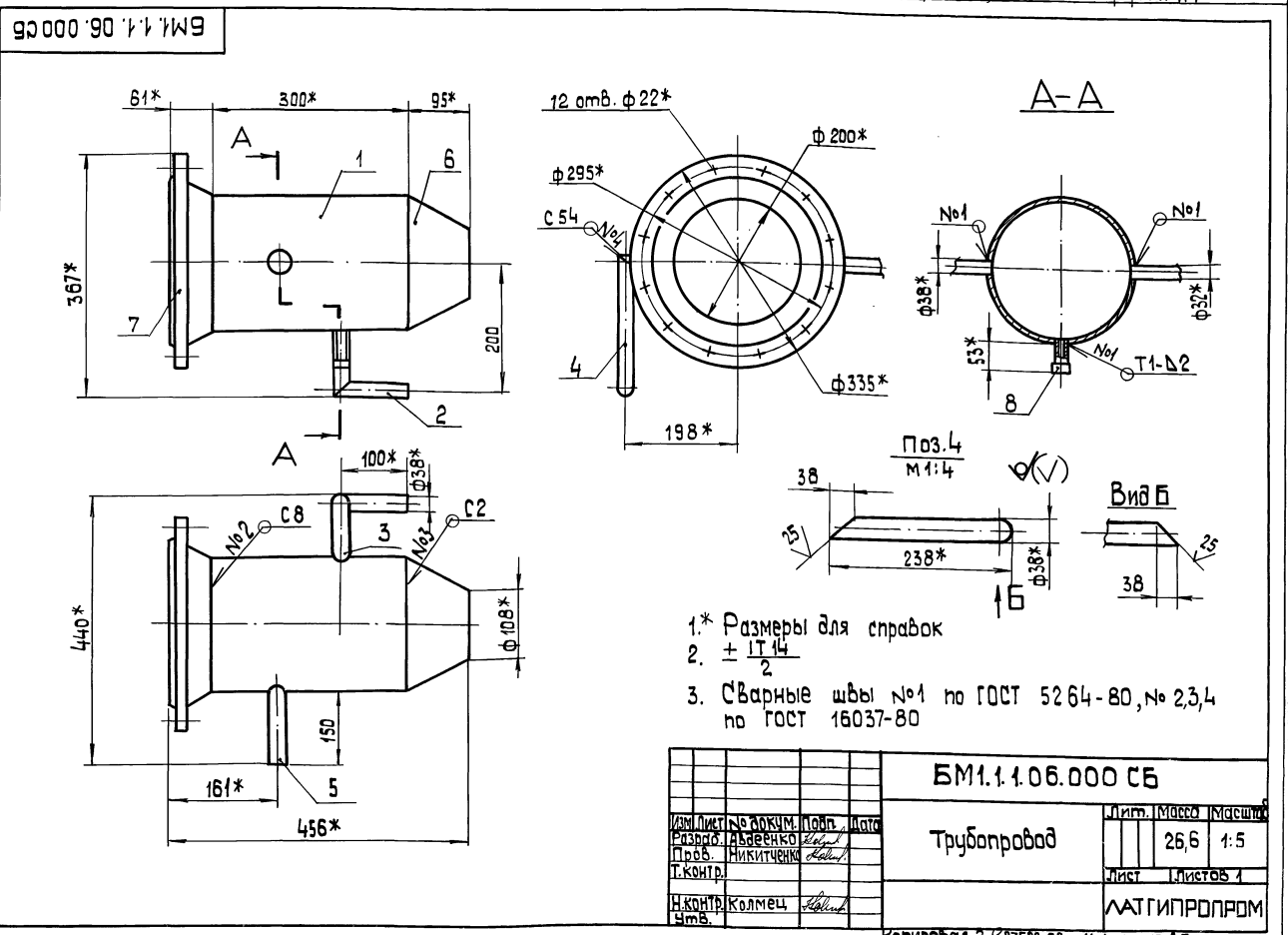
Формат	Зона	Поз.	Обозначение	Наименование	Кол.	Примечание
				<u>Документация</u>		
				<u>детали</u>		
А3			БМ1.1.1.06.000 СБ	Сборочный чертёж		
				<u>детали</u>		
А4	1		БМ1.1.1.06.001	Труба	1	
А4	2		БМ1.1.1.06.002	Труба	1	
				Труба 38x2 ГОСТ 10704-76		
				В-ВстЗсп ГОСТ 10705-80		
				L = 238 ± 0,575 мм	1	0,42 кг
Б4	3		БМ1.1.1.06.002-01	Труба	1	
Б4	4		БМ1.1.1.06.003	Труба		
				Труба 38x2 ГОСТ 10704-76		
				В-ВстЗсп ГОСТ 10705-80		
				L = 156 ± 0,5 мм	1	0,23 кг
Б4	5		БМ1.1.1.06.004	Труба		
				Труба 32x2 ГОСТ 10704-76		
				В-ВстЗсп ГОСТ 10705-80		
				L = 156 ± 0,5 мм	1	0,23 кг
				<u>Стандартные изделия</u>		
	6			Переход К 219x6-108x4	1	
				ГОСТ 17378-83		
	7			Фланец 1-200-16	1	
				Ст 3 ГОСТ 12821-80		
				<u>Прочие изделия</u>		
	8			3К4 - 48-70	1	
				Установка штуцера 1/2"50		

Изм.	Лист	№ докум.	Подп.	Дата	БМ1.1.1.06.000		
Разраб.	А.А.А.А.	А.А.А.А.	А.А.А.А.	А.А.А.А.	Трубопровод		
Проб.	А.А.А.А.	А.А.А.А.	А.А.А.А.	А.А.А.А.	Лит.	Лист	Листов
Н.контр.	А.А.А.А.	А.А.А.А.	А.А.А.А.	А.А.А.А.	ЛАТГИПРОПРОМ		
Читб.	А.А.А.А.	А.А.А.А.	А.А.А.А.	А.А.А.А.	Копировал ЗС		
					Формат А4		

Выпуск 1-1

Серия 5.903-12

ИЗМ. ПОПРАВ. ПОДП. И ДАТА



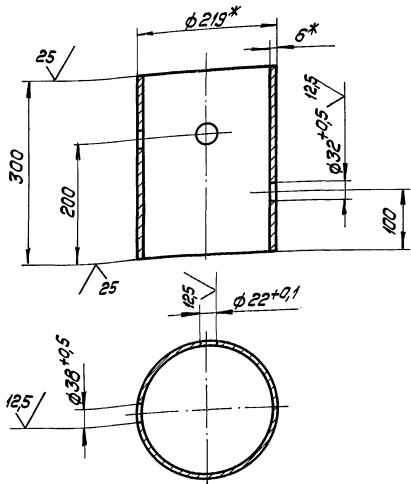
Выпуск 1-1

Серия 5.903-12

Листовая таблица и данные

BM1.1.06.001

✓(✓)



1.\* Размеры для справок.

$$2. \pm \frac{1714}{2}$$

			BM1.1.1.06.001	
Материал	№ детали	Изделие	Лист	Масса
Латгипропром	Труба	219x6 ГОСТ 10704-78	1	9,46
Латгипропром	Труба	В-Волга ГОСТ 10705-80	1	1,5

Латгипропром  
копируется вручную  
формат А4

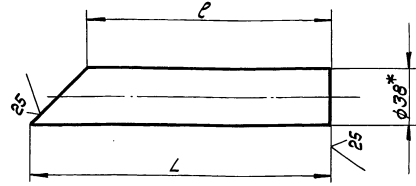
Выпуск 1-1

Серия 5.903-12

Листовая таблица и данные

BM1.1.06.002

✓(✓)



Обозначение	L мм	e мм	Масса, кг
BM1.1.1.06.002	119	81	0,173
BM1.1.1.06.002-01	113	75	0,165

1.\* Размеры для справок.

$$2. \pm \frac{1714}{2}$$

			BM1.1.1.06.002	
Материал	№ детали	Изделие	Лист	Масса
Латгипропром	Труба	38x2 ГОСТ 10704-78	1	0,173
Латгипропром	Труба	В-Волга ГОСТ 10705-80	1	0,165

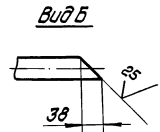
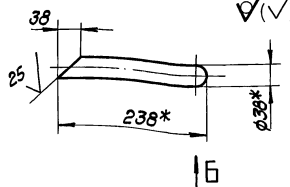
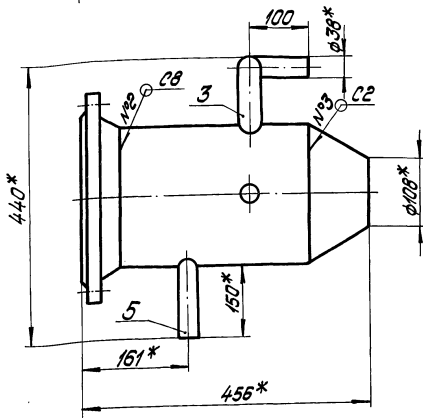
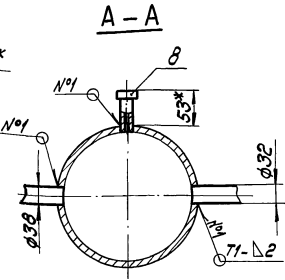
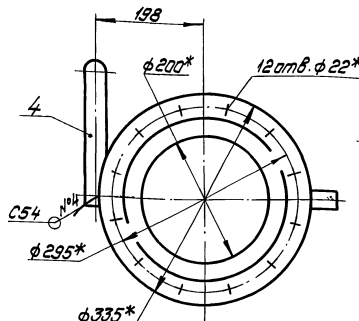
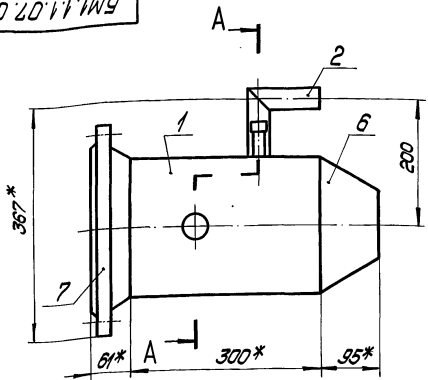
Латгипропром  
копируется вручную  
формат А4

Выпуск 1-1

Серия 5.903-12

Листовая таблица и данные

BM1.1.07.000CB



1.\* Размеры для справок.

$$2. \pm \frac{1714}{2}$$

3. Сварные швы №1 по ГОСТ 5264-80, №2,3,4 по ГОСТ 16037-80.

			BM1.1.1.07.000CB	
Материал	№ детали	Изделие	Лист	Масса
Латгипропром	Трубопровод	25,2	1	1,5

Латгипропром  
копируется вручную  
формат А4

Выпуск 1-1	Формат	Лист	Обозначение	Наименование	Кол.	Примечание
				<u>Документация</u>		
А3			БМ1.1.1.07.000СБ	Сборочный чертеж		
				<u>Детали</u>		
И1	1		БМ1.1.1.07.001	Труба	1	
И1	2		БМ1.1.1.06.002	Труба	1	
И1	3		БМ1.1.1.06.002-01	Труба	1	
И1	4		БМ1.1.1.07.003	Труба		
				Труба 38x2 ГОСТ 10704-78 8-ВСтЗсп ГОСТ 10705-80 L=238±0,575 мм	1	0,42
И1	5		БМ1.1.1.07.004	Труба		
				Труба 38x2 ГОСТ 10704-78 8-ВСтЗсп ГОСТ 10705-80 L=156±0,5 мм	1	0,23 кг
				<u>Стандартные изделия</u>		
Б				Переход К219х6 - 108х4 ГОСТ 17378-83	1	
Г				Фланец 1-200-16 ИтЗ ГОСТ 12821-80	1	
В			3Х4-4В-70	Установка штуцера 1/2"-80	1	
			БМ1.1.1.07.000	Трубопровод		
			Латгипропром		Формат А4	

Выпуск 1-1	Формат	Лист	Обозначение	Наименование	Кол.	Примечание
				<u>Документация</u>		
А3			БМ1.1.2.00.000СБ	Сборочный чертеж		
А3			БМ1.1.2.00.000СО	Схема автоматизации		
И1			БМ1.0.0.00.000ДТ	Указания по применению и изготовлению	Выпуск 1-0	
				Сборочные единицы		
И1	1		БМ1.1.2.01.000	Отборное устройство	4	
И1	2		БМ1.1.2.00.100	Стойка	2	
И1	3		БМ1.1.2.00.200	Стойка	1	
				<u>Детали</u>		
И1	4		БМ1.1.2.00.001	Хомут	4	
И1	5		БМ1.1.2.00.002	Стойка	1	
				<u>Стандартные изделия</u>		
Б				Гайка М8.5 ГОСТ 5915-70	16	
				<u>Прочие изделия</u>		
Г				Мановакуумметр показывающий МВП-4-У-0,6 Пределы измерения -0,1-0,06 МПа (-1,0-0,6 кг/см²)		
			БМ1.1.2.00.000	Блок переключения массы мазута БМП-2х480-47 Установка приборов контроля и автоматизации		
			Латгипропром		Формат А4	

12

Выпуск 1-1

Серия 5.903-12

1\* Размеры для справок.  
2  $\frac{+17}{-2}$

БМ1.1.1.07.001

Труба

Труба 219x2 ГОСТ 10704-78  
8-ВСтЗсп ГОСТ 10705-80

Латгипропром

Формат А4

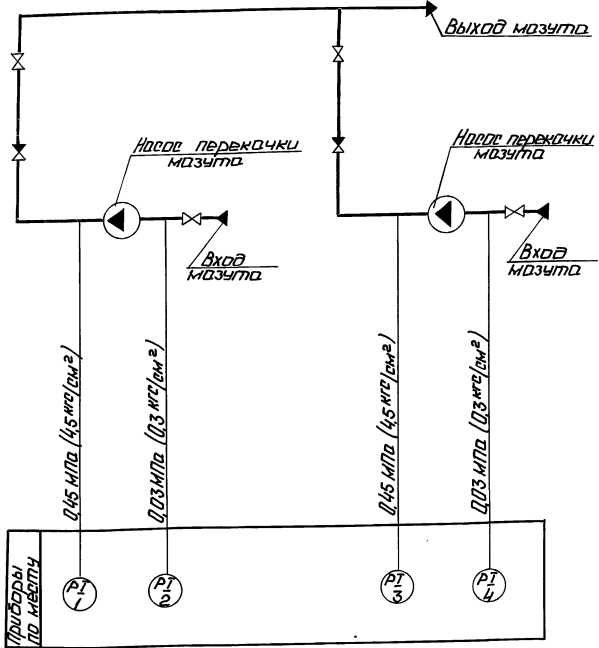
Выпуск 1-1	Формат	Лист	Обозначение	Наименование	Кол.	Примечание
И1				Манометр показывающий МП4-У-2,5 Пределы измерения 0-0,6 МПа (0-6 кг/см²)	2	
И1				Манометр показывающий МП4-У-2,5 Пределы измерения 0-0,6 МПа (0-6 кг/см²)	2	
			БМ1.1.2.00.000	Блок переключения массы мазута БМП-2х480-47 Установка приборов контроля и автоматизации		
			Латгипропром		Формат А4	

Выпуск 1-1

00 000 00 211 119

Период 5.903-12

Имя, Фамилия, Инициалы, Подпись, Дата, Место, Организация



Поз. обозн.	Наименование	Кол.	Примечание
2; 4	Мановаккуумметр показывающий. Пределы измерения -0.1-0-0.06 МПа (-1.0-0.6 кгс/см²) МВП4-4*0.6 ТУ 25.02.180335-84	2	
1; 3	Манометр показывающий. Пределы измерения от 0 до 0.6 МПа (от 0 до 6 кгс/см²) МП4-4*6 ТУ 25.02.180335-84	2	

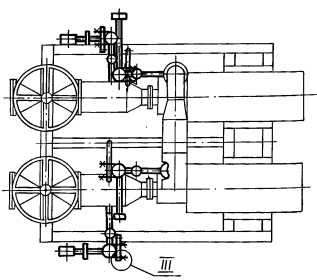
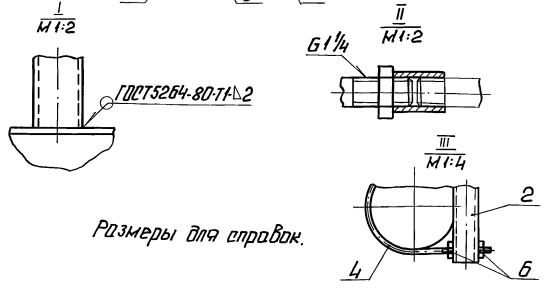
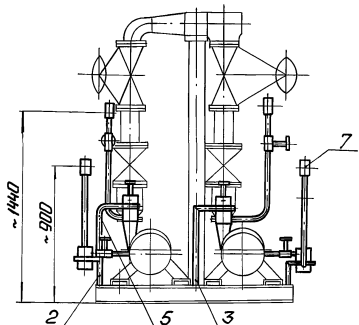
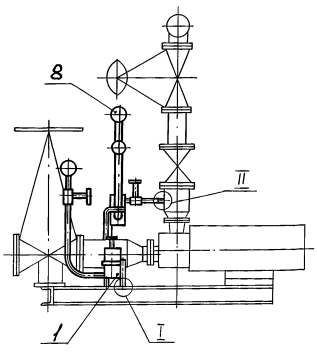
БМ 1.1.2. 00. 000 00		Масса	Минимум
Блок перекачивающих насосов мазута БМПН-2*480-4.7. Схема автоматизации.		Лист	Листов 1
Имя, Фамилия, Инициалы, Подпись, Дата, Место, Организация		ЛАТГИПРОПРОМ	
Копировал: Ф. 5		Формат А3	

Выпуск 1-1

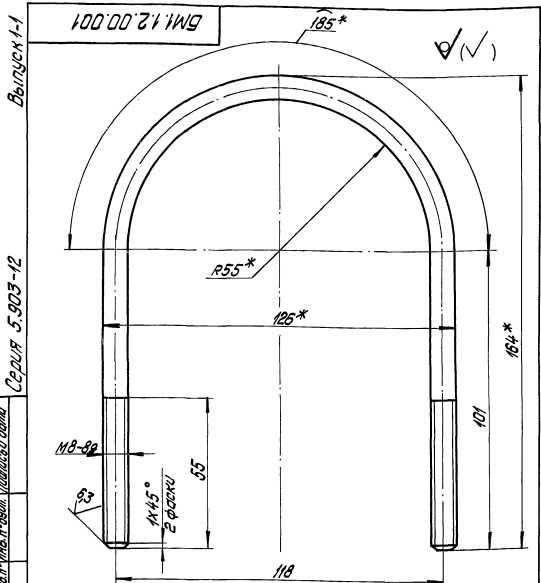
00 000 00 211 119

Период 5.903-12

Имя, Фамилия, Инициалы, Подпись, Дата, Место, Организация



БМ 1.1.2. 00. 000 06		Масса	Минимум
Блок перекачивающих насосов мазута БМПН-2*480-4.7. Схема автоматизации.		35,7	1:20
Имя, Фамилия, Инициалы, Подпись, Дата, Место, Организация		ЛАТГИПРОПРОМ	
Копировал: Ф. 4 23523-02		Формат А3	



1.\* Размеры для справок.  
2.  $\pm \frac{17.14}{2}$ .

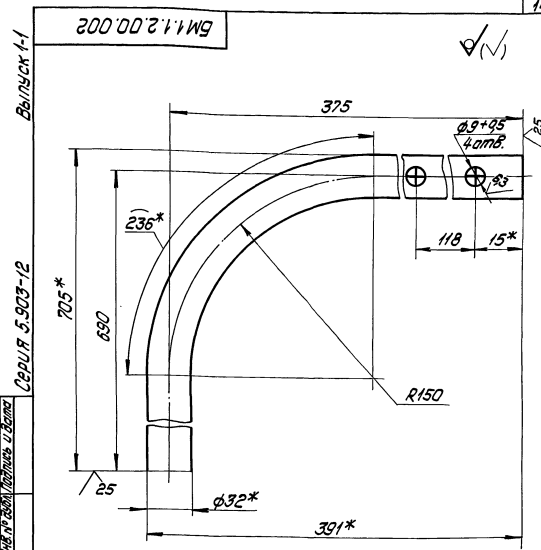
БМ1.1.2.00.001

Хомут

Лист	Масса	Масштаб
1	0,153	1:1

8-В-гост 2590-71  
Круг В СтЗжЛ4-Л-ГОСТ535-59

Латгипропром  
формат А4



1.\* Размеры для справок.  
2.  $\pm \frac{17.14}{2}$ .

БМ1.1.2.00.002

Стойка

Лист	Масса	Масштаб
1	1,48	1:2

Калибровый стальной  
Латгипропром  
формат А4

Выпуск 1-1	Вариант	Поз.	Обозначение	Наименование	Кол.	Примечание
				Документация		
	A2		БМ1.2.2.01.000СБ	Оборачивный чертёж		
				Оборачивные единицы		
	A4	1	БМ1.2.2.01.100	Бачок разделительный	1	
				Детали		
	Б4	2	БМ1.2.2.01.001	Колпачок		
				Труба 15х3,2 ГОСТ 3262-75 L <sub>гор</sub> = 507±2мм	1	0,59кг
	Б4	3	БМ1.2.2.01.002	Правилка		
				Паранит ПАН-2 ГОСТ 481-80	1	0,005кг
				Стандартные изделия		
		4		Контргайка 15 ГОСТ 8968-75	1	
		5		Муфта 15 ГОСТ 8968-75	2	
		6		Сгон 15 ГОСТ 8968-75	1	
		7		Вентиль 15кч4вп; Ду15 Ду 1,6МПа (16 кгс/см <sup>2</sup> ) ГОСТ 18161-72	1	

БМ1.2.2.01.000

Устройство  
отборное

Лист	Листов	Масштаб
1	2	1:2

Калибровый стальной

Латгипропром  
формат А4

Выпуск 1-1	Вариант	Поз.	Обозначение	Наименование	Кол.	Примечание
				Прочие изделия		
		8		Вентиль 15кч6вп Ду15 Ду 2,5 МПа (25 кгс/см <sup>2</sup> ) ТЗ126-07-271-80	1	
		9		Соединитель СНП-микром ТЗ136-1123-74	1	

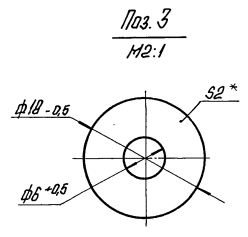
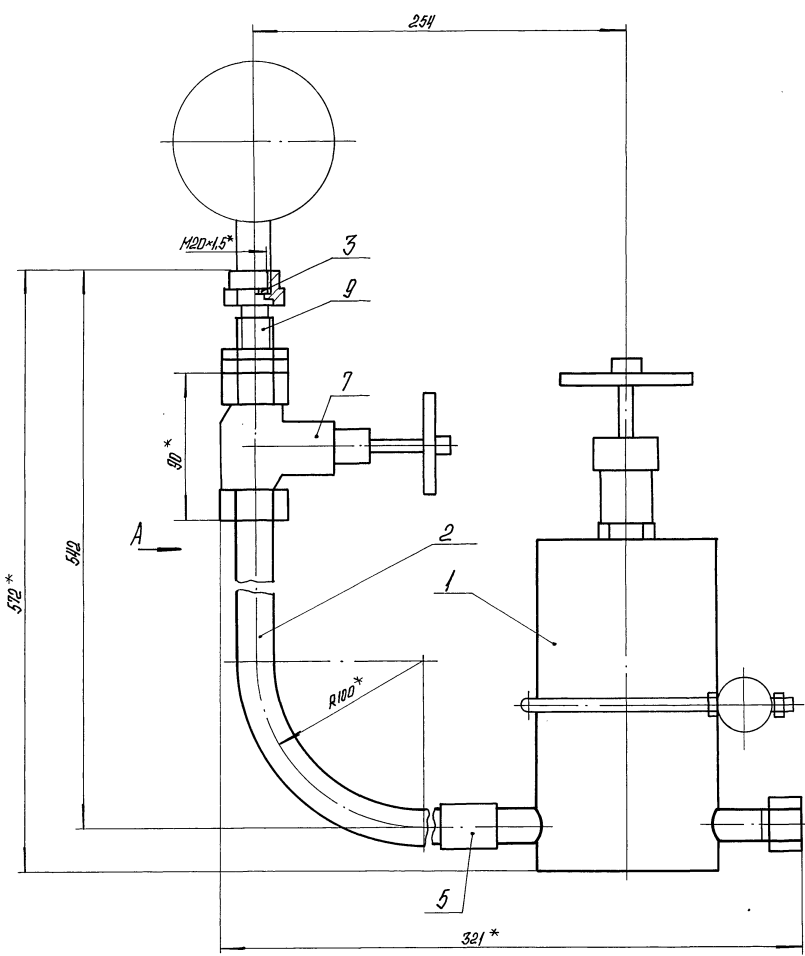
БМ1.2.2.01.000

Калибровый стальной

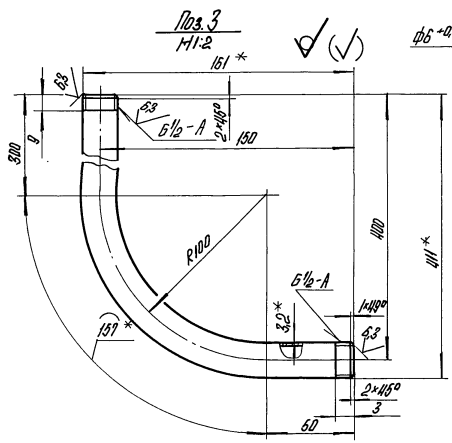
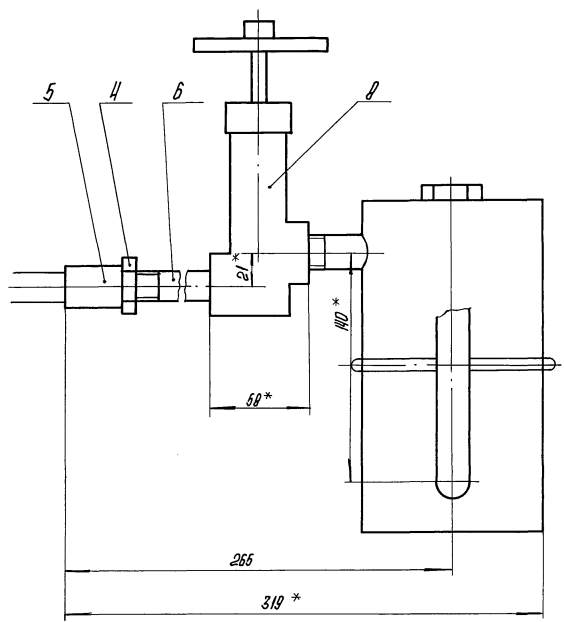
Лист 2  
формат А4

Выпуск 1-1

Серия 5.903-12



Вид А



- 1\* Размеры для справок.
- 2 ± 0.1
- 3. Уплотнение резьбы произвести лентой ФУМ ТУ 104-01 (арт. КУ-101-01-23).
- 4. Произвести гидроспытания давлением P=0,85 МПа (8,5 кг/см²) в течение 10 мин. Течь не допускается.

Имя, отчество, фамилия и инициалы  
Подпись и дата  
Взам. инв. №  
Кол. экз.

				БМ1.2.2. 01.000 СБ				
Изм.	Лист	№ документа	Подпись	Дата	Устройство отборные	Лист	Масса	Кол-во
		Разработано	Коллеж	Зав. цехом		73	1:2	
Исполнит.		Коллеж	Зав. цехом			Лист	Листов	1
Н. контрол.		Коллеж	Зав. цехом			ЛАТГИПРОПРОМ		
Утв.								



ФОРМАТ	ЭОЛН	ПОЗ.	ОБОЗНАЧЕНИЕ	НАИМЕНОВАНИЕ	КОЛ.	ПРИМЕЧАНИЕ
<u>ДОКУМЕНТАЦИЯ</u>						
А4			БМ 1.1.2.00.100 СБ	СБОРОЧНЫЙ ЧЕРТЕЖ		
<u>ДЕТАЛИ</u>						
Б4	1		БМ 1.1.2.00.101	ТРУБА		
				ТРУБА 32x2 ГОСТ 10704-76		
				В 20 ГОСТ 10705-80		
				L = 166 ± 0,5 ММ	1	0,24 кг
Б4	2		БМ 1.1.2.00.102	ТРУБА		
				ТРУБА 32x2 ГОСТ 10704-76		
				В 20 ГОСТ 10705-80		
				L = 166 ± 0,5 ММ	1	0,25 кг

БМ 1.1.2.00.100			
ИЗМ. ЛИСТ	№ ДОКУМ.	ПОДП.	ДАТА
РАЗРАБ. ЯВДЕВНКО			
ПРОВ. НИКИТЧЕНКО			
И. КОНТР. КОЛМЕЦ			
УТВ.			
СТОЙКА		ЛИТ.	ЛИСТ
			1
ЛАТГИПРОПРОМ			

КОПИРОВАЛ *АА* ФОРМАТ А4

ФОРМАТ	ЭОЛН	ПОЗ.	ОБОЗНАЧЕНИЕ	НАИМЕНОВАНИЕ	КОЛ.	ПРИМЕЧАНИЕ
<u>ДОКУМЕНТАЦИЯ</u>						
А3			БМ 1.2.2.01.000 СБ	СБОРОЧНЫЙ ЧЕРТЕЖ		
<u>ДЕТАЛИ</u>						
А4	1		БМ 1.2.2.01.101	КОРПУС	1	
А4	2		БМ 1.2.2.01.102	ДНО	1	
	3		-01	ДНО	1	
Б4	4		БМ 1.2.2.01.103	ПРОКЛАДКА		
				ПАРНИТ ПОН-2		
				ГОСТ 481-80	1	0,008 кг
<u>ПРОЧИЕ ИЗДЕЛИЯ</u>						
	5			ПРОБКА П-М20x1,5		
				ТУ 36.1142-75	1	
	6		ЗКЧ-48-70	УСТАНОВ ШТУЦЕРА 1/2"-50	1	
	7		ЗКЧ-34-70	ШТУЦЕР 1/2"-50	2	

БМ 1.2.2.01.100			
ИЗМ. ЛИСТ	№ ДОКУМ.	ПОДП.	ДАТА
РАЗРАБ. ЯВДЕВНКО			
ПРОВ. НИКИТЧЕНКО			
И. КОНТР. КОЛМЕЦ			
УТВ.			
БАЧОК		ЛИТ.	ЛИСТ
			1
РАЗДЕЛИТЕЛЬНЫЙ			
ЛАТГИПРОПРОМ			

КОПИРОВАЛ *АА* ФОРМАТ А4

БМ 1.1.2.00.100 СБ

1.\* РАЗМЕРЫ ДЛЯ СПРАВКИ.  
2. ± 1/14

БМ 1.1.2.00.100 СБ			
ИЗМ. ЛИСТ	№ ДОКУМ.	ПОДП.	ДАТА
РАЗРАБ. ЯВДЕВНКО			
ПРОВ. НИКИТЧЕНКО			
И. КОНТР. КОЛМЕЦ			
УТВ.			
СТОЙКА		ЛИТ.	МАССА
			0,49
		МАСШТАБ	1:1
		ЛИСТ	ЛИСТОВ 1
ЛАТГИПРОПРОМ			

КОПИРОВАЛ *АА* ФОРМАТ А4

БМ 1.2.2.01.001

1.\* РАЗМЕРЫ ДЛЯ СПРАВКИ.  
2. ± 1/14

БМ 1.2.2.01.001			
ИЗМ. ЛИСТ	№ ДОКУМ.	ПОДП.	ДАТА
РАЗРАБ. ЯВДЕВНКО			
ПРОВ. НИКИТЧЕНКО			
И. КОНТР. КОЛМЕЦ			
УТВ.			
КОРПУС		ЛИТ.	МАССА
			3,48
		МАСШТАБ	1:2
		ЛИСТ	ЛИСТОВ 1
		ЛИСТ	108x7 ГОСТ 8732-75
			В 20 ГОСТ 8731-74
ЛАТГИПРОПРОМ			

КОПИРОВАЛ *АА* ФОРМАТ А4

БМ1.2.2.01.102

Рис.1

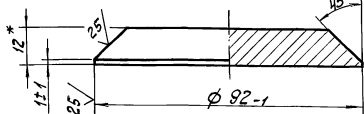
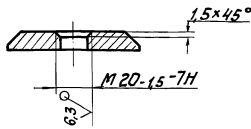


Рис.2

Остальное см. Рис.1



Обозначение	Масса, кг
БМ1.2.2.01.102	0,626
-01	0,625

- \* Размеры для справок.
- ± IT14.

БМ1.2.2.01.102

ДНО

Лист 12

Масса 0,626

Масштаб 1:1

Лист 12

Листов 12

Латгипропром

Лист 12 ГОСТ 18903-74  
В 20 ГОСТ 14637-79

Копировал №7 -

Формат А4

Код	Обозначение	Наименование	кол.	Примечание
		Документация		
М	БМ1.1.2.00.200 СБ	Сборочный чертеж		
		Детали		
БУ 1	БМ1.1.2.00.201	Труба 32×2 ГОСТ 10704-76 Труба В 20 ГОСТ 10705-80	1	0,38 кг
БУ 2	БМ1.1.2.00.202	Труба 32×2 ГОСТ 10704-76 Труба В 20 ГОСТ 10705-80	1	1,04 кг

БМ1.1.2.00.200

Стойка

Лист 1

Масса 1,42

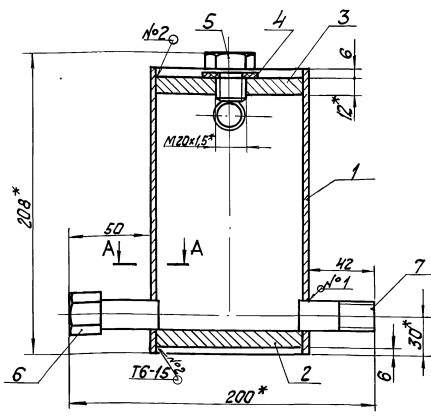
Листов 1

Латгипропром

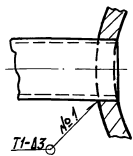
Копировал №7 -

Формат А4

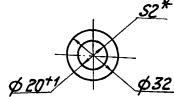
БМ1.2.2.01.100



А-А  
М 1:1



Поз. 4



- \* Размеры для справок.
- ± IT14.
- Обработка поверхностей реза деталей БУ 25/.
- Сварные швы по ГОСТ 5264-80.
- Произвести гидротестирование давлением P=3 МПа (30 кгс/см²) в течение 10 мин. Течь не допускается.

БМ1.2.2.01.100 СБ

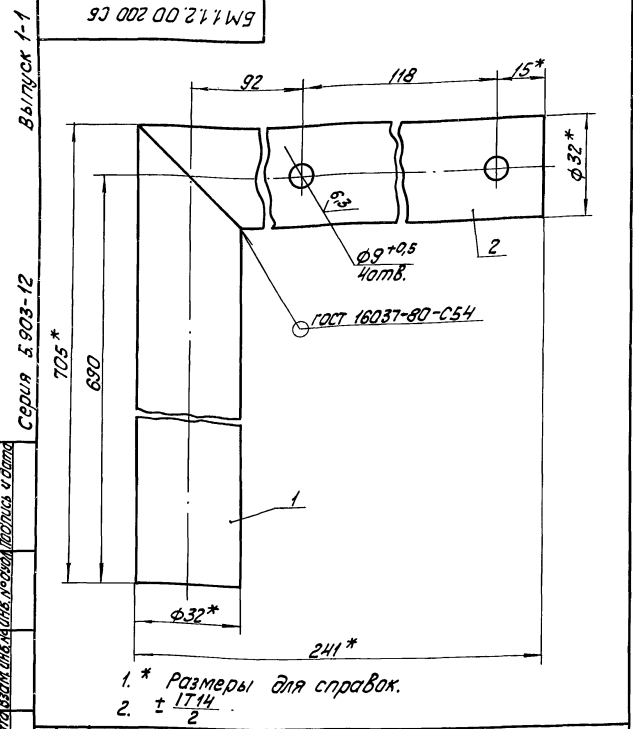
Бачок  
разделительный

Лист 5,3

Масштаб 1:2

Листов 12

Латгипропром



1 \* Размеры для справок.  
2. ± 1714

БМ1.1.2.00.200 СБ

Станка

Лит	Масса	Масштаб
	1,4	1:1

Лист Листов 1

ЛАТГИПРОПРОМ

Копировал КЧ

формат А4

Выпуск	Формат	Зона	Лист	Обозначение	Наименование	Код	Примечание
					Документация		
ВЗ				БМ1.1.3.00.000 СБ	Сборочный чертеж		
А4				БМ1.0.0.00.000 ДТ	Указания по применению и изготовлению	Выпуск 1-0	
					Сборочные единицы		
А4			1	БМ1.1.3.01.000	Станка	1	
А4			2	БМ1.1.3.02.000	Станка	1	
					Стандартные изделия		
			3	Болт М10x30	46 ГОСТ 7798-70	4	
			4	Гайка М10.5	ГОСТ 5918-70	4	
			5	Шайба 10.02	ГОСТ 10006-79	4	
					Прочие изделия		
			6		Гибкий ввод к 1085УЗ		
					ТУ 36-1448-77	2	

БМ1.1.3.00.000

Лит	Масса	Масштаб

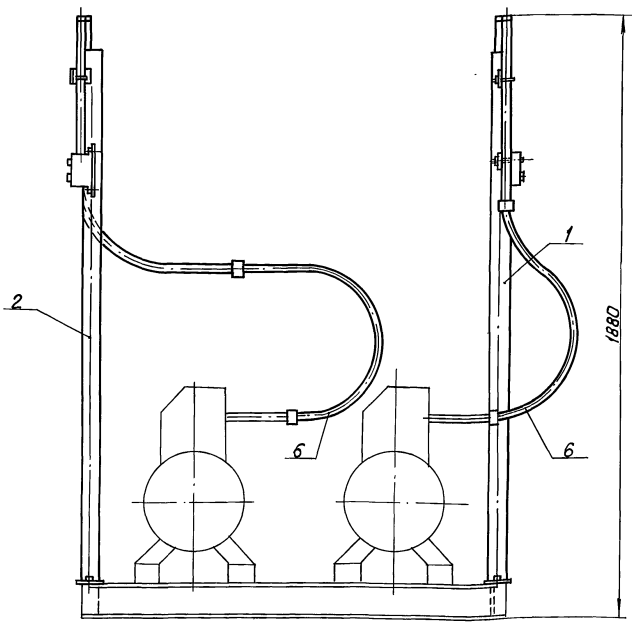
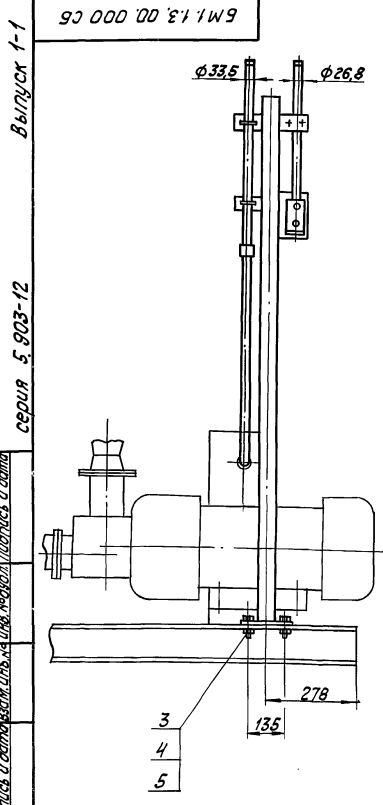
Блок перекачивающих насосов мазута БМН-2х4В.0-4.7. Установка электрооборудования.

Лит Листов 1

ЛАТГИПРОПРОМ

Копировал КЧ

формат А4



Размеры для справок.

БМ1.1.3.00.000 СБ

Лит	Масса	Масштаб
	24	1:10

Блок перекачивающих насосов мазута БМН-2х4В.0-4.7. Установка электрооборудования.

Лит Листов 1

ЛАТГИПРОПРОМ

ВЫПУСК 1-1

СЕРИЯ 5.903-12

ИНВ.№ ПОДА ПОДПИСЬ И ДАТА  
 ИНВ.№ ВЗЯТ.ИНВ.№ ИНВ.№ РАСБ. ПОДПИСЬ И ДАТА

ФОРМАТ	ЗОНА	ПОЗ.	ОБОЗНАЧЕНИЕ	НАИМЕНОВАНИЕ	КОЛ.	ПРИМЕЧАНИЕ
				ДОКУМЕНТАЦИЯ		
А3			БМ 1.1.3.01.000 СБ	СБОРОЧНЫЙ ЧЕРТЕЖ		
				СБОРОЧНЫЕ ЕДИНИЦЫ		
А4	1		БМ 1.1.3.01.100	СТОЙКА	1	
				ДЕТАЛИ		
Б4	2		БМ 1.1.3.01.001	ТРУБА		
				ТРУБА 20x2,5 ГОСТ 3262-75		
				L = 430 ± 1 мм	1	0,645 кг
Б4	3		БМ 1.1.3.01.002	ТРУБА		
				ТРУБА 25x2,8 ГОСТ 3262-75		
				L = 600 ± 1 мм	1	1,27 кг
				СТАНДАРТНЫЕ ИЗДЕЛИЯ		
	4			ВИНТ М5x25,58		
				ГОСТ 1491-72	3	
	5			ГАЙКА М5,5		
				ГОСТ 5916-70	3	
	6			КОНТРАГАЙКА 20		
				ГОСТ 8968-75	1	

БМ 1.1.3.01.000

ИЗМ.	ЛИСТ	№ ДОКУМ.	ПОДП.	ДАТА
РАЗРАБ.	ВВЕДЕНА		Иван	
ПРОВ.	НИКИТЧЕНКО		Иван	
Н.КОНТР.	КОЛМЕЦ		Иван	
УТВ.				

СТОЙКА

ЛИТ.	ЛИСТ	ЛИСТОВ
	1	2

ЛАТГИПРОПРОМ

КОПИРОВАЛ ВЛ ФОРМАТ А4

ВЫПУСК 1-1

СЕРИЯ 5.903-12

ИНВ.№ ПОДА ПОДПИСЬ И ДАТА  
 ИНВ.№ ВЗЯТ.ИНВ.№ ИНВ.№ РАСБ. ПОДПИСЬ И ДАТА

ФОРМАТ	ЗОНА	ПОЗ.	ОБОЗНАЧЕНИЕ	НАИМЕНОВАНИЕ	КОЛ.	ПРИМЕЧАНИЕ
		7		ШАЙБА-5.02.ГОСТ 1371-78	3	
				ПРОЧНЕ ИЗДЕЛИЯ		
		8		ПОСТ ПКЕ 222-243; 3/4"		
				ТУ 16.Б42.006-83	1	
				ХОМУТИКИ ТУ 36-1448-77		
		9		С 437 42	1	
		10		С 438 42	2	
				ВТУЛКИ ТУ 36-1899-80		
		11		В 22 4ХЛ 2	1	
		12		В 28 4ХЛ 2	1	

БМ 1.1.3.01.000

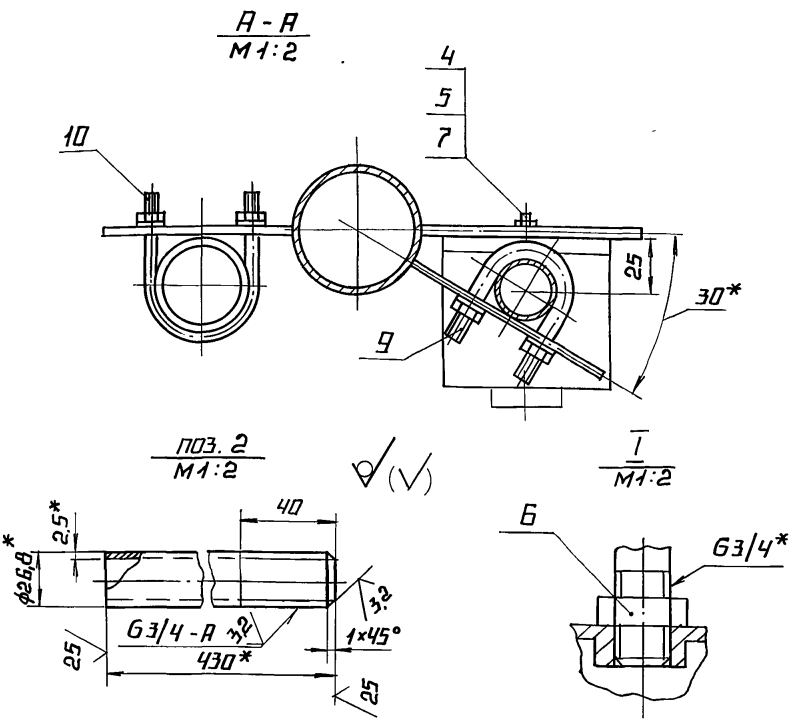
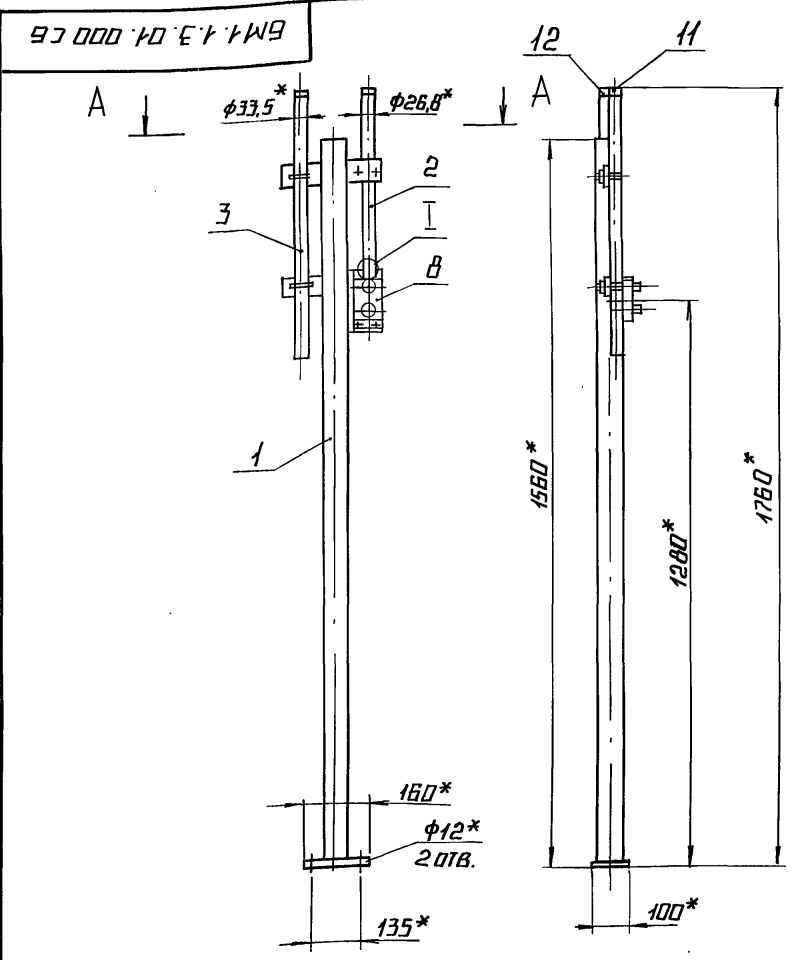
ИЗМ.	ЛИСТ	№ ДОКУМ.	ПОДП.	ДАТА

КОПИРОВАЛ ВЛ ФОРМАТ А4

ВЫПУСК 1-1

СЕРИЯ 5.903-12

ИНВ.№ ПОДА ПОДПИСЬ И ДАТА  
 ИНВ.№ ВЗЯТ.ИНВ.№ ИНВ.№ РАСБ. ПОДПИСЬ И ДАТА



- 1.\* РАЗМЕРЫ ДЛЯ СПРАВКИ.
- 2. ± 1/14.
- 3. ОБРАБОТКА ПОВЕРХНОСТЕЙ РЕЗА ДЕТАЛЕЙ Б4 25/

БМ 1.1.3.01.000 СБ

ИЗМ.	ЛИСТ	№ ДОКУМ.	ПОДП.	ДАТА
РАЗРАБ.	ВВЕДЕНА		Иван	
ПРОВ.	НИКИТЧЕНКО		Иван	
Т.КОНТР.				
Н.КОНТР.	КОЛМЕЦ		Иван	
УТВ.				

СТОЙКА

ЛИТ.	МАСШ.	МАСШТАБ
	10,5	1:10

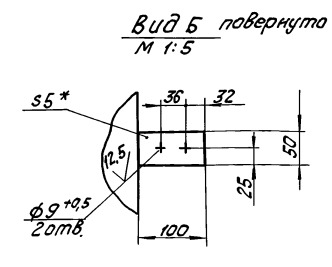
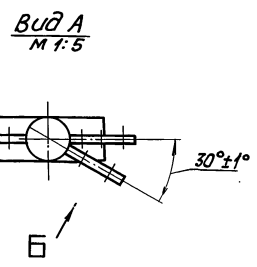
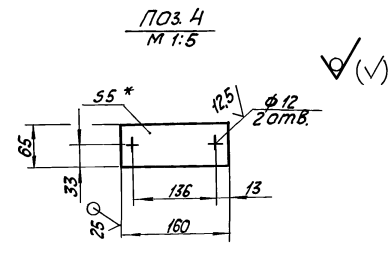
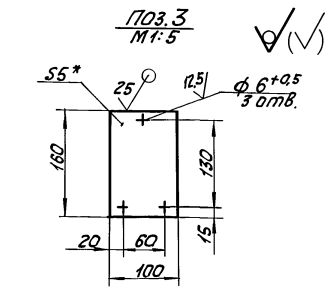
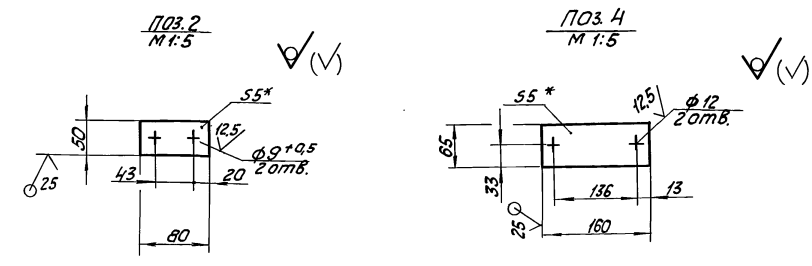
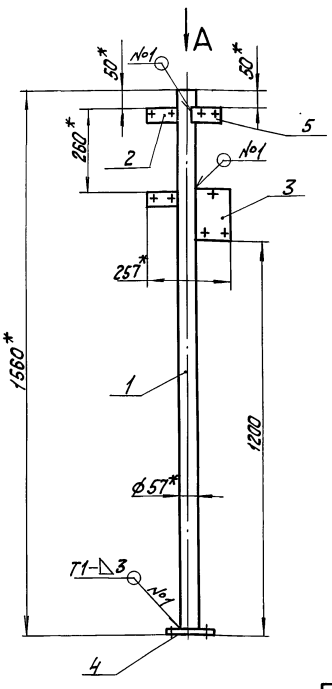
ЛАТГИПРОПРОМ

23523-02 20 КОПИРОВАЛ ВЛ ФОРМАТ А3

Выпуск 1-1

Серия 5.903-12

Лист, номер, подписка и дата, Взам. инв. №, инв. №, серия, наименование, подпись и дата



1. \* Размеры для справок.
2. ± IT 14.
3. Обработка поверхностей реза деталей Б4 √.
4. Сварные швы по ГОСТ 5264-80.

БМ1.1.3.01.100 СБ			
Изм. Лист № докум. Подпись Дата	Разработ. Черников А.И.	Проект. Митуров В.В.	Лит. Масса Масса таб.
Стойка			Лист Листов
И.контр. Коллеца А.И.			ЛАТГИПРОПРОМ
Утв.			Копировал 247
			Формат А3

Выпуск 1-1

Серия 5.903-12

Лист, номер, подписка и дата, Взам. инв. №, инв. №, серия, наименование, подпись и дата

Изм.	Лист	№ докум.	Обозначение	Наименование	Кол.	Примечание
<u>Документация</u>						
43			БМ1.1.3.01.100 СБ	Сборочный чертеж		
<u>Детали</u>						
51	1	БМ1.1.3.01.101	Труба			
			Труба 57х3 ГОСТ 10704-76			
			Труба 820 ГОСТ 10705-80	1	6,22кг	
54	2	БМ1.1.3.01.102	Пластина			
			Лист 5 ГОСТ 19903-74			
			Лист 8 ст 3 кл 2 ГОСТ 14637-79	2	0,196кг	
51	3	БМ1.1.3.01.103	Пластина			
			Лист 5 ГОСТ 19903-74			
			Лист 8 ст 3 кл 2 ГОСТ 14637-79	1	0,628кг	
54	4	БМ1.1.3.01.104	Пластина			
			Лист 5 ГОСТ 19903-74			
			Лист 8 ст 3 кл 2 ГОСТ 14637-79	1	0,408кг	
54	5	БМ1.1.3.01.105	Пластина			
			Лист 5 ГОСТ 19903-74			
			Лист 8 ст 3 кл 2 ГОСТ 14637-79	1	0,196кг	

Выпуск 1-1

Серия 5.903-12

Лист, номер, подписка и дата, Взам. инв. №, инв. №, серия, наименование, подпись и дата

Изм.	№ докум.	Наименование вида работ	Ед. изм.	Код		Количество
				видарбот	Ед. из м.	
1		Изоляция трубопроводов и оборудования изделиями минераловатными с сферирующей структурой 2 ИГС 100	м³	113	0,165	
2		Изоляция трубопроводов клас. прошивным полотном КПС-Т-5	м³	113	0,037	
3		Изоляция трубопроводов шнуром теплоизоляционным	м³	113	0,009	
4		Изоляция арматуры матрицами из стеклянного штапельного волокна	м³	113	0,602	
5		Покрытие поверхности изоляции трубопроводов, оборудования и арматуры алюминиевым защитным покрытием	м²	113	14,13	
6		Покрытие поверхности изоляции отводов алюминиевым защитным штампобанным покрытием	м²	055	0,2	

БМ1.1.4.00.000 ВОР			
Изм. Лист № докум. Подпись Дата	Разработ. Черников А.И.	Проект. Митуров В.В.	Лит. Лист Листов
Блок первичающих насосов мазута БМПИ-2 х 48-4,7. Ведомость оборудования работ.			ЛАТГИПРОПРОМ
И.контр. Шенко А.И.			Копировал К.И. 23523-09 21 Формат А4

Выпуск 1-1

Серия 5.903-12

Обозначение изолируемого оборудования и трубопровода	Наименование изолируемого оборудования и трубопровода	Размеры		Расположение	t теплоносителя °C	Теплоизоляционная конструкция			Объем теплоизоляционного слоя м³	Лист основного комплекта обозначение с ссылками или прилагаемые документы	Примечание
		Наружный диаметр или размер сечения мм	Длина или высота м			Наименование	Толщина мм	Площадь м²			
<b>Трубопроводы</b>											
поз. 2	Трубопровод	ф 159	0,6	гориз.	60	Изделия минераловатные с гофрированной структурой 2НГС100	60	0,032	79039-31-08	Выпуск 1	часть 1
						Алюминиевое защитное покрытие	0,3	0,58	79039-21-33	Выпуск 1	часть 1
поз. 3,4	Трубопровод	ф 219	0,92	гориз.	60	от теплопотерь Изделия минераловатные с гофрированной структурой 2НГС100	60	0,059	79039-31-08	Выпуск 1	часть 1
						Алюминиевое защитное покрытие	0,3	1,06	79039-21-33	Выпуск 1	часть 1
поз. 3,4,5	Трубопровод	ф 108	1,2	вертик.	60	от теплопотерь Изделия минераловатные с гофрированной структурой 2НГС100	60	0,0604	79039-31-08	Выпуск 1	часть 1
						Алюминиевое защитное покрытие	0,3	0,94	79039-21-34	Выпуск 1	часть 1
поз. 3,4,5	Трубопровод	ф 38	3,2	гориз.	60	от теплопотерь Холодостойчивое полотно ХПС-Т-5	30	0,019	79039-31-10	Выпуск 1	часть 1
						Алюминиевое защитное покрытие	0,8	1,34	79039-21-33	Выпуск 1	часть 1
	Трубопровод	ф 38	2,3	вертик.	60	от теплопотерь Холодостойчивое полотно ХПС-Т-5	30	0,014	79039-31-10	Выпуск 1	часть 1
						Алюминиевое защитное покрытие	0,3	0,97	79039-21-34	Выпуск 1	часть 1
поз. 3,4,5	Трубопровод	ф 32	0,65	гориз.	60	от теплопотерь Холодостойчивое полотно ХПС-Т-5	30	0,0042	79039-31-10	Выпуск 1	часть 1
						Алюминиевое защитное покрытие	0,3	0,29	79039-21-33	Выпуск 1	часть 1
поз. 2	Отвод 90°	1	ф 108		60	от теплопотерь Изделия минераловатные с гофрированной структурой 2НГС100	60	0,019	79039-31-08	Выпуск 1	часть 1
						Алюминиевое защитное покрытие	0,3	0,17	3903-11-03	Выпуск 2	часть 1
поз. 4,5	Арматура муфтовая	4	Дч 32		60	Шнур теплоизоляционный с металлическим защитным покрытием	30	0,006	79039-21-01	Выпуск 2	часть 1
поз. 4	Арматура муфтовая	2	Дч 25		60	Шнур теплоизоляционный с металлическим защитным покрытием	30	0,003	79039-21-01	Выпуск 2	часть 1
поз. 24	Арматура фланцевая	4	Дч 100		60	Матрацы из стеклянного штапельного волокна	60	0,32	79039-22-06	Выпуск 2	часть 1
						Алюминиевое защитное покрытие	1,0	4,6	79039-22-11,12	Выпуск 2	часть 1
						Отделка торцов гофрированными диафрагмами			79039-22-34	Выпуск 2	часть 1
поз. 25	Арматура фланцевая	2	Дч 200		60	Матрацы из стеклянного штапельного волокна	60	0,282	79039-22-06	Выпуск 2	часть 1
						Алюминиевое защитное покрытие	1,0	3,6	79039-22-34	Выпуск 2	часть 1
						Отделка торцов гофрированными диафрагмами			79039-22-34	Выпуск 2	часть 1

Технические требования см. выпуск 1-0, указания по применению и изготовлению.

Изм. №		Лист №		БМ 1.1.400.000 ВТК	
Разраб.	Прош.	Инженер	Машинист	Блок перекачивающих насосов мазута БМПИ-2х48-4,7	Лист Лист Лист
Н. контрол.	И. контрол.	Шнитко	Календ	Верхняя теплоизоляционная конструкция	1 1 1
				К А Т Г И П Р О П Р О М	
				Копировал 24-23525-02	формат А2

Изм. № 01, 02, 03, 04, 05, 06, 07, 08, 09, 10, 11, 12, 13, 14, 15, 16, 17, 18, 19, 20, 21, 22, 23, 24, 25, 26, 27, 28, 29, 30, 31, 32, 33, 34, 35, 36, 37, 38, 39, 40, 41, 42, 43, 44, 45, 46, 47, 48, 49, 50, 51, 52, 53, 54, 55, 56, 57, 58, 59, 60, 61, 62, 63, 64, 65, 66, 67, 68, 69, 70, 71, 72, 73, 74, 75, 76, 77, 78, 79, 80, 81, 82, 83, 84, 85, 86, 87, 88, 89, 90, 91, 92, 93, 94, 95, 96, 97, 98, 99, 100

Выпуск 1-1 Итого	Наименование материала и единица измерения	Код		Примечание
		материала	кол.	
Серия 5.903-12	Изделия минераловатные с гофрированной структурой на синтетическом связующем ТУ 36.16.22-8-86			
	ЭНТС-100			
	5500-500-60	576202		
		м	006	5,5
	Маты из стеклянново			
	штупельного волокна МС-50			
	ГОСТ 10499-78	м <sup>3</sup>	113	0,602
	Хлоропропиловое полотно	593280		
	ХПС-7-5 ТУ 6-11-454-77	м <sup>3</sup>	113	0,037
	Шкур теплоизоляционный из минеральной ваты марки 200 ШТН-МВ-200			
ТУ 36-1635-79	м <sup>3</sup>	113	0,009	
Ткань из стеклянных крученых комбинированных нитей Т-13				
ГОСТ 19170-73	м <sup>2</sup>	055	152	
БМ 1.1.4. 00.000 ВМ				
Итого				Лист 4

Выпуск 1-1 Итого	Наименование материала и единица измерения	Код		Примечание
		материала	кол.	
Серия 5.903-12	Алюминиевое защитное покрытие ГОСТ 21631-76			
	толщ. 1	м <sup>2</sup>	055	8,2
	толщ. 0,8	м <sup>2</sup>	055	0,53
	толщ. 0,3	м <sup>2</sup>	055	5,4
	Элемент покрытия штампованный ТУ 36-2427-81	181110		
	б=0,3	м <sup>2</sup>	055	0,2
	Лента 2x30 СтЗпс	0933500		
	ГОСТ 6009-74	кг	116	10,71
	Лента 0,8x20	181110		
	ТУ 48-21-636-79	кг	116	1,4
Лента 0,7x20				
ГОСТ 3580-73	кг	116	2,11	
Нить стеклянная крученая комплексная БС-10-160х1х3	593220			
ГОСТ 8325-78	кг	116	0,093	
Проволока 0,8-0-4	121100			
ГОСТ 3282-74	кг	116	0,13	
БМ 1.1.4. 00.000 ВМ				
Итого				Лист 2

Выпуск 1-1 Итого	Наименование материала и единица измерения	Код		Примечание
		материала	кол.	
Серия 5.903-12	Проволока 1,2-0-4	121100		
	ГОСТ 3282-74	кг	116	0,033
	Проволока 2-0-4	121100		
	ГОСТ 3282-74	кг	116	0,5
	Проволока 3-0-4	121100		
	ГОСТ 3282-74	кг	116	0,072
	Пряжка тип I-0	181110		
	ТУ 36-1492-77	кг	116	0,84
	Пряжка тип I-A	181110		
	ТУ 36-1492-77	кг	116	0,72
Пряжка тип II-A	181110			
ТУ 36-1492-77	кг	116	0,6	
Защелка комбинированная				
СТД 985	кг	116	0,32	
ТУ 36-1598-77	шт.	796	72	
Диффрагма тип I	181110			
ТУ 36-2543-83	кг	116	0,089	
	шт.	796	12	
БМ 1.1.4. 00.000 ВМ				
Итого				Лист 3

Выпуск 1-1 Итого	Наименование материала и единица измерения	Код		Примечание	
		материала	кол.		
Серия 5.903-12	Картон асбестовый КАДН-8	257631			
	ГОСТ 2850-80	кг	116	0,13	
	Винт 4x12. 04. 019	128401			
	ГОСТ 10621-80	кг	116	2,01	
	БМ 1.1.4. 00.000 ВМ				
	Итого				Лист 4