

Типовая документация на конструкции,
изделия и узлы зданий и сооружений

Серия 5.903-12

БЛОКИ ТЕПЛОМЕХАНИЧЕСКОГО ОБОРУДОВАНИЯ
ДЛЯ УСТАНОВОК МАЗУТОСНАБЖЕНИЯ

Выпуск 1-2

БЛОКИ ПЕРЕКАЧИВАЮЩИХ НАСОСОВ МАЗУТА
БМПН-2×1020-3,7

Рабочие чертежи

ТИПОВАЯ ДОКУМЕНТАЦИЯ НА КОНСТРУКЦИИ,
ИЗДЕЛИЯ И УЗЛЫ ЗДАНИЙ И СООРУЖЕНИЙ

СЕРИЯ 5.903-12

БЛОКИ ТЕПЛОМЕХАНИЧЕСКОГО ОБОРУДОВАНИЯ
ДЛЯ УСТАНОВОК МАЗУТОСНАБЖЕНИЯ

Выпуск 1-2

БЛОКИ ПЕРЕКАЧИВАЮЩИХ НАСОСОВ МАЗУТА
БМПН-2×1020-3,7

РАБОЧИЕ ЧЕРТЕЖИ

РАЗРАБОТАНЫ
ПРОЕКТНЫМ ИНСТИТУТОМ
"ЛАТГИПРОПРОМ"

ГЛИНЖ.ИНСТИТУТА *В. Овчаров* В. Овчаров
ГЛИНЖ.ПРОЕКТА *Я. Нидбальский* Я. Нидбальский

УТВЕРЖДЕНЫ
МИНМОНТАЖСПЕЦСТРОИМ СССР
ПРОТОКОЛ ОТ 24 НОЯБРЯ 1988 г.
№ 17
ВВЕДЕНЫ В ДЕЙСТВИЕ С 01.03.1989 г.

Выпуск 1-2

Серия 5.903-12

Имя, фамилия, отчество и должность автора, должность редактора, дата

Содержание альбома			
Обозначение	Наименование	№ стр.	
Блок перекачивающих насосов мазута БМПН-2х1020-37			
БМ1.21.00.000	Блок БМПН-2х1020-37	2	
БМ1.21.00.000ГЗ	Блок БМПН-2х1020-37. Схема принципиальная.	3	
БМ1.21.01.000	Рама.	7	
БМ1.21.00.000СБ	БМПН-2х1020-37. Сб. черт.		
БМ1.21.01.000СБ	Рама		
БМ1.21.02.000	Трубопровод		
БМ1.21.02.000СБ	Трубопровод. Сб. черт.		
БМ1.21.03.000	Трубопровод		
БМ1.21.03.000СБ	Трубопровод. Сб. черт.		
БМ1.21.04.000	Трубопровод		
БМ3.71.04.100	Штуцер		
БМ1.21.04.000СБ	Трубопровод. Сб. черт.		
БМ3.71.04.100СБ	Штуцер. Сб. черт.		8
БМ1.21.05.000	Трубопровод		9
БМ1.21.05.000СБ	Трубопровод. Сб. черт.		
БМ1.21.06.000	Трубопровод		
БМ1.21.06.000СБ	Трубопровод. Сб. черт.	10	
БМ1.21.07.000	Трубопровод		
БМ1.21.07.000СБ	Трубопровод. Сб. черт.	11	
БМ1.21.08.000	Трубопровод		
БМ1.21.08.001	Труба	12	
БМ1.21.08.000СБ	Трубопровод. Сб. черт.		

2

Выпуск 1-2

Серия 5.903-12

Имя, фамилия, отчество и должность автора, должность редактора, дата

Содержание альбома			Продолжение
Обозначение	Наименование	№ стр.	
БМ1.21.09.000	Трубопровод	13	
БМ1.21.09.000СБ	Трубопровод. Сб. черт.		
Установка приборов контроля и автоматики блока БМПН-2х1020-37			
БМ1.22.00.000	Блок БМПН-2х1020-37. Установка приборов контроля и автоматики.	13	
БМ1.22.00.000СО	Блок БМПН-2х1020-37. Схема автоматизации.		
БМ1.22.00.000	Стайка	14	
БМ1.22.00.000СБ	Установка приборов контроля и автоматизации. Сб. черт.		
БМ2.1.20.001	Коммут	15	
БМ1.22.01.000	Устройство отборное.		
БМ1.22.01.000СБ	Устройство отборное. Сб. черт.	16	
БМ2.1.20.100	Бачек разделительный		
БМ2.1.20.100СБ	Бачек разделительный. Сб. черт.	17	
БМ2.1.20.101	Карпус		
БМ2.1.20.102	Дно	18	
БМ1.22.00.002	Стайка		
БМ1.22.02.000	Стайка	19	
БМ1.22.02.000СБ	Стайка. Сб. черт.		

Выпуск 1-2

Серия 5.903-12

Имя, фамилия, отчество и должность автора, должность редактора, дата

Содержание альбома			Продолжение
Обозначение	Наименование	№ стр.	
Установка электрооборудования на блок БМПН-2х1020-37			
БМ1.23.00.000СБ	Блок БМПН-2х1020-37. Установка электрооборудования.	19	
БМ1.23.01.000	Стайка		
БМ1.23.01.000СБ	Стайка. Сб. черт.		
БМ1.23.01.100	Стайка	21	
БМ1.23.01.100СБ	Стайка. Сб. черт.		
БМ1.23.02.000	Стайка		
БМ1.23.02.000	Стайка. Сб. черт.		22
Теплоизоляция блока БМПН-2х1020-37			
БМ1.24.00.000 ВОР	Ведомость объемов работ	22	
БМ1.24.00.000 ВТК	Ведомость теплоизоляционных конструкций.		
БМ1.24.00.000 ВМ	Ведомость материалов		24

Выпуск 1-2

Серия 5.903-12

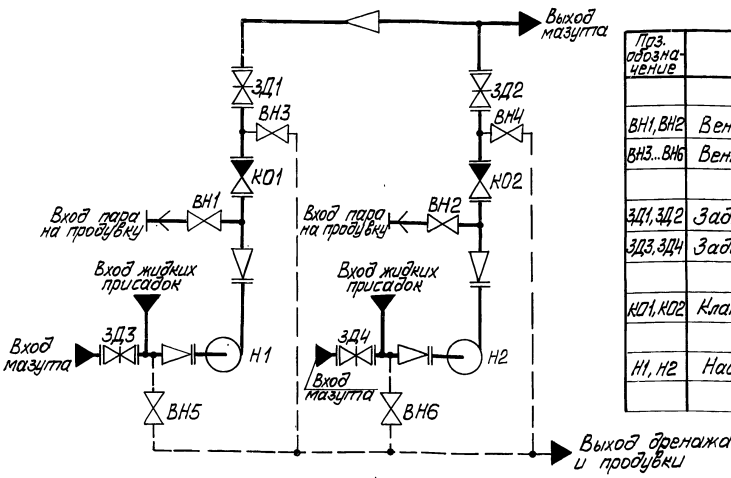
Имя, фамилия, отчество и должность автора, должность редактора, дата

Вид	Возраст	Обозначение	Наименование	кол.	Примечание
Документация					
А2		БМ1.21.00.000СБ	Сборочный чертеж		
А3		БМ1.21.00.000ГЗ	Схема принципиальная		
А4		БМ1.00.00.000ДТ	Указания по применению и изготовлению сборочных единиц		выпуск 1-2
А4	1	БМ1.21.01.000	Рама	1	
А4	2	БМ1.21.02.000	Трубопровод	1	
А4	3	БМ1.21.03.000	Трубопровод	1	
А4	4	БМ1.21.04.000	Трубопровод	1	
А4	5	БМ1.21.05.000	Трубопровод	1	
А4	6	БМ1.21.06.000	Трубопровод	1	
А4	7	БМ1.21.07.000	Трубопровод	1	
А4	8	БМ1.21.08.000	Трубопровод	1	
А4	9	БМ1.21.09.000	Трубопровод	1	
Стандартные изделия					
			болты ГОСТ 7798-70		
	11		М 16 x 70, 46	8	
	12		М 20 x 76, 46	48	
	13		М 24 x 80, 46	48	
	14		Гайки ГОСТ 6915-70		
	14		М 16, 5	8	
	15		М 20, 5	48	
	16		М 24, 5	48	
БМ1.21.00.000					
Имя	Имя	Имя	Имя	Имя	Имя
Ред.	Ред.	Ред.	Ред.	Ред.	Ред.
Проект.	Проект.	Проект.	Проект.	Проект.	Проект.
Исполн.	Исполн.	Исполн.	Исполн.	Исполн.	Исполн.
Имя	Имя	Имя	Имя	Имя	Имя
Блок перекачивающих насосов мазута БМПН-2х1020-37					
ЛАТГИПРОПРОМ					
Копировал №2 23523-03 Э Формат А4					

Выпуск 1-2

Серия 5.903-12

Лист № 0001, 0002, 0003, 0004, 0005, 0006, 0007, 0008, 0009, 0010, 0011, 0012, 0013, 0014, 0015, 0016, 0017, 0018, 0019, 0020, 0021, 0022, 0023, 0024, 0025, 0026, 0027, 0028, 0029, 0030, 0031, 0032



Прз. обозначение	Наименование	Кол	Примечание
ВН1, ВН2	ВЕНТИЛЬ 15С 27НЖ3	2	Ду 25; Ру 64
ВН3, ВН6	ВЕНТИЛЬ 15С 27НЖ3	4	Ду 32; Ру 64
ЗД1, ЗД2	Забвжка ЗДС 41мж	2	Ду 200; Ру 16
ЗД3, ЗД4	Забвжка ЗДС 41мж	2	Ду 250; Ру 16
К01, К02	Клапан обратный 19с 17мж	2	Ду 200; Ру 40
Н1, Н2	Насос БНКЭ-9х1	2	Q=28,3л/с; P=0,35МПа

БМ1.2.1.00.000 Г3

Изм. Лист № 0001	Лист 1	Дата	Блок переключения на холод мазута БМ1.2.1.01.000 Г3 Схема принципиальная	Лист	Листов 1
Разработано	Проверено	Утверждено		Лист	Листов 1
Исполнитель	Контроль	Исполнение		ЛАТГИПРОПРОМ	

Катировал *М.М.М.* Формат А3

Выпуск 1-2

Серия 5.903-12

Лист № 0001, 0002, 0003, 0004, 0005, 0006, 0007, 0008, 0009, 0010, 0011, 0012, 0013, 0014, 0015, 0016, 0017, 0018, 0019, 0020, 0021, 0022, 0023, 0024, 0025, 0026, 0027, 0028, 0029, 0030, 0031, 0032

Форм. зона	Лист	Обозначение	Наименование	Кол	Примечание
	17		Гайка М24х25 ГОСТ 9084-75	96	
	18		Гайка соединительная 32	4	
	19		Контргайка 32	4	
	20		Шайба 16.65 ГОСТ 6402-70	8	
	21		Шайба 10.02 ГОСТ 10906-78	4	
	22		Шайба 24.20 ГОСТ 9065-75	96	
	23		Шпилька М24х120.20.35	48	
	24		Фланец 1-200-16 Ст 3	2	
	25		Прокладки ГОСТ 15180-70	4	
	26		А-200-16	4	
	27		А-200-40	4	
	28		Опора ОПБ2-38	2	
	29		Ду 200; Ру 16	2	
	30		Ду 250; Ру 16	2	
	31		Клапан обратный 19с 17мж	2	
	32		Насос БНКЭ-9х1; Q=28,3 л/с; P=0,35 МПа; г/электр. привод; ВДМН-7Н-2; N=22 кВт; n=2950 об/мин; 74.28.06.1823-81	2	

БМ1.2.1.00.000 Лист 2

Выпуск 1-2

Серия 5.903-12

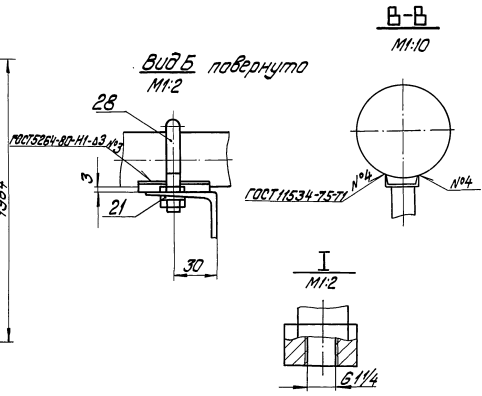
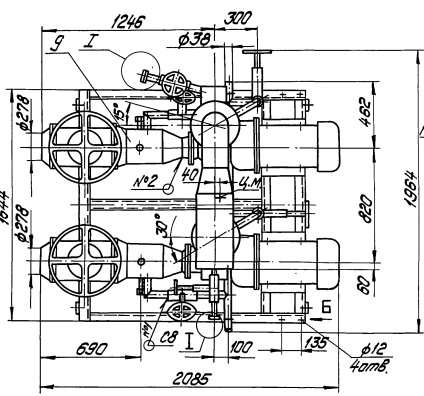
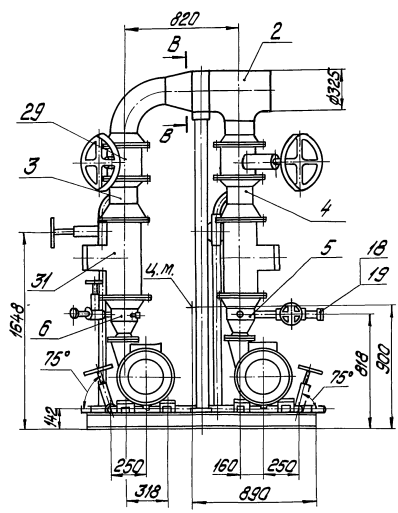
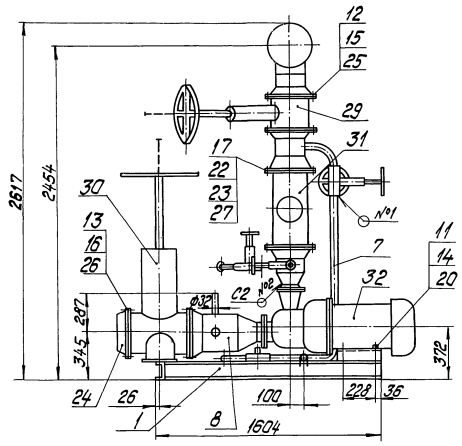
Лист № 0001, 0002, 0003, 0004, 0005, 0006, 0007, 0008, 0009, 0010, 0011, 0012, 0013, 0014, 0015, 0016, 0017, 0018, 0019, 0020, 0021, 0022, 0023, 0024, 0025, 0026, 0027, 0028, 0029, 0030, 0031, 0032

Форм. зона	Лист	Обозначение	Наименование	Кол	Примечание
	12		БМ1.2.1.01.000 СБ		Сборочный чертёж
	13				Детали
	14				Пелля
	15				Круц 20-В ГОСТ 2590-71
	16				ВСтЗкп74-12-ГОСТ 535-79
	17				4 102 кг
	18				Полка
	19				Швеллер 12-ГОСТ 8240-72
	20				ВСтЗкп3ГОСТ 535-79
	21				1 17,1 кг
	22				Полка
	23				Швеллер 12-ГОСТ 8240-72
	24				ВСтЗкп3ГОСТ 535-79
	25				2 16,1 кг
	26				Полка
	27				Швеллер 12-ГОСТ 8240-72
	28				ВСтЗкп3ГОСТ 535-79
	29				L = 1252 ± 1,3 мм
	30				1 13 кг
	31				Полка
	32				Швеллер 12-ГОСТ 8240-72
	33				ВСтЗкп3ГОСТ 535-79
	34				L = 1540-2 мм
	35				2 16 кг
	36				Полка
	37				Швеллер 12-ГОСТ 8240-72
	38				ВСтЗкп3ГОСТ 535-79
	39				L = 300 ± 0,65 мм
	40				4 3,12 кг

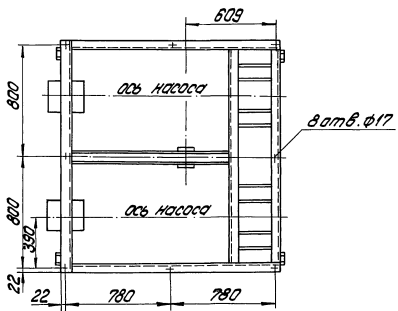
БМ1.2.1.01.000

Изм. Лист № 0001	Лист 1	Дата	Рама	Лист	Листов 2
Разработано	Проверено	Утверждено		Лист	Листов 2
Исполнитель	Контроль	Исполнение		ЛАТГИПРОПРОМ	

Катировал *М.М.М.* 23523-03 4 Формат А4



Вид А
М1:20



1. Размеры для справок.
2. Сварные швы №1, 2 по ГОСТ 16037-80.
3. Произвести гидроспытания блока давлением 0,45 МПа (4,5 кгс/см²) в течение юмин. Течь не допускается.

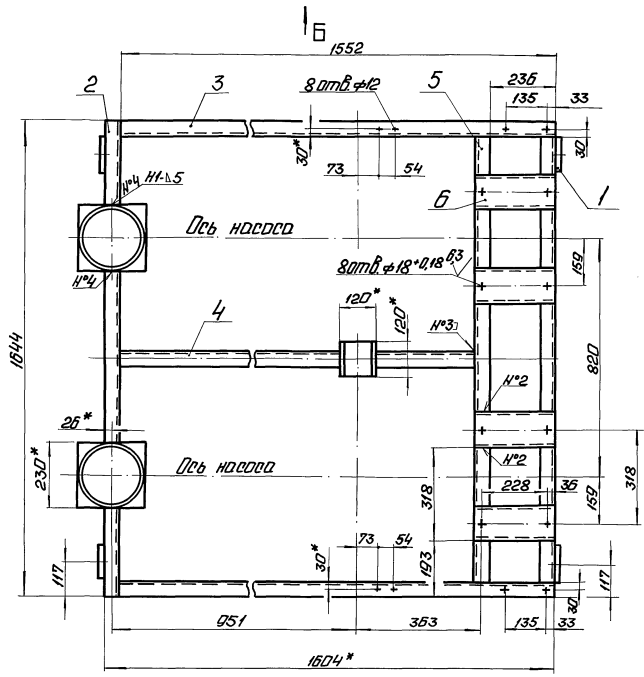
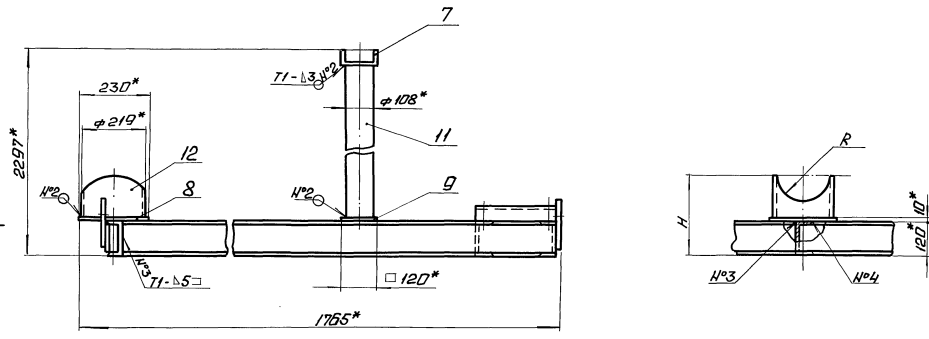
БМ1.2.1.00.000 СБ		Лист	Масса
Изм. №	Взам. №	2736	1:20
Исполн.	Провер.	Латгипропром	
Утв.	Утв.	Латгипропром	

Блок для откачивания насосов мазута БМ1Н-2х1020-37

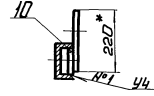
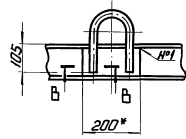
Копирован Фаб. № 23393-03 5 формат А2

Валы №1-2
Серия 5.303-12

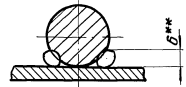
Латгипропром



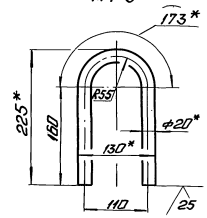
Вид А



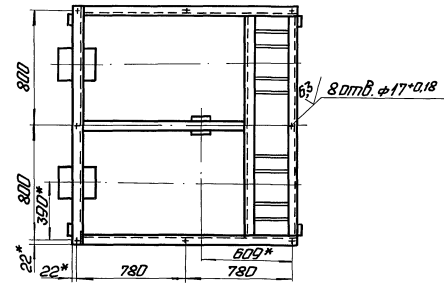
Б-Б
М 1:1



Поз. 1
М 1:5



Вид Б
М 1:20



- 1* Размеры для справок.
- 2 ± 1Т14.
- 3 Радиус R и H определить по размерам корпуса задвижки ЗДС 41нж поз. 30 черт. БМ 1.2.1.00.000 СБ.
- 4 Обработка поверхностей реза деталей БЧ 25/.
- 5 Сварные швы по ГОСТ 5264-80.
- 6** Сварка ручная дуговая.

БМ 1.2.1.01.000 СБ					Лист Метра Метра	
Рамы					150	1:10
Исполн:					Лист Метра ВТ	
Проект:					ЛАТГИПРОПРОМ	
И. Инженер Колосов						
Уч. в.						

Выпуск 1-2

Чертеж С.9073-12

Листы 1, 2, 3, 4, 5, 6, 7, 8, 9, 10, 11, 12, 13, 14, 15, 16, 17, 18, 19, 20

Выпуск 1-2

Серия 5.903-12

Листы, подписанные и датированные в соответствии с требованиями ГОСТ 10705-80

Вид	Лист	Обозначение	Наименование	Кол.	Примечание
Б4	7	БМ1.2.1.01.007	Полка Швеллер 12-ГОСТ 8240-72 Ст3спГОСТ 535-79 L = 120 ± 0,435 мм	1	1,25 кг
Б4	8	БМ1.2.1.01.008	Пластина Лист 10-ГОСТ 19903-74 Ст3спГОСТ 14637-79 230 ± 0,575 × 230 ± 0,575 мм	2	4,15 кг
Б4	9	БМ1.2.1.01.009	Пластина Лист 10-ГОСТ 19903-74 Ст3спГОСТ 14637-79 120 ± 0,435 × 120 ± 0,435 мм	1	1,13 кг
Б4	10	БМ1.2.1.01.011	Пластина Лист 5-ГОСТ 19903-74 Ст3спГОСТ 14637-79 200 ± 0,575 × 108 ± 0,575 мм	4	0,85 кг
Б4	11	БМ1.2.1.01.012	Стойка Труба 108 × 3,5-ГОСТ 10704-76 Ст3спГОСТ 10705-80 L = 2114-з мм	1	19,1 кг
Б4	12	БМ1.2.1.01.013	Опора Труба 219 × 4,5-ГОСТ 10704-76 Ст3спГОСТ 10705-80 L = 215 ± 0,575 мм	1	5,36 кг
БМ 1.2.1.01.000					Лист 2

Копировальс

Формат А4

Выпуск 1-2

Серия 5.903-12

Листы, подписанные и датированные в соответствии с требованиями ГОСТ 10705-80

Вид	Лист	Обозначение	Наименование	Кол.	Примечание
			Документация		
А4		БМ1.2.1.02.000 СБ	Сборочный чертеж		
			Детали		
Б4	1	БМ1.2.1.02.001	Труба Труба 325 × 8-ГОСТ 10704-76 Ст3спГОСТ 10705-80 L = 120-з мм	1	7,55 кг
Б4	2	БМ1.2.1.02.002	Труба Труба 219 × 8-ГОСТ 10704-76 Ст3спГОСТ 10705-80 L = 100 ± 1 мм	1	4,8 кг
			Стандартные изделия		
	3		Отвод 90° 219 × 8 ГОСТ 17375-83	1	
	4		Переход К 325 × 10-219 × 8 ГОСТ 17378-83	1	
	5		Тройник 325 × 8-219 × 8 ГОСТ 17376-83	1	
	6		Фланец 1-200-16 Ст3 ГОСТ 12821-80	2	
БМ 1.2.1.02.000					Лист 7
Трубопровод					Листов 7

Копировальс

Формат А4

Выпуск 1-2

Серия 5.903-12

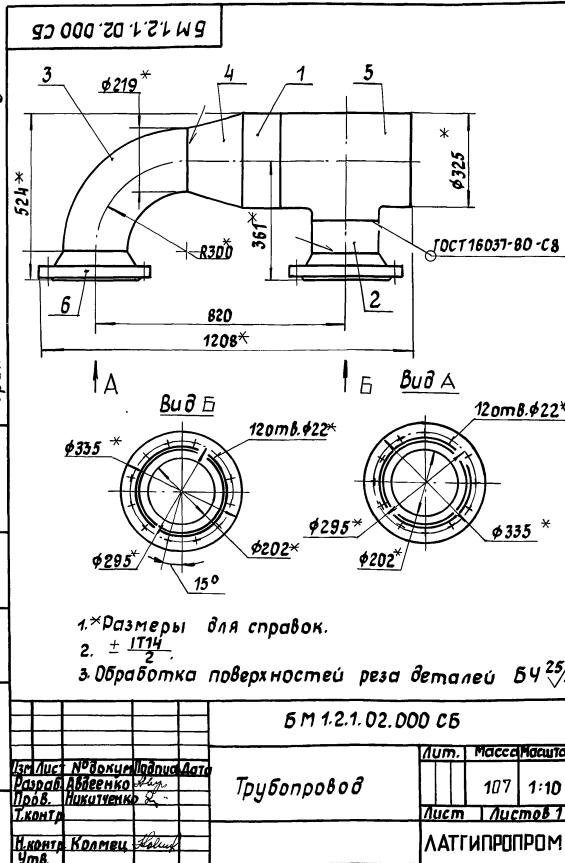
Листы, подписанные и датированные в соответствии с требованиями ГОСТ 10705-80

Вид	Лист	Обозначение	Наименование	Кол.	Примечание
			Документация		
А3		БМ1.2.1.03.000 СБ	Сборочный чертеж		
			Детали		
Б4	1	БМ1.2.1.03.001	Труба Труба 219 × 8-ГОСТ 10704-76 Ст3спГОСТ 10705-80	1	4,16 кг
Б4	2	БМ1.2.1.03.002	Труба Труба 38 × 2-ГОСТ 10704-76 Ст3спГОСТ 10705-80 L = 438 ± 0,775 мм	1	0,67 кг
			Стандартные изделия		
	3		Фланец 1-200-40 Ст3 ГОСТ 12821-80	1	
	4		Фланец 1-200-16 Ст3 ГОСТ 12821-80	1	
			Прочие изделия		
	5		Вентиль 15С21 нж3 Ру Б4 Ду 32 ТУ 26-07-1221-79	1	
БМ 1.2.1.03.000					Лист 7
Трубопровод					Листов 7

Копировальс

Формат А4

Формат А4



1.*Размеры для справок.

2. ± IT14

3. Обработка поверхностей реза деталей Б4 25/

БМ 1.2.1.02.000 СБ

Трубопровод

Лист 107

Масштаб 1:10

Лист 1

Листов 7

ЛАТГИПРОПРОМ

Копировальс

Формат А4

Выпуск 1-2

Серия 5.903-12

Листы, подписанные и датированные в соответствии с требованиями ГОСТ 10705-80

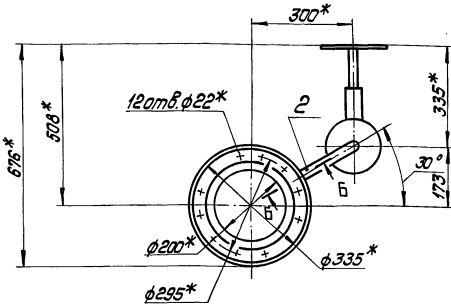
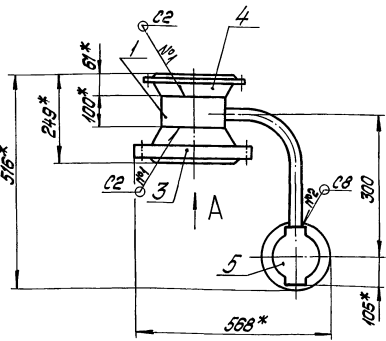
Вид	Лист	Обозначение	Наименование	Кол.	Примечание
			Документация		
А3		БМ1.2.1.03.000 СБ	Сборочный чертеж		
			Детали		
Б4	1	БМ1.2.1.03.001	Труба Труба 219 × 8-ГОСТ 10704-76 Ст3спГОСТ 10705-80	1	4,16 кг
Б4	2	БМ1.2.1.03.002	Труба Труба 38 × 2-ГОСТ 10704-76 Ст3спГОСТ 10705-80 L = 438 ± 0,775 мм	1	0,67 кг
			Стандартные изделия		
	3		Фланец 1-200-40 Ст3 ГОСТ 12821-80	1	
	4		Фланец 1-200-16 Ст3 ГОСТ 12821-80	1	
			Прочие изделия		
	5		Вентиль 15С21 нж3 Ру Б4 Ду 32 ТУ 26-07-1221-79	1	
БМ 1.2.1.03.000					Лист 7
Трубопровод					Листов 7

Копировальс

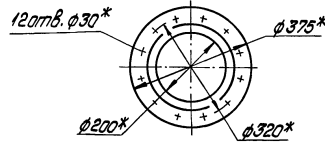
Формат А4

Формат А4

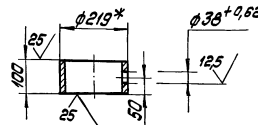
БМ 1.2.1.04.000 СБ



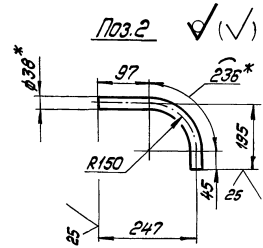
Вид А



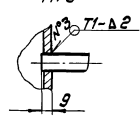
Поз.1



Поз.2



Б-Б повернуто



1.* Размеры для справок.

2. ± IT14.

3. Обработка поверхностей реза деталей Б4²⁵√.

4. Сварные швы №1,2 по ГОСТ 16037-80, №3 по ГОСТ 5264-80.

БМ 1.2.1.04.000 СБ

Изм.	Лист	№ докум.	Подпись	Дата	Трубопровод	Лист	Масса	Масштаб
1	1	БМ 1.2.1.04.000 СБ				57,3	1:10	
И.контр.	И.изгот.	И.проект.	И.проект.	И.проект.	Лист	Листов	ЛАТГИПРОПРОМ	
И.контр.	И.изгот.	И.проект.	И.проект.	И.проект.	калибратор Фубькоба			Формат А3

Изм.	Лист	№ докум.	Подпись	Дата	Обозначение	Наименование	Кол.	Примечание
<u>Документация</u>								
43		БМ 1.2.1.04.000 СБ			Сборочный чертеж			
<u>Детали</u>								
Б4	1	БМ 1.2.1.04.001			Труба			
					Труба 219x6 ГОСТ 10704-76			
					820 ГОСТ 10705-80	1	3,15 кг	
Б4	2	БМ 1.2.1.04.002			Труба			
					Труба 38x2 ГОСТ 10704-76			
					820 ГОСТ 10705-80			
					L = 438 ± 0,775 мм	1	0,85 кг	
<u>Стандартные изделия</u>								
3					Фланец 1-200-40			
					Ст 3 ГОСТ 12821-80	1		
4					Фланец 1-200-16			
					Ст 3 ГОСТ 12821-80	1		
<u>Прочие изделия</u>								
5					Вентиль 15 С 27 НЖЗ			
					Ру 64 Ду 32			
					ТУ 26-07-1221-79	1		

БМ 1.2.1.04.004

Трубопровод

ЛАТГИПРОПРОМ

калибратор Фубькоба

Формат А4

Изм.	Лист	№ докум.	Подпись	Дата	Обозначение	Наименование	Кол.	Примечание
<u>Документация</u>								
44		БМ 3.7.1.04.100 СБ			Сборочный чертеж			
<u>Детали</u>								
Б4	1	БМ 3.7.1.04.101			Труба			
					Труба 32x2 ГОСТ 10704-76			
					820 ГОСТ 10705-80	1	0,15 кг	
<u>Стандартные изделия</u>								
2					Шпилька 32 ГОСТ 8967-75	1		

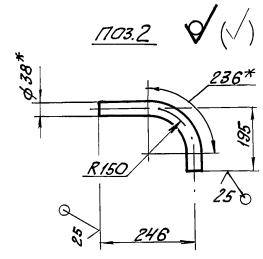
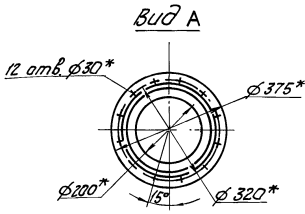
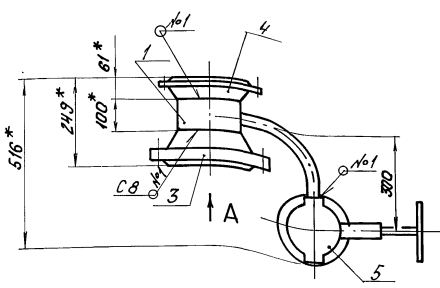
БМ 3.7.1.04.100

Штуцер

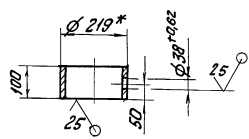
ЛАТГИПРОПРОМ

калибратор Фубькоба

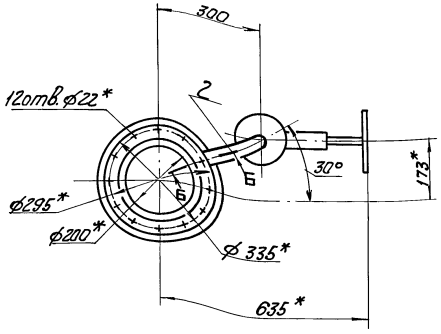
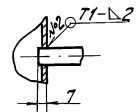
Формат А4



П03.1

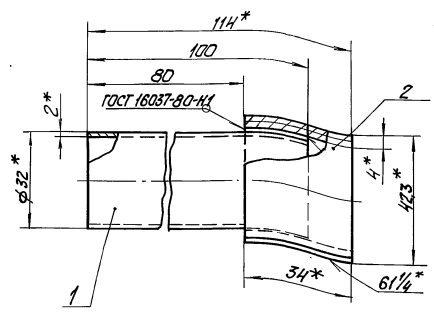


Б-Б повернуто М 1:5



- * Размеры для справок.
- $\pm 1/14$.
- Обработка поверхностей реза деталей Б4 $\pm 5/1$.
- Сварные швы №1 по ГОСТ 16037-80, №2 по ГОСТ 5264-80.

БМ 1.2.1.04.000 СБ		Лист	Масса	Масштаб
Трубопровод			57,3	1:10
		Лист	Листов	
		ЛАТГИПРОПРОМ		



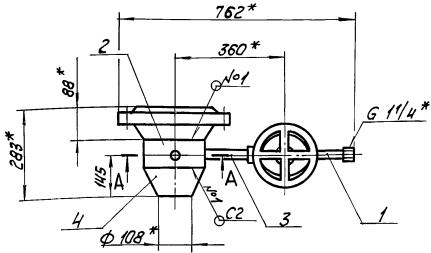
- * Размеры для справок.
- $\pm 1/14$.
- Обработка поверхностей реза деталей Б4 $\pm 5/1$.

БМ 3.7.1.04.100 СБ		Лист	Масса	Масштаб
Штуцер			0,23	1:1
		Лист	Листов	
		ЛАТГИПРОПРОМ		

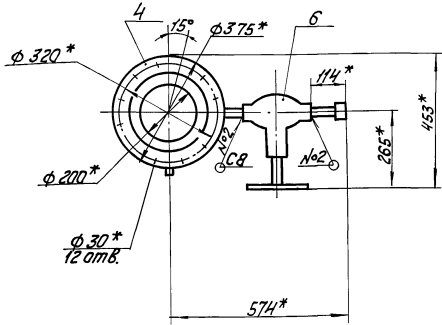
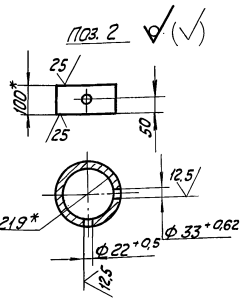
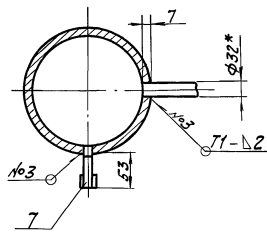
Идентификация	Обозначение	Наименование	Кол.	Примечание
А3	БМ 1.2.1.05.000 СБ	Сборочный чертеж		Документация
А4	1 БМ 3.7.1.04.100	Штуцер	1	
Б4	2 БМ 1.2.1.05.001	Труба		Детали
Б4	3 БМ 1.2.1.05.002	Труба		
		Труба 219×8 ГОСТ 10704-76		
		В-Ст3сп ГОСТ 10705-80	1	4,16кг
		L = $100 \pm 0,435$ мм		
		Труба 32×2 ГОСТ 10704-76		
		В-Ст3сп ГОСТ 10705-80	1	0,23кг
		L = $157 \pm 0,5$ мм		
		Стандартные изделия		
Н		переход К219х6-108х4		
		ГОСТ 17378-83	1	
5		Фланец 1-200-40		
		Ст3 ГОСТ 12821-80	1	

БМ 1.2.1.05.000		Лист	Листов
Трубопровод			1 2
		ЛАТГИПРОПРОМ	

БМ 1.2.1.05.000 СБ



A-A
M 1:5



- 1 * Размеры для справок.
- 2 ± IT14.
- 3 Обработка поверхностей реза деталей 54^{±0.1}.
- 4 Сварные швы № 12 по ГОСТ 16037-80.
№ 3 по ГОСТ 5264-80.

БМ 1.2.1.05.000 СБ			
Изм.	Лист	№ докум.	Подп.
Разраб.	Лист	Исполн.	Дата
Проф.	Лист	Исполн.	Дата
Контр.	Лист	Исполн.	Дата
Исполн.	Лист	Исполн.	Дата
Трубопровод		Лист	Масса
		46	1:10
		Лист	Листов
		ЛАТГИПРОПРОМ	
Копировал №/д		Формат А3	

Изм.	Лист	№ докум.	Подп.	Обозначение	Наименование	Кол.	Примечание
					прочие изделия		
6					вентиль 15с27мж3 Ру 64 Ду 25 ТУ 26-07-1221-79	1	
7				ЗКЧ-48-70	Установка штицера 1/2-50	1	

БМ 1.2.1.05.000 Лист 2

Изм.	Лист	№ докум.	Подп.	Обозначение	Наименование	Кол.	Примечание
					Документация		
43				БМ 1.2.1.06.000 СБ	Сборочный чертеж		
					Сборочные единицы		
44	1	БМ 1.2.1.04.100			Штицер	1	
					Детали		
64	2	БМ 1.2.1.06.001			Труба Труба 219x6 ГОСТ 10704-76 в ст.кл. ГОСТ 10705-80 L = 100 ± 1 мм	1	4,16 кг
64	3	БМ 1.2.1.06.002			Труба Труба 32x2 ГОСТ 10704-76 в ст.кл. ГОСТ 10705-80	1	0,09 кг
64	4	БМ 1.2.1.06.003			Труба Труба 32x2 ГОСТ 10704-76 в ст.кл. ГОСТ 10705-80	1	0,38 кг
					Стандартные изделия		
5					переход К 219x6-109 х4 ГОСТ 17378-83	1	

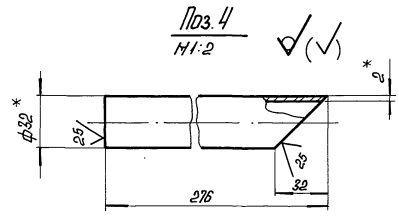
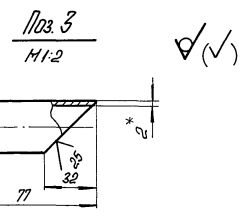
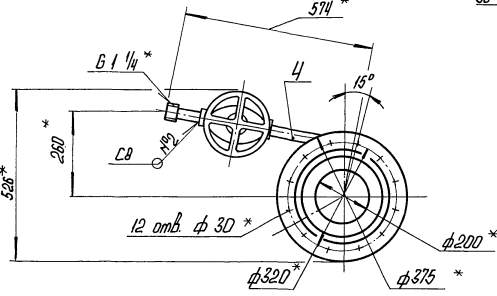
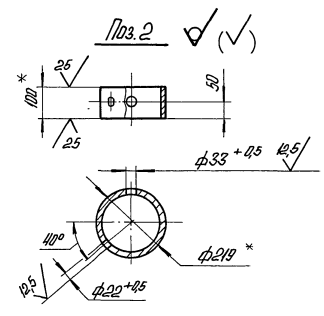
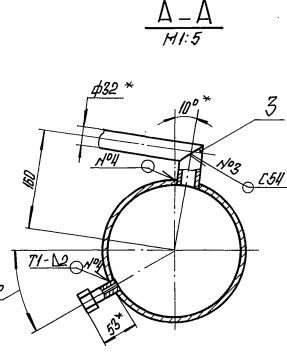
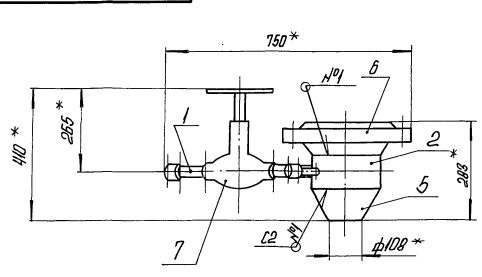
БМ 1.2.1.06.000 Лист 1 2
Трубопровод ЛАТГИПРОПРОМ
Копировал №/д - 23523-03 10 Формат А4

Выпуск 1-2

БМ 1.2.1.06.000

Серия 5.903-12

Имя, № табл. Подпись и дата. Взам. инв. №. Инв. № докум. Подпись и дата.



- 1* Размеры для справок.
- 2 ± 17%.
- 3. Обработка поверхностей реза деталей БЧ²⁴.
- 4. Сварные швы №1,2,3 по ГОСТ 16037-80, №4 по ГОСТ 5264-80.

БМ 1.2.1.06.000 СБ				Лист	Масса	Листов
Трубопровод				47		1-10
				Лист	Листов	
				ЛАТГИПРОПРОМ		

Выпуск 1-2

Серия 5.903-12

Имя, № табл. Подпись и дата. Взам. инв. №. Инв. № докум. Подпись и дата.

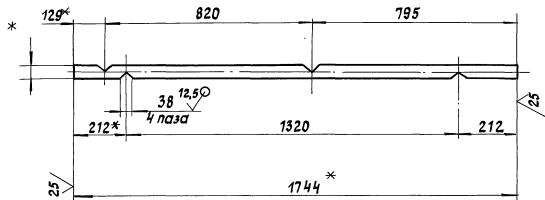
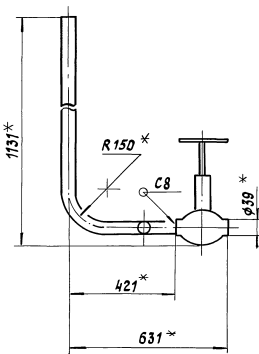
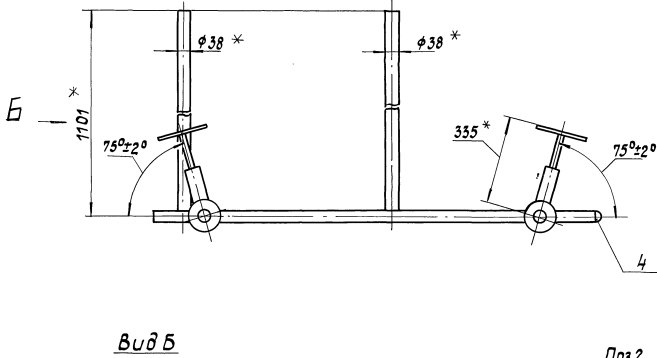
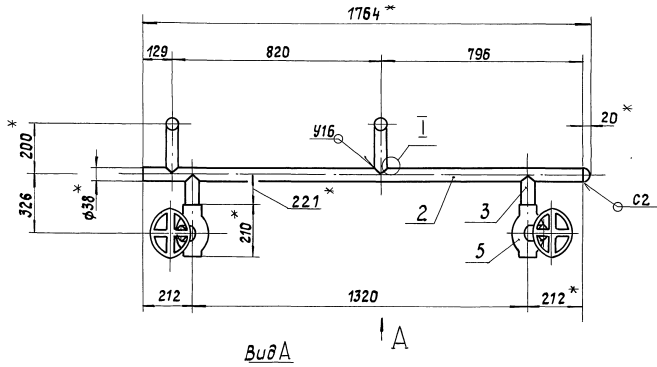
Имя, № табл.	Подпись и дата	Взам. инв. №	Инв. № докум.	Подпись и дата	Обозначение	Наименование	Кол.	Примечание
					6	Фланец 1-200-40 Ст 3 ГОСТ 12821-80	1	
					7	Вентиль 15 с 27 мм З Рч БЧ Дч 26		
					8	3РЧ-40-70	1	Установка штуцера 1/2"-50
БМ 1.2.1.06.000						Лист	2	

Выпуск 1-2

Серия 5.903-12

Имя, № табл. Подпись и дата. Взам. инв. №. Инв. № докум. Подпись и дата.

Имя, № табл.	Подпись и дата	Взам. инв. №	Инв. № докум.	Подпись и дата	Обозначение	Наименование	Кол.	Примечание
БМ 1.2.1.07.000 СБ						Сборочный чертёж		
						Документация		
						Труба		
					1	БМ 1.2.1.07.001	2	38×2 ГОСТ 10704-76 Труба Ст3сп ГОСТ 10705-80 L=1237±1,55 мм
					2	БМ 1.2.1.07.002	1	38×2 ГОСТ 10704-76 Труба Ст3сп ГОСТ 10705-80 L=1744±1,85 мм
					3	БМ 1.2.1.07.003	2	38×2 ГОСТ 10704-76 Труба Ст3сп ГОСТ 10705-80 L=221±0,575 мм
						Стандартные изделия		
					4	Заглушка 38×2 ГОСТ 17379-83	1	
						Прочие изделия		
					5	Вентиль 15 с 27 мм З Рч БЧ Дч 26	2	ТЧ 26-07-1221-79
БМ 1.2.1.07.000						Лист	1	
Трубопровод						ЛАТГИПРОПРОМ		



1. * Размеры для справок.

2. ± 1/14

3. Обработка поверхностей реза деталей Б4 25/

4. Сварные швы по ГОСТ 16037-80.

БМ 1.2.1.07.000 СБ

Изм. № 01
Разработчик
Проектировщик
Исполнитель

Трубопровод

Лист Числа Числов

63,2 1-10

ЛАТТИПРОМ

Выпуск 1-2

Серия 5.903-12

Код	Обозначение	Наименование	Кол.	Примечание
<u>Документация</u>				
13	БМ 1.2.1.08.000 СБ	Оборочный чертёж		
<u>Детали</u>				
1	БМ 1.2.1.08.001	Труба	1	
2	БМ 1.2.1.08.001-01	Труба	1	
3	БМ 1.2.1.08.002	Труба		
Труба 38×2 ГОСТ 10704-75 в-ст.зеп ГОСТ 10705-80				
4	БМ 1.2.1.08.003	Труба		
Труба 273×8 ГОСТ 10704-75 в-ст.зеп ГОСТ 10705-80				
5	БМ 1.2.1.08.004	Труба		
Труба 32×2 ГОСТ 10704-75 в-ст.зеп ГОСТ 10705-80				
<u>Стандартные изделия</u>				
6		Переход К273×7-159×45 ГОСТ 17378-83	1	
7		Фланец 1-250-15 Ст 3 ГОСТ 12821-80	1	
<u>Прочие изделия</u>				
8	3К4-48-70	Установочка штыря 1/2" 50	1	

Исполн.	Н.С. Печенкина	Профт.	М.И. Антонов
Разработ.	Н.С. Печенкина	Проб.	И.И. Печенкина
И.контр.	Кольмен	Черт.	И.И. Печенкина

БМ 1.2.1.08.000
Трубопровод
ЛАТГИПРОПРОМ
Копирвал: Ф.Ф. Формат А4

100 80 1 2 1 М 9

Выпуск 1-2

Серия 5.903-12

Обозначение	l, мм	Масса, кг
БМ 7.01.08.001	94	0,15
БМ 7.01.08.001-01	194	0,35

1.* Размеры для справок.
2. ± 1/14.

БМ 1.2.1.08.001	
Труба	Труба 38×2 ГОСТ 10704-75 в-ст.зеп ГОСТ 10705-80
Исполн.	Н.С. Печенкина
Разработ.	И.И. Печенкина
Проб.	И.И. Печенкина
И.контр.	Кольмен
Черт.	И.И. Печенкина

ЛАТГИПРОПРОМ
Копирвал: Ф.Ф. Формат А4

90 000 80 1 2 1 М 9

Выпуск 1-2

Серия 5.903-12

1.* Размеры для справок.
2. ± 1/14.
3. Обработка поверхностей реза деталей Б4 25.
4. Сварные швы №1 по ГОСТ 5264-80, №2,3 по ГОСТ 16037-80.

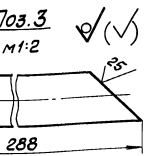
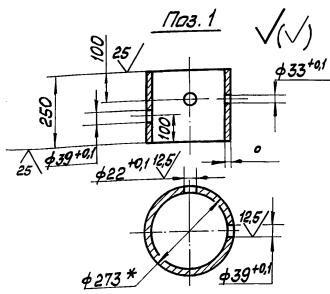
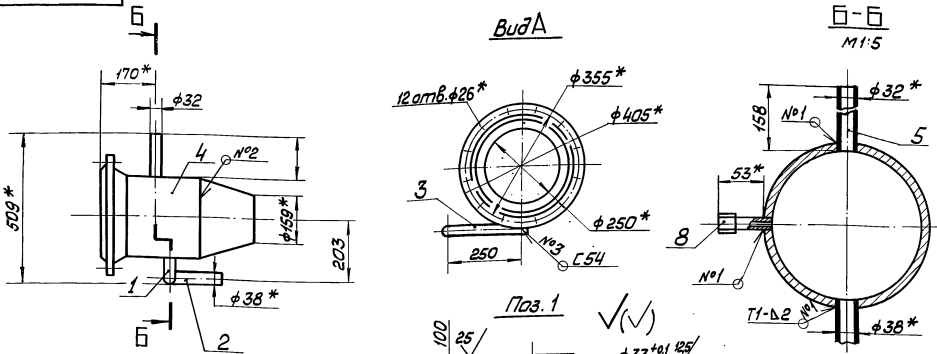
БМ 1.2.1.08.000 СБ	
Трубопровод	Труба 38×2 ГОСТ 10704-75 в-ст.зеп ГОСТ 10705-80
Исполн.	Н.С. Печенкина
Разработ.	И.И. Печенкина
Проб.	И.И. Печенкина
И.контр.	Кольмен
Черт.	И.И. Печенкина

ЛАТГИПРОПРОМ
Копирвал: Ф.Ф. Формат А4

Выпуск 1-2
90 000 60 1 2 1 МВ

Серия 5-903-12

Шиб. Контроль. Проект. и детали. Взам. указ. табл. № 244. Табл. 1 и 2



- 1* Размеры для справок
- 2 ± 1/10
- 3 Обработка поверхностей реза деталей БУ
- 4 Сварные швы №1 по ГОСТ 5264-80, №2.3 по ГОСТ 16037-80.

Материал			БМ1.2.1.09.000 СБ		
Изм. №	№ докум.	Подп.	Дата	Лист	Масса
Разработ.	И.И.Иванко	✓		1	36,7
Проб.	И.И.Иванко	✓			1:10
Контр.	И.И.Иванко	✓			
И.Контр.	Коллеца	✓		Лист 1 из 1	
И.И.	И.И.	✓		ЛАТГИПРОПРОМ	
Копировал			М.И.И.		
Формат			А3		

Форм. Зона	Поз.	Обозначение	Наименование	Кол.	Примечание
Документация					
A3		БМ1.2.1.09.000 СБ	Сборочный чертёж		
Детали					
A4	1	БМ1.2.1.08.001	Труба	1	
	2	БМ1.2.1.08.001-01	Труба	1	
B4	3	БМ1.2.1.09.002	Труба		
			38×2 ГОСТ 10704-76		
			8-Ст3 сп ГОСТ 10705-80	1	0,51кг
B4	4	БМ1.2.1.09.003	Труба		
			273×8 ГОСТ 10704-76		
			8-Ст3 сп ГОСТ 10705-80	1	13,1кг
B4	5	БМ1.2.1.09.004	Труба		
			32×2 ГОСТ 10704-76		
			8-Ст3 сп ГОСТ 10705-80	1	0,23кг
Стандартные изделия					
	6		Переход К 273×7-159×45		
			ГОСТ 17378-83	1	
	7		Фланец 1-250-16		
			Ст3 ГОСТ 12 821-80	1	
Прочие изделия					
	8	34-48-70	Установка штифера	1	1/2-50

Материал			БМ1.2.1.09.000		
Изм. №	№ докум.	Подп.	Дата	Лист	Масса
Разработ.	И.И.Иванко	✓		1	
Проб.	И.И.Иванко	✓			
Контр.	И.И.Иванко	✓		Лист 1 из 1	
И.Контр.	Коллеца	✓		ЛАТГИПРОПРОМ	
И.И.	И.И.	✓		Формат А4	
Копировал			М.И.И.		

Форм. Зона	Поз.	Обозначение	Наименование	Кол.	Примечание
Документация					
A3		БМ1.2.2.00.000 СБ	Сборочный чертёж		
A3		БМ1.2.2.00.000 СО	Схема автоматизации		
A4		БМ1.0.0.00.000 ДТ	Указания по применению и изготовлению		Выпуск 1-0
A4	1	БМ1.2.2.01.000	Устройство отборной	4	
A4	2	БМ1.2.2.02.000	Стойка	2	
Детали					
A4	3	БМ1.2.2.00.001	Стойка	1	
A4	4	БМ1.2.2.00.002	Стойка	1	
A4	5	БМ2.1.2.00.001	Хомут	4	
Стандартные изделия					
	6		Гайка М8,5 ГОСТ 5915-70	16	
Прочие изделия					
	7		Мановакциметр показывающий МВТ-4-У-0,6 Пределы измерения -0,1-0,6 МПа (1-0,6 МПа)	2	Т4 25.02.180335-84

Материал			БМ1.2.2.00.000		
Изм. №	№ докум.	Подп.	Дата	Лист	Масса
Разработ.	И.И.Иванко	✓		1	
Проб.	И.И.Иванко	✓			
Контр.	И.И.Иванко	✓		Лист 1 из 1	
И.Контр.	Коллеца	✓		ЛАТГИПРОПРОМ	
И.И.	И.И.	✓		Формат А4	
Копировал			М.И.И.		

Выпуск 1-2

Серия 5.903-12

Имя, № докум. Подпись и дата

Имя, № докум. Подпись и дата	Обозначение	Наименование	Кол.	Примечание
8		Манометр показывающий МП4-У-2,5, Пределы измерения 0-0,25 МПа (0-2,5 кгс/см ²) ТУ 25.02.180335-84	2	

БМ1.2.2.00.000

Лист 2

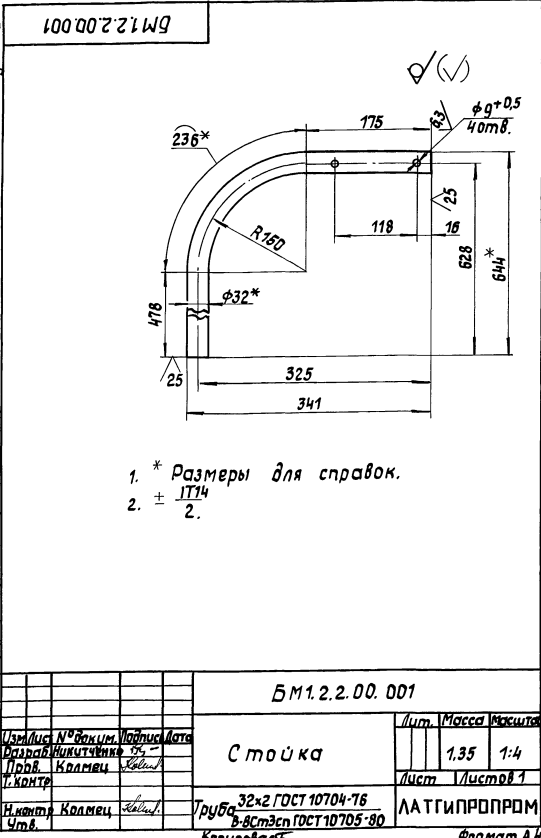
Копировался

Формат А4

Выпуск 1-2

Серия 5.903-12

Имя, № докум. Подпись и дата



БМ1.2.2.00.001

Стойка

Лист 1,35
Масса 1:4
Лист Листов 1

Труба 32x2 ГОСТ 10704-76
в-8 Ст3сп ГОСТ 10705-80

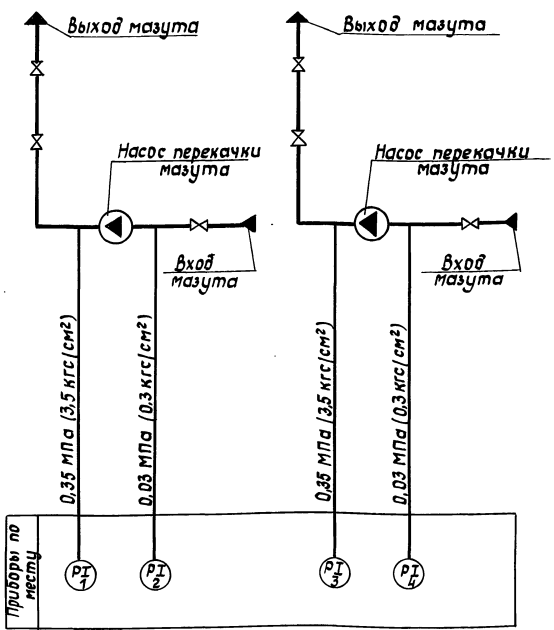
ЛАТГИПРОПРОМ

Выпуск 1-2

Серия 5.903-12

Имя, № докум. Подпись и дата

БМ1.2.2.00.000 СО



Прз. обозн.	Наименование	Кол.	Примечание
2.4	Мановаккуметр показывающий. Пределы измерения -0,1 - 0 - 0,06 МПа (-1,0 - 0,6 кгс/см ²) МВП 4-У×0,6 ТУ 25.02.180335-84	2	
1.3	Манометр показывающий Пределы измерения от 0 до 0,4 МПа (от 0 до 4 кгс/см ²) МП4-У×4 ТУ 25.02.180335-84	2	

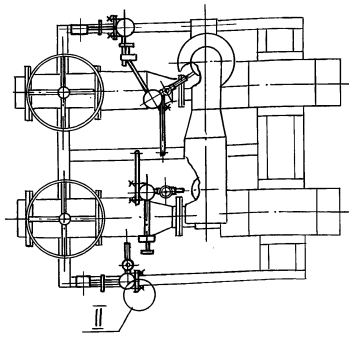
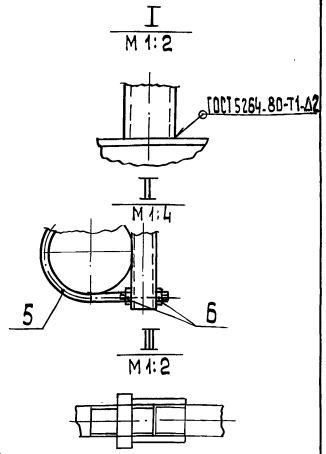
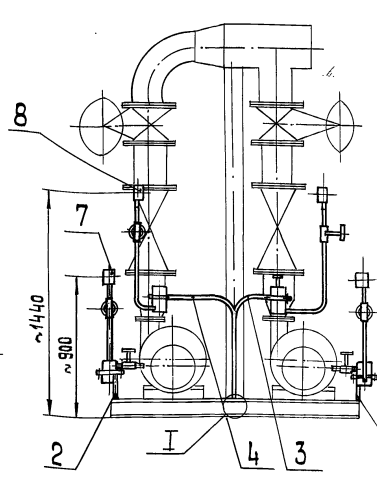
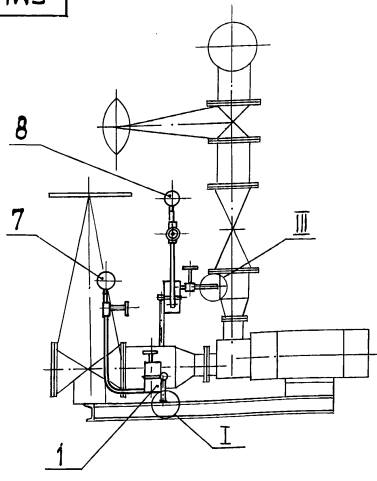
БМ1.2.2.00.000 СО

Имя, № докум. Подпись и дата	Блок перекачивающих насосов мазута БМПН-2×102,0-3,7	Лист	Масса	Масштаб
Прз. Копия	Схема автоматизации.	Лист	Листов 1	

ЛАТГИПРОПРОМ

Копировался 23523-03 15 Формат А4

БМ1.22.00.000 СБ



Размеры для справок

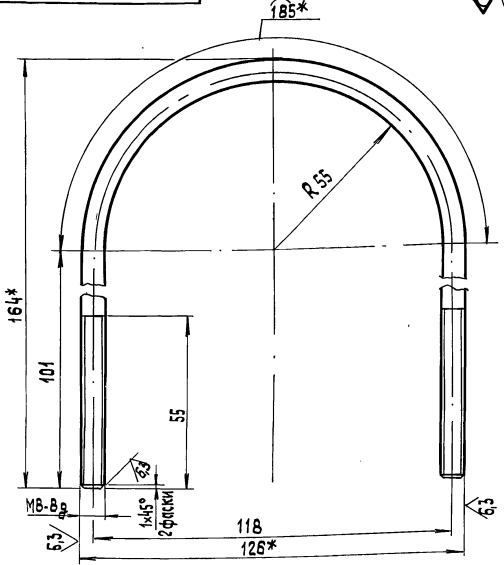
БМ1.22.00.000 СБ

Изм./Лист	№ докум.	Подп.	Дата	Блок перекачивающих насосов мазута БМН-2-102.0-37	Лит.	Масса	Масштаб
Разраб.	Никитченко	И.И.	8-2	Установка приборов контроля и автоматизации		36	1:20
Пробв.	Колмец	А.А.			Лист		Листов 1
Т.Контр.							
И.Контр.	Колмец	А.А.			ЛАТГИПРОПРОМ		
Чтв.					Утв.		

Копировал 32

формат А3

БМ2.1.2.00.001



1* Размеры для справок
2. ± 1/14
2

БМ2.1.2.00.001

Изм./Лист	№ докум.	Подп.	Дата	Хомут	Лит.	Масса	Масштаб
Разраб.	Никитченко	И.И.				0,153	1:1
Пробв.	Колмец	А.А.			Лист		Листов 1
Т.Контр.							
И.Контр.	Колмец	А.А.		Круг В-В-ГОСТ 2590-71	ЛАТГИПРОПРОМ		
Чтв.				ВСтЗ кп4-И-ГОСТ 535-79	Утв.		

Копировал 32

формат А4

Формат	Зона	Поз.	Обозначение	Наименование	Кол.	Примечание
				Документация		
		Д2	БМ1.22.01.000 СБ	Сборный чертёж		
				Сборочные единицы		
		Д4	1 БМ2.1.2.01.100	Бачок развешивательный	1	
				Детали		
		Б4	2 БМ1.22.01.001	Колено		
				Труба 15x3,2 ГОСТ 3262-75		
				Л. зап. = 507 ± 2 мм	1	0,59 кг
		Б4	3 БМ1.22.01.002	Прокладка		
				Паронит ПОН-2 ГОСТ 481-80	1	0,005 кг
				стандартные изделия		
		4		Контргайка 15 ГОСТ 8968-75	1	
		5		Мундшт 15 ГОСТ 8966-75	2	
		6		Сгон 15 ГОСТ 8969-15	1	
		7		Вентиль 15 кч 18п; дч 15		
				Рч 1,8 НПо (16 кгс/см²)		
				ГОСТ 18161-72	1	

БМ1.22.01.000

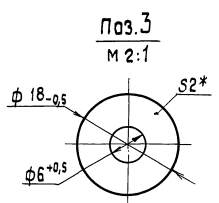
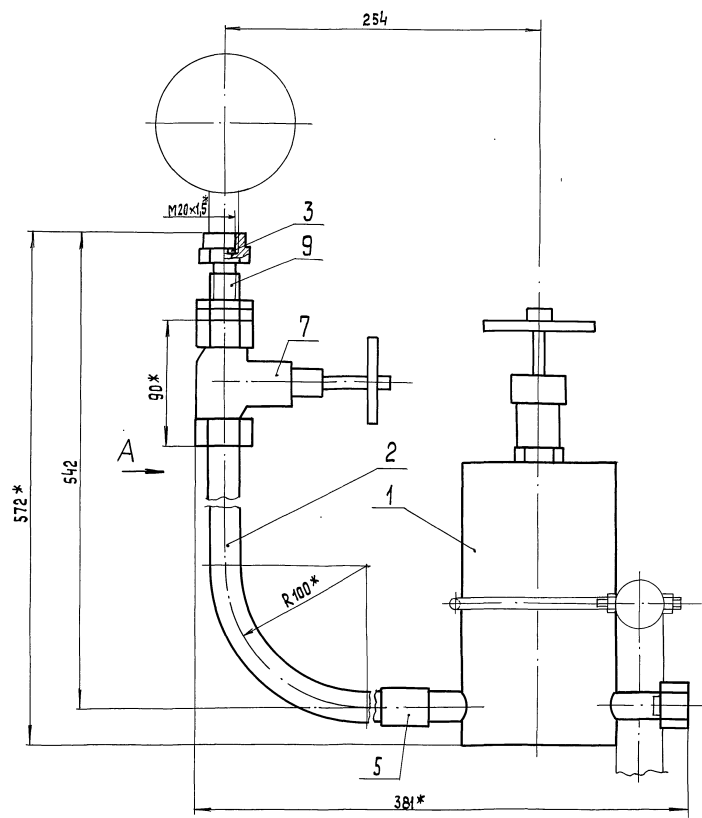
Изм./Лист	№ докум.	Подп.	Дата	Устройство отборное	Лит.	Лист	Листов
Разраб.	Никитченко	И.И.				1	2
Пробв.	Колмец	А.А.					
Т.Контр.							
И.Контр.	Колмец	А.А.			ЛАТГИПРОПРОМ		
Чтв.					Утв.		

Копировал 32 23523-03 16 формат А4

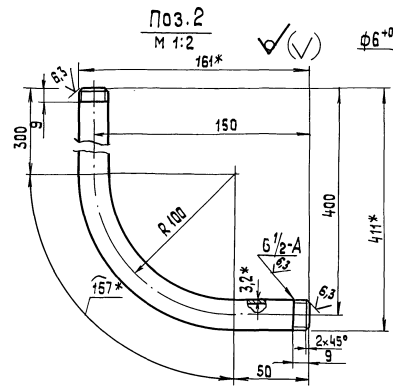
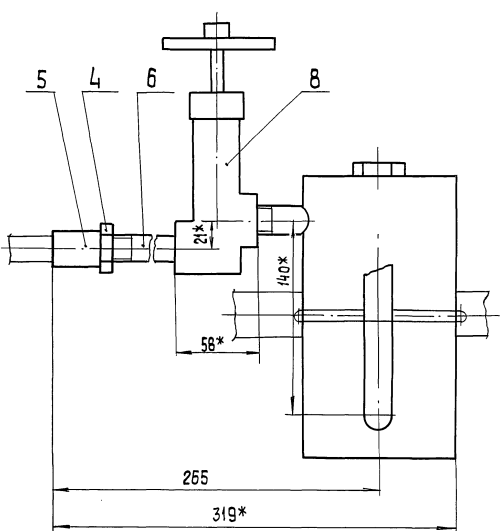
Выпуск 1-2

Серия 5.903-12

Исполнитель: Подп. и дата
 Изготовитель: Имя, № серии, Подп. и дата
 Владелец: Имя, № серии, Подп. и дата



Вид А



- 1.* Размеры для справок.
- 2. + 17 14
- 3. Уплотнение резьбы произвести лентой ФУМ ТУ К04-81 (арт. КИ.101-01-23).
- 4. Произвести гидротестирование давлением P=0,85 МПа (8,5 кгс/см²) в течение 10 мин. Течь не допускается.

				БМ1.22.01.000 СБ				
Имя	Лист	Нарядчик	Подп.	Дата	Устройство отборное	Лист	Масса	Масштаб
Разработ.	Выполн.	Провер.	Дата			Лист	7,3	1:2
Т. контр.	Коллеж	Коллеж				Лист		
Н. контр.	Коллеж	Коллеж				ЛАТГИПРОПРОМ		

Выпуск 1-2

Серия 5.903-12

Изм. Исполн. Проект. и Изгот. Взам. Инст. № 400000. Проект. и Изгот.

Форм. Заряд. Лист.	Обозначение	Наименование	Кол.	Приме- чание
		Прочие изделия		
8		Вентиль 1Бнж б.б.к. Ду 15 Р _н 2,5 МПа (25 кгс/см ²) ТУ 26-07-271-80	1	
9		Соединитель СМТ-МДМ-6 1/2 ТУ 36.1123-74	1	
Изм. Исполн. Проект. и Изгот. Взам. Инст. № 400000				Лист 2
Капировал Ильяс				Формат А4

17

Выпуск 1-2

Серия 5.903-12

Изм. Исполн. Проект. и Изгот. Взам. Инст. № 400000. Проект. и Изгот.

Форм. Заряд. Лист.	Обозначение	Наименование	Кол.	Приме- чание
		Документация		
43	БМ 2.1.2.01.100 СБ	Сборочный чертёж		
Детали				
44	1 БМ 2.1.2.01.101	Корпус	1	
44	2 БМ 2.1.2.01.102	Дно	1	
	3 -01	Дно	1	
45	4 БМ 2.1.2.01.103	Паклявка Паронит ПОН-2 ГОСТ 481-80	1	0,008кг
Прочие изделия				
	5	Пробка П-М20×1,5 ТУ 36.1142-75	1	
	6	ЗКЧ-48-70	1	Установка штицера 1/2"-50
	7	ЗКЧ-34-70	2	Штицер 1/2"-50
Изм. Исполн. Проект. и Изгот. Взам. Инст. № 400000				Лист 1
Капировал Ильяс				Формат А4

БМ 2.1.2.01.100

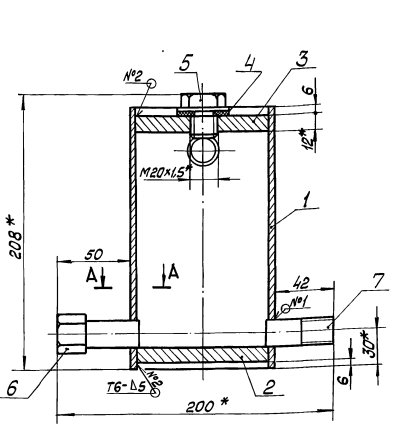
Бачок
разделительныйЛист 1
Масса 5,3
Масштаб 1:2
ЛАТТИПРОПРОМ

Выпуск 1-2

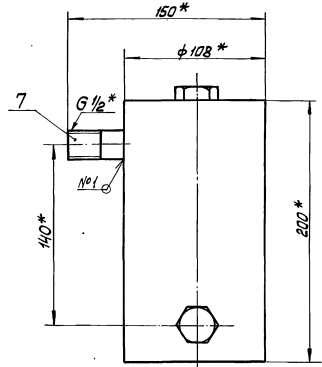
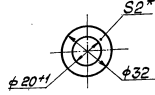
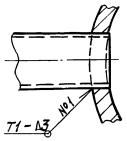
Серия 5.903-12

Изм. Исполн. Проект. и Изгот. Взам. Инст. № 400000. Проект. и Изгот.

БМ 2.1.2.01.100 СБ

A-A
M1:1

Поз. 4



1. * Размеры для справок

2. ± 1/2

3. Обработка поверхностей реза деталей БЧ 25/

4. Сварные швы по ГОСТ 5264-80.

5. Произвести гидроспытание давлением Р=3 МПа (30 кгс/см²) в течение 10 мин. Течё не допускается.

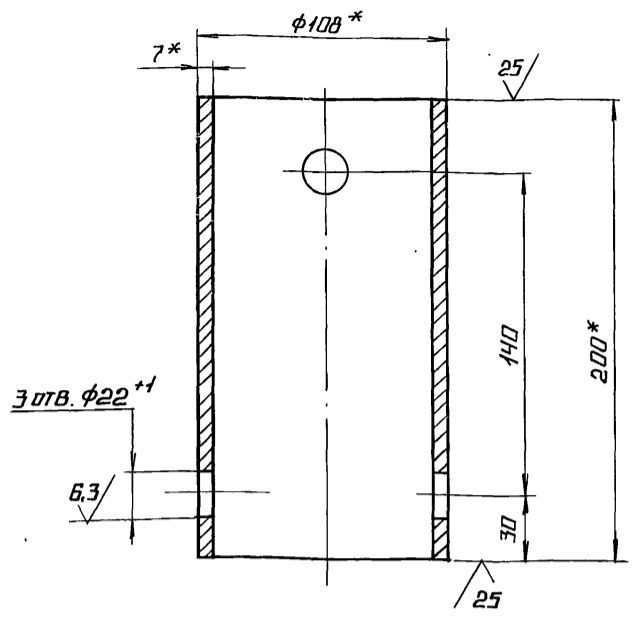
Изм. Исполн. Проект. и Изгот. Взам. Инст. № 400000	Лист 1	Масса 5,3	Масштаб 1:2
БМ 2.1.2.01.100 СБ Бачок разделительный		ЛАТТИПРОПРОМ	
И. контро. Коляца		Лист 1	

Капировал Ильяс 23523-03 18 Формат А3

БМ 2.1.2.01.101

ВЫПУСК 1-2

СЕРИЯ 5.903-12



1.* РАЗМЕРЫ ДЛЯ СПРАВКИ
2. ± 1/14

БМ 2.1.2.01.101

ИЗМ.	ЛИСТ	№ ДОКУМ.	ПОДП.	ДАТА	КОЛ.	МАССА	МАСШТАБ
РАЗРАБ.	АВДЕРЕНКО	ИНИКТИЧЕНКО	ИНИКТИЧЕНКО		И	3,48	1:2
ПРОВ.	КОЛМЕЦ	КОЛМЕЦ	КОЛМЕЦ		ЛИСТ		ЛИСТОВ 1
И.КОНТР.	КОЛМЕЦ	КОЛМЕЦ	КОЛМЕЦ		ЛИСТ		ЛИСТОВ 1

ЛАНТИПРОПРОМ

КОПИРОВАЛ ЛА ФОРМАТ А4

БМ 2.1.2.01.102

ВЫПУСК 1-2

СЕРИЯ 5.903-12

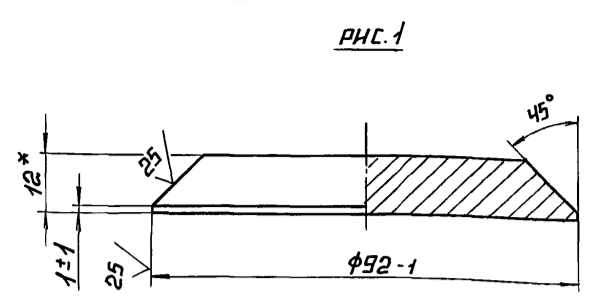
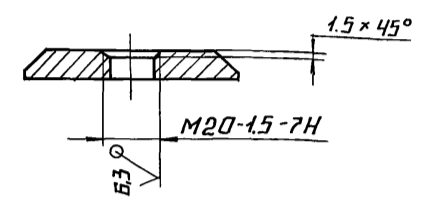


РИС. 2
ОСТАЛЬНЫЕ СМ. РИС. 1



ОБОЗНАЧЕНИЕ	МАССА, КГ
БМ 2.1.2.01.102	0,626
-01	0,625

1.* РАЗМЕРЫ ДЛЯ СПРАВКИ.
2. ± 1/14

БМ 2.1.2.01.102

ИЗМ.	ЛИСТ	№ ДОКУМ.	ПОДП.	ДАТА	КОЛ.	МАССА	МАСШТАБ
РАЗРАБ.	АВДЕРЕНКО	ИНИКТИЧЕНКО	ИНИКТИЧЕНКО		ДНО		СМ. ТАБЛ.
ПРОВ.	КОЛМЕЦ	КОЛМЕЦ	КОЛМЕЦ		ЛИСТ		ЛИСТОВ 1
И.КОНТР.	КОЛМЕЦ	КОЛМЕЦ	КОЛМЕЦ		ЛИСТ		ЛИСТОВ 1

ЛАНТИПРОПРОМ

КОПИРОВАЛ ЛА ФОРМАТ А4

ВЫПУСК 1-2

СЕРИЯ 5.903-12

ФОРМАТ	ЗОНА	ПОЗ.	ОБОЗНАЧЕНИЕ	НАИМЕНОВАНИЕ	КОЛ.	ПРИМ. ЧАЙНИК
А4			БМ 1.2.2.02.000 СБ	СБОРОЧНЫЙ ЧЕРТЕЖ		
				ДЕТАЛИ		
Б4	1		БМ 1.2.2.02.001	ПЕРЕКЛАДНИА		
				ТРУБА 32x2 ГОСТ 10704-76 В-ВСТЭС ГОСТ 10705-80	1	0,175 кг
Б4	2		БМ 1.2.2.02.002	СТОЙКА		
				ТРУБА 32x2 ГОСТ 10704-76 В-ВСТЭС ГОСТ 10705-80	1	0,26 кг

БМ 1.2.2.02.000

ИЗМ.	ЛИСТ	№ ДОКУМ.	ПОДП.	ДАТА	КОЛ.	МАССА	МАСШТАБ
РАЗРАБ.	ИНИКТИЧЕНКО	ИНИКТИЧЕНКО	ИНИКТИЧЕНКО		ЛИСТ		ЛИСТОВ 1
ПРОВ.	КОЛМЕЦ	КОЛМЕЦ	КОЛМЕЦ		ЛИСТ		ЛИСТОВ 1
И.КОНТР.	КОЛМЕЦ	КОЛМЕЦ	КОЛМЕЦ		ЛИСТ		ЛИСТОВ 1

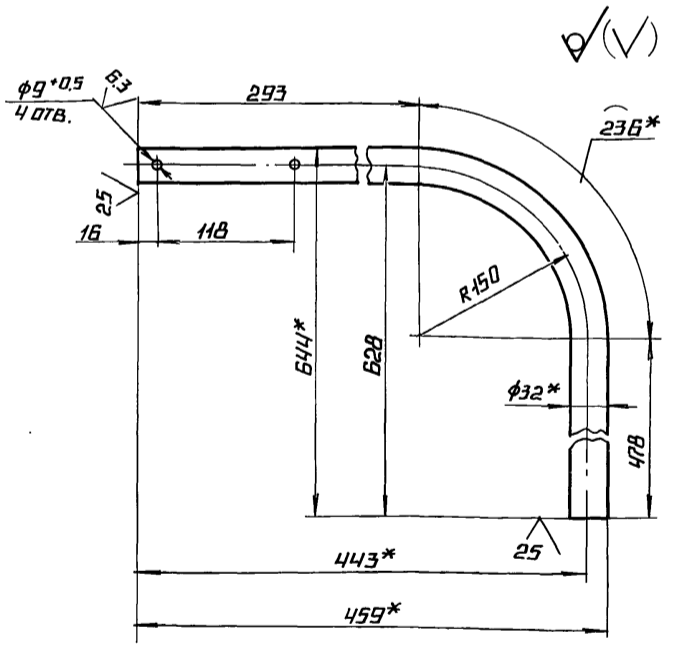
ЛАНТИПРОПРОМ

КОПИРОВАЛ ЛА ФОРМАТ А4

БМ 1.2.2.02.002

ВЫПУСК 1-2

СЕРИЯ 5.903-12



1.* РАЗМЕРЫ ДЛЯ СПРАВКИ.
2. ± 1/14

БМ 1.2.2.02.002

ИЗМ.	ЛИСТ	№ ДОКУМ.	ПОДП.	ДАТА	КОЛ.	МАССА	МАСШТАБ
РАЗРАБ.	ИНИКТИЧЕНКО	ИНИКТИЧЕНКО	ИНИКТИЧЕНКО		СТОЙКА	1,5	1:4
ПРОВ.	КОЛМЕЦ	КОЛМЕЦ	КОЛМЕЦ		ЛИСТ		ЛИСТОВ 1
И.КОНТР.	КОЛМЕЦ	КОЛМЕЦ	КОЛМЕЦ		ЛИСТ		ЛИСТОВ 1

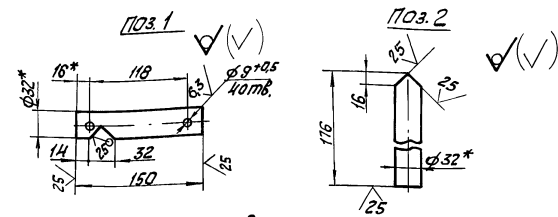
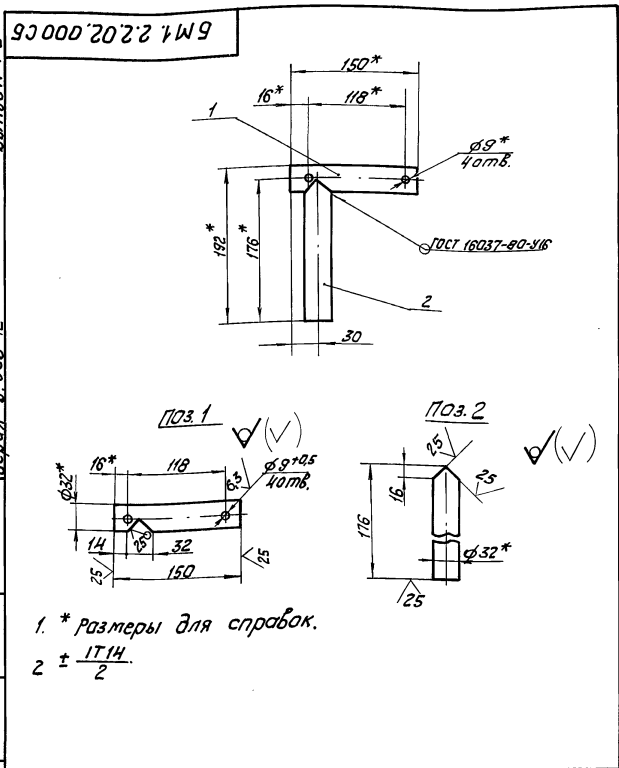
ЛАНТИПРОПРОМ

КОПИРОВАЛ ЛА 23523-03 19 ФОРМАТ А4

Выпуск 1-2

Серия 5.903-12

Имя, № табл., Подпись и дата, Взам. инв. №, Инв. № вкл., Подпись и дата



1. * размеры для справок.
 2 ± $\frac{IT14}{2}$

БМ1.2.2.02.000 СБ			
Имя	Лист	№ докум.	Подпись
Разраб.	Листовенко	3	
Проб.	Колмец	4	
Т. контр.			
И. контр.	Колмец	4	
Утв.			
Лит.		Масса	Масштаб
Лист		0,44	М 1:4
Лист		Листов 1	
ЛАТГИПРОПРОМ			
Копировал Кол. - формат А4			

Выпуск 1-2

Серия 5.903-12

Имя, № табл., Подпись и дата, Взам. инв. №, Инв. № вкл., Подпись и дата

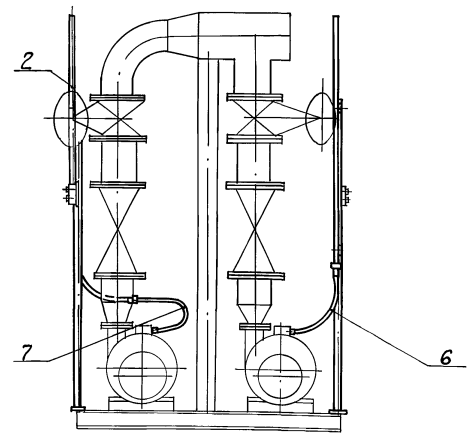
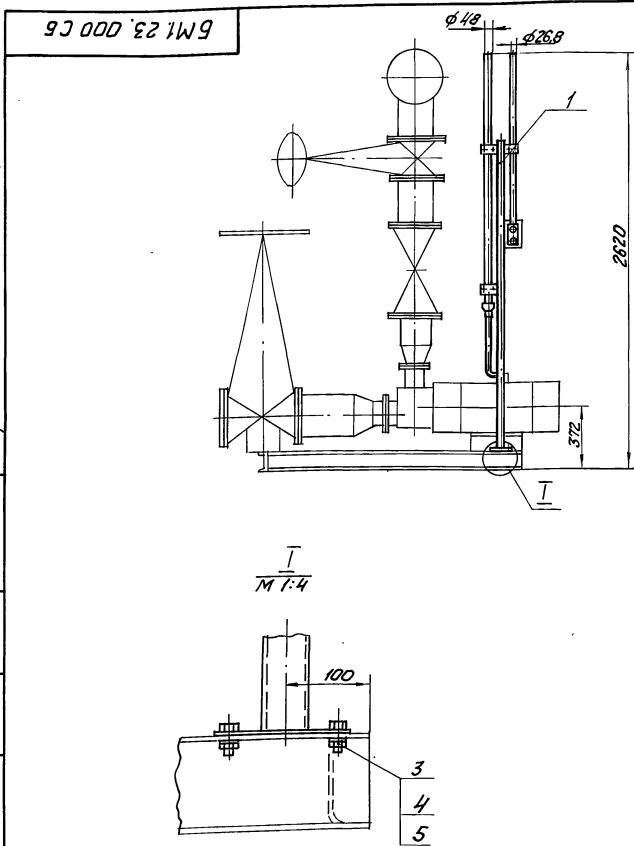
Взам. инв. №	Лист	Обозначение	Наименование	кол.	Примечание
Документация					
А3		БМ1.2.3.00.000 СБ	Сборочный чертеж		
А4		БМ1.0.0.00.000 ДТ	Указания по применению и изготовлению		Выпуск 10
Сборочные единицы					
А4	1	БМ1.2.3.01.000	Стойка	1	
А4	2	БМ1.2.3.02.000	Стойка	1	
Стандартные изделия					
	3		Болт М10х346 Гост 7798-70	4	
	4		Гайка М10.5 Гост 5915-70	4	
	5		Шайба 10.02 Гост 10906-78	4	
Прочие изделия					
	6		Гибкие Вводы ТУ 36-1448-77 к 1086	1	
	7		к 1087	1	

БМ1.2.3.00.000			
Имя	Лист	№ докум.	Подпись
Разраб.	Листовенко	3	
Проб.	Колмец	4	
И. контр.	Колмец	4	
Утв.			
Лит.		Масса	Масштаб
Лист			
Лист		Листов 1	
ЛАТГИПРОПРОМ			
Копировал Кол. - формат А4			

Выпуск 1-2

Серия 5.903-12

Имя, № табл., Подпись и дата, Взам. инв. №, Инв. № вкл., Подпись и дата

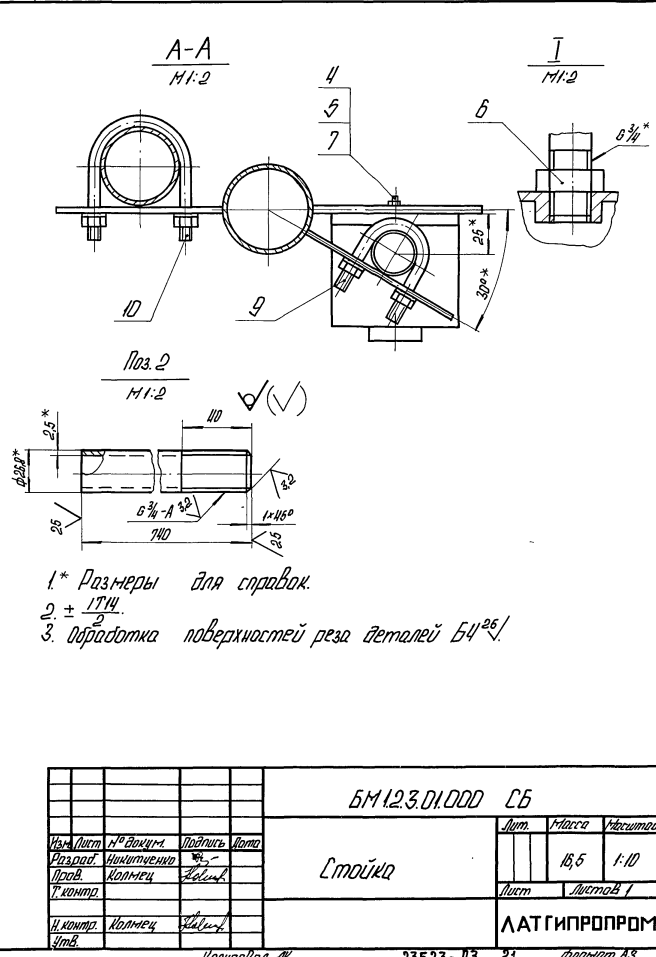
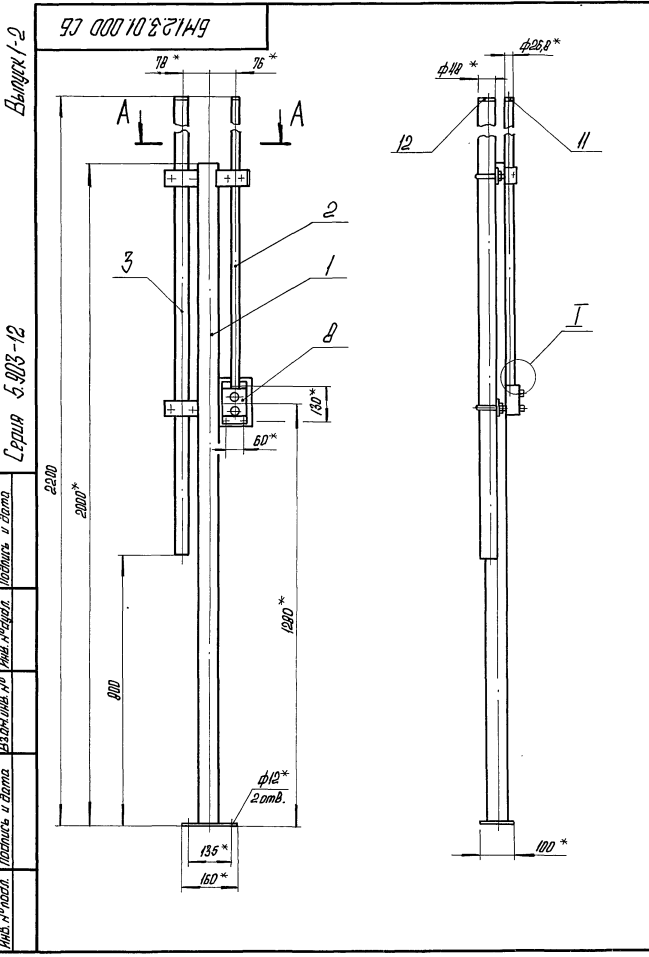


Размеры для справок.

БМ1.2.3.00.000 СБ			
Имя	Лист	№ докум.	Подпись
Разраб.	Листовенко	3	
Проб.	Колмец	4	
И. контр.	Колмец	4	
Утв.			
Лит.		Масса	Масштаб
Лист		35	1:20
Лист		Листов 1	
ЛАТГИПРОПРОМ			
Копировал Кол. - 23523-03 20 формат А3			

Выпуск 1-2		Обозначение	Наименование	Кол.	Примечание
Формат	Лист				
<u>Документация</u>					
А3		БМ 1.2.3.01.000 СБ	Сборочный чертеж		
<u>Сборочные единицы</u>					
А4	1	БМ 1.2.3.01.100	Стойка	1	
<u>Детали</u>					
Б4	2	БМ 1.2.3.01.101	Труба		
			Труба 20-2,5 ГОСТ 3262-75	1	1,1 кг
Б4	3	БМ 1.2.3.01.102	Труба		
			Труба 10-3,0 ГОСТ 3262-75		
			L = 1330 ± 2 мм	1	4,75 кг
<u>Стандартные изделия</u>					
	4		Винт М5×26,5В		
			ГОСТ 1491-72	3	
	5		Гайка М5,5		
			ГОСТ 5916-70	3	
	6		Контргайка 20		
			ГОСТ 8958-75	1	
	7		Шайба 5,02 ГОСТ 11371-70	3	
БМ 1.2.3.01.000					
Изм.	Лист	№ докум.	Подпись	Дата	
Разраб.		Исполнитель			
Пров.		Коллеж			
И. контр.		Коллеж			
И. отв.					
Стойка			ЛАНГИПРОПРОМ		
			Формат А4		

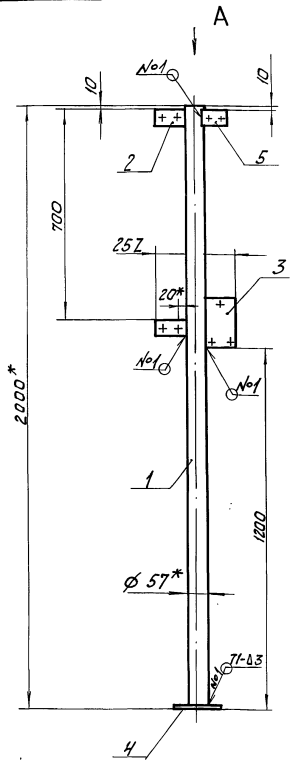
Выпуск 1-2		Обозначение	Наименование	Кол.	Примечание
Формат	Лист				
<u>Прочие изделия</u>					
	8		Лист ДКЕ 222-243; 3/4"		
			ТУ 16.642.006-83	1	
			Хомуты ТУ36-1449-77		
	9		С 437 42	1	
	10		С 439 42	2	
			Втулки ТУ36-1099-80		
	11		В 22 4Х12	1	
	12		В 42 4Х12	1	
БМ 1.2.3.01.000					
Изм.	Лист	№ докум.	Подпись	Дата	
Разраб.		Исполнитель			
Пров.		Коллеж			
И. контр.		Коллеж			
И. отв.					
Стойка			ЛАНГИПРОПРОМ		
			Формат А4		



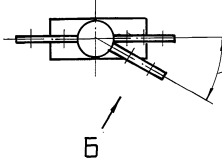
БМ 1.2.3.01.000 СБ					
Изм.	Лист	№ докум.	Подпись	Дата	
Разраб.		Исполнитель			
Пров.		Коллеж			
И. контр.		Коллеж			
И. отв.					
Стойка			ЛАНГИПРОПРОМ		
			Формат А3		

93 000 10 92 1 W 9

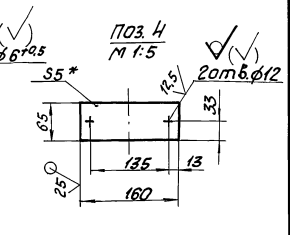
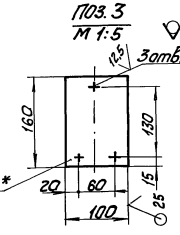
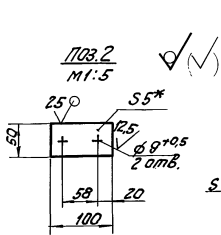
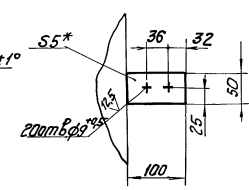
Выпуск 1-2
Серия 5.903-12
Листы в разрезе, детали, материалы и детали



Вид А
М 1:5



Вид Б повернуто
М 1:5



- * Размеры для справок.
- ± IT14.
- Обработка поверхностей реза деталей БЧ.
- Сварные швы по ГОСТ 5264-80.

БМ 1.2.3.01.100 СБ			
Изм	Лист	№ докум	Изд
		Разраб	Листов
		Проб	Контр
Стойка		Лит	Масса
		9,6	1:10
		Лист	Листов
		ЛАТГИПРОПРОМ	

Копировал К.А. - формат А3

Выпуск 1-2
Серия 5.903-12
Листы в разрезе, детали, материалы и детали

Изм	Лист	№ докум	Изд	Обозначение	Наименование	кол	Примечание
<u>Документация</u>							
45		БМ 1.2.3.01.100 СБ		Сборочный чертёж	Сборочный чертёж		
<u>Детали</u>							
64	1	БМ 1.2.3.01.101		Труба	Труба 57x3 ГОСТ 10704-76 в 20 ГОСТ 10705-80 L = 1895 ± 1,85 мм	1	7,98 кг
64	2	БМ 1.2.3.01.102		Пластина	лист 5 ГОСТ 18803-74 в Ст 3 кл 2 ГОСТ 14637-78	2	0,196 кг
64	3	БМ 1.2.3.01.103		Пластина	лист 5 ГОСТ 18803-74 в Ст 3 кл 2 ГОСТ 14637-78	1	0,628 кг
64	4	БМ 1.2.3.01.104		Пластина	лист 5 ГОСТ 18803-74 в Ст 3 кл 2 ГОСТ 14637-78	1	0,408 кг
64	5	БМ 1.2.3.01.105		Пластина	лист 5 ГОСТ 18803-74 в Ст 3 кл 2 ГОСТ 14637-78	1	0,196 кг
БМ 1.2.3.01.100							
Стойка		Лит	Масса				
		1	1:10				
		Лист	Листов				
		ЛАТГИПРОПРОМ					

Копировал К.А. - формат А4

Изм	Лист	№ докум	Изд	Обозначение	Наименование	кол	Примечание
<u>Документация</u>							
45		БМ 1.2.3.02.000 СБ		Сборочный чертёж	Сборочный чертёж		
<u>Сборочные единицы</u>							
64	1	БМ 1.2.3.01.100		Стойка	Стойка	1	
<u>Детали</u>							
64	2	БМ 1.2.3.02.001		Труба	Труба 20x2,5 ГОСТ 3262-75	1	1,11 кг
64	3	БМ 1.2.3.02.002		Труба	Труба 40x3,0 ГОСТ 3262-75 L заг = 1673 ± 2 мм	1	5,57 кг
<u>Стандартные изделия</u>							
4				Винт М 5 x 25,58	ГОСТ 1491-72	3	
5				Трубка М 5,5 ГОСТ 5916-70		3	
6				Контргайка 20	ГОСТ 8968-75	1	
7				Шайба 5,02 ГОСТ 11371-78		3	
БМ 1.2.3.02.000							
Стойка		Лит	Масса				
		1	1:2				
		Лист	Листов				
		ЛАТГИПРОПРОМ					

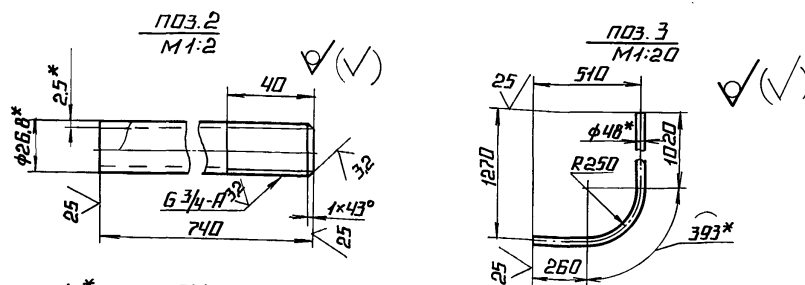
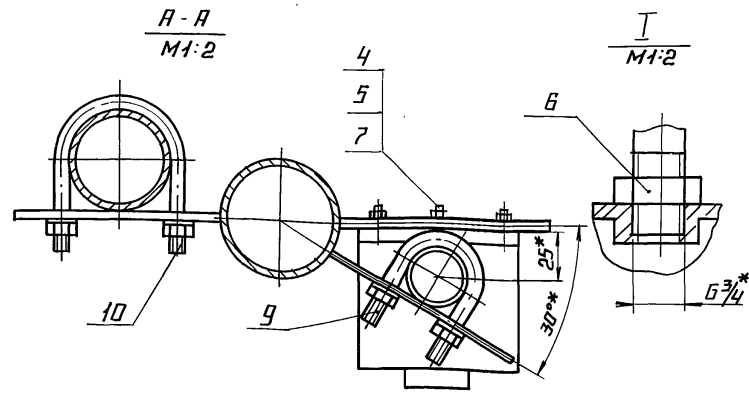
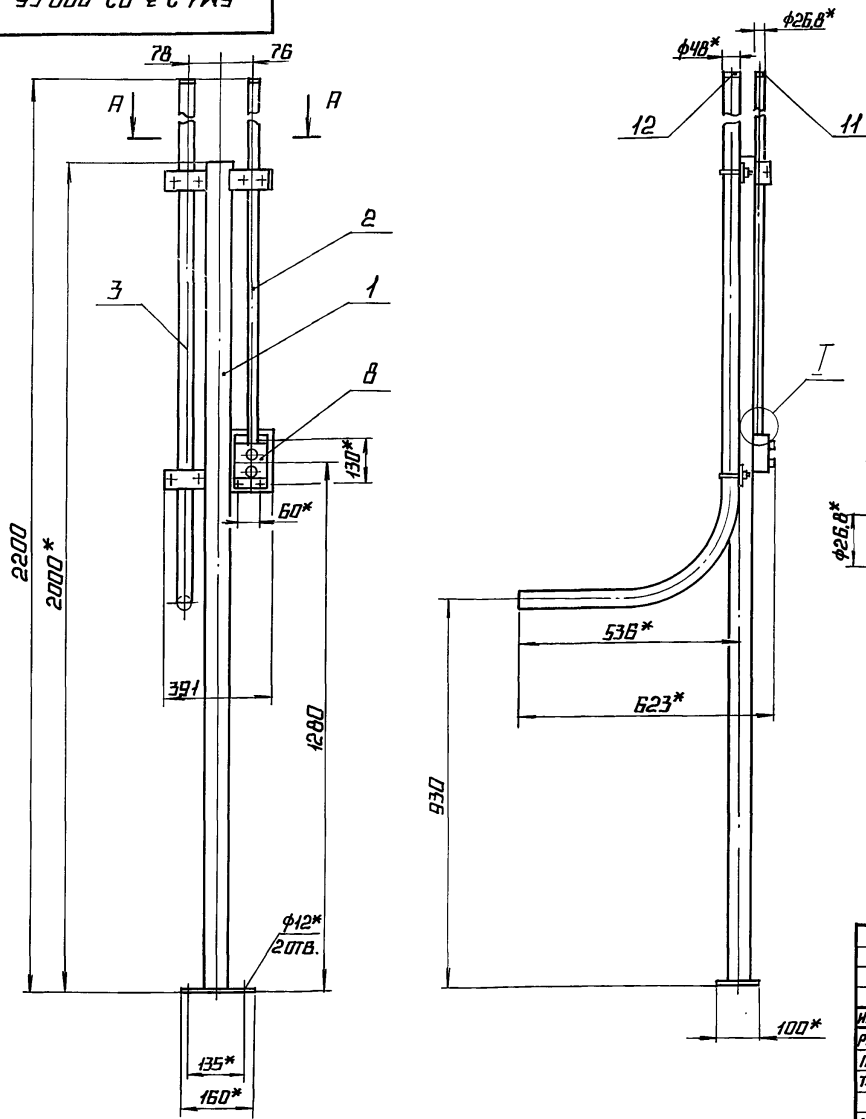
Копировал К.А. - формат А4

БМ1.2.3.02.000 СБ

ВЫПУСК 1-2

СЕРИЯ 5.903-12

ИНВ. № ПОДА ПОДПИСЬ И ДАТА ВЗЯМ. ИНВ. № ЧЕБЛ. ПОДПИСЬ И ДАТА



1. * РАЗМЕРЫ ДЛЯ СПРАВК.
2. ± 1/14.

				БМ1.2.3.02.000 СБ	
ИЗМ.	ЛИСТ	№ ДОКУМ.	ПОДП.	ДАТА	
		РАЗРАБ. НИКИТЧЕНКО			СТОЙКА
		ПРОВ. КОЛМЕЦ			ЛИСТ 17
		И. КОНТР.			ЛИСТОВ 1
		И. КОНТР. УТВ.			ЛАТГИПРОПРОМ

КОПИРОВАЛ Л. ФОРМАТ А3

ВЫПУСК 1-2

СЕРИЯ 5.903-12

ИНВ. № ПОДА ПОДПИСЬ И ДАТА ВЗЯМ. ИНВ. № ЧЕБЛ. ПОДПИСЬ И ДАТА

ФОРМАТ	ЗОНА	ПОЗ.	ОБОЗНАЧЕНИЕ	НАИМЕНОВАНИЕ	КОЛ.	ПРИМЕЧАНИЕ
				ПРОЧНЕ ИЗДЕЛИЯ		
		8		ПОСТ ПКЕ 222-243; 3/4"	1	
				ТУ 16-642.006-83		
				ХОМУТКИ ТУ 36-1448-77		
		9		С 43742	1	
		10		С 43942	2	
				ВТУЛКИ ТУ 36-1899-80		
		11		В 22УХЛ2	1	
		12		В 42УХЛ2	1	

БМ1.2.3.02.000 ЛИСТ 2
КОПИРОВАЛ Л. ФОРМАТ А4

ВЫПУСК 1-2

СЕРИЯ 5.903-12

ИНВ. № ПОДА ПОДПИСЬ И ДАТА ВЗЯМ. ИНВ. № ЧЕБЛ. ПОДПИСЬ И ДАТА

№ СТРОКА	НАИМЕНОВАНИЕ ВИДА РАБОТ	ЕД. ИЗМ.	КОД		КОЛ-ЧЕСТВО
			ВИДА РАБОТ	ЕД. ИЗМ.	
1	ИЗОЛЯЦИЯ ТРУБОПРОВОДОВ И ОБОРУДОВАНИЯ ИЗДЕЛИЯМИ МИНЕРАЛОВЯТЫМИ С ГОФРИРОВАННОЙ СТРУКТУРОЙ 2ИГС 100	М ³		113	0,2
2	ИЗОЛЯЦИЯ ТРУБОПРОВОДОВ ХЛОСТОПРОШИВНЫМ ПОЛОТНОМ ХПС-Т-5	М ³		113	0,05
3	ИЗОЛЯЦИЯ ТРУБОПРОВОДОВ ШНУРОМ ТЕПЛОИЗОЛЯЦИОННЫМ	М ³		113	0,01
4	ИЗОЛЯЦИЯ АРМАТУРЫ МАТРАЦАМИ ИЗ СТЕКЛЯННОГО ШТАПЕЛЬНОГО ВОЛОКНА	М ³		113	0,9
5	ПОКРЫТИЕ ПОВЕРХНОСТИ ИЗОЛЯЦИИ ТРУБОПРОВОДОВ, ОБОРУДОВАНИЯ И АРМАТУРЫ АЛЮМИНИЕВЫМ ЗАЩИТНЫМ ПОКРЫТИЕМ	М ²		055	18,1
6	ПОКРЫТИЕ ПОВЕРХНОСТИ ИЗОЛЯЦИИ ОТВОДОВ АЛЮМИНИЕВЫМ ЗАЩИТНЫМ ШТАМПОВАННЫМ ПОКРЫТИЕМ	М ²		055	0,51

БМ1.2.4.00.000 ВОР
БЛОК ПЕРЕКАЧИВАЮЩИХ НАСОСОВ МЯЗУТА БМЛН-2x102-3.7
ВЕДОМОСТЬ ОБЪЕМОВ РАБОТ ТЕПЛОИЗОЛЯЦИОН.
КОПИРОВАЛ Л. 23523-03 23 ФОРМАТ А4

Выпуск 1-2

Серия 5.903-12

Обозначение изолируемого оборудования и трубопровода	Наименование изолируемого оборудования, трубопровода	Кол-во	Размеры		Расположение	t теплоносителя °C	Теплоизоляционная конструкция			Площадь поверхности м ²	Объем теплоизоляционного слоя м ³	Лист основного материала обозначение серийных или присвоенных документов	Примечание
			Наружный диаметр или размеры гечения мм	Длина или высота мм			Назначение	Наименование основных элементов	Толщина мм				
1	2	3	4	5	6	7	8	9	10	11	12	13	14
Трубопроводы													
поз. 2	Трубопровод		ф 325	0,8	гориз.	60	от теплопотерь	Изделия минераловатные с гофрированной структурой 2НГС 100	60		0,0704	7.903.9-31-08 Выпуск 1 часть 1	
поз. 4,9	Трубопровод		ф 273	0,9	гориз.	60	от теплопотерь	Алюминиевое защитное покрытие Изделия минераловатные с гофрированной структурой 2НГС 100	60	0,5	1,23	7.903.9-21-35 7.903.9-31-08 Выпуск 1 часть 1	
поз. 5,6	Трубопровод		ф 219	0,4	вертик.	60	от теплопотерь	Алюминиевое защитное покрытие Изделия минераловатные с гофрированной структурой 2НГС 100	60	0,5	1,23	7.903.9-21-35 7.903.9-31-08 Выпуск 1 часть 1	
поз. 7,8,9	Трубопровод		ф 38	4,2	гориз.	60	от теплопотерь	Хлоропршивное лолитно Алюминиевое защитное покрытие	30	0,3	0,46	7.903.9-21-34 7.903.9-31-10 Выпуск 1 часть 1	
поз. 3,7	Трубопровод		ф 38		вертик.	60	от теплопотерь	Хлоропршивное полотно Алюминиевое защитное покрытие	30	0,3	1,75	7.903.9-21-35 7.903.9-31-10 Выпуск 1 часть 1	
поз. 5,6	Трубопровод		ф 32	0,6	гориз.	60	от теплопотерь	Хлоропршивное полотно Алюминиевое защитное покрытие	30	0,3	1,25	7.903.9-21-34 7.903.9-31-10 Выпуск 1 часть 1	
поз. 8,9	Трубопровод		ф 32	0,3	вертик.	60	от теплопотерь	Хлоропршивное лолитно Алюминиевое защитное покрытие	30	0,3	0,24	7.903.9-21-33 7.903.9-31-10 Выпуск 1 часть 1	
поз. 2	Отвод 90°	1	ф 219			60	от теплопотерь	Алюминиевое защитное покрытие Изделия минераловатные с гофрированной структурой 2НГС 100	60	0,3	0,12	7.903.9-21-30 3.903-11.03 Выпуск 1 часть 1	
поз. 3,4,7	Арматура муфтовая	4	Ду 32			60		Алюминиевое защитное штативное покрытие Шпур теплоизоляционный с металлическим защитным покрытием	30	0,3	0,51	7.903.9-22-01 0,005	
поз. 5,6	Арматура муфтовая	2	Ду 26			60		Шпур теплоизоляционный с металлическим защитным покрытием	30	0,8	0,232	7.903.9-22-01 0,003	
поз. 30	Арматура фланцевая	2	Ду 250			60		Матрацы из стеклянного штапельного волокна Алюминиевое защитное покрытие	60	0,8	0,12	7.903.9-22-01 0,28	
поз. 29,31	Арматура фланцевая	4	Ду 200			60		Отделка торцов гофрированными диффрагмами Матрацы из стеклянного штапельного волокна	60	1,0	4,2	7.903.9-22-112 7.903.9-22-34 0,554	
								Алюминиевое защитное покрытие	1,0	7,2		7.903.9-22-112	
								Отделка торцов гофрированными диффрагмами				7.903.9-22-34	

Технические требования см. Выпуск 1-0
 „Указания по применению и изготовлению.“

Изм. и вето. Проверка и вето. Взам. инв. №. Инв. №. Изгот. Проверка и вето.

БМ1.2.4.00.000 ВТК

Изм. Лист № докум. Подп. Дата

Разраб. Черников В.И. 2

Провер. Мишуров С.И. 2

И. контр. Шинто А.И. 1

Итв.

Блок переключателей и кабелей

Мозум

БМ1ПН - 2x102-3,7

Ведомость теплоизоляционных конструкций

Лист 1

Л А Т Г И П Р О П Р О М

Копировал АИ

23523-03 24 формат А2

№ СТРОКА	НАИМЕНОВАНИЕ МАТЕРИАЛА И ЕДИНИЦА ИЗМЕРЕНИЯ	КОД		КОЛ.	ПРИМЕЧАНИЕ
		МАТЕРИАЛА	ЕД. ИЗМ.		
ВЫПУСК 1-2	ИЗДЕЛИЯ МИНЕРАЛОВАТНЫЕ С ГОФРИРОВАННОЙ СТРУКТУРОЙ НА СИНТЕТИЧЕСКОМ СВЯЗУЮЩЕМ				
	ТУ 36.16.22-8-86				
	2ИГЛ-100				
	Б40П.500-80	576202			
	М		006	6,4	
	МАТЫ ИЗ СТЕКЛЯННОГО ШТАПЕЛЬНОГО ВОЛОКНА МС-50				
	ГОСТ 10499-78	М ³	113	0,9	
	ХОЛСТОПРОШИВНОЕ ПОЛОТНО	595280			
	ХПС-Т-5 ТУ 6-11-454-77	М ³	113	0,05	
	АЛЮМИННЕВОЕ ЗАЩИТНОЕ				
СЕРИЯ 5.903-12	ПОКРЫТИЕ ГОСТ 21631-76	181110			
	ТОЛЩ. = 1	М ²	055	11,4	
	ТОЛЩ. = 0,8	М ²	055	0,352	
	ТОЛЩ. = 0,5	М ²	055	2,46	
	ТОЛЩ. = 0,3	М ²	055	3,82	
ИВ. № ПОДА ПОДПИСЬ И ДАТА	ЭЛЕМЕНТ ПОКРЫТИЯ ШТАМПОВАННЫЙ ТУ 36-2427-81 δ=0,5	М ²	181110	055	0,51
	БМ 1.2.4.00.000 ВМ ЧМ ЛИСТ № ДОКУМ. ПОДП. ДАТА ПРОВЕРКА ЧЕРНИКОВ ЛИСТ ПРОВЕРКА МИШУРОВ ЛИСТ БЛОК ПЕРЕКАЧИВАЮЩИХ НАСОСОВ МАЗУТА БМ ПН-2×102,0-3,7 ВЕДОМОСТЬ МАТЕРИАЛОВ ТЕПЛОИЗОЛЯЦИИ. ЛАТГИПРОПРОМ				

№ СТРОКА	НАИМЕНОВАНИЕ МАТЕРИАЛА И ЕДИНИЦА ИЗМЕРЕНИЯ	КОД		КОЛ.	ПРИМЕЧАНИЕ
		МАТЕРИАЛА	ЕД. ИЗМ.		
ВЫПУСК 1-2	ЛЕНТА 2×30 СТЗ ПС	093500			
	ГОСТ 6009-74	КГ		116	11
СЕРИЯ 5.903-12	ЛЕНТА 0,8×20	181110			
	ТУ 48-24-636-79	КГ		116	1,04
ИВ. № ПОДА ПОДПИСЬ И ДАТА	ЛЕНТА 0,7×20				
	ГОСТ 3560-73	КГ		116	1,26
ИВ. № ПОДА ПОДПИСЬ И ДАТА	НИТЬ СТЕКЛЯННАЯ КРУЧЕНАЯ	595220			
	КОМПЛЕКСНАЯ 6С-10-160×1×3				
ИВ. № ПОДА ПОДПИСЬ И ДАТА	ГОСТ 8325-78	КГ		116	0,133
	ШНУР ТЕПЛОИЗОЛЯЦИОННЫЙ ИЗ МИНЕРАЛЬНОЙ ВАТЫ МАРКИ 200				
ИВ. № ПОДА ПОДПИСЬ И ДАТА	ШТН-МВ-200				
	ТУ 36-1695-79	М ³		113	0,01
ИВ. № ПОДА ПОДПИСЬ И ДАТА	ТКАНЬ ИЗ СТЕКЛЯННЫХ КРУЧЕНЫХ КОМБИНИРОВАННЫХ НИТЕЙ Т-13				
	ГОСТ 19170-73	М ²		055	20,6
ИВ. № ПОДА ПОДПИСЬ И ДАТА	ПРОВОДКА 0,8-0-4	121100			
	ГОСТ 3282-74	КГ		116	0,18
ИВ. № ПОДА ПОДПИСЬ И ДАТА	ПРОВОДКА 1,2-0-4	121100			
	ГОСТ 3282-74	КГ		116	0,023
БМ 1.2.4.00.000 ВМ ЧМ ЛИСТ № ДОКУМ. ПОДП. ДАТА КОПИРОВАЛ ЛАТГИПРОПРОМ					

№ СТРОКА	НАИМЕНОВАНИЕ МАТЕРИАЛА И ЕДИНИЦА ИЗМЕРЕНИЯ	КОД		КОЛ.	ПРИМЕЧАНИЕ
		МАТЕРИАЛА	ЕД. ИЗМ.		
ВЫПУСК 1-2	ПРОВОДКА 2-0-4	121100			
	ГОСТ 3282-74	КГ		116	0,63
СЕРИЯ 5.903-12	ПРОВОДКА 3-0-4	121100			
	ГОСТ 3282-74	КГ		116	0,072
ИВ. № ПОДА ПОДПИСЬ И ДАТА	ПРЯЖКА ТИП I-0	181110			
	ТУ 36-1492-77	КГ		116	0,77
ИВ. № ПОДА ПОДПИСЬ И ДАТА	ПРЯЖКА ТИП I-A	181110			
	ТУ 36-1492-77	КГ		116	0,54
ИВ. № ПОДА ПОДПИСЬ И ДАТА	ПРЯЖКА ТИП II-A	181110			
	ТУ 36-1492-77	КГ		116	0,4
ИВ. № ПОДА ПОДПИСЬ И ДАТА	ЗАКЛЕПКА КОМБИНИРОВАННАЯ	128500			
	СТД 985	КГ		116	0,56
ИВ. № ПОДА ПОДПИСЬ И ДАТА	ТУ 36-1598-77	ШТ.		796	12,8
	ДИАФРАГМА ТИП I	181110			
ИВ. № ПОДА ПОДПИСЬ И ДАТА	ТУ 36-2543-83	КГ		116	0,04
	ШТ.			796	12
ИВ. № ПОДА ПОДПИСЬ И ДАТА	КАРТОН АСБЕСТОВЫЙ КАОН-8	257631			
	ГОСТ 2850-80	КГ		116	0,1
БМ 1.2.4.00.000 ВМ ЧМ ЛИСТ № ДОКУМ. ПОДП. ДАТА КОПИРОВАЛ ЛАТГИПРОПРОМ					

№ СТРОКА	НАИМЕНОВАНИЕ МАТЕРИАЛА И ЕДИНИЦА ИЗМЕРЕНИЯ	КОД		КОЛ.	ПРИМЕЧАНИЕ
		МАТЕРИАЛА	ЕД. ИЗМ.		
ВЫПУСК 1-2	ВИНТ 4×12.04.019	128401			
	ГОСТ 10621-80	КГ		116	4,0
СЕРИЯ 5.903-12					
ИВ. № ПОДА ПОДПИСЬ И ДАТА					
ИВ. № ПОДА ПОДПИСЬ И ДАТА					
ИВ. № ПОДА ПОДПИСЬ И ДАТА					
ИВ. № ПОДА ПОДПИСЬ И ДАТА					
БМ 1.2.4.00.000 ВМ ЧМ ЛИСТ № ДОКУМ. ПОДП. ДАТА КОПИРОВАЛ ЛАТГИПРОПРОМ					