

ТИПОВАЯ ДОКУМЕНТАЦИЯ НА КОНСТРУКЦИИ,
ИЗДЕЛИЯ И УЗЛЫ ЗДАНИЙ И СООРУЖЕНИЙ

Серия 5.903-12

БЛОКИ ТЕПЛОМЕХАНИЧЕСКОГО ОБОРУДОВАНИЯ
ДЛЯ УСТАНОВОК МАЗУТОСНАБЖЕНИЯ

Выпуск 2-3

БЛОКИ МАЗУТНЫЕ РЕЦИРКУЛЯЦИОННЫЕ
БМР-2*78,0-4,0

РАБОЧИЕ ЧЕРТЕЖИ

23523-08

ОТЛЮЧНАЯ ЦЕНА
НА МОМЕНТ РЕАЛИЗАЦИИ
УКАЗАНА В СЧЕТ-НАКАЛДОНЕ

ТИПОВАЯ ДОКУМЕНТАЦИЯ НА КОНСТРУКЦИИ,
ИЗДЕЛИЯ И УЗЛЫ ЗДАНИЙ И СООРУЖЕНИЙ

Серия 5.903-12

БЛОКИ ТЕПЛОМЕХАНИЧЕСКОГО ОБОРУДОВАНИЯ
ДЛЯ УСТАНОВОК МАЗУТОСНАБЖЕНИЯ

Выпуск 2-3

БЛОКИ МАЗУТНЫЕ РЕЦИРКУЛЯЦИОННЫЕ
БМР-2×780-4,0

РАБОЧИЕ ЧЕРТЕЖИ

РАЗРАБОТАНЫ
ПРОЕКТНЫМ ИНСТИТУТОМ
„ЛАТГИПРОПРОМ“

ГЛ.ИНЖ.ИНСТИТУТА *Selm* В.ОВЧАРОВ
ГЛ.ИНЖ.ПРОЕКТА *Stumise* Я.НИДЕБАЛЬСКИЙ

УТВЕРЖДЕНЫ И ВВЕДЕНЫ
В ДЕЙСТВИЕ ММС СССР
ПРОТОКОЛ ОТ 22.02.1989г.

Содержание альбома

Выпуск 2-3

Серия 5-903-12

Обозначение	Наименование	№ стр.	Обозначение	Наименование	№ стр.
Блок мазутный/ рециркуляционный БМР-2х780-40			Установка приборов контроля и автоматики блока БМР-2х780-40		
БМ2.3.1.00.000	Блок БМР-2х780-40	3	БМ2.3.2.00.000	Блок БМР-2х780-40. Установка прибора в контроля и автоматики.	22
БМ2.3.1.01.001	Летля		БМ2.3.2.00.000	Блок БМР-2х780-40. Установка приборов контроля и автоматики.	
БМ2.3.1.00.000СБ	Блок БМР-2х780-40	4	БМ2.3.2.00.000СБ	Блок БМР-2х780-40. Установка приборов контроля и автоматики.	23
БМ2.3.1.00.000 ГЗ	Блок БМР-2х780-40. Схема принципиальная.				
БМ2.3.1.01.000	Рама	5	БМ1.2.2.01.000	Устройство отборное	24
БМ2.3.1.01.000СБ	Рама				
БМ2.3.1.01.000	Рама	6	БМ1.2.2.01.000СБ	Устройство отборное	24
БМ2.3.1.02.000	Трубопровод				
БМ2.3.1.03.000	Трубопровод	7	БМ2.1.2.01.100	Бачок разделительный	25
БМ2.3.1.02.000СБ	Трубопровод				
БМ2.3.1.03.000СБ	Трубопровод	8	БМ2.1.2.01.101	Карлус	26
БМ2.3.1.03.000СБ	Трубопровод				
БМ2.3.1.04.000	Трубопровод	9	БМ2.1.2.01.102	Дно	26
БМ2.3.1.04.000СБ	Трубопровод				
БМ2.3.1.05.000	Трубопровод	10	БМ2.3.2.00.000С0	Блок БМР-2х780-40. Схема автоматизации	27
БМ2.3.1.05.000СБ	Трубопровод				
БМ2.3.1.06.000	Трубопровод	11	БМ2.1.2.00.001	Хамут	27
БМ2.3.1.06.000СБ	Трубопровод				
БМ2.3.1.07.000	Трубопровод	12	БМ2.3.2.00.001	Стайка	27
БМ2.3.1.07.000СБ	Трубопровод				
БМ2.3.1.08.000СБ	Трубопровод	13	Установка электрооборудования блока БМР-2х780-40		
БМ2.3.1.08.000	Трубопровод		БМ2.3.3.00.000	Блок БМР-2х780-40. Установка электрооборудования.	28
БМ2.3.1.09.000	Трубопровод	14	БМ2.3.3.00.000СБ	Блок БМР-2х780-40. Установка электрооборудования.	
БМ2.3.1.09.000СБ	Трубопровод				
БМ2.3.1.10.000	Трубопровод	15	БМ2.3.3.01.000	Стайка	30, 31
БМ2.3.1.10.000СБ	Трубопровод				
БМ2.1.1.15.000	Трубопровод	16	БМ2.3.3.01.000СБ	Стайка	32
БМ2.1.1.15.000СБ	Трубопровод				
БМ1.3.1.04.001	Штуцер	17	БМ2.3.3.01.007	Пластина	32
26.41.00.000СБ	Фильтр грубой очистки				
26.41.00.000	мазута Ду 200	18	Теплоизоляция блока БМР-2х780-40		
26.41.01.000	Карлус		БМ2.3.4.00.000ТИ	Блок БМР-2х780-40. Ведомость теплоизоляционных конструкций	30, 31
26.41.01.001	Кожух	19	БМ2.3.4.00.000ВМ	Блок БМР-2х780-40. Ведомость материалов.	
26.41.01.002	Патрубок				
26.41.01.000СБ	Карлус	20	БМ2.3.4.00.000ВР	Блок БМР-2х780-40. Ведомость объемов работ.	32
26.41.01.003	Днище				
26.41.02.000	Крышка	21			
26.41.02.000СБ	Крышка				
26.41.02.001	Крышка	22			
26.41.03.000	Сетка				
26.41.03.002	Даньшко	23			
26.20.02.001	Скоба				
26.41.03.000СБ	Сетка	24			
26.41.03.001	Сетка				
26.41.03.003	Ручка	25			
26.41.03.004	Бортик				
26.41.03.005	Связь	26			

Выпуск 2-3

Форм. Зона	Лист	Обозначение	Наименование	Кол.	Примечание
			Документация		
A2		БМ2.3.1.00.000 СБ	Сборочный чертёж		
A3		БМ2.3.1.00.000 ГЗ	Схема принципиальная		
A4		БМ2.0.0.00.000 ДТ	Указания по применению и изготовлению	Выпуск 2-0	
			Сборочные единицы		
A4	1	БМ2.3.1.01.000	Рама	1	
A4	2	БМ2.3.1.02.000	Трубопровод	2	
A4	3	БМ2.3.1.03.000	Трубопровод	2	
A4	4	БМ2.3.1.04.000	Трубопровод	1	
A4	5	БМ2.3.1.05.000	Трубопровод	1	
A4	6	БМ2.3.1.06.000	Трубопровод	1	
A4	7	БМ2.3.1.07.000	Трубопровод	1	
A4	8	БМ2.3.1.08.000	Трубопровод	1	
A4	9	БМ2.3.1.09.000	Трубопровод	2	
A4	10	БМ2.3.1.10.000	Трубопровод	1	
A4	11	БМ2.1.1.15.000	Трубопровод	4	
A4	12	26.41.00.000	Фильтр грубой очистки мазута Ду 200	2	
			Стандартные изделия		
			Болты ГОСТ 7798-70 М 12x60.46	8	

БМ2.3.1.00.000

Блок мазутный, рециркуляционный БМР-2x78.0-40

ЛАТГИПРОПРОМ

Копировал МЛС

Формат А4

Серия 5.903-12

Лист № докум. Подп. Дата

Выпуск 2-3

Форм. Зона	Лист	Обозначение	Наименование	Кол.	Примечание
			Забвжки 30с41нм1010194-78		
	41		Ду 50 Ру 16	2	
	42		Ду 150 Ру 16	4	
	43		Ду 200 Ру 16	5	
			Прочие изделия		
	44		Клапан обратный 16с3м Ду 150 Ру 40 ТУ 26-07-1123-76	2	
	45		Насос 5ННЭ-9x1 Ду=210мм (R=21,716 (78 ^{mm}); Rдиаметр=220) с электродвигателем ВАОММ-62-2 N=17кВт; n=2850 ^{об/мин} ТУ 26-06-1323-81	2	

БМ2.3.1.00.000

Копировал МЛС

Формат А4

Серия 5.903-12

Лист № докум. Подп. Дата

Выпуск 2-3

Форм. Зона	Лист	Обозначение	Наименование	Кол.	Примечание
	16		М16x55.46	16	
	17		М 20x80.46	232	
			Гайки ГОСТ 5915-70		
	18		М 12.5	8	
	19		М 16.5	16	
	20		М 20.5	232	
	21		Шпилька АМ24x120.35		
			ГОСТ 9066-75	32	
	22		Гайка АМ24.25 ГОСТ 9064-75	64	
	23		Гайка соединительная		
			ГОСТ 8959-75	4	
	24		Комплектная 32		
			ГОСТ 8961-75	4	
	25		Шайба 12.02 ГОСТ 11311-78	8	
			Шайбы ГОСТ 10906-78		
	26		10.02	4	
	27		16.02	4	
	28		20.02	4	
	29		Шайба 12.65 ГОСТ 6402-70	8	
	30		Шайба 24.20 ГОСТ 9065-70	64	
			Оторы ГОСТ 14311-82		
	32		ОПБ 2-57	2	
	33		ОПБ 2-159	2	
	34		ОПБ 2-219	2	
			Францы ст3 ГОСТ 12821-80		
	35		1-150-16	2	
	36		1-200-16	5	
			Прокладки ГОСТ 15180-70		
	37		А-50-16	4	
	38		А-150-16	12	
	39		А-200-16	14	

БМ2.3.1.00.000

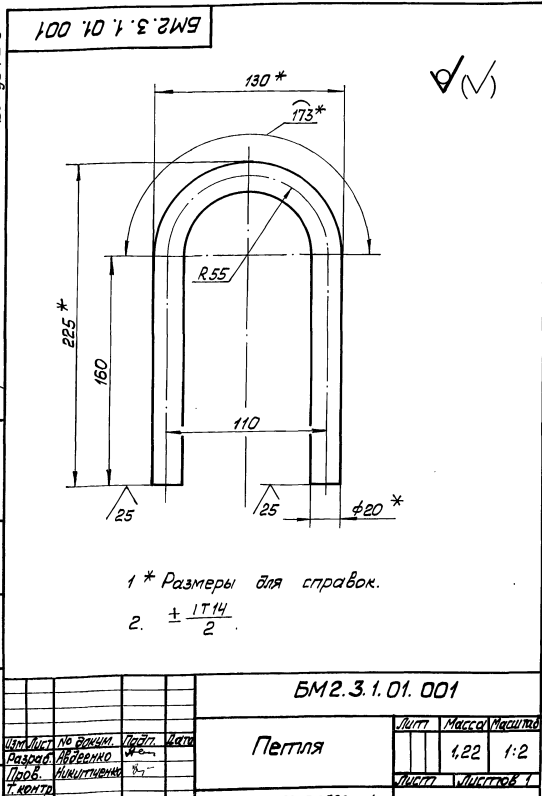
Копировал МЛС

Формат А4

Серия 5.903-12

Лист № докум. Подп. Дата

Выпуск 2-3



БМ2.3.1.01.001

Петля

Масса 1,22

1:2

20-Б ГОСТ 2590-71

В ст3 мп4-Л ГОСТ 635-79

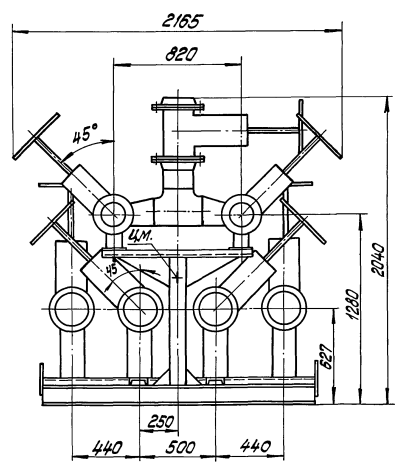
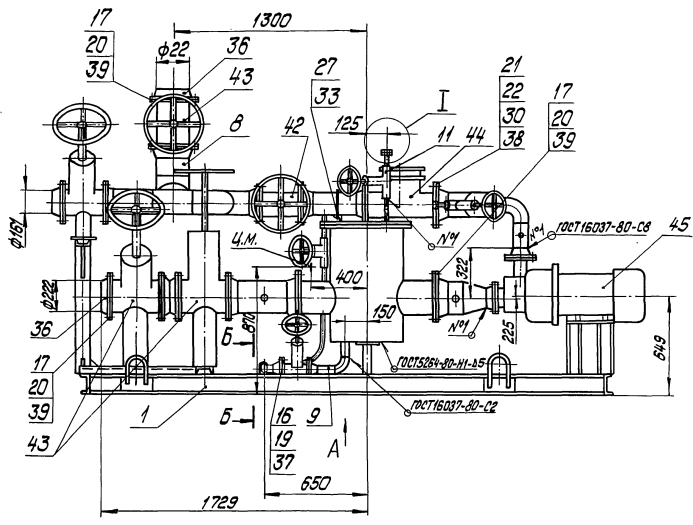
ЛАТГИПРОПРОМ

Копировал МЛС

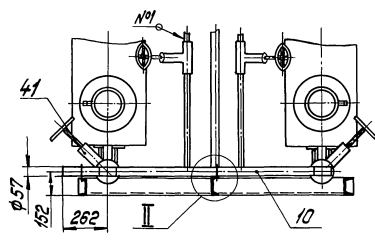
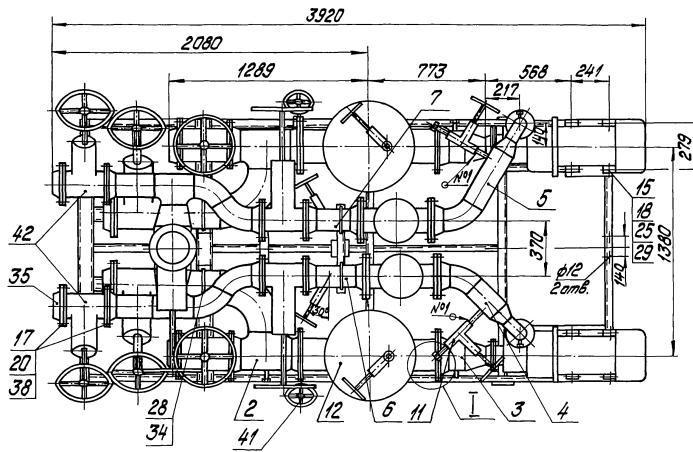
Формат А4

Серия 5.903-12

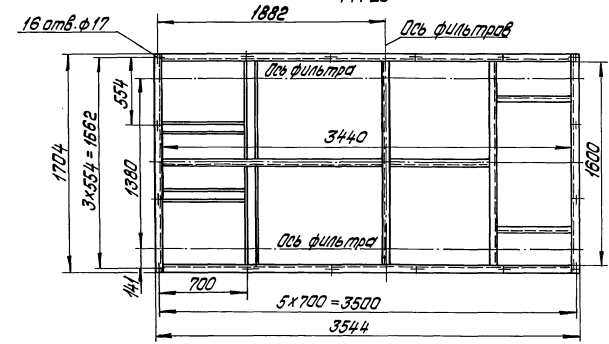
Лист № докум. Подп. Дата



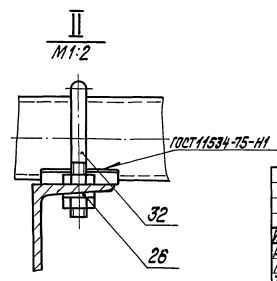
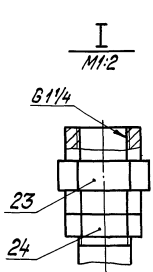
Б-Б



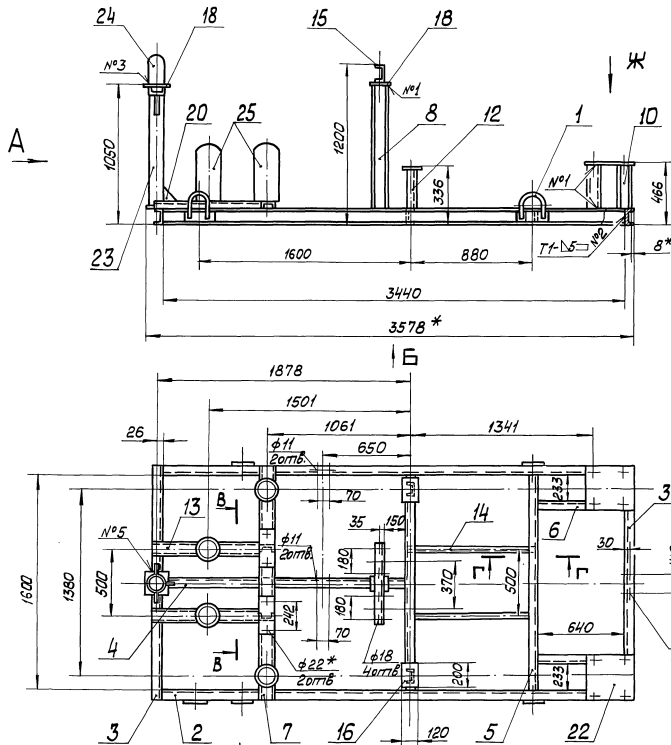
Вид А
М1:25



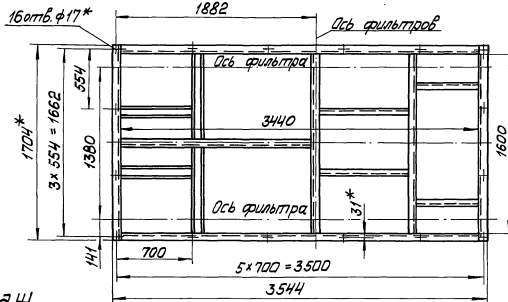
1. Размеры для справок.
2. Произвести гидравлический блок давлением 0,5 МПа (5 кгс/см²) в течение 10 мин. Течь не допускается.



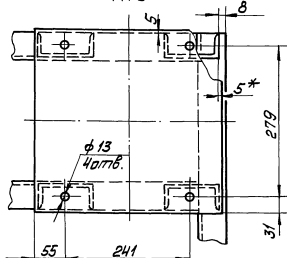
				БМ2.3.1.00.000 СБ		Лист	Масштаб
Исполн.	Провер.	Утвержд.	Дата	Блок мазутный, рециркуляционный БМР-2х780-4,0	3549	1:20	
Исполн.	Провер.	Утвержд.	Дата		Лист	Листов 1	
Исполн.	Провер.	Утвержд.	Дата		ЛАТГИПРОПРОМ		



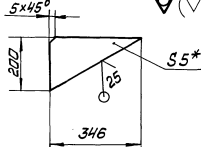
Вид Б
М1:25



Вид Ж
М1:5



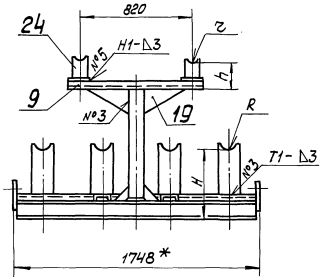
Поз. 19
М1:10



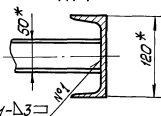
Поз. 20
М1:10



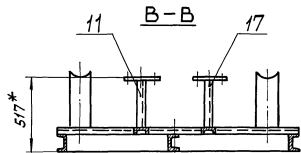
Вид А



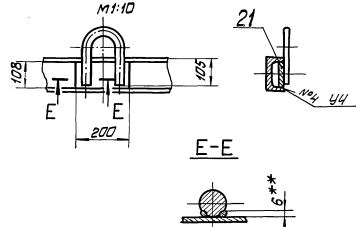
Г-Г
М1:4



В-В



Вид Д
М1:10



Е-Е

1. * Размеры для справок.
2. ± IT14, H14, h14.
3. Радиус R и H определить по размерам корпуса заблужки. 30с 41 и нж поз. 42, радиусы R и h - поз 43 черт. БМЗ 3.1.00.000.
4. Обработка поверхностей реза деталей Б4 25°
5. Сварные швы по ГОСТ 5264-80.
5. * Сварка ручная дуговая.

БМЗ 3.1.01.000 СБ				
Имя	Место	Дата	Масштаб	
Разработчик	Л.А. Дубиненко	25.12.88	3:48	1:20
Проверенный	Никитиченко	08.01.89	Листы	1 из 1
Рама				
ЛАТИПРОПРОМ				

Выпуск 2-3

Чертеж 5.903-12

Исх. чертежи, сборочный чертеж, чертежи деталей, спецификация, ведомость

Выпуск 2-3	Формат	Взнос	Лист	Обозначение	Наименование	Кол.	Примечание
	Б4	14		БМ2.3.1.01.015	Полка Швеллер 5-гост 8240-72 вСтЗкп3 гост 535-79 L = 322-1 мм	2	4,46ке
	Б4	15		БМ2.3.1.01.015	Полка Швеллер 12-гост 8240-72 вСтЗкп3 гост 535-79 L = 590 ± 0,875 мм	1	6,14ке
	Б4	16		БМ2.3.1.01.016	Пластина Лист 5 гост 19903-74 вСтЗкп2 гост 14637-79	2	0,94ке
	Б4	17		БМ2.3.1.01.017	Пластина Лист 5 гост 19903-74 вСтЗкп2 гост 14637-79 280 ± 0,65 × 100 ± 0,435 мм	2	1,1ке
	Б4	18		БМ2.3.1.01.018	Пластина Лист 5 гост 19903-74 вСтЗкп2 гост 14637-79 120 ± 0,435 × 120 ± 0,435 мм	4	0,57ке
	Б4	19		БМ2.3.1.01.019	Косынка Лист 5 гост 19903-74 вСтЗкп2 гост 14637-79	2	1,36ке
	Б4	20		БМ2.3.1.01.021	Косынка Лист 5 гост 19903-74 вСтЗкп2 гост 14637-79	3	0,76ке
	Б4	21		БМ2.3.1.01.022	Пластина Лист 5 гост 19903-74 вСтЗкп2 гост 14637-79	4	0,85ке
	Б4	22		БМ2.3.1.01.023	Пластина Лист 10 гост 19903-74 вСтЗкп2 гост 14637-79 351 ± 0,7 × 341 ± 0,7 мм	2	9,4ке
Изм. Лист № докум. Изменил Дата						БМ2.3.1.01.000 Лист 3	

Выпуск 2-3	Формат	Взнос	Лист	Обозначение	Наименование	Кол.	Примечание
	А3			БМ2.3.1.02.000СБ	Оборачный чертеж		
					Детали		
	Б4	1		БМ2.3.1.02.001	Тройник	1	16,4ке
	Б4	2		БМ2.3.1.02.002	Труба Труба 219×6 гост 10704-76 в-вСтЗкп гост 10705-80	1	9,46ке
					Стандартные изделия		
		3			Отвод 90° 219×6 гост 17376-83	1	
		4			Фланец 1-200-16 СтЗ гост 12821-80	3	
					Тройник 219×6 гост 17376-83 (заготовка для БМ2.3.1.02.001)	1	
					Прочие изделия		
		5			Установка штыцера 1/2"-50 ЗКЧ-48-70	1	
Изм. Лист № докум. Изменил Дата						БМ2.3.1.02.000 Лист 3	

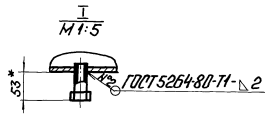
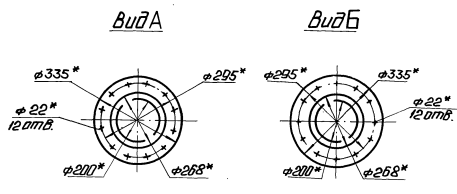
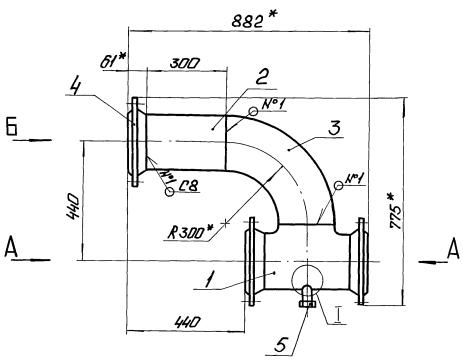
Выпуск 2-3	Формат	Взнос	Лист	Обозначение	Наименование	Кол.	Примечание
	Б4	23		БМ2.3.1.01.024	Труба Труба 108×4 гост 10704-76 СтЗ гост 10705-80 L = 874 ± 1,15 мм	1	8,97ке
	Б4	24		БМ2.3.1.01.025	Труба Труба 108×4 гост 10704-76 СтЗ гост 10705-80 L ≈ 230 мм	2	2,36ке
	Б4	25		БМ2.3.1.01.026	Труба Труба 153×4,5 гост 10704-76 СтЗ гост 10705-80 L ≈ 461 мм	4	7,91ке
Изм. Лист № докум. Изменил Дата						БМ2.3.1.01.000 Лист 4	

Выпуск 2-3	Формат	Взнос	Лист	Обозначение	Наименование	Кол.	Примечание
	А3			БМ2.3.1.03.000СБ	Оборачный чертеж		
					Детали		
	Б4	1		БМ2.3.1.03.001	Труба Труба 219×6 гост 10704-76 в-вСтЗкп гост 10705-80	1	3,78ке
					Стандартные изделия		
		2			Переход К219×6-133×4 гост 17378-83	1	
		3			Фланец 1-200-16 СтЗ гост 12821-80	1	
					Прочие изделия		
		4			Установка штыцера 1/2"-50 ЗКЧ-48-70	1	
Изм. Лист № докум. Изменил Дата						БМ2.3.1.03.000 Лист 4	

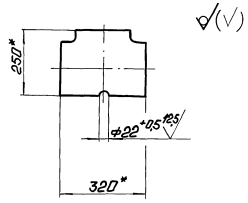
Выпуск 2-3
БМ 2.3.1.02.000 ДБ

Чертеж 5.9073-12

Лист 1 из 1
Листов 1
Лист 1



Поз. 1



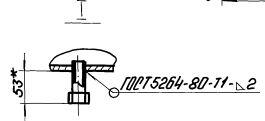
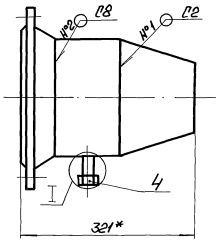
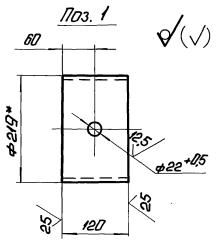
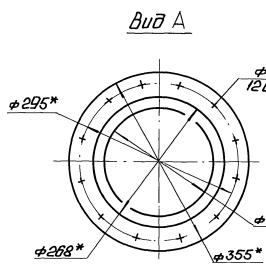
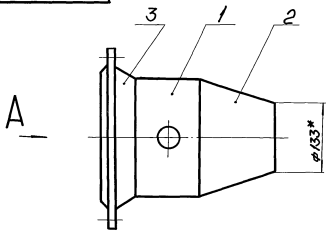
- 1 * Размеры для справок.
- 2. ± 1/14
- 3. Обработка поверхностей реза деталей БЧ 25/
- 4. Сварные швы №1 по ГОСТ 16037-80.

				БМ 2.3.1.02.000 ДБ			
Изм.	Лист	№	Поз.	Лист	Масштаб	Лист	Масштаб
						91,1	1:10
И.контр.	Копилен	Холмен	Холмен	Лист	Листов	1	
				Трубопровод		ЛАТГИПРОПРОМ	
				Исполнитель: Ф.Ф.		Чертежник: И.З.	

Выпуск 2-3
БМ 2.3.1.03.000 ДБ

Чертеж 5.9073-12

Лист 1 из 1
Листов 1
Лист 1



- 1 * Размеры для справок.
- 2. ± 1/14
- 3. Обработка поверхностей реза деталей БЧ 25/
- 4. Сварные швы №1,2 по ГОСТ 16037-80.

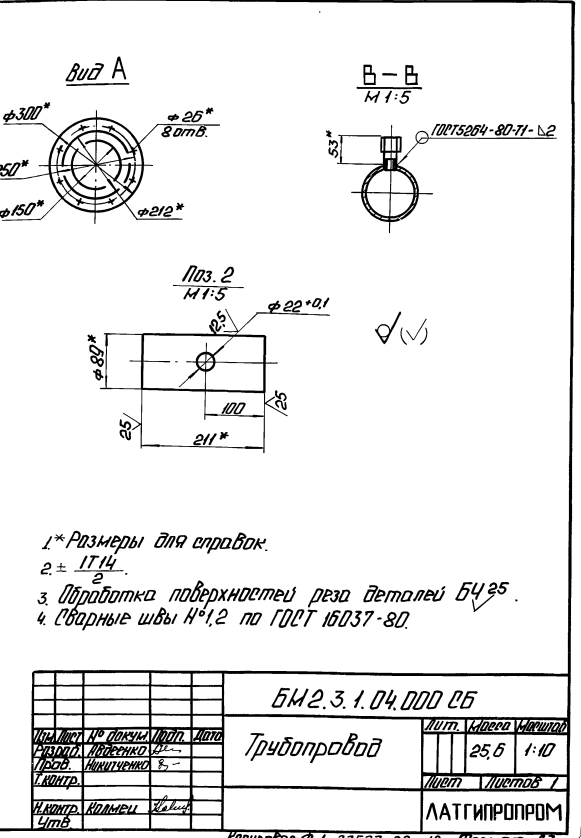
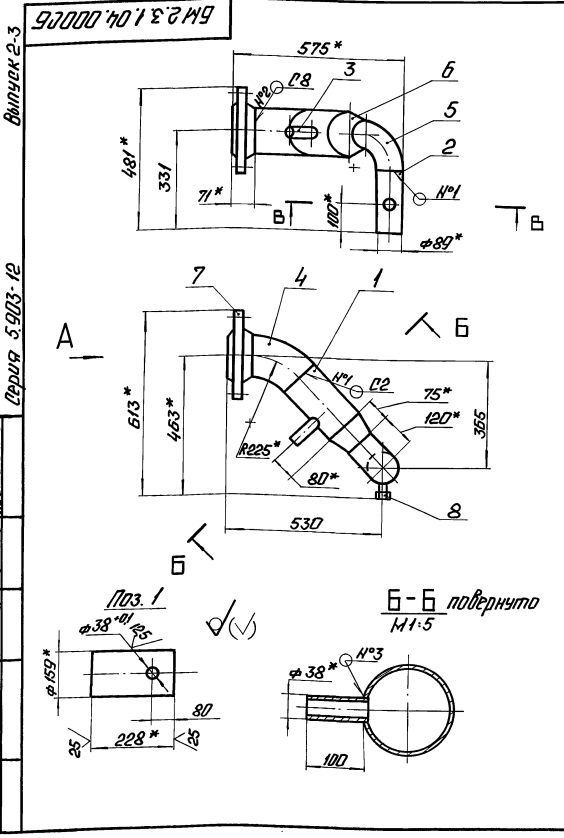
				БМ 2.3.1.03.000 ДБ			
Изм.	Лист	№	Поз.	Лист	Масштаб	Лист	Масштаб
						19,8	1:5
И.контр.	Копилен	Холмен	Холмен	Лист	Листов	1	
				Трубопровод		ЛАТГИПРОПРОМ	
				Исполнитель: Ф.Ф.		Чертежник: И.З.	

Выпуск 2-3	Итого	Обозначение	Наименование	Кол	Примечание
			Документация		
		БМ 2.3.1.04.000 05	Оборочный чертеж		
			Детали		
	1	БМ 2.3.1.04.001	Труба 159-45 ГОСТ 10704-76 Труба в-Вм 3эл ГОСТ 10705-80		
	2	БМ 2.3.1.04.002	Труба L=228 ± 0,575 мм φ89±35 ГОСТ 10704-76 Труба в-Вм 3эл ГОСТ 10705-80	1	3,9 кг
	3	БМ 2.3.1.04.003	Труба L=211 ± 0,575 мм φ38±2 ГОСТ 10704-76 Труба в-Вм 3эл ГОСТ 10705-80 L=107 ± 4,35 мм	1	1,58 кг
			Стандартные изделия		
	4		Патлад 45° 159-45 ГОСТ 17375-83	1	
	5		Патлад 90° 89-35 ГОСТ 17375-83	1	
	6		Переходник 159-45-89-35 ГОСТ 17378-83	1	

БМ 2.3.1.04.000			
Трубопровод			
Лист	Листов	Листов	Листов
1	1	2	2
Латгипропром		Латгипропром	
Копировал: С.А.		Формат А4	

Выпуск 2-3	Итого	Обозначение	Наименование	Кол	Примечание
	7		Плоский 1-150-40 Ст 3 ГОСТ 12821-80	1	
			Прочие изделия		
	8		Установка штыря 15-50 ЗК 4-48-70	1	

БМ 2.3.1.04.000			
Трубопровод			
Лист	Листов	Листов	Листов
1	1	2	2
Латгипропром		Латгипропром	
Копировал: С.А.		Формат А4	

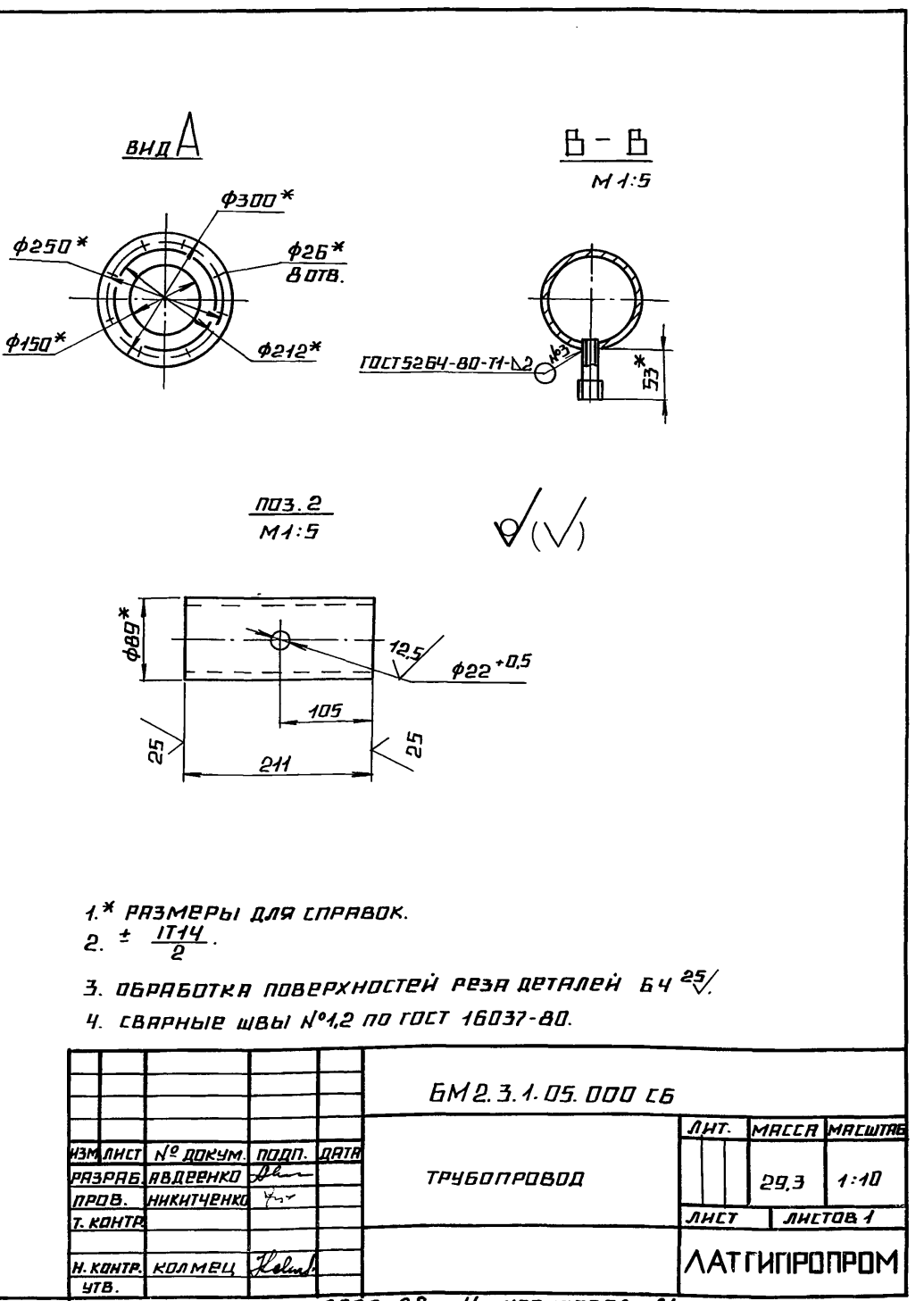
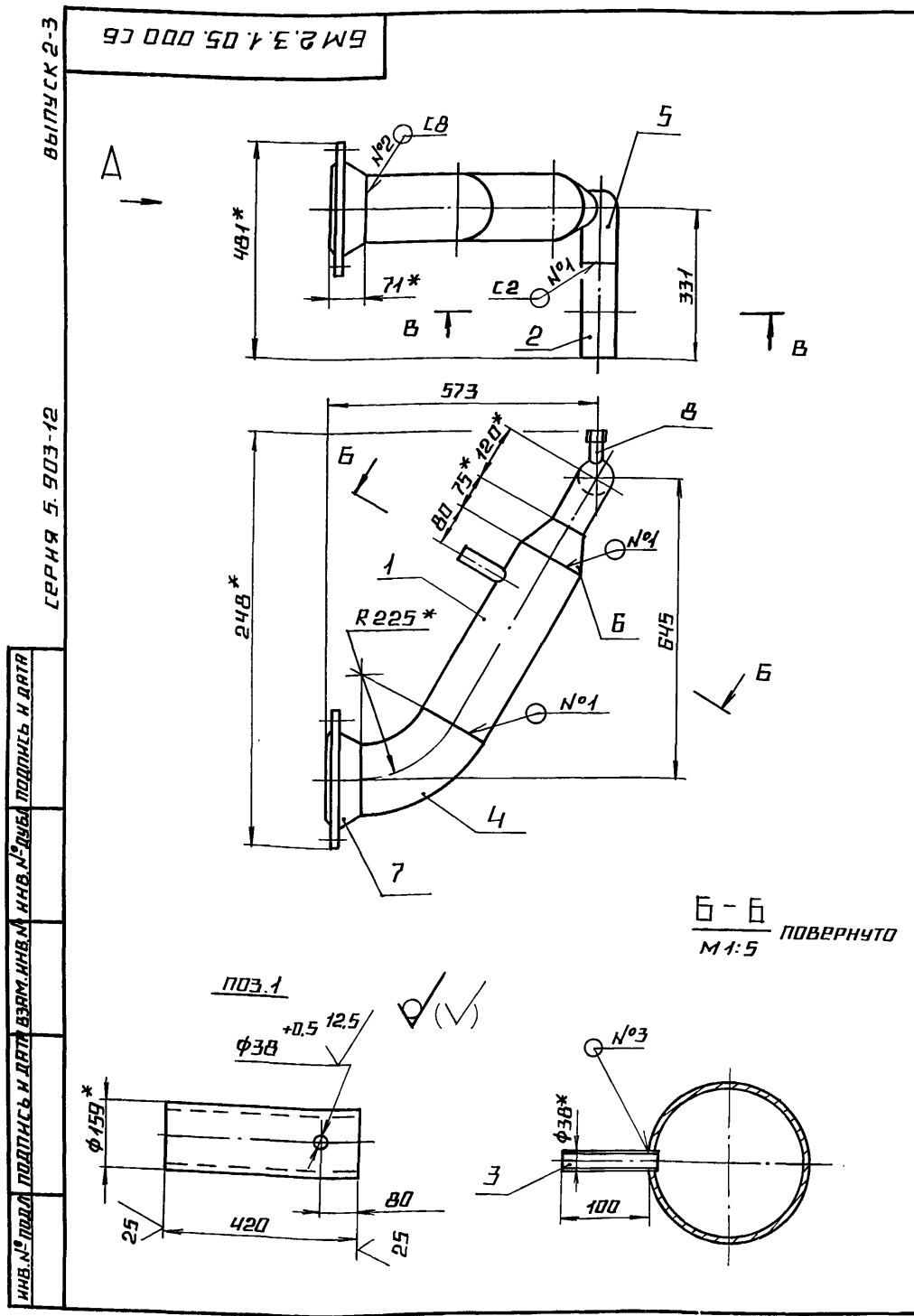


- * Размеры для справок.
- ± 1/14
- Обработка поверхностей реза деталей Б4³⁵.
- Сварные швы №1,2 по ГОСТ 16037-80.

БМ 2.3.1.04.000 05			
Трубопровод			
Лист	Листов	Листов	Листов
1	1	2	2
Латгипропром		Латгипропром	
Копировал: С.А.		Формат А4	

ФОРМАТ	ЭЛЕН	ПОЗ.	ОБОЗНАЧЕНИЕ	НАИМЕНОВАНИЕ	КОЛ.	ПРИМЕЧАНИЕ
<u>ДОКУМЕНТАЦИЯ</u>						
ВЫПУСК 2-3			БМ 2.3.1.05.000 СБ	СБОРОЧНЫЙ ЧЕРТЕЖ		
<u>ДЕТАЛИ</u>						
Б4	1	БМ 2.3.1.05.001	ТРУБА	159×4,5 ГОСТ 10704-76 ТРУБА В-В СТЗ СП ГОСТ 10705-80	1	7,2 кг
Б4	2	БМ 2.3.1.05.002	ТРУБА	89×3,5 ГОСТ 10704-76 ТРУБА В-В СТЗ СП ГОСТ 10705-80	1	1,56 кг
Б4	3	БМ 2.3.1.05.003	ТРУБА	38×2 ГОСТ 10704-76 ТРУБА В-В СТЗ СП ГОСТ 10705-80	1	0,19 кг
<u>СТАНДАРТНЫЕ ИЗДЕЛИЯ</u>						
	4		ОТВОД 60° 159×4,5	ГОСТ 17375-83	1	
	5		ОТВОД 90° 89×3,5	ГОСТ 17375-83	1	
	6		ПЕРЕХОД К159×4,5-89×3,5	ГОСТ 17378-83	1	
	7		ФЛАНЕЦ 1-150-40	СТЗ ГОСТ 12821-80	1	
БМ 2.3.1.05.000						
ИЗМ. ЛИСТ	№ ДОКУМ.	ПОДП.	ДАТА			
РАЗРАБ.	АВДЕЕНКО			ЛИТ.	ЛИСТ	ЛИСТОВ
ПРОВ.	НИКИТЧЕНКО				1	2
Н. КОНТР.	КОЛМЕЦ			ЛАТГИПРОПРОМ		
УТВ.				КОПИРОВАЛ <i>М</i> ФОРМАТ А4		

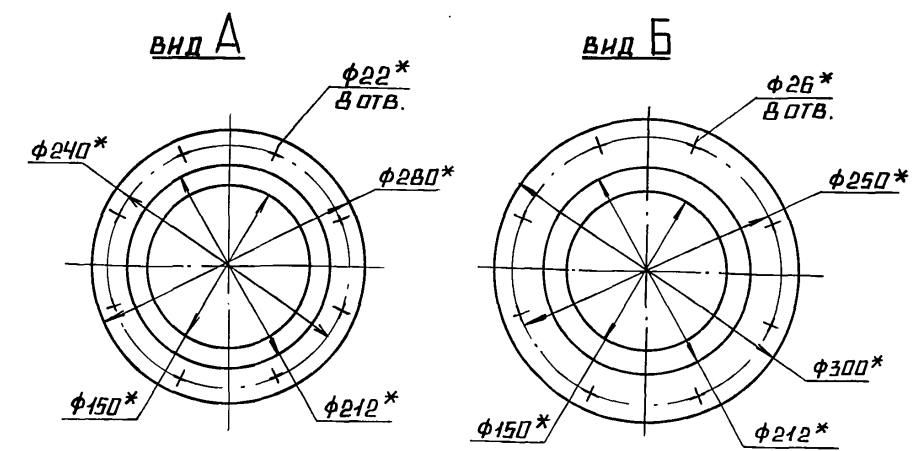
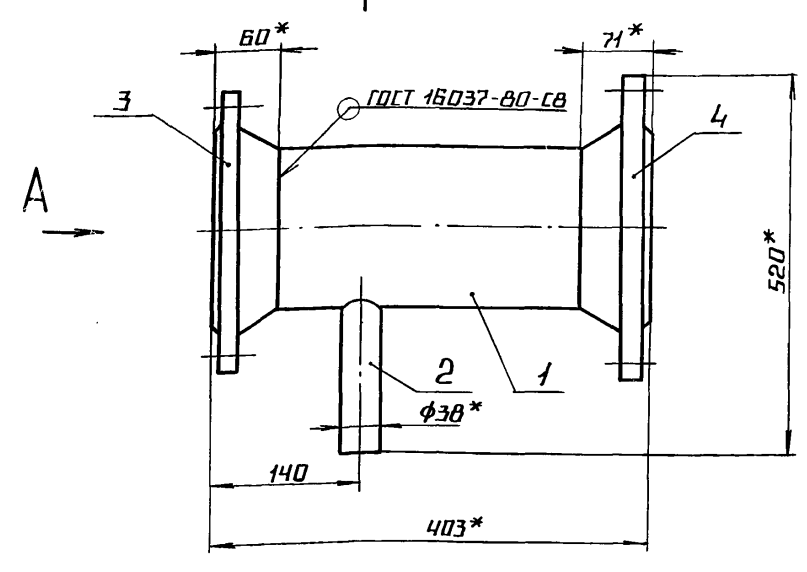
ФОРМАТ	ЭЛЕН	ПОЗ.	ОБОЗНАЧЕНИЕ	НАИМЕНОВАНИЕ	КОЛ.	ПРИМЕЧАНИЕ
<u>ПРОЧНЕ ИЗДЕЛИЯ</u>						
ВЫПУСК 2-3		В	УСТАНОВКА ШТУЦЕРА 1/2" 50	ЗКЧ-4В-70	1	
БМ 2.3.1.05.000						
ИЗМ. ЛИСТ	№ ДОКУМ.	ПОДП.	ДАТА			
КОПИРОВАЛ <i>М</i> ФОРМАТ А4						



ВЫПУСК 2-3
 БМ 2.3.1.06.000 СБ

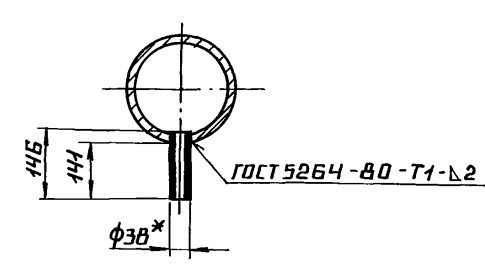
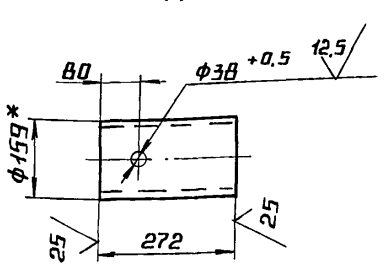
СЕРИЯ 5.903-12

ИНВ. № ПОДА. ПОДПИСЬ И ДАТА
 ВЗЯТ. ИНВ. № ЛУБА ПОДПИСЬ И ДАТА



ПОЗ. 1
 М 1:10

В-В
 М 1:10



1. * РАЗМЕРЫ ДЛЯ СПРАВКИ.
2. ± $\frac{IT14}{2}$.
3. ОБРАБОТКА ПОВЕРХНОСТЕЙ РЕЗА ДЕТАЛЕЙ БЧ 25° .

				БМ 2.3.1.06.000 СБ		
ИЗМ. ЛИСТ	№ ДОКУМ.	ПОДП.	ДАТА	ЛИТ.	МАССА	МАСШТАБ
РАЗРАБ.	АВДЕВЕНКО	Вен			26,3	1:5
ПРОВ.	НИКИТЧЕНКО	Ник		ЛИСТ	ЛИСТОВ 1	
Т. КОНТР.				ЛАТГИПРОПРОМ		
Н. КОНТР.	КОЛМЕЦ	Кол				
УТВ.						

КОПИРОВАНО Ф2- ФОРМАТ А3

ФОРМАТ	ЗОНА	ПОЗ.	ОБОЗНАЧЕНИЕ	НАИМЕНОВАНИЕ	КОД.	ПРИМЕЧАНИЕ
				<u>ДОКУМЕНТАЦИЯ</u>		
А3			БМ 2.3.1.06.000 СБ	СБОРОЧНЫЙ ЧЕРТЕЖ		
				<u>ДЕТАЛИ</u>		
Б4	1	БМ 2.3.1.06.001	ТРУБА			
			ТРУБА 159×4,5 ГОСТ 10704-76 В-В СТЗ СП ГОСТ 10705-80	1	4,66 кг	
Б4	2	БМ 2.3.1.06.002	ТРУБА			
			ТРУБА 38×2 ГОСТ 10704-76 В-В СТЗ СП ГОСТ 10705-80	1	0,26 кг	
				<u>СТАНДАРТНЫЕ ИЗДЕЛИЯ</u>		
	3		ФЛАНЕЦ 1-150-16			
			СТЗ ГОСТ 12821-80	1		
	4		ФЛАНЕЦ 1-150-40			
			СТЗ ГОСТ 12821-80	1		

БМ 2.3.1.06.000

ИЗМ. ЛИСТ	№ ДОКУМ.	ПОДП.	ДАТА	ЛИТ.	ЛИСТ	ЛИСТОВ
РАЗРАБ.	АВДЕВЕНКО	Вен			1	
ПРОВ.	НИКИТЧЕНКО	Ник		ЛАТГИПРОПРОМ		
Н. КОНТР.	КОЛМЕЦ	Кол				
УТВ.						

КОПИРОВАНО Ф2- ФОРМАТ А4

ФОРМАТ	ЗОНА	ПОЗ.	ОБОЗНАЧЕНИЕ	НАИМЕНОВАНИЕ	КОД.	ПРИМЕЧАНИЕ
				<u>ДОКУМЕНТАЦИЯ</u>		
А3			БМ 2.3.1.07.000 СБ	СБОРОЧНЫЙ ЧЕРТЕЖ		
				<u>ДЕТАЛИ</u>		
Б4	1	БМ 2.3.1.07.001	ТРУБА			
			ТРУБА 159×4,5 ГОСТ 10704-76 В-В СТЗ СП ГОСТ 10705-80	1	3,93 кг	
Б4	2	БМ 2.3.1.07.002	ТРУБА			
			ТРУБА 38×2 ГОСТ 10704-76 В-В СТЗ СП	1	0,26 кг	
			L = 148 ± 0,5 мм	1	0,26 кг	
				<u>СТАНДАРТНЫЕ ИЗДЕЛИЯ</u>		
	3		ФЛАНЕЦ 1-150-16			
			СТЗ ГОСТ 12821-80	1		
	4		ФЛАНЕЦ 1-150-40			
			СТЗ ГОСТ 12821-80	1		

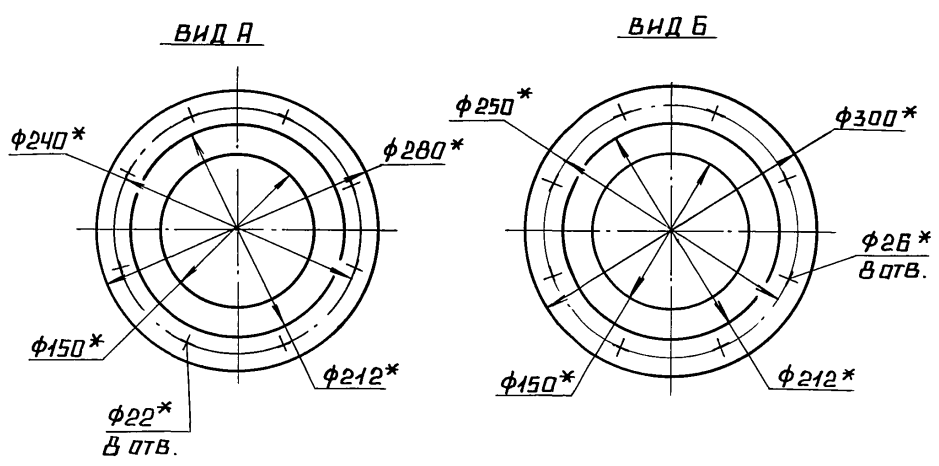
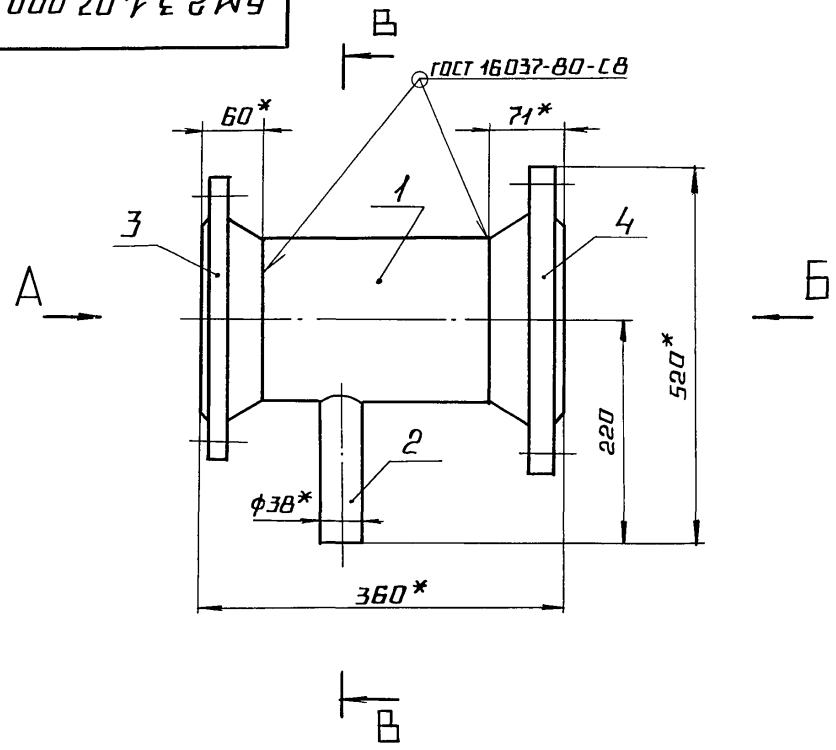
БМ 2.3.1.07.000

ИЗМ. ЛИСТ	№ ДОКУМ.	ПОДП.	ДАТА	ЛИТ.	ЛИСТ	ЛИСТОВ
РАЗРАБ.	АВДЕВЕНКО	Вен			1	
ПРОВ.	НИКИТЧЕНКО	Ник		ЛАТГИПРОПРОМ		
Н. КОНТР.	КОЛМЕЦ	Кол				
УТВ.						

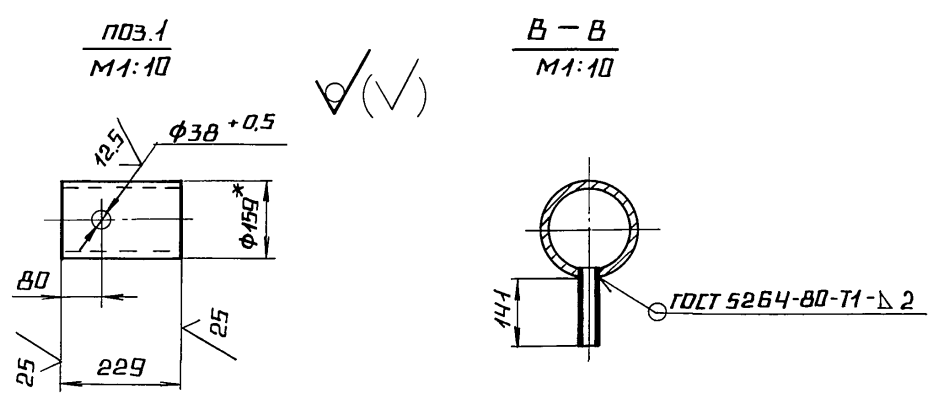
73523-08 12 КОПИРОВАНО Ф2- ФОРМАТ А4

ВЫПУСК 2-3

БМ 2.3.1.07.000 СБ



- 1. * РАЗМЕРЫ ДЛЯ СПРАВКИ.
- 2. $\pm \frac{IT14}{2}$.
- 3. ОБРАБОТКА ПОВЕРХНОСТЕЙ РЕЗА ДЕТАЛЕЙ Б4 ²⁵/.



				БМ 2.3.1.07.000 СБ		
ИЗМ. ЛИСТ	№ ДОКУМ.	ПОДП.	ДАТА	ЛИСТ	МАССА	МАСШТАБ
РАЗРАБ.	АВДРЕНКО	Ван			25,5	1:5
ПРОВ.	НИКИТЧЕНКО	В		ЛИСТ	ЛИСТОВ 1	
Т. КОНТР.				ЛАТГИПРОПРОМ		
Н. КОНТР.	КОЛМЕС	Александр				
УТВ.						

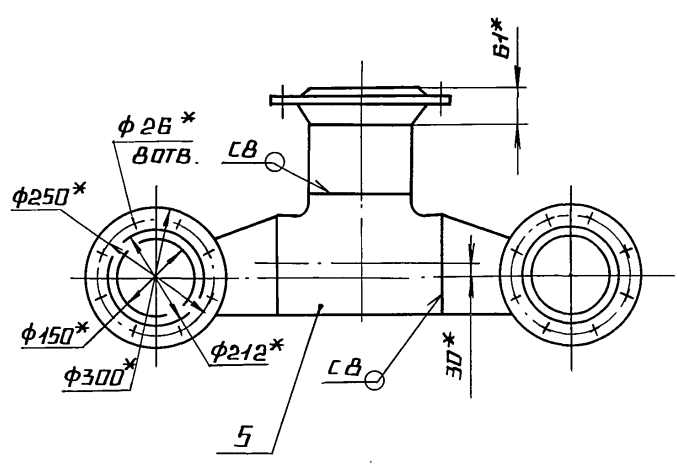
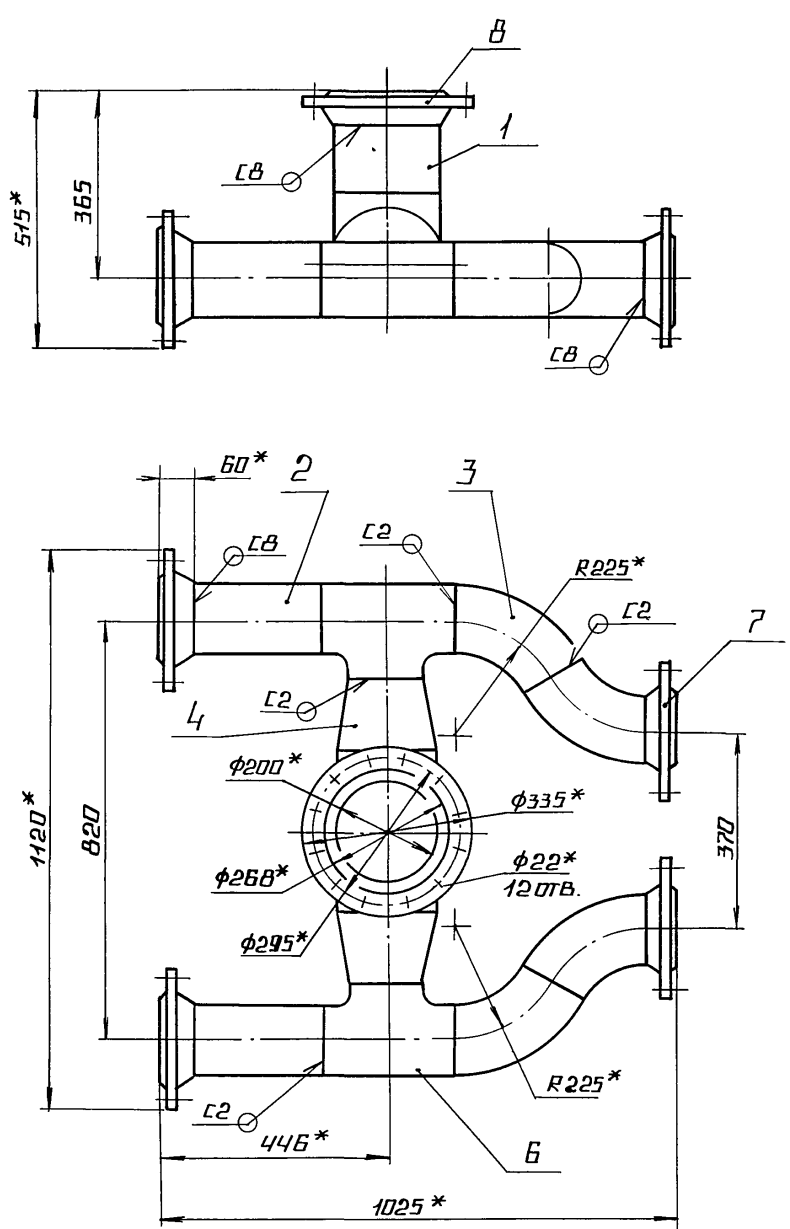
КОПИРОВАЛ АА ФОРМАТ АЗ

ИЗМ. № ПОДА ПОДПИСЬ И ДАТА. ВЗЯМ. ИЛИ ВЪЕЗД. ИЛИ В. № ЧУБ. ПОДПИСЬ И ДАТА

СЕРИЯ 5.903-12

ВЫПУСК 2-3

БМ 2.3.1.08.000 СБ



- 1. * РАЗМЕРЫ ДЛЯ СПРАВКИ.
- 2. $\pm \frac{IT14}{2}$.
- 3. ОБРАБОТКА ПОВЕРХНОСТЕЙ РЕЗА ДЕТАЛЕЙ Б4 ²⁵/.
- 4. СВАРНЫЕ ШВЫ ПО ГОСТ 16037-80.

				БМ 2.3.1.08.000 СБ		
ИЗМ. ЛИСТ	№ ДОКУМ.	ПОДП.	ДАТА	ЛИСТ	МАССА	МАСШТАБ
РАЗРАБ.	АВДРЕНКО	Ван			116,7	1:10
ПРОВ.	НИКИТЧЕНКО	В		ЛИСТ	ЛИСТОВ 1	
Т. КОНТР.				ЛАТГИПРОПРОМ		
Н. КОНТР.	КОЛМЕС	Александр				
УТВ.						

23523-08 13 КОПИРОВАЛ АА ФОРМАТ АЗ

ИЗМ. № ПОДА ПОДПИСЬ И ДАТА. ВЗЯМ. ИЛИ ВЪЕЗД. ИЛИ В. № ЧУБ. ПОДПИСЬ И ДАТА

СЕРИЯ 5.903-12

Выпуск 2-3	Форм. Зона	Лист	Обозначение	Наименование	Кол.	Примечание
				Документация		
		А3	БМ2.3.1.08.000СБ	Сборочный чертёж		
				Детали		
		Б4	1 БМ2.3.1.08.001	Труба		
				Труба 219×6 ГОСТ 10704-76		
				8-8СтЗсп ГОСТ 10705-80		
				L = 134 ± 0,5 мм	2	6,9 кг
			2 БМ2.3.1.08.002	Труба		
				Труба 159×5 ГОСТ 10704-76		
				8-8СтЗсп ГОСТ 10705-80		
				L = 256 ± 0,65 мм	1	4,39 кг
				Стандартные изделия		
				Отвод 60° 159×4,5		
				ГОСТ 17375-83	4	
				Переход 3219×6-159×4,5		
				ГОСТ 17378-83	2	
				Тройник 219×6		
				ГОСТ 17376-83	1	
				Тройник 159×4,5		
				ГОСТ 17376-83	2	
				Фланцы СтЗ ГОСТ 12821-80		
				1 - 150 - 16	4	
				1 - 200 - 16	1	

БМ2.3.1.08.000

Трубопровод

Лист 1 Масса 1:5

ЛАТГИПРОПРОМ

Копировал ОММ Формат А4

Изм.	Лист	№ докум.	Проф.	Дата
Введен		А.В.Венков		
Провер.		И.И.Иванов		
Н.контр.		Коллеца		
Читб.				

Выпуск 2-3	Форм. Зона	Лист	Обозначение	Наименование	Кол.	Примечание
				Документация		
		А4	БМ2.3.1.09.000 СБ	Сборочный чертёж		
				Детали		
		Б4	1 БМ2.3.1.09.001	Труба		
				Труба 57×3 ГОСТ 10704-76		
				8-8СтЗсп ГОСТ 10705-80		
				L = 100 ± 0,435 мм	1	0,4 кг
				Стандартные изделия		
				Отвод 90° 57×3		
				ГОСТ 17375-83	1	
				Фланец 1-50-16		
				СтЗ ГОСТ 12821-80	1	

БМ2.3.1.09.000

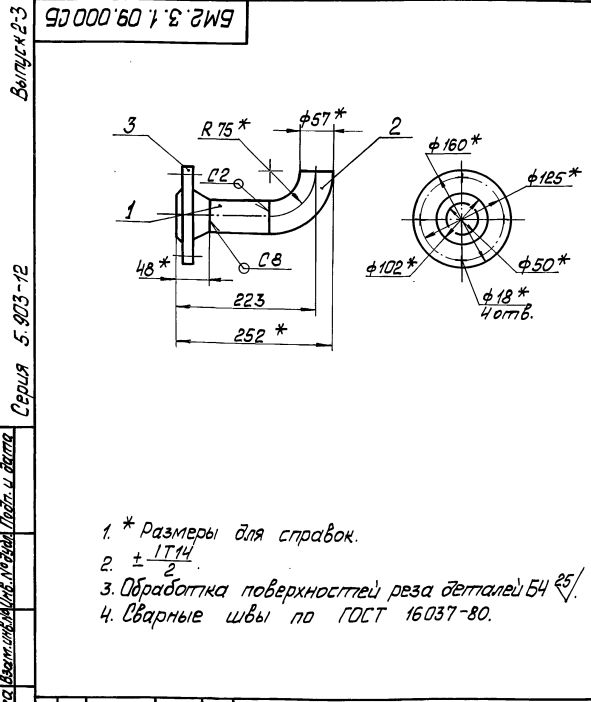
Трубопровод

Лист 1 Масса 1:5

ЛАТГИПРОПРОМ

Копировал ОММ Формат А4

Изм.	Лист	№ докум.	Проф.	Дата
Введен		А.В.Венков		
Провер.		И.И.Иванов		
Н.контр.		Коллеца		
Читб.				



- 1. * Размеры для справок.
- 2. ± 1/14
- 3. Обработка поверхностей реза деталей Б4 25/
- 4. Сварные швы по ГОСТ 16037-80.

БМ2.3.1.09.000 СБ

Трубопровод

Лист 3,2 Масса 1:5

Лист 1 Листов 1

ЛАТГИПРОПРОМ

Копировал ОММ Формат А4

Изм.	Лист	№ докум.	Проф.	Дата
Введен		А.В.Венков		
Провер.		И.И.Иванов		
Н.контр.		Коллеца		
Читб.				

Выпуск 2-3	Форм. Зона	Лист	Обозначение	Наименование	Кол.	Примечание
				Документация		
		А2	БМ2.3.1.10.000 СБ	Сборочный чертёж		
				Детали		
		Б4	1 БМ2.3.1.10.001	Труба		
				Труба 57×3 ГОСТ 10704-76		
				8-8СтЗсп ГОСТ 10705-80		
				L = 212 ± 0,575 мм	1	0,85 кг
			2 БМ2.3.1.10.002	Труба		
				Труба 57×3 ГОСТ 10704-76		
				8-8СтЗсп ГОСТ 10705-80		
				L = 212 ± 0,575 мм	1	0,85 кг
			3 БМ2.3.1.10.003	Труба		
				Труба 57×3 ГОСТ 10704-76		
				8-8СтЗсп ГОСТ 10705-80		
				L = 956 ± 1,15 мм	2	1,7 кг
				Стандартные изделия		
				Тройник 57×3		
				ГОСТ 17376-83	2	
				Фланец 1-50-16		
				СтЗ ГОСТ 12821-80	2	
				Заглушка 57×3		
				ГОСТ 17379-83	1	

БМ2.3.1.10.000

Трубопровод

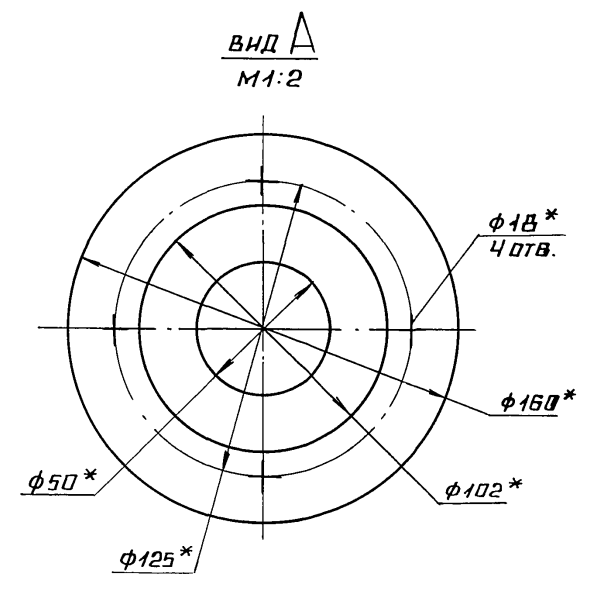
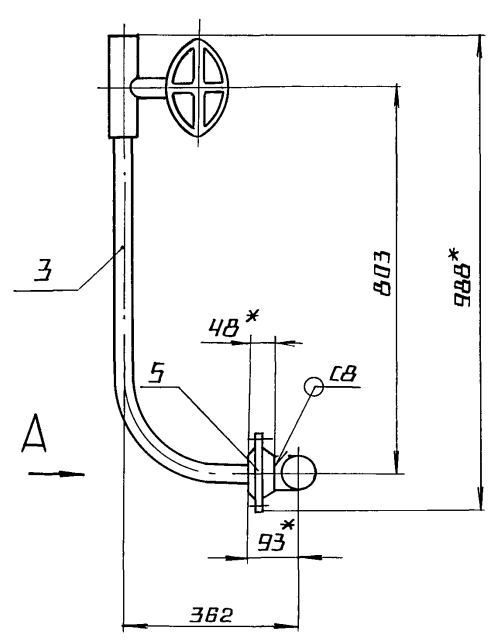
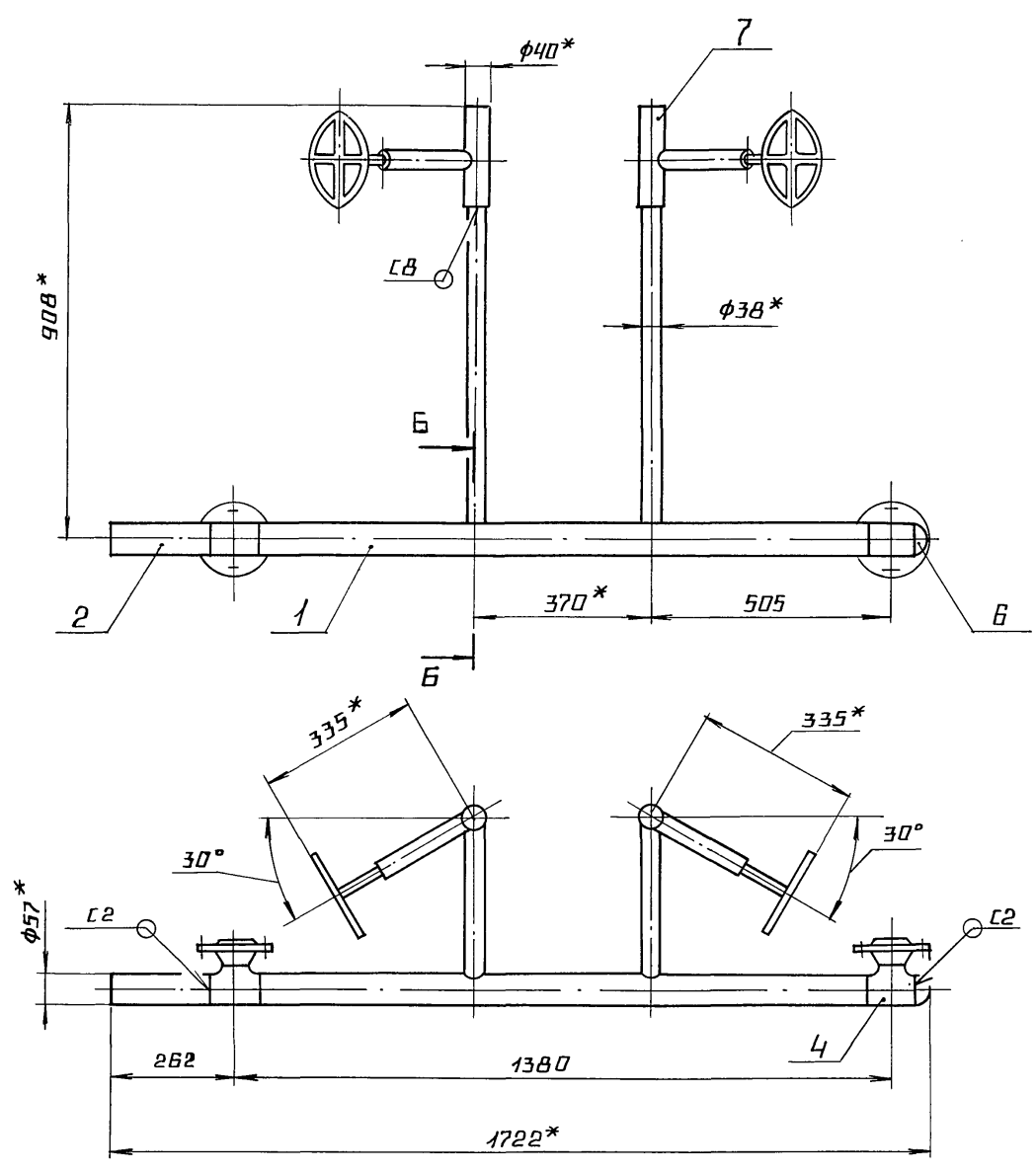
Лист 1 Масса 1:5

ЛАТГИПРОПРОМ

Копировал ОММ Формат А4

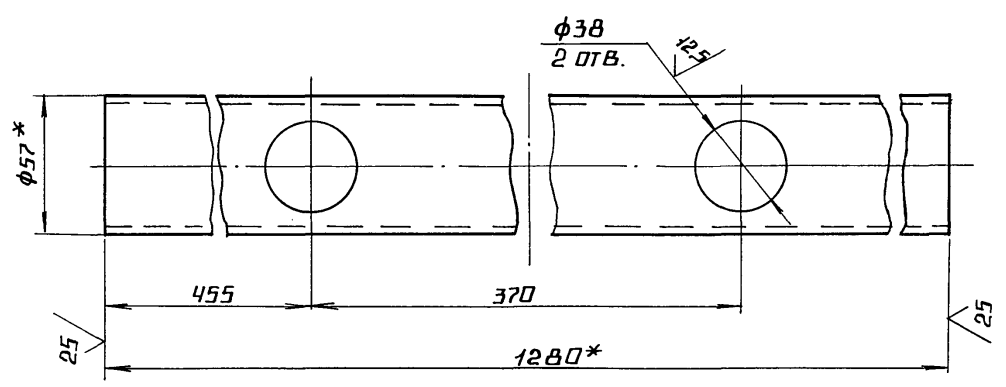
Изм.	Лист	№ докум.	Проф.	Дата
Введен		А.В.Венков		
Провер.		И.И.Иванов		
Н.контр.		Коллеца		
Читб.				

ВЫПУСК 2-3

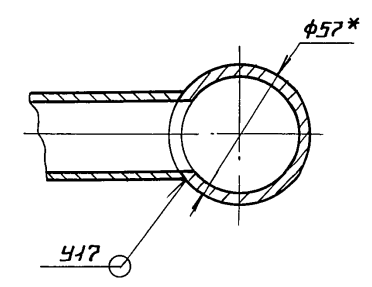


ПОЗ.1
M1:2

✓(✓)

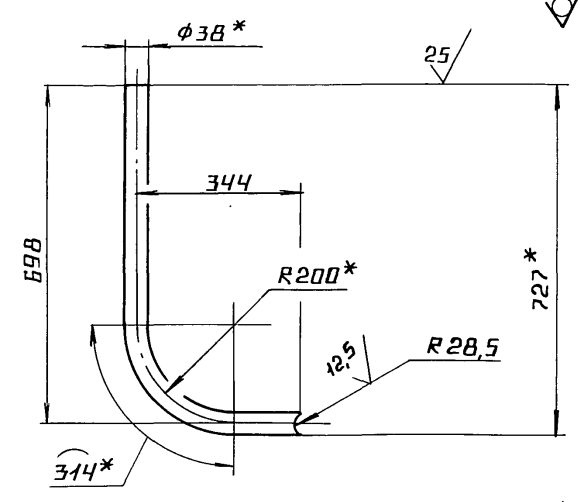


Б-Б
M1:2



ПОЗ.3

✓(✓)



- 1. * РАЗМЕРЫ ДЛЯ СПРАВКИ.
- 2. $\pm \frac{IT14}{2}$.
- 3. ОБРАБОТКА ПОВЕРХНОСТЕЙ РЕЗА ДЕТАЛЕЙ Б4 25° .
- 4. СВАРНЫЕ ШВЫ ПО ГОСТ 16037-80.

ИНВ.№ ПОДА ПОДПИСЬ И ДАТА
ИНВ.№ ПОДА ПОДПИСЬ И ДАТА
ИНВ.№ ПОДА ПОДПИСЬ И ДАТА
ИНВ.№ ПОДА ПОДПИСЬ И ДАТА

				БМ 2.3.1.10.000 СБ			
ИЗМ.	ЛИСТ	№ ДОКУМ.	ПОДП.	ДАТА	ЛНТ.	МАССА	МАСШТАБ
			РАЗРБ.	АВДЕЕНКО		55,7	1:10
			ПРОВ.	НИКИТЧЕНКО			
			Т.КОНТ.		ЛИСТ	ЛИСТОВ 1	
			И.КОНТ.	КОЛМЕЦ	ЛАТГИПРОПРОМ		
			УТВ.				

Выпуск 2-3

Серия 5.903-12

Лист № 2

Формат	Зона	Поз.	Обозначение	Наименование	Кол.	Примечание
				Прочие изделия		
		7		Вентиль 15 с 27 нж 3 Ру 64, Ду 32 ТУ 26-07-1221-79	2	

БМ 2.3.1. 10.000

Лист 2

Копировал 35 формат А4

Выпуск 2-3

Серия 5.903-12

Лист № 1

Формат	Зона	Поз.	Обозначение	Наименование	Кол.	Примечание
				Документация		
А4			БМ2.1.1.15.000 СБ	Сборочный чертеж		
				Детали		
А4	1		БМ1.3.1.04.001	Штуцер	1	
				Прочие изделия		
	2			Вентиль 15 с 27 нж 3 Ру 64, Ду 32 ТУ 26-07-1221-79	1	

БМ 2.1.1. 15.000

Трубопровод

Лист 1
Листов 1
ЛАТГИПРОПРОМ

Копировал 35 формат А4

Выпуск 2-3

Серия 5.903-12

Лист № 1

БМ 2.1.1.15.000 СБ

* Размеры для справок.

БМ 2.1.1.15.000 СБ

Лит.	Масса	Масштаб
21		1:5

Трубопровод

ЛАТГИПРОПРОМ

Копировал 30 формат А4

Выпуск 2-3

Серия 5.903-12

Лист № 1

БМ 1.3.1.04.001

1.* Размеры для справок.
2. ± IT14

БМ 1.3.1.04.001

Лит.	Масса	Масштаб
0,4		1:1

Штуцер

Труба 32x4.0 ГОСТ 3262-75

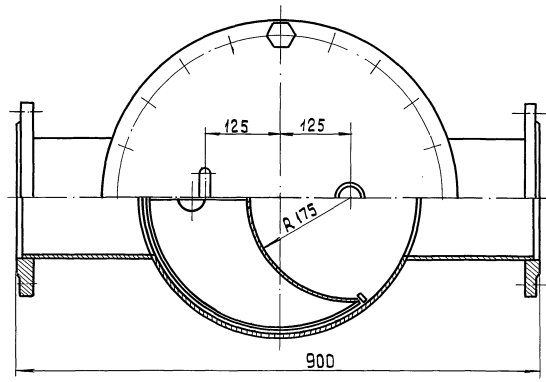
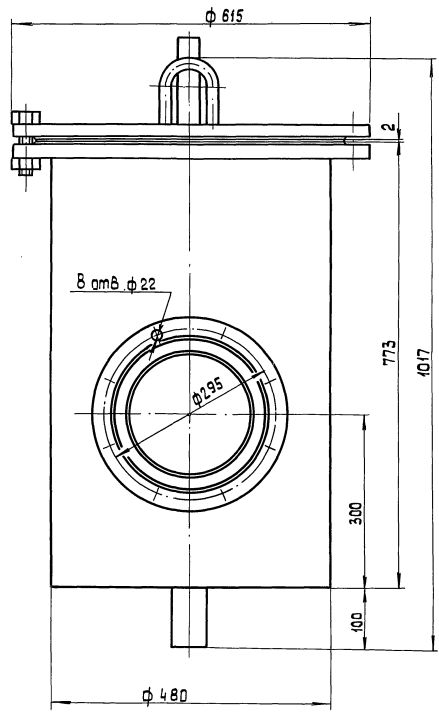
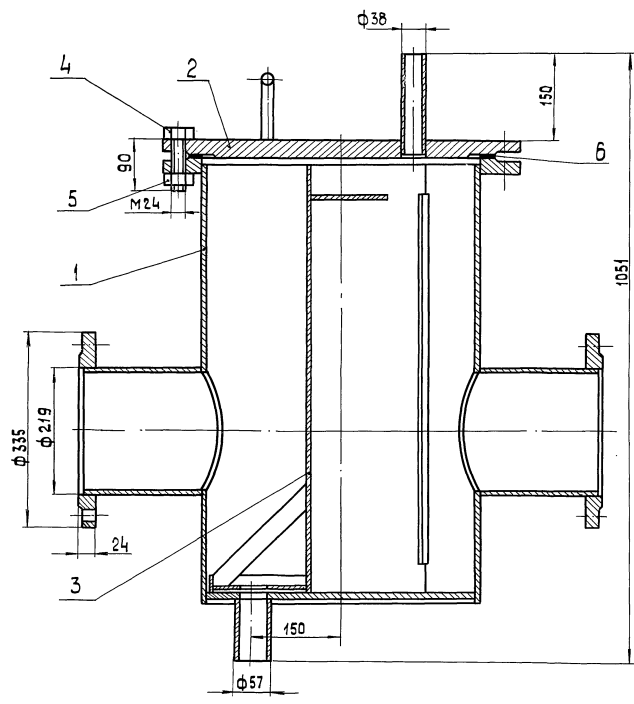
ЛАТГИПРОПРОМ

Копировал 30 23523-08 16 формат А4

Выпуск 2-3

Серия 5.903-12

ИЗМ. ПОЛНОЕ ПОДП. И ВЕТС. ВЗЛОЖИТЕЛЬ (ИЗМ. ПОЛНОЕ ПОДП. И ВЕТС.)



1. Размеры для справок
2. После сборки проверить на герметичность водой давлением 2 кг/см² в течение 10 мин. Течь не допускается.

				26.41.00.000 СБ				
ИЗМ	Лист	№ докум	Подп.	Дата	Фильтр грубой очистки мазута Д.ч 200	Лит.	Масса	Масштаб
Разраб	Винюкова	И.И.				221,3	1:5	
Проб	Никитченко	Ж.				Лист	Листов 1	
Т. контр.						ЛАТГИПРОПРОМ		
Н. контр.	Колмец	И.И.						
С. отв.								

Выпуск 2-3

Серия 5.903-12

Изм. № табл. Подр. и дата. Изменил. № или № табл. Подр. и дата.

Форм. блок	Поз.	Обозначение	Наименование	Кол.	Примечание
			<u>Документация</u>		
A2		26.41.00.000 СБ	Сборочный чертеж		
			<u>Сборочные единицы</u>		
A4	1	26.41.01.000	Корпус	1	
A4	2	26.41.02.000	Крышка	1	
A4	3	26.41.03.000	Сетка	1	
			<u>Стандартные изделия</u>		
	4		Болт М 24×90.46 ГОСТ 7798-70	20	
	5		Гайка М 24.5 ГОСТ 5915-70	20	
	6		Прокладка А-450-10 ГОСТ 15180-70	1	

26.41.00.000

Изм. лист	№ докум.	Подр.	Дата
Разраб.	Винокурова	Лелин	
Проб.	Никитченко	К	
Н.контр.	Колмец	Лелин	
Чтв.			

Фильтр грубой очистки
мазута
Ду 200

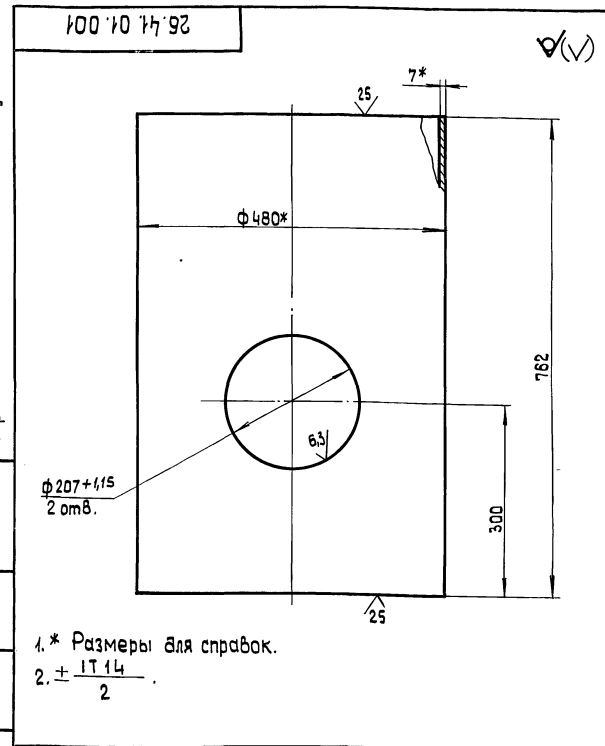
ЛАТГИПРОПРОМ

Копировал ЗС

Выпуск 2-3

Серия 5.903-12

Изм. № табл. Подр. и дата. Изменил. № или № табл. Подр. и дата.



1.* Размеры для справок.

2. ± 1/14
2

26.41.01.001

Изм. лист	№ докум.	Подр.	Дата
Разраб.	Винокурова	Лелин	
Проб.	Никитченко	К	
Н.контр.	Колмец	Лелин	
Чтв.			

Корпус

Лит.	Масса	Масштаб
	62,2	1:5
Лист	Листов 1	

Труба 480×7 ГОСТ 10704-76
6-8См3Сп ГОСТ 10705-80

ЛАТГИПРОПРОМ

Копировал ЗС

формат А4

117

Выпуск 2-3

Серия 5.903-12

Изм. № табл. Подр. и дата. Изменил. № или № табл. Подр. и дата.

Форм. блок	Поз.	Обозначение	Наименование	Кол.	Примечание
			<u>Документация</u>		
A2		26.41.01.000 СБ	Сборочный чертеж		
			<u>Детали</u>		
A4	1	26.41.01.001	Кожух	1	
A4	2	26.41.01.002	Патрубок	2	
A4	3	26.41.01.003	Днище	1	
B4	4	26.41.01.004	Ребро		
			Полоза 8×20-ГОСТ 103-76 8См3кп2 ГОСТ 535-79		
B4	5	26.41.01.005	Патрубок	2	0,81кг
			Труба 57×3,5 ГОСТ 10704-76 8См3Сп ГОСТ 10705-80	1	0,67кг
			Л = 640 ± 1		
			<u>Стандартные изделия</u>		
			фланцы ГОСТ 12820-80		
	6		1-200-10 8См3Сп	2	
	7		1-450-10 8См3Сп	1	

26.41.01.000

Изм. лист	№ докум.	Подр.	Дата
Разраб.	Винокурова	Лелин	
Проб.	Никитченко	К	
Н.контр.	Колмец	Лелин	
Чтв.			

Корпус

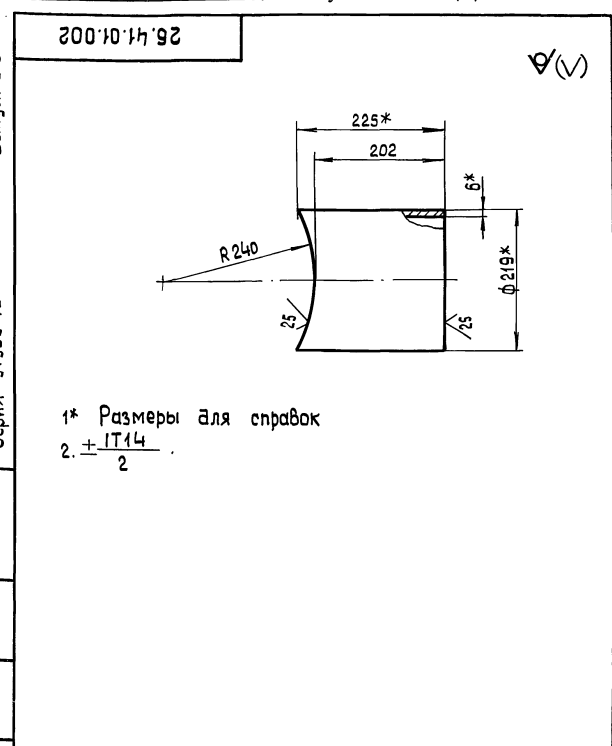
Лит.	Масса	Масштаб
	6,9	1:5
Лист	Листов 1	

формат А4

Выпуск 2-3

Серия 5.903-12

Изм. № табл. Подр. и дата. Изменил. № или № табл. Подр. и дата.



1.* Размеры для справок

2. ± 1/14
2

26.41.01.002

Изм. лист	№ докум.	Подр.	Дата
Разраб.	Винокурова	Лелин	
Проб.	Никитченко	К	
Н.контр.	Колмец	Лелин	
Чтв.			

Патрубок

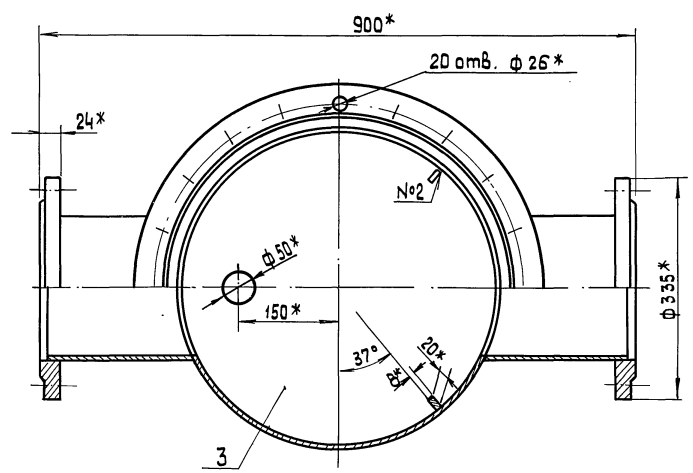
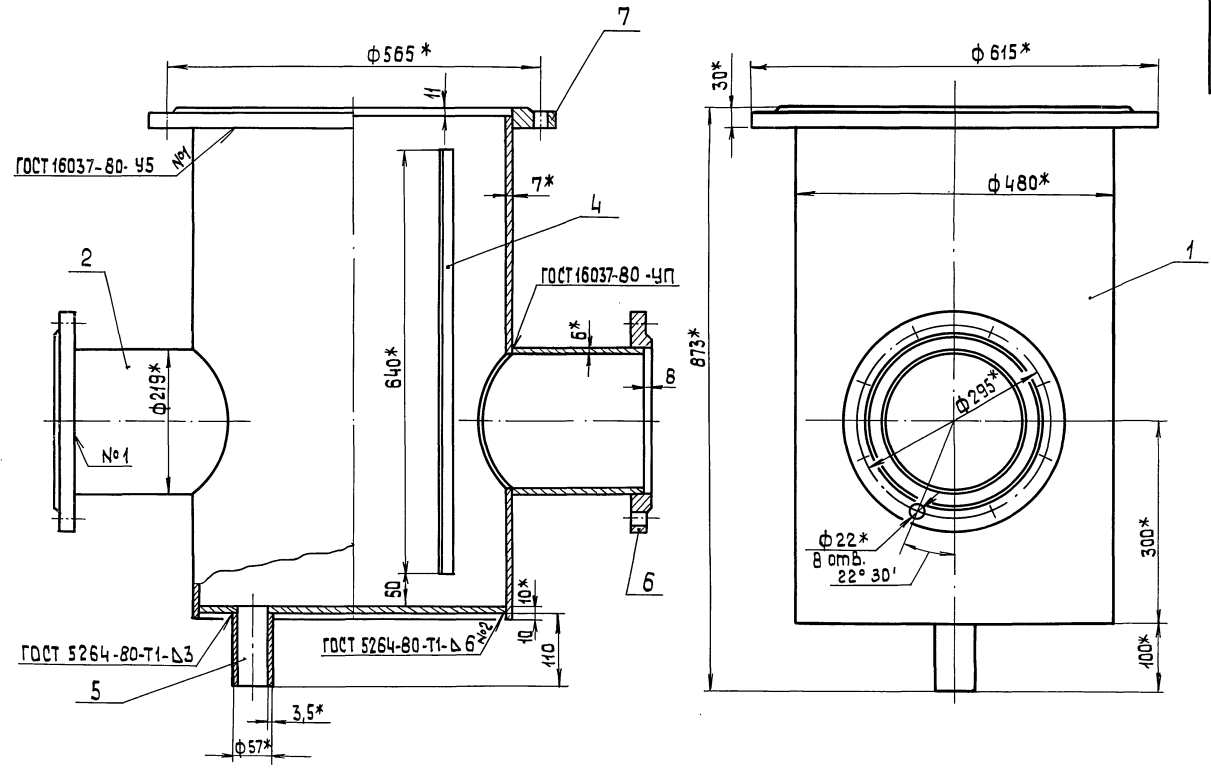
Лит.	Масса	Масштаб
	6,9	1:5
Лист	Листов 1	

Труба 219×6 ГОСТ 10704-76
6-8См3Сп ГОСТ 10705-80

ЛАТГИПРОПРОМ

Копировал ЗС 23523-08 18 формат А4

Выпуск 2-3



- 1.* Размеры для справок.
- 2. ± $\frac{IT14}{2}$.
- 3. Обработка поверхностей реза деталей БЧ ✓

Серия 5.903-12

Изм. № по заяв. Проект. и дата. Изменения №/дтв. №/дтв. Проект. и дата.

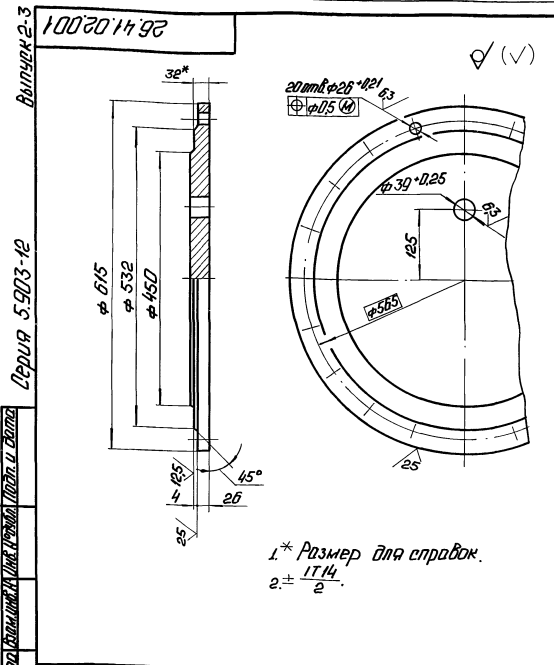
		26.41.01.000 СБ	
Изм. Лист	№ докум.	Лист	Дата
Разраб.	Винюков	Лист	
Пров.	Никитченко	Лист	
И. контр.	Колмец	Листов 1	
Умб.		ЛАТГИПРОПРОМ	

Корпус

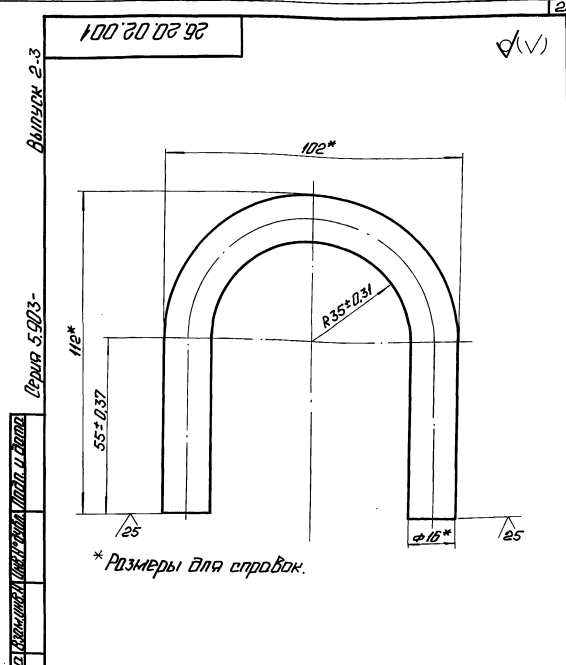
Лит. Масса Масштаб
130.7 1:5

Лист Листов 1

ЛАТГИПРОПРОМ



				26.41.02.001		
Изм.	Лист	№ докум.	Подп.	Дата	Лист	Масштаб
Разработ.	Выполнено	Коллектив	С.И.И.		538	1:5
Провер.	Инженер	С.И.И.			Листы	Листов 1
И.контр.	Коллектив	С.И.И.			Латгипропром	
Утвер.	Коллектив	С.И.И.			Латгипропром	
				32 ГОСТ 19903-74 Вит.3 и 2 ГОСТ 14637-79		
				Копирован: С.И.И. Формат А4		

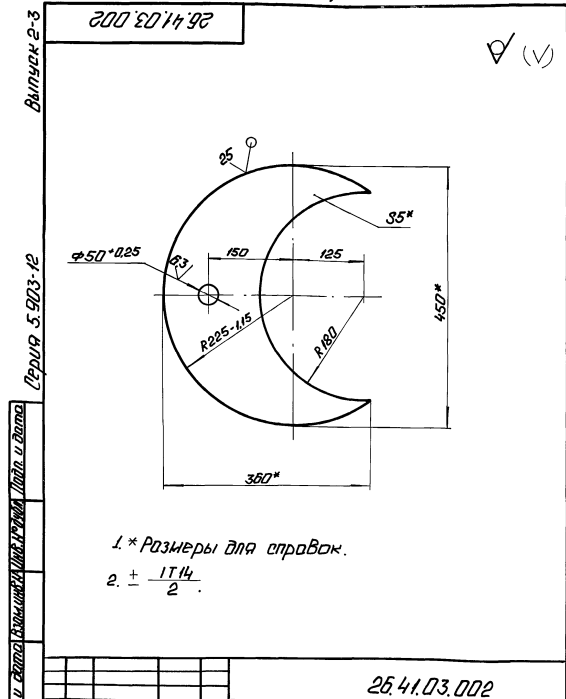


				26.20.02.001		
Изм.	Лист	№ докум.	Подп.	Дата	Лист	Масштаб
Разработ.	Выполнено	Коллектив	С.И.И.		0,60	1:1
Провер.	Инженер	С.И.И.			Листы	Листов 1
И.контр.	Коллектив	С.И.И.			Латгипропром	
Утвер.	Коллектив	С.И.И.			Латгипропром	
				16-А-ГОСТ 2590-71 Вит.3 и 2 ГОСТ 14637-79		
				Копирован: С.И.И. Формат А4		

Выпуск 2-3
Серия 5.903-12

Изм.	Лист	Обозначение	Наименование	Кол.	Примечание
			Документация		
13		26.41.03.000.05	Сборочный чертеж		
			Детали		
13	1	26.41.03.001	Сетка	1	
14	2	26.41.03.002	Доннышко	1	
14	3	26.41.03.003	Ручка	1	
14	4	26.41.03.004	Бортик	1	
14	5	26.41.03.005	Связь	1	

				26.41.03.000		
Изм.	Лист	№ докум.	Подп.	Дата	Лист	Масштаб
Разработ.	Выполнено	Коллектив	С.И.И.			
Провер.	Инженер	С.И.И.			Листы	Листов 1
И.контр.	Коллектив	С.И.И.			Латгипропром	
Утвер.	Коллектив	С.И.И.			Латгипропром	
				32 ГОСТ 19903-74 Вит.3 и 2 ГОСТ 14637-79		
				Копирован: С.И.И. Формат А4		

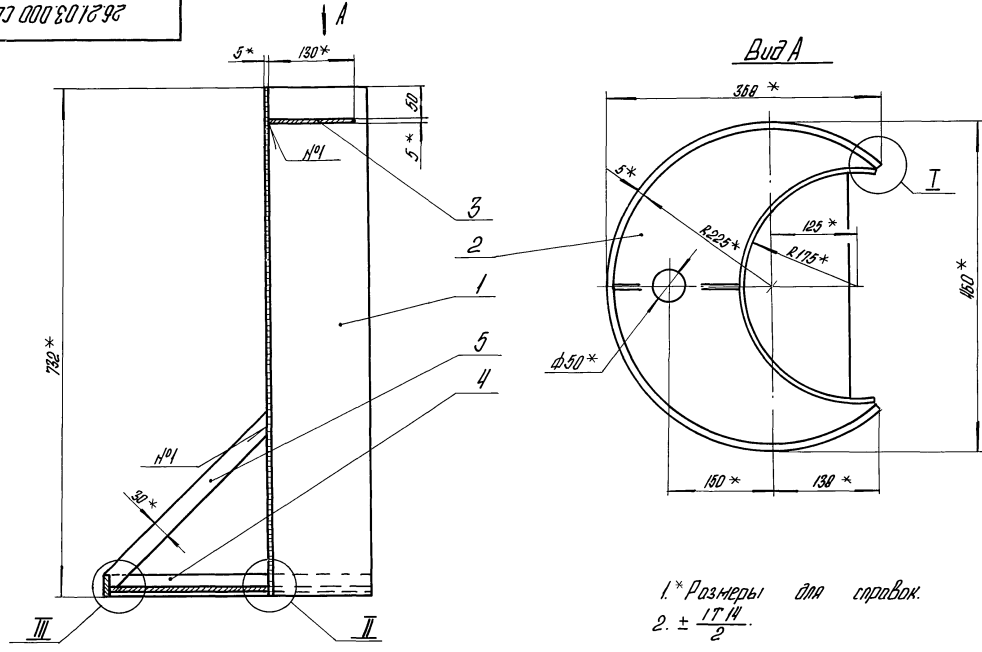


				26.41.03.002		
Изм.	Лист	№ докум.	Подп.	Дата	Лист	Масштаб
Разработ.	Выполнено	Коллектив	С.И.И.		3,18	1:5
Провер.	Инженер	С.И.И.			Листы	Листов 1
И.контр.	Коллектив	С.И.И.			Латгипропром	
Утвер.	Коллектив	С.И.И.			Латгипропром	
				32 ГОСТ 19903-74 Вит.3 и 2 ГОСТ 14637-79		
				Копирован: С.И.И. Формат А4		

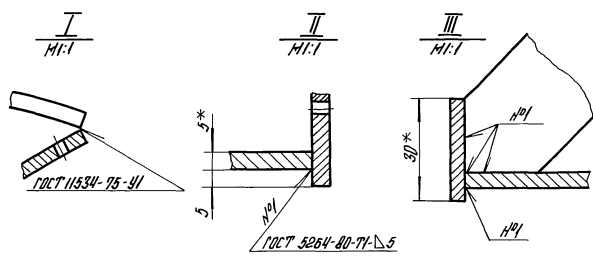
Выпуск 2-3

Серия 5-903-12

26.41.03.000 С6



1.* Размеры для справок.
 2. ± 1/14.



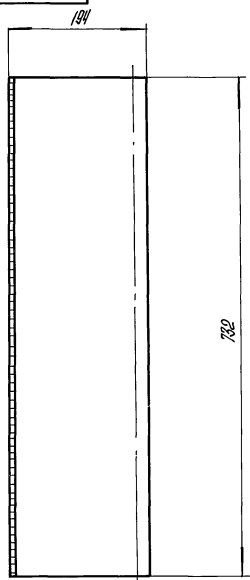
				26.41.03.000 С6		
№ п/п	Лист	№ докум.	Изданы	Дата	Лист	Масса
Разраб.	Викторова	С.В.	1977		18,7	1,5
Проб.	Кичиченко	У.			Лист	Листов 1
				Латгипропром		

Копировано
 формат А3

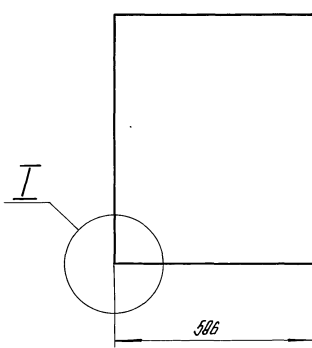
Выпуск 2-3

Серия 5-903-12

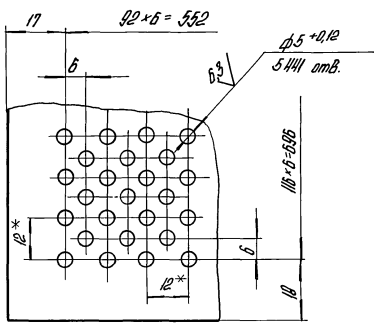
26.41.03.001



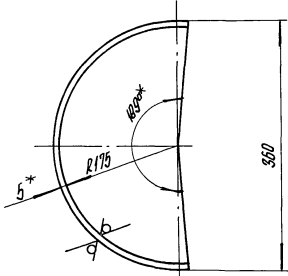
Развертка
 М 1:10



I
 М 1:1



1.* Размеры для справок.
 2. ± 1/14.

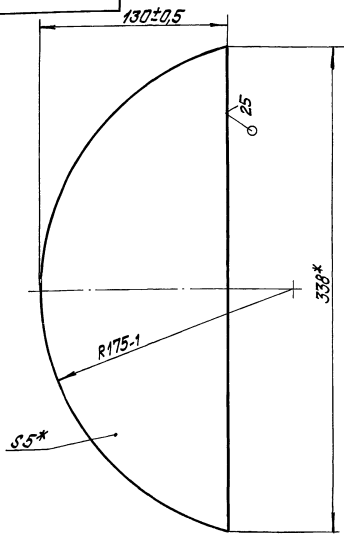


				26.41.03.001		
№ п/п	Лист	№ докум.	Изданы	Дата	Лист	Масса
Разраб.	Викторова	С.В.	1977		12,65	1,5
Проб.	Кичиченко	У.			Лист	Листов 1
				Латгипропром		

Лист 5 ГОСТ 19903-74
 ВСМ 3 и 2 ГОСТ 11637-79
 23523-08 22 формат А3

Выпуск 2-3 26.41.03.003

Серия 5.903-12



* Размеры для справок.

26.41.03.003

ручка

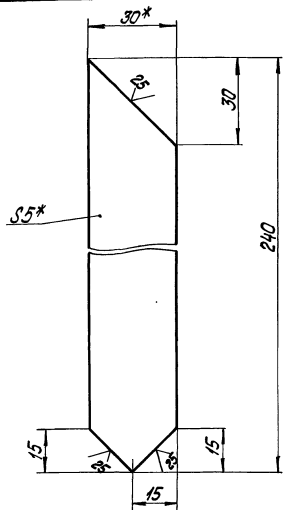
Лист	Масса	Изготовит
1,28	1:2	

Лист 1 из 1
ЛАТГИПРОПРОМ

Лист 5 ГОСТ 19903-74
ВСТЭК 2 ГОСТ 535-79
калибры Дубофа

Выпуск 2-3 26.41.03.005

Серия 5.903-12



* Размеры для справок.
2 ± 1714 / 2

26.41.03.005

связь

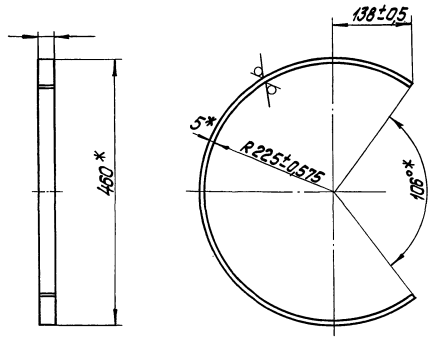
Лист	Масса	Изготовит
0,3	1:1	

Лист 1 из 1
ЛАТГИПРОПРОМ

Лист 5 ГОСТ 19903-74
ВСТЭК 2 ГОСТ 535-79
калибры Дубофа

Выпуск 2-3 26.41.03.004

Серия 5.903-12



* Размеры для справок.

26.41.03.004

бортик

Лист	Масса	Изготовит
1,2	1:5	

Лист 1 из 1
ЛАТГИПРОПРОМ

Лист 5 ГОСТ 19903-74
ВСТЭК 2 ГОСТ 535-79
калибры Дубофа

Выпуск 2-3

Серия 5.903-12

Вариант	Лист	Обозначение	Наименование	Кол.	Примечание
<u>Документация</u>					
A3		БМ 2.3.2.00.000 СБ	Сборочный чертеж		
A3		БМ 2.3.2.00.000 СД	Схема автоматизации		
A4		БМ 2.00.00.000 ДТ	Указания по применению и изготовлению		Выпуск 2-0
<u>Сборочные единицы</u>					
A4	1	БМ 1.2.2.01.000	Устройства отборные	6	
<u>Детали</u>					
A4	2	БМ 2.1.2.00.001	Хомут	6	
A4	3	БМ 2.3.2.00.001	Стойка	2	
	4	-01	Стойка	2	
	5	-02	Стойка	2	
<u>Стандартные изделия</u>					
	6		Гайка М8.5 ГОСТ 5915-70	24	

БМ 2.3.2.00.000

Лист 1 из 1
ЛАТГИПРОПРОМ

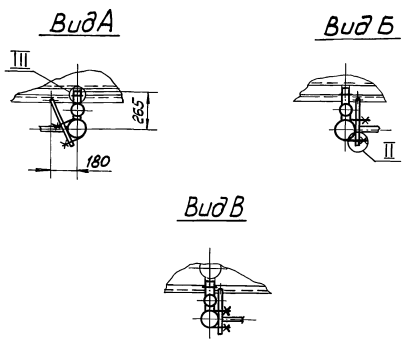
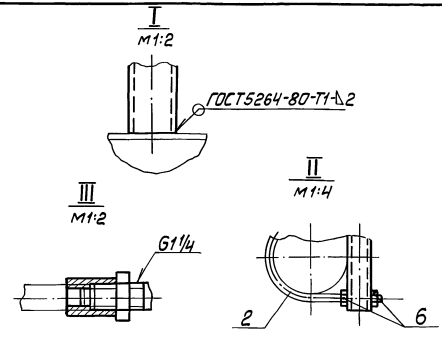
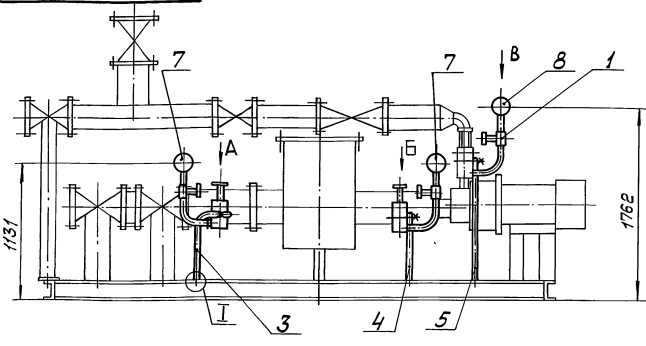
Лист 5 ГОСТ 19903-74
ВСТЭК 2 ГОСТ 535-79
калибры Дубофа

Выпуск 2-3

Серия 5.903-12

Лист № 1 из 2
Лист № 2 из 2
Лист № 3 из 2
Лист № 4 из 2
Лист № 5 из 2
Лист № 6 из 2
Лист № 7 из 2
Лист № 8 из 2
Лист № 9 из 2
Лист № 10 из 2
Лист № 11 из 2
Лист № 12 из 2
Лист № 13 из 2
Лист № 14 из 2
Лист № 15 из 2
Лист № 16 из 2
Лист № 17 из 2
Лист № 18 из 2
Лист № 19 из 2
Лист № 20 из 2
Лист № 21 из 2
Лист № 22 из 2
Лист № 23 из 2
Лист № 24 из 2
Лист № 25 из 2
Лист № 26 из 2
Лист № 27 из 2
Лист № 28 из 2
Лист № 29 из 2
Лист № 30 из 2
Лист № 31 из 2
Лист № 32 из 2
Лист № 33 из 2
Лист № 34 из 2
Лист № 35 из 2
Лист № 36 из 2
Лист № 37 из 2
Лист № 38 из 2
Лист № 39 из 2
Лист № 40 из 2

БМ2.3.2.00.000 СБ



Размеры для справок

				БМ2.3.2.00.000 СБ					
Изм	Лист	№ докум.	Подп.	Дата	Блок масляный рециркуляционный БМР-2ХТ8,0-10	Лист	Масса	Масштаб	
Разраб.	Исполн	Провер.	Начальн	Утвержд	Установка приборов контроля и автоматики		57,2	1:20	
И.контр.	И.изм.	И.исп.	И.пр.	И.утв.		Лист	Листов	1	
						ЛАТТИПРОПРОМ			

Копировал *М.М.С.* формат А4

Выпуск 2-3

Серия 5.903-12

Лист № 1 из 2
Лист № 2 из 2
Лист № 3 из 2
Лист № 4 из 2
Лист № 5 из 2
Лист № 6 из 2
Лист № 7 из 2
Лист № 8 из 2
Лист № 9 из 2
Лист № 10 из 2
Лист № 11 из 2
Лист № 12 из 2
Лист № 13 из 2
Лист № 14 из 2
Лист № 15 из 2
Лист № 16 из 2
Лист № 17 из 2
Лист № 18 из 2
Лист № 19 из 2
Лист № 20 из 2
Лист № 21 из 2
Лист № 22 из 2
Лист № 23 из 2
Лист № 24 из 2
Лист № 25 из 2
Лист № 26 из 2
Лист № 27 из 2
Лист № 28 из 2
Лист № 29 из 2
Лист № 30 из 2
Лист № 31 из 2
Лист № 32 из 2
Лист № 33 из 2
Лист № 34 из 2
Лист № 35 из 2
Лист № 36 из 2
Лист № 37 из 2
Лист № 38 из 2
Лист № 39 из 2
Лист № 40 из 2

Изм	Лист	№ докум.	Подп.	Дата	Обозначение	Наименование	Кол	Примечание
						<u>Прочие изделия</u>		
	7					Мановакуумметр показывающий МВТЧ-У-0,6 Пределы измерения 0,1-0-0,6 МПа (-1-0-6 кгс/см ²) ТУ 25.02.180.335-84	4	
	8					Манометр показывающий МПЧ-У-10 Пределы измерения от 0 до 1 МПа (от 0 до 10 кгс/см ²) ТУ 25.02.180.335-84	2	

БМ2.3.2.00.000 Лист 2
Копировал *М.М.С.* формат А4

Выпуск 2-3

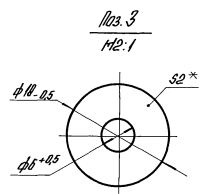
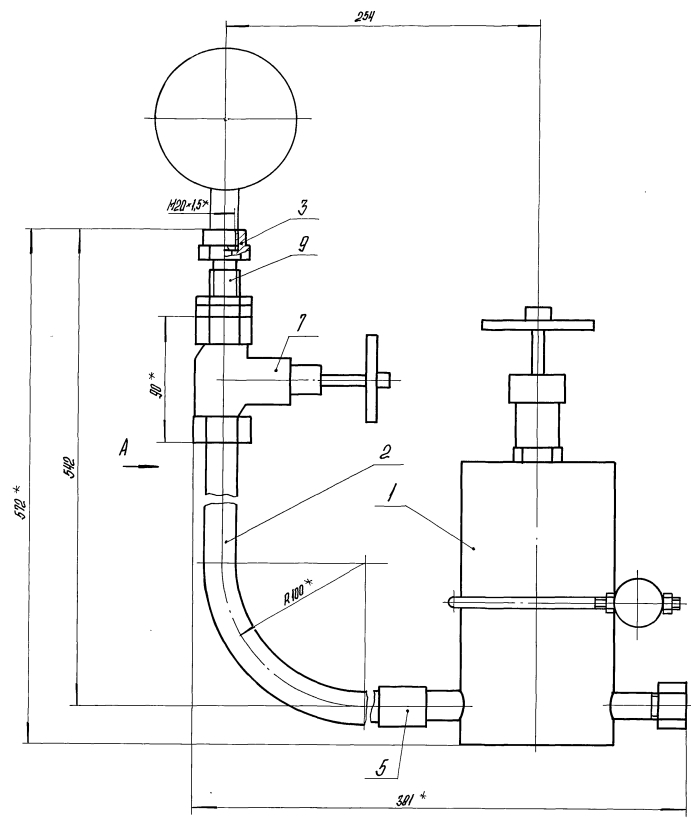
Серия 5.903-12

Лист № 1 из 2
Лист № 2 из 2
Лист № 3 из 2
Лист № 4 из 2
Лист № 5 из 2
Лист № 6 из 2
Лист № 7 из 2
Лист № 8 из 2
Лист № 9 из 2
Лист № 10 из 2
Лист № 11 из 2
Лист № 12 из 2
Лист № 13 из 2
Лист № 14 из 2
Лист № 15 из 2
Лист № 16 из 2
Лист № 17 из 2
Лист № 18 из 2
Лист № 19 из 2
Лист № 20 из 2
Лист № 21 из 2
Лист № 22 из 2
Лист № 23 из 2
Лист № 24 из 2
Лист № 25 из 2
Лист № 26 из 2
Лист № 27 из 2
Лист № 28 из 2
Лист № 29 из 2
Лист № 30 из 2
Лист № 31 из 2
Лист № 32 из 2
Лист № 33 из 2
Лист № 34 из 2
Лист № 35 из 2
Лист № 36 из 2
Лист № 37 из 2
Лист № 38 из 2
Лист № 39 из 2
Лист № 40 из 2

Изм	Лист	№ докум.	Подп.	Дата	Обозначение	Наименование	Кол	Примечание
						<u>Документация</u>		
	А2				БМ1.22.01.000 СБ	Сборочный чертёж		
						<u>Сборочные единицы</u>		
	А4	1			БМ2.1.2.01.100	Бачок разделительный	1	
						<u>Детали</u>		
	Б4	2			БМ1.22.01.001	Калено Труба 15x3,2 ГОСТ 3262-75 L заг = 507±2мм	1	0,59 кг
	Б4	3			БМ1.2.2.01.002	Прокладка Паронит ПОМ-2 ГОСТ 481-80	1	0,005 кг
						<u>Стандартные изделия</u>		
	4					Контролька 15 ГОСТ 3968-75	1	
	5					Муфта 15 ГОСТ 8966-75	2	
	6					Сгон 15 ГОСТ 8960-75	1	
	7					Вентиль 15xч 18ч; Ду 15 Рч 1,6 МПа/16 кгс/см ² ГОСТ 18161-72	1	

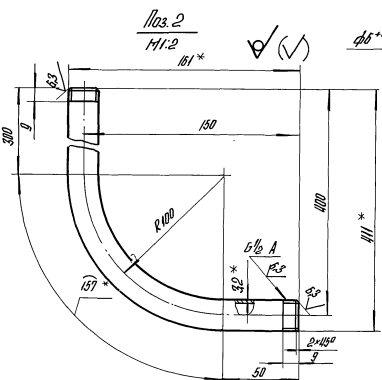
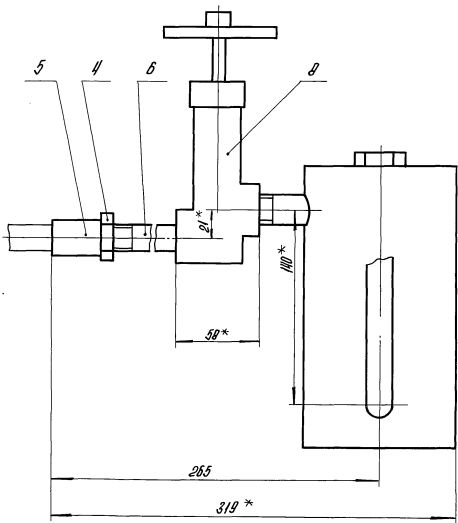
БМ1.2.2.01.000
Устройство отборное
Лист 2 из 2
ЛАТТИПРОПРОМ
Копировал *М.М.С.* 23523-08 24 формат А4

Виды 2-3



Серия 5.903-12

Вид А



- 1* Размеры для справок.
- 2 ± 17/10.
- 3 Уплотнение резьбы произвести лентой ФУМ ГУН-01-01 (арт. КИ.101-01-23).
- 4 Произвести гидравлические испытания давлением P=0,85 МПа (8,5 кг/см²) в течение 10 мин. Течь не допускается.

Имя, фамилия, должность и место работы, дата, подпись и печать

				БТИ.2.2.01.000 СБ			
Изм.	№ докум.	Изменил	Дата	Устройство	Лист	Масса	Материал
Разработ.	Исполнитель	Проверен	Утвержден		73	1-2	
Проектант	Конструктор	Корректор	Копировщик	отборное	Лист	Листов 1	
И.контр.	Контр.	Копир.	Копир.		ЛАТТИПРОПРОМ		
Чит.	Копир.	Копир.	Копир.	23523-08 25			

Выпуск 2-3

Серия 5-903-12

Имя, № табл., Подпись и дата, Взам. инв. №, Инв. № докум., Подпись и дата

Кол.	Примечание	Наименование	Обозначение
<u>Прочие изделия</u>			
9		Вентиль 15 мм Б ст; Ду15 РЧ 2,5 МПа (25 кг/см²) ТУ 26-07-271-80	1
9		Соединитель ГИП-М20-Б 1/2 ТУ 36.1423-74	1

Имя, № табл., Подпись и дата, Взам. инв. №, Инв. № докум., Подпись и дата			Лист 2
БМ2.1.2.01.100			Формат А4

Выпуск 2-3

Серия 5-903-12

Имя, № табл., Подпись и дата, Взам. инв. №, Инв. № докум., Подпись и дата

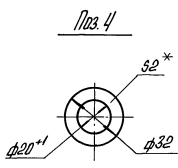
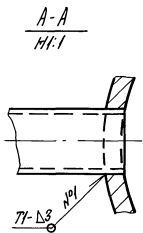
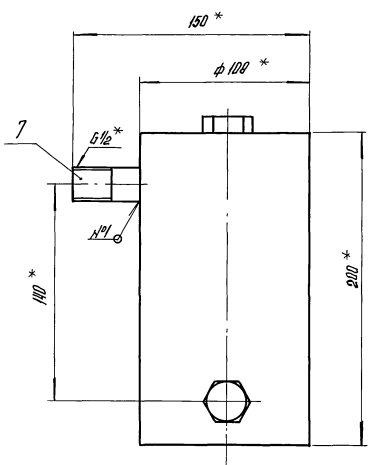
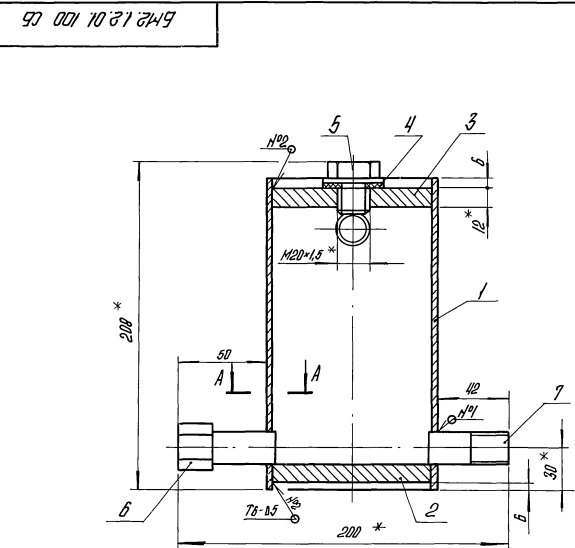
Кол.	Примечание	Наименование	Обозначение
<u>Документация</u>			
А3		Сборочный чертёж	БМ2.1.2.01.100 СБ
<u>Детали</u>			
А4	1	Корпус	БМ2.1.2.01.101
А4	2	Дно	БМ2.1.2.01.102
	3	Дно	- Д1
Б4	4	Прокладка Паразит ПДН-2 ГОСТ 401-80	БМ2.1.2.01.103
<u>Прочие изделия</u>			
5		Прокладка П-М20×1,5 ТУ 36.1442-74	1
6		Штуцер 1/2"-30 ЗКЧ-40-70	1
7		Штуцер 1/2"-30 ЗКЧ-34-70	1

Имя, № табл., Подпись и дата, Взам. инв. №, Инв. № докум., Подпись и дата			БМ2.1.2.01.100	
			Бачок разделительный	
			Лист 1	Листов 1
			ЛАТГИПРОПРОМ	
			Формат А4	

Выпуск 2-3

Серия 5-903-12

Имя, № табл., Подпись и дата, Взам. инв. №, Инв. № докум., Подпись и дата



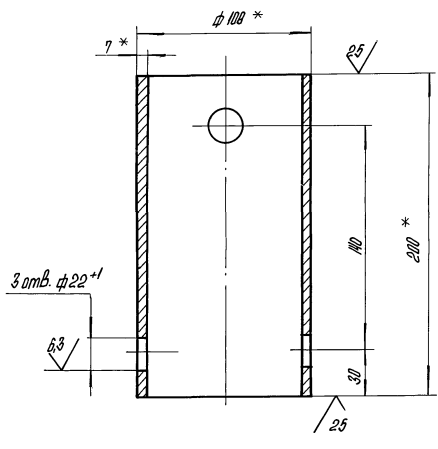
- 1* Размеры для справок.
2. ± 17 мкм.
3. Обработка поверхностей реза деталей Б4 29/.
4. Сварные швы по ГОСТ 5264-80.
5. Произвести гидравлическое опробование Р=3 МПа (30 кг/см²) в течение 10 мин. Течь не допускается.

Имя, № табл., Подпись и дата, Взам. инв. №, Инв. № докум., Подпись и дата			БМ2.1.2.01.100 СБ	
			Бачок разделительный	
			Лист 1	Листов 1
			ЛАТГИПРОПРОМ	
			Формат А4	

Выпуск 2-3
Серия 5.003-12

БМ2.12.01.101

(✓)



1* Размеры для справок.
2. $\pm \frac{IT14}{2}$

БМ2.12.01.101

Изм.	Лист	№ докум.	Подпись	Дата	Лит.	Масса	Масштаб
Разраб.	АВ	АВ	АВ	84	И	3,48	1:2
Проб.	ИИ	ИИ	ИИ		Лист		Листов 1
И.контр.	Колмец	Ал			Лист		
Латгипропром					Латгипропром		
108-7 ГОСТ 8732-75					В 20 ГОСТ 8731-74		
Копировал					Формат А4		

Выпуск 2-3
Серия 5.003-12

БМ2.12.01.102

(✓)

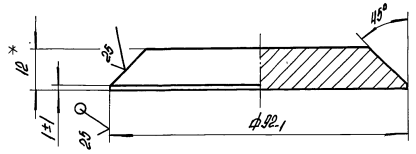
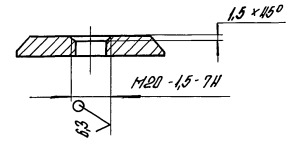


Рис. 1
Рис. 2
Остальное см. Рис. 1



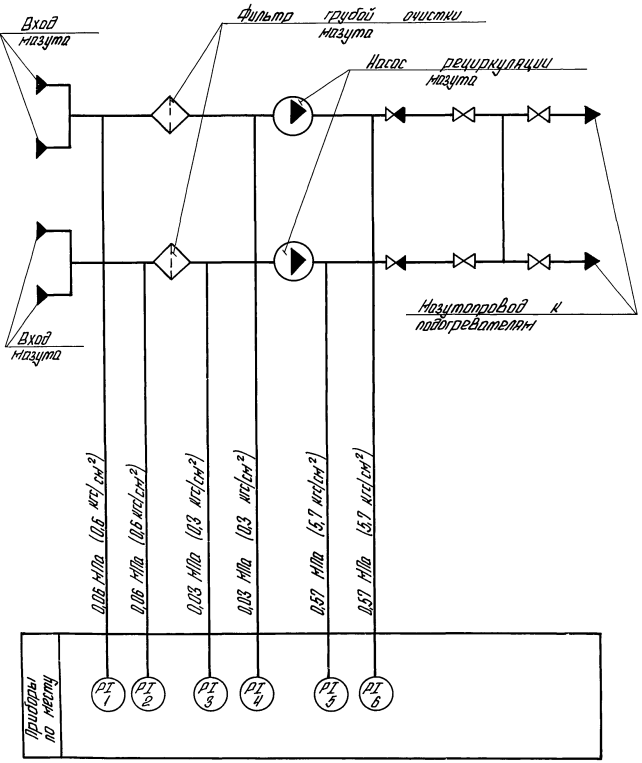
Обозначение	Масса, кг
БМ2.12.01.102	0,625
-01	0,625

1* Размеры для справок.
2. $\pm \frac{IT14}{2}$

БМ2.12.01.102

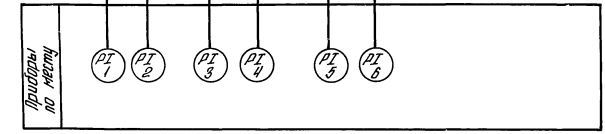
Изм.	Лист	№ докум.	Подпись	Дата	Лит.	Масса	Масштаб
Разраб.	АВ	АВ	АВ	84	И		
Проб.	ИИ	ИИ	ИИ		Лист		Листов 1
И.контр.	Колмец	Ал			Лист		
Латгипропром					Латгипропром		
12 ГОСТ 14003-74					В 20 ГОСТ 14037-79		
Копировал					Формат А4		

Выпуск 2-3
Серия 5.003-12



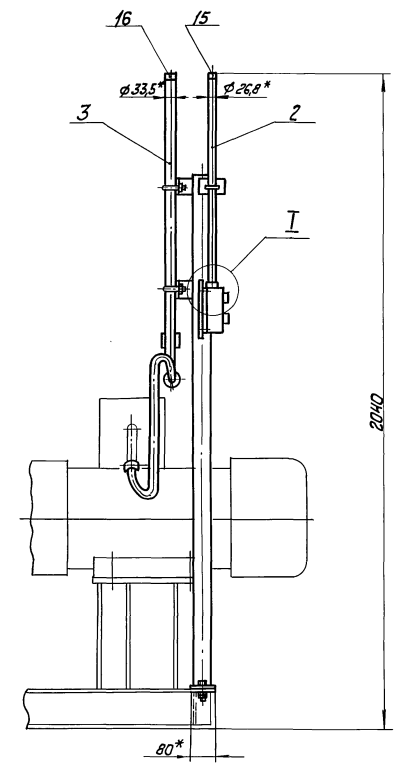
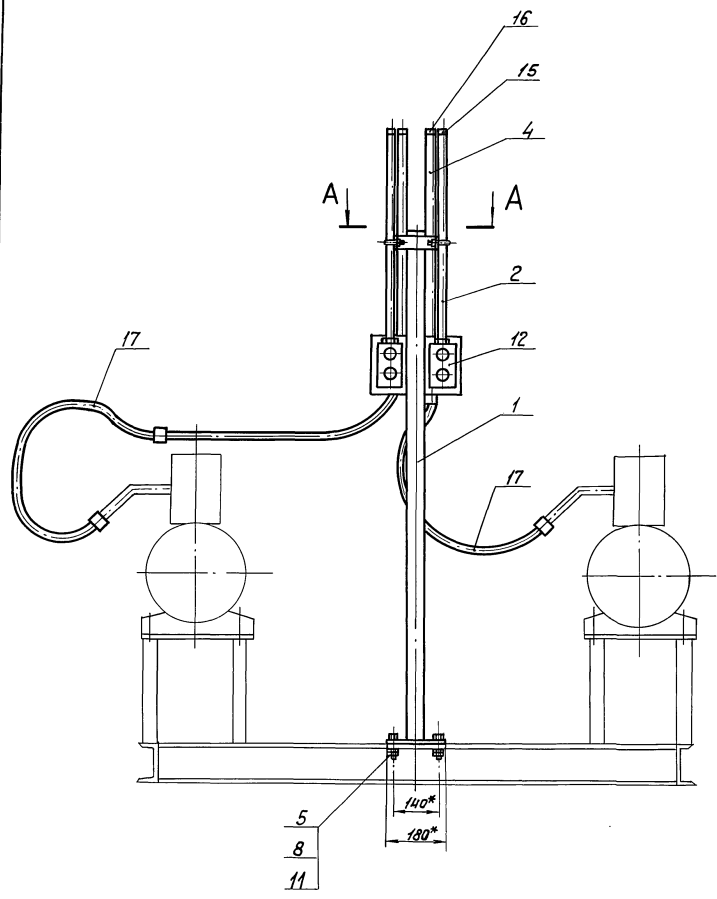
Поз. обоз.	Наименование	Кол.	Примечание
1,2,3,4	Мановакуумметр показывающий пределы измерений - 0,1 - 0 - 0,05 МПа (-1 - 0 - 5 кг/см ²) МВЛЧ-У-0,5 ТУ 25.02.140335-04	4	
5,6	Манометр показывающий пределы измерений от 0 до 1 МПа (от 0 до 10 кг/см ²) МЛЧ-У-10 ТУ 25.02.140335-04	2	

Выпуск 2-3
Серия 5.003-12



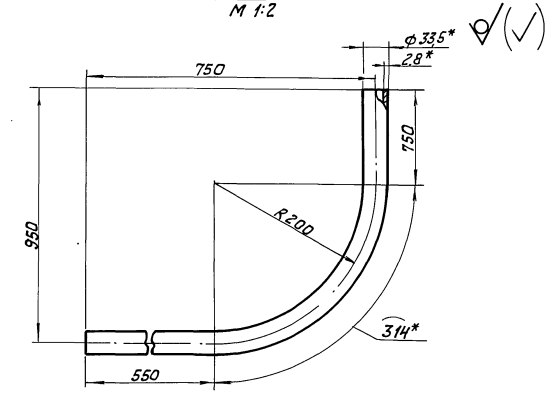
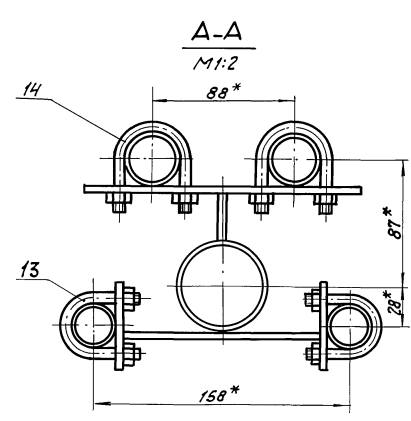
БМ2.3.2.00.000					ЛД		
Изм.	Лист	№ докум.	Подпись	Дата	Лит.	Масса	Масштаб
Разраб.	Глуцкая	Глуцкая	Глуцкая	84	И		
Проб.	Кравец	Кравец	Кравец		Лист		Листов 1
И.контр.	Клименко	Клименко	Клименко		Лист		
И.контр.	Медведев	Медведев	Медведев		Лист		
Латгипропром					Латгипропром		
Блок газупный рециркуляционный БМ2-3-780-40 Схема автоматизации.							
Копировал					Формат А3		

Выпуск 2-3

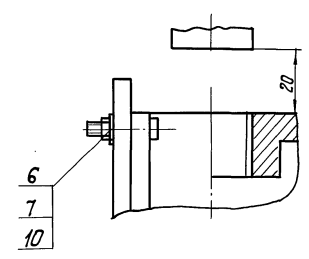


5
8
11

Поз. 3
М 1:2



I
М 1:1



1. * Размеры для справок.
2. $\pm \frac{IT 14}{2}$.
3. Обработка поверхностей реза деталей БЧ²⁵.

Лист 1 из 1. Проверено: [подпись] Дата: []

				БМ 2.3.3.00.000 СБ	
Изм.	Лист	№ докум.	Таблиц	Дата	Лит. Масса
Разраб.	Михайленко				20 1:10
Проб.	Колмец	Зайт			лист 1 из 1
Т. контр.					
И. контр.	Колмец	Зайт			ЛАТГИПРОПРОМ
УТВ.					

Выпуск 2-3	Формат	Лист	Поз.	Обозначение	Наименование	Кол.	Примечание
					<u>Документация</u>		
				БМ 2.3.3.01.000 СБ	Оборочный чертёж		
					<u>Детали</u>		
			Б4	1	БМ 2.3.3.01.001	Стойка	
					Труба $\phi 51 \times 3$ ГОСТ 10704-76		
					в-в ст3кп2 ГОСТ 10705-80		
					L = 1595 ± 2 мм	1	6,38 кг
Серия 5-903-12			Б5	2	БМ 2.3.3.01.002	Плита	
					Лист 5 ГОСТ 19903-74		
					в ст3кп2 ГОСТ 14637-79	1	0,57 кг
			Б6	3	БМ 2.3.3.01.003	Пластина	
					Лист 5 ГОСТ 19903-74		
					в ст3кп2 ГОСТ 14637-79	2	0,71 кг
			Б4	4	БМ 2.3.3.01.004	Пластина	
					Полоса 5x50-ГОСТ 103-76		
					в ст3кп2 ГОСТ 535-79	1	0,24 кг
			Б4	5	БМ 2.3.3.01.005	Пластина	
					Полоса 5x50-ГОСТ 103-76		
					в ст3кп2 ГОСТ 535-79	2	0,11 кг
			Б4	6	БМ 2.3.3.01.006	Кранштейн	
					Полоса 5x50-ГОСТ 103-76		
					в ст3кп2 ГОСТ 535-79	2	0,07 кг
			Б4	7	БМ 2.3.3.01.007	Пластина	
						2	
				БМ 2.3.3.01.000			
				Стойка			
				Латгипропром			
				Копировал <i>Жуф</i> - формат А4			

Шкала: 1:1. Проверено и дана в печать. Проверено и дана в печать. Проверено и дана в печать.

БМ 2.3.3.01.007

Выпуск 2-3

Серия 5-903-12

1. * Размеры для справок.
2. ± 1/14
3. Обработка поверхностей реза деталей Б4 ^{25/}.

БМ 2.3.3.01.007				
Изм.	Лист	№ докум.	Подпись	Дата
Пластина				
				Лист 1
				Масса 0,33
				Максимум 1:2
				Лист 1
				Листов 1
				Латгипропром
				Полоса 5x50-ГОСТ 103-76
				в ст3кп2 ГОСТ 535-79
				Копировал <i>Жуф</i> - формат А4

БМ 2.3.3.01.000 СБ

Выпуск 2-3

Серия 5-903-12

1. * Размеры для справок.
2. ± 1/14
3. Обработка поверхностей реза деталей Б4 ^{25/}.
4. Сварные швы по ГОСТ 5264-80.

БМ 2.3.3.01.000 СБ				
Изм.	Лист	№ докум.	Подпись	Дата
Стойка				
				Лист 1
				Масса 97
				Максимум 1:10
				Лист 1
				Листов 1
				Латгипропром
				Копировал <i>Жуф</i> 23523-08 30 формат А3

Шкала: 1:1. Проверено и дана в печать. Проверено и дана в печать. Проверено и дана в печать.

Выпуск 2-3

1	2	3	Размеры			7	Теплоизоляционная конструкция			10	11	12	13	14			
			4	5	6		Назначение	Наименование основных элементов	Толщина мм						Площадь м ²	Объем м ³	Лист основного комплекта обозначение или прилагаемый документ
<u>Оборудование</u>																	
поз. 12	Фильтр эрубой очистки мазута	2	φ 480	0,8	вертик.	70	шт теплопотерь	Изделия минераловатные с зафриванной структурой ШТС-100	60		0,176	7.903.9-31-08					
	Днище фильтра эрубой очистки мазута	4	φ 480		гориз.	70	шт теплопотерь	Изделия минераловатные с зафриванной структурой ШТС-100	60	0,5	3,92	7.903.9-21-36					
	Патрубки фильтра эрубой очистки мазута	4	φ 159	0,186	гориз.	70	шт теплопотерь	Изделия минераловатные с зафриванной структурой ШТС-100	60	0,5	1,02	7.903.9-31-08					
								Алюминиевое защитное покрытие	0,3	0,71		7.903.9-21-36					
<u>Трубопроводы</u>																	
поз. 2	Трубопровод		φ 250	0,64	гориз.	70	шт теплопотерь	Изделия минераловатные с зафриванной структурой ШТС-100	60		0,049	7.903.9-31-08					
								Алюминиевое защитное покрытие	0,3	0,88		7.903.9-21-36					
поз. 2, 3, 8	Трубопровод		φ 219	1,46	гориз.	70	шт теплопотерь	Изделия минераловатные с зафриванной структурой ШТС-100	60		0,094	7.903.9-31-08					
								Алюминиевое защитное покрытие	0,3	1,68		7.903.9-21-36					
поз. 8	Трубопровод		φ 219	0,474	вертик.	70	шт теплопотерь	Изделия минераловатные с зафриванной структурой ШТС-100	60		0,03	7.903.9-31-08					
								Алюминиевое защитное покрытие	0,3	0,545		7.903.9-21-36					
поз. 4, 5, 6, 7, 8	Трубопровод		φ 159	2,26	гориз.	70	шт теплопотерь	Изделия минераловатные с зафриванной структурой ШТС-100	60		0,12	7.903.9-31-08					
								Алюминиевое защитное покрытие	0,3	2,16		7.903.9-21-36					
поз. 4, 5	Трубопровод		φ 89	0,331	вертик.	70	шт теплопотерь	Шнур теплоизоляционный из минеральной ваты марки ШТС	50		0,0073	7.903.9-21-14					
								Алюминиевое защитное покрытие	0,3	0,218		7.903.9-21-36					
поз. 9, 10	Трубопровод		φ 57	1,892	гориз.	70	шт теплопотерь	Холстопробивное полотно ХПС-Т-5	40		0,023	7.903.9-31-10					
								Алюминиевое защитное покрытие	0,3	0,925		7.903.9-21-36					
поз. 4, 5	Трубопровод		φ 38	0,2	гориз.	70	шт теплопотерь	Холстопробивное полотно ХПС-Т-5	40		0,002	7.903.9-31-10					
								Алюминиевое защитное покрытие	0,3	0,084		7.903.9-21-36					
поз. 6, 7, 10	Трубопровод		φ 38	1,742	вертик.	70	шт теплопотерь	Холстопробивное полотно ХПС-Т-5	40		0,018	7.903.9-31-10					
								Алюминиевое защитное покрытие	0,3	0,727		7.903.9-21-36					
поз. 11	Трубопровод		φ 32	0,4	гориз.	70	шт теплопотерь	Холстопробивное полотно ХПС-Т-5	30		0,0024	7.903.9-31-10					
								Алюминиевое защитное покрытие	0,3	0,159		7.903.9-21-36					
поз. 2	Отвод 90°	2	φ 219			70	шт теплопотерь	Изделия минераловатные с зафриванной структурой ШТС-100	60		0,084	7.903.9-31-08					
								Алюминиевое защитное покрытие	0,3	1,02		3.903-11.03					
поз. 5, 8	Отвод 60°	5	φ 159			70	шт теплопотерь	Изделия минераловатные с зафриванной структурой ШТС-100	60		0,127	7.903.9-31-08					
								Алюминиевое защитное покрытие	0,3	1,545		3.903-11.03					

Серия 5-903-12

ИЗДАТЕЛЬСТВО «Сибирский машиностроитель»

Технические требования см. выпуск 2-0
 „Указания по применению и изготовлению“

БМ2.3.4. 00. 000 ТИ

Изм.	Лист	№ докум.	Подп.	Дата	Блок мазутный с циркуляционным БМР-2х780-40	Листы 1 2
Разраб.	Черников	Зав.пр.	Мещеряков	2007		
Проб.	Мещеряков	Зав.пр.	Мещеряков	2007		
И.контр.	Шнитко	Зав.пр.	Мещеряков	2007	Ведомость теплоизоляционных конструкций	ЛАТГИПРОПРОМ
Чтв.	Шнитко	Зав.пр.	Мещеряков	2007		

Копировать в ОИИ 23523-08 31 000март А2

Выпуск 2-3

Обозначение изолируемого оборудования и трубопровода	Наименование изолируемого оборудования и трубопровода	Размеры			Распо- ложение	t тепло- носим- ости °С	Теплоизоляционная конструкция		Тол- щина мм	Плот- ность кг/м ³	Объем тепло- изоля- ционного материала м ³	Лист основного комплекта обозначе- ние ссылок на листы технических документов	Приме- чание
		Над- лежащий диаметр или размер сечения мм	Дли- на или высо- та мм	Распо- ложение			Назна- чение	Наименование основных элементов					
1	2	3	4	5	6	7	8	9	10	11	12	13	14
поз. 4	Отвод 45°	1	φ 159			70	от тепло- потери	Изделия минераловатные с гафированной структурой ЗИГЛ-100	60		0,026	7903.9-3-18	
								Алюминиевое защитное штампованное покрытие	0,3	0,155		7903-11.03	
поз. 4.5	Отвод 90°	2	φ 89			70	от тепло- потери	Шнур теплоизоляционный из минеральной ваты марки 200	50		0,012	7903.9-2-18	
								Алюминиевое защитное штампованное покрытие	0,3	0,224		7903-11.03	
поз. 9	Отвод 90°	1	φ 57			70	от тепло- потери	Хлстпопрошивное полотно ХПС-Т-5	40		0,0024	7903.9-3-10	
								Алюминиевое защитное штампованное покрытие	0,3	0,108		7903-11.03	
поз. 10, 11	Арматура муфтовая	6	Ду 32			70	от тепло- потери	Шнур теплоизоляционный с металлическим защитным покрытием	40		0,011	7903.9-2-20	
поз. 43	Арматура французая	5	Ду 200			70	от тепло- потери	Матрацы из стеклянного штатпального волокна	60		0,48	7903.9-2-20	
								Алюминиевое защитное покрытие	1,0	8,2		7903.9-2-11,2	
								Отделка торцов гафирован- ными диафрагмами				7903.9-2-34	
поз. 42, 44	Арматура французая	6	Ду 150			70	от тепло- потери	Матрацы из стеклянного штатпального волокна	50		0,27	7903.9-2-20	
								Алюминиевое защитное покрытие	1,0	6,96		7903.9-2-11,2	
								Отделка торцов гафиро- ванными диафрагмами				7903.9-2-34	
поз. 41	Арматура французая	2	Ду 50			70	от тепло- потери	Матрацы из стеклянного штатпального волокна	40		0,044	7903.9-2-20	
								Алюминиевое защитное покрытие	1,0	1,28		7903.9-2-11,2	
								Отделка торцов гафирован- ными диафрагмами				7903.9-2-34	

Серия 5.903-12

Изм. в соответствии с требованиями ГОСТ 12.1.008-80

Выпуск 2-3

Серия 5.903-12

Имя, отчество, должность и дата

№ строки	Наименование материала и единица измерения	Код		Кол.	Примечание
		материала	ЕД. ИЗМ.		
	Изделия минераловатные с гофрированной структурой на синтетическом связующем ТУ 36.16.22-8-86				
	ЗИГС-100 28 700.500.60	576202			
		м	006	26,7	
	Халстопрошивное полотно ХПС-Т-5 ТУ 6-11-454-77	595280			
		м ³	113	0,05	
	Шнур теплоизоляционный из минеральной ваты марки 200 ШГН-МВ-200 ТУ 36-16.95-79		113	0,031	
	Маты из стеклянного штапельного волокна МС-50 ГОСТ 10499-78		113	0,8	
	Ткань из стеклянных крученных комбинированных нитей Т-13 ГОСТ 19170-73		055	32,6	

БМ2.3.4.00.000 ВМ

Блок мазутный рециркуляционный 2-70, 0-4, 0.

ЛАНГИПРОПРОМ

Копирован Шульцова

Формат Р4

Выпуск 2-3

Серия 5.903-12

Имя, отчество, должность и дата

№ строки	Наименование материала и единица измерения	Код		Кол.	Примечание
		материала	ЕД. ИЗМ.		
	Алюминиевое защитное покрытие ГОСТ 21631-76	181110			
	толщ. 1,0	м ²	055	170	
	толщ. 0,5	м ²	055	4,94	
	толщ. 0,3	м ²	055	8,6	
	Элемент покрытия штампованный ТУ-36-2427-81	181110			
	толщ. 0,3	м ²	055	3,08	
	Лента 2х30 0м3 по ГОСТ 6009-74	093500	116	23,7	
	Лента 0,8х20 ТУ 46-21-636-79	181110	116	1,6	
	Лента 0,7х20 ГОСТ 3550-73		116	4,03	
	Праволока 3-0-4	121100			
	ГОСТ 3282-74	кв	116	0,156	
	Праволока 2-0-4	121100			
	ГОСТ 3282-74	кв	116	0,5	
	Праволока 0,8-0-4	121100			
	ГОСТ 3282-74	кв	116	0,27	
	Картон асбестовый КАН-1-8	257631			
	ГОСТ 2650-80	кв	116	0,208	
	Листафема тип I	181110	116	0,084	
	ТУ 36-2543-83	шт.	196	26	

БМ2.3.4.00.000 ВМ

Копирован Шульцова

Формат Р4

Выпуск 2-3

Серия 5.903-12

Имя, отчество, должность и дата

№ строки	Наименование материала и единица измерения	Код		Кол.	Примечание
		материала	ЕД. ИЗМ.		
	Нить стеклянная крученая комплексная БС-10-160х1х3	595220			
		кв	116	0,13	
	Пряжка тип I-A ТУ 36-14.92-77	181110	116	0,13	
	Защелка комбинированная СТД 985	128500	116	0,85	
	ТУ 36-15.98-77	шт.	196	14,8	
	Винт 4х12 04.019	128401			
	ГОСТ 10621-80	кв	116	13,3	
	Болт МВ-30.36.019	128100			
	ГОСТ 7798-70	кв	116	0,09	
	Гайка МВ.4.019	128100			
	ГОСТ 10621-80	кв	116	0,036	
	Лист АД1Н-0,8	090202			
	ГОСТ 21631-76	кв	116	0,022	
	Пряжка тип I-0	181110			
	ТУ 36-14.92-77	кв	116	0,46	

БМ2.3.4.00.000 ВМ

Копирован Шульцова

Формат Р4

Выпуск 2-3

Серия 5.903-12

Имя, отчество, должность и дата

№ строки	Наименование вида работ	ЕД. ИЗМ.	Код		Кол.
			вид работ	ЕД. ИЗМ.	
1	Изоляция трубопроводов халстопрошивным полотном ХПС-Т-5	м ³		113	0,05
2	Изоляция оборудования и трубопроводов изделиями минераловатными с гофрированной структурой ЗИГС-100	м ³		113	0,8
3	Изоляция трубопроводов и арматуры шнуром теплоизоляционным	м ³		113	0,031
4	Изоляция арматуры материалами из стеклянного штапельного волокна	м ³		113	0,8
5	Покрытие поверхности изоляции трубопроводов, оборудования и арматуры алюминиевым защитным покрытием	м ²	055		30,545
6	Покрытие поверхности изоляции отводов алюминиевым защитным штампованным покрытием	м ²	055		3,08

БМ2.3.4.00.000 ВР

Блок мазутный рециркуляционный 2-70, 0-4, 0.

ЛАНГИПРОПРОМ

Копирован Шульцова

Формат Р4