

Типовая документация на конструкции,
изделия и узлы зданий и сооружений

Серия 5.903-12

БЛОКИ ТЕПЛОМЕХАНИЧЕСКОГО ОБОРУДОВАНИЯ
ДЛЯ УСТАНОВОК МАЗУТОСНАБЖЕНИЯ

Выпуск 3-6

Блок подачи мазута к котлам
БМПВ-2*ВД-25

Рабочие чертежи

Типовая документация на конструкции,
изделия и узлы зданий и сооружений

Серия 5.903-12

БЛОКИ ТЕПЛОМЕХАНИЧЕСКОГО ОБОРУДОВАНИЯ
ДЛЯ УСТАНОВОК МАЗУТОСНАБЖЕНИЯ

Выпуск 3-6

Блок подачи мазута к котлам
БМПВ-2*80-25

Рабочие чертежи

РАЗРАБОТАНЫ
ПРОЕКТНЫМ ИНСТИТУТОМ
"ЛАТГИПРОПРОМ"
Гл. инж. института *Волынский* В. Пычаров
Гл. инж. проекта *Я. Нидвальский* Я. Нидвальский

*Утверждены и введены
в действие ИМСС СССР
протоколом от 16.06.89г.*

Содержание альбома

Выпуск 3-6

Серия 5903-12

Обозначение	Наименование	№ стр.	Обозначение	Наименование	№ стр.
Блок подачи масла к котлам БМВ-2х80-25			БМЗ.6.1.03.001	Труба	
БМЗ.6.1.00.000	Блок БМВ-2х80-25	3	БМЗ.3.1.10.000	Трубопровод	27
БМЗ.6.1.00.000СБ	Блок БМВ-2х80-25	4	БМЗ.3.1.10.000СБ	Трубопровод	
БМЗ.6.1.00.000ГЗ	Блок БМВ-2х80-25	5	БМЗ.3.1.10.001	Труба	
Схема принципиальная			БМЗ.3.1.10.003	Труба	28
БМЗ.2.1.00.001	Хомут		БМЗ.1.1.13.000	Трубопровод	
БМЗ.2.1.00.002	Падучка		БМЗ.1.1.11.000СБ	Трубопровод	
БМЗ.3.1.00.001	Хомут	6	БМЗ.1.1.13.000СБ	Трубопровод	29
БМЗ.3.1.00.002	Падучка		БМЗ.3.1.11.000	Трубопровод	
БМЗ.3.1.01.000	Рама	7	БМЗ.3.1.12.000	Трубопровод	
БМЗ.3.1.01.000СБ	Рама	8	БМЗ.3.1.12.000СБ	Трубопровод	30
БМЗ.3.1.01.001	Стойка		БМЗ.2.1.13.000	Трубопровод	
БМЗ.3.1.01.003	Труба	9	БМЗ.2.1.13.000СБ	Трубопровод	
БМЗ.3.1.01.002	Стойка		БМ1.3.1.04.001	Штуцер	
БМЗ.3.1.01.004	Косынка		БМ2.2.1.15.000	Трубопровод	31
БМЗ.3.1.01.005	Косынка		БМ2.2.1.15.000СБ	Трубопровод	
БМЗ.3.1.02.000	Трубопровод	10	БМ2.2.1.10.000	Трубопровод	32
БМЗ.6.1.01.000	Трубопровод		БМ2.2.1.10.000СБ	Трубопровод	
БМЗ.3.1.02.000СБ	Трубопровод		БМ2.2.1.14.000СБ	Трубопровод	33
БМЗ.6.1.01.000СБ	Трубопровод	11	БМ2.2.1.14.000	Трубопровод	
БМЗ.6.1.02.000	Трубопровод	12	БМ2.2.1.16.000	Трубопровод	34
БМЗ.6.1.02.000СБ	Трубопровод	13	БМ2.2.1.16.000СБ	Трубопровод	
БМЗ.6.1.02.004	Труба				
БМЗ.7.1.04.100	Штуцер		Установка приборов контроля и автоматики блока БМВ-2х80-25		
БМЗ.3.1.04.001	Фланец	14			
БМЗ.7.1.04.100СБ	Штуцер		БМЗ.6.2.00.000	Блок БМВ-2х80-25. Установка приборов контроля и автоматики	34
26.33.00.000СБ	Фильтр грубой очистки масла дучод				
26.33.00.000	Фильтр грубой очистки масла дучод	15	БМЗ.6.2.00.000СБ	Блок БМВ-2х80-25. Установка приборов контроля и автоматики	35
26.33.01.000	Корпус				
26.33.01.000СБ	Корпус		БМ2.1.2.00.001	Хомут	
26.33.01.001	Кожух	16	БМЗ.6.2.00.00094	Блок БМВ-2х80-25	36
26.33.01.002	Патрубок			Схема соединения	
26.33.01.003	Днище		БМЗ.6.2.00.000С0	Блок БМВ-2х80-25	
26.33.02.000	Крышка	17		Схема автоматизации	37
26.33.02.000СБ	Крышка		БМЗ.1.2.00.004	Пластина	
26.33.02.001	Крышка		БМЗ.1.2.01.000	Устройство отборное	
26.33.02.002	Скоба		БМЗ.3.2.00.001	Стойка	38
26.33.03.000	Сетка	18	БМЗ.3.2.00.002	Краништейн	
26.33.03.000СБ	Сетка		БМЗ.1.2.01.000СБ	Устройство отборное	39
26.33.03.001	Сетка		БМ2.1.2.01.001	Корпус	
26.33.03.002	Бортик		БМ2.1.2.01.100	Бачок раздельный	40
26.33.03.003	Связь	19	БМ2.1.2.01.100СБ	Бачок раздельный	
26.33.03.004	Даньшико		БМ2.1.2.01.102	Дно	41
26.33.03.005	Ручка		БМ2.1.2.02.000	Устройство отборное	42
БМЗ.2.1.05.000	Трубопровод		БМ2.1.2.02.000СБ	Устройство отборное	43
БМЗ.3.1.05.000СБ	Трубопровод	20	БМЗ.3.2.01.000СБ	Устройство отборное	44
БМЗ.3.1.06.000	Трубопровод		БМЗ.3.2.01.000	Устройство отборное	
БМЗ.3.1.05.000	Трубопровод	21	Установка электрооборудования блока БМВ-2х80-25		
БМЗ.3.1.06.001	Фланец				
БМЗ.3.1.06.000СБ	Трубопровод		БМЗ.6.3.00.000	Блок БМВ-2х80-25. Установка электрооборудования	44
БМЗ.3.1.07.000СБ	Трубопровод	22	БМЗ.6.3.00.000СБ	Блок БМВ-2х80-25. Установка электрооборудования	
БМЗ.3.1.07.000	Трубопровод				
БМЗ.2.1.09.000	Трубопровод	23	БМЗ.3.3.00.001	Пластина	45
БМЗ.2.1.09.000СБ	Трубопровод		БМЗ.3.3.00.002	Труба	
БМЗ.3.1.08.000	Трубопровод	24	БМЗ.2.3.00.003	Труба	
БМЗ.3.1.08.000СБ	Трубопровод		БМЗ.3.3.01.000	Держатель	46
БМЗ.3.1.08.001	Труба		БМЗ.3.3.01.000СБ	Держатель	
БМЗ.3.1.08.002	Труба	25	БМЗ.3.3.01.002	Панка	
БМЗ.3.1.08.003	Труба				
БМЗ.3.1.08.004	Труба		Теплоизоляция блока БМВ-2х80-25		
БМЗ.3.1.08.006	Труба				
БМЗ.3.1.08.005	Труба	26	БМЗ.6.4.00.000 ГИ	Ведомость теплоизол.контактыщ.	47
БМЗ.6.1.03.000	Трубопровод		БМЗ.6.4.00.000 ВМ	Ведомость материалоб.	48
БМЗ.6.1.03.000СБ	Трубопровод		БМЗ.6.4.00.000 ВД	Ведомость объемов работ.	49

Выпуск 3-б

Серия 5.903-12

Имя, Имя отч. Подпись и дата. Владелец, № инв. № докум. Подпись и дата.

Имя	Имя отч.	№ докум.	Подпись	Дата	Обозначение	Наименование	Кол.	Примечание	
					<u>Документация</u>				
А2					БМЗ.6.1.00.000 ГС	Сборочный чертёж			
А2					БМЗ.6.1.00.000 ГЗ	Схема принципиальная			
А4					БМЗ.0.0.00.000 ДТ	Указания по применению и изготовлению	Блины	3-0	
					<u>Сборочные единицы</u>				
А4	1				БМЗ.3.1.01.000	Рама	1		
А4	2				25.33.00.000	Фильтр грубой очистки			
						мазута ДУ 100	2		
А4	3				БМЗ.3.1.02.000	Трубопровод	2		
А4	4				БМЗ.6.1.01.000	Трубопровод	1		
	5				-01	Трубопровод	1		
А4	6				БМЗ.6.1.02.000	Трубопровод	1		
	7				-01	Трубопровод	1		
А4	8				БМЗ.2.1.05.000	Трубопровод	1		
А4	9				БМЗ.3.1.03.000	Трубопровод	1		
	10				-01	Трубопровод	1		
А4	11				БМЗ.3.1.06.000	Трубопровод	1		
	12				-01	Трубопровод	1		
А4	13				БМЗ.3.1.07.000	Трубопровод	2		
А4	14				БМЗ.2.1.09.000	Трубопровод	1		
А4	15				БМЗ.3.1.08.000	Трубопровод	1		
А4	16				БМЗ.1.03.000	Трубопровод	1		
А4	17				БМЗ.3.1.10.000	Трубопровод	1		
					БМЗ.6.1.00.000				
					Блок подачи мазута к котлам		Латгипропром		
					БМЗВ-2-8,0-25		Формат А4		

Выпуск 3-б

Серия 5.903-12

Имя, Имя отч. Подпись и дата. Владелец, № инв. № докум. Подпись и дата.

Имя	Имя отч.	№ докум.	Подпись	Дата	Обозначение	Наименование	Кол.	Примечание
					39	Гайки ГОСТ 5915-70		
					40	М12.5	56	
					41	М16.5	254	
					42	М20.5	54	
					43	М24.5	14	
					44	Гайки соединительные 32		
						ГОСТ 2959-75	6	
					45	Конторгайки 32 ГОСТ 2061-75	6	
						Шайбы 16.651 ГОСТ 6402-70	8	
						Шайбы ГОСТ 11371-70		
					46	12.02	24	
					47	16.02	16	
					48	24.02	22	
					49	10.02	4	
					50	16.02	8	
					51	Опора ДМБ-571 ГОСТ 14911-82	2	
					52	Фланец 1-80-16 ст 20		
						ГОСТ 12821-80	4	
					53	Прокладки ГОСТ 15180-70		
						А-20-25	1	
						А-25-25	5	
						А-50-25	8	
						А-80-25	8	
						А-100-25	10	
						Б-20-54	2	
						Б-80-54	10	
					54	Забивки 30x41 мм ГОСТ 10184-70		
						Р4 15, ДУ 50	2	
						Р4 15, ДУ 80	4	
					БМЗ.6.1.00.000			
					Лист 3			

3

Выпуск 3-б

Серия 5.903-12

Имя, Имя отч. Подпись и дата. Владелец, № инв. № докум. Подпись и дата.

Имя	Имя отч.	№ докум.	Подпись	Дата	Обозначение	Наименование	Кол.	Примечание
А4					18	БМЗ.1.1.13.000	Трубопровод	1
А4					19	БМЗ.3.1.11.000	Трубопровод	1
А4					20	БМЗ.3.1.12.000	Трубопровод	2
А4					21	БМЗ.2.1.13.000	Трубопровод	1
					22	-01	Трубопровод	1
А4					23	БМЗ.2.1.15.000	Трубопровод	1
					24	-01	Трубопровод	1
А4					25	БМЗ.2.1.10.000	Трубопровод	2
А4					26	БМЗ.2.1.14.000	Трубопровод	1
А4					27	БМЗ.2.1.16.000	Трубопровод	1
					<u>Цепи</u>			
А4					29	БМЗ.2.1.00.001	Хомут	4
А4					30	БМЗ.3.1.00.001	Хомут	2
А4					31	БМЗ.2.1.00.002	Подушка	4
А4					32	БМЗ.3.1.00.002	Подушка	2
					<u>Стандартные изделия</u>			
					Болты ГОСТ 7798-70			
					33	М2 + 50.45	24	
					34	М12 + 70.45	8	
					35	М15 + 50.45	32	
					36	М16 + 70.45	232	
					37	М20 + 75.45	54	
					38	М24 + 80.45	14	
					БМЗ.6.1.00.000			
					Лист 2			

Выпуск 3-б

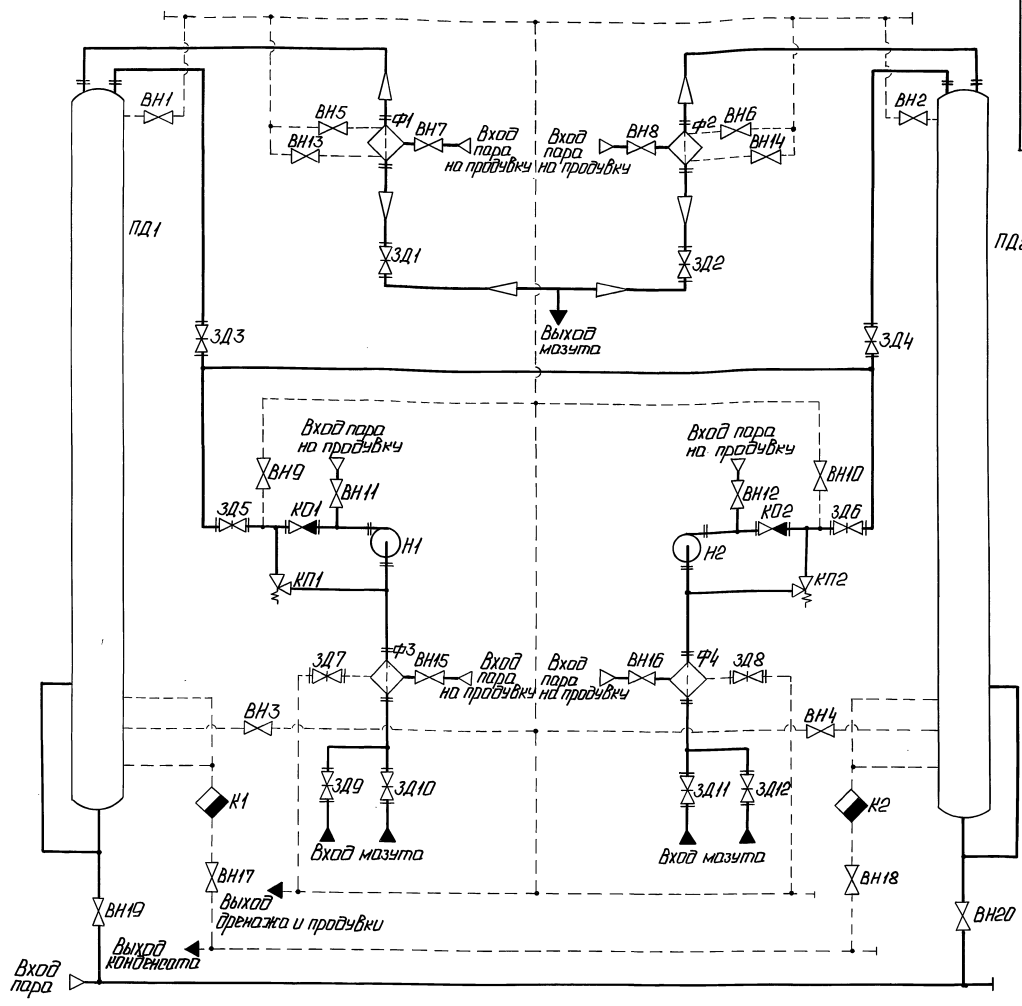
Серия 5.903-12

Имя, Имя отч. Подпись и дата. Владелец, № инв. № докум. Подпись и дата.

Имя	Имя отч.	№ докум.	Подпись	Дата	Обозначение	Наименование	Кол.	Примечание
					52	Класс предохранительный		
						СППН 4Р-40-80, ДУ 80, Р4-40		
						ГОСТ 9789-75	2	
					53	Насос 3В 15/25-В/25-Б-3		
						Q=222л/с (30 м³/ч); P=235 кПа (235 мПа)		
						с электродвигателем 4А 160.54		
						М=15 кВт; n=1500 об/мин		
					54	ГОСТ 20883-83	2	
						Подогреватель мазута		
						ПНР-54-15; Q=42 л/с (15 м³/ч)		
						P=64 МПа (64 кгс/см²)		
						ГОСТ 102 130 125-78	2	
					<u>Прочие изделия</u>			
					55	Забивки 3x12-40		
						Р4 40, ДУ 80		
						ТУ 26-07-108-78	6	
					56	Фильтр точкой очистки		
						мазута ФМ-25-30-40		
						Q=8,3 л/с (30 м³/ч); P=2,5 МПа		
						(25 кг/см²) ТУ 108-777-78	2	
					<u>Материалы</u>			
					57	Поролит ПОН2		
						ГОСТ 1491-80	0,07	м²
					БМЗ.6.1.00.000			
					Лист 4			

Выпуск 3-б

Серия 5.973-12



Поз. обозначение	Наименование	Кол.	Примечание
К1, К2	Конденсатостоповщик 450 13нж	2	Рч 64; Дч 25
К01, К02	Клапан обратный 19с 38 нж ТЧ 26-07-1192-78	2	Рч 64; Дч 80
КП1, КП2	Клапан предохранительный ОППК 4Р-80-16	2	Рч 16; Дч 80
Н1, Н2	Насос 3Б 16/25-8/25 Б-3	2	Р-25МПа; Q-222 л/м
ПД1, ПД2	Подогреватель мазута ПМР-Б4-15	2	Р-25МПа; Q-4,2 л/м
Ф1, Ф2	Фильтр тонкой очистки мазута ФЧ-25-30-40 ТЧ 108-777-78	2	Р-25МПа; Q-83 л/м
Ф3, Ф4	Фильтр грубой очистки мазута 2Б 40.00.000	2	Дч 100

Поз. обозначение	Наименование	Кол.	Примечание
ВН1, ВН4	Вентиль 15с 27нж 3 ТЧ 26-07-1221-79	4	Рч 64; Дч 20
ВН5, ВН12	Вентиль 15с 27нж 3 ТЧ 26-07-1221-79	8	Рч 64; Дч 25
ВН13, ВН18	Вентиль 15с 27нж 3 ТЧ 26-07-1221-79	6	Рч 64; Дч 32
ВН19, ВН20	Вентиль 15с 22нж ГОСТ 19192-73	2	Рч 40; Дч 50
ЗД1, ЗД6	Задвижка 3ДК 12-40 ТЧ 26-07-1188-78	6	Рч 40; Дч 80
ЗД7, ЗД8	Задвижка 3ДК 4нж ГОСТ 10194-78	2	Рч 16; Дч 50
ЗД9, ЗД12	Задвижка 3ДК 4нж ГОСТ 10194-78	4	Рч 16; Дч 80

БМЗ.Б.1.00.000Г3

Исполн. И.И.И.	Исполн. И.И.И.	Исполн. И.И.И.	Исполн. И.И.И.
Провер. И.И.И.	Провер. И.И.И.	Провер. И.И.И.	Провер. И.И.И.
И.контр. И.И.И.	И.контр. И.И.И.	И.контр. И.И.И.	И.контр. И.И.И.
И.контр. И.И.И.	И.контр. И.И.И.	И.контр. И.И.И.	И.контр. И.И.И.

Блок подачи мазута.
Контрап БМ178 2×80-25.
Схема принципиальная.

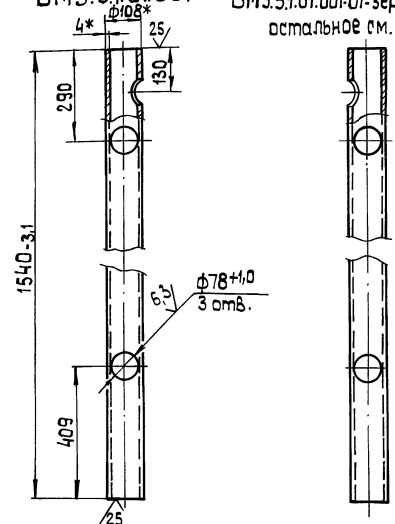
ЛАТГИПРОПРОМ

Исполн. И.И.И. Провер. И.И.И. И.контр. И.И.И.

БМЗ.3.1.01.001

БМЗ.3.1.01.001

БМЗ.3.1.01.001-01-зеркальное отражение
остальное см. БМЗ.3.1.01.001



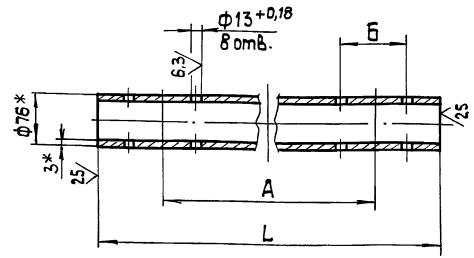
1. Размеры для справок.
2. $\pm \frac{IT14}{2}$

БМЗ.3.1.01.001

ИЗМ.	ЛИСТ	№ ДОКУМ.	Подп.	Дата	Стойка	ЛИТ.	Масса	Масштаб
Разраб.	Михайлова	Никитченко				15,8	1:10	
Проб.	Никитченко				Лист	Листов 1		
Т.контр.					Труба 108×4 ГОСТ 10704-76 в-в см 3 еп ГОСТ 10705-80			ЛАТГИПРОПРОМ
Н.контр.	Колмец				Копировал ЗС			формат А4

✓ (✓)

БМЗ.3.1.01.003



Обозначение	L, мм	A, мм	B, мм	Масса, кг
БМЗ.3.1.01.003	1740	1540	102	9,4
-01	1082	768	122	5,84
-02	1082	660	102	5,84

1.* Размеры для справок.
2. $\pm \frac{IT14}{2}$

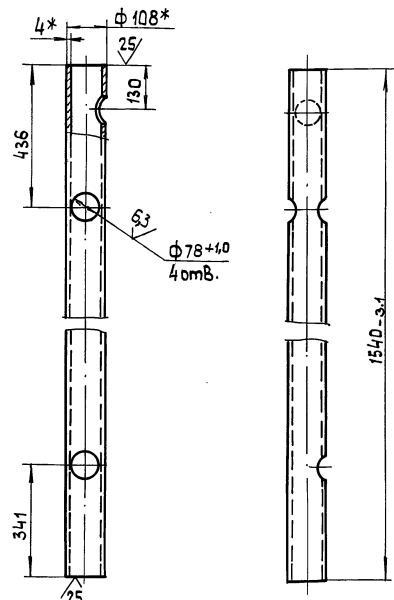
БМЗ.3.1.01.003

ИЗМ.	ЛИСТ	№ ДОКУМ.	Подп.	Дата	Труба	ЛИТ.	Масса	Масштаб
Разраб.	Михайлова	Никитченко				См. табл.	—	
Проб.	Никитченко				Лист	Листов 1		
Т.контр.					Труба 76×3 ГОСТ 10704-76 в-в см 3 еп ГОСТ 10705-80			ЛАТГИПРОПРОМ
Н.контр.	Колмец				Копировал ЗС			формат А4

БМЗ.3.1.01.002

БМЗ.3.1.01.002

БМЗ.3.1.01.002-01-зеркальное отражение
остальное см. БМЗ.3.1.01.002



1.* Размеры для справок.
2. $\pm \frac{IT14}{2}$

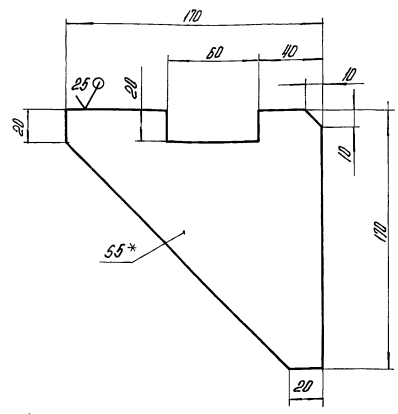
БМЗ.3.1.01.002

ИЗМ.	ЛИСТ	№ ДОКУМ.	Подп.	Дата	Стойка	ЛИТ.	Масса	Масштаб
Разраб.	Михайлова	Никитченко				15,8	1:10	
Проб.	Никитченко				Лист	Листов 1		
Т.контр.					Труба 108×4 ГОСТ 10704-76 в-в см 3 еп ГОСТ 10705-80			ЛАТГИПРОПРОМ
Н.контр.	Колмец				Копировал ЗС 23523-19 10			формат А3

Выпуск 3-б

Серия 5.903-12

БМЗ.З.1.01.004



1* Размер для справок.
 $2 \pm \frac{17H}{2}$

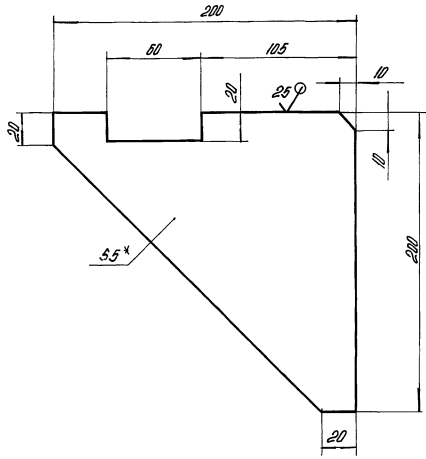
БМЗ.З.1.01.004

Изм.	Лист	№ докум.	Подпись	Дата	Косынка	Лист	Масса	Масштаб
1	1	Михайлова	4.1	4		1	0,65	1:2
					Лист	Листов 1		
					Лист	5 ГОСТ 18903-74 Вст.Зим.210СТ11037-79		
					ЛАТГИПРОПРОМ			
					Копировал: АИ			

Выпуск 3-б

Серия 5.903-12

БМЗ.З.1.01.005



1* Размер для справок.
 $2 \pm \frac{17H}{2}$

БМЗ.З.1.01.005

Изм.	Лист	№ докум.	Подпись	Дата	Косынка	Лист	Масса	Масштаб
1	1	Михайлова	4.1	4		1	0,89	1:2
					Лист	Листов 1		
					Лист	5 ГОСТ 18903-74 Вст.Зим.210СТ11037-79		
					ЛАТГИПРОПРОМ			
					Копировал: АИ			

Выпуск 3-б

Серия 5.903-12

Изм.	Лист	№ докум.	Обозначение	Наименование	Кол.	Примечание
<u>Документация</u>						
А3		БМЗ.З.1.02.000 СБ		Сборочный чертеж		
<u>Детали</u>						
Б4	1	БМЗ.З.1.02.001		Труба		
				Труба 80*3,5 ГОСТ 10704-76	1	1,00 кг
				Труба 80*3,5 ГОСТ 10705-80	1	1,00 кг
<u>Стандартные изделия</u>						
2				Отвал 90° 80*3,5		
				ГОСТ 19375-83	2	
3				Переход 1:100-4-80*3,5		
				ГОСТ 19370-83	1	
4				Трубки 80*3,5		
				ГОСТ 17376-83	1	
5				Фланец 1-80-16 Cm20		
				ГОСТ 12821-80	2	
6				Фланец 1-100-16 Cm20		
				ГОСТ 12821-80	1	
<u>Прочие изделия</u>						
7				Установка штифта 1/2" -50-3К4-НР-20	1	

БМЗ.З.1.02.000

Изм.	Лист	№ докум.	Подпись	Дата	Трубопровод	Лист	Лист	Листов
1	1	Михайлова	4.1	4		1	1	1
					Лист	Листов 1		
					Лист	5 ГОСТ 18903-74 Вст.Зим.210СТ11037-79		
					ЛАТГИПРОПРОМ			
					Копировал: АИ			

Выпуск 3-б

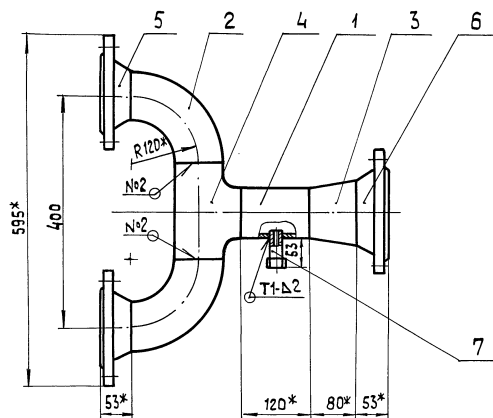
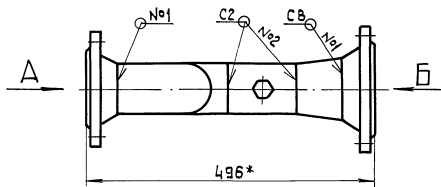
Серия 5.903-12

Изм.	Лист	№ докум.	Обозначение	Наименование	Кол.	Примечание
<u>Документация</u>						
А3		БМЗ.З.1.01.000 СБ		Сборочный чертеж		
<u>Детали</u>						
Б4	1	БМЗ.З.1.01.001		Фланец		
				100*4 ГОСТ 10704-76		
				Лист Вст.Зим.210СТ11037-79	1	4,45 кг
Б4	2	БМЗ.З.1.01.002		Труба		
				100*4 ГОСТ 10704-76		
				Труба 80*3,5 ГОСТ 10705-80	1	3,64 кг
Б4	3	БМЗ.З.1.01.003		Труба		
				100*4 ГОСТ 10704-76		
				Труба 80*3,5 ГОСТ 10705-80		
				L = 512 ± 0,75 мм	1	5,25 кг
Б4	4	БМЗ.З.1.01.004		Труба		
				100*4 ГОСТ 10704-76		
				Труба 80*3,5 ГОСТ 10705-80	1	1,32 кг
Б4	5	БМЗ.З.1.01.005		Труба		
				100*4 ГОСТ 10704-76		
				Труба 80*3,5 ГОСТ 10705-80		
				L = 95 ± 0,35 мм	1	0,92 кг
<u>Стандартные изделия</u>						
6				Отвал 90° 100-4		
				ГОСТ 19375-83	2	

БМЗ.З.1.01.000

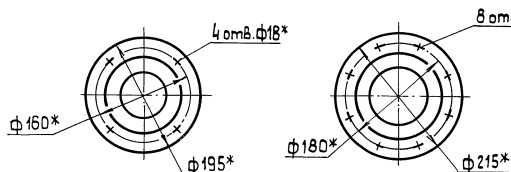
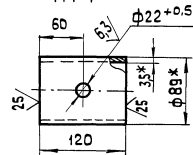
Изм.	Лист	№ докум.	Подпись	Дата	Трубопровод	Лист	Лист	Листов
1	1	Михайлова	4.1	4		1	1	2
					Лист	Листов 2		
					Лист	5 ГОСТ 18903-74 Вст.Зим.210СТ11037-79		
					ЛАТГИПРОПРОМ			
					Копировал: АИ			

БМЗ.3.1.02.000 СБ



Вид А

Вид Б

Поз. 1
М 1:4

1.* Размеры для справок.

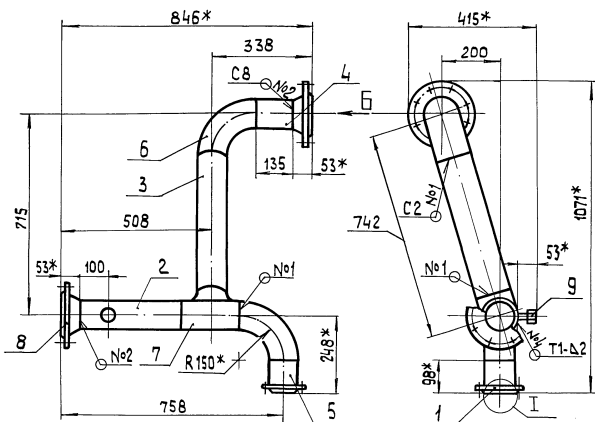
2. ± IT14 / 2

3. Сварные швы №1, №2 по ГОСТ 16037-80; №3 по ГОСТ 5264-80

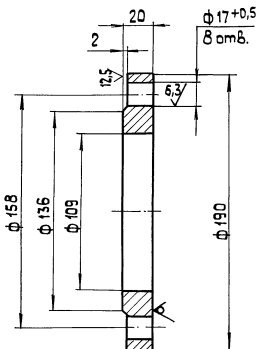
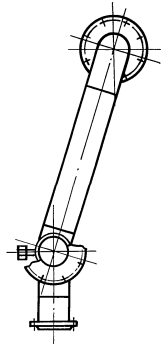
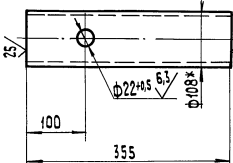
БМЗ.3.1.02.000 СБ				Лист	Масса	Масштаб
Изм.	Лист	№ док.чм	Подп.	Дата	20,74	1:5
Разраб.	Михайлова				Лист	Листов 1
Проб.	Никищенко				ЛАТИПРОПРОМ	
Т.контр.					Копировал 35	
Н.контр.	Колмец				Формат А3	
Чтв.						

БМЗ.6.1.01.000 СБ

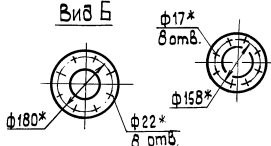
БМЗ.6.1.01.000

БМЗ.6.1.01.000-01
-зеркальное отражение,
остальное см. БМЗ.6.1.01.000Поз. 1
М 1:2

25/√

Поз. 2
М 1:5

Вид Б



1.* Размеры для справок.

2. ± IT14 / 2

3. Обработка поверхностей реза деталей БЧ 45°

4. Сварные швы №1, 2, 3 по ГОСТ 16037-80, №4 по ГОСТ 5264-80.

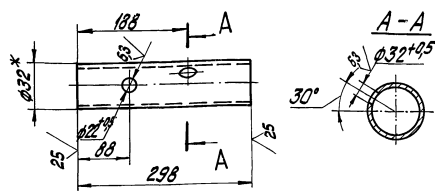
БМЗ.6.1.01.000 СБ				Лист	Масса	Масштаб
Изм.	Лист	№ док.чм	Подп.	Дата	33,9	1:10
Разраб.	Авдеевко				Лист	Листов 1
Проб.	Никищенко				ЛАТИПРОПРОМ	
Т.контр.					Копировал 38	
Н.контр.	Колмец				28523-19 12 Формат А3	
Чтв.						

Выпуск 3-6

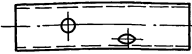
Серия 5.903-12

БМЗ.6.1.02.004

БМЗ.6.1.02.000



БМЗ.6.1.02.004-01 - зеркальное отражение, остальное см. БМЗ.6.1.02.004



- 1.* Размеры для справок.
- 2. ± IT14.

БМЗ.6.1.02.004

Труба

Лит.	Масса	Максимум
	2,2	1:5

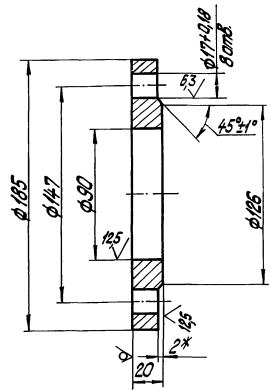
Труба 32x2 ГОСТ 10704-76
В20 ГОСТ 10705-80
калорифер ДВЗК-6а

Латгипропром
Лист 1
формат А4

Выпуск 3-6

Серия 5.903-12

БМЗ.3.1.04.001



- 1.* Размер для справок.
- 2. ± IT14.

БМЗ.3.1.04.001

Фланец

Лит.	Масса	Максимум
	3,22	1:2

Лист 22 ГОСТ 19903-74
В20 кат. ГОСТ 14637-79
калорифер ДВЗК-6а

Латгипропром
Лист 1
формат А4

Выпуск 3-6

Серия 5.903-12

Вид	Код	Обозначение	Наименование	Кол.	Примечание
			Документация		
АН		БМЗ.7.1.04.100СБ	Оборачивный чертёж		
			Детали		
Б4	1	БМЗ.7.1.04.101	Труба		
			Труба 32x2 ГОСТ 10704-76 В20 ГОСТ 10705-80	1	0,75 кг
			Стандартные изделия		
	2		Шпилька 32 ГОСТ 8967-75	1	

БМЗ.7.1.04.100

Штуцер

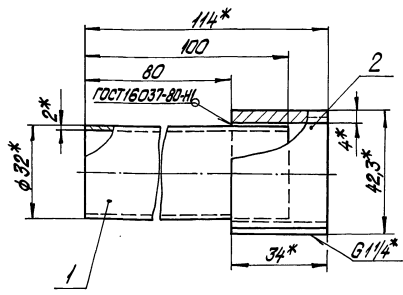
Лит.	Масса	Максимум
	0,23	1:1

Латгипропром
Лист 1
формат А4

Выпуск 3-6

Серия 5.903-12

БМЗ.7.1.04.100СБ



- 1.* Размеры для справок.
- 2. ± IT14.
- 3. Обработка поверхностей реза деталей Б4^{25/}

БМЗ.7.1.04.100СБ

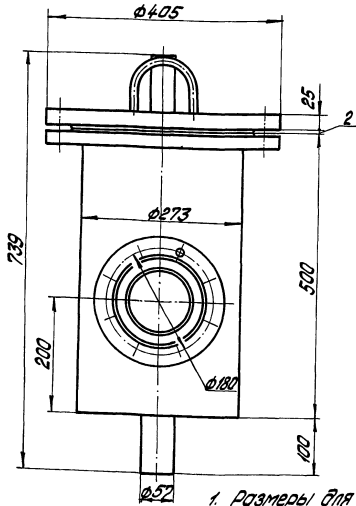
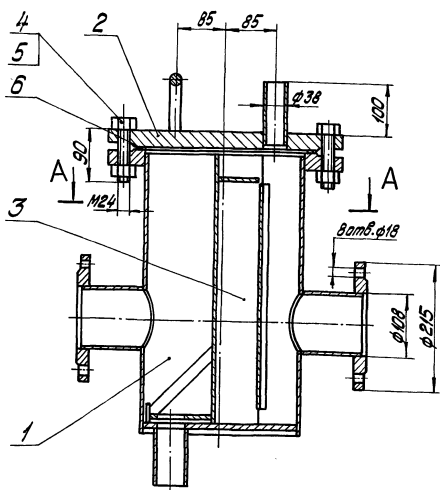
Штуцер

Лит.	Масса	Максимум
	0,23	1:1

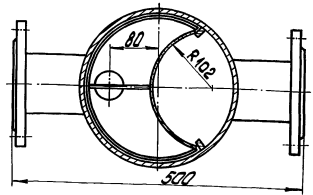
Латгипропром
Лист 1
формат А4

Выпуск 3-6

Серия 5.903-12



A-A



1. Размеры для справок.
2. После сборки проверить на герметичность водой давлением (0,2 МПа (2 атм)) в течение 10 минут. Течь не допускается.

26.33.00.0005Б		Лист	Масштаб
Фильтр грубой очистки мазута ДУ 100		30	1:5
Лит. Масса		Лист 1	
Латгипропром			

Выпуск 3-6

Серия 5.903-12

Вид	Код	Обозначение	Наименование	Кол.	Примечание
			Документация		
А3		26.33.00.0005Б	Оборачный чертёж		
			Оборачные единицы		
А4	1	26.33.01.000	Корпус	1	
А4	2	26.33.02.000	Крышка	1	
А4	3	26.33.03.000	Сетка	1	
			Стандартные изделия		
	4	Болт М24х90, 4.6			
	5	Гайка М24, 5		8	
	6	Пакля А-250-16		8	
		Гайка М24х90, 4.6		1	

26.33.00.000

Фильтр грубой очистки мазута ДУ 100
Латгипропром
калорийная служба
Формат А4

Выпуск 3-6

Серия 5.903-12

Вид	Код	Обозначение	Наименование	Кол.	Примечание
			Документация		
А3		26.33.01.0005Б	Оборачный чертёж		
			Детали		
А4	1	26.33.01.001	Кожух	1	
А4	2	26.33.01.002	Патрубок	2	
А4	3	26.33.01.003	Днище	1	
Б4	4	26.33.01.004	Ребра		
			Патрубок	2	0,5кв
Б4	5	26.33.01.005	Патрубок		
			Труба	1	0,5кв
			Стандартные изделия		
			Фланцы	2	
	6	1-100-10-СтЗ		2	
	7	1-250-16-СтЗ		1	

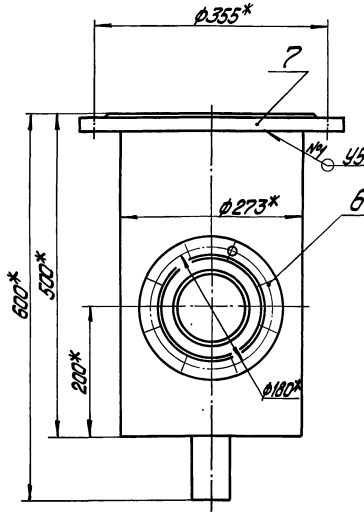
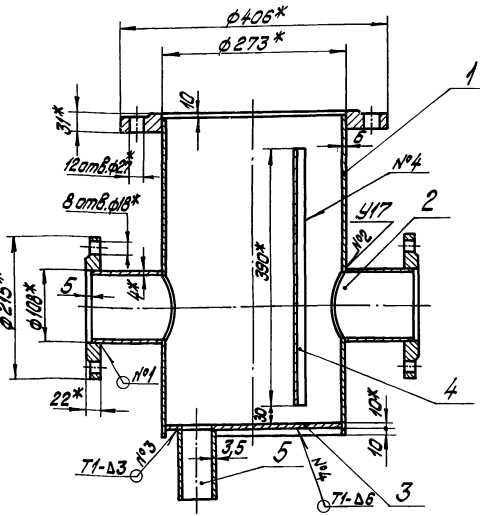
26.33.01.000

Корпус
Латгипропром
калорийная служба
Формат А4

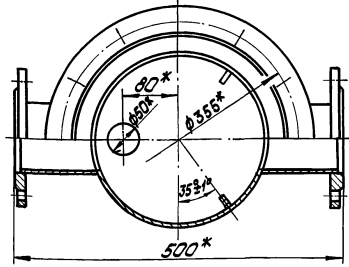
26.33.01.00005

Выпуск 3-6

Серия 5.903-12



- 1. Размеры для справок.
- 2. $\pm \frac{1T14}{2}$.
- 3. Обработка поверхностей резки деталей Б4 $\sqrt{1}$.
- 4. Сварные швы №1 и №2 по ГОСТ 16037-80; №3 и №4 по ГОСТ 5264-80



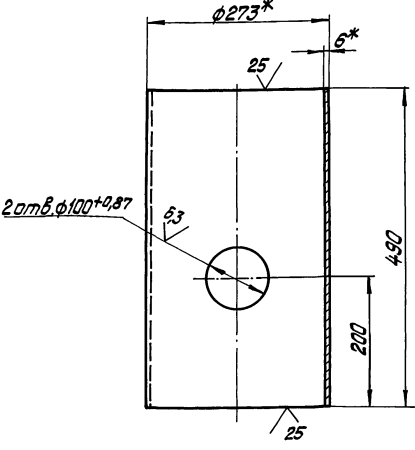
26.33.01.00005

Корпус		Лит. Масса Максимум
		51 1:5
		Лит. Литера 1
		ЛАТГИПРОПРОМ

26.33.01.001

Выпуск 3-6

Серия 5.903-12



- 1. Размеры для справок.
- 2. $\pm \frac{1T14}{2}$.

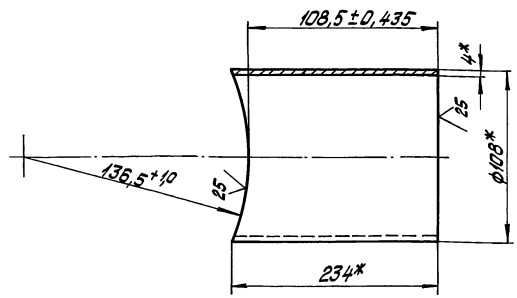
26.33.01.001

Кожух		Лит. Масса Максимум
		19,36 1:5
		Лит. Литера 1
		ЛАТГИПРОПРОМ

26.33.01.002

Выпуск 3-6

Серия 5.903-12



- * Размеры для справок

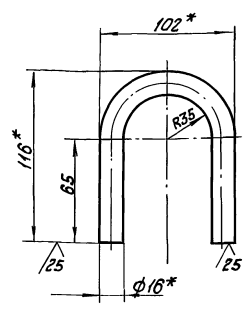
26.33.01.002

Патрубок		Лит. Масса Максимум
		1,76 1:2
		Лит. Литера 1
		ЛАТГИПРОПРОМ

Выпуск 3-6

200 20 33 92

✓ (✓)



1.* Размеры для справок.
 2. ± 1/14.

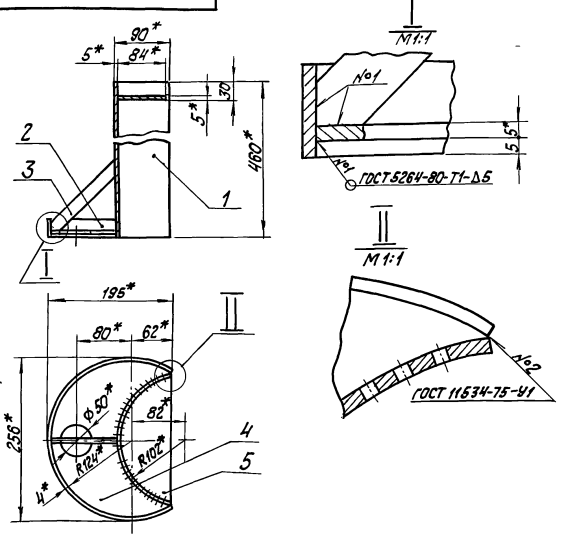
26.33.02.002

Лист	Скоба		Лист	Масса	Масштаб
	1	0,42			
Латгипропром			Латгипропром		

Имя, № подл. Подпись и дата

Выпуск 3-6

90 000 30 33 92



1.* Размеры для справок.
 2. ± 1/14.

26.33.03.00006

Лист	Сетка		Лист	Масса	Масштаб
	1	6,05			
Латгипропром			Латгипропром		

Имя, № подл. Подпись и дата

Выпуск 3-6

Серия 5.903-12

Имя, № подл. Подпись и дата

Формат	Лист	Обозначение	Наименование	кол.	Примечание
Документация					
А4		26.33.03.000 СБ	Сборочный чертеж		
Детали					
А4	1	26.33.03.001	Сетка	1	
А4	2	26.33.03.002	Бортик	1	
А4	3	26.33.03.003	Связь	1	
А4	4	26.33.03.004	Доннышко	1	
А4	5	26.33.03.005	Ручка	1	

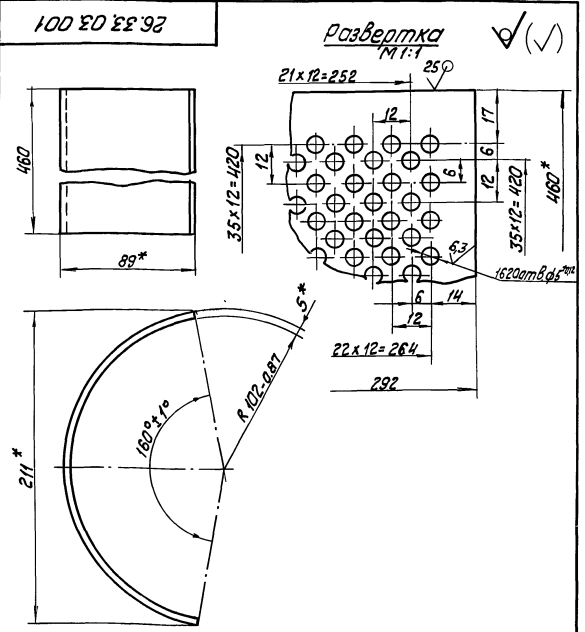
26.33.03.000

Лист	Сетка		Лист	Масса	Масштаб
	1	4,03			
Латгипропром			Латгипропром		

Выпуск 3-6

Серия 5.903-12

Имя, № подл. Подпись и дата



1.* Размеры для справок.
 2. ± 1/14.

26.33.03.001

Лист	Сетка		Лист	Масса	Масштаб
	1	4,03			
Латгипропром			Латгипропром		

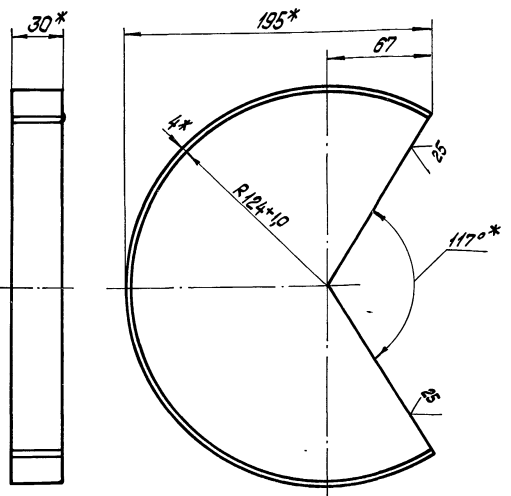
Имя, № подл. Подпись и дата

Выпуск 3-6

Серия 5.903-12

26.33.03.002

(✓) (✓)



1.* Размеры для справок.
2. $\pm \frac{1T14}{2}$.

26.33.03.002

Бартик

Лист	Масштаб	Масштаб
0,51	1:2	

Лист	Масштаб	1
------	---------	---

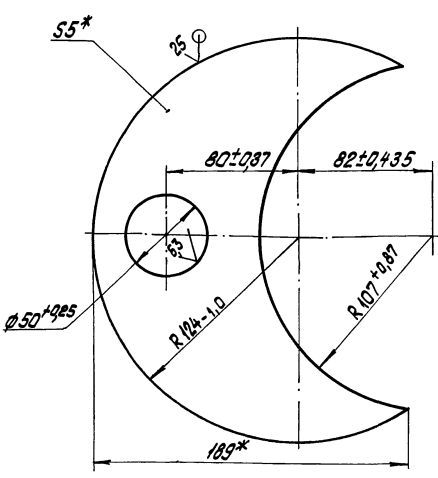
Лист 4х30-ГОСТ 103-76
ВСтЗмп2 ГОСТ 535-79
ЛАТГИПРОПРОМ
капирвап 202806а
Формат А4

Выпуск 3-6

Серия 5.903-12

26.33.03.004

(✓) (✓)



* Размеры для справок.

26.33.03.004

Доньшко

Лист	Масштаб	Масштаб
0,92	1:2	

Лист	Масштаб	1
------	---------	---

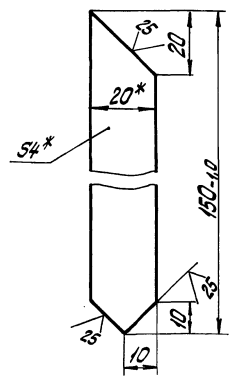
Лист 5 ГОСТ 19903-74
ВСтЗмп2 ГОСТ 14637-79
ЛАТГИПРОПРОМ
капирвап 202806а
Формат А4

Выпуск 3-6

Серия 5.903-12

26.33.03.003

(✓) (✓)



1.* Размер для справок.
2. $\pm \frac{1T14}{2}$.

26.33.03.003

Связь

Лист	Масштаб	Масштаб
0,09	1:1	

Лист	Масштаб	1
------	---------	---

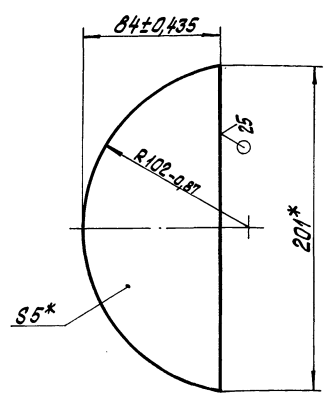
Лист 4х20-ГОСТ 103-76
ВСтЗмп2 ГОСТ 535-79
ЛАТГИПРОПРОМ
капирвап 202806а
Формат А4

Выпуск 3-6

Серия 5.903-12

26.33.03.005

(✓) (✓)



* Размеры для справок

26.33.03.005

Ручка

Лист	Масштаб	Масштаб
0,5	1:2	

Лист	Масштаб	1
------	---------	---

Лист 5 ГОСТ 19903-74
ВСтЗмп2 ГОСТ 14637-79
ЛАТГИПРОПРОМ
капирвап 202806а
Формат А4

Выпуск 3-6

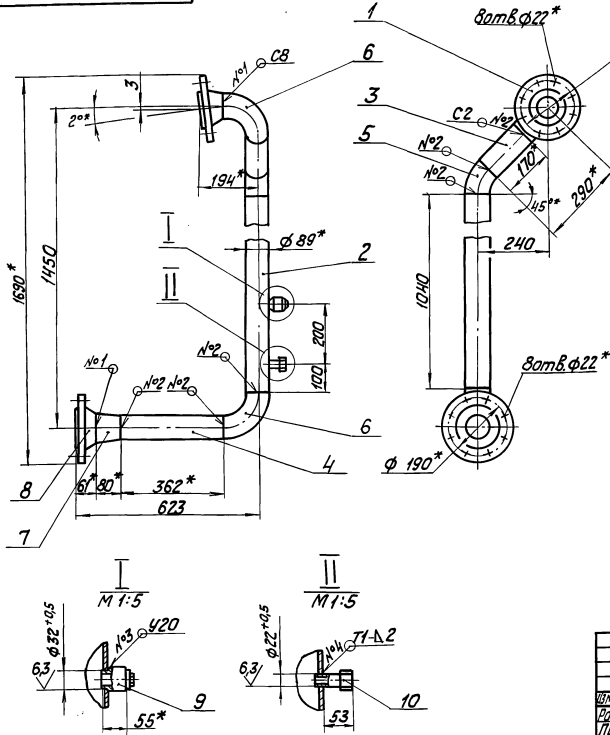
Серия 5.903-12

Укажите наименование и обозначение детали, материал, количество и дату

90 000 901 2 2 W 9

БМЗ.3.1.06.000

БМЗ.3.1.06.000-01-зеркальное отражение
остальное см. БМЗ.3.1.06.000



- * Размеры для справок.
- ± 1/14.
- Обработка поверхностей реза деталей БЧ 25/.
- Сварные швы №1: №3 по ГОСТ 16037-80; №4 по ГОСТ 5264-80.

		БМЗ.3.1.06.000 СБ	
Изм	Лист	№ документа	Подпись
1	1	Михайлова М. А.	
1	1	Проб. Никитченко Ф. А.	
1	1	И. Контр.	
1	1	И. Контр. Колмеч. А. В.	
1	1	Чит.	
		Трубопровод	Лист Листов 1
			ЛАТГИПРОПРОМ
		Копировал Ф. А.	Формат А3

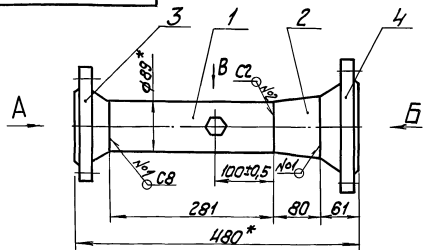
Выпуск 3-6

Серия 5.903-12

Укажите наименование и обозначение детали, материал, количество и дату

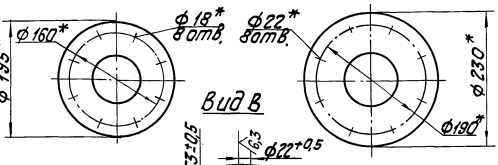
90 000 107 2 2 W 9

БМЗ.3.1.07.000



Вид А

Вид Б



- * Размеры для справок.
- Обработка поверхностей реза детали БЧ 25/.
- Сварные швы №1, №2 по ГОСТ 16037-80; №3 по ГОСТ 5264-80.

Выпуск 3-6

Серия 5.903-12

Укажите наименование и обозначение детали, материал, количество и дату

Изм	Лист	№ документа	Наименование	Кол	Примечание
			Документация		
1	1	БМЗ.3.1.07.000 СБ	Сборочный чертёж		
			Детали		
1	1	БМЗ.3.1.07.001	Труба		
			труба 89×3,5 ГОСТ 10704-76	1	207кг
			труба 80 ГОСТ 10705-80		
			Стандартные изделия		
2			Переход к 108×4-89×3,5		
			ГОСТ 17378-83	1	
3			Фланец 3-80-40 Ст.20		
			ГОСТ 12821-80	1	
4			Фланец 1-100-250 Ст.20		
			ГОСТ 12821-80	1	
			Прочие изделия		
5			Установка штыце-ра 1/2" - 50; 3/4" - 48-70	1	

		БМЗ.3.1.07.000	
Изм	Лист	№ документа	Подпись
1	1	Михайлова М. А.	
1	1	Проб. Никитченко Ф. А.	
1	1	И. Контр.	
1	1	И. Контр. Колмеч. А. В.	
1	1	Чит.	
		Трубопровод	Лист Листов 1
			ЛАТГИПРОПРОМ
		Копировал Ф. А.	Формат А4

Выпуск 3-6

Серия 5.903-12

Лист не переносится и доработка не требуется

Вариант	Лист	Обозначение	Наименование	Кол.	Примечание
			Документация		
44		БМЗ.2.1.09.000	Сборочный чертёж		
			Детали		
54	1	БМЗ.2.1.09.001	Труба Труба 89х35 ГОСТ 10704-76 В 20 ГОСТ 10705-80 L = 120 ± 0,435 мм	2	0,89 кг
			Стандартные изделия		
	2		Фланец 3-80-40 Ст 20 ГОСТ 12821-80	2	
	3		Тройник 133х4 ГОСТ 17376-83	1	
	4		Переход 3 133х-89х35 ГОСТ 17378-83	2	
	5		Отвод 90° 89х35 ГОСТ 17375-83	2	

БМЗ.2.1.09.000

Трубопровод

Лит. Лист Листов

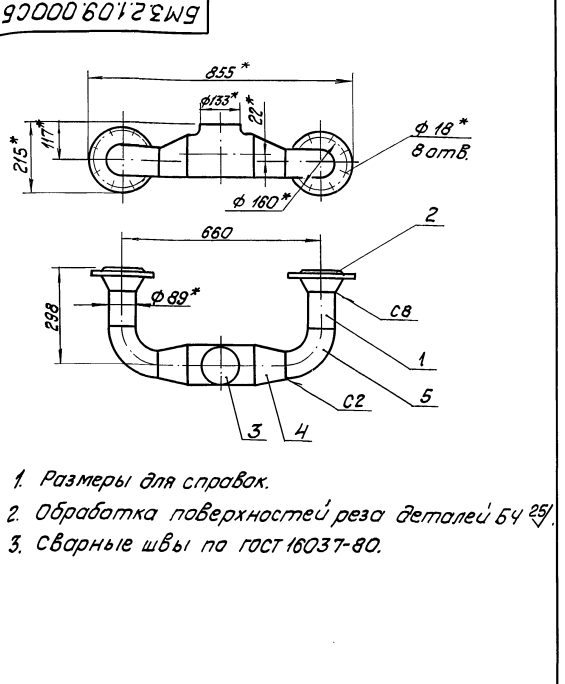
ЛАТГИПРОПРОМ

Копировал №... Формат А4

Выпуск 3-6

Серия 5.903-12

Лист не переносится и доработка не требуется



БМЗ.2.1.09.000 СБ

Трубопровод

Лит. Лист Листов

ЛАТГИПРОПРОМ

Копировал №... Формат А4

1. Размеры для справок.
2. Обработка поверхностей реза деталей 64 25/
3. Сварные швы по ГОСТ 16037-80.

Выпуск 3-6

Серия 5.903-12

Лист не переносится и доработка не требуется

Вариант	Лист	Обозначение	Наименование	Кол.	Примечание
			Документация		
42		БМЗ.3.1.08.000 СБ	Сборочный чертёж		
			Детали		
44	1	БМЗ.3.1.08.001	Труба	1	
44	2	БМЗ.3.1.08.002	Труба	1	
	3	-01	Труба	2	
44	4	БМЗ.3.1.08.003	Труба	2	
44	5	БМЗ.3.1.08.004	Труба	2	
44	6	БМЗ.3.1.08.005	Труба	2	
	7	-01	Труба	1	
44	8	БМЗ.3.1.08.006	Труба	1	
54	9	БМЗ.3.1.08.007	Труба Труба 25х2 ГОСТ 10704-76 В 20 ГОСТ 10705-80	2	0,12 кг
54	10	БМЗ.3.1.08.008	Труба Труба 25х2 ГОСТ 10704-76 В 20 ГОСТ 10705-80	2	0,11 кг
54	11	БМЗ.3.1.08.009	Труба Труба 25х2 ГОСТ 10704-76 В 20 ГОСТ 10705-80	1	0,1 кг
54	12	БМЗ.3.1.08.010	Труба Труба 25х2 ГОСТ 10704-76 В 20 ГОСТ 10705-80	1	1,84 кг

БМЗ.3.1.08.000

Трубопровод

Лит. Лист Листов

ЛАТГИПРОПРОМ

Копировал №... Формат А4

Выпуск 3-6

Серия 5.903-12

Лист не переносится и доработка не требуется

Вариант	Лист	Обозначение	Наименование	Кол.	Примечание
54	13	БМЗ.3.1.08.011	Труба Труба 57х3 ГОСТ 10704-76 В 20 ГОСТ 10705-80		
			L = 284 ± 0,65 мм	1	1,14 кг
54	14	БМЗ.3.1.08.012	Труба Труба 32х2 ГОСТ 10704-76 В 20 ГОСТ 10705-80		
			L = 70 ± 0,37 мм	2	0,1 кг
			Стандартные изделия		
	15		Заглушка 57х3 ГОСТ 17379-83	3	
	16		Переход К 57х4-32х2 ГОСТ 17378-83	2	
	17		Тройник 57х3 ГОСТ 17376-83	4	
			Фланцы ГОСТ 12821-80		
	18		1-20-16 Ст 20	1	
	19		2-20-63 Ст 20	1	
	20		1-25-16 Ст 20	1	
	21		1-25-25 Ст 20	1	
	22		1-50-25 Ст 20	1	
	23		1-50-16 Ст 20	2	
			Прочие изделия		
			Вентили 15с27мж3 ТУ 26-07-1221-79		
	24		Ру 64 Ду 20	2	
	25		Ру 64 Ду 25	2	
	26		Ру 64 Ду 32	2	

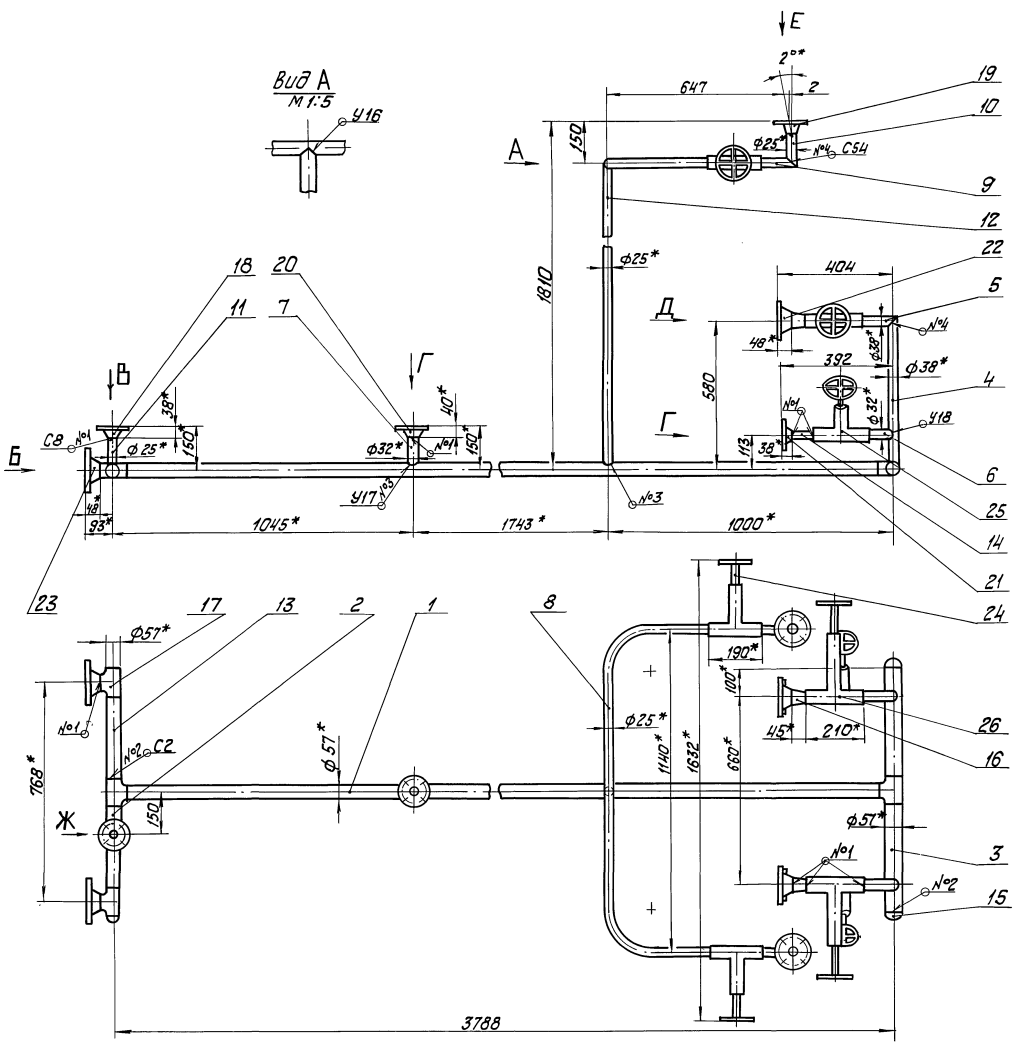
БМЗ.3.1.08.000

Трубопровод

Лит. Лист Листов

ЛАТГИПРОПРОМ

Копировал №... Формат А4



Вид Б М 1:5

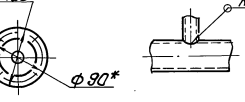
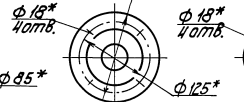
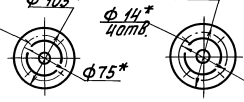
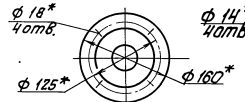
Вид В М 1:5

Вид Г М 1:5

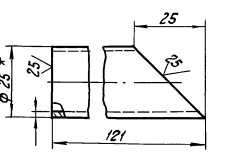
Вид Д М 1:5

Вид Е повернуто М 1:5

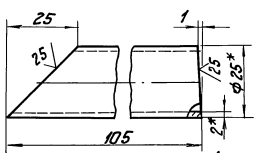
Вид Ж М 1:3



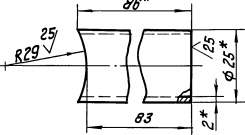
Поз.9 М 1:1 ✓ (✓)



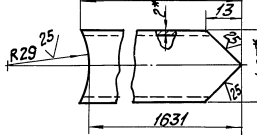
Поз.10 М 1:1 ✓ (✓)



Поз.11 М 1:1 ✓ (✓)



Поз.12 М 1:1 ✓ (✓)



- * Размеры для справок.
- ± 1/14.
- Обработка поверхностей реза деталей БЧ √.
- Сварные швы по ГОСТ 16037-80.

БМЗ.3.1.08.000СБ		
Исполнение по чертежу	Лист	Масса
Разработчик: Мухомолов А.А.	136	1:10
Проверка: Никитченко Г.И.	Листы в сборе 1	
Исполнитель: Колтушев В.В.	ЛАТГИПРОПРОМ	
Дата: 23.05.83	Формат А2	

Шкала: 1:10. Подпись и дата. Взам. инв. № 1168. Инв. № 1168. Подпись и дата.

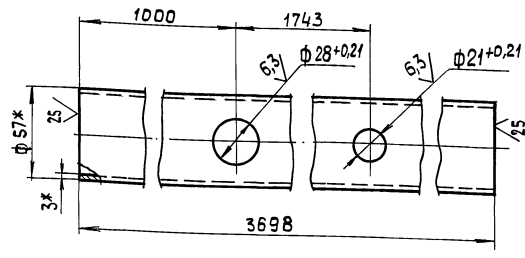
Выпуск 3-6

Серия 5.903-12

Изм. Лист Попл. и дата Изм. Лист № док. Имя, № док. Попл. и дата

БМ3.3.1.08.001

(✓) (✓)



1.* Размеры для справок.
 2. $\pm \frac{1T14}{2}$

БМ3.3.1.08.001

Изм. Лист	№ док. Имя, № док.	Попл. и дата	Труба	Лит.	Масса	Масштаб
Разраб.	Михайлова	11.11.14			14,79	1:2
Проб. Т. контр.	Никитченко	11.11.14		Лист	Листов 1	
И. контр. Чмб	Колмеч	11.11.14	Труба 57x3 ГОСТ 10704-76 Б 20 ГОСТ 10705-80	ЛАТГИПРОПРОМ		

Копировал 38 Формат А4

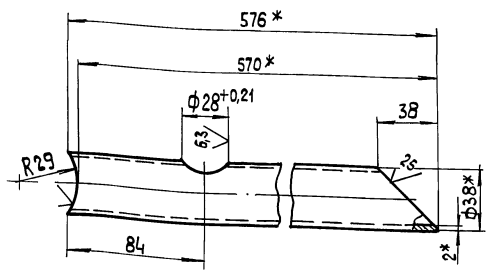
Выпуск 3-6

Серия 5.903-12

Изм. Лист Попл. и дата Изм. Лист № док. Имя, № док. Попл. и дата

БМ3.3.1.08.003

(✓) (✓)



1.* Размеры для справок.
 2. $\pm \frac{1T14}{2}$

БМ3.3.1.08.003

Изм. Лист	№ док. Имя, № док.	Попл. и дата	Труба	Лит.	Масса	Масштаб
Разраб.	Михайлова	11.11.14			1,03	1:2
Проб. Т. контр.	Никитченко	11.11.14		Лист	Листов 1	
И. контр. Чмб	Колмеч	11.11.14	Труба 38x2 ГОСТ 10704-76 Б 20 ГОСТ 10705-80	ЛАТГИПРОПРОМ		

Копировал 38 Формат А4

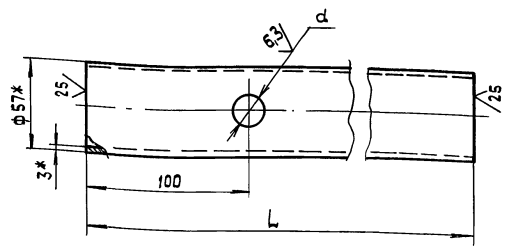
Выпуск 3-6

Серия 5.903-12

Изм. Лист Попл. и дата Изм. Лист № док. Имя, № док. Попл. и дата

БМ3.3.1.08.002

(✓) (✓)



Обозначение	L, мм	d, мм	Масса, кг
БМ3.3.1.08.002	284	$21^{+0,21}$	1,14
-01	380	$34^{+0,25}$	1,52

1.* Размеры для справок.
 2. $\pm \frac{1T14}{2}$

БМ3.3.1.08.002

Изм. Лист	№ док. Имя, № док.	Попл. и дата	Труба	Лит.	Масса	Масштаб
Разраб.	Михайлова	11.11.14			См. табл.	—
Проб. Т. контр.	Никитченко	11.11.14		Лист	Листов 1	
И. контр. Чмб	Колмеч	11.11.14	Труба 57x3 ГОСТ 10704-76 Б 20 ГОСТ 10705-80	ЛАТГИПРОПРОМ		

Копировал 38 Формат А4

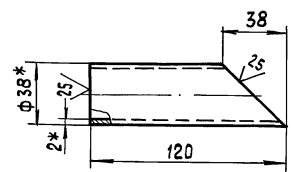
Выпуск 3-6

Серия 5.903-12

Изм. Лист Попл. и дата Изм. Лист № док. Имя, № док. Попл. и дата

БМ3.3.1.08.004

(✓) (✓)



1.* Размеры для справок.
 2. $\pm \frac{1T14}{2}$

БМ3.3.1.08.004

Изм. Лист	№ док. Имя, № док.	Попл. и дата	Труба	Лит.	Масса	Масштаб
Разраб.	Михайлова	11.11.14			0,18	1:2
Проб. Т. контр.	Никитченко	11.11.14		Лист	Листов 1	
И. контр. Чмб	Колмеч	11.11.14	Труба 38x2 ГОСТ 10704-76 Б 20 ГОСТ 10705-80	ЛАТГИПРОПРОМ		

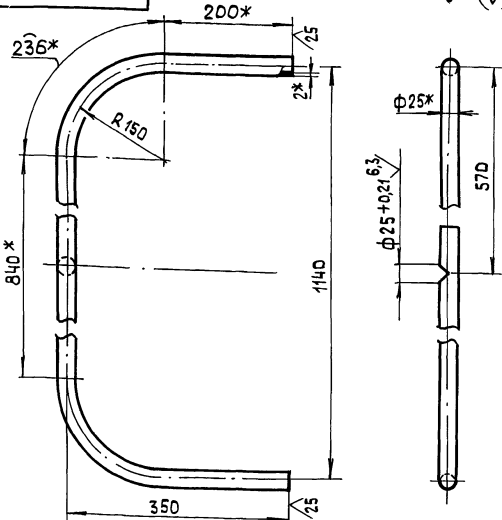
Копировал 38 Формат А4

Выпуск 3-6

Серия 5.903-12

Имя, № листа, Погр. и дата, Взам. инв. №, Инв. №, Формат, Погр. и дата

БМЗ.3.1.08.005



1.* Размеры для справок
 2. $\pm \frac{1T14}{2}$

БМЗ.3.1.08.006

Изм.	Лист	№ докум.	Подп.	Дата	Лит.	Масса	Масштаб
						1,93	1:5
Труба							
Труба 25x2 ГОСТ 10704-76 Б20 ГОСТ 10705-80					ЛАТГИПРОПРОМ		

Копировал ЗС формат А4

Выпуск 3-6

Серия 5.903-12

Имя, № листа, Погр. и дата, Взам. инв. №, Инв. №, Формат, Погр. и дата

Форм. Зона	Поз.	Обозначение	Наименование	Код	Примечание
			Документация		
А4		БМЗ.6.1.03.000 СБ	Сборочный чертеж		
			Детали		
А4	1	БМЗ.6.1.03.001	Труба	1	
Б4	2	БМЗ.6.1.03.002	Труба		
			Труба 32x2 ГОСТ 10704-76		
			Труба Б20 ГОСТ 10705-80	1	0,52кг
Б4	3	БМЗ.6.1.03.003	Труба		
			Труба 32x2 ГОСТ 10704-76		
			Труба Б20 ГОСТ 10705-80	2	0,17кг
			Стандартные изделия		
	4		фланец 1-25-16		
			Ст 20 ГОСТ 12821-80	1	

БМЗ.6.1.03.000

Изм.	Лист	№ докум.	Подп.	Дата	Лит.	Лист	Масса	Масштаб
						1		1:5
Трубопровод								
Трубопровод					ЛАТГИПРОПРОМ			

Копировал ЗС формат А4

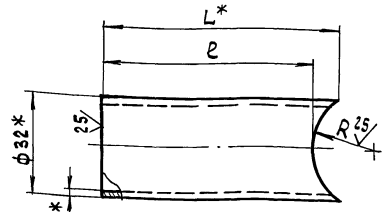
26

Выпуск 3-6

Серия 5.903-12

Имя, № листа, Погр. и дата, Взам. инв. №, Инв. №, Формат, Погр. и дата

БМЗ.3.1.08.005



1.* Размеры для справок.
 2. $\pm \frac{1T14}{2}$

Обозначение	R, мм	e, мм	L*, мм	Масса, кг
БМЗ.3.1.08.005	19	65	73	0,1
-01	29	81	85	0,12

БМЗ.3.1.08.005

Изм.	Лист	№ докум.	Подп.	Дата	Лит.	Масса	Масштаб
							—
Труба							
Труба 32x2 ГОСТ 10704-76 Б20 ГОСТ 10705-80					ЛАТГИПРОПРОМ		

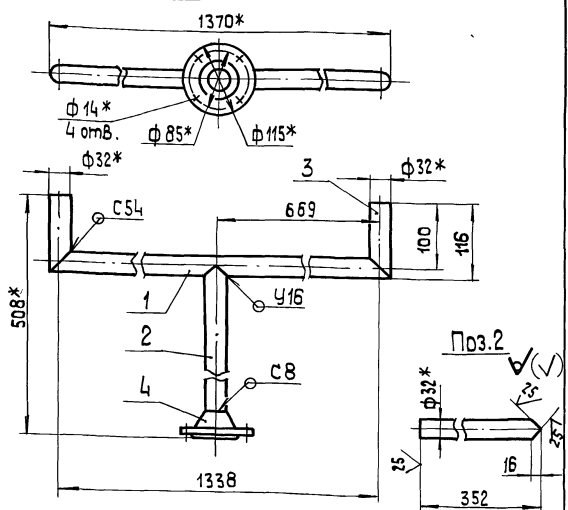
Копировал ЗС формат А4

Выпуск 3-6

Серия 5.903-12

Имя, № листа, Погр. и дата, Взам. инв. №, Инв. №, Формат, Погр. и дата

БМЗ.6.1.03.000 СБ



1.* Размеры для справок.
 2. $\pm \frac{1T14}{2}$
 3. Обработка поверхностей реза деталей Б4 $\frac{1}{25}$
 4. Сварные швы по ГОСТ 16037-80.

БМЗ.6.1.03.000 СБ

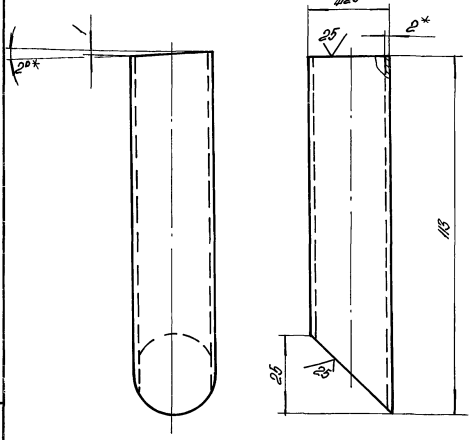
Изм.	Лист	№ докум.	Подп.	Дата	Лит.	Масса	Масштаб
						3,9	1:5
Трубопровод							
Трубопровод					ЛАТГИПРОПРОМ		

Копировал ЗС формат А4

Деталь 3-3

Серия 5.003-12

БМЗ.З.1.10.001



1.* Размеры для справок.

$2 \pm \frac{17H}{2}$

(✓) (✓)

Изм. № п/п, Подпись и дата, Взам. инв. №, Инв. № докум. Подпись и дата

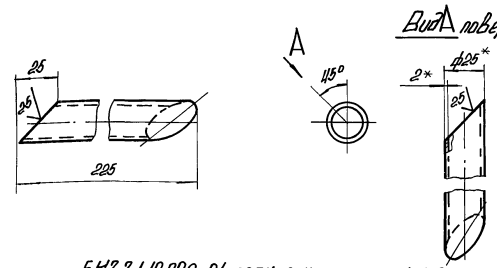
БМЗ.З.1.10.001				
Изм.	Лист	№ докум.	Подпись	Дата
Труба				
Изм.	Лист	№ докум.	Подпись	Дата
Труба 25±2 ГОСТ 10704-76 В20 ГОСТ 10705-80				
ЛАТГИПРОПРОМ				

Деталь 3-5

Серия 5.003-12

БМЗ.З.1.10.002

БМЗ.З.1.10.002



БМЗ.З.1.10.002-01-зеркальное отражение
остальное см. БМЗ.З.1.10.002

1.* Размеры для справок.

$2 \pm \frac{17H}{2}$

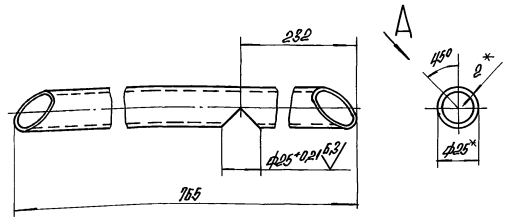
Изм. № п/п, Подпись и дата, Взам. инв. №, Инв. № докум. Подпись и дата

БМЗ.З.1.10.002				
Изм.	Лист	№ докум.	Подпись	Дата
Труба				
Изм.	Лист	№ докум.	Подпись	Дата
Труба 25±2 ГОСТ 10704-76 В20 ГОСТ 10705-80				
ЛАТГИПРОПРОМ				

Деталь 3-6

Серия 5.003-12

БМЗ.З.1.10.003



Вид А повернуто

1.* Размеры для справок.

$2 \pm \frac{17H}{2}$

(✓) (✓)

Изм. № п/п, Подпись и дата, Взам. инв. №, Инв. № докум. Подпись и дата

БМЗ.З.1.10.003				
Изм.	Лист	№ докум.	Подпись	Дата
Труба				
Изм.	Лист	№ докум.	Подпись	Дата
Труба 25±2 ГОСТ 10704-76 В20 ГОСТ 10705-80				
ЛАТГИПРОПРОМ				

Деталь 3-8

Серия 5.003-12

Изм.	Лист	Обозначение	Наименование	Мат.	Количество
<u>Документация</u>					
БЗ		БМЗ.1.1.13.000 СБ	справочный чертеж		
<u>Сборочные единицы</u>					
Б4	1	БМЗ.7.1.04.100	Штуцер		1
<u>Детали</u>					
Б4	2	БМЗ.1.1.13.001	Труба		
			32±2 ГОСТ 10704-76		
			Труба В20 ГОСТ 10705-80	1	0,16кг
Б4	3	БМЗ.1.1.13.002	Труба		
			32±2 ГОСТ 10704-76		
			Труба В20 ГОСТ 10705-80	1	0,12кг
<u>Стандартные изделия</u>					
4			Фланец 1-25-25		
			Ст 20 ГОСТ 12420-80	1	
<u>Прочие изделия</u>					
5			Вентиль 15с 27ммЗ		
			Ду 25, Ру Б4		
			ТЧ 25-07-1221-79	1	
БМЗ.1.1.13.000					
Трубопровод					
Изм.	Лист	№ докум.	Подпись	Дата	
ЛАТГИПРОПРОМ					

Выпуск 3-6	Вариант	Лист	Обозначение	Наименование	Кол.	Примечание
				Документация		
	А3		БМЗ.3.1.11.000 СБ	Сборочный чертеж		
				Сборочные единицы		
	А4	1	БМЗ.7.1.04.100	Штуцер	1	
				Детали		
	Б4	2	БМЗ.3.1.11.001	Труба Труба 32x2 ГОСТ 10704-76 в 20 ГОСТ 10705-80	1	0,11кг
	Б4	3	БМЗ.3.1.11.002	Труба Труба 32x2 ГОСТ 10704-76 в 20 ГОСТ 10705-80	1	0,42кг
	Б4	4	БМЗ.3.1.11.003	Труба Труба 32x2 ГОСТ 10704-76 в 20 ГОСТ 10705-80	1	0,36кг
				Стандартные изделия		
		5		фланец 1-25-25Ст20 ГОСТ 12821-80	1	
				Прочие изделия		
		6		Вентиль 15с27ммЗРуч6Ду25 ТУ 26-07-1221-79	1	
БМЗ.3.1.11.000						
Изм. Мисур. № докум. Подпись Дата			Лист 1 из 1 листов			
Разработчик: Михайлова И.И.			Лист 1 из 1 листов			
Проектировщик: Микитченко В.И.			Лист 1 из 1 листов			
И.контр. Колмец В.И.			Лист 1 из 1 листов			
И.контр. Уткин В.И.			Лист 1 из 1 листов			
Копировал К.И.			Формат А4			

Выпуск 3-6	Вариант	Лист	Обозначение	Наименование	Кол.	Примечание
				Документация		
	А4		БМЗ.3.1.12.000 СБ	Сборочный чертеж		
				Детали		
	Б4	1	БМЗ.3.1.12.001	Труба Труба 57x3 ГОСТ 10704-76 в 20 ГОСТ 10705-80 L = 233 ± 0,575 мм	1	0,93кг
				Стандартные изделия		
		2		Отвод 90° 57x3 ГОСТ 17375-83	1	
		3		Фланец 1-50-16Ст20 ГОСТ 12821-80	1	
БМЗ.3.1.12.000						
Изм. Мисур. № докум. Подпись Дата			Лист 1 из 1 листов			
Разработчик: Михайлова И.И.			Лист 1 из 1 листов			
Проектировщик: Микитченко В.И.			Лист 1 из 1 листов			
И.контр. Колмец В.И.			Лист 1 из 1 листов			
И.контр. Уткин В.И.			Лист 1 из 1 листов			
Копировал К.И.			Формат А4			

Выпуск 3-6

Серия 5.903-12

93 000 21 1 57 119

БМЗ.3.1.12.000 СБ

Вид А

1. * Размеры для справок.
2. Обработка поверхностей реза детали Б4²⁵!
3. Сварные швы по ГОСТ 16037-80.

БМЗ.3.1.12.000 СБ						
Изм. Мисур. № докум. Подпись Дата			Лист 1 из 1 листов			
Разработчик: Михайлова И.И.			Лист 1 из 1 листов			
Проектировщик: Микитченко В.И.			Лист 1 из 1 листов			
И.контр. Колмец В.И.			Лист 1 из 1 листов			
И.контр. Уткин В.И.			Лист 1 из 1 листов			
Копировал К.И.			Формат А4			

Выпуск 3-6

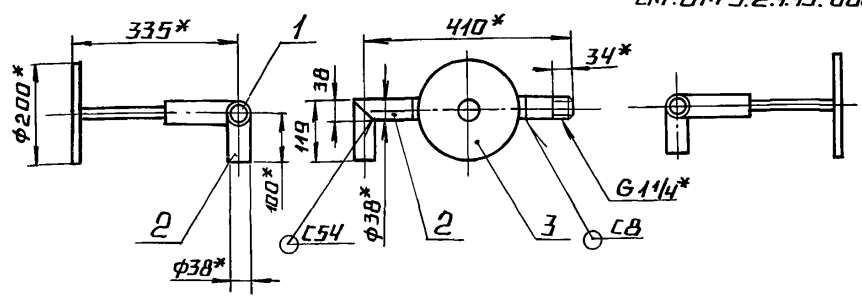
Серия 5.903-12

Вариант	Лист	Обозначение	Наименование	Кол.	Примечание
			Документация		
А4		БМЗ.2.1.13.000 СБ	Сборочный чертеж		
			Детали		
А4	1	БМ1.3.1.04.001	Штуцер	1	
Б4	2	БМЗ.2.1.13.001	Труба Труба 38x2,5 ГОСТ 10704-76 в 20 ГОСТ 10705-80	2	0,26кг
			Прочие изделия		
	3		Вентиль 15с27ммЗРуч6 Ду32 ТУ 26-07-1221-79	1	
БМЗ.2.1.13.000					
Изм. Мисур. № докум. Подпись Дата			Лист 1 из 1 листов		
Разработчик: Михайлова И.И.			Лист 1 из 1 листов		
Проектировщик: Микитченко В.И.			Лист 1 из 1 листов		
И.контр. Колмец В.И.			Лист 1 из 1 листов		
И.контр. Уткин В.И.			Лист 1 из 1 листов		
Копировал К.И.			Формат А4		

БМЗ.2.1.13.000 СБ

БМЗ.2.1.13.000

БМЗ.2.1.13.000-01-
-ЗЕРКАЛЬНОЕ ОТРА-
-ЖЕНИЕ. ОСТАЛЬНОЕ
-СМ. БМЗ.2.1.13.000



- 1.* РАЗМЕРЫ ДЛЯ СПРАВОК.
- 2. ОБРАБОТКА ПОВЕРХНОСТЕЙ РЕЗА ДЕТАЛЕЙ Б4 25/
- 3. СВАРНЫЕ ШВЫ ПО ГОСТ 16037-80.

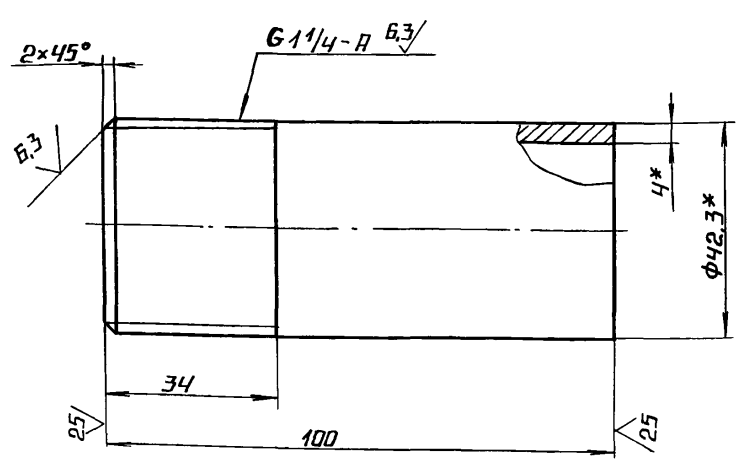
БМЗ.2.1.13.000 СБ

ИЗМ. ЛИСТ	№ ДОКУМ.	ПОДП.	ДАТА	ТРУБОПРОВОД	ЛИСТ	МАССА	МАСШТАБ
РАЗРАБ.	ЭЛМАНИС					20,92	1:10
ПРОВ.	НИКИТЧЕНКО			ЛИСТ	ЛИСТОВ 1		
Т. КОНТР.				ЛАТГИПРОПРОМ			
И. КОНТР.	КОЛМЕЦ						
УТВ.							

КОПИРОВАЛ Л. ФОРМАТ АЧ

БМ1.3.1.04.001

(V)(V)



- 1.* РАЗМЕРЫ ДЛЯ СПРАВОК.
- 2. ± 1/14.

БМ1.3.1.04.001

ИЗМ. ЛИСТ	№ ДОКУМ.	ПОДП.	ДАТА	ШТУЦЕР	ЛИСТ	МАССА	МАСШТАБ
РАЗРАБ.	ВИНОКУРОВА					0,4	1:1
ПРОВ.	НИКИТЧЕНКО			ЛИСТ	ЛИСТОВ 1		
Т. КОНТР.				ЛАТГИПРОПРОМ			
И. КОНТР.	КОЛМЕЦ			ТРУБА 32x4,0 ГОСТ 3262-75			
УТВ.							

КОПИРОВАЛ Л. ФОРМАТ АЧ

ВЫПУСК 3-Б

СЕРИЯ 5.903-12

И.В. № ПОДА ПОДПИСЬ И ДАТА

ФОРМ. ЗОНА	ПОЗ.	ОБОЗНАЧЕНИЕ	НАИМЕНОВАНИЕ	КОД.	ПРИМЕЧАНИЕ
			<u>ДОКУМЕНТАЦИЯ</u>		
ВЗ		БМ2.2.1.15.000 СБ	СБОРОЧНЫЙ ЧЕРТЕЖ		
			<u>ДЕТАЛИ</u>		
Б4	1	БМ2.2.1.15.001	ТРУБА 57x3 ГОСТ 10704-76 ТРУБА В-ВСТ3 ГОСТ 10705-80		
			L = 100 ± 0,435 мм	1	0,4 кг
Б4	2	БМ2.2.1.15.002	ТРУБА 57x3 ГОСТ 10704-76 ТРУБА В-ВСТ3 ГОСТ 10705-80		
			L = 363 ± 0,7 мм	1	1,6 кг
Б4	3	БМ2.2.1.15.003	ТРУБА 57x3 ГОСТ 10704-76 ТРУБА В-ВСТ3 ГОСТ 10705-80		
			L = 363 ± 0,7 мм	1	1,45 кг
Б4	4	БМ2.2.1.15.004	ТРУБА 57x3 ГОСТ 10704-76 ТРУБА В-ВСТ3 ГОСТ 10705-80		
			L = 1247 ± 1,55 мм	1	4,99 кг
Б4	5	БМ2.2.1.15.005	ТРУБА 57x3 ГОСТ 10704-76 ТРУБА В-ВСТ3 ГОСТ 10705-80		
			L = 257 ± 0,65 мм	1	1,03 кг

БМ2.2.1.15.000

ИЗМ. ЛИСТ	№ ДОКУМ.	ПОДП.	ДАТА	ТРУБОПРОВОД	ЛИСТ	ЛИСТ	ЛИСТОВ
РАЗРАБ.	ЯВДЕНКО					1	2
ПРОВ.	НИКИТЧЕНКО			ЛАТГИПРОПРОМ			
И. КОНТР.	КОЛМЕЦ						
УТВ.							

КОПИРОВАЛ Л. ФОРМАТ АЧ

ВЫПУСК 3-Б

СЕРИЯ 5.903-12

И.В. № ПОДА ПОДПИСЬ И ДАТА

ФОРМ. ЗОНА	ПОЗ.	ОБОЗНАЧЕНИЕ	НАИМЕНОВАНИЕ	КОД.	ПРИМЕЧАНИЕ
			<u>СТАНДАРТНЫЕ ИЗДЕЛИЯ</u>		
	6		ОТВОД 90° 57x3 ГОСТ 17375-83		2
	7		ТРОЙНИК 57x3 ГОСТ 17376-83		1
	8		ФЛАНЕЦ 1-50-16 ВСТ3 ГОСТ 12821-80		1
			<u>ПРОЧЕЕ ИЗДЕЛИЯ</u>		
	9		УСТАНОВКА 2 ШТУЦЕРА М 20 x 1,5-100 З К4-4В-76		1

БМ2.2.1.15.000

ИЗМ. ЛИСТ	№ ДОКУМ.	ПОДП.	ДАТА	ТРУБОПРОВОД	ЛИСТ	ЛИСТ	ЛИСТОВ
РАЗРАБ.						2	
ПРОВ.				ЛАТГИПРОПРОМ			
И. КОНТР.							
УТВ.							

КОПИРОВАЛ Л. ФОРМАТ АЧ

Выпуск 3-6

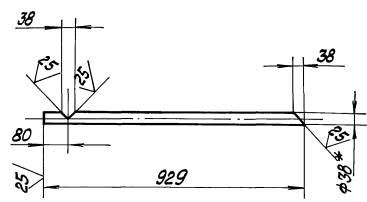
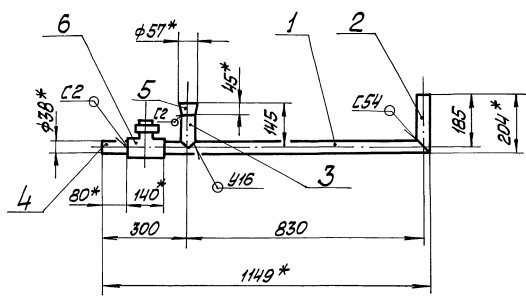
Серия 5-903-12

Листовой проект и детали в сборе. Проверка: [подпись]

БМ2.1.10.000СБ

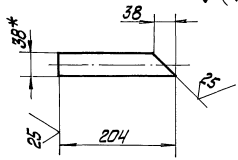
Поз.1

✓(✓)



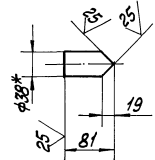
Поз.2
М1:5

✓(✓)



Поз.3
М1:5

✓(✓)



1 * Размеры для справок.

2 ± IT14

3. Обработка поверхностей реза деталей Б4 ²⁵√

4. Сварные швы по ГОСТ 16037-80.

БМ2.2.1.10.000 СБ			
Трубопровод		Лист	Масса
		5,3	1:10
		Листов	1
		ЛАТГИПРОПРОМ	
		Формат А3	

Выпуск 3-6

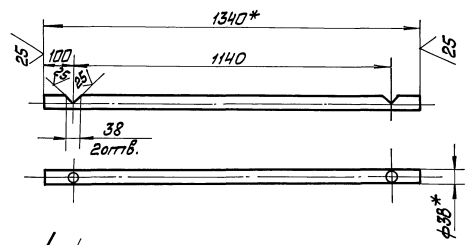
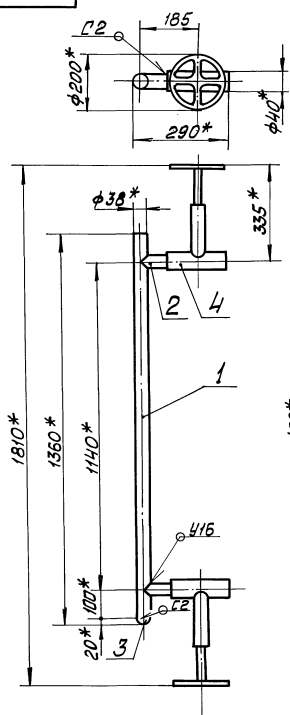
Серия 5-903-12

Листовой проект и детали в сборе. Проверка: [подпись]

БМ2.1.14.000СБ

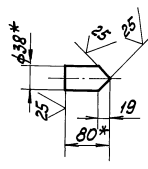
Поз.1

✓(✓)



Поз.2
М1:5

✓(✓)



1 * Размеры для справок.

2 ± IT14

3. Обработка поверхностей реза деталей Б4 ²⁵√

4. Сварные швы по ГОСТ 16037-80.

БМ2.2.1.14.000 СБ			
Трубопровод		Лист	Масса
		52,2	1:10
		Листов	1
		ЛАТГИПРОПРОМ	
		Формат А3	

Выпуск 3-6	Обозначение	Наименование	Кол.	Примечание
		<u>Документация</u>		
А3	БМ2.2.1.14.000 СБ	Сборочный чертёж		
		<u>Детали</u>		
Б4	1 БМ2.2.1.14.001	Труба		
		Труба 38x2 ГОСТ 10704-76		
		Труба 8-80 ст3сп ГОСТ 10705-80		
		L = 1340 ± 1,55 мм	1	2,39 кг
Б4	2 БМ2.2.1.14.002	Труба		
		Труба 38x2 ГОСТ 10704-76		
		Труба 8-80 ст3сп ГОСТ 10705-80		
		L = 80 ± 0,37 мм	2	0,14 кг
		<u>Стандартные изделия</u>		
3		Заглушка 38x2 ГОСТ 17379-83	1	
		<u>Прочие изделия</u>		
4		Вентиль 15С21ж3 Ру 40 Ду 32 ТУ 26-07-1221-79	2	

БМ2.2.1.14.000

Трубопровод

Латипропром

Копировал Макс Формат А4

Выпуск 3-6	Обозначение	Наименование	Кол.	Примечание
		<u>Документация</u>		
А4	БМ2.2.1.16.000 СБ	Сборочный чертёж		
		<u>Детали</u>		
Б4	1 БМ2.2.1.16.001	Труба		
		Труба 57x3 ГОСТ 10704-76		
		Труба 8-80 ст3сп ГОСТ 10705-80		
		L = 1040 ± 1,3 мм	1	4,2 кг
		<u>Стандартные изделия</u>		
2		Трубочка 57x3 ГОСТ 17376-83	2	
3		Заглушка 57x3 ГОСТ 17379-83	1	
		<u>Прочие изделия</u>		
4		Вентиль 15С22 жк Ру 40 Ду 50 ГОСТ 19192-73	2	

БМ2.2.1.16.000

Трубопровод

Латипропром

Копировал Макс Формат А4

Выпуск 3-6

Серия 5.903-12

БМ2.2.1.16.000 СБ

1 * Размеры для справок.
2 ± IT14
3. Обработка поверхностей реза деталей Б4 25/4
4. Сварные швы по ГОСТ 16037-80.

БМ2.2.1.16.000 СБ

Трубопровод

Латипропром

Копировал Макс Формат А4

Выпуск 3-6	Обозначение	Наименование	Кол.	Примечание
		<u>Документация</u>		
А2	БМ3.6.2.00.000 СБ	Сборочный чертёж		
А2	БМ3.6.2.00.000 СО	Схема автоматизации		
А4	БМ3.6.2.00.000 ЭЧ	Схема соединений		
А4	БМ3.0.0.00.000 ДТ	Указания по применению и изготовлению		Выпуск 3-0
		<u>Сборочные единицы</u>		
А4	1 БМ3.1.2.01.000	Устройство отборное	6	
А4	2 БМ2.1.2.02.000	Устройство отборное	2	
А4	3 БМ.3.3.2.01.000	Устройство отборное	2	
		<u>Детали</u>		
А4	4 БМ2.1.2.00.001	Хомут	8	
А4	5 БМ3.1.2.00.004	Пластина	2	
А4	6 БМ3.3.2.00.001	Стойка	2	
7	-01	Стойка	2	
А4	8 БМ3.3.2.00.002	Кронштейн	2	
9	-01	Кронштейн	2	
Б4	10 БМ3.6.2.00.001	Кронштейн		
		Узелок 10x1-50 ГОСТ 10705-80 ГОСТ 10705-80 L = 200 ± 1 мм	2	

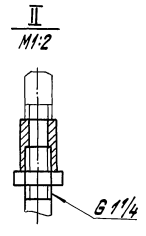
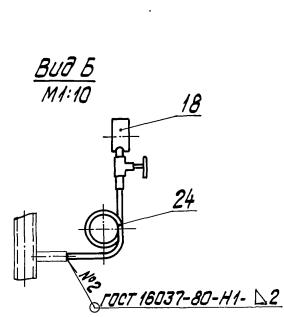
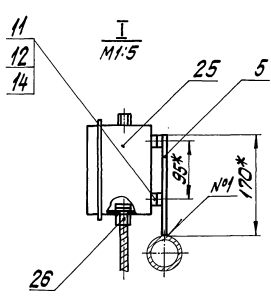
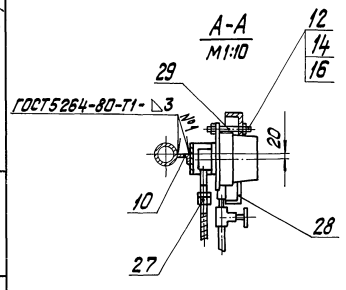
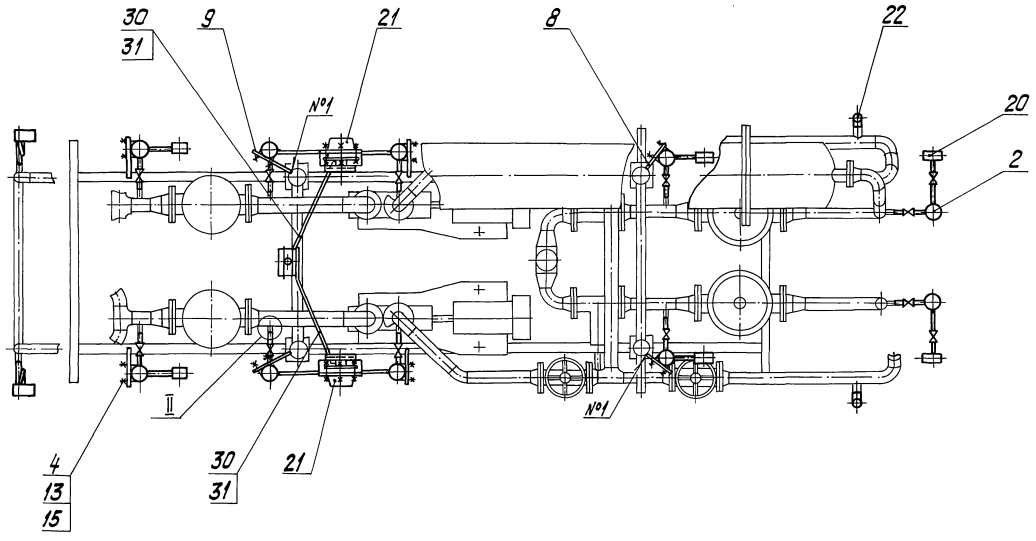
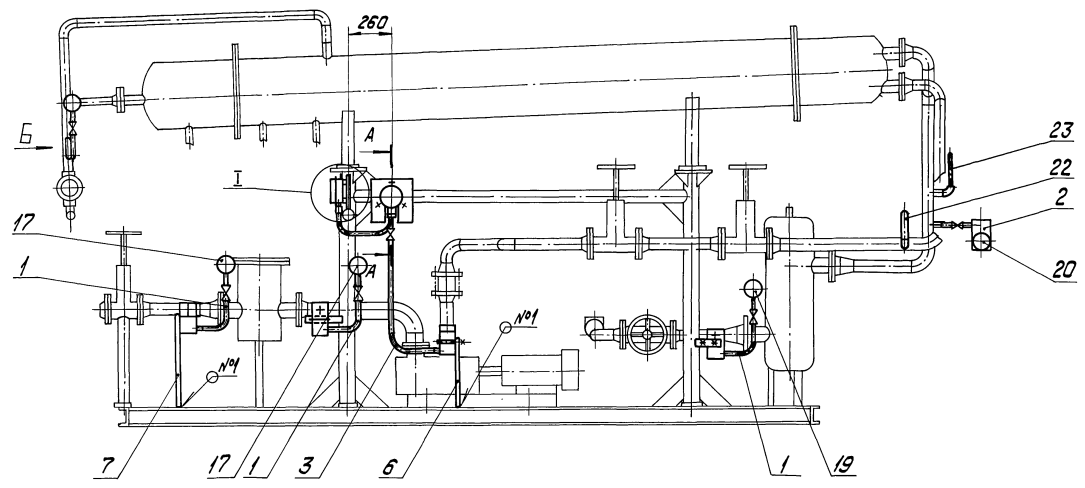
БМ3.6.2.00.000

Трубопровод

Латипропром

Копировал Макс Формат А4

ВЫИНСК 3-6



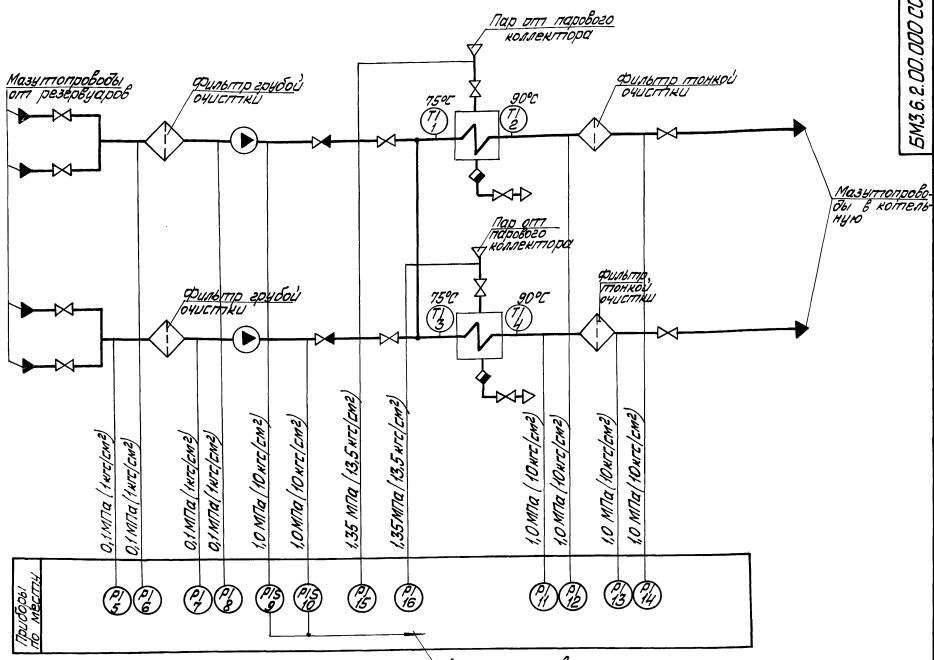
* Размеры для справок

Серия 5.903-12

ИМ. П. ПОДЪЯКОВЪ И ДРУГИЕ ВЪЗДАЮЩИЕ ИЛИ ПЕРЕСЕЛЕННЫЕ ВЪЗДАЮЩИЕ

				БМ3.6.2.00.00005	
Исполн. № докум.	Исполн.	Авт.	Лит.	Лит.	Масса
Установки	Латгипропром	Латгипропром	Латгипропром	Лит.	Масса
Проб.	Исполнено	№	№	116,2	1:20
И. контро.	Копия	Лист	Лист	Лист 1 из 1	
И. контро.	Копия	Лист	Лист	Латгипропром	

23523-19 36



Поз. обознач.	Наименование	Кол.	Примечание
5,6,7,8	Манометр показывающий. Пределы измерений от 0 до 0,16 МПа (0 до 1,6 кгс/см²)	4	
	МПЧ-У-16 ТУ 25.02.180.335-84		
9,10	Манометр показывающий. Пределы измерений от 0 до 0,16 МПа (0 до 1,6 кгс/см²) ВЭ-16РБ	2	
	ТУ 25.02.31-15		

Поз. обознач.	Наименование	Кол.	Примечание
1,3	Термометр ртутный целовой шкала от 0 до 100°C. Длина верхней части 160мм, нижней части 104мм. Цена деления 1°C. У-4-90°/160-104 ГОСТ 2823-73	2	
2,4	Термометр ртутный целовой шкала от 0 до 100°C. Длина верхней части 160мм, нижней части 104мм. Цена деления 1°C. У-4-90°/160-104 ГОСТ 2823-73	2	
15,16	Манометр показывающий. Пределы измерений от 0 до 1,6 МПа (0 до 16 кгс/см²) МПЧ-У-16 ТУ 25.02.180.335-84	2	
11,12,13,14	Манометр показывающий. Пределы измерений от 0 до 0,16 МПа (0 до 1,6 кгс/см²) МПЧ-У-16 ТУ 25.02.180.335-84	4	

БМЗ 6.2.00.000.00

Блок подачи мазута к котлам БМ7В-2*8, 0-25

Схема автоматизации

МАТИПРОПРОМ

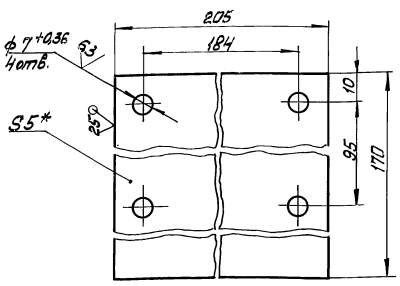
23223-18 Копировал Иван

программист А.2

Выпуск 3-6

Серия 5-903-12

БМЗ 1.2.00.004



1 * Размер для справок.
2 ± 1/4
2 ± 2

БМЗ 1.2.00.004

Пластина

Лист	Масса	Масштаб
1,37	1:1	

Лист 5 ГОСТ 19003-74
ЛТГТИПРОПРОМ
Копировал О.Мас.
Формат А4

Выпуск 3-6

Серия 5-903-12

№ документа	Обозначение	Наименование	кол.	Примечание
		Документация		
A2	БМЗ.1.2.01.000 СБ	Сборочный чертеж		
		Сборочные единицы		
A4	1 БМ2.02.01.000	Бачок развешивальный	1	
		Детали		
B4	2 БМЗ.1.2.01.001	Колено Труба 15x3,2 ГОСТ 3262-75	1 0,47кг	
B4	3 БМЗ.1.2.01.002	Прокладка Паронит ПОН-1 ГОСТ 481-80	1 0,005кг	
		Стандартные изделия		
4		Контргайка 15 ГОСТ 8968-75	1	
5		Муфта 15 ГОСТ 18966-75	2	
6		Сгоны 15 ГОСТ 8969-75	1	
7		Вентиль 15 кч 18 П; Ди 15, Ру 1,6 МПа (16 кгс/см²) ГОСТ 18161-72	1	

БМЗ 1.2.01.000

Устройство

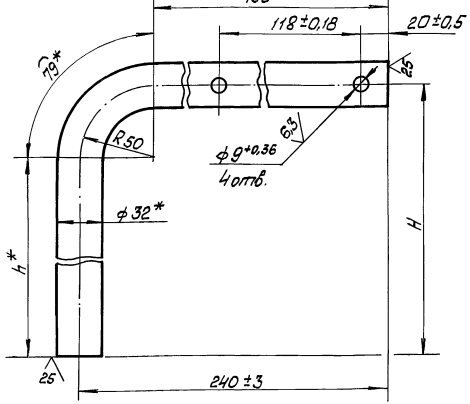
Лист	Масса	Масштаб
1	—	—

ЛТГТИПРОПРОМ
Копировал О.Мас.
Формат А4

Выпуск 3-6

Серия 5-903-12

БМЗ 3.2.00.001



Обозначение	Размеры мм	Масса кг	
	H	h*	
БМЗ 3.2.00.001	440±3	390	1,42
-01	600±3	550	1,76

БМЗ 3.2.00.001

Ступка

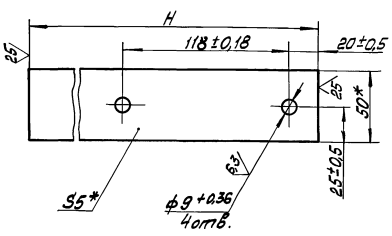
Лист	Масса	Масштаб
—	—	—

Лист Труба 3x3 ГОСТ 10704-76
3-Вит3 ГОСТ 110705-80
ЛТГТИПРОПРОМ
Копировал О.Мас.
Формат А4

Выпуск 3-6

Серия 5-903-12

БМЗ 3.2.00.002



Обозначение	H, мм	Масса кг
БМЗ 3.2.00.002	220±1	0,43
-01	280±1	0,54

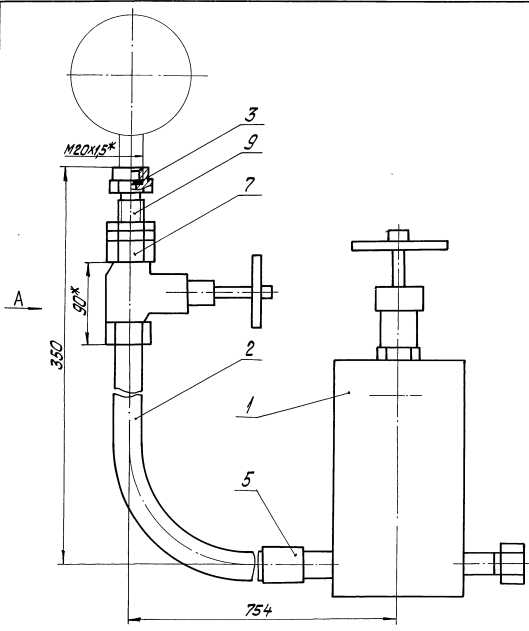
БМЗ 3.2.00.002

Кронштейн

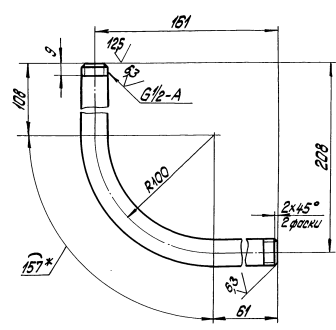
Лист	Масса	Масштаб
—	—	—

Лист Пластина 5x50 ГОСТ 103-76
8ЛТ3 или ГОСТ 1535-79
ЛТГТИПРОПРОМ
Копировал О.Мас.
Формат А4

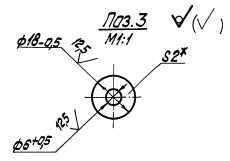
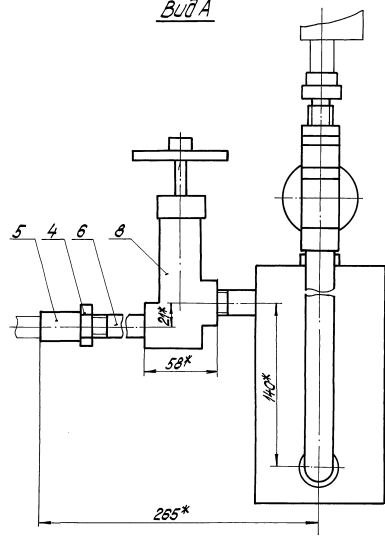
Выпуск 3-6



Пос.2 ✓(✓)



Вид А



Серия 5.903-12

- 1.* Размеры для справок
- 2. ± 1/14
- 3. Уплотнение резьбы произвести лентой ФУМ ТУЧК4-81 (арт. КН-101-01-23).
- 4. Произвести гидравлические испытания давлением $p=0,85 \text{ МПа}$ ($8,5 \text{ кгс/см}^2$) в течение 10 мин. Течь не допускается.

УТВЕРЖДЕНО: _____

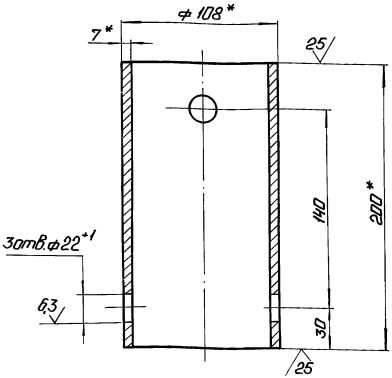
			БМЗ.1.2.01.000С5		
Исполнитель	Проверено	Утверждено	Устройство отборное		
Дизайнер	Эскиз	Монтаж			
Конструктор	Контроль	Сборка			
Начальник цеха	Контроль	Сборка			
Материал	23523-19 40	Калининградский завод	Лист	2	из 2
			ЛАНТИПРОМ		
			Формат А2		

Выпуск 3-Б

Формат 5,903-12

БМ 2.1.2.01.101

✓(M)



1* Размеры для справок.
2 ± 1/14

БМ 2.1.2.01.101

Корпус

Лит. Масса Число

Лит. Листов 1

Лит. 108-7 ГОСТ 8732-75
920 ГОСТ 8731-74

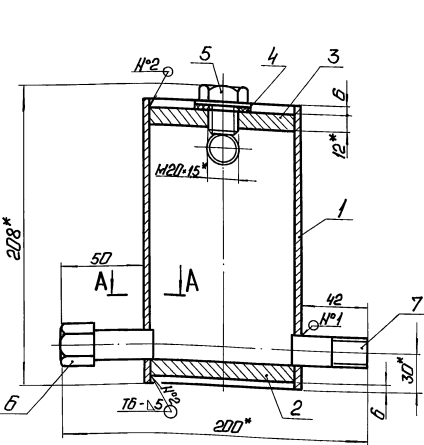
ЛАТГИПРОПРОМ

Формат А4

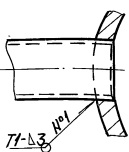
Выпуск 3-Б

Формат 5,903-12

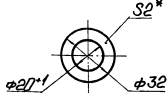
БМ 2.1.2.01.100 ББ



A-A
1:1



Паз 4



- * Размеры для справок.
- ± 1/14.
- Обработка поверхностей реза деталей БЧ 25/.
- Сварные швы по ГОСТ 5264-80.
- Произвести гидравлические испытания давлением P=3МПа (30 кгс/см²) в течение 10 мин. Течь не допускается.

БМ 2.1.2.01.100 ББ

Бачок разделительный

Лит. Масса Число

Лит. Листов 1

ЛАТГИПРОПРОМ

Выпуск 3-Б

Формат 5,903-12

Лит. Масса Число

Лит. Листов 1

ЛАТГИПРОПРОМ

Формат А4

БМ 2.1.2.01.100

Бачок разделительный

Лит. Масса Число

Лит. Листов 1

ЛАТГИПРОПРОМ

Формат А4

№	Кол-во	Обозначение	Наименование	Кол. черт.
<u>Документация</u>				
13		БМ 2.1.2.01.100 ББ	Сборочный чертеж	
<u>Детали</u>				
14	1	БМ 2.1.2.01.101	Корпус	1
14	2	БМ 2.1.2.01.102	Дно	1
3		-01	Дно	1
14	4	БМ 2.1.2.01.103	Пакладка	
			Порочит ПОН-2	
			ГОСТ 481-80	1 00000
<u>Прочие изделия</u>				
	5		Пробка П-МЭД*15 ТУ 36.1142-75	1
	6		Уплотнитель штыря 1/2"-50	1
	7		Штырь 1/2"-50 ЗК4-34-70	2

Выпуск 3-б

Серия 5.903-12

Изм.	Лист	№ докум.	Подпись	Дата	Обозначение	Наименование	Кол.	Примечание
						<u>Прочие изделия</u>		
	8					Вентиль 15 мм Б.В. Ду15, Ру2,5 МПа (25 кгс/см ²) ТУ 26-07-271-80	1	
	9					Соединитель СНП-М20×6 1/2 ТУ 36.1123-74	1	
					БМЗ.1.2.01.000		Лист	2
					Устройство		ЛАТГИПРОПРОМ	

Выпуск 3-б

Серия 5.903-12

Изм.	Лист	№ докум.	Подпись	Дата	Обозначение	Наименование	Кол.	Примечание
						<u>Документация</u>		
	12				БМЗ.1.2.02.000 СБ	Сборочный чертеж		
						<u>Сборочные единицы</u>		
	14	1			БМЗ.1.2.01.100	Бачок раздаточный	1	
						<u>Детали</u>		
	Б4	2			БМЗ.1.2.02.001	Труба Труба 16×3,2 ГОСТ 3262-75	1	0,143 кг
	Б4	3			БМЗ.1.2.02.002	Прокладка Поролит ПОЛ-2 ГОСТ 441-80	1	0,005 кг
						<u>Стандартные изделия</u>		
	4					Контргайка 16 ГОСТ 2962-75	1	
	5					Муфта 15 ГОСТ 2966-75	2	
	6					Гайка 15 ГОСТ 2969-75	1	
					БМЗ.1.2.02.000		Лист	2
					Устройство		ЛАТГИПРОПРОМ	

Выпуск 3-б

Серия 5.903-12

БМЗ.1.2.01.102

Рис. 1

Рис. 2

Остальное см. Рис. 1

Обозначение	Масса, кг
БМЗ.1.2.01.102	0,625
-01	0,625

1* Размеры для справок.
2 ± 17М.

БМЗ.1.2.01.102				Лист	Масса	Кол-во
Изм.	Лист	№ докум.	Подпись	Дата	—	—
Разработ.	Авторы	Провер.	Исполн.	Лист		
				12 ГОСТ 18903-74		ЛАТГИПРОПРОМ
				В.20 ГОСТ 44537-79		
				Лист		Листов

Выпуск 3-б

Серия 5.903-12

Изм.	Лист	№ докум.	Подпись	Дата	Обозначение	Наименование	Кол.	Примечание
	7					Вентиль 15 мм Б.В. Ду15, Ру 2,5 МПа (25 кгс/см ²) ГОСТ 18161-72	1	
						<u>Прочие изделия</u>		
	8					Вентиль 15 мм Б.В. Ду15 Ру2,5 МПа (25 кгс/см ²) ТУ 26-07-271-80	1	
	9					Соединитель СНП-М20×6 1/2 ТУ 36.1123-74	1	
					БМЗ.1.2.02.000		Лист	2
					Устройство		ЛАТГИПРОПРОМ	

ФОРМАТ	ЗОНА	ПОЗ.	ОБОЗНАЧЕНИЕ	НАИМЕНОВАНИЕ	КОЛ.	ПРИМЕЧАНИЕ
				<u>ДОКУМЕНТАЦИЯ</u>		
А4			БМ3.3.2.01.000 СБ	СБОРОЧНЫЙ ЧЕРТЕЖ		
				<u>СБОРОЧНЫЕ ЕДИНИЦЫ</u>		
А4	1		БМ 2.1.2.01.100	БЯЧОК РАЗДЕЛИТЕЛЬНЫЙ	1	
				<u>ДЕТАЛИ</u>		
Б4	2		БМ3.3.2.01.001	КОЛЕНО ТРУБА 15x3,2 ГОСТ 3262-75 L заг. = 988 ± 2 мм	1	1,43 кг
Б4	3		БМ3.3.2.01.002	ПРОКЛАДКА ПАРОНИТ ПОН-2 ГОСТ 481-80	1	0,005 кг
				<u>СТАНДАРТНЫЕ ИЗДЕЛИЯ</u>		
	4			КОНТРАГЙКА 15 ГОСТ 8968-75	1	
	5			МУФТА 15 ГОСТ 8966-75	2	
	6			СГОН 15 ГОСТ 8960-75	1	
	7			ВЕНТИЛЬ 15 КЧ 18П; ДУ 15 РЧ 1,6 МПа (16 кгс/см²) ГОСТ 18161-72	1	
БМ3.3.2.01.000						
ИЗМ. ЛИСТ № ДОКУМ. ПОДП. ДАТА			УСТРОЙСТВО			
РАЗРАБ. НИКИТЧЕНКО			ЛИТ. ЛИСТ ЛИСТОВ			
ПРОВ. КОЛМЕЦ			1 2			
И. КОНТР. КОЛМЕЦ			ЛАТГИПРОПРОМ			
УТВ.			КОПИРОВАЛ Л. ФОРМАТ А4			

ФОРМАТ	ЗОНА	ПОЗ.	ОБОЗНАЧЕНИЕ	НАИМЕНОВАНИЕ	КОЛ.	ПРИМЕЧАНИЕ
				<u>ПРОЧНЕ ИЗДЕЛИЯ</u>		
		8		ВЕНТИЛЬ 15 КЧ БДК; ДУ 15 РЧ 2,5 МПа (25 кгс/см²) ТУ 26-07-271-80	1	
		9		СОЕДИНИТЕЛЬ СНП-М20x6 1/2 ТУ 36.1123-83	1	
БМ3.3.2.01.000						
ИЗМ. ЛИСТ № ДОКУМ. ПОДП. ДАТА			УСТРОЙСТВО			
РАЗРАБ. НИКИТЧЕНКО			ЛИТ. ЛИСТ ЛИСТОВ			
ПРОВ. КОЛМЕЦ			1 2			
И. КОНТР. КОЛМЕЦ			ЛАТГИПРОПРОМ			
УТВ.			КОПИРОВАЛ Л. ФОРМАТ А4			

ФОРМАТ	ЗОНА	ПОЗ.	ОБОЗНАЧЕНИЕ	НАИМЕНОВАНИЕ	КОЛ.	ПРИМЕЧАНИЕ
				<u>ДОКУМЕНТАЦИЯ</u>		
А4			БМ3.6.3.00.000 СБ	СБОРОЧНЫЙ ЧЕРТЕЖ		
А4			БМ3.0.0.00.000 ДТ	УКАЗАНИЯ ПО ПРИМЕНЕНИЮ И ИЗГОТОВЛЕНИЮ		ВЫПУСК 3-0
				<u>СБОРОЧНЫЕ ЕДИНИЦЫ</u>		
А4	1		БМ3.3.3.01.000	ДЕРЖАТЕЛЬ	1	
				<u>ДЕТАЛИ</u>		
А4	2		БМ3.3.3.00.001	ПЛАСТИНА	2	
А4	3		БМ3.3.3.00.002	ТРУБА	2	
А4	4		БМ3.2.3.00.003	ТРУБА	2	
Б4	5		БМ3.6.3.00.001	ПЛАНКА 5x36-ГОСТ 103-76 ПОЛОСА ВСТЗ К П2 ГОСТ 535-79 L = 97 ± 0,435 мм	2	0,13 кг
Б4	6		БМ3.6.3.00.002	ПЛАНКА 5x36-ГОСТ 103-76 ПОЛОСА ВСТЗ К П2 ГОСТ 535-79 L = 35 ± 0,31 мм	2	0,049 кг
БМ3.6.3.00.000						
ИЗМ. ЛИСТ № ДОКУМ. ПОДП. ДАТА			БЛОК ПОДАЧИ МАЗУТА К			
РАЗРАБ. ЗИМЯНС			КОТЛАМ БМПВ-2x8,0-25;			
ПРОВ. НИКИТЧЕНКО			УСТАНОВКА ЭЛЕКТРООВО-			
И. КОНТР. КОЛМЕЦ			РЧДОВАНИЯ.			
УТВ.			ЛАТГИПРОПРОМ			
			КОПИРОВАЛ Л. ФОРМАТ А4			

ФОРМАТ	ЗОНА	ПОЗ.	ОБОЗНАЧЕНИЕ	НАИМЕНОВАНИЕ	КОЛ.	ПРИМЕЧАНИЕ
				<u>ПРОЧНЕ ИЗДЕЛИЯ</u>		
		7		ВТУЛКА В 22 УХЛ 2 ТУ 36-1899-80	2	
		8		ВТУЛКА В 28 УХЛ 2 ТУ 36-1899-80	2	
		9		ВВОД ГИБКИЙ К1084У3 ТУ 36-1684-77	2	
		10		ХОМУТНИК С 437У2 ТУ 36-1448-77	4	
		11		ХОМУТНИК С 438У2 ТУ 36-1448-77	6	
		12		ПЕРЕКЛЮЧАТЕЛЬ ПКУ 3-58 И 0115У2 ТУ 16-526.047-74	2	
БМ3.6.3.00.000						
ИЗМ. ЛИСТ № ДОКУМ. ПОДП. ДАТА			УСТРОЙСТВО			
РАЗРАБ. ЗИМЯНС			ЛИТ. ЛИСТ ЛИСТОВ			
ПРОВ. НИКИТЧЕНКО			1 2			
И. КОНТР. КОЛМЕЦ			ЛАТГИПРОПРОМ			
УТВ.			КОПИРОВАЛ Л. ФОРМАТ А4			

Выпуск 3-6

Серия 5.303.12

Итого по разделу 147.000.000 руб. 147.000.000 руб.

Обозначение изолируемого оборудования и трубопровода	Наименование изолируемого оборудования, трубопровода	Кол.	Диаметры наружн. или внутр. диаметры, мм	Длина, м	Давление, МПа	t теплоносителя, °C	ТЕПЛОИЗОЛЯЦИОННАЯ КОНСТРУКЦИЯ		Толщина, мм	Подверженность, м²	Объем теплоизоляции, м³	Площадь комплекта обозначения освоенных или принятых документов	Примечание
							Назначение	Наименование основных элементов					
Оборудование:													
поз.64	Подогреватель мазута ПМР-64-15 ост.108.030.126-78	2	φ426	3,72	гор.	165°	от теплопотерь	Изделия минераловатные с эфированной структурой 2ГТС-100	130		1,72	7.9039-31-08 Выпуск 4 часть 1	
поз.64	Днище подогревателя мазута ПМР-64-15 ост.108.030.126-78	4	φ426		гор.	165°	от теплопотерь	Изделия минераловатные с эфированной структурой 2ГТС-100	130		0,55	7.9039-21-3	
поз.66	Фильтр танков очистки мазута ФМ-25-30-40	2	φ325	1,097	верт.	90°	от теплопотерь	Изделия минераловатные с эфированной структурой 2ГТС-100	60		0,194	7.9039-31-08 Выпуск 1 часть 1	
поз.66	Патрубки фильтра танков очистки мазута ФМ-25-30-40	4	φ108	0,11	гор.	90°	от теплопотерь	Изделия минераловатные с эфированной структурой 2ГТС-100	60		0,0185	7.9039-31-08 Выпуск 1 часть 1	
поз.66	Днище фильтра танков очистки мазута ФМ-25-30-40	4	φ325		верт.	90°	от теплопотерь	Изделия минераловатные с эфированной структурой 2ГТС-100	60		0,049	7.9039-21-35	
поз.2	Фильтр ерубой очистки мазута Ду 100	2	φ273	0,5	верт.	90°	от теплопотерь	Изделия минераловатные с эфированной структурой 2ГТС-100	60		0,076	7.9039-31-08 Выпуск 1 часть 1	
поз.2	Днище фильтра ерубой очистки мазута Ду 100	4	φ425		верт.	90°	от теплопотерь	Изделия минераловатные с эфированной структурой 2ГТС-100	60		0,0152	7.9039-21-36	
поз.2	Патрубки фильтра ерубой очистки мазута Ду 100	4	φ108	0,11	гор.	90°	от теплопотерь	Изделия минераловатные с эфированной структурой 2ГТС-100	60		0,0185	7.9039-31-08 Выпуск 1 часть 1	
Трубопроводы:													
поз. 4,5	Трубопровод		φ108	1,43	гор.	90°	от теплопотерь	Изделия минераловатные с эфированной структурой 2ГТС-100	60		0,06	7.9039-31-08 Выпуск 1 часть 1	
поз. 4,5	Трубопровод		φ108	1,12	верт.	90°	от теплопотерь	Изделия минераловатные с эфированной структурой 2ГТС-100	60		0,047	7.9039-21-35	
поз.9,10,11,12,13,14	Трубопровод		φ89	10,12	гор.	90°	от теплопотерь	Изделия минераловатные с эфированной структурой 2ГТС-100	60		0,88	7.9039-21-36	
поз.6,7,9,10,11,12	Трубопровод		φ89	4,73	верт.	90°	от теплопотерь	Шнур теплоизоляционный из минеральной ваты марки 200	50		0,228	7.9039-21-13	
поз.23,24,27	Трубопровод		φ57	4,25	гор.	165°	от теплопотерь	Алюминиевое защитное покрытие	0,3		3,12	7.9039-21-36	
поз.23,24	Трубопровод		φ57	2,0	верт.	165°	от теплопотерь	ХПС-Т-5	70		0,12	7.9039-31-10 Выпуск 1 часть 1	
поз.15	Трубопровод		φ57	5,58	гор.	90°	от теплопотерь	Алюминиевое защитное покрытие	0,3		2,91	7.9039-21-35	
поз.20	Трубопровод		φ57	0,47	верт.	90°	от теплопотерь	ХПС-Т-5	70		0,056	7.9039-31-10 Выпуск 1 часть 1	
поз.25,26	Трубопровод		φ38	3,72	гор.	165°	от теплопотерь	Алюминиевое защитное покрытие	0,3		0,23	7.9039-21-36	
							от теплопотерь	ХПС-Т-5	60		0,067	7.9039-31-10 Выпуск 1 часть 1	
								Алюминиевое защитное покрытие	0,3		2,1	7.9039-21-35	

Технические требования см. выпуск 3-0 „Указания по применению и изготовлению.“

БМЗ.6.4.00.000 ТИ			
Итого по разделу 147.000.000 руб.	147.000.000 руб.	Блок пачки мазута к котлам БМТВ-2180-25	Итого 1
Итого по разделу 147.000.000 руб.	147.000.000 руб.	Ведомость теплоизоляционных мероприятий	Итого 3
			ЛАТИПРОПРОМ

Обозначение изолируемого оборудования и трубопровода	Наименование изолируемого оборудования и трубопровода	Кол-во	Размеры		Расположение	t	Теплоизоляционная конструкция			Объем теплоизоляционного слоя м ³	Лист основного комплекта обозначение или прилагаемых документов	Примечание
			Наружн. диаметр или размеры сечения мм	Длина и высота м			Назначение	Толщина мм	Площадь м ²			
Поз. 25	Трубопровод		ф38	0,66	верт.	165°	от тепло-потерь	Холстопршивное полотно ХПС-Т-5	60	0,012	7.903.9-3.1-10 Выпуск 1 часть 1	
								Алюминиевое защитное покрытие	0,3	0,37	7.903.9-2.1-36	
Поз. 15, 21, 22	Трубопровод		ф38	0,68	гор.	90°	от тепло-потерь	Холстопршивное полотно ХПС-Т-5	30	0,004	7.903.9-3.1-10 Выпуск 1 часть 1	
								Алюминиевое защитное покрытие	0,3	0,28	7.903.9-2.1-35	
Поз. 15, 21, 22	Трубопровод		ф38	1,38	верт.	90°	от тепло-потерь	Холстопршивное полотно ХПС-Т-5	30	0,008	7.903.9-3.1-10 Выпуск 1 часть 1	
								Алюминиевое защитное покрытие	0,3	0,57	7.903.9-2.1-36	
Поз. 6, 7, 15, 16, 18, 19	Трубопровод		ф32	2,9	гор.	90°	от тепло-потерь	Холстопршивное полотно ХПС-Т-5	30	0,017	7.903.9-3.1-10 Выпуск 1 часть 1	
								Алюминиевое защитное покрытие	0,3	1,15	7.903.9-2.1-35	
Поз. 6, 7, 15, 16	Трубопровод		ф32	1,03	верт.	90°	от тепло-потерь	Холстопршивное полотно ХПС-Т-5	30	0,006	7.903.9-3.1-10 Выпуск 1 часть 1	
								Алюминиевое защитное покрытие	0,3	0,4	7.903.9-2.1-36	
Поз. 15, 17	Трубопровод		ф25	3,17	гор.	90°	от тепло-потерь	Холстопршивное полотно ХПС-Т-5	30	0,046	7.903.9-3.1-10 Выпуск 1 часть 1	
								Алюминиевое защитное покрытие	0,3	0,98	7.903.9-2.1-35	
Поз. 15, 17	Трубопровод		ф25	2,03	верт.	90°	от тепло-потерь	Холстопршивное полотно ХПС-Т-5	30	0,04	7.903.9-3.1-10 Выпуск 1 часть 1	
								Алюминиевое защитное покрытие	0,3	0,63	7.903.9-2.1-36	
Поз. 4, 5	Отвод 90°	4	ф108			90°	от тепло-потерь	Изделия минераловатные с гофрированной структурой ЗИТС-100	60	0,0045	7.903.9-3.1-10 Выпуск 1 часть 1	
								Алюминиевое защитное штампованное покрытие	0,3	0,73	3.903-11.03	
Поз. 3, 7, 6, 9, 10, 11, 12, 14	Отвод 90°	16	ф89			90°	от тепло-потерь	Шнур теплоизоляционный из минеральной ваты марки 200	50	0,078	7.903.9-2.1-43	
								Алюминиевое защитное штампованное покрытие	0,3	1,79	3.903-11.03	
Поз. 6, 7, 11, 12	Отвод 45°	6	ф89			90°	от тепло-потерь	Шнур теплоизоляционный из минеральной ваты марки 200	50	0,03	7.903.9-2.1-43	
								Алюминиевое защитное штампованное покрытие	0,3	0,68	3.903-11.03	
Поз. 23, 24	Отвод 90°	4	ф57			165°	от тепло-потерь	Холстопршивное полотно ХПС-Т-5	70	0,016	7.903.9-3.1-10 Выпуск 1 часть 1	
								Алюминиевое защитное штампованное покрытие	0,3	0,62	3.903-11.03	
Поз. 20	Отвод 90°	2	ф57			90°	от тепло-потерь	Холстопршивное полотно ХПС-Т-5	40	0,004	7.903.9-3.1-10 Выпуск 1 часть 1	
								Алюминиевое защитное штампованное покрытие	0,3	0,216	3.903-11.03	
Поз. 15, 21, 22	Арматура муфтовая	8	Ду25			90°	от тепло-потерь	Шнур теплоизоляционный с металлическим защитным покрытием	40	0,014	7.903.9-2.2-01	
								Шнур теплоизоляционный с металлическим защитным покрытием	0,8	0,64	7.903.9-2.2-01	
Поз. 25, 26	Арматура муфтовая	4	Ду32			165°	от тепло-потерь	Шнур теплоизоляционный с металлическим защитным покрытием	70	0,019	7.903.9-2.2-01	
								Шнур теплоизоляционный с металлическим защитным покрытием	0,8	0,5	7.903.9-2.2-01	
Поз. 15, 21, 22	Арматура муфтовая	4	Ду32			90°	от тепло-потерь	Шнур теплоизоляционный с металлическим защитным покрытием	40	0,008	7.903.9-2.2-01	
								Шнур теплоизоляционный с металлическим защитным покрытием	0,8	0,33	7.903.9-2.2-01	
Поз. 15, 17	Арматура муфтовая	4	Ду20			90°	от тепло-потерь	Шнур теплоизоляционный с металлическим защитным покрытием	40	0,006	7.903.9-2.2-01	
								Шнур теплоизоляционный с металлическим защитным покрытием	0,8	0,3	7.903.9-2.2-01	
Поз. 27	Арматура муфтовая	2	Ду50			165°	от тепло-потерь	Шнур теплоизоляционный с металлическим защитным покрытием	80	0,024	7.903.9-2.2-01	
								Шнур теплоизоляционный с металлическим защитным покрытием	0,8	0,53	7.903.9-2.2-01	

Выпуск 3-6

Серия 5.903-12

Изм. № подл. Подп. и дата. Изм. № док. Подп. и дата. Изм. № док. Подп. и дата.

Обозначение изолируемого оборудования и трубопровода	Наименование изолируемого оборудования и трубопровода	Кол-во	Размеры		Расположение	t теплоносителя °C	Теплоизоляционная конструкция			Объем теплоизоляционного слоя м ³	Лист основного комплекта обозначение серийных или прилагаемых документов	Примечание	
			Внешн. диаметр или размеры сечения мм	Длина или высота м			Назначение	Наименование основных элементов	Толщина мм				Площадь м ²
Поз. 60	Арматура фланцевая	2	Дч 50			90°	от теплопотерь	Матрацы из стеклянного штапельного волокна	50		0,084	79039-2-24	
								Алюминиевое защитное покрытие	1,0	1,56		79039-2-24	
								Отделка торцов гофрированными диафрагмами				79039-2-34	
Поз. 61, 62, 65	Арматура фланцевая	12	Дч 80			90°	от теплопотерь	Матрацы из стеклянного штапельного волокна	50	0,57	0,57	79039-2-2-06	
								Алюминиевое защитное покрытие	1,0	10,8		79039-2-2-12	
								Отделка торцов гофрированными диафрагмами				79039-2-34	

Выпуск 3-6

Серия 5.903-12

Имя, отчество, подп. и дата. Изменившиеся данные по форме подп. и дата.

Выпуск 3-б

Серия 5.903-12

Имя Фамилия Имя Отчество
Подпись и дата

Имя Фамилия Имя Отчество Подпись и дата	Наименование материала и единица измерения	Код		Кол.	Примечание
		Материала	ед. изм.		
	Изделия минераловатные с газифицированной структурой на синтетическом связующем				
	ТУ 36-16-22-8-86	576202			
	2 НПС-200 34290.500.70 м		006	34,29	
	2 НПС-100 51700.500.60 м		006	51,7	
	Холстопршивное полотно ХПС-Т-5 ТУ 6-11-454-77	595280			
			113	0,409	
	Шнур теплоизоляционный из минеральной ваты марки 200 ШТН-МВ-200				
	ТУ 36-16-95-79		113	0,506	
	Маты из стеклянного штапельного волокна МД-50 ГОСТ 10499-78		113	0,654	
	Ткань из стеклянных крученых комбинированных нитей Т-13 ГОСТ 19170-73		055	23,4	

БМ 3.6.4.00.000 ВМ

Имя Фамилия Имя Отчество
Подпись и дата

Разработчик: Холмыч В.А.
Проектировщик: Мишуров В.А.
Исполнитель: Колычев В.А.

Блок подачи мазута к котлам БМПВ-2*80-25. Ведомость теплоизоляционных материалов.

ЛАТГИПРОПРОМ

Копировать: 2 ф. Формат А4

Выпуск 3-б

Серия 5.903-12

Имя Фамилия Имя Отчество
Подпись и дата

Имя Фамилия Имя Отчество Подпись и дата	Наименование материала и единица измерения	Код		Кол.	Примечание
		Материала	ед. изм.		
	Алюминиевое защитное покрытие ГОСТ 21631-76	181110			
	толщ. 1,0 м ²		055	12,36	
	толщ. 0,8 м ²		055	24,72	
	толщ. 0,5 м ²		055	5,75	
	толщ. 0,3 м ²		055	26,21	
	Элемент покрытия штампованный ТУ-36-2427-81	181110			
	толщ. 0,3 м ²		055	4,04	
	Лента 0,8*20 ТУ 48-21-636-79	181110			
			116	1,47	
	Лента 0,7*20 ГОСТ 3560-73		116	11,4	
	Проволока 2-0-4 ГОСТ 3282-74	121100			
			116	2,99	
	Проволока 0,8-0-4 ГОСТ 3282-74	121100			
			116	0,206	
	Нить стеклянная крученая комплексная 60*10-160*1*3 ГОСТ 8325-78	595220			
			116	0,149	

БМ 3.6.4.00.000 ВМ

Имя Фамилия Имя Отчество
Подпись и дата

Копировать: 2 ф. Формат А4

Выпуск 3-б

Серия 5.903-12

Имя Фамилия Имя Отчество
Подпись и дата

Имя Фамилия Имя Отчество Подпись и дата	Наименование материала и единица измерения	Код		Кол.	Примечание
		Материала	ед. изм.		
	Защелка комбинированная СТД 985	128500			
	ТУ 36-1598-77 кг		116	0,49	
	Пряжка тип II-A ТУ 36-1492-77 шт.		796	112	
	Винт 4*12 04.019	181110			
	ГОСТ 10621-80 кг		116	0,14	
	Диaphragма тип I ТУ 36-2543-83	128401			
			116	31,5	
			796	28	
			116	0,091	

БМ 3.6.4.00.000 ВМ

Имя Фамилия Имя Отчество
Подпись и дата

Разработчик: Холмыч В.А.
Проектировщик: Мишуров В.А.
Исполнитель: Колычев В.А.

Блок подачи мазута к котлам БМПВ-2*80-25. Ведомость объемов теплоизоляционных работ.

ЛАТГИПРОПРОМ

Копировать: 2 ф. Формат А4

Выпуск 3-б

Серия 5.903-12

Имя Фамилия Имя Отчество
Подпись и дата

Имя Фамилия Имя Отчество Подпись и дата	Наименование вида работ	ед. изм.	Код		Количество
			вид работ	ед. изм.	
	1 Изоляция трубопроводов и оборудования изделиями минераловатными с газифицированной структурой	м ³		113	2,75
	2 Изоляция трубопроводов холстопршивным полотном ХПС-Т-5.	м ³		113	0,409
	3 Изоляция трубопроводов и арматуры шнуром теплоизоляционным	м ³		113	0,506
	4 Изоляция арматуры матрасами из стеклянного штапельного волокна	м ³		113	0,654
	5 Покрытие поверхности изоляции оборудования трубопроводов и арматуры алюминиевым защитным покрытием	м ²		055	69,04
	6 Покрытие поверхности отводов алюминиевым защитным штампованным покрытием	м ²		055	4,04

БМ 3.6.4.00.000 ВМ

Имя Фамилия Имя Отчество
Подпись и дата

Разработчик: Холмыч В.А.
Проектировщик: Мишуров В.А.
Исполнитель: Колычев В.А.

Блок подачи мазута к котлам БМПВ-2*80-25. Ведомость объемов теплоизоляционных работ.

ЛАТГИПРОПРОМ

Копировать: 2 ф. Формат А4