

Типовая документация на конструкции,  
изделия и узлы зданий и сооружений

Серия 5.903-12

БЛОКИ ТЕПЛОМЕХАНИЧЕСКОГО ОБОРУДОВАНИЯ  
ДЛЯ УСТАНОВОК МАЗУТОСНАБЖЕНИЯ

Выпуск 3-7

Блок подачи мазута к котлам  
БМВ-2×20,4-25

Рабочие чертежи

Типовая документация на конструкции,  
изделия и узлы зданий и сооружений

Серия 5.903-12

БЛОКИ ТЕПЛОМЕХАНИЧЕСКОГО ОБОРУДОВАНИЯ  
ДЛЯ УСТАНОВОК МАЗУТОСНАБЖЕНИЯ

Выпуск 3-7

Блок подачи мазута к котлам  
БМВ-2×20,4-25

Рабочие чертежи

Разработаны  
Проектным институтом  
„ЛАТГИПРОПРОМ“

Гл. инж. института *Волыня* В. Пычаров  
Гл. инж. проекта *Я. Нидвальский* Я. Нидвальский

*Утверждены и введены  
в действие ИИИСС СССР  
протоколом от 16.06.89г.*

# Содержание альбома

Выпуск 3-7

Серия 5-003-12

Обозначение	Наименование	Стр.	Обозначение	Наименование	Стр.
<b>Блок подачи мазута к котлам БМВ-2х20,4-25</b>					
БМЗ.7.1.00.000	Блок БМВ-2х20,4-25.	3	БМЗ.7.1.15.000	Опора	25
БМЗ.7.1.00.000 СБ	Блок БМВ-2х20,4-25.	4	БМ2.1.1.15.000 СБ	Трубопровод	
БМЗ.7.1.00.000 ГЗ	Блок БМВ-2х20,4-25.	5	БМ1.3.1.04.001	Штицер	
	Схема принципиальная.	5	БМЗ.7.1.15.000 СБ	Опора	26
БМЗ.7.1.01.000	Рама	6	<b>Установка приборов контроля и автоматики блока БМВ-2х20,4-25</b>		
БМЗ.7.1.01.001	Пелтия				
БМЗ.7.1.01.000 СБ	Рама		7		
26.40.00.000 СБ	Фильтр грубой очистки мазута Ду 150	8	БМЗ.7.2.00.000	Блок БМВ-2х20,4-25. Установка приборов контроля и автоматики	26
26.40.00.000	Фильтр грубой очистки мазута Ду 150				
26.40.01.000	Корпус		БМЗ.7.2.00.000 С0	Блок БМВ-2х20,4-25.	27
26.40.01.000 СБ	Корпус	9	БМЗ.7.2.00.000 СБ	Схема автоматизации	28
26.20.01.001	Кожух			Блок БМВ-2х20,4-25	
26.20.01.002	Патрубок			Установка приборов контроля и автоматики	
26.20.01.003	Днище	10	БМЗ.7.2.00.000 Э4	Блок БМВ-2х20,4-25.	29
26.40.02.000	Крышка				
26.40.02.000 СБ	Крышка		БМЗ.7.2.00.001	Стойка	
26.20.02.001	Скоба	11	БМ2.1.2.00.001	Хомут	30
26.20.02.002	Крышка		БМЗ.7.2.01.000	Устройство отборное	
26.20.03.000	Сетка		БМЗ.7.2.01.000 СБ	Устройство отборное	
26.20.03.000 СБ	Сетка	12	БМ2.02.01.100	Бачок развешивательный	31
26.20.03.001	Сетка		БМ2.1.2.01.100 СБ	Бачок развешивательный	
26.20.03.002	Даньшико		БМ2.02.01.101	Корпус	
26.20.03.003	Ручка	13	БМ2.1.2.01.102	Дно	32
26.20.03.004	Бортик		БМЗ.1.2.01.000	Устройство отборное	
26.20.03.005	Связь		БМЗ.1.2.01.000 СБ	Устройство отборное	
БМЗ.7.1.02.000	Трубопровод	14	БМЗ.7.2.02.000	Кронштейн	34
БМЗ.7.1.02.000 СБ	Трубопровод		БМЗ.7.2.03.000	Стойка	
БМЗ.7.1.03.000	Трубопровод		БМЗ.7.2.03.000 СБ	Стойка	
БМЗ.7.1.03.000 СБ	Трубопровод	15	<b>Установка электрооборудования блока БМВ-2х20,4-25</b>		
БМЗ.7.1.03.001	Фланец				
БМЗ.7.1.04.000	Трубопровод		БМЗ.7.3.00.000 СБ	Блок БМВ-2х20,4-25. Установка электрооборудования.	35
БМЗ.3.1.04.001	Фланец				
БМЗ.7.1.04.000 СБ	Трубопровод	БМЗ.7.3.00.000	Блок БМВ-2х20,4-25. Установка электрооборудования		
БМЗ.7.1.04.002	Труба	16			36
БМЗ.7.1.04.100	Штицер		БМЗ.7.3.01.000	Стойка	
БМЗ.7.1.04.100 СБ	Штицер		БМЗ.7.3.01.000 СБ	Стойка	
БМЗ.7.1.05.000	Трубопровод	17	БМЗ.7.3.01.100	Стойка	37
БМЗ.7.1.06.000	Трубопровод				
БМЗ.7.1.05.000 СБ	Трубопровод		БМЗ.7.3.01.100 СБ	Стойка	
БМЗ.7.1.06.000 СБ	Трубопровод	18	БМЗ.7.3.01.101	Планка	37
БМЗ.7.1.07.000	Трубопровод		БМЗ.7.3.01.102	Планка	
БМЗ.7.1.07.000 СБ	Трубопровод				
БМЗ.7.1.08.000 СБ	Трубопровод	19	<b>Теплоизоляция блока БМВ-2х20,4-25</b>		
БМЗ.7.1.09.000	Трубопровод				
БМЗ.7.1.09.000 СБ	Трубопровод				
БМЗ.7.1.10.000	Трубопровод	20	БМЗ.7.4.00.000 ТК	Ведомость теплоизоляционных конструкций	38, 39
БМЗ.7.1.10.000 СБ	Трубопровод				
БМЗ.7.1.11.000	Трубопровод		БМЗ.7.4.00.000 ВМ	Ведомость материалов теплоизоляции.	
БМЗ.7.1.11.000 СБ	Трубопровод	21	БМЗ.7.4.00.000 ПМ	Ведомость объемов работ теплоизоляции	40
БМЗ.7.1.12.000	Трубопровод				
БМЗ.7.1.12.000 СБ	Трубопровод				
БМЗ.7.1.12.001	Труба	22			37
БМЗ.7.1.13.000	Трубопровод				
БМЗ.7.1.13.000 СБ	Трубопровод				
БМЗ.7.1.14.000	Трубопровод	23			37
БМЗ.7.1.14.001	Труба				
БМЗ.7.1.14.000 СБ	Трубопровод				
		24			37

Выпуск 3-7

Серия 5.903-12

Лист № докум. Подпись Дата

Формат	Зона	Лист	Обозначение	Наименование	кол.	Примечание
				Документация		
A2			БМЗ.7.1.00.000 СБ	Сборочный чертеж		
A3			БМЗ.7.1.00.000 ГЗ	Схема принципиальная		
A4			БМЗ.0.0.00.000 ДТ	Указания по применению и изготовлению	Выпуск 3-0	
				Сборочные единицы		
A4	1		БМЗ.7.1.01.000	Рама	1	
A4	2		26.40.00.000	Фильтр грубой очистки мазута Ду 150	2	
A4	3		БМЗ.7.1.02.000	Трубопровод	2	
A4	4		БМЗ.7.1.03.000	Трубопровод	1	
	5		-01	Трубопровод	1	
A4	6		БМЗ.7.1.04.000	Трубопровод	1	
	7		-01	Трубопровод	1	
A4	8		БМЗ.7.1.05.000	Трубопровод	1	
	9		-01	Трубопровод	1	
A4	10		БМЗ.7.1.06.000	Трубопровод	2	
A4	11		БМЗ.7.1.07.000	Трубопровод	2	
A4	12		БМЗ.7.1.08.000	Трубопровод	1	
	13		-01	Трубопровод	1	
A4	14		БМЗ.7.1.09.000	Трубопровод	1	
A4	15		БМЗ.7.1.10.000	Трубопровод	2	
A4	16		БМЗ.7.1.11.000	Трубопровод	2	
A4	17		БМЗ.7.1.12.000	Трубопровод	1	
A4	18		БМЗ.7.1.13.000	Трубопровод	2	

БМЗ.7.1.00.000

Лист № докум. Подпись Дата  
 Газовый котел  
 Проект Коллеж  
 К. Коллеж  
 Илья

Блок подачи мазута к котлам  
 БМВ-2 \* 20, 4-25

Лист 1 Лист 2 Лист 3 Лист 4

ЛАТГИПРОПРОМ

Копировал К.А. - формат А4

Выпуск 3-7

Серия 5.903-12

Лист № докум. Подпись Дата

Формат	Зона	Лист	Обозначение	Наименование	кол.	Примечание
		43		Шпилька АМ 16x100.20.35		
				ГОСТ 9086-75	16	
		44		Фланец 1-100-16 ст 20		
				ГОСТ 12821-80	6	
				Опоры ГОСТ 14911-82		
		45		ОП 62-57	2	
		46		ОП 62-108	4	
				Пакля ГОСТ 15180-70		
		47		А-25-16	2	
		48		А-50-16	16	
		49		А-80-16	4	
		50		А-100-16	18	
		51		А-150-16	8	
		52		Б-100-16	2	
		53		Б-80-64	4	
				Задвижки 30с 41 нж		
				ГОСТ 10194-78		
		54		Ру 16 Ду 50	6	
		55		Ру 16 Ду 80	2	
		56		Ру 16 Ду 100	8	
		57		Клапан предохранительный		
				ОПТК Р-40-80; Ру 40; Ду 80		
				ГОСТ 9789-75	2	
		58		Насос 3В 16(25-20)/25 63		
				Q=5,66 л/с (20 м³/ч);		
				P=2,5 МПа (25 кгс/см²) с		
				электродвигателем 4А 180S2		
				N=22 кВт; n=3000 об/мин		
				ГОСТ 20893-83	2	

БМЗ.7.1.01.000

Лист 3

Копировал К.А. - формат А4

Выпуск 3-7

Серия 5.903-12

Лист № докум. Подпись Дата

Формат	Зона	Лист	Обозначение	Наименование	кол.	Примечание
A4	19		БМЗ.7.1.14.000	Трубопровод	1	
	20		-01	Трубопровод	1	
A4	21		БМЗ.7.1.15.000	Трубопровод	2	
A4	22		БМЗ.7.1.15.000	Опора	2	
				Стандартные изделия		
				Болты ГОСТ 7798-70		
	23		М 12x50.46		8	
	24		М 16x60.46		72	
	25		М 16x70.46		160	
	26		М 20x70.46		64	
	27		М 24x70.46		6	
				Гайки ГОСТ 5915-70		
	28		М 12,5		8	
	29		М 16,5		264	
	30		М 18,5		16	
	31		М 20,5		64	
	32		М 24,5		6	
	33		Гайка АМ 16.25 ГОСТ 9061-78		32	
	34		Гайка соединительная			
				ГОСТ 8959-75	6	
	35		Контрольная 32 ГОСТ 8861-75		6	
				Шайбы ГОСТ 11371-78		
	36		16.02		16	
	37		18.02		16	
	38		Шайба 16.02 ГОСТ 10906-78		8	
	39		Шайба 16.65 ГОСТ 6402-70		8	
	40		Шайба 16.20 ГОСТ 9065-75		32	
				Шпильки ГОСТ 22032-36		
				АМ 16x70	16	
	41			АМ 18x70	16	
	42					

БМЗ.7.1.00.000

Лист 4

Копировал К.А. - формат А4

Выпуск 3-7

Серия 5.903-12

Лист № докум. Подпись Дата

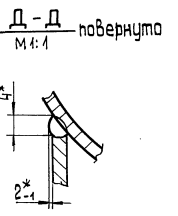
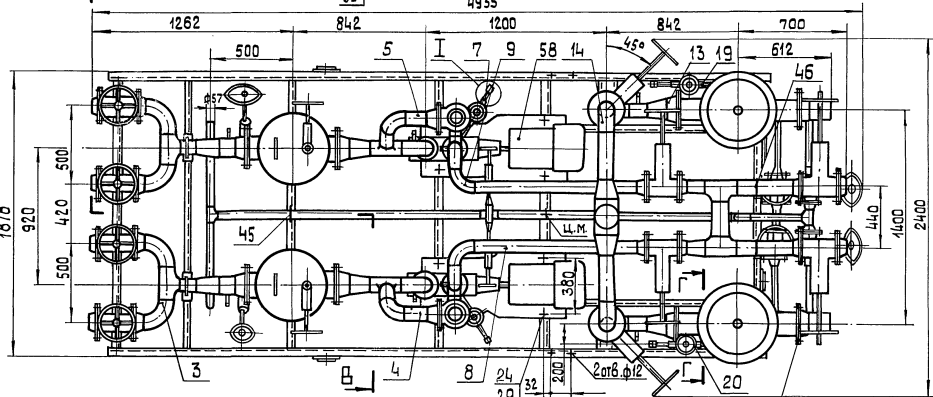
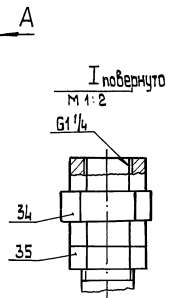
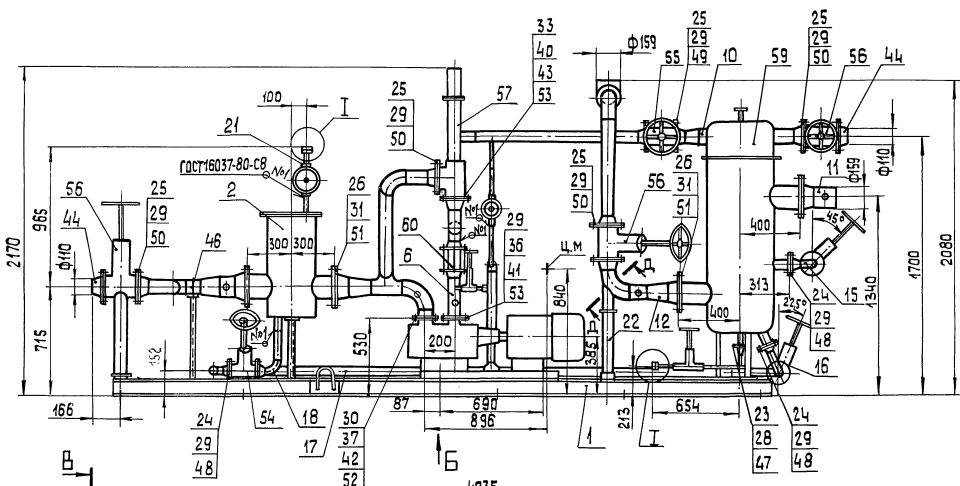
Формат	Зона	Лист	Обозначение	Наименование	кол.	Примечание
				Прочие изделия		
		59		Фильтр тонкой очистки мазута ФМ 10-60-40		
				Q=16,6(60 м³/ч); P=10МПа(100 атм)		
				ТУ 108-3-540-75	2	
		60		Клапан обратный 19с-38 нж		
				Ду 80 Ру 64		
				ТУ 26-07-1192-78	2	

БМЗ.7.1.00.000

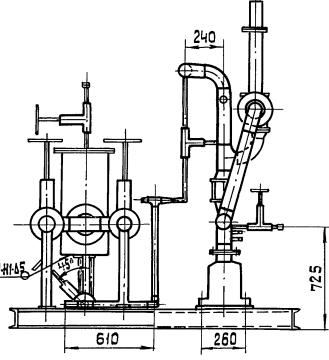
Лист 4

Копировал К.А. - формат А4

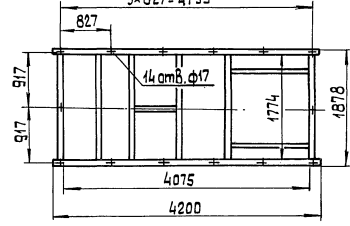
Выпуск 3-7



В - В повернуто



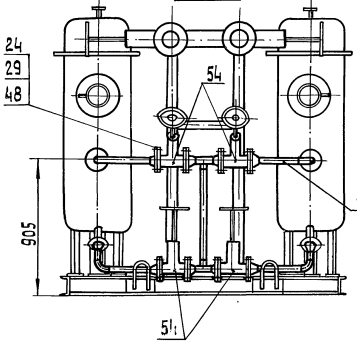
Вид Б  
М 4:50



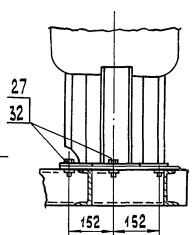
Серия 5.903-12

Лист 1 из 1

Вид А

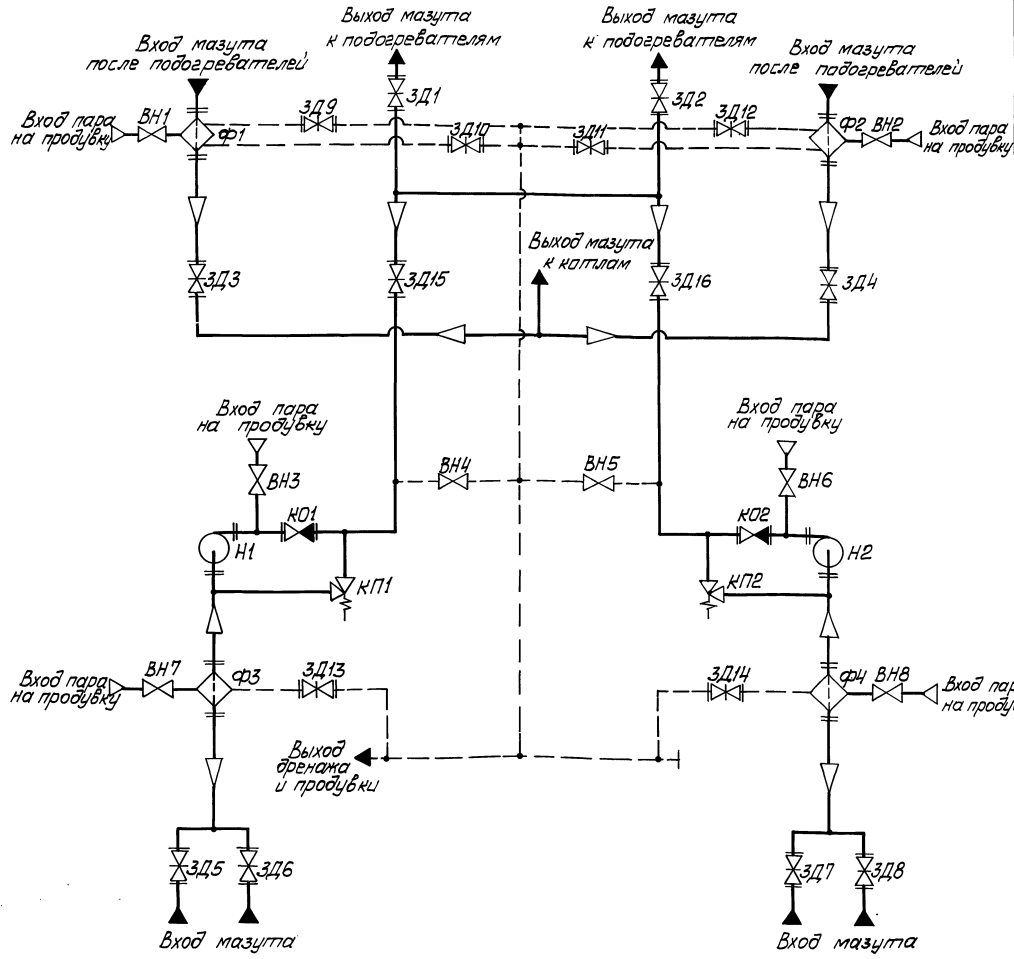


Г - Г повернуто  
М 4:10



1. Размеры для справок.
- 2.\* Сварка ручная угловая.
3. Произвести гидравлические испытания: трубопроводов до насосов давлением 0,6 МПа (6 кгс/см<sup>2</sup>), после насосов - 3,0 МПа (30 кгс/см<sup>2</sup>) в течение 10 мин. Течь не допускается.

				БМ3.7.1.00.000 СБ			
Изм.	Лист	Число	Дата	Блок подачи мазута к котлам	Лит.	Масса	Масшт.
Разраб.	Никитченко	35		БМВ-2х20,4-25		3044	1:20
Проб.	Колмец						
Т. контр.							
И. контр.	Колмец						
Читб.							
						Лист	Листов 1
						ЛАТГИПРОПРОМ	



Доз. обозначение	Наименование	Кол.	Примечание
КП1, КП2	Клапан обратный 19с.38мм ТУ 26-07-1192-78	2	Ду 80; Ру 64
КП1, КП2	Клапан предохранительный СПП КР-40-80 ГОСТ 9789-75	2	Ду 80; Ру 40
ЗД1...ЗД8	Задвижка 30с.41мм ГОСТ 10194-78	8	Ду 100; Ру 16
ЗД9...ЗД11	Задвижка 30с.41мм ГОСТ 10194-78	6	Ду 50; Ру 16
ЗД15, ЗД16	Задвижка 30с.41мм ГОСТ 10194-78	2	Ду 80; Ру 16
ВН1...ВН6	Вентиль 15с.27ммЗ ТУ 26-07-1221-79	6	Ду 25; Ру 16
ВН7, ВН8	Вентиль 15с.27ммЗ ТУ 26-07-1221-79	2	Ду 32; Ру 16

Доз. обозначение	Наименование	Кол.	Примечание
Ф1, Ф2	Фильтр тонкой очистки мазута ФМ-10-60-40	2	Q=16,6 м³/ч; Ру 10МПа
Ф3, Ф4	Фильтр грубой очистки мазута 26.40.00.000	2	Ду 150
Н1, Н2	Насос 3Б 16/25-20/25 БЗ	2	Q=5,66 м³/ч; P=2,5 МПа

**БМЗ.7.1.00.000 ГЗ**

Блок подачи мазута к котлам БМЗ-7.1.00.000  
Схема принципиальная

Лист 1 из 1  
Масса: \_\_\_\_\_  
Объем: \_\_\_\_\_

**ЛАТТИПРОМ**

Копировать 01.04.83 23523-20 6 Шрифт А2

ИЗДАНИЕ 1983 Г. В СЕРИИ 5.903-12

Выпуск 3-7

Серия 5.903-12

Изм. Лист № докум. Подп. Дата

Форм. Знач. Поз.	Обозначение	Наименование	Кол.	Примечание
		Документация		
Б4	БМЗ.7.1.01.000 СБ	Сборочный чертёж		
		детали		
Б4	1 БМЗ.7.1.01.001	Петля	4	
Б4	2 БМЗ.7.1.01.002	Полка Швеллер 12-ГОСТ 8240-72 ВСтЗспЗ-И-ГОСТ 535-79		
Б4	3 БМЗ.7.1.01.003	Полка L=4200±4 мм	2	43,7кг
Б4	4 БМЗ.7.1.01.004	Полка Швеллер 12-ГОСТ 8240-72 ВСтЗспЗ-И-ГОСТ 535-79		
Б4	5 БМЗ.7.1.01.005	Полка L=1774±1,85 мм	1	18,2кг
Б4	6 БМЗ.7.1.01.006	Полка Швеллер 12-ГОСТ 8240-72 ВСтЗспЗ-И-ГОСТ 535-79		
Б4		L=1774±1,85 мм	1	18,2кг

Изм. Лист	№ докум.	Подп.	Дата	БМЗ.7.1.01.000			
Разраб.	А.А.Венков	П.И.Иванов	1988	Лист	Листов	1	3
Проб.	Никитченко	И.С.Иванов		Рама			
И.контр.	Колмец	И.С.Иванов		ЛАТГИПРОПРОМ			
Этб.				Копировал 32 формат А4			

Выпуск 3-7

Серия 5.903-12

Изм. Лист № докум. Подп. Дата

Форм. Знач. Поз.	Обозначение	Наименование	Кол.	Примечание
Б4	7 БМЗ.7.1.01.007	Полка Швеллер 10-ГОСТ 8240-72 ВСтЗспЗ-И-ГОСТ 535-79		
Б4	8 БМЗ.7.1.01.008	Полка L=1774±1,85 мм	1	15 кг
Б4	9 БМЗ.7.1.01.009	Полка Швеллер 12-ГОСТ 8240-72 ВСтЗспЗ-И-ГОСТ 535-79		
Б4		L=1360±1,55 мм	2	14,2кг
Б4	10 БМЗ.7.1.01.	Стойка Швеллер 12-ГОСТ 8240-72 ВСтЗспЗ-И-ГОСТ 535-79		
Б4		L=873±1,15 мм	1	9,1 кг
Б4	11 БМЗ.7.1.01.012	Стойка Швеллер 10-ГОСТ 8240-72 ВСтЗспЗ-И-ГОСТ 535-79		
Б4		L=531±0,875 мм	2	4,56кг
Б4	12 БМЗ.7.1.01.013	Полка Швеллер 12-ГОСТ 8240-72 ВСтЗспЗ-И-ГОСТ 535-79		
Б4		L=395±0,7 мм	2	3,4 кг
Б4	13 БМЗ.7.1.01.014	Пластина Швеллер 10-ГОСТ 8240-72 ВСтЗспЗ-И-ГОСТ 535-79		
Б4		L=356±0,7 мм	2	3,7кг
Б4	14 БМЗ.7.1.01.015	Пластина Лист 10 ГОСТ 19903-74 ВСтЗкп2 ГОСТ 14637-79		
Б4		100±0,435×100±0,435 мм	6	0,79 кг
		Пластина Лист 10 ГОСТ 19903-74 ВСтЗкп2 ГОСТ 14637-79		
		200±0,575×100±0,435 мм	2	1,57кг

Изм. Лист	№ докум.	Подп.	Дата	БМЗ.7.1.01.000			
Разраб.	А.А.Венков	П.И.Иванов	1988	Лист	Листов	1	3
Проб.	Никитченко	И.С.Иванов		Рама			
И.контр.	Колмец	И.С.Иванов		ЛАТГИПРОПРОМ			
Этб.				Копировал 32 формат А4			

Выпуск 3-7

Серия 5.903-12

Изм. Лист № докум. Подп. Дата

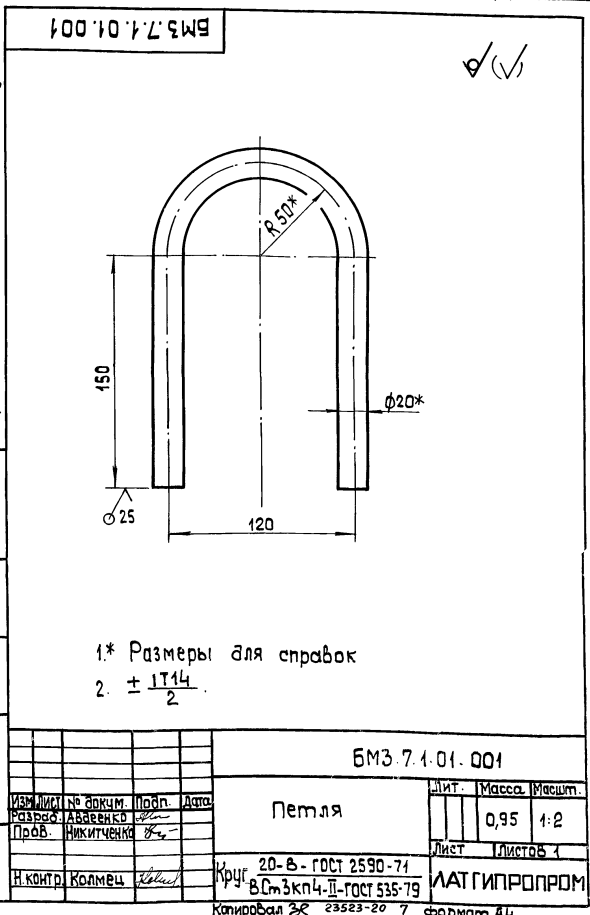
Форм. Знач. Поз.	Обозначение	Наименование	Кол.	Примечание
Б4	15 БМЗ.7.1.01.016	Пластина Лист 10 ГОСТ 19903-74 ВСтЗкп2 ГОСТ 14637-79		
Б4		200±0,575×100±0,435 мм	2	1,57кг
Б4	16 БМЗ.7.1.01.017	Пластина Лист 10 ГОСТ 19903-74 ВСтЗкп2 ГОСТ 14637-79		
Б4		280±0,65×100±0,435 мм	2	2,2 кг
Б4	17 БМЗ.7.1.01.018	Пластина Лист 10 ГОСТ 19903-74 ВСтЗкп2 ГОСТ 14637-79		
Б4		120±0,435×100±0,435 мм	4	0,94 кг
Б4	18 БМЗ.7.1.01.019	Пластина Лист 10 ГОСТ 19903-74 ВСтЗкп2 ГОСТ 14637-79		
Б4		150±0,5×100±0,435 мм	2	1,18кг
Б4	19 БМЗ.7.1.01.020	Пластина Лист 5 ГОСТ 19903-74 ВСтЗкп2 ГОСТ 14637-79		
Б4		200±1×108-2 мм	4	0,85кг
Б4	20 БМЗ.7.1.01.021	Труба Труба 89×3 ГОСТ 10704-76 В20 ГОСТ 10705-80		
Б4		L=570±0,1 мм	4	4,2 кг
Б4	21 БМЗ.7.1.01.022	Труба Труба 89×3 ГОСТ 10704-76 В20 ГОСТ 10705-80		
Б4		L=1506±1,55 мм	2	11,1 кг
Б4	22 БМЗ.7.1.01.023	Труба Труба 57×3 ГОСТ 10704-76 В20 ГОСТ 10705-80		
Б4		L=391±0,7 мм	1	1,49кг

Изм. Лист	№ докум.	Подп.	Дата	БМЗ.7.1.01.000			
Разраб.	А.А.Венков	П.И.Иванов	1988	Лист	Листов	1	3
Проб.	Никитченко	И.С.Иванов		Петля			
И.контр.	Колмец	И.С.Иванов		20-В-ГОСТ 2590-74 ВСтЗкп4-И-ГОСТ 535-79			
Этб.				ЛАТГИПРОПРОМ			
Копировал 32 формат А4							

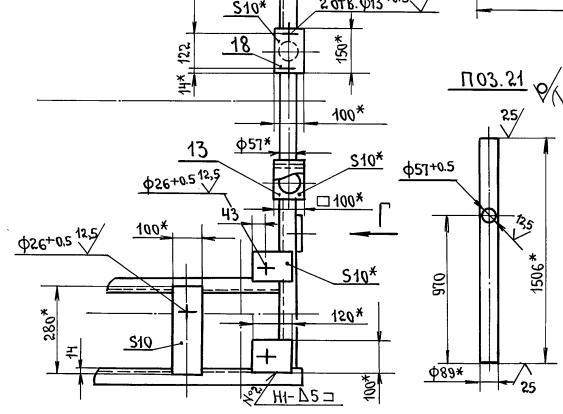
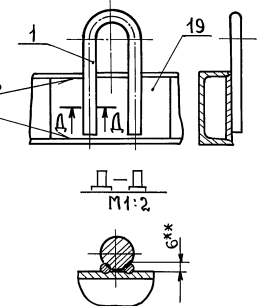
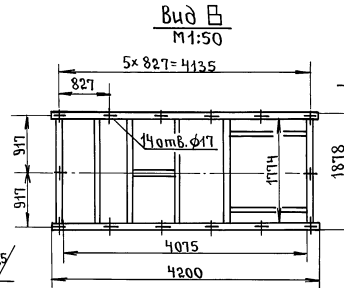
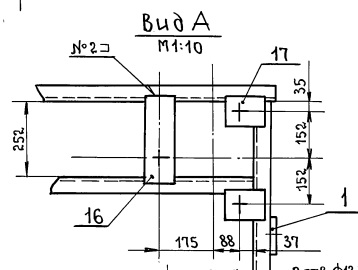
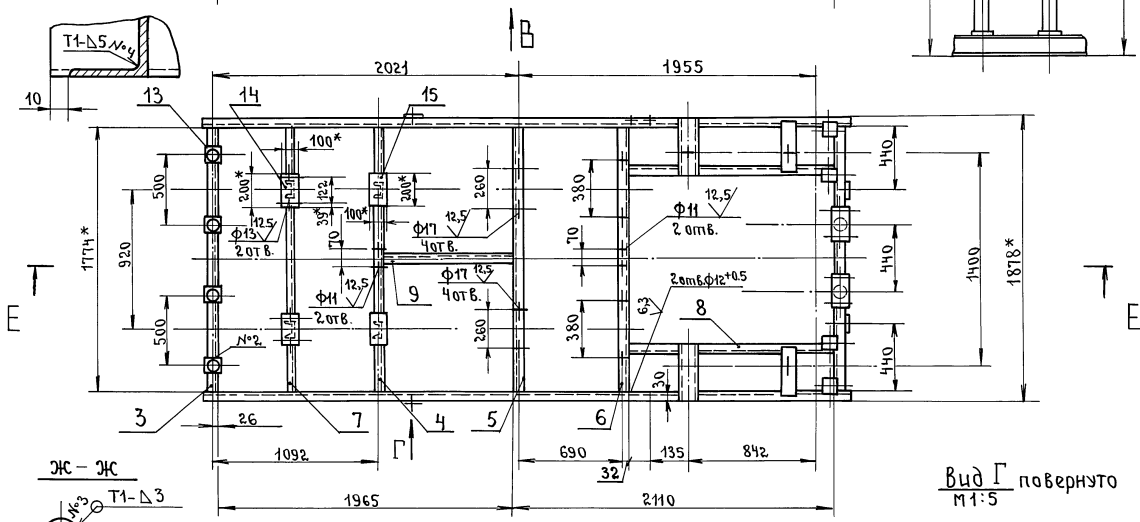
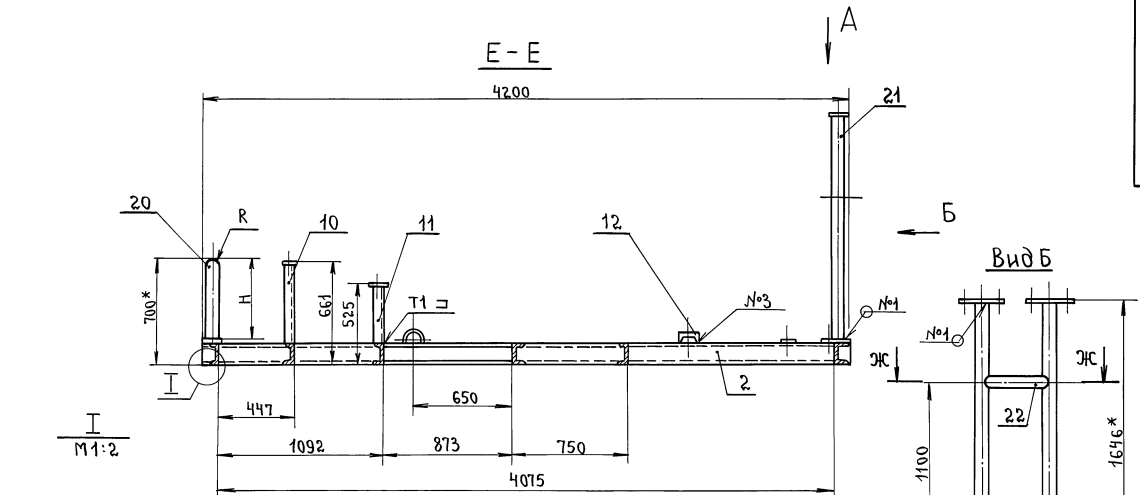
Выпуск 3-7

Серия 5.903-12

Изм. Лист № докум. Подп. Дата



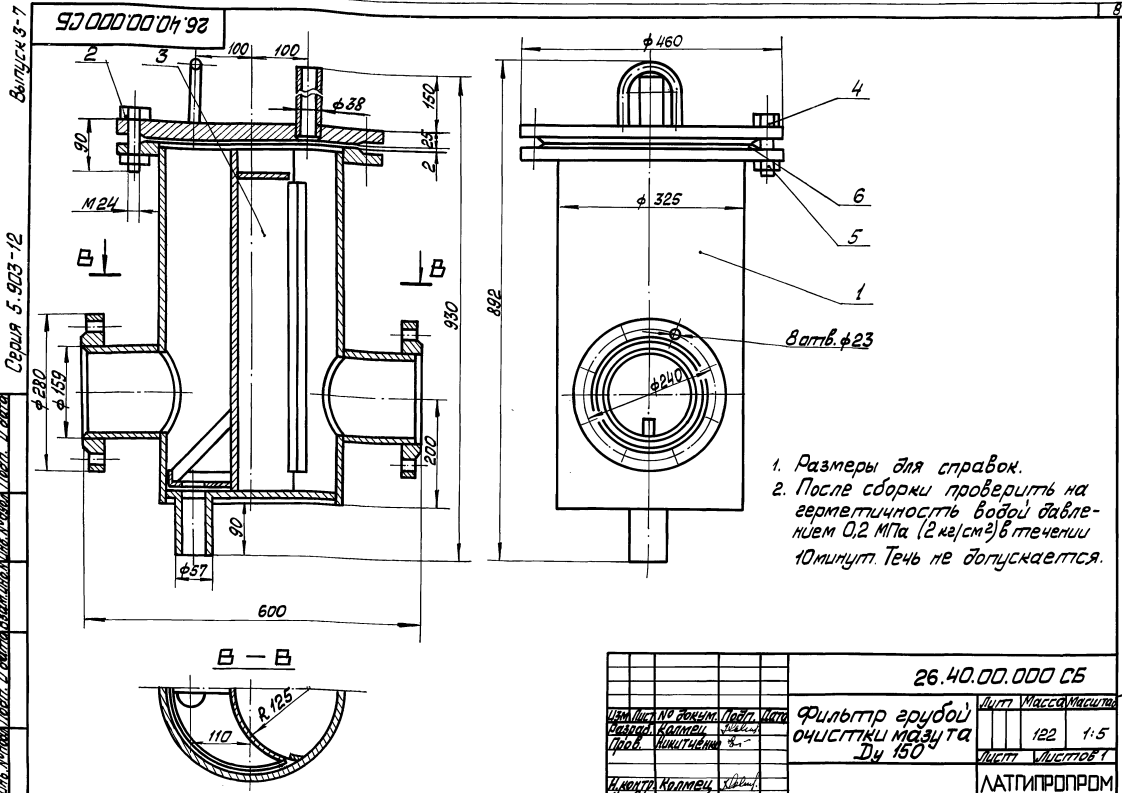
Изм. Лист	№ докум.	Подп.	Дата	БМЗ.7.1.01.001			
Разраб.	А.А.Венков	П.И.Иванов	1988	Лист	Листов	1	1
Проб.	Никитченко	И.С.Иванов		Петля			
И.контр.	Колмец	И.С.Иванов		20-В-ГОСТ 2590-74 ВСтЗкп4-И-ГОСТ 535-79			
Этб.				ЛАТГИПРОПРОМ			
Копировал 32 формат А4							



- 1\* Размеры для справок.
- 2.  $\pm IT 14$ .
- 3. Радиус  $R$  и  $R$  определять по размерам корпуса задвижки 30 сч нж поз.56 черт. БМ3.7.1.00.000 СБ.
- 4. Обработка поверхностей реза деталей БЧ 39.
- 5. Сварные швы по ГОСТ 5264-80
- 6.\*\* Сварка ручная дуговая.

		БМ3.7.1.01.000 СБ	
		Рама.	ЛИТ. МАССА И МАСИТ. 318.7 1:20
ИЗМ. ЛИСТ	№ ДОКУМ.	ПОДП. ДАТА	ЛИСТ Листов 1
Разраб.	Абверенко	"	
Пров.	Никитенко	"	ЛАТИПРОПРОМ
Т. контр.	"	"	
И. контр.	Колмеи	"	
Умб.	"	"	





1. Размеры для справок.
2. После сборки проверить на герметичность водой давлением 0,2 МПа (2 кг/см<sup>2</sup>) в течение 10 минут. Течь не допускается.

		26.40.00.000 СБ	
Изм.	Лист	№ докум.	Лист
1	122	26.40.00.000 СБ	1
Филتر грубой очистки мазута Ду 150		Лист	Листов
		1	1
Латипропром		Формат А3	

Выпуск	Формат	Лист	Листов	Обозначение	Наименование	Кол.	Примечание
3-7					Документация		
				26.40.00.000 СБ	Сборочный чертёж		
					Сборочные единицы		
	А4	1		26.40.01.000	Корпус	1	
	А4	2		26.40.02.000	Крышка	1	
	А4	3		26.20.03.000	Сетка	1	
					Стандартные изделия		
		4		Болт М24х90.46 ГОСТ 7793-70*		12	
		5		Гайка М24.5 ГОСТ 5915-70*		12	
		6		Прокладка А-300-16 ГОСТ 15180-70		1	
				26.40.00.000	Филтер грубой очистки мазута Ду 150		
					Латипропром		

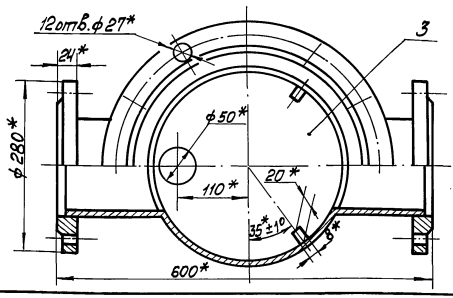
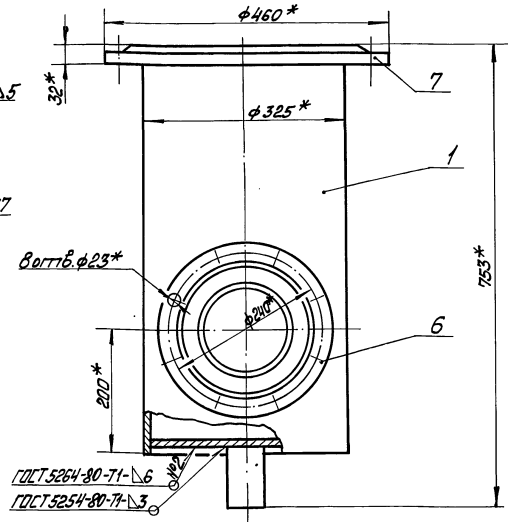
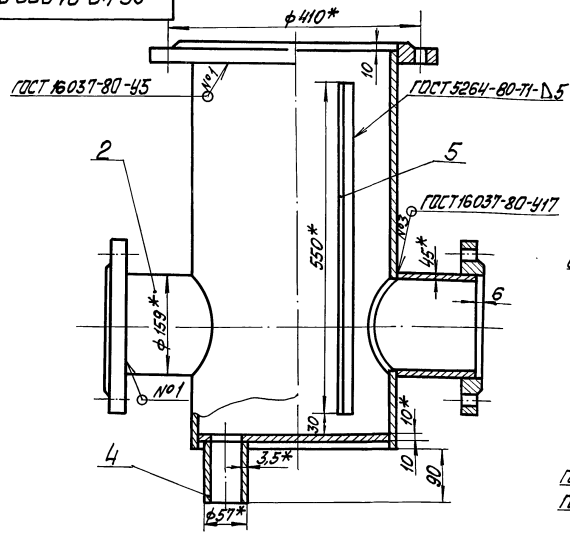
Выпуск	Формат	Лист	Листов	Обозначение	Наименование	Кол.	Примечание
3-7					Документация		
				26.40.01.000 СБ	Сборочный чертёж		
					Детали		
	А4	1		26.20.01.001	Кожух	1	
	А4	2		26.20.01.002	Патрубок	2	
	А4	3		26.20.01.003	Днище	1	
	Б4	4		26.40.01.004	Патрубок		
					Труба 57х3,5 ГОСТ 10704-76 в ст. кл. ГОСТ 10704-80 L = 100 ± 0,5 мм	1	0,4 кг
	Б4	5		26.40.01.005	Ребро		
					Полоса 8х20-ГОСТ 103-76 в ст. кл. ГОСТ 103-79 L = 550 ± 0,875 мм	2	0,7 кг
					Стандартные изделия		
					Фланцы ГОСТ 12820-80		
		6		1-150-10 Ст3		2	
		7		1-300-16 Ст3		1	
				26.40.01.000	Корпус		
					Латипропром		

Выпуск 3-7

Серия 5-903-12

Лист № 001. Титул и детали. Вспомогательные листы. Титул, Титул и детали.

26.40.01.000 СБ



- 1 \* Размеры для справок.
- 2 ± IT14
- 3 Обработка поверхностей реза детали 25/

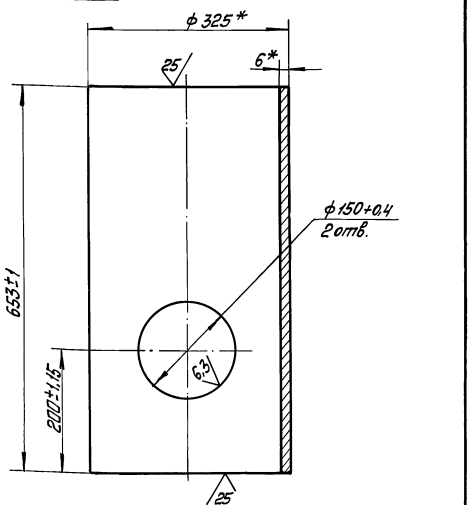
26.40.01.000 СБ		Лист	Масса	Масштаб
Корпус		75	1:5	
Изм.	Лист	№	Возм.	Измененно
Разраб.	Коллеж	В.С.	В.С.	В.С.
Т.контр.				
И.контр.	Коллеж	В.С.	В.С.	В.С.
Итв.				
Копирован МЛС				Латгипропром
				Формат А3

Выпуск 3-7

Серия 5-903-12

Лист № 001. Титул и детали. Вспомогательные листы. Титул, Титул и детали.

26.20.01.001



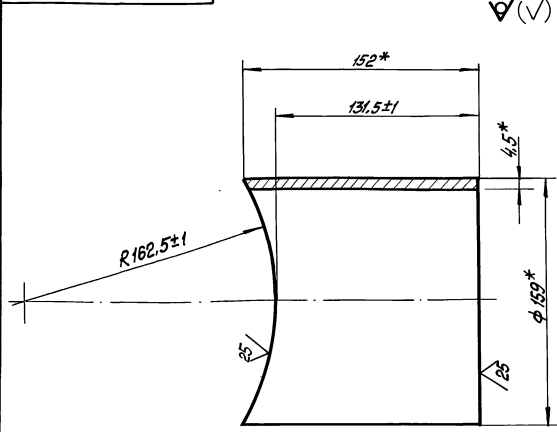
\* Размеры для справок.

Выпуск 3-7

Серия 5-903-12

Лист № 001. Титул и детали. Вспомогательные листы. Титул, Титул и детали.

26.20.01.002



\* Размеры для справок

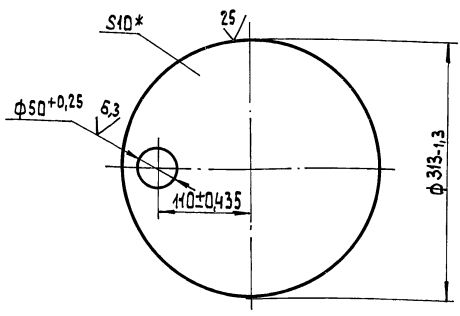
26.20.01.001		Лист	Масса	Масштаб
Кожух		30,83	1:5	
Изм.	Лист	№	Возм.	Измененно
Разраб.	Коллеж	В.С.	В.С.	В.С.
Т.контр.				
И.контр.	Коллеж	В.С.	В.С.	В.С.
Итв.				
Труба 325x6 ГОСТ 10704-76				Латгипропром
ВЛТЗПС510СТ10705-80				Формат А4
Копирован С.МЛС				

26.20.01.002		Лист	Масса	Масштаб
Патрубок		2,6	1:2	
Изм.	Лист	№	Возм.	Измененно
Разраб.	Коллеж	В.С.	В.С.	В.С.
Т.контр.				
И.контр.	Коллеж	В.С.	В.С.	В.С.
Итв.				
Труба 159x4,5 ГОСТ 10704-76				Латгипропром
ВСТЗПС510СТ10705-80				Формат А4
Копирован А.МЛС				

Выпуск 3-7  
Серия 5.903-12

Изм. №, Подп. и дата / Разработчик / Проверено / Т. контр. / Утверждено

26.20.01.003



\* Размер для справок

(✓)(✓)

26.20.01.003

Изм. №	Подп.	Дата	Стадия	Масса	Масшт.
Разработчик	Колмец	Колмец	Днище	5,8	1:4
Проверено	Никитченко	Никитченко	Лист	Листов	1
Т. контр.			Лист	Листов	1
Утверждено	Колмец	Колмец	Лист	Листов	1

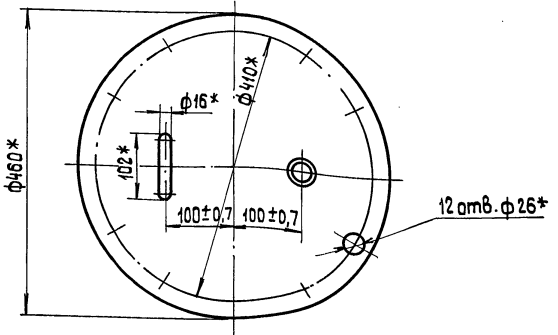
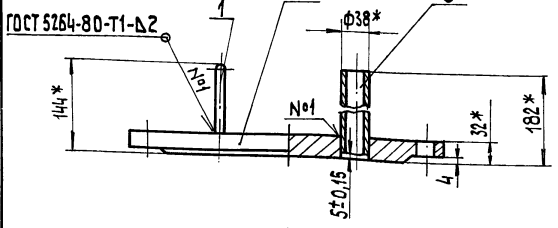
Лист 10 ГОСТ 19903-74  
ВСтЗ кп 5 ГОСТ 14637-79  
ЛАТГИПРОПРОМ  
Копировал ЗС  
формат А4

Выпуск 3-7

Серия 5.903-12

Изм. №, Подп. и дата / Разработчик / Проверено / Т. контр. / Утверждено

26.40.02.000 СБ



- \* Размеры для справок.
- Обработка поверхностей реза детали БЧ  $25^\circ$ .

26.40.02.000 СБ

Изм. №	Подп.	Дата	Литер	Масса	Масшт.
Разработчик	Колмец	Колмец	Крышка	30	1:5
Проверено	Никитченко	Никитченко	Лист	Листов	1
Т. контр.			Лист	Листов	1
Утверждено	Колмец	Колмец	Лист	Листов	1

Лист 26.40.02.000 СБ  
ЛАТГИПРОПРОМ  
Копировал ЗС  
формат А4

Выпуск 3-7

Серия 5.903-12

Изм. №, Подп. и дата / Разработчик / Проверено / Т. контр. / Утверждено

Формат	Файл	№03	Обозначение	Наименование	Кол	Примечание
				Документация		
А4			26.40.02.000 СБ	Сборочный чертеж		
				Детали		
А4	1	26.20.02.001	Скоба		1	
А4	2	26.20.02.002	Крышка		1	
Б4	3	26.40.02.001	Патрубок			
			Труба	38x2 ГОСТ 10704-78 ВСтЗ кп 5 ГОСТ 10705-80		
			L=177±0,5 мм		1	0,28 кг

26.40.02.000

Изм. №	Подп.	Дата	Лит.	Лист	Листов
Разработчик	Колмец	Колмец	Крышка		1
Проверено	Никитченко	Никитченко	Лит.	Лист	Листов
Т. контр.			Лит.	Лист	Листов
Утверждено	Колмец	Колмец	Лит.	Лист	Листов

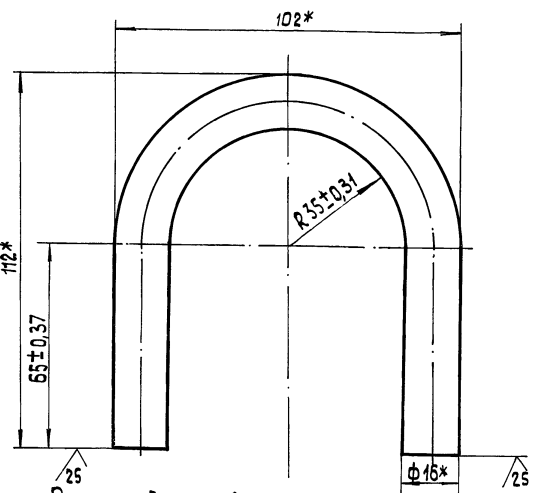
Лист 26.40.02.000  
ЛАТГИПРОПРОМ  
Копировал ЗС  
формат А4

Выпуск 3-7

Серия 5.903-12

Изм. №, Подп. и дата / Разработчик / Проверено / Т. контр. / Утверждено

26.20.02.001



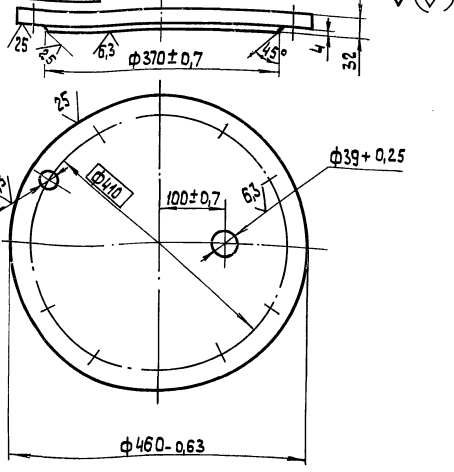
\* Размеры для справок

26.20.02.001

Изм. №	Подп.	Дата	Литер	Масса	Масшт.
Разработчик	Колмец	Колмец	Скоба	0,60	1:1
Проверено	Никитченко	Никитченко	Лист	Листов	1
Т. контр.			Лист	Листов	1
Утверждено	Колмец	Колмец	Лист	Листов	1

Лист 26.20.02.001  
ЛАТГИПРОПРОМ  
Круг 16-В-ГОСТ 2590-71  
ВСтЗ кп 4 ГОСТ 535-79  
Копировал ЗС 23523-20 11  
формат А4

26.20.02.002



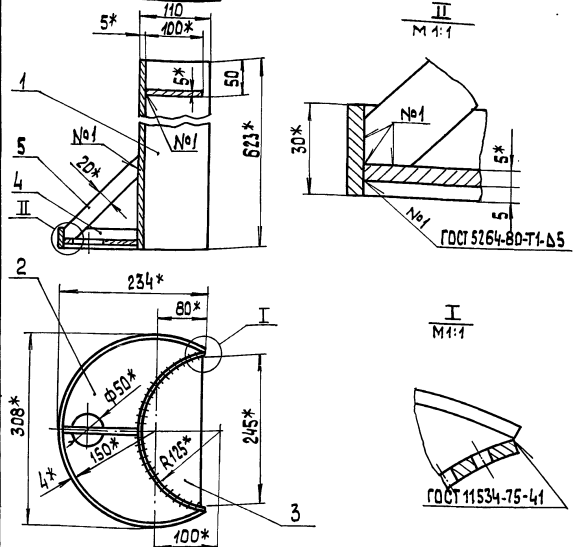
1.\* Размеры для справок  
2. ± 1/14

26.20.02.002

Изм.	Лист	№ докум.	Подп.	Дата
Разраб.	Колмеч			
Проб.	Никитченко			
И. контр.	Колмеч			
Чтб.				

Лист 34 ГОСТ 19903-74  
Всгзсн 4 ГОСТ 14637-79  
Лит. Листов 1  
Масса 29,28  
Масшт. 4:5  
ЛАТГИПРОПРОМ  
Формат А4  
Копировал 38

26.20.03.000СБ



1.\* Размеры для справок  
2. ± 1/14

26.20.03.000СБ

Изм.	Лист	№ докум.	Подп.	Дата
Разраб.	Колмеч			
Проб.	Никитченко			
И. контр.	Колмеч			
Чтб.				

Лист 5 ГОСТ 19903-74  
Всгзсн 3 ГОСТ 14637-79  
Лит. Листов 1  
Масса 9,5  
Масшт. 4:5  
ЛАТГИПРОПРОМ  
Формат А4  
Копировал 38

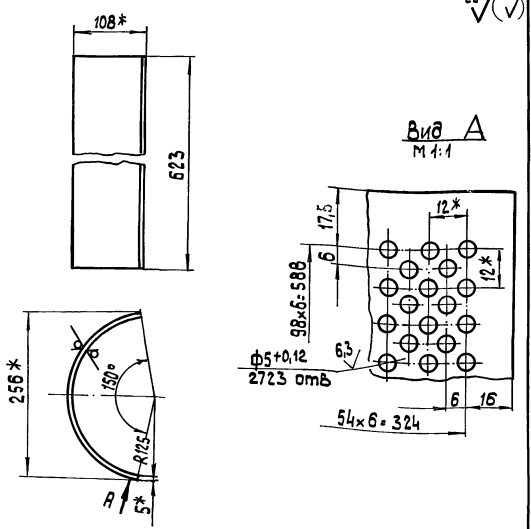
Форм.	Лист	№ докум.	Обозначение	Наименование	Кол.	Приме-чание
				Документация		
А3			26.20.03.000СБ	Сборочный чертёж		
				детали		
А4	1		26.20.03.001	Сетка	1	
А4	2		26.20.03.002	донышко	1	
А4	3		26.20.03.003	Ручка	1	
А4	4		26.20.03.004	Бортик	1	
А4	5		26.20.03.005	Связь	1	

26.20.03.000

Изм.	Лист	№ докум.	Подп.	Дата
Разраб.	Колмеч			
Проб.	Никитченко			
И. контр.	Колмеч			
Чтб.				

Лит. Листов 1  
Масса  
Масшт.  
Сетка  
ЛАТГИПРОПРОМ  
Формат А4  
Копировал 38

26.20.03.001

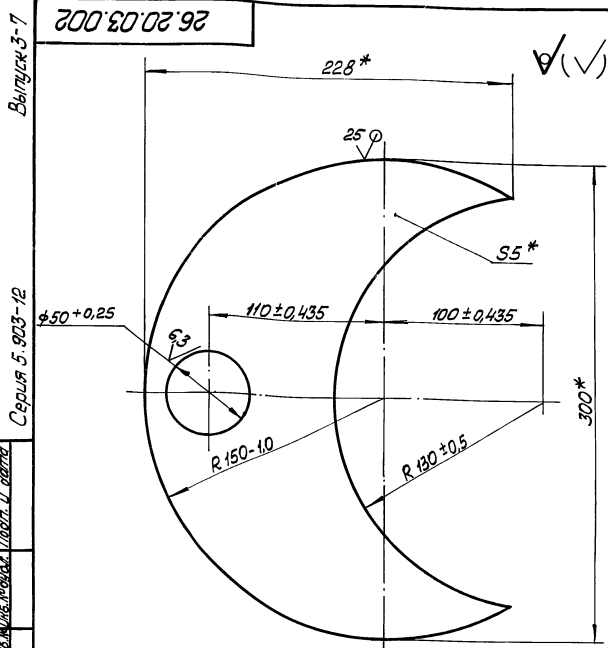


1.\* Размеры для справок  
2. ± 1/14

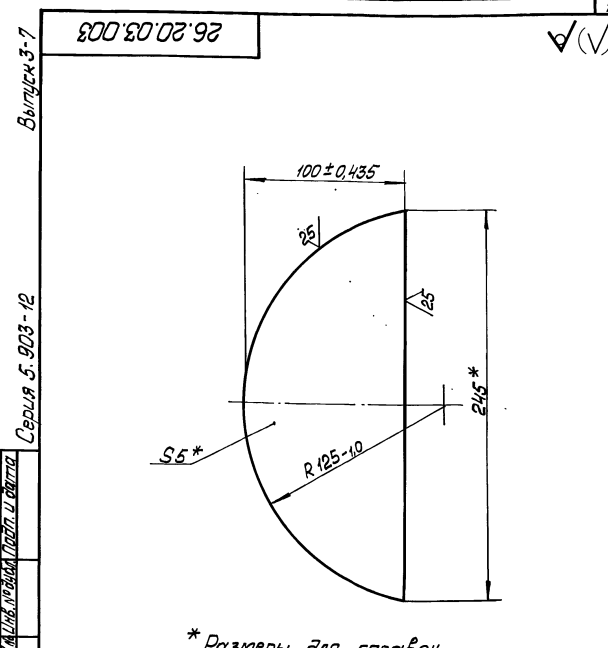
26.20.03.001

Изм.	Лист	№ докум.	Подп.	Дата
Разраб.	Колмеч			
Проб.	Никитченко			
И. контр.	Колмеч			
Чтб.				

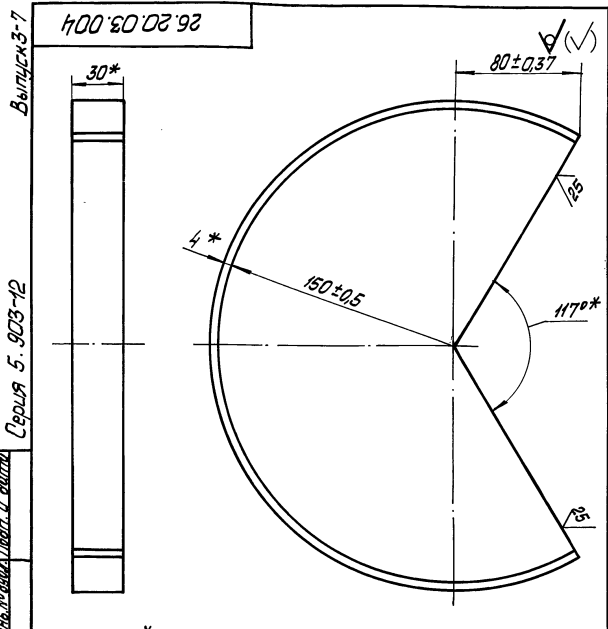
Лист 5 ГОСТ 19903-74  
Всгзсн 3 ГОСТ 14637-79  
Лит. Листов 1  
Масса 6,61  
Масшт. 4:5  
ЛАТГИПРОПРОМ  
Формат А4  
Копировал 38



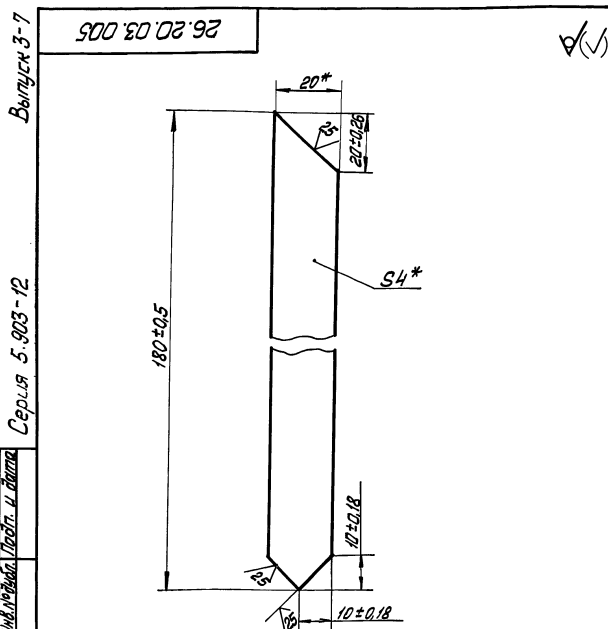
26.20.03.002			
Изм.	Лист	№ докум.	Проф. Дата
	Разработ	Коллеж	С.И.
	Проф.	Инженер	9
	Т.контр.		
	И.контр.	Коллеж	
	И.контр.		
Донышко		Листы	1,4
		Листов	1:2
Лист 5 ГОСТ 19903-74		ЛАТГИПРОПРОМ	
8 Ст 3 сп 3 ГОСТ 14637-79			
Копировал <i>И.И.И.</i>			



26.20.03.003			
Изм.	Лист	№ докум.	Проф. Дата
	Разработ	Коллеж	С.И.
	Проф.	Инженер	8
	Т.контр.		
	И.контр.	Коллеж	
	И.контр.		
Ручка		Листы	0,72
		Листов	1:2
Лист 5 ГОСТ 19903-74		ЛАТГИПРОПРОМ	
8 Ст 3 сп 3 ГОСТ 14537-79			
Копировал <i>И.И.И.</i> Формат А4			



26.20.03.004			
Изм.	Лист	№ докум.	Проф. Дата
	Разработ	Коллеж	С.И.
	Проф.	Инженер	8
	Т.контр.		
	И.контр.	Коллеж	
	И.контр.		
Бортик		Листы	0,61
		Листов	1:2
Лист 4x30-ГОСТ 103-76		ЛАТГИПРОПРОМ	
8 Ст 3 сп 3 ГОСТ 335-79			
Копировал <i>И.И.И.</i> Формат А4			



26.20.03.005			
Изм.	Лист	№ докум.	Проф. Дата
	Разработ	Коллеж	С.И.
	Проф.	Инженер	8
	Т.контр.		
	И.контр.	Коллеж	
	И.контр.		
Связь		Листы	0,11
		Листов	1:1
Лист 4x20-ГОСТ 103-76		ЛАТГИПРОПРОМ	
8 Ст 3 сп 3 ГОСТ 1535-79			
Копировал <i>И.И.И.</i> 23523-20 13 Формат А4			

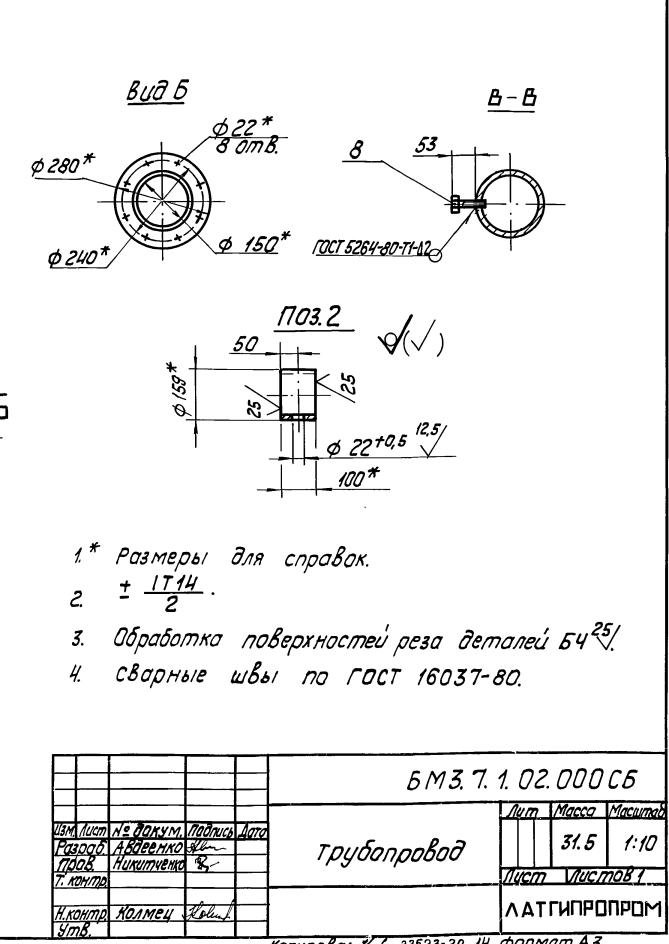
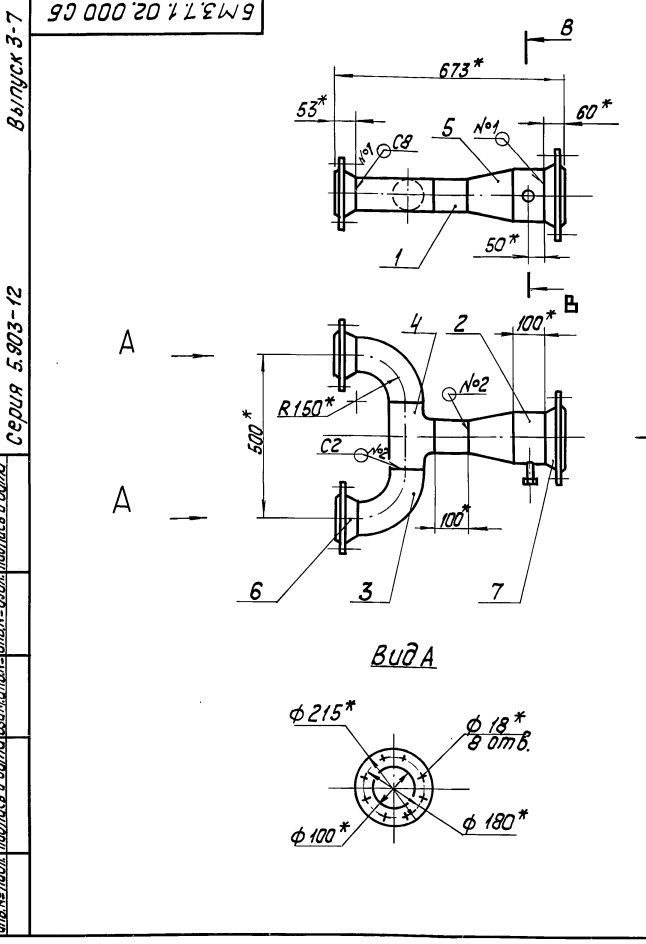
Выпуск 3-7  
Серия 5.903-12  
Изм. в год. Подпись и дата. Взам. инв. №. Инв. № докум. Подпись и дата

Изм.	Лист	№ докум.	Подпись	Дата	Обозначение	Наименование	кол.	Примечание	
						Документация			
43		БМЗ.7.1.02.000 СБ			Сборочный чертеж				
						детали			
Б4	1	БМЗ.7.1.02.001			Труба				
					Труба 159x5 ГОСТ 10704-76				
					В 20 ГОСТ 10705-80				
					L = 100 ± 0,435 мм	1	1,75 кг		
Б5	2	БМЗ.7.1.02.002			Труба				
					Труба 108x4 ГОСТ 10704-76				
					В 20 ГОСТ 10705-80				
					L = 100 ± 0,435 мм	1	1,03 кг		
						Стандартные изделия			
						Отвод 90° 108x4			
3					ГОСТ 17375-83	2			
						Трапник 108x4			
4					ГОСТ 17376-83	1			
						Переход К 159x5-108x4			
5					ГОСТ 17378-83	1			
						Фланец 1-100-16			
6					Ст 20 ГОСТ 12821-80	2			
						Фланец 1-150-16			
7					Ст 20 ГОСТ 12821-80	1			
БМЗ.7.1.02.000									
Изм. Лист № докум. Подпись Дата				Лит. Лист Листов					
Разраб. А.В.Венков				1					
Проект Никитченко				2					
Т. кент									
И. контр. Колмец									
УТВ.									
Трубопровод						ЛАТГИПРОПРОМ			
Копировал Л.И. -						формат А4			

13

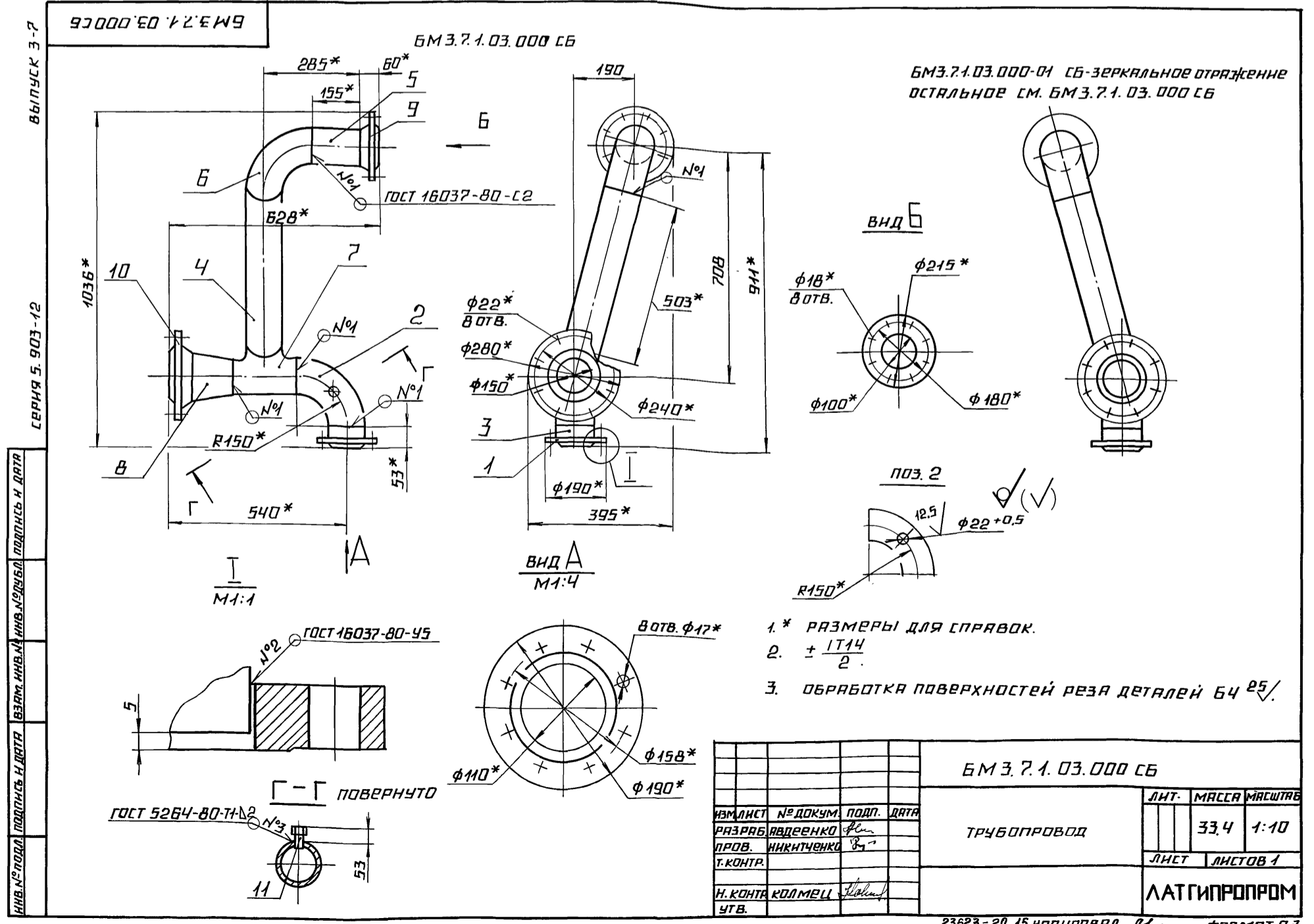
Изм.	Лист	№ докум.	Подпись	Дата	Обозначение	Наименование	кол.	Примечание	
						Прочие изделия			
						Установка штуцер			
						1/2" - 50			
						ЗКЧ-48-70	1		
БМЗ.7.1.02.000									
Изм. Лист № докум. Подпись Дата				Лит. Лист Листов					
Разраб. А.В.Венков				1					
Проект Никитченко				2					
Т. кент									
И. контр. Колмец									
УТВ.									
Трубопровод						ЛАТГИПРОПРОМ			
Копировал Л.И. -						формат А4			

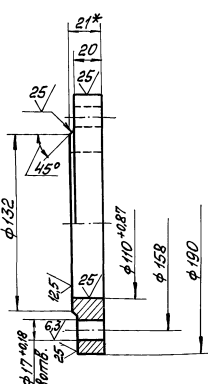
Выпуск 3-7  
Серия 5.903-12  
Изм. в год. Подпись и дата. Взам. инв. №. Инв. № докум. Подпись и дата



ФОРМАТ	ЗОНА	ПОЗ.	ОБОЗНАЧЕНИЕ	НАИМЕНОВАНИЕ	КОЛ.	ПРИМЕЧАНИЕ
<u>ДОКУМЕНТАЦИЯ</u>						
А3			БМЗ.7.1.03.000 СБ	СБОРОЧНЫЙ ЧЕРТЕЖ		
<u>ДЕТАЛИ</u>						
А4	1		БМЗ.7.1.03.001	ФЛАНЕЦ	1	
Б4	2		БМЗ.7.1.03.002	ОТВОД	1	
Б4	3		БМЗ.7.1.03.003	ТРУБА		
				ТРУБА 108×3,5 ГОСТ 10704-76 В 20 ГОСТ 10705-80		
				L = 48 ± 0,31 мм	1	0,43 кг
Б4	4		БМЗ.7.1.03.004	ТРУБА		
				ТРУБА 108×3,5 ГОСТ 10704-76 В 20 ГОСТ 10705-80		
				L = 503 ± 0,875 мм	1	4,68 кг
Б4	5		БМЗ.7.1.03.005	ТРУБА		
				ТРУБА 108×3,5 ГОСТ 10704-76 В 20 ГОСТ 10705-80		
				L = 155 ± 0,5 мм	1	1,4 кг
<u>СТАНДАРТНЫЕ ИЗДЕЛИЯ</u>						
				ОТВОД 90° 108×4		
				ГОСТ 17375-83		
				(ЗАГОТОВКА ДЛЯ БМЗ.7.1.03.003)	1	
БМЗ.7.1.03.000						
ИЗМ. ЛИСТ № ДОКУМ. ПОДП. ДАТА						
РАЗР. АВДЕНКО						
ПРОВ. НИКИТЧЕНКО						
И. КОНТ. КОЛМЕЦ						
УТВ.						
			ЛСТ. ЛСТ. ЛСТОВ			
			1 2			
			ТРУБОПРОВОД			
			ЛАТГИПРОПРОМ			
КОПИРОВАЛ <i>Л</i> ФОРМАТ А4						

ФОРМАТ	ЗОНА	ПОЗ.	ОБОЗНАЧЕНИЕ	НАИМЕНОВАНИЕ	КОЛ.	ПРИМЕЧАНИЕ
		6		ОТВОД 90° 108×4		
				ГОСТ 17375-83	1	
		7		ТРОЙНИК 108×4		
				ГОСТ 17376-83	1	
		8		ПЕРЕХОД К159×45-108×4		
				ГОСТ 17378-83	1	
		9		ФЛАНЕЦ 1-100-16		
				СТ 20 ГОСТ 12821-80	1	
		10		ФЛАНЕЦ 1-150-16		
				СТ 20 ГОСТ 12821-80	1	
<u>ПРОЧНЕ ИЗДЕЛИЯ</u>						
		11		УСТАНОВКА ШТУЦЕРА 1/2"-50		
				ЗКЧ-48-70	1	
БМЗ.7.1.03.000						
ИЗМ. ЛИСТ № ДОКУМ. ПОДП. ДАТА						
РАЗР. АВДЕНКО						
ПРОВ. НИКИТЧЕНКО						
И. КОНТ. КОЛМЕЦ						
УТВ.						
			ЛСТ. ЛСТ. ЛСТОВ			
			1 2			
			ТРУБОПРОВОД			
			ЛАТГИПРОПРОМ			
КОПИРОВАЛ <i>Л</i> ФОРМАТ А4						

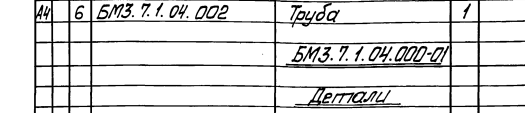




1. \*Размеры для справок.  
2.  $\pm \frac{1714}{2}$ .

БМЗ 7.1.03.001		Лист	Масса	Масштаб
Фланец		3.12	1:2	
Лист 22 ГОСТ 19003-74		ЛАТТИПРОПРОМ		

Код	Знак	Лист	Обозначение	Наименование	Кол.	Примечание
				Детали		
А4	6		БМЗ 7.1.04.002	Труба	1	



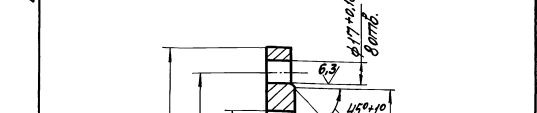
А4	6		БМЗ 7.1.04.002-01	Труба	1	
				Детали		

БМЗ 7.1.04.000		Лист	Масса	Масштаб
Фланец		3.22	1:2	
Лист 22 ГОСТ 19003-74		ЛАТТИПРОПРОМ		

Код	Знак	Лист	Обозначение	Наименование	Кол.	Примечание
				Документация		
А3			БМЗ 7.1.04.000.05	Сборочный чертёж		
				Сборочные единицы		
А4	1		БМЗ 7.1.04.100	Штуцер	1	
				Детали		
А4	2		БМЗ 3.1.04.001	Фланец	1	
Б4	3		БМЗ 7.1.04.001	Труба		
				Труба 32x2 ГОСТ 10704-76		
				Труба 520 ГОСТ 10705-80		
				L = 107 ± 0.435 мм	1	0.16кг
				Прочие изделия		
				Вентиль 15x27 мм		
				Ду 25, Ру 64		
				ТУ 26-07-1221-79	1	
				Установка штуцера		
				1/2" - 50.3К4-48-70	1	
Переменные данные для исполнения						
БМЗ 7.1.04.000						

БМЗ 7.1.04.000		Лист	Масса	Масштаб
Трубопровод				
Лист 22 ГОСТ 19003-74		ЛАТТИПРОПРОМ		

Код	Знак	Лист	Обозначение	Наименование	Кол.	Примечание
				Детали		
А4	6		БМЗ 7.1.04.002	Труба	1	



А4	6		БМЗ 7.1.04.002-01	Труба	1	
				Детали		

БМЗ 3.1.04.001		Лист	Масса	Масштаб
Фланец		3.22	1:2	
Лист 22 ГОСТ 19003-74		ЛАТТИПРОПРОМ		



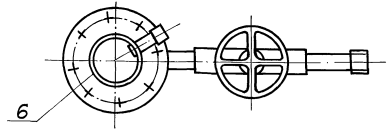
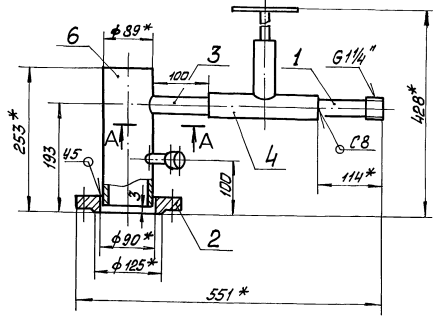
ЭМЗ 7.1.04.000 СБ

БМЗ. 7.1.04.000 СБ

БМЗ. 7.1.04.000-01СБ - зеркальное отражение, остальное см. БМЗ. 7.1.04.000 СБ

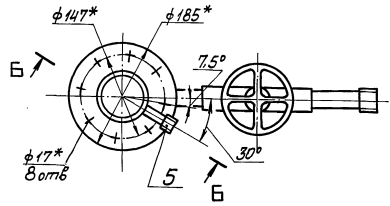
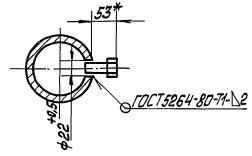
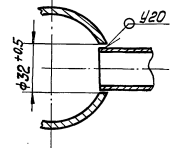
Выпуск 3-7

Серия 5-903-12



A-A  
1:1

Б-Б повернуто



1. \* Размеры для справок.
2.  $\pm \frac{IT14}{2}$
3. Обработка поверхностей реза деталей Б4  $25^\circ$ .
4. Сварные швы по ГОСТ 16037-80.

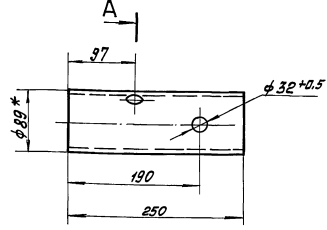
БМЗ. 7.1.04.000 СБ					
Изм.	Лист	№ докум.	Лист	Трубопровод	
Создан	Исполнен	Проверен	Утвержден	Лист	Масса Удельная
Т.контр.	Контр.	Удобр.	Чит.	19,3	1:5
				Лист	Листов 1
				ЛАТТИПРОПРОМ	
				Формат А3	

Выпуск 3-7

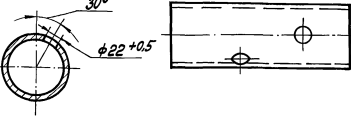
Серия 5-903-12

ЭМЗ 7.1.04.002

БМЗ. 7.1.04.002



БМЗ. 7.1.04.002-01 - зеркальное отражение, остальное см. БМЗ. 7.1.04.002



1. \* Размеры для справок
2.  $\pm \frac{IT14}{2}$

БМЗ. 7.1.04.002					
Изм.	Лист	№ докум.	Лист	Труба	
Создан	Исполнен	Проверен	Утвержден	1,59	1:5
Т.контр.	Контр.	Удобр.	Чит.	Лист	Листов 1
				ЛАТТИПРОПРОМ	
				Формат А4	

Выпуск 3-7

Серия 5-903-12

Выпуск 3-7

Серия 5-903-12

Выпуск 3-7

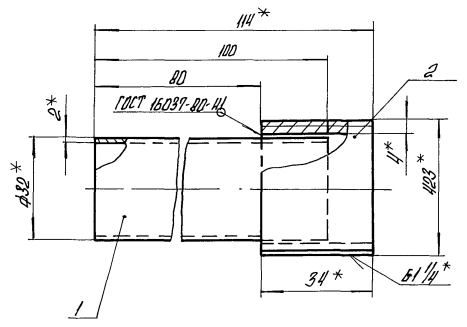
Серия 5-903-12

Изм.	Лист	№ докум.	Лист	Обозначение	Наименование	Кол.	Примечание
					Документация		
				БМЗ. 7.1.04.100СБ	Сборочный чертёж		
					Детали		
	1	БМЗ. 7.1.04.101		Труба	Труба $32 \times 2$ ГОСТ 10704-76 Труба $820$ ГОСТ 10705-80	1	0,15кг
					Стандартные изделия		
	2				Нитиль $32$ ГОСТ 8967-75	1	

БМЗ. 7.1.04.100					
Изм.	Лист	№ докум.	Лист	Штуцер	
Создан	Исполнен	Проверен	Утвержден	Лист	Масса Удельная
Т.контр.	Контр.	Удобр.	Чит.		
				ЛАТТИПРОПРОМ	
				Формат А4	

Выпуск 3-7  
Серия 5.903-12

БМЗ.7.1.05.000 СБ



1. \* Размеры для справок.
2. ± 1/2
3. Обработка поверхностей реза деталей Б4

БМЗ.7.1.04.100 СБ

Штыцер

Лит. Класс Коэффициент

Лит. Листов 1

ЛАТГИПРОПРОМ

Исполнитель А

Формат А4

Выпуск 3-7	Изм.	Знак	Лист	Обозначение	Наименование	Кол.	Примечание
	7				Фланец 2-80-40 Ст 20 ГОСТ 12821-80	1	
					Прочие изделия		
	8				Вентиль 15 г 27 мм 3 Ру Б4 Ду 25 ТУ 26-07-1221-79	1	
							Лист
							2
БМЗ.7.1.05.000							
Трубопровод							
ЛАТГИПРОПРОМ							
Исполнитель А							Формат А4

Выпуск 3-7

Серия 5.903-12

Изм. № листа Листов в данном документе Листов в данном документе

Выпуск 3-7	Изм.	Знак	Лист	Обозначение	Наименование	Кол.	Примечание
<u>Документация</u>							
А3				БМЗ.7.1.05.000 СБ	Сборный чертёж		
<u>Детали</u>							
Б4	1			БМЗ.7.1.05.001	Труба		
					Труба 89*3 ГОСТ 10704-76 В20 ГОСТ 10705-80 L = 107 ± 1,3 мм	1	2,17кг
Б4	2			БМЗ.7.1.05.002	Труба		
					Труба 89*3 ГОСТ 10704-76 В20 ГОСТ 10705-80 L = 395 ± 0,7 мм	1	2,92кг
Б4	3			БМЗ.7.1.05.003	Труба		
					Труба 32*2 ГОСТ 10704-76 В20 ГОСТ 10705-80 L = 357 ± 0,7 мм	1	0,53кг
<u>Стандартные изделия</u>							
	4				Отвод 90° 89*3,5 ГОСТ 17376-83	3	
	5				Тройник 89*3,5 ГОСТ 17376-83	1	
	6				Фланец 1-80-16 Ст 20 ГОСТ 12821-80	1	
БМЗ.7.1.05.000							
Трубопровод							
ЛАТГИПРОПРОМ							
Исполнитель А							Формат А4

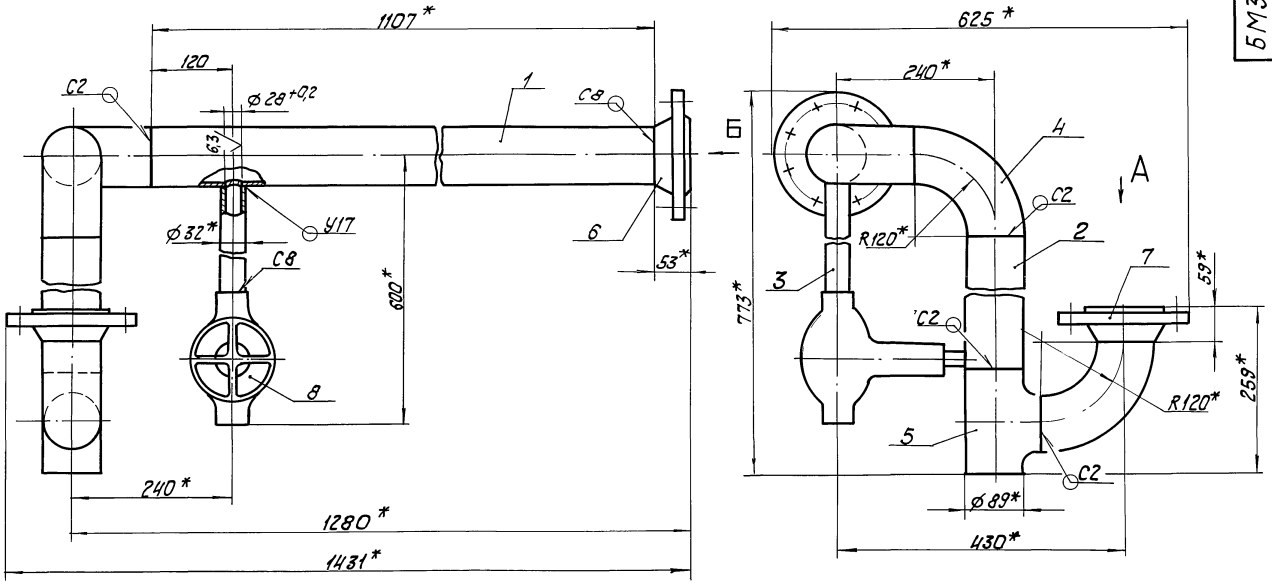
Выпуск 3-2

Серия 5.903-12

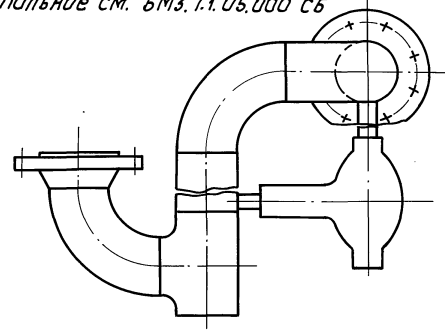
Изм. № листа Листов в данном документе Листов в данном документе

Выпуск 3-2	Изм.	Знак	Лист	Обозначение	Наименование	Кол.	Примечание
<u>Документация</u>							
А3				БМЗ.7.1.06.000 СБ	Сборный чертёж		
<u>Детали</u>							
Б4	1			БМЗ.7.1.06.001	Труба		
					Труба 108*3,5 ГОСТ 10704-76 В20 ГОСТ 10705-80	2	3,94кг
Б4	2			БМЗ.7.1.06.002	Труба		
					Труба 108*3,5 ГОСТ 10704-76 В20 ГОСТ 10705-80	1	2,97кг
<u>Стандартные изделия</u>							
	3				Переход к 108*4-89*3,5 ГОСТ 17376-83	2	
	4				Тройник 108*4 ГОСТ 17376-83	2	
	5				Фланец 1-100-16 Ст 20 ГОСТ 12821-80	2	
	6				Фланец 1-100-16 Ст 20 ГОСТ 12821-80	2	
БМЗ.7.1.06.000							
Трубопровод							
ЛАТГИПРОПРОМ							
Исполнитель А							Формат А4

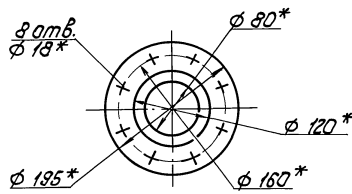
БМЗ.7.1.05.000 СБ



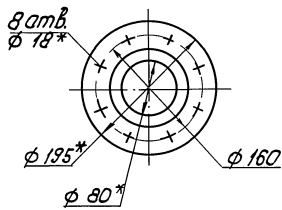
БМЗ.7.1.05.000-01СБ- зеркальное отражение  
остальные см. БМЗ.7.1.05.000 СБ



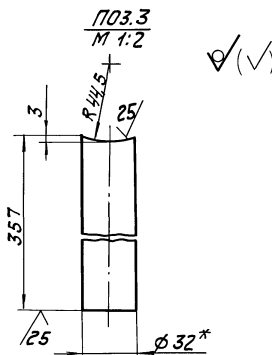
Вид А



Вид Б



1. \* Размеры для справок.
2. ±  $\frac{IT 14}{2}$ .
3. Обработка поверхностей реза деталей 54  $\frac{25}{}$ .
4. Сварные швы по ГОСТ 16037-80.



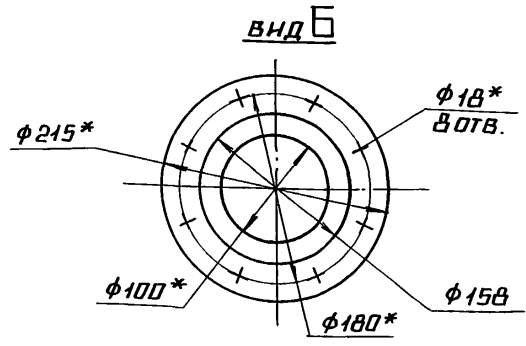
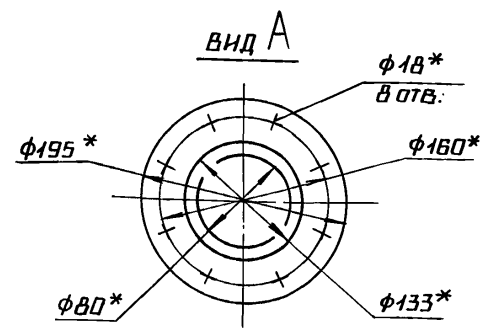
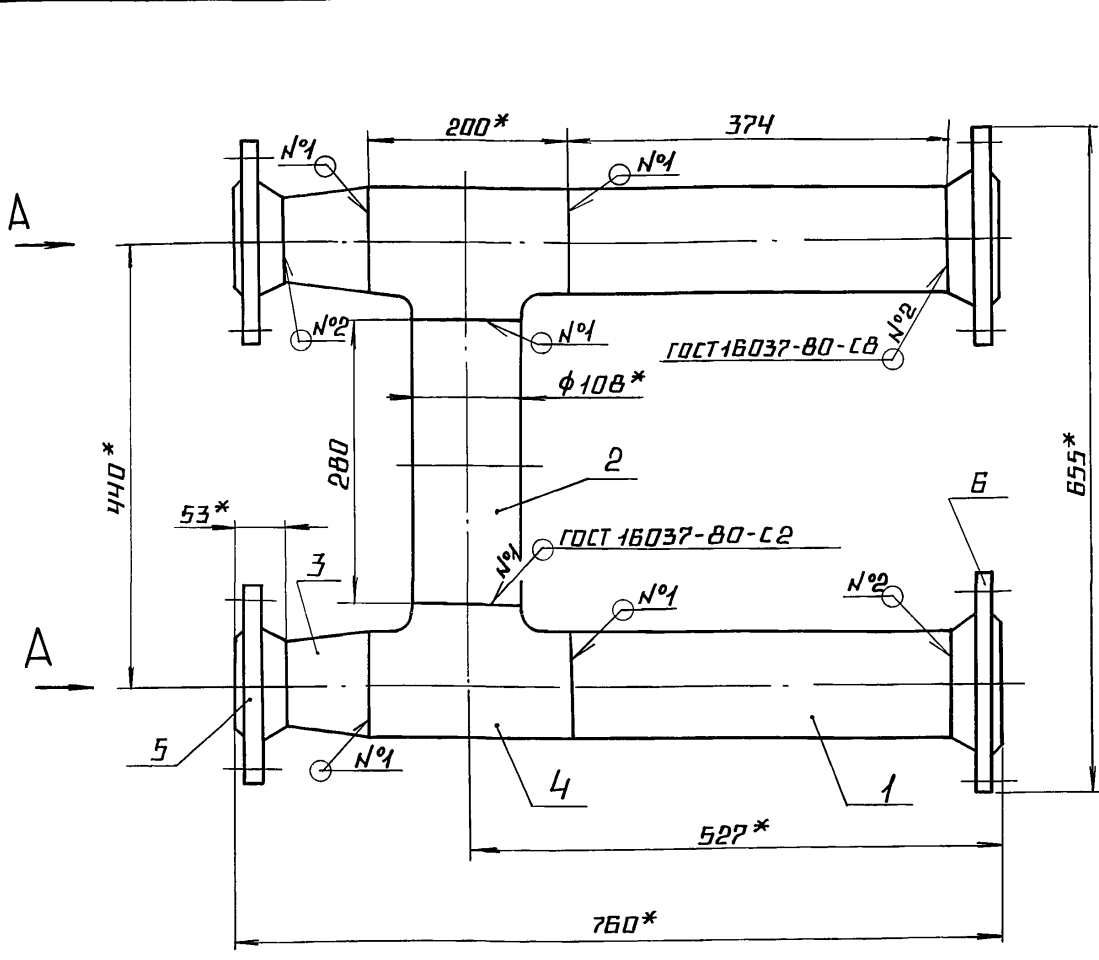
				БМЗ.7.1.05.000 СБ	
Изм	Испол	№ докум	Подпись	Дата	Лист
					45,5
Трубопровод					1:5
Разраб	А.Васенко	Проф	Никитченко	Э	Лист
И.контр	Колмец	Исполн			Листов 1
Утв.					ЛАТГИПРОПРОМ

БМЗ.7.1.06.000 СБ

ВЫПУСК 3-7

СЕРИЯ 5.903-12

ИНВ.№ ПОДА ПОДПИСЬ И ДАТА  
ИНВ.№ ДУБЛ ПОДПИСЬ И ДАТА  
ИНВ.№ ВЗЯМ.ИНВ.№  
ИНВ.№ ПОДА ПОДПИСЬ И ДАТА



- 1.\* РАЗМЕРЫ ДЛЯ СПРАВКИ.
- 2. ±  $\frac{IT14}{2}$ .
- 3. ОБРАБОТКА ПОВЕРХНОСТЕЙ РЕЗА ДЕТАЛЕЙ БЧ  $\frac{25}{\sqrt{}}$ .

БМЗ.7.1.06.000 СБ			ЛНТ.	МАССА	МАСШТАБ
ИЗМ.ЛНСТ	№ ДОКУМ.	ПОДП.	ДАТА		
РАЗР.Б.	ЯВДРЕНКО	<i>[Signature]</i>		38,2	1:5
ПРОВ.	НИКИТЧЕНКО	<i>[Signature]</i>		ЛНСТ	ЛНСТОВ 1
Т.КОНТР.				ЛАТГИПРОПРОМ	
И.КОНТР.	КОЛМЕЦ	<i>[Signature]</i>			
УТВ.					

КОПИРОВАЛ *[Signature]* ФОРМАТ А3

ВЫПУСК 3-7

СЕРИЯ 5.903-12

ИНВ.№ ПОДА ПОДПИСЬ И ДАТА  
ИНВ.№ ДУБЛ ПОДПИСЬ И ДАТА  
ИНВ.№ ВЗЯМ.ИНВ.№  
ИНВ.№ ПОДА ПОДПИСЬ И ДАТА

ФОРМА	ЗОНА	ПОЗ.	ОБОЗНАЧЕНИЕ	НАИМЕНОВАНИЕ	КОЛ.	ПРИМЕЧАНИЕ
				ДОКУМЕНТАЦИЯ		
ДЧ			БМЗ.7.1.07.000 СБ	СБОРОЧНЫЙ ЧЕРТЕЖ		
				ДЕТАЛИ		
БЧ	1		БМЗ.7.1.07.001	ТРУБА		
				ТРУБА 159x4,5 ГОСТ 10704-76	1	2,57 кг
				ТРУБА 820 ГОСТ 10705-80		
				СТАНДАРТНЫЕ ИЗДЕЛИЯ		
	2			ФЛАНЕЦ 1-150-16	1	
				СТ 20 ГОСТ 12821-80		
				ПРОЧНЕ ИЗДЕЛИЯ		
	3			УСТАНОВКА ШТУЦЕРА	1	
				1/2"-50.ЗК4-48-70		

БМЗ.7.1.07.000

ТРУБОПРОВОД

ЛАТГИПРОПРОМ

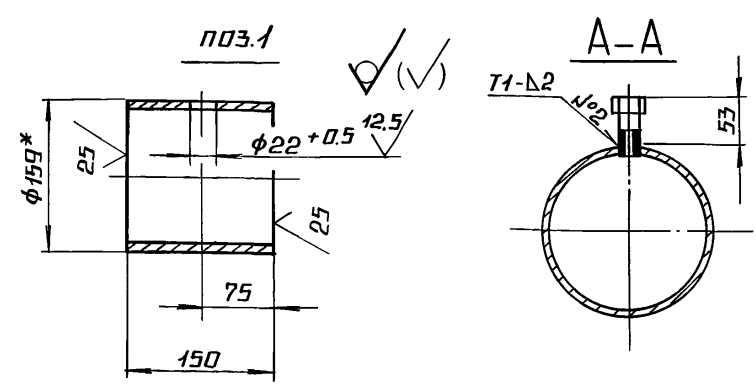
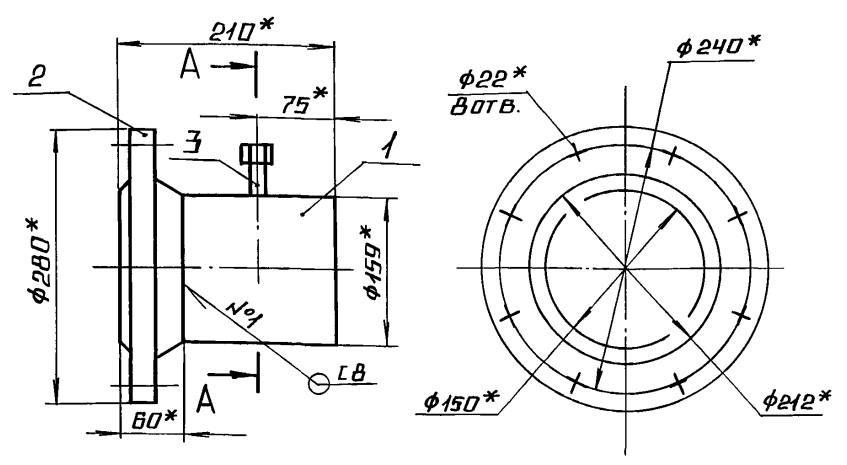
КОПИРОВАЛ *[Signature]* ФОРМАТ А4

ВЫПУСК 3-7

СЕРИЯ 5.903-12

ИНВ.№ ПОДА ПОДПИСЬ И ДАТА  
ИНВ.№ ДУБЛ ПОДПИСЬ И ДАТА  
ИНВ.№ ВЗЯМ.ИНВ.№  
ИНВ.№ ПОДА ПОДПИСЬ И ДАТА

БМЗ.7.1.07.000 СБ



- 1.\* РАЗМЕРЫ ДЛЯ СПРАВКИ.
- 2. ±  $\frac{IT14}{2}$ .
- 3. ОБРАБОТКА ПОВЕРХНОСТЕЙ РЕЗА ДЕТАЛЕЙ БЧ  $\frac{25}{\sqrt{}}$ .
- 4. СВАРНЫЕ ШВЫ N°1 ПО ГОСТ 16037-80, N°2 ПО ГОСТ 5264-80.

БМЗ.7.1.07.000 СБ			ЛНТ.	МАССА	МАСШТАБ
ИЗМ.ЛНСТ	№ ДОКУМ.	ПОДП.	ДАТА		
РАЗР.Б.	ЯВДРЕНКО	<i>[Signature]</i>		11	1:5
ПРОВ.	НИКИТЧЕНКО	<i>[Signature]</i>		ЛНСТ	ЛНСТОВ 1
Т.КОНТР.				ЛАТГИПРОПРОМ	
И.КОНТР.	КОЛМЕЦ	<i>[Signature]</i>			
УТВ.					

23523-20 20 КОПИРОВАЛ *[Signature]* ФОРМАТ А4

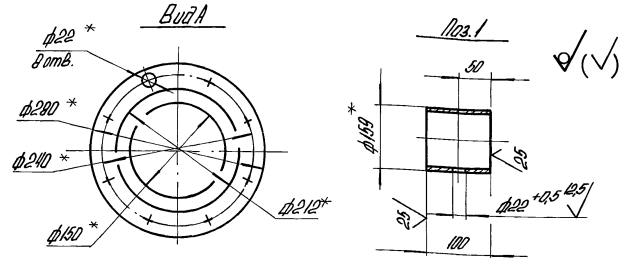
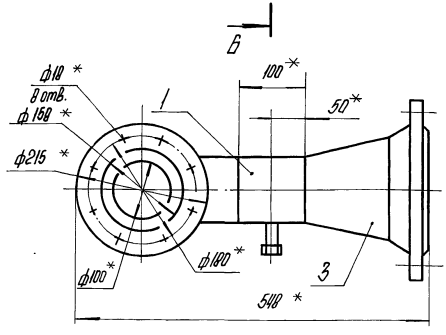
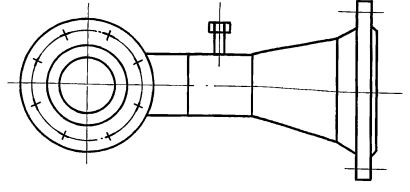
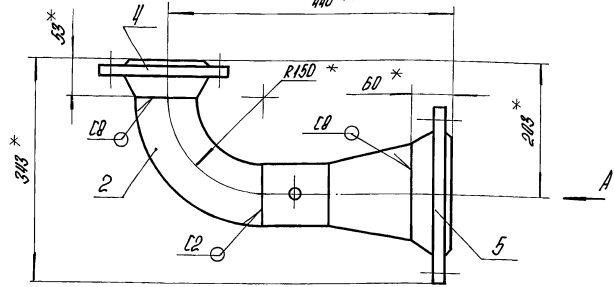
97 000 801 6 8419

Выпуск 3-7

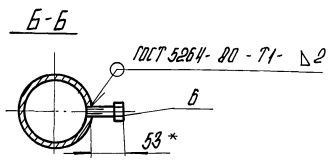
Серия 5-003-12

БМЗ.7.1.09.000 СБ

БМЗ.7.1.09.000-01 СБ - зернильное отращивание, остальное см. БМЗ.7.1.09.000 СБ



- 1\* Размеры для справок.
- 2. ± 17/4.
- 3. Обработка поверхностей реза деталей Б4 25/
- 4. Сварные швы по ГОСТ 10037-80



БМЗ.7.1.09.000 СБ			
Изм/Лист	№ докум.	Подпись	Дата
Разраб.	А.В.Григорьев		8-
Проб.	И.И.Колесников		
Т.контр.			
И.контр.	Колеснич		
З.тв.			
Трубопровод			Лист 1 из 2
ЛАНТИПРОПРОМ			Лист 1 из 2

Изм. в лист. Изменения в детали. Изменения в детали. Изменения в детали.

Выпуск 3-7

Серия 5-003-12

Изм/Лист	№ докум.	Подпись	Дата	Обозначение	Наименование	Кол.	Примечание
<u>Документация</u>							
А3				БМЗ.7.1.09.000 СБ	Сборочный чертеж		
<u>Детали</u>							
Б4	1			БМЗ.7.1.09.001	Труба		
					Труба 100×3,5 ГОСТ 10704-76		
					Труба В.20 ГОСТ 10705-80	1	1,1 кг
<u>Стандартные изделия</u>							
	2				Отвод 90° 100×4		
					ГОСТ 17375-83	1	
	3				Переход 159×4,5-100×4		
					ГОСТ 17370-83	1	
	4				Фланец 1-100-15		
					Ст.20 ГОСТ 12021-80	1	
	5				Фланец 1-150-15		
					Ст.20 ГОСТ 12021-80	1	
<u>Прочие изделия</u>							
	6				Установка штицера		
					1/2" - 50,3М - 10-70	1	

БМЗ.7.1.09.000 СБ

Трубопровод

ЛАНТИПРОПРОМ

Изм. в лист. Изменения в детали. Изменения в детали. Изменения в детали.

Выпуск 3-7

Серия 5-003-12

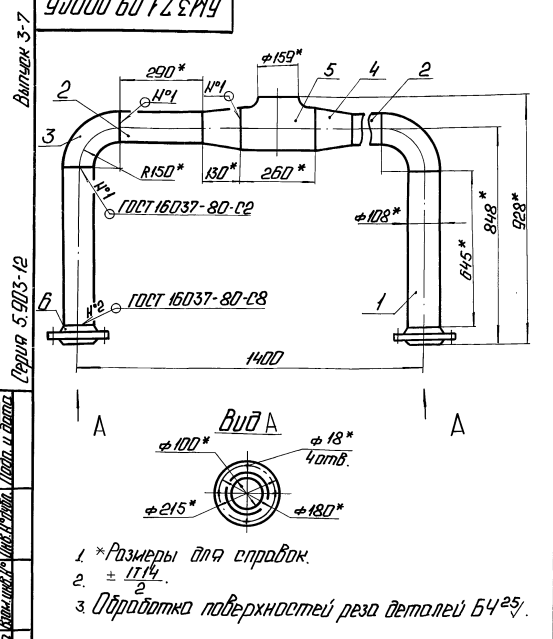
Изм/Лист	№ докум.	Подпись	Дата	Обозначение	Наименование	Кол.	Примечание
<u>Документация</u>							
А4				БМЗ.7.1.09.000 СБ	Сборочный чертеж		
<u>Детали</u>							
Б4	1			БМЗ.7.1.09.001	Труба		
					Труба 100×3,5 ГОСТ 10704-76		
					Труба В.20 ГОСТ 10705-80		
					L=615±1,3 мм	2	6,5 кг
Б4	2			БМЗ.7.1.09.002	Труба		
					Труба 100×3,5 ГОСТ 10704-76		
					Труба В.20 ГОСТ 10705-80		
					L=290±0,65 мм	2	2,9 кг
<u>Стандартные изделия</u>							
	3				Отвод 90° 100×4		
					ГОСТ 17375-83	2	
	4				Переход 159×4,5-100×4		
					ГОСТ 17370-83	2	
	5				Тройник 159×4,5		
					ГОСТ 17376-83	2	
	6				Фланец 1-100-15		
					Ст.20 ГОСТ 12021-80	2	

БМЗ.7.1.09.000

Трубопровод

ЛАНТИПРОПРОМ

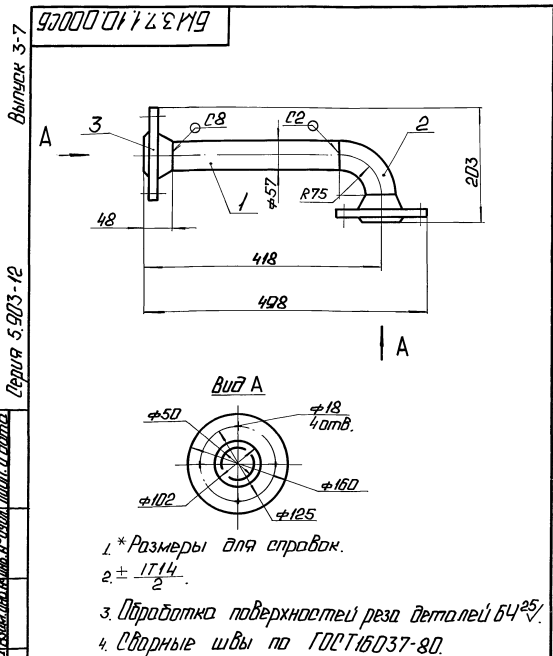
Изм. в лист. Изменения в детали. Изменения в детали. Изменения в детали.



- 1 \* Размеры для справок.
- 2 ± 1/14.
- 3 Обработка поверхностей реза деталей БЧ<sup>25</sup>.

БМЗ.7.1.09.000 СБ			
Трубопровод	Лист	Масштаб	Число листов
	51.7	1:10	
ЛАТГИПРОПРОМ			

И.контр.	Копчен	С.б.м.	Ч.т.б.



- 1 \* Размеры для справок.
- 2 ± 1/14.
- 3 Обработка поверхностей реза деталей БЧ<sup>25</sup>.
- 4 Сварные швы по ГОСТ 16037-80.

БМЗ.7.1.10.000 СБ			
Трубопровод	Лист	Масштаб	Число листов
	6.3	1:5	
ЛАТГИПРОПРОМ			

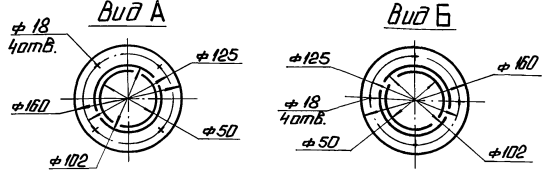
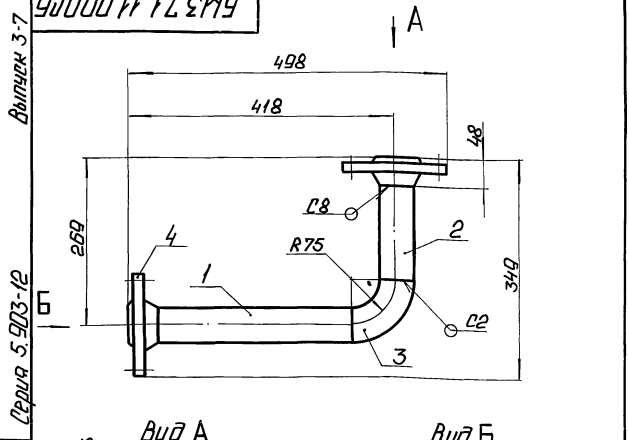
И.контр.	Копчен	С.б.м.	Ч.т.б.

Выпуск	Лист	Листов	Обозначение	Наименование	Коп.	Примечание
3-7				Документация		
10			БМЗ.7.1.10.000 СБ	Оборочный чертеж		
				Детали		
1	БМЗ.7.1.10.001		Труба	57*3 ГОСТ 10704-76 вдл ГОСТ 10705-80 L = 295 ± 0,65 мм	1	1,18 кг
				Стандартные изделия		
2			Отвод 90° 57*3	ГОСТ 17375-83	1	
3			Фланец 1-50-16	Ст 20 ГОСТ 12821-80	2	

БМЗ.7.1.10.000			
Трубопровод	Лист	Масштаб	Число листов
ЛАТГИПРОПРОМ			

Выпуск	Лист	Листов	Обозначение	Наименование	Коп.	Примечание
3-7				Документация		
10			БМЗ.7.1.11.000 СБ	Оборочный чертеж		
				Детали		
1	БМЗ.7.1.11.001		Труба	57*3 ГОСТ 10704-76 вдл ГОСТ 10705-80 L = 295 ± 0,65 мм	1	1,18 кг
2	БМЗ.7.1.11.002		Труба	57*3 ГОСТ 10704-76 вдл ГОСТ 10705-80 L = 146 ± 0,5 мм	1	0,59 кг
				Стандартные изделия		
3			Отвод 90° 57*3	ГОСТ 17375-83	1	
4			Фланец 1-50-16	Ст 20 ГОСТ 12821-80	2	

БМЗ.7.1.11.000			
Трубопровод	Лист	Масштаб	Число листов
ЛАТГИПРОПРОМ			



1. \* Размеры для справок.
2. ± 1/14
3. Обработка поверхностей реза деталей БЧ<sup>25</sup>.
4. Сварные швы по ГОСТ 16037-80.

БМЗ.7.1.11.000 СБ

Трубопровод

Изм.	Масса	Удельная
6,6	1:5	
Изм.	Исполн.	Т
Латгипропром		

Копирован: Ф. Ф. Формат И4

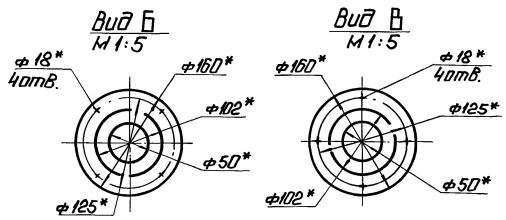
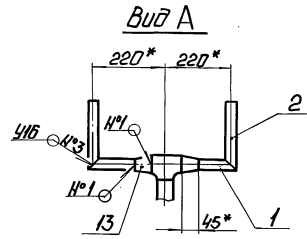
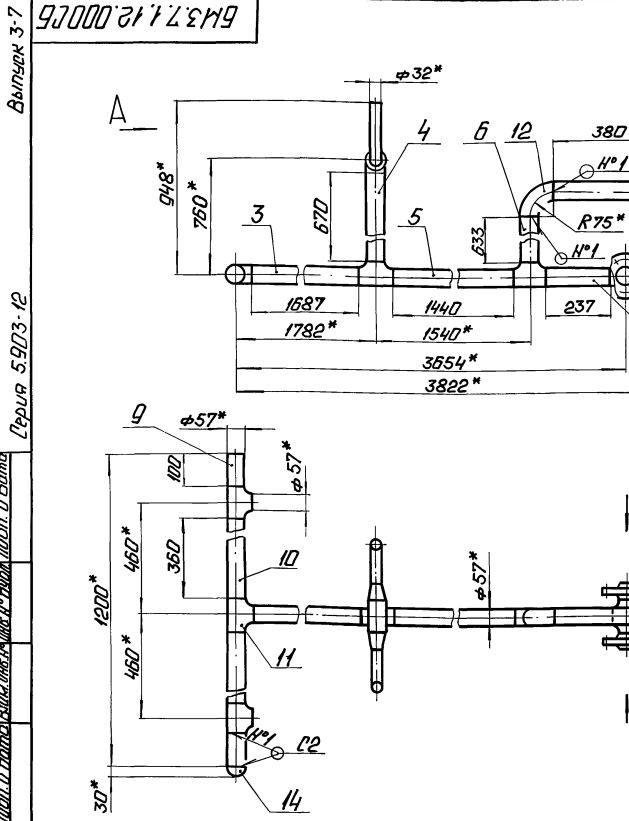
Выпуск	Зона	Поз.	Обозначение	Наименование	Примечание	
Документация						
13			БМЗ.7.1.12.000 СБ	Сборочный чертеж		
Детали						
14	1		БМЗ.7.1.12.001	Труба	2	
	2		БМЗ.7.1.12.001-01	Труба	2	
64	3		БМЗ.7.1.12.002	Труба		
				Труба 57*3 ГОСТ 10704-76		
				В20 ГОСТ 10705-80	1 6,75кг	
64	4		БМЗ.7.1.12.003	Труба		
				Труба 57*3 ГОСТ 10704-76		
				В20 ГОСТ 10705-80	1 2,68кг	
64	5		БМЗ.7.1.12.004	Труба		
				Труба 57*3 ГОСТ 10704-76		
				В20 ГОСТ 10705-80	1 5,76кг	
64	6		БМЗ.7.1.12.005	Труба		
				Труба 57*3 ГОСТ 10704-76		
				В20 ГОСТ 10705-80	1 2,53кг	
64	7		БМЗ.7.1.12.006	Труба		
				Труба 57*3 ГОСТ 10704-76		
				В20 ГОСТ 10705-80	1 1,52кг	
			8	БМЗ.7.1.12.007	Труба	
				Труба 57*3 ГОСТ 10704-76		
				В20 ГОСТ 10705-80	1 0,95кг	

БМЗ.7.1.12.000

Трубопровод

Изм.	Масса	Удельная
32,1	1:10	
Изм.	Исполн.	Т
Латгипропром		

Копирован: Ф. Ф. Формат И4



1. \* Размеры для справок.
2. ± 1/14
3. Обработка поверхностей реза деталей БЧ<sup>25</sup>.
4. Сварные швы по ГОСТ 16037-80.

БМЗ.7.1.12.000 СБ

Трубопровод

Изм.	Масса	Удельная
32,1	1:10	
Изм.	Исполн.	Т
Латгипропром		

Копирован: Ф. Ф. Формат И4

Выпуск 3-7

Серия 5.903-12

Форм. Элемент	Лист	Обозначение	Наименование	кол.	Примечание
9	БМЗ.7.1.12.008	Труба			
			Труба 57х3 ГОСТ 10704-76		
			Труба 820 ГОСТ 10705-80	2	0,4 кг
10	БМЗ.7.1.12.009	Труба			
			Труба 57х3 ГОСТ 10704-76		
			Труба 820 ГОСТ 10705-80	2	1,44 кг
			Стандартные изделия		
11			Тройник 57х3		
			ГОСТ 17376-83	8	
12			Отвод 90° 57х3		
			ГОСТ 17375-83	1	
13			Переход К57х1-32х2		
			ГОСТ 17378-83	2	

БМЗ.7.1.12.000

Лист 2

Копировал О.Маск

Формат А4

Выпуск 3-7

Серия 5.903-12

БМЗ.7.1.12.001

Обозначение	L, мм	Масса, кг
БМ4.01.12.001	141	0,19
-01	204	0,28

1 \* Размеры для справок.  
2. ± IT14

БМЗ.7.1.12.001

Труба

Труба 32х2 ГОСТ 10704-76  
820 ГОСТ 10705-80

ЛАТТИПРОПРОМ

Копировал О.Маск

Формат А4

Выпуск 3-7

Серия 5.903-12

Форм. Элемент	Лист	Обозначение	Наименование	кол.	Примечание
			Документация		
А4	БМЗ.7.1.13.000 СБ	Сборочный чертёж			
			Детали		
Б4	1 БМЗ.7.1.13.001	Труба			
			Труба 57х3 ГОСТ 10704-76		
			Труба 820 ГОСТ 10705-80	1	0,79 кг
			Стандартные изделия		
2			Отвод 90° 57х3		
			ГОСТ 17376-83	1	
3			Фланец 1-50-16		
			Ст 20 ГОСТ 12821-80	1	

БМЗ.7.1.13.000

Лист 1

Трубопровод

ЛАТТИПРОПРОМ

Копировал О.Маск

Формат А4

Выпуск 3-7

Серия 5.903-12

БМЗ.7.1.13.000 СБ

1 \* Размеры для справок.  
2. ± IT14  
3. Обработка поверхностей реза деталей Б4 25/

БМЗ.7.1.13.000 СБ

Трубопровод

Труба 160х37-80-С2

ЛАТТИПРОПРОМ

Копировал О.Маск

Формат А4



Выпуск 3-7

Серия 5-903-12

Лист № 001 из 001

Код	Обозначение	Наименование	Вкл.	Примечание
<u>Документация</u>				
А3	БМЗ.7.1.И.000 СБ	Сборочный чертеж		
<u>Сборочные единицы</u>				
А4	БМЗ.7.1.04.100	Штуцер	1	ср. БМЗ.7.1.07.000
<u>Детали</u>				
А4	БМЗ.7.1.И.001	Труба	1	
Б4	БМЗ.7.1.И.002	Труба	1	
<u>Стандартные изделия</u>				
5	Фланец 1-25-16	Ст 20 ГОСТ 1921-80	1	
<u>Прочие изделия</u>				
6	Вентиль 15 с 27 мм 3	Ру 64 Ду 25	1	
<u>Детали</u>				
7	Труба 32x2 ГОСТ 10704-76	Труба В20 ГОСТ 10705-80	1	0,34 кг

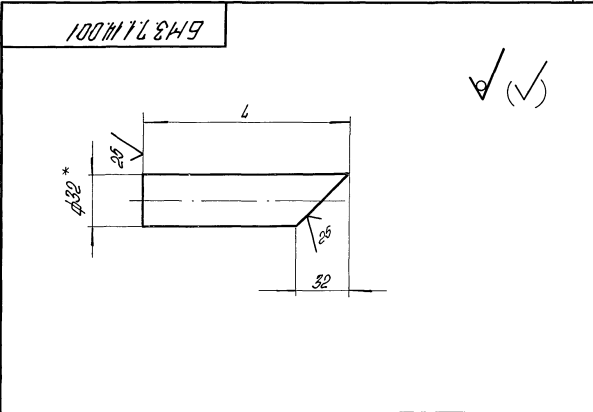
БМЗ.7.1.И.000			
Трубопровод			
Лист	Лист	Листов	
ЛАТГИПРОПРОМ			

100 И 1 7 8 1 9

Выпуск 3-7

Серия 5-903-12

Лист № 001 из 001



Обозначение	L мм	Масса кг
БМЗ.7.1.И.001	356	0,52
-01	34	0,13

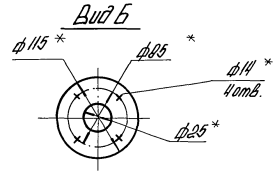
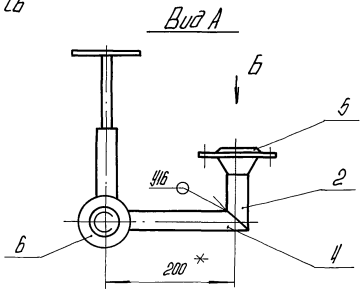
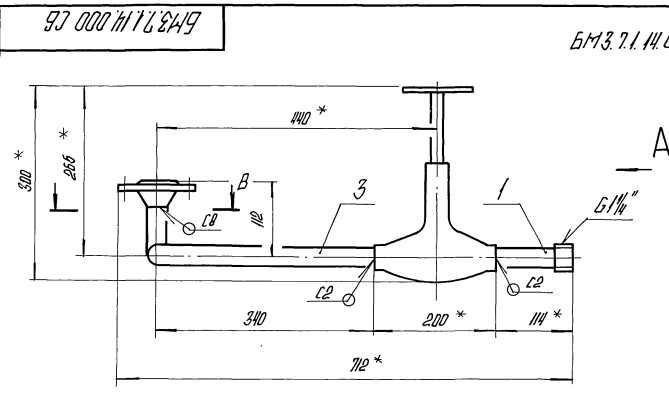
1. \* Размеры для справок.  
2. ± 17/100

БМЗ.7.1.И.001			
Труба			
Лист	Масса	Примечание	
Лист Листов 1			
ЛАТГИПРОПРОМ			

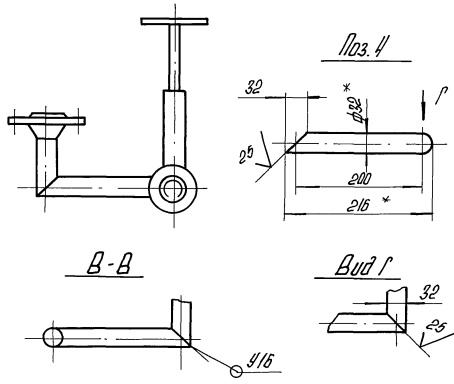
Выпуск 3-7

Серия 5-903-12

Лист № 001 из 001



БМЗ.7.1.И.000-01 СБ - зеркальное отражение  
остальное см. БМЗ.7.1.И.000 СБ



1. \* Размеры для справок.  
2. ± 17/100.  
3. Обработка поверхностей реза деталей Б4 25.  
4. Сварные швы по ГОСТ 16037-80.

БМЗ.7.1.И.000 СБ			
Трубопровод			
Лист	Масса	Примечание	
Лист Листов 1			
ЛАТГИПРОПРОМ			

Выпуск 3-7

Серия 5.903-12

Имя, Инициалы, Место и дата рождения, Место и дата смерти, Место и дата рождения, Место и дата смерти

№ п/п	№ п/п	Обозначение	Наименование	Кол-во	Примечание
			Документация		
14		БМ3.7.1.15.000 СБ	Оборочный чертеж		
			Детали		
54	1	БМ3.7.1.15.001	Труба Труба 76*3 ГОСТ10704-76 всп. ГОСТ 10705-80	1	233мг
			Стандартные изделия		
	2		Опора 108-16 ОПТ34-42-622-84	1	

БМ3.7.1.15.000

Опора

ЛАТГИПРОПРОМ

Копирован: Ф. К.

Формат А4

Выпуск 3-7

Серия 5.903-12

Имя, Инициалы, Место и дата рождения, Место и дата смерти, Место и дата рождения, Место и дата смерти

№ п/п	№ п/п	Обозначение	Наименование	Кол-во	Примечание
			Документация		
14		БМ2.1.1.15.000 СБ	Оборочный чертеж		
			Детали		
14	1	БМ1.3.1.04.001	Штуцер	1	
			Прочие изделия		
	2		Вентиль 15х27мж3 Ру64 Ду32 Т426-07-1021-79	1	

БМ2.1.1.15.000

Трубопровод

ЛАТГИПРОПРОМ

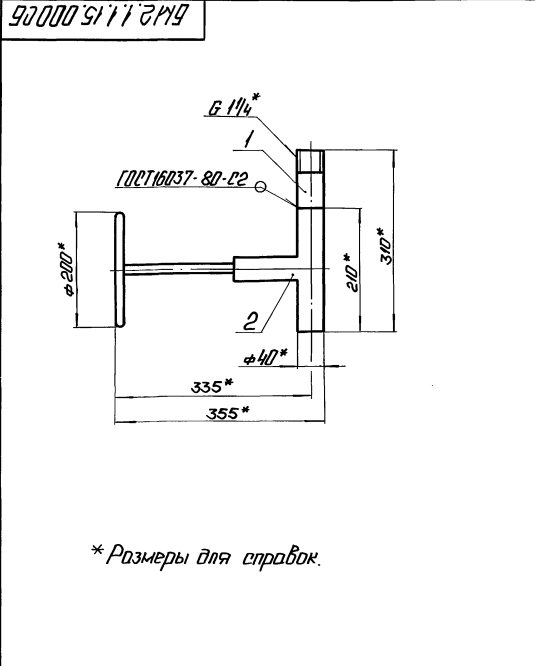
Копирован: Ф. К.

Формат А4

Выпуск 3-7

Серия 5.903-12

Имя, Инициалы, Место и дата рождения, Место и дата смерти, Место и дата рождения, Место и дата смерти



\* Размеры для справок.

БМ2.1.1.15.000 СБ

Трубопровод

ЛАТГИПРОПРОМ

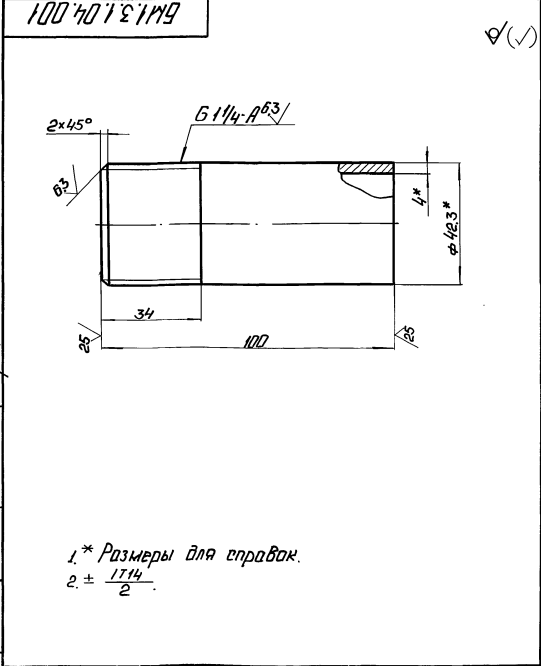
Копирован: Ф. К.

Формат А4

Выпуск 3-7

Серия 5.903-12

Имя, Инициалы, Место и дата рождения, Место и дата смерти, Место и дата рождения, Место и дата смерти



1.\* Размеры для справок.  
2 ± 1/14  
2

БМ1.3.1.04.001

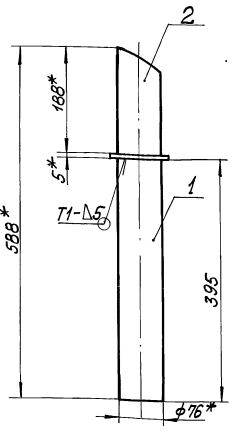
Штуцер

ЛАТГИПРОПРОМ

Копирован: Ф. К.

Формат А4

БМЗ 7.1.15.000 СБ



- 1. \* Размеры для справок.
- 2 ± 1/2
- 3 Обработка поверхностей реза деталей БЧ<sup>25</sup>
- 4 Сварной шов по ГОСТ 5264-80.

БМЗ 7.1.15.000 СБ

Опора

Лист 1 из 1 Масса 1:5

Латипропром

Капировал СМЗ

Формат А4

Изм.	Лист	№ докум.	Подл.	Дата	Автор	Исполнитель	Проверка	Утверждение	Наименование	Кол.	Примечание
									Гайки ГОСТ 5915-70		
	10								М6.5	16	
	11								М8.5	24	
									Шайбы ГОСТ 11371-78		
	12								Шайба 6	16	
	13								Шайба 8	24	
	14								Шпилька М6x85 ГОСТ 22042-76	6	
									Прочие изделия		
	15								Манометр показывающий МПЧ-У-16. Пределы измерений 0-0,16 МПа (0 ÷ 1,6 кгс/см²) ТУ 25.02.180.335-84	4	
	16								Манометр показывающий МПЧ-У-40. Пределы измерений 0 ÷ 4 МПа (0 ÷ 40 кгс/см²) ТУ 25.02.180.335-84	4	
	17								Манометр показывающий специализирующий ВЭ-16Рб. Пределы измерений 0 ÷ 4 МПа (0 ÷ 40 кгс/см²) ТУ 25.02.31-75	2	
	18								Коробка соединительная КС-10. ТУ 36.2568-83	1	
	19								Соединитель СМР-15 ТКЧ-40Д-67	2	
									БМЗ 7.2.00.000	Лист 2	

Капировал СМЗ

Формат А4

Изм.	Лист	№ докум.	Подл.	Дата	Автор	Исполнитель	Проверка	Утверждение	Обозначение	Наименование	Кол.	Примечание
										Документация		
А2									БМЗ 7.2.00.000 СБ	Сборочный чертёж		
А2									БМЗ 7.2.00.000 СО	Схема автоматизации		
А4									БМЗ 7.2.00.000 Э4	Схема соединений		
А4									БМЗ 0.0.00.000 ДТ	Указания по применению и изготовлению	Выпуск 3-0	
										Сборочные единицы		
А4	1								БМЗ 7.2.01.000	Устройство отборное	2	
А4	2								БМЗ 1.2.01.000	Устройство отборное	8	
А4	3								БМЗ 7.2.02.000	Кронштейн	2	
А4	4								БМЗ 7.2.03.000	Стойка	1	
										Детали		
А4	5								БМЗ 1.2.00.001	Хомут	6	
А4	6								БМЗ 7.2.00.001	Стойка	2	
	7								-01	Стойка	2	
	8								-02	Стойка	2	
										Стандартные изделия		
	9									Винт М6x20 ГОСТ 17473-72	4	
										БМЗ 7.2.00.000		
										Блок подачи музита к котлам БМБ-2х204-25	Лист 1 из 3	
										Установка приборной контроля и автоматизации	Лист 2 из 3	
										Латипропром		
										Капировал СМЗ		
										Формат А4		

Капировал СМЗ 23923-20 29

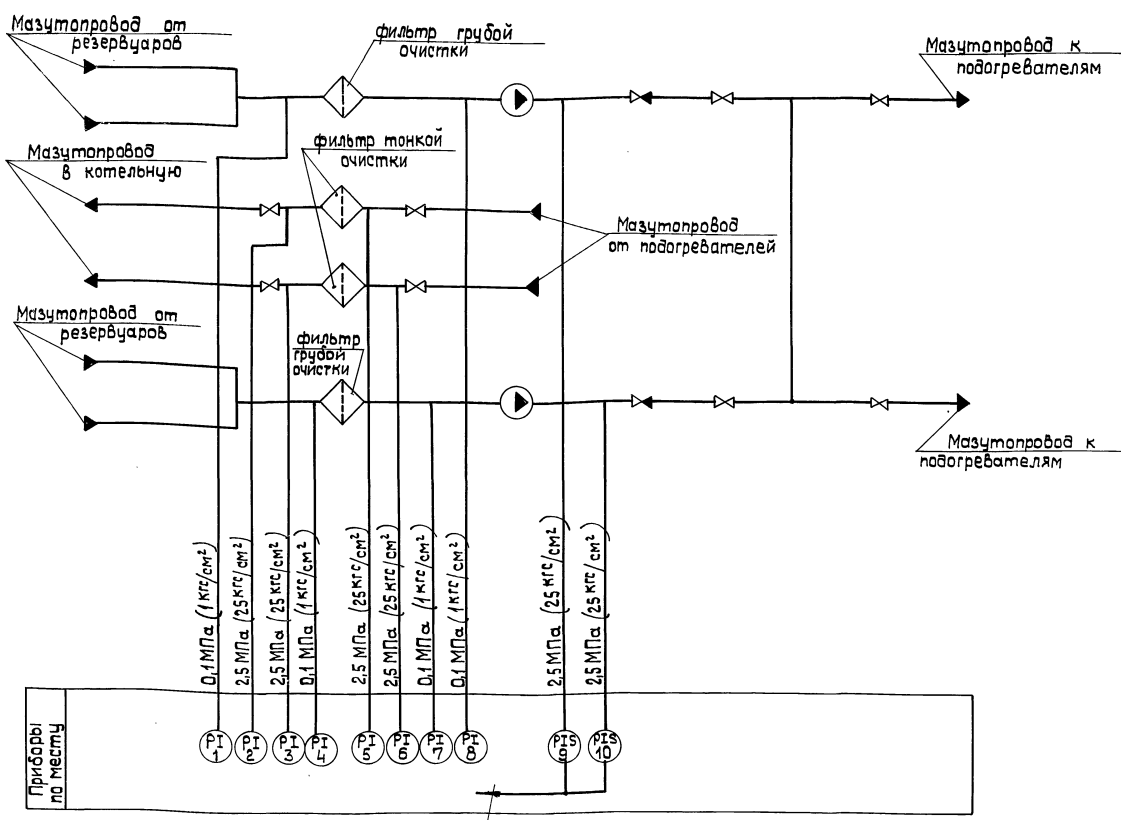
Формат А4

Изм.	Лист	№ докум.	Подл.	Дата	Автор	Исполнитель	Проверка	Утверждение	Обозначение	Наименование	Кол.	Примечание
	20									Соединитель СМТ-15 ТКЧ-40Д-67	2	
	21									Кронштейн КП-4 ТКЧ-3507-81	2	
	22									Втулка В-2 ТКЧ-3503-81	6	
										Материалы		
	23									Металлоудерживающий ПЗ-4-1-Ф15 ТУ 22.3983-77	3 м	
	24									Пробой ПБЗ-1.380 ТУ 6323-79	5 м	
										БМЗ 7.2.00.000	Лист 3	

Капировал СМЗ 23923-20 29

Формат А4

Выпуск 3-7



В схему управления насосами  
 (аппаратура на щите КИПи А  
 проекта мазутонасос

Серия 5.903-12

автоматизация процессов и систем

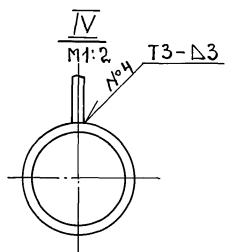
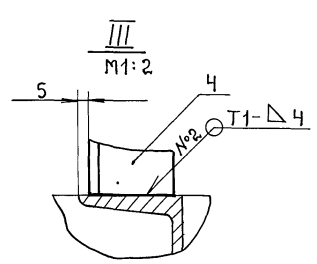
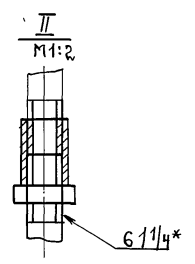
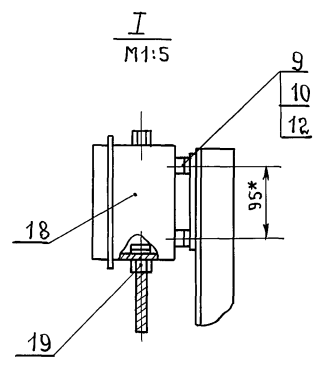
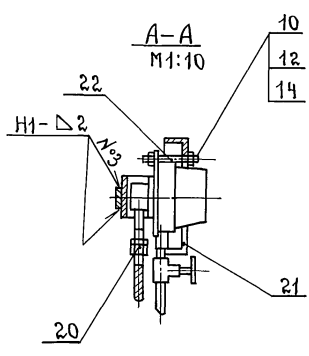
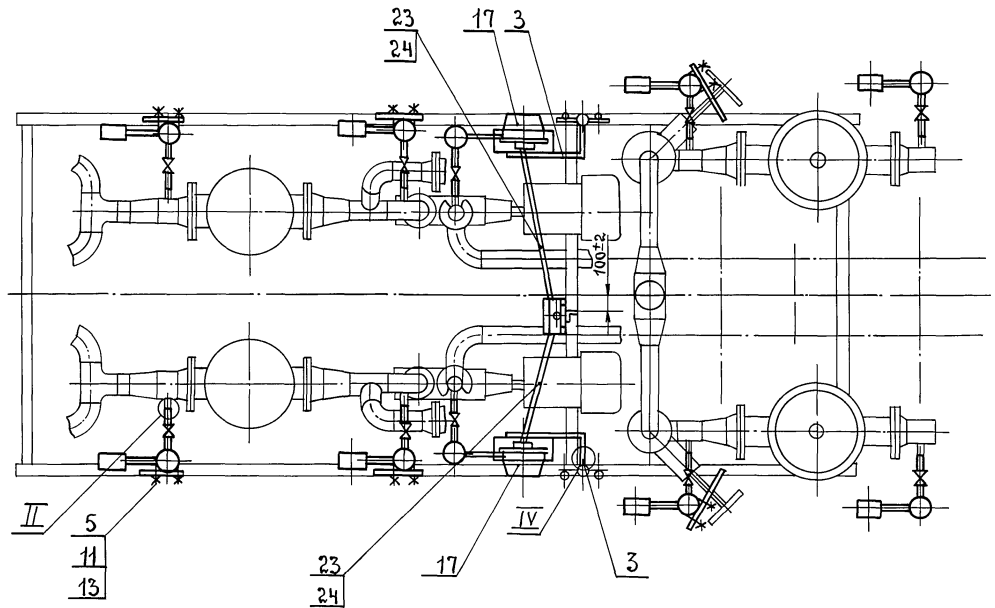
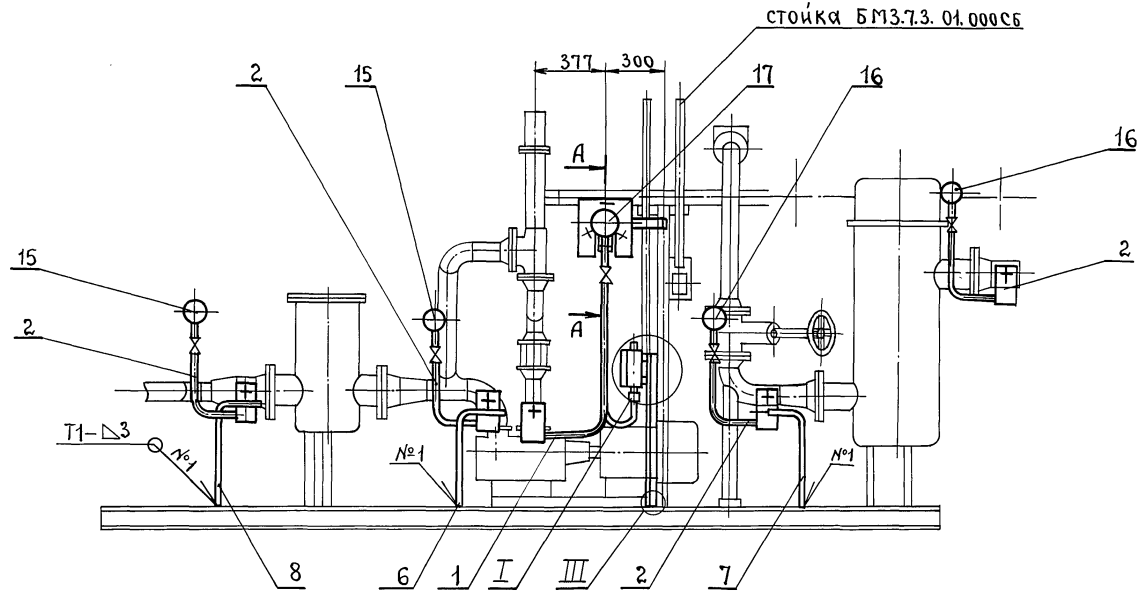
Поз. обозн.	Наименование	Кол.	Примечание
9, 10	Манометр показывающий и сигнализирующий. Пределы измерения от 0 до 4,0 МПа (от 0 до 40 кгс/см²) ВЗ-16 РБ ТУ 25. 02. 31-75	2	
2, 3, 5, 6	Манометр показывающий Пределы измерения от 0 до 4,0 МПа (от 0 до 40 кгс/см²) МП4-У-40 ТУ 25.02. 180335-84	4	
1, 4, 7, 8	Манометр показывающий Пределы измерения от 0 до 0,16 МПа (от 0 до 1,6 кгс/см²) МП4-У-1,6 ТУ 25.02. 180335-84	4	

БМ3.7.2. 00. 000 С0

Имя	Лист	Исполн.	Дата	Блок подачи мазута к котлам БМВ-2х20,4-25 Схема автоматизации	Литера	Масса	Масшт.
Разрбд	Случкая	Служ					
Проб	Красиль	Служ					
Т.контр.	Литерев	Служ					
И.контр.	Кучель	Служ					
Читв	Мейман	Служ					

Лист Листов 1  
 АТ ГИПРОПРОМ

Копировал С.С. 23523-20 28 формат А2



1.\* размеры для справок.  
2. сварные швы по гост 5264-80.

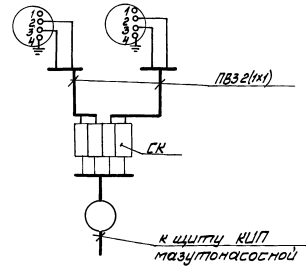
серия 5.903-12

Изм. №	Лист	№ докум.	поп.	дата
1	1	БМЗ.7.2.00.000СБ		
2	1	БМЗ.7.2.00.000СБ		
3	1	БМЗ.7.2.00.000СБ		
4	1	БМЗ.7.2.00.000СБ		
5	1	БМЗ.7.2.00.000СБ		

				БМЗ.7.2.00.000СБ			
Изм. Лист	№ докум.	поп.	дата	Блок подачи мазута к котлам БМЗ-2х20.4-25	Лит.	Масса	Масштаб
Разраб.	Э. Манис	"	"	Установка приборов		107	1:20
Проб.	Никитченко	"	"	Контроля и автоматизации	Лист	Листов 1	
Т. контр.					ЛАТГИПРОПРОМ		
И. контр.	Колмец	"	"				
Утв.							

Выпуск 3-7

Серия 5.903-12



Перечень элементов схемы

Обозначение	Наименование	Тип	Кол.	Примечание
9, 10	Манометр электроконтактный	ВЭ-16рб	2	
СК	Коробка соединительная	КС-10	1	
	Провод	ПБЗ-1.380	5 м	

Маркировка цепей дана условно.

БМЗ.7.2.00.000 34

Блок пачки мазутка котлам БМЗ 2x04-25  
Схема соединений.

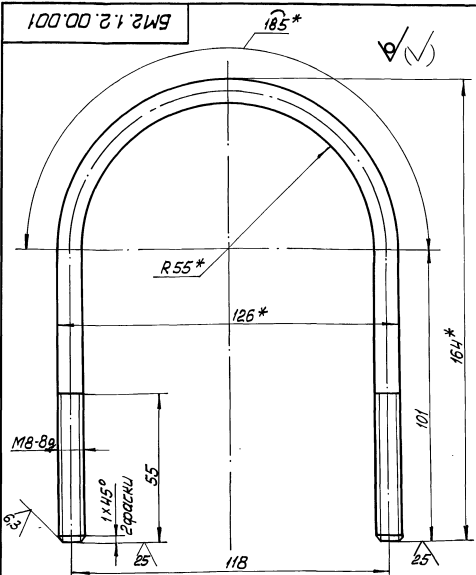
Листы	Масса	Масштаб
1	1:1	

ЛАТТИПРОПРОМ  
Формат А4

Копировал О.Маск.

Выпуск 3-7

Серия 5.903-12



\* Размеры для справок.  
2 ± 1/2

БМ2.1.2.00.001

Хомуты

Листы	Масса	Масштаб
1	0,153	1:1

ЛАТТИПРОПРОМ  
Формат А4

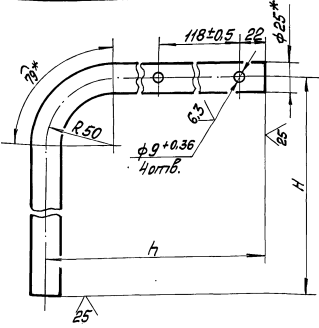
Круг 8-8 ГОСТ 2590-71  
В ст.3 кп.4 ГОСТ 1545-79

Копировал О.Маск.

Выпуск 3-7

Серия 5.903-12

БМЗ.7.2.00.001



Обозначение	Размеры мм		Масса кг
	H	h	
БМЗ.7.2.00.001	481	200	1,074
-01	500	200	1,067
-02	525	300	1,14
-03	420	300	1,13
-04	420	380	1,14

\* Размер для справок.  
2 ± 1/2

БМЗ.7.2.00.001

Стойка

25x3 ГОСТ 10704-76  
Труба 8-8 ГОСТ 10705-80

Листы	Масса	Масштаб
1	1:1	

ЛАТТИПРОПРОМ  
Формат А4

Копировал О.Маск.

Выпуск 3-7

Серия 5.903-12

Вид	Этап	Листы/Лист	Обозначение	Наименование	Кол.	Примечание
				Документация		
42			БМЗ.7.2.01.000 СБ	Сборочный чертёж		
				Сборочные единицы		
44	1		БМ2.1.2.01.100	Бачок разбрызгивательный	1	
				Детали		
54	2		БМЗ.7.2.01.001	Колено Труба 15x3,2 ГОСТ 8962-75 L.зав.=1060±2мм	1	1,52 кг
54	3		БМЗ.7.2.01.002	Проходка Паронит ПОН-2 ГОСТ 1481-80	1	0,025 кг
				Стандартные изделия		
4				Контршайба 15 ГОСТ 8968-75	1	
5				Муфта 15 ГОСТ 8966-75	2	
6				Бетон 15 ГОСТ 8960-75	1	
7				Вентиль 15х18 П, Ду 15 Ру 1,6 МПа (16 кгс/см²) ГОСТ 18161-72	1	

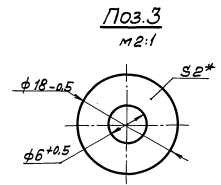
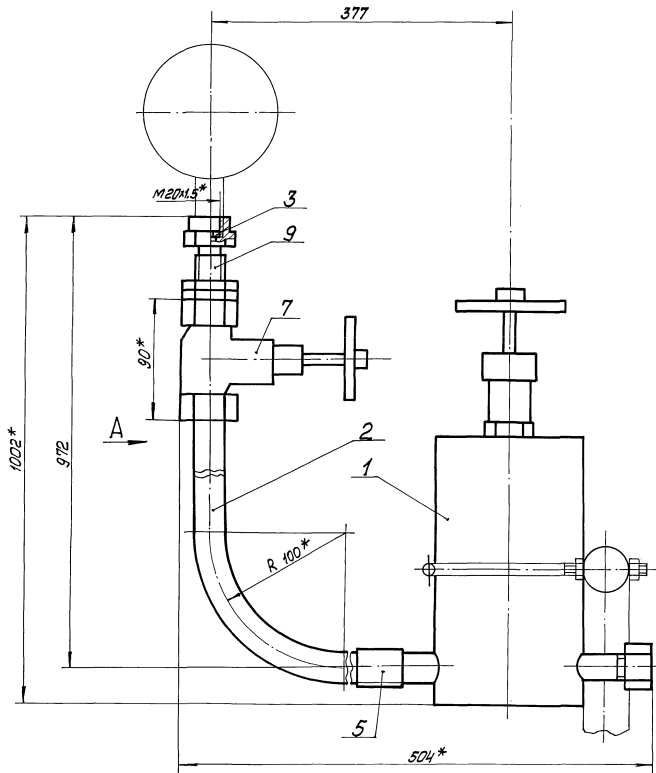
БМЗ.7.2.01.000

Устройство  
отборное

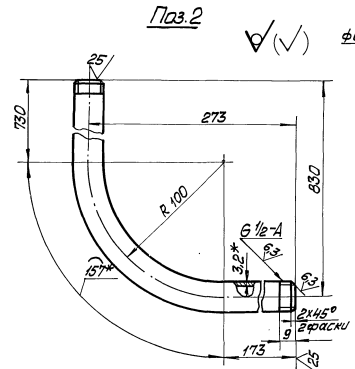
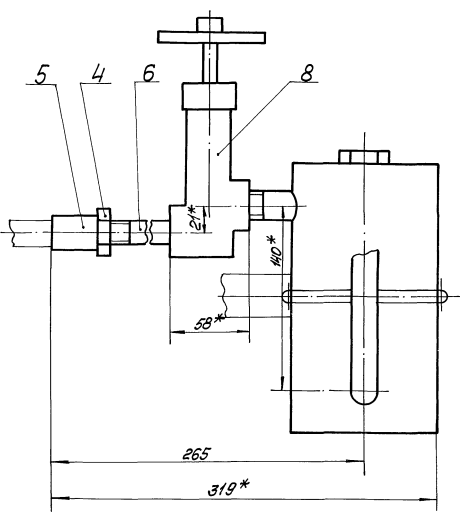
Листы	Масса	Масштаб
2		

ЛАТТИПРОПРОМ  
Формат А4

Копировал О.Маск. 23523-20 30



Вид А



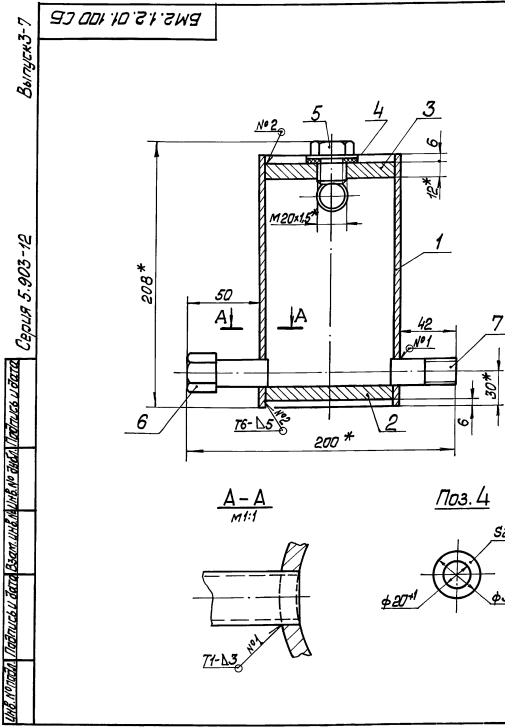
1. \* Размеры для справок.
2. ± IT14
3. Уплотнение резьбы произвести лентой ФУМ 14 x 04-81 (арт. КШ. 101-01-23).
4. Провести гидроспытания давлением Р=0,85 МПа (8,5 кгс/см²) в течение 10 мин. Течь не допускается.

				БМЗ.7.2.01.000.05		
				Устройство отборное		
ИЗМ.	ИСП.	ИЗМ.	ИСП.	Масса	7,86	1:2
				ЛАТГИПРОПРОМ		

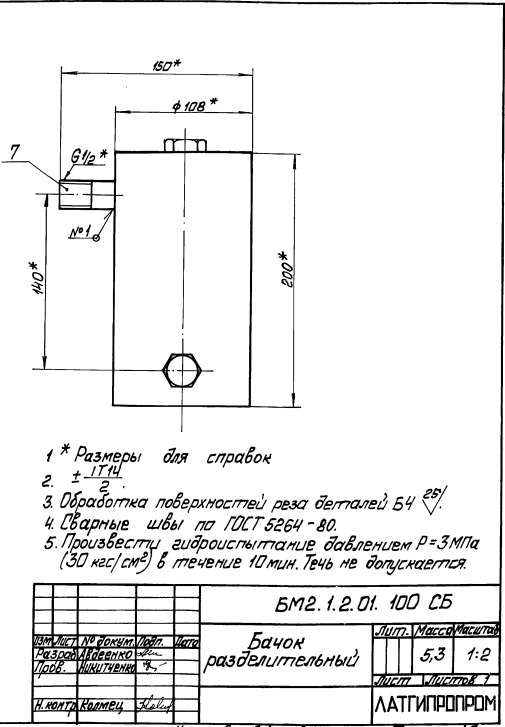
Серия 5.903-12

Лист 1 из 1

Форм. обозначение	Обозначение	Наименование	Кол	Примечание
		Прочие изделия		
8		Вентиль 15мм ВК; Ду 15 Ру 2,5 МПа (25 кгс/см <sup>2</sup> ) 7426-07-271-80	1	
9		Срединитель ДП-М20(С) 7436.1123-83	1	



Форм. обозначение	Обозначение	Наименование	Кол	Примечание
		Документация		
А3	БМ2.02.01.100 СБ	Сборочный чертёж		
		Читали		
А4	1 БМ2.02.01.101	Корпус	1	
А4	2 БМ2.02.01.102	Дно	1	
	3 -01	Дно	1	
Б4	4 БМ2.02.01.103	Прокладка Паронит ПОН-2 ГОСТ 481-80	1	0,028кг
		Прочие изделия		
	5	Пробка П-М20×1,5 7436.1142-75	1	
	6	Установка штицера 1/2"		
	7	-50 ЗИЧ-48-70 Штицер 1/2"-50 ЗИЧ-34-70	1	
			2	



БМ2.1.2.01.100 СБ			
Мат. лист №	Формат	Материал	Масса
Сборочный чертёж	А3	Латтипропром	5,3
Проб. Изготовлен	3		1:2
Лист 1 из 1			
ЛАТТИПРОПРОМ			

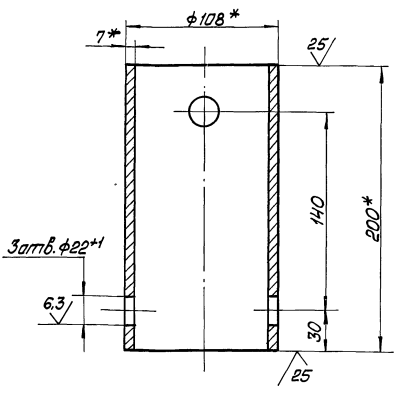


Выпуск 3-7

Серия 5-903-12

Изм. Лист № докум. Подп. Дата  
Разработ. А.В.Бессенов  
Проект. И.И.Митиченко

БМЗ.02.01.101



1\* Размеры для справок.  
2  $\pm \frac{IT14}{2}$

БМЗ.02.01.101

Изм. Лист	№ докум.	Подп.	Дата	Лист	Масса	Листов
Разработ.	А.В.Бессенов					
Проект.	И.И.Митиченко			1	3,48	1:2
И.контр.	Колмац	Селин		Лист	108*7 ГОСТ 8732-75	ЛАТГИПРОПРОМ
				Лист	820 ГОСТ 8731-74	формат А4

Выпуск 3-7

Серия 5-903-12

Изм. Лист № докум. Подп. Дата  
Разработ. А.В.Бессенов  
Проект. И.И.Митиченко

БМЗ.1.2.01.102

Рис.1

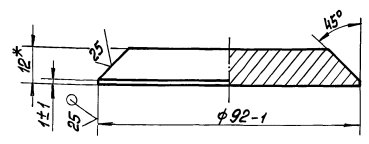
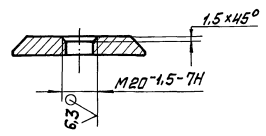


Рис.2

Остальное см. Рис.1



Обозначение	Масса, кг
БМЗ.1.2.01.102	0,626
-01	0,625

1\* Размеры для справок.  
2  $\pm \frac{IT14}{2}$

БМЗ.1.2.01.102

Изм. Лист	№ докум.	Подп.	Дата	Лист	Масса	Листов
Разработ.	А.В.Бессенов					
Проект.	И.И.Митиченко			1		
И.контр.	Колмац	Селин		Лист	12 ГОСТ 19903-74	ЛАТГИПРОПРОМ
				Лист	820 ГОСТ 14637-79	формат А4

Копировал С.Мас

формат А4

Выпуск 3-7

Серия 5-903-12

Изм. Лист № докум. Подп. Дата  
Разработ. А.В.Бессенов  
Проект. И.И.Митиченко

Форм. Знач. / Поз.	Обозначение	Наименование	Кол.	Примечание
		Документация		
A2	БМЗ.1.2.01.000 СБ	Сборочный чертёж		
		Сборочные единицы		
A4	1 БМЗ.02.01.000	Бачок развешивательный	1	
		Детали		
B4	2 БМЗ.1.2.01.001	Колена Труба 15x3,2 ГОСТ 3262-75	1	0,97кг
B4	3 БМЗ.1.2.01.002	Прокладка Паронит ПОН-2 ГОСТ 481-80	1	0,005кг
		Стандартные изделия		
4		Кантравка 15 ГОСТ 8968-75	1	
5		Муфта 15 ГОСТ 8966-75	2	
6		Сгон 15 ГОСТ 8969-75	1	
7		Вентиль 15 кч 18 П; Ду 15; Ру 1,6 МПа (16 кгс/см²) ГОСТ 18161-72	1	

БМЗ.1.2.01.000

Изм. Лист	№ докум.	Подп.	Дата	Лист	Листов
Разработ.	А.В.Бессенов				
Проект.	И.И.Митиченко			1	2
И.контр.	Колмац	Селин		Лист	Устройство отборное
				Лист	ЛАТГИПРОПРОМ

Копировал С.Мас

формат А4

Выпуск 3-7

Серия 5-903-12

Изм. Лист № докум. Подп. Дата  
Разработ. А.В.Бессенов  
Проект. И.И.Митиченко

Форм. Знач. / Поз.	Обозначение	Наименование	Кол.	Примечание
		Прочие изделия		
8		Вентиль 15 кч 6 бж; Ду 15; Ру 2,5 МПа (25 кгс/см²) ТУ 26-07-271-80	1	
9		Соединитель СН17-М20x G 1/2 ТУ 36.123-83	1	

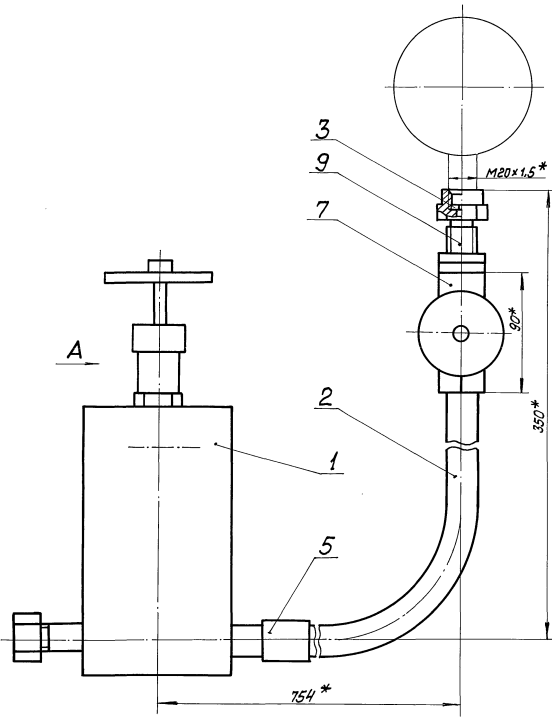
БМЗ.1.2.01.000

Изм. Лист	№ докум.	Подп.	Дата	Лист	Листов
Разработ.	А.В.Бессенов				
Проект.	И.И.Митиченко			1	2
И.контр.	Колмац	Селин		Лист	Устройство отборное
				Лист	ЛАТГИПРОПРОМ

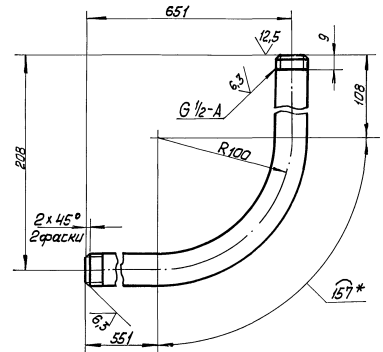
Копировал С.Мас

формат А4

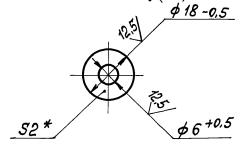
Выпуск 3-7



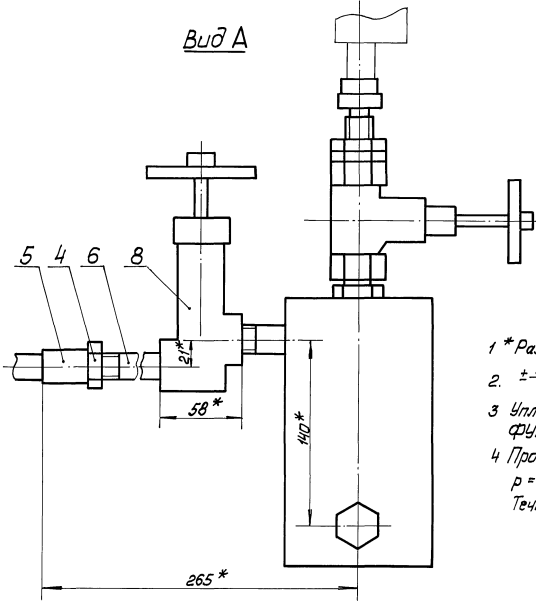
Пос. 2 ✓(✓)



Пос. 3 ✓(✓)



Вид А



- 1 \* Размеры для справок.
- 2.  $\pm \frac{1714}{2}$
- 3 Уплотнение резьбы произвести лентой ФУМТ4КО4-81 (арт. КУ-101-01-23)
- 4 Произвести гидротестания давлением  $p = 0,85 \text{ МПа} (8,5 \text{ кгс/см}^2)$  в течение 10 мин. Течь не допускается.

Серия 5.003-12

Уд. № 000001. Проект. И. Вятки. Проект. И. Вятки. Проект. И. Вятки.

				БМЗ.1.2.01.000 СБ		Лист	Масштаб
Изм.	Лист	№ докум.	Испол.	Дата	Устройство отборное	6.92	1:2
Разраб.	Эксперт	Проф.	Инженер			Листов	1
И.контр.					ЛАТГИПРОПРОМ		
И.контр.	Исполн.	Контроль					

Выпуск 3-7

Серия 5.903-12

Лист 1 из 1. Изменения в проекте. Внесены изменения в проект. Проектная группа

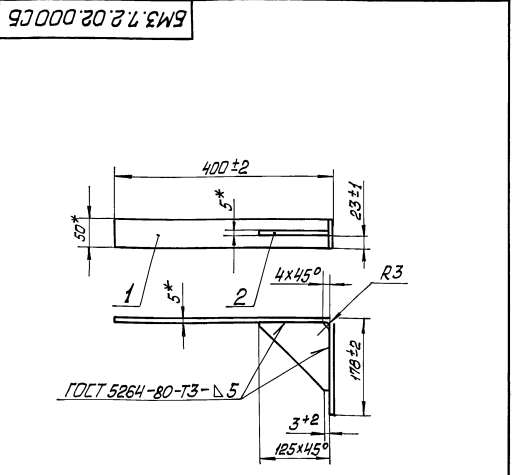
Код	Лист	Обозначение	Наименование	Кол.	Примечание
			<u>Документация</u>		
A4		БМЗ.7.2.02.000СБ	Сборочный чертёж		
			<u>Детали</u>		
B4	1	БМЗ.7.2.02.001	Кронштейн		
			Листов 5х50-ГОСТ 103-76	1	1,16 кг
B4	2	БМЗ.7.2.02.002	Ребро		
			5 ГОСТ 19903-74	1	0,31 кг
			8 Ст 3сп2 ГОСТ 14637-79		

БМЗ.7.2.02.000					
Изм.	Лист	№ докум.	Подп.	Дата	
Разраб.	Э.Маманис				
Проб.	В.Игитин				
Т.контр.					
И.контр.	И.Маманис				
И.пр.					
Кронштейн			ЛАТГИПРОПРОМ		
Копирован Маск			Формат А4		

Выпуск 3-7

Серия 5.903-12

Лист 1 из 1. Изменения в проекте. Внесены изменения в проект. Проектная группа



- 1\* Размеры для справок.
- 2. Обработка поверхностей реза деталей Б4 <sup>25/</sup>.

БМЗ.7.2.02.000СБ					
Изм.	Лист	№ докум.	Подп.	Дата	
Разраб.	Э.Маманис				
Проб.	В.Игитин				
Т.контр.					
И.контр.	И.Маманис				
И.пр.					
Кронштейн			ЛАТГИПРОПРОМ		
Копирован Маск			Формат А4		

34

Выпуск 3-7

Серия 5.903-12

Лист 1 из 1. Изменения в проекте. Внесены изменения в проект. Проектная группа

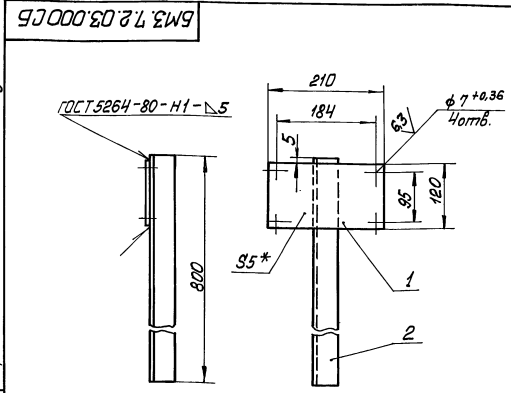
Код	Лист	Обозначение	Наименование	Кол.	Примечание
			<u>Документация</u>		
A4		БМЗ.7.2.03.000СБ	Сборочный чертёж		
			<u>Детали</u>		
B4	1	БМЗ.7.2.03.001	Пластина		
			Листов 5х120-ГОСТ 103-76	1	0,98 кг
B4	2	БМЗ.7.2.03.002	Стойка		
			46-155-5-ГОСТ 8600-86	1	2,7 кг
			8 Ст 3сп2 ГОСТ 14637-79		

БМЗ.7.2.03.000					
Изм.	Лист	№ докум.	Подп.	Дата	
Разраб.	Э.Маманис				
Проб.	В.Игитин				
Т.контр.					
И.контр.	И.Маманис				
И.пр.					
Стойка			ЛАТГИПРОПРОМ		
Копирован Маск			Формат А4		

Выпуск 3-7

Серия 5.903-12

Лист 1 из 1. Изменения в проекте. Внесены изменения в проект. Проектная группа



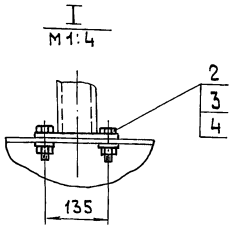
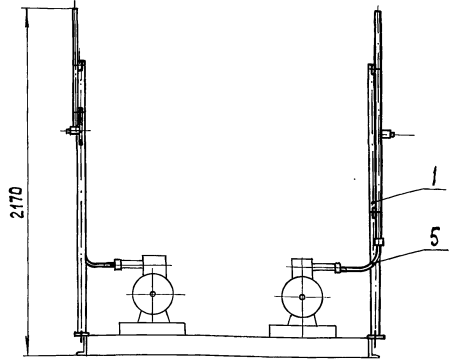
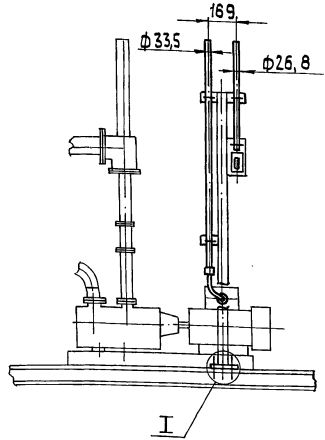
- 1\* Размер для справок.
- 2 ± 1/14
- 3. Обработка поверхностей реза деталей Б4 <sup>25/</sup>.

БМЗ.7.2.03.000СБ					
Изм.	Лист	№ докум.	Подп.	Дата	
Разраб.	Э.Маманис				
Проб.	В.Игитин				
Т.контр.					
И.контр.	И.Маманис				
И.пр.					
Стойка			ЛАТГИПРОПРОМ		
Копирован Маск			Формат А4		

Выпуск 3-7

Серия 5 903-12

Лит. и дата. Изм. №. Лит. и дата. Изм. №. Лит. и дата. Изм. №.



1. Размеры для справок

БМЗ.7.3.00.000 СБ										
Изм.	Лист	№ док.	Подп.	Дата	Блок подачи мазута к котлам БМБ-2х20,4-25	Лит.	Масса	Масшт.		
					Установка электрооборудования		29,7	1:20		
Разраб.	Элманис					Лист	Листов 1			
Проб.	Никитченко									ЛАТГИПРОПРОМ
Т.контр.										
Н.контр.	Колмец									
Утв.										
					Копировал			формат А3		

Выпуск 3-7

Серия 5 903-12

Лит. и дата. Изм. №. Лит. и дата. Изм. №. Лит. и дата. Изм. №.

Формат	Зона	Поз.	Обозначение	Наименование	Кол.	Примечание
				<u>Документация</u>		
А3			БМЗ.7.3.00.000 СБ	Сборочный чертеж		
				<u>Сборочные единицы</u>		
А4	1		БМЗ.7.3.01.000	Стойка	2	
				<u>Стандартные изделия</u>		
	2			Болт М10х30.46 ГОСТ 7798-70	4	
	3			Гайка М10.5 ГОСТ 5915-70	4	
	4			Шайба 10. ГОСТ 10906-78	4	
				<u>Прочие изделия</u>		
	5			Гибкий ввод К1084У3 ТУ 36-1684-81	2	

БМЗ.7.3.00.000										
Изм.	Лист	№ док.	Подп.	Дата	Блок подачи мазута к котлам БМБ-2х20,4-25	Лит.	Лист	Листов		
					Установка электрооборудования			1		
Разраб.	Элманис					Лит.	Лист	Листов		
Проб.	Никитченко									ЛАТГИПРОПРОМ
Т.контр.										
Н.контр.	Колмец									
Утв.										
					Копировал			формат А4		

Выпуск 3-7

Серия 5 903-12

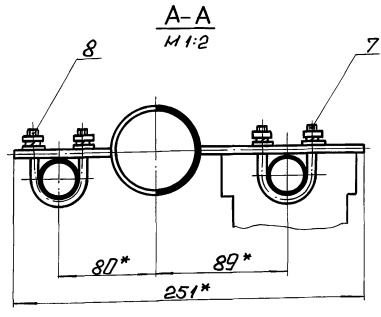
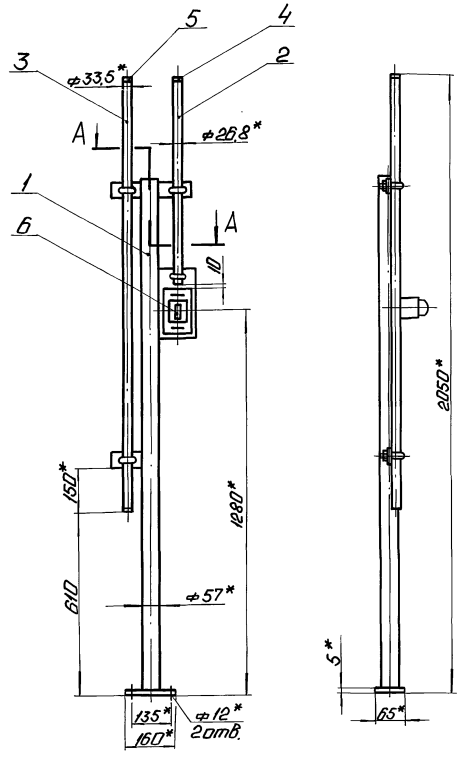
Лит. и дата. Изм. №. Лит. и дата. Изм. №. Лит. и дата. Изм. №.

Формат	Зона	Поз.	Обозначение	Наименование	Кол.	Примечание
				<u>Документация</u>		
А3			БМЗ.7.3.01.000	Сборочный чертеж		
				<u>Сборочные единицы</u>		
А4	1		БМЗ.7.3.01.100	Стойка	1	
				<u>Детали</u>		
Б4	2		БМЗ.7.3.01.001	Труба		
				Труба 20х25 ГОСТ 3262-75		
				l = 685 ± 1 мм	1	1,05 кг
Б4	3		БМЗ.7.3.01.002	Труба		
				Труба 25х2,8 ГОСТ 3262-75		
				l = 1440 ± 1,55 мм	1	3,05 кг
				<u>Прочие изделия</u>		
	4			Втулки ТУ 36-1899-80		
	5			В 22 ЧХЛ 2	1	
	6			В 28 ЧХЛ 2	1	
				Переключатель ПКУЗ-5В10 115У2		
				ТУ 16-526.047-74	1	

БМЗ.7.3.01.000										
Изм.	Лист	№ док.	Подп.	Дата	Стойка	Лит.	Лист	Листов		
								1	2	
Разраб.	Элманис					Лит.	Лист	Листов		
Проб.	Никитченко									ЛАТГИПРОПРОМ
Т.контр.										
Н.контр.	Колмец									
Утв.										
					Копировал			формат А4		

Выпуск 3-7  
БМЗ.7.3.01.000.06

Серия 5.903-12



1. \*Размеры для справок.
2. ± 1/14.
3. Обработка поверхностей реза деталей БЧ 25/.

		БМЗ.7.3.01.000.06	
Изм.	Лист	№ докум.	Листов
Разраб.	Эксп.	Лист	13,87
Проб.	Инженер	Лист	1:10
И.контр.	Копирист	ЛАТГИПРОПРОМ	
Чит.	Копирист	Копировал: В.Б.	

Выпуск 3-7

Серия 5.903-12

Изм.	Лист	Обозначение	Наименование	Кол.	Примечание
			Хомуты 7436-1448-77		
7			С43742	2	
8			С43842	2	
БМЗ.7.3.01.000					Лист
					2

Выпуск 3-7

Серия 5.903-12

Изм.	Лист	Обозначение	Наименование	Кол.	Примечание
			Документация		
А3		БМЗ.7.3.01.100.06	Сборочный чертеж		
Детали					
А4	1	БМЗ.7.3.01.101	Планка	2	
А4	2	БМЗ.7.3.01.102	Планка	1	
Б4	3	БМЗ.7.3.01.103	Планка		
			Полоса 5*65-100Т103-76 В-ВЛТ.ЗенТ103-76	1	04 кг
Б4	4	БМЗ.7.3.01.104	Планка		
			Полоса 5*110-100Т103-76 В-ВЛТ.ЗенТ103-76	1	09 кг
Б4	5	БМЗ.7.3.01.105	Груба		
			Груба 57*310Т10704-76 В-ВЛТ.ЗенТ10705-80	1	03 кг
			L=1700±155мм		
БМЗ.7.3.01.100					Лист
					1

Выпуск 3-7  
БМЗ.7.3.01.000.06

Серия 5.903-12

Лист 2

Изм.	Лист	№ докум.	Листов
Разраб.	Эксп.	Лист	13,87
Проб.	Инженер	Лист	1:10
И.контр.	Копирист	ЛАТГИПРОПРОМ	
Чит.	Копирист	Копировал: В.Б.	

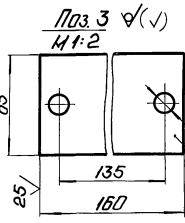
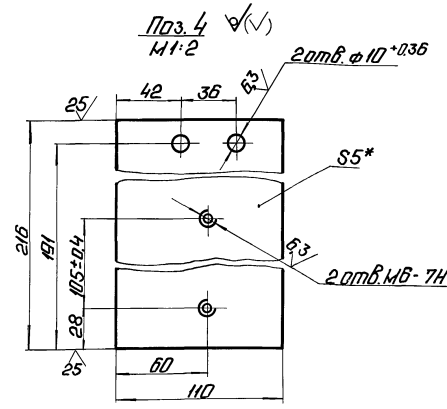
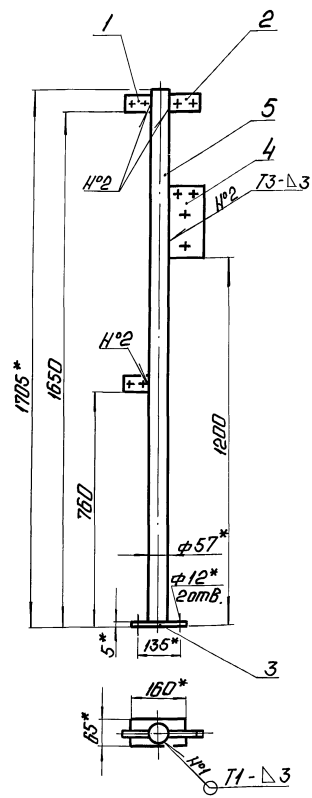
Изм.	Лист	№ докум.	Листов
Разраб.	Эксп.	Лист	13,87
Проб.	Инженер	Лист	1:10
И.контр.	Копирист	ЛАТГИПРОПРОМ	
Чит.	Копирист	Копировал: В.Б.	

Выпуск 3-7  
Серия 5.903-12

Серия 5.903-12

Листы и детали чертежа являются частью проекта и хранятся в архиве.

БМЗ.7.3.01.10026



- 1. \* Размеры для справок.
- 2.  $\pm \frac{1714}{2}$ .
- 3. Обработка поверхностей реза деталей БЧ<sup>25/</sup>
- 4. Сварные швы по ГОСТ 5264-80.

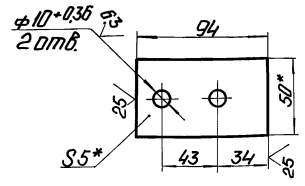
		БМЗ.7.3.01.10026	
Исполн.	Н.С.Лыткин	Провер.	В.В.Сидоров
Разработ.	А.И.Иванов	Эксперт	
Проект.	И.И.Петров	Эксперт	
1. Констр.			
Инженер	Конструктор	Эксперт	
Читб.			
		Лист	8,66
		Всего листов	1:10
		ЛАТГИПРОПРОМ	
		Копировал:	Сергей Н.З.

Выпуск 3-7

Серия 5.903-12

Листы и детали чертежа являются частью проекта и хранятся в архиве.

БМЗ.7.3.01.101



- 1. \* Размеры для справок.
- 2.  $\pm \frac{1714}{2}$ .

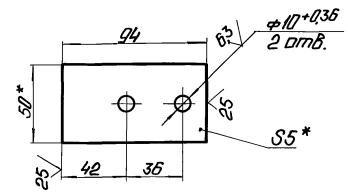
		БМЗ.7.3.01.101	
Исполн.		Провер.	
Разработ.		Эксперт	
Проект.		Эксперт	
1. Констр.			
Инженер	Конструктор	Эксперт	
Читб.			
		Лист	1:2
		Всего листов	0,184
		ЛАТГИПРОПРОМ	
		Копировал:	Сергей Н.З.

Выпуск 3-7

Серия 5.903-12

Листы и детали чертежа являются частью проекта и хранятся в архиве.

БМЗ.7.3.01.102



- 1. \* Размеры для справок.
- 2.  $\pm \frac{1714}{2}$ .

		БМЗ.7.3.01.102	
Исполн.		Провер.	
Разработ.		Эксперт	
Проект.		Эксперт	
1. Констр.			
Инженер	Конструктор	Эксперт	
Читб.			
		Лист	0,184
		Всего листов	1:2
		ЛАТГИПРОПРОМ	
		Копировал:	Сергей Н.З.

Выпуск 3-7

Серия 5-903-12

Исполнитель: ООО "Латгипропром" (Latgiprom LLC)

Обозначение изолируемого оборудования и трубопровода	Наименование изолируемого оборудования, трубопровода	Кол-во	Размеры			Расположение	t теплоносителя, °C	Теплоизоляционная конструкция		Толщина, мм	Плотность, кг/м <sup>3</sup>	Объём теплоизоляции, м <sup>3</sup>	Лист основного комплекта, количество значенных слоев приравненных листов	Примечание
			Надужина или диаметр, мм	Высота или ширина, мм	Длина, мм			Наименование	Наименование основных элементов					
1	2	3	4	5	6	7	8	9	10	11	12	13	14	
<b>Оборудование</b>														
поз. 2	Фильтр грубой очистки мазута Ду 150	2	φ 325	0,7	вертик.	95	от теплопотерь	Изобелья минераловатные с армированной структурой ЭМГС-100	70		0,154	7,903,9-3,1-08		
	Днище фильтра грубой очистки мазута Ду 150	4	φ 325			95	от теплопотерь	Изобелья минераловатные с армированной структурой ЭМГС-100	70	2,33		7,903,9-2,1-36		
	Патрубки фильтра грубой очистки мазута Ду 150	2	φ 159	0,15	гориз.	95	от теплопотерь	Изобелья минераловатные с армированной структурой ЭМГС-100	60	0,6	0,04	7,903,9-3,1-08		
	Патрубки фильтра грубой очистки мазута Ду 150	2	φ 159	0,15	гориз.	95	от теплопотерь	Изобелья минераловатные с армированной структурой ЭМГС-100	60	0,3	0,016	7,903,9-3,1-08		
поз. 59	Фильтр тонкой очистки мазута ФМ-10-60-40	2	φ 426	1,15	вертик.	95	от теплопотерь	Изобелья минераловатные с армированной структурой ЭМГС-100	70		0,28	7,903,9-2,1-36		
	Днище фильтра тонкой очистки мазута ФМ-10-60-40	4	φ 426			95	от теплопотерь	Изобелья минераловатные с армированной структурой ЭМГС-100	70	4,6	0,07	7,903,9-2,1-36		
	Патрубки фильтра тонкой очистки мазута ФМ-10-60-40	2	φ 159	0,2	гориз.	95	от теплопотерь	Изобелья минераловатные с армированной структурой ЭМГС-100	60	1,15	0,02	7,903,9-3,1-08		
	Патрубки фильтра тонкой очистки мазута ФМ-10-60-40	2	φ 159	0,2	гориз.	95	от теплопотерь	Изобелья минераловатные с армированной структурой ЭМГС-100	60	0,3	0,02	7,903,9-2,1-36		
<b>Трубопроводы</b>														
поз. 3,9, 10, 11, 12	Трубопровод		φ 159	2,1	гориз.	95	от теплопотерь	Изобелья минераловатные с армированной структурой ЭМГС-100	60		0,11	7,903,9-3,1-08		
	Трубопровод		φ 108	3,9	гориз.	95	от теплопотерь	Изобелья минераловатные с армированной структурой ЭМГС-100	60	2,0	0,164	7,903,9-2,1-36		
поз. 3,4,5 9, 13	Трубопровод		φ 108	2,85	вертик.	95	от теплопотерь	Изобелья минераловатные с армированной структурой ЭМГС-100	60	3,1	0,12	7,903,9-3,1-08		
поз. 4,5, 13	Трубопровод		φ 108	2,85	вертик.	95	от теплопотерь	Изобелья минераловатные с армированной структурой ЭМГС-100	60	2,24	0,082	7,903,9-2,1-36		
поз. 7, 8	Трубопровод		φ 89	2,2	гориз.	95	от теплопотерь	Шнур теплоизоляционный из минеральной ваты марки 200	60		0,062	7,903,9-2,1-36		
	Трубопровод		φ 89	1,65	вертик.	95	от теплопотерь	Шнур теплоизоляционный из минеральной ваты марки 200	60	1,45	0,046	7,903,9-2,1-36		
поз. 6, 7, 8	Трубопровод		φ 89	1,65	вертик.	95	от теплопотерь	Шнур теплоизоляционный из минеральной ваты марки 200	60	1,1	0,046	7,903,9-2,1-36		
поз. 14, 15, 16	Трубопровод		φ 57	6,75	гориз.	95	от теплопотерь	Хлостпрошивное полотно ХПС-Т-5	40		0,081	7,903,9-3,1-10		
	Трубопровод		φ 57	2,1	вертик.	95	от теплопотерь	Хлостпрошивное полотно ХПС-Т-5	40	3,75	0,025	7,903,9-2,1-36		
поз. 6, 16, 18	Трубопровод		φ 32	1,7	гориз.	95	от теплопотерь	Хлостпрошивное полотно ХПС-Т-5	30	1,17	0,0102	7,903,9-2,1-36		
	Трубопровод		φ 32	1,66	вертик.	95	от теплопотерь	Хлостпрошивное полотно ХПС-Т-5	30		0,0102	7,903,9-3,1-10		
поз. 7, 8, 16, 18, 19	Трубопровод		φ 32	1,66	вертик.	95	от теплопотерь	Хлостпрошивное полотно ХПС-Т-5	30		0,0102	7,903,9-3,1-10		
поз. 3, 4, 5, 11, 12, 13	Отвод 90°	10	φ 108			95	от теплопотерь	Изобелья минераловатные с армированной структурой ЭМГС-100	60	0,66	0,108	7,903,9-2,1-36		
	Отвод 90°							Алюминиевое защитное покрытие	0,3	2,37		7,903,9-3,1-08		
	Отвод 90°							штатное покрытие	0,3	2,37		3,903-11-03		

Технические требования см. выпуск 3-0  
"Указания по применению и изготовлению"

Исполнитель: ООО "Латгипропром"				Блок подачи мазута к котлам БМЗ-2х20/4-25				Лист 1		Листов 2	
Проект: Латгипропром				Ведомость теплоизоляционных конструкций				ЛАТГИПРОПРОМ			
Исполнитель: ООО "Латгипропром"				Котирование: 23523-20				39			

Выпуск 3-7

Обозначение изолируемого оборудования и трубопровода	Наименование изолируемого оборудования и трубопровода	Размеры		Расположение	t	Теплоизоляционная конструкция			Объем теплоизоляции по спецификации	Листы основного комплекта изоляции по спецификации	Примечание
		Кол-во	Диаметр или размер сечения мм			Длина или высота мм	Назначение	Наименование основных элементов			
поз. 7, 8	Отвод 90°	6	φ 89		95	от теплопотерь	Шнур теплоизоляционный марки 200 из минеральной ваты	60		0,03	79039-21-13
							Алюминиевое защитное штампованное покрытие	0,3	0,67		3.9039-11.03
поз. 14, 15, 16, 17	Отвод 90°	7	φ 57		95	от теплопотерь	Холстпошивное полотно ХПС-Т-5	40		0,013	79039-31-10
							Алюминиевое защитное штампованное покрытие	0,3	0,45		3.9039-11.03
поз. 6, 7, 8, 18, 19	Арматура муфтовая	6	Ду 25		95		Шнур теплоизоляционный с металлическим защитным покрытием	40		0,004	79039-2-2-01
								0,3	0,15		79039-2-135
поз. 56	Арматура фланцевая	8	Ду 100		95		Матрацы из стеклянного шпательного волокна	60		0,9	79039-2-2-06
							Алюминиевое защитное покрытие	0,8	10,3		79039-2-2-102
							Отделка торцов гофрированными диафрагмами				79039-2-2-34
поз. 55, 57, 58	Арматура фланцевая	6	Ду 80		95		Матрацы из стеклянного шпательного волокна	50		0,44	79039-2-2-06
							Алюминиевое защитное покрытие	0,8	6,4		79039-2-2-102
							Отделка торцов гофрированными диафрагмами				79039-2-2-34
поз. 54	Арматура фланцевая	6	Ду 50		95		Матрацы из стеклянного шпательного волокна	50		0,38	79039-2-2-06
							Алюминиевое защитное покрытие	0,8	5,3		79039-2-2-102
							Отделка торцов гофрированными диафрагмами				79039-2-2-34

Серия 5.903-12

ИЗДАТЕЛЬСТВО И РЕДАКЦИЯ «СВАРОЧНИК» МОСКВА



(40)

Выпуск 3-7

Серия 5.903-12

№ строки	Наименование материала и единица измерения.	Код		Кол.	Примечание.
		Материала	ед. изм.		
	Изделия минераловатные с гофрированной структурой на синтетическом связующем ТУ 36.16.22-8-86				
	ЗИГС-100 14500.500.60	576 202		14.5	
	ЗИГС-100 15600.500.70	576 202		15.6	
	М.		006		
	Маты из стеклянного штапельного волокна МС-50 ГОСТ 10499-78		113	1.712	
	Холстопршивное полотно ХПС-Т-5	595 280			
	ТУ 6-11-454-77		113	0.14	
	Шнур теплоизоляционный из минеральной ваты марки 200 ШТН-МВ-200 ТУ 36-1695-79		113	0.138	
	Ткань из стеклянных крученых комбинированных нитей Т-13 ГОСТ 19170-73		055	33.0	
БМЗ. 7.4.00.000 ВМ					
Изм.	Лист	№ докум.	подп.	Дата	
Разраб.	Черникова	»	»	»	Лист Лист Листов
Пров.	Мишуров	»	»	»	1 1 3
Н.контр.	Шнитко	»	»	»	
Утв.					
Блок подачи мазута к котлам БМВ-2х20.4-25. Ведомость материалов теплоизоляции.					Латтипропром

Выпуск 3-7

Серия 5.903-12

№ строки	Наименование материала и единица измерения.	Код		Кол.	Примечание.
		Материала	ед. изм.		
	Картон асбестовый КАОН-8 ГОСТ 2850-80	257631		116	0.24
	Проволока 3-0-4 ГОСТ 3282-74	121100		116	0.17
	Проволока 2-0-4 ГОСТ 3282-74	121100		116	1.74
	Проволока 0,8-0-4 ГОСТ 3282-74	121100		116	0.36
	Пряжка тип I-0 ТУ 36-1492-77	181110		116	4.41
	Пряжка тип II-A ТУ 36-1492-77	181110		116	2.0
	Винт 4x12.04.019 ГОСТ 10621-80	128401		116	27.75
	Заклёпка комбинированная СТА 985 ТУ 36-1598-77	128500		116	1.1
				796	250
	Дифрагма тип I ТУ 36-2543-83	181110		116	0.13
				796	40
БМЗ. 7.4.00.000 ВМ					
Изм.	Лист	№ докум.	подп.	Дата	
Блок подачи мазута к котлам БМВ-2х20.4-25. Ведомость материалов теплоизоляции.					Латтипропром

Выпуск 3-7

Серия 5.903-12

№ строки	Наименование материала и единица измерения.	Код		Кол.	Примечание.
		Материала	ед. изм.		
	Нить стеклянная крученая БС10-160x1x3 ГОСТ 8325-78		кз	116	0.25
	Алюминиевое защитное покрытие ГОСТ 21631-76	181110			
	толщиной 0.8		м <sup>2</sup>	055	0.015
	толщиной 0.5		м <sup>2</sup>	055	8.7
	толщиной 0.3		м <sup>2</sup>	055	17.64
	Элемент покрытия штампобанный ТУ 36-2427-81	181110			
	толщиной 0.8		м <sup>2</sup>	055	22.0
	толщиной 0.5		м <sup>2</sup>	055	2.37
	толщиной 0.3		м <sup>2</sup>	055	1.12
	Лента 0.7x20 ГОСТ 3560-73		кз	116	6.54
	Лента 0.8x20 ТУ 48-21-636-79	181110		116	2.39
	Лента 2x30 ст 3пс ГОСТ 6009-74	093500		116	26.13
БМЗ. 7.4.00.000 ВМ					
Изм.	Лист	№ докум.	подп.	Дата	
Блок подачи мазута к котлам БМВ-2х20.4-25. Ведомость материалов теплоизоляции.					Латтипропром

Выпуск 3-7

Серия 5.903-12

№ строки	Наименование вида работ.	Ед. изм.	Код		Кол-чество.
			Виды работ	ед. изм.	
1	Изоляция трубопроводов и оборудования изделиями минераловатными с гофрированной структурой ЗИГС-100	м <sup>3</sup>		113	0.975
2	Изоляция трубопроводов холстопршивным полотном ХПС-Т-5	м <sup>3</sup>		113	0.14
3	Изоляция трубопроводов шнуром теплоизоляционным из минеральной ваты марки 200	м <sup>3</sup>		113	0.138
4	Изоляция арматуры матрицами минераловатными в обкладке из стеклоткани.	м <sup>3</sup>		113	1.712
5	Покрытие поверхности изоляции трубопроводов, оборудования и арматуры алюминиевым защитным покрытием.	м <sup>2</sup>		055	26.4
6	Покрытие поверхности изоляции отводов алюминиевым защитным штампобанным покрытием.	м <sup>2</sup>		055	25.5
7	Изоляция арматуры шнуром теплоизоляционным	м <sup>3</sup>		113	0.004
БМЗ. 7.4.00.000 ТИ					
Изм.	Лист	№ докум.	подп.	Дата	
Разраб.	Черникова	»	»	»	Лист Лист Листов
Пров.	Мишуров	»	»	»	1 1 1
Н.контр.	Шнитко	»	»	»	
Утв.					
Блок подачи мазута к котлам БМВ-2х20.4-25. Ведомость объемов работ теплоизоляции.					Латтипропром