

ТИПОВАЯ ДОКУМЕНТАЦИЯ НА КОНСТРУКЦИИ
ИЗДЕЛИЯ И УЗЛЫ ЗДАНИЙ И СООРУЖЕНИЙ

Серия 5903-12

БЛОКИ ТЕПЛОМЕХАНИЧЕСКОГО ОБОРУДОВАНИЯ
ДЛЯ УСТАНОВОК МАЗУТОСНАБЖЕНИЯ

Выпуск 4-2

Блок жидких присадок
БЖП-2×0,4-16,0

Рабочие чертежи

23523 - 11

ОПРЕДЕЛЕНА ЦЕНА
НА МОМЕНТЫ ТЕКУЩЕЙ
УЧЕТЫ В СЧЕТ-НАКЛАДНОЙ

Пров. 15.07.82 (Лав) Кон. *В.К.*

Типовая документация на конструкции,
изделия и узлы зданий и сооружений

Серия 5.903-12


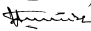
БЛОКИ ТЕПЛОМЕХАНИЧЕСКОГО ОБОРУДОВАНИЯ
ДЛЯ УСТАНОВОК МАЗУТОСНАБЖЕНИЯ

Выпуск 4-2

Блок жидких присадок
БЖП-2*04-16,0

Рабочие чертежи

Разработаны
Проектным институтом
"ЛАТГИПРОПРОМ"

Г.И.И.Н.Ж.И.Н.С.Т.У.Т.А.  В.О.В.Ч.А.Р.О.В.
Г.И.И.Н.Ж.П.Р.О.Е.К.Т.А.  Я.Н.И.Д.Б.А.Л.ЬС.К.И.Й.

Утверждены и введены
в действие ИИИСС СССР
протоколом от 16.06.89г.

Содержание альбома

Выпуск 4-2

Серия 5.903-12

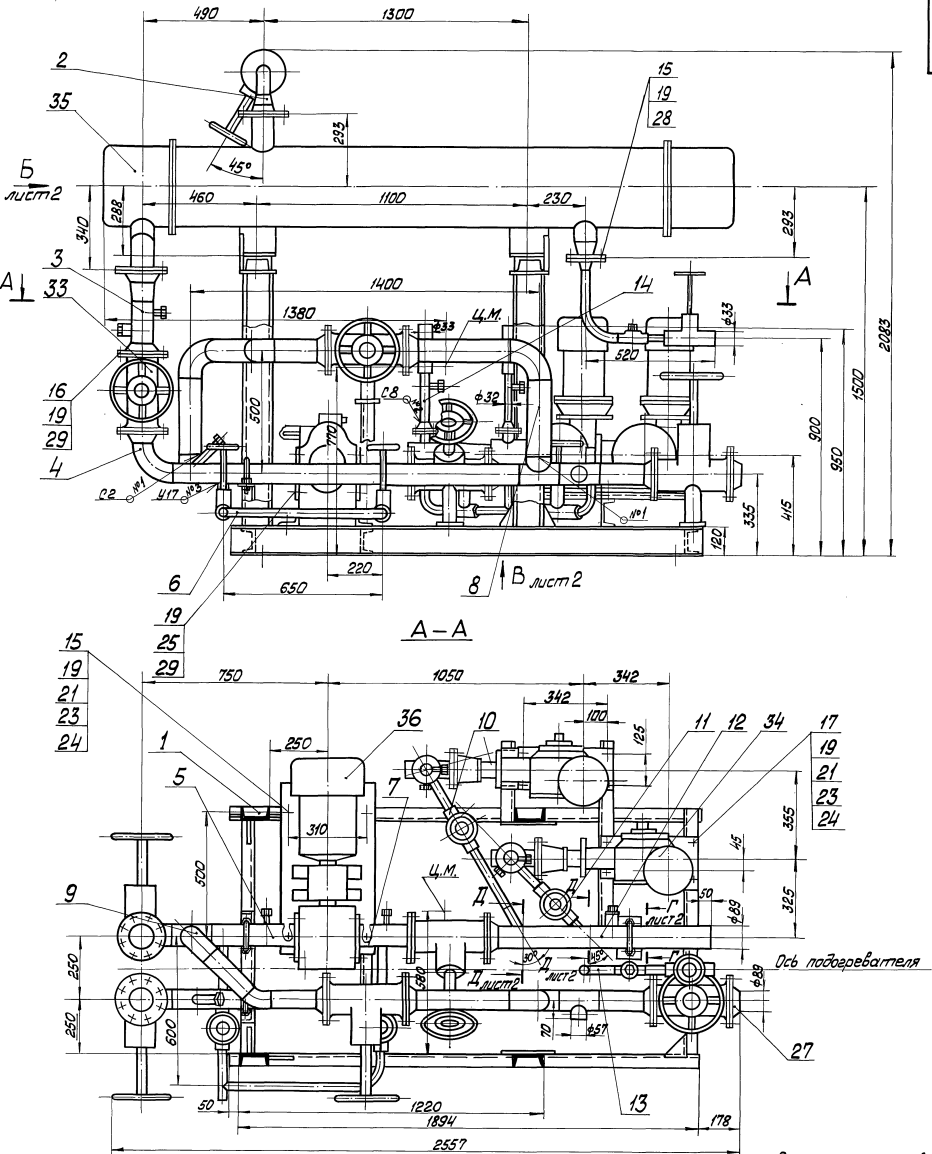
Обозначение	Наименование	№ стр.	Обозначение	Наименование	№ стр.
<u>Блок жидких прокладок БЖП-2х0,4-160</u>			БМ1.2.2.01.000	Устройства отборные	
			БМ4.1.2.06.000	Сталька	
БМ4.2.1.00.000	Блок БЖП-2х0,4-160	3	БМ4.1.2.05.000СБ	Сталька	27
БМ4.2.1.01.000	Рама		БМ4.1.2.05.001	Труба	
БМ4.2.1.00.000СБ	Блок БЖП-2х0,4-160	4	БМ4.2.2.03.000	Сталька	28
БМ4.2.1.00.000ГЗ	Блок БЖП-2х0,4-160.	5	БМ4.2.2.04.000	Сталька	
	Схема принципиальная.	6	БМ4.2.2.03.000СБ	Сталька	29
БМ4.1.1.01.001	Кронштейн	7	БМ4.2.2.03.001	Труба	
БМ4.2.1.01.000СБ	Рама	8	БМ4.1.2.06.000	Сталька	30
БМ4.1.1.01.002	Связь		БМ4.1.2.06.000СБ	Сталька	
БМ4.1.1.02.000	Трубопровод	9	БМ4.2.2.04.000СБ	Сталька	31
БМ4.1.1.02.000СБ	Трубопровод		БМ4.2.2.04.001	Труба	
БМ4.1.1.03.000СБ	Труба	10	БМ4.1.2.06.001	Труба	30
БМ4.1.1.03.000	Труба		БМ4.1.2.00.001	Патрубок	
БМ4.1.1.04.000	Трубопровод	11	БМ4.1.2.00.004	Пластина	31
БМ4.1.1.05.000	Трубопровод		БМ4.1.2.00.003	Калено	
БМ4.1.1.04.000СБ	Трубопровод	10	БМ2.1.2.00.001	Хомут	31
БМ4.1.1.05.000СБ	Трубопровод	11	<u>Установка электрооборудования блока БЖП-2х0,4-160</u>		
БМ4.1.1.06.000СБ	Трубопровод		БМ4.2.3.00.000	Блок БЖП-2х0,4-160.	31
БМ4.1.1.06.000	Трубопровод	12	Установка электрооборудования.		
БМ4.1.1.07.000	Труба		БМ4.2.3.00.000СБ	Блок БЖП-2х0,4-160.	32
БМ4.1.1.07.000СБ	Труба	Установка электрооборудования.			
БМ4.1.1.07.001	Оттенок	13	БМ4.2.3.00.000ЗЗ	Блок БЖП-2х0,4-160.	32
БМ4.1.1.08.000	Трубопровод		БМ4.1.3.00.001	Основание	
БМ4.1.1.08.000СБ	Трубопровод	14	БМ4.1.3.00.002	Патрубок	33
БМ4.1.1.09.000	Трубопровод		БМ4.2.3.00.000ЗБ	Блок БЖП-2х0,4-160	
БМ4.1.1.09.000СБ	Трубопровод	15	Схема подключений.		
БМ4.2.1.02.000СБ	Трубопровод		БМ4.1.3.01.100СБ	Сталька	34
БМ4.2.1.02.000	Трубопровод	БМ4.1.3.01.000	Сталька		
БМ4.2.1.03.000	Трубопровод	16	БМ4.1.3.02.000	Сталька	35
БМ4.2.1.03.000СБ	Трубопровод		БМ4.1.3.02.000СБ	Сталька	
БМ4.2.1.04.000СБ	Трубопровод	17	БМ4.1.3.02.001	Пластина	35
БМ4.2.1.04.000	Трубопровод		БМ4.1.3.02.002	Пластина	
БМ4.1.1.11.000	Трубопровод	18	<u>Теплоизоляция блока БЖП-2х0,4-160</u>		
БМ4.2.1.05.000	Трубопровод		БМ4.2.4.00.000ТИ	Ведомость теплоизоляционных конструкций.	36
БМ4.1.1.11.000СБ	Трубопровод	<u>Установка приборов контроля и автоматики блока БЖП-2х0,4-160</u>			
БМ4.2.1.05.000СБ	Трубопровод	18	БМ4.2.4.00.000ВМ	Ведомость материалов.	37
БМ4.2.2.00.000	Блок БЖП-2х0,4-160. Установка приборов контроля и автоматики		БМ4.2.4.00.000В0	Ведомость объемов работ.	
БМ4.2.2.00.000СБ	Блок БЖП-2х0,4-160. Установка приборов контроля и автоматики	19			
БМ4.2.2.00.000СО	Блок БЖП-2х0,4-160. Схема автоматизации.	20			
БМ4.2.2.00.000З4	Блок БЖП-2х0,4-160. Схема соединений.	21			
БМ4.2.2.01.000	Устройства отборные	22			
БМ2.1.2.01.100	Бачок разделительный				
БМ4.2.2.01.000СБ	Устройства отборные	23			
БМ2.1.2.01.100СБ	Бачок разделительный				
БМ2.1.2.01.101	Корпус	24			
БМ2.1.2.01.102	Дно				
БМ4.2.2.02.000	Устройства отборные	25			
БМ4.2.2.02.001	Калено				
БМ4.2.2.02.000СБ	Устройства отборные	26			
БМ1.2.2.01.000СБ	Устройства отборные				
БМ1.2.2.01.000	Устройства отборные				

Выпуск 4-2		Обозначение	Наименование	Кол.	Примечание
Форм. Элемент	Поз.				
<u>Документация</u>					
A3	*)	БМ4.2.1.00.000 СБ	Сборочный чертёж	*) А2, А3	
A4		БМ4.2.1.00.000 ГЗ	Схема принципиальная		
A4		БМ4.0.0.00.000 ДТ	Указания по применению и изготовлению		Выпуск 4
<u>Сборочные единицы</u>					
A4	1	БМ4.2.1.01.000	Рама	1	
A4	2	БМ4.1.1.02.000	Трубопровод	1	
A4	3	БМ4.1.1.03.000	Труба	2	
A4	4	БМ4.1.1.04.000	Трубопровод	1	
A4	5	БМ4.1.1.05.000	Трубопровод	1	
A4	6	БМ4.1.1.06.000	Трубопровод	1	
A4	7	БМ4.1.1.07.000	Труба	1	
A4	8	БМ4.1.1.08.000	Трубопровод	1	
A4	9	БМ4.1.1.09.000	Трубопровод	1	
A4	10	БМ4.2.1.02.000	Трубопровод	1	
A4	11	БМ4.2.1.03.000	Трубопровод	1	
A4	12	БМ4.2.1.04.000	Трубопровод	1	
A4	13	БМ4.1.1.11.000	Трубопровод	1	
A4	14	БМ4.2.1.05.000	Трубопровод	2	
БМ4.2.1.00.000					
Изм. Лист № 01 Форм. Элемент				Лист 1	
Разработ. Проект. Провер. Утвержден. Подп.				Лист 1	
Исполн. Коллеж. Роль				Лист 3	
Блок жидких присадок БЖП-2х0,4-16,0				Лист 1	
КАПРОВАЯ СМЕСЬ				Лист 3	
ЛАТГИПРОПРОМ				Лист 3	
Капуровый Слесарь				Формат А4	

Выпуск 4-2		Обозначение	Наименование	Кол.	Примечание
Форм. Элемент	Поз.				
<u>Стандартные изделия</u>					
			Болты ГОСТ 7798-70		
	15		M16x60.46	16	
	16		M16x65.46	104	
	17		M16x90.46	8	
	18		M20x50.46	4	
			Гайки ГОСТ 5915-70		
	19		M16.5	136	
	20		M20.5	4	
			Шайбы ГОСТ 11371-78		
	21		16.02	12	
	22		20.02	4	
	23		Шайба 16.02		
			ГОСТ 10906-78		
	24		Шайба 16.65Г	12	
			ГОСТ 6402-70		
	25		Шпилька M16x45.58	12	
			ГОСТ 22036-76		
	26		Фланцы ГОСТ 12821-70		
			1-50-16 В Ст3сп	1	
	27		1-80-16 В Ст3сп	1	
			Прокладки ГОСТ 15180-70		
	28		A-50-16	3	
	29		A-80-16	12	
	30		A-100-16	3	
	31		Опора ОП52-89		
			ГОСТ 4941-82	3	
БМ4.2.1.00.000					
Изм. Лист № 01 Форм. Элемент				Лист 2	
Разработ. Проект. Провер. Утвержден. Подп.				Лист 2	
Исполн. Коллеж. Роль				Лист 2	
КАПРОВАЯ СМЕСЬ				Лист 2	
ЛАТГИПРОПРОМ				Лист 2	
Капуровый Слесарь				Формат А4	

Выпуск 4-2		Обозначение	Наименование	Кол.	Примечание
Форм. Элемент	Поз.				
<u>Вентили запорные фланцевые 15х22 нж</u>					
			ГОСТ 19192-73		
	32		Р _н 40; Д _н 50	1	
	33		Р _н 40; Д _н 80	5	
	34		Насос НД2,5Н00/16 ДИНА Q=0,1 м³/с (0,4 м³/час) P=1,6 МПа (16 кгс/см²) с электродвигателем ЧАХ 80А4; N=1,1 кВт П=1500 об/мин		
			ГОСТ 26-06-2003-77	2	
	35		Подогреватель пара водяной ПП2-6-2-II ГОСТ 108.271.105-76	1	
<u>Прочие изделия</u>					
	36		Насос Ш40-6-18/4-2 Q=0,5 л/с (18 м³/час) P=0,4 МПа (4 кгс/см²) с электродвигателем ЧА 132S6; N=5,5 кВт П=980 об/мин ТУ 26-06-911-75	1	
БМ4.2.1.00.000					
Изм. Лист № 01 Форм. Элемент				Лист 3	
Разработ. Проект. Провер. Утвержден. Подп.				Лист 3	
Исполн. Коллеж. Роль				Лист 3	
КАПРОВАЯ СМЕСЬ				Лист 3	
ЛАТГИПРОПРОМ				Лист 3	
Капуровый Слесарь				Формат А4	

Выпуск 4-2		Обозначение	Наименование	Кол.	Примечание
Форм. Элемент	Поз.				
<u>Документация</u>					
A2		БМ4.2.1.01.000 СБ	Сборочный чертёж		
<u>Детали</u>					
A4	1	БМ4.1.1.01.001	Кронштейн	1	
	2	-01	Кронштейн	1	
A4	3	БМ4.1.1.01.002	Связь	1	
	4	-01	Связь	4	
B4	5	БМ4.2.1.01.001	Косынка		
			Лист 5 ГОСТ 19903-74		
			8 Ст3сп2 ГОСТ 14637-79	2	0,2 кг
B4	6	БМ4.2.1.01.002	Косынка		
			Лист 5 ГОСТ 19903-74		
			8 Ст3сп2 ГОСТ 14637-79	7	0,39 кг
B4	7	БМ4.2.1.01.003	Петля		
			20-8-ГОСТ 2590-71		
			Круж 20-8-ГОСТ 1050-74		
			Лаз = 443 ± 1,0 мм	4	1,09 кг
B4	8	БМ4.2.1.01.004	Палка		
			Шайбы 12-ГОСТ 9240-72		
			В Ст3сп3-1-ГОСТ 535-79		
			L=1944 ± 1,85 мм	2	20,13 кг
БМ4.2.1.01.000					
Изм. Лист № 01 Форм. Элемент				Лист 4	
Разработ. Проект. Провер. Утвержден. Подп.				Лист 4	
Исполн. Коллеж. Роль				Лист 4	
КАПРОВАЯ СМЕСЬ				Лист 4	
ЛАТГИПРОПРОМ				Лист 4	
Капуровый Слесарь				Формат А4	



1. Размеры для справок.
2. Сварные швы №1 и №3 по ГОСТ 16037-80; №4 по ГОСТ 11534-75; №5 по ГОСТ 5264-80.
3. Произвести гидротестирование блока давлением 20 МПа (20 кгс/см²) в течение 10 минут. Течь не допускается.

БМЧ.2.1.00.000 СБ			
Исполн. на чертеже	Проект	Исполн.	Дата
Провер.	Исполн.	Исполн.	Дата
И.контр.	И.контр.	И.контр.	И.контр.
Блок жидких присадок БЖИТ-2АД4-16.0		Лист 1	Из листов 2
		Масса	Нагрузка
		146,4	1-10
ЛАТГИПРОМ			
23523-11 5 Колдобная ул. Минск			
Оформит А 2			

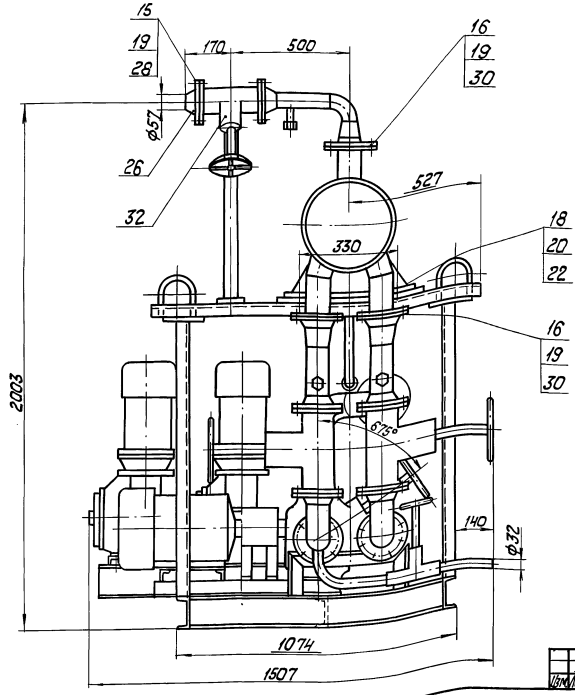
Выпуск 4-2

Серия 5-903-12

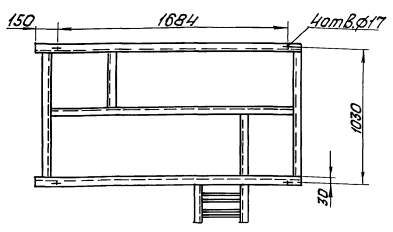
Число листов 2

92000 00 1 2 1 1 1 9

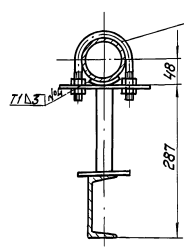
Вид Б лист 1



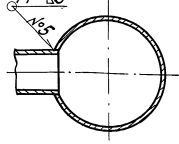
Вид В лист 1



Г-Г М 1:5 повернута лист 1



Д-Д М 1:2 лист 1



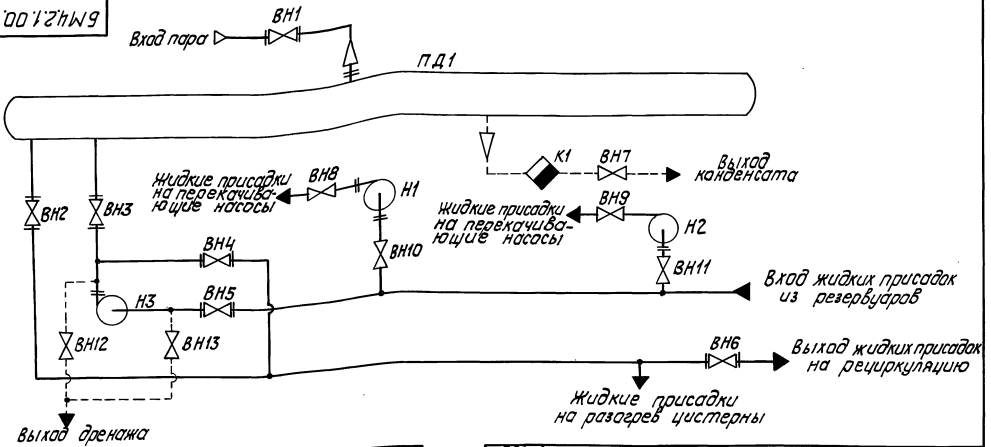
БМЧ.2.1.00.000 СБ лист 2
Копировал 2/4- формат А3

Выпуск 4-2

Серия 5-903-12

Число листов 2

92000 00 1 2 1 1 1 9



Поз. обозначение	Наименование	кол.	Примечание
ВН1-ВН13	Вентиль 15с 21мжз 7У 26-07-1221-79	7	Ду 25; Рч 64
К1	конденсатотводчик 45с 13 мж	1	Ду 25; Рч 40
Н1, Н2	Насос ИД 25-100/16 Д 14 А	2	Q=0.1 м³/с; P=16 МПа
Н3	Насос ИЧ 0-6-18/4-2 правого вращения	1	Q=5 л/с; P=0.4 МПа
ПД1	подогреватель пароводяной ПП 2-6-2-И ОСТ 108.271.105-76	1	

Поз. обозначение	Наименование	кол.	Примечание
ВН1	вентиль 15с 22мж ГОСТ 19192-73	1	Ду 50; Рч 40
ВН2-ВН6	вентиль 15с 22мж ГОСТ 19192-73	5	Ду 80; Рч 40

БМЧ.2.1.00.000 ГЗ
Блок жидких присадок 6ЖП-2х04-160
Схема принципиальная лист 1 из 2
Л.А.Т. ГИПРОПРОМ
23523-11 6 Копировал 2/4- формат А3

Выпуск 4-2

Серия 5.903-12

Изм. № 01, 02, 03, 04, 05, 06, 07, 08, 09, 10, 11, 12, 13, 14, 15, 16

Изм. №	Изм. № докум.	Исполн.	Дата	Изм. №	Изм. № докум.	Исполн.	Дата	Изм. №	Изм. № докум.	Исполн.	Дата	Изм. №	Изм. № докум.	Исполн.	Дата
Б4	9	БМ4.2.1.01.005	Полка												
		Швеллер 12-ГОСТ 8240-72													
		ВЛМЗмЗ-Т-ГОСТ 335-79													
		L = 1752 ± 3,7 мм	1												
Б4	10	БМ4.2.1.01.006	Полка												
		Швеллер 12-ГОСТ 8240-72													
		ВЛМЗмЗ-Т-ГОСТ 335-79													
		L = 970 ± 2,3 мм	2												
Б4	11	БМ4.2.1.01.007	Полка												
		Швеллер 12-ГОСТ 8240-72													
		ВЛМЗмЗ-Т-ГОСТ 335-79													
		L = 470 ± 1,55 мм	1												
Б4	12	БМ4.2.1.01.008	Полка												
		Швеллер 12-ГОСТ 8240-72													
		ВЛМЗмЗ-Т-ГОСТ 335-79													
		L = 322 ± 0,7 мм	1												
Б4	13	БМ4.2.1.01.009	Подставка												
		Швеллер 12-ГОСТ 8240-72													
		ВЛМЗмЗ-Т-ГОСТ 335-79													
		L = 84 ± 1,0 мм	2												
Б4	14	БМ4.2.1.01.010	Полка												
		Швеллер 12-ГОСТ 8240-72													
		ВЛМЗмЗ-Т-ГОСТ 335-79													
		L = 270 ± 0,65 мм	1												
Б4	15	БМ4.2.1.01.011	Полка												
		Швеллер 12-ГОСТ 8240-72													
		ВЛМЗмЗ-Т-ГОСТ 335-79													
		L = 322 ± 1,15 мм	1												
Б4	16	БМ4.2.1.01.012	Полка												
		Швеллер 12-ГОСТ 8240-72													
		ВЛМЗмЗ-Т-ГОСТ 335-79													
		L = 1274 ± 1,55 мм	2												
БМ4.2.1.01.000											Лист	2			

Выпуск 4-2

Серия 5.903-12

Изм. № 01, 02, 03, 04, 05, 06, 07, 08, 09, 10, 11, 12, 13, 14, 15, 16

Изм. №	Изм. № докум.	Исполн.	Дата	Изм. №	Изм. № докум.	Исполн.	Дата	Изм. №	Изм. № докум.	Исполн.	Дата	Изм. №	Изм. № докум.	Исполн.	Дата
Б4	25	БМ4.2.1.01.021	Ступица												
		Труба 57-3 ГОСТ 10704-76													
		ВЭО ГОСТ 10705-80													
		L.з.ст = 700 мм	1												
БМ4.2.1.01.000											Лист	4			

Выпуск 4-2

Серия 5.903-12

Изм. № 01, 02, 03, 04, 05, 06, 07, 08, 09, 10, 11, 12, 13, 14, 15, 16, 17, 18, 19, 20, 21, 22, 23, 24

Изм. №	Изм. № докум.	Исполн.	Дата	Изм. №	Изм. № докум.	Исполн.	Дата	Изм. №	Изм. № докум.	Исполн.	Дата	Изм. №	Изм. № докум.	Исполн.	Дата
Б4	17	БМ4.2.1.01.013	Ступица												
		Швеллер 12-ГОСТ 8240-72													
		ВЛМЗмЗ-Т-ГОСТ 335-79													
		L = 1035 ± 2,6 мм	4												
Б4	18	БМ4.2.1.01.014	Полка												
		Швеллер 5-ГОСТ 8240-72													
		ВЛМЗмЗ-Т-ГОСТ 335-79													
		L = 394 ± 0,7 мм	2												
Б4	19	БМ4.2.1.01.015	Полка												
		Швеллер 5-ГОСТ 8240-72													
		ВЛМЗмЗ-Т-ГОСТ 335-79													
		L = 406 ± 0,776 мм	2												
Б4	20	БМ4.2.1.01.016	Ступица												
		Швеллер 5-ГОСТ 8240-72													
		ВЛМЗмЗ-Т-ГОСТ 335-79													
		L = 162 ± 1,0 мм	3												
Б4	21	БМ4.2.1.01.017	Пластина												
		Лист 5-ГОСТ 19003-74													
		ВЛМЗмЗ-Т-ГОСТ 40637-79													
		100 ± 1,0 × 170 ± 1,0 мм	3												
Б4	22	БМ4.2.1.01.018	Пластина												
		Лист 5-ГОСТ 19003-74													
		ВЛМЗмЗ-Т-ГОСТ 40637-79													
		100 ± 1,0 × 100 ± 1,0 мм	4												
Б4	23	БМ4.2.1.01.019	Пластина												
		Лист 5-ГОСТ 19003-74													
		ВЛМЗмЗ-Т-ГОСТ 40637-79													
		100 ± 1,0 × 150 ± 1,0 мм	4												
Б4	24	БМ4.2.1.01.020	Ступица												
		Труба 57-3 ГОСТ 10704-76													
		ВЭО ГОСТ 10705-80													
		L.з.ст = 220 мм	2												
БМ4.2.1.01.000											Лист	3			

Выпуск 4-2

Серия 5.903-12

Изм. № 01, 02, 03, 04, 05, 06, 07, 08, 09, 10, 11, 12, 13, 14, 15, 16, 17, 18, 19, 20, 21, 22, 23, 24

✓ (✓)

Обозначение	L, мм	Масса, кг
БМ4.1.01.001	495	21
-01	225	1,09

1* Размер для справки.
2. ± 17.14 / 2

БМ4.1.01.001			Лит	Масса	Материал
Кронштейн					
Лист			ЛСТ	МДЛ	—
Листов 1			Лист	Листов 1	
И.Контр. 575	Контр. 575	Деталь	ШВЕЛЛЕР 5-ГОСТ 8240-72 ВЛМЗмЗ-Т-ГОСТ 335-79		
ЛАНГИПРОПРОМ			23523-11 7		

БМЧ.2.1.01.000 СБ

Выпуск 4-2

Чертеж 5-3073-12

AL

A-A

B-B

В-В

Г-Г

Д-Д

Е-Е

1

2

3

4

5

6

7

8

9

10

11

12

13

14

15

16

17

18

19

20

21

22

23

24

25

30

32

33

34

35

40

42

44

46

50

55

60

62

63

65

70

71

72

73

74

75

76

77

78

79

80

82

83

84

85

86

87

88

89

90

92

93

94

95

96

97

98

99

100

102

104

106

108

110

112

114

115

116

117

118

119

120

122

124

125

126

127

128

129

130

132

134

136

138

140

142

144

146

148

150

152

154

156

158

160

162

164

166

168

170

172

174

176

178

180

182

184

186

188

190

192

194

196

198

200

202

204

206

208

210

212

214

216

218

220

222

224

226

228

230

232

234

236

238

240

242

244

246

248

250

252

254

256

258

260

262

264

266

268

270

272

274

276

278

280

282

284

286

288

290

292

294

296

298

300

302

304

306

308

310

312

314

316

318

320

322

324

326

328

330

332

334

336

338

340

342

344

346

348

350

352

354

356

358

360

362

364

366

368

370

372

374

376

378

380

382

384

386

388

390

392

394

396

398

400

402

404

406

408

410

412

414

416

418

420

422

424

426

428

430

432

434

436

438

440

442

444

446

448

450

452

454

456

458

460

462

464

466

468

470

472

474

476

478

480

482

484

486

488

490

492

494

496

498

500

502

504

506

508

510

512

514

516

518

520

522

524

526

528

530

532

534

536

538

540

542

544

546

548

550

552

554

556

558

560

562

564

566

568

570

572

574

576

578

580

582

584

586

588

590

592

594

596

598

600

602

604

606

608

610

612

614

616

618

620

622

624

626

628

630

632

634

636

638

640

642

644

646

648

650

652

654

656

658

660

662

664

666

668

670

672

674

676

678

680

682

684

686

688

690

692

694

696

698

700

702

704

706

708

710

712

714

716

718

720

722

724

726

728

730

732

734

736

738

740

742

744

746

748

750

752

754

756

758

760

762

764

766

768

770

772

774

776

778

780

782

784

786

788

790

792

794

796

798

800

802

804

806

808

810

812

814

816

818

820

822

824

826

828

830

832

834

836

838

840

842

844

846

848

850

852

854

856

858

860

862

864

866

868

870

872

874

876

878

880

882

884

886

888

890

892

894

896

898

900

902

904

906

908

910

912

914

916

918

920

922

924

926

928

930

932

934

936

938

940

942

944

946

948

950

952

954

956

958

960

962

964

966

968

970

972

974

976

978

980

982

984

986

988

990

992

994

996

998

1000

1.* Размеры для справок.
 2. ± 1/14.
 3. Размеры R и H определить по размерам корпуса вентиляций поз. 32, 33, а R₁ и H₁ по размерам корпуса Вентиля трубопровода поз. 2 черт. БМЧ 4.2.1.00.000 СБ.
 4. Обработка поверхностей резом деталей БЧ²⁵.
 5. Сварные швы по ГОСТ 5264-80.
 6.* Сварка ручная дуговая.

БМЧ.2.1.01.000 СБ

				БМЧ.2.1.01.000 СБ		
Изм/Лист	№ докум.	Подпись	Дата	Рама	Лист	Масштаб
Разработ.	Михайлова	Лид			191	1:10
Проект.	Богданова	Т.К.				
Т. контрол.					Листов 1	
И. контрол.	Копица	В.С.		ЛАТГИПРОПРОМ		
Этв.				Копировать № 23523-11 8 формат А2		

ДВ. Проект. Подпись и дата. Взам инв. и дата. Подпись и дата.

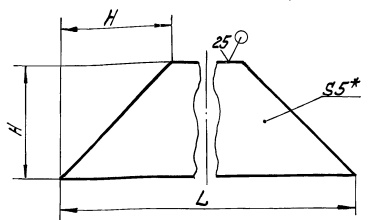
Выпуск 4-2

Серия 5.903-12

Лист 1 из 4

БМ4.1.1.01.002

(✓)(✓)



Обозначение	L, мм	H, мм	Масса, кг
БМ4.1.1.01.002	224	80	0,452
-01	400	100	1,18

1 *Размер для справок
2 ± 17/14
2

БМ4.1.1.01.002

Связь

Мат. Масса Масса табл. см. табл. Листов 5 Листов 1 ЛАТТИПРОПРОМ Формат

Выпуск 4-2

Серия 5.903-12

Лист 2 из 4

8

Формат	Лист	Лист	Лист	Лист	Лист	Обозначение	Наименование	Кол.	Примечание
							Документация		
	43					БМ4.1.1.02.000 СБ	Сборочный чертеж		
							Детали		
	64	1				БМ4.1.1.02.001	Труба		
							Труба 57х3 ГОСТ 10704-78	1	1,0 кг
							В ст 3 сп ГОСТ 10705-80		
							Стандартные изделия		
		2					Отвод 90° 57х3		
							ГОСТ 17375-83	1	
		3					Переход 110хх4-57х3		
							ГОСТ 17378-83	1	
		4					Фланец 1-50-16		
							В ст 3 сп ГОСТ 12821-80	1	
		5					Фланец 1-100-16		
							В ст 3 сп ГОСТ 12821-80	1	
							Прочие изделия		
		6					Установка шульца		
							М27х2-100 Знч-47-70	1	

БМ4.1.1.02.000

Трубопровод

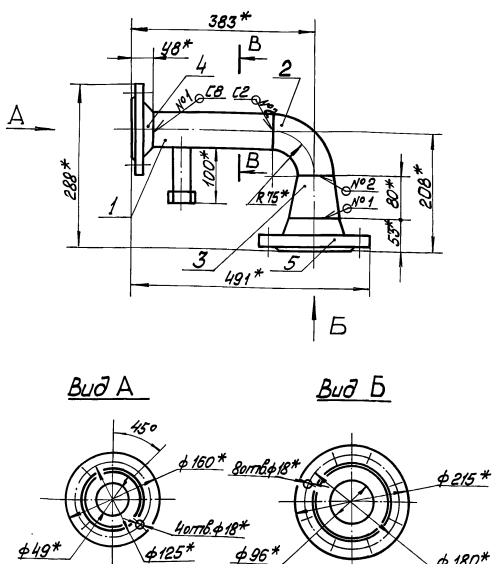
Лист 2 из 4 ЛАТТИПРОПРОМ Формат А4 Категория 01.01.01

Выпуск 4-2

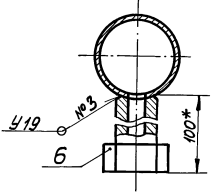
Серия 5.903-12

Лист 1 из 4

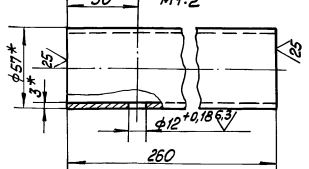
БМ4.1.1.02.000 СБ



B-B м:2



Поз. (✓)(✓) м:1:2



1.* Размеры для справок.
2. ± 17/14
2
3. Сварные швы №1,2,3 по ГОСТ 16.037-80.

БМ4.1.1.02.000 СБ

Трубопровод

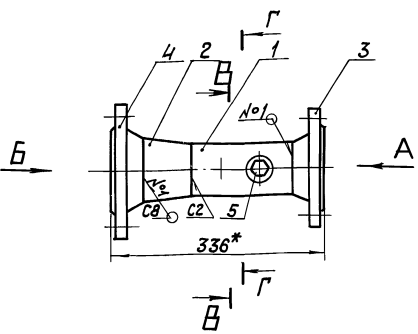
Лист 1 из 1 ЛАТТИПРОПРОМ Формат А3

Мат.	Масса	Масса табл.
9,7	1:5	

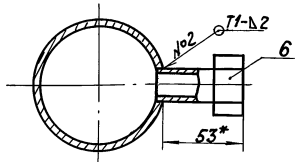
Выпуск 4-2

Серия 5.903-12

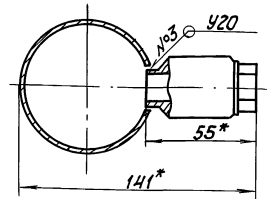
БМЧ.1.1.03.000 СБ



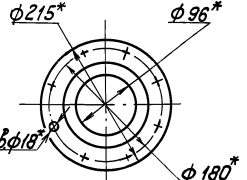
Г-Г
М 1:2



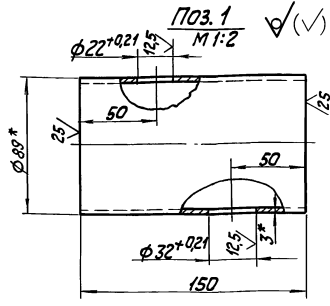
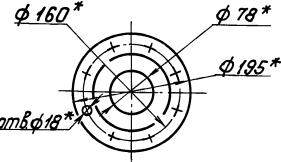
В-В
М 1:2



Вид Б



Вид А



- * Размеры для справок.
- ± 1/14.
- Сварные швы №1,3 по ГОСТ 16037-80, №2 по ГОСТ 5264-80.

			БМЧ.1.1.03.000 СБ			
Изм.	Лист	№ докум.	Подпись	Дата	Труба	
						Лит.
Разраб.	Борисова	Борисова			11,9	1:5
Проб.	Борисова	Борисова			Лист Листов 1	
И. контр.					ЛАТГИПРОПРОМ	
И. контр.	Колмеч	Вилья			копировал №4- формат А3	

Выпуск 4-2

Серия 5.903-12

Изм.	Лист	№ докум.	Обозначение	Наименование	кол.	Примечание
Документация						
А3			БМЧ.1.1.03.000 СБ	Сборочный чертеж		
Детали						
Б4	1	БМЧ.1.1.03.001	Труба	Труба 89х3 ГОСТ 10704-76 Труба в-в ст. сп. ГОСТ 10704-80	1	0,95кг
Стандартные изделия						
	2		Переход к лоям 4-89 х 3,5 ГОСТ 17378-83	1		
	3		Фланцы ГОСТ 12821-80	1		
	4		1-80-16 ВСт.3сп	1		
			1-100-16 ВСт.3сп	1		
Прочие изделия						
	5		Бобышка Установка 7 ЗКЧ-1-87	1		
	6		Установка штыря 1/2-50 ЗКЧ-48-70	1		
						БМЧ.1.1.03.000
Изм.	Лист	№ докум.	Подпись	Дата	Труба	Лит.
Разраб.	Борисова	Борисова			1	1
Проб.	Борисова	Борисова			Лист Листов 1	
И. контр.	Колмеч	Вилья			ЛАТГИПРОПРОМ	
И. контр.					копировал №1- формат А4	

Выпуск 4-2

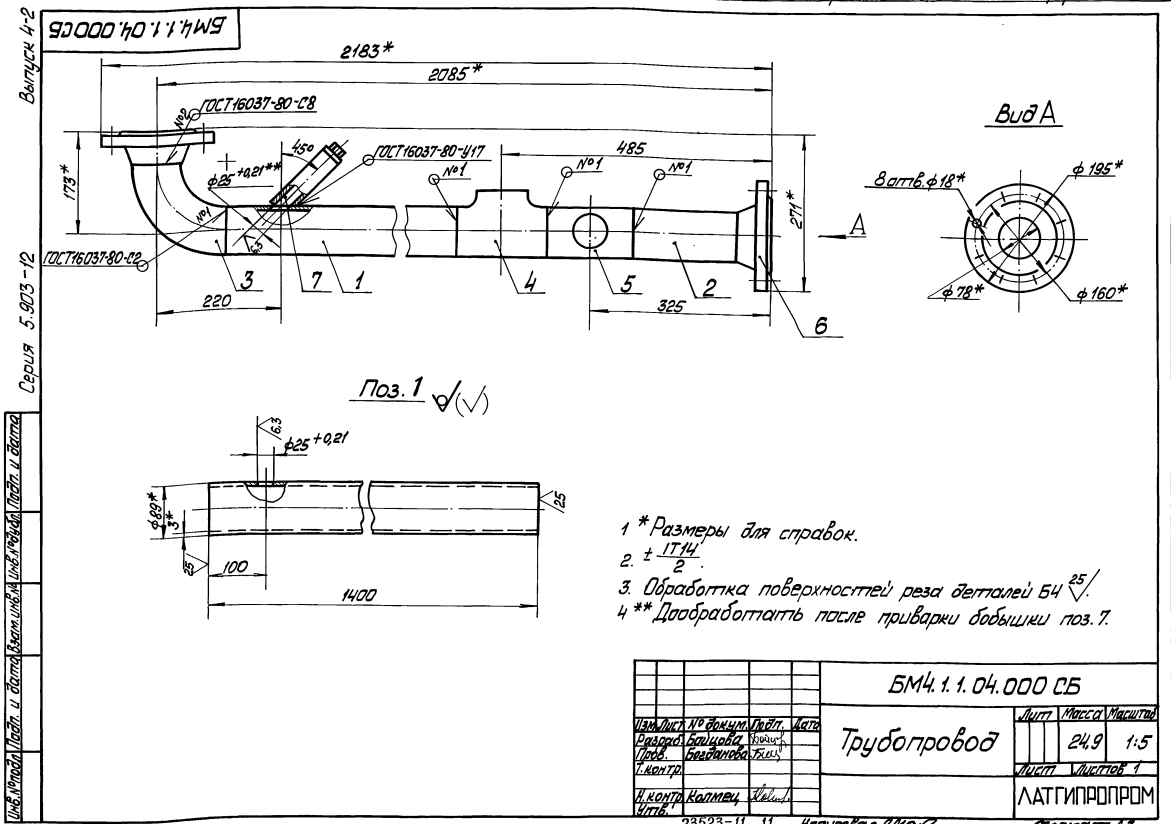
Серия 5.903-12

Изм.	Лист	№ докум.	Обозначение	Наименование	кол.	Примечание
Документация						
А3			БМЧ.1.1.04.000 СБ	Сборочный чертеж		
Детали						
Б4	1	БМЧ.1.1.04.001	Труба	Труба 89х3 ГОСТ 10704-76 Труба в-в ст. сп. ГОСТ 10704-80	1	8,9кг
Б4	2	БМЧ.1.1.04.002	Патрубок	Труба 89х3 ГОСТ 10704-76 Труба в-в ст. сп. ГОСТ 10704-80 L = 192 ± 0,575 мм	1	1,22кг
Стандартные изделия						
	3		Отвод 90° 89х3 ГОСТ 17375-83	1		
	4		Тройник 89х35 ГОСТ 17376-83	1		
	5		Тройник 89х35-57х3 ГОСТ 17375-83	1		
	6		Фланец 1-80-16 ВСт.3сп ГОСТ 12821-80	2		
						БМЧ.1.1.04.000
Изм.	Лист	№ докум.	Подпись	Дата	Трубопровод	Лит.
Разраб.	Борисова	Борисова			1	1
Проб.	Борисова	Борисова			Лист Листов 1	
И. контр.	Колмеч	Вилья			ЛАТГИПРОПРОМ	
И. контр.					копировал №1- формат А4	

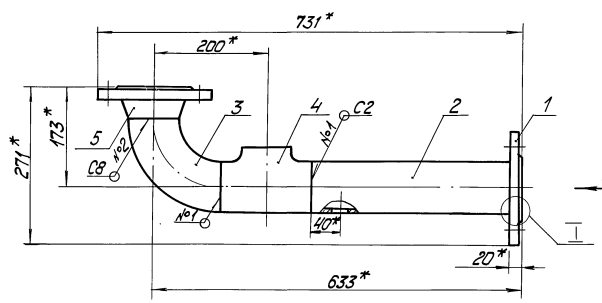
Выпуск 4-2	Итого листов	Лист	Обозначение	Наименование	Кол.	Примечание
				Прочие изделия		
		7		Бобышка установка ЗКЧ-5-87	1 1	
Серия 5-903-12						
БМ4.1.1.04.000						
Изм. Лист № докум. Подп. Дата						Лист 2
Копировал ОМКС						Формат А4

Выпуск 4-2	Итого листов	Лист	Обозначение	Наименование	Кол.	Примечание
				Документация		
		А3	БМ4.1.1.05.000 СБ	Оборочный чертёж		
				Детали		
		А4	1 БМ4.1.1.07.001	Фланец	1	
		Б4	2 БМ4.1.1.05.001	Труба		
				Труба 89х3 ГОСТ 10704-76 Ст 3 сп ГОСТ 10704-80	1	2,3 кг
Серия 5-903-12						
Стандартные изделия						
		3		Отвёрт 90° 89х3 ГОСТ 17375-83	1	
		4		Трубка 89х3,5 ГОСТ 17375-83	1	
		5		Фланец 1-80-16	1	
				Ст 3 сп ГОСТ 12821-80	1	
Прочие изделия						
		6		Установка штифера 1/2-50 ЗКЧ-48-70	1	

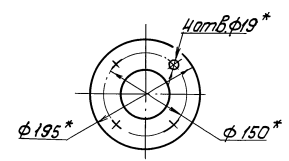
БМ4.1.1.05.000					
Изм. Лист № докум. Подп. Дата	Трубопровод				Лист 1
Разработ. Проект. Провер. Технолог. Инженер					Листов 1
И.контр. Исполн. Исполн.					Листов 1
И.контр. Исполн. Исполн.					Листов 1
Копировал ОМКС					
Формат А4					



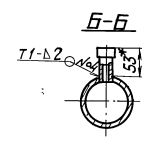
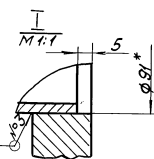
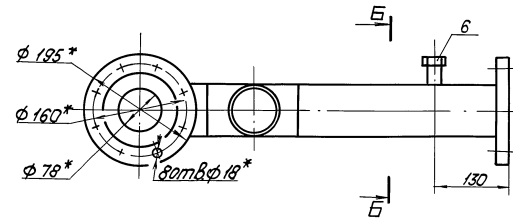
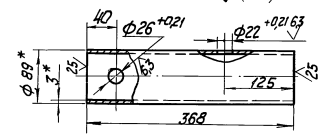
БМ4.1.05.000 СБ



вид А



ГОСТ 17032 √(√)



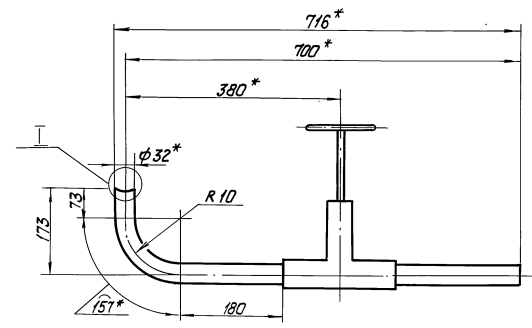
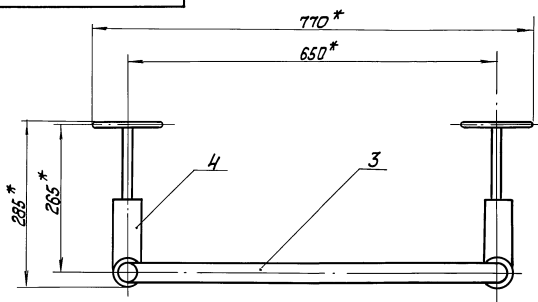
1. * Размеры для справок.

2. ± 1/14.

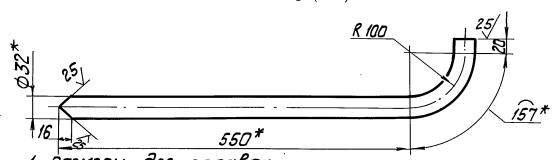
3. Сварные швы № 1, 2 по ГОСТ 16037-80, № 3, 4 по ГОСТ 5264-80.

				БМ4.1.05.000 СБ				
№	Материал	№ докум.	Подпись	Дата	Трубопровод	Лист	Масса	Максимум
1	Латунь	БМ4.1.05.000	И.И.И.	15.05		31	13,9	1:5
						Лист	Листов 1	
						ЛАТГИПРОПРОМ		
						Формат А3		

БМ4.1.06.000 СБ



ГОСТ 17032 √(√)

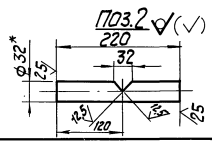
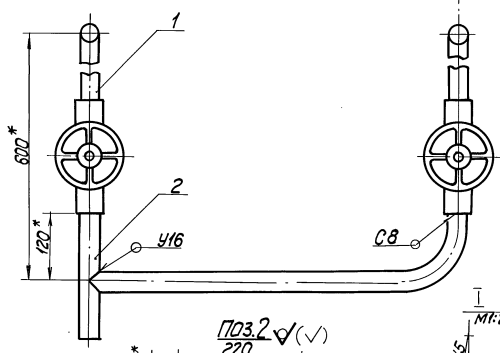


1. Размеры для справок.

2. ± 1/14.

3. Обработка поверхностей реза деталей БЧ 25.

4. Сварные швы по ГОСТ 16037-80.

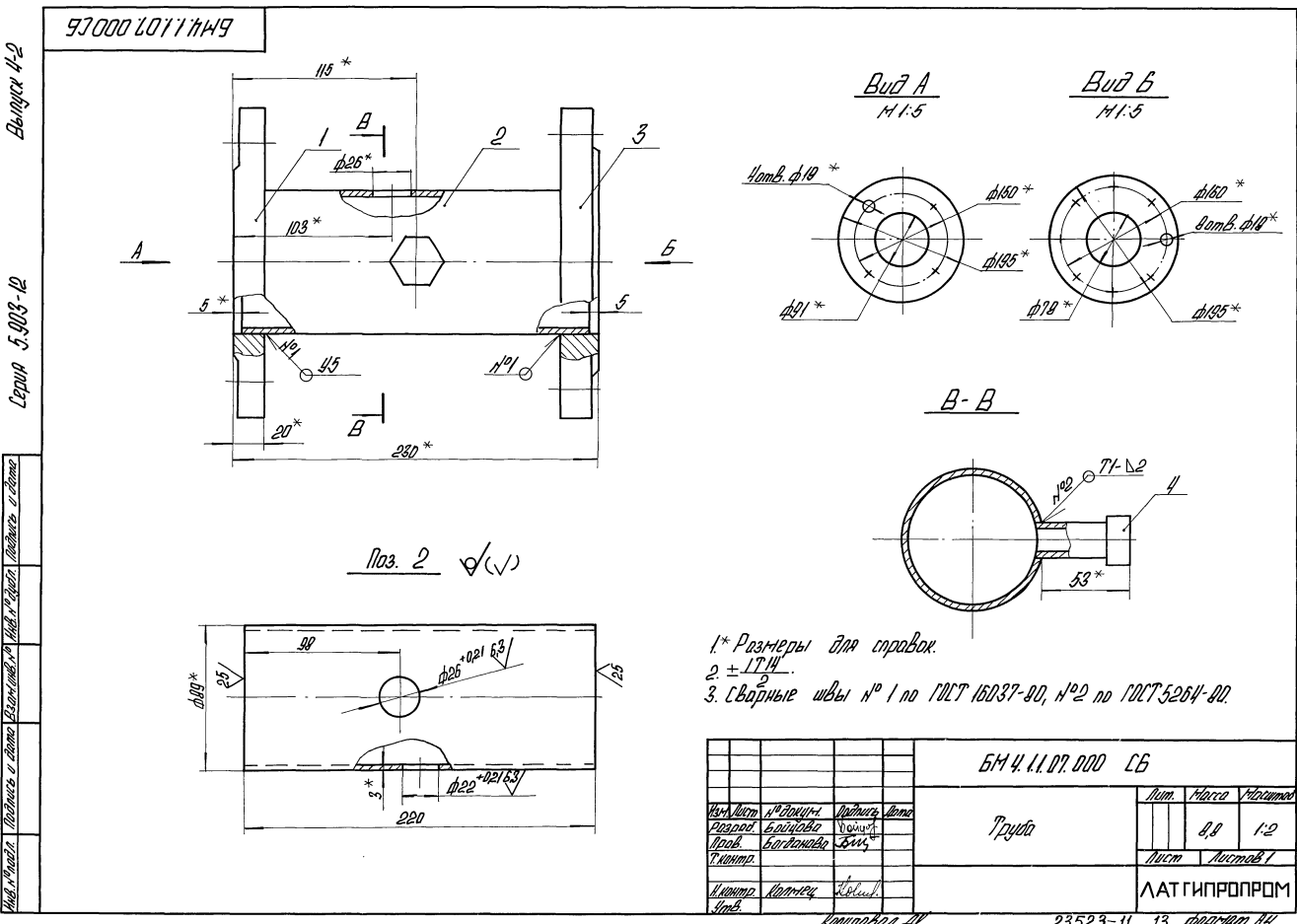


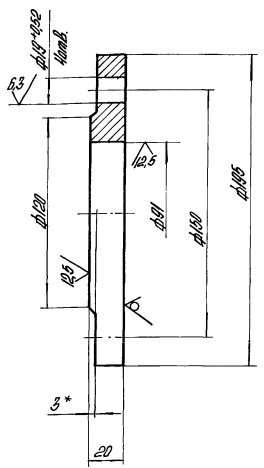
				БМ4.1.06.000 СБ				
№	Материал	№ докум.	Подпись	Дата	Трубопровод	Лист	Масса	Максимум
1	Латунь	БМ4.1.06.000	И.И.И.	15.05		31	1:5	
						Лист	Листов 1	
						ЛАТГИПРОПРОМ		
						Формат А3		

Вид	Кол.	Примечание	Наименование	Обозначение	№	Лист
Документация						
А3			Сборочный чертеж	БМЧ.1.1.06.000 СБ		
Детали						
Б4	1		Труба	БМЧ.1.1.06.001		
			Труба 32x3 ГОСТ 10704-76			
			Труба В-ВЛТЗсп ГОСТ 10705-80		2	0,830*
Б4	2		Труба	БМЧ.1.1.06.002		
			Труба 32x3 ГОСТ 10704-76			
			Труба В-ВЛТЗсп ГОСТ 10705-80		1	0,460*
Б4	3		Труба	БМЧ.1.1.06.003		
			Труба 32x3 ГОСТ 10704-76			
			Труба В-ВЛТЗсп ГОСТ 10705-80		1	1,570*
Прочие изделия						
И			Вентиль КС 27 ммЗ ТУ 25-07-1204-79 Ру 54 Ду 25			2
БМЧ.1.1.06.000						
Изм.	Лист	№ докум.	Подпись	Дата		
Разработ.	Борисова	Проект.	Борисова	Б.В.		
Исполнит.	Колтыца	Корректор				
Трубопровод				Латгипропром		
Копировал ИИ				Формат А1		

Вид	Кол.	Примечание	Наименование	Обозначение	№	Лист
Документация						
А3			Сборочный чертеж	БМЧ.1.1.07.000 СБ		
Детали						
ИМ	1		Фланец	БМЧ.1.1.07.001		1
Б4	2		Труба	БМЧ.1.1.07.002		
			Труба 40x3 ГОСТ 10704-76			
			Труба В-ВЛТЗсп ГОСТ 10705-80		1	1,30*
Стандартные изделия						
И			Фланец 1-20-16 ВЛТЗсп ГОСТ 12920-80			1
Прочие изделия						
И			Чугунный штуцер 6" 50 ЗНЧ-40-70			1
БМЧ.1.1.07.000						
Изм.	Лист	№ докум.	Подпись	Дата		
Разработ.	Илова	Проект.	Борисова	Б.В.		
Исполнит.	Колтыца	Корректор				
Труба				Латгипропром		
Копировал ИИ				Формат А1		

Вид	Кол.	Примечание	Наименование	Обозначение	№	Лист
Документация						
А3			Сборочный чертеж	БМЧ.1.1.07.000 СБ		
Детали						
ИМ	1		Фланец	БМЧ.1.1.07.001		1
Б4	2		Труба	БМЧ.1.1.07.002		
			Труба 40x3 ГОСТ 10704-76			
			Труба В-ВЛТЗсп ГОСТ 10705-80		1	1,30*
Стандартные изделия						
И			Фланец 1-20-16 ВЛТЗсп ГОСТ 12920-80			1
Прочие изделия						
И			Чугунный штуцер 6" 50 ЗНЧ-40-70			1
БМЧ.1.1.07.000						
Изм.	Лист	№ докум.	Подпись	Дата		
Разработ.	Илова	Проект.	Борисова	Б.В.		
Исполнит.	Колтыца	Корректор				
Труба				Латгипропром		
Копировал ИИ				Формат А1		



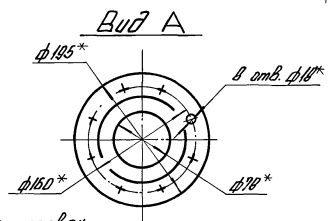
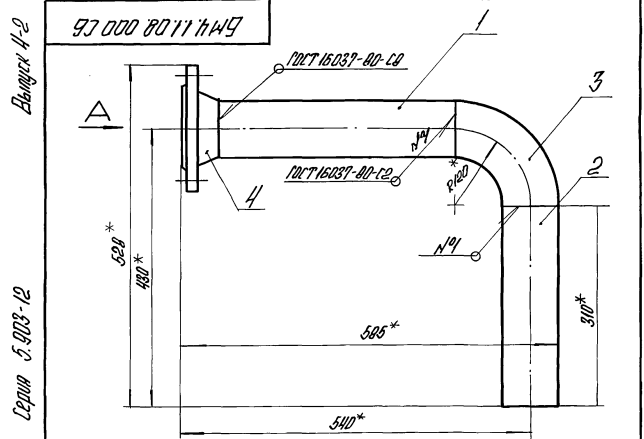


1. * Размер для справок.
2. ± 0.14.
3.

БМЧ.1.1.09.001				Лист	Масса	Назначение
Фланец				Лист	3,6	1-2
Изм. №	Лист	№ докум.	Подпись	Лист 22 ГОСТ 19903-74 В-ВСтЗсп ГОСТ 10337-79		
Разработ.	Л.С.	Богданова	Б.И.	ЛАТГИПРОПРОМ		
Пров.	Богданова	Б.И.		Лист Листов 1		
И.контр.	Колмеч	К.И.		ЛАТГИПРОПРОМ		
И.контр. 2-го зв.				Копирован АИ		

Выпуск 4-2	№	№	Обозначение	Наименование	Кол.	Примечание
				Документация		
	18		БМЧ.1.1.09.000 СБ	Сборочный чертеж		
				Детали		
	Б4	1	БМЧ.1.1.09.001	Труба		
				Труба 89×3 ГОСТ 10704-76		
				Труба В-ВСтЗсп ГОСТ 10705-80		
				l = 3,67 ± 14 мм	1	2,33кг
	Б4	2	БМЧ.1.1.09.002	Труба		
				Труба 89×3 ГОСТ 10704-76		
				Труба В-ВСтЗсп ГОСТ 10705-80		
				l = 3,10 ± 0,55 мм	1	1,97кг
				Стандартные изделия		
		3		Отвод 90° 89×3		
				ГОСТ 17375-83	1	
		4		Фланец 1-80-16		
				ВСтЗсп ГОСТ 12881-80	1	

БМЧ.1.1.09.000				Лист	Масса	Назначение
Трубопровод				Лист		
Изм. №	Лист	№ докум.	Подпись	Лист Листов		
Разработ.	Богданова	Б.И.		ЛАТГИПРОПРОМ		
Пров.	Богданова	Б.И.		Лист Листов		
И.контр.	Колмеч	К.И.		ЛАТГИПРОПРОМ		
И.контр. 2-го зв.				Копирован АИ		



1. * Размеры для справок.
2. ± 0.14.
3. Обработка поверхностей реза деталей Б4 25/

БМЧ.1.1.09.000 СБ				Лист	Масса	Назначение
Трубопровод				Лист	9,9	1-5
Изм. №	Лист	№ докум.	Подпись	Лист Листов 1		
Разработ.	Богданова	Б.И.		ЛАТГИПРОПРОМ		
Пров.	Богданова	Б.И.		Лист Листов		
И.контр.	Колмеч	К.И.		ЛАТГИПРОПРОМ		
И.контр. 2-го зв.				Копирован АИ		

Выпуск 4-2	№	№	Обозначение	Наименование	Кол.	Примечание
				Документация		
	18		БМЧ.1.1.09.000 СБ	Сборочный чертеж		
				Детали		
	Б4	1	БМЧ.1.1.09.001	Труба		
				Труба 89×3 ГОСТ 10704-76		
				Труба В-ВСтЗсп ГОСТ 10705-80		
				l = 3,10 ± 1,3 мм	1	1,97кг
	Б4	2	БМЧ.1.1.09.002	Труба		
				Труба 89×3 ГОСТ 10704-76		
				Труба В-ВСтЗсп ГОСТ 10705-80		
				l = 3,10 ± 0,55 мм	1	1,97кг
	Б4	3	БМЧ.1.1.09.003	Труба		
				Труба 89×3 ГОСТ 10704-76		
				Труба В-ВСтЗсп ГОСТ 10705-80		
				l = 3,10 ± 0,55 мм	1	1,97кг
				Стандартные изделия		
		4		Отвод 45° 89×3		
				ГОСТ 17375-83	1	
		5		Отвод 90° 89×3		
				ГОСТ 17375-83	1	
		6		Фланец 1-80-16		
				ВСтЗсп ГОСТ 12881-80	1	

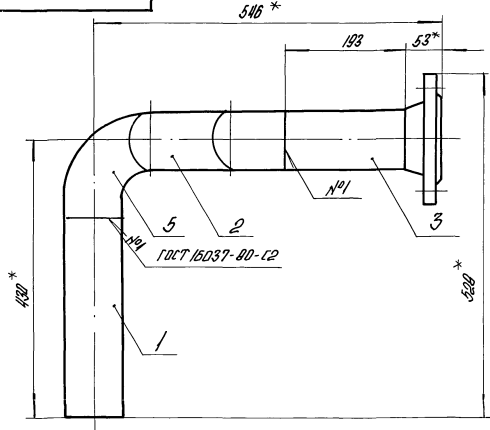
БМЧ.1.1.09.000				Лист	Масса	Назначение
Трубопровод				Лист		
Изм. №	Лист	№ докум.	Подпись	Лист Листов		
Разработ.	Богданова	Б.И.		ЛАТГИПРОПРОМ		
Пров.	Богданова	Б.И.		Лист Листов		
И.контр.	Колмеч	К.И.		ЛАТГИПРОПРОМ		
И.контр. 2-го зв.				Копирован АИ		

Выпуск 4-2

Серия 5.903-12

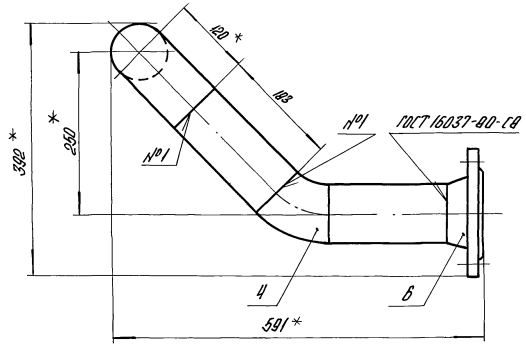
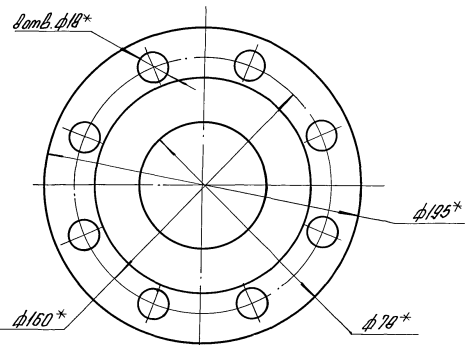
Имя, Фамилия, Подпись и Дата
Земляничная, Илья, 1940
Подпись и Дата

БМ4.1.02.000 СБ



A

Вид А
Н1:2



- 1.* Размеры для справок.
- 2. $\pm \frac{17}{2}$.
- 3. Обработка поверхностей реза деталей БЧ $\sqrt{25}$.

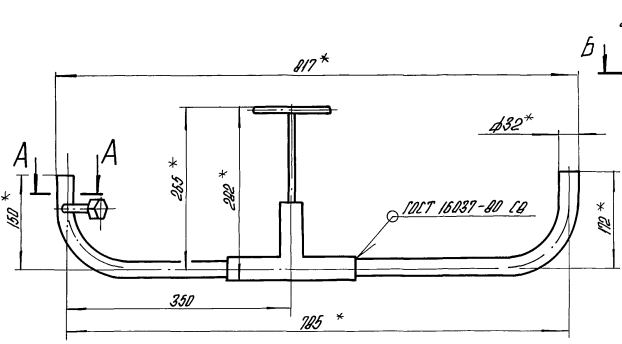
БМ4.1.02.000 СБ				Лист	Масса	Изменен
Трубопровод					8,8	1:5
				Лист	Листов 1	
				ЛАТГИПРОПРОМ		
Копировал				Дорожков АЗ		

Выпуск 4-2

Серия 5.903-12

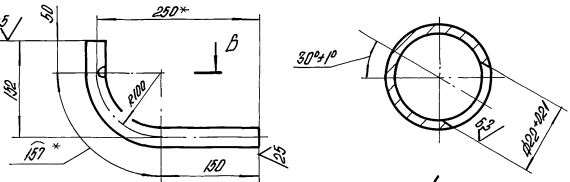
Имя, Фамилия, Подпись и Дата
Земляничная, Илья, 1940
Подпись и Дата

БМ4.2.1.02.000 СБ

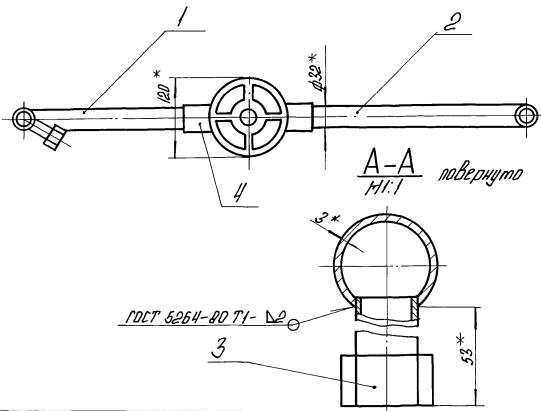
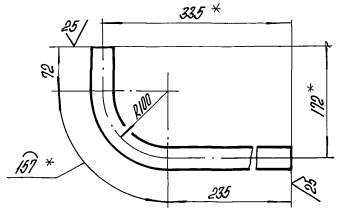


Поз.1 ✓ (✓)

Б-Б
Н1:1



Поз.2 ✓ (✓)



- 1.* Размеры для справок.
- 2. $\pm \frac{17}{2}$.

БМ4.2.1.02.000 СБ				Лист	Масса	Изменен
Трубопровод					15,9	1:5
				Лист	Листов 1	
				ЛАТГИПРОПРОМ		
Копировал				23523-11 15 Дорожков АЗ		

Выпуск 4-2

Серия 5.903-12

Лит. лист № 1/1
Листов 1/1
И. контр. Уткин

Код	Поз.	Обозначение	Наименование	Кол.	Примечание
			Документация		
03		БМЧ.2.1.02.000 СБ	Сборочный чертеж		
			Детали		
64	1	БМЧ.2.1.02.001	Труба 32x3 ГОСТ 10704-76 Труба 8-вст ГОСТ 10705-80	1	0,77кг
64	2	БМЧ.2.1.02.002	Труба 32x3 ГОСТ 10704-76 Труба 8-вст ГОСТ 10705-80	1	0,95кг
			Прочие изделия		
	3		Установка штыцера 1/2" - 50 ЗК4-48-70	1	
	4		Вентиль 15с27нж Ру 64 Ду 25 ТУ 26-07-1221-79	1	

БМЧ.2.1.02.000

Трубопровод

Лит. лист 1/1
Листов 1/1
ЛАТГИПРОПРОМ
Формат А4

Выпуск 4-2

Серия 5.903-12

Лит. лист № 1/1
Листов 1/1
И. контр. Уткин

Код	Поз.	Обозначение	Наименование	Кол.	Примечание
			Документация		
03		БМЧ.2.1.03.000 СБ	Сборочный чертеж		
			Детали		
64	1	БМЧ.2.1.03.001	Труба 32x3 ГОСТ 10704-76 Труба 8-вст ГОСТ 10705-80	1	0,55кг
64	2	БМЧ.2.1.03.002	Труба 32x3 ГОСТ 10704-76 Труба 8-вст ГОСТ 10705-80	1	0,51кг
			Прочие изделия		
	3		Вентиль 15с27нж Ру 64 Ду 25	1	
	4		Установка штыцера 1/2" - 50 ЗК4-48-70	1	

БМЧ.2.1.03.000

Трубопровод

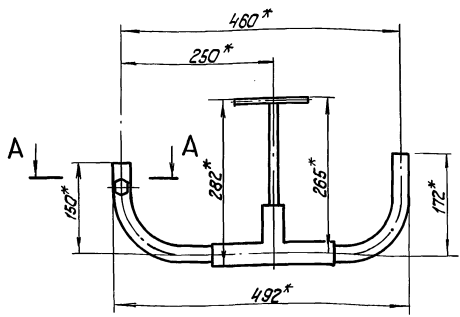
Лит. лист 1/1
Листов 1/1
ЛАТГИПРОПРОМ
Формат А4

Выпуск 4-2

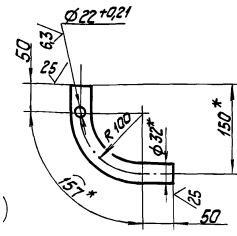
Серия 5.903-12

Лит. лист № 1/1
Листов 1/1
И. контр. Уткин

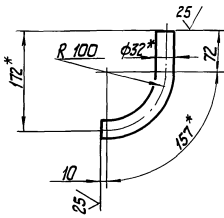
БМЧ.2.1.03.000 СБ



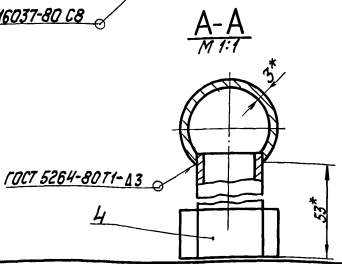
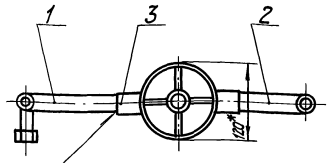
Поз.1 ✓(✓)



Поз.2 ✓(✓)



1 * Размеры для справок.
2 ± IT14/2



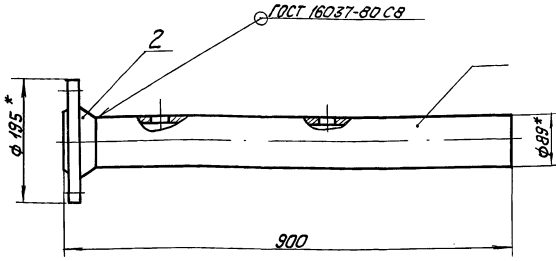
БМЧ.2.1.03.000 СБ

Трубопровод

Лит. лист 1/1
Листов 1/1
И. контр. Уткин
ЛАТГИПРОПРОМ
Формат А4

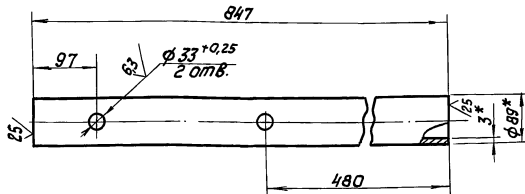
9000 1012 HW9

Серия 5.903-12 Выпуск 4-2



По 3.1 ✓(✓)

- 1. * Размеры для справок.
- 2. $\pm \frac{IT14}{2}$



		БМЧ.2.1.04.000 СБ	
Изм. Лист № докум. Подпись Дата	Разраб. Кошаря	Лит.	Масса
		Лист	Листов
Проб. Богданова		Трубопровод	
И. контр. Колмеч		ЛАТГИПРОПРОМ	
Утв.		Копировал К.Л.	
		Формат А3	

Выпуск 4-2

Серия 5.903-12

Форм. Зона	Лист	Обозначение	Наименование	Кол.	Примечание
			Документация		
А3		БМЧ.2.1.04.000 СБ	Сборочный чертеж		
			Детали		
Б4	1	БМЧ.2.1.04.001	Труба Труба 89x3 ГОСТ 10704-76 8-8 Ст3сп ГОСТ 10704-76	1	5,38 кг
			Стандартные изделия		
	2		Фланец 1-80-16 8 Ст3сп ГОСТ 12821-80	1	

БМЧ.2.1.04.000

Трубопровод

ЛАТГИПРОПРОМ

Копировал К.Л.

Формат А4

Выпуск 4-2

Серия 5.903-12

Форм. Зона	Лист	Обозначение	Наименование	Кол.	Примечание
			Документация		
А3		БМЧ.1.1.11.000 СБ	Сборочный чертеж		
			Детали		
Б4	1	БМЧ.1.1.11.001	Труба Труба 32x3 ГОСТ 10704-76 8-8 Ст3сп ГОСТ 10704-76	1	0,62 кг
Б4	2	БМЧ.1.1.11.002	Труба Труба 32x3 ГОСТ 10704-76 8-8 Ст3сп ГОСТ 10704-76 L = 80 ± 0,370 мм	1	0,17 кг
			Стандартные изделия		
	3		Перепад К 5Тх4-32x2 ГОСТ 17378-83	1	
	4		Фланец 1-50-16 8 Ст3сп ГОСТ 12821-80	1	
			Прочие изделия		
	5		Канденстоотводчик 45с3зжж Руч. 40 Дх25 ТУ 26-07-1138-76	1	

БМЧ.1.1.11.000

Трубопровод

ЛАТГИПРОПРОМ

Формат А4

Изм. Лист № докум. Подпись Дата

Изм. Лист № докум. Подпись Дата

Изм. Лист № докум. Подпись Дата

ВЫПУСК 4-2

СЕРИЯ 5.903-12

ФОРМ	ЭЛМЕНТ	ПОЗ.	ОБОЗНАЧЕНИЕ	НАИМЕНОВАНИЕ	КОЛ.	ПРИМЕЧАНИЕ
Б				ВЕНТИЛЬ 15С27НЖ		
				ТУ 26-07-1221-79		
				РЧ 64 Ду 25	1	

ИНВ.№ ПОДА ПОДПИСЬ И ДАТА ВЗАМ.ИНВ.№ ИНВ.№ РУБ. ПОДПИСЬ И ДАТА

ИНВ.№ ПОДА ПОДПИСЬ И ДАТА ВЗАМ.ИНВ.№ ИНВ.№ РУБ. ПОДПИСЬ И ДАТА

БМ 4.1.1.11.000

ЛНСТ 2

КОПИРОВАЛ *ЛЛ* ФОРМАТ А4

ВЫПУСК 4-2

СЕРИЯ 5.903-12

ФОРМ	ЭЛМЕНТ	ПОЗ.	ОБОЗНАЧЕНИЕ	НАИМЕНОВАНИЕ	КОЛ.	ПРИМЕЧАНИЕ
				<u>ДОКУМЕНТАЦИЯ</u>		
РЧ			БМ 4.2.1.05.000 СБ	СБОРОЧНЫЙ ЧЕРТЕЖ		
				<u>ДЕТАЛИ</u>		
Б4	1		БМ 4.2.1.05.001	ТРУБА		
				32x3 ГОСТ 10704-76 ТРУБА В-ВСТ3 СП ГОСТ 10705-80	1	
				<u>ПРОЧНЕ ИЗДЕЛИЯ</u>		
	2			ВЕНТИЛЬ 15С27НЖЗ		
				РЧ 64 Ду 25		
				ТУ 26-07-1221-79	1	
	3			УСТАНОВКА ШТУЦЕРА		
				1/2" - 50		
				ЭКЧ-48-70	1	

ИНВ.№ ПОДА ПОДПИСЬ И ДАТА ВЗАМ.ИНВ.№ ИНВ.№ РУБ. ПОДПИСЬ И ДАТА

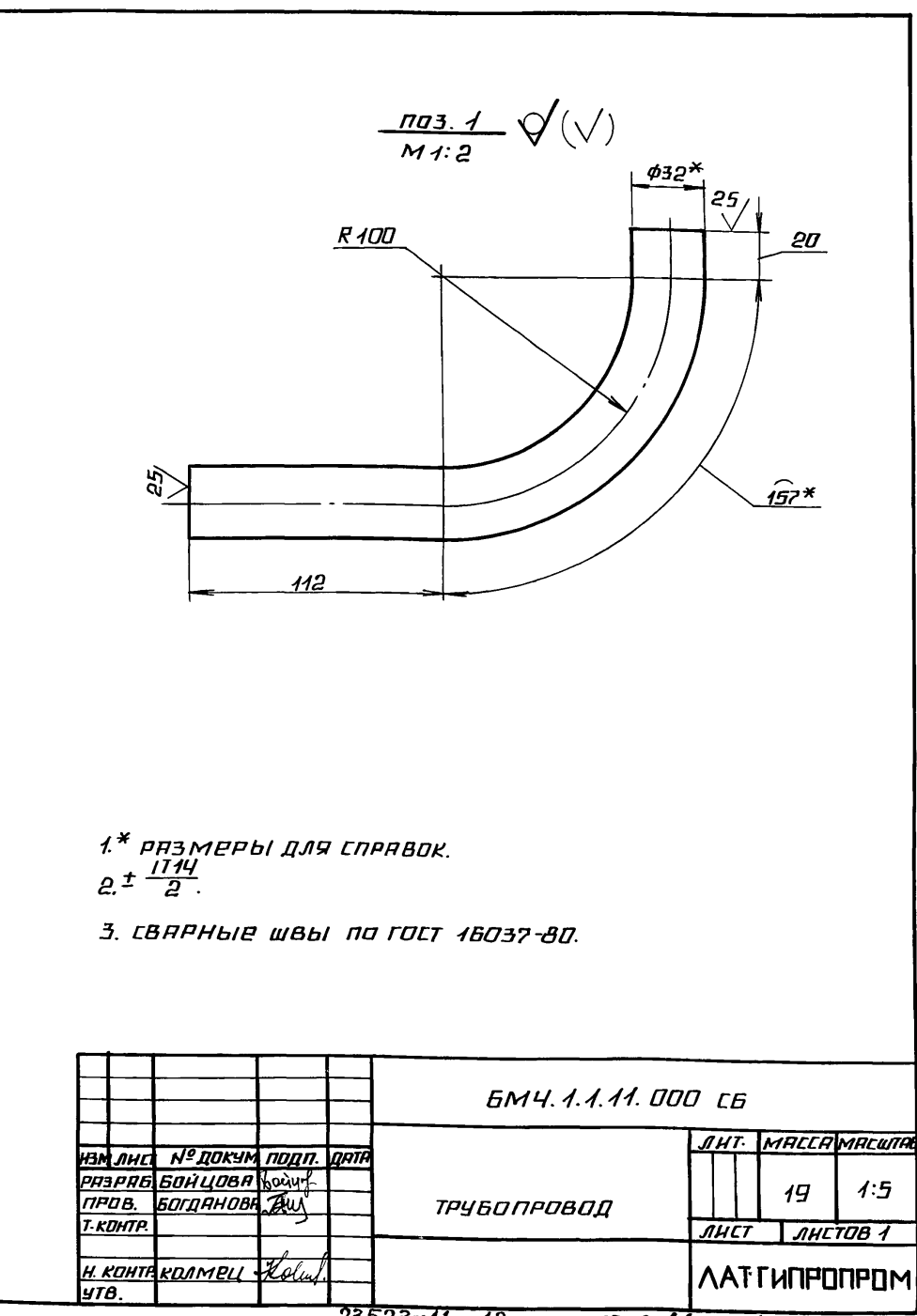
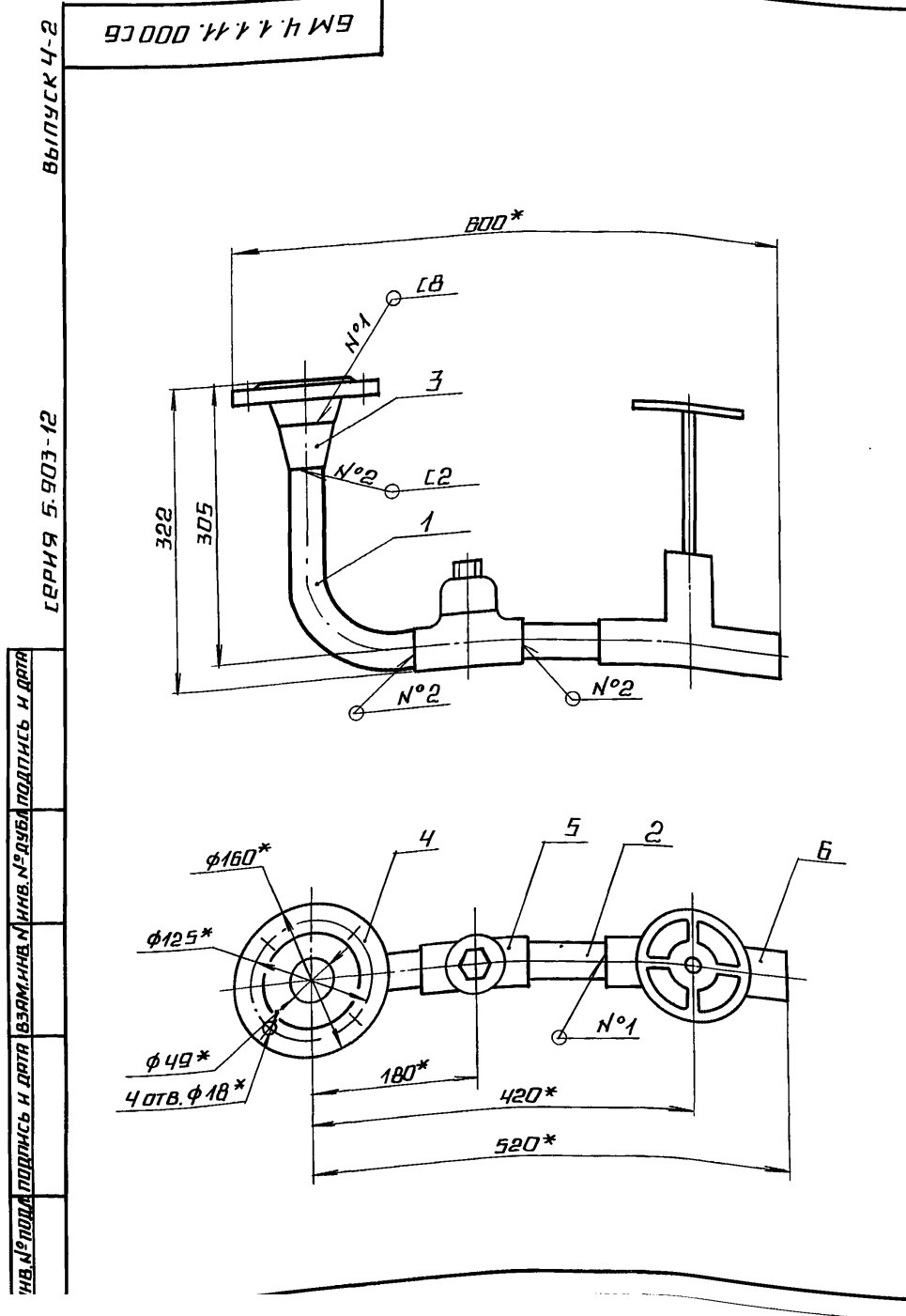
ИНВ.№ ПОДА ПОДПИСЬ И ДАТА ВЗАМ.ИНВ.№ ИНВ.№ РУБ. ПОДПИСЬ И ДАТА

БМ 4.2.1.05.000

ТРУБОПРОВОД

ЛНСТ 1

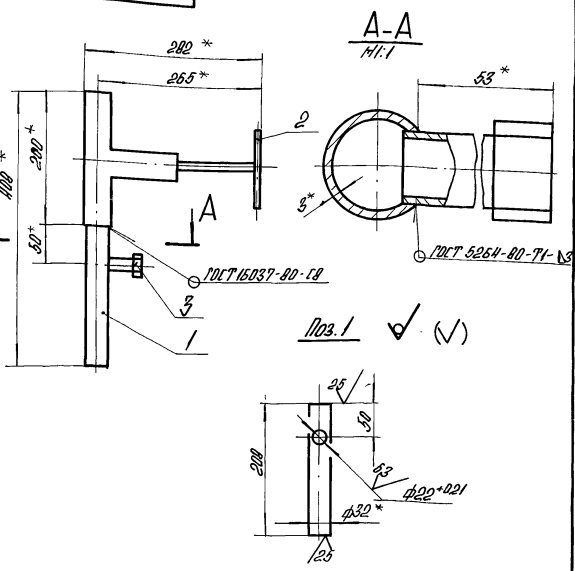
КОПИРОВАЛ *ЛЛ* ФОРМАТ А4



91 000 901 7149

Выпуск 4-2

Серия 5-003-12



1.* Размеры для справок.
2. ± 0.174

БМ4.2.1.05.000 16			
Изм. №	Исполн.	Проверен.	Дата
Разработ.	Маслов	Резанов	1974
Пров. Баланцова	(Б.С.)		
Исполн. Колесик	Колесик		
Изм. №	Исполн.	Проверен.	Дата
Разработ.	Маслов	Резанов	1974
Пров. Баланцова	(Б.С.)		
Исполн. Колесик	Колесик		
Трубопровод			Мат. Металл М5
Латгипропром			Листов 1
Копирован			Вариант 14

Выпуск 4-2

Серия 5-003-12

Изм. № Исполн. Проверен. Дата

Изм. №	Исполн.	Проверен.	Дата	Обозначение	Наименование	Кол.	Примечание
Документация							
12				БМ4.2.2.00.000 16	Горючий чертёж		
13				БМ4.2.2.00.000 10	Схема автоматизации		
14				БМ4.2.2.00.000 34	Схема соединений		
15				БМ4.2.2.00.000 11*	Указания по монтажу и изготовлению		Выпуск 4-0
Горючие единицы							
16				БМ4.2.2.01.000	Устройство отборное	1	
17				БМ4.2.2.02.000	Устройство отборное	1	
18				БМ4.2.2.01.000	Устройство отборное	6	
19				БМ4.1.2.06.000	Стойка	2	
20				БМ4.2.2.03.000	Стойка	2	
21				БМ4.2.2.04.000	Стойка	2	
22				БМ4.1.2.06.000	Стойка	2	
Узел							
23				БМ4.1.2.00.001	Патрубок	1	
24				БМ4.1.2.00.003	Колено	1	
25				БМ4.1.2.00.004	Пластина	1	
26				БМ4.2.2.00.001	Хомут	9	
27				БМ4.2.2.00.001	Кронштейн		
30x32x45 ГОСТ 889-86 Шток Вст 3x3-1 ГОСТ 535-79 L = 540 ± 0,075 мм							
БМ 4.2.2.00.000							
Изм. №	Исполн.	Проверен.	Дата	Обозначение	Наименование	Кол.	Примечание
Разработ.	Баланцова	Резанов	1974	Блок жидких кристаллов БМ4.2.2.01-16.0			
Пров. Баланцова	(Б.С.)			Установка приборов контроля и автоматизации			
Исполн. Колесик	Колесик			Латгипропром			
Изм. №	Исполн.	Проверен.	Дата	Копирован			
				Вариант 14			

Выпуск 4-2

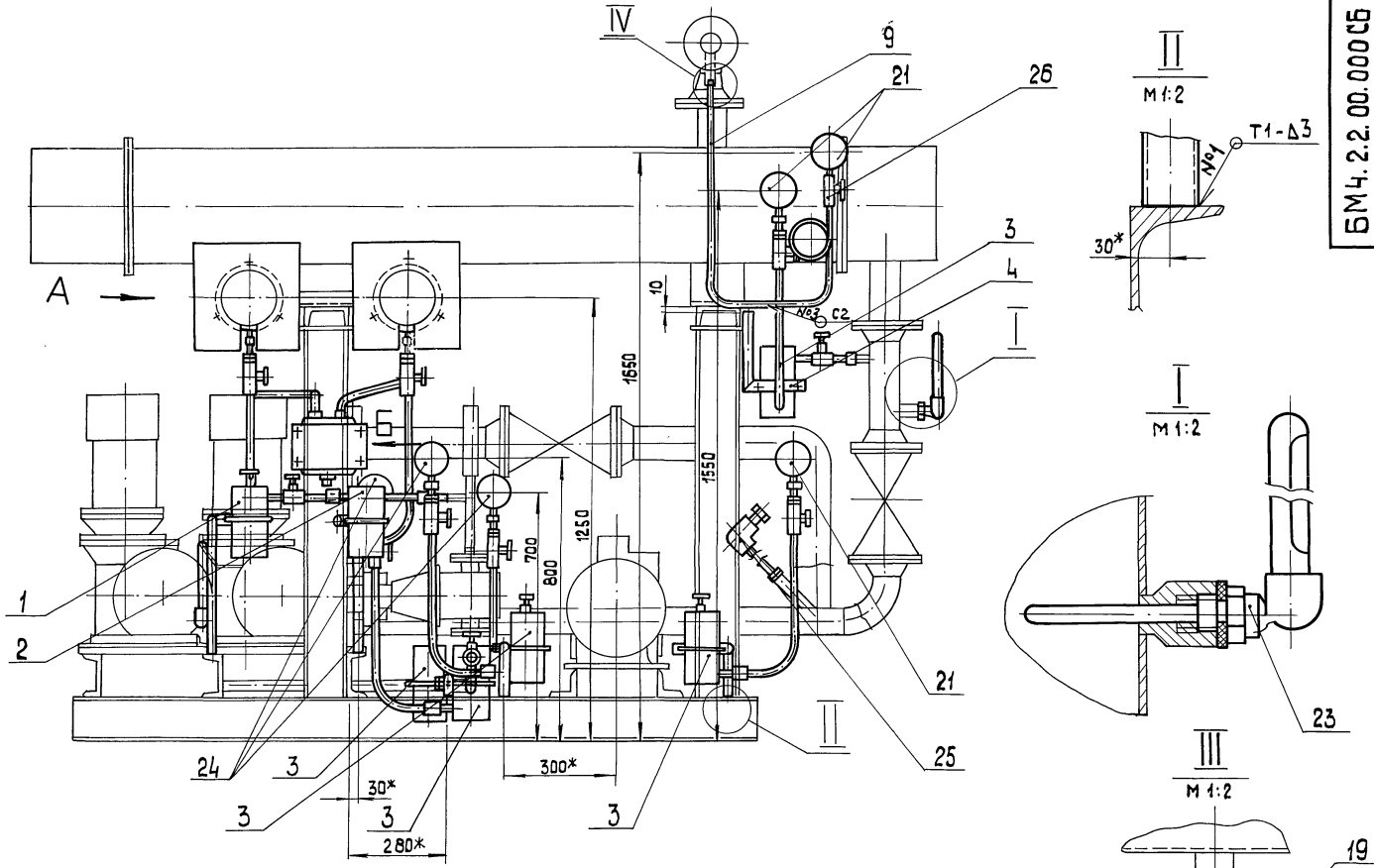
Серия 5-003-12

Изм. №	Исполн.	Проверен.	Дата	Обозначение	Наименование	Кол.	Примечание
Стандартные изделия							
			13		Винт М5x20.50 ГОСТ 17173-75	4	
			14		Гайки ГОСТ 5915-70	16	
			15		М6.5.01	32	
			16		М8.5.01	16	
			17		Шайбы ГОСТ 1371-70	16	
			18		Б.02	16	
			19		В.02	16	
			20		Шпилька М6x80x05.45.01 ГОСТ 22042-76	6	
			19		Муфта 15.01 ГОСТ 8965-75	1	
			20		Контргайка 15.01 ГОСТ 2968-75	1	
Прочие изделия							
			21		Манометр показывающий МП4-У-0.6 Пределы измерений от 0 до 10 кг/см²	4	
			22		Манометр показывающий сигнализирющий Пределы измерений 0-2,5 МПа (0,25 кг/см²) ВЭ-16 рд	2	
			23		Термометр ТУ 25.02.31-75	2	
			24		Термометр ТУ 25.02.31-75	2	
			25		Термометр ТУ 25.02.31-75	2	
			26		Термометр ТУ 25.02.31-75	2	
			27		Термометр ТУ 25.02.31-75	2	
			28		Термометр ТУ 25.02.31-75	2	
			29		Термометр ТУ 25.02.31-75	2	
			30		Термометр ТУ 25.02.31-75	2	
			31		Термометр ТУ 25.02.31-75	2	
			32		Термометр ТУ 25.02.31-75	2	
			33		Термометр ТУ 25.02.31-75	2	
БМ4.2.2.00.000							
							Лист 2
Копирован							

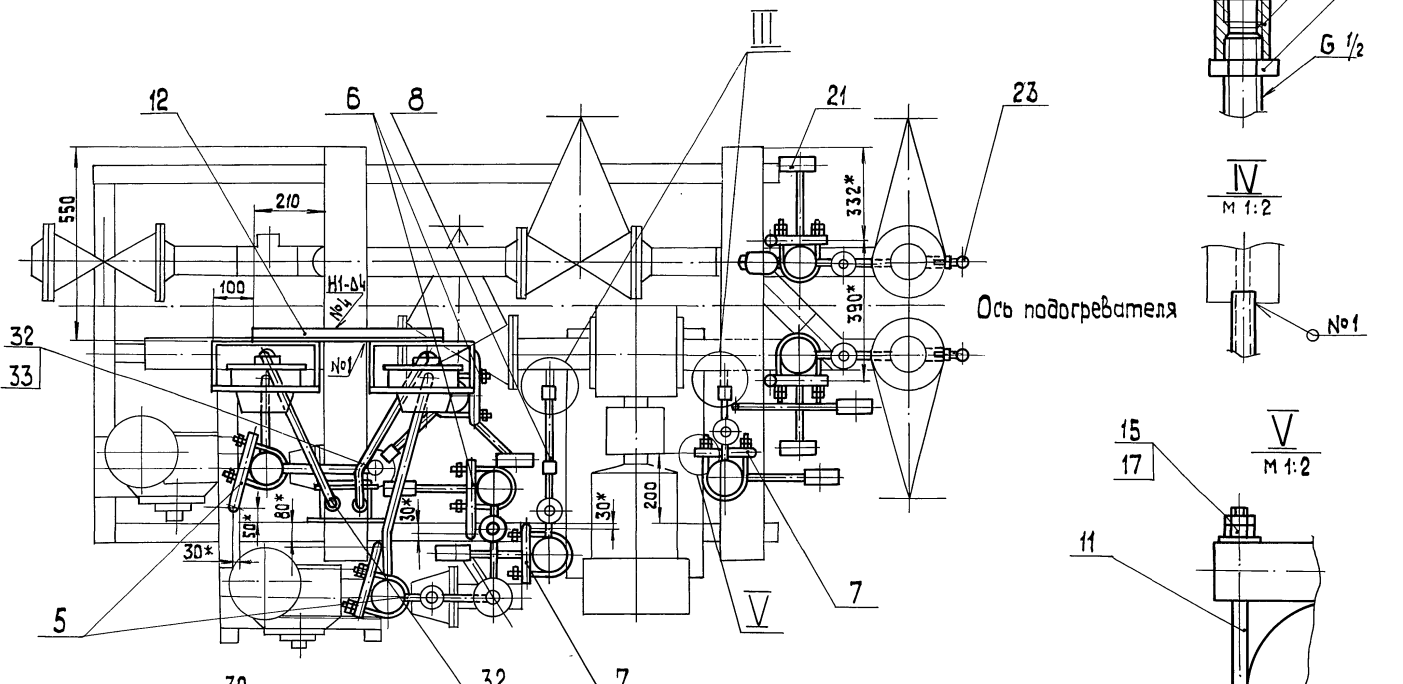
Выпуск 4-2

Серия 5-003-12

Изм. №	Исполн.	Проверен.	Дата	Обозначение	Наименование	Кол.	Примечание
			24		Манометр показывающий МП4-У-0.6 Пределы измерений от 0 до 60 кг/см² (от 0 до 0,6 кг/см²)	3	
			25		Термометр ТУ 25.02.180335-84	3	
			26		Термометр ТУ 25.02.180335-84	3	
			27		Термометр ТУ 25.02.180335-84	3	
			28		Термометр ТУ 25.02.180335-84	3	
			29		Термометр ТУ 25.02.180335-84	3	
			30		Термометр ТУ 25.02.180335-84	3	
			31		Термометр ТУ 25.02.180335-84	3	
			32		Термометр ТУ 25.02.180335-84	3	
			33		Термометр ТУ 25.02.180335-84	3	
Материалы							
			34		Металлопружины ПЗ-4-Х-Ф15	2	И
			35		ТУ 22.340-77	2	И
			36		Правый ПРЗ 1300	4	И
			37		ГОСТ 6323-79	4	И
БМ4.2.2.00.000							
							Лист 3
Копирован							

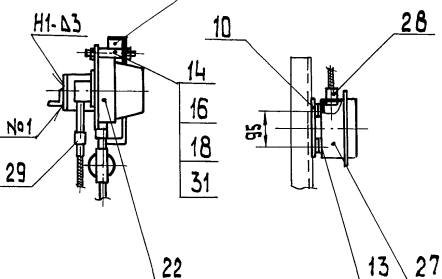


Подогреватель условно не показан



Вид А

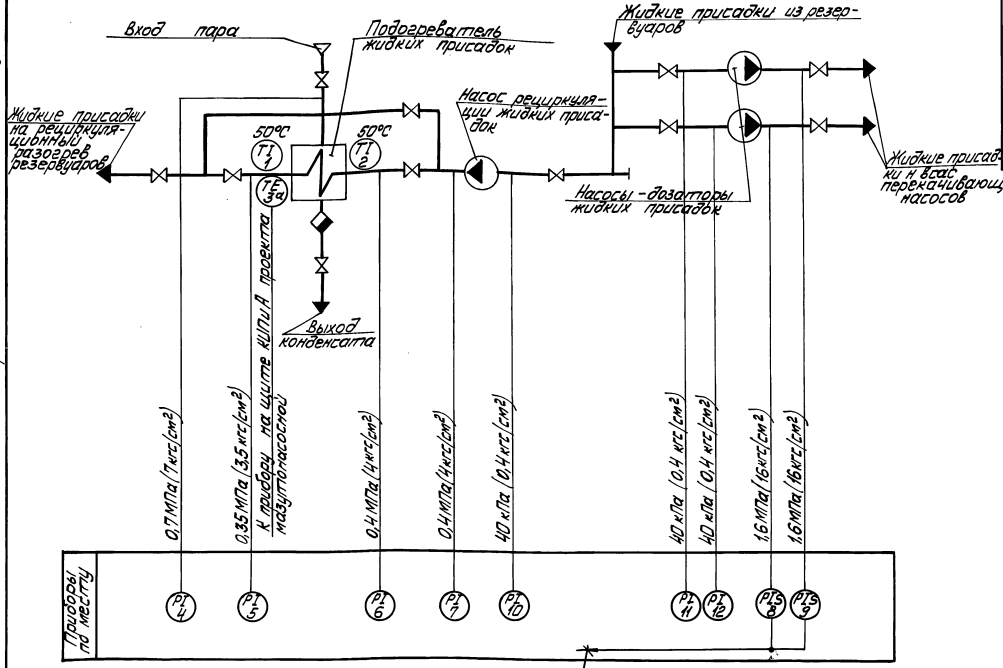
Вид Б



1. Размеры для справок
- 2.*Размеры уточнить при монтаже.
3. Сварные швы №1, №2 по ГОСТ 5264-80, №3 по ГОСТ 16037-80.

ИЗВ. № 10/84. Подп. и дата. ВЗНМ. ИЛИ. № 11/84. Подп. и дата.

				БМ4.2.2.00.000СБ	
Изм. лист	№ докум.	Прав.	Дата	Блок жидких присадок	Лист
Разраб.	Богданова	Бул		БЖП-2x0,4-16,0	95
Проб.	Никифенко	Б		Установка приборов	1:10
Контр.				Контроля и автоматики	Лист
И.Контр.	Колмец	Александр			Листов 1
Ч.мб.					ЛАТИПРОПРОМ



В схему управления насосами (аппаратура на щите КИП и А проекта мазутнонасосной)

Поз. обозн.	Наименование	Кол.	Примечание
	Продолжение		
4;5;6;7	Манометр показывающий Пределы измерения от 0 до 1 МПа (от 0 до 10 кгс/см²) МПЧ-У-10 ТУ 25.02.180.335-84	4	
8;9	Манометр показывающий специализирующий. Пределы измерения от 0 до 2,5 МПа (от 0 до 26 кгс/см²) ВЗ-16рб ТУ 25.0231-75	2	
10,11,12	Манометр показывающий Пределы измерения от 0 до 60 кПа (0,6 кгс/см²) МПЧ-У-0,6 ТУ 25.02.180.335-84	3	

Поз. обозн.	Наименование	Кол.	Примечание
1;2	Термометр ртутный цельный с ценой деления 1°C с длиной верхней части 160 мм и нижней части 104 мм. Шкала от 0 до 100°C У-4 Л 90°-10С-160-104 ГОСТ 2823-73	2	
6;9	Термопреобразователь сопротивления медный с непроводящим штифтом М 20 х 1,5. Градуировка 50М. Условное обозначение 6,4 МПа. Монтажная длина 120 мм. Материал защитной арматуры - сталь 08Х13 с защитной гильзой. ТСМ-08795 ц. 2.821.425-78 ТУ 25.02.192.288-80	1	

Исполнитель: Проект и монтаж в соответствии с требованиями проекта и спецификации

БМЧ.2.2.00.00000

Исполнитель	Проектировщик	Исполнитель	Исполнитель	Исполнитель
Проверка	Исполнитель	Исполнитель	Исполнитель	Исполнитель
Исполнитель	Исполнитель	Исполнитель	Исполнитель	Исполнитель

Блок жидких присадок БЖП-2х0,4-16,0
Схема автоматизации

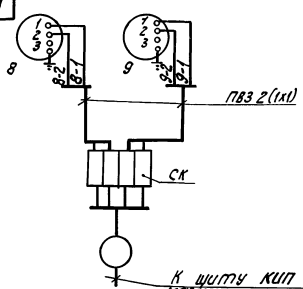
ЛАТГИПРОПРОМ

Копировать 23523-11 21 Подпись АД

Выпуск 4-2

Серия 5.903-12

4E000200274W9



К шпту кип
мазута насосной
(шпту и кабель заказываются
в проекте мазута насосной)

Перечень элементов схемы.

Обозн.	Наименование	Тип	Кол.	Прим.
8,9	Манометр электроконтактный	ВЭ-16рб	2	
СК	Коробка соединительная	КС-Ю	1	
-	Провод	ПВЗ 1.380	5	м

Маркировка цепей дана условно.

БМЧ.2.2.00.000 Э 4

Изм. Исполн. № докум. Изм. Исполн. Дата	Блок жидких присадок БЖП-2х0,4-16,0	Лист	Масса	Масштаб
Разраб. В.Колтунов	Схема соединений	Лист	Листов 1	
Проб. И.Колтунов				
И.Контр. И.Медведев				
И.Контр. И.Медведев				

Написавал Э.И. - формат А4

Выпуск 4-2

Серия 5.903-12

Формат	Зона	Лист	Обозначение	Наименование	Кол.	Примечание
				Прочие изделия		
		8		Вентиль 15 мм ББК; Ду 15 Ру 2,5 МПа (25 кгс/см²) ТУ 26-07-271-80	1	
		9		Соединитель СНП-М20х G 1/2 ТУ 36.1123-83	1	
						БМЧ.2.2.01.000
						Лист 2

Написавал Э.И. - формат А4

Выпуск 4-2

Серия 5.903-12

Формат	Зона	Лист	Обозначение	Наименование	Кол.	Примечание
				Документация		
		А3	БМЧ.2.2.01.000 СБ	Сборочный чертеж		
				Сборочные единицы		
		А4	1 БМ2.1.2.01.100	Бачок разделительный	1	
						Детали
		Б4	2 БМЧ.2.2.01.001	Колена Труба 15х3,2 ГОСТ 3262-75 L заг = 540 ± 2 мм	1	0,63 кг
		Б4	3 БМЧ.2.2.01.002	Прокладка Паронит ПОН-2 ГОСТ 481-80	1	0,005 кг
						Стандартные изделия
		4		Контргайка 15 ГОСТ 8968-75	1	
		5		Муфта 15 ГОСТ 8966-75	2	
		6		Огонь 15 ГОСТ 8969-75	1	
		7		Вентиль 15 мм (В П); Д 15 Ру 16 МПа (16 кгс/см²) ГОСТ 18161-72	1	

БМЧ.2.2.01.000

Изм. Исполн. № докум. Изм. Исполн. Дата	Устройство отборное	Лист	Лист	Листов
Разраб. К.Степанов		Лист	Лист	Листов
Проб. Богданов				
И.Контр. К.Степанов				
И.Контр. К.Степанов				

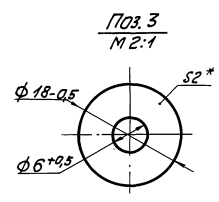
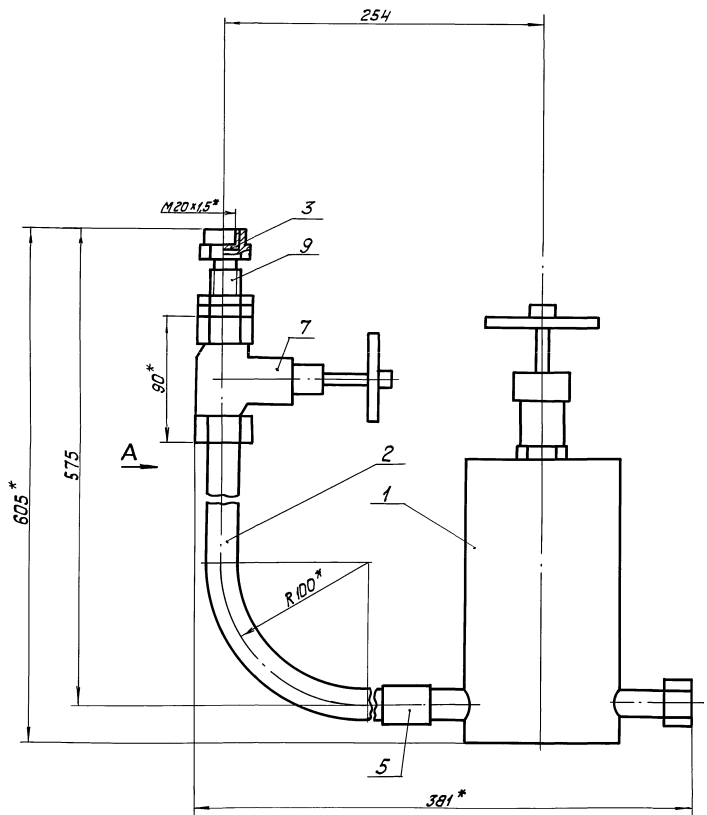
Написавал Э.И. - формат А4

Выпуск 4-2

Серия 5.903-12

Формат	Зона	Лист	Обозначение	Наименование	Кол.	Примечание
				Документация		
		А3	БМ2.1.2.01.100 СБ	Сборочный чертеж		
				Детали		
		А4	1 БМ2.1.2.01.101	Корпус	1	
		А4	2 БМ2.1.2.01.102	Дно	1	
		3	-01	Дно	1	
		Б4	4 БМ2.1.2.01.103	Прокладка Паронит ПОН-2 ГОСТ 481-80	1	0,005 кг
						Прочие изделия
		5		Пробка П-М20х15 ТУ 36.1142-75	1	
		6		Установка штуцера 1/2"-50 ЗК4-48-70	1	
		7		Штуцер 1/2"-50 ЗК4-34-70	2	
						БМ2.1.2.01.100
						Бачок разделительный
						Лист 1

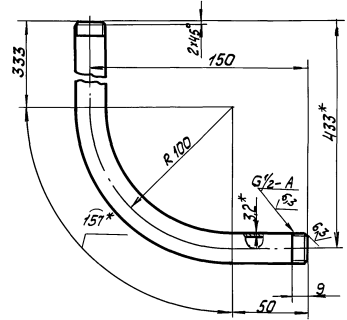
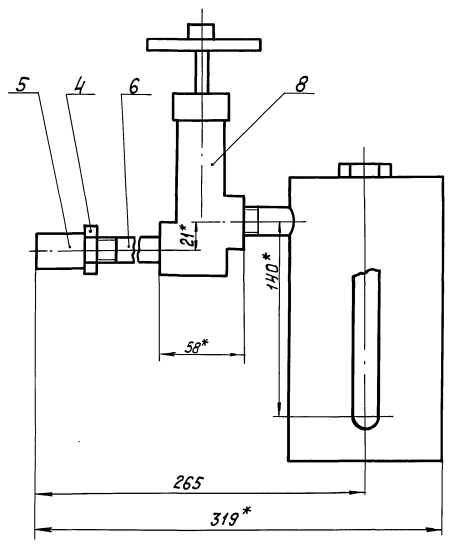
Написавал Э.И. - формат А4



Поз. 2

✓(✓)

Вид А



1. * Размеры для справок.
2. ± 1/2 И.
3. Уплотнение резьбы произвести лентой ФУМ ТУКОЧ-81 (арт. КИ.101-01-23).
4. Произвести гидравлические испытания давлением P=20 МПа (20 кгс/см²) в течение 10 мин. Течь не допускается.

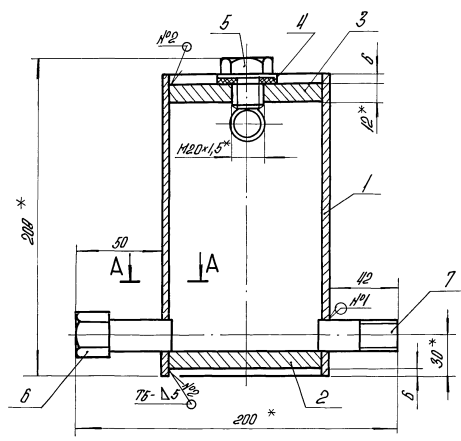
Лист 1 из 1. Проверено: [подпись] Дата: [дата]

				БМЧ.2.2.01.000 СБ	
Изм.	Лист	из	Формат	Материал	Дата
Устройство отборное				Лист	Масса
				7,4	1:2
Лист ГИПРОПРОМ				Лист	Материал
				Формат А2	

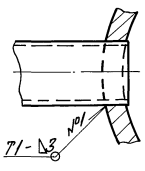
БМ2.1.2.01.100

Выпуск 4-2

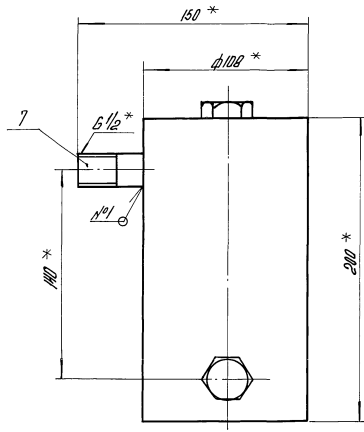
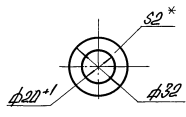
Серия 5.003-12



A-A
1:1



Поз. 4



1 * Размеры для справок.

2. $\pm \frac{17.14}{2}$

3. Обработка поверхностей резкой деталей Б4 $\sqrt{}$

4. Сварные швы по ГОСТ 5264-80.

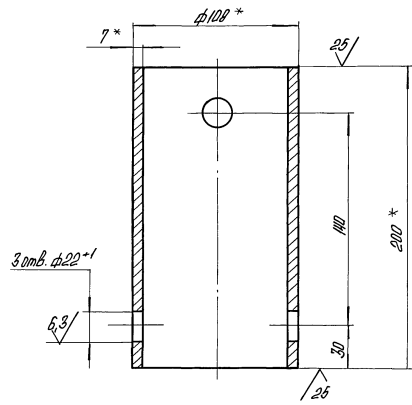
5. Произвести гидравлические испытания давлением $P=2.0 \text{ МПа}$ (20 кгс/см^2) в течение 10 мин. Течь не допускается.

БМ2.1.2.01.100 СБ				
Исполн.	№ докум.	Лист	Дата	Блок развертывательный
Разработ.	Изменено	Числ.	Год	
Провер.	Инициалы	Числ.	Год	Лист
Исполн.	Коллекц.	Листов	Листов	1
ЛАТГИПРОПРОМ				
Копировать				

БМ2.1.2.01.101

Выпуск 4-2

Серия 5.003-12



1 * Размеры для справок.

2. $\pm \frac{17.14}{2}$

Выпуск 4-2

Серия 5.003-12

БМ2.1.2.01.102

Рис. 1

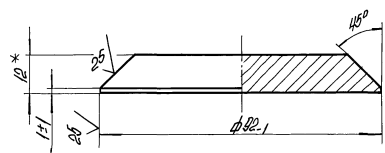
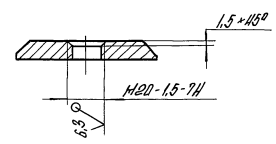


Рис. 2

остальное см. рис. 1



Обозначение	Масса, кг
БМ2.1.2.01.102	0.626
-01	0.625

1 * Размеры для справок.

2. $\pm \frac{17.14}{2}$

БМ2.1.2.01.101				
Исполн.	№ докум.	Лист	Дата	Корпус
Разработ.	Изменено	Числ.	Год	
Провер.	Инициалы	Числ.	Год	Лист
Исполн.	Коллекц.	Листов	Листов	1
ЛАТГИПРОПРОМ				
Копировать				

БМ2.1.2.01.102				
Исполн.	№ докум.	Лист	Дата	ДНО
Разработ.	Изменено	Числ.	Год	
Провер.	Инициалы	Числ.	Год	Лист
Исполн.	Коллекц.	Листов	Листов	1
ЛАТГИПРОПРОМ				
Копировать				

Выпуск 4-2

Серия 5.903-12

Имя, № листа, Вид, № докум. (Имя, № докум.) Вид, № докум. Вид, № докум.

Имя	№ листа	Вид	№ докум.	Вид, № докум.	Имя	№ докум.	Обозначение	Наименование	Кол.	Примечание
<u>Документация</u>										
A2							БМ4.2.2.02.000 СБ	Сборочный чертеж		
<u>Сборочные единицы</u>										
A4	1						БМ2.1.2.01.100	Бачок разделительный	1	
<u>Детали</u>										
A3	2						БМ4.2.2.02.001	Колена	1	
B4	3						БМ4.2.2.02.002	Прокладка		
								Паралит ПП-2 ГОСТ 491-80	1	0,005 кг
<u>Стандартные изделия</u>										
	4							Контргайка 15 ГОСТ 3098-75	1	
	5							Шайба 15 ГОСТ 8266-75	2	
	6							Стан 15 ГОСТ 8969-75	1	
	7							Вентиль 15 мм/100, Ду 15 Ру 1,6 МПа (1,6 кгс/см ²) ГОСТ 10161-72	1	

БМ4.2.2.02.000

Устройство
отборное

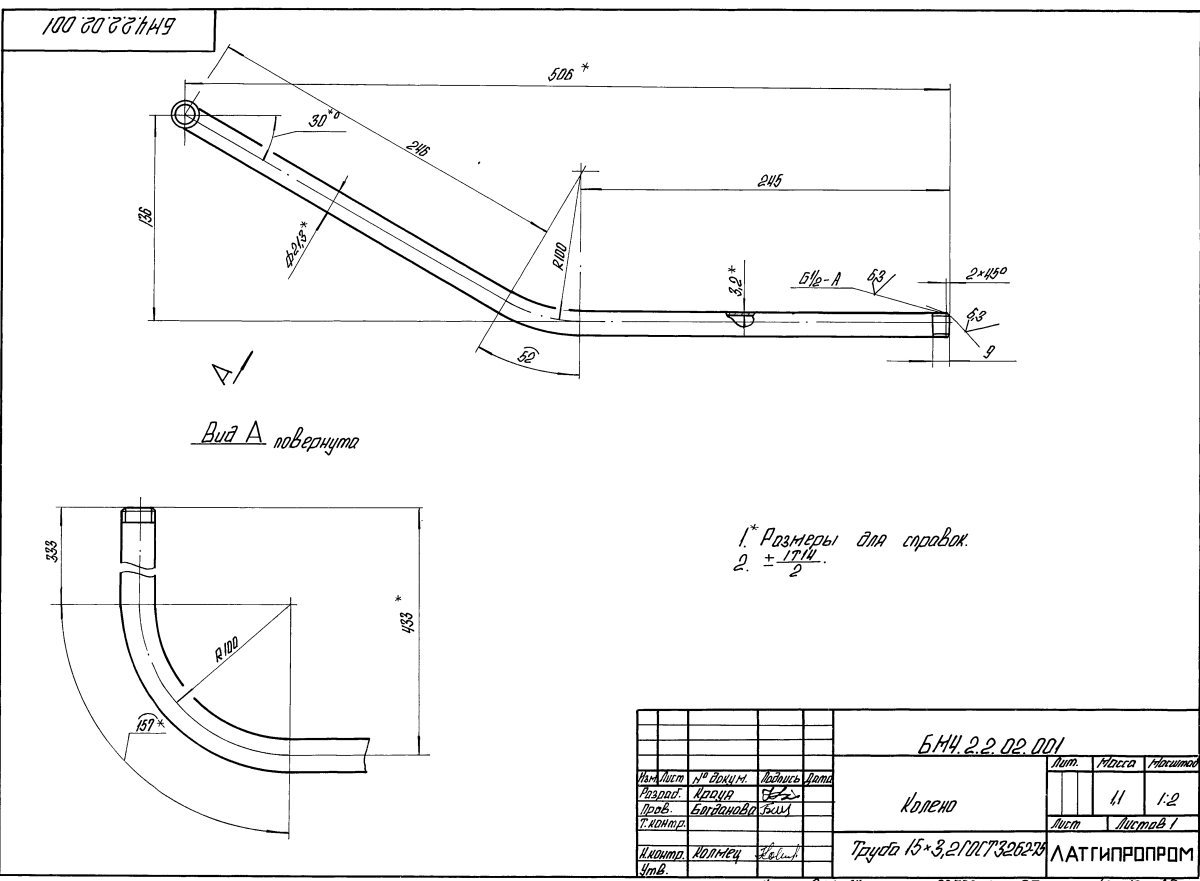
Лист 1
Листов 2
ЛАТГИПРОПРОМ

БМ4.2.2.02.001

Выпуск 4-2

Серия 5.903-12

Имя, № листа, Вид, № докум. (Имя, № докум.) Вид, № докум. Вид, № докум.



Вид А повернуто

1. * Размеры для справок.
2. ± 174/2

БМ4.2.2.02.001

Колена

Труба 15×3,2 ГОСТ 3262-74

Лист 1
Листов 1
ЛАТГИПРОПРОМ

Имя	№ листа	Вид	№ докум.	Вид, № докум.	Имя	№ докум.	Обозначение	Наименование	Кол.	Примечание
<u>Прочие изделия</u>										
	8							Вентиль 15 мм/100, Ду 15 Ру 2,5 МПа (2,5 кгс/см ²) ТЧ 26-07-271-80	1	
	9							Соединитель СИП-М20-Б4/2 ТЧ 35.123-83	1	

Имя, № листа, Вид, № докум. (Имя, № докум.) Вид, № докум. Вид, № докум.

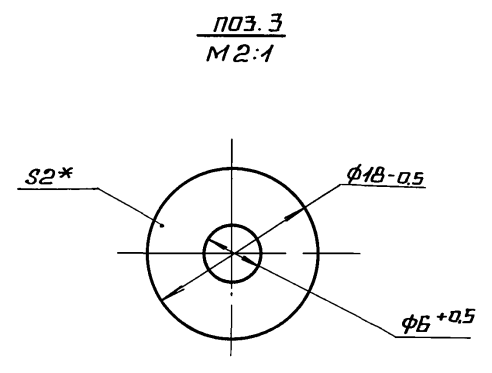
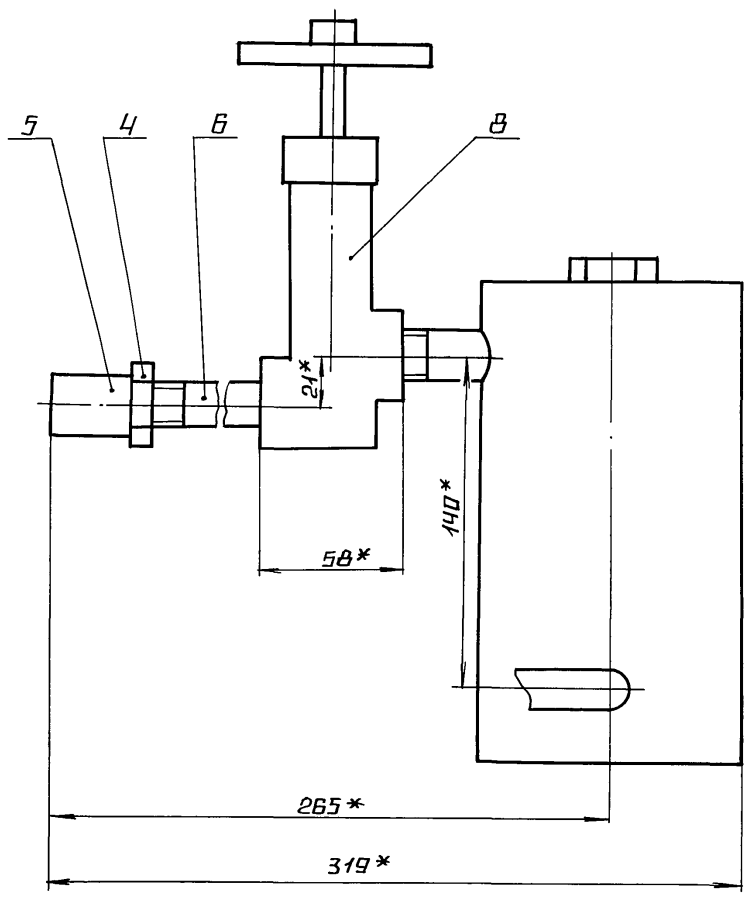
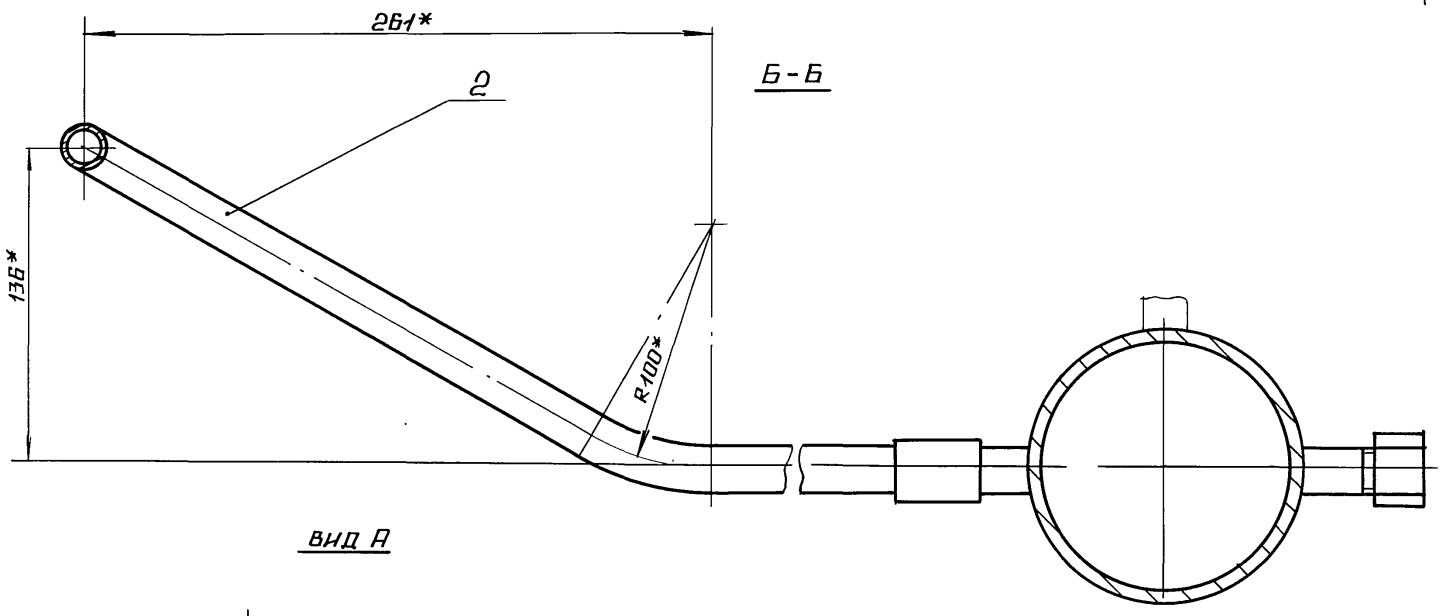
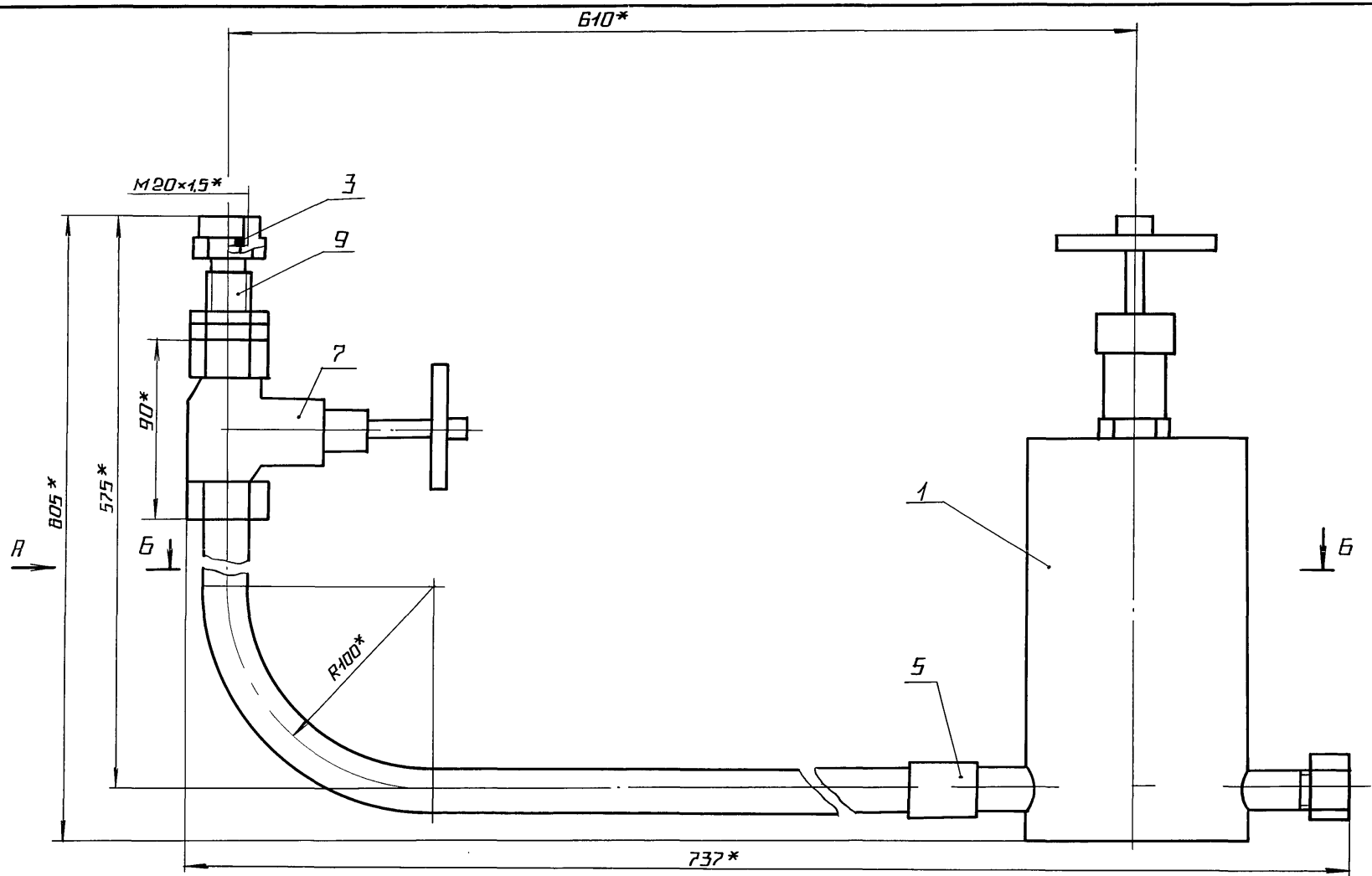
Имя	№ листа	Вид	№ докум.	Вид, № докум.	Имя	№ докум.	Обозначение	Наименование	Кол.	Примечание
<u>Прочие изделия</u>										
	8							Вентиль 15 мм/100, Ду 15 Ру 2,5 МПа (2,5 кгс/см ²) ТЧ 26-07-271-80	1	
	9							Соединитель СИП-М20-Б4/2 ТЧ 35.123-83	1	

БМ4.2.2.02.000

Лист 2

ВЫПУСК 4-2

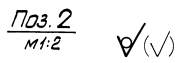
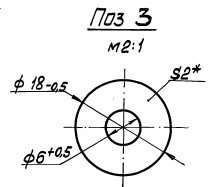
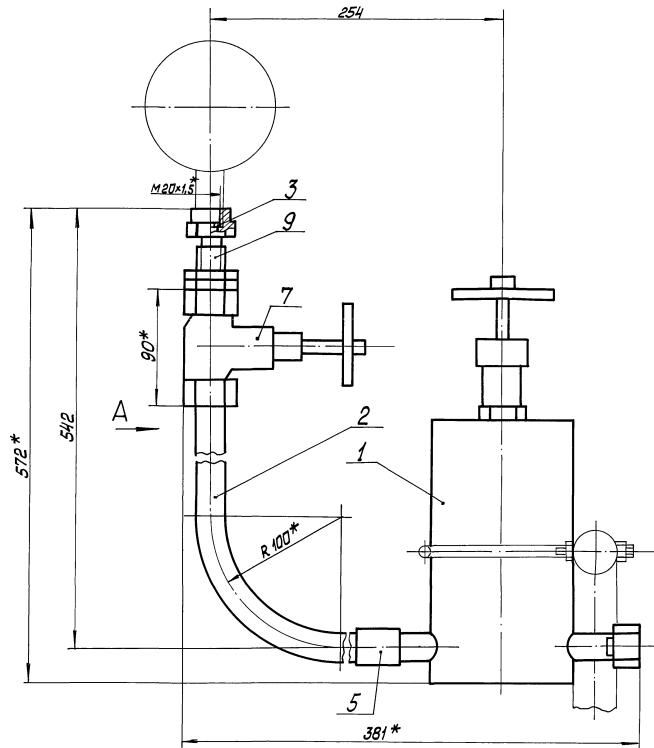
СЕРИЯ 5.903-12



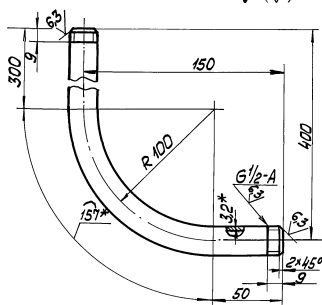
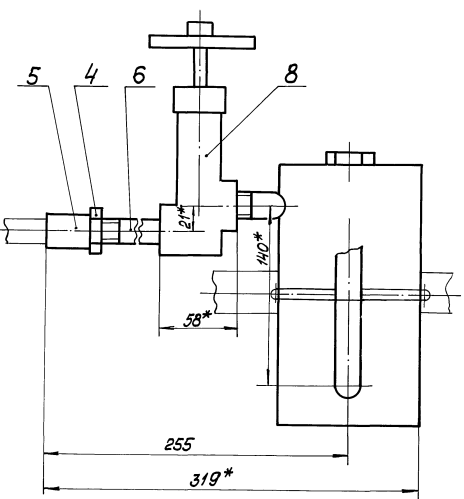
- 1.* РАЗМЕРЫ ДЛЯ СПРАВКИ.
- 2. ± $\frac{IT14}{2}$.
- 3. УПЛОТНЕНИЕ РЕЗЬБЫ ПРОИЗВЕСТИ ЛЕНТОЙ ФУМ ТУК ПЧ-В1 (АРТ. КИ 101-01-23).
- 4. ПРОИЗВЕСТИ ГИДРОСПИТАНИЕ ДАВЛЕНИЕМ P=2,0 МПа (20 кгс/см²) В ТЕЧЕНИЕ 10 МИН. ТЕЧЬ НЕ ДОПУСКАЕТСЯ.

ИВБ.№ ПОДА ПОДПИСЬ И ДАТА
 ИВБ.№ ПОДА ПОДПИСЬ И ДАТА
 ИВБ.№ ПОДА ПОДПИСЬ И ДАТА
 ИВБ.№ ПОДА ПОДПИСЬ И ДАТА

				БМ 4.2.2.02.000СБ			
ИВМ ЛИСТ	№ ДОКУМ.	ПОДП.	ДАТА	УСТРОЙСТВО ОТБОРНОЕ	ЛИСТ	МАССА	МАСШТАБ
РАЗРАБ.	КРАУЧ	<i>[Signature]</i>			7,8	1:2	
ПРОВ.	БОГДАНОВ	<i>[Signature]</i>			ЛИСТ	ЛИСТОВ	1
Т.КОНТР.					ЛАТГИПРОПРОМ		
И.КОНТР.	КОЛМЕЦ	<i>[Signature]</i>					
УТВ.							



Вид А



1. * Размеры для справок.
2. ± 1/100
3. Уплотнение резбы произвести лентой ФУМ ТУ К 04-61 (арт. КИ.101-01-23).
4. Произвести гидротытания давлением P=2,0 МПа (20 кгс/см²) в течение 10 мин. Течь не допускается.

Исполнитель: Подол. И. С. Водопольский. Проверил: Подол. И. С. Водопольский. Утвердил: Подол. И. С. Водопольский.

БМ 1.2.2.01.000 СБ			
Исполнитель	Проверил	Утвердил	Масса
Разработчик	Исполнитель	Утвердил	7,3
И.контр.	И.контр.	И.контр.	1:2
Устройство отборное			Лист 1 из листов 1
И.контр.			ЛАТТИПРОПРОМ

Выпуск 4-2
Серия 5.903-12
ИЗДАНИЕ ПОСЛЕДНЕЕ ИЛИ ПОСЛЕДНЕЕ ИЗМЕНЕНИЕ НЕ УКАЗАНО

Вид документа	Код документа	Обозначение	Наименование	Кол.	Примечание
			Документация		
A2		БМ 1.22.01.000 СБ	Сборочный чертеж		
			Сборочные единицы		
A4	1	БМ 2.1.2.01.100	Бачок разделительный	1	
			Детали		
Б4	2	БМ 1.22.01.001	Колесо Труба 15x32 ГОСТ 3262-75 Лазг = 507±2 мм	1	0,59 кг
Б4	3	БМ 1.22.01.002	Паракладка Паразит ПАЧ-2 ГОСТ 491-80	1	0,005 кг
			Стандартные изделия		
	4		Контргайка 15 ГОСТ 8969-75	1	
	5		Муфта 15 ГОСТ 8966-75	2	
	6		Сгон 15 ГОСТ 8969-75	1	
	7		Вентиль 15кч 18п; Ду 15 Ру 16 МПа (16 кгс/см²) ГОСТ 18161-72	1	

БМ 1.2.2.01.000

Изм.	Исполн.	Проверен.	Дата

Устройство
отборное

Изм.	Исполн.	Проверен.	Дата

ЛАТГИПРОПРОМ

Копировал К.З. формат А4

Выпуск 4-2
Серия 5.903-12
ИЗДАНИЕ ПОСЛЕДНЕЕ ИЛИ ПОСЛЕДНЕЕ ИЗМЕНЕНИЕ НЕ УКАЗАНО

Вид документа	Код документа	Обозначение	Наименование	Кол.	Примечание
			Документация		
A4		БМ 4.1.2.05.000 СБ	Сборочный чертеж		
			Детали		
A4	1	БМ 4.1.2.05.001	Труба	1	
Б4	2	БМ 4.1.2.05.002	Труба 32x3 ГОСТ 10704-76 8-В ст3сп ГОСТ 10704-80	1	0,47 кг

БМ 4.1.2.05.000

Изм.	Исполн.	Проверен.	Дата

Стойка

Изм.	Исполн.	Проверен.	Дата

ЛАТГИПРОПРОМ

Копировал К.З. формат А4

Выпуск 4-2
Серия 5.903-12
ИЗДАНИЕ ПОСЛЕДНЕЕ ИЛИ ПОСЛЕДНЕЕ ИЗМЕНЕНИЕ НЕ УКАЗАНО

БМ 4.1.2.05.000 СБ

1* Размеры для справок.
2. ± 1/14.

БМ 4.1.2.05.000 СБ

Изм.	Исполн.	Проверен.	Дата

Стойка

Изм.	Исполн.	Проверен.	Дата

ЛАТГИПРОПРОМ

Копировал К.З. формат А4

Выпуск 4-2
Серия 5.903-12
ИЗДАНИЕ ПОСЛЕДНЕЕ ИЛИ ПОСЛЕДНЕЕ ИЗМЕНЕНИЕ НЕ УКАЗАНО

БМ 4.1.2.05.001

1* Размеры для справок.
2. 1/14.

БМ 4.1.2.05.001

Изм.	Исполн.	Проверен.	Дата

Труба

Изм.	Исполн.	Проверен.	Дата

ЛАТГИПРОПРОМ

Копировал К.З. формат А4

Выпуск 4-2

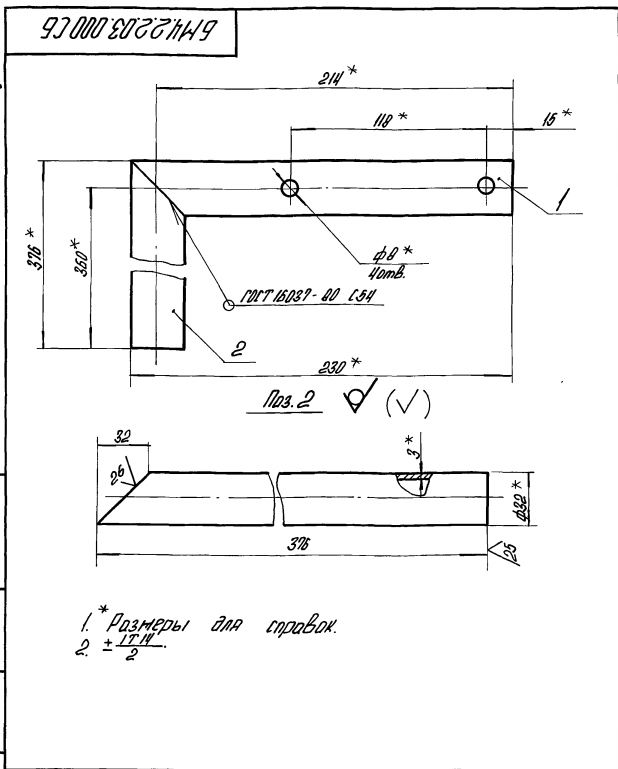
Серия 5.003-12

Код документа	Код документа	Обозначение	Наименование	Кол.	Примечание
			Документация		
М		БМ4.2.2.03.000 СБ	Сборочный чертёж		
			Детали		
М	1	БМ4.2.2.03.001	Труба	1	
Б4	2	БМ4.2.2.03.002	Труба		
			Труба 32x3 ГОСТ 10704-76		
			Б-ВЛмЗп ГОСТ 10705-80	1	0,77 кг

БМ4.2.2.03.000			Лист	Лист	Листов
Исполн.	Провер.	Инженер			
С.И.В.	К.И.М.	С.И.В.			
ЛТойка			ЛАТГИПРОПРОМ		

Выпуск 4-2

Серия 5.003-12



БМ4.2.2.03.000 СБ			Лист	Листа	Листов
Исполн.	Провер.	Инженер			
С.И.В.	К.И.М.	С.И.В.			
ЛТойка			ЛАТГИПРОПРОМ		

Выпуск 4-2

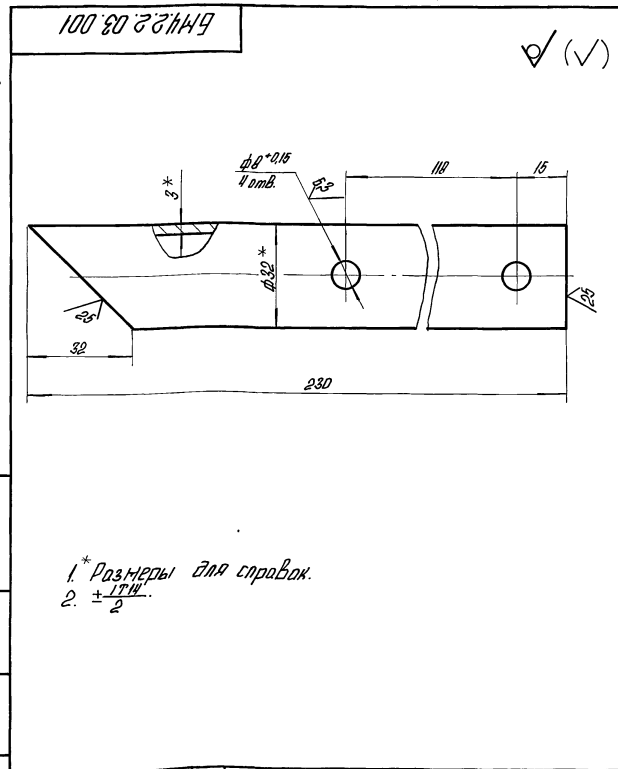
Серия 5.003-12

Код документа	Код документа	Обозначение	Наименование	Кол.	Примечание
			Документация		
М		БМ4.2.2.04.000 СБ	Сборочный чертёж		
			Детали		
М	1	БМ4.2.2.04.001	Труба	1	
Б4	2	БМ4.2.2.04.002	Труба		
			Труба 32x3 ГОСТ 10704-76		
			Б-ВЛмЗп ГОСТ 10705-80	1	0,16 кг

БМ4.2.2.04.000			Лист	Лист	Листов
Исполн.	Провер.	Инженер			
С.И.В.	К.И.М.	С.И.В.			
ЛТойка			ЛАТГИПРОПРОМ		

Выпуск 4-2

Серия 5.003-12



БМ4.2.2.03.001			Лист	Листа	Листов
Исполн.	Провер.	Инженер			
С.И.В.	К.И.М.	С.И.В.			
Труба			ЛАТГИПРОПРОМ		

Выпуск 4-2

Серия 5-003-12

№№ листов, количество и дата изготовления, №№ изделий, материалы и цвета

№ листа	№ докум.	Подпись	Дата	Обозначение	Наименование	Кол.	Примечание
<u>Документация</u>							
ИМ	БМЧ.1.2.06.000 СБ			Сборочный чертёж			
<u>Детали</u>							
ИМ	1			БМЧ.1.2.06.001	Труба	1	
БМ	2			БМЧ.1.2.06.002	Труба		
					32-3 ПУСТИЛОЧ-76		
					В-ВЛТЗСПУСТ10705-80	1	0,31
				БМЧ.1.2.06.000			
				Листы			
				Латгипропром			

Выпуск 4-2

Серия 5-003-12

№№ листов, количество и дата изготовления, №№ изделий, материалы и цвета

6МЧ.1.2.06.000 СБ

1 * Размеры для справок.
2. ± 174 / 2

БМЧ.1.2.06.000 СБ			
№ листа	№ докум.	Подпись	Дата
Листы			
Латгипропром			

Выпуск 4-2

Серия 5-003-12

№№ листов, количество и дата изготовления, №№ изделий, материалы и цвета

97000 20 2 7 1 1 1 9

1 * Размеры для справок.
2. ± 174 / 2

БМЧ.2.2.04.000 СБ			
№ листа	№ докум.	Подпись	Дата
Листы			
Латгипропром			

Выпуск 4-2

Серия 5-003-12

№№ листов, количество и дата изготовления, №№ изделий, материалы и цвета

100 20 2 7 1 1 1 9

1 * Размеры для справок.
2. ± 174 / 2

БМЧ.2.2.04.001			
№ листа	№ докум.	Подпись	Дата
Листы			
Латгипропром			

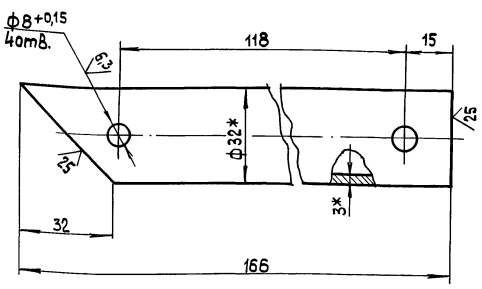
Выпуск 4-2

Серия 5.903-12

Изм. Листов, Подп. и дата, Взам. инв. №, Инв. № докум., Подп. и дата

БМ4.1.2.06.001

(✓) (✓)



1* Размеры для справок.
2. $\pm \frac{1}{2}$

БМ4.1.2.06.001

Изм.	Лист	№ докум.	Подп.	Дата	Лит.	Масса	Масштаб
			Крача			0,32	1:1
Разраб.			Богданова				
Проб.							
Т. контр.							
И. контр.		Колмец					
Умб.							

Труба
32x3 ГОСТ 10704-76
В-В Ст 3п ГОСТ 10705-80
Латгипропром
Копировал 3.8
Формат А4

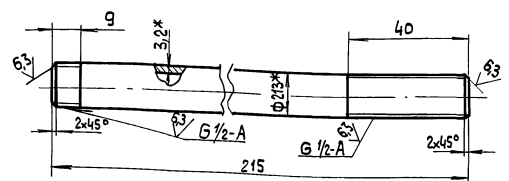
Выпуск 4-2

Серия 5.903-12

Изм. Листов, Подп. и дата, Взам. инв. №, Инв. № докум., Подп. и дата

БМ4.1.2.00.001

(✓) (✓)



1* Размеры для справок.
2. $\pm \frac{1}{2}$

БМ4.1.2.00.001

Изм.	Лист	№ докум.	Подп.	Дата	Лит.	Масса	Масштаб
			Крача			0,31	1:1
Разраб.			Богданова				
Проб.							
Т. контр.							
И. контр.		Колмец					
Умб.							

Патрубок
Труба 15x3,2 ГОСТ 3262-75
Латгипропром
Копировал 3.8
Формат А4

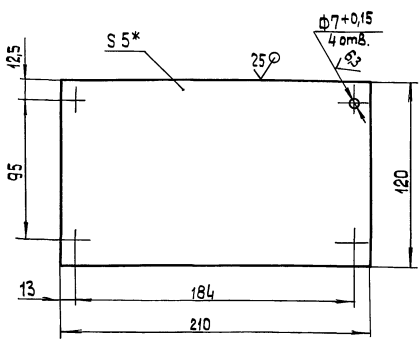
Выпуск 4-2

Серия 5.903-12

Изм. Листов, Подп. и дата, Взам. инв. №, Инв. № докум., Подп. и дата

БМ4.1.2.00.004

(✓) (✓)



1* Размер для справок.
2. $\pm \frac{1}{2}$

БМ4.1.2.00.004

Изм.	Лист	№ докум.	Подп.	Дата	Лит.	Масса	Масштаб
			Крача			0,99	1:2
Разраб.			Богданова				
Проб.							
Т. контр.							
И. контр.		Колмец					
Умб.							

Пластина
Лист 5 ГОСТ 19903-74
ВСт3пн2 ГОСТ 14637-79
Латгипропром
Копировал 3.8
Формат А4

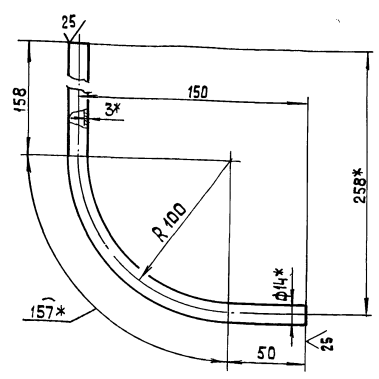
Выпуск 4-2

Серия 5.903-12

Изм. Листов, Подп. и дата, Взам. инв. №, Инв. № докум., Подп. и дата

БМ4.1.2.00.003

(✓) (✓)

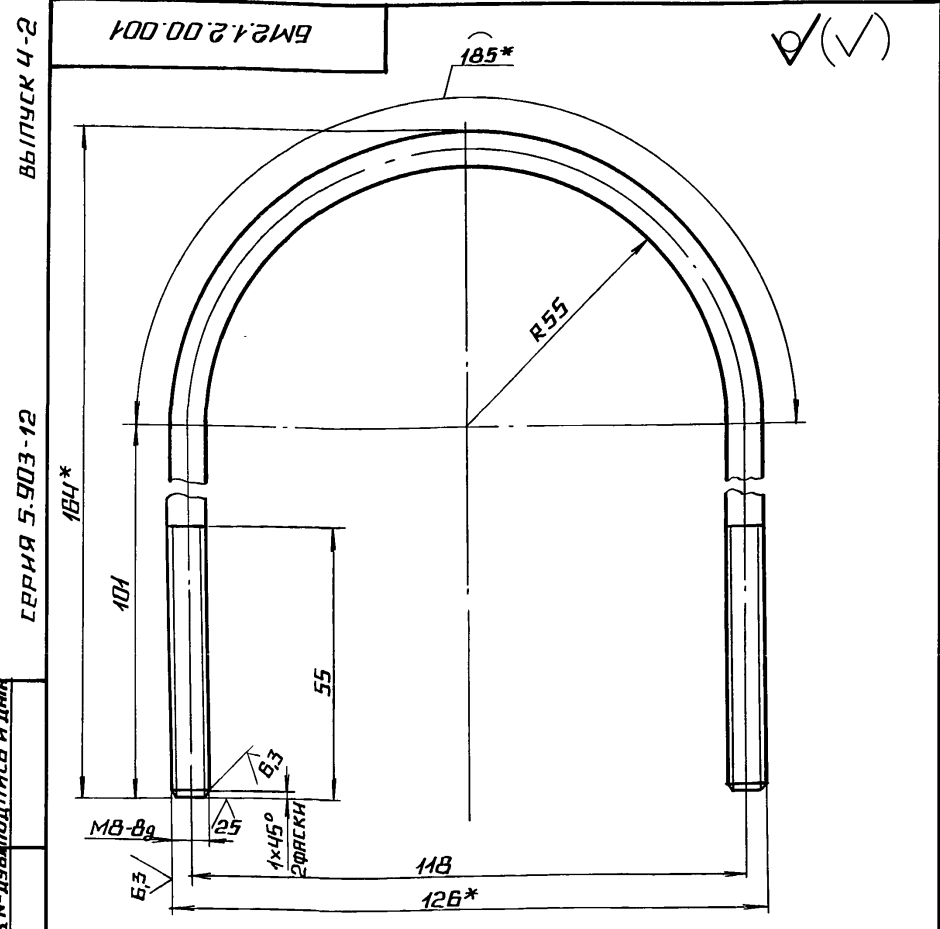


1* Размеры для справок.
2. $\pm \frac{1}{2}$

БМ4.1.2.00.003

Изм.	Лист	№ докум.	Подп.	Дата	Лит.	Масса	Масштаб
			Крача			0,3	1:2
Разраб.			Богданова				
Проб.							
Т. контр.							
И. контр.		Колмец					
Умб.							

Колено
Труба 14x3 ГОСТ 8734-75
В 20 ГОСТ 8733-74
Латгипропром
Копировал 3.8
Формат А4



1* РАЗМЕРЫ ДЛЯ СПРАВОК.
2* $\frac{1714}{2}$.

ИВ. № ПОДА ПОДПИСЬ И ДАТА ВЗАМ. ИВ. № РАСЧЕТА ПОДПИСЬ И ДАТА

СЕРИЯ 5.903-12

ВЫПУСК 4-2

ИЗМ. ЛИСТ № ДОКУМ. ПОДП. ДАТА				ЛИСТ. МАССА МАСШТАБ	
РАЗРАБ. НИКИТЧЕНКО				0.153 1:1	
ПРОВ. КОЛМЕЦ				ЛИСТ ЛИСТОВ 1	
Т. КОНТ. КОЛМЕЦ				ЛАНГИПРОПРОМ	
И. КОНТ. КОЛМЕЦ				КРУГ 8-В-ГОСТ 2590-74	
УТВ.				ВСТЗ КЛЧ-П-ГОСТ 535-79	
БМ 2.1.2.00.001					

КОПИРОВАЛ № ФОРМАТ АЧ

ФОРМ. ЗОНА	ПОЗ.	ОБОЗНАЧЕНИЕ	НАИМЕНОВАНИЕ	КОЛ.	ПРИМЕЧАНИЕ
			ДОКУМЕНТАЦИЯ		
А3		БМ 4.2.3.00.000 СБ	СБОРОЧНЫЙ ЧЕРТЕЖ		
А3		БМ 4.2.3.00.000 ЗЗ	СХЕМА ЭЛЕКТРИЧЕСКАЯ		
			ПРИНЦИПИАЛЬНАЯ		
А3		БМ 4.2.3.00.000 ЗС	СХЕМА ЭЛЕКТРИЧЕСКАЯ		
			ПОДКЛЮЧЕНИЯ		
А4		БМ 4.0.0.00.000 ДТ	УКАЗАНИЯ ПО ПРИМЕНЕНИЮ И ИЗГОТОВЛЕНИЮ		ВЫПУСК 4-0
			СБОРОЧНЫЕ ЕДИНИЦЫ		
А4	1	БМ 4.1.3.01.000	СТОЙКА	1	
А4	2	БМ 4.1.3.02.000	СТОЙКА	1	
			ДЕТАЛИ		
А4	3	БМ 4.1.3.00.001	ОСНОВАНИЕ	2	
А4	4	БМ 4.1.3.00.002	ПАТРУБОК	2	
Б4	5	БМ 4.2.3.00.001	ПАТРУБОК		
			ТРУБА 15x2.8 ГОСТ 3262-75		
			L=100 ± 0.435 мм	2	
			СТАНДАРТНЫЕ ИЗДЕЛИЯ		
	6		БОЛТ М8x30,46 ГОСТ 7798-70	10	
	7		ВИНТ М5x25,58 ГОСТ 1491-72	9	
			БМ 4.2.3.00.000		
ИЗМ. ЛИСТ № ДОКУМ. ПОДП. ДАТА				ЛИСТ. ЛИСТ. ЛИСТОВ	
РАЗРАБ. БОГДАНОВА				БЛОК ЖИДКИХ ПРИСАДОК	
ПРОВ. НИКИТЧЕНКО				БЖП-2x0.4-1Б.0.	
И. КОНТ. КОЛМЕЦ				УСТАНОВКА ЭЛЕКТРО-	
УТВ.				ОБОРУДОВАНИЯ.	
ЛАНГИПРОПРОМ					

ИВ. № ПОДА ПОДПИСЬ И ДАТА ВЗАМ. ИВ. № РАСЧЕТА ПОДПИСЬ И ДАТА

СЕРИЯ 5.903-12

ВЫПУСК 4-2

КОПИРОВАЛ № ФОРМАТ АЧ

ФОРМ. ЗОНА	ПОЗ.	ОБОЗНАЧЕНИЕ	НАИМЕНОВАНИЕ	КОЛ.	ПРИМЕЧАНИЕ
			ГАЙКИ ГОСТ 5915-70		
	8		М5.5	9	
	9		М8.5	10	
			ШАЙБЫ ГОСТ 11371-78		
	10		5.02		
	11		8.02		
			ШАЙБЫ ГОСТ 6402-70		
	12		5.65Г	9	
	13		8.65Г	10	
	14		МУФТА 15x10.02		
			ГОСТ 8957-75	2	
	15		НИППЕЛЬ 15.02		
			ГОСТ 8967-75	4	
			ПРОЧИЕ ИЗДЕЛИЯ		
	16		ПЕРЕКЛЮЧАТЕЛЬ ПКЧЗ-5В (2001)		
			ТУ 16-526.047-74	2	
	17		ПЕРЕКЛЮЧАТЕЛЬ ПКЕ 222243,63		
			ТУ 16.642.006-83	3	
	18		КОРБОКА КЛЕММНАЯ У615		
			ТУ 36-12-80	2	
	19		ХОМУТН К С437У2		
			ТУ 36-1448-77	3	
	20		МУФТА ТР-2У3		
			ТУ 36-1447-77	12	
	21		ВВОД ГИБКИЙ К10В1У3		
			ТУ 36-1684-81	1	
ИЗМ. ЛИСТ № ДОКУМ. ПОДП. ДАТА				ЛИСТ	
				2	
БМ 4.2.3.00.000					

ИВ. № ПОДА ПОДПИСЬ И ДАТА ВЗАМ. ИВ. № РАСЧЕТА ПОДПИСЬ И ДАТА

СЕРИЯ 5.903-12

ВЫПУСК 4-2

КОПИРОВАЛ № ФОРМАТ АЧ

ФОРМ. ЗОНА	ПОЗ.	ОБОЗНАЧЕНИЕ	НАИМЕНОВАНИЕ	КОЛ.	ПРИМЕЧАНИЕ
			МАТЕРИАЛЫ		
	22		МЕТАЛЛОРУКАВ НЕГЕРМЕ		
			ТИЧНЫЙ РЗ-Ц-Х-Ш-18У3		
			ТУ 22-3988-77	5	М
	23		ПРОВОД ПВ1, СЕЧЕНИЕМ 1,0 мм²		
			ГОСТ 6323-79	1	М
	24		ПРОВОД АПВ, СЕЧЕНИЕМ 2,0 мм²		
			ГОСТ 6323-79	40	М
ИЗМ. ЛИСТ № ДОКУМ. ПОДП. ДАТА				ЛИСТ	
				3	
БМ 4.2.3.00.000					

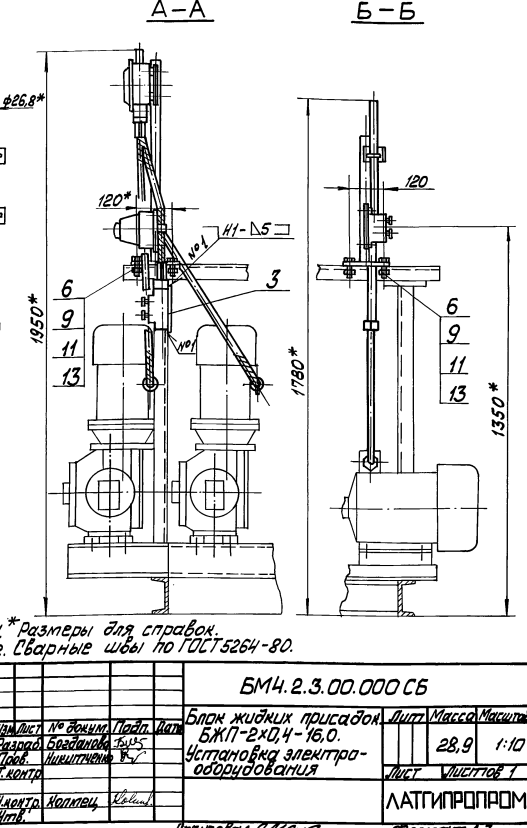
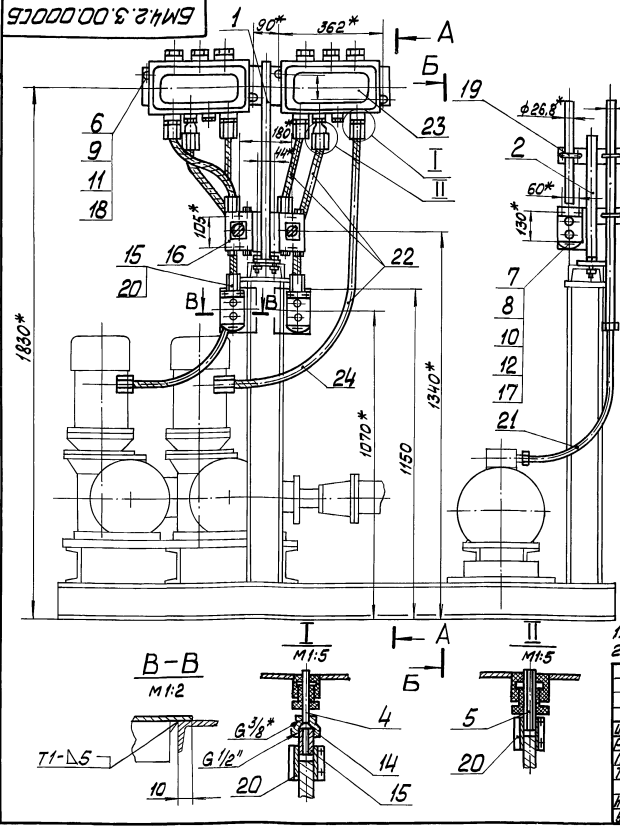
ИВ. № ПОДА ПОДПИСЬ И ДАТА ВЗАМ. ИВ. № РАСЧЕТА ПОДПИСЬ И ДАТА

СЕРИЯ 5.903-12

ВЫПУСК 4-2

КОПИРОВАЛ № ФОРМАТ АЧ

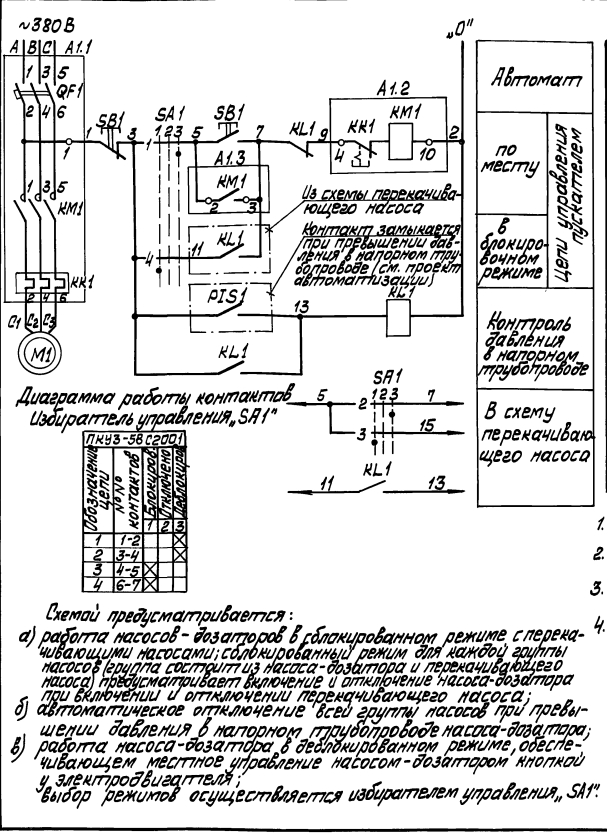
Выпуск 4-2
Серия 5.903-12
Лист № 1 из 1-го листа
Всего листов 1-го листа
Лист № 1 из 1-го листа



1. * Размеры для справок.
2. Сварные швы по ГОСТ 5264-80.

БМ4.2.3.00.000 СБ			
Лист № докум.	Лист № 1	Блок жидких присадок БЖП-2х0,4-16,0	Лист № 1 из 1-го
Разраб.	Бродякина З.С.	Установка электрооборудования	Масса 28,9
Проект.	Ильинский В.И.		
Исполн.	Копылов С.В.	Лист № 1 из 1-го	Материал ЛАТГИПРОПРОМ
Изм.	Изм.	Копирован	Формат А3

Выпуск 4-2
Серия 5.903-12
Лист № 1 из 1-го листа
Всего листов 1-го листа
Лист № 1 из 1-го листа

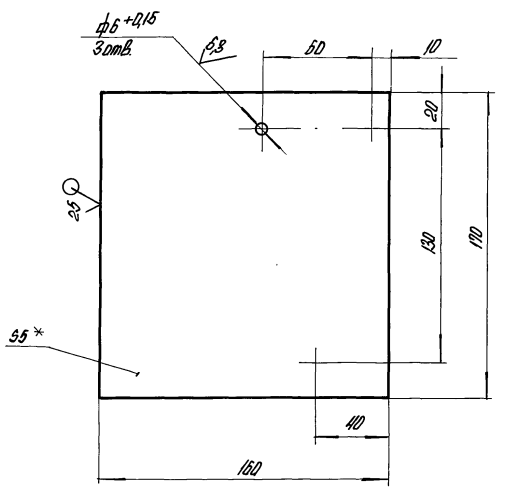


Обозначение	Наименование	Кол.	Примечание
1. Аппараты на напорном трубопроводе			
PIS1	Электроконтактный манометр	1	см. проект автомата
2. Аппараты и механизма на блоке			
M1	Электродвигатель 4АХ80А4	1	1,1 кВт ~380В; 276А общ. для обоих двигателей насосов
SA1	Переключатель ПКУЗ-58С 2001	1	
SB1	Пост ПКЕ 222-2У3	1	
3. Аппараты на НКУ			
A1	Б 5130-2674ГУХЛ4	1	
KM1	Пускатель ПМЛ 1000ЧБ У~220В	1	Комплектно
KK1	Реле РТЛ 10080СЧ 1 н.э. 276А	1	с А1
QF1	Выключатель АЕ 2026-10НУ35 [р. 5А]	1	
4. Аппараты на щитке КИП			
KL1	Реле РПУ-2М У~220В К232р	1	см. проект автомата

1. В схемах соединений щитов КИП и НКУ индекс в маркировке аппаратов и проводов соответствует номеру из таблицы на плане.
2. Обозначение — соответствует заводской маркировке жимов блока управления.
3. Перечень элементов приведен для одного электродвигателя.
4. Условные обозначения приняты по ГОСТ 2.710-81

БМ4.2.3.00.000 33			
Лист № докум.	Лист № 1	Блок жидких присадок БЖП-2х0,4-16,0	Лист № 1 из 1-го
Разраб.	Бродякина З.С.	Схема электрическая принципиальная	Масса 28,9
Проект.	Ильинский В.И.		
Исполн.	Копылов С.В.	Лист № 1 из 1-го	Материал ЛАТГИПРОПРОМ
Изм.	Изм.	Копирован	Формат А3

Выпуск 1-2 Серия 5.003-12 БМ4.1.3.00.001



1. * Размеры для справок.
 2. ± 1/14

Изм. №			Изм. №			Изм. №		
Изм. №	Лист	Изм. №	Лист	Изм. №	Лист	Изм. №	Лист	Изм. №
Разработ.	Корюк	Лейтис	Лейтис	Лейтис	Лейтис	Лейтис	Лейтис	Лейтис
Проект.	Богданова	Лейтис	Лейтис	Лейтис	Лейтис	Лейтис	Лейтис	Лейтис
Утверд.	Колыч	Лейтис	Лейтис	Лейтис	Лейтис	Лейтис	Лейтис	Лейтис

Изм. №	Лист	Изм. №	Лист	Изм. №	Лист	Изм. №	Лист
	1		1		1		1

БМ4.1.3.00.001

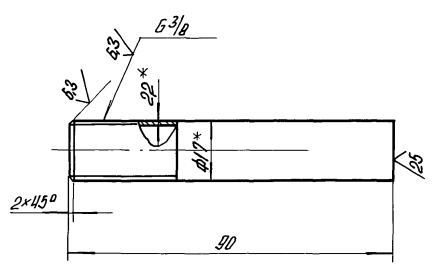
Основание

Лист 5 ГОСТ 13903-74
ВЛ.3.1.12.1 ГОСТ 14637-79

ЛАТГИПРОПРОМ

Копировал А. Дорлат А.4

Выпуск 1-2 Серия 5.003-12 БМ4.1.3.00.002



1. * Размеры для справок.
 2. ± 1/14

Изм. №			Изм. №			Изм. №		
Изм. №	Лист	Изм. №	Лист	Изм. №	Лист	Изм. №	Лист	Изм. №
Разработ.	Корюк	Лейтис	Лейтис	Лейтис	Лейтис	Лейтис	Лейтис	Лейтис
Проект.	Богданова	Лейтис	Лейтис	Лейтис	Лейтис	Лейтис	Лейтис	Лейтис
Утверд.	Колыч	Лейтис	Лейтис	Лейтис	Лейтис	Лейтис	Лейтис	Лейтис

Изм. №	Лист	Изм. №	Лист	Изм. №	Лист	Изм. №	Лист
	1		1		1		1

БМ4.1.3.00.002

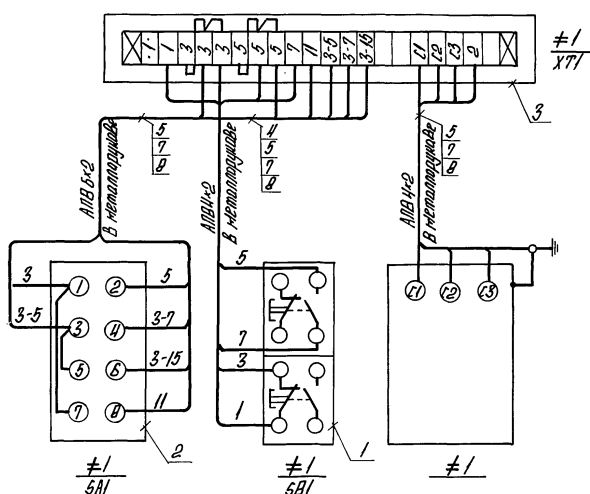
Патрубок

Труба 10-22 ГОСТ 3262-75

ЛАТГИПРОПРОМ

Копировал А. Дорлат А.4

Выпуск 1-2 Серия 5.003-12



Изм. №			Изм. №			Изм. №		
Изм. №	Лист	Изм. №	Лист	Изм. №	Лист	Изм. №	Лист	Изм. №
Разработ.	Богомыс	Лейтис	Лейтис	Лейтис	Лейтис	Лейтис	Лейтис	Лейтис
Проект.	Викторич	Лейтис	Лейтис	Лейтис	Лейтис	Лейтис	Лейтис	Лейтис
Утверд.	Зорин	Лейтис	Лейтис	Лейтис	Лейтис	Лейтис	Лейтис	Лейтис

Изм. №	Лист	Изм. №	Лист	Изм. №	Лист	Изм. №	Лист
	1		1		1		1

БМ4.2.3.00.000 35

Блок жидких присадок БМ4П-2х104-16.0.

Схема электрической разводки

ЛАТГИПРОПРОМ

Копировал А. Дорлат А.3

Марка, поз.	Обозначение	Наименование	Кол.	Масса ед. кг	Примечание
<u>Электрооборудование</u>					
1.		Кабель МКЕ-222-243, 3х4 ТУ 16.642.026-83	2		6В1
2.		Переключатель ПК3-50СВ01 ТУ 16-326.047-74	2		5А1
<u>Материалы</u>					
3.		Коробка клеммная 515 ТУ 35-10-20	2		ХТ1
4.		Патрубок ВВодной 4х16 ТУ 35-1447-77	2		
5.		Муфта ТР-4х3 ТУ 85-1447-77	10		
6.		Провод ПВ1, сечением 10 мм ² ГОСТ 6323-79	1м		см. прим. п.2
7.		Провод АВВ сечением 2,0 мм ² ГОСТ 6323-79	10м		
8.		Металлический 13-4хШ-2243 ТУ 22-5370-83	5м		

1. Нумерация электродвигателей (Н1,2-насосы-дозаторы, Н3,4-переключающие насосы) принята условно и уточняется при привязке плана в конкретном проекте.
 2. Переключки в клеммных коробках ХТ1 выполнять медным проводом ПВ1 сечением 10 мм².

Изм. №			Изм. №			Изм. №		
Изм. №	Лист	Изм. №	Лист	Изм. №	Лист	Изм. №	Лист	Изм. №
Разработ.	Богомыс	Лейтис	Лейтис	Лейтис	Лейтис	Лейтис	Лейтис	Лейтис
Проект.	Викторич	Лейтис	Лейтис	Лейтис	Лейтис	Лейтис	Лейтис	Лейтис
Утверд.	Зорин	Лейтис	Лейтис	Лейтис	Лейтис	Лейтис	Лейтис	Лейтис

Изм. №	Лист	Изм. №	Лист	Изм. №	Лист	Изм. №	Лист
	1		1		1		1

БМ4.2.3.00.000 35

Блок жидких присадок БМ4П-2х104-16.0.

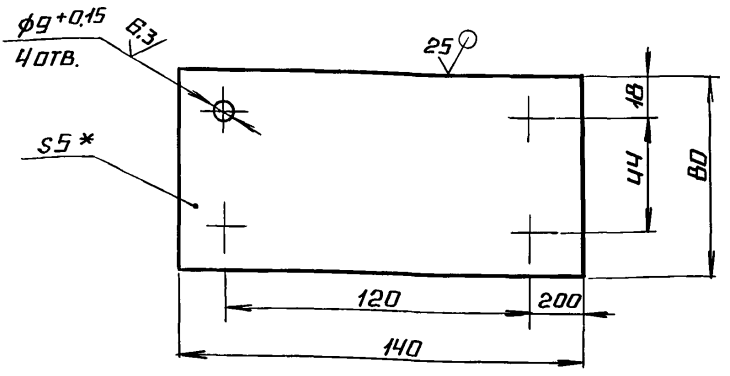
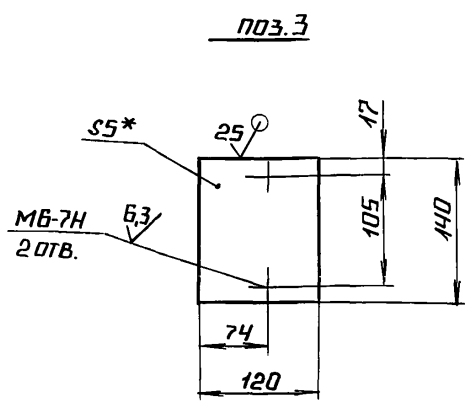
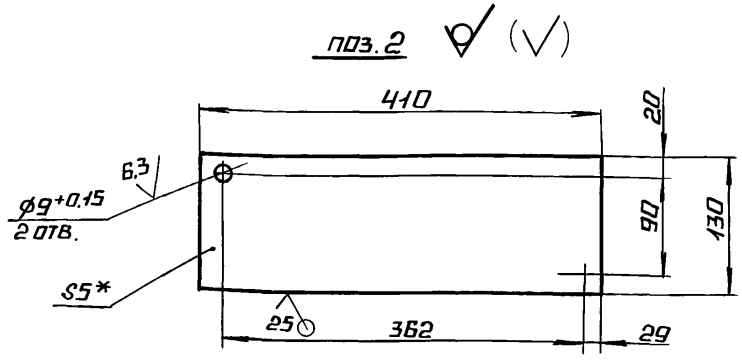
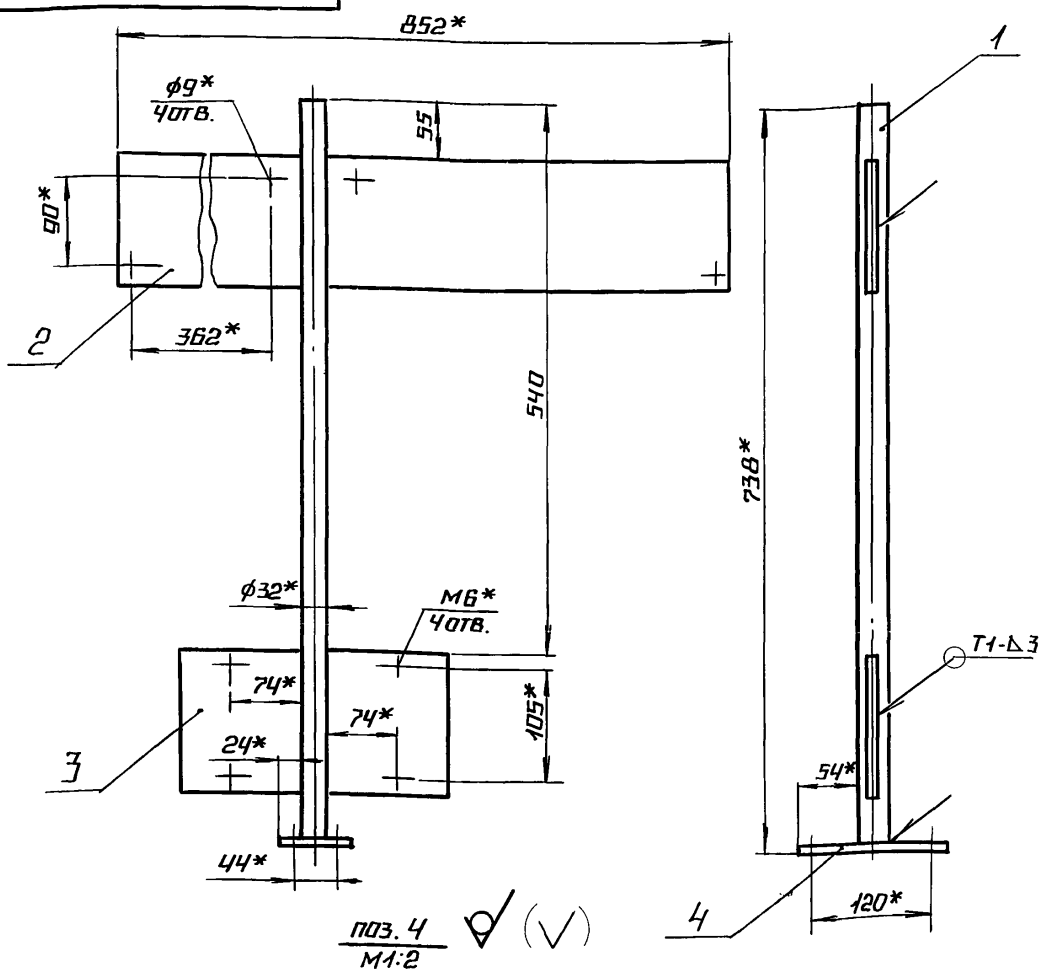
Схема электрической разводки

ЛАТГИПРОПРОМ

Копировал А. Дорлат А.3

9100010E14W9

ВЫПУСК 4-2
СЕРИЯ 5.903-12



- 1.* РАЗМЕРЫ ДЛЯ СПРАВОК.
- 2. ± 1/14
- 3. ОБРАБОТКА ПОВЕРХНОСТЕЙ РЕЗА ДЕТАЛЕЙ Б4 25/
- 4. СВАРНЫЕ ШВЫ ПО ГОСТ 5264-80.

				БМЧ. 1. 3. 01. 100 СБ		
ИЗМ. ЛИСТ	№ ДОКУМ.	ПОДП.	ДАТА	ЛИТ.	МАССА	МАССИВ
РАЗРАБ.	КРАУЧ	Б.С.			7.5	1.5
ПРОВ.	БОГДАНОВА	Б.С.				
Т.КОНТР.				ЛИСТ	ЛИСТОВ 1	
И.КОНТР.	КОЛМЕЦ	Б.С.		ЛАТГИПРОПРОМ		
УТВ.						

КОПИРОВАЛ Л. ФОРМАТ А3

ВЫПУСК 4-2

СЕРИЯ 5.903-12

ИНВ. № ПОДА ПОДПИСЬ И ДАТА ВЗЯМ. ИНВ. № ДУБ. ПОДПИСЬ И ДАТА

ФОРМ. ЭКЗ. ПОБ.	ОБОЗНАЧЕНИЕ	НАИМЕНОВАНИЕ	КОЛ.	ПРИМЕЧАНИЕ
		<u>ДОКУМЕНТАЦИЯ</u>		
А3	БМЧ. 1. 3. 01. 000 СБ	СБОРОЧНЫЙ ЧЕРТЕЖ		
		<u>ДЕТАЛИ</u>		
Б4	1 БМЧ. 1. 3. 01. 001	ТРУБА		
		ТРУБА 32x3 ГОСТ 10704-76 В20 ГОСТ 10705-80		
		L = 733 ± 1 мм	1	1.57 кг
Б4	2 БМЧ. 1. 3. 01. 002	ПЛАСТИНА		
		ЛИСТ 5 ГОСТ 19903-74 ВСТЭКП2 ГОСТ 14637-79	2	2.1 кг
Б4	3 БМЧ. 1. 3. 01. 003	ПЛАСТИНА		
		ЛИСТ 5 ГОСТ 19903-74 ВСТЭКП2 ГОСТ 14637-79	2	0.65 кг
Б4	4 БМЧ. 1. 3. 01. 004	ПЛАСТИНА		
		ЛИСТ 5 ГОСТ 19903-74 ВСТЭКП2 ГОСТ 14637-79	1	0.44 кг

				БМЧ. 1. 3. 01. 000		
ИЗМ. ЛИСТ	№ ДОКУМ.	ПОДП.	ДАТА	ЛИТ.	ЛИСТ	ЛИСТОВ
РАЗРАБ.	КРАУЧ	Б.С.				1
ПРОВ.	БОГДАНОВА	Б.С.				
И.КОНТР.	КОЛМЕЦ	Б.С.		СТОЙКА		
УТВ.				ЛАТГИПРОПРОМ		

КОПИРОВАЛ Л. ФОРМАТ А4

ВЫПУСК 4-2

СЕРИЯ 5.903-12

ИНВ. № ПОДА ПОДПИСЬ И ДАТА ВЗЯМ. ИНВ. № ДУБ. ПОДПИСЬ И ДАТА

ФОРМ. ЭКЗ. ПОБ.	ОБОЗНАЧЕНИЕ	НАИМЕНОВАНИЕ	КОЛ.	ПРИМЕЧАНИЕ
		<u>ДОКУМЕНТАЦИЯ</u>		
А3	БМЧ. 1. 3. 02. 000 СБ	СБОРОЧНЫЙ ЧЕРТЕЖ		
		<u>ДЕТАЛИ</u>		
А4	1 БМЧ. 1. 3. 02. 001	ПЛАСТИНА	3	
А4	2 БМЧ. 1. 3. 02. 002	ПЛАСТИНА	1	
Б4	3 БМЧ. 1. 3. 02. 003	ПЛАСТИНА		
		ЛИСТ 5 ГОСТ 19903-74 ВСТЭКП2 ГОСТ 14637-79	1	0.63 кг
Б4	4 БМЧ. 1. 3. 02. 004	ТРУБА		
		ТРУБА 32x3 ГОСТ 10704-76 В20 ГОСТ 10705-80		
		L = 445 ± 0.775 мм	1	0.99 кг

				БМЧ. 1. 3. 02. 000		
ИЗМ. ЛИСТ	№ ДОКУМ.	ПОДП.	ДАТА	ЛИТ.	ЛИСТ	ЛИСТОВ
РАЗРАБ.	КРАУЧ	Б.С.				1
ПРОВ.	БОГДАНОВА	Б.С.				
И.КОНТР.	КОЛМЕЦ	Б.С.		СТОЙКА		
УТВ.				ЛАТГИПРОПРОМ		

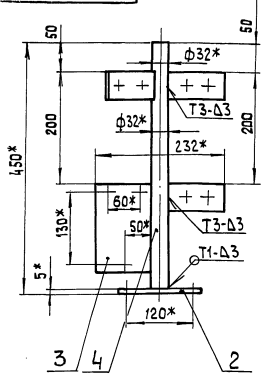
23523-11 35 КОПИРОВАЛ Л. ФОРМАТ А4

Выпуск 4-2

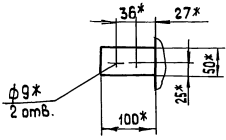
Серия 5.903-12

Лист № 3 из 4
Имя, № докум. № инв. № экз. № табл. № детали

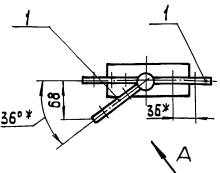
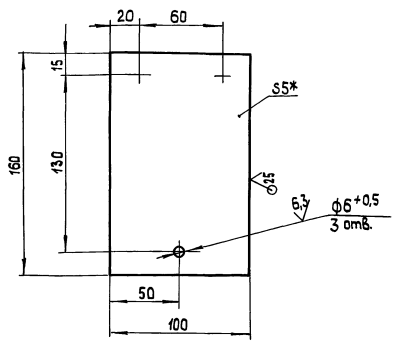
БМ4.1.3.02.000 СБ



Вид А повернуто



Поз. 3 ✓(✓)
4:2



- 1* Размеры для справок.
- 2 + IT14.
- 3. Обработка поверхностей реза деталей БЧ 25
- 4. Сварные швы по ГОСТ 5264-80.

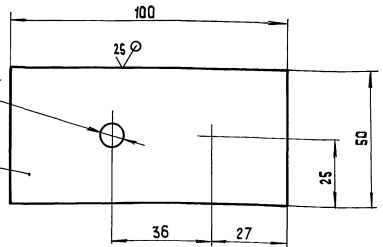
				БМ4.1.3.02.000 СБ	
Изм.	Лист	№ докум.	Проф.	Дата	Лит. Масса Масштаб
Разраб.	Кочеря	52			
Пров.	Бабанова	52			Стойка
Т. контр.					Лист 3
					Листов 4
И. контр.	Колмец	52			МАТГИПРОПРМ
Утв.					Копировал 32
				формат А3	

Выпуск 4-2

Серия 5.903-12

Лист № 3 из 4
Имя, № докум. № инв. № экз. № табл. № детали

БМ4.1.3.02.001



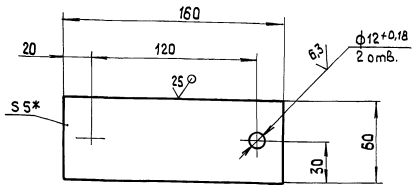
- 1* Размер для справок.
- 2 + IT14.

Выпуск 4-2

Серия 5.903-12

Лист № 3 из 4
Имя, № докум. № инв. № экз. № табл. № детали

БМ4.1.3.02.002



- 1* Размер для справок.
- 2 + IT14.

				БМ4.1.3.02.001	
Изм.	Лист	№ докум.	Проф.	Дата	Лит. Масса Масштаб
Разраб.	Кочеря	52			
Пров.	Бабанова	52			Пластина
Т. контр.					Лист 0,2
					Листов 1
И. контр.	Колмец	52			МАТГИПРОПРМ
Утв.					Лист 5 ГОСТ 19903-74
				формат А4	

				БМ4.1.3.02.002	
Изм.	Лист	№ докум.	Проф.	Дата	Лит. Масса Масштаб
Разраб.	Кочеря	52			
Пров.	Бабанова	52			Пластина
Т. контр.					Лист 0,37
					Листов 1
И. контр.	Колмец	52			МАТГИПРОПРМ
Утв.					Лист 5 ГОСТ 19903-74
				формат А1	

Выпуск 4-2

Серия 5.903-2

Обозначение изолируемого оборудования трубопровода	Наименование изолируемого оборудования, трубопровода	Кол-во	Размеры наружного диаметра или размеры сечения	Диаметр или высота	Расположение	t теплоносителя °С	Теплоизоляционная конструкция				Примечание		
							Назначение	Наименование основных элементов	Толщина мм	Поверхность м2		Объем теплоизоляции м3	Лит. обозначение серийных или специальных приращений элементов
Оборудование:													
поз. 35	Подогреватель параводяной ПП2-6-2-II ОСТ 108.274.105-76	1	ф 325	2,2	гор.	165°	от теплопотерь	Изделия минераловатные с гаффрированной структурой 2ИТС-100	120		0,43	7903.9-3-1-08 Выпуск 1 часть 1	
поз. 35	Днище подогревателя ПП2-6-2-II ОСТ 108.274.105-76	2	ф 325			165°	от теплопотерь	Изделия минераловатные с гаффрированной структурой 2ИТС-100	120	4,25	0,11	7903.9-2-1-35	
поз. 35	Патрубки подогревателя ПП2-6-2-II ОСТ 108.274.105-76	4	ф 89	0,18	верт.	165°	от теплопотерь	Алюминиевое защитное покрытие Шнур теплоизоляционный из минеральной ваты марки 200	0,5	1,04	100	0,043	7903.9-2-1-14 7903.9-2-1-36
Трубопроводы:													
поз. 4, 5, 7, 8, 9, 12	Трубопровод		ф 89	4,3	гор.	60°	от теплопотерь	Шнур теплоизоляционный из минеральной ваты марки 200	50		0,095	7903.9-2-1-13	
поз. 3, 8, 9	Трубопровод		ф 89	1,22	верт.	60°	от теплопотерь	Алюминиевое защитное покрытие Шнур теплоизоляционный из минеральной ваты марки 200	0,3	2,84	50	0,027	7903.9-2-1-35 7903.9-2-1-14
поз. 2	Трубопровод		ф 57	0,35	гор.	165°	от теплопотерь	Алюминиевое защитное покрытие Холстопробивное полотно	0,3	0,81	70	0,01	7903.9-2-1-35 7903.9-3-1-10 Выпуск 1 часть 1
поз. 13	Трубопровод		ф 32	0,2	гор.	165°	от теплопотерь	Алюминиевое защитное покрытие Холстопробивное полотно	0,3	0,24	60	0,003	7903.9-2-1-35 7903.9-3-1-10 Выпуск 1 часть 1
поз. 13	Трубопровод		ф 32	0,26	верт.	165°	от теплопотерь	Алюминиевое защитное покрытие Холстопробивное полотно	0,3	0,11	60	0,004	7903.9-2-1-35 7903.9-3-1-10 Выпуск 1 часть 1
поз. 6, 10	Трубопровод		ф 32	1,71	гор.	60°	от теплопотерь	Алюминиевое защитное покрытие Холстопробивное полотно	0,3	0,14	30	0,01	7903.9-2-1-36 7903.9-3-1-10 Выпуск 1 часть 1
поз. 6, 10, 11, 14	Трубопровод		ф 32	1,82	верт.	60°	от теплопотерь	Алюминиевое защитное покрытие Холстопробивное полотно	0,3	0,67	30	0,011	7903.9-2-1-35 7903.9-3-1-10 Выпуск 1 часть 1
поз. 4, 5, 8, 9	Отвод 90°	4	ф 89			60°	от теплопотерь	Алюминиевое защитное покрытие Шнур теплоизоляционный из минеральной ваты марки 200	0,3	0,72	50	0,02	7903.9-2-1-36 7903.9-2-1-13
поз. 9	Отвод 45°	1	ф 89			60°	от теплопотерь	Алюминиевое защитное покрытие Шнур теплоизоляционный из минеральной ваты марки 200	0,3	0,94	50	0,005	3.903-11.03 7903.9-2-1-13
поз. 2	Отвод 90°	1	ф 57			165°	от теплопотерь	Алюминиевое защитное покрытие Штампованное покрытие Холстопробивное полотно	0,3	0,11	70	0,016	3.903-11.03 7903.9-3-1-10 Выпуск 1 часть 1
поз. 13	Арматура муфтовая	2	Дч 25			165°	от теплопотерь	Алюминиевое защитное покрытие Штампованное покрытие Шнур теплоизоляционный с металлическим защитным покрытием	0,3	0,154	0,8	0,009	3.903-11.03 7903.9-2-2-06 7903.9-2-2-01
поз. 6, 10, 11, 14	Арматура муфтовая	6	Дч 25			60°	от теплопотерь	Шнур теплоизоляционный с металлическим защитным покрытием	0,8	0,484	30	0,0072	7903.9-2-2-06 7903.9-2-2-01
поз. 32	Арматура фланцевая	1	Дч 50			165°	от теплопотерь	Матрацы из стекляного штапельного волокна	0,8	0,47	80	0,062	7903.9-2-2-06 7903.9-2-2-11,12
поз. 33	Арматура фланцевая	5	Дч 80			60°	от теплопотерь	Алюминиевое защитное покрытие Отделка торцов гаффрированными диафрагмами	1,0	0,88	4,0	0,145	7903.9-2-2-06 7903.9-2-2-11,12 7903.9-2-2-34

Имя, Фамилия, Инициалы, Подпись и дата

Технические требования см. выпуск 4-0 «Указания по применению и изготовлению».

Исполн.	М.С.М.М.	Подп.	Дата
Состав прораб.	Халимов	Михуров	
Н.Контр.	Колесов		

БМ4.2.4.00.000 ТИ

Блок жидких присадок БЖП-2×0,4-16,0 Ведомость теплоизоляционных конструкций.

Лит. Дист Листов 1 1

ЛАГИПРОПРОМ

Копирабол 202323-11 37 формат А2

№ строки	НАИМЕНОВАНИЕ МАТЕРИАЛА И ЕДИНИЦА ИЗМЕРЕНИЯ	КОД		КОЛ.	ПРИМЕЧАНИЕ		
		МАТЕРИАЛА	ЕД. ИЗМ.				
4-2	ИЗДЕЛИЯ МИНЕРАЛОВАТНЫЕ С ГОФРИРОВАННОЙ СТРУКТУРОЙ НА СИНТЕТИЧЕСКОМ СВЯЗУЮЩЕМ ТУ 36.16.22-8-86						
	2НГС-100						
	18000.500-60	576 202					
	М		006	18,0			
5-903-12	МАТЫ ИЗ СТЕКЛЯННОГО ШТАПЕЛЬНОГО ВОЛОКНА МС-50						
	ГОСТ 10499-78	МЗ	113	0,207			
	ХОЛСТОПРОШИВНОЕ ПОЛОТНО	595280					
	ХПС-Т-5 ТУ 6-11-454-77 МЗ		113	0,055			
	ШНУР ТЕПЛОИЗОЛЯЦИОННЫЙ ИЗ МИНЕРАЛЬНОЙ ВАТЫ МАРКИ 200						
	ШТН-МВ-200						
	ТУ 36-1695-79	МЗ	113	0,21			
	ТКАНЬ ИЗ СТЕКЛЯННЫХ КРУЧЕНЫХ КОМБИНИРОВАННЫХ НИТЕЙ Т-13						
	ГОСТ 19170-73	МЗ	055	9,2			
БМ 4.2.4.00.000 ВМ							
ИЗМ. ЛИСТ		№ ДОКУМ.		ПОДП.		ДАТА	
РАЗРАБ.	ХОЛМИН	ПОДП.		ДАТА		ЛИСТ	
ПРОВЕР.	МИШУРОВ	ПОДП.		ДАТА		ЛИСТОВ	
И. КОНТР.		КОМЕЦ		ПОДП.		ДАТА	
УТВ.							
БЛОК ЖИДКИХ ПРИСАДОК БЖП-2x0,4-16,0						ЛИТ. ЛИСТ ЛИСТОВ	
						1 3	
ВЕДОМОСТЬ ТЕПЛОИЗОЛЯЦИОННЫХ МАТЕРИАЛОВ						ЛАТГИПРОПРОМ	
КОПИРОВАЛ <i>Л</i> ФОРМАТ А4							

№ строки	НАИМЕНОВАНИЕ МАТЕРИАЛА И ЕДИНИЦА ИЗМЕРЕНИЯ	КОД		КОЛ.	ПРИМЕЧАНИЕ		
		МАТЕРИАЛА	ЕД. ИЗМ.				
4-2	ПРЯЖКА ТИП II-А	181110					
	ТУ 36-1492-77	КГ	116	0,04			
	ВИНТ 4x12 04.019	128401					
	ГОСТ 10621-80	КГ	116	8,0			
	ЗАКЛЕПКА КОМБИНИРОВАННАЯ СД 985	128401					
	ТУ 36-1598-77	КГ	116	0,21			
		ШТ.	796	48			
	ДИАФРАГМА ТИП I	181110					
	ТУ 36-2543-83	КГ	116	0,04			
		ШТ.	796	12			
БМ 4.2.4.00.000 ВМ							
ИЗМ. ЛИСТ		№ ДОКУМ.		ПОДП.		ДАТА	
И. КОНТР.		ШИНТКО		ПОДП.		ДАТА	
УТВ.							
БЛОК ЖИДКИХ ПРИСАДОК БЖП-2x0,4-16,0						ЛИТ. ЛИСТ ЛИСТОВ	
						1	
ВЕДОМОСТЬ ОБЪЕМОВ ТЕПЛОИЗОЛЯЦИОННЫХ РАБОТ						ЛАТГИПРОПРОМ	
КОПИРОВАЛ <i>Л</i> ФОРМАТ А4							

№ строки	НАИМЕНОВАНИЕ МАТЕРИАЛА И ЕДИНИЦА ИЗМЕРЕНИЯ	КОД		КОЛ.	ПРИМЕЧАНИЕ		
		МАТЕРИАЛА	ЕД. ИЗМ.				
4-2	АЛЮМИНИЕВОЕ ЗАЩИТНОЕ ПОКРЫТИЕ ГОСТ 21631-76	181110					
	ТОЛЩ. 1,0	М2	055	4,68			
	ТОЛЩ. 0,8	М2	055	0,954			
	ТОЛЩ. 0,5	М2	055	5,29			
	ТОЛЩ. 0,3	М2	055	6,24			
5-903-12	ЭЛЕМЕНТ ПОКРЫТИЯ ШТАМПОВАННЫЙ ТУ 36-2427-81	181110					
	ТОЛЩ. 0,3	М2	055	1,2			
	ЛЕНТА 0,8x20	181110					
	ТУ 48-21-636-79	КГ	116	0,6			
	ЛЕНТА 0,7x20						
	ГОСТ 3560-73	КГ	116	3,1			
	НИТЬ СТЕКЛЯННАЯ КРУЧЕНАЯ	595220					
	КОМПЛЕКСНАЯ БС-10-160x1x3						
	ГОСТ 8325-78	КГ	116	0,04			
	ПРОВОЛОКА 2-0-4	121100					
	ГОСТ 3282-74	КГ	116	1,1			
	ПРОВОЛОКА 0,8-0-4	121100					
	ГОСТ 3282-74		116	0,07			
БМ 4.2.4.00.000 ВМ							
ИЗМ. ЛИСТ		№ ДОКУМ.		ПОДП.		ДАТА	
И. КОНТР.		УТВ.		ПОДП.		ДАТА	
ВЕДОМОСТЬ ТЕПЛОИЗОЛЯЦИОННЫХ МАТЕРИАЛОВ						ЛАТГИПРОПРОМ	
КОПИРОВАЛ <i>Л</i> ФОРМАТ А4							

№ строки	НАИМЕНОВАНИЕ ВИДА РАБОТ	ЕД. ИЗМ.	КОД		КОЛ-ВО		
			ВИДА РАБОТ	ЕД. ИЗМ.			
1	ИЗОЛЯЦИЯ ТРУБОПРОВОДОВ ХОЛСТОПРОШИВНЫМ ПОЛОТНОМ ХПС-Т-5	МЗ		113	0,055		
2	ИЗОЛЯЦИЯ ОБОРУДОВАНИЯ ИЗДЕЛИЯМИ МИНЕРАЛОВАТНЫМИ С ГОФРИРОВАННОЙ СТРУКТУРОЙ 2НГС-100	МЗ		113	0,54		
3	ИЗОЛЯЦИЯ ТРУБОПРОВОДОВ И АРМАТУРЫ ШНУРОМ ТЕПЛОИЗОЛЯЦИОННЫМ	МЗ		113	0,21		
4	ИЗОЛЯЦИЯ АРМАТУРЫ МАТРАЦАМИ ИЗ СТЕКЛЯННОГО ШТАПЕЛЬНОГО ВОЛОКНА	МЗ		113	0,207		
5	ПОКРЫТИЕ ПОВЕРХНОСТИ ИЗОЛЯЦИИ ТРУБОПРОВОДОВ, ОБОРУДОВАНИЯ И АРМАТУРЫ АЛЮМИНИЕВЫМ ЗАЩИТНЫМ ПОКРЫТИЕМ	М2		055	17,164		
6	ПОКРЫТИЕ ПОВЕРХНОСТИ ИЗОЛЯЦИИ ОТВОДОВ АЛЮМИНИЕВЫМ ЗАЩИТНЫМ ШТАМПОВАННЫМ ПОКРЫТИЕМ	М2		055	1,204		
БМ 4.2.4.00.000 ВМ							
ИЗМ. ЛИСТ		№ ДОКУМ.		ПОДП.		ДАТА	
РАЗРАБ.		ХОЛМИН		ПОДП.		ДАТА	
ПРОВ.		МИШУРОВ		ПОДП.		ДАТА	
И. КОНТР.		УТВ.		ПОДП.		ДАТА	
БЛОК ЖИДКИХ ПРИСАДОК БЖП-2x0,4-16,0						ЛИТ. ЛИСТ ЛИСТОВ	
						1	
ВЕДОМОСТЬ ОБЪЕМОВ ТЕПЛОИЗОЛЯЦИОННЫХ РАБОТ						ЛАТГИПРОПРОМ	
КОПИРОВАЛ <i>Л</i> ФОРМАТ А4							