

Серия 5.903-9

ТЕПЛООБМЕННИКИ КОНТАКТНЫЕ
КТАН

Выпуск 1

Содержание альбома

Выпуск 1

Серия 5.008-9

Обозначение	Наименование	№ страницы	Обозначение	Наименование	№ страницы
	Титульный лист	1	42.02.06.001	Корпус	10
	Содержание альбома	2	42.02.06.002	Дозатор	11
42.60.00.000 ВС	КТАН-0,05УГ		42.02.06.003	Штифт	
42.60.00.000	КТАН-0,05УГ	3	42.60.02.000	Насадка	12
42.60.01.000	Камера орошения		42.60.02.000 СБ	Насадка	
42.60.01.002	Стенка		42.60.02.001	Доска трубная	13
42.60.01.003	Стенка	42.60.02.002	Боковина		
42.60.00.000 СБ	КТАН-0,05 УГ	4	42.60.02.003	Стенка	14
42.60.01.000 СБ	Камера орошения	5	42.60.03.000	Камера сепарационная	
42.60.01.001	Прокладка	6	42.60.03.001	Боковина	15
42.60.01.100	Крышка		42.60.03.002	Днище	
42.60.01.100 СБ	Крышка		42.60.03.000 СБ	Камера сепарационная	
42.60.01.101	Ручка	7	42.60.03.003	Желоб	16
42.60.01.200	Фланец		42.60.03.004	Гребенка	
42.60.01.200 СБ	Фланец		42.60.03.005	Прокладка	
42.60.01.300 СБ	Коллектор	8	42.60.03.100	Пластина	17
42.60.01.300	Коллектор		42.60.03.100 СБ	Пластина	
42.60.01.400	Глазок		42.60.03.101	Пластина	18
42.60.01.400 СБ	Глазок	42.60.03.200	Крышка		
42.60.01.401	Фланец	9	42.60.03.200 СБ	Крышка	19
42.60.01.402	Фланец		42.60.03.300	Каркас	
42.60.01.403	Прокладка		42.60.03.300 СБ	Каркас	
42.60.01.404	Стекло				
42.02.06.000	Форсунка				
42.02.06.000 СБ	Форсунка	10			

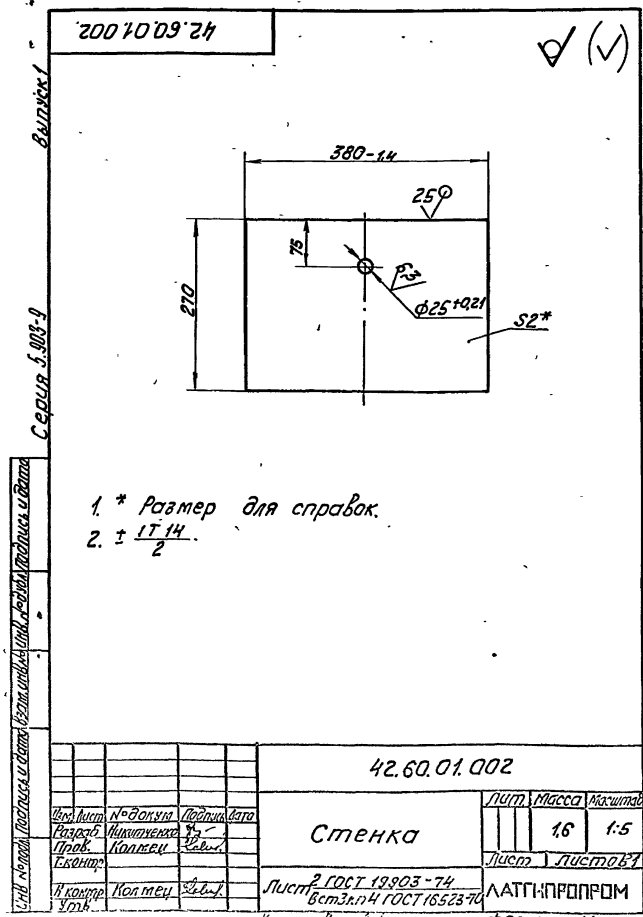
Выпуск 1

Серия 5.008-9

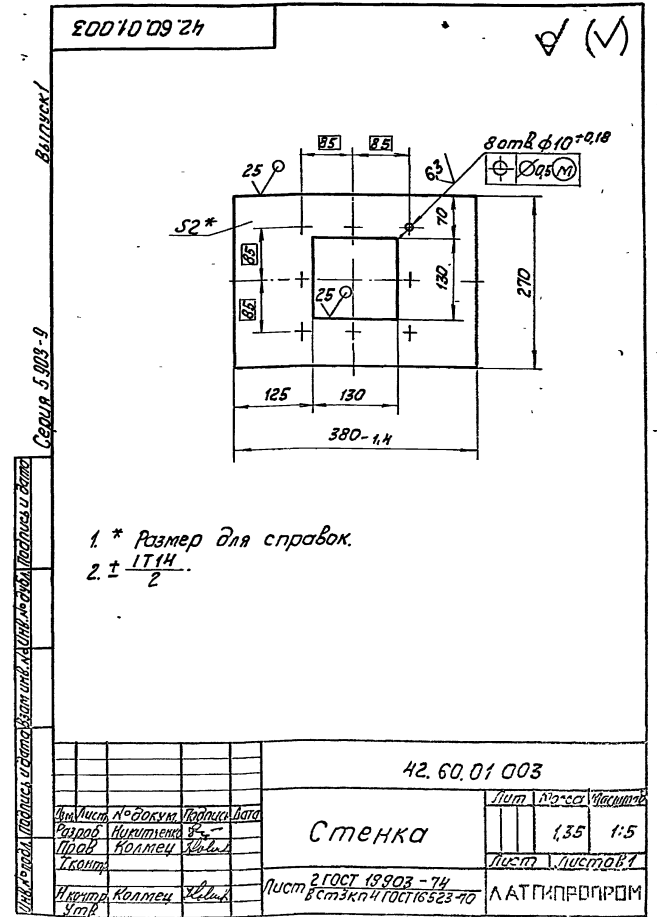
	Обозначение	Наименование	Куда вводит		Примечание
			Обозначение	Кол-во шт/м	
1	42.60.00.000	КТАН - 0,05 УГ			
2	42.60.01.000	Камера орошения	42.60.00.000	1 1	
3	42.60.01.100	Крышка	42.60.01.000	1 1	
4	42.60.01.200	Фланец	42.60.01.000	2 2	
5			42.60.02.000	2 2	
6			42.60.03.000	1 1	
7				5 5	
8	42.60.01.300	Коллектор	42.60.01.000	1 1	
9	42.60.01.400	Глазок	42.60.01.000	2 2	
10	42.02.06.000	Форсунка	42.60.01.000	2 2	
11	42.60.02.000	Насадка	42.60.00.000	1 1	
12	42.60.03.000	Камера сепарационная	42.60.00.000	1 1	
13	42.60.03.100	Пластина	42.60.03.000	10 10	
14	42.60.03.200	Крышка	42.60.03.000	1 1	
15	42.60.03.300	Каркас	42.60.03.000	1 1	
16					
17					
18					
19					
20					
21					
22					
23					
24					

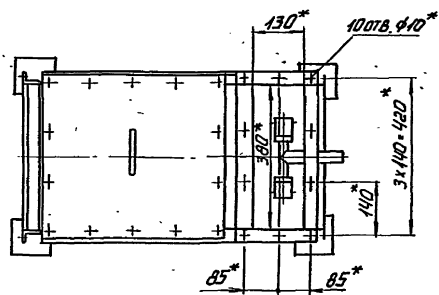
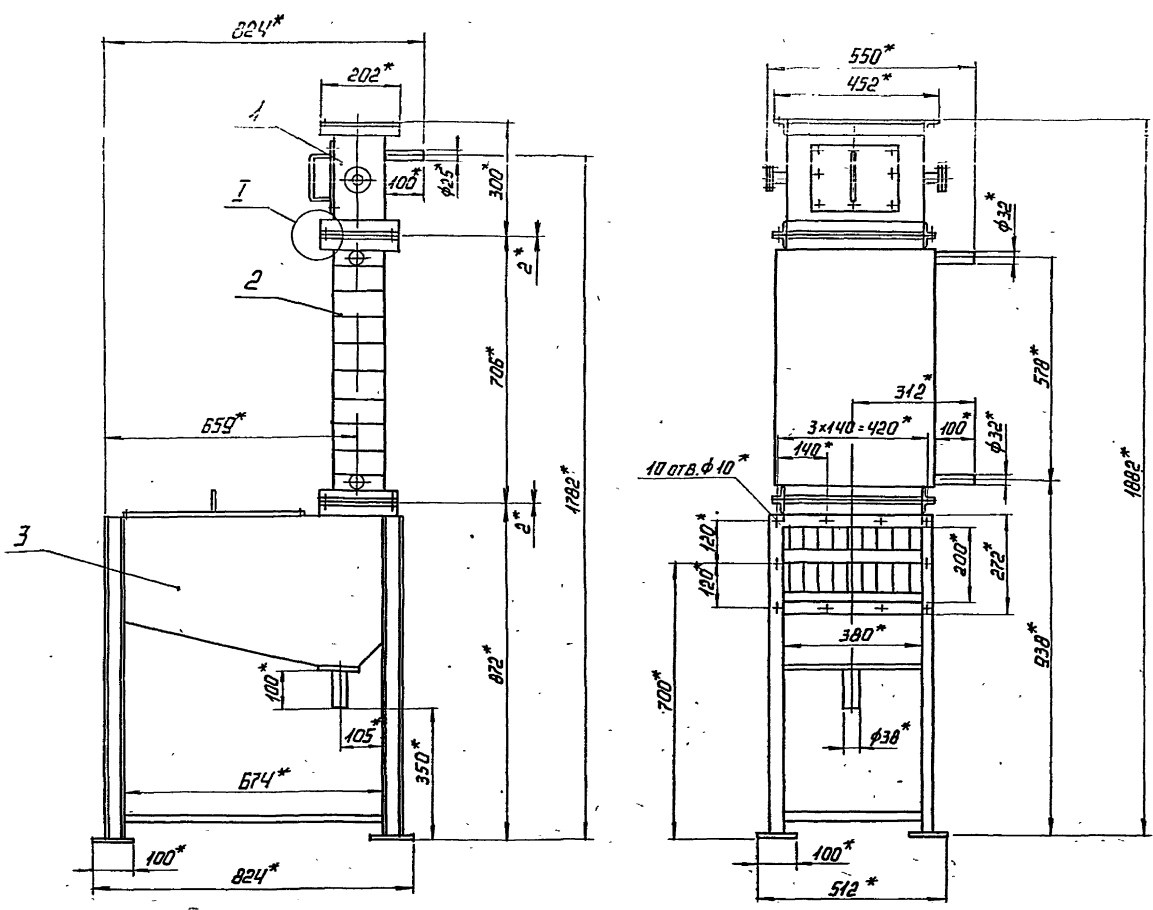
Инж. Мит. Н.С. Давыдов	Лит. А. А. Мит.	42.60.00.000 ВС
Разработчик проекта	Лит. А. А. Мит.	КТАН-0,05 УГ
Проектировщик	Лит. А. А. Мит.	Лит. А. А. Мит.
Исполнитель	Лит. А. А. Мит.	ведомость спецификации
Мастер	Лит. А. А. Мит.	ЛАТИПРОПРОМ

Код документа	Лист	Обозначение	Наименование	Кол.	Примечание
			Документация		
42		42.60.01.000 СБ	Сборочный чертеж		
			Сборочные единицы		
44	1	42.60.01.100	Крышка	1	
44	2	42.60.01.200	Фланец	2	
44	3	42.60.01.300	Коллектор	1	
44	4	42.60.01.400	Фланец	2	
44	5	42.02.06.000	Форсунка	2	
			Детали		
49	6	42.60.01.001	Прокладка		
49	7	42.60.01.002	Стенка	2	
49	8	42.60.01.003	Стенка	1	
54	9	42.60.01.004	Боковина		
			Лист 2 ГОСТ 19903-74 в ст. 3 кн 4 ГОСТ 16523-70	2	
			Стандартные изделия		
	10		Болт М8×20,46 ГОСТ 7798-70	8	
	11		Гайка М8,5 ГОСТ 5915-70	8	
42.60.01.000					
Изм.	Лист	№ докум.	Подпись	Дата	Лист
Разработ.	Н.Колмец	С.И.И.			1
Проб.	Колмец	С.И.И.			1
И.контр.	Колмец	С.И.И.			1
Утв.					1
Камера орошения					ЛАНТИПРОПРОМ
Копировал А.И. - формат А4					



Код документа	Лист	Обозначение	Наименование	Кол.	Примечание
			Документация		
42		42.60.01.000 СБ	Сборочный чертеж		
43		42.60.01.000 В1	Камера орошения		
			Сборочные единицы		
44	1	42.60.01.000	Камера орошения	1	
44	2	42.60.02.000	Насадка	1	
44	3	42.60.03.000	Камера сепарационная	1	
			Детали		
54	4	42.60.03.001	Прокладка Паронит ПОН-2 ГОСТ 481-80	2	0,1 кг
			Стандартные изделия		
	5		Болт М8×20,46 ГОСТ 7798-70	20	
	6		Гайка М8,5 ГОСТ 5915-70	20	
42.60.01.000					
Изм.	Лист	№ докум.	Подпись	Дата	Лист
Разработ.	Н.Колмец	С.И.И.			1
Проб.	Колмец	С.И.И.			1
И.контр.	Колмец	С.И.И.			1
Утв.					1
КАМ - 0,05 УГ					ЛАНТИПРОПРОМ
Копировал А.И. - формат А4					



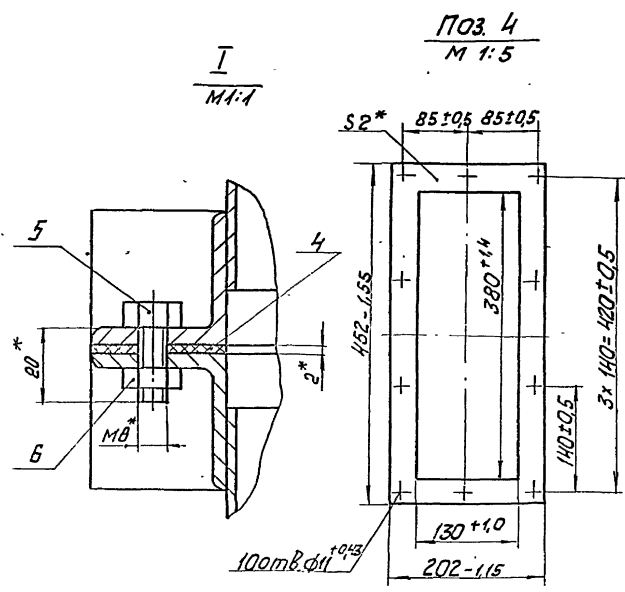


ТЕХНИЧЕСКАЯ ХАРАКТЕРИСТИКА

1. ТЕПЛОПРОИЗВОДИТЕЛЬНОСТЬ (НОМИНАЛЬНАЯ) Q _{кт} МВт	0,05
	(Гкал/ч Q ₀₄₃)
2. ТЕМПЕРАТУРА ДЫМОВЫХ ГАЗОВ НА ВХОДЕ	t _г °C 250
НА ВЫХОДЕ	t _г °C 40
3. ТЕМПЕРАТУРА НАГРЕВАЕМОЙ ВОДЫ НА ВХОДЕ	t _в °C 5
НА ВЫХОДЕ	t _в °C 50
4. РАСХОД НАГРЕВАЕМОЙ ВОДЫ	G _в кг/ч 0,28
	(м ³ /ч 1,0)
5. РАСХОД ОХЛАЖДАЮЩЕЙ ВОДЫ	G _{оо} кг/ч 0,08
	(м ³ /ч 0,3)
6. РАСХОД ДЫМОВЫХ ГАЗОВ	V _г м ³ /с 0,13
7. ПОВЕРХНОСТЬ НАГРЕВА	F м ² 1,84
8. АЭРОДИНАМИЧЕСКОЕ СОПРОТИВЛЕНИЕ	ΔP _{аэр.} Па 293
9. ГИДРАВЛИЧЕСКОЕ СОПРОТИВЛЕНИЕ	ΔP _{гидр.} МПа 0,015

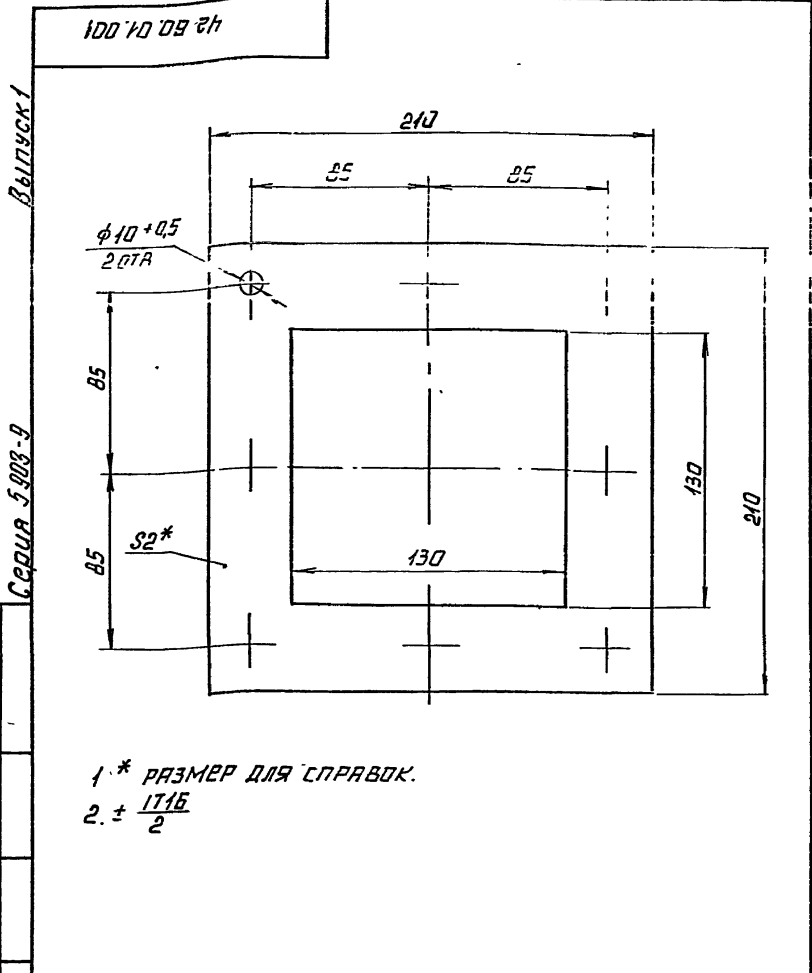
ТЕХНИЧЕСКИЕ ТРЕБОВАНИЯ

- * РАЗМЕРЫ ДЛЯ СПРАВОК.
- ПОКРЫТИЕ ПО ТМ ЧАСТИ ПРОЕКТА.
- СОЕДИНЕНИЯ ДОЛЖНЫ БЫТЬ ГЕРМЕТИЧНЫМИ.
- СХЕМА ПРИСОЕДИНЕНИЯ, УКАЗАНИЯ ПО ЭКСПЛУАТАЦИИ ПО ТМ ЧАСТИ ПРОЕКТА.



42.60.00.000.05

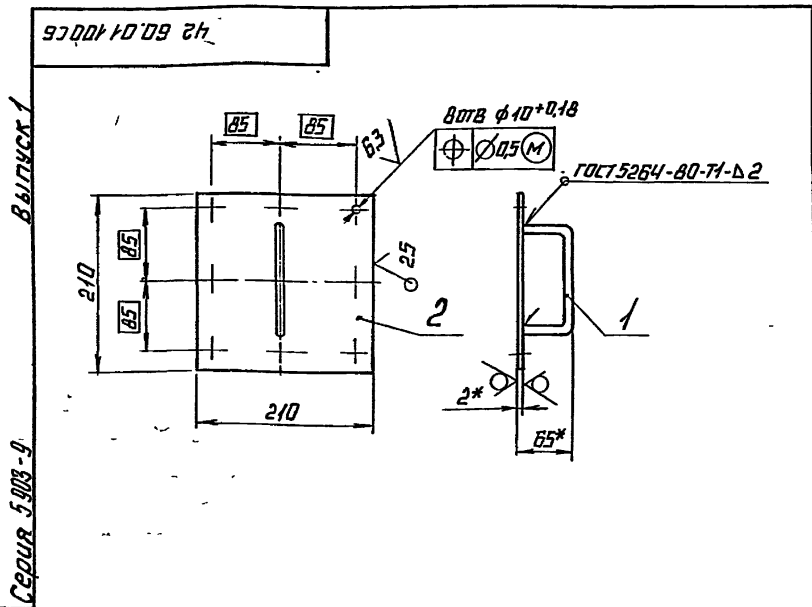
ИЗМ. ЛИСТ	№ ДОКУМЕНТА	ПОДП.	ДАТА	КТАН-0,05 УГ	ЛИСТ	МАССА-МАШТАБ
РАЗР. Б.	НИКТОЧЕНКО	З.			119	1:10
ПРОВ.	КОЛМЕЦ	З.			ЛИСТ	ЛИСТОВ 1
Т. КОНТР.						
И КОНТР.	КОЛМЕЦ	З.				
УТВ.	ПОЛОВ					ЛАТГИПРОПРОМ



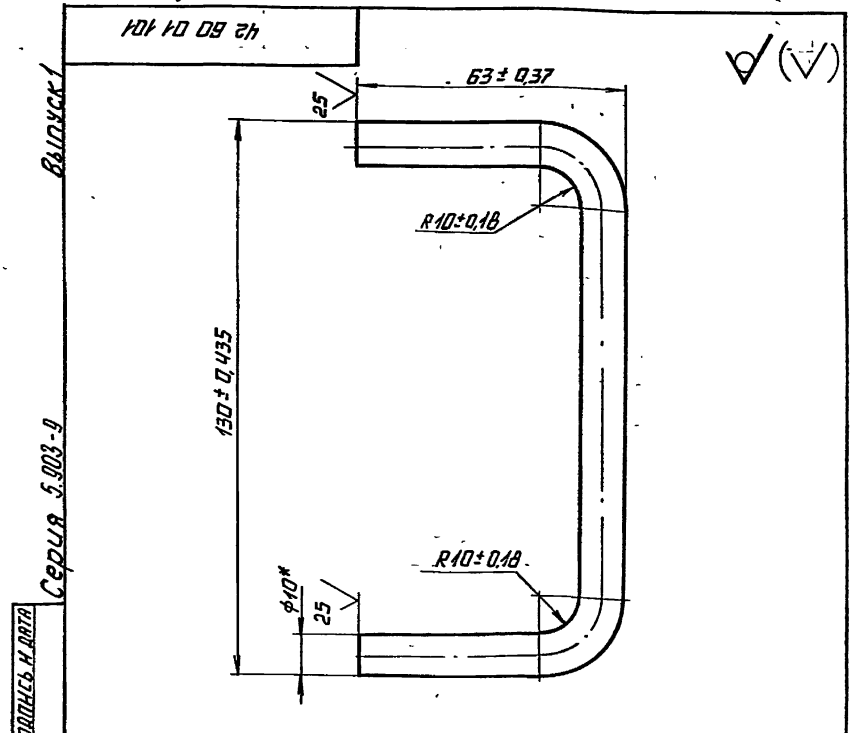
42 60 01 001			
ИЗМ.	ЛИСТ	№ ДОКУМ.	ПОДП.
РАЗРАБ.	ИНЖЕНЕР	КОЛЛЕЦ	ДАТА
Т. КОНТР.	КОЛЛЕЦ	КОЛЛЕЦ	
И. КОНТР.	КОЛЛЕЦ	КОЛЛЕЦ	
УТВ.	КОЛЛЕЦ	КОЛЛЕЦ	
ПРОКЛАДКА		ЛИСТ	МАССА И МАСШТАБ
			0,06 1:2
ПАРОНИТ ПОН2		ЛИСТ	ЛИСТОВ 1
ГОСТ 481-80		ЛАТТИПРОПРОМ	
КОПИРОВАНА		ФОРМАТ А4	

ИЗМ.	ЛИСТ	№ ДОКУМ.	ПОДП.	ДАТА	КОЛ	ПРИМ.
РАЗРАБ.	ИНЖЕНЕР	КОЛЛЕЦ	КОЛЛЕЦ	ДАТА		
Т. КОНТР.	КОЛЛЕЦ	КОЛЛЕЦ	КОЛЛЕЦ			
И. КОНТР.	КОЛЛЕЦ	КОЛЛЕЦ	КОЛЛЕЦ			
УТВ.	КОЛЛЕЦ	КОЛЛЕЦ	КОЛЛЕЦ			
42 60 01 100 СБ				СБОРОЧНЫЙ ЧЕРТЕЖ		
42 60 01 101				РУЧКА	1	
42 60 01 102				КРЫШКА		
ЛИСТ 2 ГОСТ 19903-74						
ВСТЭКПЧ ГОСТ 16523-70					1	0,69 кг

42 60 01 100			
ИЗМ.	ЛИСТ	№ ДОКУМ.	ПОДП.
РАЗРАБ.	ИНЖЕНЕР	КОЛЛЕЦ	ДАТА
Т. КОНТР.	КОЛЛЕЦ	КОЛЛЕЦ	
И. КОНТР.	КОЛЛЕЦ	КОЛЛЕЦ	
УТВ.	КОЛЛЕЦ	КОЛЛЕЦ	
КРЫШКА		ЛИСТ	ЛИСТОВ 1
		ЛАТТИПРОПРОМ	
КОПИРОВАНА		ФОРМАТ А4	



42 60 01 100 СБ			
ИЗМ.	ЛИСТ	№ ДОКУМ.	ПОДП.
РАЗРАБ.	ИНЖЕНЕР	КОЛЛЕЦ	ДАТА
Т. КОНТР.	КОЛЛЕЦ	КОЛЛЕЦ	
И. КОНТР.	КОЛЛЕЦ	КОЛЛЕЦ	
УТВ.	КОЛЛЕЦ	КОЛЛЕЦ	
КРЫШКА		ЛИСТ	МАССА И МАСШТАБ
			0,04 1:5
ЛАТТИПРОПРОМ		ЛИСТ	ЛИСТОВ 1



42 60 01 101			
ИЗМ.	ЛИСТ	№ ДОКУМ.	ПОДП.
РАЗРАБ.	ИНЖЕНЕР	КОЛЛЕЦ	ДАТА
Т. КОНТР.	КОЛЛЕЦ	КОЛЛЕЦ	
И. КОНТР.	КОЛЛЕЦ	КОЛЛЕЦ	
УТВ.	КОЛЛЕЦ	КОЛЛЕЦ	
РУЧКА		ЛИСТ	МАССА И МАСШТАБ
			0,15 1:1
ЛАТТИПРОПРОМ		ЛИСТ	ЛИСТОВ 1

КОПИРОВАНО С ЧЕРТЕЖА ИЛИ С КОПИИ КОПИРОВАНО С ЧЕРТЕЖА ИЛИ С КОПИИ КОПИРОВАНО С ЧЕРТЕЖА ИЛИ С КОПИИ КОПИРОВАНО С ЧЕРТЕЖА ИЛИ С КОПИИ

Выпуск 1	Формат листа	Обозначение	Наименование	кол.	Примечание
			Документация		
44		42.60.01.200 СБ	Сборочный чертеж		
			Детали		
54	1	42.60.01.201	Полка		
			Уголок 36x36x4-Б-ГОСТ 8027-79 вст 3 пз 1-ГОСТ 535-79		
			L = 202 ± 0,575 мм	2	0,44 кг
54	2	42.60.01.202	Полка		
			Уголок 36x36x4-Б-ГОСТ 8027-79 вст 3 пз 1-ГОСТ 535-79		
			L = 380 ± 0,7 мм	2	0,82 кг
42.60.01.200					
Лит. Лист 1			Лит. Лист 1		
Латгипропром			Латгипропром		
Копировал Ж.д.			Формат А4		

92002700927

1. * Размеры для справок.
2. ± 1/14.
3. Обработка поверхностей реза деталей БЧ 25/
4. Сварные швы по ГОСТ 5264-80.

42.60.01.200 СБ		Фланец		Лит.	Масса	Классиф.
					2,5	1:5
				Лист		Листов
				Латгипропром		
		Копировал Ж.д.		Формат А4		

92002700927

1. * Размеры для справок.
2. ± 1/14.

42.60.01.300 СБ		Коллектор		Лит.	Масса	Классиф.
					0,35	1:2
				Лист		Листов
				Латгипропром		
		Копировал Ж.д.		Формат А4		

92002700927

1. * Размеры для справок.
2. ± 1/14.

42.60.01.300 СБ		Коллектор		Лит.	Масса	Классиф.
					0,35	1:2
				Лист		Листов
				Латгипропром		
		Копировал Ж.д.		Формат А4		

Идентификация	Поз.	Обозначение	Наименование	Кол.	Примечание
<u>Документация</u>					
А3		42.60.01.300 СБ	Сборочный чертеж		
<u>Детали</u>					
Б4	1	42.60.01.301	Труба		
			Труба 15x2,8 ГОСТ3262-75	1	0,12 кг
Б4	2	42.60.01.302	Патрубок		
			Труба 25x2 ГОСТ10704-76		
			в-вст3сп ГОСТ10705-80	1	0,23 кг

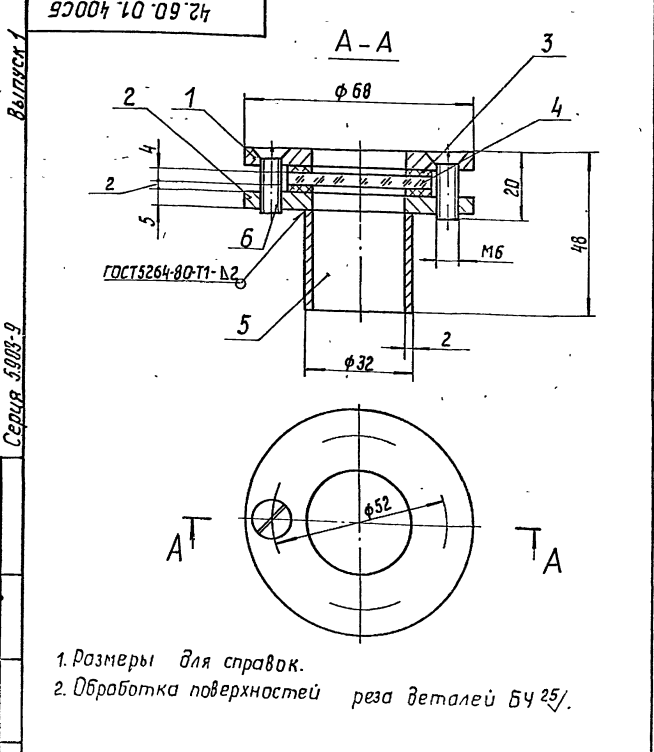
Изм. Лист		№ докум.	Подпись	Дата	42.60.01.300		
Разраб.	И.И.И.	Проб.	Колмец	И.И.И.	Лист	Листов	7
И.контр.	Колмец	И.И.И.			Коллектор		
И.И.И.					ЛАТГИПРОПРОМ		

Копировал С Формат А4

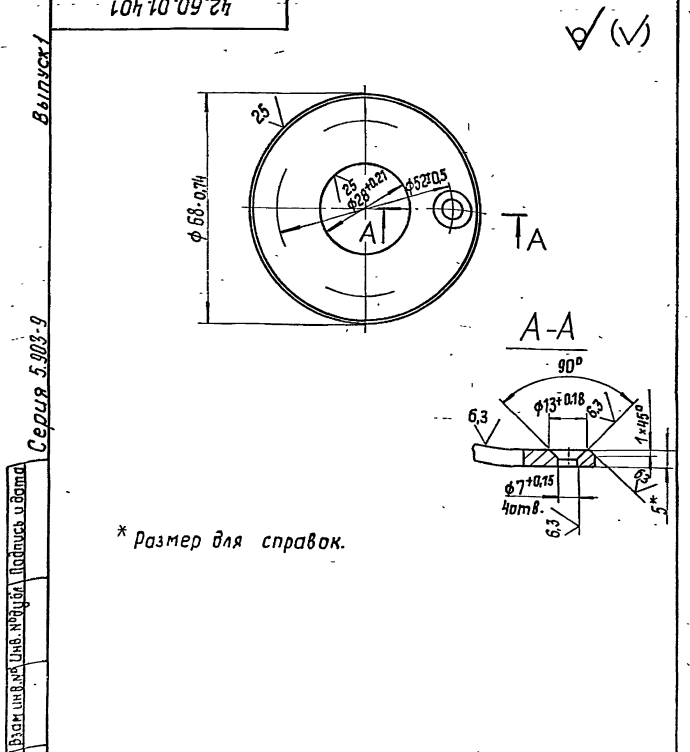
Идентификация	Поз.	Обозначение	Наименование	Кол.	Примечание
<u>Документация</u>					
А4		42.60.01.400 СБ	Сборочный чертеж		
<u>Детали</u>					
А4	1	42.60.01.401	Фланец	1	
А4	2	42.60.01.402	Фланец	1	
А4	3	42.60.01.403	Прокладка	2	
А4	4	42.60.01.404	Стекло	1	
Б4	5	42.60.01.405	Патрубок		
			Труба 32x2 ГОСТ10704-76		
			в-вст3сп ГОСТ10705-80	1	0,044 кг
			L = 30 ± 0,26 мм		
<u>Стандартные изделия</u>					
6			Винт М6x20.46		
			ГОСТ17475-72	4	

Изм. Лист		№ докум.	Подпись	Дата	42.60.01.400		
Разраб.	И.И.И.	Проб.	Колмец	И.И.И.	Лист	Листов	7
И.контр.	Колмец	И.И.И.			Глазок		
И.И.И.					ЛАТГИПРОПРОМ		

Копировал С Формат А4



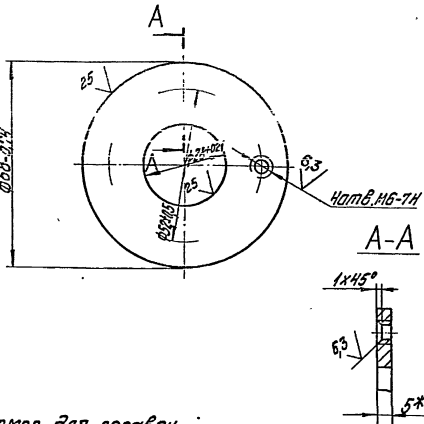
Изм. Лист		№ докум.	Подпись	Дата	42.60.01.400 СБ		
Разраб.	И.И.И.	Проб.	Колмец	И.И.И.	Лист	Листов	1
И.контр.	Колмец	И.И.И.			Глазок		
И.И.И.					ЛАТГИПРОПРОМ		



Изм. Лист		№ докум.	Подпись	Дата	42.60.01.401		
Разраб.	И.И.И.	Проб.	Колмец	И.И.И.	Лист	Листов	7
И.контр.	Колмец	И.И.И.			Фланец		
И.И.И.					Лист 5 ГОСТ19903-74		
					вст3сп ГОСТ14637-79		
					22 999-02		

42.60.01.402

(✓)(✓)



* Размер для справок.

42.60.01.402

Фланец

Лит. Масса Механизм 0,04 1:1

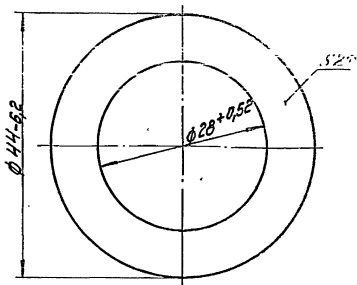
Лист 5 от 19903-74
Лист 2 от 20014637-79
Копирован с ЭУК-6.

ЛАТТИПРОПРОМ
Формат А4

42.60.01.403

Выпуск 1

Серия 5.003-9



* Размер для справок.

42.60.01.403

Прокладка

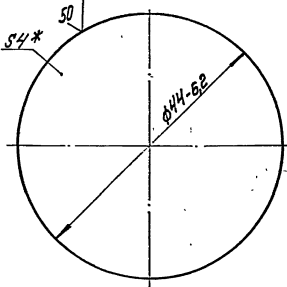
Лит. Масса Механизм 0,002 2:1

Лист 1 от 481-80
Копирован с ЭУК-6.

ЛАТТИПРОПРОМ
Формат А4

42.60.01.404

(✓)(✓)



* Размер для справок.

42.60.01.404

Стекло

Лит. Масса Механизм 0,017 2:1

Лист 0 от 0.100
Лист 1 от 11-72
Копирован с ЭУК-6.

ЛАТТИПРОПРОМ
Формат А4

№ документа	Обозначение	Наименование	Кол.	Примечание
		Документация		
А3	42.02.06.000 СБ	Оборачивный чертеж		
		Детали		
А3	42.02.06.001	Корпус	1	
А4	42.02.06.002	Дозатор	1	
А4	42.02.06.003	Штифт	1	
		42.02.06.000		
		Формулы		
		ЛАТТИПРОПРОМ		

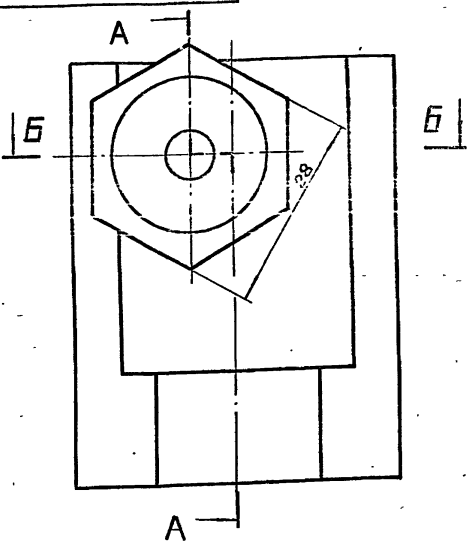
Выпуск 1

Серия 5.003-9

42.02.06.000.05

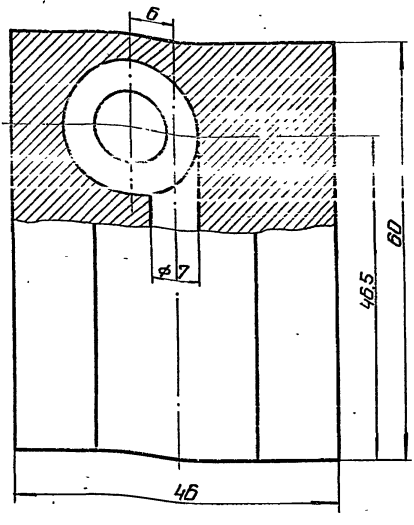
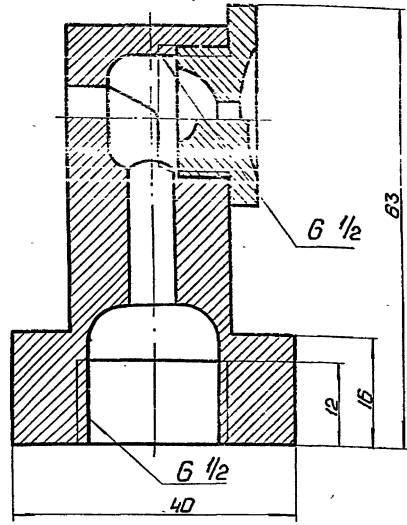
Выпуск 1

Серия 5.003-9

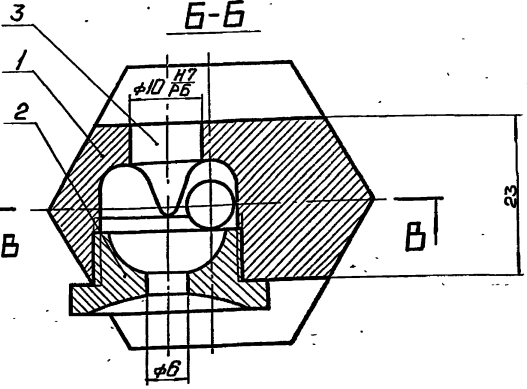


A-A

B-B



Размеры для справок.



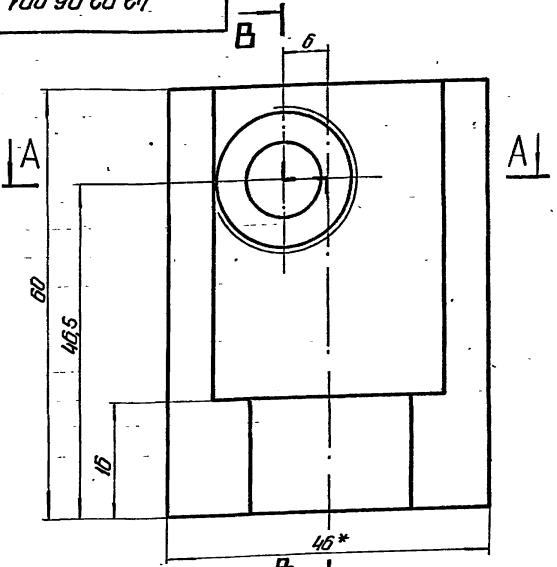
				42.02.06.000.05		
Исполн	Н. Доржы	Проф	Дата	Лист	Масштаб	
Разработ	И. Итчинов	Инж		и	054	2:1
Проб	З. Итчинов	Инж		Лист	Листов	1
Исполн	Колмеи	Инж		ЛАТГИПРОПРОМ		
Упр				Формат А3		

Копировать: 1/2

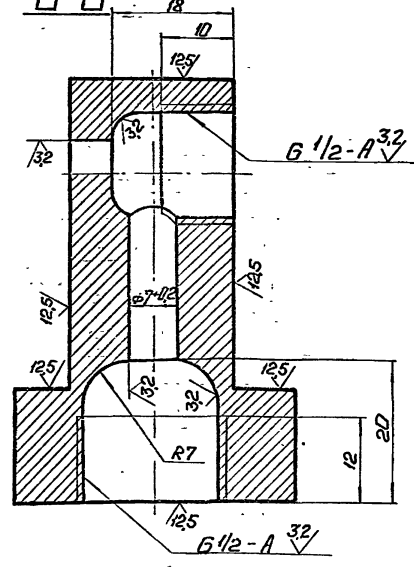
42.02.06.001

Выпуск 1

Серия 5.003-9



B-B

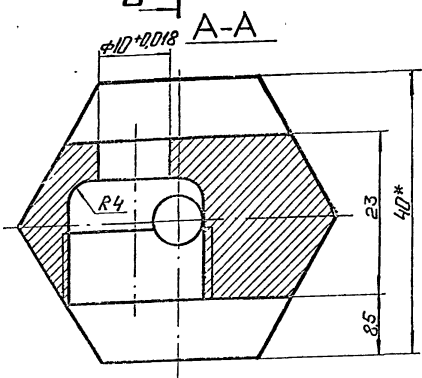


√(√)

1* Размеры для справок.

2 ± IT14

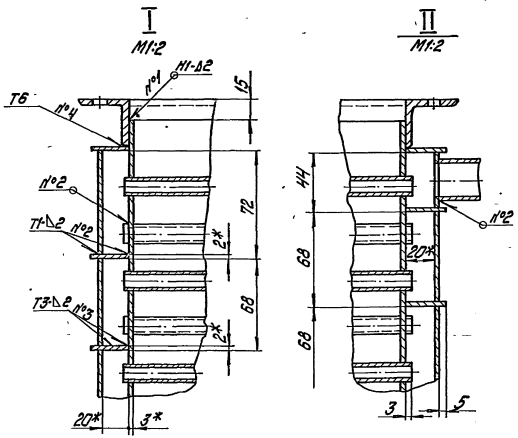
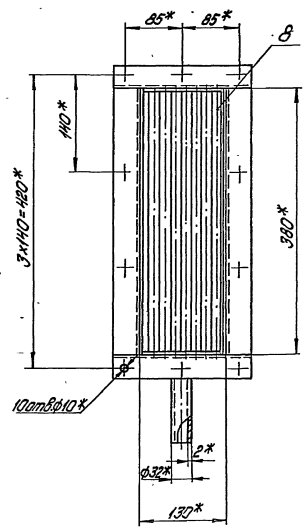
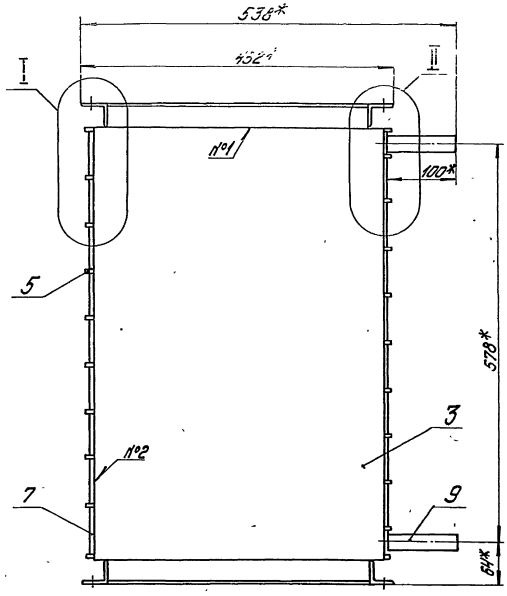
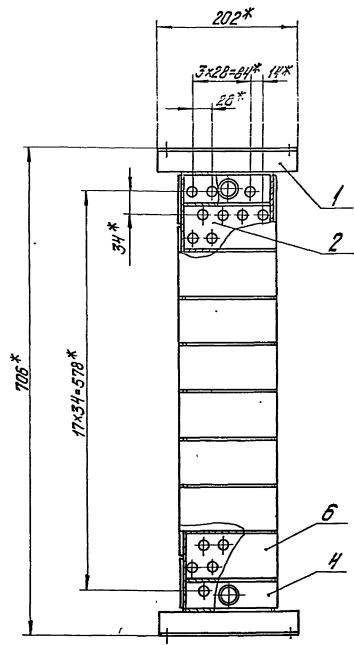
3. материал заменитель шестигранник 40 ГОСТ 8560-78 45-В-ГОСТ 1051-73 покрытие 46-9 фас.



				42.02.06.001		
Исполн	Н. Доржы	Проф	Дата	Лист	Масштаб	
Разработ	И. Итчинов	Инж		и	06	2:1
Проб	З. Итчинов	Инж		Лист	Листов	1
Исполн	Колмеи	Инж		ЛАТГИПРОПРОМ		
Упр				Формат А3		

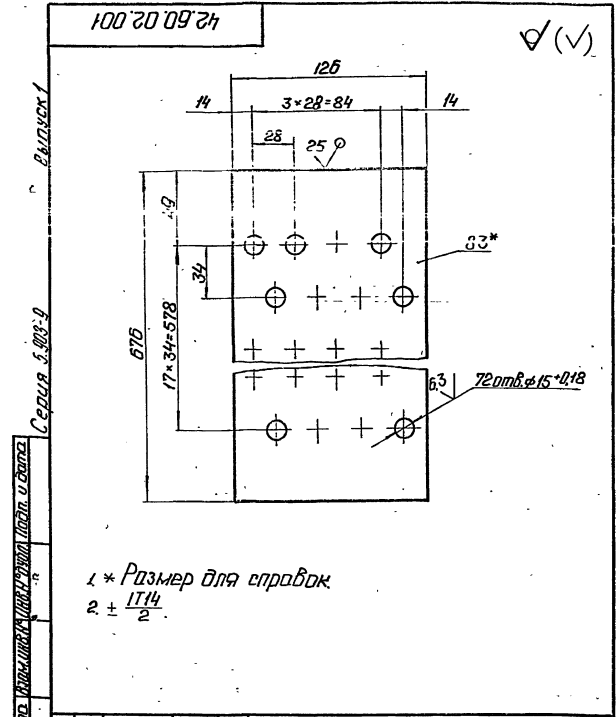
Виды 1

Серия 5.003-9

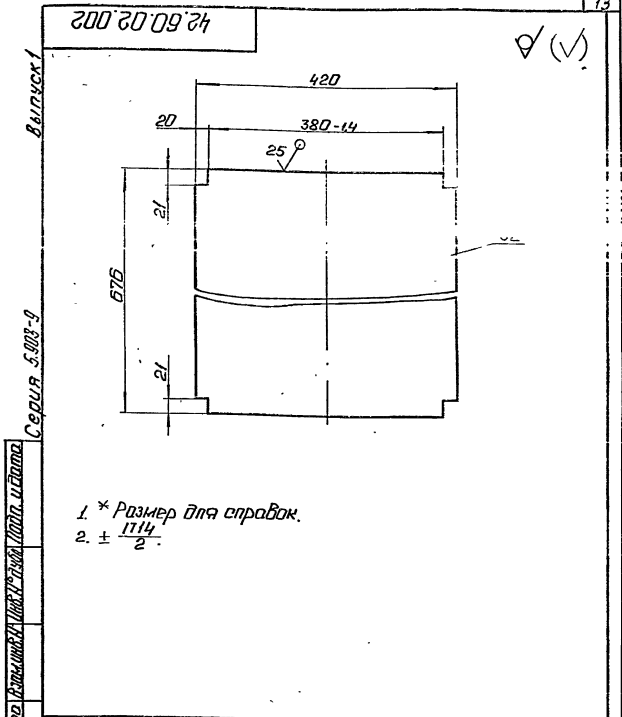


- 1.* Размеры для справок.
- 2. ± IT14.
- 3. Обработка поверхностей реза деталей БЧ 25.
- 4. Сварные швы по ГОСТ 5264-80.
- 5. Проверить на герметичность водой давлением 5 кгс/см² в течение 10 мин. Течь не допускается.
- 6. Грунтовать грунтом ХС-010 по ГОСТ 9355-81.

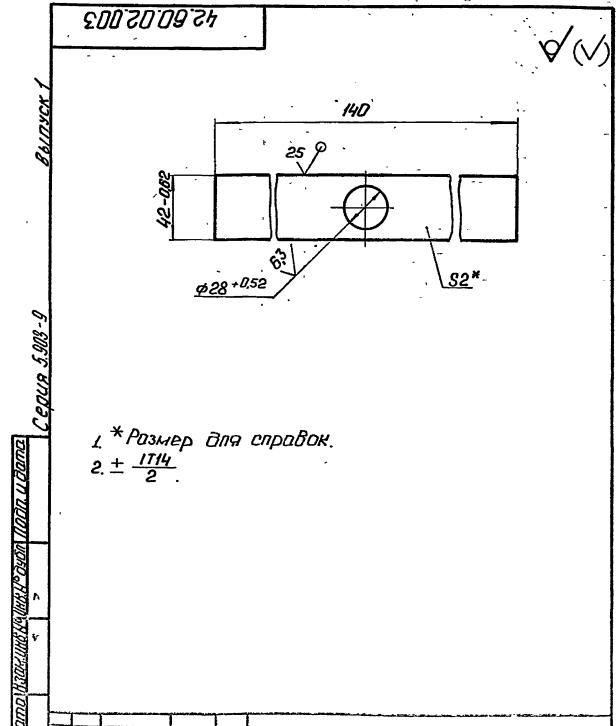
		42.60.02.00005	
		Насадка	
		Лит. Масса/шт. 38 1-4	
		Лит. Масса/шт. Латипропром	



42.60.02.001			
Изм.	Лист	№ докум.	Подп.
Разраб.	Инженер	9	
Проб.	Копмех	В.С.	
Т.контр.			
И.контр.	Копмех	В.С.	
Утв.			
Лист 3 ГОСТ 19903-74		Листов 1	
Вот зип 4 ГОСТ 16523-70		Латгипропром	
Копировал: Ф.7		Формат А4	



42.60.02.002			
Изм.	Лист	№ докум.	Подп.
Разраб.	Инженер	9	
Проб.	Копмех	В.С.	
Т.контр.			
И.контр.	Копмех	В.С.	
Утв.			
Лист 2 ГОСТ 19903-74		Листов 1	
Вот зип 4 ГОСТ 16523-70		Латгипропром	
Копировал: Ф.7		Формат А4	

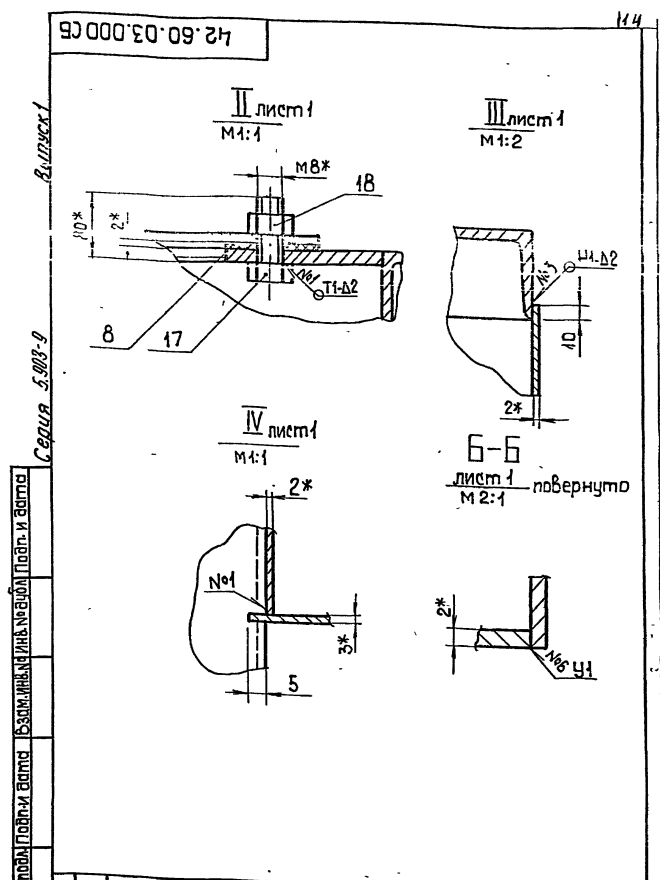


42.60.02.003			
Изм.	Лист	№ докум.	Подп.
Разраб.	Инженер	9	
Проб.	Копмех	В.С.	
Т.контр.			
И.контр.	Копмех	В.С.	
Утв.			
Лист 2 ГОСТ 19903-74		Листов 1	
Вот зип 4 ГОСТ 16523-70		Латгипропром	
Копировал: Ф.7		Формат А4	

Формат	Лист	Обозначение	Наименование	Кол.	Примечание
			Документация		
*		42.60.03.000СБ	Сборочный чертеж		*/ А2, А4
			Оборочные единицы		
А4	1	42.60.03.100	Пластина	10	
А4	2	42.60.03.200	Крышка	1	
А4	3	42.60.03.300	Каркас	1	
			Детали		
А4	4	42.60.03.001	Боковина	2	
А4	5	42.60.03.002	Днище	1	
А4	6	42.60.03.003	Желоб	1	
А4	7	42.60.03.004	Гребенка	4	
А4	8	42.60.03.005	Прокладка	1	
А4	9	42.60.03.006	Желоб		
			Угловы 36x35x4-Б-ГОСТ 8509-72		
			Вот зип 3-ГОСТ 535-79		
Б4	10	42.60.03.007	Полка	2	0,58 кг
			Угловы 36x35x4-Б-ГОСТ 8509-72		
			Вот зип 3-ГОСТ 535-79		
			Л=376-14 мм	2	0,82 кг

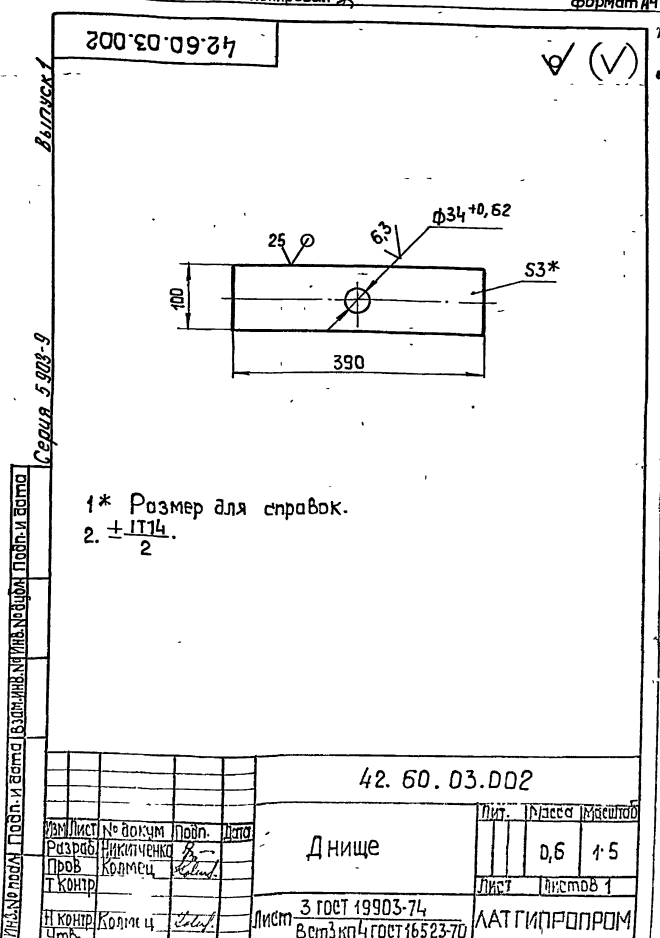
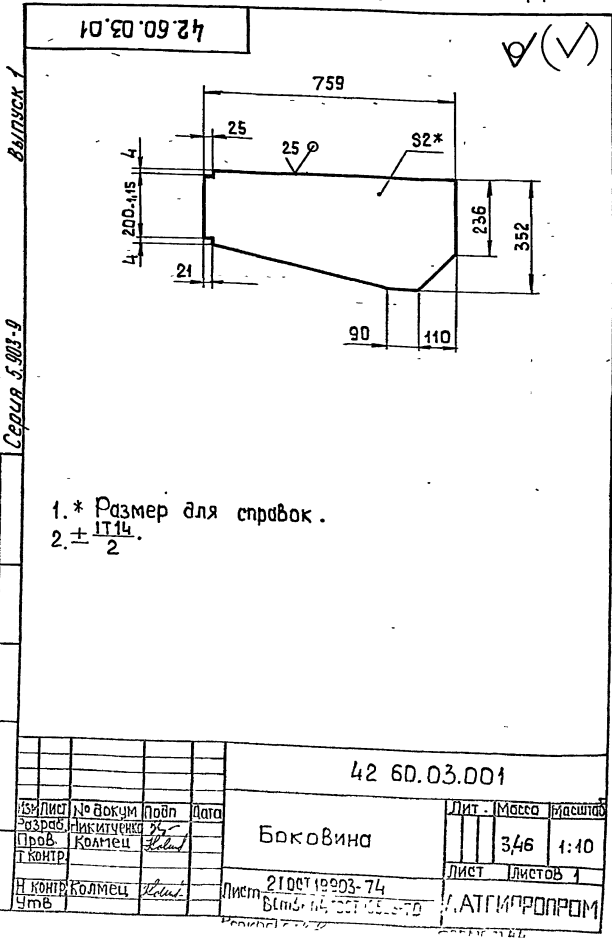
42.60.03.000			
Изм.	Лист	№ докум.	Подп.
Разраб.	Инженер	9	
Проб.	Копмех	В.С.	
Т.контр.			
И.контр.	Копмех	В.С.	
Утв.			
Лист 1		Листов 2	
Латгипропром		Латгипропром	
Копировал: Ф.7		Формат А4	

Формат	Лист	Поз.	Обозначение	Наименование	Кол.	Примечание
Б4	11		42.60.03.008	Перегородка		
				Лист 2 ГОСТ 19903-74		
				Встзклп4 ГОСТ 16523-70		
Б4	12		42.60.03.009	Перегородка	1	0,65 кг
				Лист 2 ГОСТ 19903-74		
				Встзклп4 ГОСТ 16523-70		
Б4	13		42.60.03.010	Стенка	1	0,70 кг
				Лист 2 ГОСТ 19903-74		
				Встзклп4 ГОСТ 16523-70		
Б4	14		42.60.03.011	Стенка	1	0,93 кг
				Лист 2 ГОСТ 19903-74		
				Встзклп4 ГОСТ 16523-70		
Б4	15		42.60.03.012	Стенка	1	1,58 кг
				Лист 2 ГОСТ 19903-74		
				Встзклп4 ГОСТ 16523-70		
Б4	16		42.60.03.013	Патрыбок	1	3,29 кг
				Труба 38x2 ГОСТ 10704-76		
				В-3стзклп ГОСТ 10705-80		
				L = 100 ± 0,435 мм	1	0,18 кг
				Стандартные изделия		
				Болт М8x20,46		
				ГОСТ 7796-70	14	
				Гайка М8,5		
				ГОСТ 5945-70	14	
42.60.03.000						Лист 2



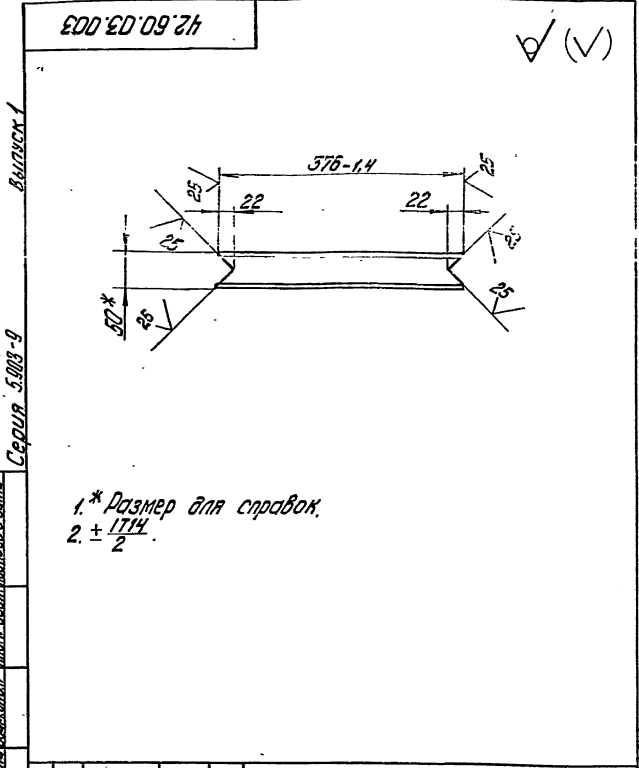
Копировал ЭК формат А4

Копировал ЭК формат А4

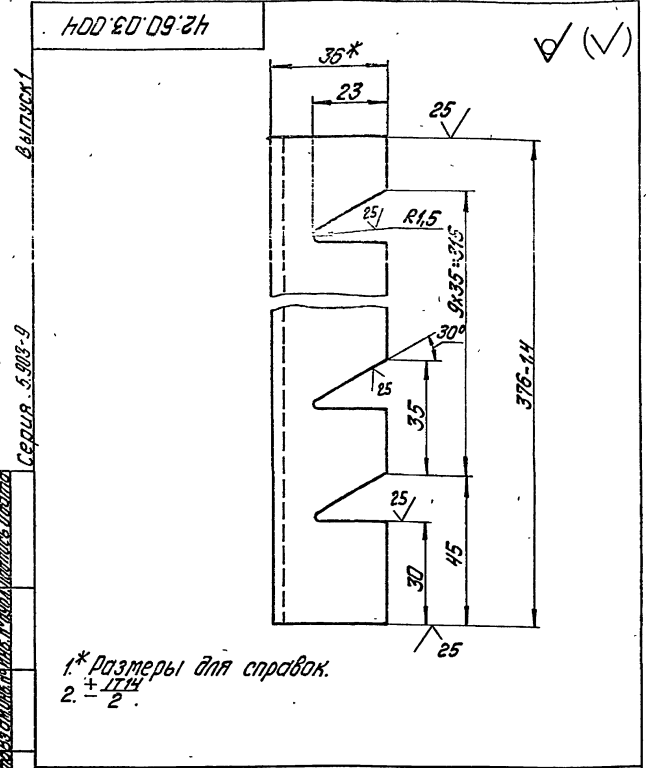


Копировал ЭК формат А4

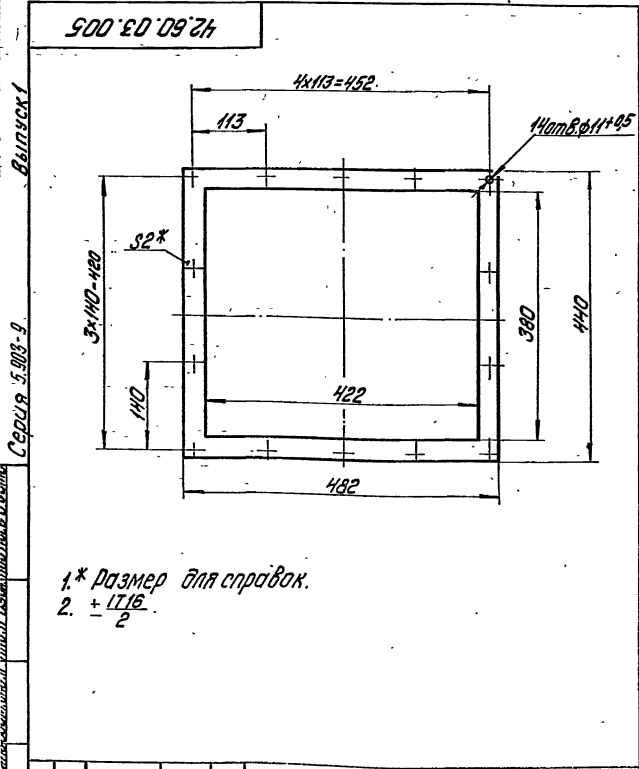
Копировал ЭК формат А4



42.60.03.003			
Исполн. по заказу	Лист	Масса	Количество
Дизайн	1,7	1,5	
Проб.	Листов 1		
И.контр.	Латгипропром		
И.контр.	Челнок 36384-5-гост509-72		
Упр.	Вст303-1-гост535-79		
	Латгипропром		
	Формат А4		



42.60.03.004			
Исполн. по заказу	Лист	Масса	Количество
Дизайн	0,77	1,1	
Проб.	Листов 1		
И.контр.	Латгипропром		
И.контр.	Челнок 36384-5-гост509-72		
Упр.	Вст303-1-гост535-79		
	Латгипропром		
	Формат А4		

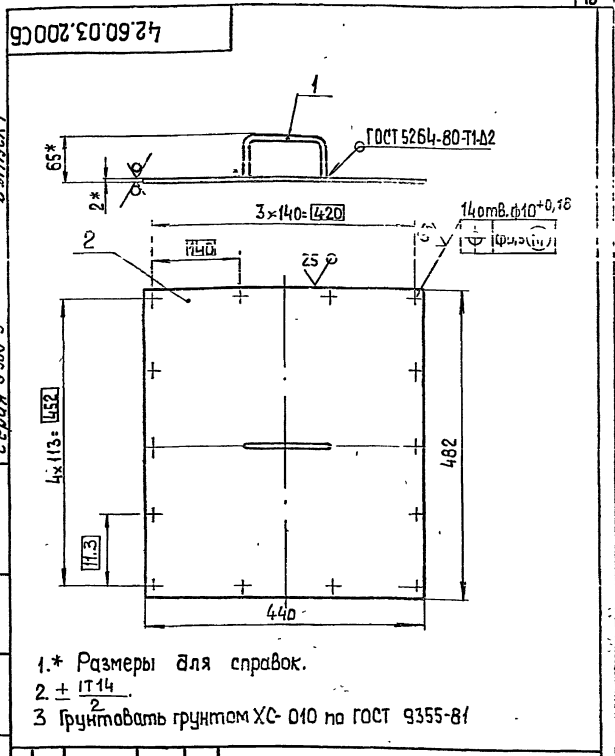


42.60.03.005			
Исполн. по заказу	Лист	Масса	Количество
Дизайн	0,1	1,5	
Проб.	Листов 1		
И.контр.	Латгипропром		
И.контр.	Паронит ПАН-2		
Упр.	гост481-80		
	Латгипропром		
	Формат А4		

Вид	Лист	Обозначение	Наименование	Кол.	Примечание
			Документация		
43		42.60.03.10005	Оборачивный чертёж		
			Детали		
43	1	42.60.03.101	Пластина	1	
44	2	42.60.03.102	Полоса		
			Лист 1 гост 4903-74		
			Вст303-1-гост535-79		
			15 ± 0,215x226 ± 0,575 мм	2	0,03кг
42.60.03.100					
Исполн. по заказу	Лист	Масса	Количество		
Дизайн					
Проб.	Листов 1				
И.контр.	Латгипропром				
И.контр.	Пластина				
Упр.	Латгипропром				
	Формат А4				

Формат Зона Поз.	Обозначение	Наименование	Кол.	Примечание	
		Документация			
	42.60.03.200 СБ	Сборочный чертеж			
		Детали			
64	1	42.60.04.101	1	Ручка	
64	2	42.60.03.201		Крышка	
		Лист 2 ГОСТ 19903-74 Встзкп 4 ГОСТ 16523-70	1	3,33 кг	
42.60.03.200					
Изм. Лист	№ докум.	Подп.	Дата	Крышка	
Разраб.	Никитченко	<i>Н.Н.</i>			
Проб.	Колмец	<i>К.М.</i>			
И.контр.	Колмец	<i>К.М.</i>			
Латгипропром				Лист	Листов
Латгипропром				3,5	4:5
Латгипропром				Латгипропром	

Копировал ЗХ формат А4



- 1.* Размеры для справок.
- 2 ± IT14
- 3 Грунтовать грунтом ХС-010 по ГОСТ 9355-81

42.60.03.200 СБ				Лист	Масса	Масштаб
Изм. Лист	№ докум.	Подп.	Дата	Крышка	3,5	4:5
Разраб.	Никитченко	<i>Н.Н.</i>				
Проб.	Колмец	<i>К.М.</i>				
И.контр.	Колмец	<i>К.М.</i>				
Латгипропром				Лист	Листов	
Латгипропром				Латгипропром		

Копировал ЗХ формат А4

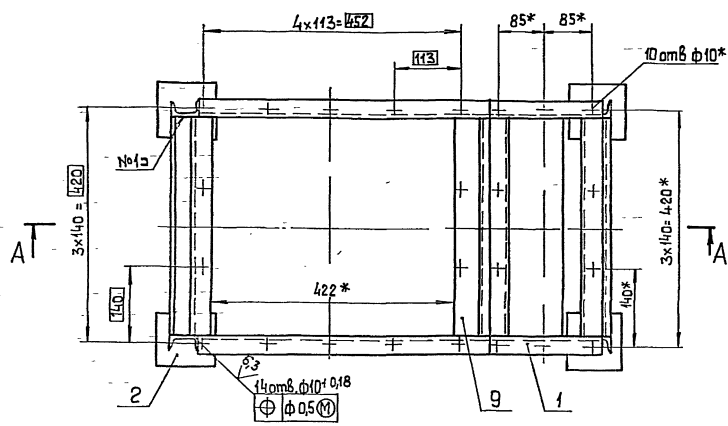
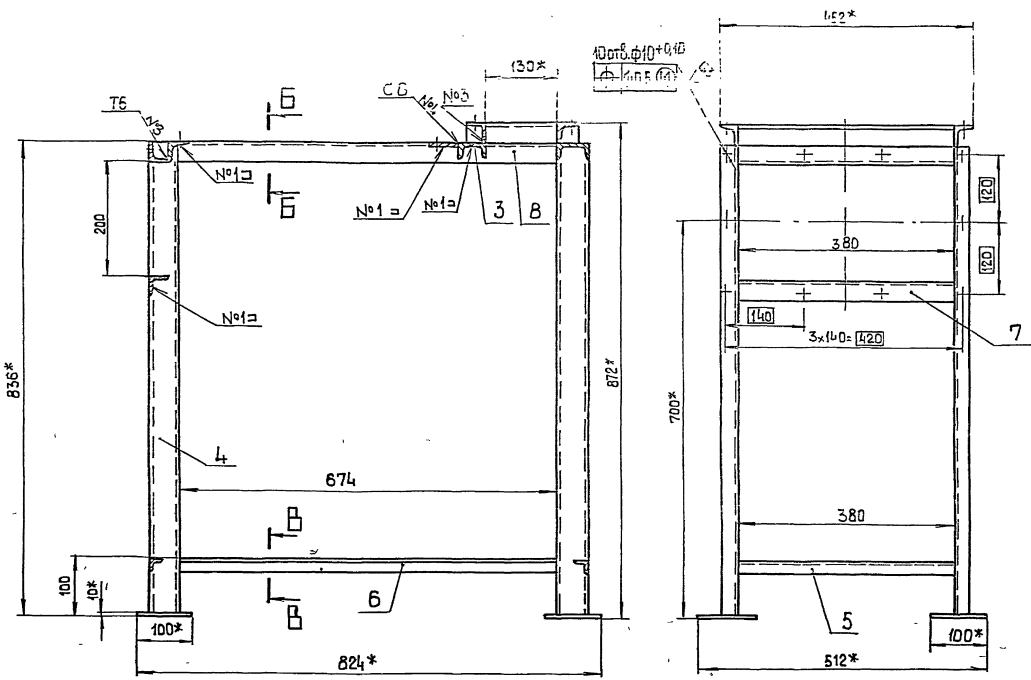
Формат Зона Поз.	Обозначение	Наименование	Кол.	Примечание	
		Документация			
	42.60.03.300 СБ	Сборочный чертеж			
		Сборочные единицы			
64	1	42.60.01.200	1	Фланец	
		Детали			
64	2	42.60.03.301		Плита	
		Лист 10 ГОСТ 19903-74 Встзкп 2 ГОСТ 16523-70			
64	3	42.60.03.302	4	Балка	
		Швеллер 5-ГОСТ 8240-72 Встзкп 3-ГОСТ 535-79			
64	4	42.60.03.303	2	Стойка	
		Швеллер 5-ГОСТ 8240-72 Встзкп 3-ГОСТ 535-79			
64	5	42.60.03.304	4	Стяжка	
		Уголок 20x20x3-Б-ГОСТ 1509-72 Встзкп 3-ГОСТ 535-79			
		L = 380 ± 0,7 мм	2	0,34 кг	
42.60.03.300					
Изм. Лист	№ докум.	Подп.	Дата	Каркас	
Разраб.	Никитченко	<i>Н.Н.</i>			
Проб.	Колмец	<i>К.М.</i>			
И.контр.	Колмец	<i>К.М.</i>			
Латгипропром				Лист	Листов
Латгипропром				Латгипропром	

Копировал ЗХ формат А4

Формат Зона Поз.	Обозначение	Наименование	Кол.	Примечание	
64	6	42.60.03.305		Стяжка	
		Уголок 20x20x3-Б-ГОСТ 1509-72 Встзкп 3-ГОСТ 535-79			
64	7	42.60.03.306	2	Полка	
		Уголок 36x36x4-Б-ГОСТ 8509-72 Встзкп 3-ГОСТ 535-79			
64	8	42.60.03.307	3	Балка	
		Уголок 36x36x4-Б-ГОСТ 8509-72 Встзкп 3-ГОСТ 535-79			
64	9	42.60.03.308	2	Полка	
		Полоса 5x50-ГОСТ 103-76 Встзкп 2-ГОСТ 535-79			
		L = 380 ± 0,7 мм	1	0,74 кг	
42.60.03.300					
Изм. Лист	№ докум.	Подп.	Дата	42.60.03.300	
Разраб.	Никитченко	<i>Н.Н.</i>			
Проб.	Колмец	<i>К.М.</i>			
И.контр.	Колмец	<i>К.М.</i>			
Латгипропром				Лист	Листов
Латгипропром				Латгипропром	

Копировал ЗХ 22899-02 19

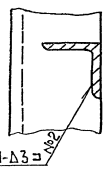
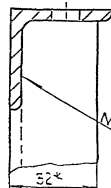
A-A



- 1 * Размеры для справок
- 2 ± IT14
- 3 Обработка поверхностей реза деталей БЧ
- 4 Сварные швы по ГОСТ 5264-80.

Б-Б
М 1:1

В-В
М 1:1



42 60 03 300 СБ				Лист	Масштаб	
№ лист	№ докум	Подп	Дата	Каркас	33,5	4,5
Разработ	Изготовлен	Провер	Комп			
Т.компр						
И.контр	Коллеж					
				Лист	Листов 1	
				МАТИ ИПРОПРОМ		

Чертеж 5 2003-9

Задание на изготовление и сборку изделия