

Типовая документация на конструкции,
изделия и узлы зданий и сооружений

Серия 5903-9

ТЕПЛООБМЕННИКИ КОНТАКТНЫЕ
КТАН

Выпуск 9

Теплообменники контактные КТАН-6 УГ

Рабочие чертежи

Разработано
проектным институтом
„ЛАТГИПРОПРОМ“

Гл. инж. института
Гл. инж. проекта

В. Овчаров
Ирина

В. Овчаров
И. Кириллова

Утверждено
приказом ГОССТРОЯ Латв. ССР
от 22.01.1988г. № 11
Введено в действие институтом
„ЛАТГИПРОПРОМ“
приказом от 22.01.88г. № 18
с 15.04.88

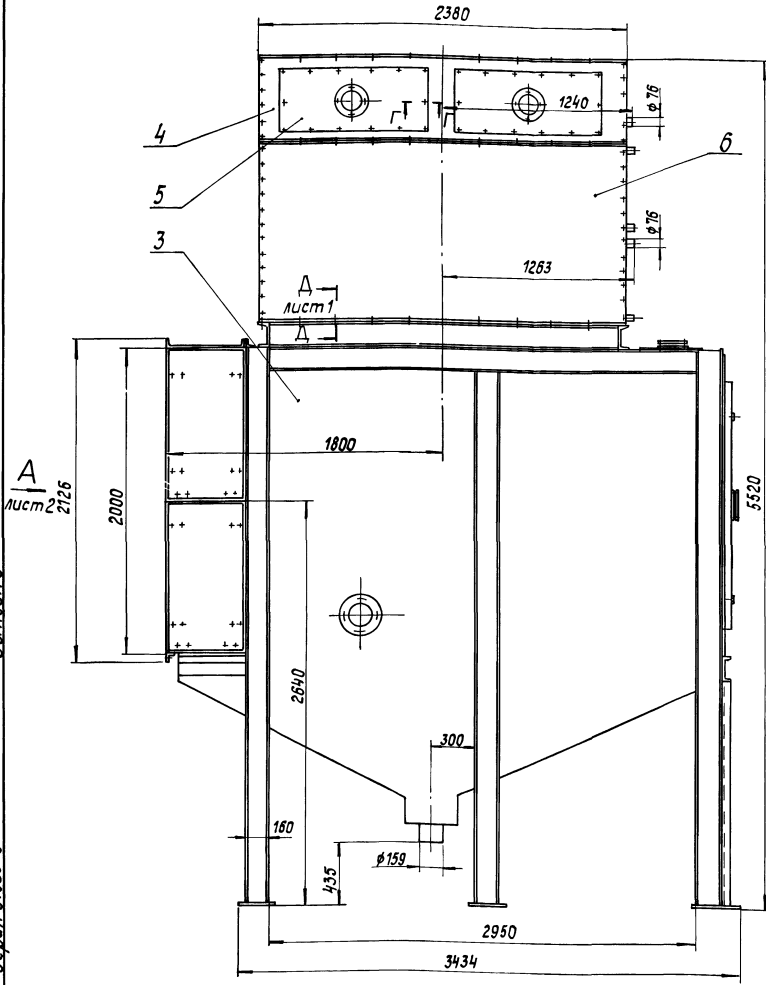
Содержание альбома

Обозначение	Наименование	№страницы	Обозначение	Наименование	№страницы
			42.68.01.109	Уголок	22
			42.68.01.110	Желоб	
42.68.00.000 ВС	КТАН-БУГ	3	42.68.01.111	Желоб	
42.68.00.000	КТАН-БУГ	4	42.68.01.112	Труба	23
42.67.00.001	Прокладка		42.68.01.113	Болт откидной	
42.67.00.002	Прокладка		42.68.01.114	Ось	
42.68.00.000СБ	КТАН-БУГ	5	42.68.01.115	Прокладка	24
42.68.00.000СБ	КТАН-БУГ	6	42.68.01.116	Стенка	
42.68.00.004	Прокладка	7	42.68.01.130	Каркас	
42.68.00.005	Прокладка		42.08.02.200	Иллюминатор	25
42.68.00.001	Прокладка		42.08.01.130СБ	Каркас	
42.68.00.002	Прокладка		42.08.02.200СБ	Иллюминатор	26
	<u>Блок орошения</u>		42.08.02.201	Фланец	27
			42.08.02.202	Фланец	
			42.08.02.203	Прокладка	
42.66.01.000	Блок орошения	8	42.08.02.204	Стекло	28
42.66.01.001	Стенка		42.68.01.150	Стенка	
42.66.01.100	Коллектор		42.68.01.150СБ	Стенка	
42.66.01.101	Труба	9	42.68.01.151	Стенка	29
42.66.01.000СБ	Блок орошения		42.68.01.160	Дверка	
42.66.01.100СБ	Коллектор		42.68.01.160СБ	Дверка	
42.66.01.102	Патрубок	10	42.68.01.161	Щит	30
42.02.06.000	Форсунка	11	42.68.01.162	Щит	
42.02.06.000СБ	Форсунка		42.68.01.200	Сепаратор	
42.02.06.001	Корпус		42.68.01.200СБ	Сепаратор	
42.02.06.002	Дозатор	12	42.67.01.201	Стенка	31
42.02.06.003	Щитфт		42.68.03.202	Прокладка	32
	<u>Насадка</u>		42.67.01.210	Пластина	
			42.67.01.210СБ	Пластина	
42.67.01.000	Насадка	12	42.67.01.211	Пластина	
42.67.01.002	Стенка		42.68.01.210	Гребенка	
42.67.01.000СБ	Насадка	13	42.68.01.220	Балка	34
42.67.01.001	доска трубная	14	42.68.01.210СБ	Гребенка	
42.67.01.003	Перегородка		42.68.01.220СБ	Балка	
	<u>Устройство сепарационное</u>		42.67.01.240	Стенка	35
			42.67.01.240СБ	Стенка	
			42.66.03.241	Лапа	
42.68.01.000	Устройство сепарационное	14	42.66.03.242	Лапа	36
42.68.01.000СБ	Устройство сепарационное	15	42.68.01.300	Сепаратор	
42.68.01.001	Крышка	16	42.67.03.000	Щит баковой	
42.68.01.002	Прокладка		42.68.01.300СБ	Сепаратор	37
42.68.01.003	Прокладка	17	42.67.03.000СБ	Щит баковой	
42.68.01.004	Прокладка		42.68.02.000	Крышка	38
42.68.01.100	Каркас		42.66.05.001	Крышка	
42.68.01.100СБ	Каркас	18	42.68.02.000СБ	Крышка	
42.68.01.100СБ	Каркас	19	42.67.04.000	Крышка	
42.68.01.101	Стенка	20	42.67.04.000СБ	Крышка	
42.68.01.102	Стенка				
42.68.01.103	Днище				
42.68.01.104	Стенка	21			
42.68.01.105	Направляющая				
42.68.01.106	Направляющая				
42.68.01.107	Днище	22			
42.68.01.108	Перегородка				

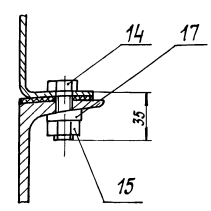
Выпуск 9

Серия 6.903-9

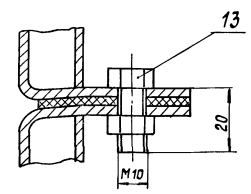
Серия 5.903-9
Выпуск 9



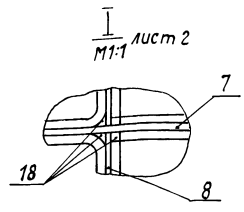
Д-Д лист 1
М 1:2



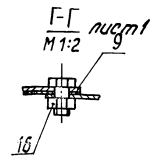
Е-Е
М 1:1



Б лист 2



Г-Г лист 2
М 1:1



Г-Г лист 1
М 1:2

Техническая характеристика.

1. Теплопроизводительность (номинальная) $Q_{кг}$, 6 мВт
(5,16 Гкал/ч)
2. Температура вымывых газов: на входе, $t'_{г}$, 140 °C
на выходе, $t''_{г}$, 40 °C
3. Температура нагреваемой воды: на входе, $t'_{в}$, 5 °C
на выходе, $t''_{в}$, 50 °C
4. Расход нагреваемой воды $G_{в}$, 32,1 кг/с
(115,0 м³/ч)
5. Расход орошающей воды $G_{ор}$, 9,4 кг/с
(33,8 м³/ч)
6. Расход вымывых газов $V_{г}$, 17,96 м³/с
7. Поверхность нагрева F , 181 м²
8. Аэродинамическое сопротивление $\Delta P_{аэр}$, 66? Па
9. Гидравлическое сопротивление $\Delta P_{гидр}$, 0,025 МПа

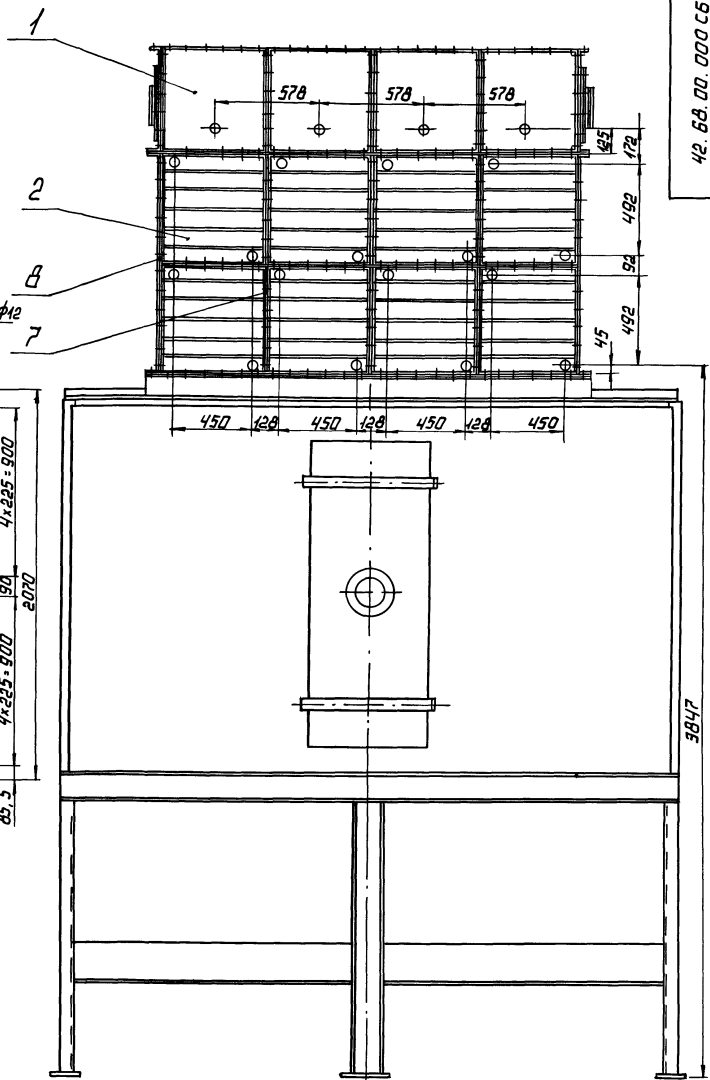
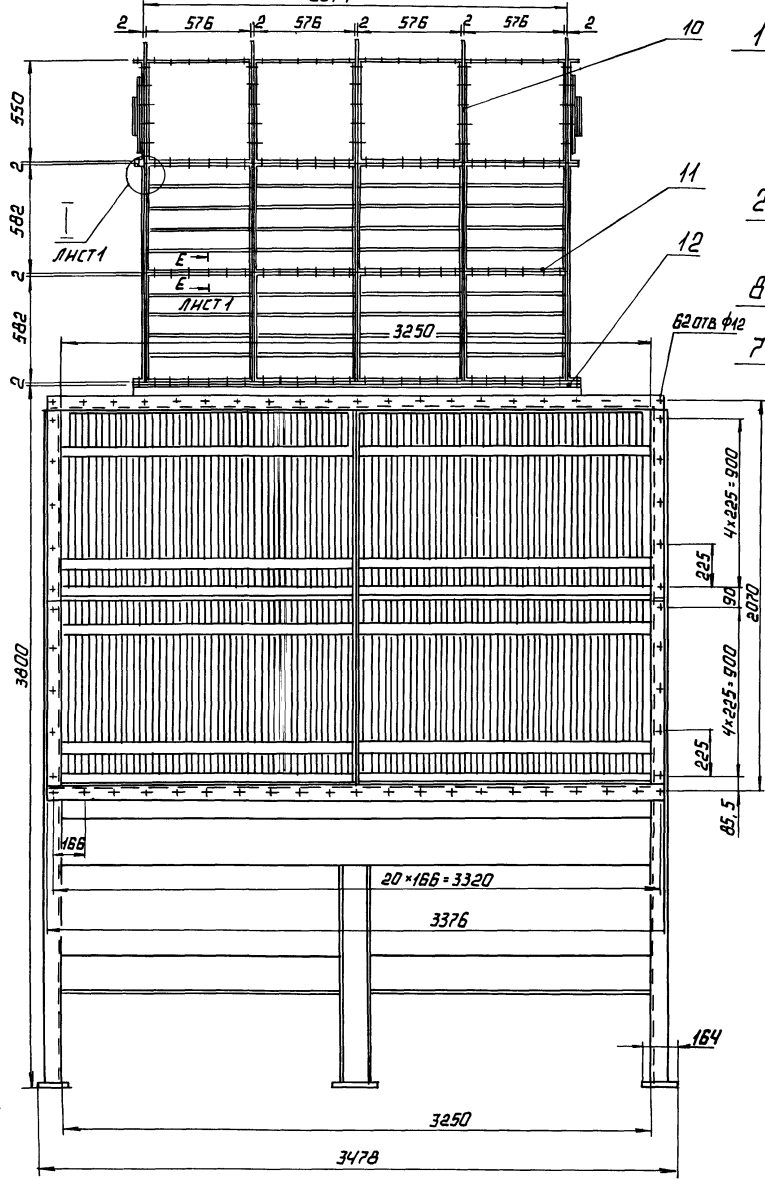
Технические требования.

1. Размеры для справок.
2. Покрытие по ТМ части проекта.
3. Соединения должны быть герметичными.
4. Схема присоединения, указания по эксплуатации по ТМ части проекта.

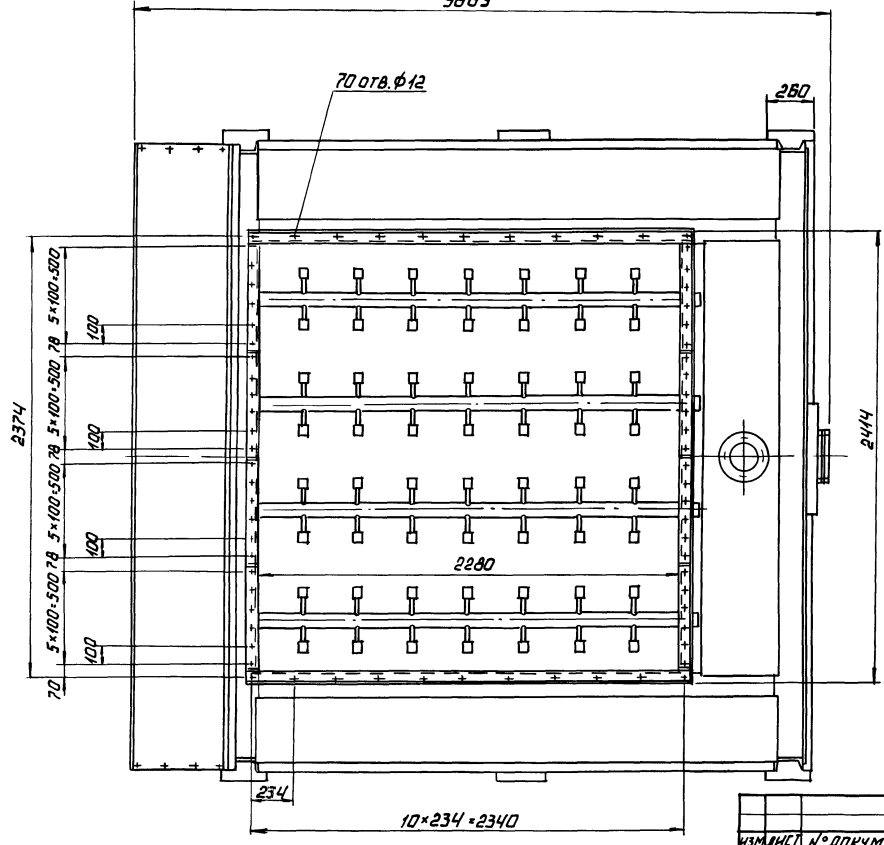
42.68.00.000 СБ		
Изд. Лист № докум. Подпись Дата	КТАН-БУГ	Лит. Масса Масштаб
Разраб. Бригадировать		1045 1:20
Пров. Инженер		Лист 1 Листов 2
Т.контр.		ЛАТГИПРОПРОМ
Н.контр. Колмец		
Чт.в.		

ВНД А ЛИСТ 1
2314

ВНД Б ЛИСТ 1



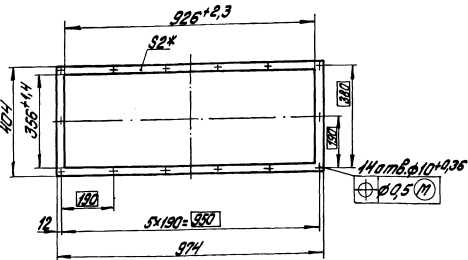
ВНД В ЛИСТ 1
3689



В 61/2503-9
С 2014 5.903-9

42.66.00.974

Выпуск 9
Серия 5.903-9



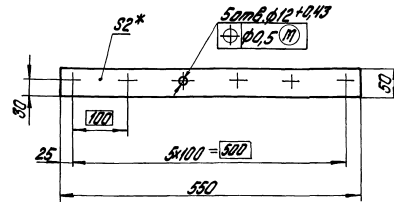
1* Размер для справок.
 2. $\pm \frac{1714}{2}$.

42.66.00.004

Материал	ГОСТ	Толщина	Количество	Прокладка	Мат.	Масса	Масштаб
Латунь	481-80	0,26	140		Лист	Листов	1
Параметр ПОИ2				ЛАТНИПРОПРОМ	Формат А4		

42.66.00.005

Выпуск 9
Серия 5.903-9



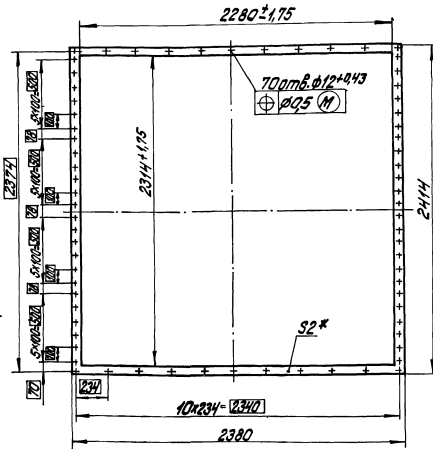
1* Размер для справок.
 2. $\pm \frac{1714}{2}$.

42.66.00.005

Материал	ГОСТ	Толщина	Количество	Прокладка	Мат.	Масса	Масштаб
Латунь	481-80	0,11	140		Лист	Листов	1
Параметр ПОИ2				ЛАТНИПРОПРОМ	Формат А4		

42.68.00.001

Выпуск 9
Серия 5.903-9



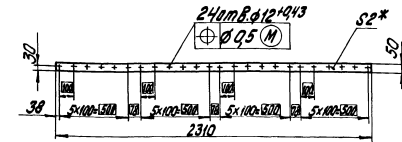
1* Размер для справок.
 2. $\pm \frac{1714}{2}$.

42.68.00.001

Материал	ГОСТ	Толщина	Количество	Прокладка	Мат.	Масса	Масштаб
Латунь	481-80	1,88	120		Лист	Листов	1
Параметр ПОИ2				ЛАТНИПРОПРОМ	Формат А4		

42.68.00.002

Выпуск 9
Серия 5.903-9



1* Размер для справок.
 2. $\pm \frac{1714}{2}$.

42.68.00.002

Материал	ГОСТ	Толщина	Количество	Прокладка	Мат.	Масса	Масштаб
Латунь	481-80	0,47	120		Лист	Листов	1
Параметр ПОИ2				ЛАТНИПРОПРОМ	Формат А4		

Формат Зона Лист	Обозначение	Наименование	Кол.	Примечание
		<u>Документация</u>		
A2	42.66.01.000СБ	Сборочный чертёж		
		Сборочные единицы		
A4	1	42.66.01.100	Коллектор	1
A4	2	42.02.06.000	Форсунка	14
		<u>Детали</u>		
A4	3	42.66.01.001	Стенка	1
	4	-01	Стенка	1
42.66.01.000				
Блок				
орошения				
			Лист	Лист
			ЛАТГИПРОПРОМ	
			Формат А4	

100 01 001

Обозначение	Дмм	Л, мм	Вес, кг
42.66.01.001	80	125	10,23
01	-	-	10,34

42.66.01.001

Стенка

Лист	Масса	Масштаб
1	см	1:10

Лист 3 ГОСТ 19903-74
Вставка ГОСТ 16523-70

Лист 1
Масштаб 1:10
Листов 1

Латгипропром
Формат А4

Формат Зона Лист	Обозначение	Наименование	Кол.	Примечание
		<u>Документация</u>		
A3	42.66.01.100СБ	Сборочный чертёж		
		<u>Детали</u>		
A4	1	42.66.01.101	Труба	1
A4	2	42.66.01.102	Труба	14
42.66.01.100				
Коллектор				
			Лист	Лист
			ЛАТГИПРОПРОМ	
			Формат А4	

101 10 001

42.66.01.101

Труба

Лист	Масса	Масштаб
13	кг	1:5

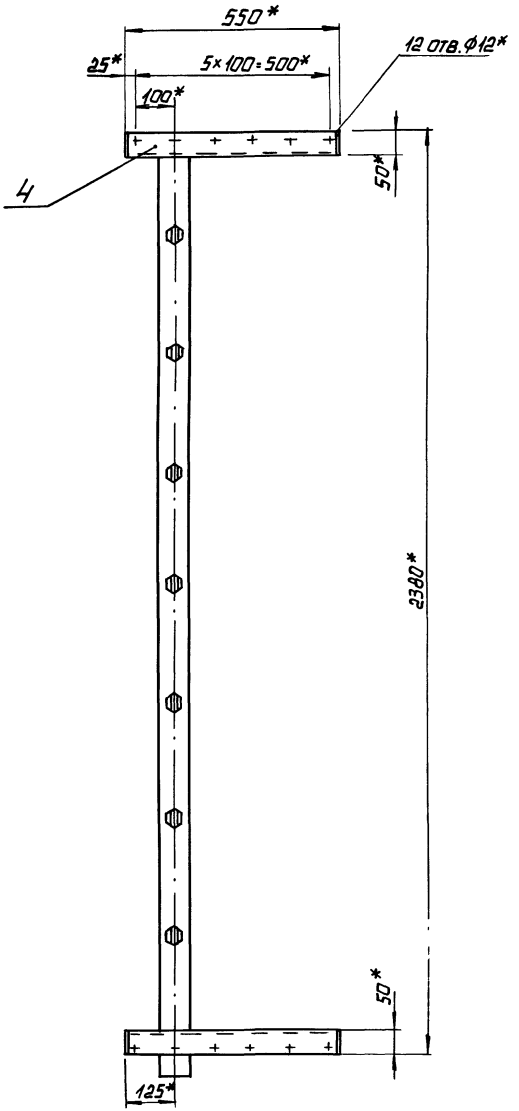
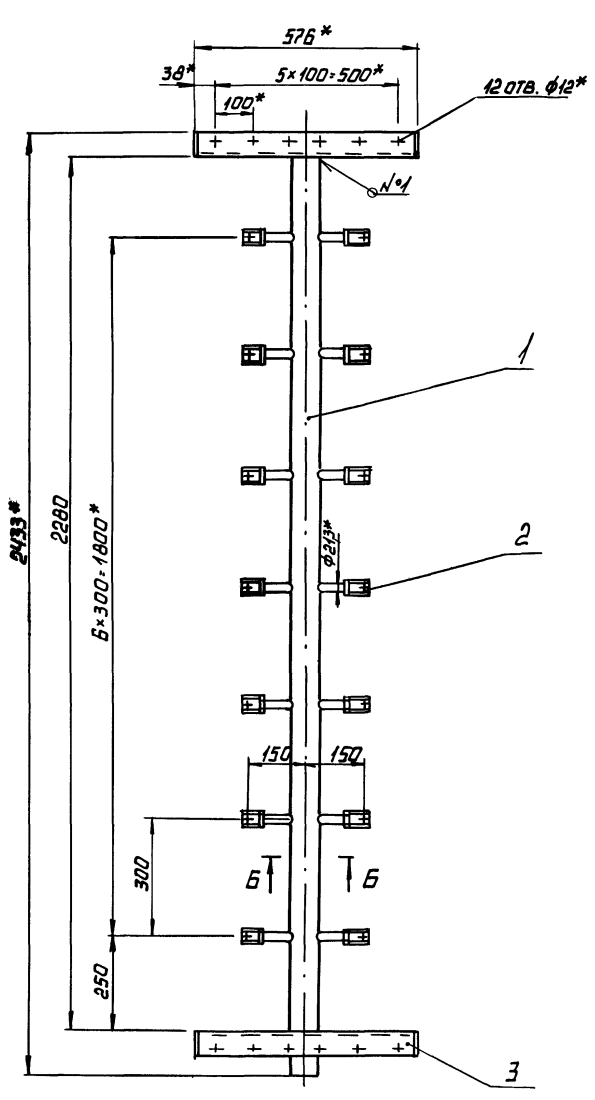
Лист 76x3 ГОСТ 10704-76
Формат А4

Лист 13
Масштаб 1:5
Листов 1

Латгипропром
Формат А4

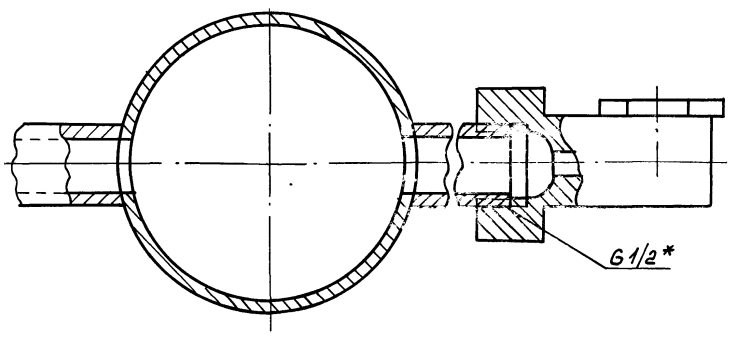
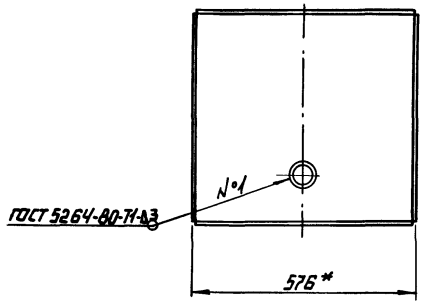
Выпуск 9

Серия 5.903-9



Вид А

Б-Б
М1:1



- 1.* РАЗМЕРЫ ДЛЯ СПРАЗОК.
- 2. ± 1/100
- 3. ОБРАБОТКА ПОВЕРХНОСТЕЙ РЕЗЬА ДЕТАЛЕЙ Б4 25/
- 4. ГРУНТОВАТЬ ГРУНТОМ ХГ-010 ПО ГОСТ 9355-81.

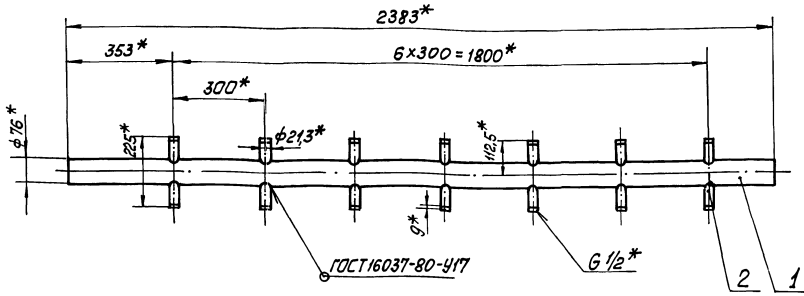
ИИВ № 1004 ПОДПИСЬ И ПЕЧАТЪ ВЪЗМУЩАЮЩАЯ ИИВ № 1005 ПОДПИСЬ И ПЕЧАТЪ

		42.66.01.00005	
ИЗМЕНИТ. № ДОКУМ.	ПОДП. ДИТА	БЛОК ПРОШЕНИЯ	ЛИТ. МАССА/МАШИНА
РАЗРАБ. КУЗЬМИН	ИИВ		44 1:10
ПРОВ. КОЛМЕЦ	ИИВ		ЛИСТ ЛИСТОВ
Т.КОНТР.			
И.КОНТР.	КОЛМЕЦ		ЛАТГИПРОПРОМ
УТВ.			

42.66.01.100С5

Выпуск 9

Серия 5.903-9



1 * Размеры для справок.

2 ± 0.17/14.

3 Обработка поверхностей реза деталей БУ $25 \sqrt{}$.

42.66.01.100 СБ

Изм.	Лист	№ документа	Подп.	Дата	Листы	Масса	Масштаб
		Разработчик	Кухальникова	2010.10.10		14,4	1:10
		Проб.	Колтеу		Листы		Листов
		И.контр.	Колтеу		ЛАТИПРОПРОМ		
		И.контр.	Колтеу		Копировал Мамз		
		И.контр.	Колтеу		Формат А3		

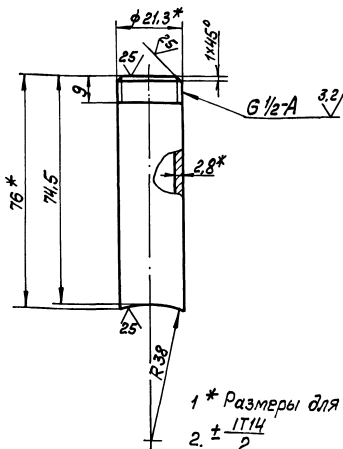
Копировал Мамз Формат А3

42.66.01.102

✓/✓

Выпуск 9

Серия 5.903-9



1 * Размеры для справок.

2 ± 0.17/2.

42.66.01.002

Изм.	Лист	№ документа	Подп.	Дата	Листы	Масса	Масштаб
		Разработчик	Кухальникова			0,1	1:5
		Проб.	Колтеу		Листы		Листов
		И.контр.	Колтеу		ЛАТИПРОПРОМ		
		И.контр.	Колтеу		Труба 15x2,8 ГОСТ 3262-75		
		И.контр.	Колтеу		Копировал Мамз		
		И.контр.	Колтеу		Формат А4		

Выпуск 9

Серия

Изм. Лист № документа Подп. Дата Разработчик Кухальникова Проб. Колтеу И.контр. Колтеу И.контр. Колтеу

Формат	Лист	Обозначение	Наименование	Примечание
			Документация	
		42.02.06.000СБ	Сборочный чертеж	
			Детали	
А3	1	42.02.06.001	Корпус	1
А4	2	42.02.06.002	Дозатор	1
А4	3	42.02.06.003	Штифт	1

42.02.06.000

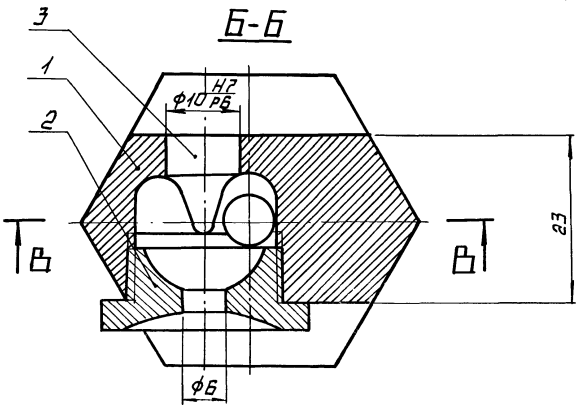
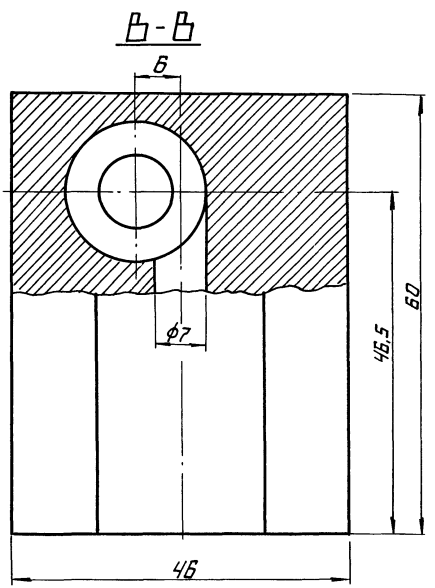
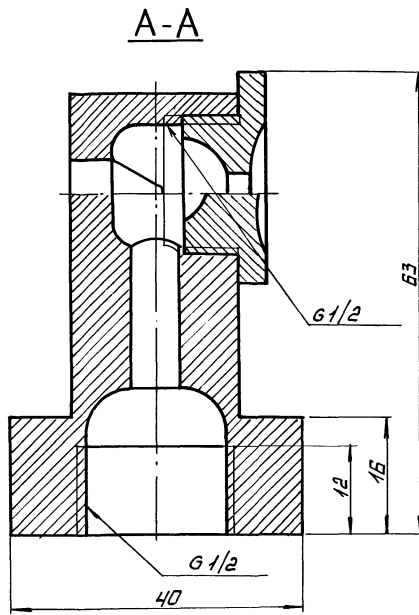
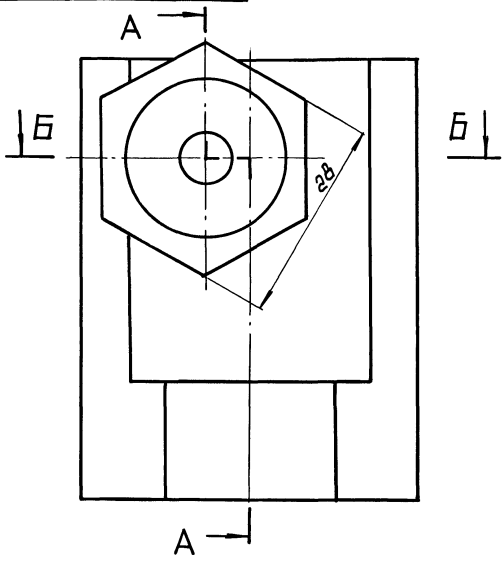
Изм.	Лист	№ документа	Подп.	Дата	Листы	Масса	Масштаб
		Разработчик	Кухальникова				
		Проб.	Колтеу		Листы		Листов
		И.контр.	Колтеу		ФОРСУНКА		
		И.контр.	Колтеу		ЛАТИПРОПРОМ		
		И.контр.	Колтеу		Копировал Мамз		
		И.контр.	Колтеу		Формат А4		

42.02.06.000 СБ

Выпуск 9

Серия 5.903-9

ИЗВ. № ПОДП. ПОДПИСЬ И ДАТА
ИЗВ. № АВТОР ПОДПИСЬ И ДАТА
ИЗВ. № ВСПОМОГАТЕЛЬНЫЕ И ДАТА
ИЗВ. № КОМП. ПОДПИСЬ И ДАТА



РАЗМЕРЫ ДЛЯ СПРАВОК.

				42.02.06.000 СБ			
ИЗМ. ЛИС.	№ ПОР. ЧИМ.	ПОДП.	ДАТА	ФОРСУНКА	ЛИСТ	МАССА	МАСШТАБ
РАЗРАБ.	КУЗЬМИН	Т.С.			СБОРОЧНЫЙ ЧЕРТЕЖ	0,64	2:1
ПРОВ.	ЭМИЛЬЯНОВ	А.С.			ЛИСТ	ЛИСТОВ	1
И. КОМП.	КОЛМЕЦ	А.С.			ЛАТГИПРОПРОМ		
УТВ.							

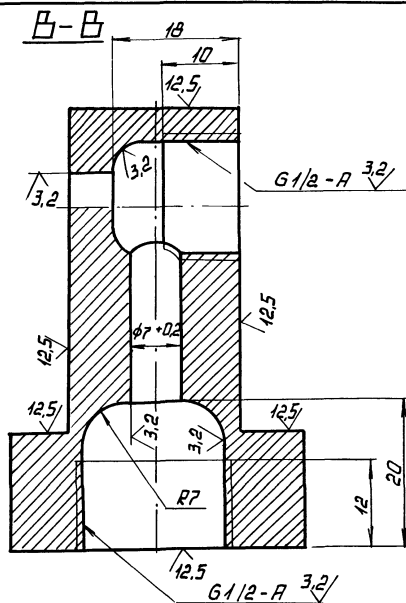
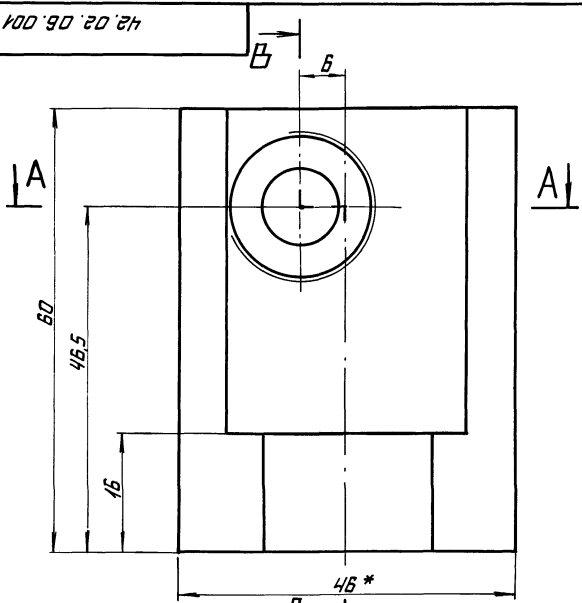
КОПИРОВАЛ ФЛ ФОРМАТ А3

42.02.06.001

Выпуск 9

Серия 5.903-9

ИЗВ. № ПОДП. ПОДПИСЬ И ДАТА
ИЗВ. № АВТОР ПОДПИСЬ И ДАТА
ИЗВ. № ВСПОМОГАТЕЛЬНЫЕ И ДАТА
ИЗВ. № КОМП. ПОДПИСЬ И ДАТА

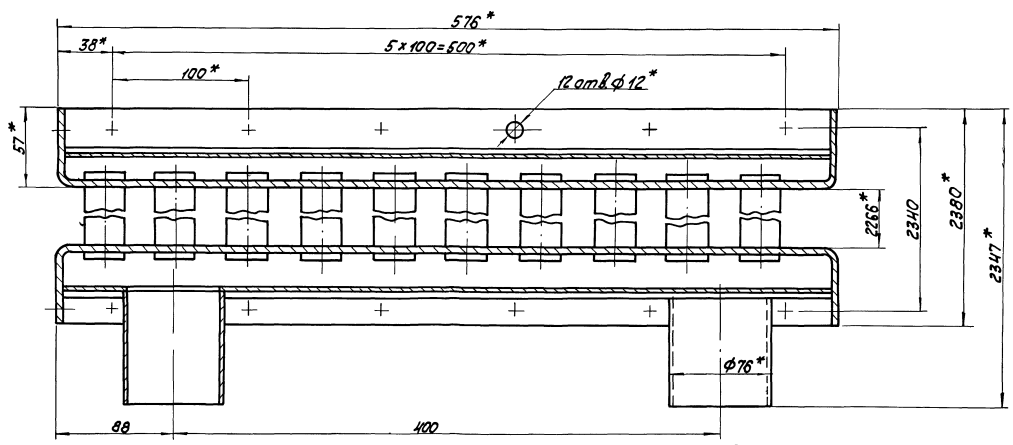
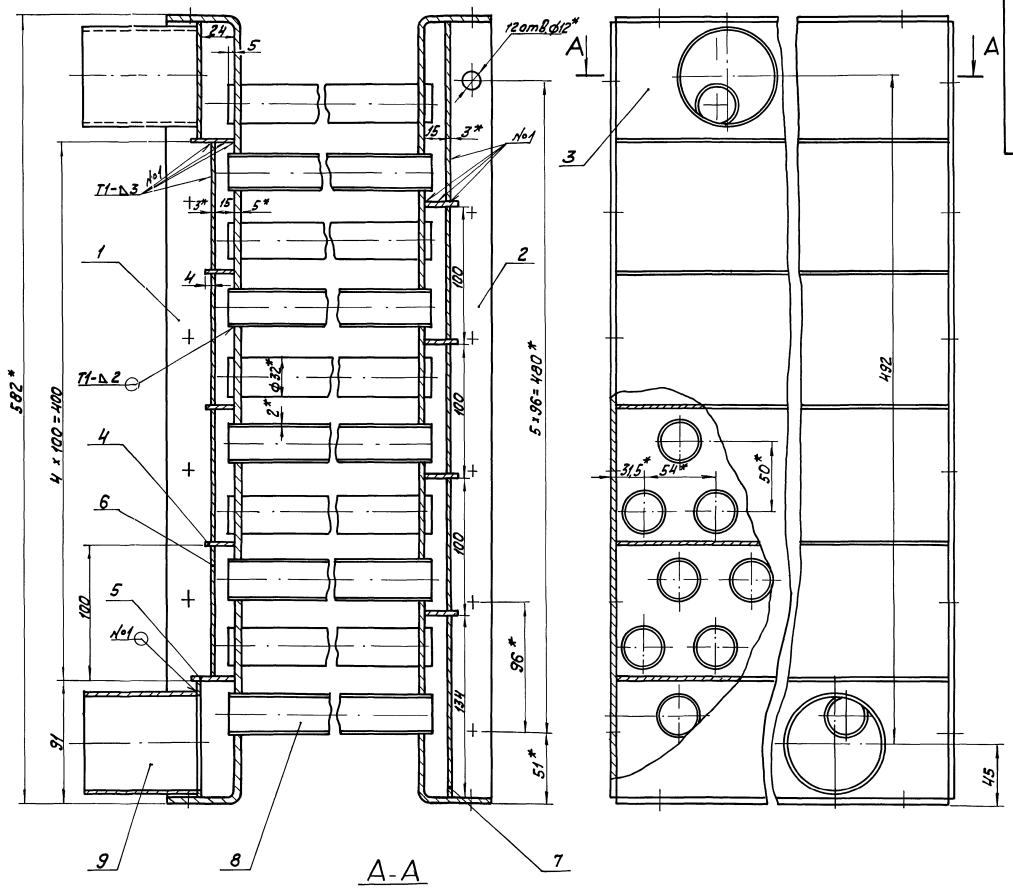


√(✓)

- 1.* РАЗМЕРЫ ДЛЯ СПРАВОК
- 2.* 1714
- 3. Материал заменитель: шестигранник 40 ГОСТ 8560-78 45-В ГОСТ 1051-73 покрытие Ц6-9 фос.

				42.02.06.001			
ИЗМ. ЛИС.	№ ПОР. ЧИМ.	ПОДП.	ДАТА	КОРПУС	ЛИСТ	МАССА	МАСШТАБ
РАЗРАБ.	КУЗЬМИН	Т.С.			ПРУТОК 163 т.ш. ИМ-40 ГОСТ 2050-73	0,6	2:1
ПРОВ.	ЭМИЛЬЯНОВ	А.С.			ЛИСТ	ЛИСТОВ	1
И. КОМП.	КОЛМЕЦ	А.С.			ЛАТГИПРОПРОМ		
УТВ.							

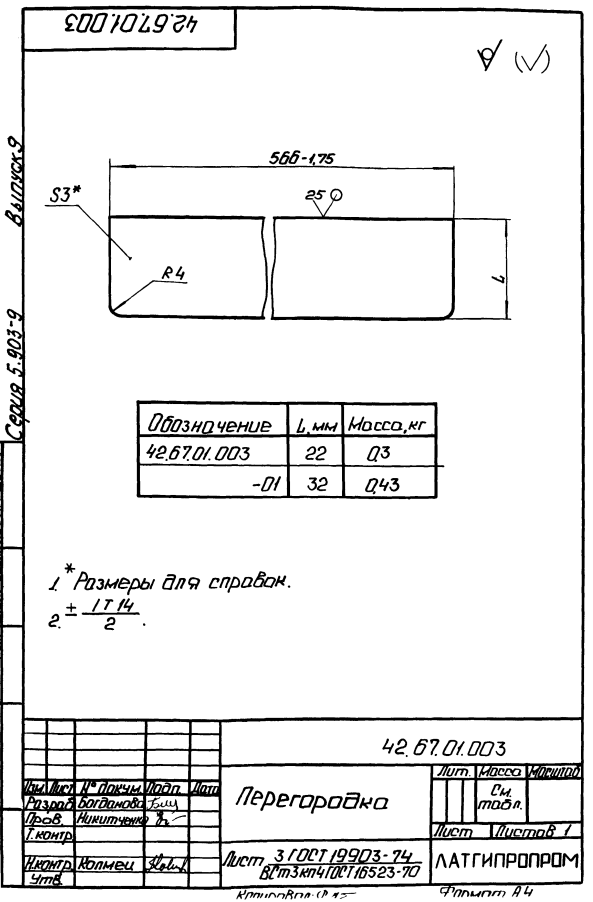
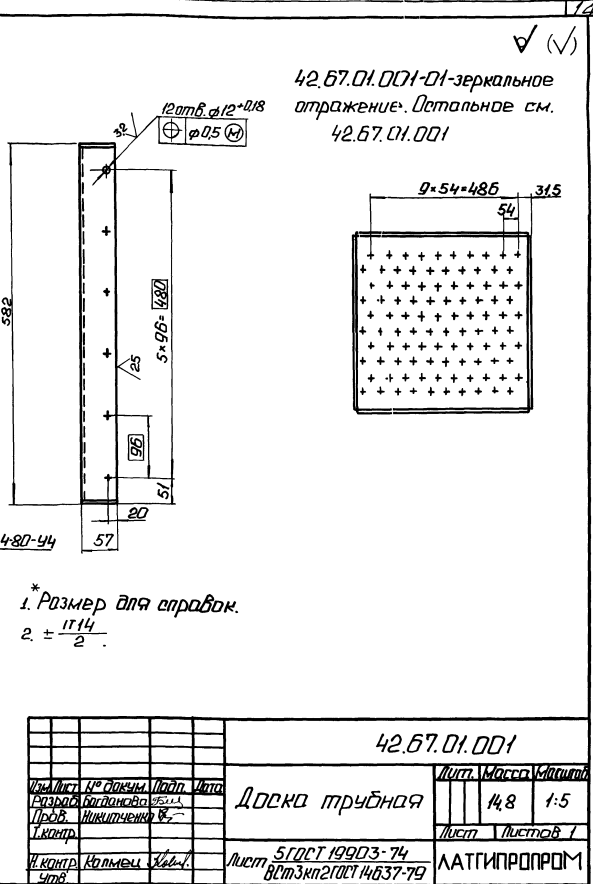
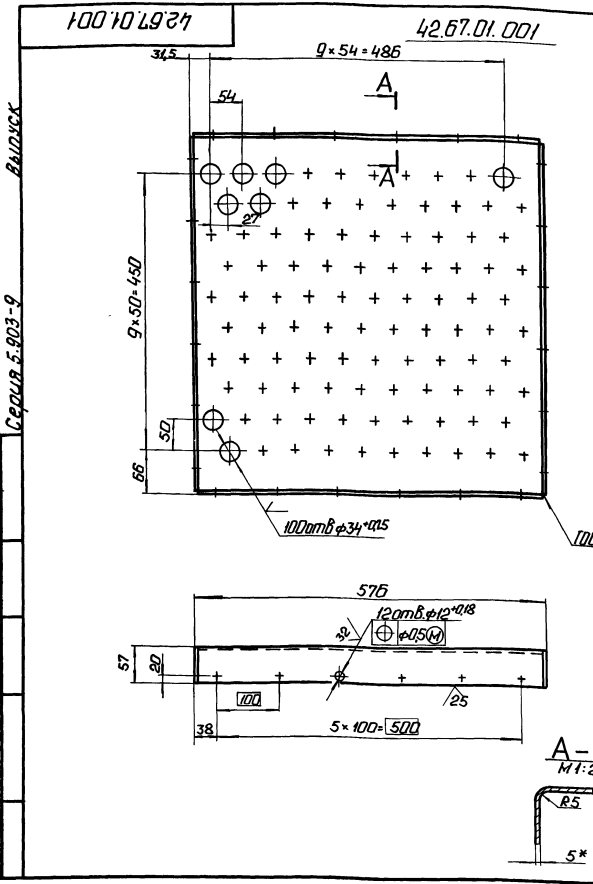
22999-10 12 КОПИРОВАЛ ФЛ ФОРМАТ А3



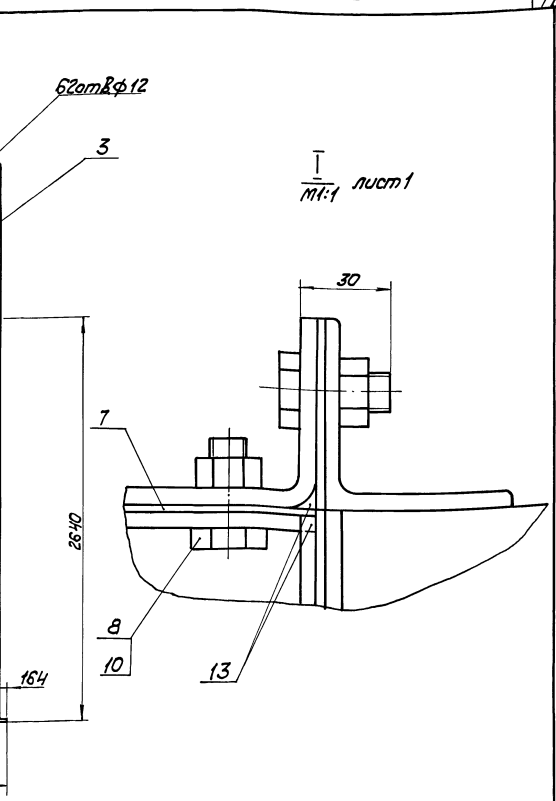
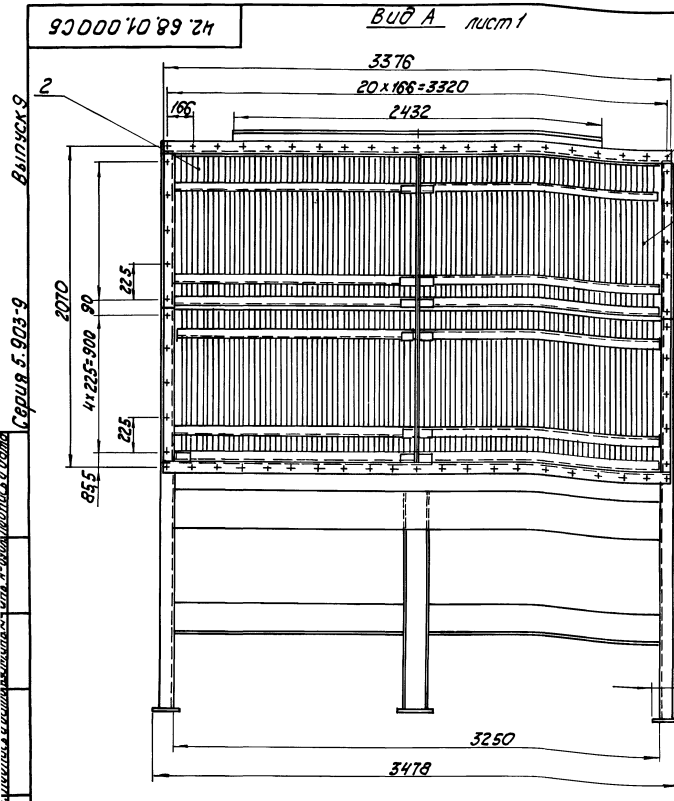
3. Обработка поверхностей реза деталей БЧ 25/
4. Сварные швы по ГОСТ 5264-80.
5. Проверить на герметичность водой давлением 5 атм. в течение 10 мин. Течь не допускается.
6. Грунтовать грунтом ХС-010 по ГОСТ 9355-81.

1. * Размеры для справок.
2. ± 1/14.

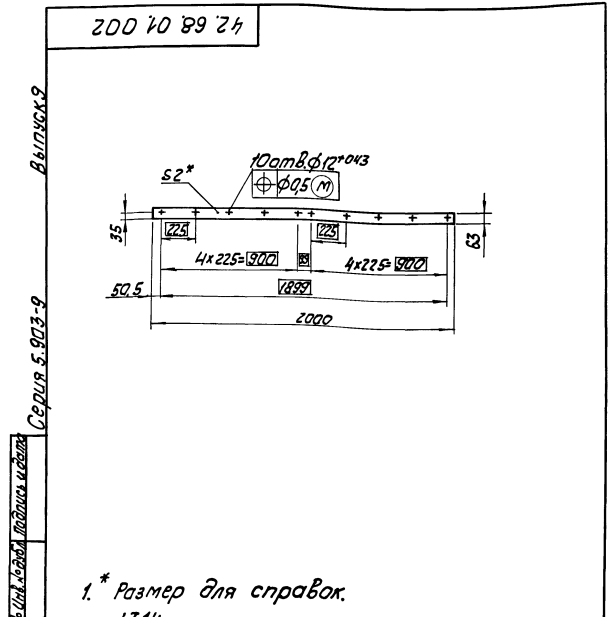
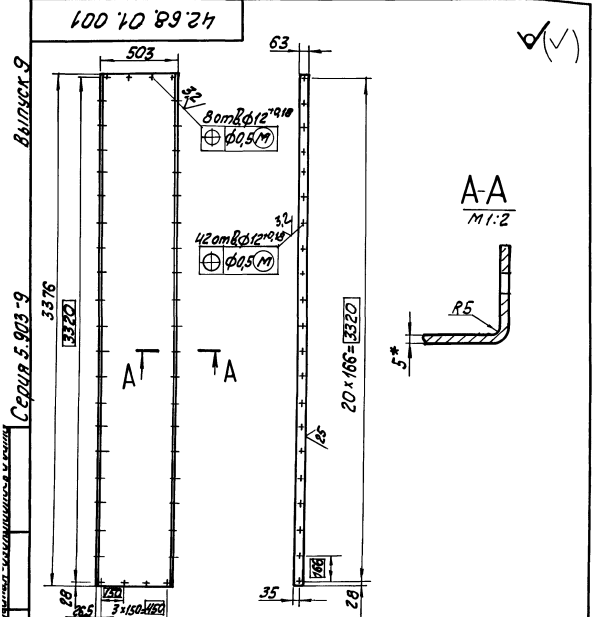
		42.67.01.000 С5	
		Насадка	
		Лист 397 из 2	
		Латгипропром	



Изм. Лист	№ докум.	Подп.	Дата	Обозначение	Наименование	Кол.	Примечание
Документация							
*) 42.68.01.000.06 Старочный чертеж *12, А3							
Сборочные единицы							
А4	1	42.68.01.100		Короб		1	
А4	2	42.68.01.200		Сепаратор		2	
А4	3	42.68.01.300		Сепаратор		2	
Детали							
А4	4	42.68.01.001		Крышка		1	
А4	5	42.68.01.002		Прокладка		2	
А4	6	42.68.01.003		Прокладка		1	
А4	7	42.68.01.004		Прокладка		6	
Стандартные изделия							
Болты ГОСТ 7798-70							
	8			M10 x 30,46		29	
	9			M10 x 40,46		20	
	10			Шайба M10S ГОСТ 5915-70		42	
	11			Шайба ГОСТ 10906-78		20	
Материалы							
	12			Жгут ПМК-1 Тун-2 РРТ Имм. ПР 57-78		0,7	м
42.68.01.000							
Изм. Лист	№ докум.	Подп.	Дата	Устройство сепарационное			Лист 1
Разраб. Кривоша	Б.С.						Лист 7
Пробв. Копылов	С.А.						Лист 1
Л. контр.							Лист 1
И. контр.	Копылов	С.А.					Лист 1
Читб.							Лист 1
Лист 22293-10		15 Копирован Ф. 15		Формат А4			



42.68.01.000С5	Лист 2
Копировал КХ	формат А3



1. * Размер для справок.
2. ± 1/14.

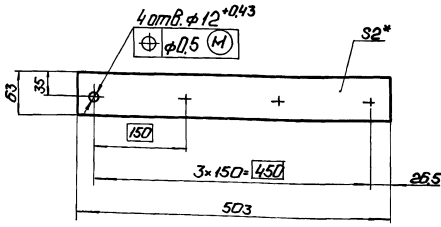
42.68.01.002	Лист 2
Копировал КХ	формат А3

42.68.01.001	Лист	Масса	Масштаб
Крышка		79,7	1:20
5 ГОСТ 13903-74	Лист	Листов	ЛАТГИПРОПРОМ
Лист	Лист	Лист	Лист

400108927

Выпуск 9

Серия 5.903-9



1* Размер для справок.
2. ± 1/14 / 2.

42.68.01.004

Прокладка

Паронит ПОН-2
ГОСТ 481-80

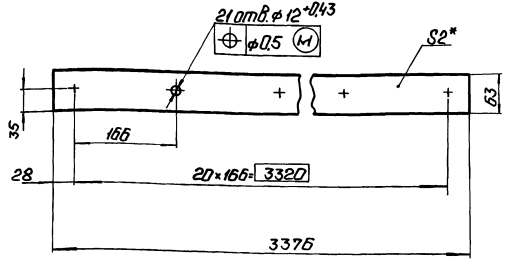
Лист	Масса	Удельный
	0,13	1:5
Лист	Листов 1	
ЛАТГИПРОПРОМ		

Копировал: Ф.77 Формат А4

200108927

Выпуск 9

Серия 5.903-9



1* Размер для справок.
2. ± 1/14 / 2.

42.68.01.003

Прокладка

Паронит ПОН-2
ГОСТ 481-80

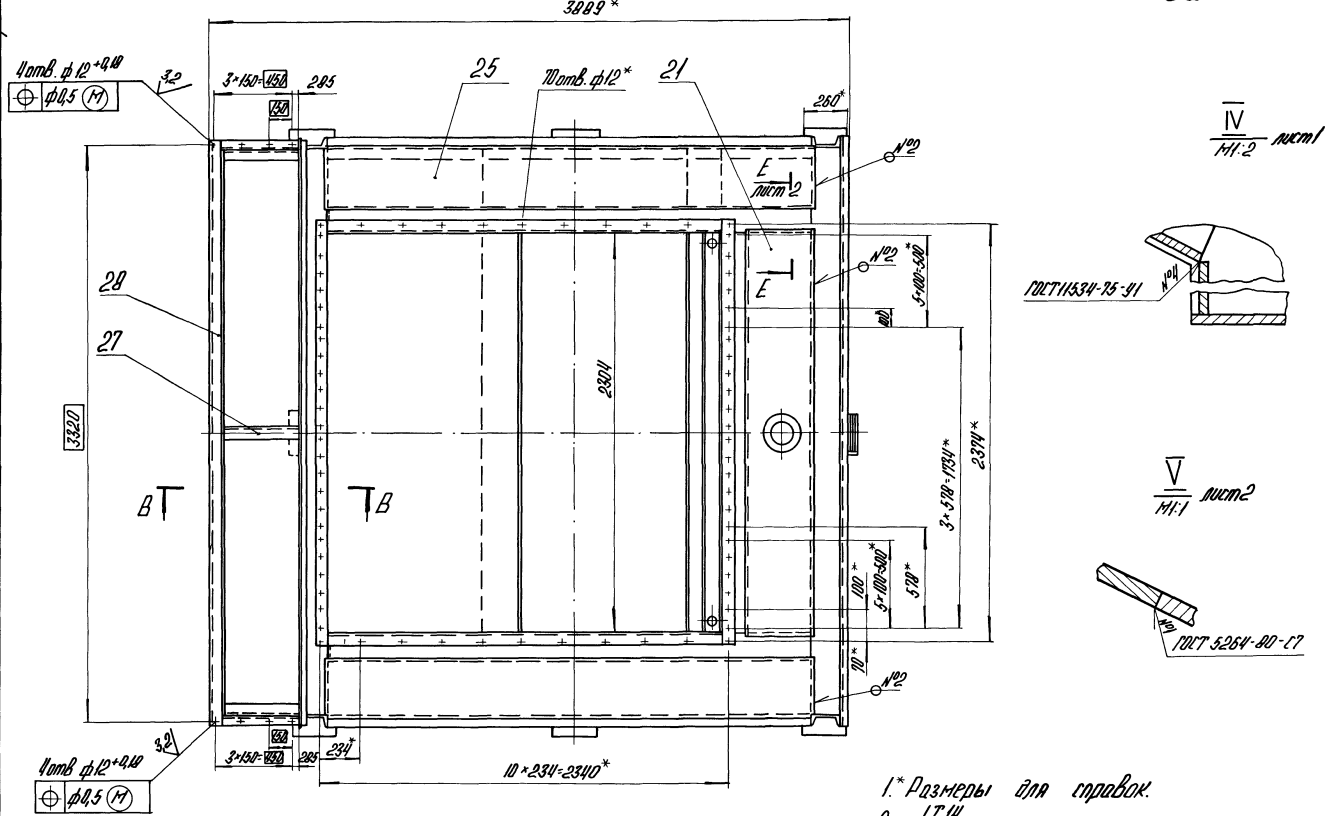
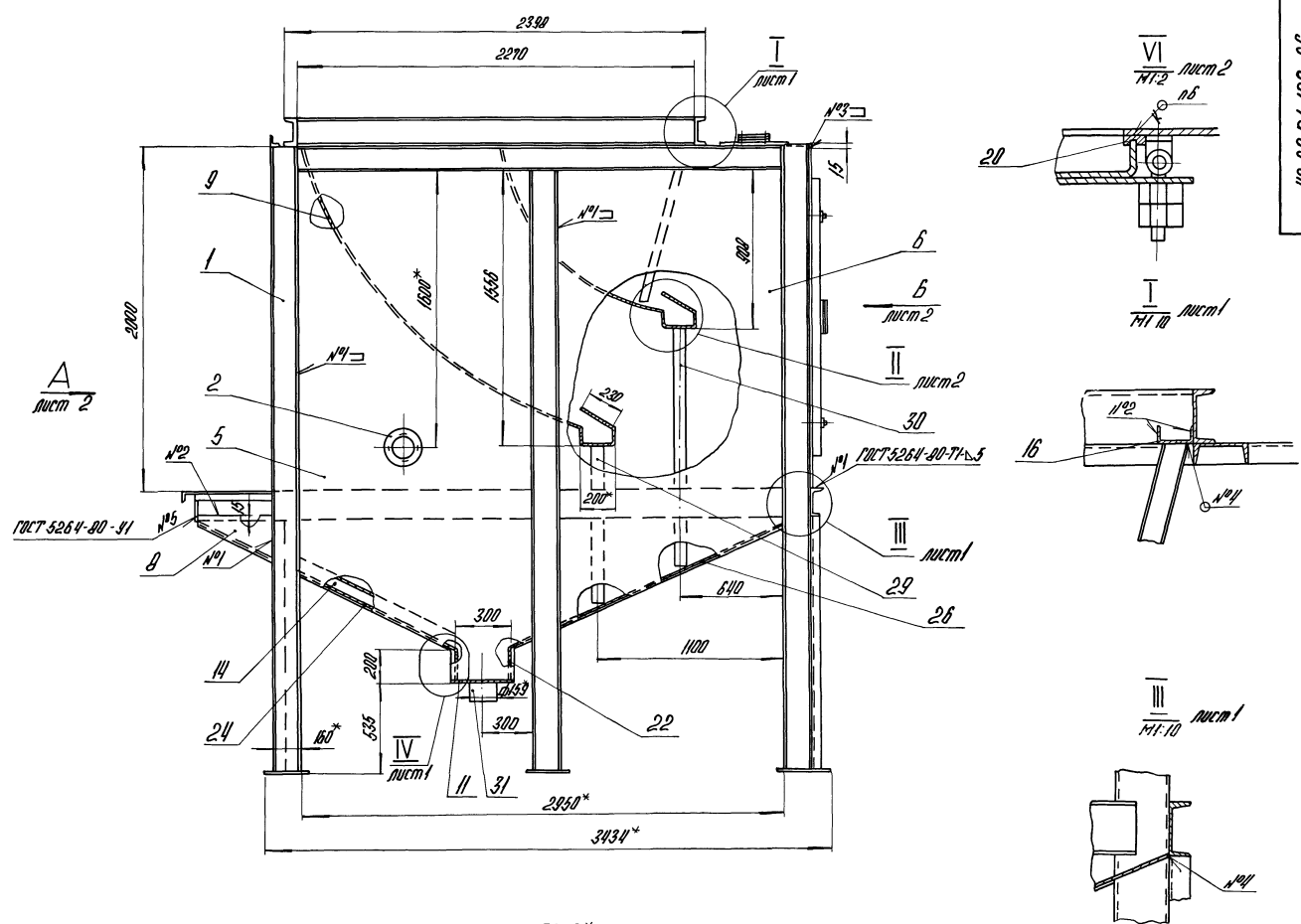
Лист	Масса	Удельный
	0,85	1:5
Лист	Листов 1	
ЛАТГИПРОПРОМ		

Копировал: Ф.77 Формат А4

Формат	Лист	Лист	Обозначение	Наименование	Кол.	Примечание
				Документация		
			42.68.01.100СБ	Оборочный чертеж		
				Оборочные единицы		
				Детали		
А4	1	42.68.01.130	Каркас	1		
А4	2	42.08.02.200	Иллюминатор	3		
А4	3	42.68.01.150	Стенка	1		
А4	4	42.68.01.160	Дверка	1		
А4	5	42.68.01.101	Стенка	2		
А4	6	42.68.01.102	Стенка	2		
А4	7	42.68.01.103	Днище	1		
А4	8	42.68.01.104	Стенка	2		
А4	9	42.68.01.105	Направляющая	1		
А4	10	42.68.01.106	Направляющая	1		
А4	11	42.68.01.107	Днище	1		
А4	12	42.68.01.108	Перегородка	1		
А4	13	42.68.01.109	Уголок	1		
А4	14		01 Уголок	1		
А4	15	42.68.01.110	Желоб	2		
А4	16	42.68.01.111	Желоб	1		
А4	17	42.68.01.112	Труба	2		
			42.68.01.100			
Лист	Лист	Листов				
	1	3				
ЛАТГИПРОПРОМ						
Короб						
Копировал: Ф.77			Формат А4			

Формат	Лист	Лист	Обозначение	Наименование	Кол.	Примечание
А4	18	42.68.01.113	Болт откидной			
А4	19	42.68.01.114	Ось			
А4	20	42.68.01.115	Прокладка			
А4	21	42.68.01.116	Перекрытые			
А4	22	42.68.01.117	Боковина			
			Лист 5 ГОСТ 19903-74 Вит3кп2ГОСТ14637-79			
			3250-165*195-115		2	24,9 кг
А4	23	42.68.01.118	Перегородка			
			Лист 5 ГОСТ 19903-74 Вит3кп2ГОСТ14637-79			
			3250-165*230±0,575мм		2	29,4 кг
А4	24	42.68.01.119	Днище			
			Лист 5 ГОСТ 19903-74 Вит3кп2ГОСТ14637-79			
			3250-165*1155±13мм		1	147,4 кг
А4	25	42.68.01.120	Перекрытые			
			Лист 5 ГОСТ 19903-74 Вит3кп2ГОСТ14637-79			
			2960±27*323±0,7мм		2	37,6 кг
А4	26	42.68.01.121	Днище			
			Лист 5 ГОСТ 19903-74 Вит3кп2ГОСТ14637-79			
			3250-165*2008±22мм		1	255,2 кг
А4	27	42.68.01.122	Опора			
			Швеллер 16ГОСТ8240-72 Вит3кп3-10СТ535-79			
			L = 437-155 мм		1	6,21 кг
А4	28	42.68.01.123	Полка			
			Уголок 63*63*6-5ГОСТ8509-72 Вит3кп3-10СТ535-79			
			L = 3375±3,3 мм		1	16,2 кг
			42.68.01.100			
Лист						
ЛАТГИПРОПРОМ						
Короб						
Копировал: Ф.77			Формат А4			

Серия 5.903-9 Выпуск 9

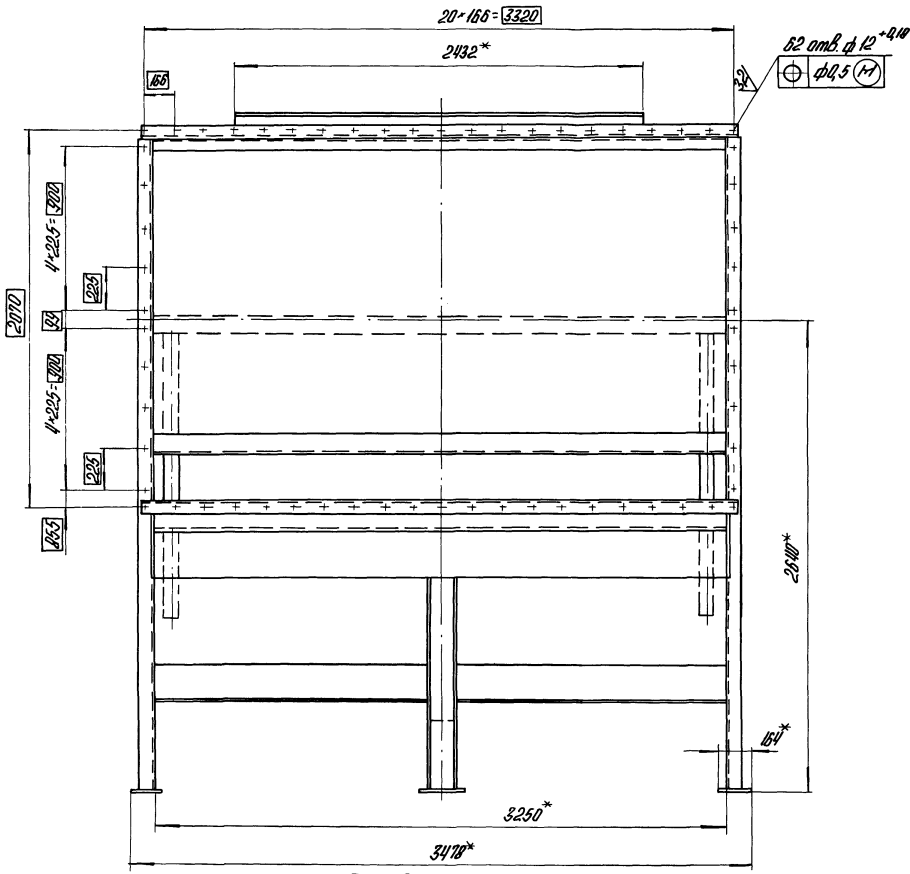


1.* Размеры для справок.
 2. ± 1/2

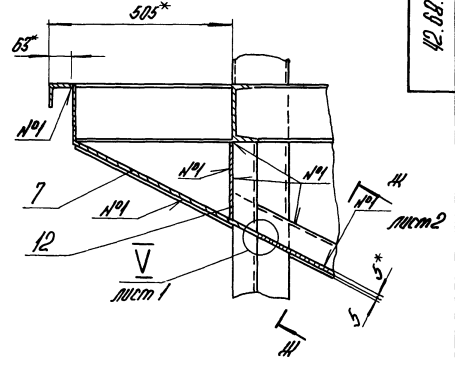
3. Обработка поверхностей реза деталей БЧ 25/
4. Проверить сварные швы поддона промазыванием керосином. Течь не допускается
5. Грунтовать грунтом ХС-010 по ГОСТ 9355-81.
6. Клей „Момент-1” ТУ 5-15-1268-80.

			42.68.01.100 СБ		
			короб		
№ п/п	лист	из	колич.	подпись	дата
1	1	1	1		
2	2	1	1		
			Лит	Масса	Начислен
				3179	1-20
			лист 1	лист 2	
			ЛАТГИПРОПРОМ		
			22999-10 19 формат А2		

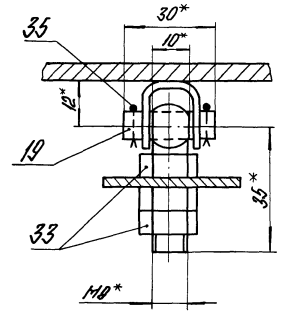
Вид А



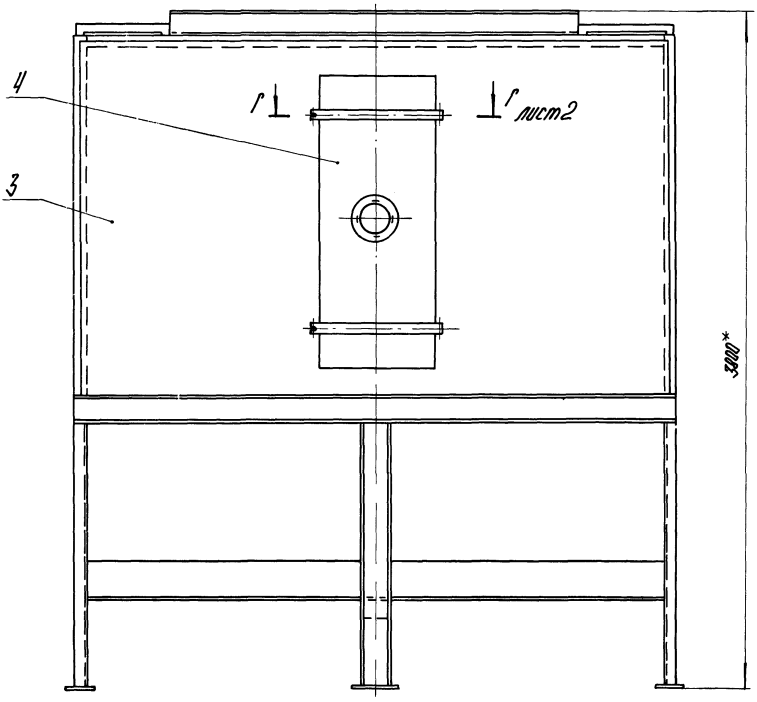
В-В
М1:10 лист 1



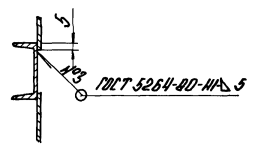
Д-Д
М1:1 лист 2



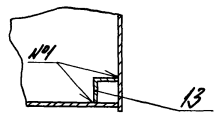
Вид Б лист 1



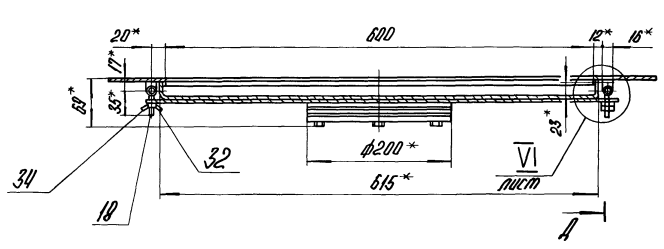
Е-Е
М1:10 лист 1



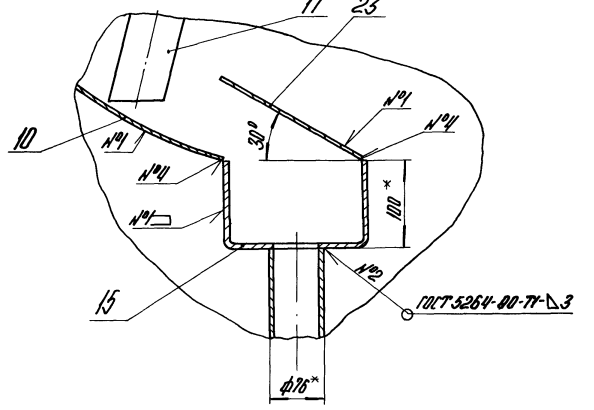
Ж-Ж повернуто
М1:10 лист 2



Р-Р
М1:5 лист 2

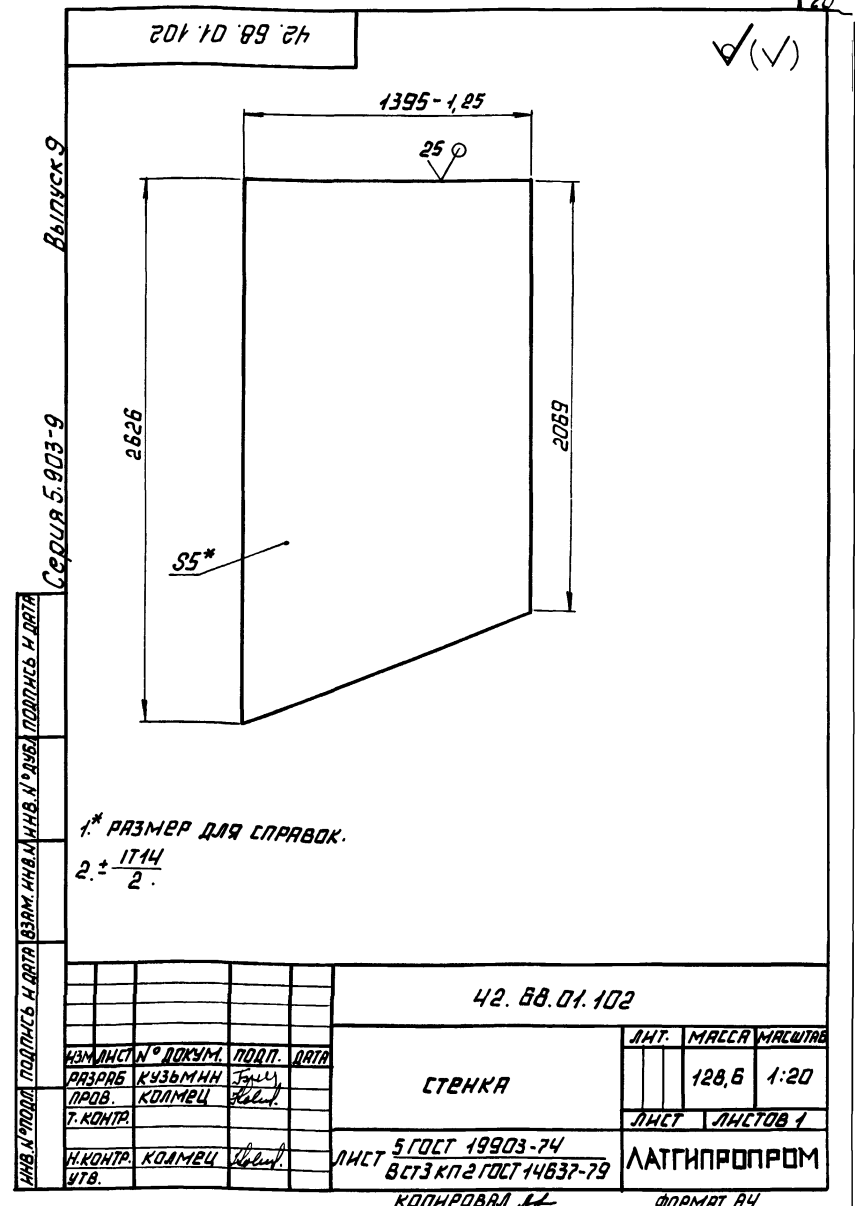
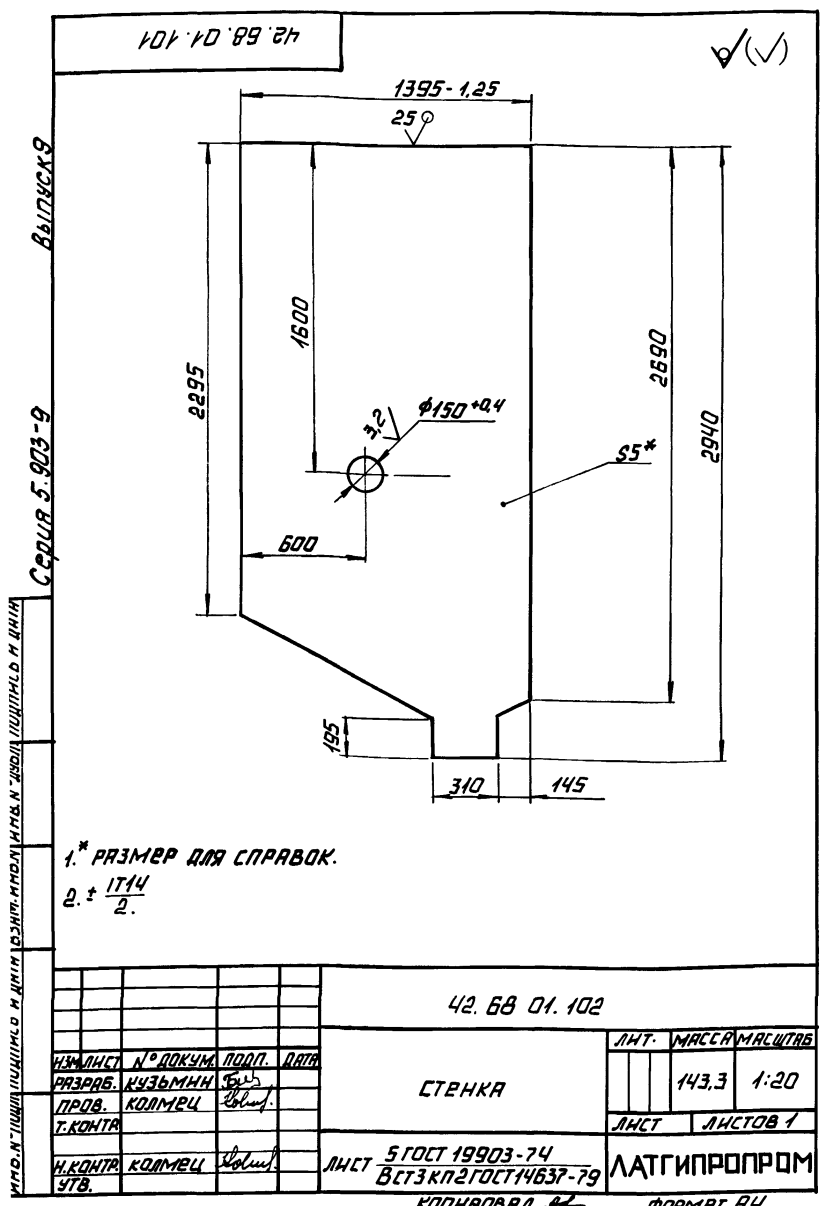


II
М1:5 лист 1

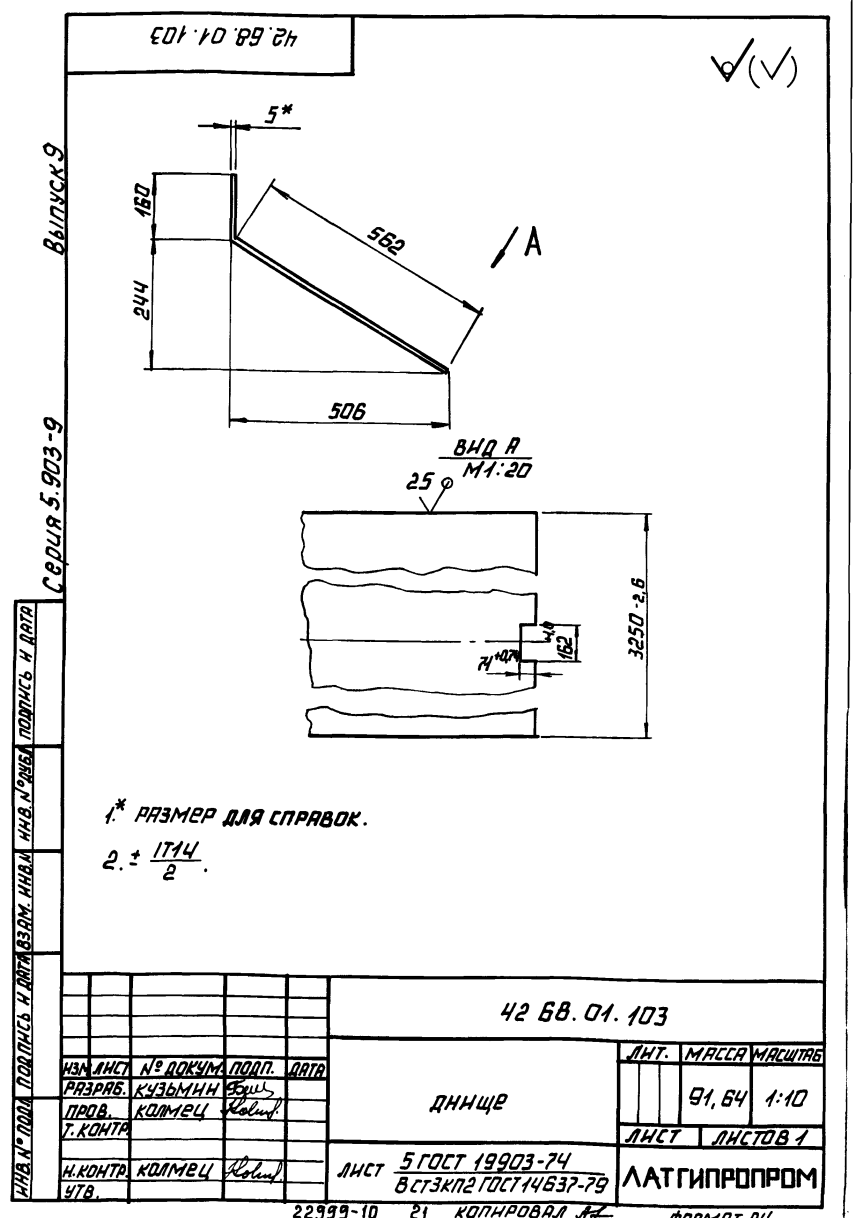


Серия 5.903-9

Иск. и изобр. принадлежат и охраняются в СССР. Все права защищены. Любое использование без разрешения запрещено.



ФОРМАТ	ЗОНА	ПОЗ.	ОБОЗНАЧЕНИЕ	НАИМЕНОВАНИЕ	КОЛ.	ПРИМЕЧАНИЕ
Выпуск 3	29	42.68.01.124	ТРУБА	ТРУБА 76x3 ГОСТ 10704-76	2	4,9 кг
				ТРУБА В-ВСТЗ КП ГОСТ 10705-80		
				L = 900 ± 1,15 мм		
30	42.68.01.125	ТРУБА	ТРУБА 76x3 ГОСТ 10704-76	2	9,5 кг	
			ТРУБА В-ВСТЗ КП ГОСТ 10705-80			
			L = 1760 ± 1,85 мм			
31	42.68.01.126	ПАТРУБОК	ТРУБА 159x3,5 ГОСТ 10704-76	1	1,34 кг	
			ТРУБА В-ВСТЗ КП ГОСТ 10705-80			
			L = 100 ± 0,433 мм			
<u>СТАНДАРТНЫЕ ИЗДЕЛИЯ</u>						
Серия 5.903-9	32	ГАЙКА М8,35	ГОСТ 3032-76	4		
			ГОСТ 5915-70			
			ШАНБЯ 10			
			ГОСТ 11371-78			
			ГОСТ 11371-78			
33	ГАЙКА М 8,5	ГОСТ 5915-70	8			
		ГОСТ 397-79				
34	ШАНБЯ 10	ГОСТ 11371-78	2			
		ГОСТ 11371-78				
35	ШПЛИНТ 2x16-001	ГОСТ 397-79	8			
		ГОСТ 397-79				
42.68.01.100						
КОПИРОВАЛ АА						
ФОРМАТ А4						



42.68.01.104

(✓) (✓)

Выпуск 9

Серия 5.903-9

Имя, № табл., Подпись и дата, Взам. инв. №, Инв. № докум., Подпись и дата

*
1. Размер для справок.
2. $\pm \frac{1714}{2}$.

42.68.01.104			Лит.	Масса	Масштаб
Изм/Лист	№ докум.	Подпись	Дата		
Разраб.	Кузьмин	Бунин			
Пров.	Колмец	Беленко			
Т.контр.					
И.контр.	Колмец	Беленко			
Чтв.					
Лист 5 ГОСТ 19903-74 ВСтЗкп2 ГОСТ 14637-79			ЛАТГИПРОПРОМ		

Формат А4

42.68.01.105

(✓) (✓)

Выпуск 9

Серия 5.903-9

Имя, № табл., Подпись и дата, Взам. инв. №, Инв. № докум., Подпись и дата

Вид А

*
1. Размеры для справок.
2. $\pm \frac{1714}{2}$.

42.68.01.105			Лит.	Масса	Масштаб
Изм/Лист	№ докум.	Подпись	Дата		
Разраб.	Кузьмин	Бунин			
Пров.	Колмец	Беленко			
Т.контр.					
И.контр.	Колмец	Беленко			
Чтв.					
Лист 3 ГОСТ 19903-74 ВСтЗкп4 ГОСТ 16523-70			ЛАТГИПРОПРОМ		

Копировал С

Формат А4

42.68.01.107

(✓) (✓)

Выпуск 9

Серия 5.903-9

Имя, № табл., Подпись и дата, Взам. инв. №, Инв. № докум., Подпись и дата

*
1. Размер для справок.
2. $\pm \frac{1714}{2}$.

42.68.01.107			Лит.	Масса	Масштаб
Изм/Лист	№ докум.	Подпись	Дата		
Разраб.	Кузьмин	Бунин			
Пров.	Колмец	Беленко			
Т.контр.					
И.контр.	Колмец	Беленко			
Чтв.					
Лист 5 ГОСТ 19903-74 ВСтЗкп2 ГОСТ 14637-79			ЛАТГИПРОПРОМ		

Копировал С

Формат А4

42.68.01.106

(✓) (✓)

Выпуск 9

Серия 5.903-9

Имя, № табл., Подпись и дата, Взам. инв. №, Инв. № докум., Подпись и дата

Вид А

*
1. Размеры для справок.
2. $\pm \frac{1714}{2}$.

42.68.01.106			Лит.	Масса	Масштаб
Изм/Лист	№ докум.	Подпись	Дата		
Разраб.	Кузьмин	Бунин			
Пров.	Колмец	Беленко			
Т.контр.					
И.контр.	Колмец	Беленко			
Чтв.					
Лист 3 ГОСТ 19903-74 ВСтЗкп4 ГОСТ 16523-70			ЛАТГИПРОПРОМ		

Копировал С

Формат А4

42.68.01.108

Выпуск 9

Серия 5.903-9

213
100±0.14
70±0.74
3250±0.6
25
55°

*
1. Размер для справок.
2. $\pm \frac{IT14}{2}$.

Изм.	Лист	№ докум.	Подпись	Дата	42.68.01.108		
Разраб.	Кузьмин	СЗ			Лит.	Масса	Масштаб
Проб.	Колмец	СЗ				26,79	1:10
И.контр.					Лист	Листов 1	
И.контр.	Колмец	СЗ			ЛАТГИПРОПРОМ		
Утв.					Швеллер 5ГОСТ 19903-74 Ст3кп ГОСТ 14637-79		

Копировальск

Формат А4

601.10.89.74

Выпуск 9

Серия 5.903-9

42.68.03.109

32
39
1200
20
25
3°

42.68.01.109-01- зеркальное отражение
Остальное см. 42.68.01.109.

*
1. Размер для справок.
2. $\pm \frac{IT14}{2}$.

Изм.	Лист	№ докум.	Подпись	Дата	42.68.01.109		
Разраб.	Кузьмин	СЗ			Лит.	Масса	Масштаб
Проб.	Колмец	СЗ				6,4	1:10
И.контр.					Лист	Листов 1	
И.контр.	Колмец	СЗ			Узолок 70x70x5-БГОСТ 8509-72 Ст3кп ГОСТ 535-79		
Утв.					ЛАТГИПРОПРОМ		

Копировальск

Формат А4

42.68.01.111

Выпуск 9

Серия 5.903-9

100*
25
50
3.2
2304±0.175
2 от в. φ70±0.74
25
50

*
1. Размеры для справок.
2. $\pm \frac{IT14}{2}$.

Изм.	Лист	№ докум.	Подпись	Дата	42.68.01.111		
Разраб.	Кузьмин	СЗ			Лит.	Масса	Масштаб
Проб.	Колмец	СЗ				10,2	1:5
И.контр.					Лист	Листов 1	
И.контр.	Колмец	СЗ			Швеллер 100x50x3ГОСТ 8278-75 Ст3кп ГОСТ 11474-78		
Утв.					ЛАТГИПРОПРОМ		

Копировальск

Формат А4

42.68.01.110

Выпуск 9

Серия 5.903-9

200*
25
112
3250±0.6
3
2 от в. φ70±0.74
25
112
100*

*
1. Размеры для справок.
2. $\pm \frac{IT14}{2}$.

Изм.	Лист	№ докум.	Подпись	Дата	42.68.01.110		
Разраб.	Кузьмин	СЗ			Лит.	Масса	Масштаб
Проб.	Колмец	СЗ				48,5	1:5
И.контр.					Лист	Листов 1	
И.контр.	Колмец	СЗ			Швеллер 200x100x5ГОСТ 8278-75 Ст3кп ГОСТ 11474-78		
Утв.					ЛАТГИПРОПРОМ		

Копировальск

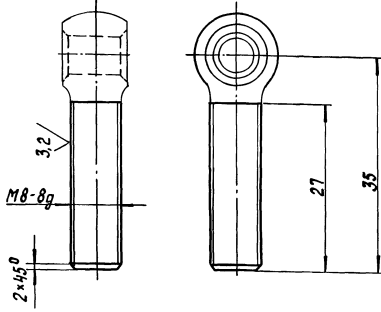
Формат А4

42.68.01.113

(✓) 125

Выпуск 9

Серия 5.903-9



Неуказанные предельные отклонения размеров $\pm \frac{IT14}{2}$.

42.68.01.113

Изм/Лист	№ докум.	Подпись	Дата	Лист	Масса	Масштаб
Разработ.	Кузьмин	Белик			0,018	
Проб.	Колмец	Белик		Лист	Листов 1	
И.контр.						
И.контр.	Колмец	Белик		Заготовка болт 7002-05629 ГОСТ 14.724-69		
И.контр.				ЛАТГИПРОПРОМ		

Копировал

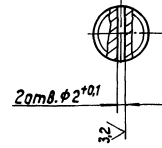
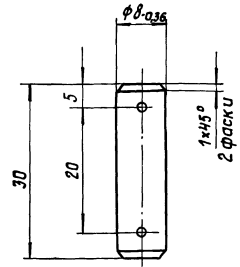
Формат А4

42.68.01.114

63

Выпуск 9

Серия 5.903-9



Неуказанные предельные отклонения размеров $\pm \frac{IT14}{2}$.

42.68.01.114

Изм/Лист	№ докум.	Подпись	Дата	Лист	Масса	Масштаб
Разработ.	Кузьмин	Белик			0,012	2:1
Проб.	Колмец	Белик		Лист	Листов 1	
И.контр.						
И.контр.	Колмец	Белик		Круж. 10-В-ГОСТ 2590-71 20-Б-ГОСТ 1050-74		
И.контр.				ЛАТГИПРОПРОМ		

Копировал

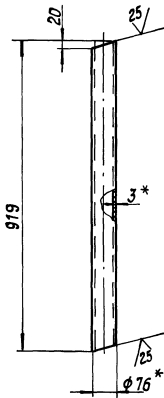
Формат А4

42.68.01.112

(✓) 125

Выпуск 9

Серия 5.903-9



* Размеры для справок.

2. $\pm \frac{IT14}{2}$.

42.68.01.112

Изм/Лист	№ докум.	Подпись	Дата	Лист	Масса	Масштаб
Разработ.	Кузьмин	Белик			4,9	1:10
Проб.	Колмец	Белик		Лист	Листов 1	
И.контр.						
И.контр.	Колмец	Белик		Труба 76-ГОСТ 10704-76 В-ВСтЗсп ГОСТ 10705-80		
И.контр.				ЛАТГИПРОПРОМ		

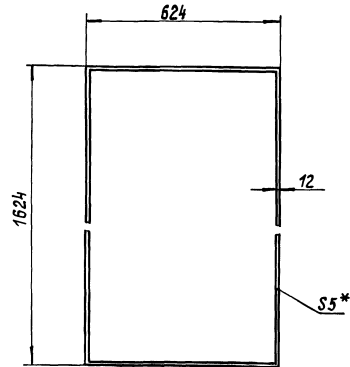
Копировал

Формат А4

42.68.01.115

Выпуск 9

Серия 5.903-9



* Размер для справок.

2. $\pm \frac{IT14}{2}$.

42.68.01.115

Изм/Лист	№ докум.	Подпись	Дата	Лист	Масса	Масштаб
Разработ.	Кузьмин	Белик			0,27	1:10
Проб.	Колмец	Белик		Лист	Листов 1	
И.контр.						
И.контр.	Колмец	Белик		Пластина зубчатая-толщ.5мм ТУ-38.105.867-75		
И.контр.				ЛАТГИПРОПРОМ		

Копировал

22999-10 24 Формат А4

Выпуск	Лист	Обозначение	Наименование	Кол.	Примечание
Выпуск 9			Документация		
	11	42.68.01.130СБ	Сборочный чертеж		
			Детали		
Серия 5.903-9	64	1	42.68.01.131	Балка	
				Швеллер 16-ГОСТ 8240-72 В/т.з.п.з.г. ГОСТ 535-79	1 45,95кг
	64	2	42.68.01.132	Стойка	
				Швеллер 16-ГОСТ 8240-72 В/т.з.п.з.г. ГОСТ 535-79	L = 3630 - 165 мм
	64	3	42.68.01.133	Стойка	
				Швеллер 16-ГОСТ 8240-72 В/т.з.п.з.г. ГОСТ 535-79	L = 3470 - 165 мм
64	4	42.68.01.134	Стойка		
			Швеллер 16-ГОСТ 8240-72 В/т.з.п.з.г. ГОСТ 535-79	L = 1470 - 125 мм	2 20,88кг
64	5	42.68.01.135	Балка		
			Швеллер 16-ГОСТ 8240-72 В/т.з.п.з.г. ГОСТ 535-79	L = 2950 - 21 мм	4 41,89кг
64	6	42.68.01.136	Балка		
			Швеллер 16-ГОСТ 8240-72 В/т.з.п.з.г. ГОСТ 535-79	L = 3250 - 165 мм	2 46,15кг
42.68.01.130					
Исполн.	Лист	№ докум.	Подп.	Дата	
Разработ.	Козымин	Б.С.			
Проб.	Колычев	В.С.			
Исполн.	Колычев	В.С.			
Утв.					
Каркас			Лист	Листов	
			1	2	
Копировал: Ф.Г.			Формат А4		

Выпуск	Лист	Обозначение	Наименование	Кол.	Примечание	
Серия 5.903-9	64	7	42.68.01.137	Балка		
				Швеллер 16-ГОСТ 8240-72 В/т.з.п.з.г. ГОСТ 535-79	L = 3378 ± 1,3 мм	1 47,97кг
	64	8	42.68.01.138	Балка		
				Швеллер 16-ГОСТ 8240-72 В/т.з.п.з.г. ГОСТ 535-79	L = 3617 ± 1,3 мм	2 51,36кг
	64	9	42.68.01.139	Балка		
				Швеллер 16-ГОСТ 8240-72 В/т.з.п.з.г. ГОСТ 535-79	L = 2304 - 1,75	1 32,85кг
	64	10	42.68.01.140	Полка		
				Швеллер 16-ГОСТ 8240-72 В/т.з.п.з.г. ГОСТ 535-79	L = 2432 ± 2,2 мм	2 34,66кг
	64	11	42.68.01.141	Полка		
				Швеллер 16-ГОСТ 8240-72 В/т.з.п.з.г. ГОСТ 535-79	L = 2270 - 1,75 мм	2 32,8кг
	64	12	42.68.01.142	Полка		
			Уголок 63-63-5-6-ГОСТ 8509-72 В/т.з.п.з.г. ГОСТ 535-79	L = 3376 ± 1,3 мм	1 16,24кг	
64	13	42.68.01.143	Полка			
			Уголок 63-63-5-6-ГОСТ 8509-72 В/т.з.п.з.г. ГОСТ 535-79	L = 442 ± 0,775 мм	2 2,18кг	
64	14	42.68.01.144	Подставка			
			Лист 10 ГОСТ 19903-74 В/т.з.п.з.г. ГОСТ 14637-79	260 ± 0,65 × 164 ± 0,5 мм	8 3,35кг	
42.68.01.130						
Исполн.	Лист	№ докум.	Подп.	Дата		
Разработ.	Козымин	Б.С.				
Проб.	Колычев	В.С.				
Исполн.	Колычев	В.С.				
Утв.						
Копировал: Ф.Г.			Формат А4			

911108924

1* Размер для справок.
2 ± 1714 / 2

42.68.01.116

Исполн.	Лист	№ докум.	Подп.	Дата
Разработ.	Козымин	Б.С.		
Проб.	Колычев	В.С.		
Исполн.	Колычев	В.С.		
Утв.				
Стенка			Лист	Листов
			4835	1:20
			Лист	Листов
			1	
Лист 5 ГОСТ 19903-74 В/т.з.п.з.г. ГОСТ 14637-79			ЛАТГИПРОПРОМ	
Копировал: Ф.Г.			Формат А4	

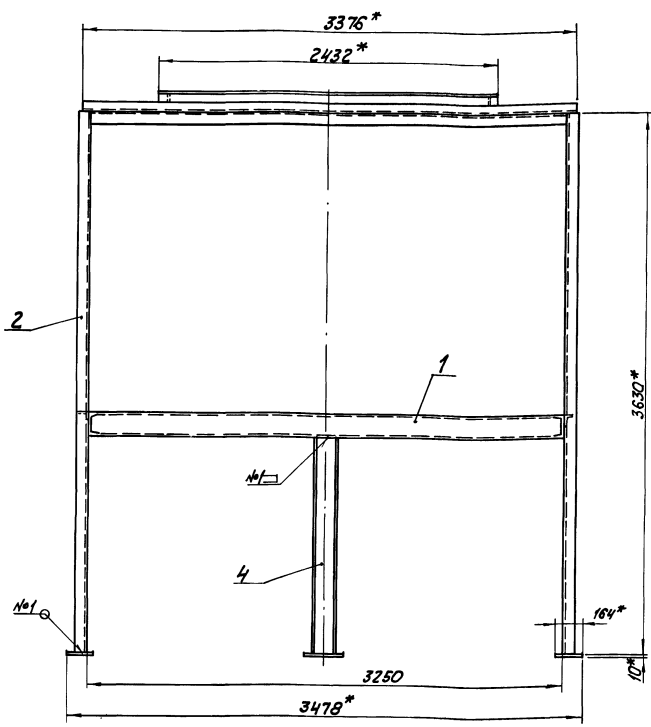
Выпуск	Лист	Обозначение	Наименование	Кол.	Примечание
Выпуск 9			Документация		
	14	42.08.02.200СБ	Сборочный чертеж		
			Детали		
Серия 5.903-9	14	1	42.08.02.201	Фланец	1
	14	2	42.08.02.202	Фланец	1
	14	3	42.08.02.203	Прокладка	2
	14	4	42.08.02.204	Стекло	1
Стандартные изделия					
			Болт М8 × 30,46 ГОСТ 7798-70*	4	
42.08.02.200					
Исполн.	Лист	№ докум.	Подп.	Дата	
Разработ.	Козымин	Б.С.			
Проб.	Колычев	В.С.			
Исполн.	Колычев	В.С.			
Утв.					
Иллюминатор			Лист	Листов	
			1	1	
Копировал: Ф.Г.			Формат А4		

42.68.01.130 СБ

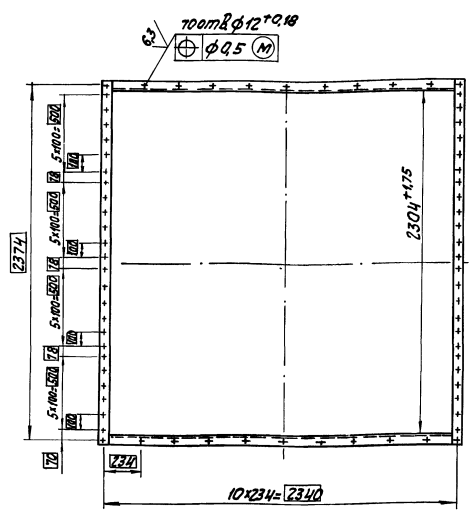
Вид 5 лист 1

Выпуск 9

Серия 5.903-9



Вид А лист 1

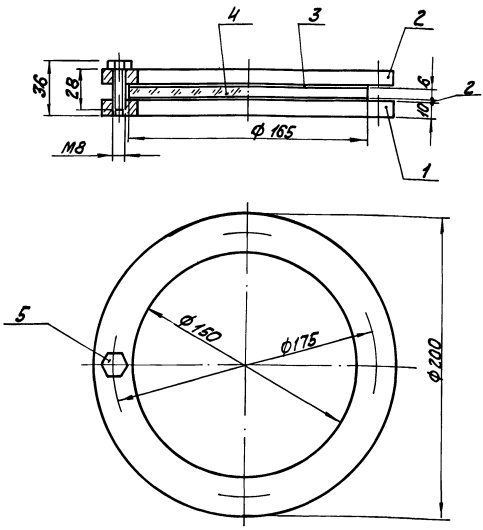


Лист	Масса	Максимум	42.68.01.130 СБ	Лист	2
Итого листов по расходу бумаги			Копировал №4	Формат А4	

42.08.02.200 СБ

Выпуск 9

Серия 5.903-9



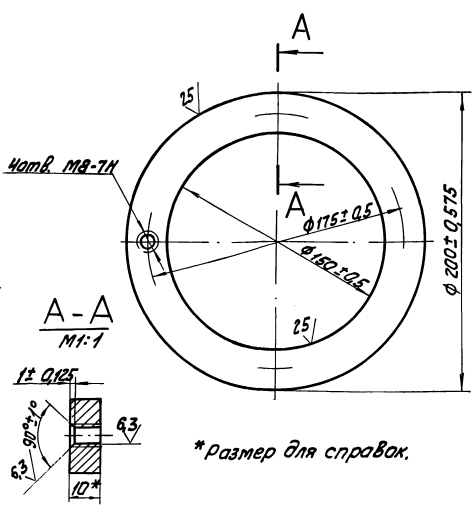
Размеры для справок.

42.08.02.200 СБ			Лист	Масса	Максимум
Иллюминатор			262	1:2	
сборочный чертёж			Лист	Листов	1
ЛАТГИПРОПРОМ			Копировал №4 - Формат А4		

42.08.02.201

Выпуск 9

Серия 5.903-9

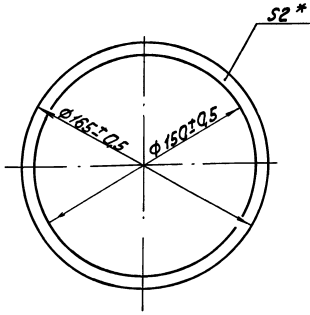


* Размер для справок.

42.08.02.201			Лист	Масса	Максимум
Фланец			108	1:2	
Лист			Листов	1	
ЛАТГИПРОПРОМ			Копировал №4 - Формат А4		

42.08.02.203

Выпуск 9
Серия 5.903-9



* Размер для справок.

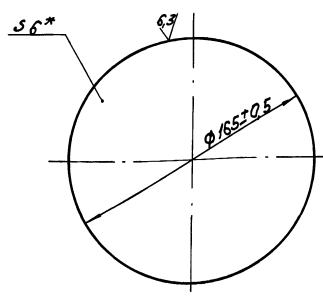
42.08.02.203

Исполн.	Норматив	Листы	Дата	Прокладка	Лист	Масса	Масштаб
Рисовал	Квал. техн.	Прок.	Коллеж		002	1:2	
Исполн.	Коллеж	Листы	Дата	Лист	Листов	Латгипропром	
Утка				Паронит ПОН-2 190x190 ГОСТ 481-80		Формат А4	

Копировал 2/4

42.08.02.204

Выпуск 9
Серия 5.903-9



* Размер для справок.

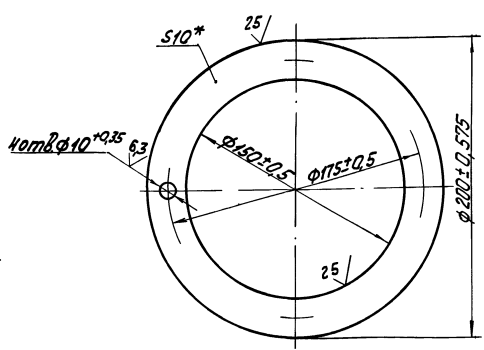
42.08.02.204

Исполн.	Норматив	Листы	Дата	Стекло	Лист	Масса	Масштаб
Рисовал	Квал. техн.	Прок.	Коллеж		035	1:2	
Исполн.	Коллеж	Листы	Дата	Лист	Листов	Латгипропром	
Утка				Стекла оконные S=6 ГОСТ 111-78		Формат А4	

Копировал 2/4

202 20 80 24

Выпуск 9
Серия 5.903-9



* Размер для справок.

42.08.02.202

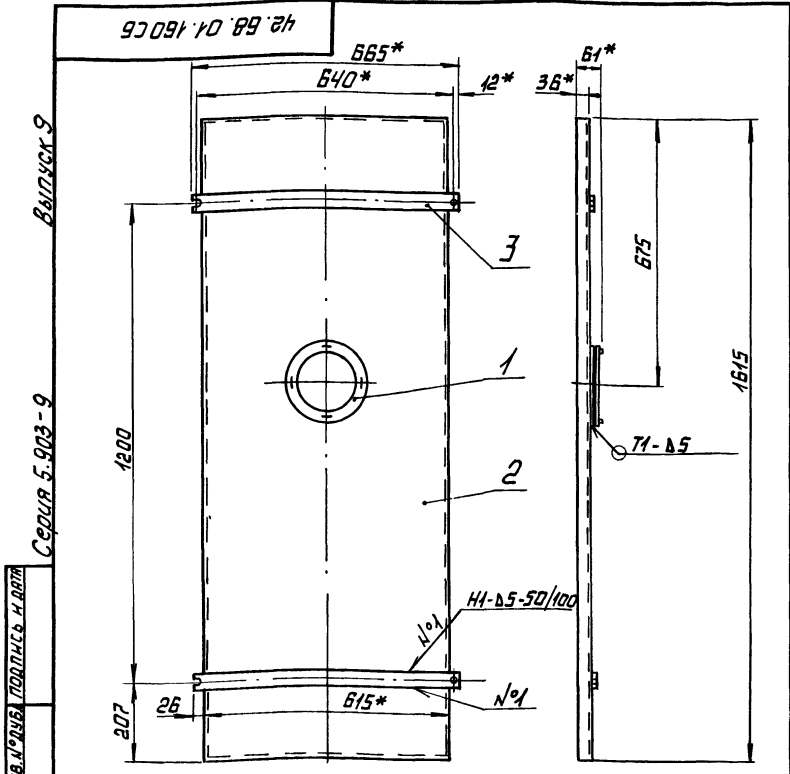
Исполн.	Норматив	Листы	Дата	Фланец	Лист	Масса	Масштаб
Рисовал	Квал. техн.	Прок.	Коллеж		108	1:2	
Исполн.	Коллеж	Листы	Дата	Лист	Листов	Латгипропром	
Утка				Лист 10 ГОСТ 19803-74 Вставка 2 ГОСТ 14631-78		Формат А4	

Копировал 2/4

Формат	Этаж	План	Обозначение	Наименование	Кол.	Примечание
				Документация		
			42.68.01.150 СБ	Сборочный чертеж		
				Детали		
А4		1	42.68.01.151	Стенка	1	
БУ		2	42.68.01.152	Петля		
				Лист 3 ГОСТ 19803-74 Вставка 1 ГОСТ 1652870	4	0,01кг

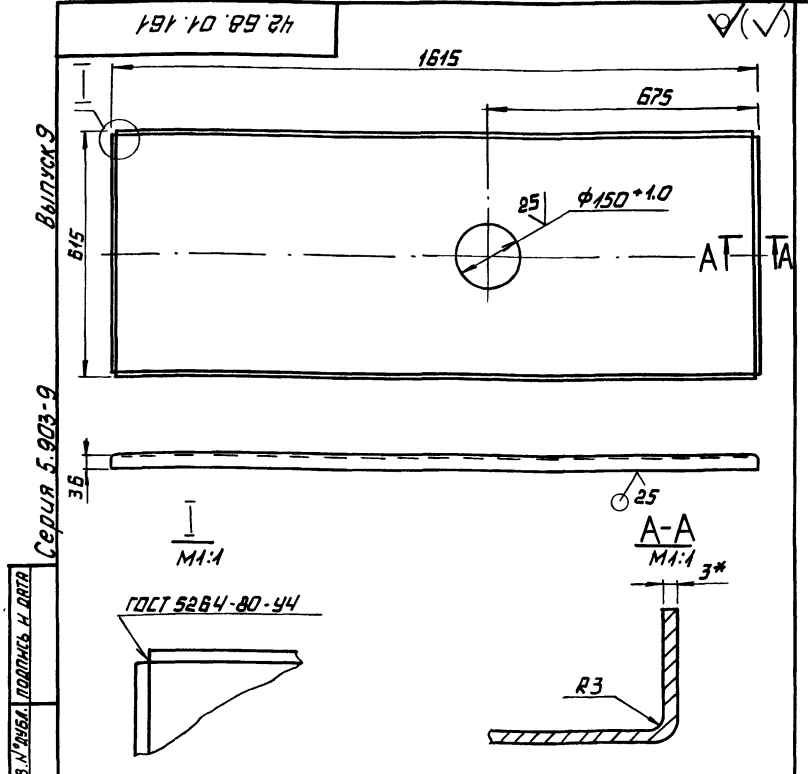
42.68.01.150

Исполн.	Норматив	Листы	Дата	Стенка	Лист	Масса	Масштаб
Рисовал	Квал. техн.	Прок.	Коллеж		1		
Исполн.	Коллеж	Листы	Дата	Лист	Листов	Латгипропром	
Утка				22399-10 28 Копировал 2/4		Формат А4	



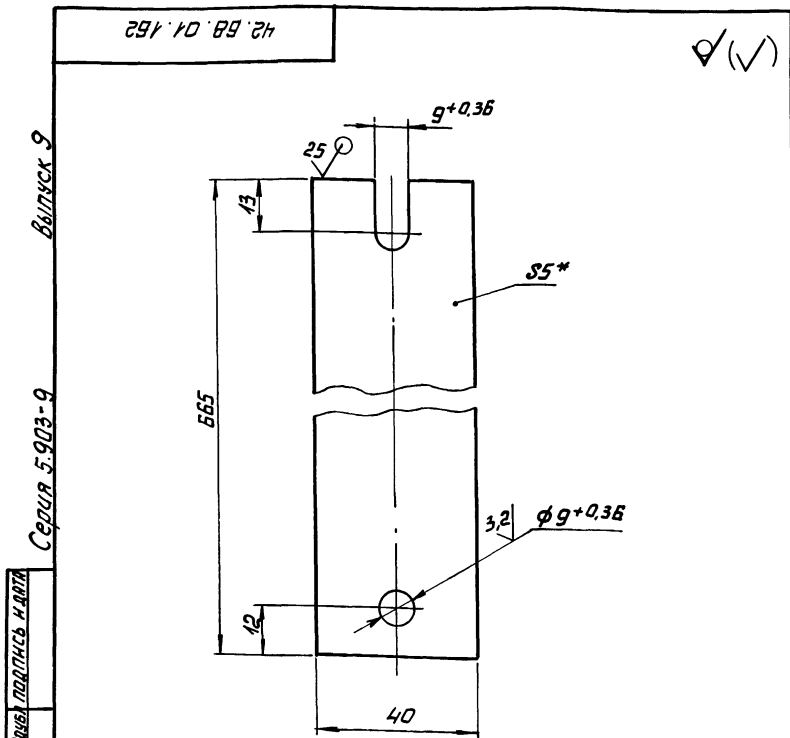
1.* РАЗМЕРЫ ДЛЯ СПРАВК.
 2.* $\frac{1714}{2}$
 3. СВАРНЫЕ ШВЫ ПО ГОСТ 5264-80.

				42.68.01.160 СБ			
ИЗМ.	ЛИСТ	№ ДОКУМ.	ПОДП.	ДАТА	ЛИСТ	МАССА	МАСШТАБ
		РАЗРАБ.	КУЗЬМИН		ДВЕРКА	31	1:10
		ПРОВ.	КОЛМЕЦ				
		Т.КОНТР.			ЛИСТ	ЛИСТОВ 1	
		И.КОНТР.	КОЛМЕЦ		ЛАТГИПРОПРОМ		
		УТВ.			КОПИРОВАЛ <i>Л</i> ФОРМАТ А4		



1.* РАЗМЕР ДЛЯ СПРАВК.
 2.* $\frac{1714}{2}$.

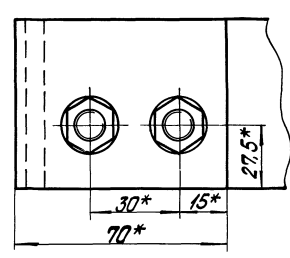
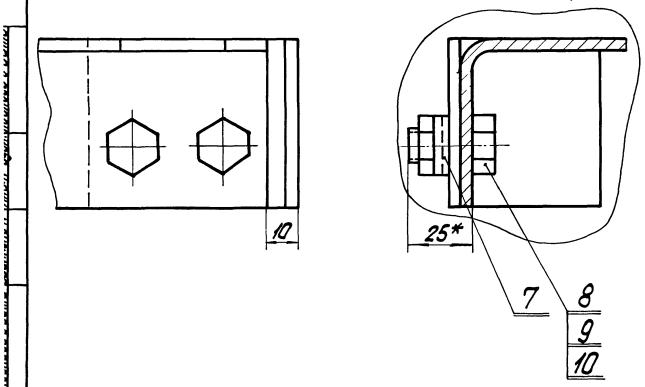
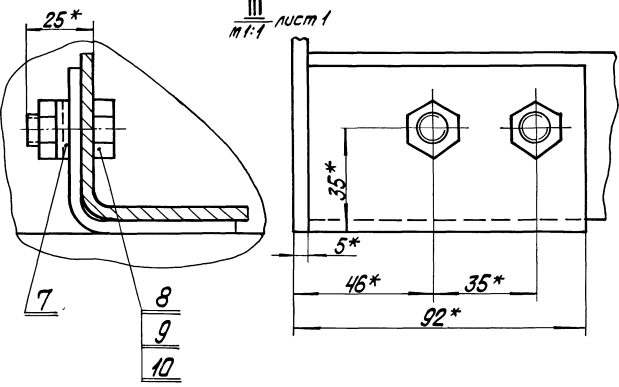
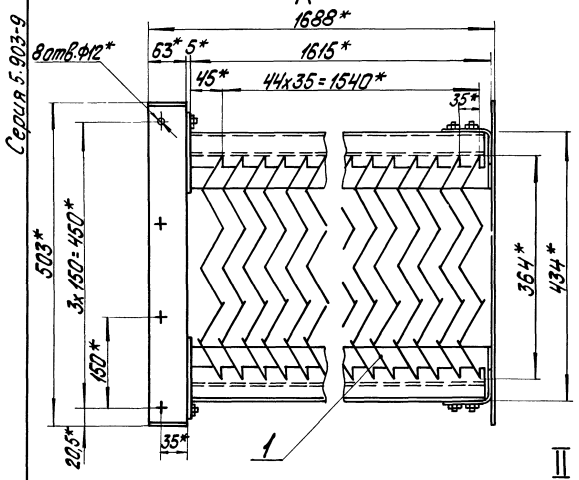
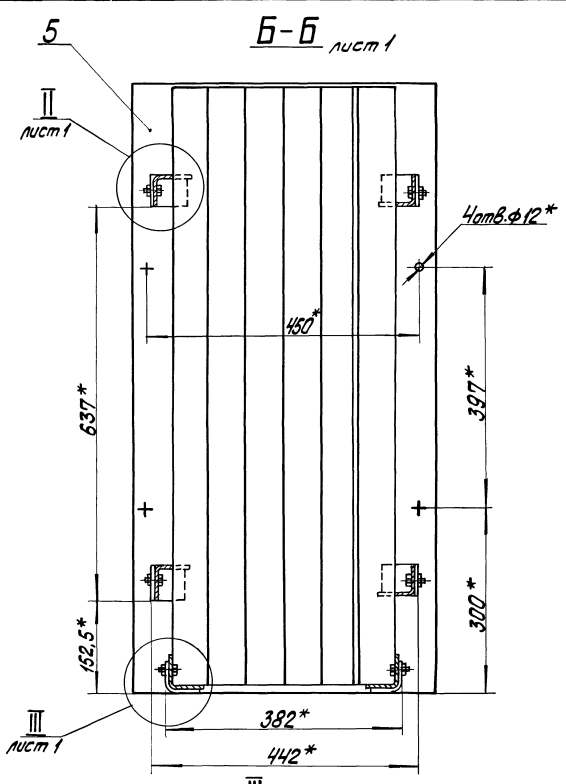
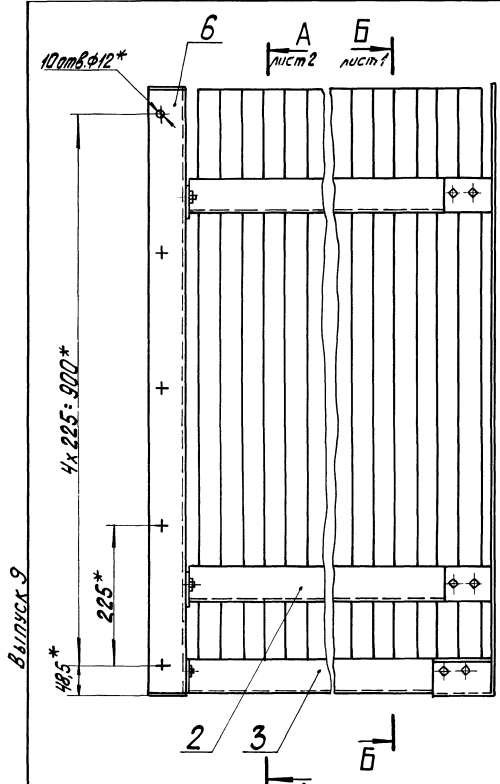
				42.68.01.161			
ИЗМ.	ЛИСТ	№ ДОКУМ.	ПОДП.	ДАТА	ЛИСТ	МАССА	МАСШТАБ
		РАЗРАБ.	КУЗЬМИН		ЩИТ	26,13	1:10
		ПРОВ.	КОЛМЕЦ				
		Т.КОНТР.			ЛИСТ	ЛИСТОВ 1	
		И.КОНТР.	КОЛМЕЦ		ЛАТГИПРОПРОМ		
		УТВ.			КОПИРОВАЛ <i>Л</i> ФОРМАТ А4		



1.* РАЗМЕР ДЛЯ СПРАВК.
 2.* $\frac{1714}{2}$.

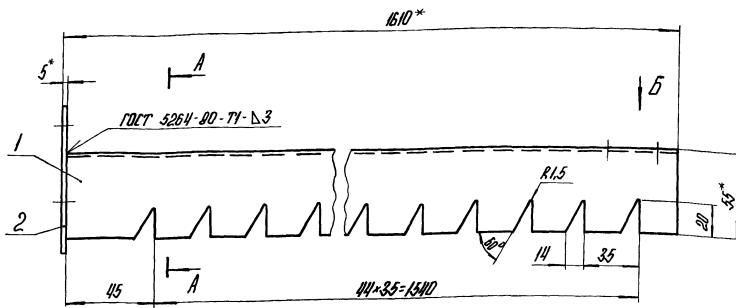
				42.68.01.162			
ИЗМ.	ЛИСТ	№ ДОКУМ.	ПОДП.	ДАТА	ЛИСТ	МАССА	МАСШТАБ
		РАЗРАБ.	КУЗЬМИН		ЩИТ	1,05	1:1
		ПРОВ.	КОЛМЕЦ				
		Т.КОНТР.			ЛИСТ	ЛИСТОВ 1	
		И.КОНТР.	КОЛМЕЦ		ЛАТГИПРОПРОМ		
		УТВ.			КОПИРОВАЛ <i>Л</i> ФОРМАТ А4		

ФОРМАТ	ЭТАП	ПОЗ.	ОБОЗНАЧЕНИЕ	НАИМЕНОВАНИЕ	КОЛ.	ПРИМЕЧАНИЕ	
				ДОКУМЕНТАЦИЯ			
	А4		42.68.01.200 СБ	СБОРОЧНЫЙ ЧЕРТЕЖ			
				СБОРОЧНЫЕ ЕДИНИЦЫ			
А4	1		42.67.01.210	ПЛАСТИНА	45		
А4	2		42.68.01.210	ГРЯБЕНКА	4		
А4	3		42.68.01.220	БАЛКА	1		
	4		01	БАЛКА	1		
А4	5		42.67.01.240	СТЕНКА	1		
				ДЕТАЛИ			
А3	6		42.67.01.201	СТЕНКА	1		
А4	7		42.68.03.202	ПРОКЛАДКА	24		
				СТАНДАРТНЫЕ ИЗДЕЛИЯ			
	8			БОЛТ М 10x2,5 46			
	9			ГОСТ 7798-70	24		
				ГАЙКА М 10,5			
	10			ГОСТ 5915-70	24		
				ШАЙБА 10			
				ГОСТ 11371-78	24		
				42.68.01.200			
ИЗМ.	ЛИСТ	№ ДОКУМ.	ПОДП.	ДАТА	ЛИСТ	ЛИСТОВ	
		РАЗРАБ.	КУЗЬМИН		1	1	
		ПРОВ.	КОЛМЕЦ				
		И.КОНТР.	КОЛМЕЦ		ЛАТГИПРОПРОМ		
		УТВ.			КОПИРОВАЛ <i>Л</i> ФОРМАТ А4		

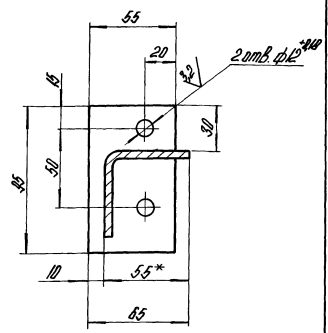


* Размеры для справок.

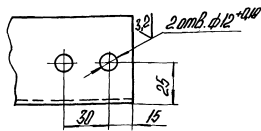
				42.68.01.200 СБ	
Исполн:	№ докум:	Издана:	Дата:	Сенаратор	
Проект:	Курс/мил:	Срок:	Лист:		
И.п.:	Контр:	Лист:	Лист:	Лист 1 из 2	
				ЛАТГИПРОПРОМ	



A-A



Вид Б



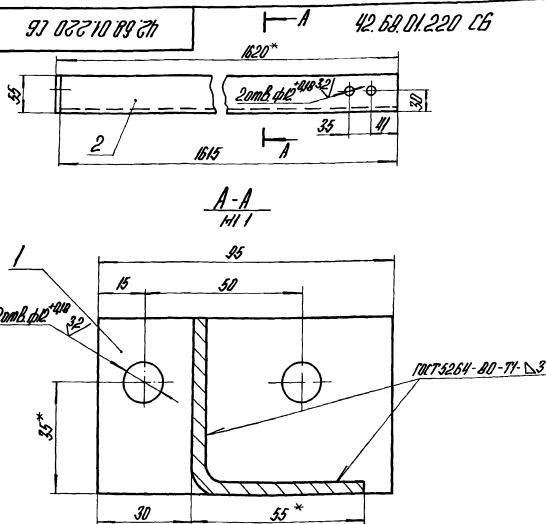
* Размеры для справок.

2 ± 174

3. Обработка поверхностей реза деталей БЧ

4. Грунтовать грунтом ХС-010 по ГОСТ 3355-91

			42.68.01.210 СБ		
Изм.	Лист	№ докум.	Подпись	Дата	Листов 4
Резерв	Копия	Копия	Копия	Копия	
Гребенка					Листов 1
ЛАТГИПРОПРОМ					Формат А3



42.68.01.220-01 СБ - зеркальное отражение
Остальное см. 42.68.01.220 СБ

* Размеры для справок

2 ± 174

3. Обработка поверхностей реза деталей БЧ

4. Грунтовать грунтом ХС-010 по ГОСТ 3355-91

			42.68.01.220 СБ		
Изм.	Лист	№ докум.	Подпись	Дата	Листов 1.5
Резерв	Копия	Копия	Копия	Копия	
Балка					Листов 1
ЛАТГИПРОПРОМ					Формат А4

Изм. № п/п, Подпись и дата, Взам.инв. №, № докум. Подпись и дата

Изм.	Лист	№ докум.	Подпись	Дата	Листов 1
Резерв	Копия	Копия	Копия	Копия	
42.67.01.240 СБ					Листов 1
Стенка					Формат А4

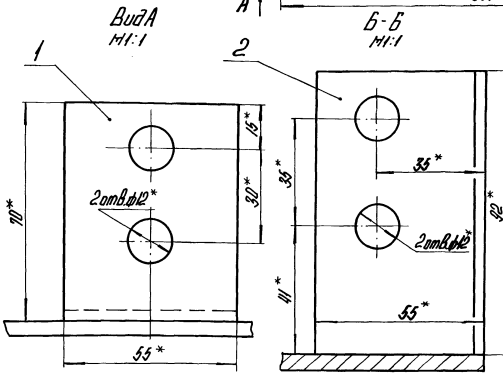
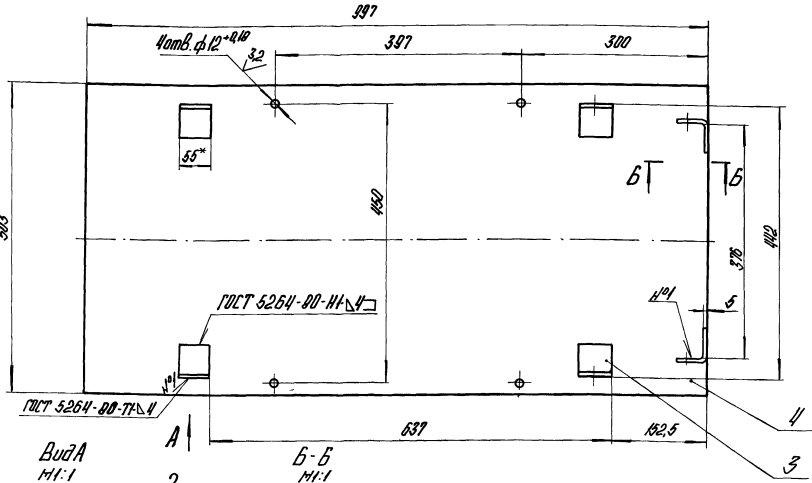
42.67.01.240

Изм.	Лист	№ докум.	Подпись	Дата	Листов 1
Резерв	Копия	Копия	Копия	Копия	
Стенка					Листов 1
ЛАТГИПРОПРОМ					Формат А4

42.67.01.240.16

35

Серия 5.903-9



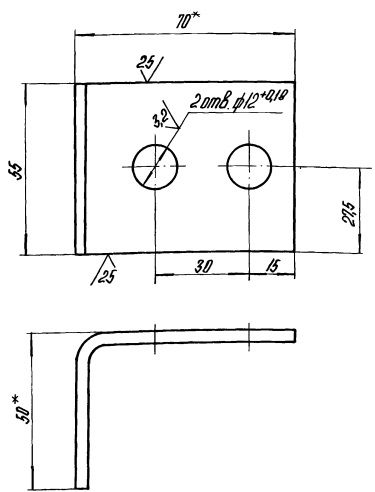
- 1. Размеры для справок.
- 2. $2 \pm \frac{174}{2}$
- 3. Обработка поверхностей реза детали БТ $\sqrt{1}$
- 4. Грунтовать грунтом КС-010 по ГОСТ 9335-81

42.67.01.240.16			Лист	Масса	Масштаб
Листовка			2029	1:5	
			Лист	Листов	
			ЛАТГИПРОПРОМ		

Серия 5.903-9

42.66.03.241

(✓)



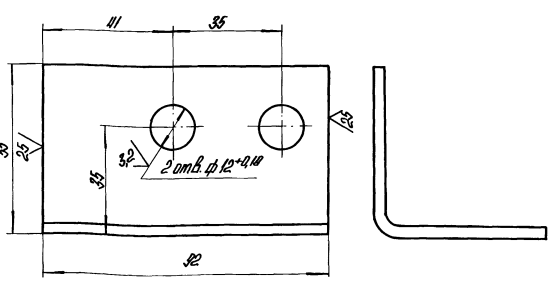
- 1. Размеры для справок
- 2. $2 \pm \frac{174}{2}$

42.66.03.241			Лист	Масса	Масштаб
Лист			0443	1:1	
			Лист	Листов	1
			ЛАТГИПРОПРОМ		

Серия 5.903-9

42.66.03.242

(✓)



- 42.66.03.242.01 - зеркальное отражение.
- Остальное см. 42.66.03.242
- М.5

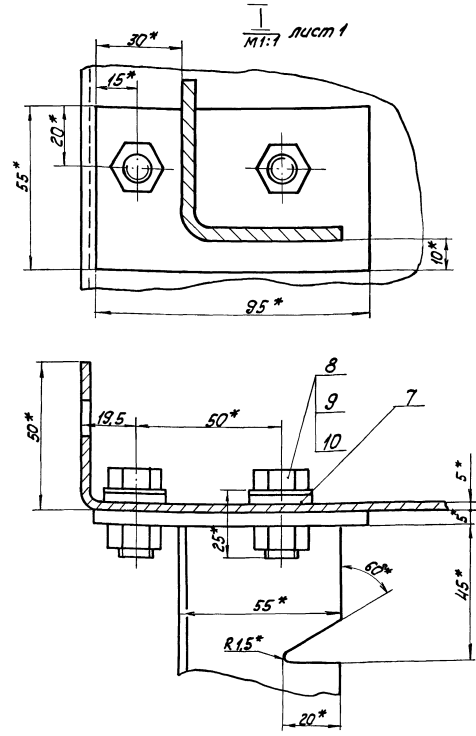
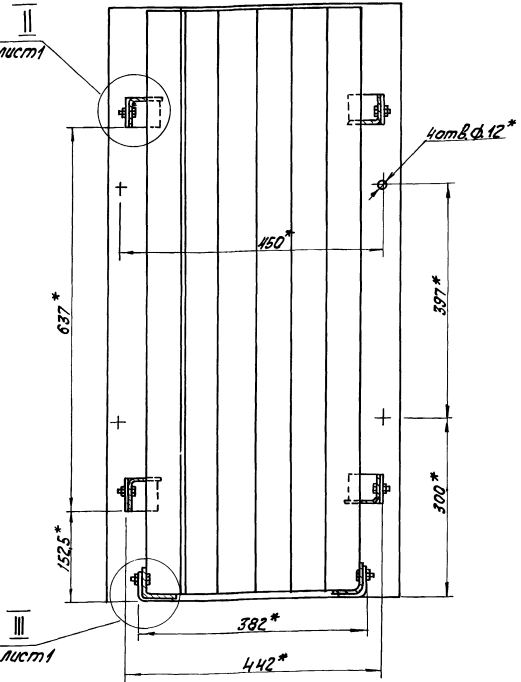
- 1. Размер для справок
- 2. $2 \pm \frac{174}{2}$

42.66.03.242			Лист	Масса	Масштаб
Лист			023	1:1	
			Лист	Листов	1
			ЛАТГИПРОПРОМ		

42.68.01.300.05

Б-Б лист 1

Выпуск 9
Серия 5.903-9



42.68.01.300.05 лист 2
Копия № докум Подпись Дата
формат А3

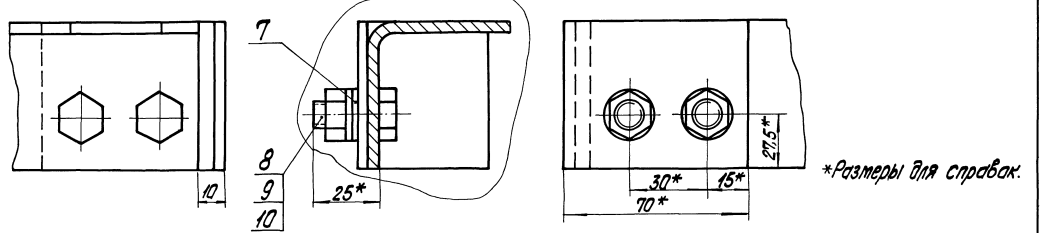
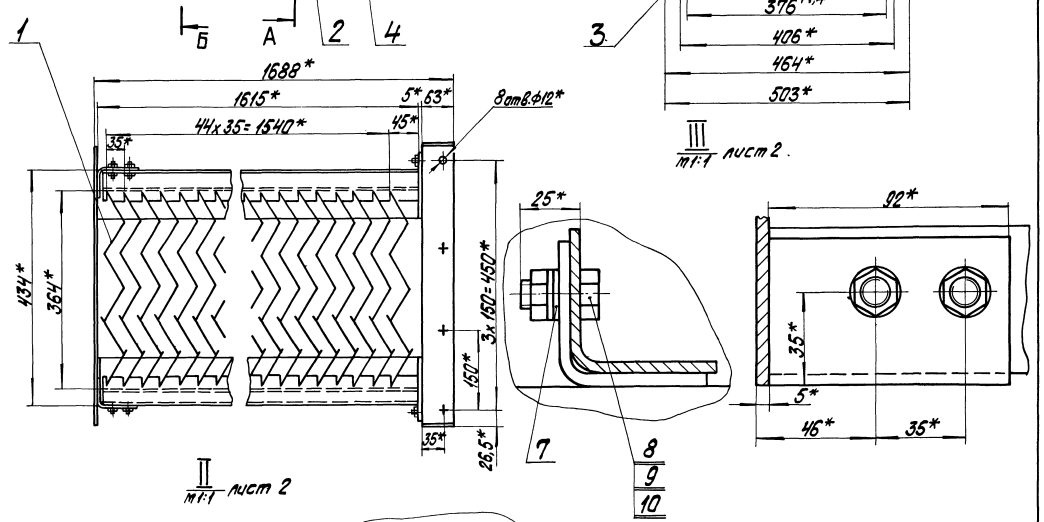
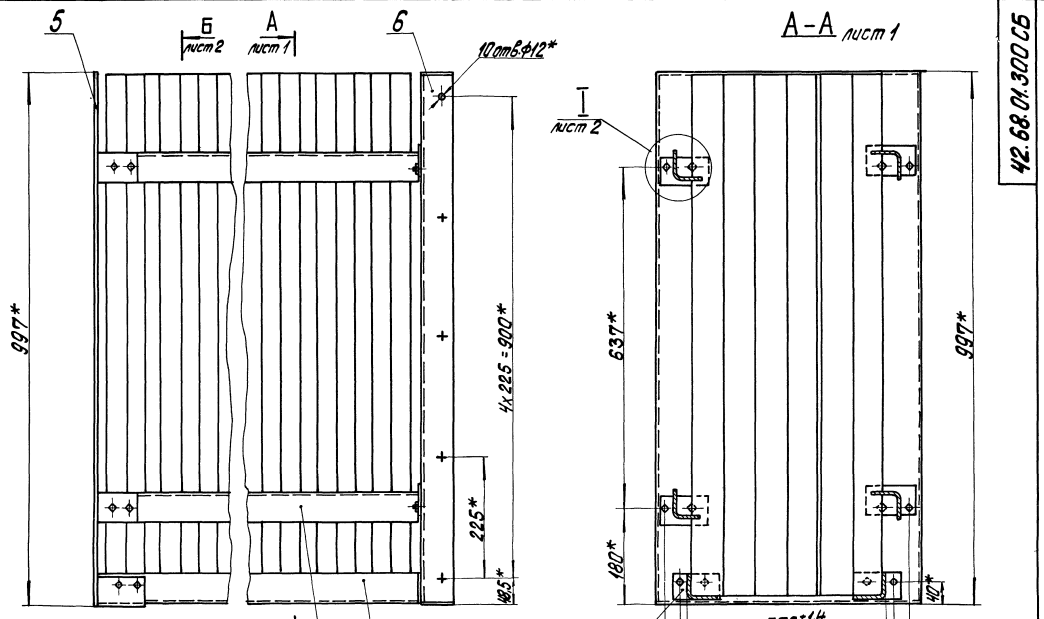
Выпуск	Лист	Обозначение	Наименование	Кол.	Примечание
			Документация		
43		42.67.03.000.05	Сборочный чертеж		
			Детали		
54	1	42.67.03.001	Щит		
			Лист 5 ГОСТ 19903-74 в Ст 3 кл 2 ГОСТ 14637-78	1	34,8 кг
54	2	42.67.03.002	Ребра		
			Полоса 5x45-ГОСТ 102-76 в Ст 3 кл 2 ГОСТ 15358		
			L = 540 - 1,75 мм	3	0,95 кг
			Стандартные изделия		
	3		Болт М8x25,46 ГОСТ 7798-70	28	
			42.67.03.000		
И.М. Колмеч			Щит боковой	Лист Лист Лист Лист	
И.М. Колмеч			Копировал КМ	формат А4	

Выпуск	Лист	Обозначение	Наименование	Кол.	Примечание
			Документация		
42		42.68.01.300.05	Сборочный чертеж		
			Сборочные единицы		
44	1	42.67.01.210	Пластина	45	
44	2	42.68.01.210	Гребенка	4	
44	3	42.68.01.220	Балка	1	
	4	-01	Балка	1	
44	5	42.67.01.240	Стенка	1	
			Детали		
43	6	42.67.01.201	Стенка	1	
44	7	42.66.03.202	Прокладка	24	
			Стандартные изделия		
	8		Болт 10x25,46 ГОСТ 7798-70	24	
	9		Гайка М 10,5 ГОСТ 5915-70	24	
	10		Шайба 10 ГОСТ 11371-78	24	
			42.68.01.300		
И.М. Колмеч			Сепаратор	Лист Лист Лист Лист	
И.М. Колмеч			Копировал КМ	формат А4	

42.68.01.300 СБ

Выпуск 9

Серия 5.903-9



*Размеры для справок.

42.68.01.300 СБ				Лист	Вместо	Масштаб
Сепаратор				230	1:5	
				Лист	Листов	1
				ЛАТГИПРОПРОМ		

