

УЗЛЫ ИНЖЕНЕРНОГО ОБОРУДОВАНИЯ СООРУЖЕНИЙ

СЕРИЯ 7.901-7

ГЕРМЕТИЗИРОВАННЫЕ
ОГОЛОВКИ СКВАЖИН

ВЫПУСК 2

ОГОЛОВКИ ДРЕНАЖНЫХ СКВАЖИН,
ОБОРУДОВАННЫХ НАСОСАМИ ТИПА ЭЦВ

24321-03

Отпускная цена
на момент реализации
указана в счет-накладной

УЗЛЫ ИНЖЕНЕРНОГО ОБОРУДОВАНИЯ СООРУЖЕНИЙ

СЕРИЯ 7.901-7

ГЕРМЕТИЗИРОВАННЫЕ ОГОЛОВКИ СКВАЖИН

ВЫПУСК 2

ОГОЛОВКИ ДРЕНАЖНЫХ СКВАЖИН, ОБОРУДОВАННЫХ
НАСОСАМИ ТИПА ЭЦВ

РАБОЧИЕ ЧЕРТЕЖИ

РАЗРАБОТАНЫ

ИНСТИТУТОМ „СОЮЗГИПРОБДОХОЗ“

/ ГЛАВНЫЙ ИНЖЕНЕР ИНСТИТУТА *Леонов* О.А. ЛЕОНТЬЕВ

ГЛАВНЫЙ ИНЖЕНЕР ПРОЕКТА *Бояринов* И.Н. БОЯРИНОВ

УТВЕРЖДЕНЫ И ВВЕДЕНЫ

В ДЕЙСТВИЕ МИНВОДСТОРОМ СССР

ПРОТОКОЛ № 821 ОТ 02.04.90 Г.

			ПРИВЯЗАН	
ИНВ. N				

СОДЕРЖАНИЕ ВЫПУСКА

Обозначение документа	Наименование	Стр.
	Титульный лист	1
	Содержание	2
ОГД-255.000.00	Оболовок герметизированный	
	Спецификация	3
ОГД-255.000.08	Прокладка. Деталь	6
ОГД-255.000.00 СБ	Оболовок герметизированный	
	Сборочный чертеж	7
ОГД-255.000.00 ВС	Оболовок герметизированный	
	ведомость спецификаций	11
ОГД-255.000.00 ВП	Оболовок герметизированный	
	ведомость локутных изделий	12
ОГД-255.100.00	Патрубок отводной	
	Спецификация	14
ОГД-255.100.08	Патрубок. Деталь	16
ОГД-255.100.00 СБ	Патрубок отводной	
	Сборочный чертеж	17
ОГД-255.100.01	Плита. Деталь	20
ОГД-255.100.02	Штуцер. Деталь	21
ОГД-255.100.03	Патрубок. Деталь	
ОГД-255.100.04	Скоба. Деталь	23

Обозначение документа	Наименование	Стр.
ОГД-255.100.09	Бобышка. Деталь	
ОГД-255.100.05	Калена. Деталь	24
ОГД-255.200.00	Патрубок устьевой	
	Спецификация	25
ОГД-255.200.00 СБ	Патрубок устьевой	
	Сборочный чертеж	27
ОГД-255.200.01	Фланец. Деталь	28
ОГД-255.200.05	Конус. Деталь	29
ОГД-255.300.00	Опора. Спецификация	
ОГД-255.300.00 СБ	Опора. Сборочный чертеж	30
ОГД-255.300.01	Ребра. Деталь	
ОГД-255.300.02	Пластик. Деталь	31
ОГД-255.000.01	Заглушка. Деталь	32
ОГД-255.000.02	Втулка. Деталь	
ОГД-255.000.03	Прокладка. Деталь	33
ОГД-255.000.04	Прокладка. Деталь	
ОГД-255.000.05	Пробка. Деталь	34
ОГД-255.000.06	Пробка. Деталь	
ОГД-255.000.07	Пробка. Деталь	35

Инв. № подл. Подпись и дата. Взам. инв. №. Инв. № дубл. Подпись и дата

Серия 7.901-7

Выпуск 2

Формат Зона	Лист	Обозначение	Наименование	Кол. на исполн. ОГД-255.000.00									Примечание			
				—	01	02	03	04	05	06	07	08		09		
			Документация													
A3		ОГД-255.000.00 С6	Сборочный чертеж	X	X	X	X	X	X	X	X	X	X	X		
		-01 С6	Сборочный чертеж												X	
A3		ОГД-255.000.00 ВС	Ведомость спецификации	X	X	X	X	X	X	X	X	X	X	X	X	
A3		ОГД-255.000.00 ВП	Ведомость покупных изделий	X	X	X	X	X	X	X	X	X	X	X	X	

Лит.
Ков

ОГД - 255.000.00

Изм. Лист	№ докум.	Подп.	Дата
Разраб.	Иванов	ИИ	1988
Проб.	Бояринов	ББ	1988
Н. контр.	Платкина	ПП	1988
Утв.	Антонов	АА	1988

Оголовок герметизированный

Лит	Лист	Листов
	1	1

Создан производством имени Е.Е. Алексеевского г. Москва
Формат А4

Инв. № подл. Подп. и дата. Взам. инв. №. Инв. № дубл. Подпись и дата

Формат Зона	Лист	Обозначение	Наименование	Кол. на исполн. ОГД-255.000.00-									Примечание			
				—	01	02	03	04	05	06	07	08		09		
			Сборочные единицы													
A4	1	ОГД-255.100.00	Патрубок отводной	1	1											
		-01	Патрубок отводной			1	1									
		-02	Патрубок отводной					1								
		-03	Патрубок отводной						1	1	1					
		-04	Патрубок отводной										1			
		-05	Патрубок отводной												1	
A4	2	ОГД-255.200.00	Патрубок устьевой	1	1											
		-01	Патрубок устьевой			1	1	1	1	1	1	1	1	1	1	
A4	3	ОГД-255.300.00	Опора	1	1											
		-01	Опора			1	1	1	1	1	1	1	1	1	1	

ОГД - 255.000.00

Изм. Лист	№ докум.	Подп.	Дата
-----------	----------	-------	------

Лит 2
Формат А4

24321-03 4

Формат докум.	Лист	Обозначение	Наименование	Кол. на исполн. ОГД-255.000.00-										Примечание	
				-	01	02	03	04	05	06	07	08	09		
<u>Детали</u>															
А3	8	ОГД-255.000.01	Заглушка	3	3	3	3	3	3	3	3	3	3	3	
А4	9	ОГД-255.000.02	Втулка	1	1	1	1	1							
		-01	Втулка						1	1	1	1			
		-02	Втулка												1
А4	10	ОГД-255.000.03	Прокладка	3		3				3					
		-01	Прокладка		3		3			3				3	
		-02	Прокладка					3							
		-03	Прокладка												1
А4	12	ОГД-255.000.04	Прокладка	1	1	1	1	1	1	1	1	1	1	1	
А4	13	ОГД-255.000.05	Пробка	1	1	1	1	1	1	1	1	1	1	1	
А4	14	ОГД-255.000.06	Прокладка	1	1	1	1	1							
		-01	Прокладка							1	1	1	1		
		-02	Прокладка												1
А4	15	ОГД-255.000.07	Прокладка	3	3	3	3	3	3	3	3	3	3	3	
А4	16	ОГД-255.000.08	Прокладка	1	1	1	1	1	1	1	1	1	1	1	
				ОГД-255.000.00										Лист 3	

Изм. лист № докум. Подп. Дата

Копировал: Формат А4

Формат докум.	Лист	Обозначение	Наименование	Кол. на исполн. ОГД-255.000.00-										Примечание	
				-	01	02	03	04	05	06	07	08	09		
<u>Стандартные изделия</u>															
	18	Болт М16*55.3.6.09	ГОСТ 7798-70	12	12	12	12	12	12	12	12	12	12	12	0,12 кг
	19	Болт М16*60.3.6.09	ГОСТ 7798-70	4	4										0,13 кг
		Болт М16*65.3.6.09	ГОСТ 7798-70			4	4	4	4	4	4	4	4	4	0,14 кг
		Болт М16*70.3.6.09	ГОСТ 7798-70	8	8	8	8	8							0,145 кг
	20	Болт М20*80.3.6.09	ГОСТ 7798-70						8	8	8	8	8	8	0,27 кг
		Болт М20*80.3.6.09	ГОСТ 7798-70												
	22	Гайка М16-6Н.4.09	ГОСТ 5915-70	24	24	24	24	24	16	16	16	16	16	16	0,033 кг
		Гайка М20-6Н.4.09	ГОСТ 5915-70						8	8	8	8	8	8	0,063 кг
		Гайка М20-6Н.4.09	ГОСТ 5915-70												
				ОГД-255.000.00										Лист 4	

Д.4.3.21-03.5

Изм. лист № докум. Подп. Дата

Копировал: Формат А4

Формат Зона Лист	Обозначение	Наименование	Кол. на исполн. ОГД-255.000.00										Примечание	
			-	01	02	03	04	05	06	07	08	09		
24	Шайба 16.65Г.09 ГОСТ 6402-70	Шайба 16.65Г.09 ГОСТ 6402-70	24	24	24	24	24	16	16	16	16	16	16	0,008 кг
	Шайба 20.65Г.09 ГОСТ 6402-70	Шайба 20.65Г.09 ГОСТ 6402-70						8	8	8	8	8	8	0,0158 кг
26	Кольцо 350-360-58-2-4 ГОСТ 9833-73/18829-73	Кольцо 350-360-58-2-4 ГОСТ 9833-73/18829-73	1	1										0,03 кг
	Кольцо 450-460-58-2-4 ГОСТ 9833-73/ГОСТ 18829-73	Кольцо 450-460-58-2-4 ГОСТ 9833-73/ГОСТ 18829-73			1	1	1	1	1	1	1	1	1	0,04 кг
28	Сальник СКГО 27.12-30.00 ГОСТ 4860.2-83	Сальник СКГО 27.12-30.00 ГОСТ 4860.2-83	3		3				3					0,09 кг
	Сальник СКГО 27.14-30.00 ГОСТ 4860.2-83	Сальник СКГО 27.14-30.00 ГОСТ 4860.2-83		3		3		3		3		3		0,09 кг
	Сальник СКГО 27.16-30.00 ГОСТ 4860.2-83	Сальник СКГО 27.16-30.00 ГОСТ 4860.2-83					3							0,09 кг
ОГД-255.000.00												Лист 5		

Уч. Лист № докум. Подп. Дата

Формат А4

Формат Зона Лист	Обозначение	Наименование	Кол. на исполн. ОГД-255.000.00										Примечание	
			-	01	02	03	04	05	06	07	08	09		
29	Сальник СКГО 60.40-30.00 ГОСТ 4860.2-83	Сальник СКГО 60.40-30.00 ГОСТ 4860.2-83											1	0,69 кг
30	Сальник СКГО 42.20-30.00 ГОСТ 4860.2-83	Сальник СКГО 42.20-30.00 ГОСТ 4860.2-83	1	1	1	1	1	1	1	1	1	1	1	0,26 кг
33	Фланец 1-100-10-Ст3 ГОСТ 12820-80	Фланец 1-100-10-Ст3 ГОСТ 12820-80	1	1	1	1	1							3,96 кг
	Фланец 1-150-10-Ст3 ГОСТ 12820-80	Фланец 1-150-10-Ст3 ГОСТ 12820-80						1	1	1	1			6,62 кг
	Фланец 1-200-10-Ст3 ГОСТ 12820-80	Фланец 1-200-10-Ст3 ГОСТ 12820-80											1	8,05 кг
ОГД-255.000.00												Лист 6		

Уч. Лист № докум. Подп. Дата

Формат А4

21.3.21-03
6

Лист № табл.	Лист и дата	Взят инв. №	Инв. № вкл.	№ докум.	Подп.	Дата
97						
Обозначение	Наименование					
	Прочие изделия					
	Кран трехходовый					
	металлической муфта-					
	выул с фланцем					
	для контрольного					
	манометра					
	ИБ18бк Ду = 15 мм					
	ОКП 37 1221 6005					
	ГОСТ 21345-78					

Итого: 7 листов, № докум. Подп. Дата
ОГД - 255.000.00
 Формат А4

Серия 7.901-7
 выпуск 2

Кол. на исполн.	ОГД-255.000.00-	Примечание
1	01 02 03 04 05 06 07 08 09	
1	1 1 1 1 1 1 1 1 1	0,27 кг

ОГД-255.000.08

Прокладка

Лит. Масса Масшт.
 0,001 2:1

Лист Листов 1

Союзспиртовой
 имени Е.Е.Александровского
 в. Москва

Лист М2ГКЗ ГОСТ 495-77

Копировал: 24321-03 7 Формат А4

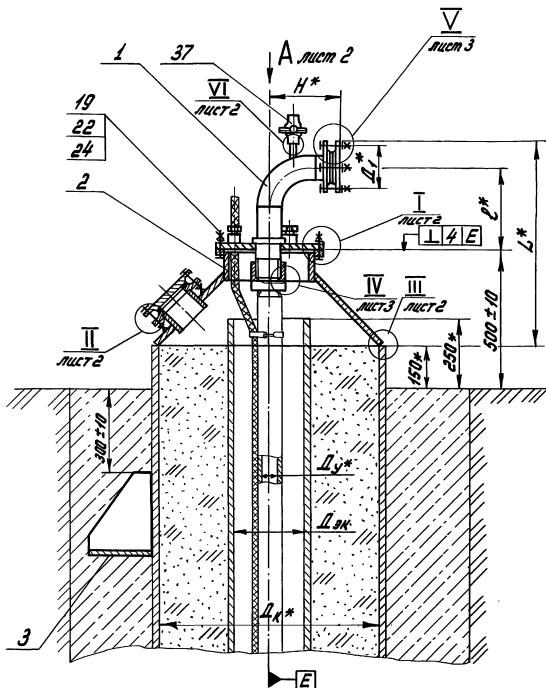
**Размер для справок.*

ОГД-255.000.08

Rz 80

Итого: 7 листов, № докум. Подп. Дата
ОГД - 255.000.00
 Формат А4

Рис. 1



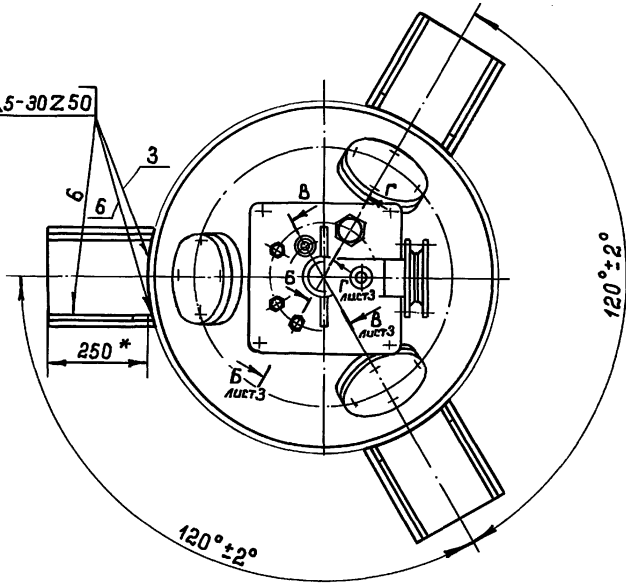
1. * Размеры для оправок.
2. Обеспечить герметичность сварного шва приварки патрубка устьевого поз. 2 к кондуктору и шов приварки сальников поз. 28, 29, 30.
3. Допуск соосности кондуктора относительно оси эксплуатационной колонны не более 5 мм.
4. Покрытие: грунтэпоксид КС-010 ГОСТ 3355-81, эмаль КС-119, серая II. И. 4 ГОСТ 21824-76, кроме резьбовой поверхности.
5. Таблица исполнений см. лист 4.
6. Вилка поз. 9 применяется при транспортировке для предохранения резьбы.
7. Резьбовые поверхности покрыть смазкой УНЗ ГОСТ 19537-83.

01.10.552-01.10						Лист	
Изолятор герметизированный						Масса	Масштаб
Сборочный чертеж						см.	—
						лист 1	лист 4
						составляющих	
						имени Е.Е. Прохорова	
						г. Москва	
Изм.	Лист	№ докум.	Подл.	Дата			
Разраб.	Бухарин	А.И.	1952				
Проб.	Бухарин	А.И.	1952				
Т. контр.							
И. контр.	Л. П. Сидорова		1952				
Утв.	Вилкина		1952				

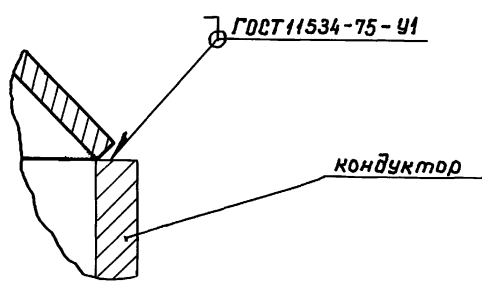
ОГД-255.000.00СБ

Вид А лист 1

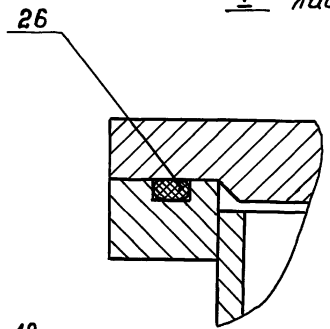
ГОСТ 5264-80-ТЗ 5-30 Z 50



III лист 1

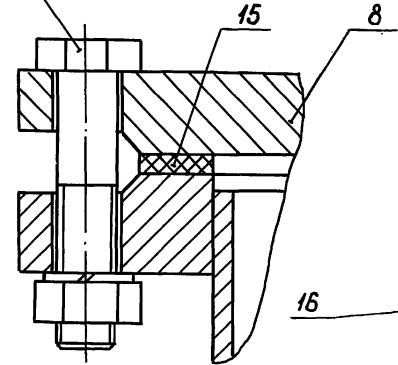


I лист 1

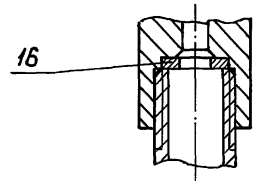


- 18
- 22
- 24

II повернуто, лист 1
M1:1



VI лист 1
M1:1



Изм	Лист	№ докум.	Подп.	Дата

ОГД - 255.000.00СБ

Лист 2

ОГД-255.000.00 СБ

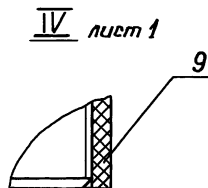
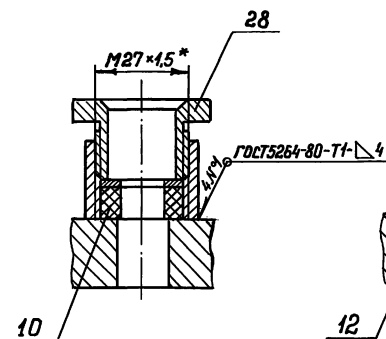
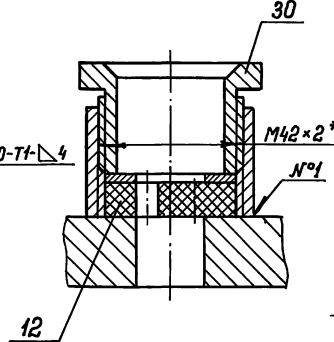
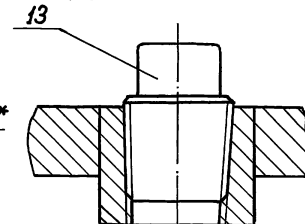
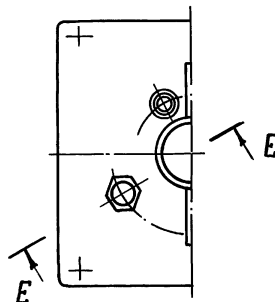
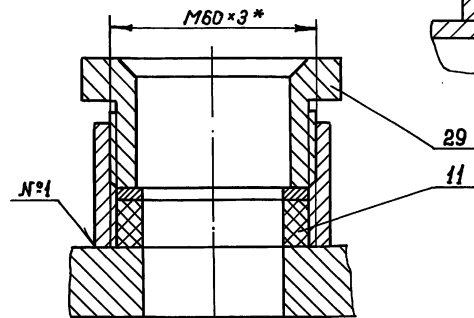
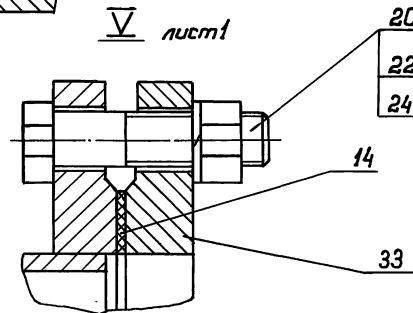
Б-Б повернуто, лист 2Г-Г повернуто, лист 2
M1:1В-В повернуто, лист 2
M1:1

Рис. 2

Остальное см. рис. 1

Вид А лист 1Е-Е повернуто
M1:1V лист 1

Изм.	Лист	№ докум.	Подп.	Дата

ОГД-255.000.00 СБ

Копирован:

24321-03 10 Формат А3

Лист
3

90 00 000 552-Д.10

Обозначение	Рис.	D _y *	D _x *	D _ж *	D _г *	e*	H*	L*	Сальник		Масса, кг	
									Тип ГОСТ 4860.2-83	Кол.		Условное обозначение
Размеры, мм												
ОГД-255.000.00			800	200					СКСО 27.12-30.00			106
-01									СКСО 27.14-30.00			110
-02		100			180	215	221	672.5	СКСО 27.12-30.00			
-03									СКСО 27.14-30.00			
-04	1			250					СКСО 27.16-30.00	3	СКСО 42.20- -30.00 ГОСТ 4860.2-83	148
-05									СКСО 27.14-30.00		1	
-06			1000						СКСО 27.12-30.00			
-07		150			240	290	298	780	СКСО 27.14-30.00			161
-08	2			350					СКСО 60.40-30.00			162
-09	1	200		300	295	360	373	877.5	СКСО 27.14-30.00			176

Изм.	Лист	№ докум.	Подп.	Дата

ОГД-255.000.00 СБ

Лист
4

Имб. № подл. Подпись и дата Взам. имб. № Имб. № дубл. Подпись и дата

№ строки	Обозначение	Наименование	Для исполн. ОГД-255.000.00 -									Примечание	
			-	01	02	03	04	05	06	07	08		09
1													
2													
3													
4													
5	ОГД-255.000.00	Оголовок герметизированный	×	×	×	×	×	×	×	×	×	×	×
6													
7	ОГД-255.100.00	Патрубок отводной	×	×									
8	- 01	Патрубок отводной			×	×							
9	- 02	Патрубок отводной					×						
10	- 03	Патрубок отводной						×	×	×			
11	- 04	Патрубок отводной									×		
12	- 05	Патрубок отводной										×	
13	ОГД-255.200.00	Патрубок устьевого	×	×									
14	- 01	Патрубок устьевого			×	×	×	×	×	×	×	×	×

Изм/Лист	№ докум.	Подпись	Дата
Разработчик	Губанова	Л.Л.	28.02.99
Проектировщик	Кузьмичев	А.С.	06.03.99
Н. контрол.	Поповкина	Л.И.	01.03.99
Итв.	Бояринов	С.А.	03.03.99

ОГД-255.000.00 ВС

Оголовок герметизированный
Ведомость спецификаций

Лист	Лист	Листов
	1	2

Союзвирпробхоз
имени Е.Е.Алехеевского
г.Москва

Копировал: Формат А4

Имб. № подл. Подпись и дата Взам. имб. № Имб. № дубл. Подпись и дата

№ строки	Обозначение	Наименование	Для исполн. ОГД-255.000.00 -									Примечание	
			-	01	02	03	04	05	06	07	08		09
1													
2	ОГД-255.300.00	Опора	×	×									
3	- 01	Опора			×	×	×	×	×	×	×	×	
4													
5													
6													
7													
8													
9													
10													
11													
12													
13													
14													
15													
16													
17													

Изм/Лист	№ докум.	Подп.	Дата
----------	----------	-------	------

ОГД-255.000.00 ВС

Лист
2

Копировал: Формат А4

21321-03 12

Выпуск 2
Серия 7.901-7

№ п/п	Наименование	Код ОКП	Обозначение документа на поставку	Поставщик	Кол. на исполн. ОГД-255.000.00-										Примечание		
					-	01	02	03	04	05	06	07	08	09			
1																	
2	Крепажные изделия																
3																	
4	Болт М16 × 55. 36. 09		ГОСТ 7798 - 70		12	12	12	12	12	12	12	12	12	12	12	12	
5	Болт М16 × 60. 36. 09		ГОСТ 7798 - 70		4	4											
6	Болт М16 × 65. 36. 09		ГОСТ 7798 - 70				4	4	4	4	4	4	4	4	4	4	
7	Болт М16 × 70. 36. 09		ГОСТ 7798 - 70		8	8	8	8	8								
8	Болт М20 × 80. 36. 09		ГОСТ 7798 - 70							8	8	8	8	8	8		
9																	
10	Гайка М16 - 6Н. 4. 09		ГОСТ 5915 - 70		24	24	24	24	24	16	16	16	16	16	16		
11	Гайка М20 - 6Н. 4. 09		ГОСТ 5915 - 70							8	8	8	8	8	8		
12																	
13	Шайба 16. 65Г. 09		ГОСТ 6402 - 70		24	24	24	24	24	16	16	16	16	16	16		
14	Шайба 20. 65Г. 09		ГОСТ 6402 - 70							8	8	8	8	8	8		
15																	
16																	
17																	
18																	
19																	
20	Днище 800 × 6 - Ст3		ГОСТ 12620 - 78		1	1											
21	Днище 1000 × 6 - Ст3		ГОСТ 12620 - 78				1	1	1	1	1	1	1	1	1	1	
22																	
23																	
24	Кольцо 350 - 360 - 58 - 2 - 4		ГОСТ 9833 - 73 / ГОСТ 18829 - 73		1	1											
25	Кольцо 450 - 460 - 58 - 2 - 4		ГОСТ 9833 - 73 / ГОСТ 18829 - 73				1	1	1	1	1	1	1	1	1		
26																	

Контр. № 12
Лист № 2 из 2
Лист № 1 из 1

Изм/Лист	№ докум.	Подп.	Дата
Разраб. Убанова		И.С.	20.09.99
Пров. Кызмичева		И.С.	20.09.99
Н. контр. Плестункина		И.С.	20.09.99
Утв. Бояринов		И.С.	20.09.99

ОГД - 255.000.00 ВП

Оголовок герметизированный
Ведомость покупных изделий

Лист	1	Лист	2
Составляющая изд. № 1			
имени Е.Е. Алексеевича			
г. Москва			

Копировал: 24321-03 13 Формат А3

Выпуск 2

Серия 7.901-7

	Наименование	Код ОКП	Обозначение документа на поставку	Поставщик	Кол. на исполн. ОГД-255.000.00 -										Примечания		
					-	01	02	03	04	05	06	07	08	09			
1																	
2	Кран трехходовой	ОКП 37 1221 6005	ГОСТ 21345 - 78	ПО „Киевпромарматура“	1	1	1	1	1	1	1	1	1	1	1	1	1
3	натяжной муфтовый																
4	с фланцем для																
5	контрольного манометра																
6	11Б186к Ду= 15 мм																
7																	
8																	
9	Отвод 90° 108 × 4		ГОСТ 17375 - 83		1	1	1	1	1								
10	Отвод 90° 159 × 4,5		ГОСТ 17375 - 83							1	1	1	1				
11	Отвод 90° 219 × 8		ГОСТ 17375 - 83														1
12																	
13																	
14	Сальник СКСО 27.12-30.00		ГОСТ 4860. 2 - 83		3		3					3					
15	Сальник СКСО 27.14-30.00		ГОСТ 4860. 2 - 83			3		3		3			3			3	
16	Сальник СКСО 27.16-30.00		ГОСТ 4860. 2 - 83						3								
17	Сальник СКСО 42. 20-30.00		ГОСТ 4860. 2 - 83		1	1	1	1	1	1	1	1	1	1	1	1	1
18	Сальник СКСО 60.40-30.00		ГОСТ 4860. 2 - 83												1		
19																	
20																	
21																	
22	Фланец 1-100-6-Ст.3		ГОСТ 12820 - 80		3	3	3	3	3	3	3	3	3	3	3	3	3
23	Фланец 1-100-10-Ст.3		ГОСТ 12820 - 80		2	2	2	2	2								
24	Фланец 1-150-10-Ст.3		ГОСТ 12820 - 80							2	2	2	2				
25	Фланец 1-200-10-Ст.3		ГОСТ 12820 - 80														2
26																	
27																	
28																	
29																	
30																	
31																	

Инв. № завод. и дата

Имб. подл. Подпись и дата *Взам. имб. №* Имб. № *Дубл.* Подпись и дата

Серия 7.901-7 Выпуск 2

Формат Зона	Лист	Обозначение	Наименование	Кол. на исполн. ОГД-255.100.00-						Примечание	
				-	01	02	03	04	05		
			<u>Документация</u>								
A3		ОГД-255.100.00СБ	Сборочный чертёж	X	X	X	X				
		-01СБ	Сборочный чертёж					X			
		-02СБ	Сборочный чертёж						X		

Лист
№ д.

Имб. подл.	Подпись и дата	Взам. имб. №	Имб. №	Дубл.	Подпись и дата
Имб. подл.	Подпись и дата	Взам. имб. №	Имб. №	Дубл.	Подпись и дата

ОГД-255.100.00

Патрубок
отводной

Лист	Лист	Листов
	1	5
Соединительный им. Е.Е.Александровского г. Москва		

Формат А4

Имб. № подл. Подпись и дата *Взам. имб. №* Имб. № *Дубл.* Подпись и дата

Формат Зона	Лист	Обозначение	Наименование	Кол. на исполн. ОГД-255.100.00-						Примечание
				-	01	02	03	04	05	
			<u>Детали</u>							
A3	1	ОГД-255.100.01	Плита	1						
		-01	Плита		1					
		-02	Плита			1				
		-03	Плита				1			
		-04	Плита					1		
		-05	Плита						1	
A3	2	ОГД-255.100.02	Штуцер	1	1	1				
		-01	Штуцер				1	1		
		-02	Штуцер						1	
A4	3	ОГД-255.100.03	Патрубок	1	1	1	1	1	1	
A4	4	ОГД-255.100.04	Скоба	2	2	2	2	2	2	
A4	5	ОГД-255.100.05	Колено	1	1	1				
		-01	Колено				1	1		
		-02	Колено						1	

ОГД-255.100.00

Лист
2

Формат А4

178321-03-15

Фабрика	Зона	Лос.	Обозначение	Наименование	Кол. на исполн. ОГД-255.100.00-						Примечание
					-	01	02	03	04	05	
64	6		ОГД-255.100.06	Патрубок	1	1	1				0,48кг
				Труба 108×4 ГОСТ 8732-78 8-10 ГОСТ 8731-87							
				ℓ = 47-0.62 мм							
64			ОГД-255.100.07	Патрубок				1	1		0,81кг
				Труба 159×4.5 ГОСТ 8732-78 8-10 ГОСТ 8731-87							
				ℓ = 47-0.62 мм							
44	7		ОГД-255.100.08	Патрубок						1	
44	8		ОГД-255.100.09	Бобышка	1	1	1	1	1	1	
					ОГД-255.100.00						Лист 3
					Имб/лист № докум. Подп. Дата						Формат А4

Фабрика	Зона	Лос.	Обозначение	Наименование	Кол. на исполн. ОГД-255.100.00-						Примечание
					-	01	02	03	04	05	
				<u>Стандартные</u> <u>изделия</u>							
				Отвод 90° 108×4	1	1	1				2,5кг
				ГОСТ 17375-83 (Заготов- ка для ОГД-255.100.05)							
				Отвод 90° 159×4,5				1	1		6,1кг
				ГОСТ 17375-83 (Заготовка для ОГД-255.100.05-01)							
				Отвод 90° 219×8						1	19,9кг
				ГОСТ 17375-83 (Заготовка для ОГД-255.100.05-02)							
					ОГД-255.100.00						Лист 4
					Имб/лист № докум. Подп. Дата						Формат А4

24.3.21-03.16

Изм. № п/п Подп. и дата Изм. № п/п Подп. и дата

Серия 7.901-7

Выпуск 2

Изм. № п/п Подп. и дата

Зона

Обозначение

Наименование

Кол. по исполн. ОГД-255.100.00 -

Примечание

10

Фланец 1-100-10-Ст3
ГОСТ 12820-80
Фланец 1-150-10-Ст3
ГОСТ 12820-80
Фланец 1-200-10-Ст3
ГОСТ 12820-80

1 1 1 1 1

3,96 кг
6,62 кг
8,05 кг

Изм/лист № докум. Подп. Дата

ОГД-255.100.00

Лист 5

Формат А4

Изм. № п/п Подп. и дата Изм. № п/п Подп. и дата

Справ. №

Перв. примеч.

Изм/лист № докум. Подп. Дата
Разработчик Кузьмина АИ 06.02.90
Проб. Кузьмичева ИИ 06.02.90
Т. контр.

И. контр. Проткина СМ 01.03.90
Итв. Бояринов ИИ 05.03.90

Патрубок

Труба 219x7 ГОСТ 8732-78
В-10 ГОСТ 8731-87

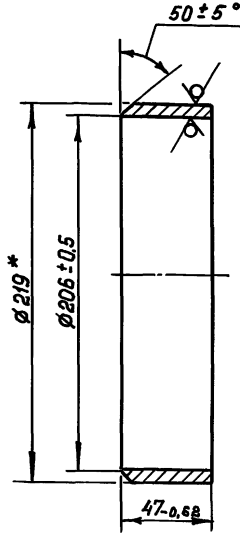
ОГД-255.100.08

Лист	Масса	Масштаб
	1,72	1:2
Лист		Листов 1

Союзгазпроводхоз
имени Е.Е.Александровского
г. Москва

Копирован: 24321-03 17 Формат А4

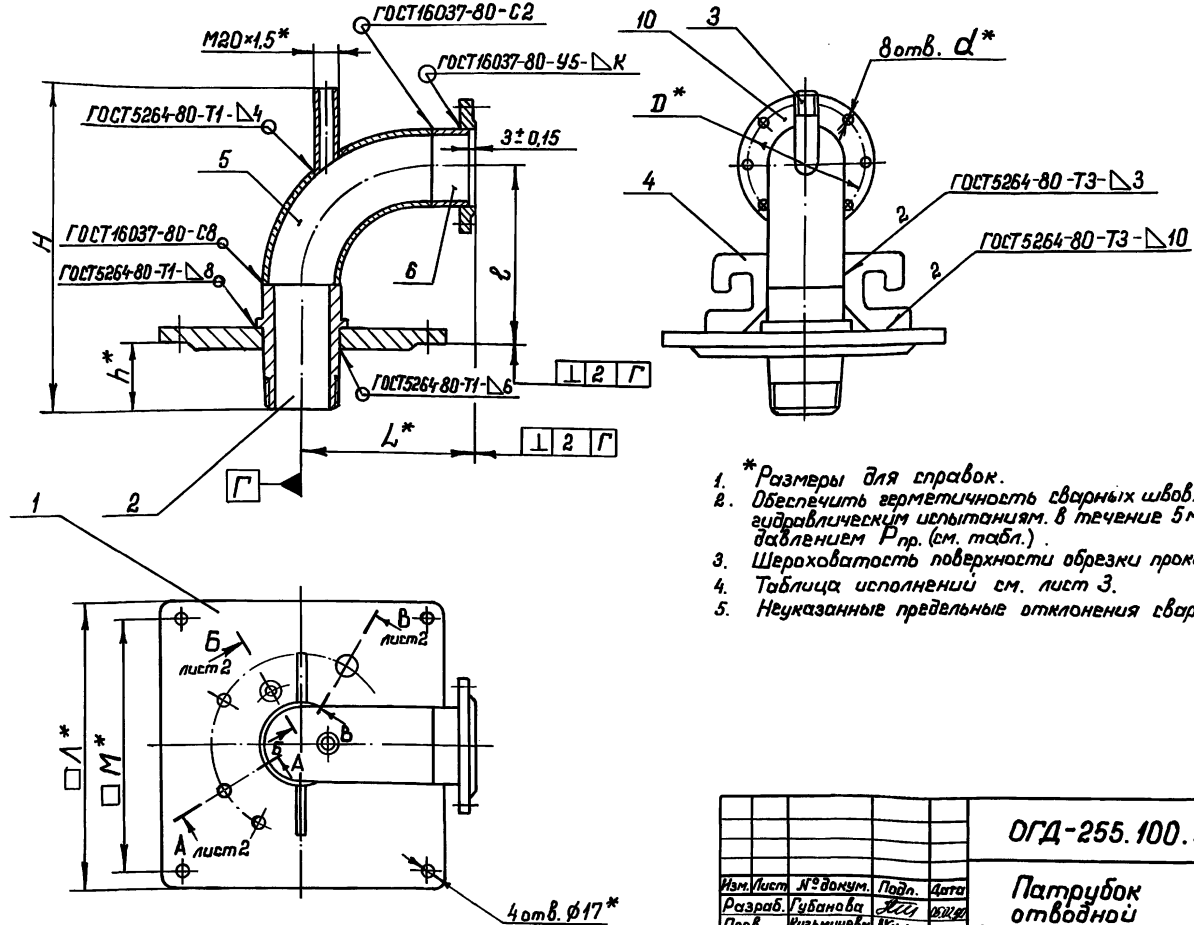
* Размер для справок.



ОГД-255.100.08

Rz 80
✓
(M)

Рис.1



- 1. * Размеры для справок.
- 2. Обеспечить герметичность сварных швов. Подвергнуть гидравлическим испытаниям в течение 5 мин. давлением $P_{пр}$ (см. табл.).
- 3. Шероховатость поверхности обрезки проката R_{a80}
- 4. Таблица исполнений см. лист 3.
- 5. Неуказанные предельные отклонения сварных соединений $\pm \frac{TT16}{2}$.

ГОД-255.100.00 СБ

Патрубок
отводной
Сборочный чертёж

Изм.	Лист	№ докум.	Подп.	Дата
Разраб.	Губанова	ЖЗ	02.02.80	
Проб.	Кузьмичева	МЖ	02.02.80	
Т. контр.				
Н. контр.	Платунина	СЛ	01.03.90	
Утв.	Боринков	ДК	05.03.90	

Лит.	Масса	Масшт.
	см.	—
табл.		
Лист 1	Листов 3	
Союзвирпроводхоз имени Е.Е.Алксеревского в. Москва		

Лист №... Изменения... Дата... Подпись и дата... Проверка... №... Шкала... Примеч.

9900 001 992-710

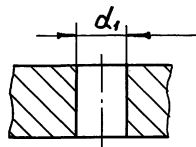
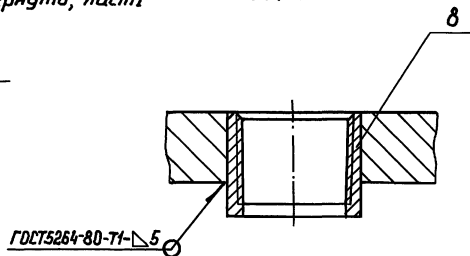
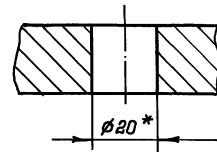
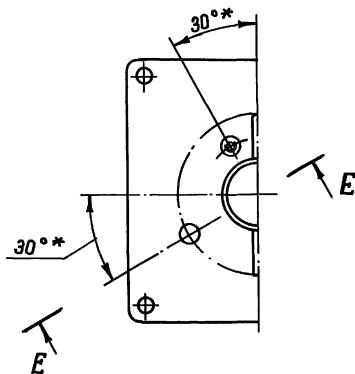
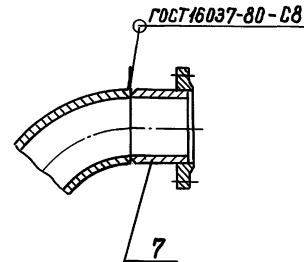
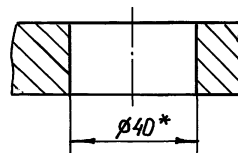
A-A повернуто, лист 1Б-Б повернуто, лист 1
М1:1В-В повернуто, лист 1
М1:1

Рис. 2

Остальное см. рис. 1

Рис. 3

Остальное см. рис. 1

Е-Е повернуто
М1:1

Изм.	Лист	№ докум.	Подп.	Дата

ОГД - 255.100.00 СБ

Лист
2

Обозначение	Рис.	Dу*	A*	M*	L*	e	H	h*	K	D*	d*	d ₁ *	Рпр МПа	Масса, кг
ОГД-255.100.00	1	100	380	330	200	215	435	110	5	180	18	14	1	33
-01													2,2	47
-02													3	
-03		150	480	430	275	290	550	120	6	240	22	14	0,9	56
													1,2	
-04		2												4,5
-05	3	200			350	360	650	125	8	295		14	0,15	70

10'001'992-Д10

Рис.1

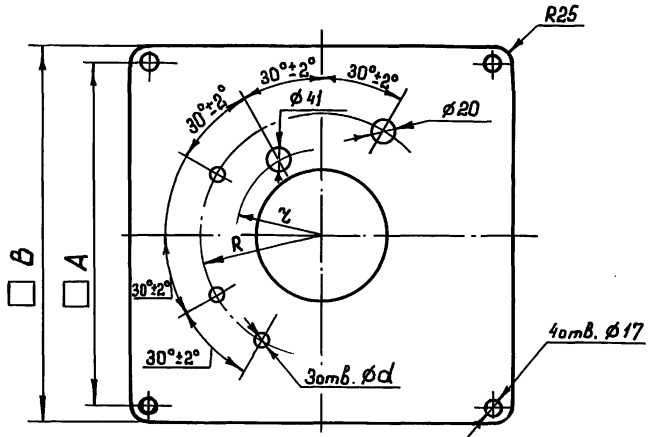
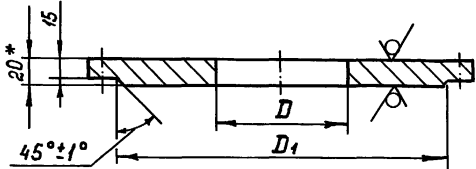
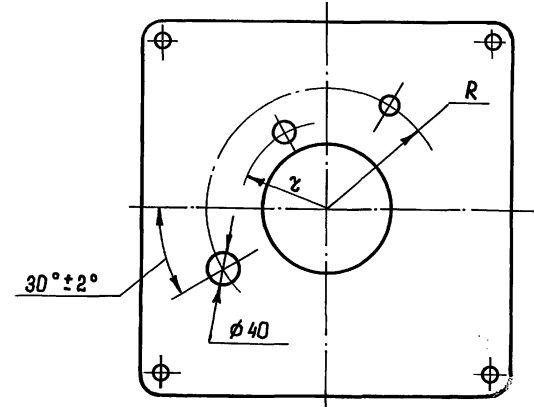


Рис.2

Остальное см. рис.1



Rz 80 / (✓) (✓)

Обозначение	Рис	dу*	B	A	D	D1	d	R	z	Масса кг	
											Размеры, мм
ОГД-255.100.01			380	330							19.4
-01	1	100			110		14			33.5	
-02							16	150	110	33.4	
-03							14			31.6	
-04	2	150	480	430	162	426	—		135	31.4	
-05	1	200			222		14	160	155	28.4	

1. * Размеры для справок.

2. Неуказанные предельные отклонения размеров: H14; h14; ± $\frac{IT14}{2}$.

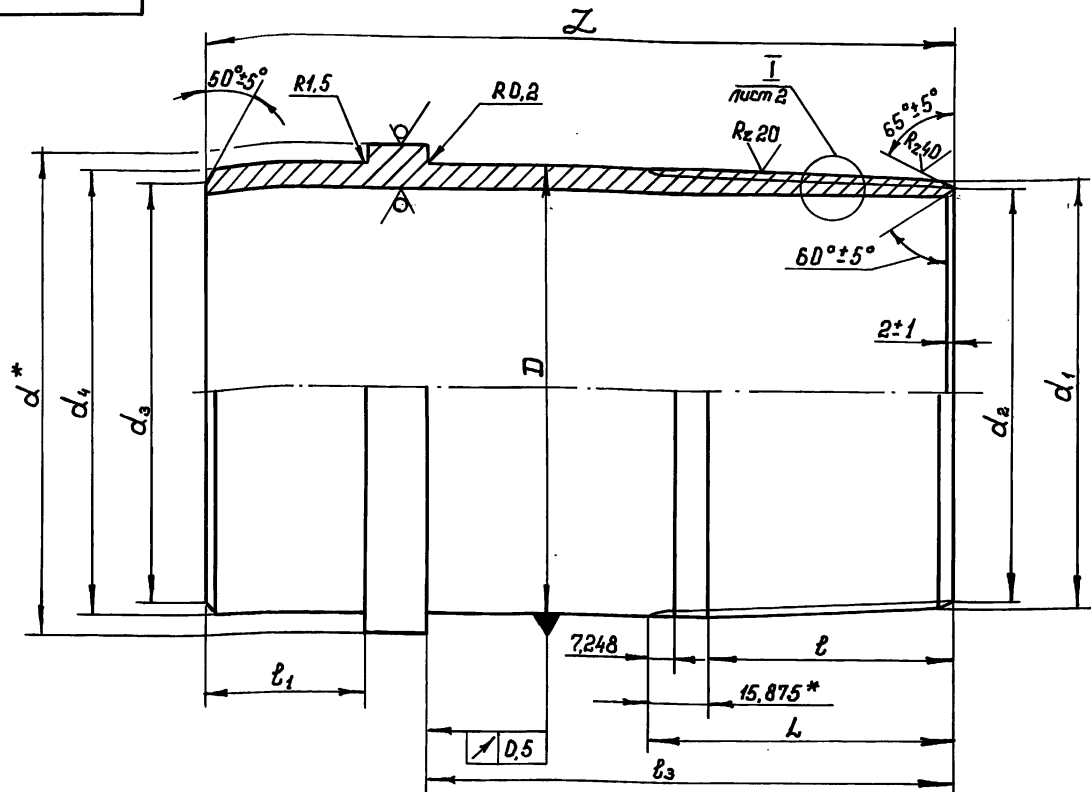
ОГД-255.100.01					Лист	Масса	Маши.
Цв. лист	№ докум.	Подп.	Дата	Лист Б-ПН-20 ГОСТ 19903-74 Ст Зсл 2 ГОСТ 14637-79	Плита	см. табл.	—
Разраб.	Губанова	Лис	2022.09				
Пров.	Кузьмичева	Кузьм	06.02.20				
Т. контр.							
И. контр.	Платунина	Лис	01.07.20				
Утв.	Бояринов	Л	23.03.20	Связьпроводхоз имени Е.Е.Александрового г. Москва			
Копировал:					24321-03 21	Формат А3	

Лист № 01 / Лист № 02 / Лист № 03 / Лист № 04 / Лист № 05 / Лист № 06 / Лист № 07 / Лист № 08 / Лист № 09 / Лист № 10 / Лист № 11 / Лист № 12 / Лист № 13 / Лист № 14 / Лист № 15 / Лист № 16 / Лист № 17 / Лист № 18 / Лист № 19 / Лист № 20 / Лист № 21 / Лист № 22 / Лист № 23 / Лист № 24 / Лист № 25 / Лист № 26 / Лист № 27 / Лист № 28 / Лист № 29 / Лист № 30 / Лист № 31 / Лист № 32 / Лист № 33 / Лист № 34 / Лист № 35 / Лист № 36 / Лист № 37 / Лист № 38 / Лист № 39 / Лист № 40 / Лист № 41 / Лист № 42 / Лист № 43 / Лист № 44 / Лист № 45 / Лист № 46 / Лист № 47 / Лист № 48 / Лист № 49 / Лист № 50 / Лист № 51 / Лист № 52 / Лист № 53 / Лист № 54 / Лист № 55 / Лист № 56 / Лист № 57 / Лист № 58 / Лист № 59 / Лист № 60 / Лист № 61 / Лист № 62 / Лист № 63 / Лист № 64 / Лист № 65 / Лист № 66 / Лист № 67 / Лист № 68 / Лист № 69 / Лист № 70 / Лист № 71 / Лист № 72 / Лист № 73 / Лист № 74 / Лист № 75 / Лист № 76 / Лист № 77 / Лист № 78 / Лист № 79 / Лист № 80 / Лист № 81 / Лист № 82 / Лист № 83 / Лист № 84 / Лист № 85 / Лист № 86 / Лист № 87 / Лист № 88 / Лист № 89 / Лист № 90 / Лист № 91 / Лист № 92 / Лист № 93 / Лист № 94 / Лист № 95 / Лист № 96 / Лист № 97 / Лист № 98 / Лист № 99 / Лист № 100

Перв. примеч.

Справ. №2

Лист № 01 / Лист № 02 / Лист № 03 / Лист № 04 / Лист № 05 / Лист № 06 / Лист № 07 / Лист № 08 / Лист № 09 / Лист № 10 / Лист № 11 / Лист № 12 / Лист № 13 / Лист № 14 / Лист № 15 / Лист № 16 / Лист № 17 / Лист № 18 / Лист № 19 / Лист № 20 / Лист № 21 / Лист № 22 / Лист № 23 / Лист № 24 / Лист № 25 / Лист № 26 / Лист № 27 / Лист № 28 / Лист № 29 / Лист № 30 / Лист № 31 / Лист № 32 / Лист № 33 / Лист № 34 / Лист № 35 / Лист № 36 / Лист № 37 / Лист № 38 / Лист № 39 / Лист № 40 / Лист № 41 / Лист № 42 / Лист № 43 / Лист № 44 / Лист № 45 / Лист № 46 / Лист № 47 / Лист № 48 / Лист № 49 / Лист № 50 / Лист № 51 / Лист № 52 / Лист № 53 / Лист № 54 / Лист № 55 / Лист № 56 / Лист № 57 / Лист № 58 / Лист № 59 / Лист № 60 / Лист № 61 / Лист № 62 / Лист № 63 / Лист № 64 / Лист № 65 / Лист № 66 / Лист № 67 / Лист № 68 / Лист № 69 / Лист № 70 / Лист № 71 / Лист № 72 / Лист № 73 / Лист № 74 / Лист № 75 / Лист № 76 / Лист № 77 / Лист № 78 / Лист № 79 / Лист № 80 / Лист № 81 / Лист № 82 / Лист № 83 / Лист № 84 / Лист № 85 / Лист № 86 / Лист № 87 / Лист № 88 / Лист № 89 / Лист № 90 / Лист № 91 / Лист № 92 / Лист № 93 / Лист № 94 / Лист № 95 / Лист № 96 / Лист № 97 / Лист № 98 / Лист № 99 / Лист № 100



- * Размеры для справок.
- Неуказанные предельные отклонения размеров: $h14$; $\pm \frac{IT14}{2}$.
- Профиль и размеры резьбы по ГОСТ 632-80.
- Таблицу исполнений см. лист 2.
- Предельные отклонения конусности (отклонение от разности двух диаметров) приняты на длине резьбы 100 мм и относятся к $d_{ср.}^{+0.36}$
 $d_{ср.}^{-0.22}$
- $d_{ср.}$ - средний диаметр резьбы в основной плоскости (см. табл.).

ОГД-255.100.02

				Лист	Масса	Масшт.
					см.	-
				Лист 1	Листов 2	
				Санзавроводхоз имени Е.Е. Аляксеевского г. Москва		

Изм.	Лист	№ док.	Подп.	Дата
Разраб.	Губанова	ИИ	ИИ	ИИ
Пров.	Кузьмичева	ИИ	ИИ	ИИ
Т. контр.				
Н. контр.	Плутынина	ИИ	ИИ	ИИ
Утв.	Бояринов	ИИ	ИИ	ИИ

Штуцер

см. табл.

Лист № 1 из 1
Лист № 2 из 2
Лист № 3 из 3
Лист № 4 из 4
Лист № 5 из 5
Лист № 6 из 6
Лист № 7 из 7
Лист № 8 из 8
Лист № 9 из 9
Лист № 10 из 10
Лист № 11 из 11
Лист № 12 из 12
Лист № 13 из 13
Лист № 14 из 14
Лист № 15 из 15
Лист № 16 из 16
Лист № 17 из 17
Лист № 18 из 18
Лист № 19 из 19
Лист № 20 из 20
Лист № 21 из 21
Лист № 22 из 22
Лист № 23 из 23
Лист № 24 из 24
Лист № 25 из 25
Лист № 26 из 26
Лист № 27 из 27
Лист № 28 из 28
Лист № 29 из 29
Лист № 30 из 30
Лист № 31 из 31
Лист № 32 из 32
Лист № 33 из 33
Лист № 34 из 34
Лист № 35 из 35
Лист № 36 из 36
Лист № 37 из 37
Лист № 38 из 38
Лист № 39 из 39
Лист № 40 из 40
Лист № 41 из 41
Лист № 42 из 42
Лист № 43 из 43
Лист № 44 из 44
Лист № 45 из 45
Лист № 46 из 46
Лист № 47 из 47
Лист № 48 из 48
Лист № 49 из 49
Лист № 50 из 50
Лист № 51 из 51
Лист № 52 из 52
Лист № 53 из 53
Лист № 54 из 54
Лист № 55 из 55
Лист № 56 из 56
Лист № 57 из 57
Лист № 58 из 58
Лист № 59 из 59
Лист № 60 из 60
Лист № 61 из 61
Лист № 62 из 62
Лист № 63 из 63
Лист № 64 из 64
Лист № 65 из 65
Лист № 66 из 66
Лист № 67 из 67
Лист № 68 из 68
Лист № 69 из 69
Лист № 70 из 70
Лист № 71 из 71
Лист № 72 из 72
Лист № 73 из 73
Лист № 74 из 74
Лист № 75 из 75
Лист № 76 из 76
Лист № 77 из 77
Лист № 78 из 78
Лист № 79 из 79
Лист № 80 из 80
Лист № 81 из 81
Лист № 82 из 82
Лист № 83 из 83
Лист № 84 из 84
Лист № 85 из 85
Лист № 86 из 86
Лист № 87 из 87
Лист № 88 из 88
Лист № 89 из 89
Лист № 90 из 90
Лист № 91 из 91
Лист № 92 из 92
Лист № 93 из 93
Лист № 94 из 94
Лист № 95 из 95
Лист № 96 из 96
Лист № 97 из 97
Лист № 98 из 98
Лист № 99 из 99
Лист № 100 из 100

Перв. примеч.

Справ. №

Лист. и дата

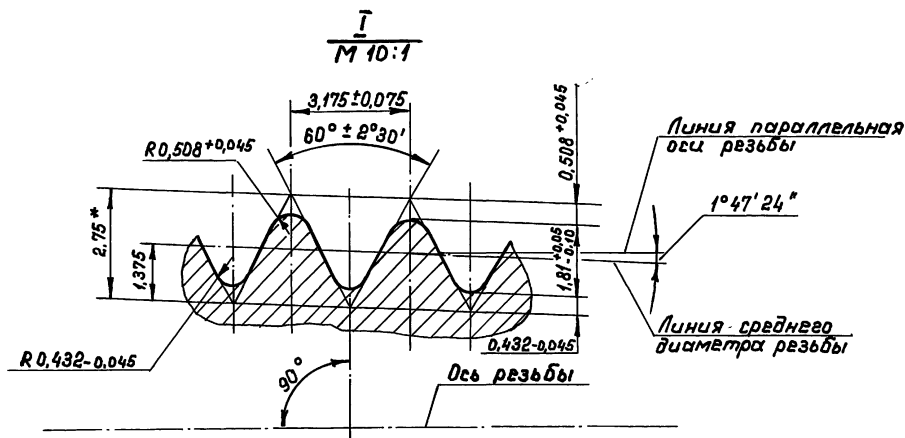
Лист. № 1 из 1

Лист. и дата

Лист. № 1 из 1

ОГД-255.100.02

Обозначение	d*	d ₁	d ₂	D	d ₃	d ₄	L	ℓ	ℓ ₁	ℓ ₂	ℓ ₃	d _{ср.}	Материал	Масса, кг
ОГД-255.100.02	121	111,136	107,516	114,3	101	108	66,5 ± 3,2	50,625	40	175	125	112,566	Труба 121×11 ГОСТ 8732-78 8-10 ГОСТ 8731-87	3,2
- 01	180	164,298	160,678	168,3	151	159	79,5 ± 3,2	63,625	40	185	135	166,541	Труба 180×16 ГОСТ 8732-78 8-10 ГОСТ 8731-87	7
- 02	245	214,723	211,103	219,1	206	219	85,5 ± 3,2	69,625	35	185	140	217,341	Труба 245×20 ГОСТ 8732-78 8-10 ГОСТ 8731-87	9,1



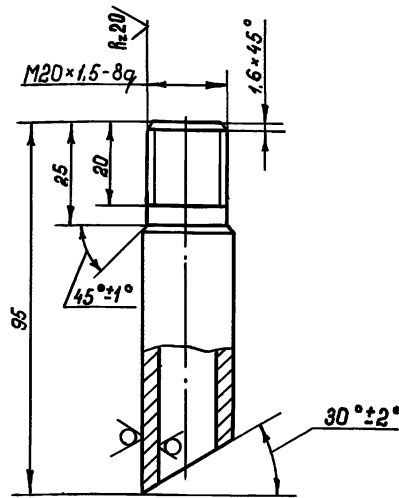
Изм.	Лист	№ докум.	Подп.	Дата

ОГД-255.100.02

Копировал: 24321-03 23 Формат А3

Лист
2

ОГД-255.100.03

Rz 80
(✓)

Неуказанные предельные отклонения размеров: $h/14$; $\pm \frac{IT14}{2}$.

ОГД-255.100.03

Патрубок

Лист Масса Масштаб

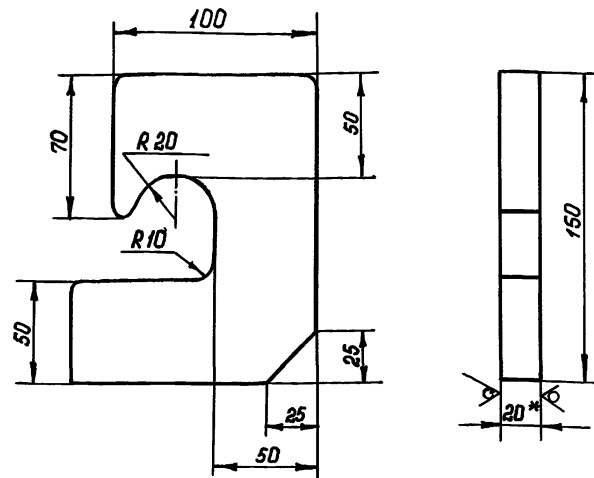
0,16 1:1

Труба 22 x 4 ГОСТ 8734-75
B20 ГОСТ 8733-74Союзэлектропроводхоз
имени Е.Е.Алексеевского
в. Москва

Копировал

Формат А4

ОГД-255.100.04

Rz 80
(✓)

- *Размер для справок.
- Предельные отклонения размеров: $h/14$; $\pm \frac{IT14}{2}$;
- Неуказанные радиусы 5мм.

ОГД-255.100.04

Скоба

Лист Масса Масштаб

2,04 1:2

Лист Б-ПН-20 ГОСТ 19903-74
Ст3 сп2 ГОСТ 14637-74Союзэлектропроводхоз
имени Е.Е.Алексеевского
в. Москва

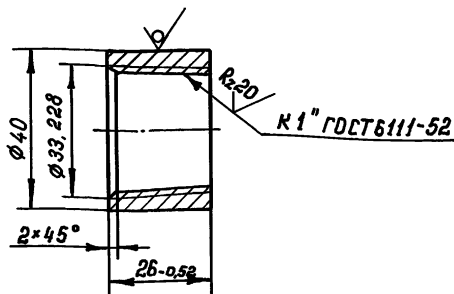
Копировал: 24321-03 24 Формат А4

Изм.	Лист	№ докум.	Подп.	Дата
		Губанова	ИИ	06.02.90
		Кузьмичева	ИИ	06.02.90
		Т. контр.		
		Н. контр.	Платунина	01.02.90
		Утв.	Бояринов	26.02.90

Изм.	Лист	№ докум.	Подп.	Дата
		Губанова	ИИ	06.02.90
		Кузьмичева	ИИ	06.02.90
		Т. контр.		
		Н. контр.	Платунина	01.02.90
		Утв.	Бояринов	26.02.90

ОГД-255.100.09

Rz 80 / (✓)



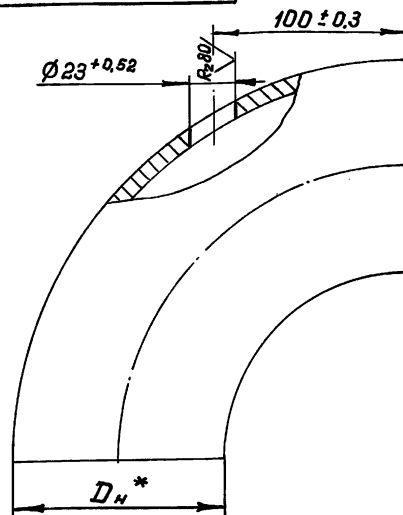
* Размер для справок.

ОГД-255.100.09

Изм./Лист	№ докум.	Подп.	Дата	Лист	Масса	Масшт.
Разрб. Губанова	100	10.01.90	10.01.90		0,09	1:1
Пров. Кузьмичева	100	15.01.90	15.01.90			
Т.контр.						
И.контр. Платунина						
Утв. Бояринов						
Круг 40-В ГОСТ 2590-88 Ст 3сп 21 ГОСТ 535-88				Лист Листов 1		
Союзгазпроводхоз имени Е.Е. Алексеевского г. Москва				Формат А4		

ОГД-255.100.05

✓ (✓)



Обозначение	Dн* мм	Материал	Масса кг
ОГД-255.100.05	108	Заготовка Отвод 90° 108×4 ГОСТ 17375-83	2,4
-01	159	Заготовка Отвод 90° 159×4,5 ГОСТ 17375-83	6,0
-02	219	Заготовка Отвод 90° 219×8 ГОСТ 17375-83	19,8

* Размер для справок.

ОГД-255.100.05

Изм./Лист	№ докум.	Подп.	Дата	Лист	Масса	Масшт.
Разрб. Губанова	100	10.01.90	10.01.90			
Пров. Кузьмичева	100	15.01.90	15.01.90			
Т.контр.						
И.контр. Платунина						
Утв. Бояринов						
Круг 40-В ГОСТ 2590-88 Ст 3сп 21 ГОСТ 535-88				Лист Листов 1		
Союзгазпроводхоз имени Е.Е. Алексеевского г. Москва				Формат А4		

Копировал: 24321-03 25 Формат А4

Инв. № подл. | Подпись и дата | Взам. инв. № | Инв. № дубл. | Подпись и дата

Серия 7.901-7 | выпуск 2

Формат Зона	Поз.	Обозначение	Наименование	Кол. на исполн. ОГД-255.200.00-				Примечание
				-	01			
			<u>Документация</u>					
A3		ОГД-255.200.00 СБ	Сборочный чертеж	×	×			
			<u>Детали</u>					
A3	1	ОГД-255.200.01	Фланец		1			
		- 01	Фланец		1			
				Код	Лист			

Изм/Лист	№ докум.	Подп.	Дата
Разраб.	Губанова	МЛ	02.08.80
Проб.	Кузьмичева	МЗ	02.02.80
И. контр.	Петушино	СЛ	01.02.80
Итв.	Бояринов	М	15.01.80

ОГД-255.200.00

Патрубок
устьевой

Лист	Лист	Листов
	1	3
Соединительный имени Е.Е. Ленгверского г. Москва Формат А4		

Инв. № подл. | Подпись и дата | Взам. инв. № | Инв. № дубл. | Подпись и дата

Формат Зона	Поз.	Обозначение	Наименование	Кол. на исполн. ОГД-255.200.00-				Примечание
				-	01			
Б4	2	ОГД-255.200.02	Патрубок		1			6,3 кг
			Труба 325×6 I ГОСТ 10704-76 Ст 3 сп ГОСТ 10705-80 L = 135-1,0 мм					
Б4		ОГД-255.200.03	Патрубок		1			4,8 кг
			Труба 426×6 I ГОСТ 10704-76 Ст 3 сп ГОСТ 10705-80 L = 80-0,74 мм					
Б4	3	ОГД-255.200.04	Патрубок	3	3			1,1 кг
			Труба 108×4 ГОСТ 8732-78 8-10 ГОСТ 8731-87 L = 115-0,87 мм					
A3	4	ОГД-255.200.05	Конус		1			
			Конус		1			

Изм/Лист	№ докум.	Подп.	Дата
----------	----------	-------	------

ОГД-255.200.00

Лист
2

Формат А4

21371-03
97

Формат Зона Поз.	Обозначение	Наименование	Кол. на исполн. ОГД-255.200.00-				Примечание
			-	01			
		<u>Стандартные изделия</u>					
		Днище 800×6-Ст3 ГОСТ 12620-78 (Заготовка для ОГД-255.200.04)	1				33,8 кг
		Днище 1000×6-Ст3 ГОСТ 12620-78 (Заготовка для ОГД-255.200.04-01)	1				53,2 кг
7		Фланец 1-100-6-Ст3 ГОСТ 12820-80	3	3			2,85 кг

ОГД-255.200.00

Им/Лист № докум. Подп. Дата

Формат А4

Формат Зона Поз.	Обозначение	Наименование	Кол. на исполн.				Примечание
			-				

Им/Лист № докум. Подп. Дата

Формат А4

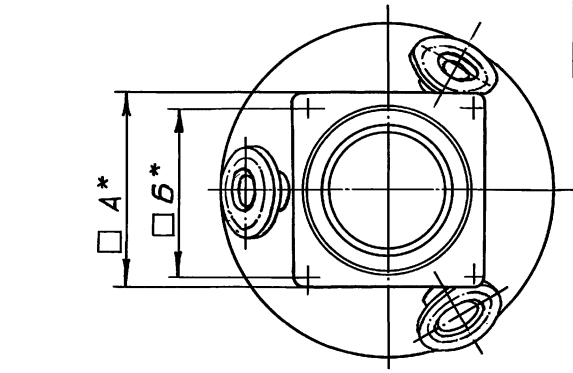
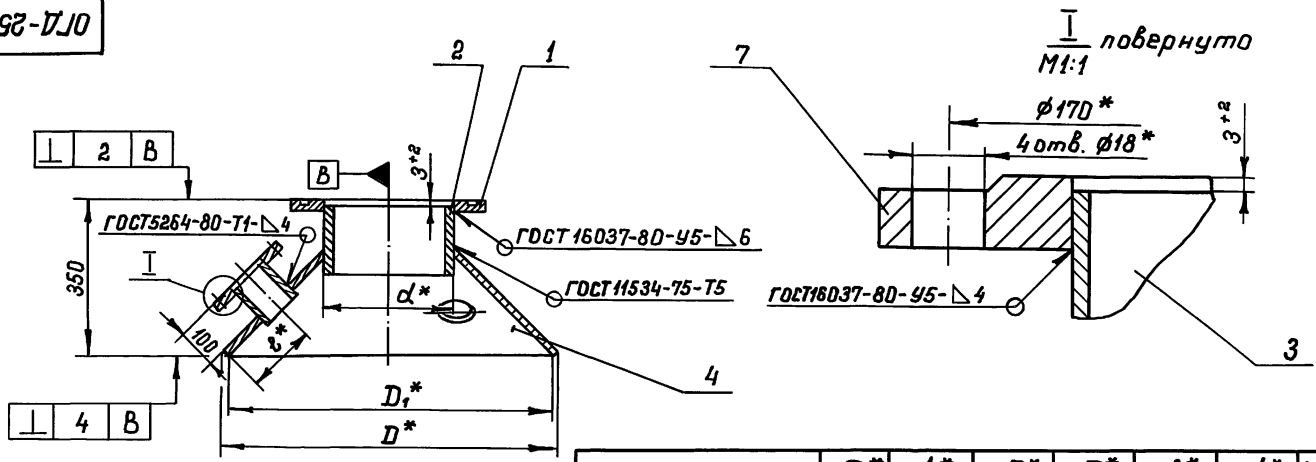
21.03.27 27

ОГД-255.200.00 СБ

Листов. примеч.

Справ. №

Шифр завода, год и дата изготовления, шифр № чертежа, год и дата



Обозначение	D*	A*	B*	D _г *	ℓ*	d*	Масса, кг
	размеры, мм						
ОГД-255.200.00	820	380	330	800	200	325	50
-01	1020	480	430	1000	160	426	78

1. * Размеры для справок.
2. Неуказанные предельные отклонения размеров сварных соединений по ± IT16.
3. Проверить герметичность сварных швов. R₃₀
4. Шероховатость поверхности обрезки проката √

				ОГД-255.200.00 СБ				
Изм.	Кол.	№ докум.	Подп.	Дата	Патрубок устьевой Сборочный чертёж	Лист	Масса	Масшт.
Разраб.	Губанова	А.С.	И.С.	06.02.90		см.	—	
Проф.	Кузьмичева	И.С.	И.С.	06.02.90		табл.		
Т. контр.						Лист	Листов	1
Н. контр.	Владимирова	И.С.	И.С.	01.03.90		Союзгазпроводхоз имени Е.Е. Алексеевского г. Москва		
Утв.	Бояринов	И.С.	И.С.	06.03.90				
Копировал: 24321-03 28 Формат А3								

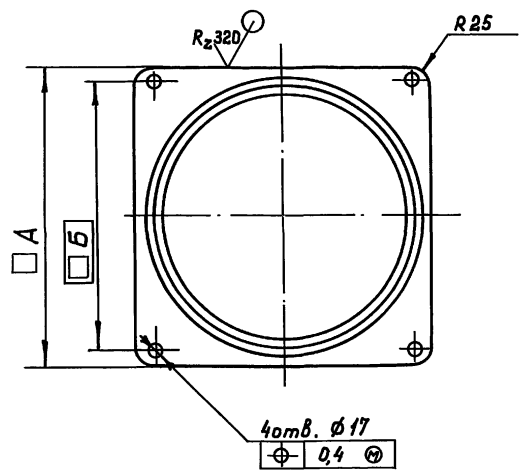
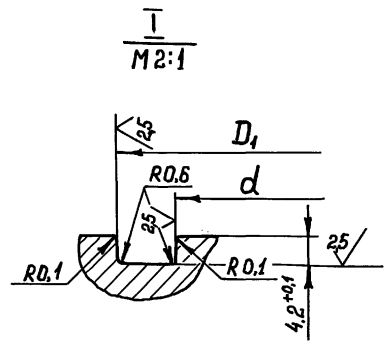
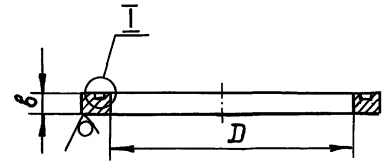
ОГД-255. 200.01

Rz 80 (✓)

Перв. примеч.

Справ. №

Инд. № подл. / Подп. и дата / Взам. инв. № / Инв. № вх. / Подп. и дата



Обозначение	A	B	D	d	D ₁	b	Масса, кг
	размеры, мм						
ОГД-255. 200.01	380	330	326	339 ^{-0,89}	354 ^{+0,36}	20	9,3
-01	480	430	427	439 ^{-0,97}	454 ^{+0,4}	25	16,5

Неуказанные предельные отклонения размеров: H14; h14; ±IT14/2

ОГД-255. 200.01

Изм.	Лист	№ докум.	Подп.	Дата
Разраб.	Губанова	ЛСС	05/09/99	
Пров.	Кузьмичева	Шури	06/02/99	
Т. контр.				
Н. контр.	Платушина	Степ	01/03/99	
Утв.	Бояринов	СВ	05/03/99	

Фланец

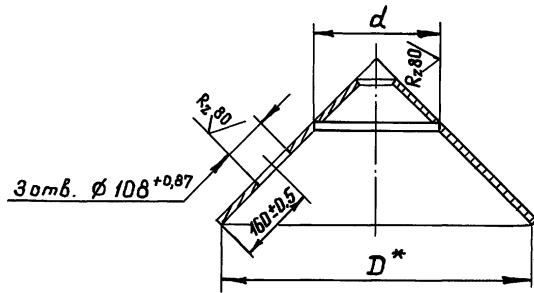
Ст 3 сп 2 ГОСТ 380-88

Лист	Масса	Макшт.
	см. табл.	-
Листов 1		
Союзсприводхоз имени Е.Е.Александровского г. Москва		

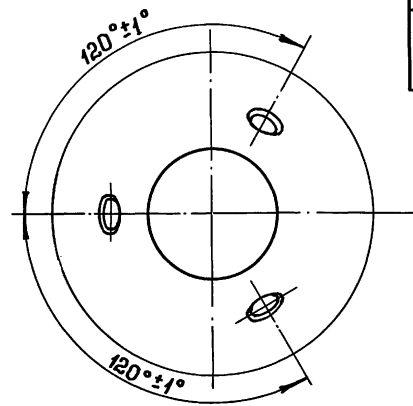
Копировал: 24321-03 29 Формат А3

ОГД-255.200.05

✓(✓)



Обозначения	d	D*	Материал	Масса, кг
	размеры, мм			
ОГД-255.200.04	325 ⁺¹⁴	800	Заготовка Днище 800*6 - Ст3 ГОСТ 12620 - 78	24,5
-01	425 ^{+1,55}	1000	Заготовка Днище 1000*6 - Ст3 ГОСТ 12620 - 78	43,8



ОГД-255.200.05				Лит.	Масса	Масшт.
Конус				см.	табл.	—
				Лист	Листов 1	
см. табл.				Соезвипрободхоз имени Е.Е. Алексеевского в Москва		
И. контр. Платунина				04.03.90		
Утв. Бавринов				02.03.90		
Копировал: 24321-03 30 Формат А3						

Справ. №

Перв. примеч.

Взам. инв. №

Лист и дата

Изм. №	Лист	Взам. инв. №	Изм. №	Лист	Сред. №	Примеч.
Кол. на исполн. 01Д.255.300.00 -						Примечание
Лист	Наименование	- 01				
<u>Документация</u>						
М4	01Д-255.300.00.СБ	Сборочный чертеж				
<u>Детали</u>						
М4	1 01Д-255.300.01	Рядро				
М4	2 01Д-255.300.02	Пластик				
- 01 Пластик						
Шпрф лит.						

01Д-255.300.00					
Лист	Лист	Листов	01		
Опора					
Соединительный элемент Е.Е.Александрова в. Москва					
Формат А4					

Изм. №	Лист	Взам. инв. №	Изм. №	Лист	Сред. №	Примеч.
01Д-255.300.00.СБ						Примечание
Лист	Наименование	- 01				
<u>Документация</u>						
М4	01Д-255.300.00.СБ	Сборочный чертеж				
<u>Детали</u>						
М4	1 01Д-255.300.01	Рядро				
М4	2 01Д-255.300.02	Пластик				
- 01 Пластик						
Шпрф лит.						

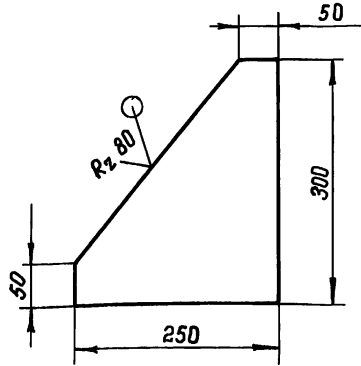
ГОСТ 2564-80-ТЗ \ 6 50 Z 100

Обозначение	R*, мм	Мас. со. кг
01Д-255.300.00	410	9,78
- 01	510	10,42

* Размеры для справок.

10'00E'55Z'7J0

(✓) (✓)



Предельные отклонения размеров: $h16; \pm \frac{IT16}{2}$

ОГД-255.300.01

Ребро

Лит. Масса Масшт.

		2,36	1:5
--	--	------	-----

Лист Листов 1

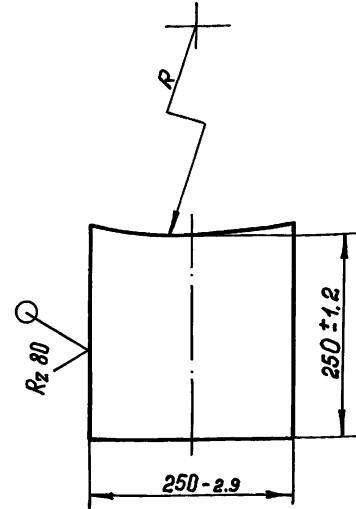
5-ПН-6.0 ГОСТ 19903-74
Ст 3 сл 2 ГОСТ 14637-79
Совхозпродхоз
имени Е.Е.Александрового
г. Москва

Копировал:

Формат А4

20'00E'55Z'300'02

(✓) (✓)



Обозначение	R, мм	Масса, кг
ОГД-255.300.02	410 ^{+2.2}	5.06
-01	510 ^{+2.4}	5.70

ОГД-255.300.02

Пластик

Лит. Масса Масшт.

		см. табл.	—
--	--	-----------	---

Лист Листов 1

5-ПН-12 ГОСТ 19903-74
Ст 3 сл 2 ГОСТ 14637-79
Совхозпродхоз
имени Е.Е.Александрового
г. Москва

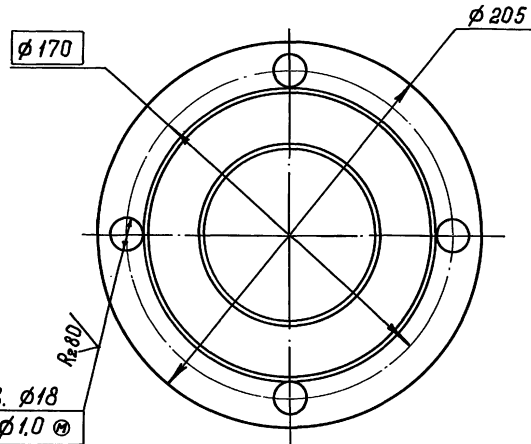
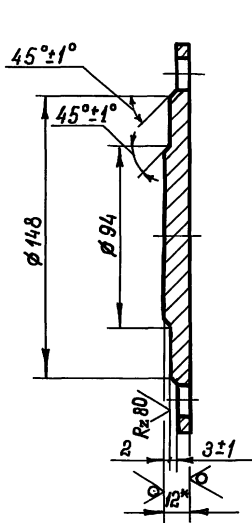
Копировал: 24321-03 32

Формат А4

Изм. Лист	№ докум.	Подп.	Дата
Разраб.	Губанова	ИИ	06.02.90
Пров.	Кузьмичева	ИИ	06.02.90
Т. контр.			
Н. контр.	Платунина	ИИ	01.03.90
Утв.	Бояринов	ИИ	05.03.90

Изм. Лист	№ докум.	Подп.	Дата
Разраб.	Губанова	ИИ	06.02.90
Пров.	Кузьмичева	ИИ	06.02.90
Т. контр.			
Н. контр.	Платунина	ИИ	01.03.90
Утв.	Бояринов	ИИ	05.03.90

ОГД-255.000.01

R_z 320 / (✓)

- * Размер для справок.
 2. Неуказанные предельные отклонения размеров: $h14$; $H14$;
 $\pm \frac{IT14}{2}$.

ОГД-255.000.01

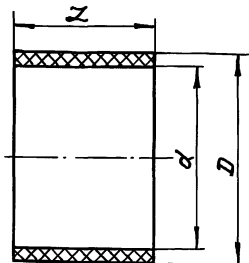
Изм.	Лист	№ докум.	Подп.	Дата	Лист	Масса	Масштаб
						2,1	1:2
Исполн.	Лист	№ докум.	Подп.	Дата	Лист Листов 1		
Резерв.	Губанова	ММ	20.02.90		Союзгазпроводхоз		
Проб.	Кузьмина	ММ	06.02.90		имени Е.Е. Алексеевича		
Т. контр.					г. Москва		
Н. контр.	Платинина	ММ	01.03.90		Лист Б-ПН-12 ГОСТ 19903-74		
Утв.	Бояринов	ММ	25.03.90		Ст 3 сп 2 ГОСТ 14637-79		
					Копировал: 24321-03 33 Формат А3		

Заглушка

Союзгазпроводхоз
 имени Е.Е. Алексеевича
 г. Москва

Копировал: 24321-03 33 Формат А3

ОГД-255.000.02



Обозначение	Размеры, мм			Мас-са, кг
	z	d	D	
ОГД-255.000.02	75	114	119	0,03
-01	85	168	175	0,06
-02	95	219	227	0,065

Размеры обеспеч. инстр.

ОГД-255.000.02

Втулка

Лит.	Масса	Масштаб
	см. табл.	—
Лист		Листов 1

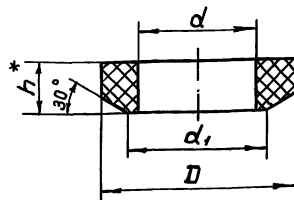
Размер 3157
ТУ 38-5-815-67

Союзгипробайкоз
имени Е.Е.Александровской
в. Москва

Копировал:

Формат А4

ОГД-255.000.03



Обозначение	Размеры, мм				Материал	Мас-са, кг
	d	d ₁	D	h*		
ОГД-255.000.03	13	15			Пластина I, лист ТКМШ-С-10-ГОСТ 7338-77	0,006
-01	15	18	24	10		
-02	17	20				
-03	41	45	55	14	Пластина I, лист ТКМШ-С-14- -ГОСТ 7338-77	0,012

- * Размер для справок.
- Размеры обеспеч. инстр.

ОГД-255.000.03

Прокладка

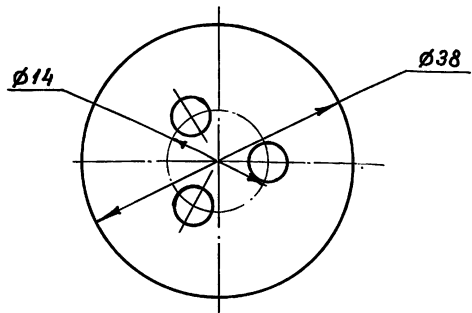
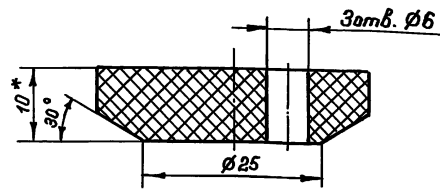
Лит.	Масса	Масштаб
	см. табл.	—
Лист		Листов 1

См. табл.

Союзгипробайкоз
имени Е.Е.Александровской
в. Москва

Копировал: 24321-03 34 Формат А4

01-255.000.04



1. * Размер для справок.
2. Размеры обеспеч. инстр.

ОГД-255.000.04

Прокладка

Лист	Масса	Масштаб
	0,04	2:1
Лист		Листов
		1

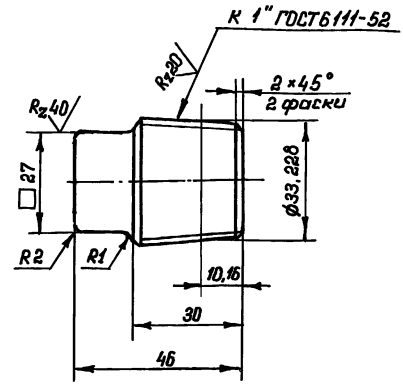
Пластичина I, лист
ТКМЩ-С-10 ГОСТ 7338-77
Союзспиробхоз
имени Е.Е.Александровского
г. Москва

Копировал: Формат А4

Изм/Лист	№ докум.	Подп.	Дата
Разраб.	Губанова	ИИ	01.03.90
Проб.	Кузьмичева	ИИ	01.03.90
Т.контр.			
Н.контр.	Платинина	ИИ	01.03.90
Утв.	Бояринов	ИИ	01.03.90

01-255.000.05

Rz 80 ✓(✓)



1. Предельные отклонения размеров: $h14; \pm \frac{IT14}{2}$.
2. Покрытия: Кд. 6хр.

ОГД - 255.000.05

Пробка

Лист	Масса	Масштаб
	0,22	1:1
Лист		Листов
		1

Сталь 20-Б-2 ГОСТ 1050-71

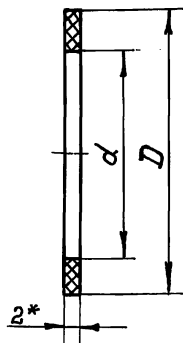
Копировал: 24321-03 35 Формат А4

Изм.№,лист, Листов и дата, Объем, изм.№, Лист,№,Объем, Листов и дата

Изм/Лист	№ докум.	Подп.	Дата
Разраб.	Губанова	ИИ	01.03.90
Проб.	Кузьмичева	ИИ	01.03.90
Т.контр.			
Н.контр.	Платинина	ИИ	01.03.90
Утв.	Бояринов	ИИ	01.03.90

Изм/Лист	№ докум.	Подп.	Дата
Разраб.	Губанова	ИИ	01.03.90
Проб.	Кузьмичева	ИИ	01.03.90
Т.контр.			
Н.контр.	Платинина	ИИ	01.03.90
Утв.	Бояринов	ИИ	01.03.90

ОГД-255.000.06



Обозначение	d	D	Масса, кг
	Размеры, мм		
ОГД-255.000.06	110	158	0.03
-01	161	212	0.05
-02	222	268	0.06

- 1.* Размер для справок.
2. Размеры обеспеч. инстр.

ОГД-255.000.06

Прокладка

Лист	Масса	Максшт.
	см.	-
	табл.	

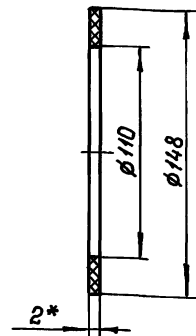
Лист Листов 1

Пластину I, лист
ТКМЩ-2-С-ГОСТ 7338-77
Союзэлектрохоз
имени Е.Е.Александровского
г. Москва

Копировал:

Формат А4

ОГД-255.000.07



- 1.* Размер для справок.
2. Размеры обеспеч. инстр.

ОГД-255.000.07

Прокладка

Лист	Масса	Максшт.
	0,02	1:2

Лист Листов 1

Пластину I, лист
ТКМЩ-2-С-ГОСТ 7338-77
Союзэлектрохоз
имени Е.Е.Александровского
г. Москва

Копировал: 24321-03 (36)

Формат А4