

ТИПОВАЯ ДОКУМЕНТАЦИЯ НА КОНСТРУКЦИИ
ИЗДЕЛИЯ И УЗЛЫ ЗДАНИЙ И СООРУЖЕНИЙ

СЕРИЯ 7.901-5

НЕСТАНДАРТИЗИРОВАННОЕ
ОБОРУДОВАНИЕ СТАНЦИЙ
ОЧИСТКИ ПРИРОДНЫХ И СТОЧНЫХ ВОД

ВЫПУСК 2

МЕХАНИЗМ УДАЛЕНИЯ ФЛОТОПЕНЫ

РАБОЧИЕ ЧЕРТЕЖИ

РАЗРАБОТАНЫ:

ЦНИИЭП ИНЖЕНЕРНОГО ОБОРУДОВАНИЯ

ГЛАВНЫЙ ИНЖЕНЕР ИНСТИТУТА
М.З. Рысин А.Г. КЕТАОВ
ГЛАВНЫЙ ИНЖЕНЕР ПРОЕКТА
М.З. Рысин М.З. РЫСИН

УТВЕРЖДЕНЫ:

ГОСГРАЖДАНСТРОЕМ СССР

ПРИКАЗ № 39 ОТ 4 ФЕВРАЛЯ 1986 Г.
ВВЕДЕНЫ В ДЕЙСТВИЕ ЦНИИЭП
ИНЖЕНЕРНОГО ОБОРУДОВАНИЯ
ПРИКАЗ № 10 ОТ 10 ФЕВРАЛЯ 1986 Г.

Содержание альбома

Обозначение	Наименование	Стр.
	Обложка	
	Титульный лист	1
	Содержание альбома.	2
1583.00.00.000ТУ	Механизм удаления флотоплены	
	Технические условия. Лист 1-4	3
1583.00.00.000ТУ	Механизм удаления флотоплены	
	Технические условия. Лист 4-8	4
1583.00.00.000ТУ	Механизм удаления флотоплены	
	Технические условия. Лист 9-10	5
1583.00.00.000ВС	Механизм удаления флотоплены	
	Ведомость спецификаций. Лист 1-2	6
1583.00.00.000ВЛ	Механизм удаления флотоплены	
	Ведомость покупных изделий	
1583.06.00.000	Кронштейн. Спецификация	
1583.07.00.000	Кронштейн. Спецификация	7
1583.00.00.000	Механизм удаления флотоплены	
	Спецификация. Лист 1-3	
1583.01.00.000	Привод. Спецификация. Лист 1	8
1583.01.00.000	Привод. Спецификация. Лист 2	
1583.01.01.000	Плита. Спецификация.	
1583.01.02.000	Кронштейн. Спецификация	
1583.01.03.000	Звездочка. Спецификация	9
1583.02.00.000	Подборщик. Спецификация.	
	Лист 1-2	
1583.02.00.000-01	Подборщик. Спецификация	
	Лист 1-2.	
1583.02.01.000	Шнек. Спецификация	
1583.02.02.000	Карпус. Спецификация	10
1583.02.03.000	Вкладыш. Спецификация	
1583.02.04.000	Вкладыш. Спецификация	
1583.02.05.000	Переход. Спецификация	
1583.02.06.000	Кронштейн. Спецификация	
1583.02.06.000-01	Кронштейн. Спецификация	11
1583.02.07.000	Звездочка. Спецификация	
1583.02.08.000	Питатель. Спецификация	
1583.04.00.000	Рама. Спецификация	
1583.05.00.000	Звездочка. Спецификация	12
1583.00.00.000СБ	Механизм удаления флотоплены	
	Сборочный чертеж. Лист 1.	13
1583.00.00.000СБ	Механизм удаления флотоплены	
	Сборочный чертеж. Лист 2	14
1583.00.00.000СБ	Механизм удаления флотоплены	
	Сборочный чертеж. Лист 3	15
1583.01.00.000СБ	Привод. Сборочный чертеж	16
1583.01.01.000СБ	Плита. Сборочный чертеж	
1583.01.02.000СБ	Кронштейн. Сборочный чертеж	17
1583.01.03.000СБ	Звездочка. Сборочный чертеж	
1583.01.03.001	Втулка	
1583.01.01.003	Ухо	18

1583.01.01.003-01	Ухо	18
1583.02.00.000СБ	Подборщик. Сборочный чертеж	
1583.02.00.000-01СБ	Подборщик. Сборочный чертеж	19
1583.02.02.004	Карпус	
1583.02.05.000СБ	Переход. Сборочный чертеж	
1583.02.05.001	Фланец	
1583.02.00.002	Втулка	
1583.02.00.002-01	Втулка	20
1583.02.01.001	Вал	
1583.02.01.002	Вал	
1583.02.01.003	Ось	
1583.02.01.004	Лапасть	21
1583.02.02.000СБ	Карпус. Сборочный чертеж	22
1583.02.02.001	Фланец	23
1583.02.02.002	Ребро	
1583.02.02.003	Скребок	23
1583.02.01.000СБ	Шнек. Сборочный чертеж	
1583.02.03.000СБ	Вкладыш. Сборочный чертеж	24
1583.02.04.000СБ	Вкладыш. Сборочный чертеж	
1583.02.03.001	Диск	
1583.02.03.002	Втулка	25
1583.02.06.000СБ	Кронштейн. Сборочный чертеж	
1583.02.06.000-01СБ	Кронштейн. Сборочный чертеж	
1583.02.06.001	Фланец	26
1583.02.00.001	Фланец	
1583.02.00.001-01	Фланец	
1583.02.07.000СБ	Звездочка. Сборочный чертеж	27
1583.02.06.002	Кронштейн	
1583.02.06.003	Ребро	
1583.02.06.004	Втулка	
1583.02.08.004	Накладка	28
1583.02.08.000СБ	Питатель. Сборочный чертеж	29
1583.02.07.001	Втулка	
1583.02.08.001	Диск	
1583.02.08.002	Планка	
1583.02.08.003	Лапасть	30
1583.04.00.000СБ	Рама. Сборочный чертеж	31
1583.01.02.001	Вилка	
1583.01.00.001	Ось	
1583.04.00.001	Швеллер	
1583.04.00.002	Ребро	32
1583.05.00.000СБ	Звездочка. Сборочный чертеж	
1583.06.00.000СБ	Кронштейн. Сборочный чертеж	33
1583.00.00.001	Ниппель	
1583.06.00.001	Ухо	
1583.07.00.000СБ	Кронштейн. Сборочный чертеж	34
1583.07.00.001	Кронштейн	
1583.07.00.003	Полка	
1583.07.00.002	Ребро	35

Утверждаю:
Директор ЦНИИЭП
инженерного оборудования

И. Ю. Рубчак
И. Ю. Рубчак

Механизм удаления
флатопены
Технические условия
1583. 00. 00. 000ТУ

Согласовано:

1985

Конструктивные элементы сварных швов должны соответствовать требованиям ГОСТ 5264-80 и чертежей.

1.2.4. Шероховатость поверхностей деталей после механической обработки должны соответствовать требованиям чертежей и ГОСТ 2789-73.

1.2.5. Резьба должна быть полной, не иметь искаженного профиля, забоин, выхватах. Сбег, недорезы, проточки и фаски должны быть выполнены в соответствии с ГОСТ 10549-80, резьба в соответствии с ГОСТ 9150-81.

1.2.6. Основной применяемый материал Ст.3, ГОСТ 380-71.

1.2.7. Обработанные поверхности не должны иметь забоин, заусенцев, задирав и других механических повреждений. Острые кромки должны быть притуплены.

1.2.8. На все металлические поверхности деталей и узлов, кроме покупных изделий и трущихся поверхностей должна быть нанесена покрытие - лак БТ-5100, черный, ГОСТ 312-79.

1.2.9. Срок службы механизма удаления флатопены определяется сроком службы комплектующих изделий.

1.3. Маркировка

1.3.1. На корпусе механизма должна быть установлена табличка с нанесенной на ней маркировкой.

1.3.2. Табличка должна быть изготовлена в соответствии с ГОСТ 12969-67, размеры

Настоящие технические условия распространяются на механизм удаления флатопены с поверхности азотенков-флататоров.

1. Технические требования.

1.1. Механизм удаления флатопены должен соответствовать требованиям настоящих технических условий и комплекту конструкторской документации 1583. 00. 00. 000.

1.1.1. Основные параметры и размеры механизма должны соответствовать приведенным на чертеже 1583. 00. 00. 000.

1.2. Характеристики.

1.2.1. Механизм должен обеспечивать равномерное удаление флатопены с поверхности азотенков-флататоров и сброс пены в отводные лотки.

1.2.2. Болтовые соединения должны иметь контрящие элементы.

1.2.3. Швы сварных соединений не должны иметь прожогов, трещин, непроваров. Сварные швы должны быть очищены от шлака и брызг. Переход от основного металла к наплавленному должен быть плавным, без подрезов и наплывов. Ширина и высота швов должны быть равномерными.

1583. 00. 00. 000ТУ

Изм	Лист	№ докум	Подп.	Дата	МЕХАНИЗМ УДАЛЕНИЯ ФЛАТОПЕНЫ. ТЕХНИЧЕСКИЕ УСЛОВИЯ	Лист	Лист	Листов	
Проб.	КРЕМНЕВ					1	2	10	
Изм. № подл.	Подп.	Имя. Фамилия	Дата	Изм. № подл.	Имя. Фамилия	Дата	ЦНИИЭП ИНЖ. ОБОРУДОВАНИЯ		
Изм	Лист	№ докум	Подп.	Дата	Изм	Лист	№ докум	Подп.	Дата
Проб.	КРЕМНЕВ				Проб.	КРЕМНЕВ			

Формат А4

таблички должны соответствовать ГОСТ 12971-67.

1.3.4. Табличка должна содержать следующие данные:

- наименование министерства, которому подчинен завод-изготовитель;
- товарный знак или товарный знак и наименование предприятия-изготовителя;
- наименование и тип изделия;
- заводской номер изделия;
- масса изделия;
- год выпуска
- клеймо ОТК.

1.4 Упаковка.

1.4.1. Все поверхности механизма не имеющие антикоррозионных покрытий, должны быть покрыты консервирующей смазкой ПВК ГОСТ 19537-74.

1.4.2. Детали механизма должны быть упакованы в ящики, изготовленные по чертежам предприятия-изготовителя.

2. Правила приемки.

2.1. Механизм должен пройти обкатку в течение 30 мин. на предприятии-изготовителе.

2.2. Потребитель имеет право производить контрольную проверку механизмов на соответствие требованиям настоящих технических условий.

3. Методы контроля.

3.1. Проверку размеров производить линейкой ГОСТ 427-75 и рулеткой ГОСТ 7502-80.

3.2. Контроль качества сварных швов и их конструктивных элементов должен производиться

1583. 00. 00. 000ТУ

Лист
3

Формат А4

1583. 00. 00. 000ТУ

Лист
4

Формат А4

21084-04 4

проводится внешним осмотром и измерениями по ГОСТ 3242-79 до нанесения лакокрасочных покрытий.

3.3. Шероховатость обрабатываемых поверхностей проверить по образцам шероховатости ГОСТ 9378-75.

3.4. Соответствие применяемых материалов техническим условиям и стандартам проверять по сертификатам качества и паспортам поставщика.

3.5. Качество резьбы определяется внешним осмотром и измерениями штангенциркулем ГОСТ 166-80, калибром ГОСТ 24997-82.

3.6. Внешний вид механизма, качество лакокрасочных покрытий, маркировка и упаковка контролируются осмотром.

4. Транспортирование и хранение

4.1. Транспортирование и хранение механизма удаления флатопены должно производиться по ТУ-204-РСФСР-1034-79 механизма скредевага для вторичных отстойников МСО2-9 Воронежского завода, водомаш оборудование.

4.2. Хранение и транспортирование механизма удаления флатопены в части воздействия климатических факторов внешней среды должны соответствовать требованиям ГОСТ 15150-89, группа Ж1.

5. Указания по эксплуатации.

Эксплуатацию механизма удаления флатопены проводить в соответствии с инструкцией по эксплуатации предприятия-изготовителя и предприятия комплектующих изделий.

6. Гарантии поставщика.

6.1. Механизм удаления флатопены должен быть принят техническим контролем предприятия-изготовителя. Изготовитель гарантирует соответствие механизма удаления флатопены требованиям настоящей технической условий при соблюдении потребителем условий эксплуатации, транспортирования и хранения, установленных техническими условиями.

6.2. Срок гарантии устанавливается предприятием-изготовителем.

1583.00.00.000ТУ

Лист 5

5. Указания по эксплуатации.

Эксплуатацию механизма удаления флатопены проводить в соответствии с инструкцией по эксплуатации предприятия-изготовителя и предприятия комплектующих изделий.

6. Гарантии поставщика.

6.1. Механизм удаления флатопены должен быть принят техническим контролем предприятия-изготовителя. Изготовитель гарантирует соответствие механизма удаления флатопены требованиям настоящей технической условий при соблюдении потребителем условий эксплуатации, транспортирования и хранения, установленных техническими условиями.

6.2. Срок гарантии устанавливается предприятием-изготовителем.

1583.00.00.000ТУ

Лист 6

Приложение 1

Перечень

документов на которые даны ссылки в ТУ.

- ГОСТ 312-79 Лак БТ-5100. Технические условия.
- ГОСТ 380-71 Сталь углеродистая обыкновенного качества. Марка и общие технические требования.
- ГОСТ 2789-73 Шероховатость поверхности. Параметры и характеристики.
- ГОСТ 3242-79 Швы сварных соединений. Методы контроля качества.
- ГОСТ 4366-76 Смазка солидол синтетический. Технические условия.
- ГОСТ 5264-80 Швы сварных соединений. Ручная электродуговая сварка. Основные типы и конструктивные элементы.
- ГОСТ 8724-81 Основные нормы взаимозаменяемости. Резьба метрическая. Диаметры и шаги.
- ГОСТ 8828-75 Бумага упаковочная водонепроницаемая, общепромышленная.
- ГОСТ 9150-81 Основные нормы взаимозаменяемости. Резьба метрическая. Профиль.
- ГОСТ 10549-80 Выход резьбы. Сблги, недорезы, проточки и фаски.
- ГОСТ 12082-82 Обрешетки дощатые.
- ГОСТ 12989-67 Таблички для машин и приборов. Технические требования.
- ГОСТ 12971-67 Таблички прямоугольные для машин и приборов. Размеры.

1583.00.00.000ТУ

Лист 7

ГОСТ 14192-77
ГОСТ 15150-69

Маркировка грузов.

Машины, приборы и другие технические изделия. Исполнения для различных климатических районов. Категории, условия эксплуатации, хранения и транспортирования в части воздействия климатических факторов внешней среды.

ГОСТ 19537-74

Смазка пластичная ПВК. Технические условия.

ГОСТ 24705-81

Основные нормы взаимозаменяемости. Резьба метрическая. Основные размеры.

1583.00.00.000ТУ

Лист 8

1583.00.00.000ТУ

Лист 8

Приложение 2

**Перечень
оборудования, приборов, необходимых
для контроля продукции.**

<i>наименование оборудования</i>	<i>количество</i>	<i>Краткая харак- теристика</i>
<i>Штангенциркуль ГОСТ 166-80</i>	<i>1</i>	<i>Пределы измерения от 0 до 150. Цена деления 1мм.</i>
<i>Линейка измерительная ГОСТ 427-75.</i>	<i>1</i>	<i>Пределы измерения от 0 до 1000мм. Цена деления 1мм.</i>
<i>Рулетка измерительная ГОСТ 7502-80</i>	<i>1</i>	<i>Пределы измерения от 0 до 1000мм. Цена деления - 1мм.</i>
<i>Образцы шероховатости поверхности ГОСТ 9378-75</i>	<i>комплект.</i>	<i>Набор № 1.</i>
<i>Калибры для метри- ческой резьбы ГОСТ 24997-81</i>	<i>комплект.</i>	

№ листа докум.	Подп.	Дата	1583. 00. 00. 000TY	лист 9
----------------	-------	------	---------------------	-----------

Формат А4

Лист регистрации изменений

<i>Изм.</i>	<i>Номера листов (страниц)</i>				<i>всего листов (страниц и док.м.</i>	<i>№ док.м.</i>	<i>Входящий по справоч- нику докумен- та и дата</i>	<i>Подпись</i>	<i>Дата</i>
	<i>изменен- ных</i>	<i>заменен- ных</i>	<i>новых</i>	<i>изъятых</i>					

№№ листов, страниц и дата выдачи №№ листов, страниц и дата

№ листа докум.	Подп.	Дата	1583. 00. 00. 000TY	лист 10
----------------	-------	------	---------------------	------------

Формат А4

--	--	--	--	--	--	--	--	--	--

№ листа докум.	Подп.	Дата		лист
----------------	-------	------	--	------

Формат А4

--	--	--	--	--	--	--	--	--	--

№ листа докум.	Подп.	Дата		лист
----------------	-------	------	--	------

КОПИРОВАЛ. ИИТИПОВА 27024-04 С Формат А4

№ строка	Обозначение	Наименование	Куда входит		Примечание
			Обозначение	кол. общее кол.	
1	1583.00.00.000	Механизм удаления флотопены		1	
2					
3	1583.01.00.000	Привод		1	
4	1583.01.01.000	Плита	1583.01.00.000	1	
5	1583.01.02.000	Кронштейн	То же	1	
6	1583.01.03.000	Звездочка	>>	1	
7					
8	1583.02.00.000	Подборщик		1	
9	1583.02.00.000-01	Подборщик		1	
10					
11	1583.02.01.000	Шнек	1583.02.00.000	1	
12			1583.02.00.000-01	1	
13					
14	1583.02.02.000	Корпус	1583.02.00.000	1	
15			1583.02.00.000-01	1	
16				2	
17	1583.02.03.000	Вкладыш	1583.02.00.000	1	
18			1583.02.00.000-01	1	
19				2	
20	1583.02.04.000	Вкладыш	1583.02.00.000	1	
21			1583.02.00.000-01	1	
22				2	
23	1583.02.05.000	Переход	1583.02.00.000	1	
24			1583.02.00.000-01	1	
25				2	
26					
27					

ИЗМ. ЛИСТ	№ ДОКУМ.	ПОДП.	ДАТА	1583.00.00.000 ВС
РАЗРАБ.	ПАРЫГИНА	Сидорова		МЕХАНИЗМ УДАЛЕНИЯ ФЛОТОПЕНЫ
ПРОВ.	КРЕМНЕВ	Сидорова		
Н. КОНТР.	ХРОМИХИНА	Сидорова		ВЕДОМОСТЬ СПЕЦИФИКАЦИИ
УТВ.	ШИПКОВ	Сидорова		
Лист	Лист	Листов		АНТ. 1 2
				ЦНИИЭП инж. оборудования

ФОРМАТ А3

№ строка	Обозначение	Наименование	Куда входит		Примечание
			Обозначение	кол. общее кол.	
1	1583.02.06.000	Кронштейн	1583.02.00.000	1	
2			1583.02.00.000-01	1	
3				2	
4	1583.02.06.000-01	Кронштейн	1583.02.000	1	
5			1583.02.000-01	1	
6				2	
7	1583.02.07.000	Звездочка	1583.02.000	1	
8			1583.02.000-01	1	
9				2	
10	1583.02.08.000	Питатель		1	
11					
12					
13	1583.04.00.000	Рама		1	
14	1583.05.00.000	Звездочка		1	
15	1583.06.00.000	Кронштейн		1 4	
16	1583.07.00.000	Кронштейн		1 4	
17					
18					
19					
20					
21					
22					
23					
24					
25					
26					
27					
28					
29					
30					
31					
32					

ИЗМ. ЛИСТ	№ ДОКУМ.	ПОДП.	ДАТА	1583.00.00.000 ВС
Лист				2

Копировал: Антипова 21024-04 ? ФОРМАТ А3

№ строки	Наименование	Код ОКП	Обозначение документа на поставку	Поставщик	Куда входит (обозначение)	Количество			Примечание
						на из-делие	в комплект	на регул. лур.	
1	Масленка б.з		ГОСТ 20905-75			8		8	
2	Механизм скребковый		ТУ-204-РСФСР	Воронежский 3-д					
3	Унифицированный для		-1034-79	"Водомашобору-	1583.00.00.000	1		1	
4	вторичных отстойников			дование"					
5	МСО2-9								
6									
7	Муфта упругая								
8	Втулочна-пальцевая		ГОСТ 21424-75		1583.01.00.000	1		1	4.43кг
9	125-25-П.1-28-Г.1	41 7119 0000							
10									
11	Муфта кулачкова-								
12	дисквая 250-40-11	41 7115	ГОСТ 20720-81		1583.00.00.000	2		2	
13	Переход 3325x8-159x4		ГОСТ 17378-83			2		2	
14	Редуктор			по. "Редуктор"					
15	Ч80-12,5-51-1-2.У3	416141 0710	ТУ2-056-181-79	г. Ижевск		1		1	18.7кг
16									
17	Электродвигатель								
18	ЧЯ 100Л.6У3	3322151000	ГОСТ 19523-81		1583.01.00.000	1		1	
19	Н=2,2кВт; n=1000 ^{об/мин}								
20									
21	Цель ПР-25.4-5670		ГОСТ 13568-75		1583.00.00.000	6.5м		6.5м	17кг
22	Трубка Ч8x3		ГОСТ 5496-74						
23									
24									
25									

1583.00.00.000ВП			
Изм. Лист	№ докум.	Подп.	Дата
РАЗРАБ. ПАРЫГИНА	СЛОН		
ПРОВ. КРЕМНЕВ			
Т. КОНТР. ХРОМИХИНА	ШИПКОВ	12.83	
УТВ.			
МЕХАНИЗМ УДАЛЕНИЯ ФЛОТОВЕНД			Лит. Лист Листов
ВЕДОМОСТЬ ПОКУПНЫХ ИЗДЕЛИЙ.			ЦНИИЭП инж. оборудования

Формат	Зона	№з.	Обозначение	Наименование	кол.	Примечание
				Документация		
А3			1583.06.00.000СБ	Сборочный чертёж		
				Детали		
А4	1		1583.06.00.001	Ухо	1	
Б4	2		1583.06.00.002	Миллель	2	
				Ст.3 ГОСТ 380-71	2	0,05

Изм. Лист	№ докум.	Подп.	Дата
РАЗРАБ. ПАРЫГИНА	СЛОН		
ПРОВ. КРЕМНЕВ			
Т. КОНТР. ХРОМИХИНА	ШИПКОВ	12.83	
УТВ.			
1583.06.00.000			
Кронштейн			Лит. Лист Листов
ЦНИИЭП инж. оборудования			1

Формат А4

Формат	Зона	№з.	Обозначение	Наименование	кол.	Примечание
				Документация		
А3			1583.07.00.000СБ	Сборочный чертёж		
				Детали		
А3	1		1583.07.00.001	Кронштейн	1	
А4	2		1583.07.00.002	Ребра	2	
А4	3		1583.07.00.003	Палка	1	

Изм. Лист	№ докум.	Подп.	Дата
РАЗРАБ. ПАРЫГИНА	СЛОН		
ПРОВ. КРЕМНЕВ			
Т. КОНТР. ХРОМИХИНА	ШИПКОВ	12.83	
УТВ.			
1583.07.00.000			
Кронштейн			Лит. Лист Листов
ЦНИИЭП инж. оборудования			1

Формат А4

Форм. Зона	Лист	Обозначение	Наименование	Кол.	Примечание
			<u>Документация</u>		
ИЗ		1583.00.00.000СБ	Сборочный чертёж		
ИЗ		1583.00.00.000ВС	Ведомость спецификации		
ИЗ		1583.00.00.000ВП	Ведомость покупных изделий		
ИЗ		1583.00.00.000ТУ	Технические условия		
			<u>Сборочные единицы</u>		
ИЗ	1	1583.01.00.000	Привод	1	
ИЗ	2	1583.02.00.000	Подборщик	1	
ИЗ	3	1583.02.00.000-01	Подборщик	1	
ИЗ	4	1583.04.00.000	Рама	1	
ИЗ	5	1583.05.00.000	Звездочка	1	
ИЗ	6	1583.06.00.000	Кронштейн	4	
ИЗ	7	1583.07.00.000	Кронштейн	4	
			<u>Детали</u>		
ИЗ	10	1583.00.00.001	Ниппель	8	
ИЗ	И	1583.00.00.002	Скребок		
			Лист 63 ГОСТ 19903-74 Ст.3 ГОСТ 16523-70		Уточнить по месту
			250h14x500h14	2	
ИЗ	12	1583.00.00.003	Стержень		
			Круг 20-В-ГОСТ 2590-71 Ст.3 ГОСТ 535-79		Уточнить по месту
			L = 1500 h 14	2	
1583.00.00.000					
ИЗМ. ЛИСТ	№ ДОКУМ.	ПОДП.	ДАТА	Лист	Листов
РЯЗРБ	ПАРЫГИНЯ	Шипкоб	12.85	1	3
Пров.	Кремнев				
И. КОНТР.	ХРОМИХИНА	Шипкоб	12.85	ЦНИИЭП инж. оборудования	
Утв.	Шипкоб			ФОРМАТ А4	

Форм. Зона	Лист	Обозначение	Наименование	Кол.	Примечание
			<u>Стандартные изделия</u>		
			Болт ГОСТ 7805-70		
	15		М10-6φx30.58	4	
	16		М16-6φx45.58	16	
	17		М20-6φx45.58	8	
			Гайка ГОСТ 5915-70		
	18		М10-6Н.5	4	
	19		М16-6Н.5	16	
	20		М20-6Н.5	8	
	21		Шайба 16.65Г ГОСТ 6402-70	16	
			Шайба ГОСТ 10906-78		
	22		10.01.	4	
	23		20.01	8	
	24		Масленка 6.3 ГОСТ 20905-75	8	
	25		Муфта кулачково-дисковая 250-40-11 ГОСТ 20720-81	2	
			<u>Материал</u>		
	26		Трубка 4с 8x3 ГОСТ 5496-78	12 м	
	27		Цепь ПР-25,4-5670 ГОСТ 13568-75	6,2 м	
1583.00.00.000					
ИЗМ. ЛИСТ	№ ДОКУМ.	ПОДП.	ДАТА	Лист	Листов
РЯЗРБ	ПАРЫГИНЯ	Шипкоб	12.85	1	2
Пров.	Кремнев				
И. КОНТР.	ХРОМИХИНА	Шипкоб	12.85	ЦНИИЭП инж. оборудования	
Утв.	Шипкоб			ФОРМАТ А4	

Форм. Зона	Лист	Обозначение	Наименование	Кол.	Примечание
			<u>Прочие изделия</u>		
	29	МС 02-9	Механизм скребокный унифицированный для вторичных отстойников ТУ-204. РСФСР-1034-79 Воронежский завод водмашоборудование	1	
1583.00.00.000					
ИЗМ. ЛИСТ	№ ДОКУМ.	ПОДП.	ДАТА	Лист	Листов
РЯЗРБ	ПАРЫГИНЯ	Шипкоб	12.85	1	3
Пров.	Кремнев				
И. КОНТР.	ХРОМИХИНА	Шипкоб	12.85	ЦНИИЭП инж. оборудования	
Утв.	Шипкоб			ФОРМАТ А4	

Форм. Зона	Лист	Обозначение	Наименование	Кол.	Примечание
			<u>Документация</u>		
ИЗ		1583.01.00.000СБ	Сборочный чертёж		
			<u>Сборочные единицы</u>		
ИЗ	1	1583.01.01.000	Плита	1	
ИЗ	2	1583.01.02.000	Кронштейн	1	
ИЗ	3	1583.01.03.000	Звездочка	1	
			<u>Детали</u>		
ИЗ	4	1583.01.00.001	Ось	1	
			<u>Стандартные изделия</u>		
	5		Болт откидной М24x180 36.С.016.ГОСТ 3033-79	1	
			Болт ГОСТ 7798-70		
	6		М8-6φx60.58	1	
	7		М10-6φx60.58	4	
	8		М12-6φx60.58	4	
	9		Винт М8x30.48 ГОСТ 1482-84	1	
			Гайка ГОСТ 5915-70		
	10		М8-6Н.5	1	
	11		М10-6Н.5	4	
1583.01.00.000					
ИЗМ. ЛИСТ	№ ДОКУМ.	ПОДП.	ДАТА	Лист	Листов
РЯЗРБ	ПАРЫГИНЯ	Шипкоб	12.85	1	2
Пров.	Кремнев				
И. КОНТР.	ХРОМИХИНА	Шипкоб	12.85	ЦНИИЭП инж. оборудования	
Утв.	Шипкоб			ФОРМАТ А4	

Формат	Зона	Лист	Обозначение	Наименование	Кол.	Примечание
				Гайка ГОСТ 5915-70		
		12		M12-6H.5	4	
		13		M24-6H.5	3	
		14		Ось 6-20H11x60		
				Ст.3 ст ГОСТ 9650-80	1	
				Шайба ГОСТ 6402-70		
		15		10 65Г 029	5	
		16		12 65Г 029	4	
				Шайба ГОСТ 9649-78		
		17		1.20. 01. 05	1	
		18		1.24. 01. 05	1	
		19		Шайба 7019-0397		
				ГОСТ 13438-68	1	
		20		Шайба 7019-0621		
				ГОСТ 14734-69	1	
				Шпилька ГОСТ 397-79		
		21		4x28-001	1	
		22		5x32-001	1	
				Микро упругая втулочная-пальцевая		
				125-25-Л-1-28-Л-1		
				ГОСТ 21424-75	1	4,43 кг
		25		электрод выгольник		
				4Я 100Л 643		
				N=2,2 кВт; n=1000 об/мин		
				ГОСТ 19523-81	1	42 кг
				Покупные изделия		
		26		Редуктор		
				480-12,5-51-1-2-УЗ		
				п.п. Редуктор г. Ижевск	1	18,7 кг
Изм. Лист в докум. Подп. Дата						Лист
1583. 01. 00. 000						2
Формат А 4						

Формат	Зона	Лист	Обозначение	Наименование	Кол.	Примечание
				Документация		
				Сборочный чертеж		
				Детали		
		54	1 1583. 01. 01. 001	Плита		
				Лист Б-20 ГОСТ 19903-74		
				Ст.3 ГОСТ 14637-79		
				260H14 x 840H14	1	33 кг
		54	2 1583. 01. 01. 002	Накладка		
				Лист Б-20 ГОСТ 19903-74		
				Ст.3 ГОСТ 14637-79		
				190H14 x 100H14	2	1,5 кг
		54	3 1583. 01. 01. 003	Ухо	2	
		54	4 1583. 01. 01. 004	Накладка		
				Б-8 ГОСТ 19903-74		
				Лист Ст.3 ГОСТ 14637-79		
				40H14 x 60H14	4	0,2 кг
Изм. Лист в докум. Подп. Дата						Лист
1583. 01. 01. 000						2
Формат А 4						

Изм. Лист	в докум.	Подп.	Дата	1583. 01. 01. 000
Рязрв.	ПАРЫГИНА	Кремнев		
Проб.	КРЕМНЕВ			
И. контр.	ХРОМИХИНА	Шипков	12.85	
Утв.	ШИПКОВ			

Плита

Лист	Лист	Листов
		1

ЦНИИЭП инж. оборудования

Формат	Зона	Лист	Обозначение	Наименование	Кол.	Примечание
				Документация		
				Сборочный чертеж		
				Детали		
		54	1 1583. 01. 01. 003-01	Ухо	2	
		54	2 1583. 01. 02. 001	Вилка	1	
		54	3 1583. 01. 02. 002	Основание		
				Лист Б-20 ГОСТ 19903-74		
				Ст.3 ГОСТ 14637-79		
				260H14 x 440H14	1	18 кг
Изм. Лист в докум. Подп. Дата						Лист
1583. 01. 02. 000						1
Формат А 4						

Формат	Зона	Лист	Обозначение	Наименование	Кол.	Примечание
				Документация		
				Сборочный чертеж		
				Детали		
		54	1 1583. 01. 03. 001	Втулка	1	
		54	2 1583. 01. 03. 002	Звездочка	1	
				Сталь 45 ГОСТ 1050-74	1	4,2 кг
Изм. Лист в докум. Подп. Дата						Лист
1583. 01. 03. 000						1
Формат А 4						

Изм. Лист	в докум.	Подп.	Дата	1583. 01. 03. 000
Рязрв.	ПАРЫГИНА	Кремнев		
Проб.	КРЕМНЕВ			
И. контр.	ХРОМИХИНА	Шипков	12.85	
Утв.	ШИПКОВ			

Звездочка

Лист	Лист	Листов
		1

ЦНИИЭП инж. оборудования

Формат Зона	Лист	Обозначение	Наименование	Кол.	Примечание
			<u>Документация</u>		
А2		1583.02.00.000СБ	Сборочный чертеж		
			<u>Сборочные единицы</u>		
А4	1	1583.02.01.000	Шнек	1	
А4	2	1583.02.02.000	Корпус	1	
А4	3	1583.02.03.000	Вкладыш	1	
А4	4	1583.02.04.000	Вкладыш	1	
А4	5	1583.02.05.000	Переход	1	
А4	6	1583.02.06.000	Кронштейн	1	
А4	7	1583.02.06.000-01	Кронштейн	1	
А4	8	1583.02.07.000	Звездочка	1	
А4	9	1583.02.08.000	Питатель	1	
			<u>Детали</u>		
А3	10	1583.02.00.001	Фланец	1	
А3	11	1583.02.00.001-01	Фланец	1	
А3	12	1583.02.00.002	Втулка	2	
А3	13	1583.02.00.002-01	Втулка	2	

Изм.	Лист	И докум.	Подп.	Дата	1583.02.00.000
Рязр.Ав.	Парыгина	Пров.	Кремнев		Подборщик
И.контр.	Хромикова	Утв.	Шипков	12.85	ЦНИИЭП ИИЖ. ОБОРУДОВАНИЯ
					Лист 1 из 2

Формат А4

Формат Зона	Лист	Обозначение	Наименование	Кол.	Примечание
			<u>Стандартные изделия</u>		
	14		Болт М12-Вгх35.58 ГОСТ 7798-70	8	
	15		Болт М16-Вгх40.58 ГОСТ 7798-70	8	
	16		Шайба 12.65Г ГОСТ 6402-70	8	
	17		Шайба 16.65Г ГОСТ 6402-70	8	
		Различия исполнений	1583.02.00.000 и 1583.02.00.000-01		по сборочному чертежу.

Изм.	Лист	И докум.	Подп.	Дата	1583.02.00.000
И.контр.	Хромикова	Утв.	Шипков	12.85	ЦНИИЭП ИИЖ. ОБОРУДОВАНИЯ
					Лист 2 из 2

Формат А4

Формат Зона	Лист	Обозначение	Наименование	Кол.	Примечание
			<u>Документация</u>		
А3		1583.02.01.000СБ	Сборочный чертеж		
			<u>Детали</u>		
А4	1	1583.02.01.001	Вал	1	
А4	2	1583.02.01.002	Вал	1	
А4	3	1583.02.01.003	Ось	1	
А4	4	1583.02.01.004	Лопасть	21	

Изм.	Лист	И докум.	Подп.	Дата	1583.02.01.000
Рязр.Ав.	Парыгина	Пров.	Кремнев		Шнек
И.контр.	Хромикова	Утв.	Шипков	12.85	ЦНИИЭП ИИЖ. ОБОРУДОВАНИЯ
					Лист 1 из 1

Формат А4

Формат Зона	Лист	Обозначение	Наименование	Кол.	Примечание
			<u>Документация</u>		
А2		1583.02.02.000СБ	Сборочный чертеж		
			<u>Детали</u>		
А3	1	1583.02.02.001	Фланец	2	
А4	2	1583.02.02.002	Ребро	3	
А4	3	1583.02.02.003	Скребок	1	
А4	4	1583.02.02.004	Корпус	1	
Б4	5	1583.02.02.005	Пластина		
			Лопасть 16х20-Б ГОСТ 103-75 Ст.3 ГОСТ 380-71		
			L=3186h14	1	Экз

Изм.	Лист	И докум.	Подп.	Дата	1583.02.02.000
Рязр.Ав.	Парыгина	Пров.	Кремнев		Корпус
И.контр.	Хромикова	Утв.	Шипков	12.85	ЦНИИЭП ИИЖ. ОБОРУДОВАНИЯ
					Лист 1 из 1

Копировал: Антипов 2024-04-11

Форм. Зона	Поз.	Обозначение	Наименование	кол.	Примечание
			<u>Документация</u>		
		1583.02.03.000СБ	Сборочный чертёж		
			<u>Детали</u>		
	1	1583.02.03.001	Диск	1	
	2	1583.02.03.002	Втулка	1	
1583.02.03.000					
Изм.	Лист	И ДОКУМ.	Подп.	Дата	
Рязр.РБ.	ПАРЫГИНА	КРЕМНЕВ	Сидор		
Проб.	КРЕМНЕВ				
И. КОНТР.	ХРОМЕНКО	М.И.С.			
Чтв.	ШИПКОВ	А.И.			
Вкладыш			Лист	Лист	Листов
					1
ЦНИИЭП им. оборудования					
Формат А4					

Форм. Зона	Поз.	Обозначение	Наименование	кол.	Примечание
			<u>Документация</u>		
		1583.02.03.000СБ	Сборочный чертёж		
			<u>Детали</u>		
	1	1583.02.03.002	Втулка	1	
	2	1583.02.04.001	Диск		
			Лист	1	Б-12 ГОСТ 19903-74 Ст. 3 ГОСТ 14637-79 7.6 кг
1583.02.04.000					
Изм.	Лист	И ДОКУМ.	Подп.	Дата	
Рязр.РБ.	ПАРЫГИНА	КРЕМНЕВ	Сидор		
Проб.	КРЕМНЕВ				
И. КОНТР.	ХРОМЕНКО	М.И.С.			
Чтв.	ШИПКОВ	А.И.			
Вкладыш			Лист	Лист	Листов
					1
ЦНИИЭП им. оборудования					
Формат А4					

ИЗМ. ПОДП. ПОДА. И ДАТА. ВЗАМ. ИЛИ ПОДП. ИЛИ ДАТА

Форм. Зона	Поз.	Обозначение	Наименование	кол.	Примечание
			<u>Документация</u>		
		1583.02.05.000СБ	Сборочный чертёж		
			<u>Детали</u>		
	1	1583.02.05.001	Фланец	1	
			<u>Стандартные изделия</u>		
	3		Переход Э 325х8- 159-4 ГОСТ 17378-83	1	11.4 кг
1583.02.05.000					
Изм.	Лист	И ДОКУМ.	Подп.	Дата	
Рязр.РБ.	ПАРЫГИНА	КРЕМНЕВ	Сидор		
Проб.	КРЕМНЕВ				
И. КОНТР.	ХРОМЕНКО	М.И.С.			
Чтв.	ШИПКОВ	А.И.			
Переход			Лист	Лист	Листов
					1
ЦНИИЭП им. оборудования					
Формат А4					

Форм. Зона	Поз.	Обозначение	Наименование	кол.	Примечание
			<u>Документация</u>		
		1583.02.06.000СБ	Сборочный чертёж		
			<u>Детали</u>		
	1	1583.02.06.001	Фланец	1	
	2	1583.02.06.002	Кронштейн	1	
	3	1583.02.06.003	ребро	2	
	4	1583.02.06.004	Втулка	1	
			Различия исполнений 1583.02.06.000 и 1583.02.06.000-01 по сборочному чертежу.		
1583.02.06.000					
Изм.	Лист	И ДОКУМ.	Подп.	Дата	
Рязр.РБ.	ПАРЫГИНА	КРЕМНЕВ	Сидор		
Проб.	КРЕМНЕВ				
И. КОНТР.	ХРОМЕНКО	М.И.С.			
Чтв.	ШИПКОВ	А.И.			
Кронштейн			Лист	Лист	Листов
					1
ЦНИИЭП им. оборудования					
Формат А4					

ИЗМ. ПОДП. ПОДА. И ДАТА. ВЗАМ. ИЛИ ПОДП. ИЛИ ДАТА

Формат	Лист	Лист	Лист	Лист	Лист	Лист	Лист	Лист	Лист	Лист
№	Лист	№ докум.	Подп.	Дата	Лит.	Лист	Листов			
Обозначение										
Наименование										
Документация										
ЯЗ		1583.02.07.000СБ	Сборочный чертёж							
Детали										
ЯЧ	1	1583.02.07.001	Втулка	1						
БЧ	2	1583.02.07.002	Звездочка							
			Сталь 45 ГОСТ 1050-74	1	9.72 кг					
1583.02.07.000										
Изм. Лист № докум. Подп. Дата			Звездочка							
Разраб. ПАРЫГИНЯ			Лит. Лист Листов							
Пров. КРЕМНЕВ			ЦНИИЭП инж. оборудования							
И. контр. ХРОМИКИНА			Утв. ШИПКОВ							
ФОРМАТ А4										

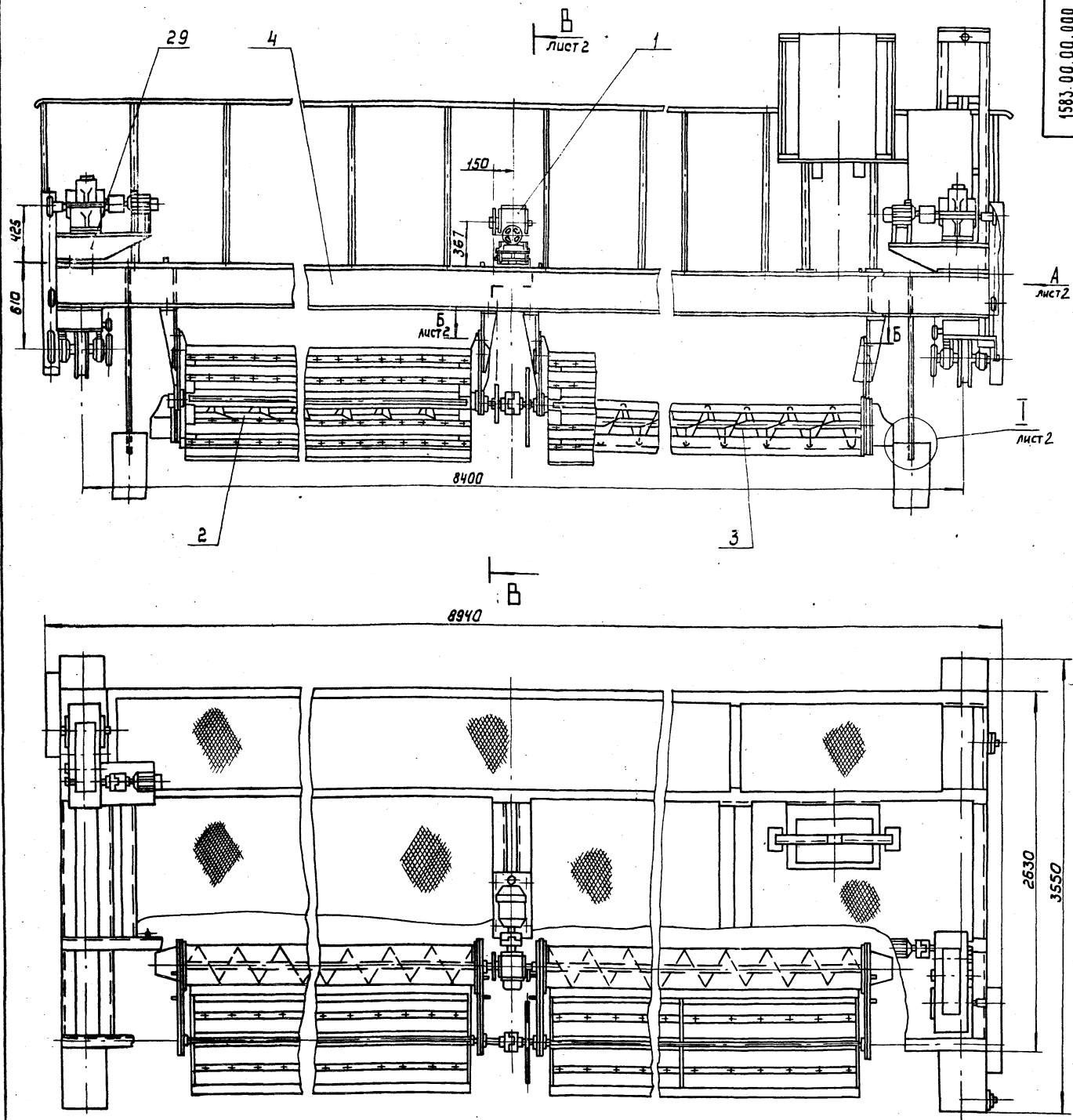
Формат	Лист	Лист	Лист	Лист	Лист	Лист	Лист	Лист	Лист	Лист
№	Лист	№ докум.	Подп.	Дата	Лит.	Лист	Листов			
Обозначение										
Наименование										
Документация										
ЯЗ		1583.03.00.000СБ	Сборочный чертёж							
Детали										
ЯЧ	1	1583.02.01.001	Вал	1						
ЯЧ	2	1583.02.01.002	Вал	1						
ЯЧ	3	1583.02.01.003	Ось	1						
ЯЧ	4	1583.02.08.001	Диск	3						
ЯЧ	5	1583.02.08.002	Пластина	16						
ЯЧ	6	1583.02.08.003	Лапаста	8						
ЯЧ	7	1583.02.08.004	Накладка	16						
1583.02.08.000										
Изм. Лист № докум. Подп. Дата			Питатель							
Разраб. ПАРЫГИНЯ			Лит. Лист Листов							
Пров. КРЕМНЕВ			ЦНИИЭП инж. оборудования							
И. контр. ХРОМИКИНА			Утв. ШИПКОВ							
ФОРМАТ А4										

Изм. Лист № докум. Подп. Дата
Изм. Лист № докум. Подп. Дата
Изм. Лист № докум. Подп. Дата

Формат	Лист	Лист	Лист	Лист	Лист	Лист	Лист	Лист	Лист	Лист
№	Лист	№ докум.	Подп.	Дата	Лит.	Лист	Листов			
Обозначение										
Наименование										
Документация										
ЯЗ		1583.04.00.000СБ	Сборочный чертёж							
Детали										
ЯЧ	1	1583.04.00.001	Связь	4						
ЯЧ	2	1583.04.00.002	Ребро	12						
БЧ	3	1583.04.00.003	Связь							
			Швеллер 30-ГОСТ 8240-72 Ст. 3-ГОСТ 535-79	2	31.8 кг					
БЧ	4	1583.04.00.004	L = 1000h14 Пластика	2	3 кг					
			Лист 5-ГОСТ 1903-74 Ст. 3-ГОСТ 14637-79	2	3 кг					
Прочие изделия										
-		МС 01-9.01.01.005	Рама		Входит					
				в состав						
				1583.04.00.000)						
				Воронежский завод						
				"Водмашоборудование"						
				1						
1583.04.00.000										
Изм. Лист № докум. Подп. Дата			РАМА							
Разраб. ПАРЫГИНЯ			Лит. Лист Листов							
Пров. КРЕМНЕВ			ЦНИИЭП инж. оборудования							
И. контр. ХРОМИКИНА			Утв. ШИПКОВ							
ФОРМАТ А4										

Формат	Лист	Лист	Лист	Лист	Лист	Лист	Лист	Лист	Лист	Лист
№	Лист	№ докум.	Подп.	Дата	Лит.	Лист	Листов			
Обозначение										
Наименование										
Документация										
ЯЗ		1583.05.00.000	Сборочный чертёж							
Детали										
ЯЧ	1	1583.02.07.001	Втулка	1						
БЧ	2	1583.05.00.001	Звездочка	1						
			Сталь 45 ГОСТ 1050-74	1	42.02 кг					
1583.05.00.000										
Изм. Лист № докум. Подп. Дата			Звездочка							
Разраб. ПАРЫГИНЯ			Лит. Лист Листов							
Пров. КРЕМНЕВ			ЦНИИЭП инж. оборудования							
И. контр. ХРОМИКИНА			Утв. ШИПКОВ							
ФОРМАТ А4										

Изм. Лист № докум. Подп. Дата
Изм. Лист № докум. Подп. Дата
Изм. Лист № докум. Подп. Дата



Техническая характеристика

1. Скорость перемещения механизма, м/с - 0,02
2. Частота вращения шнеков, об/мин - 60
3. Частота вращения питателя лопастного, об/мин - 25
4. Мощность привода тележки кВт - 1,1кВт
5. Мощность привода шнеков кВт - 2,2

Примечание. В качестве механизма передвижения применен механизм скребковый (поз.29) унифицированный для вторичных отстойников Воронежского завода, водмаш-оборудование "с разработкой рамы тележки (поз.8) и установки на ней подборщиков (поз.2;3) и привода (поз.1).

Технические требования

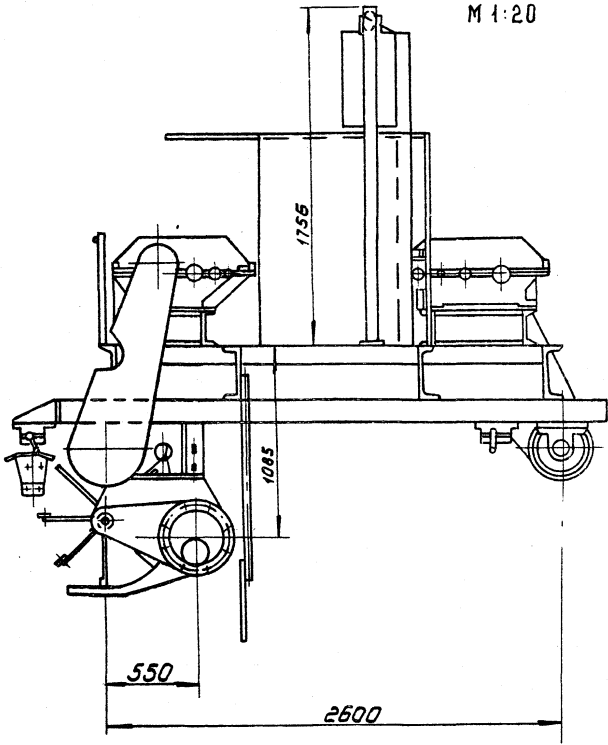
1. Размеры для справок.
2. Покрытие - лак БТ-5100, черный, ГОСТ312-79, VI, 4/1.
3. Смазка - солидол синтетический ГОСТ 4366-76.
4. При привязке проекта разработать способ подвески кабеля для подводки электропитания к двигателям механизма удаления флотелены.
5. Остальные технические требования по 1583.00.00.000ТУ.

				1583.00.00.000 СБ				
ИЗМ	ЛИСТ	№ ДОКУМ	ПОДП.	ДАТА	МЕХАНИЗМ УДАЛЕНИЯ ФЛОТЕЛЕНЬ СБОРОЧНЫЙ ЧЕРТЕЖ.	ЛИТ	МАССА	МАСШТАБ
РАЗРАБ.	ПАРЫГИНА	С					6340	1:20
ПРОВ.	КРЕМНЕВ					ЛИСТ 1		ЛИСТОВ 3
Т.КОНТРОЛЬ	ШИШКОВ					ЦНИИЭП ИНЖ.ОБОРУДОВАНИЯ. КО		
Н.КОНТРОЛЬ	ХРОМИАННА							
ЧТФ.	СХВАБЕНКО							

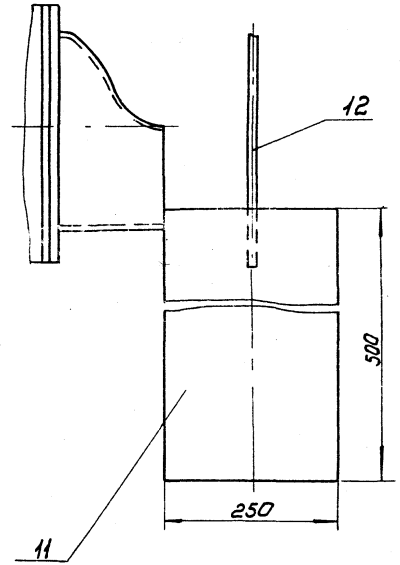
Вид А

лист 1

M 1:20



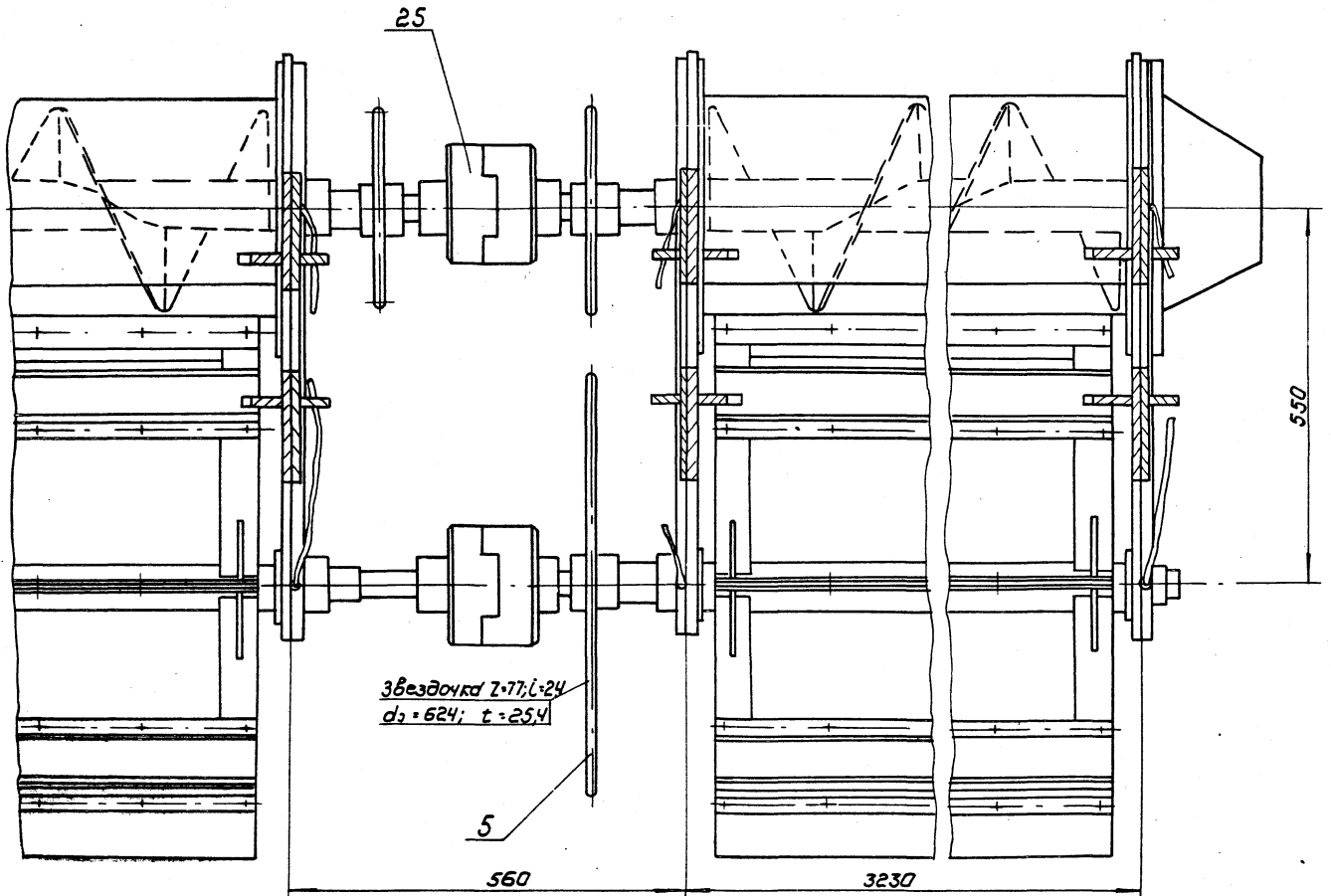
лист 1
M 1:5



Б - Б

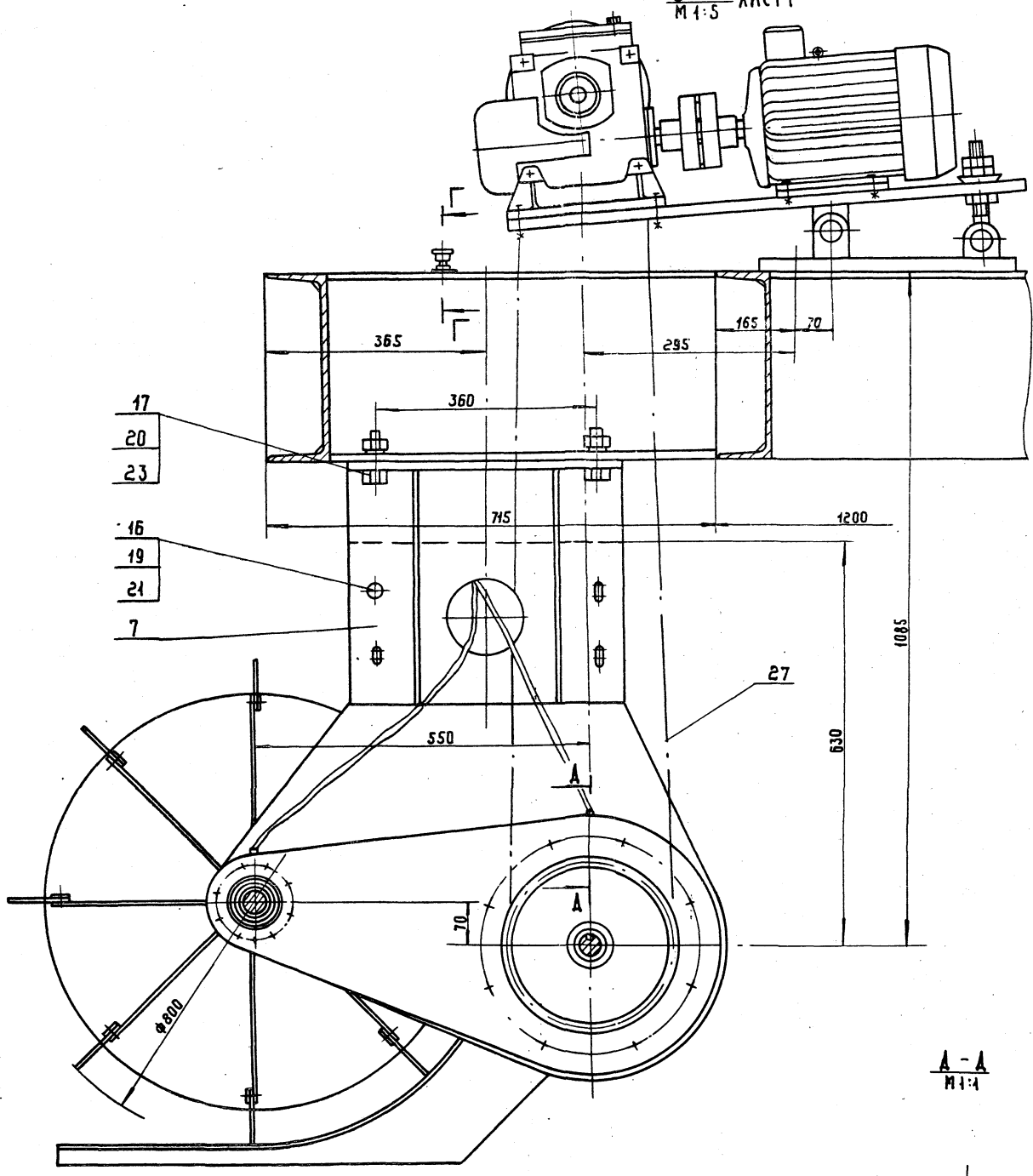
лист 1

M 1:5



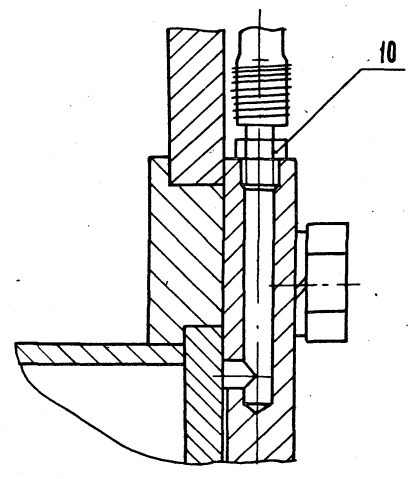
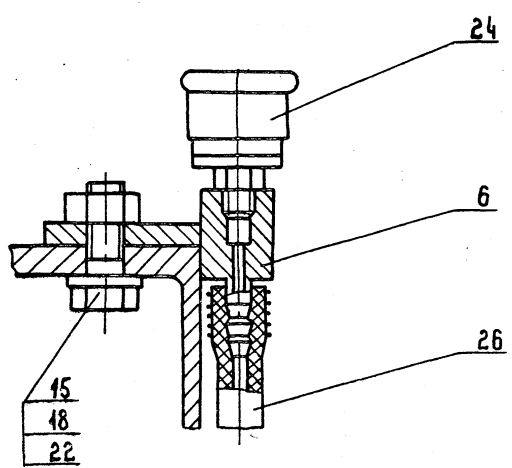
1583. 00.00. 000 С 6

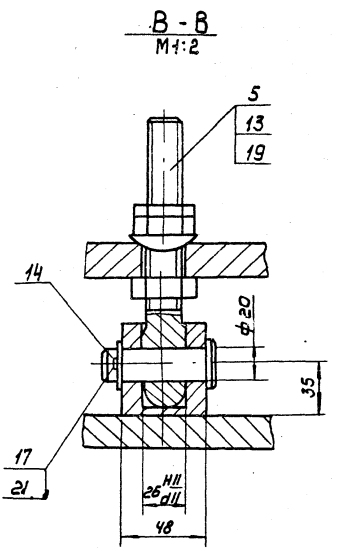
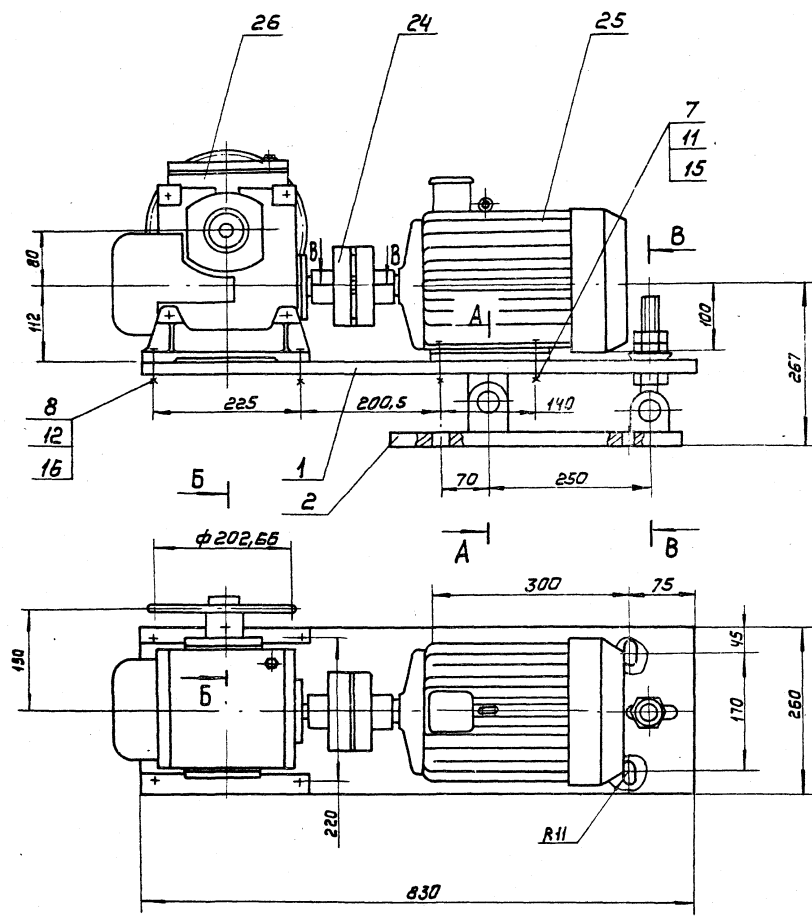
В-В АМСТ1
М1:5



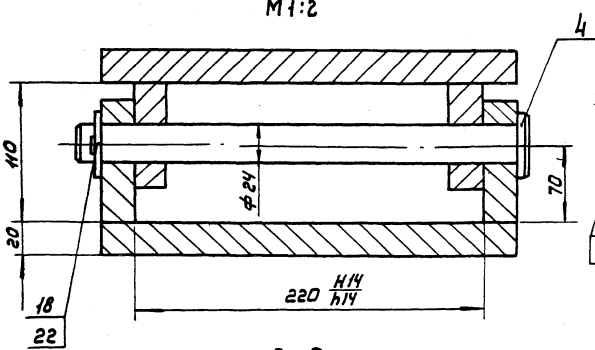
A-A
М1:4

Г-Г
М1:4

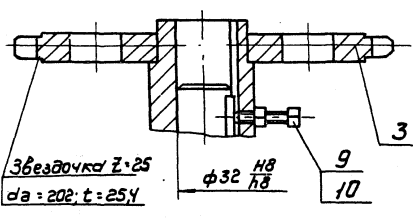




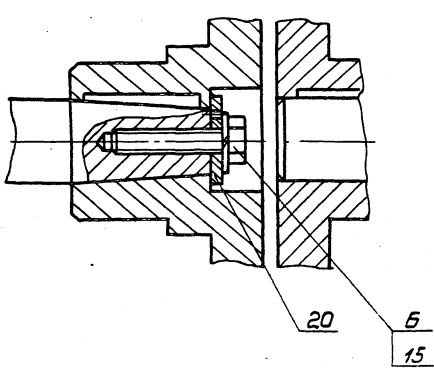
A-A
M 1:2



B-B
M 1:2



B-B
M 1:1

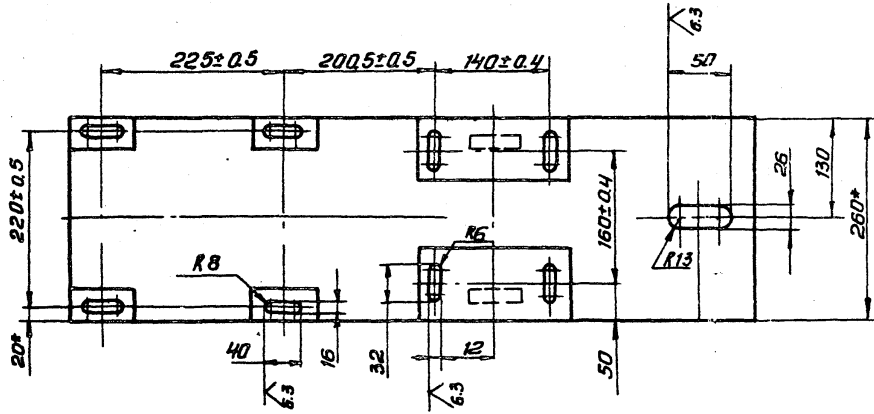
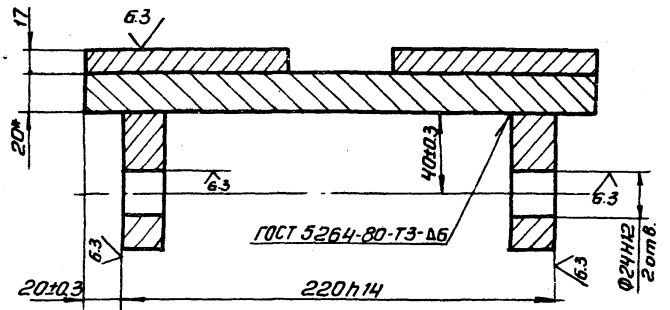
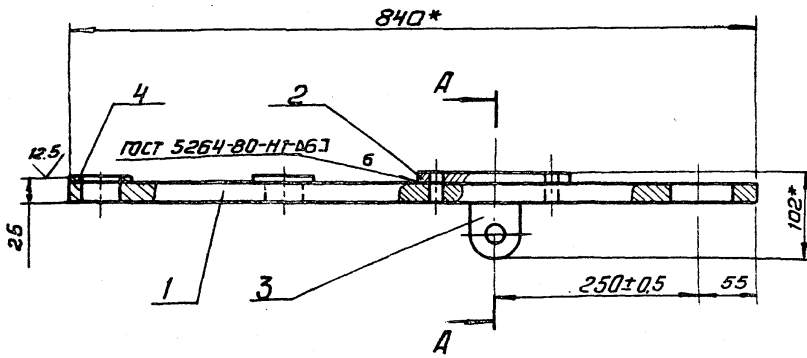


Размеры для справок

				1583.04.00.000 СБ		
ИЗМ. ЛИСТ № АВР. УМ. ПОД П. ДАТА				ПРИВОД		
РАЗРАБ. ПР. ДИСТ. НА				СБОРОЧНЫЙ ЧЕРТЕЖ		
ПОДП. КРЕМЕР				ЛИСТ 144		
Т. КОНТР.				ЛИСТОВ 1:5		
Н. КОНТР. ХРОМАННА				ЦНИИЭП ИЖ.		
ЧТВ. ШИПКОВ				ОБОРУДОВАНИЯ КИ		
21024-04 17 КОПИРОВАЛ: КОДЫНОВА				ФОРМАТ: А2		

А - А
М 1:2

25 (✓)

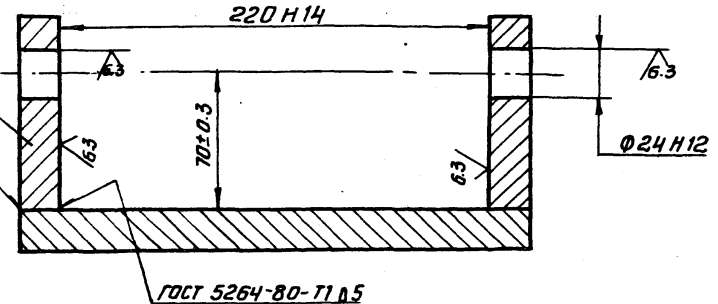
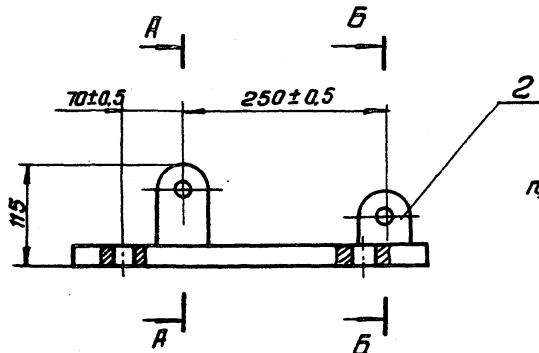


- 1* Размеры для справок.
- 2. Неуказанные отклонения размеров:
H14; h14; ± JT14/2

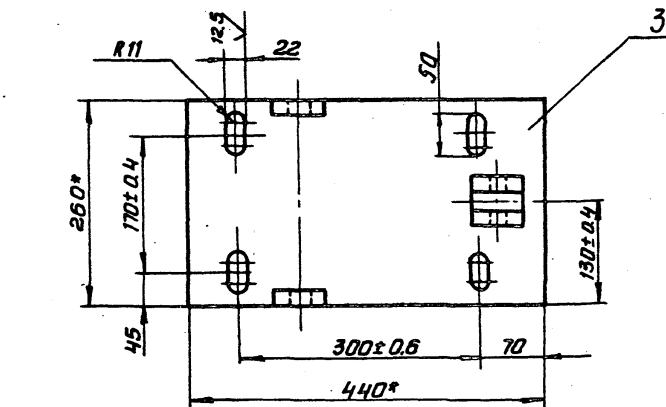
1583. 01. 01. 000СБ				ЛИСТ	МАССА	МАСШТАБ
ИЗМ. ЛИСТ	№ ДОКУМ.	ПОДП.	ДАТА	ПЛИТА		
РАЗРАБ.	ПАРЫГИНА	КРЕМНЕВ		СБОРОЧНЫЙ ЧЕРТЕЖ		
ПРОВ.	КРЕМНЕВ			ЛИСТ	ЛИСТОВ 1	
Т. КОНТР.				ЦНИИЭП ИИЖ.		
И. КОНТР.	ХРОМИКИНА	М. П. ШИПКОВ	12.85	ОБОРУДОВАНИЯ		
УТВ.	ШИПКОВ			ФОРМАТ А3		

А - А
М 1:2

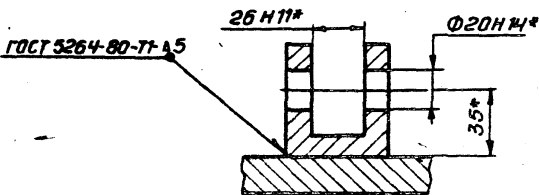
25 (✓)



- 1* Размеры для справок.
- 2. Неуказанные отклонения размеров:
H14; h14; УТ14/2

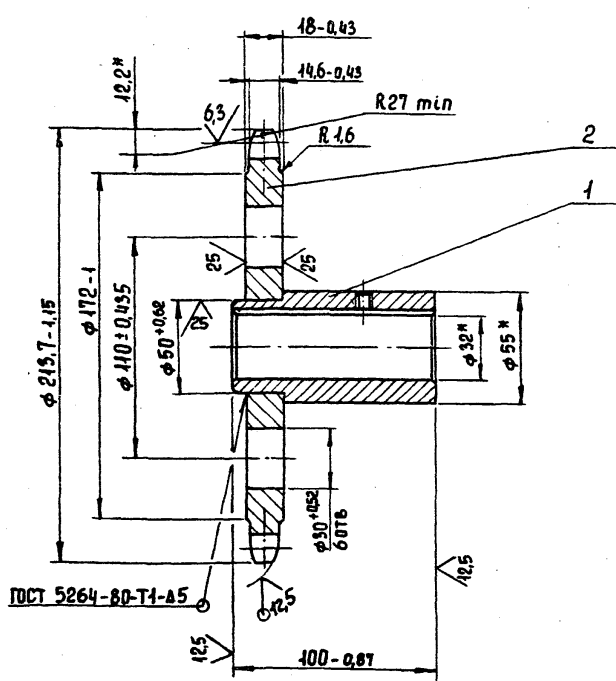


Б - Б
М 1:2



1583. 01. 02. 000СБ				ЛИСТ	МАССА	МАСШТАБ
ИЗМ. ЛИСТ	№ ДОКУМ.	ПОДП.	ДАТА	КРОНШТЕЙН		
РАЗРАБ.	ПАРЫГИНА	КРЕМНЕВ		СБОРОЧНЫЙ ЧЕРТЕЖ		
ПРОВ.	КРЕМНЕВ			ЛИСТ	ЛИСТОВ 1	
Т. КОНТР.				ЦНИИЭП ИИЖ.		
И. КОНТР.	ХРОМИКИНА	М. П. ШИПКОВ	12.85	ОБОРУДОВАНИЯ		
УТВ.	ШИПКОВ			ФОРМАТ А3		

1583.01.03.000 СБ

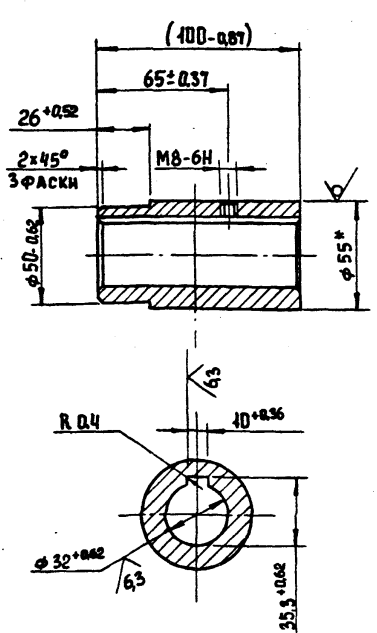


ЧИСЛО ЗУБЬЕВ	Z	25
СОПРЯГАЕМАЯ ЦЕПЬ	ШАГ	t 25,4
	ДИАМЕТР РОЛИКА	d ₁ 15,88
ПРОФИЛЬ ЗУБА ПО ГОСТ 591-69		БЕЗ СМЕЩЕНИЯ
КЛАСС ТОЧНОСТИ ПО ГОСТ 591-69		C
ДИАМЕТР ОКРУЖНОСТИ ВПАДИН	D _i	186,6-0,46
ДОПУСК НА РАЗНОСТЬ ШАГОВ	δt	0,16
РАДИАЛЬНОЕ БИЕНИЕ ОКРУЖНОСТИ ВПАДИН	E _o	0,5
ТОРЦЕВОЕ БИЕНИЕ ЗУБЧАТОГО ВЕНЦА		0,5
ДИАМЕТР ДЕЛИТЕЛЬНОЙ ОКРУЖНОСТИ	d _a	202,66
СОПРЯГАЕМАЯ ЦЕПЬ	ШИРИНА ВНУТРЕННЕЙ ПЛАСТИНЫ	b 24,2
	РАССТОЯНИЕ МЕЖДУ ВНУТРЕННИМИ ПЛАСТИНАМИ	b _{вн} 15,88

* РАЗМЕРЫ ДЛЯ СПРАВКИ

				1583.01.03.000 СБ				
ИЗМ. ЛИСТ	№ ДОКУМ.	ПОДП.	ДАТА	ЗВЕЗДОЧКА	ЛИСТ	МАССА	МАСШТАБ	
РАЗРАБ.	ИНЖЕНЕР					5,3	1:2	
ПРОВ.	КРЕМНЕВ				СБОРОЧНЫЙ ЧЕРТЕЖ	ЛИСТ	ЛИСТОВ	1
Т. КОНТР.					ЦНИИЭП ИНЖ. ОБОРУДОВАНИЯ	ФОРМАТ: А3		
И. КОНТР.	ХРОМИХИНА	12.85						
УТВ.	ШИПКОВ							

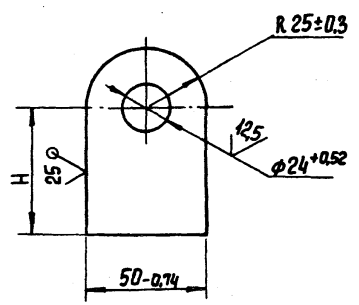
1583.01.03.001



1* РАЗМЕР ДЛЯ СПРАВКИ.
2. РАЗМЕР В СКОБКАХ ПОСЛЕ СБОРКИ.

				1583.01.03.001			
ИЗМ. ЛИСТ	№ ДОКУМ.	ПОДП.	ДАТА	ВТУЛКА	ЛИСТ	МАССА	МАСШТАБ
РАЗРАБ.	ИНЖЕНЕР					1,1	1:2
ПРОВ.	КРЕМНЕВ				ЛИСТ	ЛИСТОВ	1
Т. КОНТР.					ЦНИИЭП ИНЖ. ОБОРУДОВАНИЯ	ФОРМАТ: А4	
И. КОНТР.	ХРОМИХИНА	12.85		55-В-ГОСТ 2590-74			
УТВ.	ШИПКОВ			Ст. 3-П-ГОСТ 535-79			

1583.01.01.003

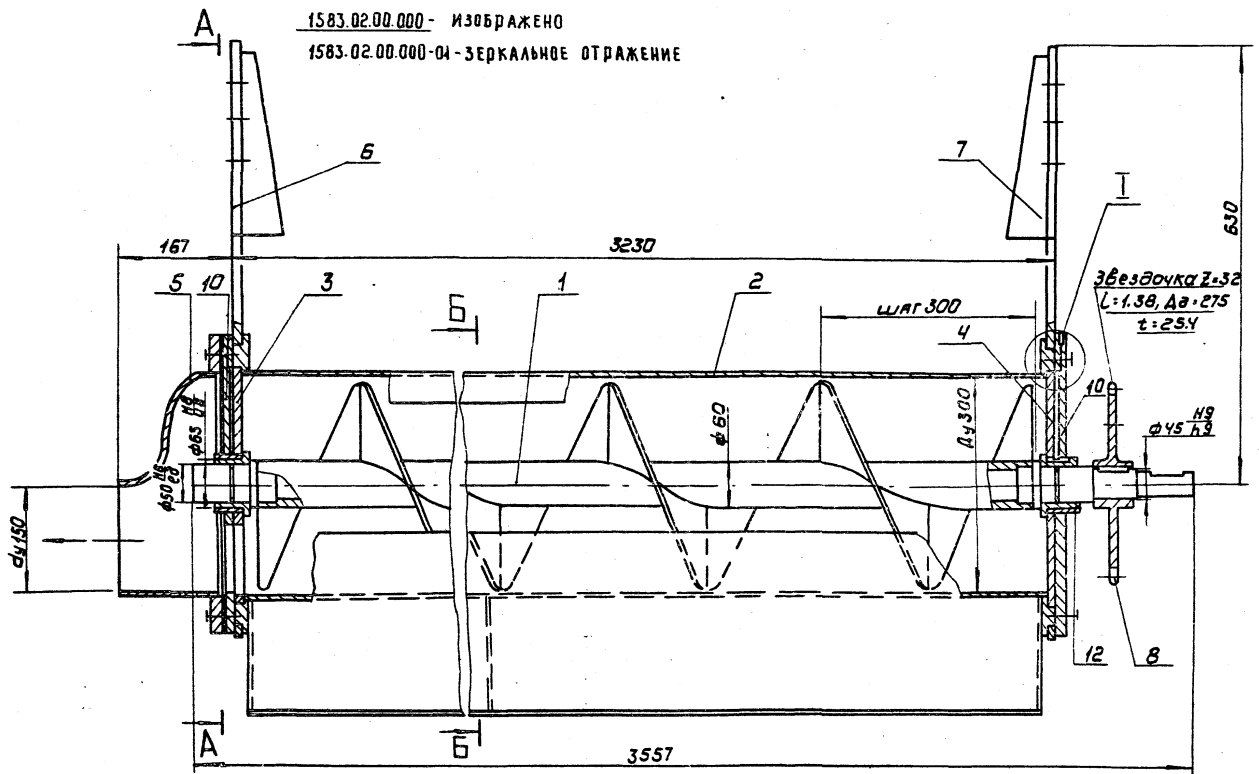


ОБОЗНАЧЕНИЕ	H, мм	МАССА, кг
1583.01.01.003	40±0.3	0,32
-01	70±0.3	0,55

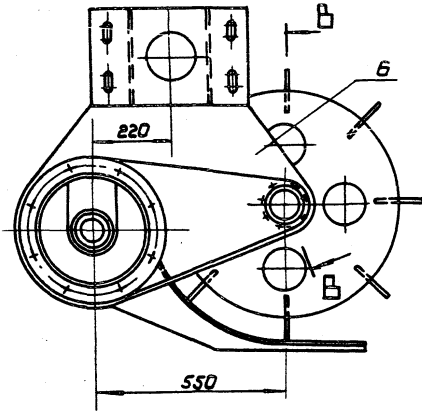
				1583.01.01.003			
ИЗМ. ЛИСТ	№ ДОКУМ.	ПОДП.	ДАТА	УХО	ЛИСТ	МАССА	МАСШТАБ
РАЗРАБ.	ИНЖЕНЕР					СМ. ТАБЛ.	1:2
ПРОВ.	КРЕМНЕВ				ЛИСТ	ЛИСТОВ	4
Т. КОНТР.					ЦНИИЭП ИНЖ. ОБОРУДОВАНИЯ	ФОРМАТ: А4	
И. КОНТР.	ХРОМИХИНА	12.85		Б-20 ГОСТ 19903-74			
УТВ.	ШИПКОВ			Ст. 3 ГОСТ 14637-79			

1583.02.00.000 - ИЗОБРАЖЕНО
1583.02.00.000-01 - ЗЕРКАЛЬНОЕ ОТРАЖЕНИЕ

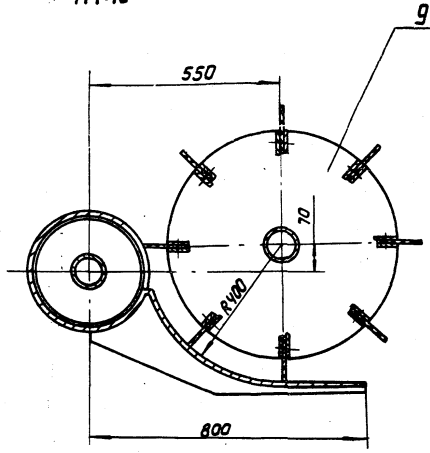
1583.02.00.000 СБ



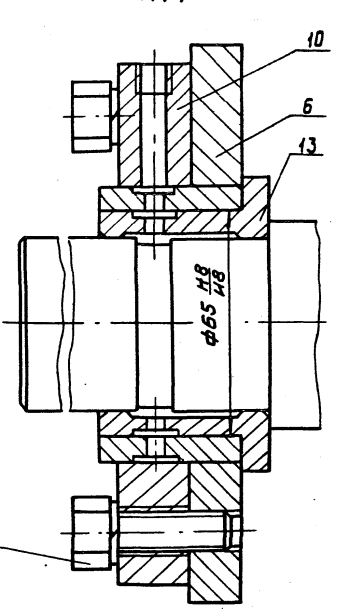
A-A
M 1:10



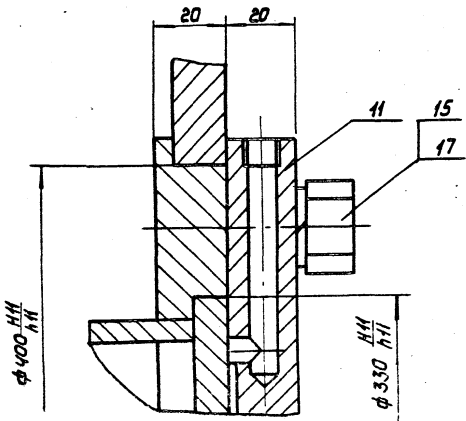
Б-Б
M 1:10



Г-Г
M 1:1

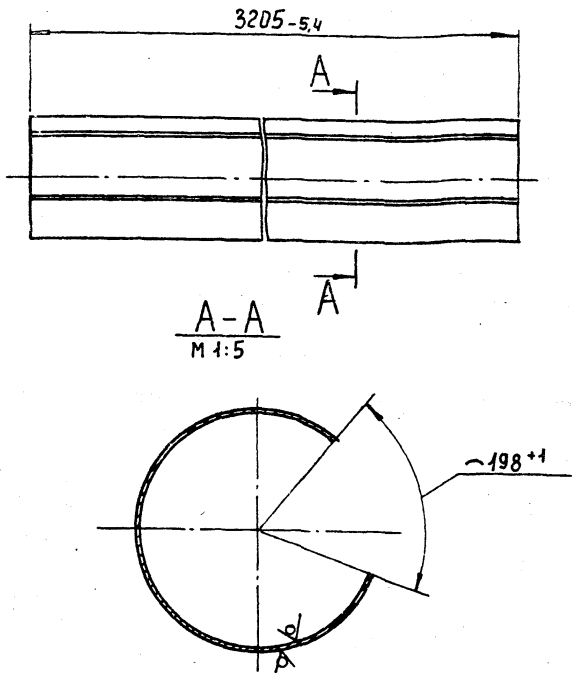


I
M 1:1



Размеры для справок.

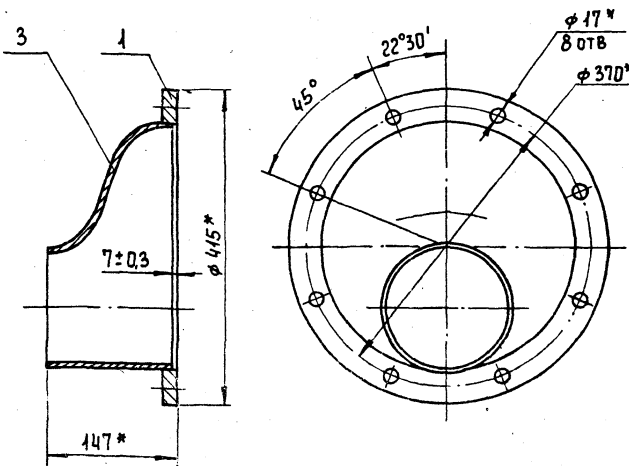
		1583.02.00.000 СБ		ЛИТ.	МАССА	МАШТАБ
ИЗМ. ЛИСТ №	АДКЧМ. ПОДП.	ДАТА	ПОДБОРЩИК СБОРОЧНЫЙ ЧЕРТЕЖ		488	1:5
ВАЗАРЬ	ПАРЫГИНА			ЛИСТ	ЛИСТОВ 1	
ЛЮБ.	КРЕМНЕВ			ЦНИИЭП ИНЖ. ОБОРУДОВАНИЯ КО		
Т. КОНТР.				ФОРМАТ А2		
И. КОНТР.	ХРОМКИНА	19.85				
ЧТБ	ШМОКОВ					



1583.02.02.004

КОРПУС

ИЗМ. ЛИСТ	№ ДОКУМ.	ПОДП.	ДАТА	ЛИТ	МАССА	МАСШТАБ
РАЗРАБ.	БУДАНКОВА	КРЕМНЕВ			120	1:10
ПРОВ.	КРЕМНЕВ			ЛИСТ	ЛИСТОВ 1	
Т. КОНТР.				ЦНИИЭП ИНЖ. ОБОРУДОВАНИЯ		
И. КОНТР.	ХРОМИХИНА	ШИПКОВ	ТРУБА 325x6 ГОСТ 10704-76	ФОРМАТ: А4		
УТВ.	ШИПКОВ		В-Ст. 3 ГОСТ 10706-76			

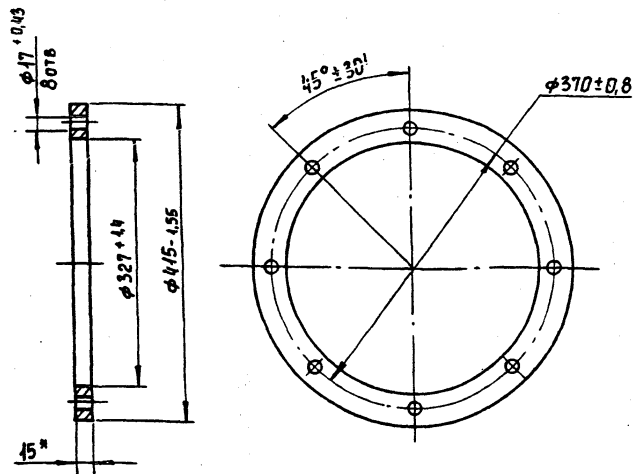


* РАЗМЕРЫ ДЛЯ СПРАВОК

1583.02.05.000 СБ

ПЕРЕХОД
СБОРОЧНЫЙ ЧЕРТЕЖ

ИЗМ. ЛИСТ	№ ДОКУМ.	ПОДП.	ДАТА	ЛИТ	МАССА	МАСШТАБ
РАЗРАБ.	БУДАНКОВА	КРЕМНЕВ			18	1:5
ПРОВ.	КРЕМНЕВ			ЛИСТ	ЛИСТОВ 1	
Т. КОНТР.				ЦНИИЭП ИНЖ. ОБОРУДОВАНИЯ		
И. КОНТР.	ХРОМИХИНА	ШИПКОВ	ТРУБА 325x6 ГОСТ 10704-76	ФОРМАТ: А4		
УТВ.	ШИПКОВ		В-Ст. 3 ГОСТ 10706-76			

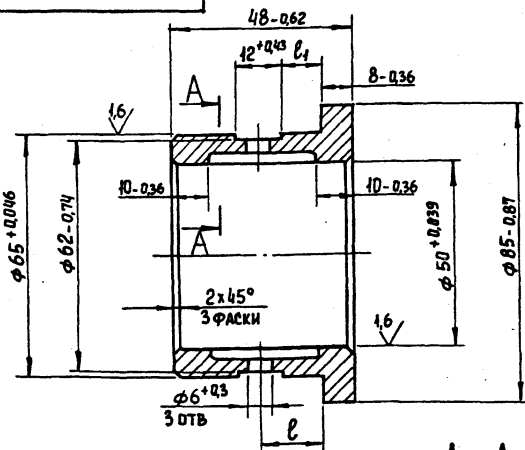


* РАЗМЕР ДЛЯ СПРАВОК

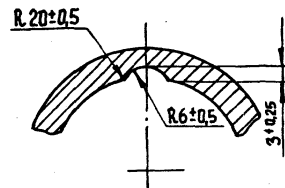
1583.02.05.001

ФЛАНЕЦ

ИЗМ. ЛИСТ	№ ДОКУМ.	ПОДП.	ДАТА	ЛИТ	МАССА	МАСШТАБ
РАЗРАБ.	БУДАНКОВА	КРЕМНЕВ			6	1:5
ПРОВ.	КРЕМНЕВ			ЛИСТ	ЛИСТОВ 1	
Т. КОНТР.				ЦНИИЭП ИНЖ. ОБОРУДОВАНИЯ		
И. КОНТР.	ХРОМИХИНА	ШИПКОВ	Лист Б-15 ГОСТ 19903-74	ФОРМАТ: А4		
УТВ.	ШИПКОВ		Ст. 3 ГОСТ 14637-79			



A-A
М 1:1



ОБОЗНАЧЕНИЕ	l	l ₁
1583.02.00.002	18 ± 0,5	12 - 0,43
-01	25 ± 0,5	19 - 0,52

1583.02.00.002

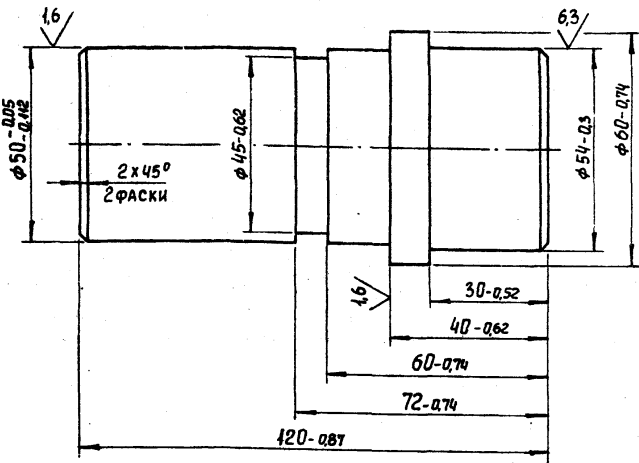
ВТУЛКА

ИЗМ. ЛИСТ	№ ДОКУМ.	ПОДП.	ДАТА	ЛИТ	МАССА	МАСШТАБ
РАЗРАБ.	БУДАНКОВА	КРЕМНЕВ			0,88	1:1
ПРОВ.	КРЕМНЕВ			ЛИСТ	ЛИСТОВ 1	
Т. КОНТР.				ЦНИИЭП ИНЖ. ОБОРУДОВАНИЯ		
И. КОНТР.	ХРОМИХИНА	ШИПКОВ	Лист Б-15 ГОСТ 19903-74	ФОРМАТ: А4		
УТВ.	ШИПКОВ		Ст. 3 ГОСТ 14637-79			

БРАЖ-4
ГОСТ 18175-78
КОПИРОВАЛ БРЕМЧЕНКО

1583.02.01.001

125 (M)



1583.02.01.001

ИЗМ. ЛИСТ	№ ДОКУМ.	ПОДП.	ДАТА
РАЗРАБ.	ИНАМЕТАННОВ	Евт	
ПРОВ.	КРЕМНЕВ	Евт	
Т. КОНТР.			
И. КОНТР.	ХРОМИХИНА	Михал	12.85
УТВ.	ШИПКОВ	Евт	

Вал

ЛИТ.	МАССА	МАСШТАБ
	19	1:1
ЛИСТ	ЛИСТОВ 1	

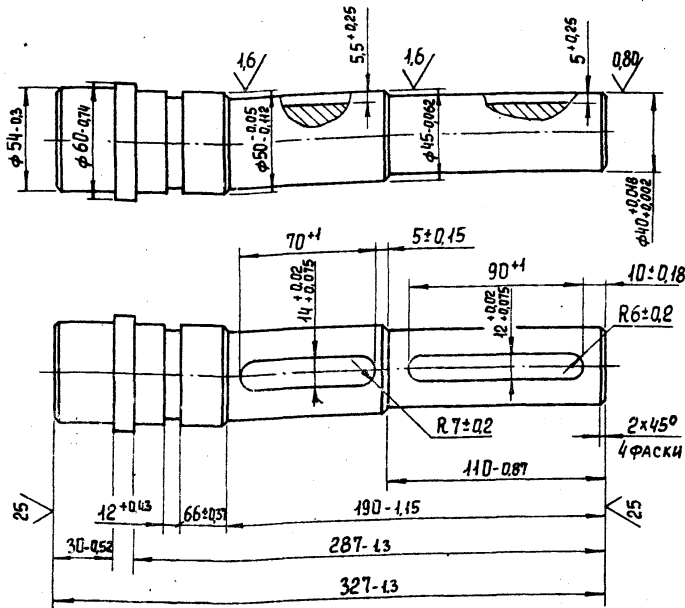
Ст. 3 ГОСТ 380-74

ЦНИИЭП ИНЖ. ОБОРУДОВАНИЯ

ФОРМАТ: А4

1583.02.01.002

125 (M)



1583.02.01.002

ИЗМ. ЛИСТ	№ ДОКУМ.	ПОДП.	ДАТА
РАЗРАБ.	ИНАМЕТАННОВ	Евт	
ПРОВ.	КРЕМНЕВ	Евт	
Т. КОНТР.			
И. КОНТР.	ХРОМИХИНА	Михал	12.85
УТВ.	ШИПКОВ	Евт	

Вал

ЛИТ.	МАССА	МАСШТАБ
	4	1:2
ЛИСТ	ЛИСТОВ 1	

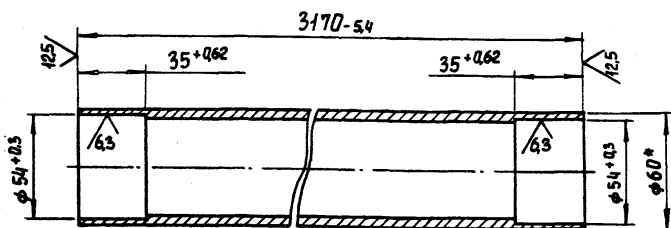
Ст. 3 ГОСТ 380-74

ЦНИИЭП ИНЖ. ОБОРУДОВАНИЯ

ФОРМАТ: А4

1583.02.01.003

25 (M)



1583.02.01.003

ИЗМ. ЛИСТ	№ ДОКУМ.	ПОДП.	ДАТА
РАЗРАБ.	ИНАМЕТАННОВ	Евт	
ПРОВ.	КРЕМНЕВ	Евт	
Т. КОНТР.			
И. КОНТР.	ХРОМИХИНА	Михал	12.85
УТВ.	ШИПКОВ	Евт	

Ось

ЛИТ.	МАССА	МАСШТАБ
	19.3	1:2
ЛИСТ	ЛИСТОВ 1	

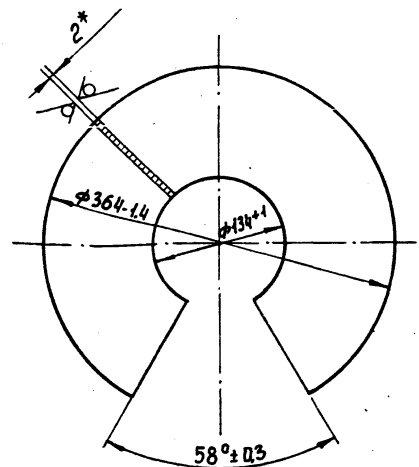
Труба 60x4.5 ГОСТ 10704-76 Д ГОСТ 10705-80

ЦНИИЭП ИНЖ. ОБОРУДОВАНИЯ

ФОРМАТ: А4

1583.02.01.004

25 (M)



1583.02.01.004

ИЗМ. ЛИСТ	№ ДОКУМ.	ПОДП.	ДАТА
РАЗРАБ.	ИНАМЕТАННОВ	Евт	
ПРОВ.	КРЕМНЕВ	Евт	
Т. КОНТР.			
И. КОНТР.	ХРОМИХИНА	Михал	12.85
УТВ.	ШИПКОВ	Евт	

Лопасть

ЛИТ.	МАССА	МАСШТАБ
	1.2	1:4
ЛИСТ	ЛИСТОВ 1	

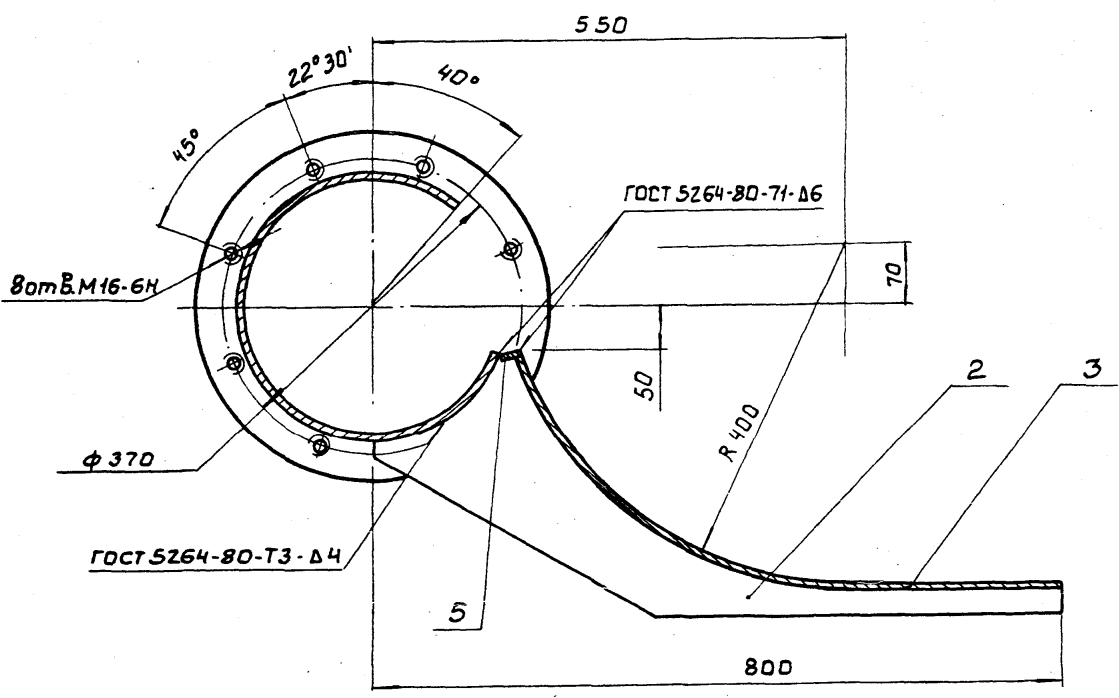
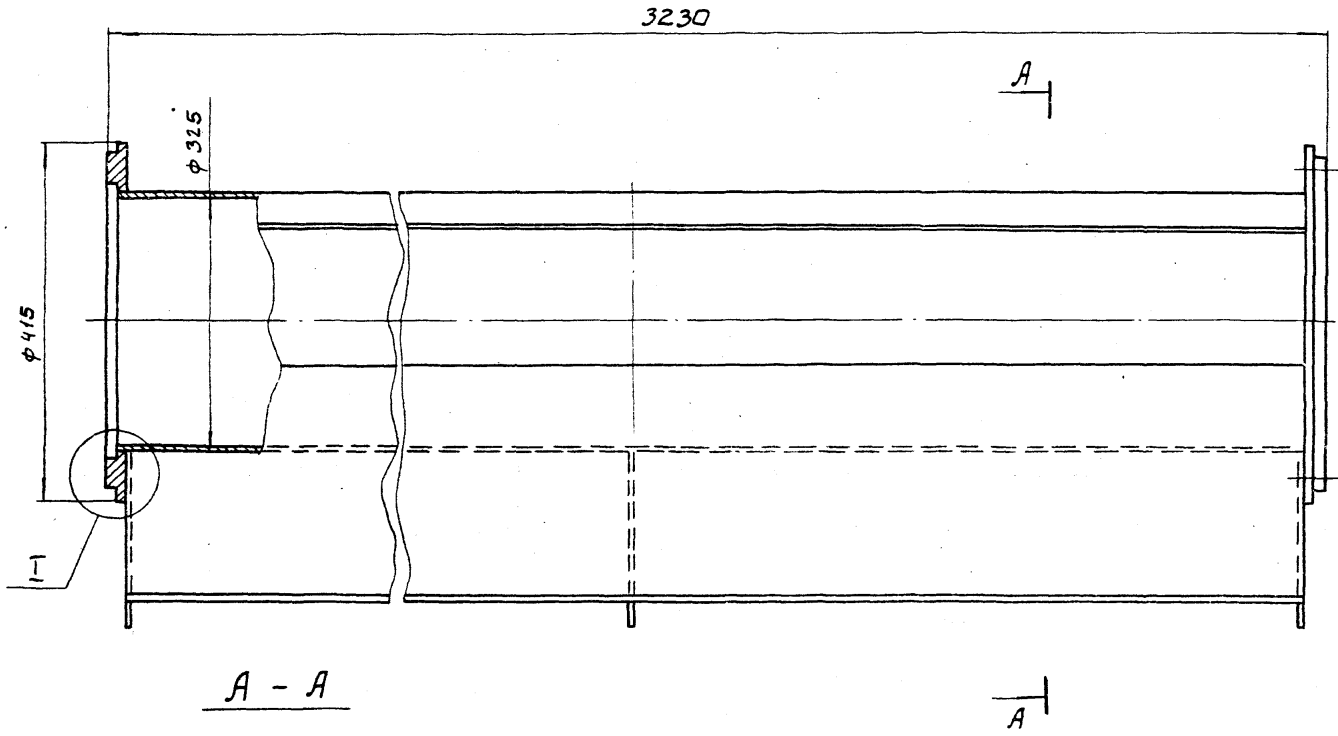
Лист Б-2 ГОСТ 19903-74 Ст. 3 ГОСТ 16523-70

ЦНИИЭП ИНЖ. ОБОРУДОВАНИЯ

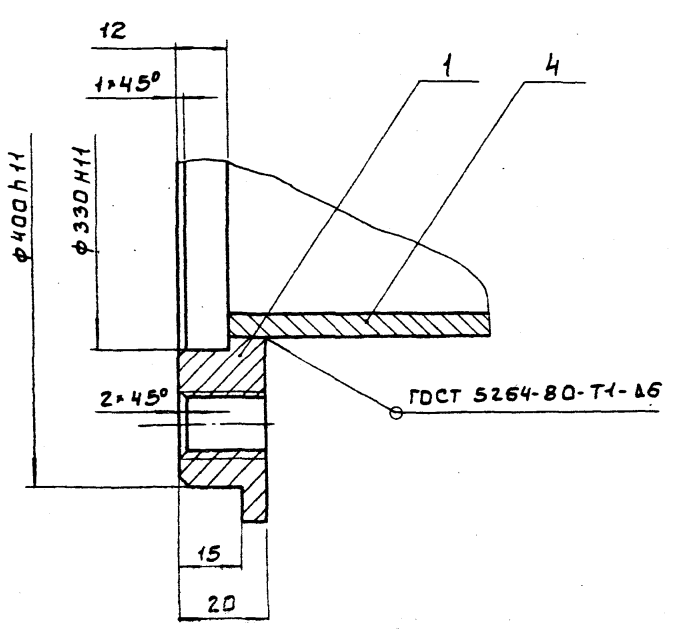
ФОРМАТ: А4

21084-04 22

КОПИРОВАЛ ЕРЕМЧЕНКО

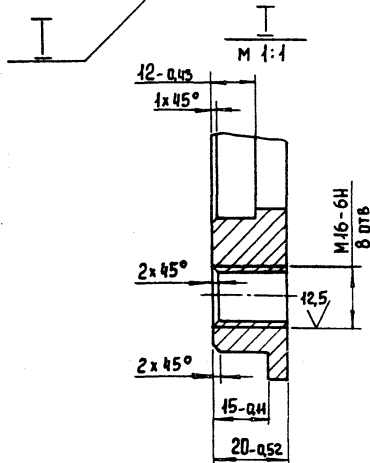
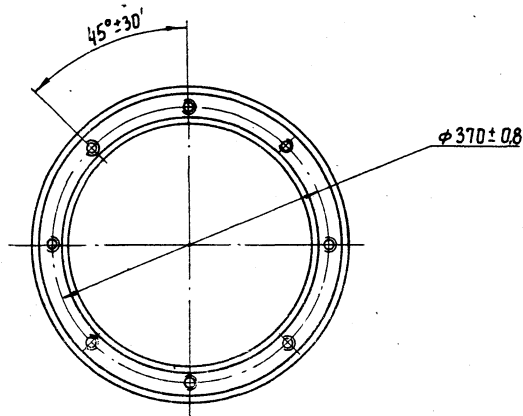
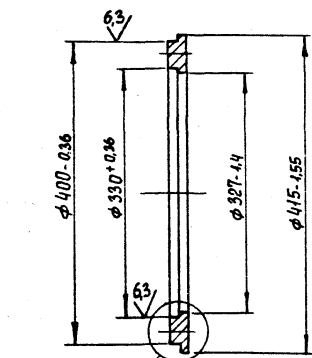


I
M 1:1

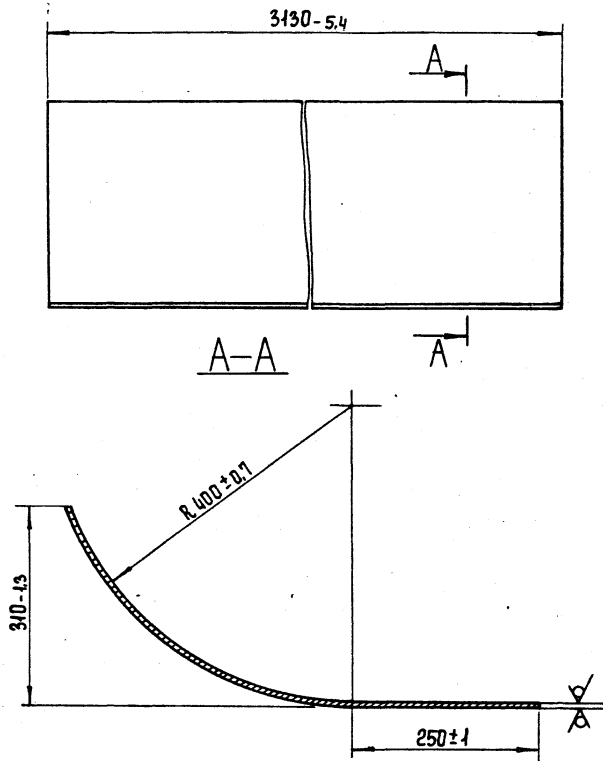
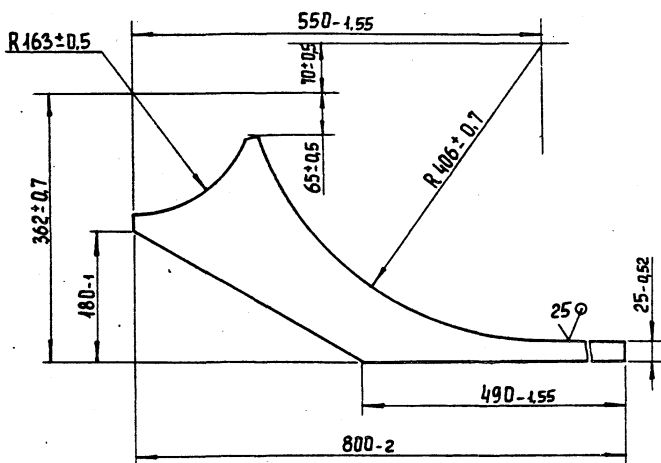


Размеры для справок

1583.02.02.000056					
№ Лист	№ ДОКУМ.	ПОДП.	ДАТА	КОМП.	МАССА
РАЗРАБ.	ПАРЫГИНА	Сорокин			278
ПРОВ.	ХРЕМНЕВ				1:5
Т.КОНТ.					Лист 1
И.КОНТ.	ХРОМИХИНА	Михайл	12.65		ЦНИИ ЭП КИЭС.
УТВ.	ШИПКОВ				ОБОРУДОВАНИЯ.
21084-04 Ж.копировал: Боброва					
Формат: А2					



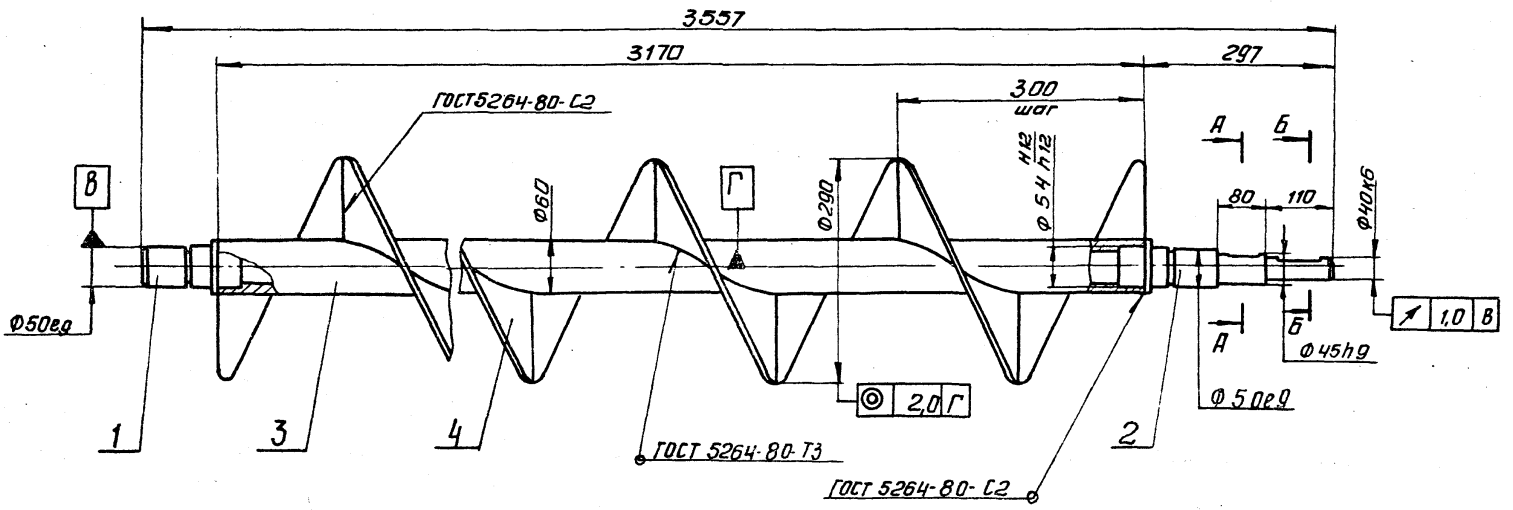
				1583.02.02.001			
ИЗМ. ЛИСТ	№ ДОКУМ.	ПОДП.	ДАТА	ФЛАНЕЦ	ЛИТ	МАССА	МАСШТАБ
РАЗРАБ.	БУДАНКОВА	Трш				8	1:5
ПРОВ.	КРЕМНЕВ						
Т. КОНТР.					ЛИСТ	ЛИСТОВ	
И. КОНТР.	ХРОМИХИНА	Трш	12.05	ЛИСТ	Б-20 ГОСТ 19903-74		ЦНИИЭП ИНЖ. ОБОРУДОВАНИЯ
УТВ.	ШИПКОВ			СТ. 3	ГОСТ 14637-79		
ФОРМАТ: А3							



				1583.02.02.002			
ИЗМ. ЛИСТ	№ ДОКУМ.	ПОДП.	ДАТА	РЕБРО	ЛИТ	МАССА	МАСШТАБ
РАЗРАБ.	БУДАНКОВА	Трш				2.9	1:5
ПРОВ.	КРЕМНЕВ						
Т. КОНТР.					ЛИСТ	ЛИСТОВ	
И. КОНТР.	ХРОМИХИНА	Трш	12.05	ЛИСТ	Б-6 ГОСТ 19903-74		ЦНИИЭП ИНЖ. ОБОРУДОВАНИЯ
УТВ.	ШИПКОВ			СТ. 3	ГОСТ 14637-79		
ФОРМАТ: А4							

				1583.02.02.003			
ИЗМ. ЛИСТ	№ ДОКУМ.	ПОДП.	ДАТА	СКРЕБОК	ЛИТ	МАССА	МАСШТАБ
РАЗРАБ.	БУДАНКОВА	Трш				40.6	1:5
ПРОВ.	КРЕМНЕВ						
Т. КОНТР.					ЛИСТ	ЛИСТОВ	
И. КОНТР.	ХРОМИХИНА	Трш	12.05	ЛИСТ	Б-6 ГОСТ 19903-74		ЦНИИЭП ИНЖ. ОБОРУДОВАНИЯ
УТВ.	ШИПКОВ			СТ. 3	ГОСТ 14637-79		
ФОРМАТ: А4							

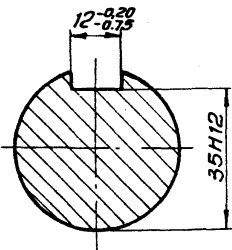
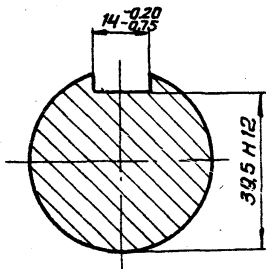
1583.02.01.000 СБ



Размеры для справок.

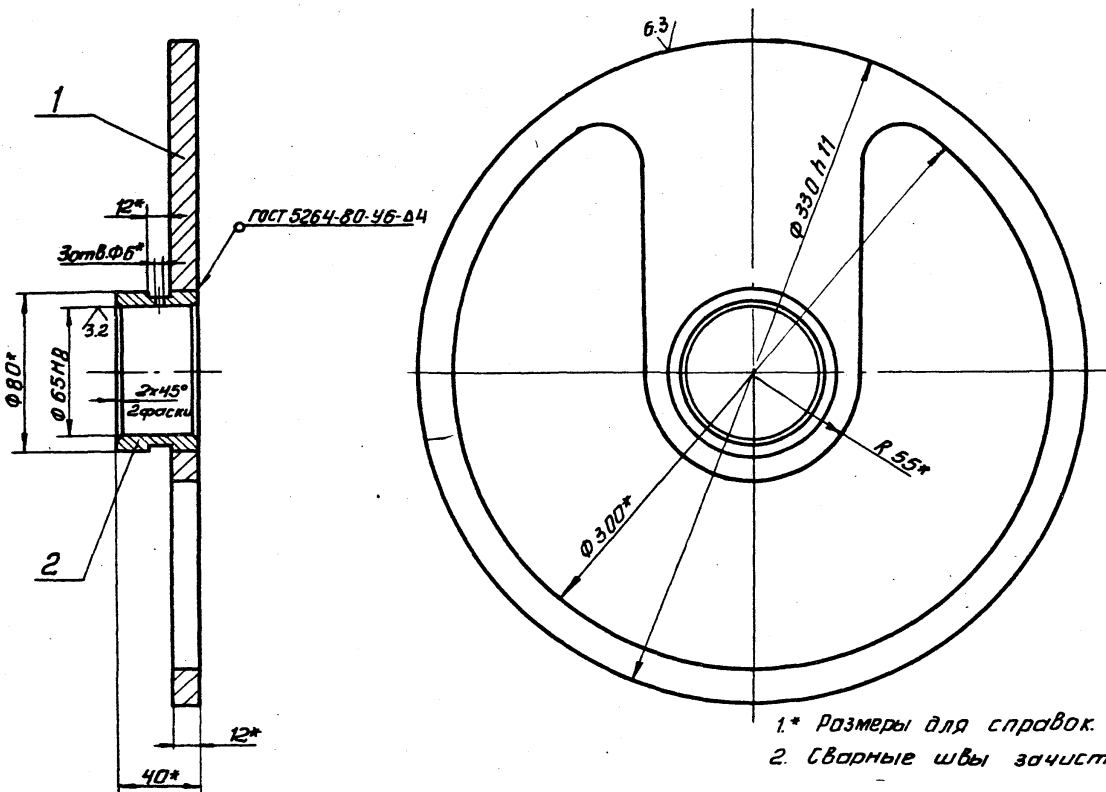
А-А
М 1:1

Б-Б
М 1:1



1583.02.01.000 СБ				ЛИТ.	МЯСЯ	МЯСЯ
ШНЕК				50.4	1:5	
СБОРОЧНЫЙ ЧЕРТЕЖ				ЛИСТ	ЛИСТОВ 1	
				ЦНИИЭП ИМЖ. ОБОРУДОВАНИЯ		
ФОРМАТ А3						

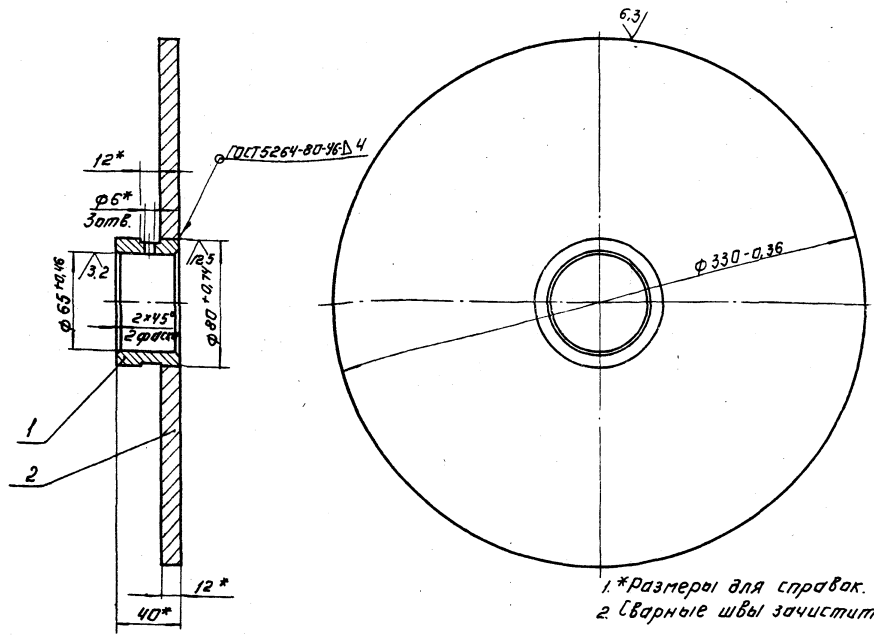
1583.02.03.000 СБ



1* Размеры для справок.
2. Сварные швы зачистить.

1583.02.03.000 СБ				ЛИТ.	МЯСЯ	МЯСЯ
В КЛАДЫШ				3.8	1:2	
СБОРОЧНЫЙ ЧЕРТЕЖ				ЛИСТ	ЛИСТОВ 1	
				ЦНИИЭП ИМЖ. ОБОРУДОВАНИЯ		

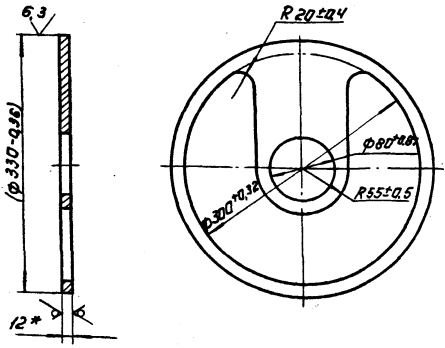
1583.02.04.000.06



1.*Размеры для справок.
2. Сварные швы зачистить.

		1583.02.04.000.06	
ИЗМЕРИТЕЛЬ	№ ДОКУМ.	ПОДП.	ДАТА
РАЗРАБ.	ИНЖЕНЕР	С	
ПРОВЕР.	КРЕМНЕВ		
Т.КОНТР.			
И.КОНТР.	ХРОМИКИНА	12.85	
ЧТБ	ШИПКОВ	12.85	
		В.К.А.А.В.Ш.	
		СБОРОЧНЫЙ ЧЕРТЕЖ.	
ЛИТ.	МАССА	МАШТАБ	
	8	1:2	
ЛИСТ	ЛИСТОВ		1
ЦНИИЭП ИИЖ			
ОБОРУДОВАНИЯ			
ФОРМАТ: А3			

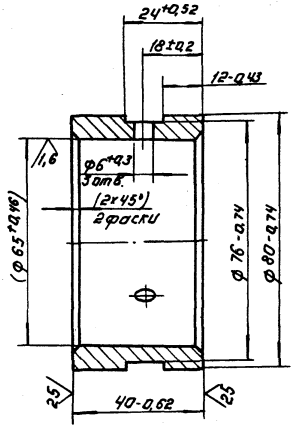
1583.02.03.001



1.*Размер для справок.
2. Размер в скобках после сборки.
3. Допускается изготовление из двух частей.
4. Сварной шов СВ по Гост 5264-80.

		1583.02.03.001	
ИЗМЕРИТЕЛЬ	№ ДОКУМ.	ПОДП.	ДАТА
РАЗРАБ.	ИНЖЕНЕР	С	
ПРОВЕР.	КРЕМНЕВ		
Т.КОНТР.			
И.КОНТР.	ХРОМИКИНА	12.85	
ЧТБ	ШИПКОВ	12.85	
		Д И С К.	
ЛИТ.	МАССА	МАШТАБ	
	24	1:4	
ЛИСТ	ЛИСТОВ		1
Лист 6-12 ГОСТ 19903-74			
Ст.3 ГОСТ 44637-79			
ЦНИИЭП ИИЖ			
ОБОРУДОВАНИЯ			
ФОРМАТ: А4			

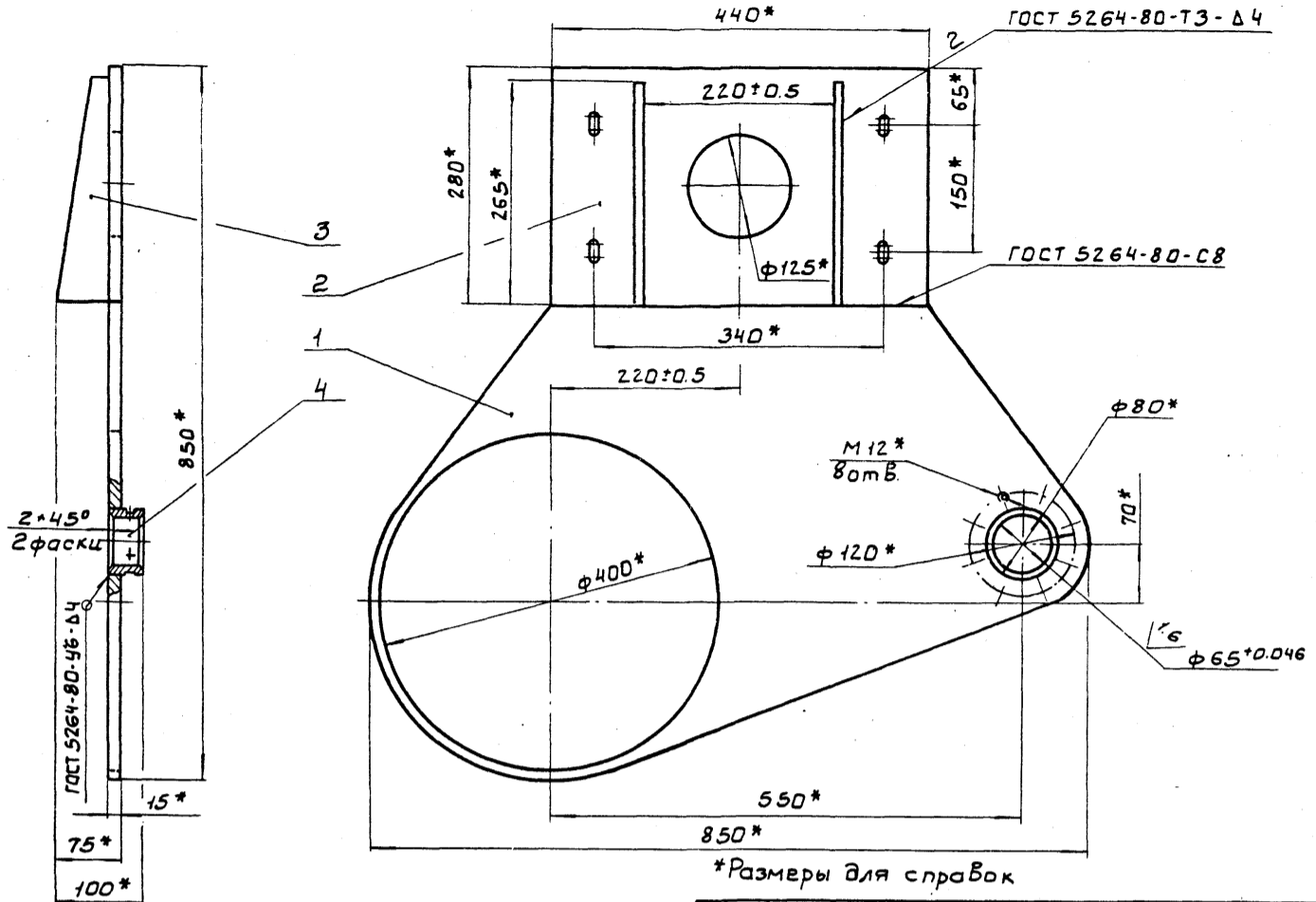
1583.02.03.002



Размеры в скобках после сборки.

ИЗМЕРИТЕЛЬ

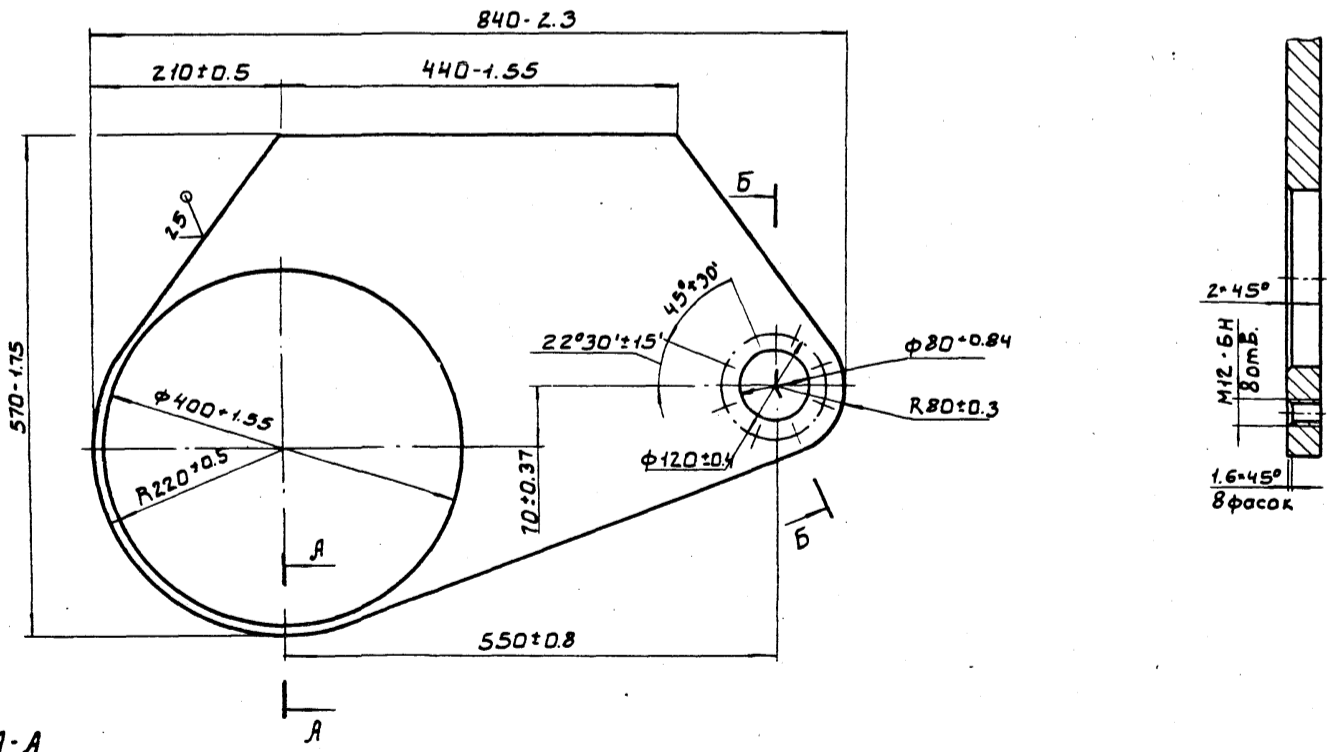
		1583.02.03.002	
ИЗМЕРИТЕЛЬ	№ ДОКУМ.	ПОДП.	ДАТА
РАЗРАБ.	ИНЖЕНЕР	С	
ПРОВЕР.	КРЕМНЕВ		
Т.КОНТР.			
И.КОНТР.	ХРОМИКИНА	12.85	
ЧТБ	ШИПКОВ	12.85	
		В Т У А К А.	
ЛИТ.	МАССА	МАШТАБ	
	0,4	1:1	
ЛИСТ	ЛИСТОВ		1
Ст.3 ГОСТ 380-71			
ЦНИИЭП ИИЖ			
ОБОРУДОВАНИЯ			
ФОРМАТ: А4			



1583.02.06.000.СБ					
ИЗМ.	ЛИСТ	№ ДОКУМ.	ПОДП.	ДАТА	КРОНШТЕЙН СБОРОЧНЫЙ ЧЕРТЕЖ
РАЗРАБ.	И.МЕТАЛКОВ				
ПРОВ.	КРЕМНЕВ				
Т.КОНТР.					
И.КОНТР.	ХРОМИХИНА				ЛИСТ 36 МАСШТАБ 1:5
УТВ.	ШИПКОВ				
ЦНИИЭП ИИОЖ. ОБОРУДОВАНИЯ.					
Формат: А3					

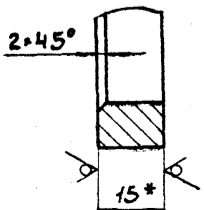
Б-Б
М 1:2

12.5/ (✓)



А-А
М 1:1

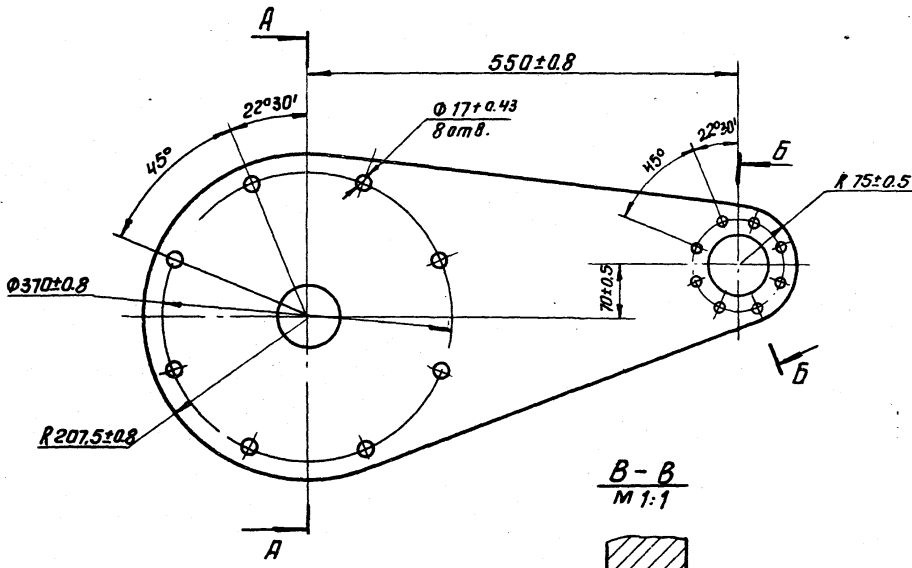
*Размер для справок



1583.02.06.001					
ИЗМ.	ЛИСТ	№ ДОКУМ.	ПОДП.	ДАТА	ФЛАНЕЦ
РАЗРАБ.	И.МЕТАЛКОВ				
ПРОВ.	КРЕМНЕВ				
Т.КОНТР.					
И.КОНТР.	ХРОМИХИНА				ЛИСТ Б-15 ГОСТ 19903-74 МАСШТАБ 1:5
УТВ.	ШИПКОВ				
ЦНИИЭП ИИОЖ. ОБОРУДОВАНИЯ.					
Формат: А3					

1583.02.00.001

Рис. 1



A-A
M 1:2.5

12.5 (✓)

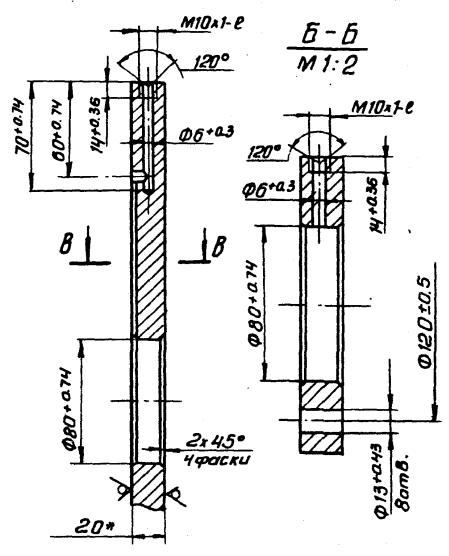
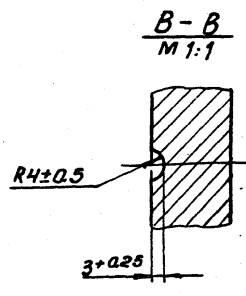
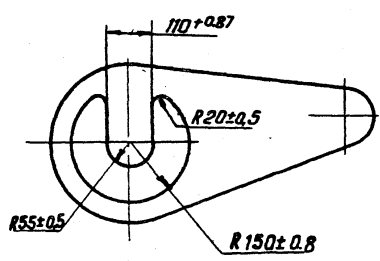


Рис. 2

Остальное-см. рис. 1

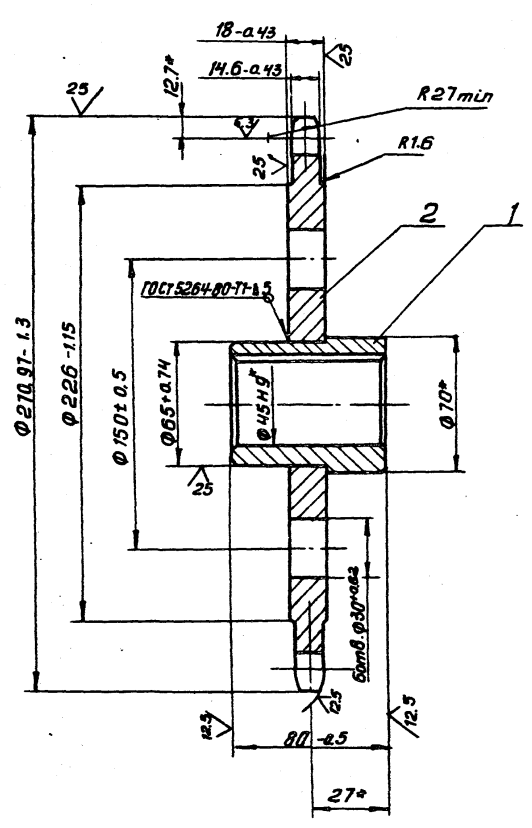


* Размер для справок.

Обозначение	Рис.	Масса, кг
1583.02.00.001	1	22
-01	2	21

1583.02.00.001				Лист	5-20 ГОСТ 19003-74 Ст. 3 ГОСТ 14637-79	ЦНИИЭП ИМЖ Оборудования
Изм.	Лист	И докум.	Подп.	Дата		
Разраб.	Будянкova	Проб.	Кремнев			
Т. контр.						
И. контр.	Хромикина	Утв.	Шипков			

1583.02.07.000 СБ

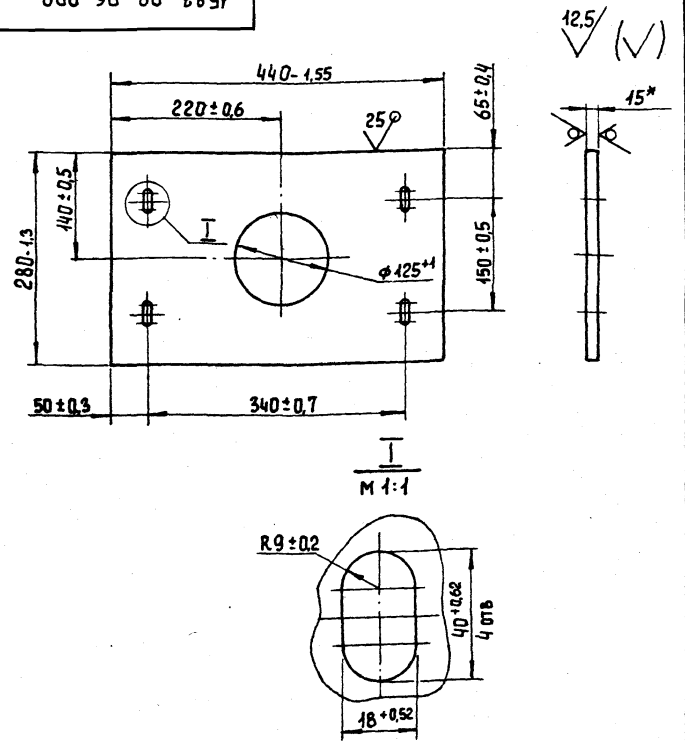


Число зубьев	Z	32
Сопрягаемая цепь	Шаг	t 25.4
	Диаметр ролика	d _r 15.88
Профиль зуба по ГОСТ 591-69		— без смещения
Класс точности по ГОСТ 591-69		— С
Диаметр окружности впадин	d _с	243.18-0.52
Допуск на разность шагов	Δt	0.16
Радиальное биение окружности впадин	E _о	0.5
Торцевое биение зубчатого венца		— 0.5
Диаметр делительной окружности	d _д	259.18
Сопрягаемая цепь	Ширина внутренней пластины	h 24.2
	Расстояние между внутренними пластинами	b _{вн} 15.88

* Размеры для справок.

1583.02.07.000 СБ				Лист	11	Масштаб	1:2
Изм.	Лист	И докум.	Подп.	Дата			
Разраб.	Будянкova	Проб.	Кремнев				
Т. контр.							
И. контр.	Хромикина	Утв.	Шипков				

1583.02.06.002



12.5/ (M)

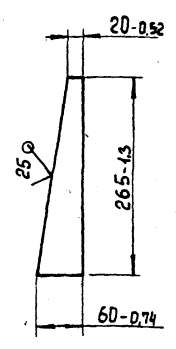
M 1:1

*РАЗМЕР ДЛЯ СПРАВКИ

1583.02.06.002

ИЗМ. ЛИСТ	№ ДОКУМ.	ПОДП.	ДАТА	ЛИТ.	МАССА	МАСШТАБ
РАЗРАБ.	ИНАМЕТАНОВ	И.И.			12.5	1:5
ПРОВ.	КРЕМНЕВ	И.И.		ЛИСТ	ЛИСТОВ 1	
Т. КОНТР.				ЦНИИЭП инж. ОБОРУДОВАНИЯ		
Н. КОНТР.	ХРОМИКИНА	И.И.	12.85	Б-15 ГОСТ 19903-74		
УТВ.	ШИПКОВ	И.И.		Ст. 3 ГОСТ 14637-79		
ФОРМАТ: А4						

1583.02.06.003



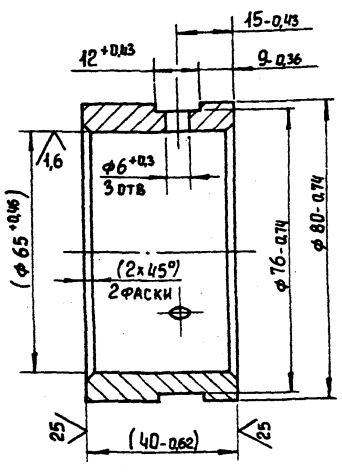
(M)

1583.02.06.003

ИЗМ. ЛИСТ	№ ДОКУМ.	ПОДП.	ДАТА	ЛИТ.	МАССА	МАСШТАБ
РАЗРАБ.	ИНАМЕТАНОВ	И.И.			1	1:5
ПРОВ.	КРЕМНЕВ	И.И.		ЛИСТ	ЛИСТОВ 1	
Т. КОНТР.				ЦНИИЭП инж. ОБОРУДОВАНИЯ		
Н. КОНТР.	ХРОМИКИНА	И.И.	12.85	Б-10 ГОСТ 19903-74		
УТВ.	ШИПКОВ	И.И.		Ст. 3 ГОСТ 14637-79		
ФОРМАТ: А4						

1583.02.06.004

12.5/ (M)



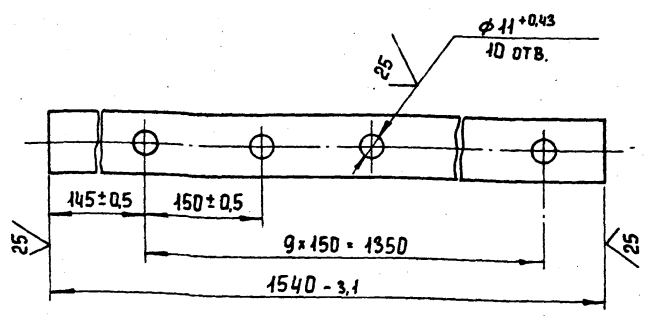
РАЗМЕРЫ В СКОБКАХ ПОСЛЕ СБОРКИ

1583.02.06.004

ИЗМ. ЛИСТ	№ ДОКУМ.	ПОДП.	ДАТА	ЛИТ.	МАССА	МАСШТАБ
РАЗРАБ.	ИНАМЕТАНОВ	И.И.			0.4	1:1
ПРОВ.	КРЕМНЕВ	И.И.		ЛИСТ	ЛИСТОВ 1	
Т. КОНТР.				ЦНИИЭП инж. ОБОРУДОВАНИЯ		
Н. КОНТР.	ХРОМИКИНА	И.И.	12.85	Ст. 3 ГОСТ 380-71		
УТВ.	ШИПКОВ	И.И.		ФОРМАТ: А4		

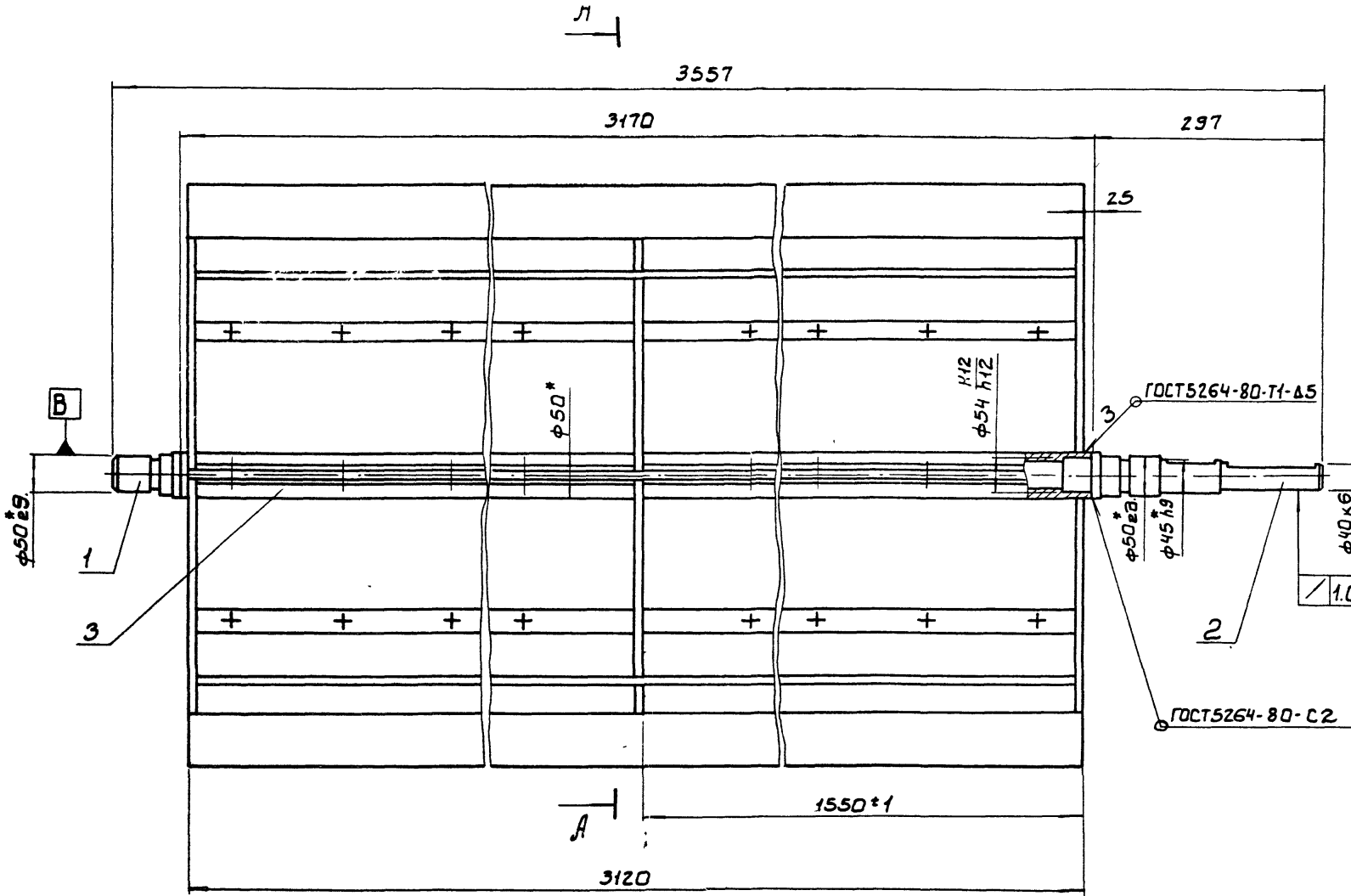
1583.02.08.004

(M)

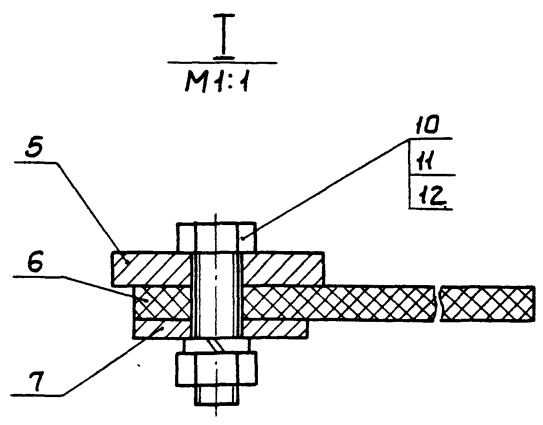
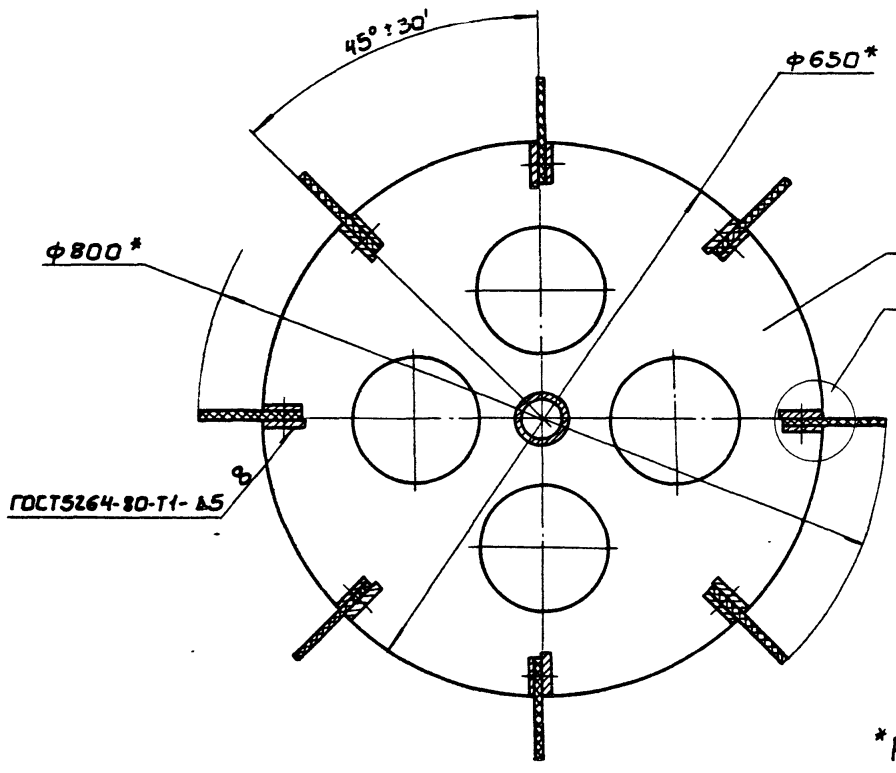


1583.02.08.004

ИЗМ. ЛИСТ	№ ДОКУМ.	ПОДП.	ДАТА	ЛИТ.	МАССА	МАСШТАБ
РАЗРАБ.	ПАРЫГИНА	И.И.			1.9	1:2.5
ПРОВ.	КРЕМНЕВ	И.И.		ЛИСТ	ЛИСТОВ 1	
Т. КОНТР.				ЦНИИЭП инж. ОБОРУДОВАНИЯ		
Н. КОНТР.	ХРОМИКИНА	И.И.	12.85	Полоса 5x40-6 ГОСТ 103-76		
УТВ.	ШИПКОВ	И.И.		Ст. 3 ГОСТ 595-79		
ФОРМАТ: А4						



A - A

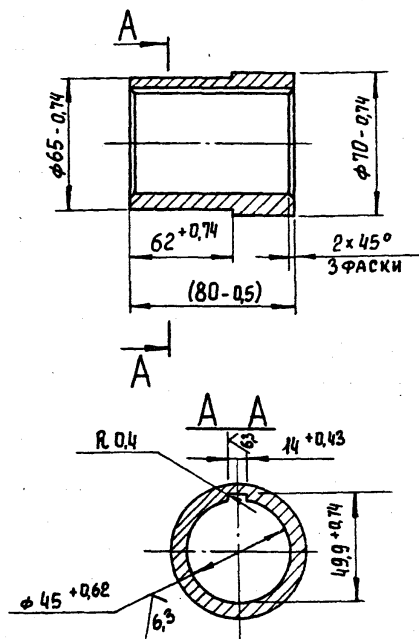


*Размеры для справок.

				1583.02.08.000.СБ		
ИЗМ.	ЛИСТ	НАЧЕРТ	ПОДП.	ДАТА	Питатель	
РАЗРАБ.	БУДАНКОВА	С.И.			ЛИСТ	МАССА
ПРОВ.	КРЕМНЕВ				221	1:5
Т.КОНТ.					ЛИСТ	ЛИСТОВ
И.КОНТ.	ХРОМИКИНА	М.В.	11.85		ЦНИИ ЭП ИИЭ.	
УТВ.	Шипков				ОБОРУДОВАНИЯ.	

1583.02.07.001

125 (M)



РАЗМЕР В СКОБКАХ ПОСЛЕ СБОРКИ

1583.02.07.001

ИЗМ. ЛИСТ	№ ДОКУМ.	ПОДП.	ДАТА	ЛИТ.	МАССА	МАСШТАБ
РАЗРАБ.	БУДАНКОВА	Григорьев			1.18	1:2
ПРОВ.	КРЕМНЕВ	Григорьев		ЛИСТ	ЛИСТОВ 1	
Т. КОНТР.				ЦНИИЭП ИНЖ. ОБОРУДОВАНИЯ		
И. КОНТР.	ХРОМИХИНА	Михайлов	12.85	Ст. 3 ГОСТ 380-74		
УТВ.	ШИПКОВ	Григорьев		ФОРМАТ: А4		

Втулка

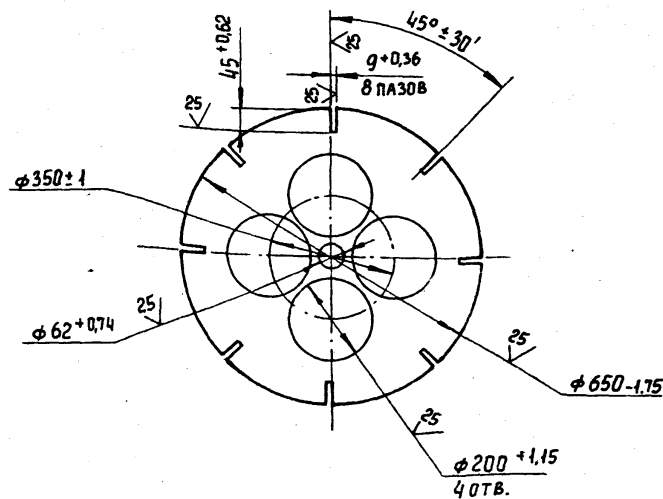
Ст. 3 ГОСТ 380-74

ЦНИИЭП ИНЖ. ОБОРУДОВАНИЯ

ФОРМАТ: А4

1583.02.08.001

(M)



1583.02.08.001

ИЗМ. ЛИСТ	№ ДОКУМ.	ПОДП.	ДАТА	ЛИТ.	МАССА	МАСШТАБ
РАЗРАБ.	БУДАНКОВА	Григорьев			8	1:10
ПРОВ.	КРЕМНЕВ	Григорьев		ЛИСТ	ЛИСТОВ 1	
Т. КОНТР.				ЦНИИЭП ИНЖ. ОБОРУДОВАНИЯ		
И. КОНТР.	ХРОМИХИНА	Михайлов	12.85	Лист Б-5 ГОСТ 19903-74		
УТВ.	ШИПКОВ	Григорьев		Ст. 3 ГОСТ 14637-79		

Диск

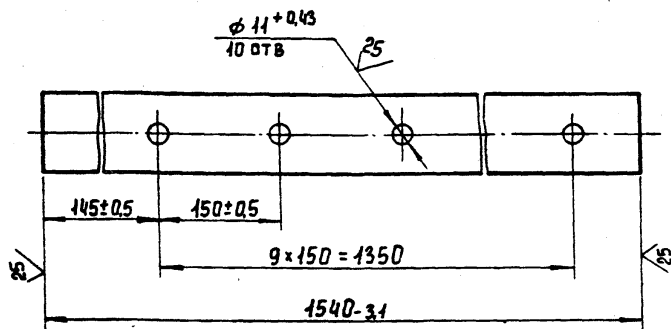
Лист Б-5 ГОСТ 19903-74
Ст. 3 ГОСТ 14637-79

ЦНИИЭП ИНЖ. ОБОРУДОВАНИЯ

ФОРМАТ: А4

1583.02.08.002

(M)



1583.02.08.002

ИЗМ. ЛИСТ	№ ДОКУМ.	ПОДП.	ДАТА	ЛИТ.	МАССА	МАСШТАБ
РАЗРАБ.	БУДАНКОВА	Григорьев			4.8	1:25
ПРОВ.	КРЕМНЕВ	Григорьев		ЛИСТ	ЛИСТОВ 1	
Т. КОНТР.				ЦНИИЭП ИНЖ. ОБОРУДОВАНИЯ		
И. КОНТР.	ХРОМИХИНА	Михайлов	12.85	Полоса 8x50-Б-ГОСТ 103-76		
УТВ.	ШИПКОВ	Григорьев		Ст. 3 ГОСТ 535-79		

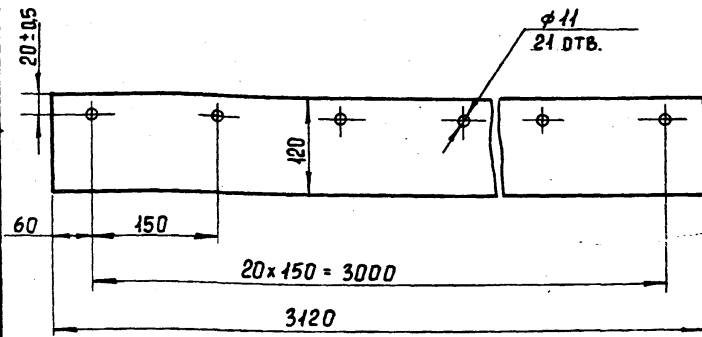
Полоса

8x50-Б-ГОСТ 103-76
Ст. 3 ГОСТ 535-79

ЦНИИЭП ИНЖ. ОБОРУДОВАНИЯ

ФОРМАТ: А4

1583.02.08.003



1583.02.08.003

ИЗМ. ЛИСТ	№ ДОКУМ.	ПОДП.	ДАТА	ЛИТ.	МАССА	МАСШТАБ
РАЗРАБ.	БУДАНКОВА	Григорьев			4.66	1:5
ПРОВ.	КРЕМНЕВ	Григорьев		ЛИСТ	ЛИСТОВ 1	
Т. КОНТР.				ЦНИИЭП ИНЖ. ОБОРУДОВАНИЯ		
И. КОНТР.	ХРОМИХИНА	Михайлов	12.85	Пластина ТКМЩ-С-8		
УТВ.	ШИПКОВ	Григорьев		ГОСТ 7338-77		

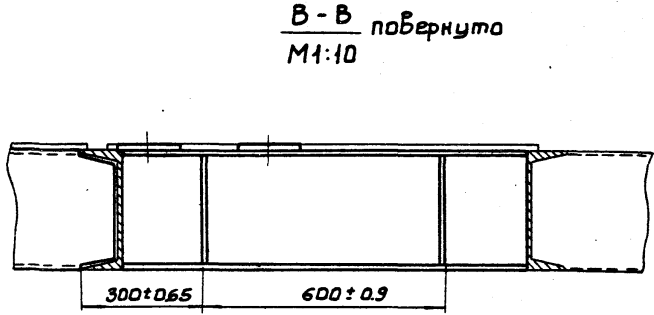
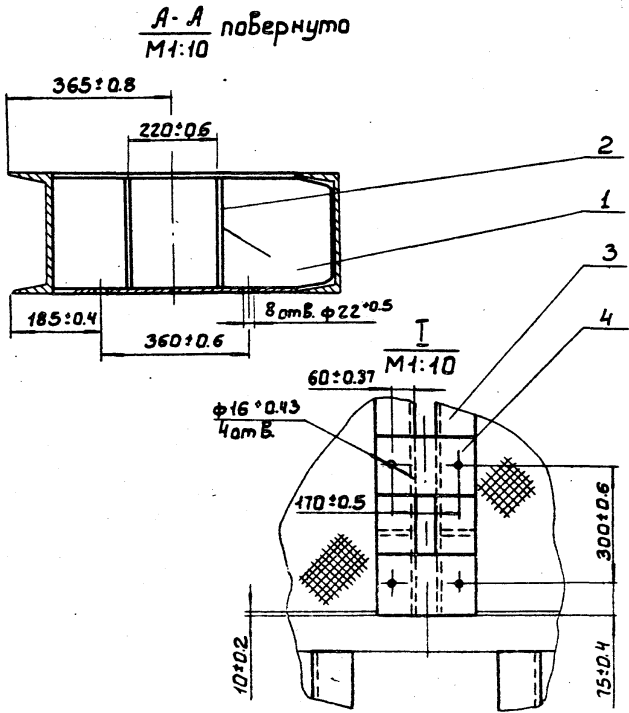
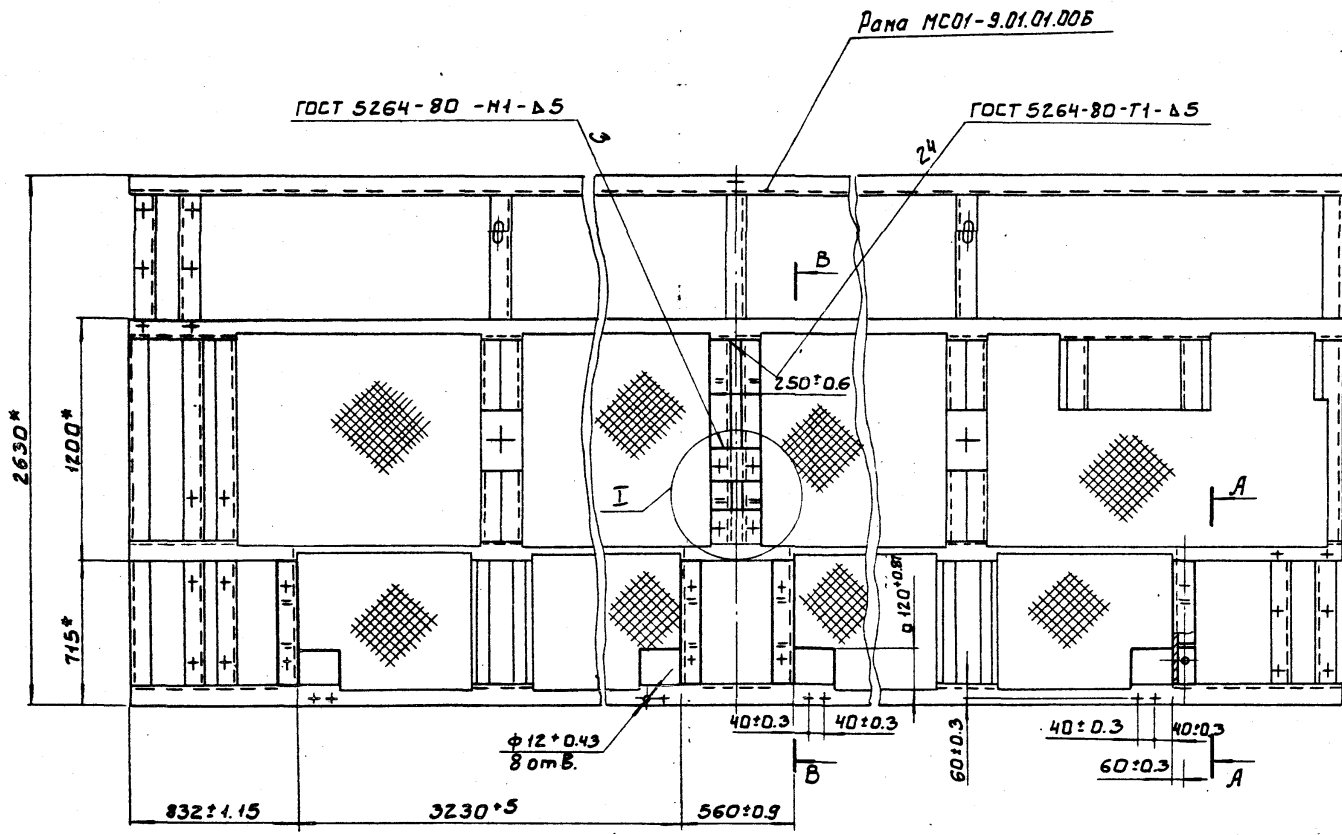
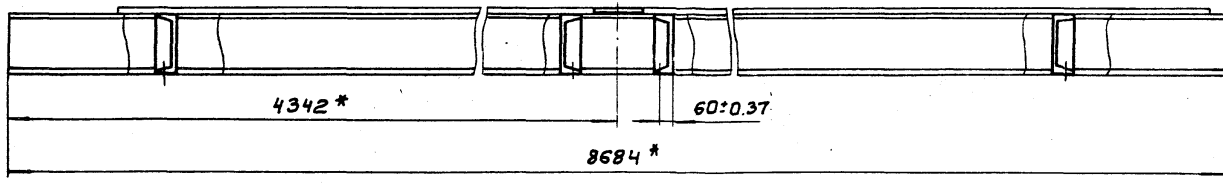
Лопасть

Пластина ТКМЩ-С-8
ГОСТ 7338-77

ЦНИИЭП ИНЖ. ОБОРУДОВАНИЯ

ФОРМАТ: А4

2004-01-31 КОМПЬЮТЕРНАЯ ОБРАБОТКА

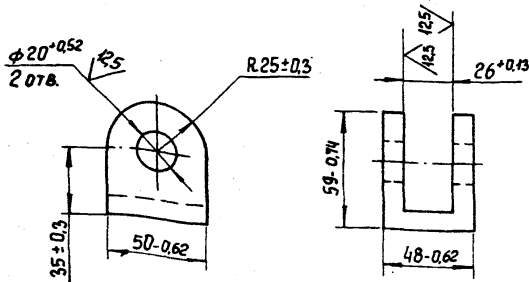


* Размеры для справок

				1583.04.00.000С6				
ИЗМ.	ЛИСТ	№ ДОКУМ.	Подп.	Дата	РАМА СБОРОЧНЫЙ ЧЕРТЕЖ	ЛИСТ	МАССА	МАСШТАБ
РАЗРАБ.	ИЗМЕТАЖНОЕ	КРЕМНЕВ				1826	1:20	
Т. КОНТР.					ЦНИИ ЭП ИИЭС ОБОРУДОВАНИЯ			
И. КОНТР.	ХРОММУШКА	ШИПКОВ			Формат: А2			

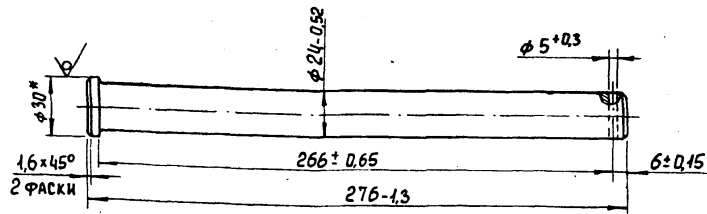
1583.01.02.001

25 ✓ (M)



1583.01.00.001

125 ✓ (M)



*РАЗМЕР ДЛЯ СПРАВКИ

1583.01.02.001

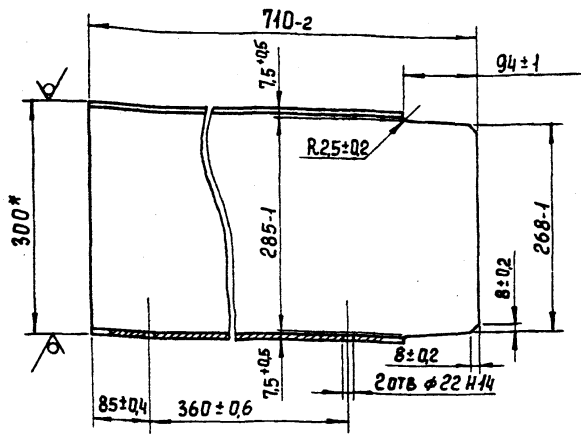
ИЗМ	ЛИСТ	№ ДОКУМ	ПОДП.	ДАТА	ЛИТ	МАССА	МАСШТАБ
						0,43	1:2
РАЗРАБ.	ИНЖ. МЕТАЛЛОВ				Вилка		
ПРОВ.	КРЕМНЕВ				Ст. 3 ГОСТ 380-71		
И. КОНТР.					ЦНИИЭП инж. оборудования		
И. КОНТР.	ХРОМИКИНА				ФОРМАТ: А4		
УТВ.	ШИПКОВ						

1583.01.00.001

ИЗМ	ЛИСТ	№ ДОКУМ	ПОДП.	ДАТА	ЛИТ	МАССА	МАСШТАБ
						0,95	1:2
РАЗРАБ.	ИНЖ. МЕТАЛЛОВ				Ось		
ПРОВ.	КРЕМНЕВ				Ст. 3-В ГОСТ 2590-71		
И. КОНТР.					ЦНИИЭП инж. оборудования		
И. КОНТР.	ХРОМИКИНА				ФОРМАТ: А4		
УТВ.	ШИПКОВ						

1583.04.00.001

25 ✓ (M)



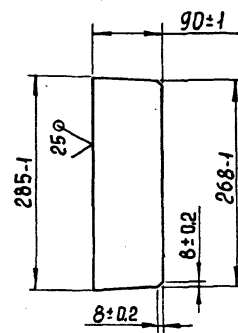
*РАЗМЕР ДЛЯ СПРАВКИ

1583.04.00.001

ИЗМ	ЛИСТ	№ ДОКУМ	ПОДП.	ДАТА	ЛИТ	МАССА	МАСШТАБ
						22	1:5
РАЗРАБ.	ИНЖ. МЕТАЛЛОВ				Швеллер		
ПРОВ.	КРЕМНЕВ				Ст. 3-В ГОСТ 8240-72		
И. КОНТР.					ЦНИИЭП инж. оборудования		
И. КОНТР.	ХРОМИКИНА				ФОРМАТ: А4		
УТВ.	ШИПКОВ						

1583.04.00.002

125 ✓ (M)

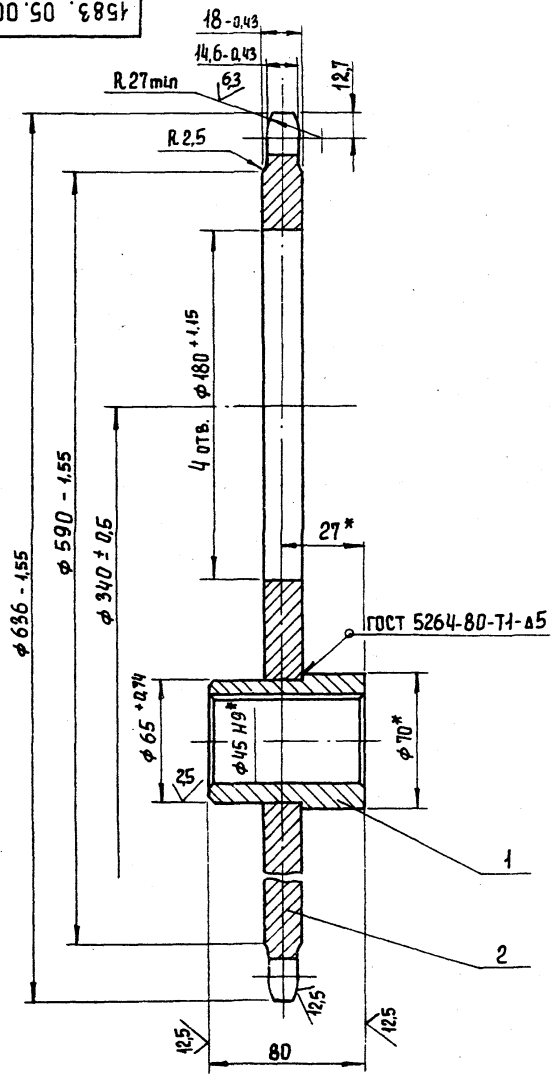


ИЗМ. № ПОДЛ. ПОДПИСЬ И ДАТА

1583.04.00.002

ИЗМ	ЛИСТ	№ ДОКУМ	ПОДП.	ДАТА	ЛИТ	МАССА	МАСШТАБ
						2	1:5
РАЗРАБ.	ИНЖ. МЕТАЛЛОВ				Ребро		
ПРОВ.	КРЕМНЕВ				Ст. 3-В ГОСТ 14637-79		
И. КОНТР.					ЦНИИЭП инж. оборудования		
И. КОНТР.	ХРОМИКИНА				ФОРМАТ: А4		
УТВ.	ШИПКОВ						

1583.05.00.000 СБ



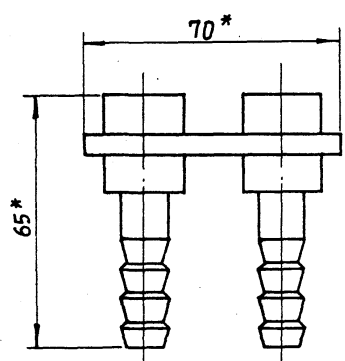
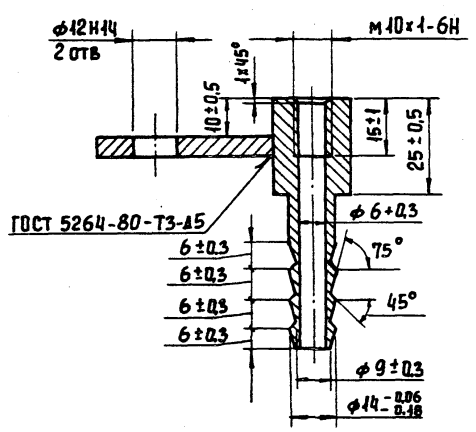
ЧИСЛО ЗУБЬЕВ	Z	77
СОПРЯГАЕМАЯ ЦЕПЬ	ШАГ	t 25,4
	ДИАМЕТР РОЛИКА	d _r 15,88
ПРОФИЛЬ ЗУБА ПО ГОСТ 591-69		БЕЗ СМЕЩЕНИЯ
КЛАСС ТОЧНОСТИ ПО ГОСТ 591-69		C
ДИАМЕТР ОКРУЖНОСТИ ВПАДИН	D _i	608 - 0,63
ДОПУСК НА РАЗНОСТЬ ШАГОВ	δt	0,16
РАДИАЛЬНОЕ БИЕНИЕ ОКРУЖНОСТИ ВПАДИН	E _o	0,5
ТОРЦЕВОЕ БИЕНИЕ ЗУБЧАТОГО ВЕНЦА		0,5
ДИАМЕТР ДЕЛИТЕЛЬНОЙ ОКРУЖНОСТИ	d _a	624
СОПРЯГАЕМАЯ ЦЕПЬ	ШИРИНА ВНУТРЕННЕЙ ПЛАСТИНЫ	h 24,2
	РАССТОЯНИЕ МЕЖДУ ВНУТРЕННИМИ ПЛАСТИНАМИ	b _{вн} 15,88

* РАЗМЕРЫ ДЛЯ СПРАВОК

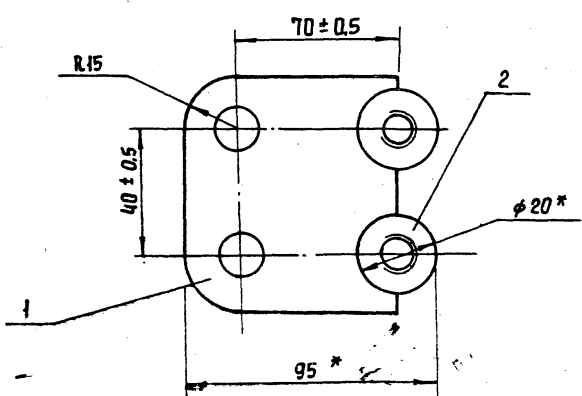
1583.05.00.000 СБ				ЛИТ.	МАССА	МАСШТАБ
ЗВЕЗДОЧКА					43,2	1:2
СБОРОЧНЫЙ ЧЕРТЕЖ				ЛИСТ	ЛИСТОВ 1	
ЦНИИЭП ИНЖ. ОБОРУДОВАНИЯ				ФОРМАТ А3		
ИЗМ. ЛИСТ	№ ДОКУМ.	ПОДП.	ДАТА			
РАЗРАБ.	ПАРЫГИНА					
ПРОВ.	КРЕМНЕВ					
Т. КОНТР.						
И. КОНТР.	ХРОМИХИНА	М. ШИПОВ	12.85			
УТВ.	ШИПОВ					

1583.06.00.000 СБ

125/125



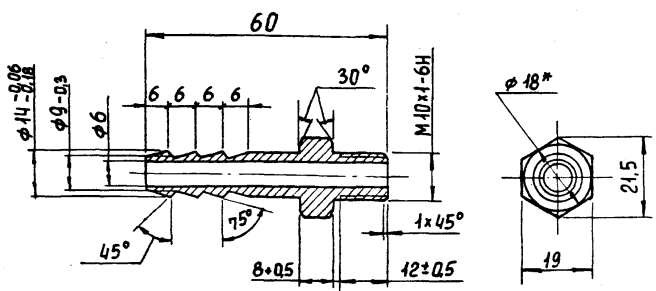
* РАЗМЕРЫ ДЛЯ СПРАВОК



1583.06.00.000 СБ				ЛИТ.	МАССА	МАСШТАБ
КРОНШТЕЙН					0,16	1:1
СБОРОЧНЫЙ ЧЕРТЕЖ				ЛИСТ	ЛИСТОВ 1	
ЦНИИЭП ИНЖ. ОБОРУДОВАНИЯ				ФОРМАТ А3		
ИЗМ. ЛИСТ	№ ДОКУМ.	ПОДП.	ДАТА			
РАЗРАБ.	ПАРЫГИНА					
ПРОВ.	КРЕМНЕВ					
Т. КОНТР.						
И. КОНТР.	ХРОМИХИНА	М. ШИПОВ	12.85			
УТВ.	ШИПОВ					

1583.00.00.001

12,5 (V)



- 1 *РАЗМЕРЫ ДЛЯ СПРАВОК
- 2. НЕУКАЗАННЫЕ ПРЕДЕЛЬНЫЕ ОТКЛОНЕНИЯ РАЗМЕРОВ: H14; h14; ± $\frac{IT14}{2}$

1583.00.00.001

Ниппель

ЛИТ	МАССА	МАСШТАБ
	0,07	1:

ЛИСТ	ЛИСТОВ
	4

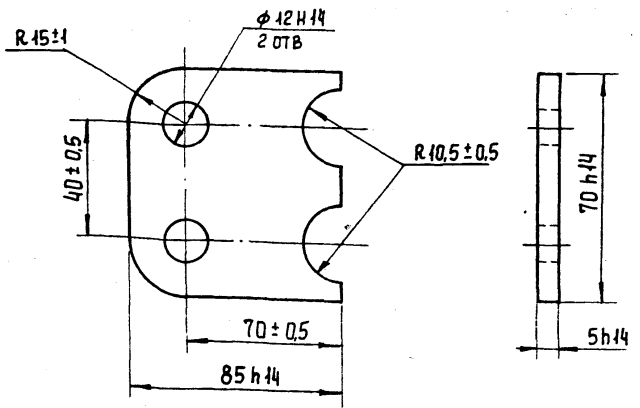
Ст. 3 ГОСТ 380-71

ЦНИИЭП инж. ОБОРУДОВАНИЯ

ФОРМАТ А4

1583.06.00.001

12,5 (V)



ИЗМ. № ПОДАЛ. ПОДПИСЬ И ДАТА

1583.06.00.001

Ухо

ЛИТ	МАССА	МАСШТАБ
	0,06	1:1

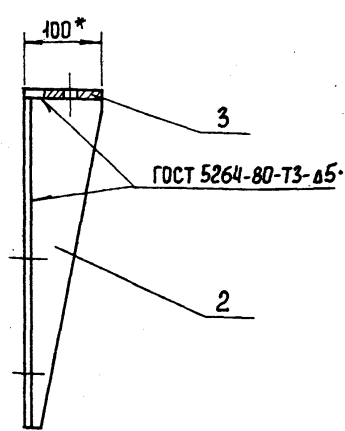
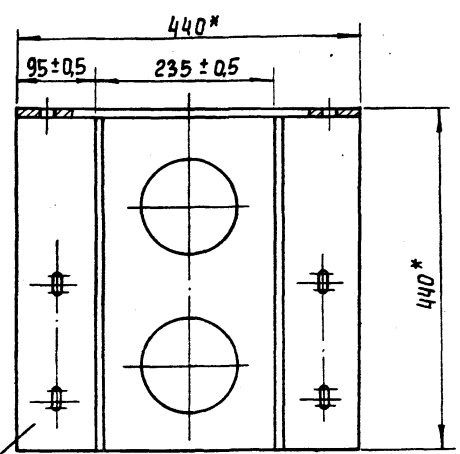
ЛИСТ	ЛИСТОВ
	1

Ст. 3 ГОСТ 380-71

ЦНИИЭП инж. ОБОРУДОВАНИЯ

ФОРМАТ А4

1583.07.00.000 СБ



* РАЗМЕРЫ ДЛЯ СПРАВОК

1583.07.00.000 СБ

Кронштейн
Сборочный чертёж

ЛИТ	МАССА	МАСШТАБ
	25	1:5

ЛИСТ	ЛИСТОВ
	1

И. КОНТР. ХРОМИХИНА М.В. 12.85
УТВ. ШИПКОВ А.И.

ЦНИИЭП инж. ОБОРУДОВАНИЯ

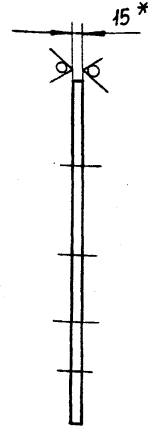
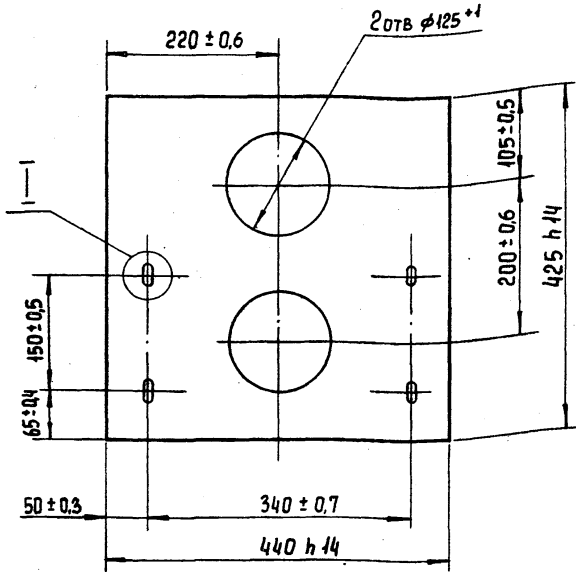
27084-04 35

КОПИРОВАЛ ЕРЕМЧЕНКО

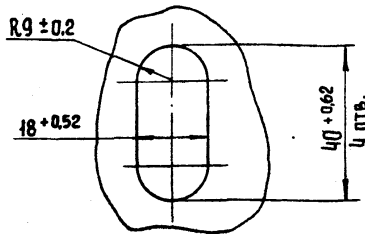
ФОРМАТ А3

1583.07.00.001

125 (✓)



I
М 1:1

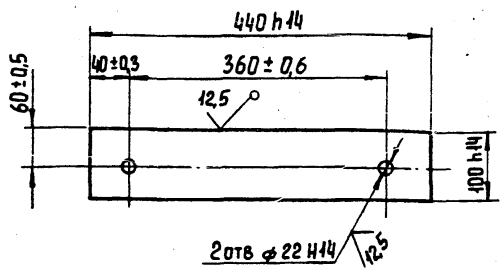


* РАЗМЕР ДЛЯ СПРАВОК

1583.07.00.001				ЛИТ.	МАССА	МАСШТАБ
ИЗМ. ЛИСТ	№ ДОКУМ.	ПОДП.	ДАТА		18,2	1:5
РАЗРАБ.	ПАРЫГИНА			КРОНШТЕЙН		
ПРОВЕР.	КРЕМНЕВ			ЛИСТ	ЛИСТОВ 1	
Т. КОНТР.				Б-15 ГОСТ 19903-74		
И. КОНТР.	ХРОМИХИНА			Ст. 3 ГОСТ 14637-79		
УТВ.	ШИПКОВ			ЦНИИЭП ИНЖ. ОБОРУДОВАНИЯ		
ФОРМАТ А3						

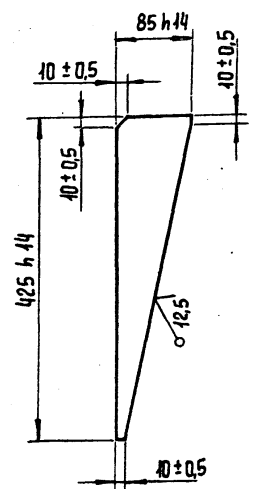
1583.07.00.003

(✓)



1583.07.00.002

(✓)



1583.07.00.003				ЛИТ.	МАССА	МАСШТАБ
ИЗМ. ЛИСТ	№ ДОКУМ.	ПОДП.	ДАТА		4,1	1:5
РАЗРАБ.	ПАРЫГИНА			ПОЛКА		
ПРОВЕР.	КРЕМНЕВ			ЛИСТ	ЛИСТОВ 1	
Т. КОНТР.				Б-15 ГОСТ 19903-74		
И. КОНТР.	ХРОМИХИНА			Ст. 3 ГОСТ 14637-79		
УТВ.	ШИПКОВ			ЦНИИЭП ИНЖ. ОБОРУДОВАНИЯ		
ФОРМАТ А4						

1583.07.00.002				ЛИТ.	МАССА	МАСШТАБ
ИЗМ. ЛИСТ	№ ДОКУМ.	ПОДП.	ДАТА		1,2	1:5
РАЗРАБ.	ПАРЫГИНА			РЕБРО		
ПРОВЕР.	КРЕМНЕВ			ЛИСТ	ЛИСТОВ 1	
Т. КОНТР.				Б-10 ГОСТ 19903-74		
И. КОНТР.	ХРОМИХИНА			Ст. 3 ГОСТ 14637-79		
УТВ.	ШИПКОВ			ЦНИИЭП ИНЖ. ОБОРУДОВАНИЯ		
ФОРМАТ А4						

27084-04 (35) КОПИРОВАЛ БРЕМЧЕНКО