

ТИПОВАЯ ДОКУМЕНТАЦИЯ НА КОНСТРУКЦИИ  
ИЗДЕЛИЯ И УЗЛЫ ЗДАНИЙ И СООРУЖЕНИЙ

СЕРИЯ  
7.901-5

НЕСТАНДАРТИЗИРОВАННОЕ  
ОБОРУДОВАНИЕ СТАНЦИЙ  
ОЧИСТКИ ПРИРОДНЫХ И СТОЧНЫХ ВОД

ВЫПУСК 3

ПЕРЕМЕШИВАТЕЛИ  
ТИХОХОДНЫЕ  $\phi 2,2$  и  $\phi 4,2$  м

РАБОЧИЕ ЧЕРТЕЖИ

РАЗРАБОТАНЫ:

ЦНИИЭП ИНЖЕНЕРНОГО ОБОРУДОВАНИЯ

ГЛАВНЫЙ ИНЖЕНЕР ИНСТИТУТА  
А. Г. КЕТАОВ

ГЛАВНЫЙ ИНЖЕНЕР ПРОЕКТА  
М. З. РЫСКИ

УТВЕРЖДЕНЫ:

ГОСГРАЖДАНСТРОЕМ СССР

ПРИКАЗ № 39 ОТ 4 ФЕВРАЛЯ 1988 Г.

ВВЕДЕНЫ В ДЕЙСТВИЕ ЦНИИЭП  
ИНЖЕНЕРНОГО ОБОРУДОВАНИЯ

ПРИКАЗ № 10 ОТ 10 ФЕВРАЛЯ 1988 Г.

## Содержание альбома

Обозначение	Наименование	Стр
	Обложка	
	Титульный лист	1
	Содержание альбома	2
1458.00.00.000ТУ	Перемешиватель. Технические условия. Лист 1-3	3
1458.00.00.000ТУ	Перемешиватель. Технические условия. Лист 4-7	4
1458.00.00.000СБ	Перемешиватель. Сборочный чертёж	
1458.00.00.000-01СБ	Перемешиватель. Сборочный чертёж	5
1458.00.00.000	Перемешиватель. Спецификация	
1458.00.00.000-01	Перемешиватель. Спецификация	
1458.01.00.000	Привод. Спецификация	6
1458.01.00.000СБ	Привод. Сборочный чертёж. Лист 1	7
1458.01.00.000СБ	Привод. Сборочный чертёж. Лист 2	8
1458.01.00.001	Вал	
1458.01.00.004	Крышка	9
1458.01.00.007	Прокладка	
1458.01.00.005	Польколыцо	
1458.01.00.003	Крышка	10
1458.01.01.000	Рама. Спецификация	
1458.01.02.000	Стаяка. Спецификация	
1458.01.03.000	Коробка. Спецификация	11
1458.01.01.000СБ	Рама. Сборочный чертёж	12
1458.01.02.000СБ	Стаяка. Сборочный чертёж	
1458.01.03.000СБ	Коробка. Сборочный чертёж	
1458.01.04.000	Корпус. Спецификация	13
1458.01.04.000СБ	Корпус. Сборочный чертёж	14
1458.01.04.001	Втулка	
1458.01.04.002	Втулка	15
1458.01.04.003	Фланец	
1458.01.04.006	Члор	
1458.01.04.006-01	Члор	
1458.01.04.006-02	Члор	
1458.01.04.004	Лоток	
1458.01.04.005	Домышка	16

1458.01.05.000	Стакан. Спецификация	
1458.01.05.000СБ	Стакан. Сборочный чертёж	
1458.01.05.001	Втулка	
1458.02.01.002	Плита	17
1458.02.00.000	Подпятник. Спецификация	
1458.02.01.000	Корпус. Спецификация	
1458.02.00.000СБ	Подпятник. Сборочный чертёж	18
1458.02.01.001	Стакан	
1458.02.00.002	Стакан	
1458.02.00.003	Пракладка	19
1458.02.01.000СБ	Корпус. Сборочный чертёж	
1458.02.00.001	Крышка	
1458.03.00.000	Мешалка. Спецификация. Лист 1	
1458.03.00.000-01	Мешалка. Спецификация. Лист 1	20
1458.03.00.000	Мешалка. Спецификация. Лист 2	
1458.03.00.000-01	Мешалка. Спецификация. Лист 2	
1458.03.01.000	Вал. Спецификация	
1458.03.02.000СБ	Крыло. Сборочный чертёж.	
1458.03.02.000-01СБ	Крыло. Сборочный чертёж	21
1458.03.00.000СБ	Мешалка. Сборочный чертёж	
1458.03.00.000-01СБ	Мешалка. Сборочный чертёж	22
1458.03.01.000СБ	Вал. Сборочный чертёж	
1458.01.00.002	Получфрота	23
1458.01.00.001	Втулка	
1458.03.00.003	Растяжка	
1458.03.00.003-01	Растяжка	
1458.03.00.002	Получомут	
1458.03.01.001	Цафра	24
1458.03.02.000	Крыло. Спецификация	
1458.03.02.000-01	Крыло. Спецификация	
1458.03.01.002	Фланец	
1458.03.01.003	Плита	25
1458.00.00.000ВС	Перемешиватель. Ведомость спецификаций.	
1458.00.00.000-01ВС	Перемешиватель. Ведомость спецификаций	
1458.00.00.000 ВС	Перемешиватель. Ведомость покульных изделий	
1458.00.00.000-01 ВС	Перемешиватель. Ведомость покульных изделий	26

Утверждаю:  
Директор ЦНИИЭП  
инженерного оборудования

*И. Ю. Рубчик*

## Перемешиватель

Технические условия  
1458.00.00.000 ТУ

Согласовано:

1985

1.2.3. Резьба должна быть полной, не иметь искаженного профиля, забоин, выхватов. Сбеги, недорезы, проточки и фаски должны быть выполнены в соответствии с ГОСТ 10549-80; резьба в соответствии с ГОСТ 9150-81, 8724-81, 24705-81.

1.2.4. Основной применяемый материал ст. 3 ГОСТ 380-71.

1.2.5. Обработанные поверхности не должны иметь забоин, заусенцев, задирав и других механических повреждений. Острые кромки должны быть притуплены.

1.2.6. На все металлические поверхности деталей и узлов, кроме покупных изделий и трущихся поверхностей, должно быть нанесено покрытие эмаль ХВ-1100, серая, ГОСТ 6993-79 по грунту ХС-010 ГОСТ 9355-81. Подшипники в опарном стакане смазывать пресс-солидолом Ж ГОСТ 1033-79.

1.2.7. Срок службы перемешивателя определяется сроком службы комплекующих изделий.

### 1.3. Маркировка

1.3.1. На корпусе перемешивателя должна быть установлена табличка с нанесенной на ней маркировкой.

1.3.2. Табличка должна быть изготовлена в соответствии с ГОСТ 12969-87; размеры таблички должны соответствовать ГОСТ 12971-87.

1.3.3. Табличка должна содержать следующие данные:

наименование министерства, которому подчинен завод-изготовитель;  
товарный знак или товарный знак и наименование предприятия-изготовителя;  
наименование и тип изделия;

1458.00.00.000 ТУ

Лист 2

Формат: А4

Настоящие технические условия распространяются на перемешиватели диаметром 2,2 и 4,2 м. Перемешиватель предназначен для перемешивания известкового молока с целью поддержания взвешенных частиц в суспендированном состоянии.

### 1. Технические требования

1.1. Перемешиватели должны соответствовать требованиям настоящих технических условий и комплекту конструкторской документации 1458.00.00.000 и 1458.00.00.000-01.

1.2. Основные параметры и размеры перемешивателей должны соответствовать приведенным на чертеже 1458.00.00.000 и 1458.00.00.000-01.

### 1.2. Характеристики

1.2.1. Швы сварных соединений не должны иметь прожогов, трещин, неспаваров. Сварные швы должны быть очищены от шлака и брызг. Переход от основного металла к наплавленному должен быть плавным, без подрезов и наплывов. Ширина и высота швов должны быть равномерными. Конструктивные элементы сварных швов должны соответствовать требованиям ГОСТ 5264-80 и чертежей.

1.2.2. Шероховатость поверхностей деталей после механической обработки должна соответствовать требованиям чертежей и ГОСТ 2789-73.

1458.00.00.000 ТУ

ИЗМ	ЛИСТ	И ДОКУМ.	ПОДП.	ДАТА	ПЕРЕМЕШИВАТЕЛЬ	ЛИСТ	ЛИСТ	ЛИСТОВ
Проб.	КРЕМНЕВ					1	7	7
И. КОНТР.	ПРОМИДИНА				ТЕХНИЧЕСКИЕ УСЛОВИЯ	ЦНИИЭП ИНЖ. ОБОРУДОВАНИЯ		
Утв.	ШИПКОВ					Формат: А4		

заводской номер изделия;  
год выпуска;  
клеймо ОТК;

### 1.4. Упаковка

1.4.1. Все поверхности перемешивателя, не имеющие антикоррозийных покрытий, должны быть покрыты консервирующей смазкой ЛВК ГОСТ 19537-84.

1.4.2. Детали перемешивателя должны быть упакованы в ящики, изготовленные по чертежам предприятия-изготовителя.

### 2. Правило приемки

2.1. Перемешиватель должен пройти обкатку в течение 30 мин. на предприятии-изготовителе.

2.2. Потребитель имеет право производить контрольную проверку механизмов на соответствие требованиям настоящих технических условий.

### 3. Методы контроля

3.1. Проверку размеров производить линейкой ГОСТ 427-75 и рулеткой ГОСТ 7502-80.

3.2. Контроль качества сварных швов и их конструктивных элементов должен производиться внешним осмотром и измерениями по ГОСТ 3242-79 до нанесения лакокрасочных покрытий.

3.3. Шероховатость обрабатываемых поверхностей проверять по образцам шероховатости ГОСТ 9378-75.

3.4. Соответствие применяемых материалов техническим условиям и стандартам проверять

1458.00.00.000 ТУ

Лист 3

Копировала: Антипова 27.04.05 4 Формат: А4

по сертификатам качества и паспортом поставщика.

3.5. Качество резьбы определяется внешним осмотром и измерениями штангенциркулем ГОСТ 166-80, калибром ГОСТ 24997-82.

3.6. Внешний вид перемешивателя, качество лакокрасочных покрытий, маркировка и упаковка контролируются осмотром.

4. Транспортирование и хранение

4.1. Транспортирование перемешивателей должно производиться транспортом всех видов в крытых транспортных средствах в соответствии с правилами, действующими на транспорте данного вида.

4.2. Хранение и транспортирование перемешивателей в части воздействия климатических факторов внешней среды должны соответствовать требованиям ГОСТ 15150-69, группа Ж2.

5. Указания по эксплуатации

Эксплуатацию перемешивателей производить в соответствии с инструкцией по эксплуатации предприятия-изготовителя и предприятия комплектующих изделий.

6. Гарантии поставщика

6.1. Перемешиватель должен быть принят техническим контролем предприятия-изготовителя. Изготовитель гарантирует соответствие перемешивателя требованиям настоящих технических условий при соблюдении потребителем условий эксплуатации, транспортирования и хранения, установленных техническими условиями.

6.2. Срок гарантии устанавливается предприятием-изготовителем.

Изм.	Лист	№ докум.	Подп.	Дата	1458.00.00.000ТУ	Лист	4
------	------	----------	-------	------	------------------	------	---

Формат: А4

Перечень документов, на которые даны ссылки в ТУ.

ГОСТ 380-71	Сталь углеродистая обыкновенного качества. Марка и общие технические требования.
ГОСТ 1033-79	Смазка солидол жировой. Технические условия.
ГОСТ 2789-73	Шероховатость поверхности. Параметры и характеристики.
ГОСТ 3242-79	Швы сварных соединений. Методы контроля качества.
ГОСТ 5264-80	Швы сварных соединений. Ручная электродуговая сварка. Основные типы и конструктивные элементы.
ГОСТ 6993-79	Эмали ХВ-1100. Технические условия.
ГОСТ 8724-81	Основные нормы взаимозаменяемости. Резьба метрическая. Диаметры и шаги.
ГОСТ 9150-81	Основные нормы взаимозаменяемости. Резьба метрическая. Профиль.
ГОСТ 10549-80	Выход резьбы. Сбеги, недорезы, проточки и фаски.
ГОСТ 12969-67	Таблички для машин и приборов. Технические требования.
ГОСТ 19971-67	Таблички прямоугольные для машин и приборов. Размеры.
ГОСТ 14192-77	Маркировка грузов.
ГОСТ 19537-74	Смазка пластичная ПВК. Технические условия.
ГОСТ 24705-81	Основные нормы взаимозаменяемости. Резьба метрическая. Основные размеры.

Изм.	Лист	№ докум.	Подп.	Дата
Изм.	Лист	№ докум.	Подп.	Дата
Изм.	Лист	№ докум.	Подп.	Дата
Изм.	Лист	№ докум.	Подп.	Дата

Изм.	Лист	№ докум.	Подп.	Дата	1458.00.00.000ТУ	Лист	5
------	------	----------	-------	------	------------------	------	---

Формат: А4

Приложение 2

Перечень оборудования, приборов, необходимых для контроля продукции.

Наименование оборудования	Количество	Краткая характеристика
Штангенциркуль ГОСТ 166-80	1	Пределы измерения от 0 до 150. Цена деления 1мм.
Линейка измерительная ГОСТ 421-75	1	Пределы измерения от 0 до 1000 мм. Цена деления 1мм.
Рулетка измерительная ГОСТ 7502-80.	1	Пределы измерения от 0 до 1000 мм. Цена деления 1 мм.
Образцы шероховатости поверхности ГОСТ 9378-75	комплект.	Набор №1.
Калибры для метрической резьбы, ГОСТ 24997-81	комплект	

Изм.	Лист	№ докум.	Подп.	Дата	1458.00.00.000ТУ	Лист	6
------	------	----------	-------	------	------------------	------	---

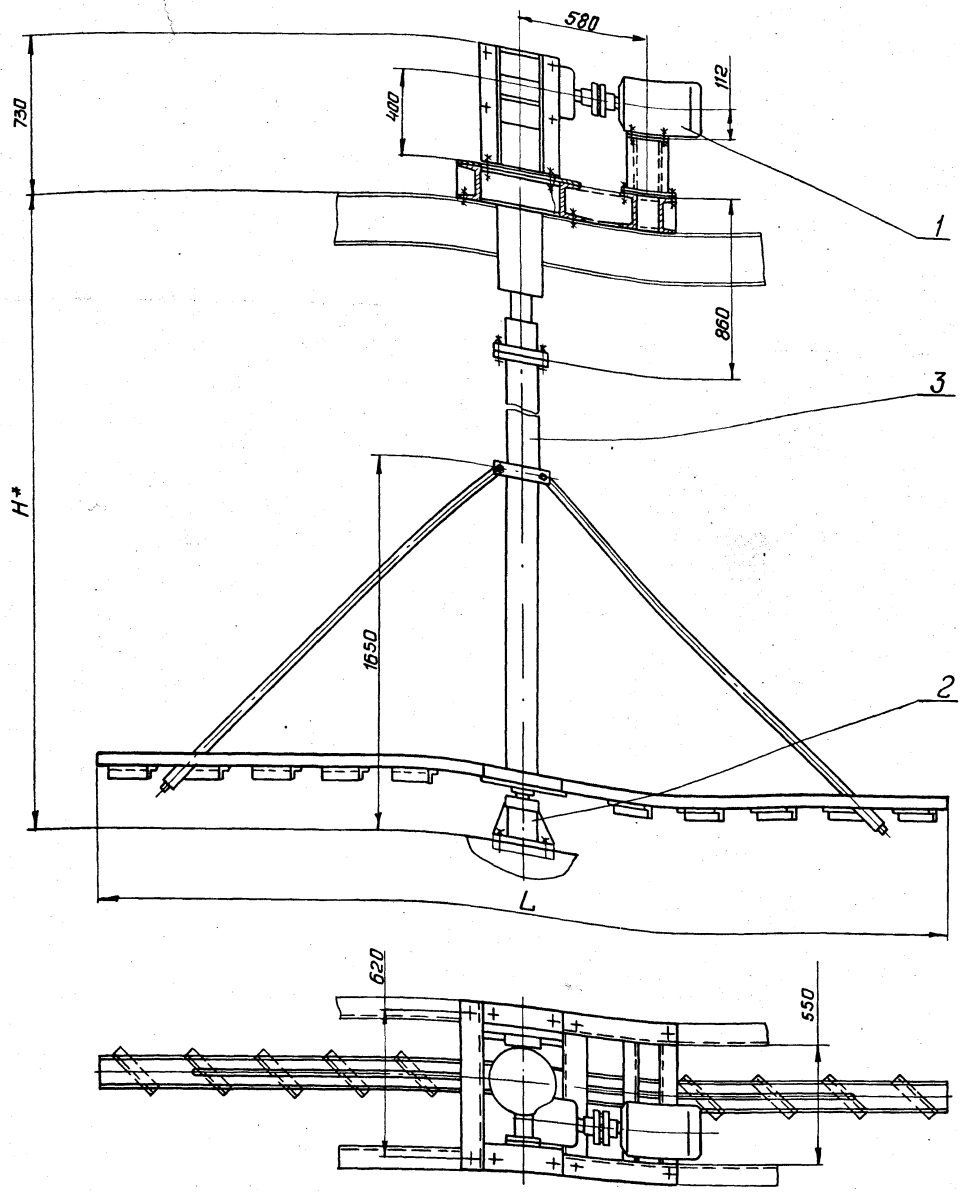
Лист регистрации изменений

Изм.	Номера листов (страниц)				Всего листов страниц и докум.	№ докум.	Входящий по справке в левый угол докум. и дата.	Подпись	Дата
	измененных	замененных	новых	изъятых					

Изм.	Лист	№ докум.	Подп.	Дата
Изм.	Лист	№ докум.	Подп.	Дата
Изм.	Лист	№ докум.	Подп.	Дата
Изм.	Лист	№ докум.	Подп.	Дата

Изм.	Лист	№ докум.	Подп.	Дата	1458.00.00.000ТУ	Лист	7
------	------	----------	-------	------	------------------	------	---

Копировал: Дятлова 2704-05 5 Формат: А4



**Техническая характеристика**

- 1. Частота вращения вала мешалки мин<sup>-1</sup> 152
- 2. Двигатель 4А112МАВУЗ  
 мощность кВт 3  
 частота вращения мин<sup>-1</sup> 1000
- 3. Редуктор 4 160-63-543  
 передаточное отношение 63

**Технические требования**

- 1. Размеры для справок.
- 2. Покрытие металлоконструкций, кроме полных изделий и трущихся поверхностей - эмаль ХВ-1100, серая, ГОСТ 6993-79 по грунту ХС-010 ГОСТ 9355-81.
- 3. \* Уточнить при привязке.
- 4. Остальные технические требования - по 1458.00.00.000 ТУ.

Обозначение	L, мм
1458.00.00.000	4200
-01	2200

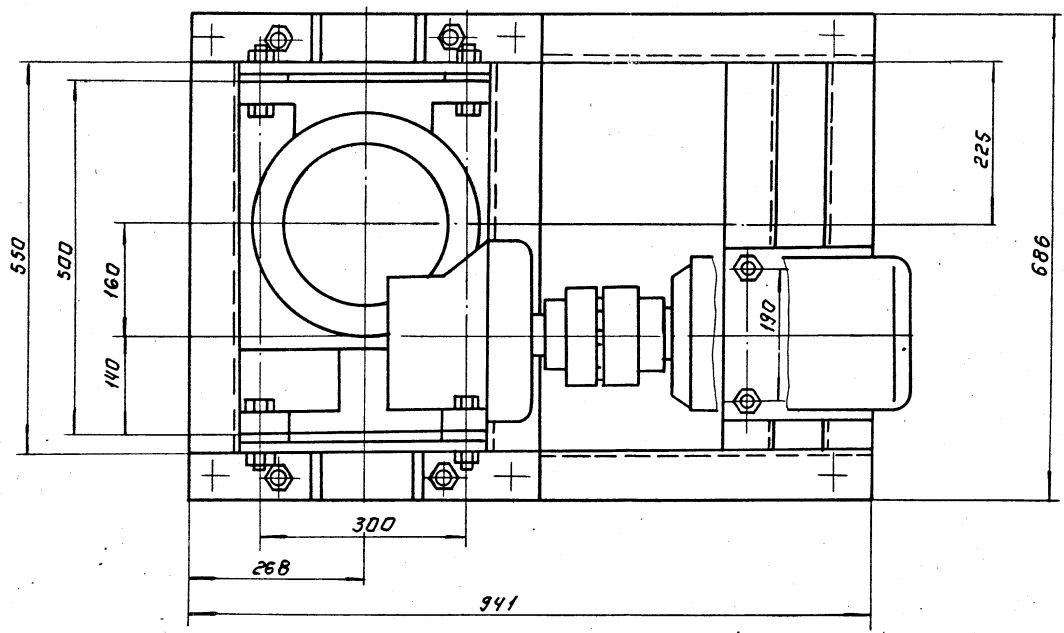
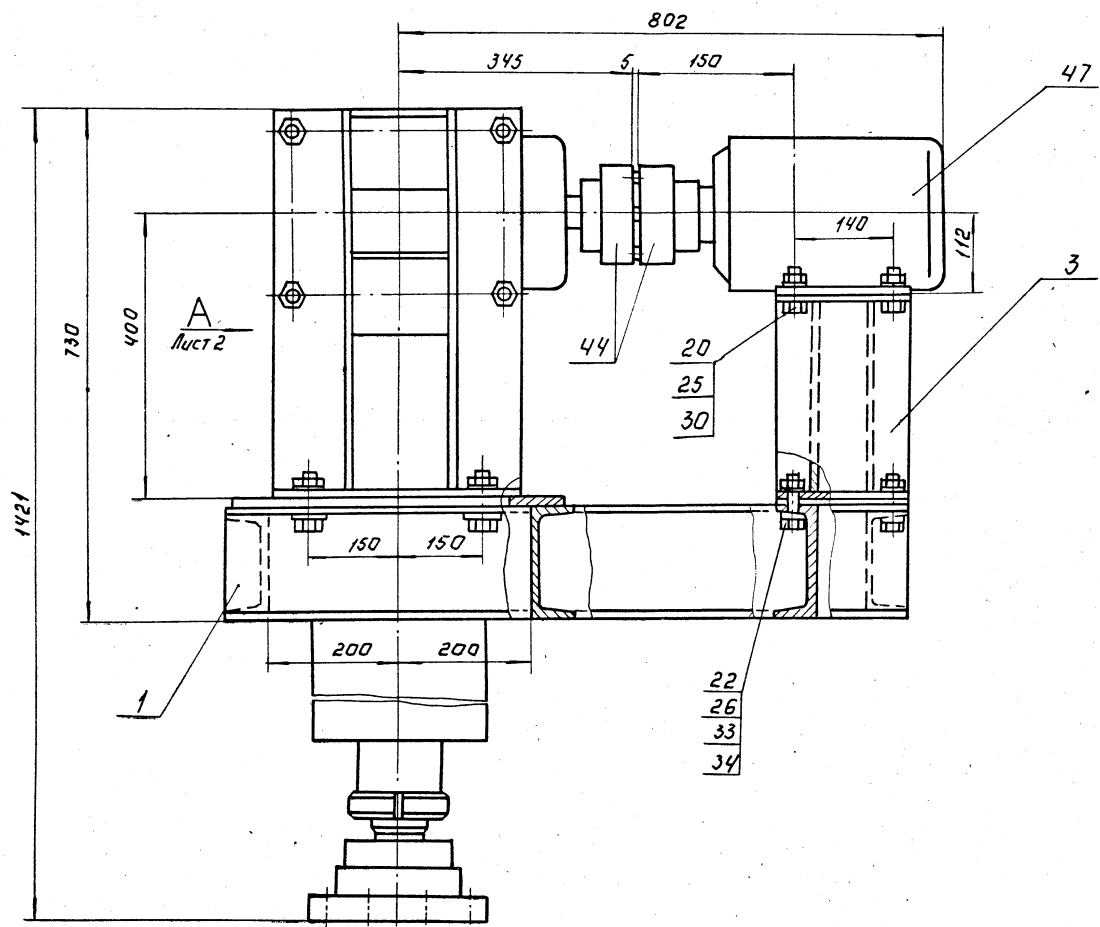
				1458.00.00.000 СБ		Лит.	Масса	Масштаб
Изм	Лист	Корк.ум.	Подп.	Дат	ПЕРЕМЕШИВАТЕЛ	—	—	1:15
					СБОРОЧНЫЙ ЧЕРТЕЖ			
И.К.В.НТР.	Г.К.О.	Н.КОНТР.	У.т.в.	Г.РАФСКИЙ	ХРОМИКИНА	Лист 1 из 5		
					Кухаренко	ЦНИИЭП инж. оборудования		

Формат	Зона	Поз.	Обозначение	Наименование	Кол.	Примечание
				Документация		
И2			1458.00.00.000 СБ	Сборочный чертеж		
И4			1458.00.00.000 ВС	Ведомость спецификации		
И3			1458.00.00.000 ВП	Ведомость покупных изделий		
И4			1458.00.00.00.ТУ	Технические условия		
				Сборочные единицы		
И4	1		1458.01.00.000	Привод	1	
И4	2		1458.02.00.000	Подпятник	1	
Переменные данные для исполнений:						
			1458.00.00.000			
				Сборочные единицы		
И4	3		1458.03.00.000	Мешалка	1	
			1458.00.00.000-01			
				Сборочные единицы		
И4	3		1458.03.00.000-01	Мешалка	1	
1458.00.00.000						
ИЗМ. ЛИСТ Н. ДОКУМ.			ПОДП.	ДАТА		
Разраб. Буданкова			И.И.И.			
Проб. Кремнев						
И. КОНТР. Хромыхина			И.И.И.	12.85		
Утв. Шипков						
			Лит.	Лист	Листов	
					1	
			ЦНИИЭП инж. оборудования			

Формат	Зона	Поз.	Обозначение	Наименование	Кол.	Примечание
				Документация		
И2			1458.01.00.000 СБ	Сборочный чертеж		
				Сборочные единицы		
И4	1		1458.01.01.000	Рама	1	
И4	2		1458.01.02.000	Стаяка	2	
И4	3		1458.01.03.000	Коробка	1	
И4	4		1458.01.04.000	Корпус	1	
И4	5		1458.01.05.000	Стакан	1	
Детали						
И3	8		1458.01.00.001	Вал	1	
И3	9		1458.01.00.002	Полумуфта	1	
И3	10		1458.01.00.003	Крышка	1	
И3	11		1458.01.00.004	Крышка	1	
И4	12		1458.01.00.005	Получальца	2	
И4	13		1458.01.00.006	Упор	1	
И4	14		1458.01.00.006-01	Упор	1	
И4	15		1458.01.00.006-02	Упор	1	
И4	16		1458.01.00.007	Прокладка	2	
1458.01.00.000						
ИЗМ. ЛИСТ Н. ДОКУМ.			ПОДП.	ДАТА		
Разраб. Буданкова			И.И.И.			
Проб. Кремнев						
И. КОНТР. Хромыхина			И.И.И.	12.85		
Утв. Шипков						
			Лит.	Лист	Листов	
					1	
			Привод			
					3	
			ЦНИИЭП инж. оборудования			

Формат	Зона	Поз.	Обозначение	Наименование	Кол.	Примечание
				Стандартные изделия		
				Болт ГОСТ 7798-70		
	19		М8-69 x 25.58		12	
	20		М10-69 x 40.58		4	
	21		М10-69 x 90.58		8	
	22		М16-69 x 50.58		8	
	23		М20-69 x 80.58		8	
				Гайка ГОСТ 5915-70		
	25		М10-6Н.5		12	
	26		М16-6Н.5		8	
	27		М20-6Н.5		8	
	28		Гайка 8 М80x2-6Н			
				ГОСТ 11871-80	2	
				Шайба ГОСТ 6402-70		
	30		8.65Г		12	
	31		10.65Г		12	
	32		16.65Г		8	
	33		20.65Г		8	
	34		Шайба 16.01.5			
				ГОСТ 10906-78	8	
	35		шайба 80.01.05			
				ГОСТ 11872-80	2	
1458.01.00.000						Лист
						2

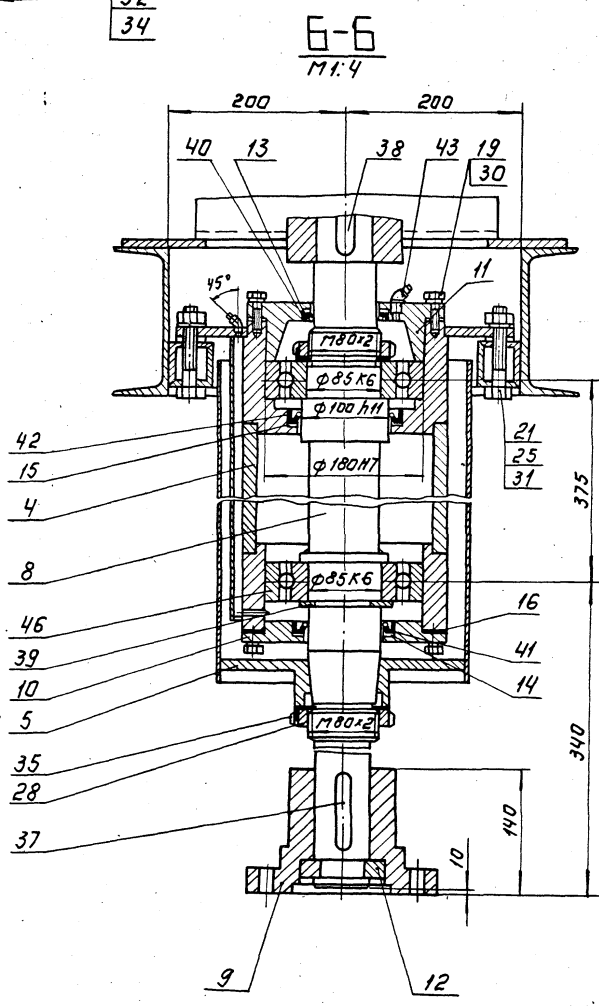
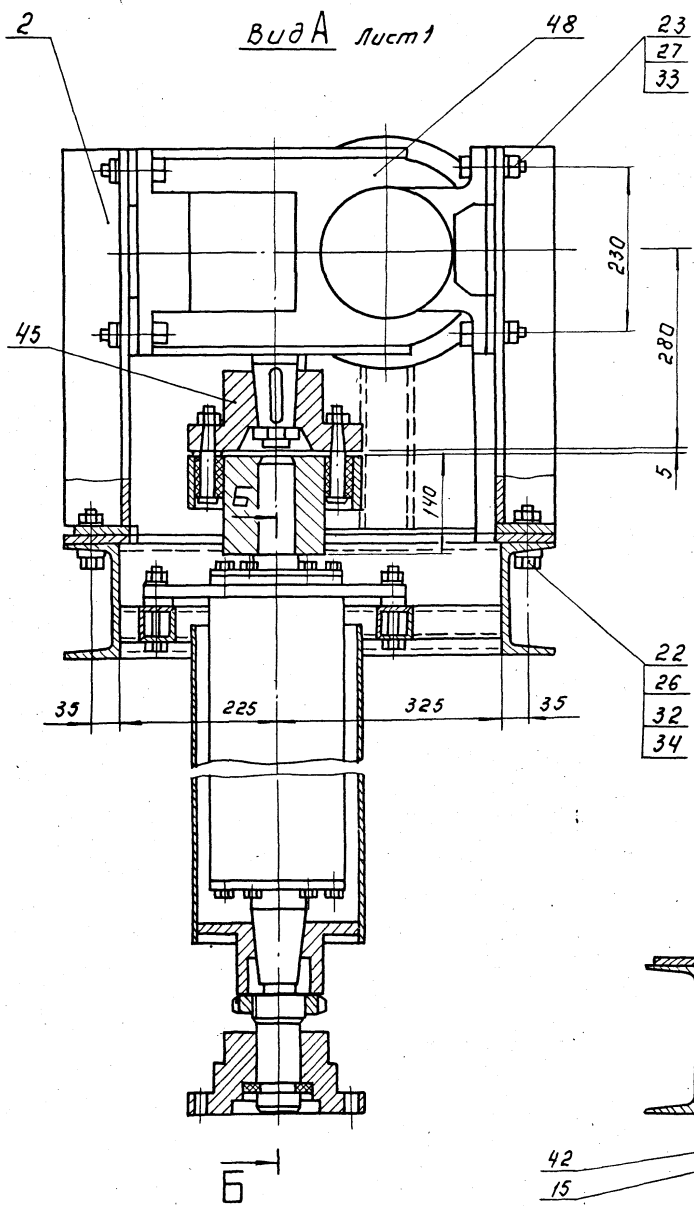
Формат	Зона	Поз.	Обозначение	Наименование	Кол.	Примечание
				Шпанка ГОСТ 23360-78		
	37		18x11x90			
	38		18x11x125			
	39			Кольцо 1А85		
				ГОСТ 13940-68	1	
				Манжета ГОСТ 8752-79		
	40		I-70x95-3		1	
	41		I-85x110-3		1	
	42		I-100x125-3		1	
	43			Масленка 2.2.45		
				ГОСТ 19853-74	2	
				Муфта упругая втулоч-		
				но-пальцевая ГОСТ 214245		
	44		250-32-I-1-40-II.1.43		1	
	45		2000-63-I.1-70-II.143		1	
	46			Подшипник 317		
				ГОСТ 8338-75	2	
	47			Двигатель 4А12МАБ43		
				ГОСТ 19523-81	1	
Прочие изделия						
	48			Редуктор 4-160-63-513		
				Барышский редук-		
				торный завод	1	
1458.01.00.000						Лист
						3



1. Размеры для справок.  
 2. Подшипники качения смазать пресс-салидалом  
 Ж-ГОСТ 1033-79.

				1458.01.00.000 СБ		
				Привод		
				Сборочный чертеж		
ИЗРАБ. И ДИКУМ. ПОЯР. ДАТА	РАЗРАБ. БУДАНКОВА	ПРОВ. КРЕМНЕВ	Т. КОМП.	ЛИСТ	МАССА	МАСШТАБ
					525	1:5
				ЛИСТ 1 ИЗ ЛИСТОВ 2		
				ЦНИИЭП ИИЖ. ОБОРУДОВАНИЯ		
				ФОРМАТ А2		
				21024-06 8		

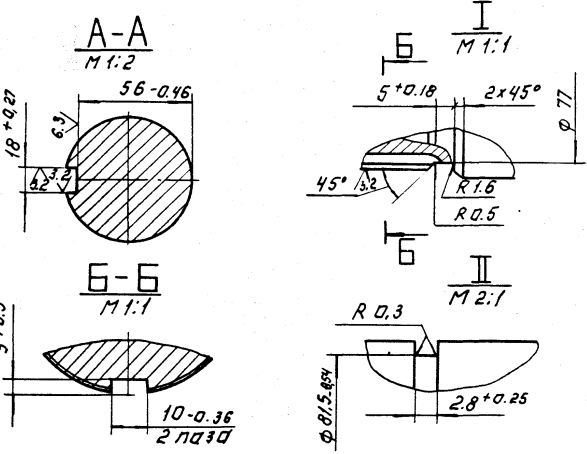
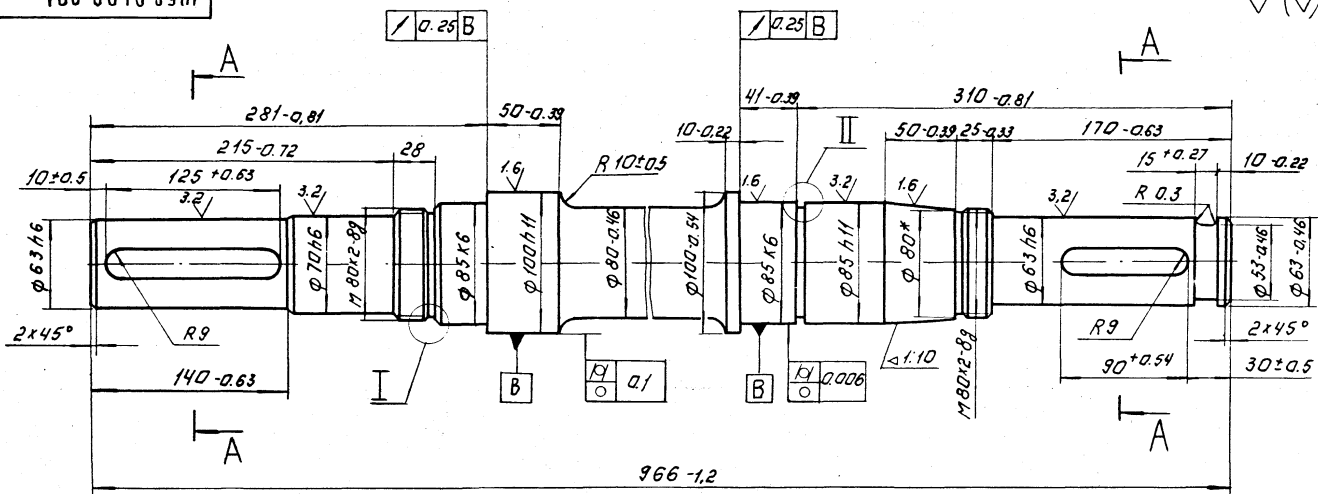
1458.01.00.000.06





1458.01.00.001

12,5 (✓)

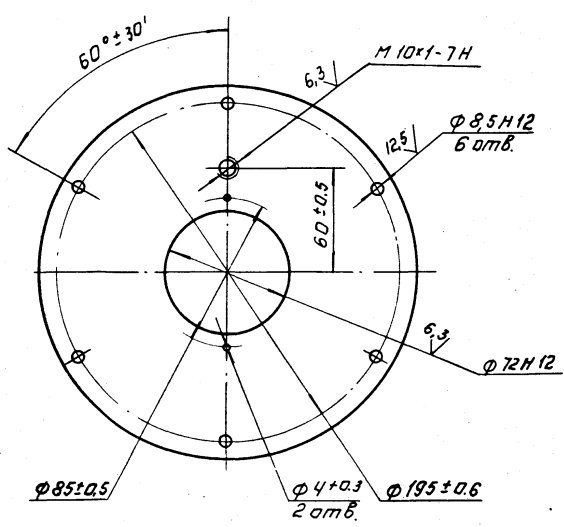
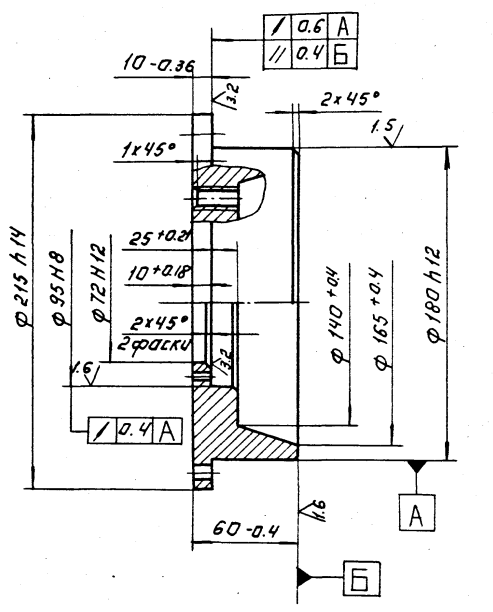


\*Размер для справок.

				1458.01.00.001.		ЛИТ.	МАССА	МАСШТАБ
ИЗМ.	ИЗМ.	№ ДОКУМ.	ПОДП.	ДАТА	В.А.		34	1:2,5
РАЗРАБ.	БУДАНКОВА	ПРОБ.	КРЕМНЕВ			ЛИСТ:	ЛИСТОВ:	
У.КОНТР.								
И.КОНТР.	ХРОМИКИНА	ШПНКОВ	ЛЮБИМОВ	12.85	СТАЛЬ 45 ГОСТ 1050-74	ЦНИИЭП ИИЖ. ОБОРУДОВАНИЯ		
УТВ.						ФОРМАТ: А3		

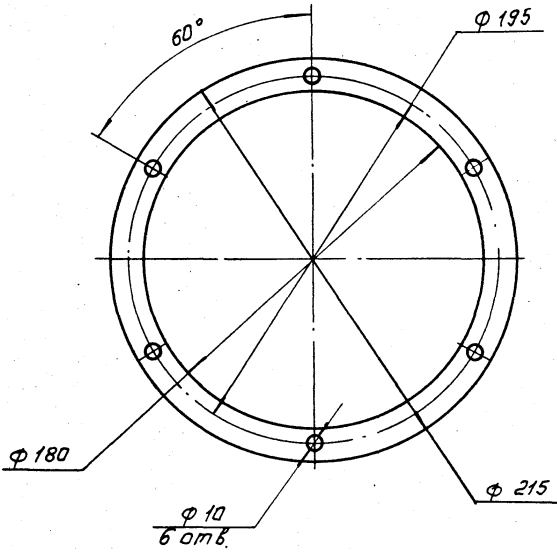
1458.01.00.001

25 (✓)



				1458.01.00.004		ЛИТ.	МАССА	МАСШТАБ
ИЗМ.	ИЗМ.	№ ДОКУМ.	ПОДП.	ДАТА	Крышка.		6,7	1:2
РАЗРАБ.	БУДАНКОВА	ПРОБ.	КРЕМНЕВ			ЛИСТ:	ЛИСТОВ:	
У.КОНТР.								
И.КОНТР.	ХРОМИКИНА	ШПНКОВ	ЛЮБИМОВ	12.85	СТ.3. ГОСТ 380-71	ЦНИИЭП ИИЖ. ОБОРУДОВАНИЯ		
УТВ.						ФОРМАТ: А3		

1458.01.00.007



1458.01.00.007

Прокладка

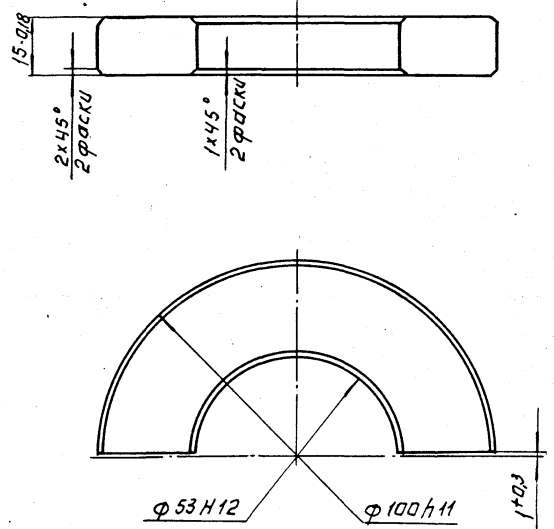
ЛНТ.	МАССА	МАСШТАБ
	0,09	1:2
ЛНСТ.	ЛНСТОВ: 1	
ЦНИИЭП ИИЖ. ОБОРУДОВАНИЯ		
ФОРМАТ: А4		

Пластина 1 лист, ТМКЩ-С-3 ГОСТ 7338-77

ИЗМ.	ЛНСТ.	№ ДОКУМ.	ПОДП.	ДАТА
		РАЗРАБ.	БУДАНКОВА	
		ПРОВ.	КРЕМНЕВ	
		Т. КОНТР.		
		И. КОНТР.	ХРОМИХИНА	12.85
		ЧТВ.	ШИПКОВ	

1458.01.00.005

63



1458.01.00.005

Полукольцо

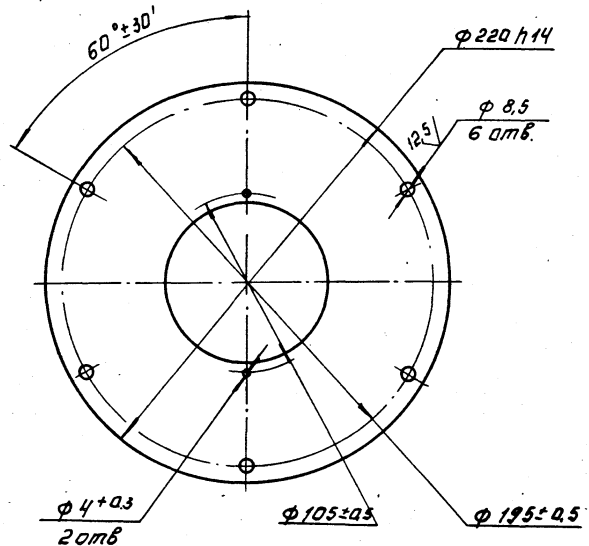
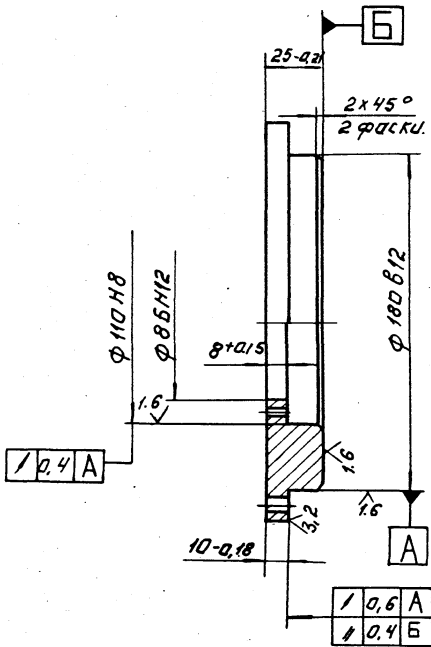
ЛНТ.	МАССА	МАСШТАБ
	0,4	1:1
ЛНСТ.	ЛНСТОВ: 1	
ЦНИИЭП ИИЖ. ОБОРУДОВАНИЯ		
ФОРМАТ: А4		

Сталь 45 ГОСТ 1050-74

ИЗМ.	ЛНСТ.	№ ДОКУМ.	ПОДП.	ДАТА
		РАЗРАБ.	БУДАНКОВА	
		ПРОВ.	КРЕМНЕВ	
		Т. КОНТР.		
		И. КОНТР.	ХРОМИХИНА	12.85
		ЧТВ.	ШИПКОВ	

1458.01.00.003

25



1458.01.00.003

Крышка

ЛНТ.	МАССА	МАСШТАБ
	4,1	1:2
ЛНСТ.	ЛНСТОВ: 1	
ЦНИИЭП ИИЖ. ОБОРУДОВАНИЯ		
ФОРМАТ: А3		

Ст.3. ГОСТ 380-71

ИЗМ.	ЛНСТ.	№ ДОКУМ.	ПОДП.	ДАТА
		РАЗРАБ.	БУДАНКОВА	
		ПРОВ.	КРЕМНЕВ	
		Т. КОНТР.		
		И. КОНТР.	ХРОМИХИНА	12.85
		ЧТВ.	ШИПКОВ	

2024-05 Н

Формат	Зона	Поз.	Обозначение	Наименование	Кол.	Примечание
				<u>Документация</u>		
А2			1458.01.01.000 СБ	Сборочный чертёж		
				<u>Детали</u>		
Б4	1		1458.01.01.001	Перекладина Швеллер 16а ГОСТ 8240-72 Ст.3 сп-Д-ГОСТ535-79	4	8.4 кг
Б4	2		1458.01.01.002	Балка Швеллер 16а ГОСТ 8240-72 Ст.3 сп-Д-ГОСТ535-79	2	14.4 кг
Б4	3		1458.01.01.003	Планка Уголок 50x50x5-б ГОСТ 8509-72 Ст.3 сп-Д-ГОСТ535-79	4	1.5 кг
Б4	4		1458.01.01.004	Планка Уголок 50x50x5-б ГОСТ 8509-72 Ст.3 сп-Д-ГОСТ535-79	4	1.13 кг
Б4	5		1458.01.01.005	Пластина Лист 6-б ГОСТ 19903-74 Ст.3 ГОСТ 14637-79	4	0.45 кг

1458.01.01.000			Лист	1	2
Изм.	Лист	И докум.	Подп.	Дата	
Разраб.	Буданкова	Пров.	Кремнев		
И. контр.	Хромичина	Утв.	Шипков	12.85	
РАМА			ЦНИИЭП инж. оборудования		
Формат: А4					

Формат	Зона	Поз.	Обозначение	Наименование	Кол.	Примечание
Б4	6		1458.01.01.006	Пластина Лист 6-10 ГОСТ 19903-74 Ст.3 ГОСТ 14637-79	1	3.8 кг
Б4	7		1458.01.01.007	Пластина Лист 6-10 ГОСТ 19903-74 Ст.3 ГОСТ 14637-79	2	3.8 кг

1458.01.01.000			Лист	2	
Изм.	Лист	И докум.	Подп.	Дата	
РАМА			ЦНИИЭП инж. оборудования		
Формат: А4					

Формат	Зона	Поз.	Обозначение	Наименование	Кол.	Примечание
				<u>Документация</u>		
А3			1458.01.02.000 СБ	Сборочный чертёж		
				<u>Детали</u>		
Б4	1		1458.01.02.001	Перекладина Уголок 100x100x8-б ГОСТ 8509-72 Ст.3 сп-Д-ГОСТ535-79	2	2.2 кг
Б4	2		1458.01.02.002	Стойка Уголок 100x100x8-б ГОСТ 8509-72 Ст.3 сп-Д-ГОСТ535-79	2	6.7 кг
Б4	3		1458.01.02.003	Накладка Лист 6-12 ГОСТ 19903-74 Ст.3 ГОСТ 14637-79	4	0.46 кг
Б4	4		1458.01.02.004	Основание Лист 6-10 ГОСТ 19903-74 Ст.3 ГОСТ 14637-79	1	3.8 кг

1458.01.02.000			Лист	1	
Изм.	Лист	И докум.	Подп.	Дата	
Разраб.	Буданкова	Пров.	Кремнев		
И. контр.	Хромичина	Утв.	Шипков	12.85	
Стойка			ЦНИИЭП инж. оборудования		
Формат: А4					

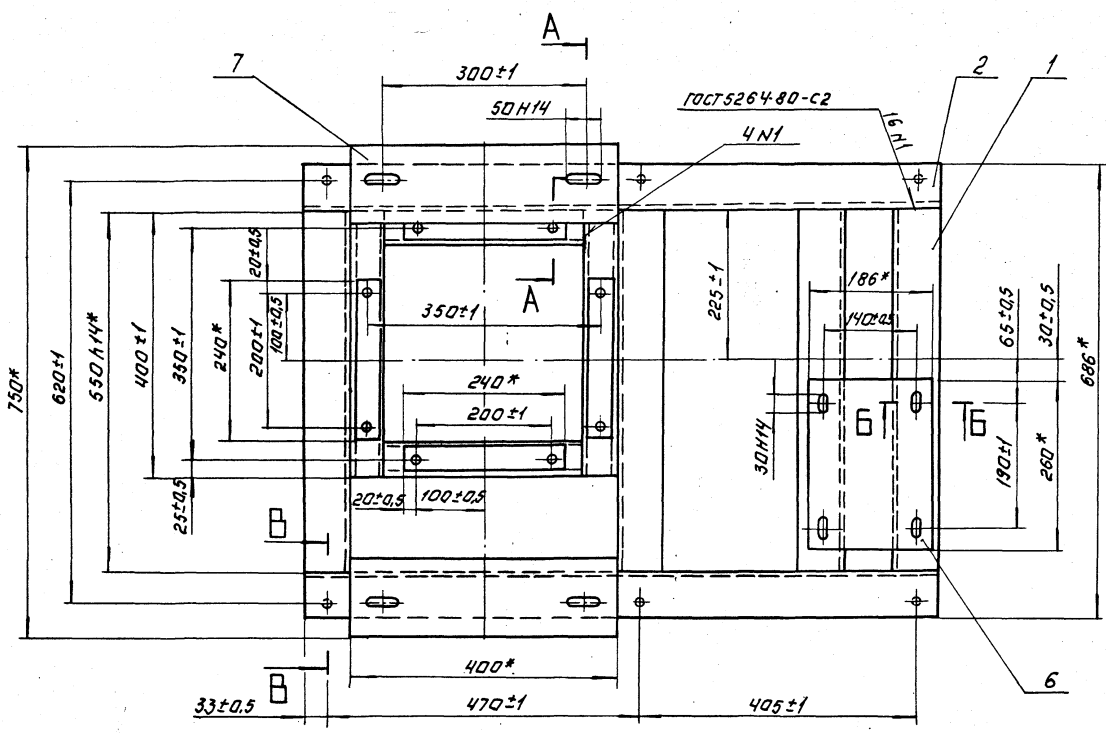
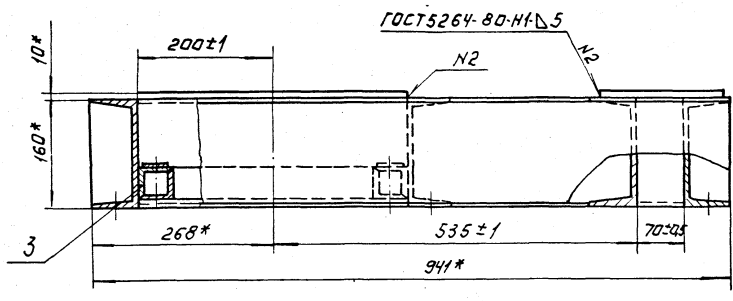
Формат	Зона	Поз.	Обозначение	Наименование	Кол.	Примечание
				<u>Документация</u>		
А4			1458.01.03.000 СБ	Сборочный чертёж		
				<u>Детали</u>		
Б4	1		1458.01.03.001	Пластина Лист 6-10 ГОСТ 19903-74 Ст.3 ГОСТ 14637-79	2	5.6 кг
Б4	2		1458.01.03.002	Пластина Лист 6-10 ГОСТ 19903-74 Ст.3 ГОСТ 14637-79	2	3.8 кг
Б4	3		1458.01.03.003	Пластина Лист 6-12 ГОСТ 19903-74 Ст.3 ГОСТ 14637-79	2	4.9 кг

1458.01.03.000			Лист	1	
Изм.	Лист	И докум.	Подп.	Дата	
Разраб.	Буданкова	Пров.	Кремнев		
И. контр.	Хромичина	Утв.	Шипков	12.85	
Коробка			ЦНИИЭП инж. оборудования		
Формат: А4					

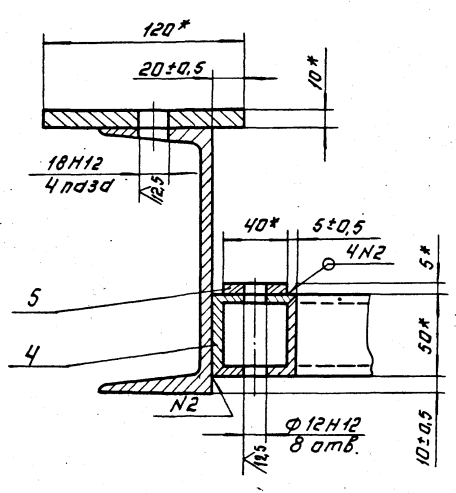
Изм. № поля, Подпись и дата, Взам. инв. №, Инв. № учеб. подл. и дата

Изм. № поля, Подпись и дата, Взам. инв. №, Инв. № учеб. подл. и дата

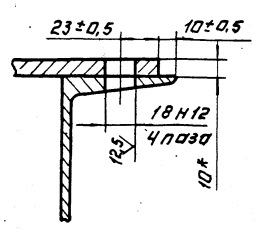
Копировала: Антипова 21024-05 12



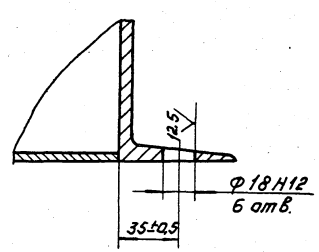
A-A повернута  
M 1:2



Б-Б  
M 1:2



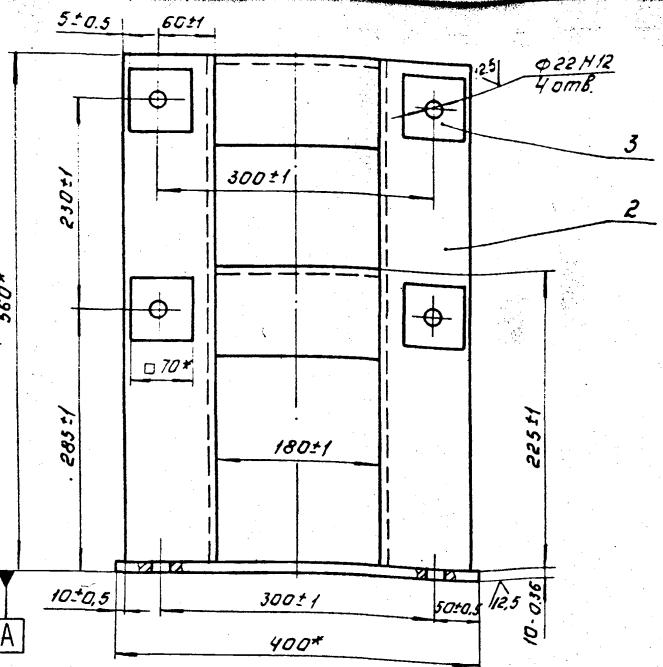
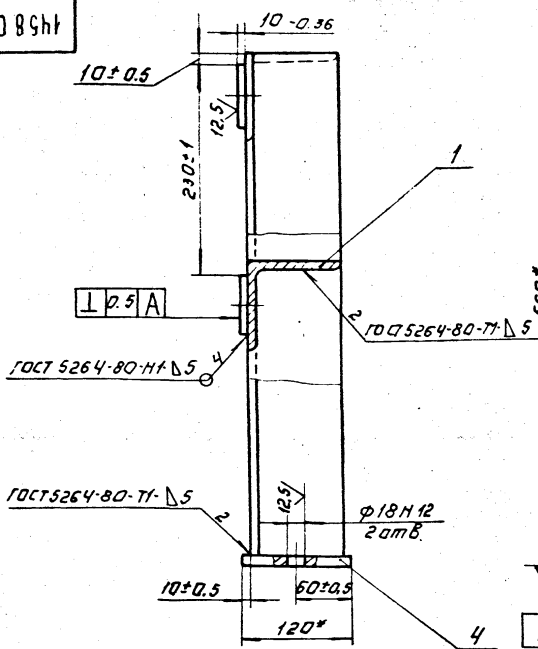
В-В повернута  
M 1:2



- 1\* Размеры для справок.
- 2 Шероховатость отрезных поверхностей деталей<sup>25</sup>.

				1458.01.01.000.06			
				РАМА		АНУ МАССА (МАШТА)	
				СБОРОЧНЫЙ ЧЕРТЕЖ.		88 1:5	
						АНУ. ТАБЛИЦА:	
						ЦИНЭП ИЖ	
						ОБОРУДОВАНИЯ	
ИЗМЕНИТ № ДОКУМ ПОДП ДАТА РАЗРАБ БУДАНКОВА ПРОБВ КРЕМЕНЬ КОНТРОЛ В КОНТРОЛЬНО-ИЗМЕРИТЕЛЬНОМ ЦЕНТРЕ ИЖ КОПИРОВАЛ ЛОГИНОВА				21024-05 73		ФОРМАТ А2	

93 000 70 10 854H

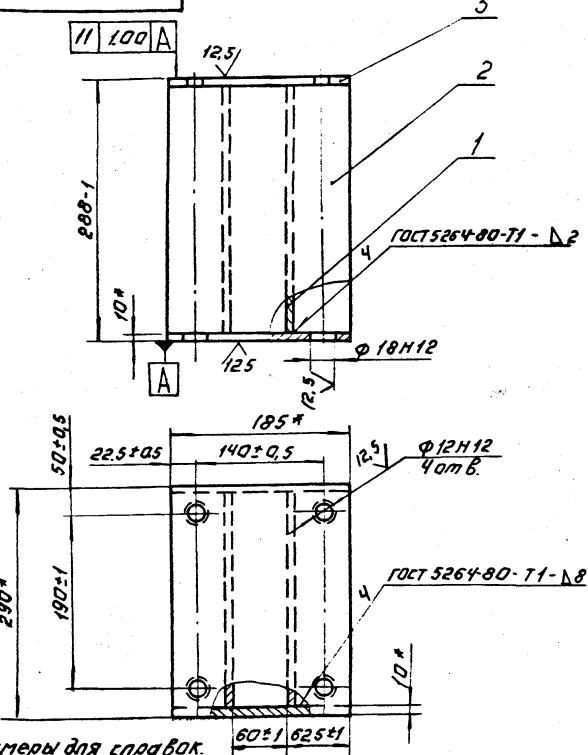


1 \* Размеры для справок.

2 Шероховатость срезных поверхностей деталей  $R_z$ .

				1458.01.02.000 СБ			
ИЗМ	ИЗМ	№ ДОКУМ	ПОДП	ДАТА	ЛИСТ	МАССА	МАСШТАБ
РАЗРАБ	БУДАНКОВА	23/82			1	23.5	1:4
ПРОБ	КРЕМНЕВ				ЛИСТ	ЛИСТОВ	
У КОНТР					ЦНИИЭП ИИЖ. ОБОРУДОВАНИЯ		
И КОНТР	ХРОМИКХИЯ	12/85			ФОРМАТ А3		
УТЬ	ШНКОВ						

93 000 80 10 864H



\* Размеры для справок.

Изм	Дата	Лист	Обозначение	Наименование	Кол	Примечание
				Документация		
Я2			1458.01.04.000 СБ	Сборочный чертеж		
				Детали		
Я3		1	1458.01.04.001	Втулка	1	
Я3		2	1458.01.04.002	Втулка	1	
Я3		3	1458.01.04.003	Фланец	1	
Я4		4	1458.01.04.004	Латок	1	
Я4		5	1458.01.04.005	Доньшля	1	
Б4		6	1458.01.04.006	Стакан	1	
				Труба φ28×10 ГОСТ 8732-78 Б/О ГОСТ 8731-74 L: 290 мм	1	14.9 кг

1458.01.03.000 СБ

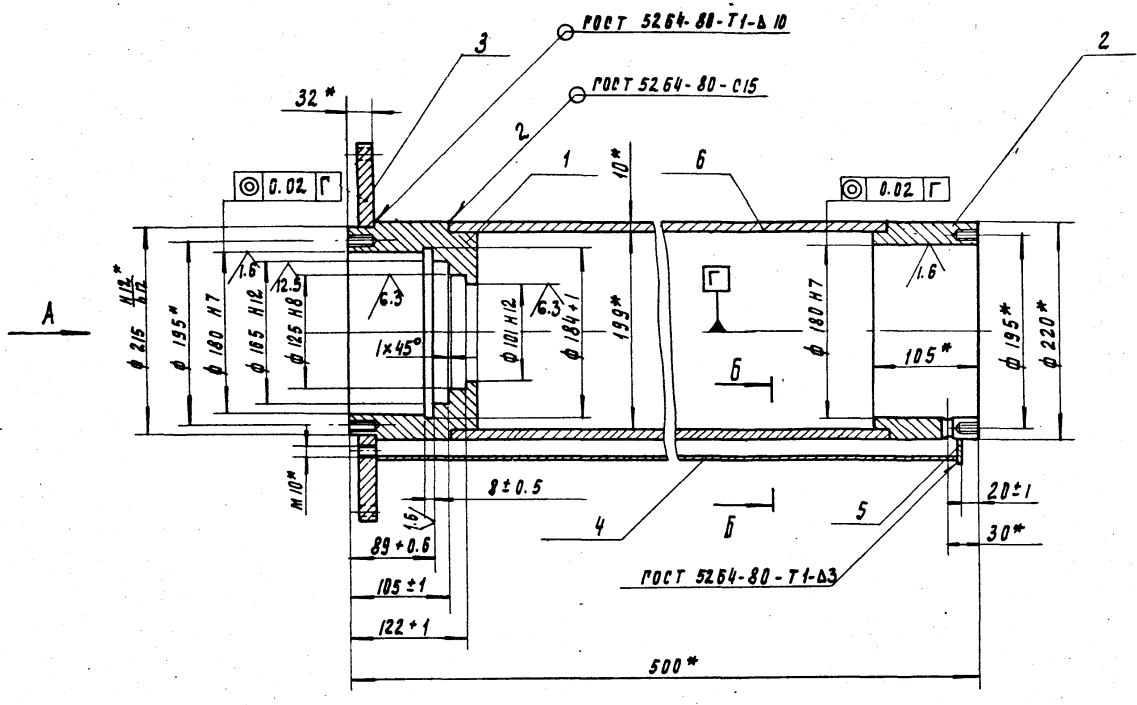
				1458.01.03.000 СБ			
ИЗМ	ИЗМ	№ ДОКУМ	ПОДП	ДАТА	ЛИСТ	МАССА	МАСШТАБ
РАЗРАБ	БУДАНКОВА	23/82			1	35	1:4
ПРОБ	КРЕМНЕВ				ЛИСТ	ЛИСТОВ	
У КОНТР					ЦНИИЭП ИИЖ. ОБОРУДОВАНИЯ		
И КОНТР	ХРОМИКХИЯ	12/85			ФОРМАТ А4		
УТЬ	ШНКОВ						

1458.01.04.000

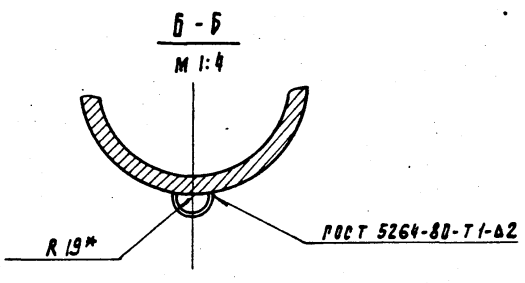
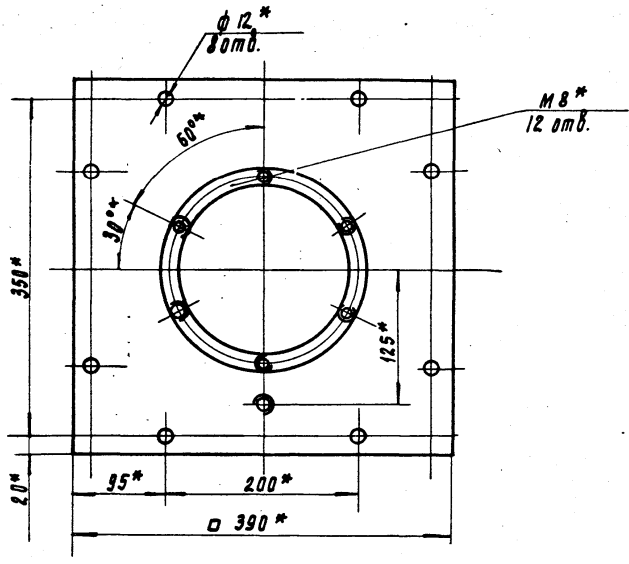
				1458.01.04.000			
ИЗМ	ИЗМ	№ ДОКУМ	ПОДП	ДАТА	ЛИСТ	МАССА	МАСШТАБ
РАЗРАБ	БУДАНКОВА	23/82			1		
ПРОБ	КРЕМНЕВ				ЛИСТ	ЛИСТОВ	
У КОНТР	ХРОМИКХИЯ	12/85			ЦНИИЭП ИИЖ. ОБОРУДОВАНИЯ		
УТЬ	ШНКОВ				ФОРМАТ А4		

Корпус

21024-05 74 ФОРМАТ А4

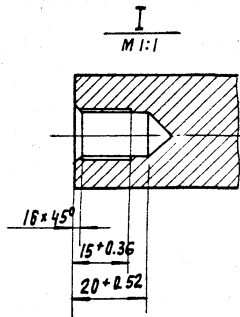
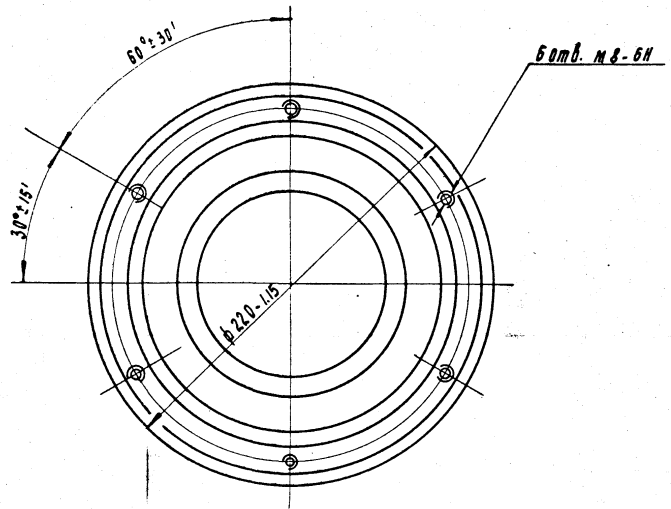
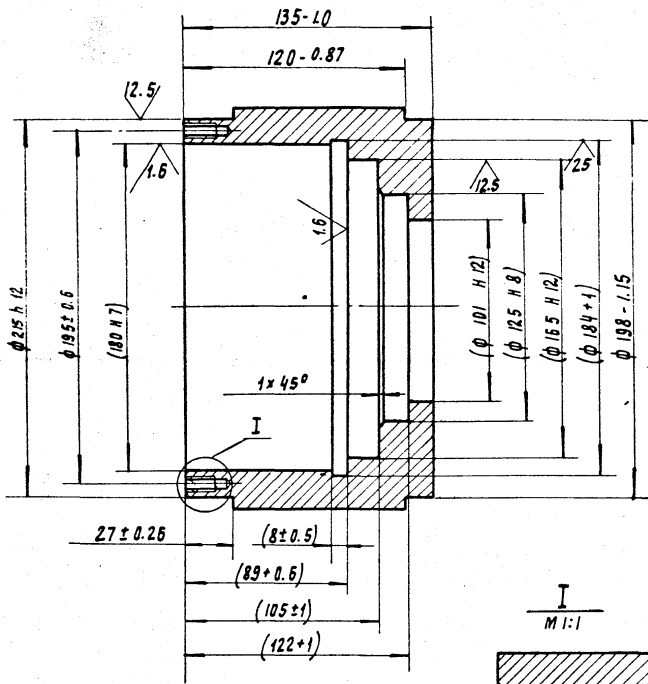


Вид А



\* Размеры для справок.

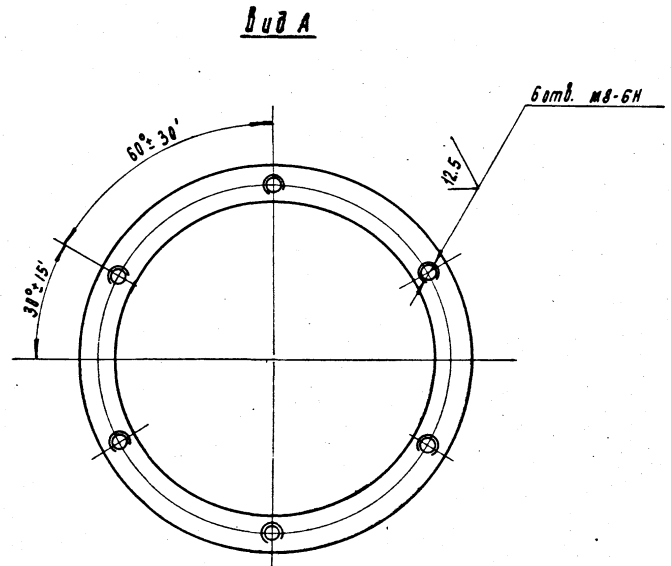
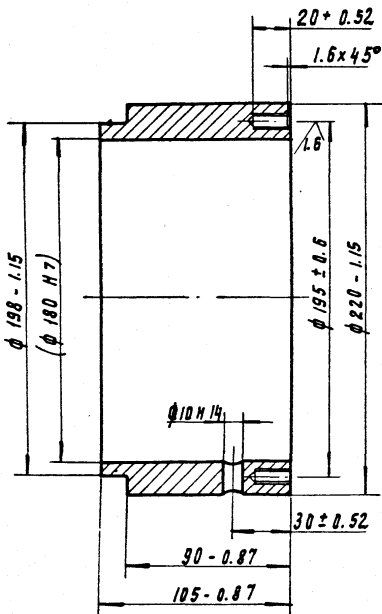
		1458.01.04.000 СБ	
ИЗМ. ИСП. № ДОК. № ДИП. ДАТА РАЗРАБ. БЕЛАЛКОВА ПРОБЕР. КРЕМНЕВ Т. КОНТР.	КОРПУС СБОРОЧНЫЙ ЧЕРТЕЖ	Л. ИСТ.	МАССА ИЛИ ШТАБ
		37	1:4
И. КОНТР. ХОРМИХИНА Ч. Т. ШИПКОВ		Л. ИСТ. № 1	ЦНИИЭП ИИЖ. ОБРАЗОВАНИЕ КО



Размеры в скобках после сборки.

				1458.01.04.001		
				Втулка		Лист 16 Масштаб 1:2
ИЗМ. Лист	№ докум.	Подп.	Дата	ст 3 пост 380-71		
РАЗРАБ.	БУДАНКОВА	В.И.				
ПРОВЕР.	КРЕМНЕВ					
И. КОНТР.				Лист 16 Листов 1		
И. КОНТР. ХРОМИХИНА				ЦНИИЭП ИИИ.		
ЧТБ. ШИЛОВ				ОБОРУДОВАНИЯ		

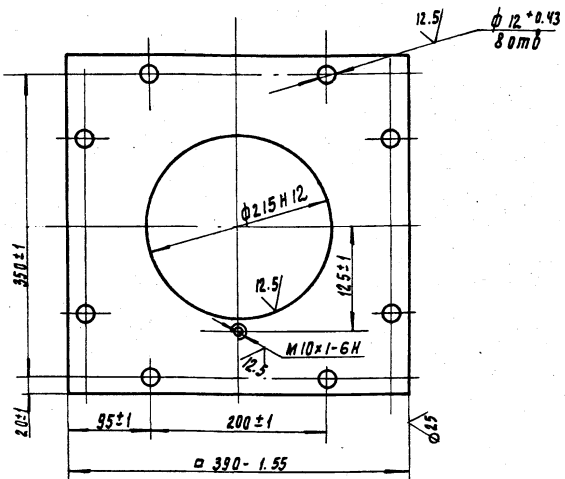
ФОРМАТ 12



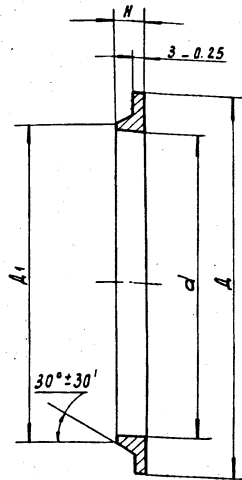
Размеры в скобках после сборки.

				1458.01.04.002		
				Втулка		Лист 9.52 Масштаб 1:2
ИЗМ. Лист	№ докум.	Подп.	Дата	ст 3. пост 380-71		
РАЗРАБ.	БУДАНКОВА	В.И.				
ПРОВЕР.	КРЕМНЕВ					
И. КОНТР.				Лист 9.52 Листов 1		
И. КОНТР. ХРОМИХИНА				ЦНИИЭП ИИИ.		
ЧТБ. ШИЛОВ				ОБОРУДОВАНИЯ		

21024-05 16 ФОРМАТ 12



1458.01.04.003			
Изм. Лист № док.м. Подп. Дата	Фланец	Лист	МАССА
РАЗРАБ. БУДАНКОВА		11	1:4
ПРОВЕР. КРЕМНЕВ		Лист	Листов 1
У. КОНТР.		ЦНИИЭП ИММ. ОБОРУДОВАНИЯ	
И. КОНТР. ХРОМИХИНА	Лист	Б-15 ГОСТ 19903-74	ФОРМАТ И
УТВ. ШИПКОВ		Ст. 3 ГОСТ 14637-79	

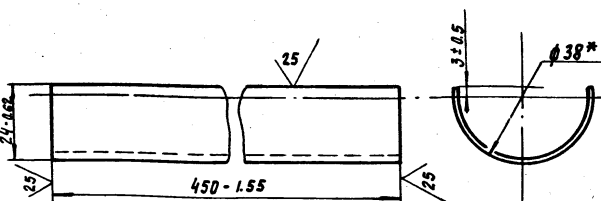


Размеры в мм

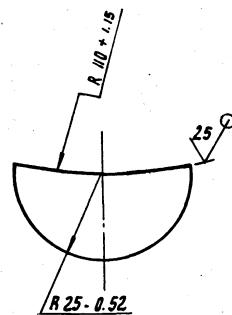
Обозначение	A	A1	d	H	МАССА, кг
1458.01.00.006	95 е9	76 <sup>+0.46</sup>	72 <sup>+0.74</sup>	7-0.43	0.1
-01	110 е9	91 <sup>+0.46</sup>	87 <sup>+0.74</sup>	8-0.43	0.14
-02	125 е9	106 <sup>+0.46</sup>	102 <sup>+0.74</sup>	8-0.43	0.16

Изм. Лист № док.м. Подп. Дата

1458.01.00.006			
Изм. Лист № док.м. Подп. Дата	Упор	Лист	МАССА
РАЗРАБ. БУДАНКОВА		см. табл.	1:1
ПРОВЕР. КРЕМНЕВ		Лист	Листов 1
У. КОНТР.		ЦНИИЭП ИММ. ОБОРУДОВАНИЯ	
И. КОНТР. ХРОМИХИНА	Лист	Ст. 3 ГОСТ 380-71	ФОРМАТ И
УТВ. ШИПКОВ			



1458.01.04.004			
Изм. Лист № док.м. Подп. Дата	Лоток	Лист	МАССА
РАЗРАБ. БУДАНКОВА		0.54	1:1
ПРОВЕР. КРЕМНЕВ		Лист	Листов 1
У. КОНТР.		ЦНИИЭП ИММ. ОБОРУДОВАНИЯ	
И. КОНТР. ХРОМИХИНА	Труба	38x1.5 ГОСТ 8734-75	ФОРМАТ И
УТВ. ШИПКОВ		А ГОСТ 8733-74	



Изм. Лист № док.м. Подп. Дата

1458.01.04.005			
Изм. Лист № док.м. Подп. Дата	Доннышко	Лист	МАССА
РАЗРАБ. БУДАНКОВА		0.025	1:1
ПРОВЕР. КРЕМНЕВ		Лист	Листов 1
У. КОНТР.		ЦНИИЭП ИММ. ОБОРУДОВАНИЯ	
И. КОНТР. ХРОМИХИНА	Лист	Б-3 ГОСТ 19903-74	ФОРМАТ И
УТВ. ШИПКОВ		Ст. 3. ГОСТ 16523-70	
		21084-05 17	





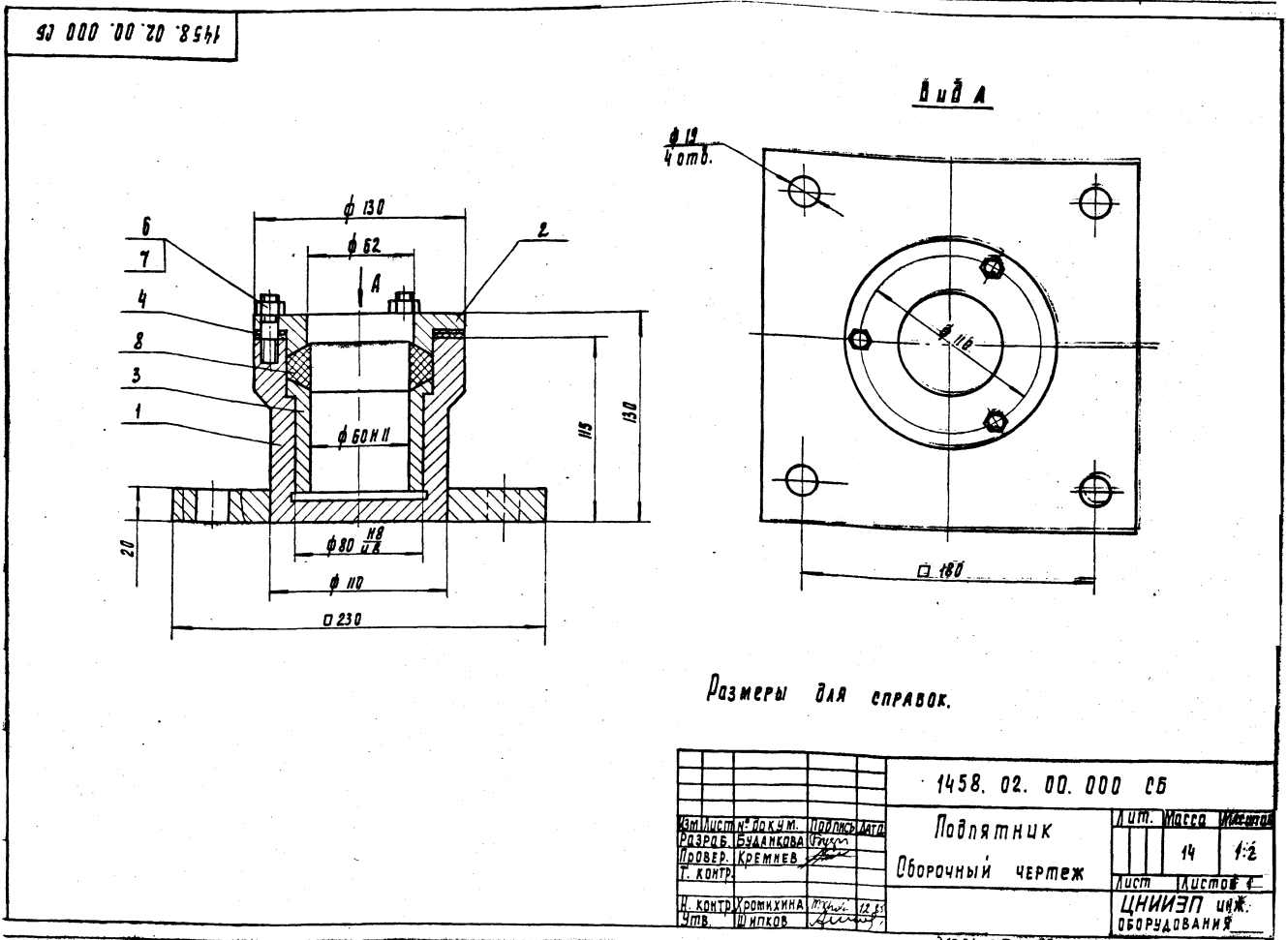
ФОРМА	Лист	№ докум.	Подпись	Дата	Обозначение	Наименование	Кол.	Примечание
						Документация		
А3		1458.02.00.000 СБ				Сборочный чертёж		
						Сборочные единицы		
А4	1	1458.02.01.000				Корпус	1	
						Детали		
А4	2	1458.02.00.001				Крышка	1	
А4	3	1458.02.00.002				Стакан	1	
А4	4	1458.02.00.003				Прокладка	2	
						Стандартные изделия		
	6					Лайка М10-6н.4.029 ГОСТ 5915-70	3	
	7					Шпилька М10-6нх25.68.029 ГОСТ 22038-76	3	
	8					Кольцо СТ90-60-20 ГОСТ 288-72	1	

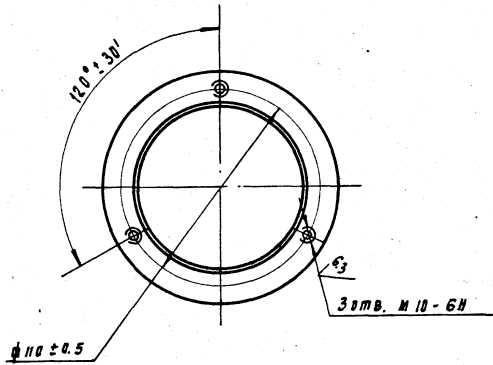
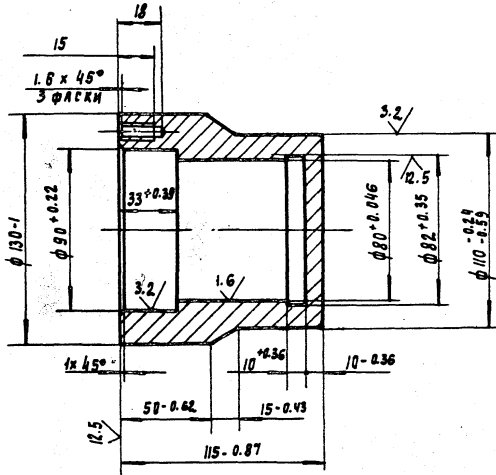
1458.02.00.000				
Изм. Лист	№ докум.	Подпись	Дата	Лист
РАЗРАБ. БУДАНКОВА	1458.02.00.000	Буданкова	12.11.77	1
ПРОВЕР. КРЕМНЕВ		Кремнев		
И. КОНТР. ХРОМКИНА		Хромкина		
ИТВ. ШИПКОВ		Шипков		
Подпятник		ЦНИИЭП им.н. ОБОРУДОВАНИЯ		
ФОРМАТ: А4				

ФОРМА	Лист	№ докум.	Подпись	Дата	Обозначение	Наименование	Кол.	Примечание
						Документация		
А3		1458.02.01.000 СБ				Сборочный чертёж		
						Детали		
А3	1	1458.02.01.001				Стакан	1	
А4	2	1458.02.01.002				Плита	1	

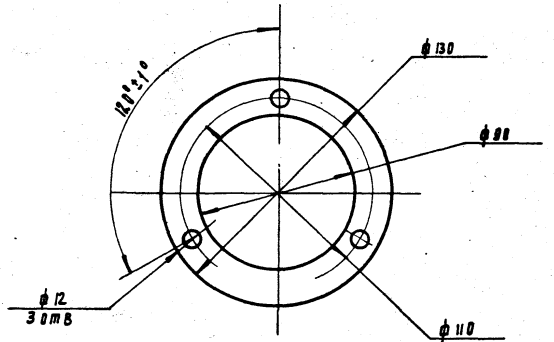
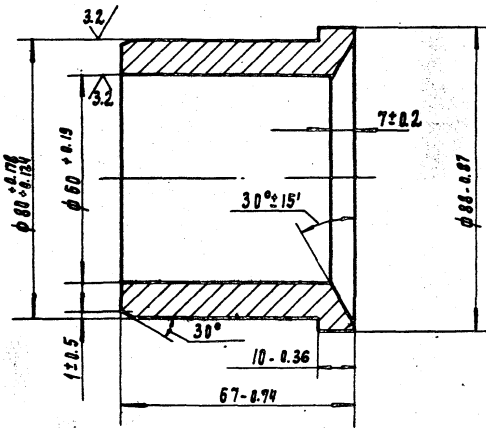
1458.02.01.000				
Изм. Лист	№ докум.	Подпись	Дата	Лист
РАЗРАБ. БУДАНКОВА	1458.02.01.000	Буданкова	12.11.77	1
ПРОВЕР. КРЕМНЕВ		Кремнев		
И. КОНТР. ХРОМКИНА		Хромкина		
ИТВ. ШИПКОВ		Шипков		
Корпус		ЦНИИЭП им.н. ОБОРУДОВАНИЯ		
ФОРМАТ: А4				

Изм. Лист № докум. Подпись Дата



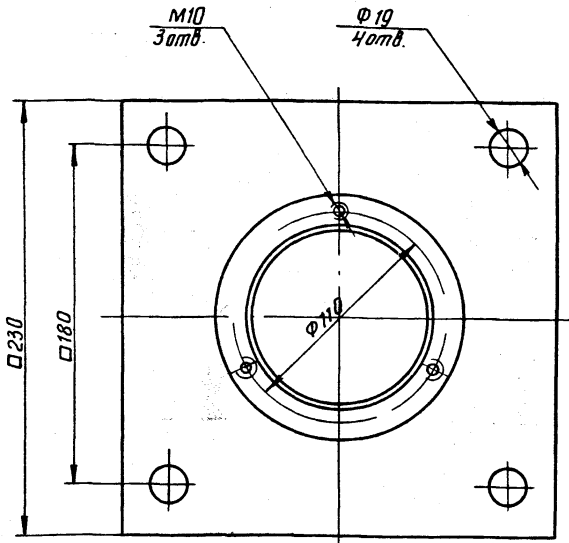
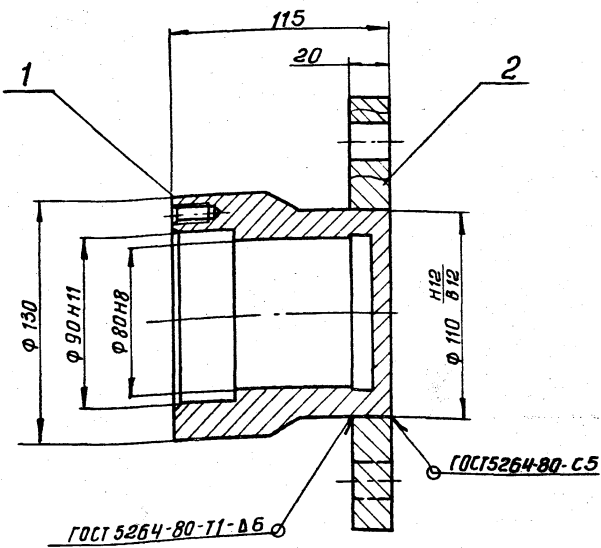


1458.02.01.001			
Изм	Лист	№ док-м.	Подп.
РАЗРАБ.	БЛАЖАНКОВА	ОБЗ	
ПРОВ.	КРЕМНЕВ		
Т. КОНТР.			
И. КОНТР.	УРОМНИНА	12-85	
ЧТБ	ШУПКОВ		
Стакан		Лист	Масса
		5	1:2
Ст. 3 пост 380-71		Лист Листов 1	
		ЦНИИЭП инж. оборудования	
ФОРМАТ: А3			



1458.02.00.002			
Изм	Лист	№ док-м.	Подп.
РАЗРАБ.	БЛАЖАНКОВА	ОБЗ	
ПРОВ.	КРЕМНЕВ		
Т. КОНТР.			
И. КОНТР.	УРОМНИНА	12-85	
ЧТБ	ШУПКОВ		
Стакан		Лист	Масса
		0.77	1:1
Ст. 3 пост 380-71		Лист Листов 1	
		ЦНИИЭП инж. оборудования	

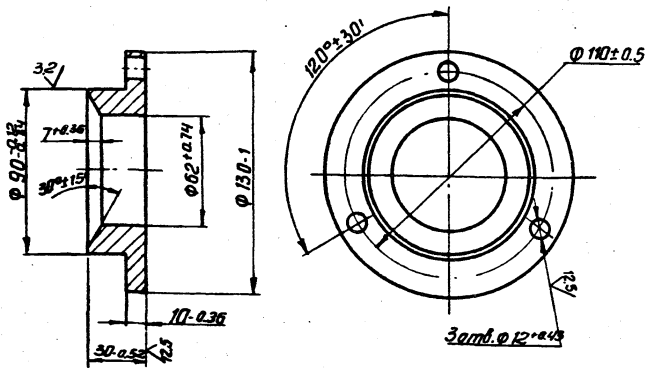
1458.02.00.003			
Изм	Лист	№ док-м.	Подп.
РАЗРАБ.	БЛАЖАНКОВА	ОБЗ	
ПРОВ.	КРЕМНЕВ		
Т. КОНТР.			
И. КОНТР.	УРОМНИНА	12-85	
ЧТБ	ШУПКОВ		
Прокладка		Лист	Масса
		0.024	1:2
Пластина I, лист ТМКЦ-С-3 пост 7338-77		Лист Листов 1	
		ЦНИИЭП инж. оборудования	



Размеры для справок.

				1458.02.01.000 СБ		
				Корпус		
				Сборочный чертёж		
Лист	Масса	Масштаб				
	11.6	1:2				
				Лист Листов 1		
				ЦНИИЭП инж. оборудования		
				Формат: А3		

2/3 ✓



				1458.02.00.001		
				Крышка		
				Ст. 3 ГОСТ 380-71		
Лист	Масса	Масштаб				
	1.5	1:2				
				Лист Листов 1		
				ЦНИИЭП инж. оборудования		
				Формат: А4		

Формат	Зона	Лист	Обозначение	Наименование	Кол	Примечание
				Документация		
А3			1458.03.00.000 СБ	Сборочный чертёж		
				Детали		
А4	1		1458.03.00.001	Втулка	2	
А4	2		1458.03.00.002	Полухомут	2	
				Стандартные изделия		
	3			Болт М20-6g x 65.58.029 ГОСТ 7798-70	6	
	6			Гайка М20-Бн. 4.029 ГОСТ 5915-70	8	
	7			Шайба 20.65г.029 ГОСТ 6402-70	8	
Переменные данные для исполнений:						
1458.03.00.000						
Сборочные единицы						
А4	8		1458.03.01.000	Вал	1	
				1458.03.00.000		
				Мешалка		
Лист	Масса	Масштаб				
				Лист Листов 2		
				ЦНИИЭП инж. оборудования		
				Формат: А4		

Формат	Лист	Поз.	Обозначение	Наименование	Кол.	Примечание
	9		1458.03.02.000	Крыло	2	
				<u>Детали</u>		
	10		1458.03.00.003	Растяжка	2	
				1458.03.00.000-01		
				<u>Сборочные единицы</u>		
	8		1458.03.01.000-01	Вал	1	
	9		1458.03.02.000-01	Крыло	2	
				<u>Детали</u>		
	10		1458.03.00.003-01	Растяжка	2	

Изм.	Лист	№ докум.	Подп.	Дата	1458.03.00.000	Лист	2

Формат: А4

Формат	Лист	Поз.	Обозначение	Наименование	Кол.	Примечание
				<u>Документация</u>		
	13		1458.03.01.000 СБ	Сборочный чертёж		
				<u>Детали</u>		
	14	1	1458.03.01.001	Цапфа	1	
	14	2	1458.03.01.002	Фланец	1	
	14	3	1458.03.01.003	Плита	1	
	14	4	1458.03.01.004	Ребро		
				Полоса 10x50-Б-ГОСТ 103-76 Ст.3-И-ГОСТ 535-79		
				L = 400 h14	2	1.56 кг
	14	5	1458.03.01.005	ребро		
				Полоса 10x50-Б-ГОСТ 103-76 Ст.3-И-ГОСТ 535-79		
				L = 40 h14	4	0.15 кг
	14	6	1458.03.01.006	Патрубок		Длину уточнить при привязке
				Труба 89x6 ГОСТ 8732-70 в ст.3 ГОСТ 8731-74	1	

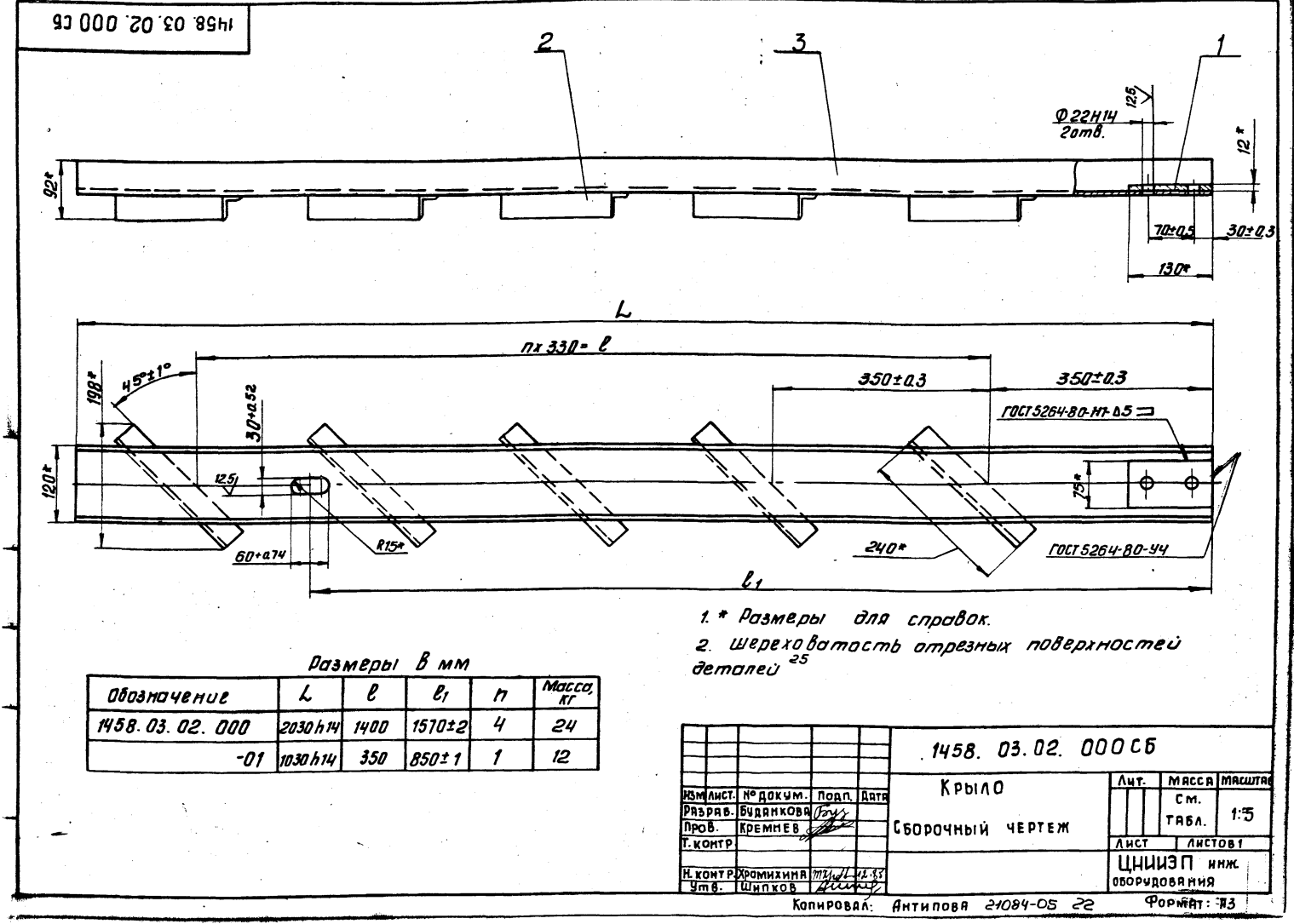
Изм.	Лист	№ докум.	Подп.	Дата	1458.03.01.000

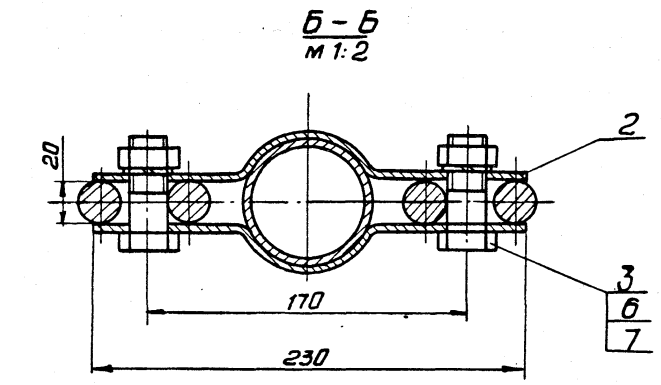
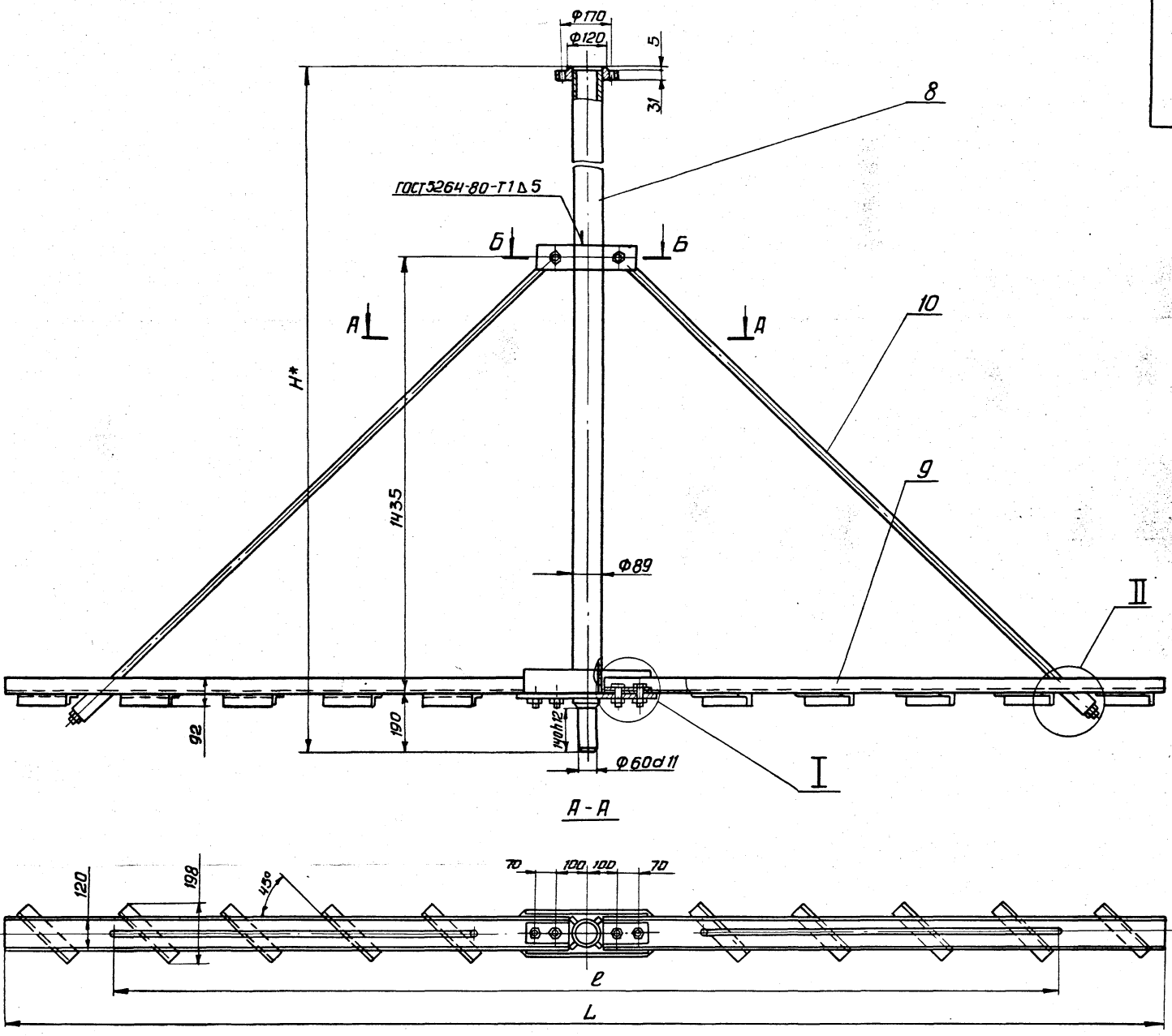
ВАЛ

Лист	Лист	Листов
		1

ЦНИИЭП  
ИНЖ.  
ОБОРУДОВАНИЯ

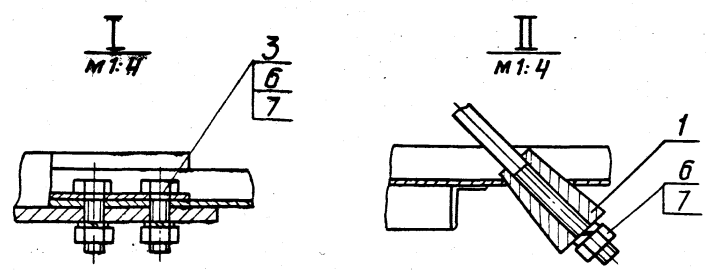
Формат: А4



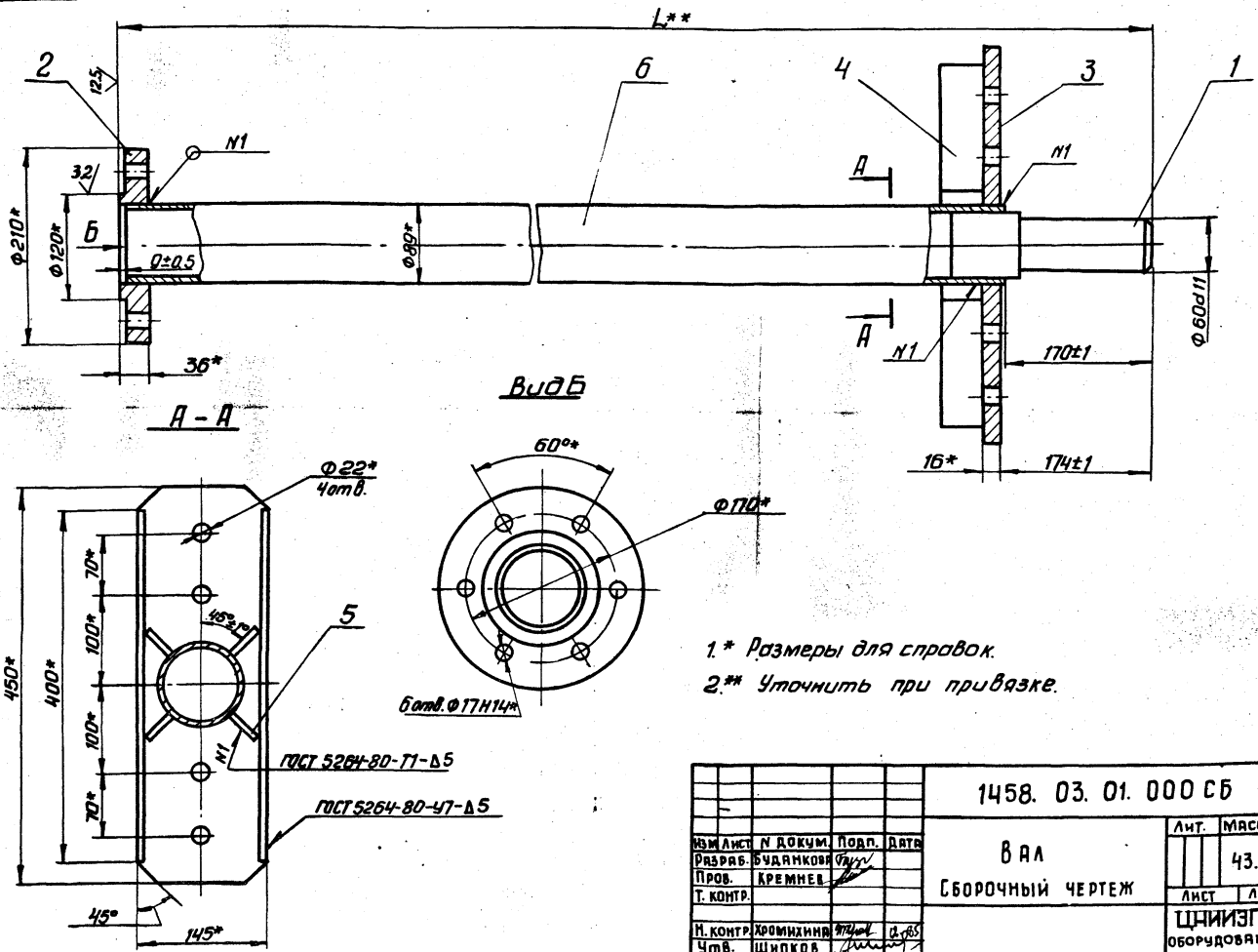


Обозначение	L	l
1458.03.00.000	4200	3280
-01	2200	1840

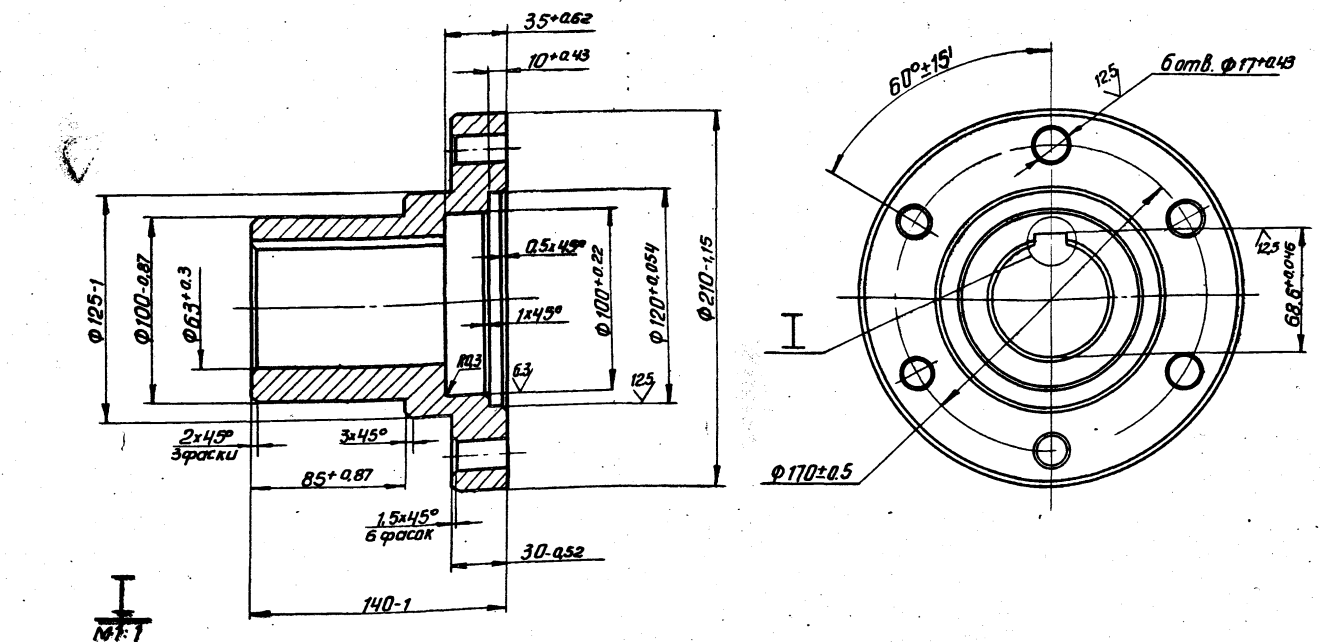
1. Размеры для справок.  
2.\*Уточнить при привязке.



1458.03.00.000 СБ				Лист	Масштаб
МЕШАЛКА				—	1:10
СБОРОЧНЫЙ ЧЕРТЕЖ				Лист	Листов
ЦНИИЭП инж. оборудования					
И. КОНТРОЛЬ	ХРОМИХИНА	М. ШИПКОВ	М. ШИПКОВ		
КОПИРОВАЛ: Антипова				24084-05 23	
				ФОРМАТ: А2	



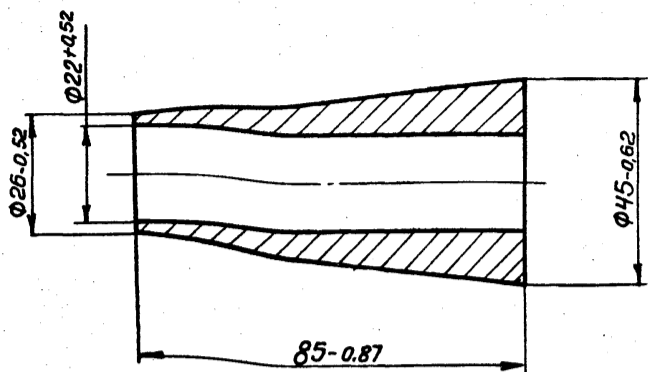
				1458.03.01.000.05		
ИЗМ. ЛИСТ	№ ДОКУМ.	ПОДП.	ДАТА	ЛИТ.	МАССА	МАСШТАБ
РАЗРЯБ.	БУДЯКОВА	СВУ			43.8	1:4
ПРОВ.	КРЕМНЕВ			ЛИСТ	ЛИСТОВ 1	
Т. КОНТР.				ЦНИИЭП. ИНЖ. ОБОРУДОВАНИЯ		
И. КОНТР.	ХРОМИХИНА	М.В.	2.85	ФОРМАТ: А3		
УТВ.	ШИПКОВ	М.В.				



				1458.01.00.002		
ИЗМ. ЛИСТ	№ ДОКУМ.	ПОДП.	ДАТА	ЛИТ.	МАССА	МАСШТАБ
РАЗРЯБ.	БУДЯКОВА	СВУ			11.4	1:2
ПРОВ.	КРЕМНЕВ			ЛИСТ	ЛИСТОВ 1	
Т. КОНТР.				ЦНИИЭП. ИНЖ. ОБОРУДОВАНИЯ		
И. КОНТР.	ХРОМИХИНА	М.В.	2.85	Ст. 3 ГОСТ 380-71		
УТВ.	ШИПКОВ	М.В.				

1458.03.00.001

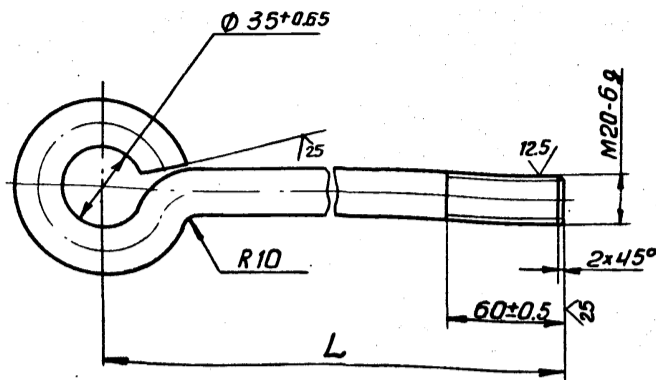
25



1458.03.00.001				Лист	Масса	Масштаб
Втулка					0,45	1:1
Изм	Лист	№ докум	Подп.	Дата		
Рязр	Б.	Будянк	Б.			
Пров.	Кремнев					
Т. контр						
И. контр	Хромик	М.	12.85	Ст. 3 ГОСТ 380-71		ЦНИИЭП инж. оборудования
Утв.	Шипков					Формат: А4

1458.03.00.003

25

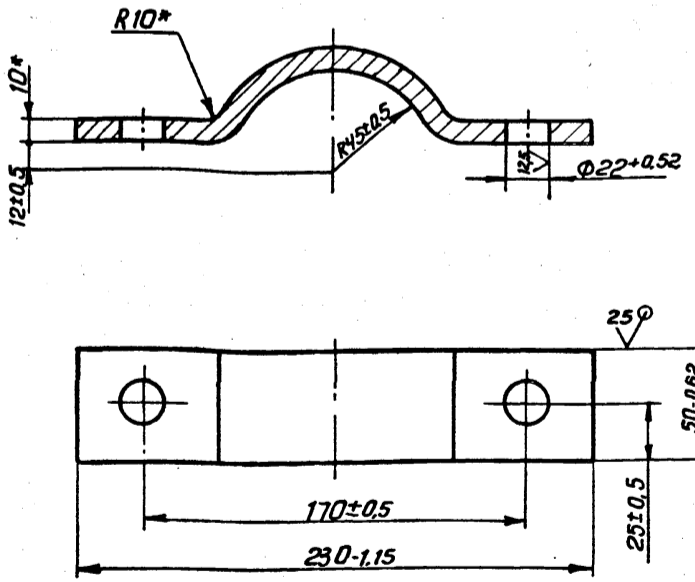


Обозначение	L, мм	Масса, кг
1458.03.00.003	2420±2	5,9
-01	1940±2	4,8

1458.03.00.003				Лист	Масса	Масштаб
Растяжка					5,9	1:2
Изм	Лист	№ докум	Подп.	Дата		
Рязр	Б.	Будянк	Б.			
Пров.	Кремнев					
Т. контр						
И. контр	Хромик	М.	12.85	Круг 20-В-ГОСТ 2590-71		ЦНИИЭП инж. оборудования
Утв.	Шипков			Ст. 3-11-ГОСТ 535-79		Формат: А4

1458.03.00.002

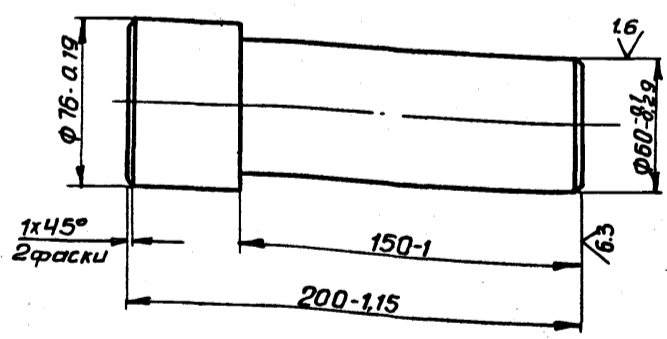
25



1458.03.00.002				Лист	Масса	Масштаб
Полухомут					0,94	1:2
Изм	Лист	№ докум	Подп.	Дата		
Рязр	Б.	Будянк	Б.			
Пров.	Кремнев					
Т. контр						
И. контр	Хромик	М.	12.85	Лист 6-10 ГОСТ 19903-74		ЦНИИЭП инж. оборудования
Утв.	Шипков			Ст. 3 ГОСТ 14637-79		Формат: А4

1458.03.01.001

25



1458.03.01.001				Лист	Масса	Масштаб
Цапфа					5,15	1:2
Изм	Лист	№ докум	Подп.	Дата		
Рязр	Б.	Будянк	Б.			
Пров.	Кремнев					
Т. контр						
И. контр	Хромик	М.	12.85	Ст. 3 ГОСТ 380-71		ЦНИИЭП инж. оборудования
Утв.	Шипков					Формат: А4

\* Размеры для справок:

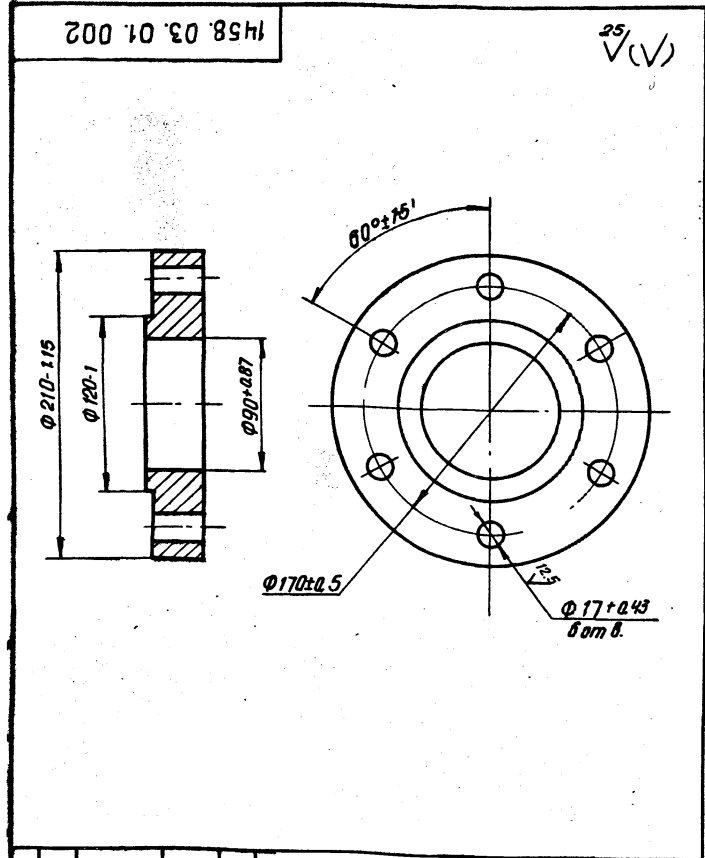


Формат	Зона	Лист	Обозначение	Наименование	Кол.	Примечание
				Документация		
			1458.03.02.000 СБ	Сборочный чертёж		
				Детали		
БЧ	1	1458.03.02.001	Полка	Полка 12x75-В-ГОСТ 103-76 Ст. 3-И-ГОСТ 535-79	1	0,92 кг
				L = 130 h 14		
			Переменные данные для исполнения:			
			1458.03.02.000			
			Детали			
БЧ	2	1458.03.02.002	Ребро	Уголок 40x40x4-Б-ГОСТ 8509-72 Ст. 3-сп-И-ГОСТ 535-79	5	0,58 кг
				L = 240 h 14		
БЧ	3	1458.03.02.003	Лопатка	Швеллер 12-ГОСТ 8240-72 Ст. 3-сп-И-ГОСТ 535-79	1	20,1 кг
				L = 2030 h 14		

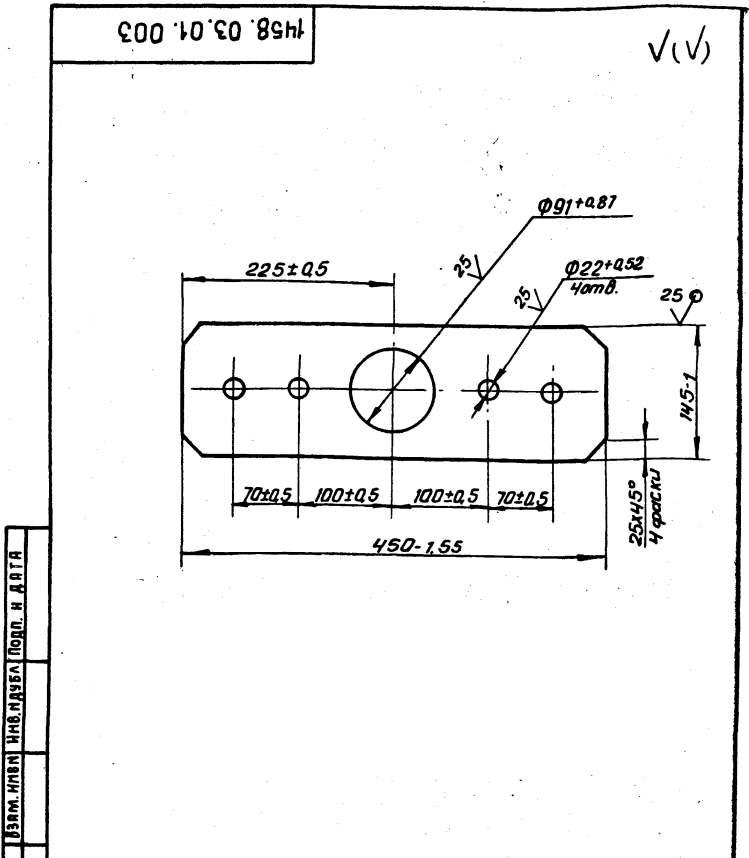
ЭМ ЛИСТ	№ ДОКУМ.	ПОДП.	ДАТА	ЛИТ.	ЛИСТ	ЛИСТОВ
РАЗРАБ.	БУДАНКОВА	КРЕМНЕВ		1	2	
ПРОВ.	КРЕМНЕВ			ЦНИИЭП ИМЖ. ОБОРУДОВАНИЯ		
И. КОНТР.	ХРОМИКИНА	ШИПКОВ		ФОРМАТ: А4		
УТВ.	ШИПКОВ			1458.03.02.000		
КРЫЛО				1458.03.02.000		

Формат	Зона	Лист	Обозначение	Наименование	Кол.	Примечание
				1458.03.02.000-01		
				Детали		
БЧ	2	1458.03.02.002	Ребро	Уголок 40x40x4-Б-ГОСТ 8509-72 Ст. 3-сп-И-ГОСТ 535-79	2	0,58 кг
				L = 240 h 14		
БЧ	3	1458.03.02.003-01	Лопатка	Швеллер 12-ГОСТ 8240-72 Ст. 3-сп-И-ГОСТ 535-79	1	10,7 кг
				L = 1030 h 14		

ЭМ ЛИСТ	№ ДОКУМ.	ПОДП.	ДАТА	ЛИТ.	ЛИСТ	ЛИСТОВ
РАЗРАБ.	БУДАНКОВА	КРЕМНЕВ		1	2	
ПРОВ.	КРЕМНЕВ			ЦНИИЭП ИМЖ. ОБОРУДОВАНИЯ		
И. КОНТР.	ХРОМИКИНА	ШИПКОВ		ФОРМАТ: А4		
УТВ.	ШИПКОВ			1458.03.02.000		



ЭМ ЛИСТ	№ ДОКУМ.	ПОДП.	ДАТА	ЛИТ.	ЛИСТОВ	ЛИСТОВ
РАЗРАБ.	БУДАНКОВА	КРЕМНЕВ		7.1	1	2.5
ПРОВ.	КРЕМНЕВ			ЦНИИЭП ИМЖ. ОБОРУДОВАНИЯ		
И. КОНТР.	ХРОМИКИНА	ШИПКОВ		ФОРМАТ: А4		
УТВ.	ШИПКОВ			1458.03.01.002		
ФЛАНЕЦ				Ст. 3 ГОСТ 380-71		



ЭМ ЛИСТ	№ ДОКУМ.	ПОДП.	ДАТА	ЛИТ.	ЛИСТОВ	ЛИСТОВ
РАЗРАБ.	БУДАНКОВА	КРЕМНЕВ		7	1	4
ПРОВ.	КРЕМНЕВ			ЦНИИЭП ИМЖ. ОБОРУДОВАНИЯ		
И. КОНТР.	ХРОМИКИНА	ШИПКОВ		ФОРМАТ: А4		
УТВ.	ШИПКОВ			1458.03.01.003		
ПЛИТА				Б-16 ГОСТ 19903-74 Ст. 3 ГОСТ 14637-79		

№ п/п	Обозначение	Наименование	Для исполн. 1458.00.00.000-	Примечание
1			- 01	
2	1458.00.00.000	перемешиватель	1	
3	- 01	перемешиватель	1	
4	1458.01.00.000	Привод	1	
5	1458.01.01.000	Рема	1	
6	1458.01.02.000	Сталька	2	
7	1458.01.03.000	Корпус	1	
8	1458.01.04.000	Корпус	1	
9	1458.01.05.000	Сталка	1	
10				
11	1458.02.00.000	Подпятник	1	
12	1458.02.01.000	Корпус	1	
13				
14	1458.03.00.000	Мешалка	1	
15	- 01	Мешалка	1	

И. КОМП. Упр.	ХРОМИХИНА	ШИПОВ	1	1	1
В. КОМП. Упр.	ХРОМИХИНА	ШИПОВ	1	1	1
И. КОМП. Упр.	ХРОМИХИНА	ШИПОВ	1	1	1
В. КОМП. Упр.	ХРОМИХИНА	ШИПОВ	1	1	1
И. КОМП. Упр.	ХРОМИХИНА	ШИПОВ	1	1	1
В. КОМП. Упр.	ХРОМИХИНА	ШИПОВ	1	1	1

1458.00.00.000 8С

ПЕРЕМЕШИВАТЕЛЬ  
ВЕДОМОСТЬ СПЕЦИФИКАЦИИ  
ЦНИИЭП ИММ  
ОБОРУДОВАНИЯ

Формат А Ч

№ п/п	Наименование	Код ОКП	Обозначение документа на поставку	поставщик	Кол. на исполн. 1458.00.00.000-										Примечание			
					-	01												
1																		
2	Двигатель 4А 112 МА643	33 2215 1000	ГОСТ 19523-81		1	1												
3																		
4	Редуктор 4-160-63-51-3	41 6141 1510	ТУ 2-056-178-79	Редукторный завод г. Барыш	1	1												
5																		
6	Муфта упругая втулочная																	
7	пальцевая																	
8	250-32-I-1-40-II.1.43	41 7119 0000	ГОСТ 21424-75		1	1												
9	2000-63-I-1-70-II.1.43	41 7119 0000	ГОСТ 21424-75		1	1												
10																		
11	Подшипник 317	46 1200 0000	ГОСТ 8338-75		2	2												
12																		
13	Масленка 2.2.45		ГОСТ 19853-74		2	2												
14																		
15	Манжета I-70x95-3	25 3131 0000	ГОСТ 8752-79		1	1												
16	Манжета I-85x110-3	25 3131 0000	ГОСТ 8752-79		1	1												
17	Манжета I-100x125-3	25 3131 0000	ГОСТ 8752-79		1	1												
18																		
19																		
20																		
21																		
22																		
23																		
24																		
25																		
26																		
27																		

1458.00.00.000 8П

И. КОМП. Упр.	ХРОМИХИНА	ШИПОВ	1	1	1
В. КОМП. Упр.	ХРОМИХИНА	ШИПОВ	1	1	1
И. КОМП. Упр.	ХРОМИХИНА	ШИПОВ	1	1	1
В. КОМП. Упр.	ХРОМИХИНА	ШИПОВ	1	1	1

ПЕРЕМЕШИВАТЕЛЬ  
ВЕДОМОСТЬ ПОКУПНЫХ  
ИЗДЕЛИЙ

ЦНИИЭП ИММ  
ОБОРУДОВАНИЯ