

ТИПОВАЯ ДОКУМЕНТАЦИЯ НА КОНСТРУКЦИИ, ИЗДЕЛИЯ И УЗЛЫ ЗДАНИЙ И СООРУЖЕНИЙ

СЕРИЯ 5.905-13

ИНДИВИДУАЛЬНЫЕ И ГРУППОВЫЕ БАЛЛОЧНЫЕ
УСТАНОВКИ СЖИЖЕННОГО ГАЗА ДЛЯ ЖИЛОГО
ФОНДА И КОММУНАЛЬНО-БЫТОВЫХ ПОТРЕБИТЕЛЕЙ

РАБОЧИЕ ЧЕРТЕЖИ

21649
Цена 3-42

Типовая документация на конструкции, изделия и узлы зданий и сооружений

СЕРИЯ 5905-13

ИНДИВИДУАЛЬНЫЕ И ГРУППОВЫЕ БАЛЛОННЫЕ
УСТАНОВКИ СЖИЖЕННОГО ГАЗА ДЛЯ ЖИЛОГО
ФОНДА И КОММУНАЛЬНО-БЫТОВЫХ ПОТРЕБИТЕЛЕЙ

РАБОЧИЕ ЧЕРТЕЖИ

РАЗРАБОТАНЫ
ИНСТИТУТОМ „МОСГАЗНИПРОЕКТ“
ГЛАВНЫЙ ИНЖЕНЕР ИНСТИТУТА *М.А. Маевский* МАЕВСКИЙ
ГЛАВНЫЙ ИНЖЕНЕР ПРОЕКТА *И.С. Мосилевич* МОСИЛЕВИЧ

УТВЕРЖДЕНЫ ГЛАВСТРОЙПРОЕКТОМ
Госстроя СССР протокол №74 от
22.10.86, введены в действие инсти-
тутом „МОСГАЗНИПРОЕКТ“ с 01.01.1987г.
ПРИКАЗ №167 от 31.10.86

Содержание

Обозначение	Наименование	Стр
	Титульный лист	
	Содержание	2
УСГ 1 00	Установка индивидуальная баллонная на 2 баллона 3-50 ГОСТ 15860-84	4
УСГ 1 00СБ	Установка индивидуальная баллонная на 2 баллона 3-50 ГОСТ 15860-84 Сборочный чертеж	5
УСГ 1 00ТУ	Установки индивидуальные и групповые баллонные Технические условия	6
УСГ 1 00КУ	Карта технического уровня и качества продукции	13
УСГ 1 00МЧ	Установка индивидуальная баллонная на 2 баллона 3-50 ГОСТ 15860-84 Монтажный чертеж	17
УСГ 1 00УЭ	Установки индивидуальные и групповые баллонные Инструкция по эксплуатации	19
УСГ 1 01 00	Шкаф	22
УСГ 1 01 00СБ	Шкаф	23
УСГ 1 01 01 00	Крышка	25
УСГ 1 01 01 02	Уголок	25
УСГ 1 01 01 00СБ	Крышка	26
УСГ 1 01 01 01	Лист	27
УСГ 1 01 02 00	Дверка	28
УСГ 1 01 02 01	Скоба	28
УСГ 1 01 02 00СБ	Дверка	29
УСГ 1 01 02 02	Лист	30
УСГ 1 01 03 00	Ножка	31
УСГ 1 01 03 01	Платиль	31
УСГ 1 01 03 00СБ	Ножка	32
УСГ 1 01 03 02	Скоба	33
УСГ 1 01 04	Панель левая	34
УСГ 1 01 05	Панель правая	35
УСГ 1 01 06	Рама каркасная	36
УСГ 1 01 07	Балка	37
УСГ 1 01 08	Дно	37

Продолжение

Обозначение	Наименование	Стр
УСГ 1 01 09	Пята	38
УСГ 1 01 10	Стержень	38
УСГ 1 01 11	Щеколда	39
УСГ 1 01 12	Шайба	39
УСГ 1 01 13	Петля	40
УСГ 1 02 00	Обвязка к регулятору давления РДСГ 1-1,2	40
УСГ 1 02 00СБ	Обвязка к регулятору давления РДСГ 1-1,2	41
УСГ 1 02 01	Хомуттик	42
УСГ 1 02 02	Ниппель	42
УСГ 1 03	Скоба	43
УСГ 1 04 00	Рама	43
УСГ 2 00	Установка групповая баллонная на 6 баллонов 3-50 ГОСТ 15860-84	44
УСГ 2 01 07	Прокладка	44
УСГ 2 00СБ	Установка групповая баллонная на 6 баллонов 3-50 ГОСТ 15860-84 Сборочный чертеж	45
УСГ 2 00МЧ	Установка групповая баллонная на 6 баллонов 3-50 ГОСТ 15860-84 Монтажный чертеж	46
УСГ 2 01 00	Блок регуляторный	48
УСГ 2 01 00СБ	Блок регуляторный	49
УСГ 2 01 01 00	Колено	50
УСГ 2 01 01 00СБ	Колено	50
УСГ 2 01 01 01	Переходник	51
УСГ 2 01 01 02	Отвод	51
УСГ 2 01 01 03	Фланец	52
УСГ 2 01 02 00	Патрубок	52
УСГ 2 01 02 00СБ	Патрубок	53
УСГ 2 01 02 01	Ниппель	54
УСГ 2 01 02 02	Штицер	54
УСГ 2 01 02 03	Отвод	55
УСГ 2 01 02 04	Труба	55

Продолжение

Обозначение	Наименование	Стр
УСГ2 01 03 00	Патрубок	56
УСГ2 01 03 01	Трубка	56
УСГ2 01 03 00СБ	Патрубок	57
УСГ2 01 03 02	Отвод	58
УСГ2 01 03 03	Сгон	58
УСГ2 01 03 05	Сектор	59
УСГ2 01 03 04	Сектор	59
УСГ2 01 04 00	Трубка импульсная	60
УСГ2 01 04 00СБ	Трубка импульсная	60
УСГ2 01 05 00	Шкаф	61
УСГ2 01 05 00СБ	Шкаф	62
УСГ2 01 05 01	Панель левая	64
УСГ2 01 05 02	Панель правая	65
УСГ2 01 06	Шитак	66
УСГ2 02 00	Коллектор	67
УСГ2 02 04	Задвижка	67
УСГ2 02 00СБ	Коллектор	68
УСГ2 02 01	Труба	69
УСГ2 02 02	Ниппель	69
УСГ2 02 03	Гайка накидная	70
УСГ2 03	Переходник	70
УСГ2 04	Переходник	71
УСГ2 05 00	Свеча	71
УСГ2 05 00СБ	Свеча	72
УСГ2 05 01 00	Насадка для свечи	73
УСГ2 05 01 00СБ	Насадка для свечи	73
УСГ2 05 01 01	Короб	74
УСГ2 05 01 02	Косынка	74
УСГ2 05 01 03	Рассекатель	75
УСГ2 05 02	Труба	75

Серия 5 905-13

Продолжение

Обозначение	Наименование	Стр
УСГ 2 05 03	Отвод	76
УСГ2 05 04	Штуцер	76
УСГ2 06 00	Рама	77
УСГ2 06 01	Стойка	77
УСГ2 06 00СБ	Рама	78
УСГ2 06 02	Челок	79
УСГ2 07	Челок*	80
УСГ3 00	Установка групповая баллонная на 10баллонов 3-50 ГОСТ 15860-84	80
УСГ3 00СБ	Установка групповая баллонная на 10баллонов 3-50 ГОСТ 15860-84 Сборочный чертеж	81
УСГ3 00МЧ	Установка групповая баллонная на 10баллонов 3-50 ГОСТ 15860-84 Монтажный чертеж	82
УСГ3 01 00	Коллектор	84
УСГ3 05 00	Рама	84
УСГ3 01 00СБ	Коллектор	85
УСГ3 01 01	Труба	86
УСГ3 05 00СБ	Рама	87
УСГ3 05 01	Челок	88

Серия 5-905-13

Формат Зона	Лист	Обозначение	Наименование	Кол	Приме- чание
			<u>Документация</u>		
A3		УСГ1 00 СБ	Сборочный чертеж		
A4		УСГ1 00 ТУ	Технические условия		
*		УСГ1 00 КУ	Карта уровня	A3, A4	
A3		УСГ1 00 М4	Монтажный чертеж		
A4		УСГ1 00 ИЭ	Инструкция по эксплуата- ции		
			<u>Сборочные единицы</u>		
A4	1	УСГ 1. 01. 00	Шкаф	1	
			<u>Стандартные изделия</u>		
	3		Контрейка 15-Ц ГОСТ 8968-75	1	
		<u>Переменные данные</u>	<u>для испытаний</u>		
			УСГ 1 00		
			<u>Сборочные единицы</u>		
A4	4	УСГ1. 02. 00	Обвязка к регулятору давления РАСГ-1.2	1	
			<u>Стандартные изделия</u>		
	5		Регулятор давления РАСГ-1.2, исполнение 2 ГОСТ 21805-83	1	

УСГ 1 00

Изм. и лист, Подпись и дата, Копия, листы, Подпись и дата

Изм.	Лист	И.В.Ким	Подп.	Черт.
Разработ.	Кудинер	Ким	08.86	
Проб.	Исметов	Лис	08.86	
И.Колтор.	Исметов	Лис	08.85	
Итв.	Заславский	Итв.	08.86	

Установка индивидуаль-
ная баллонная на 2
баллона 3-50
ГОСТ 15380-84

Лит. Лист Ист. таб.
1 1 2
Институт
МоргаэНИИПрогит

копировал. №1

формат А4

Формат Зона	Лист	Обозначение	Наименование	Кол	Приме- чание
			<u>УСГ 1 00- 01</u>		
			<u>Стандартные изделия</u>		
	5		Регулятор давления РАСГ 1-1.2, исполнение 1 ГОСТ 21805-83	1	
			<u>Прочие изделия</u>		
	6		Обвязка ОРД-8 ТУ 204-РСФСР-731-75	1	

Изм. и лист, Подпись и дата, Копия, листы, Подпись и дата

Изм. Лист И.В.Ким Подп. Черт.

УСГ 1 00

Лист
2

копировал. №1

формат А4

9300 1336

Рис 1

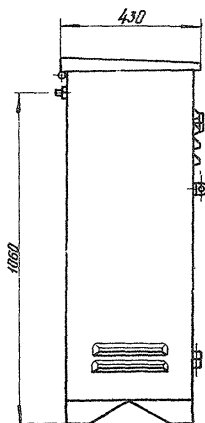
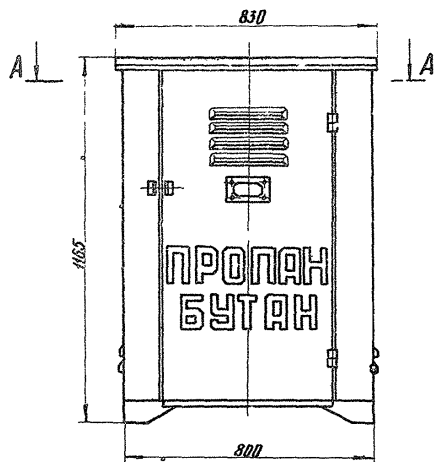
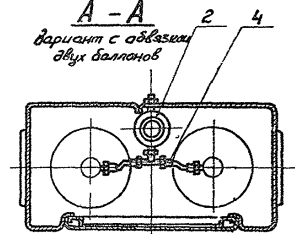


Рис 2

Остальное см рис 1

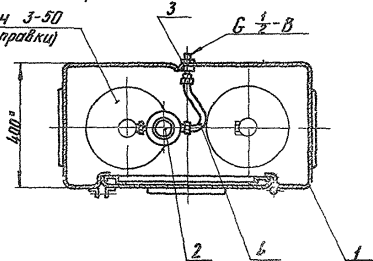
А - А
вариант с обвязкой
двух баллонов



А - А

вариант с обвязкой одного баллона

баллон 3-50
ГОСТ 8860-84 (для справки)



Обозначение	Рис	Масса, кг
УСГ 1 00	1	36,2
-01	2	36,9

Размеры для справок

				УСГ 1 00 СБ		
Материал	Дюжур	Лист	Лист	Установка индивидуальная двухбаллонная № 2 баллоны 3-50 ГОСТ 8860-84	Лист	Масса
Размер	Классификация	Лист	Лист		СН	Масштаб
Проверка	Масштаб	Лист	Лист	1 10		
				Сборочный чертеж		
				Лист		
				Листов 1		
				И н с т и т у т		
				МосгазНИИпроект		
				Формат А3		

копирован-84

Формат А3

Серия 5905-19

УТВЕРЖДАЮ

Заместитель начальника
"Госстройпроект" Госстроя СССР
Маликов И.Ф. Маликов
15 августа 1986г

**УСТАНОВКИ ИНДИВИДУАЛЬНЫЕ И ГРУППОВЫЕ
БАЛЛОННЫЕ**

Технические условия
УСГ 1.00ТУ

СОГЛАСОВАНО

Начальник отдела - главный
конструктор "Госстройпроект"
Госстроя СССР
Славоблюбов Р.Ф. Славоблюбов
15 августа 1986г.

РАЗРАБОТАНО

Главный инженер института
"МосгазНИИпроект" Мосгор-
исполкома
Морозов М.А. Морозовский
15 августа 1986г.

Копирован: Гаврилов Формат А4

Настоящие технические условия распространяются на индивидуальные и групповые баллонные установки, предназначенные для снабжения жилищным газом жилого фонда и коммунально-бытовых потребителей

Индивидуальные и групповые баллонные установки (далее установки) размещаются на открытом воздухе для работы при температуре от -30°C до +50°C

Установки должны изготавливаться в заводских условиях климатического исполнения "У" категории "1" по ГОСТ 15150-69.

Пример условного обозначения:
индивидуальной баллонной установки

- "Установка баллонная УСГ 1.00ТУ";
- групповой баллонной установки на 6 баллонов
- "Установка баллонная УСГ 2.00ТУ";
- групповой баллонной установки на 10 баллонов
- "Установка баллонная УСГ 3.00ТУ".

1. ТЕХНИЧЕСКИЕ ТРЕБОВАНИЯ

Установки должны соответствовать требованиям настоящих технических условий, комплекта типового документationen серии 5.905-13, СНиПа "Газоснабжение внутренние и наружные устройства".

1.1. Основные параметры и размеры
1.1.1 Давление рабочее:

- до регулятора МПа (кгс/см²) - 1,6 (16)
- после регулятора МПа (кгс/см²) - 3 (0,03)

УСГ 1.00ТУ

Изм	Лист	№ докум	Подп	Дата	Установки индивидуальные и групповые баллонные Технические условия	Лист	Лист	Листов
Разраб	Гришина	ИЗ	ИР	86.08		1	2	12
Проб	Иванович	СЗ	СЗ	86.08	Институт МосгазНИИпроект			
Исп	Иванович	СЗ	СЗ	86.08	Копирован Гаврилов Формат А4			

УСГ 1.00ТУ (1 из 12) (15.08.86) (И.Ф.Маликов)

УСГ 1.00ТУ (1 из 12) (15.08.86) (И.Ф.Маликов)

Серия 5 205-Б

- 1.1.2 Рабочая среда — сжиженные углеводородные газы ГОСТ 20448-80
- 1.1.3 Количество баллонов в установках, шт индивидуальная — до 2 групповая — до 10
- 1.1.4 Габаритные размеры и масса установок должны соответствовать указанным в таблице № 1

Таблица № 1

Наименование показателей	Количество баллонов в установке		
	2	6	10
1 Длина, мм	630	3680	5580
2 Высота, мм	165	165	165
3 Ширина, мм	430	480	480
4 Масса, кг	369	172,5	251,5

- 1.2 Требования к изготовлению
- 1.2.1 Материалы, применяемые для изготовления установок, должны соответствовать требованиям рабочих чертежей

Качество и свойства материалов должны быть подтверждены сертификатами заводов — поставщиков. При отсутствии сертификатов все необходимые испытания для выявления марки материалов должны быть проведены на заводе — изготовителе в соответствии с требованиями соответствующих стандартов.

- 1.2.2 Изготовление деталей установок должно производиться из сортового проката, не имеющего расслоений в целом сечении

или в части его, плен, раковин, пережогов и трещин

- 1.2.3 После механической обработки налице острых заусенцев кромок на деталях не допускается
- 1.2.4 Резьбы на деталях должны выполняться в соответствии с требованиями рабочих чертежей, ГОСТ 6357-81, ГОСТ 16093-81, ГОСТ 8724-81, ГОСТ 9150-81, ГОСТ 24705-81
- 1.2.5 На поверхностях резьб не должно быть забоин, вытири и заусенцев, препятствующих навинчиванию проходных калибров, а также рвани и выкрашивания, если глубина их выходит за пределы среднего диаметра или длины превышает половину витка
- 1.2.6 Сварные соединения, работающие под избыточным давлением, должны быть прочными и плотными
- 1.2.7 Тяги, конструктивные элементы и размеры сварных швов должны соответствовать требованиям рабочих чертежей
- 1.2.8. Для ручной электродуговой сварки должны применяться электроды типа Э-42 Э-48, ГОСТ 9466-75
- 1.2.9 Кромки деталей, подлежащих сварке, должны быть очищены от ржавчины, краски, масла и других загрязнений
- 1.2.10 На уплотительных поверхностях фланцевых соединений и соединений на накидных гаюках задоны и заусенцы не допускаются
- 1.2.11 Регулирующая, запорная арматура

ИПК "Литва" Подпись и дата: _____, Инв. № _____, Лист № _____

Инв. № _____, Лист № _____

УСГ 1.00 ТУ

Лист 3

копировал: Е.А.

формат А6

ИПК "Литва" Подпись и дата: _____, Инв. № _____, Лист № _____

Инв. № _____, Лист № _____

УСГ 1.00 ТУ

Лист 4

копировал: Е.А.

формат А6

и ИУП должны иметь паспорта заводов-изготовителей или документы, удостоверяющие ответственность их требованиям действующих стандартов или технических условий.

1.2.12. Вся запорная арматура перед установкой должна подвергаться ревизии и проверке на герметичность

1.2.13. Детали установок должны быть приняты ОТК предприятия-изготовителя. Детали не имеющие клейма ОТК, на сборку не допускаются.

1.2.14. При сборке все резьбовые соединения должны быть смазаны тонким слоем солидола ГОСТ 1033-79.

1.2.15. Все резьбовые и фланцевые соединения, работающие под избыточным давлением должны быть герметичны.

1.2.16. Технические требования по изготовлению шкафов должны соответствовать требованиям ТУ 24-8-14-002-76 Барвенковского завода «Красный луч» Минтяжмаша

1.2.17. По показателям внешнего вида лакокрасочные покрытия установок должны соответствовать IV классу ГОСТ 9.032-74, а по условиям эксплуатации - группе «Л» ГОСТ 9.104-79

1.3. Комплектность

1.3.1. По согласованию с заказчиком индивидуальная баллонная установка может быть поставлена в двух исполнениях.

1.3.2. При поставке индивидуальной бал-

лонной установки в первом исполнении в комплект входит:

- шкаф - 1шт,
- обвязка к регулятору давления газа для одного баллона - 1шт;
- паспорт - 1экз;
- монтажный чертеж - 1экз

1.3.3. При поставке индивидуальной баллонной установки во втором исполнении в комплект входит:

- шкаф - 1шт,
- обвязка к регулятору давления газа для двух баллонов - 1шт;
- паспорт - 1экз,
- монтажный чертеж - 1экз.

1.3.4. При поставке групповой баллонной установки на шесть баллонов в комплект входит:

- шкаф - 3шт;
- регуляторный блок - 1шт,
- коллектор - 1шт,
- прокладки - 4шт,
- паспорт - 1экз;
- паспорта на покупные изделия,
- монтажный чертеж

1.3.5. При поставке групповой баллонной установки на десять баллонов в комплект входит:

- шкаф - 5шт;
- регуляторный блок - 1шт;
- коллектор - 1шт;
- прокладки - 6шт,
- паспорт - 1экз,
- паспорта на покупные изделия,
- монтажный чертеж - 1экз

Сварка 5.905-19

Изд. 1980г. Изд. и введ. в действие в соответствии с ГОСТ 11-89. Изд. и введ. в действие в соответствии с ГОСТ 11-89. Изд. и введ. в действие в соответствии с ГОСТ 11-89.

Изд. лист № докум.	Подп.	Лист	УСГ 1 ОДУ	Лист
			5	
Копирован Гаврилова				Формат А4

Изд. лист № докум.	Подп.	Лист	УСГ 1 ОДУ	Лист
			6	
Копирован Гаврилова				Формат А4

Примечание Установки баллонными не комплектуются

1.4 Маркировка

1.4.1 Маркировка шкафов для баллонов должна соответствовать требованиям ТУ 24-6-11-002-76

1.5 Упаковка

1.5.1 Шкафы и регуляторный блок поставляются потребителю упакованными в деревянные обрешетки. По согласованию с заказчиком разрешается поставлять шкафы и регуляторный блок без упаковки.

1.5.2 Коллектор для групповой баллонной установки поставляется без упаковки

1.5.3 Сопроводительная документация должна упаковываться в пакет из полиэтиленовой пленки по ГОСТ 10354-82

и помещаться внутрь шкафа индивидуальной баллонной установки или внутрь регуляторного блока групповой баллонной установки

1.5.4 Шкафы и регуляторный блок перед упаковкой в деревянную обрешетку должны быть защищены упаковочной проволокой согласно ГОСТ 3282-74 и опломбированы.

2 ТРЕБОВАНИЯ БЕЗОПАСНОСТИ

2.1 Установки должны быть изготовлены, испытаны и оборудованы в

соответствии с требованиями "Правил безопасности в газовой хозяйстве."

2.2 Категорически запрещается эксплуатация установок при наличии утечек сжиженного газа.

3 ПРАВИЛА ПРИЕМКИ

3.1. Для проверки качества и соответствия требованиям рабочих чертежей и настоящих технических условий установки должны подвергаться приемно-сдаточным испытаниям

3.2. Приемно-сдаточные испытания проводятся в объеме, указанном в таблице №2.

Таблица №2.

Наименование проверок.	Номера пунктов ТУ	
	технических требований	методов контроля и испытаний
1. Проверка на соответствие рабочим чертежам и введению,	1.14	4.1
2. Проверка наличия паспортов на компоненты и сертификатов на материалы	2.1, 1.26, 1.24	4.2
3. Проверка качества изготовления.	1.22, 1.23, 1.24, 1.25, 1.29, 1.30, 1.24, 1.26, 1.27	4.3, 4.4, 4.5
4. Проверка прочности и плотности сварных узлов и герметичности установок	1.26, 1.28, 1.25	4.6, 4.7, 4.3
5. Проверка комплектности	1.3	4.9
6. Проверка маркировки.	1.23, 1.4	4.9
7. Проверка упаковки.	1.5	4.9

Серия 1.001-73

УСГ 1.00 ТУ
Изм. №1
Итого 1 лист
Формат А4

УСГ 1.00 ТУ
Изм. №1
Итого 1 лист
Формат А4

3.3. Обнаруженные в процессе приемно-сдаточных испытаний дефекты должны быть устранены, после чего установки подвергнутся повторной приемно-сдаточным испытаниям в объеме, указанном в табл. 2.

Результаты повторных испытаний являются окончательными. При невозможности исправления дефектов установки бракуются.

4. Методы испытаний

4.1. Проверка соответствия установок рабочей документации производится путем сопоставления с рабочими чертежами и внешним осмотром

4.2. Применение покупных изделий без паспортов, а материалов - без сертификатов не допускается.

4.3. Проверка требований к деталям после механической обработки должна производиться визуально.

4.4. Проверка резьбы на деталях должна производиться при помощи предельных калибров, соответствующего поля допуска и диаметра.

4.5. Внешний осмотр и измерения сварных соединений должны производиться в соответствии с требованиями ГОСТ 3242-79

4.6. Перед внешним осмотром поверхность сварных швов и околошовной зоны шириной не менее 20мм с обе стороны от шва должна быть зачищена от шлака и других загрязнений.

4.6. Все сварные узлы должны быть испытаны на прочность и плотность в соответствии с требованиями рабочих чертежей

4.7. Сварные узлы считаются выдержавшими испытания если не обнаружена

- а) признаков разрыва
- б) течи, слезак и потея сварных соединений и на основном металле;
- в) видимых остаточных деформаций

4.8. После монтажа установки должны быть испытаны на герметичность всех соединений давлением воздуха:

- до регулятора - 1,6 МПа (16 кгс/см²)
- после регулятора - 3 КПа (0,03 кгс/см²)

4.9. Проверка комплектности поставки, маркировки и упаковки должна производиться визуально.

5. Указания по эксплуатации

5.1. Эксплуатация установок должна производиться в соответствии с требованиями "Правил безопасности в газовом хозяйстве"

6. Транспортирование и хранение

6.1. Установки могут транспортироваться любым видом транспорта.

6.2. Группа условий хранения "Ж1" по ГОСТ 15150-69.

7. Гарантия поставщика

7.1. Установки должны быть приняты техническим контролером предприятия-изготовителя

Серия 5 905-70

Шифр докум. Подпись и дата Инст. № 905-70

Шифр докум. Подпись и дата Инст. № 905-70

Инст. № 905-70

УСГ. ДОТУ

Инст. 9

копировал: В.С.Р

ф.и.о.т.д.

Инст. № 905-70

УСГ. ДОТУ

Инст. 9

копировал: В.С.Р

ф.и.о.т.д.

Предприятие-изготовитель гарантирует соответствие установок требованиям настоящих технических условий при соблюдении потребителем условий эксплуатации, транспортирования и хранения, установленных техническими условиями.

Срок гарантии устанавливается в течение 5-ти лет со дня отгрузки предприятием-изготовителем.

Типовая документация разработана в соответствии с действующими нормами и правилами и предусматривает мероприятия, обеспечивающие взрывную, взрывопожарную и пожарную безопасность при эксплуатации здания.
Главный инженер проекта № 5 /Посилевич/

УСГ 1.00 ТУ

Лист 11

Копировал: СФ формат А4

ПЕРЕЧЕНЬ

Документов, на которые даны ссылки в технических условиях.

ГОСТ 9 032-74	Т 95	ЕСЗКЕ. Покрытия лакокрасочные. Классификация и обозначения.
ГОСТ 9.104-79	Т 95	ЕСЗКЕ. Покрытия лакокрасочные. Группы условий эксплуатации.
ГОСТ 1033-79	В 31	Смазка, солидол жировой. Технические условия.
ГОСТ 3242-79	В 09	Соединения сварные. Методы контроля.
ГОСТ 3282-74	В-74	Проволока стальная низкоуглеродистая общего назначения. Технические условия.
ГОСТ 6357-81	Г 13	Основные нормы взаимозаменяемости. Резьба трубная цилиндрическая.
ГОСТ 8724-81	Г 13	Основные нормы взаимозаменяемости. Резьба метрическая. Диаметры и шаги.
ГОСТ 9450-81	Г 13	Основные нормы взаимозаменяемости. Резьба метрическая. Профиль.
ГОСТ 9466-75	В 05	Электроды покрытые металлические для ручной дуговой сварки сталей и легированных сталей. Классификация, размеры и общие технические требования.

УСГ 1.00 ТУ

Лист 12

Копировал: СФ формат А4

Серия 5.905-13

Изм. № Подп. и дата

Изм. № Подп. и дата

Изм. № Подп. и дата

Изм. № Подп. и дата

Ср. 9.9 5:00-13

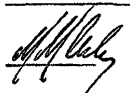
Код карты	Код формы	Код этапа
	0	3

Карта технического уровня и качества продукции


Наименование продукции	01 <u>Установка индивидуальная баллонная на 2 баллона 3-50 ГОСТ 15460-84</u>
	02 <u>УСГ 1.00</u>
	03*

Основное обозначение продукции
Код продукции

Главный инженер института «МосгазНИИпроект»

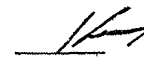
 М.А. Меевский

"15" август 1986г.
Заместитель начальника "Габстрав" проекта"
Госстроя СССР

 Н.Ф. Маликов

"15" августа 1986г.

Заместитель главного инженера института "МосгазНИИпроект"

 В.А. Кослов

"15" август 1986г.

Главный инженер проекта

 А.С. Масленников

"15" август 1986г.

Код карты	Код формы	Код этапа	Дата государственной регистрации карты	04	16.08
	1	3	Дата регистрации карты	05	
			Дата регистрации	06	
			Дата внесения изменений	07	

1. Общие данные о продукции

Назначение и область применения продукции	08 <u>Предназначена для обеспечения безопасности при эксплуатации объектов коммунально-бытовых предприятий. Установка "Утегосур" 1" ГОСТ 15150-82</u>
Характеристика продукции	09 <u>1.2</u>

Ведущая организация	10
Ведущее министерство	11

Предприятие-разработчик институт	12
<u>"МосгазНИИпроект"</u>	12

Министерство-разработчик	13
<u>Мингазпром</u>	13

Дата начала разработки	14
Дата окончания разработки	15
Дата и номер государственного стандарта (госстандарта)	16
Предприятие-изготовитель	17

Министерство-изготовитель	18
Дата начала серийного производства	19
Продолжительность обслуживания	20

Обозначение НТД	21
Код плана	22
Код позиции плана	23
Страна, в которой производится обработка первичной информации	24

Страны, в которых экспортируется продукция	25
Результаты оценки технического уровня и качества продукции	26
Рекомендации приемочной комиссии	27
Экономический эффект	28
Минимальная цена	29

УСГ 1.00 ТУ	30
1	31
3.12.3	32
US	33

не соответствует	34
С1	35

	36
	37
	38
	39

№ п/п	№ п/п	№ п/п
1	2	3

2. Оценка технического уровня и новизны продукции:

Наименование показателя	№ показателя	Единица измерения	Значение								Интегральное значение	
			ГОСТ 877	Видовые группы		Базового образца	Прототипного образца	Измененного образца	Среднее значение	Максимальное значение		
1	2	3	4	5	6	7	8	9	10	11	12	
30. ЛИДЕРСТВИЕ ИЗВЫЧЕННИ												4
1.1. Прочисленная способность		шт/м		0,65	0,65				0,65			1
1.2. Количество выводов		шт		2	2				2			1
2. ПОКАЗАТЕЛИ НАДЕЖНОСТИ												
2.1. Надежность из опыта		ч/мес		6000	6000				6000			1
2.2. Установленный срок службы		лет		5	5				5			1
3. ПОКАЗАТЕЛИ ТЕХНОЛОГИЧНОСТИ												
3.1. Удельная материалоемкость		кг/шт		2,7	19,18				2,7			1,96
4. ПОКАЗАТЕЛИ СТАБИЛЬНОСТИ И УНИФИКАЦИИ												
4.1. Коэффициент вариативности		%		-	65				65			1
4.2. Коэффициент повторяемости		%		-	23				33			1
5. ПАТЕНТНО-ПРАВОВЫЕ												
5.1. Коэффициент патентности									1			1

31

Код карты	Код формы	Код этажа
	3	3

3. Введения о представителях типоразмерного ряда, группы (подгруппы) продукции

Наименование представителя продукции	Условие обозначения продукции	Код продукции	Наименование показателя	Код показателя	Единица измерения показателя	Значение показателя	Номер государственной регистрации продукции	Дата государственной регистрации продукции	Дополнительные данные
1	2	3	4	5	6	7	8	9	10
35									
1 Установка групповая	УСР2.00	* -	1. Показатель назначения.				*	* -	
Баллонная на 6 баллонов 3-50 ГОСТ 15860-84			1.1 Пропускная способность		м ³ /ч	1,95			
			1.2 Количество баллонов		шт	6			
			2 Показатель технологичности (удельная материалоемкость)		кг/шт	28,25			
2 Установка групповая	УСР3.00		1 Показатель назначения:				*	*	
Баллонная на 10 баллонов 3-50 ГОСТ 15860-84			1.1 Пропускная способность		м ³ /ч	3,25			
			1.2 Количество баллонов		шт	10			
			2 Показатель технологичности (удельная материалоемкость)		кг/шт	25,1			

Серия 5505-13

Серия 5905-В

Код карты	Код формы	Код этапа	Дата составления формы
	5	3	44 8.60.81
4 Данные об аналогах			
Номенклатурное наименование	Зональный образец	Лучший отечественный аналог	Лучший зарубежный аналог
1	2	3	4
Наименование продукции	УСТ 1 00		
Условное обозначение продукции			
Страна			
Производитель - изготовитель			
Год постановки продукции на производство			
Материал, применяемый в аналогах и их условные обозначения			
Условные обозначения			
Источники информации			
Место хранения информации			
	ИЗ Гипотезы, документы, серия 5905-В, вып. 1		
	ИЗ Телерадиоцентра, серия 4011		

Копирован Заверилова Формат А4

Код карты	Код формы	Код этапа	Дата составления формы
	5	3	44 8.60.81
5. Сведения о качестве продукции			
Наименование продукции	УСТАНОВКА индивидуальная баллонная на 2 баллона 3-50 ГОСТ 15860-84		
Условное обозначение продукции	УСТ 1 00		
Код продукции	03 *		
Предприятие-изготовитель	17		
Министерство-изготовитель	18		
Дата начала серийного производства	19		
5.1 Данные об аттестации продукции			
Регистрационный номер решения ГАК	45	Предыдущая аттестация	Последняя аттестация
Дата регистрации	46		
Категория качества	47		
Дата окончания срока действия категории качества	48		
Количество изделий, включенных в объект аттестации	49		
5.2 Данные по результатам государственных испытаний продукции			
Наименование показателя	Код показателя	Единицы величины показателя	Значение показателя
1	2	3	4
50			

Копирован Заверилова Формат А4

Серия 5-905-43

Изд. 1. Итого. Подписано и печать. Объем. Копий. Подписано и печать.

Продолжение

№	Обозначение	Наименование	Кол	Примечание
		<u>Сборочные единицы</u>		
1	УСГ 1 00	Установка индивидуальная баллонная на 2 баллона 3-50 ГСТ 15860-84	1	
		<u>Стандартные изделия</u>		
2		Болт М12×25 5В 096 ГСТ 7198-70	2	
3		Гайка М16 5° 096 ГСТ 5915-70	2	
4		Муфта 15-Ц° ГСТ 8986-75	1	
5		Контргайка 15-Ц ГСТ 8968-75	1	
		<u>Материалы</u>		
6		Бетон марки М-150	0,45 м ³	
		<u>Переменные данные для исполнения</u>		
		<u>УСГ 1 00</u>		
		<u>Детали</u>		
7	УСГ 1 03	Скоба	2	

№	Обозначение	Наименование	Кол	Примечание
		<u>Стандартные изделия</u>		
8		Газовый крестовый 5×20 ГСТ 4030-63	3	
9		Газовый строительный 5×100 ГСТ 4028-63	4	
		<u>Материалы</u>		
10		Сталь кровельная лист 6,6 ГСТ 9903-74 СТК 1 ГСТ 17715-72	1,1 кг	
11		Картон асбестовый КАН-3,0 ГСТ 2850-75	2 кг	
		<u>УСГ 1 00-01</u>		
		<u>Сборочные единицы</u>		
12	УСГ 1 04, 00	Рамы	1	

Обозначение	Рис	Место установки
УСГ 1 00	1	Угловая наружной или внутренней стены
-01	2	Угловая или панельной стены

				УСГ 1 00 МЧ		
Исполн. М.В.Климов	Провер. М.В.Климов	Место	Дата	Лист	Масса	Масштаб
Проект. М.В.Климов	Контр. М.В.Климов	№ 36	02.86	И	—	1:20
17 листов	17 листов	Лист 1	Листов 2	Институт МассгазНИИПроект		
И.Климов	М.В.Климов	Лист 1	02.86			

ИВ 00 133А

Рис. 1

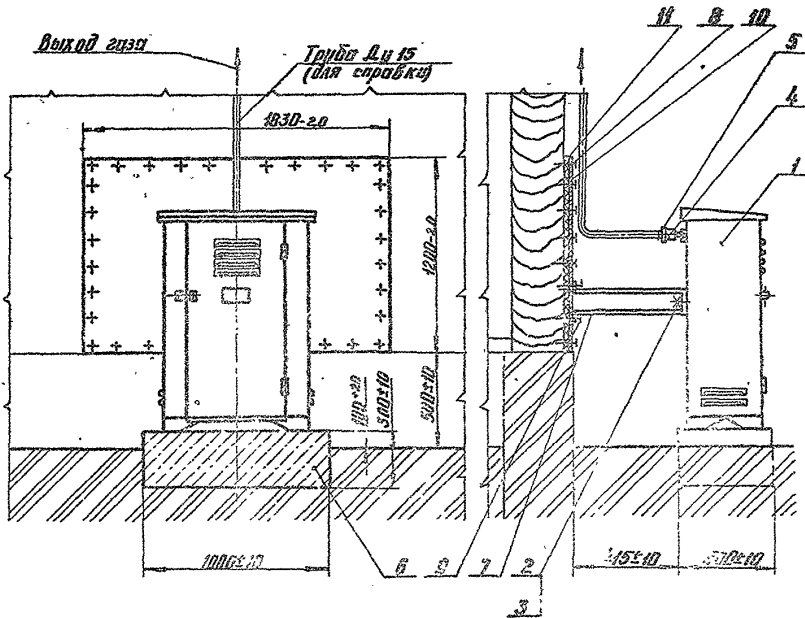
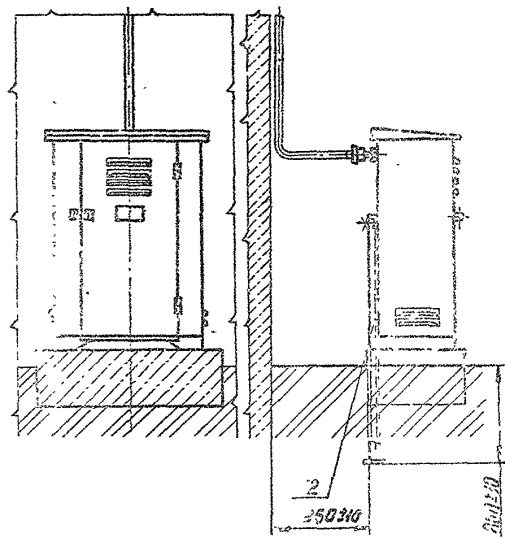


Рис. 2

Ветильное см рис. 1



Серия 5. 905-18

Изд. Москва. Подпись и печать Глав. Упр. ЦУСА. Подпись и печать. Подпись и печать. Подпись и печать. Подпись и печать.

ИЗДАТЕЛЬСТВО ЦУСА

ИВ 00 133А

Лист 2

Копирование

Фабрика

УСТАНОВКИ ИНДИВИДУАЛЬНЫЕ И ГРУППОВЫЕ
БАЛЛОННЫЕ

Инструкция по эксплуатации

УСГ 1.00 ИЭ

1986

1. ВВЕДЕНИЕ

- 1.1 Настоящая инструкция по эксплуатации и монтажу содержит сведения по эксплуатации и монтажу индивидуальных и групповых баллонных установок (далее установок), предназначенных для снабжения сжиженным газом жилых и коммунально-бытовых потребителей.
- 1.2. При эксплуатации и монтаже установок необходимо руководствоваться следующими нормативными документами:
- инструкциями по эксплуатации на комплектующие изделия;
- «Правилами безопасности в газовом хозяйстве»;
- СНиП «Газоснабжение. Внутренние и наружные устройства»;
- СНиП «Газоснабжение. Внутренние устройства, наружные сети и сооружения»;
- «Правилами устройства и безопасной эксплуатации сосудов работающих под давлением».

2. ОБЩИЕ УКАЗАНИЯ

- 2.1 Установки с использованием пропан-бутановых смесей с содержанием пропана менее 80% применяются, как правило, для сезонного газоснабжения. В теплых климатических районах с температурой воздуха не ниже -8°C установки могут применяться для круглогодичного газоснабжения.
- 2.2. При круглогодичном газоснабжении в районах с температурой воздуха до -20°C в холодные время необходимо использовать пропан-бутановые смеси с содержанием пропана не менее 80%.

				УСГ 1.00 ИЭ			
Изм.	Дата	Исполнитель	Подп.	Лист			
№	Резерв	Исполн.	С	№	Изм.	Дата	Исполн.
№	№	№	№	№	1	2	3
					Установки индивидуальные и групповые баллонные		
					Институт МосгазНИИХимост		

3. Указания мер безопасности

- 3.1 Размещение установок должно соответствовать требованиям СНиП-37-76
- 3.2. Монтаж установок должен производиться в соответствии с требованиями СНиП-29-76
- 3.3. Эксплуатация установок должна производиться в строгом соответствии с „Проблемами безопасности в газовой хозяйстве“

4. Подготовка к монтажу

- 4.1. Работы по монтажу установок проводятся в соответствии с заранее разработанными проектами производства работ
- 4.2 К производству монтажных работ разрешается приступить лишь при законченной организационно-технической подготовке к монтажу, включающей:

- а) получение монтажной организацией проектно-технической документации от заказчика,
- б) комплектную поставку шлангов, изделий, материалов, необходимых для выполнения монтажных работ объема.

- 4.3 Приемка оборудования в монтаж производится по внешнему осмотру без разборки его на части и детали, при этом проверяются

- а) комплектность оборудования
- б) соответствие оборудования резьбам и габаритам
- в) отсутствие повреждений или поломки трубки и других видимых дефектов,
- г) наличие и полнота технической документации завода-изготовителя

Приемка оборудования в монтаж оформляется актом

УСГ 0013

лист 3

4.4 Обнаруженные в процессе ревизии, монтажа и испытания дефекты оборудования фиксируются монтажной организацией актами с участием представителя заказчика, а при необходимости завода-изготовителя

5. Монтаж

- 5.1 Монтаж установок должен производиться в соответствии с требованиями монтажного чертежа
- 5.2 Соединения коллектора, обвязок регулятора и блока установки регулятора давления должны производиться на накидных гайках с установкой прокладок
- 5.3 Подсоединение газопровода к установке должно производиться при помощи соединений на трубных резьбах. Уплотнение трубных резьб должно производиться льняной прядью, которая в процессе соединения обмазывается свинцовыми дегилами

6. Наладка и монтажные испытания

- 6.1 Установки после окончания монтажа должны быть испытаны и приняты комиссией, назначенной заказчиком с участием представителя монтажной, эксплуатационной организаций
- 6.2 Все данные по установке, введенной в эксплуатацию, занесаются комиссией в паспорт установки, форма и содержание которого должны соответствовать форме №7 СНиП-29-75
- 6.3 Испытание установок должно производиться

УСГ 0013

лист 4

Серия 5 005-23

УСГ 0013, УСГ 0014, УСГ 0015, УСГ 0016, УСГ 0017, УСГ 0018, УСГ 0019, УСГ 0020, УСГ 0021, УСГ 0022, УСГ 0023, УСГ 0024, УСГ 0025, УСГ 0026, УСГ 0027, УСГ 0028, УСГ 0029, УСГ 0030, УСГ 0031, УСГ 0032, УСГ 0033, УСГ 0034, УСГ 0035, УСГ 0036, УСГ 0037, УСГ 0038, УСГ 0039, УСГ 0040, УСГ 0041, УСГ 0042, УСГ 0043, УСГ 0044, УСГ 0045, УСГ 0046, УСГ 0047, УСГ 0048, УСГ 0049, УСГ 0050, УСГ 0051, УСГ 0052, УСГ 0053, УСГ 0054, УСГ 0055, УСГ 0056, УСГ 0057, УСГ 0058, УСГ 0059, УСГ 0060, УСГ 0061, УСГ 0062, УСГ 0063, УСГ 0064, УСГ 0065, УСГ 0066, УСГ 0067, УСГ 0068, УСГ 0069, УСГ 0070, УСГ 0071, УСГ 0072, УСГ 0073, УСГ 0074, УСГ 0075, УСГ 0076, УСГ 0077, УСГ 0078, УСГ 0079, УСГ 0080, УСГ 0081, УСГ 0082, УСГ 0083, УСГ 0084, УСГ 0085, УСГ 0086, УСГ 0087, УСГ 0088, УСГ 0089, УСГ 0090, УСГ 0091, УСГ 0092, УСГ 0093, УСГ 0094, УСГ 0095, УСГ 0096, УСГ 0097, УСГ 0098, УСГ 0099, УСГ 0100

Серия 5-905-13

- одновременно с приемкой газопровода
- 6.4 Во время наладки и монтажных испытаний должны быть проведены следующие работы
 - а) проверка на герметичность всех соединений рабочим давлением газа,
 - б) наладка регулятора давления газа на рабочее выходное давление, а также проверка работоспособности предохранительного обратного клапана, встроенного в регулятор давления
 - в) испытания на прочность и плотность газопровода в соответствии с требованиями СНиП III-29-76
 - 6.5 После приемки комиссией установки и газопровода в эксплуатацию должен быть составлен акт в соответствии с требованиями СНиП III-29-76, форма №5

7 Подготовка к работе

- 7.1 Эксплуатация установок может производиться только после инструктажа всех лиц, эксплуатирующих установки и выдачи им под расписку инструкции по правилам пользования газом
- 7.2 Администрация предприятия, эксплуатирующая установки обязана содержать баллоны в соответствии с требованиями «Правил устройства и безопасной эксплуатации сосудов, работающих под давлением»
- 7.3 Периодическая проверка знаний лиц, эксплуатирующих установки, должна производиться не реже раза в год
- 7.4 Предварительно наполненные сжиженным газом баллоны устанавливаются в шкафы и соединяются с оборудованием при помощи накидных гаек
- 7.5 Подготовка к работе установок должна произ-

- водиться в следующей последовательности
- а) открыть вентили на всех баллонах,
 - б) проверить герметичность соединения вентилей баллонов с оборудованием,
 - в) открыть общий вентиль в блоке установки регулятора давления газа (для групповой баллонной установки),
 - г) открытием трехходового крана проверить величину давления газа перед регулятором давления и после него

в Порядок работы

6.4 Работа установок происходит в автоматическом режиме

9 Техническое обслуживание

- 9.1 Техническое обслуживание установок должно производиться не реже одного раза в три месяца
- 9.2 Плановый ремонт установок должен производиться по графику, утвержденному главным инженером предприятия газового хозяйства
- 9.3 Предохранительный обратный клапан подлежит проверке на работоспособность не реже одного раза в год
- 9.4 Манометры в установках должны проверяться каждый раз при замене баллонов, а также при проведении технического обслуживания. Проверка производится путем кратковременного выключения манометра. При этом стрелка манометра должна устанавливаться на ноль
- 9.5 Один раз в 6 месяцев манометры должны проверяться контрольным манометром

Шифр проекта, Подписи и даты: Шифр, Имя, Фамилия, Подпись, Дата

Шифр проекта, Подписи и даты: Шифр, Имя, Фамилия, Подпись, Дата

Имя Ивана Ивановича Подпись Дата

УСГ 1.00ЦЭ 5

Копирован. Формат А4

Имя Ивана Ивановича Подпись Дата

УСГ 1.00ЦЭ 5

Копирован. Формат А4

Рег. № 5 905-13

Имя и фамилия, должность и адрес. (Страна, город, улица, номер)

№	Знак	№	Обозначение	Наименование	Кол	Примечание
				<u>Документация</u>		
А3			УСГ1 01 00 СБ	Сборочный чертеж		
				<u>Сборочные единицы</u>		
А3	1		УСГ1 01 01 00	Крышка	1	
А3	2		УСГ1 01 02 00	Дверка	1	
А3	3		УСГ1 01 03 00	Ножка	4	
				<u>Детали</u>		
А3	4		УСГ1 01 04	Панель левая	1	
А3	5		УСГ1 01 05	Панель правая	1	
А3	6		УСГ1 01 06	Рамка "аркасия"	1	
А4	7		УСГ1 01 07	Болты	2	
А4	8		УСГ1 01 08	Вид	1	
А4	9		УСГ1 01 09	Петля	4	
А4	10		УСГ1 01 10	Стержень	4	
А4	11		УСГ1 01 11	Шкала 00	1	
А4	12		УСГ1 01 12	Шкала 00	1	
А4	13		УСГ1 01 13	Петля	2	

УСГ1 01 00

Шкаф

Лист 1 из 1
 Дата 03.04.86
 Исполнитель: [подпись]
 Проверил: [подпись]
 Утвердил: [подпись]

Имя и фамилия, должность и адрес. (Страна, город, улица, номер)

№	Знак	№	Обозначение	Наименование	Кол	Примечание
				<u>Стандартные изделия</u>		
		16		Защелка 3x4 00 ГОСТ 10299-80	4	
		17		Защелка 5x12 00 ГОСТ 10299-80	1	
		18		Табличка 125x80 ГОСТ 12971-67	1	

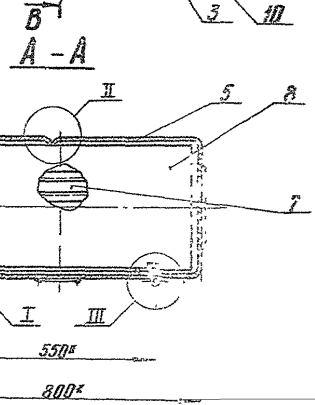
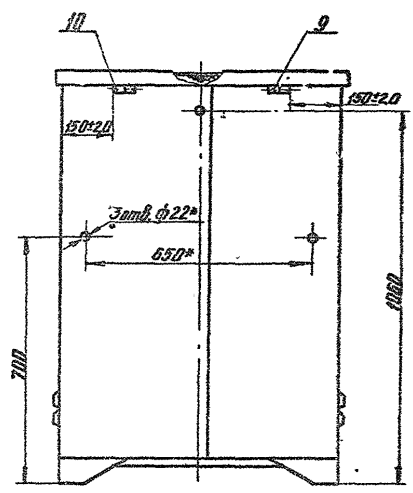
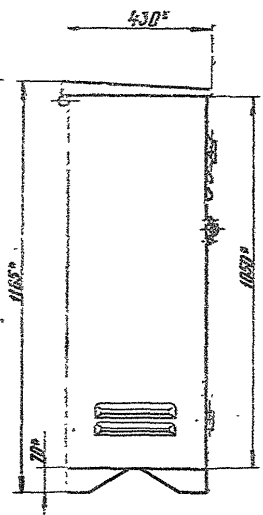
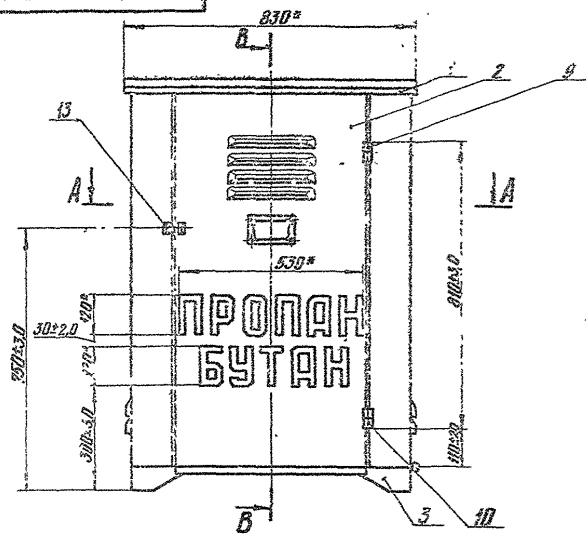
УСГ1 01 00

Лист 2

Исполнитель: [подпись] Проверил: [подпись] Утвердил: [подпись]

93 00 10 1336

Серия 5-905-13



1. * Размеры для справок
2. Покрытие наружной и внутренней поверхности шкафа, эмаль ПФ-115 серая ГОСТ 8455-76, II Жс с предварительной грунтовкой ПФ 020 ГОСТ 18186-79
3. Надпись „пропан-бутан”-эмаль ПФ-115 красного цвета
4. Сварка шва №3 ручная электродуговая
5. Конструкция шкафа разработана на основании рабо-

УСТ. 01.0056

				Лист	Масса	Масштаб
Институт	И.О.К.	Урал	Лит	11	35,70	1:10
Авторы	Коллеги	Класс	Дата			
Принят	Масштаб	Срок	Содерж.	Лист 1 / Листов 2		
Институт				Институт		
Министерство				Министерство		

Шкаф
Сборочный чертеж

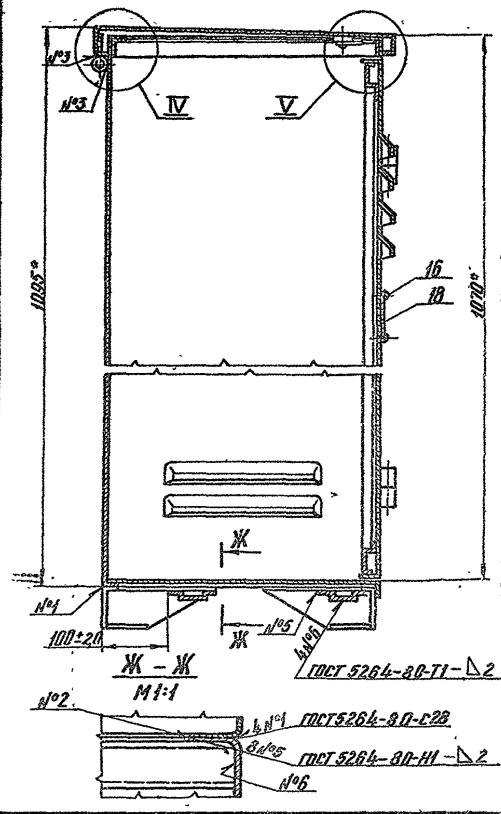
Институт
Министерства
Министерства

числ. чертежей Н.005 005.005ГР Сурьенковского завода "Красный ЛМ"

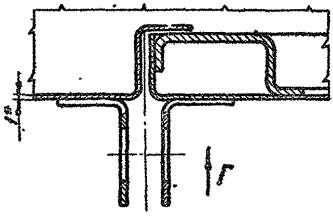
9300 10 7136

Серия 5.905-13

В-В Асвт
М 1:5



I Асвт
М 1:1



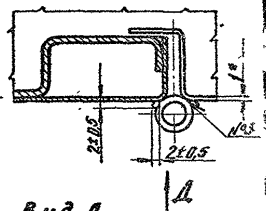
Вид Г

II Асвт
М 1:1



ГОСТ 5264-80-С1-10/30

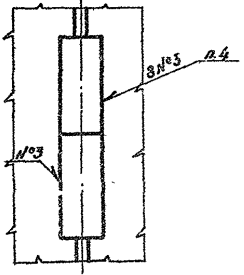
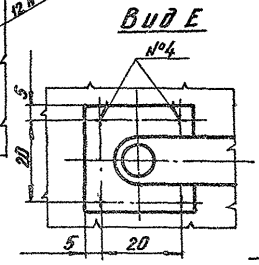
III Асвт
М 1:1



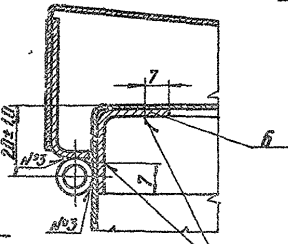
Вид Д

ГОСТ 15878-79-Км-5

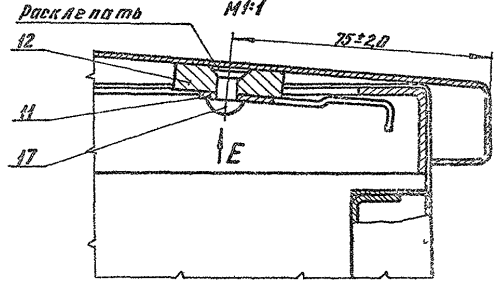
Вид Е
№ 4



IV
М 1:1



V
М 1:1



УСГ 1.01.00 С5

					№ инв. 2
Шп. Лист № 12. Дата: 1981 год. Шп. Лист № 12					Формат А3

копиробал: Корынова

Формат листа	Лист	Обозначение	Наименование	Кол.	Примечание
			Документация		
		УСГ 1 01 01 ПДСБ	Сборочный чертеж		
			Детали		
А3	1	УСГ 1 01 01 01	Лист	1	
А4	2	УСГ 1 01 01 02	Узелок	1	

Серия 5-905-13

Имя, фамилия, наименование организации и должность, дата

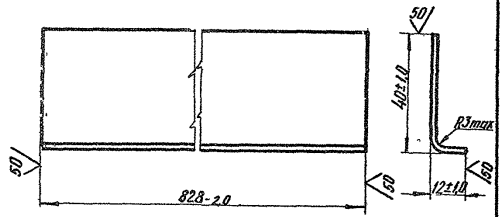
УСГ 1 01 01 90

Имя	Фамилия	И.И.И.	Проф.	Дата

Крышки

И.И.И. И.И.И.
 И.И.И.И.И.И.И.И.И.И.И.И.И.И.И.
 И.И.И.И.И.И.И.И.И.И.И.И.И.И.И.
 И.И.И.И.И.И.И.И.И.И.И.И.И.И.И.

УСГ 1 01 01 02



Имя, фамилия, наименование организации и должность, дата

Имя	Фамилия	Проф.	Дата

Узелок

УСГ 1 01 01 02

И.И.И.	И.И.И.	И.И.И.	И.И.И.

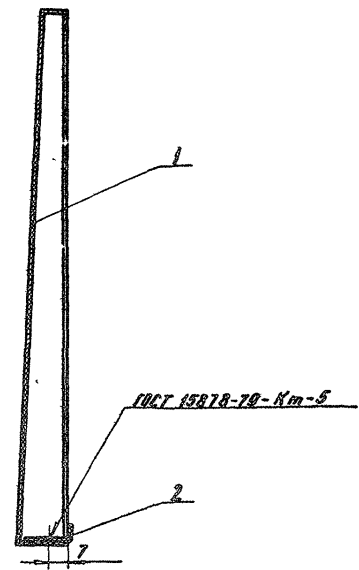
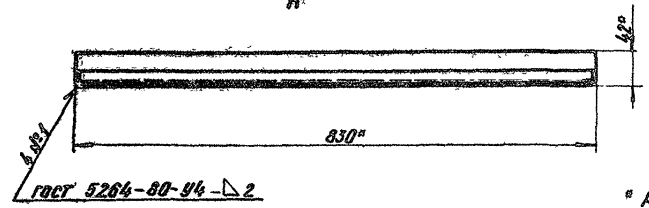
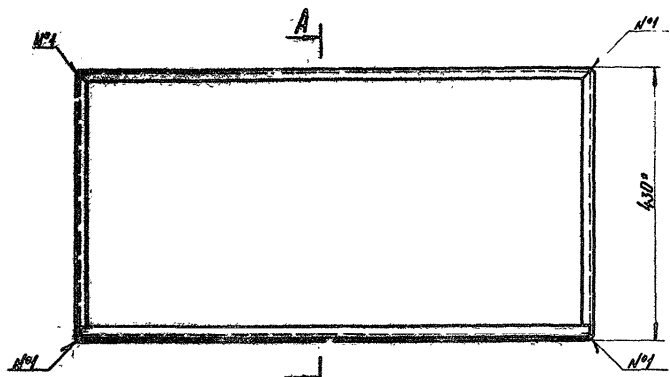
И.И.И.И.И.И.И.И.И.И.И.И.И.И.И.
 И.И.И.И.И.И.И.И.И.И.И.И.И.И.И.

И.И.И.И.И.И.И.И.И.И.И.И.И.И.И.

И.И.И.И.И.И.И.И.И.И.И.И.И.И.И.

УСГ 1.01.01.005.05

A - A
M125



а Размеры для справок

Исполнитель: [Signature] Проверил: [Signature] Утвердил: [Signature]

				УСГ 1.01.01.005.05		
Исполнитель	М.Васильев	Проверил	М.Васильев	Лист	Масштаб	Формат
Разработчик	М.Васильев	Утвердил	08.02.80	И	4:07	15
Проверил	М.Васильев	Согласовано	08.02.80	Лист Листов 1		
Г.инженер				Частитут		
Исполнитель	М.Васильев	Согласовано	08.02.80	Масштаб НИИПроект		
Утв.				Формат А3		

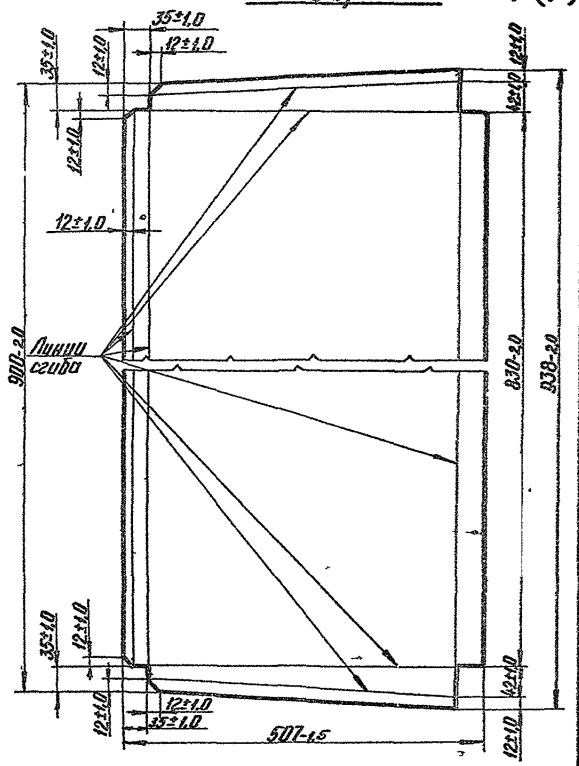
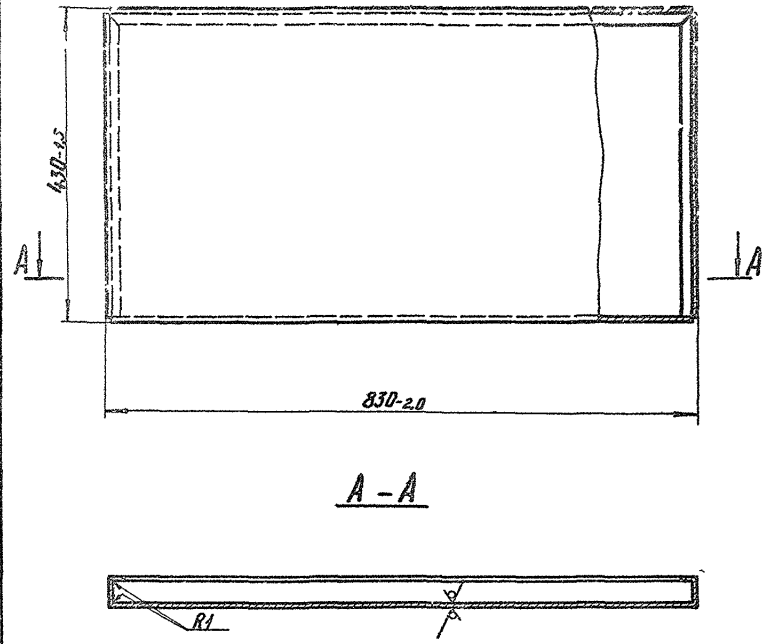
Крышка
Сборочный чертеж

копирован [Signature]

10 10 10 1136

Развертка 50 (✓)

Серия 5 905-13



Мат. группа, материал и дата, форма, вид, вид, материал, вид, материал и дата

УСТ. ДИ. ДИ. ДИ				
Мат. лист	Лист	Материал	Лист	Лист
Размер	Контур	Лист	Лист	Лист
Пример	Материал	Лист	Лист	Лист
Группа				
Материал	Материал	Лист	Лист	Лист
Материал	Материал	Лист	Лист	Лист
Лист				
Лист 5-14-10 ГОСТ 19901-76				
Лист 7-14-10 ГОСТ 19523-70				
коробчатый лист				
Лист	Материал	Лист	Лист	Лист
Материал	Лист	Лист	Лист	Лист
Лист	Материал	Лист	Лист	Лист
Материал	Лист	Лист	Лист	Лист

Серия 5-005-13

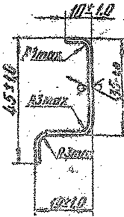
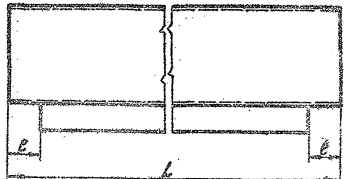
Шт. Монт. Плотник и др. Имен. инст. Монт. и др. Монт. и др.

№	Вид	№	Обозначение	Наименование	Кол.	Примечание
<u>Документация</u>						
13			УСГ. 01. 02. 00СБ	Сборочный чертеж		
<u>Детали</u>						
14		1	УСГ. 01. 02. 01	Скоба	2	
14		2	УСГ. 01. 02. 01-01	Скоба	2	
15		3	УСГ. 01. 02. 02	Лист	1	

УСГ. 01. 02. 01		1		Скоба	
Монт.	Плотник	Инст.	Имен.	Монт.	Имен.

УСГ. 01. 02. 01

50 / (✓) 28



Обозначение	l, мм	b, мм	Масса, г
УСГ. 01. 02. 01	1036-1.0	38-1.5	9,6
-01	476-1.5	11-4.5	0,9

УСГ. 01. 02. 01					
Лист	№	Скоба	Лист	№	1-1
Монт.	Имен.	Имен.	Имен.	Имен.	Имен.

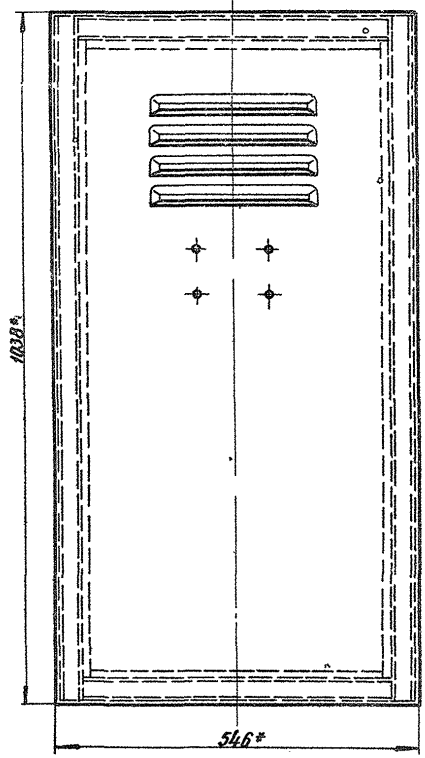
1 зерка

Копиролон: Копиролон

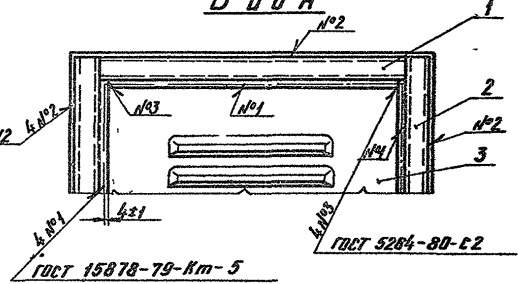
УСГ 1.01.02.00С6

Серия 5 90С-13

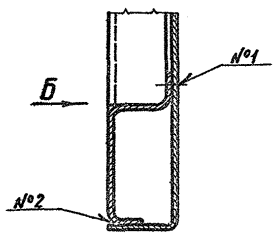
Шифр изделия, Подписи и даты. Дата. Изобр. и изобр. М.П. Подпись и дата.



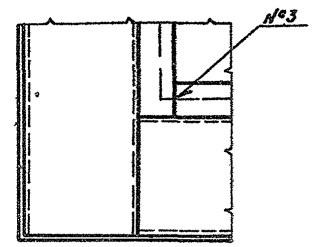
Вид А



I
М1-1.



Вид Б



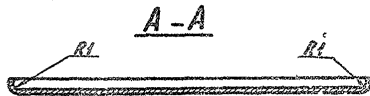
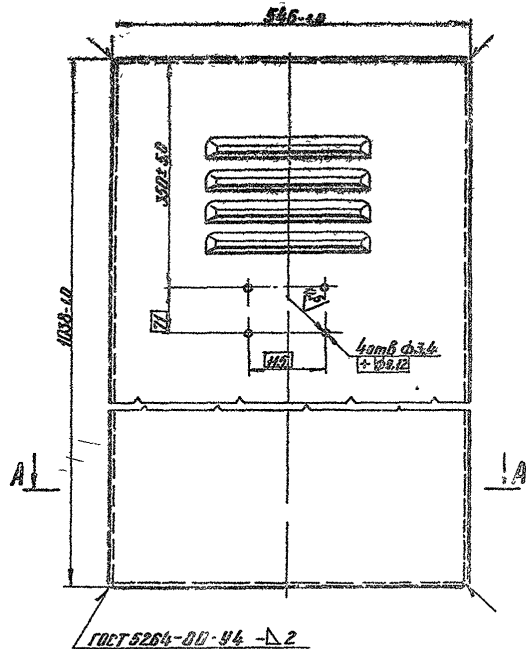
* Размеры для справок

УСГ 1.01.02.00С6				Лист	Масштаб	Масштаб
Исполн.	М.В.К.И.М.	Подп.	И.М.	И	8,45	1:5
Разработ.	Кейлинов	Чек	из 01			
Провер.	Минявич	Чек	0130			
Г.кастор						
И.кастор	Минявич	Чек	0130			
И.кастор						
Дверка Сборочный чертеж				Лист	Листов	
				Институт		Масштаб
				Масштаб		Формат А3

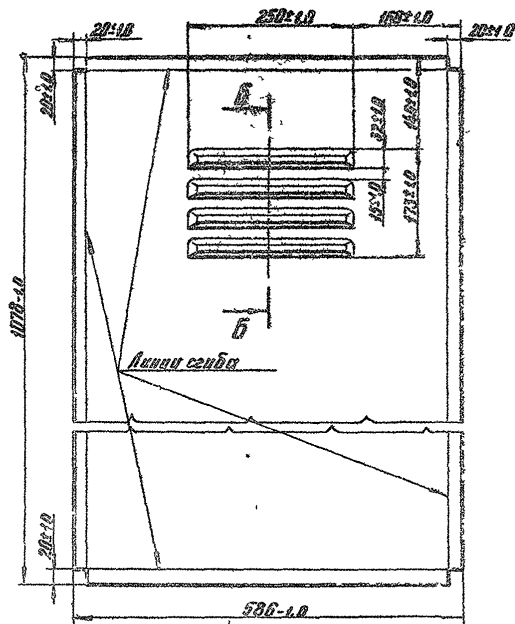
капирова Л.С.

Чертеж 5.905-13

Шиф. проекта, наименование, вид, материал, толщина и длина



Развертка



B-B
1/12

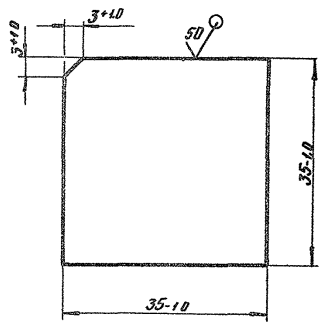


* Размеры для справок

				УСГ.01 92.02		
Исполн.	М.В.С.	Подп.	Дата	Лист		Листов
Разработ.	И.И.И.	И.И.И.	08.36	1		535 15
Проект.	И.И.И.	И.И.И.	08.36			Листов
Инженер						Исполнитель
И.И.И.	И.И.И.	И.И.И.	08.36	Лист 6-ДН-1.А ГОСТ 19904-74		Исполнитель
И.И.И.	И.И.И.	И.И.И.	08.36	1-И - ГОСТ 16523-70		Масштаб 1:1
				Контроль Э.В.		Исполнитель
						Формат А3

✓(✓)

10 50 10 7.136



Код	Обозначение	Наименование	Кол	Примечание
		Документация		
А3	УСГ1.01.03.00СБ	Сборочный чертеж		
		Детали		
А4	1	УСГ1.01.03.01	1	Пластик
А3	2	УСГ1.01.03.02	1	Скоба

Серия 5.905-13

Шк. Матриц. Подпись и дата. Взам. инв. №. Ш. №. Вып. Издатель и дата.

Изм.	Лист	И.В.Климов	Проф.	Дата
		Результ. Кудряков	Кин	08.86
		Проф.пер. Масловский	Мас	08.86
		И.Контр. Масловский	Мас	08.86
		Утв.		

Ножка

УСГ1.01.03.00

Институт
МасгазНИИпроект
Формат А4

Шк. Матриц. Подпись и дата. Взам. инв. №. Ш. №. Вып. Издатель и дата.

Изм.	Лист	И.В.Климов	Проф.	Дата
		Результ. Кудряков	Кин	08.86
		Проф.пер. Масловский	Мас	08.86
		И.Контр. Масловский	Мас	08.86
		Утв.		

Пластик

6-ли 2.0 ГОСТ 9904-74
1-ли ГОСТ 16523-70

УСГ1.01.03.01

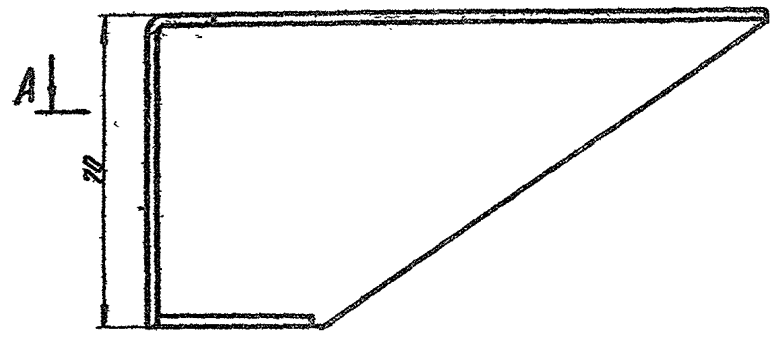
Лист	Масса	Наставка
И	0.019	2.1
Лист		Листов
		Институт
		МасгазНИИпроект
		Формат А4

Контроль. Корынова

Формат А4

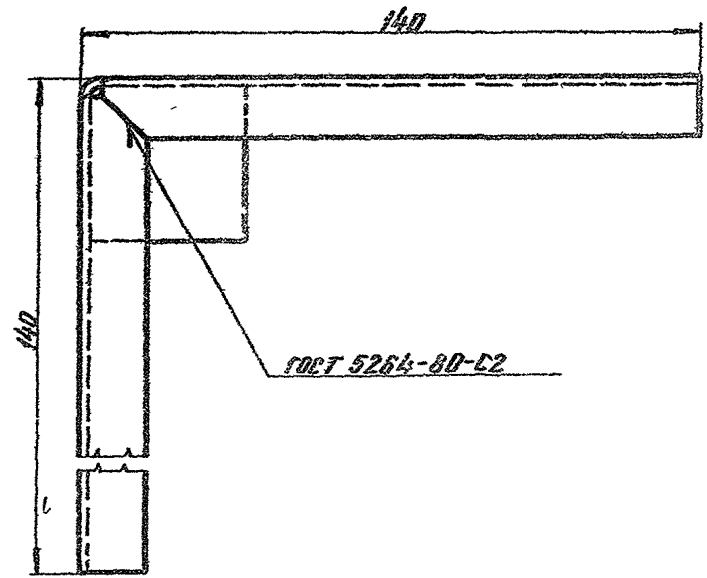
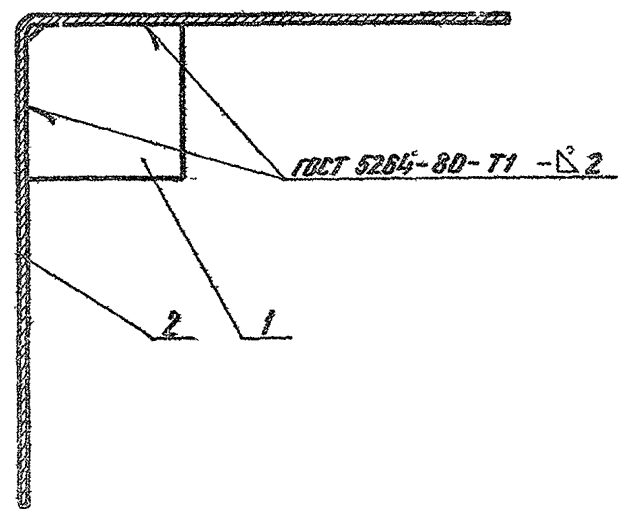
Серия 5 905-13

Шкала: Измерения в миллиметрах. Числа в скобках - значения в дюймах.



A-A

A-A



Размеры для справок

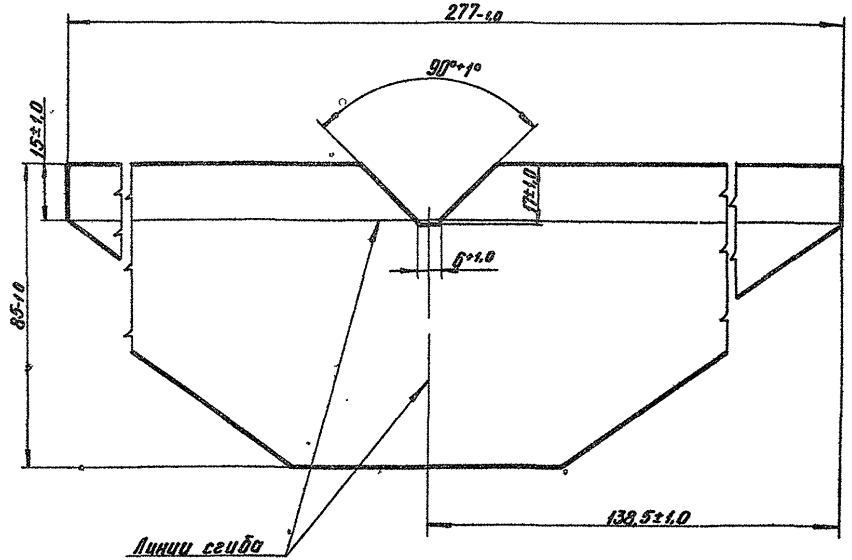
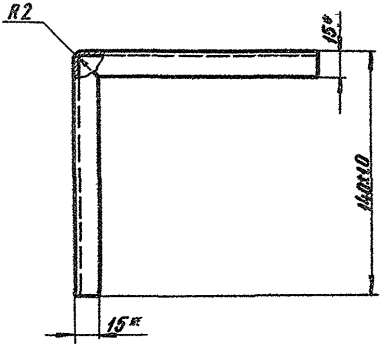
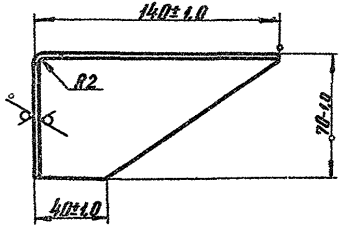
				УСГ 1 01.03.00СБ			
Исполн.	М.В.Кочин	Проект	Лев	Н О Ж И	Лист	Масса	Масштаб
Разработ.	Кудрявцев	Конт.	08.05		№	0,3	1:1
Провер.	Маслов	С	08.04	Сборочный чертеж	Лист	Листов	
И.контр.					Числа в листе		
Исполн.	Маслов	С	08.04	Исходный проект			
И.контр.				копирование 201			Формат А3

50 (✓) (✓)

УСГ 1.01.03.02

Чертеж 5.905-13

Развертка М 1:1



* Размеры для справок

УСГ 1.01.03.02

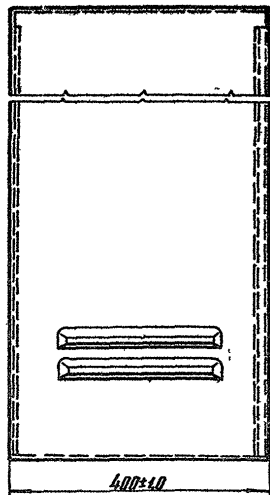
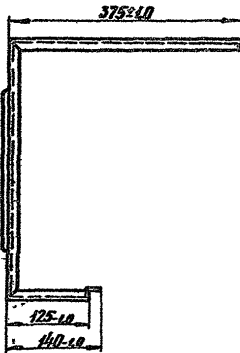
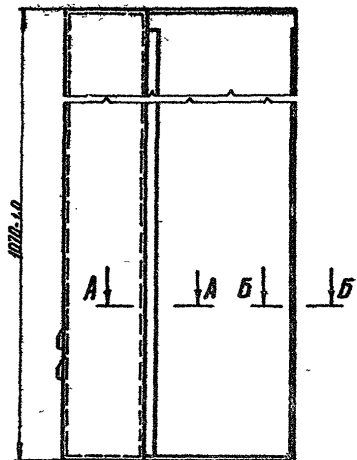
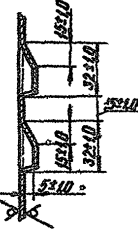
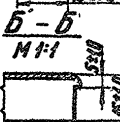
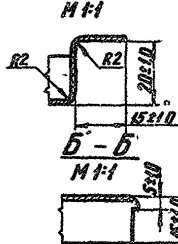
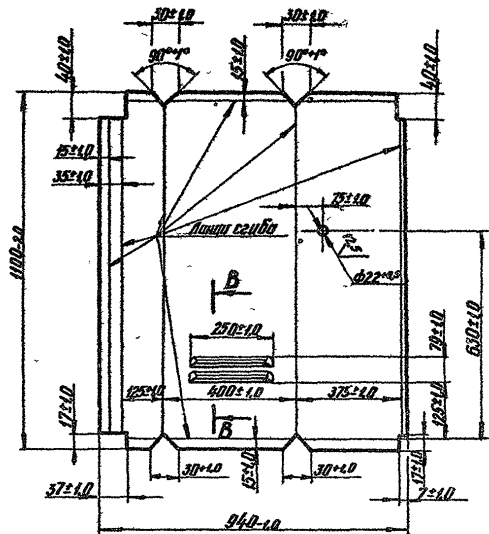
Имя	Лист	И.В.Калин	Дата	08.08	Скоба Лист 1-IV - ГОСТ 10523-70 Институт МосгазНИИпроект формат А3
Провер.	И.В.Калин	08.08	08.08	08.08	
И.Контр.	И.В.Калин	08.08	08.08	08.08	Лист 1-IV - ГОСТ 10523-70 Институт МосгазНИИпроект формат А3

Шифр и дата. Изменения и дополнения. Шифр и дата. Изменения и дополнения. Шифр и дата. Изменения и дополнения.

90 70 7.33R

53 (✓)

Серия 5 905-13

B-B
M 1:2A-A
M 1:1Развертка
M 1:10

УСГ 1.01.04

Панель
левая

Исполн	А.В.Смирнов	Прод.	А.С.Михайлов
Разработ	Кудряшова	Конт.	И.В.Смирнов
Провер	И.С.Смирнов	Смет.	С.В.Смирнов
Т.конт.			

Лист	Масштаб	Масштаб
II	2:15	1:5

Лист 6-ИИ-1.0 ГОСТ 19904-74
+ ИИ-1027 16523-70

Лист Листов: 1
Исполнитель ИИ-1027
МосгосНИИПроект
Формат А3

капирован: Е.Д.1

50 10 1.336

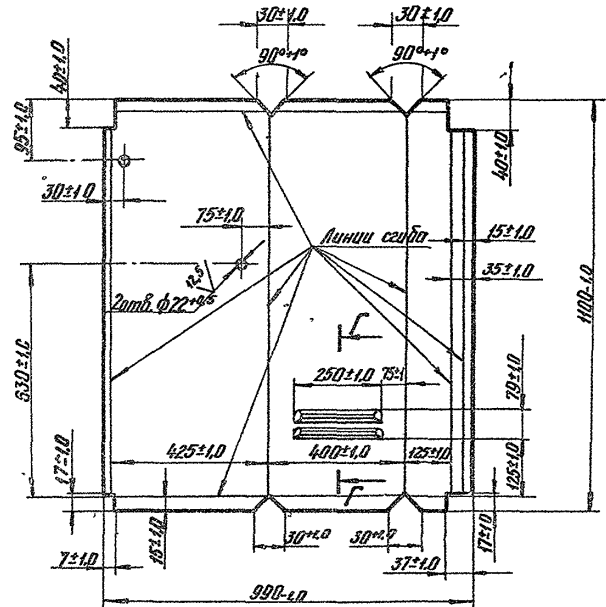
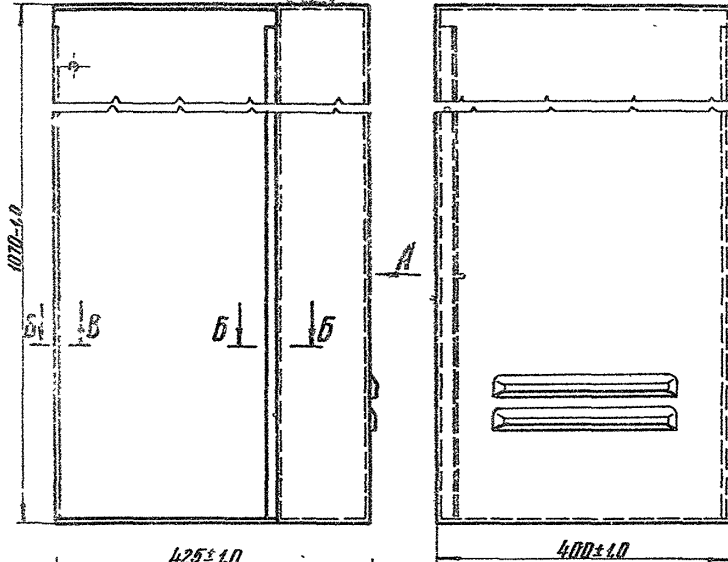
Вид А

Развертка
М 1:10

50/ (✓)

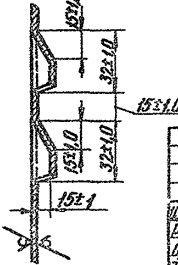
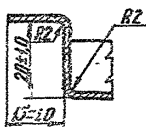
Серия 5.905-13

Иск. и разраб. Сидоренко, В.И. Изготв. и отв. И.И. Сидоренко

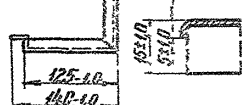


Б-Б
М 1:1

Г-Г
М 1:2

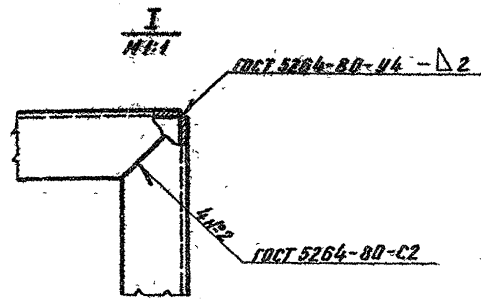
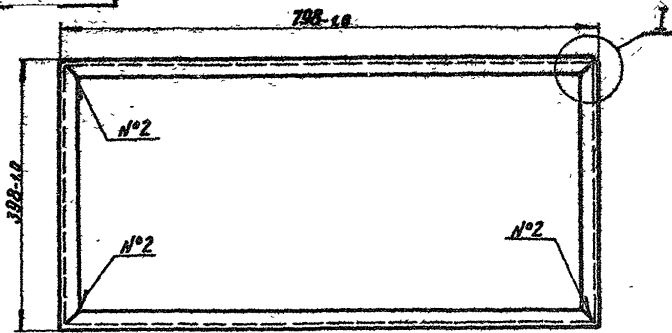


В-В
М 1:1

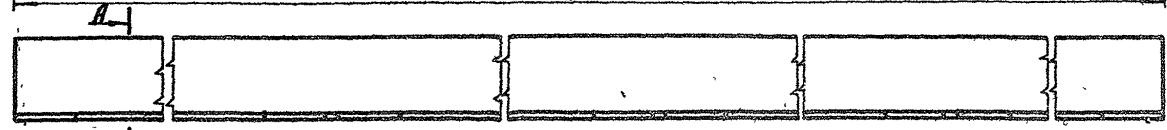
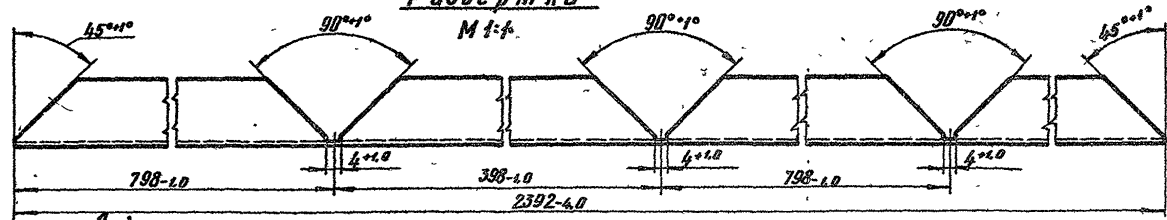


				УСГ 1.01.05		
Изм.	Лист	И.И. Сидоренко	Лист	Масса	Чистота	
1	1	И.И. Сидоренко	1	8,6	1:5	
Панель правая				Лист	Листов	
				Лист	Листов	
Лист Б-ПН-10 ГОСТ 19904-74				Чиститум		
Лист Г-П-10 СТ 16523-70				МегазИШПроект		
Копирол-В.И.				Формат А3		

Серия 5.905-13

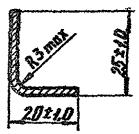


Развертка



A

A-A



Исполн.	Н. Волков	Подп.	М.П.
Провер.	В. Удальцов	М.П.	05.06.08
С. контр.	Н. Масленков	М.П.	08.08.08
И. контр.	Н. Масленков	М.П.	08.08.08
И. контр.	Н. Масленков	М.П.	08.08.08

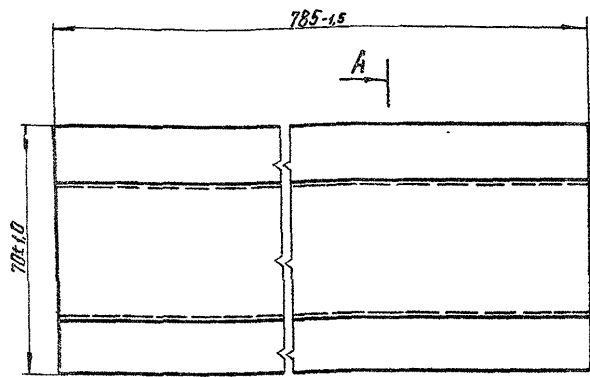
УСГ 1.01.06		
Дит.	Насен	Насивад
И	1.15	1.5
Лист	Листов 1	
Исполнителю		
Магдан ШИПродент		
Формат А3		
Рамка каркасная		
В-04-15 ГОСТ 19004-74 1-И - ГОСТ 16523-70		
каркасная Дел.		

Шифр, название, наименование и диаметр, материал, вид, класс, цвет, и другие, наименование и размер

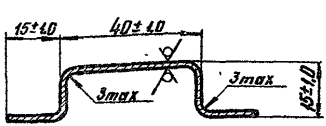
Серия 5905-13

20 10 1336

50 (✓)



A - A повернута



Шаб. и табл. Издается в 1 экз. Взам. штаб. Шаб. и табл. Издается в 1 экз.

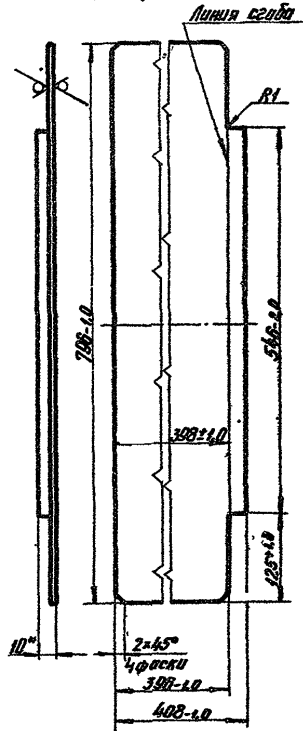
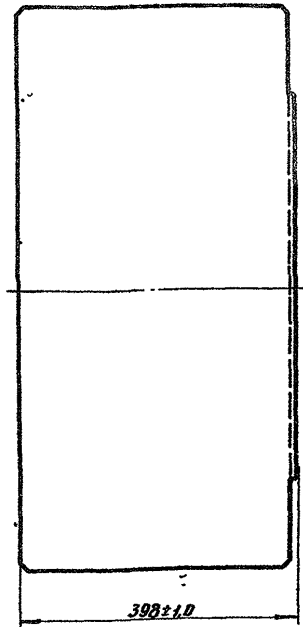
Изм.	Лист	И. Вокун	Проф.	Дата
		Разработ.	Кудимов	08.84
		Провер.	Писляевич	08.84
		Г. контр.		
И. контр.		Писляевич	Л.С.	08.84
Шаб.				

УСГ 1. 01. 07			
Балка			
Лист	Масса	Наставл	
И	0,825 11		
Лист		Листов	
Институт		МоссовНИИпроект	
Б-01-15 ГОСТ 19904-74			
Лист + IV - ГОСТ 16523-70			

Формат А4

80 10 1336

Развертка 50 (✓)



* Размер для справки

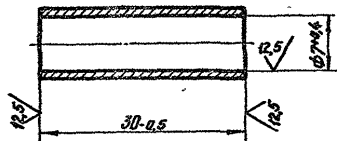
Шаб. и табл. Издается в 1 экз. Взам. штаб. Шаб. и табл. Издается в 1 экз.

Изм.	Лист	И. Вокун	Проф.	Дата
		Разработ.	Кудимов	08.84
		Провер.	Писляевич	08.84
		Г. контр.		
И. контр.		Писляевич	Л.С.	08.84
Шаб.				

УСГ 1. 01. 08			
Дно			
Лист	Масса	Наставл	
И	2,53 1:5		
Лист		Листов	
Институт		МоссовНИИпроект	
Б-01-10 ГОСТ 19904-74			
Лист + IV - ГОСТ 16523-70			

Формат А6

6U 10 1 J36



УСГІ. 01.09

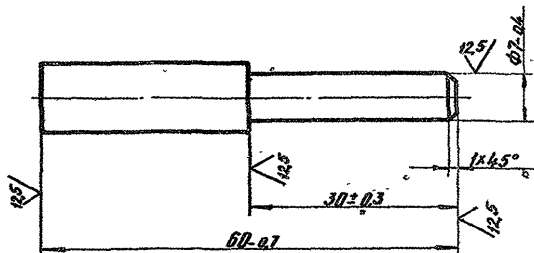
Пята

Лист	Масса	Наставка
И	0,0094	2:1
Лист	Листов?	

Институт
МосгосНИИпроект

Формат А4

01 10 1 J36



УСГІ. 01.10

Стержень

Лист	Масса	Наставка
И	0,028	2:1
Лист	Листов?	

Институт
МосгосНИИпроект

10-В - ГОСТ 2590-74
Ст 1 - ГОСТ 535-79

Копирован БСД

Формат А4

Серия 5.905-13

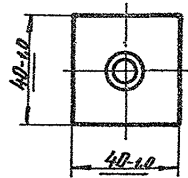
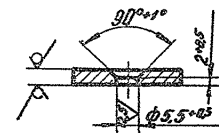
МШ, Липа, Подпись и дата: Взам. инв. № 101/101, Подпись и дата:

Ин. лист	В. лист	В. лист	Лист	Дата
Визир	Куликов	Кол	28.04	
Продер	Масляев	Лист	28.04	
С. констр				
И. констр	Масляев	Лист	28.04	
Лист				

Труда
ИЛ 2 - ГОСТ 8734-75
Д - ГОСТ 8733-74

50 (✓) (✓)

УСГ 1.01.12



Шт. №, кол-во, материал, количество, дата, вид, и др. (по указанию и форме)

УСГ 1.01.12				Лист			Масса			Масштаб		
Изд.	Лист	Материал	Дата	И	г	г	г	г	г	г	г	г
Изд.	Лист	Материал	Дата	И	г	г	г	г	г	г	г	г
Провер.	Исполн.	Провер.	Исполн.	Лист			Масса			Масштаб		
И.контр.	Исполн.	И.контр.	Исполн.	Лист			Масса			Масштаб		
Утв.	Исполн.	Утв.	Исполн.	Лист			Масса			Масштаб		
Б-ПН-6.0 ГОСТ 15003-74				Институт			Институт			Институт		
Вотинск ГИСТ 14637-79				МосгазНИИпроект			МосгазНИИпроект			МосгазНИИпроект		
катрица и Коринада				формат А4			формат А4			формат А4		

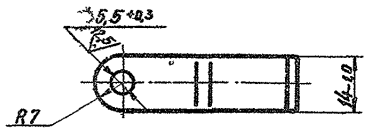
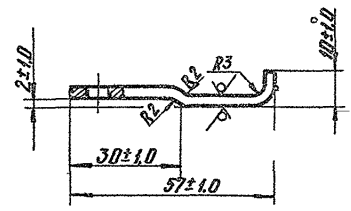
Шаблон

УСГ 1.01.12

УСГ 1.01.11

50 (✓) (✓)

Серия 5.905-13



Шт. №, кол-во, материал, количество, дата, вид, и др. (по указанию и форме)

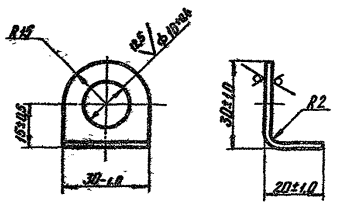
УСГ 1.01.11				Лист			Масса			Масштаб		
Изд.	Лист	Материал	Дата	И	г	г	г	г	г	г	г	г
Изд.	Лист	Материал	Дата	И	г	г	г	г	г	г	г	г
Провер.	Исполн.	Провер.	Исполн.	Лист			Масса			Масштаб		
И.контр.	Исполн.	И.контр.	Исполн.	Лист			Масса			Масштаб		
Утв.	Исполн.	Утв.	Исполн.	Лист			Масса			Масштаб		
Б-ПН-3.0 ГОСТ 15004-74				Институт			Институт			Институт		
Г-IV-ГОСТ 16523-70				МосгазНИИпроект			МосгазНИИпроект			МосгазНИИпроект		
				формат А4			формат А4			формат А4		

Щеколда

УСГ 1.01.11

УСГ1-70 1136

50 (✓)



Шкала, размеры, материалы и детали. Внесены в список. Внесены в список. Внесены в список.

				УСГ1. 01. 13		
Имя Листв	И. Докучаев	Подпись	Дата	Лист	Масса	Материал
Воскресенский	Курдюмов	КМ	28.05	И	0,02	11
Пробер	Пасилевич	ЛС	28.05	Лист Листов?		
Г. Копыт				Институт		
И. Копыт	Пасилевич	ЛС	28.05	МосгазНИИпроект		
И. Копыт	Пасилевич	ЛС	28.05	г. Алматы		
				5-ПН-2.0 ГОСТ 19906-76 1-ПН- ГОСТ 16523-70		

Петля

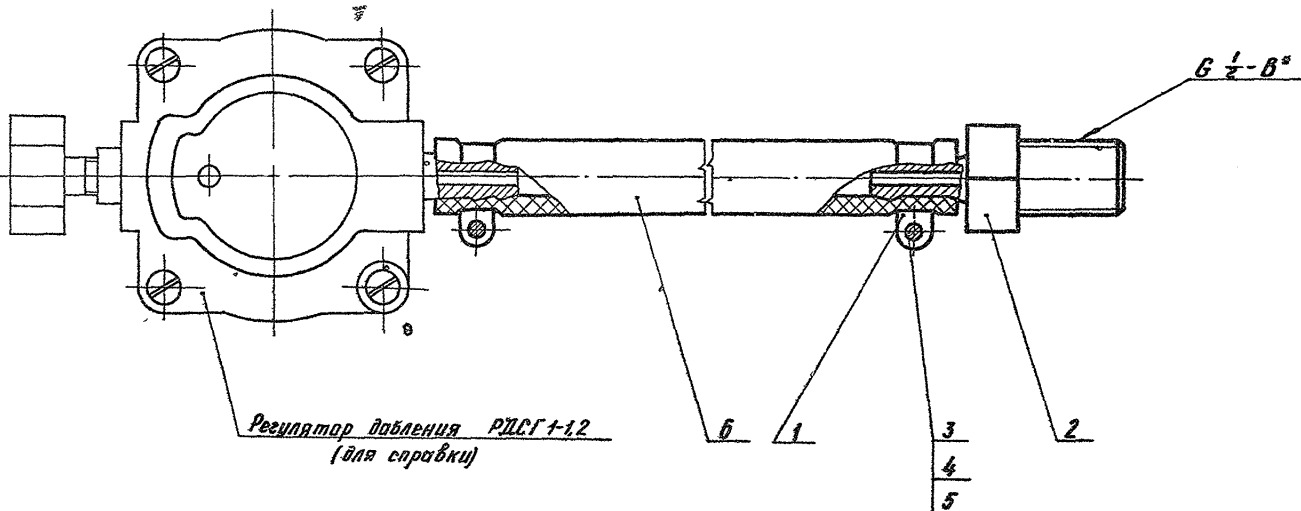
№	Лист	Листов	Обозначение	Наименование	Кол	Примечание
Документация						
13			УСГ1 02. 00СБ	Сборочный чертеж		
Детали						
14	1		УСГ1 02 01	Хвостик	2	
14	2		УСГ1 02 02	Ниппель	1	
Стандартные изделия						
1	3			Болт М6×16, 53 098 ГОСТ 7798-70	2	
1	4			Гайка М6 5 098 ГОСТ 5915-70	2	
1	5			Шайба 1.6, 01 059 ГОСТ 11371-78	2	
Материалы						
1	6			Рукав Г(В) 10-9-9 Е= 800-2.0 ГОСТ 18698-73	1	04 кг
УСГ1 02. 00						
Имя Листв	И. Докучаев	Подпись	Дата	Лист	Масса	Материал
Воскресенский	Курдюмов	КМ	28.05	И		
Пробер	Пасилевич	ЛС	28.05	Лист Листов?		
И. Копыт	Пасилевич	ЛС	28.05	Институт		
И. Копыт	Пасилевич	ЛС	28.05	МосгазНИИпроект		
				5-ПН-2.0 ГОСТ 19906-76 1-ПН- ГОСТ 16523-70		

Шкала, размеры, материалы и детали. Внесены в список. Внесены в список. Внесены в список.

Обвязка к регулятору давления
РАСГ1-1.2
Институт
МосгазНИИпроект
г. Алматы

УСГ1.02.00СБ

Серия 5 905-13



Шиф. и подпись. Подписать и датой. Измен. подв. Шиф. и подпись. Подписать и датой.

Исполн.	М.В.Кучин	Подп.	Л.С.
Провер.	И.И.Майков	Лист	02.02
Т.контр.	В.С.Иванович	Шкала	08.00
И.директ.	В.С.Иванович	Шкала	08.00
Шиф.			

Обвязка к регулятору давления РДСГ-1.2
Сборочный чертеж

УСГ1.02.00СБ

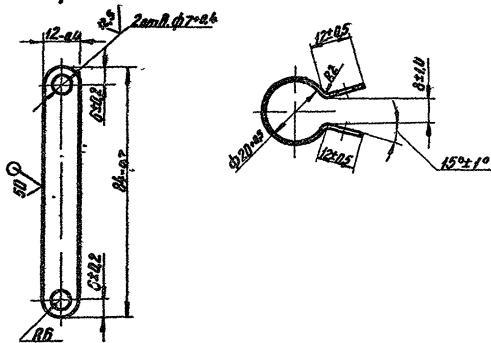
Дат.	Масса	Масштаб
И	0,5	1:1
Лист 1 из 1		
Институт МасехИИШорвет		
Формат А3		

корпус: Корпусов

УСГ 1. 02. 01

✓(✓)

Развертка



1. Цементировать в ц. 1

2. Покрытие - эмаль ИЦ 132Л красная ГОСТ 6831-74 VI У1

УСГ 1. 02. 01

Исполн.	Лист	Материал	Проб.	Дата
Исполн.	Лист	Материал	Проб.	Дата
Провер.	Контроль	Материал	Проб.	Дата
Утверд.	Материал	Проб.	Дата	

Хомутик

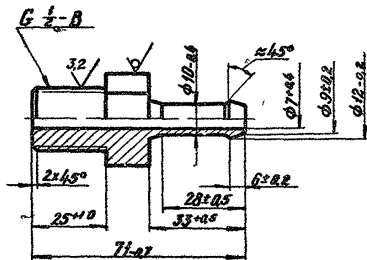
Лист	Масса	Масштаб
11	0,01	1:1
Лист		Листов 11

6-ПН-6,0 ГОСТ 10906-74
1-IV- ГОСТ 16523-70

Институт
МосгэзНИИПроект
Фонит В.А.

УСГ 1. 02. 02

12.5 ✓(✓)



Исполн.	Лист	Материал	Проб.	Дата
Исполн.	Лист	Материал	Проб.	Дата
Провер.	Контроль	Материал	Проб.	Дата
Утверд.	Материал	Проб.	Дата	

Ниппель

УСГ 1. 02. 02

Лист	Масса	Масштаб
11	0,05	1:1
Лист		Листов 11

27-5 ГОСТ 8960-78
20-6 ГОСТ 1051-73

Институт
МосгэзНИИПроект
Фонит В.А.

контр. Курьмов

Серия 5.905-13

Имя, фамилия, должность и подпись (или печать) Инж. Курьмов В.А. Проверка и дата

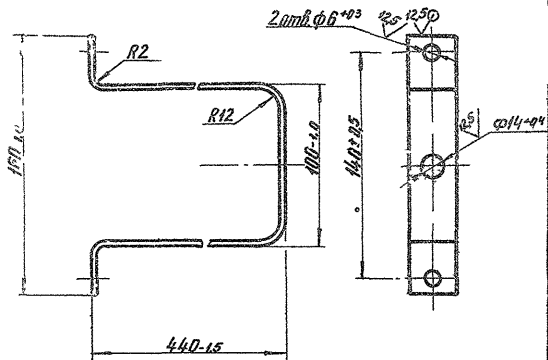
Имя, фамилия, должность и подпись (или печать) Инж. Курьмов В.А. Проверка и дата

42

ЭО 1.3.3А



Чертеж 5-905-13



УСГ 1. 03

СКОДЗ

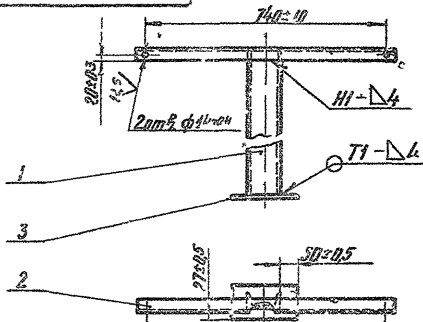
Или Минт	И.В.Ким	Проф	Ист
Проф	Кудина	Ист	08.06
Проф	Иванов	Ист	08.06
И.Копир			
И.Копир	И.Копир	Ист	08.06
И.Копир			

4*30-Б-2 ГОСТ 105-76
Ст 3-Г ГОСТ 5.5-79

Лист	№	Масса	Материал
И	01	12	
Лист		Листов	
Институт		МасгосНИИпроект	
Фабрич. №			

ЭО 70 1.3.3А

43



Сварные швы по ГОСТ 5264-80

Кол	Примечание	Наименование	Обозначение	Лист
		Л е т о л и		
04	1	Сталка	УСГ 1. 04. 01	1
		6-ГОСТ 2618-76 Ст 3-Г ГОСТ 535-79		
04	2	Кривошип	УСГ 1. 04. 02	1
		80-50-14-60 ГОСТ 100-22 Ст 3-Г ГОСТ 535-79		
04	3	Пята	УСГ 1. 04. 03	1
		6-01-5.0 ГОСТ 100-22 Ст 3 ГОСТ 14637-79		

УСГ 1. 04.00

РОМО

Или Минт	И.В.Ким	Проф	Ист
Проф	Кудина	Ист	08.06
Проф	Иванов	Ист	08.06
И.Копир			
И.Копир	И.Копир	Ист	08.06
И.Копир			

контроль 6.2.1

Лист	№	Масса	Материал
	15.0	110	
Лист		Листов	
Институт		МасгосНИИпроект	
Фабрич. №			

Фабрич. №

№ п/п	Обозначение	Наименование	Мас	Примечание
		<u>Документация</u>		
03	УСГ 2.00СБ	Сборочный чертеж		
04	УСГ 1.00ТУ	Технические условия		
04	УСГ 1.00КУ	Карта уровня	03, 04	
03	УСГ 2.00МУ	Монтажный чертеж		
04	УСГ 1.00ИЭ	Инструкция по эксплуатации		
		<u>Сборочные единицы</u>		
04	1 УСГ 2.01.00	Блок регуляторный	1	
04	2 УСГ 2.02.00	Коллектор	1	
04	3 УСГ 1.01.00	Шкаф	3	
		<u>Детали</u>		
04	4 УСГ 2.03	Переходник	3	
04	5 УСГ 2.04	Переходник	3	
04	6 УСГ 2.01.07 - 01	Прокладка	3	
	7 - 02	Прокладка	3	
	8 - 03	Прокладка	6	
	9 - 04	Прокладка	1	
		<u>Стандартные изделия</u>		
	10	Болка М 20x1,5 S 056 ГОСТ 5916-70	3	
	11	Гайка М 27x1,5 S 028 ГОСТ 5916 10	1	
	12	Вентиль запорный проходной стальной для отключения на 2,25МПа (25 атм) кг		
		органов 3,2,19 ГОСТ 10094-75	3	15-116.г-1
		<u>Прочие изделия</u>		
	13	Обвязка ОРДГ-04		
		ТУ-204-РРФОР-731-75	5	

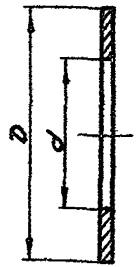
Серия 5.905-13

УИИ Москва Подп и дата
Водополь № УИИ Г. 20.80 Подп и дата

УИИ Москва	Подп и дата	УИИ Г. 20.80	Подп и дата	УИИ Москва	Подп и дата
Разработ	Кудряков	Куд	09.86	Установл в групповая	ИИИ
Провер	Иосифович	Иос	09.86	Болванная на 6 болванов	ИИИ
И контро	Иосифович	Иос	09.86	3-50 ГОСТ 15850-84	Институт
УИИ				Москва ИИИ Проект	Институт
				Копировал Забуров	Формат А4

УСГ 2 00

УСГ 2 01



Обозначение	D, мм	d, мм	Масса, кг
УСГ 2 01 07	18	8	0,0005
-01	18	10	0,0004
-02	20	10	0,0005
-03	22	14	0,0004
-04	28	20	0,0006
-05	50	35	0,0020

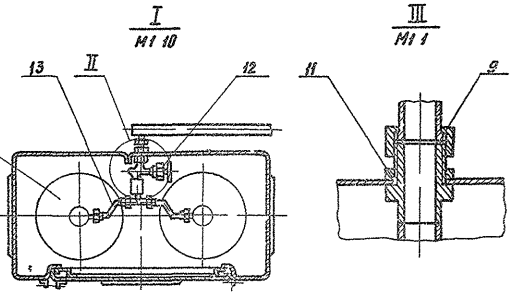
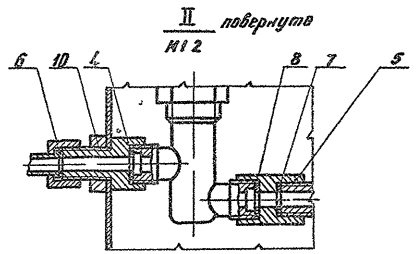
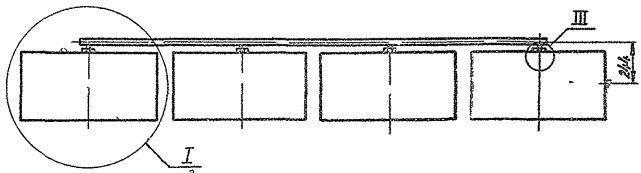
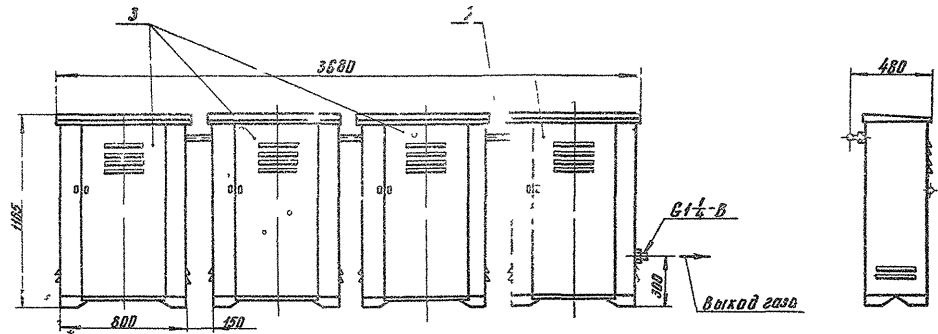
Размеры обеспечить инструментом

УИИ Москва Подп и дата
Водополь № УИИ Г. 20.80 Подп и дата

				УСГ 2 01 07			
УИИ Москва	Подп и дата	УИИ Г. 20.80	Подп и дата	УИИ Москва	Подп и дата	УИИ Г. 20.80	Подп и дата
Разработ	Кудряков	Куд	09.86	Прокладка	ИИИ	ИИИ	ИИИ
Провер	Иосифович	Иос	09.86	Порошк ПМБ-2,0	ИИИ	ИИИ	ИИИ
И контро	Иосифович	Иос	09.86	ГОСТ 481-80	ИИИ	ИИИ	ИИИ
УИИ				Москва ИИИ Проект	ИИИ	ИИИ	ИИИ
				Копировал Забуров	ИИИ	ИИИ	ИИИ

УСТ. 00 СБ

Чертеж 5 905-13



* Размеры для справок

Баллон 3-50
ГОСТ 15860-84

УСТ. 00 СБ			
Уст. лист	И. Дачин	Проект	Дата
Разработ.	Кудряков	Конт.	08.86
Провер.	Насонов	Маск	08.86
Т. контр.			
И. Дачин	Насонов	Маск	08.86
Проект.	Кудряков	Маск	08.86

Установка групповая баллонная на 6 баллонов 3-50 ГОСТ 15860-84		Лист	Масса	Масса шт.
		И	172,5	1 20
Сборочный чертеж		Лист	Листов 1	
		Институт		
		Маск НИИПроект		

копировал Е.Ф. форма А3

Шифр и код, наименование и дата выдачи, вид и наименование, материал и марка

И 00 2 136

Серия 5 905-19

Исполнитель: *Иванов И.И.* Проверил: *Петров П.П.* Утвердил: *Сидоров С.С.*

№	Обозначение	Наименование	№	Примечание
		<u>Сварочные электроды</u>		
1	УСГ 2.00	Угловая групповая болтовья на болты 3-50 ГОСТ 15860-84	1	
2	УСГ 2.05.00	Свечи	1	
3	УСГ 2.06.00	Рама	1	
		<u>Стандартные изделия</u>		
5		Болт М 12х25 5.096		
		ГОСТ 7798-70	8	
6		Гайка М 12 5.096		
		ГОСТ 5915-70	8	
7		Шайба С 12 01 059		
		ГОСТ 11371-78	8	
		<u>Переменные данные для исполнения</u>		
		УСГ 2.00		
		<u>Детали</u>		
10	УСГ 2.07	Уголок		Для учета при смете
		<u>Стандартные изделия</u>		
12		Коммут 20-В Ст 3сп		Для учета при смете
		ГОСТ 24137-80		
13		Гайка М 8 5.096		Для учета при смете
		ГОСТ 5915-70		

Продолжение

№	Обозначение	Наименование	№	Примечание
		<u>Материалы</u>		
14		Бетон марки М-150	0,6	м ³
		УСГ 2.00 - 01		
		<u>Детали</u>		
15	УСГ 2.07	Уголок	1	
16	УСГ 2.08	Стыки Л = 2000 - 5.0		
		Швеллер 8 - ГОСТ 8240-72		
		Ст 3-сп - ГОСТ 835-79	1	19 кг
17	УСГ 2.09	Плита (100х200) - 1.0		
		Лист 6-М - 5.0 ГОСТ 19903-79		
		Ст 3 ГОСТ 19637-79	1	0,8 кг
		<u>Стандартные изделия</u>		
18		Коммут 20-В Ст 3сп		
		ГОСТ 24137-80	1	
19		Гайка М 8 5.096		
		ГОСТ 5915-70	2	
		<u>Материалы</u>		
20		Бетон марки М 150	0,8	м ³

Обозначение	Рис	Место установки
УСГ 2.00	1	Угловой несгораемой стены
- 01	2	Отдельстоящая

				УСГ 2.00М4				
Изм	Лист	№ Взам	Лист	Дате	Установка групповая болтовья на болты 3-50 ГОСТ 15860-84	Лист	Масса	Метров
	Результ	Кудинов	Кл	09.86		И		1.40
	Провер	Масляев	Лист	09.86				
	Т.контр				Монтажные чертежи	Лист 1	Листов 2	
	И.контр	Масляев	Лист	09.86				
	Зав.							

Копирован Гаврилова

Монтаж НИИпроект
Формат А3

УСГ 2.00М4

Серия 5 905-13

Установка в помещениях с повышенной влажностью, в том числе в ванных комнатах, туалетах, душевых, саунах, банях, бассейнах, спортзалах, на открытых площадках.

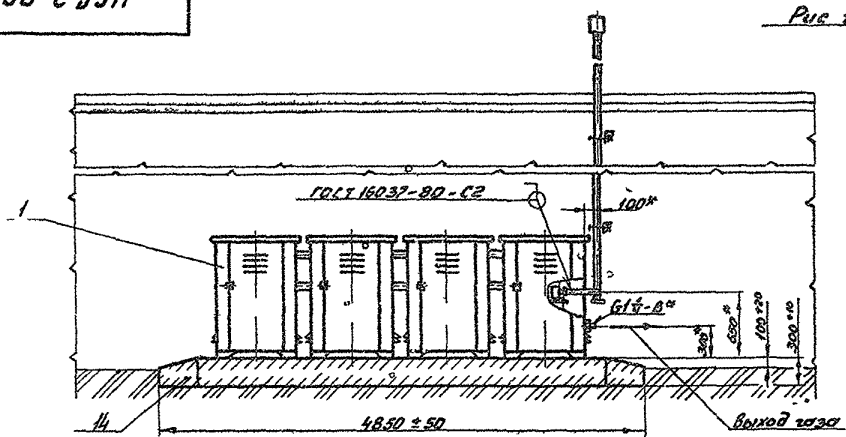


Рис. 1

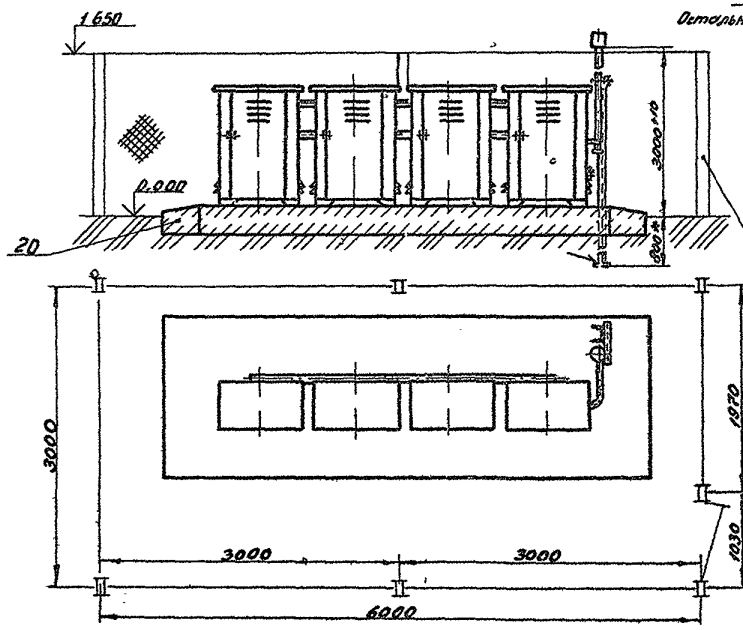
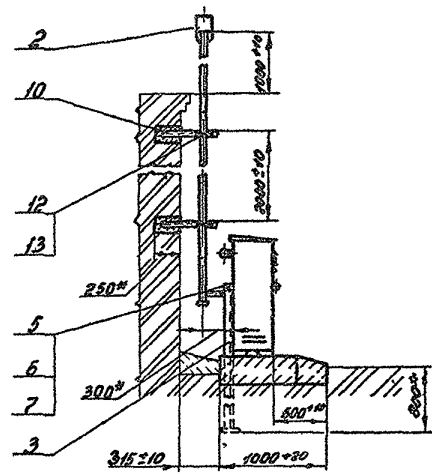
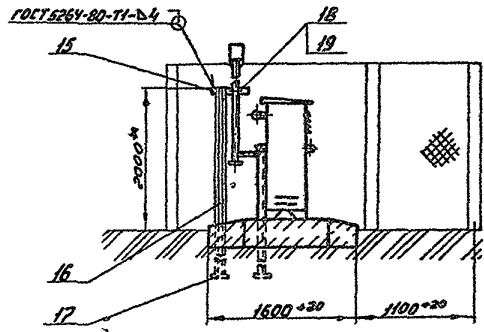


Рис. 2
Детальное см рис 1



Образование площадки групповой газовой безопасности
Серия 3 017-1 Вып 1, 2, 4, 6

Установка	в помещениях	с повышенной	влажностью,	в том числе	в ванных	комнатах,	туалетах,	душевых,	саунах,	банях,	бассейнах,	спортзалах,	на открытых	площадках.
-----------	--------------	--------------	-------------	-------------	----------	-----------	-----------	----------	---------	--------	------------	-------------	-------------	------------

УСГ 2.00М4

Копировал: Говрилова

Формат А3

Лист 2

Серия 5.905-18

№ п/п	Обозначение	Наименование	Мас	Примечание
		Документация		
03	УСГ2.01.0005	Общий чертеж		
		Сборочные единицы		
04	УСГ2.01.01.00	Колесо	1	
04	УСГ2.01.02.00	Патрибок	1	
04	УСГ2.01.03.00	Патрибок	1	
04	УСГ2.01.04.00	Гайка шлицевая	1	
04	УСГ2.01.05.00	Шкаф	1	
		Детали		
04	УСГ2.01.06	Щиток	1	
04	УСГ2.01.07	Прокладка	4	
04	-05	Прокладка	2	
		Стандартные изделия		
10		Болт М5х14 S8 096		
		ГОСТ 7805-70	4	
11		Болт М3х20 S8 036		
		ГОСТ 7196-70	2	
12		Болт М2х65 S8 096		
		ГОСТ 7805-70	8	
13		Гайка М5 S 096		
		ГОСТ 5916-70	4	
14		Гайка М8 S 096		
		ГОСТ 5916-70	2	

УСГ2.01.00

Изм	Лист	ИДоким	Подпись	Дата
Разработ	Удостовер	Рисун	128 82	
Провер	Маслов	Лист	58 86	
И.контр.	Маслов	Лист	58 86	
Утв.				

Блок регуляторный

Институт МосгазНИИпроект

копия в 2 экз. / вариант 04

18

№ п/п	Обозначение	Наименование	Мас	Примечание
15		Гайка М12 S 096		
		ГОСТ 5916-70	6	
16		Гайка М30х1,5 S 096		
		ГОСТ 5916-70	1	
17		Контргайка 32		
		ГОСТ 8966-75	3	
18		Многоякорная 32		
		ГОСТ 8954-75	1	
19		Манометр показывающий		
		прямой шкалы 0-100		
		сборным пределом изме-		
		рения 25 мм/сек. ГОСТ 8966-70	1	
20		Вентиль запорный проход-		
		ной на Ру 2,5 МПа		Каталог ЦКБА
		Ду20мм исполнение 3		
		ГОСТ 10894-75	1	15-12 п.2
		Прочие изделия		
21		Крон трехлобовой монтажный		
		нижний с фланцем для		
		контрольного манометра		
		ТУ 26-07-1061-73	2	ЦКБА ММГ-01-00
22		Регулятор давления		
		РД-32М/Ж-4		
		ТУ 26-0503-901-78 Е	1	
23		Манометр мембранный пока-		
		зывающий в круглом корпусе		
		ММГ-100с верхним пределом		
		измерения 600 кгс/см ²		
		ТУ 25.02.1730-74	1	

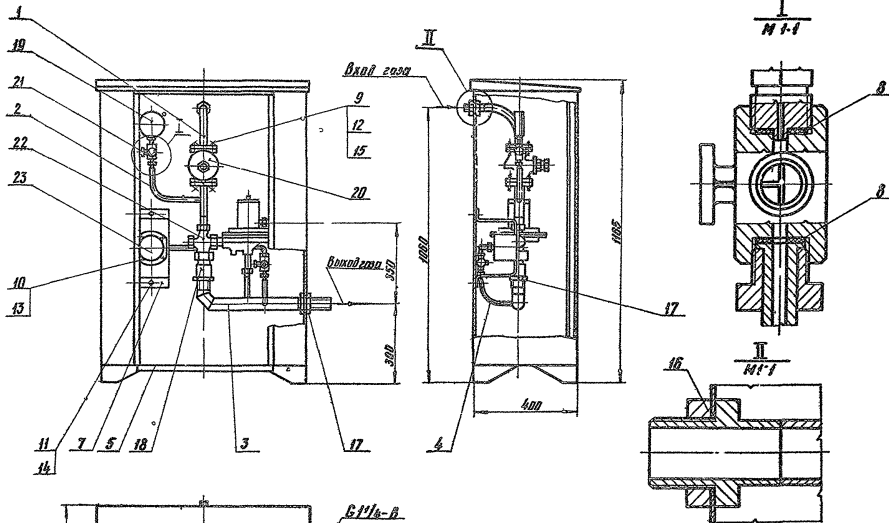
УСГ2.01.00

Изм	Лист	ИДоким	Подпись	Дата

копия в 2 экз. / вариант 04

УСГ 2 01 00 СБ

Серия 5 905-13



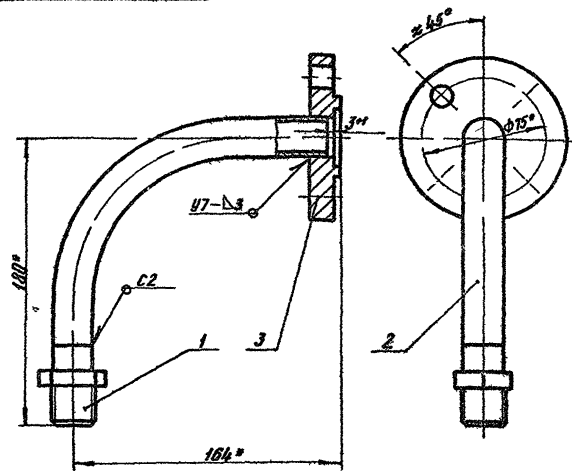
Размеры для справок

				УСГ 2 01 00 СБ		
Извест	И.В.Кин	Проф.	В.Ср.	Лист	Масса	Масштаб
Рисовал	Подобинский	Инж-1	Ф880	И	56,0	1:10
Провер	Масляев	Инж-2	ФК.4	Лист	Листов	
Г.вентр				И институт		
И.кон.стр.	Масляев	Инж-2	Ф8.86	МосгазНИИПролет		
Чит.				Формат А3		

Копирован: В.С.

Формат А3

УСГ2 01 01 00СБ



- 1 Колено испытать на прочность водой давлением 2,0 мПа (20 кгс/см²) и плотность водухом давлением 18 мПа (18 кгс/см²)
- 2 Продолжительность испытания на прочность и плотность определяется временем, необходимым для осмотра мест сварки, но не менее 1 мин на каждое испытание. При этом падение давления не допускается
- 3 Сварные швы по ГОСТ 16337-80
- 4 Размеры для справок

Исполн.	Дата	Обозначение	Наименование	Кол.	Примечание
			Документация		
И/4		УСГ2 01 01 00СБ	Сборочный чертеж		
			Арт-ли		
И/4	2	УСГ2 01 01 01	Переходник	1	
И/4	3	УСГ2 01 01 02	Втулка	1	
И/4	4	УСГ2 01 01 03	Фланец	1	

Исполн. и дата. Исполн. и дата. Исполн. и дата. Исполн. и дата. Исполн. и дата. Исполн. и дата.

Исполн. и дата. Исполн. и дата. Исполн. и дата. Исполн. и дата. Исполн. и дата. Исполн. и дата.

УСГ2 01 01 00

Колено

Исполн.	Исполн.	Исполн.	Исполн.
И/4	И/4	И/4	И/4
И/4	И/4	И/4	И/4
И/4	И/4	И/4	И/4

Институт
МосгазНИИпроект

формат А4

УСГ2 01 01 00СБ

Колено

Сборочный чертеж

Исполн.	Исполн.	Исполн.	Исполн.
И/4	И/4	И/4	И/4
И/4	И/4	И/4	И/4
И/4	И/4	И/4	И/4

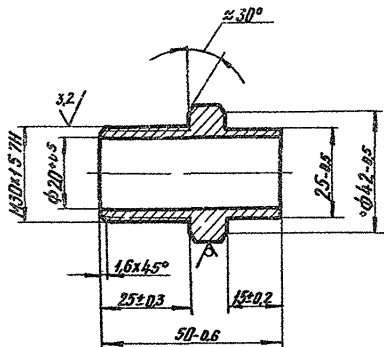
Институт
МосгазНИИпроект

формат А4

Серия 5 905-13

УСГ 2 01 01 01

12,5 / (✓) (✓)



Имя, фамилия, Подпись и дата, Имя, фамилия, Подпись и дата

Имя	Лист	И. Докуч	Подп.	Дата
Разработчик	И.С.	И.С.	08.86	
Проверен	И.С.	И.С.	08.86	
Т.Контр.				
И.Контр.				
Утв.				

Переходник

УСГ 2 01 01 01

Лист	Масса	Листов
И	0.25	11
Лист Листов		
Институт		
МосгазНИИпроект		

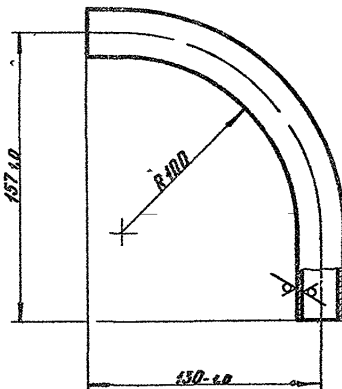
Шестигранный 46.5 ГОСТ 580-70
65-В ГОСТ 351-73 -
коробчатый Л.С.

Формат А4

51

УСГ 2 01 01 02

12,5 / (✓) (✓)



Имя, фамилия, Подпись и дата, Имя, фамилия, Подпись и дата

Имя	Лист	И. Докуч	Подп.	Дата
Разработчик	И.С.	И.С.	08.86	
Проверен	И.С.	И.С.	08.86	
Т.Контр.				
И.Контр.				
Утв.				

Отвод

УСГ 2 01 01 02

Лист	Масса	Листов
И	0.22	12
Лист Листов		
Институт		
МосгазНИИпроект		

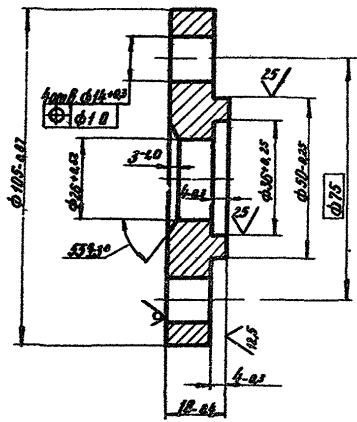
Труба 25-2 ГОСТ 10704-76
8-80мм с/з ГОСТ 10705-80
коробчатый Л.С.

Формат А4

УСГ 2 01 01 03

100 / (✓)

Серия С. 805-13



Изм. вкл. Изд. 1. Изменения и дополнения в проект. Проверка и печать.

Изм.	Исполн.	И. Давыдов	Подп.	В. С.
Разр.	Кудрявцев	Л. С.	08.84	
Провер.	Сосновский	Л. С.	08.84	
С. констр.				
Исполн.	Сосновский	Л. С.	08.84	
Изд.				

УСГ 2 01 01 03

Фланец

Мат.	Масса	Изделие
И	0,96	1 1
Лист	Листов	
Институт МосгазНИИпроект		
Сталь 20-4-Б ГОСТ 1650-74		
копирован Лр.1 формат А4		

Контр. Знач.	Пр.	Обозначение	Наименование	Мол.	Примечание
			<u>Документация</u>		
43		УСГ 2 01 02 00СБ	Сборочный чертеж		
			<u>Детали</u>		
44	1	УСГ 2 01 02 01	Ниппель	1	
44	2	УСГ 2 01 02 02-01	Штуцер	1	
44	3	УСГ 2 01 02 03	Отвод	1	
44	4	УСГ 2 01 02 04	Триба	1	
44	5	УСГ 2 01 01 03	Фланец	1	

Изм. вкл. Изд. 1. Изменения и дополнения в проект. Проверка и печать.

Изм.	Исполн.	И. Давыдов	Подп.	В. С.
Разр.	Кудрявцев	Л. С.	08.84	
Провер.	Сосновский	Л. С.	08.84	
И. констр.				
Изд.				

УСГ 2 01 02 00

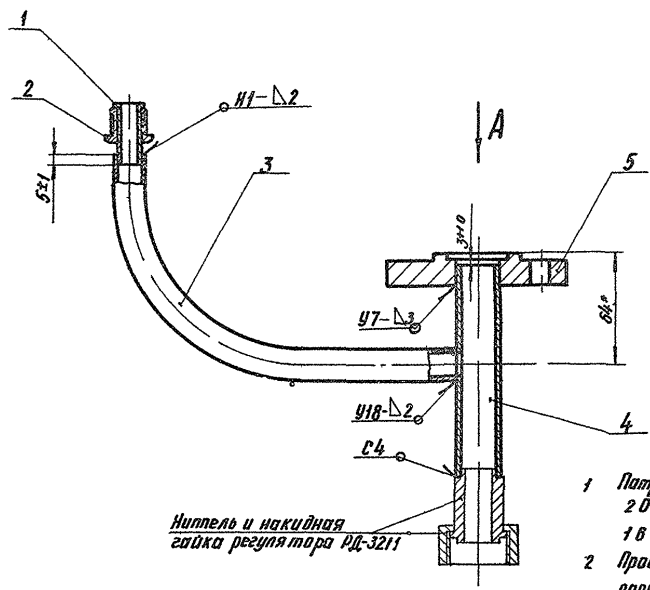
Патрубок

Мат.	Масса	Изделие
И		1
Лист	Листов	
Институт МосгазНИИпроект		
копирован Лр.1 формат А4		

УСГ 2.01.02.00СБ

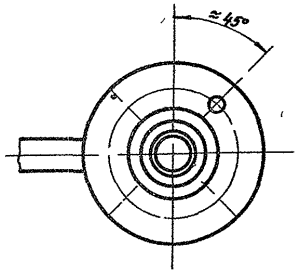
Серия С 905-13

Иск. и лит. Подпись и дата. Инст. и вид. Инст. и вид. Подпись и дата.



Ниппель и накидная гайка регулятора РД-3211

Вид А



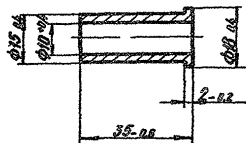
- 1 Патрубок испытать на прочность заданной давлением 20 мПа (20 кгс/см²) и плотность воздухом, давлением 16 мПа (16 кгс/см²)
- 2 Продолжительность испытания на прочность и плотность определяется временем, необходимым для осмотра мест сварки, но не менее 1 мин на каждое испытание. При этом падение давления не допускается
- 3 Сварные швы по ГОСТ 16037-60
- 4 * Размеры для справок

				УСГ 2.01.02.00СБ			
Иск. и лит.	Подпись и дата	Инст. и вид.	Инст. и вид.	Патрубок Сборочный чертеж	Лист	Масса	Испыт.
Упроб.	Упроб.	Упроб.	Упроб.		И	1,17	1 2
Т.контр.					Лист	Листов	
И.контр.	И.контр.	И.контр.	И.контр.	Институт			
Упроб.	Упроб.	Упроб.	Упроб.	МосгазНИИпроект			
				Формат А3			

Серия 5 905-13

УСГ 2 01 02 01

12,5



Шиф. завод. Изготовитель и дата. Мат. шиф. Шиф. и марка. Подпись и дата.

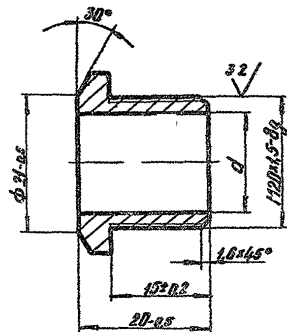
				УСГ 2 01 02 01		
Изм.	Лист	И.В.Кочн.	Подп.	Дата	Лист	Масса
	1	И.В.Кочн.	И.В.Кочн.	08.82	1	0.027
	1	И.В.Кочн.	И.В.Кочн.	08.82	1	0.027
	1	И.В.Кочн.	И.В.Кочн.	08.82	1	0.027
	1	И.В.Кочн.	И.В.Кочн.	08.82	1	0.027
				Ниппель лист 1 из 1 материал Сталь 20 4-Б ГОСТ 1050-74 копия вкл. 1/1		

Формат А4

54

УСГ 2 01 02 02

12,5



Обозначение	d мм	Масса кг
УСГ 2 01 02 02	6+0.3	0.08
-01	15+0.04	0.02

Шиф. завод. Изготовитель и дата. Мат. шиф. Шиф. и марка. Подпись и дата.

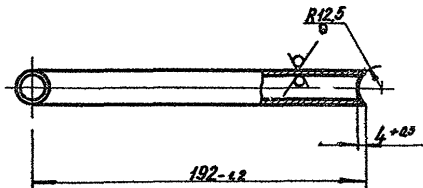
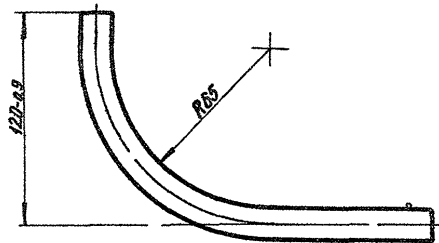
				УСГ 2 01 02 02		
Изм.	Лист	И.В.Кочн.	Подп.	Дата	Лист	Масса
	1	И.В.Кочн.	И.В.Кочн.	08.82	1	0.02
	1	И.В.Кочн.	И.В.Кочн.	08.82	1	0.02
	1	И.В.Кочн.	И.В.Кочн.	08.82	1	0.02
	1	И.В.Кочн.	И.В.Кочн.	08.82	1	0.02
				Штуцер лист 1 из 1 материал Штегеранит 24-5 ГОСТ 8560-78 4,5-Б ГОСТ 1051-73 И.В.Кочн. т И.В.Кочн. т копия вкл. 1/1		

Формат А4

Серия S.905-13

УСГ 2 01 02 03

12.57 (✓)



УСГ 2 01 02 03

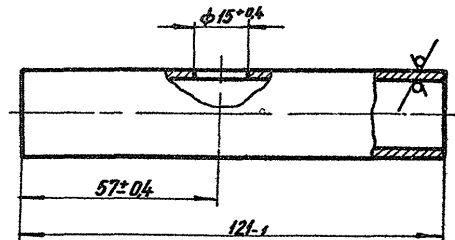
Отвод

Лист	Масса	Настав
И	0,13	1,2
Лист	Листов	

Труба 25×2 ГОСТ 10704-76
 В-В ст 2 сл 2 ГОСТ 10705-80
 Институт
 МосгазНИИпроект
 катриева Каргина
 формат А6

УСГ 2 01 02 04

12.57 (✓)



УСГ 2 01 02 04

Труба

Лист	Масса	Настав
И	0,13	1,1
Лист	Листов	

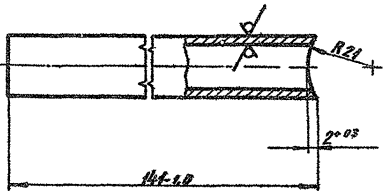
Труба 25×2 ГОСТ 10704-76
 В-В ст 2 сл 2 ГОСТ 10705-80
 Институт
 МосгазНИИпроект
 катриева Каргина
 формат А6

УСГ 2 01 03 00

12.5 ✓ (✓)

Серия 5-905-13

Кол	Примечание	Наименование	Обозначение
		Документация	
03		Горючий чертеж	УСГ 2 01 03 00 СБ
		Детали	
04	1	Трубка	УСГ 2 01 03 01
04	2	Отбой	УСГ 2 01 03 02
04	3	Сектор	УСГ 2 01 03 03
04	4	Сектор	УСГ 2 01 03 04
04	5	Сектор	УСГ 2 01 03 05
04	6	Ниппель	УСГ 2 01 02 01
04	7	Штицер	УСГ 2 01 02 02



Шт. и кол-во. Изготовлено в СССР. Подпись и дата. Подпись и дата. Подпись и дата. Подпись и дата.

УСГ 2 01 03 00		Лист 1		Изготовлено	
Имя	Место	Имя	Место	Имя	Место
Продер	Куринский	Масляев	Масляев	Масляев	Масляев
Т. Костер	Масляев	Масляев	Масляев	Масляев	Масляев
Имя	Место	Имя	Место	Имя	Место

Патрубок

Исполнитель
МагараиНШПрект

копировал Лод / формат А4

Шт. и кол-во. Изготовлено в СССР. Подпись и дата. Подпись и дата. Подпись и дата. Подпись и дата.

УСГ 2 01 03 01				Лист 1		Изготовлено	
Имя	Место	Имя	Место	Имя	Место	Имя	Место
Продер	Куринский	Масляев	Масляев	Масляев	Масляев	Масляев	Масляев
Т. Костер	Масляев	Масляев	Масляев	Масляев	Масляев	Масляев	Масляев
Имя	Место	Имя	Место	Имя	Место	Имя	Место

Трубка

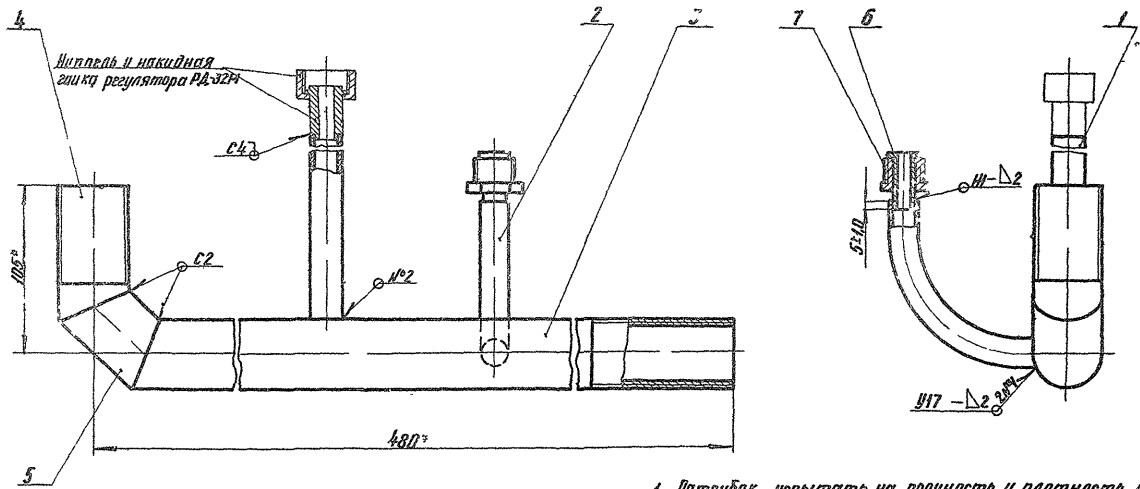
Исполнитель
МагараиНШПрект

копировал Лод / формат А4

Труба 10х12 ГОСТ 10704-76
5-031313 ГОСТ 10705-89

УСГ 00 01 03 00СБ

Серия 5 905-13



- 1 Трубка испытать на прочность и плотность воздухом давлением 01 МПа (1 кгс/см²)
- 2 Продолжительность испытания на прочность и плотность определяется временем, необходимым для осмотра мест сварки но не менее 1 мин на каждое испытание. При этом падение давления не допускается
- 3 Сварные швы по ГОСТ 16037-80
- 4 Размеры для справок

Исполнитель: Подпись и дата: _____

				УСГ 01 03 00СБ		
Лист	Масса	Число шт	Трубка Сборочный чертеж			
И	2.65	1.2				
Институт			Институт МагданШПрект			
МагданШПрект						

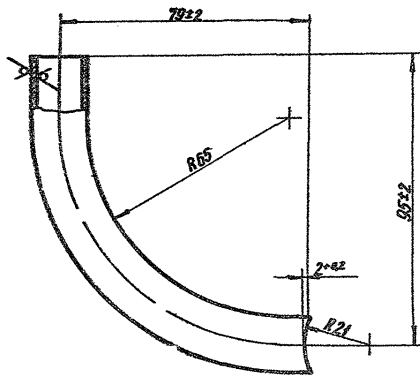
информация

формат

УЛ 20 10 6 JJR

12,5 (✓)

Труба 5-905-13



Шаб. заклад. Изготовитель и дата. Вып. код и Шаб. и дроб. Подпись и дата.

Исполнитель	И.О.Ким	Дата	2021
Провер. Кудряв	Куд	С/д	5.86
Дробер	Исхлебни	Исх	5.86
Г.контр.			
И.контр.	Исхлебни	С/д	5.86
Утв.			

Отвод

УЛ 20 01 03 02

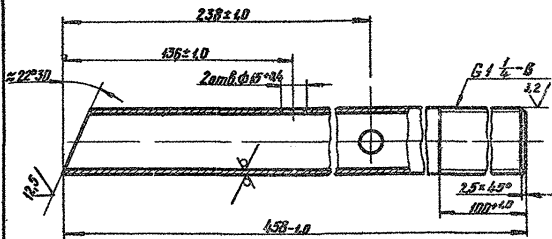
Д.ш.	Масса	Адресат
К	0.885	11
Длина	Длина 201	
Участок пути		
Исполнитель: И.О.Ким		
Сделано в г. Сургут		

Труба 42±0.5 ГОСТ 8732-78
5-905±0.5 ГОСТ 10705-80
копировал. С.А.

УЛ 20 01 03 02

12,5 (✓)

58



Шаб. заклад. Изготовитель и дата. Вып. код и Шаб. и дроб. Подпись и дата.

Исполнитель	И.О.Ким	Дата	2021
Провер. Кудряв	Куд	С/д	08.31
Дробер	Исхлебни	Исх	08.31
Г.контр.			
И.контр.	Исхлебни	С/д	08.31
Утв.			

Сгон

УСГ 2 01 03 6

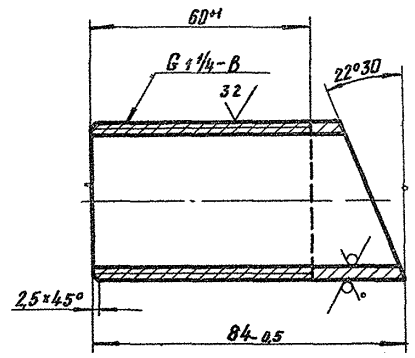
С/д	М. ш.	М. ш.
И		13° 1 ?
Лист		
Исполнитель		
И.О.Ким		
Сделано в г. Сургут		

Труба 42±0.5 ГОСТ 8732-78
5-905±0.5 ГОСТ 8731-74
копировал. С.А.

УСГ2 01 03 05

12,5 (✓)

Чертеж 5 905 13



Шифр, Имя, Фамилия и должность, Изготовитель, Дата, Место и дата, Проверено и дата

Имя	Лист	И.Аким	Подп.	Дата
Провер.	Кудряков	Ком	08.84	
Г.контр.	Москалевич	Ком	02.86	
И.контр.	Москалевич	Ком	08.86	
Утв.				

УСГ2 01 03 05

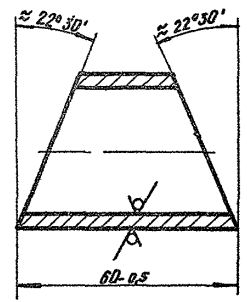
Сектор

Лист	Масса	Масштаб
И	0 26	1 1
Лист Листов		
Институт		
МосгосНИИпроект		
формат А4		

Труба 42x3.5 ГОСТ 8732-78
Ø20 ГОСТ 8731-78
копировал [подпись]

УСГ2 01 03 04

12,5 (✓)



Шифр, Имя, Фамилия и должность, Изготовитель, Дата, Место и дата, Проверено и дата

Имя	Лист	И.Аким	Подп.	Дата
Провер.	Кудряков	Ком	08.84	
Г.контр.	Москалевич	Ком	02.86	
И.контр.	Москалевич	Ком	08.86	
Утв.				

УСГ2 01 03 04

Сектор

Лист	Масса	Масштаб
И	0 16	1 1
Лист Листов		
Институт		
МосгосНИИпроект		
формат А4		

Труба 42x3.5 ГОСТ 8732-78
Ø20 ГОСТ 8731-78
копировал [подпись]

Сериал 5.925-18

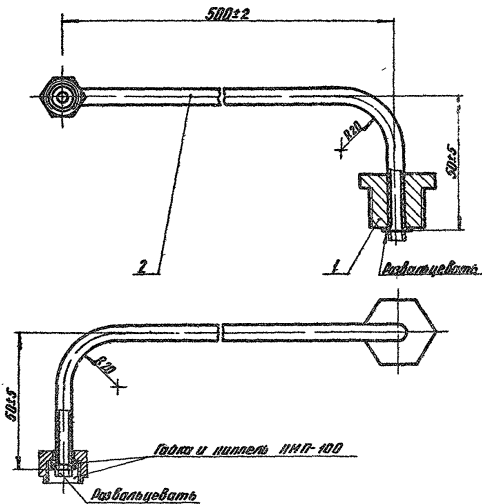
Лист	Всего листов	Лист	Обозначение	Наименование	Кол	Примечание
				Документация		
18			УСГ2.01.04.00СБ	Сборочный чертеж		
				Детали		
18	1	02.02	УСГ2.01.02.02	Штицер	1	
				Материалы		
	2			Труба И2-И5-И		
				ГОСТ 617-72	105 и	

Изд. 10/81 г. Издательство и дизайн: Киев, ул. П. Шол. и Г. Галиц. Укринформиздат

Изд.	Лист	И. А. Кен.	Дата
Вариант	Киевский	К. 01	83
Проект	Института	Л. 02	83
И. конструктор	И. П. Савченко	Л. 01	83

УСГ2.01.04.00
**Трубка
 импульсная**
 Институт
 МосгазНИИпроект
 Фирма ИИ

УСГ2.01.04.00СБ



Изд. 10/81 г. Издательство и дизайн: Киев, ул. П. Шол. и Г. Галиц. Укринформиздат

УСГ2.01.04.00СБ				Лист	Из всего	Мак. таб.
Изд.	Лист	И. А. Кен.	Дата	И	01	11
Вариант	Киевский	К. 01	83			
Проект	Института	Л. 02	83			
И. конструктор	И. П. Савченко	Л. 01	83			
				Лист	Из всего	
				Институт		
				МосгазНИИпроект		

карибул 201

формат А6

Серия 5905-13

Код	Знач	Наименование	Наименование	Кол	Прим
			<u>Документация</u>		
43		УСГ 01 05 00СБ	Сборочный чертеж		
			<u>Сборочные единицы</u>		
04	1	УСГ 01 01 00	Крышка	1	
04	2	УСГ 01 02 00	Дверка	1	
04	3	УСГ 01 03 00	Ножка	4	
			<u>Д е т а л и</u>		
03	4	УСГ 01 05 01	Панель левая	1	
03	5	УСГ 01 05 02	Панель правая	1	
03	6	УСГ 01 06	Рамка каркасная	1	
04	7	УСГ 01 07	Балка	2	
04	8	УСГ 01 08	Дно	1	
04	9	УСГ 01 09	Пята	4	
04	10	УСГ 01 10	Стержень	4	
04	11	УСГ 01 11	Щеколда	1	
04	12	УСГ 01 12	Шайба	1	
04	13	УСГ 01 13	Петля	2	

Ш.С. и др. Изготовитель и завод. Фамилия, имя и отчество. Подпись и дата.

УСГ 01 05 00

Издатель: Директор: Редактор:
 Проверен: Испытан:

Ш К С Д

Ш.С. и др.

Ш.С. и др. Изготовитель и завод. Фамилия, имя и отчество. Подпись и дата.

Код	Знач	Наименование	Наименование	Кол	Прим
			<u>Стандартные изделия</u>		
16		ГОСТ 10299-80	Заклепка 3x4 00	4	
17		ГОСТ 10299-80	Заклепка 5x12 00	1	
18		ГОСТ 12971-67	Табличка 125x80	1	

УСГ 2. 01 05 00

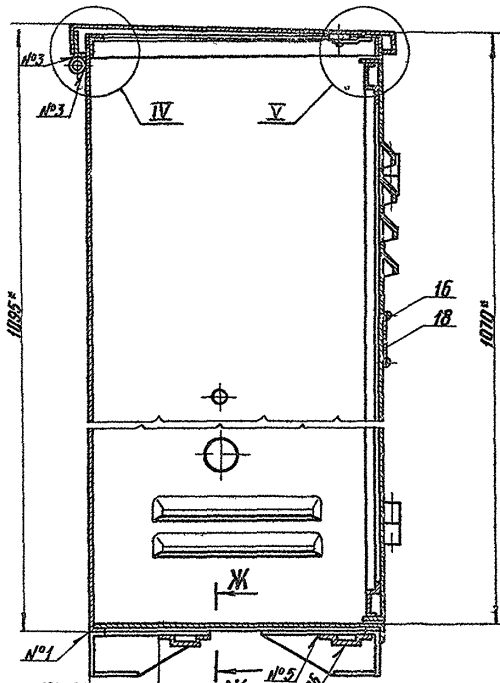
Ш.С. и др.

УСГ2 01 05 00СБ

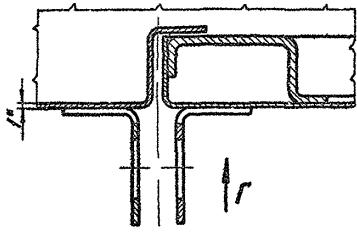
Серия 5 905 13

Масштаб: 1:1
Исполнитель: [blank]
Проверенный: [blank]
Утвержден: [blank]

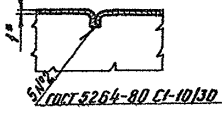
В-В Асбт
М15



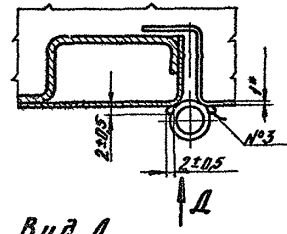
I Асбт
М11



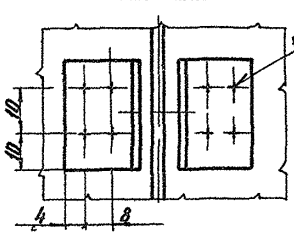
II Асбт
М11



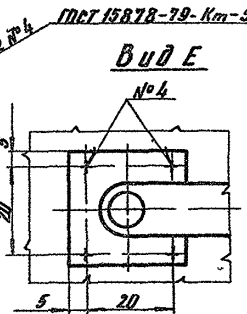
III Асбт
М11



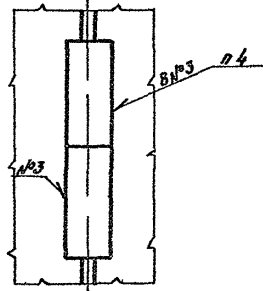
Вуд Г



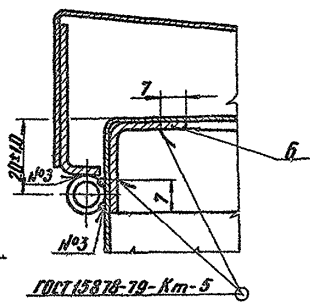
Вуд Е



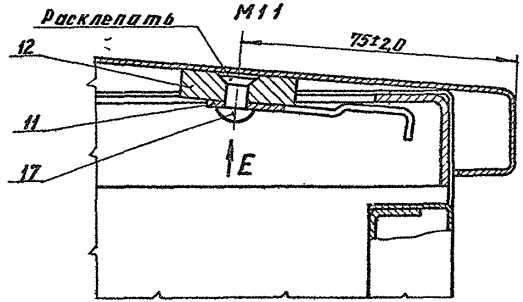
Вуд Д



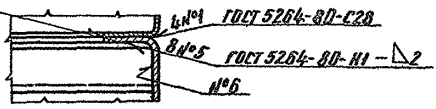
IV
М11



V
М11



Ж-Ж
М11



№	Изм.	№	Док.	Изм.	Изм.

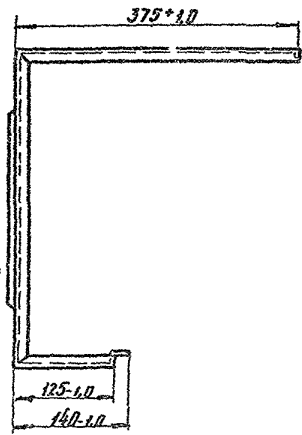
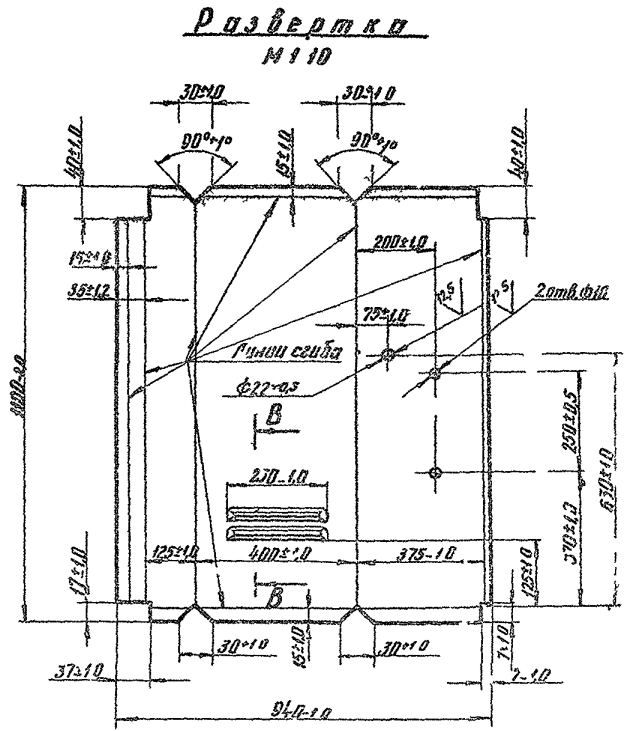
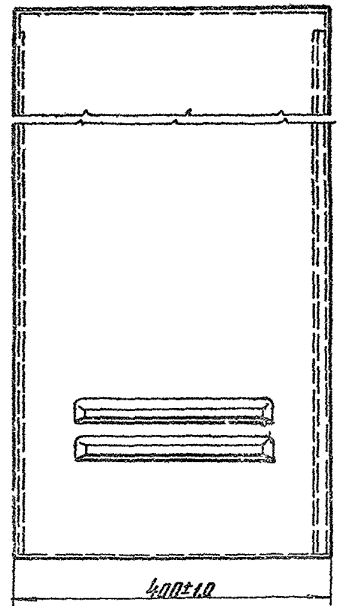
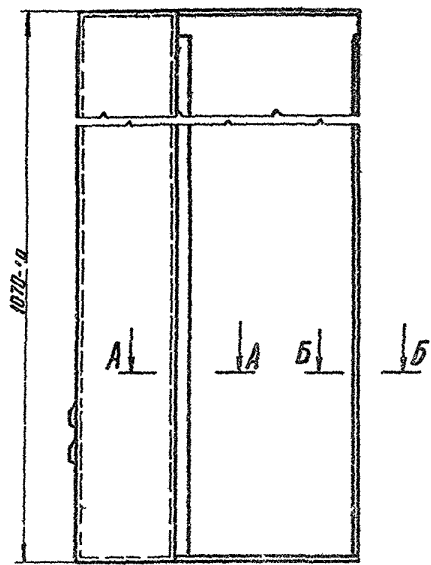
УСГ2 01 05 00СБ

Изм
2

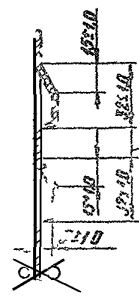
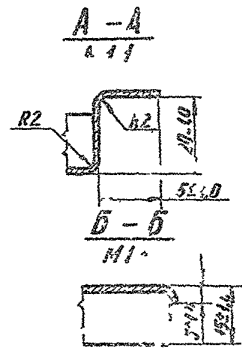
копировал. Лей

Формат А3

Чертеж 5.005-13



В-В
М 112



				УС: 2 01 95 0:		
Исполн	И. Д. С. 111	Проф.	В. М. 111	В. М. 111	М. 111	М. 111
Провер	В. М. 111	Проф.	В. М. 111	В. М. 111	М. 111	М. 111
Состав	В. М. 111	Проф.	В. М. 111	В. М. 111	М. 111	М. 111
И. Д. С. 111	М. 111	Проф.	В. М. 111	В. М. 111	М. 111	М. 111
76	М. 111	Проф.	В. М. 111	В. М. 111	М. 111	М. 111

В. М. 111
М. 111

Лист 11-ГОСТ 10713 0

М. 111

М. 111

М. 111

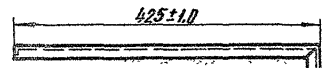
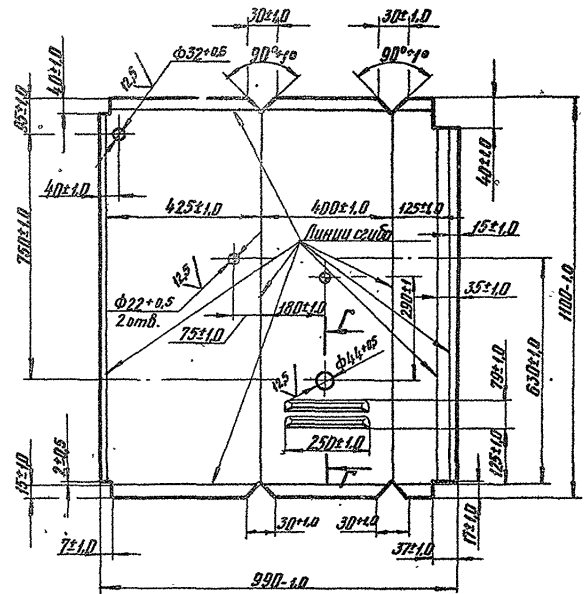
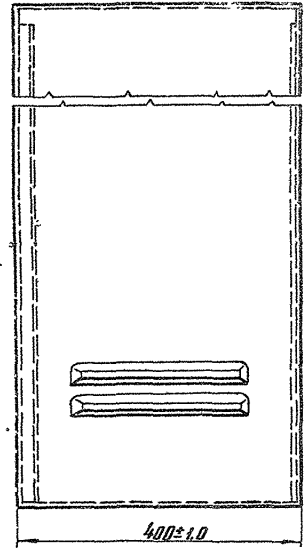
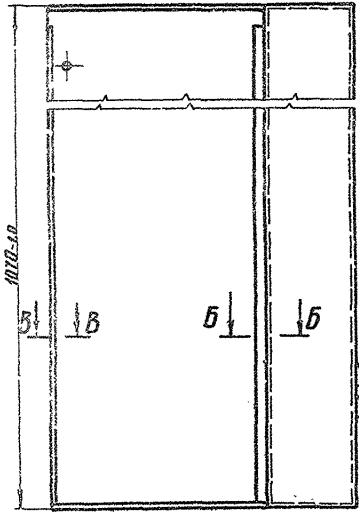
УСГ 2.01.05.02

Вид А

Развертка
М:10

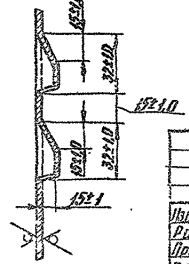
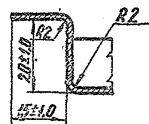
50(✓)

Серия 5.905-13

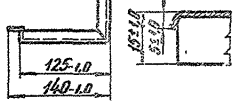


Б-Б
М:1

Г-Г
М:1



В-В
М:1



Иск. и произ. принадлежат автору. Копии, сделанные на основании утвержденного проекта.

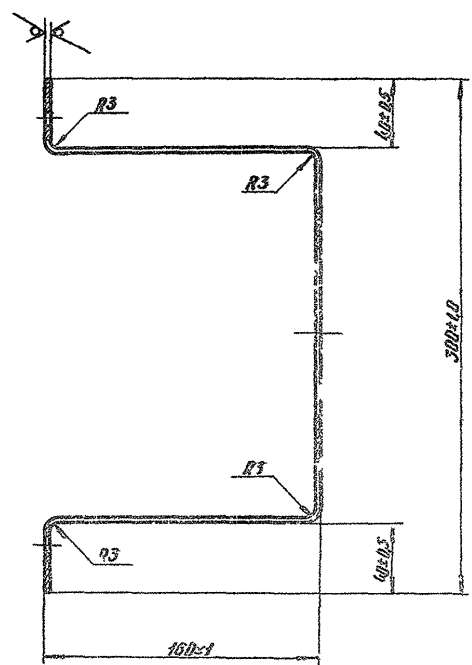
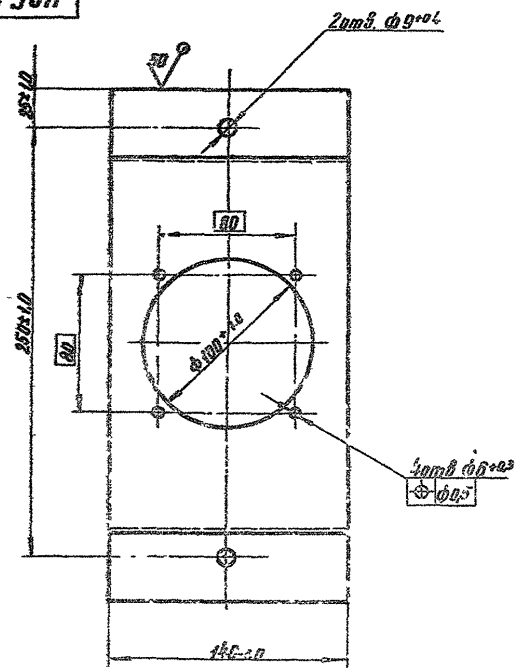
УСГ 2.01.05.02			
Имя	Должность	Подпись	Дата
Исполнитель	Инженер	<i>[Signature]</i>	28.85
Провер.	Инженер	<i>[Signature]</i>	28.85
Утверд.	Инженер	<i>[Signature]</i>	28.85
<p>Панель пробоя</p> <p>Лист 5-И-10 ГОСТ 19906-76 Лист 4-И-10 ГОСТ 16523-70</p>			
Лист	Масса	Масштаб	
4	8,6	1:5	
Лист	Листов	Институт МаггасНИИПрокт	
		Формат А3	

12.5 (✓)

УСГ 2.01.36

Чертеж 5.905-13

Удобр. и вода, температура, влажность, pH, количество, качество, дата, место, человек, фамилия, инициалы



			УСГ 2.01.36		
Исполнитель	М.Р.Д.	В.И.С.	Проверен	Дата	Лист
З.С.С.	В.И.С.	В.И.С.	В.И.С.	В.И.С.	В.И.С.
Исполнитель	М.Р.Д.	В.И.С.	Проверен	Дата	Лист
З.С.С.	В.И.С.	В.И.С.	В.И.С.	В.И.С.	В.И.С.
Исполнитель	М.Р.Д.	В.И.С.	Проверен	Дата	Лист
З.С.С.	В.И.С.	В.И.С.	В.И.С.	В.И.С.	В.И.С.
			УСГ 2.01.36		
			УСГ 2.01.36		

Серия 5 908-13

Итого Лист	Лист	Обозначение	Наименование	Кол	Примечание
			<u>Документация</u>		
	А3	УСГ2 02 00СБ	Сборочный чертеж		
			<u>Д е т а л и</u>		
	А4 1	УСГ2 02 01	Труба	1	
	А4 2	УСГ2 02 02	Ниппель	3	
		3	-01 Ниппель	1	
	А4 4	УСГ2 02 03	Гайка накидная	3	
		5	-01 Гайка накидная	1	
	Б4 6	УСГ2 02 04	Заглушка	2	

Исполн. В.И.Иванов, Проверил. В.И.Иванов, Утвердил. В.И.Иванов

УСГ2 02 00

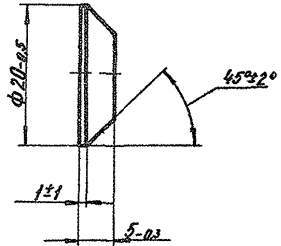
КОЛЛЕКТИВ

Институт
МосгазНИИпроект
Капилова, в.д. 2
Фабричная

УСГ2 02 04

1251

Исполн. В.И.Иванов, Проверил. В.И.Иванов, Утвердил. В.И.Иванов



УСГ2 02 04

Исполн. В.И.Иванов, Проверил. В.И.Иванов, Утвердил. В.И.Иванов

Заглушка

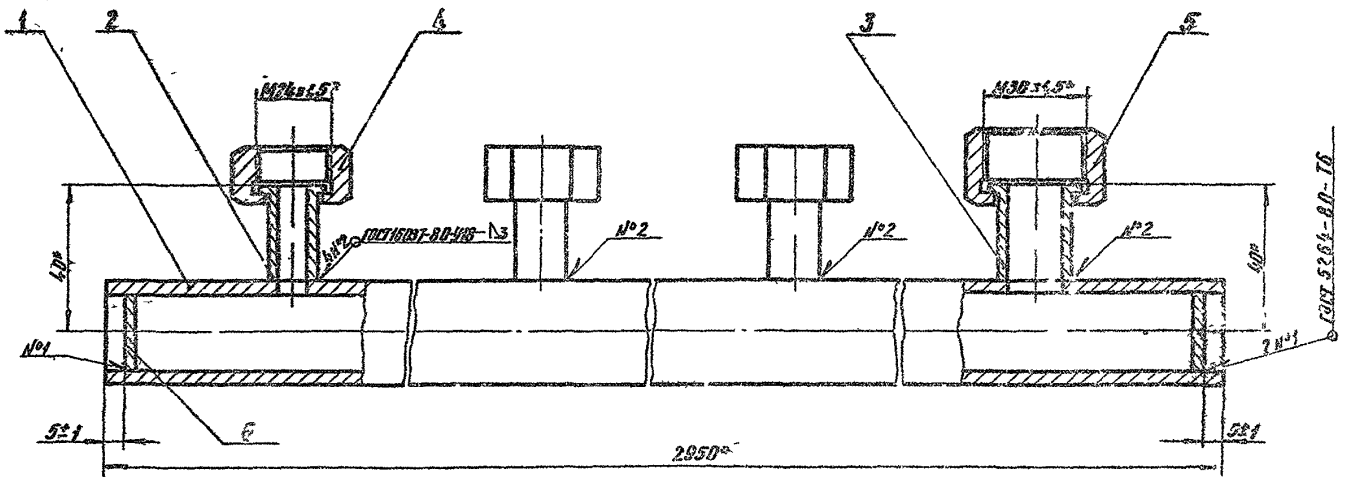
Лист	Масса	Кол-во
1	0,01	2 1

В СГЗ с/з ТИСТЗ80-71

Институт
МосгазНИИпроект
Капилова, в.д. 2
Фабричная

УСГ 2.02.00СВ

Период 5.905-13



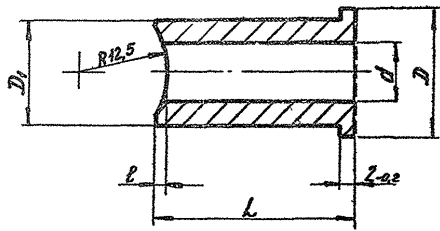
- * Коллектор испытываю из прочности в одной плоскости 20 мПа (20 кгс/см²) и в другой плоскости 16 мПа (16 кгс/см²)
- Продолжительность испытаний на прочность и надежность определяется временем, необходимым для вскрытия из-за сварки, но не менее 1 часа: из каждого испытание 1 проба от падении давления не допускается
- Размеры для справки.

Изд. 1. Проект. Изменения. Внесены в проект. Изменения. Внесены в проект. Изменения. Внесены в проект.

				УСГ 2.02.00СВ		
И. В. Сорокин	И. В. Сорокин	И. В. Сорокин	И. В. Сорокин	И. В. Сорокин	И. В. Сорокин	И. В. Сорокин
Провер. И. В. Сорокин	Провер. И. В. Сорокин	Провер. И. В. Сорокин	Провер. И. В. Сорокин	Провер. И. В. Сорокин	Провер. И. В. Сорокин	Провер. И. В. Сорокин
				Коллектор		
				Сборка №1010 Чертеж		
				Лист 1 из 1		
				Масштаб 1:1		
				Институт		
				Московский Проект		
				Формат А3		

125

УСГ 2.02.02



Обозначение	Д, мм	Д _н , мм	д, мм	Л, мм	Л, мм	Масса, кг
УСГ 2.02.02	18-24	15-24	10*0.4	30-25	3,5*22	0,032
-01	28-25	24-25	20*0.4	34-26	11,0*23	0,042

УСГ 2.02.02		Лист	Масса	Материал
Ил	Ил	Ил	См табл	—
Листов 1		Листов 1		Исполнитель
Масштаб		Масштаб		Масштаб
Удобр.		Удобр.		Удобр.

Исполнитель: [blank] Проверка: [blank] Удобр.: [blank]

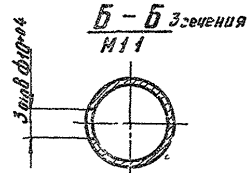
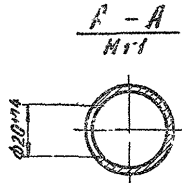
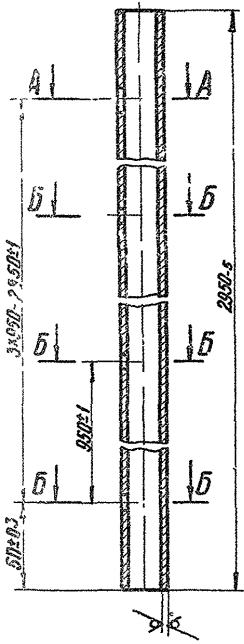
Ил	Ил	Ил	Ил	Ил
Ил	Ил	Ил	Ил	Ил
Ил	Ил	Ил	Ил	Ил
Ил	Ил	Ил	Ил	Ил

Руппель
Листов 20-4-0
УСГ 1050-74
Масштаб: 1:1

Исполнитель: [blank]

125

УСГ 2.02.01



УСГ 2.02.01

УСГ 2.02.01		Лист	Масса	Материал
Ил	Ил	Ил	См табл	—
Листов 1		Листов 1		Исполнитель
Масштаб		Масштаб		Масштаб
Удобр.		Удобр.		Удобр.

Труба
Листов 25-2.5-100-2-2
УСГ 1050-74
Масштаб: 1:1

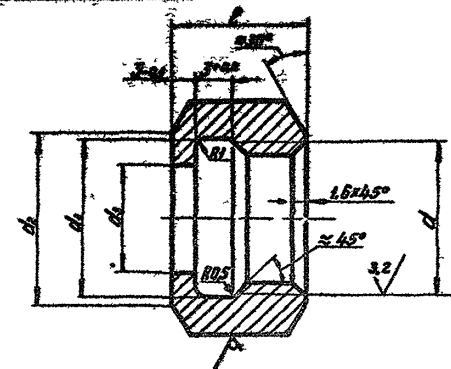
Исполнитель: [blank]

Исполнитель: [blank] Проверка: [blank] Удобр.: [blank]

Ил	Ил	Ил	Ил	Ил
Ил	Ил	Ил	Ил	Ил
Ил	Ил	Ил	Ил	Ил
Ил	Ил	Ил	Ил	Ил

Исполнитель: [blank]

Серия 5.905-13



Обозначение	d, мм	S, мм	d ₁ , мм	d ₂ , мм	d ₃ , мм	L, мм	Масса, кг
УСГ 2 02 03	120±0.15	27	207±0.15	28.0±0.15	15.5±0.15	10.0±0.15	9.030
--01	150±0.15	38	307±0.15	33.0±0.15	25.5±0.15	12.0±0.15	0.075

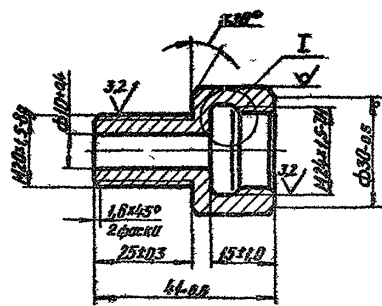
УСГ 2. 02. 03

Изм.	Лист	И.В.Кочнев	Проф.	Авт.	08.94	<p>ГОУКО переходная</p> <p>Лист 1 из 1</p> <p>Институт Масел и Шпиреит</p> <p>Масел и Шпиреит</p> <p>Москва</p>
Провер.	И.С.Кочнев	Инж.	08.94	08.94		
Утверд.	И.С.Кочнев	Инж.	08.94	08.94		
<p>Шестиугольник 30-5 ГОСТ 8592-78 45-8 ГОСТ 1051-73</p> <p>Масел и Шпиреит</p> <p>Москва</p>						

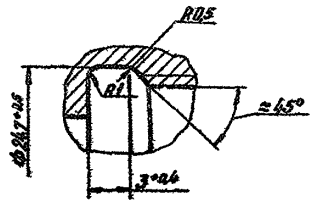
контроль: З.Е. / Форма 1.16

137 (✓)

УСГ 2 03



I
1/2 I



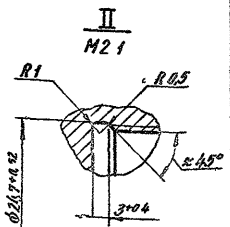
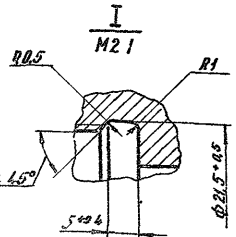
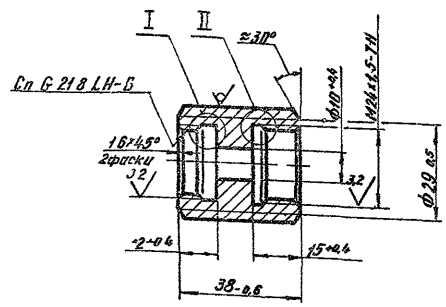
УСГ 2 03

Изм.	Лист	И.В.Кочнев	Проф.	Авт.	08.94	<p>Переходник</p> <p>Лист 1 из 1</p> <p>Институт Масел и Шпиреит</p> <p>Масел и Шпиреит</p> <p>Москва</p>
Провер.	И.С.Кочнев	Инж.	08.94	08.94		
Утверд.	И.С.Кочнев	Инж.	08.94	08.94		
<p>Шестиугольник 30-5 ГОСТ 8592-78 45-8 ГОСТ 1051-73</p> <p>Масел и Шпиреит</p> <p>Москва</p>						

контроль: З.Е. / Форма 1.16

40 7336

12.5 (✓)



Сборка 5 005-13

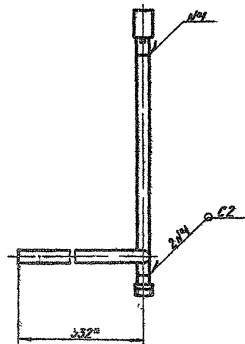
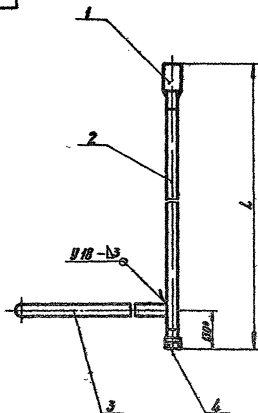
Этот чертеж и детали являются собственностью завода и должны храниться в нем. Любая копия должна быть получена у инженера.

УСТ 04		Переход	
Диаметр	0.135	Установить	
Установка		Установка	
Установка		Установка	

№	Обозначение	Наименование	Кол	Примечание
		Документация		
А4	УСТ 05 00СБ	Сборочный чертеж		
		Сборочные единицы		
А4	УСТ 05 01 00	Насадка для свечи	1	
		Детали		
А4	2 УСТ 05 02	Труба	1	
А4	3 УСТ 05 03	Патрубок	1	
А4	4 УСТ 05 04	Штицер	1	
		УСТ 05 00		
		Установка		
		Магистраль		

УСГ 2.05 00СБ

Чертеж 5-905-43



1. Размер L уточнить при проектировании
2. Сварные швы по ГОСТ 16037-80
3. * Размеры для справок

				УСГ 2.05 00СБ	
Исполн.	Провер.	Утверд.	Дата	Лист	Масса
Свеча Сборочный чертеж				Лист	Масса
				Институт	Масштаб
Исполн.				Масштаб	
Исполн.				Масштаб	

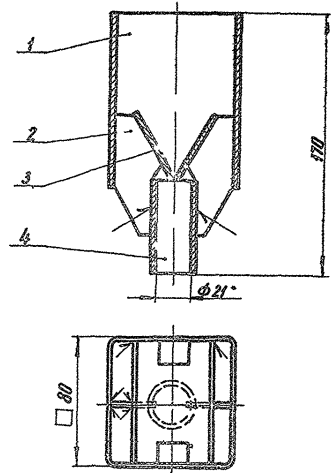
копирован 201

форма 70-83

Сер. р. 5-005-13

Индекс	Лист	Лист	Обозначение	Наименование	Кол-во	Примечание
Документация						
А4			УСГ 05 01 00 СБ	Сборочный чертеж		
Детали						
А4	1		УСГ 2 05 01 01	Короб	1	
А4	2		УСГ 2 05 01 02	Крышка	1	
А4	3		УСГ 2 05 01 03	Рассекатель	2	
Б4	4		УСГ 2 05 01 04	Труба	1	0,07 г
Труба 273 ГОСТ 10704-76 Д. ГОСТ 10705-80 L=604						

УСГ 05 01 00 СБ



1 Сварные швы по ГОСТ 5264-80-73-Д3
 2 - Раз черт для справок

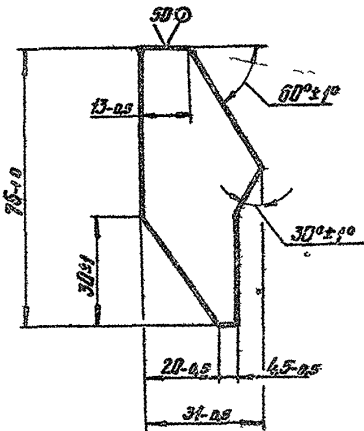
УСГ 21, 22, 23, 24, 25, 26, 27, 28, 29, 30, 31, 32, 33, 34, 35, 36, 37, 38, 39, 40, 41, 42, 43, 44, 45, 46, 47, 48, 49, 50, 51, 52, 53, 54, 55, 56, 57, 58, 59, 60, 61, 62, 63, 64, 65, 66, 67, 68, 69, 70, 71, 72, 73, 74, 75, 76, 77, 78, 79, 80, 81, 82, 83, 84, 85, 86, 87, 88, 89, 90, 91, 92, 93, 94, 95, 96, 97, 98, 99, 100

Ин. Лист	Исполн.	Проф.	Дата	УСГ 05 01 00 Назад для свечи Институт МагасНИИПроект катрибол 22/1
Разработчик	Климов	Кин	08 84	
Проверенный	Мухомедов	Мух	08 84	
Н. контрол.	Мухомедов	Мух	08 84	
				лист от А4

УСГ 05 01 00 СБ				
Ин. Лист	Исполн.	Проф.	Дата	насадка для свечи Сборочный чертеж Институт МагасНИИПроект катрибол 22/1
Разработчик	Климов	Кин	08 84	
Проверенный	Мухомедов	Мух	08 84	
Н. контрол.	Мухомедов	Мух	08 84	
Лист	Листов			
11	12			

✓(✓)

УСТ 05 01 02



Упр. и тех. черт. и констр. Черт. и констр. и констр. Черт. и констр. и констр.

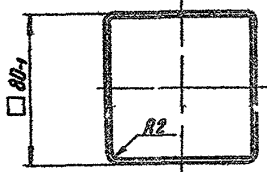
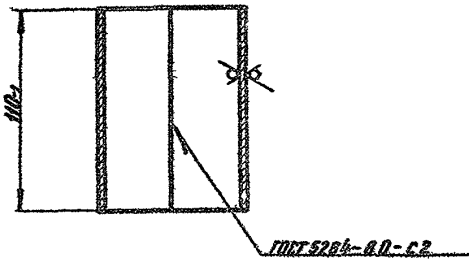
УСТ 05 01 02			
Изм.	Лист	И.В.Кочин	Полн.
№	№	Классиф.	№
		0.03	11
И. констр. По. и констр. и констр.		Лист 5-ПЧ-3.0 ГОСТ 18903-74 1-IV-ГДСТ 16523-70	
И. констр. По. и констр. и констр.		Институт Морского и Штурманского	
		капирова (Л.)	

Косынка

капирова (Л.)

50 (✓)

УСТ 05 01 01



Серия 5 905-13

Упр. и тех. черт. и констр. Черт. и констр. и констр. Черт. и констр. и констр.

УСТ 05 01 01			
Изм.	Лист	И.В.Кочин	Полн.
№	№	Классиф.	№
		0.53	12
И. констр. По. и констр. и констр.		Лист 6-ПЧ 2.0 ГОСТ 18903-74 1-IV-ГДСТ 16523-70	
И. констр. По. и констр. и констр.		Институт Морского и Штурманского	
		капирова (Л.)	

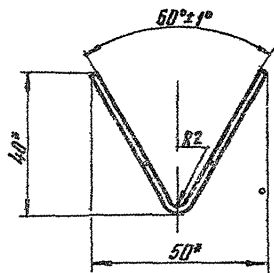
Короб

капирова (Л.)

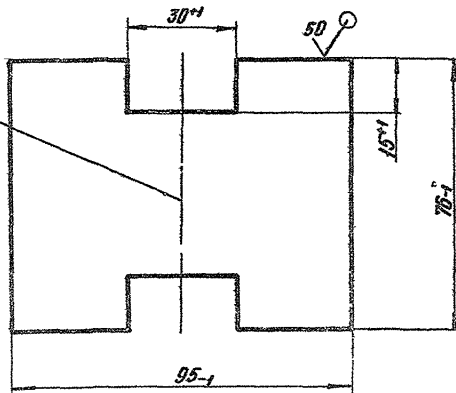
Сервис 5 905-13

УСГ2 05 01 03

✓ (✓)



Развертка



Линия сгиба

УСГ2 05 01 03

Рассекатель

Лист	Масса	Изготовл
1	0,11	14

Лист Листов

Институт

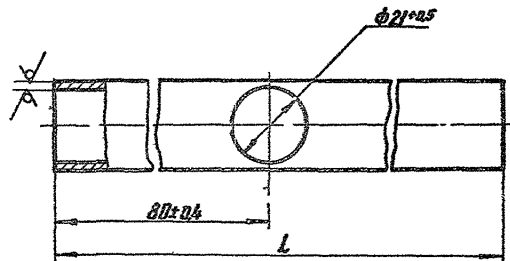
МосгосНИИПроект

Б-ДН 2.0 ГОСТ 10903-74
Лист 1-11 - ГОСТ 18523-70
м.чирова Л.А.

Формат А4

УСГ2 05 02

75 (✓)



Размер L уточнить при проектировании

УСГ2. 05. 02

Труба

Лист	Масса	Изготовл
1	-	11

Лист Листов

Институт

МосгосНИИПроект

2522 ГОСТ 10706-76
Труба 1 ГОСТ 10705-80
м.чирова Л.А.

Институт

МосгосНИИПроект

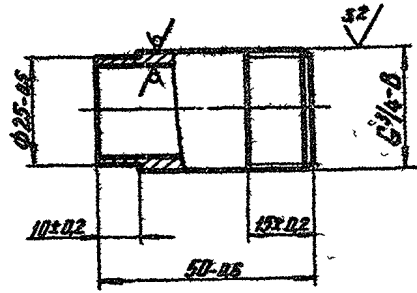
Формат А4

Шаб. 10/11. Изготовлен и проверен: Шаб. 10/11. Изготовлен и проверен: Шаб. 10/11. Изготовлен и проверен: Шаб. 10/11.

Шаб. 10/11. Изготовлен и проверен: Шаб. 10/11. Изготовлен и проверен: Шаб. 10/11. Изготовлен и проверен: Шаб. 10/11.

125/ (✓)

УСГ 2.05.04



Шиф. и дата. Подпись и дата. Взам. инв. №. Шиф. и дата. Подпись и дата.

				УСГ 2.05.04		
Изм.	Лист	И. Вокун	Дата	Лист	Масса	Количество
		Подпись	08.01	И	0,09	11
Провер.	Кудинюк	Т.С.	08.01	Лист	Листов 11	
Т. Контр.				Институт		
И. Контр.	Морозович	Т.С.	08.01	Труба 28х3 ГОСТ 10704-74		
И. Итб.				Д. ГОСТ 10705-80		
				МосгосНИИпроект		
				копироват. № 1		
				формат А4		

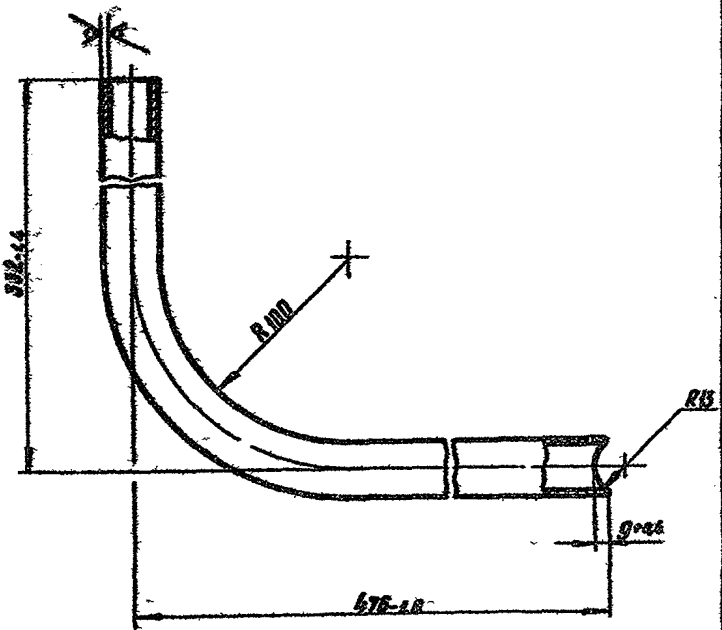
Штуцер

Труба 28х3 ГОСТ 10704-74
Д. ГОСТ 10705-80

УСГ 2.05.03

125/ (✓)

Серия 5 905-13



Шиф. и дата. Подпись и дата. Взам. инв. №. Шиф. и дата. Подпись и дата.

				УСГ 2.05.03		
Изм.	Лист	И. Вокун	Дата	Лист	Масса	Количество
		Подпись	08.01	И	0,85	12
Провер.	Кудинюк	Т.С.	08.01	Лист	Листов 11	
Т. Контр.				Институт		
И. Контр.	Морозович	Т.С.	08.01	Труба 25х2 ГОСТ 10704-74		
И. Итб.				Д. ГОСТ 10705-80		
				МосгосНИИпроект		
				копироват. № 1		
				формат А4		

Отвод

Труба 25х2 ГОСТ 10704-74
Д. ГОСТ 10705-80

Серия 5 905-13

Изд. 1982 г. Подпись и печать бюро. Инв. № 14.14.14. Подпись и печать

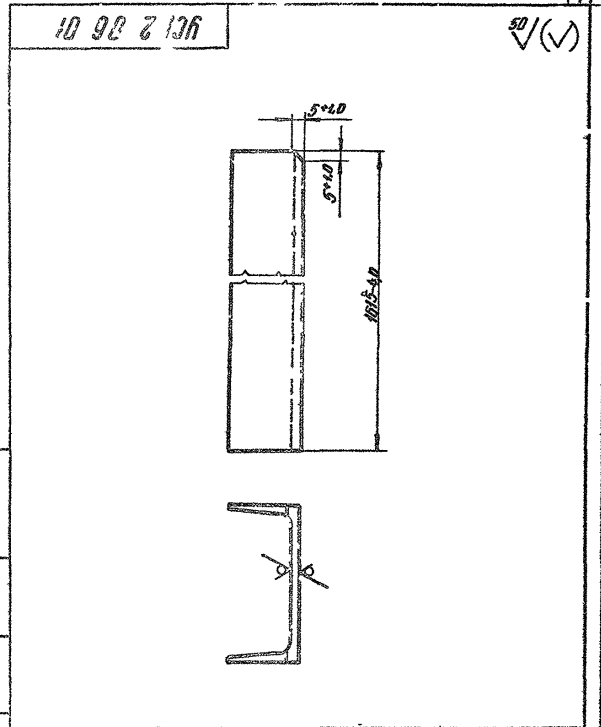
Код документа	Обозначение	Наименование	Кол-во	Примечание
		Документация		
А3	УСГ2 06 Д0СБ	Сборочный чертеж		
		Детали		
А4	УСГ2 06 Д1	Стойка	2	
А4	УСГ2 06 Д2	Узелок	1	
А5	УСГ2 06 Д3	Пята (100x200)-40		
		Лист Б-ИИ 5.0 ГИТ 8903-74 Дтз ГИСТ 14637-79	2	0 вкл

УСГ2 06 Д0

РАС

Институт
МосгосНИИпроект

карьерная д. 1 форма № 14



УСГ2 06 Д1

Стойка

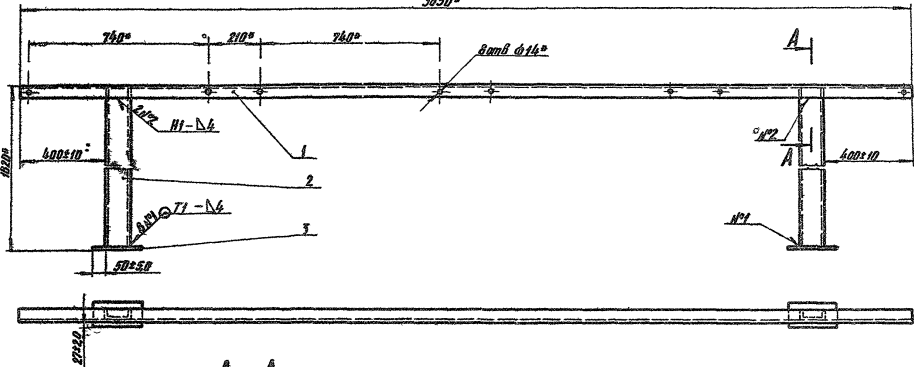
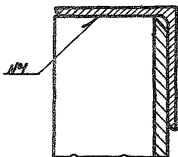
И	Лист	Всего листов	Всего листов
1	377	12	

Институт
МосгосНИИпроект

карьерная д. 1 форма № 16

Изд. 1982 г. Подпись и печать бюро. Инв. № 14.14.14. Подпись и печать

УСГ 2.06.00СБ

3650^аA - A
N 11

1. Сварные швы по ГОСТ 5264-80
2. Размеры для справок

Исполнитель	Проверен	Дата	Лист
Разработчик	Инженер	№ 8 85	98.20
Г. Москва	Институт	№ 8 85	
И.И.И.	Институт	№ 8 85	
И.И.И.	Институт	№ 8 85	

РОСА
Сборочный чертеж

УСГ 2.06.00СБ

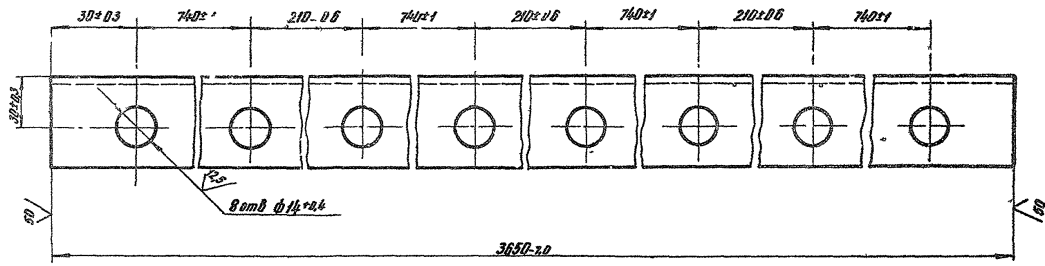
Лист	Масса	Контракт
И	27,7	110
Лист	Листов	
Институт		
Моск.НИИПроект		
формат А3		

Копирован Л.С.

УСГ 2 06 02

✓(✓)

Сервис 5 905-13



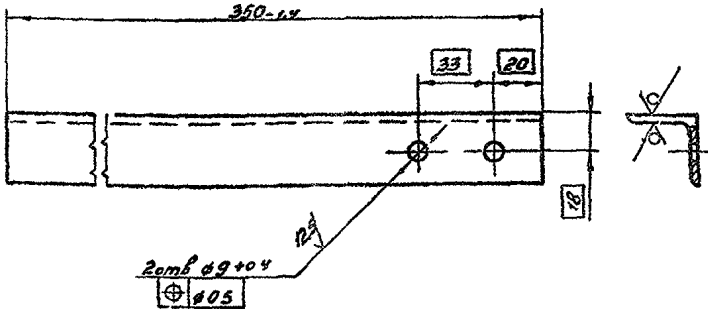
Макс. длина, ширина и высота. Вспом. размеры. Проектирование и чертеж.

				УСГ 2 06 02			
				УГОЛОК			
				Лист	Масса	Масштаб	
				И	85	1:1	
				Лист: Металл 1			
				Участку			
				Москва ИИИПроект			
				Формат А3			
Исполн	Провер	Утверд	Дата	Уголок 50x50x3-А ГОСТ 8504-72			
Иванов	Петров	Сидоров	15.08.85	Стандарт ГОСТ 535-79			
				направление св.в.			

УСР 2

20/VI

Серия 5 905-73



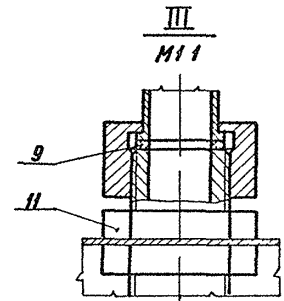
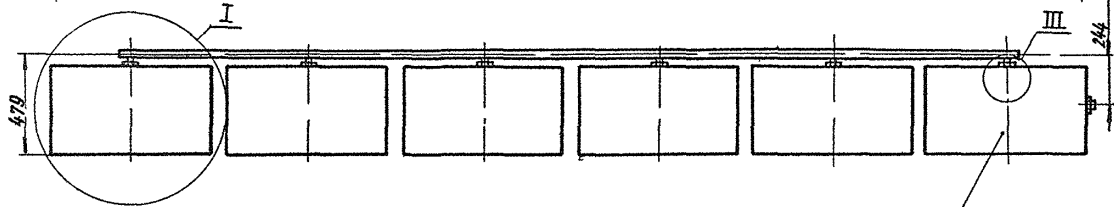
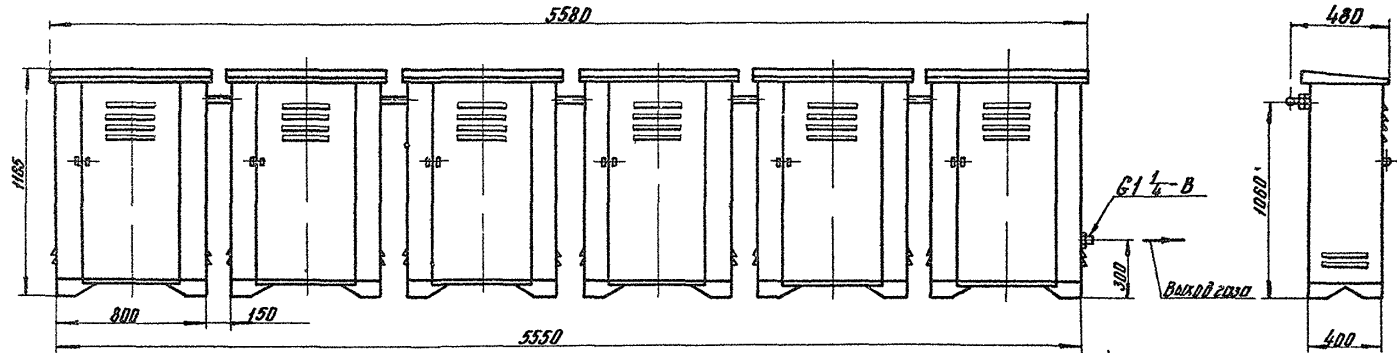
Изм. №	Кто	Дата	УСР 2 07	Лист	Масса	Изменен
1	Кузнецов	1986	У 100К	1	0.51	12
2	Кузнецов	1986	Б 32x32x3 ГОСТ 8509-72	Исполнение		
3	Кузнецов	1986	Г 3-1- ГОСТ 535-77	Масштаб 1:1		
4	Кузнецов	1986	Копирован заводом	Формат А4		

Серия 5 905-73

Код	Обозначение	Наименование	Кол	Примечание
		Документация		
А3	УСР 3 00СБ	Сборочный чертеж		
А4	УСР 1 00ТУ	Технические условия		
	УСР 1 00КУ	Карточка уровня		А3, А4
А3	УСР 3 00МУ	Монтажный чертеж		
А4	УСР 1 00НЭ	Инструкция по эксплуатации		
		таблицы		
		Сборочные единицы		
А4	1 УСР 3 01 00	Коллектор	1	
А4	2 УСР 1 01 00	Шкаф	5	
А4	3 УСР 2 01 00	Блок регуляторный	1	
		Детали		
А4	4 УСР 2 03	Переходник	5	
А4	5 УСР 2 04	Переходник	5	
А4	6 УСР 2 01 07	Прокладка	5	
	7	-01	Прокладка	5
	8	-03	Прокладка	10
	9	-04	Прокладка	1
		Специальные указания		
	10	Табл. 1100-15 5096 ГОСТ 5916-70	5	
	11	Табл. 1127-1 5 5096 ГОСТ 5916-70	1	
	12	Внимание! Запорный клапан		
		использовать для монтажа		
		на высоте 250 мм от пола		
		ГОСТ 10094-75	5	15-116
		Прочие указания		
		05-02-01 ОДРГ-01		
		12-204-11 ПРСР-731 75	5	
		УСР 3 00		
		Установка при монтаже		
		Блок регуляторный		
		ГОСТ 15800-74		
		Масштаб 1:1		
		Масштаб 1:1		

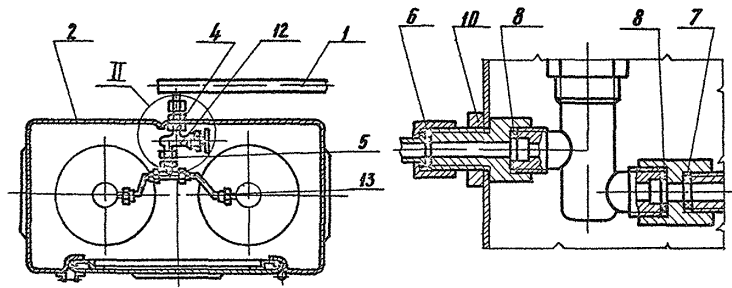
УСЗ 00 СБ

Серия 5.905-13



I
M 1 10

II повернуто
M 1 2



Размеры для справок

				УСЗ 00 СБ			
Уч. лист	И. Девкин	Проф.	Лета	Установка групповая баллонная на 10 баллонов	Лист	Масса	Масштаб
Прораб.	Кудряв	Мст	08 86	3-50 ГОСТ 15860-84	И	251,5	1 20
Т. контр.	Масляевич	Лейс	08 86	Сборочный чертеж	Лист	Листов	
И. контр.	Масляевич	Лейс	08 86		Институт		
И. в.	Масляевич	Лейс	08 86		МаггазНИИПроект		

капitated 201

Уч. лист И. Девкин Проф. Лета 08 86 Прораб. Кудряв Мст 08 86 Т. контр. Масляевич Лейс 08 86 И. контр. Масляевич Лейс 08 86 И. в. Масляевич Лейс 08 86

Серия 5.905-13

Изд. № 1, 2, 3, 4, 5, 6, 7, 8, 9, 10, 11, 12, 13, 14, 15, 16, 17, 18, 19, 20, 21, 22, 23, 24, 25, 26, 27, 28, 29, 30, 31, 32, 33, 34, 35, 36, 37, 38, 39, 40, 41, 42, 43, 44, 45, 46, 47, 48, 49, 50, 51, 52, 53, 54, 55, 56, 57, 58, 59, 60, 61, 62, 63, 64, 65, 66, 67, 68, 69, 70, 71, 72, 73, 74, 75, 76, 77, 78, 79, 80, 81, 82, 83, 84, 85, 86, 87, 88, 89, 90, 91, 92, 93, 94, 95, 96, 97, 98, 99, 100, 101, 102, 103, 104, 105, 106, 107, 108, 109, 110, 111, 112, 113, 114, 115, 116, 117, 118, 119, 120, 121, 122, 123, 124, 125, 126, 127, 128, 129, 130, 131, 132, 133, 134, 135, 136, 137, 138, 139, 140, 141, 142, 143, 144, 145, 146, 147, 148, 149, 150, 151, 152, 153, 154, 155, 156, 157, 158, 159, 160, 161, 162, 163, 164, 165, 166, 167, 168, 169, 170, 171, 172, 173, 174, 175, 176, 177, 178, 179, 180, 181, 182, 183, 184, 185, 186, 187, 188, 189, 190, 191, 192, 193, 194, 195, 196, 197, 198, 199, 200, 201, 202, 203, 204, 205, 206, 207, 208, 209, 210, 211, 212, 213, 214, 215, 216, 217, 218, 219, 220, 221, 222, 223, 224, 225, 226, 227, 228, 229, 230, 231, 232, 233, 234, 235, 236, 237, 238, 239, 240, 241, 242, 243, 244, 245, 246, 247, 248, 249, 250, 251, 252, 253, 254, 255, 256, 257, 258, 259, 260, 261, 262, 263, 264, 265, 266, 267, 268, 269, 270, 271, 272, 273, 274, 275, 276, 277, 278, 279, 280, 281, 282, 283, 284, 285, 286, 287, 288, 289, 290, 291, 292, 293, 294, 295, 296, 297, 298, 299, 300, 301, 302, 303, 304, 305, 306, 307, 308, 309, 310, 311, 312, 313, 314, 315, 316, 317, 318, 319, 320, 321, 322, 323, 324, 325, 326, 327, 328, 329, 330, 331, 332, 333, 334, 335, 336, 337, 338, 339, 340, 341, 342, 343, 344, 345, 346, 347, 348, 349, 350, 351, 352, 353, 354, 355, 356, 357, 358, 359, 360, 361, 362, 363, 364, 365, 366, 367, 368, 369, 370, 371, 372, 373, 374, 375, 376, 377, 378, 379, 380, 381, 382, 383, 384, 385, 386, 387, 388, 389, 390, 391, 392, 393, 394, 395, 396, 397, 398, 399, 400, 401, 402, 403, 404, 405, 406, 407, 408, 409, 410, 411, 412, 413, 414, 415, 416, 417, 418, 419, 420, 421, 422, 423, 424, 425, 426, 427, 428, 429, 430, 431, 432, 433, 434, 435, 436, 437, 438, 439, 440, 441, 442, 443, 444, 445, 446, 447, 448, 449, 450, 451, 452, 453, 454, 455, 456, 457, 458, 459, 460, 461, 462, 463, 464, 465, 466, 467, 468, 469, 470, 471, 472, 473, 474, 475, 476, 477, 478, 479, 480, 481, 482, 483, 484, 485, 486, 487, 488, 489, 490, 491, 492, 493, 494, 495, 496, 497, 498, 499, 500, 501, 502, 503, 504, 505, 506, 507, 508, 509, 510, 511, 512, 513, 514, 515, 516, 517, 518, 519, 520, 521, 522, 523, 524, 525, 526, 527, 528, 529, 530, 531, 532, 533, 534, 535, 536, 537, 538, 539, 540, 541, 542, 543, 544, 545, 546, 547, 548, 549, 550, 551, 552, 553, 554, 555, 556, 557, 558, 559, 560, 561, 562, 563, 564, 565, 566, 567, 568, 569, 570, 571, 572, 573, 574, 575, 576, 577, 578, 579, 580, 581, 582, 583, 584, 585, 586, 587, 588, 589, 590, 591, 592, 593, 594, 595, 596, 597, 598, 599, 600, 601, 602, 603, 604, 605, 606, 607, 608, 609, 610, 611, 612, 613, 614, 615, 616, 617, 618, 619, 620, 621, 622, 623, 624, 625, 626, 627, 628, 629, 630, 631, 632, 633, 634, 635, 636, 637, 638, 639, 640, 641, 642, 643, 644, 645, 646, 647, 648, 649, 650, 651, 652, 653, 654, 655, 656, 657, 658, 659, 660, 661, 662, 663, 664, 665, 666, 667, 668, 669, 670, 671, 672, 673, 674, 675, 676, 677, 678, 679, 680, 681, 682, 683, 684, 685, 686, 687, 688, 689, 690, 691, 692, 693, 694, 695, 696, 697, 698, 699, 700, 701, 702, 703, 704, 705, 706, 707, 708, 709, 710, 711, 712, 713, 714, 715, 716, 717, 718, 719, 720, 721, 722, 723, 724, 725, 726, 727, 728, 729, 730, 731, 732, 733, 734, 735, 736, 737, 738, 739, 740, 741, 742, 743, 744, 745, 746, 747, 748, 749, 750, 751, 752, 753, 754, 755, 756, 757, 758, 759, 760, 761, 762, 763, 764, 765, 766, 767, 768, 769, 770, 771, 772, 773, 774, 775, 776, 777, 778, 779, 780, 781, 782, 783, 784, 785, 786, 787, 788, 789, 790, 791, 792, 793, 794, 795, 796, 797, 798, 799, 800, 801, 802, 803, 804, 805, 806, 807, 808, 809, 810, 811, 812, 813, 814, 815, 816, 817, 818, 819, 820, 821, 822, 823, 824, 825, 826, 827, 828, 829, 830, 831, 832, 833, 834, 835, 836, 837, 838, 839, 840, 841, 842, 843, 844, 845, 846, 847, 848, 849, 850, 851, 852, 853, 854, 855, 856, 857, 858, 859, 860, 861, 862, 863, 864, 865, 866, 867, 868, 869, 870, 871, 872, 873, 874, 875, 876, 877, 878, 879, 880, 881, 882, 883, 884, 885, 886, 887, 888, 889, 890, 891, 892, 893, 894, 895, 896, 897, 898, 899, 900, 901, 902, 903, 904, 905, 906, 907, 908, 909, 910, 911, 912, 913, 914, 915, 916, 917, 918, 919, 920, 921, 922, 923, 924, 925, 926, 927, 928, 929, 930, 931, 932, 933, 934, 935, 936, 937, 938, 939, 940, 941, 942, 943, 944, 945, 946, 947, 948, 949, 950, 951, 952, 953, 954, 955, 956, 957, 958, 959, 960, 961, 962, 963, 964, 965, 966, 967, 968, 969, 970, 971, 972, 973, 974, 975, 976, 977, 978, 979, 980, 981, 982, 983, 984, 985, 986, 987, 988, 989, 990, 991, 992, 993, 994, 995, 996, 997, 998, 999, 1000

№	Обозначение	Наименование	№	Примечание
		<u>Сборочные единицы</u>		
1	УСР 3 00	Установка групповая баллонная на 10 баллонов 3-50 ГОСТ 15860-84	1	
2	УСР 2 05 00	Свеча	1	
3	УСР 3 06 00	Рама	1	
		<u>Стандартные изделия</u>		
5		болт М12х26,58 096 ГОСТ 7798-70	12	
6		гайка М12,5 096 ГОСТ 5915-70	12	
7		шайба 12 01 059 ГОСТ И.371-78	12	
		<u>Переменные данные для исполнения</u>		
		<u>УСР 2 00</u>		
		<u>Детали</u>		
10	УСР 2 07	Узелок		Вкл учитывать при проектировании
		<u>Стандартные изделия</u>		
12		Хомут 20-В Ст3сп ГОСТ 24137-80		Вкл учитывать при проектировании
13		Гайка М8,5 096 ГОСТ 5915-70		Вкл учитывать при проектировании

Продолжение

№	Обозначение	Наименование	№	Примечание
		<u>Материалы</u>		
14		бетон марки М-150 УСР 2 00-01	0,9	м ³
		<u>Детали</u>		
15	УСР 2 07	Узелок	1	
16	УСР 3 08	Гайка М=2800-4.0 Швеллер В-ГОСТ 8210-72 Ст3-П-ГОСТ 535-79	1	19,8 кг
17	УСР 3 09	Листа (100х200)-4.0 Лист Е-ПН-50 ГОСТ 19903-74 Ст3 ГОСТ 14637-79	1	0,8 кг
		<u>Стандартные изделия</u>		
18		Хомут 20-В Ст3сп ГОСТ 24137-80	1	
19		Гайка М8,5 096 ГОСТ 5915-70	2	
		<u>Материалы</u>		
20		бетон марки М-150	1,2	м ³

Обозначение	Рус	Место установки
УСР 3 00	1	Узлы негорючей стены
-01	2	Отдельностоящая

УСР 3 00 МУ					
Изм.	Лист	№ докум.	Подп.	Дата	Установка групповая баллонная на 10 баллонов 3-50 ГОСТ 15860-84
Разраб.	Кудряков	Куд	4584		Лист 1 из 2 листов 2
Пробер.	Васильев	Вас	10782		Испол. туп
Т.контр.					Монтажные чертеж
И.контр.	Васильев	Вас	10786		Монтаж НУПроект
Стб.					формат А3

Копировал Забрюлова

AWOD E U3A

Рис 1

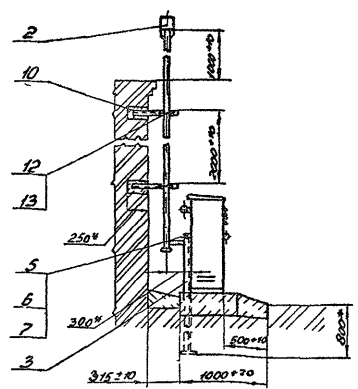
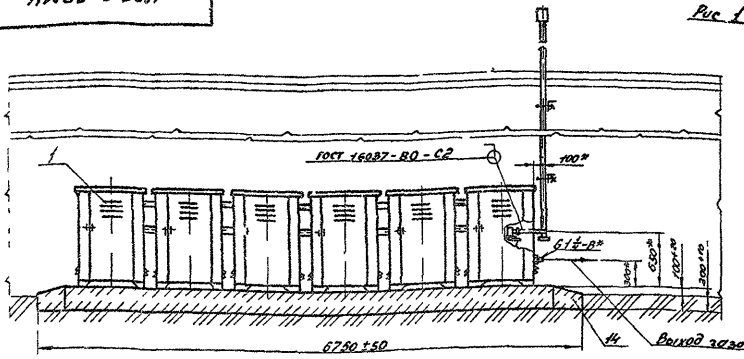
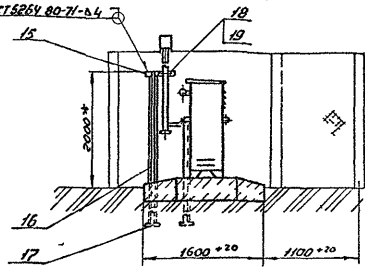


Рис 2
Детальное см рис 1

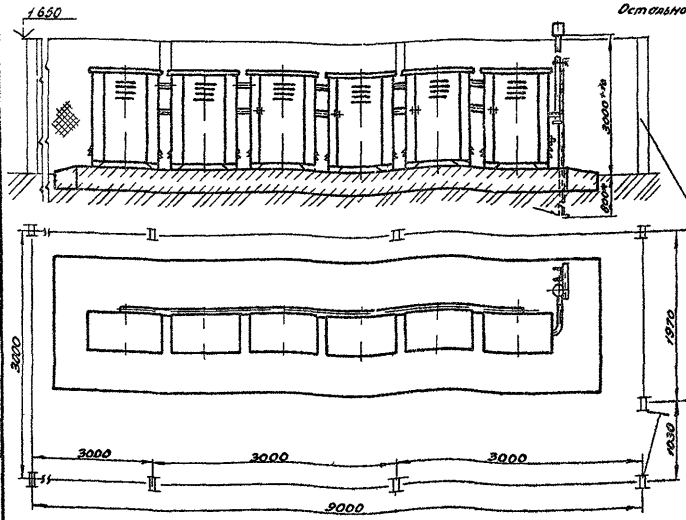
ГОСТ 5264 80-71-64



Укрепление площадки крепления балконной остекловки
Серия 3 017-1 Вып 1, 2 4, 6

ЛР.П.У.З 5.905-13

Уч. № 10202 / Маш. и. станок / Балконная остекл. / Проект / Маш. и. станок



№	№	№	№
1	2	3	4

УСР 3 00М4
 Конструктор "Забрилоба" Формат А3

Лист
2

Группа 5 005-43

Форм. Знач. №	Обозначение	Наименование	Кол. Примечание
		<u>Документация</u>	
А3	УСГЗ 01 00СБ	Сборочный чертеж	
		<u>Детали</u>	
А3	1 УСГЗ 01 01	Труба	1
А4	2 УСГЗ 02 02	Ниппель	5
А6	3 -01	Ниппель	1
А4	4 УСГЗ 02 03	Гайка накидная	5
А6	5 -01	Гайка накидная	1
В4	6 УСГЗ 02 04	Заглушка	
		Круг 20-В-ГОСТ 2500-71 Сталь II-ГОСТ 535-79 L=5-03	2 00кг

УСГЗ 01 00

Инв. лист
Исполн. М. Докин
Пробер. Дославич

Проф. Кн.
Инст. 08 31
Иос 08 31

И. к. Уст. Уст. Дославич

Коллектор

Инст. Уст. Уст. Дославич

Институт
МосгосНИИпроект

копирован Л.А.
формат А4

Инв. лист и дата выдачи инв. лист. и дата выдачи и дата

Форм. Знач. №	Обозначение	Наименование	Кол. Примечание
		<u>Документация</u>	
А3	УСГЗ 05 00СБ	Сборочный чертеж	
		<u>Детали</u>	
А3	1 УСГЗ 05 01	Уголок	1
А4	2 УСГЗ 05 02	Пята (100x200)-10	
		Лист Б. ДК 5.01.02.10003-74 Стр. ГОСТ 14837-79	08кг
А6	3 УСГЗ 05 01	Стойка	3

УСГЗ 05 00

Инв. лист
Исполн. М. Докин
Пробер. Дославич

Проф. Кн.
Инст. 08 31
Иос 08 31

И. к. Уст. Уст. Дославич

Коллектор

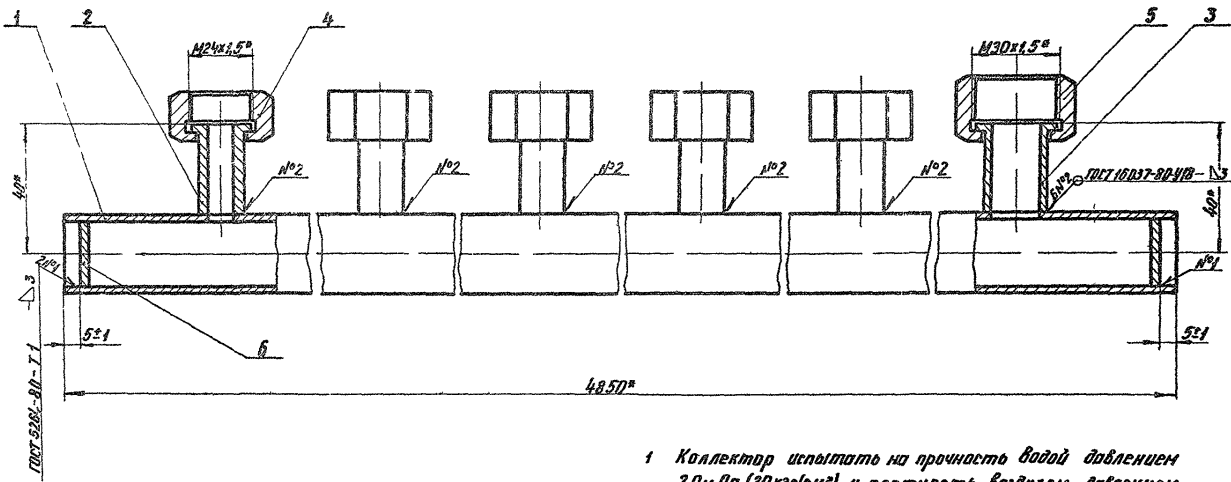
Инст. Уст. Уст. Дославич

Институт
МосгосНИИпроект

копирован Л.А.
формат А4

9300 10 4.136

Серия 5.905-13



- 1 Коллектор испытать на прочность водой давлением 2,0 МПа (20 кгс/см²) и плотность воздухом давлением 1,5 МПа (15 кгс/см²)
- 2 Проводительность испытания на прочность и плотность определяется временем, необходимым для осмотра мест сварки, но не менее 1 мин на каждое испытание. При этом падение давления не допускается
- 3 * Размеры для справок

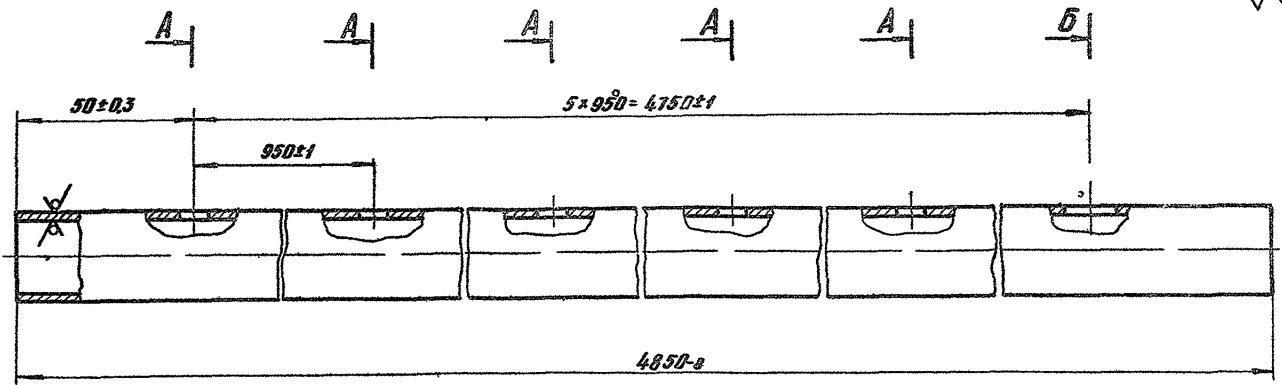
Шдв. и штамп. Изготовитель и дата. Материал. Метод. Изм. и дата. Материал. Метод. Изм. и дата.

				УСГЗ 01 00СБ		
Изм.	Лист	Колонн.	Пробл.	Лист	Масса	Наименов.
Разработ.	Водитель	№	№	№	г	
Провер.	Исполн.	№	№	№	г	
1	Контр.					
Исполн.	Провер.	Лист	№	№		
Ушт.						
				Коллектор		
				Сборочный чертёж		
				Лист	Масса	Наименов.
				11	60	11
				Лист	Листов	
				Институт МагеланПроект		
				Формат А3		

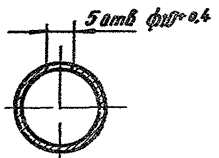
копировать: 201

10 10 2 JJI

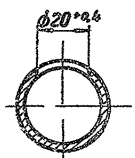
125/ (✓)



A-A сечений



Б-Б



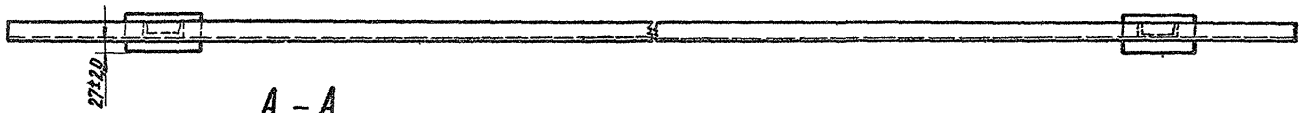
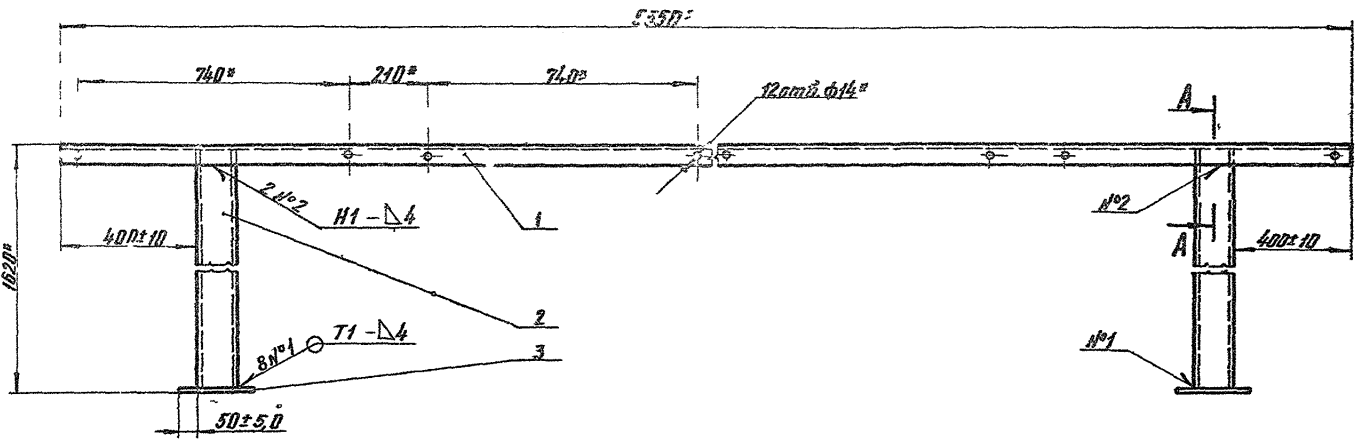
Удобр. и хим. Препараты и др. (всех видов) Удобр. Препараты и др.

Серия 5.905-13

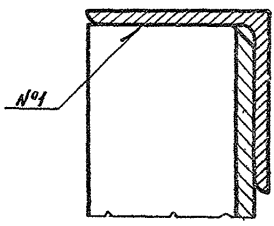
				УСРЗ 01 01		
Вид	Исполн	Вид	Матр	Ди. м	Матр.	Масштаб
Труба	25*2 ГОСТ 10706-74	Труба	8-диаметр 3 ГОСТ 10706-80	54	11	
				Удобр. и хим. Препараты		
				Масштаб 1:1		
				Фирма АЗ		

93 00 90 5.136

Серия 5.905-13



A - A
M 11



- 1. Сварные швы по ГОСТ 5264-80
- 2* Размеры для справок

Исполн.	М.В.К.	Проф.	Дата
Разработ.	М.В.К.	Инст.	28.02.80
Провер.	М.В.К.	Лин.	28.02.80
Т.контр.			
Исполн.	М.В.К.	Лин.	28.02.80
Инст.			

Рама
Сборочный чертеж

УСГЗ 05 00 СБ

Лист	Масса	Число листов
1	42,0	1 10
Институт МосгазНИИпроект		
Формат А3		

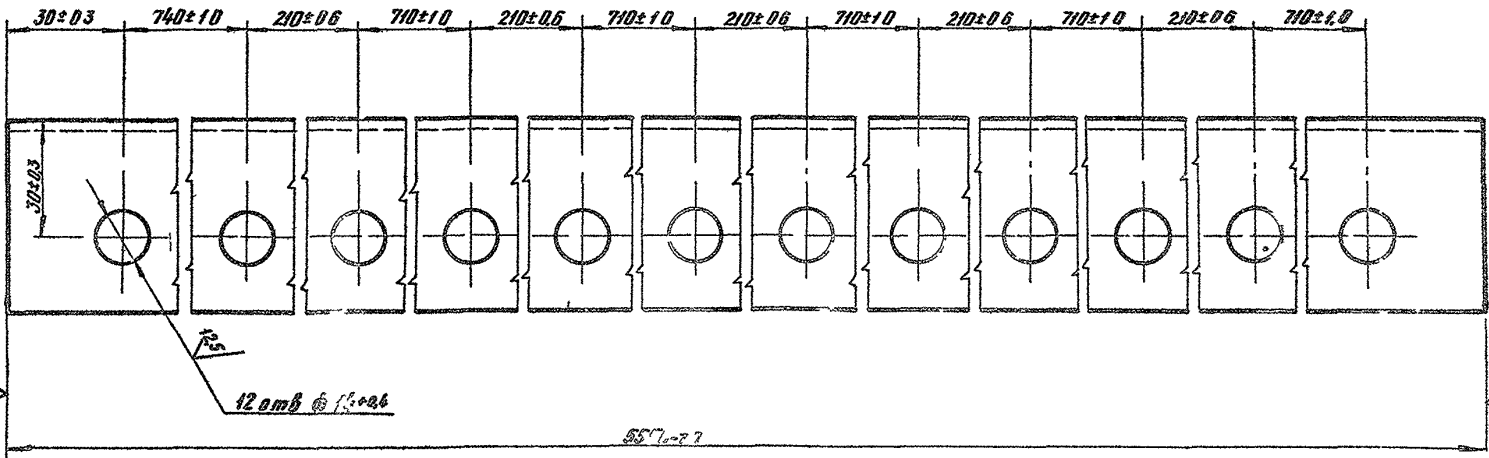
каптурва Л.С.

Угол наклона, радиусы и диаметры, размеры, указанные в чертеже, являются номинальными и допускаются.

УСГЗ 05 01

✓ (✓)

Сериј 5 905-13



Упутство за употребу и одржавање, технички услови, стандарди, материјали, паковање и др.

					УСГЗ 05 01		
Име	Земља	Материјал	Величина	Година	Пол	Маса	Момент
Др.	Србија	Кривокар	Кривокар	72	И	12.87	1.1
Тип	Материјал	Свој	Свој	72	Пуст		
Ул.	Ул.	Ул.	Ул.	Ул.	Пуст		
					Упутство за употребу и одржавање, технички услови, стандарди, материјали, паковање и др.		
					50-5033-A-10171, 19-72 Серија I-1017533 9 општина Јај		
					Материјал СРП 10171/3		