

ГОСУДАРСТВЕННЫЙ КОМИТЕТ СССР ПО ДЕЛАМ СТРОИТЕЛЬСТВА (ГОССТРОЙ СССР)  
ТИПОВАЯ ДОКУМЕНТАЦИЯ НА СТРОИТЕЛЬНЫЕ СИСТЕМЫ И ИЗДЕЛИЯ ЗДАНИЙ И СООРУЖЕНИЙ

СВЯЗИЯ 3.904-23

ВИБРОИЗОЛИРУЮЩИЕ ОСНОВАНИЯ  
ПОД ХОЛОДИЛЬНЫЕ МАШИНЫ,  
ПРИМЕНЯЕМЫЕ ДЛЯ СИСТЕМ КВ

ВЫПУСК □

ТЕХНИЧЕСКИЕ ХАРАКТЕРИСТИКИ И ДАННЫЕ ДЛЯ ПОДБОРА

ГОСУДАРСТВЕННЫЙ КОМИТЕТ СССР ПО ДЕЛАМ СТРОИТЕЛЬСТВА (ГОССТРОЙ СССР)  
ТИПОВАЯ ДОКУМЕНТАЦИЯ НА СТРОИТЕЛЬНЫЕ СИСТЕМЫ И ИЗДЕЛИЯ ЗДАНИЙ И СООРУЖЕНИЙ

СЕРИЯ 3.904-23  
ВИБРОИЗОЛИРУЮЩИЕ ОСНОВАНИЯ  
ПОД ХОЛОДИЛЬНЫЕ МАШИНЫ,  
ПРИМЕНЯЕМЫЕ ДЛЯ СИСТЕМ КВ  
ВЫПУСК I

ТЕХНИЧЕСКИЕ ХАРАКТЕРИСТИКИ И ДАННЫЕ ДЛЯ ПОДБОРА

ГЛАВНЫЙ ИНЖЕНЕР  
ИНСТИТУТА

*Шиллер* Ю.И. ШИЛЛЕР

ГЛАВНЫЙ ИНЖЕНЕР  
ПРОЕКТА

*Спивак* В.А. СПИВАК.

УТВЕРЖДЕНЫ  
ГЛАВНЫМ УПРАВЛЕНИЕМ ПРОЕКТИРОВАНИЯ ГОССТРОЯ СССР

ПРОТОКОЛА № 44

ОТ 27 ИЮЛЯ 1987 г.

ВВЕДЕНЫ В ДЕЙСТВИЕ С 20 ОКТЯБРЯ 1987 г.

ГПИ САНТЕХПРОЕКТ

ПРИКАЗ № 136

ОТ 14 АВГУСТА 1987 г.

# СОДЕРЖАНИЕ

НАИМЕНОВАНИЕ	СТР.
СОДЕРЖАНИЕ	2-4
ОБЩИЕ ДАННЫЕ	5
Виброизолирующие основания с поперечным расположением гибких вставок для машин марок МКТ110-2-0; МКТ110-2-1; МКТ220-2-0 и МКТ220-2-1	6
Габаритные чертежи	
Виброизолирующие основания с вертикальным расположением гибких вставок для машин марок МКТ110-2-0; МКТ110-2-1; МКТ220-2-0 и МКТ220-2-1. Габаритные чертежи	7
Виброизолирующие основания с продольным расположением гибких вставок для машин марок МКТ110-2-0; МКТ110-2-1; МКТ220-2-0 и МКТ220-2-1	8
Габаритные чертежи	
Схема расстановки виброизоляторов для машин марок МКТ110-2-0; МКТ110-2-1; МКТ220-2-0 и МКТ220-2-1	9
Предельные размеры фланцев для машин марок МКТ110-2-0; МКТ110-2-1; МКТ220-2-0; МКТ220-2-1	

НАИМЕНОВАНИЕ	СТР.
Виброизолирующие основания с поперечным расположением гибких вставок для машин марок МКТ40-2-0 и МКТ40-2-1	10
Габаритные чертежи	
Виброизолирующие основания с поперечным расположением гибких вставок для машин марок МКТ80-2-0 и МКТ80-2-1	11
Габаритные чертежи	
Виброизолирующие основания с продольным расположением гибких вставок для машин марок МКТ40-2-0; МКТ40-2-1; МКТ80-2-0 и МКТ80-2-1	12
Габаритные чертежи	
Виброизолирующие основания с вертикальным расположением гибких вставок для машин марок МКТ40-2-0; МКТ40-2-1; МКТ80-2-0; МКТ80-2-1	13
Габаритные чертежи	

ИЗДАТЕЛЬСТВО «МАШИНОСТРОЕНИЕ» МОСКВА

Серия 3.904-23				Выпуск 0		
ИЗДАТЕЛЬСТВО	№ ДОКУМЕНТА	ПОДП.	ДАТА	Виброизолирующие основания для холодильных машин, применяемых для систем КВ. Технические характеристики и данные для подбора	ЛИСТ	ЛИСТОВ
РАЗРАБОТЧИК	ТЕХНИКА	1/82			1	33
ПРОЕКТ	УТВЕРЖДЕН	3/82			РЕГИСТР ССР	
И. КОМП.	ГЛАВПРОЕКТ	3/82			САНТЕХПРОЕКТ	
УТВ.	СЛОВАК			г. МОСКВА		
ФОРМАТ А3						

НАИМЕНОВАНИЕ	Стр.
СХЕМА РАССТАНОВКИ ВИБРОИЗОЛЯТОРОВ для машин марок МКТ40-2-0; МКТ40-2-1; МКТ80-2-0 и МКТ80-2-1. Присоединительные размеры фланцев для ма- шин марок МКТ40-2-0; МКТ40-2-1; МКТ80-2-0 и МКТ80-2-1	14
ВИБРОИЗОЛИРУЮЩИЕ ОСНОВАНИЯ С ПОПЕРЕЧНЫМ РАСПОЛОЖЕНИЕМ ГИБКИХ ВСТАВОК ДЛЯ МАШИНЫ МАРКИ МКТ20-2-0. ГАБАРИТНЫЕ ЧЕРТЕЖИ	15
ВИБРОИЗОЛИРУЮЩИЕ ОСНОВАНИЯ С ПРОДОЛЬ- НЫМ РАСПОЛОЖЕНИЕМ ГИБКИХ ВСТАВОК для машины марки МКТ20-2-0. ГАБАРИТНЫЕ ЧЕРТЕЖИ	16
ВИБРОИЗОЛИРУЮЩИЕ ОСНОВАНИЯ С ВЕРТИКАЛЬНЫМ РАСПОЛОЖЕНИЕМ ГИБКИХ ВСТАВОК ДЛЯ МАШИНЫ МАРКИ МКТ20-2-0. ГАБАРИТНЫЕ ЧЕРТЕЖИ.	17
СХЕМА РАССТАНОВКИ ВИБРОИЗОЛЯТОРОВ для машины марки МКТ20-2-0. Присоединительные размеры фланцев для машины марки МКТ20-2-0	18

НАИМЕНОВАНИЕ	Стр.
ВИБРОИЗОЛИРУЮЩИЕ ОСНОВАНИЯ С ПОПЕРЕЧНЫМ РАСПОЛОЖЕНИЕМ ГИБКИХ ВСТАВОК ДЛЯ МАШИНЫ МАРКИ МКТ28-2-0 ГАБАРИТНЫЕ ЧЕРТЕЖИ	19
ВИБРОИЗОЛИРУЮЩИЕ ОСНОВАНИЯ С ПРОДОЛЬ- НЫМ РАСПОЛОЖЕНИЕМ ГИБКИХ ВСТАВОК для машины марки МКТ28-2-0. ГАБАРИТНЫЕ ЧЕРТЕЖИ	20
ВИБРОИЗОЛИРУЮЩИЕ ОСНОВАНИЯ С ВЕРТИ- КАЛЬНЫМ РАСПОЛОЖЕНИЕМ ГИБКИХ ВСТАВОК для машины марки МКТ28-2-0 ГАБАРИТНЫЕ ЧЕРТЕЖИ	21
СХЕМА РАССТАНОВКИ ВИБРОИЗОЛЯТОРОВ для машины марки МКТ28-2-0. Присоединительные размеры фланцев для машины марки МКТ28-2-0.	22
ВИБРОИЗОЛИРУЮЩИЕ ОСНОВАНИЯ С ПОПЕРЕЧ- НЫМ РАСПОЛОЖЕНИЕМ ГИБКИХ ВСТАВОК для машин марок МВТ18-1-0 (АТ18-1-0) и МВТ25-1-0 (АТ25-1-0). ГАБАРИТНЫЕ ЧЕРТЕЖИ	23

Серия 3.904-23 выпуск 0

Именное дело и дата выдана в печать 25.01.83

НАИМЕНОВАНИЕ	Стр.
Виброизолирующие основания с продольным расположением гибких вставок для машин марок МВТ18-1-0 (АТ18-1-0) и МВТ25-1-0 (АТ25-1-0) Габаритные чертежи	24
Виброизолирующие основания с вертикальным расположением гибких вставок для машин марок МВТ18-1-0 (АТ18-1-0) и МВТ25-1-0 (АТ25-1-0) Габаритные чертежи	25
Схема расстановки виброизоляторов для машин марок МВТ18-1-0 (АТ18-1-0) и МВТ25-1-0 (АТ25-1-0) Присоединительные размеры фланцев для машин марок МВТ18-1-0 (АТ18-1-0) и МВТ25-1-0 (АТ25-1-0)	26
Виброизолирующие основания с поперечным расположением гибких вставок для машины марки МВТ80-1-0. Габаритные чертежи	27
Виброизолирующие основания с продольным расположением гибких вставок для машины марки МВТ80-1-0. Габаритные чертежи	28
Виброизолирующие основания с вертикальным расположением гибких вставок для машины марки МВТ80-1-0. Габаритные чертежи	29
Схема расстановки виброизоляторов для машины марки МВТ80-1-0 Присоединительные размеры фланцев для машины марки МВТ80-1-0	30
Виброизолирующие основания для машин марок 1ХМ-ФУ40/Г и 1ХМ-ФУ40/ГРЭ Габаритные чертежи	31

НАИМЕНОВАНИЕ	Стр.
СХЕМА РАССТАНОВКИ ВИБРОИЗОЛЯТОРОВ для машин марок 1ХМ-ФУ40/Г и 1ХМ-ФУ40/ГРЭ Присоединительные размеры фланцев для машин марок 1ХМ-ФУ40/Г и 1ХМ-ФУ40/ГРЭ	32
Виброизолирующие основания для машин марок 2ХМ-ФУ40/Г; 2ХМ-ФУ40/ГРЭ; 2ХМ-ФУ480/Г и 2ХМ-ФУ480/ГРЭ Габаритные чертежи	33
СХЕМА РАССТАНОВКИ ВИБРОИЗОЛЯТОРОВ для машин марок 2ХМ-ФУ40/Г и 2ХМ-ФУ40/ГРЭ; 2ХМ-ФУ480/Г и 2ХМ-ФУ480/ГРЭ Присоединительные размеры фланцев для машин марок 2ХМ-ФУ40/Г; 2ХМ-ФУ40/ГРЭ; 2ХМ-ФУ480/Г и 2ХМ-ФУ480/ГРЭ	34

ИЗДАНИЕ 1983 г. 1-й изд. 1983 г.

Серия 3.904-23 выпуск 0

Копировал: Крайнина

Формат: А3

Лист  
3

## ОБЩИЕ ДАННЫЕ

В настоящем выпуске приведены габаритные чертежи и основные технические данные виброизолирующих оснований для холодильных машин МКТ 110-2 и МКТ 220-2, приведенных в типовых конструкциях серии 3.904-23 и для холодильных машин МКТ 40-2; МКТ 80-2; МКТ 20-2; МКТ 28-2; МВТ 18-1; МВТ 25-1; МВТ 80-1; 1ХМ; 2ХМ-ФУ 40/Г и 2ХМ-ФУ 40/Г РЭ; 2ХМ-ФУ 80/Г и 2ХМ-ФУ 80/Г РЭ, приведенных в выпуске 1 настоящей серии.

Виброизолирующие основания предназначены для снижения динамических нагрузок передающихся от холодильных машин на строительные конструкции, а также для уменьшения шумов и вибраций, передающихся от холодильных машин по трубопроводам.

На габаритных чертежах представлены все варианты расположения гибких вставок (поперечное, вертикальное и продольное) с привязкой холодильной машины к раме виброизолирующего основания, кроме холодильных машин марки ХМ, в которых гибкие вставки располагаются только параллельно оси машины.

Различные варианты расположения гибких вставок обеспечивают удобство компоновки оборудования, и виброоснования,

выполненные в соответствии с этими вариантами, равноценны по металлоемкости, занимаемой площади, эффективности снижения передающихся динамических нагрузок, шумов и вибраций. Расположение гибких вставок относительно центра масс принято таким, чтобы расстояние между центром жесткости системы и центром масс было минимальным.

На схемах расстановки виброизоляторов приведены данные, необходимые для выдачи строительных заданий: масса виброизолированной установки, план расположения виброизоляторов, тип виброизоляторов и их количество для каждого варианта виброизолирующего основания.

Виброизоляторы расположены таким образом, что их можно для выравнивания осадки перемещать во взаимно перпендикулярных направлениях.

В выпуске приведены также размеры для присоединения фланцев внешних трубопроводов к фланцам гибких вставок.

Виброизолированная установка должна соединяться с внешними коммуникациями посредством гибких связей.

Серия 3.904-23 Выпуск 0

ИЗДАТЕЛЬСТВО СТАНДАРТОВ  
ВЗН. ИМ. ИЛ. М. В. С. П. Д. А. Т. А.  
ПОЛ. Д. А. Т. А.

Изм.	Лист	№ докум.	Подп.	Дата

Серия 3904-23

Выпуск 0

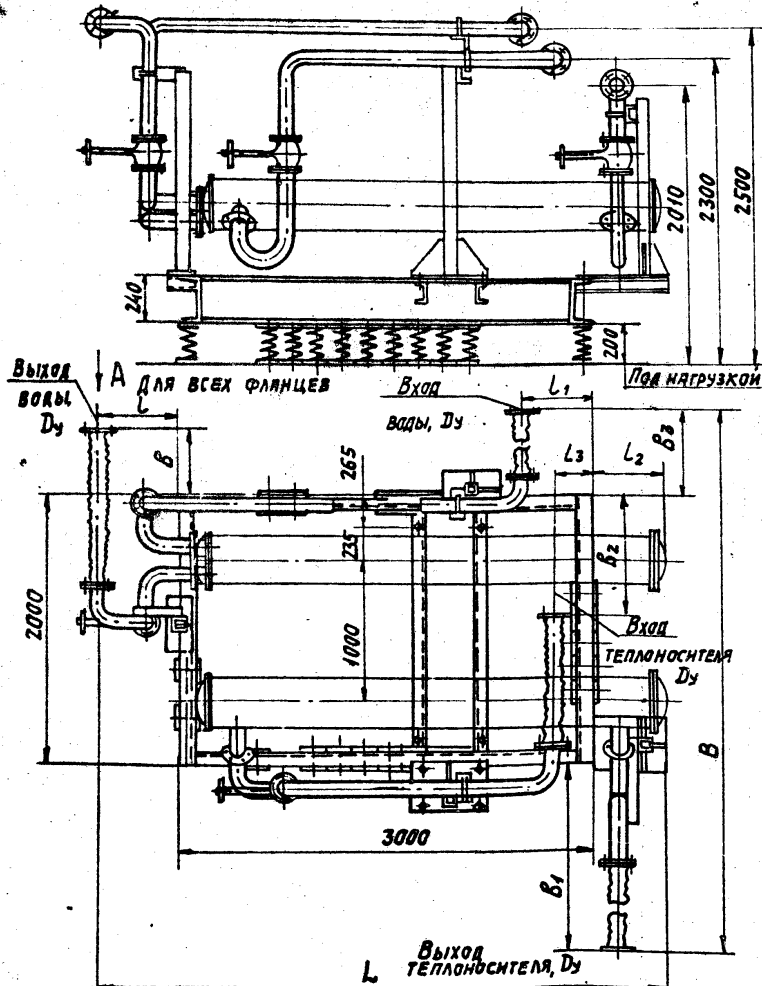
Лист  
4

КОПИРОВАТЬ ЗАПРЕЩАЕТСЯ

ФОРМАТ А3

**Виброизолирующие основания с поперечным расположением гибких вставок для машин  
МАРКА МКТ 110-2-0; МКТ 110-2-1; МКТ 220-2-0 и МКТ 220-2-1  
Габаритные чертежи**

Серия 3.904-23 Выпуск 0



Обозначение	Марка машины	Размеры, мм										Масса кг
		B	B	B <sub>1</sub>	B <sub>2</sub>	B <sub>3</sub>	L	L	L <sub>1</sub>	L <sub>2</sub>	L <sub>3</sub>	
А75062.000	МКТ 110-2-0 МКТ 110-2-1	4440	350	1410	850	1030	4035	570	500	465	410	1020
-01	МКТ 220-2-0 МКТ 220-2-1	4970	250	1710	950	1260	4400	870	353	530	235	1200

**ПРИМЕЧАНИЕ**  
Виброизолирующие основания изготавливаются по чертежам  
типовой серии 3.904-23

Вид А - смотри лист В - рис. 6

Рис. 1

Виброизолирующие основания с вертикальным расположением гибких вставок  
 для машин марок МКТ 110-2-0; МКТ 110-2-1; МКТ 220-2-0 и МКТ 220-2-1  
 ГАБАРИТНЫЕ ЧЕРТЕЖИ

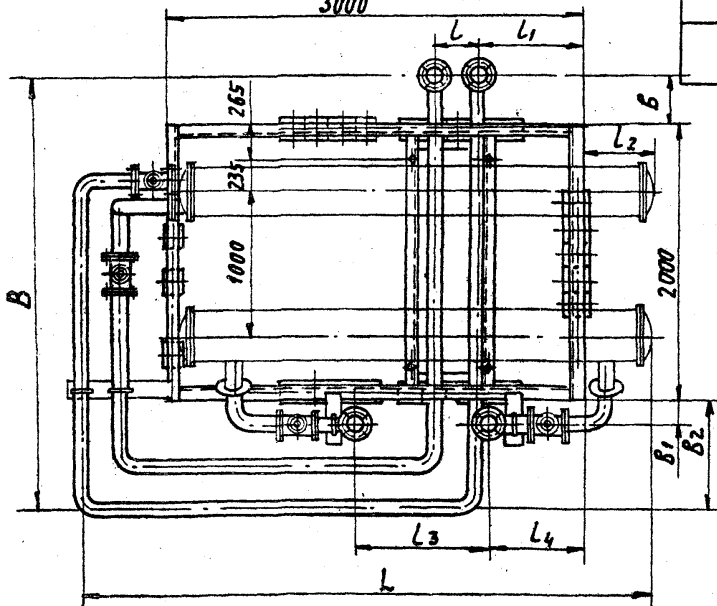
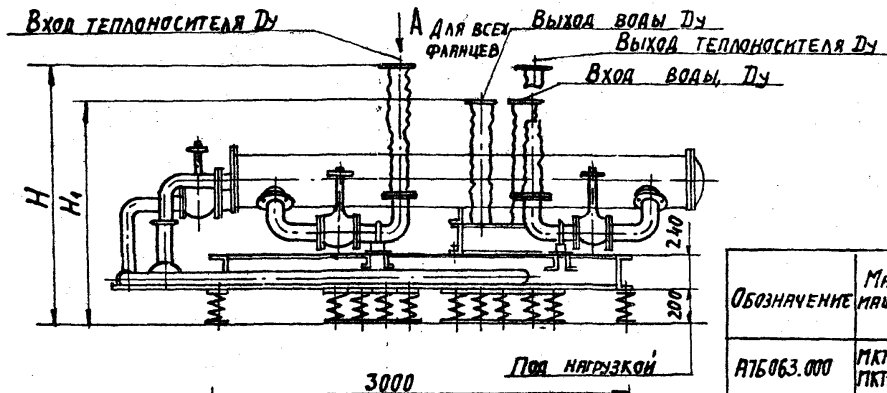


Рис. 2

Обозначение	Марка машины	РАЗМЕРЫ, мм												Масса, кг
		B	B	B <sub>1</sub>	B <sub>2</sub>	H	H <sub>1</sub>	L	L	L <sub>1</sub>	L <sub>2</sub>	L <sub>3</sub>	L <sub>4</sub>	
А7Б063.000	МКТ110-2-0 МКТ110-2-1	2825	325	85	500	1818	1547	4005	300	800	465	1008	766	850
-01	МКТ220-2-0 МКТ220-2-1	3045	295	260	750	1913	1648	4364	340	765	525	608	984	1170

ПРИМЕЧАНИЕ  
 ВИБРОИЗОЛИРУЮЩИЕ ОСНОВАНИЯ ИЗГОТОВЛИВАЮТСЯ ПО ЧЕРТЕЖАМ  
 ТИПОВОЙ СЕРИИ 3.904-23

Вид А - смотри лист В рис. 6

Серия 3.904-23 - Выпуск 0

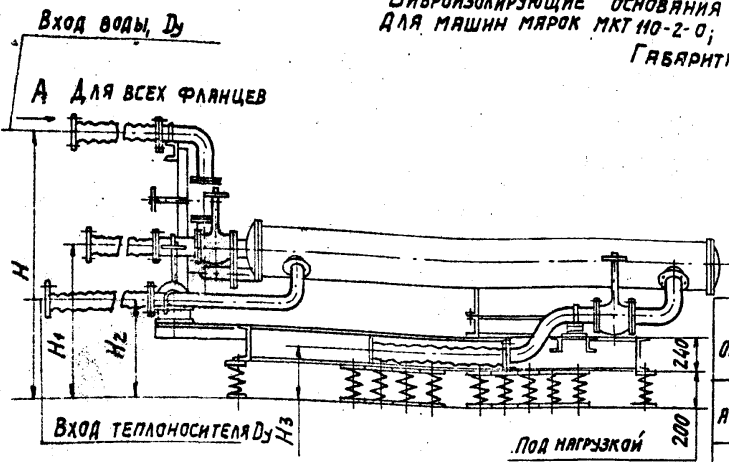
Лист 1 из 1  
 Подпись: [Signature]  
 Дата: [Date]

Изм.	Лист	Докум.	Подп.	Дата	СЕРИЯ 3.904-23	Выпуск 0	Лист 5
Копировал: Т.С.ЖИЖИНА							



Виброизолирующие основания с продольным расположением гибких вставок  
 для машин марок МКТ 110-2-0; МКТ 110-2-1; МКТ 220-2-0 и МКТ 220-2-1  
 Габаритные чертежи

Серия 3.904-23 Выпуск 0



Обозначение	Марка машины	Размеры, мм														Масса, кг
		B	B	B <sub>1</sub>	B <sub>2</sub>	H	H <sub>1</sub>	H <sub>2</sub>	H <sub>3</sub>	L	L	L <sub>1</sub>	L <sub>2</sub>	L <sub>3</sub>	L	
А76064.000	МКТ110-2-0 МКТ110-2-1	2085	85	460	155	1606	930	595	285	5148	1683	930	465	1501	1374	785
-01	МКТ220-2-0 МКТ220-2-1	2260	260	660	485	1786	950	605	155	5283	1758	640	525	1726	1634	995

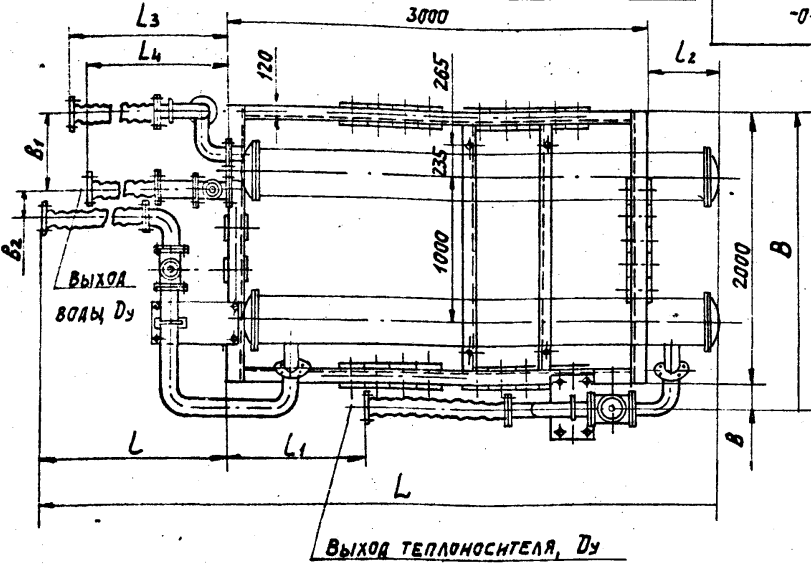


Рис.3

ПРИМЕЧАНИЕ  
 Виброизолирующие основания изготавливаются по чертежам  
 типовой серии 3.904-23

Вид А - смотри лист В рис.6

ИЗМЕНЕНИЯ ПО ВОПРОСАМ ПОДПИСАНЫ

ИЗМ.	ЛИСТ	№ ДОКУМ.	ПОДП.	ДАТА	СЕРИЯ 3.904-23	ВЫПУСК 0	Лист 7
					КОПИРОВАЛ: ТУЖИКИНА И.		ФОРМАТ: А3

СХЕМА РАССТАНОВКИ ВИБРОИЗОЛЯТОРОВ ДЛЯ МАШИН МАРОК МКТ 110-2-0; МКТ 110-2-1; МКТ 220-2-0; МКТ 220-2-1

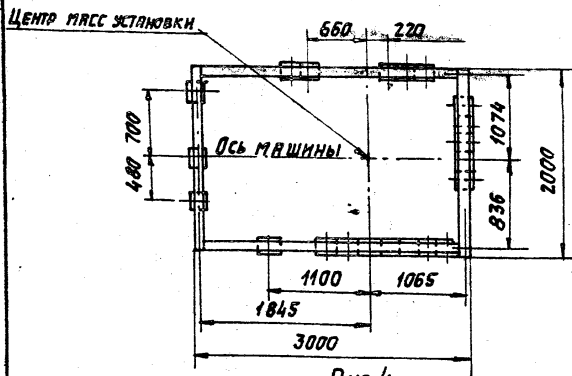


Рис. 4

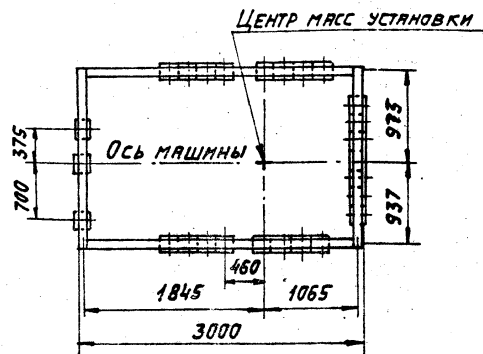


Рис. 5

ПРИБЛИЖИТЕЛЬНЫЕ РАЗМЕРЫ ФЛАНЦЕВ ДЛЯ МАШИН МАРОК МКТ 110-2-0; МКТ 110-2-1; МКТ 220-2-0; МКТ 220-2-1

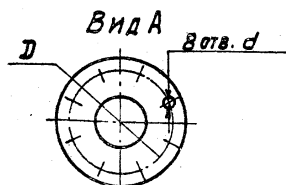


Рис. 6

Обозначение	Рис.	Марка машины	Виброизолятор		Масса виброизолирующей установки	
			Тип	Кол.		
А7Б062.000	4	МКТ 110-2-0	D045	21	1090	
А7Б063.000		МКТ 110-2-1			1050	
А7Б064.000					970	
А7Б062.000-01	5	МКТ 220-2-0			28	1470
А7Б063.000-01		МКТ 220-2-1				1480
А7Б064.000-01						1320

Обозначение	Марка машины	Условный проход Ду	Размеры, мм	
			D	d
А7Б062.000	МКТ 110-2-0	100	180	18
А7Б063.000	МКТ 110-2-1			
А7Б064.000				
А7Б062.000-01	МКТ 220-2-0	150	240	23
А7Б063.000-01	МКТ 220-2-1			
А7Б064.000-01				

1. Виброизоляторы к полу крепить не требуется.
2. Нагрузка на виброизоляторы распределяется равномерно.

**Виброизолирующие основания с поперечным расположением гибких вставок  
для машин марок МКТ40-2-0 и МКТ40-2-1  
Габаритные чертежи**

Серия 3.904-23 Выпуск 0

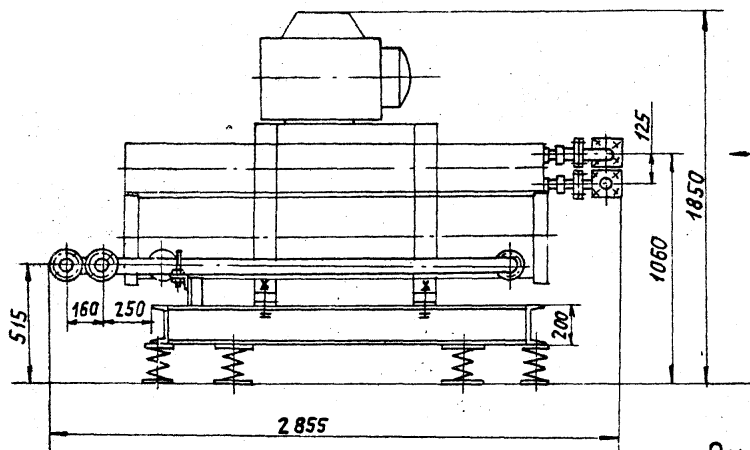
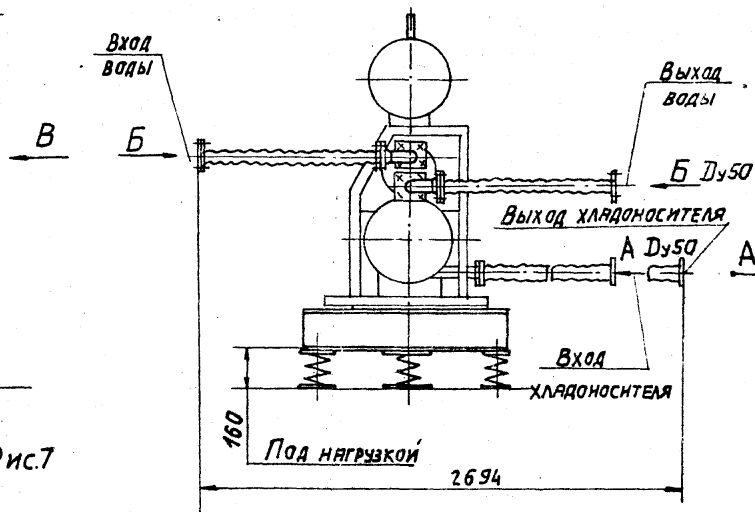


Рис.7



Вид В

Вид В

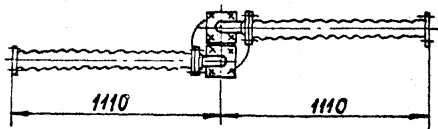


Рис.8

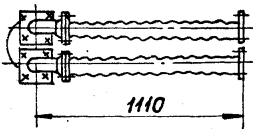


Рис.9

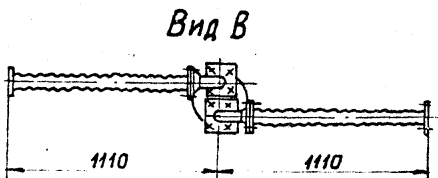


Рис.10

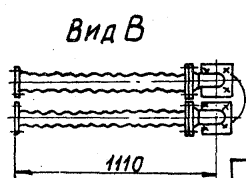


Рис.11

Обозначение	Шифр	Рис.	Масса, кг
А7Б100.000	В0-Г-40М-1	7; 8	234
-01	В0-Г-40М-2	7; 9	
-02	В0-Г-40М-3	7; 10	
-03	В0-Г-40М-4	7; 11	

Виды А и Б смотри лист 13 Рис. 22 и Рис. 23

ИЗВ. И. КОСАД (ИЗМ. 1) НА ЧАСТ. ВЗЯТЫХ ИЗ В. НА В. В. КОСАД. И. КОСАД.

Изм.	Лист	№ докум.	Подп.	Дата

Серия 3.904-23

Выпуск 0

Лист  
9

**Виброизолирующие основания с поперечным расположением гибких вставок  
для машин марок МКТ 80-2-0 и МКТ 80-2-1  
Габаритные чертежи**

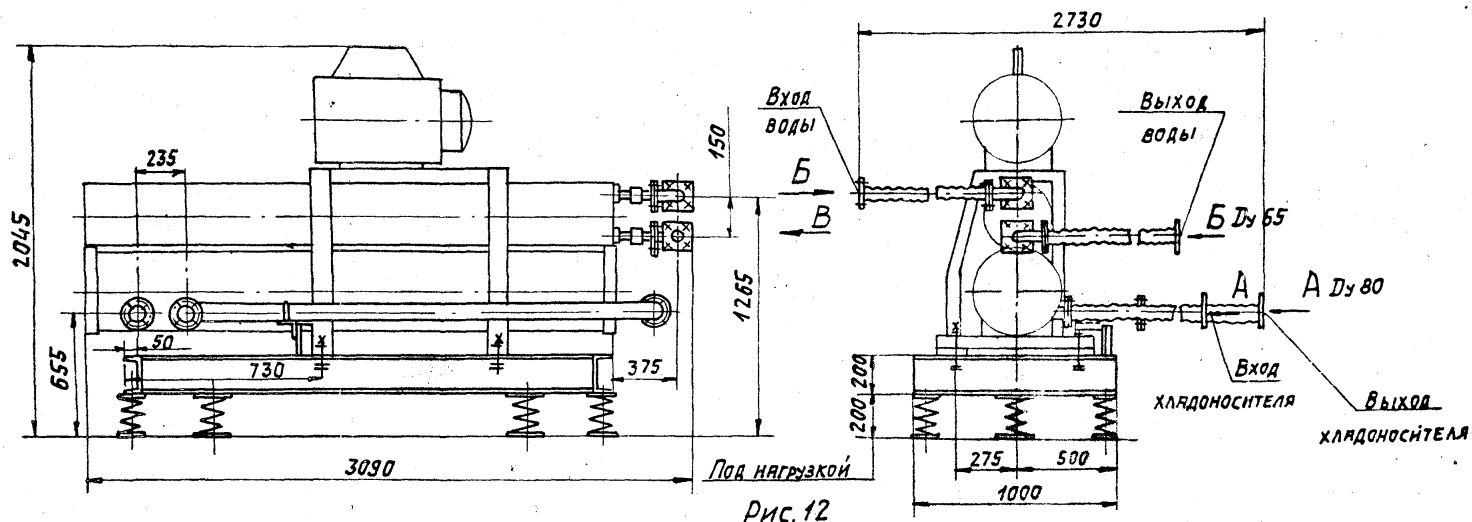


Рис. 12

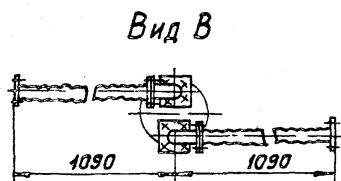


Рис. 13

**Вид В**

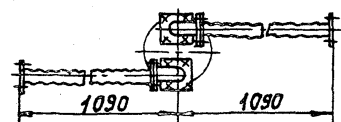


Рис. 15

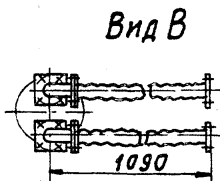


Рис. 14

**Вид В**

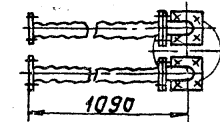


Рис. 16

ОБОЗНАЧЕНИЕ	ШИФР	РИС.	МАССА, КГ
А7Б10А.000	80-Г-80М-1	12; 13	312
-01	80-Г-80М-2	12; 14	
-02	80-Г-80М-3	12; 15	
-03	80-Г-80М-4	12; 16	

Виды А и Б смотри лист 13 Рис. 22 и Рис. 23

ИЗВ. ЦОСОВ. ПОДП. И ДАТА. СЕРИЯ 3.904-23. ВЫПУСК 0. ФОРМАТ: А3. КОПИРОВАЛ: ТУЖИЛКНИИ

Серия 3.904-23 Выпуск 0

Виброизолирующие основания с продольным расположением гибких вставок  
 для машин марок МКТ40-2-0; МКТ40-2-1; МКТ80-2-0 и МКТ80-2-1  
 ГАБАРИТНЫЕ ЧЕРТЕЖИ

Серия 3.904-23 Выпуск 0

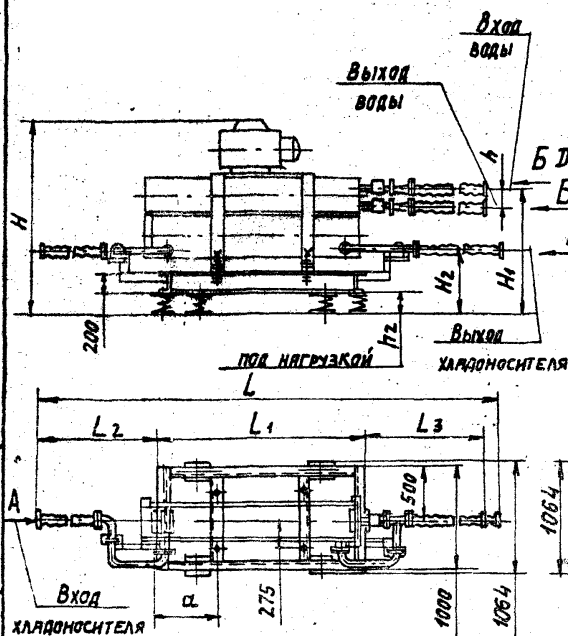


Рис.17

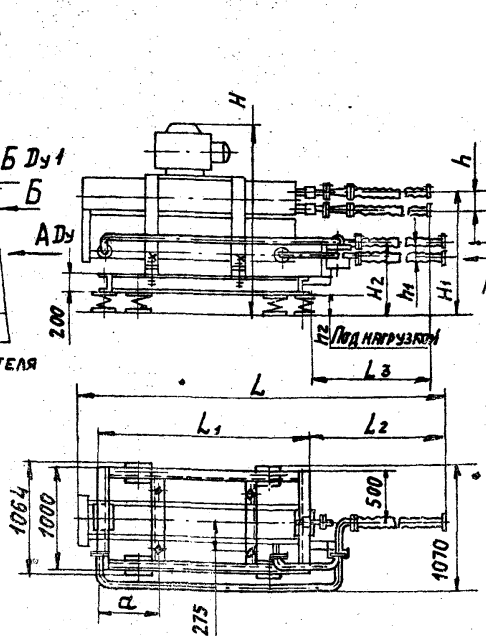


Рис.18

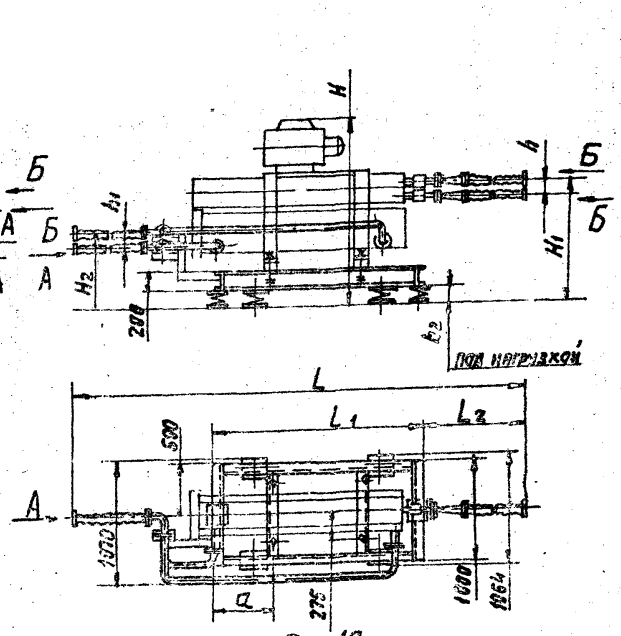


Рис.19

Обозначение	Шифр	Марка машины	Рис.	РАЗМЕРЫ, мм										МАССА, кг	
				L	L <sub>1</sub>	L <sub>2</sub>	L <sub>3</sub>	H	H <sub>1</sub>	H <sub>2</sub>	h	h <sub>1</sub>	a	h <sub>2</sub>	кг
А7Б108.000	80-П-40М1	МКТ40-2-0 МКТ40-2-1	17	4690	2000	1345	1315	1850	1100	515	125	-	485	160	233
А7Б111.000	80-П-80М1	МКТ80-2-0 МКТ80-2-1		5310	2500	1405	1190	2045	1265	655	150	-	730	200	312
А7Б109.000	80-П-40М2	МКТ40-2-0 МКТ40-2-1	18	3490	2000	1345	1315	1850	1100	675	125	150	485	160	240
А7Б112.000	80-П-80М2	МКТ80-2-0 МКТ80-2-1		4055	2500	1405	1190	2045	1265	895	150	240	730	200	320
А7Б110.000	80-П-40М3	МКТ40-2-0 МКТ40-2-1	19	4660	2000	1315	-	1850	1100	675	125	150	485	160	233
А7Б113.000	80-П-80М3	МКТ80-2-0 МКТ80-2-1		5095	2500	1190	-	2045	1265	895	150	240	730	200	326

Виды А и Б смотри листы 23 - Рис. 22 и Рис. 23

ИЗВ. ИСП. ПОД. И ДАТА  
 ВЗН. ИСП. ИЛИ ДИЗАЙН. ПОД. И ДАТА

ВИБРОИЗОЛИРУЮЩИЕ ОСНОВАНИЯ С ВЕРТИКАЛЬНЫМ РАСПОЛОЖЕНИЕМ ГИБКИХ ВСТАВОК ДЛЯ МАШИН  
 МАРК МКТ 40-2-0; МКТ 40-2-1; МКТ 80-2-0 и МКТ 80-2-1

ГЕОМЕТРИЧЕСКИЕ ЧЕРТЕЖИ

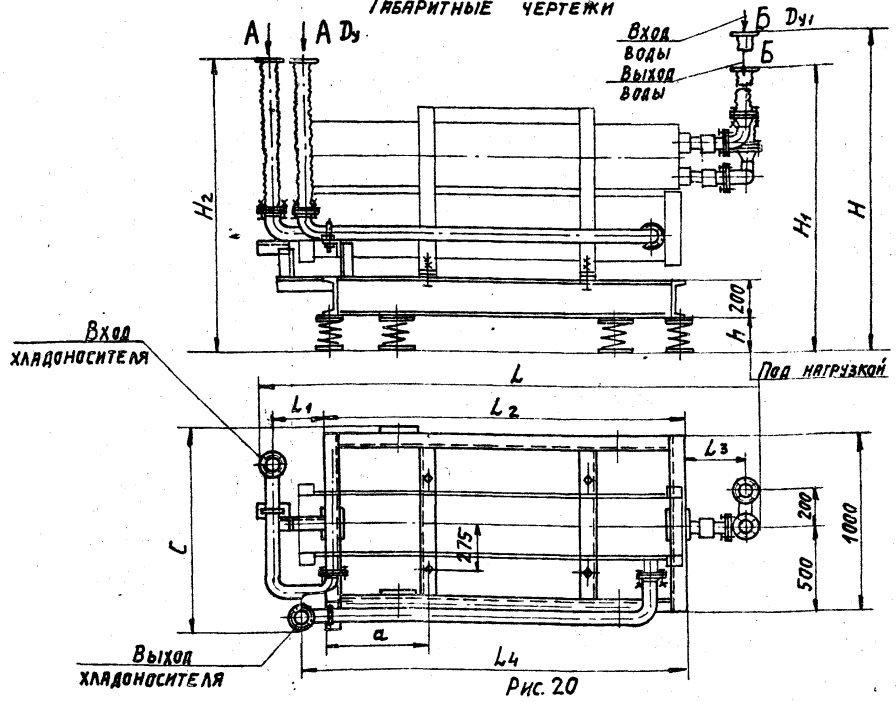


Рис. 20

Обозначение	Шифр	Марка машины	Размеры, мм										Масса кг	
			L	L <sub>1</sub>	L <sub>2</sub>	L <sub>3</sub>	L <sub>4</sub>	H	H <sub>1</sub>	H <sub>2</sub>	h	a		c
А75132.000	80-III-40M	МКТ-40-2-0	2835	280	2070	325	2370	2170	2045	1590	160	236	1132	236
		МКТ-40-2-1												
А7Е133.000	80-III-80M	МКТ-80-2-0	3345	295	2570	375	1870	2355	2205	1765	200	325	1170	325
		МКТ-80-2-1												

Виды А и Б смотри лист 13 Рис. 22 и Рис. 23

Серия 3.904-25

ИЗДАНИЕ 1984 г. УДАЛ. И ВСТАВ. ОБРАБОТКА И ВНЕШ. ВИД. ПОД НАГРУЗ.

СХЕМА РАССТАНОВКИ ВИБРОИЗОЛЯТОРОВ ДЛЯ МАШИН МАРК МКТ40-2-0; МКТ40-2-1; МКТ80-2-0 И МКТ80-2-1.

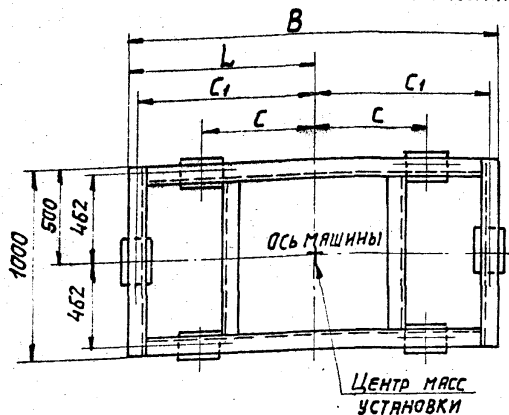


Рис. 21

ПРИСОЕДИНИТЕЛЬНЫЕ РАЗМЕРЫ ФЛАНЦЕВ ДЛЯ МАШИН  
МАРК МКТ40-2-0; МКТ40-2-1; МКТ80-2-0 И МКТ80-2-1

Вид А

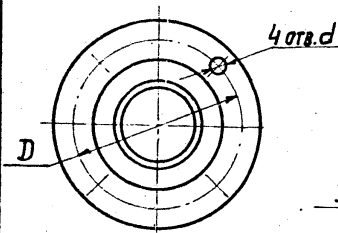


Рис. 22

Вид Б\*

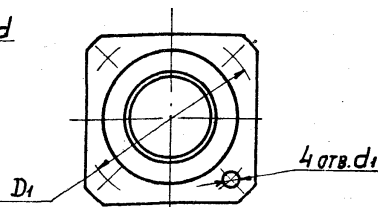


Рис. 23

ОБОЗНАЧЕНИЕ	ШИФР	МАРКА МАШИНЫ	ВИБРОИЗОЛЯТОР		УСЛОВНЫЙ ПРОХОД D <sub>у</sub>		РАЗМЕРЫ, ММ								МАССА ВИБРОИЗОЛЯТОРНОЙ УСТАНОВКИ
			ТИП	КОЛ.	ВИА А	ВИБ Б	В	С	С <sub>1</sub>	Л	Д	П <sub>1</sub>	d	d <sub>1</sub>	
А75100.000	80-I-40M-1	МКТ40-2-0	А044	6	50	50	2000	600	962	1000	110	110	14	14	1354
-01	80-I-40M-2														
-02	80-I-40M-3														
-03	80-I-40M-4														
А75108.000	80-II-40M-1	МКТ80-2-0	А045	6	80	65	2500	800	1212	1200	150	130	18	14	1353
А75109.000	80-II-40M-2														1360
А75110.000	80-II-40M-3														1359
А75132.000	80-III-40M														1356
А75101.000	80-I-80M-1	МКТ80-2-1	А045	6	80	65	2500	800	1212	1200	150	130	18	14	1432
-01	80-I-80M-2														
-02	80-I-80M-3														
-03	80-I-80M-4														
А75111.000	80-II-80M-1	МКТ80-2-1	А045	6	80	65	2500	800	1212	1200	150	130	18	14	2082
А75112.000	80-II-80M-2														2090
А75113.000	80-II-80M-3														2096
А75133.000	80-III-80M														2096

1. Виброизоляторы к полу крепить не требуется.
2. Нагрузка на виброизоляторы распределяется равномерно.
- 3.\* Для исполнений А75132.000 и А75133.000 фланцы круглые по ГОСТ 12820-80.

ИЗДАНИЕ № докум. Подп. Дата

Серия 3.904-23

Выпуск 0

Лист 13

Копировал: ТУЖИЛКИНА

ФОРМАТ А3

**Виброизолирующие основания с поперечным расположением гибких вставок  
для машины марки МКТ 20-2-0  
Габаритные чертежи**

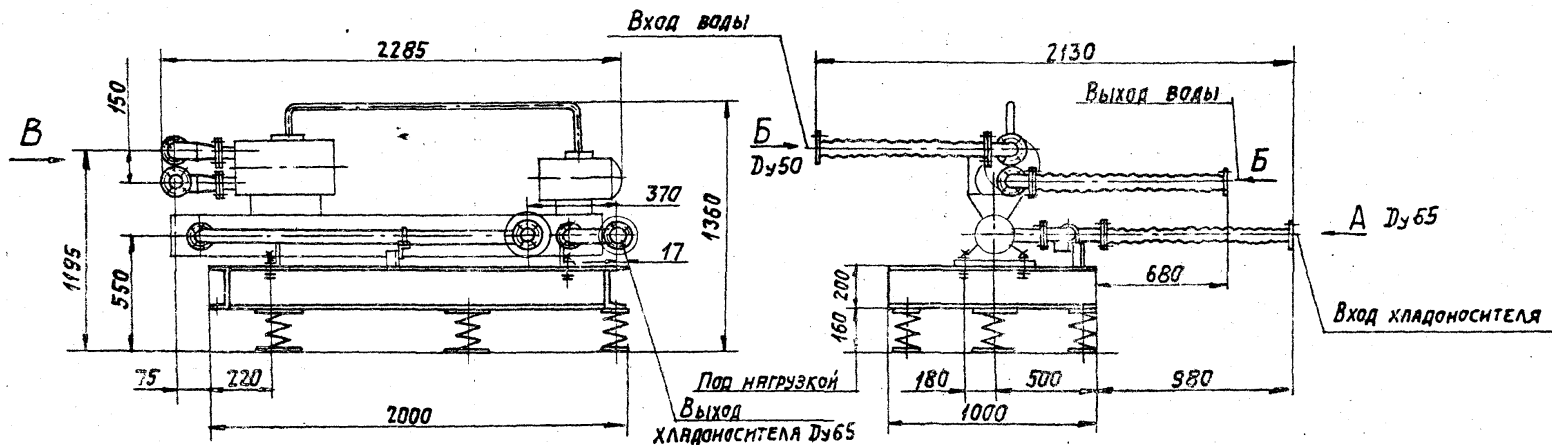


Рис. 24

Вид В

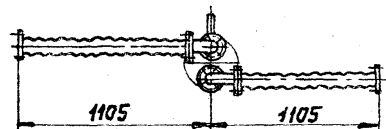


Рис. 25

Вид В

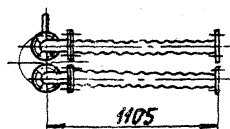


Рис. 26

Вид В

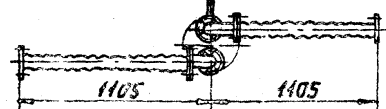


Рис. 27

Вид В

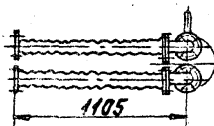


Рис. 28

Обозначение	Шифр	Рис.	Масса, кг
А7Б 103. 000	В0-Г-20М-1	24; 25	239
-01	В0-Г-20М-2	24; 26	
-02	В0-Г-20М-3	24; 27	
-03	В0-Г-20М-4	24; 28	

Виды А и Б смотри лист 17 Рис. 34 и Рис. 35



Виброизолирующие основания с продольным расположением гибких вставок  
 для машины марки МКТ 20-2-0  
 ГАБАРИТНЫЕ ЧЕРТЕЖИ

Серия 3.904-23 Выпуск 0

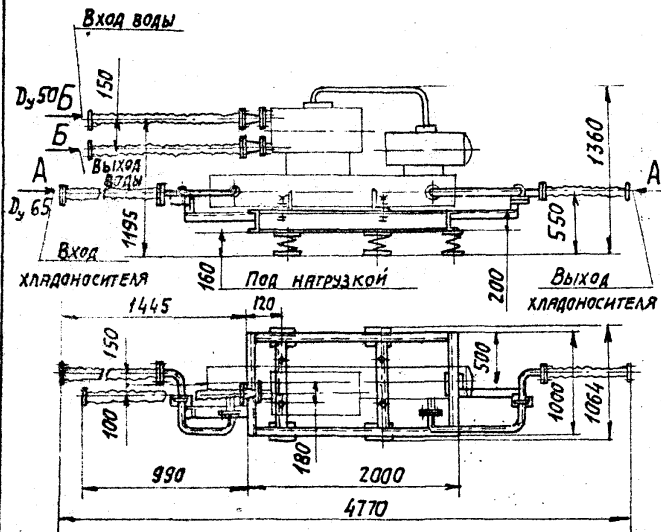


Рис 29

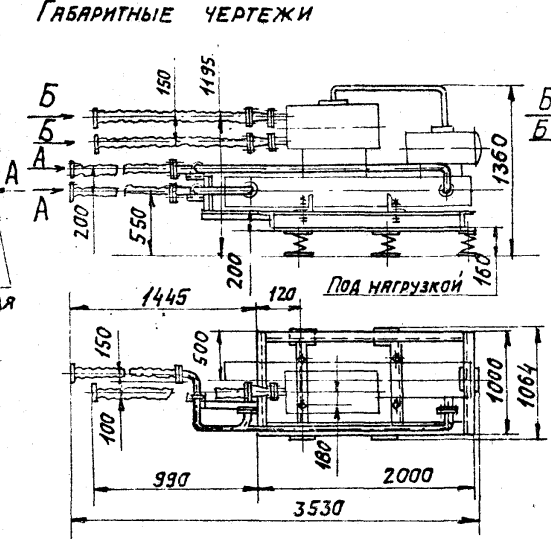


Рис 30

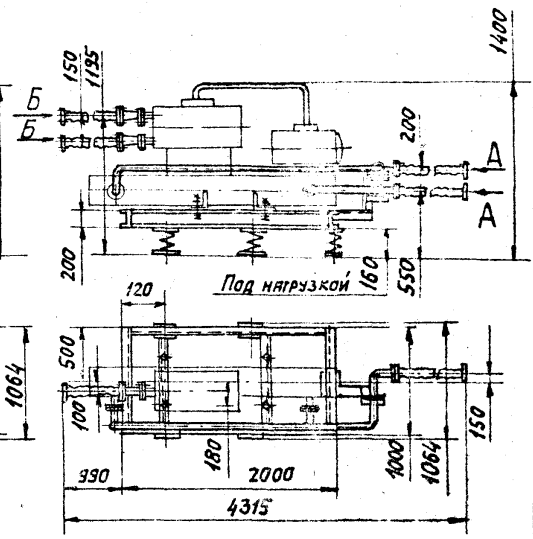


Рис 31

ОБОЗНАЧЕНИЕ	ШИФР	Рис.	МЯССА, КГ
А7Б117.000	80-II-20М-1	29	235,5
А7Б118.000	80-II-20М-2	30	244,5
А7Б119.000	80-II-20М-3	31	242

Виды А и Б смотри лист 17- рис. 34 и Рис. 35

ИЗМ. ПОСЛА. ПОСЛА. И ДАТА

ИЗМ.	ЛИС.	ПОСЛА.	ДАТА
------	------	--------	------

Серия 3.904-23 Выпуск 0

Лист 16

Копирова: Жужаккина

формат: А3

Виброизолирующие основания с вертикальным расположением гибких вставок  
 для машины марки МКТ 20-2-0  
 ГАБАРИТНЫЕ ЧЕРТЕЖИ

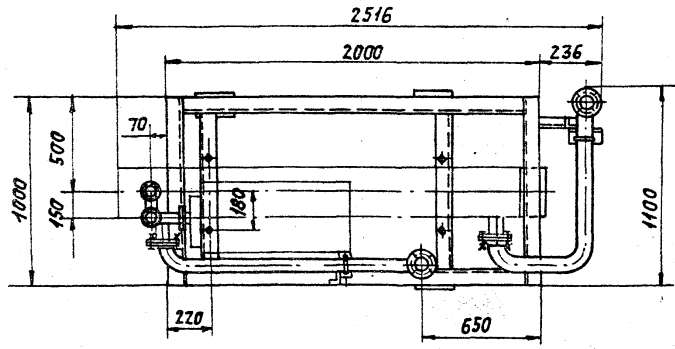
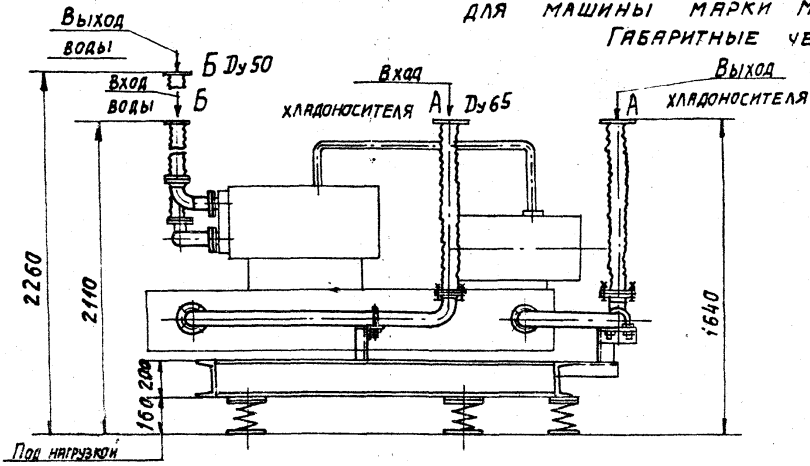


Рис. 32

ОБОЗНАЧЕНИЕ	ШИФР	МАССА, КГ
А76 135 000	80-П-20М	241,5

Виды А и Б смотри лист 17 - Рис.34 и Рис.35

Серия 3.904-23 - Выпуск 0

ИЗДАТЕЛЬСТВО СТАНДОКОНСТРУКЦИОННОГО ЦЕНТРА

СХЕМА РАССТАНОВКИ ВИБРОИЗОЛЯТОРОВ ДЛЯ МАШИНЫ МАРКИ МКТ-20-2-0

Серия 3.904-23 Выпуск 0

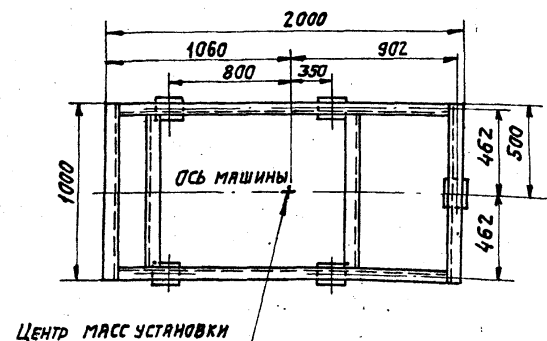


Рис. 33

ОБОЗНАЧЕНИЕ	ШИФР	ВИБРОИЗОЛЯТОР		МАССА ВИБРОИЗОЛЯЦИОННОЙ УСТАНОВКИ
		Тип	Кол.	
А7Б103.000	80-I-20М-1	D044	5	979
-01	80-I-20М-2			
-02	80-I-20М-3			
-03	80-I-20М-4			
А7Б117.000	80-II-20М-1			975,5
А7Б118.000	80-II-20М-2	984,5		
А7Б119.000	80-II-20М-3	982		
А7Б135.000	80-III-20М	981,5		

ПРИСОЕДИНИТЕЛЬНЫЕ РАЗМЕРЫ ФЛАНЦЕВ ДЛЯ МАШИНЫ МКТ-20-2-0.

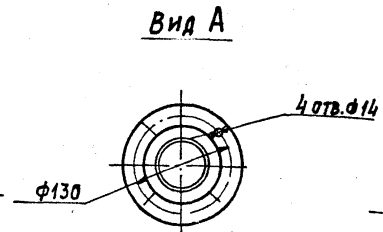


Рис.34

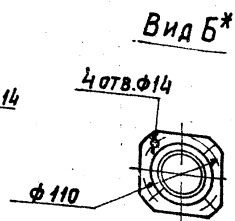


Рис.35

1. ВИБРОИЗОЛЯТОРЫ К ПОЛУ КРЕПИТЬ НЕ ТРЕБУЕТСЯ.
2. НАГРУЗКА НА ВИБРОИЗОЛЯТОРЫ РАСПРЕДЕЛЯЕТСЯ РАВНОМЕРНО.
- 3.\*Для исполнений А7Б103.000,-01,-02,-03 ФЛАНЕЦ КРУГЛЫЙ по ГОСТ12820-80

ИЗМЕН ПОДА ПОДА НАРТА СДЕЛАН ВИБРОИЗОЛЯТОР ПОДА НАРТА

Виброизолирующие основания с поперечным расположением гибких вставок  
 для машины марки МКТ28-2-0  
 Габаритные чертежи

Серия 3.904-23 Выпуск 0

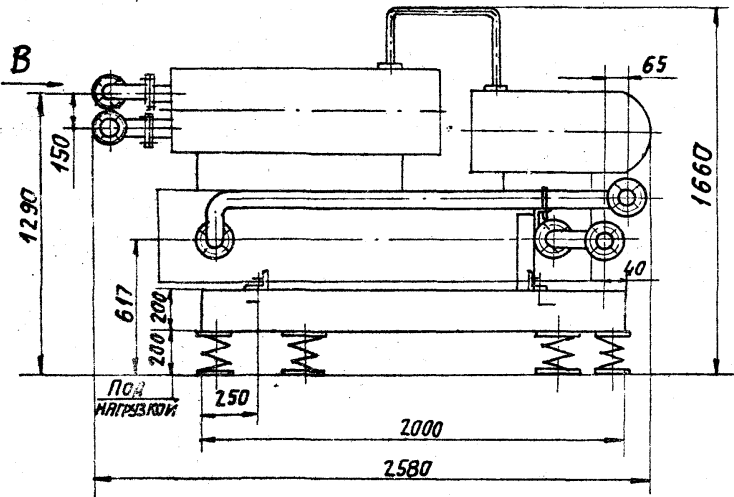
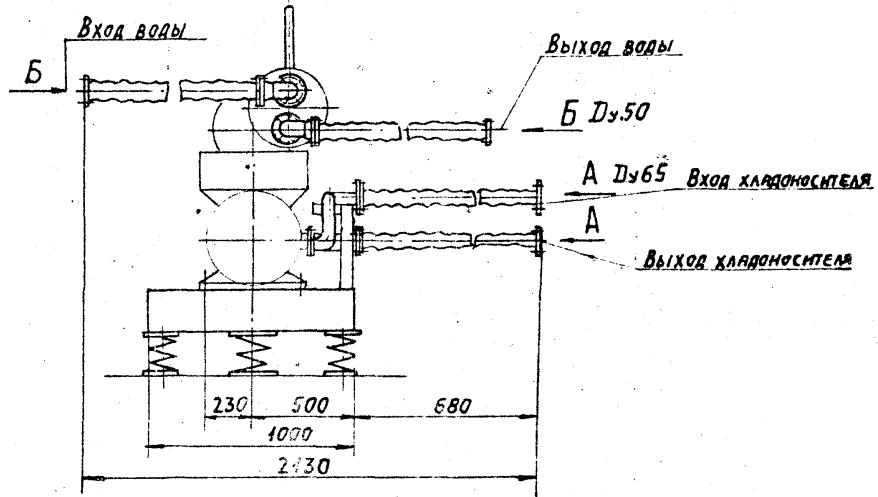


Рис. 36



Вид В

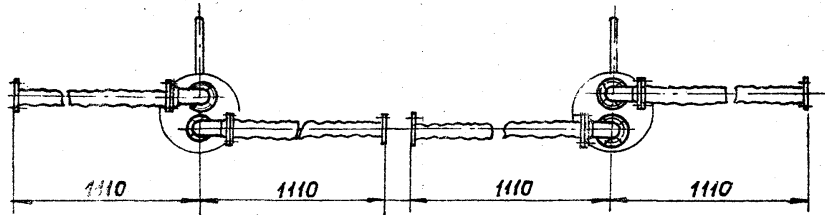


Рис. 37

Вид В

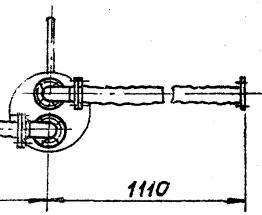


Рис. 38

Вид В

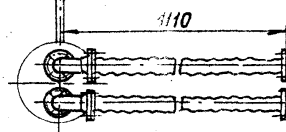


Рис. 39

Вид В

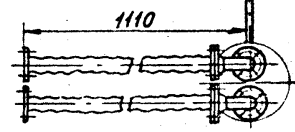


Рис. 40

Обозначение	Шифр	Рис.	Масса, кг
А7Б104.000	В0-Г-28М-1	36; 37	1108
- 01	В0-Г-28М-2	36; 38	
- 02	В0-Г-28М-3	36; 39	
- 03	В0-Г-28М-4	36; 40	

Виды А и Б смотри лист 21- Рис.46 и Рис.47

Инв. № подл. Подп. и дата. Изм. № док. Подп. и дата. Серия 3.904-23 Выпуск 0

Виброизолирующие основания с продольным расположением  
гибких вставок для машины марки МКТ28-2-0  
Габаритные чертежи

Серия 3.904-23 Выпуск 0

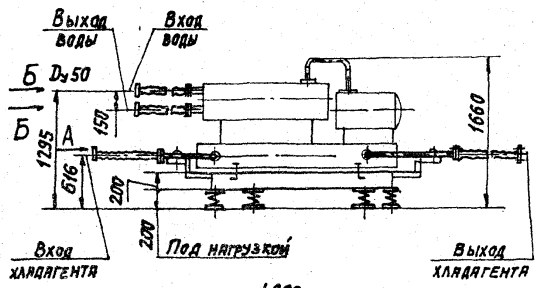


Рис.41

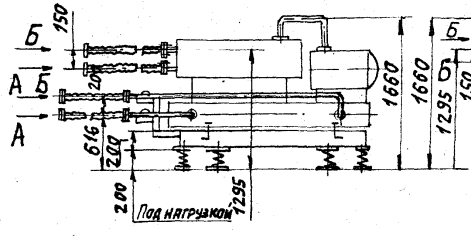


Рис.42

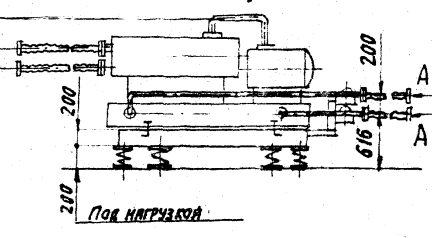
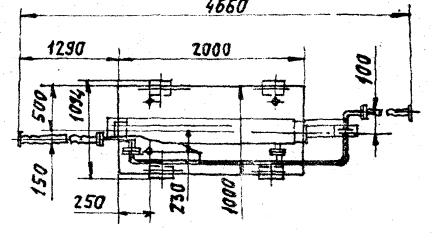
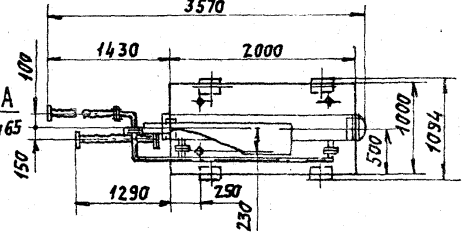
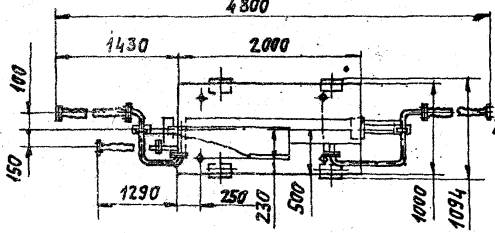


Рис.43



Обозначение	Шифр	Рис.	Масса, кг
А7Б120.000	В0-П-28М-1	41	1107
А7Б121.000	В0-П-28М-2	42	1117
А7Б122.000	В0-П-28М-3	43	1118

Виды А и Б смотри лист 21 - Рис.46 и Рис.47

ИЗД. А. СЕРИЯ 3.904-23 Лист 20

ВИБРОИЗОЛИРУЮЩИЕ ОСНОВАНИЯ С ВЕРТИКАЛЬНЫМ  
 РАСПОЛОЖЕНИЕМ ГИБКИХ ВСТАВОК ДЛЯ МАШИНЫ МАРКИ МКТ-28-2-0.  
 ГЕБЕРАТНЫЕ ЧЕРТЕЖИ

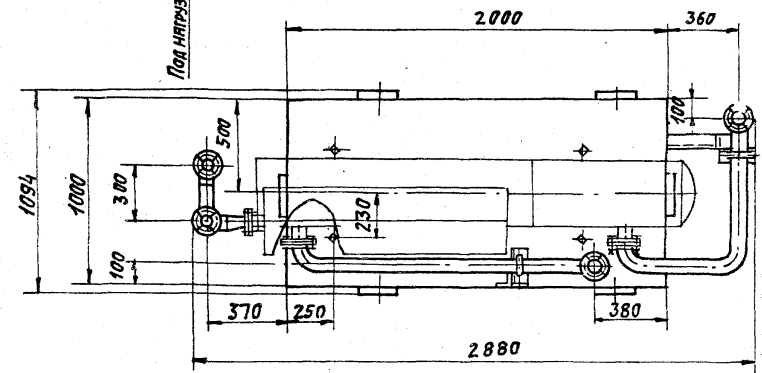
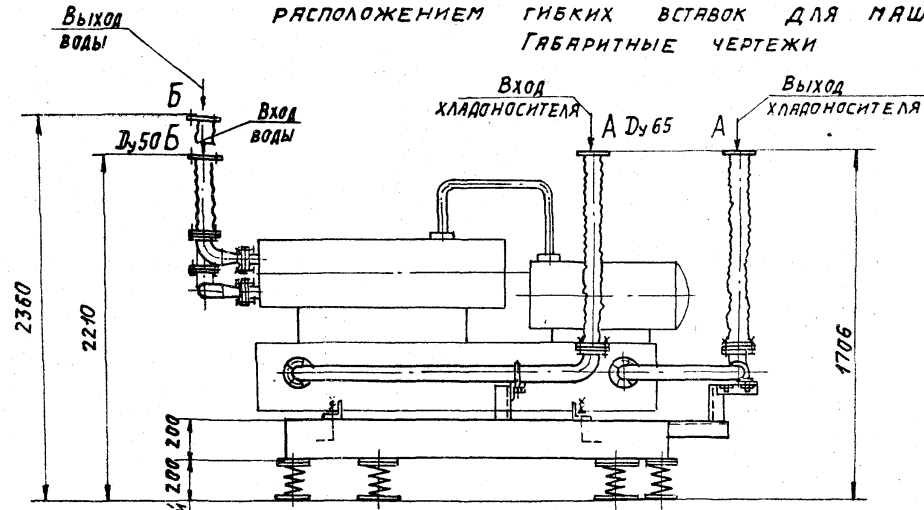


Рис.44

ОБОЗНАЧЕНИЕ	ШИФР	МАССА, КГ
А76.136.000	В0-III-28М	1115

Виды А и Б смотри лист 21 Рис.46 и Рис.47

Серия 3.904-23 Выпуск 0

МАШИНОСТРОИТЕЛЬНЫЙ ЗАВОД ИМ.Л.М.КАРАМАНОВА

Изм. Лист	№ докум.	Дата	Серия 3.904-23	Выпуск 0	Лист 19
-----------	----------	------	----------------	----------	---------

КОПИРОВАЛ: ГУЖИЛКОВА

ФОРМАТ А3

СХЕМА РАССТАНОВКИ ВИБРОИЗОЛЯТОРОВ ДЛЯ МАШИНЫ МАРКИ МКТ-28-2-0

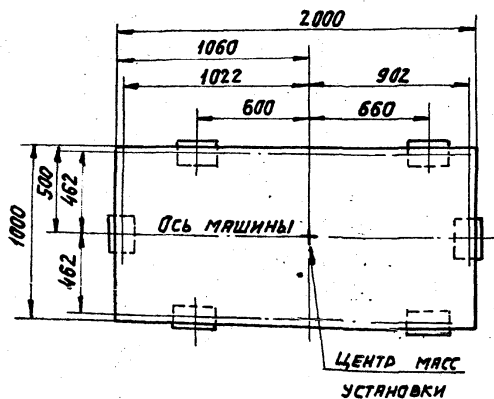


Рис. 45

ОБОЗНАЧЕНИЕ	ШИФР	ВИБРОИЗОЛЯТОР		МАССА ВИБРОИЗОЛЯЦИОННОЙ УСТАНОВКИ
		ТИП	КОЛ.	
А75104.000	В0-I-28M-1	В045	6	2158
-01	В0-I-28M-2			
-02	В0-I-28M-3			
-03	В0-I-28M-4			
А75120.000	В0-II-28M-1			2157
А75121.000	В0-II-28M-2	2167		
А75122.000	В0-II-28M-3	2168		
А75136.000	В0-III-28M	2165		

ПРИСОЕДИНИТЕЛЬНЫЕ РАЗМЕРЫ ФЛАНЦЕВ ДЛЯ МАШИНЫ МАРКИ МКТ-28-2-0

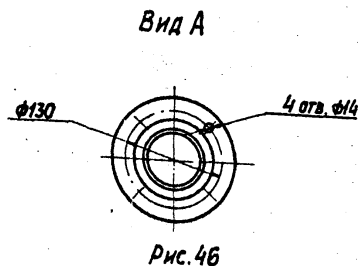


Рис. 46

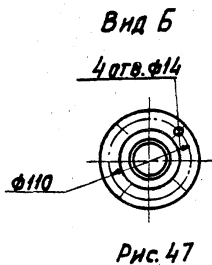


Рис. 47

1. ВИБРОИЗОЛЯТОРЫ К ПОЛУ КРЕПИТЬ НЕ ТРЕБУЕТСЯ.
2. НАГРУЗКА НА ВИБРОИЗОЛЯТОРЫ РАСПРЕДЕЛЯЕТСЯ РАВНОМЕРНО.

ШЕЛДЖИ ВЕРСТАЕТ: М.В.А. ТАТЬЯНА В.В. ТАТЬЯНА

Серия 3.904-23 Выпуск 0

ИЗМ.	ЛИСТ	№ ДОКУМ.	ПОДП.	ДЛЯ	Серия 3.904-23	Выпуск 0	Лист
							21

КОПИРОВАЛ: ГУЖАКИНА  
ФОРМАТ: А3

**Виброизолирующие основания с поперечным расположением гибких вставок  
для машин марок МВТ18-1-0 (АТ18-1-0) и МВТ25-1-0 (АТ25-1-0)  
Габаритные чертежи**

Серия 3.904-23 Выпуск 0

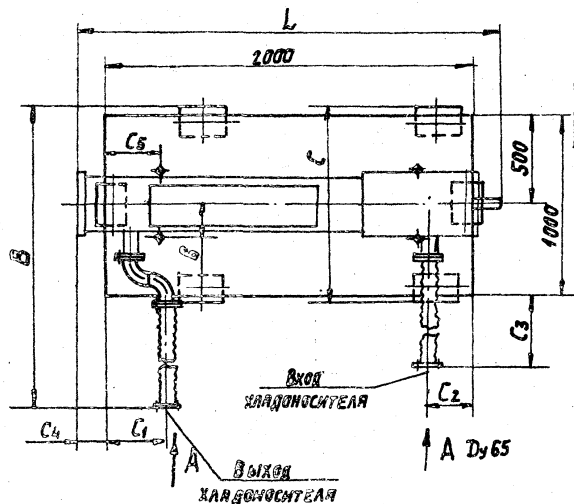
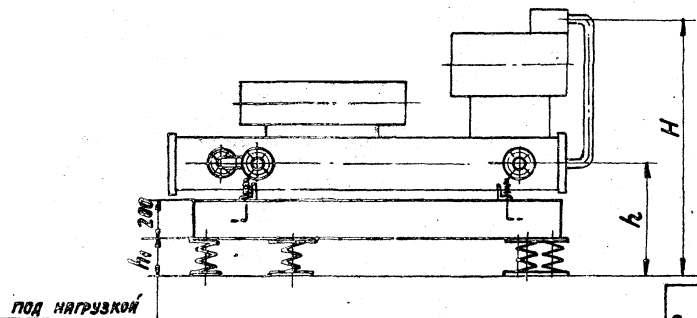


Рис. 48

Обозначение	Шифр	Марка машины	Тип основания	Размеры, мм											Масса, кг	
				B	δ	C	C <sub>1</sub>	C <sub>2</sub>	C <sub>3</sub>	C <sub>4</sub>	C <sub>5</sub>	H	h	L		
АТ6105.000	ВФ-1ВА	МВТ18-1-0 АТ18-1-0	Литая железо- бетонная	2042	180	1094	365	165	710	150	325	1383	592	200	2300	1070
АТ6106.000	ВФ-2СА	МВТ25-1-0 АТ25-1-0	Рамная стальная чекерная	2037	230	1064	605	205	730	170	285	1435	576	160	2345	205

Вид А смотри лист 25-Рис 54

Имя	Лист	№ докум.	Подп.	Дата	Серия 3.904-23	Выпуск 0	Лист 22
Копировал: ТУШКИНА					Формат: А3		



Виброизолирующие основания с продольным расположением гибких вставок  
 для машин марок МВ18-1-0 (АТ18-1-0) и МВТ25-1-0 (АТ25-1-0)  
 Габаритные чертежи.

Выпуск 0

Серия 3.904-23

ИЗДАТЕЛЬСТВО СТАНДОПРОЕКТА

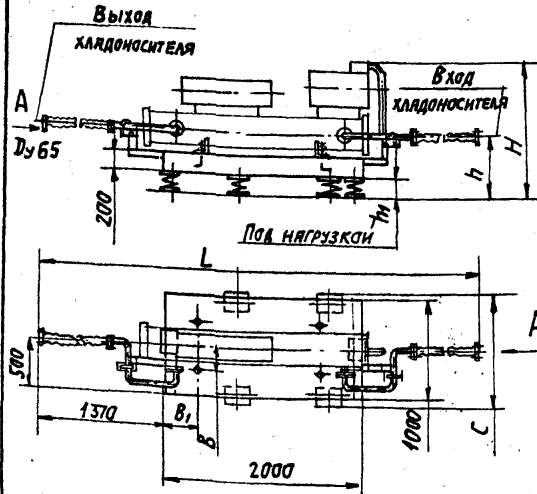


Рис.49

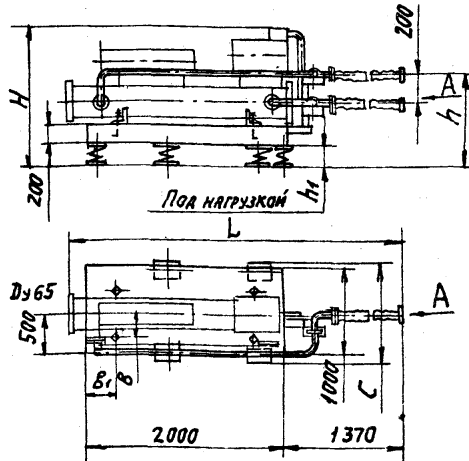


Рис.50

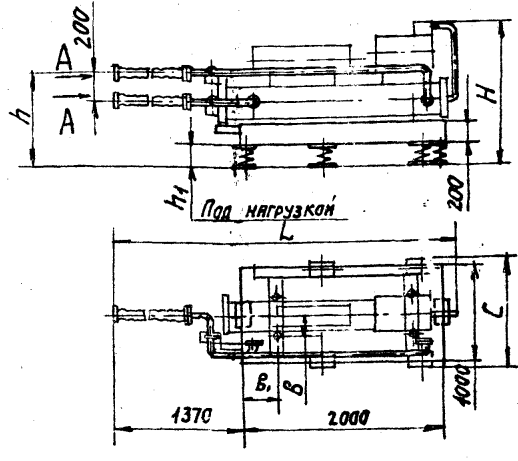


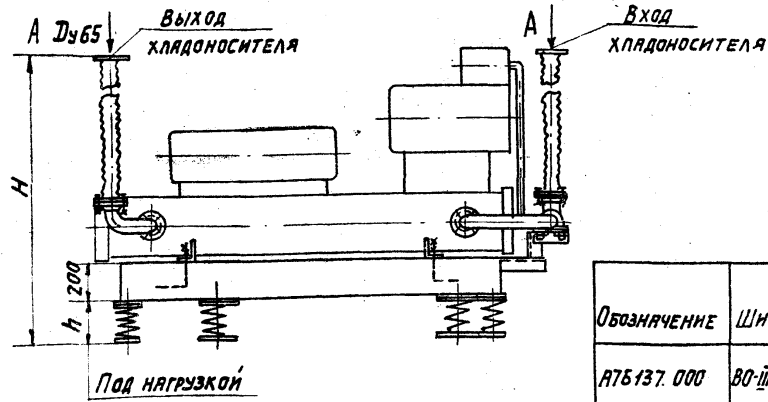
Рис.51

Обозначение	Шифр	Рис.	Марка машины	Тип основания	Размеры, мм						Масса, кг	
					С	L	H	h	B	B <sub>1</sub>		h <sub>1</sub>
А7Б123.000	В0-П-18А-1	49	МВ18-1-0 (АТ18-1-0)	Плита железобетонная	1094	4740	1385	590	180	325	200	1096
А7Б124.000	В0-П-18А-2	50				3520		790				1096
А7Б125.000	В0-П-18А-3	51				3520		790				1096
А7Б126.000	В0-П-25А-1	49	МВТ25-1-0 (АТ25-1-0)	Рамы металлическая	1064	4740	1435	576	230	285	160	221
А7Б127.000	В0-П-25А-2	50				3540		776				236
А7Б128.000	В0-П-25А-3	51				3545		776				236

Вид А смотри лист 25- Рис.54

БИФРИЗООХЛАЖДАЮЩИЕ ОСНОВАНИЯ С ВЕРТИКАЛЬНЫМ РАСПОЛОЖЕНИЕМ ГИБКИХ ВСТАВОК ДЛЯ МАШИНЫ  
 МАРК МВТ 18-1-0 (АТ18-1-0) И МВТ25-1-0/АТ25-1-0  
 ГАБАРИТНЫЕ ЧЕРТЕЖИ

Серия 3.904-23 Выпуск 0



Обозначение	Шифр	Марка	Тип основания	Размеры, мм							Масса кг				
				C	C <sub>1</sub>	C <sub>2</sub>	C <sub>3</sub>	C <sub>4</sub>	C <sub>5</sub>	H		h	L	L <sub>1</sub>	B
АТ6137.000	В0-III-18A	МВТ18-1-0 (АТ18-1-0)	ПЛИТА ЖЕЛЕЗОБЕ- ТОННАЯ	1094	265	65	95	95	325	1680	200	2495	2065	180	100,5
АТ6138.000	В0-III-25A	МВТ25-1-0 (АТ25-1-0)	ПЛИТА МЕТАЛЛИЧЕС- КАЯ	1064	280	95	85	85	285	1666	160	2530	1905	230	216

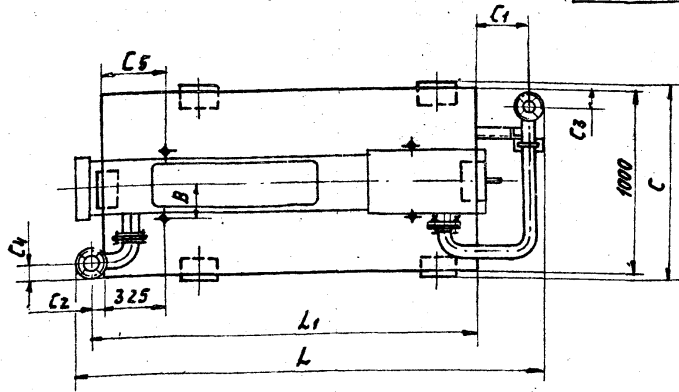


Рис. 52

Вид А смотри лист 25 - Рис. 54

ИЗМ. ИЛЛ. ПОДП. И.И.С. 23

ИЗМ. ИЛЛ. ПОДП. И.И.С. 23	ПОДП. ИЛЛ. И.И.С. 23	СЕРИЯ 3.904-23	ВЫПУСК 0	Лист 24
КОПИРОВАЛ: ТУЖИЛКИНА			ФОРМАТ: А3	

СХЕМА РАССТАНОВКИ ВИБРОИЗОЛЯТОРОВ ДЛЯ МАШИН МАРК МВТ18-1-0 (АТ18-1-0) И МВТ25-1-0 (АТ25-1-0)

Серия 3.904-23 Выпуск 0

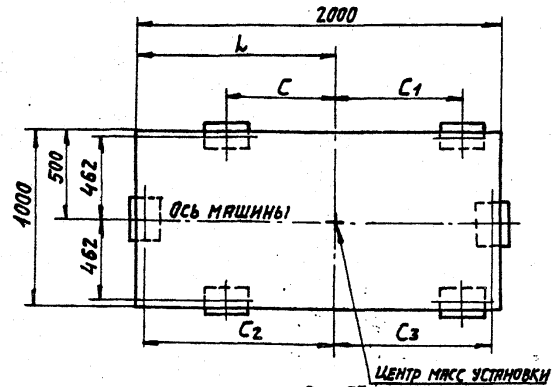


Рис.53

Обозначение	Шифр	Марка машины	Тип основания	Виброизолятор		Размеры, мм					Масса виброизолятора в шт. установке
				Тип	Кол.	C	C <sub>1</sub>	C <sub>2</sub>	C <sub>3</sub>	L	
А76105.000	80-I-18А	МВТ18-1-0 (АТ18-1-0)	Плита железобетонная	Д045	6	600	700	1062	862	1100	2020
А76123.000	80-II-18А-1										2036
А76124.000	80-II-18А-2										2046
А76125.000	80-II-18А-3										2046
А76137.000	80-III-18А										2033
А76106.000	80-I-25А	МВТ25-1-0 (АТ25-1-0)	Плита металлическая	Д044	6	350	550	1162	762	1200	1225
А76126.000	80-II-25А-1										1241
А76127.000	80-II-25А-2										1256
А76128.000	80-II-25А-3										1256
А76138.000	80-III-25А										1236

ПРИСОЕДИНИТЕЛЬНЫЕ РАЗМЕРЫ ФЛАНЦЕВ ДЛЯ МАШИН МАРК МВТ18-1-0 (АТ18-1-0) И МВТ25-1-0 (АТ25-1-0)

Вид А

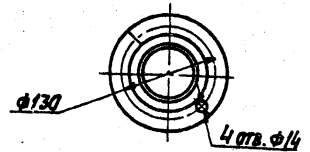
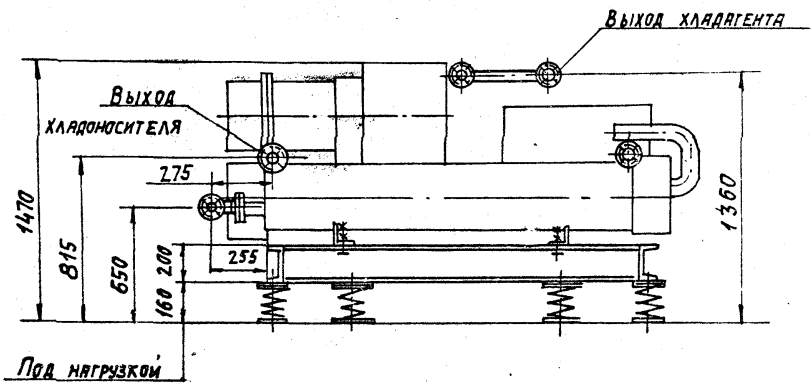


Рис.54

1. Виброизоляторы к полу крепить не требуется.
2. Нагрузка на виброизоляторы распределяется равномерно.

ИЗДАТЕЛЬСТВО СТАНДОКОНСТРУКЦИОННОГО ЦЕНТРА

**Виброизолирующие основания с поперечным расположением гибких вставок для машины марки МВ80-1-0  
Габаритные чертежи**



Обозначение	Шифр	Масса, кг
А75 107. 000	В0-I-80А	224,0

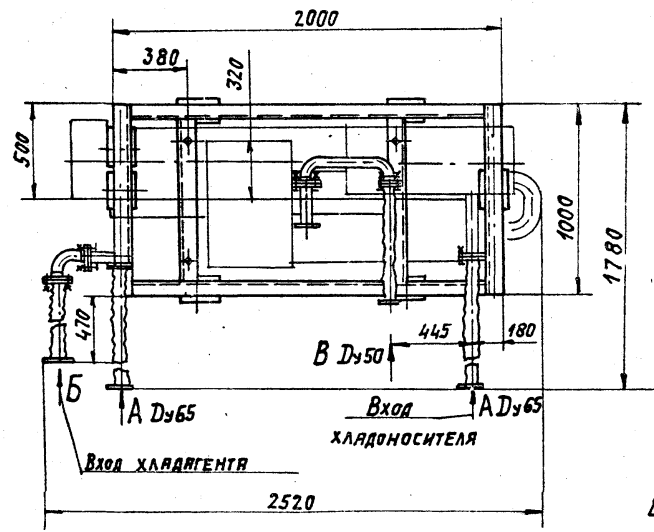


Рис. 55

Виды А; Б; В смотри лист 29 - Рис. 61; Рис. 62; Рис. 63

Серия 3.904-23 Выпуск 0

ИЗМ. Лист 1, 2, 3, 4, 5, 6, 7, 8, 9, 10, 11, 12, 13, 14, 15, 16, 17, 18, 19, 20, 21, 22, 23, 24, 25, 26, 27, 28, 29, 30, 31, 32, 33, 34, 35, 36, 37, 38, 39, 40, 41, 42, 43, 44, 45, 46, 47, 48, 49, 50, 51, 52, 53, 54, 55, 56, 57, 58, 59, 60, 61, 62, 63, 64, 65, 66, 67, 68, 69, 70, 71, 72, 73, 74, 75, 76, 77, 78, 79, 80, 81, 82, 83, 84, 85, 86, 87, 88, 89, 90, 91, 92, 93, 94, 95, 96, 97, 98, 99, 100

ИЗМ. Лист № докум. Подп. Дата	Серия 3.904-23	Выпуск 0	Лист 26
Копировал: Тужмакина	Формат: А3		

**Виброизолирующие основания с продольным расположением гибких вставок  
для машины марки МВТ 80-1-0  
Габаритные чертежи**

Серия Э.904-23 Выпуск 0

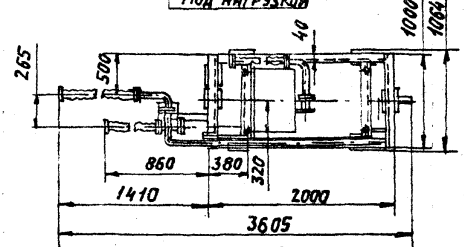
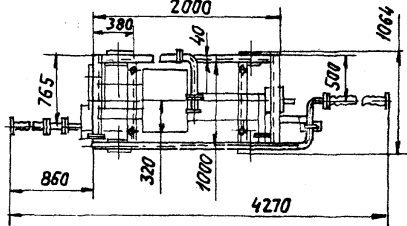
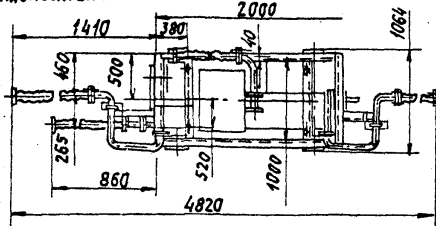
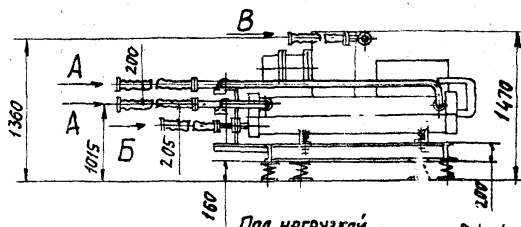
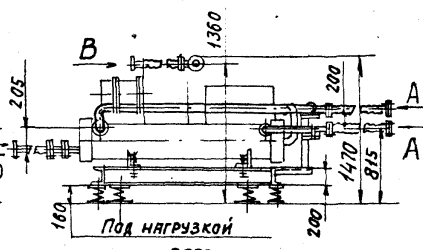
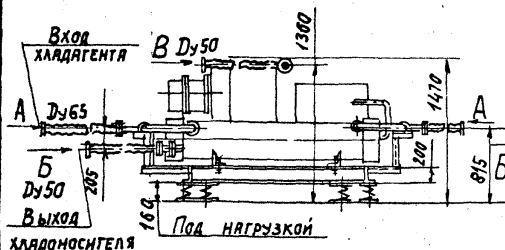


Рис.56

Рис.57

Рис.58

Обозначение	Шифр	Рис.	Масса, кг
А7Б129.000	80-II-80А-1	56	248
А7Б130.000	80-II-80А-2	57	265
А7Б131.000	80-II-80А-3	58	265

Виды А; Б; В- смотри лист 29- Рис.61. Рис.62; Рис.63

МШ.И.С.С.А. Лист 1 из 1

Изм.	Лист	И докум.	Подп.	Дата

Серия Э.904-23

Выпуск 0

Лист 2/8

Кодированная: ГИЖМАРНИА

Формат: А3

ВИБРОИЗОЛИРУЮЩЕЕ ОСНОВАНИЕ С ВЕРТИКАЛЬНЫМ РАСПОЛОЖЕНИЕМ ГИБКИХ ВСТАВОК  
 ДЛЯ МАШИНЫ МАРКИ МВТ80-1-0  
 ГИБРИТНЫЕ ЧЕРТЕЖИ

Серия 3.904-23 Выпуск 0

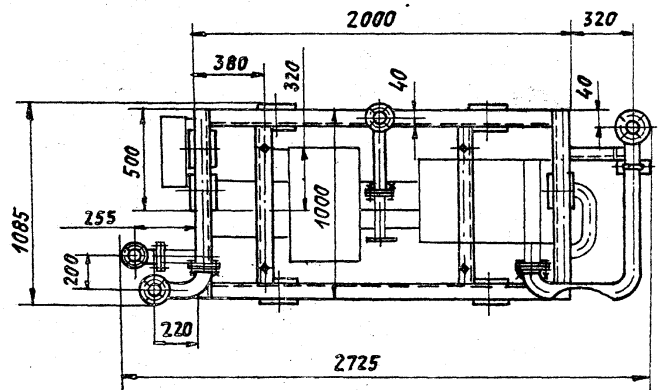
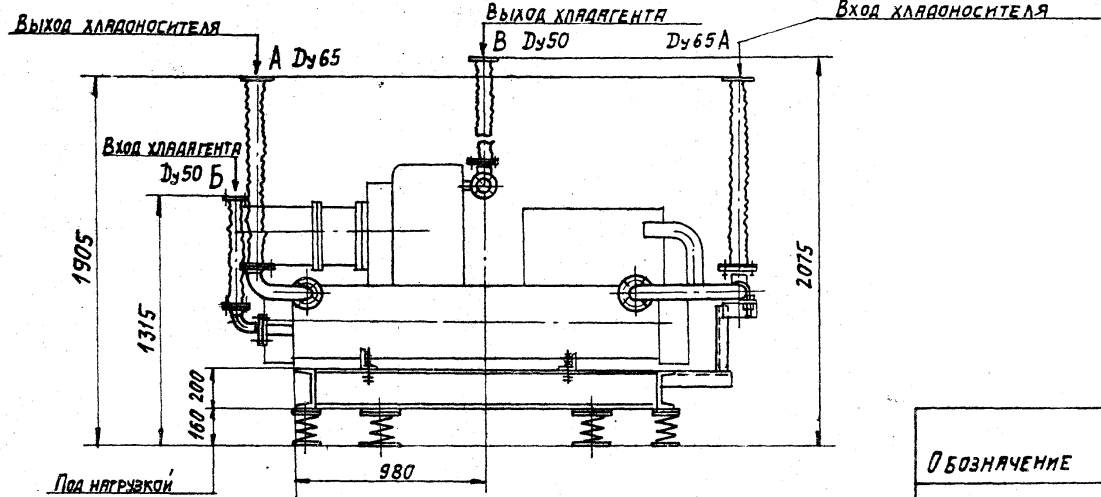


Рис.59

Обозначение	Шифр	Масса, кг
А7Б139.000	80-III-80А	244,5

Виды А; Б; В - смотри лист 29- Рис.61; Рис.62; Рис.63

ИЗВ. ПОДАТ. ЦЕНТ. И.А. ВТИФ / СЕРВИСНЫЙ ЦЕНТР / ПЛАТ. ДАТЯ

ИЗМ. ИЛСТ. № ВОКУМ. ПЛАТ. ДАТЯ  
 КОМП. ОБЛАД. ТУЖИКИНА

СЕРИЯ 3.904-23 Выпуск 0

ФОРМАТ: А3

Лист 27

СХЕМА РАССТАНОВКИ ВИБРОИЗОЛЯТОРОВ ДЛЯ МАШИНЫ МАРКИ МВТ80-1-0

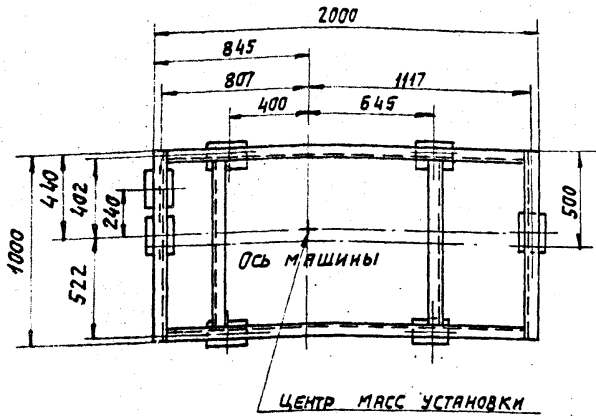
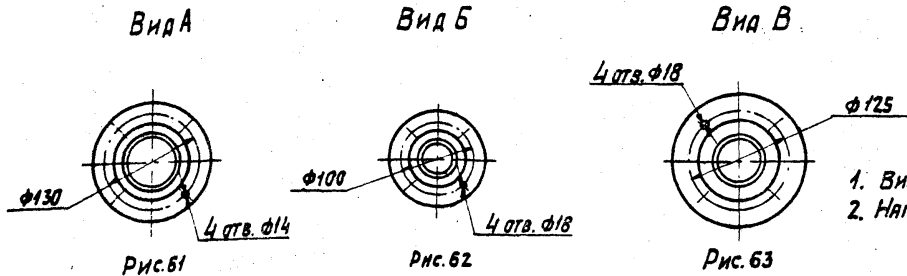


рис. 60

ОБОЗНАЧЕНИЕ	ШИФР	ВИБРОИЗОЛЯТОР		МАССА ВИБРОИЗОЛИРОВАННОЙ УСТАНОВКИ
		ТИП	КОЛ.	
А76107.000	В0-I-80А	Д044	7	1574
А76129.000	В0-II-80А-1			1598
А76130.000	В0-II-80А-2			1715
А76131.000	В0-II-80А-3			1615
А76139.000	В0-III-80А			1594,5

ПРИСОЕДИНИТЕЛЬНЫЕ РАЗМЕРЫ ФЛАНЦЕВ ДЛЯ МАШИНЫ МАРКИ МВТ80-1-0



1. Виброизоляторы к полу крепить не требуется.
2. Нагрузка на виброизоляторы распределяется равномерно.

Серия 3.904-23 Выпуск 0

ИЗДАТЕЛЬСТВО СТАНДОКОНСТРУКЦИОННО-ПРОЕКТИРОВАТЕЛЬСКОГО ЦЕНТРА

Изм.	Лист	№ докум.	Подп.	Дата

Серия 3.904-23

Выпуск 0

Копировал: Логинова

Формат: А3

Виброизолирующие основания для машин марок 1ХМ-ФУ40/Г и 1ХМ-ФУ40/ГРЗ  
Габаритные чертежи

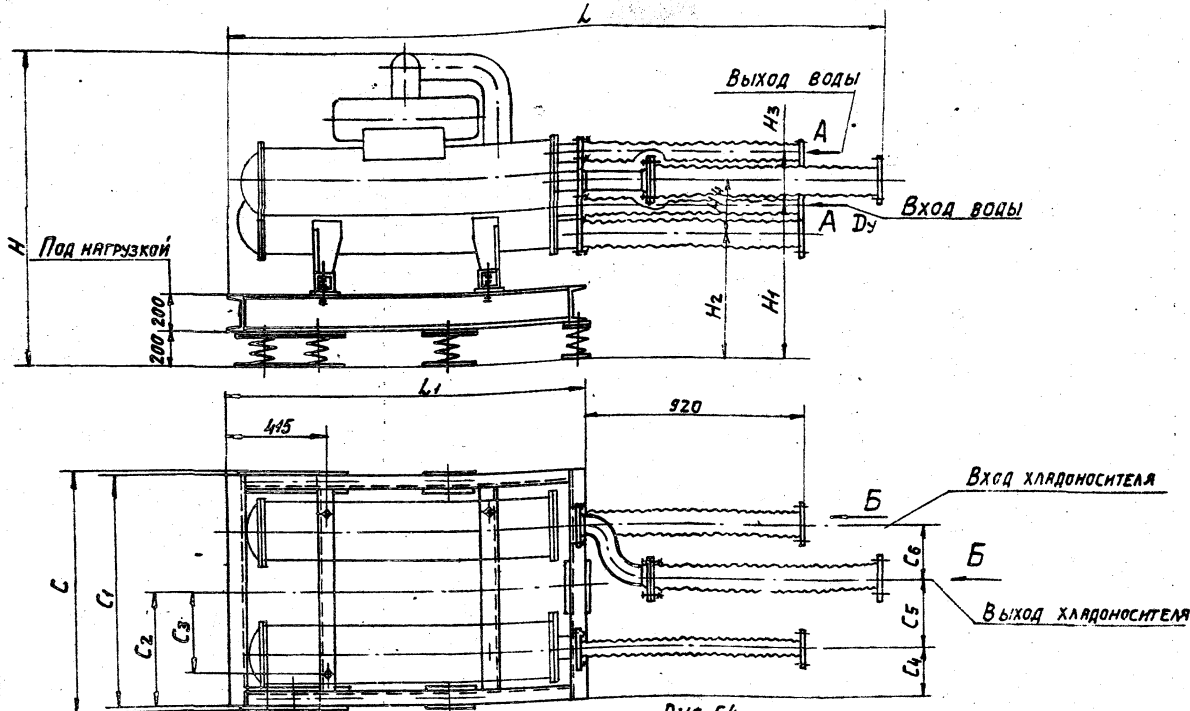


Рис. 64

Обозначение	Шифр	Марка машины	Размеры, мм												Масса, кг		
			C	C <sub>1</sub>	C <sub>2</sub>	C <sub>3</sub>	C <sub>4</sub>	C <sub>5</sub>	C <sub>6</sub>	H	H <sub>1</sub>	H <sub>2</sub>	H <sub>3</sub>	H <sub>4</sub>		L	L <sub>1</sub>
А7Б 140.000	80-П-40Х	1ХМ-ФУ40/Г 1ХМ-ФУ40/ГРЗ	1294	1200	600	425	350	260	240	1820	788	630	240	280	3240	2000	272
-01	80-П-80Х	1ХМ-ФУ40/Г 1ХМ-ФУ40/ГРЗ	1494	1400	700	490	385	330	300	1950	760	625	380	340	3600	2300	370

Виды А и Б смотри листы 31- Рис. 67 и Рис. 68

Изм. Лист № докум. Подп. Дата

Серия 3.904-23

Выпуск

Лист 30

Копировал: Тужакина

Формат: А3

Серия 3.904-23 выпуск 0

ИЗМ. ЛИСТ № ДОКУМ. ПОДП. ДАТА



СХЕМА РАССТАНОВКИ ВИБРОИЗОЛЯТОРОВ ДЛЯ МАШИН  
МАРОК 1ХМ-ФУ40/Г И 1ХМ-ФУ40/Г РЭ

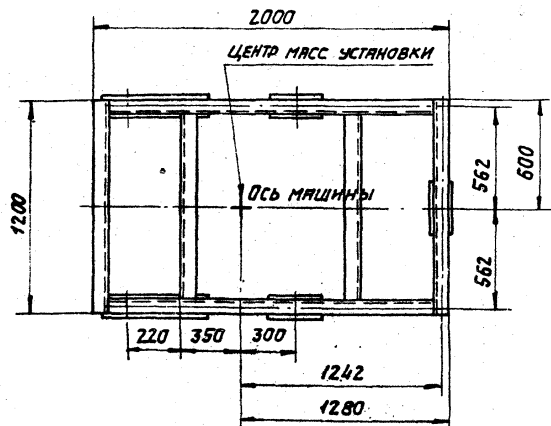


Рис. 65

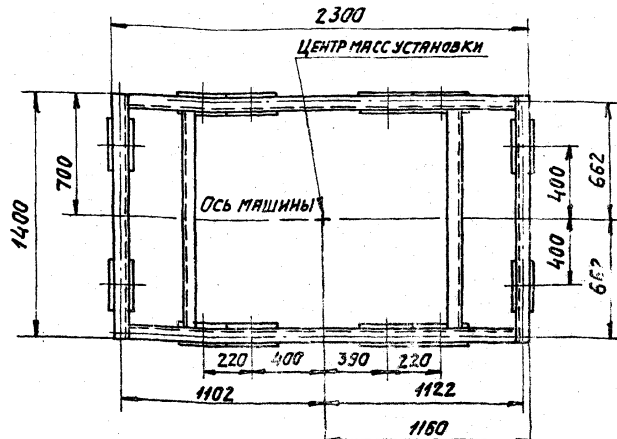


Рис. 66

ПРИСОЕДИНИТЕЛЬНЫЕ РАЗМЕРЫ ФЛАНЦЕВ ДЛЯ  
МАШИН МАРОК 1ХМ-ФУ40/Г И 1ХМ-ФУ40/Г РЭ

Вид А

Вид Б

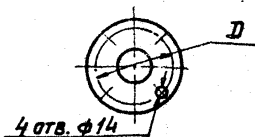


Рис. 67

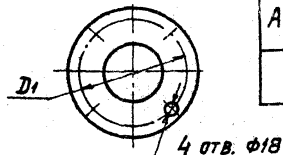


Рис. 68

Обозначение	Шифр	Условный проход		Размеры, мм	
		Вид А	Вид Б	Д	Д <sub>1</sub>
А7Б140.000	80-П-40Х	50	80	110	150
-01	80-П-80Х	65	100	130	170

Обозначение	Рис.	Шифр	Марка машины	Виброизолятор		Масса виброизолирующей установки
				Тип	Кол.	
А7Б140.000	65	80-П-40Х	1ХМ-ФУ40/Г 1ХМ-ФУ40/Г РЭ	Д045	7	2472
-01	66	80-П-80Х	1ХМ-ФУУ80/Г 1ХМ-ФУУ80/Г РЭ		12	4130

1. Виброизоляторы к полу крепить не требуется.
2. Нагрузка на виброизоляторы распределяется равномерно.

ВИБРОИЗОЛИРУЮЩИЕ ОСНОВАНИЯ ДЛЯ МАШИН  
 МАРКА 2ХМ-ФУ40/І; 2ХМ-ФУ40/ІІ РЭ ; 2ХМ-ФУ980/І и 2ХМ-ФУ980/ІІ РЭ  
 ГАБАРИТНЫЕ ЧЕРТЕЖИ

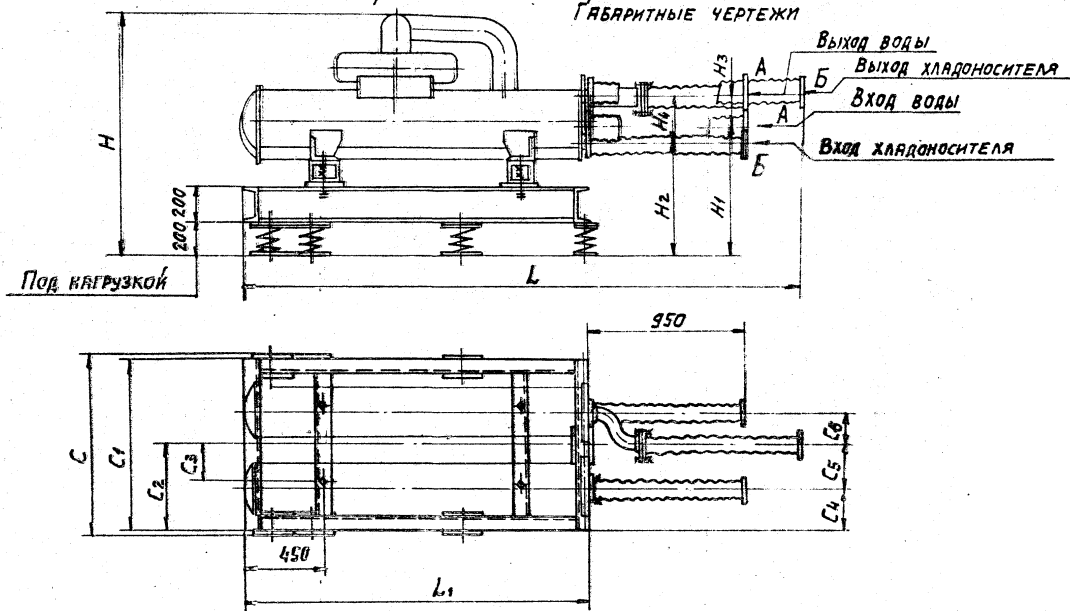


Рис. 69

ОБОЗНАЧЕНИЕ	ШНФ	МАРКА МАШИНЫ	РАЗМЕРЫ, мм														МАССА, кг
			C	C <sub>1</sub>	C <sub>2</sub>	C <sub>3</sub>	C <sub>4</sub>	C <sub>5</sub>	C <sub>6</sub>	H	H <sub>1</sub>	H <sub>2</sub>	H <sub>3</sub>	H <sub>4</sub>	L	L <sub>1</sub>	
А7Б 144.000	Б0-ІІ-40Х	2ХМ-ФУ40/І 2ХМ-ФУ40/ІІ РЭ	1094	1000	500	250	240	260	240	1635	654	590	185	144	3270	2000	256
А7Б 142.000	Б0-ІІ-80Х	2ХМ-ФУ980/І 2ХМ-ФУ980/ІІ РЭ	1294	1200	600	320	310	415	135	1950	730	640	425	195	3617	2300	350

Виды А и Б смотри лист 33 - Рис. 72 ÷ 75

СХЕМА РАССТАНОВКИ ВИБРОИЗОЛЯТОРОВ ДЛЯ МАШИН МАРК  
 2ХМ-ФУ40/Г; 2ХМ-ФУ40/Г РЭ; 2ХМ-ФУУ80/Г и 2ХМ-ФУУ80/Г РЭ

Серия 3.904-23 Выпуск 0

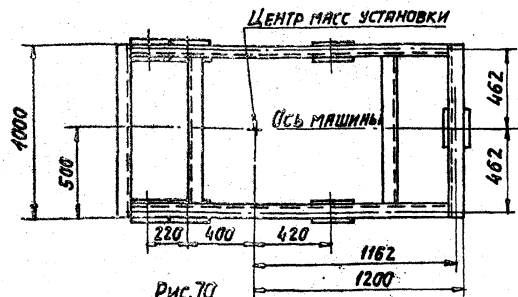


Рис.70

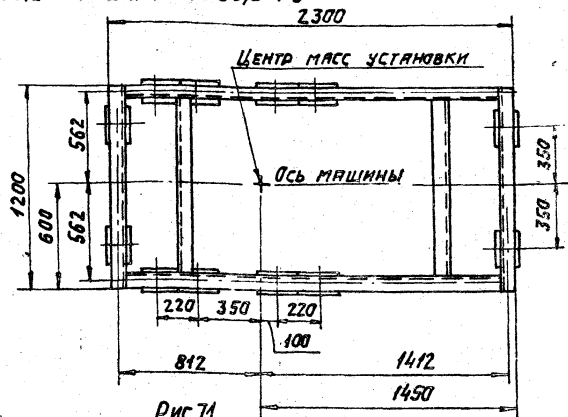


Рис.71

ПРИКРЕДИТЕЛЬНЫЕ РАЗМЕРЫ ФЛАНЦЕВ ДЛЯ МАШИН МАРК  
 2ХМ-ФУ40/Г и 2ХМ-ФУ40/Г РЭ; 2ХМ-ФУУ80/Г  
 2ХМ-ФУУ80/Г РЭ

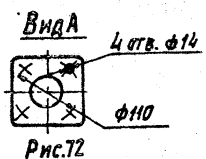


Рис.72

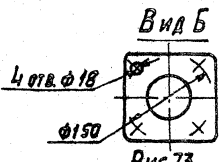


Рис.73

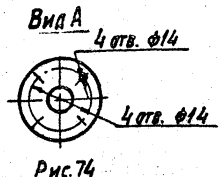


Рис.74

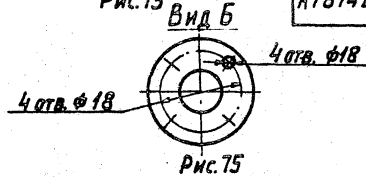


Рис.75

Обозначение	Рис.	Шифр	Марка машины	Виброизолятор		Масса виброизолирующей установки
				Тип	Кол.	
А7Б141.000	70	80-П-40Хα	2ХМ-ФУ40/Г 2ХМ-ФУ40/Г РЭ	Д045	7	2456
А7Б142.000	71	80-П-80Хα	2ХМ-ФУУ80/Г 2ХМ-ФУУ80/Г РЭ		12	4150

Обозначение	Рис.	Шифр	Условный проход Ду	
			Вид А	Вид Б
А7Б141.000	72,73	80-П-40Хα	50	80
А7Б142.000	74,75	80-П-80Хα	65	80

1. Виброизоляторы к полу крепить не требуется.
2. Нагрузка на виброизоляторы распределяется равномерно.

ИЗДАНИЕ	ИЗМЕНЕНИЯ	ПОДПИСЬ	ПОДПИСЬ
---------	-----------	---------	---------

Серия 3.904-23 Выпуск 0

Копировал: Л.Г.Иванов

Формат: А3

Госстрой СССР

Тбилисский филиал  
ЦИТП

Типовой проект /версия/

№ 3-904-23 /60

Заказ № 390

Цена 1 руб. 37 коп.

Тираж 3800

Дата «14» 03 1988г.