

ТИПОВАЯ ДОКУМЕНТАЦИЯ НА КОНСТРУКЦИИ, ИЗДЕЛИЯ И УЗЛЫ ЗДАНИЙ И СООРУЖЕНИЙ

САН-20
901 (10.4)

СЕРИЯ 5.903-10

БЛОКИ ВСПОМОГАТЕЛЬНОГО ОБОРУДОВАНИЯ
СТАНЦИЙ ВОДОПОДГОТОВКИ КОТЕЛЬНЫХ
УСТАНОВОК

ВЫПУСК 1-1

БЛОКИ НАТРИЙ-КАТИОННЫХ ФИЛЬТРОВ

АЛЬБОМ 4

УНИФИЦИРОВАННЫЕ УЗЛЫ И ДЕТАЛИ
РАБОЧИЕ ЧЕРТЕЖИ

РАЗРАБОТАНЫ:
ГПИ САНТЕХПРОЕКТ
ГОССТРОЯ СССР

ГЛАВНЫЙ ИНЖЕНЕР
ИНСТИТУТА
ГЛАВНЫЙ ИНЖЕНЕР
ПРОЕКТА

Ю.И. ШИМЛЕР
И.И. ТАРСКИХ



УТВЕРЖДЕН ММСС СССР
ПРОТОКОЛОМ ОТ 10 ДЕКАБРЯ 1987 г.
ВВЕДЕН В ДЕЙСТВИЕ ИНСТИТУТОМ
ГИПРОТЕХМОНТАЖ
ПРОТОКОЛОМ ОТ 30 ДЕКАБРЯ 1987 г. №99

ПРОЕКТИРОВАНИЕ
И АЭС
И ВОТЕГАЗПРОМ

© ЦИТ II Госстроя СССР, 1988

СОДЕРЖАНИЕ

| Обозначение | Наименование | Стр. |
|---------------|--------------------------------------|------------|
| | СОДЕРЖАНИЕ | 2 |
| A24B052.000.D | ТЕХНИЧЕСКИЕ ТРЕБОВАНИЯ | 2,3 |
| A24B052.010 | УСТАНОВКА ДИФФЕРЕНЦИАЛЬНОГО ДАВЛЕНИЯ | 3 |
| A24B052.010CB | УСТАНОВКА ДИФФЕРЕНЦИАЛЬНОГО ДАВЛЕНИЯ | 4 |
| A24B052.020 | РАБОРКА | 5 |
| A24B052.020CB | РАБОРКА | |
| A24B052.015 | ШТУЦЕР | |
| A24B052.016 | ГАЙКА | |
| A24B052.001 | КОМУТ | 6 |
| A24B052.002 | КОМУТ | |
| A24B052.031 | ФЛАНЕЦ | |
| A24B052.017 | ОТВОД | 7 |
| A24B052.018 | СТОЛКА | |
| A24B052.019 | ПЛАСТИКА | |
| A24B052.050 | ТРУБОПРОВОД | 8 |
| A24B052.050CB | ТРУБОПРОВОД | 8 |
| A24B052.060 | ТРУБОПРОВОД | 10; 11; 12 |
| A24B052.060CB | ТРУБОПРОВОД | 13 |
| A24B052.070 | ТРУБОПРОВОД | 14; 15 |
| A24B052.070CB | ТРУБОПРОВОД | 15 |
| A24B052.104 | ТРУБА | |
| A24B052.043 | ВТУЛКА ПОД ФЛАНЕЦ | 16 |
| A24B052.090 | ТРУБОПРОВОД | |
| A24B052.090CB | ТРУБОПРОВОД | |

1. Блоки натрий-катионитных фильтров, включающие в себя блоки прямооточных и противоточных фильтров I и II ступеней ф 700; ф 1000, ф 1400 или ф 1500 должны изготавливаться в соответствии с рабочими чертежами и настоящими техническими требованиями.

2. Блоки фильтров предназначены для умягчения исходной воды и должны состоять из двух или трех фильтров типа ФНП, трубопроводов и арматуры, смонтированных на металлической раме.

3. Качество материалов и их соответствие стандартам и техническим условиям должны подтверждаться сертификатами заводов-поставщиков.

4. Все покупные изделия и детали, поступающие на завод-изготовитель блока, должны приниматься техническим контролем завода на соответствие документам, по которым производится их поставка.

5. Составные части блока, выпущенные из листовой стали, не должны иметь вмятин, перекосов, забоин и других дефектов, влияющих на прочность и товарный вид блока.

6. Места, подлежащие сварке, должны быть очищены от грязи, окалины, масла, ржавчины и т.п.

7. В местах сварки не должно быть прожогов, трещин, подрезов, непровара. Металлические брызги должны быть удалены, швы очищены от шлака и окалины.

8. Изготовление и сборку металлоконструкций производить в соответствии с требованиями.

9. Работы по сборке и монтажу блоков производить в соответствии с требованиями СНиП 3.05.05-84 "Технологическое оборудование и технологические трубопроводы".

10. Работы по установке и монтажу приборов и средств автоматизации производить в соответствии с требованиями СНиП 3.05.07-85 "Системы автоматизации".

11. Антикоррозионное покрытие блоков производить по проекту водоподготовительной установки котельной.

12. Гидравлические испытания блока должны проводиться в соответствии с правилами Госгортехнадзора СССР.

A24B052.000.D

| Исполнитель | Дата | Исполнитель | Дата | Лист | Листов |
|--------------------|------|-----------------------------------|------|------|--------|
| ИЗРАБ. ГИВИНСКАЯ | | БЛОКИ НАТРИЙ-КАТИОНИТНЫХ ФИЛЬТРОВ | | 1 | 4 |
| ПРОЗ. АНТОН | | ТЕХНИЧЕСКИЕ ТРЕБОВАНИЯ | | | |
| ЭК. ГР. ГРАДОВСКИЙ | | | | | |
| И. КОНТР. БРАДСКИЙ | | | | | |
| УТВ. СЛИВАК | | | | | |

Копирован: БЕЛАНКА

Формат: А4

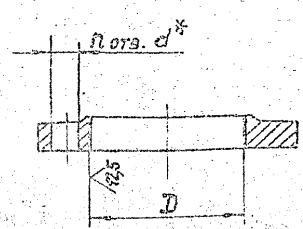
A24B052.000.D

ИЗРАБ. ГИВИНСКАЯ

Копирован: БЕЛАНКА 23066-04 3 Формат А4

Выпуск 1-1
Альбом 4
СЕРИЯ 3-903-10

A24B052.031

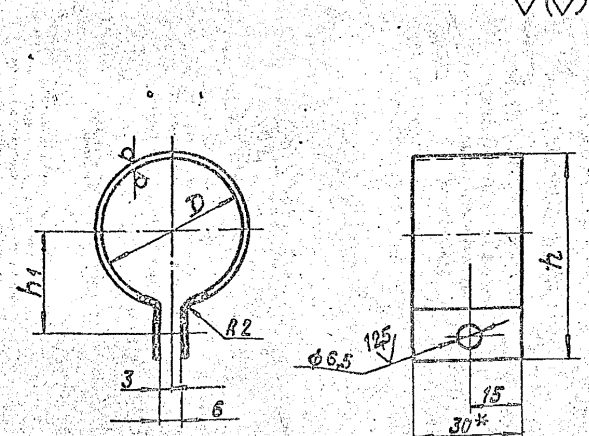


| ОБОЗНАЧЕНИЕ | МАТЕРИАЛ | D, мм | d*, мм | n | МАССА, кг |
|-------------|---|-------------------|--------|-----|-----------|
| A24B052.031 | ЗАГОТОВКА. ФЛАНЕЦ 1-50-6 ГОСТ 12820-80 | 84 ⁺¹⁰ | 14 | 4 | 1,3 |
| -01 | ЗАГОТОВКА. ФЛАНЕЦ 1-80-6 ГОСТ 12820-80 | 115 ⁺¹ | 18 | | 2,4 |
| -02 | ЗАГОТОВКА. ФЛАНЕЦ 1-50-10 ГОСТ 12820-80 | 84 ⁺¹ | 18 | | 2,0 |
| -03 | ЗАГОТОВКА. ФЛАНЕЦ 1-80-10 ГОСТ 12820-80 | 115 ⁺¹ | | | 3,1 |
| -04 | ЗАГОТОВКА. ФЛАНЕЦ 1-25-6 ГОСТ 12820-80 | 43 ⁺¹ | 11 | | 0,6 |
| -05 | ЗАГОТОВКА. ФЛАНЕЦ 1-40-6 ГОСТ 12820-80 | 57 ⁺¹ | 14 | | 1,2 |
| -06 | ЗАГОТОВКА. ФЛАНЕЦ 1-100-6 ГОСТ 12820-80 | 130 ⁺¹ | 18 | | 2,3 |
| -07 | ЗАГОТОВКА. ФЛАНЕЦ 1-125-6 ГОСТ 12820-80 | 148 ⁺¹ | | | 3,5 |
| -08 | ЗАГОТОВКА. ФЛАНЕЦ 1-32-6 ГОСТ 12820-80 | 54 ⁺¹ | 14 | | 1,0 |
| -09 | ЗАГОТОВКА. ФЛАНЕЦ 1-40-6 ГОСТ 12820-80 | 49 ⁺¹ | | | 1,2 |
| -10 | ЗАГОТОВКА. ФЛАНЕЦ 1-25-6 ГОСТ 12820-80 | 35 ⁺¹ | 11 | | 0,6 |
| -11 | ЗАГОТОВКА. ФЛАНЕЦ 1-125-10 ГОСТ 12820-80 | 148 ⁺¹ | 18 | 5,1 | |

*РАЗМЕР ДЛЯ СПРАВОК.

| A24B052.031 | | | | Лист | Масса | Числота |
|---------------------|----------|--------|------|---|-------|---------|
| ИЗМ. Лист | № докум. | ПОДП. | ДАТА | II | СМ. | ТАБЛ. |
| РАЗРАБ. | Испол. | Литвак | 1988 | | | |
| ПРОВ. Литвак | | | | Лист 1 | | |
| И. КОНТР. Фадеев | | | | Листов 1 | | |
| УТВ. Сивак | | | | ГОСТРОЙ СССР САНТЕХПРОЕКТ г. Москва | | |
| СМОТРИ ТАБЛИЦУ | | | | ФОРМАТ: А3 | | |
| КОМПРОЕКТ: КРАИЛИНА | | | | | | |

A24B052.001



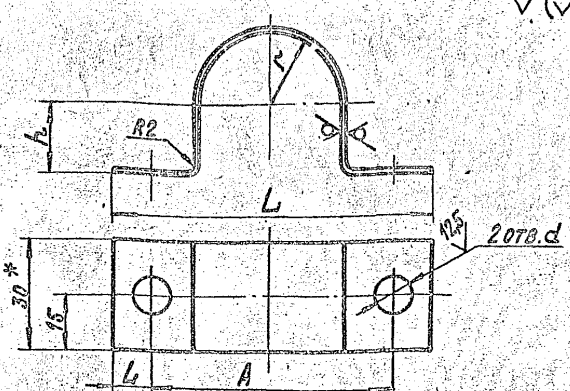
| ОБОЗНАЧЕНИЕ | РАЗМЕРЫ, мм | | | МАССА, кг |
|-------------|-------------|----|----|-----------|
| | D | h | h1 | |
| A24B052.001 | 40 | 58 | 28 | 0,05 |
| -01 | 50 | 68 | 33 | 0,082 |

1. *РАЗМЕР ДЛЯ СПРАВОК.
2. H14; ± 0,2

A24B052.001

| A24B052.001 | | | | Лист | Масса | Числота |
|---|----------|--------|------|---|-------|---------|
| ИЗМ. Лист | № докум. | ПОДП. | ДАТА | II | СМ. | ТАБЛ. |
| РАЗРАБ. | Испол. | Литвак | 1988 | | | |
| ПРОВ. Литвак | | | | Лист 1 | | |
| И. КОНТР. Фадеев | | | | Листов 1 | | |
| УТВ. Сивак | | | | ГОСТРОЙ СССР САНТЕХПРОЕКТ г. Москва | | |
| ХомуТ | | | | ФОРМАТ: А4 | | |
| Лист 5/14 ГОСТ 19903-74 4-IV-8 Ст. 3 ГОСТ 18523-70 | | | | | | |

A24B052.002



| ОБОЗНАЧЕНИЕ | РАЗМЕРЫ, мм | | | | | | МАССА, кг |
|-------------|-------------|-----|----|----|----|----|-----------|
| | A | L | d | h | l | r | |
| A24B052.002 | 68 | 88 | | 21 | 10 | 21 | 0,07 |
| -01 | 78 | 100 | 10 | 26 | 11 | 26 | 0,1 |
| -02 | 90 | 110 | | 33 | 10 | 33 | 0,11 |
| -03 | 126 | 150 | | 47 | | 47 | 0,19 |
| -04 | 146 | 170 | | 57 | | 57 | 0,21 |
| -05 | 178 | 202 | 12 | 74 | 12 | 72 | 0,35 |
| -06 | 200 | 225 | | 84 | | 82 | 0,39 |
| -07 | 60 | 80 | 10 | 17 | 10 | 17 | 0,05 |

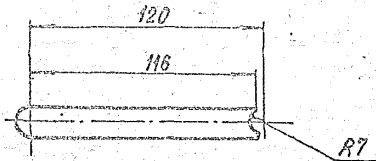
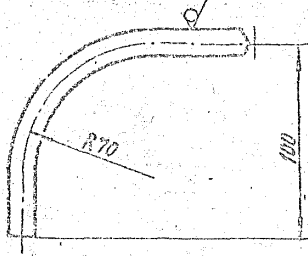
1. *РАЗМЕР ДЛЯ СПРАВОК.
2. H14; h16; ± 0,2

A24B052.002

| A24B052.002 | | | | Лист | Масса | Числота |
|---|----------|--------|------|---|-------|---------|
| ИЗМ. Лист | № докум. | ПОДП. | ДАТА | II | СМ. | ТАБЛ. |
| РАЗРАБ. | Испол. | Литвак | 1988 | | | |
| ПРОВ. Литвак | | | | Лист 1 | | |
| И. КОНТР. Фадеев | | | | Листов 1 | | |
| УТВ. Сивак | | | | ГОСТРОЙ СССР САНТЕХПРОЕКТ г. Москва | | |
| ХомуТ | | | | ФОРМАТ: А4 | | |
| Лист 5/14 ГОСТ 19903-74 4-IV-8 Ст. 3 ГОСТ 18523-70 | | | | | | |

A24B052.017

(✓)



Исполнитель: И.С.С.И.И.И.

Составил

Исполнитель: И.С.С.И.И.И.

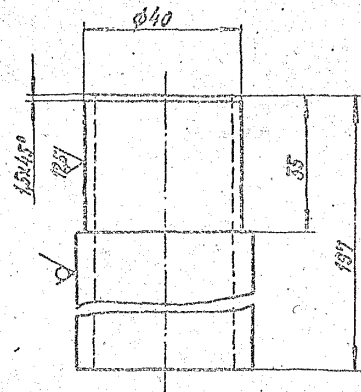
Неуказанные предельные отклонения размеров $\pm \frac{t_2}{2}$

A24B052.017

| Исполнитель | Проверен | Дата | Лист | Масса | Усилия |
|--------------|--------------|------|-------|------------------------------------|---|
| И.С.С.И.И.И. | И.С.С.И.И.И. | | Отвод | 0,12 | 1:2 |
| И.С.С.И.И.И. | И.С.С.И.И.И. | | Труба | 4x2 ГОСТ 8734-75 Д ГОСТ 8733-74 | Лист 1 Листов 1 |
| И.С.С.И.И.И. | И.С.С.И.И.И. | | Лист | БЗ ГОСТ 19003-74 | ГОСТРОЙ СССР САНТЕХПРОЕКТ г. Москва |

A24B052.018

(✓)



Исполнитель: И.С.С.И.И.И.

Составил

Исполнитель: И.С.С.И.И.И.

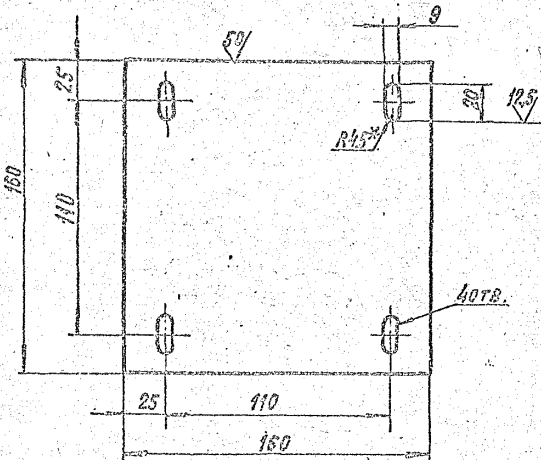
Неуказанные предельные отклонения размеров $\pm \frac{t_2}{2}$

A24B052.018

| Исполнитель | Проверен | Дата | Лист | Масса | Усилия |
|--------------|--------------|------|--------|------------------------------------|---|
| И.С.С.И.И.И. | И.С.С.И.И.И. | | Стойка | 0,88 | 1:1 |
| И.С.С.И.И.И. | И.С.С.И.И.И. | | Труба | 4x5 ГОСТ 8734-75 Д ГОСТ 8733-74 | Лист 1 Листов 1 |
| И.С.С.И.И.И. | И.С.С.И.И.И. | | Лист | БЗ ГОСТ 19003-74 | ГОСТРОЙ СССР САНТЕХПРОЕКТ г. Москва |

A24B052.019

(✓)



Выпуск 1-1

Г.С.И.И.И.И.И.

Исполнитель: И.С.С.И.И.И.

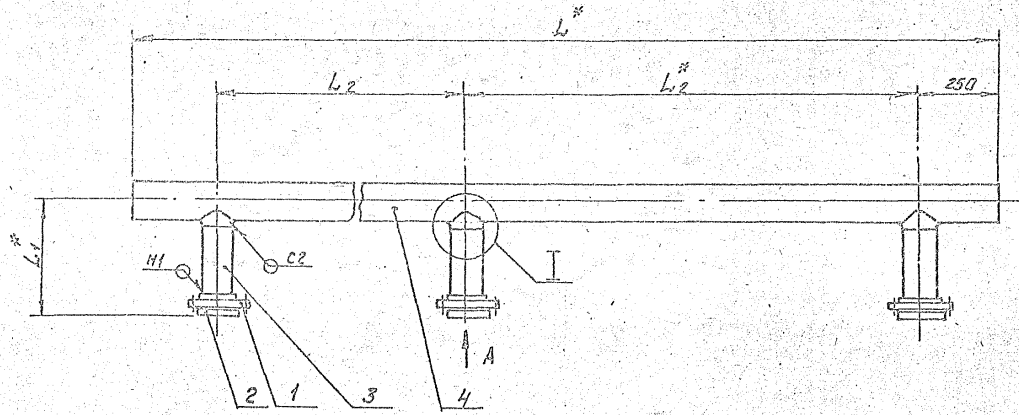
Размер для справок: $2.H \frac{1}{4}, h \frac{1}{4}, \pm \frac{t_2}{2}$

A24B052.019

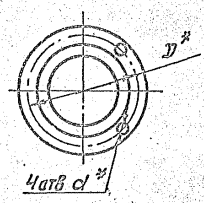
| Исполнитель | Проверен | Дата | Лист | Масса | Усилия |
|--------------|--------------|------|----------|------------------|---|
| И.С.С.И.И.И. | И.С.С.И.И.И. | | Пластина | 0,6 | 1:2 |
| И.С.С.И.И.И. | И.С.С.И.И.И. | | Лист | БЗ ГОСТ 19003-74 | ГОСТРОЙ СССР САНТЕХПРОЕКТ г. Москва |
| И.С.С.И.И.И. | И.С.С.И.И.И. | | Лист | БЗ ГОСТ 19003-74 | ГОСТРОЙ СССР САНТЕХПРОЕКТ г. Москва |

Образец
 220
 150
 100
 50
 20

Рис. 1



Вид А



I

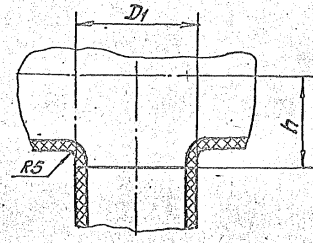
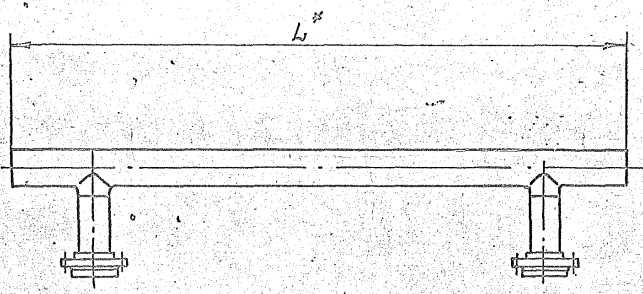


Рис. 2
 Остальное - см. рис. 1



| Обозначение | Рис. | Размеры, мм. | | | | | | | Масса, кг. |
|--------------|------|--------------|----|------|-----|------|----|----|------------|
| | | D* | D1 | L* | L1* | L2 | d* | h | |
| А24В 052.050 | 1 | 150 | 90 | 3300 | 350 | 1400 | 18 | 69 | 16,0 |
| -01 | 2 | | | 1900 | | | | | 6,1 |
| -02 | 1 | 110 | 63 | 2900 | 150 | 1200 | 14 | 55 | 8,4 |
| -03 | 2 | | | 1700 | | | | | 5,2 |

- * Размеры для справок.
- H14; h14; $\frac{L^*}{2}$.
- Сварные швы по ГОСТ 16310-80

Выпуск 1-1
 Кладом 4

Серия 5.003-10

Исполнитель: [blank] Проверка: [blank] Дата: [blank]

| А24В 052.050 СБ | | | | Трубопровод | | |
|-----------------|-----------|---------|------|----------------|-------|---------|
| Исполн. | № докум. | Масштаб | Дата | Лист | Масса | Изменен |
| Сделан | Исполнен | Контр. | | № | кг | |
| Проб. | Литые | Ферр. | | Листов в сборе | | |
| Рис. др. | Граничные | Ферр. | | САИТЕХПРОЕКТ | | |
| Исполн. | Сделан | | | г. Минск | | |
| Утв. | Сливки | | | | | |

ИЗМ. ПОСЛЕД. ПОС. П. ДАТА. КОЛИЧЕСТВО ИЗМЕНЕНИЙ. ПОС. П. ДАТА.

| Кол. | Примечание | Наименование | Обозначение |
|------|------------|--|-------------|
| | | Документация | |
| | | 050005 Сборочный чертёж | |
| | | СЕРИЕ ВАННЫЕ ДЛЯ ИСПОЛНЕНИЯ: | |
| | | A24B052.060 | |
| | | ДЕТАЛИ | |
| 1 | 3 | ФЛАНЕЦ ТРУБА ПНД 63с ТЕХНИЧЕСКАЯ ГОСТ 18509-83 | A24B052.031 |
| 2 | 3 | ВТУЛКА ДЛЯ ФЛАНЕЦ ПНД 63с ГОСТ 5-367-74 | A24B052.061 |
| 3 | 2 | ТРОЙНИК ПРОХОДНОЙ ПНД 63с ГОСТ 5-367-74 | A24B052.062 |
| 4 | 2 | ФЛАНЕЦ 1-50-6 ГОСТ 12820-80 (ЗАГОТОВКА ДЛЯ A24B052.031) | A24B052.063 |
| 5 | 3 | ВТУЛКА ДЛЯ ФЛАНЕЦ ПНД 63с ГОСТ 5-367-74 | |
| 6 | 3 | ТРОЙНИК ПРОХОДНОЙ ПНД 63с ГОСТ 5-367-74 | |
| | | СТАНДАРТНЫЕ ИЗДЕЛИЯ | |
| | | A24B052.060 | |

ИЗМ. ПОСЛЕД. ПОС. П. ДАТА. КОЛИЧЕСТВО ИЗМЕНЕНИЙ. ПОС. П. ДАТА.

Авт. Указ. Указотр.
И. П. 12
ГОСТ 18509-83
Стандарты
в. Москва

ИЗМ. ПОСЛЕД. ПОС. П. ДАТА. КОЛИЧЕСТВО ИЗМЕНЕНИЙ. ПОС. П. ДАТА.

| Кол. | Примечание | Наименование | Обозначение |
|------|------------|--|-------------|
| | | A24B052.060-01 | |
| | | ДЕТАЛИ | |
| 1 | 2 | ФЛАНЕЦ ТРУБА ПНД 63с ТЕХНИЧЕСКАЯ ГОСТ 18509-83 | A24B052.031 |
| 2 | 2 | ВТУЛКА ДЛЯ ФЛАНЕЦ ПНД 63с ГОСТ 5-367-74 | A24B052.061 |
| 3 | 1 | ТРОЙНИК ПРОХОДНОЙ ПНД 63с ГОСТ 5-367-74 | A24B052.062 |
| 4 | 2 | ФЛАНЕЦ 1-50-6 ГОСТ 12820-80 (ЗАГОТОВКА ДЛЯ A24B052.031) | A24B052.063 |
| | | СТАНДАРТНЫЕ ИЗДЕЛИЯ | |
| | | A24B052.060-02 | |
| | | ДЕТАЛИ | |
| 1 | 3 | ФЛАНЕЦ ТРУБА ПНД 63с ТЕХНИЧЕСКАЯ ГОСТ 18509-83 | A24B052.031 |
| 2 | 3 | ВТУЛКА ДЛЯ ФЛАНЕЦ ПНД 63с ГОСТ 5-367-74 | A24B052.064 |
| 3 | 2 | ТРОЙНИК ПРОХОДНОЙ ПНД 63с ГОСТ 5-367-74 | A24B052.065 |
| 4 | 2 | ФЛАНЕЦ 1-50-6 ГОСТ 12820-80 (ЗАГОТОВКА ДЛЯ A24B052.031) | A24B052.063 |
| | | СТАНДАРТНЫЕ ИЗДЕЛИЯ | |
| | | A24B052.060 | |

ИЗМ. ПОСЛЕД. ПОС. П. ДАТА. КОЛИЧЕСТВО ИЗМЕНЕНИЙ. ПОС. П. ДАТА.

Авт. Указ. Указотр.
И. П. 12
ГОСТ 18509-83
Стандарты
в. Москва

Выпуск 1-1

Серия 5.033-10

ИЗМ. ПОСЛЕД. ПОС. П. ДАТА. КОЛИЧЕСТВО ИЗМЕНЕНИЙ. ПОС. П. ДАТА.

| Кол. | Примечание | Наименование | Обозначение |
|------|------------|--|-------------|
| | | СТАНДАРТНЫЕ ИЗДЕЛИЯ | |
| 5 | 3 | ВТУЛКА ДЛЯ ФЛАНЕЦ ПНД 63с ГОСТ 5-367-74 | |
| 6 | 3 | ТРОЙНИК ПРОХОДНОЙ ПНД 63с ГОСТ 5-367-74 | |
| | | ФЛАНЕЦ 1-50-6 ГОСТ 12820-80 (ЗАГОТОВКА ДЛЯ A24B052.031) | |
| | | СТАНДАРТНЫЕ ИЗДЕЛИЯ | |
| | | A24B052.060-03 | |
| | | ДЕТАЛИ | |
| 1 | 2 | ФЛАНЕЦ ТРУБА ПНД 63с ТЕХНИЧЕСКАЯ ГОСТ 18509-83 | A24B052.031 |
| 2 | 2 | ВТУЛКА ДЛЯ ФЛАНЕЦ ПНД 63с ГОСТ 5-367-74 | A24B052.064 |
| 3 | 1 | ТРОЙНИК ПРОХОДНОЙ ПНД 63с ГОСТ 5-367-74 | A24B052.065 |
| 4 | 2 | ФЛАНЕЦ 1-50-6 ГОСТ 12820-80 (ЗАГОТОВКА ДЛЯ A24B052.031) | A24B052.063 |
| | | СТАНДАРТНЫЕ ИЗДЕЛИЯ | |
| | | A24B052.060 | |

ИЗМ. ПОСЛЕД. ПОС. П. ДАТА. КОЛИЧЕСТВО ИЗМЕНЕНИЙ. ПОС. П. ДАТА.

Авт. Указ. Указотр.
И. П. 3

ИЗМ. ПОСЛЕД. ПОС. П. ДАТА. КОЛИЧЕСТВО ИЗМЕНЕНИЙ. ПОС. П. ДАТА.

| Кол. | Примечание | Наименование | Обозначение |
|------|------------|---|----------------|
| | | A24B052.060-04 | |
| | | ДЕТАЛИ | |
| 1 | 3 | ФЛАНЕЦ ТРУБА ПНД 50с ТЕХНИЧЕСКАЯ ГОСТ 18509-83 | A24B052.031-05 |
| 2 | 3 | ВТУЛКА ДЛЯ ФЛАНЕЦ ПНД 50с ГОСТ 5-367-74 | A24B052.066 |
| 3 | 2 | ТРОЙНИК ПРОХОДНОЙ ПНД 50с ГОСТ 5-367-74 | A24B052.067 |
| 4 | 1 | ФЛАНЕЦ 1-40-5 ГОСТ 12820-80 (ЗАГОТОВКА ДЛЯ A24B052.031-05) | A24B052.068 |
| | | СТАНДАРТНЫЕ ИЗДЕЛИЯ | |
| | | A24B052.060-05 | |
| | | ДЕТАЛИ | |
| 1 | 2 | ФЛАНЕЦ ТРУБА ПНД 50с ТЕХНИЧЕСКАЯ ГОСТ 18509-83 | A24B052.031-05 |
| 2 | 2 | ВТУЛКА ДЛЯ ФЛАНЕЦ ПНД 50с ГОСТ 5-367-74 | A24B052.066 |
| 3 | 1 | ТРОЙНИК ПРОХОДНОЙ ПНД 50с ГОСТ 5-367-74 | A24B052.067 |
| | | СТАНДАРТНЫЕ ИЗДЕЛИЯ | |
| | | A24B052.060 | |

ИЗМ. ПОСЛЕД. ПОС. П. ДАТА. КОЛИЧЕСТВО ИЗМЕНЕНИЙ. ПОС. П. ДАТА.

Авт. Указ. Указотр.
И. П. 4

ИЗМЕНЕНИЯ К ДАННЫМ ТЕХНИЧЕСКОМУ ОПИСАНИЮ

| № п/п | Обозначение | Наименование | Кол. | Примечание |
|-------|----------------|---|------|------------|
| 5 | A24B052.068 | Труба ПНД 50с Техническая ГОСТ18538-83 L=1223-31 | 1 | 0,53кг |
| | | Стандартные изделия | | |
| 5 | | Втулка под фланец ПНД 50с ГОСТ-5-367-74 | 2 | |
| 6 | | Тройник проходной ПНД 50с ГОСТ-5-367-74 | 1 | |
| 7 | | Угольник ПНД 50с ГОСТ-5-367-74 | 1 | |
| | | Фланец 1-40-6 ГОСТ 12820-80 (заготовка для A24B052.031-05) | | |
| | | A24B052.060-06 ДЕТАЛИ | | |
| 45 | A24B052.031-05 | Фланец Труба ПНД 50с Техническая ГОСТ18538-83 | 3 | |
| 54 | 2 A24B052.069 | L=348-10 | 3 | 0,074кг |
| 54 | 3 A24B052.071 | L=1946-37 | 2 | 0,36кг |
| 54 | 8 A24B052.072 | L=1033-26 | 1 | 0,48кг |
| | | Стандартные изделия | | |
| 5 | | Втулка под фланец ПНД 50с ГОСТ-5-367-74 | 3 | |
| | | A24B052.060 | | |

Итого: 5

ИЗМЕНЕНИЯ К ДАННЫМ ТЕХНИЧЕСКОМУ ОПИСАНИЮ

| № п/п | Обозначение | Наименование | Кол. | Примечание |
|-------|------------------|---|------|------------|
| 5 | | Труба ПНД 50с ПНД 50с ГОСТ-5-367-74 | 2 | |
| 7 | | Угольник ПНД 50с ГОСТ-5-367-74 | 1 | |
| | | Фланец 1-40-6 ГОСТ 12820-80 (заготовка для A24B052.031-05) | | |
| | | A24B052.060-07 ДЕТАЛИ | | |
| 44 | 1 A24B052.031-05 | Фланец Труба ПНД 50с Техническая ГОСТ18538-83 | 2 | |
| 54 | 2 A24B052.069 | L=348-10 | 2 | 0,074кг |
| 54 | 3 A24B052.071 | L=1946-37 | 1 | 0,36кг |
| 54 | 8 A24B052.072 | L=1033-26 | 1 | 0,48кг |
| | | Стандартные изделия | | |
| 5 | | Втулка под фланец ПНД 50с ГОСТ-5-367-74 | 2 | |
| 6 | | Тройник проходной ПНД 50с ГОСТ-5-367-74 | 1 | |
| 7 | | Угольник ПНД 50с ГОСТ-5-367-74 | 1 | |
| | | Фланец 1-40-6 ГОСТ 12820-80 (заготовка для A24B052.031-05) | | |
| | | A24B052.060 | | |

Итого: 8

Выпуск 1-1

А 24Б014

Серия 5.903-10

ИЗМЕНЕНИЯ К ДАННЫМ ТЕХНИЧЕСКОМУ ОПИСАНИЮ

| № п/п | Обозначение | Наименование | Кол. | Примечание |
|-------|------------------|--|------|------------|
| | | A24B052.060-08 ДЕТАЛИ | | |
| 48 | 1 A24B052.031-01 | Фланец Труба ПНД 90с Техническая ГОСТ18538-83 | 3 | |
| 54 | 2 A24B052.076 | L=149-1 | 3 | 0,21кг |
| 54 | 3 A24B052.077 | L=1904-37 | 2 | 2,65кг |
| 54 | 4 A24B052.078 | L=202-1 | 2 | 0,28кг |
| 44 | 5 A24B052.043 | Втулка под фланец | 3 | |
| | | Стандартные изделия | | |
| 6 | | Тройник проходной ПНД 90с ГОСТ-5-367-74 | 3 | |
| | | Втулка под фланец ПНД 90с ГОСТ-5-367-74 (заготовка для A24B052.043) | | |
| | | Фланец 1-30-6 ГОСТ 12820-80 (заготовка для A24B052.031-01) | | |
| | | A24B052.060-09 ДЕТАЛИ | | |
| 45 | 1 A24B052.031-01 | Фланец Труба ПНД 90с Техническая ГОСТ18538-83 | 2 | |
| 54 | 2 A24B052.076 | L=149-10 | 2 | 0,21кг |
| 54 | 3 A24B052.077 | L=1904-37 | 1 | 2,65кг |
| | | A24B052.060 | | |

Итого: 7

ИЗМЕНЕНИЯ К ДАННЫМ ТЕХНИЧЕСКОМУ ОПИСАНИЮ

| № п/п | Обозначение | Наименование | Кол. | Примечание |
|-------|------------------|--|------|------------|
| 54 | 4 A24B052.078 | Труба ПНД 90с Техническая ГОСТ18538-83 L=202-1 | 1 | 0,47кг |
| 44 | 5 A24B052.043 | Втулка под фланец | 2 | |
| | | Стандартные изделия | | |
| 6 | | Тройник проходной ПНД 90с ГОСТ-5-367-74 | 2 | |
| | | Втулка под фланец ПНД 90с ГОСТ-5-367-74 (заготовка для A24B052.043) | | |
| | | Фланец 1-60-6 ГОСТ 12820-80 (заготовка для A24B052.031-01) | | |
| | | A24B052.060-10 ДЕТАЛИ | | |
| 45 | 1 A24B052.031-04 | Фланец Труба ПНД 82с Техническая ГОСТ18538-83 | 3 | |
| 54 | 2 A24B052.079 | L=128-10 | 3 | 0,22кг |
| 54 | 3 A24B052.081 | L=1164-26 | 2 | 0,227кг |
| 54 | 4 A24B052.082 | L=232-10 | 2 | 0,044кг |
| | | Стандартные изделия | | |
| 5 | | Втулка под фланец ПНД 90с ГОСТ-5-367-74 | 3 | |
| | | A24B052.060 | | |

Итого: 8

| Код | Поз. | Обозначение | Наименование | Кол. | Примечание |
|-----|------|----------------|---|------|------------|
| | | | Тройник проходной ПНД 32с ОСТ6-5-367-74 | 3 | |
| | | | Фланец 1-25-6 ГОСТ 12820-80 | 1 | |
| | | | (заготовка для А24В052.031-04) | | |
| | | | А24В052.060-11 | | |
| | | | ДЕТАЛИ | | |
| 1 | | А24В052.031-04 | Фланец | 2 | |
| | | | Труба ПНД 32с | | |
| | | | Техническая ГОСТ18398-83 | | |
| 2 | | А24В052.079 | L=128-30 | 2 | 0,024кг |
| 3 | | А24В052.081 | L=1164-26 | 1 | 0,227кг |
| 4 | | А24В052.082 | L=232-115 | 1 | 0,044кг |
| | | | СТАНДАРТНЫЕ ИЗДЕЛИЯ | | |
| 5 | | | Втулка под фланец ПНД 32с ОСТ6-5-367-74 | 2 | |
| 6 | | | Тройник проходной ПНД 32с ОСТ6-5-367-74 | 2 | |
| | | | Фланец 1-25-6 ГОСТ 12820-80 | | |
| | | | (заготовка для А24В052.031-04) | | |
| | | | А24В052.060-12 | | |
| | | | ДЕТАЛИ | | |
| 1 | | А24В052.031-06 | Фланец | 3 | |
| | | | А24В052.060 | | |

| Код | Поз. | Обозначение | Наименование | Кол. | Примечание |
|-----|------|----------------|---|------|------------|
| | | | Труба ПНД 40с | | |
| | | | Техническая ГОСТ18398-83 | | |
| 54 | 2 | А24В052.083 | L=123-087 | 3 | 0,031кг |
| 54 | 3 | А24В052.084 | L=1156-26 | 2 | 0,328кг |
| 54 | 4 | А24В052.085 | L=228-115 | 1 | 0,084кг |
| 54 | 8 | А24В052.086 | L=1144-26 | 1 | 0,327кг |
| | | | СТАНДАРТНЫЕ ИЗДЕЛИЯ | | |
| 5 | | | Втулка под фланец ПНД 40с ОСТ6-5-367-74 | 3 | |
| 6 | | | Тройник проходной ПНД 40с ОСТ6-5-367-74 | 3 | |
| | | | Фланец 1-32-6 ГОСТ 12820-80 | | |
| | | | (заготовка для А24В052.031-08) | | |
| | | | А24В052.060-13 | | |
| | | | ДЕТАЛИ | | |
| 1 | | А24В052.031-08 | Фланец | 2 | |
| | | | Труба ПНД 40с | | |
| | | | Техническая ГОСТ18398-83 | | |
| 54 | 2 | А24В052.083 | L=123-087 | 2 | 0,031кг |
| 54 | 3 | А24В052.084 | L=1156-26 | 1 | 0,328кг |
| 54 | 4 | А24В052.085 | L=228-115 | 1 | 0,084кг |
| 54 | 8 | А24В052.086 | L=1144-26 | 1 | 0,327кг |
| | | | СТАНДАРТНЫЕ ИЗДЕЛИЯ | | |
| 5 | | | Втулка под фланец ПНД 40с ОСТ6-5-367-74 | 2 | |
| | | | А24В052.060 | | |

| Код | Поз. | Обозначение | Наименование | Кол. | Примечание |
|-----|------|----------------|---|------|------------|
| | | | Тройник проходной ПНД 40с ОСТ6-5-367-74 | 2 | |
| | | | Фланец 1-32-6 ГОСТ 12820-80 | | |
| | | | (заготовка для А24В052.031-08) | | |
| | | | А24В052.060-14 | | |
| | | | ДЕТАЛИ | | |
| 1 | | А24В052.031-05 | Фланец | 3 | |
| | | | Труба ПНД 50с | | |
| | | | Техническая ГОСТ18398-83 | | |
| 2 | | А24В052.087 | L=112-087 | 3 | 0,052кг |
| 3 | | А27В052.088 | L=1146-26 | 2 | 0,51кг |
| 4 | | А27В052.089 | L=223-13 | 2 | 0,1кг |
| | | | СТАНДАРТНЫЕ ИЗДЕЛИЯ | | |
| 5 | | | Втулка под фланец ПНД 50с ОСТ6-5-367-74 | 3 | |
| 6 | | | Тройник ПНД 50с ОСТ6-5-367-74 | 3 | |
| | | | Фланец 1-40-6 ГОСТ 12820-80 | | |
| | | | (заготовка для А24В052.031-05) | | |
| | | | А24В052.060-15 | | |
| | | | ДЕТАЛИ | | |
| 1 | | А24В052.031-05 | Фланец | 2 | |
| | | | А24В052.060 | | |

| Код | Поз. | Обозначение | Наименование | Кол. | Примечание |
|-----|------|-------------|---|------|------------|
| | | | Труба ПНД 50с | | |
| | | | Техническая ГОСТ18398-83 | | |
| 54 | 2 | А24В052.087 | L=112-087 | 2 | 0,052кг |
| 54 | 3 | А24В052.088 | L=1146-26 | 1 | 0,51кг |
| 54 | 4 | А24В052.089 | L=223-13 | 2 | 0,1кг |
| | | | СТАНДАРТНЫЕ ИЗДЕЛИЯ | | |
| 5 | | | Втулка под фланец ПНД 50с ОСТ6-5-367-74 | 2 | |
| 6 | | | Тройник ПНД 50с ОСТ6-5-367-74 | 2 | |
| | | | Фланец 1-40-6 ГОСТ 12820-80 | | |
| | | | (заготовка для А24В052.031-05) | | |
| | | | А24В052.060 | | |

Выпуск 1-1
Альбом 4

Серия 5-903-10

Имя файла: 1-1 ДАТА: 1988.09.08 Имя докум. подл. ДАТА: 1988.09.08

Имя файла: 1-1 ДАТА: 1988.09.08 Имя докум. подл. ДАТА: 1988.09.08

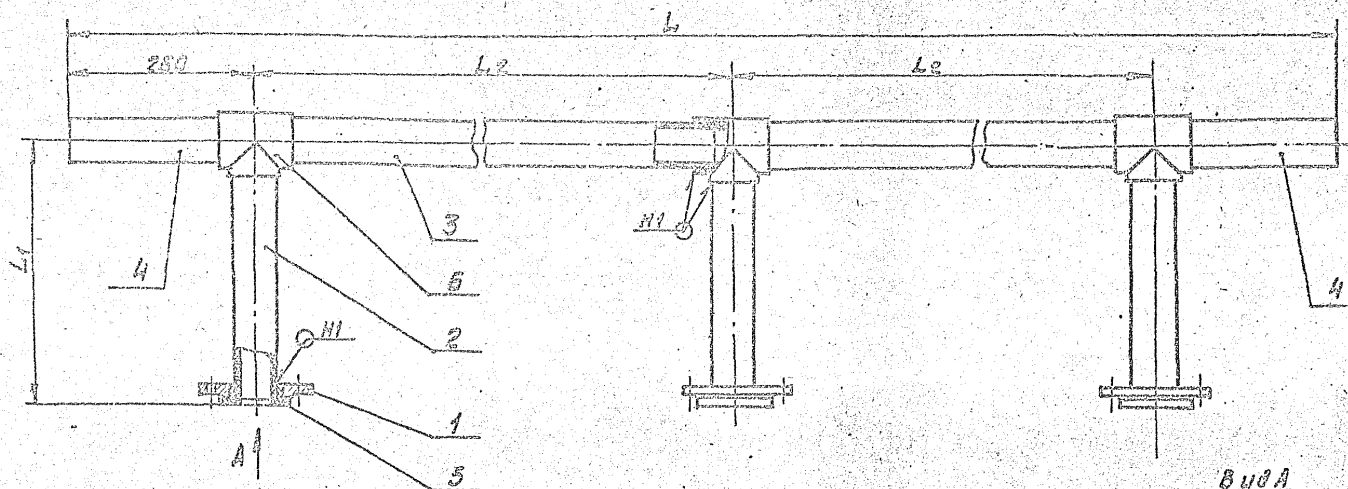
ФОРМАТ: А4

ФОРМАТ: А4

ФОРМАТ: А4

ФОРМАТ: А4

Рис. 1



А24В 052.060 СБ

Рис. 2

Остальное - см. рис. 1

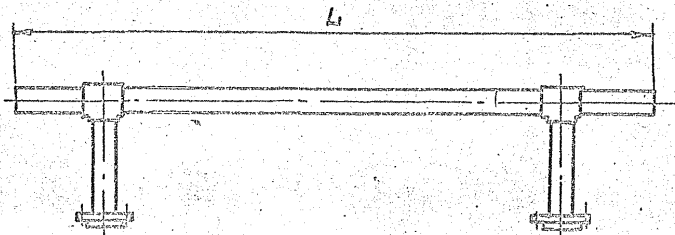


Рис. 3

Остальное - см. рис. 1

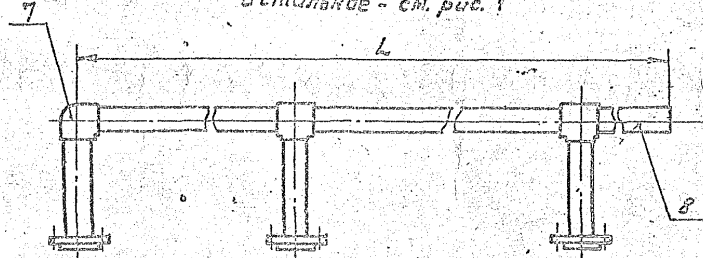


Рис. 4

Остальное - см. рис. 1

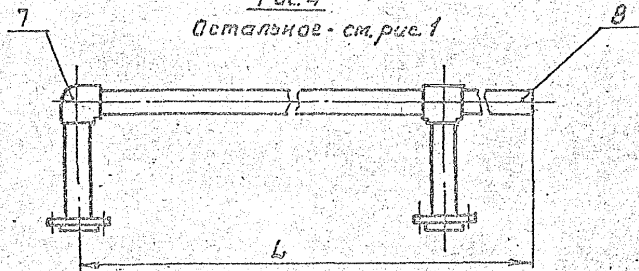
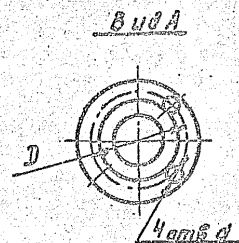
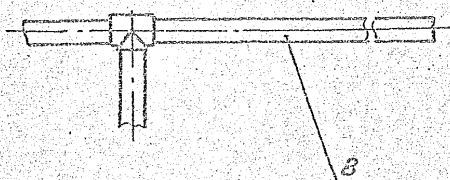


Рис. 5

Остальное - см. рис. 1



| Обозначение | Рис. | Размеры, мм | | | | | Масса, кг | | |
|--------------|-------|-------------|-----|------|----------------|----------------|-----------|------|-----|
| | | D | d | L | L ₁ | L ₂ | | | |
| А24В 052.060 | 1 | 110 | 14 | 3300 | 350 | 1400 | 7,6 | | |
| -01 | 2 | | | 1900 | | | 6,5 | | |
| -02 | 1 | | | 5250 | 260 | 2000 | 8,9 | | |
| -03 | 2 | | | 3250 | | | 5,5 | | |
| -04 | 1,3 | | | 4150 | 350 | 1400 | 5,4 | | |
| -05 | 1,4 | | | 2750 | | | 4,0 | | |
| -06 | 1,3 | | | 5100 | 350 | 2000 | 8,6 | | |
| -07 | 1,4 | | | 3100 | | | | | |
| -08 | 1 | | | 4500 | 200 | | 14,3 | | |
| -09 | 2 | | | 2500 | | | 10,3 | | |
| -10 | 1 | | | 75 | 11 | 2900 | 2000 | 3,0 | |
| -11 | 2 | | | | | 1700 | | 1,9 | |
| -12 | 1,5 | | | 90 | 14 | 3915 | 150 | 1200 | 3,9 |
| -13 | 1,2,5 | | | | | 2615 | | | 2,8 |
| -14 | 1 | | | 100 | | 2900 | | | 5,0 |
| -15 | 2 | 1700 | 3,2 | | | | | | |

Размеры для ступок

| | | А24В 052.060 СБ | | Лит. Масса | |
|----------|----------|-----------------|------|---------------|---|
| Исполн. | № докум. | Дата | Кат. | И | С |
| Разраб. | Исполн. | Лит. | | 725л | - |
| Проф. | Лит. | Исполн. | | Лист 1 из 1 | |
| Рис. гр. | Исполн. | | | Газстрой СССР | |
| Илант. | Фабрик. | | | САНТЕХПРОЕКТ | |
| Утв. | Сливак | | | г. Минск | |

Копировал: 23056-04 14/08/04 г. А2

Выпуск 1-1
Альбом 4

Стр. 5.003-10

Штукатурка, малярные работы, окраска, штукатурка, малярные работы, окраска

| ФОРМАТ | ГОДА | Л/СТ | ОБОЗНАЧЕНИЕ | НАИМЕНОВАНИЕ | КОЛ. | ПРИМЕЧАНИЕ |
|-----------------------------------|------|------|----------------|---|------|------------|
| | | | | ДОКУМЕНТАЦИЯ | | |
| A3 | | | A24B052.070C5 | СБОРОЧНЫЙ ЧЕРТЕЖ | | |
| ПЕРЕМЕННЫЕ ДАННЫЕ ДЛЯ ИСПОЛНЕНИЯ: | | | | | | |
| | | | | A24B052.070 ДЕТАЛИ | | |
| A4 | 1 | | A24B052.031-02 | ФЛАНЕЦ | 6 | Альбом 4 |
| A4 | 2 | | A24B052.091 | ТРУБА ПНД 63с ТЕХНИЧЕСКАЯ ГОСТ 18599-83 L = 111-1 | 1 | 0,076кг |
| A4 | 3 | | A24B052.092 | ТРУБА ПНД 63с ТЕХНИЧЕСКАЯ ГОСТ 18599-83 L = 632-17 | 5 | 0,45кг |
| A4 | 4 | | A24B052.093 | ТРУБА ПНД 63с ТЕХНИЧЕСКАЯ ГОСТ 18599-83 L = 141-1,0 | 1 | 0,097кг |
| A4 | 5 | | A24B052.094 | ТРУБА ПНД 63с ТЕХНИЧЕСКАЯ ГОСТ 18599-83 L = 171-1,0 | 1 | 0,117кг |
| A4 | 6 | | A24B052.095 | ТРУБА ПНД 63с ТЕХНИЧЕСКАЯ ГОСТ 18599-83 L = 216-1,0 | 2 | 0,157кг |

ИЗМЕНЕНИЯ ПО ДАТАМ: 1-1, 2-1, 3-1, 4-1, 5-1, 6-1

A24B052.070

Трубопровод

| | | | |
|------|-------------|--------|------------|
| ЛИСТ | № ДОКУМ. | ПОДП. | ДАТА |
| 1 | А24B052.070 | И.И.И. | 1990.04.14 |

ЛИСТ 5

САИТЕХПРОЕКТ

КОПИРОВАЛ: КРАЙЛЯК ФОРМАТ: А4

| ФОРМАТ | ГОДА | Л/СТ | ОБОЗНАЧЕНИЕ | НАИМЕНОВАНИЕ | КОЛ. | ПРИМЕЧАНИЕ |
|---------------------|------|------|----------------|--|------|------------|
| A4 | 7 | | A24B052.096 | ТРУБА ПНД 63с ТЕХНИЧЕСКАЯ ГОСТ 18599-83 L = 121-1 | 3 | 0,83кг |
| СТАНДАРТНЫЕ ИЗДЕЛИЯ | | | | | | |
| | 8 | | | ВТУЛКА ПОД ФЛАНЕЦ ПНД 63с | | |
| | 9 | | | ОСТ 6-5-367-74 | 6 | |
| | 10 | | | Тройник проходной ПНД 63с | | |
| | | | | ОСТ 6-5-367-74 | 5 | |
| | | | | Угольник ПНД 63с ОСТ 6-5-367-74 | | |
| | | | | ФЛАНЕЦ 1-50-10 (ЗАГОТОВКА ДЛЯ A24B052.031-02) | | |
| A24B052.070-01 | | | | | | |
| ДЕТАЛИ | | | | | | |
| A4 | 1 | | A24B052.031-02 | ФЛАНЕЦ | 4 | Альбом 4 |
| A4 | 2 | | | ТРУБА ПНД 63с ТЕХНИЧЕСКАЯ ГОСТ 18599-83 L = 141-1 | 1 | 0,133кг |

ИЗМЕНЕНИЯ ПО ДАТАМ: 1-1, 2-1, 3-1, 4-1, 5-1, 6-1

A24B052.070

Трубопровод

| | | | |
|------|-------------|--------|------------|
| ЛИСТ | № ДОКУМ. | ПОДП. | ДАТА |
| 2 | А24B052.070 | И.И.И. | 1990.04.14 |

ЛИСТ 2

КОПИРОВАЛ: КРАЙЛЯК ФОРМАТ: А4

| ФОРМАТ | ГОДА | Л/СТ | ОБОЗНАЧЕНИЕ | НАИМЕНОВАНИЕ | КОЛ. | ПРИМЕЧАНИЕ |
|---------------------|------|------|-------------|--|------|------------|
| A4 | 3 | | A24B052.092 | ТРУБА ПНД 63с ТЕХНИЧЕСКАЯ ГОСТ 18599-83 L = 632-17 | 3 | 0,45кг |
| A4 | 4 | | A24B052.094 | ТРУБА ПНД 63с ТЕХНИЧЕСКАЯ ГОСТ 18599-83 L = 171-1 | 1 | 0,117кг |
| A4 | 6 | | A24B052.095 | ТРУБА ПНД 63с ТЕХНИЧЕСКАЯ ГОСТ 18599-83 L = 216-1,0 | 1 | 0,157кг |
| A4 | 7 | | A24B052.096 | ТРУБА ПНД 63с ТЕХНИЧЕСКАЯ ГОСТ 18599-83 L = 121-1 | 2 | 0,83кг |
| СТАНДАРТНЫЕ ИЗДЕЛИЯ | | | | | | |
| | 8 | | | ВТУЛКА ПОД ФЛАНЕЦ ПНД 63с | | |
| | 9 | | | ОСТ 6-5-367-74 | 4 | |
| | | | | Тройник проходной ПНД 63с | | |
| | | | | ОСТ 6-5-367-74 | 3 | |
| | 10 | | | Угольник ПНД 63с | | |
| | | | | ОСТ 6-5-367-74 | 1 | |

ИЗМЕНЕНИЯ ПО ДАТАМ: 1-1, 2-1, 3-1, 4-1, 5-1, 6-1

A24B052.070

Трубопровод

| | | | |
|------|-------------|--------|------------|
| ЛИСТ | № ДОКУМ. | ПОДП. | ДАТА |
| 3 | А24B052.070 | И.И.И. | 1990.04.14 |

ЛИСТ 3

КОПИРОВАЛ: КРАЙЛЯК ФОРМАТ: А4

| ФОРМАТ | ГОДА | Л/СТ | ОБОЗНАЧЕНИЕ | НАИМЕНОВАНИЕ | КОЛ. | ПРИМЕЧАНИЕ |
|---------------------|------|------|----------------|--|------|------------|
| | | | | ФЛАНЕЦ 1-50-10 ГОСТ 12820-80 (ЗАГОТОВКА ДЛЯ A24B052.031-02) | | |
| A24B052.070-02 | | | | | | |
| ДЕТАЛИ | | | | | | |
| A4 | 1 | | A24B052.031-03 | ФЛАНЕЦ | 6 | Альбом 4 |
| A4 | 2 | | A24B052.097 | ТРУБА ПНД 90с ТЕХНИЧЕСКАЯ ГОСТ 18599-83 L = 199-1,0 | 1 | 0,276кг |
| A4 | 3 | | A24B052.098 | ТРУБА ПНД 90с ТЕХНИЧЕСКАЯ ГОСТ 18599-83 L = 904-20 | 5 | 1,218кг |
| A4 | 4 | | A24B052.099 | ТРУБА ПНД 90с ТЕХНИЧЕСКАЯ ГОСТ 18599-83 L = 239-1,0 | 1 | 0,532кг |
| A4 | 5 | | A24B052.101 | ТРУБА ПНД 90с ТЕХНИЧЕСКАЯ ГОСТ 18599-83 L = 279-1,5 | 1 | 0,367кг |
| A4 | 6 | | A24B052.102 | ТРУБА ПНД 90с ТЕХНИЧЕСКАЯ ГОСТ 18599-83 L = 202-1,0 | 1 | 0,27кг |
| A4 | 7 | | A24B052.103 | ТРУБА ПНД 90с ТЕХНИЧЕСКАЯ ГОСТ 18599-83 L = 199-1,6 | 3 | 0,422 |
| СТАНДАРТНЫЕ ИЗДЕЛИЯ | | | | | | |
| | 8 | | | ВТУЛКА ПОД ФЛАНЕЦ ПНД 90с ОСТ 6-5-367-74 | 6 | |
| | 9 | | | Тройник проходной ПНД 90с | | |
| | | | | ОСТ 6-5-367-74 | 5 | |
| | 10 | | | Угольник ПНД 90с ОСТ 6-5-367-74 | | |
| | | | | | 1 | |

ИЗМЕНЕНИЯ ПО ДАТАМ: 1-1, 2-1, 3-1, 4-1, 5-1, 6-1

A24B052.070

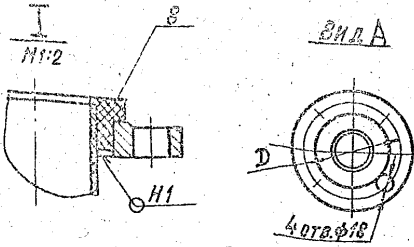
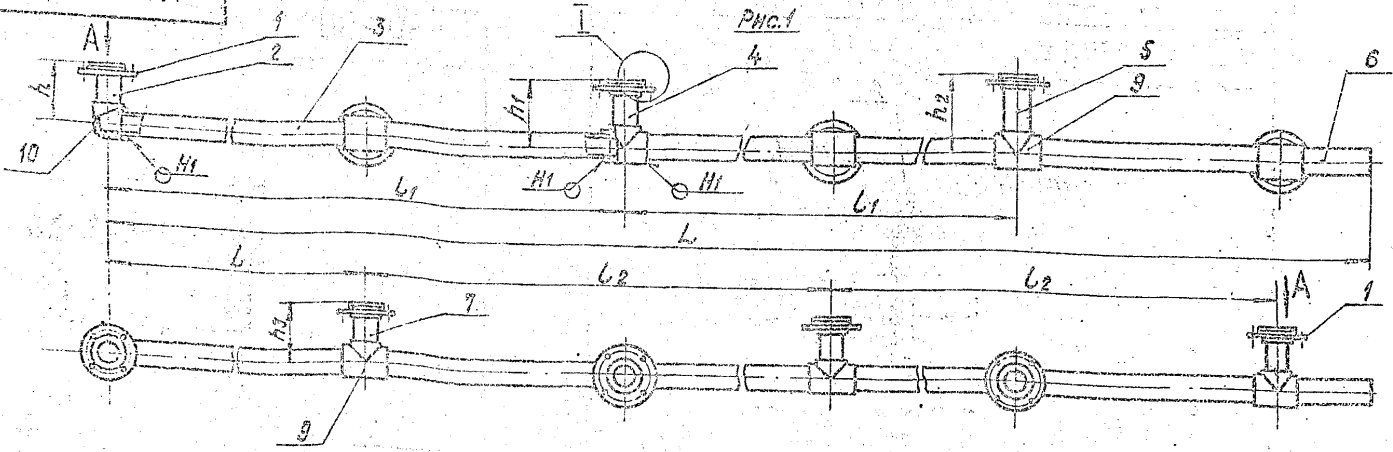
Трубопровод

| | | | |
|------|-------------|--------|------------|
| ЛИСТ | № ДОКУМ. | ПОДП. | ДАТА |
| 4 | А24B052.070 | И.И.И. | 1990.04.14 |

ЛИСТ 4

КОПИРОВАЛ: КРАЙЛЯК ФОРМАТ: А4

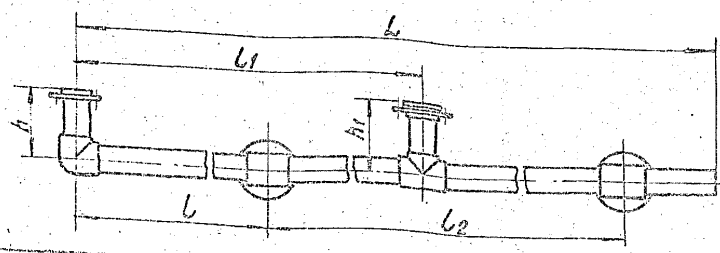
А248052.070С5



| Обозначение | Рис. | РАЗМЕРЫ, мм | | | | | | | L | L1 | L2 | Масса, кг |
|--------------|------|-------------|------|-----|-----|-----|-----|------|------|------|------|-----------|
| | | D | L | h | h1 | h2 | h3 | | | | | |
| A 248052.070 | 1 | 125 | 3750 | 150 | 180 | 210 | - | 160 | 700 | 1400 | 1400 | 17,4 |
| -01 | 2 | 125 | 2350 | 180 | 210 | - | - | 160 | 700 | 1400 | 1400 | 11,5 |
| -02 | 1 | 160 | 5250 | 250 | 290 | 330 | 250 | 1000 | 2000 | 2000 | 32,7 | |
| -03 | 2 | 160 | 3250 | 290 | 330 | - | - | 1000 | 2000 | 2000 | 22,7 | |

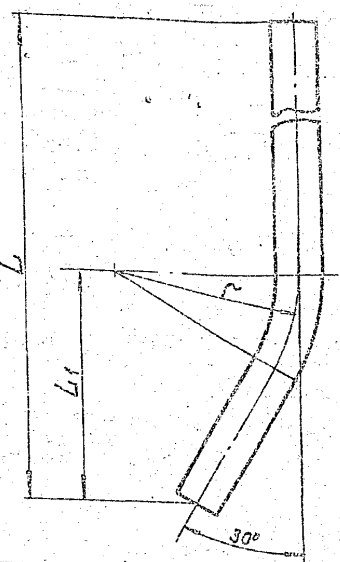
Рис. 2
Остаток - см. рис. 1

1. Размеры для справок.
2. Сварной шов по ГОСТ 15310-80



| | | | | |
|---------------------|--|--------------|-------|--------------|
| А248052.070С5 | | Лист | Масса | Изготовитель |
| Трубопровод | | № | см. | ТАБЛ. |
| И. МЕНТ. ЧУВШСКАЯ | | Лист 1 из 5 | | |
| Утв. СЛАЗАК | | ГОСТРОЙ СССР | | |
| САУТЕХПРОЕКТ | | г. Москва | | |
| Копировала: КРЮЖИНА | | Формат: А3 | | |

А248052.104



| Обозначение | Материал | РАЗМЕРЫ, мм | | | Масса, кг |
|--------------|--|-------------|-----|-----|-----------|
| | | L1 | L2 | Г | |
| A 248052.104 | Труба ПНД 63с техническая ГОСТ 18599-83 | 915 | 300 | 250 | 0,7 |
| -01 | Труба ПНД 90с техническая ГОСТ 18599-83 | 1415 | 560 | 350 | 2,3 |

Неуказанные предельные отклонения размеров: h14; ± $\frac{L}{2}$

A 248052.104

| | | | | | | |
|-------------------|-------------|------------|-------------|--------------|--------------|-----------|
| И. МЕНТ. ЧУВШСКАЯ | Утв. СЛАЗАК | Труба | Лист 1 из 5 | ГОСТРОЙ СССР | САУТЕХПРОЕКТ | г. Москва |
| Смотрите таблицы | | Формат: А4 | | | | |

| ФОРМАТ | КОЛ. | Обозначение | Наименование | Кол. | Примечание |
|--|------|-----------------|---------------------------|------|------------|
| А4 | 1 | A 248052.031-03 | Фланец | 4 | Альбом 4 |
| Б4 | 2 | A 248052.099 | Труба ПНД 90с техническая | 1 | 0,83 кг |
| Б4 | 3 | A 248052.098 | Труба ПНД 90с техническая | 3 | 0,248 кг |
| Б4 | 4 | A 248052.101 | Труба ПНД 90с техническая | 1 | 0,387 кг |
| Б4 | 6 | A 248052.102 | Труба ПНД 90с техническая | 1 | 0,276 кг |
| Б4 | 7 | A 248052.103 | Труба ПНД 90с техническая | 2 | 0,428 кг |
| Стандартные изделия | | | | | |
| 8 | | | Втулка под фланец | 4 | |
| 9 | | | Тройник проходной | 3 | |
| 10 | | | Угольник ПНД 90с | 1 | |
| Фланец 1-80-10 ГОСТ 12820-80 (заготовка для А248052.031-03) | | | | | |
| A 248052.070 | | | | | Лист 5 |

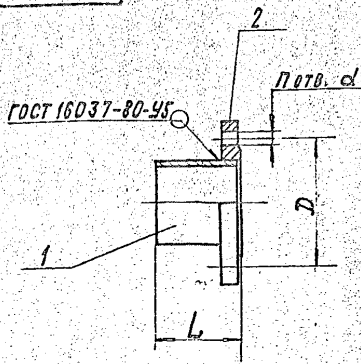
Выпуск 1-1
Альбом 4

С. 1-5-903 10

И. МЕНТ. ЧУВШСКАЯ
Утв. СЛАЗАК

И. МЕНТ. ЧУВШСКАЯ
Утв. СЛАЗАК

A248057.090C6



| Обозначение | РАЗМЕРЫ, мм | | | n | Масса кг |
|-------------|-------------|----|-----|---|----------|
| | D | d | L | | |
| A248057.090 | 170 | 18 | 120 | 4 | 4,85 |
| -01 | 200 | | 100 | 8 | 4,95 |
| -02 | 110 | 14 | | 4 | 1,75 |

Размеры для справок.

A248057.090C6

Трубопровод

| Лист | Масса | Масштаб |
|------|-----------|---------|
| И | см. табл. | — |

Лист Листов 1
ГОСТРОЙ СССР
САНТЕХПРОЕКТ
г. Москва
ФОРМАТ: А4

| Формат | Зона | Поз. | Обозначение | Наименование | Кол. | Примечание |
|--------|------|-------------|---|------------------|---------|------------|
| | | | | Документация | | |
| А4 | | | A248057.090C6 | СБОРОЧНЫЙ ЧЕРТЕЖ | | |
| | | | ПЕРЕМЕННЫЕ ДАННЫЕ ДЛЯ ИСПОЛНЕНИЙ: | | | |
| | | | A248057.090 | ДЕТАЛИ | | |
| Б4 | 1 | A248057.091 | ПАТРУБОК ТРУБА 108x3,5 ГОСТ 10704-76 Д ГОСТ 10705-80 L = 116-087 | 1 | 2,0 кг | |
| | 2 | | СТАНДАРТНЫЕ ИЗДЕЛИЯ ФЛАНЕЦ 1-100-6 ГОСТ 12820-80 | 1 | | |
| | | | A248057.090-01 | ДЕТАЛИ | | |
| Б4 | 1 | A248057.092 | ПАТРУБОК ТРУБА 133x3,5 ГОСТ 10704-76 Д ГОСТ 10705-80 L = 96-087 | 1 | 1,07 кг | |
| | 2 | | СТАНДАРТНЫЕ ИЗДЕЛИЯ ФЛАНЕЦ 1-125-6 ГОСТ 12820-80 | 1 | | |

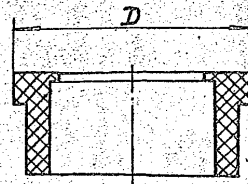
A248057.090

Трубопровод

| Лист | Масса | Масштаб |
|------|-----------|---------|
| И | см. табл. | — |

Лист Листов 2
ГОСТРОЙ СССР
САНТЕХПРОЕКТ
г. Москва
ФОРМАТ: А4

A248052.043



| Обозначение | МАТЕРИАЛ | D, мм | Масса кг |
|-------------|---|---------|----------|
| A248052.043 | Заготовка. Втулка под фланец ПНП 90с ОСТ6-05-367-74 | 128-40 | 0,24 |
| -01 | Заготовка. Втулка под фланец ПНД 110с ТУ6-19-213-83 | 148-10 | 0,4 |
| -02 | Заготовка. Втулка под фланец ПНП 40с ОСТ6-05-367-74 | 70-0,74 | 0,027 |
| -03 | Заготовка. Втулка под фланец ПНП 50с ОСТ6-05-367-74 | 80-0,74 | 0,04 |
| -04 | Заготовка. Втулка под фланец ПНП 63с ОСТ6-05-367-74 | 90-0,87 | 0,052 |

A248052.043

Втулка под фланец

СМОТРИ ТАБЛИЦУ

| Формат | Зона | Поз. | Обозначение | Наименование | Кол. | Примечание |
|--------|------|-------------|---|----------------|---------|------------|
| | | | | A248057.090-02 | | |
| | | | | ДЕТАЛИ | | |
| Б4 | 1 | A248057.093 | ПАТРУБОК ТРУБА 57x3 ГОСТ 10704-76 Д ГОСТ 10705-80 L = 97-087 | 1 | 0,39 кг | |
| | 2 | | СТАНДАРТНЫЕ ИЗДЕЛИЯ ФЛАНЕЦ 1-50-6 ГОСТ 12820-80 | 1 | | |

A248057.090

23056-04 (17) ФОРМАТ: А4