

ТИПОВЫЕ КОНСТРУКЦИИ, ИЗДЕЛИЯ И УЗЛЫ ЗДАНИЙ И СООРУЖЕНИЙ

С Е Р И Я 1.090.1-2с

СБОРНЫЕ ЖЕЛЕЗОБЕТОННЫЕ КОНСТРУКЦИИ МЕЖВИДСОВОГО ПРИМЕНЕНИЯ
ДЛЯ КРУПНОПАНЕЛЬНЫХ ОБЩЕСТВЕННЫХ ЗДАНИЙ И ВСПОМОГАТЕЛЬНЫХ
ЗДАНИЙ ПРОМЫШЛЕННЫХ ПРЕДПРИЯТИЙ С ВЫСОТОЙ ЭТАЖА 3,0 И 3,3 м
ДЛЯ СТРОИТЕЛЬСТВА В СЕЙСМИЧЕСКИХ РАЙОНАХ

ВЫПУСК 3-1

ПАНЕЛИ ВНУТРЕННИХ СТЕН НУЛЕВОГО ЦИКЛА

РАБОЧИЕ ЧЕРТЕЖИ

1671-10

ЦЕНА. 1-33

ТИПОВЫЕ КОНСТРУКЦИИ, ИЗДЕЛИЯ И УЗЛЫ ЗДАНИЙ И СООРУЖЕНИЙ

СЕРИЯ 1.090.1-2с

СБОРНЫЕ ЖЕЛЕЗОБЕТОННЫЕ КОНСТРУКЦИИ МЕЖВИДОВОГО ПРИМЕНЕНИЯ
ДЛЯ КРУПНОПАНЕЛЬНЫХ ОБЩЕСТВЕННЫХ ЗДАНИЙ И ВСПОМОГАТЕЛЬНЫХ
ЗДАНИЙ ПРОМЫШЛЕННЫХ ПРЕДПРИЯТИЙ С ВЫСОТОЙ ЭТАЖА 3,0 И 3,3 м
ДЛЯ СТРОИТЕЛЬСТВА В СЕЙСМИЧЕСКИХ РАЙОНАХ

ВЫПУСК 3-1

ПАНЕЛИ ВНУТРЕННИХ СТЕН НУЛЕВОГО ЦИКЛА

РАБОЧИЕ ЧЕРТЕЖИ

РАЗРАБОТАНЫ
ТбилизНИИЭП

ГЛАВ. ИНЖ. ИНСТИТУТА *Сосиш* Б. БАКРАЯ
ГЛАВ. КОНСТ. ПР. ОТДЕЛЕНИЯ *Сосиш* А. ЧИКОБАВА
НАЧ. ОТДЕЛА *Н. Зелим* Н. ЗЕЛИМРАШИВИ
ГЛАВ. ИНЖ. ПРОЕКТА *Н. Зелим* Н. ЗЕЛИМРАШИВИ

УТВЕРЖДЕНЫ
И ВВЕДЕНЫ В ДЕЙСТВИЕ
С 1 ЯНВАРЯ 1985 г.
ГОССТРОЕМ СССР
ПРОТЯЖА ОТ
1 НОЯБРЯ 1984 г. МНН-31

№	ОБОЗНАЧЕНИЕ	НАИМЕНОВАНИЕ	СТР	ПРИМЕЧАНИЕ	№	ОБОЗНАЧЕНИЕ	НАИМЕНОВАНИЕ	СТР	ПРИМЕЧАНИЕ
I	I.090.I-2с.3-I 0.0.0.0 TO	ТЕХНИЧЕСКОЕ ОПИСАНИЕ	3		13	I.090.I-2с.2-I 0.0.0.0 PC	ВЕДОМОСТЬ РАСХОДА СТАЛИ	33	
2	I.090.I-2с.3-I 1.0.0.0	ПАНЕЛЬ ПЛОСКОМЯ ИЛИ 10.19 - ИЛИ 28.19	6	ИЛИ 10.19-ИТ-С ИЛИ 16.19-ИТ-С ИЛИ 28.19-ИТ-С					
3	I.090.I-2с.3-I 2.0.0.0	ПАНЕЛЬ ПЛОСКОМЯ ИЛИ 28.19, ИЛИ 58.19	8	ИЛИ 28.19-ИТ-С ИЛИ 58.19-ИТ-С					
4	I.090.I-2с.3-I 3.0.0.0	ПАНЕЛЬ ПЛОСКОМЯ ИЛИ 28.21, ИЛИ 58.21	10	ИЛИ 28.21-ИТ-С ИЛИ 58.21-ИТ-С					
5	I.090.I-2с.3-I 0.0.0.0 ДИ	УЗЕЛ СПАУТВОРОЧНЫЕ	12						
6	I.090.I-2с.3-I 0.1.0.0	КАРКАС ПРОСТРАНСТ. ИЛИ 10.19-ИЛИ 28.19	16	ИЛИ 10.19 ИЛИ 16.19 ИЛИ 28.19					
7	I.090.I-2с.3-I 0.2.0.0	КАРКАС ПРОСТРАНСТ. ИЛИ 28.19, ИЛИ 58.19	19	ИЛИ 28.19 ИЛИ 58.19					
8	I.090.I-2с.3-I 0.3.0.0	КАРКАС ПРОСТРАНСТ. ИЛИ 28.21, ИЛИ 58.21	21	ИЛИ 28.21 ИЛИ 58.21					
9	I.090.I-2с.3-I 0.0.0.0КВ	УЗЕЛ АРМАТУРНЫЕ	24						
10	I.090.I-2с.3-I 0.0.1.0	КАРКАС ПЛОСКИЙ КР1-КР11	27						
11	I.090.I-2с. 3-I 0.0.2.0	ИЗДЕЛИЕ ЗАКЛАДНОЕ МН1	31						
12	I.090.I-2с.3-I 0.0.0.1	ПЕЛЯ СТРОПОВОЧН. СИ1-СИ4 СТЕРЖЕНЬ УГРУТЫЙ АН1-АН5	32						

Итого листов: 100 и всего листов: 100

Исч.отв.	Экспертиза	И.И.И.	И.И.И.
И.ком.г.	Салтыков	И.И.И.	И.И.И.
Рук.мост.	Касраев	И.И.И.	И.И.И.
ГИП	Экспертиза	И.И.И.	И.И.И.
Суд.г.	Бурдakov	И.И.И.	И.И.И.
Проверка	Салтыков	И.И.И.	И.И.И.
Разраб.	Шаря	И.И.И.	И.И.И.

I.090.I-2с.3-I 0.0.0.0

СОДЕРЖАНИЕ

Страницы	Лист	Листов
Р	1	1

ТБИЗНИИЭП

3.5.Распалубку панелей производить при достижении бетоном прочности не менее 70%проектной с применением кантователя,осесне-
чивающего угол подъема изделия не менее 70°к горизонту.

Контроль качества панелей при изготовлении должен произво-
диться путем систематического операционного контроля: прочности
бетонных кубов и арматуры, точности укладки пространственных карка-
сов; толщины защитных слоев.

Прочность бетона к моменту отпуска изделий с завода, если она
не оговорена в проекте, должна быть не менее 70% проектной марки
бетона для теплого времени года и 100% для применения в зимних ус-
ловиях. Для предохранения от коррозии лицевые поверхности закладных
деталей должны быть покрыты антикоррозийной обмазкой слоем 0,5мм.

Прямка панелей ОТК завода-изготовителя и контрольная выбороч-
ная проверка потребителем производится в соответствии с ГОСТ 12504-
80. При освоении производства панелей и при изменении технологии
их изготовления рекомендуется провести испытания панелей и оценку
их прочности и трещиностойкости по ГОСТ 8829-77 "Конструкция и из-
делия железобетонные сборные. Методы испытаний и оценки прочности,
жесткости и трещинос-ойкости".

4.Указания по хранению и транспортировке панелей

Хранение и транспортировка панелей должны выполняться в со-
ответствии с требованиями ГОСТ 12504-80.Подъем панелей производить
с применением самобалансирующихся траверс, обеспечивающих вертикаль-
ное положение панелей, наклон строп к вертикали допускается не бо-
лее 15°.

Опирание панелей при хранении и транспортировке должно произ-
водиться на специальные прокладки (деревянные,резановые и т.п.)

5.Маркировка панелей.

Маркировка панелей выполнена в соответствии с ГОСТ 23009-78 "Кон-
струкция и изделия бетонные и железобетонные сборные.Условные обоз-
начения (марки)". Марка содержит обозначение основных характеристик
панели и состоит из буквенно-цифровых групп.

Первая группа букв означает:

ПН-панель внутренняя кулевого цикла (цокольная);

вторая группа цифр (записаны через точку) обозначает габарит панели
в дециметрах (длина, высота), последняя группа обозначает прочную
характеристику.

IT-бетон тяжелый марки М150

-С-для сейсмических районов.

Марки проставляются на чертежах и спецификациях проекта в заказах
заводам-изготовителям и на изделиях. Каждая изготовленная панель должна
иметь маркировку согласно ГОСТ 13015.2-81."Конструкция и изделия бето-
нные и железобетонные сборные.Правила маркировки", выполненную несмыва-
емой краской. Должны быть нанесены: марка панели,наименование предпри-
ятия, марка бетона.

Внесение изменений в обозначении марок не допускается.

6. Изготовление арматурных пространственных каркасов,
арматурных и закладных изделий.

Сборка пространственных каркасов выполняется из плоских каркасов,
отдельных стержней, петлевых выпусков и закладных деталей при помощи
монтажных стержней в кондукторах.Все соединения следует производить
сваркой в соответствии с требованиями ГОСТ 10922-75 "Арматурные изде-
лия и закладные детали сварные для железобетонных конструкций.Техни-
ческие требования и методы испытаний", СН 393-78 "Инструкции по сварке
соединений арматуры и закладных деталей железобетонных конструкций".Ка-
чество сварки, выполняемой при сборке пространственных каркасов,плоских
каркасов и закладных деталей, должно быть не ниже требований, предъяв-
ляемых к соединениям с ненормируемой прочностью по ГОСТ 10922-75.При
изготовлении закладных деталей следует соблюдать требования ГОСТ 12922-73
"Соединения сварные элементов закладных деталей сборных железобетонных
конструкций.Контактная и автоматическая сварка плавлением.Основные типы
и конструктивные элементы."

7.Маркировка пространственных каркасов,
арматурных и закладных изделий.

Марки пространственных каркасов имеют буквенно-цифровое обозначение.
Группа букв означает:

КП-каркас пространственный

группа цифр (записаны через точку) обозначает габарит панели в децимет-
рах (длина, высота).

Марки арматурных и закладных изделий имеют буквенно-цифровое обозна-
чение.Группа букв означает:

КР-каркас плоский;
МЗ- изделие закладное;

Имя, Фамилия, Подпись и дата, Власть, номер

АН-ЛЕТЫ МОНТАЖА (ВЕРХ);

СУ-ЛЕТЫ МОНТАЖА (НИЖ);

группа цифр обозначает порядковый номер изделия.

Изм. №	Подпись и дата	Изм. №

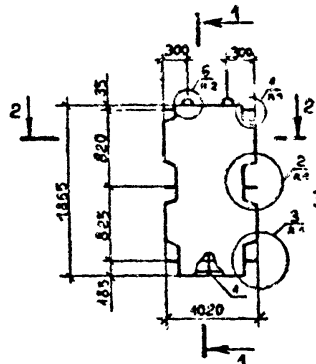
1.090.1-2с.3-1 0.0.0.0 TO

Л.ст
3

Контроль

Формат А3

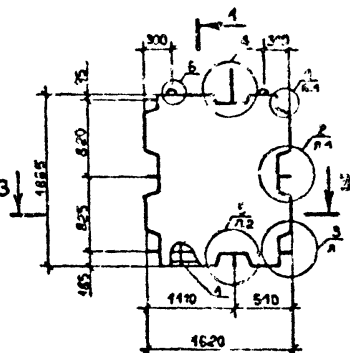
РИС.1



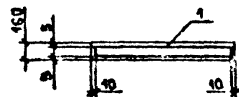
2-2



РИС.2



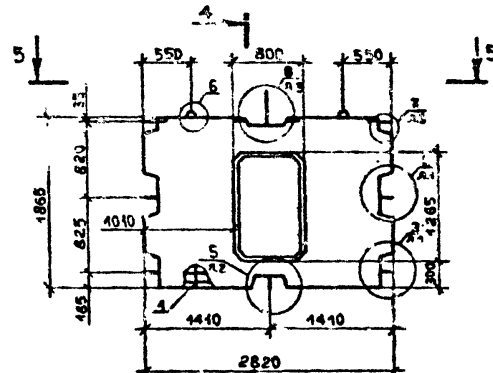
3-2



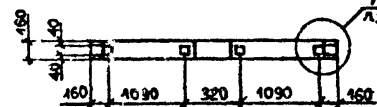
1-1



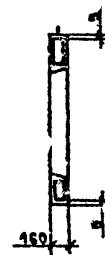
РИС.3



5-5



4-4



Имя, Фамилия, Подпись и дата

Обозначение	Марка	Рис.	Масса, г
I.090.I-2с.3-I I.0.0.0	ПВЦ 10.19-IT-C	1	0,67
-01	ПВЦ 16.19-IT-C	2	1,09
-02	ПВЦ 28.19-IT-C	3	1,58

I.090.I-2с.3-I I.0.0.0СБ			
Исполн.	Э.И.Шерашвили	10.09.81	ПАНЕЛЬ ПОКОЛЬНАЯ ПВЦ 10.19-ПВЦ 28.19 СБОРОЧНЫЙ ЧЕРТЕЖ
Н.контр.	С.И.Галадзе	10.09.81	
Рук.мост	Касрадзе	15.09.81	
Рук.гр.	Э.И.Шерашвили	15.09.81	
Проверил	Бурджалдзе	19.09.81	
Разроб.	Салихова	20.09.81	
	Шария	21.09.81	
Контроль			

Стенда	Масса	Масштаб
Р	С.И.	1:20
Табл.		

Лист 1 из 1

ТБИЛЗНИИЭП

РИС. 1

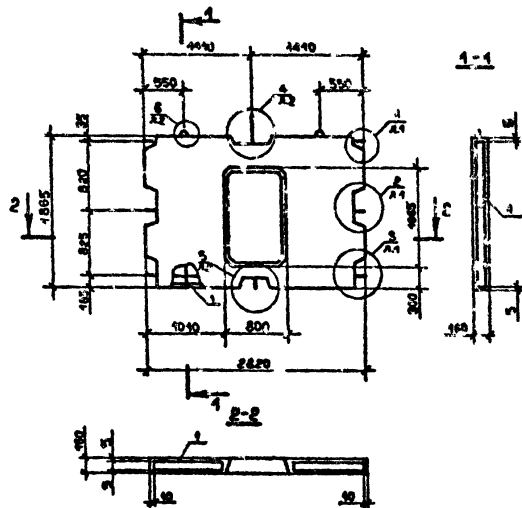
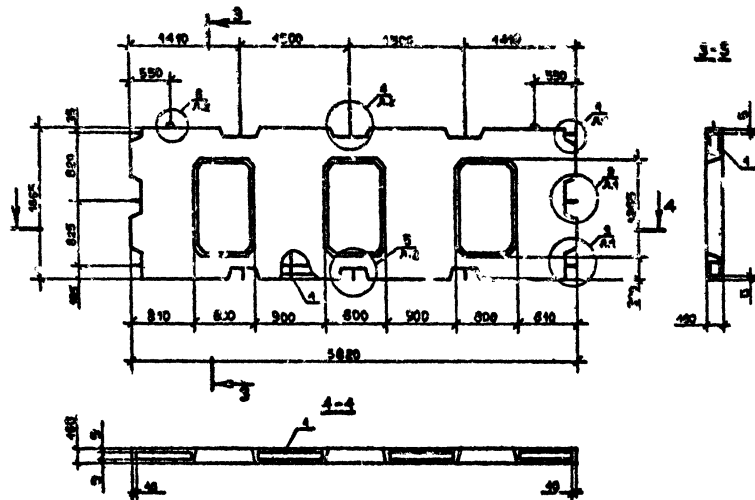


РИС. 2



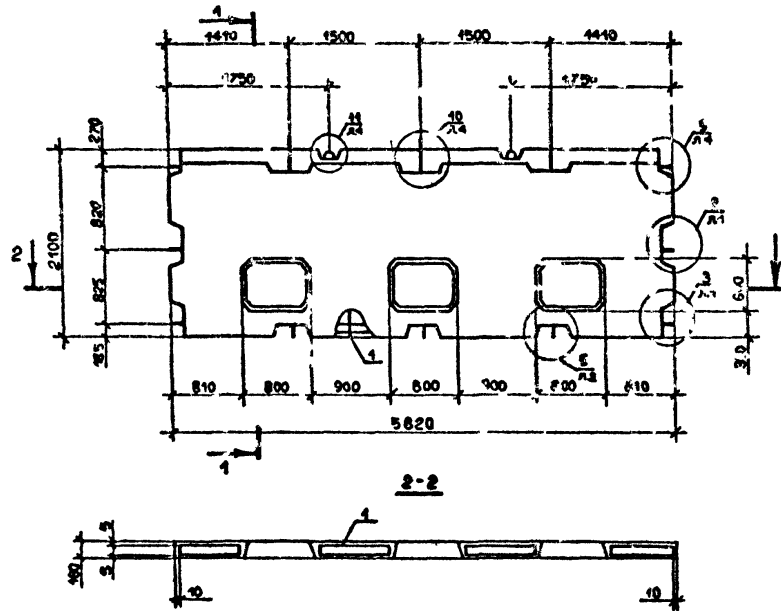
Обозначение	Марка	Рис.	Масса, г
I.090.I-2с.3-I 2.0.0.0	ИВЦ 28.19-И-С	1	1,58
-02	ИВЦ 58.19-И-С	2	2,95

I.090.I-2с. 3-I 2.0.0.006				Стенка	Масса	М. с/шт
И.контр.	Эпштейн	И.контр.	Силагидзе	Р	См.	1,20
Рук.мост	Кисрадзе	Рук.мост	Бурджанадзе	Таб.		
ГМП	Эдидзе	ГМП	Шарва	Лист	Листов	4
Рук.гр.	Бурджанадзе	Рук.гр.	Салквара	ТБЛЗЧИЭП		
Проверил	Салквара	Проверил	Шарва			

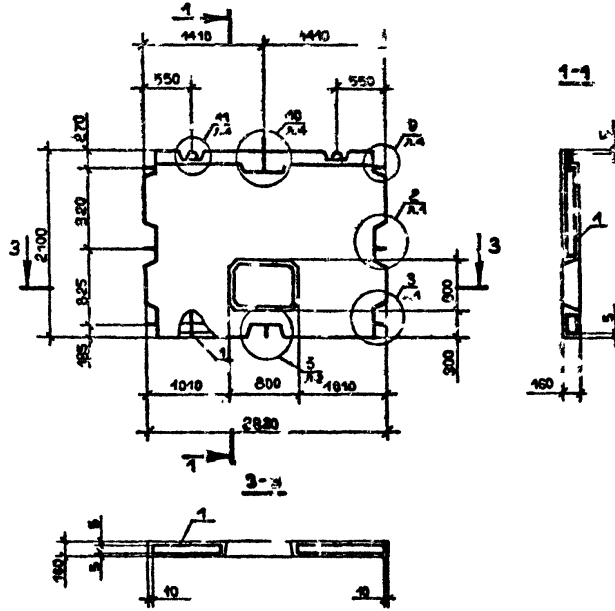
Копирован

Формат А8

PHC.1



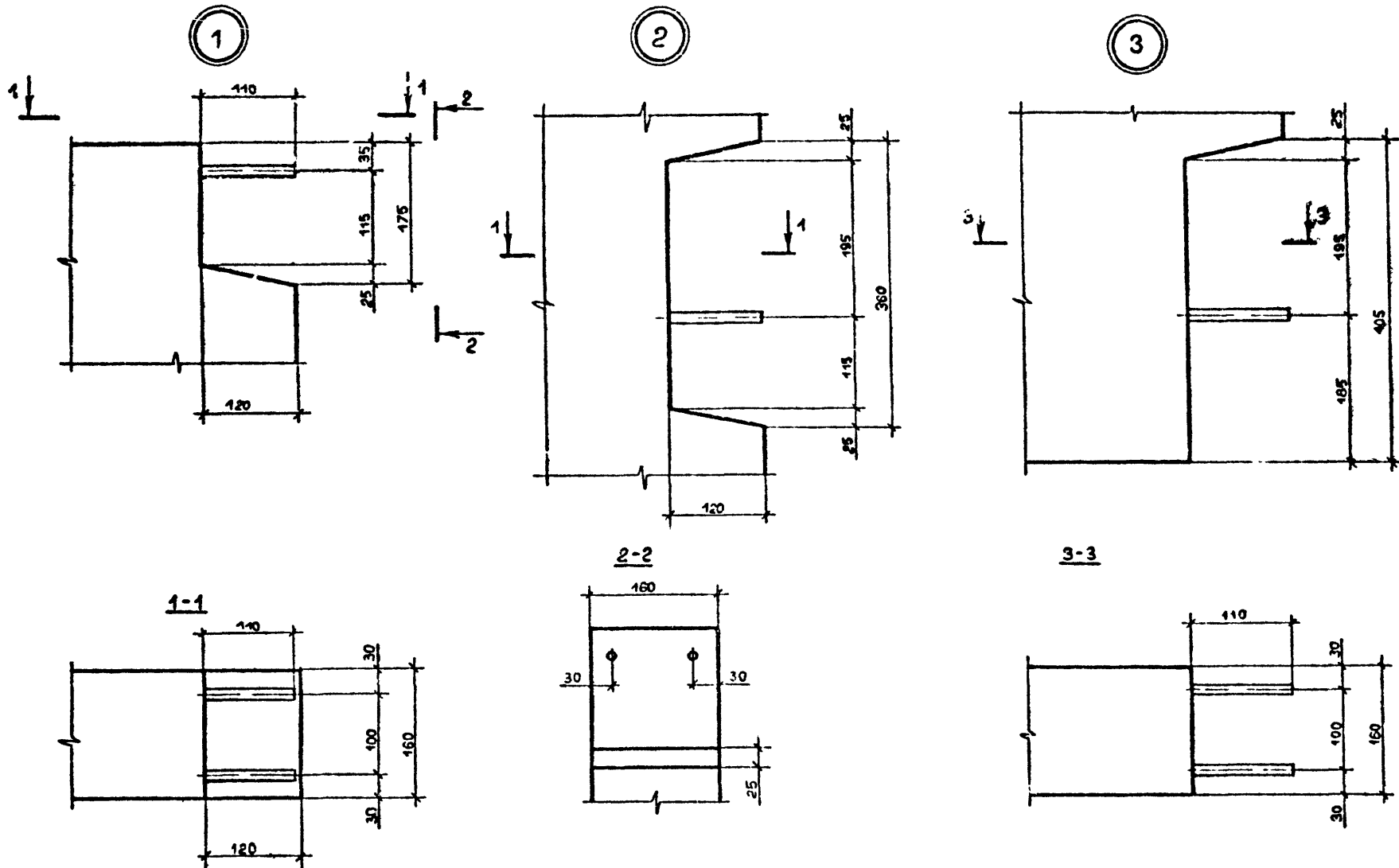
PHC.2



Имя, Ф. И. О., Подпись и дата
Имя, Ф. И. О., Подпись и дата

Обозначение	Марка	Рис.	Масса, т
I.090.I-2с.3-I 3.0.0.0	ПВЦ 28.2I-IT-C	2	1,98
-0I	ПВЦ 58.2I-IT-C	1	3,79

I.090.I-2с.3-I 3.0.0.0СБ						
Нач. отд.	Эдигерашвили	1	13.04.88			
Н. контр.	С. Лагодзе	2	13.04.88			
Рук. маст.	Касрадзе	3	13.04.88			
ГИП	Эдигерашвили	4	13.04.88			
Рук. гр.	Бурджалдзе	5	13.04.88			
Проверил	Салтокова	6	13.04.88			
Разраб.	Шария	7	13.04.88			
ПАНЕЛЬ ЦОКОЛЬНАЯ ПВЦ 28.2I, ПВЦ 58.2I СВОБОЧНЫЙ ЧЕРТЕЖ				Стення	Мас. л.	Листов. б.
				Р	См. ЧСА.	1:20
Лист				Листов 1		
				ТЕПЛЗНИИЭГ.		



№ подл. Подпись и дата Изменения

Нач.отр.	Экишершвили	21.08.84
И.контр.	Силагдзе	21.08.84
Рух.мост.	Касрадзе	21.08.84
	ГИП	Экишершвили
Рух.гр.	Буражанидзе	19.08.84
Проверил	Салихова	22.08.84
Разраб.	Шария	17.08.84

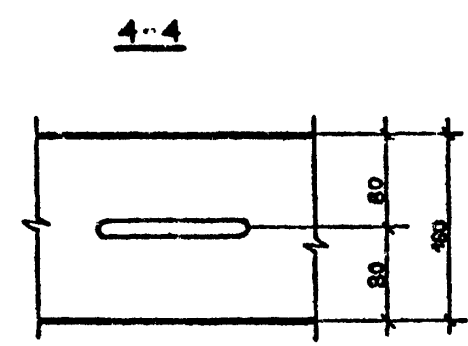
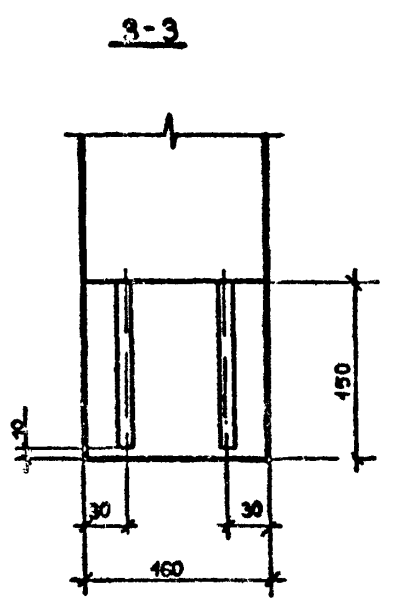
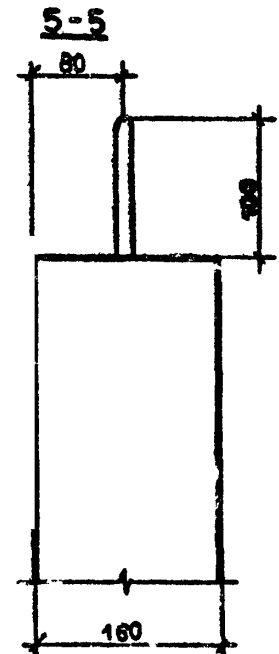
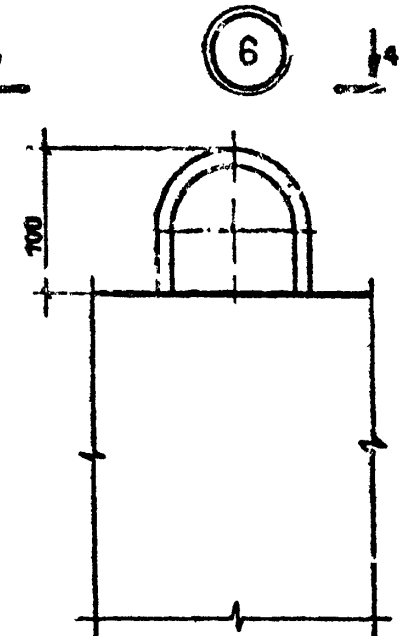
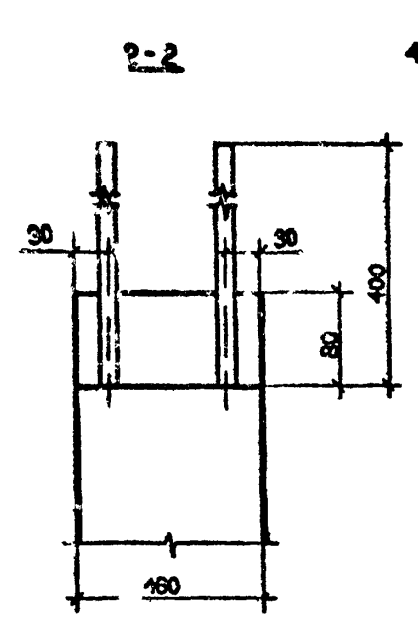
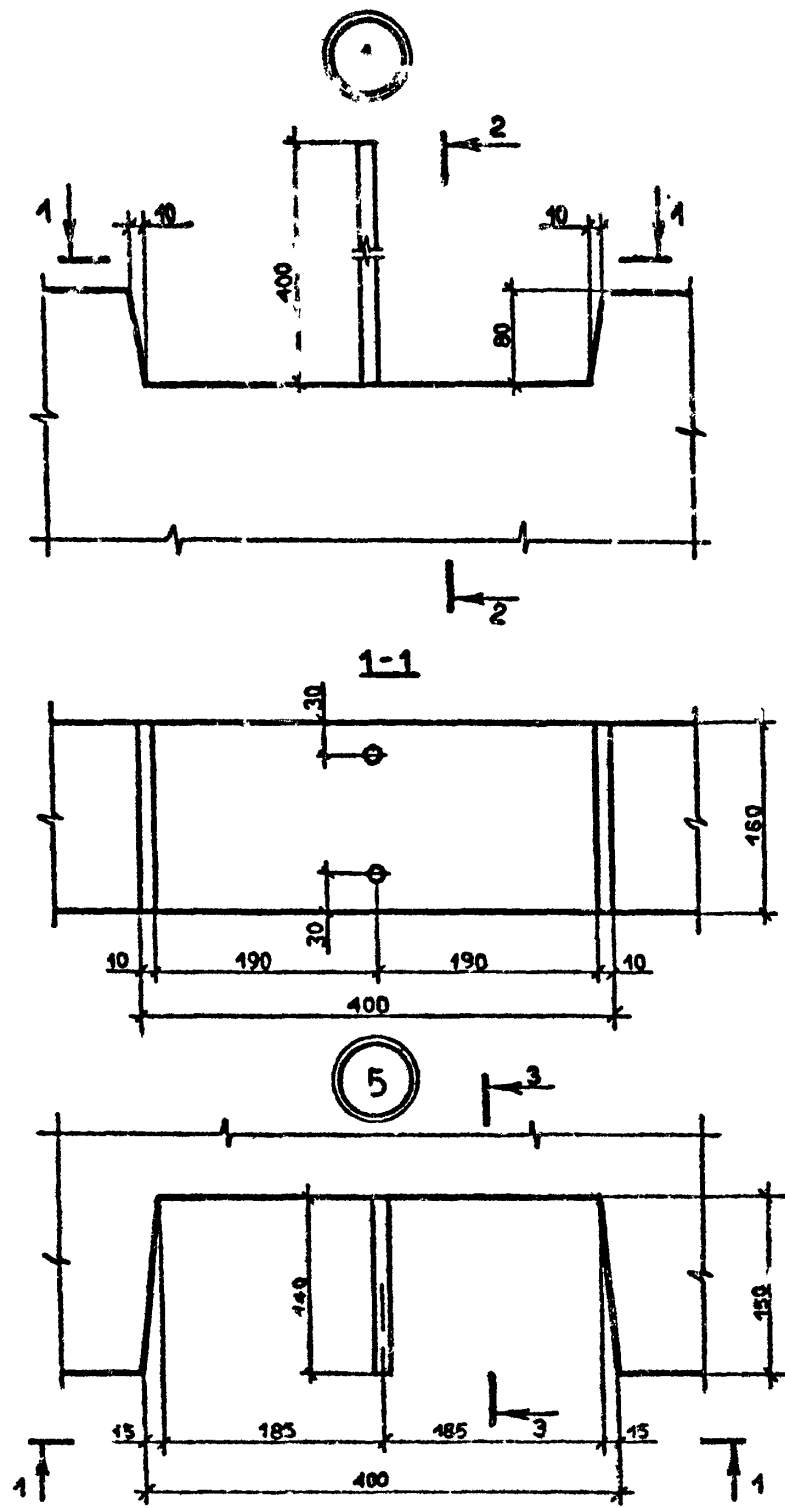
I.090.I-26.3-I 0.0.0.0 ДИ

УЗЛЫ ОПАЛУБОЧНЫЕ

Стдия	Лист	Листов
Р	1	4
ТБИЗНИИЭП		

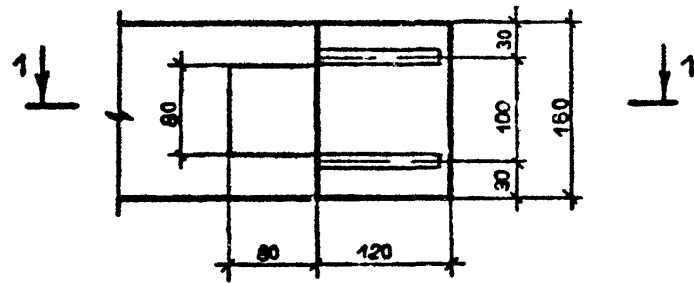
Копировал

Формат А3

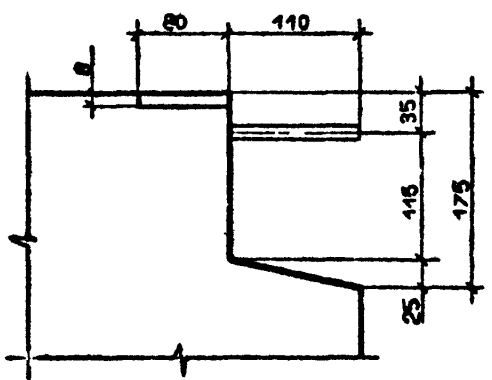


Имя, № подл.	Подпись и дата	Элем. рис. №

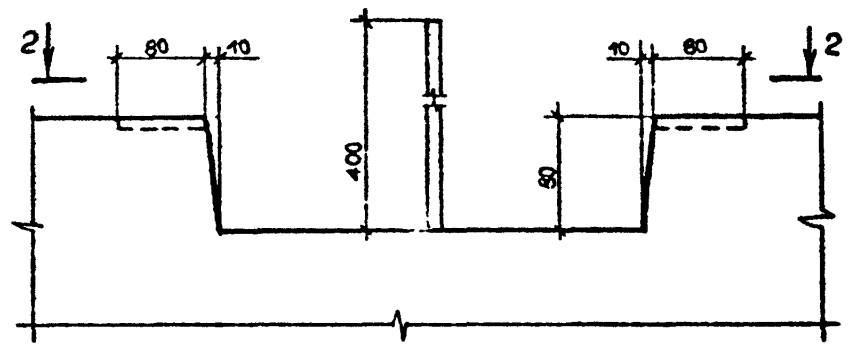
7



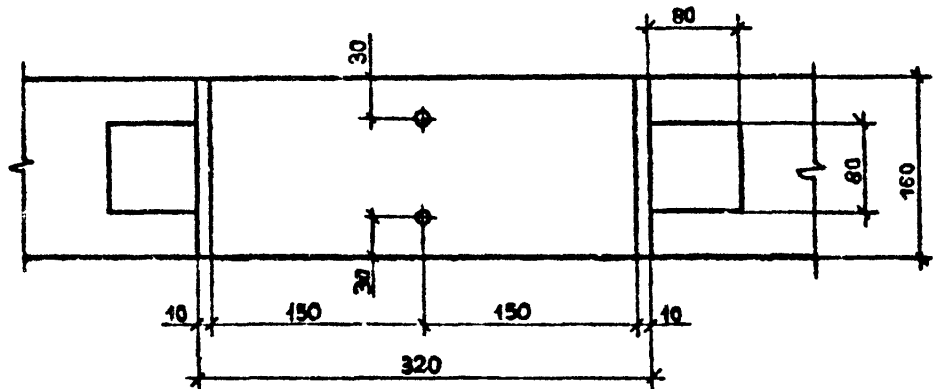
1-1



8



2-2



Изм. № подл.	Подпись и дата	Взам. инж. №

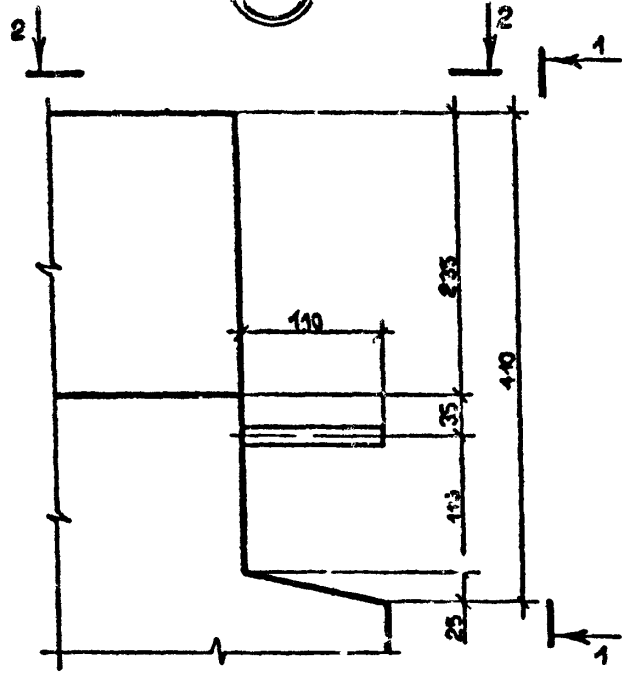
Котировал

И.090.І-20.3-І 0.0.0.0 ДІ

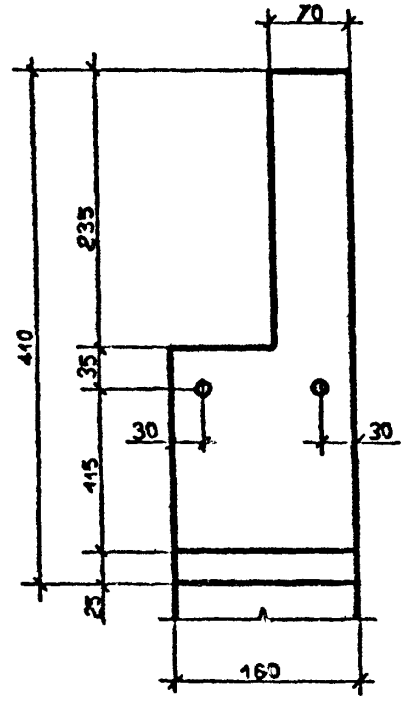
Лист 3

Формат А3

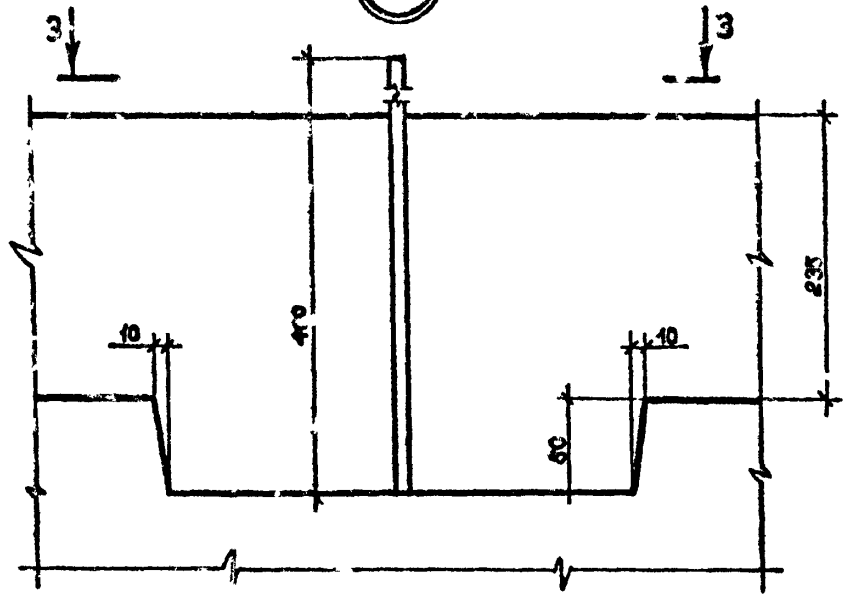
9



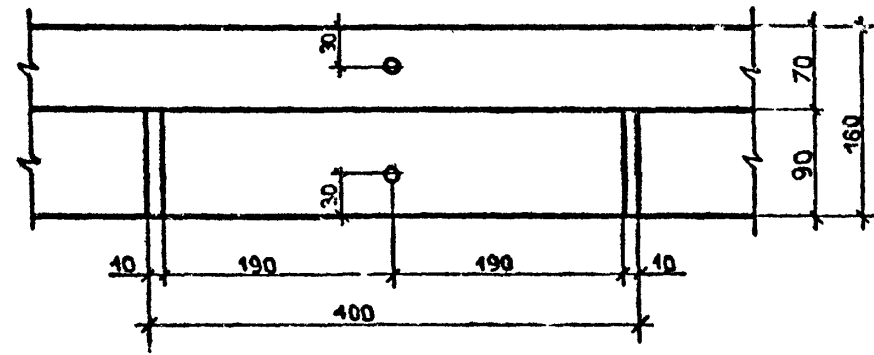
1-1



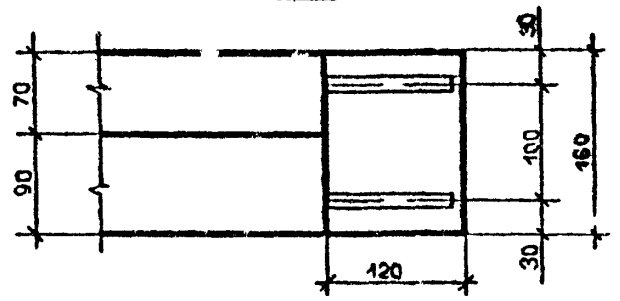
10



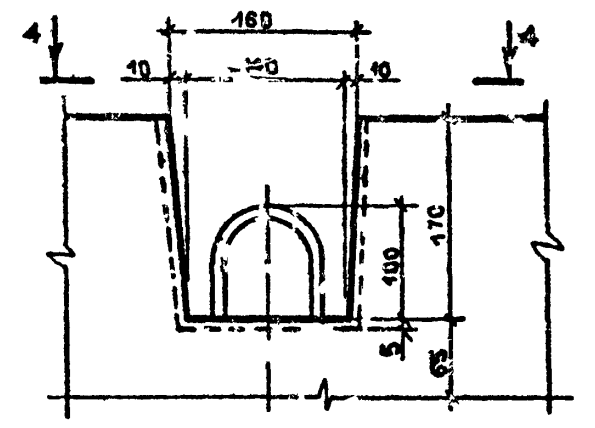
3-3



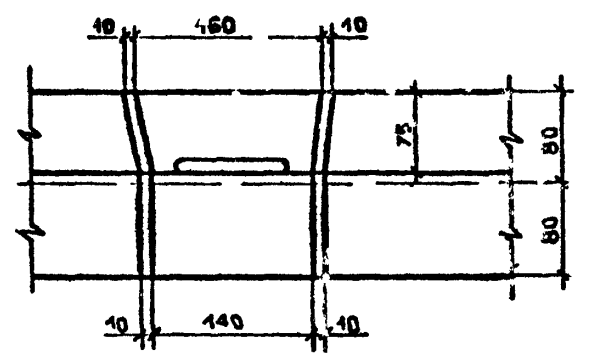
2-2



11



4-4



Имя, № подл., Подпись и дата

Взам. инв. №

Формат	Зона	Поз.	ОБОЗНАЧЕНИЕ	НАИМЕНОВАНИЕ	КОЛ.	ПРИМЕЧАНИЕ
<u>ДОКУМЕНТАЦИЯ</u>						
А3			1.090.1-2с.3-1 0.1.0.0СВ	СБОРОЧНЫЙ ЧЕРТЕЖ		
А3			1.090.1-2с.3-1 0.0.0.0Д2	УЗЛЫ АРМАТУРНЫЕ		
А3			1.090.1-2с.3-1 0.0.0.0ТО	ТЕХНИЧЕСКОЕ ОПИСАНИЕ		
<u>ПЕРЕМЕННЫЕ ДАННЫЕ ДЛЯ ИСПОЛНЕНИЙ:</u>						
1.090.1-2с.3-1 0.1.0.0						
КП 10.19						
<u>СБОРОЧНЫЕ ЕДИНИЦЫ</u>						
КАРКАСЫ ПЛОСКИЕ						
А4	1		1.090.1-2с.3-1 0.0.1.0	КР1	2	
А4	3		1.090.1-2с.3-1 0.0.1.0-02	КР3	4	
А4	4		1.090.1-2с.3-1 0.0.1.0-03	КР4	2	
<u>ДЕТАЛИ</u>						
А3	9		1.090.1-2с.3-1 0.0.0.1	ПЕТЛЯ СТРОПОВОЧНАЯ СП1	2	
А3	10		1.090.1-2с.3-1 0.0.0.1-04	СТЕРЖЕНЬ ГНУТЫЙ АН1	12	
СТЕРЖЕНЬ ОТДЕЛЬНЫЙ						
ВЧ	15		5.041.1000	Ø5ВР1 ГОСТ 6727-80 L=1000	8	0,154 кг
1.090.1-2с.3-1 0.1.0.0-01						
КП 16.19						
<u>СБОРОЧНЫЕ ЕДИНИЦЫ</u>						
1.090.1-2с.3-1 0.1.0.0						
Исполн.	Нач.отд.	Кникадзе	29.07.84	КАРКАС ПРОСТРАНСТВЕННЫЙ КП 10.19 - КП 28.19		
Проверил	Н.контр.	Силагвадзе	29.08.84			
Уч.маст.	Касрадзе	29.08.84	ТБИЛЗНИИЭП			
ГИП	Элишерашвили	29.08.84				
Рук.пр.	Салуквадзе	29.08.84	ТБИЛЗНИИЭП			
Проверил	Джугвадзе	29.08.84				
Разрб	Салимова	29.08.84	ТБИЛЗНИИЭП			

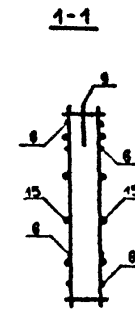
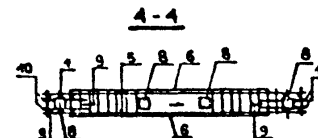
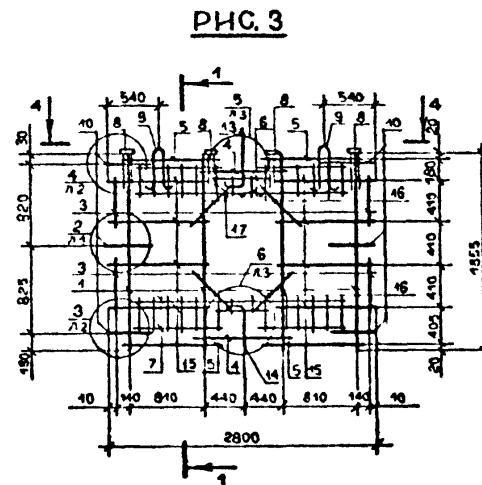
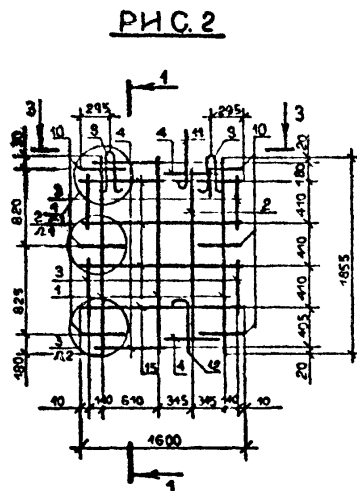
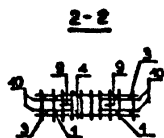
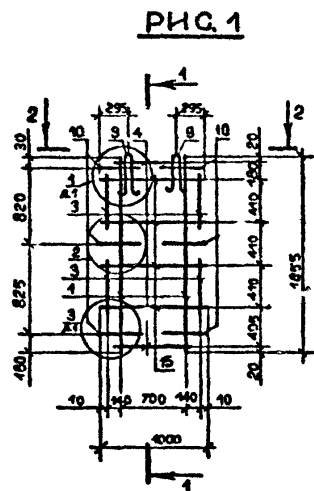
Копировал

Формат А4

Формат	Зона	Поз.	ОБОЗНАЧЕНИЕ	НАИМЕНОВАНИЕ	КОЛ.	ПРИМЕЧАНИЕ
<u>КАРКАСЫ ПЛОСКИЕ</u>						
А4	1		1.090.1-2с.3-1 0.0.1.0	КР1	3	
А4	2		1.090.1-2с.3-1 0.0.1.0-01	КР2	1	
А4	3		1.090.1-2с.3-1 0.0.1.0-02	КР3	4	
А4	4		1.090.1-2с.3-1 0.0.1.0-03	КР4	4	
<u>ДЕТАЛИ</u>						
А3	9		1.090.1-2с.3-1 0.0.0.1	ПЕТЛЯ СТРОПОВОЧНАЯ СП1	2	
СТЕРЖНИ ГНУТЫЕ						
А3	10		1.090.1-2с.3-1 0.0.0.1-04	АН1	12	
А3	11		1.090.1-2с.3-1 0.0.0.1-05	АН2	2	
А3	12		1.090.1-2с.3-1 0.0.0.1-05	АН3	2	
СТЕРЖЕНЬ ОТДЕЛЬНЫЙ						
ВЧ	15		5.041.1600	Ø5ВР1 ГОСТ 6727-80 L=1600	8	0,25 кг
1.090.1-2с.3-1 0.1.0.0-02						
КП 28.19						
<u>СБОРОЧНЫЕ ЕДИНИЦЫ</u>						
КАРКАСЫ ПЛОСКИЕ						
А4	1		1.090.1-2с.3-1 0.0.1.0	КР1	4	
А4	3		1.090.1-2с.3-1 0.0.1.0-02	КР3	4	
А4	4		1.090.1-2с.3-1 0.0.1.0-03	КР4	2	
А4	5		1.090.1-2с.3-1 0.0.1.0-04	КР5	4	
А4	6		1.090.1-2с.3-1 0.0.1.0-07	КР6	1	
А4	7		1.090.1-2с.3-1 0.0.1.0-08	КР9	1	
А4	8		1.090.1-2с.3-1 0.0.2.0	ИЗДЕЛИЕ ЗАКЛАДНОЕ МН	4	
<u>ДЕТАЛИ</u>						
А3	9		1.090.1-2с.3-1 0.0.0.1-01	ПЕТЛЯ СТРОПОВОЧНАЯ СП2	2	
1.090.1-2с.3-1 0.1.0.0						
						Лист 2

Копировал

Формат А4



Обозначение	Марка	Рис.	Масса, кг
I.090.I-2с.3-I 0.I.0.0	КП 10.19	1	9.1
-01	КП 16.19	2	12.5
-02	КП 28.19	3	42.5

I.090.I-2с.3-I 0.I.0.0 СБ			
Нач.отр.	Эдишерашвили	21.2.20	30 м.ш.
Н.контр.	Силагадзе	21.2.20	30 м.ш.
Рук.мост	Касрадзе	21.2.20	30 м.ш.
ГИП	Эдишерашвили	21.2.20	30 м.ш.
Рук.гр.	Бурджанадзе	20.12.19	25 м.ш.
Проверил	Салихова	21.2.20	25 м.ш.
Разраб.	Шария	21.2.20	25 м.ш.
КАРКАС ПРОСТРАНСТВЕННЫЙ			
КП 10.19-КП 28.19			
СБОРОЧНЫЙ ЧЕРТЕЖ			
Стандия	Р	Масса	См. ГЛ.А
Масштаб	1:20		
Лист	Листов 1		
ТБИЛЗНИИЭП			

Котрлова

Формат А3

Имя, № подл. Подпись и дата

Возм. №

Кол. экз.	Поз.	ОБОЗНАЧЕНИЕ	НАИМЕНОВАНИЕ	КОЛ.	ПРИМЕЧАНИЕ
			<u>ДОКУМЕНТАЦИЯ</u>		
А3		1.090.1-2с.3-1 0.2.0.0СВ	СВОРОЧНЫЙ ЧЕРТЕЖ		
А3		1.090.1-2с.3-1 0.0.0.0Д2	УЗЛЫ АРМАТУРНЫЕ		
А3		1.090.1-2с.3-1 0.0.0.010	ТЕХНИЧЕСКОЕ ОПИСАНИЕ		
		<u>ПЕРЕМЕННЫЕ ДАННЫЕ ДЛЯ ИСПОЛНЕНИЯ:</u>			
		1.090.1-2с.3-1 0.2.0.0			
		КП 28.19			
		<u>СВОРОЧНЫЕ ЕДИНИЦЫ</u>			
		КАРКАСЫ ПЛОСКИЕ			
А4	1	1.090.1-2с.3-1 0.0.1.0	КР1	1	
А4	2	1.090.1-2с.3-1 0.0.1.0-02	КР2	4	
А4	3	1.090.1-2с.3-1 0.0.1.0-03	КР4	2	
А4	4	1.090.1-2с.3-1 0.0.1.0-04	КР5	4	
А4	5	1.090.1-2с.3-1 0.0.1.0-07	КР8	1	
А4	6	1.090.1-2с.3-1 0.0.1.0-08	КР9	1	
		<u>ДЕТАЛИ</u>			
А3	9	1.090.1-2с.3-1 0.0.0.1-01	ПЕТЛЯ СТРОПОВОЧНАЯ СПЗ	2	
		СТЕРЖНИ ГНУТЫЕ			
А3	10	1.090.1-2с.3-1 0.0.0.1-04	АН1	12	
А3	11	1.090.1-2с.3-1 0.0.0.1-07	АН4	2	
А3	12	1.090.1-2с.3-1 0.0.0.1-08	АН5	2	
		СТЕРЖНИ ОТДЕЛЬНЫЕ			
		Ø5ЭР1 ГОСТ 6727-80			
Имя, № подл.		Нач.отг. Кикидзе		31.08.84	
Подпись и дата		И.контр. Сидиглазе		31.08.84	
Выд. инв. У		Рук.мост. Косрадзе		31.08.84	
		ГИП Экипершвили		31.08.84	
		Рук.гр. Салугвадзе		31.08.84	
		Проверил. Дгебуладзе		31.08.84	
		Разраб. Саликова		31.08.84	
		1.090.1-2с.3-1 0.2.0.0			
		КАРКАС ПРОСТРАНСТВЕННЫЙ		Стр. 1	Лист 2
		КП 28.19, КП 58.19		ТБИЛЗНИИЭП	

Копировал

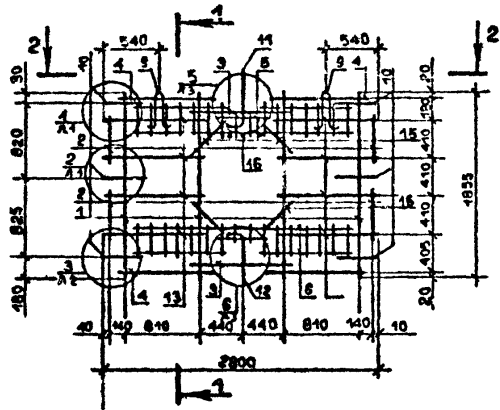
Формат А4

Кол. экз.	Поз.	ОБОЗНАЧЕНИЕ	НАИМЕНОВАНИЕ	КОЛ.	ПРИМЕЧАНИЕ
БЧ	13	5.041.970	L=970	16	0,15 кг
БЧ	15	5.041.600	L=600	8	0,09 кг
БЧ	16	5.041.150	L=150	4	0,02 кг
		1.090.1-2с.3-1 0.2.0.0-01			
		КП 58.19			
		<u>СВОРОЧНЫЕ ЕДИНИЦЫ</u>			
		КАРКАСЫ ПЛОСКИЕ			
А4	1	1.090.1-2с.3-1 0.0.1.0	КР1	3	
А4	2	1.090.1-2с.3-1 0.0.1.0-02	КР2	4	
А4	3	1.090.1-2с.3-1 0.0.1.0-03	КР4	6	
А4	4	1.090.1-2с.3-1 0.0.1.0-04	КР5	8	
А4	7	1.090.1-2с.3-1 0.0.1.0-09	КР10	1	
А4	8	1.090.1-2с.3-1 0.0.1.0-10	КР11	1	
		<u>ДЕТАЛИ</u>			
А3	9	1.090.1-2с.3-1 0.0.0.1-02	ПЕТЛЯ СТРОПОВОЧНАЯ СПЗ	2	
		СТЕРЖНИ ГНУТЫЕ			
А3	10	1.090.1-2с.3-1 0.0.0.1-04	АН1	12	
А3	11	1.090.1-2с.3-1 0.0.0.1-07	АН4	6	
А3	12	1.090.1-2с.3-1 0.0.0.1-08	АН5	6	
		СТЕРЖНИ ОТДЕЛЬНЫЕ			
		Ø5ЭР1 ГОСТ 6727-80			
		L=770			
БЧ	13	5.041.770	L=770	16	0,12 кг
		L=840			
БЧ	14	5.041.840	L=840	16	0,13 кг
		L=600			
БЧ	15	5.041.600	L=600	24	0,09 кг
		L=150			
БЧ	16	5.041.150	L=150	18	0,02 кг
Имя, № подл.		Нач. инв. У			
Подпись и дата		Пл. инв. У			
		1.090.1-2с.3-1 0.2.0.0			
				Лист 2	

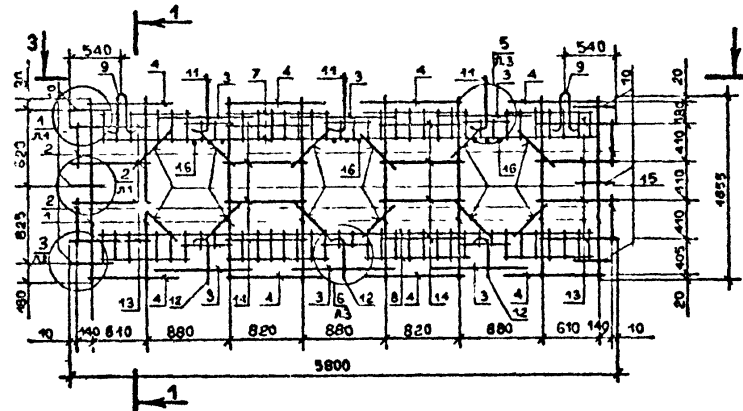
Копировал

Формат А4

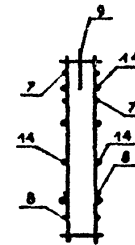
РЧС.1



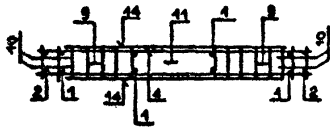
РЧС.2



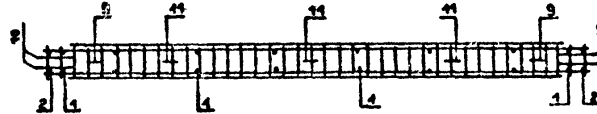
1-1



2-2



3-3



Изм. № позн. Подпись и дата

Обозначение	Марка	Рно.	Масса, кг
Г.090.1-20.3-1 0.2.0.0	КП 28.19	1	23.3
-01	КП 58.19	2	45.5

Г.090.1-20.3-1 0.2.0.0 СБ				Стандия	Масса	Масштаб
Нач. отд.	Эдигерова	1970.04	1:20	Р	См. Табл.	1:20
Н.контр.	Силаг адзе	1970.04	1:20			
Рук.мост.	Касрадзе	1970.04	1:20	Лист Листов 4		
ГИП	Эршерашвили	1970.04	1:20			
Рук.гр.	Бурджаладзе	1970.04	1:20	ТБИЛЗНИИЭП		
Проверил	Салихова	1970.04	1:20			
Разроб.	Шария	1970.04	1:20			

Копировал

Формат А3

Формат Листа	Поз.	ОБОЗНАЧЕНИЕ	НАИМЕНОВАНИЕ	КОЛ.	ПРИМЕ- ЧАНИЕ
ДОКУМЕНТАЦИЯ					
А3		1.090.1-2с.3-1 0.3.0.0СЗ	СБОРОЧНЫЙ ЧЕРТЕЖ		
А3		1.090.1-2с.3-1 0.0.0.0Д2	УЗЛЕ АРМАТУРНЫЕ		
А3		1.090.1-2с.3-1 0.0.0.0ТО	ТЕХНИЧЕСКОЕ ОПИСАНИЕ		
ПЕРЕМЕННЫЕ ДАННЫЕ ДЛЯ ИСПОЛНЕНИЯ:					
1.090.1-2с.3-1 0.3.0.0					
КП 28.21					
СБОРОЧНЫЕ ЕДИНИЦЫ					
КАРКАСЫ ПЛОСКИЕ					
А4	1	1.090.1-2с.3-1 0.0.1.0	КР1	4	
А4	2	1.090.1-2с.3-1 0.0.1.0-02	КР2	4	
А4	3	1.090.1-2с.3-1 0.0.1.0-03	КР4	2	
А4	4	1.090.1-2с.3-1 0.0.1.0-04	КР5	4	
А4	5	1.090.1-2с.3-1 0.0.1.0-05	КР6	1	
А4	7	1.090.1-2с.3-1 0.0.1.0-08	КР9	1	
ДЕТАЛИ					
А3	8	1.090.1-2с.3-1 0.0.0.1-02	ПЕТЛЯ СТРОПОВОЧНАЯ СПЗ	2	
СТЕРЖНИ ГРУТЫЕ					
А3	9	1.090.1-2с.3-1 0.0.0.1-04	АН1	12	
А3	10	1.090.1-2с.3-1 0.0.0.1-05	АН2	2	
А3	11	1.090.1-2с.3-1 0.0.0.1-08	АН5	2	
СТЕРЖНИ ОТДЕЛЬНЫЕ					
66А ГОСТ 5781-82					
1.090.1-2с.3-1 0.3.0.0					
КАРКАС ПРОСТРАНСТВЕННЫЙ					
КП 28.21, КП 58.21					
ТбилЗНИИЭП					

Лист № колл. Подпись и дата

Нач.отв.	Кикидзе	30.08.81
Н.контр.	Сидрадзе	30.08.81
Рук.мост	Касрадзе	30.08.81
ГМП	Эдншорашвили	30.08.81
Рук.гр.	Салуквадзе	30.08.81
Проверка	Лгебуа, З.	30.08.81
Разреш.	Салихова	30.08.81

Копировал

Формат А4

Формат Листа	Поз.	ОБОЗНАЧЕНИЕ	НАИМЕНОВАНИЕ	КОЛ.	ПРИМЕ- ЧАНИЕ
А3	12	6.013.2800	L=2800	2	0,62 кг
А3	13	6.013.2560	L=2560	2	0,57 кг
СБОР. ГОСТ 6727-80					
А3	14	41.972	L=972	16	0,15 кг
А3	15	5.041.690	L=504	8	0,09 кг
А3	17	5.041.150	L=150	6	0,02 кг
1.090.1-2с.3-1 0.3.0.0-01					
КП 58.21					
СБОРОЧНЫЕ ЕДИНИЦЫ					
КАРКАСЫ ПЛОСКИЕ					
А4	1	1.090.1-2с.3-1 0.0.1.0	КР1	8	
А4	2	1.090.1-2с.3-1 0.0.1.0-02	КР2	4	
А4	3	1.090.1-2с.3-1 0.0.1.0-03	КР4	6	
А4	4	1.090.1-2с.3-1 0.0.1.0-04	КР5	8	
А4	6	1.090.1-2с.3-1 0.0.1.0-06	КР7	1	
А4	7	1.090.1-2с.3-1 0.0.1.0-10	КР11	1	
ДЕТАЛИ					
А3	8	1.090.1-2с.3-1 0.0.0.1-03	ПЕТЛЯ СТРОПОВОЧНАЯ СПЗ	2	
СТЕРЖНИ ГРУТЫЕ					
А3	9	1.090.1-2с.3-1 0.0.0.1-04	АН1	12	
А3	10	1.090.1-2с.3-1 0.0.0.1-05	АН2	5	
А3	11	1.090.1-2с.3-1 0.0.0.1-08	АН5	6	
СТЕРЖНИ ОТДЕЛЬНЫЕ					
66А ГОСТ 5781-82					
L=5800					
L=5560					
СБОР. ГОСТ 6727-80					
А3	12	6.013.5800	L=5800	2	0,29 кг
А3	13	6.013.556	L=5560	2	1,23 кг
1.090.1-2с.3-1 0.3.0.0					
Лист 2					

Лист № колл. Подпись и дата

Копировал

Формат А4

Класс	Формат	Поз	ОБОЗНАЧЕНИЕ	НАИМЕНОВАНИЕ	КОЛ	ПРИМЕЧАНИЕ
К145Ж	А3	14	5.041.770	L=770	8	0,12 кг
		15	5.041.840	L=840	8	0,13 кг
		16	5.041.600	L=600	24	0,09 кг
		17	5.041.150	L=150	18	0,02 кг
			1.090.1-2с.3-1 0.3.0.0			
						Лист 3

Контроль

Формат А4

Класс	Формат	Поз	ОБОЗНАЧЕНИЕ	НАИМЕНОВАНИЕ	КОЛ	ПРИМЕЧАНИЕ
			1.090.1-2с.			
						Лист

Контроль

Формат А4

РИС. 1

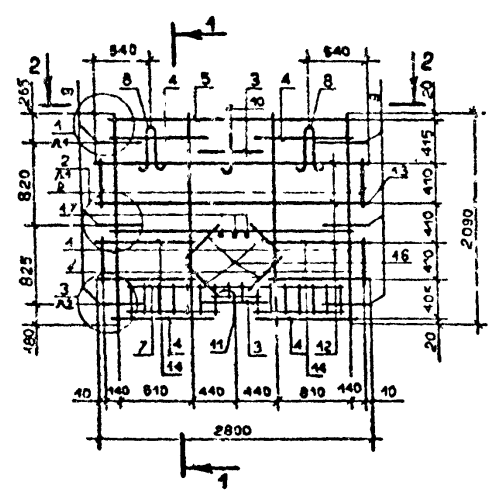
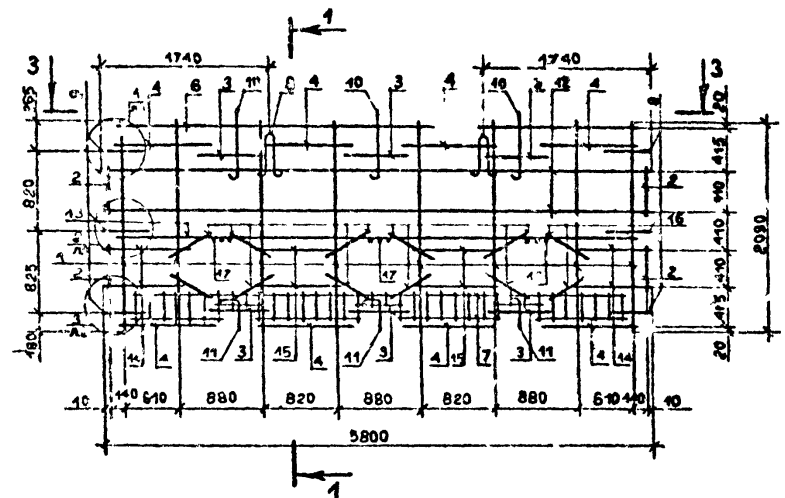
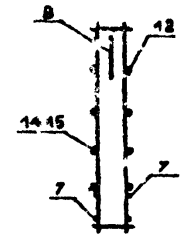


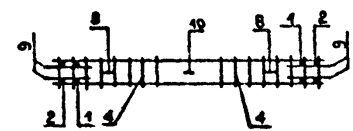
РИС. 2



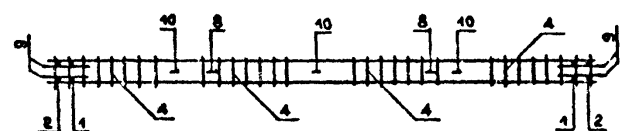
1-1



2-2



3-3



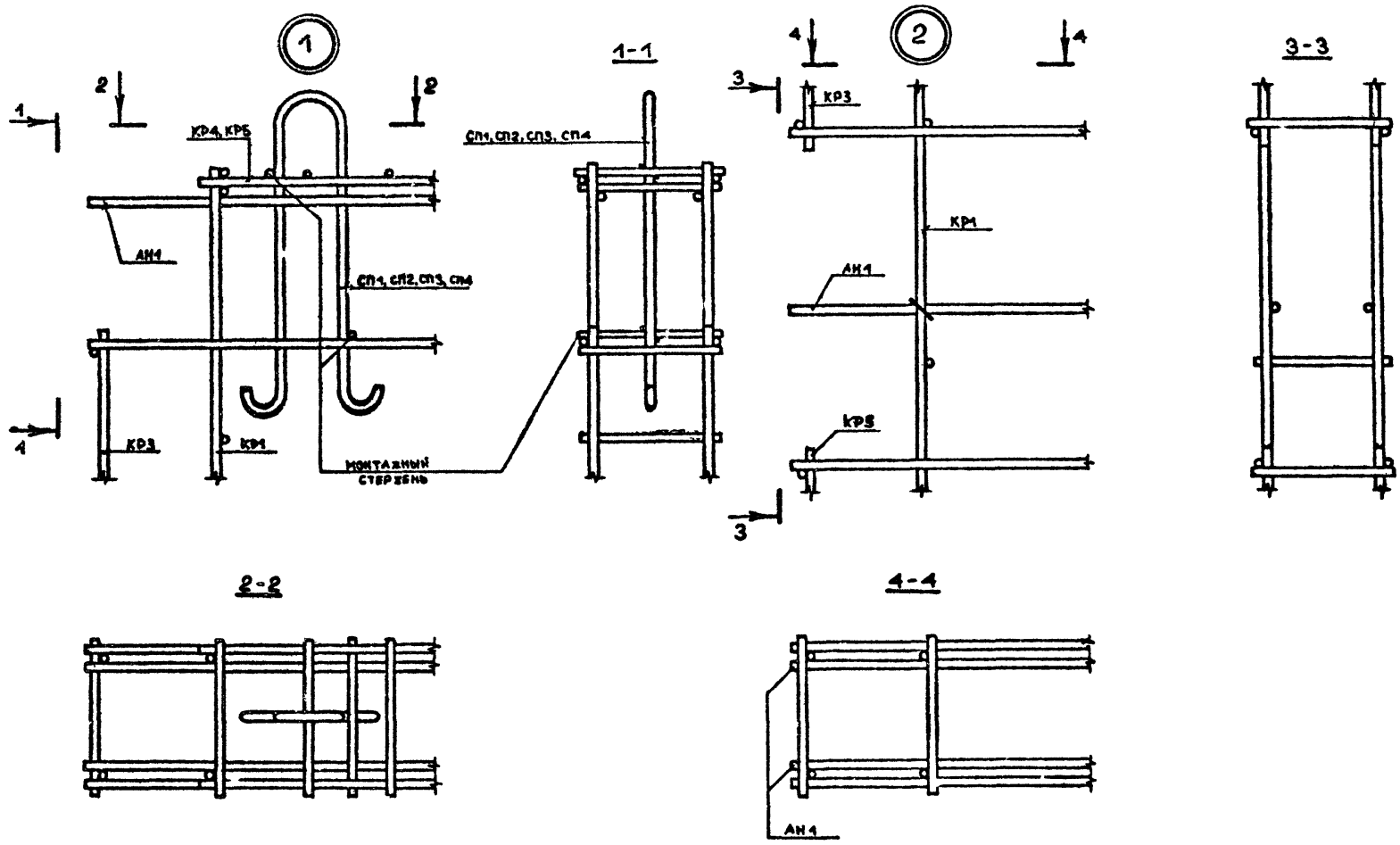
Имя и фамилия
Подпись и дата
Взаим. №

Обозначение	Марка	Рис.	Масса, кг
I.090.I-2с.3-I 0.3.0.0	КП 28.2I	I	24.9
-0I	КП 58.2I	2	41.7

I.090.I-2с.3-I 0.3.0.0 СБ								
Нач.отд.	Этишерашвили	И.Дел.	02.01	КАРКАС ПРОСТРАНСТВЕННЫЙ КП 28.2I, КП 58.2I СБОРОЧНЫЙ ЧЕРТЕЖ	Сталь:	Масса	Л. асштаб	
И контр.	Гилагедзе	З.Дел.	Т.Дел.		Р	См.	1:20	
Рук.мост.	Касрадзе	И.Дел.	И.Дел.	Лист: Листов 1	ТАБА.			
Г.П.	Этишерашвили	И.Дел.	Т.Дел.		ТЫЛЗНИИЭП			
Рук.гр.	Бурджанадзе	И.Дел.	И.Дел.					
Проверил	Салихова	И.Дел.	И.Дел.					
Разраб.	Шария	И.Дел.	И.Дел.					

Копировал

Формат А3



Имя, И.ф.о. Подпись и дата

Исх. отд.	Эдшерашвили	2.20	10.01.01
И. контр.	Сялагадзе	2.20	10.01.01
Рук. маст.	Касрадзе	2.20	10.01.01
ГИП	Эдшерашвили	2.20	10.01.01
Рук. гр.	Буражнадзе	2.20	10.01.01
Проверил	Салихова	2.20	10.01.01
Разраб.	Шария	2.20	10.01.01

I.090.I-2с.3-I 0.0.0.0 Д2

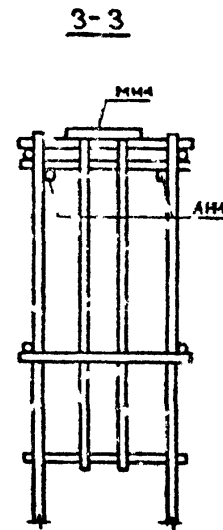
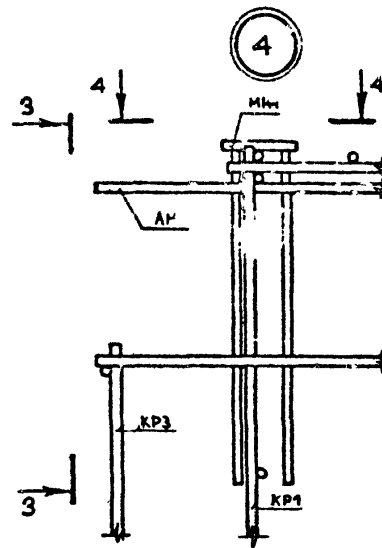
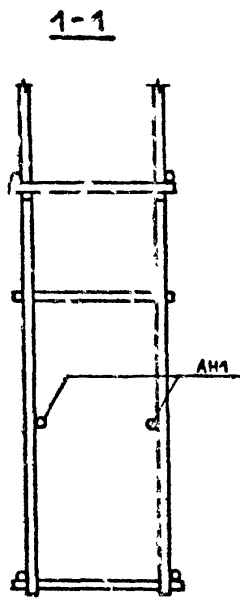
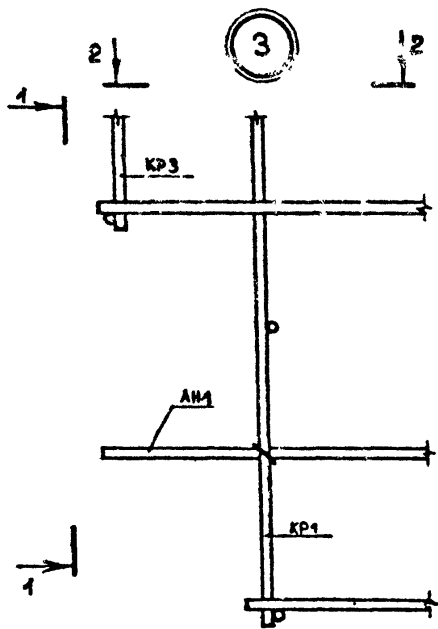
УЗЛЫ АРМАТУРНЫЕ

Стадия	Лист	Листов
Р	1	3

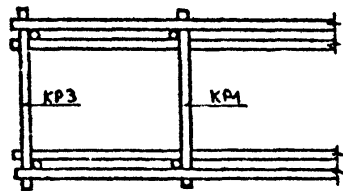
ТБИЛЗНИИЭП

Копировал

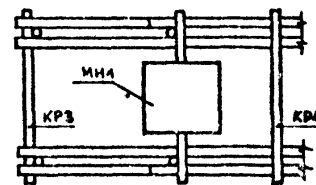
Формат А3



2-2



4-4



Имя, № подл., Подпись и дата

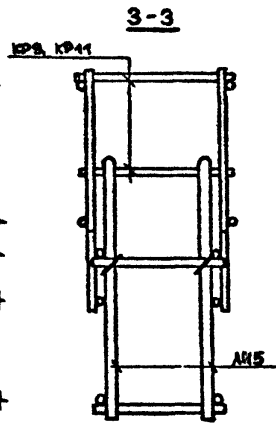
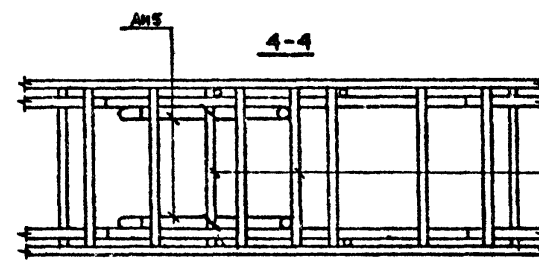
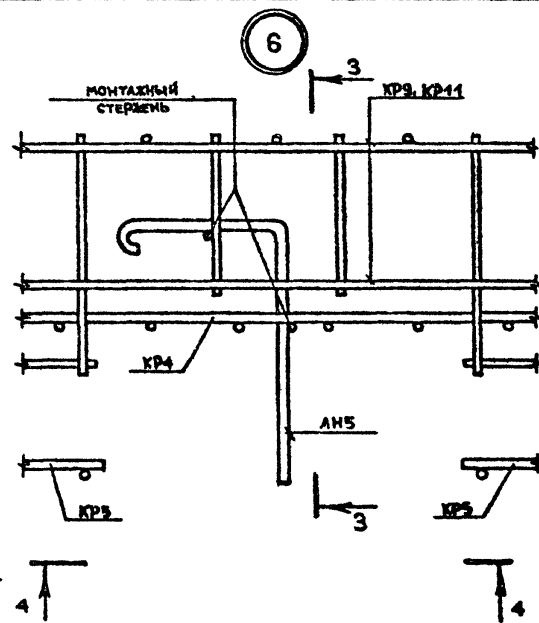
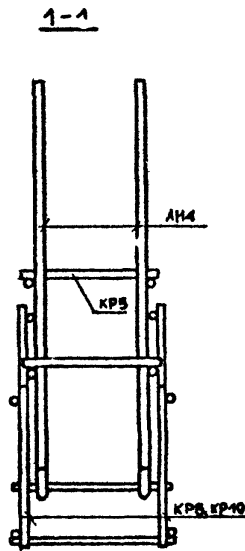
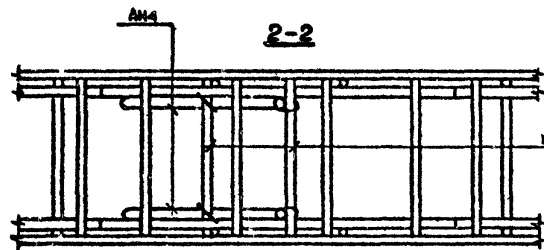
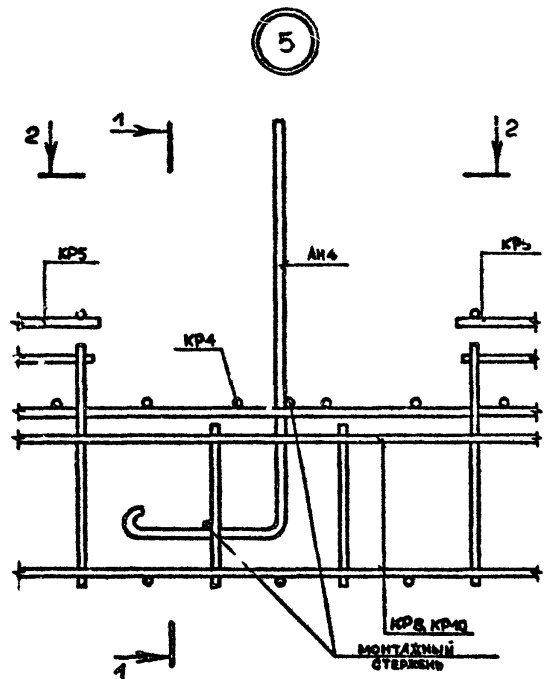
Деталь, ил. №

I.090.I-2с.3-I 0.0.0.0 Т2

Котирован

Формат А3

Лист
2



И.с. №...
 Подпись и дата
 Владелец №...

И.090.И-20.3-И 0.0.0.0 Д2

Копирован

Формат А3

Лист
 3

Лист № подл.	Подпись и дата	Взам. инв. №	Поз.	ОБОЗНАЧЕНИЕ	НАИМЕНОВАНИЕ	КОЛ.	ПРИМЕЧАНИЕ	Итого					
								Страниц	Лист	Листов			
КОАСК			А2	1.090.1-2с.3-1 0.0.1.0СВ	СВОРОТЧЫЙ ЧЕРТЕЖ								
			А3	1.090.1-2с.3-1 0.0.0.0ТО	ТЕХНИЧЕСКОЕ ОПИСАНИЕ								
						<u>ПЕРЕМЕННЫЕ ДАННЫЕ ДЛЯ ИСПОЛНЕНИЯ</u>							
						1.090.1-2с.3-1 0.0.1.0	КАРКАС ПЛОСКИЙ КР1						
							<u>ДЕТАЛИ</u>						
						Ø5ВР1 ГОСТ 6727-80							
			ВЧ	1	5.041.1855	L=1855		2	0,29 кг				
			ВЧ	2	5.041.140	L=140		7	0,02 кг				
						1.090.1-2с.3-1 0.0.1.0-01	КАРКАС ПЛОСКИЙ КР2						
							<u>ДЕТАЛИ</u>						
			Ø5ВР1 ГОСТ 6727-80										
ВЧ	1	5.041.1625	L=1625		2	0,25 кг							
ВЧ	2	5.041.140	L=140		6	0,02 кг							
			1.090.1-2с.3-1 0.0.1.0-02	КАРКАС ПЛОСКИЙ КР3									
				<u>ДЕТАЛИ</u>									
			Ø5ВР1 ГОСТ 6727-80										
ВЧ	1	5.041.450	L=450		2	0,07 кг							
			1.090.1-2с.3-1 0.0.1.0										
			КАРКАС ПЛОСКИЙ										
			КР1 - КР11										
			ТбипЗНИИЭП										

Копировал

Формат А4

Лист № подл.	Подпись и дата	Взам. инв. №	Поз.	ОБОЗНАЧЕНИЕ	НАИМЕНОВАНИЕ	КОЛ.	ПРИМЕЧАНИЕ	Итого					
								Страниц	Лист	Листов			
КОАСК			ВЧ	2	5.041.140	L=140	3	0,02 кг					
						1.090.1-2с.3-1 0.0.1.0-03	КАРКАС ПЛОСКИЙ КР4						
							<u>ДЕТАЛИ</u>						
						Ø5ВР1 ГОСТ 6727-80							
			ВЧ	1	5.041.760	L=760		2	0,12 кг				
			ВЧ	2	4.041.150	Ø4ВР1 ГОСТ 6727-80		8	0,01 кг				
						1.090.1-2с.3-1 0.0.1.0-04	КАРКАС ПЛОСКИЙ КР5						
							<u>ДЕТАЛИ</u>						
						Ø5ВР1 ГОСТ 6727-80							
ВЧ	1	5.041.1060	L=1060		2	0,16 кг							
ВЧ	2	4.041.150	Ø4ВР1 ГОСТ 6727-80		11	0,01 кг							
			1.090.1-2с.3-1 0.0.1.0-05	КАРКАС ПЛОСКИЙ КР6									
				<u>ДЕТАЛИ</u>									
			Ø5ВР1 ГОСТ 6727-80										
ВЧ	1	5.041.2560	L=2560		2	0,39 кг							
ВЧ	2	4.041.60	Ø4ВР1 ГОСТ 6727-80		13	0,01 кг							
			1.090.1-2с.3-1 0.0.1.0-06	КАРКАС ПЛОСКИЙ КР7									
			1.090.1-2с.3-1 0.0.1.0										
			КАРКАС ПЛОСКИЙ										
			КР1 - КР11										
			ТбипЗНИИЭП										

Копировал

Формат А4

Код	Кол-во	Поз.	ОБОЗНАЧЕНИЕ	НАИМЕНОВАНИЕ	КОЛ.	ПРИМЕЧАНИЕ
КОАСК				<u>ДЕТАЛИ</u>		
	БЧ	1	5.041.5560	Ø5ВР1 ГОСТ 6727-80 L=5560	2	0,86 кг
	БЧ	2	4.041.60	Ø4ВР1 ГОСТ 6727-80 L=60	56	0,01 кг
				I.090.I-2c.3-I 0.0.I.0-07 КАРКАС ПЛОСКИЙ КР8		
				<u>ДЕТАЛИ</u>		
				Ø10A Ø ГОСТ 5781-82		
	БЧ	1	10.013.2560	L=2560	1	1,58 кг
	БЧ	2	10.013.1100	L=1100	1	0,68 кг
	БЧ	3	10.013.1070	L=1070	2	0,66 кг
				Ø6A Ø ГОСТ 5781-82		
	БЧ	4	6.013.260	L=260	16	0,06 кг
	БЧ	5	6.013.180	L=180	2	0,04 кг
				I.090.I-2c.3-I 0.0.I.0-08 КАРКАС ПЛОСКИЙ КР9		
				<u>ДЕТАЛИ</u>		
				Ø10A Ø ГОСТ 5781-82		
БЧ	1	10.013.2560	L=2560	1	1,58 кг	
БЧ	2	10.013.1100	L=1100	1	0,68 кг	
БЧ	3	10.013.1070	L=1070	2	0,66 кг	
			Ø6A Ø ГОСТ 5781-82			
БЧ	4	6.013.260	L=260	16	0,06 кг	
БЧ	5	6.013.180	L=180	2	0,04 кг	
			I.090.I-2c.3-I 0.0.I.0			
					Лист	
					3	

Копировал

Формат А4

Код	Кол-во	Поз.	ОБОЗНАЧЕНИЕ	НАИМЕНОВАНИЕ	КОЛ.	ПРИМЕЧАНИЕ
КОАСК				I.090.I-2c.3-I 0.0.I.0-09 КАРКАС ПЛОСКИЙ КР10		
				<u>ДЕТАЛИ</u>		
				Ø10A Ø ГОСТ 5781-82		
	БЧ	1	10.013.5560	L=5560	1	1,58 кг
	БЧ	2	10.013.1100	L=1100	3	0,68 кг
	БЧ	3	10.013.1070	L=1070	4	0,66 кг
				Ø6A Ø ГОСТ 5781-82		
	БЧ	4	6.013.260	L=260	32	0,06 кг
	БЧ	5	6.013.180	L=180	6	0,04 кг
				I.090.I-2c.3-I 0.0.I.0-10 КАРКАС ПЛОСКИЙ КР11		
				<u>ДЕТАЛИ</u>		
				Ø10A Ø ГОСТ 5781-82		
	БЧ	1	10.013.5560	L=5560	1	1,58 кг
	БЧ	2	10.013.1100	L=1100	3	0,68 кг
	БЧ	3	10.013.1070	L=1070	4	0,66 кг
			Ø6A Ø ГОСТ 5781-82			
БЧ	4	6.013.260	L=260	32	0,06 кг	
БЧ	5	6.013.180	L=180	6	0,04 кг	
			I.090.I-2c.3-I 0.0.I.0			
					Лист	
					4	

Копировал

Формат А4

Имя, № подл. Подпись и дата. Воим. инв.№

Имя, № подл. Подпись и дата. Воим. инв.№

Обозначение	Марка	Рно.	n	Размеры в мм					Масса, кг
				Л	Б	В	а	8	
I.090.I-2c.3-I O.O.I.O	KP1	I	6	1655	120	140	30	25	0.72
-01	KP2	I	5	1625	120	140	60	65	0.62
-02	KP3	2	-	-	-	-	-	-	0.20
-03	KP4	5	7	760	130	150	-	-	0.28
-04	KP5	5	10	1060	130	150	-	-	0.43
-05	KP6	5	25	2560	40	60	-	-	1.04
-06	KP7	5	55	5560	40	60	-	-	2.28
-07	KP8	3	-	160	-	-	-	-	4.62
-08	KP9	3	-	90	-	-	-	-	4.58
-09	KP10	4	-	160	-	-	-	-	8.42
-10	KP11	4	-	90	-	-	-	-	8.30

РИС. 1

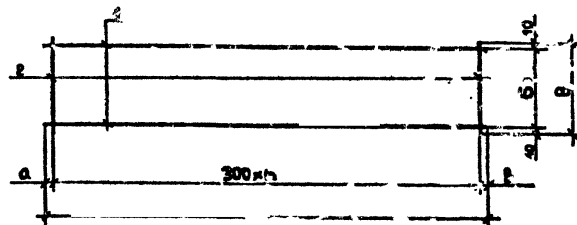
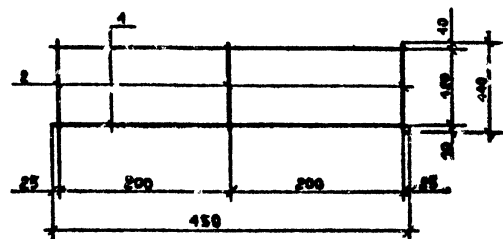


РИС. 2



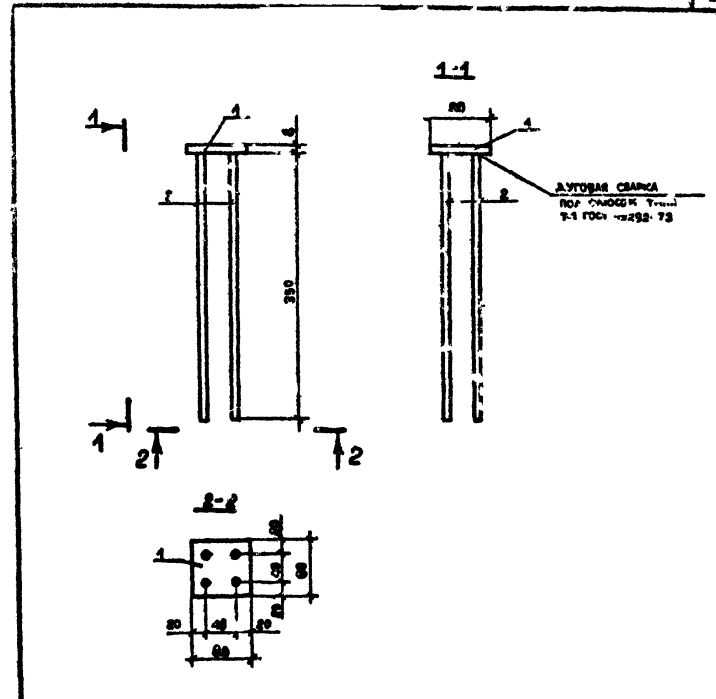
Имя, № подл. Подпись и дата
Визирование №

		I.090.I-2c.3-I O.O.I.O CB		
Исполн.	Экспериментали	Силагалдзе	См. Табл.	Масштаб
Нач. отд.	Экспериментали	Силагалдзе	См. Табл.	1:1
Руч. черт.	Силагалдзе	Силагалдзе	См. Табл.	
Проверил	Силагалдзе	Силагалдзе	См. Табл.	
Разработ.	Шария	Шария	См. Табл.	
		КАРКАС ПЛОСКИЙ KP1-KP11		Лист 1 Листов 2
				ТБИЗНИИЭП

Контроль

Формат А3

Форм. Зона	Г/зв.	Обозначение	Наименование	Кол.	Примечание
Б4		1.090.1-2с.3-1 0.0.2.0 СБ	ДОКУМЕНТАЦИЯ СБОРОЧНЫЙ ЧЕРТЕЖ		
Б3		1.090.1-2с.3-1 0.0.0.0 ЧО	ТЭХНИЧЕСКОЕ ОПИСАНИЕ		
			МНТ		
			ДЕТАЛИ		
Б1	1	8.80.060.80	ВОЛОСА-8*80 ГОСТ10С-76 L=80	1	4,64кг
Б1	2	8.013.350	ШВАФ ГОСТ5781-82 L=30	4	0,14кг

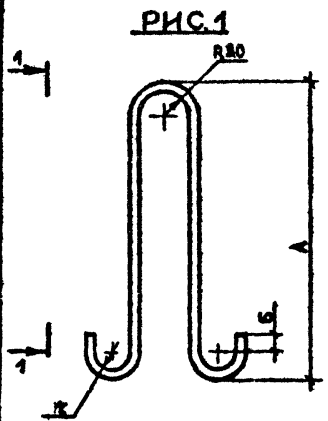


Изм. №	Исполн.	Дата	Взам. инв. №
Нач. отд.	Экспериментал	2.8.82	
Н. контр.	Салагадзе		
Рук. маст.	Касрадзе		
ГИП	Экспериментал	2.8.82	
Рук. гр.	Бурджанидзе		
Проверил	Саликова		
Разр. сб.	Шерка		

1.090.1-2с.3-1 0.0.2.0			
ИЗДЕЛИЕ ЗАКЛАДНОЕ			
МНТ			
Сдана в	Лист	Листов	
		1	
ТБИЛЗНИИЭП			

Изм. №	Исполн.	Дата	Взам. инв. №
Нач. отд.	Экспериментал	2.8.82	1448
Н. контр.	Салагадзе		1448
Рук. маст.	Касрадзе		1448
ГИП	Экспериментал	2.8.82	1448
Рук. гр.	Бурджанидзе		1448
Проверил	Саликова		1448
Разработ.	Шерка		1448

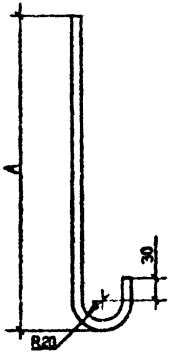
1.090.1-2с.3-1 0.0.2.0 СБ		
ИЗДЕЛИЕ ЗАКЛАДНОЕ	Стаж.	Мин.д
МНТ	7	4,57
СБОРОЧНЫЙ ЧЕРТЕЖ	кг	1,5
	Лист	Листов 1
ТБИЛЗНИИЭП		
Котирован		
Формат А4		



1-1



FIG. 2



2-2

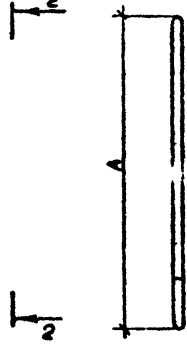
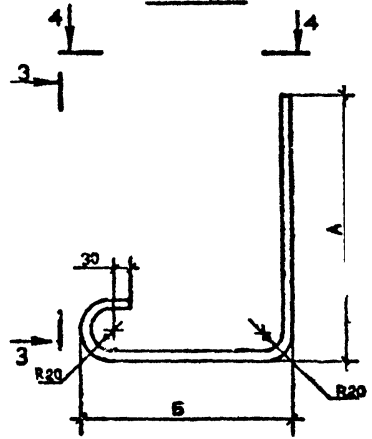
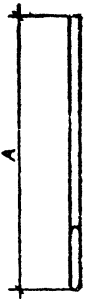


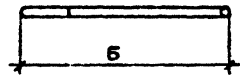
FIG. 3



3-3



4-4



Обозначение	Марка	Рис.	Размеры, мм			φ класс	L, мм	Масса, кг
			А	Б	γ			
I.090.I-2с.3-I 0.0.0.I	СП1	I	450	30	20	IOA-I	1078	0.65
-01	СП2	I	400	30	20	IOAc-II	978	0.59
-02	СП3	I	460	30	20	12Ac-II	1088	0.96
-03	СП4	I	520	50	30	14Ac-II	1218	1.52
-04	АН1	2	460	-	-	IOA-I	533	0.32
-05	АН2	2	750	-	-	IOA-I	823	0.50
-06	АН3	2	490	-	-	IOA-I	563	0.33
-07	АН4	3	600	160	-	IOA-I	823	0.50
-08	АН5	3	270	210	-	IOA-I	553	0.33

Имя, И. Ф. Подпись и дата

I.090.I-2с.3-I 0.0.0.I		
Исх. отд.	Экспериментальн	Эксп. № 100
И. контр.	Силагелдзе	
Рук. маст.	Касрадзе	
ГИП	Экспериментальн	Эксп. № 100
Рук. гр.	Бурдмагладзе	Эксп. № 100
Проверил	Салквозе	Эксп. № 100
Разраб.	Шария	Эксп. № 100
ПЕТЛЯ СТРОПОВОЧНАЯ СП1-СП4 СТЕРЖЕНЬ ГНУТЫЙ АН1-АН5		Стяжка Р Масса Сн Масштаб Таба 1:5
ГОСТ 5781-82		Лист 1 из 1
Копирован		ТБИЛЗНИИЭП

Копирован

Формат А3

Госстрой СССР
Томский филиал
ЦИТП
Типовой проект / серия/
№ 1.090-1-8 / 83-1
Заказ № 1244
Цена 1 руб. 33 коп.
Тираж 250
Дата "26" 09 1988