

ТИПОВОЙ ПРОЕКТ
901-4-6583

РЕЗЕРВУАРЫ ДЛЯ ВОДЫ
ПРЯМОУГОЛЬНЫЕ ЖЕЛЕЗОБЕТОННЫЕ СБОРНЫЕ
ЕМКОСТЬЮ ОТ 500 ДО 1400 м³
(С ПРИМЕНЕНИЕМ СТЕНОВЫХ ПАНЕЛЕЙ С ОПОРНОЙ ПЯТОЙ)

СОСТАВ ПРОЕКТА

- Альбом I ОБЩИЕ МАТЕРИАЛЫ ДЛЯ ПРОЕКТИРОВАНИЯ РЕЗЕРВУАРОВ
ЕМКОСТЬЮ ОТ 50 ДО 20000 м³ (из типового проекта 901-4-69.83)
- Альбом II МАТЕРИАЛЫ ДЛЯ ПРОЕКТИРОВАНИЯ СПЕЦИАЛЬНЫХ МЕРОПРИЯТИЙ ДЛЯ
РЕЗЕРВУАРОВ ЕМКОСТЬЮ ОТ 50 ДО 20000 м³
СИСТЕМ ХОЗЯЙСТВЕННО-ПИТЬЕВОГО ВОДОСНАБЖЕНИЯ (из типового проекта 901-4-63.85)
- Альбом III КОНСТРУКЦИИ ЖЕЛЕЗОБЕТОННЫЕ
- Альбом IV СТРОИТЕЛЬНЫЕ ИЗДЕЛИЯ ДЛЯ РЕЗЕРВУАРОВ
ЕМКОСТЬЮ ОТ 50 ДО 1400 м³
- Альбом V ТЕХНОЛОГИЧЕСКИЕ ТРУБОПРОВОДЫ, СИГНАЛИЗАЦИЯ ДЛЯ РЕЗЕРВУАРОВ
ЕМКОСТЬЮ ОТ 50 ДО 20000 м³ (из типового проекта 901-4-69.83)
- Альбом VI ВЕДОМОСТИ ПОТРЕБНОСТИ В МАТЕРИАЛАХ, ЧАСТИ 1-8
- Альбом VII СМЕТЫ
- Альбом VIII ПОКАЗАТЕЛИ РЕЗУЛЬТАТОВ ПРИМЕНЕНИЯ НАУЧНО-ТЕХНИЧЕСКИХ
ДОСТИЖЕНИЙ В СТРОИТЕЛЬНЫХ РЕШЕНИЯХ ПРОЕКТА ДЛЯ РЕЗЕРВУАРА ЕМКОСТЬЮ 500 м³

Альбом IV

РАЗРАБОТАН

СОЮЗВОДОКАНАЛИПРОЕКТ

ХАРЬКОВСКИЙ ВОДОКАНАЛПРОЕКТ

ГЛАВ. ИНЖЕНЕР ИН-ТА

НАЧАЛЬНИК ОТДЕЛА

ГЛАВ. ИНЖЕНЕР ПР-ТА

БОНДАРЕНКО

ВЕЖИКО

МАЗАЛОВА

ЦНИИПРОМЗАДАНИИ

ГЛАВ. ИНЖЕНЕР ИН-ТА

РУК. ОТДЕЛА

ГЛАВ. ИНЖЕНЕР ПР-ТА

ГРАНЕВ

БОТУХОВ

ЧЕРНОМАЗ

ПРИ УЧАСТИИ НИИЖБ

ЗАМ. ДИРЕКТОРА

ЗАВ. ЛАБОРАТОР

СТ. НАУЧ. СОВТ.

КОРОВИН

БЕРАДЧЕВСКИЙ

ДОКУДАВСКИЙ

Привязан

ОДОБРЕН Госстроем СССР

письмо от 17.11.78г № 2/3-409

ВВЕДЕН В ДЕЙСТВИЕ ИНСТИТУТОМ

Союзводоканалиипроект

ПРИКАЗ № 171 от 15.02.83г

400281-02 2

Альбом ИВ

Титуловый лист проекта 901-4-65.83

Имя, фамилия, должность, должность

Обозначение	Наименование	стр	Примечание
901-4-65.83-КЖУ-00.000.00	Опись документов	2	
-00.000.00	Техническое описание	4	
-01.000	Ланель стеновая ПС(ПС1-ПС18)	5	
-01.000СБ	Ланель стеновая ПС(ПС1-ПС18)		
	Сборочный чертеж	6	
-02.000	Стремянки СГ6 ^с	8	
-03.000	Листа покрытия в притр-е 2-1 пр-4-1	9	
-03.000СБ	Листа покрытия в притр-е 2-1 пр-4-1	10	
	Сборочный чертеж		
-10.000	Листа покрытия ПР. пр-2-1 пр-4-1	12	
-04.000	Компакт люка КЛв, КЛб, КЛв	13	
-05.000	Панель стеновая ПС ПН4,36-Б14-К4		
	ПС ПН4,36-Б14-К4 пр	14	
-05.000СБ	Панель стеновая ПС ПН4,36-Б14-К4		
	ПС ПН4,36-Б14-К4 пр. Сборочный чертеж	15	
-06.000	Панель стеновая -угловой блок ПСП15,15,36-Б14-К4	16	
-06.000СБ	Панель стеновая -угловой блок ПСП15,15,36-Б14-К4		
	Сборочный чертеж	17	
-06.000.00	Ведомость расхода стали	19	
-00.000.00	Узлы I-XII	20	
-06.050	Изделие закладное МНВ	24	
-07.000	Лестница свемная Л1	24	
-05.100	Изделие закладное МН1	25	
-05.100СБ	Изделие закладное МН1		
	Сборочный чертеж	25	
-06.200	Изделие закладное МН2	26	
-06.200СБ	Изделие закладное МН2		
	Сборочный чертеж	26	

Приблизно

Обозначение	Наименование	Стр	Примечание
901-4-65.83-КЖУ-05.500	Изделие закладное МН(МН3-МН6)	27	
-06.300	Изделие закладное МН(МН3-МН5)	28	
-05.300СБ	Изделие закладное МН(МН3-МН5)		
	Сборочный чертеж	29	
-06.300СБ	Изделие закладное МН(МН3-МН5)		
	Сборочный чертеж	29	
-05.100	Изделие закладное МН(МН6-МН7)	30	
-05.400СБ	Изделие закладное МН(МН6, МН7)		
	Сборочный чертеж	30	
-06.100	Изделие закладное МНН	31	
-06.100СБ	Изделие закладное МНН		
	Сборочный чертеж	31	
-06.200	Изделие закладное МН12	32	
-06.200СБ	Изделие закладное МН12		
	Сборочный чертеж	32	
-06.400	Изделие закладное МН16	33	
-06.400СБ	Изделие закладное МН16		
	Сборочный чертеж	33	
-06.500	Изделие закладное МН17	34	
-06.500СБ	Изделие закладное МН17		
	Сборочный чертеж	34	
-05.110	Каркас плоский КР(КР1, КР2)	35	

ТП901-4-65.83-КЖУ-00.000.00

Опись документов

Лист 1 из 2
Лист 2 из 2
Лист 3 из 2
Лист 4 из 2
Лист 5 из 2
Лист 6 из 2
Лист 7 из 2
Лист 8 из 2
Лист 9 из 2
Лист 10 из 2
Лист 11 из 2
Лист 12 из 2
Лист 13 из 2
Лист 14 из 2
Лист 15 из 2
Лист 16 из 2
Лист 17 из 2
Лист 18 из 2
Лист 19 из 2
Лист 20 из 2
Лист 21 из 2
Лист 22 из 2
Лист 23 из 2
Лист 24 из 2
Лист 25 из 2
Лист 26 из 2
Лист 27 из 2
Лист 28 из 2
Лист 29 из 2
Лист 30 из 2
Лист 31 из 2
Лист 32 из 2
Лист 33 из 2
Лист 34 из 2
Лист 35 из 2

25530-01 3

Копия Ефименко

Работы АЗ

Альбом IV
 Титульный проект 9014-65.83

Обозначение	Наименование	Стр	Примечание
9014-65.83-КЖУ-05.110СБ	Каркас плоский Кр(Кр1, Кр2), Сборочный чертеж	35	
-05.210	Каркас плоский Кр(Кр3, Кр4)	36	
-05.210СБ	Каркас плоский Кр(Кр3, Кр4), Сборочный чертеж	36	
-05.310	Каркас плоский КР(Кр5, Кр6)	37	
-05.310СБ	Каркас плоский КР(Кр5, Кр6), Сборочный чертеж	37	
-05.410	Каркас плоский Кр(Кр7, Кр8)	38	
-05.410СБ	Каркас плоский КР(Кр7, Кр8), Сборочный чертеж	38	
-06.110	Каркас плоский Кр 11	39	
-06.110СБ	Каркас плоский Кр 11, Сборочный чертеж	39	
-06.120	Каркас плоский Кр 12	40	
-06.120СБ	Каркас плоский Кр 12, Сборочный чертеж	40	
-06.210	Каркас плоский Кр13	41	
-06.210СБ	Каркас плоский Кр13, Сборочный чертеж	41	
-06.220	Каркас плоский Кр14	42	
-06.220СБ	Каркас плоский Кр14, Сборочный чертеж	42	
-06.310	Каркас плоский Кр(Кр15-Кр17)	43	
-06.310СБ	Каркас плоский Кр(Кр15-Кр17), Сборочный чертеж	43	
-06.320	Каркас плоский Кр18	44	
-06.410	Каркас плоский Кр19	44	

Обозначение	Наименование	Стр	Примечание
9014-65.83-КЖУ-06.510	Каркас плоский Кр 20	45	
-08.010	Каркас плоский Кр 21	45	
-08.020	Каркас плоский КР(Кр22Кр23)	46	
-08.020СБ	Каркас плоский КР(Кр22, Кр23), Сборочный чертеж	46	
-05.010	Сетка арматурная С1	47	
-05.020	Сетка арматурная С 2	47	
-05.030	Сетка арматурная С3	48	
-05.040	Сетка арматурная С4	48	
-06.010	Сетка арматурная С 11	49	
-06.020	Сетка арматурная С 12	49	
-06.030	Сетка арматурная С 13	50	
-06.040	Сетка арматурная С14	50	
-08.030	Сетка арматурная С21	51	
-08.050	Сетка арматурная С26	51	
-08.040	Сетка арматурная(С22-С25)	52	
-08.040СБ	Сетка арматурная(С22-С25), Сборочный чертеж	52	
-08.060	Сетка арматурная(С27, С28)	53	
-08.060СБ	Сетка арматурная С(С27, С28), Сборочный чертеж	53	
-08.070	Сетка арматурная С 29	54	
-09.000	Изделие закладное МН9	54	

Приблизно			
Ивб №:			

ТП9014-65.83-КЖУ-00.000.00 Лист 2

25590-01 4

Альбом IV

Техпроект 901-4-65.83

Итого листов 10

В альбоме приведены рабочие чертежи железобетонных, арматурных и закладных изделий для прямоугольных резервуаров.

Сборные железобетонные изделия изготавливаются по чертежам унифицированных конструкций серии 3,900-3 с изменениями, указанными в данном альбоме, в соответствии с требованиями серии 3,900-3 обязательно. Дополнительные требования к материалам для приготовления бетона изложены также в альбоме I

В качестве рабочей арматуры применяется горячекатаная арматурная сталь класса А-III диаметром в-20 мм по ГОСТ 5781-82

Распределительная арматура класса АI по ГОСТ 5781-82

Арматурные изделия конструкций (сетки, каркасы) изготавливаются с помощью контактной точечной сварки в соответствии с ГОСТ 14098-88 со сваркой всех пересечений стержней. Качество арматурных сеток должно удовлетворяться требованиям ГОСТ 19222-75

Сетки рассчитаны на изготовление на многоэлектродных сварочных машинах. Для некоторых сеток предусмотрено их гнутье с помощью станков, выпускаемых промышленностью. Плоские каркасы днища, изготавливаются на одноточечных машинах.

Дуговая сварка рабочей арматуры не допускается

Для закладных изделий и металлоконструкций применяется сталь марки ВСт 3КП2, а также арматурная сталь класса А-I и А-III. Указанная в чертежах дуговая сварка арматурных анкеровочных стержней пластинами закладных изделий может быть заменена контактной рельефно-точечной сваркой типа Н-2 по ГОСТ 19292-73.

Дуговую сварку выполнять электродами типа З42А, З46А, З50А по ГОСТ 9467-75

Закладные изделия железобетонных конструкций и соединительные изделия крепления сварных железобетонных изделий подлежат защите от коррозии слоем алюминия или цинка

толщиной 200мкм, наносимого методом металлизации. Металлизация закладных изделий выполняется в заводских условиях на стационарных установках.

Анкерные стержни закладных изделий должны иметь металлизационное покрытие на длине до 40-50мм от тыльной поверхности пластинки в случае приварки закладных элементов непосредственно к арматурным каркасам металлизационное покрытие наносится на соответствующие стержни каркаса на расстоянии 40-50мм от пластинки закладного элемента. Места сварки стальных элементов и монтажные сварные швы покрываются двумя слоями одного из составов ЭП-00-10, ЭП-4711 или ЭЭП-4711 по ГОСТ 10277-76.

Открытые поверхности металлизированных закладных изделий сварных железобетонных изделий после их парпарки должны быть покрыты слоем грунта-шпаклевки ЭП-00-10

Закладные изделия железобетонных изделий, не подлежащих парпарке, а также металлизированные стальные изделия, непосредственно поставляемые на стройку, должны быть пропарены и затем пропитаны путем погружения в ванны или окраской кистью составом ЭП-00-10 до установки ванны их в опалубку

Перед нанесением защитных покрытий необходимо обеспечить вторую степень окиски поверхностей стальных элементов от окислов (согласно ГОСТ 9402-80)

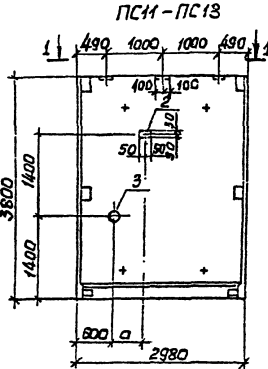
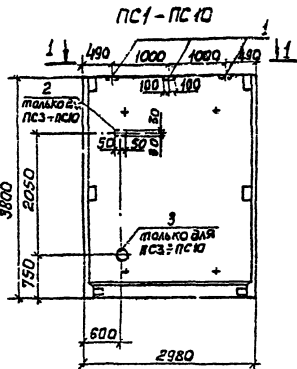
Привязка				ТП901-4-65.83 -КЖЦ-00.000 ТО			
				Техническое описание	Итого листов 10		
					Р		
					Исполнительный проект		
					Харьковский		
					Водоканалпроект		

400281-02 5

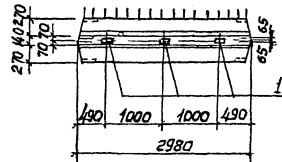
Копия Шест

Формат А3

Туполаб проект 901-4-63.83 Альбом IV



1 - 1



1. В марках стеновых панелей не дана обозначения типа стыка чертеж выполнен условно для клиновидного стыка

Обозначение	Марка	Условная разн. марка	Прим.
901-4-63.83-КЖИ-01.000	ПСП36-Б3	□ 4а	ПС1
-01	ПСП35-Б4	□ 4а	ПС2
-02	ПСП36-Б3	□ 4б	ПС3
-03	ПСП36-Б4	□ 4б	ПС4
-04	ПСП35-Б3	□ 4б	ПС5
-05	ПСП36-Б4	□ 4б	ПС6
-06	ПСП36-Б3	□ 4в	ПС7
-07	ПСП36-Б4	□ 4в	ПС8
-08	ПСП36-Б3	□ 4в	ПС9
-09	ПСП36-Б4	□ 4в	ПС10
-10	ПСП35-Б3	□ 4в	ПС11
-11	ПСП36-Б4	□ 4в	ПС12
-12	ПСП36-Б3	□ 4ж	ПС13
-13	ПСП36-Б4	□ 4ж	ПС14
-14	ПСП36-Б3	□ 4и	ПС15
-15	ПСП36-Б4	□ 4и	ПС16
-16	ПСП36-Б3	□ 4к	ПС17
-17	ПСП36-Б4	□ 4к	ПС18

ТП.901-4-63.83-КЖИ-01.000 СБ

панель стеновая
ПСПМ-ПС18)
Сборочный чертеж

П	Масштаб	Листов
Р	5:100	1/50

Лист 1, Листов 2

Примечание	Составитель	Проверен
	М.С.С.С.С.	М.С.С.С.С.
	М.С.С.С.С.	М.С.С.С.С.
	М.С.С.С.С.	М.С.С.С.С.
	М.С.С.С.С.	М.С.С.С.С.

400281-02 7

Копия чертежа

Формат А3

Ведомость расхода стали на дополнительные закладные изделия, кг

Марка элемента	Изделия закладные														Всего			
	Арматура класса							Прокат марки										
	А-I				А-III			ВСт3 кп-I										
	20ст		5781-82		20ст		103-76			20ст 8732-58			20ст 12704-83					
	φ7	φ10	φ15	Уголок	φ14	Уголок	δ=6	δ=8	δ=10	16δ=5	16δ=5	16δ=5	16δ=5	16δ=5			16δ=5	Уголок
ПС 1				0,91	0,9	0,3	5,09								5,4	6,3		
ПС 2				0,91	0,9	0,3	5,09								5,4	6,3		
ПС 3	0,42			0,4	0,91	0,9	0,3	5,09	1,76	4,0					11,2	12,5		
ПС 4	0,42			0,4	0,91	0,9	0,3	5,09	1,76	4,0					11,2	12,5		
ПС 5		1,26		1,3	0,91	0,9	0,3	5,09	2,32		8,2				15,9	18,1		
ПС 6		1,26		1,3	0,91	0,9	0,3	5,09	2,32		8,2				15,9	18,1		
ПС 7		1,56		1,6	0,91	0,9	0,3	5,09	2,6			11,5			19,5	22,0		
ПС 8		1,56		1,6	0,91	0,9	0,3	5,09	2,6			11,5			19,5	22,0		
ПС 9			5,20	5,2	0,91	0,9	0,3	5,09	3,5				14,5		23,4	29,5		
ПС 10			5,20	5,2	0,91	0,9	0,3	5,09	3,5				14,5		23,4	29,5		
ПС 11	0,42			0,4	0,91	0,9	0,3	5,09	1,76	4,0					11,2	12,5		
ПС 12	0,42			0,4	0,91	0,9	0,3	5,09	1,76	4,0					11,2	12,5		
ПС 13		1,26		1,3	0,91	0,9	0,3	5,09	2,32		8,2				15,9	18,1		
ПС 14		1,26		1,3	0,91	0,9	0,3	5,09	2,32		8,2				15,9	18,1		
ПС 15		1,56		1,6	0,91	0,9	0,3	5,09	2,6			11,5			19,5	22,6		
ПС 16		1,56		1,6	0,91	0,9	0,3	5,09	2,6			11,5			19,5	22,6		
ПС 17			5,20	5,2	0,91	0,9	0,3	5,09	3,5				14,5		23,4	29,5		
ПС 18			5,20	5,2	0,91	0,9	0,3	5,09	3,5				14,5		23,4	29,5		

1. Проект № 4-65.83

ПРОВЕРКА		
ЛИСТ №		

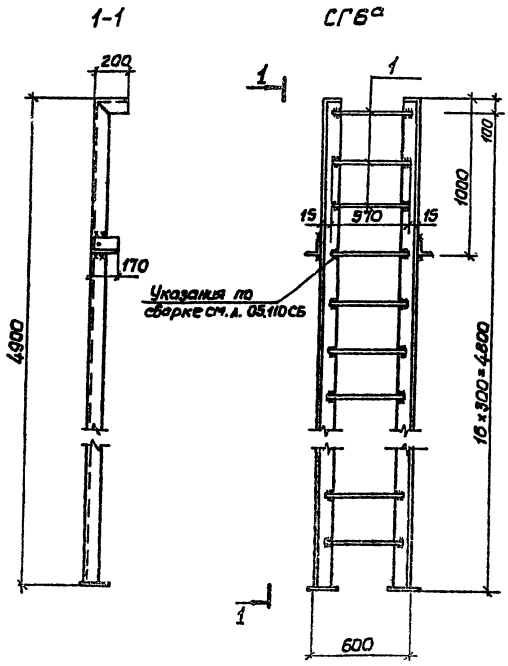
ТТ 901-4-65.83 - КЖЛ-01.000СБ 2

Ц00281-02 8

Калькуляционная

Формат А3

Тиловай проект 901-4-65.83 Альбом IV



Формат	Зона	Поз.	Обозначение	Наименование	кол.	Примечание
				<u>СГ6а</u>		
				<u>Сборочные единицы</u>		
			1.459-2 вып.3	Стремянка СГ6		
				<u>Детали</u>		
Вч	1	901-4-65.83-КЖУ-15001	Ф18А120СТ5781-82Р-570	3	3	1.1к

Стремянка СГ6а отличается от СГ6 серии 1.459.2 вып.3 длиной и наличием дополнительных армированных деталей

Шиб. Шелест

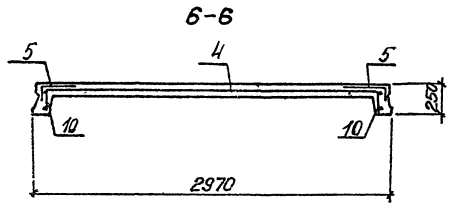
Прибазач		ТТ901-465.83-КЖУ-02 000	
Нач. отд. Шиб. Шелест	И.контр. Полянский	Лист	Масса 574 кг
Рук. отд. Мазалева	И.инж. Вазуленко	Лист	1:50
И.инж. Вишняков		8 Ст 3 кл	

1/00281-02 9

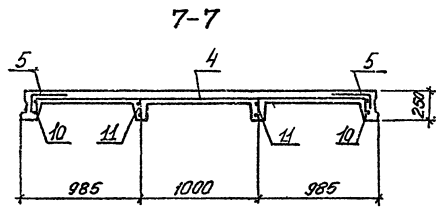
Копир. Шелест

Формат 1/3

Ведомость расхода стали на элемент, кг



Марка элемента	Изделия арматурные												Всего	
	Арматура класса											Всего		
	А-III						Вр-I							
	ГОСТ 5781-82						ГОСТ 6727-80							
φ6	φ8	φ16	φ18	φ20	φ22	Упруг	φ5	Упруг	φ5	Упруг	φ5	Упруг		
2.ПР-2-1	46,3	12,0	23,7	60,6	35,0	42,3					2139	24,2	24,2	244,1
2.ПР-3-1	46,3	12,0	23,7	32,2	35,0					1492	24,2		24,2	173,4
2.ПР-4-1	46,3	12,0	23,7	32,2		42,3				1565	24,2		24,2	180,7



продолжение ведомости

Изделия закладные												Всего	Общий расход
Арматура класса						Прокат марки							
А-III						Вст 3.Пп-1							
ГОСТ 5781-82						ГОСТ 380-71							
φ8	φ16	φ18				Упруг φ12	Упруг	φ12	Упруг	φ12	Упруг		
3,8	10,6	2,2				16,6	59,2	59,2	75,8	75,8	249,9		
3,8	10,6	2,2				16,6	59,2	59,2	75,8	75,8	249,2		
3,8	10,6	2,2				16,6	59,2	59,2	75,8	75,8	256,5		

Обозначение	Марка
901-4-65.83-КЖИ-03.000	2.ПР-2-1
	-01 2.ПР-3-1
	-02 2.ПР-4-1

Приблизит

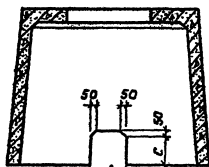
ТП901-4-65.83-КЖИ-03.000 СБ Мех 2

400281-02 12

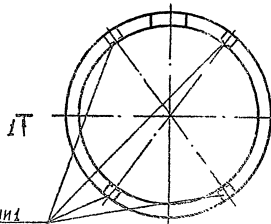
Альбом IV
Тиловой проект 901-4-65.83

Лист 11 из 12

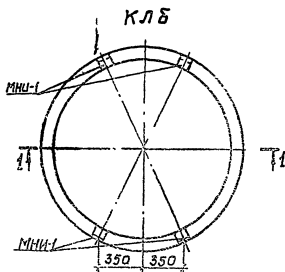
1-1



КЛа, КЛВ



МНИ-1
расположение
по серии 3,900-3, вып. 15



Код	Зона	Пол	Обозначение	Наименование	Кол.	Примечание
				Сборочные единицы		
			3,900-3, вып. 15	Колпак лаза КЛа, КЛВ, КЛБ		Объемная масса по каталогу изделий

* Ополубка и армирование колпака КЛа, КЛВ, КЛБ выполняются по чертежам серии 3,900-3, вып. 15 со следующими изменениями по данному чертежу:
- устройство отверстий в боковой поверхности для КЛа, КЛВ
- изменение расположения закладных изделий МНИ-1 для КЛБ

Марка	Размеры мм	
	б	с
КЛа	300	250
КЛВ	600	550

Код	Зона	Пол	Обозначение	Наименование	Кол.	Примечание
				Сборочные единицы		
				Колпак лаза КЛа, КЛВ, КЛБ		Объемная масса по каталогу изделий

ТЛ 901-4-65.83 - КЖУ-04.000

Колпак лаза КЛа
КЛВ, КЛБ

Марка	Масса	Масса
Р	1510	120

Мет. Металл
Составляющие по
старьковскому
водокавалерскому

4,00281-02, 14

Копир, Шелест

Фармацевт

Лист № подл. Подпись и дата Взам. инв. №

Типовой проект 901-4-65.83

Альбом IV

Лист	Взам. инв. №	Обозначение	Наименование	Кол. на исполн.		КЖУ-05.000-				Примечание
				-	01					
			<u>Документация</u>							
A3		901-4-65.83-КЖУ-05.000 СБ	Сборочный чертеж	X	X					
A3		-00.000 ТО	Техническое описание	X	X					
A3		-00.000 У	Узлы	X	X					
A3		-06.000 ВМС	Выборка стали	X	X					
			<u>Сборочные единицы</u>							
			<u>Цивелия зскаладные</u>							
A4	1	-05.100	MH1	1	1					
A4	2	-05.200	MH2	1	1					
A4	3	-05.300	MH3	1	1					
A4	4	-05.300-01	MH4	1	1					
	5	-02	MH5	1	1					

ТП901-4-65.83-КЖУ-05.000

Привязан	Изм (Взм)	Получены	ВЗ-	Виды	Панель стеновая псп 14.36-Б14-К4 лев, псп 14.36-Б14-К4 пр.	Стандарт	Лист	Листов
	И.контр.	Поступил	ВЗ			Р	1	2
	Рез. пр.	Исполнено	ВЗ			Составляющая проекта Керолюбовский Водоканалпроект		
	Ст. инж.	Обработано	ВЗ			Водоканалпроект		
Изм. №		Исполнено	ВЗ					

Копия БСЖУ-ВМЖ

Родина АУ

Лист № подл. Подпись и дата Взам. инв. №

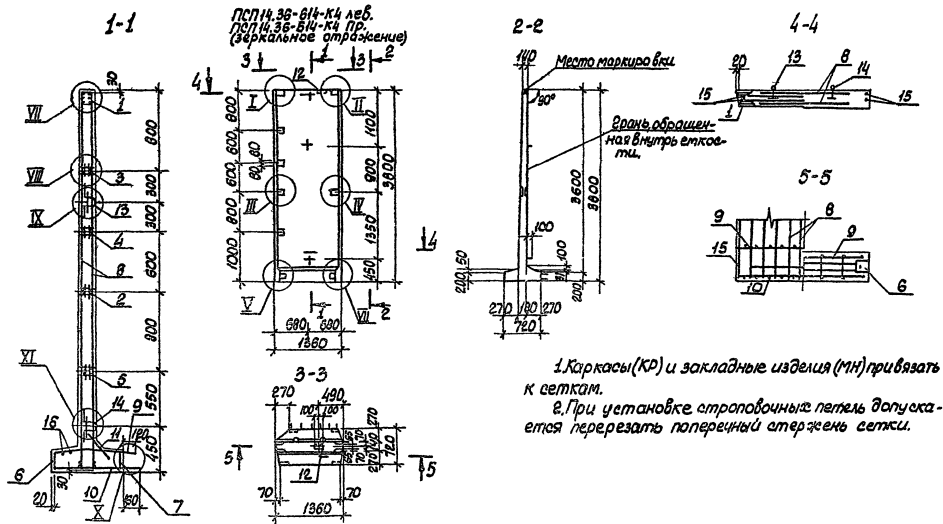
Лист	Взам. инв. №	Обозначение	Наименование	Кол. на исполн.		КЖУ-05.000-				Примечание
				-	01					
A4	6	901-4-65.83-КЖУ-05.400	MH6	1	1					
	7	-01	MH7	1	1					
			<u>Сетки синоптурные</u>							
A4	8	-05.010	C1	1	1					
A4	9	-05.020	C2	1	1					
A4	10	-05.030	C3	1	1					
A4	11	-05.040	C4	1	1					
			<u>Цивелия зскаладные</u>							
A4	12	-05.050	MH8	2	2					
	13	3900-3432 00.19.00-02	MH25	1	1					
	14	-09	MH32	1	1					
			<u>Детали</u>							
Б4	15	901-4-65.83-КЖУ-05.001	Ф10А III ГОСТ 5781-82 E-3750	4	4					2,3 кг
Б4	16	-05.002	ФВА I ГОСТ 5781-82 E-1230	2	2					0,48 кг
			<u>Материалы</u>							
			Бетон марки М200, Б6	0,87	0,87					№3

90-182004
С1

Привязан			

ТП901-4-65.83-КЖУ-05.000

Лист 2



Обозначение	Марка
901-7.6583-К4кл 05.000	ПСП 14.36-614-К4 лев
-01	ПСП 14.36-614-К4 пр

717901-4-65.85-К4кл 05.000 СБ			
панель стеновая	Стропил	Насос	Масловод
ПСП 14.36-614-К4 лев	Р	2200	1 25
ПСП 14.36-614-К4 пр			1 30
Сборочный чертеж	Лист	Листов 1	

400281-02 16

И. Куликова

И. Мещеряков

Листов 14

Табель проекта 901-4-65.83

Код	Лист	Обозначение	Наименование	Кол.	Примечание
			<u>Документация</u>		
А5		901-4-65.83-КЭЖУ-06.0005	Сборный чертёж		
А5		-06.0010	Техническое описание		
А5		-06.0004	СЗМ		
			<u>Оборачивные единицы</u>		
			Изделия закладные		
АУ	1	-06.100	МН11	1	
АУ	2	-06.200	МН12	1	
АУ	3	-06.300	МН13	1	
	4	-01	МН14	1	
	5	-02	МН15	1	
АУ	6	-06.400	МН16	1	
АУ	7	-06.500	МН17	2	
			<u>Сетки арматурные</u>		
АУ	8	-06.010	С1	4	
АУ	9	-06.010	СН	2	

Привязки

Шиф. №

ТТ901-4-65.83-КЭЖУ-06.010

Панель стеновая-
угловой блок
ПСН5.15.36-Б14-К4

Листов 1 лист 1
Листов 2
Листов 3
Листов 4

Копия Есипченко

Формат А4

Код	Лист	Обозначение	Наименование	Кол.	Примечание
А5	10	901-4-65.83-КЭЖУ-06.020	С12	2	
А5	11	-06.030	С13	2	
А5	12	-06.040	С14	2	
			<u>Изделия закладные</u>		
	13	3.900-3.13.2 04.13.00-02	МН25	1	
	14	-09	МН32	1	
А5	18	901-4-65.83-КЭЖУ-05.050	МН8	3	
			<u>Детали</u>		
			Ф10АШ ГОСТ5781-82		
БН	15	-06.001	Е-3750	7	2,3 кг
			ФБАЛ ГОСТ5781-82		
БН	16	-06.002	С-3750	3	0,83 кг
			ФБАЛ ГОСТ5781-82		
БН	17	-06.003	Е-1720	4	0,68 кг
			<u>Материалы</u>		
			Бетон М200 В6	1,9	м3

Привязки

Шиф. №

ТТ901-4-65.83-КЭЖУ-06.000

Лист 2

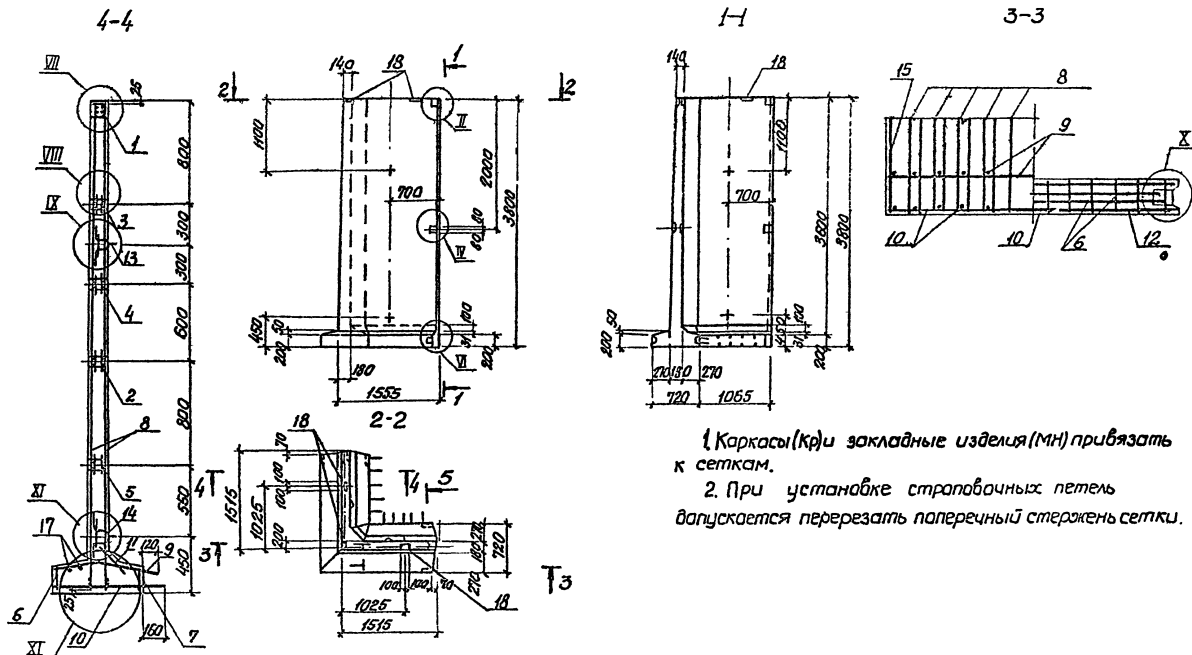
4.00281-02 17

Копия Есипченко

Формат А4

Листом IV

Тыловой проект 901-4-65.Бэ



- 1 Каркасы (Кр) и закладные изделия (МН) привязать к сеткам.
2. При установке стеновых панелей допускается перерезать поперечный стержень сетки.

5

Привязан:	Рабочий чертеж	Исполнение	✓
	Исполнитель	Проверено	✓
	Директор	Исполнено	✓
	Ст. инж.	Исполнено	✓
	Инженер	Исполнено	✓

ТЛ 901-4-65 БЗ - АЖИ - 08.000 ББ		
Панель стеновая - угловой блок ПС15.15.36-514-К4. Сварачный чертеж		
Материал	Масса	Масштаб
P	4750 кг	1:50
Лист 1 из листов 2		
Составитель: [Имя]		
Проверено: [Имя]		
Водитель: [Имя]		

ЦО 0281-02 18

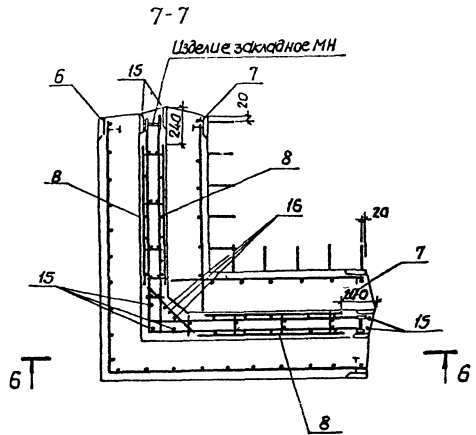
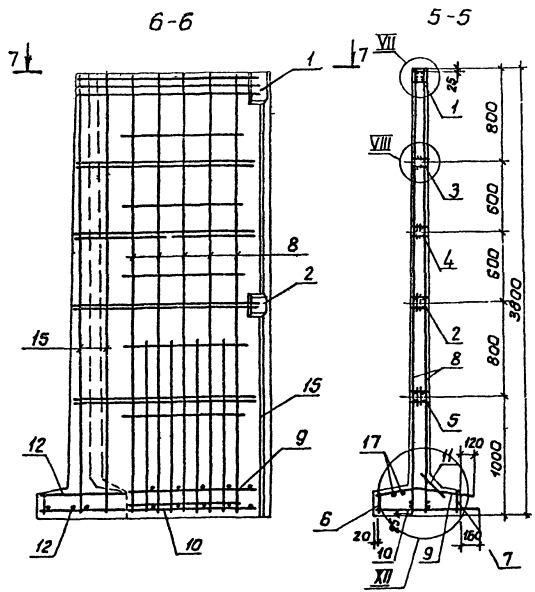
Копирован Пухреба

Формат:

Альбом I

Тубовой протект 9014-65.83

Лист № 001



Прибязан			
Лист №			

ТТ901-4-65.83-КЖУ-06 000 СБ

400881-02 19

Коллектор УРАЛСМ

Формат А3

АМБ-ВМ IV

Типовой проект 901-4-03-83

Уч. № 1001, Подполковника 1330 м. 1001-01

Марка элемента	Изделия арматурные																		Всего
	Арматура класса																		
	Вр-I						А-I						А-III						
	ГОСТ 6727-80						5781-82												
φ5		Итого	φ6	φ8		Итого	φ10	φ12	φ14	φ16					Итого				
ЛСП14.36-Б14-К4мб	0.4		0.4	0.9	6.5		7.4	20.8	5.2	7.0	12.0				45.0			52.8	
ЛСП14.36-Б14-К4пр	0.4		0.4	0.9	6.5		7.4	20.8	5.2	7.0	12.0				45.0			52.8	
ЛСП15.1536-Б14-К4	0.6		0.6	6.1	19.0		25.1	62.3	22.6	41.6					126.5			152.2	

Марка элемента	Изделия закладные																		
	Арматура класса																		
	Вр-I						А-I			Ас-II			А-III						
	ГОСТ 6727-80						ГОСТ 5781-82												
φ5		Итого	φ6	φ10	φ16	φ18	φ22	Итого	φ14	φ18		Итого	φ6	φ8	φ12	φ14		Итого	
ЛСП14.36-Б14-К4мб	1.6		1.6	2.6	15.2		2.1	3.9	23.8	2.2	4.7		6.9	0.2	0.3	14.4	16.6		31.5
ЛСП14.36-Б14-К4пр	1.6		1.6	2.6	15.2		2.1	3.9	23.8	2.2	4.7		6.9	0.2	0.3	14.4	16.6		31.5
ЛСП15.1536-Б14-К4	2.6		2.6	1.5	7.6	0.4	1.0	1.9	12.4	1.1	2.3		1.6	0.5	0.2	48.0	37.7		86.4

Марка элемента	Изделия закладные												Всего	Общий расход
	Прокат марки													
	ВСтЗ кп-1													
	ГОСТ 103-76													
	40x5	40x6	50x5	120x6	150x6	180x6		200x8			Итого			
ЛСП14.36-Б14-К4мб	2.0		1.8	16.0	7.6		1.6				29.0	92.8	145.6	
ЛСП14.36-Б14-К4пр	2.0		1.8	16.0	7.6		1.6				29.0	92.8	145.6	
ЛСП15.1536-Б14-К4	0.2	0.9	1.8	3.6	9.8			4.8			20.7	123.7	275.9	

Привязан		Конт. №	Шеджа	15	ТТ901-4-6583-КЭЖУ-06.000 ВМС Ведомость расхода стали, кг	Итого	Лист	Листов
		И. комп.	И. ст. инж.	15		Р		
		Рис. эр.	И. ст. инж.	15		С		
		Ст. инж.	В. ст. инж.	15		В		
И. ст. инж.		И. ст. инж.	И. ст. инж.	15				

400281 - 02 20

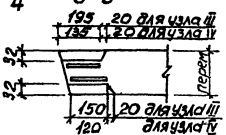
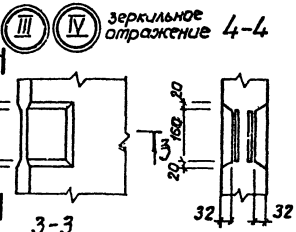
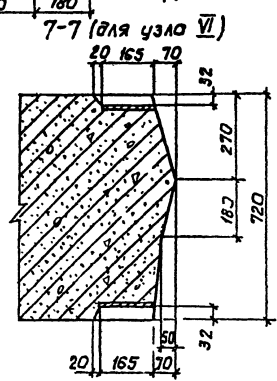
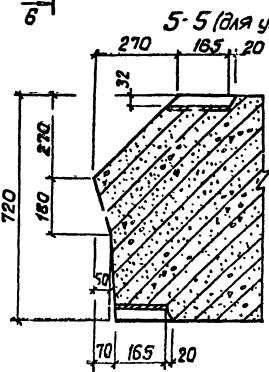
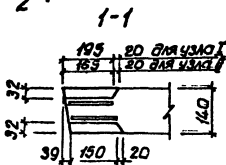
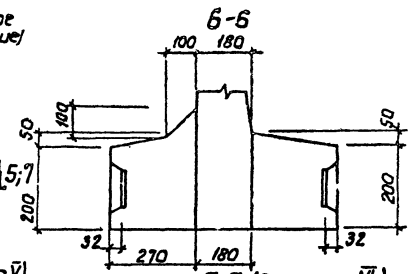
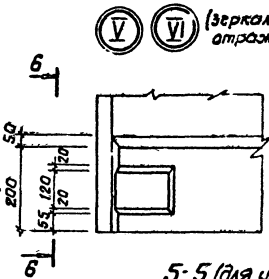
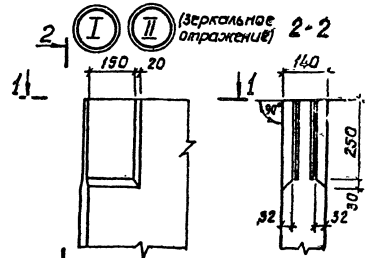
Копир, Шелест

Формат А3

Альбом IV

Титановой прорези 90Н4-65.83

Лист № 1. Подпись и дата. Взамин шт. № 1



Привязан	Автомат	Удостоверен	М
	и контр.	Пластикова	М
	Руче гр.	Мозаикова	М
	Ст. чинж.	Возмоное	М
Шт. №	Шт. №	Шт. №	М

ТТ90Н4-65.83 - КЖУ-00,000У

Узлы I - XII

Узел	Лист	Листов
Р	1	4
Водоканалпроект		
Водоканалпроект		

В.00285-02. 21

Копир. Шелест

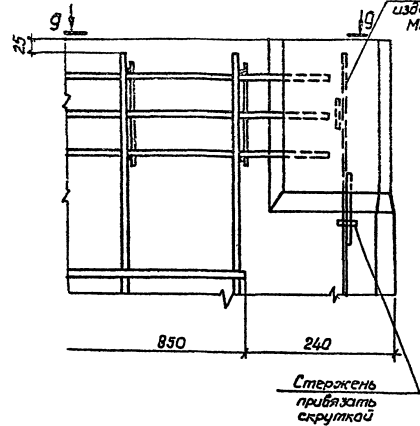
Формат А3

Альбом IV

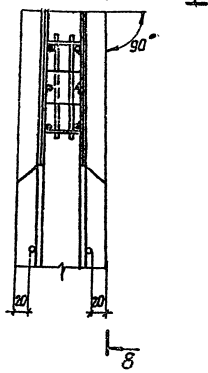
Типовой проект 901-4-65.83

Исполнение: 100% (по плану)

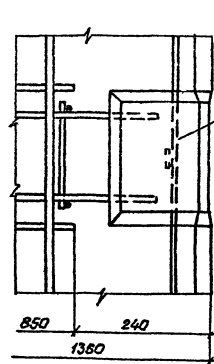
8-8



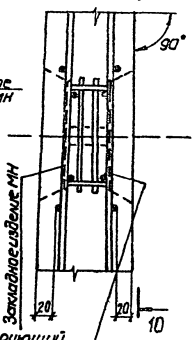
⊙ VII



10-10

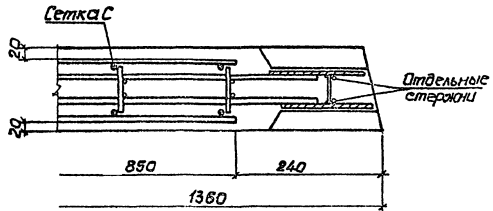


⊙ VII

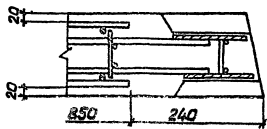


Фиксирующий стержень привязать к МН, а установить на место.
 В зазоре между пластиной и гнездобразователем допускается напыль бетона, который в последующем должен быть удален. Рекомендуется в зазор установить прокладки на месте.

9-9



11-11



Привязан	
№	
№	

ТГ 901-4-65.83-КЖИ-00.0004

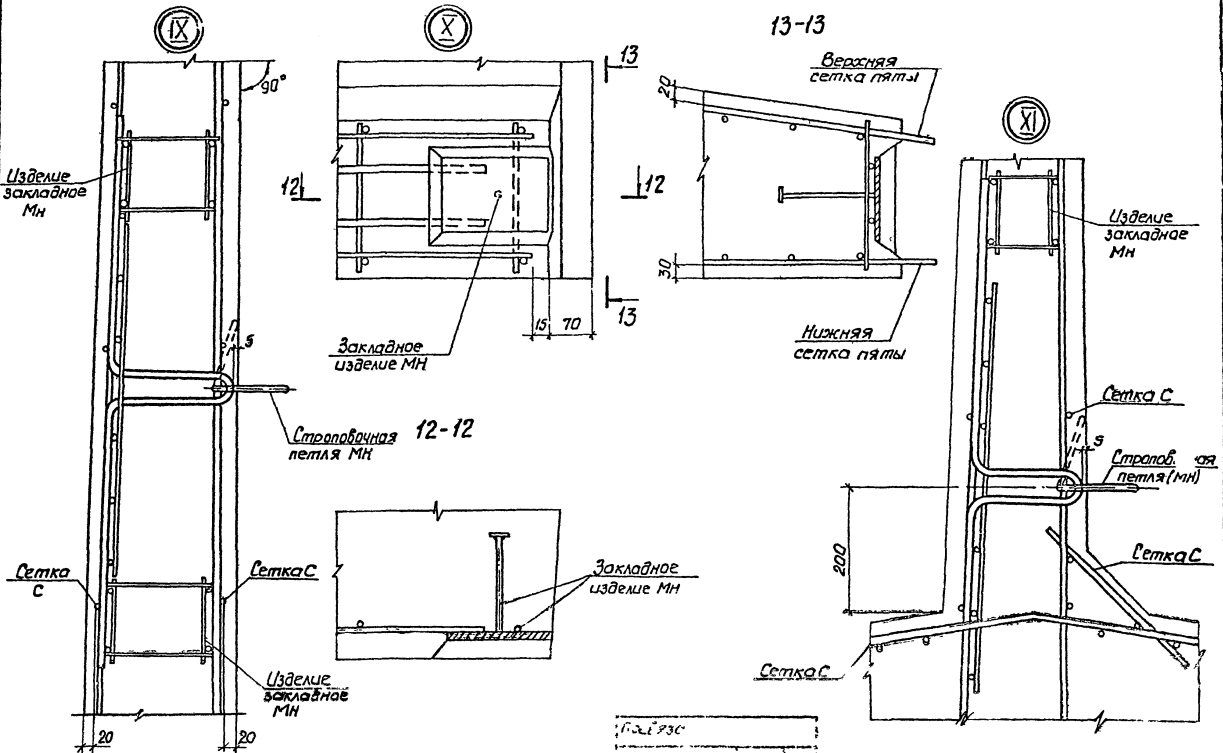
Лист 2

400281-02 22

Альбом №

Тиловой проект 901-4-65.83

Лист 3



№	ИЗМ.	ПОЯСН.	ПОДПИСЬ	ДАТА

ТП901-4-65.83-КЖИ-00.000У

400281-02 23

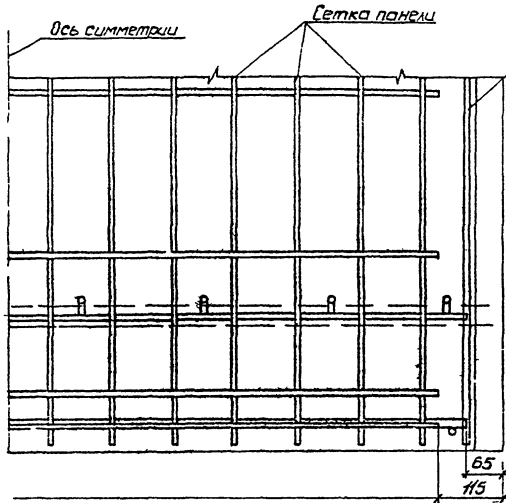
Лист 3

Альбом IV

Туполов · проект 901-4-6583

Шифр проекта: 901-4-6583

14-14



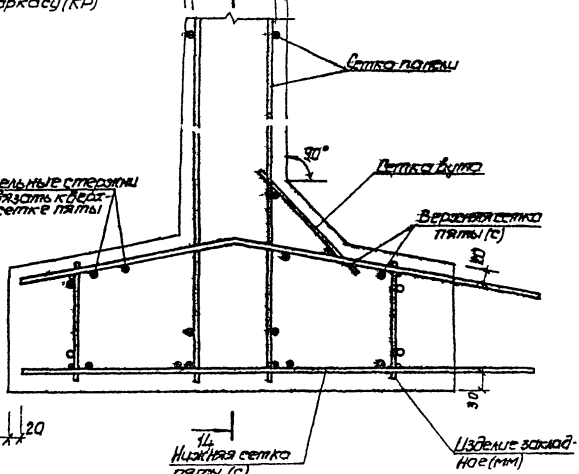
Сетка панели

Отдельный стержень привязать к закладным изделиям (мм) и каркасу (КР)

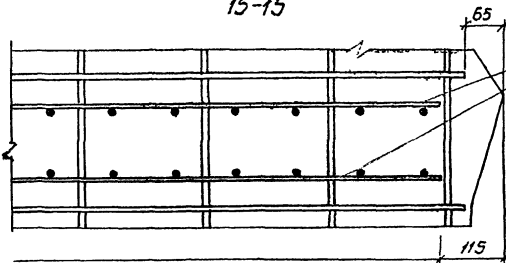


20 14 20

Отдельные стержни привязать к обеим сеткам плиты



15-15



Сетку панели

Привязка			
Изм. №			

ТП 901-4-6583-КЖЛ-00 0004

Лист 4

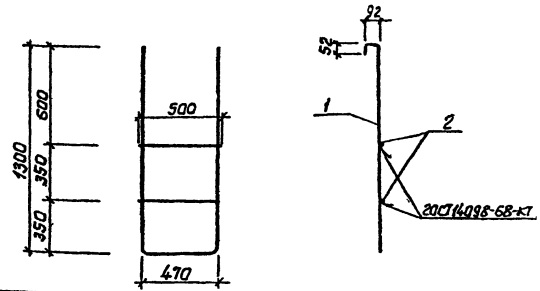
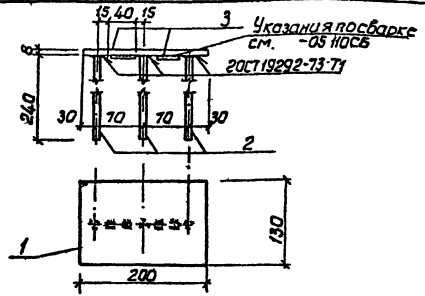
400291-02 24

Кодир. Проект

Формат А3

Альбом IV

Тилобай проект 901-4-65 83



Формат	Зона	Лист	Обозначение	Наименование	Кол.	Примечание
<u>Документация</u>						
A3			901-4-65 83 - КЖУ-00 000 Т0	Техническое описание		
<u>Детали</u>						
Б4	1	-05 051	Полюс	Ш-Б 2 200-420-107-Р-130	1	163 кг
Б4	2	-05 052	Ф14 А Ш	ГОСТ 5781-82 Р-240	3	0 29 кг
	3	-01	Ф14 А Ш	ГОСТ 5781-82 Р-40	2	0 05 кг

Привязан

ИМВ №

ТП 901-4-65 83 - КЖУ - 0.5 050

Изделие закладное МНВ

Лист 15

Лист Листов 1

из общ. экон. проект Дарьковски

Водоканалпроект

Формат А4

Тилобай проект 901-4-65 83

Формат	Зона	Лист	Обозначение	Наименование	Кол.	Примечание
<u>Документация</u>						
A3			901-4-65 83 - КЖУ-00 000 Т0	Техническое описание		
<u>Детали</u>						
Б4	1	-07 001	Ф12 А Ш	ГОСТ 5781-82 Р-3358	1	2 98 кг
	2	-01	Ф12 А Ш	ГОСТ 5781-82 Р-500	2	0 45 кг

Привязан

ИМВ №

ТП 901-4-65 83 КЖУ-07.001

Лестница стемная А1

Лист 1:20

Лист Листов 1

из общ. экон. проект Дарьковски

Водоканалпроект

400281-02 25

Копир Шенст

Формат А4

Инд. № подл. Подпись и дата Взам. инв. №

Типовой проект 901-4-65 83 Альбом IV

Исполн.	Зона	Пос.	Обозначение	Наименование	Кол. на исполн.			Примечание
					-	01	02	
				<u>Документация</u>				
A4			901-4-65-83-КЖУ-05.300 СБ	Сборочный чертеж	×	×	×	
A3			-00.000 ТО	Техническое описание	×	×	×	
				<u>Сборочные единицы</u>				
				Каркас плоский				
A4	1		-05.310	Кр5	1	1	1	
	2		-01	Кр6	1	1	1	
				<u>Детали</u>				
				Ф5 ВРГ 20СТ6727-80				
Б4	3		-05.301	ℓ=95	10			0,01кг

ТТ 901-4-65 83 - КЖУ - 05 300

Привязан

Изд. №

Нач. отд. Шестко
Н. констр. Пасанников
Рук. вр. Козлобаба
Ст. инж. Возницкий
Инжен. Филиппова

Изделие закладное
МН(МНЗ-МН5)

Листов 1
Р 1 2

Составитель: Козлобаба
Проверил: Козлобаба
Водоканал проект

Формат А4

Инд. № подл. Подпись и дата Взам. инв. №

Исполн.	Зона	Пос.	Обозначение	Наименование	Кол. на исполн.			Примечание
					-	01	02	
Б4	3		901-4-65-83-КЖУ-05.301-01	ℓ=105	10			0,01кг
			-02	ℓ=110		10		0,02кг
				Ш-Б-2 40х6 ГОСТ 103-76 Ломас В.С. 3 кл. 1 2 06764 2236				
Б4	4		-05.302	ℓ=67	2			0,13кг
			-01	ℓ=73	2			0,14кг
			-02	ℓ=90		2		0,17кг

И00281-02 28

Привязан

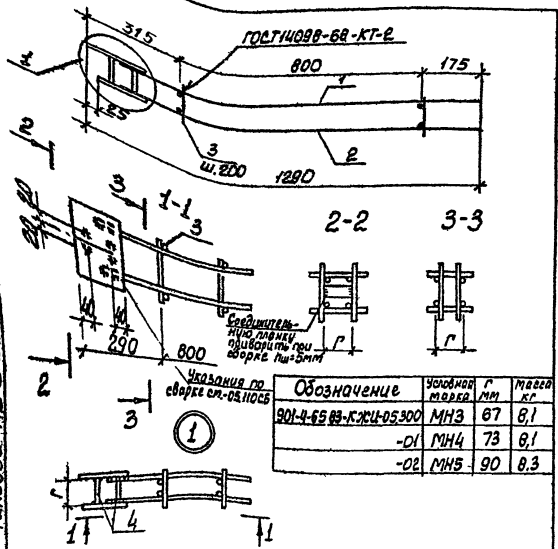
Изд. №

ТТ 901-4-65 83 - КЖУ - 05.300

Формат А4

Лист 2

Типовой проект 901-4-65.83 Архив



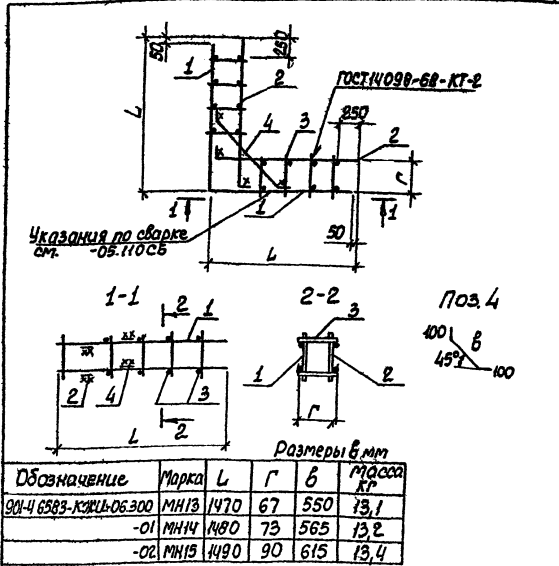
Обозначение	Условная марка	Г мм	Масса кг
901-4-65.83-К.Ж.Ц.05.300	МН3	67	8,1
-01	МН4	73	8,1
-02	МН5	90	8,3

Привязан				
№				
46 №				
1				
2				
3				
4				
5				
6				
7				
8				
9				
10				
11				
12				
13				
14				
15				
16				
17				
18				
19				
20				
21				
22				
23				
24				
25				
26				
27				
28				
29				
30				
31				
32				
33				
34				
35				
36				
37				
38				
39				
40				
41				
42				
43				
44				
45				
46				
47				
48				
49				
50				
51				
52				
53				
54				
55				
56				
57				
58				
59				
60				
61				
62				
63				
64				
65				
66				
67				
68				
69				
70				
71				
72				
73				
74				
75				
76				
77				
78				
79				
80				
81				
82				
83				
84				
85				
86				
87				
88				
89				
90				
91				
92				
93				
94				
95				
96				
97				
98				
99				
100				

ТТ901-4-65.83-К.Ж.Ц.05.300 СБ
 Изделие закладное
 МН(МН3 МН5)
 Сборочный чертеж

Привязан
 № табл:
 Лист Листов
 Составитель: [signature]
 Проверенный: [signature]
 Проект: [signature]

формат А4



Размеры в мм

Обозначение	Марка	L	Г мм	В мм	Масса кг
901-4-65.83-К.Ж.Ц.06.300	МН13	1470	67	550	13,1
-01	МН14	1480	73	565	13,2
-02	МН15	1490	90	615	13,4

Привязан				
№				
1				
2				
3				
4				
5				
6				
7				
8				
9				
10				
11				
12				
13				
14				
15				
16				
17				
18				
19				
20				
21				
22				
23				
24				
25				
26				
27				
28				
29				
30				
31				
32				
33				
34				
35				
36				
37				
38				
39				
40				
41				
42				
43				
44				
45				
46				
47				
48				
49				
50				
51				
52				
53				
54				
55				
56				
57				
58				
59				
60				
61				
62				
63				
64				
65				
66				
67				
68				
69				
70				
71				
72				
73				
74				
75				
76				
77				
78				
79				
80				
81				
82				
83				
84				
85				
86				
87				
88				
89				
90				
91				
92				
93				
94				
95				
96				
97				
98				
99				
100				

ТТ901-4-65.83-К.Ж.Ц.06.300 СБ
 Изделие закладное
 МН(МН13-МН15)
 Сборочный чертеж

Привязан
 № табл:
 Лист Листов
 Составитель: [signature]
 Проверенный: [signature]
 Проект: [signature]

400281-02 30

Коп Куликова

формат А4

Альбом IV

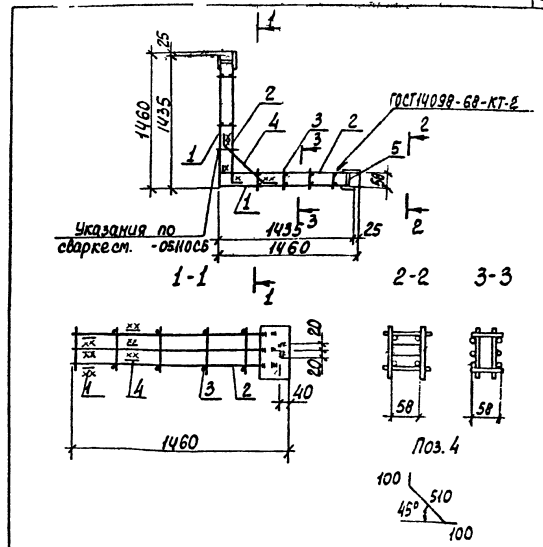
Тиловой прорект 901-4-85.83

Вариант	Зона	Лист	Обозначение	Наименование	Кол	Примечание
<u>Документация</u>						
А4			901-4-65.83 - КЖИ-06.100СБ	Сборочный чертеж		
А3			-00.000ТО	Техническое описание		
<u>Сборочные единицы</u>						
<u>Каркас плоский</u>						
А4	1		-06.110	КР 11	1	
А4	2		-06.120	КР 12	2	
<u>Детали</u>						
Б4	3		-06.101	Ф6А III ГОСТ 5781-82, L=90	16	0,02кг
Б4	4		-06.102	Ф12А III ГОСТ 5781-82, L=720	3	0,64кг
Б4	5		-06.103	Ш-Б-2 ЧО-6 ГОСТ 103-76, Шпока 12х3 кл-7 ГОСТ 2442-76 L=50	2	0,11кг

Зам	Михайлова	И.И.	З.И.
Исполн	Иванов	И.И.	И.И.
Провер	Иванов	И.И.	И.И.
Утверд	Иванов	И.И.	И.И.
Инженер	Иванов	И.И.	И.И.
Ст.инж	Иванов	И.И.	И.И.
Инженер	Иванов	И.И.	И.И.

Привязан	
Изм. №	
ТТ901-4-65.83-КЖИ-06.100	
Издние закладное	МН II
Студия	Лист 1 из 1
Создано	2002.08.02
Проверено	2002.08.02
Утверждено	2002.08.02
Исполнено	2002.08.02
Водоканалпроект	

формат А4



Зам	Михайлова	И.И.	З.И.
Исполн	Иванов	И.И.	И.И.
Провер	Иванов	И.И.	И.И.
Утверд	Иванов	И.И.	И.И.
Инженер	Иванов	И.И.	И.И.
Ст.инж	Иванов	И.И.	И.И.
Инженер	Иванов	И.И.	И.И.

Привязан	
Изм. №	
ТТ901-4-65.83-КЖИ-06.100СБ	
Издние закладное	МН II
Сборочный чертеж	
Стандарт	ГОСТ 14099-68-КТ-Б
р	28.7
Мет	Листов
Составлен	Иванов
Проверен	Иванов
Утвержден	Иванов
Исполнен	Иванов
Водоканалпроект	

ЦОД 81-02 32

Кон. Кулешова

формат А4

Альбом IV

Типовой проект 901-4-65.83

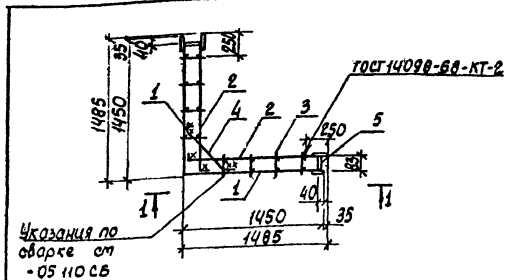
Код	Зона	Лист	Обозначение	Наименование	Кол	Примечание
<u>Документация</u>						
ИЧ			901-4-65.83-КЖЛ-06.200.05	Сборочный чертеж		
ИЗ			-00.00.070	Техническое описание		
<u>Сборочные единицы</u>						
Каркас плоский						
ИЧ	1		-06.210	Кр 13	1	
ИЧ	2		-06.220	Кр 14	2	
<u>Детали</u>						
ИЧ	3		-06.201	ФБАИ ГОСТ 5781-82 L=125	8	0,03кг
ИЧ	4		-06.202	Ф12А7 ГОСТ 5781-82 L=785	3	0,70кг
ИЧ	5		-06.203	Полоса ЧББ-240-6 ГОСТ 103-78 Лист А11 ГОСТ 103-78 L=83	2	0,16кг

Привязан

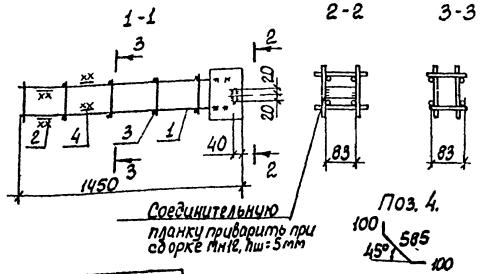
Имя и фамилия	Подпись	Дата
Зам. Мазалова	<i>[Подпись]</i>	2005
И.в.контр. Шенко	<i>[Подпись]</i>	
Рис. гр. Мозилова	<i>[Подпись]</i>	
Ст. инж. Возячков	<i>[Подпись]</i>	
Инжен. Филиппова	<i>[Подпись]</i>	

Т1901-4-65.83-КЖЛ-06.200
Изделие закладное МН 12
Стальная лист Метров
Сварочная станция проект Харьковская
Водоканал проект

Формат А4



Указания по сварке от 05.10.05



Имя и фамилия	Подпись	Дата
Зам. Мазалова	<i>[Подпись]</i>	2005
И.в.контр. Шенко	<i>[Подпись]</i>	
Рис. гр. Мозилова	<i>[Подпись]</i>	
Ст. инж. Возячков	<i>[Подпись]</i>	
Инжен. Филиппова	<i>[Подпись]</i>	

Т1901-4-65.83-КЖЛ-06.200.05

Изделие закладное МН 12
Сборочный чертеж

Стр. №	191	-
Лист	Лист 1	
Составитель	Филиппова	
Проверил	Возячков	
Утвердил	Мозилова	
Составил	Мозилова	
Составил	Мозилова	

400281-02 33

Коп. Кулевова

Формат А4

Альбом IV

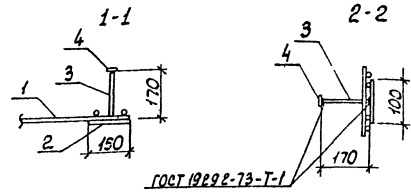
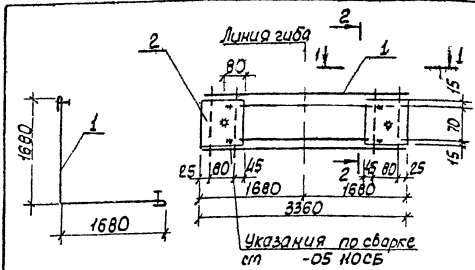
Титловый проект 901-4-65.03

Имя, фамилия, отчество автора, дата лист или №

Вариант	Вид	Поз.	Обозначение	Наименование	Кол	Примечание
				<u>Документация</u>		
А4			901.4.65.03-КЖИ-06 400СБ	Сборочный чертеж		
А3			-00 0000	Техническое описание		
				<u>Сборочные единицы</u>		
А4	1		-06.410	Каркас плоский КР19	1	
				<u>Детали</u>		
Б4	2		-06.401	Полоса Ш-6-2 150х6 ГОСТ 103-76 3573 КЛ-170878422-76 ℓ=100	2	0,71 кг
Б4	3		-06.402	Ф8А III ГОСТ 5781-82 ℓ=170	2	0,07 кг
Б4	4		-06.403	Полоса Ш-6-2 150х6 ГОСТ 103-76 3573 КЛ-170878422-76 ℓ=40	2	0,06 кг

Прибязан	
Имя	№

ТЛ901-4-65, 83-КЖИ-06 400
Изделие закладное МН16
Страна Мест Местов
Р
Объединенный проект в Архивский завод на проект



Прибязан	
Имя	№

ТЛ901-4-65 83-КЖИ 06 400СБ
Изделие закладное МН16
Сборочный Чертеж
Страна Массы Масштаб
Р 8,7
Лист Листов 1
Создан в проекте Архивский завод на проект в Архивский завод на проект

000281-02 34

С.П. Булавово

Альбом IV

Тлобой проект 901-4-65.83

Формат листа	Лист	Обозначение	Наименование	Кол.	Примечание
			<u>Документация</u>		
А4	901-4-65.83-КЖИ-06.500СБ		Сборочный чертеж		
А3	-000000		Техническое описание		
			<u>Сборочные единицы</u>		
А4	1	-06.510	Карка с плоский Кр20	1	
			<u>Детали</u>		
БМ	2	-06.501	Плоско ш-в-г ЧОБВ ГОСТ 103-76 л=100	2	0,71 кг
Б4	3	-06.502	Ф8 А III ГОСТ 5781-82 л=170	2	0,07 кг
БМ	4	-06.503	Плоско ш-в-г ЧОБВ ГОСТ 103-76 л=40	2	0,06 кг

Прибязан

Имв. №

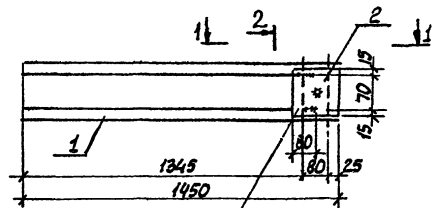
Зам Мазолова
Исполн. Шелко
Нач. отд. Пастушков
Рис. гр. Мазолова
Ст. инж. Возианов
Инжен. Филиппова

ТП 901-4-65.83-КЖИ-06.500

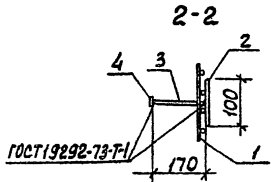
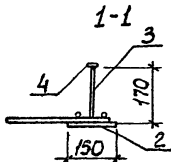
Изделие закладное МН 17

Страница 1
Лист 1
Листов 1
Создан в Одесском институте
Харьковский
Водоканалпроект

формат А4



Указания по сборке см. -05.110.06



Прибязан

Имв. №

Зам Мазолова
Исполн. Шелко
Нач. отд. Пастушков
Рис. гр. Мазолова
Ст. инж. Возианов
Инжен. Филиппова

ТП 901-4-65.83-КЖИ-06.500СБ

Изделие закладное МН 17. Сборочный чертеж

Страница 1
Лист 1
Листов 1
Создан в Одесском институте
Харьковский
Водоканалпроект

400281-02 35

Копия Кузнецова

формат А4

Лист № 001 (1) / Итого листов 15 / из 15 листов

Типовой проект 901-4-65.83

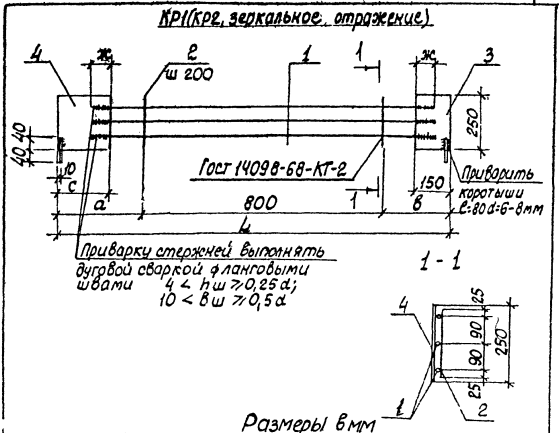
Альбом IV

Формат	Вид	Лист	Обозначение	Наименование	Кол. на изд.		Примечание
					- 01	- КЖИ-05 ИД	
А4	001	1	901-4-65.83 - КЖИ-05 ИД 05	Документация	×	×	
А5	002	2	- 00.00010	Оборочный чертеж	×	×	
				Техническое описание			
Детали							
В4	1	05.И1	Ф12.Р П ГОСТ 5781-82 В1ИД 3				0,99 кг
В4	2	05.И2	Ф12.Р П ГОСТ 5781-82 В1ИД 3				1,56 кг
В4	3	05.И3	Ф6.8 П ГОСТ 5781-82 В2ИД 5				0,05 кг
В4	4	05.И4	Ф6.8 П ГОСТ 5781-82 В2ИД 5				1,76 кг
В4	5	05.И5	Ф6.8 П ГОСТ 5781-82 В2ИД 5				2,12 кг
В4	6	05.И6	Ф6.8 П ГОСТ 5781-82 В2ИД 5				1,76 кг

ТТ 901-4-65.83 - КЖИ-05 ИД										
Каркас плоский				Формат А4						
Кр(Кр1, Кр2)				В	П	Л	З	С	Т	И
Оборочный чертеж				Водоканальный						
Вид	Наименование	Шифр	Класс	В	П	Л	З	С	Т	И
1	Ф12.Р П ГОСТ 5781-82 В1ИД 3		Кр1							
2	Ф12.Р П ГОСТ 5781-82 В1ИД 3		Кр2							
3	Ф6.8 П ГОСТ 5781-82 В2ИД 5		Кр1							
4	Ф6.8 П ГОСТ 5781-82 В2ИД 5		Кр2							
5	Ф6.8 П ГОСТ 5781-82 В2ИД 5		Кр1							
6	Ф6.8 П ГОСТ 5781-82 В2ИД 5		Кр2							

Прибыль	
Циф. №	
Итого	

ТТ 901-4-65.83 - КЖИ 05 ИД 05				
Каркас плоский				
Кр(Кр1, Кр2)				
Оборочный чертеж				
Станд. Масса		Материал		
Р	ст	табл		
			Лист	Листов
Сделано в соответствии с проектом				
Саратовский				
Водоканальный проект				



Обозначение	Марка	h	a	b	c	ж	Масса, кг
901-4-65.83 - КЖИ-05.И10	Кр1	1330	285	245	180	60	71
-01	Кр2	1290	265	225	150	70	79

400281-02 36

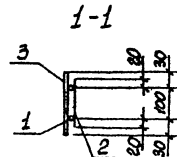
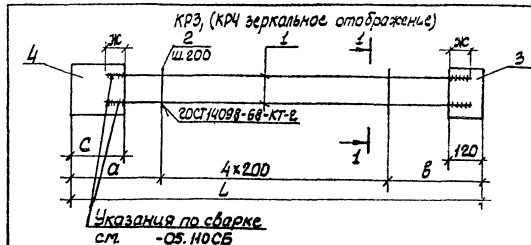
Коп Кутешева

Проект	Формат	Лист	Изм.	Исполн.	Провер.	Дата	Обозначение	Наименование	Кол. на издани.	Примечание	
										01	- КЖИ-05.210
А4	А3	Б4	Б4	Б4	Б4	Б4	901-4-65.83-КЖИ-05.210.05	Документация			
		Б4	Б4	Б4	Б4	Б4	901-4-65.83-КЖИ-05.210.05	Оборочный чертеж	Х	Х	
		Б4	Б4	Б4	Б4	Б4	-05.210.05	Техническое описание	Х	Х	
		Б4	Б4	Б4	Б4	Б4	Детали				
		Б4	Б4	Б4	Б4	Б4	ФРА III ГОСТ 5701-82 Б-180	2			1,02 кг
		Б4	Б4	Б4	Б4	Б4	ФЧ I ГОСТ 5701-82 Б-180	2			1,45 кг
		Б4	Б4	Б4	Б4	Б4	ФВА I ГОСТ 5701-82 Б-180	5			0,03 кг
		Б4	Б4	Б4	Б4	Б4	ФВБ I ГОСТ 5701-82 Б-180	1			0,91 кг
		Б4	Б4	Б4	Б4	Б4	ФВБ II ГОСТ 5701-82 Б-180	1			1,37 кг
		Б4	Б4	Б4	Б4	Б4	ФВБ III ГОСТ 5701-82 Б-180	1			1,14 кг

Т 17901-4-65.83-КЖИ-05.210

Каркас плоский
КР(КРЗ, КР4)

Материал	Сортамент	Объем	Масса
ФРА III	ГОСТ 5701-82 Б-180	2	1,02 кг
ФЧ I	ГОСТ 5701-82 Б-180	2	1,45 кг
ФВА I	ГОСТ 5701-82 Б-180	5	0,03 кг
ФВБ I	ГОСТ 5701-82 Б-180	1	0,91 кг
ФВБ II	ГОСТ 5701-82 Б-180	1	1,37 кг
ФВБ III	ГОСТ 5701-82 Б-180	1	1,14 кг



Размеры в мм

Обозначение	Сортамент	а	б	с	l	Ж	Масса, кг
901-4-65.83-КЖИ-05.210	КРЗ	285	245	180	1330	60	4,5
-01	КР4	260	220	150	1280	70	5,1

Изм.	Исполн.	Провер.	Дата	Приказ	
				№	Действ.

Т 17901-4-65.83-КЖИ-05.210СБ

Каркас плоский
КР(КРЗ, КР4)
Оборочный чертеж

Лист	Листов	Состав	
		Листов	Табл.

4.002.81-02

97

Имя, фамилия, подпись, дата, № документа

Типовой проект 901-4-65.83

Альбом IV

Обозначение	Наименование	Кол. на лист	-КЖИ-ФЭИД	Примечание
901-4-65.83-КЖИ-05.310 СБ	Сборочный чертеж	1	×	
-00.00000	Техническое описание	1	×	
Детали				
1	ФЛЭТ ГОСТ 5781-82 Б-Н70	2		Л05-КГ
2	ФЛЭТ ГОСТ 5781-82 Б-Н85	2		Л05-КГ
3	ФЛЭТ ГОСТ 5781-82 Б-Н100	5		Л05-КГ
4	ФЛЭТ ГОСТ 5781-82 Б-Н150	1		Л05-КГ
5	ФЛЭТ ГОСТ 5781-82 Б-Н200	1		Л05-КГ

ТТ901-4-65.83-КЖИ-05.310

Зам	Мазалова	Л.А.	Инженер
И.С.	Степанова	Л.А.	Инженер
Р.С.	Степанова	Л.А.	Инженер
С.С.	Степанова	Л.А.	Инженер
И.С.	Степанова	Л.А.	Инженер

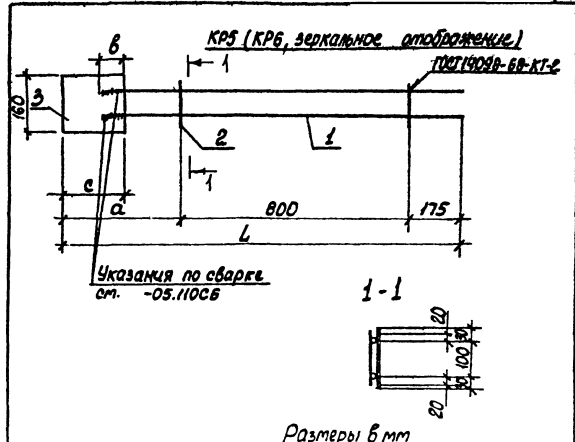
Каркас плоский КР(КР5, КР6)

Лист 1 из 2
Итого листов 2
Составитель: Степанова Л.А.
Проверил: Степанова Л.А.
Воронежский завод
Вероятность
вероятно АУ

Имя, фамилия, подпись, дата, № документа

Зам	Мазалова	Л.А.	Инженер
И.С.	Степанова	Л.А.	Инженер
Р.С.	Степанова	Л.А.	Инженер
С.С.	Степанова	Л.А.	Инженер
И.С.	Степанова	Л.А.	Инженер

Привязка				
И.И. №				
ТТ901-4-65.83-КЖИ-05.310 СБ				
Каркас плоский КР(КР5, КР6)		Статус	Масса	Масштаб
Сборочный чертеж		р	а м, та бл	-
		Лист	Листов	1
		Составитель	Инженер	Степанова Л.А.
		Проверил	Инженер	Степанова Л.А.



Размеры в мм

Обозначение	Марка	L	a	b	c	Масса, кг
901-4-65.83-КЖИ-05.310	КР5	1290	315	80	180	3,6
-01	КР6	1265	290	70	150	4,2

402281-02 38

Коп. Кушкова

Вероятно АУ

Обозначение	Наименование	Код на чертеже	Код на чертеже	Примечание
901-4-65-83-КЖЦ-05.410СБ	Документация			
901-4-65-83-КЖЦ-05.410СБ	Сборочный чертеж	Х	Х	
901-4-65-83-КЖЦ-05.410СБ	Техническое описание	Х	Х	
	детали			
05.410	φ5 пр I ГОСТ 127-80	2		0,18 кг
01	φ=1200			0,15 кг
02	φ=1000	8	7	0,03 кг
	φ12А II ГОСТ 5781-82			
01	φ=860	2		0,76 кг
	φ=1060	2		0,95 кг

Т 1901-4-65-83-КЖЦ-05.410

Каркас плоский Кр (Кр 7, Кр 8)

Материал листовой металл

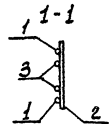
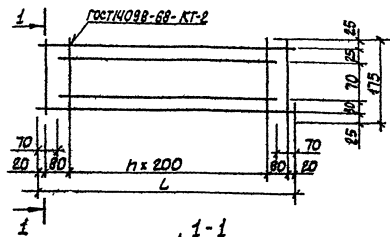
Сварочный проект

Аэродинамический проект

Формат А4

Прибыль	
Итого	

Т 1901-4-65-83-КЖЦ-05.410 СБ	
Каркас плоский Кр (Кр 7, Кр 8)	
Сборочный чертеж	
Стр. 1	Листов 1
Р	табл. -
Сварочный проект	
Аэродинамический проект	



Размеры в мм

Обозначение	Матр	L	n	Масса кг
901-4-65-83-КЖЦ-05.410	Кр 7	1200	5	2,50
-01	Кр 8	1000	4	2,03

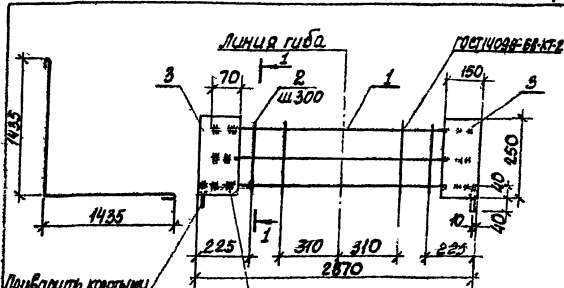
Алюминий

Типовой проект 901-4-65.83

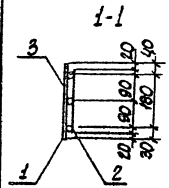
№ п/п	Обозначение	Наименование	кол	Примечание
Документация				
44	901-4-65.83-КЖЦ-06.110 СБ	Сборочный чертеж		
45	-00.00070	Техническое описание		
Детали				
54	1 -06.111	ФЛАНЦ ГОСТ 5781-82 L=2710	3	3,20 кг
54	2 -06.112	ФЛАНЦ ГОСТ 5781-82 L=230	8	0,05 кг
54	3 -06.113	ЛЮКОВЫЕ КОЛПАКИ ГОСТ 250 L=250	2	1,77 кг

Привязан			
Шкала	Масштаб	Сторона	Зона
1:1	1:1	Л	1
Имя файла	Имя листа	Имя проекта	Имя пользователя
901-4-65.83-КЖЦ-06.110	КЖЦ-06.110	901-4-65.83-КЖЦ-06.110	И.И.И.

ТТ901-4-65.83-КЖЦ-06.110
Каркас плоский КР11
 Типовой проект
 водоканал проект



Прибавить коротышки
 L=50 d=8-8 мм



Привязан			
Шкала	Масштаб	Сторона	Зона
1:1	1:1	Л	1
Имя файла	Имя листа	Имя проекта	Имя пользователя
901-4-65.83-КЖЦ-06.110	КЖЦ-06.110	901-4-65.83-КЖЦ-06.110	И.И.И.

ТТ901-4-65.83-КЖЦ-06.110 СБ
Каркас плоский КР11
СБОРОЧНЫЙ ЧЕРТЕЖ
 Типовой проект
 водоканал проект

Сторона	Масштаб	Листов
Л	1:1	1
Имя файла	Имя листа	Имя проекта
901-4-65.83-КЖЦ-06.110	КЖЦ-06.110	901-4-65.83-КЖЦ-06.110

400281-02 40

Альбом IV

Типовой проект 901-4-65.83

Кол	Примечание	Наименование	Обозначение	№	Вид
<u>Документация</u>					
14		Сборочный чертеж	901-4-65.83-КЖЦ-06.120СБ		
15		Техническое описание	-00.000ТО		
<u>Детали</u>					
54	1	3 142кг	Ф12АШ ГОСТ 5781-82 L=1600	-06.121	1
54	2	4 205кг	Ф6АТ ГОСТ 5781-82 L=230	-06.122	2
54	3	1 177кг	Полоса Ш-2.2 150х6 ГОСТ 103-76 вста кт1 ГОСТ 6132-76 L=250	-06.123	3

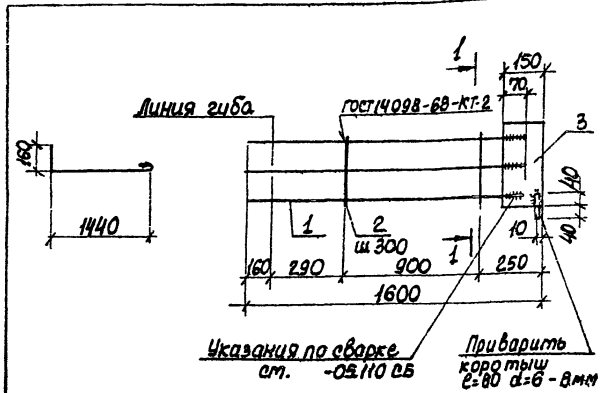
Приказ	
Зам	Мазаева
Нач. отд.	Шелко
Н.контр.	Павлова
Рук. гр.	Мазаева
Ст. инж.	Васильев
Инжен.	Филиппова

ТТ901-4-65.83-КЖЦ-06.120
Каркас плоский
Кр 12

Лист 2
Мастов

Сов.дор.оконданиипроет
Саратовский
Водоканалпроект

Формат 14



Приказ	
Зам	Мазаева
Нач. отд.	Шелко
Н.контр.	Павлова
Рук. гр.	Мазаева
Ст. инж.	Васильев
Инжен.	Филиппова

ТТ901-4-65.83-КЖЦ-06.120 СБ
Каркас плоский
Кр 12
Сборочный чертеж

Лист 2
Мастов

Сов.дор.оконданиипроет
Саратовский
Водоканалпроект

Формат 14

400.281-02 41

Формат 14

Альбом IV

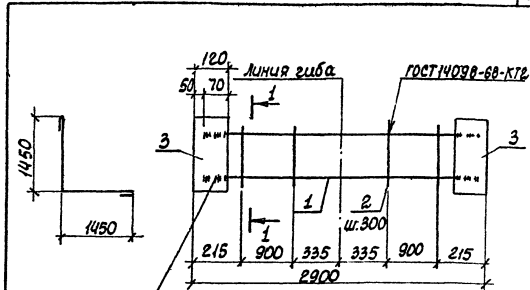
Илловый проектный 4-65.03

Колонт.	Возв.	Лист.	Обозначение	Наименование	Кол	Примечание
<u>Документация</u>						
А4			001-4-65.03-КЖИ-06.210СБ	Сборочный чертеж		
А3			-00.000ТО	Техническое описание		
<u>Детали</u>						
Б4	1		-06.211	Ф14АШ ГОСТ 5781-82 ℓ=2800	2	3.39кг
Б4	2		-06.212	Ф8АГ ГОСТ 5781-82 ℓ=140	8	0.03кг
Б4	3		-06.213	Полоса Ш-В-2 102-6 ГОСТ 102-76 в 2 шт. по ГОСТ 102-76 ℓ=160	2	0.90кг

Приказан	
Исполнен	
Проверен	
Утвержден	

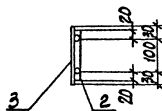
Т1790-4-65,83-КЖИ-06.210
Каркас плоский
КР 13

Сталь лист
Р
Сварщик: [подпись]
Инженер: [подпись]
Водоканалпроект



Указания по
сварке см.
-06.110 СБ

1-1



Приказан	
Исполнен	
Проверен	
Утвержден	
Сделано	
Исполнено	
Проверено	
Утверждено	
Исполнено	
Проверено	
Утверждено	

Т1790-4-65,83-КЖИ-06.210 СБ
Каркас плоский
КР 13

Сталь лист
Р 88
Лист 1 из 1
Сварщик: [подпись]
Инженер: [подпись]
Водоканалпроект

400281-02 42

Тилебэй проект 901-4-65.83 Альбом IV

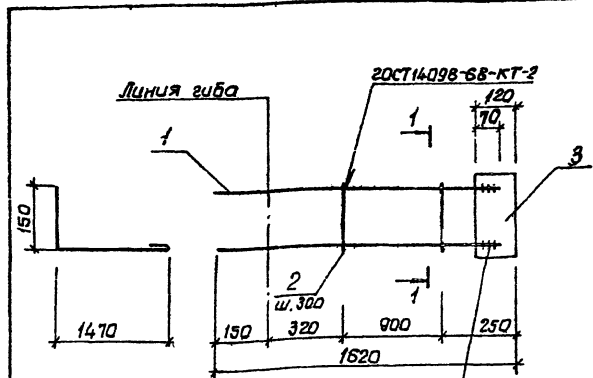
Код документа	Код	Обозначение	Наименование	Кол	Примечание
<u>Документация</u>					
ИЧ		901-4-65.83-к.ж.и-06.220 СБ	Сборочный чертеж		
АЗ		-00.000 ТО	Техническое описание		
<u>Детали</u>					
ИД	1	-06.221	Ф12 А III ГОСТ 5781-82 R=1570	2	1.39 кг
ИД	2	-06.222	Ф6 А I ГОСТ 5781-82 R=140	4	0.03 кг
ИД	3	-06.223	Плоская вставка ГОСТ 6742-76 L=150	1	0.90 кг

Имя	Подпись	Дата
ИЧ		
ИД		
ИЗ		
ИП		
ИВ		
ИЛ		
ИМ		
ИЖ		
ИЗ		
ИП		
ИВ		
ИЛ		
ИМ		
ИЖ		

ТТ901-4-6583-к.ж.и-06.220

Каркас плоский
Кр 14

Материал: лист
Р
Составитель: И.М.П.Проект
Дарьковский
Водоканалпроект



1-1 Указания по сварке см. -05.НОСБ

Имя	Подпись	Дата
ИЧ		
ИД		
ИЗ		
ИП		
ИВ		
ИЛ		
ИМ		
ИЖ		

ТТ901-4-65.83-к.ж.и-06.220 СБ

Каркас плоский
Кр 14
Сборочный чертеж

Р	3.8	-
---	-----	---

Мет. Лист В1
Составитель: И.М.П.Проект
Дарьковский
Водоканалпроект

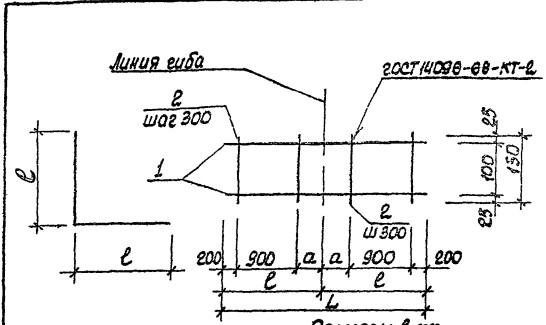
ФОРМА ИЛИ КОЛИЧЕСТВО

Типовой проект 901-4-65.83 Альбом IV

Форм.	ЭОП	Обозначение	Назначение	Кол на усл.	Кол на усл.	Примечание
4		901-4-65.83-КЖИ-06.ЖССБ	Документация			
		901-4-65.83-КЖИ-06.ЖССБ	Оборудованный чертеж			
		-00.00010	Презентационное описание			
			Металл			
5У	1	-06.311	ФЛН 1 ГОСТ 5781-82	2		3,44 кг
		-01	Л=2900	2		2,48 кг
		-02	Л=2920	2		3,60 кг
5У	2	-06.312	ФБА1 ГОСТ 5781-82	8	8	0,03 кг
			Л=150	8	8	

77901-4-65.83-КЖИ-06.910	
341	Каркас плоский
342	Кр (Кр 15 - Кр 17)
343	Кр (Кр 15 - Кр 17)
344	Кр (Кр 15 - Кр 17)
345	Кр (Кр 15 - Кр 17)
346	Кр (Кр 15 - Кр 17)
347	Кр (Кр 15 - Кр 17)
348	Кр (Кр 15 - Кр 17)
349	Кр (Кр 15 - Кр 17)
350	Кр (Кр 15 - Кр 17)

77901-4-65.83-КЖИ-06.910	
341	Каркас плоский
342	Кр (Кр 15 - Кр 17)
343	Кр (Кр 15 - Кр 17)
344	Кр (Кр 15 - Кр 17)
345	Кр (Кр 15 - Кр 17)
346	Кр (Кр 15 - Кр 17)
347	Кр (Кр 15 - Кр 17)
348	Кр (Кр 15 - Кр 17)
349	Кр (Кр 15 - Кр 17)
350	Кр (Кр 15 - Кр 17)



Размеры в мм

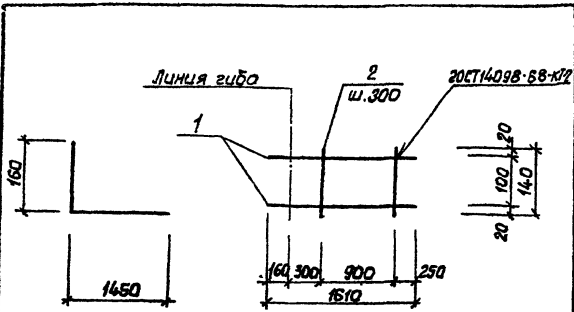
Обозначение	Марка	a	L	e	Масса, кг
901-4-65.83-КЖИ-06.910	Кр15	350	2900	1450	7.1
-01	Кр16	350	2920	1460	7.2
-02	Кр17	370	2940	1470	7.4

77901-4-65.83-КЖИ-06.910 06
 Каркас плоский
 Кр (Кр 15 - Кр 17)
 Сборочный чертеж

Р	см
табл.	

Лист 1 из 1
 Сводный проект
 ИДБ Ковский
 Водоканалпроект

Тубоход проект 901-4-65.83 Альбом IV



Код	Обозначение	Наименование	Кол.	Примечание
<u>Документация</u>				
А3	901-4-65.83-КЖУ-00.000.00	Техническое описание		
<u>Детали</u>				
Б1	-06.321	Ф12А ГОСТ 2781-82 R=1610	2	1,63 кг
Б2	-06.322	Ф6А ГОСТ 2781-82 R=140	4	0,03 кг

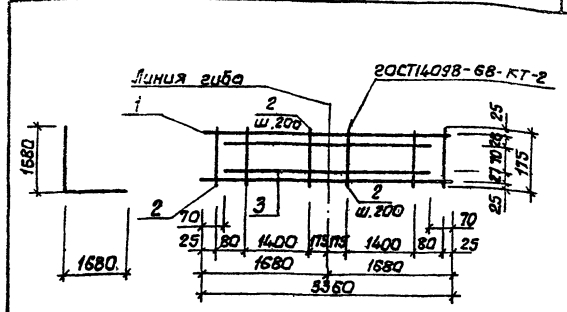
Исполн.	Шейко	С
Н. контр.	Послинский	С
Рис. эр.	Мухомов	С
С. инж.	Вознесенский	С
И. инж.	Михайлов	С

ТТ901-4-65.83-КЖУ-06.320

Каркас плоский Кр 18

Лист	Листов	Р	30	-
------	--------	---	----	---

Водоканалпроект



Код	Обозначение	Наименование	Кол.	Примечание
<u>Документация</u>				
А3	901-4-65.83-КЖУ-00.000.00	Техническое описание		
<u>Детали</u>				
Б1	-06.411	Ф58 ГОСТ 2781-80	2	0,48 кг
Б2	-01	R=3350	19	0,02 кг
Б3	-06.412	Ф12А ГОСТ 2781-82 R=3210	2	2,85 кг

Исполн.	Шейко	С
Н. контр.	Послинский	С
Рис. эр.	Мухомов	С
С. инж.	Вознесенский	С
И. инж.	Михайлов	С

ТТ901-4-65.83-КЖУ-06.410

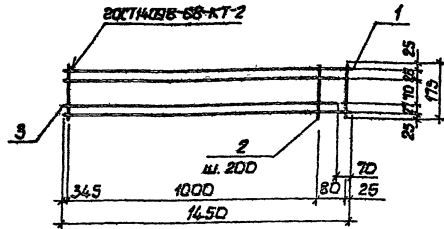
Каркас плоский Кр 19

Лист	Листов	Р	7,0	-
------	--------	---	-----	---

Водоканалпроект

Цоо281-02 45

Титульный проект 901-4-65.83 Альбом N

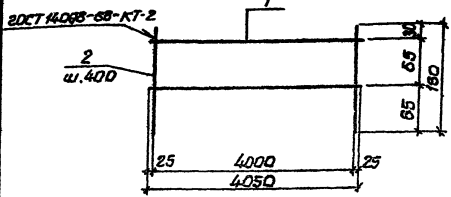


Формат	Этап	Поз.	Обозначение	Наименование	Кол.	Примечание
				<u>Документация</u>		
А3			901-4-65.83-КЖУ-00.00010	Техническое описание		
				<u>Детали</u>		
Б4	1		-06.511	Ф58pI20CT6727-80	2	0,21кг
	2		-01	l=1450	7	0,02кг
	3		-06.512	Ф12AIII 20CT5781-82 l=1380	2	1,22кг

Привязан	
Шифр №	

ТТ901-4-65.83-КЖУ-06.510		
Каркас плоский	Сталь	Масса
Кр 20	Р 30	-
Лист 1 из 1		
Объект: Водоканалпроект		
Задача: Водоканалпроект		
Водоканалпроект		

Ф: 0-10-1-4-6



Формат	Этап	Поз.	Обозначение	Наименование	Кол.	Примечание
				<u>Документация</u>		
А3			901-4-65.83-КЖУ-00.00010	Техническое описание		
				<u>Детали</u>		
Б4	1		-06.011	Ф6AII 20CT5781-82 l=4050	2	0,9кг
	2		-01	Ф6AII 20CT5781-82 l=160	11	0,04кг

Привязан	
Шифр №	

ТТ901-4-65.83-КЖУ-06.010		
Каркас плоский	Сталь	Масса
Кр 21	Р 22	-
Лист 1 из 1		
Объект: Водоканалпроект		
Задача: Водоканалпроект		
Водоканалпроект		

400-281-02 46

Ф: 0-10-1-4-6

Обозначение	Наименование	Кол. листов	Примечание
901-4-65.83-КЖИ-08.020	Документация	- 01	
901-4-65.83-КЖИ-08.020СБ	Сборочный чертеж	1	
901-4-65.83-КЖИ-08.020СБ-01	Техническое описание	1	
Листы			
08.020	08.020СБ	19	0.08 кг
-01	08.020СБ-01	2	1.44 кг
-02	08.020СБ-02	2	0.89 кг

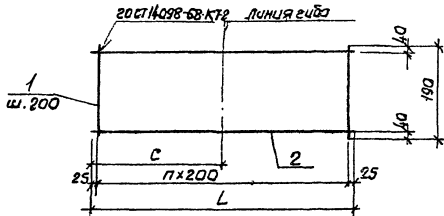
ТТ901-4-65.83-КЖИ.08.020

Каркас плоский
КР(КР22, КР23)

Этапы
Р
1
2
3
4
5
6
7
8
9
10
11
12
13
14
15
16
17
18
19
20
21
22
23
24
25
26
27
28
29
30
31
32
33
34
35
36
37
38
39
40
41
42
43
44
45
46
47
48
49
50
51
52
53
54
55
56
57
58
59
60
61
62
63
64
65
66
67
68
69
70
71
72
73
74
75
76
77
78
79
80
81
82
83
84
85
86
87
88
89
90
91
92
93
94
95
96
97
98
99
100

ВодоКаналПроект

Обозначение	Наименование	Кол. листов	Примечание
901-4-65.83-КЖИ-08.020	Документация	- 01	
901-4-65.83-КЖИ-08.020СБ	Сборочный чертеж	1	
901-4-65.83-КЖИ-08.020СБ-01	Техническое описание	1	



Размеры в мм

Обозначение	Марка	L	n	c	Масса, кг
901-4-65.83-КЖИ-08.020	Кр 22	3650	18	1825	4.4
-01	Кр 23	2250	11	1125	2.7

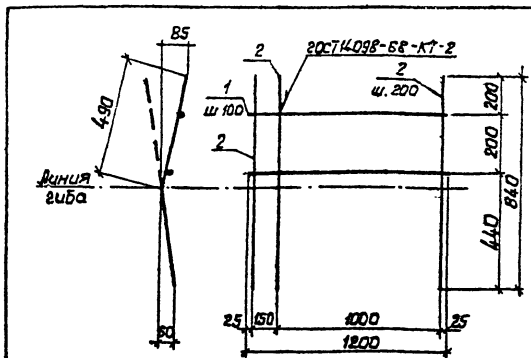
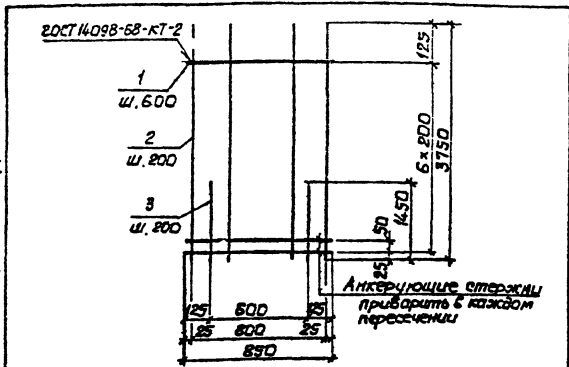
ТТ901-4-65.83-КЖИ-08.020СБ

Каркас плоский
КР (КР22, КР23)
Сборочный чертеж

Этапы	Р	см	табл	Лист	Листов
1					

40281-02 17

Титульный лист проекта 901-4-65.83 Альбом N



Изм.	№	Поз.	Обозначение	Наименование	Кол.	Примечание
<u>Документация</u>						
К3			901-65.83-КЖУ-00.000 ТО	Техническое описание		
<u>Детали</u>						
К4	1		-05.011	ФВАТ 20СТ578Г-82С-850	8	0,34кг
К5	2		-05.012	Ф10А II 20СТ578Г-82С-3750	5	2,31кг
К6	3		-05.013	Ф14А III 20СТ578Г-82С-1450	4	1,75кг

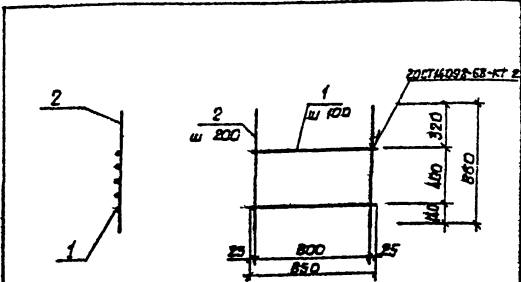
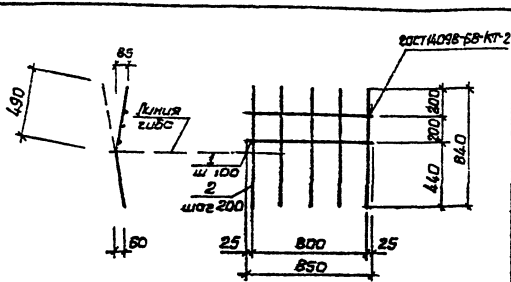
Изм.	№	Поз.	Обозначение	Наименование	Кол.	Примечание
<u>Документация</u>						
К3			901-65.83-КЖУ-00.000 ТО	Техническое описание		
<u>Детали</u>						
К4	1		-05.021	ФВАТ 20СТ578Г-82 С=1200	3	0,47кг
К5	2		-05.022	Ф12А II 20СТ578Г-82С-840	7	0,74кг

Привязан		ТТ901-4-65.83-КЖУ-05.010	Специф. Масса Насытив Р 21,3 - Лист А листов 1 Ссылка на проект Водоканал проект

Привязан		ТТ901-4-65.83-КЖУ-05.020	Специф. Масса Насытив Р 66 - Лист А листов 1 Ссылка на проект Водоканал проект

Альбом N

Титловое проект 901-4-65.83



Код	Позиция	Обозначение	Наименование	Кол	Примечание
<u>Документация</u>					
А3		901-4-65.83-КЖК-00.000.00	Техническое описание		
<u>Детали</u>					
Б4	1	-06 011	Ф8АТ20СТ5781-82Л-850	3	0,34кг
Б4	2	-06 012	Ф14АШ20СТ5781-82Л-840	5	0,75кг

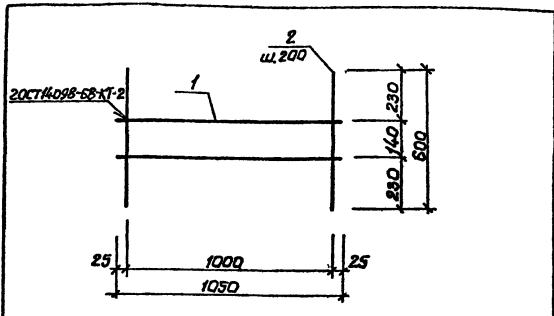
Код	Позиция	Обозначение	Наименование	Кол	Примечание
<u>Документация</u>					
А3		901-4-65.83-КЖК-000.000.00	Техническое описание		
<u>Детали</u>					
Б4	1	-06 021	Ф8АТ20СТ5781-82Л-850	5	0,34кг
Б4	2	-06 022	Ф14АШ20СТ5781-82Л-860	5	1,36кг

Код	Позиция	Обозначение	Наименование	Кол	Примечание
<u>Документация</u>					
ТТ901-4-65.83-КЖК-06 010					
<u>Сетка арматурная С11</u>					
			Классификация	Материал	
			Р	А8	-
			Лист	Материал	
			Свободная	Материал	
			Водоканал	Проект	

Код	Позиция	Обозначение	Наименование	Кол	Примечание
<u>Документация</u>					
ТТ901-4-65.83-КЖК-06 020					
<u>Сетка арматурная С12</u>					
			Классификация	Материал	
			Р	В5	-
			Лист	Материал	
			Свободная	Материал	
			Водоканал	Проект	

Альбом IV

Тилобай проект 901-4-65.83

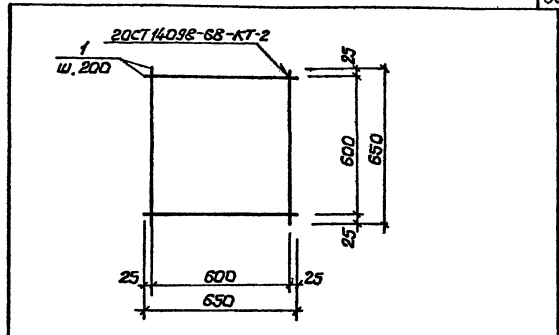


Формат Бумага	Поз.	Обозначение	Наименование	Кол.	Приме- чание
<u>Документация</u>					
A3		901-4-65.83-КЖИ-00.000ТО	Техническое описание		
<u>Детали</u>					
Б4	1	- 06.031	Ф58-Т20СТ6727-80Р-1050	2	0.15 кг
Б4	2	- 06.032	Ф6АТ 20СТ5781-82Р-800	6	0.3 кг

Привязан	
Шифр №	
Исполн.	
Нач. отд.	
Н. контр.	
Рук. гр.	
Ст. инж.	
Инженер	

ТТ 901-4-65.83-КЖИ-06.030		
Сетка арматурная С13		
Исполн.	Кол.	Материал
Р	21	-
Лист	Листов 1	
Специализированный проект		
Фаркабовский		
Водоканалпроект		

Формат А4



Формат Бумага	Поз.	Обозначение	Наименование	Кол.	Приме- чание
<u>Документация</u>					
A3		901-4-65.83-КЖИ-00.000ТО	Техническое описание		
<u>Детали</u>					
Б4	1	- 06.041	Ф12АТ 20СТ5781-82Р-650	8	0.57 кг

Привязан	
Шифр №	
Исполн.	
Нач. отд.	
Н. контр.	
Рук. гр.	
Ст. инж.	
Инженер	

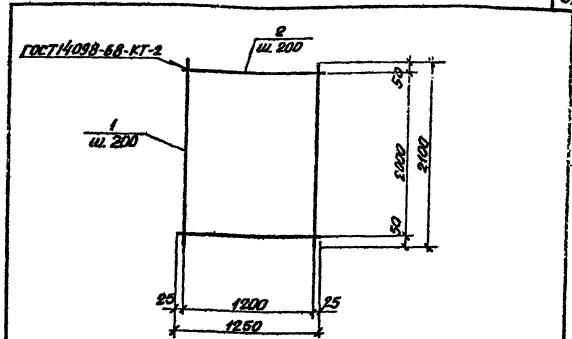
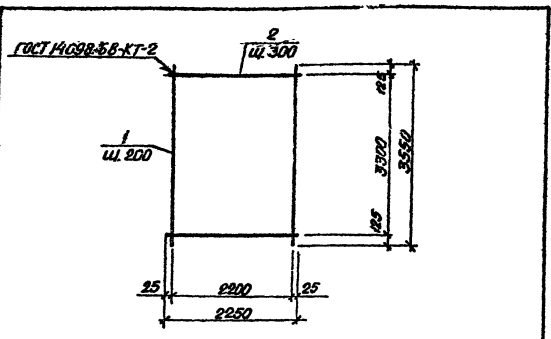
ТТ 901-4-65.83-КЖИ-06.040		
Сетка арматурная С14		
Исполн.	Кол.	Материал
Р	46	-
Лист 1	Листов 1	
Специализированный проект		
Фаркабовский		
Водоканалпроект		

4.002.81-02.51

Копир. Шенест

Формат А4

Листов 14
Типовой проект 901-4-65.83



Код	Вид	Лист	Обозначение	Наименование	Кол.	Примечание
<u>Документация</u>						
А3			901-4-65.83-КЖИ-00.000.ТО	Техническое описание		
<u>Детали</u>						
ВН	1		-08.031	ФБА II ГОСТ 5781-82 В-2100	12	1,4 кг
ВН	2		-08.032	ФБП I ГОСТ 5781-82 В-1250	12	0,2 кг

Код	Вид	Лист	Обозначение	Наименование	Кол.	Примечание
<u>Документация</u>						
А3			901-4-65.83-КЖИ-00.000.ТО	Техническое описание		
<u>Детали</u>						
ВН	1		-08.051	ФБА II ГОСТ 5781-82 В-2100	5	1,28 кг
ВН	2		-08.052	ФБА II ГОСТ 5781-82 В-1250	11	0,9 кг

Привязан			
Лист 13			
ТТ901-4-65.83-КЖИ-08.030			
Сетка арматурная С81		Р	19.2
Идет листовой		Идет листовой	
Харьковский		Харьковский	
ВодоКанАлПроект		ВодоКанАлПроект	

Привязан			
Лист 13			
ТТ901-4-65.83-КЖИ-08.050			
Сетка арматурная С26		Р	12.3
Идет листовой		Идет листовой	
Харьковский		Харьковский	
ВодоКанАлПроект		ВодоКанАлПроект	

№ п/п	Обозначение	Наименование	Код по испол.	К-ти 08.040	Примечание
1	-08.041	Детали	5	И	Масса, кг
2	-08.042	ф48рГ ГОСТ 7714-80 Р-1000	5	И	0.09
3	-08.043	ф58рГ ГОСТ 7714-80 Р-1000	5	И	0.14
4	-08.044	ф6А III ГОСТ 7714-80 Р-3150	5	5	1.24
5	-08.044	ф6А III ГОСТ 7714-82	5	5	0.88
6	-01	С-3150	5	5	0.70

Титолов проект 901-4-65.83

Альбом IV

Изм. № п/п

ТТ901-4-65.83-КЖЦЛ-08.04.0

Сетка арматурная
С (С22 - С25)

Исполнитель: Шенест
Проверил: Шенест
Утвердил: Шенест

Создан в программе: AutoCAD
Дата: 08.04.08

Формат А4

Изм. № п/п	Исполнитель	Дата	Содержание
1	Шенест	08.04.08	Создан проект
2	Шенест	08.04.08	Проверен проект
3	Шенест	08.04.08	Утвержден проект

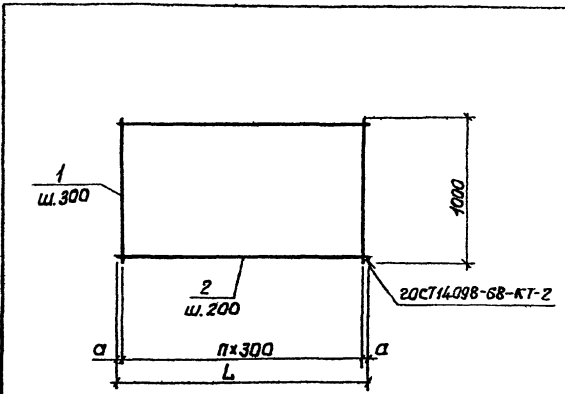
ТТ901-4-65.83 -КЖЦЛ-08.04.0С5

Сетка арматурная
С (С22 - С25)
Сварочный чертеж

Исполнитель	Шенест	Дата	08.04.08
Проверил	Шенест	Дата	08.04.08
Утвердил	Шенест	Дата	08.04.08

Создан в программе: AutoCAD
Дата: 08.04.08

Формат А4



Размеры в мм

Обозначение	Марка	а	п	L	Масса пог.м кг
901-4-65.83-КЖЦЛ-08.04.0	С22	25	4	1250	1.8
-01	С23				7.2
-02	С24	75	10	3150	4.5
-03	С25				7.8

Копир. Шенест

400281-02 53

Формат А4

Альбом №

Тепловой проект 901-4-65.83

Шифр проекта

Обозначение	Наименование	Кол. на стел.	Примечание
01	Документация		
02	Сборочный чертеж		
03	Техническое описание		
04	Детали		
05	ФЛАН ГОСТ 5781-82	5	0,65 кг
06	01	5	0,94 кг
07	02	15	1,89 кг

ТТ1901-4-65.83-КЖИ-08.060

Сетка арматурная
С(с27, с28)

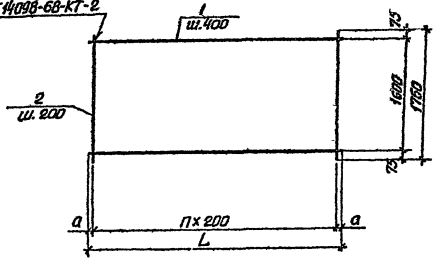
Составит А.И.

Грибызан

Лист №

Грибызан	ТТ1901-4-65.83-КЖИ-08.060СБ	Масса	Масса	Масса
Лист №	Сетка арматурная С(с27, с28).	Р	мм	мм
Нач. отд. Шелко	Сборочный чертеж	Лист	Листов	1
И.контр. Лисничко		Лист	Листов	1
Рук. гр. Мезладова		Лист	Листов	1
Отп. инж. Визинков		Лист	Листов	1
Инженер Крылатова		Лист	Листов	1

ГОСТ 4098-68-КТ-2



Размеры в мм

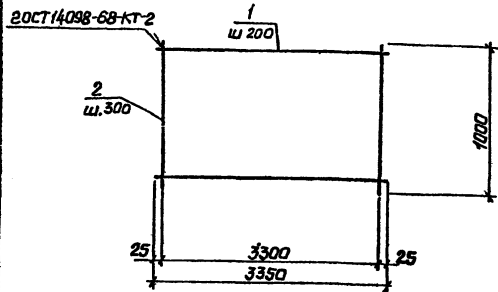
Обозначение	Марка	n	L	a	Масса, кг
001-465.83-КЖИ.08.060	с27	14	2950	75	26.5
-01	с28	12	2450	25	22.9

400.881-02 54

Копир. Кошкин

Составит А.И.

Туболой проект 901-4-65.83 Альбом IV



Код	Обозначение	Наименование	Кол.	Примечание
<u>Документация</u>				
А3	901-4-65.83-КЖУ-00 000 Т0	Техническое описание		
<u>Детали</u>				
Б4	1	-08 071 ФБА II ГОСТ 5781-82 R=3350	6	1,32 кг
Б4	2	-08 072 Ф4ВР I ГОСТ 6727-80 R=1000	12	0,09 кг

Шифр листа / Номер позиции / Вид изометрии

Прибытан	
Шифр №	
Начальник	Шейко
Инженер	Пастушков
М.контр.	Мазалова
Рук.гр.	Возняков
Ст.инж.	Возняков
Инженер	Димитров

ТТ 901-4-65.83-КЖУ-08 070

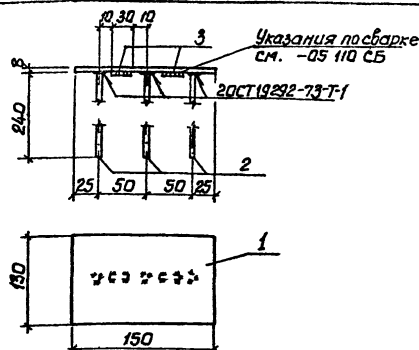
Сетка арматурная С29

Р	20	-
лист	1	лист / листов /

Содоводоканалпроект
Саркьевский
Вадоканалпроект

Формат А4

(54)



Код	Обозначение	Наименование	Кол.	Примечание
<u>Документация</u>				
А3	901-4-65.83-КЖУ-00 000 Т0	Техническое описание		
<u>Детали</u>				
Б4	1	-09 001 Ф12 II ГОСТ 5781-82 R=240	1	1,22 кг
Б4	2	-09 002 Ф12 II ГОСТ 5781-82 R=30	3	0,21 кг
	3	-01 Ф12 II ГОСТ 5781-82 R=30	2	0,03 кг

Шифр листа / Номер позиции / Вид изометрии

Прибытан	
Шифр №	
Начальник	Шейко
Инженер	Пастушков
М.контр.	Мазалова
Рук.гр.	Возняков
Ст.инж.	Возняков
Инженер	Димитров

ТТ 901-4-65.83-КЖУ-09 000

Узелные закладные МН9

Р	1.9	-
лист	1	лист / листов /

Содоводоканалпроект
Саркьевский
Вадоканалпроект

Копир Шейко

400281-02

(55) Формат А4