

ТИПОВОЙ ПРОЕКТ

320-23

МАЛЫЕ АРХИТЕКТУРНЫЕ ФОРМЫ

ВОДНЫЕ УСТРОЙСТВА
ДЛЯ ДЕТЕЙ ДОШКОЛЬНОГО И
ШКОЛЬНОГО ВОЗРАСТА
ПЛЕСКАТЕЛЬНЫЕ БАСЕЙНЫ

АЛЬБОМ I

АРХИТЕКТУРНО — СТРОИТЕЛЬНАЯ ЧАСТЬ

9955-01

ЦЕНТРАЛЬНЫЙ ИНСТИТУТ ТИПОВЫХ ПРОЕКТОВ
МОСКВА 1967

Госстрой СССР
ЦЕНТРАЛЬНЫЙ ИНСТИТУТ ТИПОВОГО ПРОЕКТИРОВАНИЯ
Свердловский филиал
620062, г. Свердловск-62, ул. Чебышева, 4
Заказ № 4999 Инв. № 9331-01 тираж 150
Сдано в печать 4/хн 1981г цена 2 ж.9

ТИПОВОЙ ПРОЕКТ

320-23

МАЛЫЕ АРХИТЕКТУРНЫЕ ФОРМЫ

ВОДНЫЕ УСТРОЙСТВА ДЛЯ ДЕТЕЙ ДОШКОЛЬНОГО И ШКОЛЬНОГО ВОЗРАСТА ПЛЕСКАТЕЛЬНЫЕ БАССЕЙНЫ

СОСТАВ ПРОЕКТА:

АЛЬБОМ I. АРХИТЕКТУРНО — СТРОИТЕЛЬНАЯ ЧАСТЬ .

АЛЬБОМ II. СМЕТЫ.

АЛЬБОМ III. ПРИМЕРНЫЕ РЕШЕНИЯ ДЕТСКИХ ИГРОВЫХ ПЛОЩАДОК
С ТИПОВЫМИ ПЛЕСКАТЕЛЬНЫМИ БАССЕЙНАМИ.

АЛЬБОМ IV. СМЕТЫ.

АЛЬБОМ I

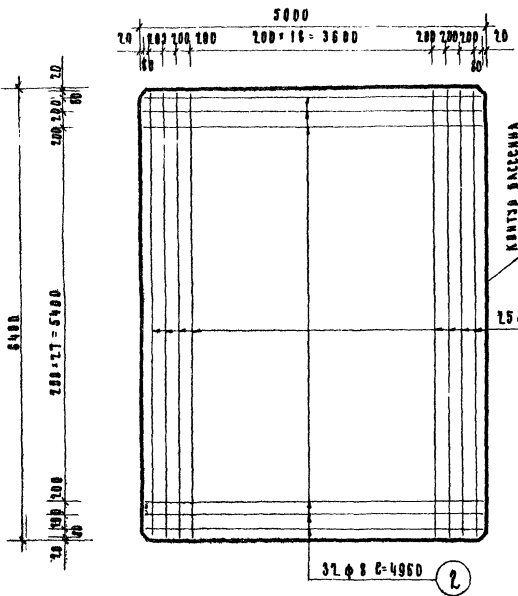
РАЗРАБОТАН ЦНИИП
ПО ГРАДОСТРОИТЕЛЬСТВУ

ВВЕДЕН В ДЕЙСТВИЕ ПРИКАЗОМ ПО
ИНСТИТУТУ № 231 от 24 июля 1967г.

ЦЕНТРАЛЬНЫЙ ИНСТИТУТ ТИПОВЫХ ПРОЕКТОВ
МОСКВА 1967

Армирование поддона бассейна

М 1:50

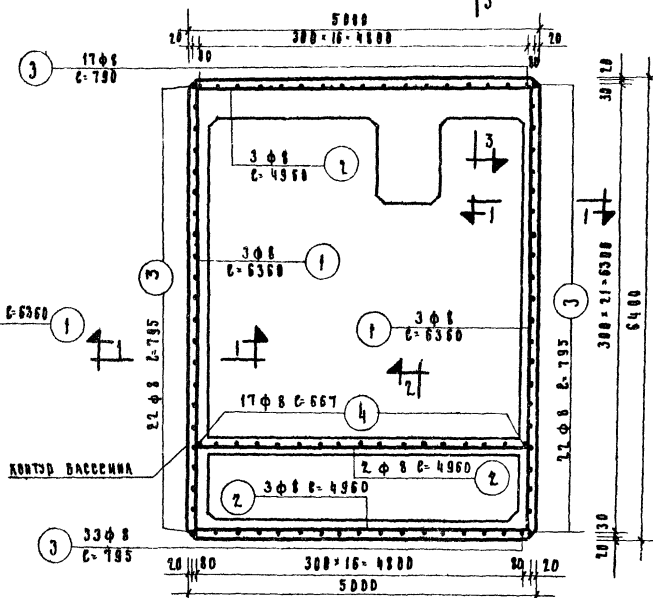


По 1-1 (3-3)

М 1:5

Армирование бортов бассейна

М 1:50



По 2-2

М 1:10

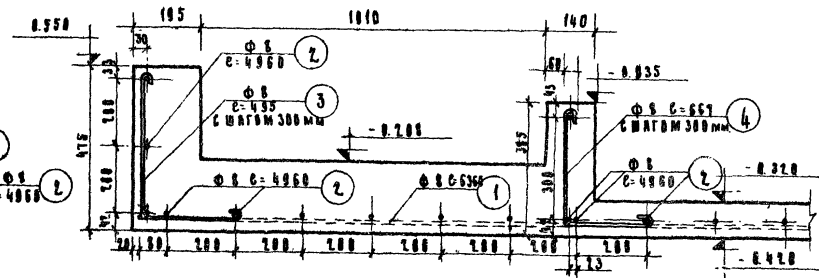
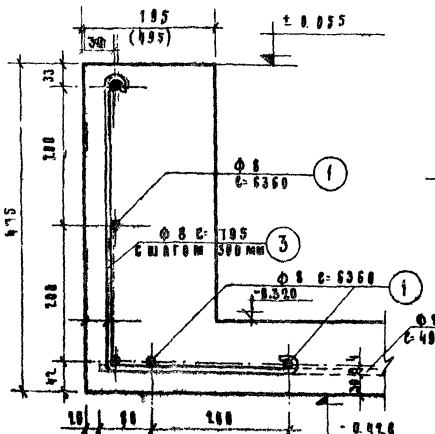
Спецификация арматуры на чашу бассейна

№ п/п	φ мм	длина 1 пог мм	К-во штук	общая длина м	вс в кг	
					1 пог	общая
1	8	6360	31	197.2	0.395	74.80
2	8	4960	40	198.4	0.395	79.20
3	8	795	78	62.0	0.395	24.80
4	8	667	17	11.4	0.395	4.50
5	16	900	6	5.4	1.58	8.53

Итого: 195.93

Примечания:

1. Чашу бассейна выдвигать из бетона М-300, арматура сталь класса А-1 ($R_A = 2100 \text{ кг/см}^2$).
2. План и распределение узлов см лист АС-3.
3. Узлы, сечения и разрез бассейна см листы № АС-4, АС-5.
4. Узл. 5 см лист № АС-4.



Водонепроницаемость для стен дождевого и канального водосточного бассейнов.

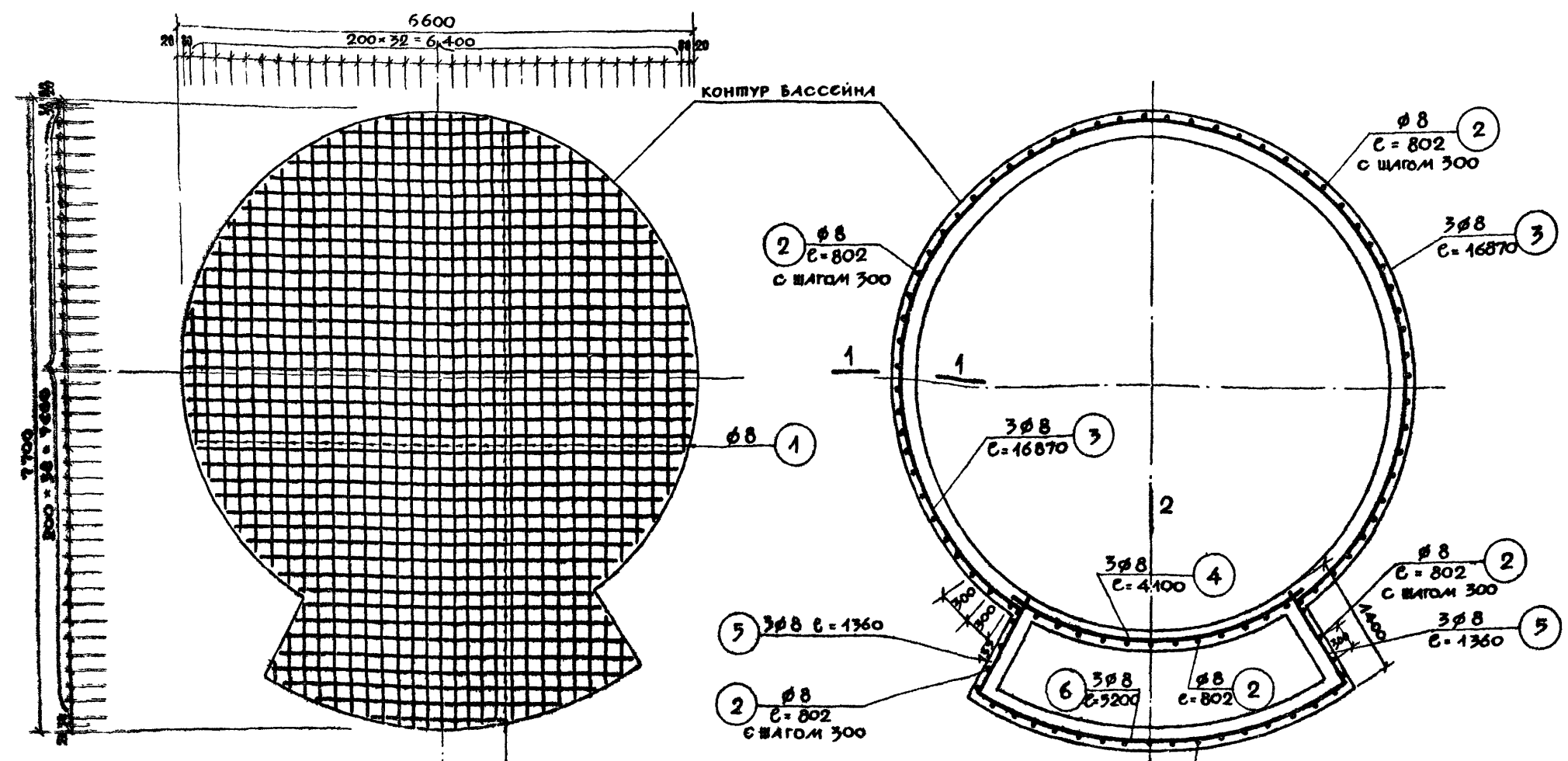
Бассейн тип АС-1
Армирование чаши бассейна

Типовой проект	АВ-6	Лист	1067г
310-13	I	АС-6	

Исполнитель: [Signature]
 Проверил: [Signature]
 Главный инженер: [Signature]
 Проект: [Signature]
 Конструктор: [Signature]
 ЦНИИ П
 ГИ ПРОЕКТАСТРО
 С. МОСКВА

АРМИРОВАНИЕ ПОДЛОЖА БАСЕЙНА
М 1:50

АРМИРОВАНИЕ БОРТОВ БАСЕЙНА
М 1:50

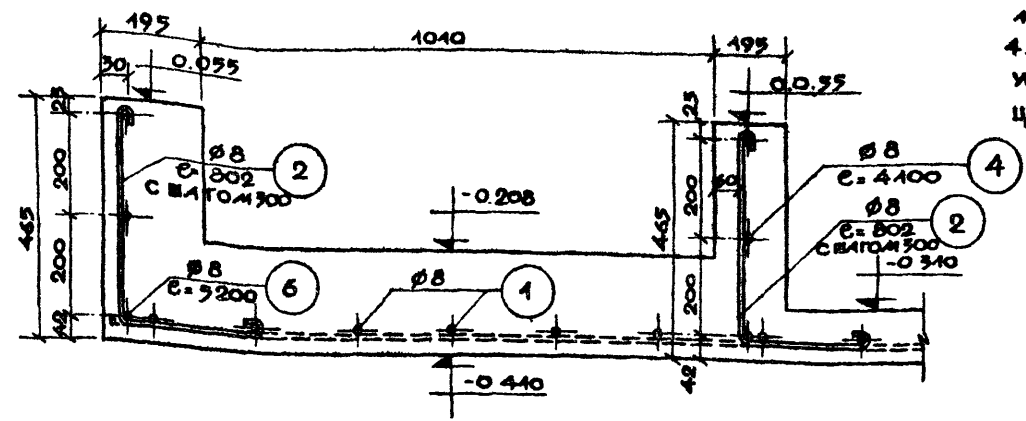
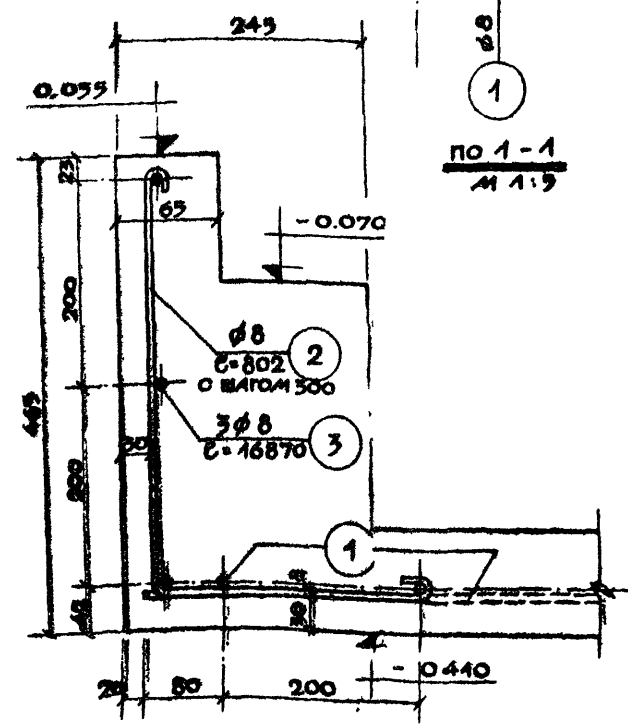


СПЕЦИФИКАЦИЯ АРМАТУРЫ НА "ЧАШУ" БАСЕЙНА

№ п/п	Ø мм	Длина 1 позиц. мм	Кол-во позиц.	Общая длина м	Вес в кг	
					1 п.м	Общий
1	8	—	—	350.0	0.395	140.8
2	8	802	93	74.4	0.395	29.8
3	8	16870	3	50.7	0.395	20.3
4	8	4400	3	12.3	0.395	4.9
5	8	1360	6	8.2	0.395	3.3
6	8	5200	3	15.6	0.395	6.2
Итого:					204.5	

ПРИМЕЧАНИЯ:

1. Чашу бассейна выполнять из бетона М 300, арматура сталь класса А-I / R_A = 2100 кг/см².
2. План бассейна см. лист АС-8
3. Узлы, сечения и разрез бассейна см. листы АС-10, АС-11.
4. Деталь армирования дна в местах установки жел. бет. тумб и конструкцию жел. бет. тумб см. черт. АС-23, АС-24.

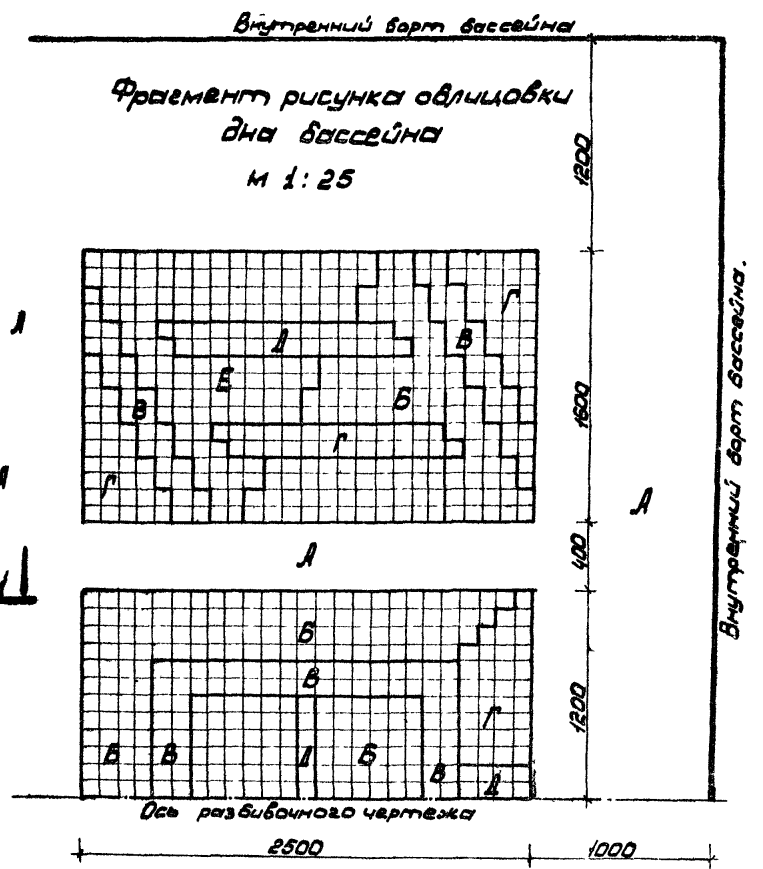
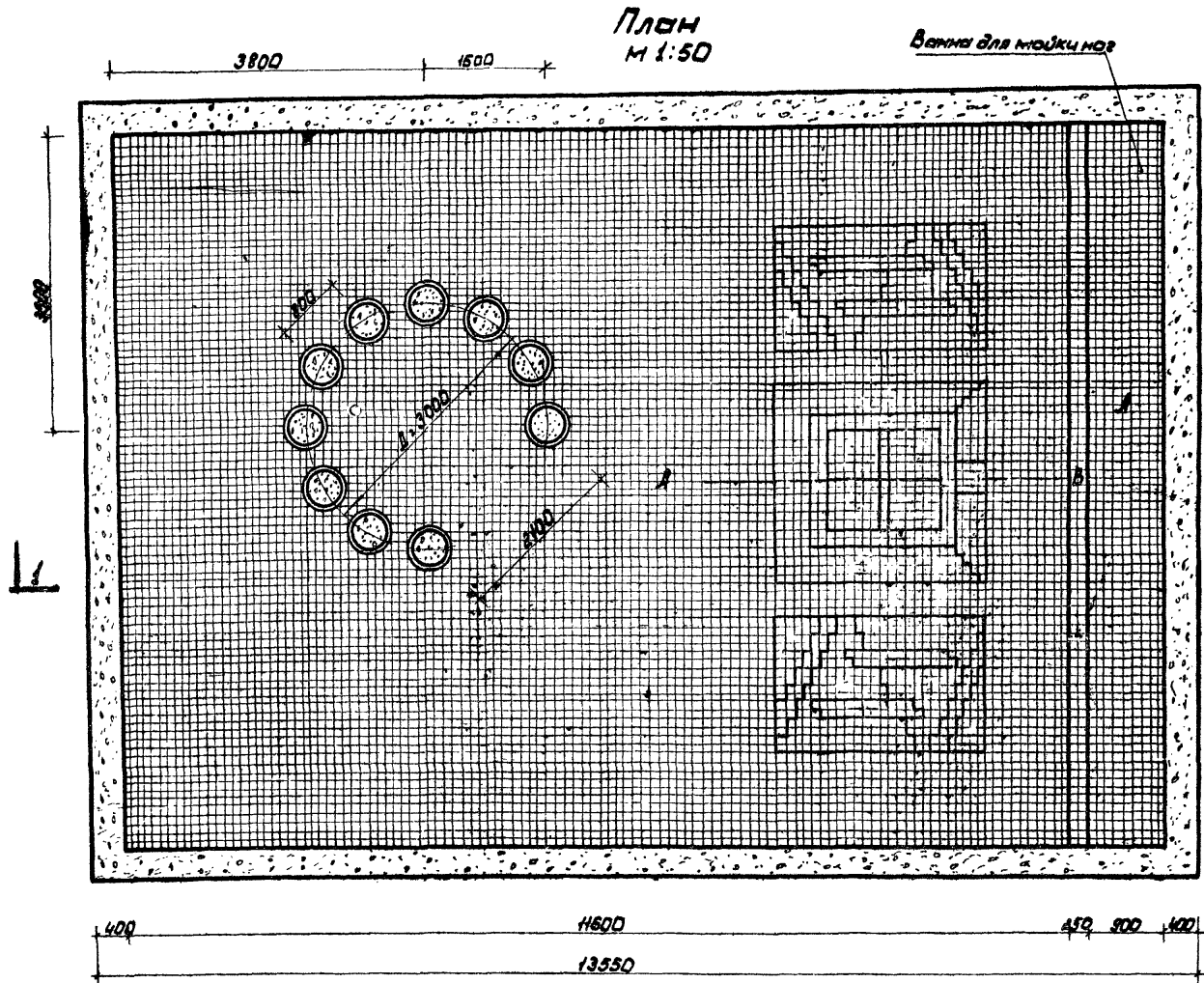
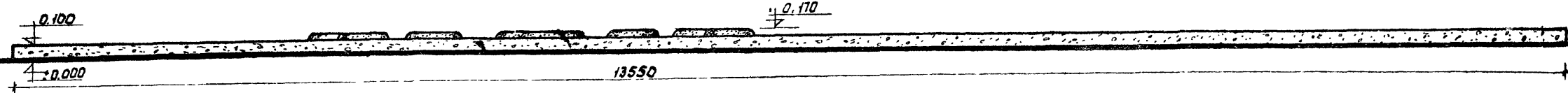


Водные сооружения для детей дошкольного и школьного возраста
г. Москва

Бассейн ПИП АС-3
Армирование "чашки" бассейна

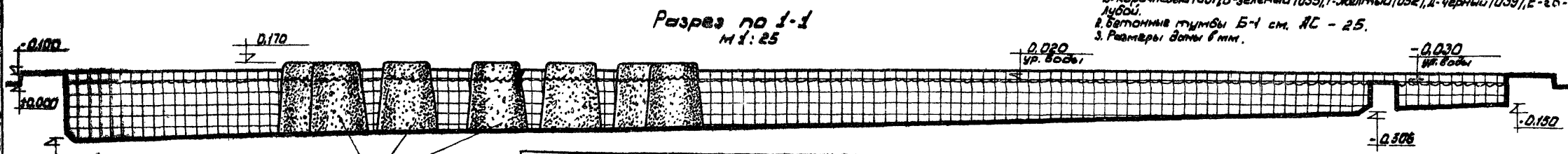
типовой проект	Альбом	Лист	
320-23	I	АС-42	1967г.

Фасад
М 1:25



Примечания:

1. Дно бассейна и ванны для мытья ног, внутренние стенки бортов и варт переоборудованного лотка, облицовываются цветной керамической плиткой (неглазурованной). Размер плитки 100x100x10 мм ГОСТ 6787-53. Цвета плиток: А-светло-желтый (039), Б-коричневый (031), В-зеленый (035), Г-желтый (032), Д-черный (039), Е-голубой.
2. Бетонные тумбы Б-1 см. АС - 25.
3. Размеры даны в мм.



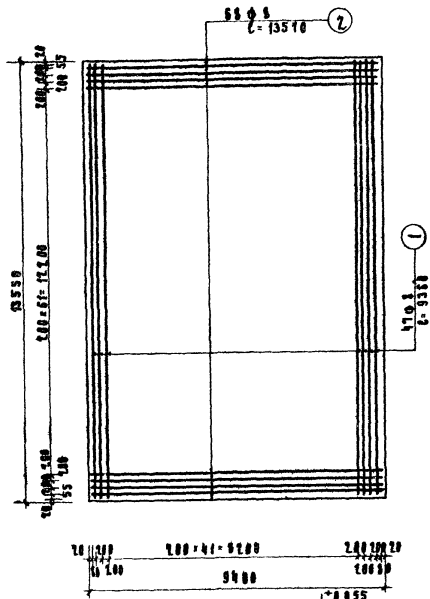
ЦНИИП
Гидротехническая
и Механика

Б-1
Водные устройства
для детей дошкольного
и школьного возраста
и пескостельные бассейны.

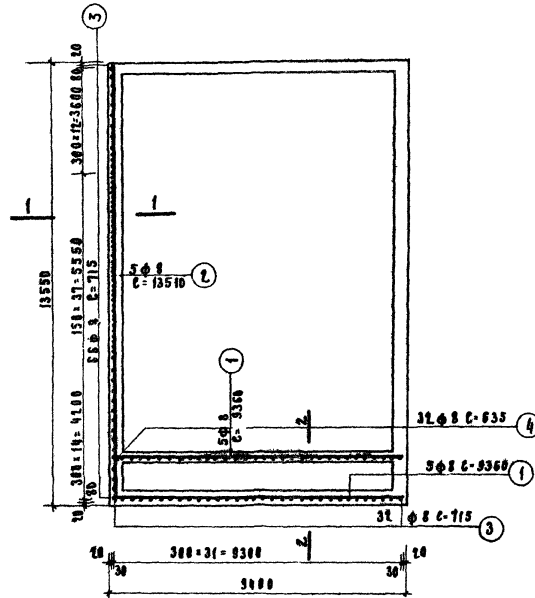
Бассейн тип ЦИ-2
План, фасад, разрез по А-А и фрагмент
рисунка облицовки дна бассейна.

Типовой проект серия 320-23	Альбом I	Лист АС-13	1967
--------------------------------	-------------	---------------	------

Армирование поддона бассейна
М 1-100

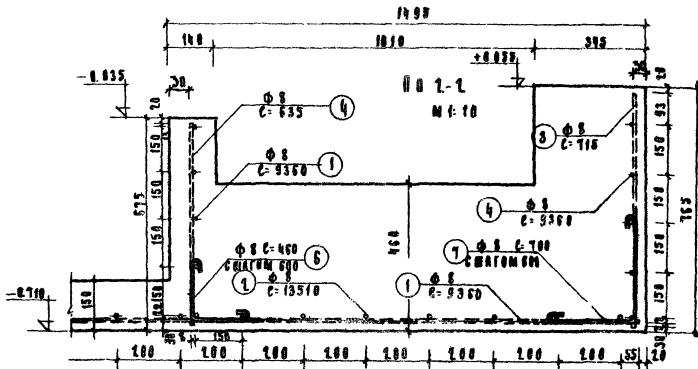
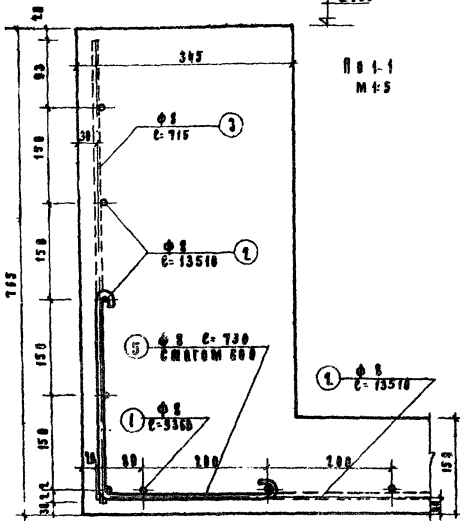


Армирование бортов бассейна
М 1-100



№ ПОЗ	Φ	ЛАННА (ГОСТ) ММ.	С-10 КОША ММ.	ВЫШАЛАННА М.	БЕС В КС	
					10М.	05ММ.
1	8	9360	62	580.3	0.395	129.23
2	8	13510	70	1053.0	0.395	415.94
3	8	715	186	140.2	0.395	55.20
4	8	635	32	20.32	0.395	8.13
5	8	730	46	33.60	0.395	13.44
6	8	460	16	13.44	0.395	5.40
7	8	700	32	24.4	0.395	9.60
					Итого:	735.33

ЦЕНТРАЛЬНАЯ РАЙОННАЯ КОМПЛЕКТОВАТЕЛЬСКАЯ И ПРОЕКТИРОВАТЕЛЬСКАЯ КОМПАНЬЯ
 АДМИНИСТРАЦИЯ ГОРОДА МОСКВЫ
 ЦЕНТРАЛЬНЫЙ РАЙОН
 ПЕРВОМАЙСКИЙ РАЙОН
 УЛ. ПЕРВОМАЙСКИЙ, Д. 10
 ТЕЛЕФОН: 2-12-10



Примечания

1. Чашу бассейна выкладывать из бетона М-300. Арматура сталь класса А-1 (R₀=2100 кг/см²).
2. План, разрез, узлы, сечения бассейна см. черт. №№ АС-14, АС-15, АС-16.

СРОКОВ УСТРОЙСТВА БАСЕЙНА ДОЖДАВАТСЯ ИСХОДНОГО ВОЗРАСТА. ИСПОЛНИТЬ В СООТВЕТСТВИИ С УСЛОВИЯМИ.

Бассейн типа Ц-2
 Армирование "чаш" бассейна

Типовой проект	Альбом	Анет	1967г.
310-13	1	АС-17	

