

ТИПОВЫЕ КОНСТРУКЦИИ

ТРУБНЫЕ ИМПУЛЬСНЫЕ ПРОВОДКИ СИСТЕМ  
АВТОМАТИЗАЦИИ

ЧАСТЬ 2

СОСУДЫ ВЛАГООТДЕЛИТЕЛЬНЫЕ

СТК 4-27-93 Ч. 2

(Взамен сб. 75)

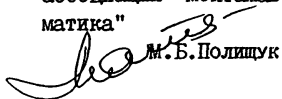
ГПКИ "Проектмонтажавтоматика"

1993

ТИПОВЫЕ КОНСТРУКЦИИ

УТВЕРЖДАЮ

Генеральный директор  
ассоциации "Монтажавто-  
матика"

  
М.Б.Полищук

ТРУБНЫЕ ИМПУЛЬСНЫЕ ПРОВОДКИ СИСТЕМ  
АВТОМАТИЗАЦИИ  
ЧАСТЬ 2

СОСУДЫ ВЛАГОУДЕЛИТЕЛЬНЫЕ

СТК4-27-93 ч.2

(Взамен сб.75)

Рег.№ 7-93

Дата введения 01.06.93

Главный инженер



Н.А.Рыков

Начальник отдела



А.М.Гуров

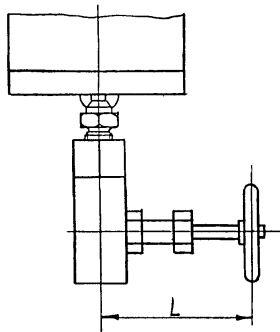


ГПКИ "Проектмонтажавтоматика"

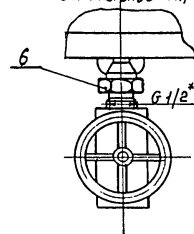
Изм. № 432-1  
Исполн. и дата  
Взам. инж. № 1  
Изм. № 1  
Исполн. и дата  
Исполн. и дата



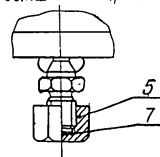
B



Остальное - см. рис. 1



Остальное - см. рис. 1



Сосуд влагоотделительный СВ-1 ТК4-3746-93

1.\* Размеры для справок.

2. Приварку дет. поз. 1 и 2 производить после рассверловки штупера в поз. 4, 6

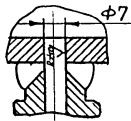
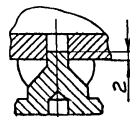
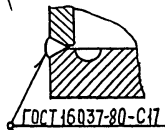
3. Остальные технические требования по  
ТК4-570-81.

А(4:1)2элемента.

Б (1:1) 2 элемента

до рассверловки

после рассверловки



						Взамен	ТК 4-3746-93				
						Группа					
						Сосуд			Литера	Масса	Масштаб
						Владоотделительный			См.	табл.	—
						СВ			Лист 1	Листов 3	
Изм. Лица	ИЗДАЮЩИЙ	ПОЛУЧИЛ	ВРЕМЯ			Рег. N 7-93					
Разработ.	Митяков	Лин	2023			Срок введения 01.06.93					
Проб.	Крипнов	С	2023								
Гл. спец.	Чудина	С	2023								
Н. контр.	Бурякова	С	2023								
Утв.	Гуров	С	2023								

Таблица 1

Условное наименование	Рис.	Р <sub>у</sub> , МПа	Размеры, мм				Масса кг	Поз.1	Поз.2	Поз.3	Поз.4	Поз.5	Поз.6	Поз.7	Поз.8	
								Труба	Заглушка	Пробка	Штуцер	Гайка накидная	Штуцер	Прокладка	Клапан	
								ТК4-3740-93	ТК4-3741-93	ТК4-3742-93	ТК4-3744-93	ТК4-3747-93	ТК4-3747-93	ТК4-3747-93	ТК4-3747-93	ТК4-3747-93
								Количество								
				Условное наименование												
Д	Н	Н <sub>1</sub>	L													
СВ-1	1	10	108	170	339	75	6,2	СВ-1/1	3-1	П-1	Ш-1	2	—	ПМ7х18 4Х12	—	0522.044.015.08
СВ-2	2		102	164	306	92	4,5	СВ-2/1	3-2		Ш-2	1	Ш-1		ПЗ 2286 (15НЖ 545к)	—
СВ-3	1		73	—	333	75	3,0	СВ-3/1	3-3		Ш-1	2	—		—	0522.044.015.08
СВ-4	2		68	162	304	92	1,5	СВ-4/1	3-4		Ш-2	1	Ш-1		ПЗ 2286 (15НЖ 545к)	—
СВ-5	3	25	114	208	305	—	9,0	СВ-5/1	3-5	П-1	Ш-1	2	Г-1	—	—	—
СВ-6			108	202	299	—	6,6	СВ-6/1	3-6		Ш-2		Г-2			
СВ-7			76	204	301	—	3,7	СВ-7/1	3-7		Ш-1		Г-1			
СВ-8			73	198	295	—	2,7	СВ-8/1	3-8		Ш-2		Г-2			
СВ-9	40	83	127	242	339	—	14,2	СВ-9/1	3-9	П-1	Ш-1	2	Г-1	—	—	—
СВ-10			—	—	—	—	—	СВ-10/1	3-10		Ш-2		Г-2			
СВ-11			—	—	—	—	6,2	СВ-11/1	3-11		Ш-1		Г-1			
СВ-12			230	327	—	—	5,5	СВ-12/1	3-12		Ш-2		Г-2			

Или в надписи, или в подписи и в печати. Подпись и печать.

Или в надписи, или в подписи и в печати. Подпись и печать.

Поз.1 Труба

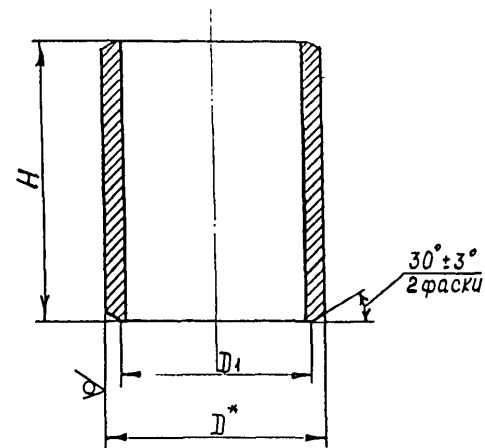


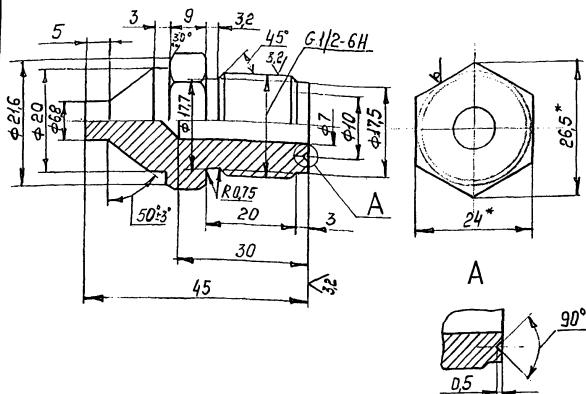
Таблица 2

Условное наимено- вание	Размеры, мм			Масса, кг	Материал  Труба
	D*	D1	H		
СВ-1/1	108	94	132	2,9	108×9,0 ГОСТ 8732-78 В см. 20 ГОСТ 8731-74
СВ-2/1	102	93	133	2,1	102×6,5 - 12×18Н10Т ГОСТ 9940-81
СВ-3/1	73	63	139	1,6	73×7,0 ГОСТ 8732-78 В см. 20 ГОСТ 8731-74
СВ-4/1	68			1,0	68×4,5 - 12×18Н10Т ГОСТ 9941-81
СВ-5/1	114	90	162	5,7	114×14,0 В-20 Т414-3-251-74
СВ-6/1	108	92		4,0	108×10,0 - 12×18Н10Т ГОСТ 9940-81
СВ-7/1	76	62	168	2,5	76×9,0 В-20 Т414-3-251-74
СВ-8/1	73	63	169	1,9	73×7,0 - 12×18Н10Т ГОСТ 9940-81
СВ-9/1					127×18,0 В-20 Т414-3-251-74
СВ-10/1	127	95	186	9,2	127×18,0 - 12×18Н10Т ГОСТ 9940-81
СВ-11/1	83	59	192	4,6	83×14,0 В-20 Т414-3-251-74
СВ-12/1		63		4,1	83×12,0 - 12×18Н10Т ГОСТ 9940-81

Илл. № подл. Подписи и даты  
4362-2 12.01.93

Изм. Лист. В док. у.м. Подп. Дата

TK4-3746-93

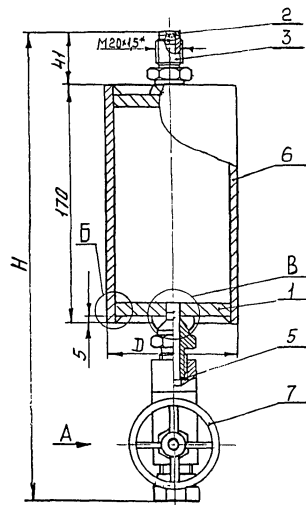


Пример условного обозначения штуцера Ш-1:  
Штуцер Ш-1 ТК4-3747-93.

1. \*Размеры для справок.
2. Материал: шестигранник  $\frac{24-H12 \text{ ГОСТ } 8560-78}{12 \times 18 \text{ НЧ-Б ГОСТ } 5949-75}$
3. Остальные технические требования по ТУ 4570-81.

Инв. № подл.	Подпись и дата					Взам. ед.	TK 4-3747-93				
						Группа					
433-3	18.01.93	Изм.	Лист	Исход. №	Подп.	Дата	Штуцер Ш-1	Литера	Масса	Материал	
		Разраб.	Митяков	ММ	05.02.93					007	-
		Пробер.	Крупнов	ГМ	22.02.93						
		Гл. спец.	Чудинов	ММ	02.03.93	Реев. № 7-93		Лист	Листов	1	
		Н. контр.	Биряков	ММ	02.03.93	Срок введения 01.06.93					
Чтв.	Гиров	ММ	02.03.93								

Рис.1



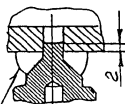
Б (1:1) 2 элемента



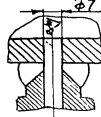
ГОСТ 16037-80-У18

ГОСТ 16037-80-У20

до рассверловки



В (1:1) 2 элемента после рассверловки



А

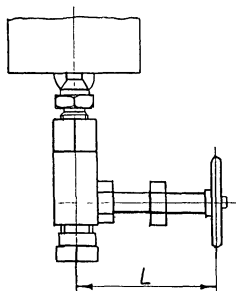
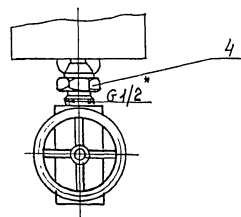


Рис.2  
Остальное - см рис.1



Пример условного обозначения сосуда влагоотделительного СВ-1:

Сосуд влагоотделительный СВ-1 ТК4-3748-93

- 1.\* Размеры для справок.
2. Приварку дет. поз.1,6 производить после рассверловки штуцеров поз.3,4
3. Остальные технические требования по ТК4-570-81.

				Взамен		ТК4-3748-93	
				Группа			
				Сосуд		Итого	
				влагоотделительный		См	
				СВ		табл	
						Лист 1	
						Листов 3	
				Лист			
				Чудин		Рез N7-93	
				Н.контр			
				Утв		Срок введения 01.06.93	

Шифр докум. Подпись и дата (в свободной форме) Инициалы и дата



Таблица 1

Условное наименование	Рис.	Ру, мПа	Размеры, мм			Масса, кг	Поз.1	Поз.2	Поз.3	Поз.4	Поз.5	Поз.6	Поз.7						
			D*	H	L		Заглушка	Пробка	Штуцер		Прокладка	Материал	Клапан						
							TK4-3741-93	TK4-3742-93	TK4-3747-93	TK436-1103-81	Труба P=170mm	TK26-07-1418-86	TK26-07-1476-89						
														Количество					
														2	1	1	1	1	1
Условное наименование																			
CB-1	1	1,6	95	335	75	3,0	CB-1/1	П-1	Ш-1	2	—	ПП8×17	95х3,5 ГОСТ 8732-78 8 см.20 ГОСТ 8731-74	—	0522.044.015.08				
CB-2	2		103,6	332	92	2,5	CB-2/1		Ш-2	1	Ш-1	ПП7×18	6х.100×1,8-12х18Н10Т ГОСТ9944-81	ПЗ 2286 (15НЖ 540к)	—				
CB-3	1		68	335	75	2,0	CB-3/1		Ш-1	2	—	ПП8×17	68х3,5 ГОСТ 8732-78 8 см.20 ГОСТ 8731-74	—	0522.044.015.08				
CB-4	2		63	332	92	1,5	CB-4/1		Ш-2	1	Ш-1	ПП7×18	63х1,5-12х18Н10Т ГОСТ9944-81	ПЗ 2286 (15НЖ 540к)	—				

Инв. № подл.	Подпись и дата	Всего инв.	Инв. № дубл.	Подпись и дата
432-4	12.05.1982			

ИВМ Иуст. Ндокум. Подп. Дата				

TK4-3748-93

Луча
2

Копировал

φ00MamA3

R<sub>240</sub> V(V)

# Поз. 1 Заглушка

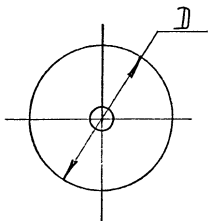
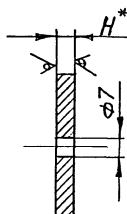


Таблица 2

Условное наимено- вание	Размеры, мм		Масса, кг	Материал
	D	H*		Лист
СВ-1/1	87	8	0,35	2/к 8,0 ГОСТ 19903-74 Ст. 3 ГОСТ 14637-89
СВ-2/1	99	7	0,43	7,0 ГОСТ 19903-74 12x18H10T ГОСТ 7350-77
СВ-3/1	60	4	0,10	2/к 4,0 ГОСТ 19903-74 Ст. 3 ГОСТ 14637-89
СВ-4/1	59	7	0,15	7,0 ГОСТ 19903-74 12x18H10T ГОСТ 7350-77