





Типовой проект 411-1-137-87 Альбом Л

Содержание альбома

Шифр	Наименование	Стр.
	Содержание альбома	2
411-1-137.87 - КЖИ-ТУ	Технические условия	2
- КЖИ-01.00	Каркас плоский КР	3
- КЖИ-02.00	Решётка МР1	3
- КЖИ-03.00	Стойка ограждения СОГ	4
- КЖИ-04.00	Балка БМ	5
- КЖИ-05.00	Стойка К1	6
- КЖИ-06.00	Лестница	7
- КЖИ-07.00	Лестница пожарная	8
- КЖИ-08.00	Изделие соединительное МН1	9
- КЖИ-09.01	Ребро	9
- КЖИ-09.02	Пластина	10
- КЖИ-09.03	Пластина	10
- КЖИ-09.03	Пластина	11
- КЖИ-09.05	Пластина	11
- КЖИ-09.04	Раскос	12
- КЖИ-09.05	Раскос	12
- КДН-01.00	Балка Б	13
- КДН-02.00	Изделие соединительное МН2	14
- КДН-03.00	Изделие соединительное МН3	14

Имя и отчество подписавшего в месте выдачи альбома

Подпись: *Э.С. Елисеева* Формат А4

Типовой проект 411-1-137-87 Альбом Л

1. При изготовлении сборных железобетонных изделий необходимо руководствоваться указаниями соответствующих серий, указанных в чертежах
2. Изготовление и методы испытаний изделий должны соответствовать ГОСТ 10922-75
3. Сварку производить в соответствии с ГОСТ 14098-85 и СН 393-78 "Инструкция по сварке соединений арматуры и закладных деталей железобетонных конструкций"
4. Для сварочных работ применять электроды типа 342 по ГОСТ 9467-75
5. Соединения арматуры каркасов выполнять контактно-точечной сваркой по ГОСТ 14098-85 во всех пересечениях стержней
6. Размеры каркасов даны по осям и торцам стержней
7. При изготовлении деревянных балок руководствоваться указаниями соответствующих документов, указанных на чертежах

Имя и отчество подписавшего в месте выдачи альбома

Привязка		
ИЧВ.№	Калькуляция	Калькуляция
И.А.КОНТ	И.А.КОНТ	И.А.КОНТ
П.П.П	В.С.С	В.С.С
С.П.И.Ж.	С.П.И.Ж.	С.П.И.Ж.

92В-02  
ТП 411-1-137.87-КЖИ-ТУ

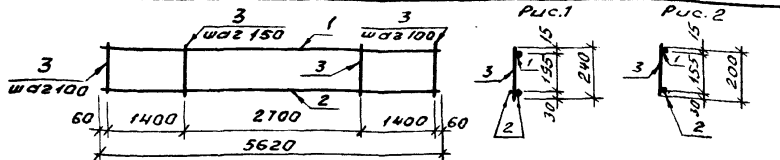
Технические условия

Удобен ЛМЕТ	ЛМЕТОВ
РП	
Воронежский филиал	
СОЮЗГИПРОЛЕСХОЗ	

Подпись: *Э.С. Елисеева* Формат А4

Альбом II

Типовой проект 411-1-137.87



Обозначение	Марка	рис	Вес, кг
411-1-137.87-КЖУ-01.00	КР1	1	28,7
-01	КР2	2	16,7

Формат	Зона	Поз.	Обозначение	Наименование	Кол.	Примечание
				<u>Документация</u>		
А4			411-1-137.87-КЖУ-ТУ	Технические условия		
				<u>Детали</u>		
Б4	1		411-1-137.87-КЖУ-01.01	Ф10А1 ГОСТ 5781-82* l=5620	1	3,5 кг
			Переменные данные	для исполнений		
				Каркас плоский КР1		
				<u>Детали</u>		
Б4	2		411-1-137.87-КЖУ-01.02	Ф18АШ ГОСТ 5781-82* l=5620	2	11,2 кг
Б4	3		-04.03	Ф6АГ ГОСТ 5781-82* l=240	47	0,06 кг
				Каркас плоский КР2		
				<u>Детали</u>		
Б4	2		411-1-137.87-КЖУ-01.02*	Ф18АШ ГОСТ 5781-82* l=5620	1	11,2 кг
Б4	3		-01.03 - 01	Ф6АГ ГОСТ 5781-82* l=200	47	0,04 кг

Привязан	
ИМБ. №	
Нач. отд.	Каповиков
М.Лондр	Пачинский
П.спец	Найбург
Г.И.П	Усталов
Рук.гр.	Федорова
Инж.	Перегон

ТП 411-1-137.87-КЖУ-01.00

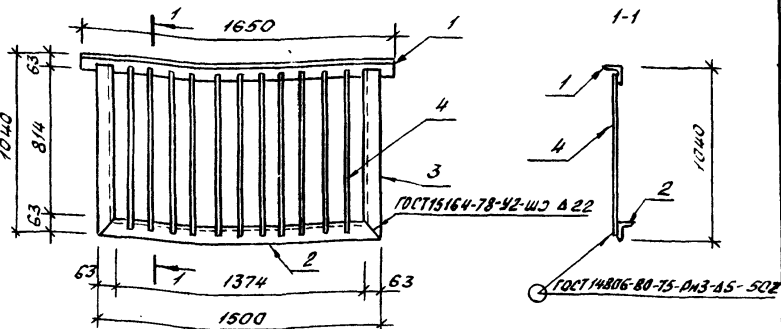
Каркас плоский КР

Сталь	Масса	Посит.
А1	см. табл.	
Лист	Листов 1	
Воронежский филиал Волгаситпролесхоз		

Копировал Ф.у Решетил Формат А4

Альбом II

Типовой проект 411-1-137.87



Формат	Зона	Поз.	Обозначение	Наименование	Кол.	Примечание
				<u>Документация</u>		
А4			411-1-137.87-КЖУ-ТУ	Технические условия		
				<u>Детали</u>		
				Угловая 63x63x5 ГОСТ 8509-85		
				вставка ГОСТ 380-71*		
Б4	1		411-1-137.87-КЖУ-02.01	l=1650	1	7,9 кг
Б4	2		-02.02	l=1500	1	7,2 кг
Б4	3		-02.03*	l=1020	2	4,9 кг
Б4	4		-02.04	Ф22АГ ГОСТ 5781-82* l=1020	14	3,0 кг

Привязан	
ИМБ. №	
Нач. отд.	Каповиков
М.Лондр	Пачинский
П.спец	Найбург
Г.И.П	Усталов
Рук.гр.	Федорова
Инж.	Фролова

928-02

ТП 411-1-137.87-КЖУ-02.00

Решетка КР1

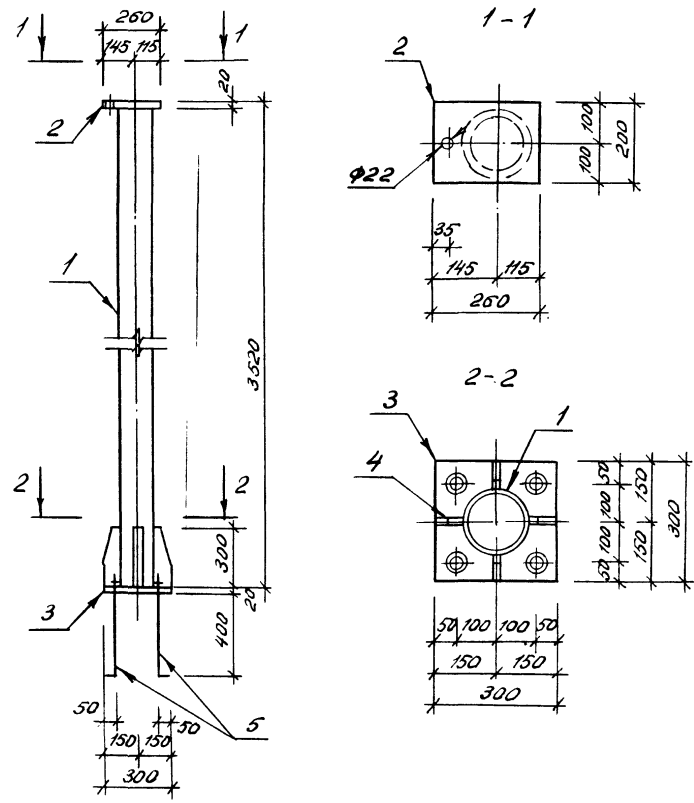
Сталь	Масса	Посит.
А1	66,9	
Лист	Листов 1	
Воронежский филиал Волгаситпролесхоз		

Копировал Ф.у Решетил Формат А4





Альбом II  
 Технической проект 411-1-137.87



Формат	30 мм	100.	Обозначение	Наименование	Кол	Примеч.
				<u>Документация</u>		
А4			411-1-137.87-КЖН-ТУ	Технические условия		
				<u>Детали</u>		
Б4	1		411-1-137.87-КЖН-05.01	Баз. труба Ф150 ГОСТ 3262-75	1	76,1 кг
А4	2		-05.02	Пластина	1	
А4	3		-05.03	Пластина	1	
А4	4		-05.04	Ребро	4	
				<u>Стандартные изделия</u>		
	5			Болт 1.1М20х500 ВСт3пс2		
				ГОСТ 24379.1-80	4	

Инв. № 10101. Удостоверение и дата  
 В.З.М. И.Н.В. А.

Привязан							
Инв. №							

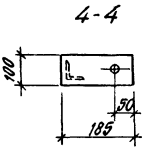
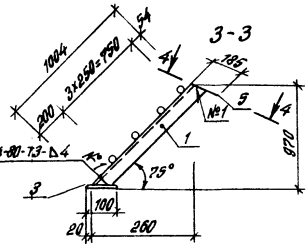
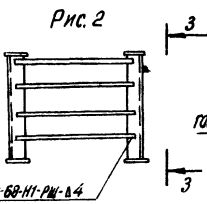
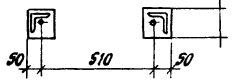
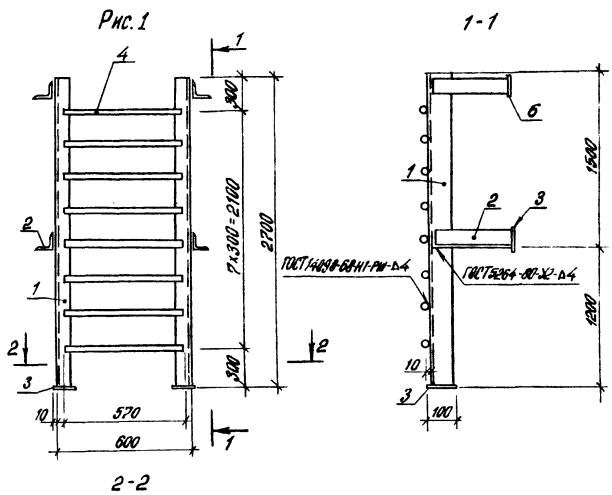
И.М.Ч.Т.О.	В.З.М.И.Н.В.А.	И.И.И.
Л.С.Т.В.С.	М.Е.Л.Ч.У.О.В.	С.С.С.
Г.И.П.	У.С.Т.А.Л.О.В.	С.С.С.
Р.У.С.П.	Ф.Е.Д.О.Л.О.В.А.	И.И.И.
И.Н.Ж.	Ф.Е.Д.О.Л.О.В.А.	И.И.И.

928-02

ТН 411-1-137.87-КЖН-0500

Стойка К1	Стандия	Масштаб	Масштаб
	Р/П	1:2,4	
	Лист	Листов	1

Воронежский филиал  
"СОЮЗГИПРОЛЕСХОЗ"



Формат	Зона	Лист	Обозначение	Наименование	Кол-во		Примечание
					-	01	
				Документация			
			411-1-137.87-КЖИ-ТУ	Технические условия			
				Детали			
Б4	1		411-1-137.87-КЖИ-06.01	Уголок 5-75x75x6 ГОСТ 8509-86 ВсгЗклПТУМ-1-3023-8			
				ℓ = 2700	2	-	18,6
Б4	1		- 01	ℓ = 970	-	2	6,7
Б4	2		411-1-137.87-КЖИ-06.02	Уголок 5-75x75x6 ГОСТ 8509-86 ВсгЗклПТУМ-1-3023-80			
				ℓ = 375	4	-	2,6
А4	3		411-1-137.87-КЖИ-06.03	Пластина		4	2
Б4	4		- 06.04	Круг В18 ГОСТ 2590-71* ВсгЗклПТУМ-1-3023-80		8	3
				ℓ = 570			1,1
А4	5		411-1-137.87-КЖИ-06.03-01	Пластина		-	2
А4	6		411-1-137.87-КЖИ-06.05	Пластина		1	-

Обозначение	Марка	Рис.	Масса, кг
411-1-137.87-КЖИ-06.00	Л6	1	61,8
-01	Л7	2	19,5

Привязан

Нач. отд. Калайдухов  
Инж. Петр. Леминский  
Л.С. Стеч. Ченцов  
Г.И.П. Усталов  
Инж. гр. Федорова  
Инж. Зюбинкова

928-02

ТП 411-1-137.87-КЖИ-06.00

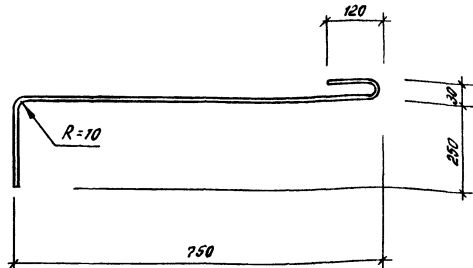
Лестница

Станд. Масса	Масштаб
РП	см. табл.
Лист	Листов 7
Воронежский филиал СОЮЗГИПРОЛЕСХОЗ	

Имя, №, год, подпись и дата





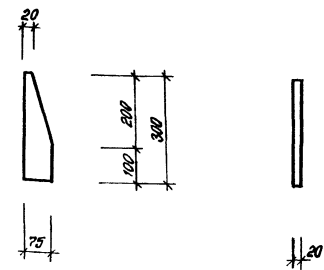


Инв. № подл. Подпись и дата	Привязан		
	Инв. №		
	Имя. отч.	Калабухов	И.С.
	И. контр.	Вичинский	И.С.
	И. спец.	Нембург	И.С.
	Г.И.П.	Усталов	И.С.
	Рук. гр.	Федорова	И.С.
	От. инж.	Фролова	И.С.

ТП 411-1-137.87-КЖИ-08.00

Изделие соединительное МН 1	Сталь	Масса	Масштаб
	рп	0,7	
φ 10 А II ГОСТ 5781-82*	Лист	Листов 1	
	Воронежский филиал СОНЗГИПРОЛЕСХОЗ		

Копировал: *Фролова* / *Елисеева* / Формат - 84.



Инв. № подл. Подпись и дата	Привязан		
	Инв. №		
	Имя. отч.	Калабухов	И.С.
	И. контр.	Вичинский	И.С.
	И. спец.	Нембург	И.С.
	Г.И.П.	Усталов	И.С.
	Рук. гр.	Федорова	И.С.
	Инж.	Фролова	И.С.

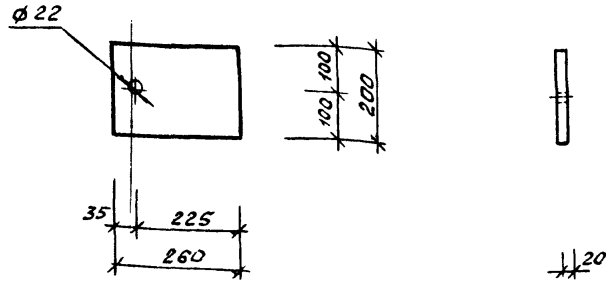
928.02

ТП 411-1-137.87-КЖИ-05.01

Ребро	Сталь	Масса	Масштаб
	рп	3,5	
Лист	Листов 1		
	Воронежский филиал СОНЗГИПРОЛЕСХОЗ		

Листа 300x20 ГОСТ 82-79\*  
ВСТКП2УМ-1-3023-80

Копировал: *Фролова* / *Елисеева* / Формат - А4



Инв. № подл.	Подп. и дата	Вз. инв. №	Привязан			
Инв. №						
Нач. отд.	Колобывин	КШМ				
Н. контр.	Ломинский					
Гл. спец.	Нейбур					
ГЛП	Усталов					
Рук. гр.	Федорова					
Инж.	Фролова					

ТП411-1-137.87-КЖИ-05.02

Пластина

Сталь А3

8,2

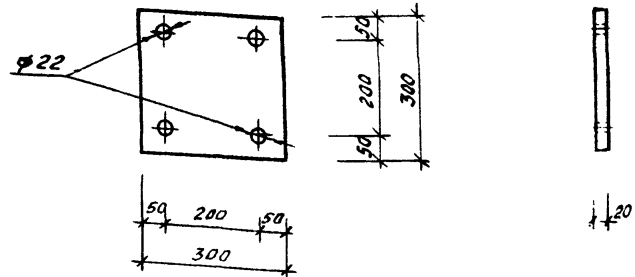
Полоса 200x20 ГОСТ 82-70\*

ВСТЗКП2У14-1-3023-80

Воронежский филиал  
Созданы в ЦИТИ

Копирование Ресетило

Формат А4



Инв. № подл.	Подп. и дата	Вз. инв. №	Привязан			
Инв. №						
Нач. отд.	Колобывин	КШМ				
Н. контр.	Ломинский					
Гл. спец.	Нейбур					
ГЛП	Усталов					
Рук. гр.	Федорова					
Инж.	Фролова					

ТП411-1-137.87-КЖИ-05.03

Пластина

Сталь А3

14,1

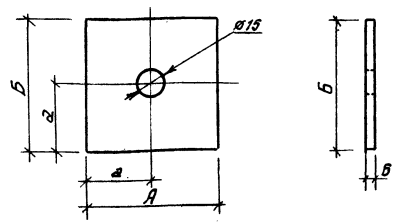
Полоса 300x20 ГОСТ 82-70\*  
ВСТЗКП2У14-1-3023-80

Воронежский филиал  
Созданы в ЦИТИ

Копирование Ресетило

Формат А4

928.02



Обозначение	Высота	Размеры, мм			Масса, кг
		А	Б	а	
411-1-137.87-КЖН-06.03	3,6	100	100	50	0,5
-01	5	185	100	50	0,9
-02	7	190	150	70	1,1

Исполнитель	Привязан
Изм. №	
Имен. отп.	Колесников
Имен. отп.	Мачинский
Имен. отп.	Мейсбург
Имен. отп.	Устелов
Имен. отп.	Федорова
Имен. отп.	Зубинкова

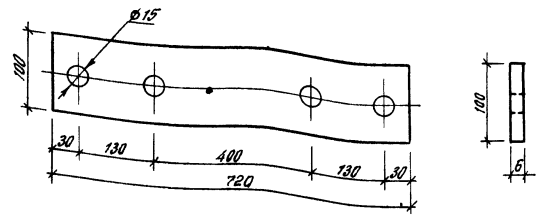
ТП 411-1-137.87-КЖН-06.03

Пластина

Италия	Масса	Масштаб
РП	см. табл.	

Лист 6-ПН-6 ГОСТ 19903-74\*  
ВСТ 3 КТ 2 ТУ 14-1-3023-80

Лист 1 из 1  
Воронежский филиал  
СОЮЗГИПРОЛЕСХОЗ



Исполнитель	Привязан
Изм. №	
Имен. отп.	Колесников
Имен. отп.	Мачинский
Имен. отп.	Мейсбург
Имен. отп.	Устелов
Имен. отп.	Федорова
Имен. отп.	Зубинкова

ТП 411-1-137.87-КЖН-06-05

Пластина

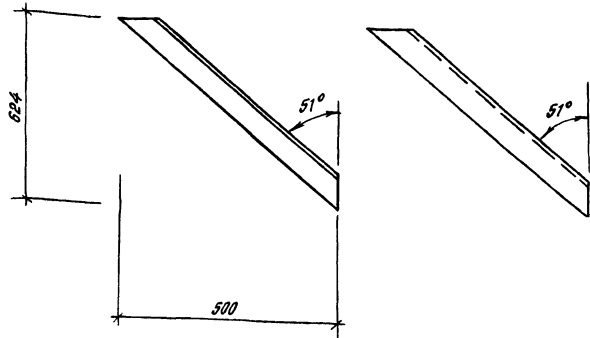
Италия	Масса	Масштаб
РП	3,4	

Лист 6-ПН-6 ГОСТ 19903-74\*  
ВСТ 3 КТ 2 ТУ 14-1-3023-80

Лист 1 из 1  
Воронежский филиал  
СОЮЗГИПРОЛЕСХОЗ

411-1-137.87-КЖИ-07.04

411-1-137.87-КЖИ-07.04-01  
остальное - см. 411-1-137.87-КЖИ-07.04



Инв. №	Привязан	
	Инв. №	
	Исполн.	
	Контр.	
	Г.И.П.	
	Рук. гр.	
	Инж.	
	Исполн.	
	Контр.	
	Г.И.П.	

ТП 411-1-137.87-КЖИ-07.04

Раскос

Материал Масса Местный

рп 5,5

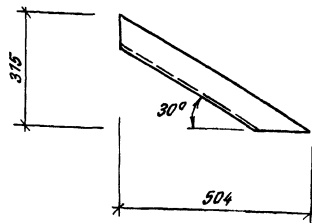
Лист Листов 1

Уголок Б-75х75х6 ГОСТ 8509-86  
ВСТЗКП2ТУ14-1-3023-80

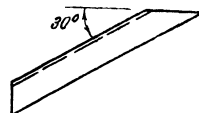
Воронежский филиал  
СООЗГИПРОЕКСОЗ

Копировал: *А.С. Сидоркин* / Елисеева / Формат-А4

411-1-137.87-КЖИ-07.05



411-1-137.87-КЖИ-07.05-01 - зеркальное отражение  
остальное - см. 411-1-137.87-КЖИ-07.05



Инв. №	Привязан	
	Инв. №	
	Исполн.	
	Контр.	
	Г.И.П.	
	Рук. гр.	
	Инж.	
	Исполн.	
	Контр.	
	Г.И.П.	

928-02

ТП 411-1-137.87-КЖИ-07.05

Раскос

Материал Масса Местный

рп 4,1

Лист Листов 1

Уголок Б-75х75х6 ГОСТ 8509-86  
ВСТЗКП2ТУ14-1-3023-80

Воронежский филиал  
СООЗГИПРОЕКСОЗ

Копировал: *А.С. Сидоркин* / Елисеева / Формат-А4

Титулов. проект 411-1-137.87 Альбом I

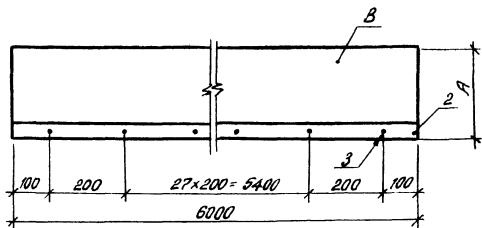


Рис. 1

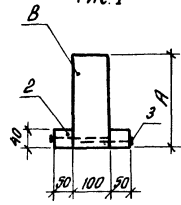
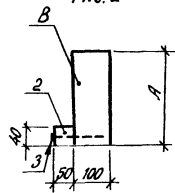


Рис. 2



Обозначение	Марка	Размер, мм		Рис.	Масса, кг
		А	В		
411-1-137.87-КДИ-01.00	Б1	250	1	1	105
-01	Б3	220	2		94
-02	Б2	250	1		2
-03	Б4	220	2	86	

Формат	30 мм	70 мм	Обозначение	Наименование	Кол. на				Примечание
					-	01	02	03	
<u>Документация</u>									
			411-1-137.87-КЖИ-ТУ	Технические условия					
			ГОСТ 4981-78	Балки деревянные с черепными брусками					
<u>Детали</u>									
Б4	1		411-1-137.87-КДИ-01.01	Балка 100x250 L=6000	1	1			0,150 м³
Б4	2		-01.02	100x220 L=6000	1	1			0,132 м³
Б4	3		-01.03	Черепной брус 40x50 L=6000	2	2	1	1	0,012 м³
<u>Стандартные изделия</u>									
	4		ГОСТ 4028-63*	Газодн К 4.0x100	60	60	30	30	

Балки изготавливать из древесины не ниже 2<sup>го</sup> сорта, черепные бруски не ниже 3<sup>го</sup> сорта по ГОСТ 8486-66\*, ширина годичных слоёв в древесине должна быть не более 5 мм, а содержание в них поздней древесины не ниже 20%.

928-02

Иач. отд. Малабухов Юльга  
 И. контр. Качинский  
 Ил. спец. Реноврт  
 Т. ИП. Соталов  
 Рук. гр. Федорович  
 Инжен. Перегон

ТП 411-1-137.87-КДИ-01.00

Привязан

Балка Б

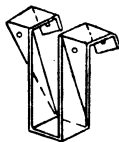
Итадма Масса Меркитад

РП см табл.

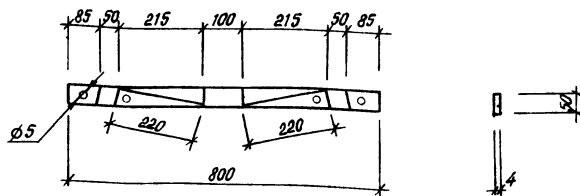
Лист Листов

Воронежский филиал  
 СООЗ ГИПРОЛЕСХОЗ

Имя №



Развёртка



Инв. № подл.	Привязан		
	Инв. №		
Исполн. и дата	Нач. отд.	Калабухов	Иванов
	Н. контр.	Вачинский	Иванов
	Гл. спец.	Нембург	Иванов
	ГИП	Усталов	Иванов
	Рук. гр.	Федорова	Иванов
Инж.	Фролова	Иванов	

ТП 411-1-137.87-КДИ-02.00

Изделие соединительное  
МН2

Стадия Масса Масштаб

РП 1,2

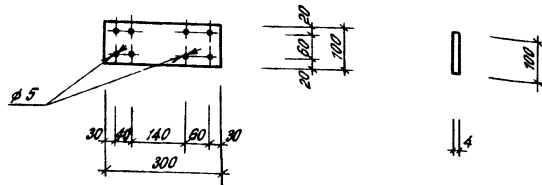
Лист Листов 1

Воронежский филиал  
СОЮЗГИПРОЛЕСХОЗ

Листов 5044 ГОСТ 103-76\*  
ВСТЗ КП2ТУ14-1-3023-80 L=800

Копировал: *Иванов/Елисеева*

Формат: А4



Инв. № подл.	Привязан		
	Инв. №		
Исполн. и дата	Нач. отд.	Калабухов	Иванов
	Н. контр.	Вачинский	Иванов
	Гл. спец.	Нембург	Иванов
	ГИП	Усталов	Иванов
	Рук. гр.	Федорова	Иванов
Инж.	Фролова	Иванов	

928-03

ТП 411-1-137.87-КДИ-03.00

Изделие соединительное  
МН3

Стадия Масса Масштаб

РП 0,9

Лист Листов

Воронежский филиал  
СОЮЗГИПРОЛЕСХОЗ

Листов 1004 ГОСТ 103-76\*  
ВСТЗ КП2ТУ14-1-3023-80 L=300

Копировал: *Иванов/Елисеева*

Формат: А4