

МОНТАЖНЫЕ ЧЕРТЕЖИ

МЕХАНИЗМЫ ИСПОЛНИТЕЛЬНЫЕ ЭЛЕКТРИЧЕСКИЕ

ЧАСТЬ 2

СОЮЗЛЕНЕНИЯ С РЕГУЛИРУЮЩИМИ КЛАПАНАМИ И

ЗАСЛОНКАМИ

СТМ4-8-92

ИЗДАНИЕ

© ГПКИ "Проектмонтажавтоматика"

1992

ВНИМАНИЕ ОРГАНИЗАЦИЙ-ПОДПИСЧИКОВ !

Сборник СТМ4-8-92 ч. 2 разработан на основании бланк-заказа №91-1 поз. 74. При его разработке выявилось, что большинство разработанных чертежей по своему содержанию являются монтажными чертежами, в связи с чем принято решение об изменении обозначения и наименования сборника.

МОНТАЖНЫЕ ЧЕРТЕЖИ

УТВЕРЖДАЮ

Зам. Генерального директора
ассоциации "Монтахавтоматика"

В. Б. Полищук
18.06.92г.

МЕХАНИЗМЫ ИСПОЛНИТЕЛЬНЫЕ ЭЛЕКТРИЧЕСКИЕ

ЧАСТЬ 2

СОЧЛЕНЕНИЯ С РЕГУЛИРУЮЩИМИ КЛАПАНАМИ И

ЗАСЛОНКАМИ

СТ/4-8-92

Рег. № 58-92

Дата введения 01.09.92г.

Главный инженер *Н. А. Рыков* Н.А.Рыков
Начальник отдела *А. М. Гуров* А.М.Гуров

© ГПИ "Проектмонтахавтоматика"

1992

Копировал

Формат А4

В. Б. Полищук

05(44)

Изм. №	полн.	И. д. д. л. а	И. д. м. н. н.	И. д. м. н. н.	И. д. м. н. н.	И. д. м. н. н.	И. д. м. н. н.
304-1		6	09	92			

Формат Ф2.1СВ-6(11) 25.12.92

Изм. и дата	Изм. и дата	Изм. и дата	Изм. и дата
1992	1992	1992	1992

Обозначение	Наименование
ТМ4-2060-92	Кинематическая схема сочленения МЭО с регулирующим органом
ТМ4-2061-92	Кинематическая схема сочленения МЭО с рычажным регулирующим клапаном
ТМ4-2062-92	Узел сочленения УТ-I Установка к механизму исполнительному однооборотному МЭО-82, МЭО-84, МЭО-90
ТМ4-2063-92	Узел сочленения УI Установка к механизму исполнительному однооборотному МЭО-87
ТМ4-2064-92	Узел сочленения У II Установка к механизму исполнительному однооборотному МЭО-К
ТМ4-2065-92	Тяга Т-I-Л Установка тяги к затвору 3240226к
ТМ4-2066-92	Тяга Т-I-Л Установка тяги к заслонке ЗМС
ТМ4-2067-92	Тяга I L H Установка тяги к клапану серий 8I5, 8II, 808
ТМ4-2068-92	Тяга I L H Установка тяги к клапану серии 879
ТМ4-2069-92	Тяга III L H Установка тяги к клапану I2c-I
ТМ4-2070-92	Тяга III L H Установка тяги к клапану 6с-6-4
ТМ4-2071-92	Тяга III L H Установка тяги к клапану 6с-3-2
ТМ4-2072-92	Тяга III L H Установка тяги к клапану Т-6с

Изм.	Лист	№ докум.	Подп.	Дата	ТМ4-8-92 ч.2		
Разраб.		Хоркина	Хор.	11069	Механизмы исполнительные	Лист	Лист
Пров.		Крутикова	Кру.	15069	электрические. Сочленения	2	4
					с регулирующими клапанами и заслонками		
Н.контр.		Крюкова	Кр.	16069	Заданность документов		
Утв.							

Обозначение	Наименование
ТМ4-2073-92	Тяга ШЛН Установка тяги к клапану Т-6
ТК4-3691-92	Тяга с шаровой головкой
ТК4-3692-92	Обойма ОБ
ТК4-3693-92	Патрубок ПТ

ФЭ.108-Дн(А4)

Изм. №	Попл. и дата	Замечания, №	Изм. №	Попл. и дата
854-1	16.04.92			

Изм.	Лист	№ докум.	Подп.	Дата	СТМ4-8-92 ч.2	Лист
						3

Копировал

Формат А4

ОБЩИЕ УКАЗАНИЯ

Настоящий сборник содержит чертежи узлов сочленения механизмов исполнительных электрических с регулирующими органами. Номенклатура МЭО и регулирующих органов, сочленения которых предусмотрены данным сборником, принята по картотеке серийных приборов по состоянию на I.0I.92г.

В сборнике даны кинематические схемы сочленений, по которым, выбрав узел сочленения, можно определить типоразмер тяги. Длина трубы тяги определяется при проектировании и уточняется в процессе монтажа. При несоответствии диаметра отверстия в рычаге регулирующего органа размеру, необходимому для сочленения с тягой, или несоответствии места расположения отверстия расчетному, необходимо просверлить его в рычаге, поставившем с клапаном.

Схемы сочленения исполнительных механизмов с регулирующими органами, приведенные в ТМ4-2060-92, ТМ4-206I-92, отражают общие принципы сочленения в зависимости от характеристики регулирующего органа. В процессе наладки схемы сочленения могут быть изменены за счет регулировочных узлов, предусмотренных в конструкции тяги.

Чертежи, включенные в сборник, предназначены для применения проектными организациями при разработке рабочей документации систем автоматизации технологических процессов и инженерного оборудования, а также при монтаже приборов и средств автоматизации без разработки детализованных чертежей и без включения их в состав рабочей документации.

Чертежи установки исполнительных механизмов приведены в сборнике СТМ4-8-90, а регулирующих органов в сборниках СЭМ4-8-9I ч. I и 2.

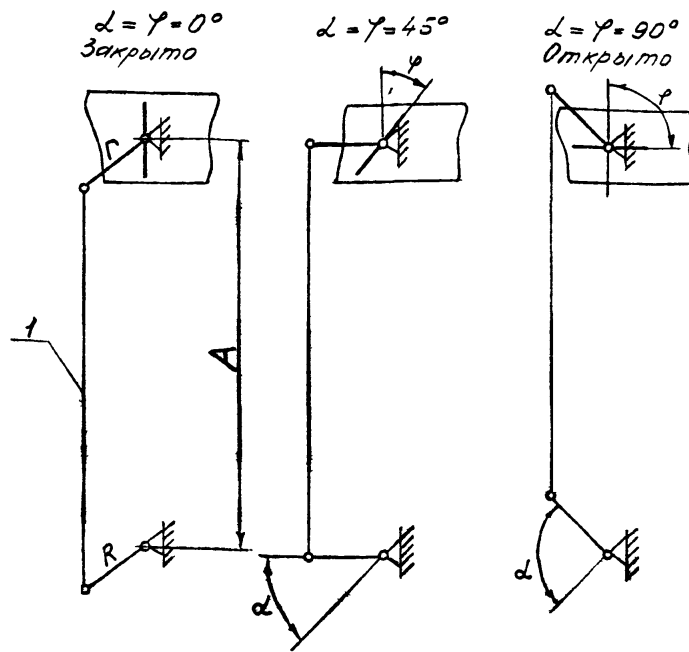
№ докум.	№ посл.	Полн. и дата	Взам. инв. №	Инв. № подл.	Полн. и дата
- 54 - 1		6.01.92			

Ф2.100-5а(А4)

Изм.	Лист	№ докум.	Полн.	Дата

СТМ4-8-92 ч.2

Лист
4



R - рычаг МЭО; Γ - рычаг регулирующего органа;
 α, γ - углы поворота рычагов МЭО, регулирующего органа, считая от положения ЗАКРЫТО;
 A - межосевое расстояние между МЭО и регулирующим органом

Условное наименование сочленения	размеры, мм		Поз. 1				
	R	Г	Узел сочленения		ТЯ 2 а Т-1-1		
			Условное наименование	Обозначение	Условное наименование	Обозначение	
1	100	от 50 до 115	1	ТМ4-2062-92	1	ТМ4-2065-92	
2			2				
3			3				
4			4		2		
5			5				
6			6				
7			7		3		
8			8				
9			9				
10			10		4		
11	от 50 до 215		11				
12			12		5		
13			13				
14			14		6		
15			15				
16			16		7		
17			17				
18			18				
19			19				
20			20				
21			21				
22			22				
23			23				
24			24				
25			25				
26			26				
27			27				
28			28				

Пример условного обозначения кинематической схемы сочленения МЭО-16/10-0,25-82 с заслоночным регулирующим органом ЗМС-30:

Сочленение 1 ТМ4-2060-92

					ЭЗМЕН	ТМ4-2060-92			
					ГРУППА				
И. М. С. 1	И. М. С. 2	И. М. С. 3	И. М. С. 4	Кинематическая схема сочленения МЭО с регулирующим органом			И. М. С. 5	И. М. С. 6	И. М. С. 7
Разр.	Гос. зап.	И. М. С. 8	И. М. С. 9						
Проб.	Контр. зап.	И. М. С. 10	И. М. С. 11						
И. М. С. 12	И. М. С. 13	И. М. С. 14	И. М. С. 15				И. М. С. 16	И. М. С. 17	И. М. С. 18
И. М. С. 19	И. М. С. 20	И. М. С. 21	И. М. С. 22				И. М. С. 23	И. М. С. 24	И. М. С. 25
И. М. С. 26	И. М. С. 27	И. М. С. 28	И. М. С. 29				И. М. С. 30	И. М. С. 31	И. М. С. 32
И. М. С. 33	И. М. С. 34	И. М. С. 35	И. М. С. 36				И. М. С. 37	И. М. С. 38	И. М. С. 39
И. М. С. 40	И. М. С. 41	И. М. С. 42	И. М. С. 43				И. М. С. 44	И. М. С. 45	И. М. С. 46
И. М. С. 47	И. М. С. 48	И. М. С. 49	И. М. С. 50				И. М. С. 51	И. М. С. 52	И. М. С. 53
И. М. С. 54	И. М. С. 55	И. М. С. 56	И. М. С. 57				И. М. С. 58	И. М. С. 59	И. М. С. 60
И. М. С. 61	И. М. С. 62	И. М. С. 63	И. М. С. 64				И. М. С. 65	И. М. С. 66	И. М. С. 67
И. М. С. 68	И. М. С. 69	И. М. С. 70	И. М. С. 71				И. М. С. 72	И. М. С. 73	И. М. С. 74
И. М. С. 75	И. М. С. 76	И. М. С. 77	И. М. С. 78				И. М. С. 79	И. М. С. 80	И. М. С. 81
И. М. С. 82	И. М. С. 83	И. М. С. 84	И. М. С. 85				И. М. С. 86	И. М. С. 87	И. М. С. 88
И. М. С. 89	И. М. С. 90	И. М. С. 91	И. М. С. 92				И. М. С. 93	И. М. С. 94	И. М. С. 95
И. М. С. 96	И. М. С. 97	И. М. С. 98	И. М. С. 99				И. М. С. 100	И. М. С. 101	И. М. С. 102
И. М. С. 103	И. М. С. 104	И. М. С. 105	И. М. С. 106				И. М. С. 107	И. М. С. 108	И. М. С. 109
И. М. С. 110	И. М. С. 111	И. М. С. 112	И. М. С. 113				И. М. С. 114	И. М. С. 115	И. М. С. 116
И. М. С. 117	И. М. С. 118	И. М. С. 119	И. М. С. 120				И. М. С. 121	И. М. С. 122	И. М. С. 123
И. М. С. 124	И. М. С. 125	И. М. С. 126	И. М. С. 127				И. М. С. 128	И. М. С. 129	И. М. С. 130
И. М. С. 131	И. М. С. 132	И. М. С. 133	И. М. С. 134				И. М. С. 135	И. М. С. 136	И. М. С. 137
И. М. С. 138	И. М. С. 139	И. М. С. 140	И. М. С. 141				И. М. С. 142	И. М. С. 143	И. М. С. 144
И. М. С. 145	И. М. С. 146	И. М. С. 147	И. М. С. 148				И. М. С. 149	И. М. С. 150	И. М. С. 151
И. М. С. 152	И. М. С. 153	И. М. С. 154	И. М. С. 155				И. М. С. 156	И. М. С. 157	И. М. С. 158
И. М. С. 159	И. М. С. 160	И. М. С. 161	И. М. С. 162				И. М. С. 163	И. М. С. 164	И. М. С. 165
И. М. С. 166	И. М. С. 167	И. М. С. 168	И. М. С. 169				И. М. С. 170	И. М. С. 171	И. М. С. 172
И. М. С. 173	И. М. С. 174	И. М. С. 175	И. М. С. 176				И. М. С. 177	И. М. С. 178	И. М. С. 179
И. М. С. 180	И. М. С. 181	И. М. С. 182	И. М. С. 183				И. М. С. 184	И. М. С. 185	И. М. С. 186
И. М. С. 187	И. М. С. 188	И. М. С. 189	И. М. С. 190				И. М. С. 191	И. М. С. 192	И. М. С. 193
И. М. С. 194	И. М. С. 195	И. М. С. 196	И. М. С. 197				И. М. С. 198	И. М. С. 199	И. М. С. 200
И. М. С. 201	И. М. С. 202	И. М. С. 203	И. М. С. 204				И. М. С. 205	И. М. С. 206	И. М. С. 207
И. М. С. 208	И. М. С. 209	И. М. С. 210	И. М. С. 211				И. М. С. 212	И. М. С. 213	И. М. С. 214
И. М. С. 215	И. М. С. 216	И. М. С. 217	И. М. С. 218				И. М. С. 219	И. М. С. 220	И. М. С. 221
И. М. С. 222	И. М. С. 223	И. М. С. 224	И. М. С. 225				И. М. С. 226	И. М. С. 227	И. М. С. 228
И. М. С. 229	И. М. С. 230	И. М. С. 231	И. М. С. 232				И. М. С. 233	И. М. С. 234	И. М. С. 235
И. М. С. 236	И. М. С. 237	И. М. С. 238	И. М. С. 239				И. М. С. 240	И. М. С. 241	И. М. С. 242
И. М. С. 243	И. М. С. 244	И. М. С. 245	И. М. С. 246				И. М. С. 247	И. М. С. 248	И. М. С. 249
И. М. С. 250	И. М. С. 251	И. М. С. 252	И. М. С. 253				И. М. С. 254	И. М. С. 255	И. М. С. 256
И. М. С. 257	И. М. С. 258	И. М. С. 259	И. М. С. 260				И. М. С. 261	И. М. С. 262	И. М. С. 263
И. М. С. 264	И. М. С. 265	И. М. С. 266	И. М. С. 267				И. М. С. 268	И. М. С. 269	И. М. С. 270
И. М. С. 271	И. М. С. 272	И. М. С. 273	И. М. С. 274				И. М. С. 275	И. М. С. 276	И. М. С. 277
И. М. С. 278	И. М. С. 279	И. М. С. 280	И. М. С. 281				И. М. С. 282	И. М. С. 283	И. М. С. 284
И. М. С. 285	И. М. С. 286	И. М. С. 287	И. М. С. 288				И. М. С. 289	И. М. С. 290	И. М. С. 291
И. М. С. 292	И. М. С. 293	И. М. С. 294	И. М. С. 295				И. М. С. 296	И. М. С. 297	И. М. С. 298
И. М. С. 299	И. М. С. 300	И. М. С. 301	И. М. С. 302				И. М. С. 303	И. М. С. 304	И. М. С. 305
И. М. С. 306	И. М. С. 307	И. М. С. 308	И. М. С. 309				И. М. С. 310	И. М. С. 311	И. М. С. 312
И. М. С. 313	И. М. С. 314	И. М. С. 315	И. М. С. 316				И. М. С. 317	И. М. С. 318	И. М. С. 319
И. М. С. 320	И. М. С. 321	И. М. С. 322	И. М. С. 323				И. М. С. 324	И. М. С. 325	И. М. С. 326
И. М. С. 327	И. М. С. 328	И. М. С. 329	И. М. С. 330				И. М. С. 331	И. М. С. 332	И. М. С. 333
И. М. С. 334	И. М. С. 335	И. М. С. 336	И. М. С. 337				И. М. С. 338	И. М. С. 339	И. М. С. 340
И. М. С. 341	И. М. С. 342	И. М. С. 343	И. М. С. 344				И. М. С. 345	И. М. С. 346	И. М. С. 347
И. М. С. 348	И. М. С. 349	И. М. С. 350	И. М. С. 351				И. М. С. 352	И. М. С. 353	И. М. С. 354
И. М. С. 355	И. М. С. 356	И. М. С. 357	И. М. С. 358				И. М. С. 359	И. М. С. 360	И. М. С. 361
И. М. С. 362	И. М. С. 363	И. М. С. 364	И. М. С. 365				И. М. С. 366	И. М. С. 367	И. М. С. 368
И. М. С. 369	И. М. С. 370	И. М. С. 371	И. М. С. 372				И. М. С. 373	И. М. С. 374	И. М. С. 375
И. М. С. 376	И. М. С. 377	И. М. С. 378	И. М. С. 379				И. М. С. 380	И. М. С. 381	И. М. С. 382
И. М. С. 383	И. М. С. 384	И. М. С. 385	И. М. С. 386				И. М. С. 387	И. М. С. 388	И. М. С. 389
И. М. С. 390	И. М. С. 391	И. М. С. 392	И. М. С. 393				И. М. С. 394	И. М. С. 395	И. М. С. 396
И. М. С. 397	И. М. С. 398	И. М. С. 399	И. М. С. 400				И. М. С. 401	И. М. С. 402	И. М. С. 403
И. М. С. 404	И. М. С. 405	И. М. С. 406	И. М. С. 407				И. М. С. 408	И. М. С. 409	И. М. С. 410
И. М. С. 411	И. М. С. 412	И. М. С. 413	И. М. С. 414				И. М. С. 415	И. М. С. 416	И. М. С. 417
И. М. С. 418	И. М. С. 419	И. М. С. 420	И. М. С. 421				И. М. С. 422	И. М. С. 423	И. М. С. 424
И. М. С. 425	И. М. С. 426	И. М. С. 427	И. М. С. 428				И. М. С. 429	И. М. С. 430	И. М. С. 431
И. М. С. 432	И. М. С. 433	И. М. С. 434	И. М. С. 435				И. М. С. 436	И. М. С. 437	И. М. С. 438
И. М. С. 439	И. М. С. 440	И. М. С. 441	И. М. С. 442				И. М. С. 443	И. М. С. 444	И. М. С. 445
И. М. С. 446	И. М. С. 447	И. М. С. 448	И. М. С. 449				И. М. С. 450	И. М. С. 451	И. М. С. 452
И. М. С. 453	И. М. С. 454	И. М. С. 455	И. М. С. 456				И. М. С. 457	И. М. С. 458	И. М. С. 459
И. М. С. 460	И. М. С. 461	И. М. С. 462	И. М. С. 463				И. М. С. 464	И. М. С. 465	И. М. С. 466
И. М. С. 467	И. М. С. 468	И. М. С. 469	И. М. С. 470				И. М. С. 471	И. М. С. 472	И. М. С. 473
И. М. С. 474	И. М. С. 475	И. М. С. 476	И. М. С. 477				И. М. С. 478	И. М. С. 479	И. М. С. 480
И. М. С. 481	И. М. С. 482	И. М. С. 483	И. М. С. 484				И. М. С. 485	И. М. С. 486	И. М. С. 487
И. М. С. 488	И. М. С. 489	И. М. С. 490	И. М. С. 491				И. М. С. 492	И. М. С. 493	И. М. С. 494
И. М. С. 495	И. М. С. 496	И. М. С. 497	И. М. С. 498				И. М. С. 499	И. М. С. 500	И. М. С. 501
И. М. С. 502	И. М. С. 503	И. М. С. 504	И. М. С. 505				И. М. С. 506	И. М. С. 507	И. М. С. 508
И. М. С. 509	И. М. С. 510	И. М. С. 511	И. М. С. 512				И. М. С. 513	И. М. С. 514	И. М. С. 515
И. М. С. 516	И. М. С. 517	И. М. С. 518	И. М. С. 519				И. М. С. 520	И. М. С. 521	И. М. С. 522
И. М. С. 523	И. М. С. 524	И. М. С. 525	И. М. С. 526				И. М. С. 527	И. М. С. 528	И. М. С. 529
И. М. С. 530	И. М. С. 531	И. М. С. 532	И. М. С. 533				И. М. С. 534	И. М. С. 535	И. М. С. 536
И. М. С. 537	И. М. С. 538	И. М. С. 539	И. М. С. 540				И. М. С. 541	И. М. С. 542	И. М. С. 543
И. М. С. 544	И. М. С. 545	И. М. С. 546	И. М. С. 547				И. М. С. 548	И. М. С. 549	И. М. С. 550
И. М. С. 551	И. М. С. 552	И. М. С. 553	И. М. С. 554				И. М. С. 555	И. М. С. 556	И. М. С. 557
И. М. С. 558	И. М. С. 559	И. М. С. 560	И. М. С. 561				И. М. С. 562	И. М. С. 563	И. М. С. 564
И. М. С. 565	И. М. С. 566	И. М. С. 567	И. М. С. 568				И. М. С. 569	И. М. С. 570	И. М. С. 571
И. М. С. 572	И. М. С. 573	И. М. С. 574	И. М. С. 575				И. М. С. 576	И. М. С. 577	И. М. С. 578
И. М. С. 579	И. М. С. 580	И. М. С. 581	И. М. С. 582				И. М. С. 583	И. М. С. 584	И. М. С. 585
И. М. С. 586	И. М. С. 587	И. М. С. 588	И. М. С. 589				И. М. С. 590	И. М. С. 591	И. М. С. 592
И. М. С. 593	И. М. С. 594	И. М. С. 595	И. М. С. 596				И. М. С. 597	И. М. С. 598	И. М. С. 599
И. М. С. 600	И. М. С. 601	И. М. С. 602	И. М. С. 603				И. М. С. 604	И. М. С. 605	И. М. С. 606
И. М. С. 607	И. М. С. 608	И. М. С. 609	И. М. С. 610				И. М. С. 611	И. М. С. 612	И. М. С. 613
И. М. С. 614	И. М. С. 615	И. М. С. 616	И. М. С. 617				И. М. С. 618	И. М. С. 619	И. М. С. 620
И. М. С. 621	И. М. С. 622	И. М. С. 623	И. М. С. 624				И. М. С. 625	И. М. С. 626	И. М. С. 627
И. М. С. 628	И. М. С. 629	И. М. С. 630	И. М. С. 631				И. М. С. 632	И. М. С. 633	И. М. С. 634
И. М. С. 635	И. М. С. 636	И. М. С. 637	И. М. С. 638				И. М. С. 639	И. М. С. 640	И. М. С. 641
И. М. С. 642	И. М. С. 643	И. М. С. 644	И. М. С. 645				И. М. С. 646	И. М. С. 647	И. М. С. 648
И. М. С. 649	И. М. С. 650	И. М. С. 651	И. М. С. 652				И. М. С. 653	И. М. С. 654	И. М. С. 655
И. М. С. 656	И. М. С. 657	И. М. С. 658	И. М. С. 659				И. М. С. 660	И. М. С. 661	И. М. С. 662
И. М. С. 663	И. М. С. 664	И. М. С. 665	И. М. С. 666				И. М. С. 667	И. М. С. 668	И. М. С. 669
И. М. С. 670	И. М. С. 671	И. М. С. 672	И. М. С. 673				И. М. С. 674	И. М. С. 675	И. М. С. 676
И. М. С. 677	И. М. С. 678	И. М. С. 679	И. М. С. 680				И. М. С. 681	И. М. С. 682	И. М. С. 683
И. М. С. 684	И. М. С. 685	И. М. С. 686	И. М. С. 687				И. М. С. 688	И. М. С. 689	И. М. С. 690
И. М. С. 691	И. М. С. 692	И. М. С. 693	И. М. С. 694				И. М. С. 695	И. М. С. 696	И. М. С. 697
И. М. С. 698	И. М. С. 699	И. М. С. 700	И. М. С. 701				И. М. С. 702	И. М. С. 703	И. М. С. 704
И. М. С. 705	И. М. С. 706	И. М. С. 707	И. М. С. 708				И. М. С. 709	И. М. С. 710	И. М. С. 711
И. М. С. 712	И. М. С. 713	И. М. С. 714	И. М. С. 715				И. М. С. 716	И. М. С. 717	И. М. С. 718
И. М. С. 719	И. М. С. 720	И. М. С. 721	И. М. С. 722				И. М. С. 723	И. М. С. 724	И. М. С. 725
И. М. С. 726	И. М. С. 727	И. М. С. 728	И. М. С. 729				И. М. С. 730	И. М. С. 731	И. М. С. 732
И. М. С. 733	И. М. С. 734	И. М. С. 735	И. М. С. 736				И. М. С. 737	И. М. С. 738	И. М. С. 739
И. М. С. 740	И. М. С. 741	И. М. С. 742	И. М. С. 743						

Условные наименования соединений
 394-1
 16.08.92
 Подп. и дата
 16.08.92

Условное наименование соединения		Размеры, мм		Продолжение			
				Поз. 1			
		А	Г	Узел соединения	Уг	Тяга Т-1-А	
				Условное наименование	Обозначение	Условное наименование	Обозначение
29	100	от 50 до 200	5	ТМ4-2062-92	1		
30			6				
31			7				
32			8				
33			9				
34			10				
35			5		2		
36			6				
37			7				
38			8				
39			9				
40			10		3		
41			5				
42			6				
43			7				
44			8		4		
45			9				
46			10				
47			5				
48			6				
49	7						
50	8						
51	9						
52	10						
53	5	5					
54	6						
55	7						
56	8						
57	9						
58	10						

Условные наименования соединений	Размеры, мм		Продолжение			
	R	r	Поз. 1			
			Узел соединения		Тяга Т-1-Л	
			Условное наименование	Обозначение	Условное наименование	Обозначение
59	100	от 50 до 200	5	ТМ4-2062-92	6	
60			6			
61			7			
62			8			
63			9			
64			10			
65			5		7	
66			6			
67			7			
68			8			
69			9		8	
70			10			
71			5			
72			6			
73			7		9	
74			8			
75			9			
76			10			
77			5			
78			6			
79			7			
80			8			
81			9			
82			10			

$\alpha = \varphi = 0^\circ$
закрыто

$\alpha = 45^\circ$
 $\varphi = \frac{1}{2} \varphi_{\max}$

$\alpha = 90^\circ; \varphi = \varphi_{\max}$
открыто

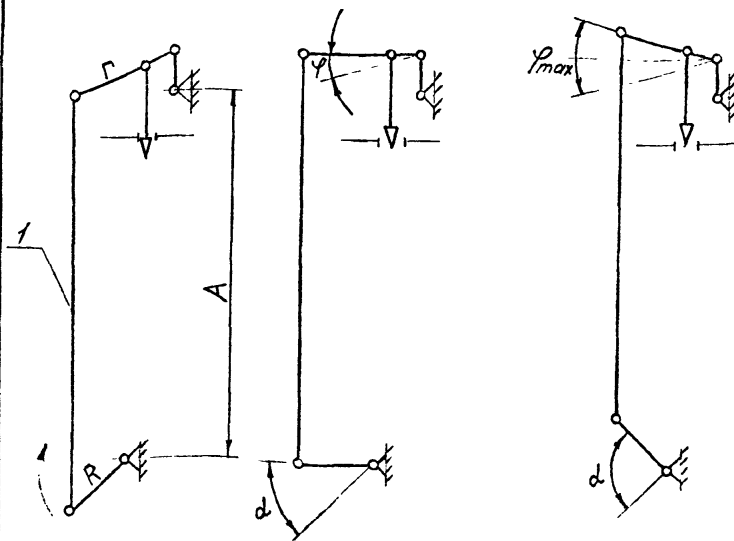


Таблица 1

Условное наименование соединения	Размеры, мм		Поз. 1			
	R	r	Узел сочленения		Тага TLH	
			Условное наименование	Обозначение	Условное наименование	Обозначение
1	200	386	1	ТМ4-2063-92	1	ТМ4-2067-92
2					2	
3					3	
4		705			1	ТМ4-2068-92
5					2	
6					3	
7					4	
8					5	

Таблица 2

Условное наименование соединения	Размеры, мм		Поз. 1			
	R	Г	Узел соединения	Условное наименование	Условное наименование	Обозначение
9	250	376	1	ТМ4-2064-92	1	ТМ4-2075-92
10					2	
11					3	
12					4	

R - рычаг МЭО; Г - рычаг регулирующего клапана;
 α, φ - углы поворота рычагов МЭО, регулирующего клапана, считая от положения ЗАКРЫТО;
 А - межосевое расстояние между МЭО и регулирующим клапаном

Пример условного обозначения кинематической схемы соединения МЭО-100/25-0,25-87 с рычажным регулирующим клапаном 879-65-Р⁴-01:
 Соединение 4 ТМ4-2064-92

				Взамен	ТМ4-2064-92		
				Группа			
				Кинематическая	Лист	Масштаб	Материал
				схема соединения МЭО	1	—	—
				с рычажным регулирующим клапаном	Лист	Листов	2
				Рег. №			
				Срок введения			
				Копирован			

формат А3

Продолжение табл. 2											
Условное наименование соединения	Размеры, мм		Поз. 1								
	R	r	Узел соединения		Тяга ПЛН						
			Условное наименование	Обозначение	Условное наименование	Обозначение					
13	250	250	1	ТМ4-2064-92	1	ТМ4-2072-92					
14					2						
15					3						
16					4						
17					5						
18					6						
19					7						
20					8						
21					9						
22					10						
23					11						
24					12						
25					13						
26					14						
27					15						
28					16						
29					290		1	ТМ4-2064-92			
30					576		1	ТМ4-2070-92			
31					740		1	ТМ4-2074-92			
ТМ4-2061-92				Лист							
				2							

394-5

394-5

394-5

394-5

394-5

394-5

394-5

394-5

394-5

394-5

394-5

394-5

394-5

394-5

394-5

394-5

394-5

394-5

394-5

394-5

394-5

394-5

394-5

394-5

394-5

394-5

394-5

394-5

394-5

394-5

394-5

394-5

394-5

394-5

394-5

394-5

394-5

394-5

394-5

394-5

394-5

394-5

394-5

394-5

394-5

394-5

394-5

394-5

394-5

394-5

394-5

394-5

394-5

394-5

394-5

394-5

394-5

394-5

394-5

394-5

394-5

394-5

394-5

394-5

394-5

394-5

394-5

394-5

394-5

394-5

394-5

394-5

394-5

394-5

394-5

394-5

394-5

394-5

394-5

394-5

394-5

394-5

394-5

394-5

394-5

394-5

394-5

394-5

394-5

394-5

394-5

394-5

394-5

394-5

394-5

394-5

394-5

394-5

394-5

394-5

394-5

394-5

394-5

394-5

394-5

394-5

394-5

394-5

394-5

394-5

394-5

394-5

394-5

394-5

394-5

394-5

394-5

394-5

394-5

394-5

394-5

394-5

394-5

394-5

394-5

394-5

394-5

394-5

394-5

394-5

394-5

394-5

394-5

394-5

394-5

394-5

394-5

394-5

394-5

394-5

394-5

394-5

394-5

394-5

394-5

394-5

394-5

394-5

394-5

394-5

394-5

394-5

394-5

394-5

394-5

394-5

394-5

394-5

394-5

394-5

394-5

394-5

394-5

394-5

394-5

394-5

394-5

394-5

394-5

394-5

394-5

394-5

394-5

394-5

394-5

394-5

394-5

394-5

394-5

394-5

394-5

394-5

394-5

394-5

394-5

394-5

394-5

394-5

394-5

394-5

394-5

394-5

394-5

394-5

394-5

394-5

394-5

394-5

394-5

394-5

394-5

394-5

394-5

394-5

394-5

394-5

394-5

394-5

394-5

394-5

394-5

394-5

394-5

394-5

394-5

394-5

394-5

394-5

394-5

394-5

394-5

394-5

394-5

394-5

394-5

394-5

394-5

394-5

394-5

394-5

394-5

394-5

394-5

394-5

394-5

394-5

394-5

394-5

394-5

394-5

394-5

394-5

394-5

394-5

394-5

394-5

394-5

394-5

394-5

394-5

394-5

394-5

394-5

394-5

394-5

394-5

394-5

394-5

394-5

394-5

394-5

394-5

394-5

394-5

394-5

394-5

394-5

394-5

394-5

394-5

394-5

394-5

394-5

394-5

394-5

394-5

394-5

394-5

394-5

394-5

394-5

394-5

394-5

394-5

394-5

394-5

394-5

394-5

394-5

394-5

394-5

394-5

394-5

394-5

394-5

394-5

394-5

394-5

394-5

394-5

394-5

394-5

394-5

394-5

394-5

394-5

394-5

394-5

394-5

394-5

394-5

394-5

394-5

394-5

394-5

394-5

394-5

394-5

394-5

394-5

394-5

394-5

394-5

394-5

394-5

394-5

394-5

394-5

394-5

394-5

394-5

394-5

394-5

394-5

394-5

394-5

394-5

394-5

394-5

394-5

394-5

394-5

394-5

394-5

394-5

394-5

394-5

394-5

394-5

394-5

394-5

394-5

394-5

394-5

394-5

394-5

394-5

394-5

394-5

394-5

394-5

394-5

394-5

394-5

394-5

394-5

394-5

394-5

394-5

394-5

394-5

394-5

394-5

394-5

394-5

394-5

394-5

394-5

394-5

394-5

394-5

394-5

394-5

394-5

394-5

394-5

394-5

394-5

394-5

394-5

394-5

394-5

394-5

394-5

394-5

394-5

394-5

394-5

394-5

394-5

394-5

394-5

394-5

394-5

394-5

394-5

394-5

394-5

394-5

394-5

394-5

394-5

394-5

394-5

394-5

394-5

394-5

394-5

394-5

394-5

394-5

394-5

394-5

394-5

394-5

394-5

394-5

394-5

394-5

394-5

394-5

394-5

394-5

394-5

394-5

394-5

394-5

394-5

394-5

394-5

394-5

394-5

394-5

394-5

394-5

394-5

394-5

394-5

394-5

394-5

394-5

394-5

394-5

394-5

394-5

394-5

394-5

394-5

394-5

394-5

394-5

394-5

394-5

394-5

394-5

394-5

394-5

394-5

394-5

394-5

394-5

394-5

394-5

394-5

394-5

394-5

394-5

394-5

394-5

394-5

394-5

394-5

394-5

394-5

394-5

394-5

394-5

394-5

394-5

394-5

394-5

394-5

394-5

394-5

394-5

394-5

394-5

394-5

394-5

394-5

394-5

394-5

394-5

394-5

394-5

394-5

394-5

394-5

394-5

394-5

394-5

394-5

394-5

394-5

394-5

394-5

394-5

394-5

394-5

394-5

394-5

394-5

394-5

394-5

394-5

394-5

394-5

394-5

394-5

394-5

394-5

394-5

394-5

394-5

394-5

394-5

394-5

394-5

394-5

394-5

394-5

394-5

394-5

394-5

394-5

394-5

394-5

394-5

394-5

394-5

394-5

394-5

394-5

394-5

394-5

394-5

394-5

394-5

394-5

394-5

394-5

394-5

394-5

394-5

394-5

394-5

394-5

394-5

394-5

394-5

394-5

394-5

394-5

394-5

394-5

394-5

394-5

394-5

394-5

394-5

394-5

394-5

394-5

394-5

394-5

394-5

394-5

394-5

394-5

394-5

394-5

394-5

394-5

394-5

394-5

394-5

394-5

394-5

394-5

394-5

394-5

394-5

394-5

394-5

394-5

394-5

394-5

394-5

394-5

394-5

394-5

394-5

394-5

394-5

394-5

394-5

394-5

394-5

394-5

394-5

394-5

394-5

394-5

394-5

394-5

394-5

394-5

394-5

394-5

394-5

394-5

394-5

394-5

394-5

394-5

394-5

394-5

394-5

394-5

394-5

394-5

394-5

394-5

394-5

394-5

394-5

394-5

394-5

394-5

394-5

394-5

394-5

394-5

394-5

394-5

394-5

394-5

394-5

394-5

394-5

394-5

394-5

394-5

394-5

394-5

394-5

394-5

394-5

394-5

394-5

394-5

394-5

394-5

394-5

394-5

394-5

394-5

394-5

394-5

394-5

394-5

394-5

394-5

394-5

394-5

394-5

394-5

394-5

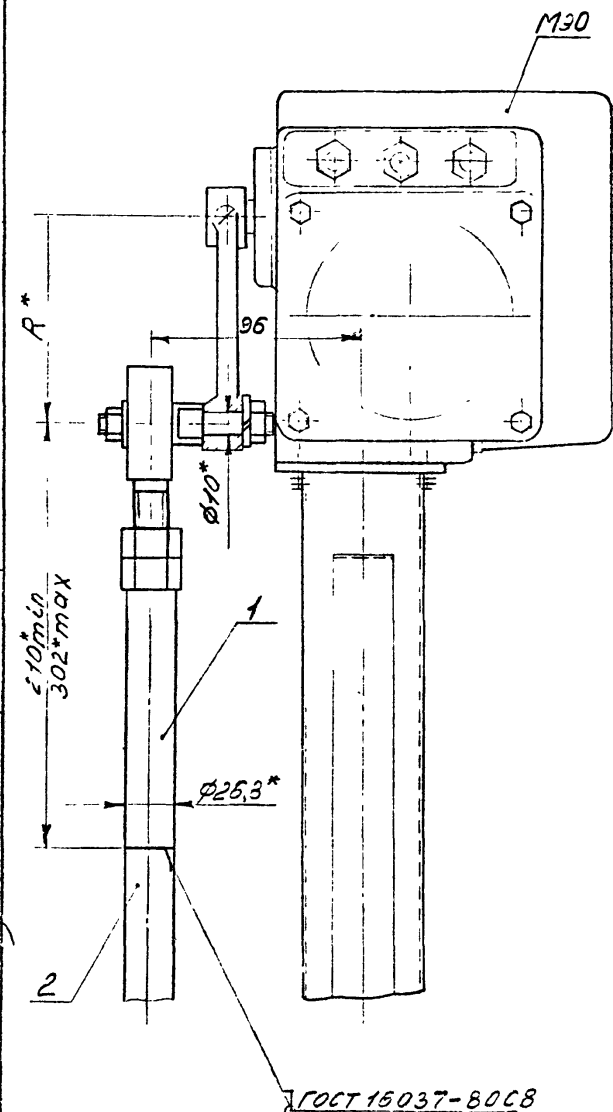
394-5

394-5</

Копирован

Формат А4

Лист 1 из 1
394-4
6.01.92
Лист 1 из 1
394-4
6.01.92
Лист 1 из 1
394-4
6.01.92



Условное наименование	Тип сочленяемого исполнительного механизма	R, мм	Поз.1 Тростниковый головка ТМ4-3691-92	Поз.2 Труба ГОСТ 3252-75
			Кол. ч. ст. в. о.	Кол. ч. ст. в. о.
1	МЭО-15/10-0,25-82	100	Т-1	20x2,8 п.2
2	МЭО-15/25-0,53-82			
3	МЭО-15/25-0,25-90			
4	МЭО-15/25-0,25-84			
5	МЭО-40/25-0,25-82			
6	МЭО-40/53-0,53-82			
7	МЭО-40/53-0,25-92			
8	МЭО-40/160-0,53-82			
9	МЭО-40/53-0,25-90			
10	МЭО-40/53-0,25-84			

Пример условного обозначения установки узла сочленения УТ-1 к механизму исполнительному МЭО-15/10-0,25-82:

Узел сочленения УТ-1 ТМ4-2062-92. Установка

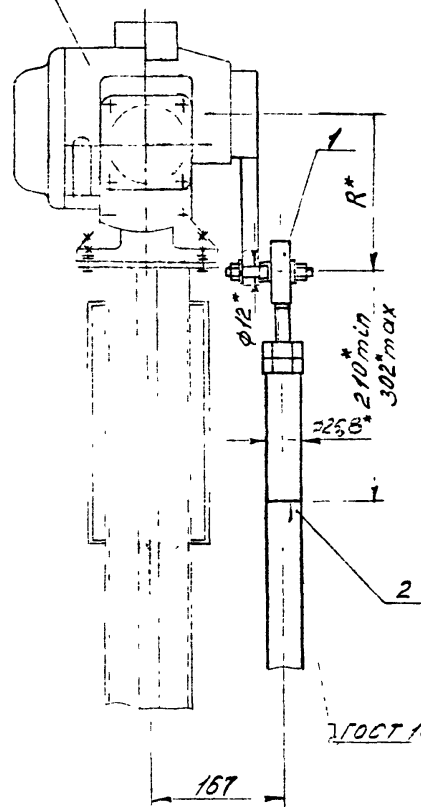
1. Размеры для справок

2. Длина трубы определяется при монтаже тяги по формуле $L_{тр} = A - 512$ мм, где A - межосевое расстояние между МЭО и регулирующим органом (см. ТМ4-2060-92)

Взам.н		ТМ4-2062-92	
Группа			
Узел сочленения УТ-1			
Установка к меха-			
низму исполнитель-			
ному однообратному			
МЭО-82, МЭО-84, МЭО-85			
Лист 1 из 1			
Исполн. Чудин			
А. Рен.			
Утв.			

Формат А3

МЭО-87



Условное наименование	Тип сочленяемого исполнительного механизма	R, мм	Поз 1	Поз 2
			Тяга с шаро- вой головкой Т-36-1140-94	Труба ГОСТ 252-75
			Количество	3
			Условное наименование	1
1	МЭО-100/25-0,25-87	200	192	20x2,8 п.2

Условное обозначение установки
узла сочленения УИ к механизму
исполнительному МЭО-100/25-0,25-87:

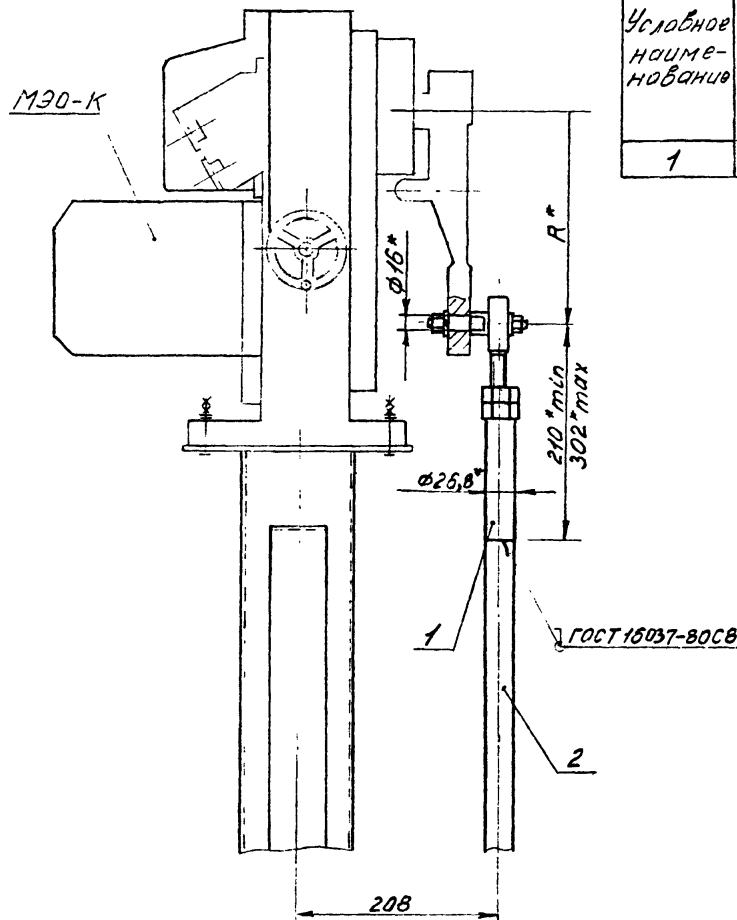
Узел сочленения УИ ТМ4-2063-92
Установка 1

1.* Размеры для справок.

2. Длина трубы определяется при
монтаже тяги по формуле $L_{тр} = A - 512 \text{ мм}$,
где А — межосевое расстояние между
МЭО и регулирующим клапаном
(см. ТМ4-2061-92)

Взамэн		ТМ4-2063-92	
Группа			
Узел сочленения УИ			
Установки к механизму исполнительному			
03430035.1-001.1 МЭО-87			
Рег. №			
Срок службы			
Копия			

Лист № 1 из 1
 394-6 6.08.92



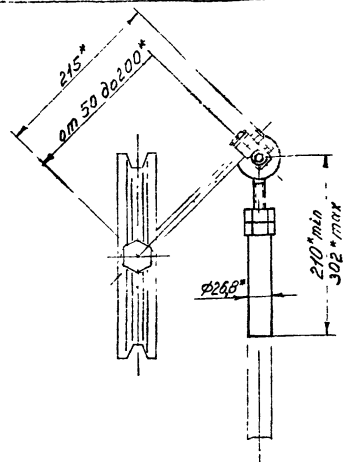
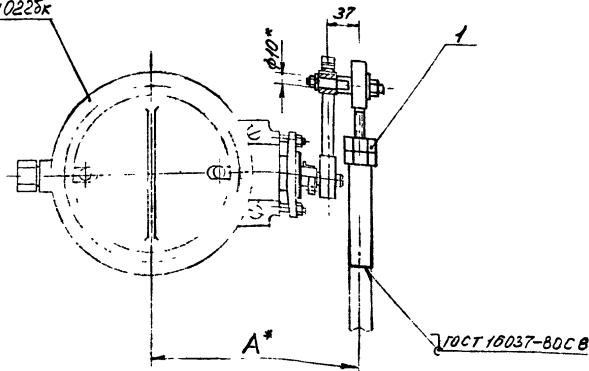
Условное наименование	Тип сочленяемого исполнительного механизма	R, мм	Поз. 1	Поз. 2
			Тяга с шаровой головкой ТУ 36-1140-84	Труба ГОСТ 3254-75
1	МЭО-630/25-0,25К-84	250	Количество	1
			Условное наименование	Условное наименование
			III У2	20x2,8 п.2

Условное обозначение установки узла сочленения УIII к механизму исполнительному МЭО-630/25-0,25К-84:
 Узел сочленения УIII ТМ4-2064-92. Установка 1

- 1.* Размеры для справок.
2. Длина трубы определяется при монтаже тяги по формуле $L_{тр} = A - 512$ мм, где А — межосевое расстояние между МЭО и регулирующим клапаном (см. ТМ4-2064-92)

				Взв. мен		ТМ4-2064-92	
				Группа			
				Узел сочленения УIII		Инт.	Масса
				Установка к механизму исполнительному однооборотному МЭО-К		Мас.	
Усл. лист	№ докум.	подп.	Лист			Лист	Листов
Разраб.	Костина	Р.С.	105				
Проб.	Крутин	К.С.	503				
Гл. спец.	Чудин	В.С.	150	Рег. №			
Н. конт.	Колесов	В.С.	160	Срок введения			
Упр. в.	Гуров	И.С.	160	Копировал		Формат А3	

Затвор 3240225к

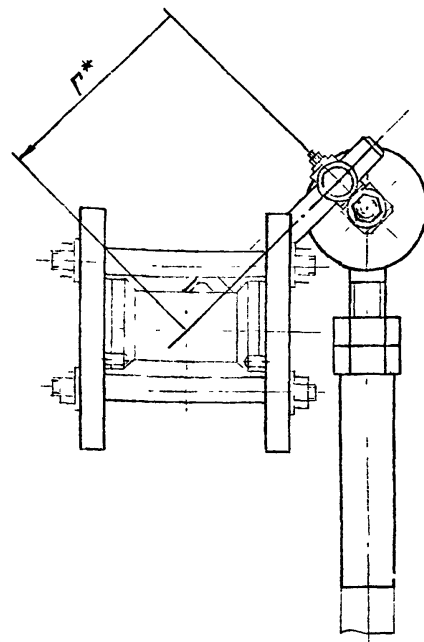
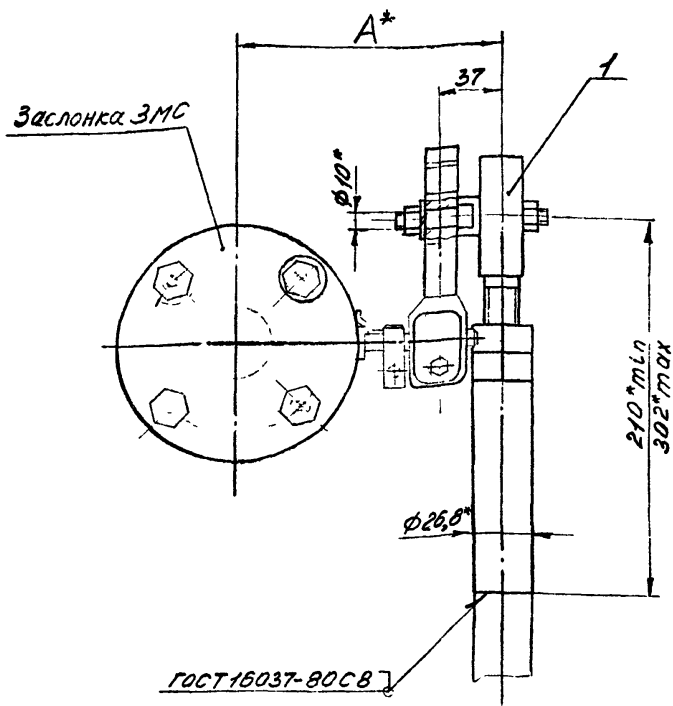


Условное наименование	Тип соединяемого дискового регулирующего органа	Размеры, мм		Поз. 1 Тяга с шаровой головкой ТК4 - 3691-92 Количество 1 Условное наименование
		Dy	A	
1	3240225к (Д399094-100)	100	212	Т-1-Л
2	3240225к3 (Д399094-100-03)			
3	3240225кТ (Д399094-100-03)			
4	3240225к (Д399094-150)			
5	3240225к3 (Д399094-150-03)	150	237	
6	3240225кТ (Д399094-150-03)			
7	3240225к (Д399094-200)	200	262	
8	3240225к3 (Д399094-200-03)			
9	3240225кТ (Д399094-200-03)			

Пример условного обозначения установки тяги с шаровой головкой Т-1-Л к затвору 3240225к (Д399094-100) с условным проходом Ду 100 мм.
Тяга Т-1-Л ТК4-2065-92. Установка 1
* Размеры для справок.

					Взамен	ТМ4-2065-92		
					Группа			
Изм. №	№ докум.	Подп.	Долг.	Тяга Т-1-Л		Лист	Масштаб	Шкала
Разработ.	Котиров.	Провер.	Контроль	Установка тяги к				
Проект.	Контроль	Суд.	Контроль	затвору 3240225к				
Исполн.	Удостовер.	Суд.	Контроль	Рег. №		Лист	Листов	
Исполн.	Контроль	Суд.	Контроль	Срок введения				
Исполн.	Контроль	Суд.	Контроль	Копировал				
						Формат 43		

3240225к (Д399094-100) с условным проходом Ду 100 мм. Тяга Т-1-Л ТК4-2065-92. Установка 1



Пример условного обозначения установки тяги с шаровой головкой Т-1-Л к заслонке ЗМС-30:
Тяга Т-1-Л ТМ4-2066-92. Установка 1
* Размеры для справок

Условное наименование	Тип соединяемого заслоночного регулирующего органа	Размеры, мм		Поз. 1
		Г	А	Тяга с шаровой головкой
				ТК 4-3691-92
1	ЗМС-30		147	Количество
2	ЗМС-40	от 50	152	1
3	ЗМС-50	до 115	163	Условное наименование
4	ЗМС-60		168	Т-1-Л
5	ЗМС-70		173	
6	ЗМС-80	от 50	199	
7	ЗМС-90	до 215	214	

					Взамен	ТМ4-2066-92			
					Группа				
Исполн.	Н.С.Зиц	Инж. З.И.Дз	Инж. В.С.Дз	Тяга Т-1-Л Установка тяги к заслонке ЗМС			Лит	Масштаб	Лист
Рис. 1	К.С.Тимин	Инж. В.С.Дз	Инж. В.С.Дз						
Проб.	К.С.Тимин	Инж. В.С.Дз	Инж. В.С.Дз						
Г.С.С.	И.И.Дз	Инж. В.С.Дз	Инж. В.С.Дз	Рез. 1/2			Лист	Лист	Лист
И.Т.С.	К.С.Тимин	Инж. В.С.Дз	Инж. В.С.Дз	Срок введения					
				копировал			Формат		



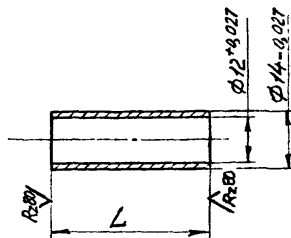
Пример условного обозначения установки тяги с шаровой головкой ИЛН к клапану 815-40-рв:
Тяга ИЛН ТМ4-2067-92. Установка 1

1. *Размеры для справок.
2. Отверстие Ø12мм в рычаге клапана сверлить по месту при монтаже тяги
3. Размер Г подлежит уточнению при пуско-наладочных работах.

						Взамен	ТМ4-2067-92				
						Итого					
						ТЯГО ИЛИ			Автом	Мотор	Источ
Упр.Мот.	НЗС	И	Лод	Лод	Лод	Установка тнзг и кл					
Разреш	Классиф	Лод	Лод	Лод	Лод	плату серий 815, 816, 800					
Проб.	К.Д.И.И.	Лод	Лод	Лод	Лод						
									Автом	Автомат	
Т.С.С.	С.С.С.	Лод	Лод	Лод	Лод	Рег. №					
И.С.С.	С.С.С.	Лод	Лод	Лод	Лод						
Упр.	Классиф	Лод	Лод	Лод	Лод	Срок Сведения					
						Копировал					
						Формат 15					

Поз.1/4. Втулка

Rz201 (✓)



1. Материал — Труба 15x1.4 ГОСТ 8734-75
B20 ГОСТ 8733-87
2. Длина Втулки L определяется по месту при монтаже
3. Технические требования по ТК4-570-81

Черт. № 1/4-10001 Поз. 1/4 и детали Черт. № 1/4-10001 Поз. 1/4 и детали

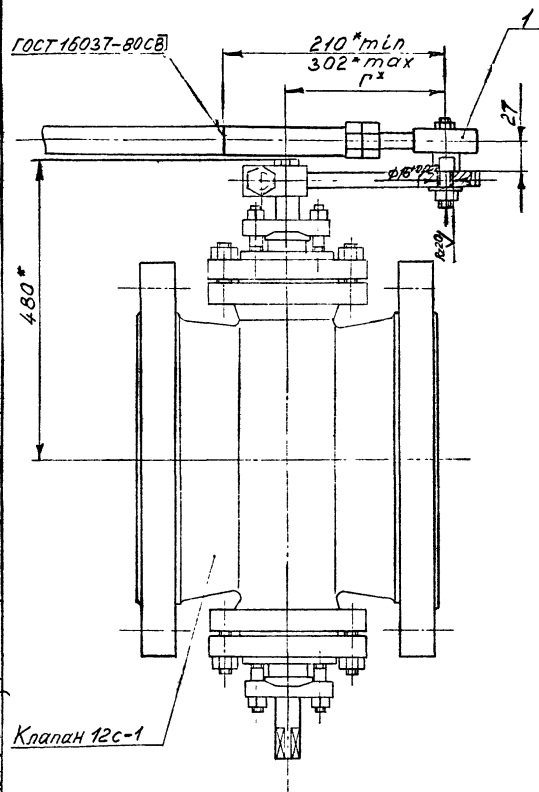
3м. 1/4-10001 № 1/4-10001 Поз. 1/4 и детали

TM4-2068 -92

Лист 2

Копировал

Формат А4



Условное наименование	Тип соединяемого регулирующего клапана типа по- воротной заслонки	Размеры, мм		Поз. 1 Тяга с шаровой головкой; ТУ 36-1140-84 Количество Условное наименование
		Ду	Г	
1	12с-1	400	290	III ЛН 92

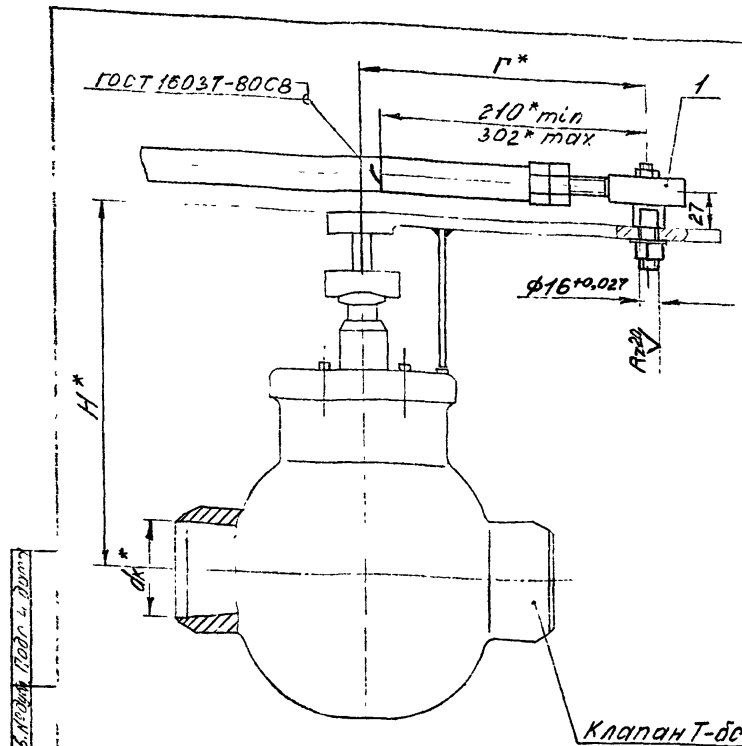
Условное обозначение установки
тяги с шаровой головкой III ЛН к клапану
12с-1:

Тяга III ЛН ТМ4-2069-92. Установка 1

- 1.* Размеры для справок.
2. Отверстие $\phi 16$ мм в рычаге клапана
сверлить по месту при монтаже тяги
3. Размер Г подлежит уточнению при
пуско-наладочных работах

				Взамен Группа	ТМ4-2069-92
Изм.	Лист	№ докум.	Подпись	Тяга III ЛН	
Разработ.	Костин	15.08.92	15.08.92	Установка трзик	
Проб.	Крупинский	15.08.92	15.08.92	клапану 12с-1	
Исполн.	Чидинов	15.08.92	15.08.92	Рез. №	
Исполн.	Климов	15.08.92	15.08.92	Срок введения	
Утв.	Гуров	15.08.92	15.08.92	Копировал	
				Формат А3	

Лист 1 из 1
390-1/16.08.92



Условное на- имено- вание соединения	Тип соединения- емого регули- рующего кла- пана поворот- ного типа	Размеры, мм				Тяга шаровой головкой ТУ36-1140-84
		Dy	dk	Г	Н	
1	T-135бс	100	99	250	370	III ЛН 42
2	T-135бс-01					
3	T-135бс-02					
4	T-135бс-03					
5	T-136бс	150	147	250	412	
6	T-136бс-01					
7	T-136бс-02					
8	T-136бс-03					
9	T-141бс	200	203	250	480	
10	T-141бс-01					
11	T-141бс-02					
12	T-141бс-03					
13	T-137бс	250	253	250	510	
14	T-137бс-01					
15	T-137бс-02					
16	T-137бс-03					

Пример условного обозначения установки тяги с шаровой головкой III ЛН к клапану Т-135бс с условным проходом Dy 100мм:
Тяга III ЛН ТМ4-2072-92. Установка 1

- 1.* Размеры для справок
2. Отверстие φ16мм в рычаге клапана сверлить по месту при монтаже тяги.
3. Размер Г подлежит уточнению при пуско-наладочных работах

Взамен		ТМ4-2072-92	
Группа			
Исполн.	№ докум.	Дата	Лист
Разраб.	Контин.	Дата	Лист
Проб.	Контин.	Дата	Лист
Исполн.	№ докум.	Дата	Лист
Разраб.	Контин.	Дата	Лист
Проб.	Контин.	Дата	Лист

Формат А3

Копировал

Формат А3

Условное наименование	Размеры, мм					Масса, кг	Таблица 1				
	d	Dy	Lcp	Lcp	H		Поз.1	Поз.2	Поз.3	Поз.4	Поз.5
							Полец	Кольцо запоров	Обойма	Патрубок	Подшипник шариковый
							1	2	3	4	5
T-1	M10	20	284	256	82	0,826	T-1/1	T-1/2	0Б-1	ПТ-1	1ЕШ17
T-2	M24	25	290	266	172	2,105	T-2/1	T-2/2	0Б-3	ПТ-3	1ЕШ30
T-3	M30				198	2,448	T-3/1				
T-1-Л	M10	20	284	256	82	0,826	T-1/1	T-1/2	0Б-2	ПТ-2	1ЕШ17
T-2-Л	M24	25	290	266	172	2,105	T-2/1	T-2/2	0Б-4	ПТ-4	1ЕШ30
T-3-Л	M30				198	2,448	T-3/1				

Услов- ное на- имено- вание	Поз. 6	Поз. 7	Поз. 8	Поз. 9	Продолжение табл. 1	
					Поз. 10	Поз. 11
	Гайка				Шпатель	Щетка
	ГОСТ 5915-70				ГОСТ 6402-70	ГОСТ 1371-78
	К о л у ч е с т в о					
	У с л о в н о е				И з м е р е н и е	И
T-1	M10-6H.5.059	M16-6H.5.059	—	M10-6H.5.059	10 65 Г. 0115	10.01.059
T-2	M20-6H.4.059	M20-6H.4.059	—	M24-6H.4.059	24 65 Г. 0115	20.01.059
T-3				M30-6H.4.059	30 65 Г. 0115	
T-1-Л	M10-6H.5.059		M16-Л-6H.5.059	M10-6H.5.059	10 65 Г. 0115	10.01.059
T-2-Л	M20-6H.4.059	—	M20-Л-6H.4.059	M24-6H.4.059	24 65 Г. 0115	20.01.059
T-3-Л				M30-6H.4.059	30 65 Г. 0115	

УНБ № 008	Подп и зам.	Зюзя унб	УНБ. МРДВ. Подп. и зам.
394-16	6.08.21	А	

										TK-4-3691-92	Лист 2
										Копировал	формат АЗ

Копировала

Формат АЗ

Поз.1 Палец

К269 (✓)

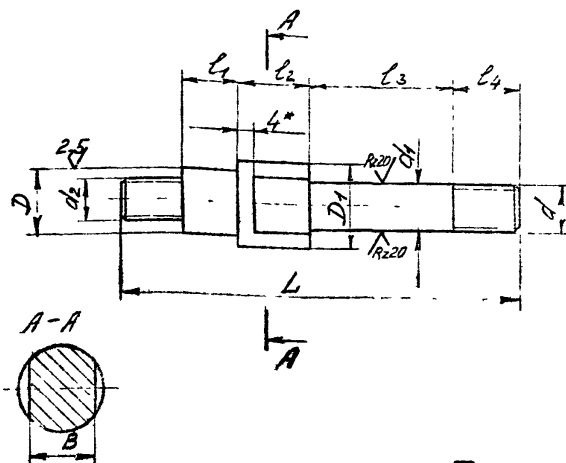


Таблица 2

Лист 3 из 3

Размеры, мм

Условное
наименование

d	d ₁	d ₂	D	D ₁	L	l ₁	l ₂	l ₃	l ₄	B
T-1/1 M10	10 ^{+0,018} _{-0,014}	M10	17 ^{+0,018} _{-0,014}	21	82	13	18	20	16	17
T-2/1 M24	25 ^{+0,020} _{-0,016}	M20	30 ^{+0,020} _{-0,016}	40	172	21	22	70	30	36
T-3/1 M30	30 ^{+0,020} _{-0,016}				198			86	3,5	

Продолжение в табл. 2

Условное
наименование

Масса
кг

Материал

T-1/1	0,122	Круг 22-В ГОСТ 2550-83 45-Т ГОСТ 1050-83
T-2/1	0,749	Круг 42-В ГОСТ 2550-83 45-Т ГОСТ 1050-83
T-3/1	1,092	

1. * Размер для справок
2. Покрытие - Хим. Окс. прм.
3. Остальные технические требования по ТК4-570-81.

ТК4-3691-92

Шт. в. 1 шт

Поз.2 Кольцо запорное

Р201 (✓)

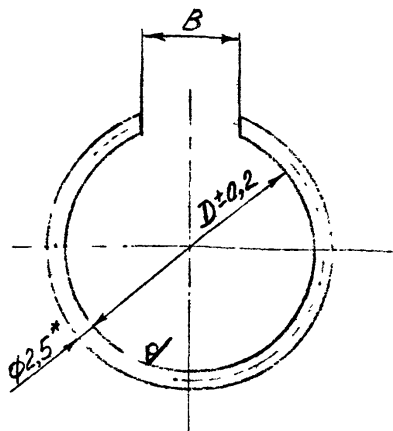


Таблица 2

Услов- ное на- именова- ние	Размеры, мм			Масса, кг
	D	B	L разв.	
T-1/2	30	12	89	0,004
T-2/2	45	17	127	0,006

- 1.* Размер для справок
2. Материал - Проволока II-2,5 ГОСТ 9389-75
3. Покрытие - Ц15хр
4. Остальные технические требования по ТК4-570-81

204-16 6.08.94

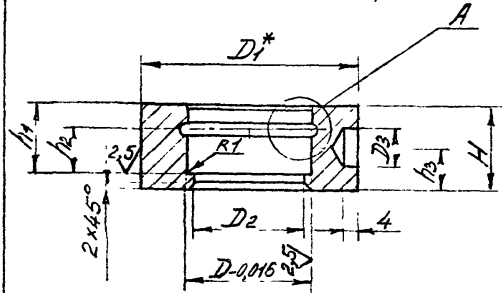
ТК4-3691-92

Лист
4

Копировал

Формат А4

Поз.1 Корпус



Rz400 (✓)

A(2:1)

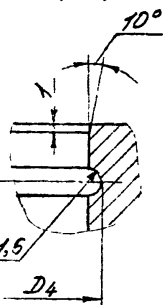


Таблица 2

Условное наименование	Размеры, мм									Масса, кг
	D	D ₁	D ₂	D ₃	D ₄	H	h ₁	h ₂	h ₃	
05-1/4	32	55	28	10,2	35	22	18	11,6	11	0,22
05-3/4	47	70	43	12,2	50	30	26	19,6	15	0,54

Продолжение табл.2

Условное наименование	Материал
05-1/4	Круг 55-112-В ГОСТ 7417-75 А20 ГОСТ 1414-75Е
05-3/4	Круг 70-112-В ГОСТ 7417-75 А20 ГОСТ 1414-75Е

1.* Размер для справок.
2. Технические требования по
ТК4-570-81.

ТК4-3692-92

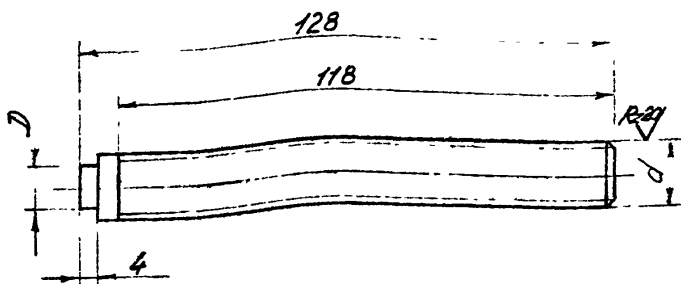
лист

2

Копировал

Формат А4

Поз. 2 Стержень

 $R_{2-3}^i (\checkmark)$ 

Ταβλιца 3

Услов- ное на- именова- ние	Размеры, мм		Мат., кг	Материал
	d	D		
ОБ-1/2 М16		10	0,198	Круг 16,5х1 ГОСТ 7417-75 Ст3кп2 ГОСТ 535-98
ОБ-2/2 М16-Л				
ОБ-3/2 М20		12	0,310	Круг 20,5х1 ГОСТ 7417-75 Ст3кп2 ГОСТ 535-98
ОБ-4/2 М20-Л				

Технические требования по ТК4-570-81

05.10.2017	21.10.2017	05.10.2017	21.10.2017
------------	------------	------------	------------

Dr. A. J. H. J. H. J. H.

TK4-3692-92

Копировать

Dorman 24

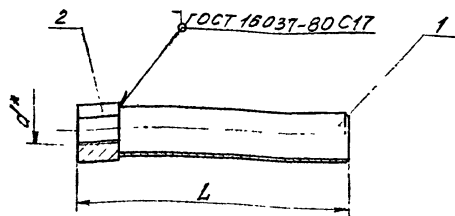


Таблица 1

Услов- ное на- имено- вание	Размеры, мм		Масса, кг	Поз.1 Труба		Поз.2 Гайка ГОСТ 5915-77	
	d	L		Количество		Условное наименование	
				1	1		
ПТ-1	M16	163	0,28	ПТ-1/1		M16-6H 5.059	
ПТ-2	M16-1					M16-1-6H 5.059	
ПТ-3	M20	166	0,50	ПТ-3/1		M20-6H 4.059	
ПТ-4	M20-1					M20-1-6H 4.059	

1.* Размер для справок.

2. Покрытие - хим. Окс. прм.

3. Остальные технические требования по ТК4-570-81

ПТ-1	М16	163	0,28	ПТ-1/1	М16-БН 5,059
ПТ-2	М16-Л				М16-Л-БН 5,059
ПТ-3	М20	166	0,50	ПТ-3/1	М20-БН 4,059
ПТ-4	М20-Л				М20-Л-БН 4,059

1. Размер для справок.
 2. Покрытие – Хим. Окс. прм.
 3. Остальные технические требования по ТК4-570-81

				Взамен	ТК4-3693-92
				Группа	
Изм. №	А-Б-В-Г-Д	Подп.	Дата	Патрубок ПТ	Лист
Разреш.	Косачин	Роз. №2	Роз. №2		Числа
Пробор	Кружало	Кружало	Кружало	С.т.	табл.
Гос. спец.	И. В. И.	И. В. И.	И. В. И.	Лист	Лист
И. В. И.	И. В. И.	И. В. И.	И. В. И.		
И. В. И.	И. В. И.	И. В. И.	И. В. И.		

Формат А4

Патрудок ПТ

AUM	VACCG	MAJ: JN
-----	-------	---------

		Cz	
--	--	----	--

371	мадо	—
-----	------	---

14501 14502 14503

Формат. А4

РЗД (✓)

Поз.1. Труба

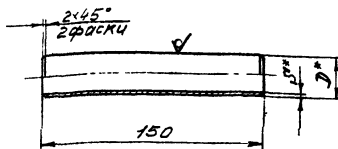


Таблица 2

Услов- ное на- именова- ние	Размеры, мм		Масса, кг	Материал Труба ГОСТ 3262-75
	D	S		
ПТ-1/1	26,8	2,8	0,249	20 x 2,8
ПТ-3/1	33,5	3,2	0,44	25 x 3,2

1.* Размеры для справок.

2. Технические требования по ТК4-570-81

ТК4-3693-92

2

ИПКПНЗ 8-88-866.12.26.32 Контрпробил

Формат А4