

МОНТАЖНЫЕ ЧЕРТЕЖИ

УСТАНОВКА ЩИТОВ И ПУЛЬТОВ ПО

ОСТ 36.13-90 и ГОСТ 20504-81

СТМ 3-21-91

(Переизд. 1992г. с изм. 1 изв. 3.199-92)

МИНМОНТАЖСПЕЦСТРОЙ СССР

1992

МОНТАЖНЫЕ ЧЕРТЕЖИ

СОГЛАСОВАНО

Зам.директора ИТЭИ

"Проектмонтавтоматика"

М.А.Чудинов

" " 1991 г.

УТВЕРЖДАЮ

Заместитель генерального
директора ассоциации

"Монтавтоматика"
М.Б.Полищук

"1" 07 1991 г.

УСТАНОВКА ШИТОВ И ПУЛЬТОВ ПО

ОСТ 36.13-90 и ГОСТ 20504-81

СТМЗ-21-91

Зам.начальника РСПКБ

Зав.отделом

Н.Н.Краснопольский
В.Ф.Ткаченко

МИНМОНТАЖСПЕЦСТРОЙ СССР

1991

Перв. примен.		Справ. №		Полп. в дата		Изм. № дубл.		Взам. изм. №		Полп. в дата		Изм. № полп.	
Обозначение				Наименование									
				ОБЩИЕ УКАЗАНИЯ									
ТМЗ-45-9I				Щит ШПК, ШД, статив С по ОСТ36.13-90 Установка на бетонном основании									
ТМЗ-46-9I				Щит ШПК, ШД, статив С по ОСТ36.13-90 Установка над кабельным каналом									
ТМЗ-47-9I				Щит ШПК, ШД, статив С по ОСТ36.13-90 Установка на перекрытии									
ТМЗ-48-9I				Щит ШПК, ШД, статив С по ОСТ36.13-90 Установка на двойном полу.									
ТМЗ-49-9I				Щит ШПК, ШД, статив С по ОСТ36.13-90 Установка на двойном полу.									
ТМЗ-50-9I				Пульт по ОСТ36.13-90 и ГОСТ20504-8I <i>ТУ36.22.21.00.024-92</i> ①									
ТМЗ-51-9I				Пульт по ОСТ36.13-90 и ГОСТ20504-8I <i>ТУ36.22.21.00.024-92</i> ①									
ТМЗ-52-9I				Пульт по ОСТ36.13-90 и ГОСТ 20504-8I <i>ТУ36.22.21.00.024-92</i> ①									
ТМЗ-53-9I				Пульт по ОСТ36.13-90 и ГОСТ20504-8I <i>ТУ36.22.21.00.024-92</i> ①									
ТМЗ-54-9I				Щит ШДМ по ОСТ36.13-90 Установка на стене, колонне									
ТМЗ-56-9I				Щит по ОСТ36.13-90 и ГОСТ 20504-8I Установка на полу									
ТМЗ-57-9I				Статив СП по ОСТ36.13-90 Установка над кабельным каналом, на двойном полу									
				СТМЗ-2I-9I									
				Изм. Лист № докум. Полп. Дата									
				Разраб. Слюсарев <i>1982.07.15</i>									
				Пров. Скварковский <i>1982.08.05</i>									
				Нач. проект. Скварковский <i>1982.08.05</i>									
				Н. контр. <i>Д. Карякин</i> <i>1982.08.05</i>									
				Утв. <i>1982.08.05</i>									
				Установка щитов и пультов по ОСТ36.13-90 и ГОСТ 20504-8I, <i>ТУ36.22.21.00.024-92</i> ①									
				Зачисленность документов									
				Лит. Лист Листов									
				<i>2 5</i>									

Инв. №	Подп. и дата	Взам. инв. №	Инв. № дубл.	Подп. и дата
338-1	20.08.79			

Обозначение	Наименование
ТМЗ-58-9I	Панель ПнВ, ПнВД по ОСТ36.13-90 Установка на бетонном основании, перекрытии
ТМЗ-146-9I	Щит, станин, пульт по ОСТ36.13-90 Соединение между собой
ТМЗ-175-9I	Панель ПнД по ОСТ36.13-90 Установка на щите ШПК
ТМЗ-176-9I	Панель ПнТД по ОСТ36.13-90 Установка на щите ШПК
ТМЗ-177-9I	Панель ПнД-П, ПнД-Л по ОСТ36.13-90 Установка на щите ШПК
ТМЗ-178-9I	Панель ПнД-Ц по ОСТ36.13-90 Установка на щите ШПК
ТМЗ-179-9I	Панель ПнТД-П, ПнТД-Л по ОСТ36.13-90 Установка на щите ШПК
ТМЗ-180-9I	Обрамление ОД-25 по ОСТ36.13-90 Установка на декоративной панели
ТМЗ-181-9I	Обрамление ОД-100 по ОСТ36.13-90 Установка на щите ШПК
ТМЗ-182-9I	Щит по ГОСТ20504-81 Установка на бетонном основании
ТМЗ-183-9I	Щит по ГОСТ 20504-81 Установка на перекрытии
ТМЗ-184-9I	Щит по ГОСТ 20504-81 Установка над кабельным каналом
ТМЗ-185-9I	Щит по ГОСТ 20504-81 Установка на двойном полу
ТМЗ-186-9I	Щит по ГОСТ 20504-81 Установка на двойном полу
ТМЗ-21-9I	
Изм. Лист	№ докум.
Испол.	Дата

Обозначение

Наименование

TM3-187-9I

Лит ИЗ'С2 по ГОСТ20504-81

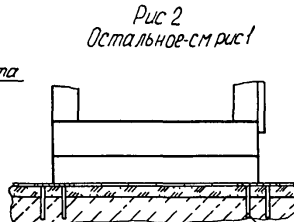
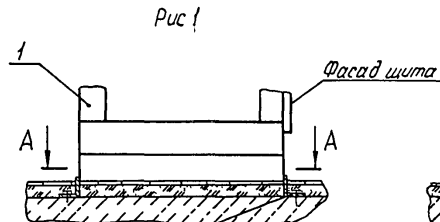
Установка на стене, колонне

Инв. №порт	Подп. и дата	Взам инв. №	Инв. подубл.	Подп. и дата
338-1	ид 8 07.91			

CTM3-2I-9I

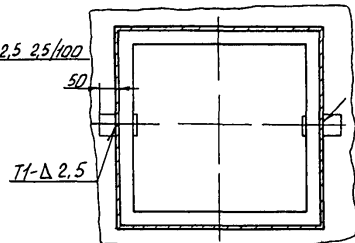
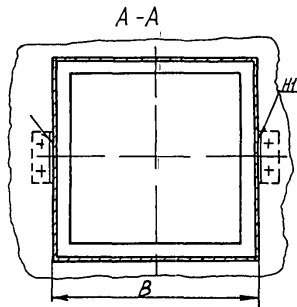
Лин. б.

4



Закладная конструкция

Закладная конструкция



Пример условного обозначения установки щита ЩПК шириной 600мм на бетонном основании по рис 1

Щит ЩПК 600 ТМЗ-45-91 Установка 1

1 Размеры для справок
2 Сварные швы по ГОСТ 5264-80

Условное наименование	Рис	Закладная конструкция		В, мм	Поз 1 щит, стальной	
		Обозначение	Условное наименование		Количество	
					1	
					Условное наименование	
1	1	ЗКЗ-1-91	18	600	ЩПК, щит, С	
2	2		19		ЩПК-2 щит-2, С-2	
3	1		20		ЩПК 3, щит 3, С-3	
4	2		21	800	ЩШ	

				Взамен ТМЗ 45-79	ТМЗ-45-91		
				Группа			
Изм/лист	№ докум	Подп	Дата	Щит щпк щит стальной по ГОСТ 3613-90 Установка на бетонном основании	Лист	Числ	Листов
Разраб	Уланова	И.И.	И.И.			-	-
Провер	Смоляков	В.А.	И.И.				
Вед констр	Смоляков	В.А.	И.И.				
Заб сект	Смоляков	В.А.	И.И.				
И контр	Дорого	И.И.	И.И.				
Виз. авто?	Минин	И.И.	И.И.				
					Срок выполнения	3	

Лист 4 из 4
338-2
Лист 4 из 4
Взам. из арх. № 1
Лист 4 из 4
Лист 4 из 4

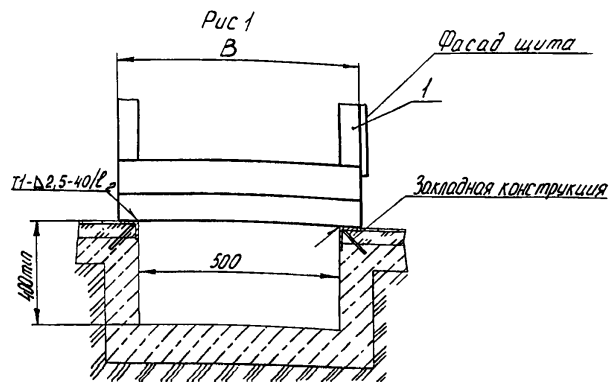
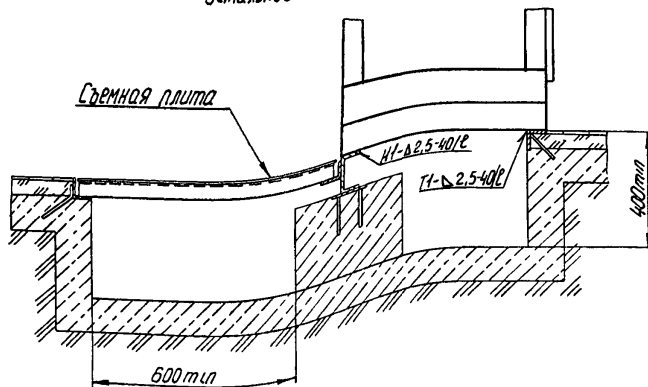


Рис. 2
Остальное - см рис 1



Условное наименование	Рис	Закладная конструкция		В, мм	Поз / Щит, стальной	
		Обозначение	Условное наименование		Количество	
					1	
					Условное наименование	
1	1	ЗКЗ-2-91	3	600	ЩПК, щш, с	
2	2		4		ЩПК-2, щш-2, с-2	
3	1		3	800	ЩПК-3, щш-3, с-3	
4	2		4		щш	

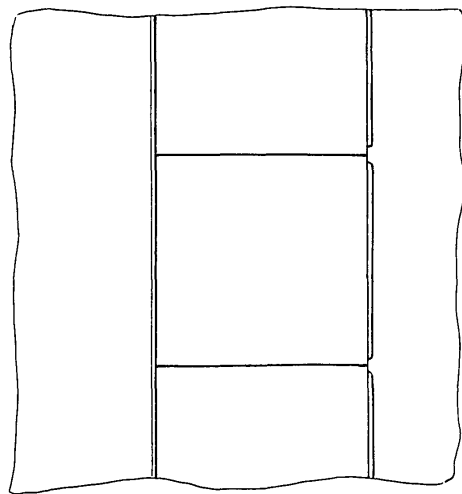
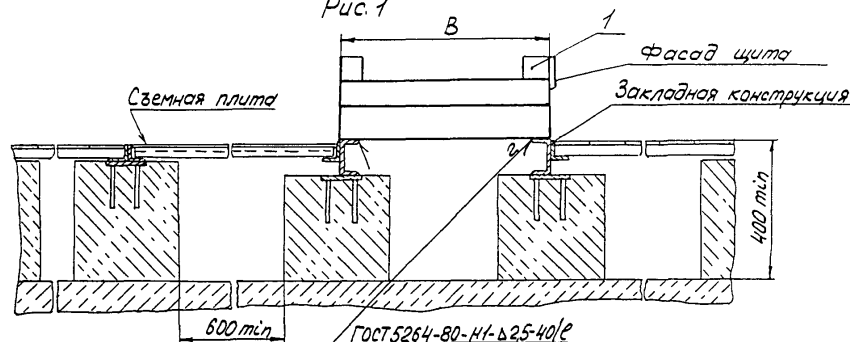
Пример условного обозначения установки щита ЩПК шириной 600 мм над кабельным каналом по рис 1:

Щит ЩПК 600 ТМЗ-46-91. Установка 1.

1. Размеры для справок.
2. Сварные швы по ГОСТ 5264-80.
3. Шаг сварных швов 2 равен длине щита. Швы расположить по диагонали.

					Взамен ТМЗ-46-79	ТМЗ-46-91		
					Группа			
Изм.	Лист	№ докум.	Подп.	Дата	Щит ЩПК щш, стальной по ГОСТ 3613-90 Установка над кабельным каналом	Лист	Число	Масштаб
Разраб.	С.В.А.В.А.	И.В.А.В.А.	И.В.А.В.А.	И.В.А.В.А.			-	-
Повер.	С.В.А.В.А.	И.В.А.В.А.	И.В.А.В.А.	И.В.А.В.А.				
Вед. констр.	С.В.А.В.А.	И.В.А.В.А.	И.В.А.В.А.	И.В.А.В.А.				
Заб. сект.	С.В.А.В.А.	И.В.А.В.А.	И.В.А.В.А.	И.В.А.В.А.				
Н. контр.	С.В.А.В.А.	И.В.А.В.А.	И.В.А.В.А.	И.В.А.В.А.				
Зам. зам.	С.В.А.В.А.	И.В.А.В.А.	И.В.А.В.А.	И.В.А.В.А.				
						Рег. №	3	
					Срок хранения			
					Копировать	формат		

Рис. 1



Пример условного обозначения установки щита ЩПК длиной 600 мм на двойном полу по рис. 1:

Щит ЩПК 600 ТМЗ-48-91. Установка 1

1. Размеры для справок
- 2 Шаг сварных швов ℓ равен длине щита
- Швы расположить по диагонали.
- 3 В скобках даны размеры секционных щитов.

				Взамен ТМЗ-48-79		ТМЗ-48-91		
				Группа				
				Щит ЩПК, ЩШ,		Лист	Число	Масштаб
				статив С по ГОСТ 36.13-90			-	-
				Установка на двойном полу		Лист 1	Листов 3	
				Рег №		3		
				Срок введения				

Рис 2
Остальное - см рис 1

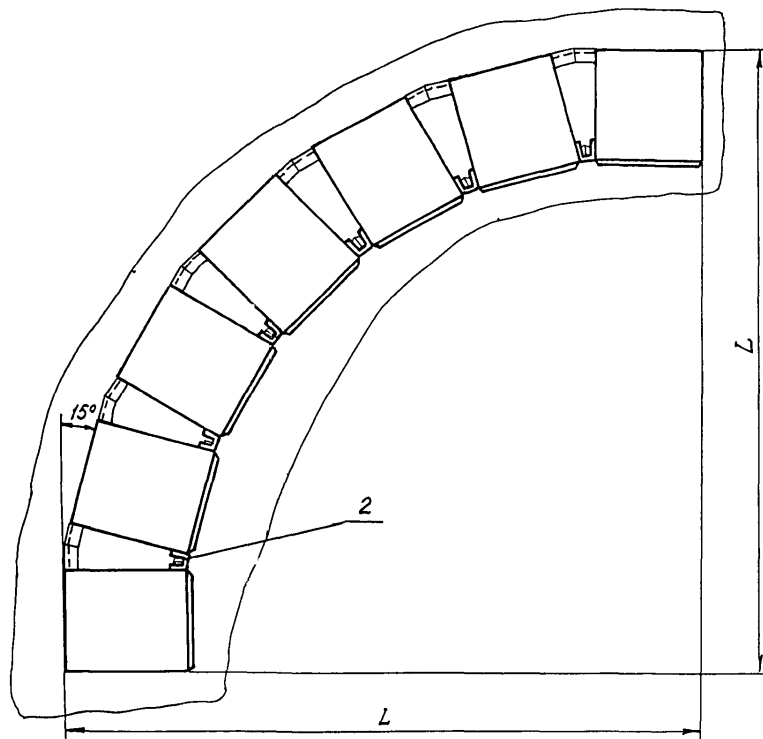


Рис 3
Остальное - см рис 1

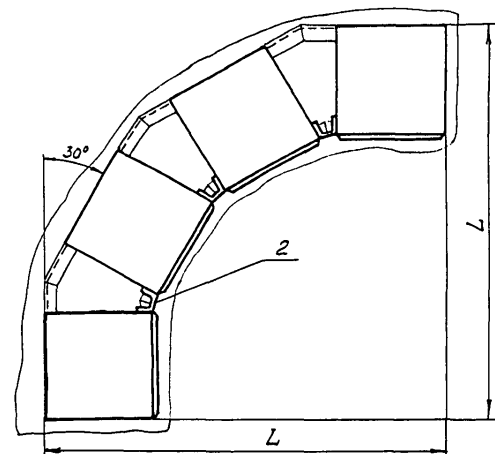
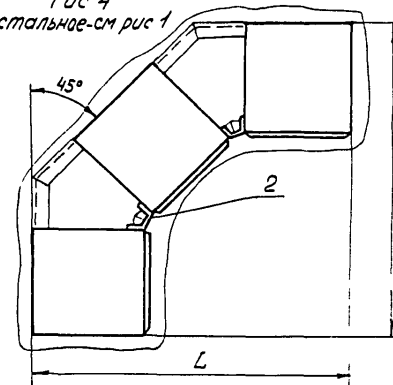


Рис 4
Остальное - см рис 1



Изм.	Лист	№ докум	Подпись	Дата

ТМЗ-48-91

Лист
2

Копировал

Формат А3

Имя, Фамилия, Подпись в поле
338-5 12.07.91
Взам. глав. инж. (подп. инж. М. Губи) 12.07.91
Подпись в поле

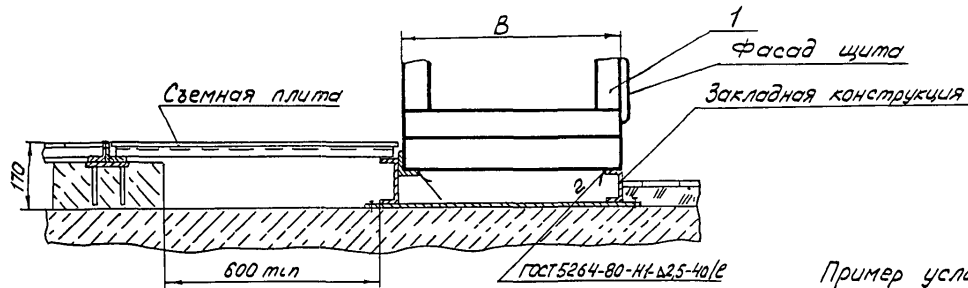
Условное наименование	Рис	Закладная конструкция		Размеры, мм		Поз 1 Щит, статив	Поз 2 Вставка ОСТ 36 Б-90		
		Обозначение	Условное наименование	В	L	Условное наименование			
1	2	3КЗ-4-91	1	600	—	ЩПК, ЩПК-2, ЩПК-3, ЩШ, ЩШ-2, ЩШ-3, С, С-2, С-3	по проекту	—	—
2			2	800	ЩШ 1000×800				
3			3	3408	ЩПК-600				
4			4	4267	ЩПК-800	7		ВУ-15°	6
5	3		5	5126	ЩПК-1000	черт			
6			6	2135	ЩПК-600		4	ВУ-30°	3
7			7	2609	ЩПК-800				
8			8	3082	ЩПК-1000				
9	4		9	600	1704	ЩПК-600		конт	ВУ-45°
10			10	2045	ЩПК-800				
11			11	3387	ЩПК-1000				
12			12	2728	ЩПК 2 (1200)				
13			13	3070	ЩПК 2 (1400)				
14			14	3411	ЩПК 2 (1600)				
15			15	3752	ЩПК 2 (1800) ЩПК 3				
16			16	4094	ЩПК 2 (2000) ЩПК 3				

Изм	Лист	докум	Исполн	Дата

ТМЗ-48-91

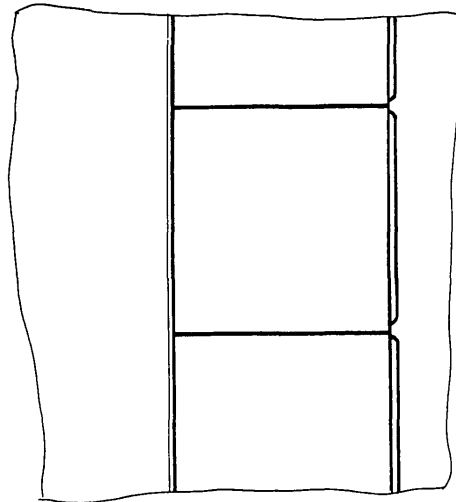
Лист
3

Рис 1



Пример условного обозначения установки щита ЩПК длиной 600 мм на двойном полу по рис 1

Щит ЩПК 600 ТМЗ-49-91 Установка 1



1 Размеры для справок

2 Шаг сварных швов ℓ равен длине щита
Швы расположить по диагонали

3 В скобках даны размеры секционных щитов

				Взамки ТМЗ-49-79	ТМЗ-49-91		
				Группа			
Изм.	Лист	№ докум.	Подп.	Дата	Щит ЩПК, щш, ставб с по ОСТ 3613-90 Установка на двойном полу		
Разраб	Чирякова	1-1	11.04.91				
Повер	Синяков	1-1	11.04.91				
Вед констр	Синяков	1-1	11.04.91				
Зав. сект	Синяков	1-1	11.04.91				
Н. контр	Д.Е.Е.Е.	1-1	11.04.91		Рег. №		
Зам. тов	Миндич	1-1	11.04.91		— для предъявления		
					Копировать		
					Лит	М. С. 1	М. С. 10
					ист. 1	ист. 3	
					3		

Изм. №	Подп.	Дата	Взам. шта. №	Изм. №	Лист	№ докум.	Подп.	Дата
338-6	11.04.91							

Рис 2
Остальное - см рис 1

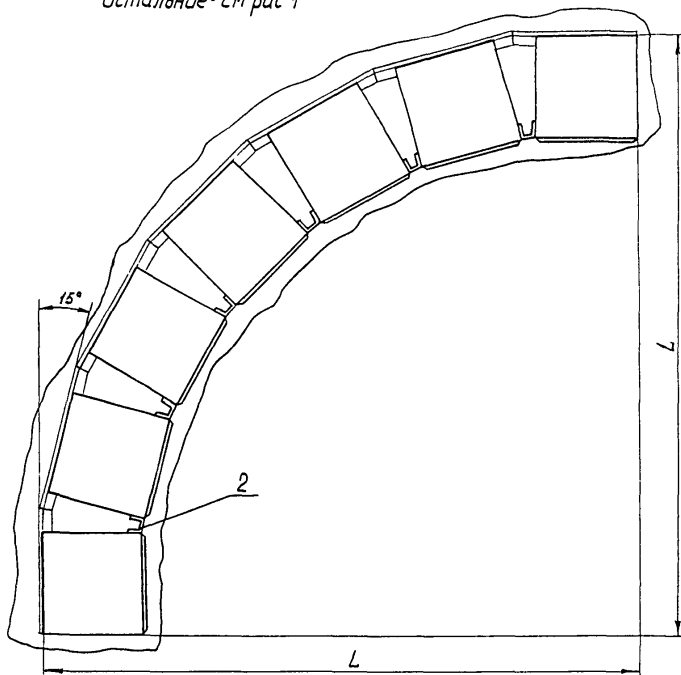


Рис 3
Остальное см рис 1

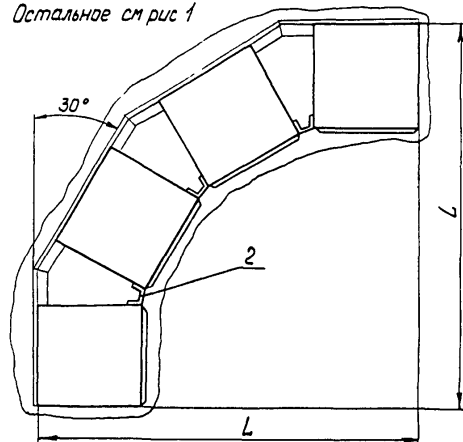
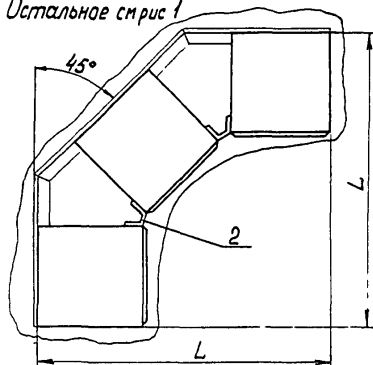


Рис 4
Остальное см рис 1



Условное наименование	Рис	Закладная конструкция		Размеры, мм		Поз 1 Щит, станив	Поз 2 Вставка ОСТ 36 13-90			
		Обозначение	Условное наименование	В	L		Условное наименование			
1	1	3К3-5-91	1	600	—	ЩПК-2, ЩПК-3, ЩШ-2, ЩШ-3, С, С-2, С-3	по проекту по лестнице	—	—	
2	2		800		ЩШ-1000×800					
3	2		3	600	3408	ЩПК-600				
4			4		4267	ЩПК-800		7	84-15°	6
5			5		5126	ЩПК-1000				
6	6		2135		ЩПК-600					
7	3		7		2609	ЩПК-800		4	84-30°	3
8			8		3082	ЩПК-1000				
9			9		1704	ЩПК-600				
10	4		10		2045	ЩПК-800		3	84-45°	2
11			11		3387	ЩПК-1000				
12			12		2728	ЩПК-2 (1200)				
13			13		3070	ЩПК-2 (1400)				
14			14		3411	ЩПК-2 (1600)				
15			15		3752	ЩПК-2 (1800) ЩПК-3				
16			16		4094	ЩПК-2 (2000) ЩПК-3				

Изм.	Лист	№ докум	Подпись	Дата

ТМЗ-49-91

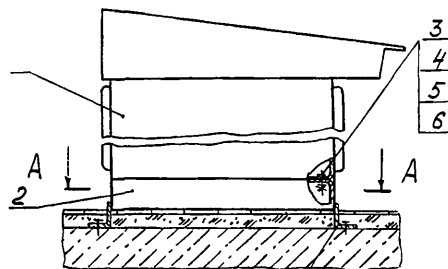
Лист
3

Аодировал

Формат А3

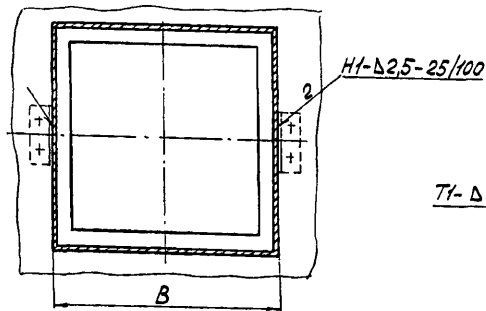
Имя-фамилия	Подпись и дата	Взам. инж. №	Имя-фамилия	Подпись и дата
338-6	8.07.91			

Рис.1



Закладная конструкция

A-A



ТТ-Δ2,5

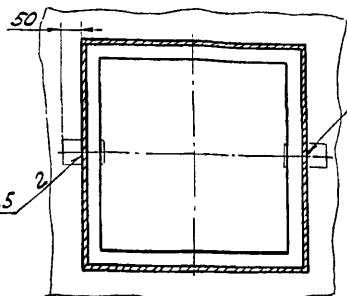
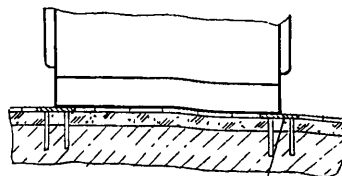


Рис.2

Остальное - см рис.1



Закладная конструкция

Пример условного обозначения

- ① установки плиты П длиной 600 мм
шириной тумбы 450 мм
на бетонном основании по рис.1:

① $\frac{п-600 \times 450}{ПУЛБ ПП-600 ТМЗ-50-91}$ Установка ①

1. Размеры для справок
2. Сварные швы по ГОСТ 5264-80
3. Таблицу исполнений см. лист 2 ①

					Взамени ТМЗ-50-79	ТМЗ-50-91		
					Группа			
1	-	3.18.92	ЖК:	3.17.92	Пульт			
Изм.	Лист	№ докум.	Подп.	Дата	по ТУ 36.22.21.00.024-92 и			Лист
Разработ.	Курбев	М.К.82	М.К.82	М.К.82	ГОСТ 20504-81			М.К.82
Провер.	Слюсарев	М.К.82	М.К.82	М.К.82	Установка на бетонном			Масштаб
Вед. констр.	Слюсарев	М.К.82	М.К.82	М.К.82	основании			
Заб. сект.	Слюсарев	М.К.82	М.К.82	М.К.82	Рег. №			Лист 1
Н. контр.	Докоро	М.К.82	М.К.82	М.К.82	Срок владения			Лист 2
Взам. за автор.	Миндлин	М.К.82	М.К.82	М.К.82	Копировать			3

338-7(1) 25.11.92 729 338-7

Услов- ное наимено- вание	Рис	Закладная конструкция		В, мм	Поз 1 Пульт		Поз 2	Поз 3	Поз 4	Поз 5	Поз 6						
		Обозначение	Условное наимено- вание		ГОСТ 20504-81		Рамы	Болт	Гайка	Шайба	Шайба						
					Т436.22.21.00 024-92		ТКЗ-334-92	ГОСТ 1793-70 ТКЗ-593-70	ГОСТ 6402-70	ГОСТ 11371-78							
					Количество		1	4	4	4	8						
Условное наименование																	
1	1	3КЗ-1-91	16	450	П-600×450	—	Р600×450	M12-6g×25.36 019	M12-6H 5 019	12 65Г 019	12.02 019						
2					П-800×450		Р800×450										
3					П-1000×450		Р1000×450										
4					П-600×650, ПНП-600, ПНП-У-600		Р600×650										
5					П-800×650, ПНП-800, ПНП-У-800		Р800×650										
6	2		22	650	П-1000×650, ПНП-1000, ПНП-У-1000		Р1000×650	M12-6g×25.36 019	M12-6H 5 019	12 65Г 019	12.02 019						
7					П-600×450		Р600×450										
8					П-800×450		Р800×450										
9					П-1000×450		Р1000×450										
10					П-600×650, ПНП-600, ПНП-У-600		Р600×650										
11	1		17	450	П-800×650, ПНП-800, ПНП-У-800		Р800×650	M12-6g×25.36 019	M12-6H 5 019	12 65Г 019	12.02 019						
12					П-1000×650, ПНП-1000, ПНП-У-1000		Р1000×650										
13					18		600					КЗПА1-1	Р600×600-1	M16-6g×30.36 019	M16-6H 5. 019	16. 65Г. 019	16.02 019
14												КЗПА1-2, КЗПА1-5, КЗПА1-7, КЗПА4-1, КЗПА4-3, КЗПА4-5	Р800×600-1				
15												КЗПА1-3, КЗПА4-2	Р1000×600-1				
16	КЗПА1-4		Р1200×600-1														
17	КЗПА2-1		Р600×400-1														
18	2		12	400	КЗПА2-2, КЗПА2-4		Р800×400-1	M16-6g×30.36 019	M16-6H 5. 019	16. 65Г. 019	16.02 019						
19					КЗПА2-3		Р1000×400-1										
20					КЗПА3-1		Р600×1000-1										
21					КЗПА3-2		Р800×1000-1										
22					КЗПА3-3		Р1000×1000-1										
23	1		24	1000	КЗПА3-4		Р1200×1000-1	M16-6g×30.36 019	M16-6H 5. 019	16. 65Г. 019	16.02 019						
24					КЗПА1-1		Р600×600-1										
25					КЗПА1-2, КЗПА1-5, КЗПА1-7, КЗПА4-1, КЗПА4-3, КЗПА4-5		Р800×600-1										
26					КЗПА1-3, КЗПА4-2		Р1000×600-1										
27					КЗПА1-4		Р1200×600-1										
28	2		11	400	КЗПА2-1		Р600×400-1	M16-6g×30.36 019	M16-6H 5. 019	16. 65Г. 019	16.02 019						
29					КЗПА2-2, КЗПА2-4		Р600×400-1										
30					КЗПА2-3		Р1000×400-1										
31					КЗПА3-1		Р600×1000-1										
32					КЗПА3-2		Р800×1000-1										
33	1		25	1000	КЗПА3-3		Р1200×1000-1	M16-6g×30.36 019	M16-6H 5. 019	16. 65Г. 019	16.02 019						
34					КЗПА3-4		Р1200×1000-1										

71 24. 5.799-92

TM3-50-91

2

TM3-50-91

Рис.1

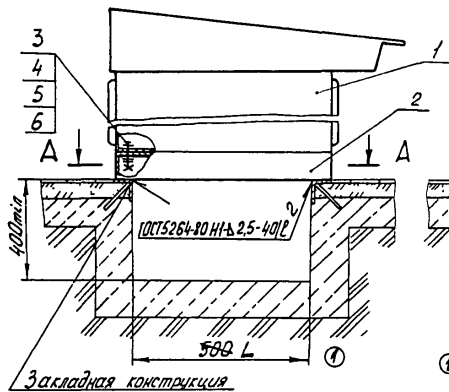
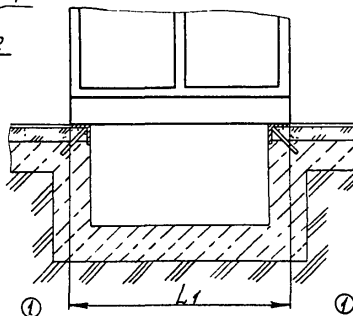
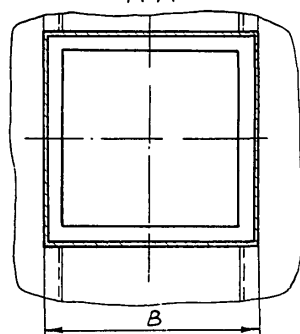


Рис.2
Остальное - см рис 1



A-A



① Пример условного обозначения установки пульты П длиной 600мм и шириной 450мм на кабельный канал по рис 1:

① П600х450

Пульт П600 ТМЗ-51-91 Установка 1

1 Размеры для справок.

2 Шаг сварных швов в равен длине пульты. Швы

расположить по диагонали.

3. Таблицу исполнений см. лист 2

①

					Взамек ТМЗ-51-79	ТМЗ-51-91		
					Группа			
1	-	2.199-92	01.12.92		Пульт	Лит.	Испол	Масштаб
Изм. Лист № докум.					по ТУ 36.22.21.00.024-92			
Разраб. Степанченко Г.И.					и ГОСТ 20504-81		-	-
Провер. Сидорев В.И.								
Вед. констр. Сидорев В.И.					Установка над кабельным каналом	Лист 1	Листов 2	
Взам. экз. Сидорев В.И.					Per №			
Н.контр. Сидорев В.И.					Срок владения	3		
Взам. экз. Миндлин В.И.					Копировала			

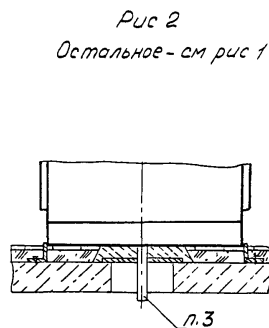
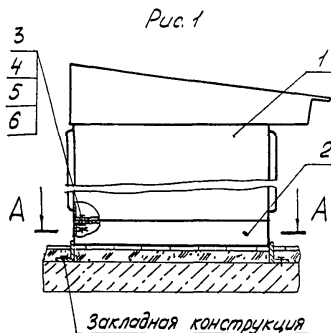
Изм. № 338-81
 Подп. и дата 25.11.92 г.
 Взам. инв. № 338-8
 Инв. № дубл.
 Подп. и дата

Условное обозначение	Рис	Закладная конструкция		Размеры, мм			Поз 1 П у л ь т		Поз 2 р а м а	Поз 3 б о л т	Поз 4 г а й к а	Поз 5 ш а ш и б а	Поз 6 ш а ш и б а		
							Т 436, 22, 21, 00, 024-92		ГОСТ 20504-81	ТКЗ-304-92	ГОСТ 779370	ГОСТ 591570	ГОСТ 40270	ГОСТ 1137178	
		Обозначение	Условное наименование	В	L	L1	К о л и ч е с т в о								
							1		1	1	4	4	4	8	
У с л о в н о е н а и м е н о в а н и е															
1	1	3КЗ-2-91	5	450	300	—	П-600×450		—	Р600×450		М12-6g-25 36.019	М12-6H 5.019	12.65Г.019	12.02.019
2							П-800×450			Р800×450					
3							П-1000×450			Р1000×450					
4							650	500		П-600×650, ПНП-600, ПНП-У-600					
5			П-800×650, ПНП-800, ПНП-У-800		Р800×650										
6			П-1000×650, ПНП-1000, ПНП-У-1000		Р1000×650										
7			600	—	КЗПА1-1				Р600×600-1						
8					КЗПА1-2, КЗПА1-5, КЗПА1-7, КЗПА4 1, КЗПА4 3, КЗПА4-5		Р800×600-1								
9					КЗПА1-3, КЗПА4-2		Р1000×600-1								
10					КЗПА1-4		Р1200×600-1								
11			5	400	300		КЗПА2-1		Р600×400-1						
12							КЗПА2-2, КЗПА2-4		Р800×400-1						
13							КЗПА2-3		Р1000×400-1						
14							КЗПА3-1		Р600×1000-1						
15			1000	500	КЗПА3-2		Р800×1000-1								
16					КЗПА3-3		Р1000×1000-1								
17	КЗПА3-4				Р1200×1000-1										
18	450				500		600 П-600×450		Р600×450						
19			800 П-800×450				Р800×450								
20			1000 П-1000×450				Р1000×450								
21			650	500			600 П-600×650, ПНП-600, ПНП-У-600		Р600×650						
22	800 П-800×650, ПНП-800, ПНП-У-800				Р800×650										
23	1000 П-1000×650, ПНП-1000, ПНП-У-1000				Р1000×650										
24	600				—		КЗПА1-1		Р600×600-1						
25			КЗПА1-2, КЗПА1-5, КЗПА1-7, КЗПА4 1, КЗПА4 3, КЗПА4-5				Р800×600-1								
26			КЗПА1-3, КЗПА4-2				Р1000×600-1								
27			КЗПА1-4				Р1200×600-1								
28	400		500	КЗПА2-1			Р600×400-1								
29				КЗПА2-2, КЗПА2-4			Р800×400-1								
30				КЗПА2-3			Р1000×400-1								
31				КЗПА3-1			Р600×1000-1								
32	1000		500	КЗПА3-2			Р800×1000-1								
33				КЗПА3-3			Р1000×1000-1								
34				КЗПА3-4			Р1200×1000-1								
		КЗПА5-4		Р1200×1000-1											

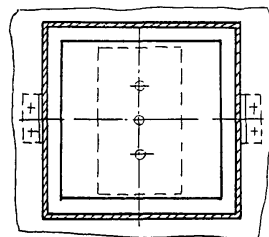
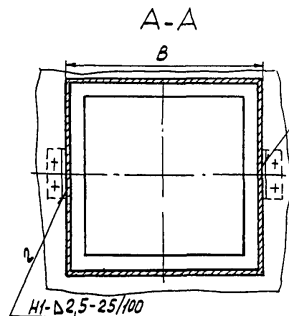
1 2 3 4 5 6 7 8 9 10 11 12 13 14 15 16 17 18 19 20 21 22 23 24 25 26 27 28 29 30 31 32 33 34 35 36 37 38 39 40 41 42 43 44 45 46 47 48 49 50 51 52 53 54 55 56 57 58 59 60 61 62 63 64 65 66 67 68 69 70 71 72 73 74 75 76 77 78 79 80 81 82 83 84 85 86 87 88 89 90 91 92 93 94 95 96 97 98 99 100

TM3-51-91

Формат 43



- ① Пример условного обозначения установки пульт П шириной 450 мм длиной 600 мм на перекрытии по рис. 1:
 ① Пульт П-600 ТМЗ-52-91. Установка 1



- 1 Размеры для справок
 2 Сварные швы по ГОСТ 5264-80
 3 Проход проводов выполнить по монтажным чертежам сборника В2.
 ① 4. Таблица исполнения см. листы 3, 4.

				Взамек ТМЗ-52-79		ТМЗ-52-91	
				Группа			
1	-	3.199-92	024-92	Пульт		Лист	Масштаб
Изм/Лист	№ докум.	Повп.	Дата	№ТУ36.22.21.00.024-92		Числ	Масштаб
Разраб	И.И.И.	С.И.И.	И.И.И.	и ГОСТ 24504-81		-	-
Провер	С.И.И.	С.И.И.	И.И.И.	Установка на перекрытии		Лист 1	Листов 4
Взам. конст.	С.И.И.	С.И.И.	И.И.И.	Рег. №		3	
Взам. конст.	С.И.И.	С.И.И.	И.И.И.	Срок введения			
Взам. конст.	С.И.И.	С.И.И.	И.И.И.	Копировать			

Рис 3
Остальное - см рис 1

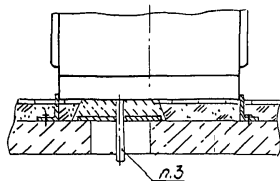


Рис 4
Остальное - см рис 1

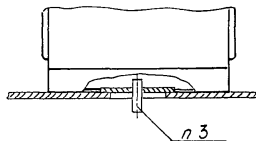
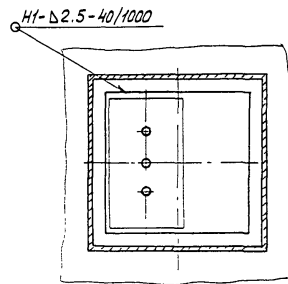
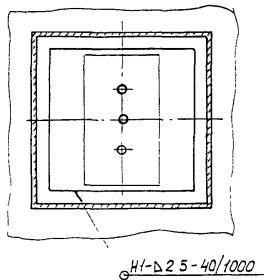
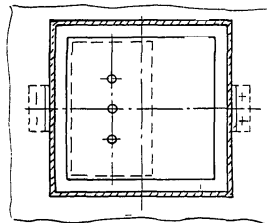
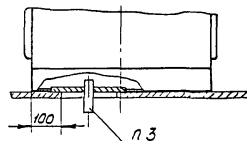


Рис 5
Остальное - см рис 1



Имя, Фамилия, Подпись и дата
30.08.91
Имя, Фамилия, Подпись и дата

Имя	Лист	И. дозв.	Подпись	Дата

ТМ3-52-91

Лист
2

Копировал

Формат А3

Услов- ное наимено- вание	Рис.	Заключенная конструкция	Условное наимено- вание	В, мм	Технические характеристики	Поз 1 Путь	Поз 2 Рамы	Поз 3 Болты	Поз 4 Гайки	Поз 5 Шайбы	Поз 6 Шайбы
1					П600×450	1	1	1	1	1	1
2			16	450	П800×450		Р600×450				
3					П1000×450		Р800×450				
4	1	ЗКЗ-1-91			П600×650, ПНП-600, ПНП-У-600		Р1000×450				
5			22	650	П800×650, ПНП-800, ПНП-У-800		Р600×650				
6					П1000×650, ПНП-1000, ПНП-У-1000		Р800×650				
7			23		П600×450		Р1000×650				
8			24	450	П800×450		Р600×450				
9			25		П1000×450		Р800×450				
10	3		26		П600×650, ПНП-600, ПНП-У-600		Р1000×450				
11			27	650	П800×650, ПНП-800, ПНП-У-800		Р600×650				
12			28		П1000×650, ПНП-1000, ПНП-У-1000		Р800×650				
13		ЗКЗ-3-91	35		П600×450		Р1000×650				
14			36	450	П800×450		Р600×450				
15			37		П1000×450		Р800×450				
16	5		35		П600×650, ПНП-600, ПНП-У-600		Р1000×450				
17			36	650	П800×650, ПНП-800, ПНП-У-800		Р600×650				
18			37		П1000×650, ПНП-1000, ПНП-У-1000		Р800×650				
19							Р1000×650				
20			18	600		КЗПА1-1	Р600×600-1				
21						КЗПА1-2, КЗПА1-5; КЗПА1-7,	Р800×600-1				
22						КЗПА4-1, КЗПА4-3, КЗПА4-5					
23	1	ЗКЗ-1-91				КЗПА1-3, КЗПА4-2	Р1000×600-1				
24			12	400		КЗПА1-4	Р1200×600-1				
25						КЗПА2-1	Р600×400-1				
26						КЗПА2-2; КЗПА2-4	Р800×400-1				
27						КЗПА2-3	Р1000×400-1				
28			24	1000		КЗПА3-1	Р600×1000-1				
29						КЗПА3-2	Р800×1000-1				
						КЗПА3-3	Р1000×1000-1				
						КЗПА3-4	Р1200×1000-1				

Продолжение

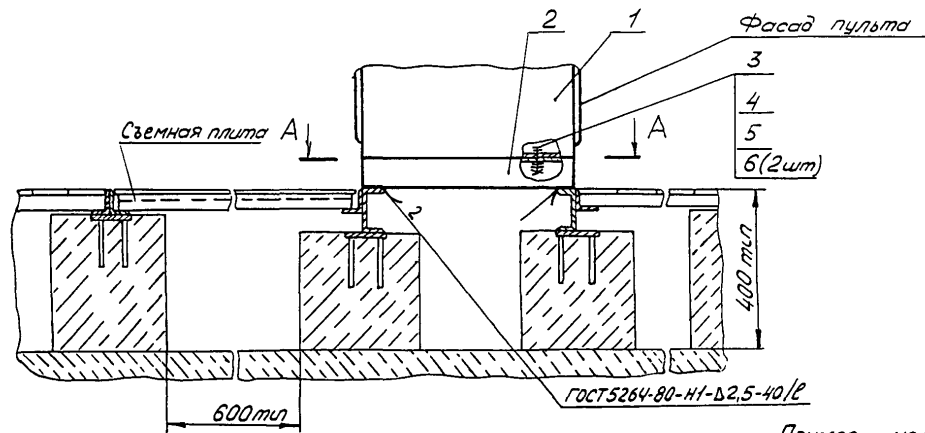
Условное наименование	Рис	Закладная конструкция		В, мм	Поз 1 Пульт		Поз 2	Поз 3	Поз 4	Поз 5	Поз 6	
		Обозначение	Условное наименование		ОСТ 36 13-90		Рама	Болт	Гайка	Шайба	Шайба	
					ГОСТ 20504-81		ТКЗ-304-91	ГОСТ 7798-70	ГОСТ 5915-70	ГОСТ 6402-70	ГОСТ 11371-78	
					К о л ы ч е с т в о							
1		1		4		4		4		8		
У с л о в н о е н а и м е н о в а н и е												
30	2	3КЗ-3-91	13	600	—	КЗПА1-1	Р600 x 600-1	М16-6g x 30 36. 019				
31			14			КЗПА1-2, КЗПА1-5, КЗПА1-7, КЗПА4-1; КЗПА4-3; КЗПА4-5	Р800 x 600-1					
32			15			КЗПА1-3; КЗПА4-2	Р1000 x 600-1					
33			8			КЗПА1-4	Р1200 x 600-1					
34			9	400		КЗПА2-1	Р600 x 400-1					
35			10			КЗПА2-2; КЗПА2-4	Р800 x 400-1					
36			19			КЗПА2-3	Р1000 x 400-1					
37			20	1000		КЗПА3-1	Р600 x 1000-1					
38			21			КЗПА3-2	Р800 x 1000-1					
39			30			КЗПА3-3	Р1000 x 1000-1					
40	4		31	600	—	КЗПА3-4	Р1200 x 1000-1	М16-6H 5 019				
41			32			КЗПА1-1	Р600 x 600-1					
42			30			КЗПА1-2, КЗПА1-5; КЗПА1-7; КЗПА4-1, КЗПА4-3; КЗПА4-5	Р800 x 600-1					
43			31	400		КЗПА1-3, КЗПА4-2	Р1000 x 600-1					
44			32			КЗПА1-4	Р1200 x 600-1					
45			30			КЗПА2-1	Р600 x 400-1					
46			31			КЗПА2-2; КЗПА2-4	Р800 x 400-1					
47			32			КЗПА2-3	Р1000 x 400-1					
48			30	1000		КЗПА3-1	Р600 x 1000-1					
49			31			КЗПА3-2	Р800 x 1000-1					
50			32			КЗПА3-3	Р1000 x 1000-1					
51						КЗПА3-4	Р1200 x 1000-1					

Изм. № 9
Лист 80/84
Взам. лав. № 1
Изм. № 10
Лист 80/84
Подпись в лав. № 1
Изм. № 11
Лист 80/84
Подпись в лав. № 1

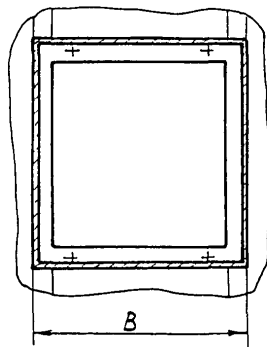
Изм. Лист № докум. Подпись Дата

ТМЗ-52-91

Лист
4



A



Пример условного обозначения установки
① пульт П длиной 600 мм на двойном полу:

① $\frac{600 \times 450}{П600}$ ТМЗ-53-91. Установка 1

1 Размеры для справок

2 Шаг сварных швов ℓ равен длине пульта.

Швы расположить по диагонали.

① 3. Таблицу исполнений см. лист 2

				Взамек ТМЗ-53-79			ТМЗ-53-91		
				Группа					
1	-	3.149-92	ЭК	7.12.91	Пульт по ТУ 36.22.21.00.0141 и ГОСТ 20504-81			Лит	Числ
Изм. Лист № докум.				Подп.	Дата	Установка на двойном полу			Масштаб
Разраб. Чурилова				М.С.	10.08.91	①			
Провер. Слюсарев				М.С.	11.08.91				
Вед. констр. Слюсарев				М.С.	11.08.91				
Заб. септ. Сварковский				М.С.	11.08.91				
Н. контр. Локоро				М.С.	11.08.91				
Вед. забор. Миндлин				М.С.	11.08.91				
				Срок введения			3		
				Копировать					

Имя № подл.	Подл. и дата	Взам. или №	Имя № подл.	Подл. и дата
378-16/11	25.11.92	378-10		

Условное наименование	Закладная конструкция		В, мм	Поз 1 Пульт		Поз 2	Поз 3	Поз 4	Поз 5	Поз 6
	Обозначение	Условное наименование		рама	Болт	Гайка	Шайба	Шайба		
				ТУЗЛ 222100 004-92	ГОСТ 20504-81	ТКЗ-304-92	ГОСТ 7798-70	ГОСТ 5915-70	ГОСТ 6402-70	ГОСТ 11371 78
				К о л и ч е с т в о						
				1	4	4	4			
				У с л о в н о е						

1	2	3	4	5	6	7	8	9	10	11	12	13	14	15	16	17	18	19	20	21	22	23	24	25	26	27	28	29	30	31	32	33	34	35	36	37	38	39	40	41	42	43	44	45	46	47	48	49	50	51	52	53	54	55	56	57	58	59	60	61	62	63	64	65	66	67	68	69	70	71	72	73	74	75	76	77	78	79	80	81	82	83	84	85	86	87	88	89	90	91	92	93	94	95	96	97	98	99	100
---	---	---	---	---	---	---	---	---	----	----	----	----	----	----	----	----	----	----	----	----	----	----	----	----	----	----	----	----	----	----	----	----	----	----	----	----	----	----	----	----	----	----	----	----	----	----	----	----	----	----	----	----	----	----	----	----	----	----	----	----	----	----	----	----	----	----	----	----	----	----	----	----	----	----	----	----	----	----	----	----	----	----	----	----	----	----	----	----	----	----	----	----	----	----	----	----	----	----	-----

ТМЗ-53-91

Лист

2

Рис 1

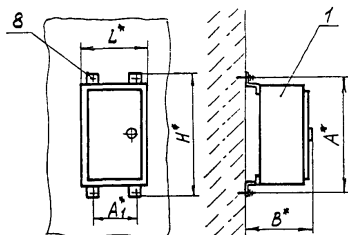


Рис 2

Остальное - см рис 1

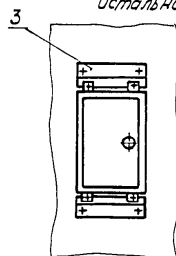


Рис 3

Остальное - см рис 1

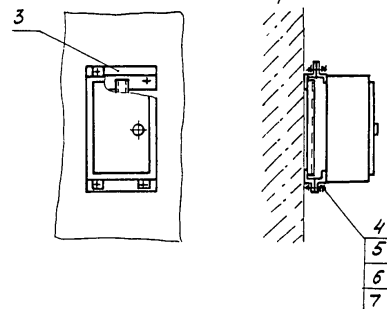


Рис 4

Остальное - см рис 1

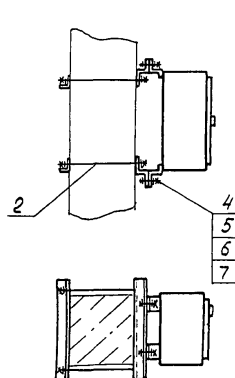
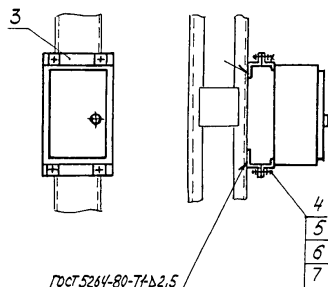


Рис 5

Остальное - см рис 1



ГОСТ 5284-80-74-б2,5

Пример условного обозначения установки щита
ЩШМ600х400х250 на стене по рис 1.

Щит ЩШМ600х400х250 ТМЗ-54-91. Установка 1

1. Размеры для справок.

2 Типоразмер обхвата поз.2 определяется проектом

3 Профиль ПЗ и кронштейн поз.3 крепить дюбель-гвоздем
ТУ 14-4-1231-83

			Взамин ТМЗ-54-91		ТМЗ-54-91					
			Группа							
			Щит ЩШМ по ОСТ 36 13-90 Установка на стене, колонне			Лит	Число	Масштаб		
Изм./Лист № докум.						Полн.	Дата			
Разраб						Коренко	1981-04-01		-	-
Провер						Слюсарев	1981-04-01			
Вед констр						Слюсарев	1981-04-01			
Зав сект			Слюсарев	1981-04-01	Рег №			Лист 1	Листов 3	
Н контр			Аскаро	1981-04-01	Срок хранения			3		
Зам зедб			Миндин	1981-04-01						

Форма 1 ГОСТ 2.105-79

Имя, Подпол.	Подп. и дата	Взам. инв. №	Имя, № дубл.	Подп. и дата
338-11	22.8.07.91			

Условное наименование	Рис.	Размеры, мм					Поз. 1	Поз. 2	Поз. 3		Поз. 4	Поз. 5	Поз. 6	Поз. 7	Поз. 8																		
							Щит	Обхват	Профиль	Крантовый	болт	Гайка	Шайба	Шайба	Дюбель																		
		ОСТ 36.13-90	ГКЗ-135-91	ПЗ	ГКЗ-302-91	ГОСТ	ГОСТ	ГОСТ	ГОСТ	ТУ 36-944-79																							
		Количество																															
		1	1	2	1	4	4	4	4	4																							
Условное наименование																																	
1	1	400	305	680	650	290	ЩШМ	—	Р 400*1,15 мм	—	М8-60*20.36.019	М8-6Н 5.019	8.65 Г. 019	8 02 019	1																		
2		400	405	1080	1050	490																											
3		600	555	1080	1050	490																											
4		600	605	1080	1050	490																											
5	2	400	355	810	650	290										ЩШМ	—	Р 400*1,15 мм	—	М8-60*20.36.019	М8-6Н 5.019	8.65 Г. 019	8 02 019	1									
6		400	455	1210	1050	490																											
7		600	605	1210	1050	490																											
8		600	605	1210	1050	490																											
9	3	400	355	680	650	290																			ЩШМ	—	Р 400*1,15 мм	—	М8-60*20.36.019	М8-6Н 5.019	8.65 Г. 019	8 02 019	1
10		400	455	1080	1050	490																											
11		600	605	1080	1050	490																											
12		600	605	1080	1050	490																											

Формат А4

Имя	Лист	№ докум	Подп.	Дата

ТМЗ-54-91

Лист
2

Изм. № подл.	Подп. и дата	Взам. инв. №	Инд. № дубл.	Подп. и дата
338-11	Л.В. 8.01.91			

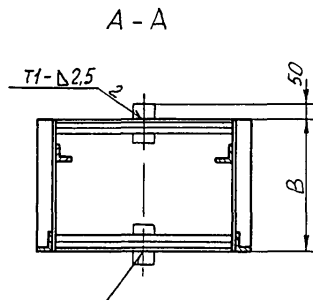
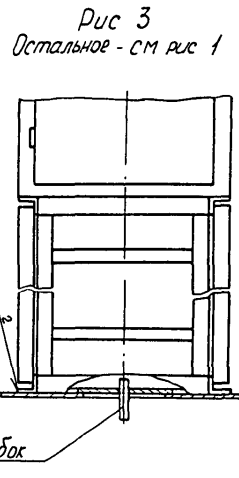
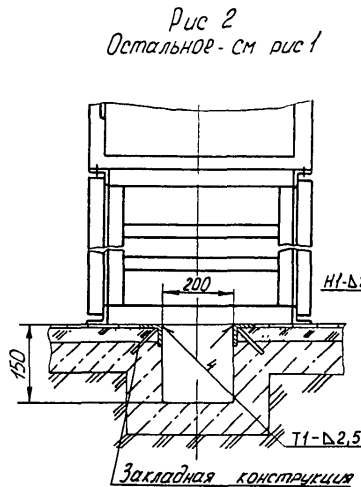
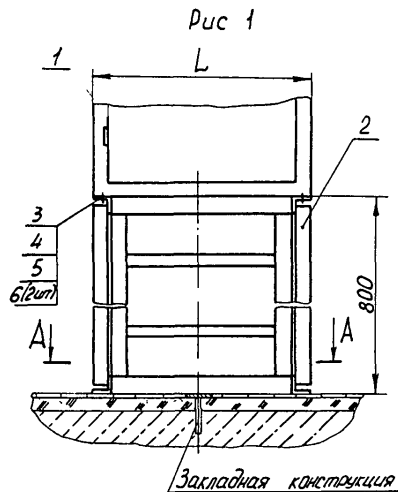
Продолжение

Условное наименова- ние	Рис	Размеры, мм					Поз.1	Поз.2	Поз.3		Поз.4	Поз.5	Поз.6	Поз.7	Поз.8
							Щит	Обхват	Профиль	Кронштейн	болт	Гайка	Шайба	Шайба	Дюбель
		ОСТ36 13-90	ТКЗ-135-91	ПЗ	ТКЗ-302-91	ГОСТ	ГОСТ	ГОСТ	ГОСТ	ТУ36-941-79					
		Количество													
		L*	B*	H*	A*	A ₁ *	1	1	2	1	4	4	4	4	4
Условное наименование															
13	4	400	355	680	650	290	ЩШМ	п. 2	-	-	М8-6g*20.36 019	М8-6H 5.019	8.65Г.019	8.02.019	-
14			455												
15		600		1080	1050	490									
16	5		605				ЩШМ	-	В.400±1,5 мм	-	М8-6g*20.36 019	М8-6H 5.019	8.65Г.019	8.02.019	-
17		400	355	680	650	290									
18			455												
19		600		1080	1050	490									
20			605												

Изм	Лист	М: докум.	Подп.	Дата	

ТМЗ-54-91

Лист
3



Пример условного обозначения установки щита
ЩИМ 600×400×250 по рис 1.:

Щит ЩИМ 600×400×250 ТМ3-56-91. Установка 1

- 1 Размеры для справок
- 2 Сварные швы по ГОСТ 5264-80
- 3 Протяжки проводов выполнять по монтажным чертежам сборника 82.

				Взамени ТМ3-56-79		ТМ3-56-91		
				Группа				
Изм.	Лист № догум.	Подп.	Дата	Щит по ОСТ 3613-90 и ГОСТ 20504-81 Установка на полу		Лит.	Числ.	Масштаб
Разраб.	Кащенко	15-10-81					-	-
Провер	Скокарев	В.И.И.И.		Рег №		Лист 1	Листов 6	
Вед констр.	Скокарев	В.И.И.И.				3		
Заб сект	Саватковский	В.И.И.И.		Срок введения				
Н.контр.	Лагодо	В.И.И.И.						
Зам завед.	Минин	В.И.И.И.						

Рис 4
Остальное - см рис 1

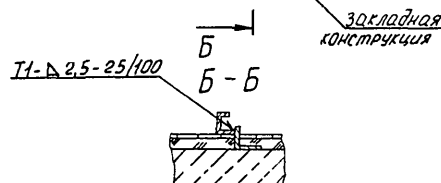
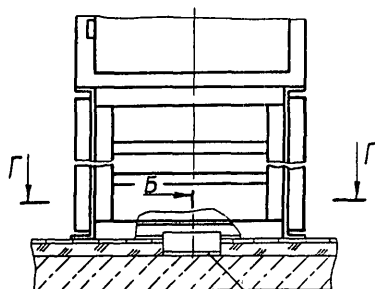
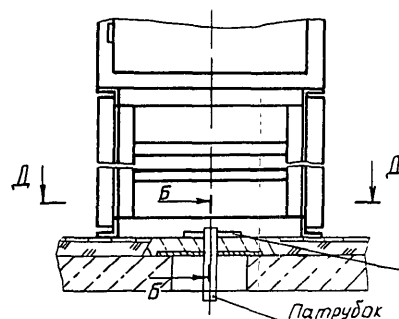
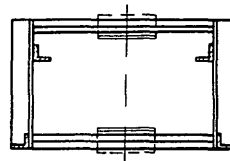


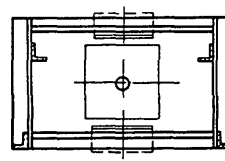
Рис 5
Остальное - см рис 1



Г - Г



Д - Д



Условное наименование	Рис	Закладная конструкция		Размеры, мм		Поз 1 Щит		Поз 2 Подставка		Поз 3 Болт	Поз 4 Гайка	Поз 5 Шайба	Поз 6 Шайба				
		Обозначение	Условное наименование	L	B	ОСТ 36 13-90	ГОСТ 20504-81	ОСТ 36 13-90	ТКЗ-136-91	ГОСТ Т798-70	ГОСТ 5915-70	ГОСТ 6402-70	ГОСТ 11371-78				
						Количество											
						1								4	4	4	8
						Условное наименование											
1	1	ЗКЗ-1-91	4	400	250	ЩШМ 600x400x250	—	Р-ЩШМ 400x250	—	М8-60x2036-019	М8-60x5 019	8 65Г 019	8 02 019				
2			8		350	ЩШМ 600x400x350		Р-ЩШМ 400x350									
3			13		500	ЩШМ 1000x600x350		Р-ЩШМ 600x350									
500					ЩШМ 1000x600x500	Р-ЩШМ 600x500											
5			6	600	275	—	КЗЩСТ-1 КЗЩСТ-2	—	П1	М16-60x35 36 019	М16 60x5 019	16 65Г 019	16 02 019				
6			10		425		КЗЩСТ-3 КЗЩСТ-4		П2								
7			6	800	275	—	КЗЩСТ-5 КЗЩСТ-6	—	П3	М16-60x35 36 019	М16 60x5 019	16 65Г 019	16 02 019				
8			10		425		КЗЩСТ-7 КЗЩСТ-8		П4								
9			15		525		КЗЩСТ-9 КЗЩСТ-10		П5								

Изм.	Лист	И. док.	Подпись	Дата
1	1			

ТМЗ-56-91

Лист
2

Копировал

Формат А3

Условное наименование		Закладная конструкция		Размеры, мм		Поз 1 Щит		Поз 2 Подставка		Поз 3 Болт ГОСТ 7798-70	Поз 4 Гайка ГОСТ 5915-70	Поз 5 Шайба ГОСТ 6402-70	Поз 6 Шайба ГОСТ 11371-78								
		Обозначение	Условное наименование	L	B	ОСТ 36.13-90	ГОСТ 20504-81	ОСТ 36.13-90	ТКЗ-136-91												
Продолжение																					
						Количество															
						1		1		4		4									
						Условное наименование															
10	2	3КЗ-2-91	1	400	250	ЩШМ 600×400×250	—	П-ЩШМ 400×250	—	М8-6р×2036М8	М8-6Н 5 019	8 65Г 019	8 02 019								
11					350	ЩШМ 600×400×350		П-ЩШМ 400×350													
12					500	ЩШМ 1000×600×350		П-ЩШМ 600×350													
13						ЩШМ 1000×600×500		П-ЩШМ 600×500													
14				600	275	—	—	—	—	М16-6р×35 36 019	М16-6Н 5 019	16 65Г 019	16 02 019								
15					425																
16					275																
17				800	425									КЗЩСТ-1	—	—	—	—	—	—	—
18					525									КЗЩСТ-2							
														КЗЩСТ-3							
					КЗЩСТ-4																
					КЗЩСТ-5																
					КЗЩСТ-6																
		КЗЩСТ-7																			
		КЗЩСТ-8																			
		КЗЩСТ-9																			
		КЗЩСТ-10																			

Формат 1 ГОСТ 2.103-78

Имя и подл.	Подп. и дата	Взам. инв. №	Имя, № дубл.	Подп. и дата
338-12	22.08.91			

Продолжение														
Условное наименование	Рис	Закладная конструкция		Размеры, мм		Поз 1 Щ и т		Поз 2 Подставка		Поз 3	Поз 4	Поз 5	Поз 6	
		Обозначение	Условное наименование	L	B	ОСТ 36 13-90	ГОСТ 20504-81	ОСТ 36 13-90	ТКЗ-136-91	Болт	Гайка	Шайба	Шайба	
										ГОСТ	ГОСТ	ГОСТ	ГОСТ	
										Т198-70	5915-70	6402-70	11371-78	
Количество														
1		1		4		4		4		8				
Условное наименование														
19	3	ЗКЗ-3-91	29	400	250	ЩШМ 600х400х250	—	П-ЩШМ 400х250	—	М8-6х 20 36019	М8-6х 5 019	8 65Г 019	8 02 019	
20					350	ЩШМ 600х400х350		П-ЩШМ 400х350						
21					350	ЩШМ 600х400х350		П-ЩШМ 600х350						
22					500	ЩШМ 1000х600х500		П-ЩШМ 600х500						
23			30	600	275	—	КЗШСТ-1	—	П1					
24					425		КЗШСТ-2		П2					
25					275		КЗШСТ-3		П3					
26					31		800		425	КЗШСТ-4	П4			
27			525	КЗШСТ-5		П5								
								КЗШСТ-6						
						КЗШСТ-7								
						КЗШСТ-8								
						КЗШСТ-9								
						КЗШСТ-10								

И.ч.	Лист	№ докум	Подп	Дата	

ТМЗ-56-91

Лист
4

Формат А4

Имя, № подл.	Подп. и дата	Возм. вив. №	Имя, № дубл.	Подп. и дата
338-12	12.07.91			

Продолжение

Условное наименование	Рис.	Закладная конструкция		Размеры, мм		Поз.1 Щит		Поз.2 Подставка		Поз.3	Поз.4	Поз.5	Поз.6
		Обозначение	Условное наименование	L	B	ОСТ 36.13-90	ГОСТ 20504-81	ОСТ 36.13-90	ГКЗ-136-91	Болт	Гайка	Шайба	Шайба
										ГОСТ	ГОСТ	ГОСТ	ГОСТ
										7798-70	5915-70	6402-70	НЗ71-78
Количество													
Условное наименование													
28	4	ЗКЗ-1-91	3	400	250	ЩШМ 600x400x250	—	Л-ЩШМ 400x250	—	М8-6x20 36 019	М8-6x15 019	8 65Г 019	8 02 019
29			7	350	ЩШМ 600x400x350	Л-ЩШМ 400x350							
30				ЩШМ 1000x600x350	Л-ЩШМ 600x350								
31			12	500	ЩШМ 1000x600x500	Л-ЩШМ 600x500							
32			5	600	275	—	КЗШСГ-1	—	П1	М16-6x35 36 019	М16-6x15 019	16 65Г 019	16 02 019
33			9	425	КЗШСГ-2		П2						
34			5	275	КЗШСГ-3		П3						
35			9	425	КЗШСГ-4		П4						
36			14	525	КЗШСГ-5	П5							
							КЗШСГ-6						
					КЗШСГ-7								
					КЗШСГ-8								
					КЗШСГ-9								
					КЗШСГ-10								

Изм.	Лист	№ докум.	Подп.	Дат.	

ТМЗ-56-91

Лист

5

Формат А4

Изм. № подл.	Подп. и дата	Взам. инв. №	Инт. № дубл.	Подп. и дата
838-12	12.08.07.91			

Продолжение

Условное наименование	Рис	Защелочная конструкция		Размеры, мм		Поз. 1 Щит		Поз. 2 Подставка		Поз. 3 Болт	Поз. 4 Гайка	Поз. 5 Шайба	Поз. 6 Шайба
		Обозначение	Условное наименование	L	B	ОСТ 36 13-90	ГОСТ 20504-81	ОСТ 36 13-90	ТКЗ-136-91	ГОСТ 7798-70	ГОСТ 5915-70	ГОСТ 6402-70	ГОСТ 11371-78
Количество													
Условное наименование													
37	5	ЗКЗ-3-91	1	400	250	ЩШМ 600×400×250	—	П-ЩШМ 400×250		М8-6g×235-019	М8-6H 5 019	8 65Г 019	8 02 019
38			4		350	ЩШМ 600×400×350		П-ЩШМ 400×350					
39			5		ЩШМ 1000×600×350	П-ЩШМ 600×350							
40			11	500	ЩШМ 1000×600×500	П-ЩШМ 600×500							
41			2	600	275	—	КЗЩСТ-1	—	П1	М16-6g×35 36 019	М16-6H 5 019	16 65Г 019	16 02 019
42			6		425		КЗЩСТ-2		П2				
43			3	800	275		КЗЩСТ-3		П3				
44			7		425		КЗЩСТ-4		П4				
45			12	525	КЗЩСТ-5		П5						
							КЗЩСТ-6						
				КЗЩСТ-7									
				КЗЩСТ-8									
				КЗЩСТ-9									
				КЗЩСТ-10									

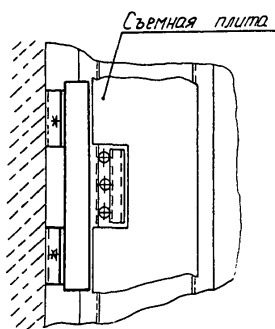
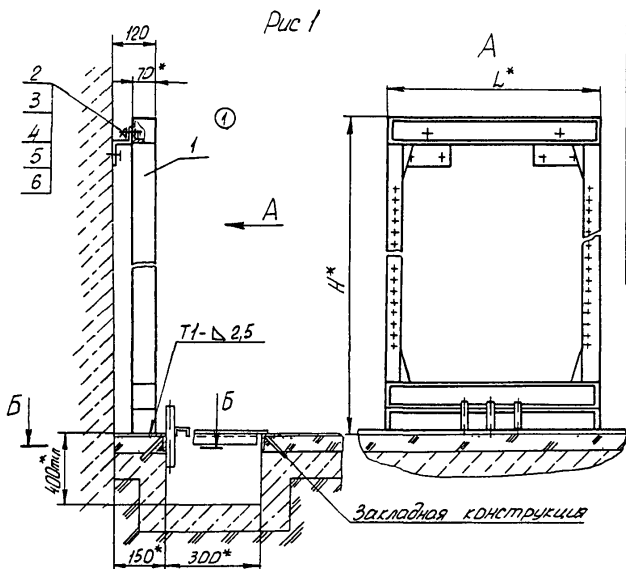
Изм.	Лист	№ докум	Подп.	Дата	

ТМЗ-56-91

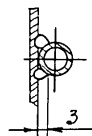
Лист

6

Формат А4

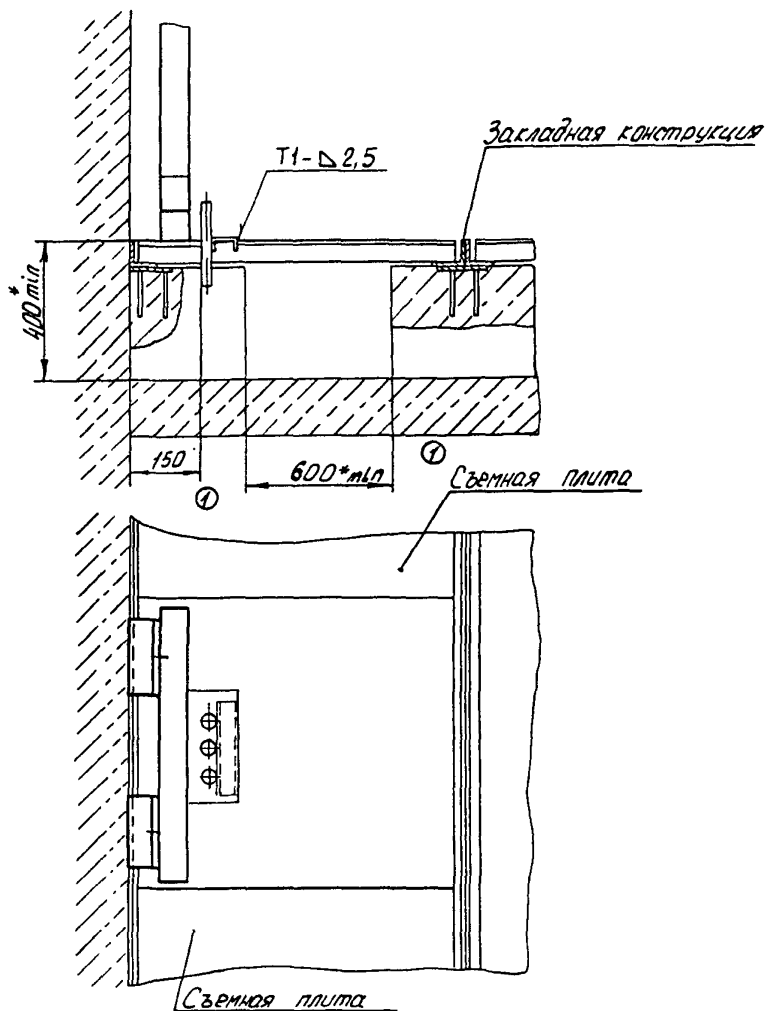


Б-Б (1:5)



Условное наименование	Рис	Закладная конструкция		Размеры, мм		Поз 1	Поз 2	Поз 3	Поз 4	Поз 5	Поз 6
		Обозначение	Условное наименование	H*	L*	Статив	Болт ГОСТ 7798-70	Гайка ГОСТ 5915-70	шайба ГОСТ 6402-70	шайба ГОСТ 11371-78	Профиль ПЗ ТУ36-1113-84
Количество											
1	2	2	2	4	2	Условное наименование					
1	1	ЗКЗ-2-91	① 52	1800 2200	600 800 1000	СП	М6-6х10236-019	М6-6х5 019	6.651.019	6 02 019	P-160×Q8мм
2	2	ЗКЗ-4-91	22								

Рис. 2
Остальное - см рис. 1



Изм. № доп.	Подп. и дата	Взам. инв. №	Изм. № доп.	Подп. и дата
1	12.12.91	12.12.91		

1	-	3.199-92	ФА	12.12.91
Изм.	Лист	№ докум.	Подп.	Дата

TM3-57-91

Лист
2

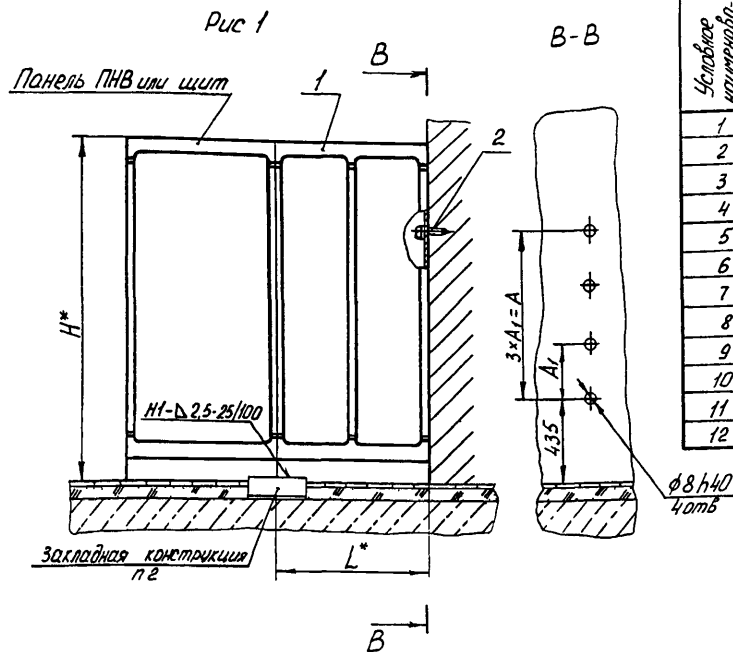
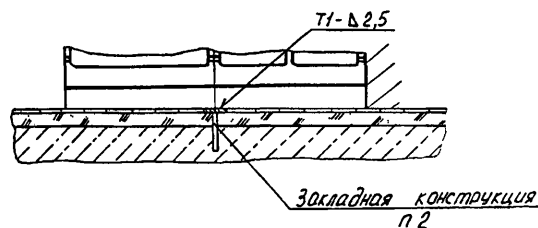


Рис 2
Остальное - см рис 1



Условное наименование	Рис	Закладная конструкция		Размеры, мм				Поз 1	Поз 2	
		Обозначение	Условное наименование	H *	L *	A	A1	Панель	Дюбель	
								ТУЗБ-941-79		
								Количество		
						1		4		
								Условное наименование		
1	1	3КЗ-1-91	1	1800	600	1050	335		ПНВ	4658
2				800						
3				1000						
4				600	2200	1410	470	ПНВ		
5				800						
6				1000						
7	2		2	1800	600	1050	335	ПНВ		
8				800						
9				1000						
10				600	2200	1410	470	ПНВ; ПНВ-Д		
11				800						
12				1000						

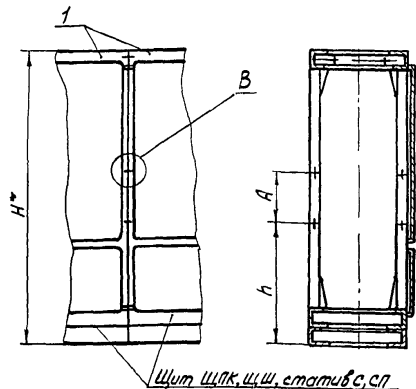
Пример условного обозначения установки панели ПНВ-1800*600 по рис 1

Панель ПНВ-1800*600 ТМЗ-58-91. Установка 1

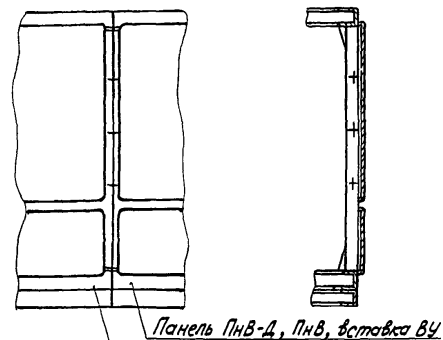
- * Размеры для справок
- При соединении панели ПНВ (ПНВ-Д) непосредственно со щитом закладную конструкцию не устанавливать
- Сварные швы по ГОСТ 5264-80

				Взамен	ТМЗ-58-79	ТМЗ-58-91				
				Группа						
Изм./Лист	№ докум.	Подп.	Дата	Панель ПНВ, ПНВ-Д по ГОСТ 3613-90 Установка на бетонном основании, перекрытии			Лист	М.С.Л.	М.С.Л.Т.Б.	
Разраб	Коденко	В.С.	81						-	-
Провер	Сидорев	В.С.	81							
Вед констр	Сидорев	В.С.	81							
Зав сент	Сидорев	В.С.	81	Рег №			Лист	Листов 1		
Н.контр	Дорого	В.С.	81							
Возврат	Минин	В.С.	81	Срок введения			3			
				Код изделия						

Рис 1



B (1:1)

2
3
4
5Щит ЩПК, ЩП, стальной, СП
панель Пнв-Д, Пнв, вставка ВУРис 2
Остальное - см рис 1

①

Условное наименование	Рис	Размеры, мм				Поз 1 Щит, стальной, пульт	Поз 2 Винт ГОСТ 17473-80	Поз 3 Гайка ГОСТ 5915-70	Поз 4 Шайба ГОСТ 6402-70	Поз 5 Шайба ГОСТ 11371-78
		A	A ₁	H	h					
1	1	335	-	1800	770	ЩПК, ЩП, СП	6	6	6	12
2	1	470	-	2200	905	ЩПК, ЩП, СП	6	6	6	12
3	2	335	-	1800	770	ЩПК, ЩП, Пнв-Д, ВУ	6	6	6	12
4	2	470	-	2200	905	ЩПК, ЩП, Пнв	6	6	6	12
5	3	500	-	900	75	П, ВУ-П	4	4	4	8
6	4	750	500	1200	75	Пнп, ВУ, Пнп	4	4	4	8

Пример условного обозначения соединения щитов ЩПК между собой по рис 1

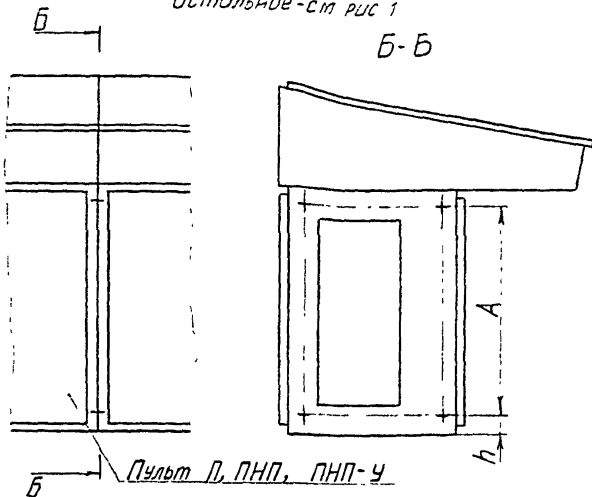
Соединение ТМЗ-146-91 Установка 1

1. *Размер для справок

2 Таблицу испытаний см. лист 2 ①

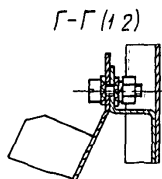
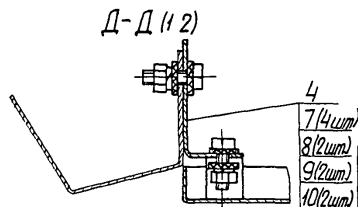
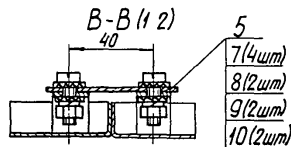
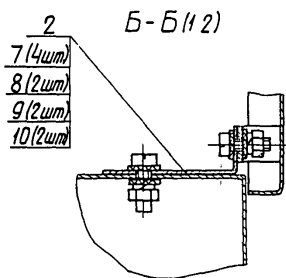
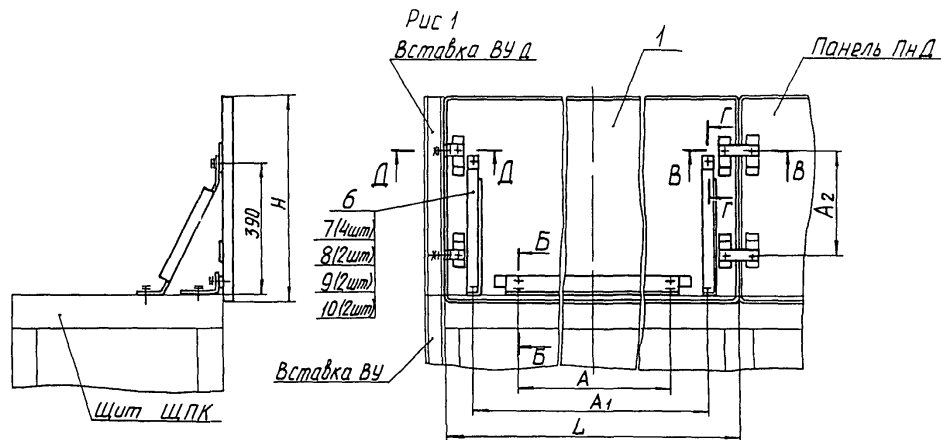
Взамен ТМЗ-146-82				ТМЗ-146-91			
Группа				Щит, стальной, пульт по ГОСТ 3613-90			
Изм/лист	№ докум	Лист	Дата	Лит	Изм	Лист	Масштаб
Разраб	Козенко	ЛС	06.91		-	-	
Провер	Спосарев	ЛС	06.91		-	-	
Вед констр	Спосарев	ЛС	06.91		-	-	
Вед сект	Спосарев	ЛС	06.91		-	-	
Н контрл	Докоро	ЛС	06.91		-	-	
Вед закл	Минин	ЛС	06.91		-	-	
Рег №				3			
~рок введения							
Копирчат							

Рис 3
Остальное - см рис 1



Пульс Л, ПНП, ПНП-У

[illegible]



Пример условного обозначения установки
панели ПНД высотой 600 мм и длиной 600 мм на щите
Панель ПНД 600×600 ТМЗ-175-91. Установка 1

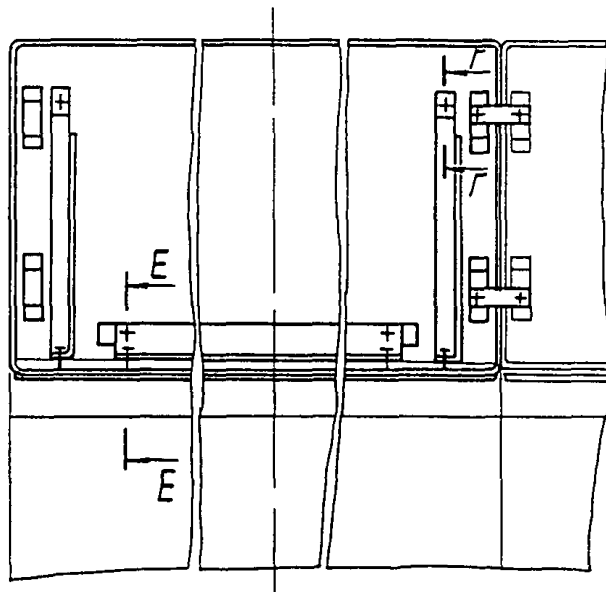
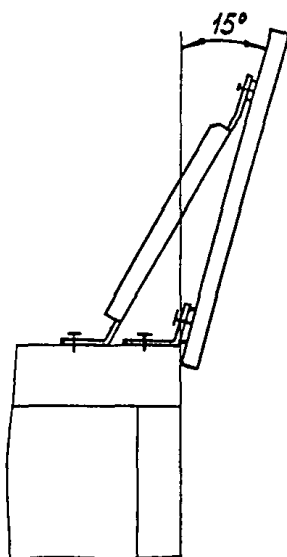
Размеры для справок

Лист № докум.	Подп. и дата	Взам. инв. №	Изм. №	Испол. №	Дата
338-16	12.12.91				

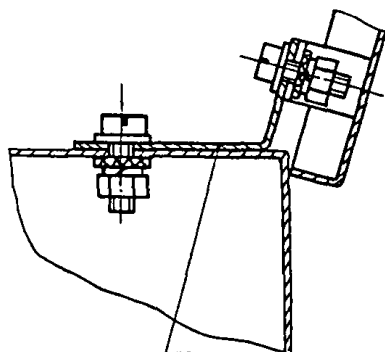
				Взам. инв. №	ТМЗ-175-91		
				Группа			
Мас.	Лист	№ докум.	Подп.	Дата	Лист	Мас.	Мас.
Разраб.	4	44710101	В.М.	12.12.91	1	-	-
Провер.	1	С.А.С.С.С.С.	В.М.	12.12.91	2	-	-
Взам. инв.	1	С.А.С.С.С.С.	В.М.	12.12.91	3	-	-
Зам. сект.	1	С.А.С.С.С.С.	В.М.	12.12.91	4	-	-
И контр.	1	С.А.С.С.С.С.	В.М.	12.12.91	5	-	-
Взам. инв.	1	С.А.С.С.С.С.	В.М.	12.12.91	6	-	-
Минимум				12.12.91			
				Срок владения	3		
				Компьютер			

Панель ПНД
установка на щите

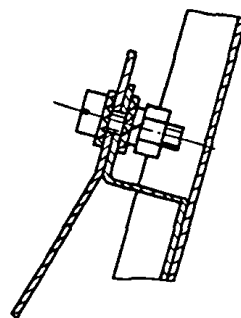
Рис. 2
Остальное - см. рис. 1



E-E (1:2)



Г-Г (1:2)



3

7(4шт)
8(2шт)
9(2шт)
10(2шт)

Изм. № подл.	Подп. и дата	Взам. инв. №	Исх. № дубл.	Подп. и дата
338-16	15.08.91			

Изм.	Лист	№ докум.	Подп.	Дата

TM3-175-91

Лист
2

-38-

Изм. № 1
338-16

Подпись и дата
25.12.91

Изм. № 2
338-16

Подпись и дата
25.12.91

Изм. № 3
338-16

Подпись и дата
25.12.91

Услов- ное наи- мено- вание	Рис	Размеры, мм					Поз 1 Панель ОСТ 36 13-76	Поз 2 Угловойник ТКЗ-293-91	Поз 3 Угловойник ТКЗ-294-91	Поз 4 Угловойник ТКЗ-295-91	Поз 5 Пластина ТКЗ-297-91	Поз 6 Кронштейн ТКЗ-298-91	Поз 7 Шайба 304-299-91	Поз 8 Винт ГОСТ 1491-80	Поз 9 Гайка ГОСТ 5915-70	Поз 10 Шайба ГОСТ 6402-70																						
		H	L	A	A ₁	A ₂	К о л и ч е с т в о																															
							1	1	2	2	2	32	16	16	16																							
							У с л о в н о е н а и м е н о в а н и е																															
1	1	600	600	200	484	360	ПНД-600×600	У230	—	У74	П70	К465	Ш6	М6-6х20 36 019	М6-6х5 019	6.65.ГО19																						
2			800	400	684		ПНД-600×800	У430																														
3			1000	600	884		ПНД-600×1000	У630																														
4			1200	800	1084		ПНД-600×1200	У830																														
5			1400	1000	1284		ПНД-600×1400	У1030																														
6			1600	1200	1484		ПНД-600×1600	У1230																														
7			1800	1400	1684		ПНД-600×1800	У1430																														
8		800	600	200	484	560	ПНД-800×600	У230									—	У74	П70	К465	Ш6	М6-6х20 36 019	М6-6х5 019	6.65.ГО19														
9			800	400	684		ПНД-800×800	У430																														
10			1000	600	884		ПНД-800×1000	У630																														
11			1200	800	1084		ПНД-800×1200	У830																														
12			1400	1000	1284		ПНД-800×1400	У1030																														
13			1600	1200	1484		ПНД-800×1600	У1230																														
14			1800	1400	1684		ПНД-800×1800	У1430																														
15	2	600	600	200	484	360	ПНД-600×600	У230				—													У74	П70	К465	Ш6	М6-6х20 36 019	М6-6х5 019	6.65.ГО19							
16			800	400	684		ПНД-600×800	У430																														
17			1000	600	884		ПНД-600×1000	У630																														
18			1200	800	1084		ПНД-600×1200	У830																														
19			1400	1000	1284		ПНД-600×1400	У1030																														
20			1600	1200	1484		ПНД-600×1600	У1230																														
21			1800	1400	1684		ПНД-600×1800	У1430																														
22		800	600	200	484	560	ПНД-800×600	У230												—												У74	П70	К465	Ш6	М6-6х20 36 019	М6-6х5 019	6.65.ГО19
23			800	400	684		ПНД-800×800	У430																														
24			1000	600	884		ПНД-800×1000	У630																														
25			1200	800	1084		ПНД-800×1200	У830																														
26			1400	1000	1284		ПНД-800×1400	У1030																														
27			1600	1200	1484		ПНД-800×1600	У1230																														
28			1800	1400	1684		ПНД-800×1800	У1430																														

Изм. лист № докум Подпись Дата

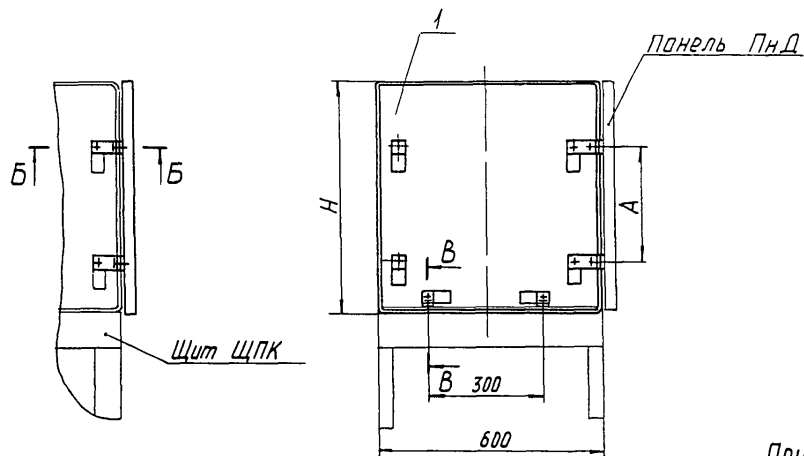
ТМЗ-175-91

Лист
3

Кодирован

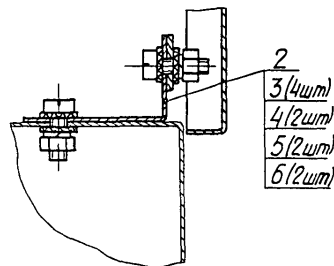
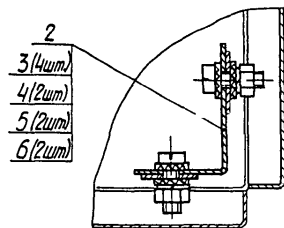
Формат А3

Вариант



Б-Б (1 2)

В-В (1 2)



Пример условного обозначения установки
панели ПНД высотой 600 мм на щите
Панель ПНД-600 ТМЗ-176-91. Установка 1

Размеры для справок

					Взамен	ТМЗ-176-91				
					Группа					
Изм	Лист	№ докум.	Подп.	Дата	Панель ПНД Установка на щите			Лит.	Масш	Масштаб
Разраб.	Чурилова	В.М.	1989						-	-
Провер	Слюсарев	В.М.	1989		Лит. М.Л.С.			Лист 1	Листов 2	
Вед констр	Слюсарев	В.М.	1989							
Зав сект	Слюсарев	В.М.	1989		Р.г. №			3		
Н контр	Цакодо	М.М.	1989							
Зав завед	Миндин	В.М.	1989		Срок введения			3		

Копию

Условное наимено- вание	Размеры, мм		Поз.1 Панель	Поз.2 Угольник	Поз.3 Шайба зубчатая	Поз.4 Винт ГОСТ	Поз.5 Гайка ГОСТ	Поз.6 Шайба ГОСТ
	Н	А	ОСТ 36.13-90	ТКЗ-295-91	ТКЗ-299-91	1491-80	5915-70	6402-70
			К о л и ч е с т в о					
			1	4	16	8	8	8
			У с л о в н о е н а и м е н о в а н и е					
1	600	360	ПНТД-600	У74	Ш6	М6-6рх20.36.019	М6-6Н.5.019	6.65Г.019
2	800	560	ПНТД-800					

Изм.	Лист	№ докум.	Подпись	Дата	

ТМ 3-176-91

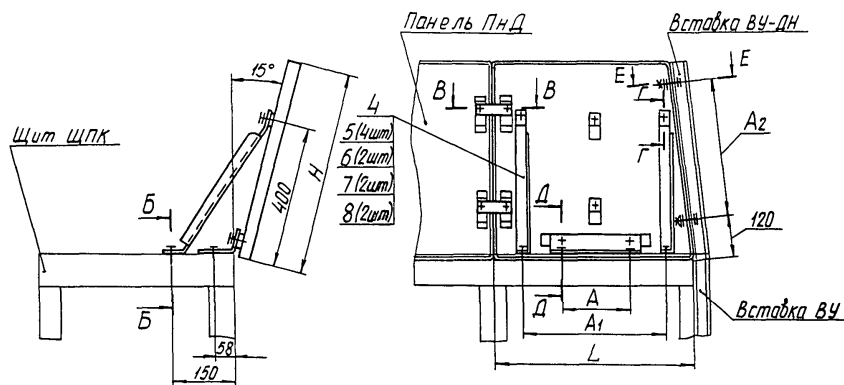
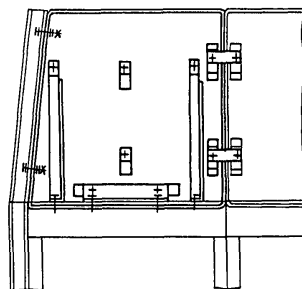
Лист

2

Кодирован

Формат А4

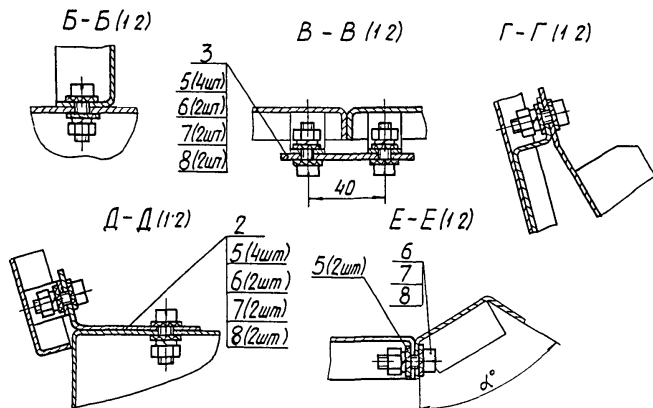
Рис 1

Рис 2
Остальное - см рис 1

Пример условного обозначения установки панели ПНД-Л высотой 600мм и длиной 600мм на щите.

Панель ПНД-Л-15°-600×600 ТМЗ-177-91. Установка 1.

Размеры для справок



				Изм. № докум.		Полн.	Дата	ТМЗ-177-91		
				Разработ		С.А. КОРОДОВ	15.02.91	Лит.		
				Провер		С.А. КОРОДОВ	15.02.91	Масштаб		
				Вед. констр.		С.А. КОРОДОВ	15.02.91	Лист		
				Зам. констр.		С.А. КОРОДОВ	15.02.91	Листов		
				Н. контр.		С.А. КОРОДОВ	15.02.91	3		
				Зам. зам. констр.		М.И. МИНДИН	15.02.91	Рег. №		
								Срок введения		
								копиров		

Условное наимено- вание	Рис	Размеры, мм					α°	Поз 1	Поз 2	Поз 3	Поз 4	Поз 5	Поз 6	Поз 7	Поз 8				
		H	L	A	A ₁	A ₂		Панель	Угольник	Пластина	Кронштейн	Шайба зубчатая	Винт ГОСТ	Гайка ГОСТ	Шайба ГОСТ				
								ОСТ 36 13-90	ТКЗ-294-91	ТКЗ-297-91	ТКЗ-298-91	ТКЗ-299-91	1491-80	5915-70	6402-70				
								К о л у ч е с т в о								14		14	
								У с л о в н о е								28		14	
н а и м е н о в а н и е																			
1	1	600	800	400	684	360	15	ПНДН-П-15°-600×600	У 230	П 70	К 495	Ш 6	М 6-60×20 35019	М 6-64 5 019	6 65Г 019				
2							30	ПНДН-П-30°-600×600											
3							45	ПНДН-П-45°-600×600											
4							15	ПНДН-П-15°-600×800											
5							30	ПНДН-П-30°-600×800											
6							45	ПНДН-П-45°-600×800											
7		1000	600	884			15	ПНДН-П-15°-600×1000	У 630										
8							30	ПНДН-П-30°-600×1000											
9							45	ПНДН-П-45°-600×1000											
10		800	800	400	684	560	15	ПНДН-П-15°-800×600	У 230										
11							30	ПНДН-П-30°-800×600											
12							45	ПНДН-П-45°-800×600											
13							15	ПНДН-П-15°-800×800								У 430			
14							30	ПНДН-П-30°-800×800											
15							45	ПНДН-П-45°-800×800											
16		1000	600	884			15	ПНДН-П-15°-800×1000	У 630										
17							30	ПНДН-П-30°-800×1000											
18							45	ПНДН-П-45°-800×1000											
19	2	600	800	400	684	360	15	ПНДН-П-15°-600×600	У 230										
20							30	ПНДН-П-30°-600×600											
21							45	ПНДН-П-45°-600×600											
22							15	ПНДН-П-15°-600×800								У 430			
23							30	ПНДН-П-30°-600×800											
24							45	ПНДН-П-45°-600×800											
25		15	ПНДН-П-15°-600×1000																
26		1000	600	884			30	ПНДН-П-30°-600×1000	У 630										
27							45	ПНДН-П-45°-600×1000											

Изм. № 1, 2, 3, 4, 5, 6, 7, 8, 9, 10, 11, 12, 13, 14, 15, 16, 17, 18, 19, 20, 21, 22, 23, 24, 25, 26, 27, 28, 29, 30, 31, 32, 33, 34, 35, 36, 37, 38, 39, 40, 41, 42, 43, 44, 45, 46, 47, 48, 49, 50, 51, 52, 53, 54, 55, 56, 57, 58, 59, 60, 61, 62, 63, 64, 65, 66, 67, 68, 69, 70, 71, 72, 73, 74, 75, 76, 77, 78, 79, 80, 81, 82, 83, 84, 85, 86, 87, 88, 89, 90, 91, 92, 93, 94, 95, 96, 97, 98, 99, 100, 101, 102, 103, 104, 105, 106, 107, 108, 109, 110, 111, 112, 113, 114, 115, 116, 117, 118, 119, 120, 121, 122, 123, 124, 125, 126, 127, 128, 129, 130, 131, 132, 133, 134, 135, 136, 137, 138, 139, 140, 141, 142, 143, 144, 145, 146, 147, 148, 149, 150, 151, 152, 153, 154, 155, 156, 157, 158, 159, 160, 161, 162, 163, 164, 165, 166, 167, 168, 169, 170, 171, 172, 173, 174, 175, 176, 177, 178, 179, 180, 181, 182, 183, 184, 185, 186, 187, 188, 189, 190, 191, 192, 193, 194, 195, 196, 197, 198, 199, 200, 201, 202, 203, 204, 205, 206, 207, 208, 209, 210, 211, 212, 213, 214, 215, 216, 217, 218, 219, 220, 221, 222, 223, 224, 225, 226, 227, 228, 229, 230, 231, 232, 233, 234, 235, 236, 237, 238, 239, 240, 241, 242, 243, 244, 245, 246, 247, 248, 249, 250, 251, 252, 253, 254, 255, 256, 257, 258, 259, 260, 261, 262, 263, 264, 265, 266, 267, 268, 269, 270, 271, 272, 273, 274, 275, 276, 277, 278, 279, 280, 281, 282, 283, 284, 285, 286, 287, 288, 289, 290, 291, 292, 293, 294, 295, 296, 297, 298, 299, 300, 301, 302, 303, 304, 305, 306, 307, 308, 309, 310, 311, 312, 313, 314, 315, 316, 317, 318, 319, 320, 321, 322, 323, 324, 325, 326, 327, 328, 329, 330, 331, 332, 333, 334, 335, 336, 337, 338, 339, 340, 341, 342, 343, 344, 345, 346, 347, 348, 349, 350, 351, 352, 353, 354, 355, 356, 357, 358, 359, 360, 361, 362, 363, 364, 365, 366, 367, 368, 369, 370, 371, 372, 373, 374, 375, 376, 377, 378, 379, 380, 381, 382, 383, 384, 385, 386, 387, 388, 389, 390, 391, 392, 393, 394, 395, 396, 397, 398, 399, 400, 401, 402, 403, 404, 405, 406, 407, 408, 409, 410, 411, 412, 413, 414, 415, 416, 417, 418, 419, 420, 421, 422, 423, 424, 425, 426, 427, 428, 429, 430, 431, 432, 433, 434, 435, 436, 437, 438, 439, 440, 441, 442, 443, 444, 445, 446, 447, 448, 449, 450, 451, 452, 453, 454, 455, 456, 457, 458, 459, 460, 461, 462, 463, 464, 465, 466, 467, 468, 469, 470, 471, 472, 473, 474, 475, 476, 477, 478, 479, 480, 481, 482, 483, 484, 485, 486, 487, 488, 489, 490, 491, 492, 493, 494, 495, 496, 497, 498, 499, 500, 501, 502, 503, 504, 505, 506, 507, 508, 509, 510, 511, 512, 513, 514, 515, 516, 517, 518, 519, 520, 521, 522, 523, 524, 525, 526, 527, 528, 529, 530, 531, 532, 533, 534, 535, 536, 537, 538, 539, 540, 541, 542, 543, 544, 545, 546, 547, 548, 549, 550, 551, 552, 553, 554, 555, 556, 557, 558, 559, 560, 561, 562, 563, 564, 565, 566, 567, 568, 569, 570, 571, 572, 573, 574, 575, 576, 577, 578, 579, 580, 581, 582, 583, 584, 585, 586, 587, 588, 589, 590, 591, 592, 593, 594, 595, 596, 597, 598, 599, 600, 601, 602, 603, 604, 605, 606, 607, 608, 609, 610, 611, 612, 613, 614, 615, 616, 617, 618, 619, 620, 621, 622, 623, 624, 625, 626, 627, 628, 629, 630, 631, 632, 633, 634, 635, 636, 637, 638, 639, 640, 641, 642, 643, 644, 645, 646, 647, 648, 649, 650, 651, 652, 653, 654, 655, 656, 657, 658, 659, 660, 661, 662, 663, 664, 665, 666, 667, 668, 669, 670, 671, 672, 673, 674, 675, 676, 677, 678, 679, 680, 681, 682, 683, 684, 685, 686, 687, 688, 689, 690, 691, 692, 693, 694, 695, 696, 697, 698, 699, 700, 701, 702, 703, 704, 705, 706, 707, 708, 709, 710, 711, 712, 713, 714, 715, 716, 717, 718, 719, 720, 721, 722, 723, 724, 725, 726, 727, 728, 729, 730, 731, 732, 733, 734, 735, 736, 737, 738, 739, 740, 741, 742, 743, 744, 745, 746, 747, 748, 749, 750, 751, 752, 753, 754, 755, 756, 757, 758, 759, 760, 761, 762, 763, 764, 765, 766, 767, 768, 769, 770, 771, 772, 773, 774, 775, 776, 777, 778, 779, 780, 781, 782, 783, 784, 785, 786, 787, 788, 789, 790, 791, 792, 793, 794, 795, 796, 797, 798, 799, 800, 801, 802, 803, 804, 805, 806, 807, 808, 809, 810, 811, 812, 813, 814, 815, 816, 817, 818, 819, 820, 821, 822, 823, 824, 825, 826, 827, 828, 829, 830, 831, 832, 833, 834, 835, 836, 837, 838, 839, 840, 841, 842, 843, 844, 845, 846, 847, 848, 849, 850, 851, 852, 853, 854, 855, 856, 857, 858, 859, 860, 861, 862, 863, 864, 865, 866, 867, 868, 869, 870, 871, 872, 873, 874, 875, 876, 877, 878, 879, 880, 881, 882, 883, 884, 885, 886, 887, 888, 889, 890, 891, 892, 893, 894, 895, 896, 897, 898, 899, 900, 901, 902, 903, 904, 905, 906, 907, 908, 909, 910, 911, 912, 913, 914, 915, 916, 917, 918, 919, 920, 921, 922, 923, 924, 925, 926, 927, 928, 929, 930, 931, 932, 933, 934, 935, 936, 937, 938, 939, 940, 941, 942, 943, 944, 945, 946, 947, 948, 949, 950, 951, 952, 953, 954, 955, 956, 957, 958, 959, 960, 961, 962, 963, 964, 965, 966, 967, 968, 969, 970, 971, 972, 973, 974, 975, 976, 977, 978, 979, 980, 981, 982, 983, 984, 985, 986, 987, 988, 989, 990, 991, 992, 993, 994, 995, 996, 997, 998, 999, 1000

Изм. Лист № докум. Подпись Дата

ТМЗ-177-91

Лист 2

Кодирован

Формат А3

Условное наимено- вание	Рис	Размеры, мм					α°	Продолжение													
		H	L	A	A ₁	A ₂		Поз 1	Поз 2	Поз 3	Поз 4	Поз 5	Поз 6	Поз 7	Поз 8						
								Панель	Угольник	Пластина	Кронштейн	Шайба	Винт	Гайка	Шайба						
								ОСТ 36 13-90	ТКЗ-294-91	ТКЗ-297-91	ТКЗ-298-91	зубчатая	ГОСТ	ГОСТ	ГОСТ						
								К	У	Ч	Р	С	Т	В	О						
								1	1	2	2	28	14	14	14						
								У с л о в н о е н а и м е н о в а н и е													
28	2	800	600	200	484	560	15	ПНДН-П-15°-800×600	У 230	П 70	К 495	Ш 6	М 6-5рх20 36 019	М 6-6 Н 5 019	Б 65 Г 019						
29							30	ПНДН-П-30°-800×600													
30							45	ПНДН-П-45°-800×600													
31							15	ПНДН-П-15°-800×800													
32							30	ПНДН-П-30°-800×800													
33			45	ПНДН-П-45°-800×800																	
34			15	ПНДН-П-15°-800×1000																	
35			30	ПНДН-П-30°-800×1000																	
36			45	ПНДН-П-45°-800×1000																	
			1000	600	884				У 630												

Изм	Лист	№ докум	Подпись	Дата

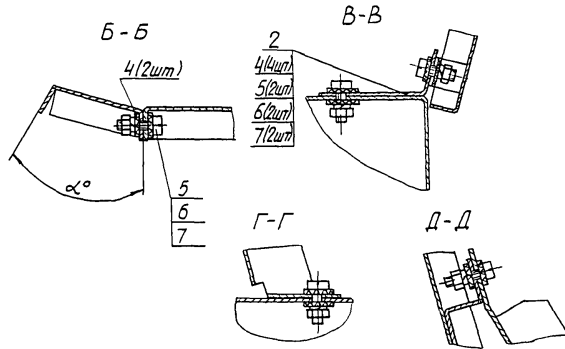
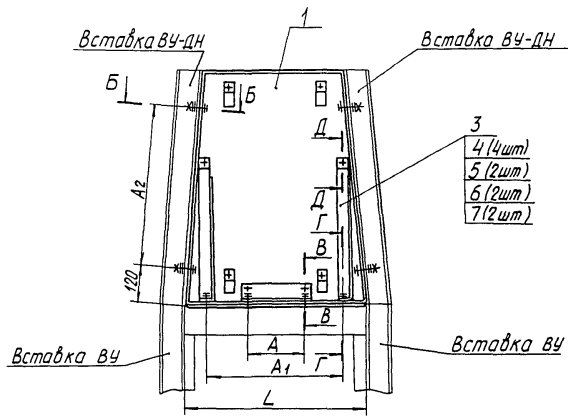
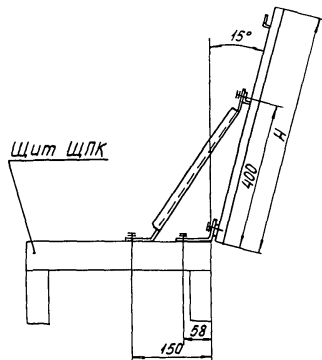
ТМЗ-177-91

Лист

3

Копировать

Формат А3



Пример условного обозначения установки
панели ПНДН-Ц-15° высотой 600 мм и длиной 600 мм
на щите.
Панель ПНДН-Ц-15°-600×600 ТМЗ-178-91 Установка 1.

Размеры для справок

					Взамен	ТМЗ-178-91		
					Группа			
Изд. Лист	№ докум.	Поп.	Дата	Панель ПНДН-Ц Установка на щите				
Разраб.	ЧУВАЛОВА	А.И.	1988					
Провер.	САМСОНОВ	А.И.	1988					
Вед. инж.	САМСОНОВ	А.И.	1988					
Зам. инж.	САМСОНОВ	А.И.	1988					
Н. контр.	САМСОНОВ	А.И.	1988	Рег. №				
Срок введения				3				
Копировал				Формат А3				

Изд. № докум.	Поп. в	Дата	Взам. инж. №	Лист	и дата
348-18	6.6.88	8.14.91			

Условное наимено- вание	Размеры, мм					α°	Поз 1	Поз 2	Поз 3	Поз 4	Поз 5	Поз 6	Поз 7
	H	L	A	A ₁	A ₂		Панель	Угольник	Кронштейн	Шайба шпилька	Винт	Гайка	Шайба
							ОСТ 36 13-90	ТКЗ-294-91	ТКЗ-298-91	ТКЗ-299-91	ГОСТ 1491-80	ГОСТ 5915-70	ГОСТ 6402-70
							К о л и ч е с т в о						
							1	1	2	24	12	12	12
У с л о б н о е н а и м е н о в а н и е													
1	600	800	400	684	360	15	ПН ДН-Ц-15°-600×600	У 230	К 495	Ш 6	М 6-6рх20 36 019	М 6-6Н.5 019	6.65Г 019
2						30	ПН ДН-Ц-30°-600×600						
3						45	ПН ДН-Ц-45°-600×600						
4						15	ПН ДН-Ц-15°-600×800						
5						30	ПН ДН-Ц-30°-600×800						
6						45	ПН ДН-Ц-45°-600×800						
7						15	ПН ДН-Ц-15°-600×1000						
8						30	ПН ДН-Ц-30°-600×1000						
9						45	ПН ДН-Ц-45°-600×1000						
10	800	800	400	684	560	15	ПН ДН-Ц-15°-800×600	У 230					
11						30	ПН ДН-Ц-30°-800×600						
12						45	ПН ДН-Ц-45°-800×600						
13						15	ПН ДН-Ц-15°-800×800						
14						30	ПН ДН-Ц-30°-800×800						
15						45	ПН ДН-Ц-45°-800×800						
16						15	ПН ДН-Ц-15°-800×1000						
17						30	ПН ДН-Ц-30°-800×1000						
18						45	ПН ДН-Ц-45°-800×1000						

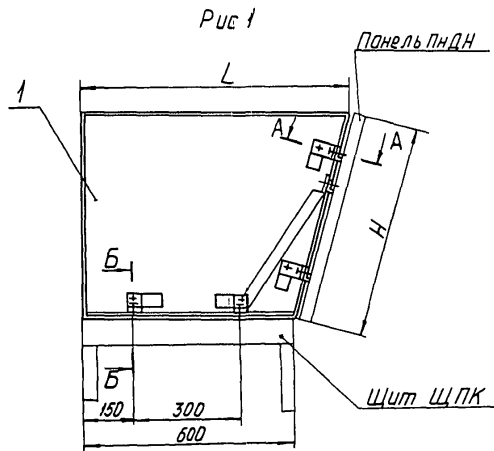
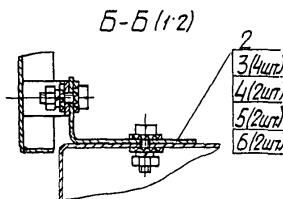
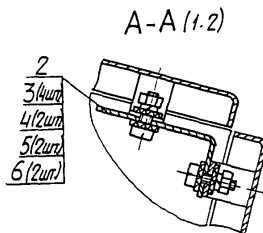
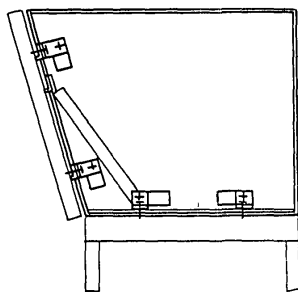


Рис 2
Остальное - см. рис 1



Условное наименование	Рис.	Размеры, мм		Поз.1 Панель	Поз.2 Угольник	Поз.3 Шайба зубчатая	Поз.4 Винт ГОСТ	Поз.5 Гайка ГОСТ	Поз.6 Шайба ГОСТ	
		H	L	ОСТ 36.13-90	ТКЗ-295-91	ТКЗ-299-91	1491-80	5915-70	6402-70	
				К о л и ч е с т в о						
				1	4	16	8	8		
				У с л о в н о е н а и м е н о в а н и е						
1	1	600	756	ПНТД-Л-600	У74	ШБ	М6-6х20.36.019	М6-6х5.019	6.65ГО19	
2				ПНТД-П-600						
3	2	800	808	ПНТД-Л-800						
4				ПНТД-П-800						

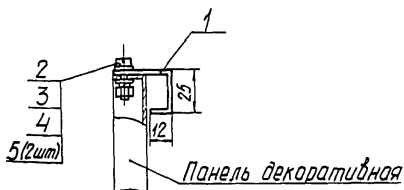
Пример условного обозначения установки
панели ПНТД-Л высотой 600 мм на щите:

Панель ПНТД-Л-600 ТМЗ-179-91. Установка 1

Размеры для справок.

Размер				ТМЗ-179-91			
Группа							
Имя/Лист: № докум.				Полп. Дата			
Разраб. Усманов				1985			
Провер. Сидоров				1985			
Вед. конст. Сидоров				1985			
Заб. сект. Сидоров				1985			
Н. контр. Сидоров				1985			
Экз. 304				Мандиш			
Панель ПНТД-Л, ПНТД-П Установка на щите				Лит. М.с.ч. М.с.шт. 10			
Рег. №				Лист Листов 1			
Срок владения				3			
Копировать				Формат А3			

Имя Ч. мол.	Полп. - в дата	Взам. штамп	Имя № вкл.	Дата и дата
33.Р-20	1985			



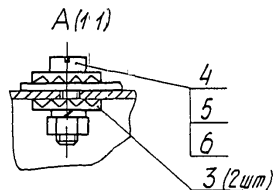
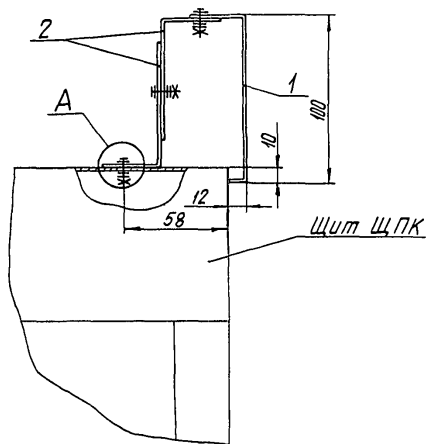
Условное наименование	Поз 1	Поз 2	Поз 3	Поз 4	Поз 5
	Обрамление	Винт	Гайка	Шайба	Шайба
	ГОСТ 36 13-90	ГОСТ 1491-80	ГОСТ 5915-70	ГОСТ 6402-70	ГОСТ 11371-78
К о л и ч е с т в о					
	1	1	1	1	2
У с л о в н о е н а и м е н о в а н и е					
1	ОД-25	М6-60x20.36 019	М6-6Н 5.019	6.65 Г.019	6 02.019

Пример условного обозначения установки
обрамления ОД-25 на декоративной панели
Обрамление ОД-25 ТМЗ-180-91 Установка 1

1. Размеры для справок
2. Обрамление крепить к каждой панели двумя узлами крепления

Изм. №	Подп. и дата	Взам. инв. №	Изм. №	Подп. и дата
328-31	20.01.91			

				Взам. инв. №		ТМЗ-180-91	
				Группа			
Изм. №	Лист	№ докум.	Подп.	Дата	Обрамление ОД-25		
Разработ.	ЧУРИЛОВА	20.01.91	ЧУРИЛОВА	20.01.91	Установка на		
Пров.	СМОСОВ	20.01.91	СМОСОВ	20.01.91	декоративной панели		
Без зам.	СМОСОВ	20.01.91	СМОСОВ	20.01.91			
Без сектор	СМОСОВ	20.01.91	СМОСОВ	20.01.91			
Г. КОНТР.	ДОКОВО	20.01.91	ДОКОВО	20.01.91			
Г. ЗАК. ОТГ.	МИНДИН	20.01.91	МИНДИН	20.01.91			
					Рег. №		
					Срок службы		
					Лит.	Масштаб	
					Лист	Листов	1
					3		



Условное наимено- вание	Поз 1	Поз 2	Поз 3	Поз 4	Поз 5	Поз 6
	Обрамление	Угольник	Шайба	Винт	Гайка	Шайба
	ОСТ 36 13-90	ТКЗ-295-91	3904чата ТКЗ-299-91	ГОСТ 1491-80	ГОСТ 5915-70	ГОСТ 6402-70
	1	2	3	4	5	6
	У с л о б н о е н а и м е н о в а н и е					
1	ОД-100	474	Ш6	М6-60х20360	М6-6х509	6 65Г019

Пример условного обозначения установки
обрамления ОД-100 на щите

Обрамление ОД-100 ТМЗ-181-91. Установка 1.

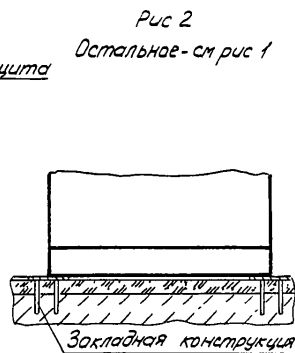
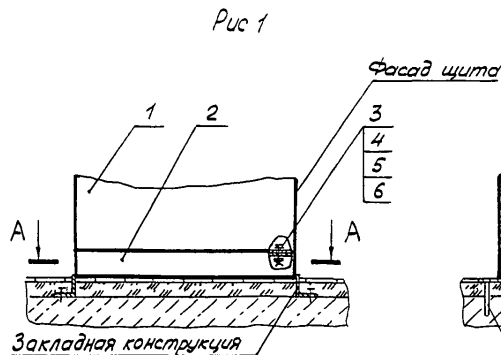
1 Размеры для справок

2 Обрамление крепить к каждому щиту двумя
узлами крепления

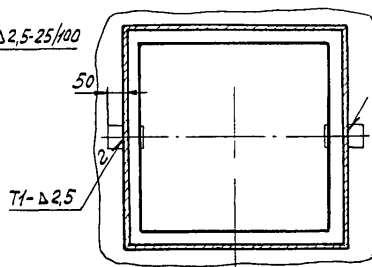
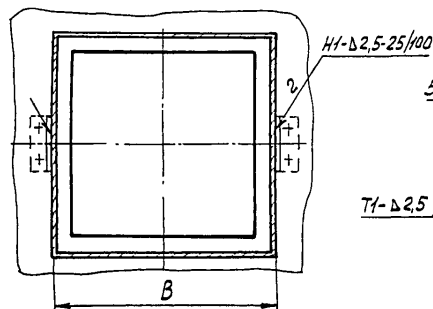
				Взам.		ТМЗ-181-91	
				Группа			
Изм.	Лист	№ докум.	Поис.	Дата	Лист	Масштаб	
Разраб.	Учредитель	Зат.	Зат.	Зат.	12		
Провер.	Учредитель	Зат.	Зат.	Зат.			
Вед. констр.	Учредитель	Зат.	Зат.	Зат.			
Заб. сект.	Учредитель	Зат.	Зат.	Зат.			
И контр.	Учредитель	Зат.	Зат.	Зат.			
Вам. завед.	Учредитель	Зат.	Зат.	Зат.			
				Рег. №			
				Срок ввещения			
				Копировал			

Копировал

Формат 13



A-A



Условное наименование	Закладная конструкция		В, мм	Поз. 1	Поз. 2	Поз. 3	Поз. 4	Поз. 5	Поз. 6	
	Рис	Обозначение		Условное наименование	Щит	Рамка ТКЗ-304-91	Болт ГОСТ 780-70	Гайка ГОСТ 5915-70	Шайба ГОСТ 6402-70	Шайба ГОСТ 11371-78
Количество										
Условное наименование										
111										

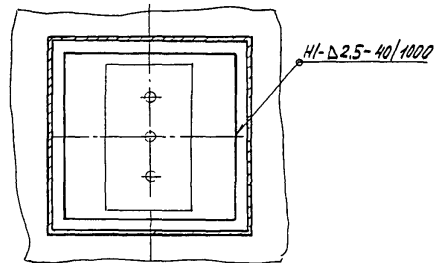
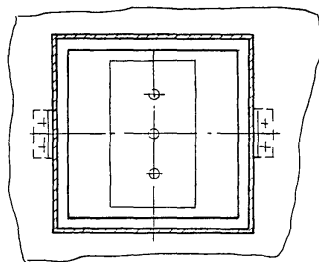
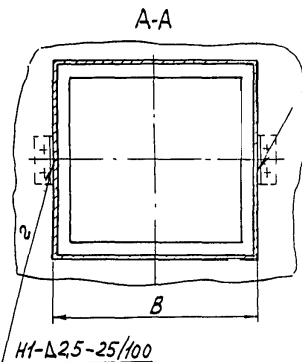
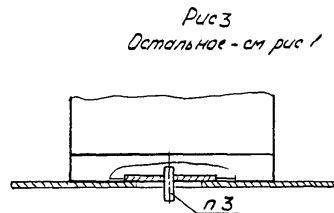
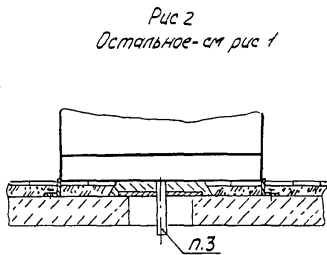
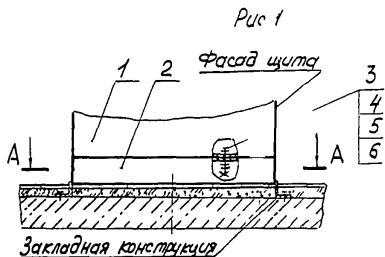
Пример условного обозначения установки щита КЗЩСЗ-1
длиной 600мм на бетонном основании по рис 1.

Щит КЗЩСЗ-1 ТМЗ-182-91 Установка 1

1 Размер для справок

2. Сварные швы по ГОСТ 5264-80

					Взамек	ТМЗ-182-91				
					Группа					
1	-	3.198-81	21.02.91	21.02.91	Щит по ГОСТ 20504-81 Установка на бетонном основании			Лист	Масшт	Масштаб
Изм.	Лист	№ докум.	Подп.	Дата						
Разработ	Степанченко	Евгений	14.01.91							
Провер	Степанченко	Евгений	14.01.91							
Вед. констр.	Степанченко	Евгений	14.01.91							
Заб. сент.	Степанченко	Евгений	14.01.91		Р.ч. №	Лист	Листов	1		
Н. контр.	Доктор	Евгений	14.01.91		Срок введения	3				
Взам. экз.	Минин	Евгений	14.01.91		Копировать				дог. в.	13



Пример условного обозначения установки щита КЗЩСЗ-1 длиной 600мм на перекрытии по рис 1.

Щит КЗЩСЗ-1 ТМЗ-183-91. Установка 1.

1 Размеры для справок

2. Сварные швы по ГОСТ 5264-80

3. Проход проводов выполнить по монтажным чертежам сборника 82

				Взачек		ТМЗ-183-91	
				Группа			
Исполн	№ докум.	Попл.	Дата	Щит по ГОСТ 20504-81 Установка на перекрытии			
Разработ	Исполнитель	Вит.	22.11.81				
Провер	Синдирова	Вит.	22.11.81	Лист 1 Листа 2			
Вед. констр.	Синдирова	Вит.	22.11.81				
Зак. сект.	Синдирова	Вит.	22.11.81	3			
И. контр.	Синдирова	Вит.	22.11.81				
Зам. завед.	Миндлин	Вит.	13.06.81	Срок исполнения			
				Копия/подат			

Изм. №	Подп. и дата	Взам. инв. №	Изм. №	Изм. №	Изм. №
338-24	10.07.91				

Условное наименование	Рис.	Закладная конструкция		В, мм	Поз 1	Поз 2	Поз 3	Поз 4	Поз 5	Поз 6
		Обозначение	Условное наименование		Щит	Рамы	Болт	Гайка	Шайба	Шайба
							ГОСТ	ГОСТ	ГОСТ	ГОСТ
							7198-70	5915-70	6402-70	11371-78
					Количество					
					1	1	4	4	4	8
Условное наименование										
1	1	ЗКЗ-1-91	18	600	КЗЩСЗ-1 - КЗЩСЗ-5	Р600х600-2				
2					КЗЩСЗ-1 - КЗЩСЗ-4					
3					КЗЩСЗ-6 - КЗЩСЗ-10					
4					КЗЩСЗ-5 - КЗЩСЗ-8					
5					КЗЩСЗ-11 - КЗЩСЗ-15					
6	2	ЗКЗ-3-91	13	600	КЗЩСЗ-1 - КЗЩСЗ-5	Р600х600-2				
7					КЗЩСЗ-1 - КЗЩСЗ-4					
8					КЗЩСЗ-6 - КЗЩСЗ-10					
9					КЗЩСЗ-5 - КЗЩСЗ-8					
10					КЗЩСЗ-11 - КЗЩСЗ-15					
11	3		30	600	КЗЩСЗ-1 - КЗЩСЗ-5	Р600х600-2				
12					КЗЩСЗ-1 - КЗЩСЗ-4					
13					КЗЩСЗ-6 - КЗЩСЗ-10					
14					КЗЩСЗ-5 - КЗЩСЗ-8					
15					КЗЩСЗ-11 - КЗЩСЗ-15					
			32	800	КЗЩСЗ-4-9 - КЗЩСЗ-12	Р1000х800-2				
					КЗЩСЗ-1 - КЗЩСЗ-5					
					КЗЩСЗ-1 - КЗЩСЗ-4					
					КЗЩСЗ-6 - КЗЩСЗ-10					
					КЗЩСЗ-5 - КЗЩСЗ-8					
			33	1200	КЗЩСЗ-11 - КЗЩСЗ-15	Р1000х800-2				
					КЗЩСЗ-4-9 - КЗЩСЗ-12					
					КЗЩСЗ-1 - КЗЩСЗ-5					
					КЗЩСЗ-1 - КЗЩСЗ-4					
					КЗЩСЗ-6 - КЗЩСЗ-10					

TM3-183-91

16-6 g x 30.36.019
16-6H.5.019
16.65Г.019
16.02.019

1	-	3.199-92	21.12.92	Попав.	Дата
---	---	----------	----------	--------	------

М16 - 6 g x 30.36.019

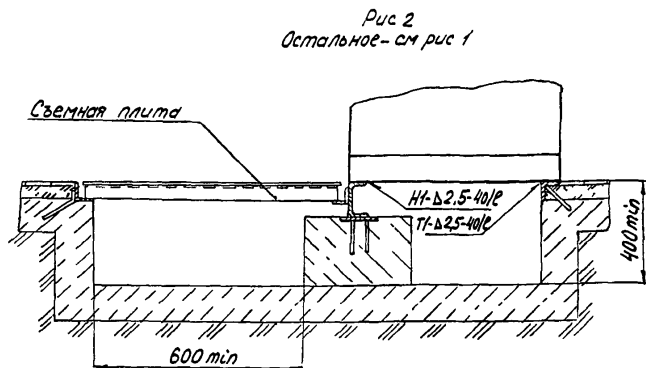
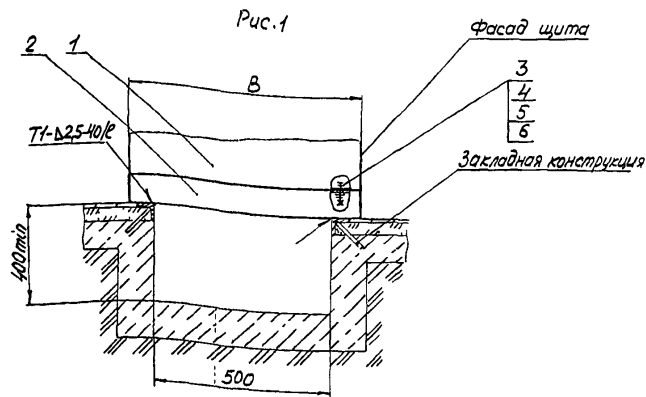
М16 - 6H.5.019

16.65Г.019

16.02.019

ТМЗ-183-91

Лист 1
2



Условное наименование	Рис	Закладная конструкция	Условные обозначения	В, мм	Поз 1	Поз 2	Поз 3	Поз 4	Поз 5	Поз 6					
					Щит	Рамоч	Болт	Гайка	Шайба	Гайка					
											TK3-304-92	1738-70	5915-70	5402-70	11371-78
Количество															
1						1	4	4	4	8					
Условное наименование															
1	1	ЗК3-2-91	3	600	КЗЩС3-1 - КЗЩС3-5	Р600х600-2									
2					КЗЩС4-1 - КЗЩС4-4										
3					КЗЩС3-6 - КЗЩС3-10										
4					КЗЩС4-5 - КЗЩС4-8										
5					КЗЩС3-11 - КЗЩС3-15										
6	2	ЗК3-2-91	4	600	КЗЩС4-9 - КЗЩС4-12	Р1000х800-2									
7					КЗЩС5-1 - КЗЩС5-5										
8					КЗЩС5-6 - КЗЩС5-10										
9					КЗЩС3-1 - КЗЩС3-5										
10					КЗЩС4-1 - КЗЩС4-4										
				800	КЗЩС3-6 - КЗЩС3-10	Р800х600-2									
				1200	КЗЩС4-5 - КЗЩС4-8	Р1000х600-2									
				800	КЗЩС3-11 - КЗЩС3-15	Р1000х800-2									
				1200	КЗЩС4-9 - КЗЩС4-12	Р1000х800-2									
					КЗЩС5-1 - КЗЩС5-5	Р600х1200-2									
					КЗЩС5-6 - КЗЩС5-10	Р1000х1200-2									

Пример условного обозначения установки щита КЗЩСЗ-1 длиной 600 мм над кабельным каналом по рис. 1

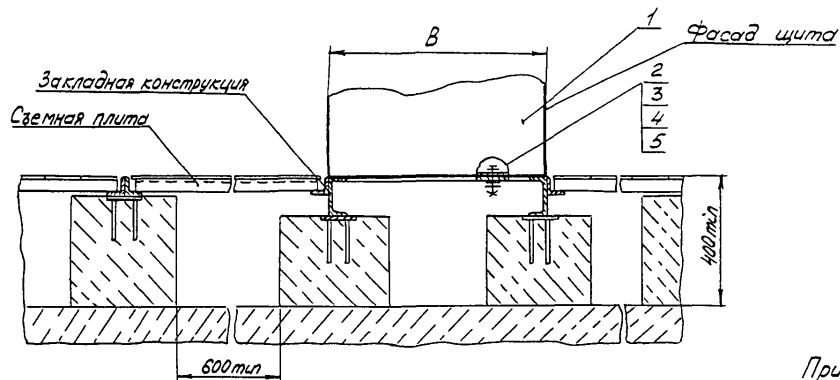
Щит КЗЩСЗ-1 ТМЗ-184-91 Установка 1

1 Размеры для справок

2 Сварные швы по ГОСТ 5264-80

3 Шаг сварных швов l равен длине щита Швы расположить по диагонали

					Взяли	ТМЗ-184-91		
					Группа			
1	-	3.184-92	Экз.	18.01	Щит по ГОСТ 20508-81 Установка над кабельным каналом	Лист	Число	Масштаб
Изд./лист	№ докум.	Подп.	Дата					
Разработ	Степанченко	Степ.	18.01				-	-
Провер	Синюсарев	Вит.	11.02.92					
Вед. констр.	Синюсарев	Вит.	11.02.92					
Зав. сект.	Синюсаревский	Вит.	11.02.92	Рег. №		Лист	Листов 1	
Н. контр.	Дядко	Вит.	11.02.92	Срок введения		3		
Зам. зав. отд.	Миндин	Вит.	11.02.92					
					Копии/лет	Подмет		



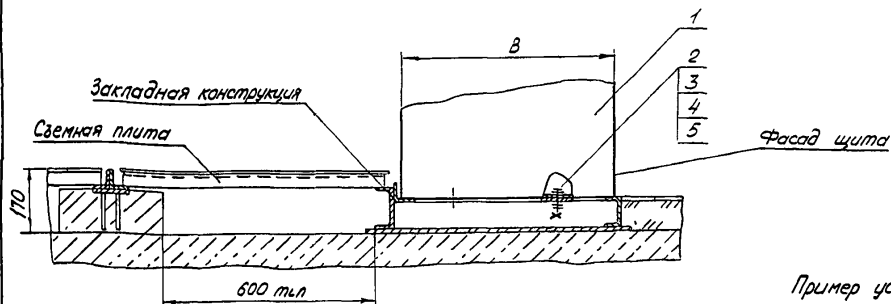
Пример условного обозначения установки щита КЗЩСЗ-5 длиной 600мм на двойном полу

Щит КЗЩСЗ-5 ТМЗ-185-91. Установка 1.

Условное наименование	Закладная конструкция		В, мм	Поз. 1	Поз. 2	Поз. 3	Поз. 4	Поз. 5
	Обозначение	Условное наименование		Щит	Болт ГОСТ 7798-70	Гайка ГОСТ 5915-70	Шайба ГОСТ 6402-70	Шайба ГОСТ 11371-78
				Количество				
				1	4	4	4	8
Условное наименование								
1	ЗКЗ-14.91	1	600	КЗЩСЗ-5 КЗЩСЗ-10	М16-6х3036.019	М16-6х45.019	16 65Г.019	16 02 019
2		2	800	КЗЩСЗ-15				

Размеры для справок

				Взамен		ТМЗ-185-91		
				Группа				
Изм.	Лист	№ докум.	Подп.	Дата	Щит по ГОСТ 20504-81			
Разраб	Степанченко	С-11	05.91		Установка на двойном полу			
Провер	Слюсарев	С-11	11.01.91					
Вед. констр.	Слюсарев	С-11	11.01.91					
Зав. сект.	Слюсарев	С-11	11.01.91					
Н. контр.	Доктор	С-11	11.01.91		Рег. №			
Вед. забор.	Миндлин	С-11	11.01.91		Срок владения			
					Копи. подл.			
					Лист 3			



Пример условного обозначения установки
щита КЗЩСЗ-5 длиной 600 мм на двойном полу

Щит КЗЩСЗ-5 ТМЗ-186-91 Установка 1

Размеры для справок

Условное наименование	Закладная конструкция		В, мм	Поз. 1	Поз. 2	Поз. 3	Поз. 4	Поз. 5
	Обозначение	Условное наименование		Щит	Болт ГОСТ 7798-70	Гайка ГОСТ 5915-70	Шайба ГОСТ 6402-70	Шайба ГОСТ 1371-78
				Количество				
				1	4	4	4	8
Условное наименование								
1	ЗКЗ-15-91	1	600	КЗЩСЗ-5 КЗЩСЗ-10	М16-6H-30.36.019	М16-6H-5019	16.65Г 019	16.02 019
2		2	800	КЗЩСЗ-15				

				Взвешен		ТМЗ-186-91	
				Группа			
Изм./лист № докум.	Пояс.	Дата	Щит по ГОСТ 20504-81				
Разраб. Степанченко	См.	21.11.91	Установка на двойном полу				
Провер. Степанов	Вн.	11.12.91					
Вед. констр. Степанов	Вн.	11.12.91					
Зав. сент. Степанов	Вн.	11.12.91					
Н.контр. Давыдов	Вн.	11.12.91					
Воп. завед. Минин	Вн.	16.02.92					
Срок введения			3				
Копиролет							

Лист № 1 из 1
Взам. инв. № 18.04.91
Полн. и дата
Полн. и дата

Рис. 1

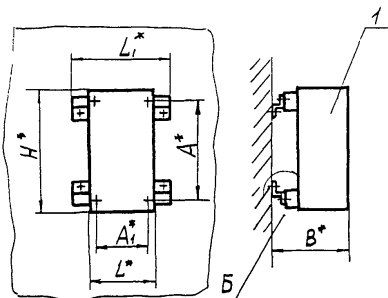


Рис. 2
Остальное - см рис 1

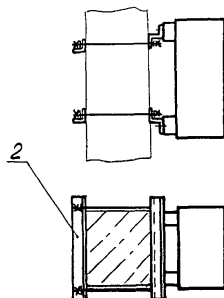
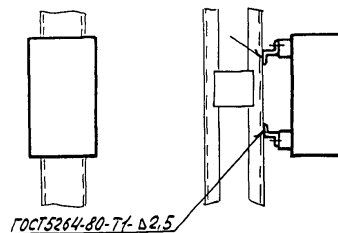
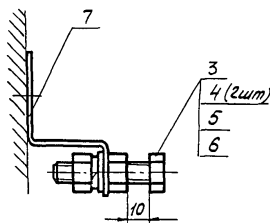


Рис. 3
Остальное - см рис 1



Б (1:2)
Щит не показан



Пример условного обозначения установки щита КЗЩС2-1 на стене по рис 1:

Щит КЗЩС2-1 ТМ3-187-91 Установка 1

1. Размеры для справок
2. Типоразмер обхвата поз 2 определяется проектом.
3. Профиль ПЗ поз 7 крепить к стене дюбель-гвоздем ТУ14-4-1231-83.

					Взамени		ТМ3-187-91		
					Группа				
					Щит КЗЩС2 по ГОСТ 20504-81 Установка на стене, колонне		Лист	Част	Масштаб
								-	-
Изм	Лист	№ докум.	Подп.	Дата	Рег №		Лист 1	Листов 3	
Разраб	Ковенко	18.01.91	И.И.	И.И.					
Провер	Слюсарев	18.01.91	И.И.	И.И.					
Вед контр	Слюсарев	18.01.91	И.И.	И.И.					
Зам. контр	Острожков	18.01.91	И.И.	И.И.					
И контр	Долгору	18.01.91	И.И.	И.И.					
Взам. контр	Миндлин	18.01.91	И.И.	И.И.	Срок хранения		3		

Имя №подл.	Подп и дата	Взам ива №	Имя № дубл.	Подп и дата
338-28	М. Б. 28.12.91			

Условное наименование	Рис	Размеры, мм						Поз 1	Поз 2	Поз 3	Поз 4	Поз 5	Поз 6	Поз 7
		B*	L*	L ₁ *	H*	A*	A ₁ *	Щит	Обхват	Болт	Гайка	Шайба	Шайба	Профиль
								ТКЗ-135-91	Т798-70	ГОСТ 5915-70	ГОСТ 6402-70	ГОСТ 11371-68	ПЗ Т436-113-84	
								Количество						
1	2	4	8	4	4	2	Условное наименование							
1	1	350	300	400	400	200	240	КЗЩС2-1 КЗЩС2-2	—	М12-6g x 40 36.019	М12-6H 5 019	12 65Г 019	12 02 019	L=400±1,15mm
2			400	500	600	400	340	КЗЩС2-3 КЗЩС2-4						L=500±1,25mm
3		600						КЗЩС2-5 КЗЩС2-6						L=700±1,6mm
4		450	600	700			540	КЗЩС2-7 КЗЩС2-8						L=900±1,8mm
5		600			1000	800		КЗЩС2-9 КЗЩС2-10						
6		450	800	900			740	КЗЩС2-11 КЗЩС2-12						
7		600						КЗЩС2-13 КЗЩС2-14						
8	2	350	300		400	200	240	КЗЩС2-1 КЗЩС2-2	см 12					—
9			400	—	600	400	340	КЗЩС2-3 КЗЩС2-4						
10		600						КЗЩС2-5 КЗЩС2-6						
11		450	600		1000	800	540	КЗЩС2-7 КЗЩС2-8						
12		600						КЗЩС2-9 КЗЩС2-10						

Изм	Лист	№ докум	Подп	Дата

TM3-187-91

Лист
2

Изм № подл	Подп и дата	Взам инв №	Изм № дубл	Подп и дата
338-28	мл 8.07.91			

Условное наимено- вание	рис	Размеры, мм						Поз 1 Щит	Поз 2 Обхват	Поз 3 Болт гост	Поз 4 Гайка гост	Поз 5 Шайба гост	Поз 6 Шайба гост	Поз 7 Профиль ПЗ				
		B*	L*	L ₁ *	H*	A*	A ₁ *	ТКЗ-135-91	ТТ98-70	5915-70	6402-70	11371-68	ТТ36-1113-84					
								Количество										
		1	2	4	8	4	4	2	условное наименование									
13	2	450	800		1000	800	740	КЗЩС2-11 КЗЩС2-12	см п.2	М12-69x40.36 019	М12-6Н 5 019	12.65Г 019	12.02 019	—				
14		600						КЗЩС2-13 КЗЩС2-14										
15		350						300							400	200	240	КЗЩС2-1 КЗЩС2-2
16	3		400	—	600	400	340	КЗЩС2-3 КЗЩС2-4	—					М12-69x40.36 019	М12-6Н 5 019	12.65Г 019	12.02 019	Р=400±1,15мм
17		600						КЗЩС2-5 КЗЩС2-6										Р=500±1,25мм
18		450	600			540	КЗЩС2-7 КЗЩС2-8	Р=700±1,6мм										
19		600					КЗЩС2-9 КЗЩС2-10	Р=900±1,8мм										
20		450	800		1000	800	740	КЗЩС2-11 КЗЩС2-12										
21		600						КЗЩС2-13 КЗЩС2-14										

Изм	Лист	№ докум	Подп	Обтд

ТМ3-187-91

Лист
3