

МОНТАЖНЫЕ ЧЕРТЕЖИ

СПОСОБЫ УСТАНОВКИ НЕСУЩИХ И ОПОРНЫХ  
КОНСТРУКЦИЙ ЭЛЕКТРИЧЕСКИХ И ТРУБНЫХ  
ПРОВОДОВ

ЧАСТЬ 2

КОРОБА

СТМ 4-25-92 ч.2

(Взамен сб.56)

# МОНТАЖНЫЕ ЧЕРТЕЖИ

УТВЕРЖДАЮ

Заместитель Генерального  
директора ассоциации  
"Монтажавтоматика"

*М.В. Полищук*  
М.В. Полищук  
22.09.92

СПОСОБЫ УСТАНОВКИ НЕСУЩИХ И ОПОРНЫХ  
КОНСТРУКЦИЙ ЭЛЕКТРИЧЕСКИХ И ТРУБНЫХ

ПРОВОДОВ

ЧАСТЬ 2

КОРОБА

СТМ4-25-92 ч.2

(Взамен сб. 56)

Рег. № 66-92

Дата введения 01.01.93

Главный инженер

*Н.А. Рыжов*  
Н.А. Рыжов

Начальник отдела

*А.М. Гуров*  
А.М. Гуров

© ИПКИ "Проектмонтажавтоматика"

1992

Изм. №	Исполн.	Исполн. №	Изм. №	Полп. и дата
405-1	1.10.92			

Ф2.405(А4)

Обозначение	Наименование
TM4-522-92	Секция прямая Установка на стене горизонтальная, однорядная
TM4-523-92	Секция прямая Установка на стене горизонтальная, двухрядная по горизонтали
TM4-524-92	Секция прямая Установка на стене горизонтальная, двухрядная по вертикали
TM4-525-92	Секция прямая Установка на стене горизонтальная, трехрядная по вертикали
TM4-526-92	Секция прямая Установка на стене горизонтальная, четырехрядная по вертикали
TM4-527-92	Секция прямая Переход горизонтальный
TM4-528-92	Секция прямая Установка на стене вертикальная, однорядная
TM4-529-92	Секция прямая Установка на стене вертикальная, двухрядная
TM4-530-92	Секция прямая Установка на стене плашмя
TM4-535-92	Секция угловая Обход угла наружного, однорядный
TM4-536-92	Секция угловая Обход угла наружного, двухрядный
TM4-537-92	Секция угловая Обход угла внутреннего, однорядный
TM4-538-92	Секция угловая Обход угла внутреннего, двухрядный
TM4-539-92	Секция угловая вертикальная Установка на стене
TM4-542-92	Секция угловая вертикальная Установка на стене
TM4-543-92	Секция угловая Установка на стене плашмя

Взам.	Лист	№ докум.	Полн.	Дата
Рядов.	Сучков	10.22.92		
Пров.	Крупнова	11.12.92		
Проконтр.	Крупнова	11.12.92		
Утв.				

СТМ4-25-92 ч.2				
Способы установки несущих				
опорных конструкций элек-				
трических и трубных прово-				
док. Часть 2. Короба.				
Ведомость документов				

Лист	Лист	Лист
1	2	3

Обозначение		Наименование	
TM4-544-92	Секция тройниковая Отвешивание горизонтальное		
TM4-545-92	Секция прямая Установка на стене с выступающими колоннами		
TM4-546-92	Секция угловая Обход препятствия однорядный		
TM4-547-92	Секция угловая Обход препятствия двухрядный		
TM4-548-92	Секция прямая Установка между колоннами горизонтальная		
TM4-549-92	Секция прямая Установка на перекрытии горизонтальная		
TM4-2076-92	Секция тройниковая Установка на перекрытии горизонтальная		
TM4-2077-92	Секция прямая Установка на колонне вертикальная, однорядная		
TM4-2078-92	Секция прямая Установка на колонне вертикальная, двухрядная		
TM4-2079-92	Секция прямая Установка на колонне вертикальная, двухрядная		
TM4-2080-92	Соединение коробов подвижное для компенсации температурных расширений		
TM4-2081-92	Крепление крошечей на бетонной (кирпичной) стене		
TM4-2082-92	Обхват Установка на колонне		
TM4-2083-92	Обхват Установка на колонне		
TM4-2084-92	Обхват Установка на колонне		
TM4-2085-92	Обхват Установка на колонне		

405-1 1.10.92 78

405-1 1.10.92 78

405-1 1.10.92 78

СТМ4-25-92 ч.2

3

# ОБЩИЕ УКАЗАНИЯ

Сборник монтажных чертежей "Способы установки несущих и опорных конструкций электрических и трубных проводов. Часть 2. Короба", предусматривает основные способы установки и крепления стальных коробов (секций прямых, угловых, тройниковых ТУ36-1109) к элементам строительных конструкций зданий и сооружений.

Сборник предназначен для проектирования и монтажа электрических и трубных проводов в коробах.

В качестве опорных конструкций тяжелой серии для установки и крепления коробов разработаны кронштейны, подвесы и т.п., которые представлены в сборнике СТК4-25-92 ч.2 "Узлы и детали несущих и опорных конструкций электрических и трубных проводов."

Для определения несущей способности опорных конструкций были проведены прочностные расчеты, которые приведены в таблице по определению нагрузок на опорные конструкции. По этой же таблице определено расстояние между опорами для наружных и производственных помещений равное 4м.

Крепление кронштейнов к стене следует производить в соответствии с черт. ТМ4-2081, где указана расчетная нагрузка на опору  $Q$ , осевое (выдерживающее) усилие на дугах  $P$ , а также тип и количество дуг для каждого кронштейна.

Установка коробов должна выполняться в соответствии с требованиями настоящих чертежей.

Настоящий сборник выпущен взамен об. 56 "Способы установки и крепления стальных коробов" (1971г. издания) в связи с выпуском новых модификаций коробов, заменой старых опорных конструкций новыми, более компактными и менее металлоемкими. Увеличено количество способов установки коробов. Сборник 56 аннулирован.

СТМ4-25-92 ч.2

Лист

4

Копировал

Формат А4

Таблица  
по определению нагрузок на опорные конструкции

	К о р о б а		
	СП100	СП150	СП200
Полезная распределенная нагрузка по ТУ, максимальная Н/м	150	280	400
Максимальная нагрузка при полном объеме заполнения кабелем с медными жилами, Н/м	150	280	400
Собственный вес несущих конструкций, Н/м	53,9	80,5	106,5
Монтажная сосредоточенная нагрузка. Расчетная нагрузка, Н	100	100	100
Расчетный шаг опор при нагружении медными кабелями, м	4	4	4
Расчетная нагрузка на опору, Н	976	1624	2247
Нагрузка, принятая к расчету для серийных конструкций, Н	976	1624	2247
Серия опорных конструкций	Т я ж е л а я		

СТМ4-25-92 ч.2

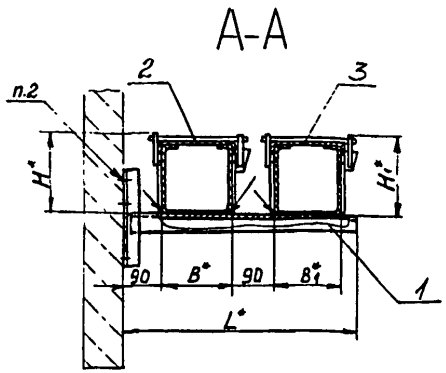
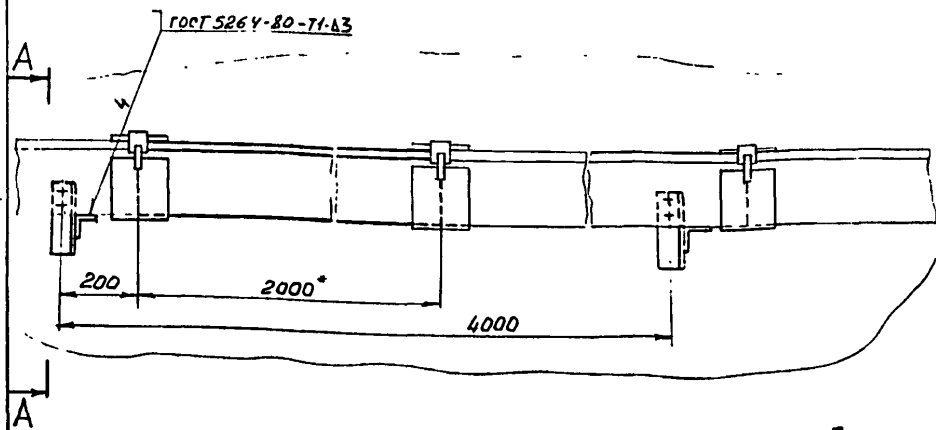
Лист

5

Копировал

Формат А4

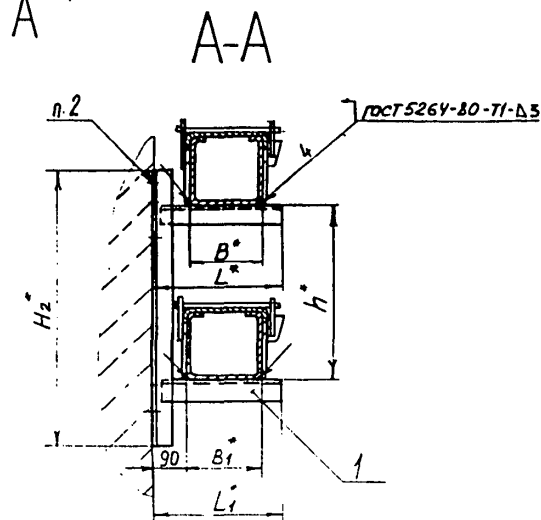
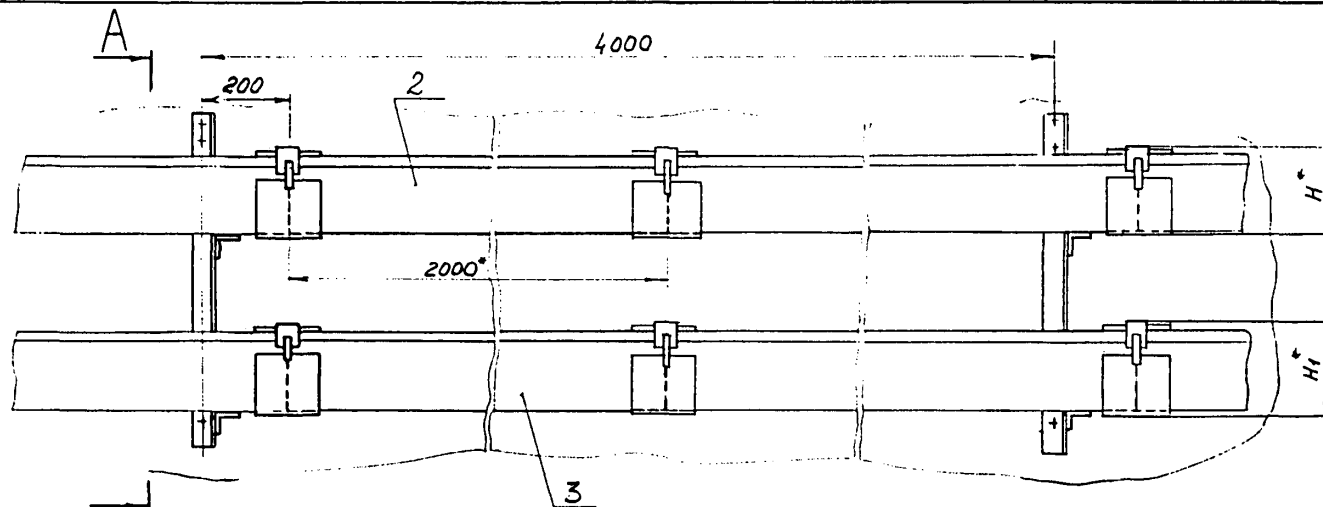




Условное наименование		Размеры, мм					Поз.1	Поз.2	Поз.3
							Кронштейн ТКУ-3687-92	Секция прямая ТУ36-1409-99	
		Количество							
		1	1	1					
Условное наименование									
Аван. и доп. работы	1	100	100	114	114	410	K-114	СП 100У3	СП 100У3
	2		150		164	460	K-115		СП 150У3
	3		200		214	510	K-116		СП 200У3
	4	150	150	164	164	114	460	K-117	СП 150У3
	5		100		114		460	K-117	СП 100У3
	6		200		214		560	K-118	СП 200У3
	7	200	100	214	114	510	K-116	СП 200У3	СП 100У3
	8		150		164	560	K-118		СП 150У3
	9		200		214	560	K-118		СП 200У3

Пример условного обозначения установки секции прямой СП100 и секции прямой СП150:  
 Секция прямая СП100 и СП150. ТМ4-523-92  
 Установка 2  
 1.\* Размеры для справок.  
 2. Крепление по ТМ4-2081-92.  
 3. Соединение прямых секций коробов между собой и с раскрывными элементами производить в соответствии с ТП4.01200.21000 карта 4.20288.21008 и ТП4.25290.11101.

				Взамен	ТМ4-523-92		
				Группа			
Изм/Лист	Исходник	Повт	Дата	Секция прямая			
Разраб	Сущ/Сб	Сущ/Сб	Сущ/Сб	Установка на стене			
Прое	Крупное	Крупное	Крупное	горизонтальная, вверху-ная по горизонтали			
Лист	Число	Изм	Лист	Лист			
Контр	Ермеева	Сущ/Сб	Сущ/Сб	Рес.№ 66-92			
Итб	Гуров	Сущ/Сб	Сущ/Сб	Срок введения 01.01.92			
				Логин: ВСБол			
				СЕРМАМ АЗ			



Пример условного обозначения установки секции прямой СП100 и секции прямой СП150 на кронштейне двухрядном КД-2:

Секция прямая СП100 и СП150. ТМ4-524-92  
Установка в

1. \* Размеры для справок.

2. Крепление по ТМ4-2081-92.

3. Соединение прямых секций коробов между собой и с раскрывными элементами производится в соответствии с ТТН4.01200.21000, карта 4.20288.21008 и ТН4.25290.11101.

				Возврат	ТМ4-524-92					
				Группа						
				Секция прямая			Лист	Масса	Мощность	
Уст	Лист	№ докум	Лист	Дата	Установка на стене					
Кухня		Сучкова	Кулик	10.09	горизонтальная, двух-					
Проб		Крупное	Кулик	21.09	рядная по вертикали					
								Лист 1	Лист 2	
Гл. спец		Чудинов	Андр.	4.09	Р2 № 66-92					
Уч. центр		Краскова	Ж.	14.09						
Уч. 6		Гуров	Андр.	5.09	Срок исполнения 01.01.93					

Копировать.

Секция 23

Условное наименование	Размеры, мм								Поз 1	Поз 2	Поз 3				
									Кронштейн двухрядный ТКЧ-3888-92,	Секция прямая ТЧЗ6-1109-77					
	B*	B <sub>1</sub> *	h*	H*	H <sub>1</sub> *	H <sub>2</sub> *	L*	L <sub>1</sub> *	Количество						
									1	1	1				
									Условное наименование						
1	100	100	250	114	114	400	220	КД-1	СП 100 УЗ	СП 100 УЗ					
2		150	350		164	500		270		КД-2	СП 150 УЗ				
3		200	450		214	600		320		КД-3	СП 200 УЗ				
4	150	150	350	164	164	500	270	КД-У	СП 150 УЗ	СП 150 УЗ					
5		100	250		114	400		220		КД-5	СП 100 УЗ				
6		200	450		214	600		320		КД-6	СП 200 УЗ				
7	200	100	250	214	114	400	320	КД-7	СП 200 УЗ	СП 100 УЗ					
8								150			350	164	500	270	КД-9
9								150			350	164	500	270	КД-9

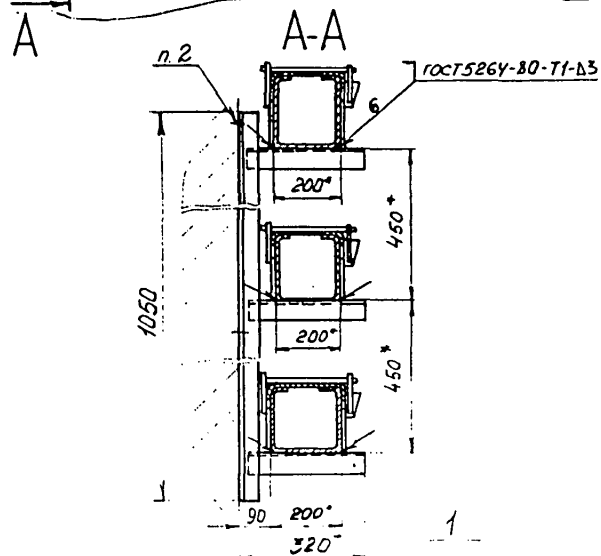
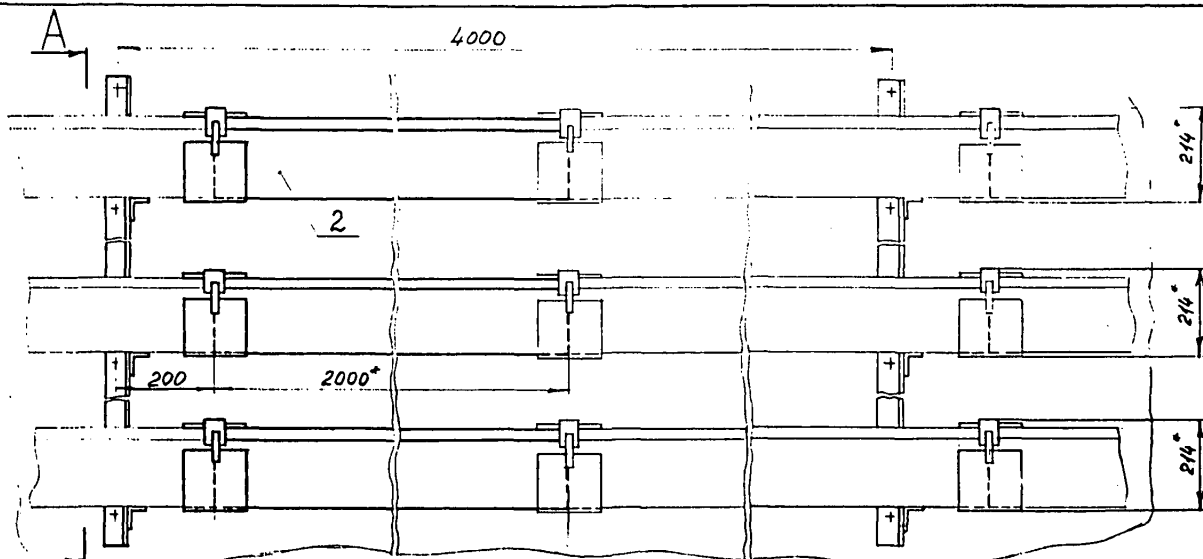
13M	14M	№ 30 КУМ	№ 30	10M

КАПЛИСКОЕ

	1890
	2

формат и:





Условное обозначение установки секции  
прямой СП 200 на кронштейне трехрядном КТ-1:  
Секция прямая СП 200. ТМ4-525-92

Установка 1

1. \* Размеры для справок.
2. Крепление по ТМЧ-2081-92.
3. Соединение прямых секций коробов между собой и с фасонными элементами производится в соответствии с ТТН 4.01200.21000 карта 4.20288.21008 и ТМ 4.25290.11101.

				Взамен	ТМ4-525-92		
				Группа			
Взам. лист	№ докум.	Подп.	Инт.	Секция прямая	Лист	Масса	Масштаб
Разработ.	Сущкоба	Григорьев	Григорьев	Установка на стене		-	-
Проект.	Крупноб.	Крупноб.	Крупноб.	горизонтальная, трехряд- ная по вертикали	Лист 1	Лист 2	
Лист 1	Учедноб.	Григорьев	Григорьев	Форм. № 66-92			
Лист 2	Крупноб.	Григорьев	Григорьев	Лист 3			
Лист 3	Григорьев	Григорьев	Григорьев	Лист 4			
Лист 4	Григорьев	Григорьев	Григорьев	Лист 5			
Лист 5	Григорьев	Григорьев	Григорьев	Лист 6			
Лист 6	Григорьев	Григорьев	Григорьев	Лист 7			
Лист 7	Григорьев	Григорьев	Григорьев	Лист 8			
Лист 8	Григорьев	Григорьев	Григорьев	Лист 9			
Лист 9	Григорьев	Григорьев	Григорьев	Лист 10			
Лист 10	Григорьев	Григорьев	Григорьев	Лист 11			
Лист 11	Григорьев	Григорьев	Григорьев	Лист 12			
Лист 12	Григорьев	Григорьев	Григорьев	Лист 13			
Лист 13	Григорьев	Григорьев	Григорьев	Лист 14			
Лист 14	Григорьев	Григорьев	Григорьев	Лист 15			
Лист 15	Григорьев	Григорьев	Григорьев	Лист 16			
Лист 16	Григорьев	Григорьев	Григорьев	Лист 17			
Лист 17	Григорьев	Григорьев	Григорьев	Лист 18			
Лист 18	Григорьев	Григорьев	Григорьев	Лист 19			
Лист 19	Григорьев	Григорьев	Григорьев	Лист 20			
Лист 20	Григорьев	Григорьев	Григорьев	Лист 21			
Лист 21	Григорьев	Григорьев	Григорьев	Лист 22			
Лист 22	Григорьев	Григорьев	Григорьев	Лист 23			
Лист 23	Григорьев	Григорьев	Григорьев	Лист 24			
Лист 24	Григорьев	Григорьев	Григорьев	Лист 25			
Лист 25	Григорьев	Григорьев	Григорьев	Лист 26			
Лист 26	Григорьев	Григорьев	Григорьев	Лист 27			
Лист 27	Григорьев	Григорьев	Григорьев	Лист 28			
Лист 28	Григорьев	Григорьев	Григорьев	Лист 29			
Лист 29	Григорьев	Григорьев	Григорьев	Лист 30			
Лист 30	Григорьев	Григорьев	Григорьев	Лист 31			
Лист 31	Григорьев	Григорьев	Григорьев	Лист 32			
Лист 32	Григорьев	Григорьев	Григорьев	Лист 33			
Лист 33	Григорьев	Григорьев	Григорьев	Лист 34			
Лист 34	Григорьев	Григорьев	Григорьев	Лист 35			
Лист 35	Григорьев	Григорьев	Григорьев	Лист 36			
Лист 36	Григорьев	Григорьев	Григорьев	Лист 37			
Лист 37	Григорьев	Григорьев	Григорьев	Лист 38			
Лист 38	Григорьев	Григорьев	Григорьев	Лист 39			
Лист 39	Григорьев	Григорьев	Григорьев	Лист 40			
Лист 40	Григорьев	Григорьев	Григорьев	Лист 41			
Лист 41	Григорьев	Григорьев	Григорьев	Лист 42			
Лист 42	Григорьев	Григорьев	Григорьев	Лист 43			
Лист 43	Григорьев	Григорьев	Григорьев	Лист 44			
Лист 44	Григорьев	Григорьев	Григорьев	Лист 45			
Лист 45	Григорьев	Григорьев	Григорьев	Лист 46			
Лист 46	Григорьев	Григорьев	Григорьев	Лист 47			
Лист 47	Григорьев	Григорьев	Григорьев	Лист 48			
Лист 48	Григорьев	Григорьев	Григорьев	Лист 49			
Лист 49	Григорьев	Григорьев	Григорьев	Лист 50			
Лист 50	Григорьев	Григорьев	Григорьев	Лист 51			
Лист 51	Григорьев	Григорьев	Григорьев	Лист 52			
Лист 52	Григорьев	Григорьев	Григорьев	Лист 53			
Лист 53	Григорьев	Григорьев	Григорьев	Лист 54			
Лист 54	Григорьев	Григорьев	Григорьев	Лист 55			
Лист 55	Григорьев	Григорьев	Григорьев	Лист 56			
Лист 56	Григорьев	Григорьев	Григорьев	Лист 57			
Лист 57	Григорьев	Григорьев	Григорьев	Лист 58			
Лист 58	Григорьев	Григорьев	Григорьев	Лист 59			
Лист 59	Григорьев	Григорьев	Григорьев	Лист 60			
Лист 60	Григорьев	Григорьев	Григорьев	Лист 61			
Лист 61	Григорьев	Григорьев	Григорьев	Лист 62			
Лист 62	Григорьев	Григорьев	Григорьев	Лист 63			
Лист 63	Григорьев	Григорьев	Григорьев	Лист 64			
Лист 64	Григорьев	Григорьев	Григорьев	Лист 65			
Лист 65	Григорьев	Григорьев	Григорьев	Лист 66			
Лист 66	Григорьев	Григорьев	Григорьев	Лист 67			
Лист 67	Григорьев	Григорьев	Григорьев	Лист 68			
Лист 68	Григорьев	Григорьев	Григорьев	Лист 69			
Лист 69	Григорьев	Григорьев	Григорьев	Лист 70			
Лист 70	Григорьев	Григорьев	Григорьев	Лист 71			
Лист 71	Григорьев	Григорьев	Григорьев	Лист 72			
Лист 72	Григорьев	Григорьев	Григорьев	Лист 73			
Лист 73	Григорьев	Григорьев	Григорьев	Лист 74			
Лист 74	Григорьев	Григорьев	Григорьев	Лист 75			
Лист 75	Григорьев	Григорьев	Григорьев	Лист 76			
Лист 76	Григорьев	Григорьев	Григорьев	Лист 77			
Лист 77	Григорьев	Григорьев	Григорьев	Лист 78			
Лист 78	Григорьев	Григорьев	Григорьев	Лист 79			
Лист 79	Григорьев	Григорьев	Григорьев	Лист 80			
Лист 80	Григорьев	Григорьев	Григорьев	Лист 81			
Лист 81	Григорьев	Григорьев	Григорьев	Лист 82			
Лист 82	Григорьев	Григорьев	Григорьев	Лист 83			
Лист 83	Григорьев	Григорьев	Григорьев	Лист 84			
Лист 84	Григорьев	Григорьев	Григорьев	Лист 85			
Лист 85	Григорьев	Григорьев	Григорьев	Лист 86			
Лист 86	Григорьев	Григорьев	Григорьев	Лист 87			
Лист 87	Григорьев	Григорьев	Григорьев	Лист 88			
Лист 88	Григорьев	Григорьев	Григорьев	Лист 89			
Лист 89	Григорьев	Григорьев	Григорьев	Лист 90			
Лист 90	Григорьев	Григорьев	Григорьев	Лист 91			
Лист 91	Григорьев	Григорьев	Григорьев	Лист 92			
Лист 92	Григорьев	Григорьев	Григорьев	Лист 93			
Лист 93	Григорьев	Григорьев	Григорьев	Лист 94			
Лист 94	Григорьев	Григорьев	Григорьев	Лист 95			
Лист 95	Григорьев	Григорьев	Григорьев	Лист 96			
Лист 96	Григорьев	Григорьев	Григорьев	Лист 97			
Лист 97	Григорьев	Григорьев	Григорьев	Лист 98			
Лист 98	Григорьев	Григорьев	Григорьев	Лист 99			
Лист 99	Григорьев	Григорьев	Григорьев	Лист 100			
Лист 100	Григорьев	Григорьев	Григорьев	Лист 101			
Лист 101	Григорьев	Григорьев	Григорьев	Лист 102			
Лист 102	Григорьев	Григорьев	Григорьев	Лист 103			
Лист 103	Григорьев	Григорьев	Григорьев	Лист 104			
Лист 104	Григорьев	Григорьев	Григорьев	Лист 105			
Лист 105	Григорьев	Григорьев	Григорьев	Лист 106			
Лист 106	Григорьев	Григорьев	Григорьев	Лист 107			
Лист 107	Григорьев	Григорьев	Григорьев	Лист 108			
Лист 108	Григорьев	Григорьев	Григорьев	Лист 109			
Лист 109	Григорьев	Григорьев	Григорьев	Лист 110			
Лист 110	Григорьев	Григорьев	Григорьев	Лист 111			
Лист 111	Григорьев	Григорьев	Григорьев	Лист 112			
Лист 112	Григорьев	Григорьев	Григорьев	Лист 113			
Лист 113	Григорьев	Григорьев	Григорьев	Лист 114			
Лист 114	Григорьев	Григорьев	Григорьев	Лист 115			
Лист 115	Григорьев	Григорьев	Григорьев	Лист 116			
Лист 116	Григорьев	Григорьев	Григорьев	Лист 117			
Лист 117	Григорьев	Григорьев	Григорьев	Лист 118			
Лист 118	Григорьев	Григорьев	Григорьев	Лист 119			
Лист 119	Григорьев	Григорьев	Григорьев	Лист 120			
Лист 120	Григорьев	Григорьев	Григорьев	Лист 121			
Лист 121	Григорьев	Григорьев	Григорьев	Лист 122			
Лист 122	Григорьев	Григорьев	Григорьев	Лист 123			
Лист 123	Григорьев	Григорьев	Григорьев	Лист 124			
Лист 124	Григорьев	Григорьев	Григорьев	Лист 125			
Лист 125	Григорьев	Григорьев	Григорьев	Лист 126			
Лист 126	Григорьев	Григорьев	Григорьев	Лист 127			
Лист 127	Григорьев	Григорьев	Григорьев	Лист 128			
Лист 128	Григорьев	Григорьев	Григорьев	Лист 129			
Лист 129	Григорьев	Григорьев	Григорьев	Лист 130			
Лист 130	Григорьев	Григорьев	Григорьев	Лист 131			
Лист 131	Григорьев	Григорьев	Григорьев	Лист 132			
Лист 132	Григорьев	Григорьев	Григорьев	Лист 133			
Лист 133	Григорьев	Григорьев	Григорьев	Лист 134			
Лист 134	Григорьев	Григорьев	Григорьев	Лист 135			
Лист 135	Григорьев	Григорьев	Григорьев	Лист 136			
Лист 136	Григорьев	Григорьев	Григорьев	Лист 137			
Лист 137	Григорьев	Григорьев	Григорьев	Лист 138			
Лист 138	Григорьев	Григорьев	Григорьев	Лист 139			
Лист 139	Григорьев	Григорьев	Григорьев	Лист 140			
Лист 140	Григорьев	Григорьев	Григорьев	Лист 141			
Лист 141	Григорьев	Григорьев	Григорьев	Лист 142			
Лист 142	Григорьев	Григорьев	Григорьев	Лист 143			
Лист 143	Григорьев	Григорьев	Григорьев	Лист 144			
Лист 144	Григорьев	Григорьев	Григорьев	Лист 145			
Лист 145	Григорьев	Григорьев	Григорьев	Лист 146			
Лист 146	Григорьев	Григорьев	Григорьев	Лист 147			
Лист 147	Григорьев	Григорьев	Григорьев	Лист 148			
Лист 148	Григорьев	Григорьев	Григорьев	Лист 149			
Лист 149	Григорьев	Григорьев	Григорьев	Лист 150			
Лист 150	Григорьев	Григорьев	Григорьев	Лист 151			
Лист 151	Григорьев	Григорьев	Григорьев	Лист 152			
Лист 152	Григорьев	Григорьев	Григорьев	Лист 153			
Лист 153	Григорьев	Григорьев	Григорьев	Лист 154			
Лист 154	Григорьев	Григорьев	Григорьев	Лист 155			
Лист 155	Григорьев	Григорьев	Григорьев	Лист 156			
Лист 156	Григорьев	Григорьев	Григорьев	Лист 157			
Лист 157	Григорьев	Григорьев	Григорьев	Лист 158			
Лист 158	Григорьев	Григорьев	Григорьев	Лист 159			
Лист 159	Григорьев	Григорьев	Григорьев	Лист 160			
Лист 160	Григорьев	Григорьев	Григорьев	Лист 161			
Лист 161	Григорьев	Григорьев	Григорьев	Лист 162			
Лист 162	Григорьев	Григорьев	Григорьев	Лист 163			
Лист 163	Григорьев	Григорьев	Григорьев	Лист 164			
Лист 164	Григорьев	Григорьев	Григорьев	Лист 165			
Лист 165	Григорьев	Григорьев	Григорьев	Лист 166			
Лист 166	Григорьев	Григорьев	Григорьев	Лист 167			
Лист 167	Григорьев	Григорьев	Григорьев	Лист 168			
Лист 168	Григорьев	Григорьев	Григорьев	Лист 169			
Лист 169	Григорьев	Григорьев	Григорьев	Лист 170			
Лист 170	Григорьев	Григорьев	Григорьев	Лист 171			
Лист 171	Григорьев	Григорьев	Григорьев	Лист 172			
Лист 172	Григорьев	Григорьев	Григорьев	Лист 173			
Лист 173	Григорьев	Григорьев	Григорьев	Лист 174			
Лист 174	Григорьев	Григорьев	Григорьев	Лист 175			
Лист 175	Григорьев	Григорьев	Григорьев	Лист 176			
Лист 176	Григорьев	Григорьев	Григорьев	Лист 177			
Лист 177	Григорьев	Григорьев	Григорьев	Лист 178			
Лист 178	Григорьев	Григорьев	Григорьев	Лист 179			
Лист 179	Григорьев	Григорьев	Григорьев	Лист 180			
Лист 180	Григорьев	Григорьев	Григорьев	Лист 181			
Лист 181	Григорьев	Григорьев	Григорьев	Лист 182			
Лист 182	Григорьев	Григорьев	Григорьев	Лист 183			
Лист 183	Григорьев	Григорьев	Григорьев	Лист 184			
Лист 184	Григорьев	Григорьев	Григорьев	Лист 185			
Лист 185	Григорьев	Григорьев	Григорьев	Лист 186			
Лист 186	Григорьев	Григорьев	Григорьев	Лист 187			
Лист 187	Григорьев	Григорьев	Григорьев	Лист 188			
Лист 188	Григорьев	Григорьев	Григорьев	Лист 189			
Лист 189	Григорьев	Григорьев	Григорьев	Лист 190			
Лист 190	Григорьев</						

Условное наимено- вание	Поз.1	Поз.2
	Кронштейн треухрядный ТКЧ-3689-92	Секция прямая ТУЗБ-1109-77
	Количество	
	1	3
Условное наименование		
1	КТ-1	СП 200 43

Инд. № подл.	Подп. и дата	Взам. инст.	Инст. №	Повт. и дата
40-5	1.10.92			

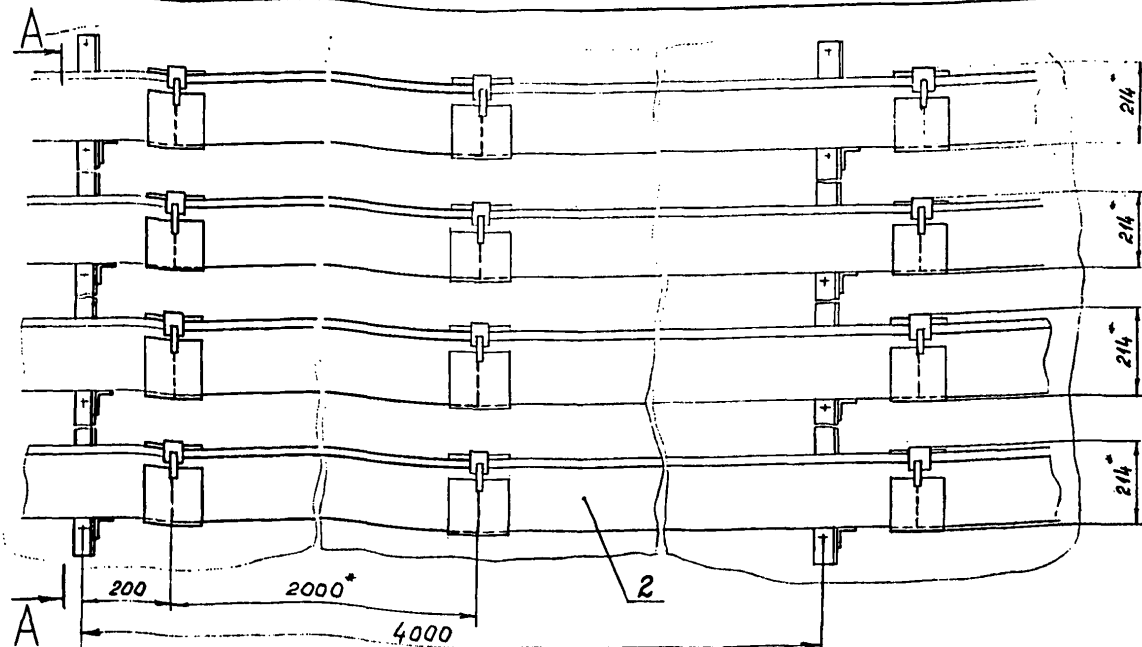
Имя	Имя	№ докум.	Подп.	Дата

TM4-525-92

Лист
2

Копировал

Формат А4



1.\* Размеры для справок.

2. Крепления по ТМЧ-2081-92.

3 Соединение прямых секций коробов между собой и с фасонными элементами производить в соответствии с ОПН.01200.21000 карта 4.20288.21008 и ТИ4.25290.11101.

Условное обозначение установки секции прямой СП200 на кронштейне четырехрядном КЧ-1:

Секция прямая СП200. ТМЧ-526-92  
Установка 1

				Взамени Группа	ТМ4-526-92	
Изм.Испол.	№ докум.	Подп.	Дата	Секция прямая Установка на стене горизонтальная, четырех- рядная по вертикали		Лит. Масса Рис.таб.
Разраб.	Сучкова	Суды	2089			- -
Проб.	Крупнов	Крб	1111			Лист 1 / Листов 2
Ил. спец.	Иудинов	Инд	4011	Рег. № 66-92		
И.контр.	Крюкова	Кр	4011			
Чтб	Гуров	Гур	1111	Срок вв. введ. 01.01.93		

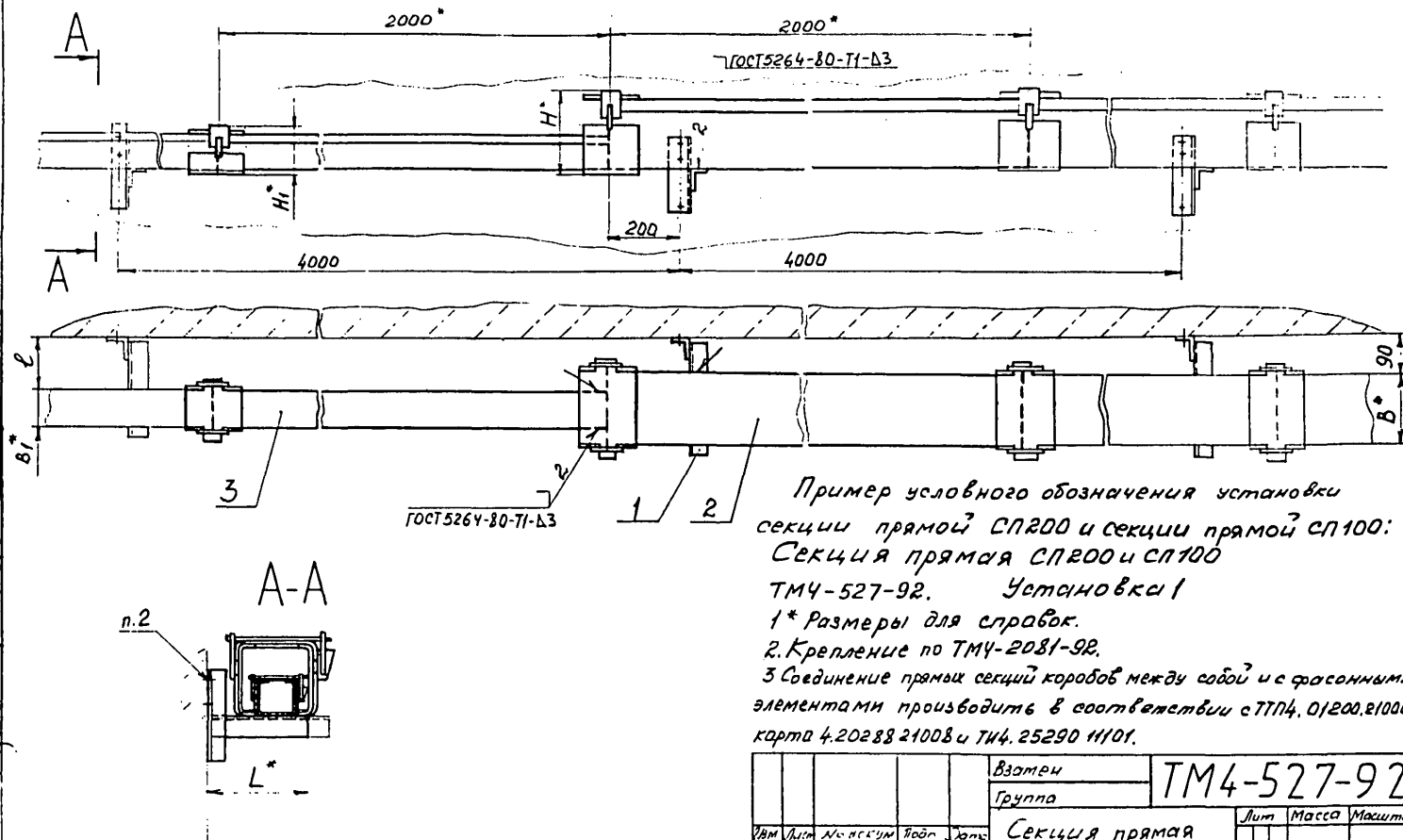


					TM4-526-92	Лист
Взм	Лист	№ докум	Лист	Дата		2

TM4-526-92

Копирсгал

СРЕДНИЙ



Пример условного обозначения установки  
секции прямой СП200 и секции прямой СП100:  
Секция прямая СП200 и СП100

ТМ4-527-92. Установки 1

1\* Размеры для справок.

2. Крепление по ТМ4-2081-92.

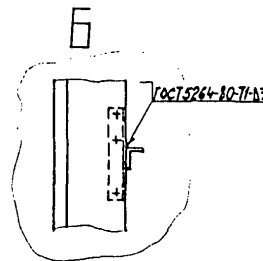
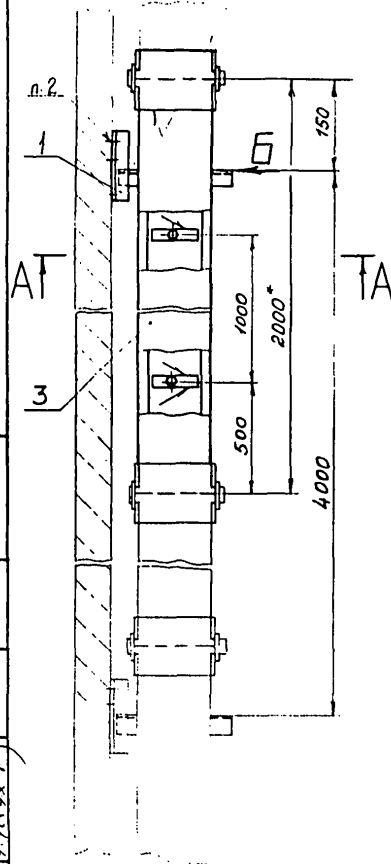
3 Соединение прямых секций коробов между собой и с фасонными  
элементами производить в соответствии с ТТН4. 01200.21000  
карта 4.20288 21008 и ТН4. 25290 Н101.

					Взамени	ТМ4-527-92				
					Группа					
Изм	Лист	№ секции	Подп	Дат	Секция прямая Переход горизонтальный			Лист	Масса	Максимум
Разр	Сучков	Сучков	Сучков	Сучков						-
Пров	Крупноб	Крупноб	Крупноб	Крупноб				Лист 1	Листов 6	
Ил спец	Чуднов	Чуднов	Чуднов	Чуднов	Ред № 66-92					
Ил комп	Крюков	Крюков	Крюков	Крюков	Срок вступления в силу 93					
Ил	Ил	Ил	Ил	Ил				Экземпляр А3		

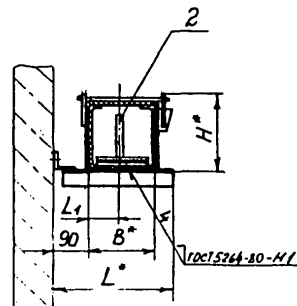
Исполнитель: Подп. и. Дата: 15.09.92  
405-2



ГОСТ 5264-20-Н1



А-А



Условное наимено- вание	Размеры, мм				Поз.1	Поз.2	Поз.3
					Кронштейн	Стойка	Секция прямая
					ТУ-3682-92	ТУ-2908-94	ТУ36-1109-77
					Количество		
				1	2	3	
				Условное наименование			
1	100	220	50	114	К-84	ПВ100/1-1	СП100УЗ
2	150	270	75	164	К-85	ПВ150/1-1	СП150УЗ
3	200	320	100	214	К-86	ПВ200/1-1	СП200УЗ

Пример условного обозначения установки  
секции прямой СП200:

Секция прямая СП200 ТМ4-528-92

Установка 3

1.\* Размеры для справок.

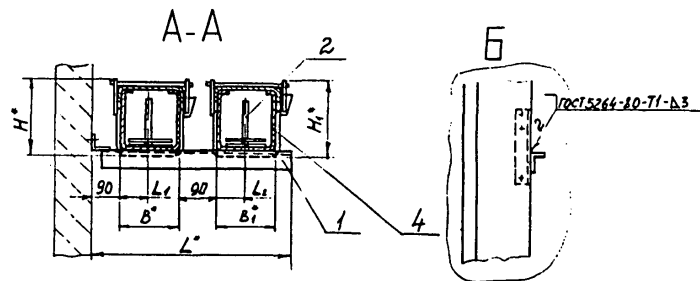
2. Крепление по ТМ-2081-92.

3. Соединение прямых секций коробов между  
собой и с фасонными элементами производит  
в соответствии с ТП4.01200.21000 карта  
4.20288.21008 и ТИ4.25290.11101.

					ВЗМТМ	ТМ4-528-92					
					Группа						
Изм	Изм	№ докум	Подп	Отп	Секция прямая Установка на стене вертикальная однорядная				Лит	МЗСД	МЗШТМ
Разр	Сущ	Группово	Сущ	Группово						-	-
Гр	Сущ	Чувств	Чувств	Чувств	Рее № 66-92				Лит	МЗСД	МЗШТМ
Гр	Сущ	Чувств	Чувств	Чувств	Сред введения 01.01.93				Лит	МЗСД	МЗШТМ

Копировать

Формат А3



Секция прямая сп100 и сп150 ТМ-529-92  
Установка 2

1. \* Размеры для справок.
2. Крепление по ТМ4-2081-92.
3. Соединение прямых секций коробов между собой производится в соответствии с ТП4.01200.21000 карта 4.20288.21008 и ТМ4.25290.11101.

					ВЗМШН	ТМ4-529-92		
					ГРУППА			
ИВМ	Лист	Надокум	Лист	Дата	Секция прямая Установка на стене Бертиральная обухрайная	Лист	Масок	Машин
Разреш	Сучкова	Сучкова	1998				-	-
Проб	Група	Куч				Лист 1	Лист 62	
И спец	Удоднов	Дод	ИВМ	Рег. N 66-92				
Неспр	Крыкова	Уд	ИВМ	Сл. ефедия 1101.53				
Утв	Гуров	Дод	ИВМ					

Белырозов

Формат А3



ТИП ИГРЭИ  
 405-9  
 Подп и дата  
 1 10 92 73  
 Взам и дата  
 Взам и дата  
 Подп и дата  
 Подп и дата

Условное наимено- вание	Размеры, мм							Поз 1	Поз 2	Поз 3		Поз 4	
								Кронштейн ТКУ-3687-92	Стойка ТКУ-2909-94	Секция прямая ТУЗБ - 1109-77			
								Количество					
								1	4	1	1		
УСЛОВНОЕ НАИМЕНОВАНИЕ													
1	100	100	410	50	75	114	114	К-114	ПВ100/1-1	СП 100УЗ	СП 100УЗ		
2		150	460				164				К-115	СП 150УЗ	
3		200	510				214				К-116	СП 200УЗ	
4	150	150	460	75	50	164	164	К-117	ПВ 150/1-1	СП 150УЗ	СП 150УЗ		
5		100					560				214	К-118	СП 100УЗ
6		200					610				К 119	СП 200УЗ	
7	200	100	510	100	50	214	114	К-116	ПВ 200/1-1	СП 200УЗ	СП 100УЗ		
8		150	560				164				К-118	СП 150УЗ	
9													

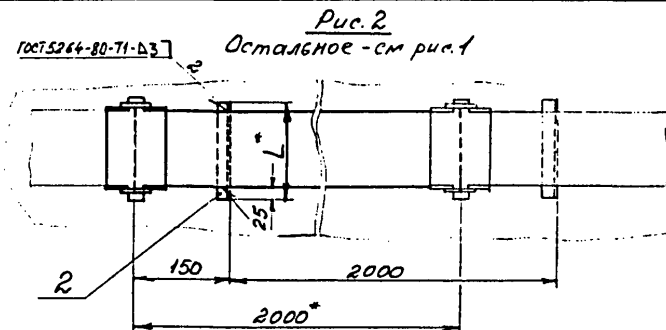
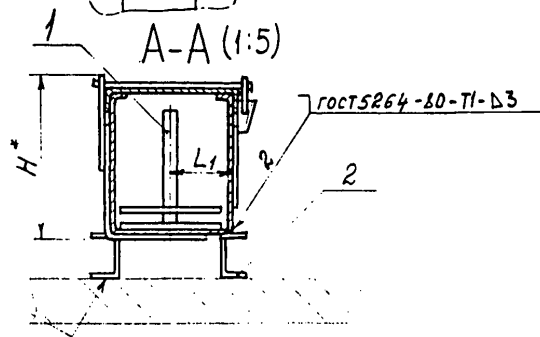
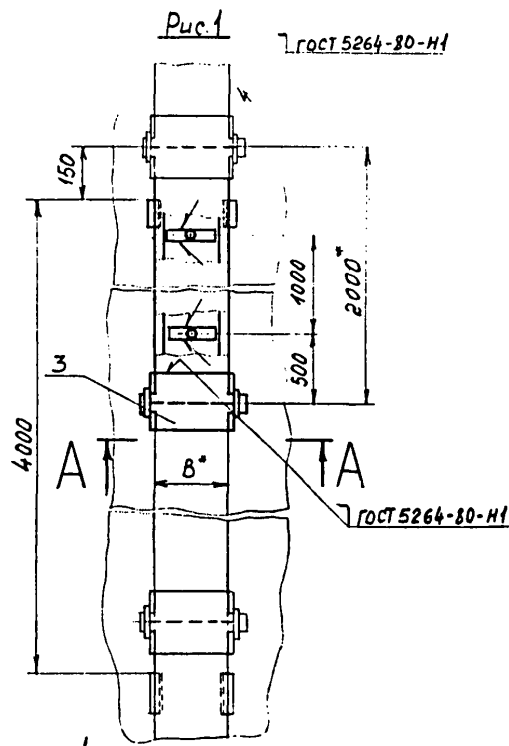
Изм	Изм	№ докум	Лист	Датум	

ТМ4-529-92

Лист  
2

Копиролал

Формат А3



Пример условного обозначения установки  
секции прямой СП200 вертикально по рис.1:

Секция прямая СП 200. ТМЧ-530-92

### Установка 3

1. <sup>4</sup> Размеры для справок.

2. Крепление по ТМ4-2081-92.

3. Соединение прямых секций коробов между собой и с фасонными элементами производится в соответствии с ТТН4.01200.21000 карта 4.20288.21008 и ТН4.25290.11101.

					Взамен	ТМ4-530-92		
					Группа			
Наим	Измер	№ докум.	Подп	Дата	СЕКЦИЯ ПРЯМОЯ УСТАНОВКА НА СТЕНЕ ПЛАШЕМА	Шум	Масса	Мощность
Размер	Сучков	Сучков	Сучков	1988			-	-
Пров	Крупнов	Крупнов	Крупнов	1988				
Гл спец	Чудинов	Чудинов	Чудинов	1988	Рез-н- 66-92	Лист 1	Листов 2	
Монтр	Крюкова	Крюкова	Крюкова	1988				
Чт-б	Гуров	Гуров	Гуров	1988				
					Срок введения 01.01.93			

Колырова, А.

срспмгт АЗ

Условное наимено- вание	Рис.	Размеры, мм				Поз 1 Стойка ТКЧ-2909-74	Поз 2 Швеллер В50-40-3 ГОСТ 8278-83 2-См3 СП ГОСТ 11474-76
						Количество	
		B*	L*	L <sub>1</sub>	H*	2	-
		Условное наименование					
1	1	100	—	50	114	ПВ 100/1-1	L = 100 мм
2		150		75	164	ПВ 150/1-1	
3		200		100	214	ПВ 200/1-1	
4	2	100	150	50	114	ПВ 100/1-1	L = 150 мм
5		150	200	75	164	ПВ 150/1-1	L = 200 мм
6		200	250	100	214	ПВ 200/1-1	L = 250 мм

Продолжение

Условное наимено- вание	Поз. 3 Секция прямая ТУ 36-1109-77
	Количество
	1
	Условное наименование
1	СП 100 У3
2	СП 150 У3
3	СП 200 У3
4	СП 100 У3
5	СП 150 У3
6	СП 200 У3

Лист 10 из 10

Лист 10 из 10

Лист 10 из 10

Лист 10 из 10

Лист 10 из 10

Лист 10 из 10

Лист 10 из 10

Лист 10 из 10

Лист 10 из 10

Лист 10 из 10

Лист 10 из 10

Лист 10 из 10

Лист 10 из 10

Лист 10 из 10

Лист 10 из 10

Лист 10 из 10

Лист 10 из 10

Лист 10 из 10

Лист 10 из 10

Лист 10 из 10

Лист 10 из 10

Лист 10 из 10

Лист 10 из 10

Лист 10 из 10

Лист 10 из 10

Лист 10 из 10

Лист 10 из 10

Лист 10 из 10

Лист 10 из 10

Лист 10 из 10

Лист 10 из 10

Лист 10 из 10

Лист 10 из 10

Лист 10 из 10

Лист 10 из 10

Лист 10 из 10

Лист 10 из 10

Лист 10 из 10

Лист 10 из 10

Лист 10 из 10

Лист 10 из 10

Лист 10 из 10

Лист 10 из 10

Лист 10 из 10

Лист 10 из 10

Лист 10 из 10

Лист 10 из 10

Лист 10 из 10

Лист 10 из 10

Лист 10 из 10

Лист 10 из 10

Лист 10 из 10

Лист 10 из 10

Лист 10 из 10

Лист 10 из 10

Лист 10 из 10

Лист 10 из 10

Лист 10 из 10

Лист 10 из 10

Лист 10 из 10

Лист 10 из 10

Лист 10 из 10

Лист 10 из 10

Лист 10 из 10

Лист 10 из 10

Лист 10 из 10

Лист 10 из 10

Лист 10 из 10

Лист 10 из 10

Лист 10 из 10

Лист 10 из 10

Лист 10 из 10

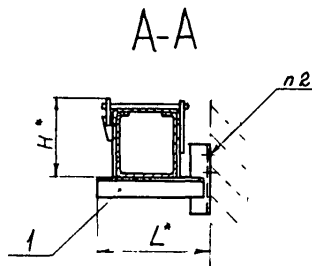
Лист 10 из 10

ТМ4-530-92

Лист 2

Копия

Лист 2



Пример условного обозначения установки секции  
условной сурро:

Секция целовая СУРОО. ТМЧ-535-92

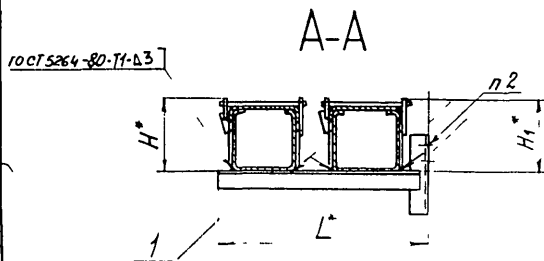
### Установка 3

1. \* Размеры для справок.
2. Крепление по ТМ4-2081-92
3. Соединение прямых секций<sup>2</sup> между собой и с фасонными элементами производить в соответствии с ТПП4.01200.21000 карта
4. 20288.21008 и ТИ4 25290.11001

				Взвешивание	ТМ4-535-92		
				Группа			
Чел. Милл	М.О.С.О.У.М.	Полн.	Домо	Секция целобоя Обход чела наружного, однорядный			
Розлов	Сучкова	Сучков	М.О.С.О.У.М.				
Проб	Крупинов	Крупинов	М.О.С.О.У.М.				
Тл. спец.	Чел. Милл	М.О.С.О.У.М.	К.О.С.О.У.М.	Рез. № 66-92	Лист	Масса	Мощность
И.О.С.О.У.М.	Крупинов	Крупинов	М.О.С.О.У.М.	Срок ввещения 01.01.93		-	-
Утв.	Крупинов	Крупинов	М.О.С.О.У.М.		Лист	Масса	Мощность

Копировал

ФОРМОТ АЗ



ТМЧ-536-92. Установка 2

1. \* Размеры для справок.
2. Крепление по ТМ4-2081-92.
3. Соединение прямых секций коробов между собой и с фасонными элементами производится в соответствии с ТП4. 01200.21000 карта 4. 20288.21008 и ТИ4.25290.11101.

[illegible]

በጊዜ ሂሳብ	የገንዘብ ሂሳብ	የገንዘብ ሂሳብ	የገንዘብ ሂሳብ
---------	-----------	-----------	-----------

Условное наимено- вание	Размеры, мм						Поз 1 Кронштейн ТКЧ-3687-92	Поз 2 Секция угловая ТУ36-1109-77
							Количество	
							1	1
							Условное наименование	
1		100	410	76		114	К-114	
2	100	150	460	126	114	164	К-115	СУ100УЗ
3		200	510	176		214	К-116	
4		150		126		164		
5	150	100	460	76	164	114	К-117	СУ150УЗ
6		200	560	176		214	К-118	
7			610				К-119	
8	200	100	510	76	214	114	К-116	СУ200УЗ
9		150	560	126		164	К-118	

Продолжение

Условное наимено- вание	Поз. 3 Секция угловая ТУ36-1109-77
	Количество
	1
	Условное наименование
1	СУ100УЗ
2	СУ150УЗ
3	СУ200УЗ
4	СУ150УЗ
5	СУ100УЗ
6	СУ200УЗ
7	
8	СУ100УЗ
9	СУ150УЗ

Имя, отчество, фамилия, имя, отчество, Подп. и дата

Имя, отчество, фамилия, имя, отчество, Подп. и дата

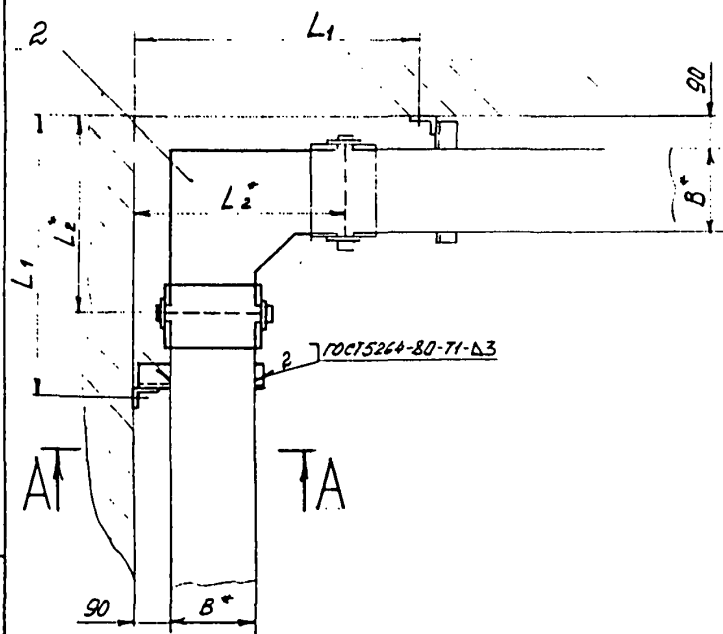
Имя, отчество, фамилия, имя, отчество, Подп. и дата

Имя, отчество, фамилия, имя, отчество, Подп. и дата

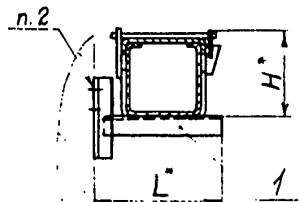
ТМ4-536-92

Лист  
2

СЕРИЯ А/1



A-A



Условное наимено- вание	Размеры, мм					Поз 1 Кронштейн ТКЧ-3687-92	Поз 2 Секция угловая ТЗ36-1109-77
						Количество	
						1	1
	B*	L*	L1	L2*	H*	условное	наименование
1	100	220	600	394	114	К-84	СУ 100 УЗ
2	150	270	645	444	164	К-85	СУ 150 УЗ
3	200	320	695	494	214	К-86	СУ 200 УЗ

Пример условного обозначения установки  
секции угловой СУ200:

Секция угловая СУ200 ТМЧ-537-92

Установка 3

1. \* Размеры для справок.
2. Крепление по ТМЧ-2081-92.
3. Соединение прямых секций коробов между собой и с фасонными элементами производится в соответствии с ТТН4.01200.21000 карта 4.20288.21008 и ТМЧ.25290.11101.

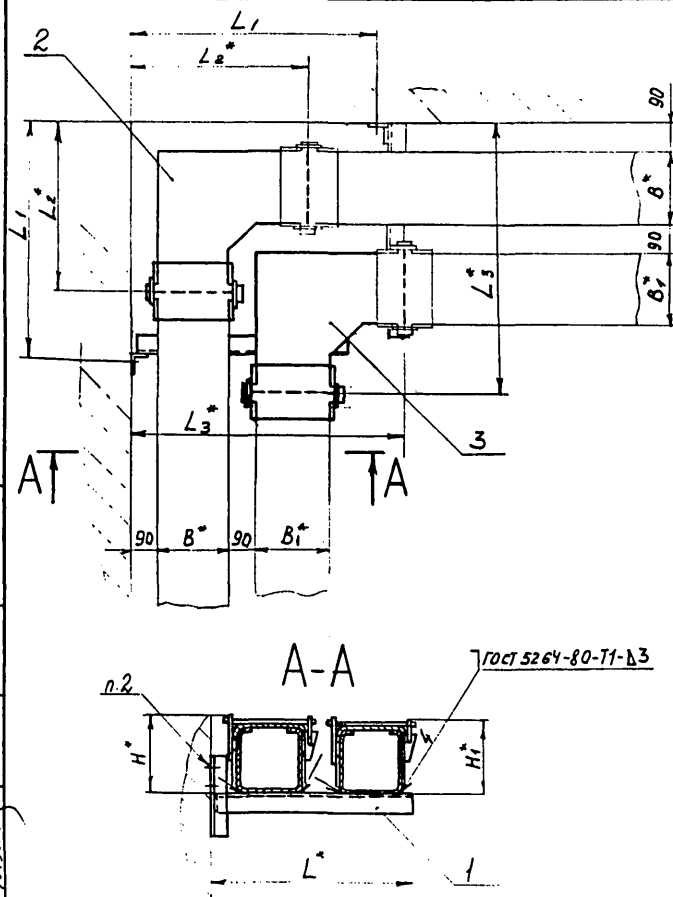
				Взамени	ТМЧ-537-92		
				Группа			
Изм	Лист	№ докум.	П.г.г.	Дет.	Секция угловая Обхват угла внутреннее, однорядный		
Разраб	Сущкова	Сущкова	10.09.92	10.09.92			
Проб	Крупнова	Крупнова	10.09.92	10.09.92			
Испр.	Чудинов	Чудинов	10.09.92	10.09.92	Рег. № 66-92		
Контр	Крупнова	Крупнова	10.09.92	10.09.92	Срок вв. в эксплуатацию 01.01.93		
Утв.	Гуров	Гуров	10.09.92	10.09.92			

Копия

Лист А3

Изм. и дата  
4.05-93 1.10.92 73

Лист № 1 из 1-го. Подл. и дата. Взам. штамп. 21.06.92. Подл. и дата. 45-14. 11.06.92. 2



Пример условного обозначения установки  
секции угловой СУ300 и секции угловой СУ150:

Секция угловая СУ300 и СУ150

ТМЧ-538-92, Установка 2

1.\* Размеры для справок.

2. Крепление по ТМЧ-2081-92.

3. Соединение прямых секций коробов между собой и с фасонными элементами производится в соответствии с ТТП4.01200.21000 карта 4.20288.21008 и ТП4.25290.11101.

				Взамен	ТМЧ-538-92		
				Гарант			
Изм	Лист	№ докум	Подл	Дата	Секция угловая Обход угла внутреннего, двухрядный	Лист	Масштаб
Разраб	Сучкова	Суд	Юн	01.06.92		-	-
Пров.	Крыжов	Кры	Юн	01.06.92		Лист 1	Листа 62
Гл. спец.	Чудин	Чуд	Юн	01.06.92	Рег. № 66-92		
Инж.мех	Крюкова	Крю	Юн	01.06.92	Срок введения 01.01.93		
Инж.б	Гуров	Гур	Юн	01.06.92			

Копировал

Формат А3



							Таблица 1	
Условное наимено- вание	Размеры, мм						Паз 1	Паз 2
							Кронштейн ТКЧ-3687-92	Секция угловая ТВЗБ-1109-77
							Количество	
	B*	B <sub>1</sub> *	L*	L <sub>1</sub>	H*	H <sub>1</sub> *	1	1
							Условное наименование	
1	100	100	410	600	114	114	К-114	СУ 100 УЗ
2		150	460			164	К-115	
3		200	510			214	К-116	
4		150	560			164		
5	150	100	460	650	164	114	К-117	СУ 150 УЗ
6		200	560			214	К-118	
7		200	610			214	К-119	
8			100				510	
9	200	150	560	700	214	164	К-118	

Продолжение табл.1

Условное наимено- вание	Паз. 3 секция угловая ТВЗБ-1109-77	
	Количество	
	1	
	Условное наименование	
1	СУ 100 УЗ	
2	СУ 150 УЗ	
3	СУ 200 УЗ	
4	СУ 150 УЗ	
5	СУ 100 УЗ	
6	СУ 200 УЗ	
7	СУ 100 УЗ	
8	СУ 150 УЗ	
9	СУ 150 УЗ	

Таблица 2

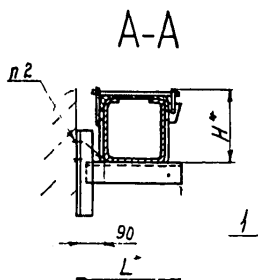
Услов- ное наимено- вание	Размеры, мм	
	L <sub>2</sub> *	L <sub>3</sub> *
	1	
1	394	584
2		634
3		684
4	444	634
5		734
6		784
7	494	684
8		734
9		734

Таблица 1  
Таблица 2  
Таблица 3  
Таблица 4  
Таблица 5  
Таблица 6  
Таблица 7  
Таблица 8  
Таблица 9  
Таблица 10  
Таблица 11  
Таблица 12  
Таблица 13  
Таблица 14  
Таблица 15  
Таблица 16  
Таблица 17  
Таблица 18  
Таблица 19  
Таблица 20  
Таблица 21  
Таблица 22  
Таблица 23  
Таблица 24  
Таблица 25  
Таблица 26  
Таблица 27  
Таблица 28  
Таблица 29  
Таблица 30  
Таблица 31  
Таблица 32  
Таблица 33  
Таблица 34  
Таблица 35  
Таблица 36  
Таблица 37  
Таблица 38  
Таблица 39  
Таблица 40  
Таблица 41  
Таблица 42  
Таблица 43  
Таблица 44  
Таблица 45  
Таблица 46  
Таблица 47  
Таблица 48  
Таблица 49  
Таблица 50  
Таблица 51  
Таблица 52  
Таблица 53  
Таблица 54  
Таблица 55  
Таблица 56  
Таблица 57  
Таблица 58  
Таблица 59  
Таблица 60  
Таблица 61  
Таблица 62  
Таблица 63  
Таблица 64  
Таблица 65  
Таблица 66  
Таблица 67  
Таблица 68  
Таблица 69  
Таблица 70  
Таблица 71  
Таблица 72  
Таблица 73  
Таблица 74  
Таблица 75  
Таблица 76  
Таблица 77  
Таблица 78  
Таблица 79  
Таблица 80  
Таблица 81  
Таблица 82  
Таблица 83  
Таблица 84  
Таблица 85  
Таблица 86  
Таблица 87  
Таблица 88  
Таблица 89  
Таблица 90  
Таблица 91  
Таблица 92  
Таблица 93  
Таблица 94  
Таблица 95  
Таблица 96  
Таблица 97  
Таблица 98  
Таблица 99  
Таблица 100

ТМ4-538-92

Копировать

Формат А4



Пример условного обозначения установок  
секции угловой вертикальной СУВ-200:  
Секция угловая вертикальная СУВ-200.  
ТМ4-539-92. Установка 3

- 1.\* Размеры для справок.
2. Крепление по ТМ4-2081-92
3. Соединение прямых секций коробов между собой и с фасонными элементами производить в соответствии с ТМ4.01200.21000 карта 4.20288.21008 и ТМ4.25290.11101

[illegible]

Копирован

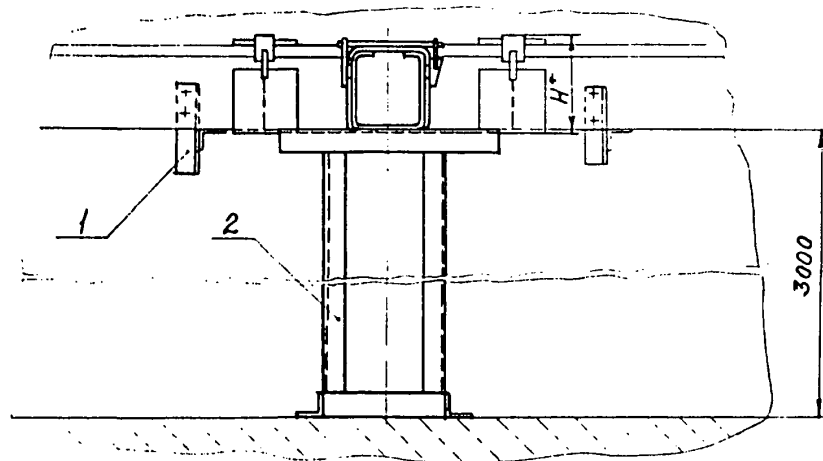
асрмат 43





A technical drawing of a square window frame. The frame is shown in a perspective view, with a double-pane design. The outer frame is labeled 'H' on the right side. The inner frame is labeled 'H' on the right side. The drawing shows the frame's profile and the glass panes. The frame is mounted on a wall, and the drawing includes a section line 'H' on the right side.

2.4.1.3.3.3



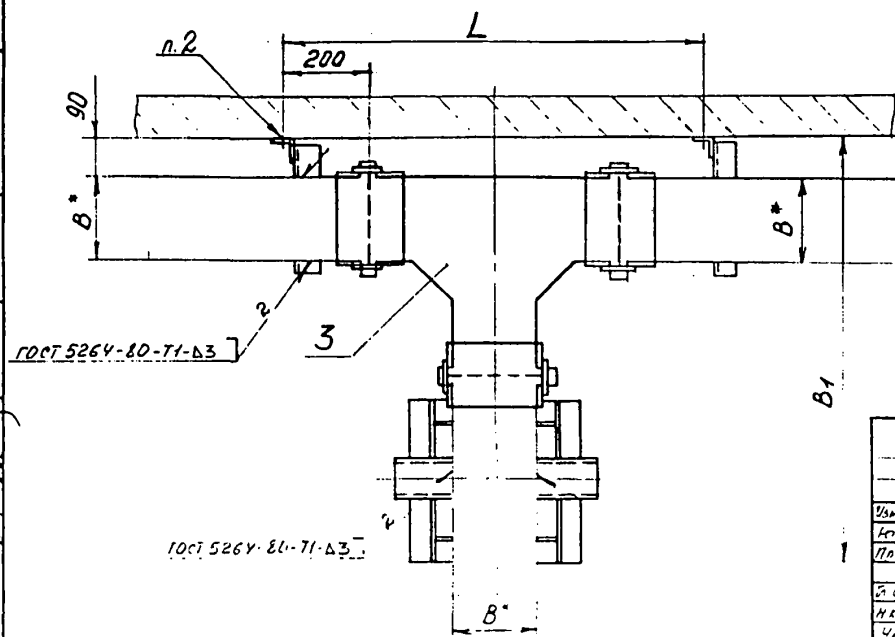
Пример условного обозначения установ-  
ки секции тройниковой СТ200:

Секция тройниковая СТ200  
ТМ4-544-92. Установка 3

1.\* Размеры для справок.

2. Крепление по ТМ4-2081-92.

3. Соединение прямых секций коробов  
между собой и с фасонными элементами  
производит в соответствии с  
ТП4.01200.21000 карта Ч.20288.В1008 и  
ТИ4.25290.11101.



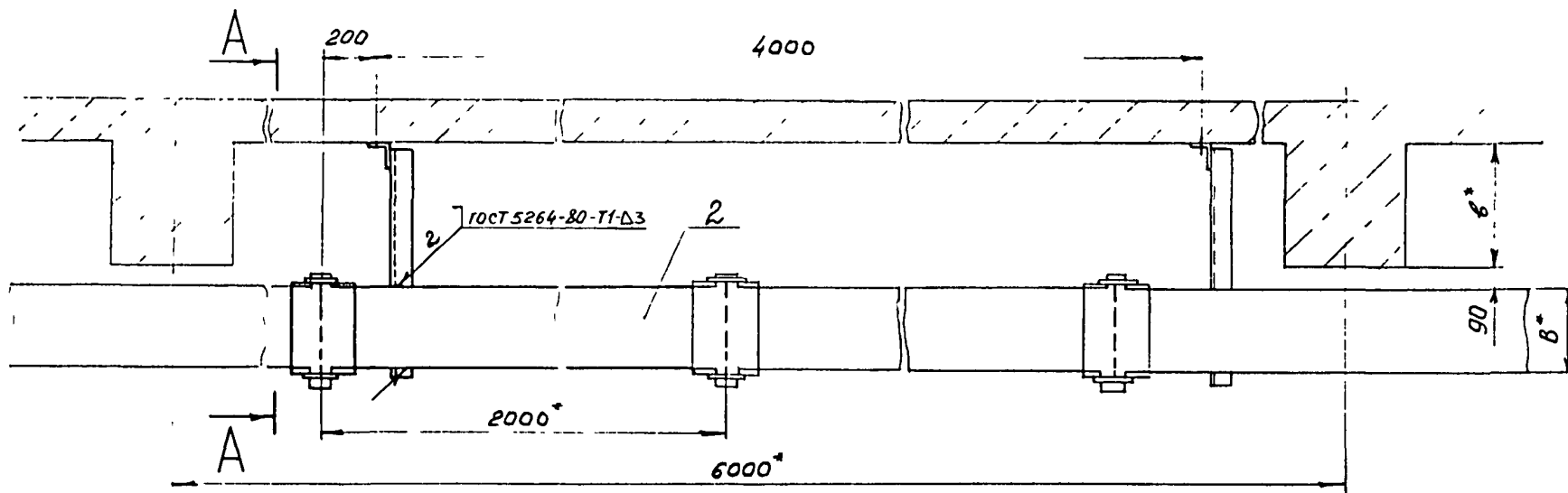
				Взамен	ТМ4-544-92		
				Группа			
Изм.	Дет.	№ докум.	Подп.	Дат.	Секция тройниковая отбеленная горизонтальная	Лист	Масса
Исполн.	С.И.Ковалев	С.И.Ковалев	С.И.Ковалев	05.09			-
Проф.	Григорьев	Григорьев	Григорьев	01.09			-
В.спр.	Чудинцев	Чудинцев	Чудинцев	01.09	Рез № 66-92		
Н.спр.	Крюков	Крюков	Крюков	01.09	Сек. тройниковая СТ200		
Упр.	Гусев	Гусев	Гусев	01.09	Сек. тройниковая СТ200		

Копировать

СЕРИЯ Д3

Изм.	Дет.	№ докум.	Подп.	Дат.
405-18	1.10.92	1.10.92	1.10.92	1.10.92





Пример условного обозначения установки секции прямой СП200 на стене с выступающей колонной  $B=300\text{ мм}$ :

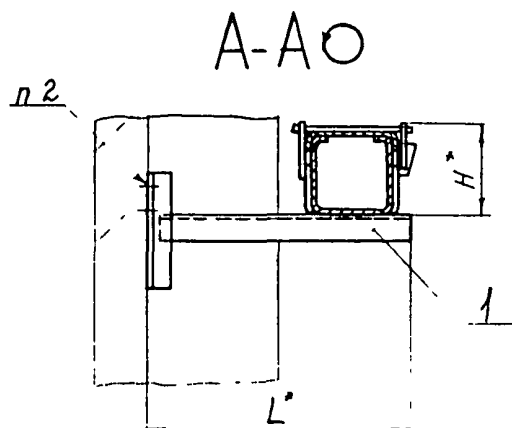
Секция прямая СП200. ТМ4-545-92

Установка 15

1\* Размеры для справок.

2. Крепление по ТМ4-2081-92

3 Соединение прямых секций коробов между собой и с фасонными элементами производить в соответствии с ТП4.01200.21000 карта 4 20288. 21008 и ТИ4.25290.11101.



					Взамен	ТМ4-545-92			
					Группа				
Изм	Лист	№ докум	Подп	Дата	Секция прямая Установка на стене с выступающими колоннами	Лист	Масса	Может	
Разреш	Сучкова	Крупин	10/89	10/89			-	-	
Проект	Крупин	10/89	10/89	10/89					
Исполн	Удальцов	10/89	10/89	10/89					
Исполн	Григорьев	10/89	10/89	10/89					
Исполн	Григорьев	10/89	10/89	10/89	Сер № 66-92				
					Срок 22.11.92 01.01.93				

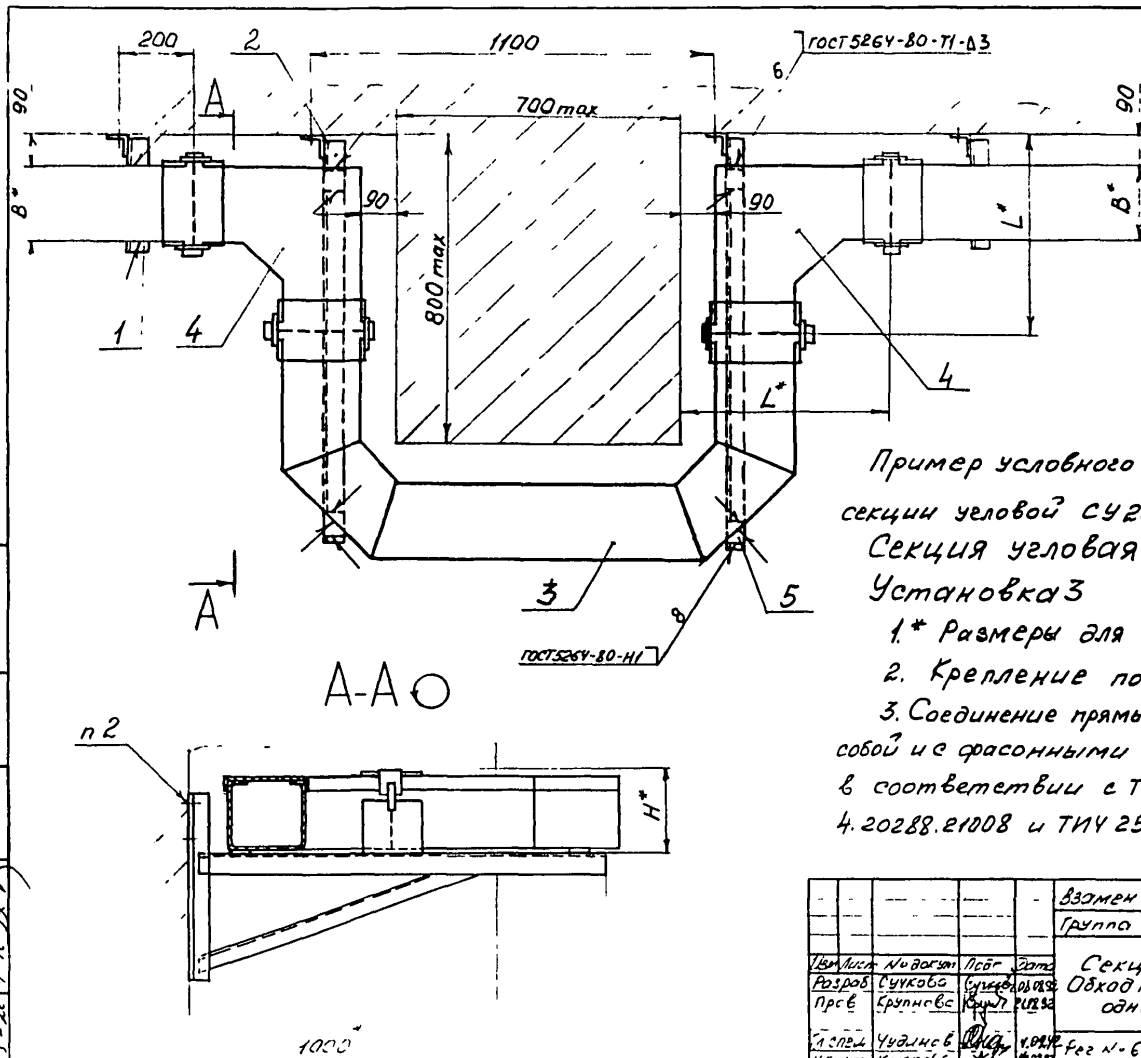
Копирован

Формат А3

Изм и лист Лист 1 из 1  
405-19 10.22.89

Условное наимено- вание	Размеры, мм				Поз 1	Поз 2			
					Кронштейн ТКЧ-3687-92	Секция прямая 7436-1109-77			
	В*	В*	L*	H*	Количество				
					1	1			
Условное наименование									
1	300	100	114	520	К-87	СП 100 УЗ			
2	400			620			K-88		
3	500			720			K-89		
4	600			820			K-90		
5	700			920			K-91		
6	800			1020			K-92		
7	900			1120			K-93		
8	300	150	164	570	К-94	СП 150 УЗ			
9	400			670			K-95		
10	500			770			K-96		
11	600			870			K-97		
12	700			970			K-98		
13	800			1070			K-99		
14	900			1170			K-100		
15	300	200	214	620	К-101	СП 200 УЗ			
16	400			720			K-102		
17	500			820			K-103		
18	600			920			K-104		
19	700			1020			K-105		
20	800			1120			K-106		
21	900			1220			K-107		





Пример условного обозначения установки  
секции угловой СУ200:

Секция угловая СУ200. ТМЧ-546-92

Установка 3

1.\* Размеры для справок.

2. Крепление по ТМЧ-2081-92

3. Соединение прямых секций коробов между  
собой и с фасонными элементами производите  
в соответствии с ТТП4 01200.21000 карта

4. 20288.21008 и ТМЧ 25290.11101.

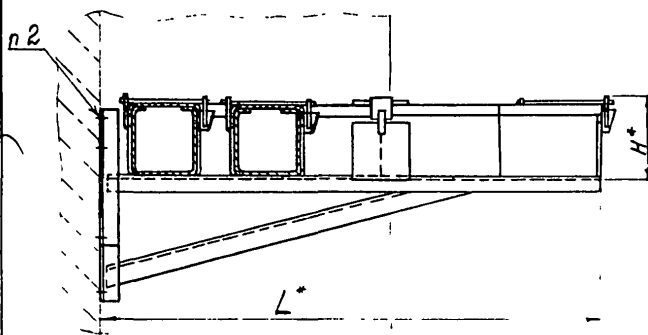
					ВЗЯТО	ТМ4-546-92				
					ГРУППА					
Исполн	Начальник	Подп.	Дет.	Секция угловая Обход препятствия однорядный				Лист	Масса	Кол-во
Разроб	Сущкоба	Сущкоба	Сущкоба					Лист 1	-	-
Проект	Крупинев	Крупинев	Крупинев					Листов 1	Листов 2	
Исполн	Чудинев	Чудинев	Чудинев	Фаз Н-66-92						
Корректор	Корректор	Корректор	Корректор	Срок вступления в силу 93						
Исполн	Исполн	Исполн	Исполн							

Копирован

сформат А3

Лист 1 из 1  
405-201-1-10-92-1



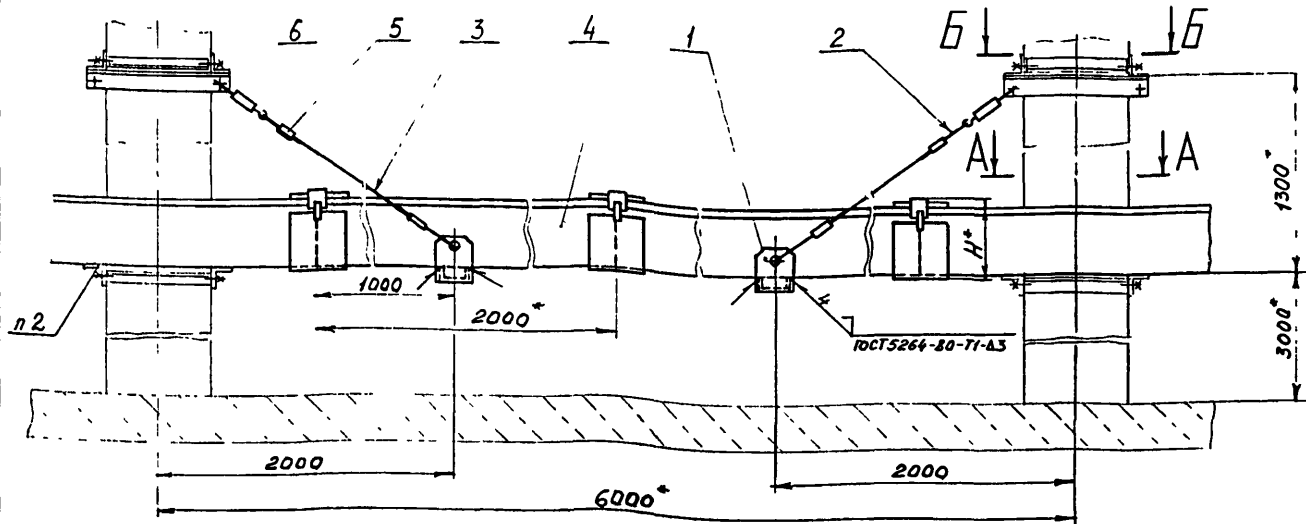


3 Соединение прямых секций коробов между собой и с фрасонными элементами производить в соответствии с ТПЧ.01200.21000 карта У.20288.21008 и ТИЧ.25290.11101

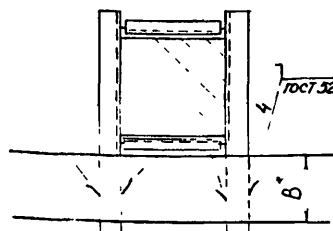
Копульсбэл

формат А3

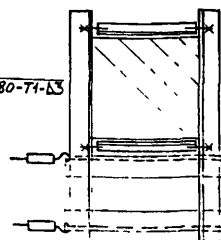




A-A



B-B



Пример условного обозначения установки секции прямой СП200

Секция прямая СП200.ТМ4-548-92 Установка 3

1. Размеры для справок.
2. Обвязка колонн по ТМ4-2082-92.
3. Соединение прямых секций коробов между собой и с фасонными элементами производить в соответствии с ТТН 01200.21000 карта 4.20288.21008 и ТНЧ.25290.11101

				ВЗРОМН	ТМ4-548-92		
				Группа			
Ум	Ум	Н. докум	Всего	Дат	Секция прямая		
Разр	Сучко	Сучко	Сучко	Сучко	Установка между ко-		
Проб	Крупно	Крупно	Крупно	Крупно	лоннами горизонтальная		
Г. сорн	Чучинов	Шер	Чучинов	Рег. № 66-92	Лист 1 из 2		
Н. соитр	Крюков	Крюков	Крюков	Рег. № 66-92	Срок службы 01.01.93		
Ум	Гуров	Гуров	Гуров	Гуров			

Копировал

Формат А3

Условное наименование	Размеры, мм		Поз 1	Поз 2	Поз 3
			Подвеска	Коуш	Канат
			ТКЧ-3701-92	ГОСТ 2224-72	ГОСТ 3062-80
В*	Н*	Количество			
		2		4	
		условное		наименование	
1	100	114	П-3	15	4,6-Г-1-Н-1570 L=2600 мм
2	150	164	П-4		
3	200	214	П-5		

Продолжение

Условное наименование	Поз. 4	Поз. 5	Поз. 6
	Секция прямая	Зажим	Муфта
	ТУ 36-1109-77	ТУ 36-1445-82	ТУ 36-1445-82
	Количество		
	3		4
	условное		наименование
1	СП 100 УЗ	К 296 УЗ	К 804 УЗ
2	СП 150 УЗ		
3	СП 200 УЗ		

Инв. № 405-22  
Подпись  
Взам. инв.  
Взам. инв.  
Подпись

--	--	--	--	--	--	--	--	--	--	--	--	--	--	--	--	--	--	--	--	--	--	--	--	--	--	--	--	--	--	--	--	--	--	--	--	--	--	--	--	--	--	--	--	--	--	--	--	--	--	--	--	--	--	--	--	--	--	--	--	--	--	--	--	--	--	--	--	--	--	--	--	--	--	--	--	--	--	--	--	--	--	--	--	--	--	--	--	--	--	--	--	--	--	--	--	--	--	--	--	--	--	--	--	--	--	--	--	--	--	--	--	--	--	--	--	--	--	--	--	--	--	--	--	--	--	--	--	--	--	--	--	--	--	--	--	--	--	--	--	--	--	--	--	--	--	--	--	--	--	--	--	--	--	--	--	--	--	--	--	--	--	--	--	--	--	--	--	--	--	--	--	--	--	--	--	--	--	--	--	--	--	--	--	--	--	--	--	--	--	--	--	--	--	--	--	--	--	--	--	--	--	--	--	--	--	--	--	--	--	--	--	--	--	--	--	--	--	--	--	--	--	--	--	--	--	--	--	--	--	--	--	--	--	--	--	--	--	--	--	--	--	--	--	--	--	--	--	--	--	--	--	--	--	--	--	--	--	--	--	--	--	--	--	--	--	--	--	--	--	--	--	--	--	--	--	--	--	--	--	--	--	--	--	--	--	--	--	--	--	--	--	--	--	--	--	--	--	--	--	--	--	--	--	--	--	--	--	--	--	--	--	--	--	--	--	--	--	--	--	--	--	--	--	--	--	--	--	--	--	--	--	--	--	--	--	--	--	--	--	--	--	--	--	--	--	--	--	--	--	--	--	--	--	--	--	--	--	--	--	--	--	--	--	--	--	--	--	--	--	--	--	--	--	--	--	--	--	--	--	--	--	--	--	--	--	--	--	--	--	--	--	--	--	--	--	--	--	--	--	--	--	--	--	--	--	--	--	--	--	--	--	--	--	--	--	--	--	--	--	--	--	--	--	--	--	--	--	--	--	--	--	--	--	--	--	--	--	--	--	--	--	--	--	--	--	--	--	--	--	--	--	--	--	--	--	--	--	--	--	--	--	--	--	--	--	--	--	--	--	--	--	--	--	--	--	--	--	--	--	--	--	--	--	--	--	--	--	--	--	--	--	--	--	--	--	--	--	--	--	--	--	--	--	--	--	--	--	--	--	--	--	--	--	--	--	--	--	--	--	--	--	--	--	--	--	--	--	--	--	--	--	--	--	--	--	--	--	--	--	--	--	--	--	--	--	--	--	--	--	--	--	--	--	--	--	--	--	--	--	--	--	--	--	--	--	--	--	--	--	--	--	--	--	--	--	--	--	--	--	--	--	--	--	--	--	--	--	--	--	--	--	--	--	--	--	--	--	--	--	--	--	--	--	--	--	--	--	--	--	--	--	--	--	--	--	--	--	--	--	--	--	--	--	--	--	--	--	--	--	--	--	--	--	--	--	--	--	--	--	--	--	--	--	--	--	--	--	--	--	--	--	--	--	--	--	--	--	--	--	--	--	--	--	--	--	--	--	--	--	--	--	--	--	--	--	--	--	--	--	--	--	--	--	--	--	--	--	--	--	--	--	--	--	--	--	--	--	--	--	--	--	--	--	--	--	--	--	--	--	--	--	--	--	--	--	--	--	--	--	--	--	--	--	--	--	--	--	--	--	--	--	--	--	--	--	--	--	--	--	--	--	--	--	--	--	--	--	--	--	--	--	--	--	--	--	--	--	--	--	--	--	--	--	--	--	--	--	--	--	--	--	--	--	--	--	--	--	--	--	--	--	--	--	--	--	--	--	--	--	--	--	--	--	--	--	--	--	--	--	--	--	--	--	--	--	--	--	--	--	--	--	--	--	--	--	--	--	--	--	--	--	--	--	--	--	--	--	--	--	--	--	--	--	--	--	--	--	--	--	--	--	--	--	--	--	--	--	--	--	--	--	--	--	--	--	--	--	--	--	--	--	--	--	--	--	--	--	--	--	--	--	--	--	--	--	--	--	--	--	--	--	--	--	--	--	--	--	--	--	--	--	--	--	--	--	--	--	--	--	--	--	--	--	--	--	--	--	--	--	--	--	--	--	--	--	--	--	--	--	--	--	--	--	--	--	--	--	--	--	--	--	--	--	--	--	--	--	--	--	--	--	--	--	--	--	--	--	--	--	--	--	--	--	--	--	--	--	--	--	--	--	--	--	--	--	--	--	--	--	--	--	--	--	--	--	--	--	--	--	--	--	--	--	--	--	--	--	--	--	--	--	--	--	--	--	--	--	--	--	--	--	--	--	--	--	--	--	--	--	--	--	--	--	--	--	--	--	--	--	--	--	--	--	--	--	--	--	--	--	--	--	--	--	--	--	--	--	--	--	--	--	--	--	--	--	--	--	--	--	--	--	--	--	--	--	--	--	--	--	--	--	--	--	--	--	--	--	--	--	--	--	--	--	--	--	--	--	--	--	--	--	--	--	--	--	--	--	--	--	--	--	--	--	--	--	--	--	--	--	--	--	--	--	--	--	--	--	--	--	--	--	--	--	--	--	--	--	--	--	--	--	--	--	--	--	--	--	--	--	--	--	--	--	--	--	--	--	--	--	--	--	--	--	--	--	--	--	--	--	--	--	--	--	--	--	--	--	--	--	--	--	--	--	--	--	--	--	--	--	--	--	--	--	--	--	--	--	--	--	--	--	--	--	--	--	--	--	--	--	--	--	--	--	--	--	--	--	--	--	--	--	--	--	--	--	--	--	--	--	--	--	--	--	--	--	--	--	--	--	--	--	--	--	--	--	--	--	--	--	--	--	--	--	--	--	--	--	--	--	--	--	--	--	--	--	--	--	--	--	--	--	--	--	--	--	--	--	--	--	--	--	--	--	--	--	--	--	--	--	--	--	--	--	--	--	--	--	--	--	--	--	--	--	--	--	--	--	--	--	--	--	--	--	--	--	--	--	--	--	--	--	--	--	--	--	--	--	--	--	--	--	--	--	--	--	--	--	--	--	--	--	--	--	--	--	--	--	--	--	--	--	--	--	--	--	--	--	--	--	--	--	--	--	--	--	--	--	--	--	--	--	--	--	--	--	--	--	--	--	--	--	--	--	--	--	--	--	--	--	--	--	--	--	--	--	--	--	--	--	--	--	--	--	--	--	--	--	--	--	--	--	--	--	--	--	--	--	--	--	--	--	--	--	--	--	--	--	--	--	--	--	--	--	--	--	--	--	--	--	--	--	--	--	--	--	--	--	--	--	--	--	--	--	--	--	--	--	--	--	--	--	--	--	--	--	--	--	--	--	--	--	--	--	--	--	--	--	--	--	--	--	--	--	--	--	--	--	--	--	--	--	--	--	--	--	--	--	--	--	--	--	--	--	--	--	--	--	--	--	--	--	--	--	--	--	--	--	--	--	--	--	--	--	--	--	--	--	--	--	--	--	--	--	--	--	--	--	--	--	--	--	--	--	--	--	--	--	--	--	--	--	--	--	--	--	--	--	--	--	--	--	--	--	--	--	--	--	--	--	--	--	--	--	--	--	--	--	--	--	--	--	--	--	--	--	--	--	--	--	--	--	--	--	--	--	--	--	--	--	--	--	--	--	--	--	--	--	--	--	--	--	--	--	--	--

TM4-548-92

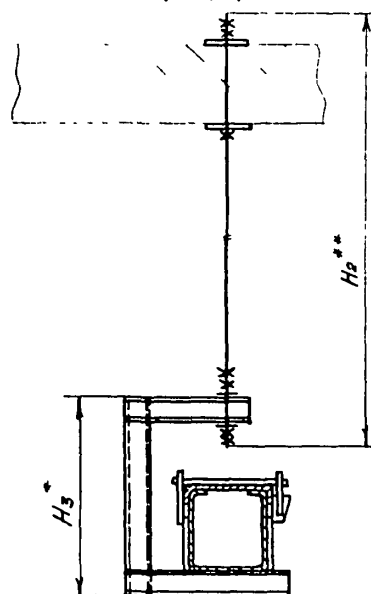
Лист  
2

Копировал

ФЕЛАН А.



A-A



Условное наимено- вание	Рис	Размеры, мм				Поз 1	Поз 2
						Подвеска	Секция
						ТКУ-3702-92	прямая
						ТУ36-1109-77	
		B*	H*	H <sub>3</sub> *	L*	Количество	
						1	1
						Условное наименование	
1	1	100	114	-	280	П-6	СП 100У3
2		150	164		330	П-7	СП 150У3
3		200	214		380	П-8	СП 200У3
4	2	100	114	300	280	П-9	СП 100У3
5		150	164	400	330	П-10	СП 150У3
6		200	214	500	380	П-11	СП 200У3

408-504	11076	8	ש"ס ו' ח' ס' ו'	ש"ס ו' ח' ס' ו'	ש"ס ו' ח' ס' ו'	ש"ס ו' ח' ס' ו'
---------	-------	---	-----------------	-----------------	-----------------	-----------------

ՀԱՅ	ԱՄԵ	ՎՍԺԵԿԱՄ	ՈՐԺՈՒ	ՇՐՄ

TM4-549-92

2
---

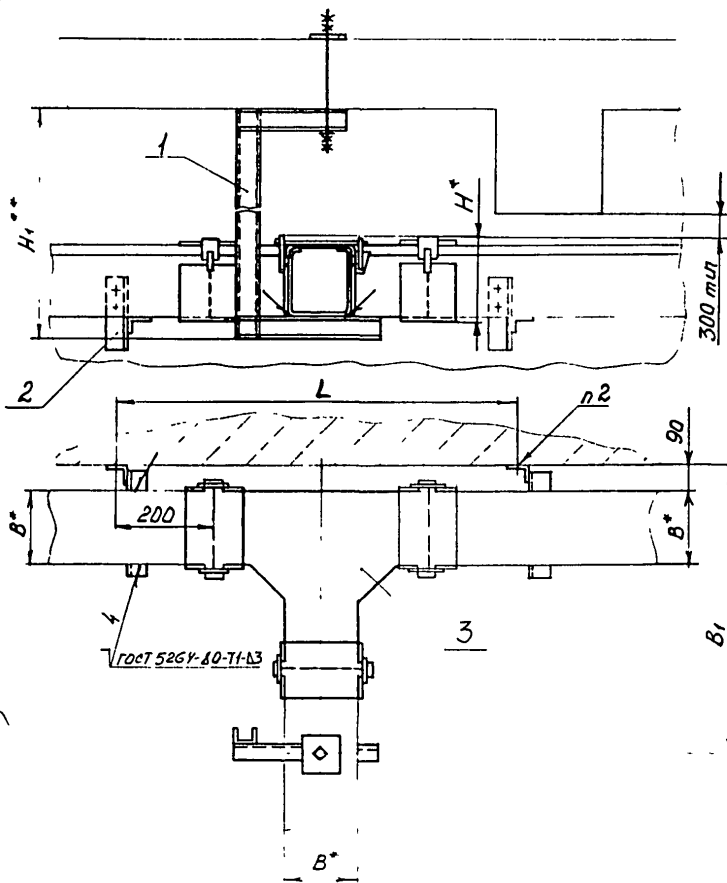
А.С.П.С.О

SECONDARY AT



рис 1

л. 3



Пример условного обозначения установки секции тройниковой СТ200 по рис 1:

Секция тройниковая СТ200. ТМ4-2076-92

Установка 3.

1\* Размеры для справок.

2. Крепление по ТМ4-2081-92

3. Для пустотных перекрытий размер пластины согласовать с: строительно-проектными организациями.

4. \*\* Размеры H1 и H2 определяются при монтаже коробов, но размер H1 должен быть не более 1500 мм

5. Соединение прямых секций коробов между собой и с фасонными элементами производится в соответствии с ТТН4.01200.21000 карта 4, 20288, 21008 и ТН4.25290.11101

						ВЗАМЕН	ТМ4-2076-92		
						Группа			
Изм.	Исполн.	Провер.	Соглас.			Секция тройниковая установка на перекры- тии горизонтальная	Лист	Короб	Колонка
Рис.	Секция	Провер.	Соглас.						
Тех. спец.	Чудин	Изм.	Рис.						
Исполн.	Борисов	Изм.	Рис.			Рис. № 66-92			
Исполн.	Гуров	Изм.	Рис.			Сек. 1 (Рис. 01 01 63			

Копир 201

ВЕРМАН А.З.

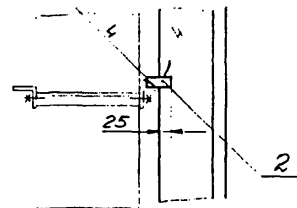
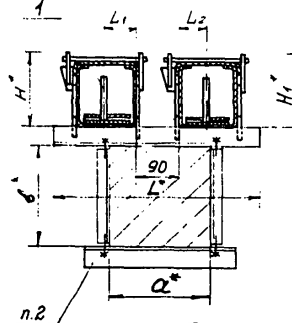
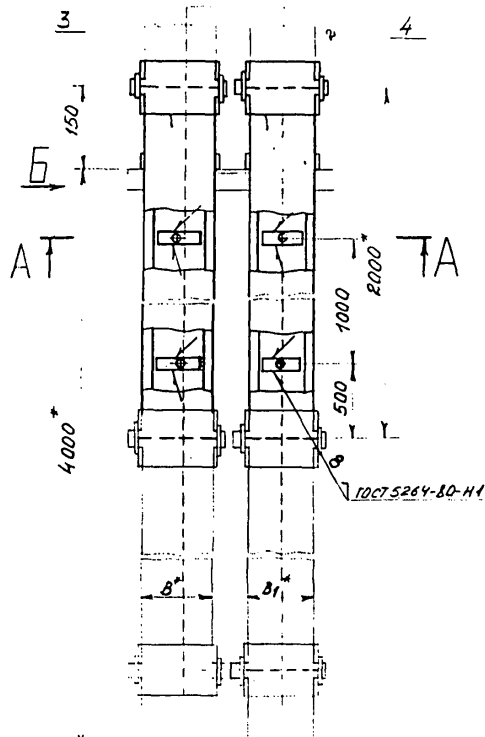
Условное наиме- нование	Рис.	Размеры, мм					Поз.1	Поз.2	Поз.3
							Подвеска ТКЧ-3702-92	Кронштейн ТКЧ-36 87-92	Секция трапиковая ТЗ36-1109-77
		B*	B <sub>1</sub>	H*	H <sub>3</sub> *	L	Количество		
							1	1	1
						условное	наименование		
1	1	100	550	114	—	900	П-6	К-84	СТ100УЗ
2		150	600	164		950	П-7	К-85	СТ150УЗ
3		200	650	214		1000	П-8	К-86	СТ200УЗ
4	2	100	550	114	300	900	П-9	К-84	СТ100УЗ
5		150	600	164	400	950	П-10	К-85	СТ150УЗ
6		200	650	214	500	1000	П-11	К-86	СТ200УЗ

Имя и отчество	Подпись и дата	Врач и мед. с.	Знак и дата
405-24	1. 12. 24		

[illegible]





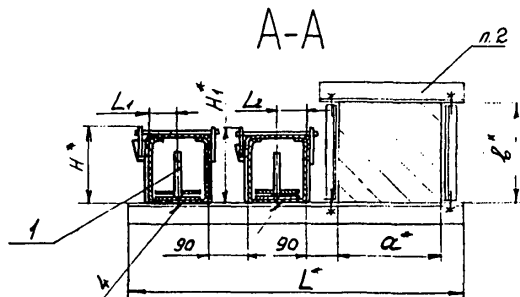
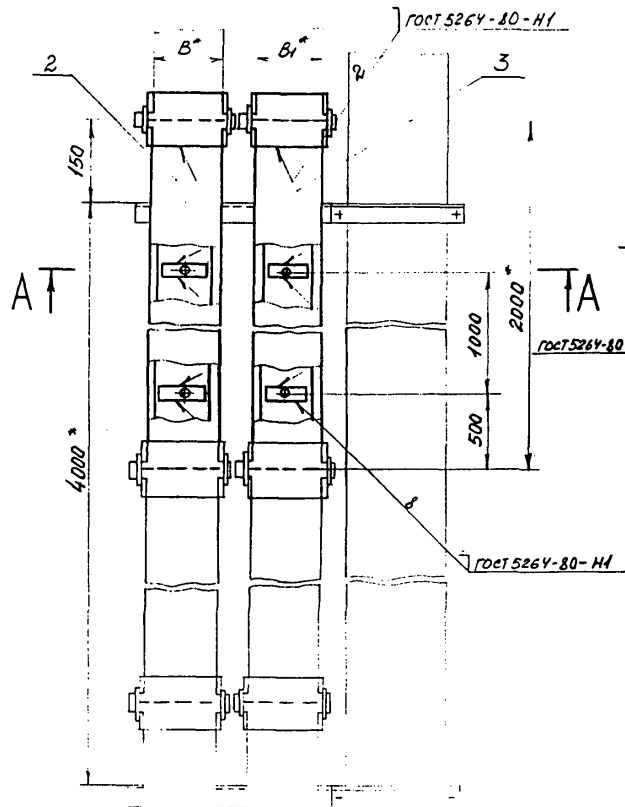


4. Соединение прямых секций коробов между собой и с фасонными элементами производить в соответствии с ТТНЧ.01200.21000 карт 420288.21008 и ТНЧ.25290.11101.

			Взвешивание		TM4-2078-92		
			Длина				
Идентификация	Название	Пол	Возраст	Секция прямая			
Размер	Сущность	Сущность	Сущность	Установка на колонне			
Проб	Крупное	Крупное	Крупное	Вертикальная деформация			
				Лит	Масса	Минимум	
					-	-	
				Литература			
Удилье	Удилье	Удилье	Удилье	Рис. 1. 66-52			
Удилье	Удилье	Удилье	Удилье	Удилье 1. 66-52			
Удилье	Удилье	Удилье	Удилье	Удилье 1. 66-52			



Инв. № подл. 405-22  
 Дата вкл. 11.10.92  
 Подп. и Взам. 11.10.92



Пример условного обозначения установки секции прямой СП 100 и СП 150 на колонне  $A=400$  и  $B=500$ :

Секция прямая СП 100 и СП 150. ТМЧ-2079-92  
 Установка Р-5

1. \* Размеры для справок.
2. Обязатка колонн по ТМЧ-2084-92.
3. Соединение прямых секций коробов между собой и с фасонными элементами производить в соответствии с ТТПЧ. 01200.21000 карта 4.20288.21008 и ТИ 4.25290.11101.

				ВЗВЕШ	ТМЧ-2079-92		
				ВУПД			
Изм.	Изм.	Изм.	Изм.	Изм.	Изм.	Изм.	Изм.
Разраб.	Сущкова	Сущкова	Сущкова	Сущкова	Сущкова	Сущкова	Сущкова
Пров.	Крупнов	Крупнов	Крупнов	Крупнов	Крупнов	Крупнов	Крупнов
				Секция прямая			
				Установка на колонне			
				вертикальная безуров-			
				ная			
				Фас. № 66-92			
				Срок введения 01.01.93			

Копия 100%

Листов 1 из 3

Таблица 1

Условные наимено- вание	Размеры мм									Поз 1	Поз 2	Поз 3		
										Стелка ТКЧ-2508-74	Секция прямая 7436-1109-77			
	В°	В <sub>1</sub>	L*	L <sub>1</sub>	L <sub>2</sub>	a*	b*	H*	H <sub>1</sub> *	Количество				
										4	1	1		
условные наименования														
1	100	100	см. табл. 2		50	см. табл. 2	см. табл. 2	114	164	ПВ100/1-1	СП100УЗ	СП100УЗ		
2		150			75							114	164	СП150УЗ
3		200			100							214	СП200УЗ	
4	150	150			75			164	ПВ150/1-1	СП150УЗ	СП150УЗ			
5		100			50			114			СП100УЗ			
6		200			100			214			СП200УЗ			
7	200	200			100			164	ПВ200/1-1	СП200УЗ	СП200УЗ			
8		100			50			114			СП100УЗ			
9		150			75			164			СП150УЗ			

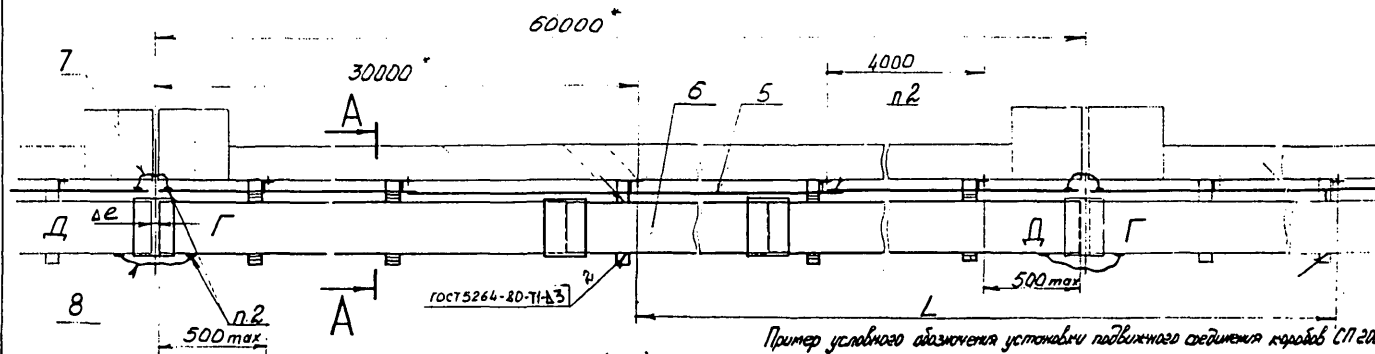
Таблица 2

Условное наимено- вание	Размеры мм		
	a*	b*	L*
1	300	300	B+B <sub>1</sub> +550
2		400	
3		300	
4		400	B+B <sub>1</sub> +650
5	400	500	
6		600	
7		700	
8		800	
9		400	B+B <sub>1</sub> +750
10	500	500	
11		600	
12	600	400	B+B <sub>1</sub> +850
13		500	
14	700		B+B <sub>1</sub> +950
15	800	400	B+B <sub>1</sub> +1050
16	900		B+B <sub>1</sub> +1150

TM4-2079-92

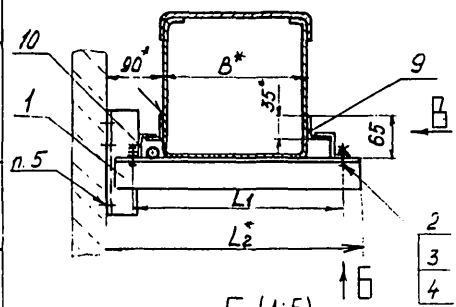
Лен.  
2



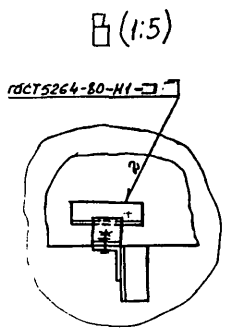


Пример условного обозначения установки подвижного соединения кабелей СПЗ00.  
Соединение подвижное ТМ4-2080-92. Установки 3.

А-А (1:5) ○



Б (1:5)  
Болты поз 2 не показан



1. Размеры для справок.
2. Монтаж защитного заземления производить согласно инструкции ТМ4.25088.17000. Монтаж заделки и защитного заземления.
3. Шина заземления поз. 5 прикладывается между аппарата с провисом не менее 90 мм.
4. Количество определяется в зависимости от размера L.
5. Крепление по ТМ4-2081-92.
6. Соединение прямых секций кабелей между собой и с фазными элементами производить в соответствии с ТТП4. 01200. 21000 карта 4.20288.21008 и ТМ4. 25290. 11101, кроме стыка между кабелями "Г" и "Д". Муфта кабеля "Г" не приворачивается к коробу "Д".

Шифр докум. Проект и дата  
105-418 Т. 101.92.78  
Взам инст. Инст. 101.92.78  
Подп. и дата  
105-418 Т. 101.92.78

20  
φ 7-036  
2 от в.

				Взам инст.		ТМ4-2080-92	
				Группа		Лист	Масса
Изм.	Лист	Изд.	Лист	Соединение кабелей подвижного для компенсации температурных расширений			
Подгот.	Сухово	Крупнов	Крупнов	Срок хранения 10 лет			
Исполн.	Чудин	Крупнов	Крупнов	Срок хранения 10 лет			

Условное наименование	Размеры, мм			Поз 1	Поз 2	Поз 3	Поз 4	Поз 5	Поз 6	Поз 7	Поз 8
				Кронштейн ТУ4-3687-92	Болт ГОСТ 7798-71	Гайка ГОСТ 5915-70	Шайба ГОСТ 11371-78	Ширина заземления	Секция прямая ТУ36-1109-77	Проводник заземляющий ТУ36-1276-25	
	B*	L <sub>1</sub>	L <sub>2</sub>	См. п. 4	См. п. 4	См. п. 4	См. п. 4	См. п. 4	См. п. 4		
1	100	175	270	К-108	М6-60x16 46.019	М6-60x5.019	6 01.019	Круг 6,0-8 ГОСТ 2590-88 Ст 3 ГОСТ 335-88 L=4000 мм	СП 100 УЗ	П-150 УХЛЗ	П-350 УХЛЗ
2	150	225	320	К-109					СП 150 УЗ		
3	200	275	370	К-110					СП 200 УЗ		

Продолжение

Условное наименование	Поз 9	Поз 10
	Уголок	Профиль
	ТУ36.28.21.00.021-91	
	Количество	
	См. п. 4	См. п. 4
1		
2	УП 35x25 У1	ЗП 25x25 У1
3	L=100 мм	L=40 мм

Таблица зависимости зазора  $\Delta l$  от температуры и длины участка между неподвижными опорами

Разность температур $t_{max} - t_{min}$	$\alpha$	L	$\Delta l$
120	18,0 · 10 <sup>-6</sup>	60000	86,4
80		40000	57,6
50		20000	28,8

$$\Delta l = L \cdot \alpha (t_{max} - t_{min})$$

$\Delta l$  - зазор

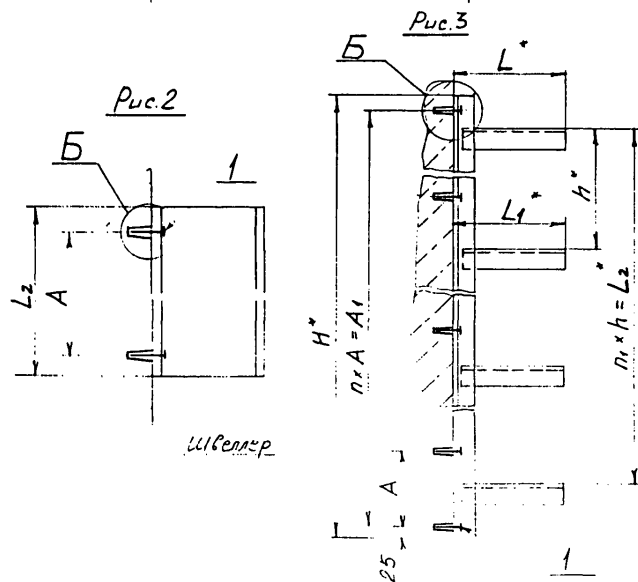
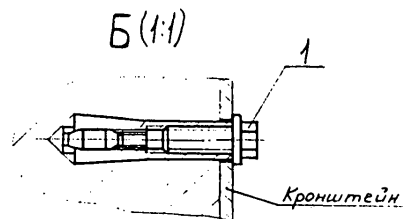
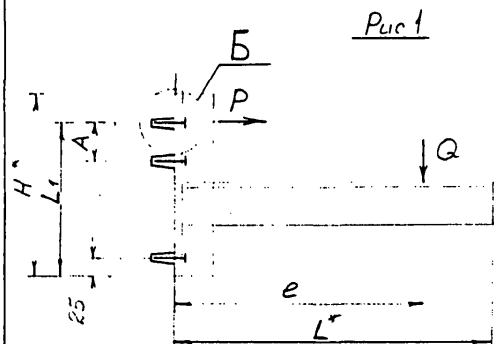
L - длина между неподвижными опорами

$\alpha$  - коэффициент линейного расширения

13	14	15	16	17	18	19	20	21	22	23	24	25	26	27	28	29	30	31	32	33	34	35	36	37	38	39	40	41	42	43	44	45	46	47	48	49	50	51	52	53	54	55	56	57	58	59	60	61	62	63	64	65	66	67	68	69	70	71	72	73	74	75	76	77	78	79	80	81	82	83	84	85	86	87	88	89	90	91	92	93	94	95	96	97	98	99	100
----	----	----	----	----	----	----	----	----	----	----	----	----	----	----	----	----	----	----	----	----	----	----	----	----	----	----	----	----	----	----	----	----	----	----	----	----	----	----	----	----	----	----	----	----	----	----	----	----	----	----	----	----	----	----	----	----	----	----	----	----	----	----	----	----	----	----	----	----	----	----	----	----	----	----	----	----	----	----	----	----	----	----	----	----	----	----	-----

ТМ4-2080-92

Лист 1 из 3



Пример условного обозначения крепления  
кронштейна К-84 на бетонной (кирпичной)  
стене дюбелем ДВ-М8 по рис. 1  
Дюбель ДВ-М8. ТМ4-2081-92  
Крепление 1

1. \* Размеры для справок.
2. Технические требования по РТМ 36.6-87

				Взрост	ТМ4-2081-92		
				Группа			
				Крепление	Лит	Масса	Мощность
				крепежный на			
				бетонной (кирпичной)		-	-
				стене	Лит. 1. Смет. 4		
Имя	№ докум	Подп.	Дата	Рез N 66-92			
Разроз	Сучкова	Сидорова	1982				
Порт	Крупнова	Васильева	1983				
Испыт	Чайков	Васильев	1983				
Смет	Борисова	Васильев	1983				
Смет	Васильев	Васильев	1983				
				Рез N 66-92			
				Рез N 66-92			

Таблица 1

Условное наименование	Рис.	Кронштейн ТКЧ-3687-92	Тип установки короба	Расчетная нагрузка на опору G, H	Особые требования к усилению по дюбелям P, H	Размеры, мм					Поз. 7	Количество
						A	L*	L <sub>1</sub>	e	H*	Дюбель-втулка	
											ГОСТ 27320-87	
												Условное наименование
1	1	K-84	СП 100	976	976	-	220	140	140	190	ДВ-МВ	
2		K-85	СП 150	1624	1410		270	190	165	240		
3		K-86	СП 200	2247	1778		320	240	190	290		ДВ-М10
4		K-87	СП 100	976	1431		520	300	440	350	ДВ-МВ	
5		K-88			1386		620	380	540	430		
6		K-89			1388		720	450	640	500		
7		K-90			1444		820	500	740	550		
8		K-91			1464		920	560	840	670		
9		K-92			1329		1020	630	940	680		
10		K-93			1471		1120	690	1040	740		
11		K-94	СП 150	1624	1480	570	510	465	560	ДВ-М10		
12		K-95			1731	670	530	565	580			
13		K-96			1637	770	640	665	690			
14		K-97			1774	870	700	765	750			
15		K-98			2464	970	570	865	620			
16		K-99			2611	1070	600	965	630			
17		K-100			2789	1170	620	1065	670			
18		K-101			СП 200	2247	2393	620	460		490	510
19		K-102	2599	50			720	510	590	560	ДВ-М8	
20		K-103	2737				820	570	690	620		
21		K-104	СП 100	976	3622	-	920	490	790	540	ДВ-М12	
22		K-105			3921	50	1020	510	890	560	ДВ-М10	
23		K-106			4044		1120	550	990	600		
24		K-107	СП 150	1624	3601	-	1220	680	1090	730	ДВ-М12	
25		K-108			1394		270	210	140	260	ДВ-М8	
26		K-109			2471		320	230	165	280	ДВ-М10	
27		K-110	2365	370	380	190	430					

Коллечество

13

2

3

1

1

1972 г. 12/12	Ваше и дети!	Ваше и дети!	Ваше и дети!	Ваше и дети!
---------------	--------------	--------------	--------------	--------------

ДЛЯ ЧЛЕНОВ

Удк 62-50/62-50.01

Подп. и дата

ВЗН	Изм	Поджым	Изм	Изм

Копирован

TM 4-2081-92

Aug
2

20670000 43

Продолжение табл.1

Условное наименование	Рис.	Кронштейн ТКЧ-3687-92	Тип установка ливарного короба	Расчетная нагрузка на опоры Q, Н	Осевое (выдержива- ющее усилие на дюбель РН	Размеры, мм					Поз. 1 Дюбель-Битумка ГОСТ 27320-87	
						А	L*	L1	e	H*	Количество	
											— условное измерен.	
28	1	K-111	СП 100	976	1342	—	270	160	220	210	ДБ-М8	
29		K-112	СП 150	1624	2233		295	160	220	210	ДБ-М10	
30		K-113	СП 100	976	1359		245	140	195	190	ДБ-М8	
31		K-114	СП 100		1386		410	250	330	300		
			СП 150									
32		K-115	СП 100	1624	1398		460	430	355	480		
			СП 150									
33		K-116	СП 100	976	2662		510	330	380	380	ДБ-М10	
			СП 200	2247								
			СП 150	1624	2405			330	405			
			СП 150									
34		K-117	СП 150	976	1407		460	360	380	410	ДБ-М8	
			СП 100									
35		K-118	СП 150	1624	2826		560	390	430	440	ДБ-М12	
			СП 200	2247								
36		K-119	СП 200		3383		610	400	480	450		
			СП 200									
37		K-120	СП 100	976	1404		410	330	330	380	ДБ-М8	
38		K-121	СП 150	1624	2405		510		400		ДБ-М10	
39		K-122	СП 200	2247	2706		610	500	480	550	ДБ-М12	
40		K-123	СП 100	976	2095		1180	560	1130	610	ДБ-М10	
41		K-124	СП 150	1624	3526		1280	660	1200	710	ДБ-М12	
42		K-125	СП 200	2247	5713	80	1380	630	1280	680		

Количество

3

TM4-2081-92

3

Продолжение табл. 1												
Условное наименование	Рис.	Кронштейн ТКЧ-3682-92	Тип установка ливбегового короба	Расчетная нагрузка на споры G, Н	Осевое (выдергивающее) усилие на дюбеле Р, Н	Размеры, мм					Поз. 1 Дюбель-втулка ГОСТ 27320-87	
						А	L*	L <sub>1</sub>	e	H*	Количество	
											Условное наименование	Количество
43	1	К-126	СП 100	976	1829	-	1000	600	690	650	ДВ-М10	2
44		К-127	СП 150	1624	3846			570		620	ДВ-М12	
45		К-128	СП 200	2247	6490			80		500		

Таблица 2

Условное наименование	Рис.	Тип установка ливбегового короба	Размеры, мм		Поз. 1 Дюбель-втулка ГОСТ 27320-87	
			A	L	Количество	
			Условное наименование		Количество	
1	2	СП 100	50	100	ДВ-М8	2
2		СП 150	100	150		
3		СП 200	150	200		
4		СП 200	200	250		

Таблица 3

Условное наименование	Рис.	Кронштейн	Тип установка ливневого короба	Размеры, мм										Поз. 1 Дюбель-втулка ГОСТ 27320-87	
				А	А <sub>1</sub>	L	L <sub>1</sub>	L <sub>2</sub>	H	h	n	n <sub>1</sub>	Количество		
													Условное наименование	Количество	
1	3	КА-1 КА-2 КА-3 КА-4 КА-5 КА-6 КА-7 КА-8 КА-9	СП 100 СП 150 СП 200 СП 150 СП 100 СП 150 СП 200 СП 200 СП 200	125	350	220	220	250	400	250	2	1	ДВ-М8	2	
2				225	450		270	350	500	350					
3				275	550		320	450	600	450					
4				225	450		270	350	500	350					
5				175	350		270	220	250	400					250
6				275	550		320	450	600	450					
7				320	450		600	450							
8				175	350		220	250	400	250					
9				225	450		320	270	350	500					350
10	КТ-1	СП 200	320	960	—	900	1050	450	3	2	ДВ-М10	4			
11			КЧ-1	360		1440	1350		1500	4		3	5		

Лист 1 из 1  
 1-й лист  
 2-й лист  
 3-й лист  
 4-й лист  
 5-й лист  
 6-й лист  
 7-й лист  
 8-й лист  
 9-й лист  
 10-й лист  
 11-й лист  
 12-й лист  
 13-й лист  
 14-й лист  
 15-й лист  
 16-й лист  
 17-й лист  
 18-й лист  
 19-й лист  
 20-й лист  
 21-й лист  
 22-й лист  
 23-й лист  
 24-й лист  
 25-й лист  
 26-й лист  
 27-й лист  
 28-й лист  
 29-й лист  
 30-й лист  
 31-й лист  
 32-й лист  
 33-й лист  
 34-й лист  
 35-й лист  
 36-й лист  
 37-й лист  
 38-й лист  
 39-й лист  
 40-й лист  
 41-й лист  
 42-й лист  
 43-й лист  
 44-й лист  
 45-й лист  
 46-й лист  
 47-й лист  
 48-й лист  
 49-й лист  
 50-й лист  
 51-й лист  
 52-й лист  
 53-й лист  
 54-й лист  
 55-й лист  
 56-й лист  
 57-й лист  
 58-й лист  
 59-й лист  
 60-й лист  
 61-й лист  
 62-й лист  
 63-й лист  
 64-й лист  
 65-й лист  
 66-й лист  
 67-й лист  
 68-й лист  
 69-й лист  
 70-й лист  
 71-й лист  
 72-й лист  
 73-й лист  
 74-й лист  
 75-й лист  
 76-й лист  
 77-й лист  
 78-й лист  
 79-й лист  
 80-й лист  
 81-й лист  
 82-й лист  
 83-й лист  
 84-й лист  
 85-й лист  
 86-й лист  
 87-й лист  
 88-й лист  
 89-й лист  
 90-й лист  
 91-й лист  
 92-й лист  
 93-й лист  
 94-й лист  
 95-й лист  
 96-й лист  
 97-й лист  
 98-й лист  
 99-й лист  
 100-й лист

TM4-2081-92

формат А3

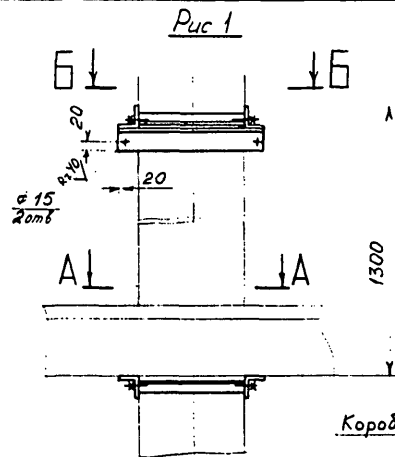
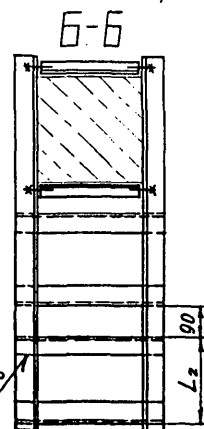


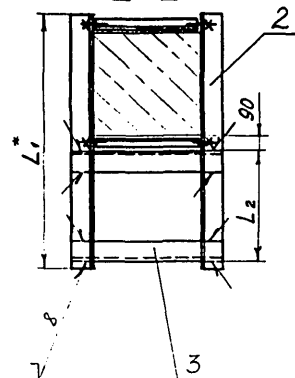
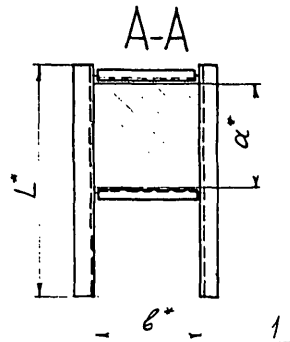
Рис 2  
Остальное - см рис 1



Пример условного обозначения обхвата колонны 300x300 для горизонтальной, одно-рядной установки секции прямой СП100:

Обхват. ТМ4-2082-92. Установка 1

- 1\* Размеры для справок.
2. Уголок поз.3 приварить только после установки кронштейна поз.2 на колонне.



См. п. 2  
ГОСТ 5264-80-Н1

				Взамен		ТМ4-2082-92	
				Группа		Лист	Масса
				Обхват		Лист 1	Лист 5
				Установка на колонне			
				Ор. № 66-92			
				Служ. к. 1-й серии 01.1.92			

Копировать

Формат А3

Условное обозначение	Тип устанавливаемого корпуса	Рис.	Размеры, мм					Поз.1	Поз.2	Поз.3		
								Кронштейн		Угелок		
			ТКЧ-3703-92		ГОСТ 19172-74		Стандарт 11474-76					
			Количество					Условное наименование				
1	СП100УЗ	1	1	300	300	570	640	170	КО-191	КО-287	L = 420 мм	2
2				400					КО-192	КО-288	L = 520 мм	
3				300					КО-193	КО-289	L = 420 мм	
4				400					КО-194	КО-290	L = 520 мм	
5				500	400	670	740		КО-195	КО-291	L = 620 мм	
6				600					КО-196	КО-292	L = 720 мм	
7				700					КО-197	КО-293	L = 820 мм	
8				800					КО-198	КО-294	L = 920 мм	
9				400	500	770	840		КО-199	КО-295	L = 520 мм	
10				500					КО-200	КО-296	L = 620 мм	
11				600					КО-201	КО-297	L = 720 мм	
12				400					КО-202	КО-298	L = 520 мм	
13				500	600	870	940		КО-203	КО-299	L = 620 мм	
14									КО-204	КО-300	L = 520 мм	
15				400					КО-205	КО-301		
16									КО-206	КО-302	L = 420 мм	
17				300	300	760	900		КО-207	КО-303		
18				400					КО-208	КО-304	L = 520 мм	
19				300					КО-209	КО-305	L = 420 мм	
20				400					КО-210	КО-306	L = 520 мм	
21				500	400	860	1000		КО-211	КО-307	L = 620 мм	
22				600					КО-212	КО-308	L = 720 мм	
23				700					КО-213	КО-309	L = 820 мм	
24				800					КО-214	КО-310	L = 920 мм	
25				400	500	960	1100		КО-215	КО-311	L = 520 мм	
26				500					КО-216	КО-312	L = 520 мм	
27				600					КО-217	КО-313	L = 720 мм	
28				400	500	1060	1200		КО-218	КО-314	L = 520 мм	
29				500					КО-219	КО-315	L = 620 мм	

Лист 1 из 1

Узм. Авт. № 001 УП

Полн. Зона

Копиротол

ТМ4-2082-92

Лист 2



Подпись  
 Исполнителя  
 Дата  
 Подпись  
 Исполнителя  
 Дата  
 Подпись  
 Исполнителя  
 Дата

Условное наимено- вание	Тип уста- навливае- мого короба	Рис	Размеры, мм					Поз 1	Поз 2	Поз 3 Уголок 60х60х3 ГОСТ 19772-76 Отдел-2 ГОСТ 114-76
								Кронштейн ТКЧ-3703-92		
			b*	a*	L*	L <sub>1</sub> *	L <sub>2</sub>	Количество		
								условное наименование		
								-		
30	СП100У3	2 2	400	700	1160	1300	170	КО-220	КО-316	L = 520 мм
31				800	1260	1400		КО-221	КО-317	
32				900	1360	1500		КО-222	КО-318	
33	СП150У3	1 1	300	300	620	690	220	КО-223	КО-319	L = 420 мм
34								400	КО-224	КО-320
35			300	400	720	790		КО-225	КО-321	L = 420 мм
36			400					КО-226	КО-322	L = 520 мм
37			500					КО-227	КО-323	L = 620 мм
38			600					КО-228	КО-324	L = 720 мм
39			700					КО-229	КО-325	L = 820 мм
40			800					КО-230	КО-326	L = 920 мм
41			400	500	820	890		КО-231	КО-327	L = 520 мм
42			500					КО-232	КО-328	L = 620 мм
43			600					КО-233	КО-329	L = 720 мм
44			400	600	920	990		КО-234	КО-330	L = 520 мм
45			500					КО-235	КО-331	L = 620 мм
46			400	700	1020	1090		КО-236	КО-332	L = 520 мм
47				800	1120	1190		КО-237	КО-333	
48				900	1220	1290		КО-238	КО-334	
49		2 2	300	300	860	1000		КО-239	КО-335	L = 420 мм
50			400					КО-240	КО-336	L = 520 мм
51			300	400	960	1100		КО-241	КО-337	L = 420 мм
52			400					КО-242	КО-338	L = 520 мм
53			500					КО-243	КО-339	L = 620 мм
54			600					КО-244	КО-340	L = 720 мм
55			700					КО-245	КО-341	L = 820 мм
56			800					КО-246	КО-342	L = 920 мм

130  
 140  
 150  
 160  
 170  
 180  
 190  
 200  
 210  
 220  
 230  
 240  
 250  
 260  
 270  
 280  
 290  
 300  
 310  
 320  
 330  
 340  
 350  
 360  
 370  
 380  
 390  
 400  
 410  
 420  
 430  
 440  
 450  
 460  
 470  
 480  
 490  
 500  
 510  
 520  
 530  
 540  
 550  
 560  
 570  
 580  
 590  
 600  
 610  
 620  
 630  
 640  
 650  
 660  
 670  
 680  
 690  
 700  
 710  
 720  
 730  
 740  
 750  
 760  
 770  
 780  
 790  
 800  
 810  
 820  
 830  
 840  
 850  
 860  
 870  
 880  
 890  
 900  
 910  
 920  
 930  
 940  
 950  
 960  
 970  
 980  
 990  
 1000

TM 4-2082-92

1 км  
 3



Продолжение													
Условное наименование	Тип устанавливаемого оборудования	Рис	Размеры, мм					Поз 1	Поз 2	Поз 3			
								Кронштейн		УГОЛОК			
			ТК-3703-92		60x40x3 ГОСТ 19772-74		Ст 3сп-2 ГОСТ 14474-76						
			Количество										
Условное наименование													
81	СП200У3	2 2	300	300	960	1100	270	КО-271	КО-367	L = 420 мм			
82			400					КО-272	КО-368	L = 520 мм			
83			300					КО-273	КО-369	L = 420 мм			
84			400					КО-274	КО-370	L = 520 мм			
85			500	КО-275	КО-371	L = 620 мм							
86			600	400	1060	1200		КО-276	КО-372	L = 720 мм			
87			700					КО-277	КО-373	L = 820 мм			
88			800					КО-278	КО-374	L = 920 мм			
89			400	КО-279	КО-375	L = 520 мм							
90			500	500	1160	1300		КО-280	КО-376	L = 620 мм			
91			600					КО-281	КО-377	L = 720 мм			
92			400	600	1260	1400		КО-282	КО-378	L = 520 мм			
93			500					КО-283	КО-379	L = 620 мм			
94				700	1360	1500		КО-284	КО-380	L = 520 мм			
95			400	800	1460	1600		КО-285	КО-381				
96				900	1560	1700		КО-286	КО-382				

						TM4-2082-92	5
250	700	100	3000	100	2000		

קונטריבוציה

מספר תעודת זהות

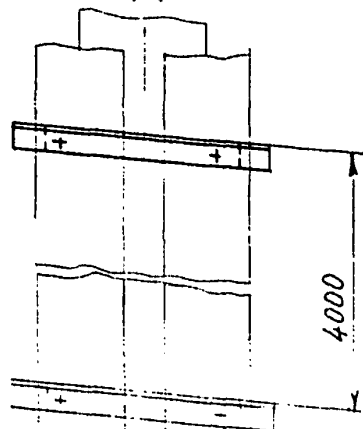
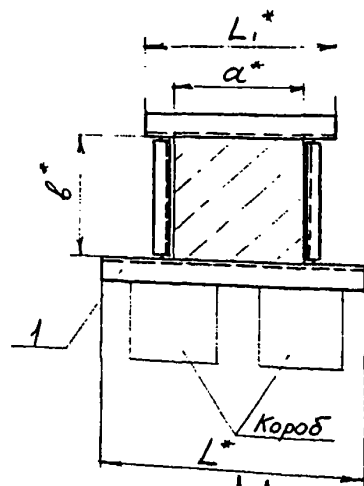


Таблица 1

Условное наименование	Размеры, мм				Поз. 1
	$\alpha^*$	$b^*$	$L_{\text{см.п.2}}$	$L_1$	Кронштейн ТКУ-3705-92
					Количество условное наименование
1	300	300	$\alpha + 125$	400	КО-383
2		400			КО-384
3		300			КО-385
4	400	400	$\alpha + 125$	500	КО-386
5		500			КО-387
6		600			КО-388
7		700			КО-389
8		800			КО-390
9	500	400	$\alpha + 125$	600	КО-391
10		500			КО-392
11		600			КО-393
12	600	400	$\alpha + 125$	700	КО-394
13		500			КО-395

Продолжение табл. 1

Условное наименование	Размеры, мм				Поз. 1
	$\alpha^*$	$b^*$	$L_{\text{см.п.2}}$	$L_1$	Кронштейн ТКУ-3705-92
					Количество условное наименование
14	700	400	$\alpha + 125$	800	КО-396
15	800			900	КО-397
16	900			1000	КО-398
17	300	300	$L_2 + 150$	400	КО-399
18		400			КО-400
19		300			КО-401
20	400	400	$L_2 + 150$	500	КО-402
21		500			КО-403
22		600			КО-404
23		700			КО-405
24		800			КО-406
25	500	400	$L_2 + 150$	600	КО-407
26		500			КО-408

Пример условного обозначения обхвата колонны 300x300 для вертикальной установки секций прямых СП100 и СП150:

Обхват. ТМУ-2083-92. Установка 1-2

1.\* Размеры для справок.

2.\*\*  $L_2$  - длина равная ширине двух устанавливаемых коробов. Если сумма  $L_2 + 150 > \alpha + 125$ , то  $L = L_2 + 150$ , если сумма  $L_2 + 150 < \alpha + 125$ , то  $L = \alpha + 125$

					Взамен	ТМ 4-2083-92		
					Группа			
Вид	Иск	№ докум	Подп.	Сост.	Обхват	Лит	Масса	Материал
Разреш	Сучкова	Сучкова	100832					
Пров.	Группов	Группов	100832		Установка на колонну		-	-
Т.п.с.п.	Чудин	Чудин	100832		Рее. № 66-92	Лит А. Листов 2		
И.к.п.с.п.	Крыжов	Крыжов	100832					
У.к.п.с.п.	Чудов	Чудов	100832			Сред. БББ		

Продолжение табл 1

Условное наименование	Размеры, мм				Поз 1 Кронштейн ТКУ-3705-92
	$\alpha^*$	$b^*$	$L_{сч} и 2$	$L_1^*$	Количество
					Условное наименование
27	500	600	$L_2^{**}+150$	600	КО - 409
28	600	400		700	КО - 410
29		500			КО - 411
30	700	400		800	КО - 412
31	800			900	КО - 413
32	900			1000	КО - 414

Таблица 2

Условное наименование	Тип устанавливаемого короба	
1	СП100УЗ	СП100УЗ
2		СП150УЗ
3		СП200УЗ
4	СП150УЗ	СП150УЗ
5		СП100УЗ
6	СП200УЗ	СП200УЗ
7		СП100УЗ
8	СП150УЗ	СП150УЗ
9		СП100УЗ

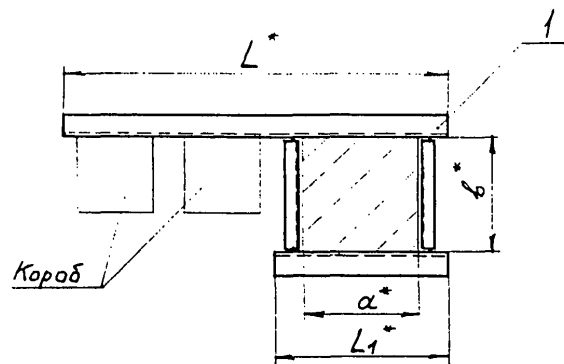
Условное наименование, Подл. и дата, 11.11.92, ТКЧ

ТМ4-2083-92

Лист 2

Копировал

Формат А4



A

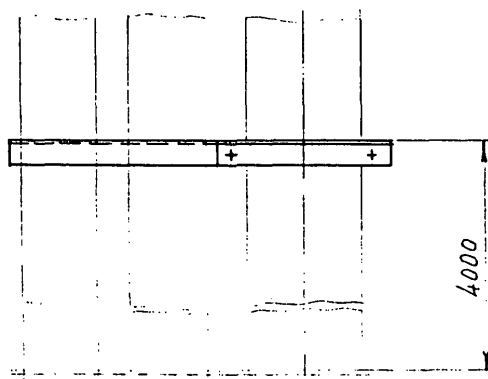


Таблица 1

Условное наименование	Размеры, мм				Поз. 1 Кронштейн ТКЧ-3706-92
	α*	β*	L*	L1*	Количество
					условное наимен
1	300	300	550·L*	400	КО-415
2		400			КО-416
3		300			КО-417
4		400			КО-418
5		500			КО-419
6	400	600	650·L*	500	КО-420
7		700			КО-421
8		800			КО-422
9		400			КО-423
10	500	500	750·L*	600	КО-424
11		600			КО-425
12	600	400	850·L*	700	КО-426
13		500			КО-427
14	700	400	950·L*	800	КО-428
15	800		1050·L*	900	КО-429
16	900		1150·L*	1000	КО-430

Таблица 2

Условное наименование	Тип устанавливаемого короба	
1		СП 100УЗ
2	СП 100УЗ	СП 150УЗ
3		СП 200УЗ
4		СП 150УЗ
5	СП 150УЗ	СП 100УЗ
6		СП 200УЗ
7		СП 100УЗ
8	СП 200УЗ	СП 100УЗ
9		СП 150УЗ

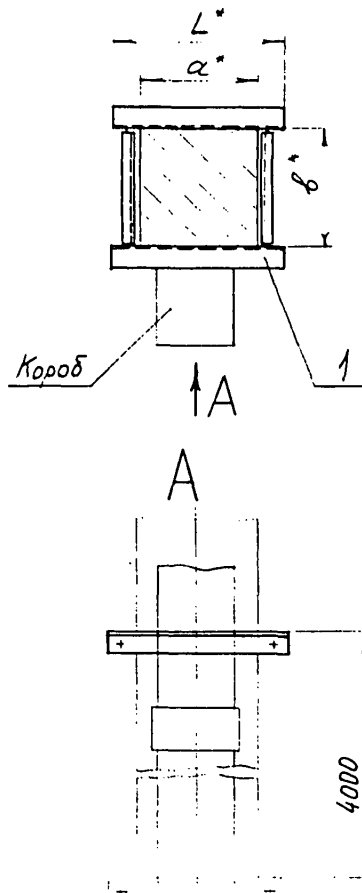
Пример условного обозначения обхвата колонны 300×300 для вертикальной установки секций прямых СП 100 и СП 150:

Обхват, ТКЧ-2084-92, Установка 1-2

1.\* Размеры для справок.

2.\*\* L\* - длина равная ширине двух устанавливаемых коробов.

					Взамен	ТМ 4-2084-92				
					Группа					
					Обхват			Матр	Матр	Матр
					Установка на колонне				-	-
								Лист	Листов	
Изм	Изм	Изм	Изм	Изм	Изм	Изм	Изм	Изм	Изм	Изм
Создан	Создан	Создан	Создан	Создан	Создан	Создан	Создан	Создан	Создан	Создан
Проф	Проф	Проф	Проф	Проф	Проф	Проф	Проф	Проф	Проф	Проф
Изм	Изм	Изм	Изм	Изм	Изм	Изм	Изм	Изм	Изм	Изм
Создан	Создан	Создан	Создан	Создан	Создан	Создан	Создан	Создан	Создан	Создан
Проф	Проф	Проф	Проф	Проф	Проф	Проф	Проф	Проф	Проф	Проф
Изм	Изм	Изм	Изм	Изм	Изм	Изм	Изм	Изм	Изм	Изм
Создан	Создан	Создан	Создан	Создан	Создан	Создан	Создан	Создан	Создан	Создан
Проф	Проф	Проф	Проф	Проф	Проф	Проф	Проф	Проф	Проф	Проф
Изм	Изм	Изм	Изм	Изм	Изм	Изм	Изм	Изм	Изм	Изм
Создан	Создан	Создан	Создан	Создан	Создан	Создан	Создан	Создан	Создан	Создан
Проф	Проф	Проф	Проф	Проф	Проф	Проф	Проф	Проф	Проф	Проф
Изм	Изм	Изм	Изм	Изм	Изм	Изм	Изм	Изм	Изм	Изм
Создан	Создан	Создан	Создан	Создан	Создан	Создан	Создан	Создан	Создан	Создан
Проф	Проф	Проф	Проф	Проф	Проф	Проф	Проф	Проф	Проф	Проф
Изм	Изм	Изм	Изм	Изм	Изм	Изм	Изм	Изм	Изм	Изм
Создан	Создан	Создан	Создан	Создан	Создан	Создан	Создан	Создан	Создан	Создан
Проф	Проф	Проф	Проф	Проф	Проф	Проф	Проф	Проф	Проф	Проф
Изм	Изм	Изм	Изм	Изм	Изм	Изм	Изм	Изм	Изм	Изм
Создан	Создан	Создан	Создан	Создан	Создан	Создан	Создан	Создан	Создан	Создан
Проф	Проф	Проф	Проф	Проф	Проф	Проф	Проф	Проф	Проф	Проф
Изм	Изм	Изм	Изм	Изм	Изм	Изм	Изм	Изм	Изм	Изм
Создан	Создан	Создан	Создан	Создан	Создан	Создан	Создан	Создан	Создан	Создан
Проф	Проф	Проф	Проф	Проф	Проф	Проф	Проф	Проф	Проф	Проф
Изм	Изм	Изм	Изм	Изм	Изм	Изм	Изм	Изм	Изм	Изм
Создан	Создан	Создан	Создан	Создан	Создан	Создан	Создан	Создан	Создан	Создан
Проф	Проф	Проф	Проф	Проф	Проф	Проф	Проф	Проф	Проф	Проф
Изм	Изм	Изм	Изм	Изм	Изм	Изм	Изм	Изм	Изм	Изм
Создан	Создан	Создан	Создан	Создан	Создан	Создан	Создан	Создан	Создан	Создан
Проф	Проф	Проф	Проф	Проф	Проф	Проф	Проф	Проф	Проф	Проф
Изм	Изм	Изм	Изм	Изм	Изм	Изм	Изм	Изм	Изм	Изм
Создан	Создан	Создан	Создан	Создан	Создан	Создан	Создан	Создан	Создан	Создан
Проф	Проф	Проф	Проф	Проф	Проф	Проф	Проф	Проф	Проф	Проф
Изм	Изм	Изм	Изм	Изм	Изм	Изм	Изм	Изм	Изм	Изм
Создан	Создан	Создан	Создан	Создан	Создан	Создан	Создан	Создан	Создан	Создан
Проф	Проф	Проф	Проф	Проф	Проф	Проф	Проф	Проф	Проф	Проф
Изм	Изм	Изм	Изм	Изм	Изм	Изм	Изм	Изм	Изм	Изм
Создан	Создан	Создан	Создан	Создан	Создан	Создан	Создан	Создан	Создан	Создан
Проф	Проф	Проф	Проф	Проф	Проф	Проф	Проф	Проф	Проф	Проф
Изм	Изм	Изм	Изм	Изм	Изм	Изм	Изм	Изм	Изм	Изм
Создан	Создан	Создан	Создан	Создан	Создан	Создан	Создан	Создан	Создан	Создан
Проф	Проф	Проф	Проф	Проф	Проф	Проф	Проф	Проф	Проф	Проф
Изм	Изм	Изм	Изм	Изм	Изм	Изм	Изм	Изм	Изм	Изм
Создан	Создан	Создан	Создан	Создан	Создан	Создан	Создан	Создан	Создан	Создан
Проф	Проф	Проф	Проф	Проф	Проф	Проф	Проф	Проф	Проф	Проф
Изм	Изм	Изм	Изм	Изм	Изм	Изм	Изм	Изм	Изм	Изм
Создан	Создан	Создан	Создан	Создан	Создан	Создан	Создан	Создан	Создан	Создан
Проф	Проф	Проф	Проф	Проф	Проф	Проф	Проф	Проф	Проф	Проф
Изм	Изм	Изм	Изм	Изм	Изм	Изм	Изм	Изм	Изм	Изм
Создан	Создан	Создан	Создан	Создан	Создан	Создан	Создан	Создан	Создан	Создан
Проф	Проф	Проф	Проф	Проф	Проф	Проф	Проф	Проф	Проф	Проф
Изм	Изм	Изм	Изм	Изм	Изм	Изм	Изм	Изм	Изм	Изм
Создан	Создан	Создан	Создан	Создан	Создан	Создан	Создан	Создан	Создан	Создан
Проф	Проф	Проф	Проф	Проф	Проф	Проф	Проф	Проф	Проф	Проф
Изм	Изм	Изм	Изм	Изм	Изм	Изм	Изм	Изм	Изм	Изм
Создан	Создан	Создан	Создан	Создан	Создан	Создан	Создан	Создан	Создан	Создан
Проф	Проф	Проф	Проф	Проф	Проф	Проф	Проф	Проф	Проф	Проф
Изм	Изм	Изм	Изм	Изм	Изм	Изм	Изм	Изм	Изм	Изм
Создан	Создан	Создан	Создан	Создан	Создан	Создан	Создан	Создан	Создан	Создан
Проф	Проф	Проф	Проф	Проф	Проф	Проф	Проф	Проф	Проф	Проф
Изм	Изм	Изм	Изм	Изм	Изм	Изм	Изм	Изм	Изм	Изм
Создан	Создан	Создан	Создан	Создан	Создан	Создан	Создан	Создан	Создан	Создан
Проф	Проф	Проф	Проф	Проф	Проф	Проф	Проф	Проф	Проф	Проф
Изм	Изм	Изм	Изм	Изм	Изм	Изм	Изм	Изм	Изм	Изм
Создан	Создан	Создан	Создан	Создан	Создан	Создан	Создан	Создан	Создан	Создан
Проф	Проф	Проф	Проф	Проф	Проф	Проф	Проф	Проф	Проф	Проф
Изм	Изм	Изм	Изм	Изм	Изм	Изм	Изм	Изм	Изм	Изм
Создан	Создан	Создан	Создан	Создан	Создан	Создан	Создан	Создан	Создан	Создан
Проф	Проф	Проф	Проф	Проф	Проф	Проф	Проф	Проф	Проф	Проф
Изм	Изм	Изм	Изм	Изм	Изм	Изм	Изм	Изм	Изм	Изм
Создан	Создан	Создан	Создан	Создан	Создан	Создан	Создан	Создан	Создан	Создан
Проф	Проф	Проф	Проф	Проф	Проф	Проф	Проф	Проф	Проф	Проф
Изм	Изм	Изм	Изм	Изм	Изм	Изм	Изм	Изм	Изм	Изм
Создан	Создан	Создан	Создан	Создан	Создан	Создан	Создан	Создан	Создан	Создан
Проф	Проф	Проф	Проф	Проф	Проф	Проф	Проф	Проф	Проф	Проф
Изм	Изм	Изм	Изм	Изм	Изм	Изм	Изм	Изм	Изм	Изм
Создан	Создан	Создан	Создан	Создан	Создан	Создан	Создан	Создан	Создан	Создан
Проф	Проф	Проф	Проф	Проф	Проф	Проф	Проф	Проф	Проф	Проф
Изм	Изм	Изм	Изм	Изм	Изм	Изм	Изм	Изм	Изм	Изм
Создан	Создан	Создан	Создан	Создан	Создан	Создан	Создан	Создан	Создан	Создан
Проф	Проф	Проф	Проф	Проф	Проф	Проф	Проф	Проф	Проф	Проф
Изм	Изм	Изм	Изм	Изм	Изм	Изм	Изм	Изм	Изм	Изм
Создан	Создан	Создан	Создан	Создан	Создан	Создан	Создан	Создан	Создан	Создан
Проф	Проф	Проф	Проф	Проф	Проф	Проф	Проф	Проф	Проф	Проф
Изм	Изм	Изм	Изм	Изм	Изм	Изм	Изм	Изм	Изм	Изм
Создан	Создан	Создан	Создан	Создан	Создан	Создан	Создан	Создан	Создан	Создан
Проф	Проф	Проф	Проф	Проф	Проф	Проф	Проф	Проф	Проф	Проф
Изм	Изм	Изм	Изм	Изм	Изм	Изм	Изм	Изм	Изм	Изм
Создан	Создан	Создан	Создан	Создан	Создан	Создан	Создан	Создан	Создан	Создан
Проф	Проф	Проф	Проф	Проф	Проф	Проф	Проф	Проф	Проф	Проф
Изм	Изм	Изм	Изм	Изм	Изм	Изм	Изм	Изм	Изм	Изм
Создан	Создан	Создан	Создан	Создан	Создан	Создан	Создан	Создан	Создан	Создан
Проф	Проф	Проф	Проф	Проф	Проф	Проф	Проф	Проф	Проф	Проф
Изм	Изм	Изм	Изм	Изм	Изм	Изм	Изм	Изм	Изм	Изм
Создан	Создан	Создан	Создан	Создан	Создан	Создан	Создан	Создан	Создан	Создан
Проф	Проф	Проф	Проф	Проф	Проф	Проф	Проф	Проф	Проф	Проф
Изм	Изм	Изм	Изм	Изм	Изм	Изм	Изм	Изм	Изм	Изм
Создан	Создан	Создан	Создан	Создан	Создан	Создан	Создан	Создан	Создан	Создан
Проф	Проф	Проф	Проф	Проф	Проф	Проф	Проф	Проф	Проф	Проф
Изм	Изм	Изм	Изм	Изм	Изм	Изм	Изм	Изм	Изм	Изм
Создан	Создан	Создан	Создан	Создан	Создан	Создан	Создан	Создан	Создан	Создан
Проф	Проф	Проф	Проф	Проф	Проф	Проф	Проф	Проф	Проф	Проф
Изм	Изм	Изм	Изм	Изм	Изм	Изм	Изм	Изм	Изм	Изм
Создан	Создан	Создан	Создан	Создан	Создан	Создан	Создан	Создан	Создан	Создан
Проф	Проф	Проф	Проф	Проф	Проф	Проф	Проф	Проф	Проф	Проф
Изм	Изм	Изм	Изм	Изм	Изм	Изм	Изм	Изм	Изм	Изм
Создан	Создан	Создан	Создан	Создан	Создан	Создан	Создан	Создан	Создан	Создан
Проф	Проф	Проф	Проф	Проф	Проф	Проф	Проф	Проф	Проф	Проф
Изм	Изм	Изм	Изм	Изм	Изм	Изм	Изм	Изм	Изм	Изм
Создан	Создан	Создан	Создан	Создан	Создан	Создан	Создан	Создан	Создан	Создан
Проф	Проф	Проф	Проф	Проф	Проф	Проф	Проф	Проф	Проф	Проф
Изм	Изм	Изм	Изм	Изм	Изм	Изм	Изм	Изм	Изм	Изм
Создан	Создан	Создан	Создан	Создан	Создан	Создан	Создан	Создан	Создан	Создан
Проф	Проф	Проф	Проф	Проф	Проф	Проф	Проф	Проф	Проф	Проф
Изм	Изм	Изм	Изм	Изм	Изм	Изм	Изм	Изм	Изм	Изм
Создан	Создан	Создан	Создан	Создан	Создан	Создан	Создан	Создан	Создан	Создан
Проф	Проф	Проф	Проф	Проф	Проф	Проф	Проф	Проф	Проф	Проф
Изм	Изм	Изм	Изм	Изм	Изм	Изм	Изм	Изм	Изм	Изм
Создан	Создан	Создан	Создан	Создан	Создан	Создан	Создан	Создан	Создан	Создан
Проф	Проф	Проф	Проф	Проф	Проф	Проф	Проф	Проф	Проф	Проф
Изм	Изм	Изм	Изм	Изм	Изм	Изм	Изм	Изм	Изм	Изм
Создан	Создан	Создан	Создан	Создан	Создан	Создан	Создан	Создан	Создан	Создан
Проф	Проф	Проф	Проф	Проф	Проф	Проф	Проф	Проф	Проф	Проф
Изм	Изм	Изм	Изм	Изм	Изм	Изм	Изм	Изм	Изм	Изм
Создан	Создан	Создан	Создан	Создан	Создан	Создан	Создан	Создан	Создан	Создан
Проф	Проф	Проф	Проф	Проф	Проф	Проф	Проф	Проф	Проф	Проф
Изм	Изм	Изм	Изм	Изм	Изм	Изм	Изм	Изм	Изм	Изм
Создан	Создан	Создан	Создан	Создан	Создан	Создан	Создан	Создан	Создан	Создан
Проф	Проф	Проф	Проф	Проф	Проф	Проф	Проф	Проф	Проф	Проф
Изм	Изм	Изм	Изм	Изм	Изм	Изм	Изм	Изм	Изм	Изм
Создан	Создан	Создан	Создан	Создан	Создан	Создан	Создан	Создан	Создан	Создан
Проф	Проф	Проф	Проф	Проф	Проф	Проф	Проф	Проф	Проф	Проф
Изм	Изм	Изм	Изм	Изм	Изм	Изм	Изм	Изм	Изм	Изм
Создан	Создан	Создан	Создан	Создан	Создан	Создан	Создан	Создан	Создан	Создан
Проф	Проф	Проф	Проф	Проф	Проф	Проф	Проф	Проф	Проф	Проф
Изм	Изм	Изм	Изм	Изм	Изм	Изм	Изм	Изм	Изм	Изм
Создан	Создан	Создан	Создан	Создан	Создан	Создан	Создан	Создан	Создан	Создан
Проф	Проф	Проф	Проф	Проф	Проф	Проф	Проф	Проф	Проф	Проф
Изм	Изм	Изм	Изм	Изм	Изм	Изм	Изм	Изм	Изм	Изм
Создан	Создан	Создан	Создан	Создан	Создан	Создан	Создан	Создан	Создан	Создан
Проф	Проф	Проф	Проф	Проф	Проф	Проф	Проф	Проф	Проф	Проф
Изм	Изм	Изм	Изм	Изм	Изм	Изм	Изм	Изм	Изм	Изм
Создан	Создан	Создан	Создан	Создан	Создан	Создан	Создан	Создан	Создан	Создан
Проф	Проф	Проф								



Услов- ное на- менова- ние	Тип уста- навливае- мого короба	Размеры, мм			Поз.1 Кронштейн ТКЧ-3707-92
		α*	β*	L*	Количество 1
					условное наимен
1	СП 100УЗ СП 150УЗ СП 200УЗ	300	300	400	КО-431
2			400		КО-432
3			300		КО-433
4		400	400	500	КО-434
5			500		КО-435
6			600		КО-436
7			700		КО-437
8			800		КО-438
9		500	400	600	КО-439
10			500		КО-440
11			600		КО-441
12		600	400	700	КО-442
13			500		КО-443
14		700	400	800	КО-444
15		800		900	КО-445
16		900		1000	КО-446

Пример условного обозначения обхвата колонны  
300х300 для вертикальной установки секции  
прямой:

Обхват. ТКЧ-2085-92. Установка 1.

\* Размеры для справок.

				Взаимен группа		ТМ4-2085-92		
				Обхват			Лист	Масса
				Установка на колонне			Лист	Масса
				ПРЕ № ЕЕ-92				
				Срок исполнения 01.01.93				

Копировать

ЖСМ.71 №3