


ТИПОВЫЕ КОНСТРУКЦИИ

УТВЕРЖДАЮ:

Генеральный директор
ассоциации "Монтажавтома-
тика" 

М.Б.Полищук

ТРУБНЫЕ ИМПУЛЬСНЫЕ ПРОВОДКИ СИСТЕМ АВТОМАТИЗАЦИИ

ЧАСТЬ I

СОСУДЫ КОНДЕНСАЦИОННЫЕ, УРАВНИТЕЛЬНЫЕ,
РАЗДЕЛИТЕЛЬНЫЕ

СТК4-27-93 ч. I

Рег. № 2-93

Дата введения 01.03.93

Главный инженер

Н.А. РЫЖОВ

Начальник отдела

А.М.Гуров



ГПКИ "Проектмонтажавтоматика"

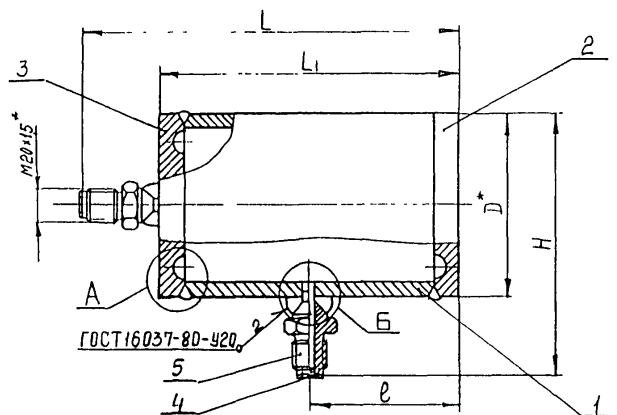
Инв.№ подл.	Подп. и дата	Взам. инв. №	Инв.№ дубл.	Подп. и дата
434-1	22.04.95			

СТК4-27-93 ч. I

Изм. Лист	№ докум.	Подп.	Дата	Трубыне импульсные провод- ки систем автоматизации часты Сосуды конденсацион- ные, уравнительные, раздели- тельные Ведомость документов	Лит.	Лист	Листов
Разраб.	Митякова	Митяков	23.12.99				
Пров.	Крушинова	Крушинов	24.12.99			2	2
Н. контр. Утв.	Бурыкова	Бурыков	16.01.00				

Копировал

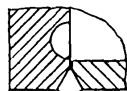
Donnat A.



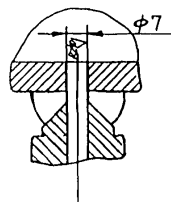
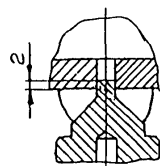
А(1:1) 2 элемента

до
расверловки

Б(1:1) 2 элемента
после
расверловки



ГОСТ 16037-80-С17



Пример условного обозначения сосуда конденсационного СК-1.

Сосуд конденсационный СК-1 ТК4-3738-93

1* Размеры для справок.

2 Дет. поз. 2 приварить после рассверловки штуцеров поз. 5

3. Остальные технические требования по ТК4-570-81.

				ВЗАМЕН	ТК4-3738-93				
				ГРУППА					
ИЗМ. ЛИСТ	И ДОКУМ.	ПОДП.	ДАТА	Сосуд конденсационный СК			ЛИТ.	МАССА	МАШТАБ
РАЗРАБ.	Митяков	Митяков	21.12.93				см	табл.	-
ПРОВ.	Крупнов	Крупнов	21.12.93				ЛИСТ 1	ЛИСТОВ 3	
ГЛ. СВЕД.	Чудинов	Митяков	5.1.94	РЕГ. №					
И. КОНТР.	Буряков	Митяков	5.1.94						
ИТД.	Гуров	Митяков	5.1.94	СРОК ВВЕДЕНИЯ					

Таблица 1

Условное наименование	Ру, мм	Размеры, мм					Масса кг	Поз.1	Поз.2	Поз.3	Поз.4	Поз.5
								Труба	Заглушка	Пробка	Штуцер	
								ТК4-3739-93	ТК4-3740-93			ТК4-3744-93
								Количество				
								1	1	1	2	2
Условное наименование												
СК-1	10	108	222	179	89,5	151	5,5	СК-1/1	3-1	3-1	П-1	Ш-1
СК-2		102	216	173	86,5	145	3,9	СК-2/1	3-2	3-2		Ш-2
СК-3		73	168	125	62,5	116	1,9	СК-3/1	3-3	3-3		Ш-1
СК-4		68	166	123	61,5	111	1,2	СК-4/1	3-4	3-4		Ш-2
СК-5	25	114	230	187	93,5	157	9,3	СК-5/1	3-5	3-5		Ш-1
СК-6		108	224	181	90,5	151	5,9	СК-6/1	3-6	3-6		Ш-2
СК-7		76	178	135	67,5	119	2,6	СК-7/1	3-7	3-7		Ш-1
СК-8		73	172	129	64,5	116	1,9	СК-8/1	3-8	3-8		Ш-2
СК-9	40	127	240	197	98,5	170	11,9	СК-9/1	3-9	3-9	Ш-1	
СК-10								СК-10/1	3-10	3-10	Ш-2	
СК-11		83	186	143	71,5	126	3,9	СК-11/1	3-11	3-11	Ш-1	
СК-12			180	137	68,5		3,4	СК-12/1	3-12	3-12	Ш-2	

Пос.1 Труба

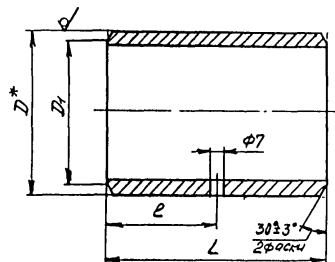


таблица 1 $\sqrt{R_{e40}}$

Условное наимено- вание	Размеры, мм				Масса, кг	Материал Труба
	D*	D1	L	e		
СК-1/1	108	94	141	70,5	3,2	108x90 ГОСТ 8732-78 Вст.20 ГОСТ 8731-74
СК-2/1	102	93	142	71	2,2	102x65-12x18H10T ГОСТ 9940-81
СК-3/1	73	63	100	50	1,2	73x70 ГОСТ 8732-78 Вст.20 ГОСТ 8731-74
СК-4/1	68				0,7	68x4,5-12x18H10T ГОСТ 9940-81
СК-5/1	114	90	141	70,5	6,0	114x110B-20 ТУ 14-3-251-74
СК-6/1	108	92			3,4	108x100-12x18H10T ГОСТ 9940-81
СК-7/1	76	62	99	49,5	1,5	76x90 B-20 ТУ 14-3-251-74
СК-8/1	73	63	100	50	1,2	73x70-12x18H10T ГОСТ 9940-81
СК-9/1						127x180 B-20 ТУ 14-3-251-74
СК-10/1	127	95	141	70,5	7,0	127x180-12x18H10T ГОСТ 9940-81
СК-11/1		59	99	49,5	2,4	83x110 B-20 ТУ 14-3-251-74
СК-12/1	83	63			2,1	83x120-12x18H10T ГОСТ 9940-81

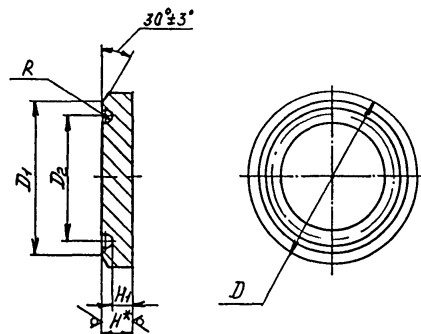
Шаб. 17. Провер. Подпись, дата
4/21-02 20.01.81 9-4

Шаб. 17. Провер. Подпись, дата
4/21-02 20.01.81 9-4

TK4-3738-93

Лист
3

Re40/√(V)



Условное наимено- вание	Размеры, мм						Масса, кг	Материал	
	D	D ₁	D ₂	H [*]	H ₁	R		Лист	
3-1	108	94	80	17	10	5	1,2	2/к 10 ГОСТ 19903-74	2/к 5 ГОСТ 14637-89
3-2	102	93	79	14	6		0,9	14.0 ГОСТ 19903-74	12х18 ГОСТ 1350-77
3-3	73	63	53	11	8	3	0,4	2/к 10 ГОСТ 19903-74	2/к 3 ГОСТ 14637-89
3-4	68		49	10	5	5	0,3	10.0 ГОСТ 19903-74	12х18 ГОСТ 1350-77
3-5	114	90	75	21	15	5,5	1,7	2/к 210 ГОСТ 19903-74	2/к 3 ГОСТ 14637-89
3-6	108	92	77	18	11		1,3	18.0 ГОСТ 19903-74	12х18 ГОСТ 1350-77
3-7	76	62	47	16	10	5	0,6	2/к 16.0 ГОСТ 19903-74	2/к 3 ГОСТ 14637-89
3-8	73	63	49	13	8		0,4	13.0 ГОСТ 19903-74	12х18 ГОСТ 1350-77
3-9	127	95	79	26	20	6	2,5	2/к 26.0 ГОСТ 19903-74	2/к 3 ГОСТ 14637-89
3-10		95	79	26	20	6	2,5	26.0 ГОСТ 19903-74	12х18 ГОСТ 1350-77
3-11	83	59	46	20	15	4,5	0,8	2/к 20.0 ГОСТ 19903-74	2/к 3 ГОСТ 14637-89
3-12		63	52	17	13	3,5	0,7	17.0 ГОСТ 19903-74	12х18 ГОСТ 1350-77

1* Размер для справок.

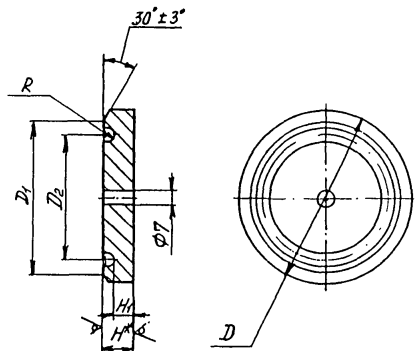
2. Остальные технические требования по ТК4-570-81.

Пример условного обозначения заглушки 3-1:
Заглушка 3-1 ТК4-3739-93

					Взят	ТК4-3739-93					
					Группа						
					Заглушка 3					Лист	Листов
Исп. лист № 00541	Проект	Дата							Лист	Листов 1	
Разраб. Митяев	Учред.	2012	12								
Проб. Кручинин	Учред.	2012	12								
И.л. спец. Чудинов	Учред.	2012	12		Рер. №						
И.л. спец. Буряков	Учред.	2012	12								
Учред. Гуров	Учред.	2012	12		Срок владения						

И.л. спец. Чудинов 2012.12.12
И.л. спец. Буряков 2012.12.12
Учред. Гуров 2012.12.12

Р410/√(√)



Условное наимено- вание	Размеры, мм						Масса, кг	Материал	
	D	D1	D2	H*	H1	R		Лист	
3-1	108	94	80	17	10	5	1,1	ст. 110 ГОСТ 19903-74	Лист
3-2	102	93	79	14	6		0,8	ст. 3 ГОСТ 14637-89	Лист
3-3	73	63	53	11	8	3	0,3	ст. 110 ГОСТ 19903-74	Лист
3-4	68		49	10	5	5	0,2	ст. 3 ГОСТ 14637-89	Лист
3-5	114	90	75	21	15		1,6	ст. 110 ГОСТ 19903-74	Лист
3-6	108	92	77	18	11	5,5	1,2	ст. 3 ГОСТ 14637-89	Лист
3-7	76	62	47	16	10		0,5	ст. 110 ГОСТ 19903-74	Лист
3-8	73	63	49	13	8	5	0,3	ст. 3 ГОСТ 14637-89	Лист
3-9	127	95	79	26	20	6	2,4	ст. 110 ГОСТ 19903-74	Лист
3-10								ст. 3 ГОСТ 14637-89	Лист
3-11	83	59	46	20	15	4,5	0,7	ст. 110 ГОСТ 19903-74	Лист
3-12		63	52	17	13	3,5	0,6	ст. 3 ГОСТ 14637-89	Лист

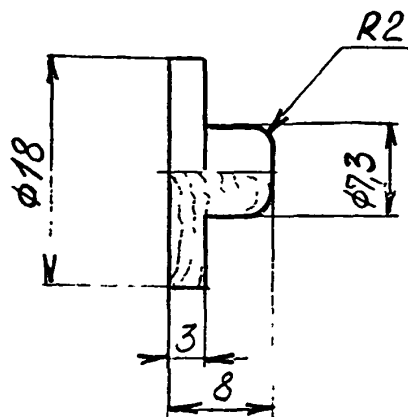
1 * Размер для справок.

2. Остальные технические требования по ТКУ-570-81.

Пример условного обозначения заглушки 3-1:
Заглушка 3-1 ТКЧ-3740-93

					Взятен	ТК 4-37 40-93	
					Группа		
Изм.	Лист	№ докум.	Подп.	Дата	Заглушка 3	Лист	Масштаб
Разраб.		Монтаж	Изм.	Виз.		Л.п.	—
Пров.		Контр.	Виз.	Виз.		мод.	
						Лист	Листов 1
Л. спец.	Чудин	Виз.	Виз.	Виз.	Рез. №		
Л. спец.	Бурякова	Виз.	Виз.	Виз.	Срок Введения		
Утв.	Гуров	Виз.	Виз.	Виз.			

Изм. № 1, 2, 3, 4, 5, 6, 7, 8, 9, 10, 11, 12, 13, 14, 15, 16, 17, 18, 19, 20, 21, 22, 23, 24, 25, 26, 27, 28, 29, 30, 31, 32, 33, 34, 35, 36, 37, 38, 39, 40, 41, 42, 43, 44, 45, 46, 47, 48, 49, 50, 51, 52, 53, 54, 55, 56, 57, 58, 59, 60, 61, 62, 63, 64, 65, 66, 67, 68, 69, 70, 71, 72, 73, 74, 75, 76, 77, 78, 79, 80, 81, 82, 83, 84, 85, 86, 87, 88, 89, 90, 91, 92, 93, 94, 95, 96, 97, 98, 99, 100, 101, 102, 103, 104, 105, 106, 107, 108, 109, 110, 111, 112, 113, 114, 115, 116, 117, 118, 119, 120, 121, 122, 123, 124, 125, 126, 127, 128, 129, 130, 131, 132, 133, 134, 135, 136, 137, 138, 139, 140, 141, 142, 143, 144, 145, 146, 147, 148, 149, 150, 151, 152, 153, 154, 155, 156, 157, 158, 159, 160, 161, 162, 163, 164, 165, 166, 167, 168, 169, 170, 171, 172, 173, 174, 175, 176, 177, 178, 179, 180, 181, 182, 183, 184, 185, 186, 187, 188, 189, 190, 191, 192, 193, 194, 195, 196, 197, 198, 199, 200, 201, 202, 203, 204, 205, 206, 207, 208, 209, 210, 211, 212, 213, 214, 215, 216, 217, 218, 219, 220, 221, 222, 223, 224, 225, 226, 227, 228, 229, 230, 231, 232, 233, 234, 235, 236, 237, 238, 239, 240, 241, 242, 243, 244, 245, 246, 247, 248, 249, 250, 251, 252, 253, 254, 255, 256, 257, 258, 259, 260, 261, 262, 263, 264, 265, 266, 267, 268, 269, 270, 271, 272, 273, 274, 275, 276, 277, 278, 279, 280, 281, 282, 283, 284, 285, 286, 287, 288, 289, 290, 291, 292, 293, 294, 295, 296, 297, 298, 299, 300, 301, 302, 303, 304, 305, 306, 307, 308, 309, 310, 311, 312, 313, 314, 315, 316, 317, 318, 319, 320, 321, 322, 323, 324, 325, 326, 327, 328, 329, 330, 331, 332, 333, 334, 335, 336, 337, 338, 339, 340, 341, 342, 343, 344, 345, 346, 347, 348, 349, 350, 351, 352, 353, 354, 355, 356, 357, 358, 359, 360, 361, 362, 363, 364, 365, 366, 367, 368, 369, 370, 371, 372, 373, 374, 375, 376, 377, 378, 379, 380, 381, 382, 383, 384, 385, 386, 387, 388, 389, 390, 391, 392, 393, 394, 395, 396, 397, 398, 399, 400, 401, 402, 403, 404, 405, 406, 407, 408, 409, 410, 411, 412, 413, 414, 415, 416, 417, 418, 419, 420, 421, 422, 423, 424, 425, 426, 427, 428, 429, 430, 431, 432, 433, 434, 435, 436, 437, 438, 439, 440, 441, 442, 443, 444, 445, 446, 447, 448, 449, 450, 451, 452, 453, 454, 455, 456, 457, 458, 459, 460, 461, 462, 463, 464, 465, 466, 467, 468, 469, 470, 471, 472, 473, 474, 475, 476, 477, 478, 479, 480, 481, 482, 483, 484, 485, 486, 487, 488, 489, 490, 491, 492, 493, 494, 495, 496, 497, 498, 499, 500, 501, 502, 503, 504, 505, 506, 507, 508, 509, 510, 511, 512, 513, 514, 515, 516, 517, 518, 519, 520, 521, 522, 523, 524, 525, 526, 527, 528, 529, 530, 531, 532, 533, 534, 535, 536, 537, 538, 539, 540, 541, 542, 543, 544, 545, 546, 547, 548, 549, 550, 551, 552, 553, 554, 555, 556, 557, 558, 559, 560, 561, 562, 563, 564, 565, 566, 567, 568, 569, 570, 571, 572, 573, 574, 575, 576, 577, 578, 579, 580, 581, 582, 583, 584, 585, 586, 587, 588, 589, 590, 591, 592, 593, 594, 595, 596, 597, 598, 599, 600, 601, 602, 603, 604, 605, 606, 607, 608, 609, 610, 611, 612, 613, 614, 615, 616, 617, 618, 619, 620, 621, 622, 623, 624, 625, 626, 627, 628, 629, 630, 631, 632, 633, 634, 635, 636, 637, 638, 639, 640, 641, 642, 643, 644, 645, 646, 647, 648, 649, 650, 651, 652, 653, 654, 655, 656, 657, 658, 659, 660, 661, 662, 663, 664, 665, 666, 667, 668, 669, 670, 671, 672, 673, 674, 675, 676, 677, 678, 679, 680, 681, 682, 683, 684, 685, 686, 687, 688, 689, 690, 691, 692, 693, 694, 695, 696, 697, 698, 699, 700, 701, 702, 703, 704, 705, 706, 707, 708, 709, 710, 711, 712, 713, 714, 715, 716, 717, 718, 719, 720, 721, 722, 723, 724, 725, 726, 727, 728, 729, 730, 731, 732, 733, 734, 735, 736, 737, 738, 739, 740, 741, 742, 743, 744, 745, 746, 747, 748, 749, 750, 751, 752, 753, 754, 755, 756, 757, 758, 759, 760, 761, 762, 763, 764, 765, 766, 767, 768, 769, 770, 771, 772, 773, 774, 775, 776, 777, 778, 779, 780, 781, 782, 783, 784, 785, 786, 787, 788, 789, 790, 791, 792, 793, 794, 795, 796, 797, 798, 799, 800, 801, 802, 803, 804, 805, 806, 807, 808, 809, 810, 811, 812, 813, 814, 815, 816, 817, 818, 819, 820, 821, 822, 823, 824, 825, 826, 827, 828, 829, 830, 831, 832, 833, 834, 835, 836, 837, 838, 839, 840, 841, 842, 843, 844, 845, 846, 847, 848, 849, 850, 851, 852, 853, 854, 855, 856, 857, 858, 859, 860, 861, 862, 863, 864, 865, 866, 867, 868, 869, 870, 871, 872, 873, 874, 875, 876, 877, 878, 879, 880, 881, 882, 883, 884, 885, 886, 887, 888, 889, 890, 891, 892, 893, 894, 895, 896, 897, 898, 899, 900, 901, 902, 903, 904, 905, 906, 907, 908, 909, 910, 911, 912, 913, 914, 915, 916, 917, 918, 919, 920, 921, 922, 923, 924, 925, 926, 927, 928, 929, 930, 931, 932, 933, 934, 935, 936, 937, 938, 939, 940, 941, 942, 943, 944, 945, 946, 947, 948, 949, 950, 951, 952, 953, 954, 955, 956, 957, 958, 959, 960, 961, 962, 963, 964, 965, 966, 967, 968, 969, 970, 971, 972, 973, 974, 975, 976, 977, 978, 979, 980, 981, 982, 983, 984, 985, 986, 987, 988, 989, 990, 991, 992, 993, 994, 995, 996, 997, 998, 999, 1000, 1001, 1002, 1003, 1004, 1005, 1006, 1007, 1008, 1009, 1010, 1011, 1012, 1013, 1014, 1015, 1016, 1017, 1018, 1019, 1020, 1021, 1022, 1023, 1024, 1025, 1026, 1027, 1028, 1029, 1030, 1031, 1032, 1033, 1034, 1035, 1036, 1037, 1038, 1039, 1040, 1041, 1042, 1043, 1044, 1045, 1046, 1047, 1048, 1049, 1050, 1051, 1052, 1053, 1054, 1055, 1056, 1057, 1058, 1059, 1060, 1061, 1062, 1063, 1064, 1065, 1066, 1067, 1068, 1069, 1070, 1071, 1072, 1073, 1074, 1075, 1076, 1077, 1078, 1079, 1080, 1081, 1082, 1083, 1084, 1085, 1086, 1087, 1088, 1089, 1090, 1091, 1092, 1093, 1094, 1095, 1096, 1097, 1098, 1099, 1100, 1101, 1102, 1103, 1104, 1105, 1106, 1107, 1108, 1109, 1110, 1111, 1112, 1113, 1114, 1115, 1116, 1117, 1118, 1119, 1120, 1121, 1122, 1123, 1124, 1125, 1126, 1127, 1128, 1129, 1130, 1131, 1132, 1133, 1134, 1135, 1136, 1137, 1138, 1139, 1140, 1141, 1142, 1143, 1144, 1145, 1146, 1147, 1148, 1149, 1150, 1151, 1152, 1153, 1154, 1155, 1156, 1157, 1158, 1159, 1160, 1161, 1162, 1163, 1164, 1165, 1166, 1167, 1168, 1169, 1170, 1171, 1172, 1173, 1174, 1175, 1176, 1177, 1178, 1179, 1180, 1181, 1182, 1183, 1184, 1185, 1186, 1187, 1188, 1189, 1190, 1191, 1192, 1193, 1194, 1195, 1196, 1197, 1198, 1199, 1200, 1201, 1202, 1203, 1204, 1205, 1206, 1207, 1208, 1209, 1210, 1211, 1212, 1213, 1214, 1215, 1216, 1217, 1218, 1219, 1220, 1221, 1222, 1223, 1224, 1225, 1226, 1227, 1228, 1229, 1230, 1231, 1232, 1233, 1234, 1235, 1236, 1237, 1238, 1239, 1240, 1241, 1242, 1243, 1244, 1245, 1246, 1247, 1248, 1249, 1250, 1251, 1252, 1253, 1254, 1255, 1256, 1257, 1258, 1259, 1260, 1261, 1262, 1263, 1264, 1265, 1266, 1267, 1268, 1269, 1270, 1271, 1272, 1273, 1274, 1275, 1276, 1277, 1278, 1279, 1280, 1281, 1282, 1283, 1284, 1285, 1286, 1287, 1288, 1289, 1290, 1291, 1292, 1293, 1294, 1295, 1296, 1297, 1298, 1299, 1300, 1301, 1302, 1303, 1304, 1305, 1306, 1307, 1308, 1309, 1310, 1311, 1312, 1313, 1314, 1315, 1316, 1317, 1318, 1319, 1320, 1321, 1322, 1323, 1324, 1325, 1326, 1327, 1328, 1329, 1330, 1331, 1332, 1333, 1334, 1335, 1336, 1337, 1338, 1339, 1340, 1341, 1342, 1343, 1344, 1345, 1346, 1347, 1348, 1349, 1350, 1351, 1352, 1353, 1354, 1355, 1356, 1357, 1358, 1359, 1360, 1361, 1362, 1363, 1364, 1365, 1366, 1367, 1368, 1369, 1370, 1371, 1372, 1373, 1374, 1375, 1376, 1377, 1378, 1379, 1380, 1381, 1382, 1383, 1384, 1385, 1386, 1387, 1388, 1389, 1390, 1391, 1392, 1393, 1394, 1395, 1396, 1397, 1398, 1399, 1400, 1401, 1402, 1403, 1404, 1405, 1406, 1407, 1408, 1409, 1410, 1411, 1412, 1413, 1414, 1415, 1416, 1417, 1418, 1419, 1420, 1421, 1422, 1423, 1424, 1425, 1426, 1427, 1428, 1429, 1430, 1431, 1432, 1433, 1434, 1435, 1436, 1437, 1438, 1439, 1440, 1441, 1442, 1443, 1444, 1445, 1446, 1447, 1448, 1449, 1450, 1451, 1452, 1453, 1454, 1455, 1456, 1457, 1458, 1459, 1460, 1461, 1462, 1463, 1464, 1465, 1466, 1467, 1468, 1469, 1470, 1471, 1472, 1473, 1474, 1475, 1476, 1477, 1478, 1479, 1480, 1481, 1482, 1483, 1484, 1485, 1486, 1487, 1488, 1489, 1490, 1491, 1492, 1493, 1494, 1495, 1496, 1497, 1498, 1499, 1500, 1501, 1502, 1503, 1504, 1505, 1506, 1507, 1508, 1509, 1510, 1511, 1512, 1513, 1514, 1515, 1516, 1517, 1518, 1519, 1520, 1521, 1522, 1523, 1524, 1525, 1526, 1527, 1528, 1529, 1530, 1531, 1532, 1533, 1534, 1535, 1536, 1537, 1538, 1539, 1540, 1541, 1542, 1543, 1544, 1545, 1546, 1547, 1548, 1549, 1550, 1551, 1552, 1553, 1554, 1555, 1556, 1557, 1558, 1559, 1560, 1561, 1562, 1563, 1564, 1565, 1566, 1567, 1568, 1569, 1570, 1571, 1572, 1573, 1574, 1575, 1576, 1577, 1578, 1579, 1580, 1581, 1582, 1583, 1584, 1585, 1586, 1587, 1588, 1589, 1590, 1591, 1592, 1593, 1594, 1595, 1596, 1597, 1598, 1599, 1600, 1601, 1602, 1603, 1604, 1605, 1606, 1607, 1608, 1609, 1610, 1611, 1612, 1613, 1614, 1615, 1616, 1617, 1618, 1619, 1620, 1621, 1622, 1623, 1624, 1625, 1626, 1627, 1628, 1629, 1630, 1631, 1632, 1633, 1634, 1635, 1636, 1637, 1638, 1639, 1640, 1641, 1642, 1643, 1644, 1645, 1646, 1647, 1648, 1649, 1650, 1651, 1652, 1653, 1654, 1655, 1656, 1657, 1658, 1659, 1660, 1661, 1662, 1663, 1664, 1665, 1666, 1667, 1668, 1669, 1670, 1671, 1672, 1673, 1674, 1675, 1676, 1677, 1678, 1679, 1680, 1681, 1682, 1683, 1684, 1685, 1686, 1687, 1688, 1689, 1690, 1691, 1692, 1693, 1694, 1695, 1696, 1697, 1698, 1699, 1700, 1701, 1702, 1703, 1704, 1705, 1706, 1707, 1708, 1709, 1710, 1711, 1712, 1713, 1714, 1715, 1716, 1717, 1718, 1719, 1720, 1721, 1722, 1723, 1724, 1725, 1726, 1727, 1728, 1729, 1730, 1731, 1732, 1733, 1734, 1735, 1736, 1737, 1738, 1739, 1740, 1741, 1742, 1743, 1744, 1745, 1746, 1747, 1748, 1749, 1750, 1751, 1752, 1753, 1754, 1755, 1756, 1757, 1758, 1759, 1760, 1761, 1762, 1763, 1764, 1765, 1766, 1767, 1768, 1769, 1770, 1771, 1772, 1773, 1774, 1775, 1776, 1777, 1778, 1779, 1780, 1781, 1782, 1783, 1784, 1785, 1786, 1787, 1788, 1789, 1790, 1791, 1792, 1793, 1794, 1795, 1796, 1797, 1798, 1799, 1800, 1801, 1802, 1803, 1804, 1805, 1806, 1807, 1808, 1809, 1810, 1811, 1812, 1813, 18



Пример условного обозначения пробки П-1:
Пробка П-1 ТК4-3741-93

1. Материал - Брусok - 2 ГОСТ 8486-86
2. Детальные механические требования по ТУ-570-81.

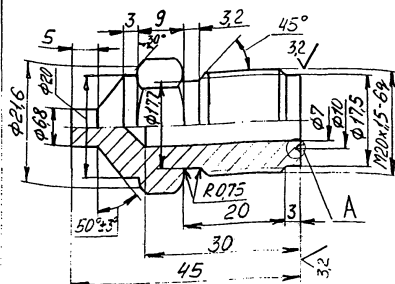
1. Материал - Брусок-2 ГОСТ 8486-86

2. Дополнительные технические требования по ТК4-570-81.

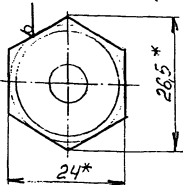
ИЗМ.	ЛИСТ	Н	ДОКУМ.	ПОДП.	ДАТА
РАЗРАБ.	Митякова	Иш	20.12.91		
ПРОВ.	Крутикова	Кру	24.12.91		
ГЛ. СПЕЦ.	Чудинов	Чуд	30.12.91		
Н. КОНТР.	Бурякова	Бур	10.01.92		
УТВ.	Гуров	Гур	30.1.92		

ВЗАМЕН		ТК4-3741-93
ГРЧПТА		
Пробка П-1		
ВЕРГ. Н		
СРОК ВВЕДЕНИЯ		

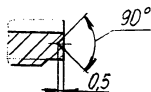
ЛИТ.	МЯССА	МЯССТАБ
	0,002	2.1
ЛИСТ		ЛИСТОВ 1



-9- R240/✓(✓)



A(2:1)

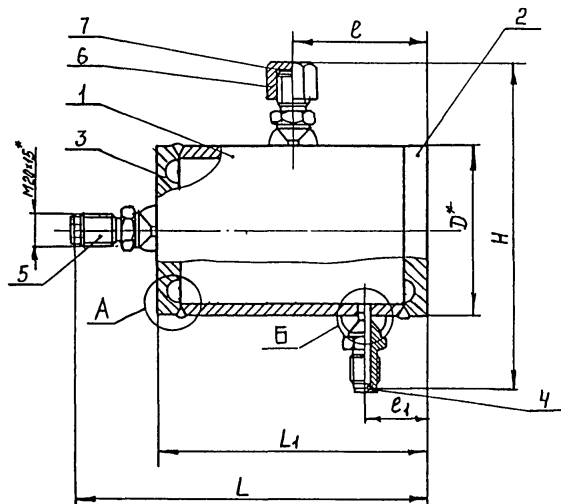


Условное наимено- вание	Материал
	Шестигранный
Ш-1	24-Н12 ГОСТ 3560-78 20-В-Т ГОСТ 1051-75
Ш-2	24-Н12 ГОСТ 3560-78 12Х18Н10Т-Б ГОСТ 5949-75

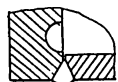
Пример условного обозначения штуцера Ш-1:
Штуцер Ш-1 ТК4-3742-93.

- * Размеры для справок
- Остальные технические требования по ТК4-570-81

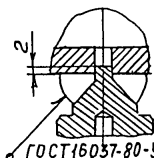
Дата	Подп. и дата	Взят	Шифр	№ докум.	Подп.	Дата
4.01.86	4.01.86	Группа	ТК4-3742-93	Штуцер Ш	Лит.	Масса
Изм.	Лист	№ докум.	Подп.	Дата	Лит.	Масса
Изд. 01	1	М.И. Яковлев	М.И. Яковлев	20.12.85	007	—
Проб.		Крупнов	Крупнов	24.12.85		
Гл. инж.	Чудин	В.И. Яковлев	В.И. Яковлев	5.01.86		
Н. контр.	Буряков	С.И. Яковлев	С.И. Яковлев	1.01.86		
Умб.	Гуров	В.И. Яковлев	В.И. Яковлев	5.01.86		
Срок введения				Лист 1		



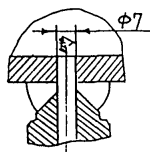
А(1:1) 2 элемента
до
рассверловки
Б(1:1) 3 элемента
после
рассверловки



ГОСТ 16037-80-С17



ГОСТ 16037-80-У20



Ф7

Пример условного обозначения сосуда уравнительного
СУ-1:

Сосуд уравнительный СУ-1 ТК4-3743-93

1.*Размеры для справок.

2 Дет. поз. 2 приварить после рассверловки
штуцеров поз 5

3. Остальные технические требования по
ТКЧ-570-81.

				Взамен	ТК4-3743-93		
				Группа			
Изм.	Лист	Начерт.	Подп.	Дат.	Сосуд уравнительный СУ		
Разработчик	Митякова	Лист	22	1983			
Пров.	Крупнова	Лист	2	1983	Лист 1 из 3		
Исполн.	Чудинов	Лист	3	1983			
Нормир.	Бурякова	Лист	1	1983			
Утв.	Гуров	Лист	1	1983	Срок введения		

Таблица 1

Условное наименование	Ру, мПа	Размеры, мм						Масса кг	Поз.1	Поз.2	Поз.3	Поз.4	Поз.5	Поз.6	Поз.7				
									Труба	Заглушка	Пробка	Штуцер	Гайка	Накладная	Прокладка				
										ТК4-3739-93						ТК4-3740-93	ТК4-3741-93	ТК4-3742-93	ТК4-3744-93
		Количество										1	1	1	2	3	1	1	
		Условное наименование																	
СУ-1	10	108	222	179	89,5	68,5	202	5,7	СУ-1/1	3-1	3-1	П-1	Ш-1	Г-1	ПМ7х18 УХЛ2				
СУ-2		102	216	173	86,5	65	196	4,1	СУ-2/1	3-2	3-2		Ш-2	Г-2					
СУ-3		73	168	125	62,5	62	167	2,1	СУ-3/1	3-3	3-3		Ш-1	Г-1					
СУ-4		68	166	123	61,5	61	162	1,4	СУ-4/1	3-4	3-4		Ш-2	Г-2					
СУ-5	25	114	230	187	93,5	72,5	208	9,5	СУ-5/1	3-5	3-5		Ш-1	Г-1					
СУ-6		108	224	181	90,5	69,5	202	6,1	СУ-6/1	3-6	3-6		Ш-2	Г-2					
СУ-7		76	178	135	67,5	67,5	170	2,8	СУ-7/1	3-7	3-7		Ш-1	Г-1					
СУ-8		73	172	129	64,5	64	167	2,1	СУ-8/1	3-8	3-8		Ш-2	Г-2					
СУ-9	40	127	240	197	98,5	98,5	221	12,1	СУ-9/1	3-9	3-9		Ш-1	Г-1					
СУ-10									СУ-10/1	3-10	3-10		Ш-2	Г-2					
СУ-11		83	186	143	71,5	71,5	177	4,1	СУ-11/1	3-11	3-11		Ш-1	Г-1					
СУ-12		180	137	68,5	68,5		3,6	СУ-12/1	3-12	3-12	Ш-2		Г-2						

ЧНП и подполки	Подпись и дата	Взятки и подполки	Имя и фамилия	Подпись и дата
----------------	----------------	-------------------	---------------	----------------

Изм	Лист	И докум	Подпись	Дата

TK4-3743-93

2

Поз.1 Труба

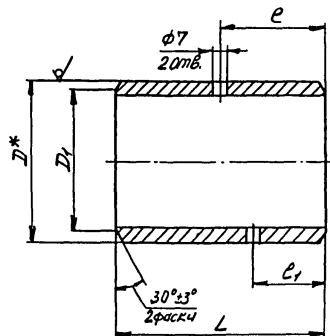


Таблица 2

R240
√(√)

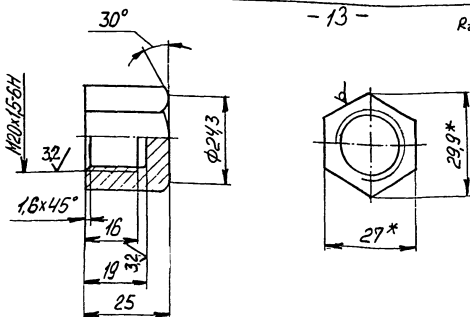
Условное наимено- вание	Размеры, мм					Масса, кг	Материал	
	D*	D ₁	L	e	e ₁		Труба	
СУ-1/1	108	94	141	70,5	49,5	3,2	108x9,0 ГОСТ 8732-78 Вст. 20 ГОСТ 8731-74	
СУ-2/1	102	93	142	71		2,2	102x8,5-12x18H10T ГОСТ 9940-81	
СУ-3/1	73	63	100	50		1,2	73x10 ГОСТ 8732-78 Вст. 20 ГОСТ 8731-74	
СУ-4/1	68					0,7	68x4,5-12x18H10T ГОСТ 9940-81	
СУ-5/1	114	90	141	70,5		6,0	114x14,0 B-20 74x4-3-251-74	
СУ-6/1	108	92				3,4	108x10,0-12x18H10T ГОСТ 9940-81	
СУ-7/1	76	62	99	49,5		1,5	76x9,0 B-20 74x4-3-251-74	
СУ-8/1	73	63	100	50		1,2	73x7,0-12x18H10T ГОСТ 9940-81	
СУ-9/1	127	95	141	70,5		7,0	127x18,0 B-20 74x4-3-251-74	
СУ-10/1							127x18,0-12x18H10T ГОСТ 9940-81	
СУ-11/1	83	59	99	49,5		2,4	83x14,0 B-20 74x4-3-251-74	
СУ-12/1		63				2,1	83x12,0-12x18H10T ГОСТ 9940-81	

Условное наименование, ГОСТ, и другие
421-7

Изм. Илл. № 2044 м. Подп. Дата

TK4-3743-93

Илл.
3



Условное наимено- вание	Материал
	Шестигранный
Г-1	27-Н12 ГОСТ 8560-78 20-В-Т ГОСТ 1051-73
Г-2	27-Н12 ГОСТ 8560-78 12х18Н10Т-Б ГОСТ 5949-75

Пример условного обозначения гайки накидной Г-1:
Гайка накидная Г-1 ТК4-3744-93

- * Размеры для справок.
- Остальные технические требования по ТК4-570-81.

Изв. № 10011 Подп. и дата: 22.01.93 94
 Разр. № 10011 Подп. и дата: 22.01.93 94
 Пров. № 10011 Подп. и дата: 22.01.93 94

Взятен
Группа

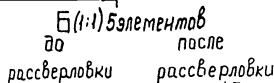
ТК4-3744-93

Изм.	Испол.	№ докум.	Подп.	Дата
Разр.	Митяков	Мит	20.12.92	
Пров.	Крупнов	Круп	24.12.92	
И. спец.	Чудинов	Чуд	20.12.92	
И. конст.	Беляков	Бел	20.12.92	
И. уст.	Гуров	Гур	20.12.92	

Гайка накидная Г

рег. №
срок введения

Лист	Масса	Максимум
1	0,05	1:1
Лист	Листов	



1. Размеры для справок.
2. Привычку дет поз. 1 и 2 производить после
рассверловки штицеров поз. 4
3. Остальные технические требования по
ТКЧ-570-81

[illegible]

