

ТИПОВОЙ ПРОЕКТ  
708 - 75. 93

СКЛАД ЦЕМЕНТА ПРИРЕЛЬСОВЫЙ ВМЕСТИМОСТЬЮ  
360/240 Т

АЛЬБОМ 4

Электротехническая часть  
Чертежи заводу - изготовителю на НКУ

# ТИПОВОЙ ПРОЕКТ 708 — 75.93

СКЛАД ЦЕМЕНТА ПРИРЕЛЬСОВЫЙ ВМЕСТИМОСТЬЮ

360/240Т

АЛЬБОМ 4

## Перечень альбомов

Альбом 1 ПЗ	Пояснительная записка
Альбом 2 ТХ	Технология производства
Альбом 3	Электротехническая часть
ЭМ	Силовое электрооборудование
ЭМ1	Силовое электрооборудование технологической аспирации
ЭО	Электроосвещение
СС	Связь и сигнализация
Альбом 4	Электротехническая часть Чертежи заводу-изготовителю на НКУ
Альбом 5 АР	Архитектурные решения
КЖ	Конструкции железобетонные
КЖ1	Конструкции железобетонные (вариант выдачи пневмовинтовым насосом)
Альбом 6 КМ	Конструкции металлические
Альбом 7 КЖИ	Строительные изделия
Альбом 8 ОВ	Отопление и вентиляция. Технологическая аспирация
ВК	Внутренний водопровод и канализация
ТК	Технологические коммуникации
ТК1	Технологические коммуникации (вариант выдачи пневмовинтовым насосом)
Альбом 9 СО	Спецификации оборудования
Часть 1	Спецификации технологического оборудования Спецификация электротехнического оборудования
Альбом 9 СО	Спецификация оборудования
Часть 2	Спецификация оборудования по рабочим чертежам марок ОВ, ВК, ТК, ТК1
Альбом 10 ВМ	Ведомости потребности в материалах
Альбом 11 С	Сметная документация
Часть 1	Объектные сметы. Локальные сметы
Альбом 11 С	Сметная документация
Часть 2	Локальные сметы
Книга 1, 2, 3	
Альбом 12	Эскизные чертежи общих видов нетиповых конструкций

### РАЗРАБОТАН:

АП-институт "Гипростроммаш"

Главный инженер института

Главный инженер проекта

С.К. Казарин

Ф.Н. Шиндеров

Проектный институт № 2

Главный инженер института

Главный инженер проекта

Б.Л. Аронов

И.В. Иванова

Утвержден ГЛАВПРОЕКТОМ ГОССТРОЯ РОССИИ  
письмо от 30.11.93г № 9-3-1/254

Введен в действие АП Гипростроммаш  
приказ от 06.12.93г

№ 17

Туполов, проект ТП08-45.93 АлбОМ 4

Наименование	Обозначение	Стр.
Перечень чертежей	3604-ПЧ	2
Перечень комплектных устройств	3604-ПКУ	3
Шкаф АК1. Технические данные	3604-АК1	4
аппаратов		
Шкаф АК1. Чертеж общего вида	3604-АК1.В0	4
Шкаф АК1. Схема электрическая	3604-АК1.ЭЧ	5...8
соединений		
Шкаф АК1. Перечень надписей	3604-АК1.ТБ	9
Ящик АК1.1. Технические данные	3604-АК1.1	10
аппаратов		
Ящик АК1.1. Чертеж общего вида	3604-АК1.1.В0	10
Ящик АК1.1. Схема электрическая	3604-АК1.1.ЭЧ	11
соединений		
Ящик АК1.1. Перечень надписей	3604-АК1.1.ТБ	10
Ящик АК1.2. Технические данные	3604-АК1.2	12
аппаратов		
Ящик АК1.2. Чертеж общего вида	3604-АК1.2.В0	12
Ящик АК1.2. Схема электрическая	3604-АК1.2.ЭЧ	13
соединений		
Ящик АК1.2. Перечень надписей	3604-АК1.2.ТБ	12
Ящик АК1.3. Технические данные	3604-АК1.3	14
аппаратов		
Ящик АК1.3. Чертеж общего вида	3604-АК1.3.В0	14
Ящик АК1.3. Схема электрическая	3604-АК1.3.ЭЧ	15
соединений		
Ящик АК1.3. Перечень надписей	3604-АК1.3.ТБ	14
Ящик АК1.4. Технические данные	3604-АК1.4	16
аппаратов		
Ящик АК1.4. Чертеж общего вида	3604-АК1.4.В0	16
Ящик АК1.4. Схема электрическая	3604-АК1.4.ЭЧ	17
соединений		
Ящик АК1.4. Перечень надписей	3604-АК1.4.ТБ	31
Ящик АК1.5. Технические данные	3604-АК1.5	18
аппаратов		
Ящик АК1.5. Чертеж общего вида	3604-АК1.5.В0	18
Ящик АК1.5. Схема электрическая	3604-АК1.5.ЭЧ	19
соединений		
Ящик АК1.5. Перечень надписей	3604-АК1.5.ТБ	3
Ящик АК1.6. Технические данные	3604-АК1.6	20,27
аппаратов		
Ящик АК1.6. Чертеж общего вида	3604-АК1.6.В0	20

Наименование	Обозначение	Стр.
Ящик АК1.6.1. Схема электрическая	3604-АК1.6.1.ЭЧ	21
соединений		
Ящик АК1.6.1. Перечень надписей	3604-АК1.6.1.ТБ	20
Ящик АК1.6.2. Технические данные	3604-АК1.6.2	22
аппаратов		
Ящик АК1.6.2. Чертеж общего вида	3604-АК1.6.2.В0	22
Ящик АК1.6.2. Схема электрическая	3604-АК1.6.2.ЭЧ	23;24
соединений		
Ящик АК1.6.2. Перечень надписей	3604-АК1.6.2.ТБ	3
Пульт АСН1. Технические данные	3604-АСН1	25
аппаратов		
Пульт АСН1. Чертеж общего вида	3604-АСН1.В0	25
Пульт АСН1. Схема электрическая	3604-АСН1.ЭЧ	26
соединений		
Пульт АСН1. Перечень надписей	3604-АСН1.ТБ	27
Пульт АСН2. Технические данные	3604-АСН2	28
аппаратов		
Пульт АСН2. Чертеж общего вида	3604-АСН2.В0	28
Пульт АСН2. Схема электрическая	3604-АСН2.ЭЧ	29
соединений		
Пульт АСН2. Перечень надписей	3604-АСН2.ТБ	30
Ящик АК1.7. Перечень надписей	3604-АК1.7	31

Шифр разд. Подп. и дата  
Шифр маш. № 2081. Подп. и дата  
Вост. маш. № 2081. Подп. и дата

				Приблизит.		
				3604-ПЧ		
Иш. №	№ докум.	Подп.	Дата	Лист	Масса	Масштаб
	Кадьяково			Р		
Перечень чертежей				Лист	Листов 1	
				Гипроастроинш		
				г. Москва		
И.контр.	Примыкина					
В.контр.	Кришчикина					
Учб.	Потехин					

400038-04 3

Типовой проект ТП 408-45.93 Альбом 4

Панель	Найдисе	Поз. обозначение	Место надписи	Текст	Кол.	Вид шрифта	Элементы
Панель							
1	SF1	Табличка	Цели управления		1		
		Табличка	КТ1		1		
		Табличка	К1		1		
		Табличка	К2		1		
		Табличка	К3		1		
		Табличка	К4		1		
		Табличка	К5		1		
		Табличка	К6		1		
		Табличка	К7		1		

Дверь							
2		Табличка	Склад цемента		1		
3		Табличка	Ящик АКШ		1		
4	HL8	Табличка	Напряжение сети		1		
5	HL10	Табличка	Авария		1		
6	HL9	Табличка	Давление пн. системы		1		
7	HL5	Табличка	Верхнее давление		1		

Привязан:

Инд. №

3604 - АКШ.ТБ

Ящик АКШН.  
Перечень надписей

Лист Лист Листов  
1 2

Гипростромаш  
в. Москва

Инд. №, Вид шрифта, Подп. и дата

Типовой проект ТП 408-45.93 Альбом 4

Панель	Найдисе	Поз. обозначение	Место надписи	Текст	Кол.	Вид шрифта	Элементы
Панель							
		Табличка	КМ1		1		
		- "	КТ1		1		
		- "	КТ2		1		
		- "	К1		1		
		- "	К2		1		

Дверь							
1		Табличка	Склад цемента		1		
2		- "	Ящик АКШНЗ		1		
3		- "	КМ1-Пневмовинтовой насос		1		
4	SB2	- "	Пуск		1		
5	SB1	- "	Стоп		1		
6	SA1	- "	Отключено		1		
7	SA1	- "	Местное		1		
8	SA1	- "	Автоматическое		1		
9		- "	Вентиль подвода воздуха		1		
10	SA2	- "	Автоматическое		1		
11	SA2	- "	Местное		1		

Привязан:

Инд. №

3604 - АКШНЗ.ТБ

Ящик АКШНЗ.  
Перечень надписей

Лист Лист Листов  
1 1

Гипростромаш  
в. Москва

Инд. №, Вид шрифта, Подп. и дата

Типовой проект ТП 408-45.93 Альбом 4

Панель	Найдисе	Поз. обозначение	Место надписи	Текст	Кол.	Вид шрифта	Элементы
8	HL6	Табличка	Нижнее давление		1		
9	HL7	Табличка	Загр. клапан закрыт		1		
10	HL1	Табличка	Загр. клапаны и задвижка		1		
11	HL2	Табличка	Клапан выпуска воздуха		1		
12	HL3	Табличка	Клапан подачи воздуха		1		
13	HL4	Табличка	Магистральный затвор		1		
14	SA4	Табличка	Вкл. цепей управления		1		
15	SA2	Табличка	Вкл. загр. клапана		1		
16	SA1	Табличка	Аварийная сигнализация		1		
17	SA1, SA2, SA3	Табличка	Вкл. → Откл.		3		
18	SB	Табличка	Включение насоса		1		
19	SA7	Табличка	Элм. пневмораспределители		1		
20	SA5	Табличка	Клапаны выпуска воздуха и задвижка		1		
21	SA5	Табличка	Отключено		3		
22	SA5	Табличка	Клапан подачи воздуха		1		
23	SA5	Табличка	Клапан выпуска воздуха		1		
24	SA5	Табличка	Клапан подачи воздуха + магистральный затвор		1		
25	SA7	На ключе	Вкл. - Откл. - Лист.				

Привязан:

Инд. №

3604 - АКШ.ТБ

Лист 2

Инд. №, Вид шрифта, Подп. и дата

Типовой проект ТП 408-45.93 Альбом 4

Наименование	Кол. ПКУ	Кол. прив. панелей	Обозначение чертежа общего вида	Примечание
Щаф АК1	1	2	3604-АК1.БД	
Ящик АКС1	4	4	3604-АКС1.БД	
Ящик АКС2	2	2	3604-АКС2.БД	
Ящик АСНЗ	1	1	3604-АСНЗ.БД	
Ящик АКШН1	1	1	3604-АКШН1.БД	
Ящик АКШНЗ	1	1	3604-АКШНЗ.БД	
Ящик АКШН4	1	1	3604-АКШН4.БД	
Ящик АКШ	5	5	3604-АКШ.БД	
Пульт АСН1	1	1	3604-АСН1.БД	
Пульт АСН2	1	1	3604-АСН2.БД	

Привязан:

Инд. №

3604 - ПКУ

Перечень комплектных устройств

Лист Лист Листов  
1 1

Гипростромаш  
в. Москва

Инд. №, Вид шрифта, Подп. и дата

Типовой проект ТП708-75.93

Взам. инв. № 140010УХЛ4, 3р16 А

Кол.	Примечание	Наименование	Обозначение
		Документация	
A3		Чертеж общего вида	3604-АК1.В0
*		Схема электрическая соединений	3604-АК1.34
*		Перечень надписей	3604-АК1.Т5
		Сборочные единицы	
		НМ	1
		Выключатель	
		ВА16-26-140010УХЛ4, 3р16 А	1
		Реле	
		ВЛ-57УХЛ4; 0,1...10м; 220В	5
		ВЛ-56УХЛ4; 0,1...10м; 220В	2
		ВЛ-67УХЛ4; 0,1...9,9м; 220В	1
		РПУ-2-М96220УЗБ; 220В	48

Привязан:

Инв. №:

3604-АК1

Шкаф АК1.  
Технические данные  
аппаратов

Лист 1 из 2  
Гипроэлектромаш  
в. Москва

4

Типовой проект ТП708-75.93. Альбом 4

Взам. инв. № 140010УХЛ4, 3р16 А

Кол.	Примечание	Наименование	Обозначение
		Реле	
		Блок зажимов	
		Блок зажимов	
		Крышка торцевая	

Привязан:

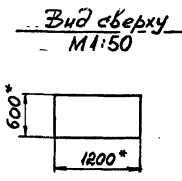
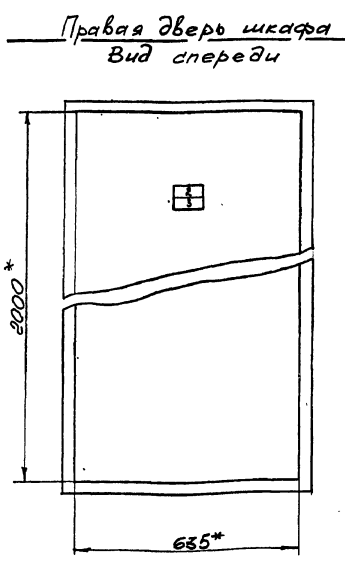
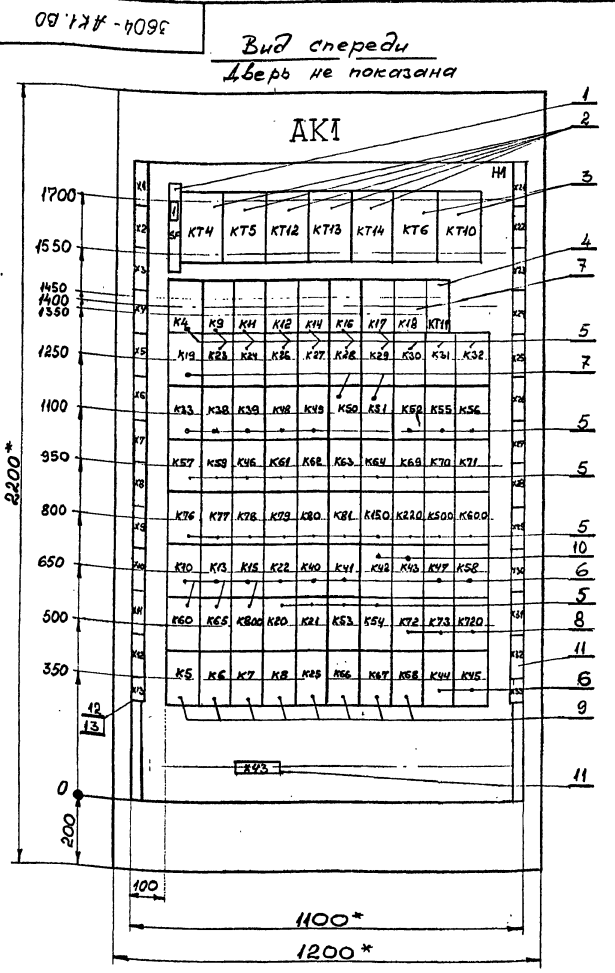
Инв. №:

3604-АК1

Лист 2

Типовой проект ТП708-75.93 Альбом 4

Взам. инв. № 140010УХЛ4, 3р16 А



1. \* Размеры для справок.
2. Неуказанные предельные отклонения размеров по...
3. В контуре табличек и аппаратов указаны номера надписей по перечню надписей.

Привязан:

Инв. №:

3604-АК1.В0

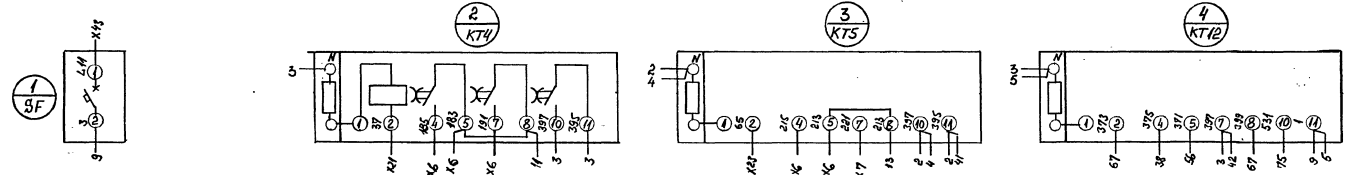
Шкаф АК1.  
Чертеж общего вида

Лист 1 из 1  
Гипроэлектромаш  
в. Москва

Миб. № розд. / Подп. у діалі / Взам. таб. № / Миб. № розд. / Подп. у діалі

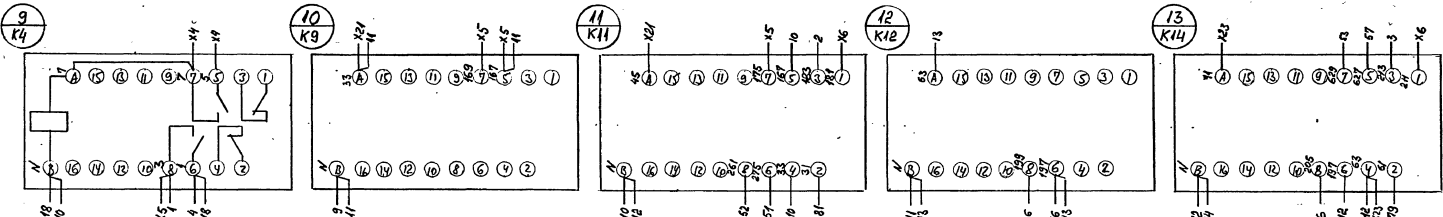
X1

1-5	1	21
1-175	2	22
1-221	3	20
1-52	4	20
1-47	5	26
1-49	6	25
	7	
	8	
	9	
	10	



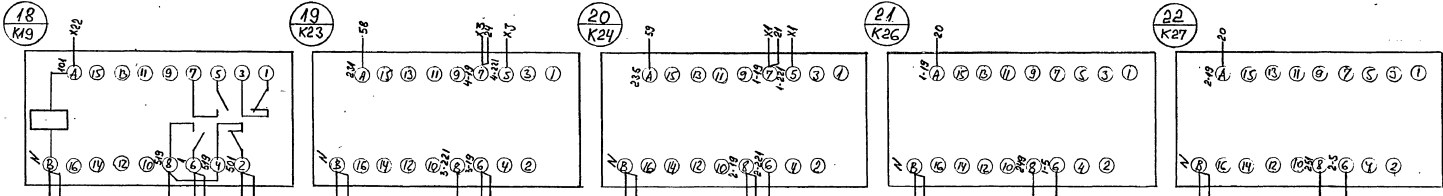
X2

2-5	1	22
2-175	2	22
2-221	3	20
2-19	4	20
2-47	5	25
2-49	6	26
3-5	7	23
3-175	8	22
3-221	9	19
3-19	10	19



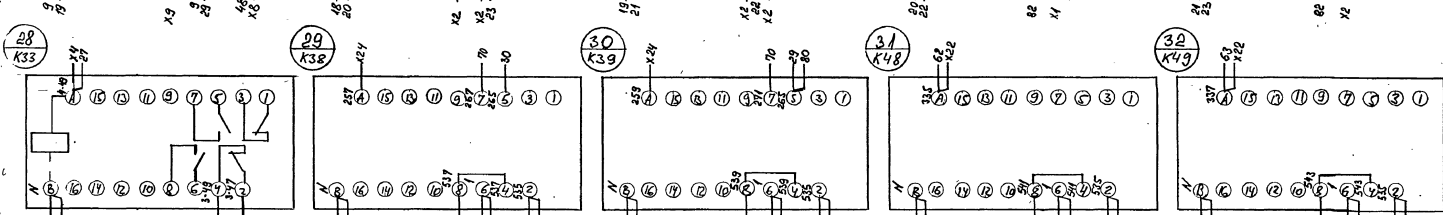
X3

3-47	1	28
3-19	2	27
	3	
	4	
	5	
4-5	7	24
4-175	8	22
4-221	9	19
4-19	10	19



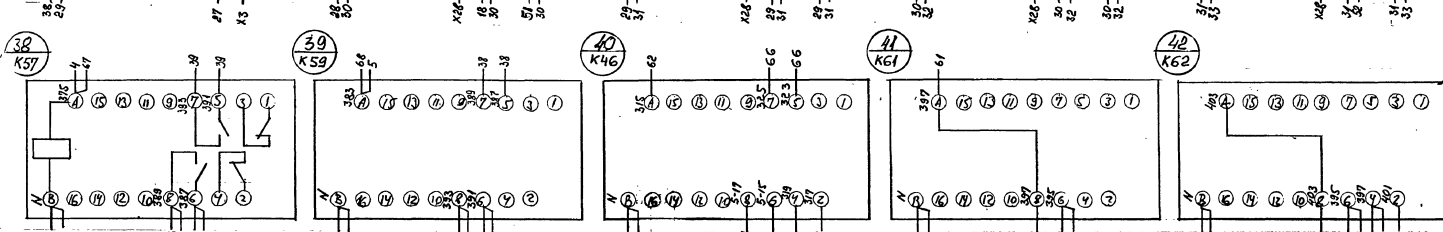
X4

4-47	1	27
4-49	2	28
5	3	
7	4	9
13	5	78
15	6	78
27	7	70
29	8	70
95	9	61
247	10	22



X5

5	1	9
27	2	79
49	3	52
655	4	55
625	5	57
637	6	54
23	7	78
167	8	10
169	9	10
175	10	H



X6

181	1	11
183	2	2
185	3	2
191	4	2
197	5	12
199	6	12
205	7	13
211	8	13
213	9	3
215	10	3

Таб. № 1

Таб. № 2

Таб. № 3

Таб. № 4

Таб. № 5

Таб. № 6

Таб. № 7

Таб. № 8

Таб. № 9

Таб. № 10

Таб. № 11

Таб. № 12

Таб. № 13

Таб. № 14

Таб. № 15

Таб. № 16

Таб. № 17

Таб. № 18

Таб. № 19

Таб. № 20

Таб. № 21

Таб. № 22

Таб. № 23

Таб. № 24

Таб. № 25

Таб. № 26

Таб. № 27

Таб. № 28

Таб. № 29

Таб. № 30

Таб. № 31

Таб. № 32

Таб. № 33

Таб. № 34

Таб. № 35

Таб. № 36

Таб. № 37

Таб. № 38

Таб. № 39

Таб. № 40

Таб. № 41

Таб. № 42

Таб. № 43

Таб. № 44

Таб. № 45

Таб. № 46

Таб. № 47

Таб. № 48

Таб. № 49

Таб. № 50

Таб. № 51

Таб. № 52

Таб. № 53

Таб. № 54

Таб. № 55

Таб. № 56

Таб. № 57

Таб. № 58

Таб. № 59

Таб. № 60

Таб. № 61

Таб. № 62

Таб. № 63

Таб. № 64

Таб. № 65

Таб. № 66

Таб. № 67

Таб. № 68

Таб. № 69

Таб. № 70

Таб. № 71

Таб. № 72

Таб. № 73

Таб. № 74

Таб. № 75

Таб. № 76

Таб. № 77

Таб. № 78

Таб. № 79

Таб. № 80

Таб. № 81

Таб. № 82

Таб. № 83

Таб. № 84

Таб. № 85

Таб. № 86

Таб. № 87

Таб. № 88

Таб. № 89

Таб. № 90

Таб. № 91

Таб. № 92

Таб. № 93

Таб. № 94

Таб. № 95

Таб. № 96

Таб. № 97

Таб. № 98

Таб. № 99

Таб. № 100

Линия склейки

3604-А.1.34

Линия склейки









Типовой проект ТП708-75.93 Альбом #4

Имя, лист № докум. Подп. Дата  
 Разработчик: Белецкий К.В.  
 Проверил: Кадыкова  
 Инж. Копылова  
 Инж. Потехкин

Пол. обозначение	Место надписи	Текст	Кол. Ввод	Заголовок
<b>Панель</b>				
1	SF	Табличка ~ 220В	1	
		Табличка КТ4	1	
		Табличка КТ5	1	
		Табличка КТ12	1	
		Табличка КТ13	1	
		Табличка КТ14	1	
		Табличка КТ6	1	
		Табличка КТ10	1	
		Табличка К4	1	
		Табличка К9	1	
		Табличка К11	1	
		Табличка К12	1	
		Табличка К14	1	
		Табличка К16	1	
		Табличка К17	1	
		Табличка К18	1	
		Табличка КТ11	1	
		Табличка К19	1	
		Табличка К23	1	
		Табличка К24	1	
		Табличка К26	1	
		Табличка К27	1	
		Табличка К28	1	
Привязан:				
Инв. №				
3604-АК1.Т5				
Шкаф АК1. Перечень надписей				
			Лист	Лист
			1	4
			Гипростроймаш г. Москва	

Типовой проект ТП708-75.93 Альбом #4

Имя, лист № докум. Подп. Дата  
 Разработчик: Белецкий К.В.  
 Проверил: Кадыкова  
 Инж. Копылова  
 Инж. Потехкин

Пол. обозначение	Место надписи	Текст	Кол. Ввод	Заголовок
		Табличка К29	1	
		Табличка К30	1	
		Табличка К31	1	
		Табличка К32	1	
		Табличка К33	1	
		Табличка К38	1	
		Табличка К39	1	
		Табличка К48	1	
		Табличка К49	1	
		Табличка К50	1	
		Табличка К51	1	
		Табличка К52	1	
		Табличка К55	1	
		Табличка К56	1	
		Табличка К57	1	
		Табличка К59	1	
		Табличка К46	1	
		Табличка К61	1	
		Табличка К62	1	
		Табличка К63	1	
		Табличка К64	1	
		Табличка К69	1	
		Табличка К70	1	
		Табличка К71	1	
		Табличка К76	1	
		Табличка К77	1	
		Табличка К78	1	
Привязан:				
Инв. №				
3604-АК1.Т5				
			Лист	Лист
				2

Типовой проект ТП708-75. Альбом #4

Имя, лист № докум. Подп. Дата  
 Разработчик: Белецкий К.В.  
 Проверил: Кадыкова  
 Инж. Копылова  
 Инж. Потехкин

Пол. обозначение	Место надписи	Текст	Кол. Ввод	Заголовок
		Табличка К79	1	
		Табличка К80	1	
		Табличка К81	1	
		Табличка К150	1	
		Табличка К220	1	
		Табличка К500	1	
		Табличка К600	1	
		Табличка К10	1	
		Табличка К13	1	
		Табличка К15	1	
		Табличка К22	1	
		Табличка К40	1	
		Табличка К41	1	
		Табличка К42	1	
		Табличка К43	1	
		Табличка К47	1	
		Табличка К58	1	
		Табличка К60	1	
		Табличка К65	1	
		Табличка К800	1	
		Табличка К20	1	
		Табличка К21	1	
		Табличка К53	1	
		Табличка К54	1	
		Табличка К72	1	
		Табличка К73	1	
		Табличка К720	1	
Привязан:				
Инв. №				
3604-АК1.Т5				
			Лист	Лист
				3

Типовой проект ТП708-75.93 Альбом #4

Имя, лист № докум. Подп. Дата  
 Разработчик: Белецкий К.В.  
 Проверил: Кадыкова  
 Инж. Копылова  
 Инж. Потехкин

Пол. обозначение	Место надписи	Текст	Кол. Ввод	Заголовок
		Табличка К5	1	
		Табличка К6	1	
		Табличка К7	1	
		Табличка К8	1	
		Табличка К25	1	
		Табличка К66	1	
		Табличка К67	1	
		Табличка К68	1	
		Табличка К44	1	
		Табличка К45	1	
<b>Дверь</b>				
2		Табличка Склад цемента	1	
3		Табличка Шкаф АК1	1	
Привязан:				
Инв. №				
3604-АК1.Т5				
			Лист	Лист
				4

Типовой проект ТП408-75.93 Альбом 4

Листы: 1, 2, 3, 4, 5, 6

Лист	Обозначение	Наименование	Кол	Примечание
		Документация		
A3	3604-АКС1.60	Чертеж общего вида		
A2	3604-АКС1.94	Схема электрическая соединений		
A4	3604-АКС1.76	Перечень надписей		
		Сборочные единицы		
		Н1	1	
		Реле		
1		В157УХЛ4 1...100 мин-220В	2	КТ2, КТ3
2		ВЛ67У3 ОЛ.99с. ~220В	1	КТ1
3		РП4-2-М9640093Б ~220В	3	К1, К11, К2
		Н51	1	
		Переключатель		
4		ПЕ-031У3 исп.1	7	SA2... SA8
		Блок зажимов		
5		БЗЗЧ-ЧПЗ-В/ВУЗ-10	4	X1...X4
6		Крышка торцевая КТ54	1	

Привязан

Лит. Лист Листов

3604-АКС1

Ящик АКС1. Технические данные аппаратов

Лит. Лист Листов

Гипростроммаш г. Москва

Изм Лист № док. Подпись Дата

Разработ. Царева И.И.

Проверил. Хрипушкин

Руковод. Потехин

Н.контр. Хрипушкин

Утв. Потехин

Типовой проект ТП408-75.94 Альбом 4

Листы: 1, 2, 3, 4, 5, 6, 7, 8, 9, 10, 11, 12

Лист	Поз. обозначение	Место надписи	Текст	Кол
			Панель	
		Табличка	КТ2	1
		"	КТ3	1
		"	К	1
		"	К1	1
		"	К2	1
		"	КТ1	1
			Дверь	
1		Табличка	Склад цемента	1
2		"	Ящик АКС1 (3АКС1, АКС1, АКС1)	1
3	SA3	"	Аэрация N1	7
4	SA4	"	Аэрация N2	7
5	SA2... SA6	"	Автоматическое	7
6	SA2... SA8	"	Отключено	1
7	SA2... SA8	"	Местное	1
8	SA5	"	Аэрация N3	1
9	SA6	"	Аэрация N4	1
10	SA2	"	Клапан разгрузитель	1
11	SA8	"	Эжекция и аэрация	1
12	SA7	"	Продувка	1

Привязан

Лит. Лист Листов

3604-АКС1.76

Ящик АКС1. Перечень надписей

Лит. Лист Листов

Гипростроммаш г. Москва

Изм Лист № док. Подпись Дата

Разработ. Царева И.И.

Проверил. Хрипушкин

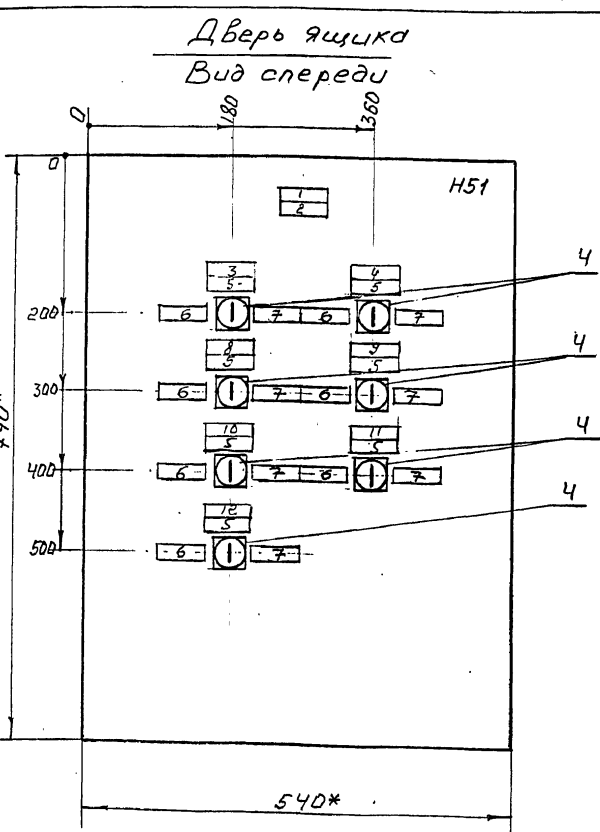
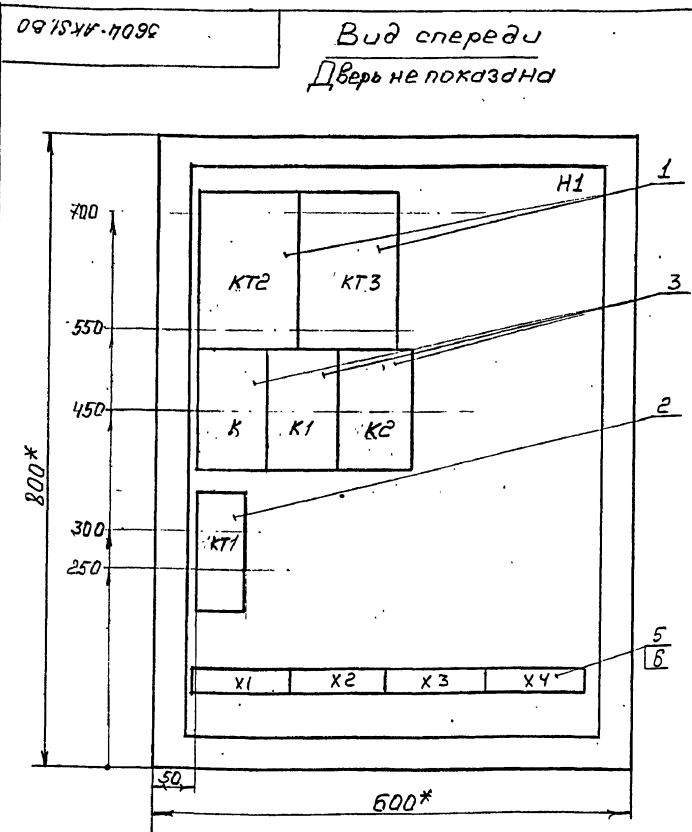
Руковод. Потехин

Н.контр. Хрипушкин

Утв. Потехин

Типовой проект ТП408-75.93 Альбом 4

Листы: 1, 2, 3, 4, 5, 6



- 1\* Размеры для справок.
- 2 Неуказанные предельные отклонения размеров по ...
- 3 В контуре табличек и аппаратов указаны номера надписей по перечню надписей.
- 4 Глубина ящика 360 мм.
- 5 По данному чертежу изготовить 4 ящика

Привязан

Лит. Лист Листов

3604-АКС1.60

Ящик АКС1. Чертеж общего вида

Лит. Лист Листов

Гипростроммаш г. Москва

Изм Лист № док. Подпись Дата

Разработ. Царева И.И.

Проверил. Хрипушкин

Руковод. Потехин

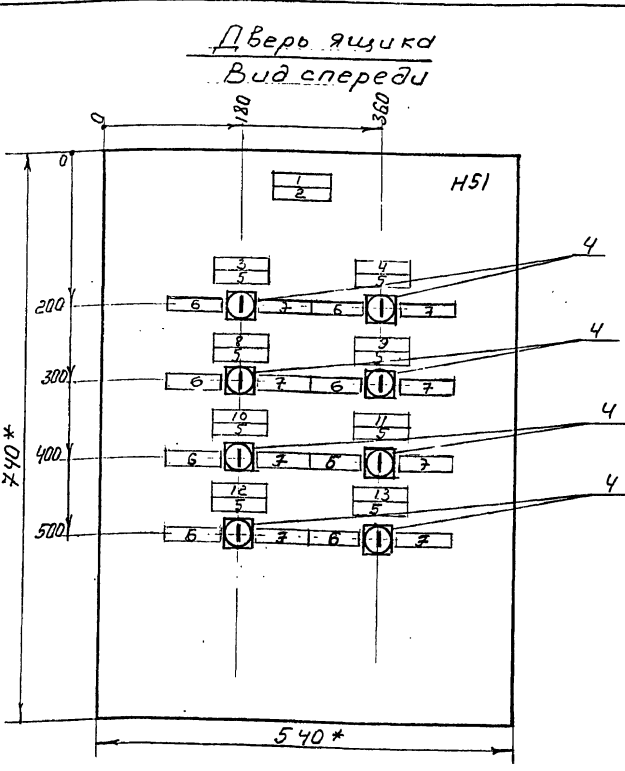
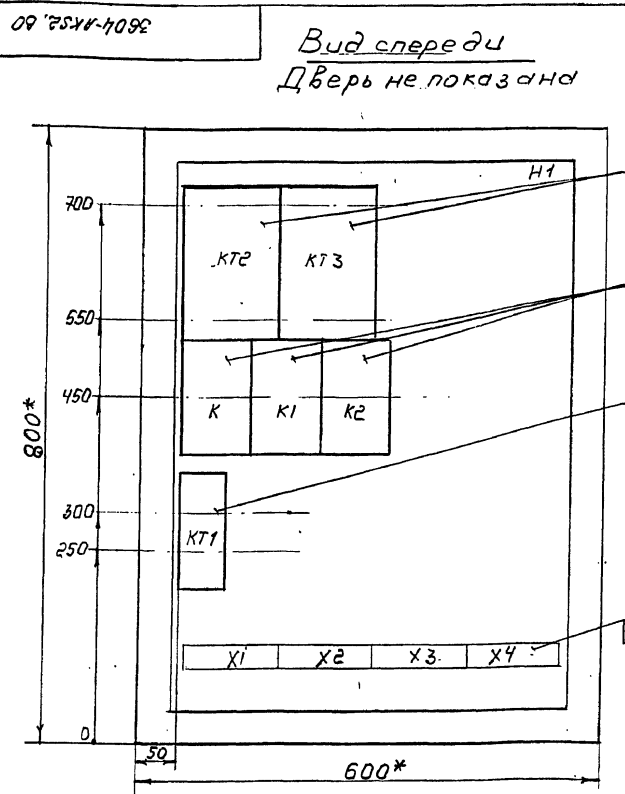
Н.контр. Хрипушкин

Утв. Потехин



Лист	Обозначение	Наименование	Кол	Примечание
		<u>Документация</u>		
А3	3604-АКС2.В0	Чертеж общего вида		
А2	3604-АКС2.Э4	Схема электрическая соединительная		
А4	3604-АКС2.Т5	Перечень надписей		
		<u>Сборочные единицы</u>		
		Н1	1	
		Реле		
1		ВЛ57УМ14 1...100 мин. ~220В	2	КТ2 КТ3
2		ВЛ67УЗ01...39С ~220В	1	КТ1
3		РПЧ-2-М9640043Б ~220В	3	К1 К2
		Н51	1	
		Переключатель		
4		ПЕ-03143 ч.п.1	8	СА2 СА9
		Блок зажимов		
5		БЗЭ4-УП25-В/ВУЗ-10	4	Х1...Х4
6		Крышка торцевая КТ5У	1	
Привязан				
Лист №				
3604-АКС2				
Лист	Лист	Лист	Лист	Лист
А	А	А	А	А
Изм. Лист № докум. Подпись Дата				
Разработчик: Циревы И.И.				
Проверил: Г. Кондр.				
Руководитель: Хромушкин Г.С.				
Утвердил: Потехин М.В.				
Технические данные аппаратов				
Липростромаш г. Москва				

Лист	Обозначение	Наименование	Кол	Примечание
		<u>Панель</u>		
		Табличка	1	КТ2
		"	1	КТ3
		"	1	К
		"	1	К1
		"	1	К2
		"	1	КТ1
		<u>Дверь</u>		
1		Табличка	1	Склад цемента
2		"	1	Ящик АКС2 (БКС2)
3	СА3	"	8	Лэрция N1
4	СА4	"	8	Лэрция N2
5	СА2... СА9	"	8	Автоматическое
6	СА2... СА9	"	1	Отключено
7	СА2... СА9	"	1	Местное
8	СА5	"	1	Лэрция N3
9	СА6	"	1	Лэрция N4
10	СА2	"	1	Клапан разгрузочный
11	СА8	"	1	Эжекция и лэрция
12	СА7	"	1	Продувка
13	СА9	"	1	Продувка трубопровода
Привязан				
Лист №				
3604-АКС2.Т5				
Лист	Лист	Лист	Лист	Лист
А	А	А	А	А
Изм. Лист № докум. Подпись Дата				
Разработчик: Циревы И.И.				
Проверил: Г. Кондр.				
Руководитель: Хромушкин Г.С.				
Утвердил: Потехин М.В.				
Технические данные аппаратов				
Липростромаш г. Москва				



- 1\* Размеры для справок
- 2 Неуказанные предельные отклонения размеров по...
- 3 В контуре табличек и аппаратов указаны номера надписей попеременно надписей
- 4 Глубина ящика 360 мм
- 5 По данному чертежу изготовить 2 ящика

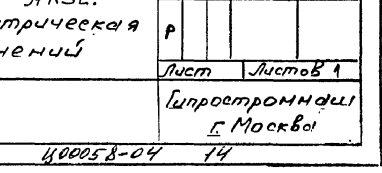
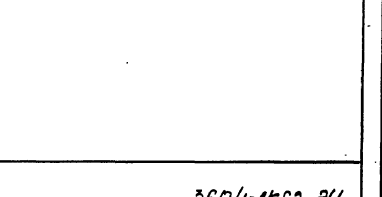
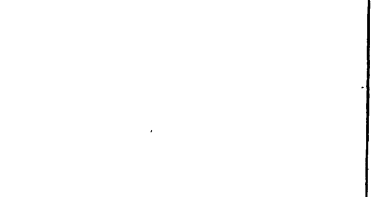
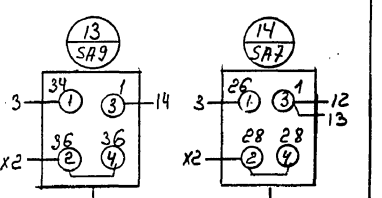
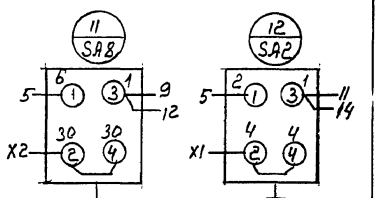
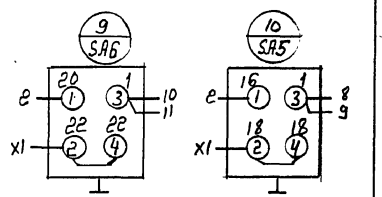
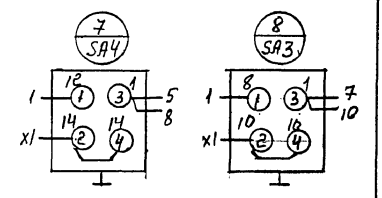
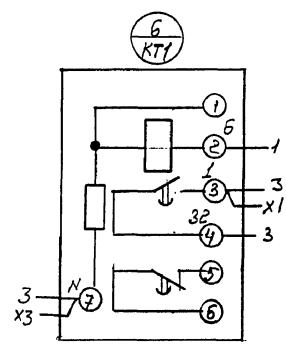
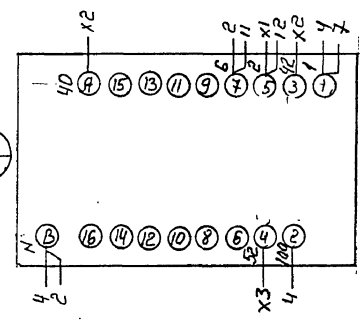
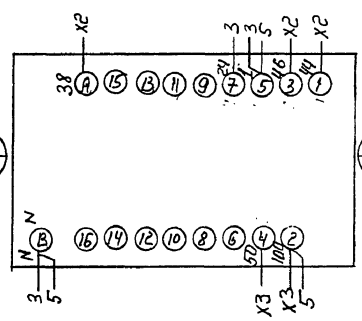
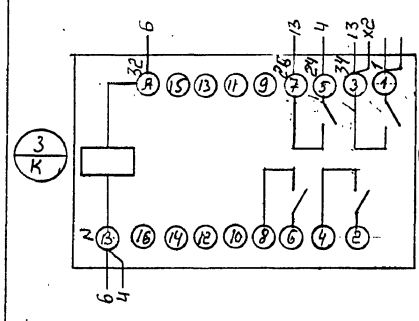
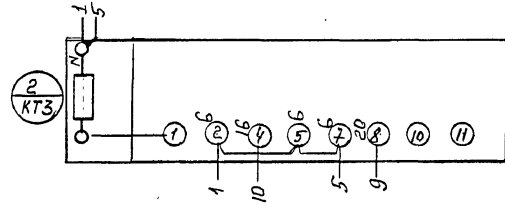
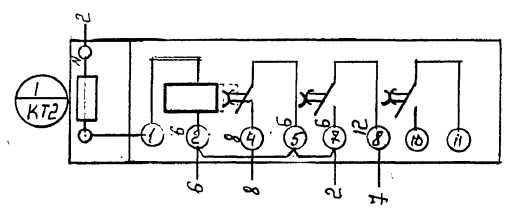
Привязан	
Лист №	

3604-АКС2.В0	
Изм. Лист № докум. Подпись Дата	Ящик АКС2.
Разработчик: Циревы И.И.	Чертеж общего вида
Проверил: Г. Кондр.	
Руководитель: Хромушкин Г.С.	
Утвердил: Потехин М.В.	
Лист	Листов 1
Липростромаш г. Москва	

Типовой проект ТП708 - №5.93  
 Альбом 4

Вид спереди

Дверь ящика  
 Вид со стороны монтажа



X1	1	2	3	4	5	6
	1	2	3	4	5	6
	7	8	9	10	11	12
	13	14	15	16	17	18
	19	20	21	22	23	24

X2	1	2	3	4	5	6	7	8	9	10	11	12	13
	1	2	3	4	5	6	7	8	9	10	11	12	13
	14	15	16	17	18	19	20	21	22	23	24	25	26
	27	28	29	30	31	32	33	34	35	36	37	38	39
	40	41	42	43	44	45	46	47	48	49	50	51	52

X3	1	2	3	4	5	6	7	8	9	10
	1	2	3	4	5	6	7	8	9	10
	11	12	13	14	15	16	17	18	19	20
	21	22	23	24	25	26	27	28	29	30
	31	32	33	34	35	36	37	38	39	40

X4	1	2	3	4	5	6	7	8	9	10
	1	2	3	4	5	6	7	8	9	10
	11	12	13	14	15	16	17	18	19	20
	21	22	23	24	25	26	27	28	29	30
	31	32	33	34	35	36	37	38	39	40

Цифры в графах указывают на дату, в которую была выполнена работа

Привязан					
Разработчик	Черевин				
Проверил					
Т.контр.					
Руководитель	Урушикин				
Н.контр.	Урушикин				
Зав. цехом	Потехин				

Ящик АКС2.  
 Схема электрическая  
 соединений

3604-АКС2.94		
Лист	Масса	Масштаб
Р		
Лист	Листов	1
Гипроотроммаш Г. Москва		

Типовой проект ТП 708 - 45.93

Лист № 1  
Лист № 2  
Лист № 3  
Лист № 4  
Лист № 5  
Лист № 6

Лист	Обозначение	Наименование	Кол	Примечание
		Документация		
A3	3604-ASH3. B0	Чертеж общего вида		
A2	3604-ASH3. Э4	Схема электрическая соединений		
A4	3604-ASH3. ТБ	Перечень надписей		
		Сборочные единицы		
		НЗ1	1	
		Переключатели		
1		ПЕО12УХЛ3; исполн. 1	1	СЯ2
2		ПЕО11УХЛ3; исполн. 1	7	СЯ1, СЯ3...СЯ8
3		Арматура АС12013У2, 220В	8	НЛ1...НЛ8
4		Звонок ЗВП-220УХЛ5, 220В	1	НЯ
5		Блок зажимов		
		БЗ24-4П25-В/В43-10	2	Х1, Х2
6		Крышка торцевая КТ5У	1	

Прибязан:

Лист	№ докум.	Подп.	Дата
Разр. Кошелева			
Проб.			
Рис. Кошелева			
Н. контр. Кошелева			
Утв. Потехин			

3604-ASH3

Ящик АШЗ. Технические данные аппаратов.

Лит. Лист Листов  
Р 1 1

Гипростроммаш г. Москва

Типовой проект ТП 708 - 45.93 Альбом 4

Лист № 7  
Лист № 8  
Лист № 9  
Лист № 10  
Лист № 11  
Лист № 12  
Лист № 13  
Лист № 14  
Лист № 15  
Лист № 16

Лист	Обозначение	Место надписи	Текст	Лит.	Лист	Листов
1		табличка	Склад цемента		1	
2		"	Ящик АШЗ		1	
3		"	Ввод сжатого воздуха		1	
4	НЛ1	"	Ниже 0,6 МПа		1	
5	НЛ2	"	Выше 0,7 МПа		1	
6	НЛ3, СЯ3	"	Загрузка камерных насосов		1	
7	НЛ1...НЛ8	"	Отклонение давления от нормы		3	
8	СЯ1	"			1	
9	СЯ2	"			1	
10	СЯ1...СЯ8	"	Отключено		8	
11	СЯ1...СЯ8	"	Включено		8	
12	НЛ5, СЯ5	"	Пнеумобинтовой насос		1	
13	НЛ4, СЯ4	"	Выгрузка камерных насосов		1	
14	НЛ6, СЯ6	"	Продувка		1	
15	НЛ7, СЯ7	"	Эжекция и аэрация данных выгрузителей		1	
16	НЛ8, СЯ8	"	Аэрационные свободобрушающие устройства		1	

Прибязан:

Лист	№ докум.	Подп.	Дата
Разр. Кошелева			
Проб.			
Рис. Кошелева			
Н. контр. Кошелева			
Утв. Потехин			

3604-ASH3. ТБ

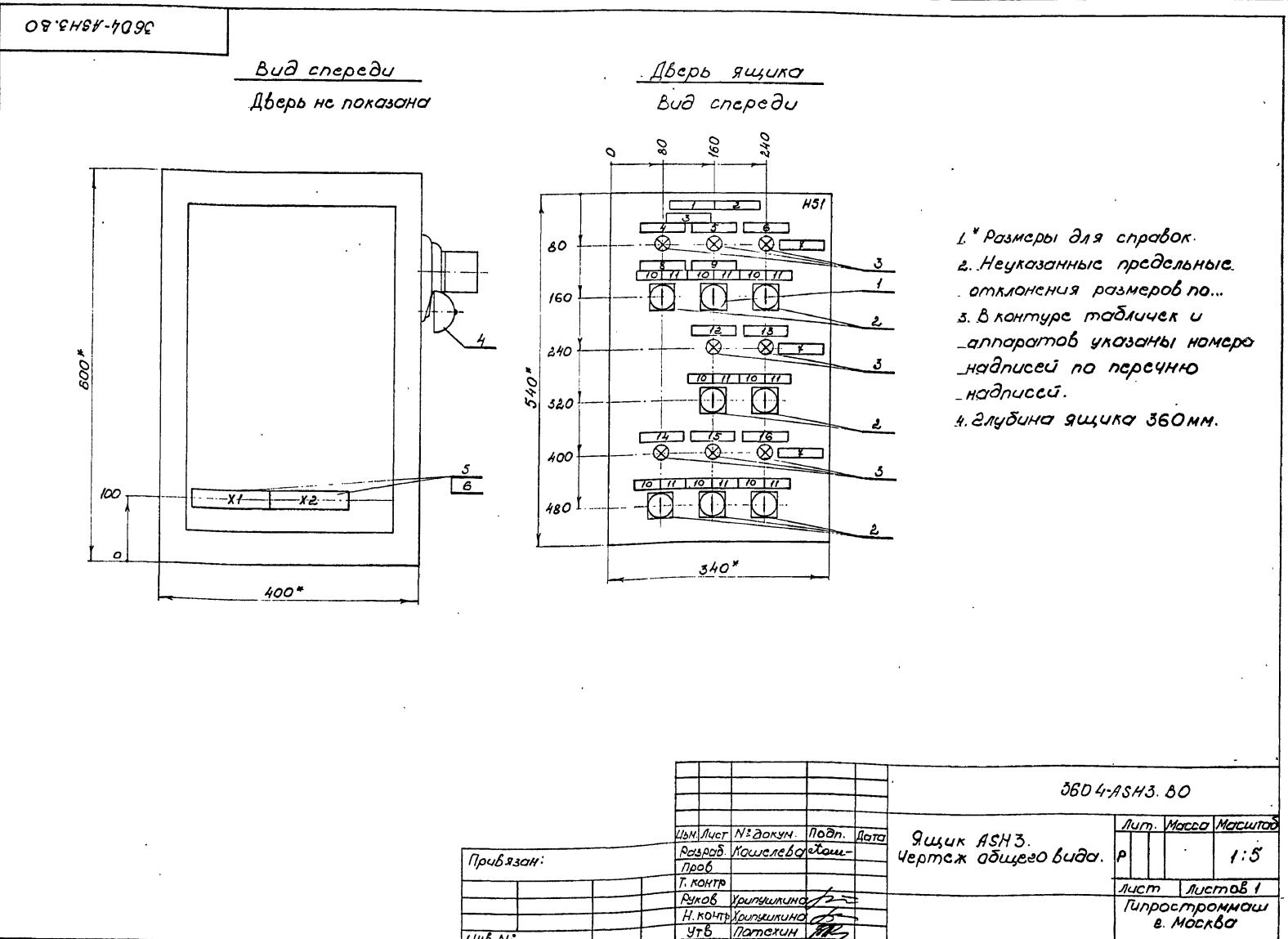
Ящик АШЗ. Перечень надписей.

Лит. Лист Листов  
Р 1 1

Гипростроммаш г. Москва

Типовой проект ТП 708 - 45.93 Альбом 4

Лист № 1  
Лист № 2  
Лист № 3  
Лист № 4  
Лист № 5  
Лист № 6



3604-ASH3. B0

Ящик АШЗ. Чертеж общего вида.

Лит. Масса Масштаб  
Р 1:5

Лит. Лист Листов  
Гипростроммаш г. Москва

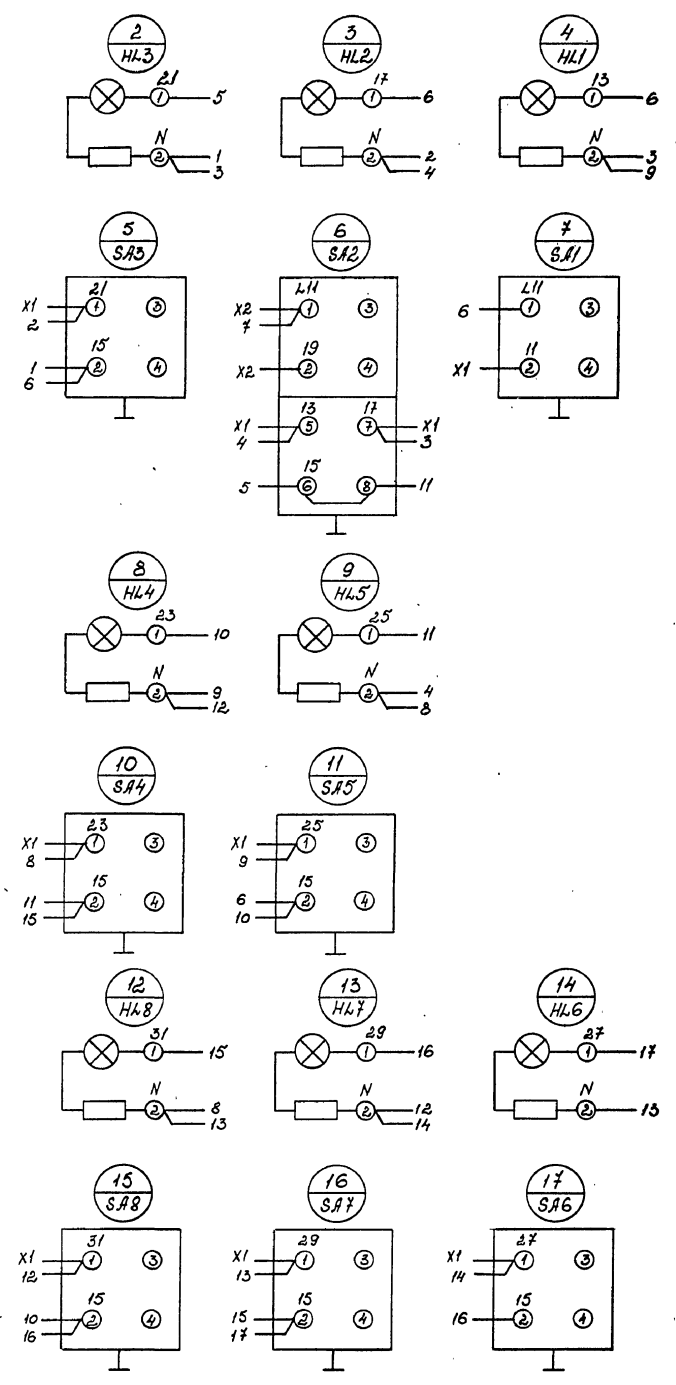
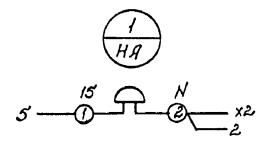
Типовой проект ППФ08-У5.93 Любом.

Вид спереди

Правая боковая стенка

Дверь ящика  
Вид со стороны монтажа

X1	1	2	3	4	5	6	7	8	9	10
	11	12	13	14	15	16	17	18	19	20
X2	1	2	3	4	5	6	7	8	9	10
	11	12	13	14	15	16	17	18	19	20



ЦНБ № подл. Подп. и дата  
Взам. инв. № Инв. № подл. Подп. и дата  
ЦНБ №

Привязан:				3604-ASH3.34			
ЦНБ/лист	№ докум.	Подп.	Дата	Ящик АШЗ.		Лист	Масштаб
Разраб.	Кочелубова	Лашин		Схема электрическая		Р	-
Проб				соединений.		Лист	Листов 1
Т. контр.						Типостроительная	
Рекон.	Хрипушкин					в Москва	
Н. контр.	Хрипушкин						
УТВ	Потехин						



Формат листа	Лист	Обозначение	Наименование	кол.	Примечание
			Документация		
A3	3604 - АКШН.В0	Чертеж общего вида			
A2	3604 - АКШН.Э4	Схема электрическая соединений			
*	3604 - АКШН.ТБ	Перечень надписей			* А4; А4
Сборочные единицы					
		Н1	1		
1		Выключатель			
		ВЛН-26-14-30УХЛ4, 3р, 1,6А	1	SF	
2		Пускатель			
		ПМЛ110004Б, ~220В	1	КМ	
		Реле			
3		РПУ-2-М96220У3Б, ~220В	2	К1; К2	
4		ВЛ-6-7УХЛ4, 1,10мин, ~220В, 50Гц	1	КТ	

Привязан:

Изм. №:	
Изм. №:	
Изм. №:	

3604-АКШН1

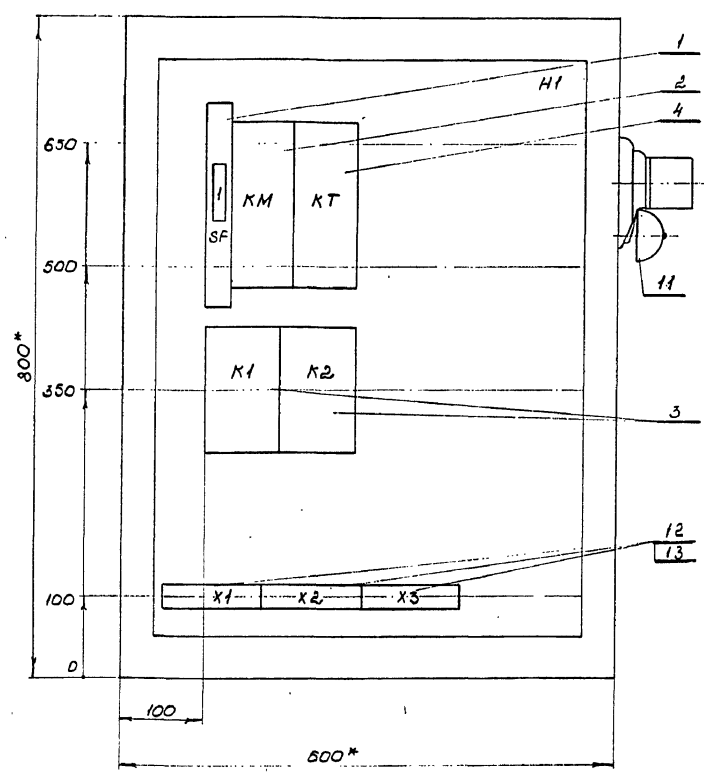
Изм. №:	Лист	Листов
Р1	1	2

Ящик АКШН.  
Технические данные аппаратов.

Гипростротранмаш  
г. Москва

09.11.88 - 4092  
3604-АКШН.В0

вид спереди  
Дверь не показана

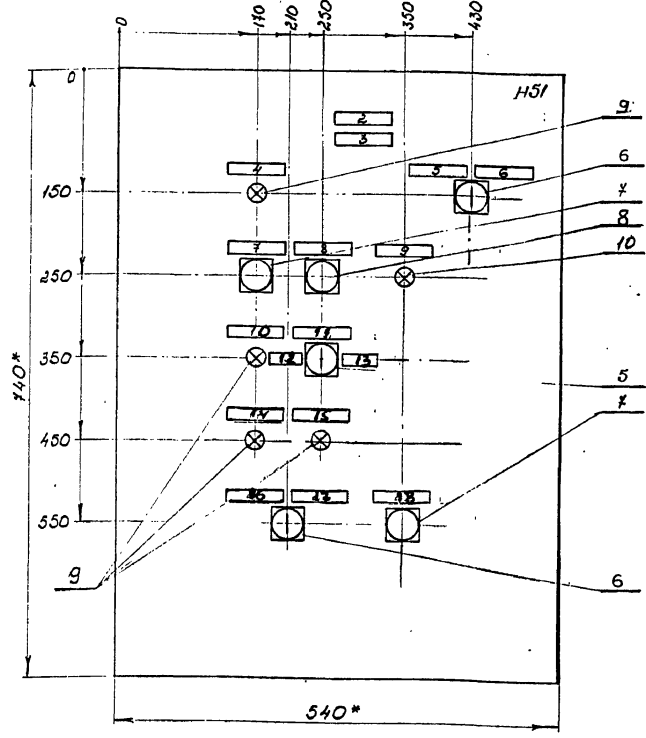


- \* Размеры для справок.
- Неуказанные предельные отклонения размеров по...
- В контуре табличек и аппаратов указаны номера надписей по перечню надписей.
- Глубина ящика 360 мм.

Привязан.

Изм. №:	
Изм. №:	
Изм. №:	

Дверь ящика  
вид спереди



3604-АКШН.В0

Изм. №:	Лист	Листов
Р1		1

Ящик АКШН.  
Чертеж общего вида

Изм. №:	Лист	Листов
Р1		1

Гипростротранмаш  
г. Москва

Формат листа	Лист	Обозначение	Наименование	кол.	Примечание
			Н51	1	
			Переключатели		
5		ПЕ031УХЛ3 исполн. 1	1	135А	
6		ПЕ011УХЛ3 исполн. 2	2	5А; 15А	
		Выключатели			
7		КЕ01У3, исп. 4, черный	2	5В2, 5В3	
8		КЕ01У3, исп. 5, красный	1	5В1	
		Арматура			
9		АС12013У2, ~220В	4	НЛ1...НЛ4	
10		АС12011У2, ~220В	1	НЛ5	
11		Звонок ЗВП-220УХЛ5, ~220В	1	НЛ3	
		Блок зажимов			
12		БЗ24-4П25-В/В43-10	3	Х1...Х3	
13		Крышка торцевая КТ5У	1		

Привязан:

Изм. №:	
Изм. №:	
Изм. №:	

3604-АКШН1

Изм. №:	Лист	Листов
Р1		2

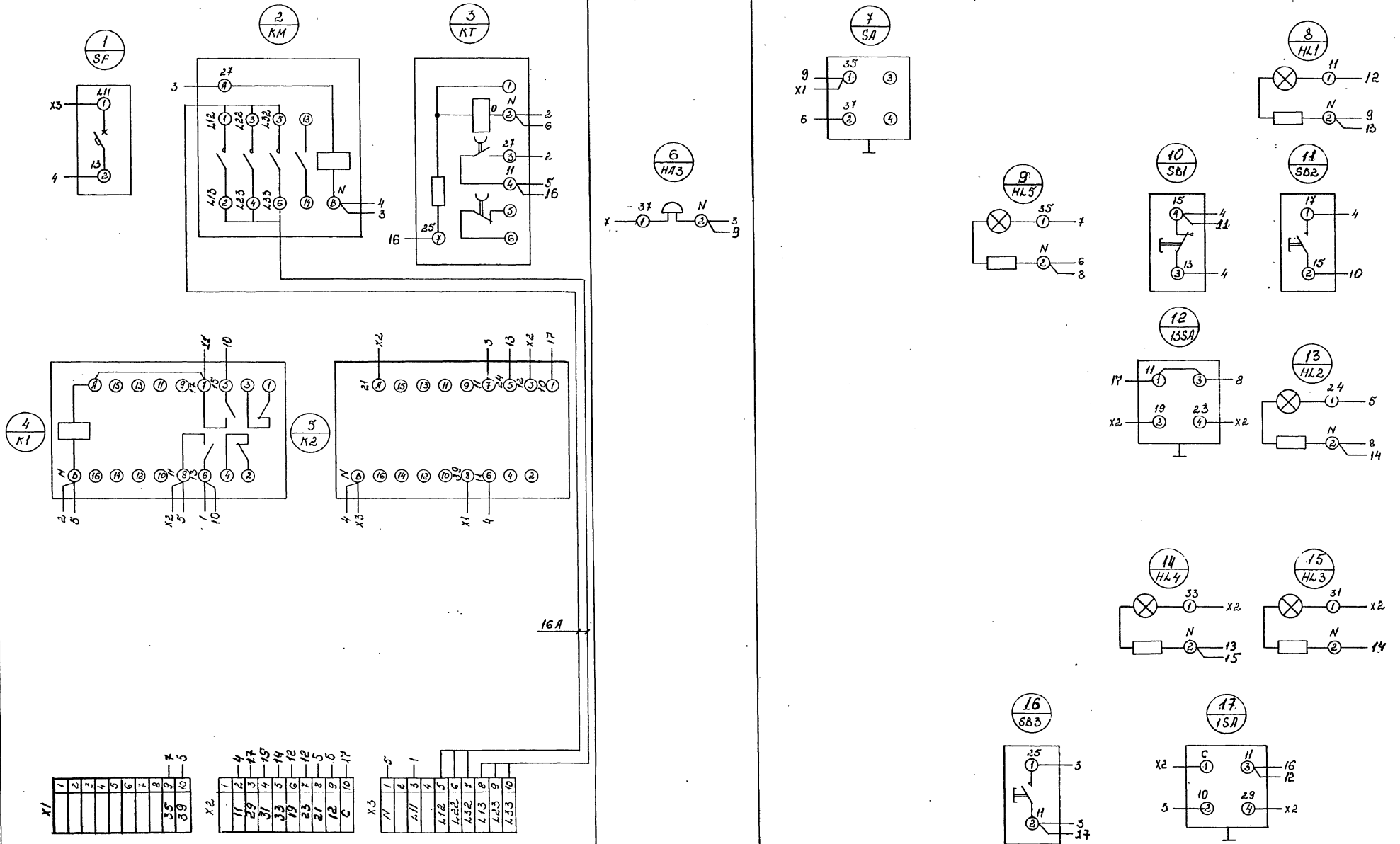
Циб. № подл.	Подп. и дата	Взам. циб. №	Циб. № дудл.	Подп. и дата
--------------	--------------	--------------	--------------	--------------

Вид спереди

Правая боковая стенка

Дверь ящика  
Вид со стороны монтажа

Схема соединений поворотом на 90°



Циб. №:	Пробазом:	Цифра № докум. Подп. дата	3604 - JKSH1.34
	Исполн.:	Исполн.:	Исполн.:
	Провер.	Провер.	Провер.
	Рисов.	Рисов.	Рисов.
	И. номер	И. номер	И. номер
	Умб.	Умб.	Умб.
	Полтавский	Полтавский	Полтавский
	Схема электрических соединений	Схема электрических соединений	Схема электрических соединений
	Лист	Листов	Листов
	18	18	18

Типовой проект ТП 708-75.93 Альбом А

Листы: 1, 2, 3, 4, 5, 6, 7, 8, 9, 10, 11, 12, 13, 14, 15, 16, 17, 18, 19, 20, 21, 22, 23, 24, 25, 26, 27, 28, 29, 30, 31, 32, 33, 34, 35, 36, 37, 38, 39, 40, 41, 42, 43, 44, 45, 46, 47, 48, 49, 50, 51, 52, 53, 54, 55, 56, 57, 58, 59, 60, 61, 62, 63, 64, 65, 66, 67, 68, 69, 70, 71, 72, 73, 74, 75, 76, 77, 78, 79, 80, 81, 82, 83, 84, 85, 86, 87, 88, 89, 90, 91, 92, 93, 94, 95, 96, 97, 98, 99, 100, 101, 102, 103, 104, 105, 106, 107, 108, 109, 110, 111, 112, 113, 114, 115, 116, 117, 118, 119, 120, 121, 122, 123, 124, 125, 126, 127, 128, 129, 130, 131, 132, 133, 134, 135, 136, 137, 138, 139, 140, 141, 142, 143, 144, 145, 146, 147, 148, 149, 150, 151, 152, 153, 154, 155, 156, 157, 158, 159, 160, 161, 162, 163, 164, 165, 166, 167, 168, 169, 170, 171, 172, 173, 174, 175, 176, 177, 178, 179, 180, 181, 182, 183, 184, 185, 186, 187, 188, 189, 190, 191, 192, 193, 194, 195, 196, 197, 198, 199, 200, 201, 202, 203, 204, 205, 206, 207, 208, 209, 210, 211, 212, 213, 214, 215, 216, 217, 218, 219, 220, 221, 222, 223, 224, 225, 226, 227, 228, 229, 230, 231, 232, 233, 234, 235, 236, 237, 238, 239, 240, 241, 242, 243, 244, 245, 246, 247, 248, 249, 250, 251, 252, 253, 254, 255, 256, 257, 258, 259, 260, 261, 262, 263, 264, 265, 266, 267, 268, 269, 270, 271, 272, 273, 274, 275, 276, 277, 278, 279, 280, 281, 282, 283, 284, 285, 286, 287, 288, 289, 290, 291, 292, 293, 294, 295, 296, 297, 298, 299, 300, 301, 302, 303, 304, 305, 306, 307, 308, 309, 310, 311, 312, 313, 314, 315, 316, 317, 318, 319, 320, 321, 322, 323, 324, 325, 326, 327, 328, 329, 330, 331, 332, 333, 334, 335, 336, 337, 338, 339, 340, 341, 342, 343, 344, 345, 346, 347, 348, 349, 350, 351, 352, 353, 354, 355, 356, 357, 358, 359, 360, 361, 362, 363, 364, 365, 366, 367, 368, 369, 370, 371, 372, 373, 374, 375, 376, 377, 378, 379, 380, 381, 382, 383, 384, 385, 386, 387, 388, 389, 390, 391, 392, 393, 394, 395, 396, 397, 398, 399, 400, 401, 402, 403, 404, 405, 406, 407, 408, 409, 410, 411, 412, 413, 414, 415, 416, 417, 418, 419, 420, 421, 422, 423, 424, 425, 426, 427, 428, 429, 430, 431, 432, 433, 434, 435, 436, 437, 438, 439, 440, 441, 442, 443, 444, 445, 446, 447, 448, 449, 450, 451, 452, 453, 454, 455, 456, 457, 458, 459, 460, 461, 462, 463, 464, 465, 466, 467, 468, 469, 470, 471, 472, 473, 474, 475, 476, 477, 478, 479, 480, 481, 482, 483, 484, 485, 486, 487, 488, 489, 490, 491, 492, 493, 494, 495, 496, 497, 498, 499, 500, 501, 502, 503, 504, 505, 506, 507, 508, 509, 510, 511, 512, 513, 514, 515, 516, 517, 518, 519, 520, 521, 522, 523, 524, 525, 526, 527, 528, 529, 530, 531, 532, 533, 534, 535, 536, 537, 538, 539, 540, 541, 542, 543, 544, 545, 546, 547, 548, 549, 550, 551, 552, 553, 554, 555, 556, 557, 558, 559, 560, 561, 562, 563, 564, 565, 566, 567, 568, 569, 570, 571, 572, 573, 574, 575, 576, 577, 578, 579, 580, 581, 582, 583, 584, 585, 586, 587, 588, 589, 590, 591, 592, 593, 594, 595, 596, 597, 598, 599, 600, 601, 602, 603, 604, 605, 606, 607, 608, 609, 610, 611, 612, 613, 614, 615, 616, 617, 618, 619, 620, 621, 622, 623, 624, 625, 626, 627, 628, 629, 630, 631, 632, 633, 634, 635, 636, 637, 638, 639, 640, 641, 642, 643, 644, 645, 646, 647, 648, 649, 650, 651, 652, 653, 654, 655, 656, 657, 658, 659, 660, 661, 662, 663, 664, 665, 666, 667, 668, 669, 670, 671, 672, 673, 674, 675, 676, 677, 678, 679, 680, 681, 682, 683, 684, 685, 686, 687, 688, 689, 690, 691, 692, 693, 694, 695, 696, 697, 698, 699, 700, 701, 702, 703, 704, 705, 706, 707, 708, 709, 710, 711, 712, 713, 714, 715, 716, 717, 718, 719, 720, 721, 722, 723, 724, 725, 726, 727, 728, 729, 730, 731, 732, 733, 734, 735, 736, 737, 738, 739, 740, 741, 742, 743, 744, 745, 746, 747, 748, 749, 750, 751, 752, 753, 754, 755, 756, 757, 758, 759, 760, 761, 762, 763, 764, 765, 766, 767, 768, 769, 770, 771, 772, 773, 774, 775, 776, 777, 778, 779, 780, 781, 782, 783, 784, 785, 786, 787, 788, 789, 790, 791, 792, 793, 794, 795, 796, 797, 798, 799, 800, 801, 802, 803, 804, 805, 806, 807, 808, 809, 810, 811, 812, 813, 814, 815, 816, 817, 818, 819, 820, 821, 822, 823, 824, 825, 826, 827, 828, 829, 830, 831, 832, 833, 834, 835, 836, 837, 838, 839, 840, 841, 842, 843, 844, 845, 846, 847, 848, 849, 850, 851, 852, 853, 854, 855, 856, 857, 858, 859, 860, 861, 862, 863, 864, 865, 866, 867, 868, 869, 870, 871, 872, 873, 874, 875, 876, 877, 878, 879, 880, 881, 882, 883, 884, 885, 886, 887, 888, 889, 890, 891, 892, 893, 894, 895, 896, 897, 898, 899, 900, 901, 902, 903, 904, 905, 906, 907, 908, 909, 910, 911, 912, 913, 914, 915, 916, 917, 918, 919, 920, 921, 922, 923, 924, 925, 926, 927, 928, 929, 930, 931, 932, 933, 934, 935, 936, 937, 938, 939, 940, 941, 942, 943, 944, 945, 946, 947, 948, 949, 950, 951, 952, 953, 954, 955, 956, 957, 958, 959, 960, 961, 962, 963, 964, 965, 966, 967, 968, 969, 970, 971, 972, 973, 974, 975, 976, 977, 978, 979, 980, 981, 982, 983, 984, 985, 986, 987, 988, 989, 990, 991, 992, 993, 994, 995, 996, 997, 998, 999, 1000

Формат листа	№ п/п	Обозначение	Наименование	Примечание
			Документация	
	43	3604-АКШЗ.В0	Чертеж общего вида	
	42	3604-АКШЗ.34	Схема электрическая соединений	
	*	3604-АКШЗ.ТВ	Перечень надписей	* А4, А4
			Сборочные единицы	
			Н1	1
	1		Предохранитель ПРС-6У3-П	
	2		с глав. вставкой ПВД-мотокл. 2	FU1, FU2
			Пускатель ПМЛ-5202.П42Б	
			~380В	1 КМ1
			Реле	
	3		ВЛ-64УХМ4; 1, 220В; 50Гц; 1.10мм	1 КТ1
	4		ВЛ-64УХМ4; 1, 220В; 50Гц; 1.10мм	1 КТ2
	5		РПУ-2-М96220У3Б; ~220В	2 К1, К2

Привязан.			
Циф. лист	№ докум	Подп.	Дата
Разраб.	Коллеж	Иван	
Проб.			
Н. контр.	Хрипушкина		
Утв.	Потехин		

3604-АКШЗ

Ящик АКШЗ. Технические данные аппаратов.

Лист	Лист	Листов
Р	1	2

Гипростройнаш 2 Москва

Типовой проект ТП 708-75.93 Альбом 4

Листы: 1, 2, 3, 4, 5, 6, 7, 8, 9, 10, 11, 12, 13, 14, 15, 16, 17, 18, 19, 20, 21, 22, 23, 24, 25, 26, 27, 28, 29, 30, 31, 32, 33, 34, 35, 36, 37, 38, 39, 40, 41, 42, 43, 44, 45, 46, 47, 48, 49, 50, 51, 52, 53, 54, 55, 56, 57, 58, 59, 60, 61, 62, 63, 64, 65, 66, 67, 68, 69, 70, 71, 72, 73, 74, 75, 76, 77, 78, 79, 80, 81, 82, 83, 84, 85, 86, 87, 88, 89, 90, 91, 92, 93, 94, 95, 96, 97, 98, 99, 100, 101, 102, 103, 104, 105, 106, 107, 108, 109, 110, 111, 112, 113, 114, 115, 116, 117, 118, 119, 120, 121, 122, 123, 124, 125, 126, 127, 128, 129, 130, 131, 132, 133, 134, 135, 136, 137, 138, 139, 140, 141, 142, 143, 144, 145, 146, 147, 148, 149, 150, 151, 152, 153, 154, 155, 156, 157, 158, 159, 160, 161, 162, 163, 164, 165, 166, 167, 168, 169, 170, 171, 172, 173, 174, 175, 176, 177, 178, 179, 180, 181, 182, 183, 184, 185, 186, 187, 188, 189, 190, 191, 192, 193, 194, 195, 196, 197, 198, 199, 200, 201, 202, 203, 204, 205, 206, 207, 208, 209, 210, 211, 212, 213, 214, 215, 216, 217, 218, 219, 220, 221, 222, 223, 224, 225, 226, 227, 228, 229, 230, 231, 232, 233, 234, 235, 236, 237, 238, 239, 240, 241, 242, 243, 244, 245, 246, 247, 248, 249, 250, 251, 252, 253, 254, 255, 256, 257, 258, 259, 260, 261, 262, 263, 264, 265, 266, 267, 268, 269, 270, 271, 272, 273, 274, 275, 276, 277, 278, 279, 280, 281, 282, 283, 284, 285, 286, 287, 288, 289, 290, 291, 292, 293, 294, 295, 296, 297, 298, 299, 300, 301, 302, 303, 304, 305, 306, 307, 308, 309, 310, 311, 312, 313, 314, 315, 316, 317, 318, 319, 320, 321, 322, 323, 324, 325, 326, 327, 328, 329, 330, 331, 332, 333, 334, 335, 336, 337, 338, 339, 340, 341, 342, 343, 344, 345, 346, 347, 348, 349, 350, 351, 352, 353, 354, 355, 356, 357, 358, 359, 360, 361, 362, 363, 364, 365, 366, 367, 368, 369, 370, 371, 372, 373, 374, 375, 376, 377, 378, 379, 380, 381, 382, 383, 384, 385, 386, 387, 388, 389, 390, 391, 392, 393, 394, 395, 396, 397, 398, 399, 400, 401, 402, 403, 404, 405, 406, 407, 408, 409, 410, 411, 412, 413, 414, 415, 416, 417, 418, 419, 420, 421, 422, 423, 424, 425, 426, 427, 428, 429, 430, 431, 432, 433, 434, 435, 436, 437, 438, 439, 440, 441, 442, 443, 444, 445, 446, 447, 448, 449, 450, 451, 452, 453, 454, 455, 456, 457, 458, 459, 460, 461, 462, 463, 464, 465, 466, 467, 468, 469, 470, 471, 472, 473, 474, 475, 476, 477, 478, 479, 480, 481, 482, 483, 484, 485, 486, 487, 488, 489, 490, 491, 492, 493, 494, 495, 496, 497, 498, 499, 500, 501, 502, 503, 504, 505, 506, 507, 508, 509, 510, 511, 512, 513, 514, 515, 516, 517, 518, 519, 520, 521, 522, 523, 524, 525, 526, 527, 528, 529, 530, 531, 532, 533, 534, 535, 536, 537, 538, 539, 540, 541, 542, 543, 544, 545, 546, 547, 548, 549, 550, 551, 552, 553, 554, 555, 556, 557, 558, 559, 560, 561, 562, 563, 564, 565, 566, 567, 568, 569, 570, 571, 572, 573, 574, 575, 576, 577, 578, 579, 580, 581, 582, 583, 584, 585, 586, 587, 588, 589, 590, 591, 592, 593, 594, 595, 596, 597, 598, 599, 600, 601, 602, 603, 604, 605, 606, 607, 608, 609, 610, 611, 612, 613, 614, 615, 616, 617, 618, 619, 620, 621, 622, 623, 624, 625, 626, 627, 628, 629, 630, 631, 632, 633, 634, 635, 636, 637, 638, 639, 640, 641, 642, 643, 644, 645, 646, 647, 648, 649, 650, 651, 652, 653, 654, 655, 656, 657, 658, 659, 660, 661, 662, 663, 664, 665, 666, 667, 668, 669, 670, 671, 672, 673, 674, 675, 676, 677, 678, 679, 680, 681, 682, 683, 684, 685, 686, 687, 688, 689, 690, 691, 692, 693, 694, 695, 696, 697, 698, 699, 700, 701, 702, 703, 704, 705, 706, 707, 708, 709, 710, 711, 712, 713, 714, 715, 716, 717, 718, 719, 720, 721, 722, 723, 724, 725, 726, 727, 728, 729, 730, 731, 732, 733, 734, 735, 736, 737, 738, 739, 740, 741, 742, 743, 744, 745, 746, 747, 748, 749, 750, 751, 752, 753, 754, 755, 756, 757, 758, 759, 760, 761, 762, 763, 764, 765, 766, 767, 768, 769, 770, 771, 772, 773, 774, 775, 776, 777, 778, 779, 780, 781, 782, 783, 784, 785, 786, 787, 788, 789, 790, 791, 792, 793, 794, 795, 796, 797, 798, 799, 800, 801, 802, 803, 804, 805, 806, 807, 808, 809, 810, 811, 812, 813, 814, 815, 816, 817, 818, 819, 820, 821, 822, 823, 824, 825, 826, 827, 828, 829, 830, 831, 832, 833, 834, 835, 836, 837, 838, 839, 840, 841, 842, 843, 844, 845, 846, 847, 848, 849, 850, 851, 852, 853, 854, 855, 856, 857, 858, 859, 860, 861, 862, 863, 864, 865, 866, 867, 868, 869, 870, 871, 872, 873, 874, 875, 876, 877, 878, 879, 880, 881, 882, 883, 884, 885, 886, 887, 888, 889, 890, 891, 892, 893, 894, 895, 896, 897, 898, 899, 900, 901, 902, 903, 904, 905, 906, 907, 908, 909, 910, 911, 912, 913, 914, 915, 916, 917, 918, 919, 920, 921, 922, 923, 924, 925, 926, 927, 928, 929, 930, 931, 932, 933, 934, 935, 936, 937, 938, 939, 940, 941, 942, 943, 944, 945, 946, 947, 948, 949, 950, 951, 952, 953, 954, 955, 956, 957, 958, 959, 960, 961, 962, 963, 964, 965, 966, 967, 968, 969, 970, 971, 972, 973, 974, 975, 976, 977, 978, 979, 980, 981, 982, 983, 984, 985, 986, 987, 988, 989, 990, 991, 992, 993, 994, 995, 996, 997, 998, 999, 1000

Формат листа	№ п/п	Обозначение	Наименование	Кол	Примечание
			Н51	1	
			Переключатели		
	6		ПЕ031УХЛЗ; исполн 1	1	СА1
	7		ПЕ01УХЛЗ; исполн 2	1	СА2
			Выключатели		
	8		КЕ011УЗ; исп. 4; толк черн.	1	СВ2
	9		КЕ011УЗ; исп. 5; толк красн.	1	СВ1
			Зажимы наборы силовые		
	10		ЗН24-16П63-В/ВУЗ	6	Х3
	11		Блок зажимов		
	12		ВЗ24-4П25-В/ВУЗ-10	2	Х1, Х2
	13		Крышка торцевая КТ5У	1	
			Крышка торцевая КТ6У	1	

Привязан.			
Циф. лист	№ докум	Подп.	Дата
Разраб.	Коллеж	Иван	
Проб.			
Н. контр.	Хрипушкина		
Утв.	Потехин		

3604-АКШЗ

Ящик АКШЗ. Технические данные аппаратов.

Лист	Лист	Листов
Р	1	2



Типовой проект ТП 708 - 75.93

Лист № 10 из 10. Вид: фронт. Подл. и дата: 1970 г.

Код	Обозначение	Наименование	кол.	Примечание
		Документация		
А3	3604-АКСН4.В0	Чертеж общего вида		
А2	3604-АКСН4.94	Схема электрическая соединений		
А1	3604-АКСН4.ТБ	Перечень надписей		
		Сборочные единицы		
		Н1	1	
		Реле		
1		РП4-2-НВ220УЗБ ~220В	2	К85, К86
2		ВЛ-6УХЛ4, 1, 220В, 50Гц, 10А	1	К115
		Н51	1	
		Выключатели		
3		КЕОМУЗ исп. 4 ток. черной	3	SB22, SB24, SB25
4		КЕОМУЗ исп. 5 ток. красной	2	SB21, SB23

Привязан:

Лист №	3604-АКСН4
Изм. Лист № докум. Подп. Дата	Ящик АКСН4
Разработчик Горькова	Технические данные аппаратов
Проб. Кривчицкий	Типростромаш
Н. контр. Кривчицкий	г. Москва
Утв. Петелин	

Типовой проект ТП 708 - 75.93 Альбом 4

Лист № 11 из 11. Вид: фронт. Подл. и дата: 1970 г.

Порядк.	Поз. обозначение	Место надписи	Текст	Кол.
1		Табличка	Склад цемента	1
2		" "	Ящик АКСН4	1
3	Н.66	" "	Подча из цистерны	1
4	Н.68	" "	Силовая банка перепадания	1
5	SB24	" "	Сзем сигнала	1
6	SB25	" "	Переговорная сигнализация	1
7	SB23	" "	Сзем аварии	1
8	Н.65	" "	~220В	1
9	SB21	" "	Отключить	1
10	SB22	" "	Включить	1

Привязан:

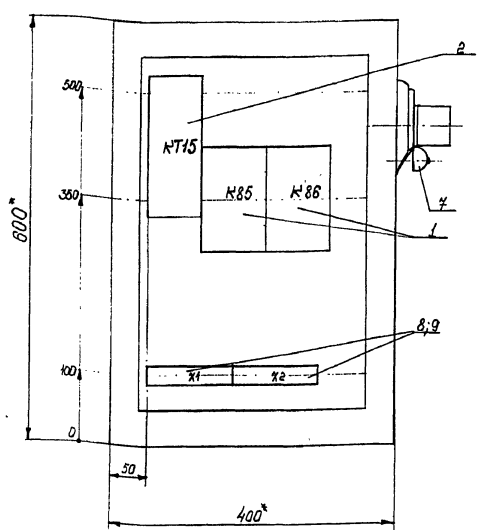
Лист №	3604-АКСН4.ТБ
Изм. Лист № докум. Подп. Дата	Ящик АКСН4
Разработчик Горькова	Перечень надписей
Проб. Кривчицкий	Типростромаш
Н. контр. Кривчицкий	г. Москва
Утв. Петелин	

Типовой проект ТП 708 - 75.93 Альбом 4

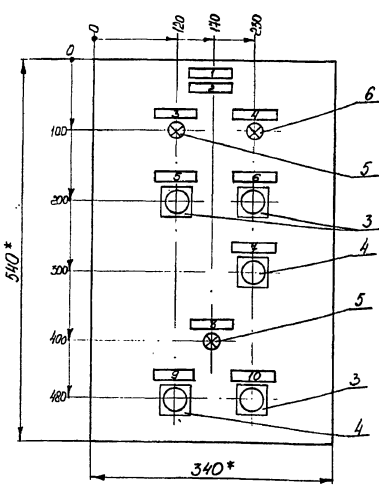
Лист № 12 из 12. Вид: фронт. Подл. и дата: 1970 г.

3604-АКСН4.В0

Вид спереди  
Дверь не показана



Дверь ящика  
Вид спереди



- \* Размеры для справок
- Неуказанные предельные отклонения размеров по...
- В контуре табличек и аппаратов указаны номера надписей по перечню надписей.
- Глубина ящика 360 мм

3604-АКСН4.В0

Ящик АКСН4  
Чертеж общего вида

Лист	Листов	1
1	1	

Типростромаш  
г. Москва

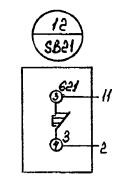
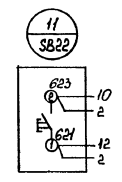
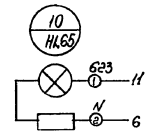
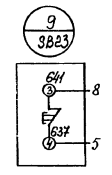
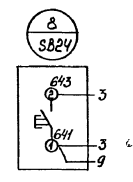
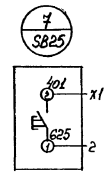
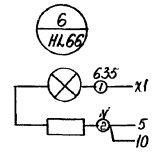
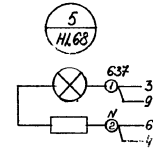
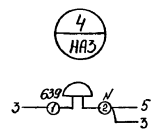
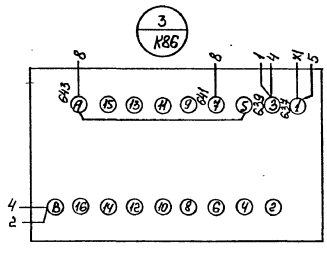
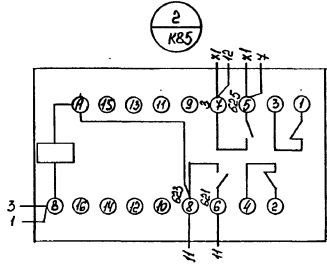
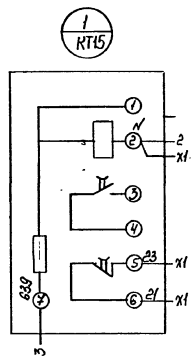
У00058-04 21

Инв. № подл.	Подп. и дата	Элем. инв. №:	Инв. №: дубл.	Подп. и дата

Вид спереди

Левая боковая стенка

Дверь ящика  
Вид со стороны монтажа



1	2	3	4	5	6	7	8	9	10
2	2	5	4	5	10	1	4	3	10
1	2	3	4	5	6	7	8	9	10

1	2	3	4	5	6	7	8	9	10

Схема соединенной панели на 50°

Инв. №:	
Проекция:	
Исполнитель:	
Проверка:	
Утверждение:	
Дата:	
Место:	
Содержание:	
Лист:	
Всего листов:	
Итого:	
Исполнитель:	
Проверка:	
Утверждение:	
Дата:	
Место:	
Содержание:	
Лист:	
Всего листов:	
Итого:	

3604-АКШН.ЭЧ

Типовой проект ТП 708-75.93 Альбом 4

Взам. инв. №, инв. №, дата, листы и дата

Обозначение	Наименование	Кол.	Примечание
	<u>Документация</u>		
АВ	3604 - АКШ.В0		Чертеж общего вида
*	3604 - АКШ.Э4		Схема электрическая соединений
А4	3604 - АКШ.ТБ		Перечень надписей
	<u>Сборочные единицы</u>		
	Н1	1	
1	Выключатель ВМК-26-140010-20УХЛ4		
	Р10А	1	СФ1
	Реле		
2	ВА-64УХЛ4, 1, 220В, 1-10с	1	КТ1
3	РПУ-2-М96400У3Б, ~220В	2	К1, К7
4	РПУ-2-М96220У3Б, ~220В	3	К2, К5, К6
5	РПУ-2-М9640У3Б, ~220В	1	К4
6	РПУ-2-М96620У3Б, ~220В	1	К3
Привязан:			
Инв. №			
3604 - АКШ			
Изм. Лист № докум. Подп. Дата	Лист Листов		Дата
Разраб. Белецкий	Р1 1 2		
Проб. Кадыкова			
Рисов. Хрипушкина			
Н. контр. Хрипушкина			
Утв. Петехин			
Язык АКШ.		Гипрострояши	
Технические данные аппаратов		в. Москва	

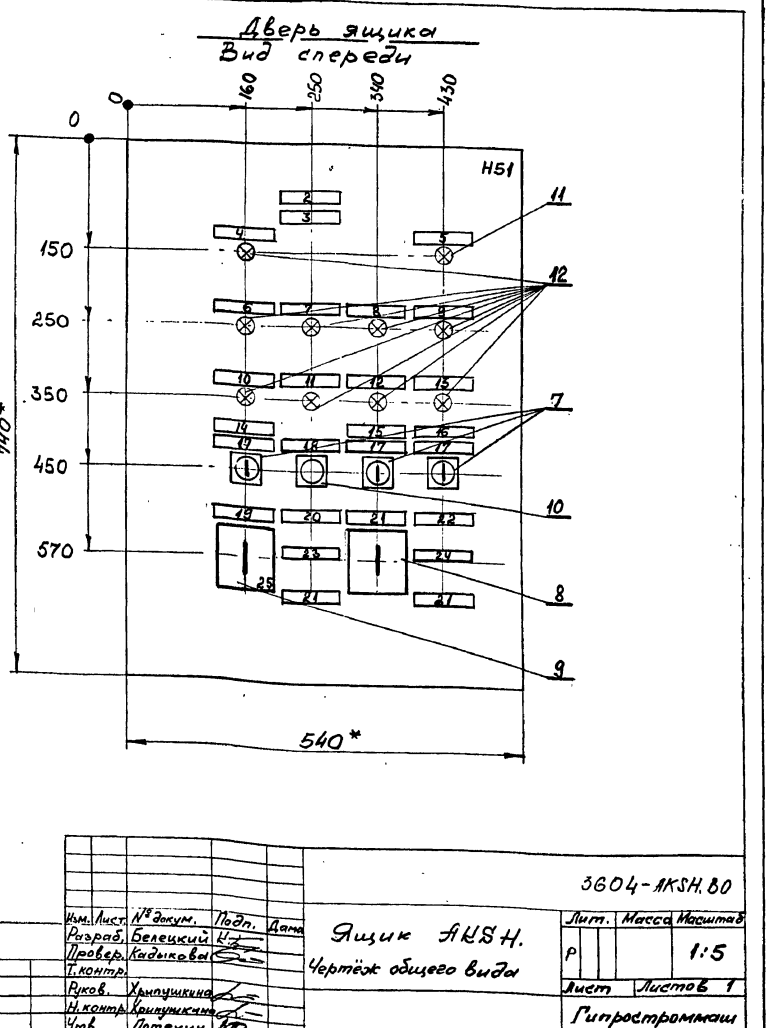
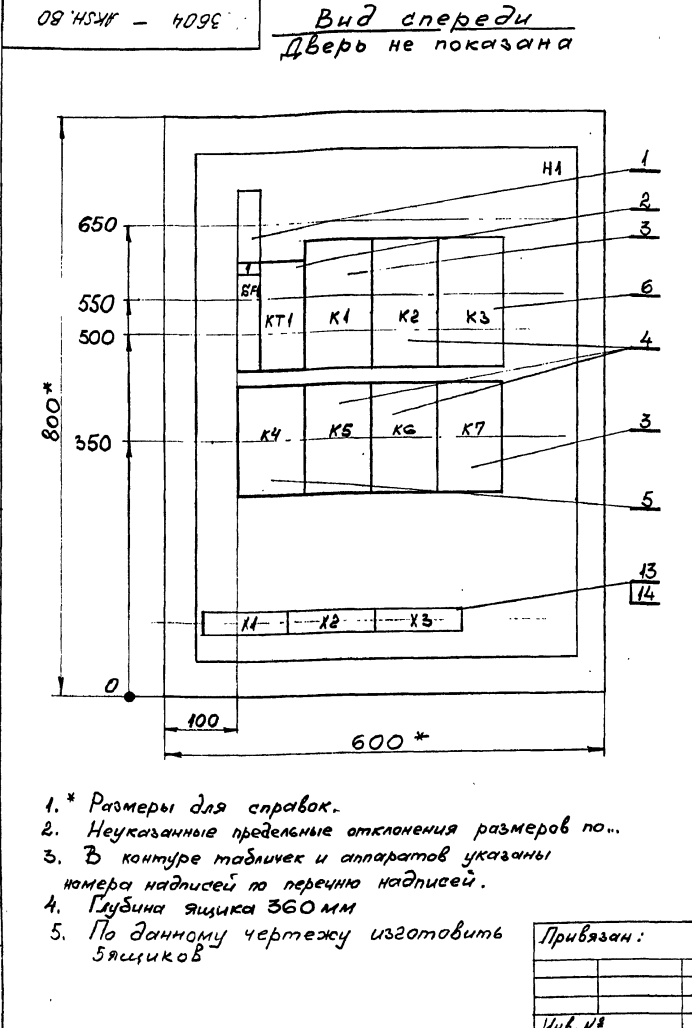
Типовой проект ТП 708-75.93 Альбом 4

Взам. инв. №, инв. №, дата, листы и дата

Обозначение	Наименование	Кол.	Примечание
	Н51	1	
	<u>Переключатели</u>		
7	ПЕО11УХЛЗ, исп. 2, П	3	СА1, СА2, СА4
8	ПКУЗ-12М6016УЗ	1	СА5
9	ПКУЗ-12С5028УЗ	1	СА7
	<u>Выключатели</u>		
10	КЕО11УЗ, исп. 4, толк. чехл.	1	СВ
	<u>Арматура</u>		
11	АС 12011У2, ~220В	1	Н410
12	АС 12013У2, ~220В	9	НЛ1...НЛ9
	<u>Блок зажимов</u>		
13	БЗР4-4П25-В/ВУЗ-10	3	Х1...Х3
14	Крышка торцевая КТ5У	1	
Привязан:			
Инв. №			
3604 - АКШ			
Изм. Лист № докум. Подп. Дата	Лист Листов		Дата
		1 2	
Язык АКШ.		Гипрострояши	
Технические данные аппаратов		в. Москва	

Типовой проект ТП 708-75.93 Альбом 4

Взам. инв. №, инв. №, дата, листы и дата

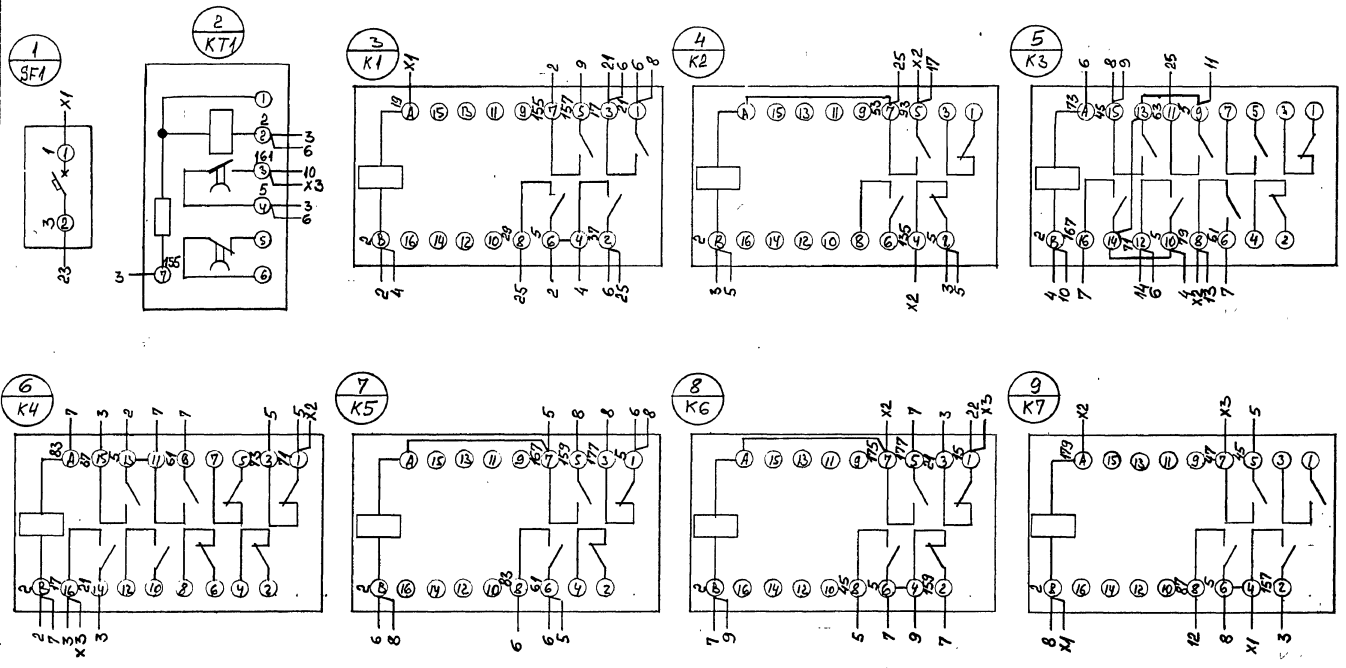


1. \* Размеры для справок.
2. Неуказанные предельные отклонения размеров по...
3. В контуре табличек и аппаратов указаны номера надписей по перечню надписей.
4. Глубина ящика 360 мм
5. По данному чертежу изготовить 5 ящиков

3604 - АКШ.В0			
Изм. Лист № докум. Подп. Дата	Язык АКШ.		Лист Листов
Разраб. Белецкий	Чертеж общего вида		1 1
Проб. Кадыкова			
Рисов. Хрипушкина			
Н. контр. Хрипушкина			
Утв. Петехин			
Привязан:		Гипрострояши	
Инв. №		в. Москва	

Вид спереди

Типовой проект ТП 708-75.93 Альбом 4



X1

1	1
2	2
3	3
4	4
5	5
6	6
7	7
8	8
9	9
10	10
11	11
12	12
13	13
14	14
15	15
16	16
17	17
18	18
19	19
20	20
21	21

X2

1	19
2	18
3	16
4	14
5	12
6	10
7	8
8	6
9	4
10	2
11	1

X3

1	8
2	6
3	4
4	2
5	1
6	1
7	1
8	1
9	1
10	1

Изм. №, подп., Подп. и дата, Взам. инв. №, Инв. № докум., Подп. и дата

Привязан:

Изм. лист № докум. Подп. Дата  
 Разраб. Белецкий К.В.  
 Провер. Кадыков С.С.  
 Т.контр. Хрилушкин  
 Н.контр. Хрилушкин  
 Утв. Потехин

Ящик АКСН.  
 Схема электрическая  
 соединений

3604-АКСН.34  
 Лист 1 из 2  
 Гипростроммаши  
 в. Москва

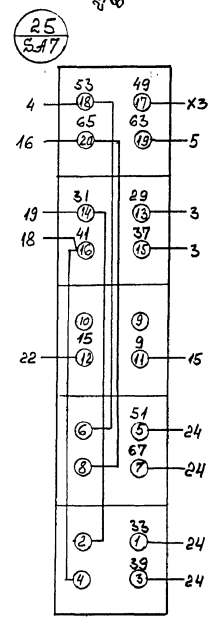
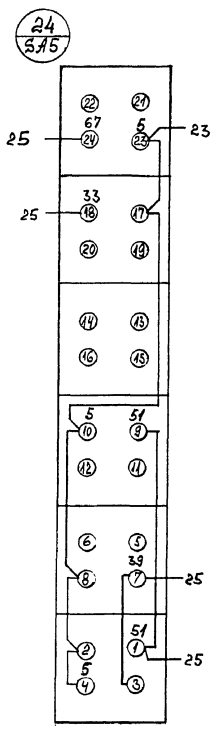
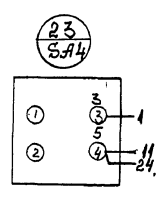
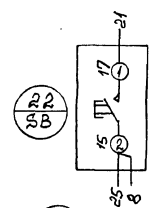
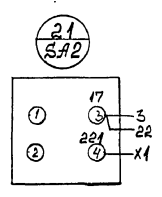
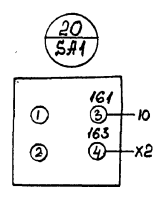
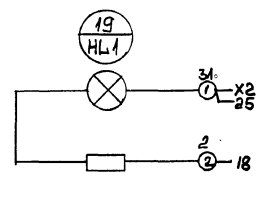
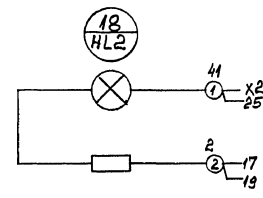
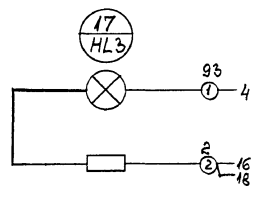
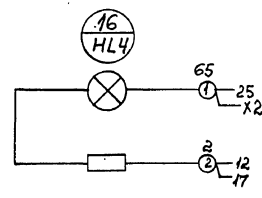
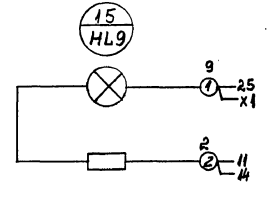
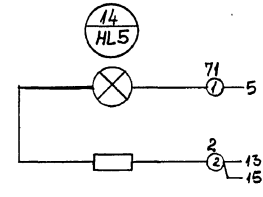
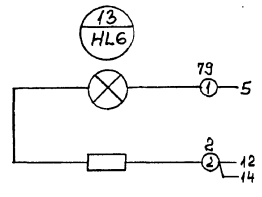
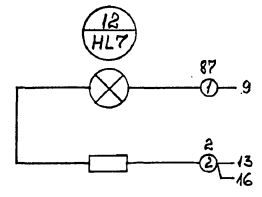
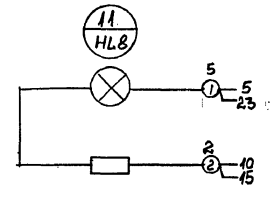
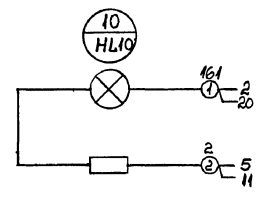
Линия склейки



Дверь ящика  
Вид со стороны монтажа

Типовой проект ППХ08-75.93 Любам 4

Линия склейки



Инв. № подл. Подп. и дата  
Взам. инв. № Инв. № з/б. Подп. и дата

Привязан:

Изм. лист № докум. Подп. Дата  
Разработ. Беляцкий К.Т.  
Проверка Кадыкова  
Т. контр.  
Рисов. Хрилушкина  
Н. контр. Хрилушкина  
Утв. Потезин

Ящик АКШН.  
Схема электрическая  
соединений

3604-АКШН.ЭЧ

Лит. Масса Масштаб  
Лист 2 Листов  
Гипростроммаш  
г. Москва

Типовой проект ТП708-75.93 Альбом №4

Лист № 1  
Изм. № 1  
Изм. № 2  
Изм. № 3  
Изм. № 4  
Изм. № 5

Кол-во	Обозначение	Наименование	Кол.	Примечание
		Документация		
43	3604-ASH1.80	Чертёж общего вида		
42	3604-ASH1.34	Схема электрическая соединений		
*	3604-ASH1.76	Перечень надписей	№, А4, А4	
		Сборочные единицы		
		НБ1	1	
		Переключатели		
		ПЕ-012УХЛ3 исп.2 „П.“	1	СА10
		ПКУ-12Х6006У3	1	СА11
		Выключатели		
		КЕОМЧЗ исп.5, толк.красный 3		SB1, SB3, SB9
		КЕОМЧЗ исп.4, толк.чёрный 6		SB2, SB4, SB5, SB6, SB7, SB8
		КЕОМЧЗ исп.1 толк.чёрный 1		SB7

Привязан:

Лист	Лист	Лист	Лист
1	2	3	4

Изм. № 1

Изм. № 2

Изм. № 3

Изм. № 4

Изм. № 5

3604-ASH1.  
Пульт АШН  
Технические данные  
аппаратов

Лист Лист Листов  
1 2  
Типростроммаш  
г. Москва

Типовой проект ТП708-75.93 Альбом №4

Лист № 2  
Изм. № 1  
Изм. № 2  
Изм. № 3  
Изм. № 4  
Изм. № 5

Кол-во	Обозначение	Наименование	Кол.	Примечание
		Арматура		
6	АСУ2013У2 ~220В		17	НЧ, НН1, НН2, НН6У, НН8, НН12, НН48, НН51, НН81, НН22, НН54, НН55
7	АС1201У2 ~220В		7	НН1...НН20
8	АС1201У3 ~220В		8	НН3, НН23, НН36...НН67
		Звонок		
9	ЗВП-220УХЛ5		1	НН1
		Блок зажимов		
		БЗМ-4П25-В/ВУ3-10	14	Х1...Х7, Х11...Х13
		Крышки торцевая		
		К75У	2	

Привязан:

Лист	Лист	Лист	Лист
1	2	3	4

Изм. № 1

Изм. № 2

Изм. № 3

Изм. № 4

Изм. № 5

3604-ASH1.  
Лист 2

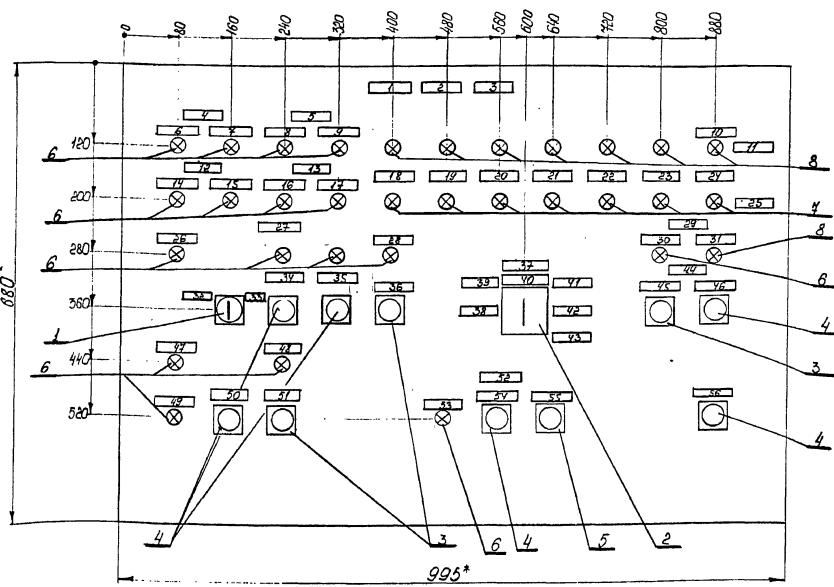
Типовой проект ТП708-75.93 Альбом №4

Лист № 3  
Изм. № 1  
Изм. № 2  
Изм. № 3  
Изм. № 4  
Изм. № 5

09'1MSF-7996

Вид А

Габаритные размеры, мм



1. Размеры для справок
2. Неуказанные предельные отклонения размеров по...
3. В контуре табличек и аппаратов указаны номера надписей по перечню надписей.

Привязан:

Лист	Лист	Лист	Лист
1	2	3	4

Изм. № 1

Изм. № 2

Изм. № 3

Изм. № 4

Изм. № 5

3604-ASH1.80  
Пульт АШН  
Чертёж общего вида

Лист Листов Листов  
1 2  
Типростроммаш  
г. Москва

1:5

400058-04 26









Типовой проект ТП 408-75.93 Алюбом 4

Листы и детали: 1, 2, 3, 4, 5, 6, 7, 8, 9, 10, 11, 12, 13, 14, 15, 16, 17, 18

Порядк. №	Поз. обозначение	Место подписи	Текст	№	Вид	Значение
1		Табличка	Склад цемента	1		
2		"	ASH2	1		
3		"	Тракт выдачи	1		
4	Н427	"	Силовая банка №1	1		
5	Н428	"	Силовая банка №2	1		
6	Н429	"	Силовая банка №3	1		
7	SB19	"	Контроль жмп	1		
8	Н430	"	Силовая банка №4	1		
9	Н431	"	Силовая банка №5	1		
10	Н432	"	Силовая банка №6	1		
11		"	Сигнализация взвешивки	1		
12	Н433	"	Розвешиваемая банка	1		
13		"	Нижний уровень	1		
14	SA13	"	Выдача в автоматическом	1		
15	SA13	"	Марка 1	1		
16	SA13	"	Отключено	1		
17	SA13	"	Марка 2	1		
18	SA14	"	Выдача в автоматическом	1		

Привязан:

№ лист № докум. Подп. Дата

3604-ASH2.ТБ

Пульт ASH2  
Перечень подписей

Лист Лист Листов

1 4

Типопротрашма  
г. Москва

Типовой проект ТП 408-75.93 Алюбом 4

Листы и детали: 19, 20, 21, 22, 23, 24, 25, 26, 27, 28, 29, 30, 31, 32, 33, 34, 35, 36, 37, 38, 39

Порядк. №	Поз. обозначение	Место подписи	Текст	№	Вид	Значение
19	SA14	Табличка	Марка 1	1		
20	SA14	"	Отключено	1		
21	SA14	"	Марка 2	1		
22	SA15	"	Выдача в автоматическом	1		
23	SA15	"	Марка 1	1		
24	SA15	"	Отключено	1		
25	SA15	"	Марка 2	1		
26	SA12	"	Автоматическое	1		
27	SA12	"	Отключено	1		
28	SA12	"	Дистанционное	1		
29	SA16	"	Марка 1	1		
30	SA16	"	Отключено	1		
31	SA16	"	Марка 2	1		
32	SA17	"	Марка 1	1		
33	SA17	"	Отключено	1		
34	SA17	"	Марка 2	1		
35	SA18	"	Марка 1	1		
36	SA18	"	Отключено	1		
37	SA18	"	Марка 2	1		
38		"	Пневмозаземлятели открыты	1		
39	ISA1	"	Отключить	1		

Привязан:

№ лист № докум. Подп. Дата

3604-ASH2.ТБ

Лист

2

Типовой проект ТП 408-75.93 Алюбом 4

Листы и детали: 40, 41, 42, 43, 44, 45, 46, 47, 48, 49, 50, 51, 52, 53, 54, 55, 56, 57, 58, 59, 60, 61

Порядк. №	Поз. обозначение	Место подписи	Текст	№	Вид	Значение
40	ISA1	Табличка	Включить	1		
41	2SA1	"	Отключить	1		
42	2SA1	"	Включить	1		
43	3SA1	"	Отключить	1		
44	3SA1	"	Включить	1		
45	4SA1	"	Отключить	1		
46	4SA1	"	Включить	1		
47	5SA1	"	Отключить	1		
48	5SA1	"	Включить	1		
49	6SA1	"	Отключить	1		
50	6SA1	"	Включить	1		
51		"	Пневмозаземлятели закрыты	1		
52		"	Шаровой кран №2	1		
53	Н442	"	открыт	1		
54	Н445	"	закрыт	1		
55	Н424, Н453	"	Выдача в автоматическом	1		
56		"	Роспадный бункер	1		
57	Н43	"	Питание указателей уровня	1		
58		"	Августация	1		
59	Н437	"	Включена	1		
60	Н438	"	Не включена	1		
61		"	Шаровой кран №3	1		

Привязан:

№ лист № докум. Подп. Дата

3604-ASH2.ТБ

Лист

3

Типовой проект ТП 408-75.93 Алюбом 4

Листы и детали: 62, 63, 64, 65, 66, 67, 68, 69, 70, 71, 72, 73, 74, 75, 76, 77, 78, 79, 80, 81

Порядк. №	Поз. обозначение	Место подписи	Текст	№	Вид	Значение
62	Н443	Табличка	открыт	1		
63	Н446	"	закрыт	1		
64	SB13	"	Открыть	1		
65	Н452	"	Перекачка	1		
66	Н425	"	Марка 1	1		
67	Н434	"	Верхний уровень	1		
68		"	Пневмобинтовой насос	1		
69	Н439	"	Включено	1		
70	Н440	"	Не включен	1		
71		"	Шаровой кран №4	1		
72	Н444	"	открыт	1		
73	Н447	"	закрыт	1		
74	SB14	"	Закрыть	1		
75	Н426	"	Марка 2	1		
76	Н441	"	Нижний уровень	1		
77		"	Компьютер насос №5	1		
78	SB8	"	Дозаправка	1		
79		"	Звонок	1		
80	SB11	"	Съем аварии	1		
81	SB12	"	Съем сигнала	1		

Привязан:

№ лист № докум. Подп. Дата

3604-ASH2.ТБ

Лист

4

Типовой проект ТП 708-75.93 А.А.Борисов 4

№ п/п	№ надписи	Поз. обозначение	Место надписи	Текст	кол. надписей	кол. листов
<b>Панель</b>						
1	3F	Табличка	Цели управления		1	
		" "	КМ		1	
		" "	КТ		1	
		" "	К1		1	
		" "	К2		1	

<b>Дверь</b>						
2		Табличка	Склад цемента		1	
3		" "	Ящик АКШН1		1	
4	НЛ1	" "	~ 220В		1	
5	СА	" "	Отключение звукового сигнала		1	
6	СА	" "	Включение		1	
7	СВ2	" "	Включение напряжения		1	
8	СВ1	" "	Отключение напряжения		1	
9	НЛ5	" "	Верхний уровень в приемном бункере		1	
10	НЛ2	" "	Возгон на разгрузке		1	
11	13СА	" "	Отключено		1	

Взам. инв. №: \_\_\_\_\_ Инв. № табл. \_\_\_\_\_ Подп. и дата \_\_\_\_\_

Привязан

Инв. №	Лист № докум.	Подп.	Дата
Разработчик	Кочегарова	С.В.	
Проб.			
Руководитель	Зрицкая	Л.И.	
Н. контрол.	Зрицкая	Л.И.	
Учт.	Попехин	И.П.	

3604 - АКШН. ТБ

Ящик АКШН1.  
Перечень надписей

Лист	Лист	Листов
1	1	2

Гипроэлектромаш  
г. Москва

Типовой проект ТП 708-75.93 А.А.Борисов 4

№ п/п	№ надписи	Поз. обозначение	Место надписи	Текст	кол. надписей	кол. листов
12	13СА	Табличка	"Хоппер"		1	
13	13СА	" "	"Цистерна"		1	
14	НЛ3	" "	Приемный рукав 1 поднят		1	
15	НЛ4	" "	Приемный рукав 2 поднят		1	

16	15А	" "	Поднять приемные рукава		1	
17	15А	" "	Опустить приемные рукава		1	
18	СВ3	" "	Включение вибратора		1	

Взам. инв. №: \_\_\_\_\_ Инв. № табл. \_\_\_\_\_ Подп. и дата \_\_\_\_\_

Привязан

Инв. №	Лист № докум.	Подп.	Дата
Разработчик	Кочегарова	С.В.	
Проб.			
Руководитель	Зрицкая	Л.И.	
Н. контрол.	Зрицкая	Л.И.	
Учт.	Попехин	И.П.	

3604 - АКШН. ТБ

Лист	Лист	Листов
1	1	2

Гипроэлектромаш  
г. Москва